

工程指示 / 要求簡箋 ENGINEER INSTRUCTIONS(E.I.)

工程指示編號:	EI- 5132	修改版本:	-
	HK- 1632		
工程編號:	J 853	工程名稱:	大窩坪 (延坪道)
收件人:	生統	發件人:	Lai Sik Hung
工程項目:	T6 地盤企防水件	日期:	21/09/2022

<input type="checkbox"/> 原合約工程包	<input type="checkbox"/> 原合約工程加 / 減賬 QT-	<input type="checkbox"/> 新工程報價 QT-
---------------------------------	--	------------------------------------

信件批核號碼/圖紙參考編號:	批核模具圖紙編號:
客戶指示附件:	管理內部批簽署:

<input type="checkbox"/> 初步鋁料 B.M.	<input type="checkbox"/> 加工拆圖, 然後生產	<input type="checkbox"/> 尺寸表
<input type="checkbox"/> 正式鋁料 B.M.	<input type="checkbox"/> 技術上資料 / 指示	<input type="checkbox"/> 報價
<input type="checkbox"/> 配件 B.M.	<input type="checkbox"/> 樣辦或貨品說明書	<input type="checkbox"/> 分判合約
<input type="checkbox"/> 其他:		

內容: T6 地盤企防水件
完成上列要求日期: 05/10/2022

國內

<input type="checkbox"/> 生產技術總監	<input type="checkbox"/> 連附件	<input checked="" type="checkbox"/> 技術部	<input checked="" type="checkbox"/> 連附件	<input type="checkbox"/> 生產部	<input type="checkbox"/> 連附件
<input type="checkbox"/> 採購部	<input type="checkbox"/> 連附件	<input checked="" type="checkbox"/> 生產統籌部	<input checked="" type="checkbox"/> 連附件	<input type="checkbox"/> 報關組	<input type="checkbox"/> 連附件
<input type="checkbox"/> 質檢部	<input type="checkbox"/> 連附件	<input type="checkbox"/> 會計部	<input type="checkbox"/> 連附件	<input type="checkbox"/> 機械設計部	<input type="checkbox"/> 連附件
<input checked="" type="checkbox"/> 香港辦	<input checked="" type="checkbox"/> 連附件	<input type="checkbox"/> 其他:			

<input type="checkbox"/> 行政部	<input type="checkbox"/> 連附件	<input type="checkbox"/> 會計部	<input type="checkbox"/> 連附件	<input type="checkbox"/> 統籌部	<input type="checkbox"/> 連附件	<input type="checkbox"/> 工程部	<input type="checkbox"/> 連附件
<input type="checkbox"/> 採購部	<input type="checkbox"/> 連附件	<input type="checkbox"/> QS部	<input type="checkbox"/> 連附件	<input type="checkbox"/> 地盤管理	<input type="checkbox"/> 連附件	<input type="checkbox"/> 維修部	<input type="checkbox"/> 連附件

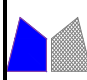
*發件人簽署:		*組別成員批核簽署:	
傳遞編號:		項目經理簽署:	

圖則登記表
DRAWING REGISTER

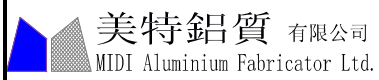
圖則登記表 DRAWING REGISTER		接收日期 Receiving Date (適用於客戶圖則)							
工程名稱 Project Title: 九龍延坪道	年	月	日	年	月	日	年	月	日
T6-地盤企防水件拆圖									
工程編號 Project No: J-853									
分發予 Distributed To									
	年	22							
	月	9							
	日	17							
圖則編號 Drg. No.	圖則名稱 Drawing Title								
FSA-01	防水鋁板	1	-						
FSA-01R	防水鋁板	2	-						
FSA-01-1	防水鋁板	3	-						
FSA-01R-1	防水鋁板	4	-						
FSB-01	防水鋁板	5	-						
FSB-01R	防水鋁板	6	-						
FSA-02	防水鋁板	7	-						
FSA-02R	防水鋁板	8	-						
FSA-02-1	防水鋁板	9	-						
FSA-02R-1	防水鋁板	10	-						
FSB-02	防水鋁板	11	-						
FSB-02R	防水鋁板	12	-						
FSA-03	防水鋁板	13	-						
FSA-03R	防水鋁板	14	-						
FSA-03-1	防水鋁板	15	-						
FSA-03R-1	防水鋁板	16	-						
FSB-03	防水鋁板	17	-						
FSA-04	防水鋁板	18	-						
FSA-04R	防水鋁板	19	-						
FSA-04-1	防水鋁板	20	-						
FSA-04R-1	防水鋁板	21	-						
FSB-04	防水鋁板	22	-						
FSC-04	防水鋁板	23	-						
		修訂編號 Revision No.							

圖則登記表
DRAWING REGISTER


工程名稱 Project Title: 九龍延坪道		年	接收日期 Receiving Date (適用於客戶圖具)							
T6-地盤企防水件拆圖			月							
工程編號 Project No: J-853		日								
分發予 Distributed To										
		年	22							
		月	9							
		日	17							
圖則編號 Drg. No.	圖則名稱 Drawing Title		修訂編號 Revision No.							
FSD-04	防水鋁板	24	-							
FSA-05	防水鋁板	25	-							
FSA-05R	防水鋁板	26	-							
FSA-05-1	防水鋁板	27	-							
FSA-05R-1	防水鋁板	28	-							
FSB-05	防水鋁板	29	-							
J853-SD-CW-4601	位置圖	30	-							
J853-SD-CW-4602	位置圖	31	-							
J853-SD-CW-4602A	位置圖	32	-							
J853-SD-CW-4606	位置圖	33	-							
J853-SD-CW-4607	位置圖	34	-							

 美特鋁質 有限公司 MIDI Aluminium Fabricator Ltd.	工程號: J-853	計算: 方強	日期:	2022.09.15		送呈: 胡哥
	地盤名稱: 九龍延坪道	核對: 謝永林	日期:	2022.09.17		副本:
地盤用鋁板B.M.表	項目類別: T6單元件	批准:	日期:			
	修改版次:	A/C Code:	總V.F.:	0.00	總重量: 1093.98	此BM依據拆圖 資料計算


序號	修改內容	鋁板圖號	鋁板名稱	顏色	實用	後備	總數	總重量	單件展開面積	總展開面積	單件V.F.	總V.F.	備註
									平方米		平方米		
1		FSA-01	2mm厚鋁板	鉻化	18		18	8.874	0.091	1.637	0.00	0.00	
2		FSA-01R	2mm厚鋁板	鉻化	18		18	8.874	0.091	1.637	0.00	0.00	
3		FSA-01-1	2mm厚鋁板	鉻化	14		14	15.805	0.208	2.916	0.00	0.00	
4		FSA-01-2	2mm厚鋁板	鉻化	4		4	4.825	0.223	0.890	0.00	0.00	
5		FSA-01-3	2mm厚鋁板	鉻化	1		1	1.258	0.232	0.232	0.00	0.00	
6		FSA-01R-1	2mm厚鋁板	鉻化	14		14	15.805	0.208	2.916	0.00	0.00	
7		FSA-01R-2	2mm厚鋁板	鉻化	4		4	4.825	0.223	0.890	0.00	0.00	
8		FSA-01R-3	2mm厚鋁板	鉻化	1		1	1.258	0.232	0.232	0.00	0.00	
9		FSB-01	1.5mm厚鋁板	鉻化	18		18	7.776	0.106	1.913	0.00	0.00	
10		FSB-01-1	1.5mm厚鋁板	鉻化	14		14	13.112	0.230	3.226	0.00	0.00	
11		FSB-01-2	1.5mm厚鋁板	鉻化	4		4	3.991	0.245	0.982	0.00	0.00	
12		FSB-01-3	1.5mm厚鋁板	鉻化	1		1	1.039	0.256	0.256	0.00	0.00	
13		FSB-01R	1.5mm厚鋁板	鉻化	18		18	7.776	0.106	1.913	0.00	0.00	
14		FSB-01R-1	1.5mm厚鋁板	鉻化	14		14	13.112	0.230	3.226	0.00	0.00	
15		FSB-01R-2	1.5mm厚鋁板	鉻化	4		4	3.991	0.245	0.982	0.00	0.00	
16		FSB-01R-3	1.5mm厚鋁板	鉻化	1		1	1.039	0.256	0.256	0.00	0.00	
17		FSA-02	2mm厚鋁板	鉻化	18		18	10.276	0.105	1.896	0.00	0.00	
18			2mm厚鋁板	鉻化	18		18	10.276	0.105	1.896	0.00	0.00	
19			2mm厚鋁板	鉻化	13		13	7.421	0.105	1.369	0.00	0.00	
20			2mm厚鋁板	鉻化	13		13	7.421	0.105	1.369	0.00	0.00	
21		FSA-02R	2mm厚鋁板	鉻化	18		18	10.276	0.105	1.896	0.00	0.00	

	工程號: J-853	計算: 方強	日期:	2022.09.15	送呈: 胡哥
	地盤名稱: 九龍延坪道	核對: 謝永林	日期:	2022.09.17	副本:
地盤用鋁板B.M.表	項目類別: T6單元件	批准:	日期:		
	修改版次:	A/C Code:	總V.F.:	0.00	總重量: 1093.98 此BM依據拆圖 資料計算

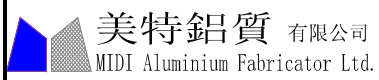
序號	修改內容	鋁板圖號	鋁板名稱	顏色	實用	後備	總數	總重量	單件展開面積	總展開面積	單件V.F.	總V.F.	備註
									平方米		平方米		
22		FSA-02R	2mm厚鋁板	鉻化	13		13	7.421	0.105	1.369	0.00	0.00	
23		FSA-02R	2mm厚鋁板	鉻化	13		13	7.421	0.105	1.369	0.00	0.00	
24		FSA-02-1	2mm厚鋁板	鉻化	14		14	18.300	0.241	3.376	0.00	0.00	
25			2mm厚鋁板	鉻化	14		14	18.300	0.241	3.376	0.00	0.00	
26			2mm厚鋁板	鉻化	10		10	13.072	0.241	2.412	0.00	0.00	
27			2mm厚鋁板	鉻化	10		10	13.072	0.241	2.412	0.00	0.00	
28			FSA-02-2	2mm厚鋁板	鉻化	4		4	5.586	0.258	1.031	0.00	0.00
29		2mm厚鋁板		鉻化	4		4	5.586	0.258	1.031	0.00	0.00	
30		2mm厚鋁板		鉻化	3		3	4.190	0.258	0.773	0.00	0.00	
31		2mm厚鋁板		鉻化	3		3	4.190	0.258	0.773	0.00	0.00	
32		FSA-02-3	2mm厚鋁板	鉻化	1		1	1.456	0.269	0.269	0.00	0.00	
33			2mm厚鋁板	鉻化	1		1	1.456	0.269	0.269	0.00	0.00	
34			2mm厚鋁板	鉻化	1		1	1.456	0.269	0.269	0.00	0.00	
35			2mm厚鋁板	鉻化	1		1	1.456	0.269	0.269	0.00	0.00	
36		FSA-02R-1	2mm厚鋁板	鉻化	14		14	18.300	0.241	3.376	0.00	0.00	
37			2mm厚鋁板	鉻化	10		10	13.072	0.241	2.412	0.00	0.00	
38		FSA-02R-2	2mm厚鋁板	鉻化	10		10	13.072	0.241	2.412	0.00	0.00	
39			2mm厚鋁板	鉻化	4		4	5.586	0.258	1.031	0.00	0.00	
40			2mm厚鋁板	鉻化	3		3	4.190	0.258	0.773	0.00	0.00	
41		FSA-02R-3	2mm厚鋁板	鉻化	3		3	4.190	0.258	0.773	0.00	0.00	
42			2mm厚鋁板	鉻化	1		1	1.456	0.269	0.269	0.00	0.00	
43		FSA-02R-3	2mm厚鋁板	鉻化	1		1	1.456	0.269	0.269	0.00	0.00	

	工程號: J-853	計算: 方強	日期:	2022.09.15	送呈: 胡哥
	地盤名稱: 九龍延坪道	核對: 謝永林	日期:	2022.09.17	副本:
地盤用鋁板B.M.表	項目類別: T6單元件	批准:	日期:		
	修改版次:	A/C Code:	總V.F.:	0.00	總重量: 1093.98
此BM依據拆圖 資料計算					


序號	修改內容	鋁板圖號	鋁板名稱	顏色	實用	後備	總數	總重量	單件展開面積	總展開面積	單件V.F.	總V.F.	備註
									平方米		平方米		
44		FSA-02R-3	2mm厚鋁板	鉻化	1		1	1.456	0.269	0.269	0.00	0.00	
45		FSB-02	1.5mm厚鋁板	鉻化	18		18	8.937	0.122	2.199	0.00	0.00	
46			1.5mm厚鋁板	鉻化	18		18	8.937	0.122	2.199	0.00	0.00	
47			1.5mm厚鋁板	鉻化	13		13	6.455	0.122	1.588	0.00	0.00	
48			1.5mm厚鋁板	鉻化	13		13	6.455	0.122	1.588	0.00	0.00	
49		FSB-02-1	1.5mm厚鋁板	鉻化	14		14	15.069	0.265	3.707	0.00	0.00	
50			1.5mm厚鋁板	鉻化	14		14	15.069	0.265	3.707	0.00	0.00	
51			1.5mm厚鋁板	鉻化	10		10	10.763	0.265	2.648	0.00	0.00	
52			1.5mm厚鋁板	鉻化	10		10	10.763	0.265	2.648	0.00	0.00	
53		FSB-02-2	1.5mm厚鋁板	鉻化	4		4	4.587	0.282	1.128	0.00	0.00	
54			1.5mm厚鋁板	鉻化	4		4	4.587	0.282	1.128	0.00	0.00	
55			1.5mm厚鋁板	鉻化	3		3	3.440	0.282	0.846	0.00	0.00	
56			1.5mm厚鋁板	鉻化	3		3	3.440	0.282	0.846	0.00	0.00	
57		FSB-02-3	1.5mm厚鋁板	鉻化	1		1	1.194	0.294	0.294	0.00	0.00	
58			1.5mm厚鋁板	鉻化	1		1	1.194	0.294	0.294	0.00	0.00	
59			1.5mm厚鋁板	鉻化	1		1	1.194	0.294	0.294	0.00	0.00	
60			1.5mm厚鋁板	鉻化	1		1	1.194	0.294	0.294	0.00	0.00	
61		FSB-02R	1.5mm厚鋁板	鉻化	18		18	8.937	0.122	2.199	0.00	0.00	
62			1.5mm厚鋁板	鉻化	13		13	6.455	0.122	1.588	0.00	0.00	
63			1.5mm厚鋁板	鉻化	13		13	6.455	0.122	1.588	0.00	0.00	
64		FSB-02R-1	1.5mm厚鋁板	鉻化	14		14	15.069	0.265	3.707	0.00	0.00	
65		FSB-02R-1	1.5mm厚鋁板	鉻化	10		10	10.763	0.265	2.648	0.00	0.00	

	工程號: J-853	計算: 方強	日期:	2022.09.15	送呈: 胡哥
	地盤名稱: 九龍延坪道	核對: 謝永林	日期:	2022.09.17	副本:
地盤用鋁板B.M.表	項目類別: T6單元件	批准:	日期:		
	修改版次:	A/C Code:	總V.F.:	0.00	總重量: 1093.98
此BM依據拆圖 資料計算					

序號	修改內容	鋁板圖號	鋁板名稱	顏色	實用	後備	總數	總重量	單件展開面積	總展開面積	單件V.F.	總V.F.	備註
									平方米		平方米		
66		FSB-02R-1	1.5mm厚鋁板	鉻化	10		10	10.763	0.265	2.648	0.00	0.00	
67		FSB-02R-2	1.5mm厚鋁板	鉻化	4		4	4.587	0.282	1.128	0.00	0.00	
68			1.5mm厚鋁板	鉻化	3		3	3.440	0.282	0.846	0.00	0.00	
69		FSB-02R-3	1.5mm厚鋁板	鉻化	3		3	3.440	0.282	0.846	0.00	0.00	
70			1.5mm厚鋁板	鉻化	1		1	1.194	0.294	0.294	0.00	0.00	
71		FSA-03	1.5mm厚鋁板	鉻化	1		1	1.194	0.294	0.294	0.00	0.00	
72			1.5mm厚鋁板	鉻化	1		1	1.194	0.294	0.294	0.00	0.00	
73		FSA-03R	2mm厚鋁板	鉻化	13		13	7.421	0.105	1.369	0.00	0.00	
74			2mm厚鋁板	鉻化	18		18	10.276	0.105	1.896	0.00	0.00	
75			2mm厚鋁板	鉻化	18		18	10.276	0.105	1.896	0.00	0.00	
76		FSA-03-1	2mm厚鋁板	鉻化	13		13	7.421	0.105	1.369	0.00	0.00	
77			2mm厚鋁板	鉻化	10		10	13.072	0.241	2.412	0.00	0.00	
78		FSA-03-2	2mm厚鋁板	鉻化	3		3	4.190	0.258	0.773	0.00	0.00	
79		FSA-03-3	2mm厚鋁板	鉻化	1		1	1.456	0.269	0.269	0.00	0.00	
80		FSA-03R-1	2mm厚鋁板	鉻化	14		14	18.300	0.241	3.376	0.00	0.00	
81			2mm厚鋁板	鉻化	14		14	18.300	0.241	3.376	0.00	0.00	
82		FSA-03R-2	2mm厚鋁板	鉻化	10		10	13.072	0.241	2.412	0.00	0.00	
83			2mm厚鋁板	鉻化	4		4	5.586	0.258	1.031	0.00	0.00	
84			2mm厚鋁板	鉻化	4		4	5.586	0.258	1.031	0.00	0.00	
85		FSA-03R-3	2mm厚鋁板	鉻化	3		3	4.190	0.258	0.773	0.00	0.00	
86			2mm厚鋁板	鉻化	1		1	1.456	0.269	0.269	0.00	0.00	
87		FSA-03R-3	2mm厚鋁板	鉻化	1		1	1.456	0.269	0.269	0.00	0.00	

	工程號: J-853	計算: 方強	日期:	2022.09.15	送呈: 胡哥
	地盤名稱: 九龍延坪道	核對: 謝永林	日期:	2022.09.17	副本:
地盤用鋁板B.M.表	項目類別: T6單元件	批准:	日期:		
	修改版次:	A/C Code:	總V.F.:	0.00	總重量: 1093.98
此BM依據拆圖 資料計算					

序號	修改內容	鋁板圖號	鋁板名稱	顏色	實用	後備	總數	總重量	單件展開面積	總展開面積	單件V.F.	總V.F.	備註
									平方米		平方米		
88		FSA-03R-3	2mm厚鋁板	鉻化	1		1	1.456	0.269	0.269	0.00	0.00	
89		FSB-03	1.5mm厚鋁板	鉻化	13		13	4.712	0.089	1.159	0.00	0.00	
90		FSB-03R	1.5mm厚鋁板	鉻化	18		18	6.524	0.089	1.605	0.00	0.00	
91			1.5mm厚鋁板	鉻化	18		18	6.524	0.089	1.605	0.00	0.00	
92			1.5mm厚鋁板	鉻化	13		13	4.712	0.089	1.159	0.00	0.00	
93		FSA-04	2mm厚鋁板	鉻化	18		18	10.276	0.105	1.896	0.00	0.00	
94		FSA-04R	2mm厚鋁板	鉻化	18		18	10.276	0.105	1.896	0.00	0.00	
95		FSA-04-1	2mm厚鋁板	鉻化	14		14	18.300	0.241	3.376	0.00	0.00	
96		FSA-04-2	2mm厚鋁板	鉻化	4		4	5.586	0.258	1.031	0.00	0.00	
97		FSA-04-3	2mm厚鋁板	鉻化	1		1	1.456	0.269	0.269	0.00	0.00	
98		FSA-04R-1	2mm厚鋁板	鉻化	14		14	18.300	0.241	3.376	0.00	0.00	
99		FSA-04R-2	2mm厚鋁板	鉻化	4		4	5.586	0.258	1.031	0.00	0.00	
100		FSA-04R-3	2mm厚鋁板	鉻化	1		1	1.456	0.269	0.269	0.00	0.00	
101		FSB-04	1.5mm厚鋁板	鉻化	18		18	6.524	0.089	1.605	0.00	0.00	
102		FSB-04R	1.5mm厚鋁板	鉻化	18		18	6.524	0.089	1.605	0.00	0.00	
103		FSC-04-1	1.5mm厚鋁板	鉻化	14		14	14.782	0.260	3.636	0.00	0.00	
104		FSC-04-2	1.5mm厚鋁板	鉻化	4		4	4.500	0.277	1.107	0.00	0.00	
105		FSC-04-3	1.5mm厚鋁板	鉻化	1		1	1.171	0.288	0.288	0.00	0.00	
106		FSC-04R-1	1.5mm厚鋁板	鉻化	14		14	14.782	0.260	3.636	0.00	0.00	
107		FSC-04R-2	1.5mm厚鋁板	鉻化	4		4	4.500	0.277	1.107	0.00	0.00	
108		FSC-04R-3	1.5mm厚鋁板	鉻化	1		1	1.171	0.288	0.288	0.00	0.00	
109		FSD-04-1	1.5mm厚鋁板	鉻化	14		14	14.508	0.255	3.569	0.00	0.00	

	工程號: J-853	計算: 方強	日期:	2022.09.15	送呈: 胡哥
	地盤名稱: 九龍延坪道	核對: 謝永林	日期:	2022.09.17	副本:
地盤用鋁板B.M.表	項目類別: T6單元件	批准:	日期:		
	修改版次:	A/C Code:	總V.F.:	0.00	總重量: 1093.98
此BM依據拆圖 資料計算					

序號	修改內容	鋁板圖號	鋁板名稱	顏色	實用	後備	總數	總重量	單件展開面積	總展開面積	單件V.F.	總V.F.	備註
									平方米		平方米		
110		FSD-04-2	1.5mm厚鋁板	鉻化	4		4	4.416	0.272	1.086	0.00	0.00	
111		FSD-04-3	1.5mm厚鋁板	鉻化	1		1	1.149	0.283	0.283	0.00	0.00	
112		FSD-04R-1	1.5mm厚鋁板	鉻化	14		14	14.508	0.255	3.569	0.00	0.00	
113		FSD-04R-2	1.5mm厚鋁板	鉻化	4		4	4.416	0.272	1.086	0.00	0.00	
114		FSD-04R-3	1.5mm厚鋁板	鉻化	1		1	1.149	0.283	0.283	0.00	0.00	
115		FSA-05	2mm厚鋁板	鉻化	18		18	15.413	0.158	2.844	0.00	0.00	
116			2mm厚鋁板	鉻化	13		13	11.132	0.158	2.054	0.00	0.00	
117		FSA-05R	2mm厚鋁板	鉻化	13		13	11.132	0.158	2.054	0.00	0.00	
118		FSA-05-1	2mm厚鋁板	鉻化	14		14	27.451	0.362	5.065	0.00	0.00	
119			2mm厚鋁板	鉻化	10		10	19.608	0.362	3.618	0.00	0.00	
120		FSA-05-2	2mm厚鋁板	鉻化	4		4	8.380	0.387	1.546	0.00	0.00	
121			2mm厚鋁板	鉻化	3		3	6.285	0.387	1.160	0.00	0.00	
122		FSA-05-3	2mm厚鋁板	鉻化	1		1	2.184	0.403	0.403	0.00	0.00	
123			2mm厚鋁板	鉻化	1		1	2.184	0.403	0.403	0.00	0.00	
124		FSA-05R-1	2mm厚鋁板	鉻化	10		10	19.608	0.362	3.618	0.00	0.00	
125		FSA-05R-2	2mm厚鋁板	鉻化	3		3	6.285	0.387	1.160	0.00	0.00	
126		FSA-05R-3	2mm厚鋁板	鉻化	1		1	2.184	0.403	0.403	0.00	0.00	
127		FSB-05	1.5mm厚鋁板	鉻化	18		18	18.153	0.248	4.466	0.00	0.00	
128			1.5mm厚鋁板	鉻化	13		13	13.110	0.248	3.225	0.00	0.00	
129		FSB-05-1	1.5mm厚鋁板	鉻化	14		14	30.607	0.538	7.529	0.00	0.00	
130			1.5mm厚鋁板	鉻化	10		10	21.862	0.538	5.378	0.00	0.00	
131		FSB-05-2	1.5mm厚鋁板	鉻化	4		4	9.317	0.573	2.292	0.00	0.00	

	工程號: J-853	計算: 方強	日期:	2022.09.15		送呈: 胡哥							
	地盤名稱: 九龍延坪道	核對: 謝永林	日期:	2022.09.17		副本:							
地盤用鋁板B.M.表	項目類別: T6單元件	批准:	日期:										
	修改版次:	A/C Code:	總V.F.:	0.00	總重量: 1093.98	此BM依據拆圖 資料計算							
序號	修改內容	鋁板圖號	鋁板名稱	顏色	實用	後備	總數	總重量	單件展開面積	總展開面積	單件V.F.	總V.F.	備註
									平方米		平方米		
132		FSB-05-2	1.5mm厚鋁板	鉻化	3		3	6.988	0.573	1.719	0.00	0.00	
133		FSB-05-3	1.5mm厚鋁板	鉻化	1		1	2.425	0.596	0.596	0.00	0.00	
134			1.5mm厚鋁板	鉻化	1		1	2.425	0.596	0.596	0.00	0.00	
135		FSB-05R	1.5mm厚鋁板	鉻化	13		13	13.110	0.248	3.225	0.00	0.00	
136		FSB-05R-1	1.5mm厚鋁板	鉻化	10		10	21.862	0.538	5.378	0.00	0.00	
137		FSB-05R-2	1.5mm厚鋁板	鉻化	3		3	6.988	0.573	1.719	0.00	0.00	
138		FSB-05R-3	1.5mm厚鋁板	鉻化	1		1	2.425	0.596	0.596	0.00	0.00	
						合計:	1144	1093.980		232.250			

		T6地盤企防水件/樓層/數量派位																			
位置	圖號	5F	6F	7F	8F	9F	10F	11F	12F	15F	16F	17F	18F	19F	20F	21F	22F	23F	25F	26F	合計
J853-SD-CW-4602	FSA-01	1	1	1	1	1	1	1	1	1	1	1	1	1	1	1	1	1	1		18
J853-SD-CW-4602	FSA-01R	1	1	1	1	1	1	1	1	1	1	1	1	1	1	1	1	1	1	1	18
J853-SD-CW-4602	FSA-01-1		1	1	1	1	1	1	1			1	1	1	1	1	1				14
J853-SD-CW-4602	FSA-01-2	1									1								1	1	4
J853-SD-CW-4602	FSA-01-3																	1			1
J853-SD-CW-4602	FSA-01R-1		1	1	1	1	1	1	1	1		1	1	1	1	1	1				14
J853-SD-CW-4602	FSA-01R-2	1									1								1	1	4
J853-SD-CW-4602	FSA-01R-3																	1			1
J853-SD-CW-4602	FSB-01	1	1	1	1	1	1	1	1	1	1	1	1	1	1	1	1	1	1	1	18
J853-SD-CW-4602	FSB-01-1		1	1	1	1	1	1	1	1		1	1	1	1	1	1				14
J853-SD-CW-4602	FSB-01-2	1									1								1	1	4
J853-SD-CW-4602	FSB-01-3																	1			1
J853-SD-CW-4602	FSB-01R	1	1	1	1	1	1	1	1	1	1	1	1	1	1	1	1	1	1	1	18
J853-SD-CW-4602	FSB-01R-1		1	1	1	1	1	1	1	1		1	1	1	1	1	1				14
J853-SD-CW-4602	FSB-01R-2	1									1								1	1	4
J853-SD-CW-4602	FSB-01R-3																	1			1
J853-SD-CW-4601右	FSA-02	1	1	1	1	1	1	1	1	1	1	1	1	1	1	1	1	1	1	1	18
J853-SD-CW-4602A		1	1	1	1	1	1	1	1	1	1	1	1	1	1	1	1	1	1	1	18
J853-SD-CW-4606右							1	1	1	1	1	1	1	1	1	1	1	1	1	1	13
J853-SD-CW-4607右							1	1	1	1	1	1	1	1	1	1	1	1	1	1	1
J853-SD-CW-4601右	FSA-02R	1	1	1	1	1	1	1	1	1	1	1	1	1	1	1	1	1	1	1	18
J853-SD-CW-4606右							1	1	1	1	1	1	1	1	1	1	1	1	1	1	13
J853-SD-CW-4607右							1	1	1	1	1	1	1	1	1	1	1	1	1	1	1
J853-SD-CW-4601右	FSA-02-1		1	1	1	1	1	1	1	1		1	1	1	1	1	1				14
J853-SD-CW-4602A			1	1	1	1	1	1	1	1		1	1	1	1	1	1				14
J853-SD-CW-4606右							1	1	1	1		1	1	1	1	1	1				10
J853-SD-CW-4607右							1	1	1	1		1	1	1	1	1	1				10
J853-SD-CW-4601右	FSA-02-2	1									1								1	1	4
J853-SD-CW-4602A			1								1								1	1	4
J853-SD-CW-4606右											1								1	1	3
J853-SD-CW-4607右											1								1	1	3
J853-SD-CW-4601右	FSA-02-3																	1			1
J853-SD-CW-4602A																		1			1
J853-SD-CW-4606右																		1			1
J853-SD-CW-4607右																		1			1
J853-SD-CW-4601右	FSA-02R-1		1	1	1	1	1	1	1	1		1	1	1	1	1	1				14
J853-SD-CW-4606右							1	1	1	1		1	1	1	1	1	1				10
J853-SD-CW-4607右							1	1	1	1		1	1	1	1	1	1				10
J853-SD-CW-4601右	FSA-02R-2	1									1								1	1	4
J853-SD-CW-4606右											1								1	1	3
J853-SD-CW-4607右											1								1	1	3
J853-SD-CW-4601右	FSA-02R-3																	1			1
J853-SD-CW-4606右																		1			1
J853-SD-CW-4607右																		1			1

		T6地盤企防水件/樓層/數量派位																				
位置	圖號	5F	6F	7F	8F	9F	10F	11F	12F	15F	16F	17F	18F	19F	20F	21F	22F	23F	25F	26F	合計	
J853-SD-CW-4601右	FSB-02	1	1	1	1	1	1	1	1	1	1	1	1	1	1	1	1	1	1	1	18	
J853-SD-CW-4602A		1	1	1	1	1	1	1	1	1	1	1	1	1	1	1	1	1	1	1	18	
J853-SD-CW-4606右							1	1	1	1	1	1	1	1	1	1	1	1	1	1	13	
J853-SD-CW-4607右							1	1	1	1	1	1	1	1	1	1	1	1	1	1	1	13
J853-SD-CW-4601右	FSB-02-1		1	1	1	1	1	1	1			1	1	1	1	1	1				14	
J853-SD-CW-4602A			1	1	1	1	1	1	1			1	1	1	1	1	1				14	
J853-SD-CW-4606右							1	1	1	1			1	1	1	1	1	1				10
J853-SD-CW-4607右							1	1	1	1			1	1	1	1	1	1				10
J853-SD-CW-4601右	FSB-02-2	1										1								1	1	4
J853-SD-CW-4602A		1										1								1	1	4
J853-SD-CW-4606右												1								1	1	3
J853-SD-CW-4607右												1								1	1	3
J853-SD-CW-4601右	FSB-02-3																		1			1
J853-SD-CW-4602A																			1			1
J853-SD-CW-4606右																			1			1
J853-SD-CW-4607右																			1			1
J853-SD-CW-4601右	FSB-02R	1	1	1	1	1	1	1	1	1	1	1	1	1	1	1	1	1	1	1	18	
J853-SD-CW-4606右							1	1	1	1	1	1	1	1	1	1	1	1	1	1	13	
J853-SD-CW-4607右							1	1	1	1	1	1	1	1	1	1	1	1	1	1	1	13
J853-SD-CW-4601右	FSB-02R-1		1	1	1	1	1	1	1			1	1	1	1	1	1				14	
J853-SD-CW-4606右							1	1	1	1			1	1	1	1	1	1				10
J853-SD-CW-4607右							1	1	1	1			1	1	1	1	1	1				10
J853-SD-CW-4601右	FSB-02R-2	1										1								1	1	4
J853-SD-CW-4606右												1								1	1	3
J853-SD-CW-4607右												1								1	1	3
J853-SD-CW-4601右	FSB-02R-3																		1			1
J853-SD-CW-4606右																			1			1
J853-SD-CW-4607右																			1			1
J853-SD-CW-4606左	FSA-03						1	1	1	1	1	1	1	1	1	1	1	1	1	1	13	
J853-SD-CW-4601左	FSA-03R	1	1	1	1	1	1	1	1	1	1	1	1	1	1	1	1	1	1	1	18	
J853-SD-CW-4602A		1	1	1	1	1	1	1	1	1	1	1	1	1	1	1	1	1	1	1	1	18
J853-SD-CW-4607左							1	1	1	1	1	1	1	1	1	1	1	1	1	1	1	13
J853-SD-CW-4606左	FSA-03-1						1	1	1	1			1	1	1	1	1					10
J853-SD-CW-4606左	FSA-03-2											1								1	1	3
J853-SD-CW-4606左	FSA-03-3																		1			1
J853-SD-CW-4601左	FSA-03R-1		1	1	1	1	1	1	1	1			1	1	1	1	1	1				14
J853-SD-CW-4602A			1	1	1	1	1	1	1	1			1	1	1	1	1	1				14
J853-SD-CW-4607左								1	1	1	1			1	1	1	1	1				10
J853-SD-CW-4601左			1										1								1	1
J853-SD-CW-4602A	FSA-03R-2	1										1								1	1	4
J853-SD-CW-4607左												1								1	1	3
J853-SD-CW-4601左																				1		
J853-SD-CW-4602A	FSA-03R-3																		1			1
J853-SD-CW-4607左																			1			1
J853-SD-CW-4606左	FSB-03						1	1	1	1	1	1	1	1	1	1	1	1	1	1	13	

		T6地盤企防水件/樓層/數量派位																			
位置	圖號	5F	6F	7F	8F	9F	10F	11F	12F	15F	16F	17F	18F	19F	20F	21F	22F	23F	25F	26F	合計
J853-SD-CW-4601左	FSB-03R	1	1	1	1	1	1	1	1	1	1	1	1	1	1	1	1	1	1	1	18
J853-SD-CW-4602A		1	1	1	1	1	1	1	1	1	1	1	1	1	1	1	1	1	1	1	18
J853-SD-CW-4607左							1	1	1	1	1	1	1	1	1	1	1	1	1	1	13
J853-SD-CW-4602	FSA-04	1	1	1	1	1	1	1	1	1	1	1	1	1	1	1	1	1	1	1	18
J853-SD-CW-4602	FSA-04R	1	1	1	1	1	1	1	1	1	1	1	1	1	1	1	1	1	1	1	18
J853-SD-CW-4602	FSA-04-1		1	1	1	1	1	1	1	1		1	1	1	1	1	1				14
J853-SD-CW-4602	FSA-04-2	1									1								1	1	4
J853-SD-CW-4602	FSA-04-3																	1			1
J853-SD-CW-4602	FSA-04R-1		1	1	1	1	1	1	1	1		1	1	1	1	1	1				14
J853-SD-CW-4602	FSA-04R-2	1									1								1	1	4
J853-SD-CW-4602	FSA-04R-3																	1			1
J853-SD-CW-4602	FSB-04	1	1	1	1	1	1	1	1	1	1	1	1	1	1	1	1	1	1	1	18
J853-SD-CW-4602	FSB-04R	1	1	1	1	1	1	1	1	1	1	1	1	1	1	1	1	1	1	1	18
J853-SD-CW-4602	FSC-04-1		1	1	1	1	1	1	1	1		1	1	1	1	1	1				14
J853-SD-CW-4602	FSC-04-2	1									1								1	1	4
J853-SD-CW-4602	FSC-04-3																	1			1
J853-SD-CW-4602	FSC-04R-1		1	1	1	1	1	1	1	1		1	1	1	1	1	1				14
J853-SD-CW-4602	FSC-04R-2	1									1								1	1	4
J853-SD-CW-4602	FSC-04R-3																	1			1
J853-SD-CW-4602	FSD-04-1		1	1	1	1	1	1	1	1		1	1	1	1	1	1				14
J853-SD-CW-4602	FSD-04-2	1									1								1	1	4
J853-SD-CW-4602	FSD-04-3																	1			1
J853-SD-CW-4602	FSD-04R-1		1	1	1	1	1	1	1	1		1	1	1	1	1	1				14
J853-SD-CW-4602	FSD-04R-2	1									1								1	1	4
J853-SD-CW-4602	FSD-04R-3																	1			1
J853-SD-CW-4601左	FSA-05	1	1	1	1	1	1	1	1	1	1	1	1	1	1	1	1	1	1	1	18
J853-SD-CW-4607左							1	1	1	1	1	1	1	1	1	1	1	1	1	1	13
J853-SD-CW-4606左	FSA-05R						1	1	1	1	1	1	1	1	1	1	1	1	1	1	13
J853-SD-CW-4601左	FSA-05-1		1	1	1	1	1	1	1	1		1	1	1	1	1	1				14
J853-SD-CW-4607左							1	1	1	1		1	1	1	1	1	1				10
J853-SD-CW-4601左	FSA-05-2	1									1								1	1	4
J853-SD-CW-4607左											1								1	1	3
J853-SD-CW-4601左	FSA-05-3																	1			1
J853-SD-CW-4607左																		1			1
J853-SD-CW-4606左	FSA-05R-1						1	1	1	1		1	1	1	1	1	1				10
J853-SD-CW-4606左	FSA-05R-2										1								1	1	3
J853-SD-CW-4606左	FSA-05R-3																	1			1
J853-SD-CW-4601左	FSB-05	1	1	1	1	1	1	1	1	1	1	1	1	1	1	1	1	1	1	1	18
J853-SD-CW-4607左							1	1	1	1	1	1	1	1	1	1	1	1	1	1	13
J853-SD-CW-4601左	FSB-05-1		1	1	1	1	1	1	1	1		1	1	1	1	1	1				14
J853-SD-CW-4607左							1	1	1	1		1	1	1	1	1	1				10
J853-SD-CW-4601左	FSB-05-2	1									1								1	1	4
J853-SD-CW-4607左	FSB-05-2										1								1	1	3
J853-SD-CW-4601左	FSB-05-3																	1			1
J853-SD-CW-4607左																		1			1
J853-SD-CW-4606左	FSB-05R						1	1	1	1	1	1	1	1	1	1	1	1	1	1	13
J853-SD-CW-4606左	FSB-05R-1						1	1	1	1		1	1	1	1	1	1				10
J853-SD-CW-4606左	FSB-05R-2										1								1	1	3
J853-SD-CW-4606左	FSB-05R-3																	1			1
	合計：	40	40	40	40	40	70	70	70	70	70	70	70	70	70	70	70	70	70	34	1144

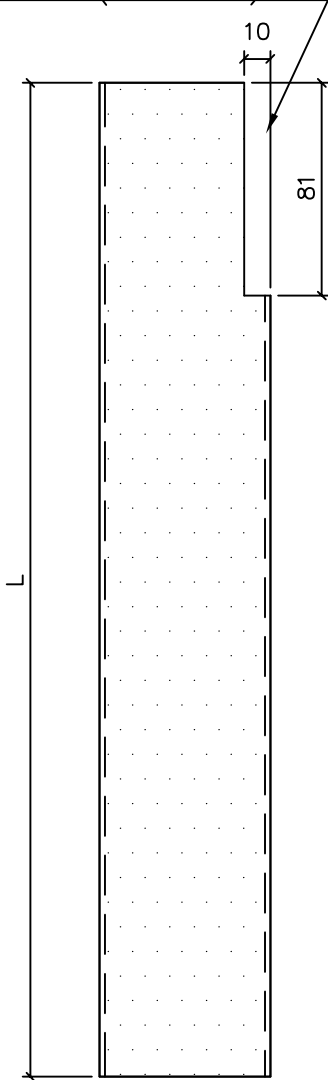


美特鋁質有限公司
MIDI Aluminium Fabrication

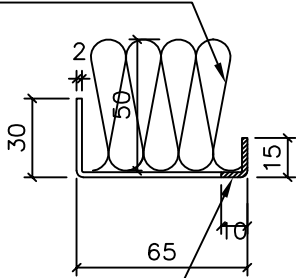
序號	物料編號	L	數量	位置	分格尺寸	樓層	樓層數	每層數量
1	FSA-02	957.5	18	J853-SD-CW-4601右	957.5	5/F-25/F	18	1
2	FSA-02	957.5	18	J853-SD-CW-4602A	957.5	5/F-25/F	18	1
3	FSA-02	957.5	13	J853-SD-CW-4606右	957.5	10/F-25/F	13	1
4	FSA-02	957.5	13	J853-SD-CW-4607右	957.5	10/F-25/F	13	1
		總數：		62				

工程號 J-853 地盤 延坪

避位81X10 (頂橫封口位)

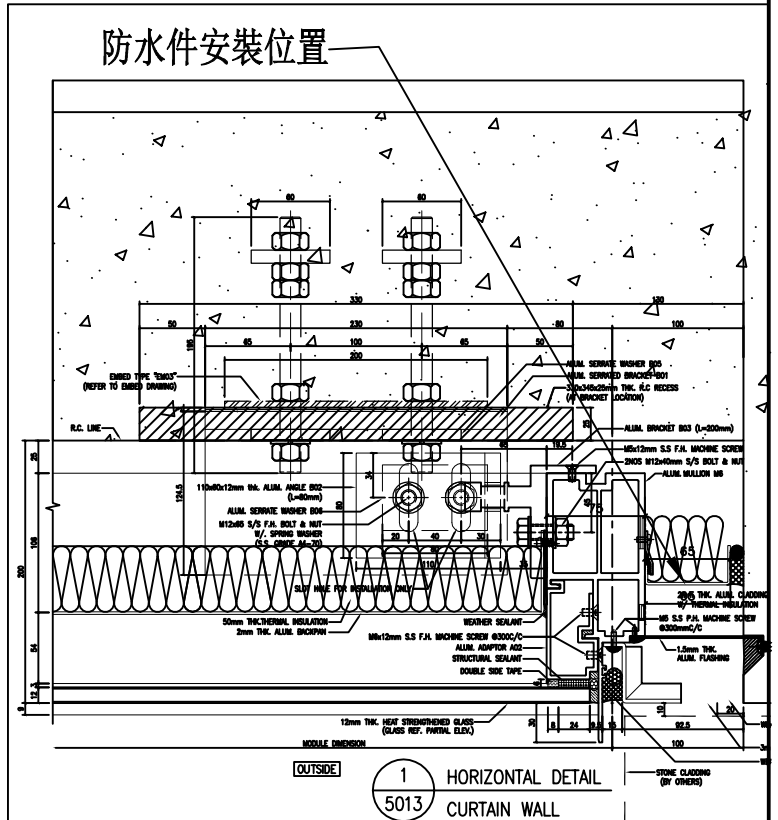


保溫棉工廠配裝



避位10mm

防水件安裝位置



防水件安裝示意图

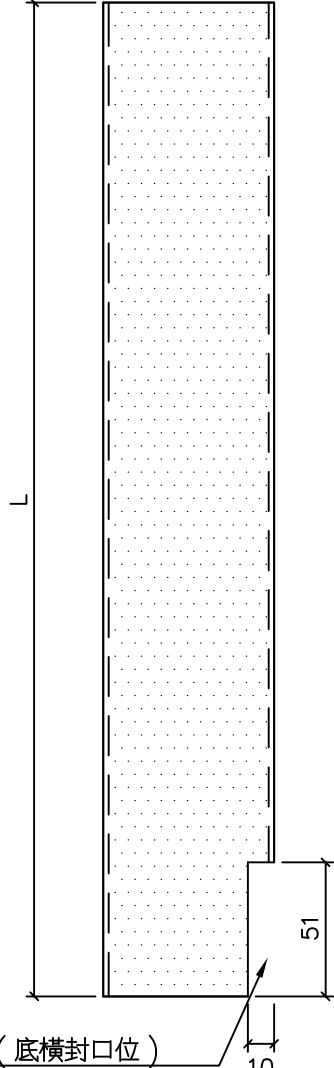
名稱	防水铝板	制圖	方強	2022.09.15	修改			
材料	2mm铝板	復核	謝永林	2022.09.17	日期			
顏色	鉻化	批準	Daniel		圖號	FSA-02		



美特鋁質有限公司
MIDI Aluminium Fab

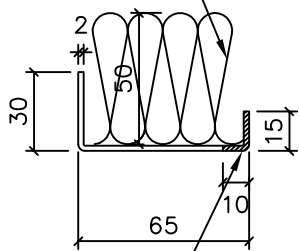
序號	物料編號	L	數量	位置	分格尺寸	樓層	樓層數	每層數量
1	FSA-02-1	2192.5	14	J853-SD-CW-4601右	2192.5	6/F-15/F,17/F-22/F	14	1
2	FSA-02-1	2192.5	14	J853-SD-CW-4602A	2192.5	6/F-15/F,17/F-22/F	14	1
3	FSA-02-1	2192.5	10	J853-SD-CW-4606右	2192.5	10/F-15/F,17/F-22/F	10	1
4	FSA-02-1	2192.5	10	J853-SD-CW-4607右	2192.5	10/F-15/F,17/F-22/F	10	1
5	FSA-02-2	2342.5	4	J853-SD-CW-4601右	2342.5	5/F,16/F,25/F,26/F	4	1
6	FSA-02-2	2342.5	4	J853-SD-CW-4602A	2342.5	5/F,16/F,25/F,26/F	4	1
7	FSA-02-2	2342.5	3	J853-SD-CW-4606右	2342.5	16/F,25/F,26/F	3	1
8	FSA-02-2	2342.5	3	J853-SD-CW-4607右	2342.5	16/F,25/F,26/F	3	1
9	FSA-02-3	2442.5	1	J853-SD-CW-4601右	2442.5	23/F	1	1
10	FSA-02-3	2442.5	1	J853-SD-CW-4602A	2442.5	23/F	1	1
11	FSA-02-3	2442.5	1	J853-SD-CW-4606右	2442.5	23/F	1	1
12	FSA-02-3	2442.5	1	J853-SD-CW-4607右	2442.5	23/F	1	1
		總數:	66					

工程號 J-853 地盤 延坪



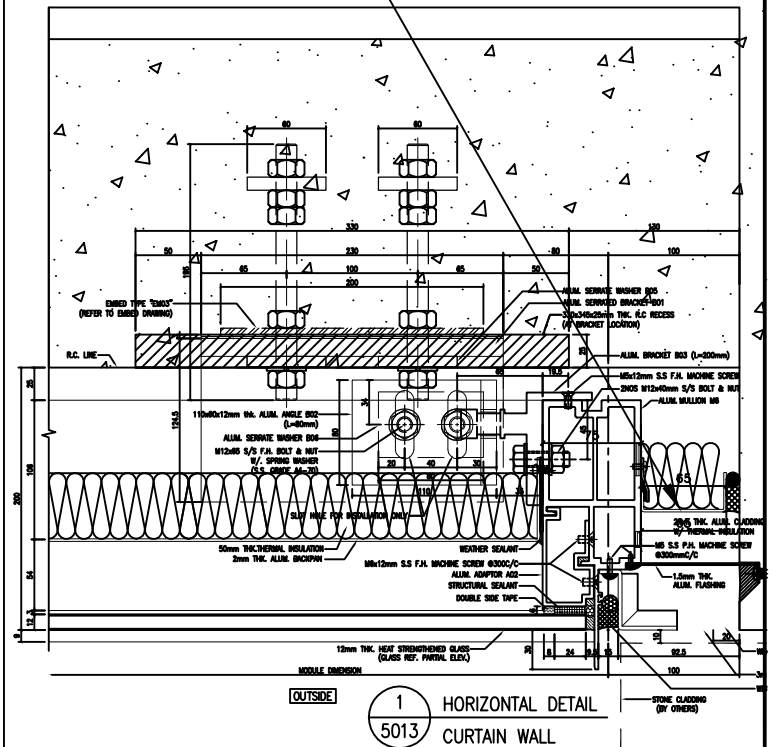
避位51X10 (底橫封口位)

保溫棉工廠配裝



避位10mm

防水件安裝位置

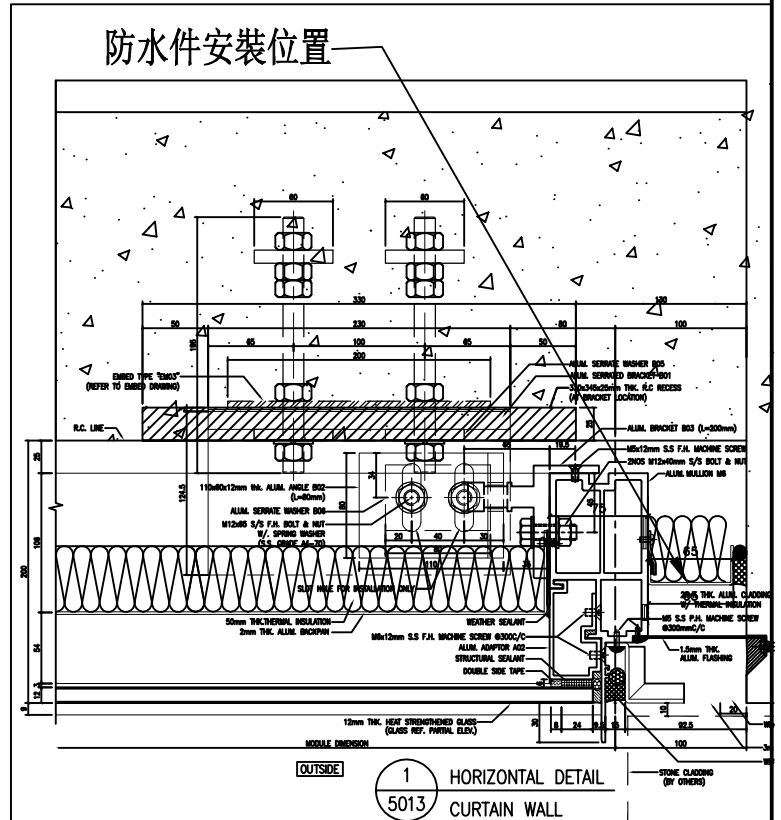
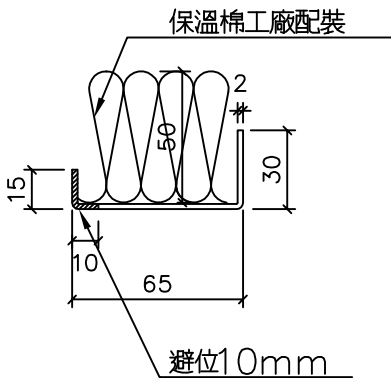
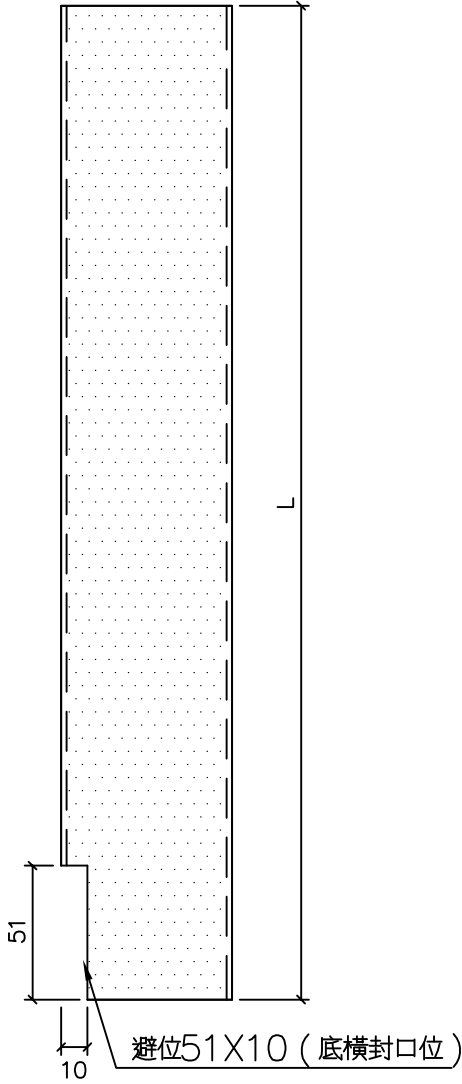


防水件安裝示意图

名稱	防水铝板	制圖	方強	2022.09.15	修改			
材料	2mm铝板	復核	謝永林	2022.09.17	日期			
顏色	鉻化	批準	Daniel		圖號	FSA-02-1		

序號	物料編號	L	數量	位置	分格尺寸	樓層	樓層數	每層數量
1	FSA-02R-1	2192.5	14	J853-SD-CW-4601右	2192.5	6/F-15/F,17/F-22/F	14	1
2	FSA-02R-1	2192.5	10	J853-SD-CW-4606右	2192.5	10/F-15/F,17/F-22/F	10	1
3	FSA-02R-1	2192.5	10	J853-SD-CW-4607右	2192.5	10/F-15/F,17/F-22/F	10	1
4	FSA-02R-2	2342.5	4	J853-SD-CW-4601右	2342.5	5/F,16/F,25/F,26/F	4	1
5	FSA-02R-2	2342.5	3	J853-SD-CW-4606右	2342.5	16/F,25/F,26/F	3	1
6	FSA-02R-2	2342.5	3	J853-SD-CW-4607右	2342.5	16/F,25/F,26/F	3	1
7	FSA-02R-3	2442.5	1	J853-SD-CW-4601右	2442.5	23/F	1	1
8	FSA-02R-3	2442.5	1	J853-SD-CW-4606右	2442.5	23/F	1	1
9	FSA-02R-3	2442.5	1	J853-SD-CW-4607右	2442.5	23/F	1	1
		總數：	47					

工程號

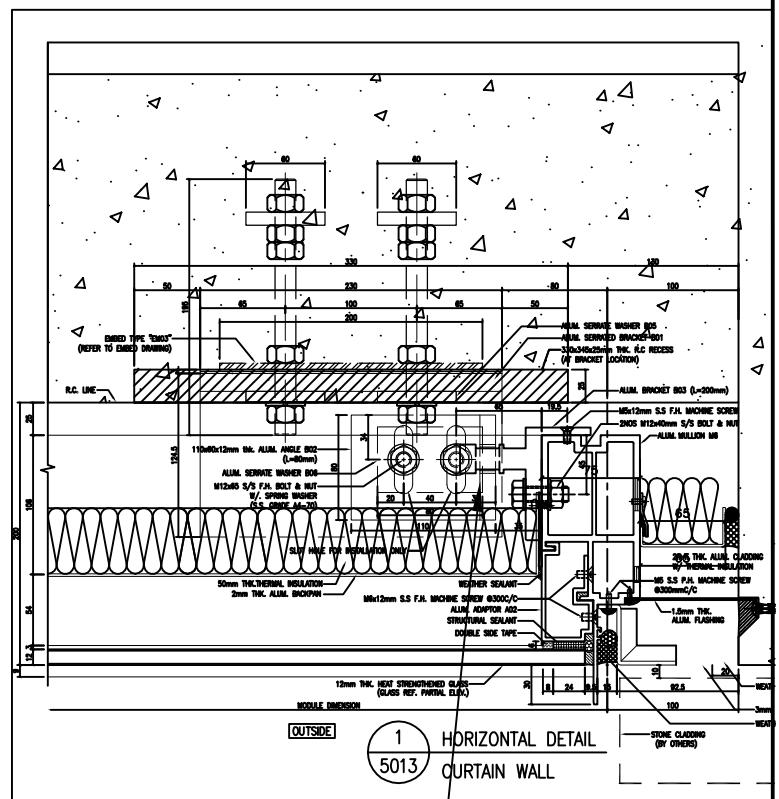
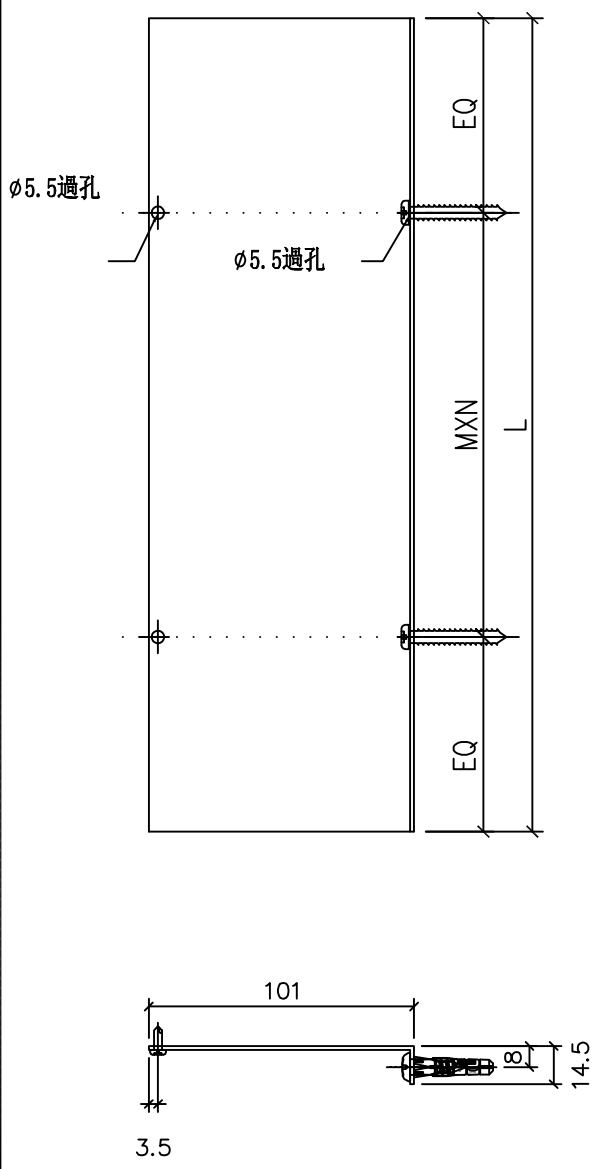


防水件安裝示意图

名稱	防水铝板	制圖	方強	2022.09.15	修改			
材料	2mm铝板	復核	謝永林	2022.09.17	日期			
顏色	鉻化	批準	Daniel		圖號	FSA-02R-1		

序號	物料編號	L	數量	EQ	M	X	N	位置	分格尺寸	樓層	樓層數	每層數量
1	FSB-02	1057.5	18	78.8	300	x	3	J853-SD-CW-4601右	957.5	5/F-25/F	18	1
2	FSB-02	1057.5	18	78.8	300	x	3	J853-SD-CW-4602A	957.5	5/F-25/F	18	1
3	FSB-02	1057.5	13	78.8	300	x	3	J853-SD-CW-4606右	957.5	10/F-25/F	13	1
4	FSB-02	1057.5	13	78.8	300	x	3	J853-SD-CW-4607右	957.5	10/F-25/F	13	1
5	FSB-02-1	2292.5	14	96.3	300	x	7	J853-SD-CW-4601右	2192.5	6/F-15/F,17/F-22/F	14	1
6	FSB-02-1	2292.5	14	96.3	300	x	7	J853-SD-CW-4602A	2192.5	6/F-15/F,17/F-22/F	14	1
7	FSB-02-1	2292.5	10	96.3	300	x	7	J853-SD-CW-4606右	2192.5	10/F-15/F,17/F-22/F	10	1
8	FSB-02-1	2292.5	10	96.3	300	x	7	J853-SD-CW-4607右	2192.5	10/F-15/F,17/F-22/F	10	1
9	FSB-02-2	2442.5	4	21.3	300	x	8	J853-SD-CW-4601右	2342.5	5/F,16/F,25/F,26/F	4	1
10	FSB-02-2	2442.5	4	21.3	300	x	8	J853-SD-CW-4602A	2342.5	5/F,16/F,25/F,26/F	4	1
11	FSB-02-2	2442.5	3	21.3	300	x	8	J853-SD-CW-4606右	2342.5	16/F,25/F,26/F	3	1
12	FSB-02-2	2442.5	3	21.3	300	x	8	J853-SD-CW-4607右	2342.5	16/F,25/F,26/F	3	1
13	FSB-02-3	2542.5	1	71.3	300	x	8	J853-SD-CW-4601右	2442.5	23/F	1	1
14	FSB-02-3	2542.5	1	71.3	300	x	8	J853-SD-CW-4602A	2442.5	23/F	1	1
15	FSB-02-3	2542.5	1	71.3	300	x	8	J853-SD-CW-4606右	2442.5	23/F	1	1
16	FSB-02-3	2542.5	1	71.3	300	x	8	J853-SD-CW-4607右	2442.5	23/F	1	1
		總數：	128									

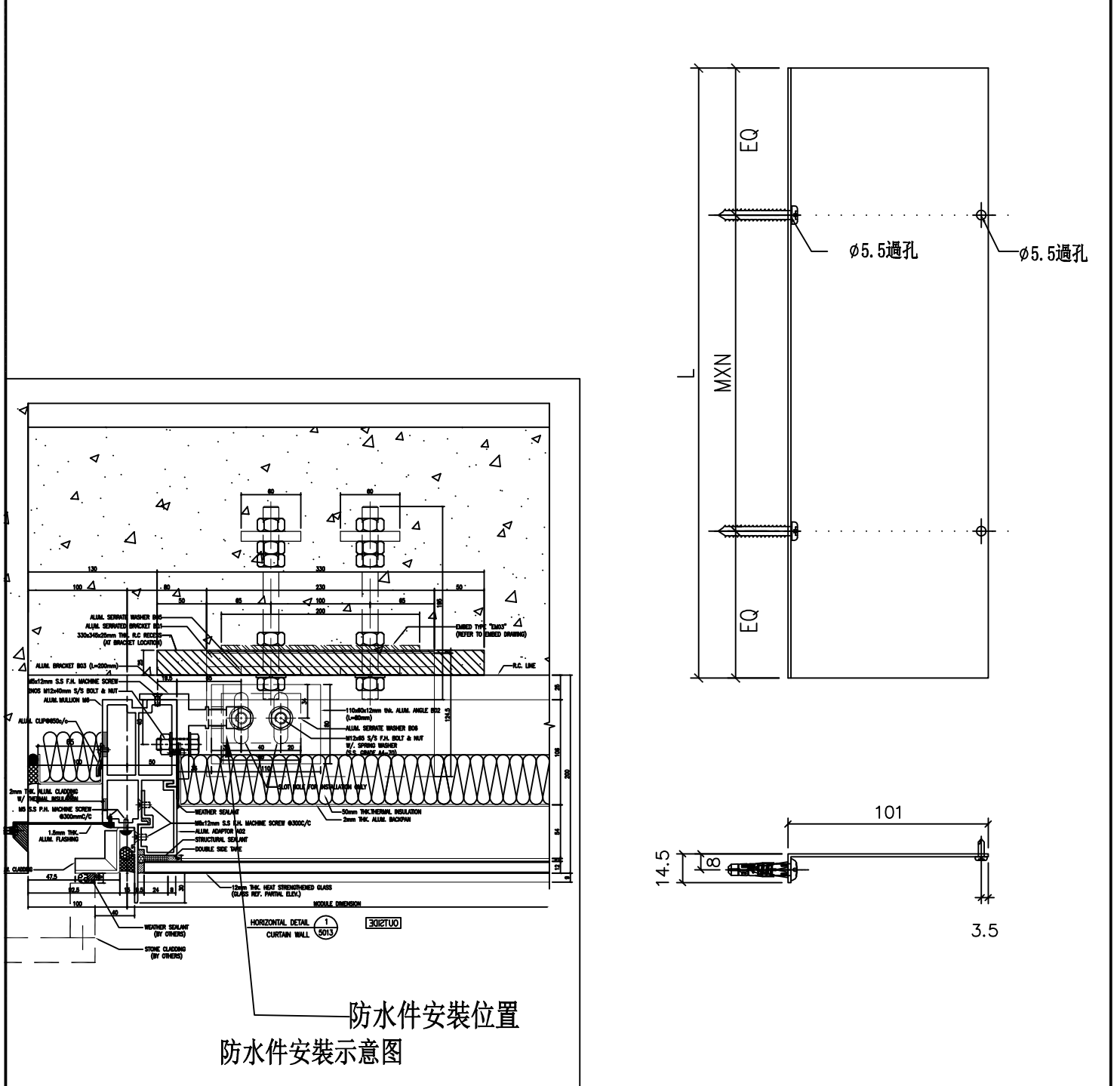
注明：按層高高度，
已預長100mm用于駁接位



防水件安裝位置
防水件安裝示意图

名稱	防水铝板	制圖	方強	2022.09.15	修改			
材料	1.5mm铝板	復核	謝永林	2022.09.17	日期			
顏色	鉻化	批準	Daniel		圖號	FSB-02		

序號	物料編號	L	數量	EQ	M	X	N	位置	分格尺寸	樓層	樓層數	每層數量
1	FSB-02R	1057.5	18	78.8	300	x	3	J853-SD-CW-4601右	957.5	5/F-25/F	18	1
2	FSB-02R	1057.5	13	78.8	300	x	3	J853-SD-CW-4606右	957.5	10/F-25/F	13	1
3	FSB-02R	1057.5	13	78.8	300	x	3	J853-SD-CW-4607右	957.5	10/F-25/F	13	1
4	FSB-02R-1	2292.5	14	96.3	300	x	7	J853-SD-CW-4601右	2192.5	6/F-15/F,17/F-22/F	14	1
5	FSB-02R-1	2292.5	10	96.3	300	x	7	J853-SD-CW-4606右	2192.5	10/F-15/F,17/F-22/F	10	1
6	FSB-02R-1	2292.5	10	96.3	300	x	7	J853-SD-CW-4607右	2192.5	10/F-15/F,17/F-22/F	10	1
7	FSB-02R-2	2442.5	4	21.3	300	x	8	J853-SD-CW-4601右	2342.5	5/F,16/F,25/F,26/F	4	1
8	FSB-02R-2	2442.5	3	21.3	300	x	8	J853-SD-CW-4606右	2342.5	16/F,25/F,26/F	3	1
9	FSB-02R-2	2442.5	3	21.3	300	x	8	J853-SD-CW-4607右	2342.5	16/F,25/F,26/F	3	1
10	FSB-02R-3	2542.5	1	71.3	300	x	8	J853-SD-CW-4601右	2442.5	23/F	1	1
11	FSB-02R-3	2542.5	1	71.3	300	x	8	J853-SD-CW-4606右	2442.5	23/F	1	1
12	FSB-02R-3	2542.5	1	71.3	300	x	8	J853-SD-CW-4607右	2442.5	23/F	1	1
		總數：	91									



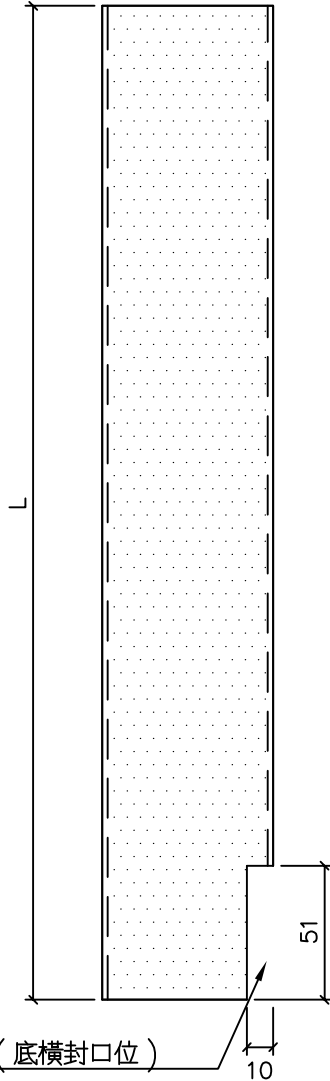
名稱	防水铝板	制圖	方強	2022.09.15	修改			
材料	1.5mm铝板	復核	謝永林	2022.09.17	日期			
顏色	鉻化	批準	Daniel		圖號	FSB-02R		



美特鋁質有限公司

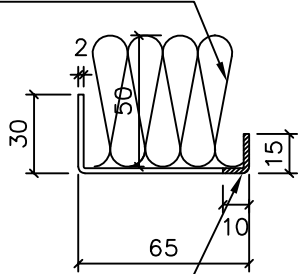
MIDI Aluminium Fabricator Ltd.

序號	物料編號	L	數量	位置	分格尺寸	樓層	樓層數	每層數量
1	FSA-03-1	2192.5	10	J853-SD-CW-4606左	2192.5	10/F-15/F,17/F-22/F	10	1
2	FSA-03-2	2342.5	3	J853-SD-CW-4606左	2342.5	16/F,25/F,26/F	3	1
3	FSA-03-3	2442.5	1	J853-SD-CW-4606左	2442.5	23/F	1	1
		總數：	14					

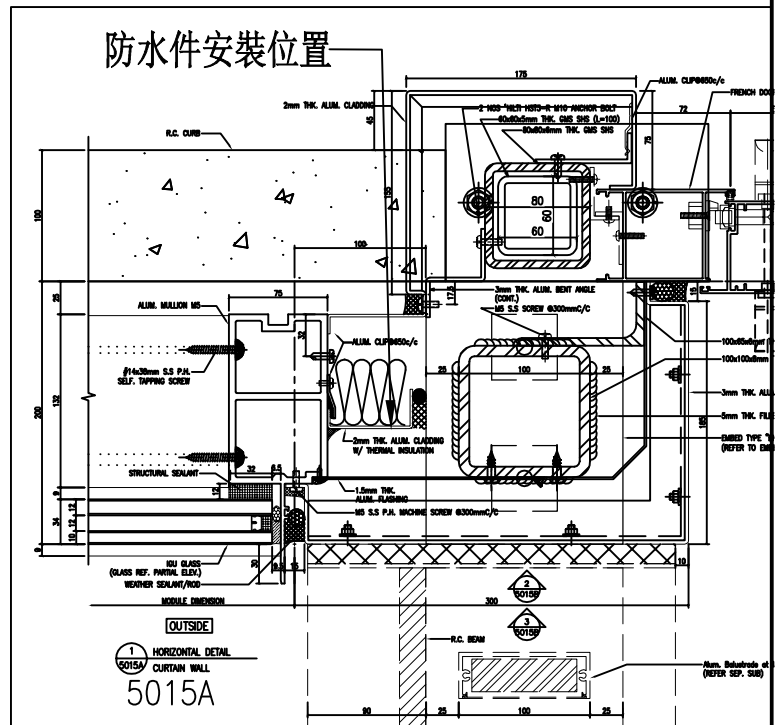


避位51X10 (底橫封口位)

保溫棉工廠配裝



避位10mm



防水件安裝示意图

名稱	防水铝板	制圖	方強	2022.09.15	修改			
材料	2mm铝板	復核	謝永林	2022.09.17	日期			
顏色	鉻化	批準	Daniel		圖號	FSA-03-1		



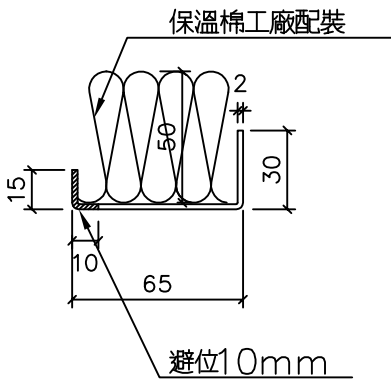
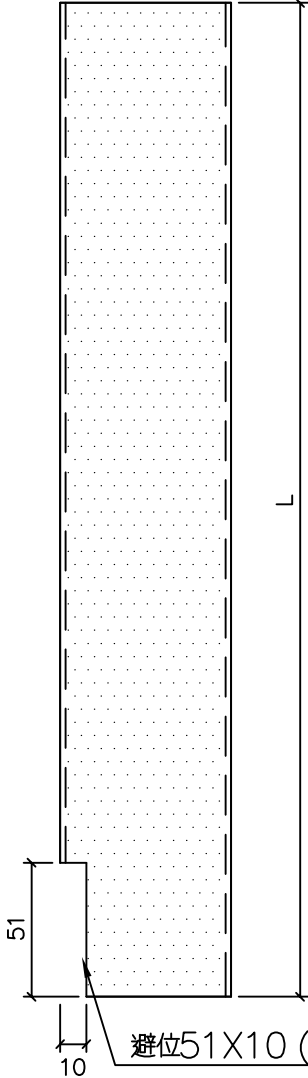
美特鋁質有限公司
MIDI Aluminium

工程號

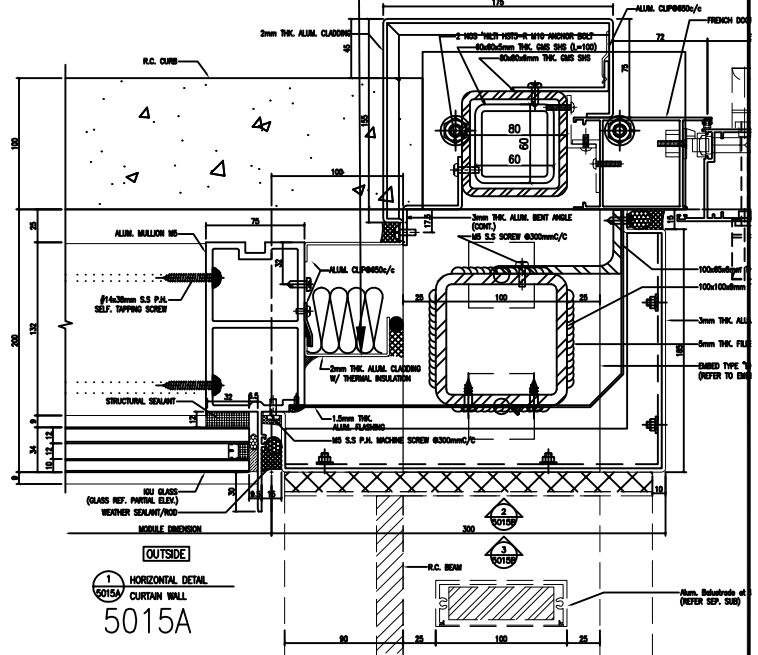
J-853

地盤

序號	物料編號	L	數量	位置	分格尺寸	樓層	樓層數	每層數量
1	FSA-03R-1	2192.5	14	J853-SD-CW-4601左	2192.5	6/F-15/F,17/F-22/F	14	1
2	FSA-03R-1	2192.5	14	J853-SD-CW-4602A	2192.5	6/F-15/F,17/F-22/F	14	1
3	FSA-03R-1	2192.5	10	J853-SD-CW-4607左	2192.5	10/F-15/F,17/F-22/F	10	1
4	FSA-03R-2	2342.5	4	J853-SD-CW-4601左	2342.5	5/F,16/F,25/F,26/F	4	1
5	FSA-03R-2	2342.5	4	J853-SD-CW-4602A	2342.5	5/F,16/F,25/F,26/F	4	1
6	FSA-03R-2	2342.5	3	J853-SD-CW-4607左	2342.5	16/F,25/F,26/F	3	1
7	FSA-03R-3	2442.5	1	J853-SD-CW-4601左	2442.5	23/F	1	1
8	FSA-03R-3	2442.5	1	J853-SD-CW-4602A	2442.5	23/F	1	1
9	FSA-03R-3	2442.5	1	J853-SD-CW-4607左	2442.5	23/F	1	1
			總數:	52				



防水件安裝位置



防水件安裝示意图

名稱	防水铝板	制圖	方強	2022.09.15	修改			
材料	2mm铝板	復核	謝永林	2022.09.17	日期			
顏色	鉻化	批准	Daniel		圖號	FSA-03R-1		

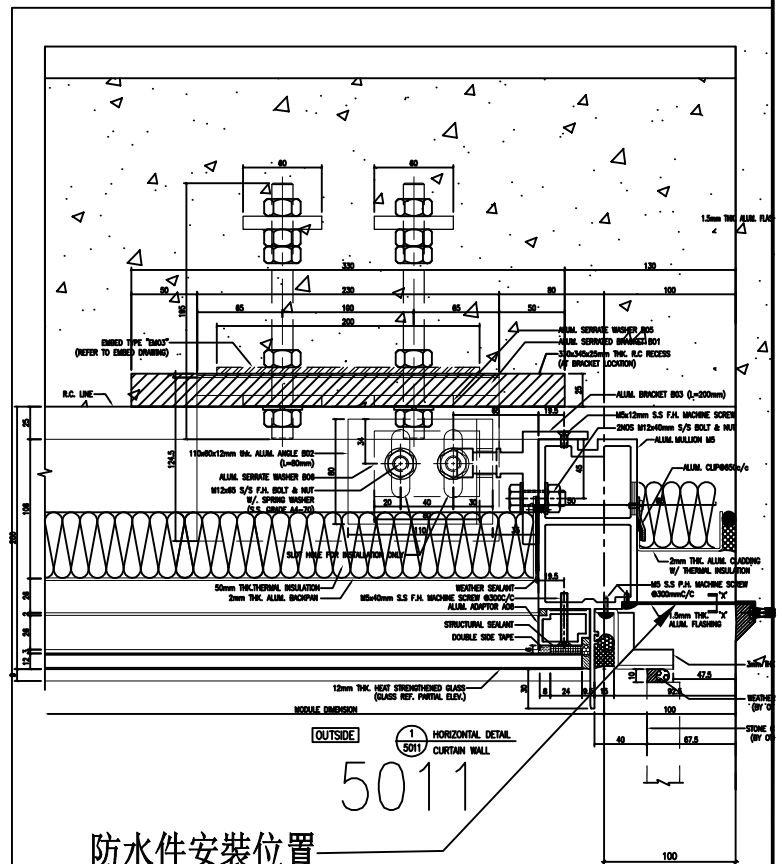
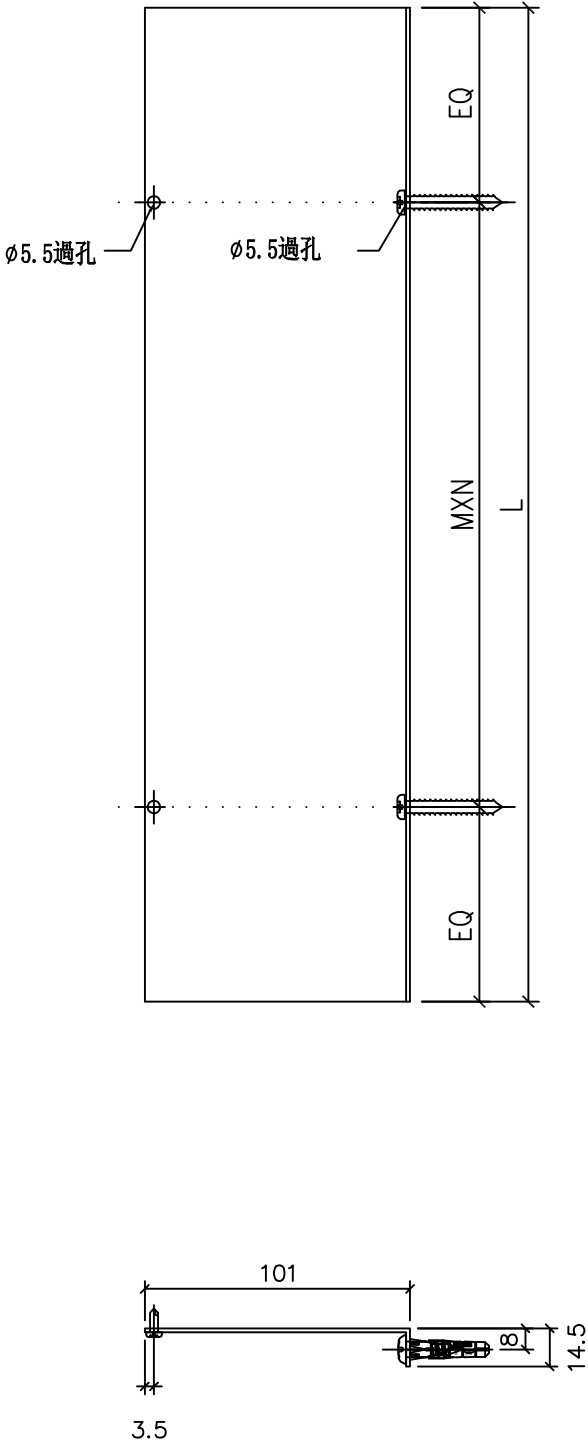


美特鋁質有限公司
MIDI Aluminium

序號	物料編號	L	數量	EQ	M	X	N	位置	分格尺寸	樓層	樓層數	每層數量
1	FSB-03	772.0	13	86.0	300	x	2	J853-SD-CW-4606左	572	10/F-25/F	13	1
2	FSB-03R	772.0	18	86.0	300	x	2	J853-SD-CW-4601左	572	5/F-25/F	18	1
3	FSB-03R	772.0	18	86.0	300	x	2	J853-SD-CW-4602A	572	5/F-25/F	18	1
4	FSB-03R	772.0	13	86.0	300	x	2	J853-SD-CW-4607左	572	10/F-25/F	13	1
			總數:	62								

工程號 J-853 地盤

注明: 按層高高度,
已預長100mm用于駁接位



名稱	防水铝板	制圖	方強	2022.09.15	修改			
材料	1.5mm铝板	復核	謝永林	2022.09.17	日期			
顏色	鉻化	批準	Daniel		圖號	FSB-03		

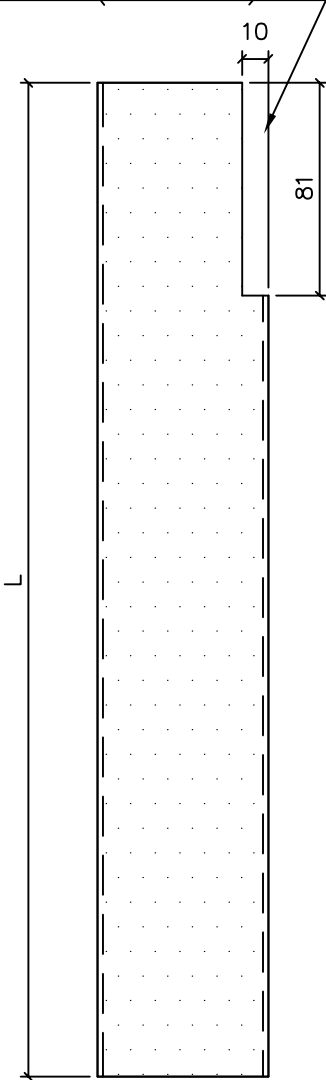


美特鋁質有限公司
MIDI Aluminium Fabricator Ltd.

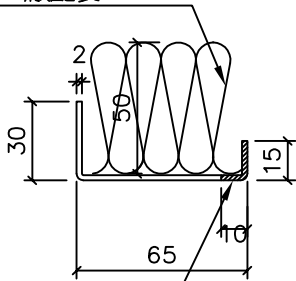
序號	物料編號	L	數量	位置	分格尺寸	樓層	樓層數	每層數量
1	FSA-04	957.5	18	J853-SD-CW-4602	957.5	5/F-25/F	18	1

工程號	J-853	地盤	延坪道住宅
-----	-------	----	-------

避位81X10 (頂橫封口位)

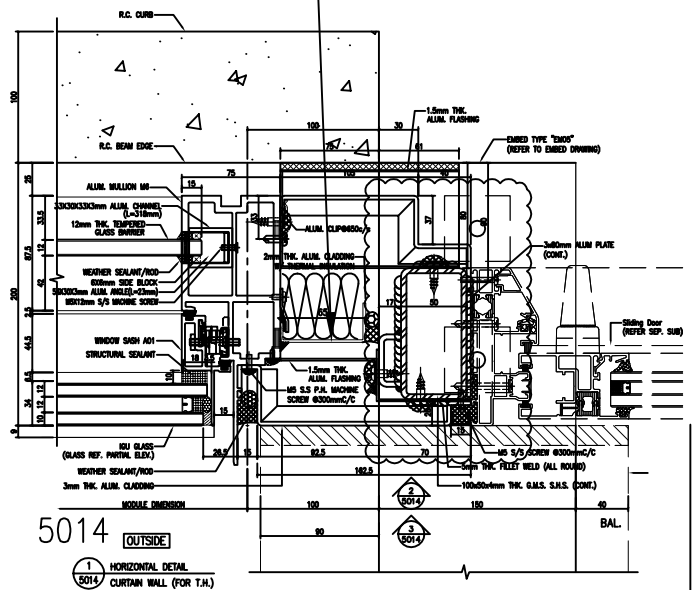


保溫棉工廠配裝



避位10mm

防水件安裝位置



防水件安裝示意图

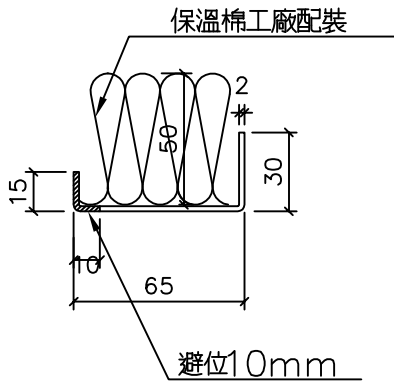
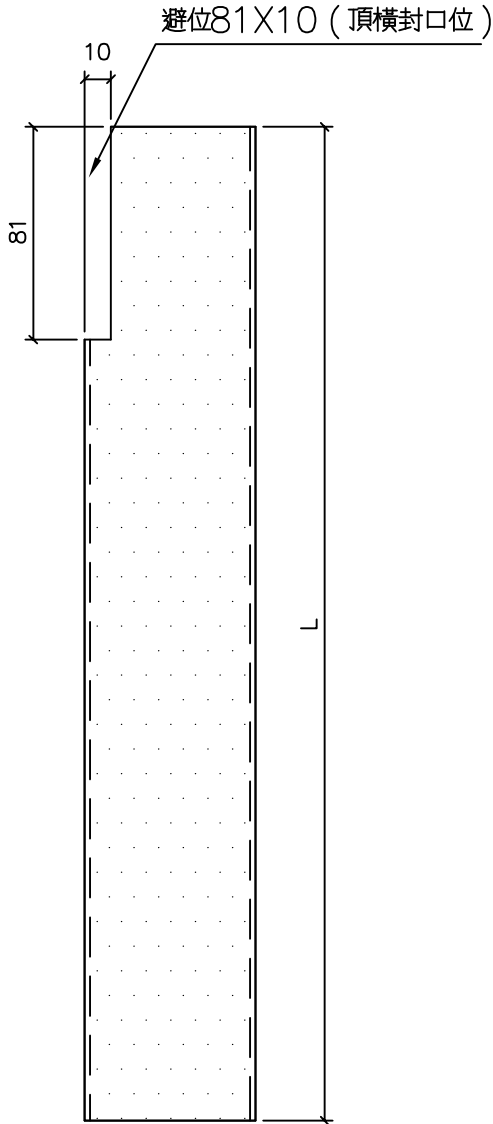
名稱	防水铝板	制圖	方強	2022.09.15	修改			
材料	2mm铝板	復核	謝永林	2022.09.17	日期			
顏色	鉻化	批準	Daniel		圖號	FSA-04		



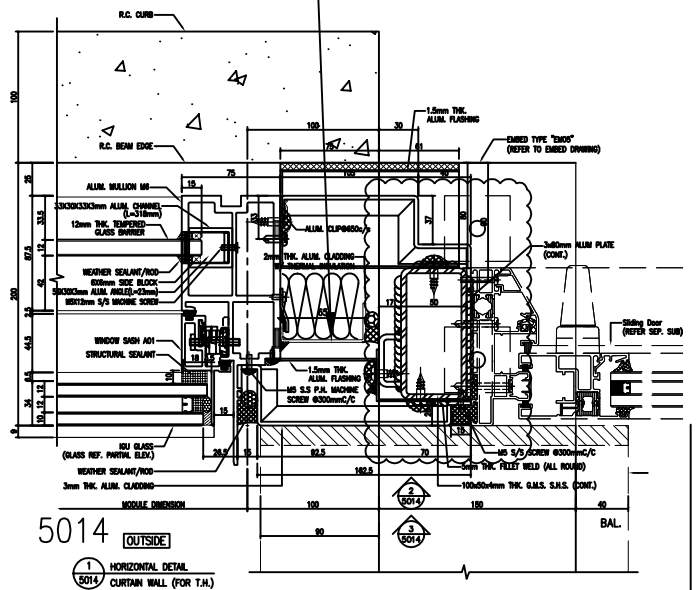
美特鋁質有限公司
MIDI Aluminium Fabricator Ltd.

序號	物料編號	L	數量	位置	分格尺寸	樓層	樓層數	每層數量
1	FSA-04R	957.5	18	J853-SD-CW-4602	957.5	5/F-25/F	18	1

工程號	J-853	地盤	延坪道住宅
-----	-------	----	-------



防水件安裝位置



防水件安裝示意图

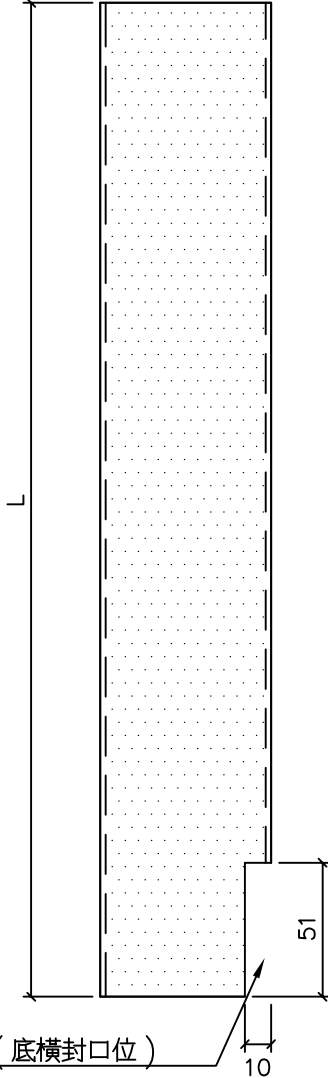
名稱	防水铝板	制圖	方強	2022.09.15	修改			
材料	2mm铝板	復核	謝永林	2022.09.17	日期			
顏色	鉻化	批準	Daniel		圖號	FSA-04R		



美特鋁質 有限公司

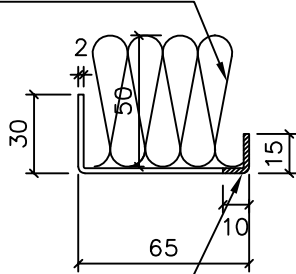
MIDI Aluminium Fabricator Ltd.

序號	物料編號	L	數量	位置	分格尺寸	樓層	樓層數	每層數量
1	FSA-04-1	2192.5	14	J853-SD-CW-4602	2192.5	6/F-15/F,17/F-22/F	14	1
2	FSA-04-2	2342.5	4	J853-SD-CW-4602	2342.5	5/F,16/F,25/F,26/F	4	1
3	FSA-04-3	2442.5	1	J853-SD-CW-4602	2442.5	23/F	1	1
		總數：	19					



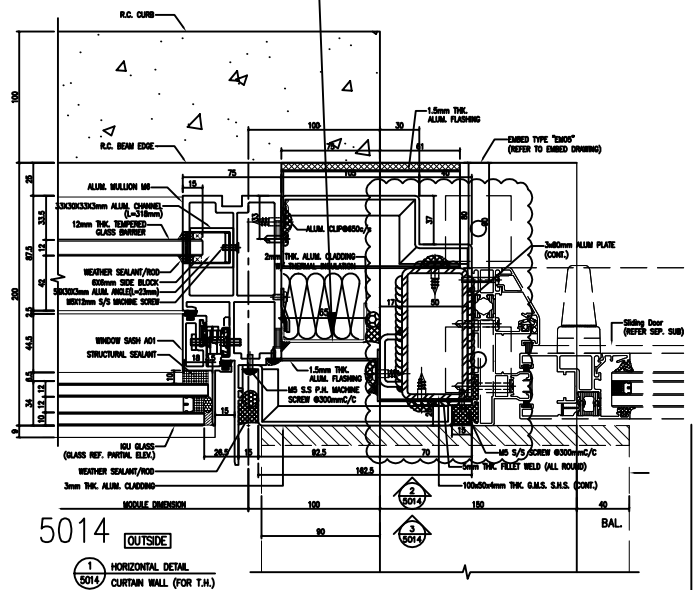
避位51X10 (底橫封口位)

保溫棉工廠配裝



避位10mm

防水件安裝位置



防水件安裝示意图

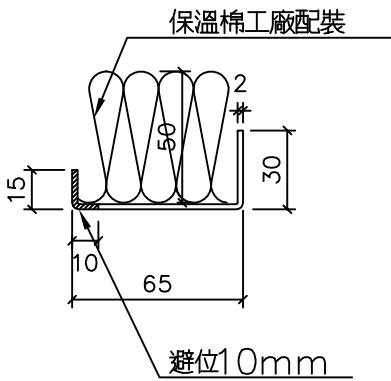
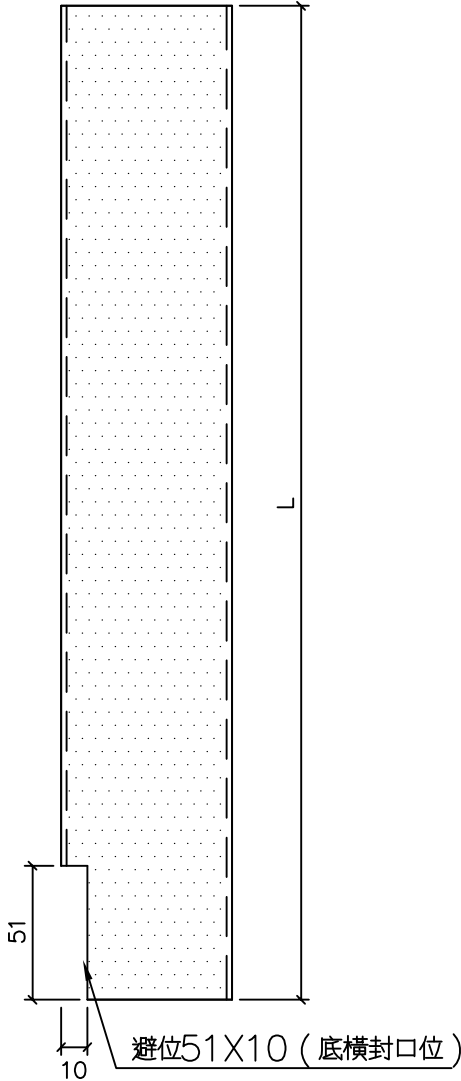
名稱	防水铝板	制圖	方強	2022.09.15	修改			
材料	2mm铝板	復核	謝永林	2022.09.17	日期			
顏色	鉻化	批準	Daniel		圖號	FSA-04-1		



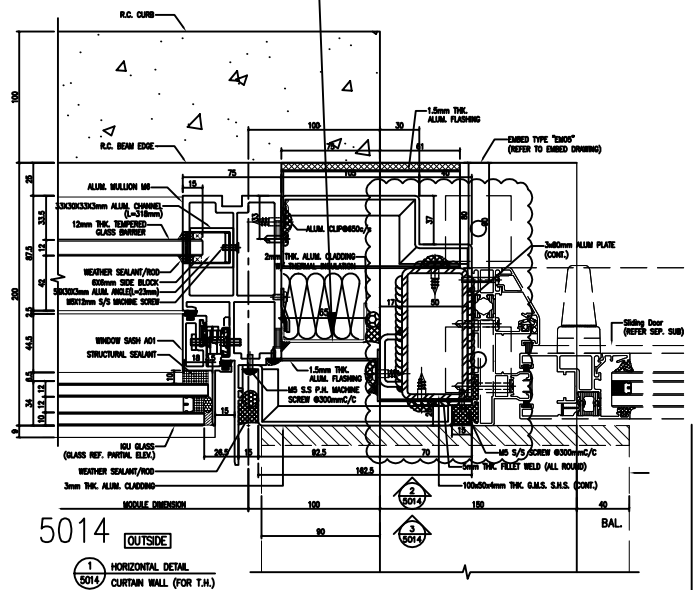
美特鋁質有限公司

MIDI Aluminium Fabricator Ltd.

序號	物料編號	L	數量	位置	分格尺寸	樓層	樓層數	每層數量
1	FSA-04R-1	2192.5	14	J853-SD-CW-4602	2192.5	6/F-15/F,17/F-22/F	14	1
2	FSA-04R-2	2342.5	4	J853-SD-CW-4602	2342.5	5/F,16/F,25/F,26/F	4	1
3	FSA-04R-3	2442.5	1	J853-SD-CW-4602	2442.5	23/F	1	1
		總數：	19					



防水件安裝位置

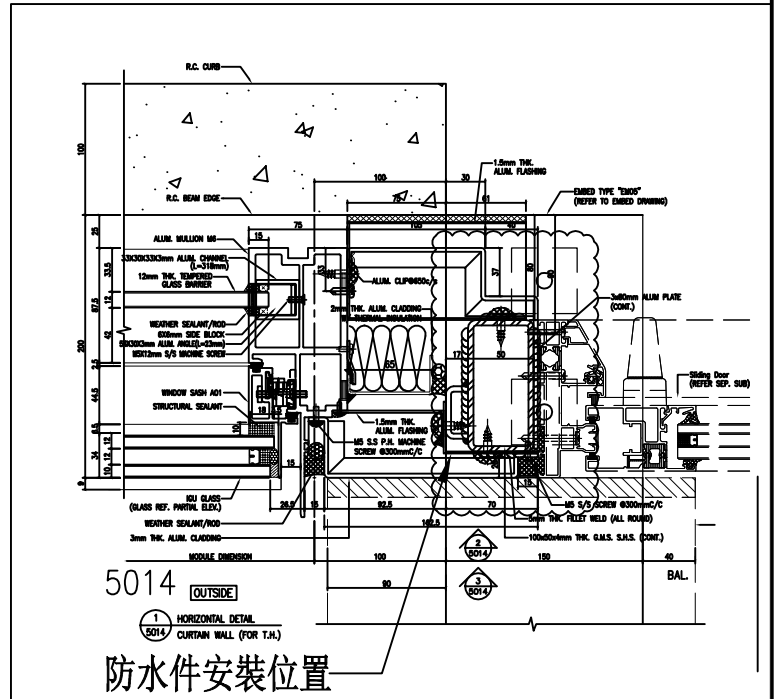
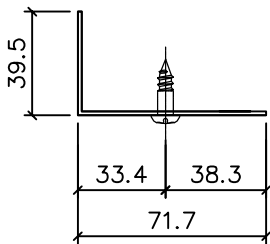
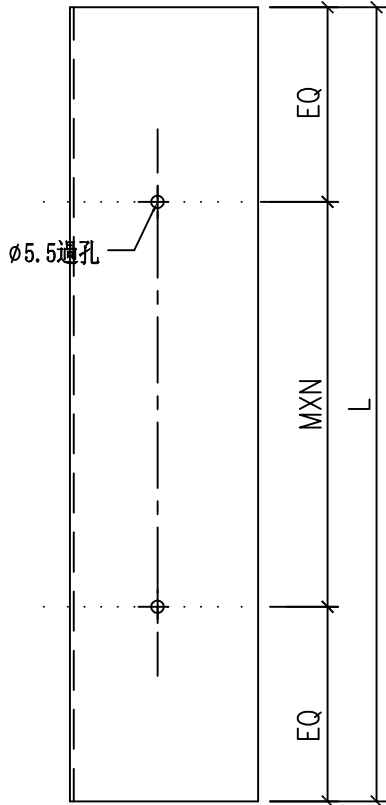


防水件安裝示意图

名稱	防水铝板	制圖	方強	2022.09.15	修改			
材料	2mm铝板	復核	謝永林	2022.09.17	日期			
顏色	鉻化	批準	Daniel		圖號	FSA-04R-1		

序號	物料編號	L	數量	EQ	M	X	N	位置	分格尺寸	樓層	樓層數	每層數量
1	FSD-04-1	2678.0	14	139.0	300	x	8	J853-SD-CW-4602	2578	6/F-15/F,17/F-22/F	14	1
2	FSD-04-2	2828.0	4	64.0	300	x	9	J853-SD-CW-4602	2728	5/F,16/F,25/F,26/F	4	1
3	FSD-04-3	2928.0	1	114.0	300	x	9	J853-SD-CW-4602	2828	23/F	1	1
4	FSD-04R-1	2678.0	14	139.0	300	x	8	J853-SD-CW-4602	2578	6/F-15/F,17/F-22/F	14	1
5	FSD-04R-2	2828.0	4	64.0	300	x	9	J853-SD-CW-4602	2728	5/F,16/F,25/F,26/F	4	1
6	FSD-04R-3	2928.0	1	114.0	300	x	9	J853-SD-CW-4602	2828	23/F	1	1
		總數：	38									

注明：按層高高度，
已預長100mm用于駁接位



防水件安裝位置

防水件安裝示意图

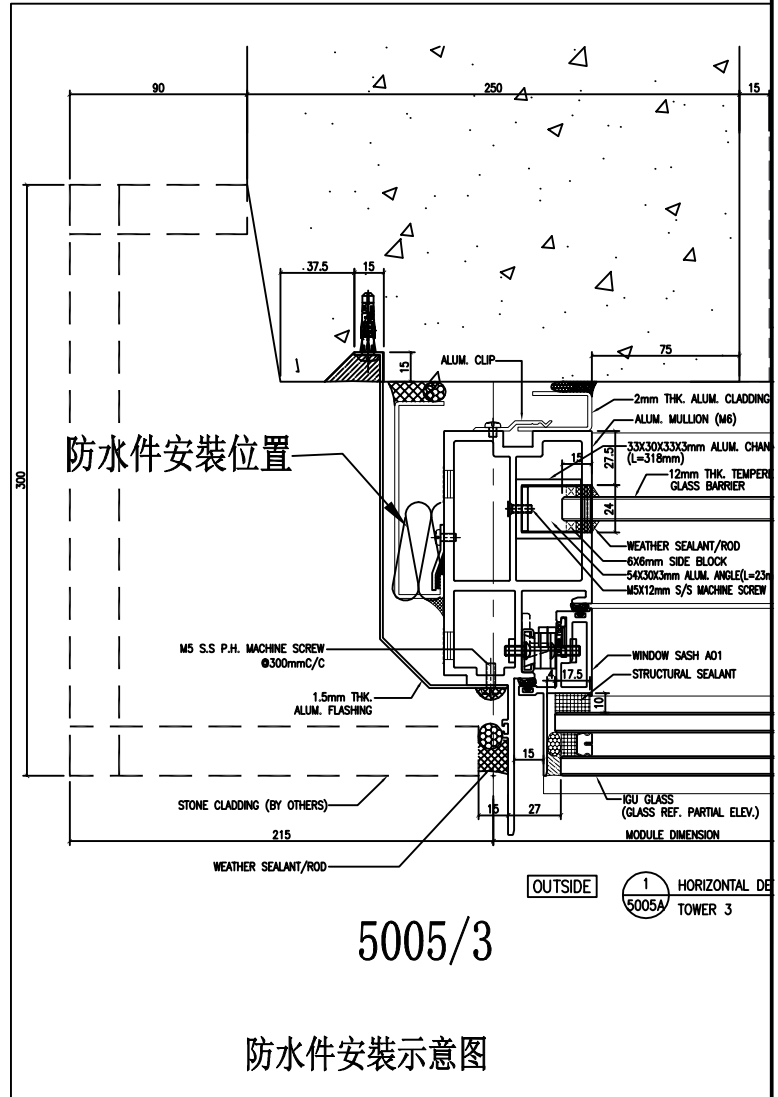
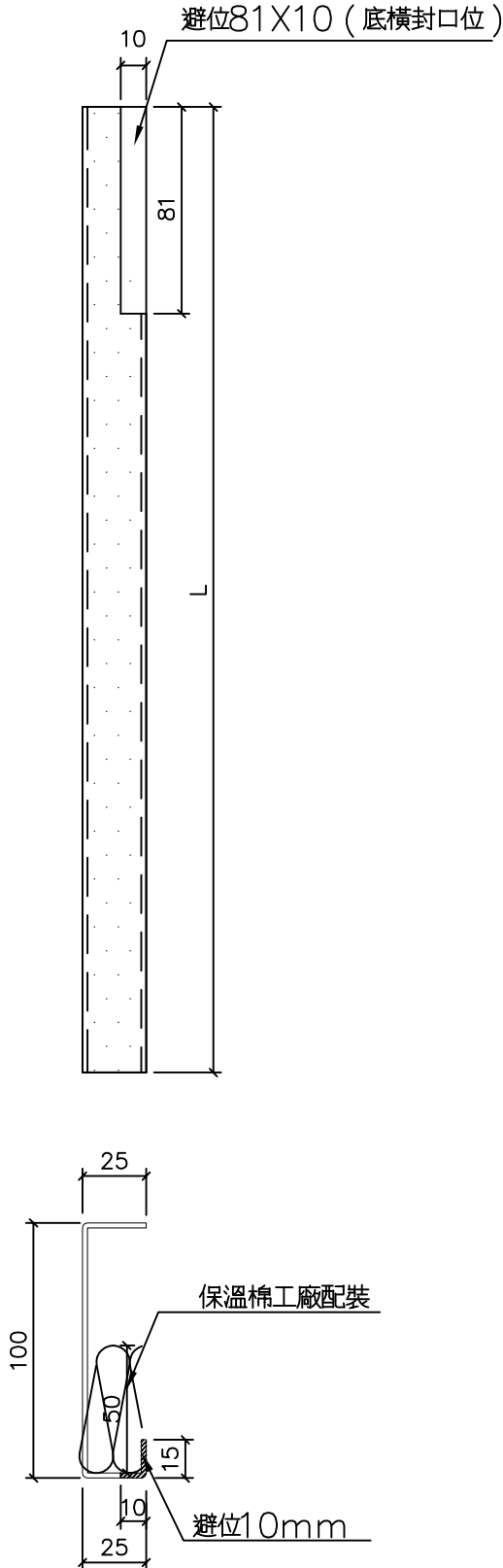
名稱	防水铝板	制圖	方強	2022.09.15	修改			
材料	1.5mm铝板	復核	謝永林	2022.09.17	日期			
顏色	鉻化	批準	Daniel		圖號	FSD-04		



美特鋁質有限公司
MIDI Aluminium

序號	物料編號	L	數量	位置	分格尺寸	樓層	樓層數	每層數量
1	FSA-05	957.5	18	J853-SD-CW-4601左	957.5	5/F-25/F	18	1
2	FSA-05	957.5	13	J853-SD-CW-4607左	957.5	10/F-25/F	13	1
			總數：	31				

工程號	J-853	地盤
-----	-------	----



5005/3

防水件安裝示意图

名稱	防水铝板	制圖	方強	2022.09.15	修改			
材料	2mm铝板	復核	謝永林	2022.09.17	日期			
顏色	鉻化	批準	Daniel		圖號	FSA-05		

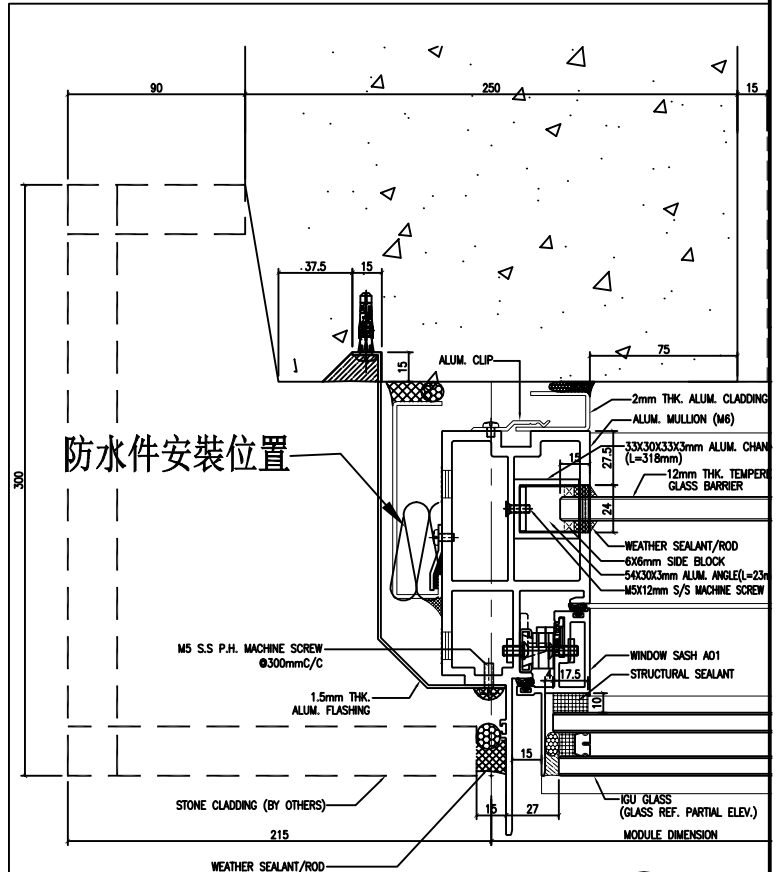
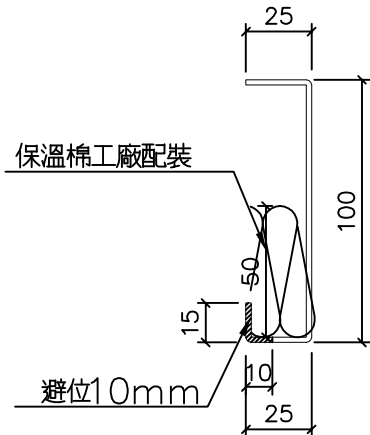
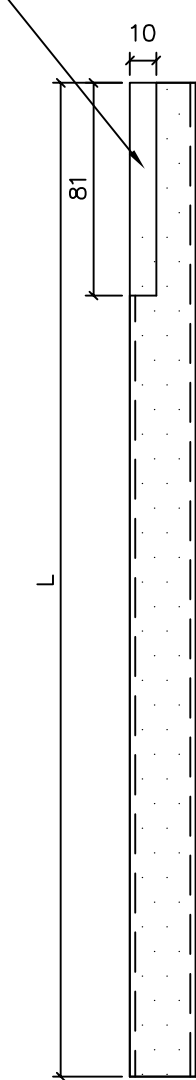


美特鋁質有限公司
MIDI Aluminium Fab

序號	物料編號	L	數量	位置	分格尺寸	樓層	樓層數	每層數量
1	FSA-05R	957.5	13	J853-SD-CW-4606左	957.5	10/F-25/F	13	1

工程號	J-853	地盤	延
-----	-------	----	---

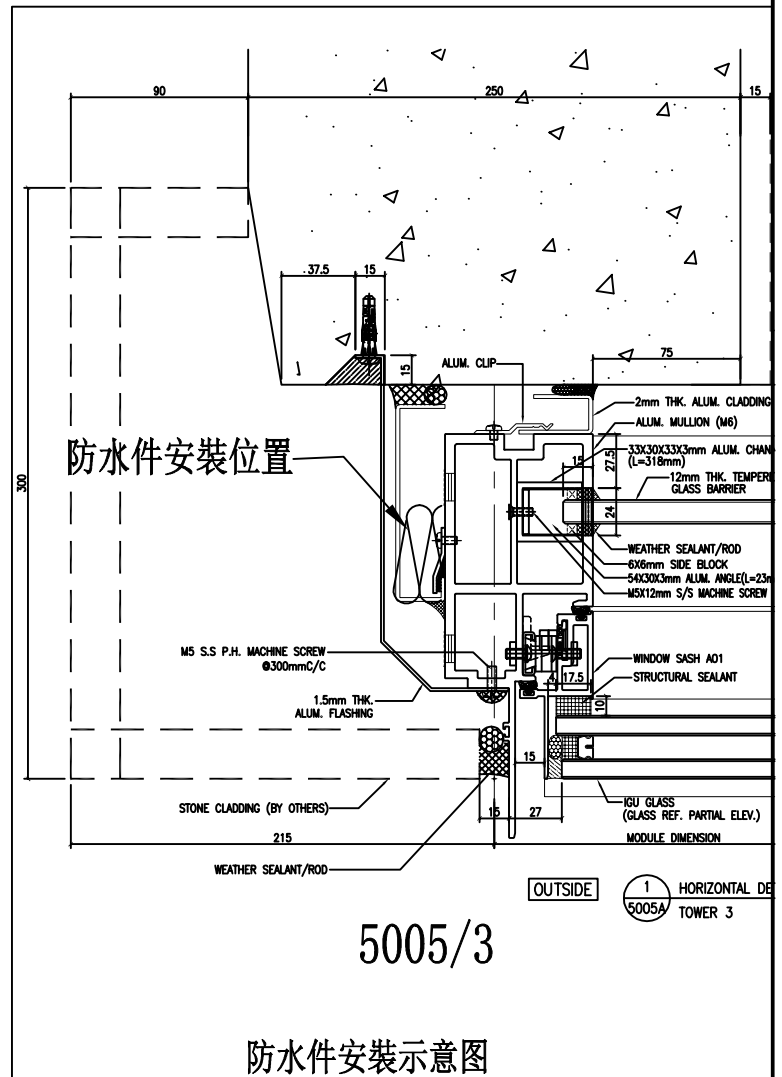
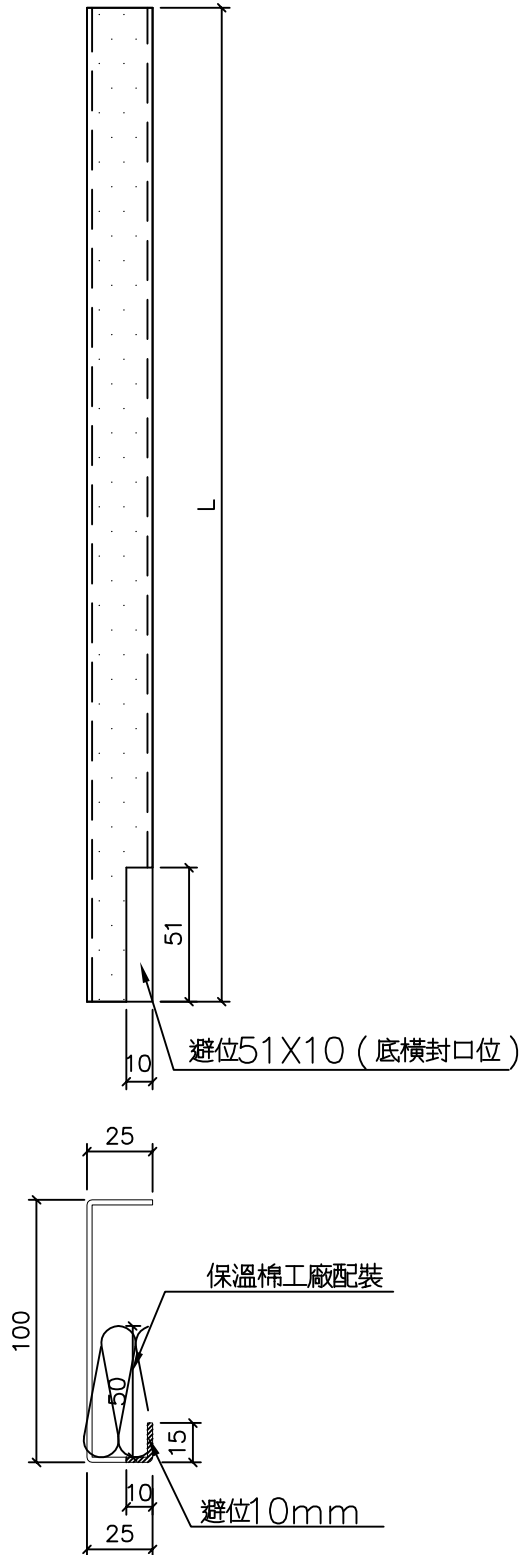
避位81X10 (底橫封口位)



OUTSIDE 1 5005A HORIZONTAL DE TOWER 3

名稱	防水铝板	制圖	方強	2022.09.15	修改			
材料	2mm铝板	復核	謝永林	2022.09.17	日期			
顏色	鉻化	批準	Daniel		圖號	FSA-05R		

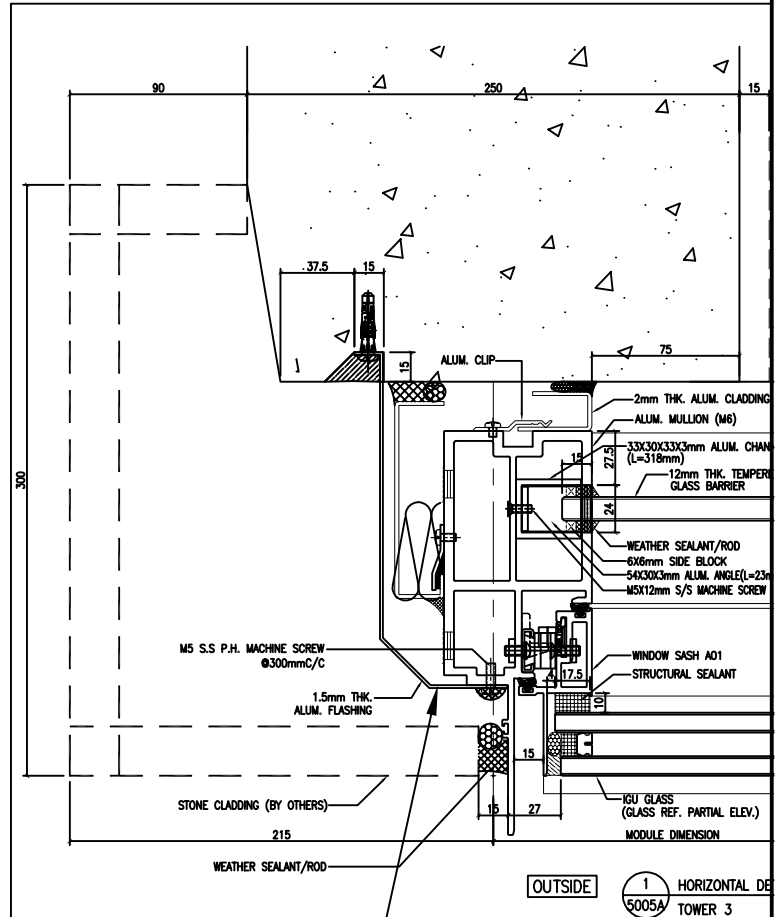
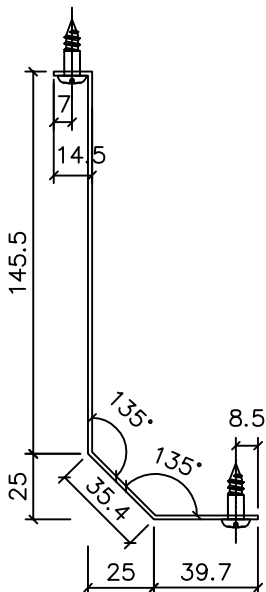
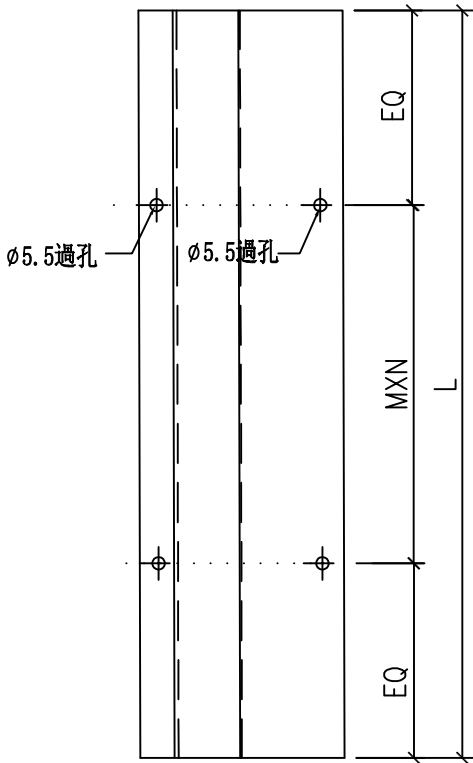
序號	物料編號	L	數量	位置	分格尺寸	樓層	樓層數	每層數量
1	FSA-05-1	2192.5	14	J853-SD-CW-4601左	2192.5	6/F-15/F,17/F-22/F	14	1
2	FSA-05-1	2192.5	10	J853-SD-CW-4607左	2192.5	10/F-15/F,17/F-22/F	10	1
3	FSA-05-2	2342.5	4	J853-SD-CW-4601左	2342.5	5/F,16/F,25/F,26/F	4	1
4	FSA-05-2	2342.5	3	J853-SD-CW-4607左	2342.5	16/F,25/F,26/F	3	1
5	FSA-05-3	2442.5	1	J853-SD-CW-4601左	2442.5	23/F	1	1
6	FSA-05-3	2442.5	1	J853-SD-CW-4607左	2442.5	23/F	1	1
		總數：	33					



名稱	防水铝板	制圖	方強	2022.09.15	修改			
材料	2mm铝板	復核	謝永林	2022.09.17	日期			
顏色	鉻化	批準	Daniel		圖號	FSA-05-1		

序號	物料編號	L	數量	EQ	M	X	N	位置	分格尺寸	樓層	樓層數	每層數量
1	FSB-05	1057.5	18	78.8	300	x	3	J853-SD-CW-4601左	957.5	5/F-25/F	18	1
2	FSB-05	1057.5	13	78.8	300	x	3	J853-SD-CW-4607左	957.5	10/F-25/F	13	1
3	FSB-05-1	2292.5	14	96.3	300	x	7	J853-SD-CW-4601左	2192.5	6/F-15/F,17/F-22/F	14	1
4	FSB-05-1	2292.5	10	96.3	300	x	7	J853-SD-CW-4607左	2192.5	10/F-15/F,17/F-22/F	10	1
5	FSB-05-2	2442.5	4	21.3	300	x	8	J853-SD-CW-4601左	2342.5	5/F,16/F,25/F,26/F	4	1
6	FSB-05-2	2442.5	3	21.3	300	x	8	J853-SD-CW-4607左	2342.5	16/F,25/F,26/F	3	1
7	FSB-05-3	2542.5	1	71.3	300	x	8	J853-SD-CW-4601左	2442.5	23/F	1	1
8	FSB-05-3	2542.5	1	71.3	300	x	8	J853-SD-CW-4607左	2442.5	23/F	1	1
9	FSB-05R	1057.5	13	78.8	300	x	3	J853-SD-CW-4606左	957.5	10/F-25/F	13	1
10	FSB-05R-1	2292.5	10	96.3	300	x	7	J853-SD-CW-4606左	2192.5	10/F-15/F,17/F-22/F	10	1
11	FSB-05R-2	2442.5	3	21.3	300	x	8	J853-SD-CW-4606左	2342.5	16/F,25/F,26/F	3	1
12	FSB-05R-3	2542.5	1	71.3	300	x	8	J853-SD-CW-4606左	2442.5	23/F	1	1
		總數：	91									

注明：按層高高度，
已預長100mm用于駁接位



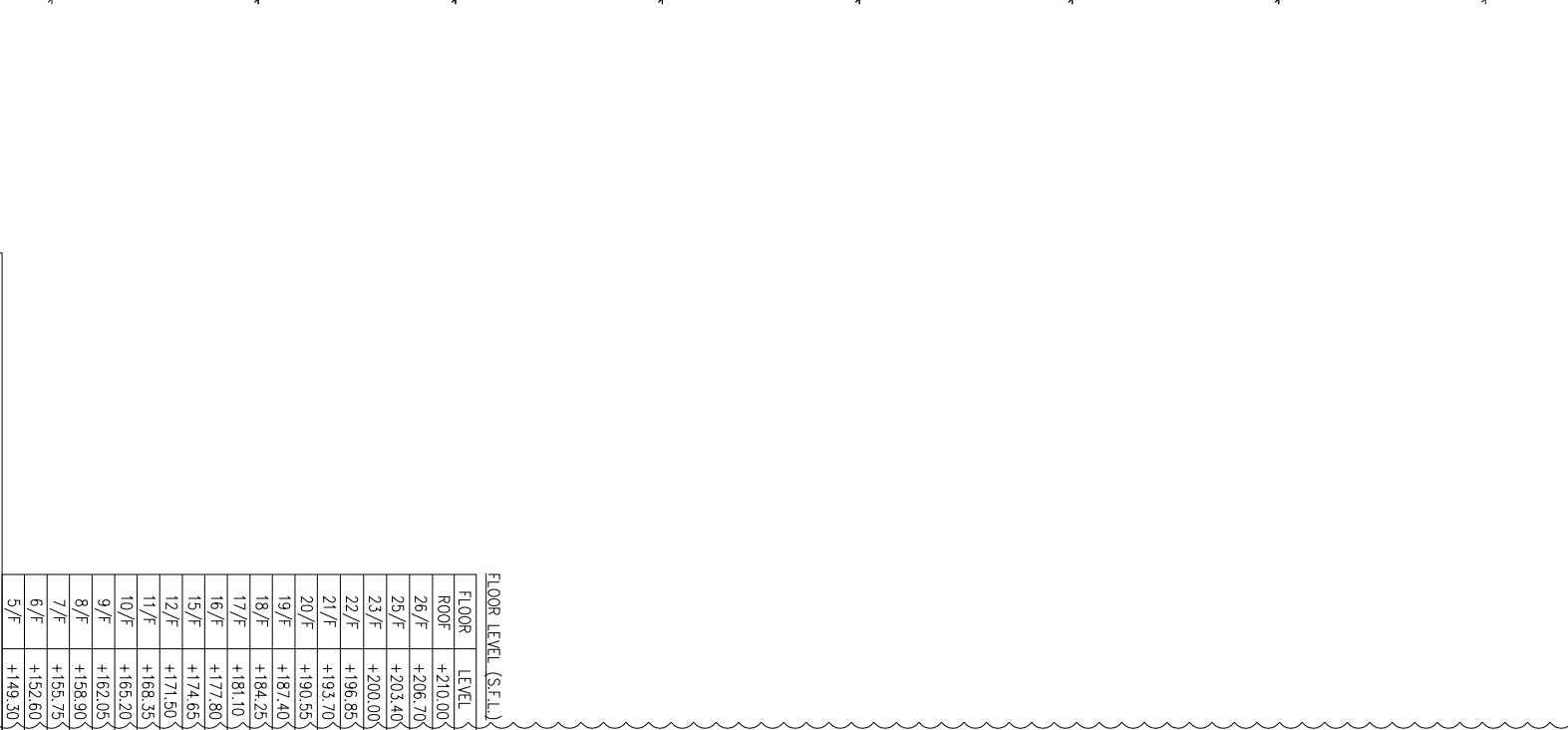
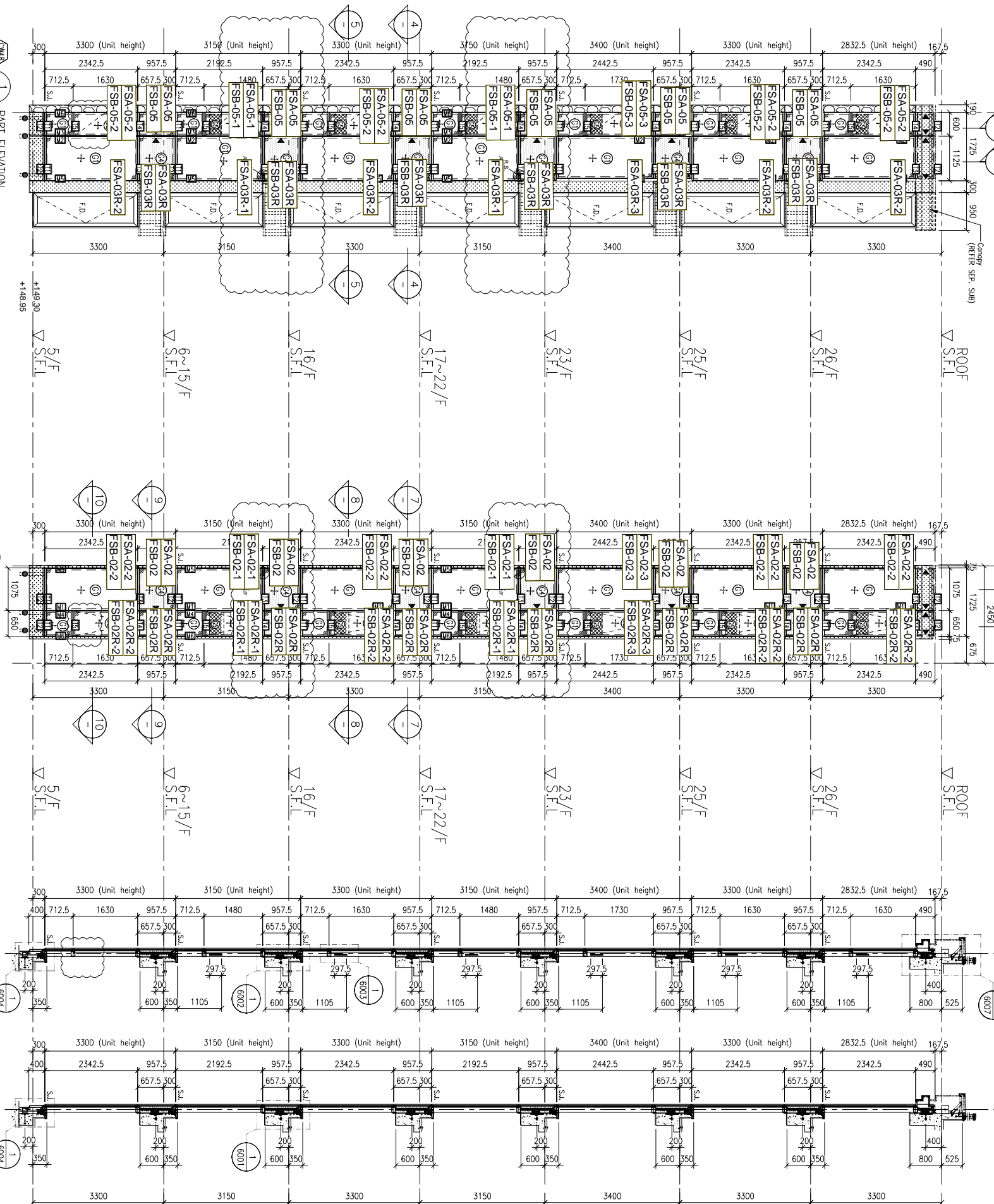
防水件安裝位置
防水件安裝示意图

5005/3

OUTSIDE 1 HORIZONTAL DE
5005A TOWER 3

名稱	防水铝板	制圖	方強	2022.09.15	修改			
材料	1.5mm铝板	復核	謝永林	2022.09.17	日期			
顏色	鉻化	批準	Daniel		圖號	FSB-05		

LEGEND:
R.S. = RESTRAINT SOCKET



FLOOR LEVEL (S.F.L.)	LEVEL
FLOOR	+210.00
ROOF	+206.70
26/F	+203.40
25/F	+200.00
23/F	+196.85
22/F	+193.70
21/F	+190.55
20/F	+187.40
19/F	+184.25
18/F	+181.10
17/F	+177.95
16/F	+174.80
15/F	+171.65
11/F	+168.50
10/F	+165.35
9/F	+162.20
8/F	+159.05
7/F	+155.90
6/F	+152.75
5/F	+149.60

LEGEND:

- 10mm HEAT STRENGTHENED GLASS (OUTER)
- + 12mm AIR SPACE +12mm THK. TEMPERED CLEAR GLASS (INNER)
- 10mm HEAT STRENGTHENED GLASS (OUTER) + 12mm AIR SPACE +10mm THK. TEMPERED CLEAR GLASS (INNER)
- 12mm THK. HEAT STRENGTHENED GLASS & 2mm THK. ALUM. BACKPAIN (SPANDREL GLASS) (INTERNAL PROTECTIVE BARRIER)
- 3mm THK. ALUM. CLADDING
- S.L. - STACK JOINT (WIND LOAD)
- ALUM. EXTRUSION DIE NO.
- SUPPORT POINT (WIND LOAD + DEAD LOAD)
- SUPPORT POINT (WIND LOAD)

NOTE:

- ALL DIMENSIONS ARE IN mm.
- ALL ELEVATIONS ARE VIEWED FROM OUTSIDE.
- ALL DIMENSIONS TO BE VERIFIED ON SITE BEFORE FABRICATION.

LEGEND:

- (X1) - DETAIL MARK NO.
- (X001) - REFER SHEET NO.
- 1. F.F.L. --- FINISHED FLOOR LEVEL
- 2. S.F.L. --- STRUCTURAL FLOOR LEVEL
- (R) --- REVERSED DETAIL

PROJECT: PROPOSED RESIDENTIAL DEVELOPMENT AT N.K.I.L. 6542 YIN PING ROAD KOWLOON

JOB NO.: J-853

DATE: 09-10-2021

REVISION SUBJECT TO CHECK COMMENT BY:

NO.	DATE	REVISION SUBJECT TO CHECK COMMENT BY
1		
2		
3		

DATE: 12-APR-21
SCALE: 1:60 (A1)

DRAWN BY: LHR
CHECKED BY:

TITLE: PART ELEVATION FOR CURTAIN WALL AT TOWER 6 & 7

ARCHITECT: SHIMAO GROUP HOLDINGS LIMITED

ARCHITECT & PLANNERS: WONG TUNG & PARTNERS LIMITED

MAIN CONTRACTOR: 協興建築有限公司
HIP HING CONSTRUCTION CO LTD

STRUCTURAL ENGINEER: C M WONG & ASSOCIATES LTD
黃志明建築工程師有限公司

FAÇADE CONSULTANT: MENHARDT

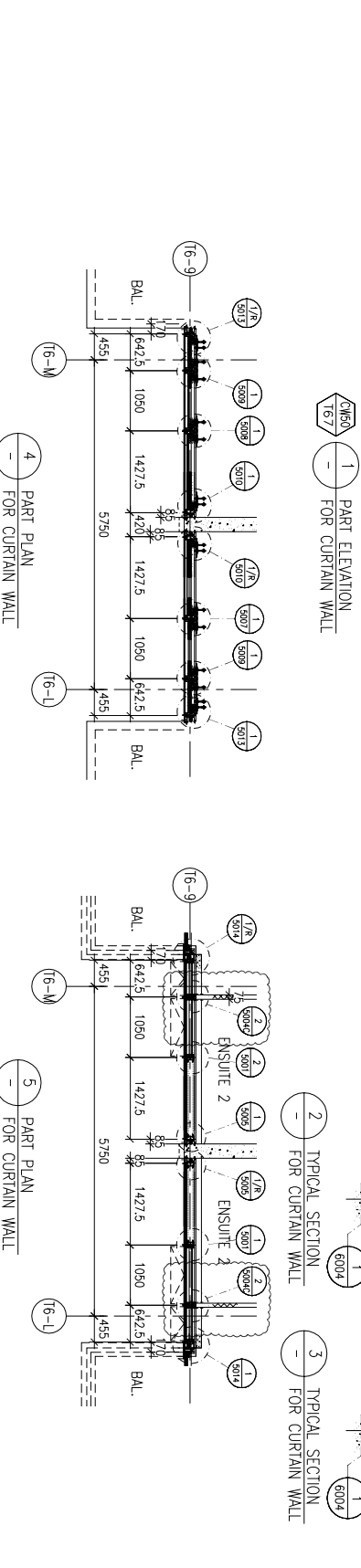
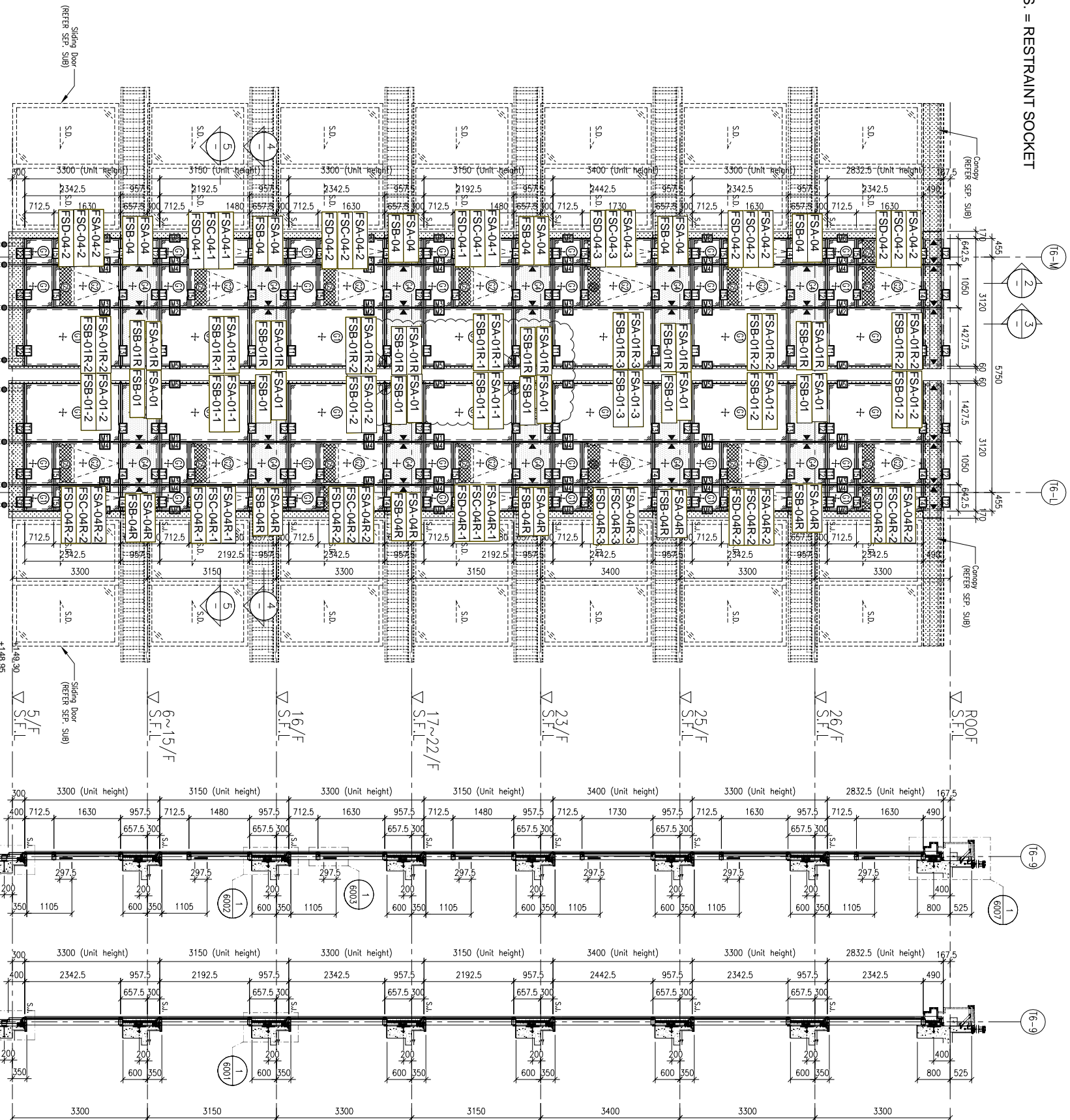
CLIENT: SHIMAO GROUP HOLDINGS LIMITED

B.D. REF.:

DMG NO.: J853-SD-CW-4601
REV.: A

COMPANY: 美特鋁質有限公司
MIDI ALUMINIUM FABRICATOR LTD.
Units 6-8, Sunray Industrial Centre, 1/F
610 Cho Kwo Ling Road, Kowloon
Tel: 24892111-4 Fax: (852) 2727666

LEGEND :
R.S. = RESTRAINT SOCKET



FLOOR LEVEL (S.F.L.)

FLOOR	LEVEL
ROOF	+210.00
26/F	+206.70
25/F	+203.40
23/F	+200.00
22/F	+196.85
21/F	+193.70
20/F	+190.55
19/F	+187.40
18/F	+184.25
17/F	+181.10
16/F	+177.80
15/F	+174.65
12/F	+171.50
11/F	+168.35
10/F	+165.20
9/F	+162.05
8/F	+158.90
7/F	+155.75
6/F	+152.60
5/F	+149.30

LEGEND:

- 10mm HEAT STRENGTHENED GLASS (OUTER)
- + 12mm HEAT STRENGTHENED GLASS (INNER)
- 10mm HEAT STRENGTHENED GLASS (OUTER) + 12mm AIR SPACE + 12mm HEAT STRENGTHENED GLASS (INNER)
- 12mm HEAT STRENGTHENED GLASS (OUTER) + 12mm AIR SPACE + 10mm THK. TEMPERED CLEAR GLASS (INNER)
- 12mm THK. HEAT STRENGTHENED GLASS (OUTER) + 12mm THK. ALUM. BACKPAIN (SPANDREL GLASS) (INTERNAL PROTECTIVE BARRIER)
- 3mm THK. ALUM. CLADDING
- S.J. - STACK JOINT (WIND LOAD)
- ALUM. EXTRUSION DIE NO.
- SUPPORT POINT (WIND LOAD + DEAD LOAD)
- SUPPORT POINT (WIND LOAD)

B.D. REF :

CLIENT :
SHIMAO GROUP HOLDINGS LIMITED

ARCHITECT :
WONG TUNG & PARTNERS LIMITED
ARCHITECTS & PLANNERS

MAIN CONTRACTOR :
協興建築有限公司
HIP HING CONSTRUCTION CO LTD

STRUCTURAL ENGINEER :
ICMA
C M WONG & ASSOCIATES LTD
黃志明建築工程師有限公司

FAÇADE CONSULTANT :
MEIN-HARDT

NOTE:
1. ALL DIMENSIONS ARE IN mm.
2. ALL ELEVATIONS ARE VIEWED FROM OUTSIDE.
3. ALL DIMENSIONS TO BE VERIFIED ON SITE BEFORE FABRICATION.

LEGEND:
 (X1) --DETAIL MARK NO.
 (X001) --REFER SHEET NO.
1. F.F.L. --FINISHED FLOOR LEVEL
2. S.F.L. --STRUCTURAL FLOOR LEVEL
3. (R) --REVERSED DETAIL

PROJECT :
PROPOSED RESIDENTIAL DEVELOPMENT AT N.K.I.L. 6542 YIN PING ROAD KOWLOON

TITLE :
PART ELEVATION FOR CURTAIN WALL AT TOWER 6 & 7

DATE : 12-APR-21
SCALE : 1:60 (A1)

DRAWN BY : LHR
CHECKED BY :

UNITED ALUMINIUM FABRICATOR LTD.
610 Cho Kwo Ling Road, Kowloon
Tel:23489211-4 Fax:(852)2727666
DWG NO. : J853-SD-CW-4602
REV : A

B.D. REF :

CLIENT :
SHIMAO GROUP HOLDINGS LIMITED

ARCHITECT :
WONG TUNG & PARTNERS LIMITED
 ARCHITECTS & PLANNERS

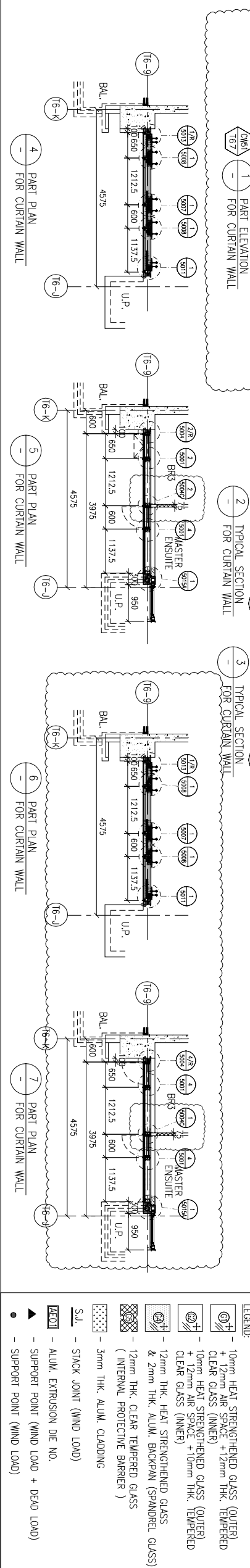
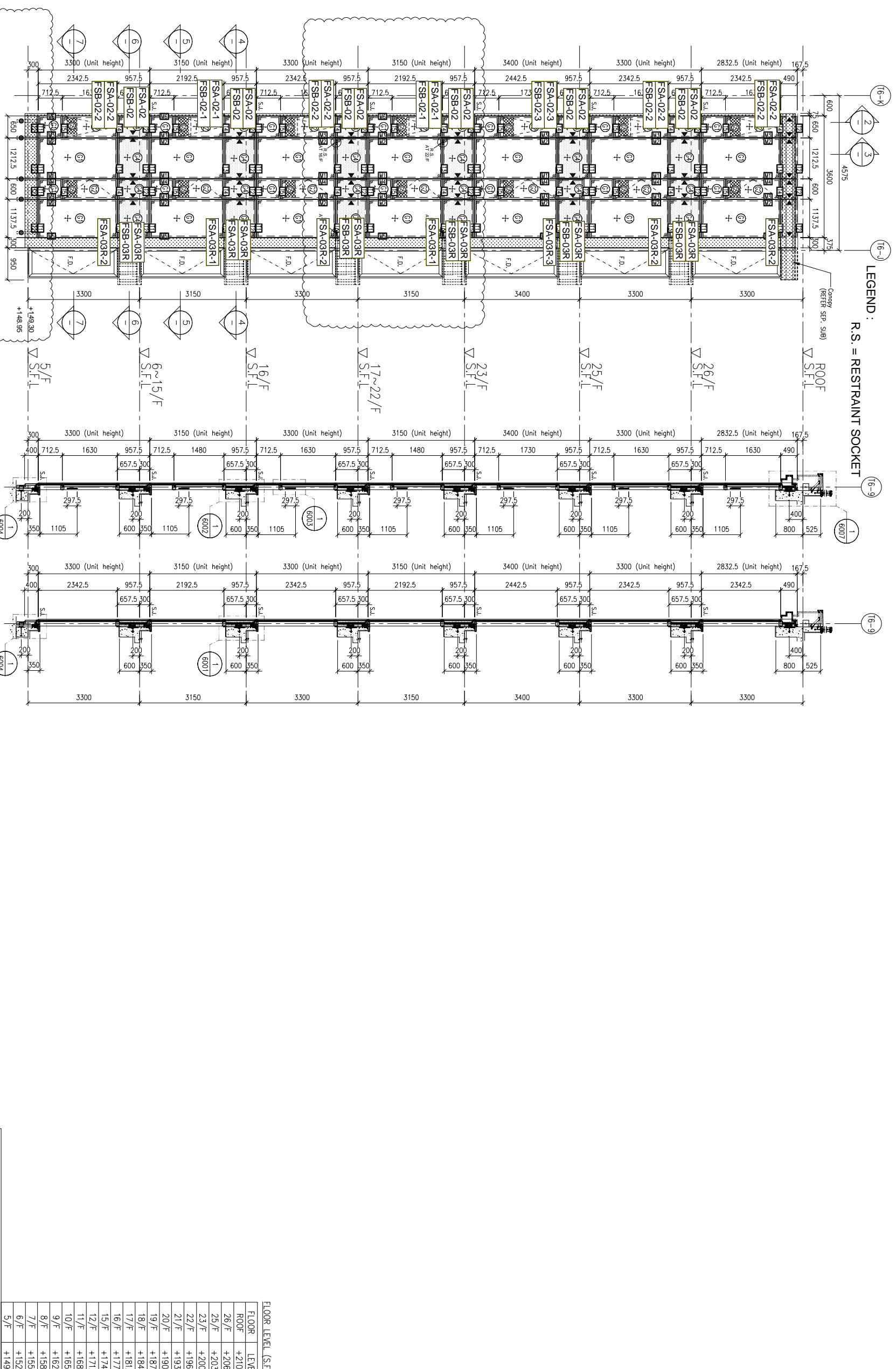
MAIN CONTRACTOR :
協興建築有限公司
HIP HING CONSTRUCTION CO LTD

STRUCTURAL ENGINEER :
ICMA
C M WONG & ASSOCIATES LTD
 黃志明建築工程師有限公司

FAÇADE CONSULTANT :
MEIN-HARDT

NOTE:
 1. ALL DIMENSIONS ARE IN mm.
 2. ALL ELEVATIONS ARE VIEWED FROM OUTSIDE.
 3. ALL DIMENSIONS TO BE VERIFIED ON SITE BEFORE FABRICATION.

LEGEND:
 (X1) --- DETAIL MARK NO.
 (X001) --- REFER SHEET NO.
 1. F.F.L. --- FINISHED FLOOR LEVEL
 2. S.F.L. --- STRUCTURAL FLOOR LEVEL
 3. (R) --- REVERSED DETAIL



TITLE :
 PART ELEVATION FOR CURTAIN WALL AT TOWER 6 & 7

DATE : 24-OCT-21 SCALE : 1:60 (A1)

DRAWN BY : LHR CHECKED BY :

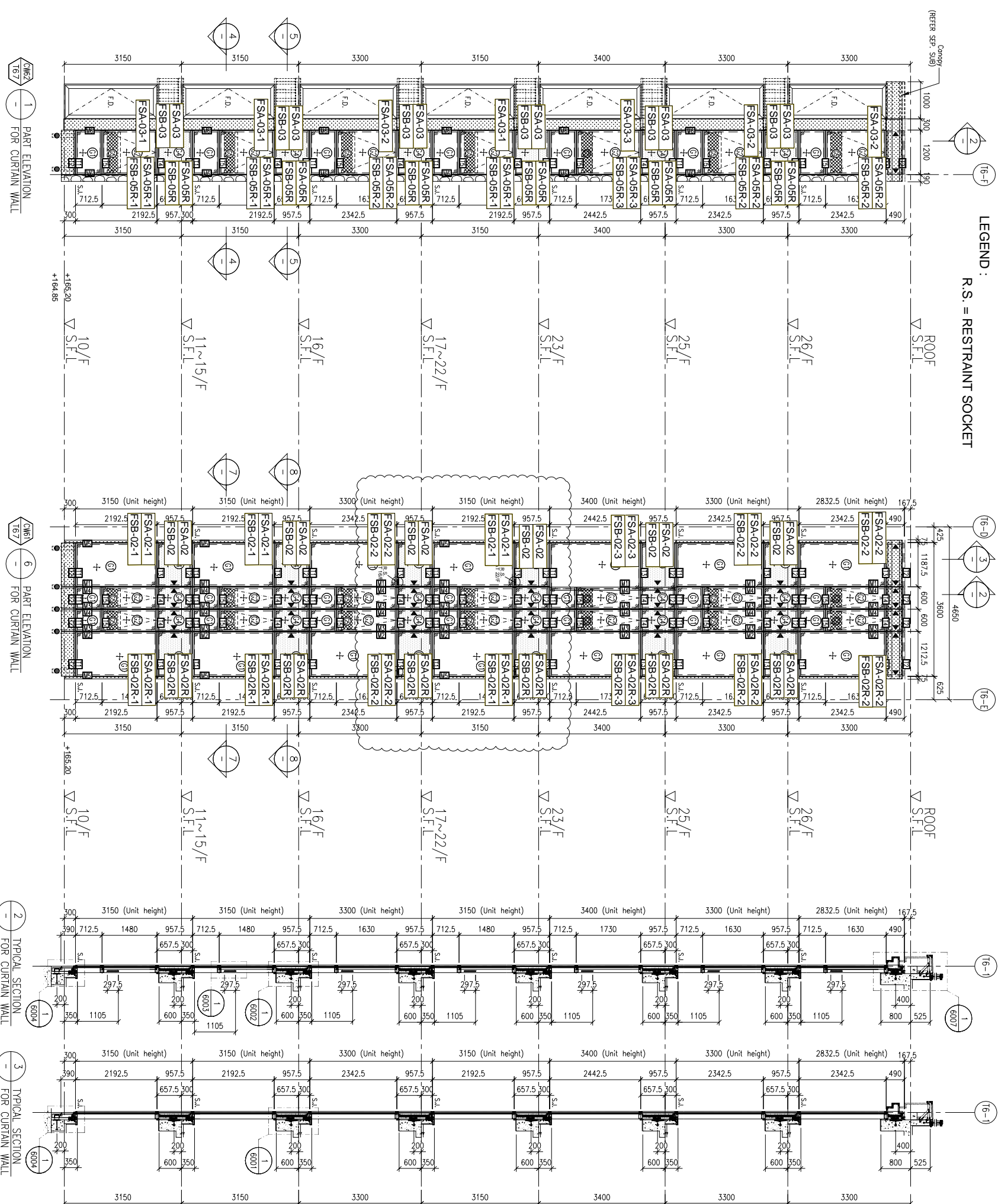
PROJECT :
 PROPOSED RESIDENTIAL DEVELOPMENT AT N.K.I.L. 6542 YIN PING ROAD KOWLOON

JOB NO. : J-853

NO. DATE REVISION BY

UNIT 6-8, Sunroy Industrial Centre, 1/F
 610 Cho Kwo Ling Road, Kowloon
 Tel:23489211-4 Fax:(852)2727666
 DWG NO. : J853-SD-CW-4602A REV. : A

LEGEND:
R.S. = RESTRAINT SOCKET



FLOOR LEVEL (S.F.L.)

FLOOR	LEVEL
ROOF	+210.00
26/F	+206.70
25/F	+203.40
23/F	+200.00
22/F	+196.85
21/F	+193.70
20/F	+190.55
19/F	+187.40
18/F	+184.25
17/F	+181.10
16/F	+177.80
15/F	+174.65
12/F	+171.50
11/F	+168.35
10/F	+165.20

LEGEND:

- ① 10mm HEAT STRENGTHENED GLASS (OUTER) + 12mm AIR SPACE + 12mm THK. TEMPERED CLEAR GLASS (INNER)
- ② 10mm HEAT STRENGTHENED GLASS (OUTER) + 12mm AIR SPACE + 10mm THK. TEMPERED CLEAR GLASS (INNER)
- ③ 12mm THK. HEAT STRENGTHENED GLASS & 2mm THK. ALUM. BACKPAIN (SPANDREL GLASS) (INTERNAL PROTECTIVE BARRIER)
- ④ 3mm THK. ALUM. CLADDING
- S.L. STACK JOINT (WIND LOAD)
- ALUM. ALUM. EXTRUSION DIE NO.
- SUPPORT POINT (WIND LOAD + DEAD LOAD)
- SUPPORT POINT (WIND LOAD)

NOTE:

- ALL DIMENSIONS ARE IN mm.
- ALL ELEVATIONS ARE VIEWED FROM OUTSIDE.
- ALL DIMENSIONS TO BE VERIFIED ON SITE BEFORE FABRICATION.

LEGEND:

- (X1) DETAIL MARK NO.
- (X001) REFER SHEET NO.
- 1. F.F.L. --- FINISHED FLOOR LEVEL
- 2. S.F.L. --- STRUCTURAL FLOOR LEVEL
- 3. (R) --- REVERSED DETAIL

FLOOR LEVEL (S.F.L.)

FLOOR	LEVEL
ROOF	+210.00
26/F	+206.70
25/F	+203.40
23/F	+200.00
22/F	+196.85
21/F	+193.70
20/F	+190.55
19/F	+187.40
18/F	+184.25
17/F	+181.10
16/F	+177.80
15/F	+174.65
12/F	+171.50
11/F	+168.35
10/F	+165.20

CLIENT: SHIMAO GROUP HOLDINGS LIMITED

ARCHITECT: WONG TUNG & PARTNERS LIMITED ARCHITECTS & PLANNERS

MAIN CONTRACTOR: 協興建築有限公司 HIP HING CONSTRUCTION CO LTD

STRUCTURAL ENGINEER: C M WONG & ASSOCIATES LTD 黃志明建築工程師有限公司

FAÇADE CONSULTANT: MENHARDT

PROJECT: PROPOSED RESIDENTIAL DEVELOPMENT AT N.K.1.L. 6542 YIN PING ROAD KOWLOON

JOB NO.: J-853

DATE: 09-10-2021

REVISION SUBJECT TO DEPT. COMMENT

NO.	DATE	BY
1		
2		
3		

DATE: 13-APR-21 **SCALE:** 1:60 (A1)

DRAWN BY: LHR **CHECKED BY:**

美特鋁質有限公司
MIDI ALUMINIUM FABRICATOR LTD.
Units 6-8, Sunray Industrial Centre, 1/F
610 Cho Kwo Ling Road, Kowloon
Tel: 23489211-4 Fax: (852) 27272666

REV.: A

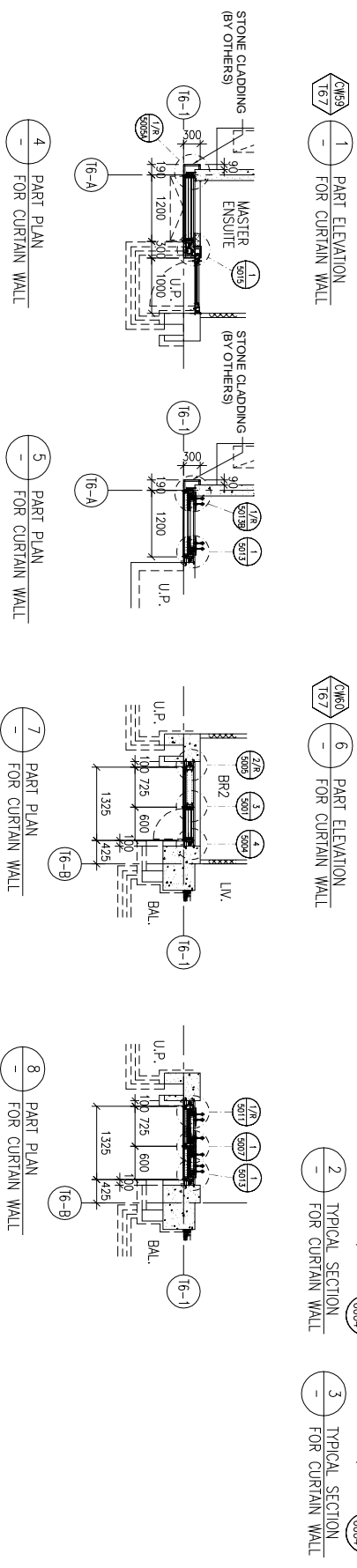
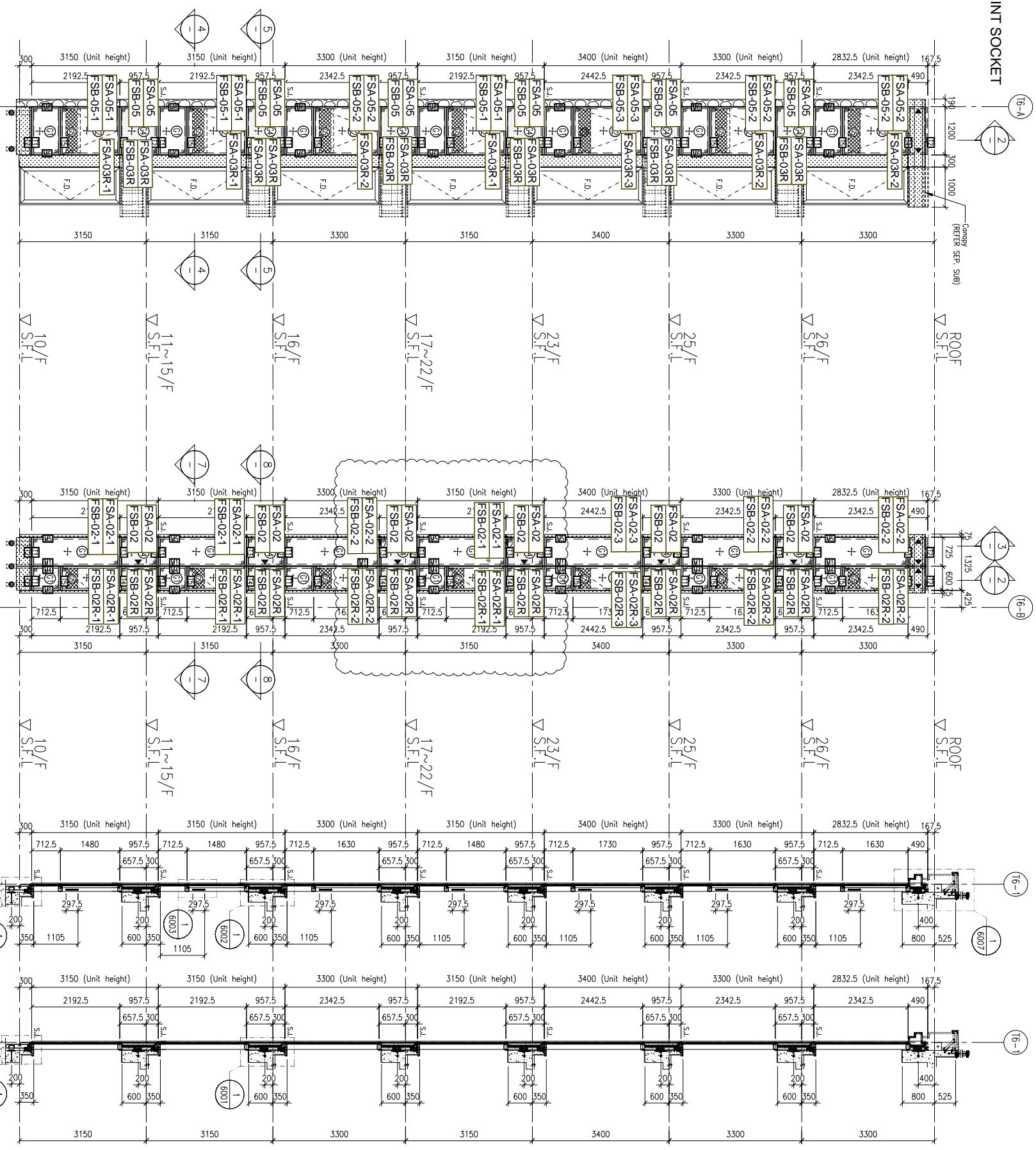
LEGEND:

- ① PART ELEVATION FOR CURTAIN WALL
- ② PART ELEVATION FOR CURTAIN WALL
- ③ PART ELEVATION FOR CURTAIN WALL
- ④ PART PLAN FOR CURTAIN WALL
- ⑤ PART PLAN FOR CURTAIN WALL
- ⑥ PART PLAN FOR CURTAIN WALL
- ⑦ PART PLAN FOR CURTAIN WALL
- ⑧ PART PLAN FOR CURTAIN WALL

DETAILS:

- ① MASTER ENSUITE
- ② U.P. 1200
- ③ STONE CLADDING (BY OTHERS)
- ④ U.P. 1200
- ⑤ STONE CLADDING (BY OTHERS)
- ⑥ BR3
- ⑦ BR2
- ⑧ BAL. 425
- ⑨ 1187.5
- ⑩ 600
- ⑪ 600
- ⑫ 1212.5
- ⑬ 100
- ⑭ 625
- ⑮ 4650

LEGEND :
R.S. = RESTRAINT SOCKET



FLOOR LEVEL (S.F.L.)

FLOOR	LEVEL
ROOF	+210.00
26/F	+206.70
25/F	+203.40
23/F	+200.00
22/F	+196.85
21/F	+193.70
20/F	+190.55
19/F	+187.40
18/F	+184.25
17/F	+181.10
16/F	+177.80
15/F	+174.65
12/F	+171.50
11/F	+168.35
10/F	+165.20

- LEGEND:
- 10mm HEAT STRENGTHENED GLASS (OUTER) + 12mm AIR SPACE + 12mm THK. TEMPERED CLEAR GLASS (INNER)
 - 10mm HEAT STRENGTHENED GLASS (OUTER) + 12mm AIR SPACE + 10mm THK. TEMPERED CLEAR GLASS (INNER)
 - 12mm THK. HEAT STRENGTHENED GLASS + 2mm THK. ALUM. BACKPAIN (SPANDREL GLASS) (INTERNAL PROTECTIVE BARRIER)
 - 3mm THK. ALUM. CLADDING
 - STACK JOINT (WIND LOAD)
 - ALUM. EXTRUSION DIE NO.
 - SUPPORT POINT (WIND LOAD + DEAD LOAD)
 - SUPPORT POINT (WIND LOAD)

B.D. REF :

CLIENT :
SHIMAO GROUP HOLDINGS LIMITED

ARCHITECT :
WONG TUNG & PARTNERS LIMITED
ARCHITECTS & PLANNERS

MAIN CONTRACTOR :
協興建築有限公司
HIP HING CONSTRUCTION CO LTD

STRUCTURAL ENGINEER :
ICMA
C M WONG & ASSOCIATES LTD
黃志明建築工程師有限公司

FAÇADE CONSULTANT :
MEIN-HARDT

NOTE:
1. ALL DIMENSIONS ARE IN mm.
2. ALL ELEVATIONS ARE VIEWED FROM OUTSIDE.
3. ALL DIMENSIONS TO BE VERIFIED ON SITE BEFORE FABRICATION.

LEGEND:
 (X1) --- DETAIL MARK NO.
 (X001) --- REFER SHEET NO.
1. F.F.L. --- FINISHED FLOOR LEVEL
2. S.F.L. --- STRUCTURAL FLOOR LEVEL
3. (R) --- REVERSED DETAIL

A	09-10-2021	REVISION SUBJECT TO ARCH. COMMENT	BY
NO.	DATE	REVISION	BY
JOB NO. : J-853			
PROJECT : PROPOSED RESIDENTIAL DEVELOPMENT AT N.K.I.L. 6542 YIN PING ROAD KOWLOON			
TITLE : PART ELEVATION FOR CURTAIN WALL AT TOWER 6 & 7			
DATE : 13-APR-21 SCALE : 1:60 (A1)			
DRAWN BY : LHR CHECKED BY :			

UNITED ALUMINIUM FABRICATOR LTD.
MIDI ALUMINIUM FABRICATOR LTD.
Units 6-8, Sunray Industrial Centre, 1/F
610 Cho Kwo Ling Road, Kowloon
Tel: 23489211-4 Fax: (852) 27272666

DMG NO. : J853-SD-CW-4607 REV. : A