



工程指示 / 要求簡箋 ENGINEER INSTRUCTIONS(E.I.)

工程指示編號:	EI- 5131B	修改版本:	B
	HK- 2018		
工程編號:	J 853	工程名稱:	大窩坪 (延坪道)
收件人:	生統	發件人:	Lai Sik Hung
工程項目:	T7 幕牆單元件生產 (大貨) (修訂B: 依據EI-5161修改加工圖(新增攔河高度及浴室位收口鋁板尺寸))	日期:	16/11/2022

<input type="checkbox"/> 原合約工程包	<input type="checkbox"/> 原合約工程加 / 減賬 QT-	<input type="checkbox"/> 新工程報價 QT-
---------------------------------	--	------------------------------------

信件批核號碼/圖紙參考編號:	批核模具圖紙編號:
客戶指示附件:	管理內部批簽署:

<input type="checkbox"/> 初步鋁料 B.M.	<input type="checkbox"/> 加工拆圖, 然後生產	<input type="checkbox"/> 尺寸表
<input type="checkbox"/> 正式鋁料 B.M.	<input type="checkbox"/> 技術上資料 / 指示	<input type="checkbox"/> 報價
<input type="checkbox"/> 配件 B.M.	<input type="checkbox"/> 樣辦或貨品說明書	<input type="checkbox"/> 分判合約
<input type="checkbox"/> 其他:		

內容: 修訂B: 依據EI-5161修改加工圖(新增攔河高度及浴室位收口鋁板尺寸)
T7 幕牆單元件生產 (大貨)
完成上列要求日期: 22/11/2022

國內

<input type="checkbox"/> 生產技術總監	<input type="checkbox"/> 連附件	<input checked="" type="checkbox"/> 技術部	<input checked="" type="checkbox"/> 連附件	<input type="checkbox"/> 生產部	<input type="checkbox"/> 連附件
<input type="checkbox"/> 採購部	<input type="checkbox"/> 連附件	<input checked="" type="checkbox"/> 生產統籌部	<input checked="" type="checkbox"/> 連附件	<input type="checkbox"/> 報關組	<input type="checkbox"/> 連附件
<input type="checkbox"/> 質檢部	<input type="checkbox"/> 連附件	<input type="checkbox"/> 會計部	<input type="checkbox"/> 連附件	<input type="checkbox"/> 機械設計部	<input type="checkbox"/> 連附件
<input checked="" type="checkbox"/> 香港辦	<input checked="" type="checkbox"/> 連附件	<input type="checkbox"/> 其他:			

<input type="checkbox"/> 行政部	<input type="checkbox"/> 連附件	<input type="checkbox"/> 會計部	<input type="checkbox"/> 連附件	<input type="checkbox"/> 統籌部	<input type="checkbox"/> 連附件	<input type="checkbox"/> 工程部	<input type="checkbox"/> 連附件
<input type="checkbox"/> 採購部	<input type="checkbox"/> 連附件	<input type="checkbox"/> QS部	<input type="checkbox"/> 連附件	<input type="checkbox"/> 地盤管理	<input type="checkbox"/> 連附件	<input type="checkbox"/> 維修部	<input type="checkbox"/> 連附件

*發件人簽署:		*組別成員批核簽署:	
傳遞編號:		項目經理簽署:	

圖則登記表
DRAWING REGISTER

工程名稱 Project Title:		接收日期 Receiving Date (適用於客戶圖則)							
延坪道住宅		年							
幕牆(T7座大貨)原EI-5131(依據EI-5161C修改欄河高度)		月							
工程編號 Project No:		日							
J-853		發出日期 Issued Date							
分發予 Distributed To		年	22	22					
		月	9	11					
		日	16	11					
圖則編號 Drg. No.	圖則名稱 Drawing Title	修訂編號 Revision No.							
CW-608a	單元件組裝圖	29	-	-					
CW-608a(1)	單元件組裝圖數據表	30	-	-					
CW-608b	單元件組裝圖	31	-	-					
CW-608b(1)	單元件組裝圖數據表	32	-	-					
CW-609	單元件組裝圖	33	-	-					
CW-609(1)	單元件組裝圖數據表	34	-	-					
CW-609a	單元件組裝圖	35	-	-					
CW-609a(1)	單元件組裝圖數據表	36	-	-					
CW-609b	單元件組裝圖	37	-	-					
CW-609b(1)	單元件組裝圖數據表	38	-	-					
CW-609c	單元件組裝圖	39	-	-					
CW-609c(1)	單元件組裝圖數據表	40	-	-					
CW-609d	單元件組裝圖	41	-	-					
CW-609d(1)	單元件組裝圖數據表	42	-	-					
CW-611	單元件組裝圖	43	-	-					
CW-611(1)	單元件組裝圖數據表	44	-	-					
CW-611c	單元件組裝圖	45	-	-					
CW-611c(1)	單元件組裝圖數據表	46	-	-					
CW-611d	單元件組裝圖	47	-	-					
CW-611d(1)	單元件組裝圖數據表	48	-	-					
CW-617	單元件組裝圖	49	-	-					
CW-617(1)	單元件組裝圖數據表	50	-	-					
CW-617b	單元件組裝圖	51	-	-					
CW-617b(1)	單元件組裝圖數據表	52	-	A					
CW-617c	單元件組裝圖	53	-	-					
CW-617c(1)	單元件組裝圖數據表	54	-	A					
CW-617d	單元件組裝圖	55	-	-					
CW-617d(1)	單元件組裝圖數據表	56	-	A					

圖則登記表
DRAWING REGISTER

工程名稱 Project Title: 延坪道住宅		接收日期 Receiving Date (適用於客戶圖則)									
幕牆(T7座大貨)原EI-5131(依據EI-5161C修改攔河高度)		年									
工程編號 Project No: J-853		月									
分發予 Distributed To		日									
		發出日期 Issued Date									
		年	22	22							
		月	9	11							
		日	16	11							
圖則編號 Drg. No.	圖則名稱 Drawing Title	修訂編號 Revision No.									
CW-618a	單元件組裝圖	57	-	-							
CW-618a(1)	單元件組裝圖數據表	58	-	-							
CW-620	單元件組裝圖	59	-	-							
CW-620(1)	單元件組裝圖數據表	60	-	A							
CW-620c	單元件組裝圖	61	-	-							
CW-620c(1)	單元件組裝圖數據表	62	-	A							
CW-620d	單元件組裝圖	63	-	-							
CW-620d(1)	單元件組裝圖數據表	64	-	A							
CW-612Z	單元件組裝圖	65	-	-							
CW-612Z(1)	單元件組裝圖數據表	66	-	-							
CW-612Zb	單元件組裝圖	67	-	-							
CW-612Zb(1)	單元件組裝圖數據表	68	-	-							
CW-612Zc	單元件組裝圖	69	-	-							
CW-612Zc(1)	單元件組裝圖數據表	70	-	-							
CW-612Zd	單元件組裝圖	71	-	-							
CW-612Zd(1)	單元件組裝圖數據表	72	-	-							
CW-PTZMG21	單元件組裝圖	73	-	-							
CW-PTZMG21(1)	單元件組節點圖	74	-	-							
CW-PTZMG21(2)	單元件組裝圖數據表	75	-	-							
CW-PTZMG21a	單元件組裝圖	76	-	-							
CW-PTZMG21a(1)	單元件組節點圖	77	-	-							
CW-PTZMG21a(2)	單元件組裝圖數據表	78	-	-							
CW-PTZMG21b	單元件組裝圖	79	-	-							
CW-PTZMG21b(1)	單元件組節點圖	80	-	-							
CW-PTZMG21b(2)	單元件組裝圖數據表	81	-	-							
CW-PTZMB19	單元件組裝圖	82	-	-							
CW-PTZMB19(1)	單元件組節點圖	83	-	-							
CW-PTZMB19(2)	單元件組裝圖數據表	84	-	-							

圖則登記表
DRAWING REGISTER

工程名稱 Project Title: 延坪道住宅		接收日期 Receiving Date (適用於客戶圖則)									
幕牆(T7座大貨)原EI-5131(依據EI-5161C修改攔河高度)		年									
工程編號 Project No: J-853		月									
分發予 Distributed To		日									
		發出日期 Issued Date									
		年	22	22							
		月	9	11							
		日	16	11							
圖則編號 Drg. No.	圖則名稱 Drawing Title	修訂編號 Revision No.									
CW-PTZMB19a	單元件組裝圖	85	-	-							
CW-PTZMB19a(1)	單元件組節點圖	86	-	-							
CW-PTZMB19a(2)	單元件組裝圖數據表	87	-	-							
CW-PTZMB19b	單元件組裝圖	88	-	-							
CW-PTZMB19b(1)	單元件組節點圖	89	-	-							
CW-PTZMB19b(2)	單元件組裝圖數據表	90	-	-							
CW-PLBG06	單元件組裝圖	91	-	-							
CW-PLBG06(1)	單元件組節點圖	92	-	-							
CW-PLBG06(2)	單元件組裝圖數據表	93	-	-							
CW-PLBG06a	單元件組裝圖	94	-	-							
CW-PLBG06a(1)	單元件組節點圖	95	-	-							
CW-PLBG06a(2)	單元件組裝圖數據表	96	-	-							
CW-PLBG06b	單元件組裝圖	97	-	-							
CW-PLBG06b(1)	單元件組節點圖	98	-	-							
CW-PLBG06b(2)	單元件組裝圖數據表	99	-	-							
CW-PLBG06c	單元件組裝圖	100	-	-							
CW-PLBG06c(1)	單元件組節點圖	101	-	-							
CW-PLBG06c(2)	單元件組裝圖數據表	102	-	-							
CW-PLBG06d	單元件組裝圖	103	-	-							
CW-PLBG06d(1)	單元件組節點圖	104	-	-							
CW-PLBG06d(2)	單元件組裝圖數據表	105	-	-							
CW-PLZMG06	單元件組裝圖	106	-	-							
CW-PLZMG06(1)	單元件組節點圖	107	-	-							
CW-PLZMG06(2)	單元件組裝圖數據表	108	-	-							
CW-PLZMG06a	單元件組裝圖	109	-	-							
CW-PLZMG06a(1)	單元件組節點圖	110	-	-							
CW-PLZMG06a(2)	單元件組裝圖數據表	111	-	-							
CW-PLZMG06b	單元件組裝圖	112	-	-							

圖則登記表
DRAWING REGISTER

工程名稱 Project Title:		接收日期 Receiving Date (適用於客戶圖則)							
延坪道住宅		年							
幕牆(T7座大貨)原EI-5131(依據EI-5161C修改欄河高度)		月							
工程編號 Project No:		日							
J-853		發出日期 Issued Date							
分發予 Distributed To		年	22	22					
		月	9	11					
		日	16	11					
圖則編號 Drg. No.	圖則名稱 Drawing Title	修訂編號 Revision No.							
CW-PLZMG06b(1)	單元件組節點圖	113	-	-					
CW-PLZMG06b(2)	單元件組裝圖數據表	114	-	-					
CW-PLZMG06c	單元件組裝圖	115	-	-					
CW-PLZMG06c(1)	單元件組節點圖	116	-	-					
CW-PLZMG06c(2)	單元件組裝圖數據表	117	-	-					
CW-PLZMG06d	單元件組裝圖	118	-	-					
CW-PLZMG06d(1)	單元件組節點圖	119	-	-					
CW-PLZMG06d(2)	單元件組裝圖數據表	120	-	-					
CW-PTBB27	單元件組裝圖	121	-	-					
CW-PTBB27(1)	單元件組節點圖	122	-	-					
CW-PTBB27(2)	單元件組裝圖數據表	123	-	-					
CW-PTBB27a	單元件組裝圖	124	-	-					
CW-PTBB27a(1)	單元件組節點圖	125	-	-					
CW-PTBB27a(2)	單元件組裝圖數據表	126	-	-					
CW-PTMG06	單元件組裝圖	127	-	-					
CW-PTMG06(1)	單元件組節點圖	128	-	-					
CW-PTMG06(2)	單元件組裝圖數據表	129	-	-					
CW-PTMG06a	單元件組裝圖	130	-	-					
CW-PTMG06a(1)	單元件組節點圖	131	-	-					
CW-PTMG06a(2)	單元件組裝圖數據表	132	-	-					
CW-PTZMG06	單元件組裝圖	133	-	-					
CW-PTZMG06(1)	單元件組節點圖	134	-	-					
CW-PTZMG06(2)	單元件組裝圖數據表	135	-	-					
CW-PTZMG06a	單元件組裝圖	136	-	-					
CW-PTZMG06a(1)	單元件組節點圖	137	-	-					
CW-PTZMG06a(2)	單元件組裝圖數據表	138	-	-					
CW-PTTBG03	單元件組裝圖	139	-	A					
CW-PTTBG03(1)	單元件組節點圖	140	-	A					

圖則登記表
DRAWING REGISTER

工程名稱 Project Title: 延坪道住宅		接收日期 Receiving Date (適用於客戶圖則)									
幕牆(T7座大貨)原EI-5131(依據EI-5161C修改欄河高度)		年									
工程編號 Project No: J-853		月									
分發予 Distributed To		日									
		發出日期 Issued Date									
		年	22	22							
		月	9	11							
		日	16	11							
圖則編號 Drg. No.	圖則名稱 Drawing Title	修訂編號 Revision No.									
CW-PTTBG03(2)	單元件組裝圖數據表	141	-	A							
CW-PTTBG03a	單元件組裝圖	142	-	A							
CW-PTTBG03a(1)	單元件組節點圖	143	-	A							
CW-PTTBG03a(2)	單元件組裝圖數據表	144	-	A							
CW-PTTBG03b	單元件組裝圖	145	-	A							
CW-PTTBG03b(1)	單元件組節點圖	146	-	A							
CW-PTTBG03b(2)	單元件組裝圖數據表	147	-	A							
CW-PLBG616a	單元件組裝圖	148	-	-							
CW-PLBG616a(1)	單元件組節點圖	149	-	-							
CW-PLBG616a(2)	單元件組裝圖數據表	150	-	-							
CW-PTZMG20	單元件組裝圖	151	-	-							
CW-PTZMG20(1)	單元件組節點圖	152	-	-							
CW-PTZMG20(2)	單元件組裝圖數據表	153	-	-							
CW-PTZMG20a	單元件組裝圖	154	-	-							
CW-PTZMG20a(1)	單元件組節點圖	155	-	-							
CW-PTZMG20a(2)	單元件組裝圖數據表	156	-	-							
CW-PLTMG06	單元件組裝圖	157	-	-							
CW-PLTMG06(1)	單元件組節點圖	158	-	A							
CW-PLTMG06(2)	單元件組裝圖數據表	159	-	-							
CW-PLTMG06a	單元件組裝圖	160	-	-							
CW-PLTMG06a(1)	單元件組節點圖	161	-	A							
CW-PLTMG06a(2)	單元件組裝圖數據表	162	-	-							
CW-PTMB41Z	單元件組裝圖	163	-	-							
CW-PTMB41Z(1)	單元件組節點圖	164	-	-							
CW-PTMB41Z(2)	單元件組裝圖數據表	165	-	-							
CW-PTMB41Za	單元件組裝圖	166	-	-							
CW-PTMB41Za(1)	單元件組節點圖	167	-	-							
CW-PTMB41Za(2)	單元件組裝圖數據表	168	-	-							

圖則登記表
DRAWING REGISTER

工程名稱 Project Title:		接收日期 Receiving Date (適用於客戶圖則)							
延坪道住宅		年							
幕牆(T7座大貨)原EI-5131(依據EI-5161C修改攔河高度)		月							
工程編號 Project No:		日							
J-853									
分發予 Distributed To		發出日期 Issued Date							
		年	22	22					
		月	9	11					
		日	16	11					
圖則編號 Drg. No.	圖則名稱 Drawing Title	修訂編號 Revision No.							
CW-PTMB41Zb	單元件組裝圖	169	-	-					
CW-PTMB41Zb(1)	單元件組節點圖	170	-	-					
CW-PTMB41Zb(2)	單元件組裝圖數據表	171	-	-					
CW-619Q	單元件組裝圖	172	-	-					
CW-619Q(1)	單元件組節點圖	173	-	-					
CW-PTZMG20Q	單元件組裝圖	174	-	-					
CW-PTZMG20Q(1)	單元件組節點圖	175	-	-					
CW-PLTMG06Q	單元件組裝圖	176	-	-					
CW-PLTMG06Q(1)	單元件組節點圖	177	-	-					
CW-620Q	單元件組裝圖	178	-	-					
CW-620Q(1)	單元件組節點圖	179	-	-					
X85975-01L	梗邊企加工圖	180	-	-					
X85975-01R	梗邊企加工圖	181	-	-					
X85975-01R-1	梗邊企加工圖	182	-	-					
X85975-01R-2	梗邊企加工圖	183	-	-					
X85975-01aL	梗邊企加工圖	184	-	-					
X85975-01aR	梗邊企加工圖	185	-	-					
X85975-01aR-1	梗邊企加工圖	186	-	-					
X85975-01aR-2	梗邊企加工圖	187	-	-					
X85975-01aL	梗邊企加工圖	188	-	-					
X85975-01aR	梗邊企加工圖	189	-	-					
X85975-01aR-1	梗邊企加工圖	190	-	-					
X85975-02QL	梗邊企加工圖	191	-	-					
X85975-02QR	梗邊企加工圖	192	-	-					
X85971-01	梗公企加工圖	193	-	-					
X85971-01Z	梗公企加工圖	194	-	-					
X85971-01a	梗公企加工圖	195	-	-					
X85971-01aZ	梗公企加工圖	196	-	-					

圖則登記表
DRAWING REGISTER

工程名稱 Project Title:		接收日期 Receiving Date (適用於客戶圖則)							
延坪道住宅		年							
幕牆(T7座大貨)原EI-5131(依據EI-5161C修改攔河高度)		月							
工程編號 Project No:		日							
J-853		發出日期 Issued Date							
分發予 Distributed To		年	22	22					
		月	9	11					
		日	16	11					
圖則編號 Drg. No.	圖則名稱 Drawing Title	修訂編號 Revision No.							
X85971-01b	梗公企加工圖	197	-	-					
X85971-01bZ	梗公企加工圖	198	-	-					
X85971-02Q	梗公企加工圖	199	-	-					
X85972-01	梗母企加工圖	200	-	-					
X85972-01a	梗母企加工圖	201	-	-					
X85972-02a	梗母企加工圖	202	-	-					
X85972-01b	梗母企加工圖	203	-	-					
X85972-02Q	梗母企加工圖	204	-	-					
X85977-02ZR	轉角梗母企	205	-	-					
X85977-02ZaR	轉角梗母企	206	-	-					
X85977-02ZbR	轉角梗母企	207	-	-					
X85979-02ZR	轉角梗企裝飾線	208	-	-					
X85979-02aZR	轉角梗企裝飾線	209	-	-					
X85979-02aZR	轉角梗企裝飾線	210	-	-					
X85976-08L	生邊企加工圖	211	-	-					
X85976-01L-1	生邊企加工圖	212	-	A					
X85976-08R	生邊企加工圖	213	-	-					
X85976-01RZ	生邊企加工圖	214	-	-					
X85976-02L	生邊企加工圖	215	-	-					
X85976-02RZ	生邊企加工圖	216	-	-					
X85976-08aL	生邊企加工圖	217	-	-					
X85976-01aL-1	生邊企加工圖	218	-	A					
X85976-08aR	生邊企加工圖	219	-	-					
X85976-01aRZ	生邊企加工圖	220	-	-					
X85976-02aL	生邊企加工圖	221	-	-					
X85976-02aL-1	生邊企加工圖	222	-	-					
X85976-02aRZ	生邊企加工圖	223	-	-					
X85976-01bL-1	生邊企加工圖	224	-	A					

圖則登記表
DRAWING REGISTER

工程名稱 Project Title:		接收日期 Receiving Date (適用於客戶圖則)							
延坪道住宅		年							
幕牆(T7座大貨)原EI-5131(依據EI-5161C修改攔河高度)		月							
工程編號 Project No:		日							
J-853		發出日期 Issued Date							
分發予 Distributed To		年	22	22					
		月	9	11					
		日	16	11					
圖則編號 Drg. No.	圖則名稱 Drawing Title	修訂編號 Revision No.							
X85976-08bR	生邊企加工圖	225	-	-					
X85976-02bL	生邊企加工圖	226	-	-					
X85976-02bRZ	生邊企加工圖	227	-	-					
X85973-06	生公企加工圖	228	-	A					
X85973-01Z	生公企加工圖	229	-	-					
X85973-03	生公企加工圖	230	-	-					
X85973-07	生公企加工圖	231	-	-					
X85973-06a	生公企加工圖	232	-	A					
X85973-01aZ	生公企加工圖	233	-	-					
X85973-03aZ	生公企加工圖	234	-	-					
X85973-03a	生公企加工圖	235	-	-					
X85973-07a	生公企加工圖	236	-	-					
X85973-06b	生公企加工圖	237	-	A					
X85973-01bZ	生公企加工圖	238	-	-					
X85973-03b	生公企加工圖	239	-	-					
X85974-01	生母企加工圖	240	-	-					
X85974-01Z	生母企加工圖	241	-	-					
X85974-02Z	生母企加工圖	242	-	-					
X85974-07Z	生母企加工圖	243	-	-					
X85974-01a	生母企加工圖	244	-	-					
X85974-01aZ	生母企加工圖	245	-	-					
X85974-02aZ	生母企加工圖	246	-	-					
X85974-07aZ	生母企加工圖	247	-	-					
X85974-01b	生母企加工圖	248	-	-					
X85974-01bZ	生母企加工圖	249	-	-					
X85974-02bZ	生母企加工圖	250	-	-					
X85977-01L	轉角公企	251	-	-					
X85977-01aL	轉角公企	252	-	-					

圖則登記表
DRAWING REGISTER

工程名稱 Project Title:		接收日期 Receiving Date (適用於客戶圖則)							
延坪道住宅		年							
幕牆(T7座大貨)原EI-5131(依據EI-5161C修改攔河高度)		月							
工程編號 Project No:		日							
J-853		發出日期 Issued Date							
分發予 Distributed To		年	22	22					
		月	9	11					
		日	16	11					
圖則編號 Drg. No.	圖則名稱 Drawing Title	修訂編號 Revision No.							
X85977-01bL	轉角公企	253	-	-					
X85980-01L	轉角生企裝飾線	254	-	-					
X85980-01aL	轉角生企裝飾線	255	-	-					
X85980-01bL	轉角生企裝飾線	256	-	-					
X85982-01L-607	頂橫料加工圖	257	-	-					
X85982-01R-609	頂橫料加工圖	258	-	-					
X85982-01-608	頂橫料加工圖	259	-	-					
X85982-02-612	頂橫料加工圖	260	-	-					
X85982-03-27	頂橫料加工圖	261	-	-					
X85982-03L-19	頂橫料加工圖	262	-	-					
X85982-03R-06	頂橫料加工圖	263	-	-					
X85982-03W-06	頂橫料加工圖	264	-	-					
X85982-03Z-41	頂橫料加工圖	265	-	-					
X85982-03W-06Q	頂橫料加工圖	266	-	-					
X85982-03L-619Q	頂橫料加工圖	267	-	-					
X85982-03R-620Q	頂橫料加工圖	268	-	-					
X85983-01-607	雙梗中橫料加工圖	269	-	-					
X85983-02-612	雙梗中橫料加工圖	270	-	-					
X85983-01-609dR	雙梗中橫料加工圖	271	-	-					
X85983-01-607dL	雙梗中橫料加工圖	272	-	-					
X85983-02-612dR	雙梗中橫料加工圖	273	-	-					
X85983-01-610dW	雙梗中橫料加工圖	274	-	-					
X85984-03-21	上梗下生中橫加工圖	275	-	-					
X85984-03L-06	上梗下生中橫加工圖	276	-	-					
X85984-03Z-41	上梗下生中橫加工圖	277	-	-					
X85984-03L-06dL	上梗下生中橫加工圖	278	-	-					
X85984-04-619Q	上梗下生中橫加工圖	279	-	-					
X85985-03-21	上生下梗中橫加工圖	280	-	-					

圖則登記表
DRAWING REGISTER

工程名稱 Project Title: 延坪道住宅		接收日期 Receiving Date (適用於客戶圖則)									
幕牆(T7座大貨)原EI-5131(依據EI-5161C修改攔河高度)		年									
工程編號 Project No: J-853		月									
分發予 Distributed To		日									
		發出日期 Issued Date									
		年	22	22							
		月	9	11							
		日	16	11							
圖則編號 Drg. No.	圖則名稱 Drawing Title	修訂編號 Revision No.									
X85985-03L-06	上生下梗中橫加工圖	281	-	-							
X85985-03Z-41	上生下梗中橫加工圖	282	-	-							
X85981-01-607	底橫料加工圖	283	-	-							
X85981-01T-620	底橫料加工圖	284	-	-							
X85981-02-612	底橫料加工圖	285	-	-							
X85981-03-21	底橫料加工圖	286	-	-							
X85981-03T-03	底橫料加工圖	287	-	-							
X85981-03Z-41	底橫料加工圖	288	-	-							
X85989-01-607	扣蓋加工圖	289	-	-							
X85989-01-06L	扣蓋加工圖	290	-	-							
X85989-01-609R	扣蓋加工圖	291	-	-							
X85989-01-610dW	扣蓋加工圖	292	-	-							
X85988-01-607	扣蓋加工圖	293	-	-							
X85991-01L	單玻線加工圖	294	-	-							
X85991-01R	單玻線加工圖	295	-	-							
UN-BM2	單玻骨加工圖	296	-	-							
UN-BM2(1)	單玻骨數據表	297	-	-							
UN-BM2R	單玻骨加工圖	298	-	-							
UN-BM2R(1)	單玻骨數據表	299	-	-							
UN-DM2	雙玻骨加工圖	300	-	-							
UN-DM2(1)	雙玻骨數據表	301	-	-							
UN-DM2R	雙玻骨加工圖	302	-	-							
UN-DM2R(1)	雙玻骨數據表	303	-	-							
UN-BM1ZL	轉角生玻骨(單玻)	304	-	-							
UN-DM1ZL	轉角生玻骨(雙玻)	305	-	-							
TB-01	中間用套芯	306	-	-							
TB-01ZL	轉角用套芯	307	-	-							
TB-01ZR	轉角用套芯	308	-	-							

圖則登記表
DRAWING REGISTER

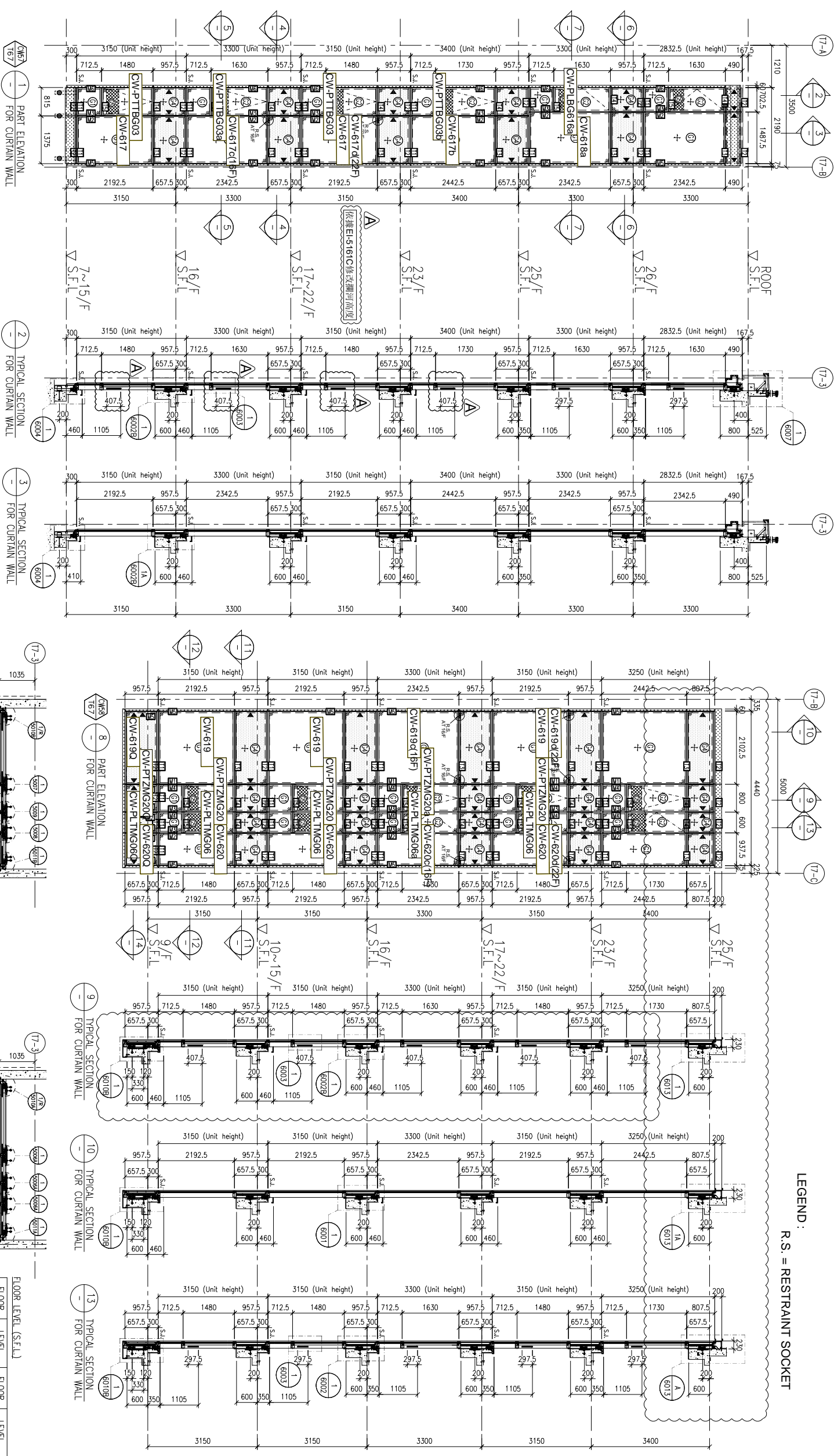
工程名稱 Project Title:		接收日期 Receiving Date (適用於客戶圖則)							
延坪道住宅		年							
幕牆(T7座大貨)原EI-5131(依據EI-5161C修改攔河高度)		月							
工程編號 Project No:		日							
J-853		發出日期 Issued Date							
分發予 Distributed To		年	22	22					
		月	9	11					
		日	16	11					
圖則編號 Drg. No.	圖則名稱 Drawing Title	修訂編號 Revision No.							
LB-01	3mm鋁巴	309	-	-					
KM-GM01	掛碼	310	-	-					
KM-GM01(1)	掛碼數據表	311	-	-					
KM-GM02	掛碼	312	-	-					
KM-GM02(1)	掛碼數據表	313	-	-					
KM-GM03	掛碼	314	-	-					
KM-GM04	掛碼	315	-	-					
LUC-01	欄河槽加工圖	316	-	-					
LUC-01-1	欄河槽加工圖	317	-	A					
LUC-01-2	欄河槽加工圖	318	-	-					
LUC-02ZL	欄河槽加工圖	319	-	-					
UN-AG01	鋁角加工圖	320	-	-					
UN-AG02	鋁角加工圖	321	-	-					
SS-03-01	加力巴(企料用)24"用	322	-	-					
UN-DB-101	鎖扣T004墊巴	323	-	-					
SS-04-02	扇撐墊巴(24"用)	324	-	-					
SS-04	擋水巴	325	-	-					
SS-04(1)	擋水巴數據表	326	-	-					
SS-05	擋水巴	327	-	-					
SS-05(1)	擋水巴數據表	328	-	-					
AG-05Z	擋水鋁角(水槽料用)	329	-	-					
AG-05Z(1)	擋水鋁角(水槽料用)	330	-	-					
UN-AG01Z	轉角裝飾線頂底用	331	-	-					
UN-AG01ZR	轉角裝飾線頂底用	332	-	-					
UN-AG02Z	20*15*3mm鋁角(轉用收背板)	333	-	-					
UN-AG02ZR	20*15*3mm鋁角(轉用收背板)	334	-	-					
UN-Z01	Z字碼	335	-	-					
UN-Z01(1)	Z字碼數據表	336	-	-					

圖則登記表
DRAWING REGISTER

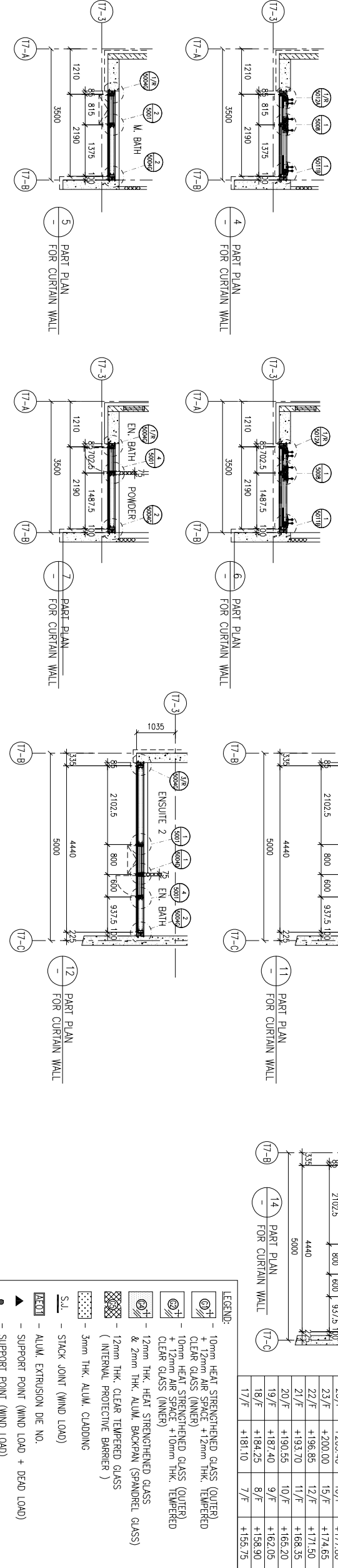
工程名稱 Project Title:		接收日期 Receiving Date (適用於客戶圖則)							
延坪道住宅		年							
幕牆(T7座大貨)原EI-5131(依據EI-5161C修改攔河高度)		月							
工程編號 Project No: J-853		日							
分發予 Distributed To		發出日期 Issued Date							
		年	22	22					
		月	9	11					
		日	16	11					
圖則編號 Drg. No.	圖則名稱 Drawing Title	修訂編號 Revision No.							
UN-Z02	Z字碼	337	-	-					
UN-Z04	Z字碼	338	-	-					
AG03-617	收口用鋁角	339	-	-					
AG05-620Q	收面板用鋁角	340	-	-					
LB20-01	收口用鋁巴	341	-	-					
J853-J001	J853-單元件膠条組裝圖(1)	342	-	-					
J853-J002	J853-單元件膠条組裝圖(2)	343	-	-					

B.D. REF :

LEGEND :
R.S. = RESTRAINT SOCKET



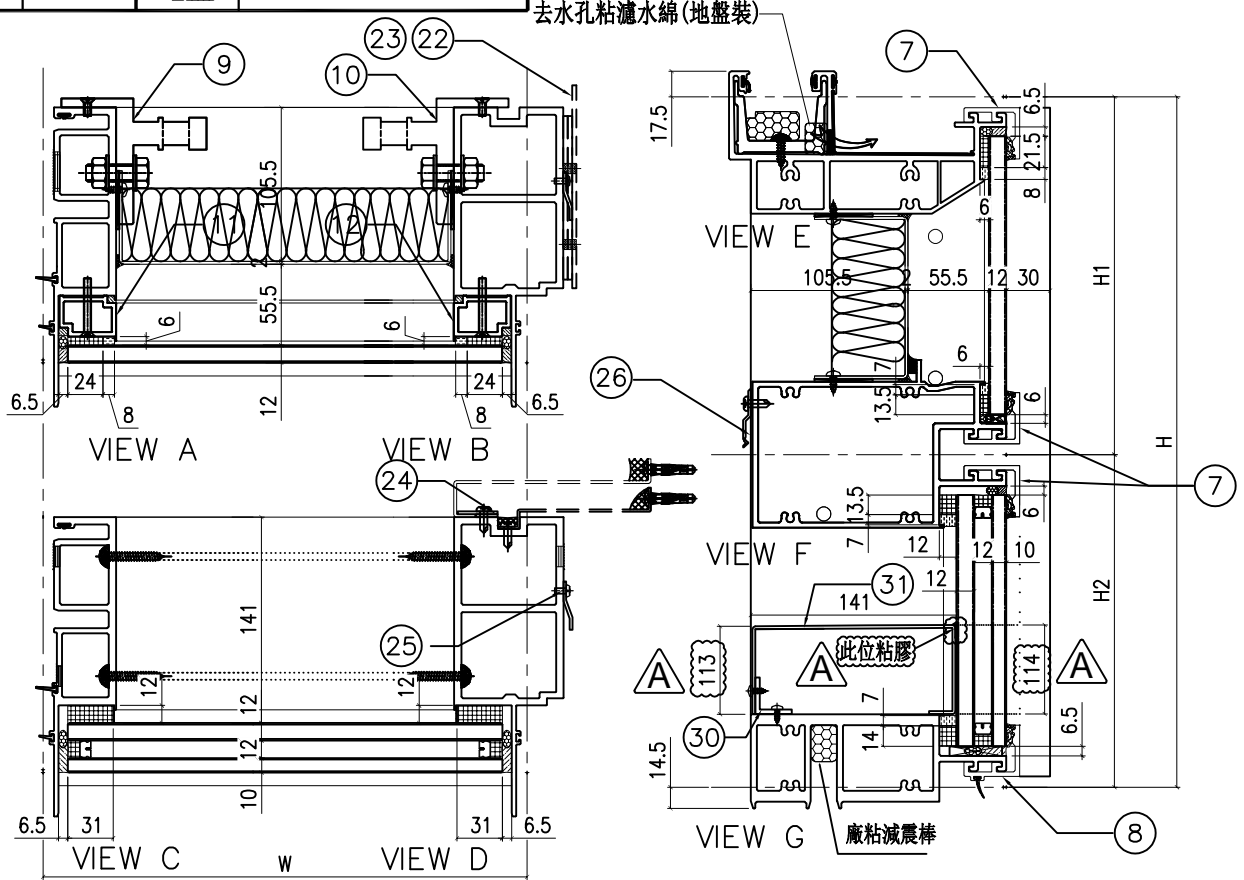
FLOOR LEVEL (S.F.L.)	FLOOR LEVEL	FLOOR LEVEL
25/F	+203.40	16/F
23/F	+200.00	15/F
22/F	+196.85	12/F
21/F	+193.70	11/F
20/F	+190.55	10/F
19/F	+187.40	9/F
18/F	+184.25	8/F
17/F	+181.10	7/F



- LEGEND:**
- ① 10mm HEAT STRENGTHENED GLASS (OUTER CLEAR GLASS (INNER))
 - ② 10mm HEAT STRENGTHENED GLASS (OUTER CLEAR GLASS (INNER))
 - ③ 12mm THK. CLEAR TEMPERED GLASS (INNER)
 - ④ 12mm THK. HEAT STRENGTHENED GLASS & 2mm THK. ALUM. BACKSPAN (SPANDREL GLASS) (INTERNAL PROTECTIVE BARRIER)
 - ⑤ 3mm THK. ALUM. CLADDING
 - S.L. STACK JOINT (WIND LOAD)
 - ALUM. EXTRUSION DIE NO.
 - ▲ SUPPORT POINT (WIND LOAD + DEAD LOAD)
 - SUPPORT POINT (WIND LOAD)

<p>NOTE:</p> <ol style="list-style-type: none"> ALL DIMENSIONS ARE IN mm. ALL ELEVATIONS ARE VIEWED FROM OUTSIDE. ALL DIMENSIONS TO BE VERIFIED ON SITE BEFORE FABRICATION. 		<p>ARCHITECT:</p> <p>WONG TUNG & PARTNERS LIMITED ARCHITECTS & PLANNERS</p>	
<p>CLIENT:</p> <p>SHIMAO GROUP HOLDINGS LIMITED</p>		<p>ARCHITECT:</p> <p>WONG TUNG & PARTNERS LIMITED ARCHITECTS & PLANNERS</p>	
<p>MAIN CONTRACTOR:</p> <p>協興建築有限公司 HIP HING CONSTRUCTION CO LTD</p>		<p>ARCHITECT:</p> <p>WONG TUNG & PARTNERS LIMITED ARCHITECTS & PLANNERS</p>	
<p>STRUCTURAL ENGINEER:</p> <p>CMA C M WONG & ASSOCIATES LTD 黃志明建築工程師有限公司</p>		<p>ARCHITECT:</p> <p>WONG TUNG & PARTNERS LIMITED ARCHITECTS & PLANNERS</p>	
<p>FAÇADE CONSULTANT:</p> <p>MEIN-HARDT</p>		<p>ARCHITECT:</p> <p>WONG TUNG & PARTNERS LIMITED ARCHITECTS & PLANNERS</p>	
<p>DATE: 09-10-2021</p> <p>REVISION SUBJECT TO MR. CHAN BY</p>		<p>ARCHITECT:</p> <p>WONG TUNG & PARTNERS LIMITED ARCHITECTS & PLANNERS</p>	
<p>JOB NO.: J-853</p> <p>PROJECT: PROPOSED RESIDENTIAL DEVELOPMENT AT N.K.I.L. 65+42 YIN PING ROAD KOWLOON</p>		<p>ARCHITECT:</p> <p>WONG TUNG & PARTNERS LIMITED ARCHITECTS & PLANNERS</p>	
<p>TITLE: PART ELEVATION FOR CURTAIN WALL AT TOWER 6 & 7</p>		<p>ARCHITECT:</p> <p>WONG TUNG & PARTNERS LIMITED ARCHITECTS & PLANNERS</p>	
<p>DATE: 13-APR-21</p> <p>SCALE: 1:50 (A1)</p>		<p>ARCHITECT:</p> <p>WONG TUNG & PARTNERS LIMITED ARCHITECTS & PLANNERS</p>	
<p>DRAWN BY: LHR</p> <p>CHECKED BY:</p>		<p>ARCHITECT:</p> <p>WONG TUNG & PARTNERS LIMITED ARCHITECTS & PLANNERS</p>	
<p>UNITS 6-8, Sunny Industrial Centre, 7/F 610 Chee Kwo Ling Road, Kowloon Tel: 23489271-4 Fax: (852) 27276666</p>		<p>ARCHITECT:</p> <p>WONG TUNG & PARTNERS LIMITED ARCHITECTS & PLANNERS</p>	
<p>DMG NO.: J853-SD-CW-4608</p> <p>REV.: B</p>		<p>ARCHITECT:</p> <p>WONG TUNG & PARTNERS LIMITED ARCHITECTS & PLANNERS</p>	

工程號 J853 地盤 延坪道住宅



A 依據EI-5161C修改浴室位收口鋁板尺寸

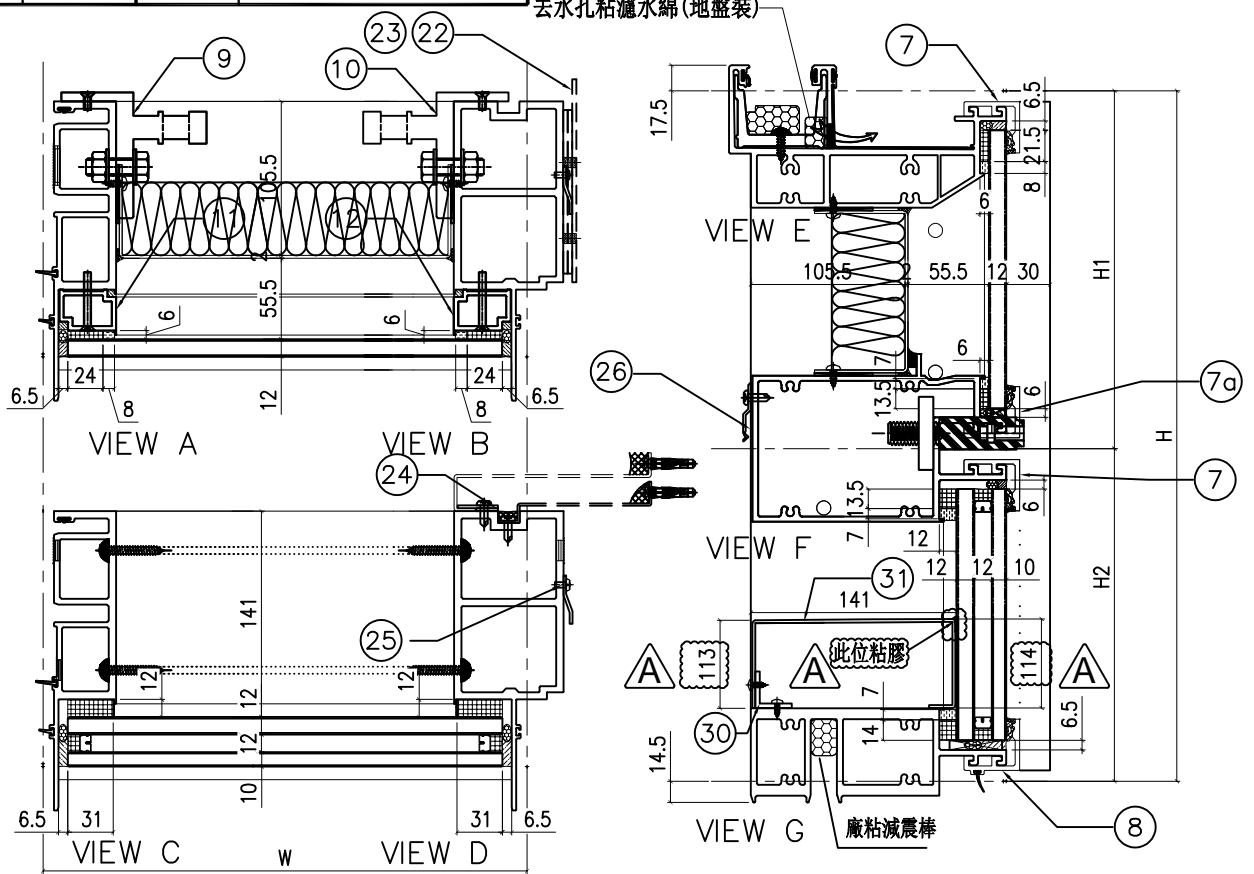
分格W	分格II	分格III	分格II2		
1375	3400	957.5	2442.5		

序號	名稱	加工圖號	數量	長度	備註	模號
1	梗母企	X85972-01b	1	3407		X85972
2	梗邊企	X85975-01bR	1	3407		X85975
3	頂橫	X85982-01L-617	1	1392.5		X85982
4	上梗下梗中橫	X85983-01-617	1	1352		X85983
6	底橫	X85981-01-617	1	1352		X85981
7	扣蓋(頂)	X85989-01-617	3	1353		X85989
8	扣蓋(底)	X85988-01-617	1	1353		X85988
9	掛碼	KM-GM01	1	200		X85998
10	掛碼	KM-GM02	1	200		X85998
11	梗玻骨(單玻)	X85991-01L	1	862.5		X85991
12	梗玻骨(單玻)	X85991-01R	1	862.5		X85991
22	擋水巴	SS-04	2	112	3mm鋁板	
23	擋水巴	SS-05	1	139	3mm鋁板	
24	收口用鋁巴	LB20-01b	1	2280		
25	Z字碼	LN-Z01	8	50		
26	Z字碼	LN-Z01	6	50		
30	25*25*3mm鋁角	AG03-617	1	1274		
31	收口鋁板	CW-LBC03-617	1	1275		

配件清單名稱	顏色	數量	備註
#10x5/8"圓頭鋼牙	A4-70	24	修背板用(300mmC/C)
#14x1-1/2"圓頭鋼牙	A4-70	24	修橫料
M5x40mm平頭機絲	A4-70	8	全梗玻璃骨用
M5x12mm平頭機絲	A4-70	4	固定掛碼到企料上
M12x40mm六角螺栓	A4-70	4	企料鋁碼用(配1螺母, 1平介, 1彈介)
3/16x3/4"圓頭機絲	A4-70	4	修擋水巴
#10x5/8"圓頭鋼牙	A4-70	16	修Z字碼(每個2料)
#10x5/8"圓頭鋼牙	A4-70	11	修雙拼Z字碼(300mm c/c)
#10x5/8"圓頭鋼牙	A4-70	8	修Z字碼(橫料用)每個2料

名稱	單元件組裝圖數據表	制圖	陳俊賢	2022.7.23	修改	A
材料		復核	謝永林	2022.8.23	日期	22.11.11
顏色	JMQ213457(三塗)	批准	胡哥		圖號	CW-617b(1)

工程號 J853 地盤 延坪道住宅



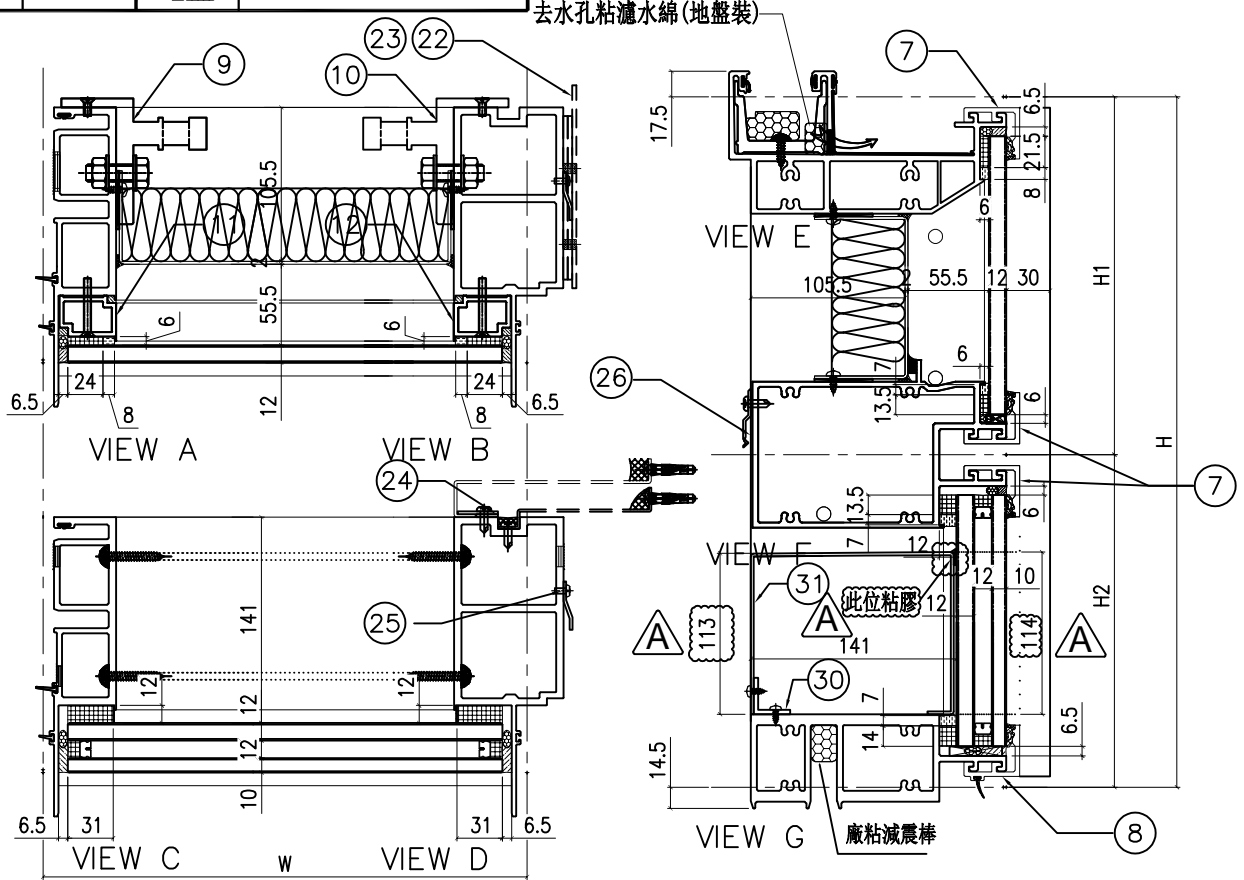
A 依據EI-5161C修改浴室位收口鋁板尺寸

分格W	分格H	分格H1	分格H2			
1375	3150	957.5	2192.5			
序號	名稱	加工圖號	數量	長度	備註	模號
1	梗母企	X85972-01	1	3157		X85972
2	梗邊企	X85975-01R	1	3157		X85975
3	頂橫	X85982-01L-617	1	1392.5		X85982
4	上梗下梗中橫	X85983-01-617dL	1	1352		X85983
6	底橫	X85981-01-617	1	1352		X85981
7	扣蓋(頂)	X85989-01-617	2	1353		X85989
7a	扣蓋(頂)	X85989-01-617L	1	1353		X85989
8	扣蓋(底)	X85988-01-617	1	1353		X85988
9	掛碼	KM-GM01	1	200		X85998
10	掛碼	KM-GM02	1	200		X85998
11	梗玻骨(單玻)	X85991-01L	1	862.5		X85991
12	梗玻骨(單玻)	X85991-01R	1	862.5		X85991
22	擋水巴	SS-04	2	112		3mm鋁板
23	擋水巴	SS-05	1	139		3mm鋁板
24	收口用鋁巴	LB20-01	1	2030		
25	Z字碼	UN-Z01	9	50		
26	Z字碼	UN-Z01	6	50		
30	25*25*3mm鋁角	AG03-617	1	1274		
31	收口鋁板	CW-LBC03-617	1	1275		

配件清單名稱	顏色	數量	備註
#10x5/8"圓頭鋼牙	A4-70	24	修背板用(300mmC/C)
#14x1-1/2"圓頭鋼牙	A4-70	24	修橫料
M5x40mm平頭機絲	A4-70	8	全梗玻璃骨用
M5x12mm平頭機絲	A4-70	4	固定掛碼到企料上
M12x40mm六角螺栓	A4-70	4	企料掛碼用(配1螺母,1平介,1彈介)
3/16x3/4"圓頭機絲	A4-70	4	修擋水巴
#10x5/8"圓頭鋼牙	A4-70	16	修Z字碼(每個2料)
#10x5/8"圓頭鋼牙	A4-70	11	修雙拼Z字碼(300mm c/c)
#10x5/8"圓頭鋼牙	A4-70	8	修Z字碼(橫料用)每個2料

名稱	單元件組裝圖數據表	制圖	陳俊賢	2022.7.23	修改	A
材料		復核	謝永林	2022.8.23	日期	22.11.11
顏色	JMQ213457(三塗)	批准	胡哥		圖號	CW-617d(1)

工程號 J853 地盤 延坪道住宅



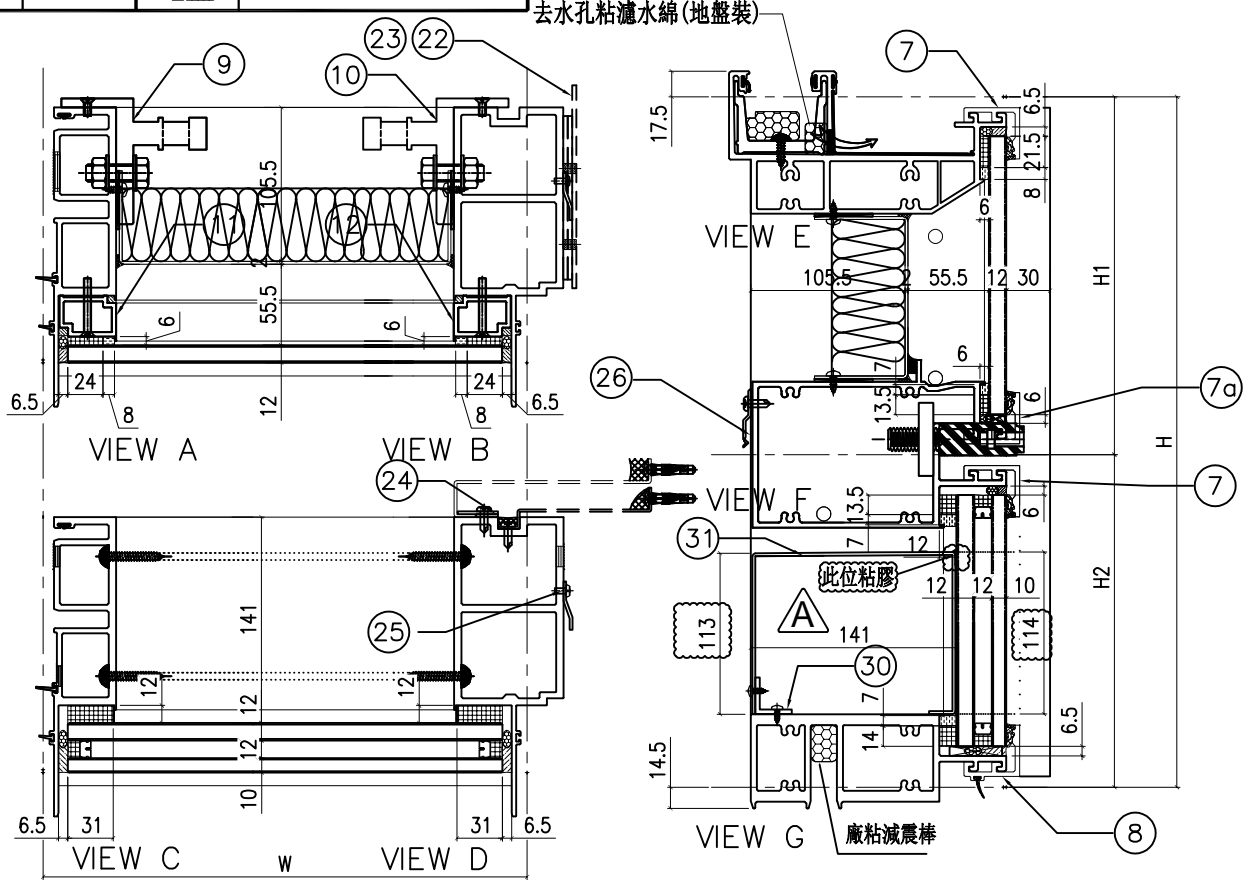
A 依據EI-5161C修改浴室位收口鋁板尺寸

分格W	分格H	分格H1	分格H2			
937.5	3150	957.5	2192.5			
序號	名稱	加工圖號	數量	長度	備註	模號
1	梗母企	X85972-01	1	3157		X85972
2	梗邊企	X85975-01R-1	1	3157		X85975
3	頂橫	X85982-01L-620	1	955		X85982
4	上梗下梗中橫	X85983-01-620	1	914.5		X85983
6	底橫	X85981-01-620	1	914.5		X85981
7	扣蓋(頂)	X85989-01-620	3	915.5		X85989
8	扣蓋(底)	X85988-01-620	1	915.5		X85988
9	掛碼	KM-GM01	1	200		X85998
10	掛碼	KM-GM02	1	200		X85998
11	梗玻骨(單玻)	X85991-01L	1	862.5		X85991
12	梗玻骨(單玻)	X85991-01R	1	862.5		X85991
22	擋水巴	SS-04	2	112		3mm鋁板
23	擋水巴	SS-05	1	139		3mm鋁板
24	收口用鋁巴	LB20-01	1	2030		
25	Z字碼	UN-Z01	9	50		
26	Z字碼	UN-Z01	4	50		
30	25*25*3mm鋁角	AG03-620	1	836.5		
31	收口鋁板	CW-LBC03-620	1	837.5		

配件清單名稱	顏色	數量	備註
#10x5/8"圓頭鋼牙	A4-70	24	修背板用(300mmC/C)
#14x1-1/2"圓頭鋼牙	A4-70	24	修橫料
M5x40mm平頭機絲	A4-70	8	全梗玻璃骨用
M5x12mm平頭機絲	A4-70	4	固定掛碼到企料上
M12x40mm六角螺栓	A4-70	4	企料鋁碼用(配1螺母,1平介,1彈介)
3/16x3/4"圓頭機絲	A4-70	4	修擋水巴
#10x5/8"圓頭鋼牙	A4-70	16	修Z字碼(每個2料)
#10x5/8"圓頭鋼牙	A4-70	11	修雙拼Z字碼(300mm c/c)
#10x5/8"圓頭鋼牙	A4-70	8	修Z字碼(橫料用)每個2料

名稱	單元件組裝圖數據表	制圖	陳俊賢	2022.7.23	修改	A	
材料		復核	謝永林	2022.8.23	日期	22.11.11	
顏色	JMQ213457(三塗)	批准	胡哥		圖號	CW-620(1)	

工程號 J853 地盤 延坪道住宅



A 依據EI-5161C修改浴室位收口鋁板尺寸

分格W	分格H	分格H1	分格H2			
937.5	3300	957.5	2342.5			
序號	名稱	加工圖號	數量	長度	備註	模號
1	梗母企	X85972-01a	1	3307		X85972
2	梗邊企	X85975-01aR-1	1	3307		X85975
3	頂橫	X85982-01L-620	1	955		X85982
4	上梗下梗中橫	X85983-01-620dR	1	914.5		X85983
6	底橫	X85981-01-620	1	914.5		X85981
7	扣蓋(頂)	X85989-01-620	2	915.5		X85989
7a	扣蓋(頂)	X85989-01-620R	1	915.5		X85989
8	扣蓋(底)	X85988-01-620	1	915.5		X85988
9	掛碼	KM-GM01	1	200		X85998
10	掛碼	KM-GM02	1	200		X85998
11	梗玻骨(單玻)	X85991-01L	1	862.5		X85991
12	梗玻骨(單玻)	X85991-01R	1	862.5		X85991
22	擋水巴	SS-04	2	112		3mm鋁板
23	擋水巴	SS-05	1	139		3mm鋁板
24	收口用鋁巴	LB20-01a	1	2180		
25	Z字碼	UN-Z01	8	50		
26	Z字碼	UN-Z01	4	50		
30	25*25*3mm鋁角	AG03-620	1	836.5		
31	收口鋁板	CW-LBC03-620	1	837.5		

配件清單名稱	顏色	數量	備註
#10x5/8"圓頭鋼牙	A4-70	24	修背板用(300mmC/C)
#14x1-1/2"圓頭鋼牙	A4-70	24	修橫料
M5x40mm平頭機絲	A4-70	8	全梗玻璃骨用
M5x12mm平頭機絲	A4-70	4	固定掛碼到企料上
M12x40mm六角螺絲	A4-70	4	企料鋁碼用(直1螺母,1平介,1彈介)
3/16x3/4"圓頭機絲	A4-70	4	修擋水巴
#10x5/8"圓頭鋼牙	A4-70	16	修Z字碼(每個2料)
#10x5/8"圓頭鋼牙	A4-70	11	修雙排Z字碼(300mm c/c)
#10x5/8"圓頭鋼牙	A4-70	8	修Z字碼(橫料用)每個2料

名稱	單元件組裝圖數據表	制圖	陳俊賢	2022.7.23	修改	A
材料		復核	謝永林	2022.8.23	日期	22.11.11
顏色	JMQ213457(三塗)	批准	胡哥		圖號	CW-620c(1)

圖號	層數	數量	總數	樓層	使用位置
CW-PTTBG03	13	1	13	7F-15F,17F-22F	J853-SD-CW-4608

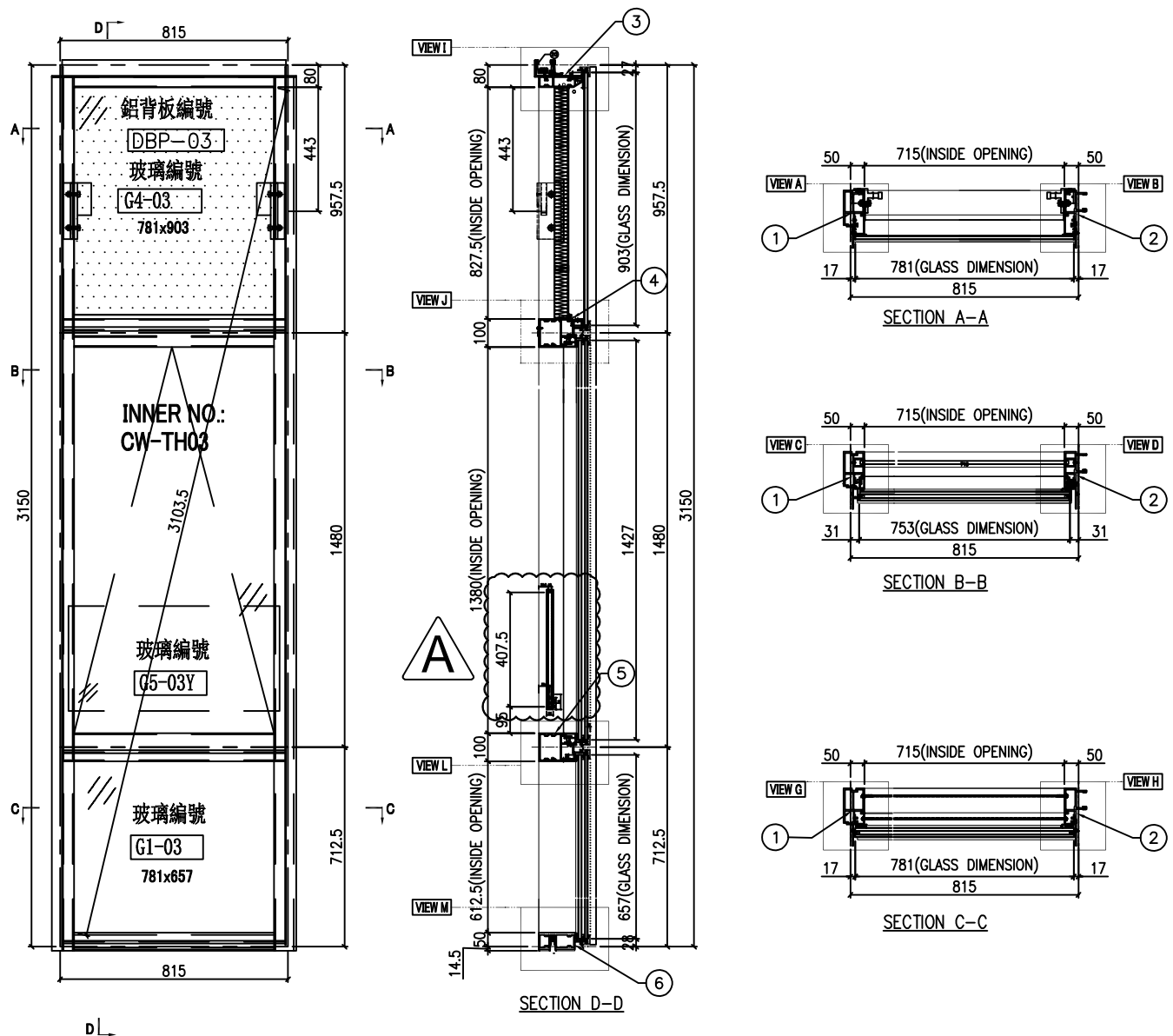
工程號	J853	地盤	延坪道住宅
-----	------	----	-------

數據表見: CW-PTTBG03(2)

節點圖見: CW-PTTBG03(1)

T窗限開220mm

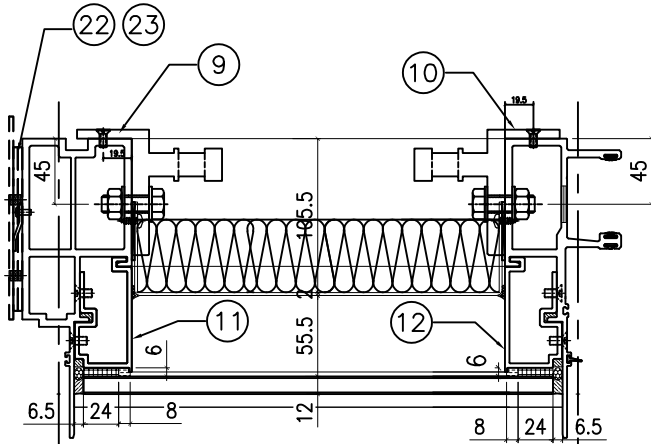
A 依據EI-5161C修改攔河高度



名稱	單元組裝圖	制圖	陳俊賢	2022.7.1	修改	A		
材料		復核	謝永林	2022.7.9	日期	22.11.11		
顏色	JMQ213457(三塗)	批准	胡哥		圖號	CW-PTTBG03		

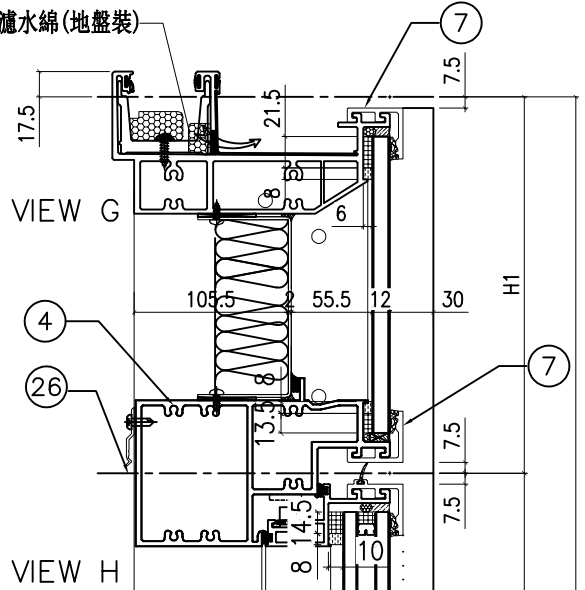
工程號 J853 地盤 延坪道住宅

去水孔粘濾水綿(地盤裝)

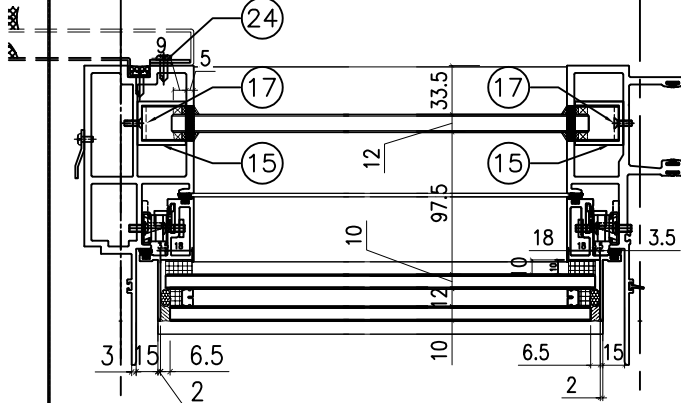


VIEW A

VIEW B

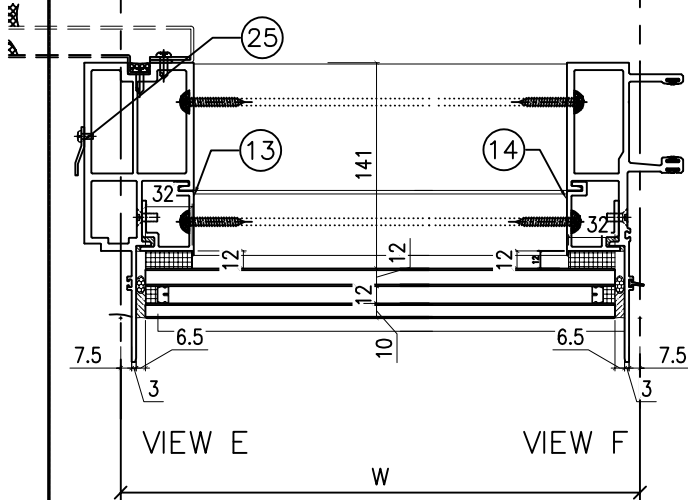


VIEW H



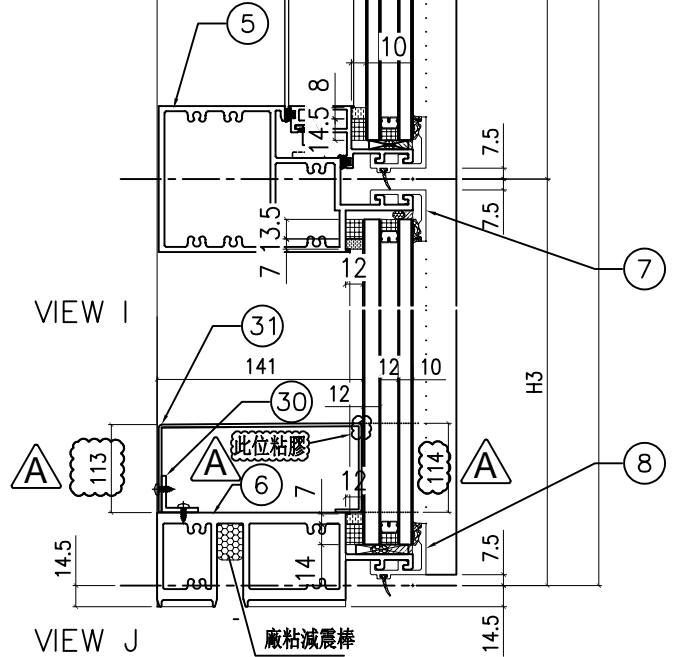
VIEW C

VIEW D



VIEW E

VIEW F



VIEW I

VIEW J

麻粘減震棒

依據EI-5161C修改浴室位收口鋁板長度 $\triangle A$

名稱	單元節點圖	制圖	陳俊賢	2022.7.1	修改	A		
材料		復核	謝永林	2022.7.9	日期	22.11.11		
顏色	JMQ213457(三塗)	批准	胡哥		圖號	CW-PTTBG03(1)		



美特鋁質 有限公司
MIDI Aluminium Fabricator Ltd.

組裝圖見: CW-PTTBG03(1)
大樣圖見: CW-PTTBG03

工程號 J853 地盤 延坪道住宅

分格W	分格H	分格H1	分格H2	分格H3		
815	3150	957.5	1480	712.5		
序號	名稱	加工圖號	數量	長度	備註	模號
1	生邊企	X85976-01L-1	1	3157		X85976
2	生公企	X85973-06	1	3157		X85973
3	頂橫	X85982-03R-03	1	832.5		X85982
4	上梗下生中橫	X85984-03-03	1	792		X85984
5	上生下梗中橫	X85985-03-03	1	792		X85985
6	底橫	X85981-03T-03	1	792		X85981
7	扣蓋(頂)	X85989-01-03	3	793		X85989
8	扣蓋(底)	X85988-01-03	1	793		X85988
9	掛碼	KM-GM01	1	200		X85998
10	掛碼	KM-GM02	1	200		X85998
11	單玻骨	UN-BM2	1	862.5		X85987
12	單玻骨	UN-BM2R	1	862.5		X85987
13	雙玻骨	UN-DM2	1	611.5		X85990
14	雙玻骨	UN-DM2R	1	611.5		X85990
15	玻璃攔河槽	LUC-01-1	2	427.5		JMFG0828
17	攔河槽鋁角	UN-AG01	2	23		JM1030
22	擋水巴	SS-04	2	112		3mm鋁板
23	擋水巴	SS-05	1	139		3mm鋁板
24	收口用鋁巴	LB20-01	1	2030		
25	Z字碼	UN-Z01	12	50		
26	Z字碼	UN-Z01	3	50		
30	25*25*3mm鋁角	AG03-03	1	714		
31	收口鋁板	CW-LBC03-03	1	715		

A 依據EI-5161C修改攔河高度

配件清單名稱	顏色	數量	備註	配件清單名稱	顏色	數量	備註
#10x5/8"圓頭鋼牙	A4-70	14	修背板用(300mmC/C)	3/16x3/8"平頭機絲	A4-70	16	組裝窗玉用
#14x1-1/2"圓頭鋼牙	A4-70	40	修橫料	3/16x1/2"平頭機絲	A4-70	24	修夾巴,3粒/支
M6x12mm平頭機絲	A4-70	12	修企料單玻璃骨	M5x12mm平頭機絲	A4-70	8	修攔河槽及鋁角
M6x12mm平頭機絲	A4-70	6	修企料雙玻璃骨	2021-AA 24"東城產扇撐	304不鏽鋼	2	TH生窗用
M5x12mm平頭機絲	A4-70	4	固定掛碼到企料上	853-CZ1窗占	黑色	2	TH窗1只/玉
M12x40mm六角螺栓	A4-70	4	企料鋁碼用(配1螺母,1平介,1彈介)	853-CZ2窗占	黑色	2	TH窗1只/玉
M5x12mm圓頭鋼絲	A4-70	0	修套心	俊華J076A窗玉扣碼(大)	不鏽鋼	2	TH窗2個
3/16x5/8"圓頭機絲	A4-70	8	修扇撐於玉上(5粒/只)	俊華J076A窗玉扣碼(小)	不鏽鋼	2	TH窗2個
3/16"x1/4"平頭機絲	A4-70	8	修加力巴	駿華T004鎖扣(夾巴)	鋅合金	8	TH8個/窗
3/16x3/8"圓頭機絲	A4-70	10	修扇撐於框上	駿華J047鎖點(13mm高)	304不鏽鋼	2	TH8個/窗
3/16x3/8"圓頭機絲	A4-70	8	修限位撐	東城202-18轉角器	鋅合金	2	TH窗用(2只/窗)
3/16x1/2"圓頭機絲	A4-70	8	用於收扣碼	2031-G(帶鑰匙)10"限位撐	304不鏽鋼	2	TH窗用(2只/窗)
3/16x1/2"圓頭機絲	A4-70	4	窗占用	2026-010A(無蓋)	JMQ213457(三塗)	1	TH窗用(1只/窗)
#10x5/8"圓頭鋼牙	A4-70	11	修Z字碼	#10x5/8"圓頭鋼牙	A4-70	24	2只/窗(修Z字碼)
				東成鎖點202-06(12.5高)	304不鏽鋼	6	TH8個/窗

名稱	單元件組裝圖數據表	制圖	陳俊賢	2022.7.1	修改	A	
材料		復核	謝永林	2022.7.9	日期	22.11.11	
顏色	JMQ213457(三塗)	批准	胡哥		圖號	CW-PTTBG03(2)	

圖號	層數	數量	總數	樓層	使用位置
CW-PTTBG03a	1	1	1	16F	J853-SD-CW-4608

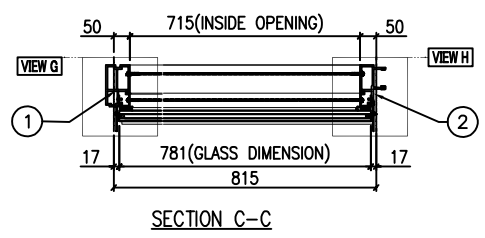
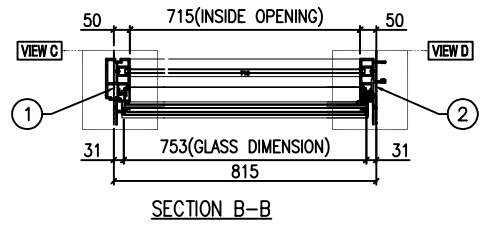
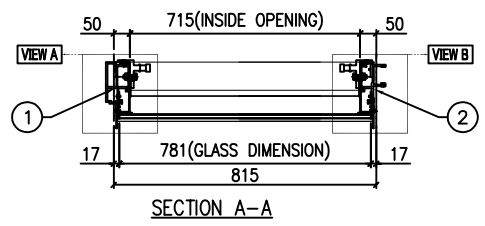
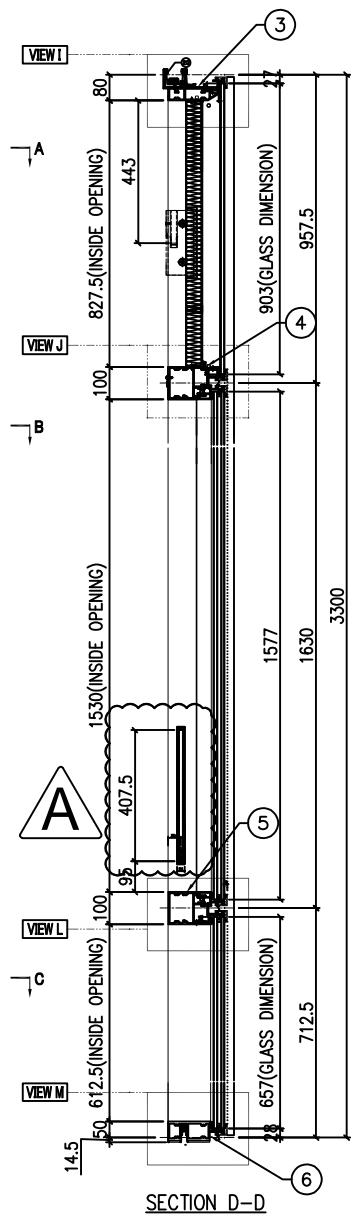
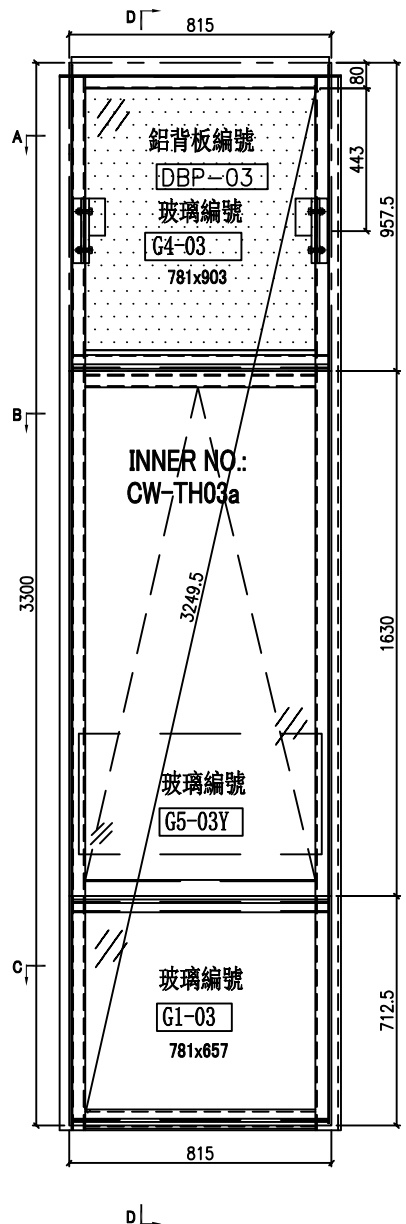
工程號	J853	地盤	延坪道住宅
-----	------	----	-------

數據表見: CW-PTTBG03a(2)

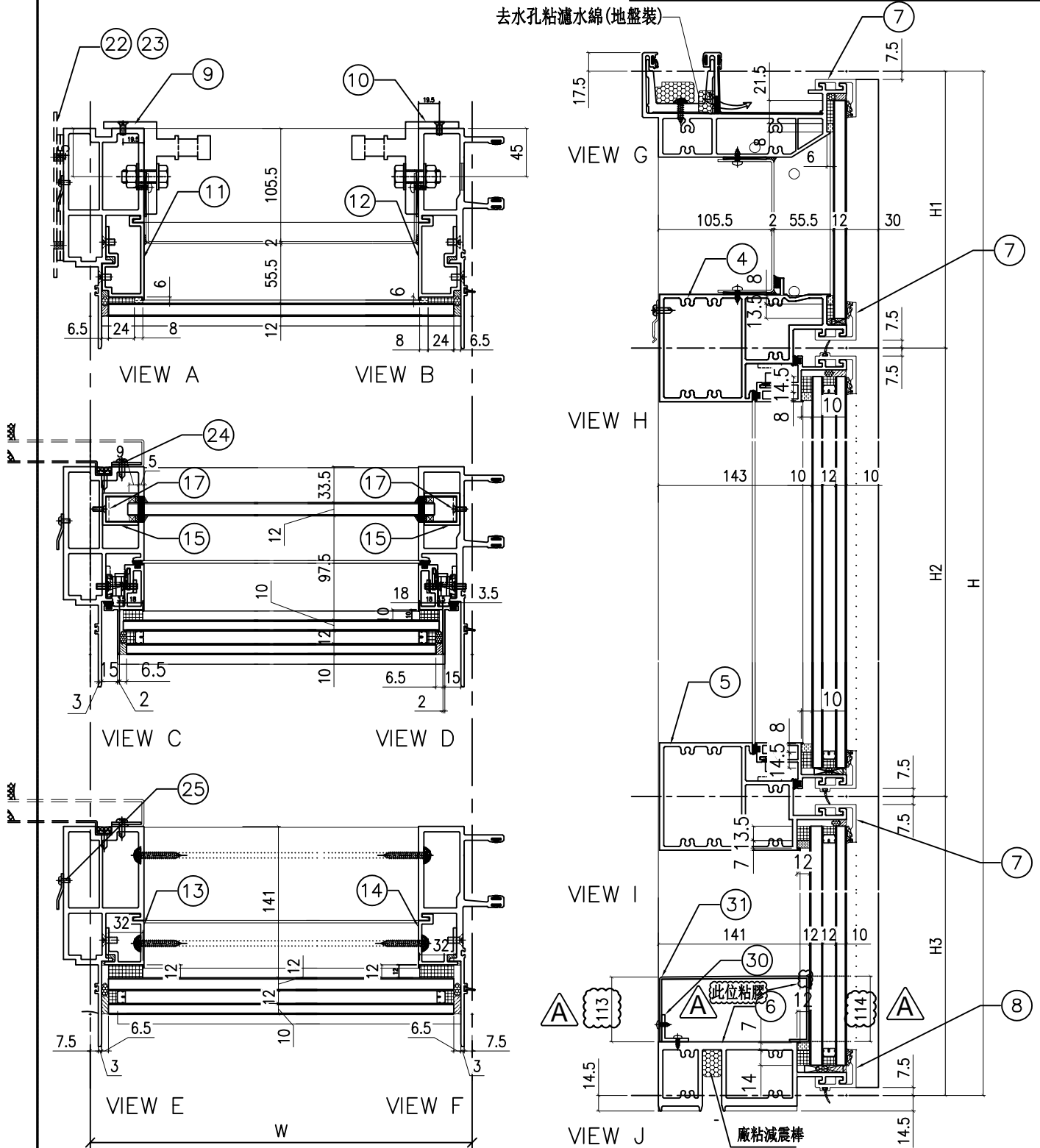
節點圖見: CW-PTTBG03a(1)

T窗限開220mm

A 依據EI-5161C修改攔河高度




名稱	單元組裝圖	制圖	陳俊賢	2022.7.1	修改	A		
材料		復核	謝永林	2022.7.9	日期	22.11.11		
顏色	JMQ213457(三塗)	批准	胡哥		圖號	CW-PTTBG03a		





依據EI-5161C修改浴室位收口鋁板長度 A

名稱	單元組裝圖	制圖	陳俊賢	2022.7.1	修改	A		
材料		復核	謝永林	2022.7.9	日期	22.11.11		
顏色	JMQ213457(三塗)	批准	胡哥		圖號	CW-PTTBG03a(1)		

 美特鋁質 有限公司 MIDI Aluminium Fabricator Ltd.	組裝圖見: CW-PTTBG03a(1)
	大樣圖見: CW-PTTBG03a

工程號	J853	地盤	延坪道住宅
-----	------	----	-------

分格W	分格H	分格H1	分格H2	分格H3		
815	3300	957.5	1630	712.5		
序號	名稱	加工圖號	數量	長度	備註	模號
1	生邊企	X85976-01aL-1	1	3307		X85976
2	生公企	X85973-06a	1	3307		X85973
3	頂橫	X85982-03R-03	1	832.5		X85982
4	上梗下生中橫	X85984-03-03	1	792		X85984
5	上生下梗中橫	X85985-03-03	1	792		X85985
6	底橫	X85981-03T-03	1	792		X85981
7	扣蓋(頂)	X85989-01-03	3	793		X85989
8	扣蓋(底)	X85988-01-03	1	793		X85988
9	掛碼	KM-GM01	1	200		X85998
10	掛碼	KM-GM02	1	200		X85998
11	單玻骨	UN-BM2	1	862.5		X85987
12	單玻骨	UN-BM2R	1	862.5		X85987
13	雙玻骨	UN-DM2	1	611.5		X85990
14	雙玻骨	UN-DM2R	1	611.5		X85990
15	玻璃攔河槽	LUC-01-1	2	427.5		JMFG0828
17	攔河槽鋁角	UN-AG01	2	23		JM1030
22	擋水巴	SS-04	2	112		3mm鋁板
23	擋水巴	SS-05	1	139		3mm鋁板
24	收口用鋁巴	LB20-01a	1	2180		
25	Z字碼	UN-Z01	12	50		
26	Z字碼	UN-Z01	3	50		
30	25*25*3mm鋁角	AG03-03	1	714		
31	收口鋁板	CW-LBC03-03	1	715		

 依據EI-5161C修改攔河高度

配件清單名稱	顏色	數量	備註	配件清單名稱	顏色	數量	備註
#10x5/8"圓頭鋼牙	A4-70	14	修背板用(300mmC/C)	3/16x3/8"平頭機絲	A4-70	16	組裝窗玉用
#14x1-1/2"圓頭鋼牙	A4-70	40	修橫料	3/16x1/2"平頭機絲	A4-70	24	修夾巴,3粒/支
M6x12mm平頭機絲	A4-70	12	修企料單玻璃骨	M5x12mm平頭機絲	A4-70	8	修攔河槽及鋁角
M6x12mm平頭機絲	A4-70	6	修企料雙玻璃骨	2021-AA 24"東城產扇撐	304不鏽鋼	2	TH生窗用
M5x12mm平頭機絲	A4-70	4	固定掛碼到企料上	853-CZ1窗占	黑色	2	TH窗1只/玉
M12x40mm六角螺栓	A4-70	4	企料鋁碼用(配1螺母,1平介,1彈介)	853-CZ2窗占	黑色	2	TH窗1只/玉
M5x12mm圓頭鋼絲	A4-70	0	修套心	俊華J076A窗玉扣碼(大)	不鏽鋼	2	TH窗2個
3/16x5/8"圓頭機絲	A4-70	8	修扇撐於玉上(5粒/只)	俊華J076A窗玉扣碼(小)	不鏽鋼	2	TH窗2個
3/16"x1/4"平頭機絲	A4-70	8	修加力巴	駿華T004鎖扣(夾巴)	鋅合金	8	TH8個/窗
3/16x3/8"圓頭機絲	A4-70	10	修扇撐於框上	駿華J047鎖點(13mm高)	304不鏽鋼	2	TH8個/窗
3/16x3/8"圓頭機絲	A4-70	8	修限位撐	東城202-18轉角器	鋅合金	2	TH窗用(2只/窗)
3/16x1/2"圓頭機絲	A4-70	8	用於收扣碼	2031-G(帶鑰匙)10"限位撐	304不鏽鋼	2	TH窗用(2只/窗)
3/16x1/2"圓頭機絲	A4-70	4	窗占用	2026-010A(無蓋)	JM0213457(三塗)	1	TH窗用(1只/窗)
#10x5/8"圓頭鋼牙	A4-70	11	修Z字碼	#10x5/8"圓頭鋼牙	A4-70	24	2只/窗(修Z字碼)
				東成鎖點202-06(12.5高)	304不鏽鋼	6	TH8個/窗

名稱	單元組裝圖	制圖	陳俊賢	2022.7.1	修改	A	
材料		復核	謝永林	2022.7.9	日期	22.11.11	
顏色	JMQ213457(三塗)	批准	胡哥		圖號	CW-PTTBG03a(2)	

圖號	層數	數量	總數	樓層	使用位置
CW-PTTBG03b	1	1	1	23F	J853-SD-CW-4608

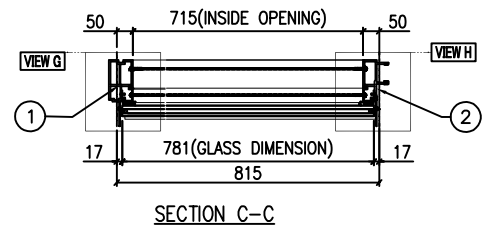
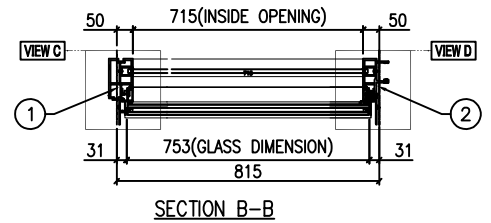
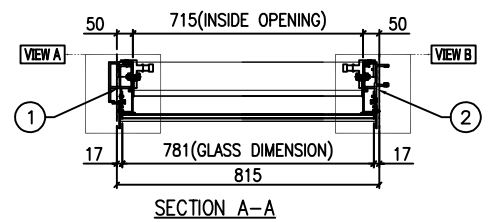
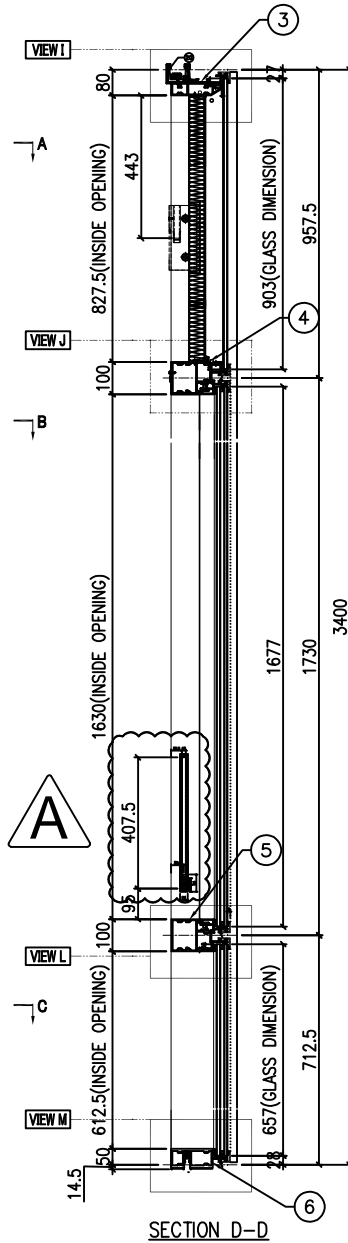
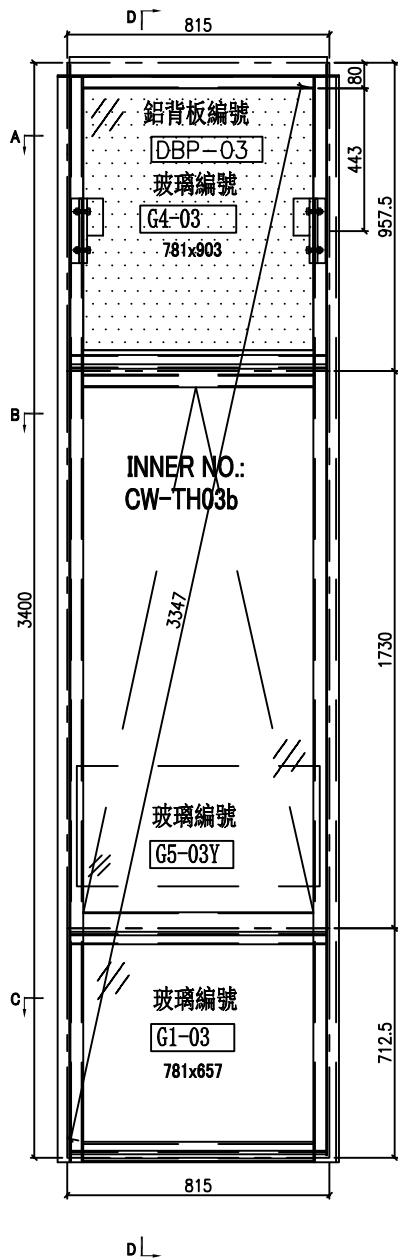
工程號 J853 地盤 延坪道住宅

數據表見: CW-PTTBG03b(2)

節點圖見: CW-PTTBG03b(1)

T窗限開220mm

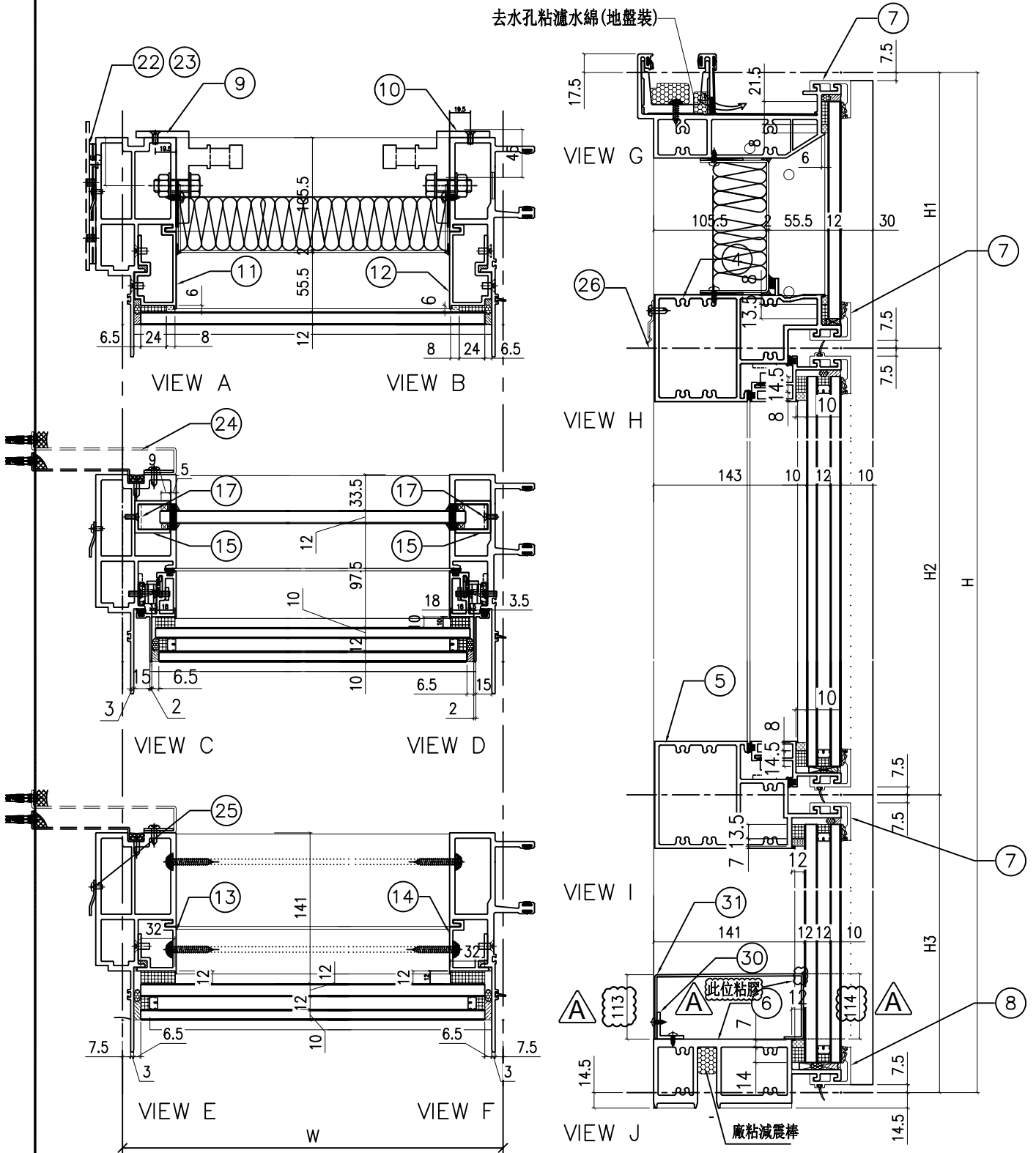
A 依據EI-5161C修改攔河高度



名稱	單元組裝圖	制圖	陳俊賢	2022.7.1	修改	A		
材料		復核	謝永林	2022.7.9	日期	22.11.11		
顏色	JMQ213457(三塗)	批准	胡哥		圖號	CW-PTTBG03b		

工程號 J853 地盤 延坪道住宅

去水孔粘濾水綿(地盤裝)



依據EI-5161C修改浴室位收口鋁板長度 A

名稱	單元節點圖	制圖	陳俊賢	2022.7.1	修改	A		
材料		復核	謝永林	2022.7.9	日期	22.11.11		
顏色	JMQ213457(三塗)	批准	胡哥		圖號	CW-PTTBG03b(1)		



組裝圖見: CW-PTTBG03b(1)
大樣圖見: CW-PTTBG03b

工程號 J853 地盤 延坪道住宅

分格W	分格H	分格H1	分格H2	分格H3		
815	3400	957.5	1730	712.5		
序號	名稱	加工圖號	數量	長度	備註	模號
1	生邊企	X85976-01bL-1	1	3407		X85976
2	生公企	X85973-06b	1	3407		X85973
3	頂橫	X85982-03R-03	1	832.5		X85982
4	上梗下生中橫	X85984-03-03	1	792		X85984
5	上生下梗中橫	X85985-03-03	1	792		X85985
6	底橫	X85981-03T-03	1	792		X85981
7	扣蓋(頂)	X85989-01-03	3	793		X85989
8	扣蓋(底)	X85988-01-03	1	793		X85988
9	掛碼	KM-GM01	1	200		X85998
10	掛碼	KM-GM02	1	200		X85998
11	單玻骨	UN-BM2	1	862.5		X85987
12	單玻骨	UN-BM2R	1	862.5		X85987
13	雙玻骨	UN-DM2	1	611.5		X85990
14	雙玻骨	UN-DM2R	1	611.5		X85990
15	玻璃攔河槽	LUC-01-1	2	427.5	A	JMFG0828
17	攔河槽鋁角	UN-AG01	2	23		JM1030
22	擋水巴	SS-04	2	112		3mm鋁板
23	擋水巴	SS-05	1	139		3mm鋁板
24	收口用鋁巴	LB20-01b	1	2280		
25	Z字碼	UN-Z01	12	50		
26	Z字碼	UN-Z01	3	50		
30	25*25*3mm鋁角	AG03-03	1	714		
31	收口鋁板	CW-LBC03-03	1	715		

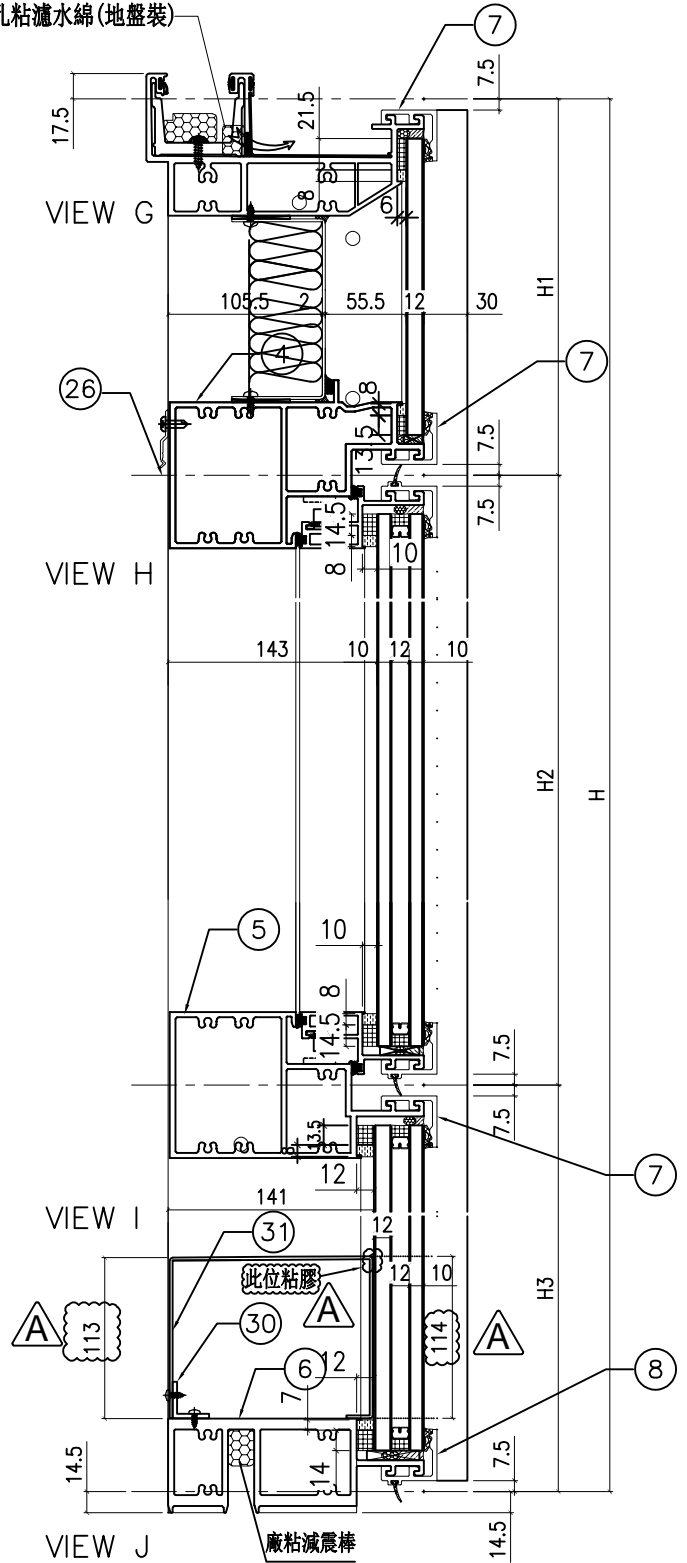
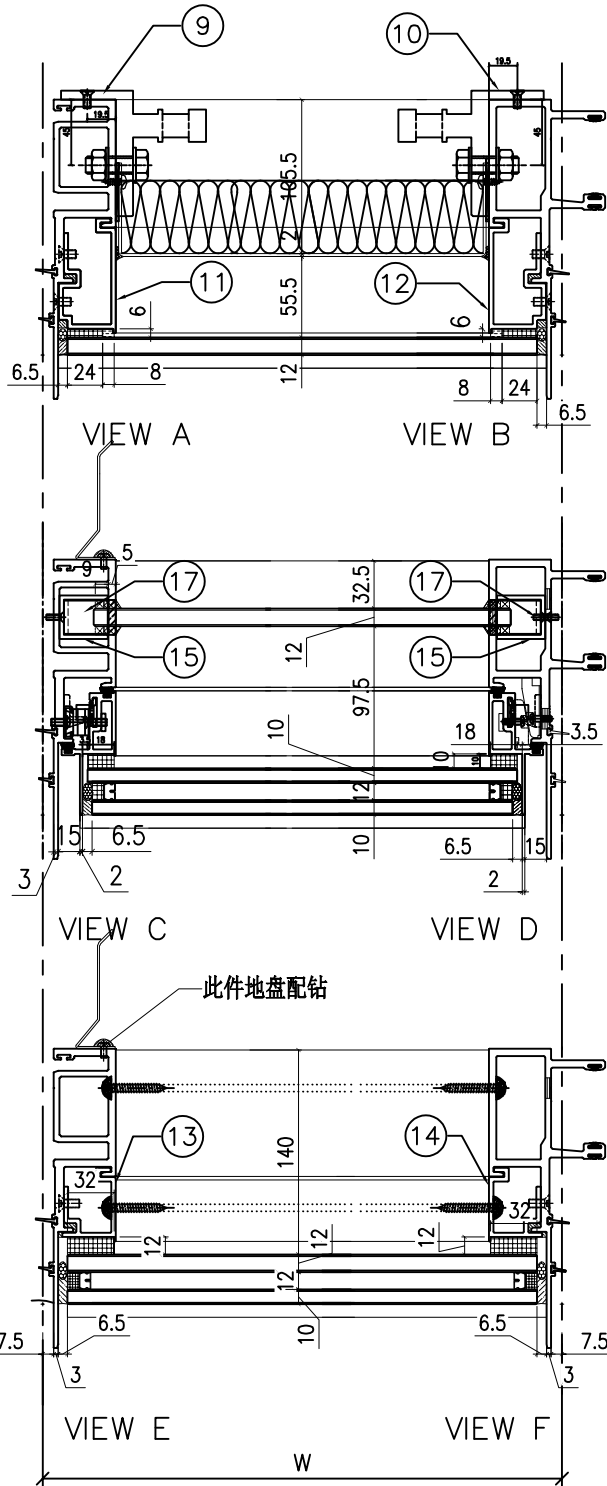
A 依據EI-5161C修改攔河高度

配件清單名稱	顏色	數量	備註	配件清單名稱	顏色	數量	備註
#10x5/8"圓頭鋼牙	A4-70	14	修背板用(300mmC/C)	3/16x3/8"平頭機絲	A4-70	16	組裝窗玉用
#14x1-1/2"圓頭鋼牙	A4-70	40	修橫料	3/16x1/2"平頭機絲	A4-70	24	修夾巴,3粒/支
M6x12mm平頭機絲	A4-70	12	修企料單玻璃骨	M5x12mm平頭機絲	A4-70	8	修攔河槽及鋁角
M6x12mm平頭機絲	A4-70	6	修企料雙玻璃骨	2021-AA 24"東城產扇撐	304不鏽鋼	2	TH生窗用
M5x12mm平頭機絲	A4-70	4	固定掛碼到企料上	853-CZ1窗占	黑色	2	TH窗1只/玉
M12x40mm六角螺栓	A4-70	4	企料鋁碼用(配1螺母,1平介,1彈介)	853-CZ2窗占	黑色	2	TH窗1只/玉
M5x12mm圓頭鋼絲	A4-70	0	修套心	俊華J076A窗玉扣碼(大)	不鏽鋼	2	TH窗2個
3/16x5/8"圓頭機絲	A4-70	8	修扇撐於玉上(5粒/只)	俊華J076A窗玉扣碼(小)	不鏽鋼	2	TH窗2個
3/16"x1/4"平頭機絲	A4-70	8	修加力巴	駿華T004鎖扣(夾巴)	鋅合金	8	TH8個/窗
3/16x3/8"圓頭機絲	A4-70	10	修扇撐於框上	駿華J047鎖點(13mm高)	304不鏽鋼	2	TH8個/窗
3/16x3/8"圓頭機絲	A4-70	8	修限位撐	東城202-18轉角器	鋅合金	2	TH窗用(2只/窗)
3/16x1/2"圓頭機絲	A4-70	8	用於收扣碼	2031-G(帶鑰匙)10"限位撐	304不鏽鋼	2	TH窗用(2只/窗)
3/16x1/2"圓頭機絲	A4-70	4	窗占用	2026-010A(無蓋)	JM0213457(三塗)	1	TH窗用(1只/窗)
#10x5/8"圓頭鋼牙	A4-70	11	修Z字碼	#10x5/8"圓頭鋼牙	A4-70	24	2只/窗(修Z字碼)
				東成鎖點202-06(12.5高)	304不鏽鋼	6	TH8個/窗

名稱	單元件組裝圖數據表	制圖	陳俊賢	2022.7.1	修改	A	
材料		復核	謝永林	2022.7.9	日期	22.11.11	
顏色	JMQ213457(三塗)	批准	胡哥		圖號	CW-PTTBG03b(2)	

工程號 J853 地盤 延坪道住宅

去水孔粘濾水綿(地盤裝)

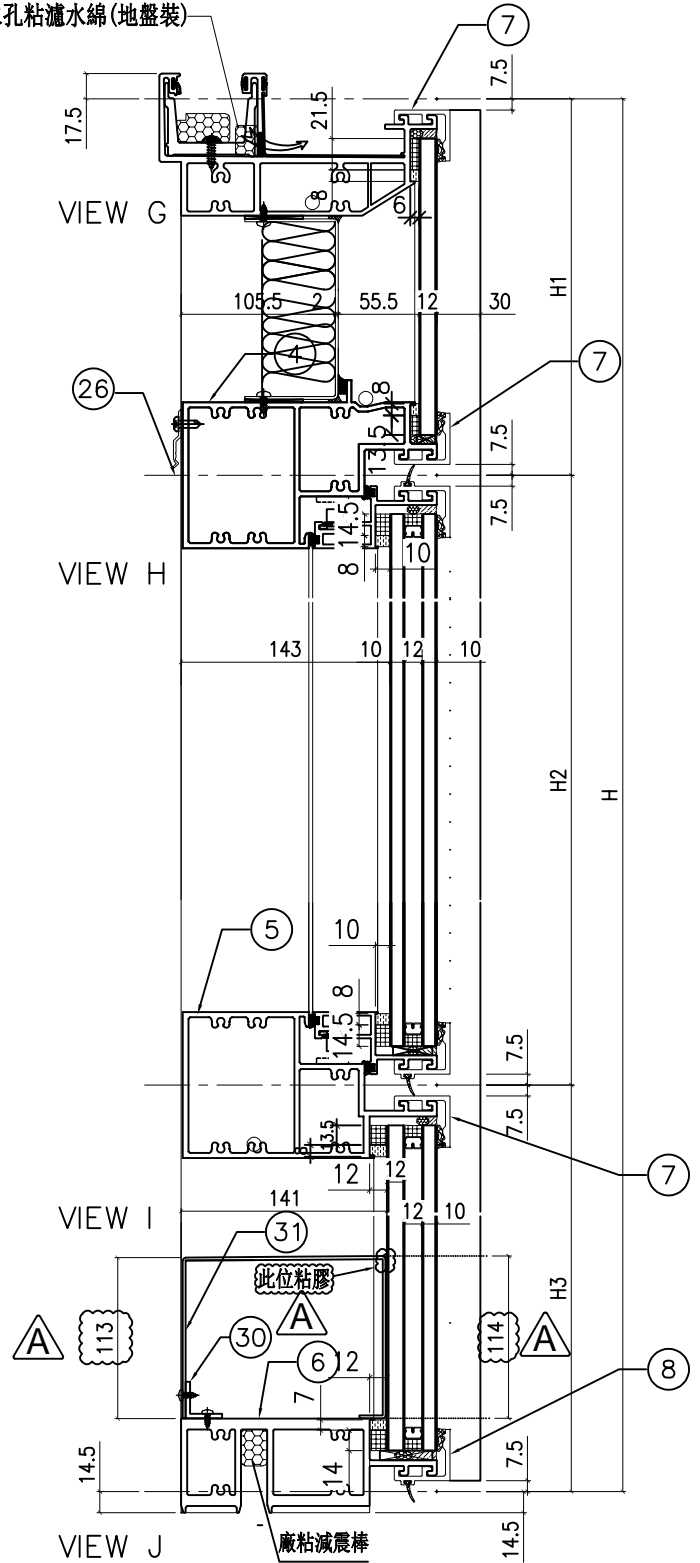
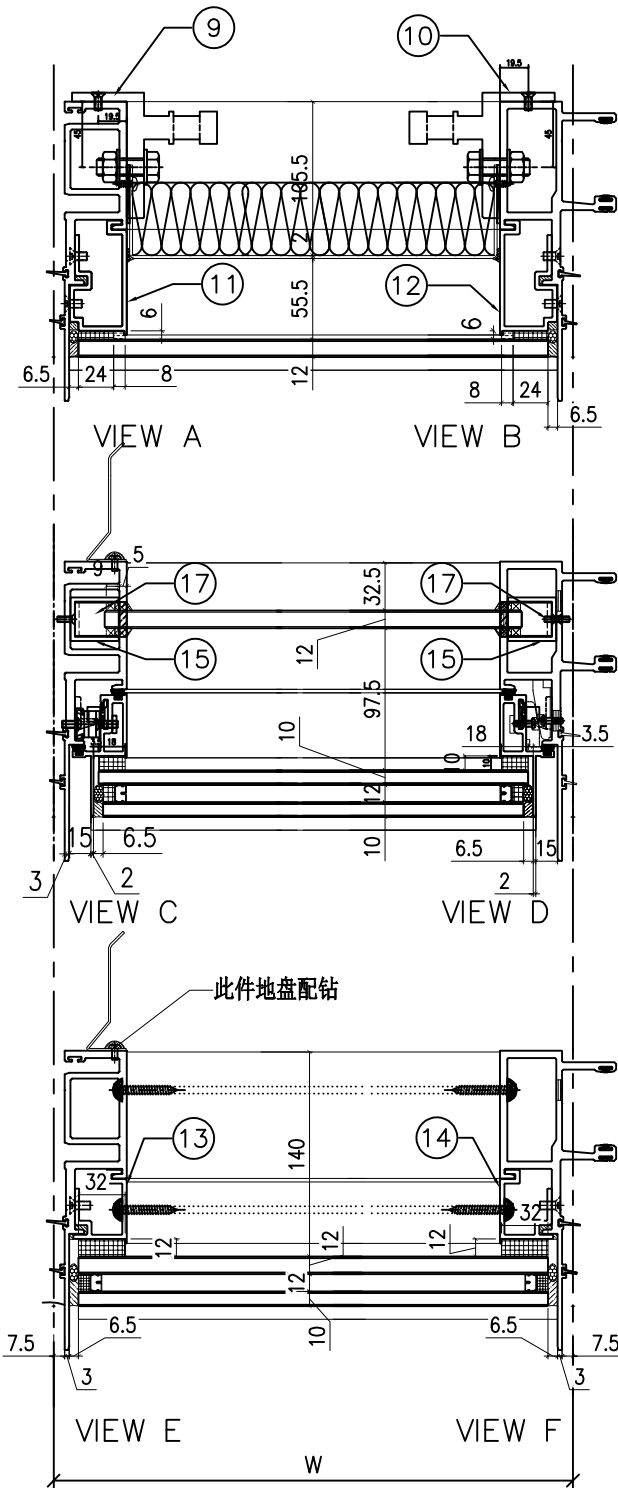


依據EI-5161C修改浴室位收口鋁板長度 Δ

名稱	單元節點圖	制圖	陳俊賢	2022.7.1	修改	A		
材料		復核	謝永林	2022.7.9	日期	22.11.11		
顏色	JMQ213457(三塗)	批准	胡哥		圖號	CW-PLTMG06(1)		

工程號 J853 地盤 延坪道住宅

去水孔粘濾水綿(地盤裝)



依據EI-5161C修改浴室位收口鋁板長度 A

名稱	單元節點圖	制圖	陳俊賢	2022.7.1	修改	A		
材料		復核	謝永林	2022.7.9	日期	22.11.11		
顏色	JMQ213457(三塗)	批准	胡哥		圖號	CW-PLTMG06a(1)		



美特鋁質有限公司
MIDI Aluminium Fabricator Ltd.

請用A3打印

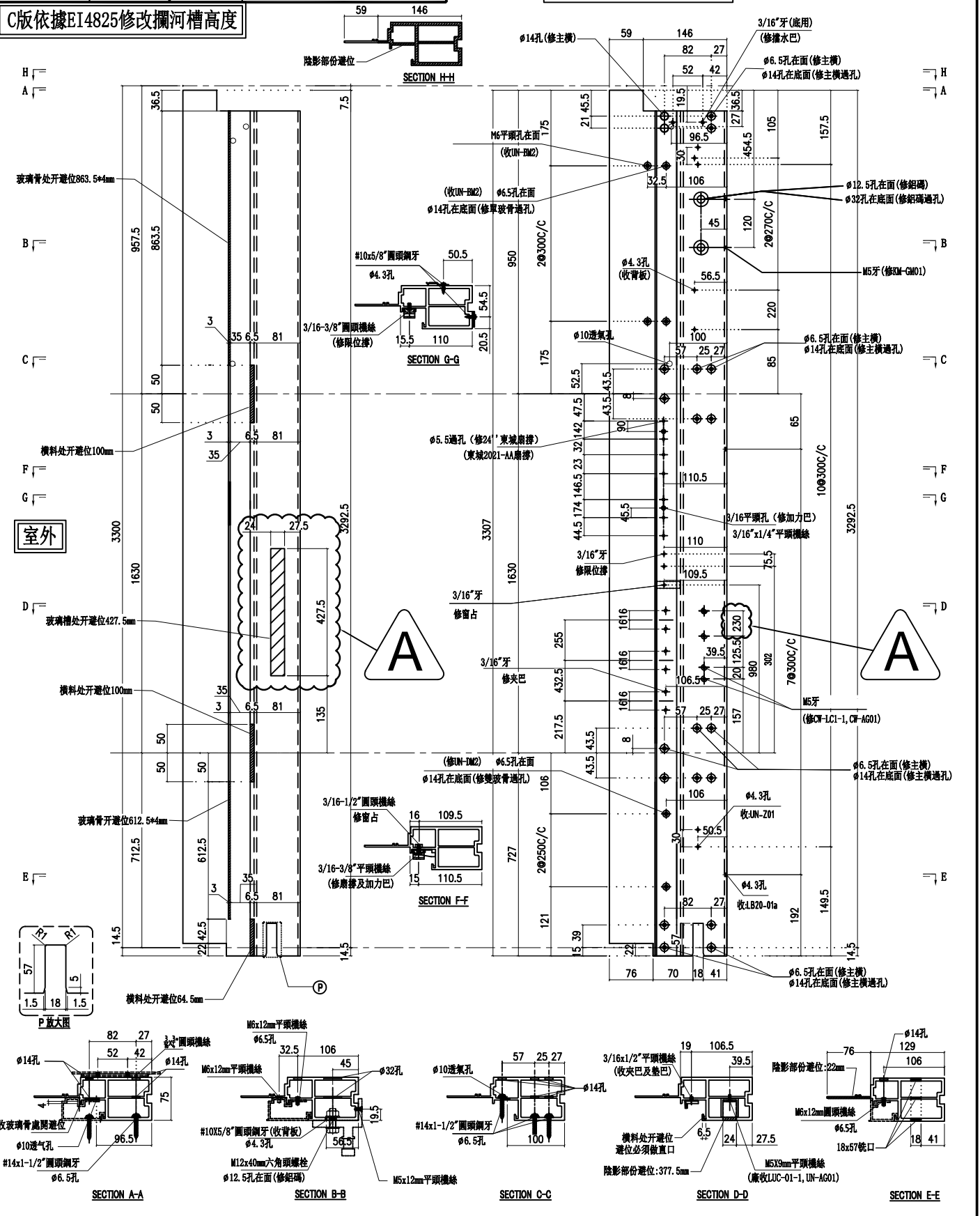


依據EI-5161C修改
攔河高度和孔位

數量	位置	樓層
1	CW-PTTBG03a	16F

工程號 J853 地盤 延坪道住宅

C版依據EI4825修改攔河槽高度



名稱	生邊企	制圖	陳俊賢	2022. 8. 15	修改	A
材料	X85976	復核	謝永林	2022. 8. 31	日期	22.11.11
顏色	JMQ213457(三塗)	批准	胡哥		圖號	X85976-01aL-1



美特鋁質有限公司
MIDI Aluminium Fabricator Ltd.

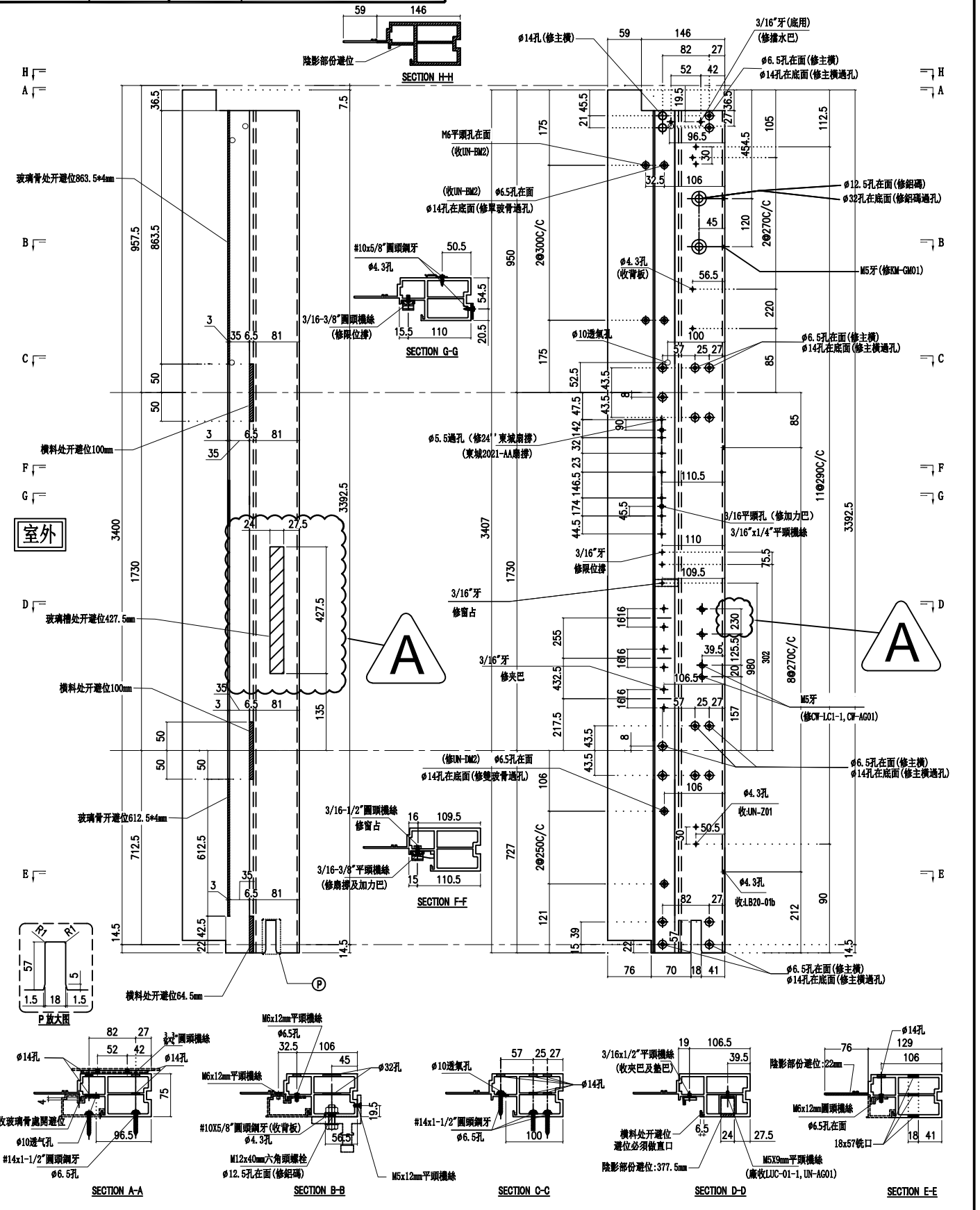
請用A3打印



依據EI-5161C修改
攔河高度和孔位

數量	位置	樓層
1	CW-PTTBG03b	23F

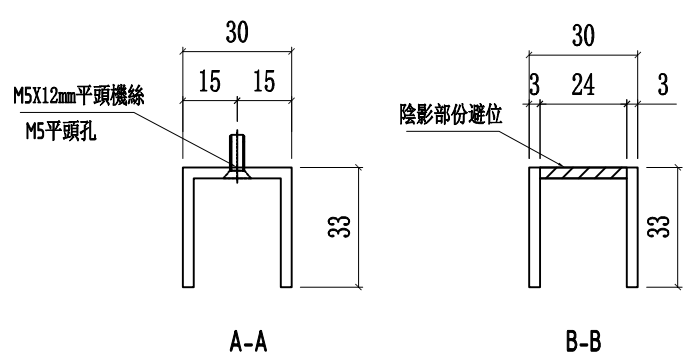
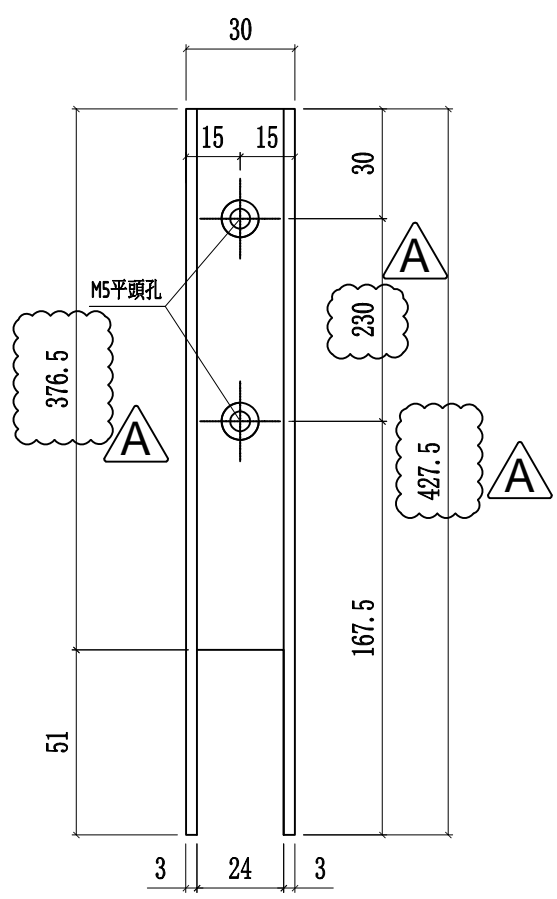
工程號 J853 地盤 延坪道住宅



樓層	數量	總數	使用位置	樓層
13	2	26	CW-PTTBG03	7F-15F,17F-22F
1	2	2	CW-PTTBG03a	16F
1	2	2	CW-PTTBG03b	23F
合計:		30		

工程號 J853 地盤 延坪道住宅

依據 EI-5161C
 修改攔河高度 



名稱	攔河玻璃槽(生窗用)	制圖	陳俊賢	2022.8.15	修改	A		
材料	JMFG0828	復核	謝永林	2022.8.31	日期	22.11.11		
顏色	鉻化	批准	胡哥		圖號	LUC-01-1		

圖則登記表 DRAWING REGISTER											
工程名稱 Project Title: 觀塘裕民坊					年	接收日期 Receiving Date (適用於客戶圖則)					
幕牆 T7起底單元面板拆圖						月					
工程編號 Project No: J-853						日					
分發予 Distributed To					年	22	22				
						月	9	11			
						日	16	11			
圖則編號 Drg. No.		圖則名稱 Drawing Title			1	修訂編號 Revision No.					
J853-SD-CW-4608		位置圖				-	-				
CW-LBC03-620		浴室位收口鋁板				2	-	A			
CW-LBC03-03		浴室位收口鋁板				3	-	A			
CP-T619Q		鋁板拆圖				4	-	-			
GPI-001a		加力骨(面板用)				5	-	-			
API-BB202		20*20*3mm鋁角				6	-	-			

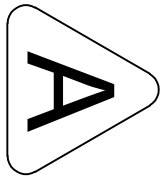
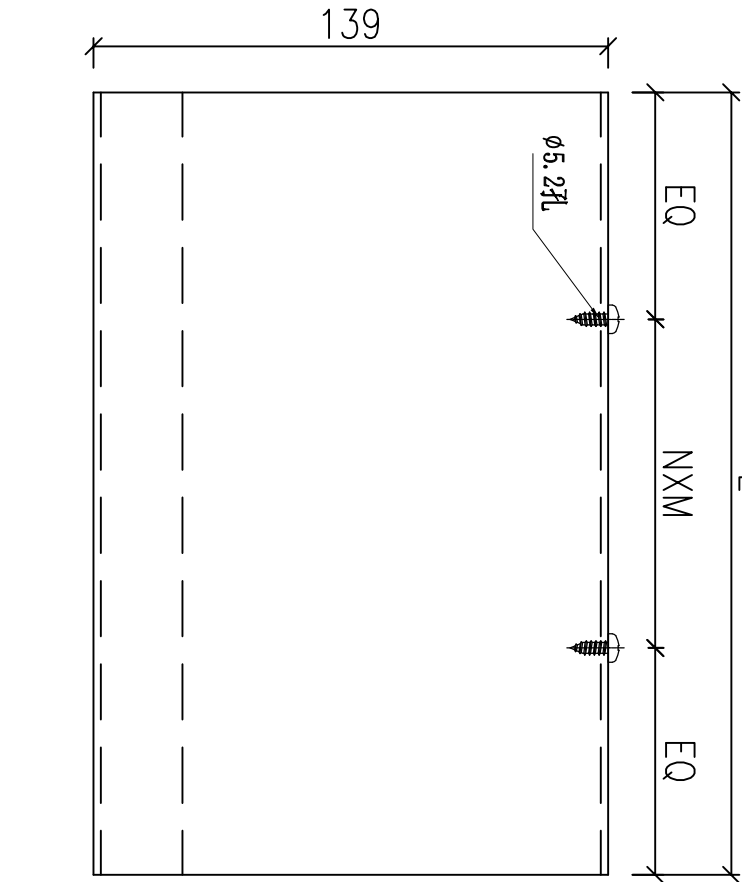
 美特鋁質 有限公司 MIDI Aluminium Fabricator Ltd.	工程號: J-853	計算: 陳俊賢	日期: 2022. 8. 20	送呈: 胡哥
	地盤名稱: 延坪道住宅	核對: 謝永林	日期: 2022. 8. 22	副本:
廠用鋁板B. M 表	項目類別: 面板及收口鋁板	批准: 胡哥	日期:	
修改版次: A版依據EI-5161C(22. 11. 11)			總V.F.: 22. 65	總重量: 135. 66
此BM依據 資料計算				

序號	修改內容	鋁板圖號	鋁板名稱	顏色	實用	後備	總數	總重量	單件展開面積	總展開面積	單件V.F.	總V.F.	備註
									平方米		平方米		
1		CP-T619Q	3mm厚鋁板	EC-DG-D334232-ZD1(閃粉古銅)	1		1	17.563	2.160	2.160	2.160	2.160	
2		CP-T620Q	3mm厚鋁板	EC-DG-D334232-ZD1(閃粉古銅)	1		1	8.286	1.019	1.019	1.019	1.019	
3		CP-T20Q	3mm厚鋁板	EC-DG-D334232-ZD1(閃粉古銅)	1		1	7.191	0.884	0.884	0.884	0.884	
4		CP-T06Q	3mm厚鋁板	EC-DG-D334232-ZD1(閃粉古銅)	1		1	5.598	0.689	0.689	0.689	0.689	
5	A改尺寸	CW-LBC03-620	2mm厚鋁板	EC-DG-D334232-ZD1(閃粉古銅)	12		12	21.244	0.327	3.920	0.327	3.920	
6	A改尺寸	CW-LBC03-06	2mm厚鋁板	EC-DG-D334232-ZD1(閃粉古銅)	12		12	12.683	0.195	2.340	0.195	2.340	
7	A改尺寸	CW-LBC03-617	2mm厚鋁板	EC-DG-D334232-ZD1(閃粉古銅)	15		15	40.426	0.497	7.459	0.497	7.459	
8	A改尺寸	CW-LBC03-03	2mm厚鋁板	EC-DG-D334232-ZD1(閃粉古銅)	15		15	22.671	0.279	4.183	0.279	4.183	
						合計:	58	135.662		22.654		22.654	

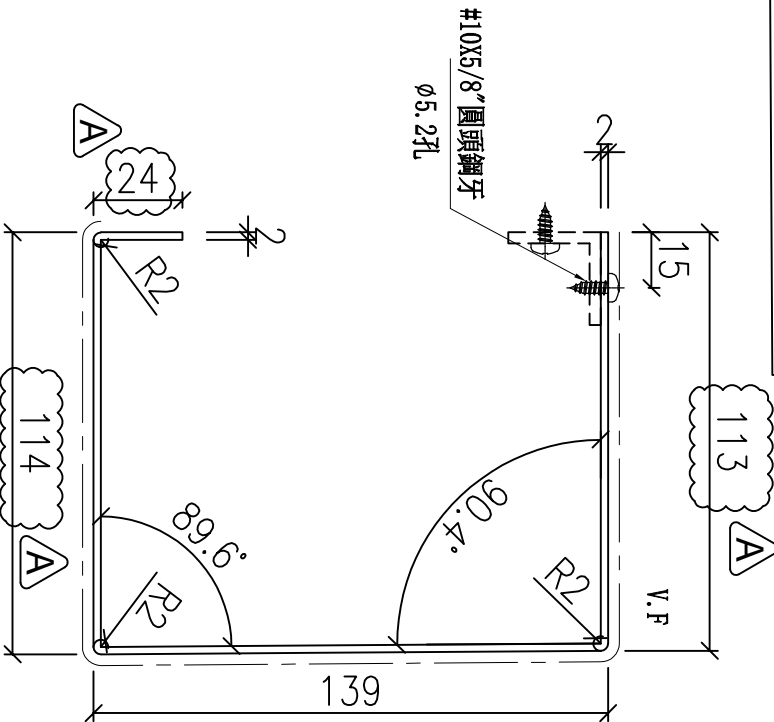


美特鋁質 有限公司
MIDI Aluminium Fabricator Ltd.

工程號 J853 地盤 延坪道住宅



依據EI-5161C修改浴室位收口鋁板尺寸



名稱	浴室位收口鋁板	制圖	陳俊賢	2022.8.15	修改	A	
材料	2mm鋁板	復核	謝永林	2022.8.31	日期	22.11.11	
顏色	EC-DG-D334232-ZD1 (閃粉古銅)	批准	胡哥		圖號	CW-LBC03-620	

圖號	數量	N	X	M	EQ	L	使用位置	樓層
CW-LBC03-620	10	2	X	300	118.75	837.5	CW-620	9F-15F, 17F-21F
	1	2	X	300	118.75	837.5	CW-620c	16F
	1	2	X	300	118.75	837.5	CW-620d	22F
CW-LBC03-06	11	1	X	300	100	500	CW-PLTMG06	9F-15F, 17F-22F
	1	1	X	300	100	500	CW-PLTMG06a	16F



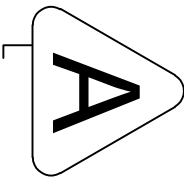
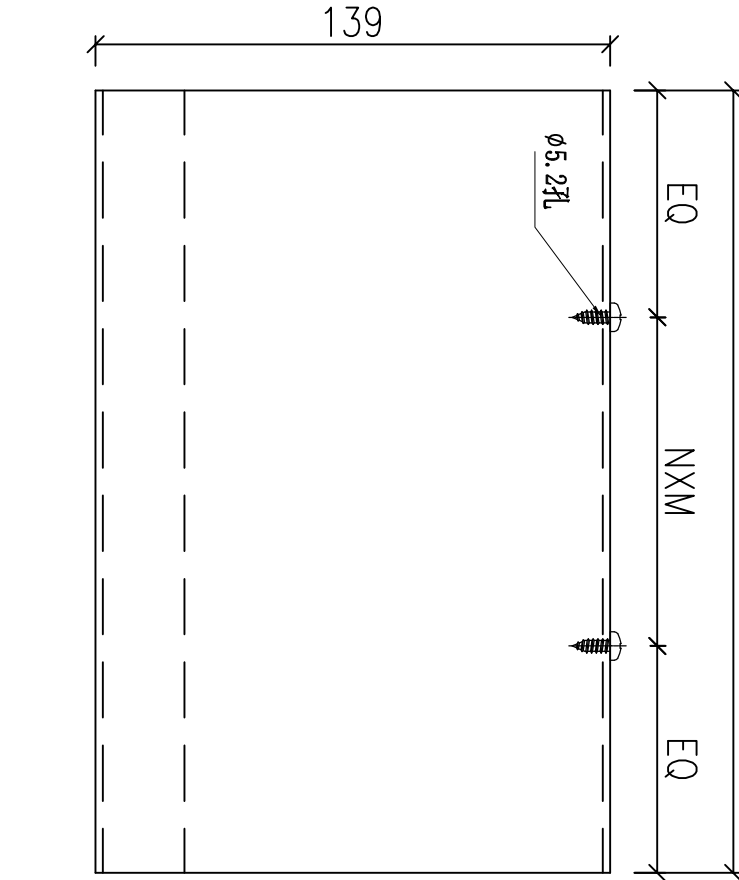
美特鋁質 有限公司
MIDI Aluminium Fabricator Ltd.

工程號

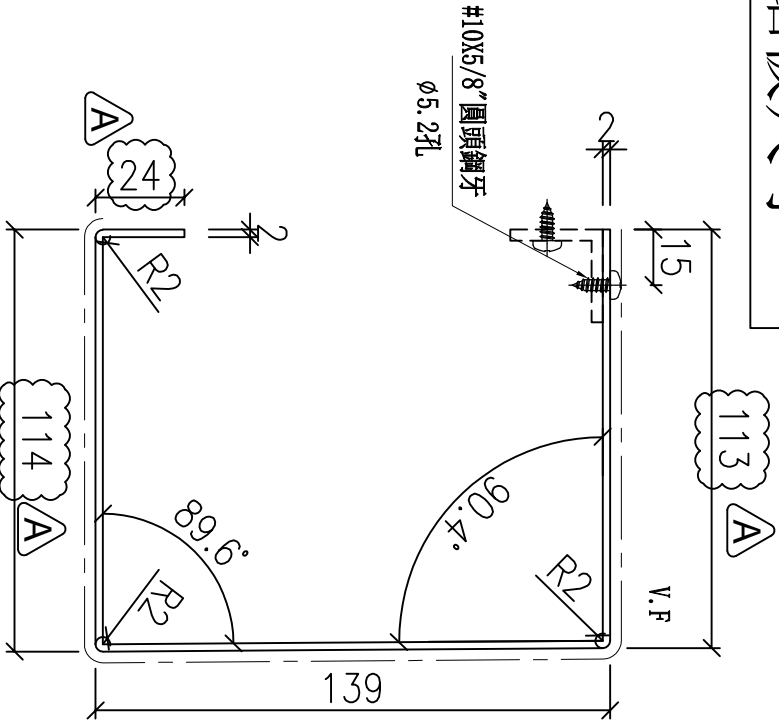
J853

地盤

延坪道住宅



依據EI-5161C修改浴室位收口鋁板尺寸



圖號	數量	N	X	M	EQ	L	使用位置	樓層
CW-LBC03-03	13	2	X	300	57.5	715	CW-PTTBG03	7F-15F, 17F-22F
	1	2	X	300	57.5	715	CW-PTTBG03a	16F
	1	2	X	300	57.5	715	CW-PTTBG03b	23F
CW-LBC03-617	12	4	X	300	37.5	1275	CW-617	7F-15F, 17F-21F
	1	4	X	300	37.5	1275	CW-617c	16F
	1	4	X	300	37.5	1275	CW-617d	23F
	1	4	X	300	37.5	1275	CW-617b	22F

名稱	浴室位收口鋁板	制圖	陳俊賢	2022.8.15	修改	A	
材料	2mm鋁板	復核	謝永林	2022.8.31	日期	22.11.11	
顏色	EC-DG-D334232-ZD1 (閃粉古銅)	批准	胡哥		圖號	CW-LBC03-03	