

美特鋁質有限公司

MIDI ALUMINIUM FABRICATOR LTD.



工程指示 / 要求簡箋 ENGINEER INSTRUCTIONS(E.I.)

工程指示編號:	EI- 5075	修改版本:	-
	HK-1529		
工程編號:	J 853	工程名稱:	大窩坪 (延坪道)
收件人:	生統	發件人:	Lai Sik Hung
工程項目:	T1 幕牆單元背板生產 補訂 (因部分背板已生產並無法修改,所以需要重新生產)	日期:	07/09/2022

<input type="checkbox"/> 原合約工程包	<input type="checkbox"/> 原合約工程加 / 減賬 QT-	<input type="checkbox"/> 新工程報價 QT-
---------------------------------	--	------------------------------------

信件批核號碼/圖紙參考編號:	批核模具圖紙編號:
客戶指示附件:	管理內部批簽署:

<input type="checkbox"/> 初步鋁料 B.M.	<input type="checkbox"/> 加工拆圖, 然後生產	<input type="checkbox"/> 尺寸表
<input type="checkbox"/> 正式鋁料 B.M.	<input type="checkbox"/> 技術上資料/指示	<input type="checkbox"/> 報價
<input type="checkbox"/> 配件 B.M.	<input type="checkbox"/> 樣辦或貨品說明書	<input type="checkbox"/> 分判合約
<input type="checkbox"/> 其他:		

內容: T1 幕牆單元背板生產 補訂 (因部分背板已生產並無法修改,所以需要重新生產) 據胡東雲指示補訂背板
完成上列要求日期: 21/09/2022

國內

<input type="checkbox"/> 生產技術總監	<input type="checkbox"/> 連附件	<input checked="" type="checkbox"/> 技術部	<input checked="" type="checkbox"/> 連附件	<input type="checkbox"/> 生產部	<input type="checkbox"/> 連附件
<input type="checkbox"/> 採購部	<input type="checkbox"/> 連附件	<input checked="" type="checkbox"/> 生產統籌部	<input checked="" type="checkbox"/> 連附件	<input type="checkbox"/> 報關組	<input type="checkbox"/> 連附件
<input type="checkbox"/> 質檢部	<input type="checkbox"/> 連附件	<input type="checkbox"/> 會計部	<input type="checkbox"/> 連附件	<input type="checkbox"/> 機械設計部	<input type="checkbox"/> 連附件
<input checked="" type="checkbox"/> 香港辦	<input checked="" type="checkbox"/> 連附件	<input type="checkbox"/> 其他:			

<input type="checkbox"/> 行政部	<input type="checkbox"/> 連附件	<input type="checkbox"/> 會計部	<input type="checkbox"/> 連附件	<input type="checkbox"/> 統籌部	<input type="checkbox"/> 連附件	<input type="checkbox"/> 工程部	<input type="checkbox"/> 連附件
<input type="checkbox"/> 採購部	<input type="checkbox"/> 連附件	<input type="checkbox"/> QS部	<input type="checkbox"/> 連附件	<input type="checkbox"/> 地盤管理	<input type="checkbox"/> 連附件	<input type="checkbox"/> 維修部	<input type="checkbox"/> 連附件

*發件人簽署:		*組別成員批核簽署:	7/9/2022
傳遞編號:		項目經理簽署:	7/9/2022

圖則登記表
DRAWING REGISTER

工程名稱 Project Title:		九龍延坪道 大貨 (T1座)幕牆背板		接收日期 Receiving Date (適用於客戶圖則)						
工程編號 Project No:		J-853		年						
分發予 Distributed To				月						
				日						
				年	22	22				
				月	4	9				
				日	14	2				
圖則編號 Drg. No.	圖則名稱 Drawing Title	修訂編號 Revision No.								
DBP-14k	背板拆圖	1a	-	新增						
DBP-06k(2)	背板拆圖	2a	-	新增						
DBP-06c	背板拆圖	3a	-	新增						
DBP-06L	梗窗背板拆圖	4a	-	新增						
DBP-111L	轉角梗窗背板拆圖	5a	-	新增						
DBP-06	背板拆圖	1	-	A						
DBP-06-SJ	背板拆圖數據表	2	-	A						
DBP-12d	背板拆圖	3	-	A						
DBP-06a	背板拆圖	4	-	A						
DBP-06a-SJ	背板拆圖數據表	5	-	A						
DBP-06b	背板拆圖	6	-	取消						
DBP-06k	背板拆圖	7	-	取消						
DBP-06x	背板拆圖	8	-	A						
DBP-06x-SJ	背板拆圖數據表	9	-	A						
DBP-115L	梗窗背板拆圖	10	-	-						
DBP-15	轉角生窗背板拆圖	11	-	A						
DBP-109	轉角梗窗背板拆圖	12	-	A						
DBP-111	轉角梗窗背板拆圖	13	-	A						
DBP-41	轉角生窗背板拆圖	14	-	A						
DBP-15K	轉角生窗背板拆圖	15	-	A						
DBP-109K	轉角梗窗背板拆圖	16	-	A						
DBP-111a	轉角梗窗背板拆圖	17	-	A						
DBP-41a	轉角生窗背板拆圖	18	-	A						
DBP-115R	梗窗背板拆圖	19	-	-						
J853-SD-CW-4101	背板位置图	20	-	A						
J853-SD-CW-4102	背板位置图	21	-	A						
J853-SD-CW-4103	背板位置图	22	-	A						
J853-SD-CW-4104	背板位置图	23	-	A						
J853-SD-CW-4105	背板位置图	24	-	A						
J853-SD-CW-4106	背板位置图	25	-	A						

美特鋁質 MIDI Aluminium Fabricator Ltd.	工程號:	J-853	計算:	陳敏聰	日期:	2022.04.13	送呈:								
	地盤名稱:	延坪道住宅	核對:	謝永林	日期:	2022.09.02	副本:								
廠用鋁背板B.M.表	項目類別:	TI座幕牆背板	批准:		日期:		A/C Code:								
	修改版次:	A 2022.9.2	總V.F.:	452.13	總重量: 3114.39										
序號	修改內容	鋁板圖號	鋁板名稱	顏色	實用	後備	總數	總重量	單件展開面積m ²	總展開面積m ²	單件V.F. m ³	總V.F. m ³	位置	樓層	類型

美特鋁質 MDI Aluminium Fabricator Ltd.		工程號: J-853	計算: 陳敏聰	日期: 2022.04.13	送呈: 副本:										
地盤名稱: 延坪道住宅		核對: 謝永林	日期: 2022.09.02	A/C Code:											
項目類別: TV座幕牆背板		批准: 總V.F.:	日期: 總重量: 3114.39												
修改版次: A 2022.9.2		總V.F.:	總重量: 452.13												
序號	修改內容	鋁板圖號	鋁板名稱	顏色	實用	後備	總數	總重量	單件展開面積m ²	總展開面積m ²	單件V.F. m ²	總V.F. m ²	位置	樓層	類型
41	原1007.5改657.5	DBP-6X	2mm厚鋁板	UCT542049SC-3(淺灰)	2		2	4.40	0.41	0.811	0.27	0.538	J853-SD-CW-4104	22/F	特式層
42	原1007.5改657.5	DBP-13X	2mm厚鋁板	UCT542049SC-3(淺灰)	2		2	7.22	0.67	1.331	0.48	0.964	J853-SD-CW-4104	22/F	特式層
43	原1007.5改657.5	DBP-20X	2mm厚鋁板	UCT542049SC-3(淺灰)	2		2	5.81	0.54	1.071	0.38	0.751	J853-SD-CW-4102	22/F	特式層
44	原1007.5改657.5	DBP-107X	2mm厚鋁板	UCT542049SC-3(淺灰)	2		2	13.56	1.25	2.501	0.96	1.922	J853-SD-CW-4102	22/F	特式層
45	原1007.5改657.5	DBP-114X	2mm厚鋁板	UCT542049SC-3(淺灰)	2		2	14.26	1.32	2.631	1.01	2.028	J853-SD-CW-4104	22/F	特式層
46	原1007.5改657.5	DBP-118X	2mm厚鋁板	UCT542049SC-3(淺灰)	1		1	3.48	0.64	0.641	0.46	0.462	J853-SD-CW-4104	22/F	特式層
47	原1007.5改657.5	DBP-119X	2mm厚鋁板	UCT542049SC-3(淺灰)	1		1	2.59	0.48	0.479	0.33	0.329	J853-SD-CW-4104	22/F	特式層
56	原分格865改965	DBP-25a	2mm厚鋁板	UCT542049SC-3(淺灰)	1		1	2.59	0.48	0.479	0.32	0.319	J853-SD-CW-4106	25/F	特式層

美特鋁質 MIDI Aluminium Fabricator Ltd.		工程號:	1-853	計算:	陳敏聰	日期:	2022.04.13	送呈:							
		地盤名稱:	延坪道住宅	核對:	謝永林	日期:	2022.09.02	副本:							
		項目類別:	T1座幕牆背板	批准:		日期:		A/C Code:							
		修改版次:	A 2022-9-2	總V.F.:	452.13	總重量:	3114.39								
序號	修改內容	鋁板圖號	鋁板名稱	顏色	實用	後備	總數	總重量	單件展開面積m ²	總展開面積m ²	單件V.F. m ²	總V.F. m ²	位置	樓層	類型
86	原340改585	DBP-15k	2mm厚鋁板	UCT542049SC-3(淺灰)	1		1	3.81	0.70	0.703	0.51	0.510	J853-SD-CW-4103	22/F	轉角特式層
87	原340改490	DBP-41a	2mm厚鋁板	UCT542049SC-3(淺灰)	1		1	2.62	0.48	0.484	0.33	0.326	J853-SD-CW-4103	25/F	轉角特式層
88	原340改585	DBP-109k	2mm厚鋁板	UCT542049SC-3(淺灰)	1		1	5.07	0.94	0.936	0.70	0.701	J853-SD-CW-4103	22/F	轉角特式層
89	原340改490	DBP-111a	2mm厚鋁板	UCT542049SC-3(淺灰)	1		1	4.70	0.87	0.867	0.62	0.621	J853-SD-CW-4103	25/F	轉角特式層

美特鋁質 MTD Aluminum Fabricator Ltd.		工程號: J-853		計算: 陳敏聰		日期: 2022.04.13		送呈:							
廠用鋁背板B.M.表		地盤名稱: 延坪道住宅		核對: 謝永林		日期: 2022.09.02		副本:							
修改版次:		項目類別: T1座幕牆背板		批准:		日期:		A/C Code:							
修改版次:		A 2022.9.2		總V.F.: 452.13		總重量: 3114.39									
序號	修改內容	鋁板圖號	鋁板名稱	顏色	實用	後備	總數	總重量	單件展開面積m ²	總展開面積m ²	單件V.F. m ²	總V.F. m ²	位置	樓層	類型
91	新增	DBP-103d	2mm厚鋁板	UCT542049SC-3(淺灰)	1		1	11.02	2.03	2.033	1.68	1.682	J853-SD-CW-4101	5/F	標準層雙掛碼
92	新增	DBP-13d	2mm厚鋁板	UCT542049SC-3(淺灰)	1		1	5.28	0.97	0.974	0.76	0.755	J853-SD-CW-4101	23/F	標準層雙掛碼
93	新增	DBP-25d	2mm厚鋁板	UCT542049SC-3(淺灰)	1		1	5.10	0.94	0.941	0.73	0.726	J853-SD-CW-4101	23/F	標準層雙掛碼
94	原340改490	DBP-6a	2mm厚鋁板	UCT542049SC-3(淺灰)	1		1	1.64	0.30	0.302	0.19	0.185	J853-SD-CW-4101	25/F	特式層
95	原340改585	DBP-14k	2mm厚鋁板	UCT542049SC-3(淺灰)	1		1	3.57	0.66	0.659	0.47	0.471	J853-SD-CW-4101	22/F	特式層
96	原340改585	DBP-110k	2mm厚鋁板	UCT542049SC-3(淺灰)	1		1	5.22	0.96	0.963	0.71	0.713	J853-SD-CW-4101	22/F	特式層
97	原340改585	DBP-112k	2mm厚鋁板	UCT542049SC-3(淺灰)	1		1	3.26	0.60	0.602	0.42	0.425	J853-SD-CW-4101	22/F	特式層
98	原390改585	DBP-6k	2mm厚鋁板	UCT542049SC-3(淺灰)	2		2	3.92	0.36	0.723	0.23	0.467	J853-SD-CW-4101	23/F	特式層
99	原390改585	DBP-6k	2mm厚鋁板	UCT542049SC-3(淺灰)	2		2	3.92	0.36	0.723	0.23	0.467	J853-SD-CW-4101	23/F	特式層
100	原390改585	DBP-102k	2mm厚鋁板	UCT542049SC-3(淺灰)	1		1	6.70	1.24	1.237	0.93	0.931	J853-SD-CW-4101	23/F	特式層
101	原390改585	DBP-103k	2mm厚鋁板	UCT542049SC-3(淺灰)	1		1	6.70	1.24	1.237	0.93	0.931	J853-SD-CW-4101	23/F	特式層
102	原340改585	DBP-6k(2)	2mm厚鋁板	UCT542049SC-3(淺灰)	1		1	1.96	0.36	0.361	0.23	0.233	J853-SD-CW-4101	22/F	特式層
103	原340改585	DBP-6k(2)	2mm厚鋁板	UCT542049SC-3(淺灰)	1		1	1.96	0.36	0.361	0.23	0.233	J853-SD-CW-4101	22/F	特式層
104	原340改585	DBP-101k	2mm厚鋁板	UCT542049SC-3(淺灰)	1		1	4.98	0.92	0.919	0.68	0.677	J853-SD-CW-4101	22/F	特式層
105	原340改585	DBP-104k	2mm厚鋁板	UCT542049SC-3(淺灰)	1		1	4.98	0.92	0.919	0.68	0.677	J853-SD-CW-4101	22/F	特式層
106	原957.5改1007.5	DBP-6c	2mm厚鋁板	UCT542049SC-3(淺灰)	2		2	6.77	0.62	1.250	0.45	0.894	J853-SD-CW-4101	22/F	特式層
107	原957.5改1007.5	DBP-6c	2mm厚鋁板	UCT542049SC-3(淺灰)	2		2	6.77	0.62	1.250	0.45	0.894	J853-SD-CW-4101	22/F	特式層
108	原957.5改1007.5	DBP-102c	2mm厚鋁板	UCT542049SC-3(淺灰)	1		1	11.60	2.14	2.140	1.78	1.783	J853-SD-CW-4101	22/F	特式層
109	原957.5改1007.5	DBP-103c	2mm厚鋁板	UCT542049SC-3(淺灰)	1		1	11.60	2.14	2.140	1.78	1.783	J853-SD-CW-4101	22/F	特式層
110	新增	DBP-6L	2mm厚鋁板	UCT542049SC-3(淺灰)	1		1	2.49	0.46	0.460	0.31	0.313	J853-SD-CW-4103	23/F	特式層
111	新增	DBP-6L	2mm厚鋁板	UCT542049SC-3(淺灰)	2		2	4.98	0.46	0.919	0.31	0.626	J853-SD-CW-4106	23/F	特式層
112	新增	DBP-124L	2mm厚鋁板	UCT542049SC-3(淺灰)	1		1	5.05	0.93	0.931	0.71	0.709	J853-SD-CW-4106	23/F	特式層
113	新增	DBP-111L	2mm厚鋁板	UCT542049SC-3(淺灰)	1		1	7.68	1.42	1.417	1.12	1.117	J853-SD-CW-4103	23/F	轉角特式層
統計:					597	2114.90	597	3114.39	57.683	57.683	127.63	127.63			



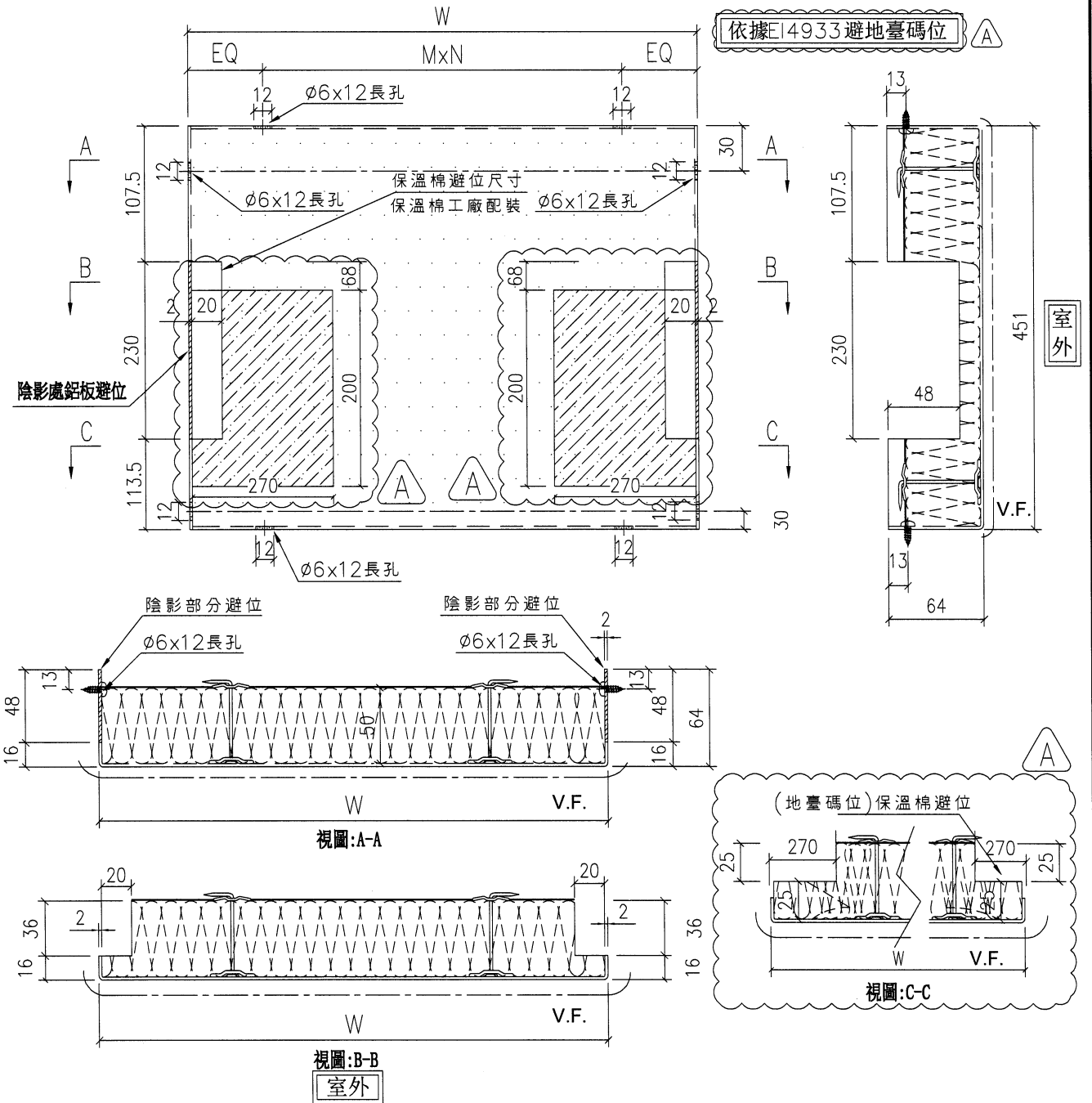
美特鋁質有限公司
MIDI Aluminium Fabricator Ltd.

依據EI4949修改分格高度



工程號 J-853 地盤 延坪道住宅

序號	物料編號	W	數量	EQ	M	X	N	位置	分格尺寸	樓層	樓層數	每層數量	備註
1	DBP-14k	1011	1	55.5	300	x	3	J853-SD-CW-4102	1115	22/F	1	1	原340改585
2	DBP-110k	1536	1	143.0	250	x	5	J853-SD-CW-4103	1640	22/F	1	1	原340改585
3	DBP-112k	911	1	80.5	250	x	3	J853-SD-CW-4104	1015	22/F	1	1	原340改585
4	DBP-6k	496	2	98.0	300	x	1	J853-BD-CW-4101	600	23/F	1	2	原390改585
5	DBP-6k	496	2	98.0	300	x	1	J853-BD-CW-4101	600	23/F	1	2	原390改585
6	DBP-102k	2008.5	1	104.3	300	x	6	J853-BD-CW-4101	2112.5	23/F	1	1	原390改585
7	DBP-103k	2008.5	1	104.3	300	x	6	J853-BD-CW-4101	2112.5	23/F	1	1	原390改585
總數:			9										



名稱	背板拆圖	制圖	陳敏聰	2022.04.13	修改	新增	
材料	2mm鋁板	復核	謝永林	2022.04.14	日期	2022.09.02	
顏色	UCT542049SC-3(淺灰)	批准	Daniel		圖號	DBP-14k	



美特鋁質有限公司
MIDI Aluminium Fabricator Ltd.

依據E14933避地臺碼位

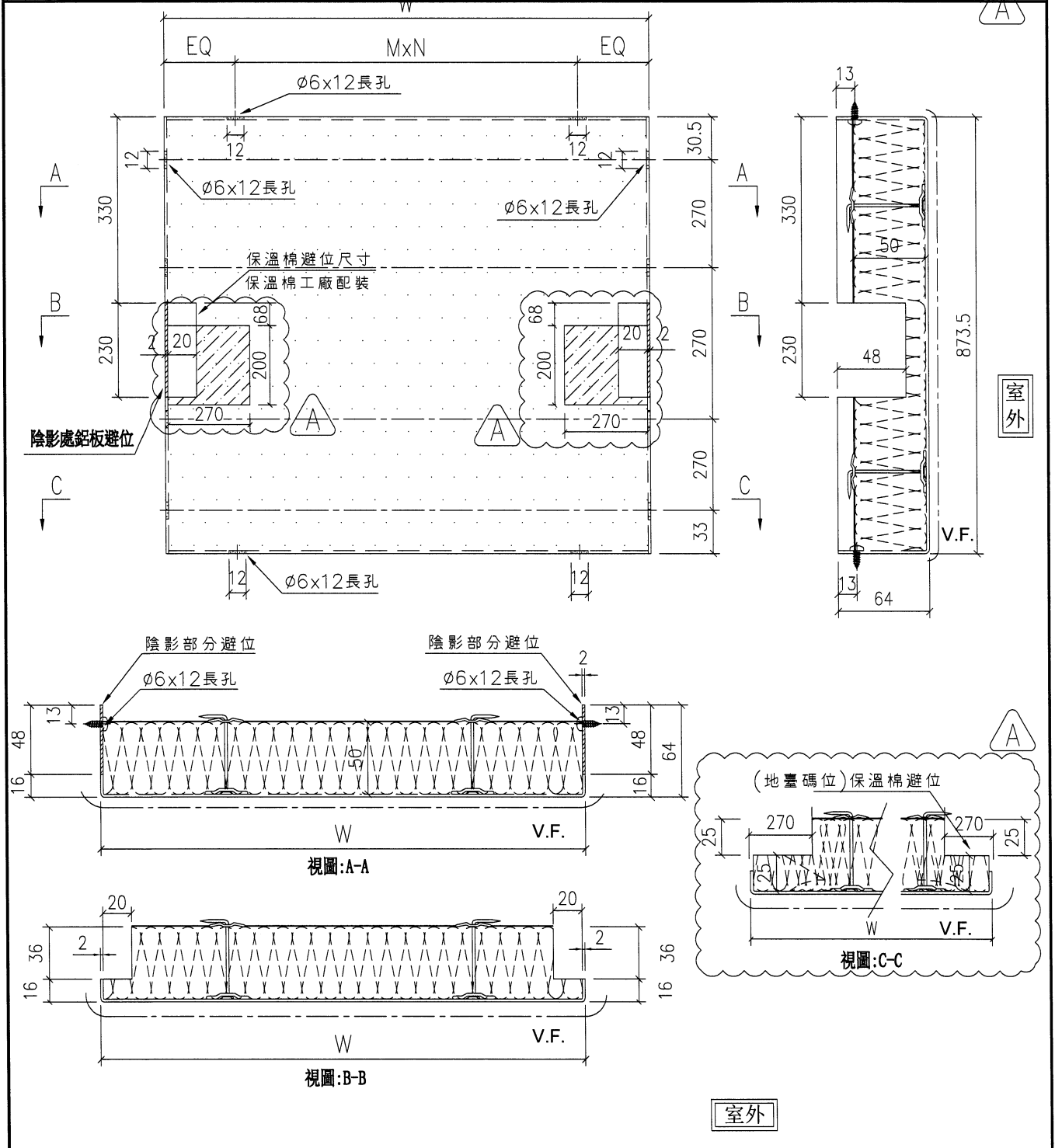


工程號 J-853 地盤 延坪道住宅

依據E14949修改分格高度



序號	物料編號	W	數量	EQ	M	X	N	位置	分格尺寸	樓層	樓層數	每層數量	備註
1	DBP-6c	496	2	98.0	300	x	1	J853-BD-CW-4101	600	22/F	1	2	原957.5改1007.5
2	DBP-6c	496	2	98.0	300	x	1	J853-BD-CW-4101	600	22/F	1	2	原957.5改1007.5
3	DBP-102c	2008.5	1	104.3	300	x	6	J853-BD-CW-4101	2112.5	22/F	1	1	原957.5改1007.5
4	DBP-103c	2008.5	1	104.3	300	x	6	J853-BD-CW-4101	2112.5	22/F	1	1	原957.5改1007.5
總數:			6										

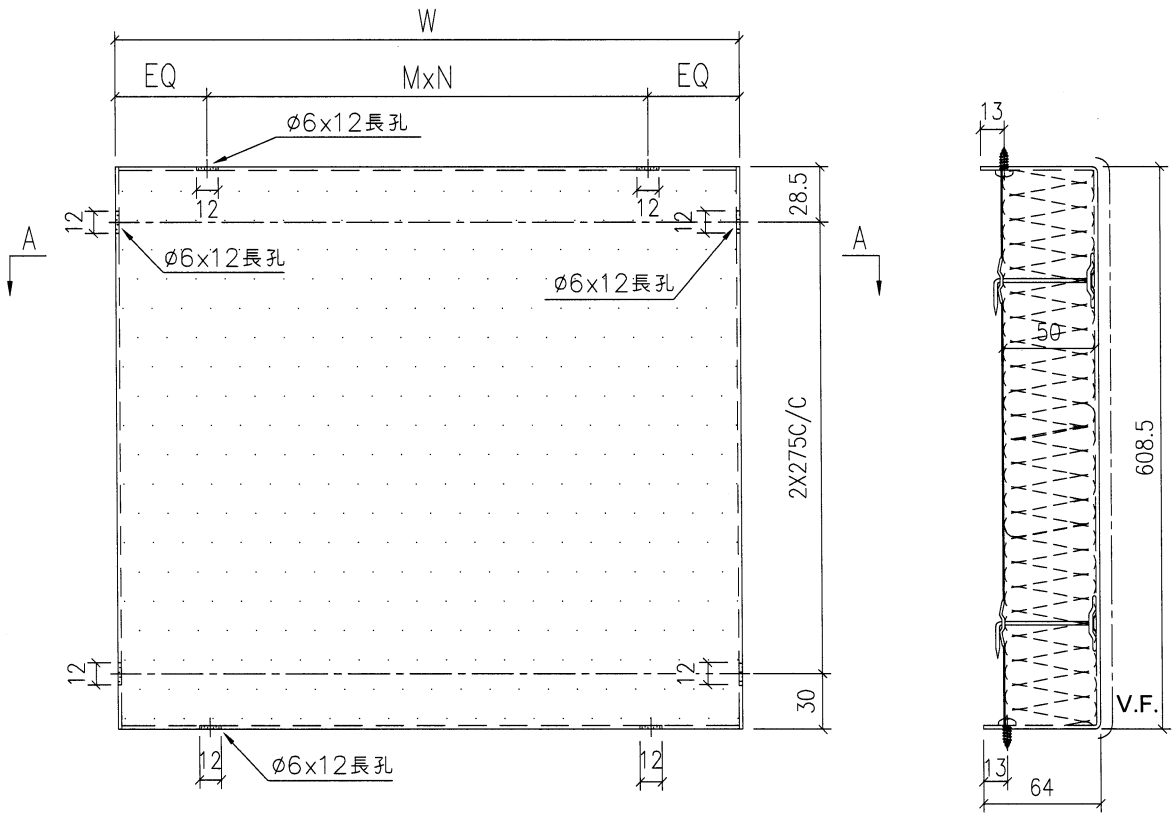


名稱	背板折圖	制圖	陳敏聰	2022.04.13	修改	新增	
材料	2mm鋁板	復核	謝永林	2022.04.14	日期	2022.09.02	
顏色	UCT542049SC-3(淺灰)	批准	Daniel		圖號	DBP-06c	

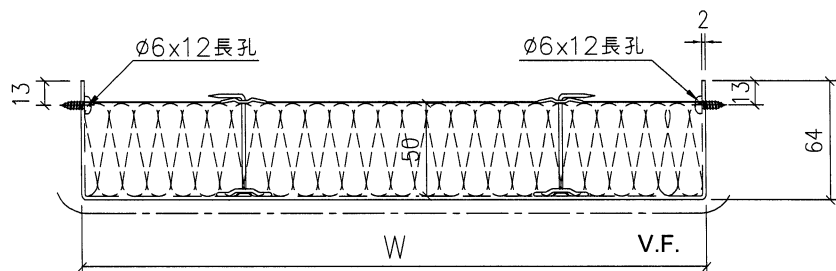


工程號 J-853 地盤 延坪道住宅

序號	物料編號	W	數量	EQ	M	X	N	位置	分格尺寸	樓層	樓層數	每層數量	備註
1	DBP-6L	496	1	98.0	300	x	1	J853-SD-CW-4103	600	23/F	1	1	新增
2	DBP-6L	496	2	98.0	300	x	1	J853-SD-CW-4106	600	23/F	1	2	新增
3	DBP-124L	1136	1	118.0	300	x	3	J853-SD-CW-4106	1240	23/F	1	1	新增
總數:			4										



室外



視圖:A-A

室外

名稱	梗窗背板拆圖	制圖	陳敏聰	2022.04.13	修改	新增	
材料	2mm鋁板	復核	謝永林	2022.04.14	日期	2022.09.02	
顏色	UCT542049SC-3(淺灰)	批准	Daniel		圖號	DBP-06L	



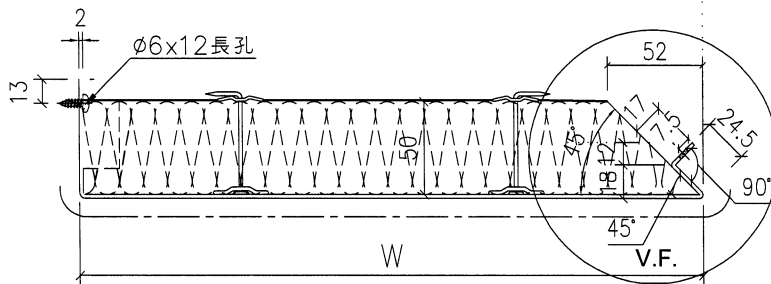
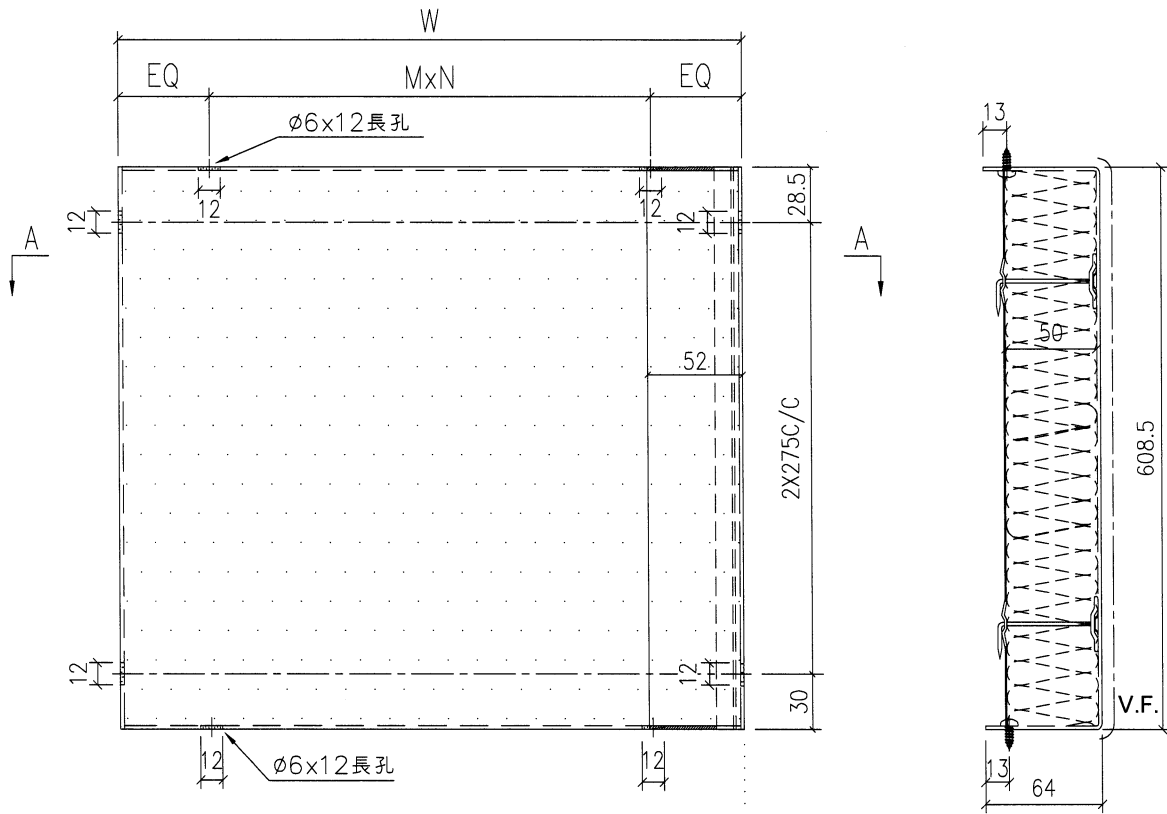
美特鋁質有限公司
MIDI Aluminium Fabricator Ltd.

依據EI4949修改分格高度



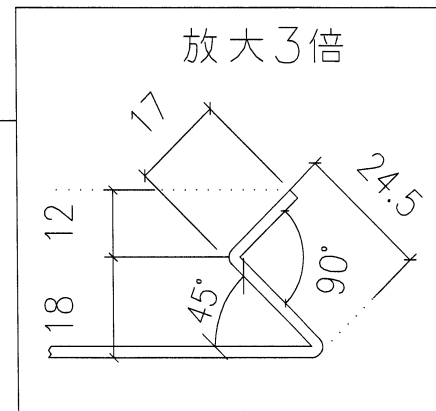
工程號 J-853 地盤 延坪道住宅

物料編號	W	數量	EQ	M	X	N	位置	分格尺寸	樓層	樓層數	每層數量	備註
DBP-111L	1685.5	1	92.8	300	x	5	J853-SD-CW-4103	1900	23/F	1	1	新增



視圖:A-A

室外



名稱	轉角梗窗背板拆圖	制圖	陳敏聰	2022.04.13	修改	新增		
材料	2mm鋁板	復核	謝永林	2022.04.14	日期	2022.09.02		
顏色	UCT542049SC-3(淺灰)	批准	Daniel		圖號	DBP-111L		

序號	物料編號	W	數量	EQ	M	X	N	位置	分格尺寸	樓層	樓層數	每層數量	備註
----	------	---	----	----	---	---	---	----	------	----	-----	------	----

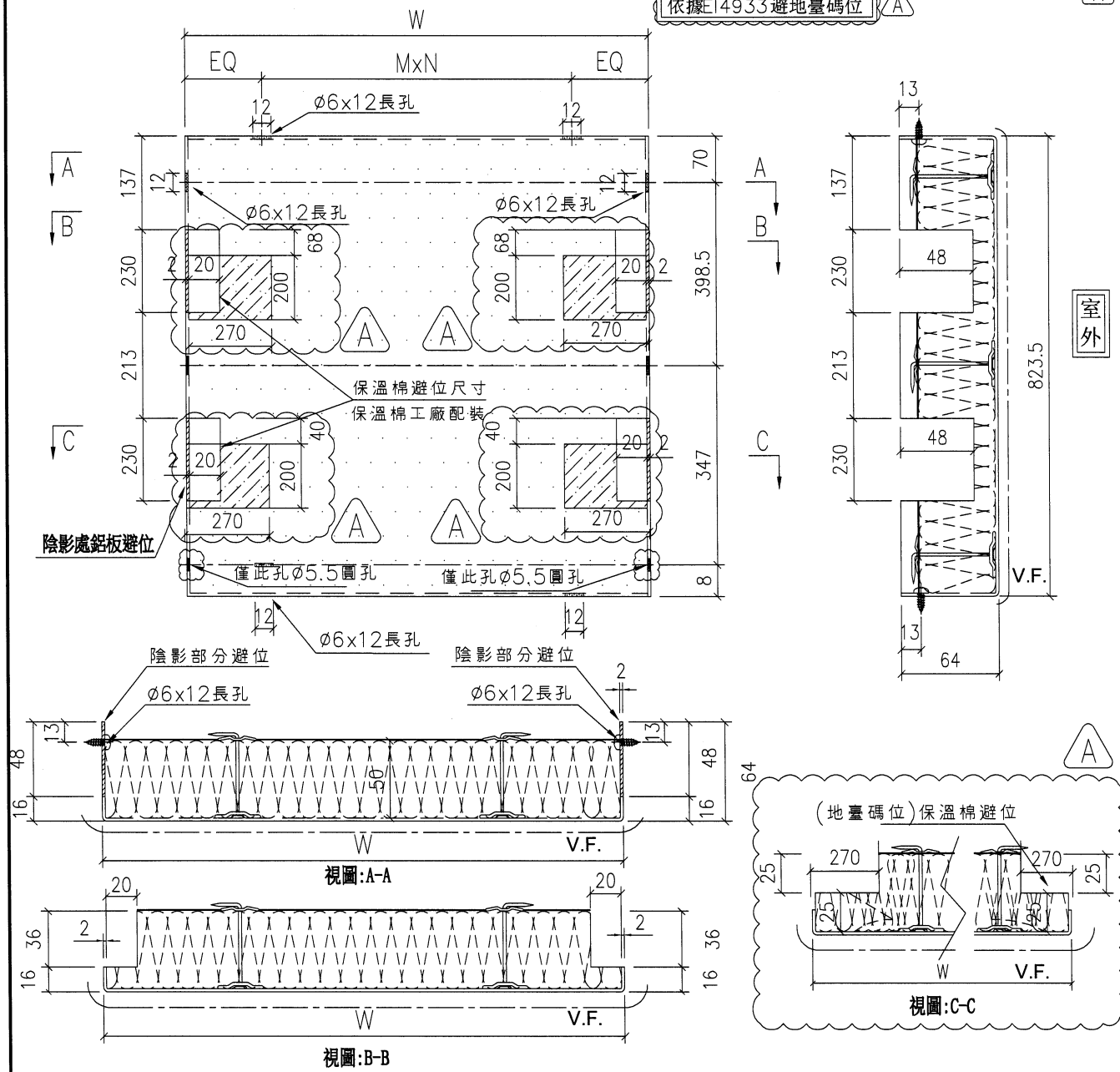
9	DBP-103d	2008.5	1	104.3	300	x	6	J853-BD-CW-4101	2112.5	5/F	1	1	新增
10	DBP-13d	896	1	73.0	250	x	3	J853-SD-CW-4106	1000	23/F	1	1	新增
11	DBP-25d	861	1	130.5	300	x	2	J853-SD-CW-4106	965	23/F	1	1	新增
總數:			18										

注: DBP-103d如果已加工就重做

依據EI4439A修改鋁板掛碼避位

依據EI4949修改分格高度

依據EI4933避地臺碼位



名稱	背板拆圖	制圖	陳敏聰	2022.04.13	修改	A	
材料	2mm 鋁板	復核	謝永林	2022.04.14	日期	22.09.02	
顏色	UCT542049SC-3(淺灰)	批准	Daniel		圖號	DBP-12d	

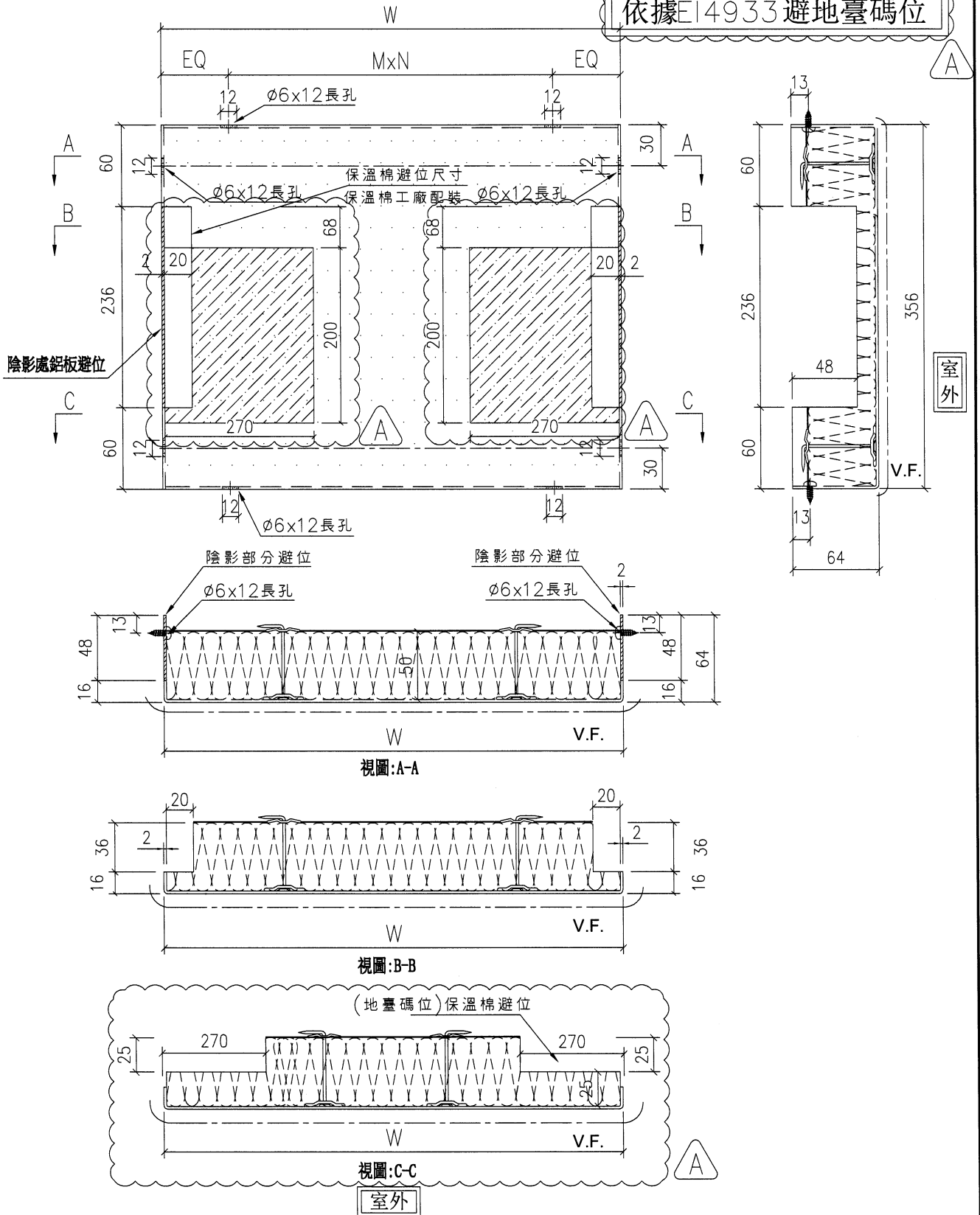


美特鋁質有限公司
MIDI Aluminium Fabricator Ltd.

工程號 J-853 地盤 延坪道住宅

數據參考圖號:DBP-6a-SJ

依據E14933避地臺碼位



名稱	背板拆圖	制圖	陳敏聰	2022.04.13	修改	A	
材料	2mm鋁板	復核	謝永林	2022.04.14	日期	2022.09.02	
顏色	UCT542049SC-3(淺灰)	批准	Daniel		圖號	DBP-06a	

EG-DWG3


美特鋁質 有限公司
 MIDI Aluminium Fabricator Ltd.

依據E14949修改分格高度



工程號 J-853 地盤 延坪道住宅

序號	物料編號	W	數量	EQ	M	X	N	位置	分格尺寸	樓層	樓層數	每層數量	備註
9	DBP-25a	861	1	130.5	300	x	2	J853-SD-CW-4106	965	25/F	1	1	原分格865改965

22	DBP-6a	496	1	98.0	300	x	1	J853-SD-CW-4103	600	25/F	1	1	原340改490
----	--------	-----	---	------	-----	---	---	-----------------	-----	------	---	---	----------

?待定, $\frac{1}{6007}$ 節點與立面掛碼位不符, 香港確定



名稱	背板拆圖數據表	制圖	陳敏聰	2022.04.13	修改	A		
材料	2mm鋁板	復核	謝永林	2022.04.14	日期	2022.09.02		
顏色	UCT542049SC-3(淺灰)	批准	Daniel		圖號	DBP-6a-SJ		

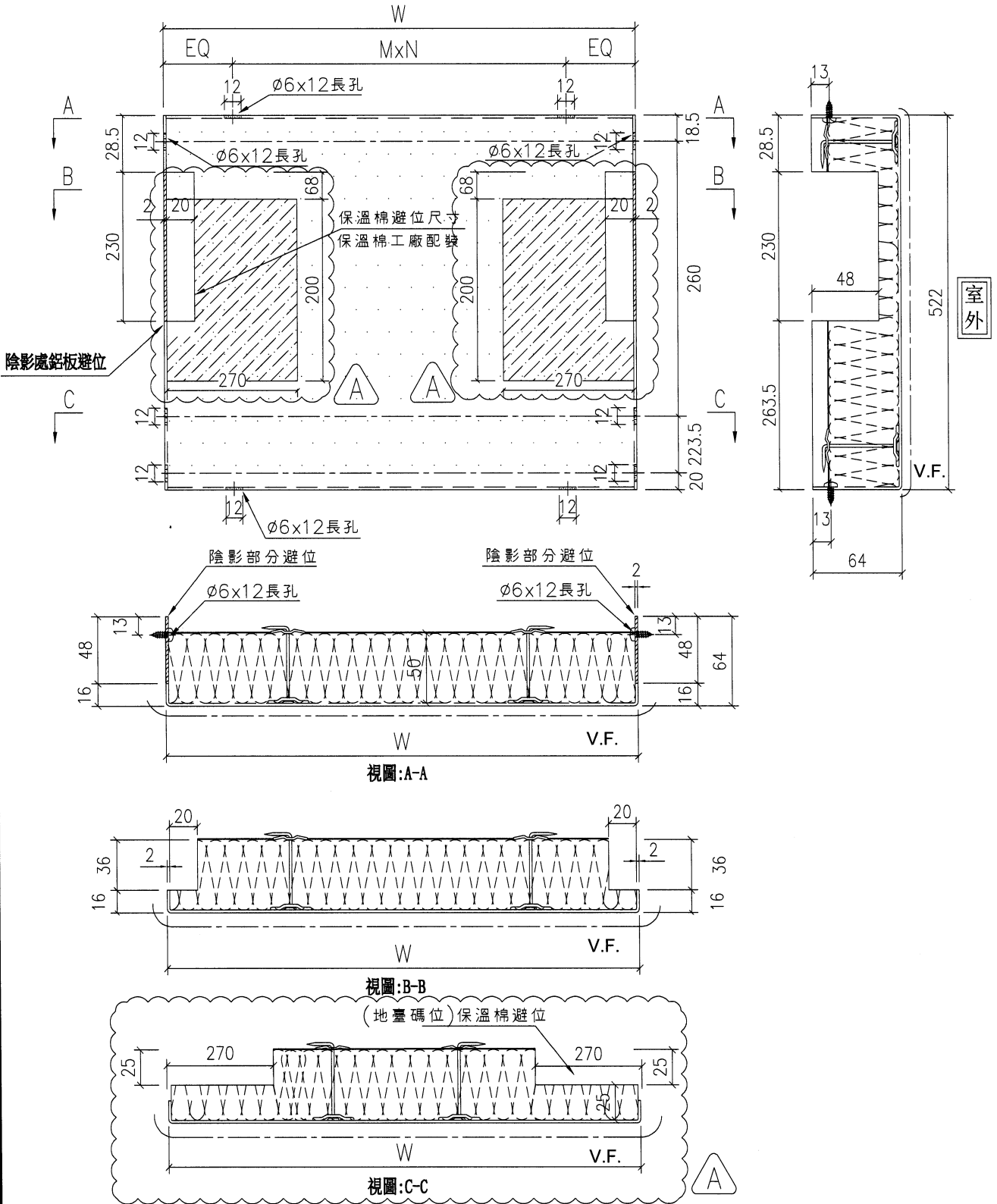


美特鋁質有限公司
MIDI Aluminium Fabricator Ltd.

數據參考圖號: DBP-6x-SJ

工程號 J-853 地盤 延坪道住宅

依據E14933避地臺碼位



名稱	背板拆圖	制圖	陳敏聰	2022.04.13	修改	A	
材料	2mm鋁板	復核	謝永林	2022.04.14	日期	2022.09.02	
顏色	UCT542049SC-3(淺灰)	批准	Daniel		圖號	DBP-06x	



美特鋁質有限公司
MIDI Aluminium Fabricator Ltd.

依據E14949修改分格高度



工程號 J-853 地盤 延坪道住宅

序號	物料編號	W	數量	EQ	M	X	N	位置	分格尺寸	樓層	樓層數	每層數量	備註
1	DBP-6X	496	2	98.0	300	x	1	J853-SD-CW-4104	600	22/F	1	2	原1007.5改657.5
2	DBP-13X	896	2	73.0	250	x	3	J853-SD-CW-4104	1000	22/F	1	2	原1007.5改657.5
3	DBP-20X	696	2	48.0	300	x	2	J853-SD-CW-4102	800	22/F	1	2	原1007.5改657.5
4	DBP-107X	1796	2	148.0	300	x	5	J853-SD-CW-4102	1900	22/F	1	2	原1007.5改657.5
5	DBP-114X	1896	2	48.0	300	x	6	J853-SD-CW-4104	2000	22/F	1	2	原1007.5改657.5
6	DBP-118X	858.5	1	129.3	300	x	2	J853-SD-CW-4104	962.5	22/F	1	1	原1007.5改657.5
7	DBP-119X	608.5	1	54.3	250	x	2	J853-SD-CW-4104	712.5	22/F	1	1	原1007.5改657.5
總數:			12										



名稱	背板拆圖數據表	制圖	陳敏聰	2022.04.13	修改	A		
材料	2mm鋁板	復核	謝永林	2022.04.14	日期	2022.09.02		
顏色	UCT542049SC-3(淺灰)	批准	Daniel		圖號	DBP-06x-SJ		

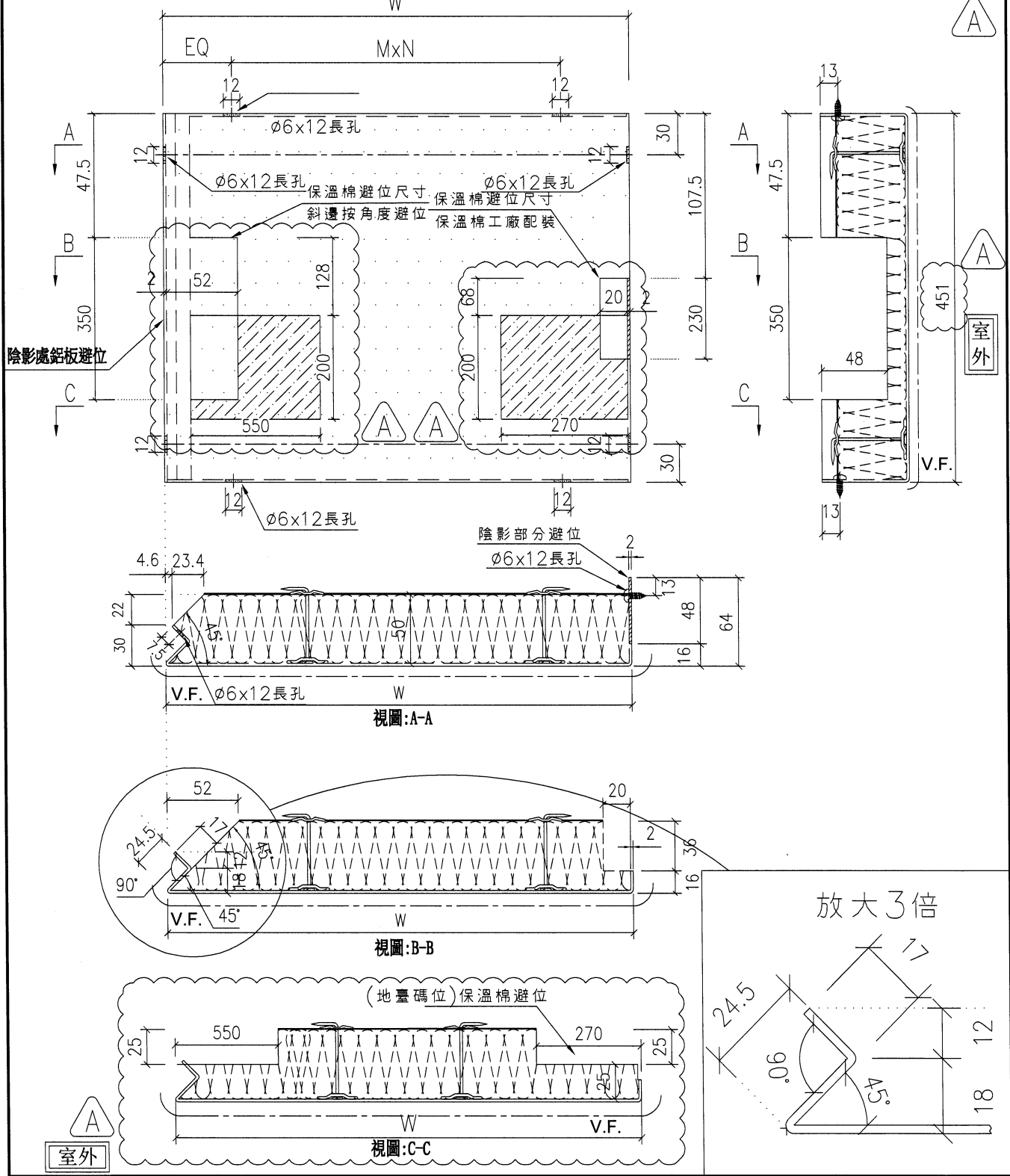
美特鋁質有限公司
MIDI Aluminium Fabricator Ltd.

依據E14933避地臺碼位

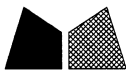
依據E14949修改分格高度

工程號 J-853 地盤 延坪道住宅

物料編號	W	數量	EQ	M	X	N	位置	分格尺寸	樓層	樓層數	每層數量	備註
DBP-109k	1510.5	1	130.3	250	x	5	J853-SD-CW-4103	1725	22/F	1	1	原340改585



名稱	轉角樓窗背板拆圖	制圖	陳敏聰	2022.04.13	修改	A	
材料	2mm鋁板	復核	謝永林	2022.04.14	日期	2022.09.02	
顏色	UCT542049SC-3(淺灰)	批准	Daniel		圖號	DBP-109k	



美特鋁質有限公司
MIDI Aluminium Fabricator Ltd.

依據E14933避地臺碼位

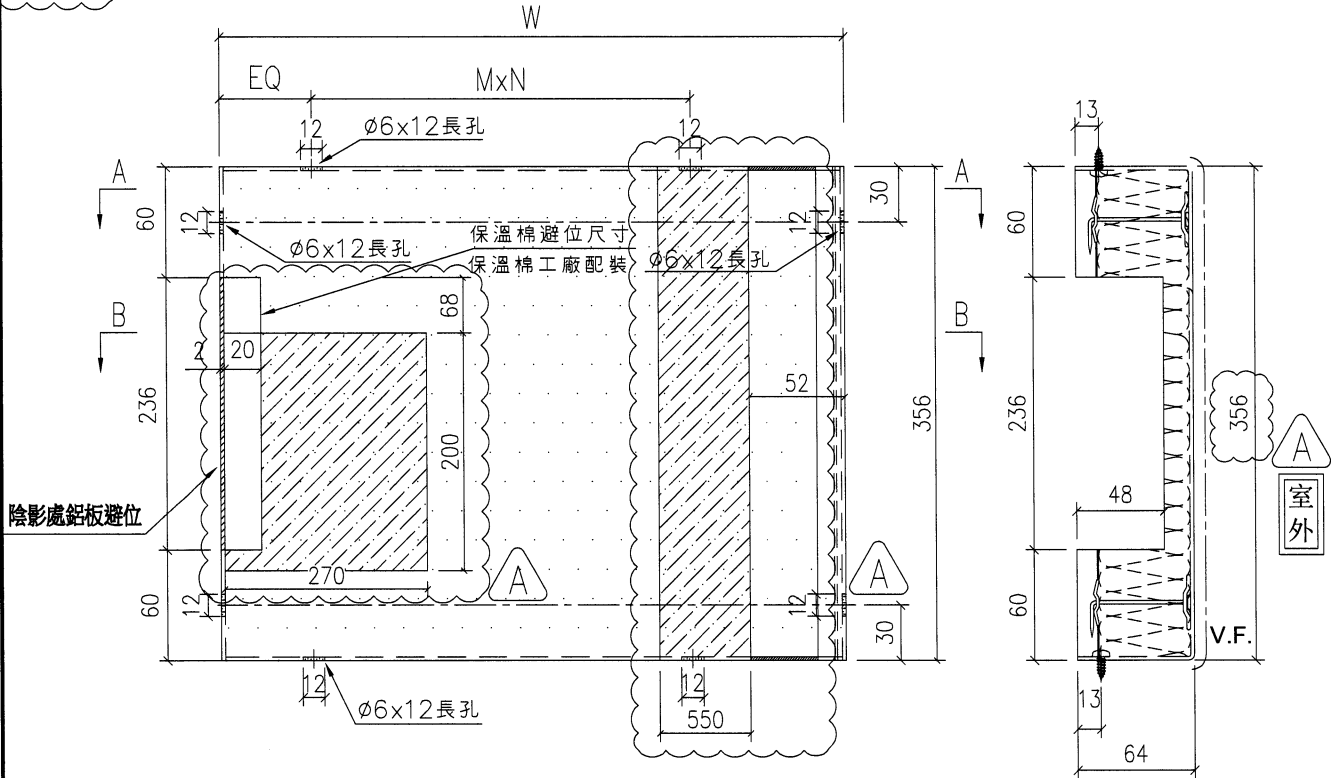


工程號 J-853 地盤 延坪道住宅

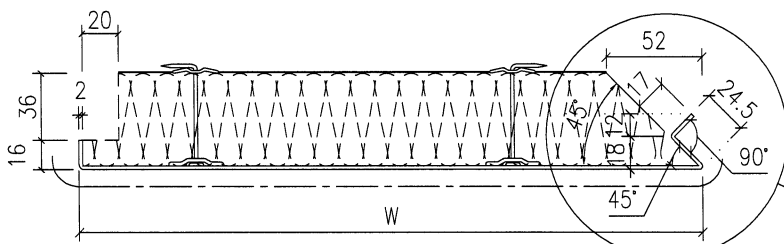
依據E14949修改分格高度



物料編號	W	數量	EQ	M	X	N	位置	分格尺寸	樓層	樓層數	每層數量	備註
DBP-111a	1685.5	1	92.8	300	x	5	J853-SD-CW-4103	1900	25/F	1	1	原340改490

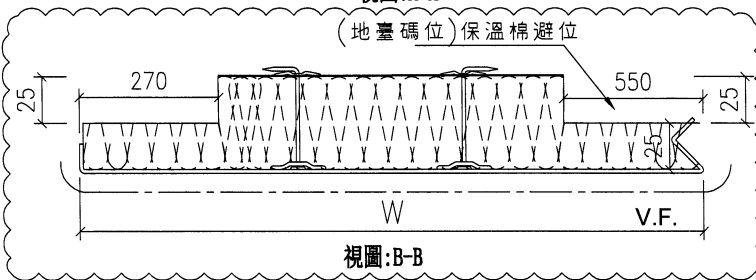


?待定, $\frac{1}{6007}$ 節點與立面掛碼位不符, 香港確定



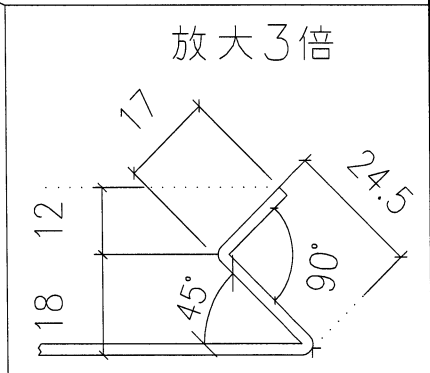
視圖:A-A

(地臺碼位) 保溫棉避位



視圖:B-B

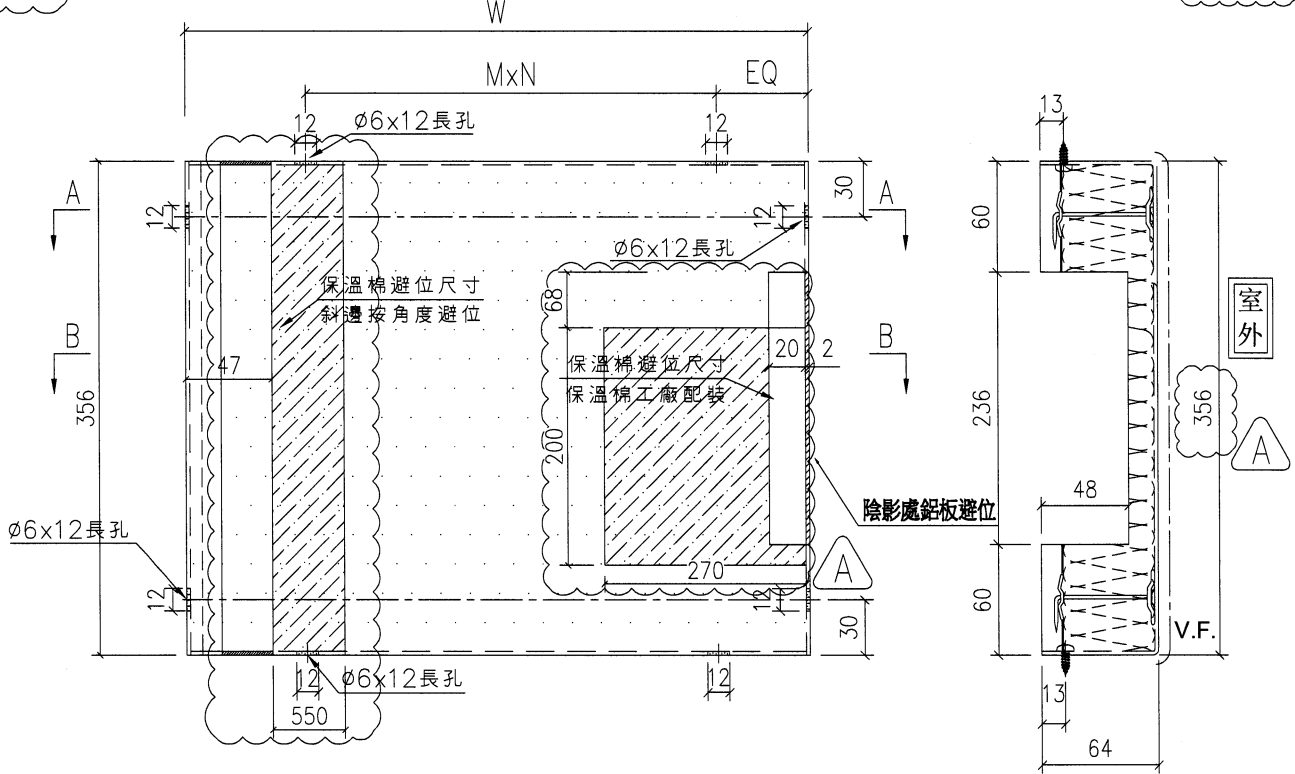
室外



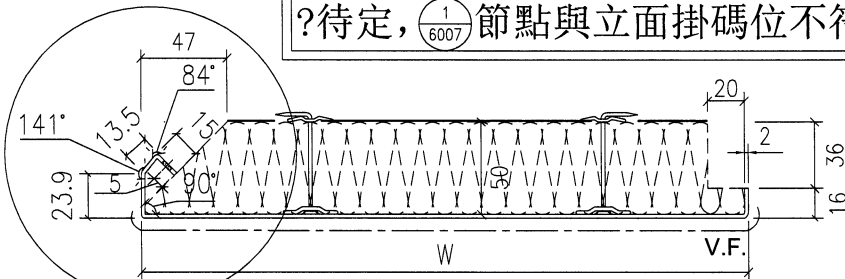
名稱	轉角梗窗背板拆圖	制圖	陳敏聰	2022.04.13	修改	A	
材料	2mm鋁板	復核	謝永林	2022.04.14	日期	2022.09.02	
顏色	UCT542049SC-3(淺灰)	批准	Daniel		圖號	DBP-111a	



物料編號	W	數量	EQ	M	X	N	位置	分格尺寸	樓層	樓層數	每層數量	備註
DBP-41a	882	1	66.0	250	x	3	J853-SD-CW-4103	1100	25/F	1	1	原340改490

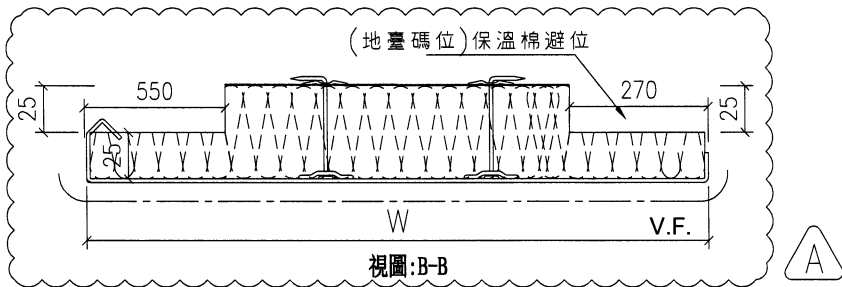
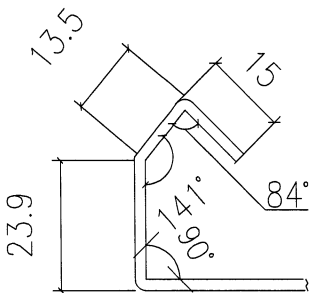


?待定, (1/6007) 節點與立面掛碼位不符, 香港確定



視圖:A-A

放大3倍



視圖:B-B

室外

名稱	轉角生窗背板拆圖	制圖	陳敏聰	2022.04.13	修改	A	
材料	2mm鋁板	復核	謝永林	2022.04.14	日期	2022.09.02	
顏色	UCT542049SC-3(淺灰)	批准	Daniel		圖號	DBP-41a	

B.D. REF :

SHIMAO GROUP HOLDINGS LIMITED
 ARCHITECT : **WING TUNG & PARTNERS LIMITED**
 ARCHITECTS & PLANNERS

MAIN CONTRACTOR : **HP HING CONSTRUCTION CO LTD**
 滙興建築有限公司

STRUCTURAL ENGINEER : **C M WONG & ASSOCIATES LTD**
 黃志明建築工程師有限公司

FAÇADE CONSULTANT : **MEINHARDT**

NOTE :
 1. ALL DIMENSIONS ARE IN MM
 2. ALL ELEVATIONS ARE VIEWED FROM OUTSIDE
 3. BEFORE FABRICATION

LEGEND :
 (DT) - DETAIL MARK NO.
 (R) - REFER SHEET NO.
 1. F.F.L. - FINISHED FLOOR LEVEL
 2. S.F.L. - STRUCTURAL FLOOR LEVEL
 3. (H) - HANDED DETAIL

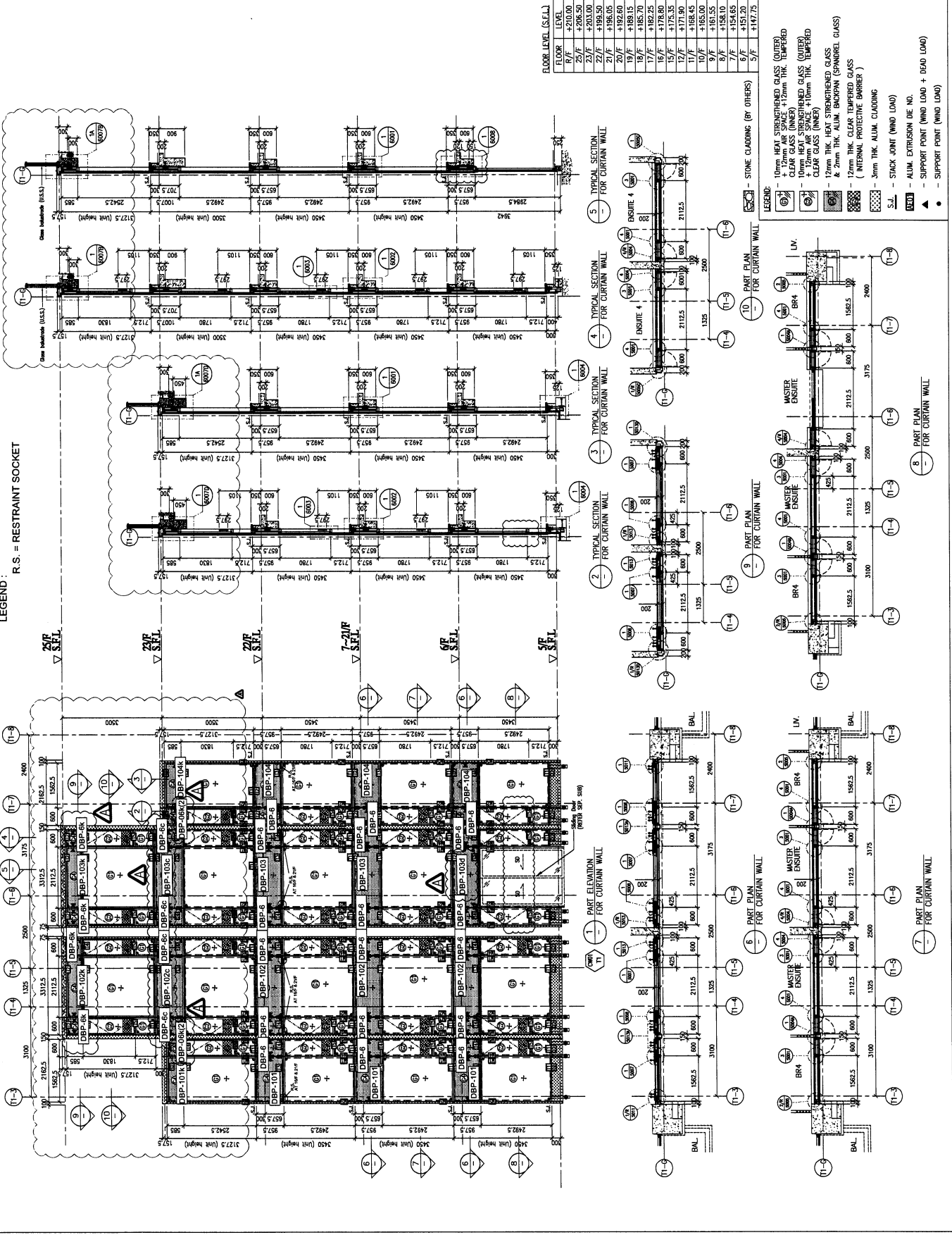
PROJECT : PROPOSED RESIDENTIAL DEVELOPMENT AT N.K.T.L. 6542
 YIN PING ROAD KOWLOON

TITLE : PART ELEVATION OF CURTAIN WALL AT TOWER 1

DATE : 18-MAR-21 SCALE : 1:80 (A1)

DRAWN BY : LHR CHECKED BY : -

MEINHARDT
 MTDI
 1823489/21-4 Fax: (852) 2727686
 WING NO. : J853-BD-CW-4101 REV. : A



B.D. REF :

SHIMAO GROUP HOLDINGS LIMITED
WORK TIME & MATERIALS LIMITED ARCHITECTS & PLANNERS

協興建築有限公司 HP HING CONSTRUCTION CO LTD

STRUCTURAL ENGINEER : CMA C.M WONG & ASSOCIATES LTD 黃志明建築工程師有限公司

FAÇADE CONSULTANT: WEINHARDT

NOTE:
 1. ALL DIMENSIONS ARE IN mm.
 2. ALL ELEVATIONS ARE VIEWED FROM OUTSIDE.
 3. ALL DIMENSIONS ARE TO BE VERIFIED ON SITE BEFORE FABRICATION.

LEGEND:
 1. F.F.L. --- FINISHED FLOOR LEVEL
 2. S.F.L. --- STRUCTURAL FLOOR LEVEL
 3. (R) --- REVERSED DETAIL

DETAIL MARK NO. REFER SHEET NO.

NO.	DATE	REVISION SUBJECT TO ARCH. COMMENT
1	08-10-2021	ISSUED
2		
3		

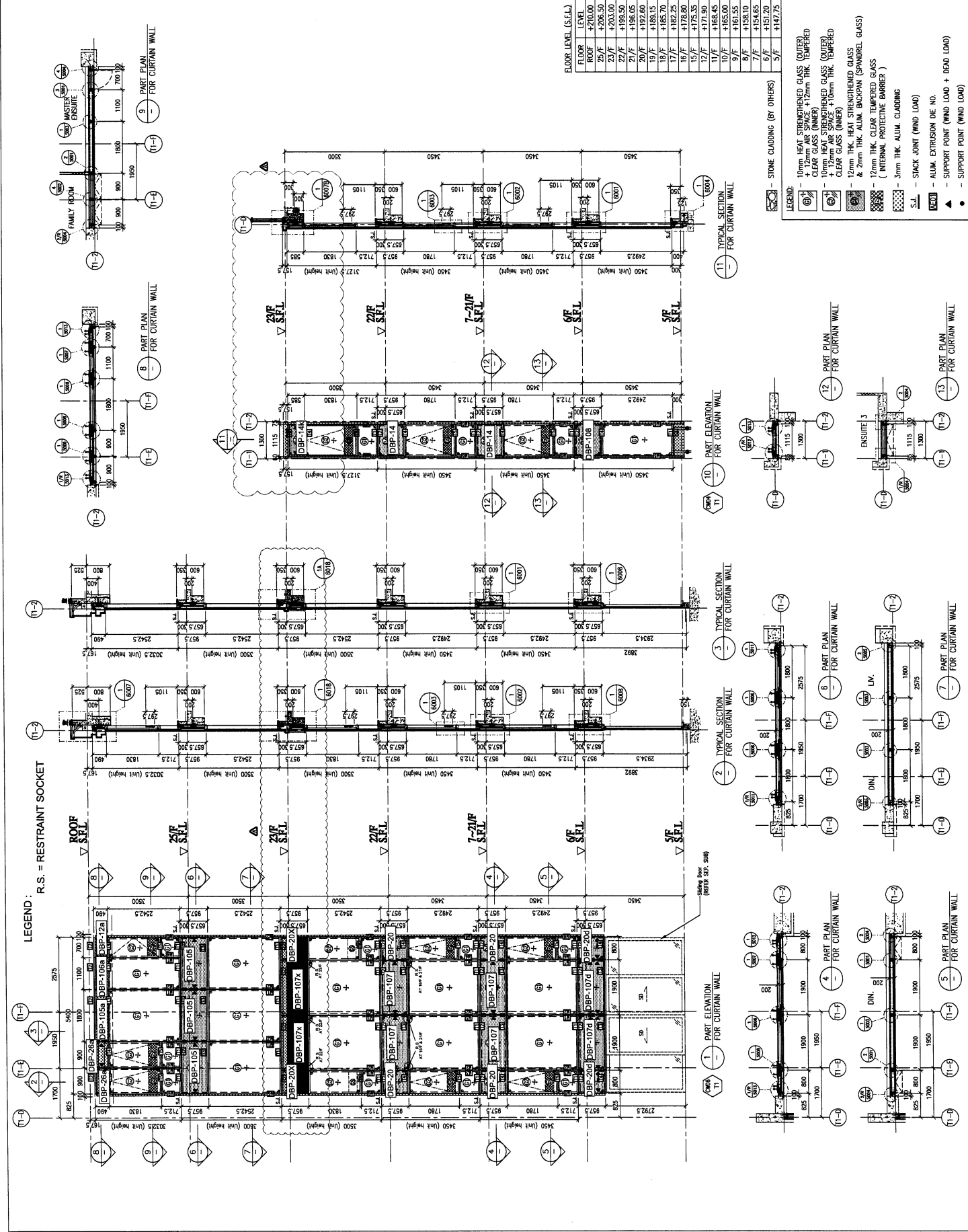
JOB NO. : J-853
PROJECT : PROPOSED RESIDENTIAL DEVELOPMENT AT N.K.I.L. 6542 YIN PING ROAD KOWLOON

TITLE : PART ELEVATION FOR CURTAIN WALL AT TOWER 1

DATE : 18-MAR-21 **SCALE : 1:60 (A1)**
DRAWN BY : LHR **CHECKED BY :**

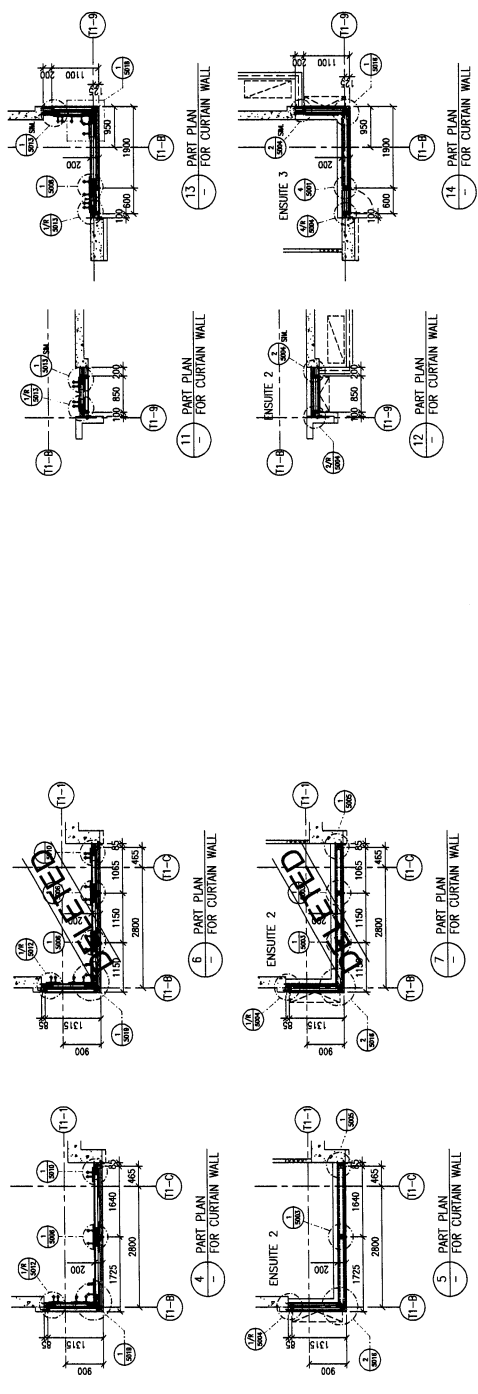
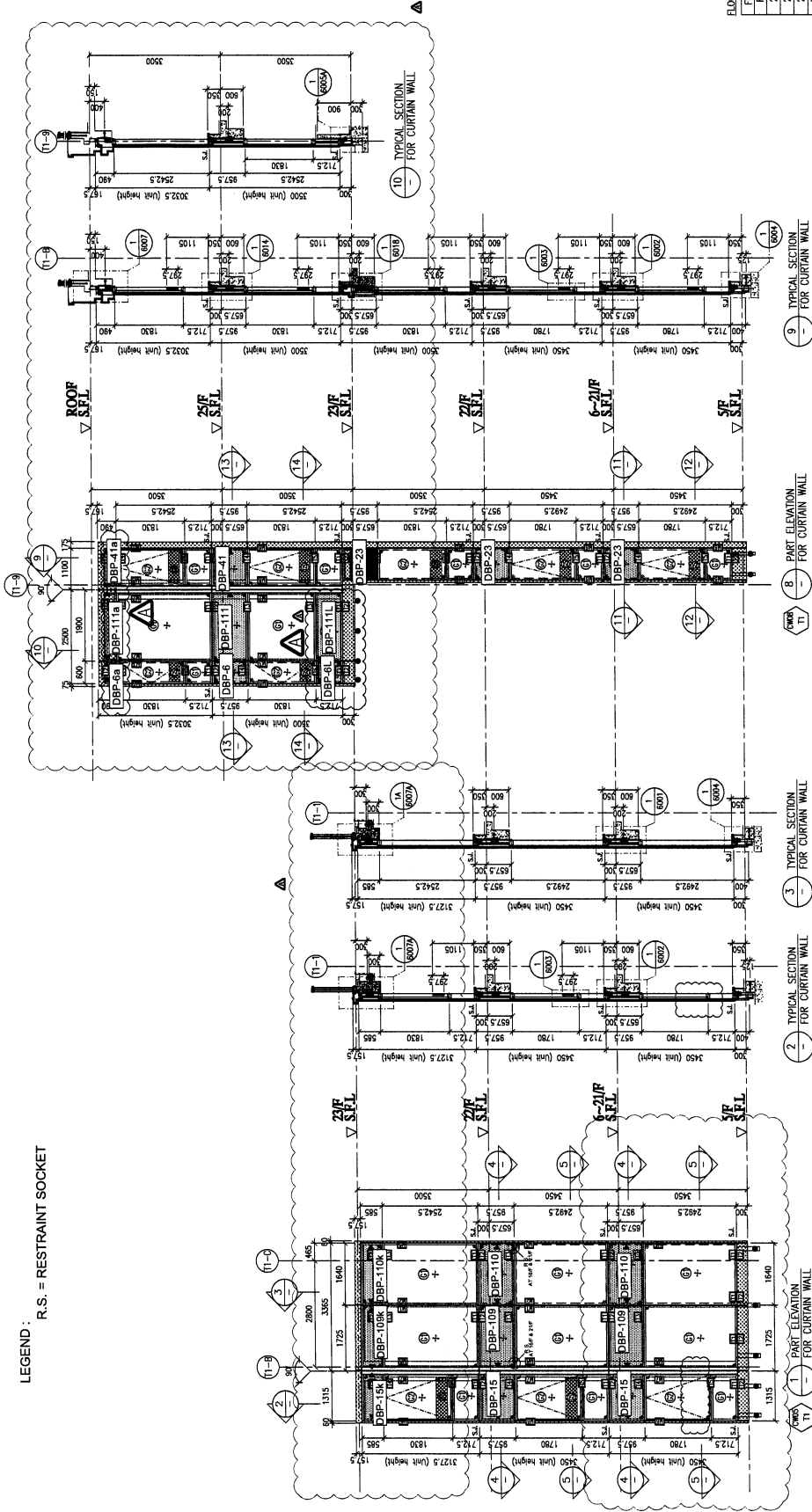
UNIT 6-8, Sunny Industrial Centre, 1/F
 610 Che Kwo Ling Road, Kowloon
 Tel: 23489211-4 Fax: (852) 27271866

DWG NO. : J853-S0-CW-4102 **REV. : A**



B.D. REF :

LEGEND :
R.S. = RESTRAINT SOCKET



FLOOR LEVEL (S.F.L.)	LEVEL
FLOOR	+210.00
ROOF	+206.50
25/F	+203.00
22/F	+199.50
21/F	+196.00
20/F	+192.60
19/F	+189.15
18/F	+185.70
17/F	+182.25
16/F	+178.80
15/F	+175.35
12/F	+171.90
11/F	+168.45
10/F	+165.00
9/F	+161.55
8/F	+158.10
7/F	+154.65
5/F	+147.75

LEGEND:

- 10mm HEAT STRENGTHENED GLASS (OUTER)
- 12mm HEAT STRENGTHENED GLASS (INNER)
- 10mm HEAT STRENGTHENED GLASS (OUTER) + 12mm HEAT STRENGTHENED GLASS (INNER)
- 12mm THK. CLEAR TEMPERED GLASS (INTERNAL PROTECTIVE BARRIER)
- 12mm THK. HEAT STRENGTHENED GLASS & 2mm THK. ALUM. BACKUP (SPANDREL GLASS)
- 12mm THK. CLEAR TEMPERED GLASS (INTERNAL PROTECTIVE BARRIER)
- 3mm THK. ALUM. CLADDING
- S.L. - STICK JOINT (WIND LOAD)
- ALUM. EXTRUSION (WIND LOAD)
- ALUM. EXTRUSION (DEAD LOAD)
- SUPPORT POINT (WIND LOAD + DEAD LOAD)
- SUPPORT POINT (WIND LOAD)

CLIENT : SHIMAO GROUP HOLDINGS LIMITED

ARCHITECT : HONG TANG & PARTNERS LIMITED ARCHITECTS & PLANNERS

MAIN CONTRACTOR : 協興建築有限公司 HIP HING CONSTRUCTION CO LTD

STRUCTURAL ENGINEER : C.M. WONG & ASSOCIATES LTD 黃志明建築工程師有限公司

FAÇADE CONSULTANT : VEINHARDT

NOTE :
1. ALL DIMENSIONS ARE IN MM.
2. ALL ELEVATIONS ARE VIEWED FROM OUTSIDE.
3. ALL DIMENSIONS TO BE VERIFIED ON SITE BEFORE FABRICATION.

LEGEND:
X (WOOD) - DETAIL MARK NO.
REF. SHEET NO.
1. F.F.L. - FINISHED FLOOR LEVEL
2. S.F.L. - STRUCTURAL FLOOR LEVEL
3. Ⓢ - REVERSED DETAIL

NO. 02-10-2001 PERSON SUBJECT TO ARCH. COMMENT

JOB NO. : J-853

PROJECT : PROPOSED RESIDENTIAL DEVELOPMENT AT N.K.L.L. 6542 YIN PING ROAD KOWLOON

TITLE : PART ELEVATION FOR CURTAIN WALL AT TOWER 1

DATE : 18-MAR-21 SCALE : 1:60 (A1)

DRAWN BY : UHR CHECKED BY :

UNITED BUILDING MATERIALS (MID) LIMITED
Units 6-8, Sunny Industrial Centre, 1/F
610 Che Kwo Ling Road, Kowloon
Tel: 23489211-4 Fax: (852) 2727686

DWG NO. : JB53-SD-CW-4103 REV. : A

B.D. REF :

CLIENT : SHIMAO GROUP HOLDINGS LIMITED

ARCHITECT : HONG TUNG & PARTNERS LIMITED



MAIN CONTRACTOR : 協興建築有限公司 HP HING CONSTRUCTION CO LTD

STRUCTURAL ENGINEER : CMA C.M WONG & ASSOCIATES LTD 黃志明建築工程師有限公司



NOTE: 1. ALL DIMENSIONS ARE IN mm. 2. ALL ELEVATIONS ARE VIEWED FROM OUTSIDE. 3. DIMENSIONS TO BE VERIFIED ON SITE BEFORE FABRICATION.

LEGEND: 1. DETAIL MARK NO. 2. REFER SHEET NO. 3. F.F.L. --- FINISHED FLOOR LEVEL 4. S.F.L. --- STRUCTURAL FLOOR LEVEL 5. --- REVERSED DETAIL

NO.	DATE	DESCRIPTION	BY
1	02-10-2021	ISSUED SUBJECT TO MAIN CONTRACT	BT
2		REVISED	
3		REVISED	
4		REVISED	
5		REVISED	
6		REVISED	
7		REVISED	
8		REVISED	
9		REVISED	
10		REVISED	
11		REVISED	
12		REVISED	
13		REVISED	
14		REVISED	
15		REVISED	
16		REVISED	
17		REVISED	
18		REVISED	
19		REVISED	
20		REVISED	
21		REVISED	
22		REVISED	
23		REVISED	
24		REVISED	
25		REVISED	
26		REVISED	
27		REVISED	
28		REVISED	
29		REVISED	
30		REVISED	
31		REVISED	
32		REVISED	
33		REVISED	
34		REVISED	
35		REVISED	
36		REVISED	
37		REVISED	
38		REVISED	
39		REVISED	
40		REVISED	
41		REVISED	
42		REVISED	
43		REVISED	
44		REVISED	
45		REVISED	
46		REVISED	
47		REVISED	
48		REVISED	
49		REVISED	
50		REVISED	
51		REVISED	
52		REVISED	
53		REVISED	
54		REVISED	
55		REVISED	
56		REVISED	
57		REVISED	
58		REVISED	
59		REVISED	
60		REVISED	
61		REVISED	
62		REVISED	
63		REVISED	
64		REVISED	
65		REVISED	
66		REVISED	
67		REVISED	
68		REVISED	
69		REVISED	
70		REVISED	
71		REVISED	
72		REVISED	
73		REVISED	
74		REVISED	
75		REVISED	
76		REVISED	
77		REVISED	
78		REVISED	
79		REVISED	
80		REVISED	
81		REVISED	
82		REVISED	
83		REVISED	
84		REVISED	
85		REVISED	
86		REVISED	
87		REVISED	
88		REVISED	
89		REVISED	
90		REVISED	
91		REVISED	
92		REVISED	
93		REVISED	
94		REVISED	
95		REVISED	
96		REVISED	
97		REVISED	
98		REVISED	
99		REVISED	
100		REVISED	

JOB NO. : J-853

PRODUCT : PROPOSED RESIDENTIAL DEVELOPMENT AT N.K.I.L. 6542 YIN PING ROAD KOWLOON

TITLE : PART ELEVATION FOR CURTAIN WALL AT TOWER 1

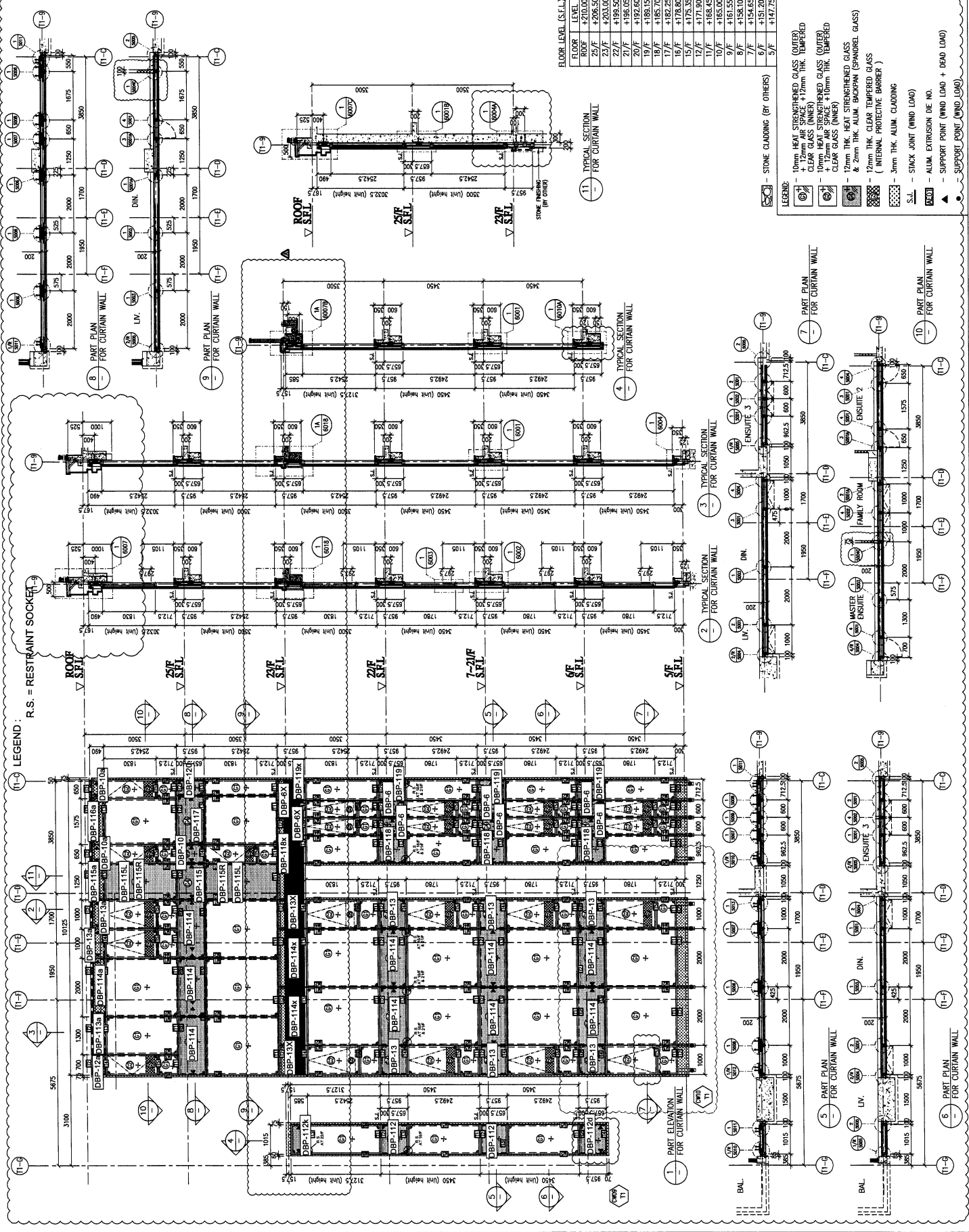
DATE : 18-MAR-21

CHECKED BY : LHR

SCALE : 1:60 (A1)

DWG NO. : 0853-SD-CW-4104

美特銘有限公司
MIDI
Units 6-8, Sunny Industrial Centre, 1/F
810 Chee Kwee Road, Kowloon
Tel: 2389211-4 Fax: (852) 2772686



B.D. REF :

CLIENT : **SHIMAO GROUP HOLDINGS LIMITED**

ARCHITECT : **WONG TUNG & PARTNERS LIMITED**
ARCHITECTS & PLANNERS



MAIN CONTRACTOR : **協興建築有限公司**
HP HING CONSTRUCTION CO LTD

STRUCTURAL ENGINEER : **C.M WONG & ASSOCIATES LTD**
黃志輝建築工程師有限公司

STRUCTURAL ENGINEER : **C.M WONG & ASSOCIATES LTD**
黃志輝建築工程師有限公司

ARCHITECT : **WONG TUNG & PARTNERS LIMITED**
ARCHITECTS & PLANNERS

ARCHITECT : **WONG TUNG & PARTNERS LIMITED**
ARCHITECTS & PLANNERS

NOTE :
1. ALL DIMENSIONS ARE IN mm.
2. ALL ELEVATIONS ARE VIEWED FROM OUTSIDE.
3. DIMENSIONS SHOULD BE VERIFIED ON SITE BEFORE FABRICATION.

LEGEND :
① DETAIL MARK NO.
② REFER SHEET NO.
1. S.F.L. --- FINISHED FLOOR LEVEL
2. S.F.L. --- STRUCTURAL FLOOR LEVEL
3. Ⓜ --- REVERSED DETAIL

FLOOR LEVEL (S.F.L.)	FLOOR LEVEL
ROOF	+203.00
23/F	+205.50
22/F	+203.00

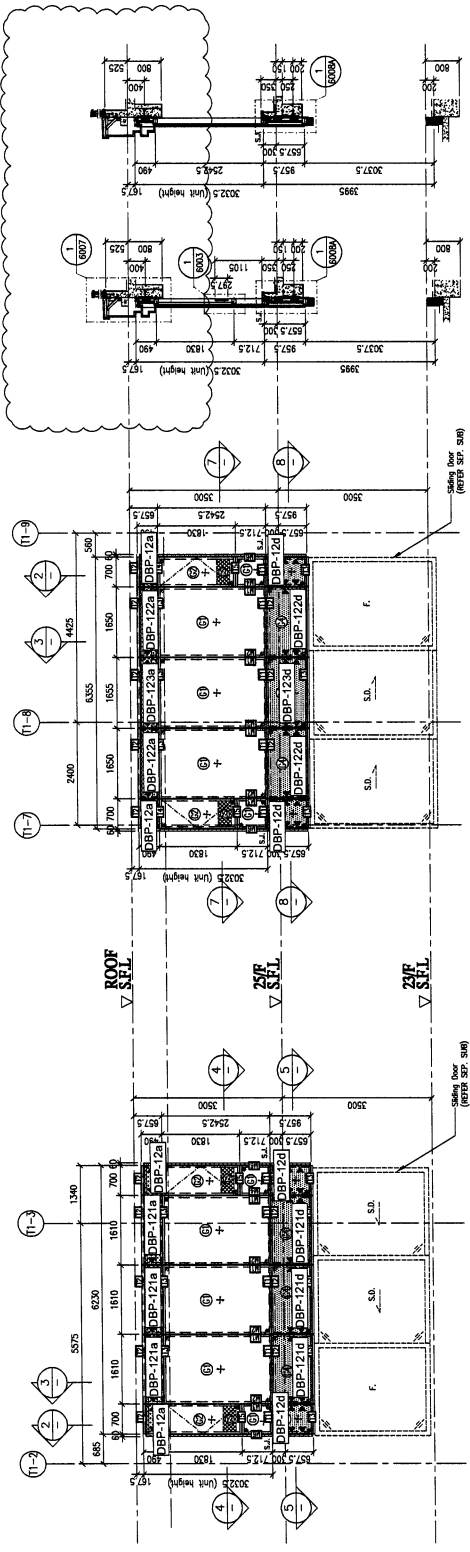
PROPOSED RESIDENTIAL DEVELOPMENT AT N.K.I.L. 6542
YIN PING ROAD
KOWLOON

TITLE :
PART ELEVATION FOR CURTAIN WALL AT TOWER 1

DATE : 02-OCT-21
SCALE : 1:60 (A1)

DRAWN BY : LHR
CHECKED BY :

美特銘有限公司
MIDI INTERIOR MANUFACTURE LTD.
Units 6-8, Sunny Industrial Centre, 1/F
610 Chee Kwee Ling Road, Kowloon
Tel: 23489211-4 Fax: (852) 27271868
DWG NO. : JB53-S0-CW-4105
REV. : A



1 PART ELEVATION FOR CURTAIN WALL

2 PART ELEVATION FOR CURTAIN WALL

3 TYPICAL SECTION FOR CURTAIN WALL

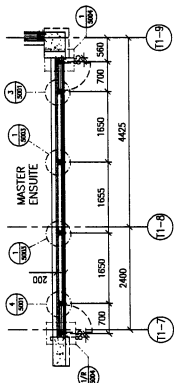
4 TYPICAL SECTION FOR CURTAIN WALL

5 PART ELEVATION FOR CURTAIN WALL

6 PART ELEVATION FOR CURTAIN WALL

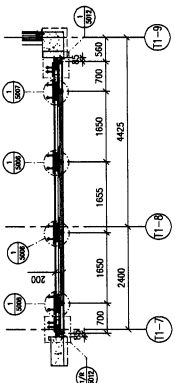
7 PART PLAN FOR CURTAIN WALL

8 PART PLAN FOR CURTAIN WALL



1 PART PLAN FOR CURTAIN WALL

2 PART PLAN FOR CURTAIN WALL



3 PART PLAN FOR CURTAIN WALL

4 PART PLAN FOR CURTAIN WALL

- LEGEND:
- ① 10mm HEAT STRENGTHENED GLASS (OUTER)
 - ② 12mm HEAT STRENGTHENED GLASS (INNER)
 - ③ 10mm HEAT STRENGTHENED GLASS (OUTER)
 - ④ 12mm HEAT STRENGTHENED GLASS (INNER)
 - ⑤ 12mm HEAT STRENGTHENED GLASS (OUTER)
 - ⑥ 12mm HEAT STRENGTHENED GLASS (INNER)
 - ⑦ 2mm THK ALUM. BACKPAN (SPANDREL GLASS)
 - ⑧ 2mm THK ALUM. BACKPAN (SPANDREL GLASS)
 - ⑨ 12mm THK CLEAR TEMPERED GLASS (INTERNAL PROTECTIVE BARRIER)
 - ⑩ 3mm THK ALUM. CLADDING
 - ⑪ STACK JOINT (WIND LOAD)
 - ⑫ ALUM. EXTRUSION DE NO.
 - ⑬ SUPPORT POINT (WIND LOAD + DEAD LOAD)
 - ⑭ SUPPORT POINT (WIND LOAD)

B.D. REF :

CLIENT : **SHIMAO GROUP HOLDINGS LIMITED**

ARCHITECT : **WONG TUNG & PARTNERS LIMITED ARCHITECTS & PLANNERS**

MAIN CONTRACTOR : **協興建築有限公司 HP HING CONSTRUCTION CO LTD**

STRUCTURAL ENGINEER : **C.M WONG & ASSOCIATES LTD 黃志明建築工程師有限公司**

FAÇADE CONSULTANT : **VEINHARDT**

NOTE:

1. ALL DIMENSIONS ARE IN mm.
2. ALL ELEVATIONS ARE VIEWED FROM OUTSIDE.
3. ALL DIMENSIONS TO BE VERIFIED ON SITE BEFORE FABRICATION.

LEGEND:

- (X) RETAIL MARK NO.
- (Y) REFER SHEET NO.
- 1. F.F.L. --- FINISHED FLOOR LEVEL
- 2. S.F.L. --- STRUCTURAL FLOOR LEVEL
- 3. (R) --- REVERSED DETAIL

NO. _____ DATE _____

JOB NO. : J-853

PROJECT : PROPOSED RESIDENTIAL DEVELOPMENT AT N.K.I.L. 6542 YIN PING ROAD KOWLOON

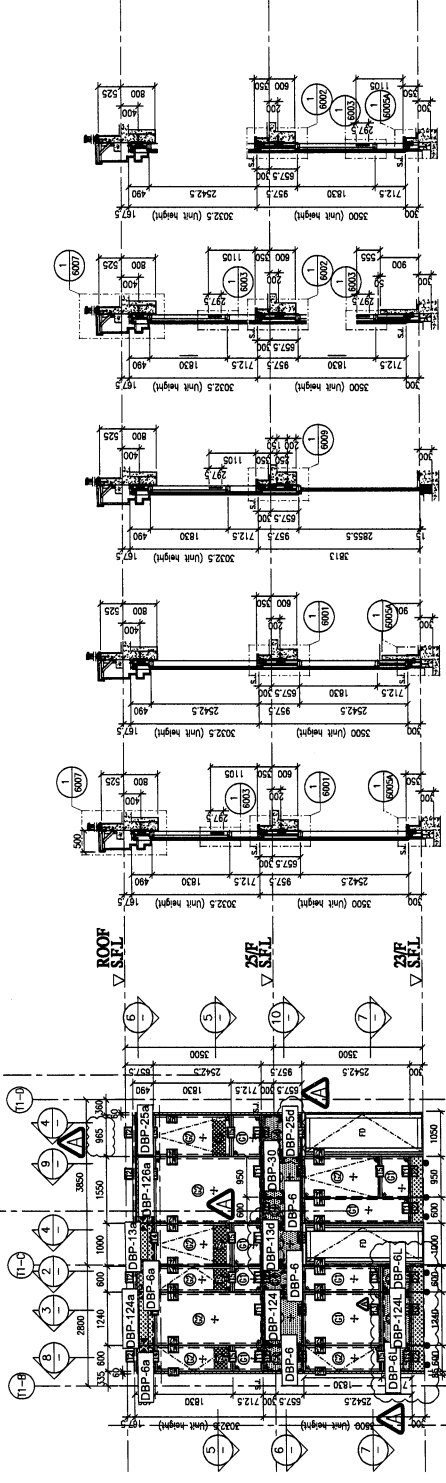
TITLE : PART ELEVATION FOR CURTAIN WALL AT TOWER 1

DATE : 02-OCT-21 SCALE : 1:60 (A1)

DRAWN BY : LHR CHECKED BY :

美特铝业有限公司 MIDAL Aluminium
Units 6-8, Sunny Industrial Centre, 1/F, 610 Cha Kwo Ling Road, Kowloon, Tel: 23489211-4 Fax: (852) 2727866

DWG NO. : JB53-SW-4106 REV. : A



1 TYPICAL SECTION FOR CURTAIN WALL

2 TYPICAL SECTION FOR CURTAIN WALL

3 TYPICAL SECTION FOR CURTAIN WALL

4 TYPICAL SECTION FOR CURTAIN WALL

5 TYPICAL SECTION FOR CURTAIN WALL

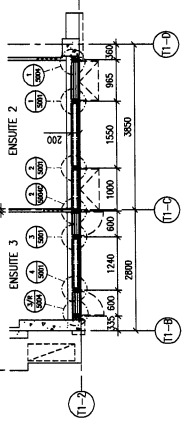
6 TYPICAL SECTION FOR CURTAIN WALL

7 TYPICAL SECTION FOR CURTAIN WALL

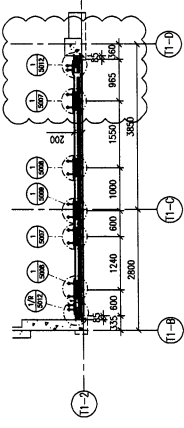
8 TYPICAL SECTION FOR CURTAIN WALL

9 TYPICAL SECTION FOR CURTAIN WALL

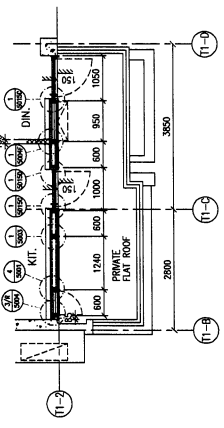
1 PART ELEVATION FOR CURTAIN WALL



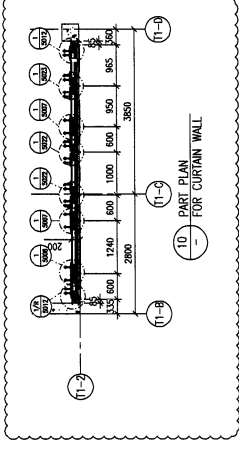
2 PART ELEVATION FOR CURTAIN WALL



3 PART ELEVATION FOR CURTAIN WALL



4 PART ELEVATION FOR CURTAIN WALL



5 PART PLAN FOR CURTAIN WALL

FLOOR LEVEL (S.F.L.)	LEVEL
FLOOR	+210.00
ROOF	+205.50
25/F	+205.50
23/F	+203.00

LEGEND:

- 10mm HEAT STRENGTHENED GLASS (OUTER)
- 12mm HEAT STRENGTHENED GLASS (INNER)
- 10mm HEAT STRENGTHENED GLASS (OUTER) + 12mm HEAT STRENGTHENED GLASS (INNER)
- 12mm THK. CLEAR TEMPERED GLASS (OUTER) + 12mm AIR SPACE + 10mm THK. TEMPERED CLEAR GLASS (INNER)
- 12mm THK. HEAT STRENGTHENED GLASS & 2mm THK. ALUM. BACKUP (SPARAGEL GLASS)
- 12mm THK. CLEAR TEMPERED GLASS (INTERNAL PROTECTIVE BARRIER)
- 3mm THK. ALUM. CLADDING
- STACK JOINT (WIND LOAD)
- ALUM. EXTRUSION (WIND LOAD)
- SUPPORT POINT (WIND LOAD + DEAD LOAD)
- SUPPORT POINT (WIND LOAD)