

工程指示 / 要求簡箋 ENGINEER INSTRUCTIONS(E.I.)

工程指示編號:	EI- 4932A	修改版本:	A
	HK- 1313		
工程編號:	J 853	工程名稱:	大窩坪 (延坪道)
收件人:	Maggie Lor	發件人:	Lai Sik Hung
工程項目:	T7 補訂幕牆單元件玻璃 (修訂A: 新舊版本圖紙問題)	日期:	10/08/2022

<input type="checkbox"/> 原合約工程包	<input type="checkbox"/> 原合約工程加 / 減賬 QT-	<input type="checkbox"/> 新工程報價 QT-
---------------------------------	--	------------------------------------

信件批核號碼/圖紙參考編號:	批核模具圖紙編號:
客戶指示附件:	管理內部批簽署:

<input type="checkbox"/> 初步鋁料 B.M.	<input type="checkbox"/> 加工拆圖, 然後生產	<input type="checkbox"/> 尺寸表
<input type="checkbox"/> 正式鋁料 B.M.	<input type="checkbox"/> 技術上資料/指示	<input type="checkbox"/> 報價
<input type="checkbox"/> 配件 B.M.	<input type="checkbox"/> 樣辦或貨品說明書	<input type="checkbox"/> 分判合約
<input type="checkbox"/> 其他:		

內容: 修訂A: 新舊版本圖紙問題

請按BS-EN 14179-1 : 2016標準做熱浸測試
完成生產後送到美而特廠
(共17塊)

完成上列要求日期: 22/08/2022

國內

<input type="checkbox"/> 生產技術總監	<input type="checkbox"/> 連附件	<input checked="" type="checkbox"/> 技術部	<input checked="" type="checkbox"/> 連附件	<input type="checkbox"/> 生產部	<input type="checkbox"/> 連附件
<input type="checkbox"/> 採購部	<input type="checkbox"/> 連附件	<input checked="" type="checkbox"/> 生產統籌部	<input checked="" type="checkbox"/> 連附件	<input type="checkbox"/> 報關組	<input type="checkbox"/> 連附件
<input type="checkbox"/> 質檢部	<input type="checkbox"/> 連附件	<input type="checkbox"/> 會計部	<input type="checkbox"/> 連附件	<input type="checkbox"/> 機械設計部	<input type="checkbox"/> 連附件
<input checked="" type="checkbox"/> 香港辦	<input checked="" type="checkbox"/> 連附件	<input type="checkbox"/> 其他:			

<input type="checkbox"/> 行政部	<input type="checkbox"/> 連附件	<input type="checkbox"/> 會計部	<input type="checkbox"/> 連附件	<input type="checkbox"/> 統籌部	<input type="checkbox"/> 連附件	<input type="checkbox"/> 工程部	<input type="checkbox"/> 連附件
<input type="checkbox"/> 採購部	<input type="checkbox"/> 連附件	<input type="checkbox"/> QS部	<input type="checkbox"/> 連附件	<input type="checkbox"/> 地盤管理	<input type="checkbox"/> 連附件	<input type="checkbox"/> 維修部	<input type="checkbox"/> 連附件

*發件人簽署:		*組別成員批核簽署:	
傳遞編號:		項目經理簽署:	

圖則登記表
DRAWING REGISTER

工程名稱 Project Title:	九龍延坪道 (大貨 (T7座) (原補EI4932)
幕牆玻璃 (玻璃加工圖/位置圖) 依據EI-4949補訂	
工程編號 Project No:	J-853

接收日期 Receiving Date (適用於客戶圖則)

年									
月									
日									

分發予 Distributed To

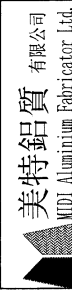
發出日期 Issued Date

年	22	22							
月	7	8							
日	22	9							

圖則編號 Drg. No.	圖則名稱 Drawing Title
G4	玻璃加工圖 (背板位玻璃)
J853-SD-CW-4608	玻璃位置圖
J853-SD-CW-4609	玻璃位置圖
G1	玻璃加工圖 (大梗窗玻璃+小梗窗玻璃)
G2	玻璃加工圖 (生窗玻璃)
G2b-41	玻璃加工圖 (生窗轉角玻璃)
G5	玻璃加工圖 (攔河玻璃)
J853-SD-CW-4603	玻璃位置圖
J853-SD-CW-4605	玻璃位置圖

修訂編號
Revision No.

1	-	-							
2	-	A							
3	-	-							
4		新增							
5		新增							
6		新增							
7		新增							
8		新增							
9		新增							



美特鋁質有限公司
MIDI Aluminium Fabricator Ltd.

工程號: J853
地盤名稱: 九龍延坪道
項目類別: T7座單元式幕牆

計算: 黃瓊玉
核對: 謝永林
批准:

日期: 2022.08.09
日期: 2022.08.10

送呈: 胡哥
副本:

A/C Code:

計算參考數值/所屬位置分格

序號	修改內容	玻璃圖號	顏色與類型	厚度 (mm)	玻璃尺寸		數量	總面積 平方米	樓層	使用位置	分屬類型	分格寬度	分格高度	樓層	每層數量	備註	單位
					寬度W (mm)	高度H (mm)											
廠用玻璃B.M.表																	
修改版次: (原E14932) A2022.08.09																	
總計玻璃數量 (塊): 17																	
總計玻璃面積 (平方米): 23.89																	
1	改圖取消	G4-6	G4	12	566	903	0	0.00	9/F起底	J853-SD-CW-4608	上梗	600	957.5	0	0		B
2	改圖取消	G4-20	G4	12	766	903	0	0.00	9/F起底	J853-SD-CW-4608	上梗	800	957.5	0	0		B
3	改圖取消	G4-619	G4	12	2068.5	903	0	0.00	9/F起底	J853-SD-CW-4608	上梗	2102.5	957.5	0	0		B
4	改圖取消	G4-620	G4	12	903.5	903	0	0.00	9/F起底	J853-SD-CW-4608	上梗	937.5	957.5	0	0		B
5	改圖取消	G4-624X	G4	12	1466	903	1	1.32	25/F	J853-SD-CW-4609	上梗	1500	957.5	1	1		B
6	改圖取消	G4-6	G4	12	566	903	1	0.51	25/F	J853-SD-CW-4609	上梗	600	957.5	1	1		B
7							2	1.83									
							合計:										
8	新增	G1-607A	G1	34	1068.5	2287	1	2.44	26/F	J853-SD-CW-4603	全梗	1102.5	2342.5	1	1		A
9	新增	G1-608A	G1	34	1253.5	2287	1	2.87	26/F	J853-SD-CW-4603	全梗	1287.5	2342.5	1	1		A
10	新增	G1-609A	G1	34	1528.5	2287	1	3.50	26/F	J853-SD-CW-4603	全梗	1562.5	2342.5	1	1		A
11	新增	G1-612E	G1	34	2220.5	2037	1	4.52	25/F	J853-SD-CW-4605	全梗	2325	2092.5	1	1	轉角	B
12	新增	G1-616	G1	34	668.5	657	2	0.88	25/F-26/F	J853-SD-CW-4608	下梗	702.5	712.5	2	1		B
							合計:										
13							6	14.21									
16	新增	G2-6A	G2	32	538	1576.5	2	1.70	26/F	J853-SD-CW-4603	SH	600	1630	1	2		A
15	新增	G2-19A	G2	32	580.5	1576.5	1	0.92	26/F	J853-SD-CW-4603	TH	642.5	1630	1	1		A
14	新增	G2-21A	G2	32	988	1576.5	1	1.56	26/F	J853-SD-CW-4603	TH	1050	1630	1	1		A
17	新增	G2b-41E	G2	32	964	1326.5	1	1.28	25/F	J853-SD-CW-4605	TH	1100	1380	1	1	轉角	B
18	新增	G2-616A	G2	32	640.5	1576.5	2	2.02	25/F-26/F	J853-SD-CW-4608	SH	702.5	1630	2	1		B
							合計:										
19							7	7.47									
20	新增	G5-616	G5	12	632.5	297.5	2	0.38	25/F-26/F	J853-SD-CW-4608	欄河	702.5	297.5	2	1	有浴室?	B
							合計:										
21							2	0.38									

(1). 本表中玻璃採用三鑫公司產玻璃, 樣板代號亦為三鑫產品代號。

(2). 本表中所有玻璃對角線尺寸偏差要求不超過負2mm。

(3). 本表中玻璃要求粗磨邊處理並倒棱角, 欄河玻璃頂底要精磨邊, 而所有玻璃之入爐方向需保持一致。

(4). 本表中所有玻璃成品均需做雙面保護, 用透明靜電膠紙加四周一寸FK白膠紙做雙面加固保護處理。

(5). 本表中所有玻璃成品均需注明室內外及其玻璃編號/使用位置/樓層, 以便識別。

(G1)10mm (Heat Strengthened)+12mm Air +12mm (Tempered) IGU (10mm FDNB0-54T#2 + 12A + 12mm Clear) Sample No. : D21031911

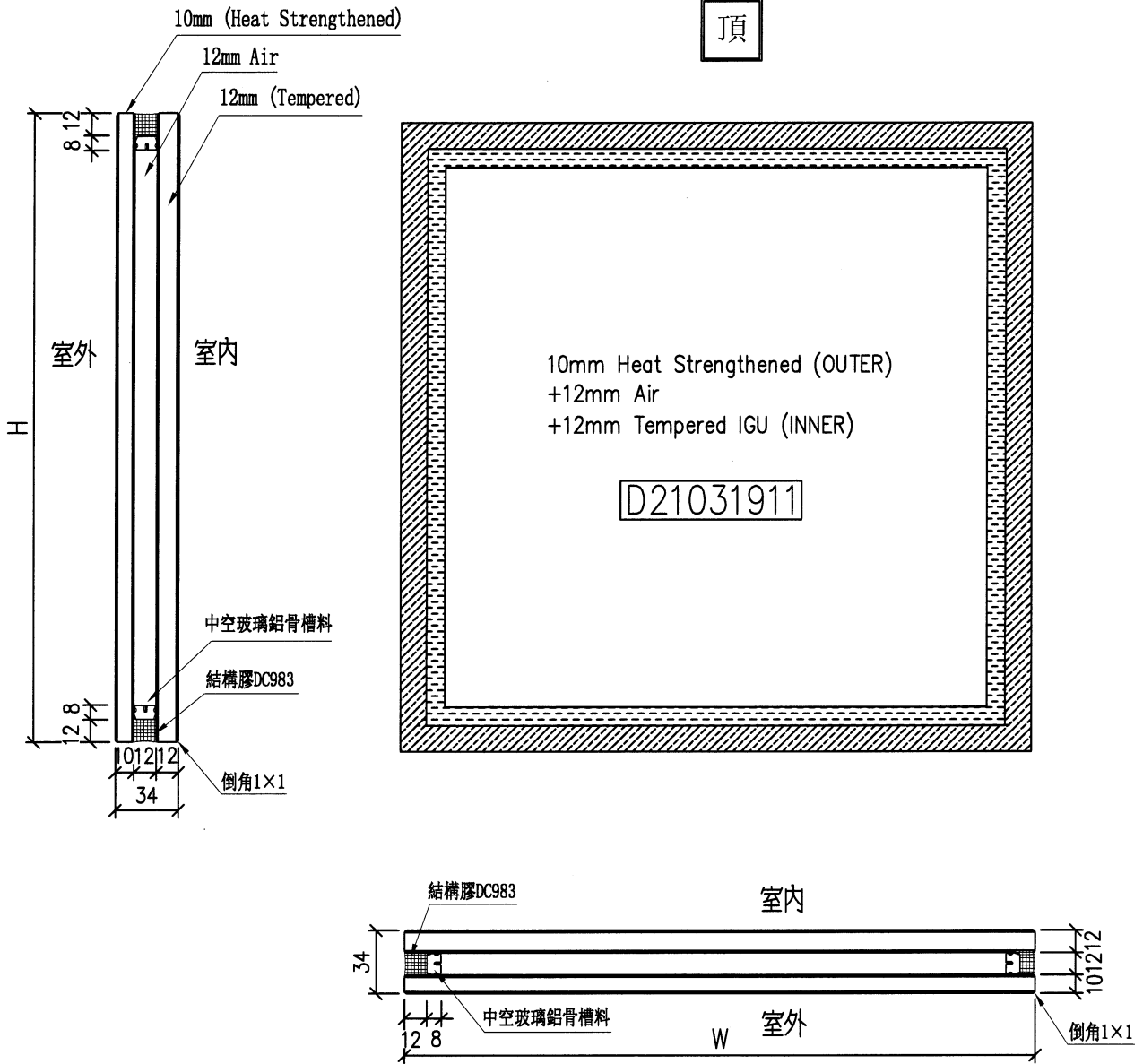
(G2) 10mm (Heat Strengthened)+12mm Air +10mm (Tempered) IGU (10mm FDNB0-54T#2 + 12A + 10mm Clear) Sample No. : D21031909

(G4)10mm Clear (Heat Strengthened) with CST154(10mm Clear #2 SSC-50T) Sample No. : D21032005

(G5)12mm Clear Tempered Glass(12mm Clear) Sample No. : D21032007

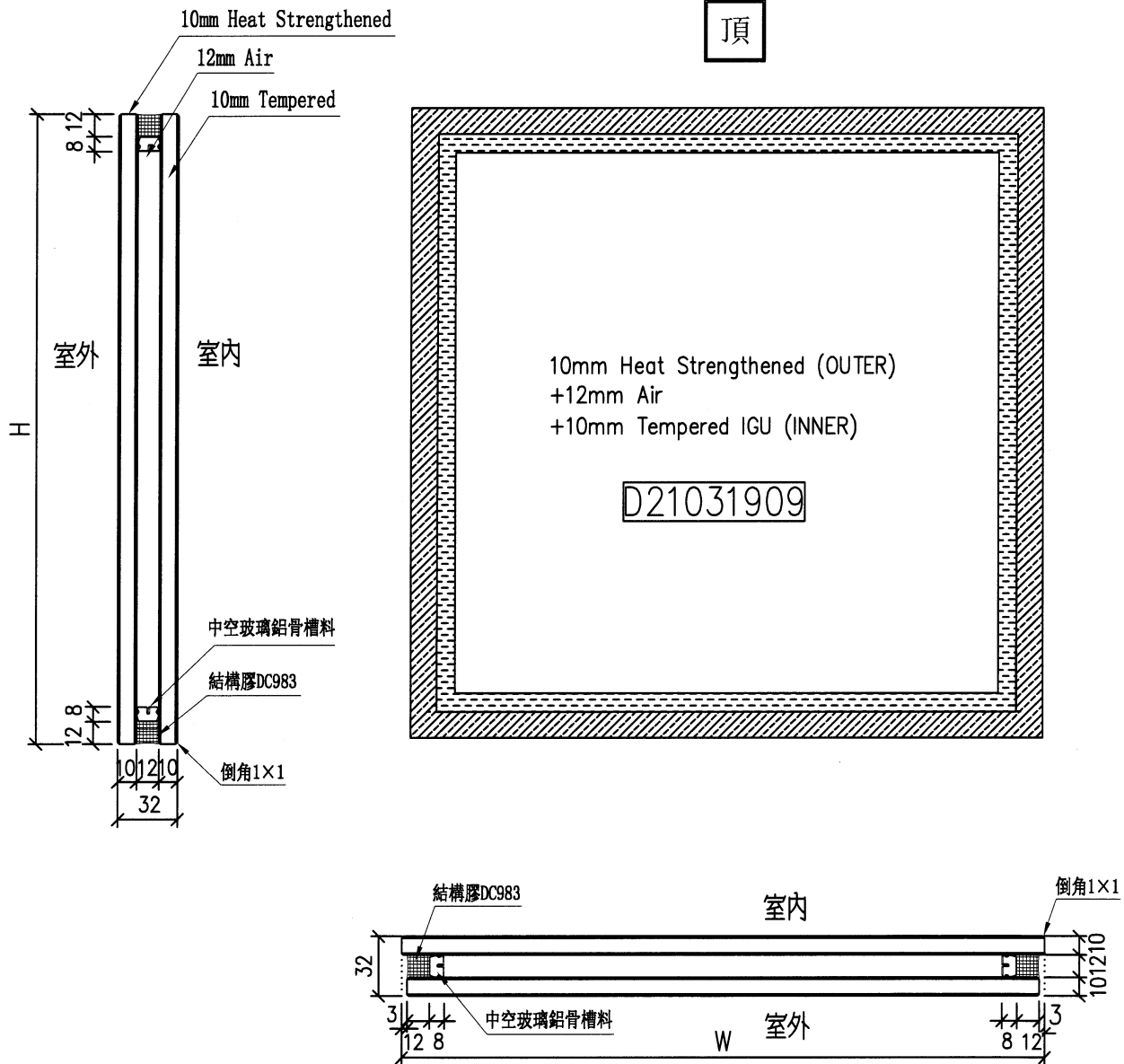
加工注意事項/玻璃類
型描述:

 美特鋁質 有限公司 MIDI Aluminium Fabricator Ltd.				類別		物料號	
				制圖	黃瓊玉	2022.08.09	圖號 G1
修改				復核	謝永林	2022.08.10	數量 見BOM表
日期				批准			位置 見BOM表



工程號	J-853	地盤	九龍延坪道	附 件
名稱	玻璃加工圖(大梗窗玻璃+小梗窗玻璃)		採用	
材料			地盤	
顏色	10mm FDNB0-54T#2+12A+12mm Clear		工廠	

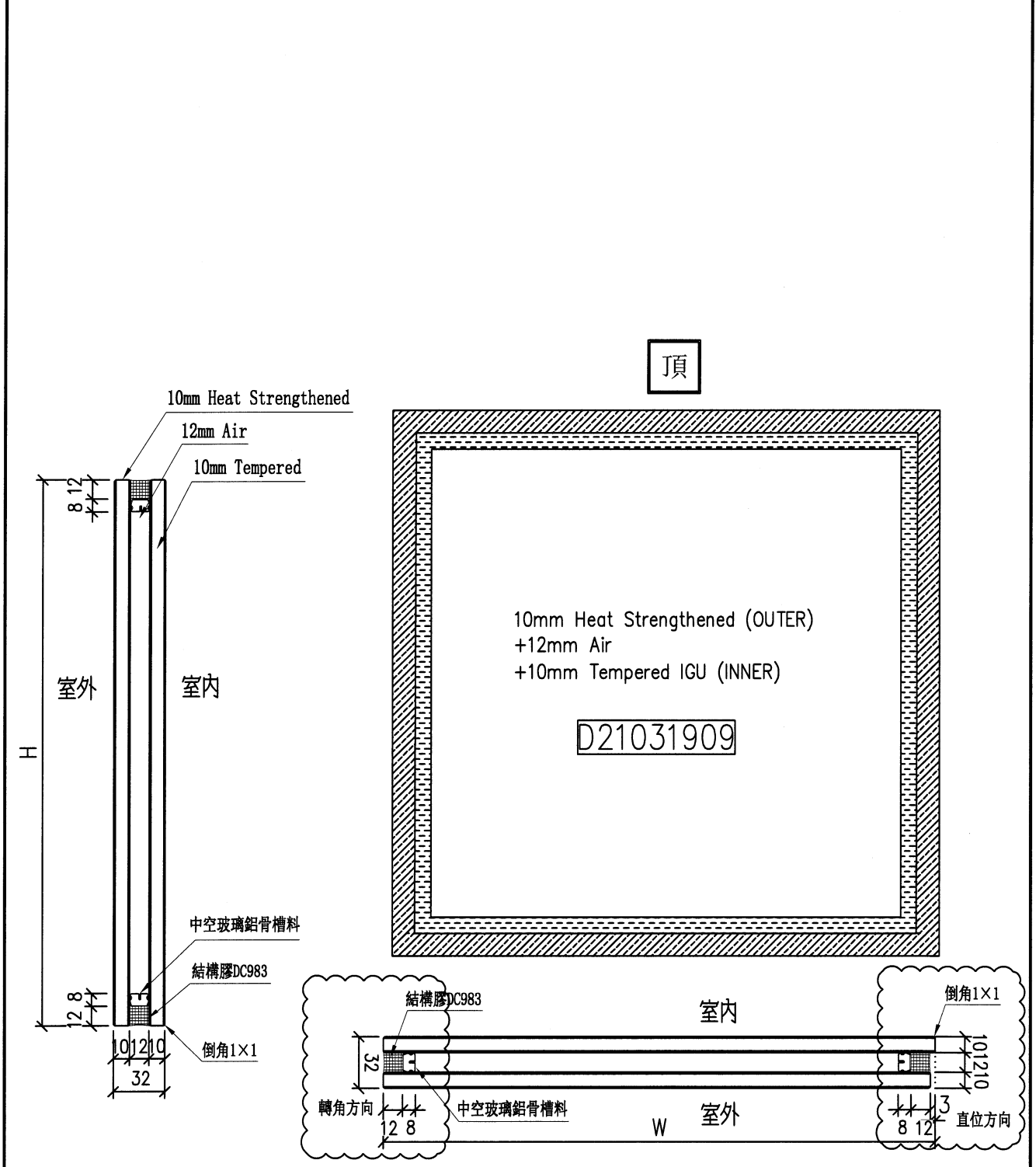
 美特鋁質 有限公司 MIDI Aluminium Fabricator Ltd.				類別		物料號	
修改				制圖	黃瓊玉	2022.08.09	圖號 G2
日期				復核	謝永林	2022.08.10	數量 見BOM表
				批准			位置 見BOM表



工程號	J-853	地盤	九龍延坪道	附 件
名稱	玻璃加工圖 (生窗玻璃)		採用	
材料			地盤	
顏色	10mm FDNB0-54T#2+12A+10mm Clear		工廠	

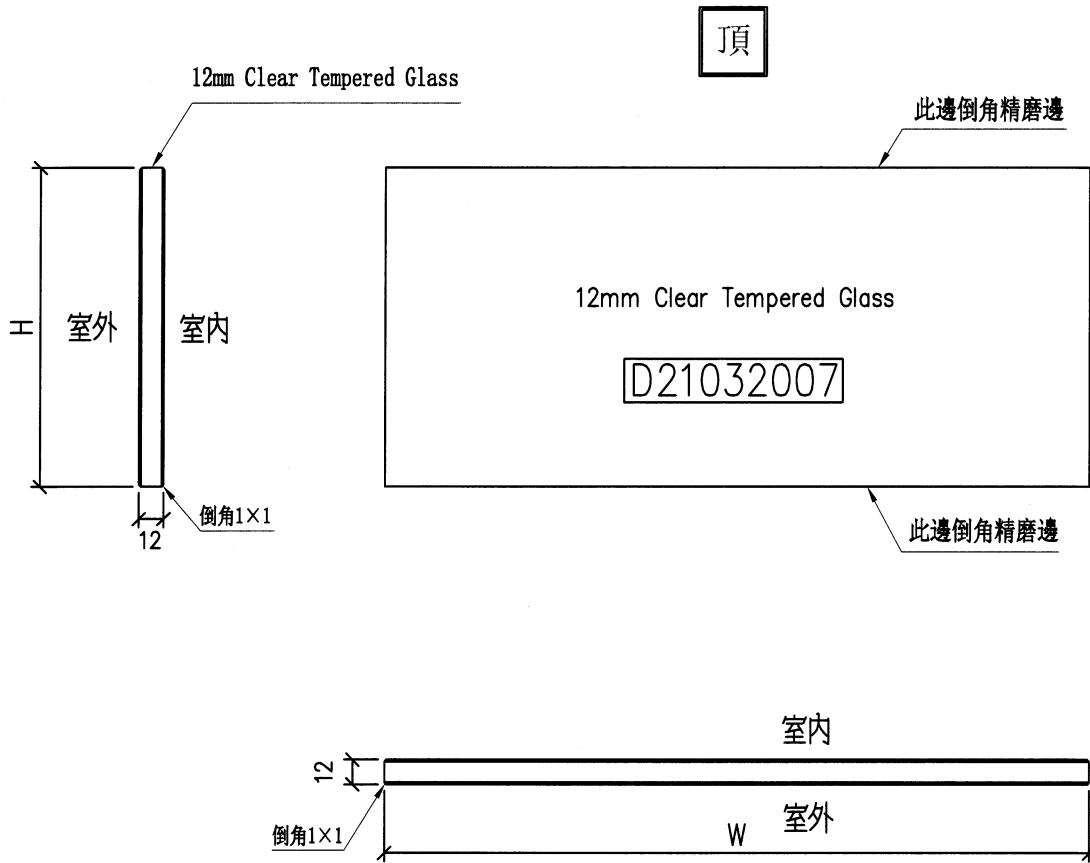
 美特鋁質 有限公司 MIDI Aluminium Fabricator Ltd.				類別	物料號			
				制圖	黃瓊玉	2022.08.09	圖號	G2b-41
修改				復核	謝永林	2022.08.10	數量	-
日期				批准			位置	-

玻璃圖號	顏色與類型	厚度 (mm)	玻璃尺寸		數量	總面積 平方米	使用位置	樓層	分屬類型	分格寬度	分格高度	樓層	每層數量	備註
			寬度W (mm)	高度H (mm)										
G2b-41E	G2	34	964	1326.5	1	1.28	J853-SD-CW-4605	25/F	TH	1100	1380	1	1	轉角



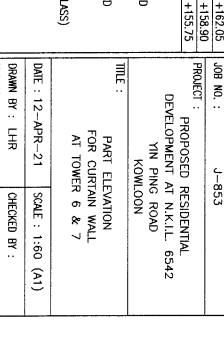
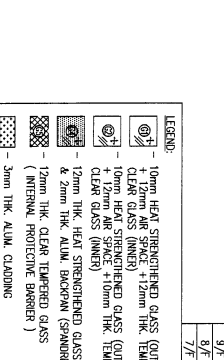
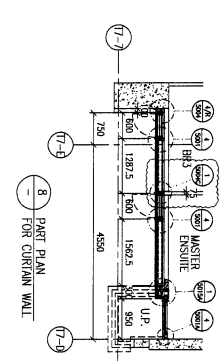
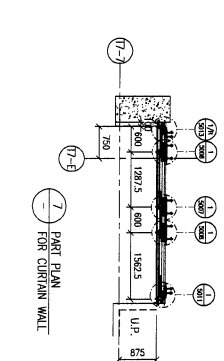
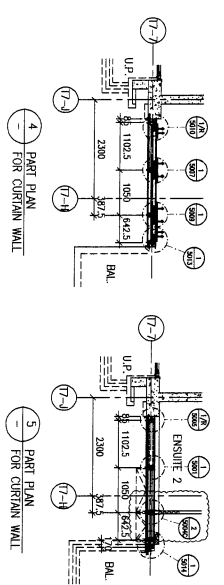
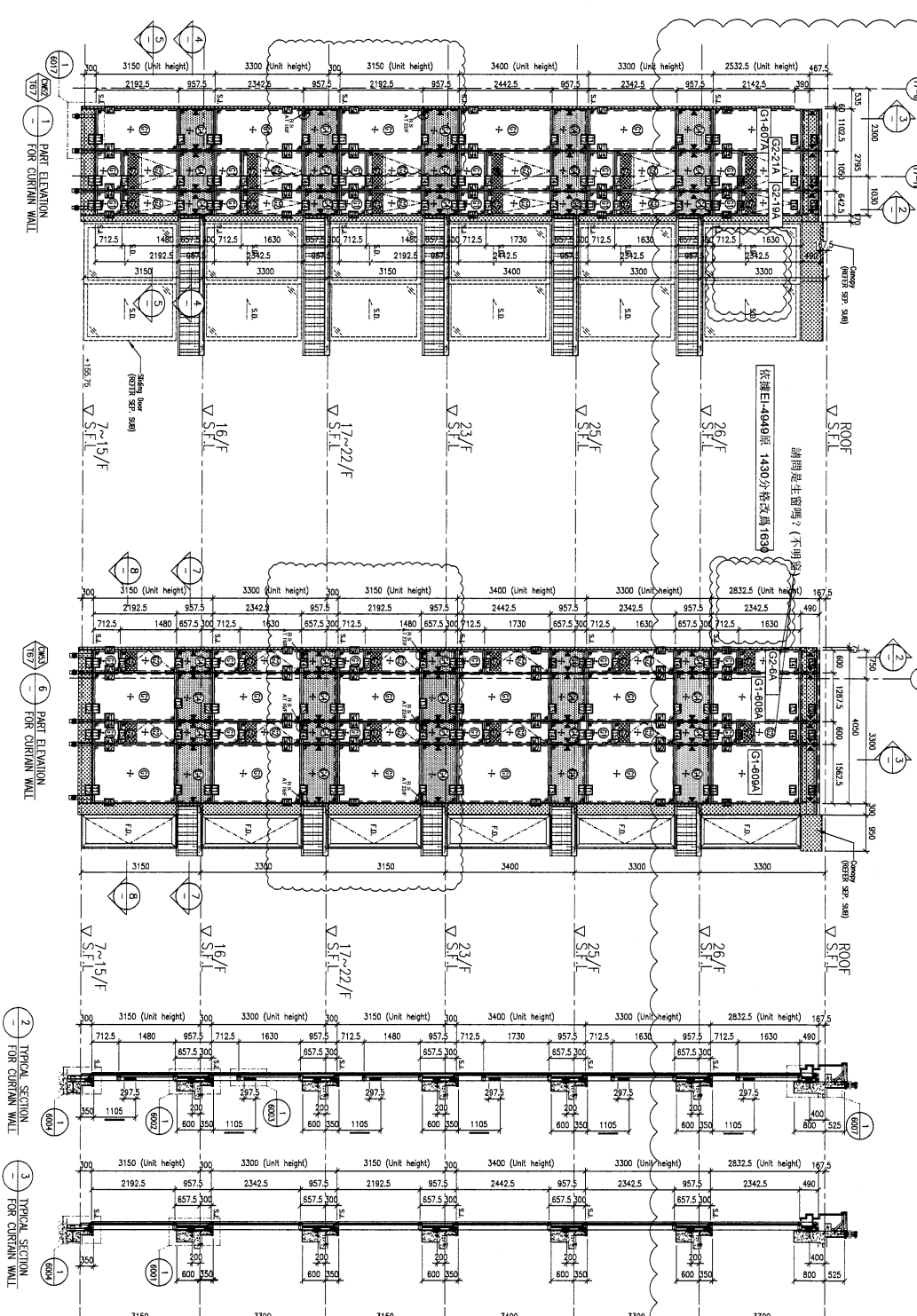
工程號	J-853	地盤	九龍延坪道	附件
名稱	玻璃加工圖 (生窗轉角玻璃)		採用	
材料			地盤	
顏色	10mm FDNB0-54T#2+12A+10mm Clear		工廠	

 美特鋁質 有限公司 MIDI Aluminium Fabricator Ltd.				類別		物料號	
修改				制圖	黃瓊玉	2022.08.09	圖號 G5
日期				復核	謝永林	2022.08.10	數量 見BOM表
				批准			位置 見BOM表



工程號	J-853	地盤	九龍延坪道	附 件	
名稱	玻璃加工圖 (欄河玻璃)		採用		
材料		地盤			
顏色	12mm Clear	工廠	√		

LEGEND:
R.S. = RESTRAINT SOCKET



FLOOR LEVEL (S.F.L.)	LEVEL
ROOF	+10.00
7/F	+9.67
6/F	+9.34
5/F	+9.01
4/F	+8.68
3/F	+8.35
2/F	+8.02
1/F	+7.69
GROUND	+0.00

NOTE:
1. ALL DIMENSIONS ARE IN mm.
2. ALL DIMENSIONS TO BE TAKEN FROM OUTSIDE.
3. ALL DIMENSIONS TO BE TAKEN ON SITE BEFORE FABRICATION.

LEGEND:
① - DETAIL WORK NO.
② - REFER SHEET NO.
1. F.F.L. - FINISHED FLOOR LEVEL.
2. S.F.L. - STRUCTURAL FLOOR LEVEL.
3. R.S. - RESTRAINT SOCKET.

REVISIONS:

NO.	DATE	REVISION
1	08-16-2011	ISSUED SUBJECT TO ARCH. COMMENT
2		
3		

JOB NO.: J-853
PROJECT: PROPOSED RESIDENTIAL DEVELOPMENT AT N.K.I.L. 6542 YIN PING ROAD KOWLOON

TITLE: PART ELEVATION FOR CURTAIN WALL AT TOWER 6 & 7

DATE: 12-APR-21 SCALE: 1:60 (A1)

DRAWN BY: LHR CHECKED BY: [Signature]

PROJECT: SHIMAO GROUP HOLDINGS LIMITED
ARCHITECT: WONG TUNG & PARTNERS LIMITED
MAIN CONTRACTOR: 協興建築有限公司
STRUCTURAL ENGINEER: C.M. WONG & ASSOCIATES LTD
FAÇADE CONSULTANT: MENHARDT

CLIENT: SHIMAO GROUP HOLDINGS LIMITED
ARCHITECT: WONG TUNG & PARTNERS LIMITED
MAIN CONTRACTOR: 協興建築有限公司
STRUCTURAL ENGINEER: C.M. WONG & ASSOCIATES LTD
FAÇADE CONSULTANT: MENHARDT

LEGEND:

- ① 10mm HEAVY STRENGTHENED GLASS (OUTER CLEAR GLASS (INNER +12mm THK. TEMPERED + 12mm HEAVY STRENGTHENED GLASS (OUTER) CLEAR GLASS (INNER) +10mm THK. TEMPERED & 2mm THK. ALUM. BACKPAN (SPARKBELL GLASS))
- ② 12mm THK. HEAVY STRENGTHENED GLASS (INTERIOR PROTECTIVE GLASS)
- ③ 12mm THK. ALUM. BACKPAN (SPARKBELL GLASS)
- ④ 3mm THK. ALUM. CLADDING
- ⑤ 10mm HEAVY STRENGTHENED GLASS (OUTER CLEAR GLASS (INNER +12mm THK. TEMPERED + 12mm HEAVY STRENGTHENED GLASS (OUTER) CLEAR GLASS (INNER) +10mm THK. TEMPERED & 2mm THK. ALUM. BACKPAN (SPARKBELL GLASS))
- ⑥ 12mm THK. HEAVY STRENGTHENED GLASS (INTERIOR PROTECTIVE GLASS)
- ⑦ 12mm THK. ALUM. BACKPAN (SPARKBELL GLASS)
- ⑧ 3mm THK. ALUM. CLADDING
- ⑨ 10mm HEAVY STRENGTHENED GLASS (OUTER CLEAR GLASS (INNER +12mm THK. TEMPERED + 12mm HEAVY STRENGTHENED GLASS (OUTER) CLEAR GLASS (INNER) +10mm THK. TEMPERED & 2mm THK. ALUM. BACKPAN (SPARKBELL GLASS))
- ⑩ 12mm THK. HEAVY STRENGTHENED GLASS (INTERIOR PROTECTIVE GLASS)
- ⑪ 12mm THK. ALUM. BACKPAN (SPARKBELL GLASS)
- ⑫ 3mm THK. ALUM. CLADDING

⑬ - STACK JOINT (WIND LOAD)
⑭ - ALUM. EXTRUSION DET. NO.
⑮ - SUPPORT POINT (WIND LOAD + DEAD LOAD)
⑯ - SUPPORT POINT (WIND LOAD)

SHIMAO GROUP HOLDINGS LIMITED
WONG TUNG & PARTNERS LIMITED
C.M. WONG & ASSOCIATES LTD
MENHARDT

For Checking

美特鋁質有限公司 MDI Aluminium Fabricator Ltd.		工程號: J853	計算: 九龍延坪道	陳敬聰	日期: 2022.07.22	送呈: 胡哥	計算參考數值/所屬位置分格									
廠用玻璃B.M.表		項目類別: T7座單元式幕牆	核對: 謝永林	總計玻璃面積 (平方米): 23.89		A/C Code: EI-4949補訂 (修改)	分格寬度	分格高度	樓層	每層數量	備註	單位				
序號	修改內容 玻璃圖號	顏色與類型	厚度 (mm)	玻璃尺寸		數量	總面積 平方米	使用位置	樓層	分屬類 型	分格寬度	分格高度	樓層	每層數量	備註	單位
				寬度W (mm)	高度H (mm)											
1	改圖取消 G4-6	G4	12	566	903	0	0.00	J853-SD-CW-4608	9/F起底	上梗	600	957.5	1	1	改為鋁板	B
2	改圖取消 G4-20	G4	12	766	903	0	0.00	J853-SD-CW-4608	9/F起底	上梗	800	957.5	1	1	改為鋁板	B
3	改圖取消 G4-619	G4	12	2068.5	903	0	0.00	J853-SD-CW-4608	9/F起底	上梗	2102.5	957.5	1	1	改為鋁板	B
4	改圖取消 G4-620	G4	12	903.5	903	0	0.00	J853-SD-CW-4608	9/F起底	上梗	937.5	957.5	1	1	改為鋁板	B
5	G4-624X /	G4 /	12 /	1466 /	903 /	1 /	1.32	J853-SD-CW-4609	25/F	上梗	1500	957.5	1	1		B
6	G4-6 /	G4 /	12 /	566 /	903 /	1 /	0.51	J853-SD-CW-4609	25/F	上梗	600	957.5	1	1		B
7						合計:	1.83									
8	新增 G1-607A /	G1 /	34 /	1068.5 /	2287 /	1 /	2.44	J853-SD-CW-4603	26/F	全梗	1102.5	2342.5	1	1		A
9	新增 G1-608A /	G1 /	34 /	1253.5 /	2287 /	1 /	2.87	J853-SD-CW-4603	26/F	全梗	1287.5	2342.5	1	1		A
10	新增 G1-609A /	G1 /	34 /	1528.5 /	2287 /	1 /	3.50	J853-SD-CW-4603	26/F	全梗	1562.5	2342.5	1	1		A
11	新增 G1-612E /	G1 /	34 /	2220.5 /	2037 /	1 /	4.52	J853-SD-CW-4605	25/F	全梗	2325	2092.5	1	1	轉角	B
12	新增 G1-616 /	G1 /	34 /	668.5 /	657 /	2 /	0.88	J853-SD-CW-4608	25/F-26/F	下梗	702.5	712.5	2	1		B
13						合計:	14.21									
14	新增 G2-6A /	G2 /	32 /	538 /	1576.5 /	2 /	1.70	J853-SD-CW-4603	26/F	SH	600	1630	1	2		A
15	新增 G2-19A /	G2 /	32 /	580.5 /	1576.5 /	1 /	0.92	J853-SD-CW-4603	26/F	SH	642.5	1630	1	1		A
16	新增 G2-21A /	G2 /	32 /	988 /	1576.5 /	1 /	1.56	J853-SD-CW-4603	26/F	SH	1050	1630	1	1		A
17	新增 G2b-41E /	G2 /	32 /	964 /	1326.5 /	1 /	1.28	J853-SD-CW-4605	25/F	TH	1100	1380	1	1	轉角	B
18	新增 G2-616A /	G2 /	32 /	640.5 /	1576.5 /	2 /	2.02	J853-SD-CW-4608	25/F-26/F	SH	702.5	1630	2	1		B
19						合計:	7.47									
20	新增 G5-616 /	G5 /	12 /	632.5 /	297.5 /	2 /	0.38	J853-SD-CW-4608	25/F-26/F	欄河	702.5	297.5	2	1	? 有浴室	B
21						合計:	0.38									

(1)本表中玻璃採用三鑫公司產玻璃，樣板代號亦為三鑫產品代號。
(2)本表中所有玻璃對角線尺寸偏差要求不超過負2mm。
(3)本表中玻璃要求粗磨邊處理並倒棱角，欄河玻璃頂底要精磨邊，而所有玻璃之入爐方向需保持一致。
(4)本表中所有玻璃成品均需做雙面保護，用透明靜電膠紙加四周一寸PK白膠紙做雙面加固保護處理。
(5)本表中所有玻璃成品均需注明室內外及其玻璃編號/使用位置/樓層，以便識別。
(G1)10mm (Heat Strengthened)+12mm Air +12mm (Tempered) IGU(10mm FDNB0-54T#2 + 12A + 12mm Clear) Sample No.: D21031911
(G2) 10mm (Heat Strengthened)+12mm Air +10mm (Tempered) IGU (10mm FDNB0-54T#2 + 12A + 10mm Clear) Sample No.: D21031909
(G4)10mm Clear (Heat Strengthened) with CST154(10mm Clear #2 SSC-50T) Sample No.: D21032005
(G5)12mm Clear Tempered Glass(12mm Clear) Sample No.: D21032007

加工注意事項/玻璃類
型描述: