

工程指示 / 要求簡箋 ENGINEER INSTRUCTIONS(E.I.)

工程指示編號:	EI- 4869	修改版本:	B
	HK- 1366		
工程編號:	J 853	工程名稱:	大窩坪 (延坪道)
收件人:	生統	發件人:	Bear Lam
工程項目:	T7幕牆廠用鋁背板拆圖更新	日期:	18/08/2022

<input type="checkbox"/> 原合約工程包	<input type="checkbox"/> 原合約工程加 / 減脹 QT-	<input type="checkbox"/> 新工程報價 QT-
---------------------------------	--	------------------------------------

信件批核號碼/圖紙參考編號:	批核模具圖紙編號:
客戶指示附件:	管理內部批簽署:

<input type="checkbox"/> 初步鋁料 B.M.	<input type="checkbox"/> 加工拆圖, 然後生產	<input type="checkbox"/> 尺寸表
<input type="checkbox"/> 正式鋁料 B.M.	<input type="checkbox"/> 技術上資料 / 指示	<input type="checkbox"/> 報價
<input type="checkbox"/> 配件 B.M.	<input type="checkbox"/> 樣辦或貨品說明書	<input type="checkbox"/> 分判合約
<input type="checkbox"/> 其他:		

內容: 請依照附件更新T7幕牆廠用鋁背板拆圖資訊如下, 特此通知。 <ul style="list-style-type: none"> - (避地臺碼位) - (修改鋁板掛碼避位) - (修改分格高度)
完成上列要求日期: 02/09/2022

國內

<input type="checkbox"/> 生產技術總監	<input type="checkbox"/> 連附件	<input type="checkbox"/> 技術部	<input type="checkbox"/> 連附件	<input type="checkbox"/> 生產部	<input type="checkbox"/> 連附件
<input type="checkbox"/> 採購部	<input type="checkbox"/> 連附件	<input checked="" type="checkbox"/> 生產統籌部	<input checked="" type="checkbox"/> 連附件	<input type="checkbox"/> 報關組	<input type="checkbox"/> 連附件
<input type="checkbox"/> 質檢部	<input type="checkbox"/> 連附件	<input type="checkbox"/> 會計部	<input type="checkbox"/> 連附件	<input type="checkbox"/> 機械設計部	<input type="checkbox"/> 連附件
<input checked="" type="checkbox"/> 香港辦	<input checked="" type="checkbox"/> 連附件	<input type="checkbox"/> 其他:			

香港

<input type="checkbox"/> 行政部	<input type="checkbox"/> 連附件	<input type="checkbox"/> 會計部	<input type="checkbox"/> 連附件	<input type="checkbox"/> 統籌部	<input type="checkbox"/> 連附件	<input type="checkbox"/> 工程部	<input type="checkbox"/> 連附件
<input type="checkbox"/> 採購部	<input type="checkbox"/> 連附件	<input type="checkbox"/> QS部	<input type="checkbox"/> 連附件	<input checked="" type="checkbox"/> 地盤管理	<input checked="" type="checkbox"/> 連附件	<input type="checkbox"/> 維修部	<input type="checkbox"/> 連附件

*發件人簽署:	*組別成員批核簽署:
傳遞編號:	項目經理簽署:

美特鋁質有限公司 MIDI Aluminium Fabricator Ltd.		工程號: J-853	計算: 陳敏聰	日期: 2022.04.13	送呈:										
廠用鋁背板B.M.表		地盤名稱: 延坪道住宅	核對: 謝永林	日期: 2022.08.12	副本:										
修改版次: A 22.8.12		項目類別: T7座幕牆背板(新增)	批准:	日期:	A/C Code:										
總V.F.:		總重量: 272.30	1888.34												
序號	修改內容	鋁板圖號	鋁板名稱	顏色	實用	後備	總數	總重量	單件展開面積 m ²	總展開面積 m ²	單件V.F. m ²	總V.F. m ²	位置	樓層	類型
1		DBP-3	2mm厚鋁板	UCT542049SC-3(淺灰)	15		15	64.90	0.80	11.975	0.60	9.014	J853-SD-CW-4608	7/F-23/F	標準層
2		DBP-6	2mm厚鋁板	UCT542049SC-3(淺灰)	32		32	102.98	0.59	19.000	0.42	13.496	J853-SD-CW-4603	7/F-25/F	標準層
3		DBP-6	2mm厚鋁板	UCT542049SC-3(淺灰)	28		28	90.11	0.59	16.625	0.42	11.809	J853-SD-CW-4604	7/F-22/F	標準層
4		DBP-6	2mm厚鋁板	UCT542049SC-3(淺灰)	12		12	38.62	0.59	7.125	0.42	5.061	J853-SD-CW-4608	9/F-22/F	標準層
5		DBP-19	2mm厚鋁板	UCT542049SC-3(淺灰)	16		16	55.00	0.63	10.147	0.46	7.315	J853-SD-CW-4603	7/F-25/F	標準層
6		DBP-20	2mm厚鋁板	UCT542049SC-3(淺灰)	12		12	50.99	0.78	9.408	0.59	7.061	J853-SD-CW-4608	9/F-22/F	標準層
7		DBP-21	2mm厚鋁板	UCT542049SC-3(淺灰)	16		16	88.62	1.02	16.351	0.80	12.749	J853-SD-CW-4603	7/F-25/F	標準層
8		DBP-27	2mm厚鋁板	UCT542049SC-3(淺灰)	14		14	58.41	0.77	10.777	0.58	8.063	J853-SD-CW-4604	7/F-22/F	標準層
9		DBP-607	2mm厚鋁板	UCT542049SC-3(淺灰)	16		16	92.95	1.07	17.150	0.84	13.449	J853-SD-CW-4603	7/F-25/F	標準層
10		DBP-608	2mm厚鋁板	UCT542049SC-3(淺灰)	16		16	108.22	1.25	19.966	0.99	15.917	J853-SD-CW-4603	7/F-25/F	標準層
11		DBP-609	2mm厚鋁板	UCT542049SC-3(淺灰)	16		16	130.91	1.51	24.153	1.22	19.584	J853-SD-CW-4603	7/F-25/F	標準層
12		DBP-610	2mm厚鋁板	UCT542049SC-3(淺灰)	14		14	121.76	1.60	22.466	1.31	18.303	J853-SD-CW-4604	7/F-22/F	標準層
13		DBP-611	2mm厚鋁板	UCT542049SC-3(淺灰)	14		14	139.09	1.83	25.663	1.51	21.103	J853-SD-CW-4604	7/F-22/F	標準層
14		DBP-616	2mm厚鋁板	UCT542049SC-3(淺灰)	1		1	3.75	0.69	0.691	0.51	0.507	J853-SD-CW-4608	25/F	標準層
15		DBP-617	2mm厚鋁板	UCT542049SC-3(淺灰)	15		15	108.22	1.33	19.967	1.07	16.016	J853-SD-CW-4608	7/F-23/F	標準層
16		DBP-618	2mm厚鋁板	UCT542049SC-3(淺灰)	1		1	7.80	1.44	1.438	1.16	1.161	J853-SD-CW-4608	25/F	標準層
17		DBP-619	2mm厚鋁板	UCT542049SC-3(淺灰)	12		12	131.60	2.02	24.280	1.67	20.089	J853-SD-CW-4608	9/F-22/F	標準層
18		DBP-620	2mm厚鋁板	UCT542049SC-3(淺灰)	12		12	59.50	0.91	10.978	0.70	8.437	J853-SD-CW-4608	9/F-22/F	標準層
19	新增1個	DBP-6d	2mm厚鋁板	UCT542049SC-3(淺灰)	3		3	9.65	0.59	1.781	0.42	1.265	J853-SD-CW-4609	25/F	標準層雙掛碼
20		DBP-18d	2mm厚鋁板	UCT542049SC-3(淺灰)	2		2	7.98	0.74	1.473	0.55	1.094	J853-SD-CW-4609	25/F	標準層雙掛碼
21		DBP-621d	2mm厚鋁板	UCT542049SC-3(淺灰)	1		1	4.77	0.88	0.879	0.67	0.672	J853-SD-CW-4609	25/F	標準層雙掛碼
22		DBP-622d	2mm厚鋁板	UCT542049SC-3(淺灰)	1		1	6.23	1.15	1.150	0.91	0.909	J853-SD-CW-4609	25/F	標準層雙掛碼
23		DBP-623d	2mm厚鋁板	UCT542049SC-3(淺灰)	1		1	10.52	1.94	1.940	1.60	1.601	J853-SD-CW-4609	25/F	標準層雙掛碼
24	原2100改1500	DBP-624d	2mm厚鋁板	UCT542049SC-3(淺灰)	1		1	7.86	1.45	1.450	1.17	1.172	J853-SD-CW-4609	25/F	標準層雙掛碼
25		DBP-6a	2mm厚鋁板	UCT542049SC-3(淺灰)	4		4	6.55	0.30	1.208	0.19	0.741	J853-SD-CW-4609	26/F	特式層
26		DBP-18a	2mm厚鋁板	UCT542049SC-3(淺灰)	2		2	4.06	0.37	0.749	0.24	0.480	J853-SD-CW-4609	26/F	特式層
27		DBP-26a	2mm厚鋁板	UCT542049SC-3(淺灰)	1		1	2.42	0.45	0.447	0.29	0.295	J853-SD-CW-4609	26/F	特式層

美特鋁質有限公司 MIDI Aluminium Fabricator Ltd.		工程號: J-853	陳敏聰	日期: 2022.04.13	送呈:										
廠用鋁背板B.M.表		地盤名稱: 延坪道住宅	謝永林	日期: 2022.08.12	副本:										
修改版次: A 22.8.12		項目類別: T7座幕牆背板(新增)	批准:	日期:	A/C Code:										
總V.F.:		總重量:	272.30	1888.34											
序號	修改內容	鋁板圖號	鋁板名稱	顏色	實用	後備	總數	總重量	單件展開面積 m ²	總展開面積 m ²	單件V.F. m ²	總V.F. m ²	位置	樓層	類型
28		DBP-616a	2mm厚鋁板	UCT542049SC-3(淺灰)	1		1	1.91	0.35	0.352	0.22	0.223	J853-SD-CW-4608	26/F	特式層
29		DBP-618a	2mm厚鋁板	UCT542049SC-3(淺灰)	1		1	3.97	0.73	0.732	0.51	0.510	J853-SD-CW-4608	26/F	特式層
30		DBP-621a	2mm厚鋁板	UCT542049SC-3(淺灰)	1		1	2.42	0.45	0.447	0.29	0.295	J853-SD-CW-4609	26/F	特式層
31		DBP-622a	2mm厚鋁板	UCT542049SC-3(淺灰)	1		1	3.17	0.59	0.585	0.40	0.399	J853-SD-CW-4609	26/F	特式層
32		DBP-623a	2mm厚鋁板	UCT542049SC-3(淺灰)	1		1	5.35	0.99	0.987	0.70	0.703	J853-SD-CW-4609	26/F	特式層
33	取消	DBP-6b	2mm厚鋁板	UCT542049SC-3(淺灰)	0		0	0.00	0.00	0.000	0.00	0.000	J853-SD-CW-4603	26/F	特式層
34	取消	DBP-6b	2mm厚鋁板	UCT542049SC-3(淺灰)	2		2	2.60	0.24	0.479	0.13	0.269	J853-SD-CW-4604	23/F	特式層
35	取消	DBP-19b	2mm厚鋁板	UCT542049SC-3(淺灰)	0		0	0.00	0.00	0.000	0.00	0.000	J853-SD-CW-4603	26/F	特式層
36	取消	DBP-21b	2mm厚鋁板	UCT542049SC-3(淺灰)	0		0	0.00	0.00	0.000	0.00	0.000	J853-SD-CW-4603	26/F	特式層
37	取消	DBP-27b	2mm厚鋁板	UCT542049SC-3(淺灰)	1		1	1.68	0.31	0.311	0.18	0.184	J853-SD-CW-4604	23/F	特式層
38	取消	DBP-607b	2mm厚鋁板	UCT542049SC-3(淺灰)	0		0	0.00	0.00	0.000	0.00	0.000	J853-SD-CW-4603	26/F	特式層
39	取消	DBP-608b	2mm厚鋁板	UCT542049SC-3(淺灰)	0		0	0.00	0.00	0.000	0.00	0.000	J853-SD-CW-4603	26/F	特式層
40	取消	DBP-609b	2mm厚鋁板	UCT542049SC-3(淺灰)	0		0	0.00	0.00	0.000	0.00	0.000	J853-SD-CW-4603	26/F	特式層
41		DBP-610b	2mm厚鋁板	UCT542049SC-3(淺灰)	1		1	3.51	0.65	0.648	0.42	0.417	J853-SD-CW-4604	23/F	特式層
42		DBP-611b	2mm厚鋁板	UCT542049SC-3(淺灰)	1		1	4.01	0.74	0.740	0.48	0.481	J853-SD-CW-4604	23/F	特式層
43		DBP-6c	2mm厚鋁板	UCT542049SC-3(淺灰)	1		1	2.71	0.50	0.500	0.35	0.346	J853-SD-CW-4608	23/F	特式層
44		DBP-20c	2mm厚鋁板	UCT542049SC-3(淺灰)	1		1	3.58	0.66	0.660	0.48	0.483	J853-SD-CW-4608	23/F	特式層
45		DBP-619c	2mm厚鋁板	UCT542049SC-3(淺灰)	1		1	9.24	1.70	1.704	1.37	1.373	J853-SD-CW-4608	23/F	特式層
46		DBP-620c	2mm厚鋁板	UCT542049SC-3(淺灰)	1		1	4.18	0.77	0.771	0.58	0.577	J853-SD-CW-4608	23/F	特式層
47		DBP-41	2mm厚鋁板	UCT542049SC-3(淺灰)	15		15	77.32	0.95	14.265	0.74	11.152	J853-SD-CW-4605	7/F-23/F	轉角生窗
48		DBP-612	2mm厚鋁板	UCT542049SC-3(淺灰)	15		15	171.42	2.11	31.628	1.77	26.512	J853-SD-CW-4605	7/F-23/F	轉角煙窗
49		DBP-41b	2mm厚鋁板	UCT542049SC-3(淺灰)	1		1	2.08	0.38	0.384	0.24	0.237	J853-SD-CW-4605	25/F	轉角特式層
50		DBP-612b	2mm厚鋁板	UCT542049SC-3(淺灰)	1		1	4.61	0.85	0.851	0.56	0.564	J853-SD-CW-4605	25/F	轉角特式層
51		DBP-6M	2mm厚鋁板	UCT542049SC-3(淺灰)	2		2	16.01	1.48	2.953	1.14	2.275	J853-SD-CW-4609	26/F	全煙窗
52		DBP-6N	2mm厚鋁板	EC-DG-D334232-ZD1 (閃粉古銅)	2		2	13.32	1.23	2.458	1.14	2.280	J853-SD-CW-4609	26/F	全煙窗

美特鋁質 MIDI Aluminium Fabricator Ltd.		工程號:	J-853	計算:	陳敏聰	日期:	2022.04.13	送呈:							
廠用鋁背板B.M.表		地盤名稱:	延坪道住宅	核對:	謝永林	日期:	2022.08.12	副本:							
		項目類別:	T7座幕牆背板(新增)	批准:		日期:		A/C Code:							
		修改版次:	A 22.8.12	總V.F.:	272.30	總重量:	1888.34								
序號	修改內容	鋁板圖號	鋁板名稱	顏色	實用	後備	總數	總重量	單件展開面積 m ²	總展開面積 m ²	單件V.F. m ²	總V.F. m ²	位置	樓層	類型
53	新增	DBP-6d	2mm厚鋁板	UCT542049SC-3(淺灰)	1		1	3.22	0.59	0.594	0.42	0.422	J853-SD-CW-4608	9/F底	標準層雙掛碼
54	新增	DBP-20d	2mm厚鋁板	UCT542049SC-3(淺灰)	1		1	4.25	0.78	0.784	0.59	0.588	J853-SD-CW-4608	9/F底	標準層雙掛碼
55	新增	DBP-619d	2mm厚鋁板	UCT542049SC-3(淺灰)	1		1	10.97	2.02	2.023	1.67	1.674	J853-SD-CW-4608	9/F底	標準層雙掛碼
56	新增	DBP-620d	2mm厚鋁板	UCT542049SC-3(淺灰)	1		1	4.96	0.91	0.915	0.70	0.703	J853-SD-CW-4608	9/F底	標準層雙掛碼
57	新增	DBP-6a	2mm厚鋁板	UCT542049SC-3(淺灰)	2		2	3.27	0.30	0.604	0.19	0.370	J853-SD-CW-4603	26/F	特式層
58	新增	DBP-19a	2mm厚鋁板	UCT542049SC-3(淺灰)	1		1	1.75	0.32	0.323	0.20	0.201	J853-SD-CW-4603	26/F	特式層
59	新增	DBP-21a	2mm厚鋁板	UCT542049SC-3(淺灰)	1		1	2.82	0.52	0.520	0.35	0.350	J853-SD-CW-4603	26/F	特式層
60	新增	DBP-607a	2mm厚鋁板	UCT542049SC-3(淺灰)	1		1	2.96	0.55	0.545	0.37	0.369	J853-SD-CW-4603	26/F	特式層
61	新增	DBP-608a	2mm厚鋁板	UCT542049SC-3(淺灰)	1		1	3.44	0.63	0.635	0.44	0.437	J853-SD-CW-4603	26/F	特式層
62	新增	DBP-609a	2mm厚鋁板	UCT542049SC-3(淺灰)	1		1	4.16	0.77	0.768	0.54	0.537	J853-SD-CW-4603	26/F	特式層
					統計:		339	1888.34		348.40		272.30			

圖則登記表
DRAWING REGISTER

工程名稱 Project Title:	九龍延坪道 大貨 (T7座) 幕牆背板
工程編號 Project No:	J-853

接收日期 Receiving Date (適用於客戶圖則)							
年							
月							
日							

分發予 Distributed To	

發出日期 Issued Date							
年	22	22					
月	4	8					
日	14	12					

圖則編號 Drg. No.	圖則名稱 Drawing Title
DBP-03	背板拆圖
DBP-03-SJ	背板拆圖數據表
DBP-06d	背板拆圖
DBP-06a	背板拆圖
DBP-06b	背板拆圖
DBP-06b-SJ	背板拆圖數據表
DBP-06c	背板拆圖
DBP-06M	梗窗背板拆圖
DBP-612	轉角梗窗背板拆圖
DBP-41	轉角生窗背板拆圖
DBP-612b	轉角梗窗背板拆圖
DBP-41b	轉角生窗背板拆圖
DBP-06N	梗窗背板拆圖
J853-SD-CW-4603	背板位置图
J853-SD-CW-4604	背板位置图
J853-SD-CW-4605	背板位置图
J853-SD-CW-4608	背板位置图
J853-SD-CW-4609	背板位置图

修訂編號 Revision No.							
1	-	A					
2	-	-					
3	-	A					
4	-	A					
5	-	A					
6	-	A					
7	-	A					
8	-	-					
9	-	A					
10	-	A					
11	-	A					
12	-	A					
13	-	-					
14	-	A					
15	-	-					
16	-	-					
17	-	A					
18	-	A					

美特鋁質有限公司 MIDI Aluminium Fabricator Ltd.		工程號: J-853		計算: 陳敬聰		日期: 2022.04.13		送呈:							
廠用鋁背板B.M.表		地盤名稱: 延坪道住宅		核對: 謝永林		日期: 2022.08.12		副本:							
項目類別: T7座幕牆背板(新增)		批准:		日期:		A/C Code:									
修改版次: A 22.8.12		總V.F.:		272.30		總重量:		1888.34							
序號	修改內容	鋁板圖號	鋁板名稱	顏色	實用	後備	總數	總重量	單件展開面積 m ²	總展開面積 m ²	單件V.F. m ²	總V.F. m ²	位置	樓層	類型
1		DBP-3	2mm厚鋁板	UCT542049SC-3(淺灰)	15		15	64.90	0.80	11.975	0.60	9.014	J853-SD-CW-4608	7/F-23/F	標準層
2		DBP-6	2mm厚鋁板	UCT542049SC-3(淺灰)	32		32	102.98	0.59	19.000	0.42	13.496	J853-SD-CW-4603	7/F-25/F	標準層
3		DBP-6	2mm厚鋁板	UCT542049SC-3(淺灰)	28		28	90.11	0.59	16.625	0.42	11.809	J853-SD-CW-4604	7/F-22/F	標準層
4		DBP-6	2mm厚鋁板	UCT542049SC-3(淺灰)	12		12	38.62	0.59	7.125	0.42	5.061	J853-SD-CW-4608	9/F-22/F	標準層
5		DBP-19	2mm厚鋁板	UCT542049SC-3(淺灰)	16		16	55.00	0.63	10.147	0.46	7.315	J853-SD-CW-4603	7/F-25/F	標準層
6		DBP-20	2mm厚鋁板	UCT542049SC-3(淺灰)	12		12	50.99	0.78	9.408	0.59	7.061	J853-SD-CW-4608	9/F-22/F	標準層
7		DBP-21	2mm厚鋁板	UCT542049SC-3(淺灰)	16		16	88.62	1.02	16.351	0.80	12.749	J853-SD-CW-4603	7/F-25/F	標準層
8		DBP-27	2mm厚鋁板	UCT542049SC-3(淺灰)	14		14	58.41	0.77	10.777	0.58	8.063	J853-SD-CW-4604	7/F-22/F	標準層
9		DBP-607	2mm厚鋁板	UCT542049SC-3(淺灰)	16		16	92.95	1.07	17.150	0.84	13.449	J853-SD-CW-4603	7/F-25/F	標準層
10		DBP-608	2mm厚鋁板	UCT542049SC-3(淺灰)	16		16	108.22	1.25	19.966	0.99	15.917	J853-SD-CW-4603	7/F-25/F	標準層
11		DBP-609	2mm厚鋁板	UCT542049SC-3(淺灰)	16		16	130.91	1.51	24.153	1.22	19.584	J853-SD-CW-4603	7/F-25/F	標準層
12		DBP-610	2mm厚鋁板	UCT542049SC-3(淺灰)	14		14	121.76	1.60	22.466	1.31	18.303	J853-SD-CW-4604	7/F-22/F	標準層
13		DBP-611	2mm厚鋁板	UCT542049SC-3(淺灰)	14		14	139.09	1.83	25.663	1.51	21.103	J853-SD-CW-4604	7/F-22/F	標準層
14		DBP-616	2mm厚鋁板	UCT542049SC-3(淺灰)	1		1	3.75	0.69	0.691	0.51	0.507	J853-SD-CW-4608	25/F	標準層
15		DBP-617	2mm厚鋁板	UCT542049SC-3(淺灰)	15		15	108.22	1.33	19.967	1.07	16.016	J853-SD-CW-4608	7/F-23/F	標準層
16		DBP-618	2mm厚鋁板	UCT542049SC-3(淺灰)	1		1	7.80	1.44	1.438	1.16	1.161	J853-SD-CW-4608	25/F	標準層
17		DBP-619	2mm厚鋁板	UCT542049SC-3(淺灰)	12		12	131.60	2.02	24.280	1.67	20.089	J853-SD-CW-4608	9/F-22/F	標準層
18		DBP-620	2mm厚鋁板	UCT542049SC-3(淺灰)	12		12	59.50	0.91	10.978	0.70	8.437	J853-SD-CW-4608	9/F-22/F	標準層
19	新增1個	DBP-6d	2mm厚鋁板	UCT542049SC-3(淺灰)	3		3	9.65	0.59	1.781	0.42	1.265	J853-SD-CW-4609	25/F	標準層雙掛碼
20		DBP-18d	2mm厚鋁板	UCT542049SC-3(淺灰)	2		2	7.98	0.74	1.473	0.55	1.094	J853-SD-CW-4609	25/F	標準層雙掛碼
21		DBP-621d	2mm厚鋁板	UCT542049SC-3(淺灰)	1		1	4.77	0.88	0.879	0.67	0.672	J853-SD-CW-4609	25/F	標準層雙掛碼
22		DBP-622d	2mm厚鋁板	UCT542049SC-3(淺灰)	1		1	6.23	1.15	1.150	0.91	0.909	J853-SD-CW-4609	25/F	標準層雙掛碼
23		DBP-623d	2mm厚鋁板	UCT542049SC-3(淺灰)	1		1	10.52	1.94	1.940	1.60	1.601	J853-SD-CW-4609	25/F	標準層雙掛碼
24	原2100改1500	DBP-624d	2mm厚鋁板	UCT542049SC-3(淺灰)	1		1	7.86	1.45	1.450	1.17	1.172	J853-SD-CW-4609	25/F	標準層雙掛碼
25		DBP-6a	2mm厚鋁板	UCT542049SC-3(淺灰)	4		4	6.55	0.30	1.208	0.19	0.741	J853-SD-CW-4609	26/F	特式層
26		DBP-18a	2mm厚鋁板	UCT542049SC-3(淺灰)	2		2	4.06	0.37	0.749	0.24	0.480	J853-SD-CW-4609	26/F	特式層
27		DBP-26a	2mm厚鋁板	UCT542049SC-3(淺灰)	1		1	2.42	0.45	0.447	0.29	0.295	J853-SD-CW-4609	26/F	特式層

美特鋁質有限公司 MIDI Aluminium Fabricator Ltd.		工程號: J-853	計算: 陳敏聰	日期: 2022.04.13	送呈:									
廠用鋁背板B.M.表		地盤名稱: 延坪道住宅	核對: 謝永林	日期: 2022.08.12	副本:									
修改內容		項目類別: 17座牆背板(新增)	批准:	日期:	A/C Code:									
鋁板圖號		顏色	實用	後備	總數	總重量	單件展開面積 m ²	總展開面積 m ²	單件V.F.F. m ²	總V.F.F. m ²	位置	樓層	類型	
序號	修改內容	鋁板名稱	顏色	實用	後備	總數	總重量	單件展開面積 m ²	總展開面積 m ²	單件V.F.F. m ²	總V.F.F. m ²	樓層	類型	
28		DBP-616a	2mm厚鋁板	UCT542049SC-3(淺灰)	1	1	1.91	0.35	0.352	0.22	0.223	J853-SD-CW-4608	26/F	特式層
29		DBP-618a	2mm厚鋁板	UCT542049SC-3(淺灰)	1	1	3.97	0.73	0.732	0.51	0.510	J853-SD-CW-4608	26/F	特式層
30		DBP-621a	2mm厚鋁板	UCT542049SC-3(淺灰)	1	1	2.42	0.45	0.447	0.29	0.295	J853-SD-CW-4609	26/F	特式層
31		DBP-622a	2mm厚鋁板	UCT542049SC-3(淺灰)	1	1	3.17	0.59	0.585	0.40	0.399	J853-SD-CW-4609	26/F	特式層
32		DBP-623a	2mm厚鋁板	UCT542049SC-3(淺灰)	1	1	5.35	0.99	0.987	0.70	0.703	J853-SD-CW-4609	26/F	特式層
33	取消	DBP-6b	2mm厚鋁板	UCT542049SC-3(淺灰)	0	0	0.00	0.00	0.000	0.00	0.000	J853-SD-CW-4603	26/F	特式層
34		DBP-6b	2mm厚鋁板	UCT542049SC-3(淺灰)	2	2	2.60	0.24	0.479	0.13	0.269	J853-SD-CW-4604	23/F	特式層
35	取消	DBP-19b	2mm厚鋁板	UCT542049SC-3(淺灰)	0	0	0.00	0.00	0.000	0.00	0.000	J853-SD-CW-4603	26/F	特式層
36	取消	DBP-21b	2mm厚鋁板	UCT542049SC-3(淺灰)	0	0	0.00	0.00	0.000	0.00	0.000	J853-SD-CW-4603	26/F	特式層
37		DBP-27b	2mm厚鋁板	UCT542049SC-3(淺灰)	1	1	1.68	0.31	0.311	0.18	0.184	J853-SD-CW-4604	23/F	特式層
38	取消	DBP-607b	2mm厚鋁板	UCT542049SC-3(淺灰)	0	0	0.00	0.00	0.000	0.00	0.000	J853-SD-CW-4603	26/F	特式層
39	取消	DBP-608b	2mm厚鋁板	UCT542049SC-3(淺灰)	0	0	0.00	0.00	0.000	0.00	0.000	J853-SD-CW-4603	26/F	特式層
40	取消	DBP-609b	2mm厚鋁板	UCT542049SC-3(淺灰)	0	0	0.00	0.00	0.000	0.00	0.000	J853-SD-CW-4603	26/F	特式層
41		DBP-610b	2mm厚鋁板	UCT542049SC-3(淺灰)	1	1	3.51	0.65	0.648	0.42	0.417	J853-SD-CW-4604	23/F	特式層
42		DBP-611b	2mm厚鋁板	UCT542049SC-3(淺灰)	1	1	4.01	0.74	0.740	0.48	0.481	J853-SD-CW-4604	23/F	特式層
43		DBP-6c	2mm厚鋁板	UCT542049SC-3(淺灰)	1	1	2.71	0.50	0.500	0.35	0.346	J853-SD-CW-4608	23/F	特式層
44		DBP-20c	2mm厚鋁板	UCT542049SC-3(淺灰)	1	1	3.58	0.66	0.660	0.48	0.483	J853-SD-CW-4608	23/F	特式層
45		DBP-619c	2mm厚鋁板	UCT542049SC-3(淺灰)	1	1	9.24	1.70	1.704	1.37	1.373	J853-SD-CW-4608	23/F	特式層
46		DBP-620c	2mm厚鋁板	UCT542049SC-3(淺灰)	1	1	4.18	0.77	0.771	0.58	0.577	J853-SD-CW-4608	23/F	特式層
47		DBP-41	2mm厚鋁板	UCT542049SC-3(淺灰)	15	15	77.32	0.95	14.265	0.74	11.152	J853-SD-CW-4605	7/F-23/F	轉角生窗
48		DBP-612	2mm厚鋁板	UCT542049SC-3(淺灰)	15	15	171.42	2.11	31.628	1.77	26.512	J853-SD-CW-4605	7/F-23/F	轉角腰窗
49		DBP-41b	2mm厚鋁板	UCT542049SC-3(淺灰)	1	1	2.08	0.38	0.384	0.24	0.237	J853-SD-CW-4605	25/F	轉角特式層
50		DBP-612b	2mm厚鋁板	UCT542049SC-3(淺灰)	1	1	4.61	0.85	0.851	0.56	0.564	J853-SD-CW-4605	25/F	轉角特式層
51		DBP-6M	2mm厚鋁板	UCT542049SC-3(淺灰)	2	2	16.01	1.48	2.953	1.14	2.275	J853-SD-CW-4609	26/F	全煙窗
52		DBP-6N	2mm厚鋁板	EC-DG-D3342-ZD1 (閉粉古銅)	2	2	13.32	1.23	2.458	1.14	2.280	J853-SD-CW-4609	26/F	全煙窗

美特鋁質 WMT Aluminium Fabricator Ltd.		工程號: J-853	計算: 陳敬聰	日期: 2022.04.13	送呈: 副本:										
廠用鋁背板B.M.表		地盤名稱: 延坪道住宅	核對: 謝永林	日期: 2022.08.12	A/C Code: 1888.34										
修改內容		項目類別: T7座幕牆背板(新增)	批准: 總V.F.:	日期: 272.30	總重量: 1888.34										
序號	修改內容	鋁板圖號	鋁板名稱	顏色	實用	後備	總數	總重量	單件展開面積 m ²	總展開面積 m ²	單件V.F. m ²	總V.F. m ²	位置	樓層	類型
53	新增	DBP-6d	2mm厚鋁板	UCT542049SC-3(淺灰)	1		1	3.22	0.59	0.594	0.42	0.422	J853-SD-CW-4608	9/F底	標準層雙掛碼
54	新增	DBP-20d	2mm厚鋁板	UCT542049SC-3(淺灰)	1		1	4.25	0.78	0.784	0.59	0.588	J853-SD-CW-4608	9/F底	標準層雙掛碼
55	新增	DBP-619d	2mm厚鋁板	UCT542049SC-3(淺灰)	1		1	10.97	2.02	2.023	1.67	1.674	J853-SD-CW-4608	9/F底	標準層雙掛碼
56	新增	DBP-620d	2mm厚鋁板	UCT542049SC-3(淺灰)	1		1	4.96	0.91	0.915	0.70	0.703	J853-SD-CW-4608	9/F底	標準層雙掛碼
57	新增	DBP-6a	2mm厚鋁板	UCT542049SC-3(淺灰)	2		2	3.27	0.30	0.604	0.19	0.370	J853-SD-CW-4603	26/F	特式層
58	新增	DBP-19a	2mm厚鋁板	UCT542049SC-3(淺灰)	1		1	1.75	0.32	0.323	0.20	0.201	J853-SD-CW-4603	26/F	特式層
59	新增	DBP-21a	2mm厚鋁板	UCT542049SC-3(淺灰)	1		1	2.82	0.52	0.520	0.35	0.350	J853-SD-CW-4603	26/F	特式層
60	新增	DBP-607a	2mm厚鋁板	UCT542049SC-3(淺灰)	1		1	2.96	0.55	0.545	0.37	0.369	J853-SD-CW-4603	26/F	特式層
61	新增	DBP-608a	2mm厚鋁板	UCT542049SC-3(淺灰)	1		1	3.44	0.63	0.635	0.44	0.437	J853-SD-CW-4603	26/F	特式層
62	新增	DBP-609a	2mm厚鋁板	UCT542049SC-3(淺灰)	1		1	4.16	0.77	0.768	0.54	0.537	J853-SD-CW-4603	26/F	特式層
							統計:	339	1888.34	348.40		272.30			

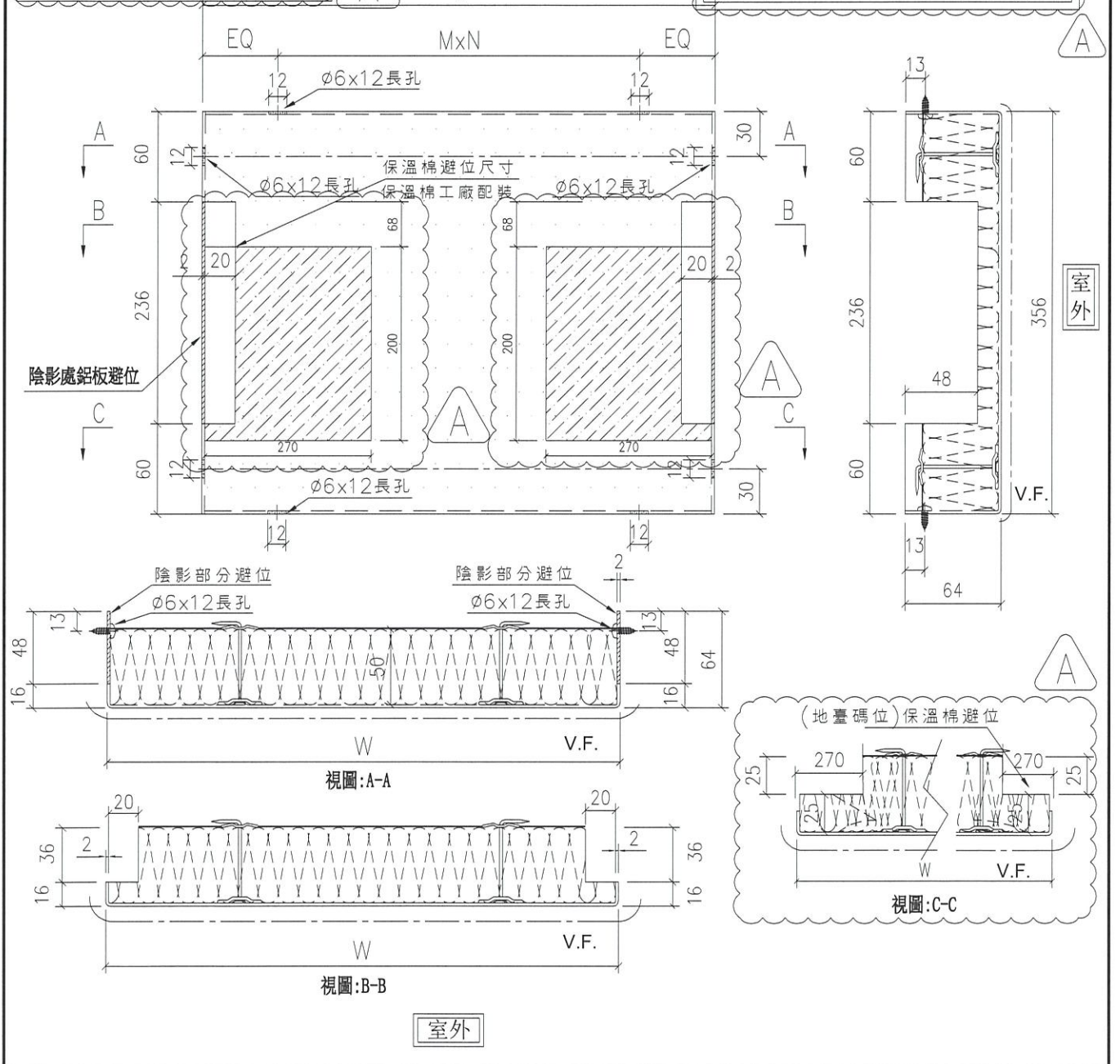
EG-DWG3

序號	物料編號	W	數量	EQ	M	X	N	位置	分格尺寸	樓層	樓層數	每層數量	備註
1	DBP-6a	496	4	98.0	300	x	1	J853-SD-CW-4609	600	26/F	1	4	
2	DBP-18a	646	2	73.0	250	x	2	J853-SD-CW-4609	750	26/F	1	2	
3	DBP-26a	796	1	98.0	300	x	2	J853-SD-CW-4609	900	26/F	1	1	
4	DBP-616a	598.5	1	49.3	250	x	2	J853-SD-CW-4608	702.5	26/F	1	1	
5	DBP-618a	1383.5	1	91.8	300	x	4	J853-SD-CW-4608	1487.5	26/F	1	1	
6	DBP-621a	796	1	98.0	300	x	2	J853-SD-CW-4609	900	26/F	1	1	
7	DBP-622a	1081	1	90.5	300	x	3	J853-SD-CW-4609	1185	26/F	1	1	
8	DBP-623a	1911	1	55.5	300	x	6	J853-SD-CW-4609	2015	26/F	1	1	
9	DBP-6a	496	2	98.0	300	x	1	J853-SD-CW-4603	600	26/F	1	2	新增
10	DBP-19a	538.5	1	69.3	200	x	2	J853-SD-CW-4603	642.5	26/F	1	1	新增
11	DBP-21a	946	1	98.0	250	x	3	J853-SD-CW-4603	1050	26/F	1	1	新增
12	DBP-607a	998.5	1	49.3	300	x	3	J853-SD-CW-4603	1102.5	26/F	1	1	新增
13	DBP-608a	1183.5	1	91.8	250	x	4	J853-SD-CW-4603	1287.5	26/F	1	1	新增
14	DBP-609a	1458.5	1	129.3	300	x	4	J853-SD-CW-4603	1562.5	26/F	1	1	新增

總數: 19

依據E14949修改分格高度

依據E14933避地臺碼位



名稱	背板拆圖	制圖	陳敏聰	2022.04.13	修改	A
材料	2mm 鋁板	復核	謝永林	2022.04.14	日期	2022.08.12
顏色	UCT542049SC-3(淺灰)	批准	Daniel		圖號	DBP-06a

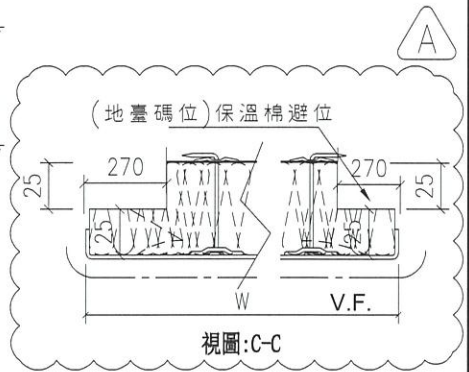
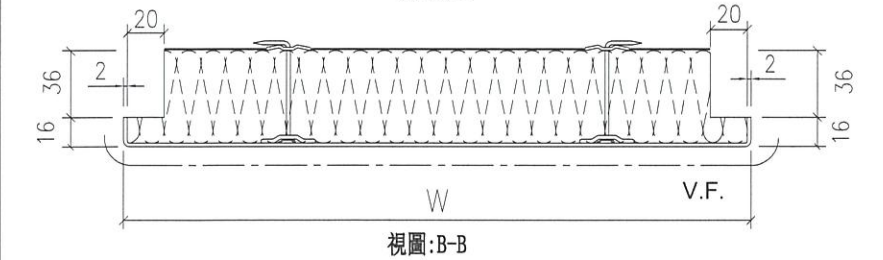
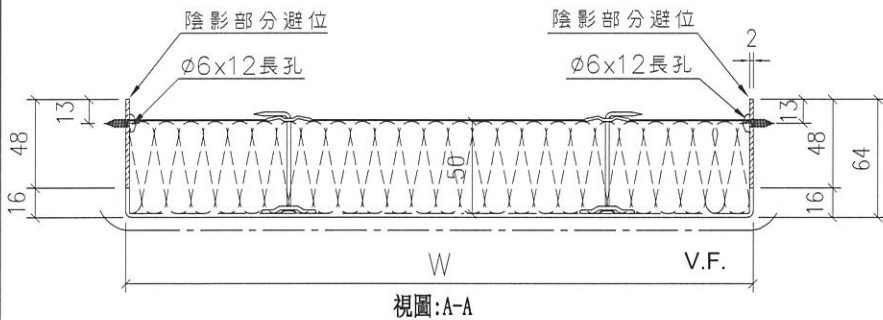
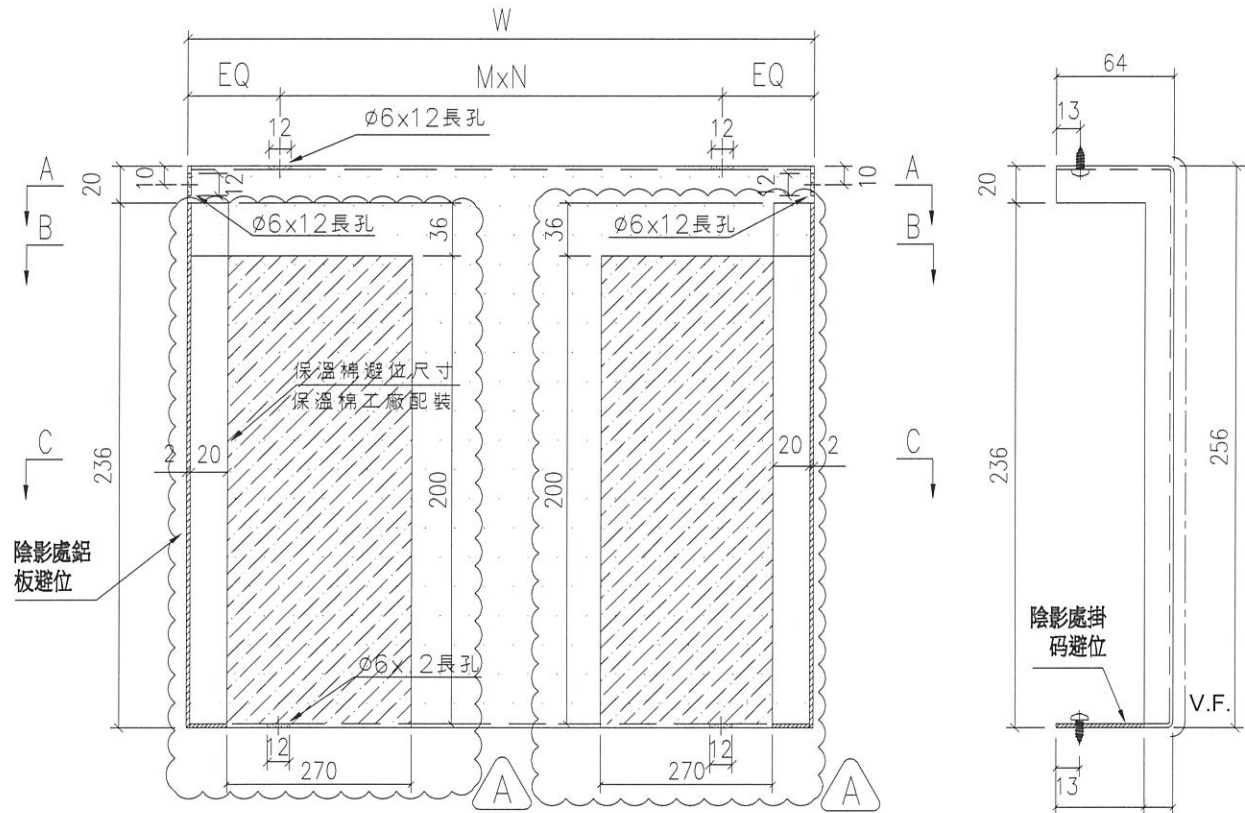


美特鋁質有限公司
MIDI Aluminium Fabricator Ltd.

數據參考圖號:DBP-06b-SJ

工程號 J-853 地盤 延坪道住宅

依據E14933避地臺碼位



室外

名稱	背板折圖	制圖	陳敏聰	2022.04.13	修改	A	
材料	2mm鋁板	復核	謝永林	2022.04.14	日期	2022.08.12	
顏色	UCT542049SC-3(淺灰)	批准	Daniel		圖號	DBP-06b	

EG-DWG3



美特鋁質有限公司
MIDI Aluminium Fabricator Ltd.

依據EI4949修改分格高度



工程號 J-853 地盤 延坪道住宅

序號	物料編號	W	數量	EQ	M	X	N	位置	分格尺寸	樓層	樓層數	每層數量	備註
1	DBP-6b	496	0	98.0	300	x	1	J853-SD-CW-4603	600	26/F	0	0	取消
2	DBP-6b	496	2	98.0	300	x	1	J853-SD-CW-4604	600	23/F	1	2	
3	DBP-19b	538.5	0	69.3	200	x	2	J853-SD-CW-4603	642.5	26/F	0	0	取消
4	DBP-21b	946	0	98.0	250	x	3	J853-SD-CW-4603	1050	26/F	0	0	取消
5	DBP-27b	681	1	90.5	250	x	2	J853-SD-CW-4604	785	23/F	1	1	
6	DBP-607b	998.5	0	49.3	300	x	3	J853-SD-CW-4603	1102.5	26/F	0	0	取消
7	DBP-608b	1183.5	0	91.8	250	x	4	J853-SD-CW-4603	1287.5	26/F	0	0	取消
8	DBP-609b	1458.5	0	129.3	300	x	4	J853-SD-CW-4603	1562.5	26/F	0	0	取消
9	DBP-610b	1558.5	1	154.3	250	x	5	J853-SD-CW-4604	1662.5	23/F	1	1	
10	DBP-611b	1798.5	1	149.3	300	x	5	J853-SD-CW-4604	1902.5	23/F	1	1	
總數：		5											



名稱	背板拆圖數據表	制圖	陳敏聰	2022.04.13	修改	A	
材料	2mm鋁板	復核	謝永林	2022.04.14	日期	2022.08.12	
顏色	UCT542049SC-3(淺灰)	批准	Daniel		圖號	DBP-06b-SJ	

EG-DWG3

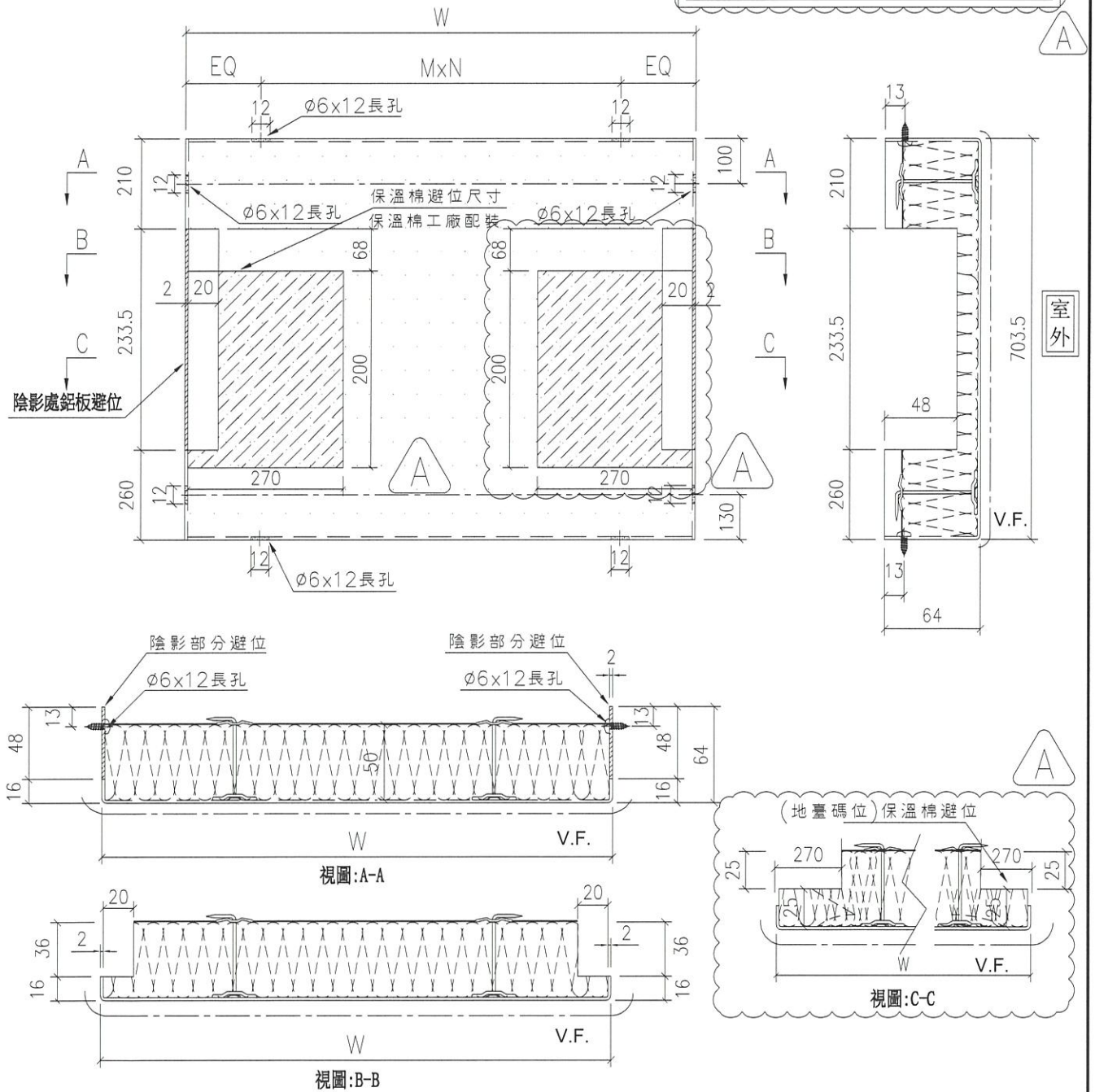


美特鋁質有限公司
MIDI Aluminium Fabricator Ltd.

工程號 J-853 地盤 延坪道住宅

序號	物料編號	W	數量	EQ	M	X	N	位置	分格尺寸	樓層	樓層數	每層數量	備註
1	DBP-6c	496	1	98.0	300	x	1	J853-SD-CW-4608	600	23/F	1	1	
2	DBP-20c	696	1	48.0	300	x	2	J853-SD-CW-4608	800	23/F	1	1	
3	DBP-619c	1998.5	1	99.3	300	x	6	J853-SD-CW-4608	2102.5	23/F	1	1	
4	DBP-620c	833.5	1	116.8	300	x	2	J853-SD-CW-4608	937.5	23/F	1	1	
		總數:	4										

依據E14933避地臺碼位



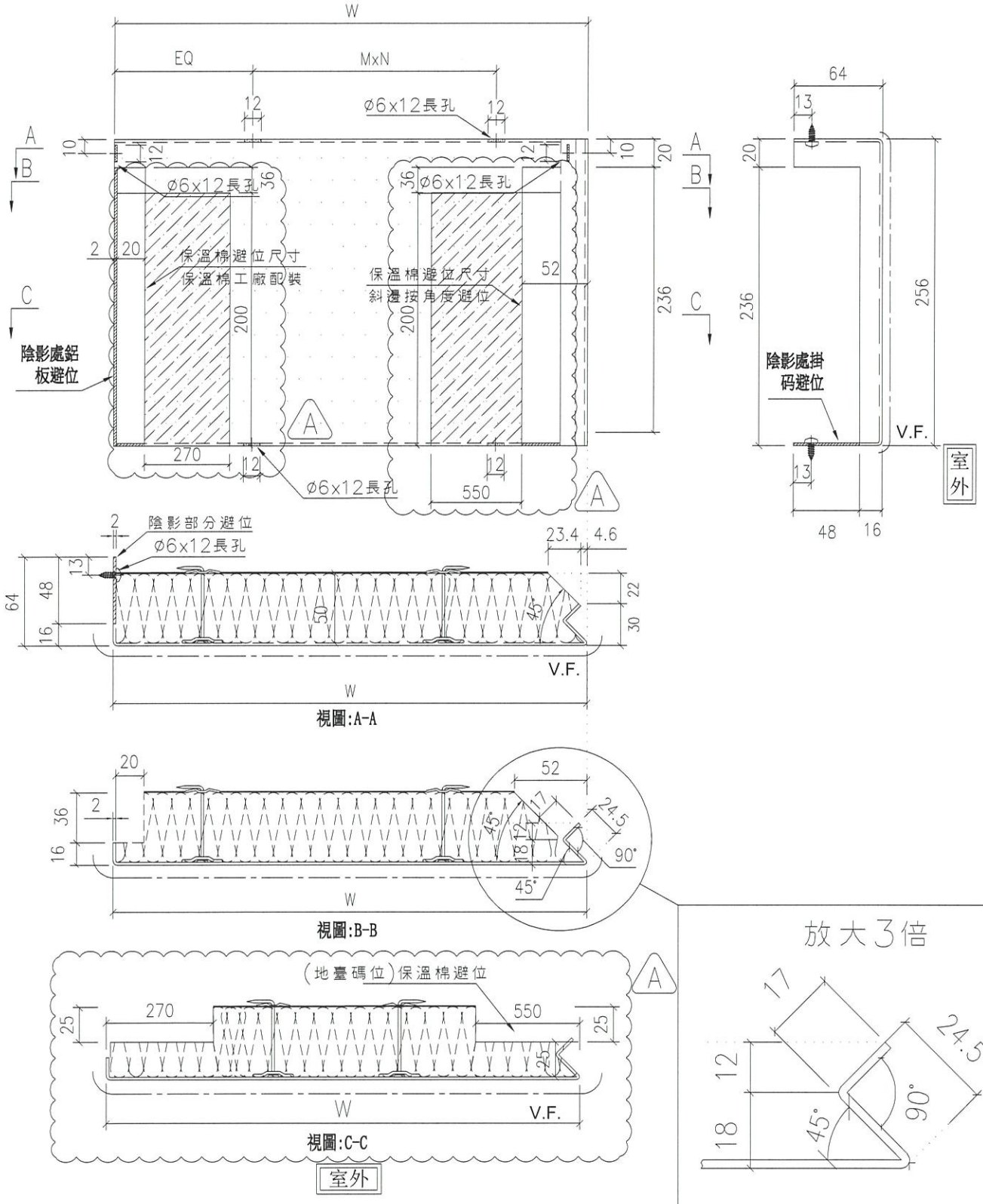
室外

名稱	背板拆圖	制圖	陳敏聰	2022.04.13	修改	A	
材料	2mm鋁板	復核	謝永林	2022.04.14	日期	2022.08.12	
顏色	UCT542049SC-3(淺灰)	批准	Daniel		圖號	DBP-06c	



工程號 J-853 地盤 延坪道住宅

序號	物料編號	W	數量	EQ	M	X	N	位置	分格尺寸	樓層	樓層數	每層數量	備註
1	DBP-612b	2110.5	1	155.3	300	x	6	J853-SD-CW-4605	2325	25/F	1	1	



名稱	轉角生窗背板拆圖	制圖	陳敏聰	2022.04.13	修改	A	
材料	2mm鋁板	復核	謝永林	2022.04.14	日期	2022.08.12	
顏色	UCT542049SC-3(淺灰)	批准	Daniel		圖號	DBP-612b	



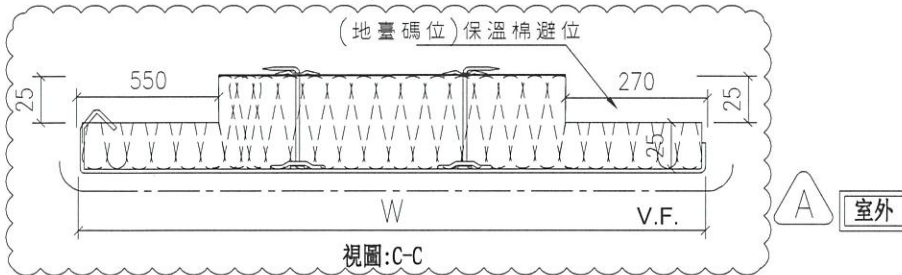
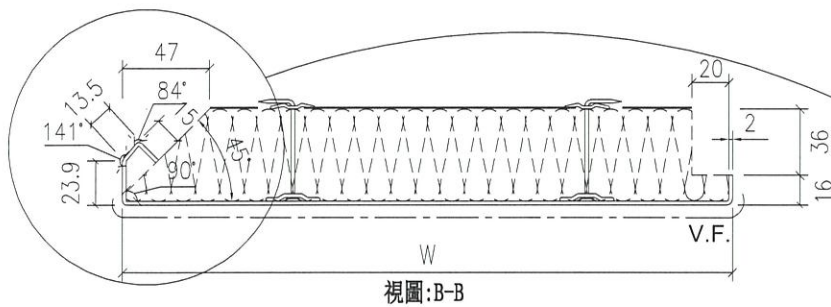
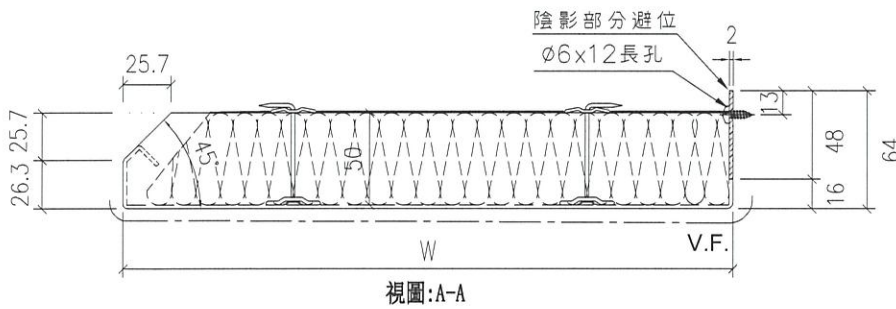
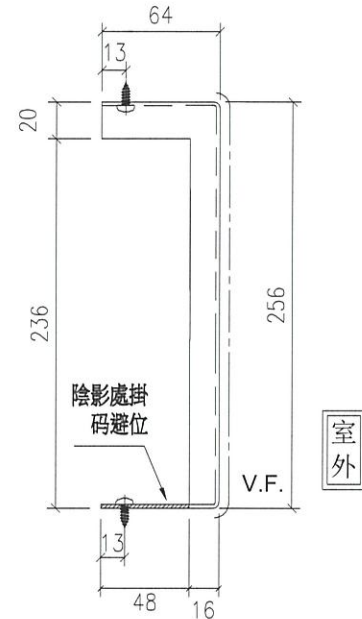
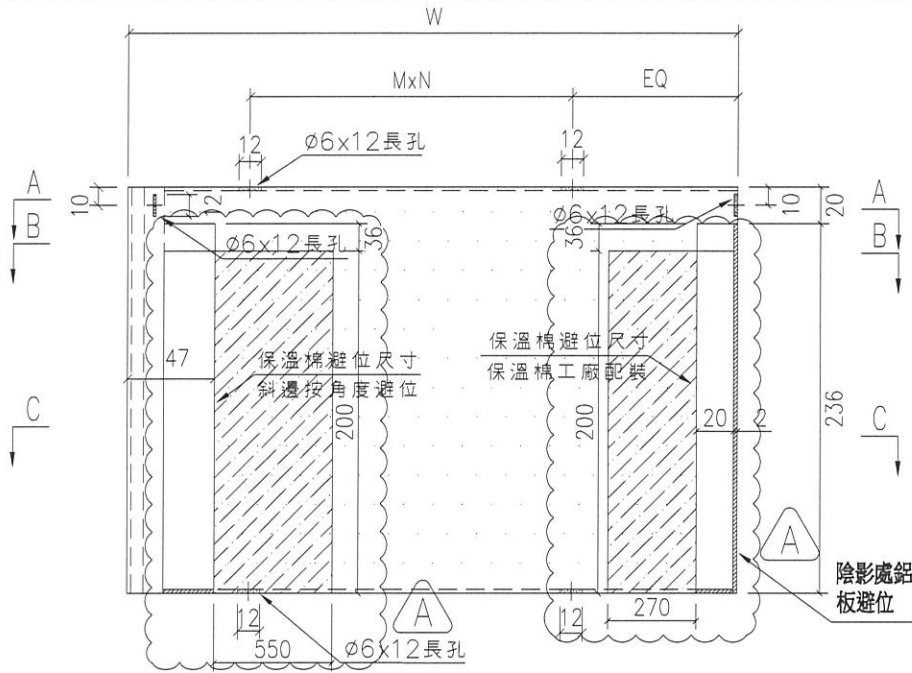
美特鋁質有限公司
MIDI Aluminium Fabricator Ltd.

依據E14933避地臺碼位

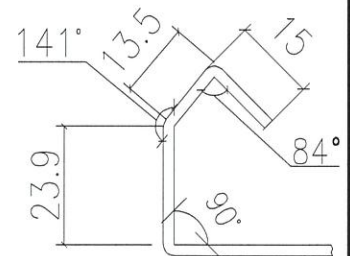


工程號 J-853 地盤 延坪道住宅

序號	物料編號	W	數量	EQ	M	X	N	位置	分格尺寸	樓層	樓層數	每層數量	備註
1	DBP-41b	882	1	141.0	300	x	2	J853-SD-CW-4605	1100	25/F	1	1	

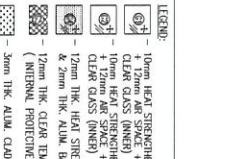
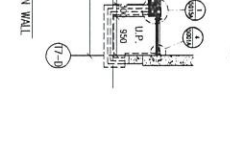
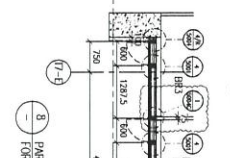
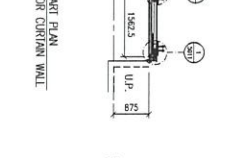
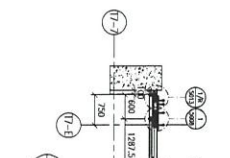
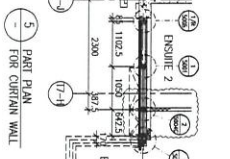
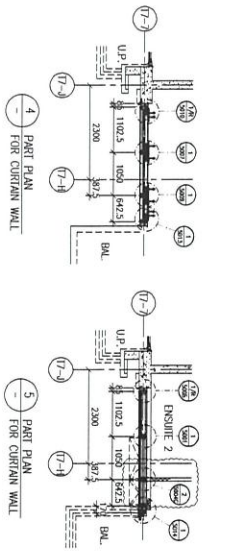
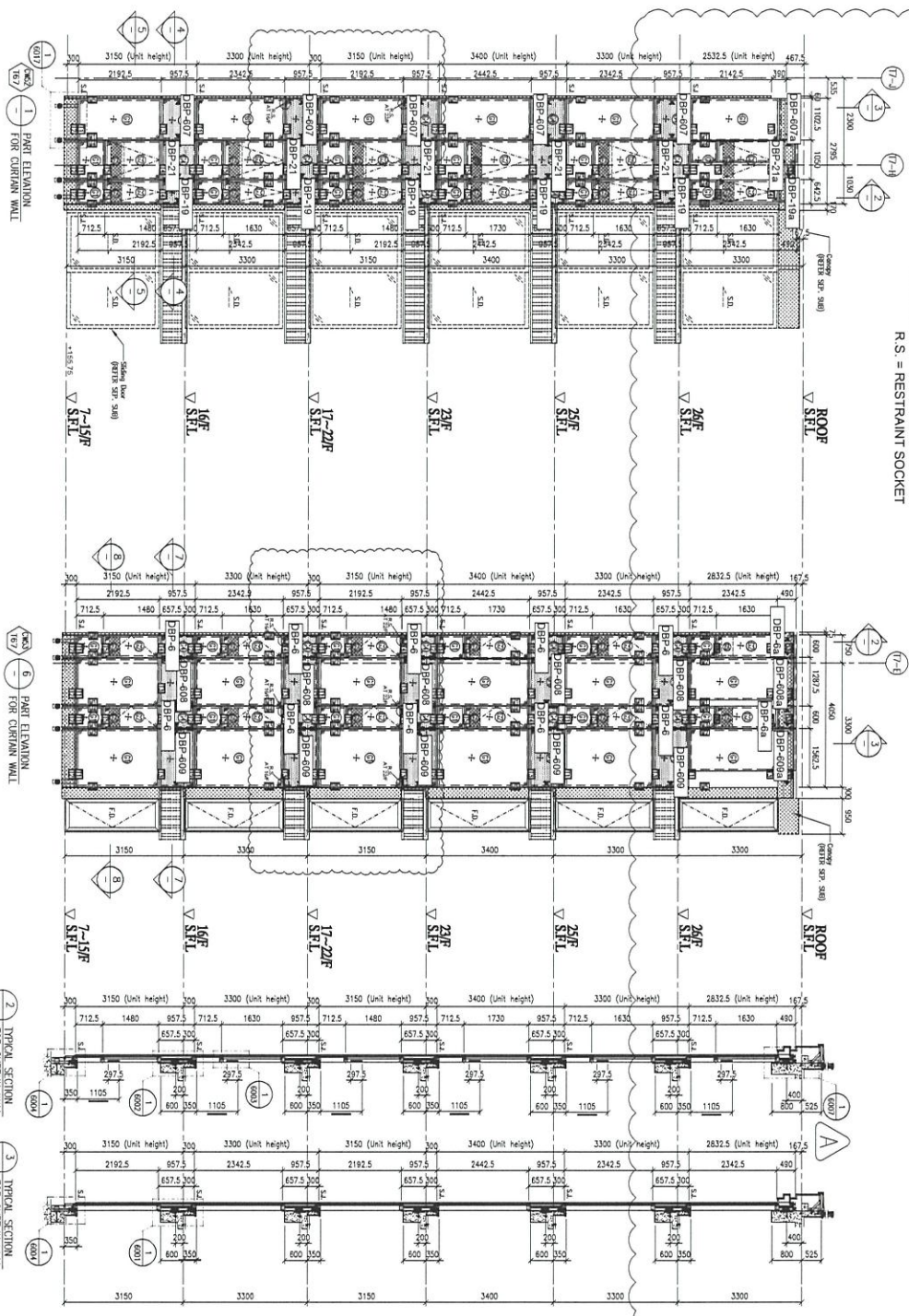


放大3倍



名稱	轉角梗窗背板拆圖	制圖	陳敏聰	2022.04.13	修改	A	
材料	2mm鋁板	復核	謝永林	2022.04.14	日期	2022.08.12	
顏色	UCT542049SC-3(淺灰)	批准	Daniel		圖號	DBP-41b	

LEGEND :
R.S. = RESTRAINT SOCKET



FLOOR LEVEL (S.F.L.)	LEVEL
ROOF	+210.00
26/F	+206.70
25/F	+203.40
24/F	+200.00
23/F	+196.85
22/F	+193.70
21/F	+190.55
20/F	+187.40
19/F	+184.25
18/F	+181.10
17/F	+177.95
16/F	+174.80
15/F	+171.65
14/F	+168.50
13/F	+165.35
12/F	+162.20
11/F	+159.05
10/F	+155.90
9/F	+152.75
8/F	+149.60
7/F	+146.45

LEGEND:
 10mm HEAT STRENGTHENED GLASS (QHE)
 + 12mm AIR SPACE + 12mm THK TEMPERED CLEAR GLASS (QHE)
 + 12mm HEAT STRENGTHENED GLASS (QHE)
 + 12mm AIR SPACE + 10mm THK TEMPERED CLEAR GLASS (QHE)
 + 12mm THK HEAT STRENGTHENED GLASS & 2mm THK CLEAR TEMPERED GLASS (INTERNAL PROTECTIVE LAMINAR)
 + 2mm THK ALUM. BACKING (SUPPORT GLASS)
 + 2mm THK ALUM. CLADDING

S.L. - STACK JOINT (WIND LOAD)
 A.L.E. - ALUM. EXTENSION DE. NO.
 S.P. - SUPPORT POINT (WIND LOAD) + DEAD LOAD
 S.P. - SUPPORT POINT (WIND LOAD)

B.O. REF :
請用A3紙打印

CLIENT :
SHIMAO GROUP HOLDINGS LIMITED

ARCHITECT :
WORK TUNG & PARTNERS LIMITED

MAIN CONTRACTOR :
協興建築有限公司 HIP HING CONSTRUCTION CO LTD

STRUCTURAL ENGINEER :
CAWONG & ASSOCIATES LTD

FACE CONSULTANT :
MEINHARDT

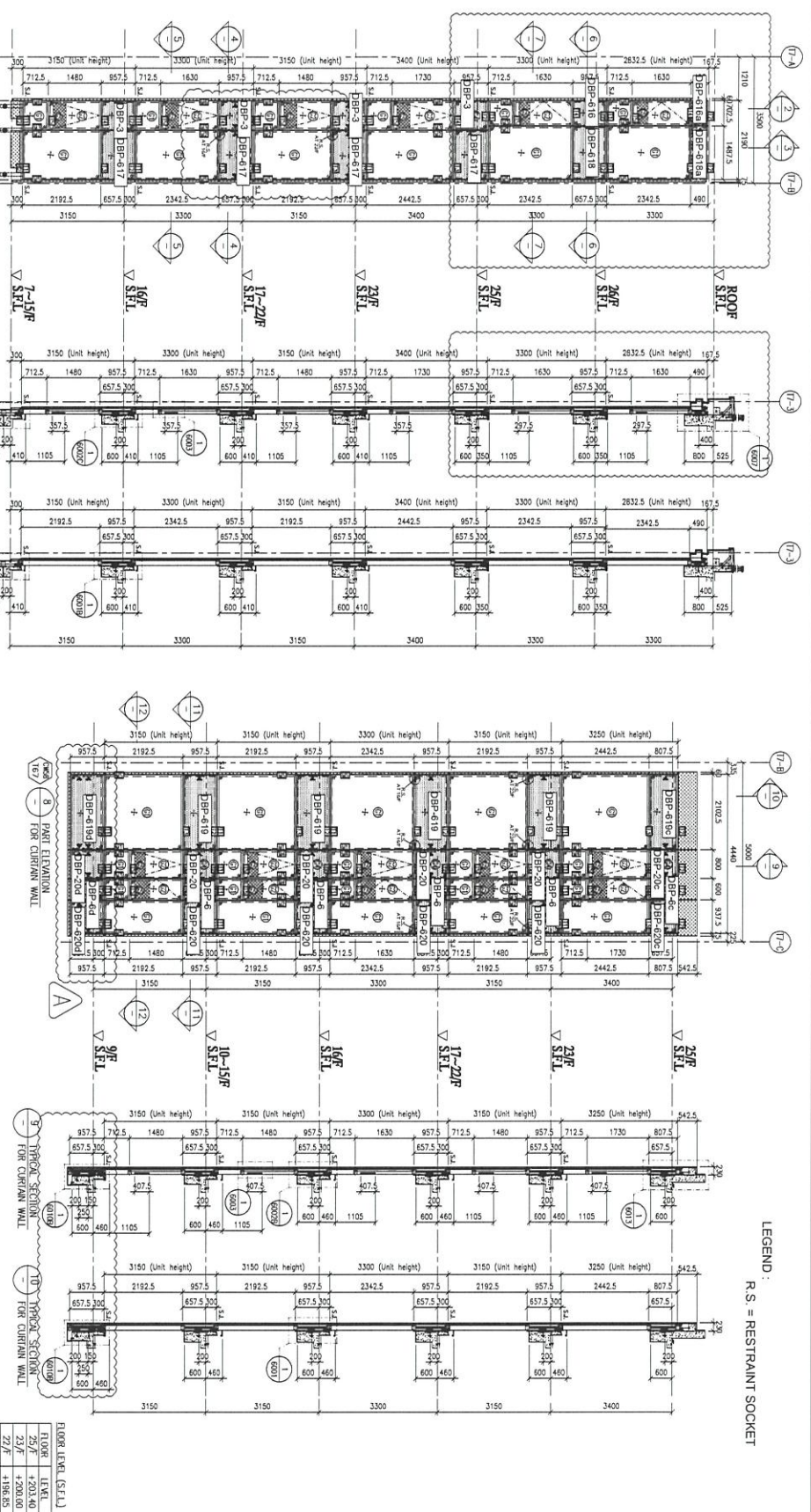
NOTE :
 1. ALL DIMENSIONS ARE IN mm.
 2. ALL ELEVATIONS ARE VIEWED FROM OUTSIDE.
 3. ALL DIMENSIONS TO BE VIEWED ON SITE BEFORE FABRICATION.

LEGEND:
 (S.L.) - STACK JOINT NO.
 (A.L.E.) - ALUM. EXTENSION DE. NO.
 1. F.F.L. - FINISHED FLOOR LEVEL
 2. S.F.L. - STRUCTURAL FLOOR LEVEL
 3. (R.S.) - REVERSED DIM. (R.S.)

NO.	DATE	REVISION SUBJECT TO WORK CHANGE	BY
1	08-10-2021	ISSUE	REVISOR
2			
3			

JOB NO. : J-853
 PROJECT : PROPOSED RESIDENTIAL DEVELOPMENT AT NKILL, G5+2 YIM KING ROAD, KOWLOON
 DRAWN BY : LHR
 CHECKED BY :
 DATE : 12-APR-21
 SCALE : 1:60 (A1)
美特鋁業有限公司
 Unit 6-8, Sunny Industrial Centre, 1/F
 610 Cho Kwai Road, Kwunshan
 1623989211-4 Fax: (852) 27778166
 DMC NO. : 353-SD-CW-4603
 REV. : A

LEGEND:
R.S. = RESTRAINT SOCKET



FLOOR LEVEL (S.F.L.)	FLOOR LEVEL
7/F	4155.75
8/F	4162.90
9/F	4165.20
10/F	4165.20
11/F	4174.85
12/F	4181.10
13/F	4184.25
14/F	4184.25
15/F	4190.55
16/F	4193.70
17/F	4196.85
18/F	4200.00
19/F	4203.40
20/F	4203.40

- LEGEND:**
- ① 10mm HEAT STRENGTHENED GLASS (INNER)
 - ② 12mm AIR SPACE +12mm THK. TEMPERED CLEAR GLASS (INNER)
 - ③ 12mm HEAT STRENGTHENED GLASS (INNER)
 - ④ 12mm AIR SPACE +12mm THK. TEMPERED CLEAR GLASS (INNER)
 - ⑤ 12mm THK. HEAT STRENGTHENED GLASS & 2mm THK. CLEAR TAPERED GLASS (INTERNAL PROTECTIVE BARBER)
 - ⑥ 12mm THK. ALUM. BACKSON (SPANNER GLASS)
 - ⑦ 12mm THK. ALUM. CLADDING
 - ⑧ 12mm THK. ALUM. CLADDING
 - ⑨ 12mm THK. ALUM. CLADDING
 - ⑩ 12mm THK. ALUM. CLADDING
 - ⑪ 12mm THK. ALUM. CLADDING
 - ⑫ 12mm THK. ALUM. CLADDING
- S.L. - STACK JOINT (WIND LOAD)
 ALUM. - ALUM. EXTENSION DE. NO.
 SUPP. - SUPPORT POINT (WIND LOAD + DEAD LOAD)
 SUPP. - SUPPORT POINT (WIND LOAD)

B.O. REF. :
請用A3紙打印

CLIENT :
SHIMAO GROUP HOLDINGS LIMITED

ARCHITECT :
VOKSE TANG & PARTNERS LIMITED

MAIN CONTRACTOR :
協興建築有限公司 HIP HING CONSTRUCTION CO LTD

STRUCTURAL ENGINEER :
CMA CHONG & ASSOCIATES LTD 其樂建築工程師有限公司

FACE CONSULTANT :
MEINHARDT

NOTE :
1. ALL DIMENSIONS ARE IN mm.
2. ALL DIMENSIONS ARE VERIFIED FROM OUTSIDE.
3. ALL DIMENSIONS TO BE VERIFIED ON SITE BEFORE FABRICATION.

LEGEND :
① - INTERNAL WORK NO.
② - REFER SHEET NO.
1. F.F.L. - FINISHED FLOOR LEVEL
2. S.F.L. - STRUCTURAL FLOOR LEVEL
3. (R) - REINFORCED BEAM

PROJECT : PROPOSED RESIDENTIAL DEVELOPMENT AT NK11, 6542 YIN PING ROAD, KOWLOON

DATE : 13-APR-21 SCALE : 1:60 (A1)

DRAWN BY : LHR CHECKED BY :
美特銘有限公司

Unit E-3, Sunny Industrial Centre, 17/F, 610 Cho Kwai Tong Road, Kowloon
Tel: (852) 27772166
DWG NO. : 0533-SD-CW-4608 REF. : A

請用A3紙打印

B.O. REF.:

CLIENT :
SHIMAO GROUP HOLDINGS LIMITED

ARCHITECT :
WONG TUNG & PARTNERS LIMITED

MAIN CONTRACTOR :
HIP HING CONSTRUCTION CO LTD

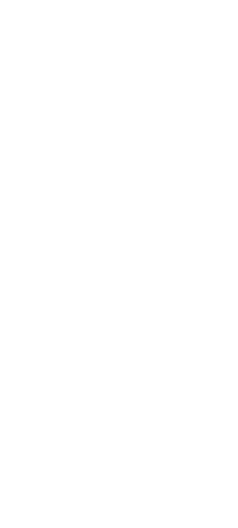
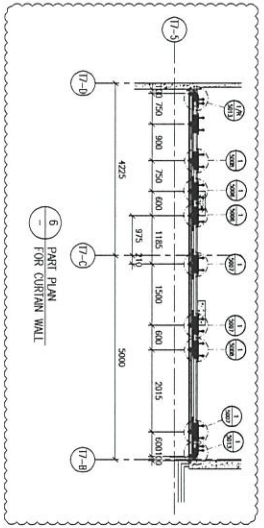
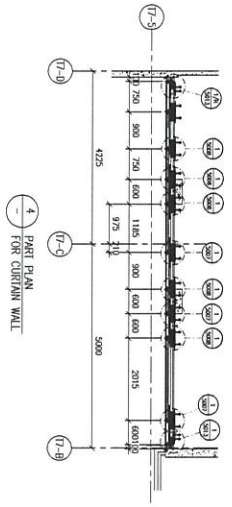
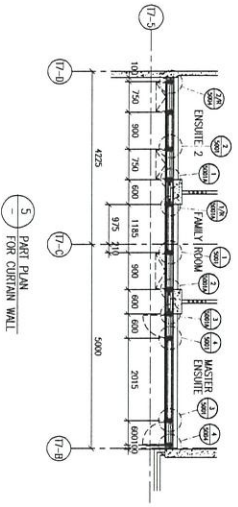
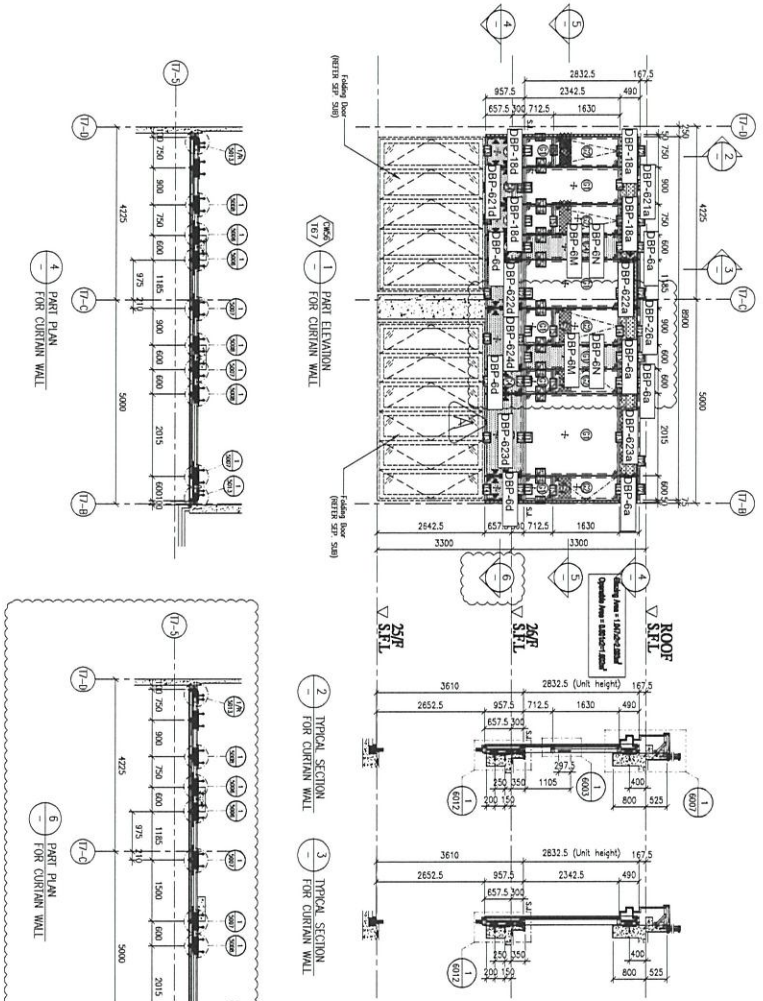
STRUCTURAL ENGINEER :
CMA CANYONG & ASSOCIATES LTD

PROJECT CONSULTANT :
MENYARD

NOTE :
 1. ALL DIMENSIONS ARE IN MM.
 2. ALL ELEVATIONS ARE VIEWED FROM OUTSIDE.
 3. ALL DIMENSIONS TO BE KEPTED ON SITE BEFORE FABRICATION.

LEGEND :
 (S1) - DEGREE MARK NO.
 (S2) - RETIC SHEET NO.

1. FF.F. - FINISHED FLOOR LEVEL.
 2. S.F.L. - STRUCTURED FLOOR LEVEL.
 3. (R) - REVERSED DETAIL.



- LEGEND:
- (S1) 10mm HEAT STRENGTHENED GLASS (QUEL)
 - (S2) + 12mm AIR SPACE + 12mm THK. REVERSED CLEAR GLASS (QUEL)
 - (S3) 10mm HEAT STRENGTHENED GLASS (QUEL) + 12mm AIR SPACE + 12mm THK. REVERSED CLEAR GLASS (QUEL)
 - (S4) 12mm THK. CLEAR TEMPERED GLASS & 2mm THK. ALUM. EXTERIOR (SPANNEL GLASS)
 - (S5) 12mm THK. CLEAR TEMPERED GLASS & 2mm THK. ALUM. EXTERIOR (SPANNEL GLASS)
 - (S6) 3mm THK. ALUM. CLADDING
 - (S7) STACK JOINT (WIND LOAD)
 - (S8) ALUM. EXTENSION DE. NO.
 - (S9) SUPPORT POINT (WIND LOAD + DEAD LOAD)
 - (S10) SUPPORT POINT (WIND LOAD)

PROJECT : PROPOSED RESIDENTIAL DEVELOPMENT AT NIKIL, 6542 YIN PING ROAD KOWLOON

TITLE : PART ELEVATION FOR CURTAIN WALL AT TOWER 6 & 7

DATE : 09-OCT-21 SCALE : 1:60 (A1)

DRAWN BY : LHR CHECKED BY :

SHIMAO GROUP HOLDINGS LIMITED
 Unit 5-B, Sunny Industrial Centre, 1/F
 610 Ono Kwo Ling Road, Kowloon
 Tel: (852) 2921-1144 Fax: (852) 27272666
 DMC NO.: JH53-SO-CW-4609 REV. : A