



工程指示 / 要求簡箋 ENGINEER INSTRUCTIONS(E.I.)

工程指示編號:	EI- 4790F	修改版本:	F
	HK- 2013		
工程編號:	J 853	工程名稱:	大窩坪 (延坪道)
收件人:	生統	發件人:	Lai Sik Hung
工程項目:	T3 幕牆單元件生產 (大貨) (修訂F: 依據EI5257修改加工圖)	日期:	16/11/2022

<input type="checkbox"/> 原合約工程包	<input type="checkbox"/> 原合約工程加 / 減賬 QT-	<input type="checkbox"/> 新工程報價 QT-
---------------------------------	--	------------------------------------

信件批核號碼/圖紙參考編號:	批核模具圖紙編號:
客戶指示附件:	管理內部批簽署:

<input type="checkbox"/> 初步鋁料 B.M.	<input type="checkbox"/> 加工拆圖, 然後生產	<input type="checkbox"/> 尺寸表
<input type="checkbox"/> 正式鋁料 B.M.	<input type="checkbox"/> 技術上資料 / 指示	<input type="checkbox"/> 報價
<input type="checkbox"/> 配件 B.M.	<input type="checkbox"/> 樣辦或貨品說明書	<input type="checkbox"/> 分判合約
<input type="checkbox"/> 其他:		

內容: 修訂F: 依據EI5257修改加工圖 T3 幕牆單元件生產 (大貨)
完成上列要求日期: 22/11/2022

國內

<input type="checkbox"/> 生產技術總監	<input type="checkbox"/> 連附件	<input checked="" type="checkbox"/> 技術部	<input checked="" type="checkbox"/> 連附件	<input type="checkbox"/> 生產部	<input type="checkbox"/> 連附件
<input type="checkbox"/> 採購部	<input type="checkbox"/> 連附件	<input checked="" type="checkbox"/> 生產統籌部	<input checked="" type="checkbox"/> 連附件	<input type="checkbox"/> 報關組	<input type="checkbox"/> 連附件
<input type="checkbox"/> 質檢部	<input type="checkbox"/> 連附件	<input type="checkbox"/> 會計部	<input type="checkbox"/> 連附件	<input type="checkbox"/> 機械設計部	<input type="checkbox"/> 連附件
<input checked="" type="checkbox"/> 香港辦	<input checked="" type="checkbox"/> 連附件	<input type="checkbox"/> 其他:			

<input type="checkbox"/> 行政部	<input type="checkbox"/> 連附件	<input type="checkbox"/> 會計部	<input type="checkbox"/> 連附件	<input type="checkbox"/> 統籌部	<input type="checkbox"/> 連附件	<input type="checkbox"/> 工程部	<input type="checkbox"/> 連附件
<input type="checkbox"/> 採購部	<input type="checkbox"/> 連附件	<input type="checkbox"/> QS部	<input type="checkbox"/> 連附件	<input type="checkbox"/> 地盤管理	<input type="checkbox"/> 連附件	<input type="checkbox"/> 維修部	<input type="checkbox"/> 連附件

*發件人簽署:		*組別成員批核簽署:	
傳遞編號:		項目經理簽署:	

圖則登記表
DRAWING REGISTER

圖則登記表 DRAWING REGISTER		接收日期 Receiving Date (適用於客戶圖則)									
工程名稱 Project Title:	延坪道住宅	年									
	幕牆(大貨T3座)主企主橫&散料拆圖	月									
工程編號 Project No:	J-853	日									
分發予 Distributed To		發出日期 Issued Date									
		年	22	22	22	22	22	22			
		月	05	07	07	08	08	11			
		日	25	14	26	03	08	04			
圖則編號 Drg. No.	圖則名稱 Drawing Title	修訂編號 Revision No.									
J853-SD-CW-4301	位置圖	1	-	-	-	-	A	-			
J853-SD-CW-4302	位置圖	2	-	-	A	-	B	-			
J853-SD-CW-4303	位置圖	3	-	-	A	-	B	-			
J853-SD-CW-4304	位置圖	4	-	-	-	-	A	-			
J853-SD-CW-4304A	位置圖	5	-	-	-	-	A	-			
J853-SD-CW-4305	位置圖	6	-	-	-	-	A	-			
CW-301Z	單元件組裝圖	7	-	-	-	-	-	-			
CW-301Z(1)	單元件組裝圖數據表	8	-	-	A	-	-	-			
CW-301aZ	單元件組裝圖	9	-	-	-	-	-	-			
CW-301aZ(1)	單元件組裝圖數據表	10	-	-	A	-	-	-			
CW-301cZ	單元件組裝圖	11	-	-	-	-	-	-			
CW-301cZ(1)	單元件組裝圖數據表	12	-	-	A	-	-	-			
CW-302Z	單元件組裝圖	13	-	-	-	-	-	-			
CW-302Z(1)	單元件組裝圖數據表	14	-	-	-	-	-	-			
CW-302dZ	單元件組裝圖	15	-	-	-	-	-	-			
CW-302dZ(1)	單元件組裝圖數據表	16	-	-	-	-	-	-			
CW-303	單元件組裝圖	17	-	-	-	-	-	-			
CW-303(1)	單元件組裝圖數據表	18	-	-	A	-	-	-			
CW-303a	單元件組裝圖	19	-	-	-	-	-	-			
CW-303a(1)	單元件組裝圖數據表	20	-	-	A	-	-	-			
CW-303b	單元件組裝圖	21	-	-	-	-	-	-			
CW-303b(1)	單元件組裝圖數據表	22	-	-	A	-	-	-			
CW-304	單元件組裝圖	23	-	-	-	-	-	-			
CW-304(1)	單元件組裝圖數據表	24	-	-	A	-	-	-			
CW-304a	單元件組裝圖	25	-	-	-	-	-	-			
CW-304a(1)	單元件組裝圖數據表	26	-	-	A	-	-	-			
CW-304c	單元件組裝圖	27	-	-	-	-	-	-			
CW-304c(1)	單元件組裝圖數據表	28	-	-	A	-	-	-			
CW-304d	單元件組裝圖	29	-	-	-	-	-	-			
CW-304d(1)	單元件組裝圖數據表	30	-	-	A	-	-	-			
CW-320a	單元件組裝圖	31	-	-	A	-	-	-			
CW-320a(1)	單元件組裝圖數據表	32	-	-	A	-	-	-			
CW-305	單元件組裝圖	33	-	-	-	-	-	-			
CW-305(1)	單元件組裝圖數據表	34	-	-	A	-	-	-			

圖則登記表
DRAWING REGISTER

工程名稱 Project Title:		延坪道住宅		接收日期 Receiving Date (適用於客戶圖則)																
工程編號 Project No:		J-853		年																
		幕牆(大貨T3座)主企主橫&散料拆圖		月																
				日																
分發予 Distributed To		發出日期 Issued Date																		
		年	22	22	22	22	22	22												
		月	05	07	07	08	08	11												
		日	25	14	26	03	08	04												
圖則編號 Drg. No.	圖則名稱 Drawing Title	修訂編號 Revision No.																		
CW-305aT	單元件組裝圖	35	-	-	-	-	-	-	-	-	-	-	-	-	-	-	-	-	-	-
CW-305aT(1)	單元件組裝圖數據表	36	-	-	A	-	-	-	-	-	-	-	-	-	-	-	-	-	-	-
CW-321a	單元件組裝圖	37	-	-	A	-	-	-	-	-	-	-	-	-	-	-	-	-	-	-
CW-321a(1)	單元件組裝圖數據表	38	-	-	A	-	-	-	-	-	-	-	-	-	-	-	-	-	-	-
CW-306	單元件組裝圖	39	-	-	-	-	-	-	-	-	-	-	-	-	-	-	-	-	-	-
CW-306(1)	單元件組裝圖數據表	40	-	-	A	-	-	-	-	-	-	-	-	-	-	-	-	-	-	-
CW-306c	單元件組裝圖	41	-	-	-	-	-	-	-	-	-	-	-	-	-	-	-	-	-	-
CW-306c(1)	單元件組裝圖數據表	42	-	-	A	-	-	-	-	-	-	-	-	-	-	-	-	-	-	-
CW-307	單元件組裝圖	43	-	-	-	-	-	-	-	-	-	-	-	-	-	-	-	-	-	-
CW-307(1)	單元件組裝圖數據表	44	-	-	A	-	-	-	-	-	-	-	-	-	-	-	-	-	-	-
CW-307b	單元件組裝圖	45	-	-	-	-	-	-	-	-	-	-	-	-	-	-	-	-	-	-
CW-307b(1)	單元件組裝圖數據表	46	-	-	A	-	-	-	-	-	-	-	-	-	-	-	-	-	-	-
CW-307d	單元件組裝圖	47	-	-	-	-	-	-	-	-	-	-	-	-	-	-	-	-	-	-
CW-307d(1)	單元件組裝圖數據表	48	-	-	A	-	-	-	-	-	-	-	-	-	-	-	-	-	-	-
CW-308a	單元件組裝圖	49	-	-	-	-	-	-	-	-	-	-	-	-	-	-	-	-	-	-
CW-308a(1)	單元件組裝圖數據表	50	-	-	-	-	-	-	-	-	-	-	-	-	-	-	-	-	-	-
CW-309	單元件組裝圖	51	-	-	-	-	-	-	-	-	-	-	-	-	-	-	-	-	-	-
CW-309(1)	單元件組裝圖數據表	52	-	-	A	-	-	-	-	-	-	-	-	-	-	-	-	-	-	-
CW-309a	單元件組裝圖	53	-	-	-	-	-	-	-	-	-	-	-	-	-	-	-	-	-	-
CW-309a(1)	單元件組裝圖數據表	54	-	-	A	-	-	-	-	-	-	-	-	-	-	-	-	-	-	-
CW-309b	單元件組裝圖	55	-	-	-	-	-	-	-	-	-	-	-	-	-	-	-	-	-	-
CW-309b(1)	單元件組裝圖數據表	56	-	-	A	-	-	-	-	-	-	-	-	-	-	-	-	-	-	-
CW-309c	單元件組裝圖	57	-	-	-	-	-	-	-	-	-	-	-	-	-	-	-	-	-	-
CW-309c(1)	單元件組裝圖數據表	58	-	-	A	-	-	-	-	-	-	-	-	-	-	-	-	-	-	-
CW-309d	單元件組裝圖	59	-	-	-	-	-	-	-	-	-	-	-	-	-	-	-	-	-	-
CW-309d(1)	單元件組裝圖數據表	60	-	-	A	-	-	-	-	-	-	-	-	-	-	-	-	-	-	-
CW-310	單元件組裝圖	61	-	-	-	-	-	-	-	-	-	-	-	-	-	-	-	-	-	-
CW-310(1)	單元件組裝圖數據表	62	-	-	-	-	-	-	-	-	-	-	-	-	-	-	-	-	-	-
CW-310a	單元件組裝圖	63	-	-	-	-	-	-	-	-	-	-	-	-	-	-	-	-	-	-
CW-310a(1)	單元件組裝圖數據表	64	-	-	-	-	-	-	-	-	-	-	-	-	-	-	-	-	-	-
CW-310b	單元件組裝圖	65	-	-	-	-	-	-	-	-	-	-	-	-	-	-	-	-	-	-
CW-310b(1)	單元件組裝圖數據表	66	-	-	-	-	-	-	-	-	-	-	-	-	-	-	-	-	-	-
CW-311	單元件組裝圖	67	-	-	-	-	-	-	-	-	-	-	-	-	-	-	-	-	-	-
CW-311(1)	單元件組裝圖數據表	68	-	-	A	-	-	-	-	-	-	-	-	-	-	-	-	-	-	-

圖則登記表
DRAWING REGISTER

工程名稱 Project Title:		延坪道住宅		接收日期 Receiving Date (適用於客戶圖則)																
工程編號 Project No:		J-853		年																
		幕牆(大貨T3座)主企主橫&散料拆圖		月																
				日																
分發予 Distributed To		發出日期 Issued Date																		
		年	22	22	22	22	22	22												
		月	05	07	07	08	08	11												
		日	25	14	26	03	08	04												
圖則編號 Drg. No.	圖則名稱 Drawing Title	修訂編號 Revision No.																		
CW-311a	單元件組裝圖	69	-	-	-	-	-	-	-	-	-	-	-	-	-	-	-	-	-	-
CW-311a(1)	單元件組裝圖數據表	70	-	-	A	-	-	-	-	-	-	-	-	-	-	-	-	-	-	-
CW-311b	單元件組裝圖	71	-	-	-	-	-	-	-	-	-	-	-	-	-	-	-	-	-	-
CW-311b(1)	單元件組裝圖數據表	72	-	-	A	-	-	-	-	-	-	-	-	-	-	-	-	-	-	-
CW-311c	單元件組裝圖	73	-	-	-	-	-	-	-	-	-	-	-	-	-	-	-	-	-	-
CW-311c(1)	單元件組裝圖數據表	74	-	-	A	-	-	-	-	-	-	-	-	-	-	-	-	-	-	-
CW-311d	單元件組裝圖	75	-	-	-	-	-	-	-	-	-	-	-	-	-	-	-	-	-	-
CW-311d(1)	單元件組裝圖數據表	76	-	-	A	-	-	-	-	-	-	-	-	-	-	-	-	-	-	-
CW-312	單元件組裝圖	77	-	-	-	-	-	-	-	-	-	-	-	-	-	-	-	-	-	-
CW-312(1)	單元件組裝圖數據表	78	-	-	A	-	-	-	-	-	-	-	-	-	-	-	-	-	-	-
CW-312a	單元件組裝圖	79	-	-	-	-	-	-	-	-	-	-	-	-	-	-	-	-	-	-
CW-312a(1)	單元件組裝圖數據表	80	-	-	A	-	-	-	-	-	-	-	-	-	-	-	-	-	-	-
CW-312b	單元件組裝圖	81	-	-	-	-	-	-	-	-	-	-	-	-	-	-	-	-	-	-
CW-312b(1)	單元件組裝圖數據表	82	-	-	A	-	-	-	-	-	-	-	-	-	-	-	-	-	-	-
CW-312c	單元件組裝圖	83	-	-	-	-	-	-	-	-	-	-	-	-	-	-	-	-	-	-
CW-312c(1)	單元件組裝圖數據表	84	-	-	A	-	-	-	-	-	-	-	-	-	-	-	-	-	-	-
CW-312d	單元件組裝圖	85	-	-	-	-	-	-	-	-	-	-	-	-	-	-	-	-	-	-
CW-312d(1)	單元件組裝圖數據表	86	-	-	A	-	-	-	-	-	-	-	-	-	-	-	-	-	-	-
CW-313	單元件組裝圖	87	-	-	-	-	-	-	-	-	-	-	-	-	-	-	-	-	-	-
CW-313(1)	單元件組裝圖數據表	88	-	-	-	-	-	-	-	-	-	-	-	-	-	-	-	-	-	-
CW-313a	單元件組裝圖	89	-	-	-	-	-	-	-	-	-	-	-	-	-	-	-	-	-	-
CW-313a(1)	單元件組裝圖數據表	90	-	-	-	-	-	-	-	-	-	-	-	-	-	-	-	-	-	-
CW-313b	單元件組裝圖	91	-	-	-	-	-	-	-	-	-	-	-	-	-	-	-	-	-	-
CW-313b(1)	單元件組裝圖數據表	92	-	-	-	-	-	-	-	-	-	-	-	-	-	-	-	-	-	-
CW-314	單元件組裝圖	93	-	-	-	-	-	-	-	-	-	-	-	-	-	-	-	-	-	-
CW-314(1)	單元件組裝圖數據表	94	-	-	A	-	-	-	-	-	-	-	-	-	-	-	-	-	-	-
CW-314a	單元件組裝圖	95	-	-	-	-	-	-	-	-	-	-	-	-	-	-	-	-	-	-
CW-314a(1)	單元件組裝圖數據表	96	-	-	A	-	-	-	-	-	-	-	-	-	-	-	-	-	-	-
CW-314b	單元件組裝圖	97	-	-	-	-	-	-	-	-	-	-	-	-	-	-	-	-	-	-
CW-314b(1)	單元件組裝圖數據表	98	-	-	A	-	-	-	-	-	-	-	-	-	-	-	-	-	-	-
CW-314c	單元件組裝圖	99	-	-	-	-	-	-	-	-	-	-	-	-	-	-	-	-	-	-
CW-314c(1)	單元件組裝圖數據表	100	-	-	A	-	-	-	-	-	-	-	-	-	-	-	-	-	-	-
CW-314d	單元件組裝圖	101	-	-	-	-	-	-	-	-	-	-	-	-	-	-	-	-	-	-
CW-314d(1)	單元件組裝圖數據表	102	-	-	A	-	-	-	-	-	-	-	-	-	-	-	-	-	-	-
CW-PTMB22Z	單元件組裝圖	103	-	A	-	-	-	-	-	-	-	-	-	-	-	-	-	-	-	-
CW-PTMB22Z(1)	單元件組節點圖	104	-	-	-	-	-	-	-	-	-	-	-	-	-	-	-	-	-	-

圖則登記表 DRAWING REGISTER									
工程名稱 Project Title:		延坪道住宅		接收日期 Receiving Date (適用於客戶圖則)					
工程編號 Project No:		J-853		發出日期 Issued Date					
分發予 Distributed To				年					
				月					
				日					
				年					
				月					
				日					
				年					
				月					
				日					
				年					
				月					
				日					
				年					
				月					
				日					
				年					
				月					
				日					
				年					
				月					
				日					
				年					
				月					
				日					
				年					
				月					
				日					
				年					
				月					
				日					
				年					
				月					
				日					
				年					
				月					
				日					
				年					
				月					
				日					
				年					
				月					
				日					
				年					
				月					
				日					
				年					
				月					
				日					
				年					
				月					
				日					
				年					
				月					
				日					
				年					
				月					
				日					
				年					
				月					
				日					
				年					
				月					
				日					
				年					
				月					
				日					
				年					
				月					
				日					
				年					
				月					
				日					
				年					
				月					
				日					
				年					
				月					
				日					
				年					
				月					
				日					
				年					
				月					
				日					
				年					
				月					
				日					
				年					
				月					
				日					
				年					
				月					
				日					
				年					
				月					
				日					
				年					
				月					
				日					
				年					
				月					
				日					
				年					
				月					
				日					
				年					
				月					
				日					
				年					
				月					
				日					
				年					
				月					
				日					
				年					
				月					
				日					
				年					
				月					
				日					
				年					
				月					
				日					
				年					
				月					
				日					
				年					
				月					
				日					
				年					
				月					
				日					
				年					
				月					
				日					
				年					
				月					
				日					
				年					
				月					
				日					
				年					
				月					
				日					
				年					
				月					
				日					
				年					
				月					
				日					
				年					
				月					
				日					
				年					
				月					
				日					
				年					
				月					
				日					
				年					
				月					
				日					
				年					
				月					
				日					
				年					
				月					
				日					
				年					
				月					
				日					
				年					
				月					
				日					
				年					
				月					
				日					
				年					
				月					
				日					
				年					
				月					
				日					
				年					
				月					
				日					
				年					
				月					
				日					
				年					
				月					
				日					
				年					
				月					
				日					
				年					
				月					
				日					
				年					
				月					
				日					
				年					
				月					
				日					
				年					
				月					
				日					
				年					
				月					
				日					
				年					
				月					
				日					
				年					
				月					
				日					
				年					
				月					
				日					
				年					
				月					
				日					
				年					
				月					
				日					
				年					
				月					
				日					
				年					
				月					
				日					
				年					
				月					
				日					
				年					
				月					
				日					
				年					
				月					
				日					
				年					
				月					
				日					
				年					
				月					
				日					
				年					
				月					
				日					
				年					
				月					
				日					
				年					
				月					
				日					
				年					
				月					
				日					
				年					
				月					
				日					
				年					
				月					
				日					
				年					
				月					
				日					
				年					
				月					
				日					
				年					
				月					
				日					
				年					
				月					
				日					
				年					
				月					
				日					
				年					
				月					
				日					
				年					
				月					
				日					
				年					
				月					
				日					
				年					
				月					
				日					
				年					
				月					
				日					
				年					

圖則登記表
DRAWING REGISTER

工程名稱 Project Title:		延坪道住宅		接收日期 Receiving Date (適用於客戶圖則)																
工程編號 Project No:		J-853		年																
分發予 Distributed To				月																
				日																
				年	22	22	22	22	22	22										
				月	05	07	07	08	08	11										
				日	25	14	26	03	08	04										
圖則編號 Drg. No.	圖則名稱 Drawing Title	修訂編號 Revision No.																		
CW-PLBG06dX(1)	單元件組節點圖	134	-	-	-	-	-	-	-	-	-	-	-	-	-	-	-	-	-	-
CW-PLBG06dX(2)	單元件組裝圖數據表	135	-	-	A	-	-	-	-	-	-	-	-	-	-	-	-	-	-	-
CW-PLBG06Y	單元件組裝圖	136	-	A	-	-	-	-	-	-	-	-	-	-	-	-	-	-	-	-
CW-PLBG06Y(1)	單元件組節點圖	137	-	-	-	-	-	-	-	-	-	-	-	-	-	-	-	-	-	-
CW-PLBG06Y(2)	單元件組裝圖數據表	138	-	-	A	-	-	-	-	-	-	-	-	-	-	-	-	-	-	-
CW-PLBG06aY	單元件組裝圖	139	-	A	-	-	-	B	-	-	-	-	-	-	-	-	-	-	-	-
CW-PLBG06aY(1)	單元件組節點圖	140	-	-	-	-	-	-	-	-	-	-	-	-	-	-	-	-	-	-
CW-PLBG06aY(2)	單元件組裝圖數據表	141	-	-	A	-	-	-	-	-	-	-	-	-	-	-	-	-	-	-
CW-PLBG06bY	單元件組裝圖	142	-	A	-	-	-	-	-	-	-	-	-	-	-	-	-	-	-	-
CW-PLBG06bY(1)	單元件組節點圖	143	-	-	-	-	-	-	-	-	-	-	-	-	-	-	-	-	-	-
CW-PLBG06bY(2)	單元件組裝圖數據表	144	-	-	A	-	-	-	-	-	-	-	-	-	-	-	-	-	-	-
CW-PLBG06cY	單元件組裝圖	145	-	A	-	-	-	-	-	-	-	-	-	-	-	-	-	-	-	-
CW-PLBG06cY(1)	單元件組節點圖	146	-	-	-	-	-	-	-	-	-	-	-	-	-	-	-	-	-	-
CW-PLBG06cY(2)	單元件組裝圖數據表	147	-	-	A	-	-	-	-	-	-	-	-	-	-	-	-	-	-	-
CW-PLBG06dY	單元件組裝圖	148	-	A	-	-	-	-	-	-	-	-	-	-	-	-	-	-	-	-
CW-PLBG06dY(1)	單元件組節點圖	149	-	-	-	-	-	-	-	-	-	-	-	-	-	-	-	-	-	-
CW-PLBG06dY(2)	單元件組裝圖數據表	150	-	-	A	-	-	-	-	-	-	-	-	-	-	-	-	-	-	-
CW-PLBG07	單元件組裝圖	151	-	A	-	-	-	-	-	-	-	-	-	-	-	-	-	-	-	-
CW-PLBG07(1)	單元件組節點圖	152	-	-	-	-	-	-	-	-	-	-	-	-	-	-	-	-	-	-
CW-PLBG07(2)	單元件組裝圖數據表	153	-	-	A	-	-	-	-	-	-	-	-	-	-	-	-	-	-	-
CW-PLBG07bB	單元件組裝圖	154	-	A	-	-	-	-	-	-	-	-	-	-	-	-	-	-	-	-
CW-PLBG07bB(1)	單元件組節點圖	155	-	-	-	-	-	-	-	-	-	-	-	-	-	-	-	-	-	-
CW-PLBG07bB(2)	單元件組裝圖數據表	156	-	-	A	-	-	-	-	-	-	-	-	-	-	-	-	-	-	-
CW-PLBG07d	單元件組裝圖	157	-	A	-	-	-	-	-	-	-	-	-	-	-	-	-	-	-	-
CW-PLBG07d(1)	單元件組節點圖	158	-	-	-	-	-	-	-	-	-	-	-	-	-	-	-	-	-	-
CW-PLBG07d(2)	單元件組裝圖數據表	159	-	-	A	-	-	-	-	-	-	-	-	-	-	-	-	-	-	-
CW-PTBG16	單元件組裝圖	160	-	A	-	-	-	-	-	-	-	-	-	-	-	-	-	-	-	-
CW-PTBG16(1)	單元件組節點圖	161	-	-	-	-	-	-	-	-	-	-	-	-	-	-	-	-	-	-
CW-PTBG16(2)	單元件組裝圖數據表	162	-	-	A	-	-	-	-	-	-	-	-	-	-	-	-	-	-	-
CW-PTBG16a	單元件組裝圖	163	-	A	-	-	-	B	-	-	-	-	-	-	-	-	-	-	-	-
CW-PTBG16a(1)	單元件組節點圖	164	-	-	-	-	-	-	-	-	-	-	-	-	-	-	-	-	-	-
CW-PTBG16a(2)	單元件組裝圖數據表	165	-	-	A	-	-	-	-	-	-	-	-	-	-	-	-	-	-	-
CW-PTBG16b	單元件組裝圖	166	-	A	-	-	-	-	-	-	-	-	-	-	-	-	-	-	-	-
CW-PTBG16b(1)	單元件組節點圖	167	-	-	-	-	-	-	-	-	-	-	-	-	-	-	-	-	-	-
CW-PTBG16b(2)	單元件組裝圖數據表	168	-	-	A	-	-	-	-	-	-	-	-	-	-	-	-	-	-	-
CW-PTBG18a	單元件組裝圖	169	-	A	-	-	-	-	-	-	-	-	-	-	-	-	-	-	-	-

圖則登記表
DRAWING REGISTER

工程名稱 Project Title:		延坪道住宅		接收日期 Receiving Date (適用於客戶圖則)																
工程編號 Project No:		J-853		年																
		幕牆(大貨T3座)主企主橫&散料拆圖		月																
				日																
分發予 Distributed To		發出日期 Issued Date																		
		年	22	22	22	22	22	22												
		月	05	07	07	08	08	11												
		日	25	14	26	03	08	04												
圖則編號 Drg. No.	圖則名稱 Drawing Title	修訂編號 Revision No.																		
CW-PTBG18a(1)	單元件組節點圖	170	-	-	-	-	-	-	-	-	-	-	-	-	-	-	-	-	-	-
CW-PTBG18a(2)	單元件組裝圖數據表	171	-	-	A	-	-	-	-	-	-	-	-	-	-	-	-	-	-	-
CW-PTBG28	單元件組裝圖	172	-	A	-	-	-	-	-	-	-	-	-	-	-	-	-	-	-	-
CW-PTBG28(1)	單元件組節點圖	173	-	-	-	-	-	-	-	-	-	-	-	-	-	-	-	-	-	-
CW-PTBG28(2)	單元件組裝圖數據表	174	-	-	A	-	-	-	-	-	-	-	-	-	-	-	-	-	-	-
CW-PTBG28T	單元件組裝圖	175	-	A	-	-	-	-	-	-	-	-	-	-	-	-	-	-	-	-
CW-PTBG28T(1)	單元件組節點圖	176	-	-	-	-	-	-	-	-	-	-	-	-	-	-	-	-	-	-
CW-PTBG28T(2)	單元件組裝圖數據表	177	-	-	A	-	-	-	-	-	-	-	-	-	-	-	-	-	-	-
CW-PTBG28Q	單元件組裝圖	178	-	-	A	-	-	-	-	-	-	-	-	-	-	-	-	-	-	-
CW-PTBG28Q(1)	單元件組節點圖	179	-	-	A	-	-	-	-	-	-	-	-	-	-	-	-	-	-	-
CW-PTBG25X	單元件組裝圖	180	-	A	B	-	-	-	-	-	-	-	-	-	-	-	-	-	-	-
CW-PTBG25X(1)	單元件組節點圖	181	-	-	-	-	-	-	-	-	-	-	-	-	-	-	-	-	-	-
CW-PTBG25X(2)	單元件組裝圖數據表	182	-	-	A	-	-	-	-	-	-	-	-	-	-	-	-	-	-	-
CW-PTBG25aX	單元件組裝圖	183	-	A	B	-	-	-	-	-	-	-	-	-	-	-	-	-	-	-
CW-PTBG25aX(1)	單元件組節點圖	184	-	-	-	-	-	-	-	-	-	-	-	-	-	-	-	-	-	-
CW-PTBG25aX(2)	單元件組裝圖數據表	185	-	-	A	-	-	-	-	-	-	-	-	-	-	-	-	-	-	-
CW-PTBG25bX	單元件組裝圖	186	-	A	B	-	-	-	-	-	-	-	-	-	-	-	-	-	-	-
CW-PTBG25bX(1)	單元件組節點圖	187	-	-	-	-	-	-	-	-	-	-	-	-	-	-	-	-	-	-
CW-PTBG25bX(2)	單元件組裝圖數據表	188	-	-	A	-	-	-	-	-	-	-	-	-	-	-	-	-	-	-
CW-PLMG05	單元件組裝圖	189	-	A	-	-	-	-	-	-	-	-	-	-	-	-	-	-	-	-
CW-PLMG05(1)	單元件組節點圖	190	-	-	-	-	-	-	-	-	-	-	-	-	-	-	-	-	-	-
CW-PLMG05(2)	單元件組裝圖數據表	191	-	-	-	-	-	-	-	-	-	-	-	-	-	-	-	-	-	-
CW-PLMG05a	單元件組裝圖	192	-	A	-	-	-	B	-	-	-	-	-	-	-	-	-	-	-	-
CW-PLMG05a(1)	單元件組節點圖	193	-	-	-	-	-	-	-	-	-	-	-	-	-	-	-	-	-	-
CW-PLMG05a(2)	單元件組裝圖數據表	194	-	-	-	-	-	-	-	-	-	-	-	-	-	-	-	-	-	-
CW-PLMG05b	單元件組裝圖	195	-	A	-	-	-	-	-	-	-	-	-	-	-	-	-	-	-	-
CW-PLMG05b(1)	單元件組節點圖	196	-	-	-	-	-	-	-	-	-	-	-	-	-	-	-	-	-	-
CW-PLMG05b(2)	單元件組裝圖數據表	197	-	-	-	-	-	-	-	-	-	-	-	-	-	-	-	-	-	-
CW-PRMG05	單元件組裝圖	198	-	A	-	-	-	-	-	-	-	-	-	-	-	-	-	-	-	-

圖則登記表
DRAWING REGISTER

工程名稱 Project Title:		延坪道住宅		接收日期 Receiving Date (適用於客戶圖則)																
工程編號 Project No:		J-853		年																
		幕牆(大貨T3座)主企主橫&散料拆圖		月																
				日																
分發予 Distributed To		發出日期 Issued Date																		
		年	22	22	22	22	22	22												
		月	05	07	07	08	08	11												
		日	25	14	26	03	08	04												
圖則編號 Drg. No.	圖則名稱 Drawing Title	修訂編號 Revision No.																		
CW-PRMG05(1)	單元件組節點圖	199	-	-	-	-	-	-	-	-	-	-	-	-	-	-	-	-	-	-
CW-PRMG05(2)	單元件組裝圖數據表	200	-	-	-	-	-	-	-	-	-	-	-	-	-	-	-	-	-	-
CW-PRMG05a	單元件組裝圖	201	-	A	-	-	-	B	-	-	-	-	-	-	-	-	-	-	-	-
CW-PRMG05a(1)	單元件組節點圖	202	-	-	-	-	-	-	-	-	-	-	-	-	-	-	-	-	-	-
CW-PRMG05a(2)	單元件組裝圖數據表	203	-	-	-	-	-	-	-	-	-	-	-	-	-	-	-	-	-	-
CW-PRMG05b	單元件組裝圖	204	-	A	-	-	-	-	-	-	-	-	-	-	-	-	-	-	-	-
CW-PRMG05b(1)	單元件組節點圖	205	-	-	-	-	-	-	-	-	-	-	-	-	-	-	-	-	-	-
CW-PRMG05b(2)	單元件組裝圖數據表	206	-	-	-	-	-	-	-	-	-	-	-	-	-	-	-	-	-	-
CW-PTMG06	單元件組裝圖	207	-	A	-	-	-	-	-	-	-	-	-	-	-	-	-	-	-	-
CW-PTMG06(1)	單元件組節點圖	208	-	-	-	-	-	-	-	-	-	-	-	-	-	-	-	-	-	-
CW-PTMG06(2)	單元件組裝圖數據表	209	-	-	-	-	-	-	-	-	-	-	-	-	-	-	-	-	-	-
CW-PTMG06a	單元件組裝圖	210	-	A	-	-	-	B	-	-	-	-	-	-	-	-	-	-	-	-
CW-PTMG06a(1)	單元件組節點圖	211	-	-	-	-	-	-	-	-	-	-	-	-	-	-	-	-	-	-
CW-PTMG06a(2)	單元件組裝圖數據表	212	-	-	-	-	-	-	-	-	-	-	-	-	-	-	-	-	-	-
CW-PTMG06aX	單元件組裝圖	213	-	-	A	-	-	取消	-	-	-	-	-	-	-	-	-	-	-	-
CW-PTMG06aX(1)	單元件組節點圖	214	-	-	-	-	-	取消	-	-	-	-	-	-	-	-	-	-	-	-
CW-PTMG06aX(2)	單元件組裝圖數據表	215	-	-	A	-	-	取消	-	-	-	-	-	-	-	-	-	-	-	-
CW-PTMG07	單元件組裝圖	216	-	A	-	-	-	-	-	-	-	-	-	-	-	-	-	-	-	-
CW-PTMG07(1)	單元件組節點圖	217	-	-	-	-	-	-	-	-	-	-	-	-	-	-	-	-	-	-
CW-PTMG07(2)	單元件組裝圖數據表	218	-	-	-	-	-	-	-	-	-	-	-	-	-	-	-	-	-	-
CW-PTMG07a	單元件組裝圖	219	-	A	B	-	-	-	-	-	-	-	-	-	-	-	-	-	-	-
CW-PTMG07a(1)	單元件組節點圖	220	-	-	-	-	-	-	-	-	-	-	-	-	-	-	-	-	-	-
CW-PTMG07a(2)	單元件組裝圖數據表	221	-	-	-	-	-	-	-	-	-	-	-	-	-	-	-	-	-	-
CW-PTMG30	單元件組裝圖	222	-	A	-	-	-	-	-	-	-	-	-	-	-	-	-	-	-	-
CW-PTMG30(1)	單元件組節點圖	223	-	-	-	-	-	-	-	-	-	-	-	-	-	-	-	-	-	-
CW-PTMG30(2)	單元件組裝圖數據表	224	-	-	-	-	-	-	-	-	-	-	-	-	-	-	-	-	-	-
CW-PTMG30a	單元件組裝圖	225	-	A	-	-	-	B	-	-	-	-	-	-	-	-	-	-	-	-
CW-PTMG30a(1)	單元件組節點圖	226	-	-	-	-	-	-	-	-	-	-	-	-	-	-	-	-	-	-
CW-PTMG30a(2)	單元件組裝圖數據表	227	-	-	-	-	-	-	-	-	-	-	-	-	-	-	-	-	-	-
CW-PTMG30b	單元件組裝圖	228	-	A	-	-	-	-	-	-	-	-	-	-	-	-	-	-	-	-
CW-PTMG30b(1)	單元件組節點圖	229	-	-	-	-	-	-	-	-	-	-	-	-	-	-	-	-	-	-
CW-PTMG30b(2)	單元件組裝圖數據表	230	-	-	-	-	-	-	-	-	-	-	-	-	-	-	-	-	-	-
CW-PTMG30X	單元件組裝圖	231	-	A	-	-	-	-	-	-	-	-	-	-	-	-	-	-	-	-
CW-PTMG30X(1)	單元件組節點圖	232	-	-	-	-	-	-	-	-	-	-	-	-	-	-	-	-	-	-

圖則登記表
DRAWING REGISTER

工程名稱 Project Title:		接收日期 Receiving Date (適用於客戶圖則)					
延坪道住宅		年					
幕牆(大貨T3座)主企主橫&散料拆圖		月					
工程編號 Project No:		日					
J-853							
分發予 Distributed To		發出日期 Issued Date					
		年	22	22	22	22	22
		月	05	07	07	08	08
		日	25	14	26	03	08
圖則編號 Drg. No.	圖則名稱 Drawing Title	修訂編號 Revision No.					
CW-PTMG30X(2)	單元件組裝圖數據表	233	-	-	-	-	-
CW-PTMG30aX	單元件組裝圖	234	-	A	-	-	B
CW-PTMG30aX(1)	單元件組節點圖	235	-	-	-	-	-
CW-PTMG30aX(2)	單元件組裝圖數據表	236	-	-	-	-	-
CW-PTMG30bX	單元件組裝圖	237	-	A	-	-	-
CW-PTMG30bX(1)	單元件組節點圖	238	-	-	-	-	-
CW-PTMG30bX(2)	單元件組裝圖數據表	239	-	-	-	-	-
CW-PRMB06	單元件組裝圖	240	-	A	-	-	-
CW-PRMB06(1)	單元件組節點圖	241	-	-	-	-	-
CW-PRMB06(2)	單元件組裝圖數據表	242	-	-	A	-	-
CW-PRMB06a	單元件組裝圖	243	-	A	-	-	B
CW-PRMB06a(1)	單元件組節點圖	244	-	-	-	-	-
CW-PRMB06a(2)	單元件組裝圖數據表	245	-	-	A	-	-
CW-PRMB06b	單元件組裝圖	246	-	A	-	-	-
CW-PRMB06b(1)	單元件組節點圖	247	-	-	-	-	-
CW-PRMB06b(2)	單元件組裝圖數據表	248	-	-	A	-	-
CW-PRMB06c	單元件組裝圖	249	-	A	-	-	-
CW-PRMB06c(1)	單元件組節點圖	250	-	-	-	-	-
CW-PRMB06c(2)	單元件組裝圖數據表	251	-	-	A	-	-
CW-PRMB06d	單元件組裝圖	252	-	A	-	-	-
CW-PRMB06d(1)	單元件組節點圖	253	-	-	-	-	-
CW-PRMB06d(2)	單元件組裝圖數據表	254	-	-	A	-	-
CW-PTMB01	單元件組裝圖	255	-	A	-	-	-
CW-PTMB01(1)	單元件組節點圖	256	-	-	-	-	-
CW-PTMB01(2)	單元件組裝圖數據表	257	-	-	A	-	-
CW-PTMB01T	單元件組裝圖	258	-	A	-	-	-
CW-PTMB01T(1)	單元件組節點圖	259	-	-	-	-	-
CW-PTMB01T(2)	單元件組裝圖數據表	260	-	-	A	-	-
CW-PTMB01Q	單元件組裝圖	261	-	-	A	-	-
CW-PTMB01Q(1)	單元件組節點圖	262	-	-	A	-	-
CW-PTMB16	單元件組裝圖	263	-	A	-	-	-
CW-PTMB16(1)	單元件組節點圖	264	-	-	-	-	-
CW-PTMB16(2)	單元件組裝圖數據表	265	-	-	A	-	-
CW-PTMB16a	單元件組裝圖	266	-	A	-	-	B
CW-PTMB16a(1)	單元件組節點圖	267	-	-	-	-	-
CW-PTMB16a(2)	單元件組裝圖數據表	268	-	-	A	-	-

圖則登記表
DRAWING REGISTER

工程名稱 Project Title:		延坪道住宅		接收日期 Receiving Date (適用於客戶圖則)																
工程編號 Project No:		J-853		年																
		幕牆(大貨T3座)主企主橫&散料拆圖		月																
				日																
分發予 Distributed To		發出日期 Issued Date																		
		年	22	22	22	22	22	22												
		月	05	07	07	08	08	11												
		日	25	14	26	03	08	04												
圖則編號 Drg. No.	圖則名稱 Drawing Title	修訂編號 Revision No.																		
CW-PTMB16b	單元件組裝圖	269	-	A	-	-	-	-												
CW-PTMB16b(1)	單元件組節點圖	270	-	-	-	-	-	-												
CW-PTMB16b(2)	單元件組裝圖數據表	271	-	-	A	-	-	-												
CW-PTMB18a	單元件組裝圖	272	-	A	-	-	-	-												
CW-PTMB18a(1)	單元件組節點圖	273	-	-	-	-	-	-												
CW-PTMB18a(2)	單元件組裝圖數據表	274	-	-	A	-	-	-												
X85975-01L	梗邊企加工圖	275	-	-	A	-	-	-												
X85975-01aL	梗邊企加工圖	276	-	-	A	-	-	-												
X85975-01bL	梗邊企加工圖	277	-	-	A	-	-	-												
X85975-301aL	梗邊企加工圖	278	-	-	A	-	-	-												
X85975-16L	梗邊企加工圖	279	-	-	A	-	B	-												
X85975-01R	梗邊企加工圖	280	-	-	A	-	-	-												
X85975-01aR	梗邊企加工圖	281	-	-	A	-	-	-												
X85975-01bR	梗邊企加工圖	282	-	-	A	-	-	-												
X85975-01Q	梗邊企加工圖	283	-	-	A	-	-	-												
X85975-01QR	梗邊企加工圖	284	-	-	A	-	-	-												
X85971-01	梗公企加工圖	285	-	-	-	-	-	-												
X85971-01a	梗公企加工圖	286	-	-	-	-	-	-												
X85971-01b	梗公企加工圖	287	-	-	-	-	-	-												
X85971-16	梗公企加工圖	288	-	-	-	-	A	-												
X85971-02	梗公企加工圖	289	-	-	-	-	-	-												
X85971-02a	梗公企加工圖	290	-	-	-	-	-	-												
X85971-02b	梗公企加工圖	291	-	-	-	-	-	-												
X85971-01Q	梗公企加工圖	292	-	-	A	-	-	-												
X85972-01	梗母企加工圖	293	-	-	-	-	-	-												
X85972-01a	梗母企加工圖	294	-	-	-	-	-	-												
X85972-01b	梗母企加工圖	295	-	-	-	-	-	-												
X85972-02	梗母企加工圖	296	-	-	-	-	-	-												
X85972-02a	梗母企加工圖	297	-	-	-	-	-	-												
X85972-02b	梗母企加工圖	298	-	-	-	-	-	-												
X85972-01Q	梗母企加工圖	299	-	-	A	-	-	-												
X85977-01R	轉角梗公企加工圖	300	-	-	-	-	A	-												
X85977-01aR	轉角梗公企加工圖	301	-	-	-	-	A	-												
X85976-01aL	生邊企加工圖	302	-	A	B	-	-	-												
X85976-01F	生邊企加工圖	303	-	A	B	-	-	-												
X85976-01aF	生邊企加工圖	304	-	A	B	-	C	-												

圖則登記表
DRAWING REGISTER

工程名稱 Project Title:		延坪道住宅		接收日期 Receiving Date (適用於客戶圖則)																
工程編號 Project No:		J-853		年																
		幕牆(大貨T3座)主企主橫&散料拆圖		月																
				日																
分發予 Distributed To		發出日期 Issued Date																		
		年	22	22	22	22	22	22												
		月	05	07	07	08	08	11												
		日	25	14	26	03	08	04												
圖則編號 Drg. No.	圖則名稱 Drawing Title	修訂編號 Revision No.																		
X85976-01bF	生邊企加工圖	305	-	A	B	-	-	-												
X85976-01R	生邊企加工圖	306	-	A	B	-	-	-												
X85976-01aR	生邊企加工圖	307	-	A	B	-	C	-												
X85976-01FR	生邊企加工圖	308	-	A	B	-	-	-												
X85976-01aFR	生邊企加工圖	309	-	A	B	-	C	-												
X85976-01bFR	生邊企加工圖	310	-	A	B	-	-	-												
X85976-01TR	生邊企加工圖	311	-	A	B	-	-	-												
X85976-01aTR	生邊企加工圖	312	-	A	B	-	C	-												
X85976-01aYR	生邊企加工圖	313	-	A	B	-	-	-												
X85976-02L	生邊企加工圖	314	-	A	B	-	-	-												
X85976-02R	生邊企加工圖	315	-	A	B	-	-	-												
X85976-02aR	生邊企加工圖	316	-	A	B	-	C	-												
X85976-02bR	生邊企加工圖	317	-	A	B	-	-	-												
X85976-04L	生邊企加工圖	318	-	A	B	-	-	-												
X85976-04aL	生邊企加工圖	319	-	A	B	-	C	-												
X85976-04bL	生邊企加工圖	320	-	A	B	-	-	-												
X85976-07	生邊企加工圖	321	-	A	B	-	-	-												
X85976-07a	生邊企加工圖	322	-	A	B	-	C	-												
X85976-07L	生邊企加工圖	323	-	A	B	-	-	-												
X85976-07aL	生邊企加工圖	324	-	A	B	-	C	-												
X85976-07bL	生邊企加工圖	325	-	A	B	-	-	-												
X85976-08b	生邊企加工圖	326	-	A	B	-	-	-												
X85976-16	生邊企加工圖	327	-	A	B	-	-	-												
X85976-16R	生邊企加工圖	328	-	A	B	-	-	-												
X85973-01	生公企加工圖	329	-	A	-	-	-	-												
X85973-01a	生公企加工圖	330	-	A	-	-	B	-												
X85973-01b	生公企加工圖	331	-	A	-	-	-	-												
X85973-01Z	生公企加工圖	332	-	A	-	-	-	-												
X85973-01aZ	生公企加工圖	333	-	A	B	-	C	-												
X85973-01bZ	生公企加工圖	334	-	A	-	-	-	-												
X85973-03	生公企加工圖	335	-	A	-	-	-	-												
X85973-03a	生公企加工圖	336	-	A	-	-	B	-												
X85973-03b	生公企加工圖	337	-	A	-	-	-	-												
X85973-03Y	生公企加工圖	338	-	A	-	-	-	-												
X85973-03aY	生公企加工圖	339	-	A	-	-	B	-												
X85973-03bY	生公企加工圖	340	-	A	-	-	-	-												

圖則登記表
DRAWING REGISTER

工程名稱 Project Title:		延坪道住宅		接收日期 Receiving Date (適用於客戶圖則)																
工程編號 Project No:		J-853		年																
		幕牆(大貨T3座)主企主橫&散料拆圖		月																
				日																
分發予 Distributed To		發出日期 Issued Date																		
		年	22	22	22	22	22	22												
		月	05	07	07	08	08	11												
		日	25	14	26	03	08	04												
圖則編號 Drg. No.	圖則名稱 Drawing Title	修訂編號 Revision No.																		
X85973-07	生公企加工圖	341	-	A	B	-	-	-												
X85973-07a	生公企加工圖	342	-	A	B	-	-	-												
X85973-07b	生公企加工圖	343	-	A	B	-	-	-												
X85973-16	生公企加工圖	344	-	A	-	-	-	-												
X85974-01	生母企加工圖	345	-	A	-	-	-	-												
X85974-01a	生母企加工圖	346	-	A	B	-	C	D												
X85974-01b	生母企加工圖	347	-	A	-	-	-	-												
X85974-01Z	生母企加工圖	348	-	A	-	-	-	-												
X85974-01aZ	生母企加工圖	349	-	A	-	-	B	-												
X85974-01bZ	生母企加工圖	350	-	A	-	-	-	-												
X85974-03	生母企加工圖	351	-	A	-	-	-	-												
X85974-03a	生母企加工圖	352	-	A	-	-	B	-												
X85974-03b	生母企加工圖	353	-	A	-	-	-	-												
X85974-05	生母企加工圖	354	-	A	-	-	-	-												
X85974-05a	生母企加工圖	355	-	A	-	-	B	-												
X85974-05b	生母企加工圖	356	-	A	-	-	-	-												
X85974-16	生母企加工圖	357	-	A	-	-	-	-												
X85978-01	轉角生母企	358	-	A	-	-	B	-												
X85978-01a	轉角生母企	359	-	A	-	-	B	-												
X85982-01-308	頂橫料加工圖	360	-	-	-	-	-	-												
X85982-01L-305	頂橫料加工圖	361	-	-	A	-	-	-												
X85982-01R-303	頂橫料加工圖	362	-	-	A	-	-	-												
X85982-02L-301Z	轉角頂橫料加工圖	363	-	-	-	-	-	-												
X85982-02-302Z	轉角頂橫料加工圖	364	-	-	-	-	-	-												
X85982-03-25X	頂橫料加工圖	365	-	-	A	-	-	-												
X85982-03R	頂橫料加工圖	366	-	-	A	-	-	-												
X85982-03W	頂橫料加工圖	367	-	-	A	-	-	B												
X85982-03L	頂橫料加工圖	368	-	-	-	-	-	-												
X85982-03Z-22	頂橫料(轉角)加工圖	369	-	-	-	-	-	-												
X85983-01-303	雙梗中橫料加工圖	370	-	-	A	-	-	-												
X85983-01-304cR	雙梗中橫料加工圖	371	-	-	-	-	-	-												
X85983-01-309cL	雙梗中橫料加工圖	372	-	-	-	-	-	-												
X85983-02-305aT	雙梗中橫料加工圖	373	-	-	-	-	-	-												
X85983-03-301Z	轉角雙梗中橫料加工圖	374	-	-	-	-	-	-												
X85983-03-301cZ	轉角雙梗中橫料加工圖	375	-	-	-	-	-	-												

圖則登記表
DRAWING REGISTER

工程名稱 Project Title:		延坪道住宅		接收日期 Receiving Date (適用於客戶圖則)																
工程編號 Project No:		J-853		年																
分發予 Distributed To				月																
				日																
				年	22	22	22	22	22	22										
				月	05	07	07	08	08	11										
				日	25	14	26	03	08	04										
圖則編號 Drg. No.	圖則名稱 Drawing Title	修訂編號 Revision No.																		
X85983-04-302Z	轉角雙梗中橫料加工圖	376	-	-	-	-	-	-	-	-	-	-	-	-	-	-	-	-	-	-
X85983-04-302dZR	轉角雙梗中橫料加工圖	377	-	-	-	-	-	-	-	-	-	-	-	-	-	-	-	-	-	-
X85983-01	雙梗中橫料加工圖	378	-	-	-	-	-	-	-	-	-	-	-	-	-	-	-	-	-	-
X85984-03	上梗下生中橫加工圖	379	-	-	A	-	-	-	-	-	-	-	-	-	-	-	-	-	-	-
X85984-03(1)	上梗下生中橫數據表	380	-	-	A	-	-	-	-	-	-	-	-	-	-	-	-	-	-	-
X85984-03-01T	上梗下生中橫加工圖	381	-	-	-	-	-	-	-	-	-	-	-	-	-	-	-	-	-	-
X85984-03-28T	上梗下生中橫加工圖	382	-	-	-	-	-	-	-	-	-	-	-	-	-	-	-	-	-	-
X85984-03L	上梗下生中橫加工圖	383	-	-	-	-	-	-	-	-	-	-	-	-	-	-	-	-	-	-
X85984-03L-06dL	上梗下生中橫加工圖	384	-	-	-	-	-	-	-	-	-	-	-	-	-	-	-	-	-	-
X85984-03R	上梗下生中橫加工圖	385	-	-	-	-	-	-	-	-	-	-	-	-	-	-	-	-	-	-
X85984-03R-06dR	上梗下生中橫加工圖	386	-	-	-	-	-	-	-	-	-	-	-	-	-	-	-	-	-	-
X85985-03Z-22	上梗下生中橫(轉角)加工圖	387	-	-	-	-	-	-	-	-	-	-	-	-	-	-	-	-	-	-
X85985-03	上生下梗中橫加工圖	388	-	-	A	-	-	-	-	-	-	-	-	-	-	-	-	-	-	-
X85985-03(1)	上生下梗中橫數據表	389	-	-	A	-	-	-	-	-	-	-	-	-	-	-	-	-	-	-
X85985-03L	上生下梗中橫加工圖	390	-	-	-	-	-	-	-	-	-	-	-	-	-	-	-	-	-	-
X85985-03R	上生下梗中橫加工圖	391	-	-	-	-	-	-	-	-	-	-	-	-	-	-	-	-	-	-
X85985-03Z-22	上生下梗中橫(轉角)加工圖	392	-	-	-	-	-	-	-	-	-	-	-	-	-	-	-	-	-	-
X85981-01-303	底橫料加工圖	393	-	-	A	-	-	-	-	-	-	-	-	-	-	-	-	-	-	-
X85981-02-301Z	轉角底橫料加工圖	394	-	-	-	-	-	-	-	-	-	-	-	-	-	-	-	-	-	-
X85981-03-01	底橫料加工圖	395	-	-	A	-	-	-	-	-	-	-	-	-	-	-	-	-	-	-
X85981-03-01(1)	底橫料數據表	396	-	-	A	-	-	-	-	-	-	-	-	-	-	-	-	-	-	-
X85981-03Z-22	底橫料(轉角)加工圖	397	-	-	-	-	-	-	-	-	-	-	-	-	-	-	-	-	-	-
UN-BM2	單玻骨加工圖	398	-	A	-	-	-	-	-	-	-	-	-	-	-	-	-	-	-	-
UN-BM2(1)	單玻骨數據表	399	-	-	A	-	-	-	-	-	-	-	-	-	-	-	-	-	-	-
UN-BM2R	單玻骨加工圖	400	-	A	-	-	-	-	-	-	-	-	-	-	-	-	-	-	-	-
UN-BM2R(1)	單玻骨數據表	401	-	-	A	-	-	-	-	-	-	-	-	-	-	-	-	-	-	-
UN-DM2	單玻骨加工圖	402	-	-	-	-	-	-	-	-	-	-	-	-	-	-	-	-	-	-
UN-DM2(1)	單玻骨數據表	403	-	-	A	-	-	-	-	-	-	-	-	-	-	-	-	-	-	-
UN-DM2R	雙玻骨加工圖	404	-	-	-	-	-	-	-	-	-	-	-	-	-	-	-	-	-	-
UN-DM2R(1)	單玻骨數據表	405	-	-	A	-	-	-	-	-	-	-	-	-	-	-	-	-	-	-
X85991-01L	單玻線加工圖	406	-	-	A	-	-	-	-	-	-	-	-	-	-	-	-	-	-	-
X85991-01R	單玻線加工圖	407	-	-	A	-	-	-	-	-	-	-	-	-	-	-	-	-	-	-
UN-BM01ZL	轉角生玻骨(單玻)	408	-	-	-	-	-	-	-	-	-	-	-	-	-	-	-	-	-	-
UN-DM01ZL	轉角生玻骨(雙玻)	409	-	-	-	-	-	-	-	-	-	-	-	-	-	-	-	-	-	-
X85980-01	轉角生企裝飾線	410	-	-	-	-	-	-	-	-	-	-	-	-	-	-	-	-	-	-
X85980-01a	轉角生企裝飾線	411	-	-	-	-	-	-	-	-	-	-	-	-	-	-	-	-	-	-

圖則登記表
DRAWING REGISTER

工程名稱 Project Title:		延坪道住宅		接收日期 Receiving Date (適用於客戶圖則)																
工程編號 Project No:		J-853		年																
分發予 Distributed To				月																
				日																
				年	22	22	22	22	22	22										
				月	05	07	07	08	08	11										
				日	25	14	26	03	08	04										
圖則編號 Drg. No.	圖則名稱 Drawing Title	修訂編號 Revision No.																		
AG-05Z	擋水鋁角(頂橫用)	448	-	-	-	-	-	-	-	-										
AG-05Z(1)	擋水鋁角(頂橫用)	449	-	-	A	-	-	-	-	-										
UN-Z01	Z字碼	450	-	-	A	-	-	-	-	-										
UN-Z01(1)	Z字碼數據表	451	-	-	A	-	-	-	-	-										
UN-Z02	Z字碼	452	-	-	A	-	-	-	-	-										
UN-Z02(1)	Z字碼數據表	453	-	-	A	-	-	-	-	-										
UN-Z03	Z字碼	454	-	-	取消	-	-	-	-	-										
UN-Z03(1)	Z字碼數據表	455	-	-	取消	-	-	-	-	-										
UN-Z04	Z字碼	456	-	-	-	-	-	-	-	A										
UN-Z04(1)	Z字碼數據表	457	-	-	A	-	-	-	-	-										
J853-JO01	J853-單元件胶条組裝圖(1)	458	-	-	-	-	-	-	-	-										
J853-JO02	J853-單元件胶条組裝圖(2)	459	-	-	-	-	-	-	-	-										
UN-Z01(2)	Z字碼數據表	460	-	-	新增	-	-	-	-	-										
CW-PTMB22aZL	單元件組裝圖	461	-	-	-	-	-	新增	-	-										
CW-PTMB22aZL(1)	單元件組節點圖	462	-	-	-	-	-	新增	-	-										
CW-PTMB22aZL(2)	單元件組裝圖數據表	463	-	-	-	-	-	新增	-	-										
CW-PLBG06aYL	單元件組裝圖	464	-	-	-	-	-	新增	-	-										
CW-PLBG06aYL(1)	單元件組節點圖	465	-	-	-	-	-	新增	-	-										
CW-PLBG06aYL(2)	單元件組裝圖數據表	466	-	-	-	-	-	新增	-	-										
CW-PTBG16aL	單元件組裝圖	467	-	-	-	-	-	新增	-	-										
CW-PTBG16aL(1)	單元件組節點圖	468	-	-	-	-	-	新增	-	-										
CW-PTBG16aL(2)	單元件組裝圖數據表	469	-	-	-	-	-	新增	-	-										
CW-PLMG05aL	單元件組裝圖	470	-	-	-	-	-	新增	-	-										
CW-PLMG05aL(1)	單元件組節點圖	471	-	-	-	-	-	新增	-	-										
CW-PLMG05aL(2)	單元件組裝圖數據表	472	-	-	-	-	-	新增	-	-										
CW-PRMG05aL	單元件組裝圖	473	-	-	-	-	-	新增	-	-										
CW-PRMG05aL(1)	單元件組節點圖	474	-	-	-	-	-	新增	-	-										
CW-PRMG05aL(2)	單元件組裝圖數據表	475	-	-	-	-	-	新增	-	-										
CW-PTMG06aL	單元件組裝圖	476	-	-	-	-	-	新增	-	-										
CW-PTMG06aL(1)	單元件組節點圖	477	-	-	-	-	-	新增	-	-										
CW-PTMG06aL(2)	單元件組裝圖數據表	478	-	-	-	-	-	新增	-	-										
CW-PTMG06aXL	單元件組裝圖	479	-	-	-	-	-	新增	-	-										
CW-PTMG06aXL(1)	單元件組節點圖	480	-	-	-	-	-	新增	-	-										
CW-PTMG06aXL(2)	單元件組裝圖數據表	481	-	-	-	-	-	新增	-	-										
CW-PTMG30aL	單元件組裝圖	482	-	-	-	-	-	新增	-	-										
CW-PTMG30aL(1)	單元件組節點圖	483	-	-	-	-	-	新增	-	-										



美特鋁質 有限公司
MIDI Aluminium Fabricator Ltd.

圖號	層數	數量	總數	樓層	使用位置
CW-PTMG07a	1	1	1	16F	J853-SD-CW-4303

工程號	J853	地盤	延坪道住宅
-----	------	----	-------

數據表見: CW-PTMG07a(2)

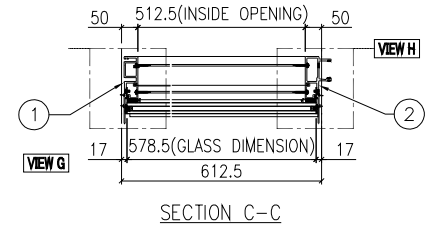
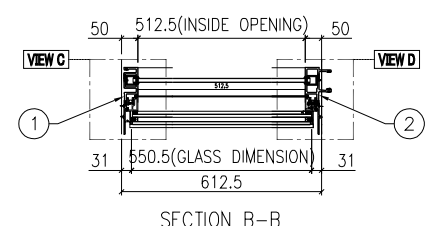
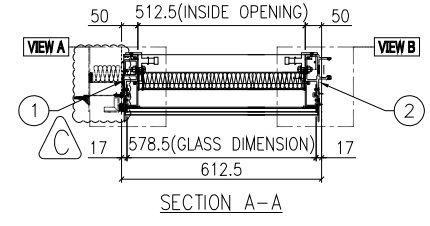
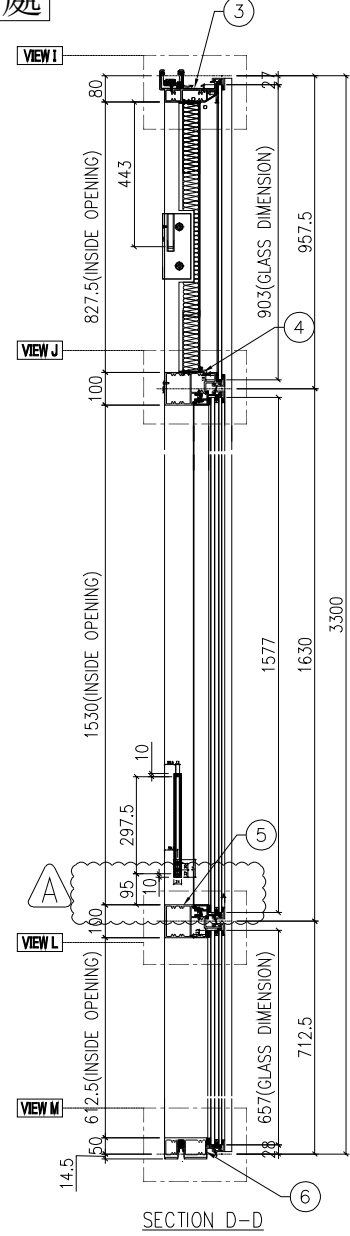
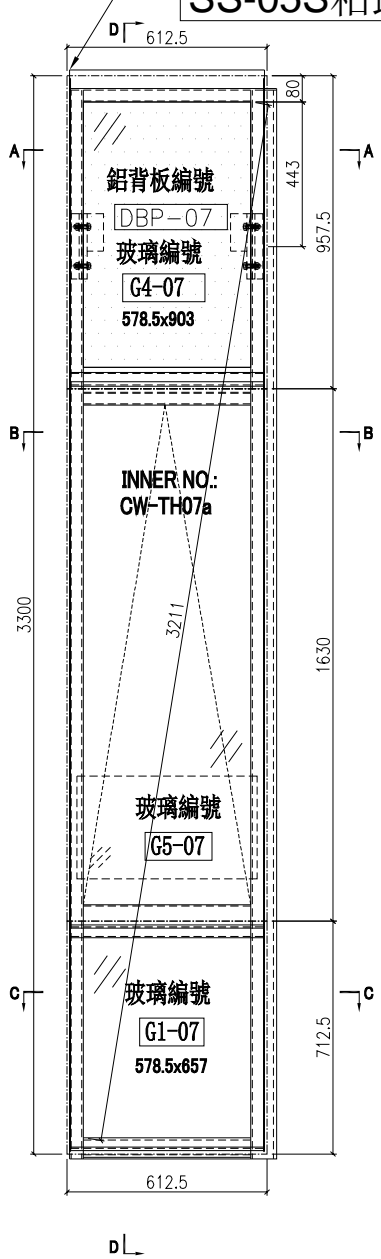
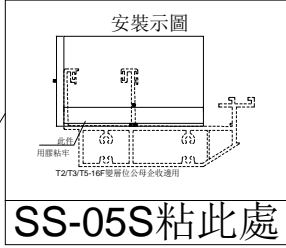
節點圖見: CW-PTMG07a(1)

依據EI4825修改攔河槽高度

依據EI4439-A修改+分格寬度

此圖號5/F更改為CW-PTMG06aX

△ 依據EI-5257修改(新增鋁角/Z字碼/擋水巴/頂橫)



名稱	單元組裝圖	制圖	付吉寧	2022.05.05	修改	A	B	C
材料		復核	謝永林	2022.05.17	日期	22.07.14	22.07.26	22.11.04
顏色	JMQ213457(三塗)	批准	胡哥		圖號	CW-PTMG07a		



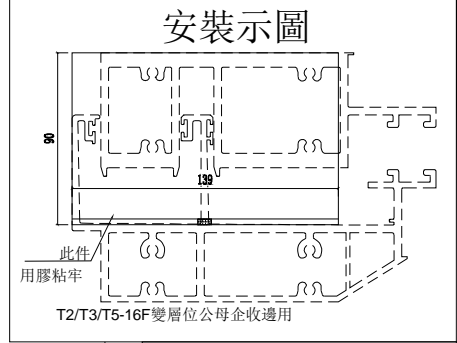
美特鋁質 有限公司
MIDI Aluminium Fabricator Ltd.

使用位置
J853-SD-CW-4303

工程號 J853 地盤 延坪道住宅

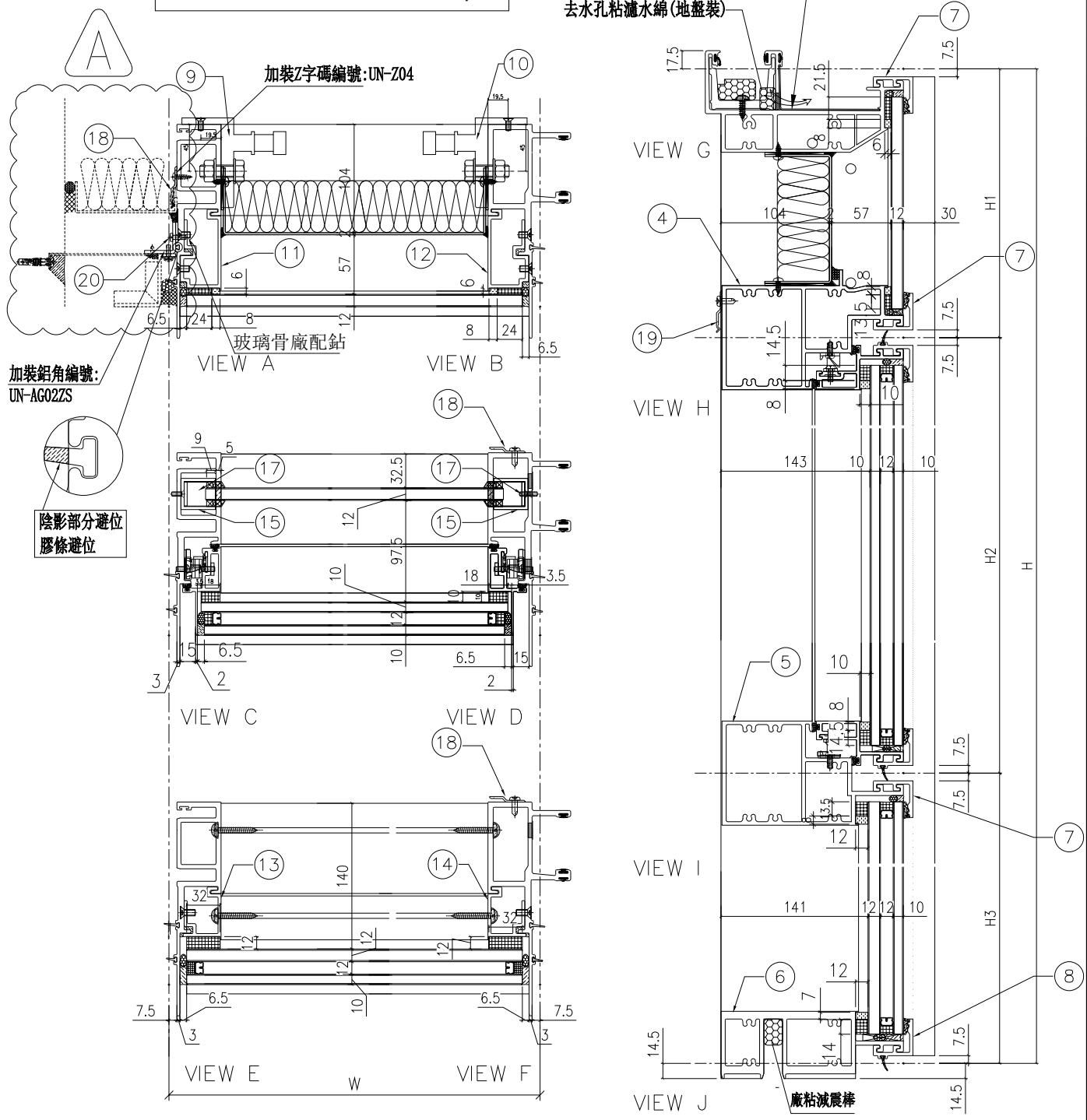
數據表見: CW-PTMG07a(2)

大樣圖見: CW-PTMG07a



依據EI-5257修改(新增鋁角/Z字碼/擋水巴/頂橫)

編號:SS-05S



名稱	單元組裝圖	制圖	付吉寧	2022.05.05	修改	A		
材料		復核	謝永林	2022.05.17	日期	22.11.04		
顏色	JMQ213457(三塗)	批准	胡哥		圖號	CW-PTMG07a(1)		

美特鋁質 有限公司 MIDI Aluminium Fabricator Ltd.				使用位置 J853-SD-CW-4303		節點圖見: CW-PTMG07a(1)	
工程號 J853 地盤 延坪道住宅						大樣圖見: CW-PTMG07a	
分格W	分格H	分格H1	分格H2	分格H3			
612.5	3300	957.5	1630	712.5			
序號	名稱	加工圖號	數量	長度	備註	模號	
1	生母企	X85974-01aS	1	3307		X85974	
2	生公企	X85973-01aZ	1	3307		X85973	
3	頂橫	X85982-03W-07a	1	630		X85982	
4	上梗下生中橫	X85984-03-07	1	589.5		X85984	
5	上生下梗中橫	X85985-03-07	1	589.5		X85985	
6	底橫	X85981-03-07	1	589.5		X85981	
7	扣蓋(頂)	X85989-03-07	3	590.5		X85989	
8	扣蓋(底)	X85988-03-07	1	590.5		X85988	
9	掛碼	KM-GM01	1	200		X85998	
10	掛碼	KM-GM02	1	200		X85998	
11	單玻骨	UN-BM2	1	862.5		X85987	
12	單玻骨	UN-BM2R	1	862.5		X85987	
13	雙玻骨	UN-DM2	1	611.5		X85990	
14	雙玻骨	UN-DM2R	1	611.5		X85990	
15	玻璃攔河槽	LUC-01	2	317.5		JMFG0828	
17	攔河槽鋁角	UN-AG01	2	23		JM1030	
18	Z字碼	UN-Z04	11	50			
19	Z字碼	UN-Z01	2	50			
20	鋁角	UN-AG02ZS	1	848.5			
21	擋水巴	SS-05S	1	139			
 依據EI-5257修改(新增鋁角/Z字碼/擋水巴/頂橫)							
配件清單名稱	顏色	數量	備註	配件清單名稱	顏色	數量	備註
#10x5/8"圓頭鋼牙	A4-70	14	修背板用(300mmC/C)	3/16x1/2"平頭機絲	A4-70	24	修夾巴,3粒/支
#14x1-1/2"圓頭鋼牙	A4-70	40	修橫料	M5x12mm平頭機絲	A4-70	8	修攔河槽及鋁角
M6x12mm平頭機絲	A4-70	12	修企料單玻璃骨	2021-AA 24"東城產扇撐	304不鏽鋼	2	TH生窗用
M6x12mm平頭機絲	A4-70	6	修企料雙玻璃骨	2031-G(帶鑰匙)10"限位撐	304不鏽鋼	2	TH窗用(2只/窗)
M5x12mm平頭機絲	A4-70	4	固定掛碼到企料上	東城202-18轉角器	鋅合金	2	TH窗用(2只/窗)
M12x40mm六角螺栓	A4-70	4	企料鉗碼用(配1螺母,1平介,1彈介)	853-CZ1窗占	黑色	2	TH窗1只/玉
M5x12mm圓頭鋼絲	A4-70	0	修套心	853-CZ2窗占	黑色	2	TH窗1只/玉
3/16x5/8"圓頭機絲	A4-70	8	修扇撐於玉上(5粒/只)	俊華J076A(大)/J077A(小)扣碼	不鏽鋼	2	TH窗用(2組/窗)
3/16"x1/4"平頭機絲	A4-70	4	修加力巴	駿華T004鎖扣(夾巴)	鋅合金	8	TH6個/窗
3/16x3/8"圓頭機絲	A4-70	10	修扇撐於框上	東成鎖點202-06(12.5mm高)	304不鏽鋼	6	TH4個/窗(企料用)
3/16x3/8"圓頭機絲	A4-70	8	修限位撐	俊華J047鎖點(14.5mm高)	304不鏽鋼	2	TH2個/窗(橫料用)
3/16x1/2"圓頭機絲	A4-70	8	用於收扣碼	2026-010A(無蓋)	JMQ213457(三塗)	1	TH窗用(1只/窗)
3/16x1/2"圓頭機絲	A4-70	4	窗占用	#10x5/8"圓頭鋼牙	A4-70	11	修Z字碼
3/16x3/8"平頭機絲	A4-70	16	組裝窗玉用	#10x5/8"圓頭鋼牙	A4-70	22	2只/窗(修Z字碼)
名稱	數據表		制圖	付吉寧	2022.05.05	修改	A
材料			復核	謝永林	2022.05.17	日期	22.11.04
顏色	JMQ213457(三塗)		批准	胡哥		圖號	CW-PTMG07a(2)



美特鋁質有限公司
MIDI Aluminium Fabricator Ltd.

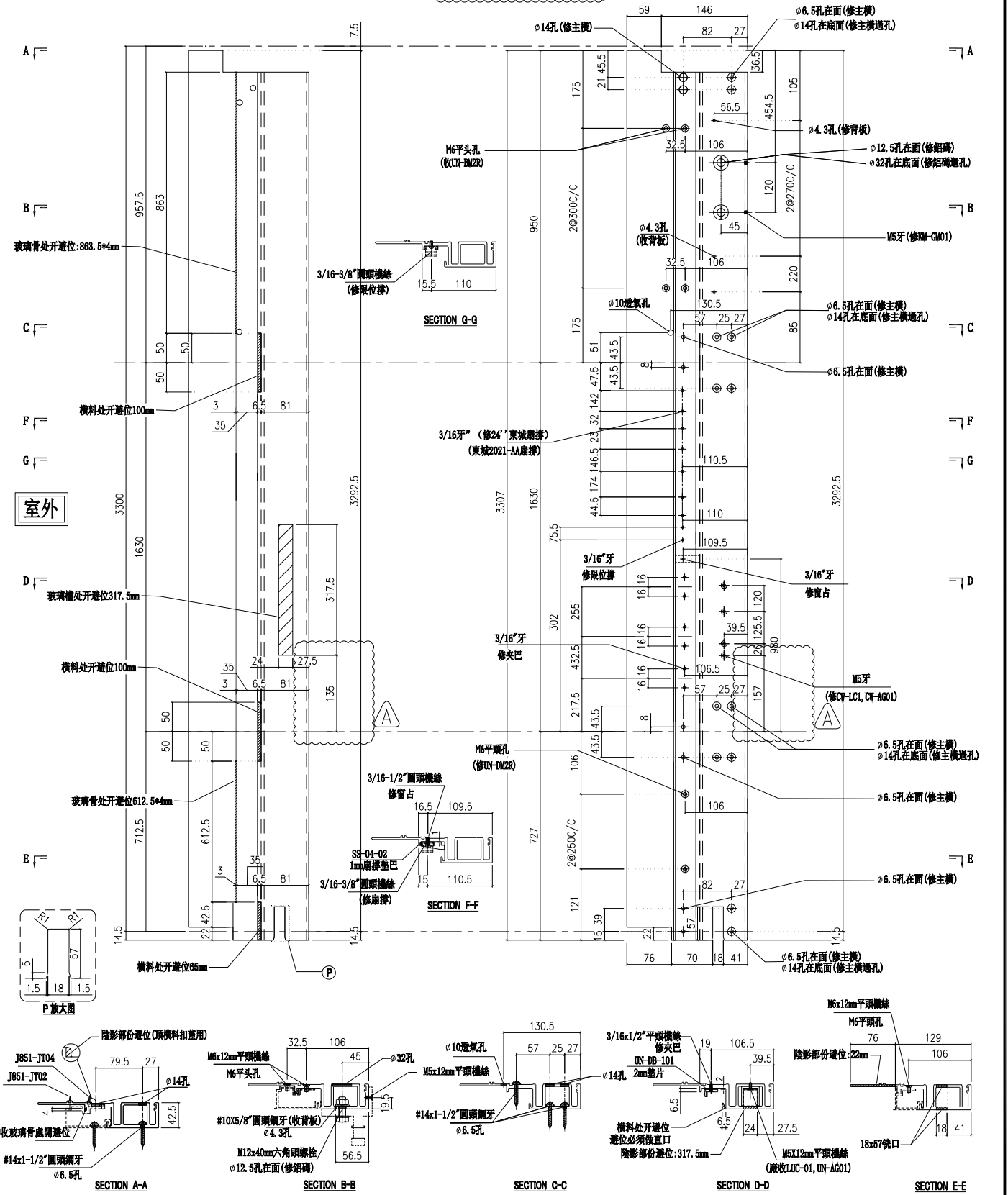
請用A3打印

依據EI-5257分出樓層

層數	數量	總數	位置	樓層
1	1	1	CW-PTMG07a	16F
1	1	1	CW-PTMB18a	25F
2	1	2	CW-PTMG30aX	16F,25F

工程號 J853 地盤 延坪道住宅

依據EI4825, 修改欄河槽及孔位尺寸 依據(EI4439-A修改分格寬度), 修改使用位置與數量 依據EI4949, 5/F取消欄河修改樓層與數量



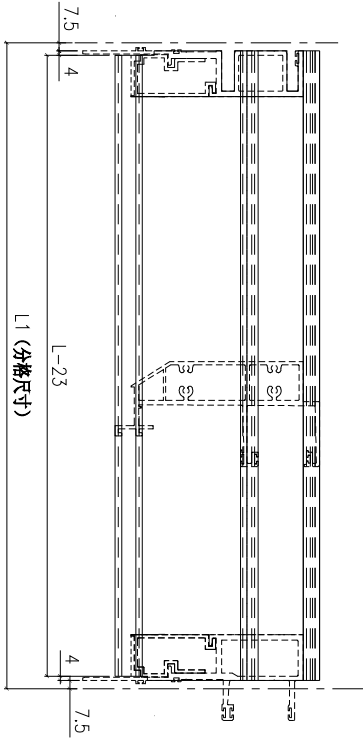
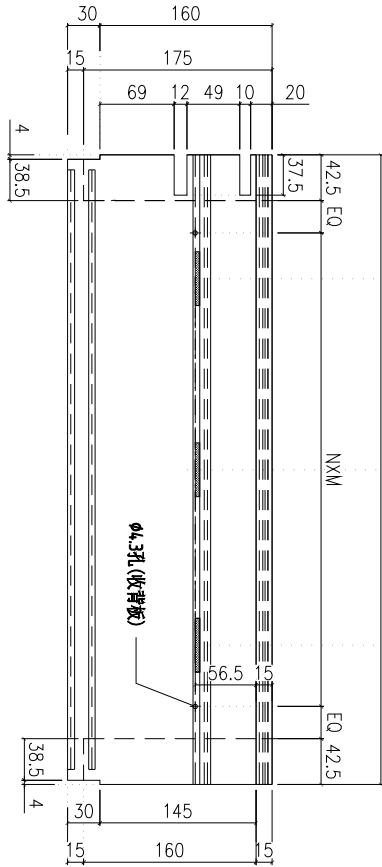
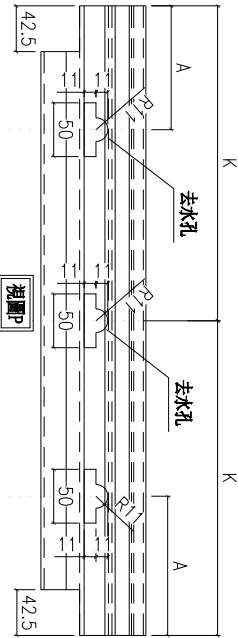
名稱	生母企	制圖	付吉寧	2022.05.20	修改	D	B	C
材料	X85974	復核	謝永林	2022.05.25	日期	22.11.04	2022.07.26	2022.08.08
顏色	JMQ213457(三塗)	批准	胡哥		圖號	X85974-01a		



美特鋁質 有限公司
MIDI Aluminium Fabricator Ltd.

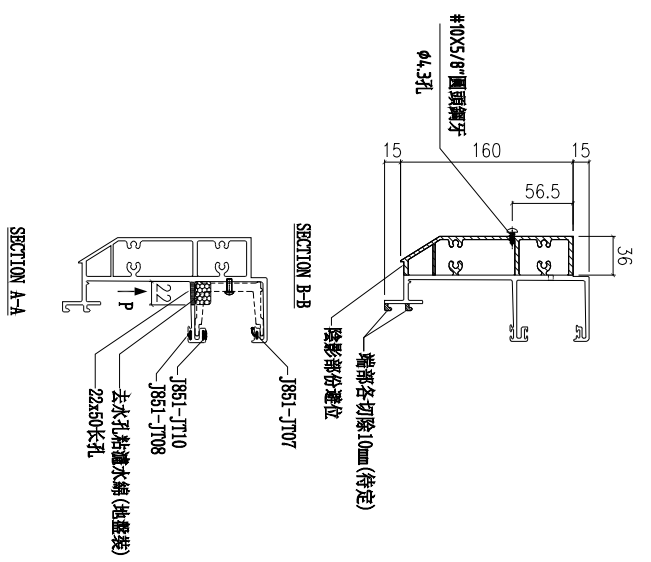
工程號 J853 地盤 延坪道住宅

依據E14439-A修改分格尺寸, 物料編號, 數量與使用位置



圖號	層數	數量	總數	L	L1	A	K	N	X	M	EQ	使用位置	樓層
X85982-03W-05	14	1	14	485	500	120	242.5	1	X	300	50.0	CW-PRM/G05	6F-15F, 17F-22F
	3	1	3	485	500	120	242.5	1	X	300	50.0	CW-PRM/G05A	5F-16F, 25F
	1	1	1	485	500	120	242.5	1	X	300	50.0	CW-PRM/G05B	23F
X85982-03W-06	14	1	14	485	500	120	242.5	1	X	300	50.0	CW-PRM/G05	6F-15F, 17F-22F
	3	1	3	485	500	120	242.5	1	X	300	50.0	CW-PRM/G05A	5F-16F, 25F
	1	1	1	485	500	120	242.5	1	X	300	50.0	CW-PRM/G05B	23F
X85982-03W-07	8	1	8	585	600	120	292.5	1	X	300	100.0	CW-PTM/G06	6F-15F
	2	1	2	585	600	120	292.5	1	X	300	100.0	CW-PTM/G06A	5F, 16F
	1	1	1	585	600	120	292.5	1	X	300	100.0	CW-PTM/G06X	5F
X85982-03W-30	14	1	14	935	950	200	0	2	X	300	125.0	CW-PTM/G30	6F-15F, 17F-22F
	3	1	3	935	950	200	0	2	X	300	125.0	CW-PTM/G30A	5F-16F, 25F
	14	1	14	935	950	200	0	2	X	300	125.0	CW-PTM/G30X	6F-15F, 17F-22F
X85982-03W-30X	3	1	3	935	950	200	0	2	X	300	125.0	CW-PTM/G30A	5F-16F, 25F
	1	1	1	935	950	200	0	2	X	300	125.0	CW-PTM/G30B	23F
	1	1	1	935	950	200	0	2	X	300	125.0	CW-PTM/G30X	23F
總計:			91										

依據E1-5257分出樓層



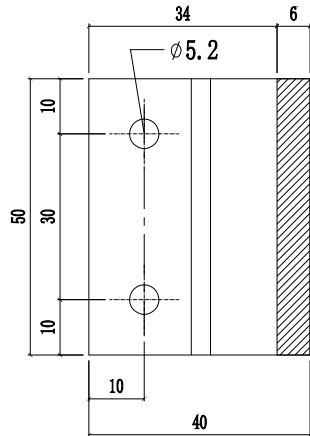
名稱	頂橫料	制圖	付吉寧	2022.05.20	修改日期	A
材料	X85982	復核	謝永林	2022.05.25	日期	B
顏色	JMQ213457 (三塗)	批准	胡哥		圖號	X85982-03W



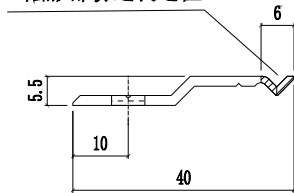
美特鋁質 有限公司
MIDI Aluminium Fabricator Ltd.

工程號 J853 地盤 延坪道住宅

數據表見:UN-Z04(1)



陰影部份通長避位



依據EI-5257新增Z字碼

樓層	數量	總數	位置	樓層
13	9	117	CW-310	6F-15F, 17-21F
2	8	16	CW-310a	5F, 25F
1	8	8	CW-310b	23F
1	8	8	CW-310c	16F
1	9	9	CW-310d	22F
13	9	117	CW-313	6F-15F, 17-21F
2	8	16	CW-313a	5F, 25F
1	8	8	CW-313b	23F
1	8	8	CW-313c	16F
1	9	9	CW-313d	22F
1	3	3	CW-PTMG07a	16F
合計:		319		

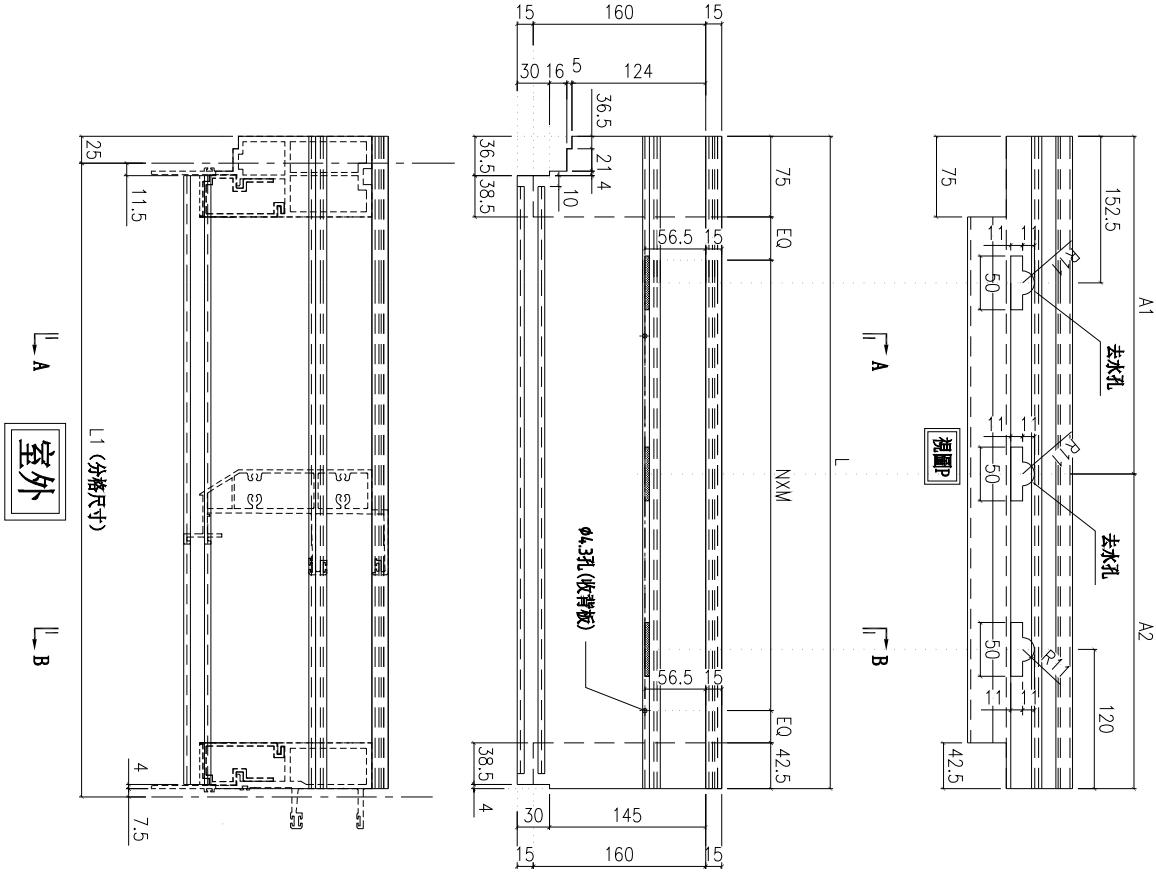


名稱	Z字碼(公母企用)	制圖	付吉寧	2022.05.20	修改	A
材料	-	復核	謝永林	2022.05.25	日期	22.11.04
顏色	JMQ213457(三塗)	批准	胡哥		圖號	UN-Z04



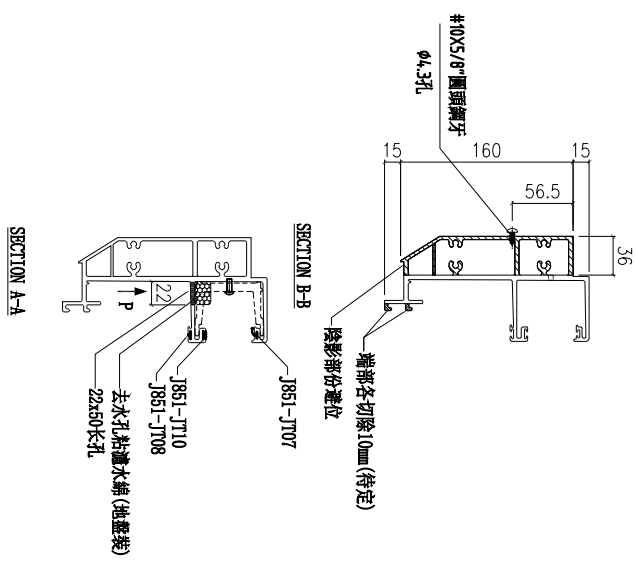
美特鋁質 有限公司
MIDI Aluminium Fabricator Ltd.

工程號 J853 地盤 延坪道住宅



室外

依據EI-5257重新開料(新增頂橫)



圖號	層數	數量	總數	L	L1	A1	A2	N	X	M	EQ	使用位置	樓層
X85982-03W-07a	1	1	1	630	612.5	331.25	298.75	1	X	300	106.25	CW-PTW/G07a	16F
總計:			1										

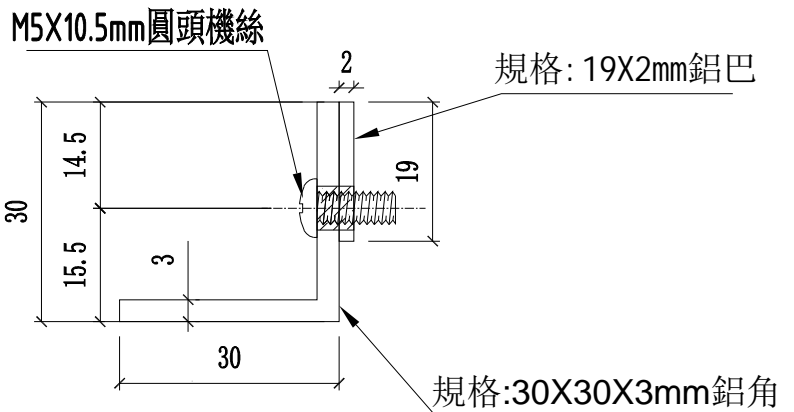
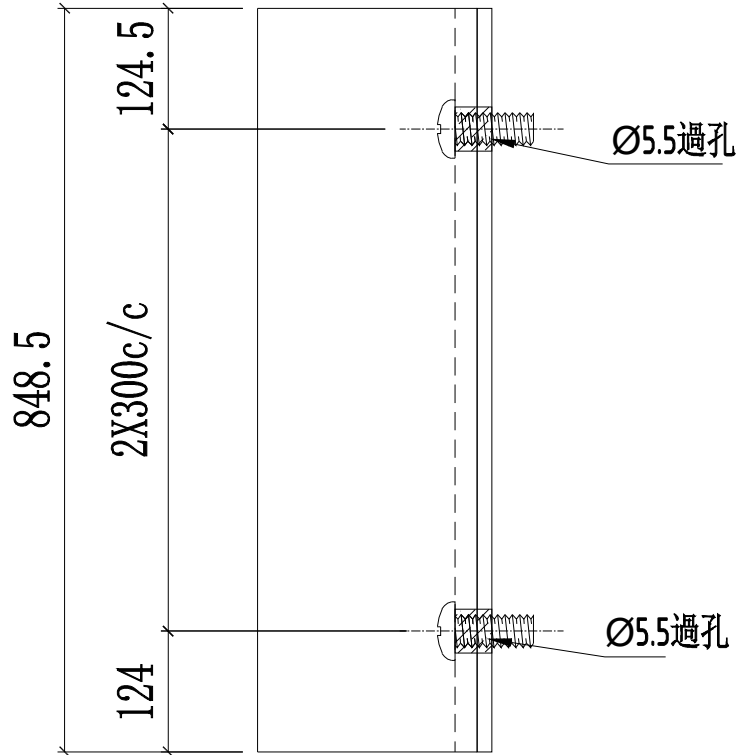
名稱	頂橫料	制圖	黃瓊玉	2022. 11. 04	修改	新增
材料	X85982	復核	謝永林	2022. 11. 05	日期	22.11.04
顏色	JMQ213457(三塗)	批准	胡哥		圖號	X85982-03W-07a



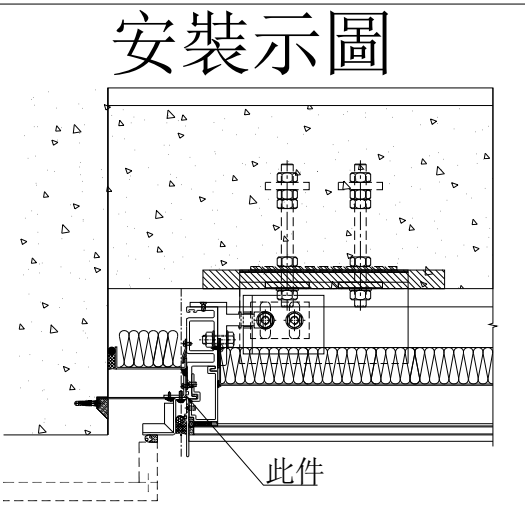
美特鋁質有限公司
MIDI Aluminium Fabricator Ltd.

層數	數量	總數	位置	樓層
1	1	1	CW-PTMG07a	16F
合計:		1		

工程號	J853	地盤	延坪道住宅
-----	------	----	-------



安裝示圖



依據EI-5257新增鋁角

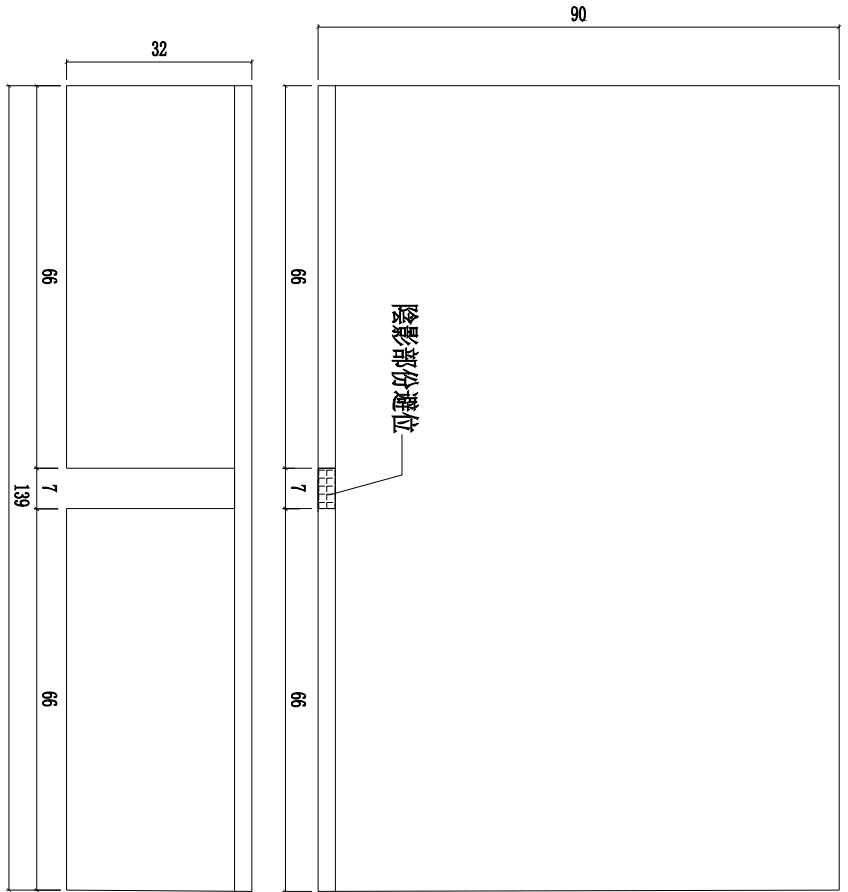
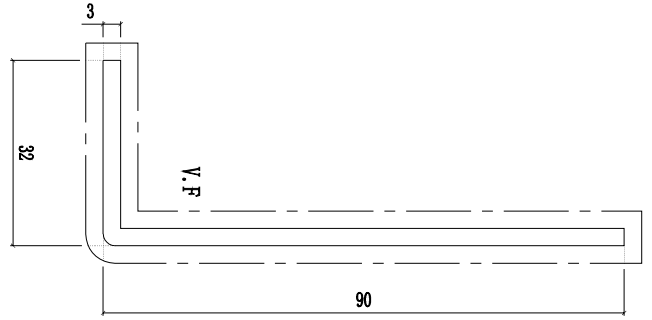
名稱	新增鋁角加工圖	制圖	黃瓊玉	2022. 11. 04	修改	新增	
材料	30*30*3mm鋁角/19X2mm鋁巴	復核	謝永林	2022. 11. 05	日期	22.11.04	
顏色	鉻化	批准	胡哥		圖號	UN-AG02ZS	



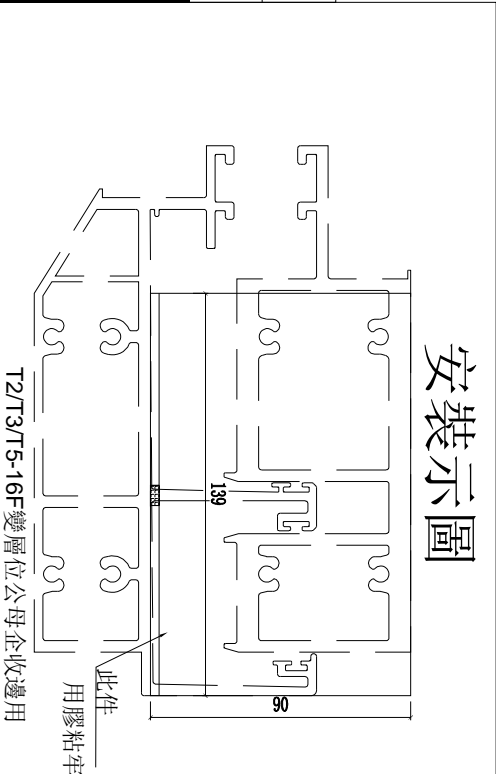
美特鋁質 有限公司
MIDI Aluminium Fabricator Ltd.

工程號 J853 地盤 延坪道住宅

層數	1	數量	1	備用	1	使用位置	CW-PTMG07a
	合計:		1		1		
單元編號	SS-05S	座數	T3	樓層	16/F		



依據EI-5257新增擋水巴



名稱	頂橫檔水角	制圖	黃瓊玉	2022. 11. 04	修改	新增	
材料	3mm鋁板	復核	謝永林	2022. 11. 05	日期	22.11.04	
顏色	EC-DG-D334232-ZD1	批准	胡哥		圖號	SS-05S	