

工程指示 / 要求簡箋 ENGINEER INSTRUCTIONS(E.I.)

工程指示編號:	EI- 4746	修改版本:	-
	HK- 0912		
工程編號:	J 853	工程名稱:	大窩坪 (延坪道)
收件人:	Maggie Lor	發件人:	Lai Sik Hung
工程項目:	T1-6/F 露台天花用鐵件(樣板層用)	日期:	07/06/2022

<input type="checkbox"/> 原合約工程包	<input type="checkbox"/> 原合約工程加 / 減賬 QT-	<input type="checkbox"/> 新工程報價 QT-
---------------------------------	--	------------------------------------

信件批核號碼/圖紙參考編號:	批核模具圖紙編號:
客戶指示附件:	管理內部批簽署:

<input type="checkbox"/> 初步鋁料 B.M.	<input type="checkbox"/> 加工拆圖, 然後生產	<input type="checkbox"/> 尺寸表
<input type="checkbox"/> 正式鋁料 B.M.	<input type="checkbox"/> 技術上資料/指示	<input type="checkbox"/> 報價
<input type="checkbox"/> 配件 B.M.	<input type="checkbox"/> 樣辦或貨品說明書	<input type="checkbox"/> 分判合約
<input type="checkbox"/> 其他:		

內容: 請根據附件之樣板層露台天花用鐵件BM表出貨以作樣板層之用, 確認已剔出之樣板樓層(T1-6/F)所用的鐵料之數量以更新BM表, 以方便日後出大貨時確認剩餘數量之用。

附件 : 1 + 20

完成上列要求日期: 21/06/2022

國內

<input type="checkbox"/> 生產技術總監	<input type="checkbox"/> 連附件	<input type="checkbox"/> 技術部	<input type="checkbox"/> 連附件	<input type="checkbox"/> 生產部	<input type="checkbox"/> 連附件
<input type="checkbox"/> 採購部	<input type="checkbox"/> 連附件	<input checked="" type="checkbox"/> 生產統籌部	<input checked="" type="checkbox"/> 連附件	<input type="checkbox"/> 報關組	<input type="checkbox"/> 連附件
<input type="checkbox"/> 質檢部	<input type="checkbox"/> 連附件	<input type="checkbox"/> 會計部	<input type="checkbox"/> 連附件	<input type="checkbox"/> 機械設計部	<input type="checkbox"/> 連附件
<input checked="" type="checkbox"/> 香港辦	<input checked="" type="checkbox"/> 連附件	<input type="checkbox"/> 其他:			

<input type="checkbox"/> 行政部	<input type="checkbox"/> 連附件	<input type="checkbox"/> 會計部	<input type="checkbox"/> 連附件	<input type="checkbox"/> 統籌部	<input type="checkbox"/> 連附件	<input type="checkbox"/> 工程部	<input type="checkbox"/> 連附件
<input checked="" type="checkbox"/> 採購部	<input checked="" type="checkbox"/> 連附件	<input type="checkbox"/> QS部	<input type="checkbox"/> 連附件	<input type="checkbox"/> 地盤管理	<input type="checkbox"/> 連附件	<input type="checkbox"/> 維修部	<input type="checkbox"/> 連附件

*發件人簽署:		*組別成員批核簽署:	
傳遞編號:		項目經理簽署:	7/6/2022

圖則登記表
DRAWING REGISTER

工程名稱 Project Title:		接收日期 Receiving Date (適用於客戶圖則)	
錦上路/延平道		年	
T1, T2, T3 露臺天花鋁板地盤用鐵件項目		月	
工程編號 Project No: J-853		日	
分發予 Distributed To		發出日期 Issued Date	
年		22	22
月		02	03
日		14	10
		02	02
圖則編號 Drg. No.	圖則名稱 Drawing Title	修訂編號 Revision No.	
J853-CE-MSI-01	鐵件加工圖	1	-
J853-CE-MSI-02	鐵件加工圖	2	-
J853-CE-MSI-03	鐵件加工圖	3	-
J853-CE-MSI-04	鐵件加工圖	4	-
J853-CE-MSI-05	鐵件加工圖	5	-
J853-CE-MSI-06	鐵件加工圖	6	-
J853-CE-MSI-07	鐵件加工圖	7	-
J853-CE-MSI-08	鐵件加工圖	8	-
J853-CE-MSI-09	鐵件加工圖	9	-
J853-CE-MSI-10	鐵件加工圖	10	-
J853-CE-MSI-11	鐵件加工圖	11	-
J853-CE-MSI-12	鐵件加工圖	12	-
J853-CE-MSI-13	鐵件加工圖	13	-
J853-CE-MSI-14	鐵件加工圖	14	-
J853-CE-MSI-15	鐵件加工圖	15	-
J853-CE-MSI-16	鐵件加工圖	16	-
J853-CE-MSI-17	鐵件加工圖	17	-
J853-CE-MSI-18	鐵件加工圖	18	-
J853-CE-MSI-19	鐵件加工圖	19	-
J853-CE-MSI-20	鐵件加工圖	20	-
J853-CE-MSI-21	鐵件加工圖	21	-
J853-CE-MSI-22	鐵件加工圖	22	-
J853-CE-MSI-23	鐵件加工圖	23	-
J853-CE-MSI-24	鐵件加工圖	24	-
J853-CE-MSI-25	鐵件加工圖	25	-
J853-SD-ALC-4101	鐵件位置圖	26	-
J853-SD-ALC-4102	鐵件位置圖	27	-
J853-SD-ALC-4103	鐵件位置圖	28	-
J853-SD-ALC-4104	鐵件位置圖	29	-
J853-SD-ALC-4105	鐵件位置圖	30	-
J853-SD-ALC-4201	鐵件位置圖	31	-
J853-SD-ALC-4202	鐵件位置圖	32	-
J853-SD-ALC-4203	鐵件位置圖	33	-
J853-SD-ALC-4204	鐵件位置圖	34	-
J853-SD-ALC-4205	鐵件位置圖	35	-
J853-SD-ALC-4206	鐵件位置圖	36	-
J853-SD-ALC-4207	鐵件位置圖	37	-
J853-SD-ALC-4208	鐵件位置圖	38	-
J853-SD-ALC-4209	鐵件位置圖	39	-
J853-SD-ALC-4210	鐵件位置圖	40	-
J853-SD-ALC-4211	鐵件位置圖	41	-
J853-SD-ALC-4212	鐵件位置圖	42	-
J853-SD-ALC-4213	鐵件位置圖	43	-

T1-6/F 樣板層用露台天花鋁板地盤用鐵件

圖則登記表 DRAWING REGISTER									
工程名稱 Project Title:	錦上路/延平道			接收日期 Receiving Date	(適用於客戶圖則)				
	T1, T2, T3 露臺天花鋁板地盤用鐵件項目	年							
工程編號 Project No:	J-853	月							
	分發予 Distributed To	日							
		年	22	22	22	22			
		月	02	03	04	04			
		日	14	10	02	02			
圖則編號 Drg. No.	圖則名稱 Drawing Title	發出日期 Issued Date			修訂編號 Revision No.				
J853-SD-ALC-4214	鐵件位置圖	44	-					A	
J853-SD-ALC-4301	鐵件位置圖	45	-					A	
J853-SD-ALC-4302	鐵件位置圖	46	-						
J853-SD-ALC-4303	鐵件位置圖	47	-						
J853-SD-ALC-4304	鐵件位置圖	48	-						
J853-SD-ALC-4305	鐵件位置圖	49	-					A	
J853-SD-ALC-4305A	鐵件位置圖	50	-					A	
J853-SD-ALC-4306	鐵件位置圖	51	-					A	
J853-SD-ALC-4306A	鐵件位置圖	52	-					A	
J853-SD-ALC-4307	鐵件位置圖	53	-					A	
J853-SD-ALC-4307A	鐵件位置圖	54	-					A	
J853-SD-ALC-4308	鐵件位置圖	55	-					A	
J853-SD-ALC-4308A	鐵件位置圖	56	-					A	
J853-SD-ALC-4309	鐵件位置圖	57	-					A	
J853-SD-ALC-4310	鐵件位置圖	58	-					A	
J853-SD-ALC-4310A	鐵件位置圖	59	-					A	

T1-6F(樣板房用)

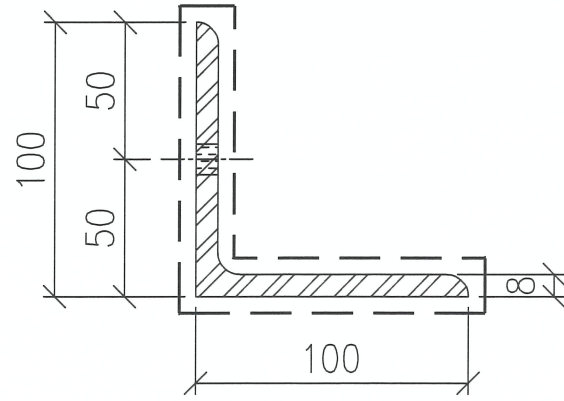
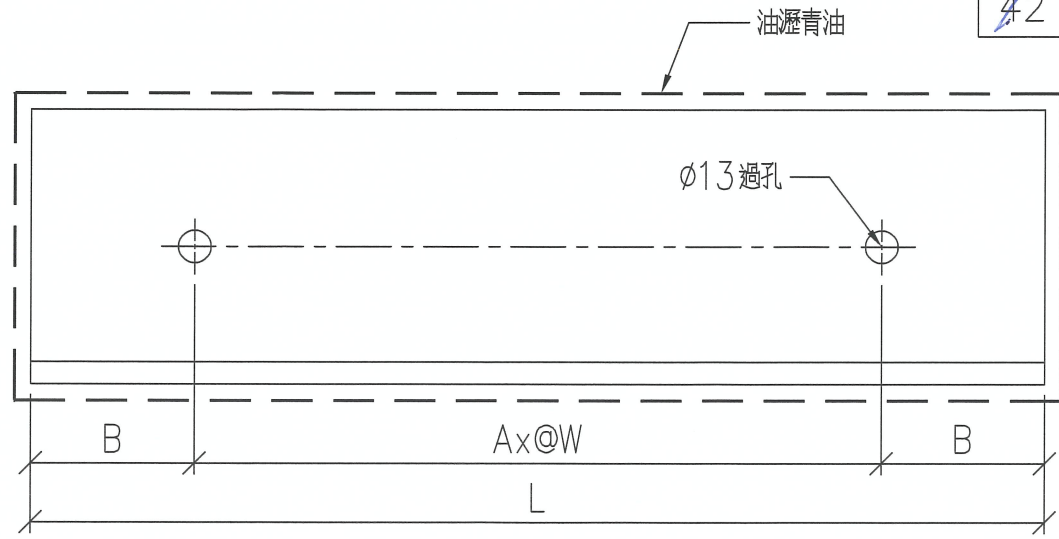
序號	修改標示	配件圖號	物料編號	配件名稱	顏色	實用	後備	總數	單位	單件重量 KG	總重量 KG	備註	單位	所需數量
1	B-改尺寸		T1-MS-01	100*100*8mm角鋼	熱浸鋅	2		2	件	24.034	48.068	L=1970	件	-
2	B-改尺寸		T1-MS-02	100*100*8mm角鋼	熱浸鋅	2		2	件	24.644	49.288	L=2020	件	-
3	B-改尺寸		T1-MS-03	100*100*8mm角鋼	熱浸鋅	1		1	件	16.714	16.714	L=1370	件	-
4	B-改數量		T1-MS-05	100*100*8mm角鋼	熱浸鋅	60		60	件	22.814	1368.840	L=1870	件	4
5			T1-MS-06	100*100*8mm角鋼	熱浸鋅	64		64	件	15.616	999.424	L=1280	件	8
6			T1-MS-07	100*100*8mm角鋼	熱浸鋅	16		16	件	34.404	550.464	L=2820	件	1
7			T1-MS-08	100*100*8mm角鋼	熱浸鋅	16		16	件	9.516	152.256	L=780	件	1
8	B-改尺寸		T1-MS-11	100*100*8mm角鋼	熱浸鋅	64		64	件	23.912	1530.368	L=1960	件	4
9	B-取消		T2-MS-01	100*100*8mm角鋼	熱浸鋅	0		0	件	11.834	0.000	L=970	件	-
10	B-改數量		T2-MS-02	100*100*8mm角鋼	熱浸鋅	74		74	件	9.272	686.128	L=760	件	-
11			T2-MS-03	100*100*8mm角鋼	熱浸鋅	18		18	件	23.424	421.632	L=1920	件	-
12			T2-MS-04	100*100*8mm角鋼	熱浸鋅	27		27	件	13.176	355.752	L=1080	件	-
13			T2-MS-05	100*100*8mm角鋼	熱浸鋅	9		9	件	20.374	183.366	L=1670	件	-
14			T2-MS-06	100*100*8mm角鋼	熱浸鋅	9		9	件	22.204	199.836	L=1820	件	-
15	B-改數量		T2-MS-08	100*100*8mm角鋼	熱浸鋅	114		114	件	11.224	1279.536	L=920	件	-
16			T2-MS-09	100*100*8mm角鋼	熱浸鋅	76		76	件	36.478	2772.328	L=2990	件	-
17			T2-MS-10	100*100*8mm角鋼	熱浸鋅	72		72	件	10.980	790.560	L=900	件	-
18			T2-MS-11	100*100*8mm角鋼	熱浸鋅	4		4	件	13.420	53.680	L=1100	件	-
19	B-改數量		T2-MS-12	100*100*8mm角鋼	熱浸鋅	14		14	件	33.367	467.138	L=2735	件	-
20	B-改數量		T2-MS-13	100*100*8mm角鋼	熱浸鋅	14		14	件	33.672	471.408	L=2760	件	-
21	B-改數量		T2-MS-14	100*100*8mm角鋼	熱浸鋅	7		7	件	12.566	87.962	L=1030	件	-
22	B-改數量	J853-CE-MS1-01	T3-MS-01	100*100*8mm角鋼	熱浸鋅	20		20	件	11.834	236.680	L=970	件	-
23	B-改數量		T3-MS-02	100*100*8mm角鋼	熱浸鋅	92		92	件	9.272	853.024	L=760	件	-
24			T3-MS-03	100*100*8mm角鋼	熱浸鋅	18		18	件	23.424	421.632	L=1920	件	-
25			T3-MS-04	100*100*8mm角鋼	熱浸鋅	36		36	件	13.176	474.336	L=1080	件	-
26			T3-MS-05	100*100*8mm角鋼	熱浸鋅	9		9	件	20.374	183.366	L=1670	件	-
27			T3-MS-06	100*100*8mm角鋼	熱浸鋅	9		9	件	22.204	199.836	L=1820	件	-
28			T3-MS-08	100*100*8mm角鋼	熱浸鋅	10		10	件	9.028	90.280	L=740	件	-
29			T3-MS-09	100*100*8mm角鋼	熱浸鋅	72		72	件	11.224	808.128	L=920	件	-
30			T3-MS-10	100*100*8mm角鋼	熱浸鋅	72		72	件	36.478	2626.416	L=2990	件	-
31			T3-MS-11	100*100*8mm角鋼	熱浸鋅	72		72	件	10.980	790.560	L=900	件	-
32	B-改數量		T3-MS-12	100*100*8mm角鋼	熱浸鋅	6		6	件	33.794	202.764	L=2770	件	-
33	B-改數量		T3-MS-13	100*100*8mm角鋼	熱浸鋅	6		6	件	34.709	208.254	L=2845	件	-
34	B-新增		T2-MS-16	100*100*8mm角鋼	熱浸鋅	56		56	件	9.577	536.312	L=785	件	-
35	B-新增		T2-MS-17	100*100*8mm角鋼	熱浸鋅	4		4	件	33.977	135.908	L=2785	件	-
36	B-新增		T2-MS-18	100*100*8mm角鋼	熱浸鋅	4		4	件	34.892	139.568	L=2860	件	-
37	B-新增		T2-MS-19	100*100*8mm角鋼	熱浸鋅	2		2	件	13.176	26.352	L=1080	件	-
38	B-新增		T3-MS-15	100*100*8mm角鋼	熱浸鋅	36		36	件	9.577	344.772	L=785	件	-
39	B-新增		T3-MS-16	100*100*8mm角鋼	熱浸鋅	12		12	件	33.489	401.868	L=2745	件	-
40	B-新增		T3-MS-17	100*100*8mm角鋼	熱浸鋅	12		12	件	34.099	409.188	L=2795	件	-
41	B-新增		T1-MS-04	100*100*8mm角鋼	熱浸鋅	1		1	件	18.056	18.056	L=1480	件	-
42	B-新增		T1-MS-15	100*100*8mm角鋼	熱浸鋅	4		4	件	23.119	92.476	L=1895	件	-
43	B-取消	J853-CE-MS1-02	T1-MS-04	100*100*8mm角鋼	熱浸鋅	0		0	件	19.886	0.000	L=890+250+490(轉角)	件	-
44		J853-CE-MS1-03	T1-MS-09	100*100*8mm角鋼	熱浸鋅	16		16	件	19.764	316.224	L=1435+185(轉角)	件	1
45		J853-CE-MS1-04	T1-MS-10	100*100*8mm角鋼	熱浸鋅	16		16	件	29.036	464.576	L=1090+1290(轉角)	件	1
46	B-改尺寸	J853-CE-MS1-05	T1-MS-12	100*100*8mm角鋼	熱浸鋅	34		34	件	30.195	1026.630	L=2185+290(轉角)	件	2
47	B-改尺寸	J853-CE-MS1-06	T1-MS-13	100*100*8mm角鋼	熱浸鋅	32		32	件	29.280	936.960	L=2110+290(轉角)	件	2
48	B-改尺寸	J853-CE-MS1-07	T2-MS-07	100*100*8mm角鋼	熱浸鋅	11		11	件	15.006	165.066	L=415+250+565(轉角)	件	-
49	B-新增	J853-CE-MS1-07	T3-MS-14	100*100*8mm角鋼	熱浸鋅	3		3	件	15.006	45.018	L=415+250+565(轉角)	件	-
50	B-改尺寸	J853-CE-MS1-08	T2-MS-15	100*100*8mm角鋼	熱浸鋅	7		7	件	13.176	92.232	L=740+150+190(轉角)	件	-
51		J853-CE-MS1-09	T3-MS-07	100*100*8mm角鋼	熱浸鋅	9		9	件	14.945	134.505	L=445+250+530(轉角)	件	-
52	B-改數量	J853-CE-MS1-10	T3-MS-18	100*100*8mm角鋼	熱浸鋅	6		6	件	15.006	90.036	L=790+250+190(轉角)	件	-

T1-6F(樣板房用)

序號	修改標示	配件圖號	物料編號	配件名稱	顏色	實用	後備	總數	單位	單件重量 KG	總重量 KG	備註	所需數量	單位
														件
53	B-改數量		T1-MS-802	100*50*6mm角鋼	熱浸鋅	30		30	件	12.380	371.412	L=1810	2	件
54			T1-MS-803	100*50*6mm角鋼	熱浸鋅	16		16	件	5.198	83.174	L=760	1	件
55	B-改尺寸		T1-MS-804	100*50*6mm角鋼	熱浸鋅	32		32	件	12.996	415.872	L=1900	2	件
56	B-改尺寸		T1-MS-805	100*50*6mm角鋼	熱浸鋅	16		16	件	5.130	82.080	L=750	1	件
57	B-取消		T1-MS-806	100*50*6mm角鋼	熱浸鋅	0		0	件	2.394	0.000	L=350	-	件
58	B-取消		T1-MS-807	100*50*6mm角鋼	熱浸鋅	0		0	件	2.120	0.000	L=310	-	件
59	B-取消		T2-MS-801	100*50*6mm角鋼	熱浸鋅	0		0	件	5.814	0.000	L=850	-	件
60	B-取消		T2-MS-802	100*50*6mm角鋼	熱浸鋅	0		0	件	4.993	0.000	L=730	-	件
61			T2-MS-803	100*50*6mm角鋼	熱浸鋅	9		9	件	12.312	110.808	L=1800	-	件
62	B-改數量		T2-MS-804	100*50*6mm角鋼	熱浸鋅	18		18	件	4.514	81.259	L=660	-	件
63			T2-MS-805	100*50*6mm角鋼	熱浸鋅	9		9	件	10.602	95.418	L=1550	-	件
64	B-取消		T2-MS-807	100*50*6mm角鋼	熱浸鋅	0		0	件	4.788	0.000	L=700	-	件
65	B-改數量		T2-MS-808	100*50*6mm角鋼	熱浸鋅	64		64	件	5.472	350.208	L=800	-	件
66			T2-MS-809	100*50*6mm角鋼	熱浸鋅	37		37	件	3.078	113.886	L=450	-	件
67			T2-MS-810	100*50*6mm角鋼	熱浸鋅	36		36	件	19.631	706.709	L=2870	-	件
68			T2-MS-811	100*50*6mm角鋼	熱浸鋅	36		36	件	6.498	233.928	L=950	-	件
69			T2-MS-812	100*50*6mm角鋼	熱浸鋅	2		2	件	7.592	15.185	L=1110	-	件
70	B-改數量	J853-CE-MS1-11	T2-MS-813	100*50*6mm角鋼	熱浸鋅	14		14	件	18.331	256.637	L=2680	-	件
71	B-改數量		T3-MS-801	100*50*6mm角鋼	熱浸鋅	10		10	件	5.814	58.140	L=850	-	件
72	B-取消		T3-MS-802	100*50*6mm角鋼	熱浸鋅	0		0	件	4.993	0.000	L=730	-	件
73			T3-MS-803	100*50*6mm角鋼	熱浸鋅	9		9	件	12.312	110.808	L=1800	-	件
74	B-改數量		T3-MS-804	100*50*6mm角鋼	熱浸鋅	12		12	件	4.514	54.173	L=660	-	件
75			T3-MS-805	100*50*6mm角鋼	熱浸鋅	9		9	件	10.602	95.418	L=1550	-	件
76			T3-MS-807	100*50*6mm角鋼	熱浸鋅	10		10	件	3.967	39.672	L=580	-	件
77			T3-MS-808	100*50*6mm角鋼	熱浸鋅	36		36	件	5.472	196.992	L=800	-	件
78			T3-MS-809	100*50*6mm角鋼	熱浸鋅	36		36	件	3.078	110.808	L=450	-	件
79			T3-MS-810	100*50*6mm角鋼	熱浸鋅	36		36	件	19.631	706.709	L=2870	-	件
80			T3-MS-811	100*50*6mm角鋼	熱浸鋅	36		36	件	6.498	233.928	L=950	-	件
81	B-取消		T3-MS-812	100*50*6mm角鋼	熱浸鋅	0		0	件	4.788	0.000	L=700	-	件
82	B-改數量		T3-MS-813	100*50*6mm角鋼	熱浸鋅	6		6	件	18.536	111.218	L=2710	-	件
83	B-新增		T2-MS-814	100*50*6mm角鋼	熱浸鋅	4		4	件	18.673	74.693	L=2730	-	件
84	B-取消		T3-MS-815	100*50*6mm角鋼	熱浸鋅	0		0	件	3.967	0.000	L=580	-	件
85	B-新增		T3-MS-816	100*50*6mm角鋼	熱浸鋅	12		12	件	18.400	220.795	L=2690	-	件
86	B-新增		T1-MS-801	100*50*6mm角鋼	熱浸鋅	1		1	件	6.224	6.224	L=910	-	件
87	B-新增		T1-MS-815	100*50*6mm角鋼	熱浸鋅	2		2	件	12.517	25.034	L=1830	-	件
88	B-取消		T1-MS-801	100*50*6mm角鋼	熱浸鋅	0		0	件	7.250	0.000	L=335+190+535(轉角)	-	件
89		J853-CE-MS1-13	T2-MS-806	100*50*6mm角鋼	熱浸鋅	9		9	件	5.267	47.401	L=695+75(轉角)	-	件
90	B-改數量	J853-CE-MS1-14	T2-MS-815	100*50*6mm角鋼	熱浸鋅	2		2	件	5.267	10.534	L=115+655(轉角)	-	件
91	B-新增	J853-CE-MS1-14	T3-MS-814	100*50*6mm角鋼	熱浸鋅	3		3	件	5.267	15.800	L=115+655(轉角)	-	件
92		J853-CE-MS1-15	T3-MS-806	100*50*6mm角鋼	熱浸鋅	9		9	件	5.062	45.554	L=665+75(轉角)	-	件
93	B-改數量	J853-CE-MS1-16	T3-MS-817	100*50*6mm角鋼	熱浸鋅	6		6	件	5.506	33.037	L=335+190+280(轉角)	-	件
94		J853-CE-MS1-17	T1-MS-810	120*32*4mm角鋼	熱浸鋅	16		16	件	5.558	88.920	L=1170	-	件
95		J853-CE-MS1-18	T1-MS-811	100*50*6mm角鋼	熱浸鋅	16		16	件	2.941	47.059	L=190+240(轉角)	-	件
96	B-改尺寸	J853-CE-MS1-19	T1-MS-812	100*50*6mm角鋼	熱浸鋅	17		17	件	14.022	238.374	L=2050	-	件
97	B-改尺寸	J853-CE-MS1-20	T1-MS-813	100*50*6mm角鋼	熱浸鋅	16		16	件	13.543	216.691	L=1980	-	件
98	B-改數量	J853-CE-MS1-21	T1-MS-814	75*50*6mm角鋼	熱浸鋅	7		7	件	3.701	25.905	L=655	-	件
99	B-新增	J853-CE-MS1-21	T3-MS-903	75*50*6mm角鋼	熱浸鋅	6		6	件	3.701	22.205	L=655	-	件
100	B-新增	J853-CE-MS1-22	T2-MS-902	75*50*6mm角鋼	熱浸鋅	18		18	件	4.125	74.241	L=730	-	件
101	B-新增	J853-CE-MS1-23	T2-MS-903	75*50*6mm角鋼	熱浸鋅	10		10	件	3.955	39.550	L=700	-	件
102	B-新增	J853-CE-MS1-23	T3-MS-901	75*50*6mm角鋼	熱浸鋅	18		18	件	3.955	71.190	L=700	-	件
103	B-新增	J853-CE-MS1-24	T1-MS-901	75*50*6mm角鋼	熱浸鋅	33		33	件	1.695	55.935	L=300	-	件
104	B-取消	J853-CE-MS1-25	T3-MS-902	75*50*6mm角鋼	熱浸鋅	0		0	件	1.978	0.000	L=350	-	件
105	B-新增	J853-CE-MS1-25	T1-MS-902	75*50*6mm角鋼	熱浸鋅	17		17	件	1.978	33.618	L=350	-	件
							總計	2091	件		30983.0			

總數=37件

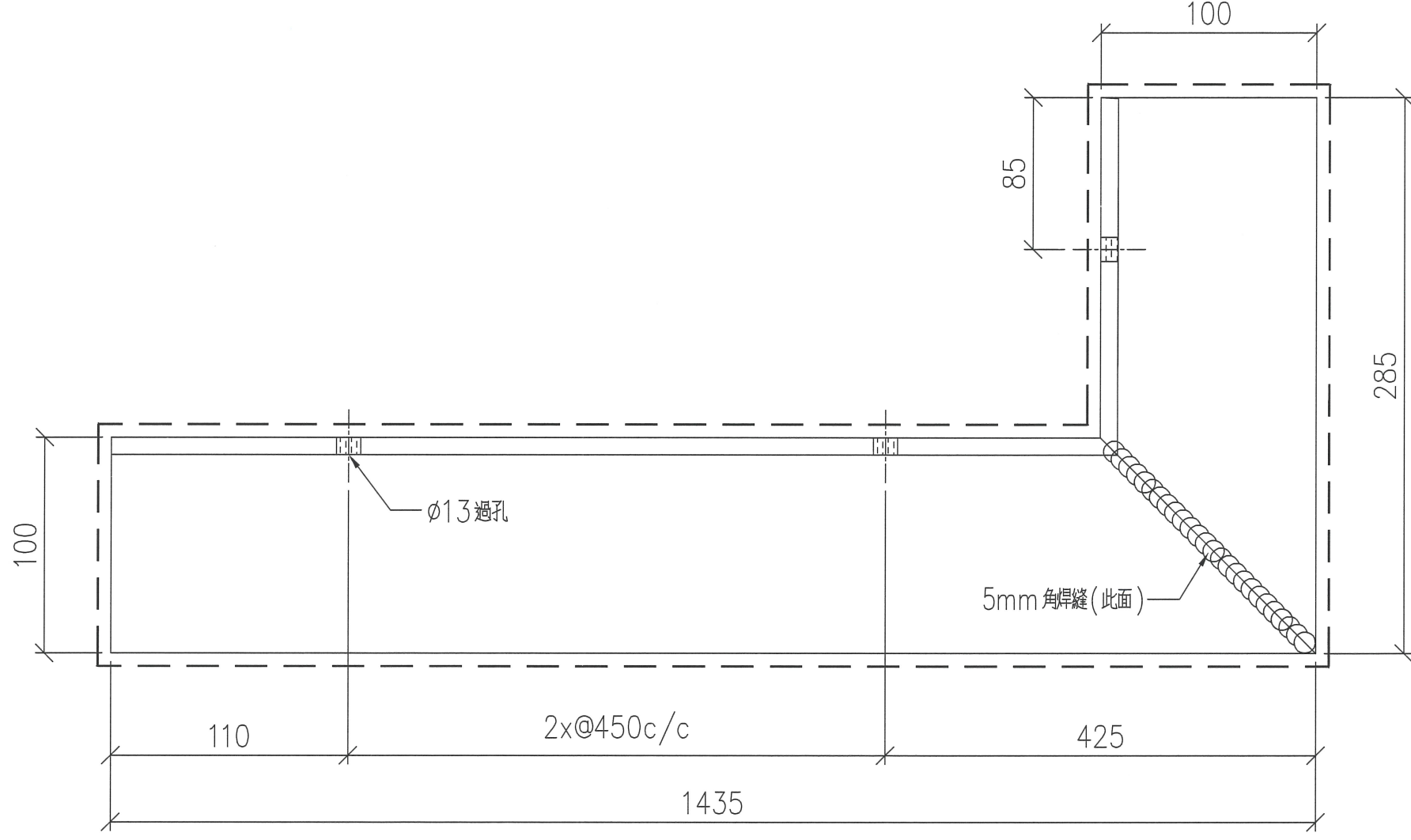
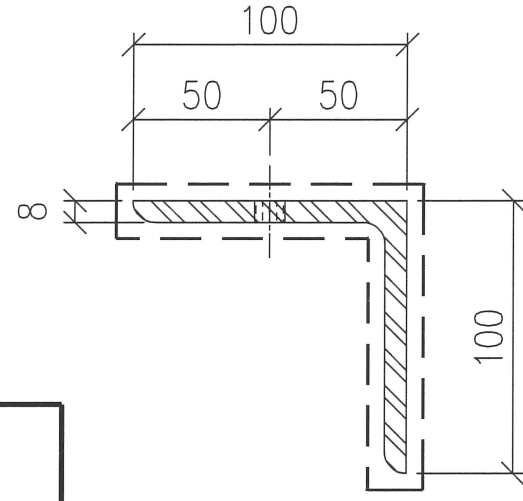
送地盤



序號	物料編號	A	W	B	L	數量	使用位置	樓層
Q1	T1-MS-01	4	425	135	1970	2	見派位圖	T1 FLAT A 5/F
Q2	T1-MS-02	4	450	110	2020	2	見派位圖	T1 FLAT A 5/F
Q3	T1-MS-03	3	400	85	1370	1	見派位圖	T1 FLAT A 5/F
Q4	T1-MS-05	4	400	135	1870	60	見派位圖	T1 FLAT A 6~22/F
Q5	T1-MS-06	2	500	140	1280	64	見派位圖	T1 FLAT A,B 6~23/F
Q6	T1-MS-07	6	435	105	2820	18	見派位圖	T1 FLAT A 6~23/F
Q7	T1-MS-08	2	300	90	780	18	見派位圖	T1 FLAT A 6~23/F
Q8	T1-MS-11	4	425	130	1960	64	見派位圖	T1 FLAT B 6~23/F
Q9						4		
Q10	T2-MS-02	2	300	80	760	74	見派位圖	T2 FLAT B,C,D 6~26/F
Q11	T2-MS-03	4	425	110	1920	18	見派位圖	T2 FLAT A 6~16/F
Q12	T2-MS-04	2	450	90	1080	27	見派位圖	T2 FLAT A,D 6~16/F
Q13	T2-MS-05	3	500	85	1670	9	見派位圖	T2 FLAT D 6~16/F
Q14	T2-MS-06	4	400	110	1820	9	見派位圖	T2 FLAT D 6~16/F
Q15	T2-MS-08	2	375	85	920	114	見派位圖	T2 FLAT A,C,D 6~26/F
Q16	T2-MS-09	6	465	100	2990	76	見派位圖	T2 FLAT B,C 5~26/F
Q17	T2-MS-10	2	350	100	900	72	見派位圖	T2 FLAT B,C 6~26/F
Q18	T2-MS-11	2	450	100	1100	4	見派位圖	T2 FLAT B,C 5/F

序號	物料編號	A	W	B	L	數量	使用位置	樓層
Q19	T2-MS-12	5	500	117.5	2735	14	見派位圖	T2 FLAT A 17~23/F
Q20	T2-MS-13	5	500	130	2760	14	見派位圖	T2 FLAT A 17~23/F
Q21	T2-MS-14	2	425	90	1030	7	見派位圖	T2 FLAT A 17~23/F
Q22	T3-MS-01	2	400	85	970	20	見派位圖	T3 FLAT D 6~17/F
Q23	T3-MS-02	2	300	80	760	108	見派位圖	T3 FLAT A,B,C 6~26/F
Q24	T3-MS-03	4	425	110	1920	18	見派位圖	T3 FLAT A 6~16/F
Q25	T3-MS-04	2	450	90	1080	36	見派位圖	T3 FLAT A,D 6~26/F
Q26	T3-MS-05	3	500	85	1670	9	見派位圖	T3 FLAT D 6~16/F
Q27	T3-MS-06	4	400	110	1820	9	見派位圖	T3 FLAT D 6~16/F
Q28	T3-MS-08	2	300	70	740	10	見派位圖	T3 FLAT D 6~17/F
Q29	T3-MS-09	2	375	85	920	72	見派位圖	T3 FLAT A,B,C 6~26/F
Q30	T3-MS-10	6	465	100	2990	72	見派位圖	T3 FLAT B,C 6~26/F
Q31	T3-MS-11	2	350	100	900	72	見派位圖	T3 FLAT B,C 6~26/F
Q32	T3-MS-12	6	425	110	2770	6	見派位圖	T3 FLAT A 17,25,26/F
Q33	T3-MS-13	6	435	117.5	2845	6	見派位圖	T3 FLAT A 17,25,26/F
Q34	T2-MS-16	2	300	92.5	785	56	見派位圖	T2 FLAT A,D 6~25/F
Q35	T2-MS-17	5	500	142.5	2785	4	見派位圖	T2 FLAT A 25~26/F
Q36	T2-MS-18	6	450	80	2860	4	見派位圖	T2 FLAT A 25~26/F
Q37	T2-MS-19	2	450	90	1080	2	見派位圖	T2 FLAT A 25~26/F
Q38	T3-MS-15	2	300	92.5	785	36	見派位圖	T3 FLAT A 6~25/F
Q39	T3-MS-16	5	500	122.5	2745	12	見派位圖	T3 FLAT A 18~23/F
Q40	T3-MS-17	6	425	122.5	2795	12	見派位圖	T3 FLAT A 18~23/F
Q41	T1-MS-04	3	425	102.5	1480	1	見派位圖	T1 FLAT A 5/F
Q42	T1-MS-15	4	425	97.5	1895	4	見派位圖	T1 FLAT A 23/F

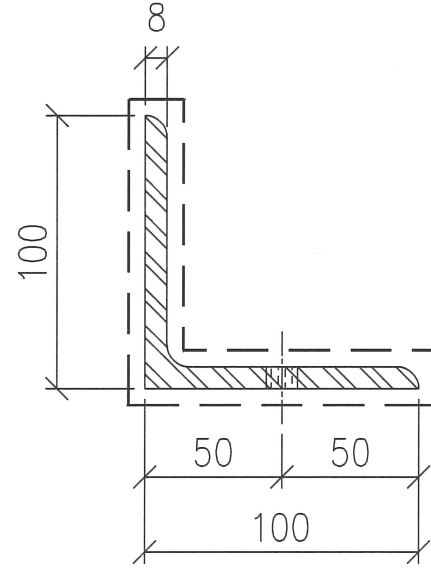
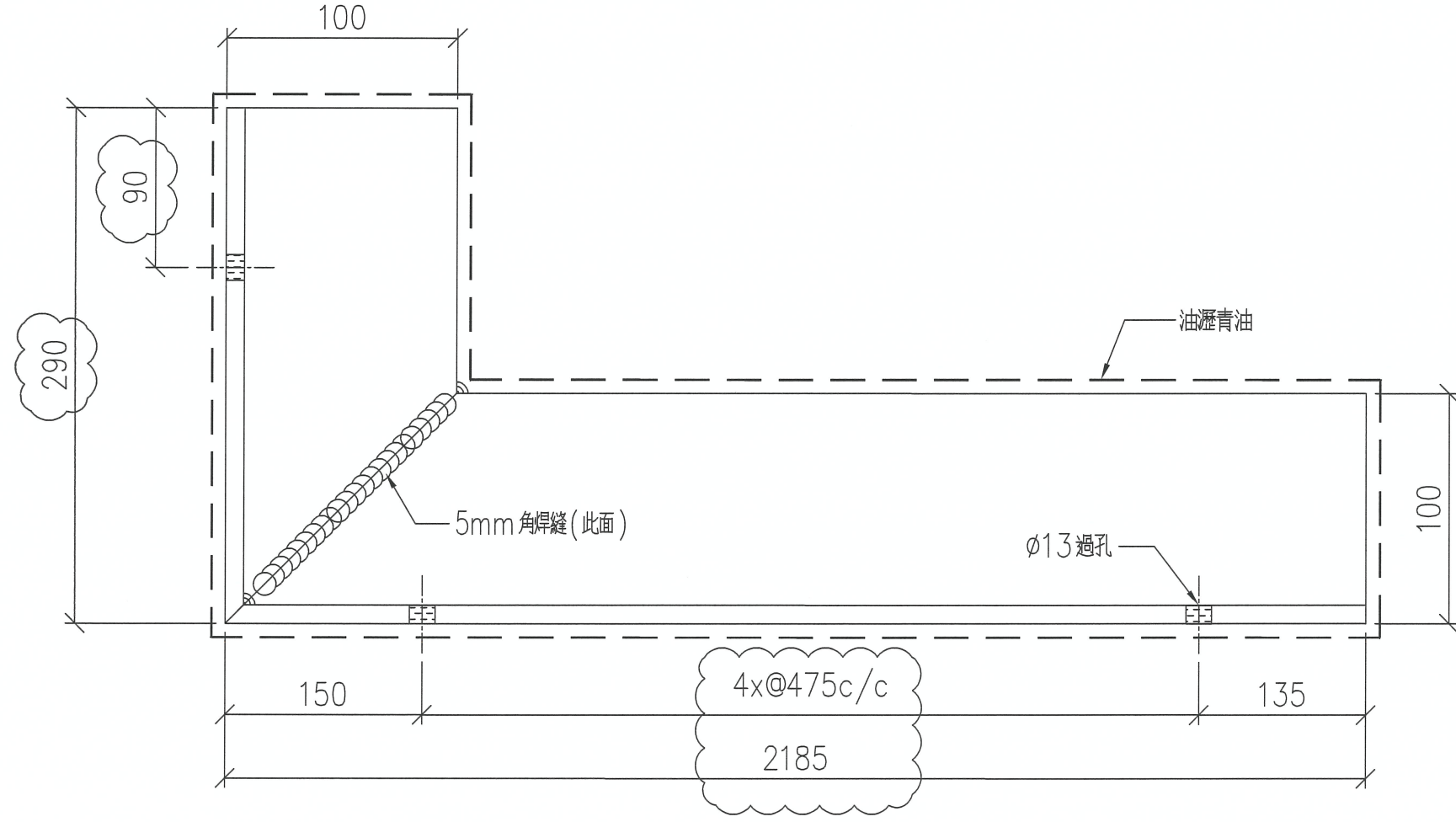
名稱	角鋼加工圖	修改	2022.2.10
材料	100x100x8mm厚角鋼 (S275)	日期	2022.3.24
顏色	熱浸鋅	圖號	J853-CE-MS1-01
			批准



序號	物料編號	數量	使用位置	樓層
01	T1-MS-09	16	見派位圖	T1 FLAT A (6) 23/F
02				
03				

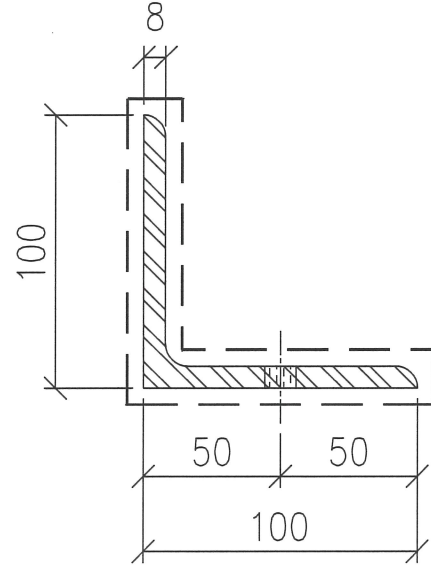
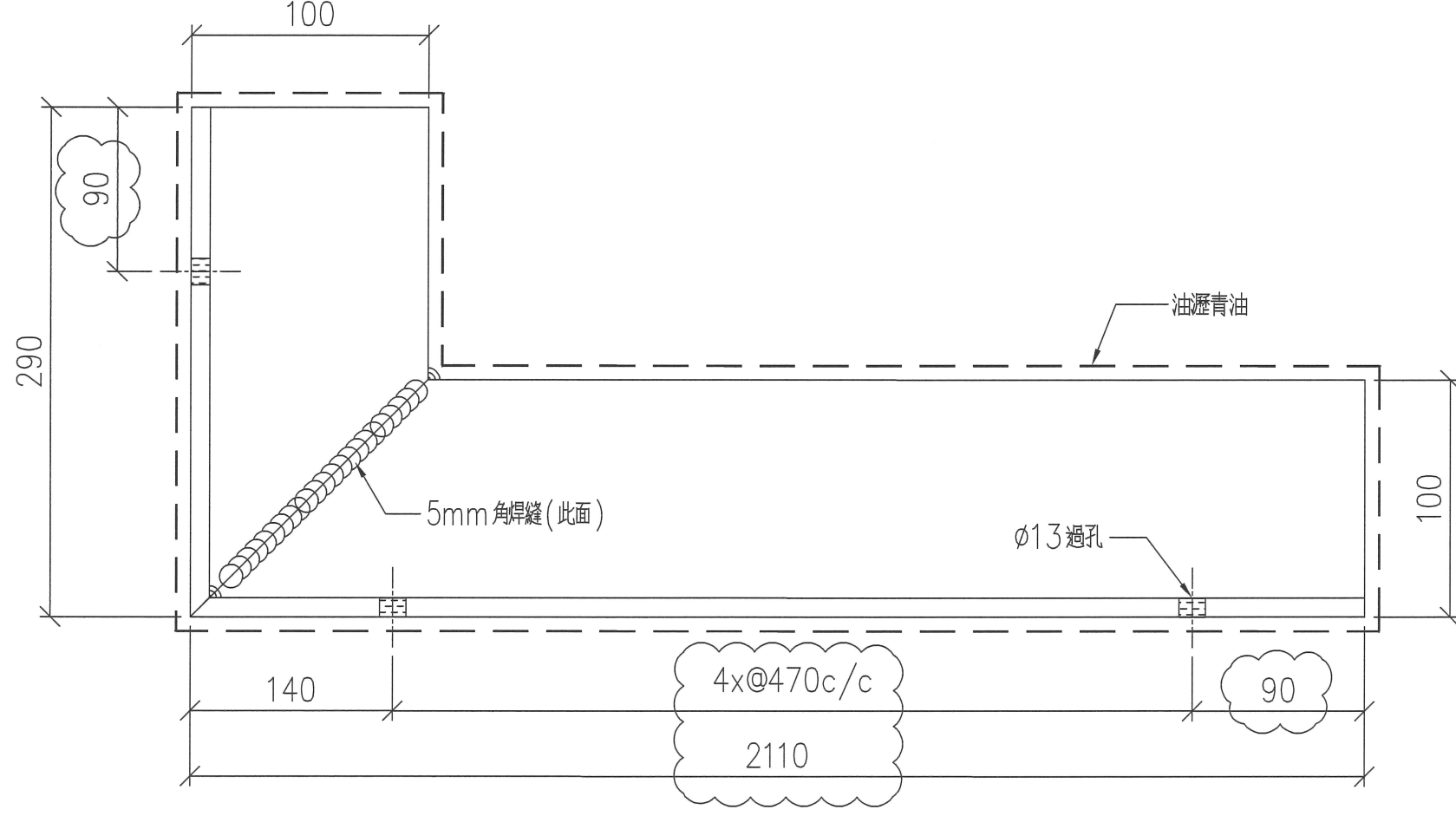
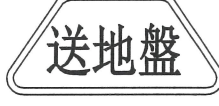
名稱	角鋼加工圖	LHR	2022.2.10	修改
材料	100x100x8mm厚角鋼 (S275)	復核	-	日期
顏色	熱浸鋅	批准		圖號
				J853-CE-MS1-03

送地盤



序號	物料編號	數量	使用位置	樓層
01	T1-MS-12	34	見派位圖	T1 FLAT B 5 ²³ /F
02		2		6
03				

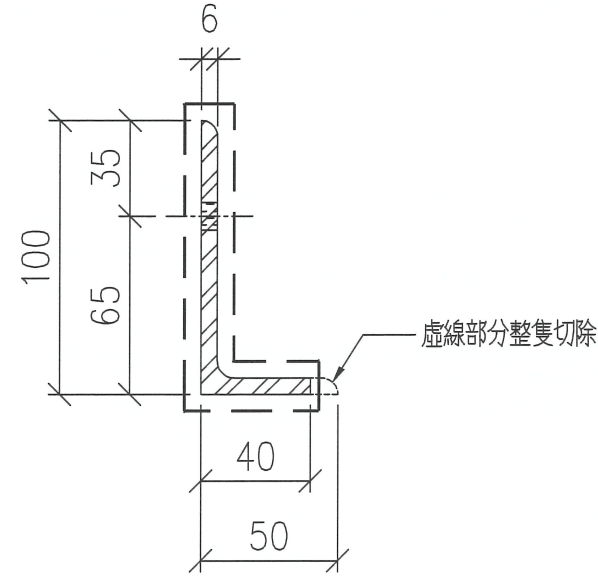
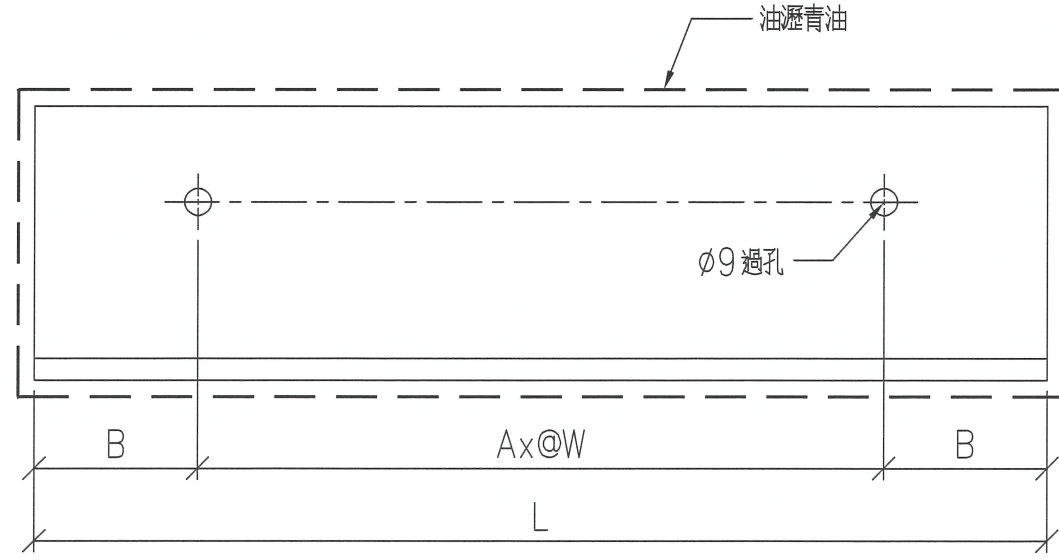
名稱	角鋼加工圖	製圖	LHR	2022.2.10	修改	A
材料	100x100x8mm厚角鋼 (S275)	復核	-	-	日期	2022.3.30
顏色	熱浸鋅	批准			圖號	J853-CE-MS1-05



序號	物料編號	數量	使用位置	樓層
01	T1-MS-13	32	見派位圖	T1 FLAT A 6-23 /F
02		2		6
03				

名稱	角鋼加工圖	制圖	LHR	2022.2.10	修改	A
材料	100x100x8mm厚角鋼 (S275)	復核	-	-	日期	2022.3.30
顏色	熱浸鋅	批准			圖號	J853-CE-MS1-06

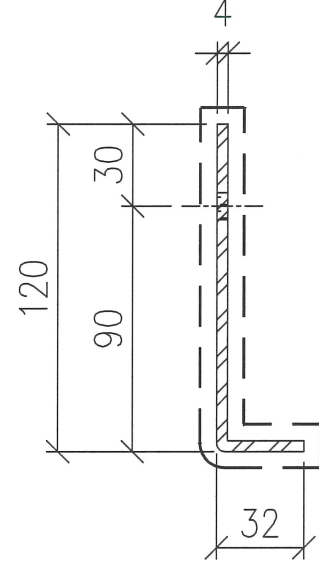
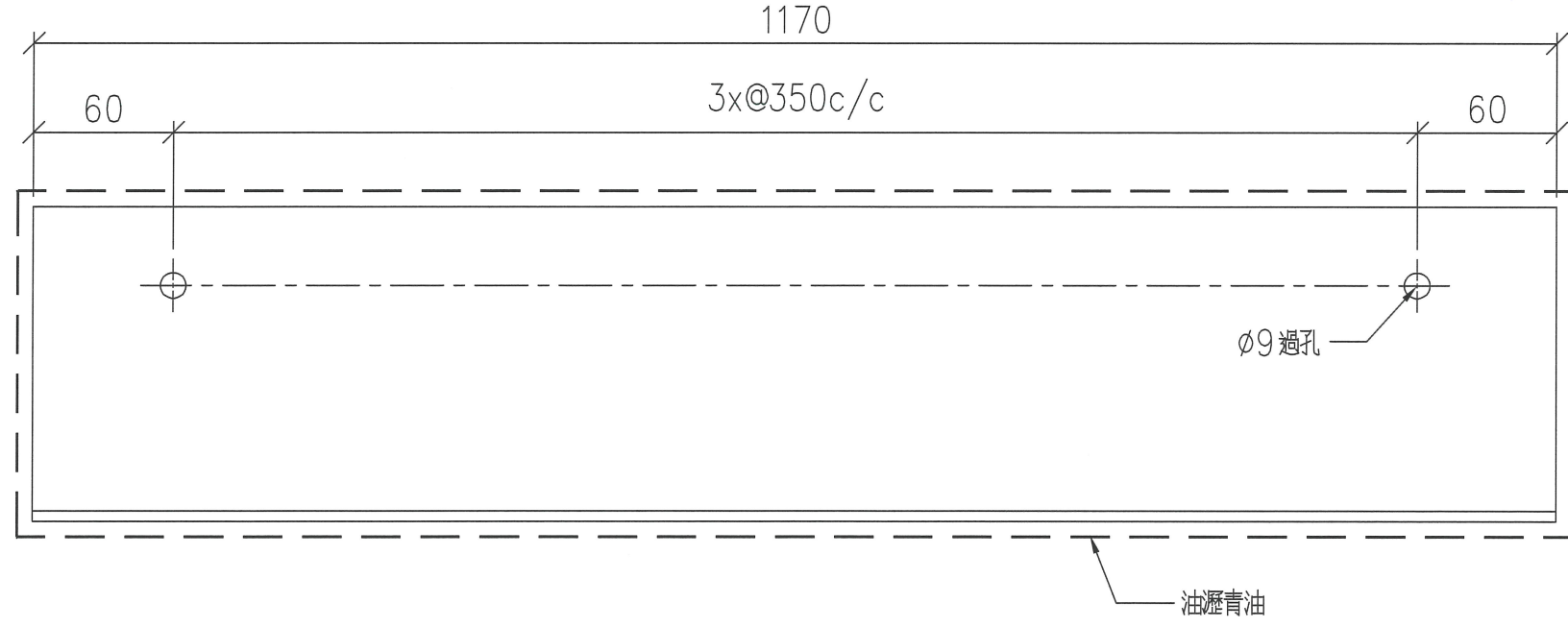
送地盤



序號	物料編號	A	W	B	L	數量	使用位置	樓層
01	T1-MS-802	4	400	105	1810	302	見派位圖	T1 FLAT A 6~22/F
02	T1-MS-803	2	300	80	760	16	見派位圖	T1 FLAT A 6~23/F
03	T1-MS-804	4	425	100	1900	302	見派位圖	T1 FLAT B 6~23/F
04	T1-MS-805	2	300	75	750	16	見派位圖	T1 FLAT B 6~23/F
05								
06								
07								
08								
09	T2-MS-803	3	500	150	1800	9	見派位圖	T2 FLAT A 6~16/F
10	T2-MS-804	2	250	80	660	18	見派位圖	T2 FLAT A 6~16,17~26/F
11	T2-MS-805	3	450	100	1550	9	見派位圖	T2 FLAT D 6~16/F
12								
13	T2-MS-808	2	300	100	800	64	見派位圖	T2 FLAT A,C,D 6~26/F
14	T2-MS-809	1	250	100	450	37	見派位圖	T2 FLAT C,D 6~26/F
15	T2-MS-810	6	450	85	2870	36	見派位圖	T2 FLAT B,C 6~26/F
16	T2-MS-811	2	400	75	950	36	見派位圖	T2 FLAT B,C 6~26/F
17	T2-MS-812	2	450	105	1110	2	見派位圖	T2 FLAT B,C 5/F

序號	物料編號	A	W	B	L	數量	使用位置	樓層
18	T2-MS-813	5	500	90	2680	14	見派位圖	T2 FLAT A 17~23/F
19	T3-MS-801	2	350	75	850	10	見派位圖	T3 FLAT D 6~17/F
20								
21	T3-MS-803	3	500	150	1800	9	見派位圖	T3 FLAT A 6~16/F
22	T3-MS-804	2	250	80	660	12	見派位圖	T3 FLAT A 6~17,25,26/F
23	T3-MS-805	3	450	100	1550	9	見派位圖	T3 FLAT D 6~16/F
24	T3-MS-807	1	400	90	580	10	見派位圖	T3 FLAT D 6~17/F
25	T3-MS-808	2	300	100	800	36	見派位圖	T3 FLAT A,B,C 6~26/F
26	T3-MS-809	1	250	100	450	36	見派位圖	T3 FLAT B,C 6~26/F
27	T3-MS-810	6	450	85	2870	36	見派位圖	T3 FLAT B,C 6~26/F
28	T3-MS-811	2	400	75	950	36	見派位圖	T3 FLAT B,C 6~26/F
29								
30	T3-MS-813	5	500	105	2710	6	見派位圖	T3 FLAT A 17,25,26/F
31	T2-MS-814	5	500	115	2730	4	見派位圖	T2 FLAT A 25~26/F
32								
33	T3-MS-816	5	500	95	2690	12	見派位圖	T3 FLAT A 18~23/F
34	T1-MS-801	2	375	80	910	1	見派位圖	T1 FLAT A 5/F
35	T1-MS-815	2	400	115	1830	2	見派位圖	T1 FLAT A 23/F

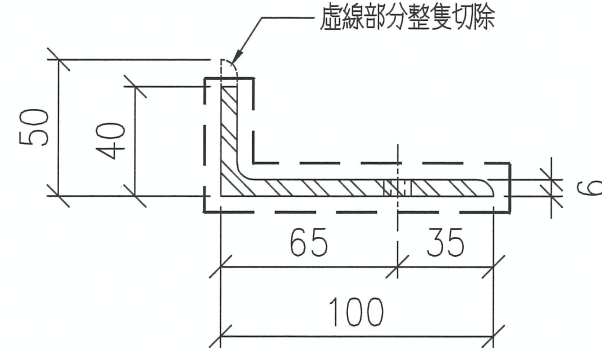
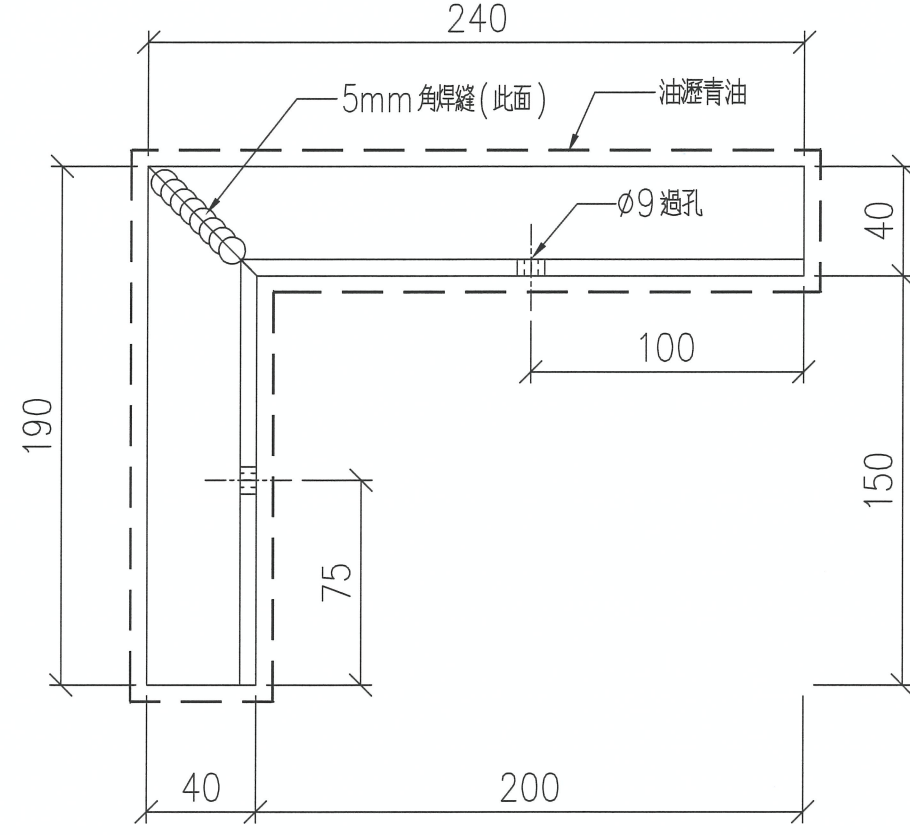
角鋼加工圖	2022.2.10	修改	2022.3.24	2022.4.26
名稱	LHR	A	B	
材料	-	日期	圖號	J853-CE-MS1-11
顏色	熱浸鋅	復核	批准	



序號	物料編號	數量	使用位置	樓層
01	T1-MS-810	18	見派位圖	T1 FLAT A 6-23/F
02				
03				

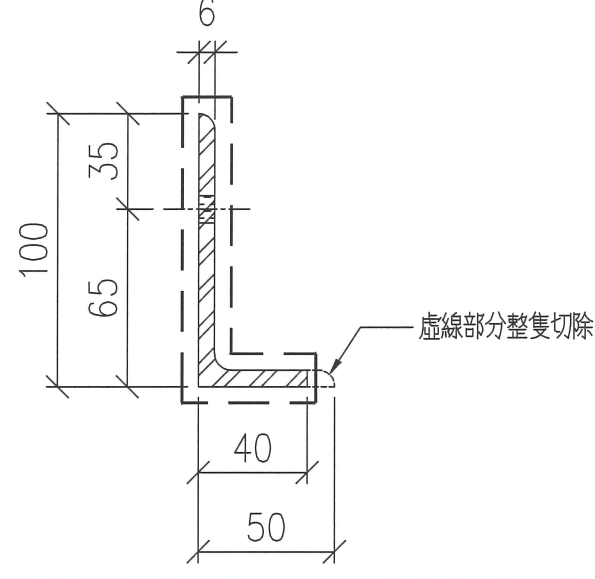
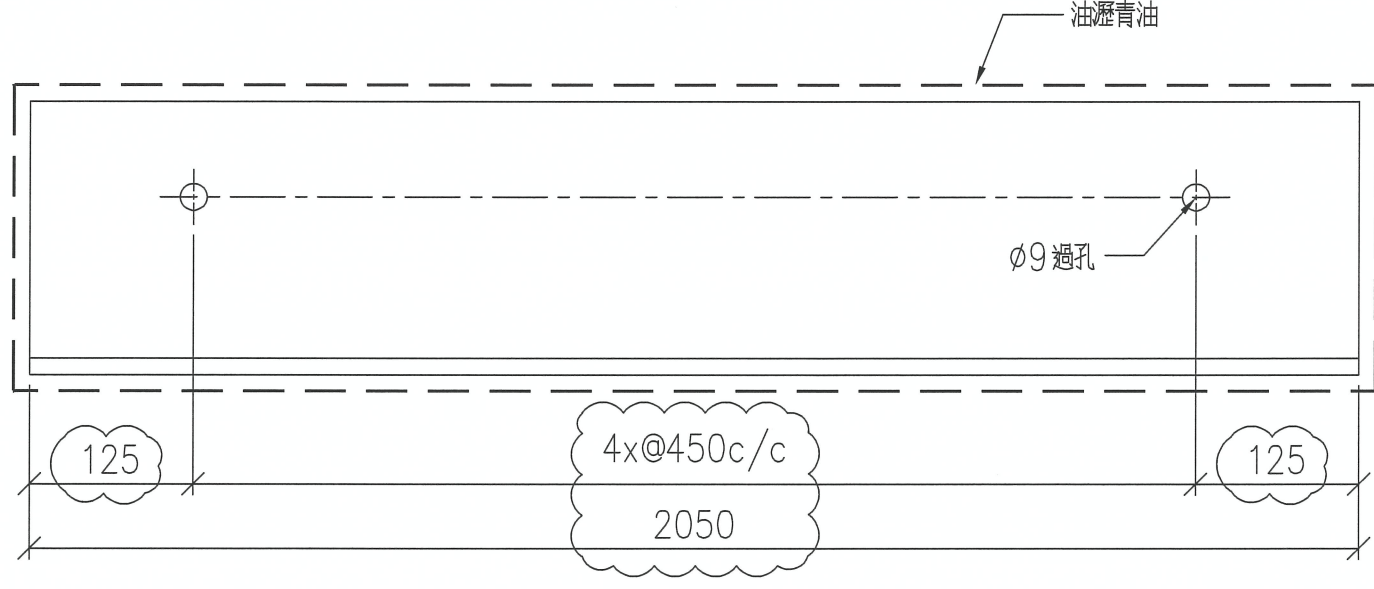
名稱	角鋼加工圖	LHR	2022.3.10	修改
材料	4mm厚鋼板 (S275)	復核	-	日期
顏色	熱浸鋅	批准		圖號
				J853-CE-MS1-17

送地盤



序號	物料編號	數量	使用位置	樓層
01	T1-MS-811	16	見派位圖	T1 FLAT A 6-13/F
02				
03				

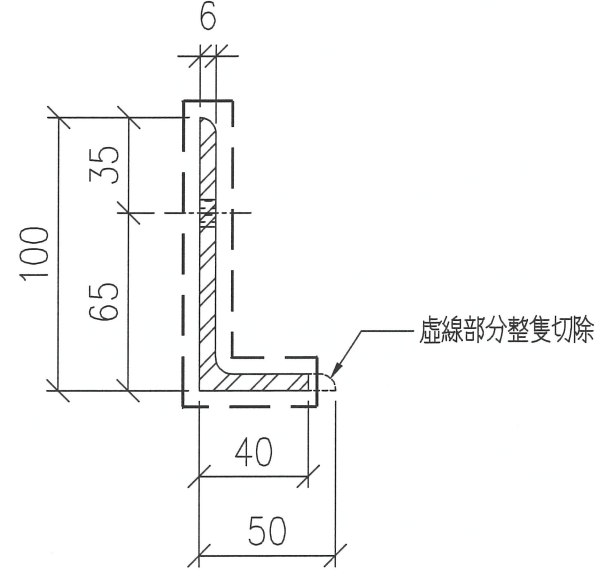
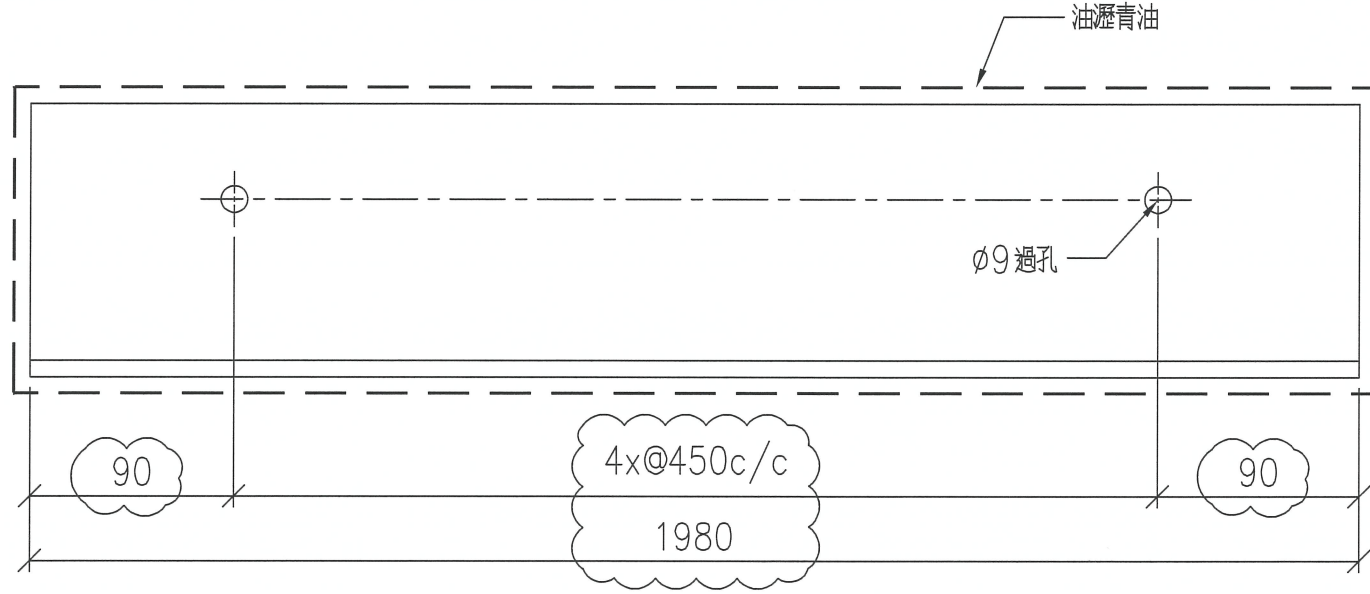
名稱	角鋼加工圖	LHR	2022.3.10	修改
材料	100x50x6mm 厚角鋼 (S275)	復核	-	日期
顏色	熱浸鋅	批准		圖號
				J853-CE-MS1-18



序號	物料編號	數量	使用位置	樓層
01	T1-MS-812	17	見派位圖	T1 FLAT B 523/F
02		1		6
03				

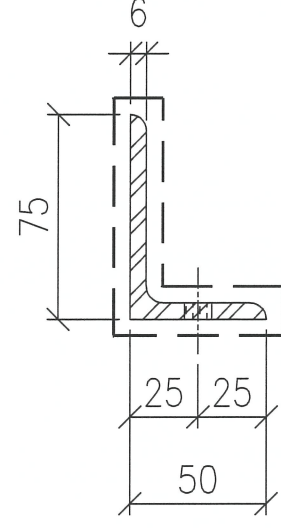
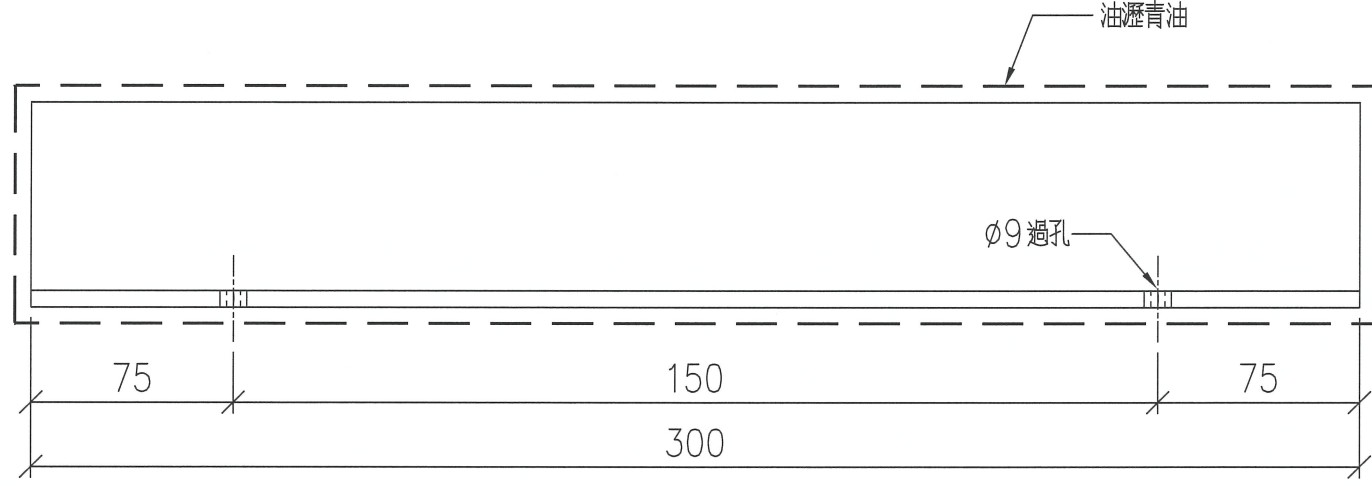
名稱	角鋼加工圖	製圖	LHR	2022.3.10	修改	A
材料	100x50x6mm厚角鋼 (S275)	復核	-	-	日期	2022.3.30
顏色	熱浸鋅	批准			圖號	J853-CE-MS1-19

送地盤



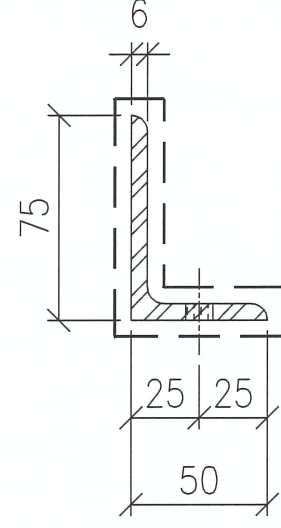
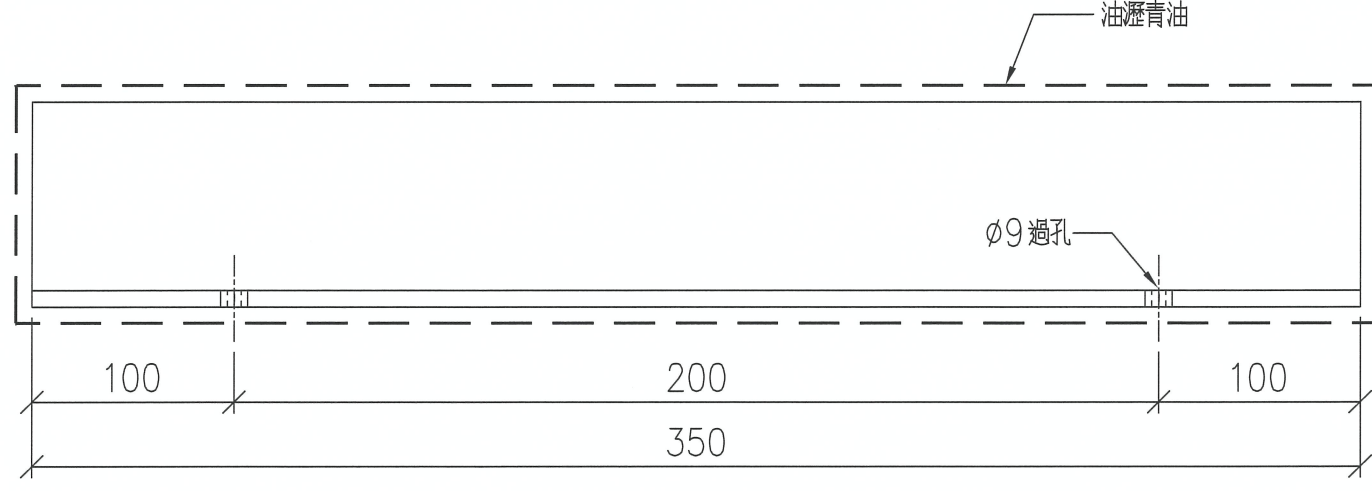
序號	物料編號	數量	使用位置	樓層
01	T1-MS-813	16	見派位圖	T1 FLAT A 6-23 /F
02				
03				

名稱	角鋼加工圖	製圖	LHR	2022.3.10	修改	A
材料	100x50x6mm厚角鋼 (S275)	復核	-	-	日期	2022.3.30
顏色	熱浸鋅	批准			圖號	J853-CE-MS1-20



序號	物料編號	數量	使用位置	樓層
01	T1-MS-901	17	見派位圖	T1 FLAT B 5-23 /F
02	T1-MS-901	16	見派位圖	T1 FLAT A 6-23 /F

名稱	角鋼加工圖	制圖	LHR	2022.3.30	修改	
材料	75x50x6mm厚角鋼 (S275)	復核	-	-	日期	
顏色	熱浸鋅	批准			圖號	J853-CE-MS1-24

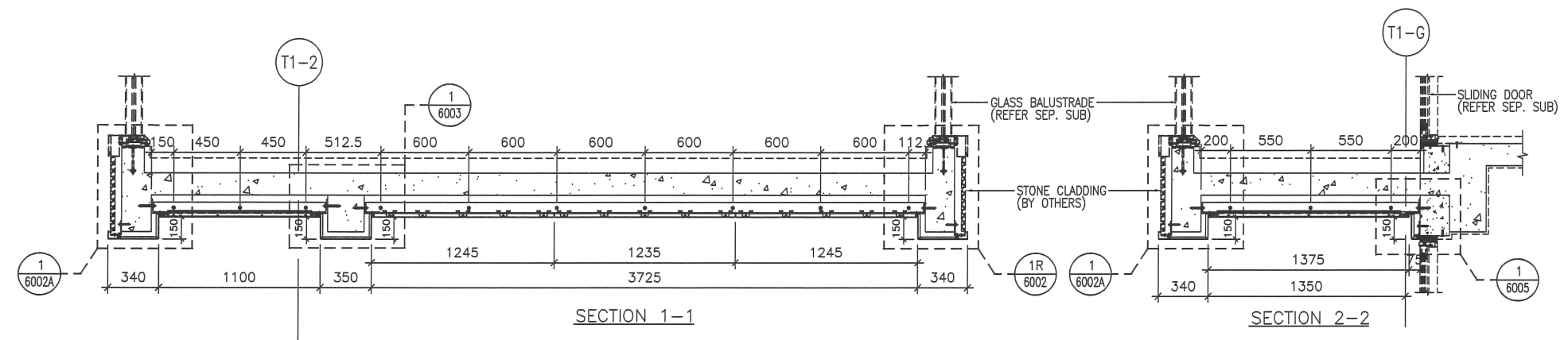


序號	物料編號	數量	使用位置	樓層
01				
02				
03	T1-MS-902	17	見派位圖	T1 FLAT B 5027/F

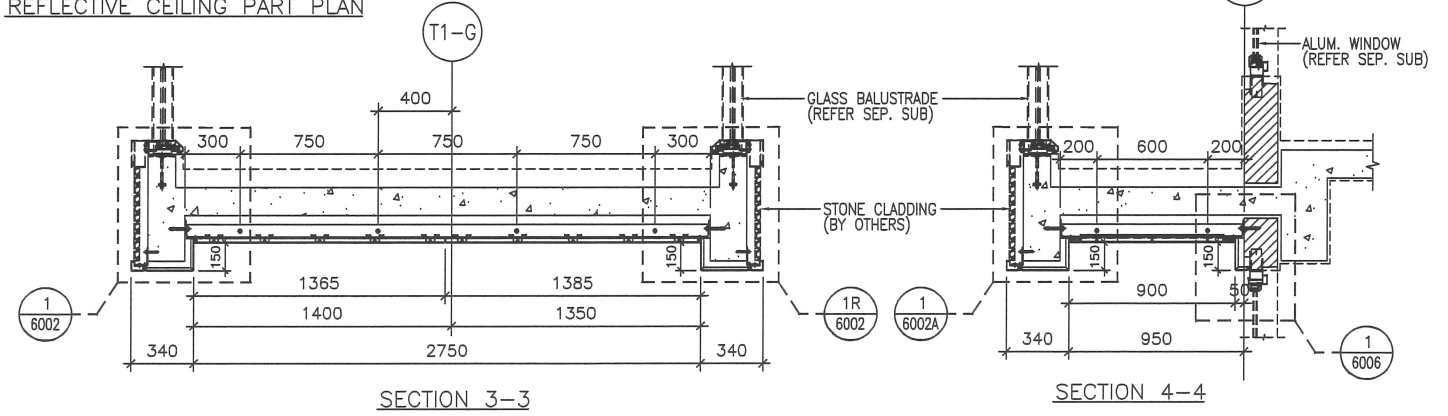
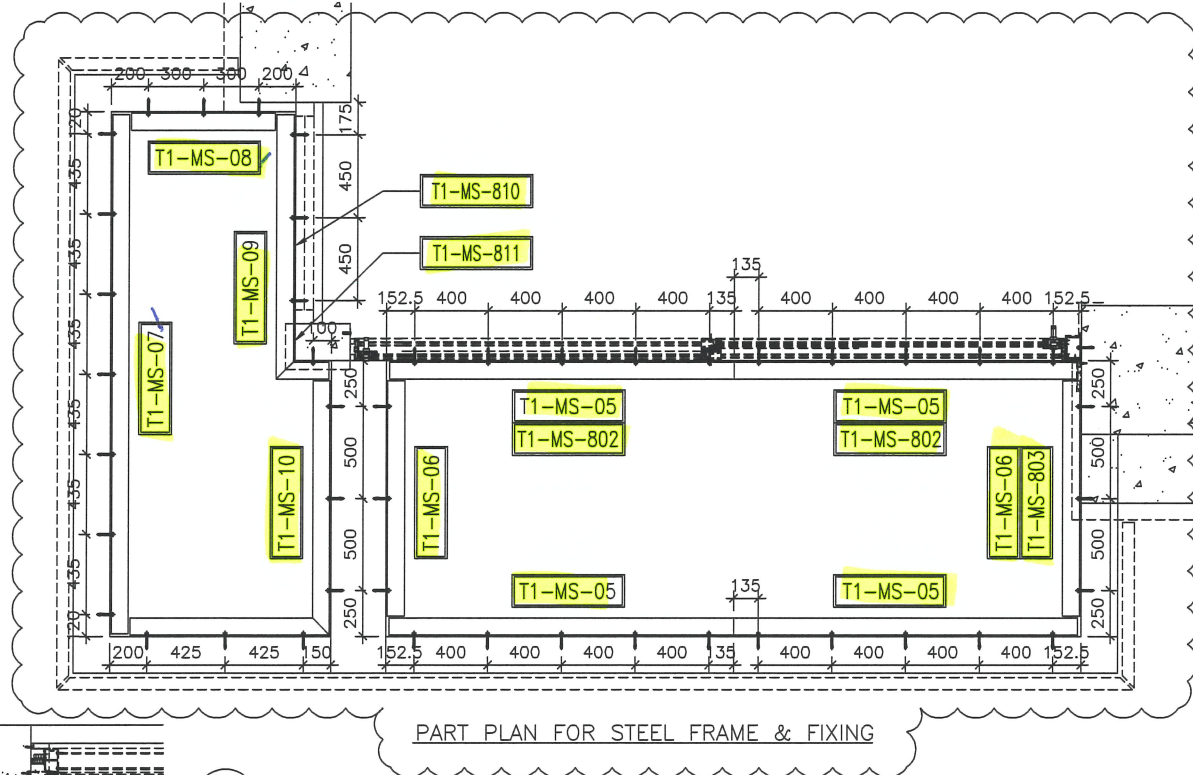
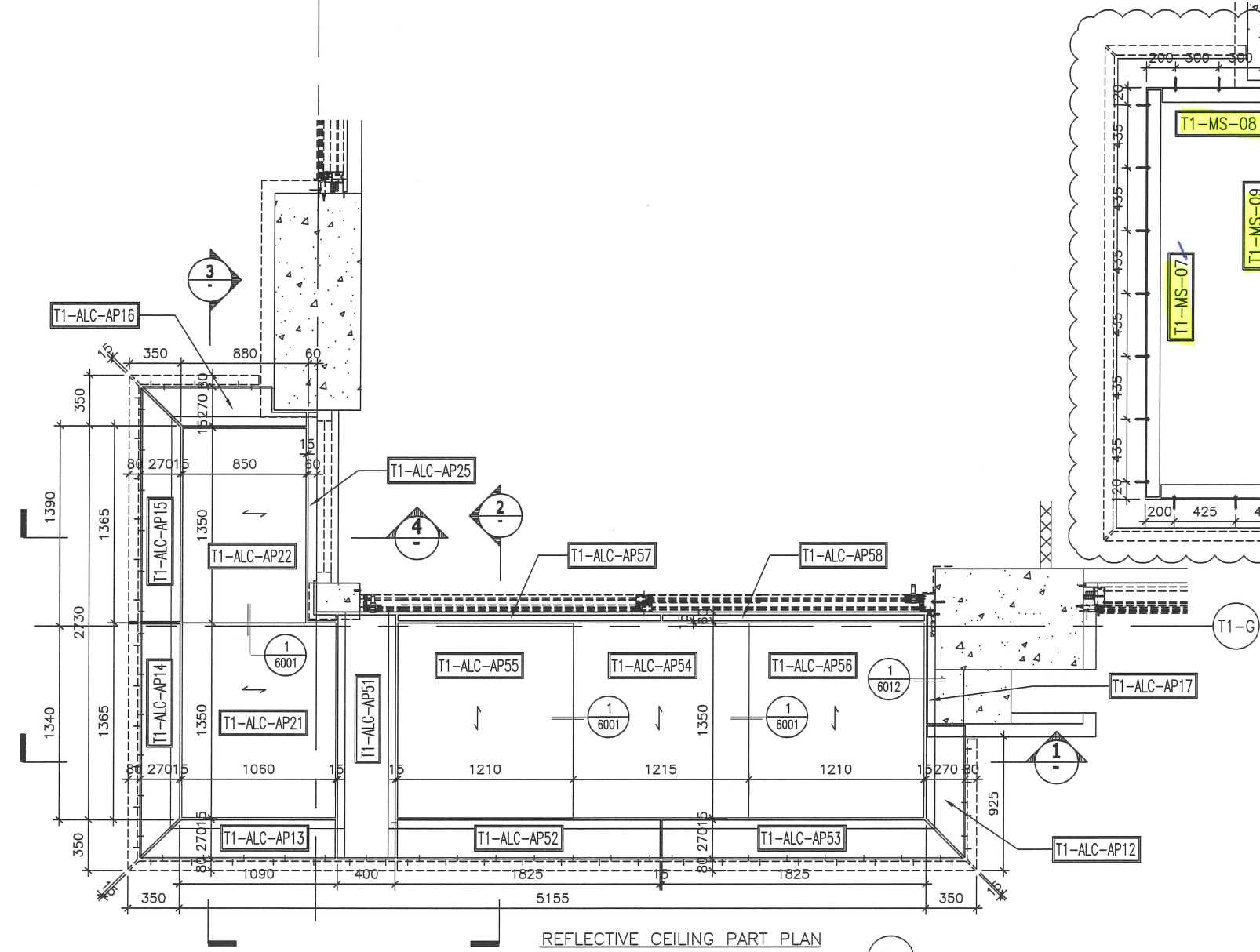
名稱	角鋼加工圖	製圖	LHR	2022.3.30	修改	A
材料	75x50x6mm厚角鋼 (S275)	復核	-	-	日期	2022.4.26
顏色	熱浸鋅	批准	-	-	圖號	J853-CE-MS1-25

CEILING MARK	TYPE	FLAT	FLOOR(S)	TOTAL
ALC-102/T1A	NORMAL	A	6/F~22/F	15

B.D. REF :



6/F



CLIENT :
SHIMAO GROUP HOLDINGS LIMITED

ARCHITECT :
WONG TUNG & PARTNERS LIMITED ARCHITECTS & PLANNERS

MAIN CONTRACTOR :
協興建築有限公司 HIP HING CONSTRUCTION CO LTD

STRUCTURAL ENGINEER :
ICMA C M WONG & ASSOCIATES LTD 黃志明建築工程師有限公司

FACADE CONSULTANT:
MEINHARDT

NOTE :

- ALL DIMENSIONS ARE IN mm.
- ALL ELEVATIONS ARE VIEWED FROM OUTSIDE.
- ALL DIMENSIONS TO BE VERIFIED ON SITE BEFORE FABRICATION.

LEGEND :

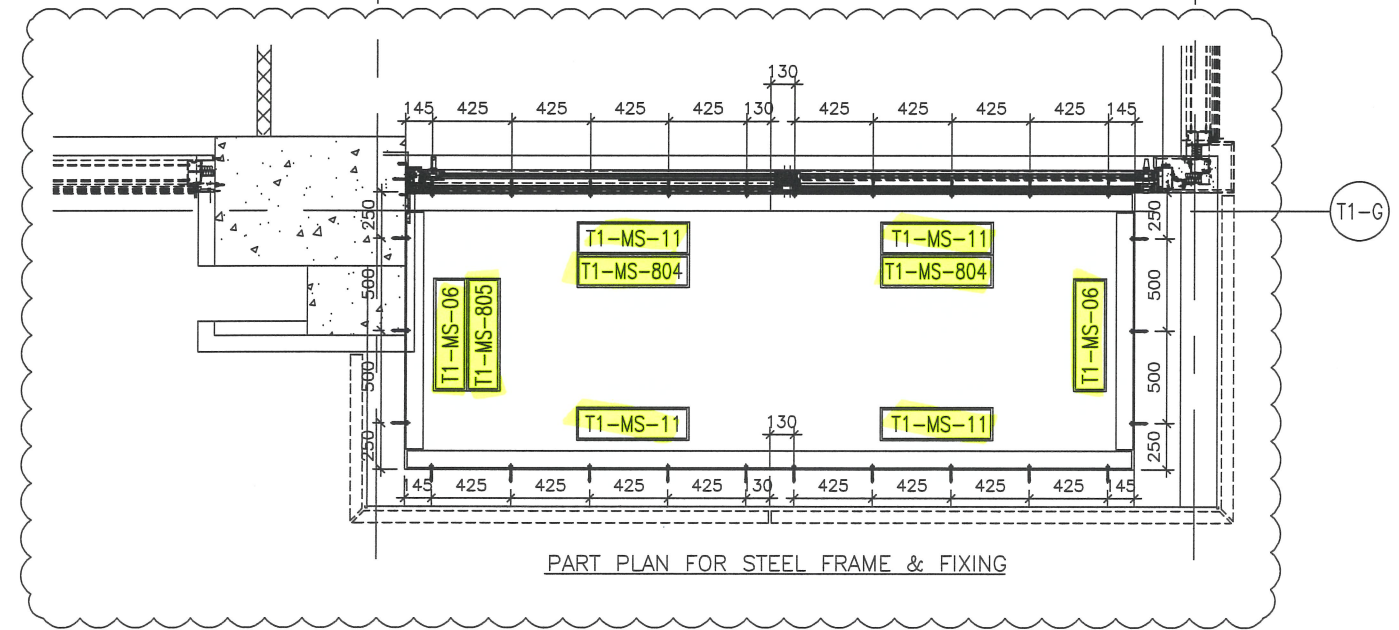
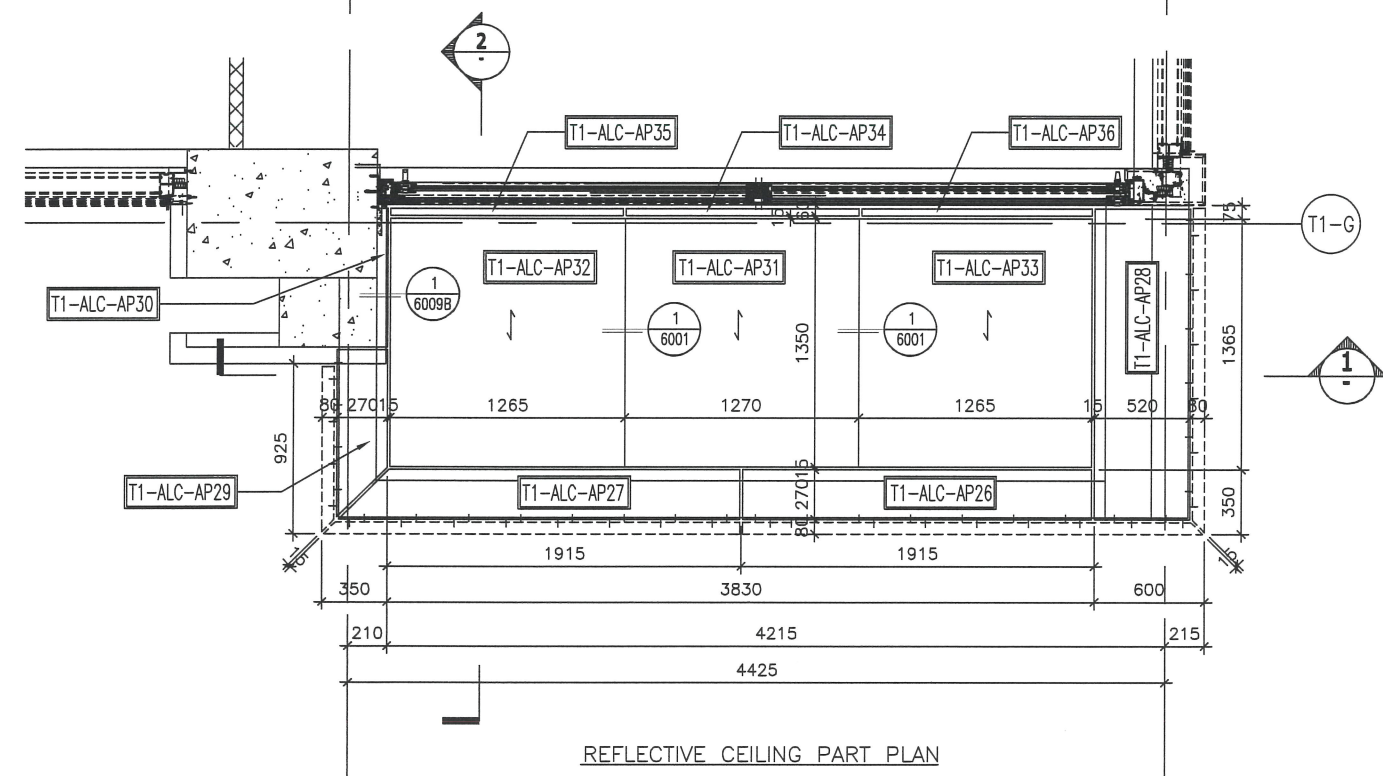
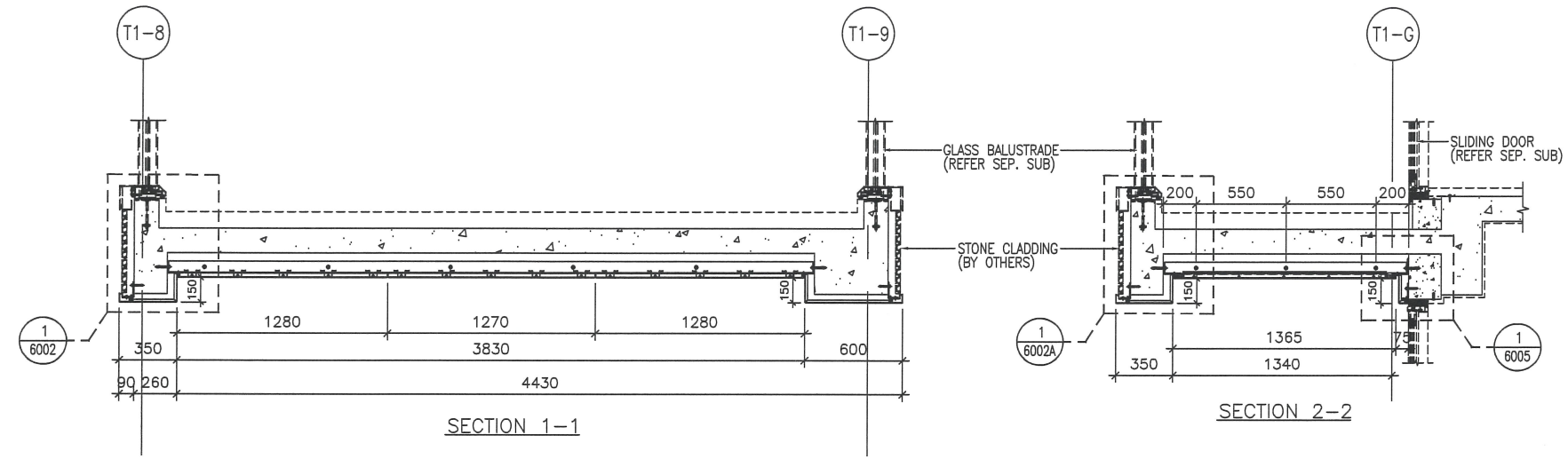
- x1 --- DETAIL MARK NO.
- x001 --- REFER SHEET NO.
- 1. F.F.L. --- FINISHED FLOOR LEVEL
- 2. S.F.L. --- STRUCTURAL FLOOR LEVEL
- 3. (R) --- REVERSED DETAIL
- 4. --- 3mm THK. ALUM CEILING

NO.	DATE	REVISED	BY
JOB NO. : J-853			
PROJECT : PROPOSED RESIDENTIAL DEVELOPMENT AT N.K.I.L. 6542 YIN PING ROAD KOWLOON			
TITLE : ALUM. CEILING FOR ALC-102 OF LIV./DIN. AT TOWER 1 FLAT A (6/F~22/F) (EXCEPT 13/F, 14/F)			
DATE : 29-JUL-21		SCALE : 1 : 40 (A3)	
DRAWN BY : LHR		CHECKED BY :	
美特鋁質有限公司 MIDI ALUMINIUM FABRICATOR LTD. Units 6-8, Sunray Industrial Centre, 1/F 610 Cha Kwo Ling Road, Kowloon Tel:23489211-4 Fax:(852)27727666			
DWG NO. : J853-SD-ALC-4102		REV. : -	

CEILING MARK	TYPE	FLAT	FLOOR(S)	TOTAL
ALC-103/T1B	NORMAL	B	6/F~23/F	16

6/F

B.D. REF :



CLIENT :
SHIMAO GROUP HOLDINGS LIMITED

ARCHITECT :
WONG TUNG & PARTNERS LIMITED
ARCHITECTS & PLANNERS

MAIN CONTRACTOR :
協興建築有限公司
HIP HING CONSTRUCTION CO LTD

STRUCTURAL ENGINEER :
ICMA C M WONG & ASSOCIATES LTD
黃志明建築工程師有限公司

FACADE CONSULTANT:
MEINHARDT

NOTE :
1. ALL DIMENSIONS ARE IN mm.
2. ALL ELEVATIONS ARE VIEWED FROM OUTSIDE.
3. ALL DIMENSIONS TO BE VERIFIED ON SITE BEFORE FABRICATION.

LEGEND :
 (x1) --- DETAIL MARK NO.
 (x001) --- REFER SHEET NO.
 1. F.F.L. --- FINISHED FLOOR LEVEL
 2. S.F.L. --- STRUCTURAL FLOOR LEVEL
 3. (R) --- REVERSED DETAIL
 4. [Pattern] --- 3mm THK. ALUM CEILING

NO.	DATE	REVISED	BY
-----	------	---------	----

JOB NO. : J-853
PROJECT : PROPOSED RESIDENTIAL DEVELOPMENT AT N.K.I.L. 6542 YIN PING ROAD KOWLOON

TITLE : ALUM. CEILING FOR ALC-103 OF LIV./DIN. AT TOWER 1 FLAT B (6/F~23/F) (EXCEPT 13/F, 14/F)

DATE : 29-JUL-21 SCALE : 1 : 40 (A3)

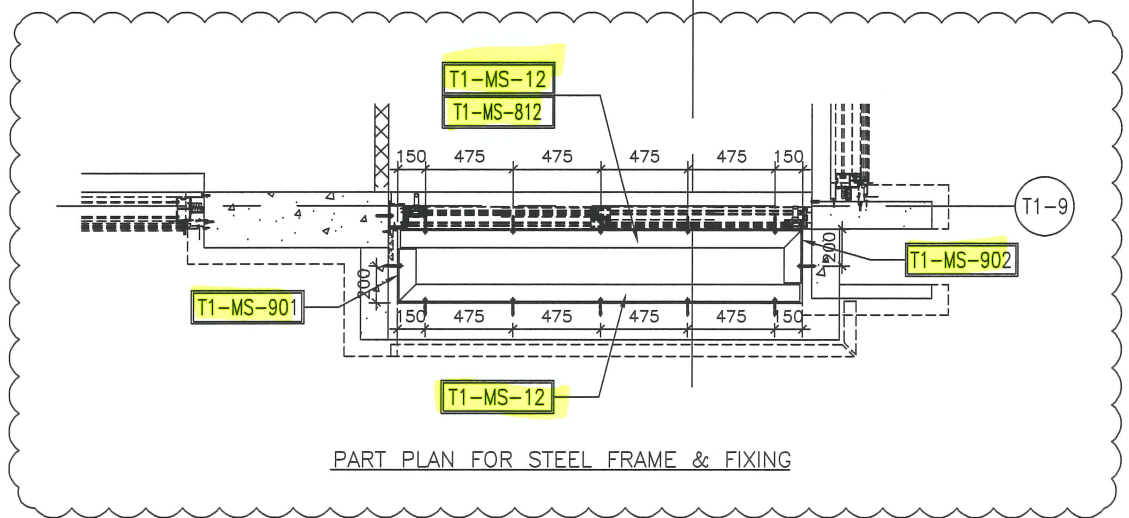
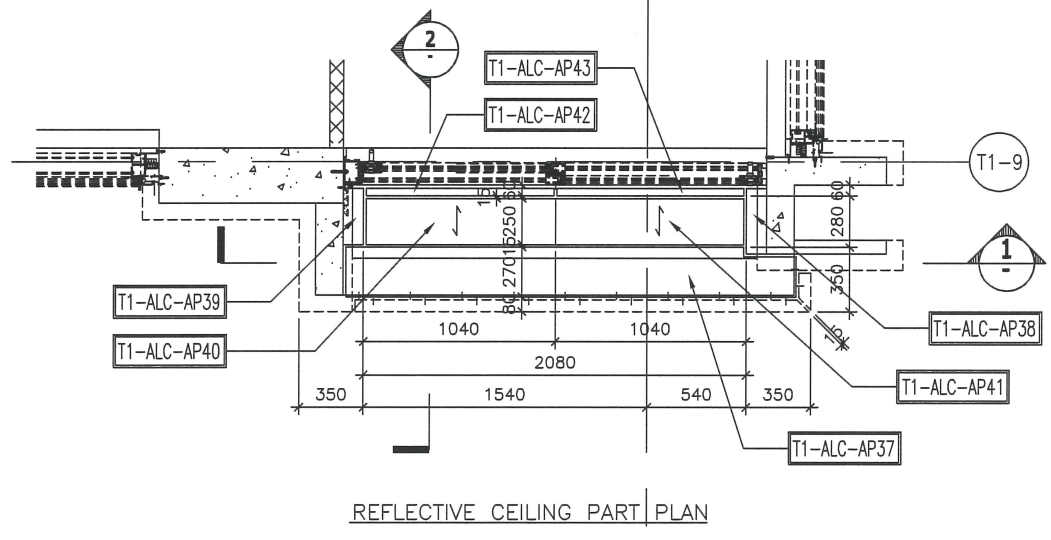
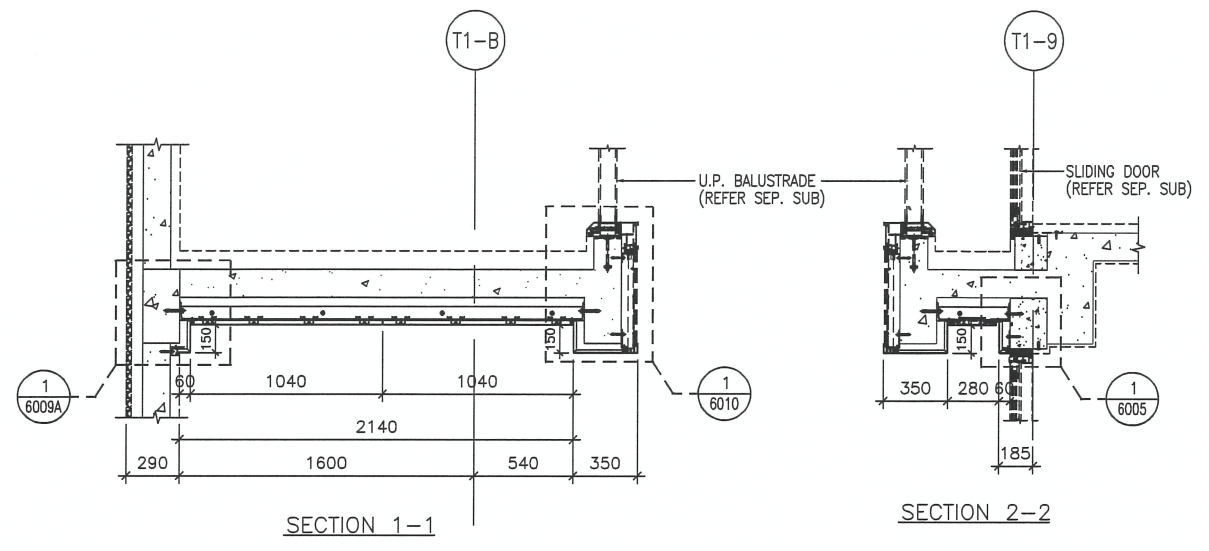
DRAWN BY : LHR CHECKED BY :

美特鋁質有限公司
MIDI ALUMINIUM FABRICATOR LTD.
Units 6-8, Sunray Industrial Centre, 1/F
610 Cha Kwo Ling Road, Kowloon
Tel:23489211-4 Fax:(852)27727666

DWG NO. : J853-SD-ALC-4103 REV. : -

CEILING MARK	TYPE	FLAT	FLOOR(S)	TOTAL
ALC-104/T1B	NORMAL	B	5/F~23/F	17

6/F



B.D. REF :

CLIENT :
SHIMAO GROUP HOLDINGS LIMITED

ARCHITECT :
WONG TUNG & PARTNERS LIMITED
ARCHITECTS & PLANNERS

MAIN CONTRACTOR :
協興建築有限公司
HIP HING CONSTRUCTION CO LTD

STRUCTURAL ENGINEER :
ICMA C M WONG & ASSOCIATES LTD
黃志明建築工程師有限公司

FACADE CONSULTANT:
MEINHARDT

NOTE :

1. ALL DIMENSIONS ARE IN mm.
2. ALL ELEVATIONS ARE VIEWED FROM OUTSIDE.
3. ALL DIMENSIONS TO BE VERIFIED ON SITE BEFORE FABRICATION.

LEGEND :

- (X1) --- DETAIL MARK NO.
- (X001) --- REFER SHEET NO.
- 1. F.F.L. --- FINISHED FLOOR LEVEL
- 2. S.F.L. --- STRUCTURAL FLOOR LEVEL
- 3. (R) --- REVERSED DETAIL
- 4. [Pattern] --- 3mm THK. ALUM CEILING

NO.	DATE	REVISED	BY

JOB NO. : J-853

PROJECT : PROPOSED RESIDENTIAL DEVELOPMENT AT N.K.I.L. 6542 YIN PING ROAD KOWLOON

TITLE : ALUM. CEILING FOR ALC-104 OF ENSUITE 2 AT TOWER 1 FLAT B (5/F~23/F) (EXCEPT 13/F, 14/F)

DATE : 29-JUL-21 SCALE : 1 : 40 (A3)

DRAWN BY : LHR CHECKED BY :

美特鋁質有限公司
MIDI ALUMINIUM FABRICATOR LTD.
Units 6-8, Sunray Industrial Centre, 1/F
610 Cha Kwo Ling Road, Kowloon
Tel:23489211-4 Fax:(852)2727666

DWG NO. : J853-SD-ALC-4104 REV. : -

CEILING MARK	TYPE	FLAT	FLOOR(S)	TOTAL
ALC-105/T1A	NORMAL	A	6/F~23/F	16

6/F

B.D. REF :

CLIENT :
SHIMAO GROUP HOLDINGS LIMITED

ARCHITECT :
WONG TUNG & PARTNERS LIMITED
ARCHITECTS & PLANNERS
WT

MAIN CONTRACTOR :
協興建築有限公司
HIP HING CONSTRUCTION CO LTD

STRUCTURAL ENGINEER :
ICMA C M WONG & ASSOCIATES LTD
黃志明建築工程師有限公司

FACADE CONSULTANT:
MEINHARDT

NOTE :
1. ALL DIMENSIONS ARE IN mm.
2. ALL ELEVATIONS ARE VIEWED FROM OUTSIDE.
3. ALL DIMENSIONS TO BE VERIFIED ON SITE BEFORE FABRICATION.

LEGEND :
x1 — DETAIL MARK NO.
x001 — REFER SHEET NO.
1. F.F.L. -- FINISHED FLOOR LEVEL
2. S.F.L. -- STRUCTURAL FLOOR LEVEL
3. (R) -- REVERSED DETAIL
4. --- 3mm THK. ALUM CEILING

NO.	DATE	REVISED	BY

JOB NO. : J-853
PROJECT : PROPOSED RESIDENTIAL DEVELOPMENT AT N.K.I.L. 6542 YIN PING ROAD KOWLOON

TITLE : ALUM. CEILING FOR ALC-105 OF ENSUITE 3 AT TOWER 1 FLAT A (6/F~23/F) (EXCEPT 13/F, 14/F)

DATE : 29-JUL-21 SCALE : 1 : 40 (A3)
DRAWN BY : LHR CHECKED BY :

美特鋁質有限公司
MIDI ALUMINIUM FABRICATOR LTD.
Units 6-8, Sunray Industrial Centre, 1/F
610 Cha Kwo Ling Road, Kowloon
Tel:23489211-4 Fax:(852)27727666

DWG NO. : J853-SD-ALC-4105 REV. : -

