



工程指示 / 要求簡箋(E.I.)

工程指示編號：EI/46261 22 修改版次：
 工程編號 : J-853 工程名稱 : 大窩坪(廷坪路)
 工程項目 : T1 座 幕埗單元件玻璃生產 (大貨)
 收件人 : Maggie Lor 發件人 : 大明 日期 : 25/04/2022

要求提供 / 確認 事項 :

- | | | |
|-------------------------------------|-------------------------------------|-------------------------------|
| <input type="checkbox"/> 初步鋁料 B.M. | <input type="checkbox"/> 加工拆圖，然後生產 | <input type="checkbox"/> 尺寸表 |
| <input type="checkbox"/> 正式鋁料 B.M. | <input type="checkbox"/> 技術上資料 / 指示 | <input type="checkbox"/> 報 |
| <input type="checkbox"/> 配件 B.M. | <input type="checkbox"/> 樣辦或貨品說明書 | <input type="checkbox"/> 分判合約 |
| <input type="checkbox"/> 其他 : _____ | | |

內容 :

煩請依附 BM 表資料生產玻璃後送廠

第一批次交貨 : 06/06/2022 第二批次交貨 : 18/07/2022

請在 _____ 前完成上列要求。

附有關圖紙 / 文件 : 附 B.M 表 7 頁, 圖紙 1+6+6 頁

以上項目為:

原合約工程包 原合約工程加 / 減賬 新工程報價

原因 :- _____

分發東莞各部門 :

() 生產技術總監 連附件 () 技術部 連附件 () 生產部 連附件 () 機械設計部 連附件
 () 採購部 連附件 (✓) 生產統籌部 連附件 梅
 () 質檢部 連附件 () 會計部 連附件 () 報關組 連附件 () 其他 謝永林 連附件


分發香港各部門 :

() 行政部 連附件 () 會計部 連附件 () 統籌部 連附件 () 工程部地盤科文 連附件
 () 採購部 連附件 () QS 部 連附件 () 維修部 連附件 () 其他 _____ 連附件

傳遞編號 : HK 0684

發件人簽署 :

項目經理簽署 :

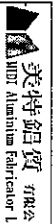
 兴德铝业有限公司 Xingde Aluminum Fabricator Ltd.	工程名称:	1853	设计:	陈致德	日期:	2022.03.11	签名:	胡哥
	地盘名称:	九龍冠平道	核對:	謝永林	日期:	2021.03.17	副本:	
通用玻璃及M表 項目類別: 通用玻璃及M表 總計玻璃數量 (塊): 1496 總計玻璃面積 (平方米): 1892.82	批准:						A/C Code:	

序號	修改內容	玻璃圖號	顏色與類型	厚度 (mm)	玻璃尺寸		數量 (塊)	總面積 (平方米)	使用位置	單位	樓層	分屬類型	分格寬度	分格高度	樓層	每層數量	備註
					寬度 (W mm)	高度 (H mm)											
1		GI-6	GI	34	566.0	657.0	48	17.85	J853-BD-CW-4101	A	5/F-22/F	下榫	600	712.5	16	3	第一批次交貨 5/F ~ 16/F
2		GI-6	GI	34	566.0	657.0	2	0.74	J853-BD-CW-4101	A	23/F	下榫	600	712.5	1	2	
3		GI-6	GI	34	566.0	657.0	48	17.85	J853-BD-CW-4101	B	5/F-22/F	下榫	600	712.5	16	3	第一批次交貨 5/F ~ 16/F
4		GI-6	GI	34	566.0	657.0	2	0.74	J853-BD-CW-4101	B	23/F	下榫	600	712.5	1	2	
5		GI-6	GI	34	566.0	657.0	2	0.74	J853-SD-CW-4103	B	23/F-25/F	下榫	600	712.5	2	1	
6		GI-6	GI	34	566.0	657.0	32	11.90	J853-SD-CW-4104	B	5/F-22/F	下榫	600	712.5	16	2	第一批次交貨 5/F ~ 16/F
7		GI-6	GI	34	566.0	657.0	2	0.74	J853-SD-CW-4106	A	25/F	下榫	600	712.5	1	2	
8		GI-6	GI	34	566.0	657.0	1	0.37	J853-SD-CW-4106	A	23/F	下榫	600	712.5	1	1	
9		GI-10	GI	34	616.0	657.0	1	0.40	J853-SD-CW-4104	B	23/F	下榫	650	712.5	1	1	
10		GI-10	GI	34	616.0	657.0	2	0.81	J853-SD-CW-4104	B	25/F	下榫	650	712.5	1	2	
11		GI-12	GI	34	666.0	657.0	1	0.44	J853-SD-CW-4102	A	25/F	下榫	700	712.5	1	1	
12		GI-12	GI	34	666.0	657.0	1	0.44	J853-SD-CW-4104	B	25/F	下榫	700	712.5	1	1	
13		GI-12	GI	34	666.0	657.0	2	0.88	J853-SD-CW-4105	A	25/F	下榫	700	712.5	1	2	
14		GI-12	GI	34	666.0	657.0	2	0.88	J853-SD-CW-4105	B	25/F	下榫	700	712.5	1	2	
15		GI-13	GI	34	966.0	657.0	2	1.27	J853-SD-CW-4104	B	25/F	下榫	1000	712.5	1	2	
16		GI-13	GI	34	966.0	657.0	30	19.04	J853-SD-CW-4104	B	6/F-22/F	下榫	1000	712.5	15	2	第一批次交貨 6/F ~ 16/F
17		GI-13	GI	34	966.0	657.0	1	0.63	J853-SD-CW-4104	B	5/F	下榫	1000	712.5	1	1	左側 第一批次交貨
18		GI-13	GI	34	966.0	657.0	1	0.63	J853-SD-CW-4104	B	5/F	下榫	1000	712.5	1	1	左側 第一批次交貨
19		GI-13	GI	34	966.0	657.0	1	0.63	J853-SD-CW-4106	A	25/F	下榫	1000	712.5	1	1	
20		GI-14	GI	34	1081.0	657.0	15	10.65	J853-SD-CW-4102	A	6/F-22/F	下榫	1115	712.5	15	1	第一批次交貨 6/F ~ 16/F
21		GI-15	GI	34	1193.5	657.0	16	12.55	J853-SD-CW-4103	A	5/F-22/F	下榫	1315	712.5	16	1	轉角 第一批次交貨 5/F ~ 16/F
22		GI-20	GI	34	766.0	657.0	30	15.10	J853-SD-CW-4102	A	6/F-22/F	下榫	800	712.5	15	2	第一批次交貨 6/F ~ 16/F
23		GI-23	GI	34	816.0	657.0	16	8.58	J853-SD-CW-4103	B	5/F-22/F	下榫	850	712.5	16	1	第一批次交貨 5/F ~ 16/F
24		GI-25	GI	34	831.0	657.0	1	0.55	J853-SD-CW-4106	A	25/F	下榫	865	712.5	1	1	
25		GI-26	GI	34	866.0	657.0	2	1.14	J853-SD-CW-4102	A	25/F	下榫	900	712.5	1	2	
26		GI-30	GI	34	916.0	657.0	1	0.60	J853-SD-CW-4106	A	23/F	下榫	950	712.5	1	1	
27		GI-41	GI	34	978.5	657.0	2	1.29	J853-SD-CW-4103	B	23/F-25/F	下榫	1100	712.5	2	1	轉角
28		GI-101K	GI	34	1528.5	2437.0	15	55.87	J853-BD-CW-4101	A	5/F-21/F	全榫	1562.5	2492.5	15	1	第一批次交貨 5/F ~ 16/F
29		GI-101I	GI	34	1528.5	2337.0	1	3.57	J853-BD-CW-4101	A	22/F	全榫	1562.5	2392.5	1	1	
30		GI-102A	GI	34	2078.5	2287.0	1	4.75	J853-BD-CW-4101	A	23/F	全榫	2112.5	2342.5	1	1	

美特鋁質 (MTC) Ltd MTC Aluminium Fabricator Ltd		工程號: 1853	計畫: 陳啟德	日期: 2022.03.11	送單: 胡斌	計算參考數值/所屬位置分格											
應用玻璃B.M.表		地點名稱: 九龍冠平道	校對: 謝永林	日期: 2021.03.17	副本:												
項目類別: T1窗框式玻璃		批注:	總計玻璃數量 (塊): 1496			總計玻璃面積 (平方米): 1892.82											
序號	修改內容	玻璃圖號	顏色與類型	厚度 (mm)	玻璃尺寸		數量 (塊)	總面積 (平方米)	使用位號	單位	規碼	分屬類型	分格寬度	分格高度	規層	每層數量	備註
					寬度 (W mm)	高度 (H mm)											
31		GI-102K	GI	34	2078.5	2437.0	15	75.98	J853-BD-CW-4101	A	5F-21F	全梗	2112.5	2492.5	15	1	第一批次交貨 5F ~ 16/F
32		GI-102L	GI	34	2078.5	2487.0	1	5.17	J853-BD-CW-4101	A	22F	全梗	2112.5	2542.5	1	1	
33		GI-103A	GI	34	2078.5	2287.0	1	4.75	J853-BD-CW-4101	B	23F	全梗	2112.5	2342.5	1	1	
34		GI-103K	GI	34	2078.5	2437.0	14	70.91	J853-BD-CW-4101	B	6F-21F	全梗	2112.5	2492.5	14	1	第一批次交貨 6F ~ 16/F
35		GI-103L	GI	34	2078.5	2487.0	1	5.17	J853-BD-CW-4101	B	22F	全梗	2112.5	2542.5	1	1	
36		GI-104K	GI	34	1528.5	2437.0	15	55.87	J853-BD-CW-4101	B	5F-21F	全梗	1562.5	2492.5	15	1	第一批次交貨 5F ~ 16/F
37		GI-104J	GI	34	1528.5	2337.0	1	3.57	J853-BD-CW-4101	B	22F	全梗	1562.5	2392.5	1	1	
38		GI-105L	GI	34	1766.0	2487.0	1	4.39	J853-BD-CW-4102	A	23F	全梗	1800	2542.5	1	1	
39		GI-105L	GI	34	1766.0	2487.0	3	13.18	J853-BD-CW-4102	A	23F	全梗	1800	2542.5	1	3	
40		GI-106L	GI	34	1066.0	2487.0	1	2.65	J853-BD-CW-4102	A	23F	全梗	1100	2542.5	1	1	
41		GI-107K	GI	34	1866.0	2437.0	30	136.42	J853-BD-CW-4102	A	6F-22F	全梗	1900	2492.5	15	2	第一批次交貨 6F ~ 16/F
42		GI-108K	GI	34	1081.0	2437.0	1	2.63	J853-BD-CW-4102	A	5F	全梗	1115	2492.5	1	1	第一批次交貨
43		GI-109J	GI	34	1620.5	2337.0	1	3.79	J853-BD-CW-4103	A	22F	全梗	1725	2392.5	1	1	轉角
44		GI-109K	GI	34	1620.5	2437.0	15	59.24	J853-BD-CW-4103	A	5F-21F	全梗	1725	2492.5	15	1	第一批次交貨 5F ~ 16/F
45		GI-110J	GI	34	1606.0	2337.0	1	3.75	J853-BD-CW-4103	A	22F	全梗	1640	2392.5	1	1	
46		GI-110K	GI	34	1606.0	2437.0	15	58.71	J853-BD-CW-4103	A	5F-21F	全梗	1640	2492.5	15	1	第一批次交貨 5F ~ 16/F
47		GI-111J	GI	34	1795.5	2337.0	1	4.20	J853-BD-CW-4103	B	25F	全梗	1900	2392.5	1	1	轉角
48		GI-111L	GI	34	1795.5	2487.0	1	4.47	J853-BD-CW-4103	B	23F	全梗	1900	2542.5	1	1	轉角
49		GI-112J	GI	34	981.0	2337.0	1	2.29	J853-BD-CW-4104	B	22F	全梗	1015	2392.5	1	1	
50		GI-112K	GI	34	981.0	2437.0	14	33.47	J853-BD-CW-4104	B	6F-21F	全梗	1015	2492.5	14	1	第一批次交貨 6F ~ 16/F
51		GI-113L	GI	34	1266.0	2487.0	1	3.15	J853-BD-CW-4104	B	25F	全梗	1300	2542.5	1	1	
52		GI-114K	GI	34	1966.0	2437.0	32	153.32	J853-BD-CW-4104	B	5F-22F	全梗	2000	2492.5	16	2	第一批次交貨 5F ~ 16/F
53		GI-114L	GI	34	1966.0	2487.0	3	14.67	J853-BD-CW-4104	B	23F	全梗	2000	2542.5	1	3	
54		GI-114L	GI	34	1966.0	2487.0	1	4.89	J853-BD-CW-4104	B	25F	全梗	2000	2542.5	1	1	
55		GI-116L	GI	34	1541.0	2487.0	1	3.83	J853-BD-CW-4104	B	25F	全梗	1575	2542.5	1	1	
56		GI-117L	GI	34	1641.0	2487.0	1	4.08	J853-BD-CW-4104	B	23F	全梗	1675	2542.5	1	1	
57		GI-118K	GI	34	928.5	2437.0	16	36.20	J853-BD-CW-4104	B	5F-22F	全梗	962.5	2492.5	16	1	第一批次交貨 5F ~ 16/F
58		GI-119K	GI	34	678.5	2437.0	16	26.46	J853-BD-CW-4104	B	5F-22F	全梗	712.5	2492.5	16	1	第一批次交貨 5F ~ 16/F
59		GI-120L	GI	34	516.0	2487.0	1	1.28	J853-BD-CW-4104	B	23F	全梗	550	2542.5	1	1	
60		GI-121L	GI	34	1576.0	2487.0	3	11.76	J853-BD-CW-4105	A	25F	全梗	1610	2542.5	1	3	

修改内容		玻璃面积	颜色及规格	厚度 (mm)	玻璃尺寸		数量 (块)	总面积 (平方米)	使用位置	单位	规格	分隔类型	分隔宽度	分隔高度	樘数	每樘数量	备注
序號	修改內容	玻璃圖號	顏色及規格	厚度 (mm)	寬度 (W mm)	高度 (H mm)	(塊)	(平方米)									
61		G1-122L	G1	34	1616.0	2487.0	2	8.04	J853-SD-CW-4105	B	25/F	全樞	1650	2542.5	1	2	
62		G1-123L	G1	34	1621.0	2487.0	1	4.03	J853-SD-CW-4105	B	25/F	全樞	1655	2542.5	1	1	
63		G1-124L	G1	34	1206.0	2487.0	2	6.00	J853-SD-CW-4106	A	23/F-25/F	全樞	1240	2542.5	2	1	
64		G1-125L	G1	34	566.0	2487.0	2	2.82	J853-SD-CW-4106	A	23/F	全樞	600	2542.5	1	2	
65		G1-126L	G1	34	1516.0	2487.0	1	3.77	J853-SD-CW-4106	A	25/F	全樞	1550	2542.5	1	1	
66					合計：		497	1026.55									
67		G2-61	G2	32.0	538.0	1626.5	1	0.88	J853-BD-CW-4101	A	22/F	SH	600	1680	1	1	
68		G2-61	G2	32.0	538.0	1626.5	1	0.88	J853-BD-CW-4101	B	22/F	SH	600	1680	1	1	
69		G2-61	G2	32.0	538.0	1626.5	1	0.88	J853-SD-CW-4103	B	25/F	SH	600	1680	1	1	
70		G2-6A	G2	32.0	538.0	1576.5	2	1.70	J853-BD-CW-4101	A	23/F	SH	600	1630	1	2	
71		G2-6A	G2	32.0	538.0	1576.5	2	1.70	J853-BD-CW-4101	B	23/F	SH	600	1630	1	2	
72		G2-6K	G2	32.0	538.0	1726.5	45	41.80	J853-BD-CW-4101	A	5/F-21/F	SH	600	1780	15	3	第一批次交貨 5/F ~ 16/F
73		G2-6K	G2	32.0	538.0	1726.5	45	41.80	J853-BD-CW-4101	B	5/F-21/F	SH	600	1780	15	3	第一批次交貨 5/F ~ 16/F
74		G2-6K	G2	32.0	538.0	1726.5	32	29.72	J853-SD-CW-4104	B	5/F-22/F	TH	600	1780	16	2	第一批次交貨 5/F ~ 16/F
75		G2-6L	G2	32.0	538.0	1776.5	2	1.91	J853-BD-CW-4101	A	22/F	SH	600	1830	1	2	
76		G2-6L	G2	32.0	538.0	1776.5	2	1.91	J853-BD-CW-4101	B	22/F	SH	600	1830	1	2	
77		G2-6L	G2	32.0	538.0	1776.5	1	0.96	J853-SD-CW-4103	B	23/F	SH	600	1830	1	1	
78		G2-6L	G2	32.0	538.0	1776.5	2	1.91	J853-SD-CW-4106	A	25/F	SH	600	1830	1	2	
79		G2-6L	G2	32.0	538.0	1776.5	1	0.96	J853-SD-CW-4106	A	23/F	SH	600	1830	1	1	
80		G2-10L	G2	32.0	588.0	1776.5	2	2.09	J853-SD-CW-4104	B	25/F	SH	650	1830	1	2	
81		G2-10L	G2	32.0	588.0	1776.5	1	1.04	J853-SD-CW-4104	B	23/F	SH	650	1830	1	1	
82		G2-12L	G2	32.0	638.0	1776.5	1	1.13	J853-SD-CW-4102	A	25/F	SH	700	1830	1	1	
83		G2-12L	G2	32.0	638.0	1776.5	1	1.13	J853-SD-CW-4104	B	25/F	SH	700	1830	1	1	
84		G2-12L	G2	32.0	638.0	1776.5	2	2.27	J853-SD-CW-4105	A	25/F	SH	700	1830	1	2	
85		G2-12L	G2	32.0	638.0	1776.5	2	2.27	J853-SD-CW-4105	B	25/F	SH	700	1830	1	2	
86		G2-13K	G2	32.0	938.0	1726.5	30	48.58	J853-SD-CW-4104	B	6/F-22/F	TH	1000	1780	15	2	第一批次交貨 6/F ~ 16/F
87		G2-13K	G2	32.0	938.0	1726.5	1	1.62	J853-SD-CW-4104	B	5/F	TH	1000	1780	1	1	右側
88		G2-13K	G2	32.0	938.0	1726.5	1	1.62	J853-SD-CW-4104	B	5/F	TH	1000	1780	1	1	左側
89		G2-13L	G2	32.0	938.0	1776.5	2	3.33	J853-SD-CW-4104	B	25/F	TH	1000	1830	1	2	
90		G2-13L	G2	32.0	938.0	1776.5	1	1.67	J853-SD-CW-4106	A	25/F	TH	1000	1830	1	1	

計算參考數值所屬位置分格

 香港中環自來水有限公司 MTR Aluminium Fabricator Ltd.	工程號:	1853	計畫:	陳俊傑	日期:	2022.03.11	送呈:	胡晉
	地點名稱:	九龍冠華道	核對:	謝永林	日期:	2021.03.17	副本:	

應用玻璃B.M.表 項目類別: TYPICAL 標準 批准:	預計玻璃數量 (塊): 1496 預計玻璃面積 (平方米): 1892.82 A/C Code:
--------------------------------------	--

計算參考數值所屬位置分格

序號	修改內容	玻璃圖號	顏色與類型	厚度 (mm)	玻璃尺寸		數量 (塊)	總面積 (平方米)	使用位置	單位	樓層	分屬類型	分格高度	分格深度	樓層	每層數量	備註
					長度 (W mm)	寬度 (D mm)											
91		G2-14I	G2	32.0	1053.0	1626.5	1	1.71	J853-SD-CW-4102	A	22/F	TH	1115	1680	1	1	
92		G2-14K	G2	32.0	1053.0	1726.5	14	25.45	J853-SD-CW-4102	A	6/F-21/F	TH	1115	1780	14	1	第一批次交貨 6/F ~ 16/F
93		G2a-15I	G2	32.0	1179.0	1626.5	1	1.92	J853-SD-CW-4103	A	22/F	TH	1315	1680	1	1	轉角
94		G2a-15K	G2	32.0	1179.0	1726.5	15	30.53	J853-SD-CW-4103	A	5/F-21/F	TH	1315	1780	15	1	第一批次交貨 5/F ~ 16/F
95		G2-20K	G2	32.0	738.0	1726.5	30	38.22	J853-SD-CW-4102	A	6/F-22/F	TH	800	1780	15	2	第一批次交貨 6/F ~ 16/F
96		G2-23K	G2	32.0	788.0	1726.5	15	20.41	J853-SD-CW-4103	B	5/F-21/F	TH	850	1780	15	1	第一批次交貨 5/F ~ 16/F
97		G2-23L	G2	32.0	788.0	1776.5	1	1.40	J853-SD-CW-4103	B	22/F	TH	850	1830	1	1	
98		G2-25L	G2	32.0	803.0	1776.5	1	1.43	J853-SD-CW-4106	A	25/F	TH	865	1830	1	1	
99		G2-26L	G2	32.0	838.0	1776.5	2	2.98	J853-SD-CW-4102	A	25/F	TH	900	1830	1	2	
100		G2-30L	G2	32.0	888.0	1776.5	1	1.58	J853-SD-CW-4106	A	23/F	TH	950	1830	1	1	
101		G2b-41J	G2	32.0	964.0	1626.5	1	1.57	J853-SD-CW-4103	B	25/F	TH	1100	1680	1	1	轉角
102		G2b-41L	G2	32.0	964.0	1776.5	1	1.71	J853-SD-CW-4103	B	23/F	TH	1100	1830	1	1	轉角
103						合計:	264	322.65									
104		G4-6	G4	12.0	566.0	903.0	45	23.00	J853-BD-CW-4101	A	5/F-21/F	上樓	600	957.5	15	3	第一批次交貨 5/F ~ 16/F
105		G4-6	G4	12.0	566.0	903.0	2	1.02	J853-BD-CW-4101	A	22/F	上樓	600	957.5	1	2	
106		G4-6	G4	12.0	566.0	903.0	45	23.00	J853-BD-CW-4101	B	5/F-21/F	上樓	600	957.5	15	3	第一批次交貨 5/F ~ 16/F
107		G4-6	G4	12.0	566.0	903.0	2	1.02	J853-BD-CW-4101	B	22/F	上樓	600	957.5	1	2	
108		G4-6	G4	12.0	566.0	903.0	1	0.51	J853-SD-CW-4103	B	23/F	上樓	600	957.5	1	1	
109		G4-6	G4	12.0	566.0	903.0	30	15.33	J853-SD-CW-4104	B	5/F-21/F	上樓	600	957.5	15	2	第一批次交貨 5/F ~ 16/F
110		G4-6	G4	12.0	566.0	903.0	1	0.51	J853-SD-CW-4106	A	23/F	上樓	600	957.5	1	1	
111		G4-6X	G4	12.0	566.0	953.0	2	1.08	J853-SD-CW-4104	B	22/F	上樓	600	1007.5	1	2	
112		G4-10	G4	12.0	616.0	903.0	1	0.56	J853-SD-CW-4104	B	23/F	上樓	650	957.5	1	1	
113		G4-12	G4	12.0	666.0	903.0	2	1.20	J853-SD-CW-4105	A	23/F	上樓	700	957.5	1	2	
114		G4-12	G4	12.0	666.0	903.0	2	1.20	J853-SD-CW-4105	B	23/F	上樓	700	957.5	1	2	
115		G4-13	G4	12.0	666.0	903.0	28	24.42	J853-SD-CW-4104	B	6/F-21/F	上樓	1000	957.5	14	2	第一批次交貨 6/F ~ 16/F
116		G4-13	G4	12.0	666.0	903.0	1	0.87	J853-SD-CW-4104	B	5/F	上樓	1000	957.5	1	1	左側
117		G4-13	G4	12.0	666.0	903.0	1	0.87	J853-SD-CW-4104	B	5/F	上樓	1000	957.5	1	1	左側
118		G4-13	G4	12.0	666.0	903.0	1	0.87	J853-SD-CW-4106	A	23/F	上樓	1000	957.5	1	1	
119		G4-13X	G4	12.0	966.0	953.0	2	1.84	J853-SD-CW-4104	B	22/F	上樓	1000	1007.5	1	2	
120		G4-14	G4	12.0	1081.0	903.0	14	13.67	J853-SD-CW-4102	A	6/F-21/F	上樓	1115	957.5	14	1	第一批次交貨 6/F ~ 16/F



金特鋁箔 (限公司)
Jintan Aluminum Fabricator Ltd.

工程號: 1853
地點名稱: 九龍冠華道
項目類別: 工廠建築

日期: 2022.03.11
日期: 2021.03.17
日期: 2021.03.17

項目名稱: 龍計玻璃數量 (噸): 1496
玻璃面積 (平方米): 1892.82
A/C Code:

送單: 胡軒
副本: 謝永林
A/C Code:

計算參考數值/所屬位置分格


序號	修改內容	玻璃圖號	顏色與類型	厚度 (mm)	玻璃尺寸		數量 (塊)	總面積 (平方米)	使用位置	單位	樓層	分屬類型	分格寬度	分格高度	樓層	每層數量	備註	
					寬度 (W mm)	高度 (H mm)												
121		G4-15	G4	120	1193.5	903.0	15	16.17	J853-SD-CW-4103	A	5/F-21/F	上樓	1315	957.5	15	1	轉角	第一批次交貨 5/F ~ 16/F
122		G4-20	G4	120	766.0	903.0	30	20.75	J853-SD-CW-4102	A	5/F-21/F	上樓	800	957.5	15	2		第一批次交貨 5/F ~ 16/F
123		G4-20X	G4	120	766.0	953.0	2	1.46	J853-SD-CW-4102	A	22/F	上樓	800	1007.5	1	2		
124		G4-23	G4	120	816.0	903.0	16	11.79	J853-SD-CW-4103	B	5/F-22/F	上樓	850	957.5	16	1		第一批次交貨 5/F ~ 16/F
125		G4-25	G4	120	831.0	903.0	1	0.75	J853-SD-CW-4106	A	23/F	上樓	865	957.5	1	1		
126		G4-30	G4	120	916.0	903.0	1	0.83	J853-SD-CW-4106	A	23/F	上樓	950	957.5	1	1		
127		G4-41	G4	120	978.5	903.0	1	0.88	J853-SD-CW-4103	B	23/F	上樓	1100	957.5	1	1	轉角	
128		G4-101	G4	120	1528.5	903.0	15	20.70	J853-BD-CW-4101	A	5/F-21/F	上樓	1562.5	957.5	15	1		第一批次交貨 5/F ~ 16/F
129		G4-102	G4	120	2078.5	903.0	16	30.03	J853-BD-CW-4101	A	5/F-22/F	上樓	2112.5	957.5	16	1		第一批次交貨 5/F ~ 16/F
130		G4-103	G4	120	2078.5	903.0	16	30.03	J853-BD-CW-4101	B	5/F-22/F	上樓	2112.5	957.5	16	1		第一批次交貨 5/F ~ 16/F
131		G4-104	G4	120	1528.5	903.0	15	20.70	J853-BD-CW-4101	B	5/F-21/F	上樓	1562.5	957.5	15	1		第一批次交貨 5/F ~ 16/F
132		G4-105	G4	120	1766.0	903.0	3	4.78	J853-SD-CW-4102	A	23/F	上樓	1800	957.5	1	3		
133		G4-107	G4	120	1866.0	903.0	30	50.55	J853-SD-CW-4102	A	5/F-21/F	上樓	1900	957.5	15	2		第一批次交貨 5/F ~ 16/F
134		G4-107X	G4	120	1866.0	953.0	2	3.56	J853-SD-CW-4102	A	22/F	上樓	1900	1007.5	1	2		
135		G4-108	G4	120	1081.0	903.0	1	0.98	J853-SD-CW-4102	A	5/F	上樓	1115	957.5	1	1		第一批次交貨
136		G4-109	G4	120	1620.5	903.0	15	21.95	J853-SD-CW-4103	A	5/F-21/F	上樓	1725	957.5	15	1	轉角	第一批次交貨 5/F ~ 16/F
137		G4-110	G4	120	1606.0	903.0	15	21.75	J853-SD-CW-4103	A	5/F-21/F	上樓	1640	957.5	15	1		第一批次交貨 5/F ~ 16/F
138		G4-111	G4	120	1795.5	903.0	1	1.62	J853-SD-CW-4103	B	23/F	上樓	1900	957.5	1	1	轉角	
139		G4-112	G4	120	981.0	903.0	15	13.29	J853-SD-CW-4104	B	5/F-21/F	上樓	1015	957.5	15	1		第一批次交貨 5/F ~ 16/F
140		G4-114	G4	120	1966.0	903.0	3	5.33	J853-SD-CW-4104	B	23/F	上樓	2000	957.5	1	3		
141		G4-114	G4	120	1966.0	903.0	30	53.26	J853-SD-CW-4104	B	5/F-21/F	上樓	2000	957.5	15	2		第一批次交貨 5/F ~ 16/F
142		G4-114X	G4	120	1966.0	953.0	2	3.75	J853-SD-CW-4104	B	22/F	上樓	2000	1007.5	1	2		
143		G4-115	G4	120	1216.0	903.0	1	1.10	J853-SD-CW-4104	B	23/F	上樓	1250	957.5	1	1		
144		G4-115L	G4	34	1216.0	2487.0	2	6.05	J853-SD-CW-4104	B	23/F-25/F	全樓	1250	2542.5	2	1	特殊組	
145		G4-117	G4	120	1641.0	903.0	1	1.48	J853-SD-CW-4104	B	23/F	上樓	1675	957.5	1	1		
146		G4-118	G4	120	928.5	903.0	15	12.38	J853-SD-CW-4104	B	5/F-21/F	上樓	962.5	957.5	15	1		第一批次交貨 5/F ~ 16/F
147		G4-118X	G4	120	928.5	953.0	1	0.88	J853-SD-CW-4104	B	22/F	上樓	962.5	1007.5	1	1		
148		G4-119	G4	120	678.5	903.0	15	9.19	J853-SD-CW-4104	B	5/F-21/F	上樓	712.5	957.5	15	1		第一批次交貨 5/F ~ 16/F
149		G4-119X	G4	120	678.5	953.0	1	0.65	J853-SD-CW-4104	B	22/F	上樓	712.5	1007.5	1	1		
150		G4-121	G4	120	1576.0	903.0	3	4.27	J853-SD-CW-4105	A	23/F	上樓	1610	957.5	1	3		

 嘉特铝业有限公司 JBD Aluminum Fabricator Ltd.	工程號:	1853	計算:	陳啟德	日期:	2022.03.11	送呈:	胡哥
	地點名稱:	九龍冠宇道	核對:	謝永林	日期:	2021.03.17	副本:	
項目類別: TDS-非玻璃 總計玻璃數量 (塊): 1496 總計玻璃面積 (平方米): 1892.82	批准:						A/C Code:	

計算參考數值所屬位置分格

序號	修改內容	玻璃圖號	顏色與類別	厚度 (mm)	玻璃尺寸		數量 (塊)	總面積 (平方米)	使用位置	單位	樓層	分層類型	分格高度	分格高度	樓層	每層數量	備註
					寬度 (W mm)	高度 (H mm)											
151		G4-122	G4	120	1616.0	903.0	2	2.92	J853-SD-CW-4105	B	23/F	上樓	1650	957.5	1	2	
152		G4-120	G4	120	516.0	903.0	1	0.47	J853-SD-CW-4104	B	23/F	上樓	550	957.5	1	1	
153		G4-123	G4	120	1621.0	903.0	1	1.46	J853-SD-CW-4105	B	23/F	上樓	1655	957.5	1	1	
154		G4-124	G4	120	1206.0	903.0	1	1.09	J853-SD-CW-4106	A	23/F	上樓	1240	957.5	1	1	
155		G4-125	G4	120	566.0	903.0	2	1.02	J853-SD-CW-4106	A	23/F	上樓	600	957.5	1	2	
156							471	489.05									
157		G5-6	G5	34	530.0	297.5	48	7.57	J853-BD-CW-4101	A	5/F-22/F	擲河	600	297.5	16	3	第一批次交貨 5/F ~ 16/F
158		G5-6	G5	34	530.0	297.5	2	0.32	J853-BD-CW-4101	A	23/F	擲河	600	297.5	1	2	
159		G5-6	G5	34	530.0	297.5	48	7.57	J853-BD-CW-4101	B	5/F-22/F	擲河	600	297.5	16	3	第一批次交貨 5/F ~ 16/F
160		G5-6	G5	34	530.0	297.5	2	0.32	J853-BD-CW-4101	B	23/F	擲河	600	297.5	1	2	
161		G5-6	G5	120	530.0	297.5	2	0.32	J853-SD-CW-4103	B	23/F-25/F	擲河	600	297.5	2	1	
162		G5-6	G5	120	530.0	297.5	32	5.05	J853-SD-CW-4104	B	5/F-22/F	擲河	600	297.5	16	2	第一批次交貨 5/F ~ 16/F
163		G5-6	G5	120	530.0	297.5	2	0.32	J853-SD-CW-4106	A	25/F	擲河	600	297.5	1	2	
164		G5-6	G5	120	530.0	297.5	1	0.16	J853-SD-CW-4106	A	23/F	擲河	600	297.5	1	1	
165		G5-10	G5	120	580.0	297.5	2	0.35	J853-SD-CW-4104	B	25/F	擲河	650	297.5	1	2	
166		G5-10	G5	120	580.0	297.5	1	0.17	J853-SD-CW-4104	B	23/F	擲河	650	297.5	1	1	
167		G5-12	G5	120	630.0	297.5	1	0.19	J853-SD-CW-4102	A	25/F	擲河	700	297.5	1	1	
168		G5-12	G5	120	630.0	297.5	1	0.19	J853-SD-CW-4104	B	25/F	擲河	700	297.5	1	1	
169		G5-12	G5	120	630.0	297.5	2	0.37	J853-SD-CW-4105	A	25/F	擲河	700	297.5	1	2	
170		G5-12	G5	120	630.0	297.5	2	0.37	J853-SD-CW-4105	B	25/F	擲河	700	297.5	1	2	
171		G5-13	G5	120	930.0	297.5	2	0.55	J853-SD-CW-4104	B	25/F	擲河	1000	297.5	1	2	
172		G5-13	G5	120	930.0	297.5	30	8.30	J853-SD-CW-4104	B	6/F-22/F	擲河	1000	297.5	15	2	第一批次交貨 6/F ~ 16/F
173		G5-13	G5	120	930.0	297.5	1	0.28	J853-SD-CW-4104	B	5/F	擲河	1000	297.5	1	1	第一批次交貨
174		G5-13	G5	120	930.0	297.5	1	0.28	J853-SD-CW-4104	B	5/F	擲河	1000	297.5	1	1	第一批次交貨
175		G5-13	G5	120	930.0	297.5	1	0.28	J853-SD-CW-4106	A	25/F	擲河	1000	297.5	1	1	左側
176		G5-14	G5	120	1045.0	297.5	15	4.66	J853-SD-CW-4102	A	6/F-22/F	擲河	1115	297.5	15	1	第一批次交貨 6/F ~ 16/F
177		G5-15	G5	120	1098.0	297.5	16	5.23	J853-SD-CW-4103	A	5/F-22/F	擲河	1315	297.5	16	1	轉角
178		G5-20	G5	120	730.0	297.5	30	6.52	J853-SD-CW-4102	A	6/F-22/F	擲河	800	297.5	15	2	第一批次交貨 6/F ~ 16/F
179		G5-23	G5	120	780.0	297.5	16	3.71	J853-SD-CW-4103	B	5/F-22/F	擲河	850	297.5	16	1	第一批次交貨 5/F ~ 16/F
180		G5-25	G5	120	795.0	297.5	1	0.24	J853-SD-CW-4106	A	25/F	擲河	865	297.5	1	1	

6

 美安特金昌實 有限公司 AIC Aluminium Fabricator Ltd. 廠用玻璃B.M.表	工程號:	1833	計算:	陳啟聰	日期:	2022.03.11	簽章:	胡翠	計算參考數值/所屬位置分格								
	地點名稱:	九龍旺角道	核對:	謝永林	日期:	2021.03.17	副本:										
項目類別:	TRISTAR-式玻璃	批准:					A/C Code:										
玻璃款式:	總計玻璃數量 (塊):	1496	總計玻璃面積 (平方米):	1892.82													
序號	修改內容	玻璃圖號	顏色與類型	厚度 (mm)	玻璃尺寸		數量 (塊)	總面積 (平方米)	使用位置	單位	樓層	分屬類型	分格寬度	分格高度	樓層	每層數量	備註
					寬度 (W mm)	高度 (H mm)											
181		G5-26	G5	12.0	830.0	297.5	2	0.49	J853-SD-CW-4102	A	25/F	欄河	900	297.5	1	2	
182		G5-30	G5	12.0	880.0	297.5	1	0.26	J853-SD-CW-4106	A	23/F	欄河	950	297.5	1	1	
183		G5-41	G5	12.0	883.0	297.5	2	0.53	J853-SD-CW-4103	B	23/F-25/F	欄河	1100	297.5	2	1	轉角
184							合計:	264	54.56								
(1) 本表中玻璃採用廣東海控特種玻璃技術有限公司, 樣板代號亦為三鑫產品代號。 (2) 本表中所有玻璃對角線尺寸偏差要求不超過負2mm。 (3) 本表中玻璃要求粗磨邊處理並倒複角, 欄河玻璃頂底要精磨邊, 而所有玻璃之入邊方向需保持一致。 (4) 本表中所有玻璃成品均需做雙面保護, 用玻璃膠電膠紙抽四層一字PE白膠紙做雙面加膠保護處理。 (5) 本表中所有玻璃成品均需注明室內外及其玻璃編號/使用位置/樓層, 以便識別。 (G1) 10mm (Heat Strengthened)+12mm Air +12mm (Tempered) IGU (10mm FDNB0-54T#2 + 12A + 12mm Clear) Sample No.: D21031911 (G2) 10mm (Heat Strengthened)+12mm Air +10mm (Tempered) IGU (10mm FDNB0-54T#2 + 12A + 10mm Clear) Sample No.: D21031909 (G4) 12mm Clear (Heat Strengthened) with CSTI 54(10mm Clear #2 SSC-50T) Sample No.: D21032005 (G5) 12mm Clear Tempered Glass(12mm Clear) Sample No.: D21032007																	
加工注意事項																	
玻璃類型描述																	

圖則登記表
DRAWING REGISTER

工程名稱 Project Title:	九龍延坪道 (大貨T1座)
	幕牆玻璃 (玻璃加工圖/位置圖)
工程編號 Project No:	J-853

接收日期 Receiving Date (適用於客戶圖則)

年									
月									
日									

分發予 Distributed To

發出日期 Issued Date

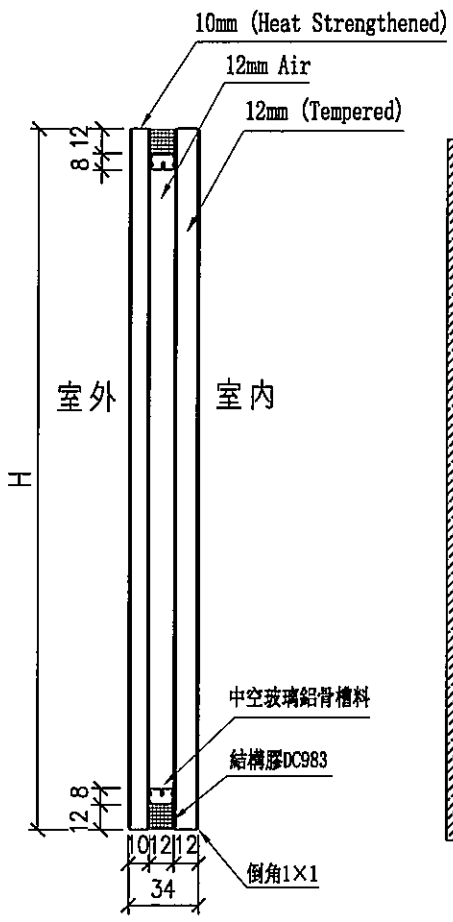
年	22								
月	3								
日	17								

圖則編號 Dwg. No.	圖則名稱 Drawing Title
G1	玻璃加工圖 (大梗窗玻璃+小梗窗玻璃)
G2	玻璃加工圖 (生窗玻璃)
G2a-15	玻璃加工圖 (生窗轉角玻璃)
G2b-41	玻璃加工圖 (生窗轉角玻璃)
G4	玻璃加工圖 (背板位玻璃)
G5	玻璃加工圖 (攔河玻璃)
J853-T1-CW-4101	玻璃位置圖
J853-T1-CW-4102	玻璃位置圖
J853-T1-CW-4103	玻璃位置圖
J853-T1-CW-4104	玻璃位置圖
J853-T1-CW-4105	玻璃位置圖
J853-T1-CW-4106	玻璃位置圖

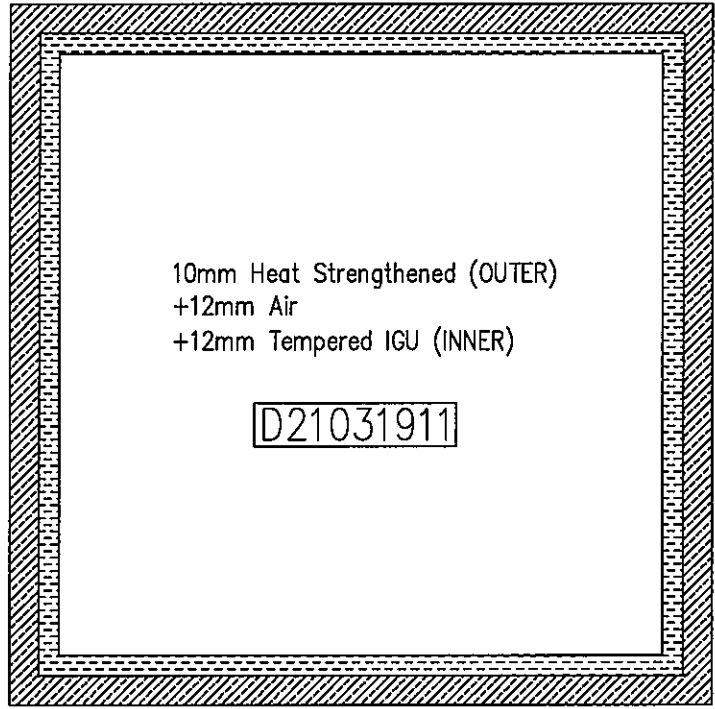
修訂編號
Revision No.

1	-								
2	-								
3	-								
4	-								
5	-								
6	-								
7	-								
8	-								
9	-								
10	-								
11	-								
12	-								

 美特鋁質有限公司 MIDI Aluminium Fabricator Ltd.				類別	物料號		
				制圖	陳敏聰	2022.3.10	圖號 G1 ✓
修改				復核	謝永林	2022.3.16	數量 見BOM表
日期				批准			位置 見BOM表

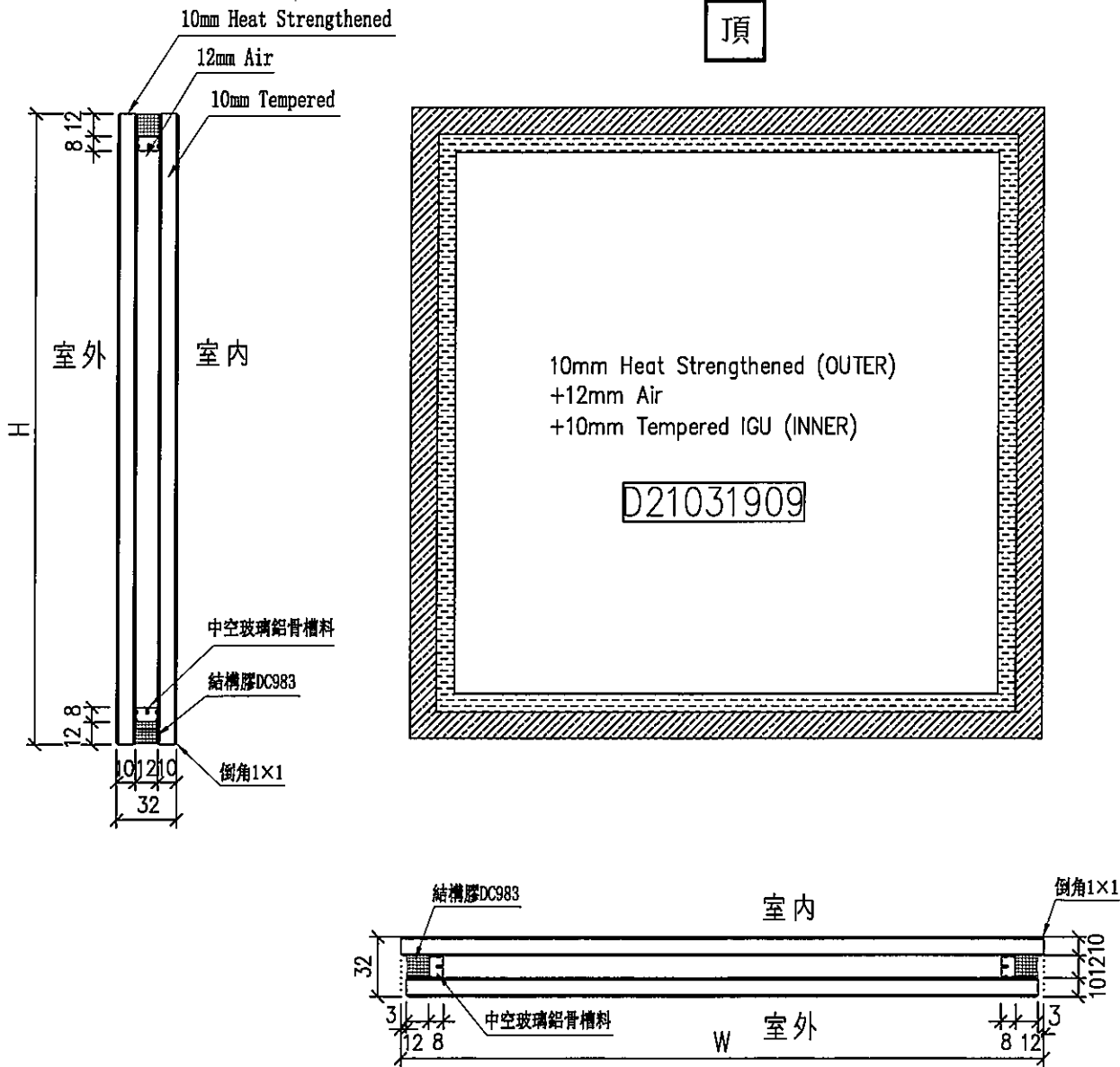


頂



工程號	J-853	地盤	九龍延坪道	附件
名稱	玻璃加工圖 (大梗窗玻璃+小梗窗玻璃)		採用	
材料			地盤	
顏色	10mm FDNB0-54T#2+12A+12mm Clear		工廠 ✓	

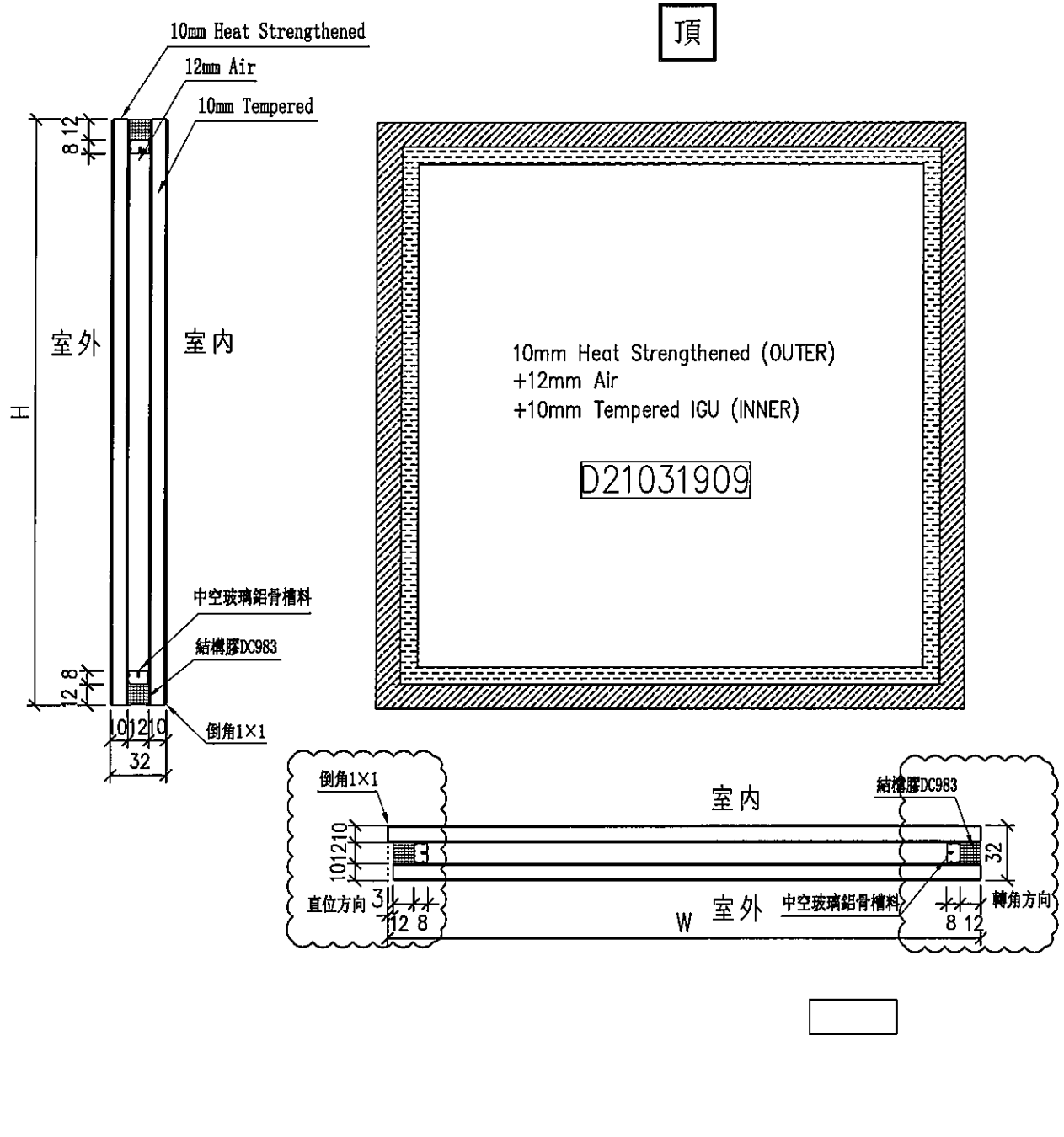
 美特鋁質有限公司 MIDI Aluminium Fabricator Ltd.				類別	物料號		
				制圖 陳敏聰	2022.3.10	圖號 G2	
修改				復核 謝永林	2022.3.16	數量 見BOM表	
日期				批准		位置 見BOM表	




工程號	J-853	地盤	九龍延坪道	附 件
名稱	玻璃加工圖 (生窗玻璃)		採用	
材料		地盤		
顏色	10mm FDNBO-54T#2+12A+10mm Clear	工廠	√	

 美特鋁質有限公司 MIDI Aluminium Fabricator Ltd.				類別	物料號			
				制圖	陳敏聰	2022.3.10	圖號	G2a-15
修改				復核	謝永林	2022.3.16	數量	-
日期				批准			位置	-

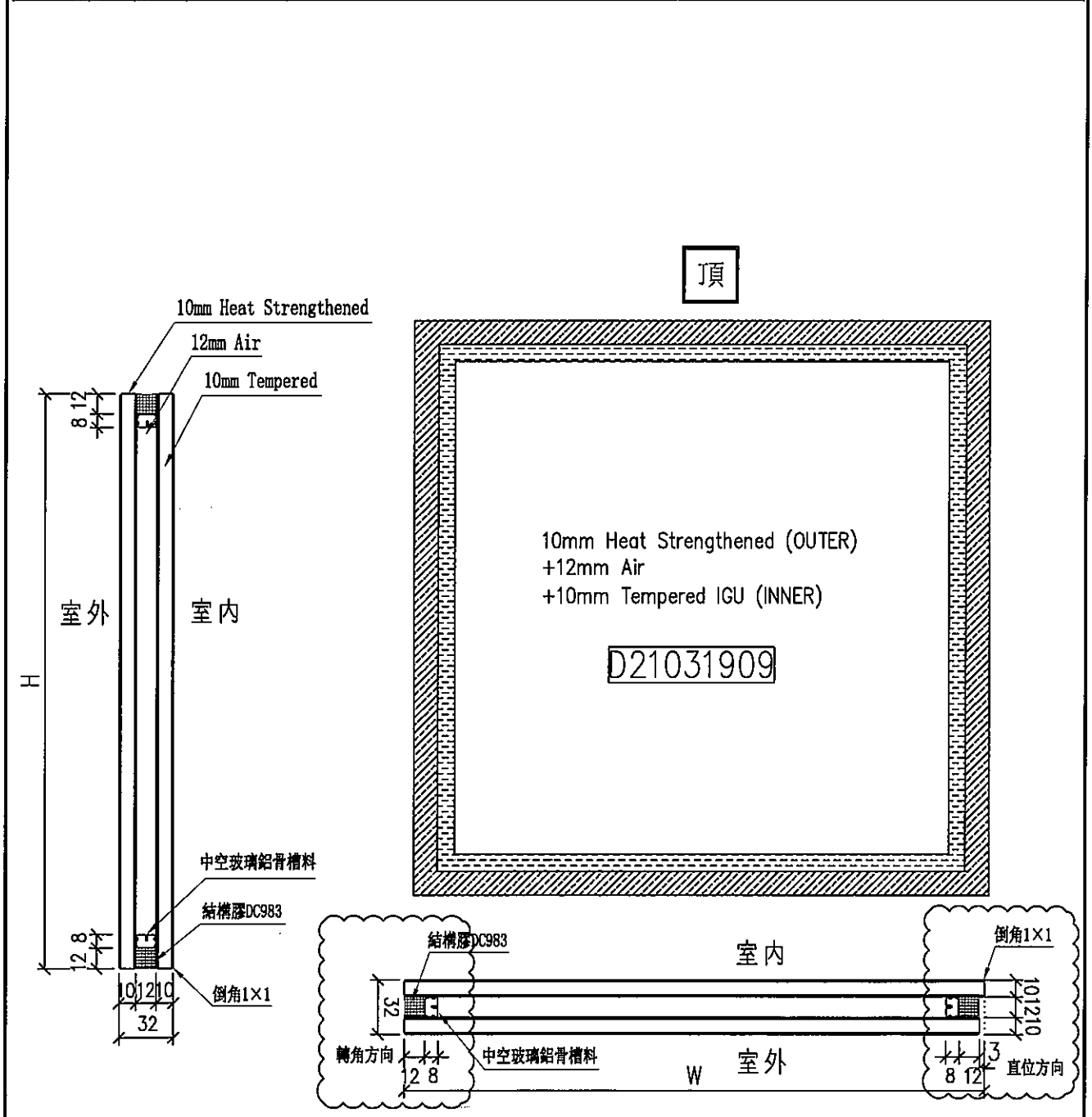
玻璃圖號	顏色類型	厚度 (mm)	玻璃尺寸		數量 (塊)	總面積 (平方米)	使用位置	樓層	分層類型	分格寬度	分格高度	樓層	每層數量	備註
			寬度W (mm)	高度H (mm)										
G2a-15	G2	32	1164	1626.5	1	1.89	J853-SD-CW-4103	22/F	TH	1300	1680	1	1	轉角
G2a-15B	G2	32	1164	1726.5	15	30.14	J853-SD-CW-4103	5/F-21/F	TH	1300	1780	15	1	轉角



工程號	J-853	地盤	九龍延坪道	附 件
名稱	玻璃加工圖 (生窗轉角玻璃) 採用			
材料	地盤			
顏色	10mm FDNB0-54T#2+12A+10mm Clear	工廠	√	

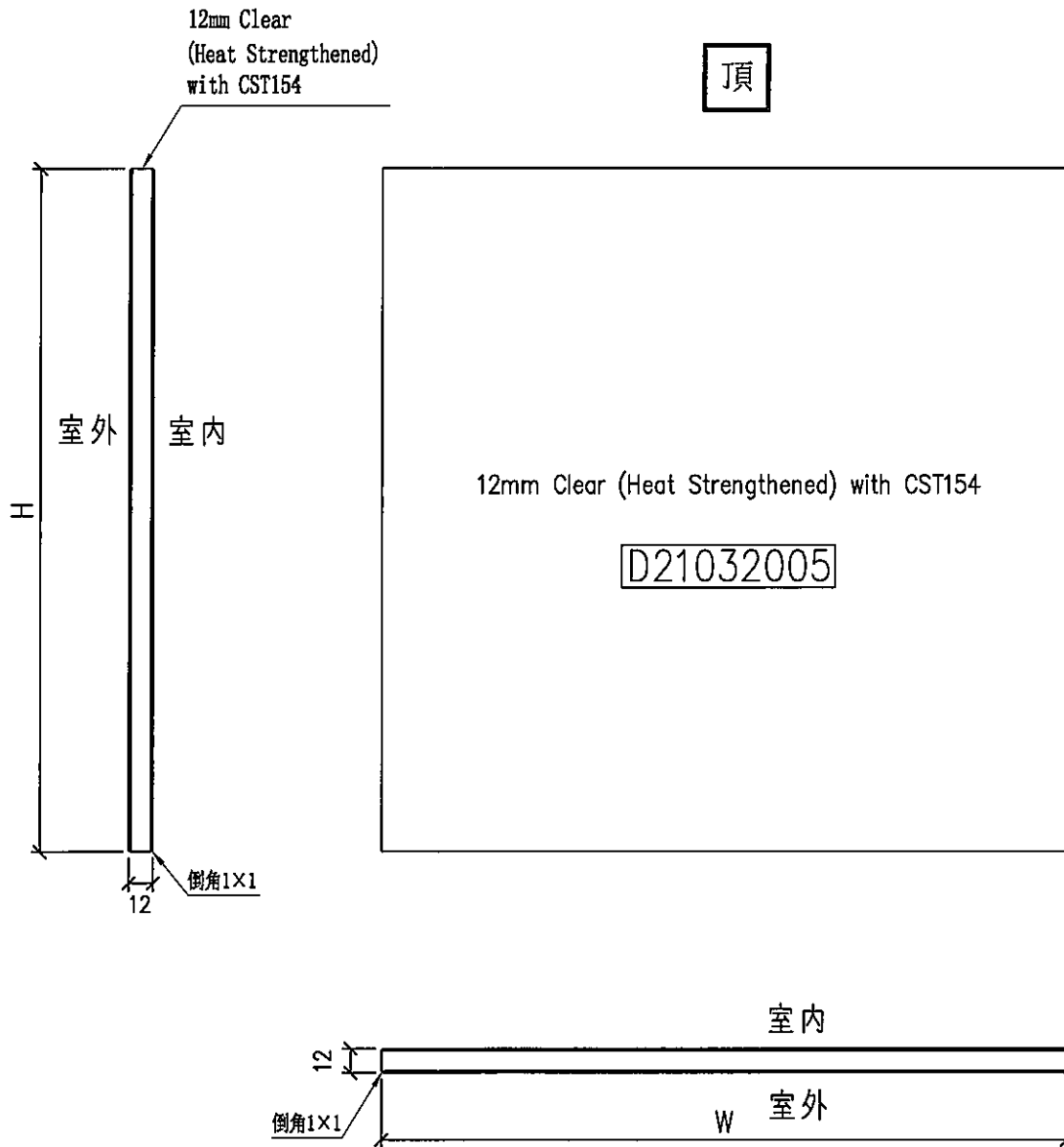
 美特鋁質有限公司 MIDI Aluminium Fabricator Ltd.				類別	物料號			
修改				制圖	陳敏聰	2022.3.10	圖號	G2b-41
日期				復核	謝永林	2022.3.16	數量	-
				批准			位置	-

玻璃圖號	顏色類型	厚度 (mm)	玻璃尺寸		數量	總面積	使用位置	樓層	分屬類型	分格寬度	分格高度	樓層	每層數量	備註
			寬度W (mm)	高度H (mm)										
G2b-41	G2	32	964	1626.5	1	1.57	J853-SD-CW-4103	25/F	TH	1100	1680	1	1	轉角
G2b-41C	G2	32	964	1776.5	1	1.71	J853-SD-CW-4103	23/F	TH	1100	1830	1	1	轉角



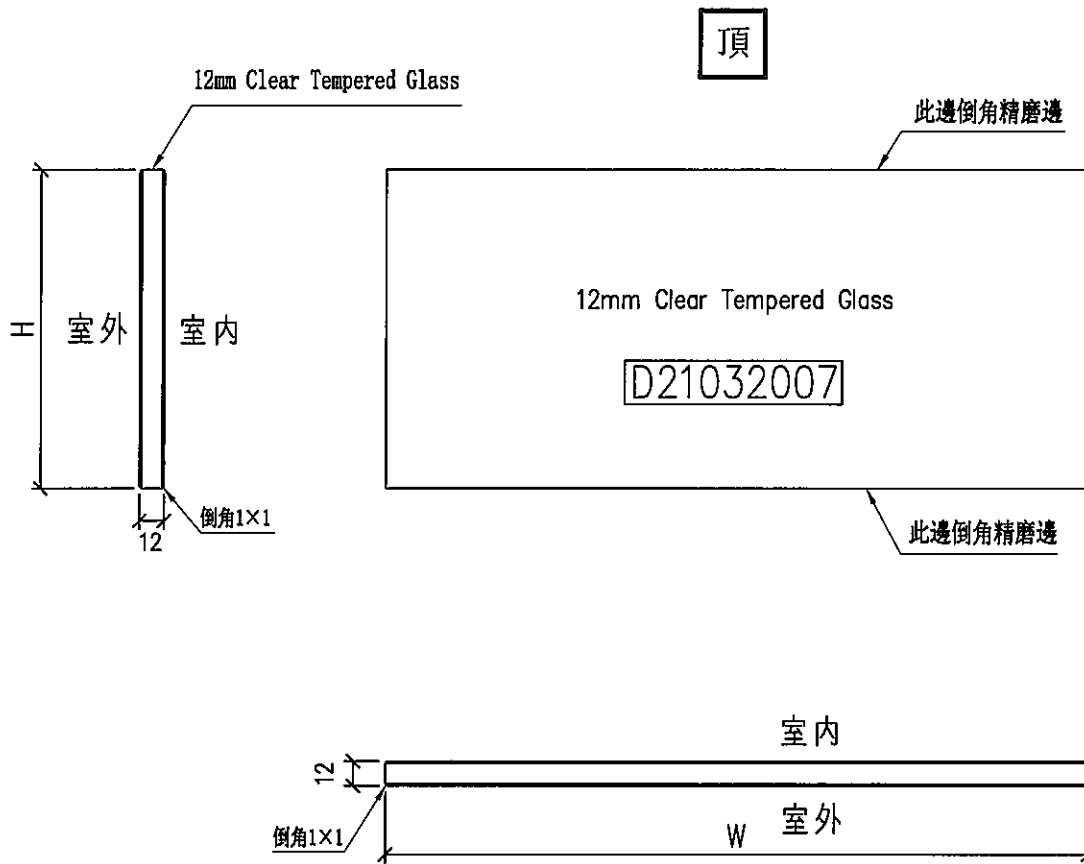
工程號	J-853	地盤	九龍延坪道	附 件
名稱	玻璃加工圖 (生窗轉角玻璃)		採用	
材料		地盤		
顏色	10mm FDNB0-54T#2+12A+10mm Clear	工廠	√	

 美特鋁質有限公司 MIDI Aluminium Fabricator Ltd.				類別	物料號		
修改				制圖 陳敏聰	2022.3.10	圖號 G4	
日期				復核 謝永林	2022.3.16	數量 見BOM表	
				批准		位置 見BOM表	



工程號	J-853	地盤	九龍延坪道	附件
名稱	玻璃加工圖 (背板位玻璃)		採用	
材料		地盤		
顏色	12mm Clear #2 SSC-50T	工廠	√	

 美特鋁質有限公司 MIDI Aluminium Fabricator Ltd.				類別	物料號		
				制圖	陳敏聰	2022.3.10	圖號 G5
修改				復核	謝永林	2022.3.16	數量 見BOM表
日期				批准			位置 見BOM表



工程號	J-853	地盤	九龍延坪道	附件			
名稱	玻璃加工圖 (攔河玻璃)		採用				
材料			地盤				
顏色	12mm Clear		工廠				

請用A3紙打印

10.007

CLIENT : SHIMAO GROUP HOLDINGS LIMITED

ARCHITECT : WFP

STRUCTURAL ENGINEER : C.M. WONG & ASSOCIATES LTD

CONSTRUCTION : MENHARDT

DESIGN : 1. ALL DIMENSIONS ARE IN mm. 2. ALL DIMENSIONS ARE TO FACE UNLESS OTHERWISE SPECIFIED. 3. BEFORE FABRICATION.

LEGEND :

① - STEEL MARK NO. ② - SETTING SHEET NO. 1. F.I.L. - FINISHED FLOOR LEVEL 2. S.F.L. - STRUCTURAL FLOOR LEVEL 3. S.W.D. - SLOTTED WELD

FLOOR LEVEL (S.F.L.)	LEVEL
10/F	+124.000
9/F	+121.000
8/F	+118.000
7/F	+115.000
6/F	+112.000
5/F	+109.000
4/F	+106.000
3/F	+103.000
2/F	+100.000
1/F	+97.000
S/F	+117.250

REVISIONS

NO.	DATE	REVISIONS
1	18-10-2011	ISSUED FOR PERMIT TO CONSTRUCT
2		
3		

JOB NO. : J-0533

PROJECT : PROPOSED RESIDENTIAL DEVELOPMENT AT Kowloon THE KOWLOON

TITLE : PART ELEVATION OF CURTAIN WALL AT TOWER 1

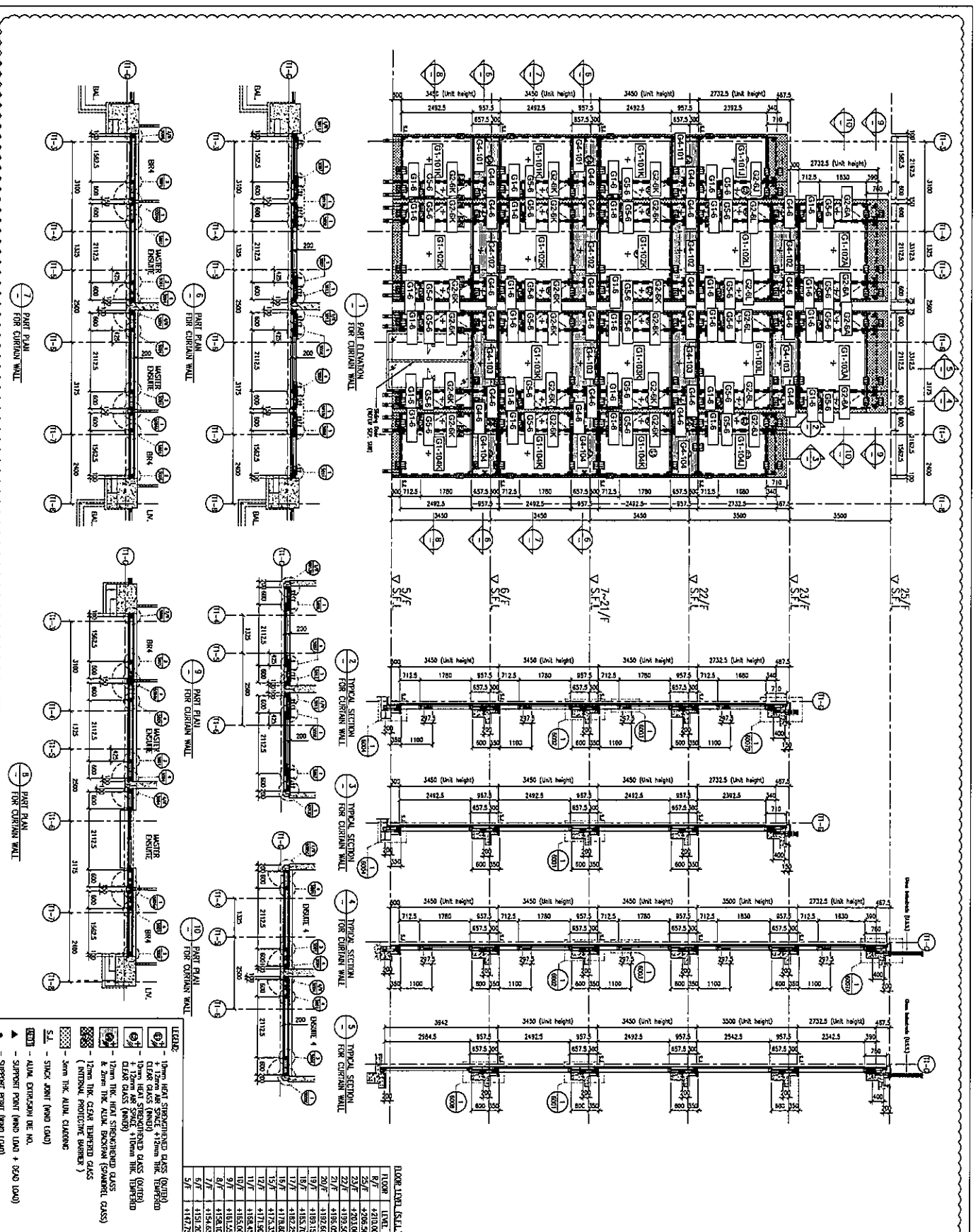
DATE : 18-04-11 SCALE : 1:50 (A1)

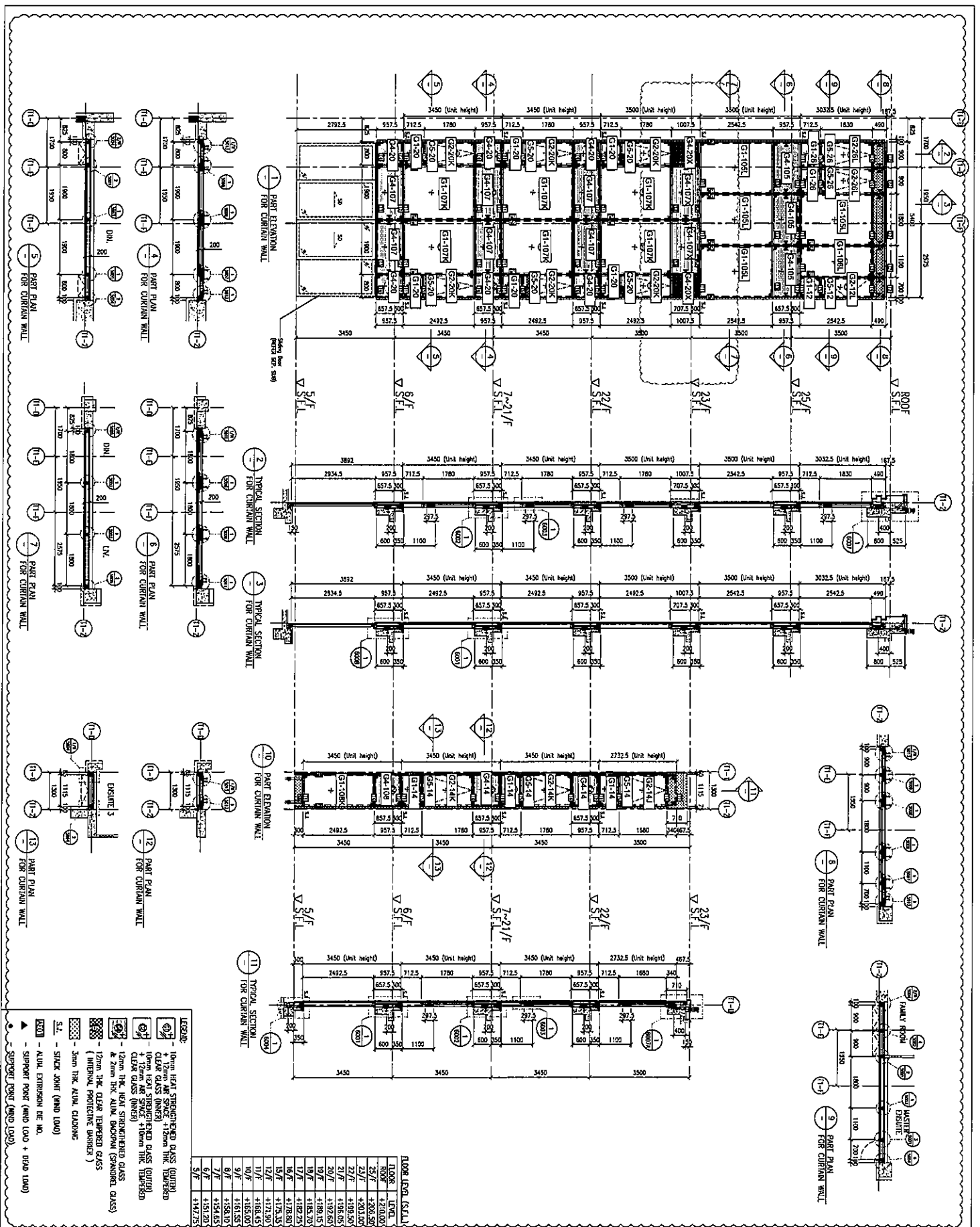
DRAWN BY : J.L.H.R. CHECKED BY : -

DESIGNER : 美特經貿有限公司
 11th Floor, 5th Street, Kowloon
 510 Cheong Cheong Street, Kowloon
 Tel: 24248211-4 Fax: 2424771665
 PRC NO. : 0553-9D-CW-4101

LEGEND :

- ① 12mm HEAT STRENGTHENED GLASS (OUTER CLEAR GLASS (HARD) + 12mm AIR SPACE + 12mm THK. (EMBEDDED) 12mm HEAT STRENGTHENED GLASS (INNER CLEAR GLASS (HARD))
- ② 12mm THK. HEAT STRENGTHENED GLASS & 2mm THK. CLEAR BACKBOW (SPANNER GLASS) (OUTER PROTECTIVE PAPER)
- ③ 12mm THK. CLEAR BACKBOW (SPANNER GLASS) (INNER PROTECTIVE PAPER)
- ④ 12mm THK. ALUM. CLADDING
- ⑤ SW - SWICK JOINT (WIND LOAD)
- ⑥ SW - SWICK JOINT (WIND LOAD)
- ⑦ SW - SWICK JOINT (WIND LOAD)
- ⑧ SW - SWICK JOINT (WIND LOAD)
- ⑨ SW - SWICK JOINT (WIND LOAD)
- ⑩ SW - SWICK JOINT (WIND LOAD)
- ⑪ SW - SWICK JOINT (WIND LOAD)
- ⑫ SW - SWICK JOINT (WIND LOAD)
- ⑬ SW - SWICK JOINT (WIND LOAD)
- ⑭ SW - SWICK JOINT (WIND LOAD)
- ⑮ SW - SWICK JOINT (WIND LOAD)
- ⑯ SW - SWICK JOINT (WIND LOAD)
- ⑰ SW - SWICK JOINT (WIND LOAD)
- ⑱ SW - SWICK JOINT (WIND LOAD)
- ⑲ SW - SWICK JOINT (WIND LOAD)
- ⑳ SW - SWICK JOINT (WIND LOAD)
- ㉑ SW - SWICK JOINT (WIND LOAD)
- ㉒ SW - SWICK JOINT (WIND LOAD)
- ㉓ SW - SWICK JOINT (WIND LOAD)
- ㉔ SW - SWICK JOINT (WIND LOAD)
- ㉕ SW - SWICK JOINT (WIND LOAD)
- ㉖ SW - SWICK JOINT (WIND LOAD)
- ㉗ SW - SWICK JOINT (WIND LOAD)
- ㉘ SW - SWICK JOINT (WIND LOAD)
- ㉙ SW - SWICK JOINT (WIND LOAD)
- ㉚ SW - SWICK JOINT (WIND LOAD)
- ㉛ SW - SWICK JOINT (WIND LOAD)
- ㉜ SW - SWICK JOINT (WIND LOAD)
- ㉝ SW - SWICK JOINT (WIND LOAD)
- ㉞ SW - SWICK JOINT (WIND LOAD)
- ㉟ SW - SWICK JOINT (WIND LOAD)
- ㊱ SW - SWICK JOINT (WIND LOAD)
- ㊲ SW - SWICK JOINT (WIND LOAD)
- ㊳ SW - SWICK JOINT (WIND LOAD)
- ㊴ SW - SWICK JOINT (WIND LOAD)
- ㊵ SW - SWICK JOINT (WIND LOAD)
- ㊶ SW - SWICK JOINT (WIND LOAD)
- ㊷ SW - SWICK JOINT (WIND LOAD)
- ㊸ SW - SWICK JOINT (WIND LOAD)
- ㊹ SW - SWICK JOINT (WIND LOAD)
- ㊺ SW - SWICK JOINT (WIND LOAD)
- ㊻ SW - SWICK JOINT (WIND LOAD)
- ㊼ SW - SWICK JOINT (WIND LOAD)
- ㊽ SW - SWICK JOINT (WIND LOAD)
- ㊾ SW - SWICK JOINT (WIND LOAD)
- ㊿ SW - SWICK JOINT (WIND LOAD)





請用A3紙打印

DATE: 18-MAR-21 SCALE: 1:50 (A1)

PROJECT: PROPOSED RESIDENTIAL DEVELOPMENT AT N.K.I.L. 6542 YIN PING ROAD, HONGKONG

CLIENT: SHIMAO GROUP HOLDINGS LIMITED

ARCHITECT: HOKUANG CONSTRUCTION CO. LTD.

STRUCTURAL ENGINEER: C.M.WONG & ASSOCIATES LTD.

ENGINEER: MENYARD

DATE: 18-MAR-21

PROJECT: PROPOSED RESIDENTIAL DEVELOPMENT AT N.K.I.L. 6542 YIN PING ROAD, HONGKONG

CLIENT: SHIMAO GROUP HOLDINGS LIMITED

ARCHITECT: HOKUANG CONSTRUCTION CO. LTD.

STRUCTURAL ENGINEER: C.M.WONG & ASSOCIATES LTD.

ENGINEER: MENYARD

CLIENT :
SHIMAO GROUP HOLDINGS LIMITED

ARCHITECT :
HONG TONG & PARTNERS LIMITED
HONG TONG & PARTNERS
HONG TONG & PARTNERS LIMITED

MAIN CONTRACTOR :
HPF HING CONSTRUCTION CO LTD
和興建築有限公司

STRUCTURAL ENGINEER :
C M WONG & ASSOCIATES LTD
黃志明建築工程師有限公司

TRACER CONSULTANT:
WENHARDT

NOTE:
1. ALL DIMENSIONS ARE IN mm.
2. ALL DIMENSIONS ARE MEASURED FROM OUTSIDE SURFACE UNLESS OTHERWISE SPECIFIED.
3. DIMENSIONS TO BE FORMED ON SITE.
4. DIMENSIONS TO BE FORMED ON SITE.
5. DIMENSIONS TO BE FORMED ON SITE.

LEGEND:
① - DETAIL WORK NO.
② - REFER SHEET NO.
1. F.F.L. - FINISHED FLOOR LEVEL.
2. S.F.L. - STRUCTURAL FLOOR LEVEL.
3. Ⓜ - RENEWED DETAIL.

FLOOR LEVEL (S.F.L.)	LEVEL
FLOOR ROOF	+210.90
23/F	+208.50
23/F	+203.00

PROJECT :
PROPOSED RESIDENTIAL DEVELOPMENT AT NIKILL 6542 YUN JIANG ROAD KOWLOON

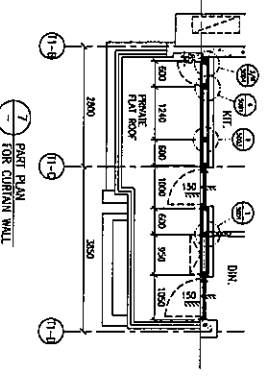
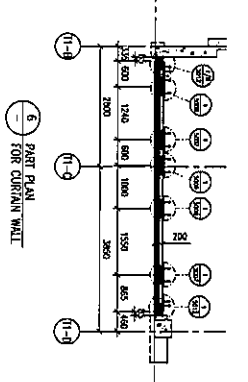
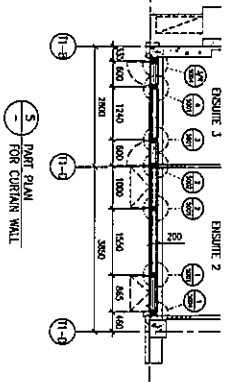
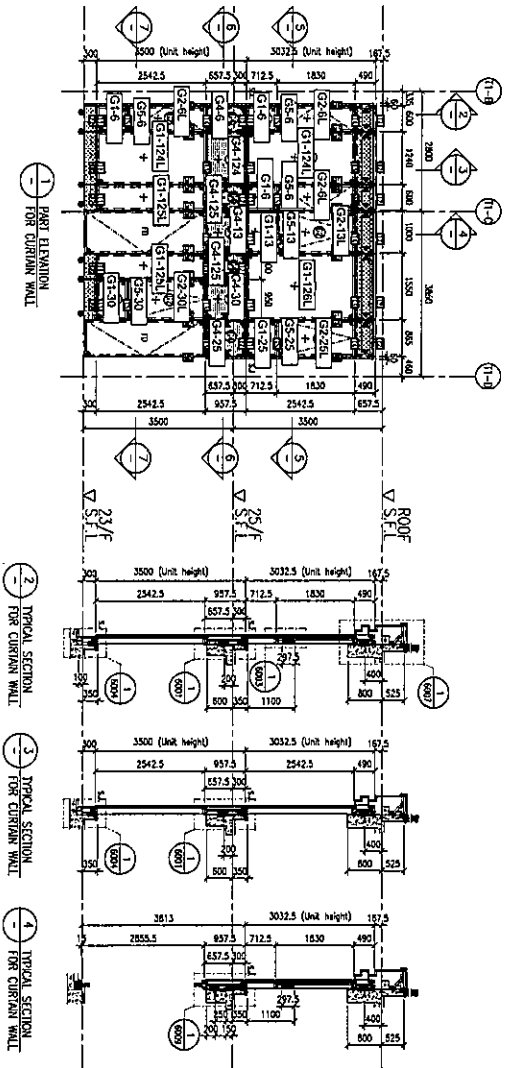
TITLE :
PART ELEVATION FOR CURTAIN WALL AT TOWER 1

DATE : 02-OCT-21
SCALE : 1:80 (A1)

DRAWN BY : UHR
CHECKED BY :
DATE : 02-OCT-21
SCALE : 1:80 (A1)

UNIT :
METRIC

DESIGNER :
美特銘實有限公司
MEI TAI KONG & PARTNERS LTD.
610 Chee Koo Ling Road, Kowloon
Tel: (852) 27771885 Fax: (852) 27771885
DWC NO. : J653-S0-CW-4106



LEGEND:
① - 10mm THK. STRENGTHENED GLASS (OUTER)
② - 10mm THK. STRENGTHENED GLASS (INNER)
③ - 10mm THK. STRENGTHENED GLASS (OUTER)
④ - 10mm THK. STRENGTHENED GLASS (INNER)
⑤ - 10mm THK. CLEAR THERMO GLASS (KITCHEN, PROTECTIVE BARRIER)
⑥ - 12mm THK. CLEAR THERMO GLASS (KITCHEN, PROTECTIVE BARRIER)
⑦ - 10mm THK. CLEAR THERMO GLASS (KITCHEN, PROTECTIVE BARRIER)
⑧ - 10mm THK. CLEAR THERMO GLASS (KITCHEN, PROTECTIVE BARRIER)
⑨ - 10mm THK. CLEAR THERMO GLASS (KITCHEN, PROTECTIVE BARRIER)
⑩ - 10mm THK. CLEAR THERMO GLASS (KITCHEN, PROTECTIVE BARRIER)
⑪ - 10mm THK. CLEAR THERMO GLASS (KITCHEN, PROTECTIVE BARRIER)
⑫ - 10mm THK. CLEAR THERMO GLASS (KITCHEN, PROTECTIVE BARRIER)
⑬ - 10mm THK. CLEAR THERMO GLASS (KITCHEN, PROTECTIVE BARRIER)
⑭ - 10mm THK. CLEAR THERMO GLASS (KITCHEN, PROTECTIVE BARRIER)
⑮ - 10mm THK. CLEAR THERMO GLASS (KITCHEN, PROTECTIVE BARRIER)
⑯ - 10mm THK. CLEAR THERMO GLASS (KITCHEN, PROTECTIVE BARRIER)
⑰ - 10mm THK. CLEAR THERMO GLASS (KITCHEN, PROTECTIVE BARRIER)
⑱ - 10mm THK. CLEAR THERMO GLASS (KITCHEN, PROTECTIVE BARRIER)
⑲ - 10mm THK. CLEAR THERMO GLASS (KITCHEN, PROTECTIVE BARRIER)
⑳ - 10mm THK. CLEAR THERMO GLASS (KITCHEN, PROTECTIVE BARRIER)
㉑ - 10mm THK. CLEAR THERMO GLASS (KITCHEN, PROTECTIVE BARRIER)
㉒ - 10mm THK. CLEAR THERMO GLASS (KITCHEN, PROTECTIVE BARRIER)
㉓ - 10mm THK. CLEAR THERMO GLASS (KITCHEN, PROTECTIVE BARRIER)
㉔ - 10mm THK. CLEAR THERMO GLASS (KITCHEN, PROTECTIVE BARRIER)
㉕ - 10mm THK. CLEAR THERMO GLASS (KITCHEN, PROTECTIVE BARRIER)
㉖ - 10mm THK. CLEAR THERMO GLASS (KITCHEN, PROTECTIVE BARRIER)
㉗ - 10mm THK. CLEAR THERMO GLASS (KITCHEN, PROTECTIVE BARRIER)
㉘ - 10mm THK. CLEAR THERMO GLASS (KITCHEN, PROTECTIVE BARRIER)
㉙ - 10mm THK. CLEAR THERMO GLASS (KITCHEN, PROTECTIVE BARRIER)
㉚ - 10mm THK. CLEAR THERMO GLASS (KITCHEN, PROTECTIVE BARRIER)
㉛ - 10mm THK. CLEAR THERMO GLASS (KITCHEN, PROTECTIVE BARRIER)
㉜ - 10mm THK. CLEAR THERMO GLASS (KITCHEN, PROTECTIVE BARRIER)
㉝ - 10mm THK. CLEAR THERMO GLASS (KITCHEN, PROTECTIVE BARRIER)
㉞ - 10mm THK. CLEAR THERMO GLASS (KITCHEN, PROTECTIVE BARRIER)
㉟ - 10mm THK. CLEAR THERMO GLASS (KITCHEN, PROTECTIVE BARRIER)
㊱ - 10mm THK. CLEAR THERMO GLASS (KITCHEN, PROTECTIVE BARRIER)
㊲ - 10mm THK. CLEAR THERMO GLASS (KITCHEN, PROTECTIVE BARRIER)
㊳ - 10mm THK. CLEAR THERMO GLASS (KITCHEN, PROTECTIVE BARRIER)
㊴ - 10mm THK. CLEAR THERMO GLASS (KITCHEN, PROTECTIVE BARRIER)
㊵ - 10mm THK. CLEAR THERMO GLASS (KITCHEN, PROTECTIVE BARRIER)
㊶ - 10mm THK. CLEAR THERMO GLASS (KITCHEN, PROTECTIVE BARRIER)
㊷ - 10mm THK. CLEAR THERMO GLASS (KITCHEN, PROTECTIVE BARRIER)
㊸ - 10mm THK. CLEAR THERMO GLASS (KITCHEN, PROTECTIVE BARRIER)
㊹ - 10mm THK. CLEAR THERMO GLASS (KITCHEN, PROTECTIVE BARRIER)
㊺ - 10mm THK. CLEAR THERMO GLASS (KITCHEN, PROTECTIVE BARRIER)
㊻ - 10mm THK. CLEAR THERMO GLASS (KITCHEN, PROTECTIVE BARRIER)
㊼ - 10mm THK. CLEAR THERMO GLASS (KITCHEN, PROTECTIVE BARRIER)
㊽ - 10mm THK. CLEAR THERMO GLASS (KITCHEN, PROTECTIVE BARRIER)
㊾ - 10mm THK. CLEAR THERMO GLASS (KITCHEN, PROTECTIVE BARRIER)
㊿ - 10mm THK. CLEAR THERMO GLASS (KITCHEN, PROTECTIVE BARRIER)
S.1 - STAIN JOINT (WIND LOAD)
S.2 - ALUM. EXTENSION DET. NO.
S.3 - SUPPORT POINT (WIND LOAD + DEAD LOAD)
S.4 - SUPPORT POINT (WIND LOAD)