



工程指示 / 要求簡箋 ENGINEER INSTRUCTIONS(E.I.)

工程指示編號:	EI-4603H	修改版本:	H
	HK-1971		
工程編號:	J 853	工程名稱:	
收件人:	生統	發件人:	Lai Sik Hung
工程項目:	T5座 幕櫺單元件生產 大貨 (修訂H: 依據EI5257修改)	日期:	10/11/2022

<input type="checkbox"/> 原合約工程包	<input type="checkbox"/> 原合約工程加 / 減脹 QT-	<input type="checkbox"/> 新工程報價 QT-
---------------------------------	--	------------------------------------

信件批核號碼/圖紙參考編號:	批核模具圖紙編號:
客戶指示附件:	管理內部批簽署:

<input type="checkbox"/> 初步鋁料 B.M.	<input type="checkbox"/> 加工拆圖, 然後生產	<input type="checkbox"/> 尺寸表
<input type="checkbox"/> 正式鋁料 B.M.	<input type="checkbox"/> 技術上資料/指示	<input type="checkbox"/> 報價
<input type="checkbox"/> 配件 B.M.	<input type="checkbox"/> 樣辦或貨品說明書	<input type="checkbox"/> 分判合約
<input type="checkbox"/> 其他:		

內容: 修訂H:依據EI5257修改

T5座 幕櫺單元件生產 大貨

完成上列要求日期: ASAP

國內

<input type="checkbox"/> 生產技術總監	<input type="checkbox"/> 連附件	<input checked="" type="checkbox"/> 技術部	<input checked="" type="checkbox"/> 連附件	<input type="checkbox"/> 生產部	<input type="checkbox"/> 連附件
<input type="checkbox"/> 採購部	<input type="checkbox"/> 連附件	<input checked="" type="checkbox"/> 生產統籌部	<input checked="" type="checkbox"/> 連附件	<input type="checkbox"/> 報關組	<input type="checkbox"/> 連附件
<input type="checkbox"/> 質檢部	<input type="checkbox"/> 連附件	<input type="checkbox"/> 會計部	<input type="checkbox"/> 連附件	<input type="checkbox"/> 機械設計部	<input type="checkbox"/> 連附件
<input checked="" type="checkbox"/> 香港辦	<input checked="" type="checkbox"/> 連附件	<input type="checkbox"/> 其他:			

<input type="checkbox"/> 行政部	<input type="checkbox"/> 連附件	<input type="checkbox"/> 會計部	<input type="checkbox"/> 連附件	<input type="checkbox"/> 統籌部	<input type="checkbox"/> 連附件	<input type="checkbox"/> 工程部	<input type="checkbox"/> 連附件
<input type="checkbox"/> 採購部	<input type="checkbox"/> 連附件	<input type="checkbox"/> QS部	<input type="checkbox"/> 連附件	<input type="checkbox"/> 地盤管理	<input type="checkbox"/> 連附件	<input type="checkbox"/> 維修部	<input type="checkbox"/> 連附件

*發件人簽署:		*組別成員批核簽署:	Wai 10/11/2022
傳遞編號:		項目經理簽署:	Wai

圖則登記表  
DRAWING REGISTER

工程名稱 Project Title: <b>延坪道住宅</b>		接收日期 Receiving Date (適用於客戶圖則)									
幕牆(T5座大貨)主企主橫&散料拆圖		年									
工程編號 Project No: <b>J-853</b>		月									
分發予 Distributed To		日									
		發出日期 Issued Date									
		年	22	22	22	22	22	22	22	22	
		月	4	5	5	7	7	8	10	11	
		日	15	3	28	14	22	9	16	04	
圖則編號 Drg. No.	圖則名稱 Drawing Title	修訂編號 Revision No.									
J853-SD-CW-4501	位置圖	1	-	A	B	-	-	-	-	-	
J853-SD-CW-4502	位置圖	2	-	-	A	-	-	-	-	B	
J853-SD-CW-4503	位置圖	3	-	-	A	-	-	B	-	-	
J853-SD-CW-4504	位置圖	4	-	A	B	-	-	-	-	-	
J853-SD-CW-4505	位置圖	5	-	-	-	-	-	-	A	-	
J853-SD-CW-4506	位置圖	6	-	A	-	-	-	-	-	-	
J853-SD-CW-4507	位置圖	7	-	-	-	-	-	-	-	-	
J853-SD-CW-4508	位置圖	8	-	-	-	-	-	-	-	-	
CW-501	單元件組裝圖	9	-	-	-	-	-	-	-	-	
CW-501(1)	單元件組裝圖數據表	10	-	-	-	-	-	-	-	-	
CW-501d	單元件組裝圖	11	-	-	-	-	-	-	-	-	
CW-501d(1)	單元件組裝圖數據表	12	-	-	-	-	-	-	-	-	
CW-502	單元件組裝圖	13	-	-	-	-	-	-	-	-	
CW-502(1)	單元件組裝圖數據表	14	-	-	-	-	-	-	-	-	
CW-504	單元件組裝圖	15	-	-	-	-	-	-	-	-	
CW-504(1)	單元件組裝圖數據表	16	-	-	-	-	-	-	-	-	
CW-504c	單元件組裝圖	17	-	-	-	-	-	-	-	-	
CW-504c(1)	單元件組裝圖數據表	18	-	-	-	-	-	-	-	-	
CW-507	單元件組裝圖	19	-	-	-	-	-	-	-	-	
CW-507(1)	單元件組裝圖數據表	20	-	-	-	-	-	-	-	-	
CW-507d	單元件組裝圖	21	-	-	-	-	-	-	-	-	
CW-507d(1)	單元件組裝圖數據表	22	-	-	-	-	-	-	-	-	
CW-512a	單元件組裝圖	23	-	-	-	-	-	-	-	-	
CW-512a(1)	單元件組裝圖數據表	24	-	-	-	-	-	-	-	-	
CW-508	單元件組裝圖	25	-	-	-	-	-	-	-	-	
CW-508(1)	單元件組裝圖數據表	26	-	-	-	-	-	-	-	-	
CW-508a	單元件組裝圖	27	-	-	-	-	-	-	-	-	
CW-508a(1)	單元件組裝圖數據表	28	-	-	-	-	-	-	-	-	
CW-508b	單元件組裝圖	29	-	-	-	-	-	-	-	-	
CW-508b(1)	單元件組裝圖數據表	30	-	-	-	-	-	-	-	-	

圖則登記表  
DRAWING REGISTER

工程名稱 Project Title: <b>延坪道住宅</b>		接收日期 Receiving Date (適用於客戶圖則)									
幕牆(T5座大貨)主企主橫&散料拆圖		年									
工程編號 Project No: <b>J-853</b>		月									
分發予 Distributed To		日									
		發出日期 Issued Date									
		年	22	22	22	22	22	22	22		
		月	4	5	5	7	7	8	10	11	
		日	15	3	28	14	22	9	16	04	
圖則編號 Drg. No.	圖則名稱 Drawing Title	修訂編號 Revision No.									
CW-508c	單元件組裝圖	31	-	-	-	-	-	-	-	-	
CW-508c(1)	單元件組裝圖數據表	32	-	-	-	-	-	-	-	-	
CW-508d	單元件組裝圖	33	-	-	-	-	-	-	-	-	
CW-508d(1)	單元件組裝圖數據表	34	-	-	-	-	-	-	-	-	
CW-510	單元件組裝圖	35	-	-	-	-	-	-	-	-	
CW-510(1)	單元件組裝圖數據表	36	-	-	-	-	-	-	-	-	
CW-510b	單元件組裝圖	37	-	-	-	-	-	-	-	-	
CW-510b(1)	單元件組裝圖數據表	38	-	-	-	-	-	-	-	-	
CW-524	單元件組裝圖	39	-	-	-	-	-	-	-	-	
CW-524(1)	單元件組裝圖數據表	40	-	-	-	-	-	-	-	-	
CW-524d	單元件組裝圖	41	-	-	-	-	-	-	-	-	
CW-524d(1)	單元件組裝圖數據表	42	-	-	-	-	-	-	-	-	
CW-514a	單元件組裝圖	43	-	-	-	-	-	-	-	-	
CW-514a(1)	單元件組裝圖數據表	44	-	-	-	-	-	-	-	-	
CW-520	單元件組裝圖	45	-	-	-	-	-	-	-	-	
CW-520(1)	單元件組裝圖數據表	46	-	-	-	-	-	-	-	-	
CW-520a	單元件組裝圖	47	-	-	-	-	-	-	-	-	
CW-520a(1)	單元件組裝圖數據表	48	-	-	-	-	-	-	-	-	
CW-520b	單元件組裝圖	49	-	-	-	-	-	-	-	-	
CW-520b(1)	單元件組裝圖數據表	50	-	-	-	-	-	-	-	-	
CW-520d	單元件組裝圖	51	-	-	-	-	-	-	-	-	
CW-520d(1)	單元件組裝圖數據表	52	-	-	-	-	-	-	-	-	
CW-522	單元件組裝圖	53	-	-	-	-	-	-	-	-	
CW-522(1)	單元件組裝圖數據表	54	-	-	-	-	-	-	-	-	
CW-522c	單元件組裝圖	55	-	-	-	-	-	-	-	-	
CW-522c(1)	單元件組裝圖數據表	56	-	-	-	-	-	-	-	-	
CW-526	單元件組裝圖	57	-	-	-	-	-	-	-	-	
CW-526(1)	單元件組裝圖數據表	58	-	-	-	-	-	-	-	-	
CW-526a	單元件組裝圖	59	-	-	-	-	-	-	-	-	
CW-526a(1)	單元件組裝圖數據表	60	-	-	-	-	-	-	-	-	

圖則登記表  
DRAWING REGISTER

工程名稱 Project Title: <b>延坪道住宅</b>		接收日期 Receiving Date (適用於客戶圖則)									
幕牆(T5座大貨)主企主橫&散料拆圖		年									
工程編號 Project No: <b>J-853</b>		月									
分發予 Distributed To		日									
		發出日期 Issued Date									
		年	22	22	22	22	22	22	22		
		月	4	5	5	7	7	8	10	11	
		日	15	3	28	14	22	9	16	04	
圖則編號 Drg. No.	圖則名稱 Drawing Title	修訂編號 Revision No.									
CW-526b	單元件組裝圖	61	-	-	-	-	-	-	-	-	
CW-526b(1)	單元件組裝圖數據表	62	-	-	-	-	-	-	-	-	
CW-526c	單元件組裝圖	63	-	-	-	-	-	-	-	-	
CW-526c(1)	單元件組裝圖數據表	64	-	-	-	-	-	-	-	-	
CW-526d	單元件組裝圖	65	-	-	-	-	-	-	-	-	
CW-526d(1)	單元件組裝圖數據表	66	-	-	-	-	-	-	-	-	
CW-528c	單元件組裝圖	67	-	-	-	-	-	-	-	-	
CW-528c(1)	單元件組裝圖數據表	68	-	-	-	-	-	-	-	-	
CW-528d	單元件組裝圖	69	-	-	-	-	-	-	-	-	
CW-528d(1)	單元件組裝圖數據表	70	-	-	-	-	-	-	-	-	
CW-503	單元件組裝圖	71	-	-	-	-	-	-	-	-	
CW-503(1)	單元件組裝圖數據表	72	-	-	-	-	-	-	-	-	
CW-511a	單元件組裝圖	73	-	-	-	-	-	-	-	-	
CW-511a(1)	單元件組裝圖數據表	74	-	-	-	-	-	-	-	-	
CW-513	單元件組裝圖	75	-	-	-	-	-	-	-	-	
CW-513(1)	單元件組裝圖數據表	76	-	-	-	-	-	-	-	-	
CW-513b	單元件組裝圖	77	-	-	-	-	-	-	-	-	
CW-513b(1)	單元件組裝圖數據表	78	-	-	-	-	-	-	-	-	
CW-513d	單元件組裝圖	79	-	-	-	-	-	-	-	-	
CW-513d(1)	單元件組裝圖數據表	80	-	-	-	-	-	-	-	-	
CW-518	單元件組裝圖	81	-	-	-	-	-	-	-	-	
CW-518(1)	單元件組裝圖數據表	82	-	-	-	-	-	-	-	-	
CW-518a	單元件組裝圖	83	-	-	-	-	-	-	-	-	
CW-518a(1)	單元件組裝圖數據表	84	-	-	-	-	-	-	-	-	
CW-518b	單元件組裝圖	85	-	-	-	-	-	-	-	-	
CW-518b(1)	單元件組裝圖數據表	86	-	-	-	-	-	-	-	-	
CW-506	單元件組裝圖	87	-	-	-	-	-	-	-	-	
CW-506(1)	單元件組裝圖數據表	88	-	-	-	A	-	-	-	-	
CW-505a	單元件組裝圖	89	-	-	-	-	-	-	-	-	
CW-505a(1)	單元件組裝圖數據表	90	-	-	-	A	-	-	-	-	

圖則登記表  
DRAWING REGISTER

工程名稱 Project Title: <b>延坪道住宅</b>		接收日期 Receiving Date (適用於客戶圖則)									
幕牆(T5座大貨)主企主橫&散料拆圖		年									
工程編號 Project No: <b>J-853</b>		月									
分發予 Distributed To		日									
		發出日期 Issued Date									
		年	22	22	22	22	22	22	22	22	
		月	4	5	5	7	7	8	10	11	
		日	15	3	28	14	22	9	16	04	
圖則編號 Drg. No.	圖則名稱 Drawing Title	修訂編號 Revision No.									
CW-509	單元件組裝圖	91	-	-	-	-	-	-	-	-	
CW-509(1)	單元件組裝圖數據表	92	-	-	-	A	-	-	-	-	
CW-515a	單元件組裝圖	93	-	-	-	-	-	-	-	-	
CW-515a(1)	單元件組裝圖數據表	94	-	-	-	A	-	-	-	-	
CW-523	單元件組裝圖	95	-	-	-	-	-	-	-	-	
CW-523(1)	單元件組裝圖數據表	96	-	-	-	A	-	-	-	-	
CW-523c	單元件組裝圖	97	-	-	-	-	-	-	-	-	
CW-523c(1)	單元件組裝圖數據表	98	-	-	-	A	-	-	-	-	
CW-527	單元件組裝圖	99	-	-	-	-	-	-	-	-	
CW-527(1)	單元件組裝圖數據表	100	-	-	-	A	-	-	-	-	
CW-527a	單元件組裝圖	101	-	-	-	-	-	-	-	-	
CW-527a(1)	單元件組裝圖數據表	102	-	-	-	A	-	-	-	-	
CW-527b	單元件組裝圖	103	-	-	-	-	-	-	-	-	
CW-527b(1)	單元件組裝圖數據表	104	-	-	-	A	-	-	-	-	
CW-527c	單元件組裝圖	105	-	-	-	-	-	-	-	-	
CW-527c(1)	單元件組裝圖數據表	106	-	-	-	A	-	-	-	-	
CW-527d	單元件組裝圖	107	-	-	-	-	-	-	-	-	
CW-527d(1)	單元件組裝圖數據表	108	-	-	-	A	-	-	-	-	
CW-529	單元件組裝圖	109	-	-	-	-	-	-	-	-	
CW-529(1)	單元件組裝圖數據表	110	-	-	-	A	-	-	-	-	
CW-529a	單元件組裝圖	111	-	-	-	-	-	-	-	-	
CW-529a(1)	單元件組裝圖數據表	112	-	-	-	A	-	-	-	-	
CW-529b	單元件組裝圖	113	-	-	-	-	-	-	-	-	
CW-529b(1)	單元件組裝圖數據表	114	-	-	-	A	-	-	-	-	
CW-529c	單元件組裝圖	115	-	-	-	A	-	-	-	-	
CW-529c(1)	單元件組裝圖數據表	116	-	-	-	A	-	-	-	-	
CW-529d	單元件組裝圖	117	-	-	-	-	-	-	-	-	
CW-529d(1)	單元件組裝圖數據表	118	-	-	-	A	-	-	-	-	
CW-525	單元件組裝圖	119	-	-	-	-	-	-	-	-	
CW-525(1)	單元件組裝圖數據表	120	-	-	-	A	-	-	-	-	

圖則登記表  
DRAWING REGISTER

工程名稱 Project Title: <b>延坪道住宅</b>		年 月 日	接收日期 Receiving Date (適用於客戶圖則)								
幕牆(T5座大貨)主企主橫&散料拆圖											
工程編號 Project No: <b>J-853</b>											
分發予 Distributed To		年 月 日	發出日期 Issued Date								
			22	22	22	22	22	22	22		
			4	5	5	7	7	8	10	11	
		15	3	28	14	22	9	16	04		
圖則編號 Drg. No.	圖則名稱 Drawing Title	年 月 日	修訂編號 Revision No.								
CW-525d	單元件組裝圖	121	-	-	-	-	-	-	-		
CW-525d(1)	單元件組裝圖數據表	122	-	-	-	A	-	-	-		
CW-517Z	單元件組裝圖	123	-	-	-	A	-	-	-		
CW-517Z(1)	單元件組裝圖數據表	124	-	-	-	-	-	-	-		
CW-517cZ	單元件組裝圖	125	-	-	-	-	-	A	-		
CW-517cZ(1)	單元件組裝圖數據表	126	-	-	-	-	-	A	-		
CW-517dZ	單元件組裝圖	127	-	-	-	-	-	-	-		
CW-517dZ(1)	單元件組裝圖數據表	128	-	-	-	-	-	-	-		
CW-PTBB50	單元件組裝圖	129	-	-	-	A	-	-	-		
CW-PTBB50(1)	單元件組節點圖	130	-	-	-	-	-	-	-		
CW-PTBB50(2)	單元件組裝圖數據表	131	-	-	-	-	-	-	-		
CW-PTBB50a	單元件組裝圖	132	-	-	-	A	-	-	-		
CW-PTBB50a(1)	單元件組節點圖	133	-	-	-	-	-	-	-		
CW-PTBB50a(2)	單元件組裝圖數據表	134	-	-	-	-	-	-	-		
CW-PTBB50b	單元件組裝圖	135	-	-	-	A	-	-	-		
CW-PTBB50b(1)	單元件組節點圖	136	-	-	-	-	-	-	-		
CW-PTBB50b(2)	單元件組裝圖數據表	137	-	-	-	-	-	-	-		
CW-PTBB37	單元件組裝圖	138	-	-	-	A	-	-	-		
CW-PTBB37(1)	單元件組節點圖	139	-	-	-	-	-	-	-		
CW-PTBB37(2)	單元件組裝圖數據表	140	-	-	-	-	-	-	-		
CW-PTBB37a	單元件組裝圖	141	-	A	-	B	-	C	-		
CW-PTBB37a(1)	單元件組節點圖	142	-	-	-	-	-	A	-		
CW-PTBB37a(2)	單元件組裝圖數據表	143	-	-	-	-	-	A	-		
CW-PTBB25	單元件組裝圖	144	-	-	-	A	-	-	-		
CW-PTBB25(1)	單元件組節點圖	145	-	-	-	-	-	-	-		
CW-PTBB25(2)	單元件組裝圖數據表	146	-	-	-	-	-	-	-		
CW-PTBB25a	單元件組裝圖	147	-	A	-	B	-	C	-		
CW-PTBB25a(1)	單元件組節點圖	148	-	-	-	-	-	A	-		
CW-PTBB25a(2)	單元件組裝圖數據表	149	-	-	-	-	-	A	-		
CW-PTBB11	單元件組裝圖	150	-	-	-	A	-	-	-		

圖則登記表  
DRAWING REGISTER

工程名稱 Project Title: <b>延坪道住宅</b>		接收日期 Receiving Date (適用於客戶圖則)									
幕牆(T5座大貨)主企主橫&散料拆圖		年									
工程編號 Project No: <b>J-853</b>		月									
分發予 Distributed To		日									
		發出日期 Issued Date									
		年	22	22	22	22	22	22	22	22	
		月	4	5	5	7	7	8	10	11	
		日	15	3	28	14	22	9	16	04	
圖則編號 Drg. No.	圖則名稱 Drawing Title	修訂編號 Revision No.									
CW-PTBB11(1)	單元件組節點圖	151	-	-	-	-	-	A	-	-	
CW-PTBB11(2)	單元件組裝圖數據表	152	-	-	-	-	-	A	-	-	
CW-PTBB11a	單元件組裝圖	153	-	-	-	A	-	-	B	-	
CW-PTBB11a(1)	單元件組節點圖	154	-	A	-	-	-	B	C	-	
CW-PTBB11a(2)	單元件組裝圖數據表	155	-	A	-	-	-	B	C	-	
CW-PTMB37	單元件組裝圖	156	-	-	-	A	-	-	-	-	
CW-PTMB37(1)	單元件組節點圖	157	-	-	-	-	-	-	-	-	
CW-PTMB37(2)	單元件組裝圖數據表	158	-	-	-	-	-	-	-	-	
CW-PTMG06	單元件組裝圖	159	-	-	-	A	-	-	-	-	
CW-PTMG06(1)	單元件組節點圖	160	-	-	-	-	-	-	-	-	
CW-PTMG06(2)	單元件組裝圖數據表	161	-	-	-	-	-	-	-	-	
CW-PTMG06a	單元件組裝圖	162	-	-	-	A	-	-	-	-	
CW-PTMG06a(1)	單元件組節點圖	163	-	-	-	-	-	-	-	-	
CW-PTMG06a(2)	單元件組裝圖數據表	164	-	-	-	-	-	-	-	-	
CW-PTMG06b	單元件組裝圖	165	-	-	-	A	-	-	-	-	
CW-PTMG06b(1)	單元件組節點圖	166	-	-	-	-	-	-	-	-	
CW-PTMG06b(2)	單元件組裝圖數據表	167	-	-	-	-	-	-	-	-	
CW-PTZMG06	單元件組裝圖	168	-	-	-	A	-	-	-	-	
CW-PTZMG06(1)	單元件組節點圖	169	-	-	-	-	-	-	-	-	
CW-PTZMG06(2)	單元件組裝圖數據表	170	-	-	-	-	-	-	-	-	
CW-PTZMG06a	單元件組裝圖	171	-	-	-	A	-	-	-	B	
CW-PTZMG06a(1)	單元件組節點圖	172	-	-	-	-	-	-	-	-	
CW-PTZMG06a(2)	單元件組裝圖數據表	173	-	-	-	-	-	-	-	A	
CW-PTZMG06b	單元件組裝圖	174	-	-	-	A	-	-	-	-	
CW-PTZMG06b(1)	單元件組節點圖	175	-	-	-	-	-	-	-	-	
CW-PTZMG06b(2)	單元件組裝圖數據表	176	-	-	-	-	-	-	-	-	
CW-PRMG06	單元件組裝圖	177	-	-	-	A	-	-	-	-	
CW-PRMG06(1)	單元件組節點圖	178	-	-	-	-	-	-	-	-	
CW-PRMG06(2)	單元件組裝圖數據表	179	-	-	-	-	-	-	-	-	
CW-PRMG06a	單元件組裝圖	180	-	-	-	A	-	B	-	-	

圖則登記表  
DRAWING REGISTER

工程名稱 Project Title: <b>延坪道住宅</b>		接收日期 Receiving Date (適用於客戶圖則)									
幕牆(T5座大貨)主企主橫&散料拆圖		年									
工程編號 Project No: <b>J-853</b>		月									
分發予 Distributed To		日									
		發出日期 Issued Date									
		年	22	22	22	22	22	22	22	22	
		月	4	5	5	7	7	8	10	11	
		日	15	3	28	14	22	9	16	04	
圖則編號 Drg. No.	圖則名稱 Drawing Title	修訂編號 Revision No.									
CW-PRMG06a(1)	單元件組節點圖	181	-	-	-	-	-	A	-	-	
CW-PRMG06a(2)	單元件組裝圖數據表	182	-	-	-	-	-	A	-	-	
CW-PRMB06	單元件組裝圖	183	-	-	A	A	-	-	-	-	
CW-PRMB06(1)	單元件組節點圖	184	-	-	-	-	-	-	-	-	
CW-PRMB06(2)	單元件組裝圖數據表	185	-	-	-	-	-	-	-	-	
CW-PRMB06a	單元件組裝圖	186	-	-	-	A	-	B	-	-	
CW-PRMB06a(1)	單元件組節點圖	187	-	-	-	-	-	-	-	-	
CW-PRMB06a(2)	單元件組裝圖數據表	188	-	-	-	-	-	-	-	-	
CW-PRMB06b	單元件組裝圖	189	-	-	-	A	-	-	-	-	
CW-PRMB06b(1)	單元件組節點圖	190	-	-	-	-	-	-	-	-	
CW-PRMB06b(2)	單元件組裝圖數據表	191	-	-	-	-	-	-	-	-	
CW-PRMB06c	單元件組裝圖	192	-	-	-	A	-	-	-	-	
CW-PRMB06c(1)	單元件組節點圖	193	-	-	-	-	-	-	-	-	
CW-PRMB06c(2)	單元件組裝圖數據表	194	-	-	-	-	-	-	-	-	
CW-PRMB06d	單元件組裝圖	195	-	-	-	A	-	-	-	-	
CW-PRMB06d(1)	單元件組節點圖	196	-	-	-	-	-	-	-	-	
CW-PRMB06d(2)	單元件組裝圖數據表	197	-	-	-	-	-	-	-	-	
CW-PTMB26	單元件組裝圖	198	-	-	-	A	-	-	-	-	
CW-PTMB26(1)	單元件組節點圖	199	-	-	-	-	-	-	-	-	
CW-PTMB26(2)	單元件組裝圖數據表	200	-	-	-	-	-	-	-	-	
CW-PTMB26b	單元件組裝圖	201	-	-	-	A	-	-	-	-	
CW-PTMB26b(1)	單元件組節點圖	202	-	-	-	-	-	-	-	-	
CW-PTMB26b(2)	單元件組裝圖數據表	203	-	-	-	-	-	-	-	-	
CW-PLBG06	單元件組裝圖	204	-	-	-	A	-	-	-	-	
CW-PLBG06(1)	單元件組節點圖	205	-	-	-	-	-	-	-	-	
CW-PLBG06(2)	單元件組裝圖數據表	206	-	-	-	-	-	-	-	-	
CW-PLBG06a	單元件組裝圖	207	-	-	-	A	-	-	-	-	
CW-PLBG06a(1)	單元件組節點圖	208	-	-	-	-	-	-	-	-	
CW-PLBG06a(2)	單元件組裝圖數據表	209	-	-	-	-	-	-	-	-	
CW-PLBG06b	單元件組裝圖	210	-	-	-	A	-	-	-	-	

圖則登記表  
DRAWING REGISTER

工程名稱 Project Title: <b>延坪道住宅</b>		年 月 日	接收日期 Receiving Date (適用於客戶圖則)								
幕牆(T5座大貨)主企主橫&散料拆圖											
工程編號 Project No: <b>J-853</b>											
分發予 Distributed To		年 月 日	發出日期 Issued Date								
			22	22	22	22	22	22	22		
			4	5	5	7	7	8	10	11	
		15	3	28	14	22	9	16	04		
圖則編號 Drg. No.	圖則名稱 Drawing Title	年 月 日	修訂編號 Revision No.								
CW-PLBG06b(1)	單元件組節點圖	211	-	-	-	-	-	-	-		
CW-PLBG06b(2)	單元件組裝圖數據表	212	-	-	-	-	-	-	-		
CW-PLBG06d	單元件組裝圖	213	-	-	-	A	-	-	-		
CW-PLBG06d(1)	單元件組節點圖	214	-	-	-	-	-	-	-		
CW-PLBG06d(2)	單元件組裝圖數據表	215	-	-	-	-	-	-	-		
CW-PLBB04	單元件組裝圖	216	-	-	-	A	-	-	-		
CW-PLBB04(1)	單元件組節點圖	217	-	-	-	-	-	-	-		
CW-PLBB04(2)	單元件組裝圖數據表	218	-	-	-	-	-	-	-		
CW-PTBG20	單元件組裝圖	219	-	-	-	A	-	-	-		
CW-PTBG20(1)	單元件組節點圖	220	-	-	-	-	-	-	-		
CW-PTBG20(2)	單元件組裝圖數據表	221	-	-	-	-	-	-	-		
CW-PTBG20b	單元件組裝圖	222	-	-	-	A	-	-	-		
CW-PTBG20b(1)	單元件組節點圖	223	-	-	-	-	-	-	-		
CW-PTBG20b(2)	單元件組裝圖數據表	224	-	-	-	-	-	-	-		
CW-PTBG36Z	單元件組裝圖	225	-	-	-	A	-	B	-		
CW-PTBG36Z(1)	單元件組節點圖	226	-	-	-	-	-	-	-		
CW-PTBG36Z(2)	單元件組裝圖數據表	227	-	-	-	-	-	-	-		
CW-PTBG36Za	單元件組裝圖	228	-	-	-	A	-	B	-		
CW-PTBG36Za(1)	單元件組節點圖	229	-	-	-	-	-	-	-		
CW-PTBG36Za(2)	單元件組裝圖數據表	230	-	-	-	-	-	-	-		
X85975-01L	梗邊企加工圖	231	-	-	-	-	-	-	-		
X85975-01R	梗邊企加工圖	232	-	-	-	-	-	-	-		
X85975-01aL	梗邊企加工圖	233	-	-	-	-	-	-	-		
X85975-01aR	梗邊企加工圖	234	-	-	-	-	-	-	-		
X85975-01a	梗邊企加工圖	235	-	-	-	-	-	-	-		
X85975-01bL	梗邊企加工圖	236	-	-	-	-	-	-	-		
X85975-01bR	梗邊企加工圖	237	-	-	-	-	-	-	-		
X85971-01	梗公企加工圖	238	-	-	-	-	-	-	-		
X85971-01a	梗公企加工圖	239	-	-	-	-	-	-	-		
X85971-02a	梗公企加工圖	240	-	-	-	-	-	-	-		

圖則登記表  
DRAWING REGISTER

工程名稱 Project Title: <b>延坪道住宅</b>		年 月 日	接收日期 Receiving Date (適用於客戶圖則)								
幕牆(T5座大貨)主企主橫&散料拆圖											
工程編號 Project No: <b>J-853</b>											
分發予 Distributed To		年 月 日	發出日期 Issued Date								
			22	22	22	22	22	22	22		
			4	5	5	7	7	8	10	11	
		15	3	28	14	22	9	16	04		
圖則編號 Drg. No.	圖則名稱 Drawing Title	年 月 日	修訂編號 Revision No.								
X85971-01b	梗企加工圖	241	-	-	-	-	-	-	-		
X85972-01	梗母企加工圖	242	-	-	-	-	-	-	-		
X85972-02	梗母企加工圖	243	-	-	-	-	-	-	-		
X85972-01a	梗母企加工圖	244	-	-	-	-	-	-	-		
X85972-02a	梗母企加工圖	245	-	-	-	-	-	-	-		
X85972-01b	梗母企加工圖	246	-	-	-	-	-	-	-		
X85978-02Z	轉角梗母企	247	-	-	-	-	A	-	-		
X85978-02aZ	轉角梗母企	248	-	-	-	-	A	-	-		
X85979-02Z	轉角梗企裝飾線	249	-	-	-	-	-	-	-		
X85979-02aZ	轉角梗企裝飾線	250	-	-	-	-	-	-	-		
X85976-01L	生邊企加工圖	251	-	-	A	-	-	B	-	-	
X85976-01R	生邊企加工圖	252	-	-	A	B	-	-	-	-	
X85976-01RZ	生邊企加工圖	253	-	-	A	B	-	-	-	-	
X85976-02L	生邊企加工圖	254	-	-	-	A	-	-	-	-	
X85976-02R	生邊企加工圖	255	-	-	-	A	-	-	-	-	
X85976-03	生邊企加工圖	256	-	A	-	B	-	C	-	-	
X85976-04L	生邊企加工圖	257	-	-	A	B	-	-	-	-	
X85976-04R	生邊企加工圖	258	-	-	A	B	-	-	-	-	
X85976-01aL	生邊企加工圖	259	-	A	B	C	-	D	-	-	
X85976-01aR	生邊企加工圖	260	-	A	B	C	-	D	-	-	
X85976-01aRZ	生邊企加工圖	261	-	-	A	B	-	C	-	-	
X85976-02aL	生邊企加工圖	262	-	-	-	A	-	-	-	-	
X85976-02aR	生邊企加工圖	263	-	-	-	A	-	B	-	-	
X85976-04aL	生邊企加工圖	264	-	-	A	B	-	-	-	-	
X85976-04aR	生邊企加工圖	265	-	-	A	B	-	-	-	-	
X85976-01bL	生邊企加工圖	266	-	-	A	B	-	-	-	-	
X85976-01bRZ	生邊企加工圖	267	-	-	A	B	-	-	-	-	
X85976-02bL	生邊企加工圖	268	-	-	-	A	-	-	-	-	
X85976-02bR	生邊企加工圖	269	-	-	-	A	-	-	-	-	
X85976-04bL	生邊企加工圖	270	-	-	A	B	-	-	-	-	

圖則登記表  
DRAWING REGISTER

工程名稱 Project Title: <b>延坪道住宅</b>		年 月 日	接收日期 Receiving Date (適用於客戶圖則)								
幕牆(T5座大貨)主企主橫&散料拆圖											
工程編號 Project No: <b>J-853</b>											
分發予 Distributed To		年 月 日	發出日期 Issued Date								
			22	22	22	22	22	22	22		
			4	5	5	7	7	8	10	11	
		15	3	28	14	22	9	16	04		
圖則編號 Drg. No.	圖則名稱 Drawing Title	年 月 日	修訂編號 Revision No.								
X85976-04bR	生邊企加工圖		271	-	-	A	B	-	-	-	-
X85973-01	生公企加工圖		272	-	-	A	B	-	-	-	-
X85973-01Z	生公企加工圖	273	-	-	A	B	-	-	-	-	
X85973-02	生公企加工圖	274	-	-	-	A	-	-	-	-	
X85973-03	生公企加工圖	275	-	A	-	B	-	-	-	-	
X85973-01a	生公企加工圖	276	-	-	A	B	-	-	-	-	
X85973-01aZ	生公企加工圖	277	-	-	A	B	-	-	-	C	
X85973-02a	生公企加工圖	278	-	-	-	A	-	B	-	-	
X85973-03a	生公企加工圖	279	-	A	-	B	-	-	-	-	
X85973-01b	生公企加工圖	280	-	-	A	B	-	-	-	-	
X85973-01bZ	生公企加工圖	281	-	-	A	B	-	-	-	-	
X85973-03b	生公企加工圖	282	-	A	-	B	-	-	-	-	
X85974-01	生母企加工圖	283	-	-	A	B	-	-	-	-	
X85974-01Z	生母企加工圖	284	-	-	A	B	-	-	-	-	
X85974-03	生母企加工圖	285	-	A	-	B	-	-	-	-	
X85974-01a	生母企加工圖	286	-	-	A	B	-	-	-	-	
X85974-01aZ	生母企加工圖	287	-	-	A	B	-	-	-	-	
X85974-03a	生母企加工圖	288	-	A	-	B	-	C	-	-	
X85974-01b	生母企加工圖	289	-	-	A	B	-	-	-	-	
X85974-01bZ	生母企加工圖	290	-	-	A	B	-	-	-	-	
X85974-03b	生母企加工圖	291	-	A	-	B	-	-	-	-	
X85977-01	轉角公企	292	-	-	-	A	-	B	-	-	
X85977-01a	轉角公企	293	-	-	-	A	-	B	-	-	
X85980-01	轉角生企裝飾線	294	-	-	A	-	-	-	-	-	
X85980-01a	轉角生企裝飾線	295	-	-	A	-	-	-	-	-	
X85982-01L-501	頂橫料加工圖	296	-	-	-	-	-	-	-	-	
X85982-01R-506	頂橫料加工圖	297	-	A	-	-	-	-	-	-	
X85982-01-503	頂橫料加工圖	298	-	-	-	-	-	-	-	-	
X85982-02-517	頂橫料加工圖	299	-	-	-	-	-	-	-	-	
X85982-03-37	頂橫料加工圖	300	-	-	-	-	-	-	-	-	

圖則登記表  
DRAWING REGISTER

工程名稱 Project Title: <b>延坪道住宅</b>		年 月 日	接收日期 Receiving Date (適用於客戶圖則)							
幕牆(T5座大貨)主企主橫&散料拆圖										
工程編號 Project No: <b>J-853</b>										
分發予 Distributed To		年 月 日	發出日期 Issued Date							
			22	22	22	22	22	22	22	
			4	5	5	7	7	8	10	11
		15	3	28	14	22	9	16	04	
圖則編號 Drg. No.	圖則名稱 Drawing Title	301 302 303 304 305 306 307 308 309 310 311 312 313 314 315 316 317 318 319 320 321 322 323 324 325 326 327 328 329 330	修訂編號 Revision No.							
X85982-03L-06	頂橫料加工圖		-	-	-	-	-	-	-	-
X85982-03R-06	頂橫料加工圖		-	-	-	-	-	-	-	-
X85982-03W-06	頂橫料加工圖		-	-	-	-	-	-	A	
X85982-03Z-36	頂橫料加工圖		-	-	-	-	-	-	-	
X85983-01-501	雙梗中橫料加工圖		-	-	-	-	-	-	-	
X85983-02-517	雙梗中橫料加工圖		-	-	-	-	-	-	-	
X85983-01-504dL	雙梗中橫料加工圖		-	A	-	-	-	-	-	
X85983-02-517dL	雙梗中橫料加工圖		-	A	-	-	-	-	-	
X85983-01-501dR	雙梗中橫料加工圖		-	A	-	-	-	-	-	
X85983-01-513dW	雙梗中橫料加工圖		-	A	-	-	-	-	-	
X85984-03-37	上梗下生中橫加工圖		-	-	A	-	-	-	-	
X85984-03L-06	上梗下生中橫加工圖		-	-	A	-	-	B	-	
X85984-03R-06	上梗下生中橫加工圖		-	-	A	-	-	B	-	
X85984-03Z-36	上梗下生中橫加工圖		-	-	A	-	-	-	-	
X85984-03L-06dL	上梗下生中橫加工圖		-	A	B	-	-	C	-	
X85984-03R-06dR	上梗下生中橫加工圖		-	A	B	-	-	C	-	
X85985-03-37	上生下梗中橫加工圖		-	A	B	-	-	-	-	
X85985-03L-06	上生下梗中橫加工圖		-	A	B	-	-	C	-	
X85985-03R-06	上生下梗中橫加工圖		-	A	B	-	-	C	-	
X85985-03Z-36	上生下梗中橫加工圖		-	A	B	-	-	-	-	
X85981-01-501	底橫料加工圖		-	-	-	-	-	-	-	
X85981-02-517	底橫料加工圖		-	-	-	-	-	-	-	
X85981-03-37	底橫料加工圖		-	-	A	-	-	-	-	
X85981-03Z-36	底橫料加工圖		-	-	A	-	-	-	-	
X85989-01-501	扣蓋加工圖		-	-	A	-	-	-	-	
X85989-01-501(1)	扣蓋數據表		-	-	-	-	-	-	-	
X85989-01-504L	扣蓋加工圖		-	-	A	-	-	-	-	
X85989-01-37R	扣蓋加工圖		-	-	A	-	-	-	-	
X85989-01-513W	扣蓋加工圖		-	-	A	-	-	-	-	
X85988-01-501	扣蓋加工圖	-	-	A	-	-	-	-		



圖則登記表  
DRAWING REGISTER

工程名稱 Project Title: <b>延坪道住宅</b>		接收日期 Receiving Date (適用於客戶圖則)									
幕牆(T5座大貨)主企主橫&散料拆圖		年									
工程編號 Project No: <b>J-853</b>		月									
分發予 Distributed To		日									
		發出日期 Issued Date									
		年	22	22	22	22	22	22	22	22	
		月	4	5	5	7	7	8	10	11	
		日	15	3	28	14	22	9	16	04	
圖則編號 Drg. No.	圖則名稱 Drawing Title	修訂編號 Revision No.									
UN-GB02	吊船碼用鋼巴(生窗用)	361	-	取消	-	-	-	-	-	-	
SS-04	擋水巴	362	-	-	-	-	-	-	-	-	
SS-04(1)	擋水巴數據表	363	-	-	-	-	-	-	-	-	
SS-05	擋水巴	364	-	-	-	-	-	-	-	-	
SS-05(1)	擋水巴數據表	365	-	-	-	-	-	-	-	-	
AG-05Z	擋水鋁角(水槽料用)	366	-	-	-	-	-	-	-	-	
AG-05Z(1)	擋水鋁角(水槽料用)	367	-	-	-	-	-	-	-	-	
UN-AG01Z	轉角裝飾線頂底用	368	-	-	-	-	-	A	-	-	
UN-AG01ZR	轉角裝飾線頂底用	369	-	-	-	-	-	A	-	-	
UN-AG02Z	20*15*3mm鋁角(轉用收背板)	370	-	-	-	-	-	-	-	-	
UN-AG02ZR	20*15*3mm鋁角(轉用收背板)	371	-	-	-	-	-	-	-	-	
UN-Z01	Z字碼	372	-	-	A	-	-	-	-	-	
UN-Z01(1)	Z字碼數據表	373	-	-	-	-	-	-	-	-	
UN-Z02	Z字碼	374	-	-	A	-	-	-	-	-	
UN-Z02(1)	Z字碼數據表	375	-	-	-	-	-	-	-	-	
UN-Z03	Z字碼	376	-	-	A	-	-	-	-	-	
UN-Z03(1)	Z字碼數據表	377	-	-	-	-	-	-	-	-	
UN-Z04	Z字碼	378	-	-	A	-	-	-	-	-	
J853-J001	J853-單元件膠条組裝圖(1)	379	-	-	-	-	-	-	-	-	
J853-J002	J853-單元件膠条組裝圖(2)	380	-	-	-	-	-	-	-	-	
CW-PTBB37aB	單元件組裝圖	381	新增	-	A	-	-	-	-	-	
CW-PTBB37aB(1)	單元件組裝圖	382	新增	-	-	-	-	-	-	-	
CW-PTBB37aB(2)	單元件組裝圖數據表	383	新增	-	-	-	-	-	-	-	
CW-PTBB25aB	單元件組裝圖	384	新增	-	A	-	-	-	-	-	
CW-PTBB25aB(1)	單元件組裝圖	385	新增	-	-	-	-	-	-	-	
CW-PTBB25aB(2)	單元件組裝圖數據表	386	新增	-	-	-	-	-	-	-	
X85976-01aBL	生邊企加工圖	387	新增	A	B	-	C	-	-	-	
X85976-01aBR	生邊企加工圖	388	新增	A	B	-	-	-	-	-	
CW-502T	單元件組裝圖	389	-	新增	-	-	-	-	-	-	

圖則登記表  
DRAWING REGISTER

工程名稱 Project Title: <b>延坪道住宅</b>		接收日期 Receiving Date (適用於客戶圖則)							
幕牆(T5座大貨)主企主橫&散料拆圖		年							
工程編號 Project No: <b>J-853</b>		月							
分發予 Distributed To		日							
		發出日期 Issued Date							
		年	22 22 22 22 22 22 22 22						
		月	4 5 5 7 7 8 10 11						
		日	15 3 28 14 22 9 16 04						
圖則編號 Drg. No.	圖則名稱 Drawing Title	修訂編號 Revision No.							
CW-502T(1)	單元件組裝圖數據表	390	-	新增	-	-	-	-	-
CW-503T	單元件組裝圖	391	-	新增	-	-	-	-	-
CW-503T(1)	單元件組裝圖數據表	392	-	新增	-	-	-	-	-
CW-506T	單元件組裝圖	393	-	新增	-	-	-	-	-
CW-506T(1)	單元件組裝圖數據表	394	-	新增	-	-	-	-	-
CW-509T	單元件組裝圖	395	-	新增	-	-	-	-	-
CW-509T(1)	單元件組裝圖數據表	396	-	新增	-	-	-	-	-
CW-PTBB04Q	單元件組裝圖	397	-	新增	-	A	-	-	-
CW-PTBB04Q(1)	單元件組裝圖數據表	398	-	新增	-	-	A	-	-
CW-PTBB04T	單元件組裝圖	399	-	新增	A	-	-	-	-
CW-PTBB04T(1)	單元件組節點圖	400	-	新增	-	-	A	-	-
CW-PTBB04T(2)	單元件組裝圖數據表	401	-	新增	-	-	-	-	-
CW-PTBG06T	單元件組裝圖	402	-	新增	A	-	-	-	-
CW-PTBG06T(1)	單元件組節點圖	403	-	新增	-	-	A	-	-
CW-PTBG06T(2)	單元件組裝圖數據表	404	-	新增	-	-	-	-	-
CW-PTMB06T	單元件組裝圖	405	-	新增	A	-	-	-	-
CW-PTMB06T(1)	單元件組節點圖	406	-	新增	-	-	A	-	-
CW-PTMB06T(2)	單元件組裝圖數據表	407	-	新增	-	-	-	-	-
CW-PTMG06T	單元件組裝圖	408	-	新增	A	-	-	-	-
CW-PTMG06T(1)	單元件組節點圖	409	-	新增	-	-	-	-	-
CW-PTMG06T(2)	單元件組裝圖數據表	410	-	新增	-	-	-	-	-
X85975-01QL	梗邊企加工圖	411	-	新增	-	A	-	-	-
X85975-01QR	梗邊企加工圖	412	-	新增	-	A	B	-	-
X85975-01TL	梗邊企加工圖	413	-	新增	-	-	-	-	-
X85975-01TR	梗邊企加工圖	414	-	新增	-	-	-	-	-
X85972-01T	梗母企加工圖	415	-	新增	-	-	-	-	-
X85972-02T	梗母企加工圖	416	-	新增	-	-	-	-	-
X85972-01T	梗公企加工圖	417	-	新增	-	-	-	-	-

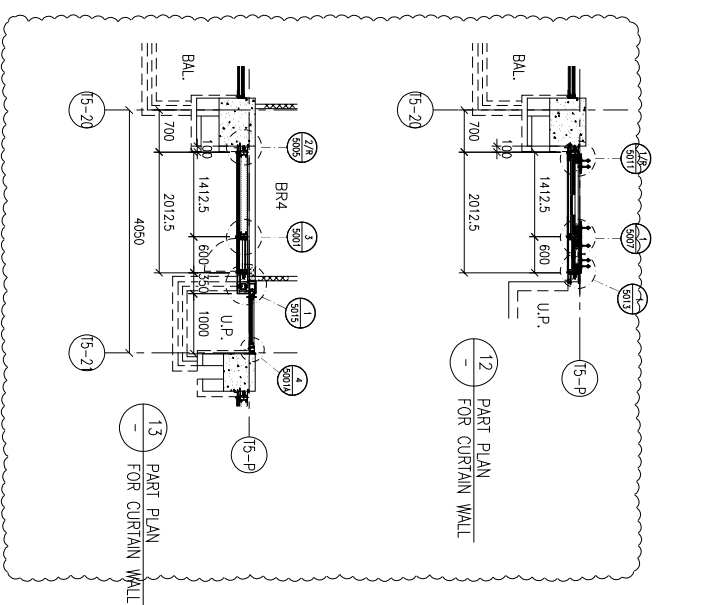
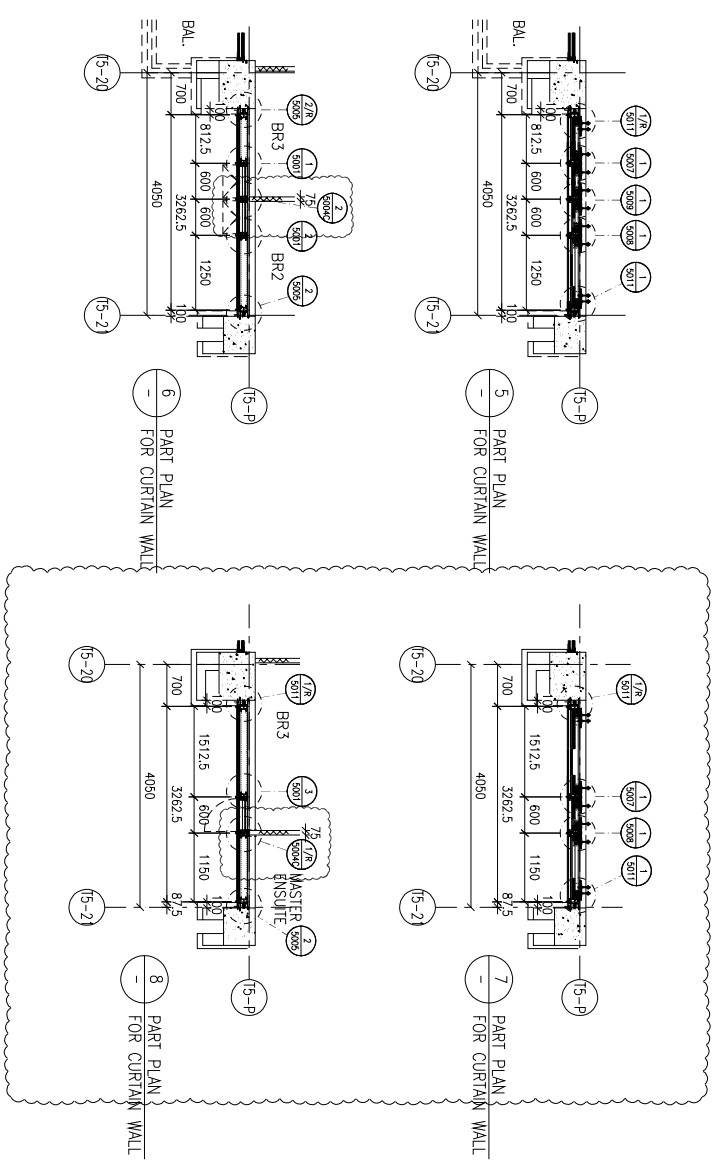
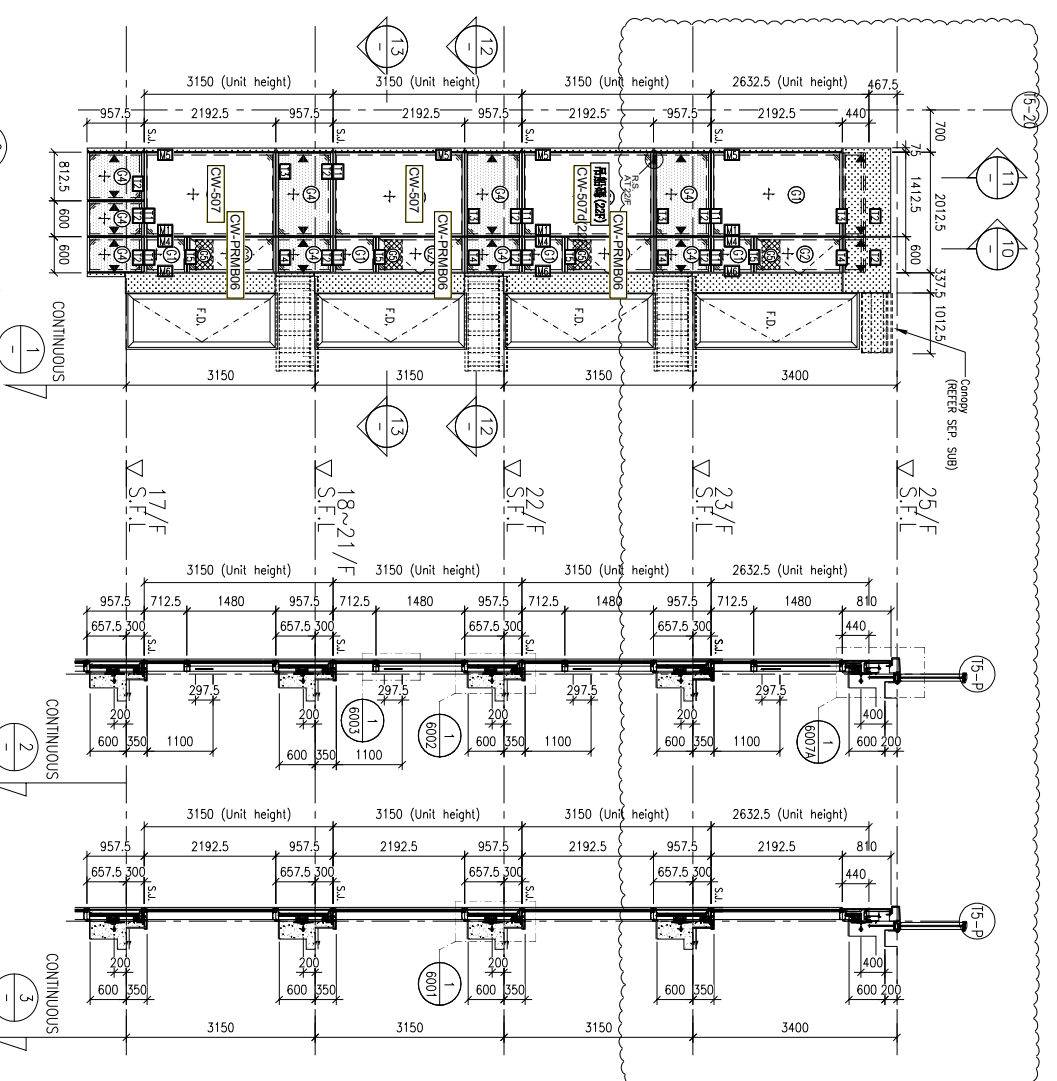
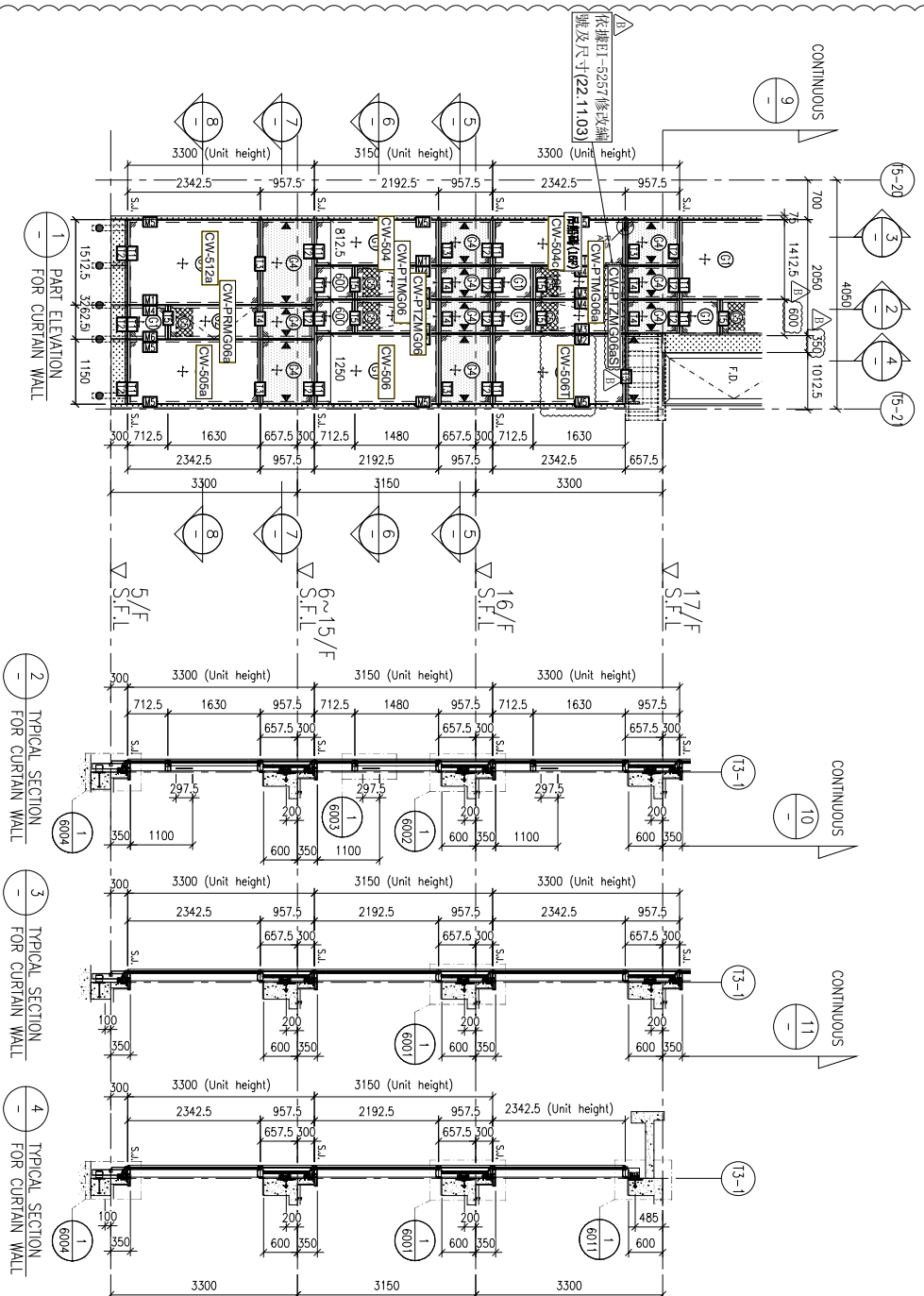
圖則登記表  
DRAWING REGISTER

工程名稱 Project Title: <b>延坪道住宅</b>		年 月 日	接收日期 Receiving Date (適用於客戶圖則)							
幕牆(T5座大貨)主企主橫&散料拆圖										
工程編號 Project No: <b>J-853</b>										
分發予 Distributed To		年 月 日	發出日期 Issued Date							
			22	22	22	22	22	22	22	
			4	5	5	7	7	8	10	11
		15	3	28	14	22	9	16	04	
圖則編號 Drg. No.	圖則名稱 Drawing Title	418 419 420 421 422 423 424 425 426 427 428 429 430 431 432 433 434 435 436 437 438 439 440 441 442 443 444 445	修訂編號 Revision No.							
X85976-02TL	生邊企加工圖		-	新增	A	-	-	-	-	
X85976-02TR	生邊企加工圖		-	新增	A	-	-	-	-	
X85976-03TR	生邊企加工圖		-	新增	A	-	B	-	-	
X85973-02T	生公企加工圖		-	新增	A	-	-	-	-	
X85973-03T	生公企加工圖		-	新增	A	-	-	-	-	
X85974-03T	生母企加工圖		-	新增	A	-	-	-	-	
X85982-03-04Q	頂橫料加工圖		-	新增	-	-	-	-	-	
X85983-04Q	雙梗中橫料加工圖		-	新增	-	-	-	-	-	
X85983-01-506T	雙梗中橫料加工圖		-	新增	-	-	-	-	-	
X85983-01-502T	雙梗中橫料加工圖		-	新增	-	-	-	-	-	
X85981-01-506T	底橫料加工圖		-	新增	-	-	-	-	-	
X85984-03L-04T	上梗下生中橫加工圖		-	新增	-	-	-	-	-	
X85984-03L-06T	上梗下生中橫加工圖		-	新增	-	-	-	-	-	
X85984-03R-06T	上梗下生中橫加工圖		-	新增	-	-	-	-	-	
X85985-03L-04T	上生下梗中橫加工圖		-	新增	-	-	-	-	-	
X85985-03L-06T	上生下梗中橫加工圖		-	新增	-	-	-	-	-	
X85985-03R-06T	上生下梗中橫加工圖		-	新增	-	-	-	-	-	
X85981-03-04T	底橫料加工圖		-	新增	-	-	-	-	-	
UN-DB-101	鎖扣T005墊巴		-	新增	-	A	B	-	-	
CW-PRLMB06a	單元件組裝圖		-	-	-	-	新增	-	-	
CW-PRLMB06a(1)	單元件組節點圖		-	-	-	-	新增	-	-	
CW-PRLMB06a(2)	單元件組裝圖數據表		-	-	-	-	新增	-	-	
X85976-01aL	生邊企加工圖		-	-	-	-	新增	-	-	
X85976-01aRZ	生邊企加工圖		-	-	-	-	新增	-	-	
X85976-02aR	生邊企加工圖		-	-	-	-	新增	-	-	
X85974-03a	生母企加工圖		-	-	-	-	新增	-	-	
GK-01	掛扣轉角企用	-	-	-	-	新增	-	-		
GK-02	掛扣轉角企用	-	-	-	-	新增	-	-		

圖則登記表  
DRAWING REGISTER

工程名稱 Project Title: 延坪道住宅 幕牆(T5座大貨)主企主橫&散料拆圖		接收日期 Receiving Date (適用於客戶圖則)
工程編號 Project No: J-853		發出日期 Issued Date
分發予 Distributed To		
年		22
月		4
日		15
年		22
月		4
日		15
年		22
月		4
日		15
圖則編號 Drg. No.	圖則名稱 Drawing Title	修訂編號 Revision No.
28*12*5mm鋁角	UN-LM01	446 - - - - 新增 - -
28*12*6mm鋁角	UN-LM02	447 - - - - 新增 - -
28*12*5mm鋁角	UN-LM01R	448 - - - - 新增 - -
28*12*6mm鋁角	UN-LM02R	449 - - - - 新增 - -
28*12*7mm鋁角	UN-LM03	450 - - - - 新增 - -
28*12*7mm鋁角	UN-LM03R	451 - - - - 新增 - -
生邊企	X85976-08L	452 - - - - 新增 - -
生邊企	X85976-08aBL	453 - - - - 新增 A -
X85976-01aBRX	生邊企加工圖	454 - - - - - - 新增 -
X85982-03-11X	頂橫料加工圖	455 - - - - - - 新增 -
X85984-03-11X	上生下梗中橫加工圖	456 - - - - - - 新增 -
X85983-01-11X	雙梗中橫料加工圖	457 - - - - - - 新增 -
UN-BM04	單玻骨加工圖	458 - - - - - - 新增 -
UN-BM04R	單玻骨加工圖	459 - - - - - - 新增 -
UN-DM04	雙玻骨加工圖	460 - - - - - - 新增 -
UN-DM04R	雙玻骨加工圖	461 - - - - - - 新增 -
UN-JM-10	25*35*3鋁角	462 - - - - - - 新增 -
CW-PTZMG06aS	單元件組裝圖	463 - - - - - - - 新增
CW-PTZMG06aS(1)	單元件組節點圖	464 - - - - - - - 新增
CW-PTZMG06aS(2)	單元件組裝圖數據表	465 - - - - - - - 新增
X85973-01aZS	生公企加工圖	466 - - - - - - - 新增
X85982-03W-06S	頂橫料加工圖	- - - - - - - 新增
UN-AG02ZS	30*30*3mm鋁角/19*2mm鋁巴	467 - - - - - - - 新增
SS-05S	擋水巴	- - - - - - - 新增

LEGEND :  
R.S. = RESTRAINT SOCKET



**FLOOR LEVEL (S.F.L.)**

FLOOR	LEVEL
25/F	+203.40
23/F	+200.00
22/F	+196.85
21/F	+193.70
20/F	+190.55
19/F	+187.40
18/F	+184.25
17/F	+181.10
16/F	+177.80
15/F	+174.65
12/F	+171.50
11/F	+168.35
10/F	+165.20
9/F	+162.05
8/F	+158.90
7/F	+155.75
6/F	+152.60
5/F	+149.30

**LEGEND:**

- ①+ 10mm HEAT STRENGTHENED GLASS (OUTER)
- ②+ 12mm AIR SPACE +12mm THK. TEMPERED CLEAR GLASS (INNER)
- ③+ 10mm HEAT STRENGTHENED GLASS (OUTER) + 12mm AIR SPACE + 10mm THK. TEMPERED CLEAR GLASS (INNER)
- ④+ 12mm THK. HEAT STRENGTHENED GLASS & 2mm THK. ALUM. BACKSPAN (SPANDREL GLASS) (INTERNAL PROTECTIVE BARRIER)
- ⑤+ 3mm THK. ALUM. CLADDING
- S.J. STACK JOINT (WIND LOAD)
- ALUM. EXTRUSION DIE NO.
- SUPPORT POINT (WIND LOAD + DEAD LOAD)
- SUPPORT POINT (WIND LOAD)

**CLIENT :** SHIMAO GROUP HOLDINGS LIMITED

**ARCHITECT :** WONG TUNG & PARTNERS LIMITED ARCHITECTS & PLANNERS

**MAIN CONTRACTOR :** 協興建築有限公司 HIP HING CONSTRUCTION CO LTD

**STRUCTURAL ENGINEER :** C M WONG & ASSOCIATES LTD 黃志明建築工程師有限公司

**FAÇADE CONSULTANT :** MEINHARDT

**PROJECT :** PROPOSED RESIDENTIAL DEVELOPMENT AT N.K.I.L. 65-42 YIN PING ROAD KOWLOON

**TITLE :** PART ELEVATION FOR CURTAIN WALL AT TOWER 5

**DATE :** 31-MAR-21 **SCALE :** 1:50 (A1)

**DRAWN BY :** LHR **CHECKED BY :**

**COMPANY :** 美特鋁業有限公司 MTD ALUMINIUM FABRICATOR LTD. Units 6-8, Sunny Industrial Centre, 1/F 610 Chee Kwo Ling Road, Kowloon tel:23489211-4 Fax:(852)2727666

**DMG NO. :** J853-SD-CW-4502 **REV. :** A

**JOB NO. :** J-853

**REVISION SUBJECT TO APPRO. COMMENT**

NO.	DATE	REVISION	BY
1	06-10-2021	REVISION SUBJECT TO APPRO. COMMENT	BR

**NOTE:**

- ALL DIMENSIONS ARE IN mm.
- ALL ELEVATIONS ARE VIEWED FROM OUTSIDE.
- ALL DIMENSIONS TO BE VERIFIED ON SITE BEFORE FABRICATION.

**LEGEND:**

- (X) DETAIL MARK NO.
- (000) REFER SHEET NO.
- 1. F.L. -- FINISHED FLOOR LEVEL
- 2. S.F.L. -- STRUCTURAL FLOOR LEVEL
- 3. (R) -- REVERSED DETAIL

美特鋁質 有限公司  
MIDI Aluminium Fabricator Ltd.

圖號	層數	數量	總數	樓層	使用位置
CW-PTZMG06a	1	1	1	16F	J853-SD-CW-4502
	1	1	1	16F	J853-SD-CW-4507
	2	2	4	16F,25F	J853-SD-CW-4508

工程號 J853 地盤 延坪住宅

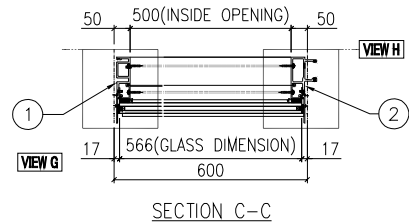
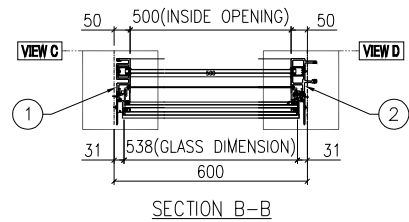
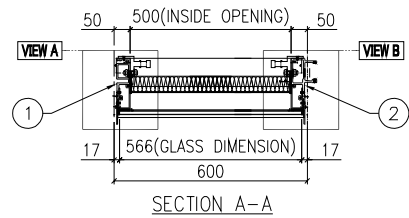
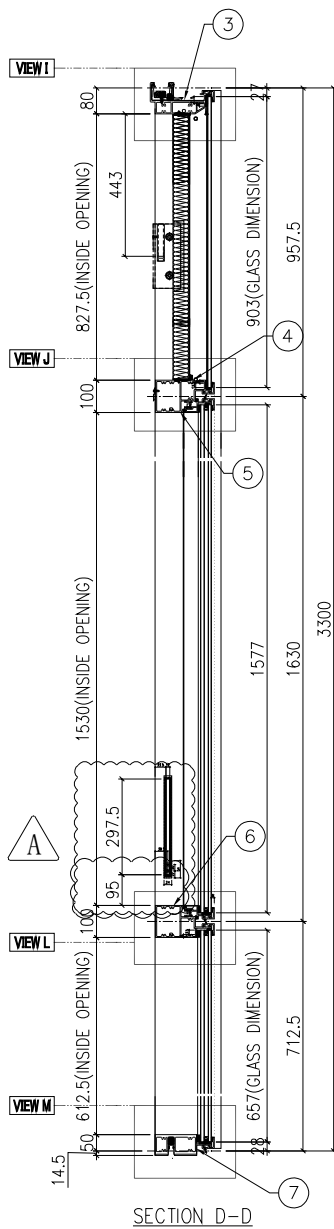
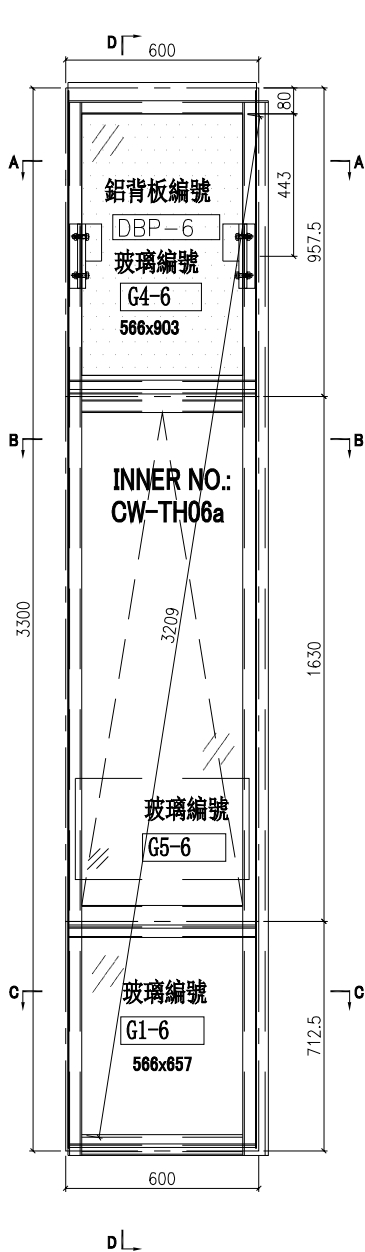
數據表見: CW-PTZMG06a(2)

A 版依據EI4825 修改攔河槽高度

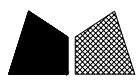
節點圖見: CW-PTZMG06a(1)

T窗限開300mm

**B** 依據EI-5257分出樓層



名稱	單元組裝圖	制圖	陳俊賢	2021.11.03	修改	A	B	
材料		復核	謝永林	2021.11.30	日期	2022.7.14	2022.11.04	
顏色	JMQ213457(三塗)	批准	胡哥		圖號	CW-PTZMG06a		



工程號	J853	地盤	延坪道住宅			
分格W	分格H	分格H1	分格H2	分格H3		
600	3300	957.5	1630	712.5		
序號	名稱	加工圖號	數量	長度	備註	模號
1	生母企	X85974-01aZ	1	3307		X85974
2	生公企	X85973-01aZ	1	3307		X85973
3	頂橫	X85982-03W-06	1	585		X85982
4	上梗下生中橫	X85984-03-06	1	577		X85984
5	上生下梗中橫	X85985-03-06	1	577		X85985
6	底橫	X85981-03-06	1	577		X85981
7	扣蓋(頂)	X85989-01-06	3	578		X85989
8	扣蓋(底)	X85988-01-06	1	578		X85988
9	掛碼	KM-GM01	1	200		X85998
10	掛碼	KM-GM02	1	200		X85998
11	單玻骨	UN-BM2	1	862.5		X85987
12	單玻骨	UN-BM2R	1	862.5		X85987
13	雙玻骨	UN-DM2	1	611.5		X85990
14	雙玻骨	UN-DM2R	1	611.5		X85990
15	玻璃攔河槽	LUC-01	2	317.5		JMFG0828
17	攔河槽鋁角	UN-AG01	2	23		JM1030
26	Z字碼	UN-Z01	11	50		



因為上次編號錯誤修改編號

名稱	單元件組裝圖數據表	制圖	陳俊賢	2021.11.03	修改	A	
材料		復核	謝永林	2021.11.30	日期	2022.11.04	
顏色	JMQ213457(三塗)	批准	胡哥		圖號	CW-PTZMG06a(2)	





美特鋁質 有限公司  
MIDI Aluminium Fabricator Ltd.

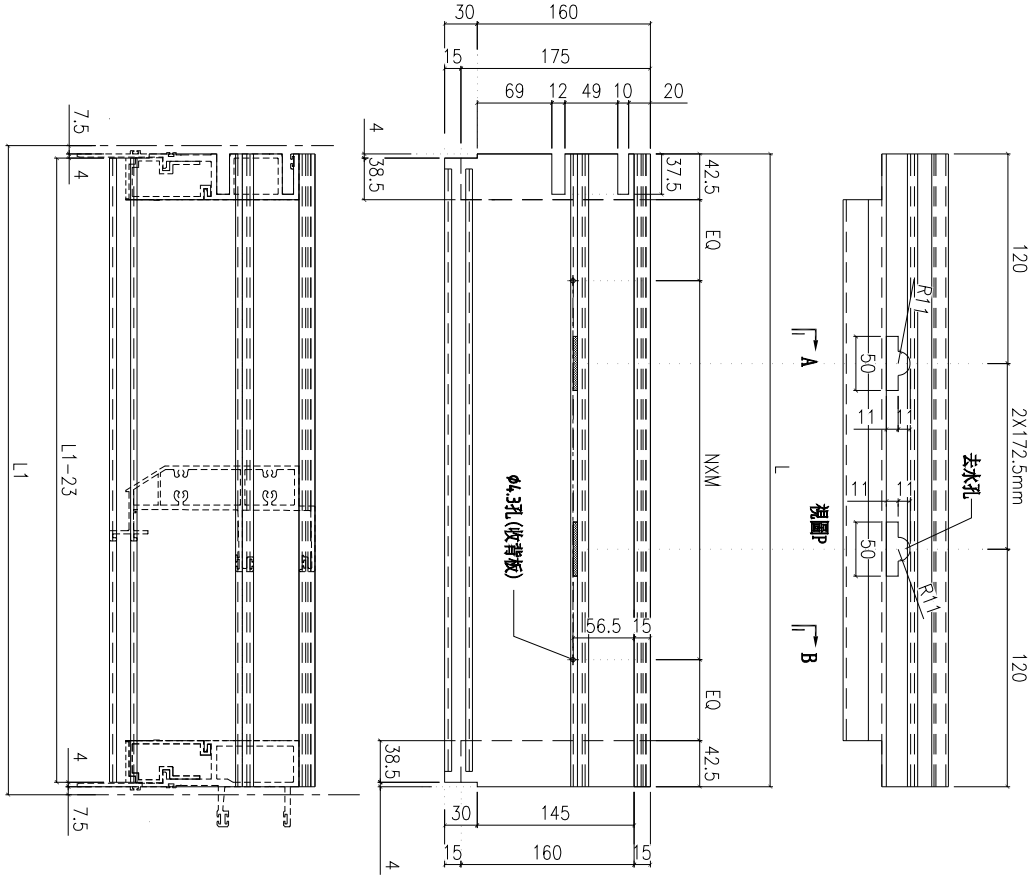
工程號

J853

地盤

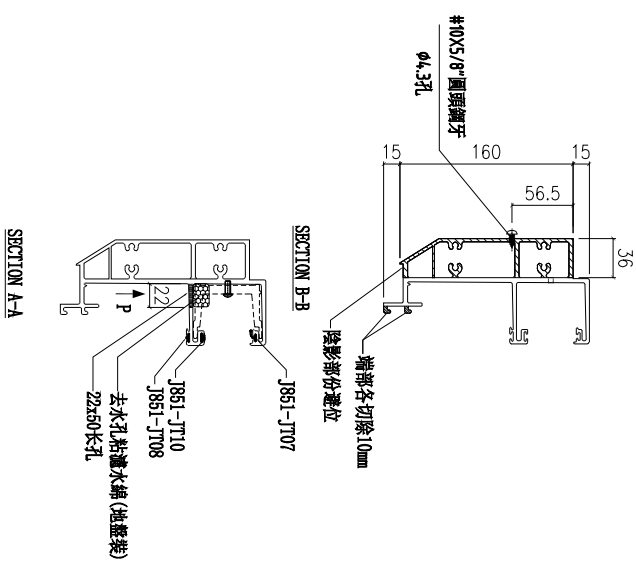
延坪道住宅

此頂橫料去水孔待定,因距離太近,無法吊裝!



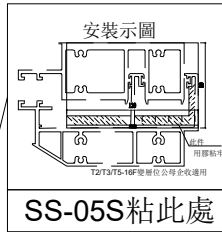
圖號	樓層	數量	總數	L	L1	N	X	M	EQ	使用位置	樓層	
X85982-03W-06	A	3	1	3	585	600	1	X	300	100	CW-PRMG06	11F-15F
		1	1	1	585	600	1	X	300	100	CW-PRMG06a	5F
		8	2	16	585	600	1	X	300	100	CW-PTMG06	6F-15F
		1	2	2	585	600	1	X	300	100	CW-PTMG06a	16F
		9	2	18	585	600	1	X	300	100	CW-PTMG06	11F-15F, 17-22F
		1	1	1	585	600	1	X	300	100	CW-PTZMG06a	16F
		9	4	36	585	600	1	X	300	100	CW-PTMG06	11F-15F, 17-22F
		2	4	8	585	600	1	X	300	100	CW-PTMG06a	16F, 23F
		1	4	4	585	600	1	X	300	100	CW-PTMG06b	23F

依據EI-5257分出樓層  
及修改上次錯誤編號

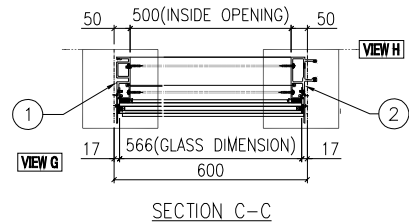
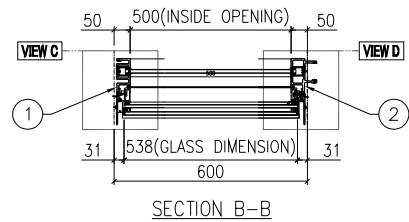
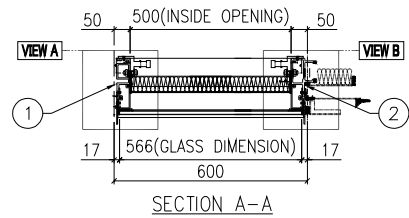
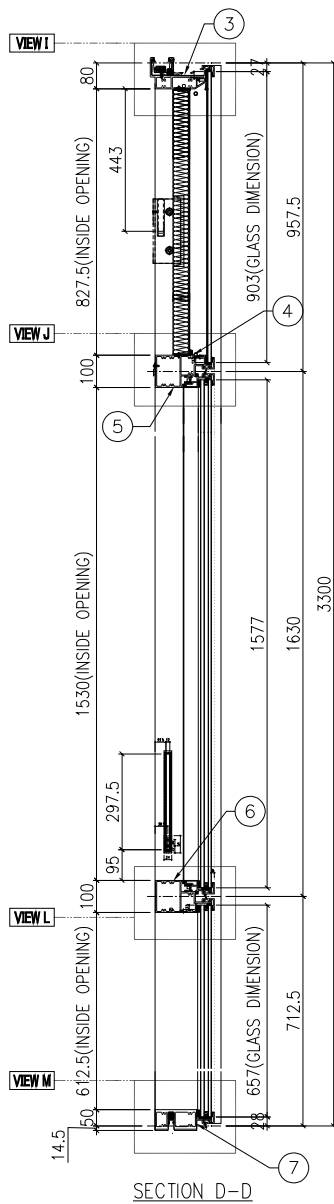
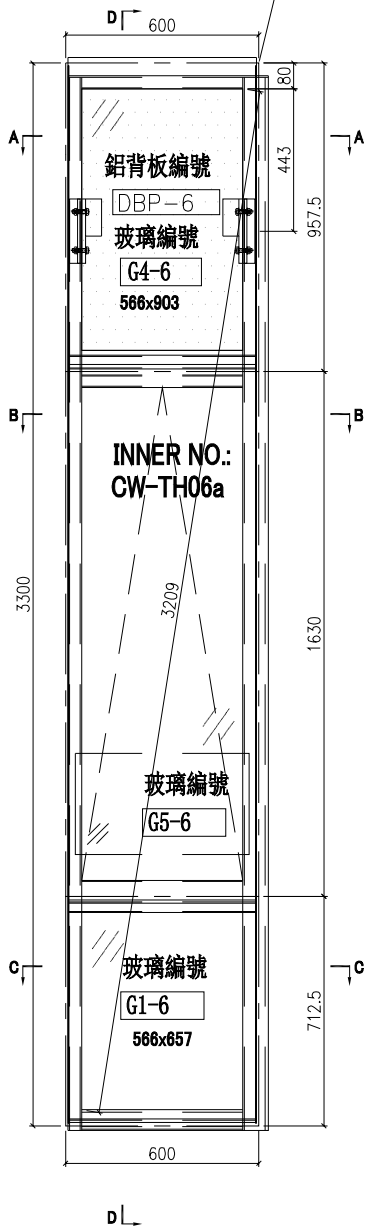


名稱	頂橫料	制圖	陳俊賢	2022. 2. 13	修改	A
材料	X85982	復核	謝永林	2022. 4. 3	日期	22.11.04
顏色	JMQ213457(三塗)	批准	胡哥		圖號	X85982-03W-06

圖號	層數	數量	總數	樓層	使用位置
CW-PTZMG06aS	1	1	1	16F	J853-SD-CW-4502
數據表見: CW-PTZMG06aS(2)					
節點圖見: CW-PTZMG06aS(1)					
T窗限開300mm					

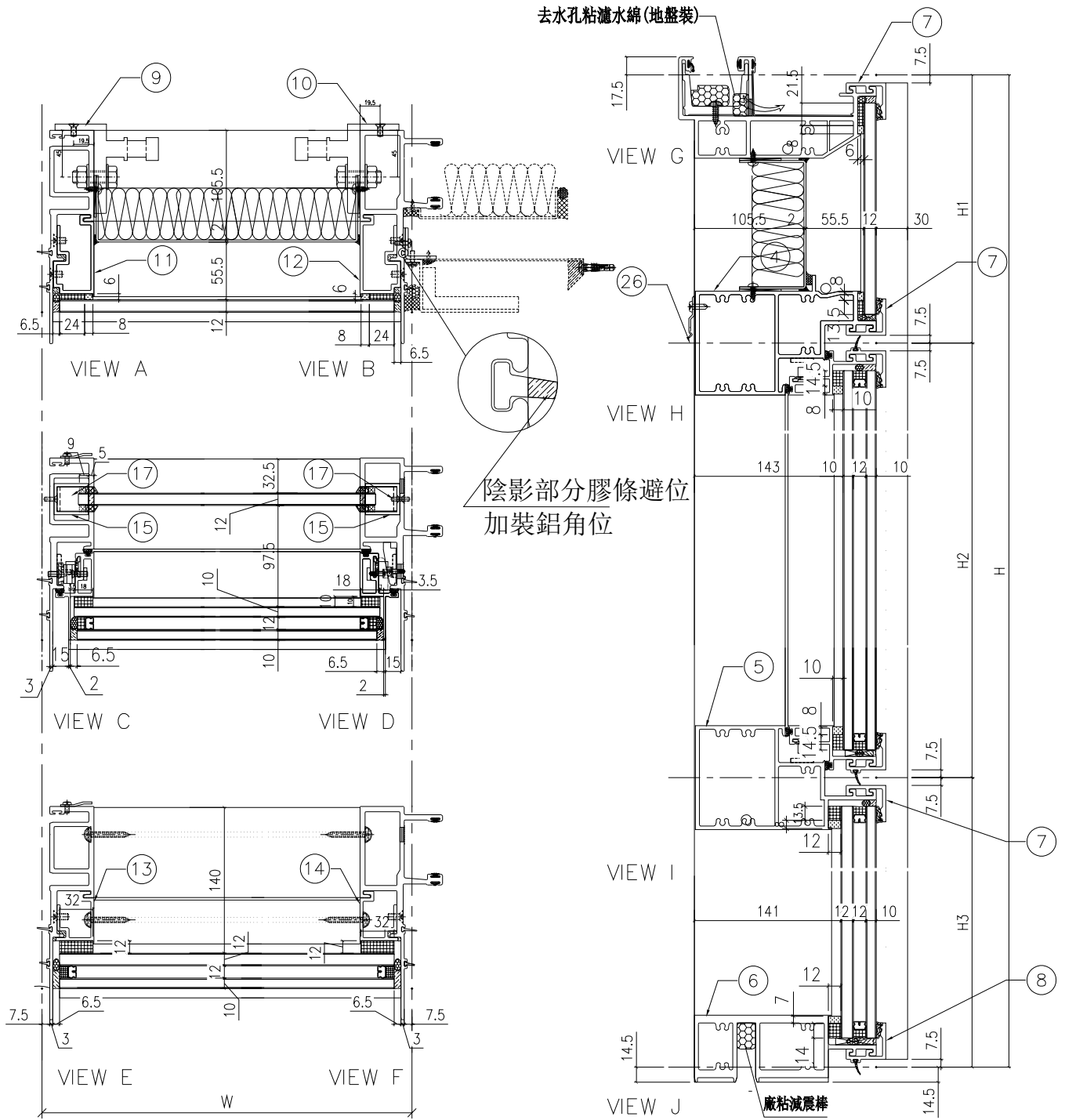


依據EI-5257新增  
(鋁角及擋水巴)




名稱	單元組裝圖	制圖	黃瓊玉	2022.11.04	修改	新增	
材料		復核	謝永林	2022.11.05	日期	22.11.04	
顏色	JMQ213457(三塗)	批准	胡哥		圖號	CW-PTZMG06aS	

# 依據EI-5257新增鋁角



名稱	單元節點圖	制圖	黃瓊玉	2022.11.04	修改	新增		
材料		復核	謝永林	2022.11.05	日期	22.11.04		
顏色	JMQ213457(三塗)	批准	胡哥		圖號	CW-PTZMG06aS(1)		

 美特鋁質 有限公司 MIDI Aluminium Fabricator Ltd.	節點圖見: CW-PTZMG06aS(1)		
	大樣圖見: CW-PTZMG06aS		
工程號	J853	地盤	延坪道住宅

分格W	分格H	分格H1	分格H2	分格H3		
600	3300	957.5	1630	712.5		
序號	名稱	加工圖號	數量	長度	備註	模號
1	生母企	X85974-01aZ	1	3307		X85974
2	生公企	X85973-01aZS	1	3307		X85973
3	頂橫	X85982-03W-06S	1	617.5		X85982
4	上梗下生中橫	X85984-03-06	1	577		X85984
5	上生下梗中橫	X85985-03-06	1	577		X85985
6	底橫	X85981-03-06	1	577		X85981
7	扣蓋(頂)	X85989-01-06	3	578		X85989
8	扣蓋(底)	X85988-01-06	1	578		X85988
9	掛碼	KM-GM01	1	200		X85998
10	掛碼	KM-GM02	1	200		X85998
11	單玻骨	UN-BM2	1	862.5		X85987
12	單玻骨	UN-BM2R	1	862.5		X85987
13	雙玻骨	UN-DM2	1	611.5		X85990
14	雙玻骨	UN-DM2R	1	611.5		X85990
15	玻璃攔河槽	LUC-01	2	317.5		JMFG0828
17	攔河槽鋁角	UN-AG01	2	23		JM1030
26	Z字碼	UN-Z01	11	50		
27	鋁角	UN-AG02ZS	1	848.5		
28	擋水巴	SS-05S	1	139		

依據EI-5257新增鋁角

名稱	單元件組裝圖數據表	制圖	黃瓊玉	2022.11.04	修改	新增		
材料		復核	謝永林	2022.11.05	日期	22.11.04		
顏色	JMQ213457(三塗)	批准	胡哥		圖號	CW-PTZMG06aS(2)		



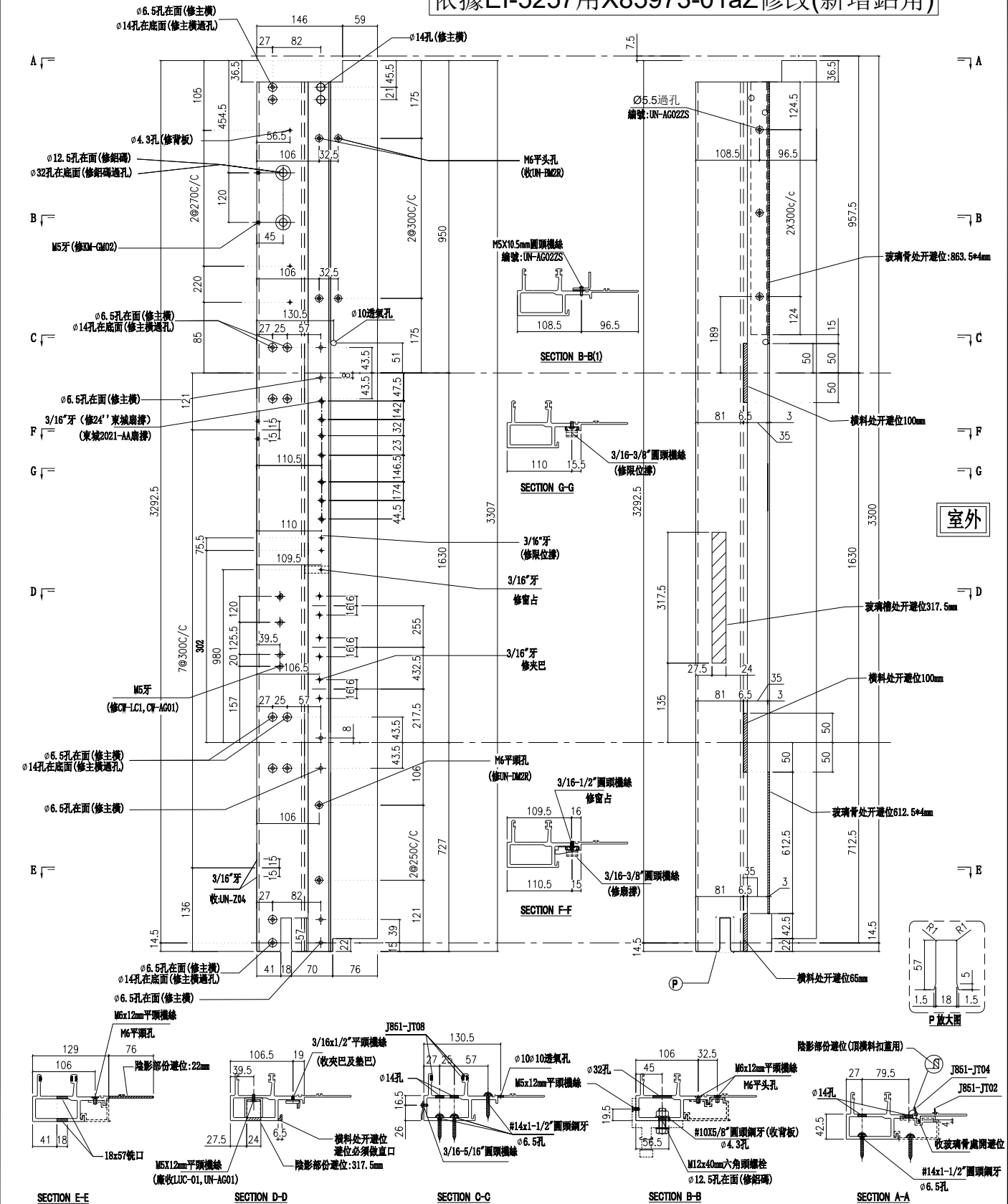
美特鋁質有限公司  
MIDI Aluminium Fabricator Ltd.

請用A3打印

工程號 J853 地盤 延坪道住宅

樓層	數量	總數	位置	樓層
1	1	1	CW-PTZMG06aS	16F

依據EI-5257用X85973-01aZ修改(新增鋁角)



名稱	生公企	制圖	黃瓊玉	2022. 11. 04	修改	新增	
材料	X85973	復核	謝永林	2022. 11. 05	日期	22.11.04	
顏色	JMQ213457(三塗)	批准	胡哥		圖號	X85973-01aZS	

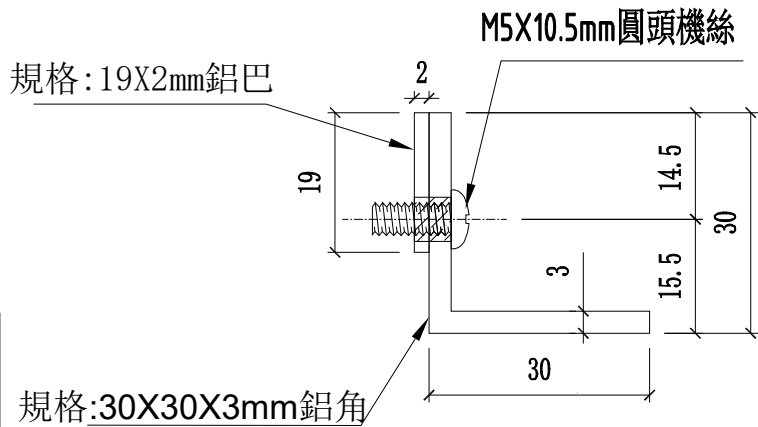
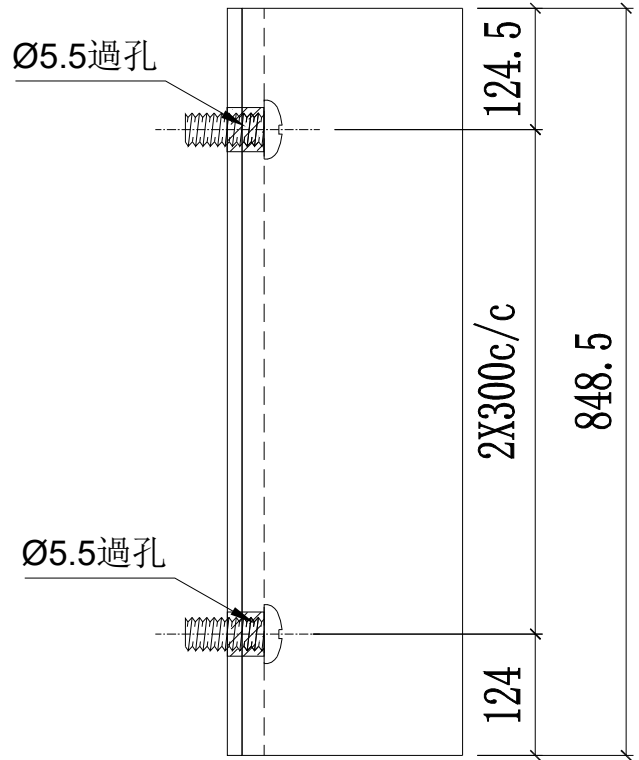




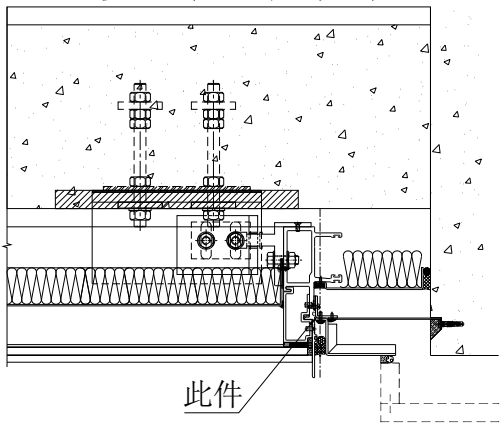
美特鋁質 有限公司  
MIDI Aluminium Fabricator Ltd.

層數	數量	總數	位置	樓層
1	1	1	CW-PTZMG06a	16F
合計:		1		

工程號	J853	地盤	延坪道住宅
-----	------	----	-------



### 安裝示圖



此件

依據EI-5257新增鋁角

名稱	新增鋁角加工圖	制圖	黃瓊玉	2022. 11. 04	修改	新增		
材料	30*30*3mm鋁角/19X2mm鋁巴	復核	謝永林	2022. 11. 05	日期	22.11.04		
顏色	鉻化	批准	胡哥		圖號	UN-AG02ZS		



美特鋁質 有限公司

MIDI Aluminium Fabricator Ltd.

工程號

J853

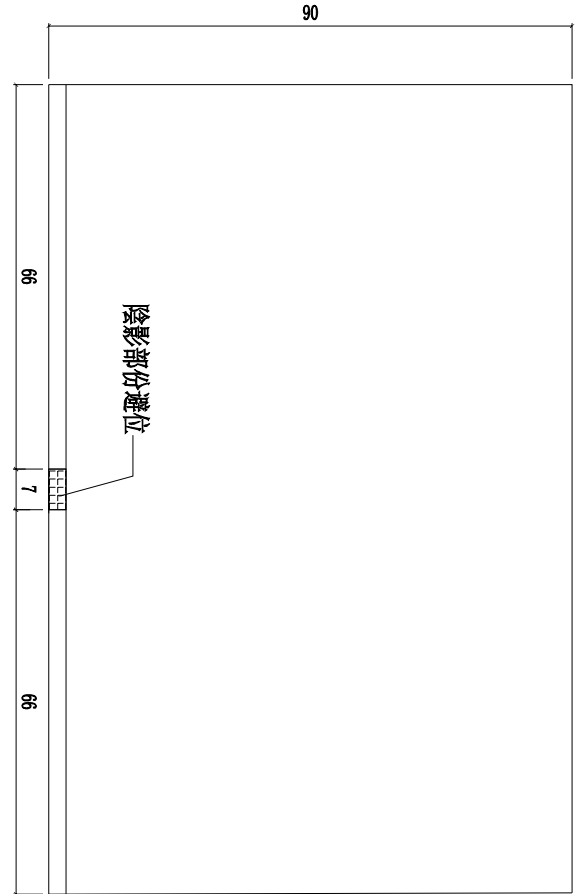
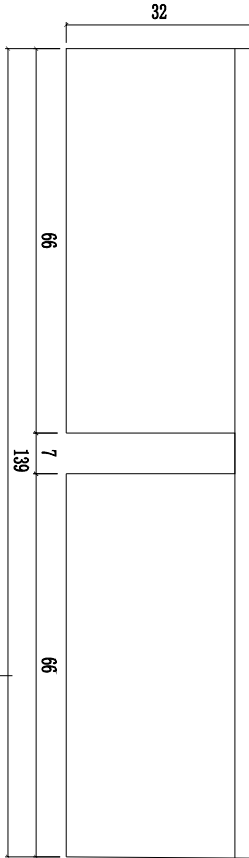
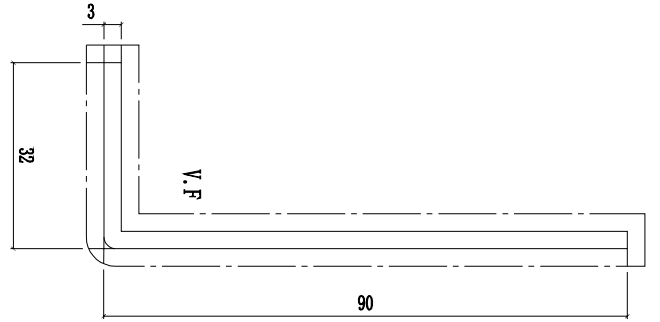
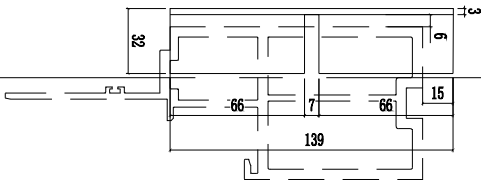
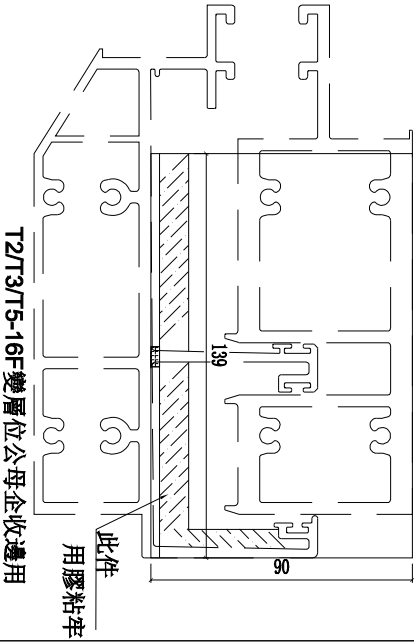
地盤

延坪道住宅

從側邊看

安裝示圖

頂部看



依據EI-5257新增擋水巴

單元編號	座數
SS-05S	T5

名稱	頂橫檔水角	制圖	黃瓊玉	2022. 11. 04	修改	新增	
材料	3mm鋁板	復核	謝永林	2022. 11. 05	日期	22.11.04	
顏色	EC-DG-D334232-ZD1	批准	胡哥		圖號	SS-05S	