

工程指示 / 要求簡箋 ENGINEER INSTRUCTIONS(E.I.)

工程指示編號:	EI- 4603G	修改版本:	G
	HK-1965		
工程編號:	J 853	工程名稱:	
收件人:	生統	發件人:	Lai Sik Hung
工程項目:	T5座 幕牆單元件生產 大貨 (修訂G: 依據大圖E15161修改分格尺寸及新增鋁料)	日期:	10/11/2022

<input type="checkbox"/> 原合約工程包	<input type="checkbox"/> 原合約工程加 / 減賬 QT-	<input type="checkbox"/> 新工程報價 QT-
---------------------------------	--	------------------------------------

信件批核號碼/圖紙參考編號:	批核模具圖紙編號:
客戶指示附件:	管理內部批簽署:

<input type="checkbox"/> 初步鋁料 B.M.	<input type="checkbox"/> 加工拆圖, 然後生產	<input type="checkbox"/> 尺寸表
<input type="checkbox"/> 正式鋁料 B.M.	<input type="checkbox"/> 技術上資料/指示	<input type="checkbox"/> 報價
<input type="checkbox"/> 配件 B.M.	<input type="checkbox"/> 樣辦或貨品說明書	<input type="checkbox"/> 分判合約
<input type="checkbox"/> 其他:		

內容: 修訂G: 依據大圖E15161修改分格尺寸及新增鋁料 T5座 幕牆單元件生產 大貨
完成上列要求日期: ASAP

國內

<input type="checkbox"/> 生產技術總監	<input type="checkbox"/> 連附件	<input checked="" type="checkbox"/> 技術部	<input checked="" type="checkbox"/> 連附件	<input type="checkbox"/> 生產部	<input type="checkbox"/> 連附件
<input type="checkbox"/> 採購部	<input type="checkbox"/> 連附件	<input checked="" type="checkbox"/> 生產統籌部	<input checked="" type="checkbox"/> 連附件	<input type="checkbox"/> 報關組	<input type="checkbox"/> 連附件
<input type="checkbox"/> 質檢部	<input type="checkbox"/> 連附件	<input type="checkbox"/> 會計部	<input type="checkbox"/> 連附件	<input type="checkbox"/> 機械設計部	<input type="checkbox"/> 連附件
<input checked="" type="checkbox"/> 香港辦	<input checked="" type="checkbox"/> 連附件	<input type="checkbox"/> 其他:			

<input type="checkbox"/> 行政部	<input type="checkbox"/> 連附件	<input type="checkbox"/> 會計部	<input type="checkbox"/> 連附件	<input type="checkbox"/> 統籌部	<input type="checkbox"/> 連附件	<input type="checkbox"/> 工程部	<input type="checkbox"/> 連附件
<input type="checkbox"/> 採購部	<input type="checkbox"/> 連附件	<input type="checkbox"/> QS部	<input type="checkbox"/> 連附件	<input type="checkbox"/> 地盤管理	<input type="checkbox"/> 連附件	<input type="checkbox"/> 維修部	<input type="checkbox"/> 連附件

*發件人簽署:		*組別成員批核簽署:	Wai 10/11/2022
傳遞編號:		項目經理簽署:	Wai

圖則登記表
DRAWING REGISTER

工程名稱 Project Title: 延坪道住宅 幕牆(T5座大貨)主企主橫&散料拆圖
工程編號 Project No: J-853

接收日期 Receiving Date (適用於客戶圖則)

年									
月									
日									

分發予 Distributed To

發出日期 Issued Date

年	22	22	22	22	22	22	22		
月	4	5	5	7	7	8	10		
日	15	3	28	14	22	9	16		

圖則編號 Drg. No.	圖則名稱 Drawing Title
J853-SD-CW-4501	位置圖
J853-SD-CW-4502	位置圖
J853-SD-CW-4503	位置圖
J853-SD-CW-4504	位置圖
J853-SD-CW-4505	位置圖
J853-SD-CW-4506	位置圖
J853-SD-CW-4507	位置圖
J853-SD-CW-4508	位置圖
CW-501	單元件組裝圖
CW-501(1)	單元件組裝圖數據表
CW-501d	單元件組裝圖
CW-501d(1)	單元件組裝圖數據表
CW-502	單元件組裝圖
CW-502(1)	單元件組裝圖數據表
CW-504	單元件組裝圖
CW-504(1)	單元件組裝圖數據表
CW-504c	單元件組裝圖
CW-504c(1)	單元件組裝圖數據表
CW-507	單元件組裝圖
CW-507(1)	單元件組裝圖數據表
CW-507d	單元件組裝圖
CW-507d(1)	單元件組裝圖數據表
CW-512a	單元件組裝圖
CW-512a(1)	單元件組裝圖數據表
CW-508	單元件組裝圖
CW-508(1)	單元件組裝圖數據表
CW-508a	單元件組裝圖
CW-508a(1)	單元件組裝圖數據表
CW-508b	單元件組裝圖

修訂編號
Revision No.

1	-	A	B	-	-	-	-		
2	-	-	A	-	-	-	-		
3	-	-	A	-	-	B	-		
4	-	A	B	-	-	-	-		
5	-	-	-	-	-	-	A		
6	-	A	-	-	-	-	-		
7	-	-	-	-	-	-	-		
8	-	-	-	-	-	-	-		
9	-	-	-	-	-	-	-		
10	-	-	-	-	-	-	-		
11	-	-	-	-	-	-	-		
12	-	-	-	-	-	-	-		
13	-	-	-	-	-	-	-		
14	-	-	-	-	-	-	-		
15	-	-	-	-	-	-	-		
16	-	-	-	-	-	-	-		
17	-	-	-	-	-	-	-		
18	-	-	-	-	-	-	-		
19	-	-	-	-	-	-	-		
20	-	-	-	-	-	-	-		
21	-	-	-	-	-	-	-		
22	-	-	-	-	-	-	-		
23	-	-	-	-	-	-	-		
24	-	-	-	-	-	-	-		
25	-	-	-	-	-	-	-		
26	-	-	-	-	-	-	-		
27	-	-	-	-	-	-	-		
28	-	-	-	-	-	-	-		
29	-	-	-	-	-	-	-		

圖則登記表
DRAWING REGISTER

工程名稱 Project Title:	延坪道住宅 幕牆(T5座大貨)主企主橫&散料拆圖
工程編號 Project No:	J-853

接收日期 Receiving Date (適用於客戶圖則)

年									
月									
日									

分發予 Distributed To	

發出日期 Issued Date

年	22	22	22	22	22	22	22		
月	4	5	5	7	7	8	10		
日	15	3	28	14	22	9	16		

圖則編號 Drg. No.	圖則名稱 Drawing Title
CW-508b(1)	單元件組裝圖數據表
CW-508c	單元件組裝圖
CW-508c(1)	單元件組裝圖數據表
CW-508d	單元件組裝圖
CW-508d(1)	單元件組裝圖數據表
CW-510	單元件組裝圖
CW-510(1)	單元件組裝圖數據表
CW-510b	單元件組裝圖
CW-510b(1)	單元件組裝圖數據表
CW-524	單元件組裝圖
CW-524(1)	單元件組裝圖數據表
CW-524d	單元件組裝圖
CW-524d(1)	單元件組裝圖數據表
CW-514a	單元件組裝圖
CW-514a(1)	單元件組裝圖數據表
CW-520	單元件組裝圖
CW-520(1)	單元件組裝圖數據表
CW-520a	單元件組裝圖
CW-520a(1)	單元件組裝圖數據表
CW-520b	單元件組裝圖
CW-520b(1)	單元件組裝圖數據表
CW-520d	單元件組裝圖
CW-520d(1)	單元件組裝圖數據表
CW-522	單元件組裝圖
CW-522(1)	單元件組裝圖數據表
CW-522c	單元件組裝圖
CW-522c(1)	單元件組裝圖數據表
CW-526	單元件組裝圖
CW-526(1)	單元件組裝圖數據表

	修訂編號 Revision No.								
30	-	-	-	-	-	-	-		
31	-	-	-	-	-	-	-		
32	-	-	-	-	-	-	-		
33	-	-	-	-	-	-	-		
34	-	-	-	-	-	-	-		
35	-	-	-	-	-	-	-		
36	-	-	-	-	-	-	-		
37	-	-	-	-	-	-	-		
38	-	-	-	-	-	-	-		
39	-	-	-	-	-	-	-		
40	-	-	-	-	-	-	-		
41	-	-	-	-	-	-	-		
42	-	-	-	-	-	-	-		
43	-	-	-	-	-	-	-		
44	-	-	-	-	-	-	-		
45	-	-	-	-	-	-	-		
46	-	-	-	-	-	-	-		
47	-	-	-	-	-	-	-		
48	-	-	-	-	-	-	-		
49	-	-	-	-	-	-	-		
50	-	-	-	-	-	-	-		
51	-	-	-	-	-	-	-		
52	-	-	-	-	-	-	-		
53	-	-	-	-	-	-	-		
54	-	-	-	-	-	-	-		
55	-	-	-	-	-	-	-		
56	-	-	-	-	-	-	-		
57	-	-	-	-	-	-	-		
58	-	-	-	-	-	-	-		

圖則登記表
DRAWING REGISTER

工程名稱 Project Title:	延坪道住宅 幕牆(T5座大貨)主企主橫&散料拆圖
工程編號 Project No:	J-853

接收日期 Receiving Date (適用於客戶圖則)

年									
月									
日									

分發予 Distributed To	

發出日期 Issued Date

年	22	22	22	22	22	22			
月	4	5	5	7	7	8	10		
日	15	3	28	14	22	9	16		

圖則編號 Drg. No.	圖則名稱 Drawing Title
CW-526a	單元件組裝圖
CW-526a(1)	單元件組裝圖數據表
CW-526b	單元件組裝圖
CW-526b(1)	單元件組裝圖數據表
CW-526c	單元件組裝圖
CW-526c(1)	單元件組裝圖數據表
CW-526d	單元件組裝圖
CW-526d(1)	單元件組裝圖數據表
CW-528c	單元件組裝圖
CW-528c(1)	單元件組裝圖數據表
CW-528d	單元件組裝圖
CW-528d(1)	單元件組裝圖數據表
CW-503	單元件組裝圖
CW-503(1)	單元件組裝圖數據表
CW-511a	單元件組裝圖
CW-511a(1)	單元件組裝圖數據表
CW-513	單元件組裝圖
CW-513(1)	單元件組裝圖數據表
CW-513b	單元件組裝圖
CW-513b(1)	單元件組裝圖數據表
CW-513d	單元件組裝圖
CW-513d(1)	單元件組裝圖數據表
CW-518	單元件組裝圖
CW-518(1)	單元件組裝圖數據表
CW-518a	單元件組裝圖
CW-518a(1)	單元件組裝圖數據表
CW-518b	單元件組裝圖
CW-518b(1)	單元件組裝圖數據表
CW-506	單元件組裝圖

	修訂編號 Revision No.								
59	-	-	-	-	-	-			
60	-	-	-	-	-	-			
61	-	-	-	-	-	-			
62	-	-	-	-	-	-			
63	-	-	-	-	-	-			
64	-	-	-	-	-	-			
65	-	-	-	-	-	-			
66	-	-	-	-	-	-			
67	-	-	-	-	-	-			
68	-	-	-	-	-	-			
69	-	-	-	-	-	-			
70	-	-	-	-	-	-			
71	-	-	-	-	-	-			
72	-	-	-	-	-	-			
73	-	-	-	-	-	-			
74	-	-	-	-	-	-			
75	-	-	-	-	-	-			
76	-	-	-	-	-	-			
77	-	-	-	-	-	-			
78	-	-	-	-	-	-			
79	-	-	-	-	-	-			
80	-	-	-	-	-	-			
81	-	-	-	-	-	-			
82	-	-	-	-	-	-			
83	-	-	-	-	-	-			
84	-	-	-	-	-	-			
85	-	-	-	-	-	-			
86	-	-	-	-	-	-			
87	-	-	-	-	-	-			

圖則登記表
DRAWING REGISTER

工程名稱 Project Title:	延坪道住宅 幕牆(T5座大貨)主企主橫&散料拆圖
工程編號 Project No:	J-853

接收日期 Receiving Date (適用於客戶圖則)

年									
月									
日									

分發予 Distributed To	

發出日期 Issued Date

年	22	22	22	22	22	22			
月	4	5	5	7	7	8	10		
日	15	3	28	14	22	9	16		

圖則編號 Drg. No.	圖則名稱 Drawing Title
CW-506(1)	單元件組裝圖數據表
CW-505a	單元件組裝圖
CW-505a(1)	單元件組裝圖數據表
CW-509	單元件組裝圖
CW-509(1)	單元件組裝圖數據表
CW-515a	單元件組裝圖
CW-515a(1)	單元件組裝圖數據表
CW-523	單元件組裝圖
CW-523(1)	單元件組裝圖數據表
CW-523c	單元件組裝圖
CW-523c(1)	單元件組裝圖數據表
CW-527	單元件組裝圖
CW-527(1)	單元件組裝圖數據表
CW-527a	單元件組裝圖
CW-527a(1)	單元件組裝圖數據表
CW-527b	單元件組裝圖
CW-527b(1)	單元件組裝圖數據表
CW-527c	單元件組裝圖
CW-527c(1)	單元件組裝圖數據表
CW-527d	單元件組裝圖
CW-527d(1)	單元件組裝圖數據表
CW-529	單元件組裝圖
CW-529(1)	單元件組裝圖數據表
CW-529a	單元件組裝圖
CW-529a(1)	單元件組裝圖數據表
CW-529b	單元件組裝圖
CW-529b(1)	單元件組裝圖數據表
CW-529c	單元件組裝圖
CW-529c(1)	單元件組裝圖數據表

修訂編號
Revision No.

88	-	-	-	A	-	-	-			
89	-	-	-	-	-	-	-			
90	-	-	-	A	-	-	-			
91	-	-	-	-	-	-	-			
92	-	-	-	A	-	-	-			
93	-	-	-	-	-	-	-			
94	-	-	-	A	-	-	-			
95	-	-	-	-	-	-	-			
96	-	-	-	A	-	-	-			
97	-	-	-	-	-	-	-			
98	-	-	-	A	-	-	-			
99	-	-	-	-	-	-	-			
100	-	-	-	A	-	-	-			
101	-	-	-	-	-	-	-			
102	-	-	-	A	-	-	-			
103	-	-	-	-	-	-	-			
104	-	-	-	A	-	-	-			
105	-	-	-	-	-	-	-			
106	-	-	-	A	-	-	-			
107	-	-	-	-	-	-	-			
108	-	-	-	A	-	-	-			
109	-	-	-	-	-	-	-			
110	-	-	-	A	-	-	-			
111	-	-	-	-	-	-	-			
112	-	-	-	A	-	-	-			
113	-	-	-	-	-	-	-			
114	-	-	-	A	-	-	-			
115	-	-	-	A	-	-	-			
116	-	-	-	A	-	-	-			

圖則登記表
DRAWING REGISTER

工程名稱 Project Title: 延坪道住宅
幕牆(T5座大貨)主企主橫&散料拆圖
工程編號 Project No: J-853

接收日期 Receiving Date (適用於客戶圖則)

年									
月									
日									

分發予 Distributed To

發出日期 Issued Date

年	22	22	22	22	22	22			
月	4	5	5	7	7	8	10		
日	15	3	28	14	22	9	16		

圖則編號 Drg. No.	圖則名稱 Drawing Title
CW-529d	單元件組裝圖
CW-529d(1)	單元件組裝圖數據表
CW-525	單元件組裝圖
CW-525(1)	單元件組裝圖數據表
CW-525d	單元件組裝圖
CW-525d(1)	單元件組裝圖數據表
CW-517Z	單元件組裝圖
CW-517Z(1)	單元件組裝圖數據表
CW-517cZ	單元件組裝圖
CW-517cZ(1)	單元件組裝圖數據表
CW-517dZ	單元件組裝圖
CW-517dZ(1)	單元件組裝圖數據表
CW-PTBB50	單元件組裝圖
CW-PTBB50(1)	單元件組節點圖
CW-PTBB50(2)	單元件組裝圖數據表
CW-PTBB50a	單元件組裝圖
CW-PTBB50a(1)	單元件組節點圖
CW-PTBB50a(2)	單元件組裝圖數據表
CW-PTBB50b	單元件組裝圖
CW-PTBB50b(1)	單元件組節點圖
CW-PTBB50b(2)	單元件組裝圖數據表
CW-PTBB37	單元件組裝圖
CW-PTBB37(1)	單元件組節點圖
CW-PTBB37(2)	單元件組裝圖數據表
CW-PTBB37a	單元件組裝圖
CW-PTBB37a(1)	單元件組節點圖
CW-PTBB37a(2)	單元件組裝圖數據表
CW-PTBB25	單元件組裝圖
CW-PTBB25(1)	單元件組節點圖

修訂編號 Revision No.									
117	-	-	-	-	-	-	-		
118	-	-	-	A	-	-	-		
119	-	-	-	-	-	-	-		
120	-	-	-	A	-	-	-		
121	-	-	-	-	-	-	-		
122	-	-	-	A	-	-	-		
123	-	-	-	A	-	-	-		
124	-	-	-	-	-	-	-		
125	-	-	-	-	-	A	-		
126	-	-	-	-	-	A	-		
127	-	-	-	-	-	-	-		
128	-	-	-	-	-	-	-		
129	-	-	-	A	-	-	-		
130	-	-	-	-	-	-	-		
131	-	-	-	-	-	-	-		
132	-	-	-	A	-	-	-		
133	-	-	-	-	-	-	-		
134	-	-	-	-	-	-	-		
135	-	-	-	A	-	-	-		
136	-	-	-	-	-	-	-		
137	-	-	-	-	-	-	-		
138	-	-	-	A	-	-	-		
139	-	-	-	-	-	-	-		
140	-	-	-	-	-	-	-		
141	-	A	-	B	-	C	-		
142	-	-	-	-	-	A	-		
143	-	-	-	-	-	A	-		
144	-	-	-	A	-	-	-		
145	-	-	-	-	-	-	-		

圖則登記表
DRAWING REGISTER

工程名稱 Project Title: 延坪道住宅 幕牆(T5座大貨)主企主橫&散料拆圖
工程編號 Project No: J-853

接收日期 Receiving Date (適用於客戶圖則)

年									
月									
日									

分發予 Distributed To

發出日期 Issued Date

年	22	22	22	22	22	22			
月	4	5	5	7	7	8	10		
日	15	3	28	14	22	9	16		

圖則編號 Drg. No.	圖則名稱 Drawing Title
CW-PTBB25(2)	單元件組裝圖數據表
CW-PTBB25a	單元件組裝圖
CW-PTBB25a(1)	單元件組節點圖
CW-PTBB25a(2)	單元件組裝圖數據表
CW-PTBB11	單元件組裝圖
CW-PTBB11(1)	單元件組節點圖
CW-PTBB11(2)	單元件組裝圖數據表
CW-PTBB11a	單元件組裝圖
CW-PTBB11a(1)	單元件組節點圖
CW-PTBB11a(2)	單元件組裝圖數據表
CW-PTMB37	單元件組裝圖
CW-PTMB37(1)	單元件組節點圖
CW-PTMB37(2)	單元件組裝圖數據表
CW-PTMG06	單元件組裝圖
CW-PTMG06(1)	單元件組節點圖
CW-PTMG06(2)	單元件組裝圖數據表
CW-PTMG06a	單元件組裝圖
CW-PTMG06a(1)	單元件組節點圖
CW-PTMG06a(2)	單元件組裝圖數據表
CW-PTMG06b	單元件組裝圖
CW-PTMG06b(1)	單元件組節點圖
CW-PTMG06b(2)	單元件組裝圖數據表
CW-PTZMG06	單元件組裝圖
CW-PTZMG06(1)	單元件組節點圖
CW-PTZMG06(2)	單元件組裝圖數據表
CW-PTZMG06a	單元件組裝圖
CW-PTZMG06a(1)	單元件組節點圖
CW-PTZMG06a(2)	單元件組裝圖數據表
CW-PTZMG06b	單元件組裝圖

修訂編號 Revision No.									
146	-	-	-	-	-	-	-		
147	-	A	-	B	-	C	-		
148	-	-	-	-	-	A	-		
149	-	-	-	-	-	A	-		
150	-	-	-	A	-	-	-		
151	-	-	-	-	-	A	-		
152	-	-	-	-	-	A	-		
153	-	-	-	A	-	-	B		
154	-	A	-	-	-	B	C		
155	-	A	-	-	-	B	C		
156	-	-	-	A	-	-	-		
157	-	-	-	-	-	-	-		
158	-	-	-	-	-	-	-		
159	-	-	-	A	-	-	-		
160	-	-	-	-	-	-	-		
161	-	-	-	-	-	-	-		
162	-	-	-	A	-	-	-		
163	-	-	-	-	-	-	-		
164	-	-	-	-	-	-	-		
165	-	-	-	A	-	-	-		
166	-	-	-	-	-	-	-		
167	-	-	-	-	-	-	-		
168	-	-	-	A	-	-	-		
169	-	-	-	-	-	-	-		
170	-	-	-	-	-	-	-		
171	-	-	-	A	-	-	-		
172	-	-	-	-	-	-	-		
173	-	-	-	-	-	-	-		
174	-	-	-	A	-	-	-		

圖則登記表
DRAWING REGISTER

工程名稱 Project Title: 延坪道住宅 幕牆(T5座大貨)主企主橫&散料拆圖
工程編號 Project No: J-853

接收日期 Receiving Date (適用於客戶圖則)

年									
月									
日									

分發予 Distributed To

發出日期 Issued Date

年	22	22	22	22	22	22			
月	4	5	5	7	7	8	10		
日	15	3	28	14	22	9	16		

圖則編號 Drg. No.	圖則名稱 Drawing Title
CW-PTZMG06b(1)	單元件組節點圖
CW-PTZMG06b(2)	單元件組裝圖數據表
CW-PRMG06	單元件組裝圖
CW-PRMG06(1)	單元件組節點圖
CW-PRMG06(2)	單元件組裝圖數據表
CW-PRMG06a	單元件組裝圖
CW-PRMG06a(1)	單元件組節點圖
CW-PRMG06a(2)	單元件組裝圖數據表
CW-PRMB06	單元件組裝圖
CW-PRMB06(1)	單元件組節點圖
CW-PRMB06(2)	單元件組裝圖數據表
CW-PRMB06a	單元件組裝圖
CW-PRMB06a(1)	單元件組節點圖
CW-PRMB06a(2)	單元件組裝圖數據表
CW-PRMB06b	單元件組裝圖
CW-PRMB06b(1)	單元件組節點圖
CW-PRMB06b(2)	單元件組裝圖數據表
CW-PRMB06c	單元件組裝圖
CW-PRMB06c(1)	單元件組節點圖
CW-PRMB06c(2)	單元件組裝圖數據表
CW-PRMB06d	單元件組裝圖
CW-PRMB06d(1)	單元件組節點圖
CW-PRMB06d(2)	單元件組裝圖數據表
CW-PTMB26	單元件組裝圖
CW-PTMB26(1)	單元件組節點圖
CW-PTMB26(2)	單元件組裝圖數據表
CW-PTMB26b	單元件組裝圖
CW-PTMB26b(1)	單元件組節點圖
CW-PTMB26b(2)	單元件組裝圖數據表

修訂編號 Revision No.									
175	-	-	-	-	-	-	-		
176	-	-	-	-	-	-	-		
177	-	-	-	A	-	-	-		
178	-	-	-	-	-	-	-		
179	-	-	-	-	-	-	-		
180	-	-	-	A	-	B	-		
181	-	-	-	-	-	A	-		
182	-	-	-	-	-	A	-		
183	-	-	A	A	-	-	-		
184	-	-	-	-	-	-	-		
185	-	-	-	-	-	-	-		
186	-	-	-	A	-	B	-		
187	-	-	-	-	-	-	-		
188	-	-	-	-	-	-	-		
189	-	-	-	A	-	-	-		
190	-	-	-	-	-	-	-		
191	-	-	-	-	-	-	-		
192	-	-	-	A	-	-	-		
193	-	-	-	-	-	-	-		
194	-	-	-	-	-	-	-		
195	-	-	-	A	-	-	-		
196	-	-	-	-	-	-	-		
197	-	-	-	-	-	-	-		
198	-	-	-	A	-	-	-		
199	-	-	-	-	-	-	-		
200	-	-	-	-	-	-	-		
201	-	-	-	A	-	-	-		
202	-	-	-	-	-	-	-		
203	-	-	-	-	-	-	-		

圖則登記表
DRAWING REGISTER

工程名稱 Project Title: 延坪道住宅 幕牆(T5座大貨)主企主橫&散料拆圖
工程編號 Project No: J-853

接收日期 Receiving Date (適用於客戶圖則)

年									
月									
日									

分發予 Distributed To

發出日期 Issued Date

年	22	22	22	22	22	22			
月	4	5	5	7	7	8	10		
日	15	3	28	14	22	9	16		

圖則編號 Drg. No.	圖則名稱 Drawing Title
CW-PLBG06	單元件組裝圖
CW-PLBG06(1)	單元件組節點圖
CW-PLBG06(2)	單元件組裝圖數據表
CW-PLBG06a	單元件組裝圖
CW-PLBG06a(1)	單元件組節點圖
CW-PLBG06a(2)	單元件組裝圖數據表
CW-PLBG06b	單元件組裝圖
CW-PLBG06b(1)	單元件組節點圖
CW-PLBG06b(2)	單元件組裝圖數據表
CW-PLBG06d	單元件組裝圖
CW-PLBG06d(1)	單元件組節點圖
CW-PLBG06d(2)	單元件組裝圖數據表
CW-PLBB04	單元件組裝圖
CW-PLBB04(1)	單元件組節點圖
CW-PLBB04(2)	單元件組裝圖數據表
CW-PTBG20	單元件組裝圖
CW-PTBG20(1)	單元件組節點圖
CW-PTBG20(2)	單元件組裝圖數據表
CW-PTBG20b	單元件組裝圖
CW-PTBG20b(1)	單元件組節點圖
CW-PTBG20b(2)	單元件組裝圖數據表
CW-PTBG36Z	單元件組裝圖
CW-PTBG36Z(1)	單元件組節點圖
CW-PTBG36Z(2)	單元件組裝圖數據表
CW-PTBG36Za	單元件組裝圖
CW-PTBG36Za(1)	單元件組節點圖
CW-PTBG36Za(2)	單元件組裝圖數據表
X85975-01L	梗邊企加工圖
X85975-01R	梗邊企加工圖

修訂編號 Revision No.									
204	-	-	-	A	-	-	-		
205	-	-	-	-	-	-	-		
206	-	-	-	-	-	-	-		
207	-	-	-	A	-	-	-		
208	-	-	-	-	-	-	-		
209	-	-	-	-	-	-	-		
210	-	-	-	A	-	-	-		
211	-	-	-	-	-	-	-		
212	-	-	-	-	-	-	-		
213	-	-	-	A	-	-	-		
214	-	-	-	-	-	-	-		
215	-	-	-	-	-	-	-		
216	-	-	-	A	-	-	-		
217	-	-	-	-	-	-	-		
218	-	-	-	-	-	-	-		
219	-	-	-	A	-	-	-		
220	-	-	-	-	-	-	-		
221	-	-	-	-	-	-	-		
222	-	-	-	A	-	-	-		
223	-	-	-	-	-	-	-		
224	-	-	-	-	-	-	-		
225	-	-	-	A	-	B	-		
226	-	-	-	-	-	-	-		
227	-	-	-	-	-	-	-		
228	-	-	-	A	-	B	-		
229	-	-	-	-	-	-	-		
230	-	-	-	-	-	-	-		
231	-	-	-	-	-	-	-		
232	-	-	-	-	-	-	-		

圖則登記表
DRAWING REGISTER

工程名稱 Project Title: 延坪道住宅
幕牆(T5座大貨)主企主橫&散料拆圖
工程編號 Project No: J-853

接收日期 Receiving Date (適用於客戶圖則)

年									
月									
日									

分發予 Distributed To

發出日期 Issued Date

年	22	22	22	22	22	22			
月	4	5	5	7	7	8	10		
日	15	3	28	14	22	9	16		

圖則編號 Drg. No.	圖則名稱 Drawing Title
X85975-01aL	梗邊企加工圖
X85975-01aR	梗邊企加工圖
X85975-01a	梗邊企加工圖
X85975-01bL	梗邊企加工圖
X85975-01bR	梗邊企加工圖
X85971-01	梗公企加工圖
X85971-01a	梗公企加工圖
X85971-02a	梗公企加工圖
X85971-01b	梗公企加工圖
X85972-01	梗母企加工圖
X85972-02	梗母企加工圖
X85972-01a	梗母企加工圖
X85972-02a	梗母企加工圖
X85972-01b	梗母企加工圖
X85978-02Z	轉角梗母企
X85978-02aZ	轉角梗母企
X85979-02Z	轉角梗企裝飾線
X85979-02aZ	轉角梗企裝飾線
X85976-01L	生邊企加工圖
X85976-01R	生邊企加工圖
X85976-01RZ	生邊企加工圖
X85976-02L	生邊企加工圖
X85976-02R	生邊企加工圖
X85976-03	生邊企加工圖
X85976-04L	生邊企加工圖
X85976-04R	生邊企加工圖
X85976-01aL	生邊企加工圖
X85976-01aR	生邊企加工圖
X85976-01aRZ	生邊企加工圖

修訂編號 Revision No.									
233	-	-	-	-	-	-	-		
234	-	-	-	-	-	-	-		
235	-	-	-	-	-	-	-		
236	-	-	-	-	-	-	-		
237	-	-	-	-	-	-	-		
238	-	-	-	-	-	-	-		
239	-	-	-	-	-	-	-		
240	-	-	-	-	-	-	-		
241	-	-	-	-	-	-	-		
242	-	-	-	-	-	-	-		
243	-	-	-	-	-	-	-		
244	-	-	-	-	-	-	-		
245	-	-	-	-	-	-	-		
246	-	-	-	-	-	-	-		
247	-	-	-	-	-	A	-		
248	-	-	-	-	-	A	-		
249	-	-	-	-	-	-	-		
250	-	-	-	-	-	-	-		
251	-	-	A	-	-	B	-		
252	-	-	A	B	-	-	-		
253	-	-	A	B	-	-	-		
254	-	-	-	A	-	-	-		
255	-	-	-	A	-	-	-		
256	-	A	-	B	-	C	-		
257	-	-	A	B	-	-	-		
258	-	-	A	B	-	-	-		
259	-	A	B	C	-	D	-		
260	-	A	B	C	-	D	-		
261	-	-	A	B	-	C	-		

圖則登記表
DRAWING REGISTER

工程名稱 Project Title: 延坪道住宅 幕牆(T5座大貨)主企主橫&散料拆圖
工程編號 Project No: J-853

接收日期 Receiving Date (適用於客戶圖則)

年									
月									
日									

分發予 Distributed To

發出日期 Issued Date

年	22	22	22	22	22	22			
月	4	5	5	7	7	8	10		
日	15	3	28	14	22	9	16		

圖則編號 Drg. No.	圖則名稱 Drawing Title
X85976-02aL	生邊企加工圖
X85976-02aR	生邊企加工圖
X85976-04aL	生邊企加工圖
X85976-04aR	生邊企加工圖
X85976-01bL	生邊企加工圖
X85976-01bRZ	生邊企加工圖
X85976-02bL	生邊企加工圖
X85976-02bR	生邊企加工圖
X85976-04bL	生邊企加工圖
X85976-04bR	生邊企加工圖
X85973-01	生公企加工圖
X85973-01Z	生公企加工圖
X85973-02	生公企加工圖
X85973-03	生公企加工圖
X85973-01a	生公企加工圖
X85973-01aZ	生公企加工圖
X85973-02a	生公企加工圖
X85973-03a	生公企加工圖
X85973-01b	生公企加工圖
X85973-01bZ	生公企加工圖
X85973-03b	生公企加工圖
X85974-01	生母企加工圖
X85974-01Z	生母企加工圖
X85974-03	生母企加工圖
X85974-01a	生母企加工圖
X85974-01aZ	生母企加工圖
X85974-03a	生母企加工圖
X85974-01b	生母企加工圖
X85974-01bZ	生母企加工圖

修訂編號 Revision No.									
262	-	-	-	A	-	-	-		
263	-	-	-	A	-	B	-		
264	-	-	A	B	-	-	-		
265	-	-	A	B	-	-	-		
266	-	-	A	B	-	-	-		
267	-	-	A	B	-	-	-		
268	-	-	-	A	-	-	-		
269	-	-	-	A	-	-	-		
270	-	-	A	B	-	-	-		
271	-	-	A	B	-	-	-		
272	-	-	A	B	-	-	-		
273	-	-	A	B	-	-	-		
274	-	-	-	A	-	-	-		
275	-	A	-	B	-	-	-		
276	-	-	A	B	-	-	-		
277	-	-	A	B	-	-	-		
278	-	-	-	A	-	B	-		
279	-	A	-	B	-	-	-		
280	-	-	A	B	-	-	-		
281	-	-	A	B	-	-	-		
282	-	A	-	B	-	-	-		
283	-	-	A	B	-	-	-		
284	-	-	A	B	-	-	-		
285	-	A	-	B	-	-	-		
286	-	-	A	B	-	-	-		
287	-	-	A	B	-	-	-		
288	-	A	-	B	-	C	-		
289	-	-	A	B	-	-	-		
290	-	-	A	B	-	-	-		

圖則登記表
DRAWING REGISTER

工程名稱 Project Title: 延坪道住宅
幕牆(T5座大貨)主企主橫&散料拆圖
工程編號 Project No: J-853

接收日期 Receiving Date (適用於客戶圖則)

年									
月									
日									

分發予 Distributed To

發出日期 Issued Date

年	22	22	22	22	22	22			
月	4	5	5	7	7	8	10		
日	15	3	28	14	22	9	16		

圖則編號 Drg. No.	圖則名稱 Drawing Title
X85974-03b	生母企加工圖
X85977-01	轉角公企
X85977-01a	轉角公企
X85980-01	轉角生企裝飾線
X85980-01a	轉角生企裝飾線
X85982-01L-501	頂橫料加工圖
X85982-01R-506	頂橫料加工圖
X85982-01-503	頂橫料加工圖
X85982-02-517	頂橫料加工圖
X85982-03-37	頂橫料加工圖
X85982-03L-06	頂橫料加工圖
X85982-03R-06	頂橫料加工圖
X85982-03W-06	頂橫料加工圖
X85982-03Z-36	頂橫料加工圖
X85983-01-501	雙梗中橫料加工圖
X85983-02-517	雙梗中橫料加工圖
X85983-01-504dL	雙梗中橫料加工圖
X85983-02-517dL	雙梗中橫料加工圖
X85983-01-501dR	雙梗中橫料加工圖
X85983-01-513dW	雙梗中橫料加工圖
X85984-03-37	上梗下生中橫加工圖
X85984-03L-06	上梗下生中橫加工圖
X85984-03R-06	上梗下生中橫加工圖
X85984-03Z-36	上梗下生中橫加工圖
X85984-03L-06dL	上梗下生中橫加工圖
X85984-03R-06dR	上梗下生中橫加工圖
X85985-03-37	上生下梗中橫加工圖
X85985-03L-06	上生下梗中橫加工圖
X85985-03R-06	上生下梗中橫加工圖

修訂編號 Revision No.									
291	-	A	-	B	-	-	-		
292	-	-	-	A	-	B	-		
293	-	-	-	A	-	B	-		
294	-	-	A	-	-	-	-		
295	-	-	A	-	-	-	-		
296	-	-	-	-	-	-	-		
297	-	A	-	-	-	-	-		
298	-	-	-	-	-	-	-		
299	-	-	-	-	-	-	-		
300	-	-	-	-	-	-	-		
301	-	-	-	-	-	-	-		
302	-	-	-	-	-	-	-		
303	-	-	-	-	-	-	-		
304	-	-	-	-	-	-	-		
305	-	-	-	-	-	-	-		
306	-	-	-	-	-	-	-		
307	-	A	-	-	-	-	-		
308	-	A	-	-	-	-	-		
309	-	A	-	-	-	-	-		
310	-	A	-	-	-	-	-		
311	-	-	A	-	-	-	-		
312	-	-	A	-	-	B	-		
313	-	-	A	-	-	B	-		
314	-	-	A	-	-	-	-		
315	-	A	B	-	-	C	-		
316	-	A	B	-	-	C	-		
317	-	A	B	-	-	-	-		
318	-	A	B	-	-	C	-		
319	-	A	B	-	-	C	-		

圖則登記表
DRAWING REGISTER

工程名稱 Project Title: 延坪道住宅 幕牆(T5座大貨)主企主橫&散料拆圖
工程編號 Project No: J-853

接收日期 Receiving Date (適用於客戶圖則)

年									
月									
日									

分發予 Distributed To

發出日期 Issued Date

年	22	22	22	22	22	22			
月	4	5	5	7	7	8	10		
日	15	3	28	14	22	9	16		

圖則編號 Drg. No.	圖則名稱 Drawing Title
X85985-03Z-36	上生下梗中橫加工圖
X85981-01-501	底橫料加工圖
X85981-02-517	底橫料加工圖
X85981-03-37	底橫料加工圖
X85981-03Z-36	底橫料加工圖
X85989-01-501	扣蓋加工圖
X85989-01-501(1)	扣蓋數據表
X85989-01-504L	扣蓋加工圖
X85989-01-37R	扣蓋加工圖
X85989-01-513W	扣蓋加工圖
X85988-01-501	扣蓋加工圖
X85988-01-501(1)	扣蓋數據表
X85991-01L	單玻線加工圖
X85991-01R	單玻線加工圖
UN-BM2	單玻骨加工圖
UN-BM2(1)	單玻骨數據表
UN-BM2R	單玻骨加工圖
UN-BM2R(1)	單玻骨數據表
UN-DM2	雙玻骨加工圖
UN-DM2(1)	雙玻骨數據表
UN-DM2R	雙玻骨加工圖
UN-DM2R(1)	雙玻骨數據表
UN-BM1ZR	轉角生玻骨(單玻)
UN-DM1ZR	轉角生玻骨(雙玻)
TB-01	中間用套芯
TB-01ZL	轉角用套芯
TB-01ZR	轉角用套芯
LB-01	3mm鋁巴
KM-GM01	掛碼

修訂編號 Revision No.									
320	-	A	B	-	-	-	-		
321	-	-	-	-	-	-	-		
322	-	-	-	-	-	-	-		
323	-	-	A	-	-	-	-		
324	-	-	A	-	-	-	-		
325	-	-	A	-	-	-	-		
326	-	-	-	-	-	-	-		
327	-	-	A	-	-	-	-		
328	-	-	A	-	-	-	-		
329	-	-	A	-	-	-	-		
330	-	-	A	-	-	-	-		
331	-	-	-	-	-	-	-		
332	-	-	A	-	-	-	-		
333	-	-	A	-	-	-	-		
334	-	-	-	A	-	-	-		
335	-	-	-	-	-	-	-		
336	-	-	-	A	-	-	-		
337	-	-	-	-	-	-	-		
338	-	-	A	-	-	-	-		
339	-	-	-	-	-	-	-		
340	-	-	A	-	-	-	-		
341	-	-	-	-	-	-	-		
342	-	-	-	-	-	-	-		
343	-	-	-	-	-	-	-		
344	-	-	A	-	-	-	-		
345	-	-	A	-	-	-	-		
346	-	-	A	-	-	-	-		
347	-	-	A	-	-	-	-		
348	-	-	A	-	-	-	-		

圖則登記表
DRAWING REGISTER

工程名稱 Project Title: 延坪道住宅
幕牆(T5座大貨)主企主橫&散料拆圖
工程編號 Project No: J-853

接收日期 Receiving Date (適用於客戶圖則)

年									
月									
日									

分發予 Distributed To

發出日期 Issued Date

年	22	22	22	22	22	22			
月	4	5	5	7	7	8	10		
日	15	3	28	14	22	9	16		

圖則編號 Drg. No.	圖則名稱 Drawing Title
J853-J001	J853-單元件胶条組裝圖(1)
J853-J002	J853-單元件胶条組裝圖(2)
CW-PTBB37aB	單元件組裝圖
CW-PTBB37aB(1)	單元件組節點圖
CW-PTBB37aB(2)	單元件組裝圖數據表
CW-PTBB25aB	單元件組裝圖
CW-PTBB25aB(1)	單元件組節點圖
CW-PTBB25aB(2)	單元件組裝圖數據表
X85976-01aBL	生邊企加工圖
X85976-01aBR	生邊企加工圖
CW-502T	單元件組裝圖
CW-502T(1)	單元件組裝圖數據表
CW-503T	單元件組裝圖
CW-503T(1)	單元件組裝圖數據表
CW-506T	單元件組裝圖
CW-506T(1)	單元件組裝圖數據表
CW-509T	單元件組裝圖
CW-509T(1)	單元件組裝圖數據表
CW-PTBB04Q	單元件組裝圖
CW-PTBB04Q(1)	單元件組裝圖數據表
CW-PTBB04T	單元件組裝圖
CW-PTBB04T(1)	單元件組節點圖
CW-PTBB04T(2)	單元件組裝圖數據表
CW-PTBG06T	單元件組裝圖
CW-PTBG06T(1)	單元件組節點圖
CW-PTBG06T(2)	單元件組裝圖數據表
CW-PTMB06T	單元件組裝圖
CW-PTMB06T(1)	單元件組節點圖

修訂編號 Revision No.						
379	-	-	-	-	-	-
380	-	-	-	-	-	-
381	新增	-	A	-	-	-
382	新增	-	-	-	-	-
383	新增	-	-	-	-	-
384	新增	-	A	-	-	-
385	新增	-	-	-	-	-
386	新增	-	-	-	-	-
387	新增	A	B	-	C	-
388	新增	A	B	-	-	-
389	-	新增	-	-	-	-
390	-	新增	-	-	-	-
391	-	新增	-	-	-	-
392	-	新增	-	-	-	-
393	-	新增	-	-	-	-
394	-	新增	-	-	-	-
395	-	新增	-	-	-	-
396	-	新增	-	-	-	-
397	-	新增	-	A	-	-
398	-	新增	-	-	A	-
399	-	新增	A	-	-	-
400	-	新增	-	-	A	-
401	-	新增	-	-	-	-
402	-	新增	A	-	-	-
403	-	新增	-	-	A	-
404	-	新增	-	-	-	-
405	-	新增	A	-	-	-
406	-	新增	-	-	A	-

圖則登記表
DRAWING REGISTER

工程名稱 Project Title: 延坪道住宅 幕牆(T5座大貨)主企主橫&散料拆圖
工程編號 Project No: J-853

接收日期 Receiving Date (適用於客戶圖則)

年									
月									
日									

分發予 Distributed To

發出日期 Issued Date

年	22	22	22	22	22	22	22		
月	4	5	5	7	7	8	10		
日	15	3	28	14	22	9	16		

圖則編號 Drg. No.	圖則名稱 Drawing Title
CW-PTMB06T(2)	單元件組裝圖數據表
CW-PTMG06T	單元件組裝圖
CW-PTMG06T(1)	單元件組節點圖
CW-PTMG06T(2)	單元件組裝圖數據表
X85975-01QL	梗邊企加工圖
X85975-01QR	梗邊企加工圖
X85975-01TL	梗邊企加工圖
X85975-01TR	梗邊企加工圖
X85972-01T	梗母企加工圖
X85972-02T	梗母企加工圖
X85972-01T	梗公企加工圖
X85976-02TL	生邊企加工圖
X85976-02TR	生邊企加工圖
X85976-03TR	生邊企加工圖
X85973-02T	生公企加工圖
X85973-03T	生公企加工圖
X85974-03T	生母企加工圖
X85982-03-04Q	頂橫料加工圖
X85983-04Q	雙梗中橫料加工圖
X85983-01-506T	雙梗中橫料加工圖
X85983-01-502T	雙梗中橫料加工圖
X85981-01-506T	底橫料加工圖
X85984-03L-04T	上梗下生中橫加工圖
X85984-03L-06T	上梗下生中橫加工圖
X85984-03R-06T	上梗下生中橫加工圖
X85985-03L-04T	上生下梗中橫加工圖
X85985-03L-06T	上生下梗中橫加工圖
X85985-03R-06T	上生下梗中橫加工圖

修訂編號 Revision No.									
407	-	新增	-	-	-	-			
408	-	新增	A	-	-	-			
409	-	新增	-	-	-	-			
410	-	新增	-	-	-	-			
411	-	新增	-	A	-	-			
412	-	新增	-	A	B	-			
413	-	新增	-	-	-	-			
414	-	新增	-	-	-	-			
415	-	新增	-	-	-	-			
416	-	新增	-	-	-	-			
417	-	新增	-	-	-	-			
418	-	新增	A	-	-	-			
419	-	新增	A	-	-	-			
420	-	新增	A	-	B	-			
421	-	新增	A	-	-	-			
422	-	新增	A	-	-	-			
423	-	新增	A	-	-	-			
424	-	新增	-	-	-	-			
425	-	新增	-	-	-	-			
426	-	新增	-	-	-	-			
427	-	新增	-	-	-	-			
428	-	新增	-	-	-	-			
429	-	新增	-	-	-	-			
430	-	新增	-	-	-	-			
431	-	新增	-	-	-	-			
432	-	新增	-	-	-	-			
433	-	新增	-	-	-	-			
434	-	新增	-	-	-	-			

圖則登記表
DRAWING REGISTER

工程名稱 Project Title: 延坪道住宅
幕牆(T5座大貨)主企主橫&散料拆圖
工程編號 Project No: J-853

接收日期 Receiving Date (適用於客戶圖則)

年									
月									
日									

分發予 Distributed To

發出日期 Issued Date

年	22	22	22	22	22	22	22		
月	4	5	5	7	7	8	10		
日	15	3	28	14	22	9	16		

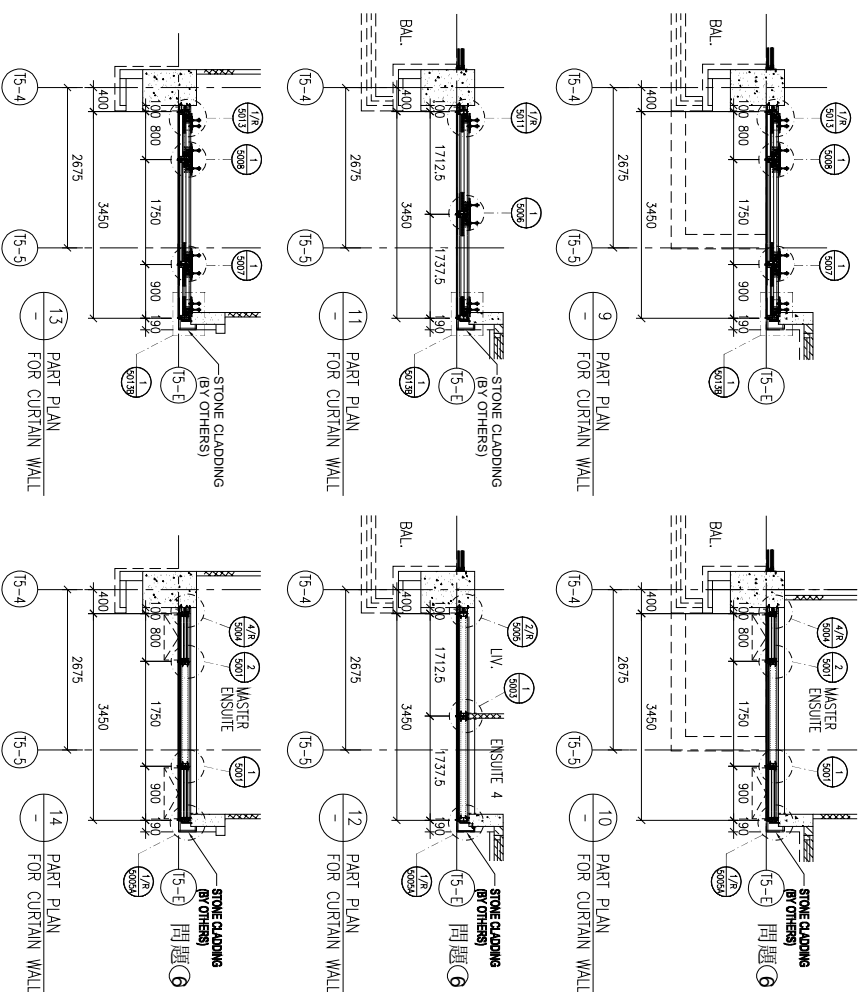
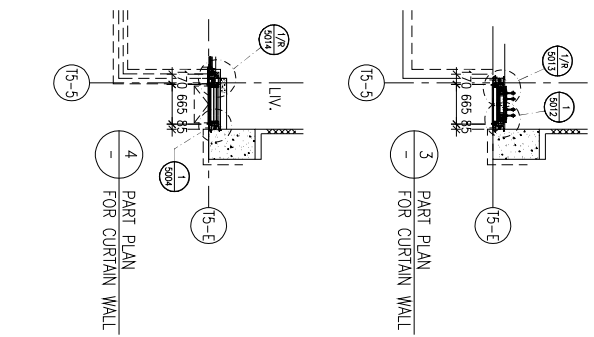
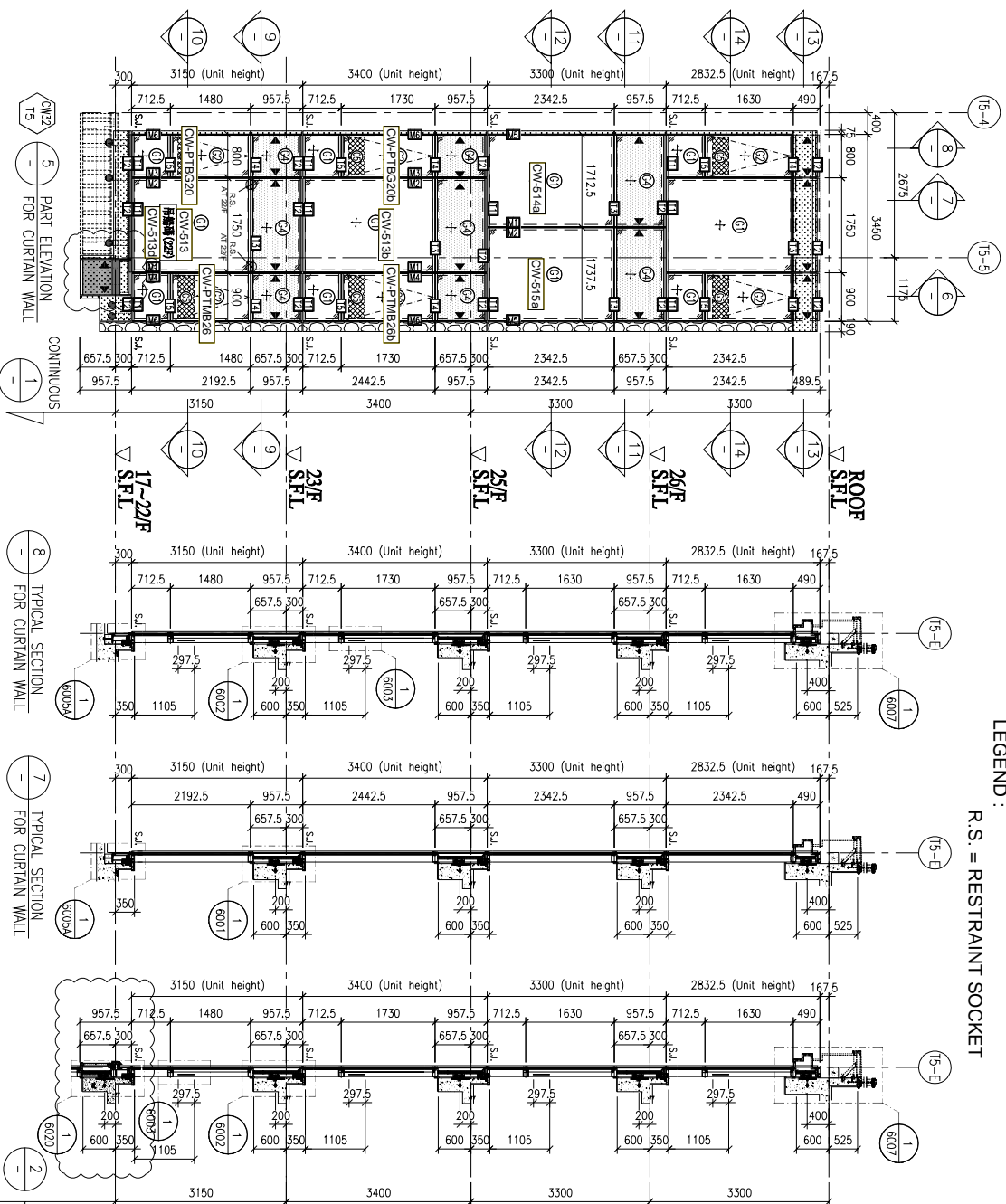
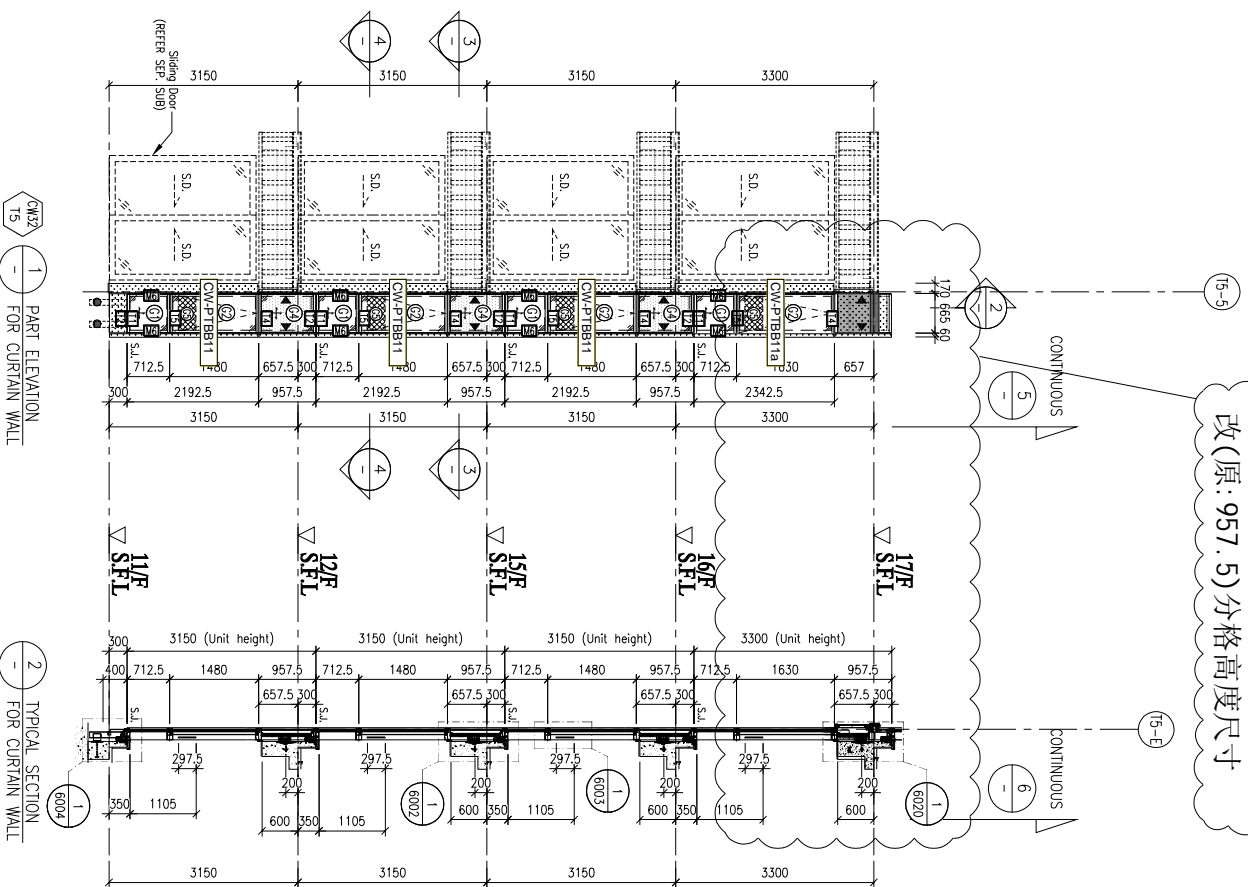
圖則編號 Drg. No.	圖則名稱 Drawing Title
X85981-03-04T	底橫料加工圖
UN-DB-101	鎖扣T005墊巴
CW-PRLMB06a	單元件組裝圖
CW-PRLMB06a(1)	單元件組節點圖
CW-PRLMB06a(2)	單元件組裝圖數據表
X85976-01aL	生邊企加工圖
X85976-01aRZ	生邊企加工圖
X85976-02aR	生邊企加工圖
X85974-03a	生母企加工圖
GK-01	掛扣轉角企用
GK-02	掛扣轉角企用
28*12*5mm鋁角	UN-LM01
28*12*6mm鋁角	UN-LM02
28*12*5mm鋁角	UN-LM01R
28*12*6mm鋁角	UN-LM02R
28*12*7mm鋁角	UN-LM03
28*12*7mm鋁角	UN-LM03R
生邊企	X85976-08L
生邊企	X85976-08aBL
X85976-01aBRX	生邊企加工圖
X85982-03-11X	頂橫料加工圖
X85984-03-11X	上生下梗中橫加工圖
X85983-01-11X	雙梗中橫料加工圖
UN-BM04	單玻骨加工圖
UN-BM04R	單玻骨加工圖
UN-DM04	雙玻骨加工圖
UN-DM04R	雙玻骨加工圖
UN-JM-10	25*35*3鋁角

修訂編號 Revision No.									
435	-	新增	-	-	-	-			
436	-	新增	-	A	B	-			
437	-	-	-	-	新增	-			
438	-	-	-	-	新增	-			
439	-	-	-	-	新增	-			
440	-	-	-	-	新增	-			
441	-	-	-	-	新增	-			
442	-	-	-	-	新增	-			
443	-	-	-	-	新增	-			
444	-	-	-	-	新增	-			
445	-	-	-	-	新增	-			
446	-	-	-	-	新增	-			
447	-	-	-	-	新增	-			
448	-	-	-	-	新增	-			
449	-	-	-	-	新增	-			
450	-	-	-	-	新增	-			
451	-	-	-	-	新增	-			
452	-	-	-	-	新增	-			
453	-	-	-	-	新增	A			
454	-	-	-	-	-	-	新增		
455	-	-	-	-	-	-	新增		
456	-	-	-	-	-	-	新增		
457	-	-	-	-	-	-	新增		
458	-	-	-	-	-	-	新增		
459	-	-	-	-	-	-	新增		
460	-	-	-	-	-	-	新增		
461	-	-	-	-	-	-	新增		
462	-	-	-	-	-	-	新增		

請用A3打印

2022.10.16
依據E: 5161 第九版施工圖修
改(原: 957.5)分格高度尺寸

LEGEND :
R.S. = RESTRAINT SOCKET



FLOOR LEVEL (S.F.L.)	LEVEL
FLOOR	+210.00
ROOF	+206.00
26/F	+206.70
25/F	+203.40
23/F	+200.00
22/F	+196.85
21/F	+193.70
20/F	+190.55
19/F	+187.40
18/F	+184.25
17/F	+181.10
16/F	+177.80
15/F	+174.65
12/F	+171.50
11/F	+168.35

- LEGEND:
- ① 10mm HEAT STRENGTHENED GLASS (OUTER) + 12mm AIR SPACE + 12mm THK. CLEAR TEMPERED GLASS (INNER)
 - ② 10mm HEAT STRENGTHENED GLASS (OUTER) + 12mm AIR SPACE + 10mm THK. CLEAR TEMPERED GLASS (INNER)
 - ③ 12mm THK. HEAT STRENGTHENED GLASS & 2mm THK. ALUM. BACKSPAN (SPANDREL GLASS) (INTERNAL PROTECTIVE BARRIER)
 - ④ 3mm THK. ALUM. CLADDING
 - S.L. STACK JOINT (WIND LOAD)
 - ALUM. EXTRUSION DIE NO.
 - SUPPORT POINT (WIND LOAD + DEAD LOAD)
 - SUPPORT POINT (WIND LOAD)

NOTE:
1. ALL DIMENSIONS ARE IN mm.
2. ALL ELEVATIONS ARE VIEWED FROM OUTSIDE.
3. ALL DIMENSIONS TO BE VERIFIED ON SITE BEFORE FABRICATION.

LEGEND:
 (X) DETAIL MARK NO.
 (X00) REFER SHEET NO.
 1. S.F.L. -- FINISHED FLOOR LEVEL
 2. S.F.L. -- STRUCTURAL FLOOR LEVEL
 3. (P) -- REVERSED DETAIL

B.O. REF. :

CLIENT : SHIMAO GROUP HOLDINGS LIMITED

ARCHITECT : WONG TUNG & PARTNERS LIMITED ARCHITECTS & PLANNERS

MAIN CONTRACTOR : 協興建築有限公司 HIP HING CONSTRUCTION CO LTD

STRUCTURAL ENGINEER : C M WONG & ASSOCIATES LTD 黃志明建築工程師有限公司

FAÇADE CONSULTANT : MEINHARDT

PROJECT : PROPOSED RESIDENTIAL DEVELOPMENT AT N.K.I.L. 65+42 YIN PING ROAD KOWLOON

TITLE : PART ELEVATION FOR CURTAIN WALL AT TOWER 5

DATE : 01-APR-21 SCALE : 1:60 (A1)

DRAWN BY : LHR CHECKED BY :

DESIGNER : 黃特鋁質有限公司 MDI ALUMINIUM FABRICATOR LTD Units 6-8, Sunny Industrial Centre, 1/F 610 Chee Kwong Road, Kowloon Tel: 23489211-4 Fax: (852) 27276666 DMG NO. : J853-SD-CW-4505 REV. : C

NO.	DATE	REVISION SUBJECT TO MRSP. COMMENT	BY
1	06-10-2021	REVISION	

JOB NO. : J-853



美特鋁質 有限公司
MIDI Aluminium Fabricator Ltd.

圖號	層數	數量	總數	樓層	使用位置
CW-PTBB11a	1	1	1	16F	J853-SD-CW-4505

A版依據C14825修改欄河槽高度

B版欄河玻璃高度

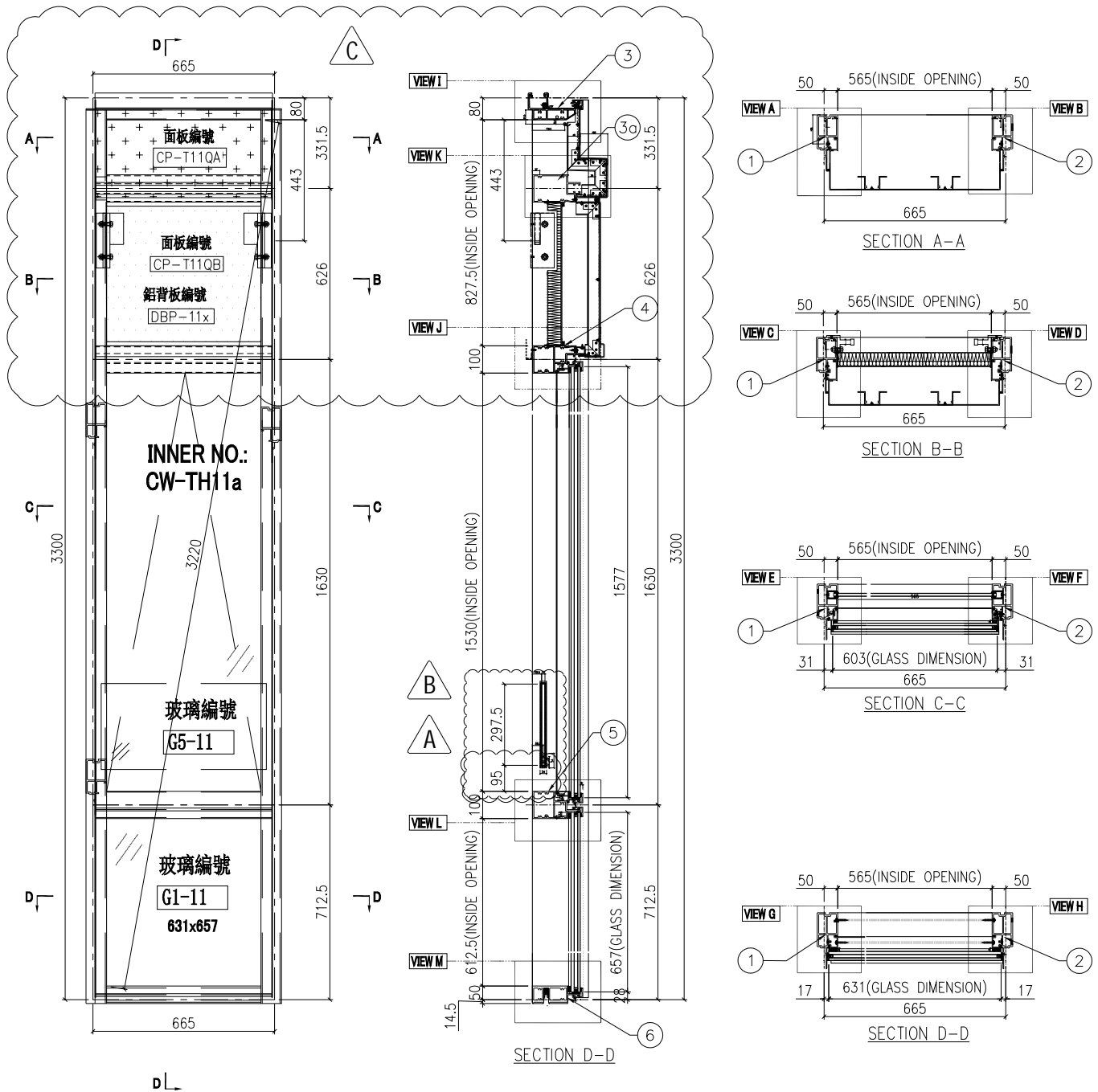


依據E1: 5161 第九版施工圖修改(原: 957.5)分格高度尺寸
取消原位置玻璃, 新增橫料與面板
使用原圖號修改

工程號 J853 地盤 延坪道住宅

數據表見: CW-PTBB11a(2)

節點圖見: CW-PTBB11a(1)

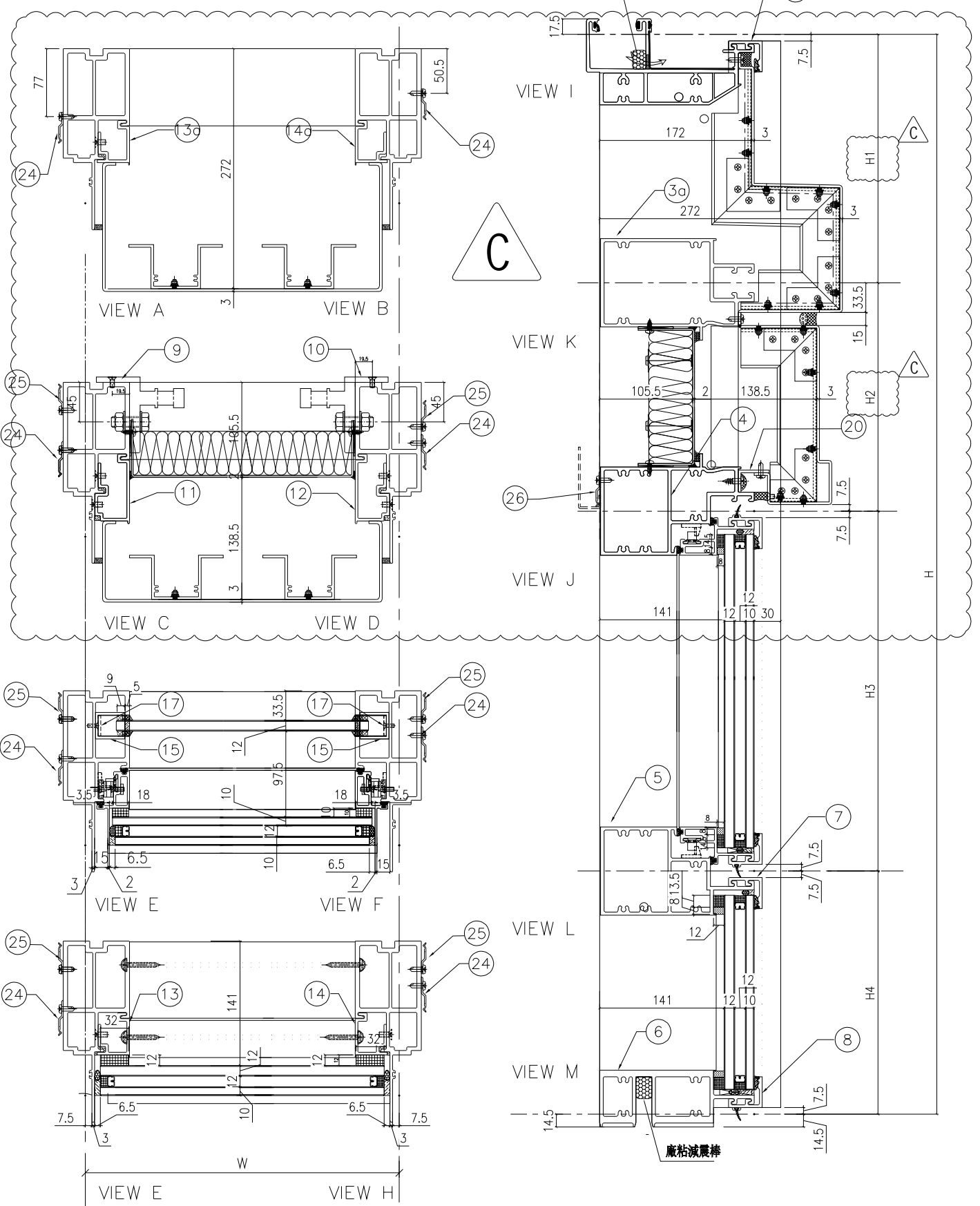


名稱	單元組裝圖	制圖	陳俊賢	2021.11.03	修改	A	B
材料		復核	謝永林	2021.11.30	日期	2022.7.14	2022.10.16
顏色	JMQ213457(三塗)	批准	胡哥		圖號	CW-PTBB11a	



工程號 J853 地盤 延坪道住宅

去水孔粘滲水綿(地盤裝)



名稱	單元節點圖	制圖	陳俊賢	2021.11.03	修改	A	B	C
材料		復核	謝永林	2021.11.30	日期	2022.5.2	2022.8.9	2022.10.16
顏色	JMQ213457(三塗)	批准	胡哥		圖號	CW-PTBB11a(1)		



美特鋁質 有限公司
MIDI Aluminium Fabricator Ltd.

依據E1: 5161 第九版施工圖修改分格高度
雲線處修改, 新增, 取消圖號



組裝圖員: CW-PTBB11a(1)

大樣圖員: CW-PTBB11a

工程號 J853 地盤 延坪道住宅



分格W	分格H	分格H1	分格H2	分格H3	分格H4	
665	3300	331.5	626	1630	712.5	
序號	名稱	加工圖號	數量	長度	備註	模號
1	生邊企	X85976-08aBL	1	3307	原加工圖修改	X85976
2	生邊企	X85976-01aBRX	1	3307	原加工圖修改	X85976
3	頂橫	X85982-03-11X	1	715	原加工圖修改	X85982
3a	雙梗橫	X85983-03-11X	1	642	新增	X85983
4	上梗下生中橫	X85984-03-11X	1	642	原加工圖修改	X85984
5	上生下梗中橫	X85985-03-11	1	642		X85985
6	底橫	X85981-03-11	1	642		X85981
7	扣蓋(頂)	X85989-01-11	2	643		X85989
8	扣蓋(底)	X85988-01-11	1	643		X85988
9	掛碼	KM-GM01	1	200		X85998
10	掛碼	KM-GM02	1	200		X85998
11	雙玻骨	UN-DM04	1	236.5	新增	X85990
12	雙玻骨	UN-DM04R	1	236.5	新增	X85990
13	雙玻骨	UN-DM2	1	611.5		X85990
14	雙玻骨	UN-DM2R	1	611.5		X85990
13a	單玻骨	UN-BM04	1	525	新增	X85987
14a	單玻骨	UN-BM04R	1	525	新增	X85987
15	玻璃攔河槽	LUC-01	2	317.5		JMFG0828
17	攔河槽鋁角	UN-AG01	2	23		JM1030
20	固定面板鋁角	UN-JM-10	1	600	新增	
24	Z字碼	UN-Z02	16	50		
25	Z字碼	UN-Z01	22	50		
26	Z字碼	UN-Z01	2	50		

配件清單名稱	顏色	數量	備註	配件清單名稱	顏色	數量	備註
#10x5/8"圓頭鋼牙	A4-70	14	修背板用(300mmC/C)	3/16x3/8"平頭機絲	A4-70	16	組裝窗玉用
#14x1-1/2"圓頭鋼牙	A4-70	40	修橫料	3/16x1/2"平頭機絲	A4-70	24	修夾巴, 3粒/支
M6x12mm平頭機絲	A4-70	12	修企料單玻璃骨	M5x12mm平頭機絲	A4-70	8	修攔河槽及鋁角
M6x12mm平頭機絲	A4-70	6	修企料雙玻璃骨	2021-AA 24"東城產扇撐	304不鏽鋼	2	TH生窗用
M5x12mm平頭機絲	A4-70	4	固定掛碼到企料上	853-CZ1窗占	黑色	2	TH窗1只/玉
M12x40mm六角螺柱	A4-70	4	企料鋁碼用(配1螺母, 1平介, 1彈介)	853-CZ2窗占	黑色	2	TH窗1只/玉
M5x12mm圓頭鋼絲	A4-70	0	修套心	俊華J076A窗玉扣碼(大)	不鏽鋼	2	TH窗2個
3/16x5/8"圓頭機絲	A4-70	8	修扇撐於玉上(5粒/只)	俊華J076A窗玉扣碼(小)	不鏽鋼	2	TH窗2個
3/16"x1/4"平頭機絲	A4-70	8	修加力巴	駿華T004鎖扣(夾巴)	鋅合金	8	TH8個/窗
3/16x3/8"圓頭機絲	A4-70	10	修扇撐於框上	駿華J047鎖點(14mm高)	304不鏽鋼	2	TH8個/窗
3/16x3/8"圓頭機絲	A4-70	8	修限位撐	東城202-18轉角器	鋅合金	2	TH窗用(2只/窗)
3/16x1/2"圓頭機絲	A4-70	8	用於收扣碼	2031-G(帶輪匙)10"限位撐	304不鏽鋼	2	TH窗用(2只/窗)
3/16x1/2"圓頭機絲	A4-70	4	窗占用	2026-010A(無蓋)	JMQ213457(三塗)	1	TH窗用(1只/窗)
#10x5/8"圓頭鋼牙	A4-70	11	修Z字碼	#10x5/8"圓頭鋼牙	A4-70	24	2只/窗(修Z字碼)
				駿華J047鎖點(12.5高)	304不鏽鋼	6	TH8個/窗

名稱	單元件組裝圖數據表	制圖	陳俊賢	2021.11.03	修改	A	B	C
材料		復核	謝永林	2021.11.30	日期	2022.5.2	2022.8.9	2022.10.16
顏色	JMQ213457(三塗)	批准	胡哥		圖號	CW-PTBB11a(2)		



美特鋁質有限公司

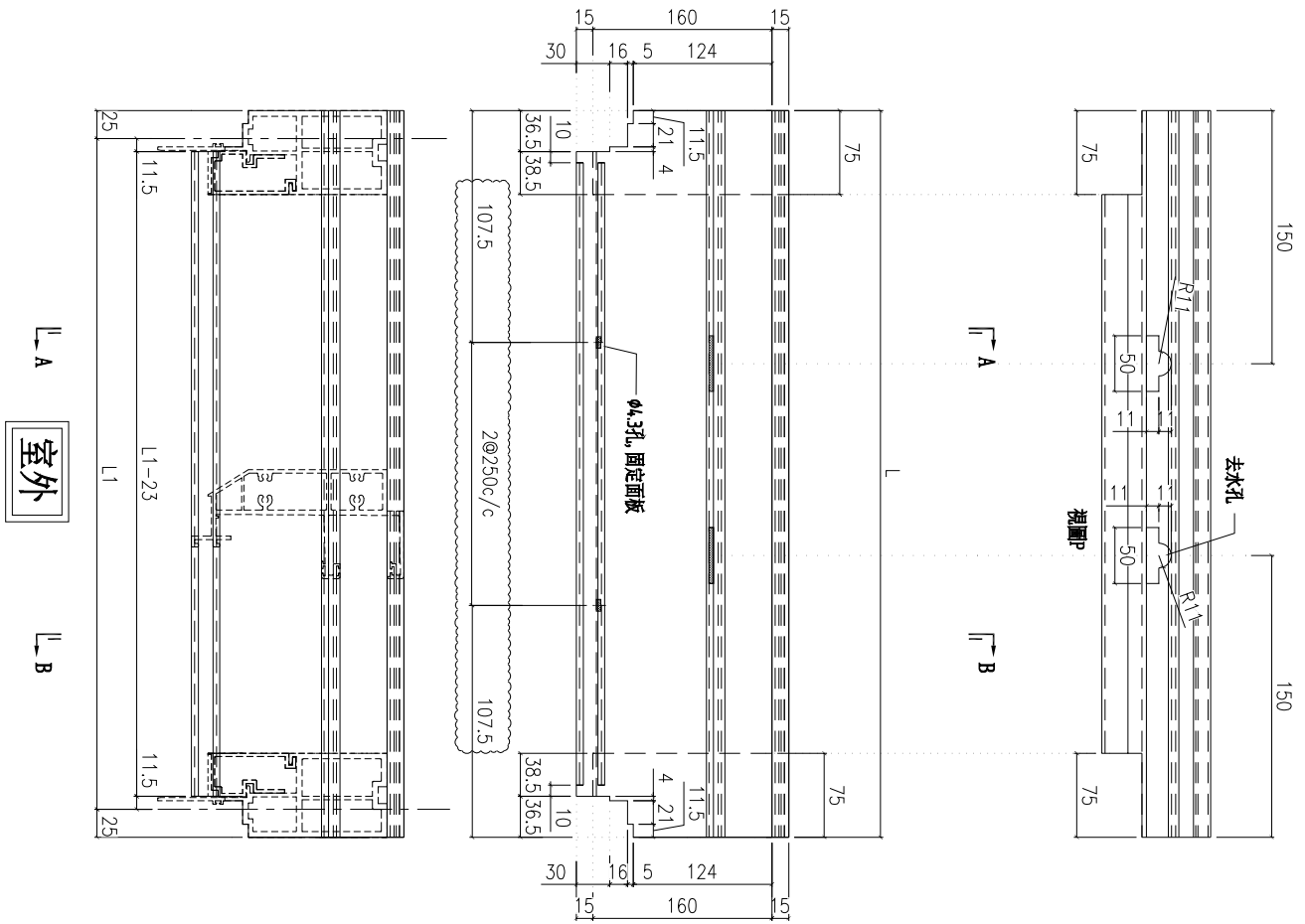
MIDI Aluminium Fabricator Ltd.

工程號

J853

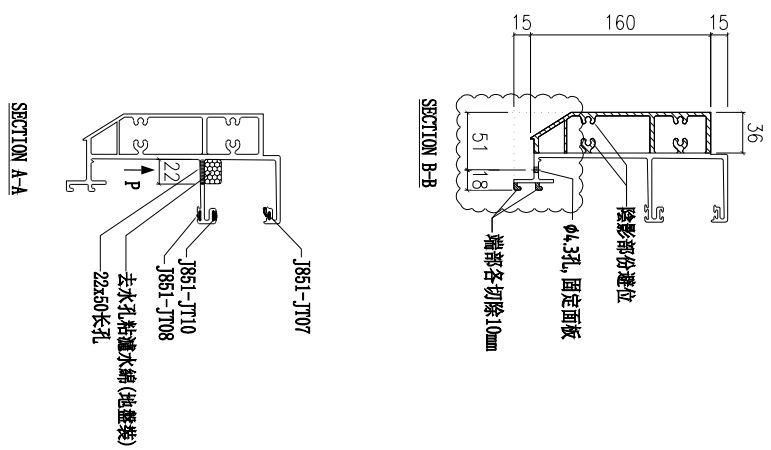
地盤

延坪道住宅



依據EI:5161第九版施工圖新增
 原圖號X85982-03-11, 改為X85982-03-11X
 使用原圖號橫料修改, 增加面板孔位

圖號	數量	L	L1	N	X	M	EQ	使用位置	樓層
X85982-03-11X	1	715	665	1	X	300	132.5	CW-PTPB11a	16F



名稱	頂橫料	制圖	陳俊賢	2022.2.13	修改	新增
材料	X85982	復核	謝永林	2022.4.3	日期	2022.10.16
顏色	JMQ213457(三塗)	批准	胡哥		圖號	X85982-03-11X



美特鋁質有限公司

MIDI Aluminium Fabricator Ltd.

工程號

J853

地盤

延坪道住宅

依據EI:5161第九版施工圖新增

圖號

X85983-03-11X

數量

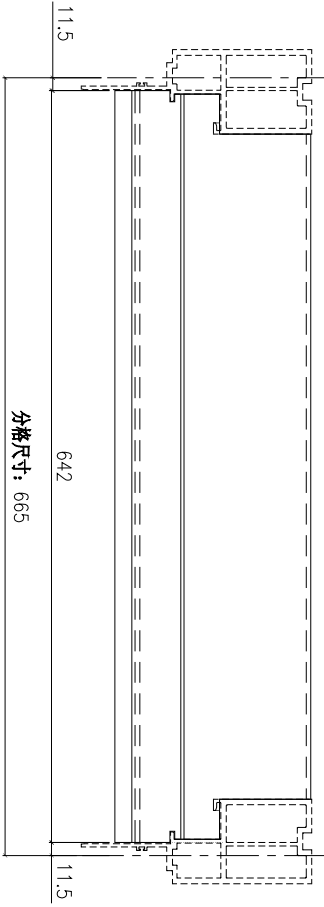
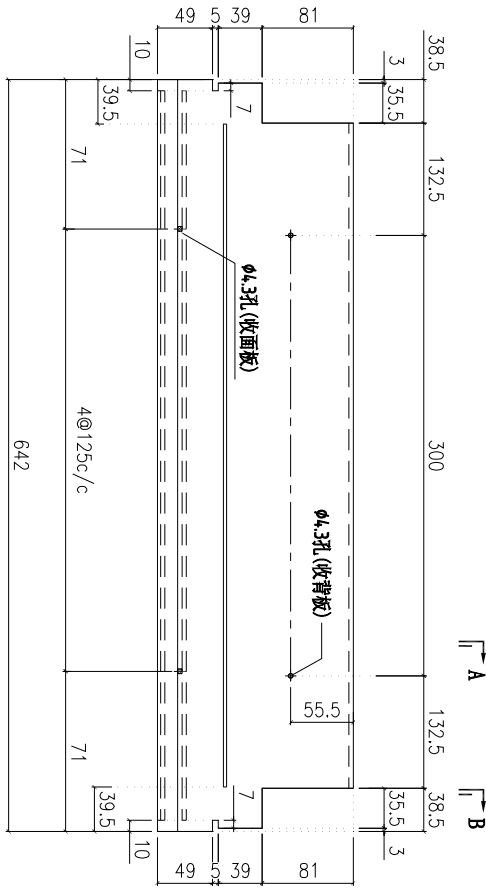
1

使用位置

CW-PTBB11a

樓層

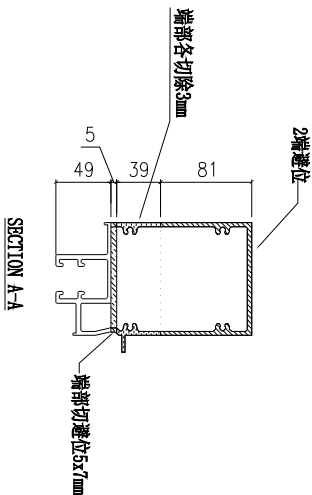
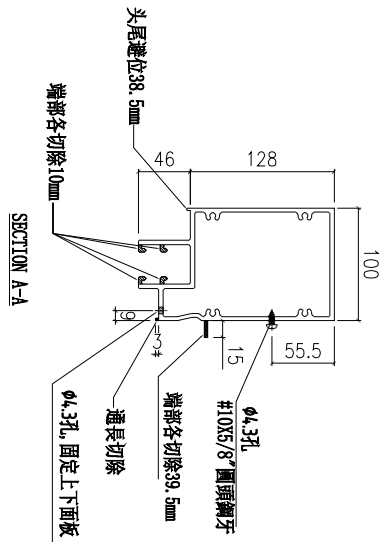
16F



室外

A

B



名稱

雙梗中橫

制圖

陳俊賢

2022.2.13

修改

新增

材料

X85983

復核

謝永林

2022.4.3

日期

2022.10.16

顏色

JMQ213457(三塗)

批準

胡哥

圖號

X85983-03-11X



美特鋁質 有限公司

MIDI Aluminium Fabricator Ltd.

工程號

J853

地盤

延坪道住宅

數量

1

使用位置

CW-PTBB11a

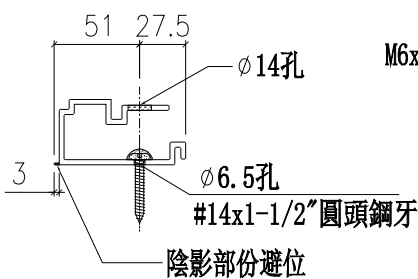
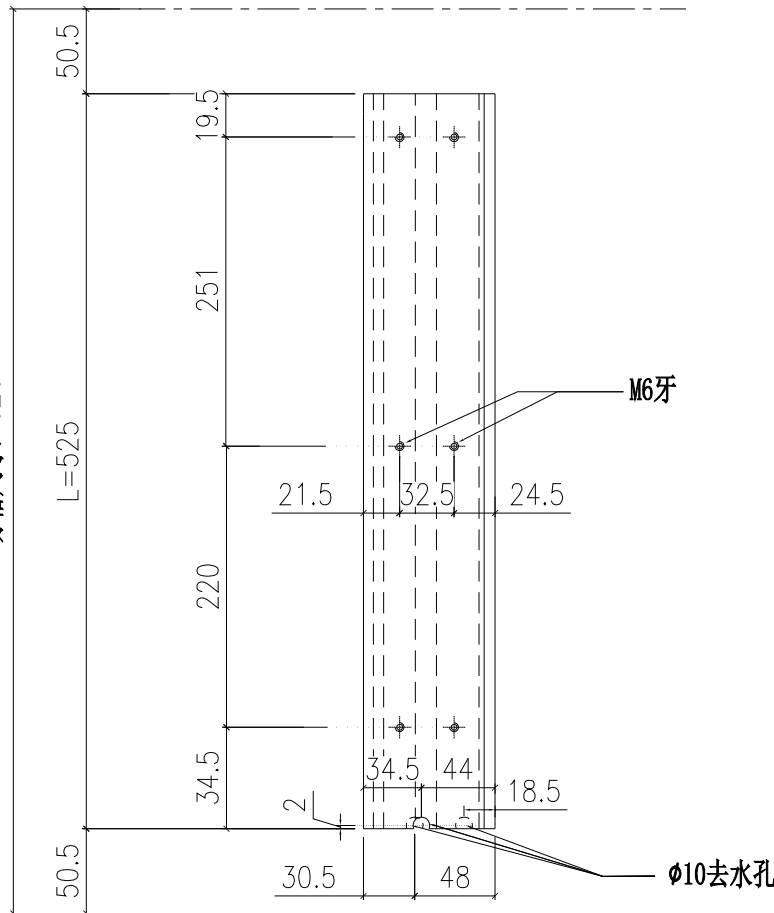
樓層

16F

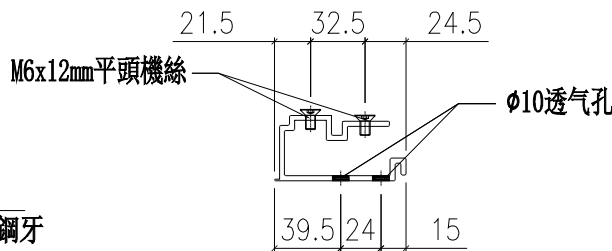
依據EI:5161第九版施工圖新增

室外

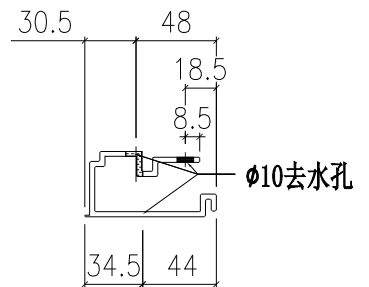
分格尺寸: 626



SECTION A-A



SECTION B-B



SECTION C-C

名稱	單玻骨	制圖	付吉寧	2022. 10. 15	修改	新增		
材料	X85987	復核	謝永林	2022. 10. 16	日期	2022.10.16		
顏色	JMQ213457(三塗)	批准	胡哥		圖號	UN-BM04		

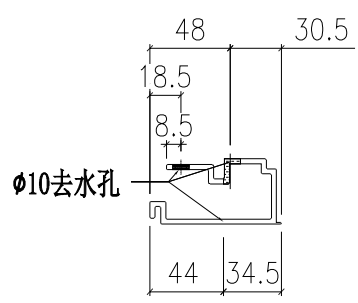
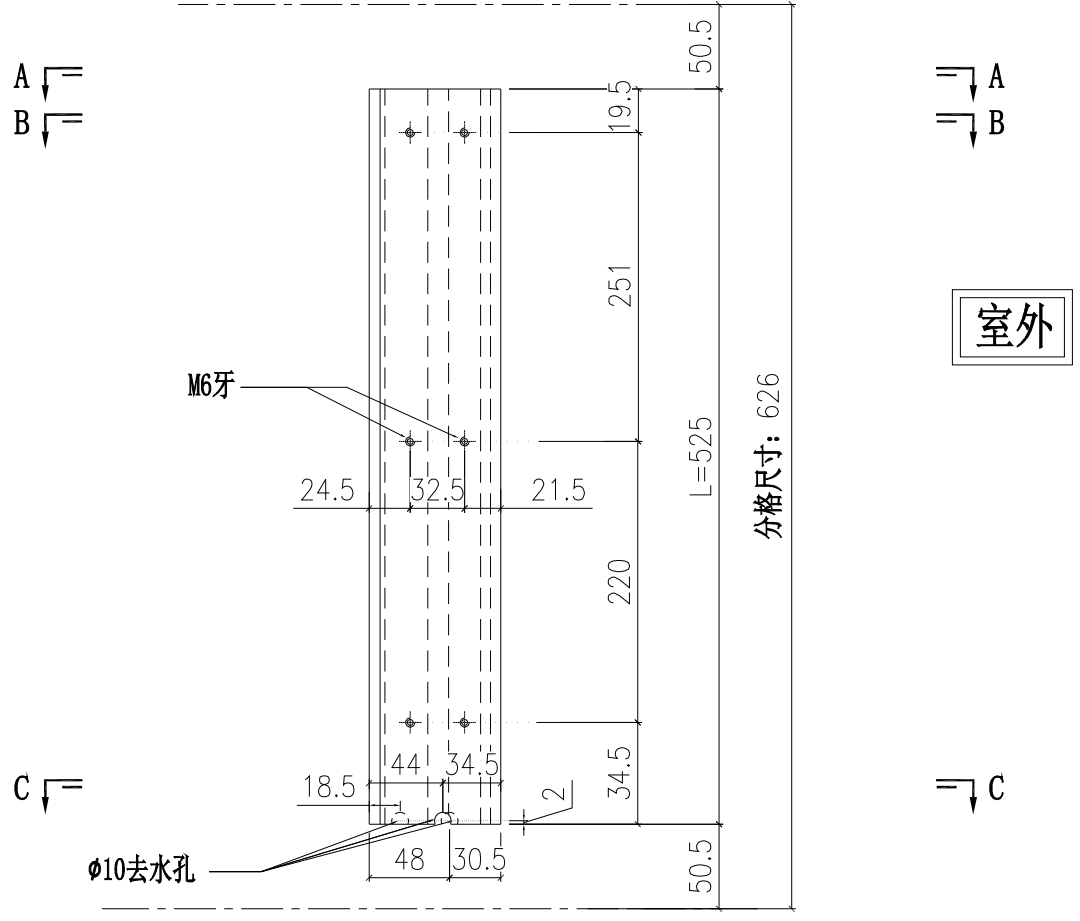


美特鋁質 有限公司
MIDI Aluminium Fabricator Ltd.

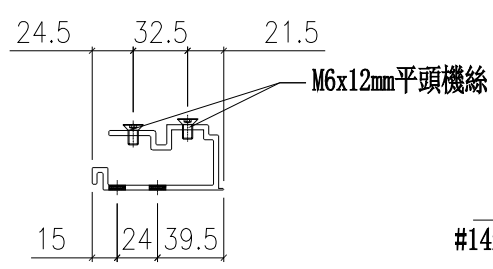
數量	使用位置	樓層
1	CW-PTBB11a	16F

工程號	J853	地盤	延坪道住宅
-----	------	----	-------

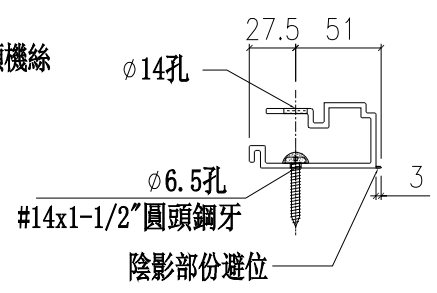
依據EI:5161第九版施工圖新增



SECTION C-C



SECTION B-B



SECTION A-A

名稱	單玻骨	制圖	付吉寧	2022.10.15	修改	A		
材料	X85987	復核	謝永林	2022.10.16	日期	2022.10.16		
顏色	JMQ213457(三塗)	批准	胡哥		圖號	UN-BM04R		



美特鋁質有限公司

MIDI Aluminium Fabricator Ltd.

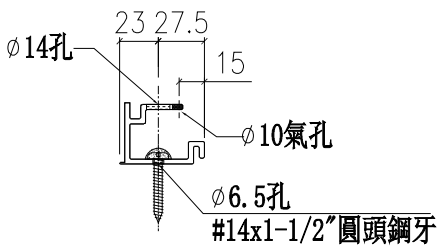
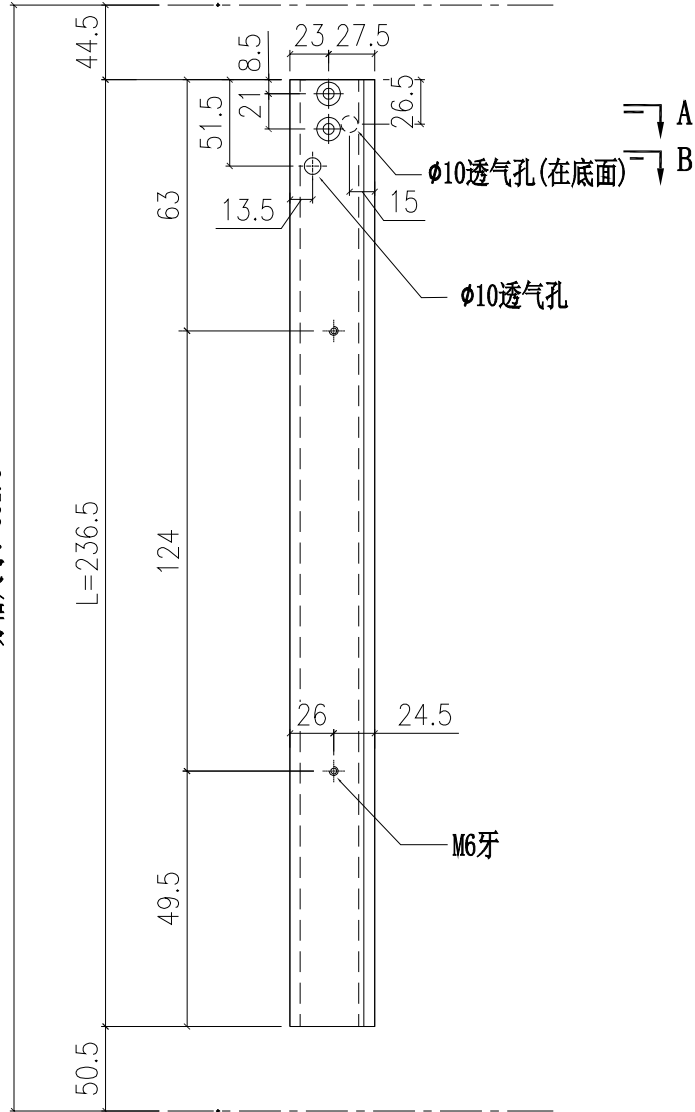
數量	使用位置	樓層
1	CW-PTBB11a	16F

工程號	J853	地盤	延坪道住宅
-----	------	----	-------

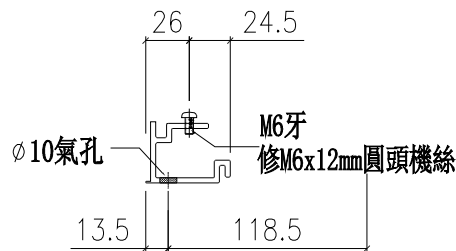
依據EI:5161第九版施工圖新增

室外

分格尺寸: 331.5



SECTION A-A



SECTION B-B

名稱	雙玻骨	制圖	付吉寧	2022. 10. 15	修改	新增		
材料	X85990	復核	謝永林	2022. 10. 16	日期	2022.10.16		
顏色	JMQ213457(三塗)	批准	胡哥		圖號	UN-DM04		



美特鋁質有限公司

MIDI Aluminium Fabricator Ltd.

工程號

J853

地盤

延坪道住宅

數量

1

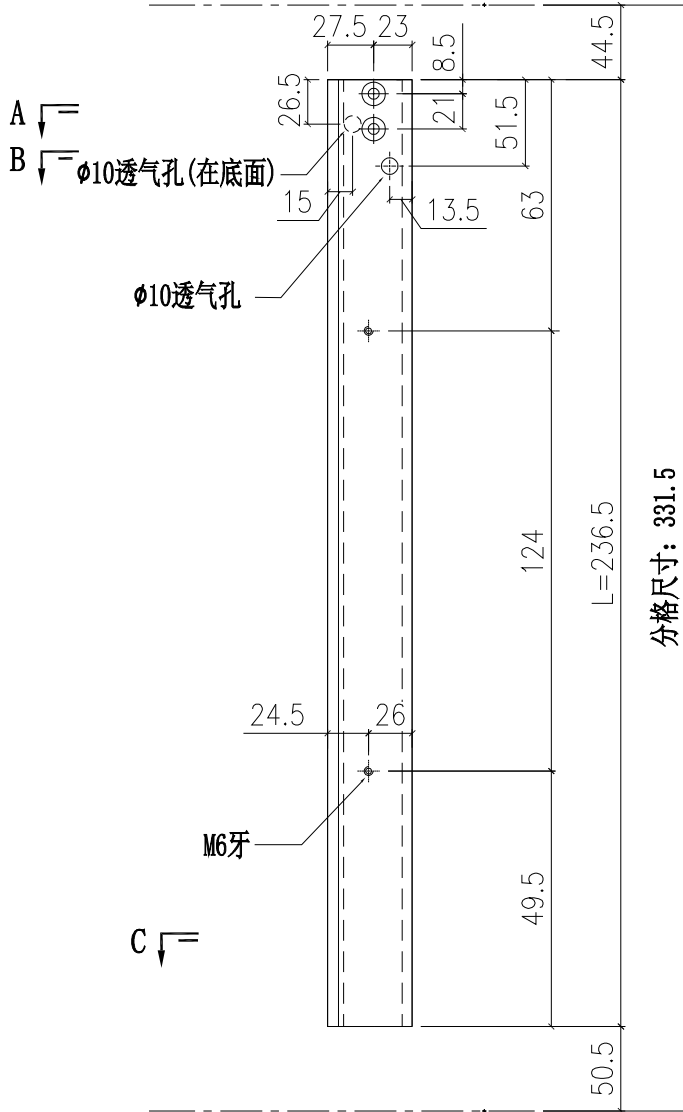
使用位置

CW-PTBB11a

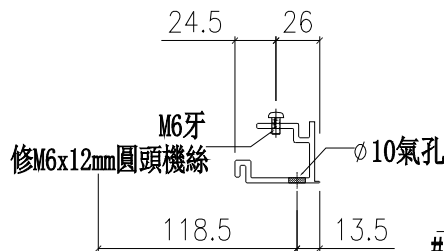
樓層

16F

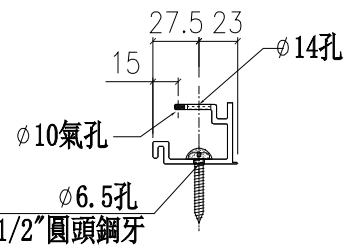
依據EI:5161第九版施工圖新增



室外



SECTION B-B



SECTION A-A

名稱	雙玻骨	制圖	付吉寧	2022. 10. 15	修改	新增		
材料	X85990	復核	謝永林	2022. 10. 16	日期	2022.10.16		
顏色	JMQ213457(三塗)	批準	胡哥		圖號	UN-DM04R		



美特鋁質 有限公司

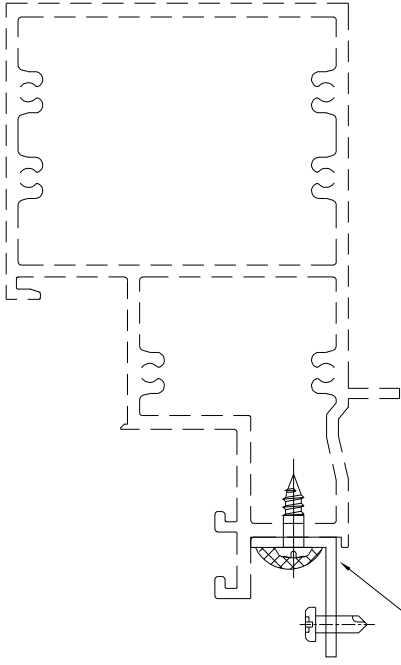
MIDI Aluminium Fabricator Ltd.

工程號

J853

地盤

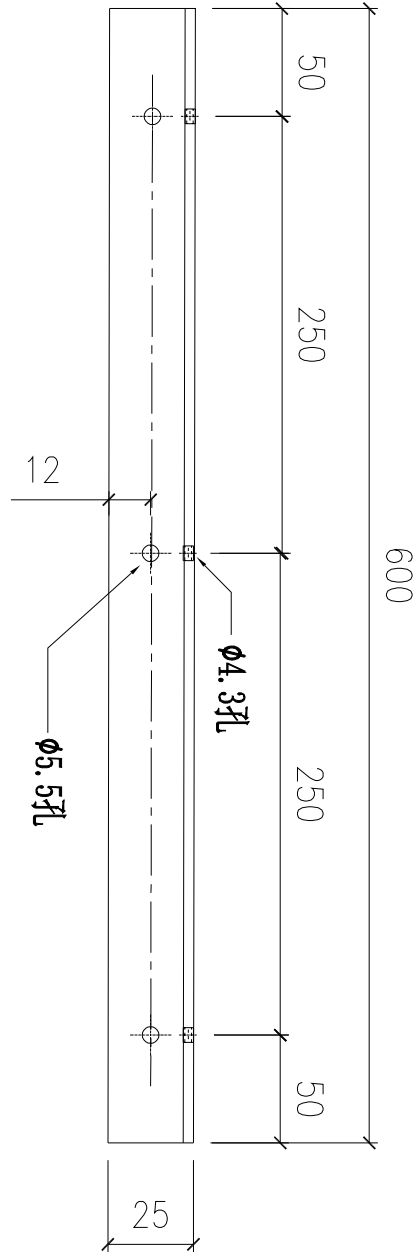
延坪道住宅



安裝示意圖

此件

使用庫存料



數量	位置	樓層
1	CW-PTBBI1a	16F

名稱	25*35*3鋁角	制圖	付吉寧	2022.10.16	修改	新增	
材料	-	復核	謝永林	2022.10.16	日期	2022.10.16	
顏色	鉻化	批準	胡哥		圖號	UN-JM-10	