

工程指示 / 要求簡箋 ENGINEER INSTRUCTIONS(E.I.)

工程指示編號:	EI- 4602	修改版本:	A
	HK- 1364		
工程編號:	J 853	工程名稱:	大窩坪 (延坪道)
收件人:	生統	發件人:	Bear Lam
工程項目:	T2幕牆廠用鋁背板拆圖更新	日期:	18/08/2022

<input type="checkbox"/> 原合約工程包	<input type="checkbox"/> 原合約工程加 / 減賬 QT-	<input type="checkbox"/> 新工程報價 QT-
---------------------------------	--	------------------------------------

信件批核號碼/圖紙參考編號:	批核模具圖紙編號:
客戶指示附件:	管理內部批簽署:

<input type="checkbox"/> 初步鋁料 B.M.	<input type="checkbox"/> 加工拆圖, 然後生產	<input type="checkbox"/> 尺寸表
<input type="checkbox"/> 正式鋁料 B.M.	<input type="checkbox"/> 技術上資料/指示	<input type="checkbox"/> 報價
<input type="checkbox"/> 配件 B.M.	<input type="checkbox"/> 樣辦或貨品說明書	<input type="checkbox"/> 分判合約
<input type="checkbox"/> 其他:		

內容: 請依照附件更新T2幕牆廠用鋁背板拆圖資訊如下, 特此通知。

- (避地臺碼位)

完成上列要求日期: 02/09/2022

國內

<input type="checkbox"/> 生產技術總監	<input type="checkbox"/> 連附件	<input type="checkbox"/> 技術部	<input type="checkbox"/> 連附件	<input type="checkbox"/> 生產部	<input type="checkbox"/> 連附件
<input type="checkbox"/> 採購部	<input type="checkbox"/> 連附件	<input checked="" type="checkbox"/> 生產統籌部	<input checked="" type="checkbox"/> 連附件	<input type="checkbox"/> 報關組	<input type="checkbox"/> 連附件
<input type="checkbox"/> 質檢部	<input type="checkbox"/> 連附件	<input type="checkbox"/> 會計部	<input type="checkbox"/> 連附件	<input type="checkbox"/> 機械設計部	<input type="checkbox"/> 連附件
<input checked="" type="checkbox"/> 香港辦	<input checked="" type="checkbox"/> 連附件	<input type="checkbox"/> 其他:			

香港

<input type="checkbox"/> 行政部	<input type="checkbox"/> 連附件	<input type="checkbox"/> 會計部	<input type="checkbox"/> 連附件	<input type="checkbox"/> 統籌部	<input type="checkbox"/> 連附件	<input type="checkbox"/> 工程部	<input type="checkbox"/> 連附件
<input type="checkbox"/> 採購部	<input type="checkbox"/> 連附件	<input type="checkbox"/> QS部	<input type="checkbox"/> 連附件	<input checked="" type="checkbox"/> 地盤管理	<input checked="" type="checkbox"/> 連附件	<input type="checkbox"/> 維修部	<input type="checkbox"/> 連附件

*發件人簽署:		*組別成員批核簽署:	
傳遞編號:		項目經理簽署:	

美特鋁質 MIDI Aluminium Fabricator Ltd.		工程號:	J-853	計算:	陳敏聰	日期:	2022.04.13	送呈:							
廠用鋁背板B.M.表		地盤名稱:	延坪道住宅	核對:	謝永林	日期:	2022.04.14	副本:							
		項目類別:	T2座幕牆背板	批准:		日期:		A/C Code:							
		修改版次:	-	總V.F.:	278.75	總重量:	1999.38								
序號	修改內容	鋁板圖號	鋁板名稱	顏色	實用	後備	總數	總重量	單件展開面積m ²	總展開面積m ²	單件V.F. m ²	總V.F. m ²	位置	樓層	類型
1		DBP-1	2mm厚鋁板	UCT542049SC-3(淺灰)	8		8	17.49	0.40	3.227	0.26	2.040	J853-SD-CW-4205	6/F-15/F	標準層
2		DBP-5	2mm厚鋁板	UCT542049SC-3(淺灰)	18		18	48.64	0.50	8.975	0.34	6.091	J853-SD-CW-4204	5/F-25/F	標準層
3		DBP-5	2mm厚鋁板	UCT542049SC-3(淺灰)	18		18	48.64	0.50	8.975	0.34	6.091	J853-SD-CW-4205	5/F-25/F	標準層
4		DBP-6	2mm厚鋁板	UCT542049SC-3(淺灰)	16		16	51.49	0.59	9.500	0.42	6.748	J853-SD-CW-4201	5/F-22/F	標準層
5		DBP-6	2mm厚鋁板	UCT542049SC-3(淺灰)	10		10	32.18	0.59	5.937	0.42	4.218	J853-SD-CW-4202	5/F-16/F	標準層
6		DBP-6	2mm厚鋁板	UCT542049SC-3(淺灰)	6		6	19.31	0.59	3.562	0.42	2.531	J853-SD-CW-4203	17/F-22/F	標準層
7		DBP-6	2mm厚鋁板	UCT542049SC-3(淺灰)	18		18	57.92	0.59	10.687	0.42	7.592	J853-SD-CW-4204	5/F-25/F	標準層
8		DBP-6	2mm厚鋁板	UCT542049SC-3(淺灰)	18		18	57.92	0.59	10.687	0.42	7.592	J853-SD-CW-4205	5/F-25/F	標準層
9		DBP-9	2mm厚鋁板	UCT542049SC-3(淺灰)	7		7	22.08	0.58	4.073	0.41	2.879	J853-SD-CW-4202	17/F-23/F	標準層
10		DBP-9	2mm厚鋁板	UCT542049SC-3(淺灰)	10		10	31.54	0.58	5.818	0.41	4.113	J853-SD-CW-4202	5/F-16/F	標準層
11		DBP-16	2mm厚鋁板	UCT542049SC-3(淺灰)	18		18	68.83	0.71	12.700	0.52	9.354	J853-SD-CW-4204A	5/F-25/F	標準層
12		DBP-16	2mm厚鋁板	UCT542049SC-3(淺灰)	18		18	68.83	0.71	12.700	0.52	9.354	J853-SD-CW-4204A	5/F-25/F	標準層
13		DBP-18	2mm厚鋁板	UCT542049SC-3(淺灰)	2		2	7.98	0.74	1.473	0.55	1.094	J853-SD-CW-4202	25/F	標準層
14		DBP-30	2mm厚鋁板	UCT542049SC-3(淺灰)	18		18	90.41	0.93	16.682	0.71	12.843	J853-SD-CW-4204A	5/F-25/F	標準層
15		DBP-30	2mm厚鋁板	UCT542049SC-3(淺灰)	18		18	90.41	0.93	16.682	0.71	12.843	J853-SD-CW-4204A	5/F-25/F	標準層
16		DBP-30	2mm厚鋁板	UCT542049SC-3(淺灰)	8		8	40.18	0.93	7.414	0.71	5.708	J853-SD-CW-4205	6/F-15/F	標準層
17		DBP-50	2mm厚鋁板	UCT542049SC-3(淺灰)	18		18	113.62	1.16	20.963	0.92	16.593	J853-SD-CW-4201	5/F-25/F	標準層
18		DBP-201	2mm厚鋁板	UCT542049SC-3(淺灰)	8		8	50.50	1.16	9.317	0.92	7.375	J853-SD-CW-4201	17/F-25/F	標準層
19		DBP-202	2mm厚鋁板	UCT542049SC-3(淺灰)	16		16	59.74	0.69	11.022	0.51	8.082	J853-SD-CW-4201	5/F-22-F	標準層
20		DBP-203	2mm厚鋁板	UCT542049SC-3(淺灰)	9		9	56.81	1.16	10.482	0.92	8.297	J853-SD-CW-4202	5/F-15/F	標準層
21		DBP-204	2mm厚鋁板	UCT542049SC-3(淺灰)	10		10	37.98	0.70	7.008	0.52	5.155	J853-SD-CW-4202	5/F-16/F	標準層
22		DBP-205	2mm厚鋁板	UCT542049SC-3(淺灰)	1		1	8.38	1.55	1.545	1.26	1.255	J853-SD-CW-4202	25/F	標準層
23		DBP-206	2mm厚鋁板	UCT542049SC-3(淺灰)	7		7	48.25	1.27	8.902	1.02	7.109	J853-SD-CW-4202	17/F-23/F	標準層
24		DBP-209	2mm厚鋁板	UCT542049SC-3(淺灰)	18		18	86.93	0.89	16.039	0.68	12.280	J853-SD-CW-4204	5/F-25/F	標準層
25		DBP-210	2mm厚鋁板	UCT542049SC-3(淺灰)	18		18	82.29	0.84	15.183	0.64	11.530	J853-SD-CW-4204	5/F-25/F	標準層

美特鋁質 MIDI Aluminium Fabricator Ltd.		工程號: J-853	計算: 陳敏聰	日期: 2022.04.13	送呈:										
廠用鋁背板B.M.表		地盤名稱: 延坪道住宅	核對: 謝永林	日期: 2022.04.14	副本:										
修改版次:		項目類別: T2座幕牆背板	批准:	日期:	A/C Code:										
修改版次:		總V.F.:	總重量:	1999.38											
序號	修改內容	鋁板圖號	鋁板名稱	顏色	實用	後備	總數	總重量	單件展開面積 m ²	總展開面積 m ²	單件V.F. m ²	總V.F. m ²	位置	樓層	類型
26		DBP-211	2mm厚鋁板	UCT542049SC-3(淺灰)	18		18	118.50	1.21	21.863	0.97	17.381	J853-SD-CW-4204A	5/F-25/F	標準層
27		DBP-212	2mm厚鋁板	UCT542049SC-3(淺灰)	18		18	118.50	1.21	21.863	0.97	17.381	J853-SD-CW-4204A	5/F-25/F	標準層
28		DBP-213	2mm厚鋁板	UCT542049SC-3(淺灰)	18		18	96.22	0.99	17.752	0.77	13.780	J853-SD-CW-4205	5/F-25/F	標準層
29		DBP-214	2mm厚鋁板	UCT542049SC-3(淺灰)	18		18	86.93	0.89	16.039	0.68	12.280	J853-SD-CW-4205	5/F-25/F	標準層
30		DBP-1d	2mm厚鋁板	UCT542049SC-3(淺灰)	1		1	2.19	0.40	0.403	0.26	0.255	J853-SD-CW-4205	5/F	標準層雙掛碼
31		DBP-6d	2mm厚鋁板	UCT542049SC-3(淺灰)	2		2	6.44	0.59	1.187	0.42	0.844	J853-SD-CW-4206	25/F	標準層雙掛碼
32		DBP-30d	2mm厚鋁板	UCT542049SC-3(淺灰)	1		1	5.02	0.93	0.927	0.71	0.713	J853-SD-CW-4205	5/F	標準層雙掛碼
33		DBP-215d	2mm厚鋁板	UCT542049SC-3(淺灰)	1		1	8.40	1.55	1.550	1.26	1.259	J853-SD-CW-4206	25/F	標準層雙掛碼
34		DBP-5a	2mm厚鋁板	UCT542049SC-3(淺灰)	1		1	1.37	0.25	0.254	0.15	0.149	J853-SD-CW-4204	26/F	特式層
35		DBP-5a	2mm厚鋁板	UCT542049SC-3(淺灰)	1		1	1.37	0.25	0.254	0.15	0.149	J853-SD-CW-4205	26/F	特式層
36		DBP-6a	2mm厚鋁板	UCT542049SC-3(淺灰)	1		1	1.64	0.30	0.302	0.19	0.185	J853-SD-CW-4204	26/F	特式層
37		DBP-6a	2mm厚鋁板	UCT542049SC-3(淺灰)	1		1	1.64	0.30	0.302	0.19	0.185	J853-SD-CW-4205	26/F	特式層
38		DBP-6a	2mm厚鋁板	UCT542049SC-3(淺灰)	2		2	3.27	0.30	0.604	0.19	0.370	J853-SD-CW-4206	26/F	特式層
39		DBP-10a	2mm厚鋁板	UCT542049SC-3(淺灰)	2		2	3.54	0.33	0.652	0.20	0.407	J853-SD-CW-4206	26/F	特式層
40		DBP-16a	2mm厚鋁板	UCT542049SC-3(淺灰)	1		1	1.95	0.36	0.359	0.23	0.228	J853-SD-CW-4204A	26/F	特式層
41		DBP-16a	2mm厚鋁板	UCT542049SC-3(淺灰)	1		1	1.95	0.36	0.359	0.23	0.228	J853-SD-CW-4204A	26/F	特式層
42		DBP-18a	2mm厚鋁板	UCT542049SC-3(淺灰)	2		2	4.06	0.37	0.749	0.24	0.480	J853-SD-CW-4202	26/F	特式層
43		DBP-30a	2mm厚鋁板	UCT542049SC-3(淺灰)	1		1	2.56	0.47	0.471	0.31	0.313	J853-SD-CW-4204A	26/F	特式層
44		DBP-30a	2mm厚鋁板	UCT542049SC-3(淺灰)	1		1	2.56	0.47	0.471	0.31	0.313	J853-SD-CW-4204A	26/F	特式層
45		DBP-50a	2mm厚鋁板	UCT542049SC-3(淺灰)	1		1	3.21	0.59	0.592	0.40	0.405	J853-SD-CW-4201	26/F	特式層
46		DBP-201a	2mm厚鋁板	UCT542049SC-3(淺灰)	1		1	3.21	0.59	0.592	0.40	0.405	J853-SD-CW-4201	26/F	特式層
47		DBP-205a	2mm厚鋁板	UCT542049SC-3(淺灰)	1		1	4.26	0.79	0.786	0.55	0.551	J853-SD-CW-4202	26/F	特式層
48		DBP-209a	2mm厚鋁板	UCT542049SC-3(淺灰)	1		1	2.46	0.45	0.453	0.30	0.300	J853-SD-CW-4204	26/F	特式層
49		DBP-210a	2mm厚鋁板	UCT542049SC-3(淺灰)	1		1	2.33	0.43	0.429	0.28	0.281	J853-SD-CW-4204	26/F	特式層
50		DBP-211a	2mm厚鋁板	UCT542049SC-3(淺灰)	1		1	3.35	0.62	0.618	0.42	0.424	J853-SD-CW-4204A	26/F	特式層

圖則登記表
DRAWING REGISTER

工程名稱 Project Title:	九龍延坪道 大貨 (T2座) 幕牆背板
工程編號 Project No:	J-853

分發予 Distributed To

圖則編號 Drg. No.	圖則名稱 Drawing Title
DBP-01	背板拆圖
DBP-01-SJ	背板拆圖數據表
DBP-01d	背板拆圖
DBP-05a	背板拆圖
DBP-05a-SJ	背板拆圖數據表
DBP-06b	背板拆圖
DBP-207	轉角梗窗背板拆圖
DBP-22	轉角生窗背板拆圖
DBP-208b	轉角梗窗背板拆圖
DBP-22b	轉角生窗背板拆圖
J853-SD-CW-4201	背板位置图
J853-SD-CW-4202	背板位置图
J853-SD-CW-4203	背板位置图
J853-SD-CW-4204	背板位置图
J853-SD-CW-4204A	背板位置图
J853-SD-CW-4205	背板位置图
J853-SD-CW-4206	背板位置图

接收日期 Receiving Date (適用於客戶圖則)

年									
月									
日									

發出日期 Issued Date

年	22	22							
月	4	8							
日	14	12							

修訂編號
Revision No.

1	-	A							
2	-	-							
3	-	A							
4	-	A							
5	-	-							
6	-	A							
7	-	A							
8	-	A							
9	-	A							
10	-	A							
11	-	-							
12	-	-							
13	-	-							
14	-	-							
15	-	-							
16	-	-							
17	-	-							

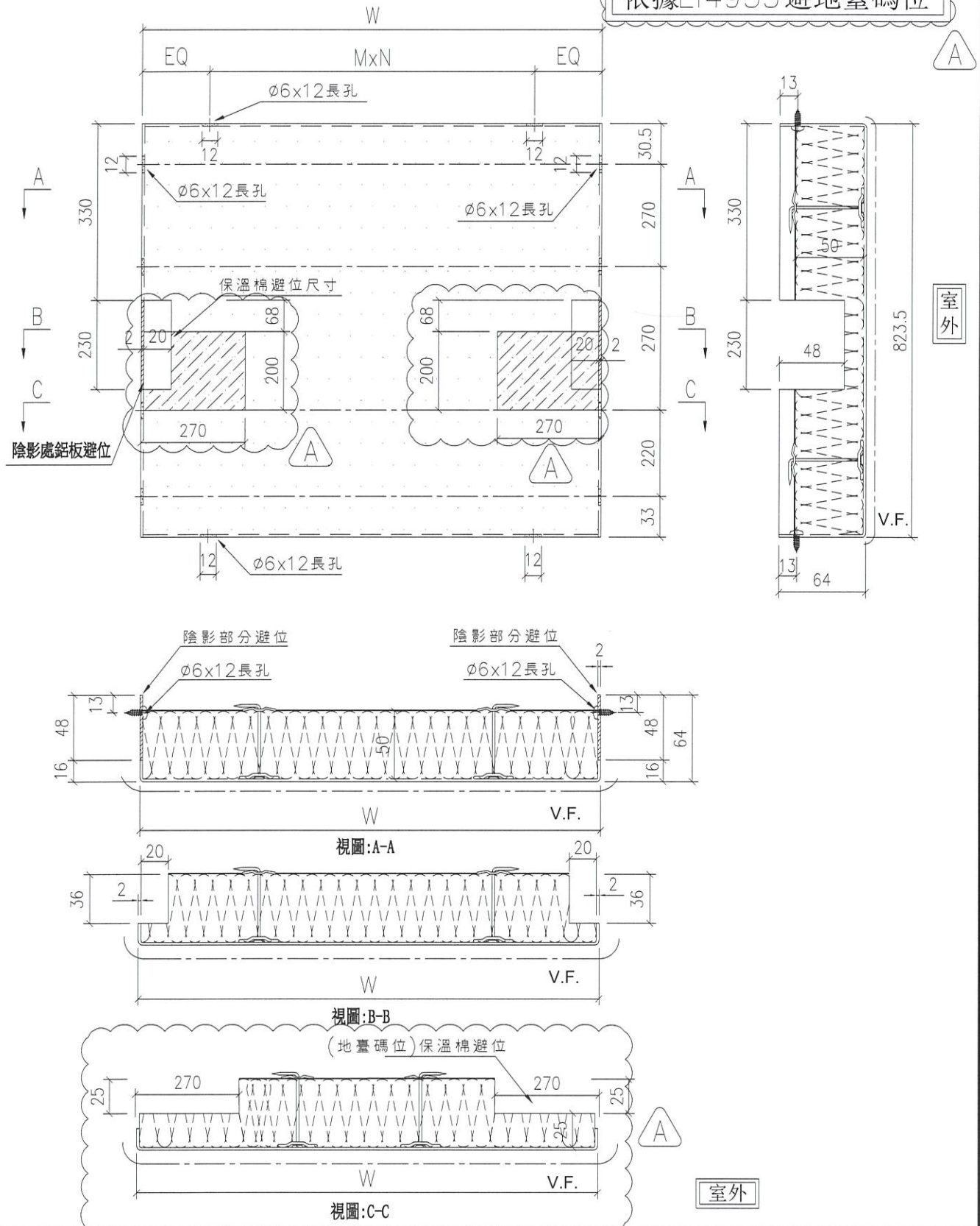


美特鋁質有限公司
MIDI Aluminium Fabricator Ltd.

工程號 J-853 地盤 延坪道住宅

見數據表:DBP-1(1)/(2)

依據E14933避地臺碼位



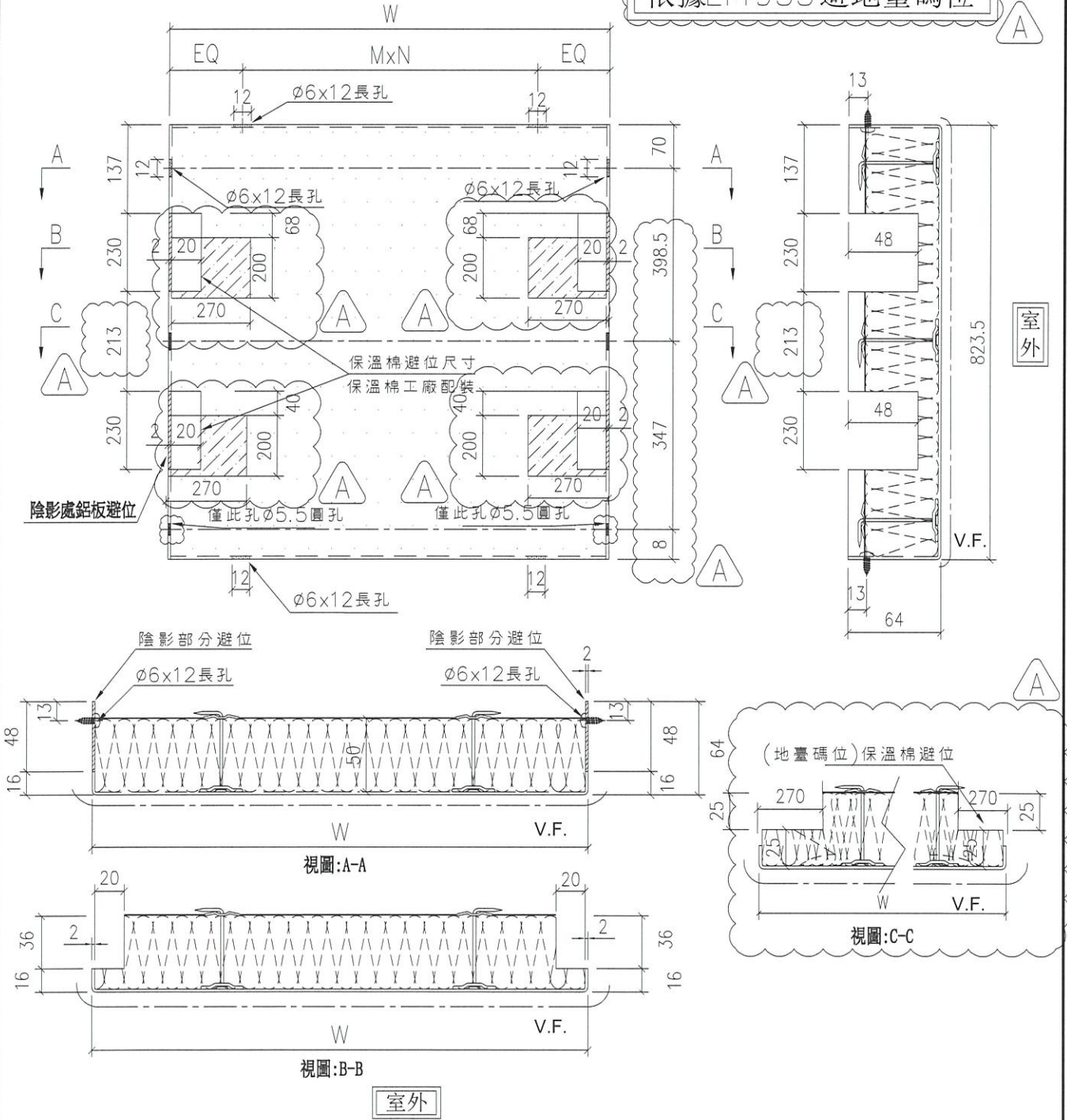
名稱	背板拆圖	制圖	陳敏聰	2022.04.13	修改	A	
材料	2mm鋁板	復核	謝永林	2022.04.14	日期	2022.08.12	
顏色	UCT542049SC-3(淺灰)	批准	Daniel		圖號	DBP-01	

工程號 J-853 地盤 延坪道住宅



序號	物料編號	W	數量	EQ	M	X	N	位置	單位	分格尺寸	樓層	樓層數	每層數量	備註
1	DBP-4d	461.0	1	80.5	300	x	1	T5 CW-4503	A	565	5/F	1	1	
2	DBP-6d	496.0	2	98.0	300	x	1	T5 CW-4510	A	600	25/F	1	2	
3	DBP-25d	761.0	1	80.5	300	x	2	T5 CW-4509	B	865	25/F	1	1	
4	DBP-535d	1436.0	1	118.0	300	x	4	T5 CW-4510	A	1540	26/F	1	1	
5	DBP-536d	1436.0	1	118.0	300	x	4	T5 CW-4510	A	1540	25/F	1	1	
			總數:			6								

依據EI4933避地臺碼位



名稱	背板拆圖	制圖	陳敏聰	2022.04.13	修改	A	
材料	2mm鋁板	復核	謝永林	2022.04.14	日期	22.08.12	
顏色	UCT542049SC-3(淺灰)	批准	Daniel		圖號	DBP-01d	

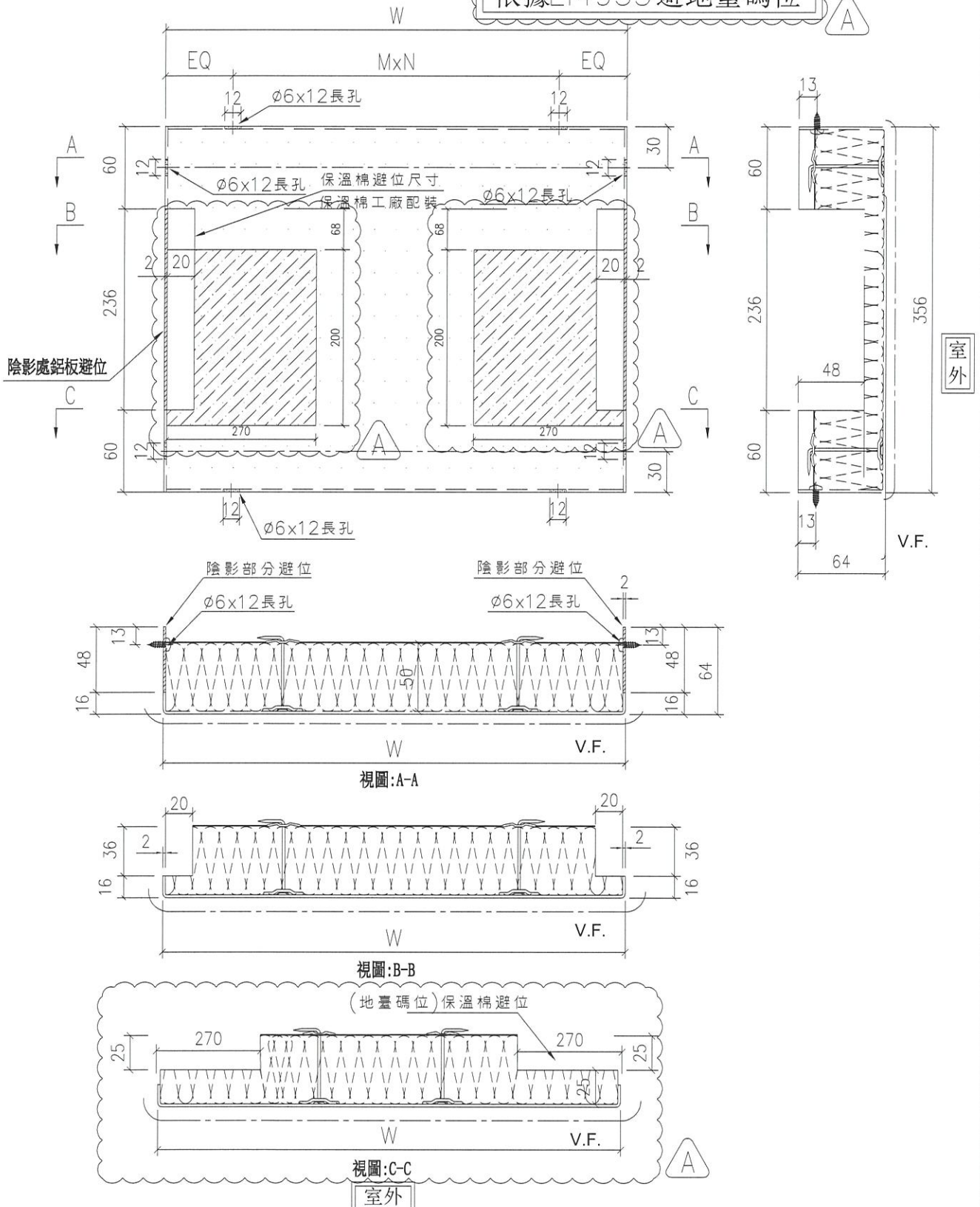


美特鋁質有限公司
MIDI Aluminium Fabricator Ltd.

工程號 J-853 地盤 延坪道住宅

數據參考圖號:DBP-05a-SJ

依據E14933避地臺碼位



名稱	背板拆圖	制圖	陳敏聰	2022.04.13	修改	A	
材料	2mm 鋁板	復核	謝永林	2022.04.14	日期	2022.08.12	
顏色	UCT542049SC-3(淺灰)	批准	Daniel		圖號	DBP-05a	



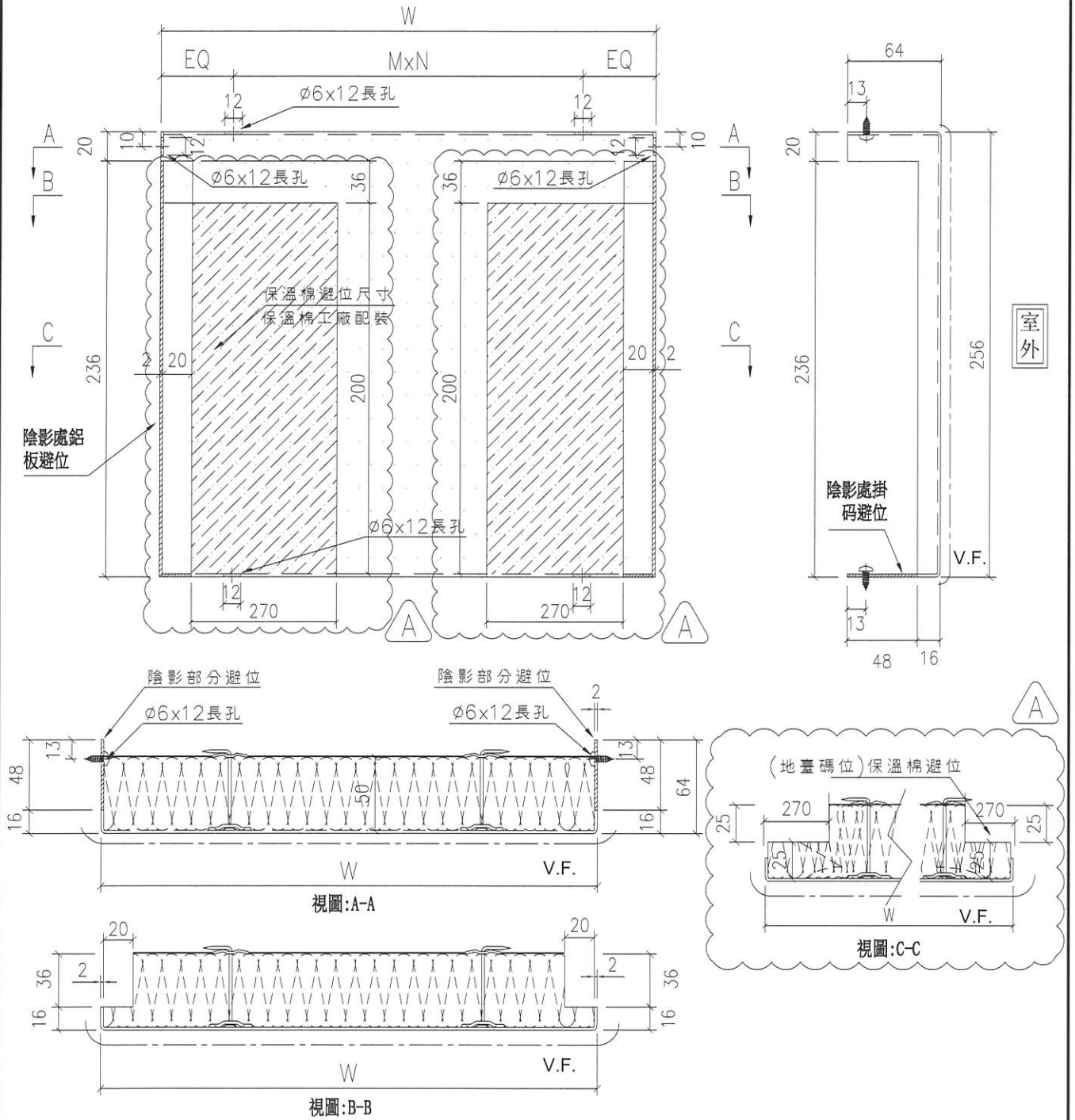
美特鋁質有限公司
MIDI Aluminium Fabricator Ltd.

依據E14933避地臺碼位



工程號 J-853 地盤 延坪道住宅

序號	物料編號	W	數量	EQ	M	X	N	位置	分格尺寸	樓層	樓層數	每層數量	備註
1	DBP-6b	496	1	98.0	300	x	1	J853-SD-CW-4201	600	23/F	1	1	
2		496	1	98.0	300	x	1	J853-SD-CW-4203	600	23/F	1	1	
3	DBP-202b	596	1	48.0	250	x	2	J853-SD-CW-4201	700	23/F	1	1	
		總數：	3										

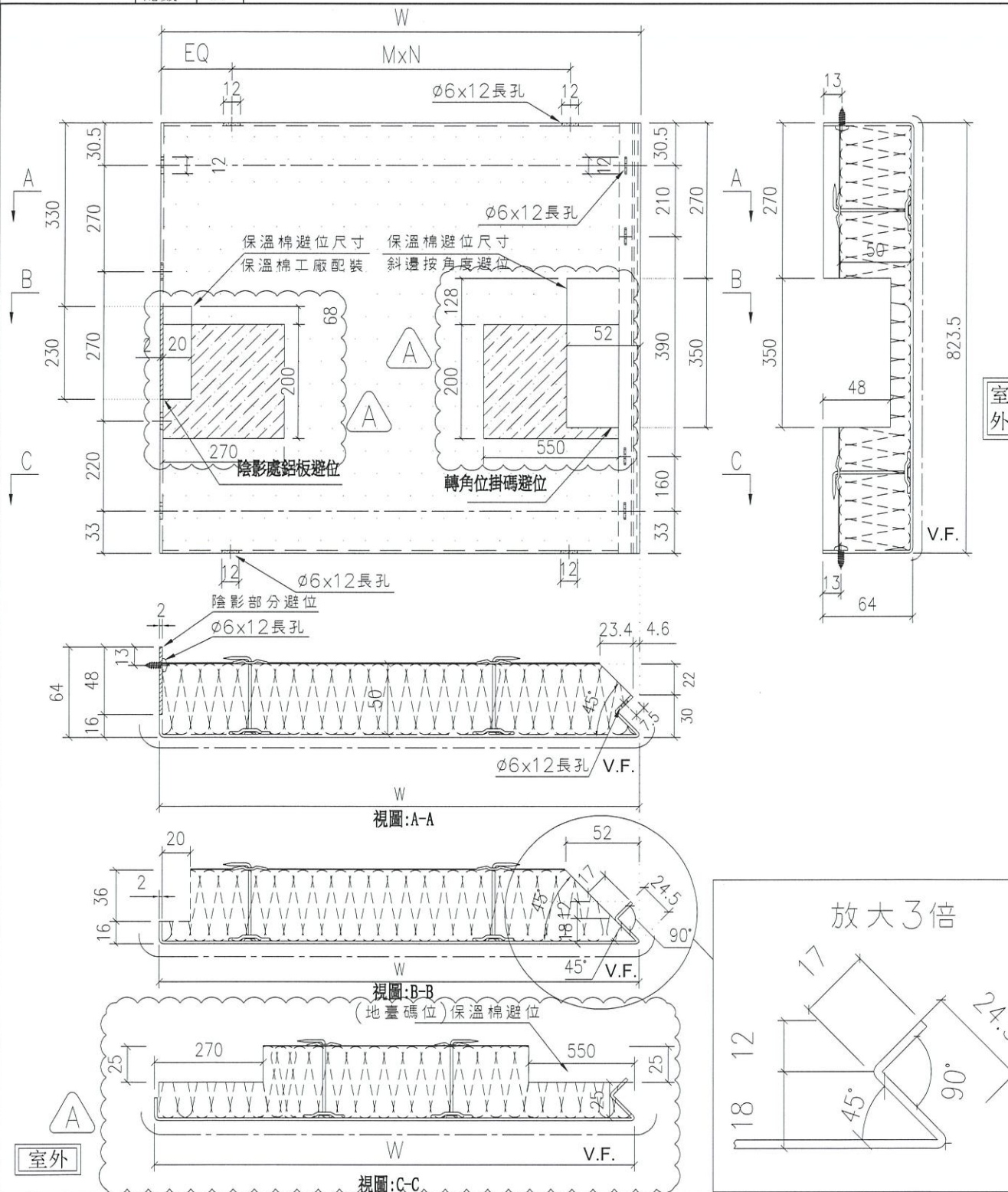


名稱	背板拆圖	制圖	陳敏聰	2022.04.13	修改	A	
材料	2mm 鋁板	復核	謝永林	2022.04.14	日期	2022.08.12	
顏色	UCT542049SC-3(淺灰)	批准	Daniel		圖號	DBP-06b	



工程號 J-853 地盤 延坪道住宅

序號	物料編號	W	數量	EQ	M	X	N	位置	分格尺寸	樓層	樓層數	每層數量	備註
1	DBP-207	1185.5	10	142.8	300	x	3	J853-SD-CW-4203	1400	5/F-16/F	10	1	
2	DBP-208	1785.5	6	142.8	300	x	5	J853-SD-CW-4203	2000	17/F-22/F	6	1	
		總數:		16									



名稱	轉角梗窗背板拆圖	制圖	陳敏聰	2022.04.13	修改	A	
材料	2mm鋁板	復核	謝永林	2022.04.14	日期	2022.08.12	
顏色	UCT542049SC-3(淺灰)	批准	Daniel		圖號	DBP-207	



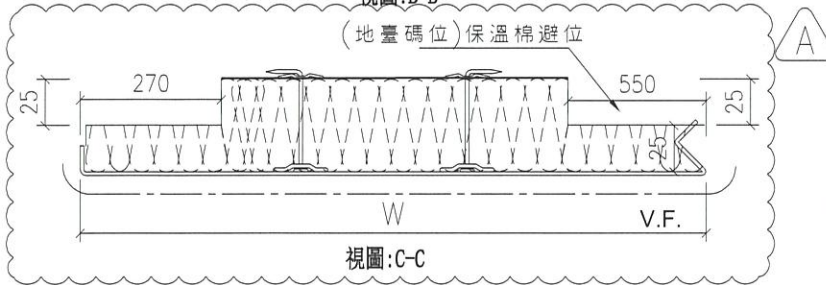
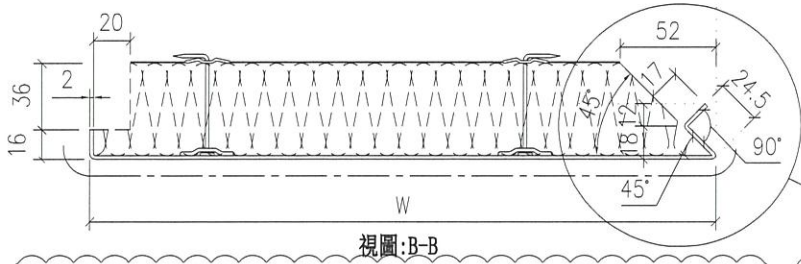
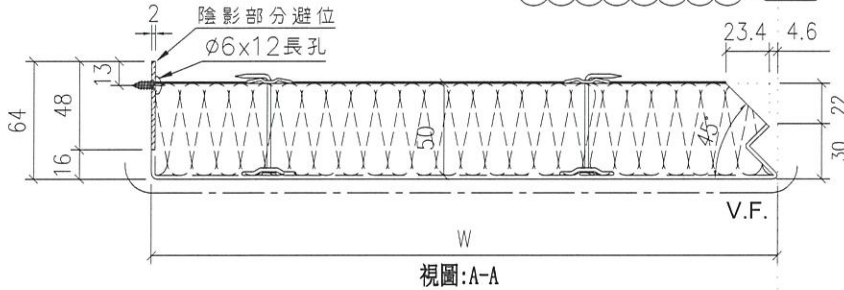
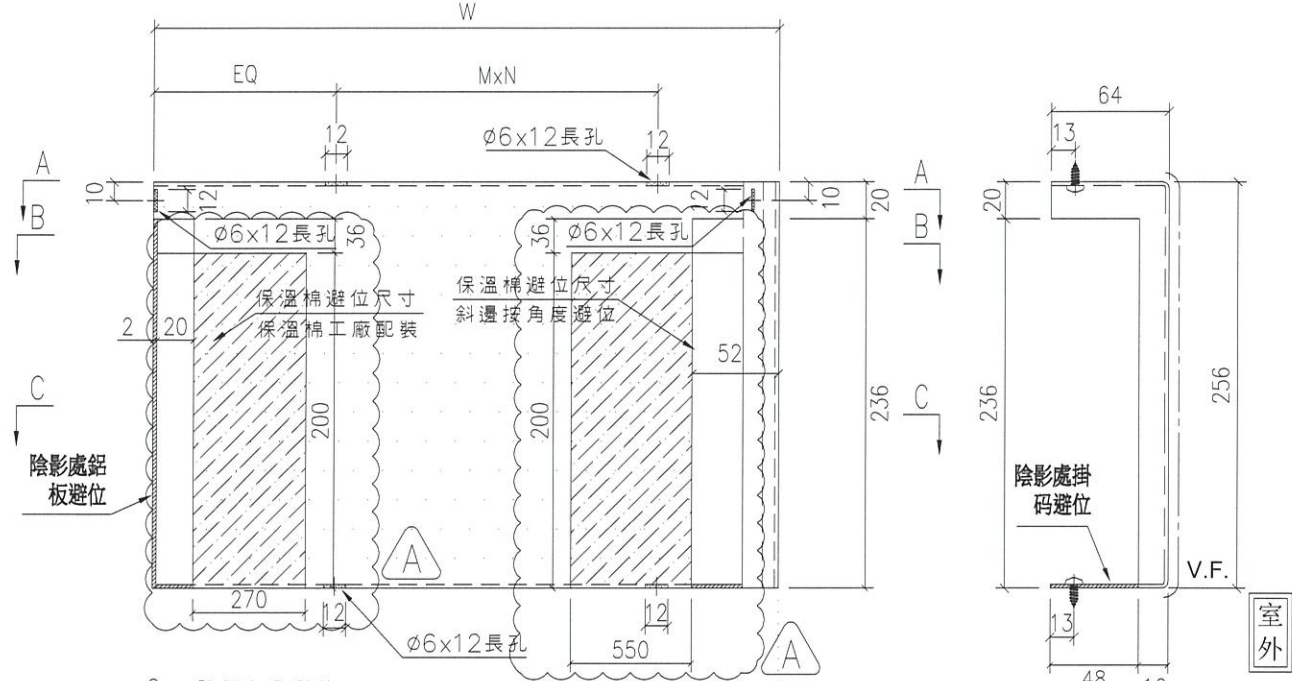
美特鋁質有限公司
MIDI Aluminium Fabricator Ltd.

依據E14933避地臺碼位

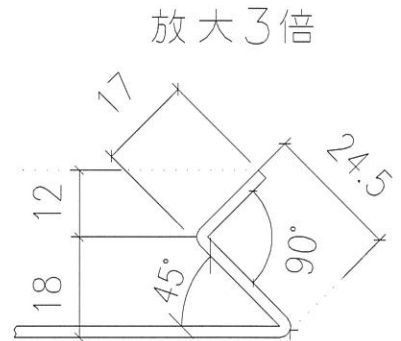


工程號 J-853 地盤 延坪道住宅

序號	物料編號	W	數量	EQ	M	X	N	位置	分格尺寸	樓層	樓層數	每層數量	備註
1	DBP-208b	1785.5	1	142.8	300	x	5	J853-SD-CW-4203	2000	23/F	1	1	



室外



名稱	轉角生窗背板拆圖	制圖	陳敏聰	2022.04.13	修改	A	
材料	2mm鋁板	復核	謝永林	2022.04.14	日期	2022.08.12	
顏色	UCT542049SC-3(淺灰)	批准	Daniel		圖號	DBP-208b	



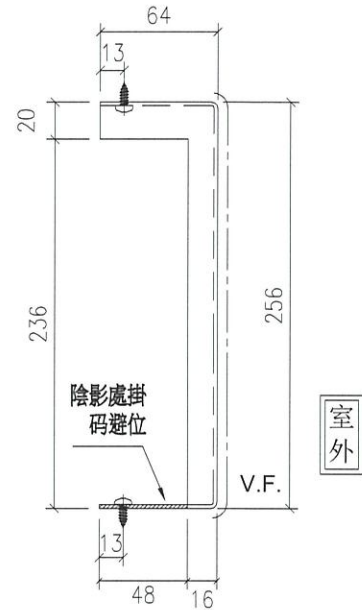
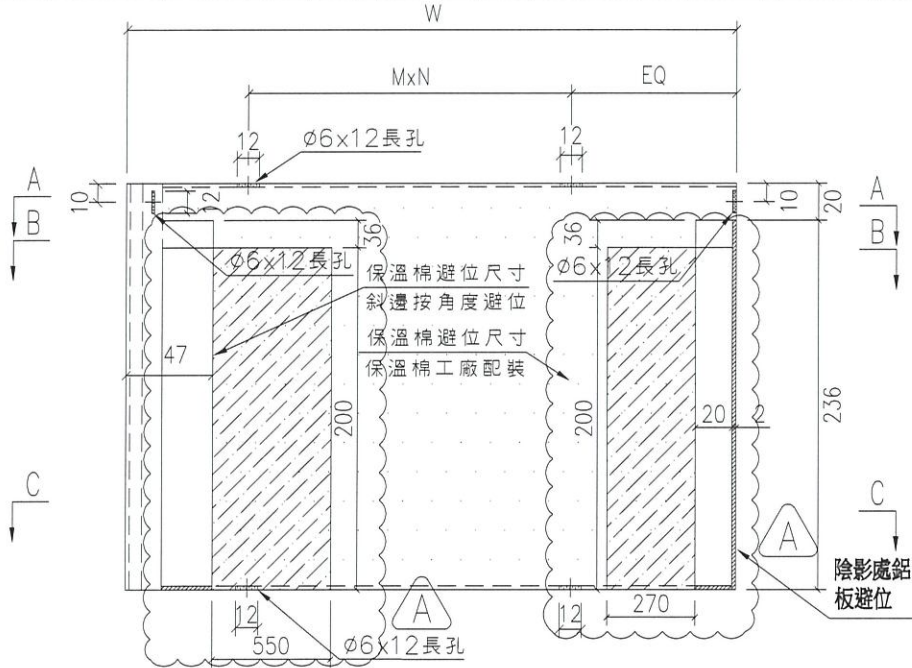
美特鋁質有限公司
MIDI Aluminium Fabricator Ltd.

依據E14933避地臺碼位

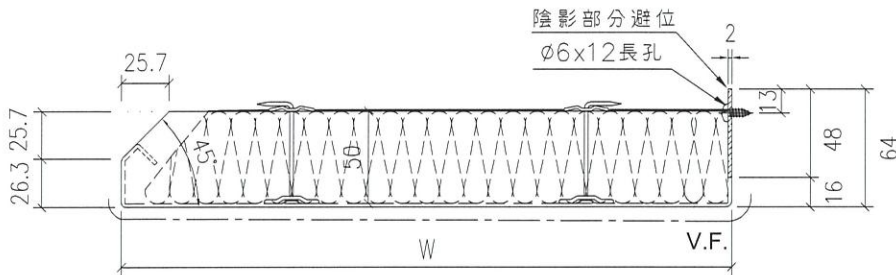


工程號 J-853 地盤 延坪道住宅

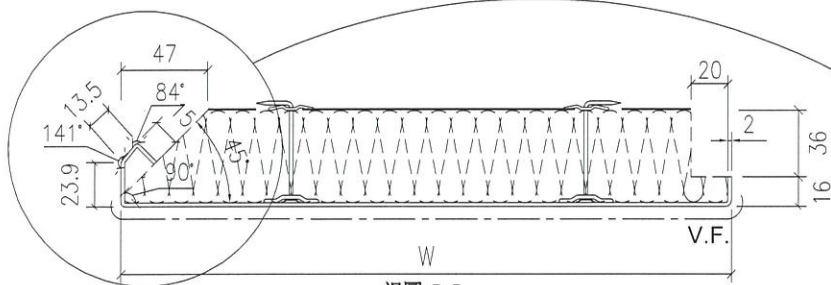
序號	物料編號	W	數量	EQ	M	X	N	位置	分格尺寸	樓層	樓層數	每層數量	備註
1	DBP-22b	597	1	48.5	250	x	2	J853-SD-CW-4203	815	23/F	1	1	



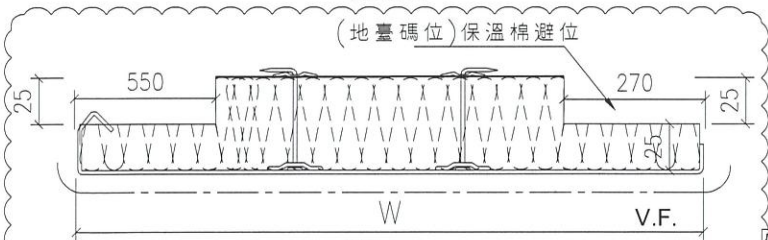
室外



視圖:A-A



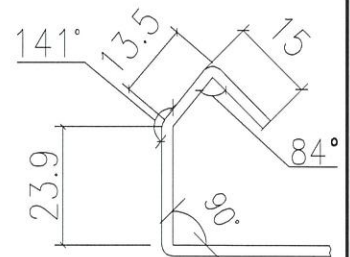
視圖:B-B



視圖:C-C

室外

放大3倍



名稱	轉角樑窗背板拆圖	制圖	陳敏聰	2022.04.13	修改	A
材料	2mm 鋁板	復核	謝永林	2022.04.14	日期	2022.08.12
顏色	UCT542049SC-3(淺灰)	批准	Daniel		圖號	DBP-22b