



工程指示 / 要求簡箋(E.I.)

工程指示編號：EI/4579/22

修改版次：

工程編號：J-853

工程名稱：大窩坪(廷坪路)

工程項目：幕牆(T3)背板 2mm 厚鋁板 (廠用) 大貨

收件人：生統

發件人：大明

日期：12/04/2022

要求提供 / 確認 事項：

- | | | |
|------------------------------------|-------------------------------------|-------------------------------|
| <input type="checkbox"/> 初步鋁料 B.M. | <input type="checkbox"/> 加工拆圖，然後生產 | <input type="checkbox"/> 尺寸表 |
| <input type="checkbox"/> 正式鋁料 B.M. | <input type="checkbox"/> 技術上資料 / 指示 | <input type="checkbox"/> 報 |
| <input type="checkbox"/> 配件 B.M. | <input type="checkbox"/> 樣辦或貨品說明書 | <input type="checkbox"/> 分判合約 |
| <input type="checkbox"/> 其他：_____ | | |

內容：

煩請依附件資料生產 幕牆(T3)鋁板

5/F ~ 16/F 先造第一批 17/F ~ 26/F 第二批

請在 30/05/2022 前完成上列要求。

附有關圖紙 / 文件：附 B.M 表 3 頁,圖紙 11 頁

以上項目為:

- 原合約工程包 原合約工程加 / 減賬 新工程報價

原因：-

分發東莞各部門：

- ()生產技術總監 連附件 ()技術部 連附件 ()生產部 連附件 ()機械設計部 連附件
 ()採購部 連附件 (✓)生產統籌部 連附件 梅
 ()質檢部 連附件 ()會計部 連附件 ()報關組 連附件 ()其他 謝永林 連附件

分發香港各部門：

- ()行政部 連附件 ()會計部 連附件 ()統籌部 連附件 ()工程部地盤科文 連附件
 ()採購部 連附件 ()QS 部 連附件 ()維修部 連附件 ()其他 _____ 連附件

傳遞編號：


HK 0609

發件人簽署：

項目經理簽署：

美特鋁質有限公司 MUI Aluminium Fabricator Ltd.		工程號: 1-853	計算: 陳敏聰	日期: 2022.04.03	送呈:										
地盤名稱: 延坪道住宅		核對: 謝永林	日期: 2022.04.10	副本:											
項目類別: T3座幕牆背板		批准:	日期:	A/C Code:											
修改版次:		總V.F.:	283.04	總重量:	2026.62										
序號	修改內容	鋁板圖號	鋁板名稱	顏色	實用	後備	總數	總重量	單件展開面積m ²	總展開面積m ²	單件V.F.m ²	總V.F.m ²	位置	樓層	類型
1		DBP-1	2mm厚鋁板	UCT542049SC-3(淺灰)	8	8	17.49	0.40	3.227	0.26	2.040	1853-SD-CW-4305	6/F-15/F	標準層	
2		DBP-5	2mm厚鋁板	UCT542049SC-3(淺灰)	18	18	48.64	0.50	8.975	0.34	6.091	1853-SD-CW-4304	5/F-25/F	標準層	
3		DBP-5	2mm厚鋁板	UCT542049SC-3(淺灰)	18	18	48.64	0.50	8.975	0.34	6.091	1853-SD-CW-4305	5/F-25/F	標準層	
4		DBP-6	2mm厚鋁板	UCT542049SC-3(淺灰)	6	6	19.31	0.59	3.562	0.42	2.531	1853-SD-CW-4301	17/F-22/F	標準層	
5		DBP-6	2mm厚鋁板	UCT542049SC-3(淺灰)	16	16	51.49	0.59	9.500	0.42	6.748	1853-SD-CW-4302	5/F-22/F	標準層	
6		DBP-6	2mm厚鋁板	UCT542049SC-3(淺灰)	10	10	32.18	0.59	5.937	0.42	4.218	1853-SD-CW-4303	5/F-16/F	標準層	
7		DBP-6	2mm厚鋁板	UCT542049SC-3(淺灰)	18	18	57.92	0.59	10.687	0.42	7.592	1853-SD-CW-4304	5/F-25/F	標準層	
8		DBP-6	2mm厚鋁板	UCT542049SC-3(淺灰)	18	18	57.92	0.59	10.687	0.42	7.592	1853-SD-CW-4305	5/F-25/F	標準層	
9		DBP-7	2mm厚鋁板	UCT542049SC-3(淺灰)	10	10	32.83	0.61	6.056	0.43	4.322	1853-SD-CW-4303	5/F-16/F	標準層	
10		DBP-7	2mm厚鋁板	UCT542049SC-3(淺灰)	7	7	22.98	0.61	4.239	0.43	3.025	1853-SD-CW-4303	17/F-23/F	標準層	
11		DBP-16	2mm厚鋁板	UCT542049SC-3(淺灰)	18	18	68.83	0.71	12.700	0.52	9.354	1853-SD-CW-4304A	5/F-25/F	標準層	
12		DBP-16	2mm厚鋁板	UCT542049SC-3(淺灰)	18	18	68.83	0.71	12.700	0.52	9.354	1853-SD-CW-4304A	5/F-25/F	標準層	
13		DBP-18	2mm厚鋁板	UCT542049SC-3(淺灰)	2	2	7.98	0.74	1.473	0.55	1.094	1853-SD-CW-4303	25/F	標準層	
14		DBP-25	2mm厚鋁板	UCT542049SC-3(淺灰)	18	18	118.26	1.21	21.820	0.96	17.343	1853-SD-CW-4302	5/F-25/F	標準層	
15		DBP-28	2mm厚鋁板	UCT542049SC-3(淺灰)	8	8	39.15	0.90	7.224	0.69	5.541	1853-SD-CW-4305	6/F-15/F	標準層	
16		DBP-30	2mm厚鋁板	UCT542049SC-3(淺灰)	18	18	90.41	0.93	16.682	0.71	12.843	1853-SD-CW-4304A	5/F-25/F	標準層	
17		DBP-30	2mm厚鋁板	UCT542049SC-3(淺灰)	18	18	90.41	0.93	16.682	0.71	12.843	1853-SD-CW-4304A	5/F-25/F	標準層	
18		DBP-303	2mm厚鋁板	UCT542049SC-3(淺灰)	8	8	50.50	1.16	9.317	0.92	7.375	1853-SD-CW-4302	17/F-25/F	標準層	
19		DBP-304	2mm厚鋁板	UCT542049SC-3(淺灰)	16	16	59.74	0.69	11.022	0.51	8.082	1853-SD-CW-4302	5/F-22/F	標準層	
20		DBP-305	2mm厚鋁板	UCT542049SC-3(淺灰)	9	9	56.81	1.16	10.482	0.92	8.297	1853-SD-CW-4303	5/F-15/F	標準層	
21		DBP-306	2mm厚鋁板	UCT542049SC-3(淺灰)	10	10	37.98	0.70	7.008	0.52	5.155	1853-SD-CW-4303	5/F-16/F	標準層	
22		DBP-307	2mm厚鋁板	UCT542049SC-3(淺灰)	7	7	48.25	1.27	8.902	1.02	7.109	1853-SD-CW-4303	17/F-23/F	標準層	
23		DBP-308	2mm厚鋁板	UCT542049SC-3(淺灰)	1	1	8.50	1.57	1.569	1.28	1.276	1853-SD-CW-4303	25/F	標準層	
24		DBP-309	2mm厚鋁板	UCT542049SC-3(淺灰)	18	18	86.93	0.89	16.039	0.68	12.280	1853-SD-CW-4304	5/F-25/F	標準層	
25		DBP-310	2mm厚鋁板	UCT542049SC-3(淺灰)	18	18	96.22	0.99	17.752	0.77	13.780	1853-SD-CW-4304	5/F-25/F	標準層	
26		DBP-311	2mm厚鋁板	UCT542049SC-3(淺灰)	18	18	118.50	1.21	21.863	0.97	17.381	1853-SD-CW-4304A	5/F-25/F	標準層	

美特鋁質有限公司 MTR Aluminium Fabricator Ltd.		工程號: J-853	計算: 陳敏聰	日期: 2022.04.03	送呈:										
廠用鋁板B.M.表		地盤名稱: 延押道住宅	核對: 謝永林	日期: 2022.04.10	副本:										
修改版次:		項目類別: T3墜幕牆背板	批准:	日期:	A/C Code:										
		總V.F.:	283.04	總重量:	2026.62										
序號	修改內容	鋁板圖號	鋁板名稱	顏色	實用	後備	總數	總重量	單件展開面積m ²	總展開面積m ²	單件V.F.m ²	總V.F.m ²	位置	樓層	類型
27		DBP-312	2mm厚鋁板	UCT542049SC-3(淺灰)	18		18	118.50	1.21	21.863	0.97	17.381	J853-SD-CW-4304A	5/F-25/F	標準層
28		DBP-313	2mm厚鋁板	UCT542049SC-3(淺灰)	18		18	96.22	0.99	17.752	0.77	13.780	J853-SD-CW-4305	5/F-25/F	標準層
29		DBP-314	2mm厚鋁板	UCT542049SC-3(淺灰)	18		18	91.58	0.94	16.896	0.72	13.030	J853-SD-CW-4305	5/F-25/F	標準層
30		DBP-1d	2mm厚鋁板	UCT542049SC-3(淺灰)	1		1	2.19	0.40	0.403	0.26	0.255	J853-SD-CW-4305	5/F	標準層雙掛碼
31		DBP-6d	2mm厚鋁板	UCT542049SC-3(淺灰)	2		2	6.44	0.59	1.187	0.42	0.844	J853-SD-CW-4306	25/F	標準層雙掛碼
32		DBP-28d	2mm厚鋁板	UCT542049SC-3(淺灰)	1		1	4.89	0.90	0.903	0.69	0.693	J853-SD-CW-4305	5/F	標準層雙掛碼
33		DBP-315d	2mm厚鋁板	UCT542049SC-3(淺灰)	1		1	7.94	1.46	1.464	1.18	1.184	J853-SD-CW-4306	25/F	標準層雙掛碼
34		DBP-5a	2mm厚鋁板	UCT542049SC-3(淺灰)	1		1	1.37	0.25	0.254	0.15	0.149	J853-SD-CW-4304	26/F	特式層
35		DBP-5a	2mm厚鋁板	UCT542049SC-3(淺灰)	1		1	1.37	0.25	0.254	0.15	0.149	J853-SD-CW-4305	26/F	特式層
36		DBP-6a	2mm厚鋁板	UCT542049SC-3(淺灰)	1		1	1.64	0.30	0.302	0.19	0.185	J853-SD-CW-4304	26/F	特式層
37		DBP-6a	2mm厚鋁板	UCT542049SC-3(淺灰)	1		1	1.64	0.30	0.302	0.19	0.185	J853-SD-CW-4305	26/F	特式層
38		DBP-6a	2mm厚鋁板	UCT542049SC-3(淺灰)	2		2	3.27	0.30	0.604	0.19	0.370	J853-SD-CW-4306	26/F	特式層
39		DBP-10a	2mm厚鋁板	UCT542049SC-3(淺灰)	2		2	3.54	0.33	0.652	0.20	0.407	J853-SD-CW-4306	26/F	特式層
40		DBP-16a	2mm厚鋁板	UCT542049SC-3(淺灰)	1		1	1.95	0.36	0.359	0.23	0.228	J853-SD-CW-4304A	26/F	特式層
41		DBP-16a	2mm厚鋁板	UCT542049SC-3(淺灰)	1		1	1.95	0.36	0.359	0.23	0.228	J853-SD-CW-4304A	26/F	特式層
42		DBP-18a	2mm厚鋁板	UCT542049SC-3(淺灰)	2		2	4.06	0.37	0.749	0.24	0.480	J853-SD-CW-4303	26/F	特式層
43		DBP-25a	2mm厚鋁板	UCT542049SC-3(淺灰)	1		1	3.34	0.62	0.617	0.42	0.423	J853-SD-CW-4302	26/F	特式層
44		DBP-30a	2mm厚鋁板	UCT542049SC-3(淺灰)	1		1	2.56	0.47	0.471	0.31	0.313	J853-SD-CW-4304A	26/F	特式層
45		DBP-30a	2mm厚鋁板	UCT542049SC-3(淺灰)	1		1	2.56	0.47	0.471	0.31	0.313	J853-SD-CW-4304A	26/F	特式層
46		DBP-303a	2mm厚鋁板	UCT542049SC-3(淺灰)	1		1	3.21	0.59	0.592	0.40	0.405	J853-SD-CW-4302	26/F	特式層
47		DBP-308a	2mm厚鋁板	UCT542049SC-3(淺灰)	1		1	4.33	0.80	0.798	0.56	0.560	J853-SD-CW-4303	26/F	特式層
48		DBP-309a	2mm厚鋁板	UCT542049SC-3(淺灰)	1		1	2.46	0.45	0.453	0.30	0.300	J853-SD-CW-4304	26/F	特式層
49		DBP-310a	2mm厚鋁板	UCT542049SC-3(淺灰)	1		1	2.72	0.50	0.502	0.34	0.336	J853-SD-CW-4304	26/F	特式層
50		DBP-311a	2mm厚鋁板	UCT542049SC-3(淺灰)	1		1	3.35	0.62	0.618	0.42	0.424	J853-SD-CW-4304A	26/F	特式層
51		DBP-312a	2mm厚鋁板	UCT542049SC-3(淺灰)	1		1	3.35	0.62	0.618	0.42	0.424	J853-SD-CW-4304A	26/F	特式層
52		DBP-313a	2mm厚鋁板	UCT542049SC-3(淺灰)	1		1	2.72	0.50	0.502	0.34	0.336	J853-SD-CW-4305	26/F	特式層

 美特鋁質有限公司 MHI Aluminium Fabricator Ltd		工程號:	1-833	計算:	陳敏聰	日期:	2022.04.03	送呈:							
		地盤名稱:	延坪道住宅	核對:	謝永林	日期:	2022.04.10	副本:							
廠用鋁背板B.M.表		項目類別:	T3座幕牆背板	批准:		日期:		A/C Code:							
		修改版次:		總V.F.:	283.04	總重量:	2026.62								
序號	修改內容	鋁板圖號	鋁板名稱	顏色	實用	後備	總數	總重量	單件展開面積m ²	總展開面積m ²	單件V.F.m ²	總V.F.m ²	位置	樓層	類型
53		DBP-314a	2mm厚鋁板	UCT542049SC-3(淺灰)	1		1	2.59	0.48	0.477	0.32	0.318	1853-SD-CW-4305	26/F	特式層
54		DBP-315a	2mm厚鋁板	UCT542049SC-3(淺灰)	1		1	4.04	0.74	0.745	0.52	0.520	1853-SD-CW-4306	26/F	特式層
55		DBP-316a	2mm厚鋁板	UCT542049SC-3(淺灰)	1		1	2.46	0.45	0.453	0.30	0.300	1853-SD-CW-4306	26/F	特式層
56		DBP-317a	2mm厚鋁板	UCT542049SC-3(淺灰)	1		1	5.21	0.96	0.961	0.68	0.684	1853-SD-CW-4306	26/F	特式層
57		DBP-6b	2mm厚鋁板	UCT542049SC-3(淺灰)	1		1	1.30	0.24	0.240	0.13	0.135	1853-SD-CW-4302	23/F	特式層
58		DBP-302b	2mm厚鋁板	UCT542049SC-3(淺灰)	1		1	4.21	0.78	0.777	0.51	0.507	1853-SD-CW-4301	23/F	特式層
59		DBP-304b	2mm厚鋁板	UCT542049SC-3(淺灰)	1		1	1.51	0.28	0.278	0.16	0.161	1853-SD-CW-4302	23/F	特式層
60		DBP-22	2mm厚鋁板	UCT542049SC-3(淺灰)	10		10	36.85	0.68	6.798	0.51	5.059	1853-SD-CW-4301	5/F-16/F	轉角生窗
61		DBP-22	2mm厚鋁板	UCT542049SC-3(淺灰)	6		6	22.11	0.68	4.079	0.51	3.036	1853-SD-CW-4301	17/F-22/F	轉角生窗
62		DBP-301	2mm厚鋁板	UCT542049SC-3(淺灰)	10		10	66.58	1.23	12.284	1.00	9.964	1853-SD-CW-4301	5/F-16/F	轉角生窗
63		DBP-302	2mm厚鋁板	UCT542049SC-3(淺灰)	6		6	58.51	1.80	10.796	1.50	8.979	1853-SD-CW-4301	17/F-22/F	轉角生窗
64		DBP-22b	2mm厚鋁板	UCT542049SC-3(淺灰)	1		1	1.49	0.27	0.274	0.16	0.161	1853-SD-CW-4301	23/F	轉角特式層
65		DBP-302b	2mm厚鋁板	UCT542049SC-3(淺灰)	1		1	3.94	0.73	0.726	0.48	0.478	1853-SD-CW-4301	23/F	轉角特式層
					統計:		456	2026.62		373.91		283.04			

圖則登記表
DRAWING REGISTER

工程名稱 Project Title:	九龍延坪道 大貨(T3座)幕牆背板	年								
工程編號 Project No:	J-853	月								
		日								

接收日期 Receiving Date (適用於客戶圖則)

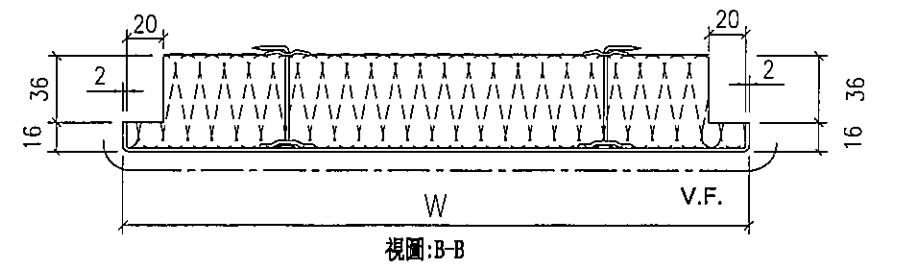
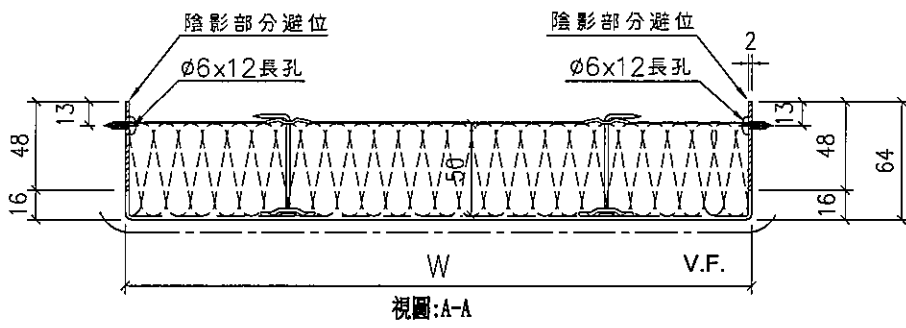
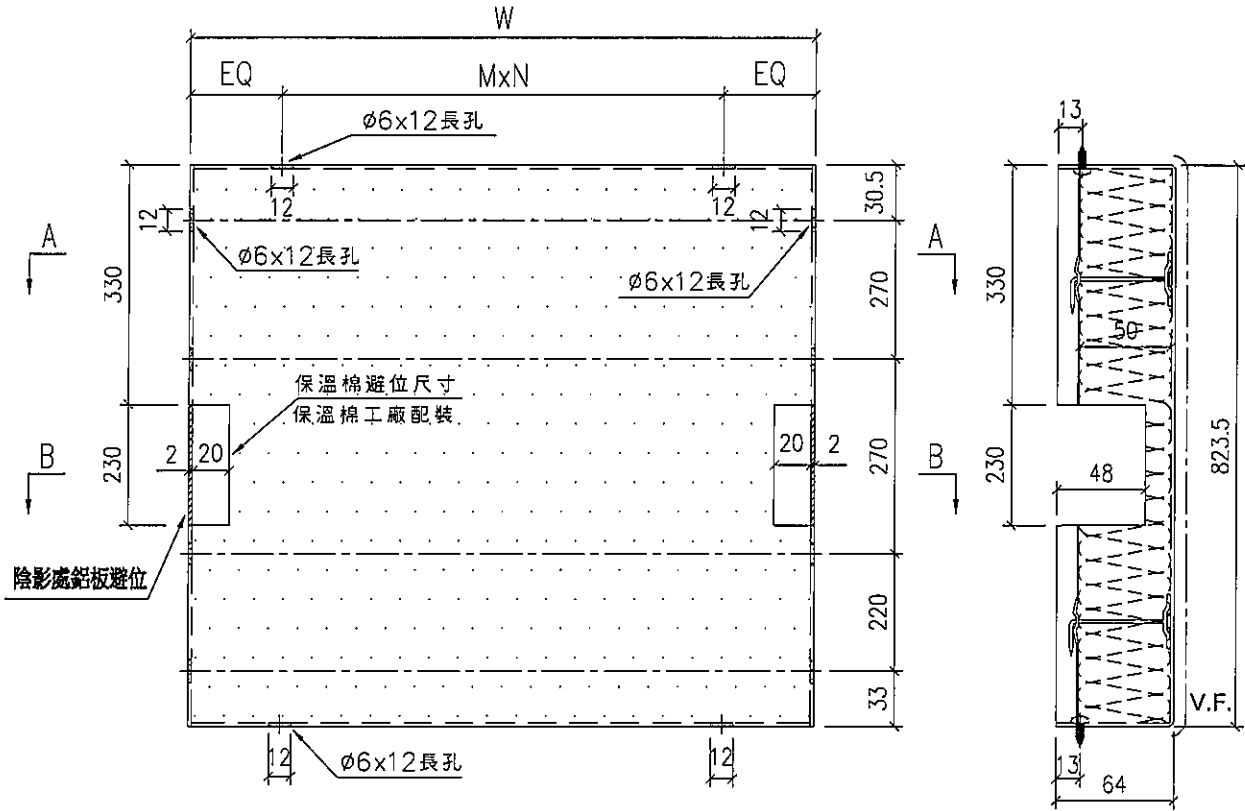
分發予 Distributed To	

發出日期 Issued Date

年	22								
月	4								
日	10								

圖則編號 Drg. No.	圖則名稱 Drawing Title
DBP-01	背板拆圖
DBP-01-SJ	背板拆圖數據表
DBP-01d	背板拆圖
DBP-05a	背板拆圖
DBP-05a-SJ	背板拆圖數據表
DBP-06b	背板拆圖
DBP-301	轉角梗窗背板拆圖
DBP-22	轉角生窗背板拆圖
DBP-302b	轉角梗窗背板拆圖
DBP-22b	轉角生窗背板拆圖
J853-SD-CW-4301	背板位置图
J853-SD-CW-4302	背板位置图
J853-SD-CW-4303	背板位置图
J853-SD-CW-4304	背板位置图
J853-SD-CW-4304A	背板位置图
J853-SD-CW-4305	背板位置图
J853-SD-CW-4306	背板位置图

修訂編號 Revision No.	
1	-
2	-
3	-
4	-
5	-
6	-
7	-
8	-
9	-
10	-
11	-
12	-
13	-
14	-
15	-
16	-
17	-



室外

名稱	背板拆圖	制圖	陳敏聰	2022.04.03	修改		
材料	2mm鋁板	復核	謝永林	2022.04.10	日期		
顏色	UCT542049SC-3(淺灰)	批准	Daniel		圖號	DBP-01	

EG-DWG3



美特鋁質有限公司
MIDI Aluminium Fabricator Ltd.

工程號 J-853 地盤 延坪道住宅

序號	物料編號	W	數量	EQ	M	X	N	位置	分格尺寸	樓層	樓層數	每層數量	備註
1	DBP-1	296	8	48.0	200	x	1	J853-SD-CW-4305	400	6/F-15/F	8	1	
2	DBP-5	396	18	48.0	300	x	1	J853-SD-CW-4304	500	5/F-25/F	18	1	
3		396	18	48.0	300	x	1	J853-SD-CW-4305	500	5/F-25/F	18	1	
4	DBP-6	496	6	98.0	300	x	1	J853-SD-CW-4301	600	17/F-22/F	6	1	
5		496	16	98.0	300	x	1	J853-SD-CW-4302	600	5/F-22/F	16	1	
8		496	10	98.0	300	x	1	J853-SD-CW-4303	600	5/F-16/F	10	1	
9		496	18	98.0	300	x	1	J853-SD-CW-4304	600	5/F-25/F	18	1	
10	DBP-7	496	18	98.0	300	x	1	J853-SD-CW-4305	600	5/F-25/F	18	1	
12		508.5	10	104.3	300	x	1	J853-SD-CW-4303	612.5	5/F-16/F	10	1	
13	DBP-16	508.5	7	104.3	300	x	1	J853-SD-CW-4303	612.5	17/F-23/F	7	1	
14		613.5	18	56.8	250	x	2	J853-SD-CW-4304A	717.5	5/F-25/F	18	1	
15		613.5	18	56.8	250	x	2	J853-SD-CW-4304A	717.5	5/F-25/F	18	1	
16	DBP-18	646	2	73.0	250	x	2	J853-SD-CW-4303	750	25/F	1	2	
17	DBP-25	1146	18	123.0	300	x	3	J853-SD-CW-4302	1250	5/F-25/F	18	1	
18	DBP-28	821	8	110.5	300	x	2	J853-SD-CW-4305	925	6/F-15/F	8	1	
19	DBP-30	846	18	123.0	300	x	2	J853-SD-CW-4304A	950	5/F-25/F	18	1	
20		846	18	123.0	300	x	2	J853-SD-CW-4304A	950	5/F-25/F	18	1	
21	DBP-303	1096	8	98.0	300.0	x	3	J853-SD-CW-4302	1200	17/F-25/F	8	1	
22	DBP-304	596	16	48.0	250	x	2	J853-SD-CW-4302	700	5/F-22/F	16	1	
23	DBP-305	1096	9	98.0	300	x	3	J853-SD-CW-4303	1200	5/F-15/F	9	1	
24	DBP-306	608.5	10	54.3	250	x	2	J853-SD-CW-4303	712.5	5/F-16/F	10	1	
25	DBP-307	1208.5	7	104.3	250	x	4	J853-SD-CW-4303	1312.5	17/F-23/F	7	1	
26	DBP-308	1521	1	135.5	250	x	5	J853-SD-CW-4303	1625	25/F	1	1	
27	DBP-309	808.5	18	104.3	300	x	2	J853-SD-CW-4304	912.5	5/F-25/F	18	1	
28	DBP-310	908.5	18	79.3	250	x	3	J853-SD-CW-4304	1012.5	5/F-25/F	18	1	
29	DBP-311	1148.5	18	124.3	300	x	3	J853-SD-CW-4304A	1252.5	5/F-25/F	18	1	
30	DBP-312	1148.5	18	124.3	300	x	3	J853-SD-CW-4304A	1252.5	5/F-25/F	18	1	
31	DBP-313	908.5	18	79.3	250	x	3	J853-SD-CW-4305	1012.5	5/F-25/F	18	1	
32	DBP-314	858.5	18	129.3	300	x	2	J853-SD-CW-4305	962.5	5/F-25/F	18	1	
總數：			388										

名稱	背板拆圖數據表	制圖	陳敏聰	2022.04.03	修改		
材料	2mm鋁板	復核	謝永林	2022.04.10	日期		
顏色	UCT542049SC-3(淺灰)	批准	Daniel		圖號	DBP-01-SJ	

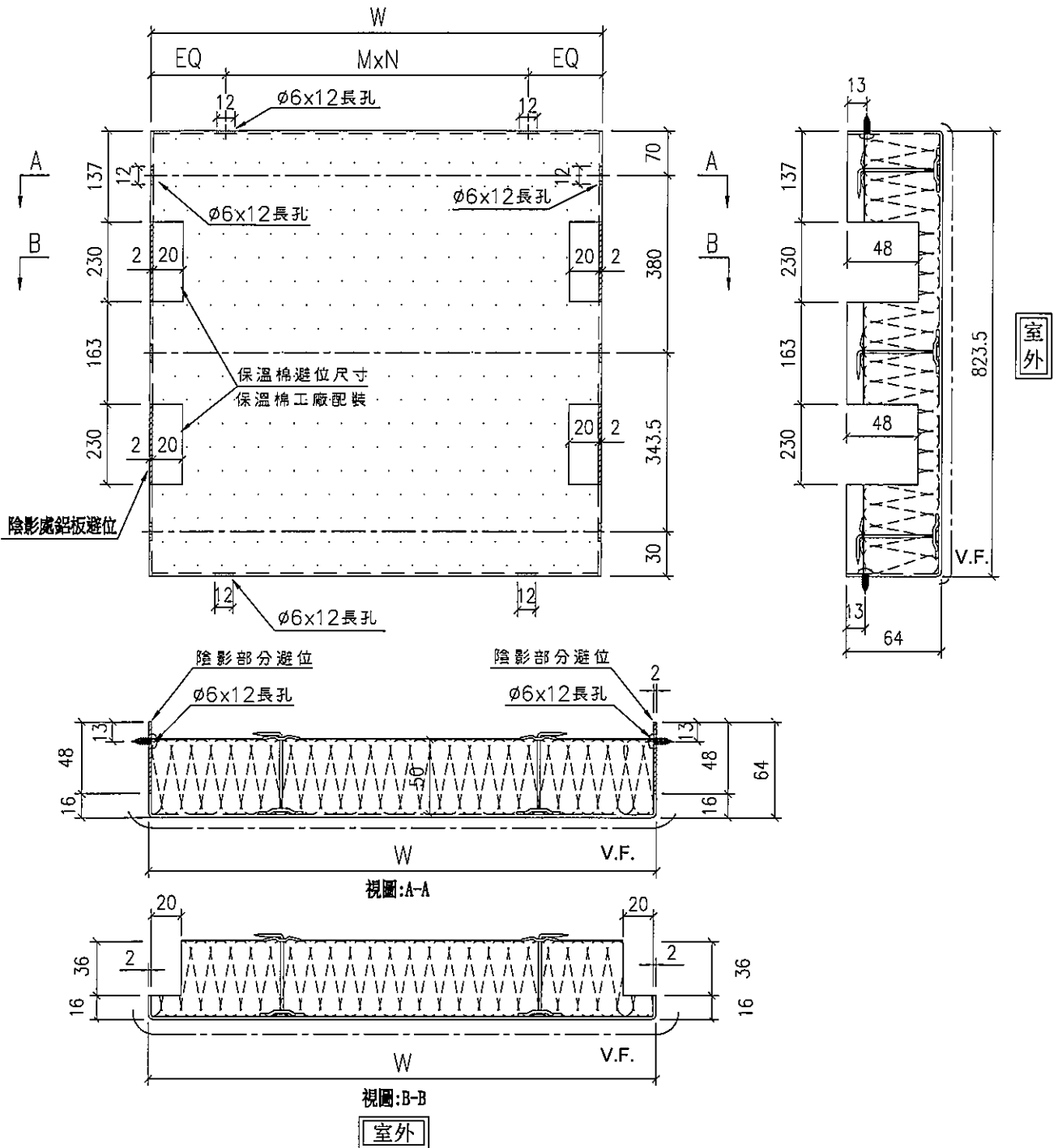
EG-DWG3



美特鋁質有限公司
MIDI Aluminium Fabricator Ltd.

工程號 J-853 地盤 延坪道住宅

序號	物料編號	W	數量	EQ	M	X	N	位置	分格尺寸	樓層	樓層數	每層數量	備註
1	DBP-1d	296	1	48.0	200	x	1	J853-SD-CW-4305	400	5/F	1	1	
2	DBP-6d	496	2	98.0	300	x	1	J853-SD-CW-4306	600	25/F	1	2	
3	DBP-28d	821	1	110.5	300	x	2	J853-SD-CW-4305	925	5/F	1	1	
4	DBP-315d	1411	1	105.5	300	x	4	J853-SD-CW-4306	1515	25/F	1	1	
總數：			5										

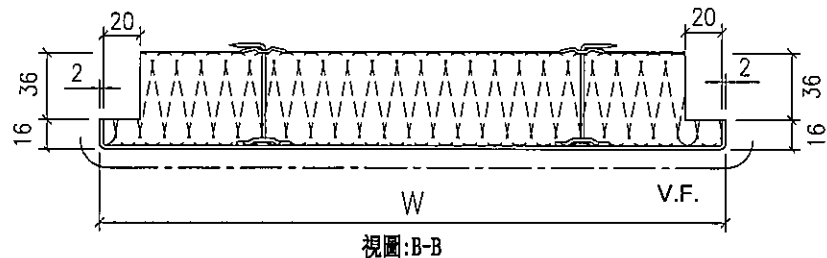
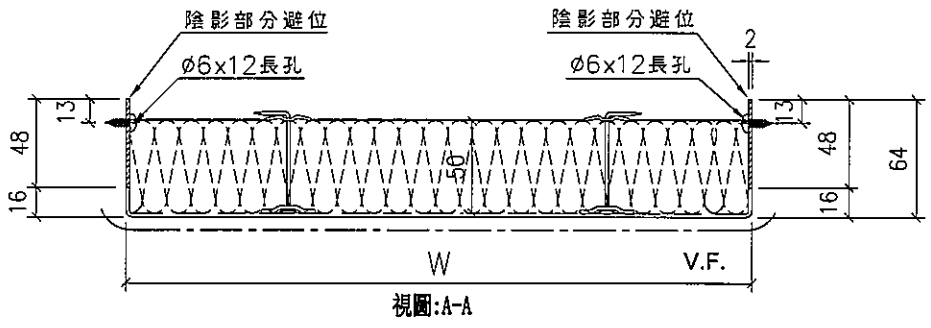
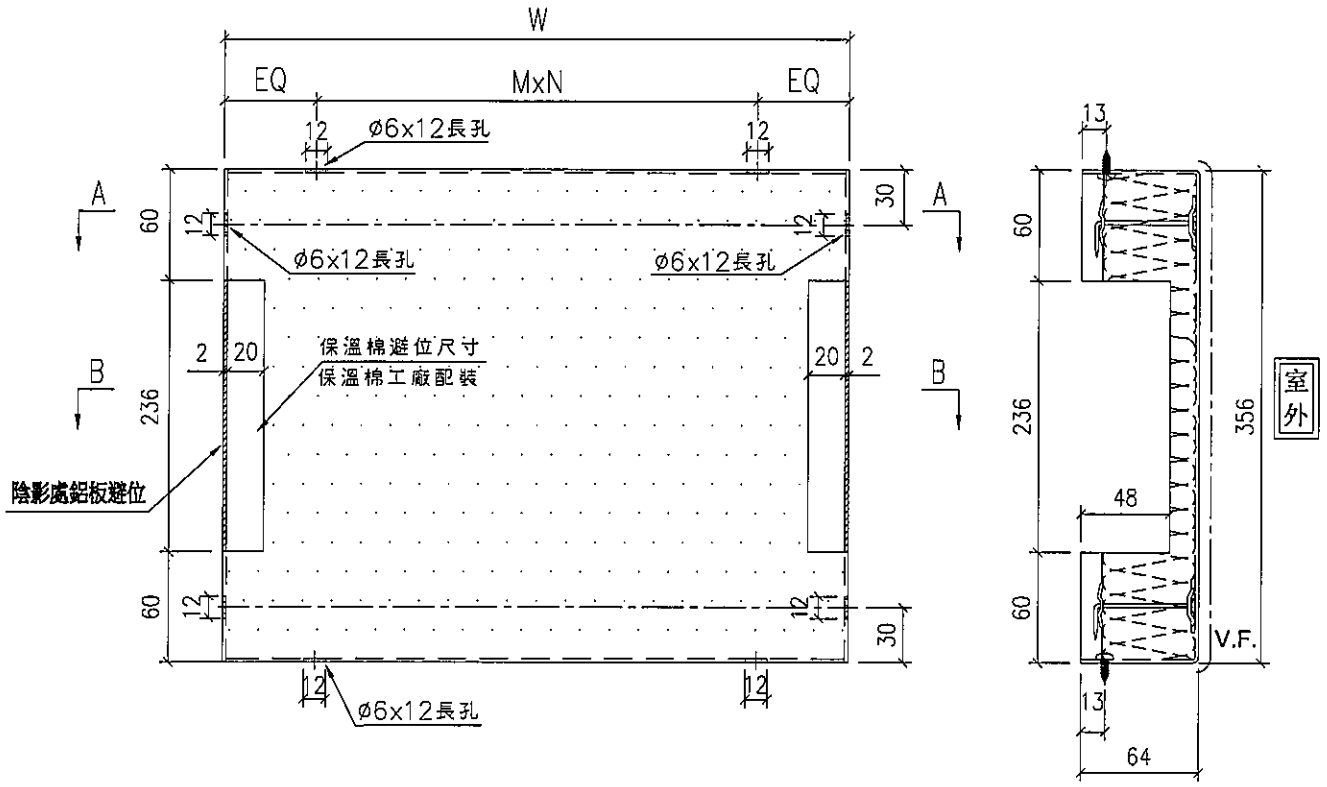


名稱	背板拆圖	制圖	陳敏聰	2022.04.03	修改		
材料	2mm鋁板	復核	謝永林	2022.04.10	日期		
顏色	UCT542049SC-3(淺灰)	批准	Daniel		圖號	DBP-01d	



數據參考圖號: DBP-05a-SJ

工程號 J-853 地盤 延坪道住宅



室外

名稱	背板拆圖	制圖	陳敏聰	2022.04.03	修改		
材料	2mm鋁板	復核	謝永林	2022.04.10	日期		
顏色	UCT542049SC-3(淺灰)	批准	Daniel		圖號	DBP-05a	

EG-DWG3



美特鋁質有限公司
MIDI Aluminium Fabricator Ltd.

工程號 J-853 地盤 延坪道住宅

序號	物料編號	W	數量	EQ	M	X	N	位置	分格尺寸	樓層	樓層數	每層數量	備註
1	DBP-5a	396	1	48.0	300	x	1	J853-SD-CW-4304	500	26/F	1	1	
2		396	1	48.0	300	x	1	J853-SD-CW-4305	500	26/F	1	1	
3	DBP-6a	496	1	98.0	300	x	1	J853-SD-CW-4304	600	26/F	1	1	
4		496	1	98.0	300	x	1	J853-SD-CW-4305	600	26/F	1	1	
5		496	2	98.0	300	x	1	J853-SD-CW-4306	600	26/F	1	2	
6	DBP-10a	546	2	123.0	300	x	1	J853-SD-CW-4306	650	26/F	1	2	
7	DBP-16a	613.5	1	56.8	250	x	2	J853-SD-CW-4304A	717.5	26/F	1	1	
8		613.5	1	56.8	250	x	2	J853-SD-CW-4304A	717.5	26/F	1	1	
9	DBP-18a	646	2	73.0	250	x	2	J853-SD-CW-4303	750	26/F	1	2	
10	DBP-25a	1146	1	123.0	300	x	3	J853-SD-CW-4302	1250	26/F	1	1	
11	DBP-30a	846	1	123.0	300	x	2	J853-SD-CW-4304A	950	26/F	1	1	
12		846	1	123.0	300	x	2	J853-SD-CW-4304A	950	26/F	1	1	
13	DBP-303a	1096	1	98.0	300	x	3	J853-SD-CW-4302	1200	26/F	1	1	
14	DBP-308a	1521	1	135.5	250	x	5	J853-SD-CW-4303	1625	26/F	1	1	
15	DBP-309a	808.5	1	104.3	300	x	2	J853-SD-CW-4304	912.5	26/F	1	1	
16	DBP-310a	908.5	1	79.3	250	x	3	J853-SD-CW-4304	1012.5	26/F	1	1	
17	DBP-311a	1148.5	1	124.3	300	x	3	J853-SD-CW-4304A	1252.5	26/F	1	1	
18	DBP-312a	1148.5	1	124.3	300	x	3	J853-SD-CW-4304A	1252.5	26/F	1	1	
19	DBP-313a	908.5	1	79.3	250	x	3	J853-SD-CW-4305	1012.5	26/F	1	1	
20	DBP-314a	858.5	1	129.3	300	x	2	J853-SD-CW-4305	962.5	26/F	1	1	
21	DBP-315a	1411	1	105.5	300	x	4	J853-SD-CW-4306	1515	26/F	1	1	
22	DBP-316a	808.5	1	104.3	300	x	2	J853-SD-CW-4306	912.5	26/F	1	1	
23	DBP-317a	1858.5	1	54.3	250	x	7	J853-SD-CW-4306	1962.5	26/F	1	1	
		總數：	26										

名稱	背板拆圖數據表	制圖	陳敏聰	2022.04.03	修改		
材料	2mm鋁板	復核	謝永林	2022.04.10	日期		
顏色	UCT542049SC-3(淺灰)	批准	Daniel		圖號	DBP-05a-SJ	

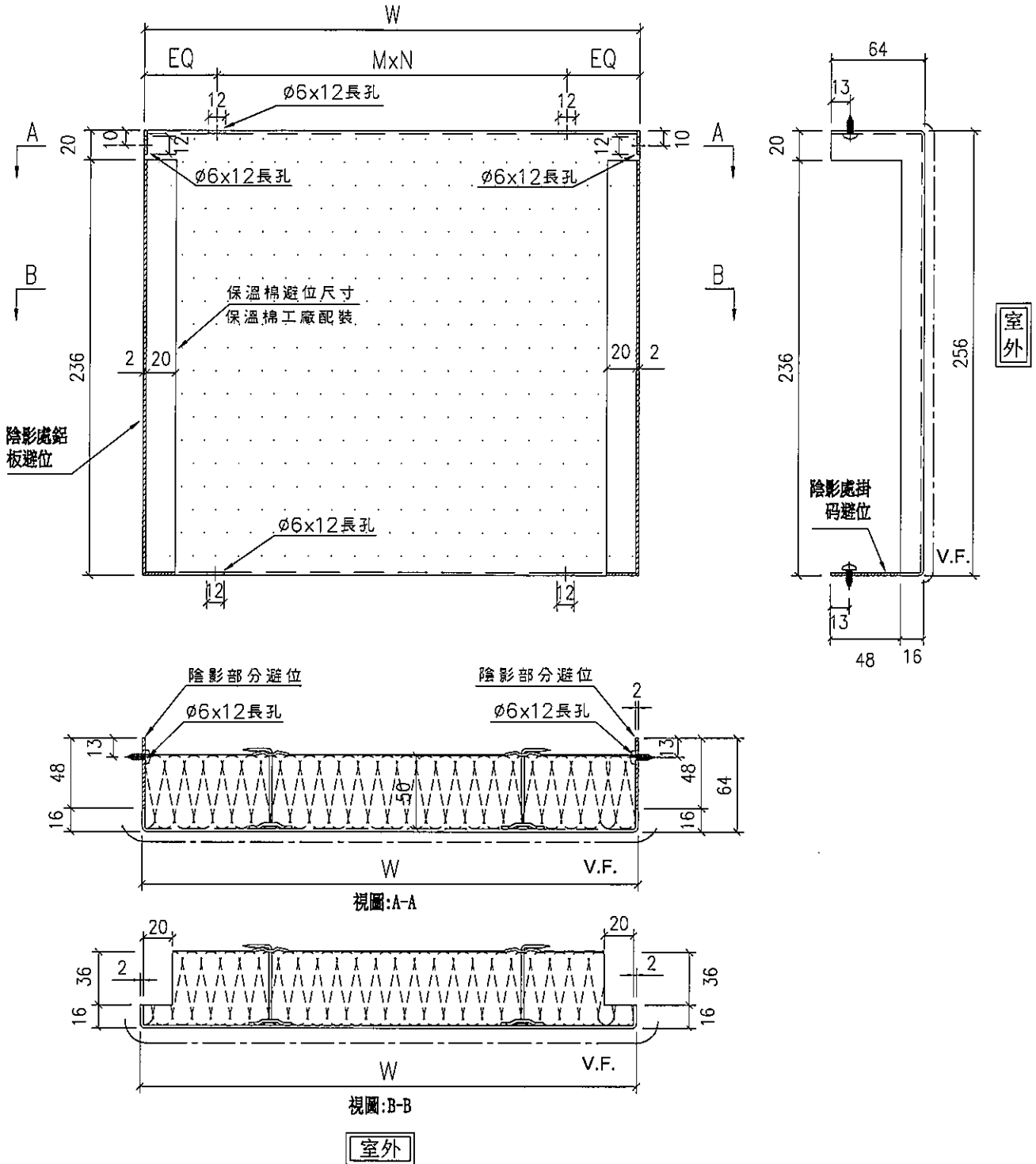
EG-DWG3



美特鋁質有限公司
MIDI Aluminium Fabricator Ltd.

工程號 J-853 地盤 延坪道住宅

序號	物料編號	W	數量	EQ	M	X	N	位置	分格尺寸	樓層	樓層數	每層數量	備註
1	DBP-6b	496	1	98.0	300	x	1	J853-SD-CW-4301	600	23/F	1	1	
2		496	1	98.0	300	x	1	J853-SD-CW-4302	600	23/F	1	1	
3	DBP-304b	596	1	48.0	250	x	2	J853-SD-CW-4302	700	23/F	1	1	
		總數：		3									



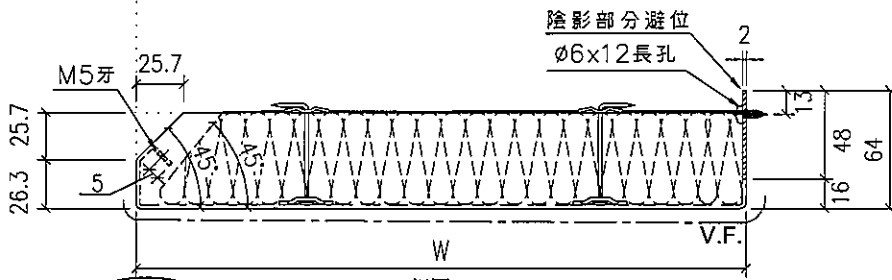
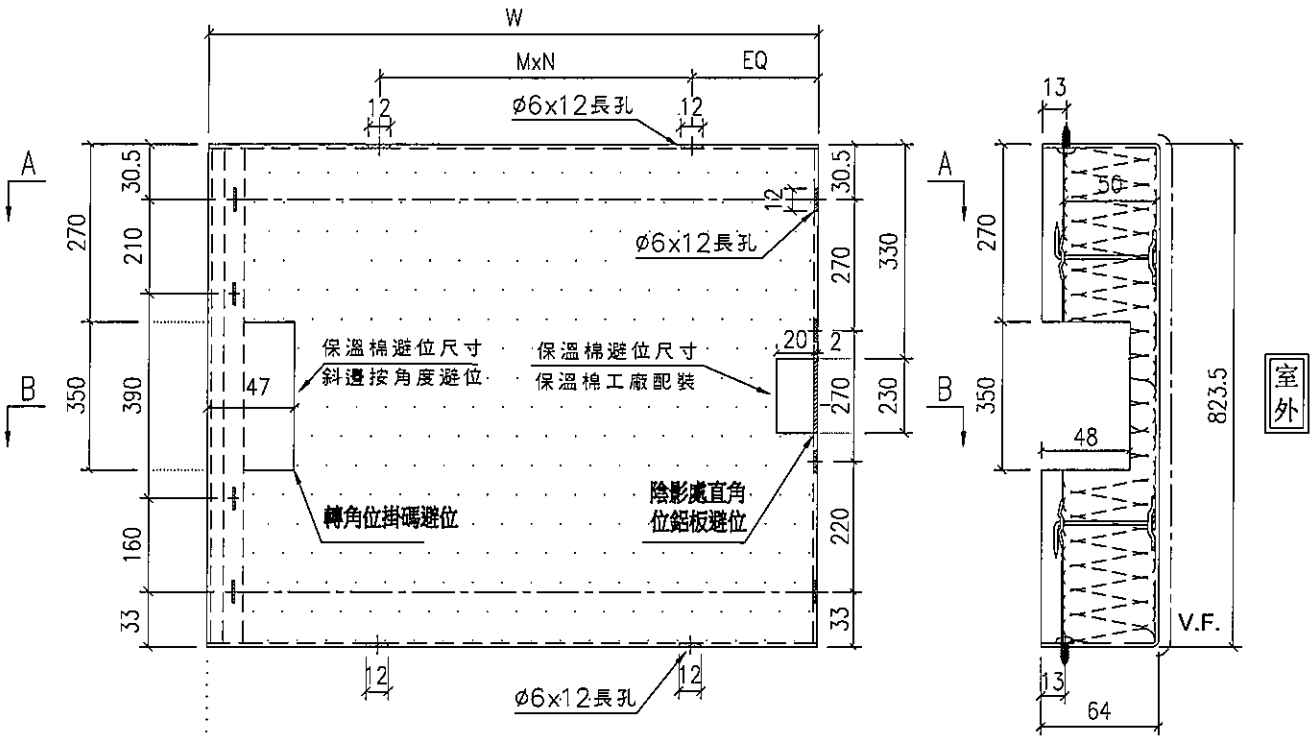
名稱	背板拆圖	制圖	陳敏聰	2022.04.03	修改		
材料	2mm 鋁板	復核	謝永林	2022.04.10	日期		
顏色	UCT542049SC-3(淺灰)	批准	Daniel		圖號	DBP-06b	



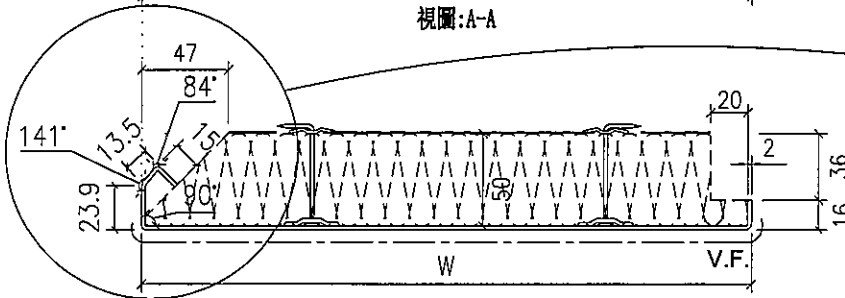
美特鋁質有限公司
MIDI Aluminium Fabricator Ltd.

工程號 J-853 地盤 延坪道住宅

序號	物料編號	W	數量	EQ	M	X	N	位置	分格尺寸	樓層	樓層數	每層數量	備註
1	DBP-22	597	10	48.5	250	x	2	J853-SD-CW-4301	815	5/F-16/F	10	1	
2		597	6	48.5	250	x	2	J853-SD-CW-4301	815	17/F-22/F	6	1	
		總數:		16									



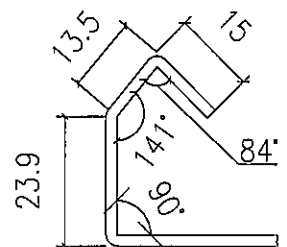
視圖:A-A



視圖:B-B

室外

放大3倍



名稱	轉角窗背板拆圖	制圖	陳敏聰	2022.04.03	修改		
材料	2mm鋁板	復核	謝永林	2022.04.10	日期		
顏色	UCT542049SC-3(淺灰)	批准	Daniel		圖號	DBP-22	

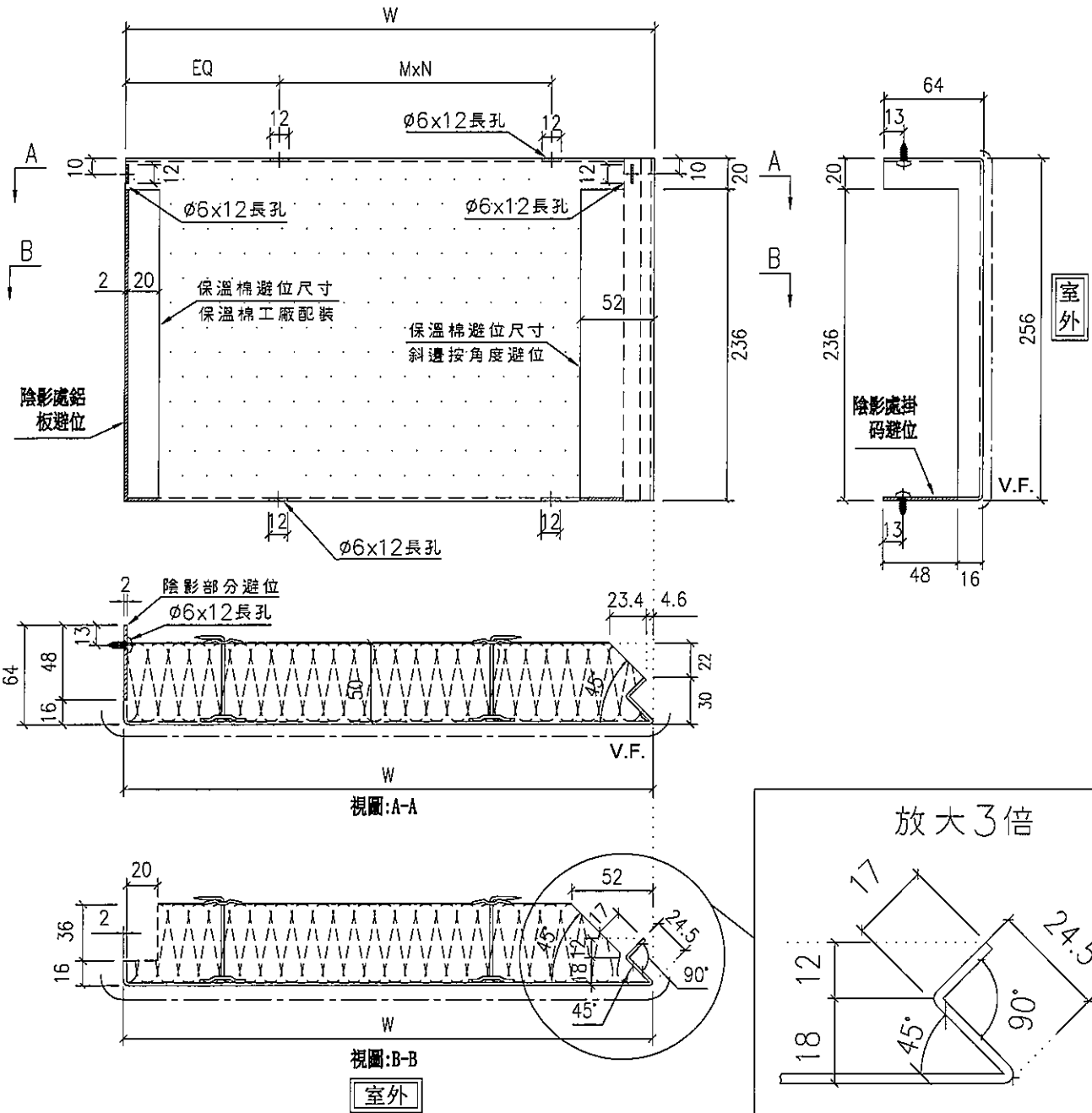
EG-DWG3



美特鋁質有限公司
MIDI Aluminium Fabricator Ltd.

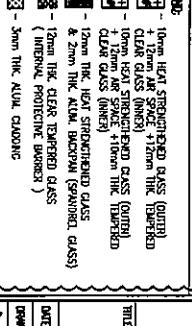
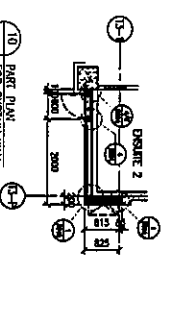
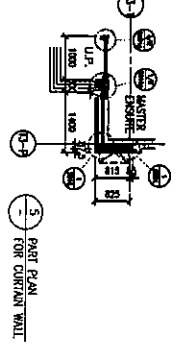
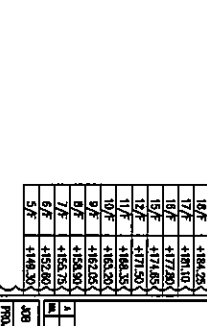
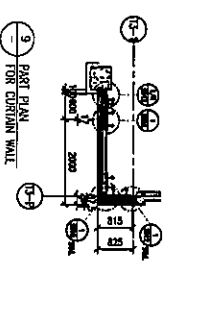
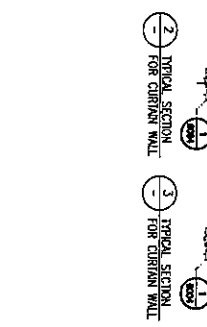
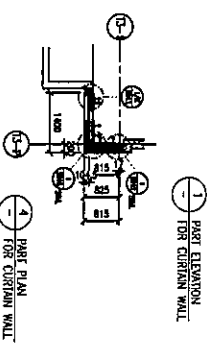
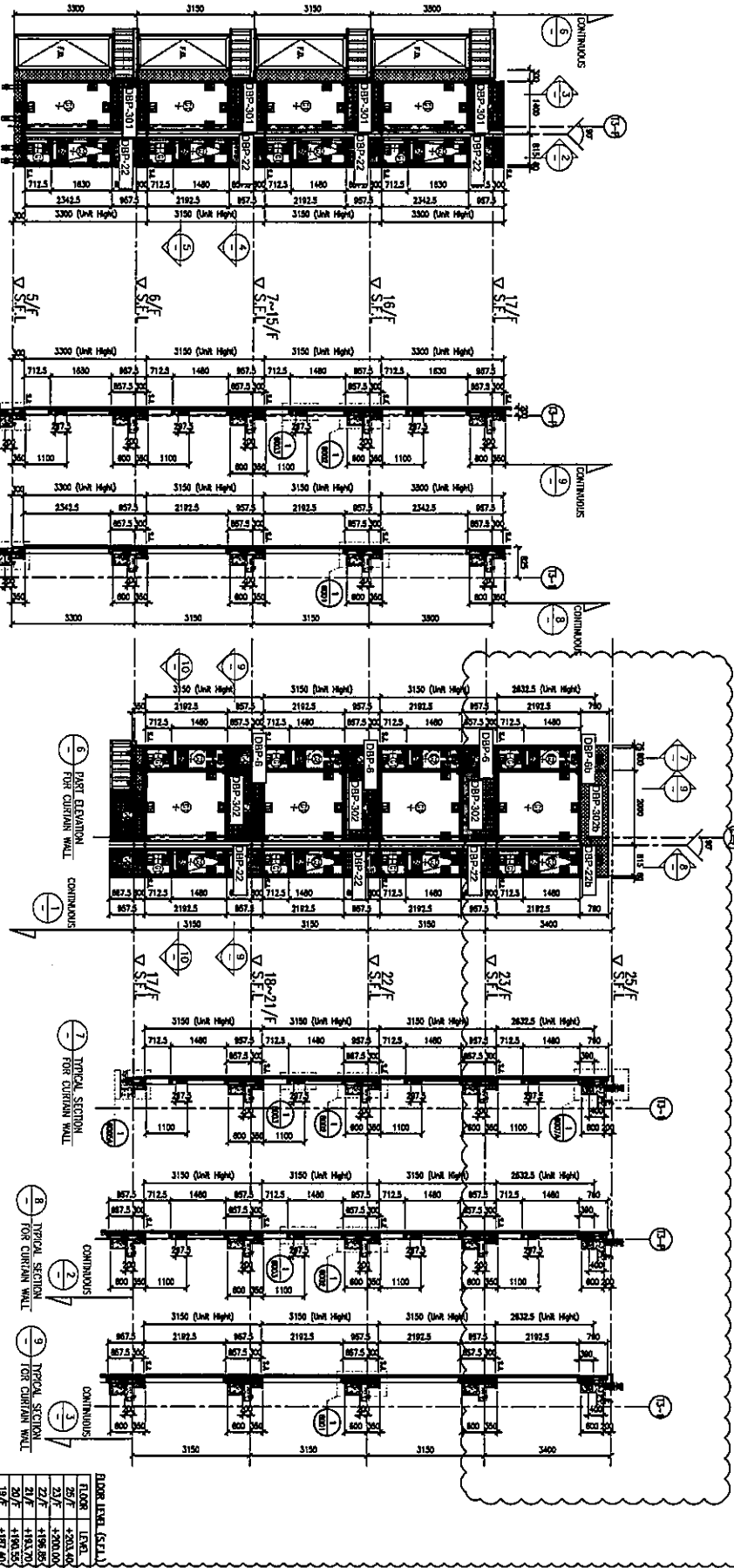
工程號 J-853 地盤 延坪道住宅

序號	物料編號	W	數量	EQ	M	X	N	位置	分格尺寸	樓層	樓層數	每層數量	備註
1	DBP-302b	1785.5	1	142.8	300	x	5	J853-SD-CW-4301	2000	23/F	1	1	



名稱	轉角生窗背板拆圖	制圖	陳敏聰	2022.04.03	修改		
材料	2mm鋁板	復核	謝永林	2022.04.10	日期		
顏色	UCT542049SC-3(淺灰)	批准	Daniel		圖號	DBP-302b	

請用A3紙打印



FLOOR LEVEL (SET)	FLOOR	LEVEL
1	1/F	+200.000
2	2/F	+198.850
3	3/F	+198.700
4	4/F	+198.550
5	5/F	+198.400
6	6/F	+198.250
7	7/F	+198.100
8	8/F	+177.250
9	9/F	+177.100
10	10/F	+176.950
11	11/F	+176.800
12	12/F	+176.650
13	13/F	+176.500
14	14/F	+176.350
15	15/F	+176.200
16	16/F	+176.050
17	17/F	+158.200
18	18/F	+158.050
19	19/F	+157.900
20	20/F	+157.750
21	21/F	+157.600
22	22/F	+157.450
23	23/F	+157.300
24	24/F	+157.150
25	25/F	+157.000

- LEGEND:**
- 10mm HEAT STRENGTHENED GLASS (QHS)
 - 10mm HEAT STRENGTHENED GLASS (QHS) + 12mm AIR SPACE + 10mm THE REINFORCED CLEAR GLASS (RHS)
 - 12mm THE 10A STRENGTHENED GLASS (QHS)
 - 12mm THE 10A STRENGTHENED GLASS & 2mm THE ALUM. BRUSH (SPANDREL GLASS) (INTERNAL PROTECTIVE BORDER)
 - 3mm THE ALUM. CHAMBER
 - SL - STICK JOINT (WIND LOAD)
 - ALUM. CRIBBON OR IN.
 - SUPPORT POINT (WIND LOAD + DEAD LOAD)
 - SUPPORT POINT (WIND LOAD)

PROJECT: PROPOSED RESIDENTIAL DEVELOPMENT AT NAKIL 6542 YIN PING ROAD KOWLOON

TITLE: PART ELEVATION FOR CURTAIN WALL AT TOWER 3

DATE: 26-MAR-21 **SCALE:** 1:60 (A1)

DRAWN BY: UMR **CHECKED BY:**

CLIENT: SHIMAO GROUP HOLDINGS LIMITED

ARCHITECT: WY

STRUCTURAL ENGINEER: C H WONG & ASSOCIATES LTD

FRAME CONSULTING: MENHARDT

JOB NO.: J-653

DATE: 06-08-2020

PROJECT: PROPOSED RESIDENTIAL DEVELOPMENT AT NAKIL 6542 YIN PING ROAD KOWLOON

TITLE: PART ELEVATION FOR CURTAIN WALL AT TOWER 3

DATE: 26-MAR-21 **SCALE:** 1:60 (A1)

DRAWN BY: UMR **CHECKED BY:**

CLIENT: SHIMAO GROUP HOLDINGS LIMITED

ARCHITECT: WY

STRUCTURAL ENGINEER: C H WONG & ASSOCIATES LTD

FRAME CONSULTING: MENHARDT

JOB NO.: J-653

DATE: 06-08-2020

CLIENT: SHIMAO GROUP HOLDINGS LIMITED

ARCHITECT: WY

STRUCTURAL ENGINEER: C H WONG & ASSOCIATES LTD

FRAME CONSULTING: MENHARDT

LEGEND:

- 1. ALL DIMENSIONS ARE IN MM.
- 2. ALL DIMENSIONS ARE TAKEN FROM OUTSIDE SURFACE UNLESS SPECIFIED OTHERWISE.
- 3. REVERSE SIDE.

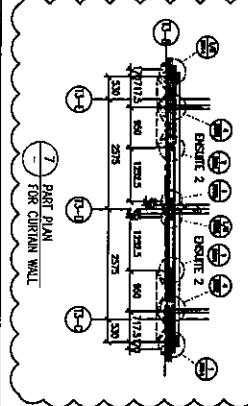
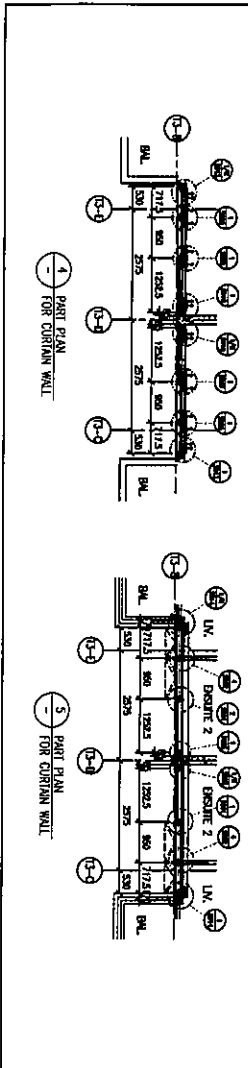
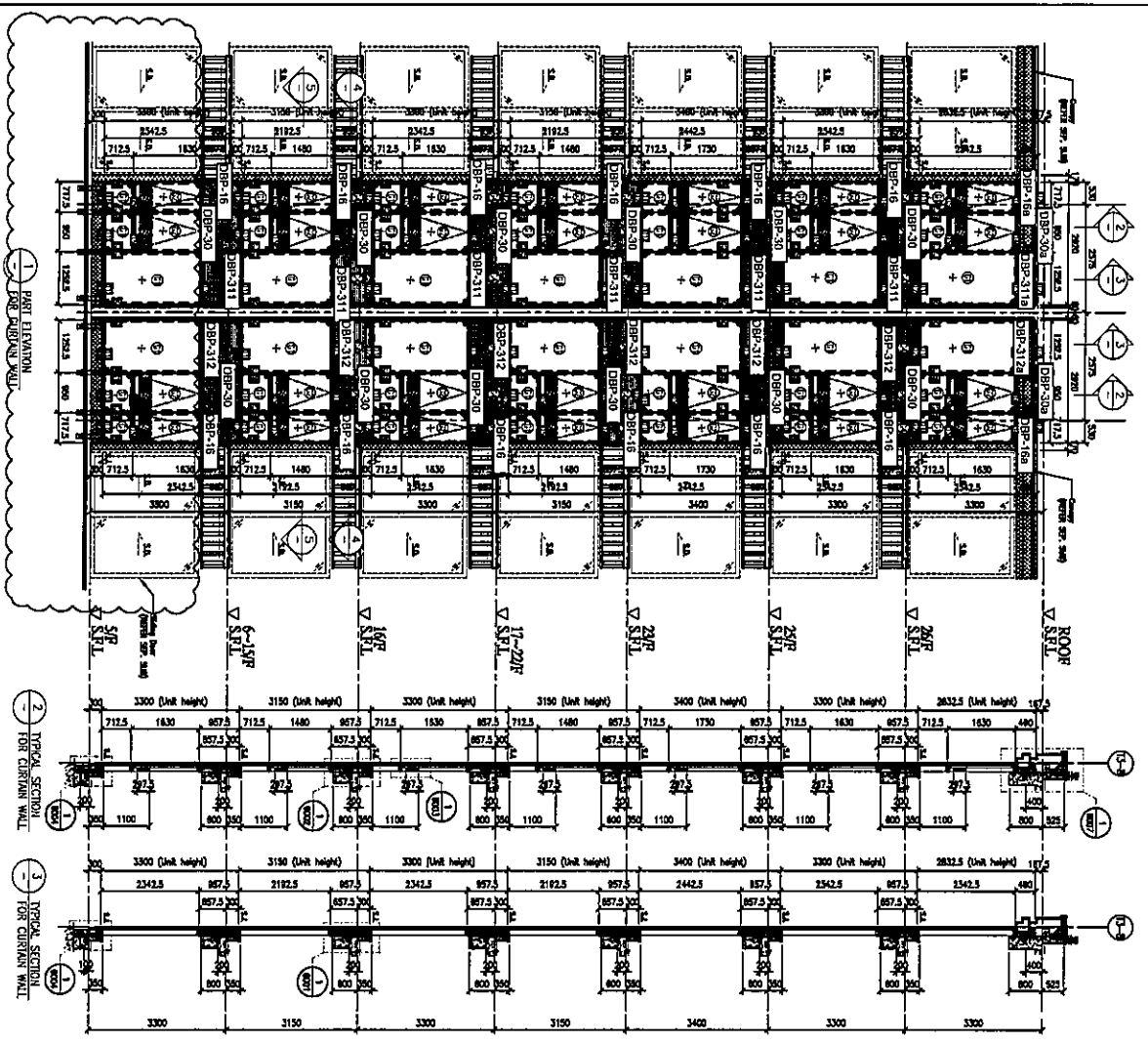
NOTES:

- 1. ALL DIMENSIONS ARE IN MM.
- 2. ALL DIMENSIONS ARE TAKEN FROM OUTSIDE SURFACE UNLESS SPECIFIED OTHERWISE.
- 3. REVERSE SIDE.

LEGEND:

- 1. ALL DIMENSIONS ARE IN MM.
- 2. ALL DIMENSIONS ARE TAKEN FROM OUTSIDE SURFACE UNLESS SPECIFIED OTHERWISE.
- 3. REVERSE SIDE.

請用A3紙打印



LEGEND:

- ① - 12mm HEAT STRENGTHENED GLASS (QUEEN) CLARE GLASS (INNER)
- ② - 12mm HEAT STRENGTHENED GLASS (QUEEN) + 17mm AIR SPACE + 12mm HEAT STRENGTHENED CLARE GLASS (INNER)
- ③ - 12mm HEAT STRENGTHENED GLASS (QUEEN) + 17mm AIR SPACE + 12mm HEAT STRENGTHENED CLARE GLASS (INNER) + 20mm HEAT STRENGTHENED GLASS (INNER) PROTECTIVE BARBER)
- ④ - 20mm HEAT STRENGTHENED GLASS (QUEEN) PROTECTIVE BARBER)
- ⑤ - 20mm HEAT STRENGTHENED GLASS (QUEEN) PROTECTIVE BARBER)
- ⑥ - 20mm HEAT STRENGTHENED GLASS (QUEEN) PROTECTIVE BARBER)
- ⑦ - 20mm HEAT STRENGTHENED GLASS (QUEEN) PROTECTIVE BARBER)
- ⑧ - 20mm HEAT STRENGTHENED GLASS (QUEEN) PROTECTIVE BARBER)
- ⑨ - 20mm HEAT STRENGTHENED GLASS (QUEEN) PROTECTIVE BARBER)
- ⑩ - 20mm HEAT STRENGTHENED GLASS (QUEEN) PROTECTIVE BARBER)
- ⑪ - 20mm HEAT STRENGTHENED GLASS (QUEEN) PROTECTIVE BARBER)
- ⑫ - 20mm HEAT STRENGTHENED GLASS (QUEEN) PROTECTIVE BARBER)
- ⑬ - 20mm HEAT STRENGTHENED GLASS (QUEEN) PROTECTIVE BARBER)
- ⑭ - 20mm HEAT STRENGTHENED GLASS (QUEEN) PROTECTIVE BARBER)
- ⑮ - 20mm HEAT STRENGTHENED GLASS (QUEEN) PROTECTIVE BARBER)
- ⑯ - 20mm HEAT STRENGTHENED GLASS (QUEEN) PROTECTIVE BARBER)
- ⑰ - 20mm HEAT STRENGTHENED GLASS (QUEEN) PROTECTIVE BARBER)
- ⑱ - 20mm HEAT STRENGTHENED GLASS (QUEEN) PROTECTIVE BARBER)
- ⑲ - 20mm HEAT STRENGTHENED GLASS (QUEEN) PROTECTIVE BARBER)
- ⑳ - 20mm HEAT STRENGTHENED GLASS (QUEEN) PROTECTIVE BARBER)
- ㉑ - 20mm HEAT STRENGTHENED GLASS (QUEEN) PROTECTIVE BARBER)
- ㉒ - 20mm HEAT STRENGTHENED GLASS (QUEEN) PROTECTIVE BARBER)
- ㉓ - 20mm HEAT STRENGTHENED GLASS (QUEEN) PROTECTIVE BARBER)
- ㉔ - 20mm HEAT STRENGTHENED GLASS (QUEEN) PROTECTIVE BARBER)
- ㉕ - 20mm HEAT STRENGTHENED GLASS (QUEEN) PROTECTIVE BARBER)
- ㉖ - 20mm HEAT STRENGTHENED GLASS (QUEEN) PROTECTIVE BARBER)
- ㉗ - 20mm HEAT STRENGTHENED GLASS (QUEEN) PROTECTIVE BARBER)
- ㉘ - 20mm HEAT STRENGTHENED GLASS (QUEEN) PROTECTIVE BARBER)
- ㉙ - 20mm HEAT STRENGTHENED GLASS (QUEEN) PROTECTIVE BARBER)
- ㉚ - 20mm HEAT STRENGTHENED GLASS (QUEEN) PROTECTIVE BARBER)
- ㉛ - 20mm HEAT STRENGTHENED GLASS (QUEEN) PROTECTIVE BARBER)
- ㉜ - 20mm HEAT STRENGTHENED GLASS (QUEEN) PROTECTIVE BARBER)
- ㉝ - 20mm HEAT STRENGTHENED GLASS (QUEEN) PROTECTIVE BARBER)
- ㉞ - 20mm HEAT STRENGTHENED GLASS (QUEEN) PROTECTIVE BARBER)
- ㉟ - 20mm HEAT STRENGTHENED GLASS (QUEEN) PROTECTIVE BARBER)
- ㊱ - 20mm HEAT STRENGTHENED GLASS (QUEEN) PROTECTIVE BARBER)
- ㊲ - 20mm HEAT STRENGTHENED GLASS (QUEEN) PROTECTIVE BARBER)
- ㊳ - 20mm HEAT STRENGTHENED GLASS (QUEEN) PROTECTIVE BARBER)
- ㊴ - 20mm HEAT STRENGTHENED GLASS (QUEEN) PROTECTIVE BARBER)
- ㊵ - 20mm HEAT STRENGTHENED GLASS (QUEEN) PROTECTIVE BARBER)
- ㊶ - 20mm HEAT STRENGTHENED GLASS (QUEEN) PROTECTIVE BARBER)
- ㊷ - 20mm HEAT STRENGTHENED GLASS (QUEEN) PROTECTIVE BARBER)
- ㊸ - 20mm HEAT STRENGTHENED GLASS (QUEEN) PROTECTIVE BARBER)
- ㊹ - 20mm HEAT STRENGTHENED GLASS (QUEEN) PROTECTIVE BARBER)
- ㊺ - 20mm HEAT STRENGTHENED GLASS (QUEEN) PROTECTIVE BARBER)
- ㊻ - 20mm HEAT STRENGTHENED GLASS (QUEEN) PROTECTIVE BARBER)
- ㊼ - 20mm HEAT STRENGTHENED GLASS (QUEEN) PROTECTIVE BARBER)
- ㊽ - 20mm HEAT STRENGTHENED GLASS (QUEEN) PROTECTIVE BARBER)
- ㊾ - 20mm HEAT STRENGTHENED GLASS (QUEEN) PROTECTIVE BARBER)
- ㊿ - 20mm HEAT STRENGTHENED GLASS (QUEEN) PROTECTIVE BARBER)

FLOOR LEVEL (SET)

FLOOR	FINISH
ROOF	±20.00
29/F	±20.20
28/F	±20.40
27/F	±20.60
26/F	±20.80
25/F	±21.00
24/F	±21.20
23/F	±21.40
22/F	±21.60
21/F	±21.80
20/F	±22.00
19/F	±22.20
18/F	±22.40
17/F	±22.60
16/F	±22.80
15/F	±23.00
14/F	±23.20
13/F	±23.40
12/F	±23.60
11/F	±23.80
10/F	±24.00
9/F	±24.20
8/F	±24.40
7/F	±24.60
6/F	±24.80
5/F	±25.00

CLIENT: SHIMAO GROUP HOLDINGS LIMITED

ARCHITECT: WFP

STRUCTURAL ENGINEER: CMA

CONTRACTOR: HP HING CONSTRUCTION CO LTD

DATE: 23-09-21

SCALE: 1:60 (A1)

DRAWN BY: URM

CHECKED BY:

TITLE: PART ELEVATION FOR CURTAIN WALL AT TOWER 3

PROJECT: PROPOSED RESIDENTIAL DEVELOPMENT AT NAKL 6542 KOWLOON

JOB NO.: J-653

DATE: 2021-09-21

REVISION:

NOTE:

- ALL DIMENSIONS ARE IN mm.
- ALL DIMENSIONS ARE VERIFIED FROM OUTSIDE.
- ALL DIMENSIONS TO BE VERIFIED ON SITE BEFORE PROCEEDING.

LEGEND:

- ① - 1. F.F.L. - FINISHED FLOOR LEVEL
- ② - 2. S.F.L. - STRUCTURAL FLOOR LEVEL
- ③ - 3. FINISHED G.F.M.

CLIENT: SHIMAO GROUP HOLDINGS LIMITED

ARCHITECT: WFP

STRUCTURAL ENGINEER: CMA

CONTRACTOR: HP HING CONSTRUCTION CO LTD

DATE: 23-09-21

SCALE: 1:60 (A1)

DRAWN BY: URM

CHECKED BY:

TITLE: PART ELEVATION FOR CURTAIN WALL AT TOWER 3

PROJECT: PROPOSED RESIDENTIAL DEVELOPMENT AT NAKL 6542 KOWLOON

JOB NO.: J-653

DATE: 2021-09-21

REVISION:

CLIENT : SHIMAO GROUP HOLDINGS LIMITED

ARCHITECT : YONGE TUNG & PARTNERS LIMITED
 CONTRACTOR : 協興建築有限公司
 SHIP HING CONSTRUCTION CO LTD

STRUCTURAL ENGINEER : C.M. WONG & ASSOCIATES LTD
 黃志明建築工程師有限公司
 TRADE CONSULTANT: MENYROT

NOTES:
 1. ALL DIMENSIONS ARE IN MM.
 2. ALL DIMENSIONS ARE MEASURED FROM OUTSIDE UNLESS OTHERWISE STATED.
 3. DIMENSIONS TO BE CHECKED ON SITE BEFORE CONSTRUCTION.

LEGEND:
 (Symbol) - DETAIL MARK NO.
 (Symbol) - WETTED SHEET NO.
 1. F.F.L. - FINISHED FLOOR LEVEL.
 2. S.F.L. - STRUCTURAL FLOOR LEVEL.
 3. (Symbol) - REINFORCED DETAIL.

PROJECT : PROPOSED RESIDENTIAL DEVELOPMENT AT H.K.I.L.L. 65442 YIN PING ROAD HONGKONG

TITLE : PART ELEVATION FOR CURTAIN WALL AT TOWER 3

DATE : 05-OCT-21 SCALE : 1:60 (A1)

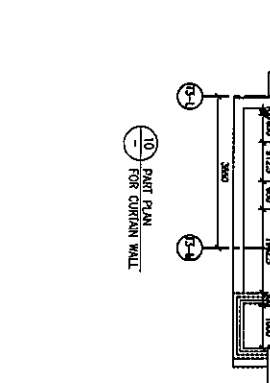
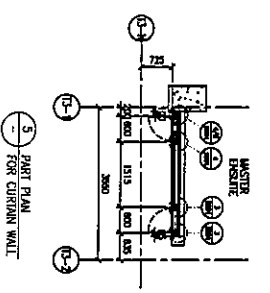
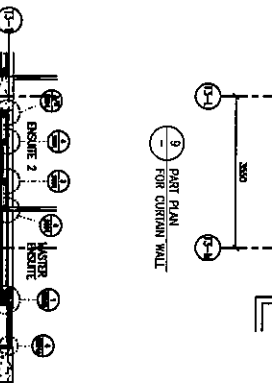
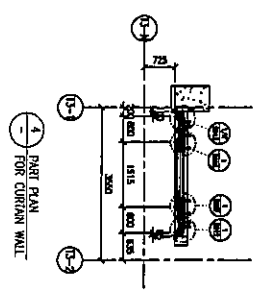
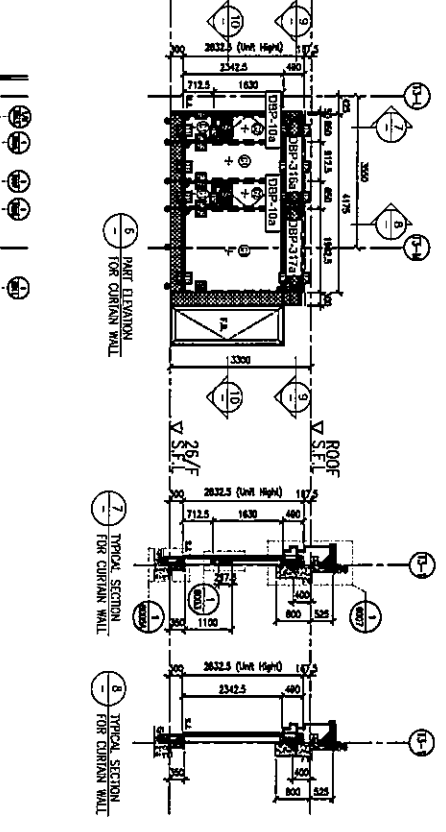
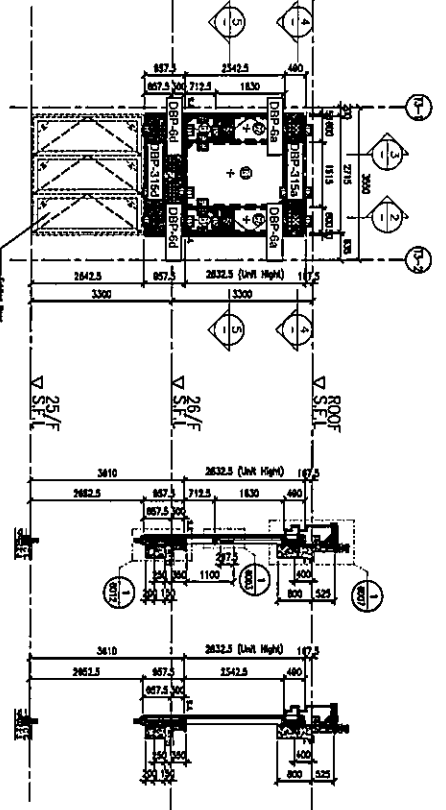
DRAWN BY : UHR CHECKED BY :

JOB NO. : J-653

FLOOR LEVEL (S.F.L.)

FLOOR	LEVEL
ROOF	+29.000
26/F	+28.225
25/F	+27.450

- LEGEND:
- (Symbol) - 6mm HEAT STRENGTHENED GLASS (OUTER)
 - (Symbol) - 6mm HEAT STRENGTHENED GLASS (INNER)
 - (Symbol) - 6mm HEAT STRENGTHENED GLASS (OUTER) CLEAR GLASS (MARKED) 12mm THK. (REINFORCED CLEAR GLASS (MARKED)
 - (Symbol) - 9mm HEAT STRENGTHENED GLASS (OUTER) + 12mm CLEAR GLASS (MARKED)
 - (Symbol) - 12mm THK. ALUM. BACKPAK (SPANDREL GLASS)
 - (Symbol) - 12mm THK. CLEAR TEMPERED GLASS (INTERIM, PROTECTIVE BORDER)
 - (Symbol) - 3mm THK. ALUM. CLADDING
 - (Symbol) - STAINK JOINT
 - (Symbol) - ALUM. EXTRUSION DE. NO.
 - (Symbol) - SUPPORT POINT
 - (Symbol) - RESTRAINT SOCKET



CLIENT : 美特銘實業有限公司
 610 Che Kwo Ling Road, London
 Tel: (852) 27221665
 Fax: (852) 27221665

PROJECT : PROPOSED RESIDENTIAL DEVELOPMENT AT H.K.I.L.L. 65442 YIN PING ROAD HONGKONG

TITLE : PART ELEVATION FOR CURTAIN WALL AT TOWER 3

DATE : 05-OCT-21 SCALE : 1:60 (A1)

DRAWN BY : UHR CHECKED BY :

JOB NO. : J-653