

工程指示 / 要求簡箋 ENGINEER INSTRUCTIONS(E.I.)

工程指示編號:	EI- 4547A	修改版本:	A
工程編號:	J 853	工程名稱:	大窩坪 (延坪道)
收件人:	Maggie Lor	發件人:	Lai Sik Hung
工程項目:	T3 幕牆玻璃(廠用) 大貨 (修訂A:拆圖時溜了5F(T3-CW-4305A及T3-CW-4305D))	日期:	29/08/2022

<input type="checkbox"/> 原合約工程包	<input type="checkbox"/> 原合約工程加 / 減賬 QT-	<input type="checkbox"/> 新工程報價 QT-
---------------------------------	--	------------------------------------

信件批核號碼/圖紙參考編號:	批核模具圖紙編號:
客戶指示附件:	管理內部批簽署:

<input type="checkbox"/> 初步鋁料 B.M.	<input type="checkbox"/> 加工拆圖, 然後生產	<input type="checkbox"/> 尺寸表
<input type="checkbox"/> 正式鋁料 B.M.	<input type="checkbox"/> 技術上資料 / 指示	<input type="checkbox"/> 報價
<input type="checkbox"/> 配件 B.M.	<input type="checkbox"/> 樣辦或貨品說明書	<input type="checkbox"/> 分判合約
<input type="checkbox"/> 其他:		

內容: 修訂A: 拆圖時溜了5F(T3-CW-4305A及T3-CW-4305D), 新增2塊玻璃 (G4-1及G4-28)
完成上列要求日期: 12/09/2022


國內

<input type="checkbox"/> 生產技術總監	<input type="checkbox"/> 連附件	<input type="checkbox"/> 技術部	<input type="checkbox"/> 連附件	<input type="checkbox"/> 生產部	<input type="checkbox"/> 連附件
<input type="checkbox"/> 採購部	<input type="checkbox"/> 連附件	<input type="checkbox"/> 生產統籌部	<input type="checkbox"/> 連附件	<input type="checkbox"/> 報關組	<input type="checkbox"/> 連附件
<input type="checkbox"/> 質檢部	<input type="checkbox"/> 連附件	<input type="checkbox"/> 會計部	<input type="checkbox"/> 連附件	<input type="checkbox"/> 機械設計部	<input type="checkbox"/> 連附件
<input type="checkbox"/> 香港辦	<input type="checkbox"/> 連附件	<input type="checkbox"/> 其他:			

<input type="checkbox"/> 行政部	<input type="checkbox"/> 連附件	<input type="checkbox"/> 會計部	<input type="checkbox"/> 連附件	<input type="checkbox"/> 統籌部	<input type="checkbox"/> 連附件	<input type="checkbox"/> 工程部	<input type="checkbox"/> 連附件
<input checked="" type="checkbox"/> 採購部	<input checked="" type="checkbox"/> 連附件	<input type="checkbox"/> QS部	<input type="checkbox"/> 連附件	<input type="checkbox"/> 地盤管理	<input type="checkbox"/> 連附件	<input type="checkbox"/> 維修部	<input type="checkbox"/> 連附件

*發件人簽署:		*組別成員批核簽署:	
傳遞編號:		項目經理簽署:	

序號	修改內容	玻璃圖號	顏色與類型	厚度 (mm)	玻璃尺寸		數量	總面積 平方米	使用位置	單位	樓層	分屬類型	分格寬度	分格高度	樓層	每層數量	備註
					寬度W (mm)	高度H (mm)											
計算參考數值/所屬位置分格																	
美特鋁質 MIDI Aluminium Fabricator Ltd.			工程號: J853		陳敏聰		日期: 2022.1.12		送呈:								
廠用玻璃B.M.表			地盤名稱: 九龍延坪道		謝永林		日期: 2022.1.18		副本:								
廠用玻璃B.M.表			項目類別: 單元式幕牆		批准:		A/C Code:										
修改版次:																	
總計玻璃面積 (平方米): 1192.74																	
1	G1-1	G1	34	366.0	657.0	9	2.16	1853-SD-CW-4305	D	6/F-16/F	下便	400	712.5	9	1		
2	G1-5	G1	34	466.0	657.0	19	5.82	1853-SD-CW-4304	C	5/F-26/F	下便	500	712.5	19	1		
3	G1-5	G1	34	466.0	657.0	19	5.82	1853-SD-CW-4305	B	5/F-26/F	下便	500	712.5	19	1		
4	G1-6	G1	34	566.0	657.0	7	2.60	1853-SD-CW-4301	A	17/F-23/F	下便	600	712.5	7	1		
5	G1-6	G1	34	566.0	657.0	7	2.60	1853-SD-CW-4302	A	17/F-23/F	下便	600	712.5	7	1		
6	G1-6	G1	34	566.0	657.0	9	3.35	1853-SD-CW-4302	D	6/F--16/F	下便	600	712.5	9	1		
7	G1-6	G1	34	566.0	657.0	1	0.37	1853-SD-CW-4302	A	5/F	下便	600	712.5	1	1		
8	G1-6	G1	34	566.0	657.0	2	0.74	1853-SD-CW-4303	A	5/F	下便	600	712.5	1	2		
9	G1-6	G1	34	566.0	657.0	9	3.35	1853-SD-CW-4303	A	6/F-16/F	下便	600	712.5	9	1		
10	G1-6	G1	34	566.0	657.0	19	7.07	1853-SD-CW-4304	C	5/F-26/F	下便	600	712.5	19	1		
11	G1-6	G1	34	566.0	657.0	19	7.07	1853-SD-CW-4305	B	5/F-26/F	下便	600	712.5	19	1		
12	G1-6	G1	34	566.0	657.0	2	0.74	1853-SD-CW-4306	A	26/F	下便	600	712.5	1	2		
13	G1-7	G1	34	578.5	657.0	9	3.42	1853-SD-CW-4303	A	6/F-16/F	下便	612.5	712.5	9	1		
14	G1-7	G1	34	578.5	657.0	7	2.66	1853-SD-CW-4303	A	17/F-23/F	下便	612.5	712.5	7	1		
15	G1-10	G1	34	616.0	657.0	2	0.81	1853-SD-CW-4306	A	26/F	下便	650	712.5	1	2		
16	G1-16	G1	34	683.5	657.0	19	8.53	1853-SD-CW-4304A	C	5/F-26/F	下便	717.5	712.5	19	1		
17	G1-16	G1	34	683.5	657.0	19	8.53	1853-SD-CW-4304A	B	5/F-26/F	下便	717.5	712.5	19	1		
18	G1-18	G1	34	716.0	657.0	4	1.88	1853-SD-CW-4303	A	25/F-26/F	下便	750	712.5	2	2		
19	G1-22	G1	34	693.5	657.0	9	4.10	1853-SD-CW-4301	D	6/F-16/F	下便	815	712.5	9	1	左轉角	
20	G1-22	G1	34	693.5	657.0	1	0.46	1853-SD-CW-4301	A	5/F	下便	815	712.5	1	1	左轉角	
21	G1-22	G1	34	693.5	657.0	7	3.19	1853-SD-CW-4301	A	17/F-23/F	下便	815	712.5	7	1	左轉角	
22	G1-25	G1	34	1216.0	657.0	19	15.18	1853-SD-CW-4302	A	5/F-26/F	下便	1250	712.5	19	1		
23	G1-28	G1	34	891.0	657.0	9	5.27	1853-SD-CW-4305	A	6/F-16/F	下便	925	712.5	9	1		
24	G1-30	G1	34	916.0	657.0	19	11.43	1853-SD-CW-4304A	C	5/F-26/F	下便	950	712.5	19	1		
25	G1-30	G1	34	916.0	657.0	19	11.43	1853-SD-CW-4304A	B	5/F-26/F	下便	950	712.5	19	1		
26	G1-301	G1	34	1295.5	2137.0	8	22.15	1853-SD-CW-4301	D	6/F-15/F	全便	1400	2192.5	8	1	右轉角	
27	G1-301A	G1	34	1295.5	2287.0	1	2.96	1853-SD-CW-4301	D	16/F	全便	1400	2342.5	1	1	右轉角	
28	G1-301A	G1	34	1295.5	2287.0	1	2.96	1853-SD-CW-4301	A	5/F	全便	1400	2342.5	1	1	右轉角	

 美特鋁質 MIDI Aluminium Fabricator Ltd.	工程號:	J853	計算:	陳敏聰	日期:	2022.1.12	送呈:
	地盤名稱:	九龍延坪道	核對:	謝永林	日期:	2022.1.18	副本:
	項目類別:	單元式幕牆	批准:				A/C Code:

計算參考數值/所屬位置分格

序號	修改內容	玻璃圖號	顏色與類型	厚度 (mm)	玻璃尺寸		數量	總面積 平方米	使用位置	單位	樓層	分屬類型	分格寬度	分格高度	樓層	每層數量	備註
					寬度W (mm)	高度H (mm)											
修改版次: 總計玻璃面積 (平方米): 1192.74																	
29		G1-302	G1	34	1895.5	2137.0	6	24.30	J853-SD-CW-4301	A	17F-22/F	全梗	2000	2192.5	6	1	右轉角
30		G1-302D	G1	34	1895.5	2187.0	1	4.15	J853-SD-CW-4301	A	23/F	全梗	2000	2242.5	1	1	右轉角
31		G1-303	G1	34	1166.0	2137.0	6	14.95	J853-SD-CW-4302	A	17F-22/F	全梗	1200	2192.5	6	1	
32		G1-303A	G1	34	1166.0	2287.0	2	5.33	J853-SD-CW-4302	A	25/F-26/F	全梗	1200	2342.5	2	1	
33		G1-303B	G1	34	1166.0	2387.0	1	2.78	J853-SD-CW-4302	A	23/F	全梗	1200	2442.5	1	1	
34		G1-304	G1	34	666.0	2137.0	6	8.54	J853-SD-CW-4302	A	17F-22/F	全梗	700	2192.5	6	1	
35		G1-304	G1	34	666.0	2137.0	8	11.39	J853-SD-CW-4302	D	6/F-15/F	全梗	700	2192.5	8	1	
36		G1-304A	G1	34	666.0	2287.0	1	1.52	J853-SD-CW-4302	D	16/F	全梗	700	2342.5	1	1	
37		G1-304A	G1	34	666.0	2287.0	1	1.52	J853-SD-CW-4302	A	5/F	全梗	700	2342.5	1	1	
38		G1-304D	G1	34	666.0	2187.0	1	1.46	J853-SD-CW-4302	A	23/F	全梗	700	2242.5	1	1	
39		G1-305	G1	34	1166.0	2137.0	8	19.93	J853-SD-CW-4303	A	6/F-15/F	全梗	1200	2192.5	8	1	
40		G1-305A	G1	34	1166.0	2287.0	1	2.67	J853-SD-CW-4303	A	16/F	全梗	1200	2342.5	1	1	
41		G1-305A	G1	34	1166.0	2287.0	1	2.67	J853-SD-CW-4303	A	5/F	全梗	1200	2342.5	1	1	
42		G1-306	G1	34	678.5	2137.0	8	11.60	J853-SD-CW-4303	A	6/F-15/F	全梗	712.5	2192.5	8	1	
43		G1-306A	G1	34	678.5	2287.0	1	1.55	J853-SD-CW-4303	A	16/F	全梗	712.5	2342.5	1	1	
44		G1-306A	G1	34	678.5	2287.0	1	1.55	J853-SD-CW-4303	A	5/F	全梗	712.5	2342.5	1	1	
45		G1-307	G1	34	2158.5	2137.0	6	27.68	J853-SD-CW-4303	A	17F-22/F	全梗	1312.5	2192.5	6	1	
46		G1-307B	G1	34	1278.5	2387.0	1	3.05	J853-SD-CW-4303	A	23/F	全梗	1312.5	2442.5	1	1	
47		G1-308A	G1	34	1591.0	2287.0	2	7.28	J853-SD-CW-4303	A	25/F-26/F	全梗	1625	2342.5	2	1	
48		G1-309	G1	34	878.5	2137.0	6	11.26	J853-SD-CW-4304	C	17F-22/F	全梗	912.5	2192.5	6	1	
49		G1-309	G1	34	878.5	2137.0	8	15.02	J853-SD-CW-4304	C	6/F-15/F	全梗	912.5	2192.5	8	1	
50		G1-309A	G1	34	878.5	2287.0	2	4.02	J853-SD-CW-4304	C	25/F-26/F	全梗	912.5	2342.5	2	1	
51		G1-309A	G1	34	878.5	2287.0	1	2.01	J853-SD-CW-4304	C	16/F	全梗	912.5	2342.5	1	1	
52		G1-309A	G1	34	878.5	2287.0	1	2.01	J853-SD-CW-4304	C	5/F	全梗	912.5	2342.5	1	1	
53		G1-309B	G1	34	878.5	2387.0	1	2.10	J853-SD-CW-4304	C	23/F	全梗	912.5	2442.5	1	1	
54		G1-310	G1	34	978.5	2137.0	6	12.55	J853-SD-CW-4304	C	17F-22/F	全梗	1012.5	2192.5	6	1	
55		G1-310	G1	34	978.5	2137.0	8	16.73	J853-SD-CW-4304	C	6/F-15/F	全梗	1012.5	2192.5	8	1	
56		G1-310A	G1	34	978.5	2287.0	2	4.48	J853-SD-CW-4304	C	25/F-26/F	全梗	1012.5	2342.5	2	1	

序號	修改內容	玻璃圖號	顏色與類型	厚度 (mm)	玻璃尺寸		數量	總面積 平方米	使用位置	單位	樓層	分屬類型	分格寬度	分格高度	樓層	每層數量	備註
					寬度W (mm)	高度H (mm)											
計算參考數值/所屬位置分格																	
美特鋁質 MIDI Aluminium Fabricator Ltd.			工程號: J853		計算: 陳敏聰		日期: 2022.1.12		送呈:								
廠用玻璃B.M.表			地盤名稱: 九龍延坪道		核對: 謝永林		日期: 2022.1.18		副本:								
			項目類別: 單元式幕牆		批准:		A/C Code:										
			修改版次:		總計玻璃面積 (平方米):		1192.74										
57	GI-310A	GI	34	978.5	2287.0	1	2.24	J853-SD-CW-4304	C	16/F	全便	1012.5	2342.5	1	1		
58	GI-310A	GI	34	978.5	2287.0	1	2.24	J853-SD-CW-4304	C	5/F	全便	1012.5	2342.5	1	1		
59	GI-310B	GI	34	978.5	2387.0	1	2.34	J853-SD-CW-4304	C	23/F	全便	1012.5	2442.5	1	1		
60	GI-311	GI	34	1218.5	2137.0	6	15.62	J853-SD-CW-4304A	C	17/F-22/F	全便	1252.5	2192.5	6	1		
61	GI-311	GI	34	1218.5	2137.0	8	20.83	J853-SD-CW-4304A	C	6/F-15/F	全便	1252.5	2192.5	8	1		
62	GI-311A	GI	34	1218.5	2287.0	2	5.57	J853-SD-CW-4304A	C	25/F-26/F	全便	1252.5	2342.5	2	1		
63	GI-311A	GI	34	1218.5	2287.0	1	2.79	J853-SD-CW-4304A	C	16/F	全便	1252.5	2342.5	1	1		
64	GI-311A	GI	34	1218.5	2287.0	1	2.79	J853-SD-CW-4304A	C	5/F	全便	1252.5	2342.5	1	1		
65	GI-311B	GI	34	1218.5	2387.0	1	2.91	J853-SD-CW-4304A	C	23/F	全便	1252.5	2442.5	1	1		
66	GI-312	GI	34	1218.5	2137.0	6	15.62	J853-SD-CW-4304A	B	17/F-22/F	全便	1252.5	2192.5	6	1		
67	GI-312	GI	34	1218.5	2137.0	8	20.83	J853-SD-CW-4304A	B	6/F-15/F	全便	1252.5	2192.5	8	1		
68	GI-312A	GI	34	1218.5	2287.0	2	5.57	J853-SD-CW-4304A	B	25/F-26/F	全便	1252.5	2342.5	2	1		
69	GI-312A	GI	34	1218.5	2287.0	1	2.79	J853-SD-CW-4304A	B	16/F	全便	1252.5	2342.5	1	1		
70	GI-312A	GI	34	1218.5	2287.0	1	2.79	J853-SD-CW-4304A	B	5/F	全便	1252.5	2342.5	1	1		
71	GI-312B	GI	34	1218.5	2387.0	1	2.91	J853-SD-CW-4304A	B	23/F	全便	1252.5	2442.5	1	1		
72	GI-313	GI	34	978.5	2137.0	6	12.55	J853-SD-CW-4305	B	17/F-22/F	全便	1012.5	2192.5	6	1		
73	GI-313	GI	34	978.5	2137.0	8	16.73	J853-SD-CW-4305	B	6/F-15/F	全便	1012.5	2192.5	8	1		
74	GI-313A	GI	34	978.5	2287.0	2	4.48	J853-SD-CW-4305	B	25/F-26/F	全便	1012.5	2342.5	2	1		
75	GI-313A	GI	34	978.5	2287.0	1	2.24	J853-SD-CW-4305	B	16/F	全便	1012.5	2342.5	1	1		
76	GI-313A	GI	34	978.5	2287.0	1	2.24	J853-SD-CW-4305	B	5/F	全便	1012.5	2342.5	1	1		
77	GI-313B	GI	34	978.5	2387.0	1	2.34	J853-SD-CW-4305	B	23/F	全便	1012.5	2442.5	1	1		
78	GI-314	GI	34	928.5	2137.0	6	11.91	J853-SD-CW-4305	B	17/F-22/F	全便	962.5	2192.5	6	1		
79	GI-314	GI	34	928.5	2137.0	8	15.87	J853-SD-CW-4305	B	6/F-15/F	全便	962.5	2192.5	8	1		
80	GI-314A	GI	34	928.5	2287.0	2	4.25	J853-SD-CW-4305	B	25/F-26/F	全便	962.5	2342.5	2	1		
81	GI-314A	GI	34	928.5	2287.0	1	2.12	J853-SD-CW-4305	B	16/F	全便	962.5	2342.5	1	1		
82	GI-314A	GI	34	928.5	2287.0	1	2.12	J853-SD-CW-4305	B	5/F	全便	962.5	2342.5	1	1		
83	GI-314B	GI	34	928.5	2387.0	1	2.22	J853-SD-CW-4305	B	23/F	全便	962.5	2442.5	1	1		
84	GI-315A	GI	34	1481.0	2287.0	1	3.39	J853-SD-CW-4306	A	26/F	全便	1515	2342.5	1	1		

序號	修改內容	玻璃圖號	顏色與類型	厚度 (mm)	玻璃尺寸		數量	總面積 平方米	使用位置	單位	樓層	分類類型	分格寬度	分格高度	樓層	每層數量	備註
					寬度W (mm)	高度H (mm)											
美特鋁質 MIDI Aluminium Fabricator Ltd. 廠用玻璃B.M.表 修改版次： 日期：2022.1.12 日期：2022.1.18 總計玻璃面積 (平方米)：1192.74 送呈： 副本： A/C Code:																	
工程號：J853			計算：陳敬騰			日期：2022.1.12			送呈：								
地盤名稱：九龍延坪道			核對：謝永林			日期：2022.1.18			副本：								
項目類別：單元式幕牆			批准：			A/C Code:											
修改版次： 總計玻璃面積 (平方米)：1192.74																	
85	G1-316A	G1	G1	34	878.5	2287.0	1	2.01	J853-SD-CW-4306	A	26/F	全梗	912.5	2342.5	1	1	
86	G1-317A	G1	G1	34	1928.5	2287.0	1	4.41	J853-SD-CW-4306	A	26/F	全梗	1962.5	2342.5	1	1	
87							454	567.44									
88	G2-1	G2	G2	32	338.0	1426.5	8	3.86	J853-SD-CW-4305	D	6/F-15/F	TH	400	1480	8	1	
89	G2-1A	G2	G2	32	338.0	1576.5	1	0.53	J853-SD-CW-4305	D	16/F	TH	400	1630	1	1	
90	G2-5	G2	G2	32	438.0	1426.5	6	3.75	J853-SD-CW-4304	C	17/F-22/F	SH	500	1480	6	1	
91	G2-5	G2	G2	32	438.0	1426.5	8	5.00	J853-SD-CW-4304	C	6/F-15/F	SH	500	1480	8	1	
92	G2-5	G2	G2	32	438.0	1426.5	6	3.75	J853-SD-CW-4305	B	17/F-22/F	SH	500	1480	6	1	
93	G2-5A	G2	G2	32	438.0	1426.5	8	5.00	J853-SD-CW-4305	B	6/F-15/F	SH	500	1480	8	1	
94	G2-5A	G2	G2	32	438.0	1576.5	2	1.38	J853-SD-CW-4304	C	25/F-26/F	SH	500	1630	2	1	
95	G2-5A	G2	G2	32	438.0	1576.5	1	0.69	J853-SD-CW-4304	C	16/F	SH	500	1630	1	1	
96	G2-5A	G2	G2	32	438.0	1576.5	1	0.69	J853-SD-CW-4304	C	5/F	SH	500	1630	1	1	
97	G2-5A	G2	G2	32	438.0	1576.5	2	1.38	J853-SD-CW-4305	B	25/F-26/F	SH	500	1630	2	1	
98	G2-5A	G2	G2	32	438.0	1576.5	1	0.69	J853-SD-CW-4305	B	16/F	SH	500	1630	1	1	
99	G2-5A	G2	G2	32	438.0	1576.5	1	0.69	J853-SD-CW-4305	B	5/F	SH	500	1630	1	1	
100	G2-5B	G2	G2	32	438.0	1676.5	1	0.73	J853-SD-CW-4304	C	23/F	SH	500	1730	1	1	
101	G2-5B	G2	G2	32	438.0	1676.5	1	0.73	J853-SD-CW-4305	B	23/F	SH	500	1730	1	1	
102	G2-6	G2	G2	32	538.0	1426.5	6	4.60	J853-SD-CW-4301	A	17/F-22/F	SH	600	1480	6	1	
103	G2-6	G2	G2	32	538.0	1426.5	6	4.60	J853-SD-CW-4302	A	17/F-22/F	SH	600	1480	6	1	
104	G2-6	G2	G2	32	538.0	1426.5	8	6.14	J853-SD-CW-4302	D	6/F-15/F	SH	600	1480	8	1	
105	G2-6	G2	G2	32	538.0	1426.5	8	6.14	J853-SD-CW-4303	A	6/F-15/F	TH	600	1480	8	1	
106	G2-6	G2	G2	32	538.0	1426.5	6	4.60	J853-SD-CW-4304	C	17/F-22/F	SH	600	1480	6	1	
107	G2-6	G2	G2	32	538.0	1426.5	8	6.14	J853-SD-CW-4304	C	6/F-15/F	SH	600	1480	8	1	
108	G2-6	G2	G2	32	538.0	1426.5	6	4.60	J853-SD-CW-4305	B	17/F-22/F	SH	600	1480	6	1	
109	G2-6	G2	G2	32	538.0	1426.5	8	6.14	J853-SD-CW-4305	B	6/F-15/F	SH	600	1480	8	1	
110	G2-6A	G2	G2	32	538.0	1576.5	1	0.85	J853-SD-CW-4302	D	16/F	SH	600	1630	1	1	
111	G2-6A	G2	G2	32	538.0	1576.5	1	0.85	J853-SD-CW-4302	A	5/F	SH	600	1630	1	1	
112	G2-6A	G2	G2	32	538.0	1576.5	1	0.85	J853-SD-CW-4303	A	16/F	TH	600	1630	1	1	

美特鋁質 MIDI Aluminium Fabricator Ltd.		工程號: J853	計算: 陳敏聰	日期: 2022.1.12	送呈:	計算參考數值/所屬位置分格											
廠用玻璃B.M.表		地盤名稱: 九龍延坪道	核對: 謝永林	日期: 2022.1.18	副本:												
項目類別: 單元式幕牆		批准:	A/C Code:														
修改版次:		總計玻璃面積 (平方米): 1192.74															
序號	修改內容	玻璃圖號	顏色與類型	厚度 (mm)	玻璃尺寸		數量	總面積 平方米	使用位置	單位	樓層	分屬類型	分格寬度	分格高度	樓層	每層數量	備註
					寬度W (mm)	高度H (mm)											
113		G2-6A	G2	32	538.0	1576.5	1	0.85	J853-SD-CW-4303	A	5/F	TH	600	1630	1	1	
114		G2-6A	G2	32	538.0	1576.5	2	1.70	J853-SD-CW-4304	C	25/F-26/F	SH	600	1630	2	1	
115		G2-6A	G2	32	538.0	1576.5	1	0.85	J853-SD-CW-4304	C	16/F	SH	600	1630	1	1	
116		G2-6A	G2	32	538.0	1576.5	1	0.85	J853-SD-CW-4304	C	5/F	SH	600	1630	1	1	
117		G2-6A	G2	32	538.0	1576.5	2	1.70	J853-SD-CW-4305	B	25/F-26/F	SH	600	1630	2	1	
118		G2-6A	G2	32	538.0	1576.5	1	0.85	J853-SD-CW-4305	B	16/F	SH	600	1630	1	1	
119		G2-6A	G2	32	538.0	1576.5	1	0.85	J853-SD-CW-4305	B	5/F	SH	600	1630	1	1	
120		G2-6A	G2	32	538.0	1576.5	2	1.70	J853-SD-CW-4306	A	26/F	SH	600	1630	1	2	
121		G2-6B	G2	32	538.0	1676.5	1	0.90	J853-SD-CW-4304	C	23/F	SH	600	1730	1	1	
122		G2-6B	G2	32	538.0	1676.5	1	0.90	J853-SD-CW-4305	B	23/F	SH	600	1730	1	1	
123		G2-6D	G2	32	538.0	1476.5	1	0.79	J853-SD-CW-4301	A	23/F	SH	600	1530	1	1	
124		G2-6D	G2	32	538.0	1476.5	1	0.79	J853-SD-CW-4302	A	23/F	SH	600	1530	1	1	
125		G2-7	G2	32	550.5	1426.5	8	6.28	J853-SD-CW-4303	A	6/F-15/F	TH	612.5	1480	8	1	
126		G2-7	G2	32	550.5	1426.5	6	4.71	J853-SD-CW-4303	A	17/F-22/F	SH	612.5	1480	6	1	
127		G2-7A	G2	32	550.5	1576.5	1	0.87	J853-SD-CW-4303	A	16/F	TH	612.5	1630	1	1	
128		G2-7A	G2	32	550.5	1576.5	1	0.87	J853-SD-CW-4303	A	5/F	TH	612.5	1630	1	1	
129		G2-7B	G2	32	550.5	1676.5	1	0.92	J853-SD-CW-4303	A	23/F	SH	612.5	1730	1	1	
130		G2-10A	G2	32	588.0	1576.5	2	1.85	J853-SD-CW-4306	A	26/F	SH	650	1630	1	2	
131		G2-16	G2	32	655.5	1426.5	6	5.61	J853-SD-CW-4304A	C	17/F-22/F	TH	717.5	1480	6	1	
132		G2-16	G2	32	655.5	1426.5	8	7.48	J853-SD-CW-4304A	C	6/F-15/F	TH	717.5	1480	8	1	
133		G2-16	G2	32	655.5	1426.5	6	5.61	J853-SD-CW-4304A	B	17/F-22/F	TH	717.5	1480	6	1	
134		G2-16	G2	32	655.5	1426.5	8	7.48	J853-SD-CW-4304A	B	6/F-15/F	TH	717.5	1480	8	1	
135		G2-16A	G2	32	655.5	1576.5	2	2.07	J853-SD-CW-4304A	C	25/F-26/F	TH	717.5	1630	2	1	
136		G2-16A	G2	32	655.5	1576.5	1	1.03	J853-SD-CW-4304A	C	16/F	TH	717.5	1630	1	1	
137		G2-16A	G2	32	655.5	1576.5	1	1.03	J853-SD-CW-4304A	C	5/F	TH	717.5	1630	1	1	
138		G2-16A	G2	32	655.5	1576.5	2	2.07	J853-SD-CW-4304A	B	25/F-26/F	TH	717.5	1630	2	1	
139		G2-16A	G2	32	655.5	1576.5	1	1.03	J853-SD-CW-4304A	B	16/F	TH	717.5	1630	1	1	
140		G2-16A	G2	32	655.5	1576.5	1	1.03	J853-SD-CW-4304A	B	5/F	TH	717.5	1630	1	1	

序號	修改內容	玻璃圖號	顏色與類型	厚度 (mm)	玻璃尺寸		數量	總面積 平方米	使用位置	單位	樓層	分屬類型	分格寬度	分格高度	樓層	每層數量	備註
					寬度W (mm)	高度H (mm)											
計算參考數值/所屬位置分格																	
美特鋁質 MIDI Aluminium Fabricator Ltd.			工程號: J853		陳敬騰		日期: 2022.1.12		送呈:								
廠用玻璃B.M.表			批覽名稱: 九龍延坪道		謝永林		日期: 2022.1.18		副本:								
項目類別: 單元式幕牆			批准:		A/C Code:												
			修改版次:		總計玻璃面積 (平方米):		1192.74										
141		G2-16B	G2	32	655.5	1676.5	1	1.10	J853-SD-CW-4304A	C	23/F	TH	717.5	1730	1	1	
142		G2-16B	G2	32	655.5	1676.5	1	1.10	J853-SD-CW-4304A	B	23/F	TH	717.5	1730	1	1	
143		G2-18A	G2	32	688.0	1576.5	4	4.34	J853-SD-CW-4303	A	25/F-26/F	TH	750	1630	2	2	
144		G2b-22	G2	32	679.0	1426.5	8	7.75	J853-SD-CW-4301	D	6/F-15/F	TH	815	1480	8	1	左轉角
145		G2b-22	G2	32	679.0	1426.5	6	5.81	J853-SD-CW-4301	A	17/F-22/F	TH	815	1480	6	1	左轉角
146		G2b-22A	G2	32	679.0	1576.5	1	1.07	J853-SD-CW-4301	D	16/F	TH	815	1630	1	1	左轉角
147		G2b-22A	G2	32	679.0	1576.5	1	1.07	J853-SD-CW-4301	A	5/F	TH	815	1630	1	1	左轉角
148		G2b-22D	G2	32	679.0	1476.5	1	1.00	J853-SD-CW-4301	A	23/F	TH	815	1530	1	1	左轉角
149		G2-25	G2	32	1188.0	1426.5	6	10.17	J853-SD-CW-4302	A	17/F-22/F	TH	1250	1480	6	1	
150		G2-25	G2	32	1188.0	1426.5	8	13.56	J853-SD-CW-4302	A	6/F-15/F	TH	1250	1480	8	1	
151		G2-25A	G2	32	1188.0	1576.5	2	3.75	J853-SD-CW-4302	A	25/F-26/F	TH	1250	1630	2	1	
152		G2-25A	G2	32	1188.0	1576.5	1	1.87	J853-SD-CW-4302	A	16/F	TH	1250	1630	1	1	
153		G2-25A	G2	32	1188.0	1576.5	1	1.87	J853-SD-CW-4302	A	5/F	TH	1250	1630	1	1	
154		G2-25B	G2	32	1188.0	1676.5	1	1.99	J853-SD-CW-4302	A	23/F	TH	1250	1730	1	1	
155		G2-28	G2	32	863.0	1426.5	8	9.85	J853-SD-CW-4305	A	6/F-15/F	TH	925	1480	8	1	
156		G2-28A	G2	32	863.0	1576.5	1	1.36	J853-SD-CW-4305	A	16/F	TH	925	1630	1	1	
157		G2-30	G2	32	888.0	1426.5	6	7.60	J853-SD-CW-4304A	C	17/F-22/F	TH	950	1480	6	1	
158		G2-30	G2	32	888.0	1426.5	8	10.13	J853-SD-CW-4304A	C	6/F-15/F	TH	950	1480	8	1	
159		G2-30	G2	32	888.0	1426.5	6	7.60	J853-SD-CW-4304A	B	17/F-22/F	TH	950	1480	6	1	
160		G2-30	G2	32	888.0	1426.5	8	10.13	J853-SD-CW-4304A	B	6/F-15/F	TH	950	1480	8	1	
161		G2-30A	G2	32	888.0	1576.5	2	2.80	J853-SD-CW-4304A	C	25/F-26/F	TH	950	1630	2	1	
162		G2-30A	G2	32	888.0	1576.5	1	1.40	J853-SD-CW-4304A	C	16/F	TH	950	1630	1	1	
163		G2-30A	G2	32	888.0	1576.5	1	1.40	J853-SD-CW-4304A	C	5/F	TH	950	1630	1	1	
164		G2-30A	G2	32	888.0	1576.5	2	2.80	J853-SD-CW-4304A	B	25/F-26/F	TH	950	1630	2	1	
165		G2-30A	G2	32	888.0	1576.5	1	1.40	J853-SD-CW-4304A	B	16/F	TH	950	1630	1	1	
166		G2-30A	G2	32	888.0	1576.5	1	1.40	J853-SD-CW-4304A	B	5/F	TH	950	1630	1	1	
167		G2-30B	G2	32	888.0	1676.5	1	1.49	J853-SD-CW-4304A	C	23/F	TH	950	1730	1	1	
168		G2-30B	G2	32	888.0	1676.5	1	1.49	J853-SD-CW-4304A	B	23/F	TH	950	1730	1	1	

序號	修改內容	玻璃圖號	顏色與類型	厚度 (mm)	玻璃尺寸		數量	總面積 平方米	使用位置	單位	樓層	分屬類型	分格寬度	分格高度	樓層	每層數量	備註
					寬度W (mm)	高度H (mm)											
美特鋁質有限公司 MIDT Aluminium Fabricator Ltd. 廠用玻璃B.M.表																	
工程號: J853			計畫: 陳敏聰			日期: 2022.1.12			送呈:								
地盤名稱: 九龍延坪道			核對: 謝永林			日期: 2022.1.18			副本:								
項目類別: 單元式幕牆			批准:			A/C Code:											
修改版本:					總計玻璃面積 (平方米): 1192.74												
169							265	254.38									
170	A: 新增數量	G4-1	G4	12	366.0	903.0	9	2.97	J853-SD-CW-4305	D	5/F-15/F	上便	400	957.5	9	1	
171		G4-5	G4	12	466.0	903.0	18	7.57	J853-SD-CW-4304	C	5/F-25/F	上便	500	957.5	18	1	
172		G4-5	G4	12	466.0	903.0	18	7.57	J853-SD-CW-4305	B	5/F-25/F	上便	500	957.5	18	1	
173		G4-6	G4	12	566.0	903.0	6	3.07	J853-SD-CW-4301	A	17/F-22/F	上便	600	957.5	6	1	
174		G4-6	G4	12	566.0	903.0	6	3.07	J853-SD-CW-4302	A	17/F-22/F	上便	600	957.5	6	1	
175		G4-6	G4	12	566.0	903.0	9	4.60	J853-SD-CW-4302	D	6/F-16/F	上便	600	957.5	9	1	
176		G4-6	G4	12	566.0	903.0	1	0.51	J853-SD-CW-4302	A	5/F	上便	600	957.5	1	1	
177		G4-6	G4	12	566.0	903.0	10	5.11	J853-SD-CW-4303	A	5/F-16/F	上便	600	957.5	10	1	
178		G4-6	G4	12	566.0	903.0	18	9.20	J853-SD-CW-4304	C	5/F-25/F	上便	600	957.5	18	1	
179		G4-6	G4	12	566.0	903.0	18	9.20	J853-SD-CW-4305	B	5/F-25/F	上便	600	957.5	18	1	
180		G4-6	G4	12	566.0	903.0	2	1.02	J853-SD-CW-4306	A	25/F	上便	600	957.5	1	2	
181		G4-7	G4	12	578.5	903.0	10	5.22	J853-SD-CW-4303	A	5/F-16/F	上便	612.5	957.5	10	1	
182		G4-7	G4	12	578.5	903.0	7	3.66	J853-SD-CW-4303	A	17/F-23/F	上便	612.5	957.5	7	1	
183		G4-16	G4	12	683.5	903.0	18	11.11	J853-SD-CW-4304A	C	5/F-25/F	上便	717.5	957.5	18	1	
184		G4-16	G4	12	683.5	903.0	18	11.11	J853-SD-CW-4304A	B	5/F-25/F	上便	717.5	957.5	18	1	
185		G4-18	G4	12	716.0	903.0	2	1.29	J853-SD-CW-4303	A	25/F	上便	750	957.5	1	2	
186		G4-22	G4	12	693.5	903.0	9	5.64	J853-SD-CW-4301	D	6/F-16/F	上便	815	957.5	9	1	左轉角
187		G4-22	G4	12	693.5	903.0	1	0.63	J853-SD-CW-4301	A	5/F	上便	815	957.5	1	1	左轉角
188		G4-22	G4	12	693.5	903.0	6	3.76	J853-SD-CW-4301	A	17/F-22/F	上便	815	957.5	6	1	左轉角
189		G4-25	G4	12	1216.0	903.0	18	19.76	J853-SD-CW-4302	A	5/F-25/F	上便	1250	957.5	18	1	
190	A: 新增數量	G4-28	G4	12	891.0	903.0	9	7.24	J853-SD-CW-4305	A	5/F-15/F	上便	925	957.5	9	1	
191		G4-30	G4	12	916.0	903.0	18	14.89	J853-SD-CW-4304A	C	5/F-25/F	上便	950	957.5	18	1	
192		G4-30	G4	12	916.0	903.0	18	14.89	J853-SD-CW-4304A	B	5/F-25/F	上便	950	957.5	18	1	
193		G4-301	G4	12	1295.5	903.0	9	10.53	J853-SD-CW-4301	D	6/F-16/F	上便	1400	957.5	9	1	右轉角
194		G4-301	G4	12	1295.5	903.0	1	1.17	J853-SD-CW-4301	A	5/F	上便	1400	957.5	1	1	右轉角
195		G4-302	G4	12	1895.5	903.0	6	10.27	J853-SD-CW-4301	A	17/F-22/F	上便	2000	957.5	6	1	右轉角
196		G4-303	G4	12	1166.0	903.0	8	8.42	J853-SD-CW-4302	A	17/F-25/F	上便	1200	957.5	8	1	右轉角

美特鋁質 MDI Aluminium Fabricator Ltd.		工程號: J853	計算: 陳敬聰	日期: 2022.1.12	送呈:	計算參考數值/所屬位置分格											
廠用玻璃B.M.表		地盤名稱: 九龍延坪道	核對: 謝永林	日期: 2022.1.18	副本:												
項目類別: 單元式幕牆		批准:	總計玻璃面積 (平方米): 1192.74		A/C Code:												
序號	修改內容	玻璃圖號	顏色與類型	厚度 (mm)	玻璃尺寸		數量	總面積 平方米	使用位置	單位	樓層	分屬類型	分格寬度	分格高度	樓層	每層數量	備註
					寬度W (mm)	高度H (mm)											
197		G4-304	G4	12	666.0	903.0	6	3.61	J853-SD-CW-4302	A	17/F-22/F	上梗	700	957.5	6	1	
198		G4-304	G4	12	666.0	903.0	9	5.41	J853-SD-CW-4302	D	6/F-16/F	上梗	700	957.5	9	1	
199		G4-304	G4	12	666.0	903.0	1	0.60	J853-SD-CW-4302	A	5/F	上梗	700	957.5	1	1	
200		G4-305	G4	12	1166.0	903.0	9	9.48	J853-SD-CW-4303	A	5/F-15/F	上梗	1200	957.5	9	1	
201		G4-306	G4	12	678.5	903.0	10	6.13	J853-SD-CW-4303	A	5/F-16/F	上梗	712.5	957.5	10	1	
202		G4-307	G4	12	1278.5	903.0	7	8.08	J853-SD-CW-4303	A	17/F-23/F	上梗	1312.5	957.5	7	1	
203		G4-308	G4	12	1591.0	903.0	1	1.44	J853-SD-CW-4303	A	25/F	上梗	1625	957.5	1	1	
204		G4-309	G4	12	878.5	903.0	18	14.28	J853-SD-CW-4304	C	5/F-25/F	上梗	912.5	957.5	18	1	
205		G4-310	G4	12	978.5	903.0	18	15.90	J853-SD-CW-4304	C	5/F-25/F	上梗	1012.5	957.5	18	1	
206		G4-311	G4	12	1218.5	903.0	18	19.81	J853-SD-CW-4304A	C	5/F-25/F	上梗	1252.5	957.5	18	1	
207		G4-312	G4	12	1218.5	903.0	18	19.81	J853-SD-CW-4304A	B	5/F-25/F	上梗	1252.5	957.5	18	1	
208		G4-313	G4	12	978.5	903.0	18	15.90	J853-SD-CW-4305	B	5/F-25/F	上梗	1012.5	957.5	18	1	
209		G4-314	G4	12	928.5	903.0	18	15.09	J853-SD-CW-4305	B	5/F-25/F	上梗	962.5	957.5	18	1	
210		G4-315	G4	12	1481.0	903.0	1	1.34	J853-SD-CW-4306	A	25/F	上梗	1515	957.5	1	1	
211							總計: 425	320.36									
212		G5-1	G5	12	330.0	297.5	9	0.88	J853-SD-CW-4305	D	6/F-16/F	攔河	400	317.5	9	1	
213		G5-5	G5	12	430.0	297.5	19	2.43	J853-SD-CW-4304	C	5/F-26/F	攔河	500	317.5	19	1	
214		G5-5	G5	12	430.0	297.5	19	2.43	J853-SD-CW-4305	B	5/F-26/F	攔河	500	317.5	19	1	
215		G5-6	G5	12	530.0	297.5	7	1.10	J853-SD-CW-4301	A	17/F-23/F	攔河	600	317.5	7	1	
216		G5-6	G5	12	530.0	297.5	7	1.10	J853-SD-CW-4302	A	17/F-23/F	攔河	600	317.5	7	1	
217		G5-6	G5	12	530.0	297.5	9	1.42	J853-SD-CW-4302	D	6/F-16/F	攔河	600	317.5	9	1	
218		G5-6	G5	12	530.0	297.5	1	0.16	J853-SD-CW-4302	A	5/F	攔河	600	317.5	1	1	
219		G5-6	G5	12	530.0	297.5	10	1.58	J853-SD-CW-4303	A	5/F-16/F	攔河	600	317.5	10	1	
220		G5-6	G5	12	530.0	297.5	19	3.00	J853-SD-CW-4304	C	5/F-26/F	攔河	600	317.5	19	1	
221		G5-6	G5	12	530.0	297.5	19	3.00	J853-SD-CW-4305	B	5/F-26/F	攔河	600	317.5	19	1	
222		G5-6	G5	12	530.0	297.5	2	0.32	J853-SD-CW-4306	A	26/F	攔河	600	317.5	1	2	
223		G5-7	G5	12	542.5	297.5	10	1.61	J853-SD-CW-4303	A	5/F-16/F	攔河	612.5	317.5	10	1	
224		G5-7	G5	12	542.5	297.5	7	1.13	J853-SD-CW-4303	A	17/F-23/F	攔河	612.5	317.5	7	1	

序號	修改內容	玻璃圖號	顏色與類型	厚度 (mm)	玻璃尺寸		數量	總面積 平方米	使用位置	單位	樓層	分屬類型	分格寬度	分格高度	樓層	每層數量	備註	
					寬度W (mm)	高度H (mm)												
美特鋁質有限公司 MIDT Aluminium Fabricator Ltd. 廠用玻璃B.M.表																		
工程號: J853		計算: 陳敏聰		日期: 2022.1.12		送呈:												
地盤名稱: 九龍延坪道		校對: 謝永林		日期: 2022.1.18		副本:												
項目類別: 單元式幕牆		批准:		A/C Code:														
修改版次:				總計玻璃面積 (平方米):				1192.74										
225	G5-10	G5	12	580.0	297.5	2	0.35	J853-SD-CW-4306	A	26F	攔河	650	317.5	1	2			
226	G5-16	G5	12	647.5	297.5	19	3.66	J853-SD-CW-4304A	C	5/F-26F	攔河	717.5	317.5	19	1			
227	G5-16	G5	12	647.5	297.5	19	3.66	J853-SD-CW-4304A	B	5/F-26F	攔河	717.5	317.5	19	1			
228	G5-18	G5	12	680.0	297.5	4	0.81	J853-SD-CW-4303	A	25/F-26F	攔河	750	317.5	2	2			
229	G5-22	G5	12	598.0	297.5	9	1.60	J853-SD-CW-4301	D	6/F-16F	攔河	815	317.5	9	1	左轉角		
230	G5-22	G5	12	598.0	297.5	1	0.18	J853-SD-CW-4301	A	5/F	攔河	815	317.5	1	1	左轉角		
231	G5-22	G5	12	598.0	297.5	7	1.25	J853-SD-CW-4301	A	17/F-23F	攔河	815	317.5	7	1	左轉角		
232	G5-25	G5	12	1180.0	297.5	19	6.67	J853-SD-CW-4302	A	5/F-26F	攔河	1250	317.5	19	1			
233	G5-28	G5	12	855.0	297.5	9	2.29	J853-SD-CW-4305	A	6/F-16F	攔河	925	317.5	9	1			
234	G5-30	G5	12	880.0	297.5	19	4.97	J853-SD-CW-4304A	C	5/F-26F	攔河	950	317.5	19	1			
235	G5-30	G5	12	880.0	297.5	19	4.97	J853-SD-CW-4304A	B	5/F-26F	攔河	950	317.5	19	1			
236	總計:							265	50.56									
(1) 本表中玻璃採用三鑫公司產玻璃，樣板代號亦為三鑫產品代號。 (2) 本表中所有玻璃對角線尺寸偏差要求不超過負2mm。 (3) 本表中玻璃要求粗磨邊處理並倒棱角，攔河玻璃頂底要精磨邊，而所有玻璃之入牆方向需保持一致。 (4) 本表中所有玻璃成品均需做雙面保護，用透明靜電膠紙加四周一寸PK白膠紙做雙面加面保護處理。 (5) 本表中所有玻璃成品均需注明室內外及其玻璃編號/使用位置/樓層，以便識別。 (G1) 10mm (Heat Strengthened)+12mm Air +12mm (Tempered) IGU (10mm FDNB0-54T#2 + 12A + 12mm Clear) Sample No.: D21031911 (G2) 10mm (Heat Strengthened)+12mm Air +10mm (Tempered) IGU (10mm FDNB0-54T#2 + 12A + 10mm Clear) Sample No.: D21031909 (G4) 10mm Clear (Heat Strengthened) with CST154(10mm Clear #2 SSC-50T) Sample No.: D21032005 (G5) 12mm Clear Tempered Glass(12mm Clear) Sample No.: D21032007																		
加工注意事項/玻璃類型描述:																		

B.O. REF.:

SHIMAO GROUP HOLDINGS LIMITED
 ARCHITECT: **WONG TUNG & PARTNERS LIMITED**
WT
 MAIN CONTRACTOR: **協興建築有限公司**
HP HING CONSTRUCTION CO LTD
 STRUCTURAL ENGINEER: **CMA**
CH WONG & ASSOCIATES LTD
 黃志強建築師有限公司
 FACADE CONSULTANT: **MENHARDT**

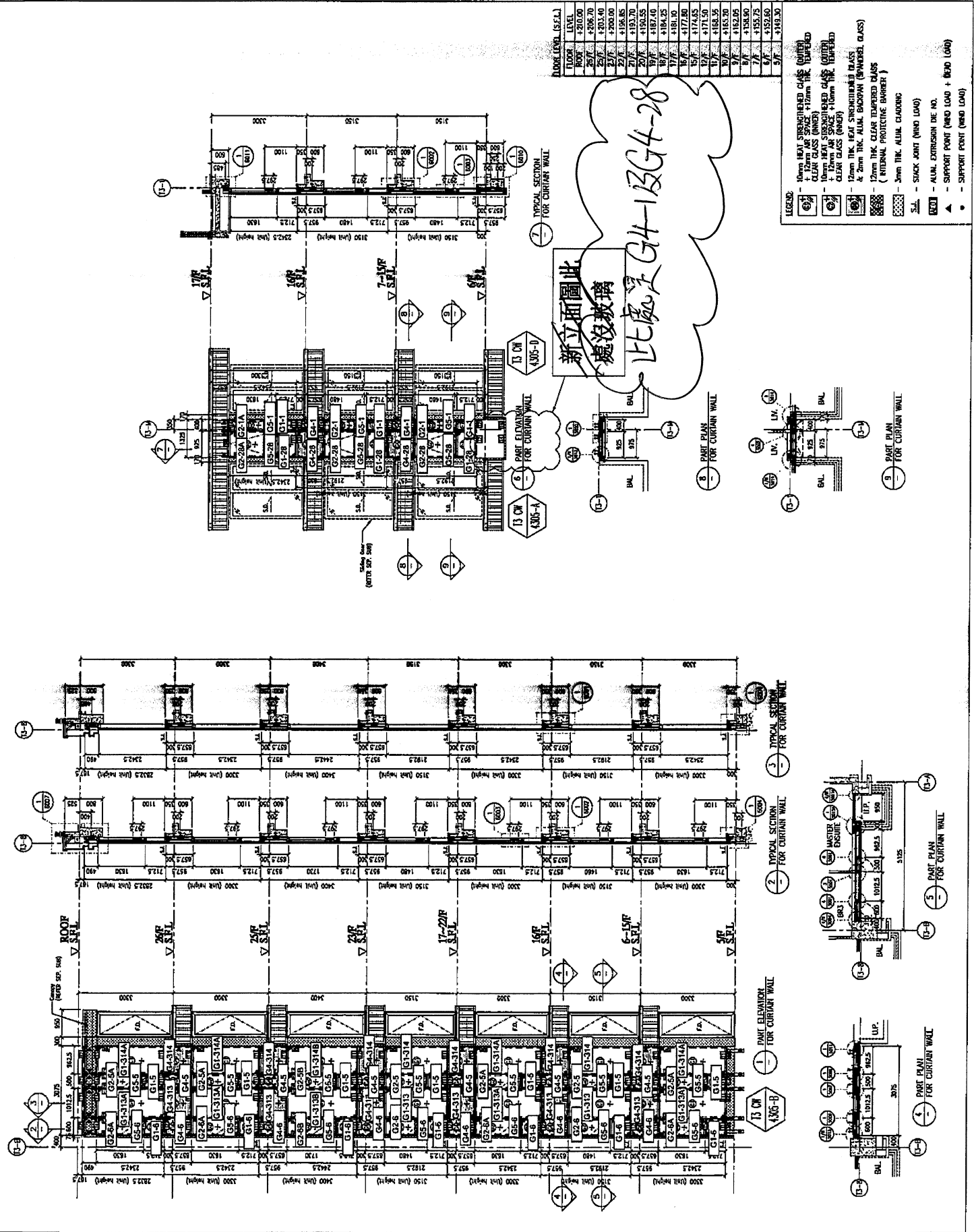
NOTE:
 1. ALL DIMENSIONS ARE IN MM.
 2. ALL FINISHING ARE VIEWED FROM OUTSIDE.
 3. ALL DIMENSIONS TO BE CHECKED ON SITE BEFORE FABRICATION.

LEGEND:
 (A) - DIM. MARK NO.
 (B) - FETA SHEET NO.
 1. F.F.L. - FINISHED FLOOR LEVEL.
 2. S.F.L. - STRUCTURAL FLOOR LEVEL.
 3. - REVERSED BEAM.

FIG. NO.: J-853
 PROJECT: PROPOSED RESIDENTIAL DEVELOPMENT AT N.K.L.L. 5542
 YIN PING ROAD, KOWLOON

TITLE: PART ELEVATION FOR CURTAIN WALL AT TOWER 3

DATE: 05-OCT-21 SCALE: 1:60 (A1)
 DRAWN BY: LHR CHECKED BY:
MIDI 美特鋁質有限公司
 Unit 6-8, Sunny Industrial Centre, 1/F
 100, Yue Long Road, Kwun Tong, Kowloon
 Tel: 24249211-1, 24252772/686
 FIG. NO.: J853-S0-CW-4305 REV. -



For Checking (Ref. Only)

美特鋁質有限公司 MUI Aluminium Fabricator Ltd.		工程號: J853	計算:	陳敏聰	日期: 2022.1.12	送呈:	計算參考數值/所屬位置/分格										
廠用玻璃B.M.表		地盤名稱: 九龍延坪道	核對:	謝永林	日期: 2022.1.18	副本:											
項目類別:		單元式幕牆	批准:	A/C Code:													
修改版本:		總計玻璃面積 (平方米):		1192.74													
序號	修改內容	玻璃圖號	顏色與類型	厚度 (mm)	玻璃尺寸		數量	總面積 (平方米)	使用位置	單位	樓層	分層類型	分格寬度	分格高度	樓層	每層數量	備註
					寬度W (mm)	高度H (mm)											
1		G1-1	G1	34	366.0	657.0	9	2.16	J853-SD-CW-4305	D	6/F-16/F	下梗	400	712.5	9	1	
2		G1-5	G1	34	466.0	657.0	19	5.82	J853-SD-CW-4304	C	5/F-26/F	下梗	500	712.5	19	1	
3		G1-5	G1	34	466.0	657.0	19	5.82	J853-SD-CW-4305	B	5/F-26/F	下梗	500	712.5	19	1	
4		G1-6	G1	34	566.0	657.0	7	2.60	J853-SD-CW-4301	A	17/F-23/F	下梗	600	712.5	7	1	
5		G1-6	G1	34	566.0	657.0	7	2.60	J853-SD-CW-4302	A	17/F-23/F	下梗	600	712.5	7	1	
6		G1-6	G1	34	566.0	657.0	9	3.35	J853-SD-CW-4302	D	6/F-16/F	下梗	600	712.5	9	1	
7		G1-6	G1	34	566.0	657.0	1	0.37	J853-SD-CW-4302	A	5/F	下梗	600	712.5	1	1	
8		G1-6	G1	34	566.0	657.0	2	0.74	J853-SD-CW-4303	A	5/F	下梗	600	712.5	1	2	
9		G1-6	G1	34	566.0	657.0	9	3.35	J853-SD-CW-4303	A	6/F-16/F	下梗	600	712.5	9	1	
10		G1-6	G1	34	566.0	657.0	19	7.07	J853-SD-CW-4304	C	5/F-26/F	下梗	600	712.5	19	1	
11		G1-6	G1	34	566.0	657.0	19	7.07	J853-SD-CW-4305	B	5/F-26/F	下梗	600	712.5	19	1	
12		G1-6	G1	34	566.0	657.0	2	0.74	J853-SD-CW-4306	B	26/F	下梗	600	712.5	1	2	
13		G1-7	G1	34	578.5	657.0	9	3.42	J853-SD-CW-4303	A	6/F-16/F	下梗	612.5	712.5	9	1	
14		G1-7	G1	34	578.5	657.0	7	2.66	J853-SD-CW-4303	A	17/F-23/F	下梗	612.5	712.5	7	1	
15		G1-10	G1	34	616.0	657.0	2	0.81	J853-SD-CW-4306	A	26/F	下梗	650	712.5	1	2	
16		G1-16	G1	34	683.5	657.0	19	8.53	J853-SD-CW-4304A	C	5/F-26/F	下梗	717.5	712.5	19	1	
17		G1-16	G1	34	683.5	657.0	19	8.53	J853-SD-CW-4304A	B	5/F-26/F	下梗	717.5	712.5	19	1	
18		G1-18	G1	34	716.0	657.0	4	1.88	J853-SD-CW-4303	A	25/F-26/F	下梗	750	712.5	2	2	
19		G1-22	G1	34	693.5	657.0	9	4.10	J853-SD-CW-4301	D	6/F-16/F	下梗	815	712.5	9	1	左轉角
20		G1-22	G1	34	693.5	657.0	1	0.46	J853-SD-CW-4301	A	5/F	下梗	815	712.5	1	1	左轉角
21		G1-22	G1	34	693.5	657.0	7	3.19	J853-SD-CW-4301	A	17/F-23/F	下梗	815	712.5	7	1	左轉角
22		G1-25	G1	34	1216.0	657.0	19	15.18	J853-SD-CW-4302	A	5/F-26/F	下梗	1250	712.5	19	1	
23		G1-28	G1	34	891.0	657.0	9	5.27	J853-SD-CW-4305	A	6/F-16/F	下梗	925	712.5	9	1	
24		G1-30	G1	34	916.0	657.0	19	11.43	J853-SD-CW-4304A	C	5/F-26/F	下梗	950	712.5	19	1	
25		G1-30	G1	34	916.0	657.0	19	11.43	J853-SD-CW-4304A	B	5/F-26/F	下梗	950	712.5	19	1	
26		G1-301A	G1	34	1295.5	2137.0	8	22.15	J853-SD-CW-4301	D	6/F-15/F	全梗	1400	2192.5	8	1	右轉角
27		G1-301A	G1	34	1295.5	2287.0	1	2.96	J853-SD-CW-4301	D	16/F	全梗	1400	2342.5	1	1	右轉角
28		G1-301A	G1	34	1295.5	2287.0	1	2.96	J853-SD-CW-4301	A	5/F	全梗	1400	2342.5	1	1	右轉角



美特鋁質有限公司
Meite Aluminum Fabricator Ltd.

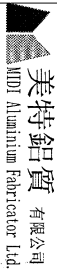
工程號: 1853
地點名稱: 九龍延坪道
計算: 陳敏聰
核對: 謝永林

日期: 2022.11.2
日期: 2022.11.8

送呈: 副本
A/C Code:

計算參考數值/所屬位置分格

序號	修改內容	玻璃圖號	顏色與類型	厚度 (mm)	玻璃尺寸		數量	總面積		使用位置	單位	樓層	分類類型	分格寬度	分格高度	樓層	每層數量	備註
					寬度W (mm)	高度H (mm)		平方米	平方米									
29		G1-302	G1	34	1895.5	2137.0	6	24.30		1853-SD-CW-4301	A	17/F-22/F	全梗	2000	2192.5	6	1	右轉角
30		G1-302D	G1	34	1895.5	2187.0	1	4.15		1853-SD-CW-4301	A	23/F	全梗	2000	2242.5	1	1	
31		G1-303	G1	34	1166.0	2137.0	6	14.95		1853-SD-CW-4302	A	17/F-22/F	全梗	1200	2192.5	6	1	
32		G1-303A	G1	34	1166.0	2287.0	2	5.33		1853-SD-CW-4302	A	25/F-26/F	全梗	1200	2342.5	2	1	
33		G1-303B	G1	34	1166.0	2387.0	1	2.78		1853-SD-CW-4302	A	23/F	全梗	1200	2442.5	1	1	
34		G1-304	G1	34	666.0	2137.0	6	8.54		1853-SD-CW-4302	A	17/F-22/F	全梗	700	2192.5	6	1	
35		G1-304	G1	34	666.0	2137.0	8	11.39		1853-SD-CW-4302	D	6/F-15/F	全梗	700	2192.5	8	1	
36		G1-304A	G1	34	666.0	2287.0	1	1.52		1853-SD-CW-4302	D	16/F	全梗	700	2342.5	1	1	
37		G1-304A	G1	34	666.0	2287.0	1	1.52		1853-SD-CW-4302	A	5/F	全梗	700	2342.5	1	1	
38		G1-304D	G1	34	666.0	2187.0	1	1.46		1853-SD-CW-4302	A	23/F	全梗	700	2242.5	1	1	
39		G1-305	G1	34	1166.0	2137.0	8	19.93		1853-SD-CW-4303	A	6/F-15/F	全梗	1200	2192.5	8	1	
40		G1-305A	G1	34	1166.0	2287.0	1	2.67		1853-SD-CW-4303	A	16/F	全梗	1200	2342.5	1	1	
41		G1-305A	G1	34	1166.0	2287.0	1	2.67		1853-SD-CW-4303	A	5/F	全梗	1200	2342.5	1	1	
42		G1-306	G1	34	678.5	2137.0	8	11.60		1853-SD-CW-4303	A	6/F-15/F	全梗	712.5	2192.5	8	1	
43		G1-306A	G1	34	678.5	2287.0	1	1.55		1853-SD-CW-4303	A	16/F	全梗	712.5	2342.5	1	1	
44		G1-306A	G1	34	678.5	2287.0	1	1.55		1853-SD-CW-4303	A	5/F	全梗	712.5	2342.5	1	1	
45		G1-307	G1	34	2158.5	2137.0	6	27.68		1853-SD-CW-4303	A	17/F-22/F	全梗	1312.5	2192.5	6	1	
46		G1-307B	G1	34	1278.5	2387.0	1	3.05		1853-SD-CW-4303	A	23/F	全梗	1312.5	2442.5	1	1	
47		G1-308A	G1	34	1591.0	2287.0	2	7.28		1853-SD-CW-4303	A	25/F-26/F	全梗	1625	2342.5	2	1	
48		G1-309	G1	34	878.5	2137.0	6	11.26		1853-SD-CW-4304	C	17/F-22/F	全梗	912.5	2192.5	6	1	
49		G1-309	G1	34	878.5	2137.0	8	15.02		1853-SD-CW-4304	C	6/F-15/F	全梗	912.5	2192.5	8	1	
50		G1-309A	G1	34	878.5	2287.0	2	4.02		1853-SD-CW-4304	C	25/F-26/F	全梗	912.5	2342.5	2	1	
51		G1-309A	G1	34	878.5	2287.0	1	2.01		1853-SD-CW-4304	C	16/F	全梗	912.5	2342.5	1	1	
52		G1-309A	G1	34	878.5	2287.0	1	2.01		1853-SD-CW-4304	C	5/F	全梗	912.5	2342.5	1	1	
53		G1-309B	G1	34	878.5	2387.0	1	2.10		1853-SD-CW-4304	C	23/F	全梗	912.5	2442.5	1	1	
54		G1-310	G1	34	978.5	2137.0	6	12.55		1853-SD-CW-4304	C	17/F-22/F	全梗	1012.5	2192.5	6	1	
55		G1-310	G1	34	978.5	2137.0	8	16.73		1853-SD-CW-4304	C	6/F-15/F	全梗	1012.5	2192.5	8	1	
56		G1-310A	G1	34	978.5	2287.0	2	4.48		1853-SD-CW-4304	C	25/F-26/F	全梗	1012.5	2342.5	2	1	



美特鋁質有限公司
MTT Aluminum Fabricator Ltd.

工程號: 1853
批覽名稱: 九龍延坪道

項目類別: 單元式幕牆

計算: 陳敏德
核對: 謝永林

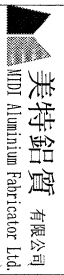
日期: 2022.11.2
日期: 2022.1.18

送呈: 副本:
A/C Code:

總計玻璃面積 (平方米): 1192.74

計算參考數值/所屬位置分格

序號	修改內容	玻璃圖號	顏色與類型	厚度 (mm)	玻璃尺寸		數量	總面積 (平方米)	使用位置	單位	樓層	分屬類型	分格寬度	分格高度	樓層	每層數量	備註
					寬度W (mm)	高度H (mm)											
57		GI-310A	G1	34	978.5	2287.0	1	2.24	1853-SD-CW-4304	C	16/F	全梗	1012.5	2342.5	1	1	
58		GI-310A	G1	34	978.5	2287.0	1	2.24	1853-SD-CW-4304	C	5/F	全梗	1012.5	2342.5	1	1	
59		GI-310B	G1	34	978.5	2387.0	1	2.34	1853-SD-CW-4304	C	23/F	全梗	1012.5	2442.5	1	1	
60		GI-311	G1	34	1218.5	2137.0	6	15.62	1853-SD-CW-4304A	C	17/F-22/F	全梗	1252.5	2192.5	6	1	
61		GI-311	G1	34	1218.5	2137.0	8	20.83	1853-SD-CW-4304A	C	6/F-15/F	全梗	1252.5	2192.5	8	1	
62		GI-311A	G1	34	1218.5	2287.0	2	5.57	1853-SD-CW-4304A	C	25/F-26/F	全梗	1252.5	2342.5	2	1	
63		GI-311A	G1	34	1218.5	2287.0	1	2.79	1853-SD-CW-4304A	C	16/F	全梗	1252.5	2342.5	1	1	
64		GI-311A	G1	34	1218.5	2287.0	1	2.79	1853-SD-CW-4304A	C	5/F	全梗	1252.5	2342.5	1	1	
65		GI-311B	G1	34	1218.5	2387.0	1	2.91	1853-SD-CW-4304A	C	23/F	全梗	1252.5	2442.5	1	1	
66		GI-312	G1	34	1218.5	2137.0	6	15.62	1853-SD-CW-4304A	B	17/F-22/F	全梗	1252.5	2192.5	6	1	
67		GI-312	G1	34	1218.5	2137.0	8	20.83	1853-SD-CW-4304A	B	6/F-15/F	全梗	1252.5	2192.5	8	1	
68		GI-312A	G1	34	1218.5	2287.0	2	5.57	1853-SD-CW-4304A	B	25/F-26/F	全梗	1252.5	2342.5	2	1	
69		GI-312A	G1	34	1218.5	2287.0	1	2.79	1853-SD-CW-4304A	B	16/F	全梗	1252.5	2342.5	1	1	
70		GI-312A	G1	34	1218.5	2287.0	1	2.79	1853-SD-CW-4304A	B	5/F	全梗	1252.5	2342.5	1	1	
71		GI-312B	G1	34	1218.5	2387.0	1	2.91	1853-SD-CW-4304A	B	23/F	全梗	1252.5	2442.5	1	1	
72		GI-313	G1	34	978.5	2137.0	6	12.55	1853-SD-CW-4305	B	17/F-22/F	全梗	1012.5	2192.5	6	1	
73		GI-313	G1	34	978.5	2137.0	8	16.73	1853-SD-CW-4305	B	6/F-15/F	全梗	1012.5	2192.5	8	1	
74		GI-313A	G1	34	978.5	2287.0	2	4.48	1853-SD-CW-4305	B	25/F-26/F	全梗	1012.5	2342.5	2	1	
75		GI-313A	G1	34	978.5	2287.0	1	2.24	1853-SD-CW-4305	B	16/F	全梗	1012.5	2342.5	1	1	
76		GI-313A	G1	34	978.5	2287.0	1	2.24	1853-SD-CW-4305	B	5/F	全梗	1012.5	2342.5	1	1	
77		GI-313B	G1	34	978.5	2387.0	1	2.34	1853-SD-CW-4305	B	23/F	全梗	1012.5	2442.5	1	1	
78		GI-314	G1	34	928.5	2137.0	6	11.91	1853-SD-CW-4305	B	17/F-22/F	全梗	962.5	2192.5	6	1	
79		GI-314	G1	34	928.5	2137.0	8	15.87	1853-SD-CW-4305	B	6/F-15/F	全梗	962.5	2192.5	8	1	
80		GI-314A	G1	34	928.5	2287.0	2	4.25	1853-SD-CW-4305	B	25/F-26/F	全梗	962.5	2342.5	2	1	
81		GI-314A	G1	34	928.5	2287.0	1	2.12	1853-SD-CW-4305	B	16/F	全梗	962.5	2342.5	1	1	
82		GI-314A	G1	34	928.5	2287.0	1	2.12	1853-SD-CW-4305	B	5/F	全梗	962.5	2342.5	1	1	
83		GI-314B	G1	34	928.5	2387.0	1	2.22	1853-SD-CW-4305	B	23/F	全梗	962.5	2442.5	1	1	
84		GI-315A	G1	34	1481.0	2287.0	1	3.39	1853-SD-CW-4306	A	26/F	全梗	1515	2342.5	1	1	



美特鋁質 有限公司
MHI Aluminum Fabricator Ltd.

工程號: J853
地點名稱: 九龍延坪道

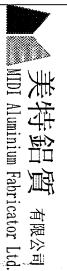
計畫: 陳敏聰
核對: 謝永林

日期: 2022.1.12
日期: 2022.1.18

送呈:
副本:
A/C Code:

計算參考數值/所屬位置分格

序號	修改內容	玻璃圖號	顏色與類型	厚度 (mm)	玻璃尺寸		數量	總面積 平方米	使用位置	單位	樓層	分屬類型	分格寬度	分格高度	樓層	每層數量	備註
					寬度W (mm)	高度H (mm)											
85		G1-316A	G1	34	878.5	2287.0	1	2.01	J853-SD-CW-4306	A	26/F	全棟	912.5	2342.5	1	1	
86		G1-317A	G1	34	1928.5	2287.0	1	4.41	J853-SD-CW-4306	A	26/F	全棟	1962.5	2342.5	1	1	
87								567.44									
88		G2-1	G2	32	338.0	1426.5	8	3.86	J853-SD-CW-4305	D	6/F-15/F	TH	400	1480	8	1	
89		G2-1A	G2	32	338.0	1576.5	1	0.53	J853-SD-CW-4305	D	16/F	TH	400	1630	1	1	
90		G2-5	G2	32	438.0	1426.5	6	3.75	J853-SD-CW-4304	C	17/F-22/F	SH	500	1480	6	1	
91		G2-5	G2	32	438.0	1426.5	8	5.00	J853-SD-CW-4304	C	6/F-15/F	SH	500	1480	8	1	
92		G2-5	G2	32	438.0	1426.5	6	3.75	J853-SD-CW-4305	B	17/F-22/F	SH	500	1480	6	1	
93		G2-5	G2	32	438.0	1426.5	8	5.00	J853-SD-CW-4305	B	6/F-15/F	SH	500	1480	8	1	
94		G2-5A	G2	32	438.0	1576.5	2	1.38	J853-SD-CW-4304	C	25/F-26/F	SH	500	1630	2	1	
95		G2-5A	G2	32	438.0	1576.5	1	0.69	J853-SD-CW-4304	C	16/F	SH	500	1630	1	1	
96		G2-5A	G2	32	438.0	1576.5	1	0.69	J853-SD-CW-4304	C	5/F	SH	500	1630	1	1	
97		G2-5A	G2	32	438.0	1576.5	2	1.38	J853-SD-CW-4305	B	25/F-26/F	SH	500	1630	2	1	
98		G2-5A	G2	32	438.0	1576.5	1	0.69	J853-SD-CW-4305	B	16/F	SH	500	1630	1	1	
99		G2-5A	G2	32	438.0	1576.5	1	0.69	J853-SD-CW-4305	B	5/F	SH	500	1630	1	1	
100		G2-5B	G2	32	438.0	1676.5	1	0.73	J853-SD-CW-4304	C	23/F	SH	500	1730	1	1	
101		G2-5B	G2	32	438.0	1676.5	1	0.73	J853-SD-CW-4305	B	23/F	SH	500	1730	1	1	
102		G2-6	G2	32	538.0	1426.5	6	4.60	J853-SD-CW-4301	A	17/F-22/F	SH	600	1480	6	1	
103		G2-6	G2	32	538.0	1426.5	6	4.60	J853-SD-CW-4302	A	17/F-22/F	SH	600	1480	6	1	
104		G2-6	G2	32	538.0	1426.5	8	6.14	J853-SD-CW-4302	D	6/F-15/F	SH	600	1480	8	1	
105		G2-6	G2	32	538.0	1426.5	8	6.14	J853-SD-CW-4304	A	6/F-15/F	TH	600	1480	8	1	
106		G2-6	G2	32	538.0	1426.5	6	4.60	J853-SD-CW-4304	C	17/F-22/F	SH	600	1480	6	1	
107		G2-6	G2	32	538.0	1426.5	8	6.14	J853-SD-CW-4304	C	6/F-15/F	SH	600	1480	8	1	
108		G2-6	G2	32	538.0	1426.5	6	4.60	J853-SD-CW-4305	B	17/F-22/F	SH	600	1480	6	1	
109		G2-6	G2	32	538.0	1426.5	8	6.14	J853-SD-CW-4305	B	6/F-15/F	SH	600	1480	8	1	
110		G2-6A	G2	32	538.0	1576.5	1	0.85	J853-SD-CW-4302	D	16/F	SH	600	1630	1	1	
111		G2-6A	G2	32	538.0	1576.5	1	0.85	J853-SD-CW-4302	A	5/F	SH	600	1630	1	1	
112		G2-6A	G2	32	538.0	1576.5	1	0.85	J853-SD-CW-4303	A	16/F	TH	600	1630	1	1	



美特鋁質 有限公司
MUI Aluminum Fabricator Ltd.

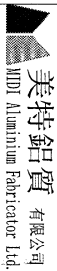
工程師: J853
地點名稱: 九龍延坪道
項目類別: 單元式幕牆

計算: 陳敏聰
核對: 謝永林
批准:

日期: 2022.1.12
日期: 2022.1.18
送呈: 副本
A/C Code:

計算參考數值/所屬位置分格

序號	修改內容	玻璃圖號	顏色與類型	厚度 (mm)	玻璃尺寸		數量	總面積 平方米	使用位置	單位	樓層	分屬類型	分格寬度	分格高度	樓層	每層數量	備註
					厚度W (mm)	高度H (mm)											
113		G2-6A	G2	32	\$38.0	1576.5	1	0.85	J853-SD-CW-4303	A	5/F	TH	600	1630	1	1	
114		G2-6A	G2	32	\$38.0	1576.5	2	1.70	J853-SD-CW-4304	C	25/F-26/F	SH	600	1630	2	1	
115		G2-6A	G2	32	\$38.0	1576.5	1	0.85	J853-SD-CW-4304	C	16/F	SH	600	1630	1	1	
116		G2-6A	G2	32	\$38.0	1576.5	1	0.85	J853-SD-CW-4304	C	5/F	SH	600	1630	1	1	
117		G2-6A	G2	32	\$38.0	1576.5	2	1.70	J853-SD-CW-4305	B	25/F-26/F	SH	600	1630	2	1	
118		G2-6A	G2	32	\$38.0	1576.5	1	0.85	J853-SD-CW-4305	B	16/F	SH	600	1630	1	1	
119		G2-6A	G2	32	\$38.0	1576.5	1	0.85	J853-SD-CW-4305	B	5/F	SH	600	1630	1	1	
120		G2-6A	G2	32	\$38.0	1576.5	2	1.70	J853-SD-CW-4306	A	26/F	SH	600	1630	1	2	
121		G2-6B	G2	32	\$38.0	1676.5	1	0.90	J853-SD-CW-4304	C	23/F	SH	600	1730	1	1	
122		G2-6B	G2	32	\$38.0	1676.5	1	0.90	J853-SD-CW-4305	B	23/F	SH	600	1730	1	1	
123		G2-6D	G2	32	\$38.0	1476.5	1	0.79	J853-SD-CW-4301	A	23/F	SH	600	1530	1	1	
124		G2-6D	G2	32	\$38.0	1476.5	1	0.79	J853-SD-CW-4302	A	23/F	SH	600	1530	1	1	
125		G2-7	G2	32	\$50.5	1426.5	8	6.28	J853-SD-CW-4303	A	6/F-15/F	TH	612.5	1480	8	1	
126		G2-7	G2	32	\$50.5	1426.5	6	4.71	J853-SD-CW-4303	A	17/F-22/F	SH	612.5	1480	6	1	
127		G2-7A	G2	32	\$50.5	1576.5	1	0.87	J853-SD-CW-4303	A	16/F	TH	612.5	1630	1	1	
128		G2-7A	G2	32	\$50.5	1576.5	1	0.87	J853-SD-CW-4303	A	5/F	TH	612.5	1630	1	1	
129		G2-7B	G2	32	\$50.5	1676.5	1	0.92	J853-SD-CW-4303	A	23/F	SH	612.5	1730	1	1	
130		G2-10A	G2	32	\$68.0	1576.5	2	1.85	J853-SD-CW-4306	A	26/F	SH	650	1630	1	2	
131		G2-16	G2	32	655.5	1426.5	6	5.61	J853-SD-CW-4304A	C	17/F-22/F	TH	717.5	1480	6	1	
132		G2-16	G2	32	655.5	1426.5	8	7.48	J853-SD-CW-4304A	C	6/F-15/F	TH	717.5	1480	8	1	
133		G2-16	G2	32	655.5	1426.5	6	5.61	J853-SD-CW-4304A	B	17/F-22/F	TH	717.5	1480	6	1	
134		G2-16	G2	32	655.5	1426.5	8	7.48	J853-SD-CW-4304A	B	6/F-15/F	TH	717.5	1480	8	1	
135		G2-16A	G2	32	655.5	1576.5	2	2.07	J853-SD-CW-4304A	C	25/F-26/F	TH	717.5	1630	2	1	
136		G2-16A	G2	32	655.5	1576.5	1	1.03	J853-SD-CW-4304A	C	16/F	TH	717.5	1630	1	1	
137		G2-16A	G2	32	655.5	1576.5	1	1.03	J853-SD-CW-4304A	C	5/F	TH	717.5	1630	1	1	
138		G2-16A	G2	32	655.5	1576.5	2	2.07	J853-SD-CW-4304A	B	25/F-26/F	TH	717.5	1630	2	1	
139		G2-16A	G2	32	655.5	1576.5	1	1.03	J853-SD-CW-4304A	B	16/F	TH	717.5	1630	1	1	
140		G2-16A	G2	32	655.5	1576.5	1	1.03	J853-SD-CW-4304A	B	5/F	TH	717.5	1630	1	1	



美特鋁質有限公司
MTL Aluminium Fabricator Ltd.

工程師: J853
地點名稱: 九龍延坪道
項目類別: 單元式幕牆

計算: 陳敏聰
核對: 謝永林
日期: 2022.1.18

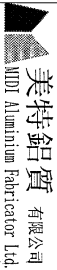
呈送: 副本
A/C Code:

日期: 2022.1.12
日期: 2022.1.18

計算參考數值/所屬位置分格

序號	修改內容	玻璃圖號	顏色與類型	厚度 (mm)	玻璃尺寸		數量	總面積 平方米	使用位置	單位	轉層	分層類型	分格寬度	分格高度	轉層	每層數量	備註
					寬度W (mm)	高度H (mm)											
141		G2-16B	G2	32	655.5	1676.5	1	1.10	J853-SD-CW-4304A	C	23/F	TH	717.5	1730	1	1	
142		G2-16B	G2	32	655.5	1676.5	1	1.10	J853-SD-CW-4304A	B	23/F	TH	717.5	1730	1	1	
143		G2-18A	G2	32	688.0	1576.5	4	4.34	J853-SD-CW-4303	A	25/F-26/F	TH	750	1630	2	2	
144		G2b-22	G2	32	679.0	1426.5	8	7.75	J853-SD-CW-4301	D	6/F-15/F	TH	815	1480	8	1	左轉角
145		G2b-22	G2	32	679.0	1426.5	6	5.81	J853-SD-CW-4301	A	17/F-22/F	TH	815	1480	6	1	左轉角
146		G2b-22A	G2	32	679.0	1576.5	1	1.07	J853-SD-CW-4301	D	16/F	TH	815	1630	1	1	左轉角
147		G2b-22A	G2	32	679.0	1576.5	1	1.07	J853-SD-CW-4301	A	5/F	TH	815	1630	1	1	左轉角
148		G2b-22D	G2	32	679.0	1476.5	1	1.00	J853-SD-CW-4301	A	23/F	TH	815	1530	1	1	左轉角
149		G2-25	G2	32	1188.0	1426.5	6	10.17	J853-SD-CW-4302	A	17/F-22/F	TH	1250	1480	6	1	
150		G2-25	G2	32	1188.0	1426.5	8	13.56	J853-SD-CW-4302	A	6/F-15/F	TH	1250	1480	8	1	
151		G2-25A	G2	32	1188.0	1576.5	2	3.75	J853-SD-CW-4302	A	25/F-26/F	TH	1250	1630	2	1	
152		G2-25A	G2	32	1188.0	1576.5	1	1.87	J853-SD-CW-4302	A	16/F	TH	1250	1630	1	1	
153		G2-25A	G2	32	1188.0	1576.5	1	1.87	J853-SD-CW-4302	A	5/F	TH	1250	1630	1	1	
154		G2-25B	G2	32	1188.0	1676.5	1	1.99	J853-SD-CW-4302	A	23/F	TH	1250	1730	1	1	
155		G2-28	G2	32	863.0	1426.5	8	9.85	J853-SD-CW-4305	A	6/F-15/F	TH	925	1480	8	1	
156		G2-28A	G2	32	863.0	1576.5	1	1.36	J853-SD-CW-4305	A	16/F	TH	925	1630	1	1	
157		G2-30	G2	32	888.0	1426.5	6	7.60	J853-SD-CW-4304A	C	17/F-22/F	TH	950	1480	6	1	
158		G2-30	G2	32	888.0	1426.5	8	10.13	J853-SD-CW-4304A	C	6/F-15/F	TH	950	1480	8	1	
159		G2-30	G2	32	888.0	1426.5	6	7.60	J853-SD-CW-4304A	B	17/F-22/F	TH	950	1480	6	1	
160		G2-30	G2	32	888.0	1426.5	8	10.13	J853-SD-CW-4304A	B	6/F-15/F	TH	950	1480	8	1	
161		G2-30A	G2	32	888.0	1576.5	2	2.80	J853-SD-CW-4304A	C	25/F-26/F	TH	950	1630	2	1	
162		G2-30A	G2	32	888.0	1576.5	1	1.40	J853-SD-CW-4304A	C	16/F	TH	950	1630	1	1	
163		G2-30A	G2	32	888.0	1576.5	1	1.40	J853-SD-CW-4304A	C	5/F	TH	950	1630	1	1	
164		G2-30A	G2	32	888.0	1576.5	2	2.80	J853-SD-CW-4304A	B	25/F-26/F	TH	950	1630	2	1	
165		G2-30A	G2	32	888.0	1576.5	1	1.40	J853-SD-CW-4304A	B	16/F	TH	950	1630	1	1	
166		G2-30A	G2	32	888.0	1576.5	1	1.40	J853-SD-CW-4304A	B	5/F	TH	950	1630	1	1	
167		G2-30B	G2	32	888.0	1676.5	1	1.49	J853-SD-CW-4304A	C	23/F	TH	950	1730	1	1	
168		G2-30B	G2	32	888.0	1676.5	1	1.49	J853-SD-CW-4304A	B	23/F	TH	950	1730	1	1	

序號	修改內容	玻璃圖號	顏色與類型	厚度 (mm)	玻璃尺寸		數量	總面積 平方米	使用位置	單位	樓層	分屬類型	分格寬度	分格高度	樓層	每層數量	備註
					寬度W (mm)	高度H (mm)											
169																	
170	A: 新增數量	G4-1	G4	12	366.0	903.0	9	2.97	J853-SD-CW-4305	D	5/F-15/F	上梗	400	957.5	9	1	
171		G4-5	G4	12	466.0	903.0	18	7.57	J853-SD-CW-4304	C	5/F-25/F	上梗	500	957.5	18	1	
172		G4-5	G4	12	466.0	903.0	18	7.57	J853-SD-CW-4305	B	5/F-25/F	上梗	500	957.5	18	1	
173		G4-6	G4	12	566.0	903.0	6	3.07	J853-SD-CW-4301	A	17/F-22/F	上梗	600	957.5	6	1	
174		G4-6	G4	12	566.0	903.0	6	3.07	J853-SD-CW-4302	A	17/F-22/F	上梗	600	957.5	6	1	
175		G4-6	G4	12	566.0	903.0	9	4.60	J853-SD-CW-4302	D	6/F-16/F	上梗	600	957.5	9	1	
176		G4-6	G4	12	566.0	903.0	1	0.51	J853-SD-CW-4302	A	5/F	上梗	600	957.5	1	1	
177		G4-6	G4	12	566.0	903.0	10	5.11	J853-SD-CW-4303	A	5/F-16/F	上梗	600	957.5	10	1	
178		G4-6	G4	12	566.0	903.0	18	9.20	J853-SD-CW-4304	C	5/F-25/F	上梗	600	957.5	18	1	
179		G4-6	G4	12	566.0	903.0	18	9.20	J853-SD-CW-4305	B	5/F-25/F	上梗	600	957.5	18	1	
180		G4-6	G4	12	566.0	903.0	2	1.02	J853-SD-CW-4306	A	25/F	上梗	600	957.5	1	2	
181		G4-7	G4	12	578.5	903.0	10	5.22	J853-SD-CW-4303	A	5/F-16/F	上梗	612.5	957.5	10	1	
182		G4-7	G4	12	578.5	903.0	7	3.66	J853-SD-CW-4303	A	17/F-23/F	上梗	612.5	957.5	7	1	
183		G4-16	G4	12	683.5	903.0	18	11.11	J853-SD-CW-4304A	C	5/F-25/F	上梗	717.5	957.5	18	1	
184		G4-16	G4	12	683.5	903.0	18	11.11	J853-SD-CW-4304A	B	5/F-25/F	上梗	717.5	957.5	18	1	
185		G4-18	G4	12	716.0	903.0	2	1.29	J853-SD-CW-4303	A	25/F	上梗	750	957.5	1	2	
186		G4-22	G4	12	693.5	903.0	9	5.64	J853-SD-CW-4301	D	6/F-16/F	上梗	815	957.5	9	1	左轉角
187		G4-22	G4	12	693.5	903.0	1	0.63	J853-SD-CW-4301	A	5/F	上梗	815	957.5	1	1	左轉角
188		G4-22	G4	12	693.5	903.0	6	3.76	J853-SD-CW-4301	A	17/F-22/F	上梗	815	957.5	6	1	左轉角
189		G4-25	G4	12	1216.0	903.0	18	19.76	J853-SD-CW-4302	A	5/F-25/F	上梗	1250	957.5	18	1	
190	A: 新增數量	G4-28	G4	12	891.0	903.0	9	7.24	J853-SD-CW-4305	A	5/F-15/F	上梗	925	957.5	9	1	
191		G4-30	G4	12	916.0	903.0	18	14.89	J853-SD-CW-4304A	C	5/F-25/F	上梗	950	957.5	18	1	
192		G4-30	G4	12	916.0	903.0	18	14.89	J853-SD-CW-4304A	B	5/F-25/F	上梗	950	957.5	18	1	
193		G4-301	G4	12	1295.5	903.0	9	10.53	J853-SD-CW-4301	D	6/F-16/F	上梗	1400	957.5	9	1	右轉角
194		G4-301	G4	12	1295.5	903.0	1	1.17	J853-SD-CW-4301	A	5/F	上梗	1400	957.5	1	1	右轉角
195		G4-302	G4	12	1895.5	903.0	6	10.27	J853-SD-CW-4301	A	17/F-22/F	上梗	2000	957.5	6	1	右轉角
196		G4-303	G4	12	1166.0	903.0	8	8.42	J853-SD-CW-4302	A	17/F-25/F	上梗	1200	957.5	8	1	



美特鋁質有限公司
MIDI Aluminum Fabricator Ltd.

工程號: J853

計算: 陳敏聰

日期: 2022.1.12

送呈:

地點名稱: 九龍延坪道

核對: 譚永林

日期: 2022.1.18

副本:

廠用玻璃BM表

項目類別: 單元式幕牆

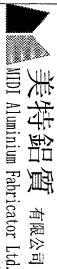
批准:

日期: 2022.1.18

A/C Code:

計算參考數值/所屬位置分格

序號	修改內容	玻璃圖號	顏色與類型	厚度 (mm)	玻璃尺寸		數量	總面積 平方米	使用位置	單位	樓層	分屬類型	分格寬度	分格高度	樓層	每層數量	備註
					寬度W (mm)	高度H (mm)											
197		G4-304	G4	12	666.0	903.0	6	3.61	J853-SD-CW-4302	A	17/F-22/F	上梗	700	957.5	6	1	
198		G4-304	G4	12	666.0	903.0	9	5.41	J853-SD-CW-4302	D	6/F-16/F	上梗	700	957.5	9	1	
199		G4-304	G4	12	666.0	903.0	1	0.60	J853-SD-CW-4302	A	5/F	上梗	700	957.5	1	1	
200		G4-305	G4	12	1166.0	903.0	9	9.48	J853-SD-CW-4303	A	5/F-15/F	上梗	1200	957.5	9	1	
201		G4-306	G4	12	678.5	903.0	10	6.13	J853-SD-CW-4303	A	5/F-16/F	上梗	712.5	957.5	10	1	
202		G4-307	G4	12	1278.5	903.0	7	8.08	J853-SD-CW-4303	A	17/F-23/F	上梗	1312.5	957.5	7	1	
203		G4-308	G4	12	1591.0	903.0	1	1.44	J853-SD-CW-4303	A	25/F	上梗	1625	957.5	1	1	
204		G4-309	G4	12	878.5	903.0	18	14.28	J853-SD-CW-4304	C	5/F-25/F	上梗	912.5	957.5	18	1	
205		G4-310	G4	12	978.5	903.0	18	15.90	J853-SD-CW-4304	C	5/F-25/F	上梗	1012.5	957.5	18	1	
206		G4-311	G4	12	1218.5	903.0	18	19.81	J853-SD-CW-4304A	C	5/F-25/F	上梗	1252.5	957.5	18	1	
207		G4-312	G4	12	1218.5	903.0	18	19.81	J853-SD-CW-4304A	B	5/F-25/F	上梗	1252.5	957.5	18	1	
208		G4-313	G4	12	978.5	903.0	18	15.90	J853-SD-CW-4305	B	5/F-25/F	上梗	1012.5	957.5	18	1	
209		G4-314	G4	12	928.5	903.0	18	15.09	J853-SD-CW-4305	B	5/F-25/F	上梗	962.5	957.5	18	1	
210		G4-315	G4	12	1481.0	903.0	1	1.34	J853-SD-CW-4306	A	25/F	上梗	1515	957.5	1	1	
211							425	320.36									
212		G5-1	G5	12	330.0	297.5	9	0.88	J853-SD-CW-4305	D	6/F-16/F	攔河	400	317.5	9	1	
213		G5-5	G5	12	430.0	297.5	19	2.43	J853-SD-CW-4304	C	5/F-26/F	攔河	500	317.5	19	1	
214		G5-5	G5	12	430.0	297.5	19	2.43	J853-SD-CW-4305	B	5/F-26/F	攔河	500	317.5	19	1	
215		G5-6	G5	12	530.0	297.5	7	1.10	J853-SD-CW-4301	A	17/F-23/F	攔河	600	317.5	7	1	
216		G5-6	G5	12	530.0	297.5	7	1.10	J853-SD-CW-4302	A	17/F-23/F	攔河	600	317.5	7	1	
217		G5-6	G5	12	530.0	297.5	9	1.42	J853-SD-CW-4302	D	6/F-16/F	攔河	600	317.5	9	1	
218		G5-6	G5	12	530.0	297.5	1	0.16	J853-SD-CW-4302	A	5/F	攔河	600	317.5	1	1	
219		G5-6	G5	12	530.0	297.5	10	1.88	J853-SD-CW-4303	A	5/F-16/F	攔河	600	317.5	10	1	
220		G5-6	G5	12	530.0	297.5	19	3.00	J853-SD-CW-4304	C	5/F-26/F	攔河	600	317.5	19	1	
221		G5-6	G5	12	530.0	297.5	19	3.00	J853-SD-CW-4305	B	5/F-26/F	攔河	600	317.5	19	1	
222		G5-6	G5	12	530.0	297.5	2	0.32	J853-SD-CW-4306	A	26/F	攔河	600	317.5	1	2	
223		G5-7	G5	12	542.5	297.5	10	1.61	J853-SD-CW-4303	A	5/F-16/F	攔河	612.5	317.5	10	1	
224		G5-7	G5	12	542.5	297.5	7	1.13	J853-SD-CW-4303	A	17/F-23/F	攔河	612.5	317.5	7	1	



美特鋁質有限公司
MTD Aluminum Fabricator Ltd.

工程號: J853
地點名稱: 九龍延坪道
項目類別: 單元式幕牆

計算: 陳敏聰
核對: 謝永林

日期: 2022.1.12
日期: 2022.1.18
副本: A/C Code:

送呈:

計算參考數值/所屬位置分格

序號	修改內容	玻璃圖號	顏色與類型	厚度 (mm)	玻璃尺寸		數量	總面積		使用位置	單位	樓層	分屬類型	分格寬度	分格高度	樓層	每層數量	備註
					寬度W (mm)	高度H (mm)		平方米	平方米									
225	G5-10	G5		12	580.0	297.5	2	0.35		J853-SD-CW-4306	A	26/F	擱河	650	317.5	1	2	
226	G5-16	G5		12	647.5	297.5	19	3.66		J853-SD-CW-4304A	C	5/F-26/F	擱河	717.5	317.5	19	1	
227	G5-16	G5		12	647.5	297.5	19	3.66		J853-SD-CW-4304A	B	5/F-26/F	擱河	717.5	317.5	19	1	
228	G5-18	G5		12	680.0	297.5	4	0.81		J853-SD-CW-4303	A	25/F-26/F	擱河	750	317.5	2	2	
229	G5-22	G5		12	598.0	297.5	9	1.60		J853-SD-CW-4301	D	6/F-16/F	擱河	815	317.5	9	1	左轉角
230	G5-22	G5		12	598.0	297.5	1	0.18		J853-SD-CW-4301	A	5/F	擱河	815	317.5	1	1	左轉角
231	G5-22	G5		12	598.0	297.5	7	1.25		J853-SD-CW-4301	A	17/F-23/F	擱河	815	317.5	7	1	
232	G5-25	G5		12	1180.0	297.5	19	6.67		J853-SD-CW-4302	A	5/F-26/F	擱河	1250	317.5	19	1	
233	G5-28	G5		12	855.0	297.5	9	2.29		J853-SD-CW-4305	A	6/F-16/F	擱河	925	317.5	9	1	
234	G5-30	G5		12	880.0	297.5	19	4.97		J853-SD-CW-4304A	C	5/F-26/F	擱河	950	317.5	19	1	
235	G5-30	G5		12	880.0	297.5	19	4.97		J853-SD-CW-4304A	B	5/F-26/F	擱河	950	317.5	19	1	
236							總計:	265	50.56									

(1) 本表中玻璃採用三鑫公司產玻璃，樣板代號亦為三鑫產品代號。

(2) 本表中所有玻璃對角線尺寸偏差要求不超過負2mm。

(3) 本表中玻璃要求粗磨邊處理並倒棱角，擱河玻璃頂底要精磨邊，而所有玻璃之入爐方向需保持一致。

(4) 本表中所有玻璃成品均備做雙面保護，用透明靜電膠紙加四周一寸PK白膠紙做雙面加固保護處理。

(5) 本表中所有玻璃成品均需注明室內外及其玻璃編號/使用位置/樓層，以便識別。

(G1) 10mm (Heat Strengthened)+12mm Air +12mm (Tempered) IGU (10mm FDNB0-54T#2 + 12A + 12mm Clear) Sample No.: D21031911

(G2) 10mm (Heat Strengthened)+12mm Air +10mm (Tempered) IGU (10mm FDNB0-54T#2 + 12A + 10mm Clear) Sample No.: D21031909

(G4) 10mm Clear (Heat Strengthened) with CST154(10mm Clear #2 SSC-50T) Sample No.: D21032005

(G5) 12mm Clear Tempered Glass(12mm Clear) Sample No.: D21032007

加工注意事項/玻璃類
型描述: