



工程指示 / 要求簡箋(E.I.)

工程指示編號：EI / 454 / 22      修改版次：  
 工程編號：J-853      工程名稱：大窩坪(廷坪路)  
 工程項目：T3 幕埗玻璃(廠用)大貨  
 收件人：Maggie Lor      發件人：大明      日期：06/04/2022

要求提供 /  確認 事項：

- |                                    |                                     |                               |
|------------------------------------|-------------------------------------|-------------------------------|
| <input type="checkbox"/> 初步鋁料 B.M. | <input type="checkbox"/> 加工拆圖，然後生產  | <input type="checkbox"/> 尺寸表  |
| <input type="checkbox"/> 正式鋁料 B.M. | <input type="checkbox"/> 技術上資料 / 指示 | <input type="checkbox"/> 報    |
| <input type="checkbox"/> 配件 B.M.   | <input type="checkbox"/> 樣辦或貨品說明書   | <input type="checkbox"/> 分判合約 |
| <input type="checkbox"/> 其他：_____  |                                     |                               |

內容：

煩請依附件資料生產 幕埗 (T3) 玻璃 後送廠  
 第一批交貨：26/05/2022，第二批交貨：30/06/2022

請按 BS EN 14179-1 : 2016 標準做熱浸測試

請在 26/05/2022 前完成上列要求。

附有關圖紙 / 文件：附 B.M 表 9 頁, 圖紙 5 頁

以上項目為:

- 原合約工程包       原合約工程加 / 減賬       新工程報價

原因：-

分發東莞各部門：

- ( ) 生產技術總監  連附件    ( ) 技術部  連附件    ( ) 生產部  連附件    ( ) 機械設計部  連附件  
 ( ) 採購部  連附件    (✓) 生產統籌部  連附件 *梅*  
 ( ) 質檢部  連附件    ( ) 會計部  連附件    ( ) 報關組  連附件    (✓) 其他 *謝志松*  連附件

分發香港各部門：

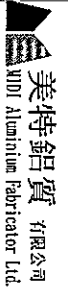
- ( ) 行政部  連附件    ( ) 會計部  連附件    ( ) 統籌部  連附件    ( ) 工程部地盤科文  連附件  
 ( ) 採購部  連附件    ( ) QS 部  連附件    ( ) 維修部  連附件    ( ) 其他 \_\_\_\_\_  連附件

傳遞編號：HK 0556

發件人簽署：*[Signature]*

項目經理簽署：*[Signature]*

*FJP*



美特鋁質有限公司  
MTL Aluminium Fabricator Ltd.

工程號: 1853

計算: 陳敏聰

日期: 2022.1.12

送呈:

地點名稱: 九龍延坪道

核對: 謝永林

日期: 2022.1.18

副本:

項目類別: 單元式幕牆

批准:

A/C Code:

總計玻璃面積 (平方米): 1191.61

計算參考數值/所屬位置分格

序號	修改內容	玻璃圖號	顏色與類型	厚度 (mm)	玻璃尺寸		數量	總面積		使用位置	單位	樓層	分欄類型	分格寬度	分格高度	樓層	每層數量	備註
					寬度 (mm)	高度 (mm)		平方米	平方米									
1		GI-1	GI	34	366.0	657.0	9	2.16	1853-SD-CW-4305	D	6/F-16/F	下梗	400	712.5	9	1	第一批出貨	
2		GI-5	GI	34	466.0	657.0	19	5.82	1853-SD-CW-4304	C	5/F-26/F	下梗	500	712.5	19	1	第一批出貨 5/F-16/F	
3		GI-5	GI	34	466.0	657.0	19	5.82	1853-SD-CW-4305	B	5/F-26/F	下梗	500	712.5	19	1	第一批出貨 5/F-16/F	
4		GI-6	GI	34	566.0	657.0	7	2.60	1853-SD-CW-4301	A	17/F-23/F	下梗	600	712.5	7	1		
5		GI-6	GI	34	566.0	657.0	7	2.60	1853-SD-CW-4302	A	17/F-23/F	下梗	600	712.5	7	1		
6		GI-6	GI	34	566.0	657.0	9	3.35	1853-SD-CW-4302	D	6/F-16/F	下梗	600	712.5	9	1	第一批出貨	
7		GI-6	GI	34	566.0	657.0	1	0.37	1853-SD-CW-4302	A	5/F	下梗	600	712.5	1	1	第一批出貨	
8		GI-6	GI	34	566.0	657.0	1	0.37	1853-SD-CW-4303	A	5/F	下梗	600	712.5	1	1	第一批出貨	
9		GI-6	GI	34	566.0	657.0	9	3.35	1853-SD-CW-4303	A	6/F-16/F	下梗	600	712.5	9	1	第一批出貨	
10		GI-6	GI	34	566.0	657.0	19	7.07	1853-SD-CW-4304	C	5/F-26/F	下梗	600	712.5	19	1	第一批出貨 5/F-16/F	
11		GI-6	GI	34	566.0	657.0	19	7.07	1853-SD-CW-4305	B	5/F-26/F	下梗	600	712.5	19	1	第一批出貨 5/F-16/F	
12		GI-6	GI	34	566.0	657.0	2	0.74	1853-SD-CW-4306	A	26/F	下梗	600	712.5	1	2		
13		GI-7	GI	34	578.5	657.0	10	3.80	1853-SD-CW-4303	A	5/F-16/F	下梗	612.5	712.5	10	1	第一批出貨	
14		GI-7	GI	34	578.5	657.0	7	2.66	1853-SD-CW-4303	A	17/F-23/F	下梗	612.5	712.5	7	1		
15		GI-10	GI	34	616.0	657.0	2	0.81	1853-SD-CW-4306	A	26/F	下梗	650	712.5	1	2		
16		GI-16	GI	34	683.5	657.0	19	8.53	1853-SD-CW-4304A	C	5/F-26/F	下梗	717.5	712.5	19	1	第一批出貨 5/F-16/F	
17		GI-16	GI	34	683.5	657.0	19	8.53	1853-SD-CW-4304A	B	5/F-26/F	下梗	717.5	712.5	19	1	第一批出貨 5/F-16/F	
18		GI-18	GI	34	716.0	657.0	4	1.88	1853-SD-CW-4303	A	25/F-26/F	下梗	750	712.5	2	2		
19		GI-22	GI	34	693.5	657.0	9	4.10	1853-SD-CW-4301	D	6/F-16/F	下梗	815	712.5	9	1	第一批出貨	
20		GI-22	GI	34	693.5	657.0	1	0.46	1853-SD-CW-4301	A	5/F	下梗	815	712.5	1	1	左轉角 第一批出貨	
21		GI-22	GI	34	693.5	657.0	7	3.19	1853-SD-CW-4301	A	17/F-23/F	下梗	815	712.5	7	1	左轉角 第一批出貨	
22		GI-25	GI	34	1216.0	657.0	19	15.18	1853-SD-CW-4302	A	5/F-26/F	下梗	1250	712.5	19	1	第一批出貨 5/F-16/F	
23		GI-28	GI	34	891.0	657.0	9	5.27	1853-SD-CW-4305	A	6/F-16/F	下梗	925	712.5	9	1	第一批出貨	
24		GI-30	GI	34	916.0	657.0	19	11.43	1853-SD-CW-4304A	C	5/F-26/F	下梗	950	712.5	19	1	第一批出貨 5/F-16/F	
25		GI-30	GI	34	916.0	657.0	19	11.43	1853-SD-CW-4304A	B	5/F-26/F	下梗	950	712.5	19	1	第一批出貨 5/F-16/F	
26		GI-301	GI	34	1295.5	2137.0	8	22.15	1853-SD-CW-4301	D	6/F-15/F	全梗	1400	2192.5	8	1	右轉角 第一批出貨	
27		GI-301A	GI	34	1295.5	2287.0	1	2.96	1853-SD-CW-4301	D	16/F	全梗	1400	2342.5	1	1	右轉角 第一批出貨	
28		GI-301A	GI	34	1295.5	2287.0	1	2.96	1853-SD-CW-4301	A	5/F	全梗	1400	2342.5	1	1	右轉角 第一批出貨	
29		GI-302	GI	34	1895.5	2137.0	6	24.30	1853-SD-CW-4301	A	17/F-22/F	全梗	2000	2192.5	6	1	右轉角	

工程號:	J853	計算:	陸敏聰	日期:	2022.1.12	送呈:	
地盤名稱:	九龍延坪邨	核對:	謝永林	日期:	2022.1.18	副本:	
廠用玻璃B.M.表	項目類別: 單元式幕牆	批准:		AAC Code:			

修改版次: 總計玻璃面積 (平方米): 1191.61

計算參考數值/所屬位置分格

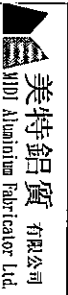
序號	修改內容	玻璃圖號	顏色與類型	厚度 (mm)	玻璃尺寸		數量	總面積 平方米	使用位置	單位	樓層	分類類型	分格寬度	分格高度	樓層	每層數量	備註
					高度 (mm)	寬度 (mm)											
30		G1-302D	G1	34	1895.5	2187.0	1	4.15	1853-SD-CW-4301	A	23/F	全梗	2000	2242.5	1	1	右轉角
31		G1-303	G1	34	1166.0	2137.0	6	14.95	1853-SD-CW-4302	A	17/F-22/F	全梗	1200	2192.5	6	1	
32		G1-303A	G1	34	1166.0	2287.0	2	5.33	1853-SD-CW-4302	A	25/F-26/F	全梗	1200	2342.5	2	1	
33		G1-303B	G1	34	1166.0	2387.0	1	2.78	1853-SD-CW-4302	A	23/F	全梗	1200	2442.5	1	1	
34		G1-304	G1	34	666.0	2137.0	6	8.54	1853-SD-CW-4302	A	17/F-22/F	全梗	700	2192.5	6	1	
35		G1-304	G1	34	666.0	2137.0	8	11.39	1853-SD-CW-4302	D	6/F-15/F	全梗	700	2192.5	8	1	第一批出貨
36		G1-304A	G1	34	666.0	2287.0	1	1.52	1853-SD-CW-4302	D	16/F	全梗	700	2342.5	1	1	第一批出貨
37		G1-304A	G1	34	666.0	2287.0	1	1.52	1853-SD-CW-4302	A	5/F	全梗	700	2342.5	1	1	第一批出貨
38		G1-304D	G1	34	666.0	2187.0	1	1.46	1853-SD-CW-4302	A	23/F	全梗	700	2242.5	1	1	第一批出貨
39		G1-305	G1	34	1166.0	2137.0	8	19.93	1853-SD-CW-4303	A	6/F-15/F	全梗	1200	2192.5	8	1	第一批出貨
40		G1-305A	G1	34	1166.0	2287.0	1	2.67	1853-SD-CW-4303	A	16/F	全梗	1200	2342.5	1	1	第一批出貨
41		G1-305A	G1	34	1166.0	2287.0	1	2.67	1853-SD-CW-4303	A	5/F	全梗	1200	2342.5	1	1	第一批出貨
42		G1-306	G1	34	678.5	2137.0	8	11.60	1853-SD-CW-4303	A	6/F-15/F	全梗	712.5	2192.5	8	1	第一批出貨
43		G1-306A	G1	34	678.5	2287.0	1	1.55	1853-SD-CW-4303	A	16/F	全梗	712.5	2342.5	1	1	第一批出貨
44		G1-306A	G1	34	678.5	2287.0	1	1.55	1853-SD-CW-4303	A	5/F	全梗	712.5	2342.5	1	1	第一批出貨
45		G1-307	G1	34	2158.5	2137.0	6	27.68	1853-SD-CW-4303	A	17/F-22/F	全梗	1312.5	2192.5	6	1	
46		G1-307B	G1	34	1278.5	2387.0	1	3.05	1853-SD-CW-4303	A	23/F	全梗	1312.5	2442.5	1	1	
47		G1-308A	G1	34	1591.0	2287.0	2	7.28	1853-SD-CW-4303	A	25/F-26/F	全梗	1625	2342.5	2	1	
48		G1-309	G1	34	878.5	2137.0	6	11.26	1853-SD-CW-4304	C	17/F-22/F	全梗	912.5	2192.5	6	1	
49		G1-309	G1	34	878.5	2137.0	8	15.02	1853-SD-CW-4304	C	6/F-15/F	全梗	912.5	2192.5	8	1	第一批出貨
50		G1-309A	G1	34	878.5	2287.0	2	4.02	1853-SD-CW-4304	C	25/F-26/F	全梗	912.5	2342.5	2	1	
51		G1-309A	G1	34	878.5	2287.0	1	2.01	1853-SD-CW-4304	C	16/F	全梗	912.5	2342.5	1	1	第一批出貨
52		G1-309A	G1	34	878.5	2287.0	1	2.01	1853-SD-CW-4304	C	5/F	全梗	912.5	2342.5	1	1	第一批出貨
53		G1-309B	G1	34	878.5	2387.0	1	2.10	1853-SD-CW-4304	C	23/F	全梗	912.5	2442.5	1	1	第一批出貨
54		G1-310	G1	34	978.5	2137.0	6	12.55	1853-SD-CW-4304	C	17/F-22/F	全梗	1012.5	2192.5	6	1	
55		G1-310	G1	34	978.5	2137.0	8	16.73	1853-SD-CW-4304	C	6/F-15/F	全梗	1012.5	2192.5	8	1	第一批出貨
56		G1-310A	G1	34	978.5	2287.0	2	4.48	1853-SD-CW-4304	C	25/F-26/F	全梗	1012.5	2342.5	2	1	
57		G1-310A	G1	34	978.5	2287.0	1	2.24	1853-SD-CW-4304	C	16/F	全梗	1012.5	2342.5	1	1	第一批出貨
58		G1-310A	G1	34	978.5	2287.0	1	2.24	1853-SD-CW-4304	C	5/F	全梗	1012.5	2342.5	1	1	第一批出貨



工程號:	1853	計算:	陳啟聰	日期:	2022.1.12	送呈:	
地盤名稱:	九龍延坪道	核對:	謝永林	日期:	2022.1.18	副本:	
項目類別:	單元式幕牆	批准:		A/C Code:			

序號	修改內容	玻璃圖號	顏色與類型	厚度 (mm)	玻璃尺寸		數量	總面積 平方米	使用位置	單位	樓層	分層類型	分格寬度	分格高度	樓層	每層數量	備註
					寬度W (mm)	高度H (mm)											
修改版本: 總計玻璃面積 (平方米): 1191.61																	
88		G2-1	G2	32	338.0	1426.5	8	3.86	1853-SD-CW-4305	D	6/F-15/F	TH	400	1480	8	1	第一批出貨
89		G2-1A	G2	32	338.0	1576.5	1	0.53	1853-SD-CW-4305	D	16/F	TH	400	1630	1	1	第一批出貨
90		G2-5	G2	32	438.0	1426.5	6	3.75	1853-SD-CW-4304	C	17/F-22/F	SH	500	1480	6	1	
91		G2-5	G2	32	438.0	1426.5	8	5.00	1853-SD-CW-4304	C	6/F-15/F	SH	500	1480	8	1	第一批出貨
92		G2-5	G2	32	438.0	1426.5	6	3.75	1853-SD-CW-4305	B	17/F-22/F	SH	500	1480	6	1	
93		G2-5	G2	32	438.0	1426.5	8	5.00	1853-SD-CW-4305	B	6/F-15/F	SH	500	1480	8	1	第一批出貨
94		G2-5A	G2	32	438.0	1576.5	2	1.38	1853-SD-CW-4304	C	25/F-26/F	SH	500	1630	2	1	
95		G2-5A	G2	32	438.0	1576.5	1	0.69	1853-SD-CW-4304	C	16/F	SH	500	1630	1	1	第一批出貨
96		G2-5A	G2	32	438.0	1576.5	1	0.69	1853-SD-CW-4304	C	5/F	SH	500	1630	1	1	第一批出貨
97		G2-5A	G2	32	438.0	1576.5	2	1.38	1853-SD-CW-4305	B	25/F-26/F	SH	500	1630	2	1	
98		G2-5A	G2	32	438.0	1576.5	1	0.69	1853-SD-CW-4305	B	16/F	SH	500	1630	1	1	第一批出貨
99		G2-5A	G2	32	438.0	1576.5	1	0.69	1853-SD-CW-4305	B	5/F	SH	500	1630	1	1	第一批出貨
100		G2-5B	G2	32	438.0	1676.5	1	0.73	1853-SD-CW-4304	C	23/F	SH	500	1730	1	1	
101		G2-5B	G2	32	438.0	1676.5	1	0.73	1853-SD-CW-4305	B	23/F	SH	500	1730	1	1	
102		G2-6	G2	32	538.0	1426.5	6	4.60	1853-SD-CW-4301	A	17/F-22/F	SH	600	1480	6	1	
103		G2-6	G2	32	538.0	1426.5	6	4.60	1853-SD-CW-4302	A	17/F-22/F	SH	600	1480	6	1	
104		G2-6	G2	32	538.0	1426.5	8	6.14	1853-SD-CW-4302	D	6/F-15/F	SH	600	1480	8	1	第一批出貨
105		G2-6	G2	32	538.0	1426.5	8	6.14	1853-SD-CW-4303	A	6/F-15/F	TH	600	1480	8	1	第一批出貨
106		G2-6	G2	32	538.0	1426.5	6	4.60	1853-SD-CW-4304	C	17/F-22/F	SH	600	1480	6	1	
107		G2-6	G2	32	538.0	1426.5	8	6.14	1853-SD-CW-4304	C	6/F-15/F	SH	600	1480	8	1	第一批出貨
108		G2-6	G2	32	538.0	1426.5	6	4.60	1853-SD-CW-4305	B	17/F-22/F	SH	600	1480	6	1	
109		G2-6	G2	32	538.0	1426.5	8	6.14	1853-SD-CW-4305	B	6/F-15/F	SH	600	1480	8	1	第一批出貨
110		G2-6A	G2	32	538.0	1576.5	1	0.85	1853-SD-CW-4302	D	16/F	SH	600	1630	1	1	第一批出貨
111		G2-6A	G2	32	538.0	1576.5	1	0.85	1853-SD-CW-4302	A	5/F	SH	600	1630	1	1	第一批出貨
112		G2-6A	G2	32	538.0	1576.5	1	0.85	1853-SD-CW-4303	A	16/F	TH	600	1630	1	1	第一批出貨
113		G2-6A	G2	32	538.0	1576.5	1	0.85	1853-SD-CW-4303	A	5/F	TH	600	1630	1	1	第一批出貨
114		G2-6A	G2	32	538.0	1576.5	2	1.70	1853-SD-CW-4304	C	25/F-26/F	SH	600	1630	2	1	
115		G2-6A	G2	32	538.0	1576.5	1	0.85	1853-SD-CW-4304	C	16/F	SH	600	1630	1	1	第一批出貨
116		G2-6A	G2	32	538.0	1576.5	1	0.85	1853-SD-CW-4304	C	5/F	SH	600	1630	1	1	第一批出貨

計算參考數值/所屬位置分格



美特鋁質有限公司  
MHI Aluminium Fabricator Ltd.

工程號: 1853  
地點名稱: 九龍延坪墟

項目類別: 單元式幕牆  
計算: 陳敏聰  
核對: 謝永林

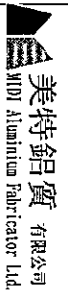
日期: 2022.1.12  
日期: 2022.1.18

送呈: 副本:  
A/C Code:

廠用玻璃B.M表

修改版次: 總計玻璃面積 (平方米): 1191.61  
計算參考數值/所屬位置分格

序號	修改內容	玻璃圖號	顏色與類型	厚度 (mm)	玻璃尺寸		數量	總面積 平方米	使用位置	單位	樓層	分屬類型	分格寬度	分格高度	樓層	每層數量	備註
					寬度 (mm)	高度 (mm)											
117		G2-6A	G2	32	538.0	1576.5	2	1.70	J853-SD-CW-4305	B	25/F-26/F	SH	600	1630	2	1	
118		G2-6A	G2	32	538.0	1576.5	1	0.85	J853-SD-CW-4305	B	16/F	SH	600	1630	1	1	第一批出貨
119		G2-6A	G2	32	538.0	1576.5	1	0.85	J853-SD-CW-4305	B	5/F	SH	600	1630	1	1	第一批出貨
120		G2-6A	G2	32	538.0	1576.5	2	1.70	J853-SD-CW-4306	A	26/F	SH	600	1630	1	2	
121		G2-6B	G2	32	538.0	1676.5	1	0.90	J853-SD-CW-4304	C	23/F	SH	600	1730	1	1	
122		G2-6B	G2	32	538.0	1676.5	1	0.90	J853-SD-CW-4305	B	23/F	SH	600	1730	1	1	
123		G2-6D	G2	32	538.0	1476.5	1	0.79	J853-SD-CW-4301	A	23/F	SH	600	1530	1	1	
124		G2-6D	G2	32	538.0	1476.5	1	0.79	J853-SD-CW-4302	A	23/F	SH	600	1530	1	1	
125		G2-7	G2	32	550.5	1426.5	8	6.28	J853-SD-CW-4303	A	6/F-15/F	TH	612.5	1480	8	1	第一批出貨
126		G2-7	G2	32	550.5	1426.5	6	4.71	J853-SD-CW-4303	A	17/F-22/F	TH	612.5	1480	6	1	
127		G2-7A	G2	32	550.5	1576.5	1	0.87	J853-SD-CW-4303	A	16/F	TH	612.5	1630	1	1	第一批出貨
128		G2-7A	G2	32	550.5	1576.5	1	0.87	J853-SD-CW-4303	A	5/F	TH	612.5	1630	1	1	第一批出貨
129		G2-7B	G2	32	550.5	1676.5	1	0.92	J853-SD-CW-4303	A	23/F	SH	612.5	1730	1	1	
130		G2-10A	G2	32	588.0	1576.5	2	1.85	J853-SD-CW-4306	A	26/F	SH	650	1630	1	2	
131		G2-16	G2	32	655.5	1426.5	6	5.61	J853-SD-CW-4304A	C	17/F-22/F	TH	717.5	1480	6	1	
132		G2-16	G2	32	655.5	1426.5	8	7.48	J853-SD-CW-4304A	C	6/F-15/F	TH	717.5	1480	8	1	第一批出貨
133		G2-16	G2	32	655.5	1426.5	6	5.61	J853-SD-CW-4304A	B	17/F-22/F	TH	717.5	1480	6	1	
134		G2-16	G2	32	655.5	1426.5	8	7.48	J853-SD-CW-4304A	B	6/F-15/F	TH	717.5	1480	8	1	第一批出貨
135		G2-16A	G2	32	655.5	1576.5	2	2.07	J853-SD-CW-4304A	C	25/F-26/F	TH	717.5	1630	2	1	
136		G2-16A	G2	32	655.5	1576.5	1	1.03	J853-SD-CW-4304A	C	16/F	TH	717.5	1630	1	1	第一批出貨
137		G2-16A	G2	32	655.5	1576.5	1	1.03	J853-SD-CW-4304A	C	5/F	TH	717.5	1630	1	1	第一批出貨
138		G2-16A	G2	32	655.5	1576.5	2	2.07	J853-SD-CW-4304A	B	25/F-26/F	TH	717.5	1630	2	1	
139		G2-16A	G2	32	655.5	1576.5	1	1.03	J853-SD-CW-4304A	B	16/F	TH	717.5	1630	1	1	第一批出貨
140		G2-16A	G2	32	655.5	1576.5	1	1.03	J853-SD-CW-4304A	B	5/F	TH	717.5	1630	1	1	第一批出貨
141		G2-16B	G2	32	655.5	1676.5	1	1.10	J853-SD-CW-4304A	C	23/F	TH	717.5	1730	1	1	
142		G2-16B	G2	32	655.5	1676.5	1	1.10	J853-SD-CW-4304A	B	23/F	TH	717.5	1730	1	1	
143		G2-18A	G2	32	688.0	1576.5	4	4.34	J853-SD-CW-4303	A	25/F-26/F	TH	750	1630	2	2	
144		G2b-22	G2	32	679.0	1426.5	8	7.75	J853-SD-CW-4301	D	6/F-15/F	TH	815	1480	8	1	左轉角
145		G2b-22	G2	32	679.0	1426.5	6	5.81	J853-SD-CW-4301	A	17/F-22/F	TH	815	1480	6	1	左轉角



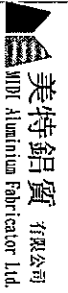
美特鋁質有限公司  
MIDI Aluminium Fabricator Ltd.

工程號:	J853	計算:	陳敏聰	日期:	2022.1.12	送呈:
地盤名稱:	九龍延坪道	核對:	謝永林	日期:	2022.1.18	副本:
項目類別:	單元式幕牆	批准:		A/C Code:		

修改版次: 總計玻璃面積 (平方米): 1191.61

計算參考數值/所屬位置分格

序號	修改內容	玻璃圖號	顏色與類型	厚度 (mm)	玻璃尺寸		數量	總面積 (平方米)	使用位置	單位	樓層	分圖類型	分格寬度	分格高度	樓層	每層數量	備註
					寬度 (mm)	高度 (mm)											
146		G2b-22A	G2	32	679.0	1576.5	1	1.07	J853-SD-CW-4301	D	16/F	TH	815	1630	1	1	左轉角 第一批出貨
147		G2b-22A	G2	32	679.0	1576.5	1	1.07	J853-SD-CW-4301	A	5/F	TH	815	1630	1	1	左轉角 第一批出貨
148		G2b-22D	G2	32	679.0	1476.5	1	1.00	J853-SD-CW-4301	A	23/F	TH	815	1530	1	1	左轉角
149		G2-25	G2	32	1188.0	1426.5	6	10.17	J853-SD-CW-4302	A	17/F-22/F	TH	1250	1480	6	1	
150		G2-25	G2	32	1188.0	1426.5	8	13.56	J853-SD-CW-4302	A	6/F-15/F	TH	1250	1480	8	1	第一批出貨
151		G2-25A	G2	32	1188.0	1576.5	2	3.75	J853-SD-CW-4302	A	25/F-26/F	TH	1250	1630	2	1	
152		G2-25A	G2	32	1188.0	1576.5	1	1.87	J853-SD-CW-4302	A	16/F	TH	1250	1630	1	1	第一批出貨
153		G2-25A	G2	32	1188.0	1576.5	1	1.87	J853-SD-CW-4302	A	5/F	TH	1250	1630	1	1	第一批出貨
154		G2-25B	G2	32	1188.0	1676.5	1	1.99	J853-SD-CW-4302	A	23/F	TH	1250	1730	1	1	
155		G2-28	G2	32	863.0	1426.5	8	9.85	J853-SD-CW-4305	A	6/F-15/F	TH	925	1480	8	1	第一批出貨
156		G2-28A	G2	32	863.0	1576.5	1	1.36	J853-SD-CW-4305	A	16/F	TH	925	1630	1	1	第一批出貨
157		G2-30	G2	32	888.0	1426.5	6	7.60	J853-SD-CW-4304A	C	17/F-22/F	TH	950	1480	6	1	
158		G2-30	G2	32	888.0	1426.5	8	10.13	J853-SD-CW-4304A	C	6/F-15/F	TH	950	1480	8	1	第一批出貨
159		G2-30	G2	32	888.0	1426.5	6	7.60	J853-SD-CW-4304A	B	17/F-22/F	TH	950	1480	6	1	
160		G2-30	G2	32	888.0	1426.5	8	10.13	J853-SD-CW-4304A	B	6/F-15/F	TH	950	1480	8	1	第一批出貨
161		G2-30A	G2	32	888.0	1576.5	2	2.80	J853-SD-CW-4304A	C	25/F-26/F	TH	950	1630	2	1	
162		G2-30A	G2	32	888.0	1576.5	1	1.40	J853-SD-CW-4304A	C	16/F	TH	950	1630	1	1	第一批出貨
163		G2-30A	G2	32	888.0	1576.5	1	1.40	J853-SD-CW-4304A	C	5/F	TH	950	1630	1	1	第一批出貨
164		G2-30A	G2	32	888.0	1576.5	2	2.80	J853-SD-CW-4304A	B	25/F-26/F	TH	950	1630	2	1	
165		G2-30A	G2	32	888.0	1576.5	1	1.40	J853-SD-CW-4304A	B	16/F	TH	950	1630	1	1	第一批出貨
166		G2-30A	G2	32	888.0	1576.5	1	1.40	J853-SD-CW-4304A	B	5/F	TH	950	1630	1	1	第一批出貨
167		G2-30B	G2	32	888.0	1676.5	1	1.49	J853-SD-CW-4304A	C	23/F	TH	950	1730	1	1	
168		G2-30B	G2	32	888.0	1676.5	1	1.49	J853-SD-CW-4304A	B	23/F	TH	950	1730	1	1	
169							265	254.38									
170		G4-1	G4	12	366.0	903.0	8	2.64	J853-SD-CW-4305	D	6/F-15/F	上梗	400	957.5	8	1	第一批出貨
171		G4-5	G4	12	466.0	903.0	18	7.57	J853-SD-CW-4304	C	5/F-25/F	上梗	500	957.5	18	1	第一批出貨 5/F-16/F
172		G4-5	G4	12	466.0	903.0	18	7.57	J853-SD-CW-4305	B	5/F-25/F	上梗	500	957.5	18	1	第一批出貨 5/F-16/F
173		G4-6	G4	12	566.0	903.0	6	3.07	J853-SD-CW-4301	A	17/F-22/F	上梗	600	957.5	6	1	
174		G4-6	G4	12	566.0	903.0	6	3.07	J853-SD-CW-4302	A	17/F-22/F	上梗	600	957.5	6	1	



美特鋁質有限公司  
MTE Aluminium Fabricator Ltd.

工程號: J853  
地點名稱: 九龍延坪道

計算: 陳敏聰  
核對: 謝永林

日期: 2022.1.12  
日期: 2022.1.18

送呈:  
副本:

A/C Code:

廠用玻璃B.M.表  
項目類別: 單元式幕牆  
批准:

修改版次: 總計玻璃面積 (平方米): 1191.61  
計算參考數值/所屬位置分格

序號	修改內容	玻璃圖號	顏色與類型	厚度 (mm)	玻璃尺寸		數量	總面積		使用位置	單位	樓層	分類類型	分格寬度	分格高度	樓層	每層數量	備註
					寬度W (mm)	高度H (mm)		平方米	平方米									
175		G4-6	G4	12	566.0	903.0	9	4.60	1853-SD-CW-4302	D	6/F-16/F	上梗	600	957.5	9	1	第一批出貨	
176		G4-6	G4	12	566.0	903.0	1	0.51	1853-SD-CW-4302	A	5/F	上梗	600	957.5	1	1	第一批出貨	
177		G4-6	G4	12	566.0	903.0	10	5.11	1853-SD-CW-4303	A	5/F-16/F	上梗	600	957.5	10	1	第一批出貨	
178		G4-6	G4	12	566.0	903.0	18	9.20	1853-SD-CW-4304	C	5/F-25/F	上梗	600	957.5	18	1	第一批出貨 5/F-16/F	
179		G4-6	G4	12	566.0	903.0	18	9.20	1853-SD-CW-4305	B	5/F-25/F	上梗	600	957.5	18	1	第一批出貨 5/F-16/F	
180		G4-6	G4	12	566.0	903.0	2	1.02	1853-SD-CW-4306	A	25/F	上梗	600	957.5	1	2		
181		G4-7	G4	12	578.5	903.0	10	5.22	1853-SD-CW-4303	A	5/F-16/F	上梗	612.5	957.5	10	1	第一批出貨	
182		G4-7	G4	12	578.5	903.0	7	3.66	1853-SD-CW-4303	A	17/F-23/F	上梗	612.5	957.5	7	1		
183		G4-16	G4	12	683.5	903.0	18	11.11	1853-SD-CW-4304A	C	5/F-25/F	上梗	717.5	957.5	18	1	第一批出貨 5/F-16/F	
184		G4-16	G4	12	683.5	903.0	18	11.11	1853-SD-CW-4304A	B	5/F-25/F	上梗	717.5	957.5	18	1	第一批出貨 5/F-16/F	
185		G4-18	G4	12	716.0	903.0	2	1.29	1853-SD-CW-4303	A	25/F	上梗	750	957.5	1	2		
186		G4-22	G4	12	693.5	903.0	9	5.64	1853-SD-CW-4301	D	6/F-16/F	上梗	815	957.5	9	1	左轉角 第一批出貨	
187		G4-22	G4	12	693.5	903.0	1	0.63	1853-SD-CW-4301	A	5/F	上梗	815	957.5	1	1	左轉角 第一批出貨	
188		G4-22	G4	12	693.5	903.0	6	3.76	1853-SD-CW-4301	A	17/F-22/F	上梗	815	957.5	6	1	左轉角	
189		G4-25	G4	12	1216.0	903.0	18	19.76	1853-SD-CW-4302	A	5/F-25/F	上梗	1250	957.5	18	1	第一批出貨 5/F-16/F	
190		G4-28	G4	12	891.0	903.0	8	6.44	1853-SD-CW-4305	A	6/F-15/F	上梗	925	957.5	8	1	第一批出貨	
191		G4-30	G4	12	916.0	903.0	18	14.89	1853-SD-CW-4304A	C	5/F-25/F	上梗	950	957.5	18	1	第一批出貨 5/F-16/F	
192		G4-30	G4	12	916.0	903.0	18	14.89	1853-SD-CW-4304A	B	5/F-25/F	上梗	950	957.5	18	1		
193		G4-301	G4	12	1295.5	903.0	9	10.53	1853-SD-CW-4301	D	6/F-16/F	上梗	1400	957.5	9	1	右轉角 第一批出貨	
194		G4-301	G4	12	1295.5	903.0	1	1.17	1853-SD-CW-4301	A	5/F	上梗	1400	957.5	1	1	右轉角 第一批出貨	
195		G4-302	G4	12	1895.5	903.0	6	10.27	1853-SD-CW-4301	A	17/F-22/F	上梗	2000	957.5	6	1		
196		G4-303	G4	12	1166.0	903.0	8	8.42	1853-SD-CW-4302	A	17/F-25/F	上梗	1200	957.5	8	1		
197		G4-304	G4	12	666.0	903.0	6	3.61	1853-SD-CW-4302	A	17/F-22/F	上梗	700	957.5	6	1		
198		G4-304	G4	12	666.0	903.0	9	5.41	1853-SD-CW-4302	D	6/F-16/F	上梗	700	957.5	9	1	第一批出貨	
199		G4-304	G4	12	666.0	903.0	1	0.60	1853-SD-CW-4302	A	5/F	上梗	700	957.5	1	1	第一批出貨	
200		G4-305	G4	12	1166.0	903.0	9	9.48	1853-SD-CW-4303	A	5/F-15/F	上梗	1200	957.5	9	1	第一批出貨	
201		G4-306	G4	12	678.5	903.0	10	6.13	1853-SD-CW-4303	A	5/F-16/F	上梗	712.5	957.5	10	1	第一批出貨	
202		G4-307	G4	12	1278.5	903.0	7	8.08	1853-SD-CW-4303	A	17/F-23/F	上梗	1312.5	957.5	7	1		
203		G4-308	G4	12	1591.0	903.0	1	1.44	1853-SD-CW-4303	A	25/F	上梗	1625	957.5	1	1		

廠用玻璃B.M.表	項目類別:	工廠號: 1853	日期: 2022.1.12	送呈:	計算參考數值/所屬位置分格
	地盤名稱: 九龍延坪道	核對: 謝永林	日期: 2022.1.18	副本:	
	單元式幕牆	批准:		A/C Code:	

序號	修改內容	玻璃圖號	顏色與類型	玻璃尺寸		數量	總面積 平方米	使用位置	單位	樓層	分類類型	分格寬度	分格高度	樓層	每層數量	備註
				厚度 (mm)	高度H (mm)											
204		G4-309	G4	878.5	903.0	18	14.28	1853-SD-CW-4304	C	5/F-25/F	上梗	912.5	957.5	18	1	第一批出貨 5/F-16/F
205		G4-310	G4	978.5	903.0	18	15.90	1853-SD-CW-4304	C	5/F-25/F	上梗	1012.5	957.5	18	1	第一批出貨 5/F-16/F
206		G4-311	G4	1218.5	903.0	18	19.81	1853-SD-CW-4304A	C	5/F-25/F	上梗	1252.5	957.5	18	1	第一批出貨 5/F-16/F
207		G4-312	G4	1218.5	903.0	18	19.81	1853-SD-CW-4304A	B	5/F-25/F	上梗	1252.5	957.5	18	1	第一批出貨 5/F-16/F
208		G4-313	G4	978.5	903.0	18	15.90	1853-SD-CW-4305	B	5/F-25/F	上梗	1012.5	957.5	18	1	第一批出貨 5/F-16/F
209		G4-314	G4	928.5	903.0	18	15.09	1853-SD-CW-4305	B	5/F-25/F	上梗	962.5	957.5	18	1	第一批出貨 5/F-16/F
210		G4-315	G4	1481.0	903.0	1	1.34	1853-SD-CW-4306	A	25/F	上梗	1515	957.5	1	1	
211							總計: 423									
212		G5-1	G5	330.0	297.5	9	0.88	1853-SD-CW-4305	D	6/F-16/F	攔河	400	317.5	9	1	第一批出貨
213		G5-5	G5	430.0	297.5	19	2.43	1853-SD-CW-4304	C	5/F-26/F	攔河	500	317.5	19	1	第一批出貨 5/F-16/F
214		G5-5	G5	430.0	297.5	19	2.43	1853-SD-CW-4305	B	5/F-26/F	攔河	500	317.5	19	1	第一批出貨 5/F-16/F
215		G5-6	G5	530.0	297.5	7	1.10	1853-SD-CW-4301	A	17/F-23/F	攔河	600	317.5	7	1	
216		G5-6	G5	530.0	297.5	7	1.10	1853-SD-CW-4302	A	17/F-23/F	攔河	600	317.5	7	1	
217		G5-6	G5	530.0	297.5	9	1.42	1853-SD-CW-4302	D	6/F-16/F	攔河	600	317.5	9	1	第一批出貨
218		G5-6	G5	530.0	297.5	1	0.16	1853-SD-CW-4302	A	5/F	攔河	600	317.5	1	1	第一批出貨
219		G5-6	G5	530.0	297.5	10	1.58	1853-SD-CW-4303	A	5/F-16/F	攔河	600	317.5	10	1	第一批出貨
220		G5-6	G5	530.0	297.5	19	3.00	1853-SD-CW-4304	C	5/F-26/F	攔河	600	317.5	19	1	第一批出貨 5/F-16/F
221		G5-6	G5	530.0	297.5	19	3.00	1853-SD-CW-4305	B	5/F-26/F	攔河	600	317.5	19	1	第一批出貨 5/F-16/F
222		G5-6	G5	530.0	297.5	2	0.32	1853-SD-CW-4306	A	26/F	攔河	600	317.5	1	2	
223		G5-7	G5	542.5	297.5	10	1.61	1853-SD-CW-4303	A	5/F-16/F	攔河	612.5	317.5	10	1	第一批出貨
224		G5-7	G5	542.5	297.5	7	1.13	1853-SD-CW-4303	A	17/F-23/F	攔河	612.5	317.5	7	1	
225		G5-10	G5	580.0	297.5	2	0.35	1853-SD-CW-4306	A	26/F	攔河	650	317.5	1	2	
226		G5-16	G5	647.5	297.5	19	3.66	1853-SD-CW-4304A	C	5/F-26/F	攔河	717.5	317.5	19	1	第一批出貨 5/F-16/F
227		G5-16	G5	647.5	297.5	19	3.66	1853-SD-CW-4304A	B	5/F-26/F	攔河	717.5	317.5	19	1	第一批出貨 5/F-16/F
228		G5-18	G5	680.0	297.5	4	0.81	1853-SD-CW-4303	A	25/F-26/F	攔河	750	317.5	2	2	
229		G5-22	G5	598.0	297.5	9	1.60	1853-SD-CW-4301	D	6/F-16/F	攔河	815	317.5	9	1	左轉角 第一批出貨
230		G5-22	G5	598.0	297.5	1	0.18	1853-SD-CW-4301	A	5/F	攔河	815	317.5	1	1	左轉角 第一批出貨
231		G5-22	G5	598.0	297.5	7	1.25	1853-SD-CW-4301	A	17/F-23/F	攔河	815	317.5	7	1	左轉角
232		G5-25	G5	1180.0	297.5	19	6.67	1853-SD-CW-4302	A	5/F-26/F	攔河	1250	317.5	19	1	第一批出貨 5/F-16/F

工程號:	1853	計算:	陳敏聰	日期:	2022.1.12	送呈:
地盤名稱:	九龍延坪邨	核對:	謝永林	日期:	2022.1.18	副本:
廠用玻璃B.M.表	項目類別: 單元式幕牆	批准:				A/C Code:

計算參考數值/所屬位置分格

序號	修改內容	玻璃圖號	顏色與類型	厚度 (mm)	玻璃尺寸 (mm)		數量	總面積 平方米	使用位置	單位	樓層	分層類型	分格寬度	分格高度	樓層	每層數量	備註
					寬度W (mm)	高度H (mm)											
233		G5-28	G5	12	855.0	297.5	9	2.29	1853-SD-CW-4305	A	6/F-16/F	攔河	925	317.5	9	1	第一批出貨
234		G5-30	G5	12	880.0	297.5	19	4.97	1853-SD-CW-4304A	C	5/F-26/F	攔河	950	317.5	19	1	第一批出貨 5/F-16/F
235		G5-30	G5	12	880.0	297.5	19	4.97	1853-SD-CW-4304A	B	5/F-26/F	攔河	950	317.5	19	1	第一批出貨 5/F-16/F
236							總計:	265									50.56

(1) 本表中玻璃採用廣東海控特種玻璃技術有限公司，樣板代號亦為三鑫產品代號。

(2) 本表中所有玻璃對角線尺寸偏差要求不超過負2mm。

(3) 本表中玻璃要求相層邊緣處理並刨棱角，攔河玻璃頂底要精磨邊，而所有玻璃之入牆方向需保持一致。

(4) 本表中所有玻璃成品均需做雙面保護，用透明靜電膠紙加四層一字PE白膠紙做雙面加面保護處理。

(5) 本表中所有玻璃成品均需注明室內外及其玻璃編號/使用位置/樓層，以便識別。

(G1) 10mm (Heat Strengthened)+12mm Air +12mm (Tempered) IGU(10mm FDNB0-54T#2 + 12A + 12mm Clear) Sample No.: D21031911

(G2) 10mm (Heat Strengthened)+12mm Air +10mm (Tempered) IGU (10mm FDNB0-54T#2 + 12A + 10mm Clear ) Sample No.: D21031909

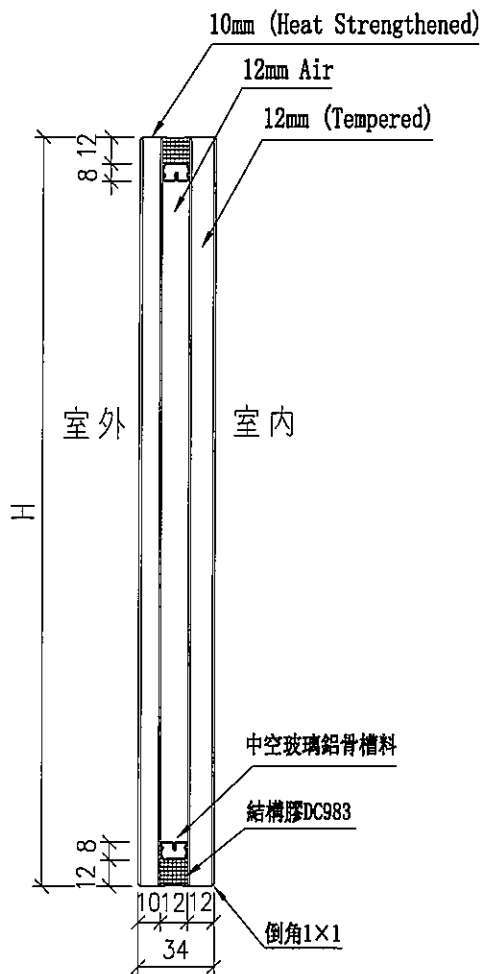
(G4) 12mm Clear (Heat Strengthened) with CST154(10mm Clear #2 SSC-50T) Sample No.: D21032005

(G5) 12mm Clear Tempered Glass(12mm Clear) Sample No.: D21032007

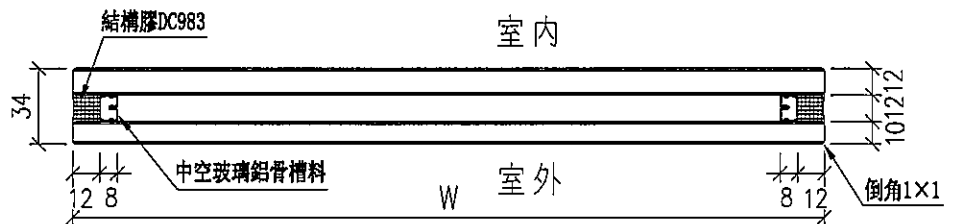
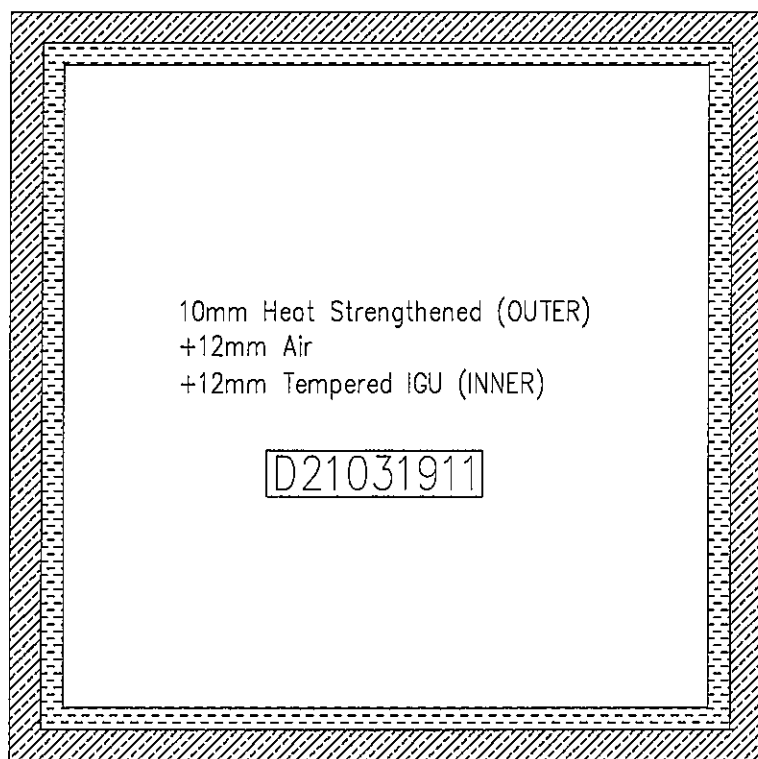
加工注意事項/玻璃

型描述:

類別		物料號	
制圖	陳敏聰	2022.1.12	圖號 G1
修改		復核	謝永林
日期		批准	
		數量	見BOM表
		位置	見BOM表

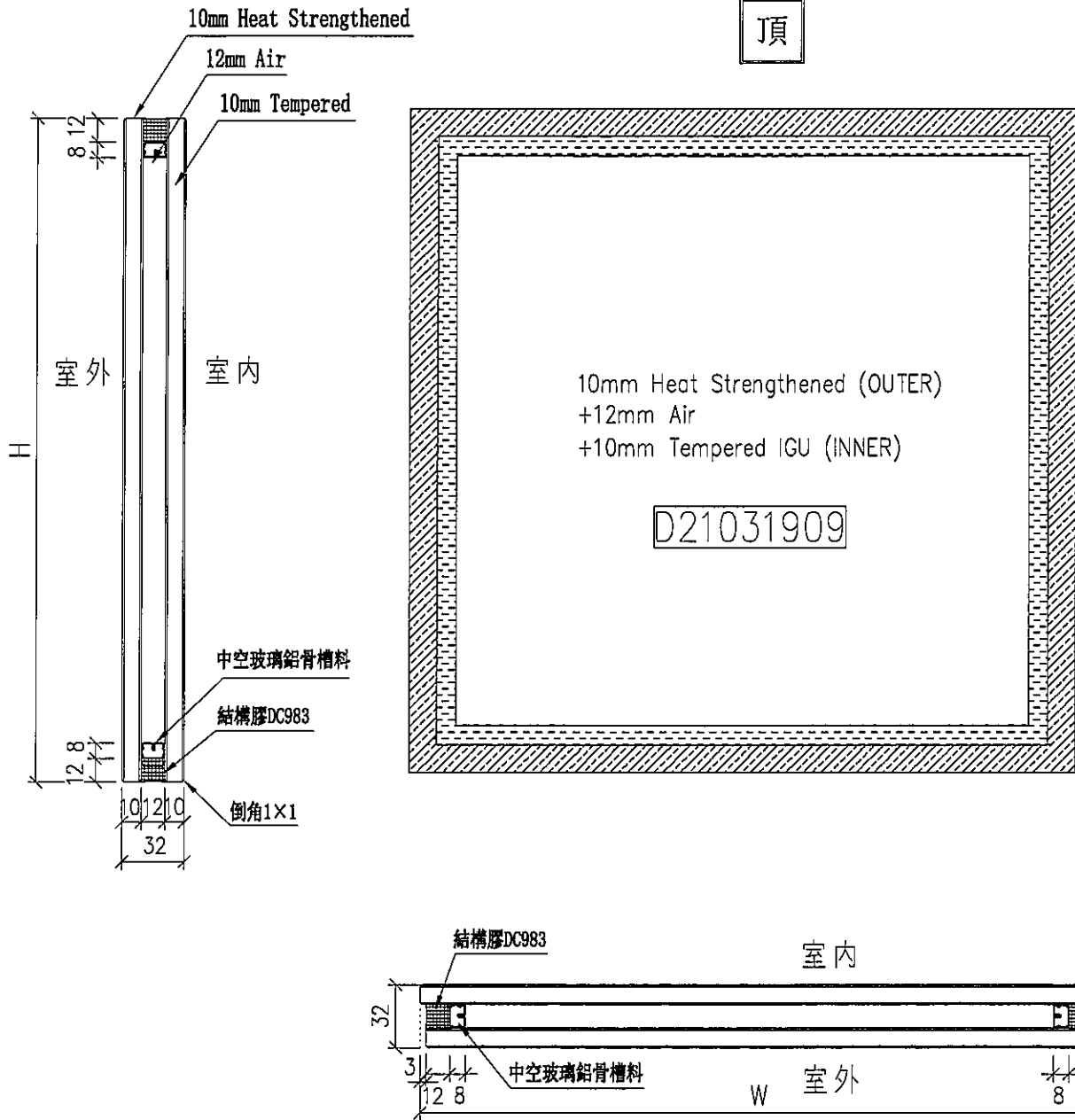


頂



工程號	J-853	地盤	九龍延坪道	附件
名稱	玻璃加工圖 (大梗窗玻璃+小梗窗玻璃)		採用	
材料			地盤	
顏色	10mm FDNB0-54T#2+12A+12mm Clear		工廠	

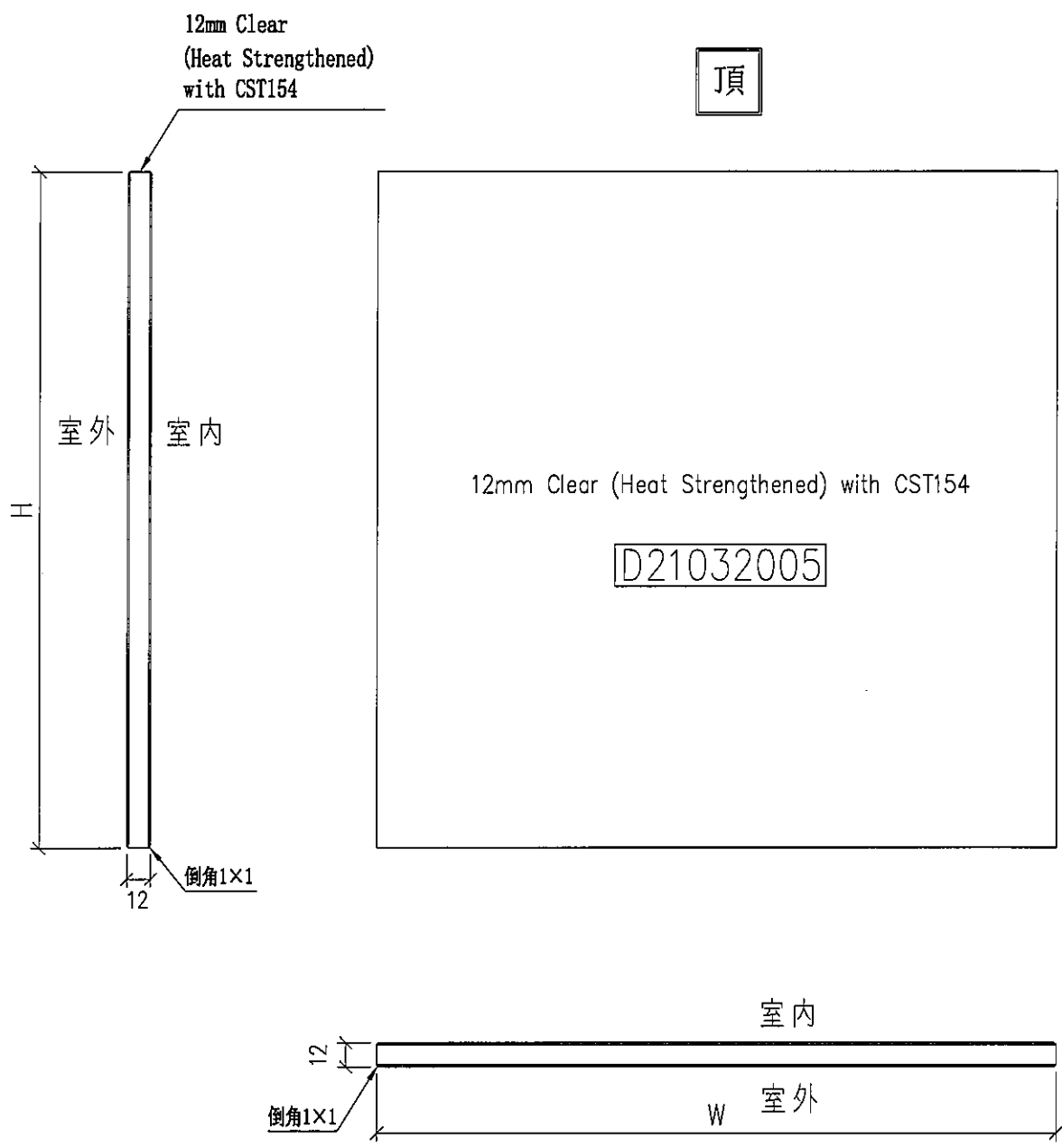
類別		物料號	
制圖	陳敏聰	2022.1.12	圖號 G2
修改		復核	謝永林
日期		2022.1.18	數量 見BOM表
		批准	位置 見BOM表



工程號	J-853	地盤	九龍延坪道	附件
名稱	玻璃加工圖 (生窗玻璃)		採用	
材料	/		地盤	
顏色	10mm FDNB0-54T#2+12A+10mm Clear		工廠	

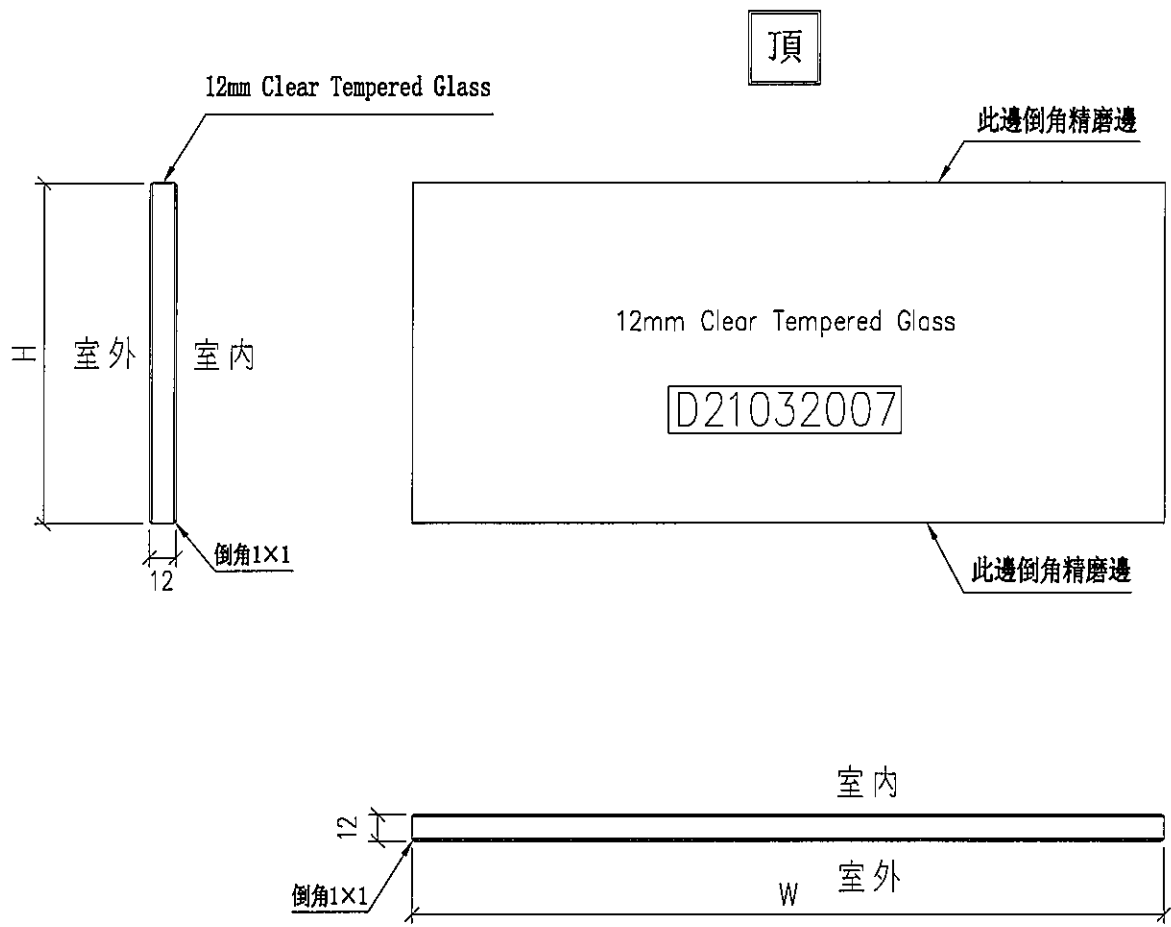


 <b>美特鋁質有限公司</b> MIDI Aluminium Fabricator Ltd.				類別	物料號			
修改				制圖	陳敏聰	2022.1.12	圖號	G4
日期				復核	謝永林	2022.1.18	數量	見BOM表
				批准			位置	見BOM表

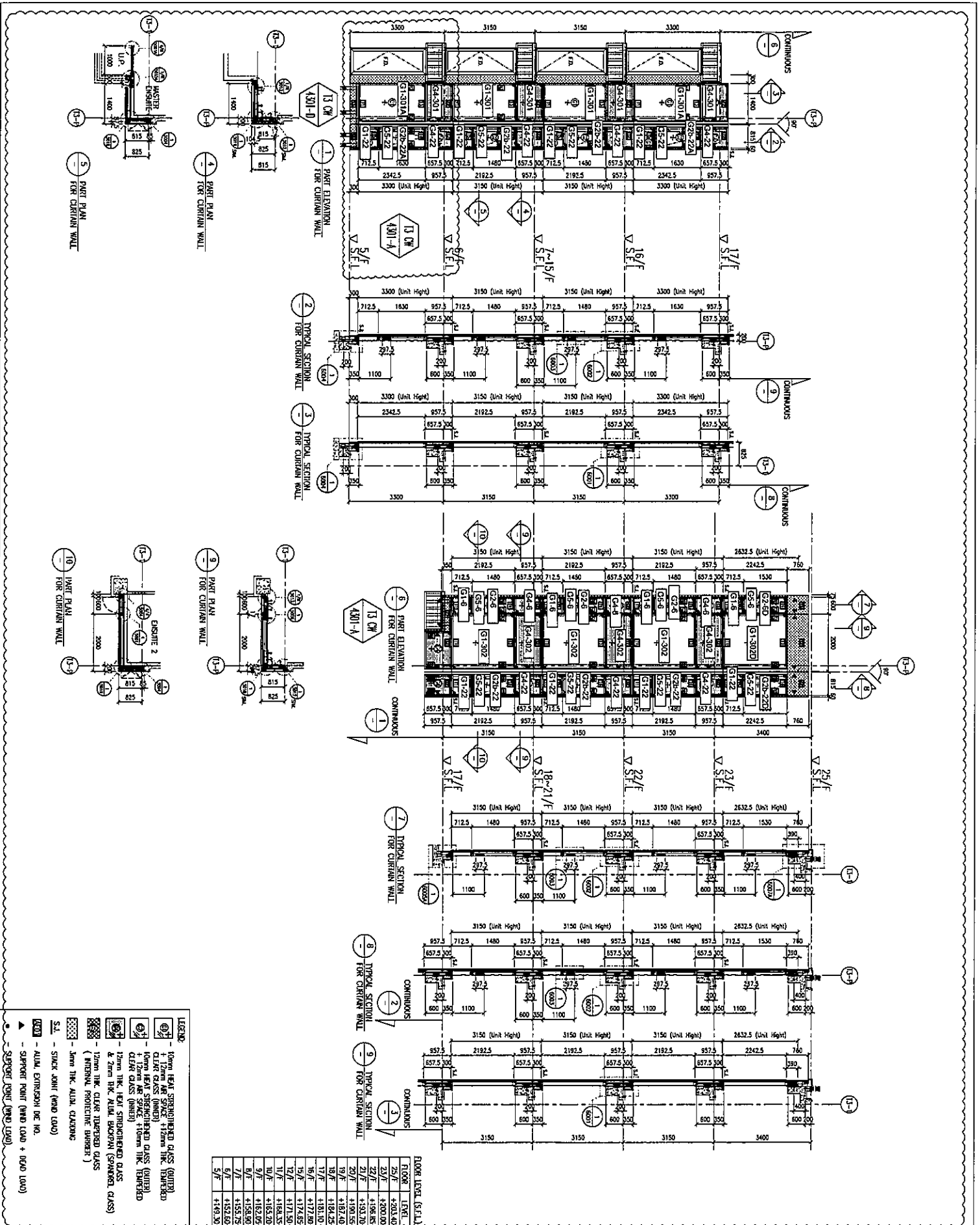


工程號	J-853	地盤	九龍延坪道	附件
名稱	玻璃加工圖 (背板位玻璃)		採用	
材料			地盤	
顏色	12mm Clear #2 SSC-50T		工廠	

 <b>美特鋁質</b> 有限公司 MIDI Aluminium Fabricator Ltd.	類別	物料號				
	制圖	陳敏聰	2022.1.12	圖號	G5	
修改		復核	謝永林	2022.1.18	數量	見BOM表
日期		批准			位置	見BOM表



工程號	J-853	地盤	九龍延坪道	附件
名稱	玻璃加工圖 (攔河玻璃)		採用	
材料			地盤	
顏色	12mm Clear		工廠	



**LEGEND**

- ① 12mm HEAT STRENGTHENED GLASS (QURE)
- ② 12mm HEAT STRENGTHENED GLASS (QURE) + 12mm AIR SPACE + 12mm HEAT STRENGTHENED GLASS (QURE)
- ③ 12mm HEAT STRENGTHENED GLASS (QURE) + 12mm AIR SPACE + 12mm HEAT STRENGTHENED GLASS (QURE) (INTERNAL PROTECTIVE BARBER)
- ④ 12mm THK. CLEAR TINTED GLASS (SPANNED GLASS)
- ⑤ 12mm THK. ALUM. CLADDING
- ⑥ 12mm THK. ALUM. CLADDING
- ⑦ 12mm THK. ALUM. CLADDING
- ⑧ 12mm THK. ALUM. CLADDING
- ⑨ 12mm THK. ALUM. CLADDING
- ⑩ 12mm THK. ALUM. CLADDING
- ⑪ 12mm THK. ALUM. CLADDING
- ⑫ 12mm THK. ALUM. CLADDING
- ⑬ 12mm THK. ALUM. CLADDING
- ⑭ 12mm THK. ALUM. CLADDING
- ⑮ 12mm THK. ALUM. CLADDING
- ⑯ 12mm THK. ALUM. CLADDING
- ⑰ 12mm THK. ALUM. CLADDING
- ⑱ 12mm THK. ALUM. CLADDING
- ⑲ 12mm THK. ALUM. CLADDING
- ⑳ 12mm THK. ALUM. CLADDING
- ㉑ 12mm THK. ALUM. CLADDING
- ㉒ 12mm THK. ALUM. CLADDING
- ㉓ 12mm THK. ALUM. CLADDING
- ㉔ 12mm THK. ALUM. CLADDING
- ㉕ 12mm THK. ALUM. CLADDING
- ㉖ 12mm THK. ALUM. CLADDING
- ㉗ 12mm THK. ALUM. CLADDING
- ㉘ 12mm THK. ALUM. CLADDING
- ㉙ 12mm THK. ALUM. CLADDING
- ㉚ 12mm THK. ALUM. CLADDING
- ㉛ 12mm THK. ALUM. CLADDING
- ㉜ 12mm THK. ALUM. CLADDING
- ㉝ 12mm THK. ALUM. CLADDING
- ㉞ 12mm THK. ALUM. CLADDING
- ㉟ 12mm THK. ALUM. CLADDING
- ㊱ 12mm THK. ALUM. CLADDING
- ㊲ 12mm THK. ALUM. CLADDING
- ㊳ 12mm THK. ALUM. CLADDING
- ㊴ 12mm THK. ALUM. CLADDING
- ㊵ 12mm THK. ALUM. CLADDING
- ㊶ 12mm THK. ALUM. CLADDING
- ㊷ 12mm THK. ALUM. CLADDING
- ㊸ 12mm THK. ALUM. CLADDING
- ㊹ 12mm THK. ALUM. CLADDING
- ㊺ 12mm THK. ALUM. CLADDING
- ㊻ 12mm THK. ALUM. CLADDING
- ㊼ 12mm THK. ALUM. CLADDING
- ㊽ 12mm THK. ALUM. CLADDING
- ㊾ 12mm THK. ALUM. CLADDING
- ㊿ 12mm THK. ALUM. CLADDING

**FLOOR LEVEL (S.F.L.)**

FLOOR	LEVEL
25/F	300.000
24/F	285.000
23/F	270.000
22/F	255.000
21/F	240.000
20/F	225.000
19/F	210.000
18/F	195.000
17/F	180.000
16/F	165.000
15/F	150.000
14/F	135.000
13/F	120.000
12/F	105.000
11/F	90.000
10/F	75.000
9/F	60.000
8/F	45.000
7/F	30.000
6/F	15.000
5/F	0.000

**CLIENT :** SHIMAO GROUP HOLDINGS LIMITED

**ARCHITECT :** HONG TUNG & PARTNERS LIMITED

**MAIN CONTRACTOR :** 協興建築有限公司  
PHANG CONSTRUCTION CO. LTD

**STRUCTURAL ENGINEER :** CMA C.M. WONG & ASSOCIATES LTD  
黃志強建築工程師有限公司

**FAÇADE CONSULTANT :** MENHARDT

**DATE :** 26-MAR-21

**DRAWN BY :** LHR

**CHECKED BY :**

**TITLE :** PART ELEVATION FOR CURTAIN WALL AT TOWER 3

**SCALE :** 1:60 (A1)

**PROJECT :** PROPOSED RESIDENTIAL DEVELOPMENT AT N.K.L.L. 6542 YIN PING ROAD KOWLOON

**JOB NO. :** J-853

**DATE :** 06-10-2021

**REVISION SUBJECT TO SHEET CHANGE :**

NO.	DATE	REVISION
1		
2		
3		
4		
5		
6		
7		
8		
9		
10		
11		
12		
13		
14		
15		
16		
17		
18		
19		
20		
21		
22		
23		
24		
25		
26		
27		
28		
29		
30		

**NOTES :**

- ALL DIMENSIONS ARE IN mm.
- ALL DIMENSIONS ARE GIVEN FROM OUTSIDE.
- BEFORE FABRICATION.

**LEGEND :**

- ① DETAIL MARK NO.
- ② REFER SHEET NO.
- ③ 1. F.F.L. - FINISHED FLOOR LEVEL
- 2. S.F.L. - FINISHED FLOOR LEVEL
- ④ --- DIMENSIONED DETAIL

**UNIT 6-8, Sunny Industrial Centre, V/F**  
610 Chee Kwoi Road, Kowloon  
Tel: (852) 27777855  
Fax: (852) 27777855

**REV. :**

**SHIMAO GROUP HOLDINGS LIMITED**

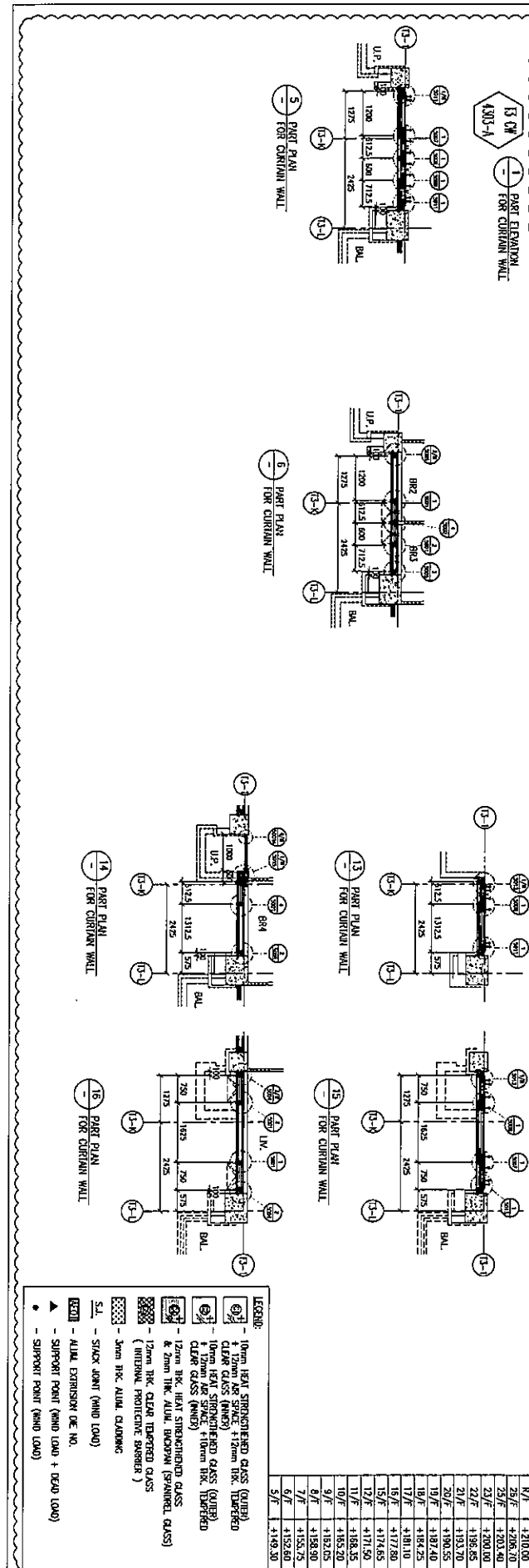
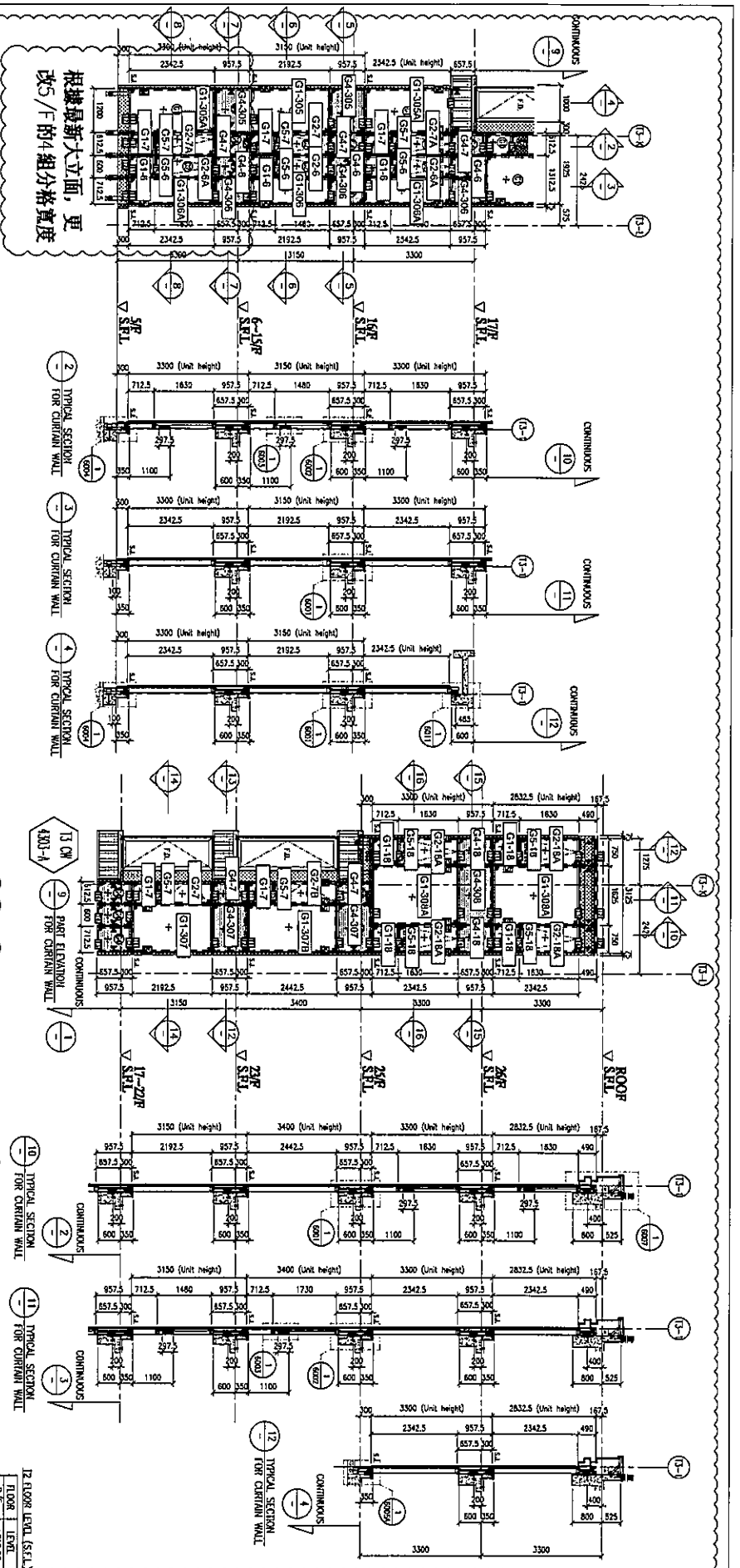
**HONG TUNG & PARTNERS LIMITED**

**協興建築有限公司**  
PHANG CONSTRUCTION CO. LTD

**CMA C.M. WONG & ASSOCIATES LTD**  
黃志強建築工程師有限公司

**MENHARDT**





**CLIENT:** SHIMAO GROUP HOLDINGS LIMITED

**PROJECT:** WONG TUNG HANG RESIDENTIAL

**ARCHITECT:** C.M. WONG & ASSOCIATES LTD

**STRUCTURAL ENGINEER:** C.M. WONG & ASSOCIATES LTD

**MEP ENGINEER:** C.M. WONG & ASSOCIATES LTD

**FAÇADE CONSULTANT:** MENYARDT

**DATE:** 26-MAR-21

**SCALE:** 1:80 (A1)

**DRAWN BY:** LHR

**CHECKED BY:**

**TITLE:** PART ELEVATION FOR CURTAIN WALL AT TOWER 3

**PROJECT:** PROPOSED RESIDENTIAL DEVELOPMENT AT N.K.L.L. 6542 YIN PING ROAD HONGKONG

**JOB NO.:** J-853

**NO.:** 01-01-001

**DATE:** 2021.03.26

**REVISION:** REVISION SUBJECT TO ARCH. COMMENT

**REV.:**

**LEGEND:**

- 1. ALL DIMENSIONS ARE IN MM.
- 2. ALL DIMENSIONS ARE VENDED FROM OUTSIDE BEFORE FABRICATION.
- 3. ALL DIMENSIONS ARE VENDED FROM OUTSIDE BEFORE FABRICATION.
- 4. F.F.L. - FINISHED FLOOR LEVEL.
- 5. S.F.L. - STRUCTURE FLOOR LEVEL.
- 6. R.F.L. - REVERSED LEVEL.

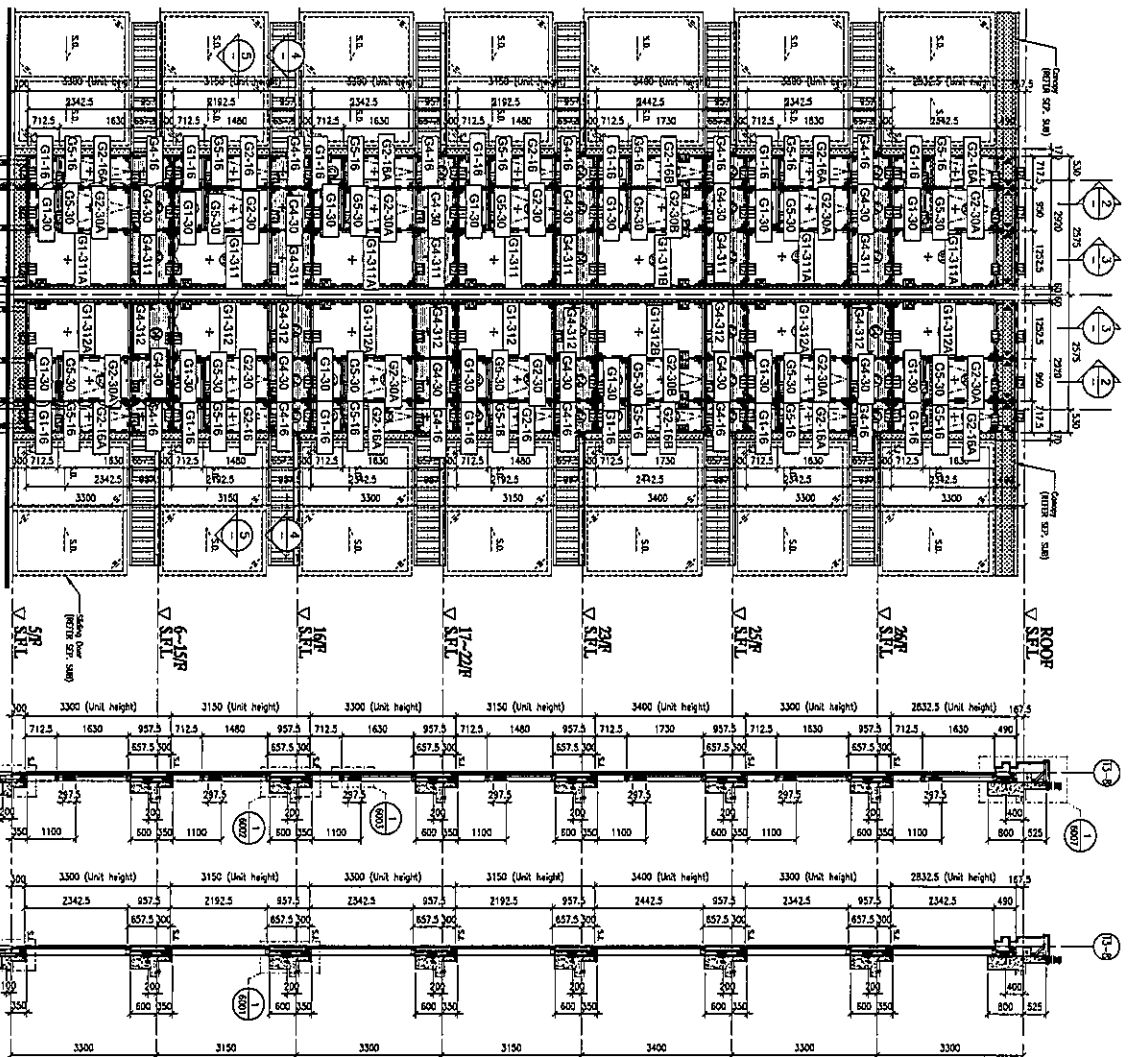
**LEGEND:**

- 1. 10mm HEAT STRENGTHENED GLASS (QUIN)
- 2. 12mm HEAT STRENGTHENED GLASS (QUIN)
- 3. 12mm HEAT STRENGTHENED GLASS (QUIN)
- 4. 12mm HEAT STRENGTHENED GLASS (QUIN)
- 5. 12mm HEAT STRENGTHENED GLASS (QUIN)
- 6. 12mm HEAT STRENGTHENED GLASS (QUIN)
- 7. 12mm HEAT STRENGTHENED GLASS (QUIN)
- 8. 12mm HEAT STRENGTHENED GLASS (QUIN)
- 9. 12mm HEAT STRENGTHENED GLASS (QUIN)
- 10. 12mm HEAT STRENGTHENED GLASS (QUIN)
- 11. 12mm HEAT STRENGTHENED GLASS (QUIN)
- 12. 12mm HEAT STRENGTHENED GLASS (QUIN)
- 13. 12mm HEAT STRENGTHENED GLASS (QUIN)
- 14. 12mm HEAT STRENGTHENED GLASS (QUIN)
- 15. 12mm HEAT STRENGTHENED GLASS (QUIN)
- 16. 12mm HEAT STRENGTHENED GLASS (QUIN)
- 17. 12mm HEAT STRENGTHENED GLASS (QUIN)
- 18. 12mm HEAT STRENGTHENED GLASS (QUIN)
- 19. 12mm HEAT STRENGTHENED GLASS (QUIN)
- 20. 12mm HEAT STRENGTHENED GLASS (QUIN)
- 21. 12mm HEAT STRENGTHENED GLASS (QUIN)
- 22. 12mm HEAT STRENGTHENED GLASS (QUIN)
- 23. 12mm HEAT STRENGTHENED GLASS (QUIN)
- 24. 12mm HEAT STRENGTHENED GLASS (QUIN)
- 25. 12mm HEAT STRENGTHENED GLASS (QUIN)
- 26. 12mm HEAT STRENGTHENED GLASS (QUIN)
- 27. 12mm HEAT STRENGTHENED GLASS (QUIN)
- 28. 12mm HEAT STRENGTHENED GLASS (QUIN)
- 29. 12mm HEAT STRENGTHENED GLASS (QUIN)
- 30. 12mm HEAT STRENGTHENED GLASS (QUIN)
- 31. 12mm HEAT STRENGTHENED GLASS (QUIN)
- 32. 12mm HEAT STRENGTHENED GLASS (QUIN)
- 33. 12mm HEAT STRENGTHENED GLASS (QUIN)
- 34. 12mm HEAT STRENGTHENED GLASS (QUIN)
- 35. 12mm HEAT STRENGTHENED GLASS (QUIN)
- 36. 12mm HEAT STRENGTHENED GLASS (QUIN)
- 37. 12mm HEAT STRENGTHENED GLASS (QUIN)
- 38. 12mm HEAT STRENGTHENED GLASS (QUIN)
- 39. 12mm HEAT STRENGTHENED GLASS (QUIN)
- 40. 12mm HEAT STRENGTHENED GLASS (QUIN)
- 41. 12mm HEAT STRENGTHENED GLASS (QUIN)
- 42. 12mm HEAT STRENGTHENED GLASS (QUIN)
- 43. 12mm HEAT STRENGTHENED GLASS (QUIN)
- 44. 12mm HEAT STRENGTHENED GLASS (QUIN)
- 45. 12mm HEAT STRENGTHENED GLASS (QUIN)
- 46. 12mm HEAT STRENGTHENED GLASS (QUIN)
- 47. 12mm HEAT STRENGTHENED GLASS (QUIN)
- 48. 12mm HEAT STRENGTHENED GLASS (QUIN)
- 49. 12mm HEAT STRENGTHENED GLASS (QUIN)
- 50. 12mm HEAT STRENGTHENED GLASS (QUIN)
- 51. 12mm HEAT STRENGTHENED GLASS (QUIN)
- 52. 12mm HEAT STRENGTHENED GLASS (QUIN)
- 53. 12mm HEAT STRENGTHENED GLASS (QUIN)
- 54. 12mm HEAT STRENGTHENED GLASS (QUIN)
- 55. 12mm HEAT STRENGTHENED GLASS (QUIN)
- 56. 12mm HEAT STRENGTHENED GLASS (QUIN)
- 57. 12mm HEAT STRENGTHENED GLASS (QUIN)
- 58. 12mm HEAT STRENGTHENED GLASS (QUIN)
- 59. 12mm HEAT STRENGTHENED GLASS (QUIN)
- 60. 12mm HEAT STRENGTHENED GLASS (QUIN)
- 61. 12mm HEAT STRENGTHENED GLASS (QUIN)
- 62. 12mm HEAT STRENGTHENED GLASS (QUIN)
- 63. 12mm HEAT STRENGTHENED GLASS (QUIN)
- 64. 12mm HEAT STRENGTHENED GLASS (QUIN)
- 65. 12mm HEAT STRENGTHENED GLASS (QUIN)
- 66. 12mm HEAT STRENGTHENED GLASS (QUIN)
- 67. 12mm HEAT STRENGTHENED GLASS (QUIN)
- 68. 12mm HEAT STRENGTHENED GLASS (QUIN)
- 69. 12mm HEAT STRENGTHENED GLASS (QUIN)
- 70. 12mm HEAT STRENGTHENED GLASS (QUIN)
- 71. 12mm HEAT STRENGTHENED GLASS (QUIN)
- 72. 12mm HEAT STRENGTHENED GLASS (QUIN)
- 73. 12mm HEAT STRENGTHENED GLASS (QUIN)
- 74. 12mm HEAT STRENGTHENED GLASS (QUIN)
- 75. 12mm HEAT STRENGTHENED GLASS (QUIN)
- 76. 12mm HEAT STRENGTHENED GLASS (QUIN)
- 77. 12mm HEAT STRENGTHENED GLASS (QUIN)
- 78. 12mm HEAT STRENGTHENED GLASS (QUIN)
- 79. 12mm HEAT STRENGTHENED GLASS (QUIN)
- 80. 12mm HEAT STRENGTHENED GLASS (QUIN)
- 81. 12mm HEAT STRENGTHENED GLASS (QUIN)
- 82. 12mm HEAT STRENGTHENED GLASS (QUIN)
- 83. 12mm HEAT STRENGTHENED GLASS (QUIN)
- 84. 12mm HEAT STRENGTHENED GLASS (QUIN)
- 85. 12mm HEAT STRENGTHENED GLASS (QUIN)
- 86. 12mm HEAT STRENGTHENED GLASS (QUIN)
- 87. 12mm HEAT STRENGTHENED GLASS (QUIN)
- 88. 12mm HEAT STRENGTHENED GLASS (QUIN)
- 89. 12mm HEAT STRENGTHENED GLASS (QUIN)
- 90. 12mm HEAT STRENGTHENED GLASS (QUIN)
- 91. 12mm HEAT STRENGTHENED GLASS (QUIN)
- 92. 12mm HEAT STRENGTHENED GLASS (QUIN)
- 93. 12mm HEAT STRENGTHENED GLASS (QUIN)
- 94. 12mm HEAT STRENGTHENED GLASS (QUIN)
- 95. 12mm HEAT STRENGTHENED GLASS (QUIN)
- 96. 12mm HEAT STRENGTHENED GLASS (QUIN)
- 97. 12mm HEAT STRENGTHENED GLASS (QUIN)
- 98. 12mm HEAT STRENGTHENED GLASS (QUIN)
- 99. 12mm HEAT STRENGTHENED GLASS (QUIN)
- 100. 12mm HEAT STRENGTHENED GLASS (QUIN)

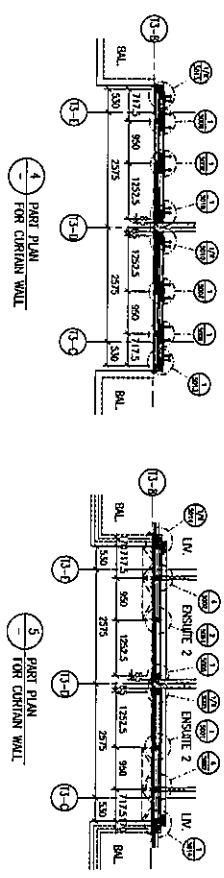
**12 FLOOR LEVEL (S.F.L.)**

FLOOR	LEVEL
R/F	+200.00
1/F	+205.70
2/F	+211.40
3/F	+217.10
4/F	+222.80
5/F	+228.50
6/F	+234.20
7/F	+239.90
8/F	+245.60
9/F	+251.30
10/F	+257.00
11/F	+262.70
12/F	+268.40
13/F	+274.10
14/F	+279.80
15/F	+285.50
16/F	+291.20
17/F	+296.90
18/F	+302.60
19/F	+308.30
20/F	+314.00
21/F	+319.70
22/F	+325.40
23/F	+331.10
24/F	+336.80
25/F	+342.50
26/F	+348.20
27/F	+353.90
28/F	+359.60
29/F	+365.30
30/F	+371.00
31/F	+376.70
32/F	+382.40
33/F	+388.10
34/F	+393.80
35/F	+399.50
36/F	+405.20
37/F	+410.90
38/F	+416.60
39/F	+422.30
40/F	+428.00
41/F	+433.70
42/F	+439.40
43/F	+445.10
44/F	+450.80
45/F	+456.50
46/F	+462.20
47/F	+467.90
48/F	+473.60
49/F	+479.30
50/F	+485.00
51/F	+490.70
52/F	+496.40
53/F	+502.10
54/F	+507.80
55/F	+513.50
56/F	+519.20
57/F	+524.90
58/F	+530.60
59/F	+536.30
60/F	+542.00
61/F	+547.70
62/F	+553.40
63/F	+559.10
64/F	+564.80
65/F	+570.50
66/F	+576.20
67/F	+581.90
68/F	+587.60
69/F	+593.30
70/F	+599.00
71/F	+604.70
72/F	+610.40
73/F	+616.10
74/F	+621.80
75/F	+627.50
76/F	+633.20
77/F	+638.90
78/F	+644.60
79/F	+650.30
80/F	+656.00
81/F	+661.70
82/F	+667.40
83/F	+673.10
84/F	+678.80
85/F	+684.50
86/F	+690.20
87/F	+695.90
88/F	+701.60
89/F	+707.30
90/F	+713.00
91/F	+718.70
92/F	+724.40
93/F	+730.10
94/F	+735.80
95/F	+741.50
96/F	+747.20
97/F	+752.90
98/F	+758.60
99/F	+764.30
100/F	+770.00

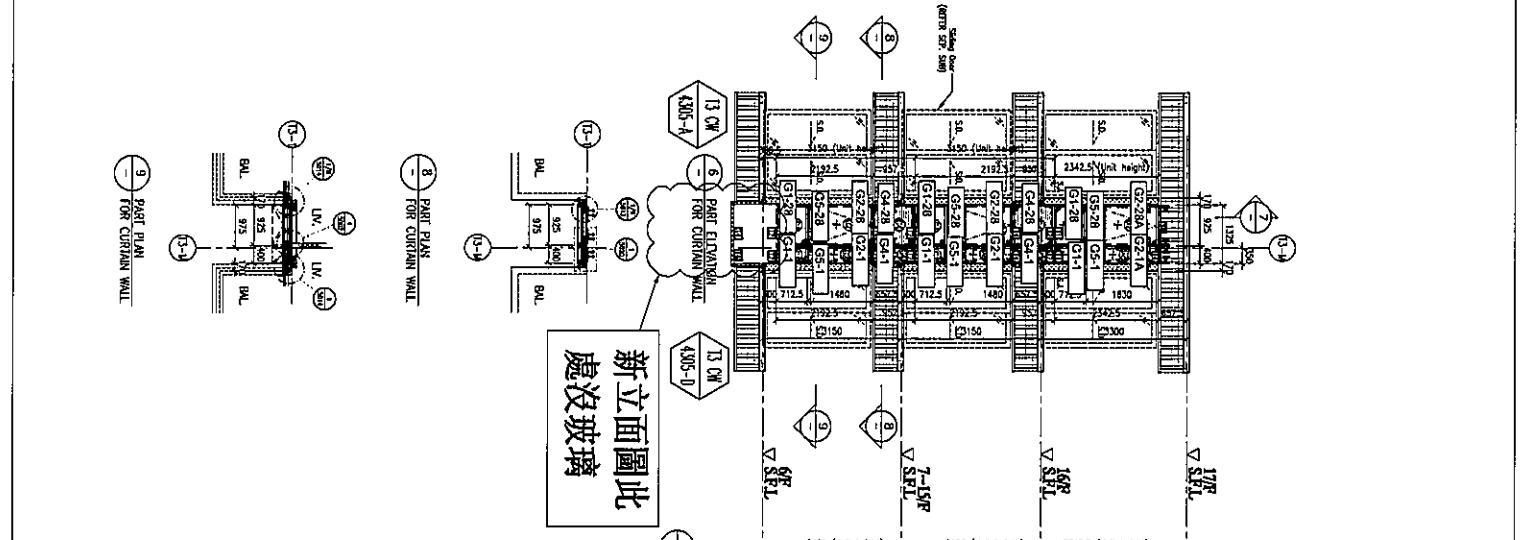
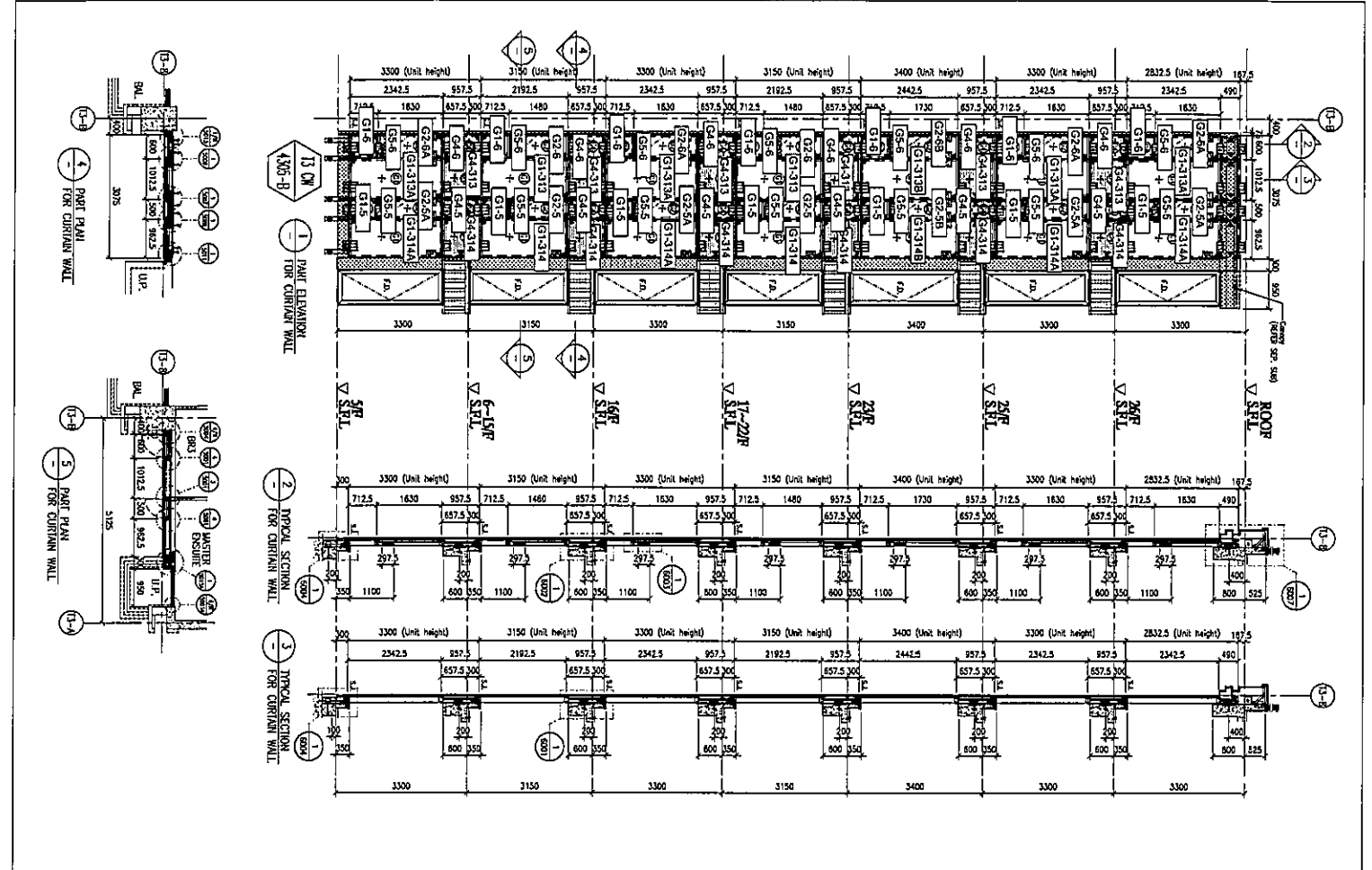




按最新大立面更改尺寸/ 疊線中的組分格寬度



FLOOR LEVEL (S.F.E.L)	FLOOR	LEVEL
1	ROOF	+210.00
2	FLOOR	+208.70
3	FLOOR	+207.40
4	FLOOR	+206.10
5	FLOOR	+204.80
6	FLOOR	+203.50
7	FLOOR	+202.20
8	FLOOR	+200.90
9	FLOOR	+199.60
10	FLOOR	+198.30
11	FLOOR	+197.00
12	FLOOR	+195.70
13	FLOOR	+194.40
14	FLOOR	+193.10
15	FLOOR	+191.80
16	FLOOR	+190.50
17	FLOOR	+189.20
18	FLOOR	+187.90
19	FLOOR	+186.60
20	FLOOR	+185.30
21	FLOOR	+184.00
22	FLOOR	+182.70
23	FLOOR	+181.40
24	FLOOR	+180.10
25	FLOOR	+178.80
26	FLOOR	+177.50
27	FLOOR	+176.20
28	FLOOR	+174.90
29	FLOOR	+173.60
30	FLOOR	+172.30
31	FLOOR	+171.00
32	FLOOR	+169.70
33	FLOOR	+168.40
34	FLOOR	+167.10
35	FLOOR	+165.80
36	FLOOR	+164.50
37	FLOOR	+163.20
38	FLOOR	+161.90
39	FLOOR	+160.60
40	FLOOR	+159.30
41	FLOOR	+158.00
42	FLOOR	+156.70
43	FLOOR	+155.40
44	FLOOR	+154.10
45	FLOOR	+152.80
46	FLOOR	+151.50
47	FLOOR	+150.20
48	FLOOR	+148.90
49	FLOOR	+147.60
50	FLOOR	+146.30
51	FLOOR	+145.00
52	FLOOR	+143.70
53	FLOOR	+142.40
54	FLOOR	+141.10
55	FLOOR	+139.80
56	FLOOR	+138.50
57	FLOOR	+137.20
58	FLOOR	+135.90
59	FLOOR	+134.60
60	FLOOR	+133.30
61	FLOOR	+132.00
62	FLOOR	+130.70
63	FLOOR	+129.40
64	FLOOR	+128.10
65	FLOOR	+126.80
66	FLOOR	+125.50
67	FLOOR	+124.20
68	FLOOR	+122.90
69	FLOOR	+121.60
70	FLOOR	+120.30
71	FLOOR	+119.00
72	FLOOR	+117.70
73	FLOOR	+116.40
74	FLOOR	+115.10
75	FLOOR	+113.80
76	FLOOR	+112.50
77	FLOOR	+111.20
78	FLOOR	+109.90
79	FLOOR	+108.60
80	FLOOR	+107.30
81	FLOOR	+106.00
82	FLOOR	+104.70
83	FLOOR	+103.40
84	FLOOR	+102.10
85	FLOOR	+100.80
86	FLOOR	+99.50
87	FLOOR	+98.20
88	FLOOR	+96.90
89	FLOOR	+95.60
90	FLOOR	+94.30
91	FLOOR	+93.00
92	FLOOR	+91.70
93	FLOOR	+90.40
94	FLOOR	+89.10
95	FLOOR	+87.80
96	FLOOR	+86.50
97	FLOOR	+85.20
98	FLOOR	+83.90
99	FLOOR	+82.60
100	FLOOR	+81.30
101	FLOOR	+80.00
102	FLOOR	+78.70
103	FLOOR	+77.40
104	FLOOR	+76.10
105	FLOOR	+74.80
106	FLOOR	+73.50
107	FLOOR	+72.20
108	FLOOR	+70.90
109	FLOOR	+69.60
110	FLOOR	+68.30
111	FLOOR	+67.00
112	FLOOR	+65.70
113	FLOOR	+64.40
114	FLOOR	+63.10
115	FLOOR	+61.80
116	FLOOR	+60.50
117	FLOOR	+59.20
118	FLOOR	+57.90
119	FLOOR	+56.60
120	FLOOR	+55.30
121	FLOOR	+54.00
122	FLOOR	+52.70
123	FLOOR	+51.40
124	FLOOR	+50.10
125	FLOOR	+48.80
126	FLOOR	+47.50
127	FLOOR	+46.20
128	FLOOR	+44.90
129	FLOOR	+43.60
130	FLOOR	+42.30
131	FLOOR	+41.00
132	FLOOR	+39.70
133	FLOOR	+38.40
134	FLOOR	+37.10
135	FLOOR	+35.80
136	FLOOR	+34.50
137	FLOOR	+33.20
138	FLOOR	+31.90
139	FLOOR	+30.60
140	FLOOR	+29.30
141	FLOOR	+28.00
142	FLOOR	+26.70
143	FLOOR	+25.40
144	FLOOR	+24.10
145	FLOOR	+22.80
146	FLOOR	+21.50
147	FLOOR	+20.20
148	FLOOR	+18.90
149	FLOOR	+17.60
150	FLOOR	+16.30
151	FLOOR	+15.00
152	FLOOR	+13.70
153	FLOOR	+12.40
154	FLOOR	+11.10
155	FLOOR	+9.80
156	FLOOR	+8.50
157	FLOOR	+7.20
158	FLOOR	+5.90
159	FLOOR	+4.60
160	FLOOR	+3.30
161	FLOOR	+2.00
162	FLOOR	+0.70
163	FLOOR	-0.60
164	FLOOR	-1.90
165	FLOOR	-3.20
166	FLOOR	-4.50
167	FLOOR	-5.80
168	FLOOR	-7.10
169	FLOOR	-8.40
170	FLOOR	-9.70
171	FLOOR	-11.00
172	FLOOR	-12.30
173	FLOOR	-13.60
174	FLOOR	-14.90
175	FLOOR	-16.20
176	FLOOR	-17.50
177	FLOOR	-18.80
178	FLOOR	-20.10
179	FLOOR	-21.40
180	FLOOR	-22.70
181	FLOOR	-24.00
182	FLOOR	-25.30
183	FLOOR	-26.60
184	FLOOR	-27.90
185	FLOOR	-29.20
186	FLOOR	-30.50
187	FLOOR	-31.80
188	FLOOR	-33.10
189	FLOOR	-34.40
190	FLOOR	-35.70
191	FLOOR	-37.00
192	FLOOR	-38.30
193	FLOOR	-39.60
194	FLOOR	-40.90
195	FLOOR	-42.20
196	FLOOR	-43.50
197	FLOOR	-44.80
198	FLOOR	-46.10
199	FLOOR	-47.40
200	FLOOR	-48.70
201	FLOOR	-50.00
202	FLOOR	-51.30
203	FLOOR	-52.60
204	FLOOR	-53.90
205	FLOOR	-55.20
206	FLOOR	-56.50
207	FLOOR	-57.80
208	FLOOR	-59.10
209	FLOOR	-60.40
210	FLOOR	-61.70
211	FLOOR	-63.00
212	FLOOR	-64.30
213	FLOOR	-65.60
214	FLOOR	-66.90
215	FLOOR	-68.20
216	FLOOR	-69.50
217	FLOOR	-70.80
218	FLOOR	-72.10
219	FLOOR	-73.40
220	FLOOR	-74.70
221	FLOOR	-76.00
222	FLOOR	-77.30
223	FLOOR	-78.60
224	FLOOR	-79.90
225	FLOOR	-81.20
226	FLOOR	-82.50
227	FLOOR	-83.80
228	FLOOR	-85.10
229	FLOOR	-86.40
230	FLOOR	-87.70
231	FLOOR	-89.00
232	FLOOR	-90.30
233	FLOOR	-91.60
234	FLOOR	-92.90
235	FLOOR	-94.20
236	FLOOR	-95.50
237	FLOOR	-96.80
238	FLOOR	-98.10
239	FLOOR	-99.40
240	FLOOR	-100.70
241	FLOOR	-102.00
242	FLOOR	-103.30
243	FLOOR	-104.60
244	FLOOR	-105.90
245	FLOOR	-107.20
246	FLOOR	-108.50
247	FLOOR	-109.80
248	FLOOR	-111.10
249	FLOOR	-112.40
250	FLOOR	-113.70
251	FLOOR	-115.00
252	FLOOR	-116.30
253	FLOOR	-117.60
254	FLOOR	-118.90
255	FLOOR	-120.20
256	FLOOR	-121.50
257	FLOOR	-122.80
258	FLOOR	-124.10
259	FLOOR	-125.40
260	FLOOR	-126.70
261	FLOOR	-128.00
262	FLOOR	-129.30
263	FLOOR	-130.60
264	FLOOR	-131.90
265	FLOOR	-133.20
266	FLOOR	-134.50
267	FLOOR	-135.80
268	FLOOR	-137.10
269	FLOOR	-138.40
270	FLOOR	-139.70
271	FLOOR	-141.00
272	FLOOR	-142.30
273	FLOOR	-143.60
274	FLOOR	-144.90
275	FLOOR	-146.20
276	FLOOR	-147.50
277	FLOOR	-148.80
278	FLOOR	-150.10
279	FLOOR	-151.40
280	FLOOR	-152.70
281	FLOOR	-154.00
282	FLOOR	-155.30
283	FLOOR	-156.60
284	FLOOR	-157.90
285	FLOOR	-159.20
286	FLOOR	-160.50
287	FLOOR	-161.80
288	FLOOR	-163.10
289	FLOOR	-164.40
290	FLOOR	-165.70
291	FLOOR	-167.00
292	FLOOR	-168.30
293	FLOOR	-169.60
294	FLOOR	-170.90
295	FLOOR	-172.20
296	FLOOR	-173.50
297	FLOOR	-174.80
298	FLOOR	-176.10
299	FLOOR	-177.40
300	FLOOR	-178.70
301	FLOOR	-180.00
302	FLOOR	-181.30
303	FLOOR	-182.60
304	FLOOR	-183.90
305	FLOOR	-185.20
306	FLOOR	-186.50
307	FLOOR	-187.80
308	FLOOR	-189.10
309	FLOOR	-190.40
310	FLOOR	-191.70
311	FLOOR	-193.00
312	FLOOR	-194.30
313	FLOOR	-195.60
314	FLOOR	-196.90
315	FLOOR	-198.20
316	FLOOR	-199.50
317	FLOOR	-200.80
318	FLOOR	-202.10
319	FLOOR	-203.40
320	FLOOR	-204.70
321	FLOOR	-206.00
322	FLOOR	-207.30
323	FLOOR	-208.60
324	FLOOR	-209.90
325	FLOOR	-211.20
326	FLOOR	-212.50
327	FLOOR	-213.80
328	FLOOR	-215.10
329	FLOOR	-216.40
330	FLOOR	-217.70
331	FLOOR	-219.00
332	FLOOR	-220.30
333	FLOOR	-221.60
334	FLOOR	-222.90
335	FLOOR	-224.20
336	FLOOR	-225.50
337	FLOOR	-226.80
338	FLOOR	-228.10
339	FLOOR	-229.40
340	FLOOR	-230.70
341	FLOOR	-232.00
342	FLOOR	-233.30
343	FLOOR	-234.60
344	FLOOR	-235.90
345	FLOOR	-237.20
346	FLOOR	-238.50
347	FLOOR	-239.80
348	FLOOR	-241.10
349	FLOOR	-242.40
350	FLOOR	-243.70
351	FLOOR	-245.00
352	FLOOR	



**LEGEND**

- 10mm HEAT STRENGTHENED GLASS (OUTER)
- + 12mm AIR SPACE + 12mm THK TEMPERED CLEAR GLASS (INNER)
- 10mm HEAT STRENGTHENED GLASS (OUTER) + 12mm AIR SPACE + 10mm THK TEMPERED CLEAR GLASS (INNER)
- 12mm THK HEAT STRENGTHENED GLASS & 2mm THK CLEAR TEMPERED GLASS (INTERNAL PROTECTIVE BARRIER)
- 12mm THK CLEAR TEMPERED GLASS
- 12mm THK CLEAR TEMPERED GLASS + 20mm THK ALUM. BACKING (SPANNED GLASS)
- 3mm THK ALUM. CLADDING
- SL - SLACK JOINT (WIND LOAD)
- ALU - ALUM. EXTENSION DIE NO.
- SPP - SUPPORT POINT (WIND LOAD + DEAD LOAD)
- SP - SUPPORT POINT (WIND LOAD)

**FLOOR LEVEL (S.F.L.)**

FLOOR	LEVEL
ROOF	+210.00
28/7	+208.70
29/7	+200.40
22/7	+200.00
22/7	+198.85
21/7	+193.70
20/7	+190.55
19/7	+187.40
18/7	+184.25
17/7	+181.10
16/7	+177.95
15/7	+174.80
12/7	+171.50
11/7	+168.35
10/7	+165.20
9/7	+162.05
8/7	+158.90
7/7	+155.75
6/7	+152.60
5/7	+149.45

**CLIENT:** SHIMAO GROUP HOLDINGS LIMITED

**ARCHITECT:** WPT WORKING PARTNERS LIMITED

**MAIN CONTRACTOR:** 協興建築有限公司 HING CONSTRUCTION CO. LTD.

**STRUCTURAL ENGINEER:** CMA CHONG & ASSOCIATES LTD. 黃志均建築工程師有限公司

**FRAME CONSULTANT:** MENYARD

**DATE:** 05-OCT-21 **SCALE:** 1:50 (A1)

**TITLE:** PART ELEVATION FOR CURTAIN WALL AT TOWER 3

**DESIGN BY:** LHR **ORDERED BY:** 黃特經理有限公司 MIDJ Architectural Management Sdn. Bhd. 6-6, Sunny Industrial Centre, 1/7, 610 Cheong Kee Ung Road, Kowloon, HK2249211-1 Fax: (853) 27277685 DWG NO.: 1653-S0-CW-4305 REV: -

**PRODUCT:** PROPOSED RESIDENTIAL DEVELOPMENT AT N.K.I.L. 5542 YIN PING ROAD KOWLOON

**JOB NO.:** J-853

**1. F.F.L. - FINISHED FLOOR LEVEL.**  
**2. S.F.L. - STRUCTURAL FLOOR LEVEL.**  
**3. REVERSED DENIM.**

**NOTE:**  
 1. ALL DIMENSIONS ARE IN MM.  
 2. ALL DIMENSIONS ARE VERIFIED FROM OUTSIDE SURFACE FABRICATION.  
 3. ALL DIMENSIONS TO BE VERIFIED ON SITE.

**LEGEND:**  
 (S) - DEMON. MARK NO.  
 (R) - REFER SHEET NO.

