



工程指示 / 要求簡箋(E.I.)

工程指示編號：EI / 44621 22 修改版次：
 工程編號：J-853 工程名稱：大窩坪(廷坪路)
 工程項目：幕牆玻璃大貨 T5 (廠用)
 收件人：Maggie 發件人：大明 日期：16/03/2022

要求提供 / 確認 事項：

- | | | |
|------------------------------------|-------------------------------------|-------------------------------|
| <input type="checkbox"/> 初步鋁料 B.M. | <input type="checkbox"/> 加工拆圖，然後生產 | <input type="checkbox"/> 尺寸表 |
| <input type="checkbox"/> 正式鋁料 B.M. | <input type="checkbox"/> 技術上資料 / 指示 | <input type="checkbox"/> 報 |
| <input type="checkbox"/> 配件 B.M. | <input type="checkbox"/> 樣辦或貨品說明書 | <input type="checkbox"/> 分判合約 |
| <input type="checkbox"/> 其他：_____ | | |

內容：

煩請依附件資料生產 幕牆 (T5) 玻璃 後送廠

第一批交貨：20/04/2022，第二批交貨：20/06/2022

請按 BS EN 14179-1 : 2016 標準做熱浸測試

請在 20/04/2022 前完成上列要求。

附有關圖紙 / 文件：附 B.M 表 9 頁, 圖紙 16 頁

以上項目為:

- 原合約工程包 原合約工程加 / 減賬 新工程報價

原因：-

分發東莞各部門：

- () 生產技術總監 連附件 () 技術部 連附件 () 生產部 連附件 () 機械設計部 連附件
 () 採購部 連附件 (✓) 生產統籌部 連附件 梅
 () 質檢部 連附件 () 會計部 連附件 () 報關組 連附件 (✓) 其他 謝子林 連附件

分發香港各部門：

- () 行政部 連附件 () 會計部 連附件 () 統籌部 連附件 () 工程部地盤科文 連附件
 () 採購部 連附件 () QS 部 連附件 () 維修部 連附件 () 其他 _____ 連附件

傳遞編號：HK 0418

發件人簽署：

項目經理簽署：

美特鋁質有限公司 MTP Aluminium Fabricator Ltd		工程號: 1853	計算: 陳敏聰	日期: 2022.03.09	送呈: 大明	計算參考數值/所屬位置分格											
廠用玻璃B.M.表		地點名稱: 九龍延坪道	核對: 謝永林	日期: 2022.03.12	副本: A/C Code:												
修改版次:		項目類別: 單元式幕牆	批准: 1370	總計玻璃面積 (平方米)		總計玻璃面積 (平方米)											
序號	修改內容	玻璃圖號	顏色與類型	厚度 (mm)	玻璃尺寸		數量 (塊)	總面積 (平方米)	使用位置	單位	使用操層	分屬類型	分格寬度	分格高度	樓層	每層數量	備註
					寬度 (W mm)	高度 (H mm)											
1		G1-4	G1	34	531	657	2	3.14	1853-SD-CW-4503	A	6/F-16/F	下梗	565	712.5	9	1	第一批交貨
2		G1-5	G1	34	466	657	2	0.61	1853-SD-CW-4509	B	25/F-26/F	下梗	500	712.5	2	1	
3		G1-6	G1	34	566	657	8	2.97	1853-SD-CW-4501	C	11/F-16/F	下梗	600	712.5	4	2	第一批交貨
4		G1-6	G1	34	566	657	18	6.69	1853-SD-CW-4502	A	6/F-16/F	下梗	600	712.5	9	1	第一批交貨
5		G1-6	G1	34	566	657	1	0.37	1853-SD-CW-4502	A	5/F	下梗	600	712.5	1	1	第一批交貨
6		G1-6	G1	34	566	657	9	3.35	1853-SD-CW-4503	A	17/F-26/F	下梗	600	712.5	9	1	
7		G1-6	G1	34	566	657	9	3.35	1853-SD-CW-4503	B	6/F-16/F	下梗	600	712.5	9	1	第一批交貨
8		G1-6	G1	34	566	657	1	0.37	1853-SD-CW-4503	A	5/F	下梗	600	712.5	1	1	第一批交貨
9		G1-6	G1	34	566	657	4	1.49	1853-SD-CW-4504	B	11/F-16/F	下梗	600	712.5	4	1	第一批交貨
10		G1-6	G1	34	566	657	7	2.60	1853-SD-CW-4504	A	17/F-23/F	下梗	600	712.5	7	1	
11		G1-6	G1	34	566	657	4	1.49	1853-SD-CW-4504	A	25/F-26/F	下梗	600	712.5	2	2	
12		G1-6	G1	34	566	657	2	0.74	1853-SD-CW-4506	B	26/F	下梗	600	712.5	1	2	
13		G1-6	G1	34	566	657	24	8.92	1853-SD-CW-4506	B	17/F-25/F	下梗	600	712.5	8	3	
14		G1-6	G1	34	566	657	8	2.97	1853-SD-CW-4507	D	11/F-16/F	下梗	600	712.5	4	2	第一批交貨
15		G1-6	G1	34	566	657	14	5.21	1853-SD-CW-4508	B	17/F-23/F	下梗	600	712.5	7	2	
16		G1-6	G1	34	566	657	26	9.67	1853-SD-CW-4508	F	11/F-26/F	下梗	600	712.5	13	2	第一批交貨
17		G1-6	G1	34	566	657	26	9.67	1853-SD-CW-4508	E	11/F-26/F	下梗	600	712.5	13	2	第一批交貨
18		G1-6	G1	34	566	657	2	0.74	1853-SD-CW-4510	A	26/F	下梗	600	712.5	1	2	
19		G1-8	G1	34	566	657	7	2.60	1853-SD-CW-4502	A	17/F-23/F	下梗	600	712.5	7	1	
20		G1-11	G1	34	631	657	4	1.66	1853-SD-CW-4505	C	11/F-16/F	下梗	665	712.5	4	1	第一批交貨
21		G1-17	G1	34	953.5	657	1	0.63	1853-SD-CW-4509	A	26/F	下梗	987.5	712.5	1	1	
22		G1-20	G1	34	766	657	1	0.50	1853-SD-CW-4505	B	26/F	下梗	800	712.5	1	1	
23		G1-20	G1	34	766	657	7	3.52	1853-SD-CW-4505	B	17/F-23/F	下梗	800	712.5	7	1	
24		G1-25	G1	34	831	657	9	4.91	1853-SD-CW-4504	B	6/F-16/F	下梗	865	712.5	9	1	第一批交貨
25		G1-25	G1	34	831	657	1	0.55	1853-SD-CW-4504	A	5/F	下梗	865	712.5	1	1	第一批交貨
26		G1-25	G1	34	831	657	1	0.55	1853-SD-CW-4509	B	26/F	下梗	865	712.5	1	1	
27		G1-26	G1	34	866	657	1	0.57	1853-SD-CW-4505	B	26/F	下梗	900	712.5	1	1	
28		G1-26	G1	34	866	657	7	3.98	1853-SD-CW-4505	B	17/F-23/F	下梗	900	712.5	7	1	
29		G1-36	G1	34	903.5	657	7	4.16	1853-SD-CW-4506	B	17/F-23/F	下梗	1025	712.5	7	1	轉角
30		G1-36	G1	34	903.5	657	4	2.37	1853-SD-CW-4506	D	11/F-16/F	下梗	1025	712.5	4	1	第一批交貨
31		G1-37	G1	34	1003.5	657	17	11.21	1853-SD-CW-4501	A	5/F-23/F	下梗	1037.5	712.5	17	1	第一批交貨
32		G1-41	G1	34	1066	657	1	0.70	1853-SD-CW-4509	A	26/F	下梗	1100	712.5	1	1	
33		G1-50	G1	34	1166	657	13	9.96	1853-SD-CW-4508	F	11/F-26/F	下梗	1200	712.5	13	1	第一批交貨

美特鋁質有限公司 MTH Aluminium Fabricator Ltd.		工程號:	1853	計算:	陳敏聰	日期:	2022.03.09	送單:	大明								
廠用玻璃B.M.表		地盤名稱:	九龍延坪道	核對:	謝永林	日期:	2022.03.12	副本:									
修改版次:		項目類別:	單元式幕牆	批准:		A/C Code:											
序號	修改內容	玻璃圖號	顏色與類型	厚度 (mm)	玻璃尺寸		數量 (塊)	總面積 (平方米)	使用位置	單位	使用層層	分類類型	分格寬 度	分格高度	樑層	每層數量	備註
					寬度 (W mm)	高度 (H mm)											
34		G1-501	G1	34	1166	2137	7	17.44	1853-SD-CW-4501	A	17/F-23/F	全梗	1200	2192.5	7	1	
35		G1-502	G1	34	1018.5	2137	4	8.71	1853-SD-CW-4501	C	11/F-16/F	全梗	1052.5	2192.5	4	1	第一批交貨
36		G1-503	G1	34	878.5	2137	4	7.51	1853-SD-CW-4501	C	11/F-16/F	全梗	912.5	2192.5	4	1	第一批交貨
37		G1-504	G1	34	778.5	2137	8	13.31	1853-SD-CW-4502	A	6/F-15/F	全梗	812.5	2192.5	8	1	第一批交貨
38		G1-504A	G1	34	778.5	2287	1	1.78	1853-SD-CW-4502	A	16/F	全梗	812.5	2342.5	1	1	第一批交貨
39		G1-505A	G1	34	1116	2287	1	2.55	1853-SD-CW-4502	A	5/F	全梗	1150	2342.5	1	1	第一批交貨
40		G1-506	G1	34	1216	2137	8	20.79	1853-SD-CW-4502	A	6/F-15/F	全梗	1250	2192.5	8	1	第一批交貨
41		G1-506A	G1	34	1216	2287	1	2.78	1853-SD-CW-4502	A	16/F	全梗	1250	2342.5	1	1	第一批交貨
42		G1-507	G1	34	1378.5	2137	7	20.62	1853-SD-CW-4502	A	17/F-23/F	全梗	1412.5	2192.5	7	1	
43		G1-508	G1	34	666	2137	6	8.54	1853-SD-CW-4503	A	17/F-22/F	全梗	700	2192.5	6	1	
44		G1-508	G1	34	666	2137	8	11.39	1853-SD-CW-4503	B	6/F-15/F	全梗	700	2192.5	8	1	第二批交貨
45		G1-508A	G1	34	666	2287	2	3.05	1853-SD-CW-4503	A	25/F-26/F	全梗	700	2342.5	2	1	
46		G1-508A	G1	34	666	2287	1	1.52	1853-SD-CW-4503	B	16/F	全梗	700	2342.5	1	1	第一批交貨
47		G1-508A	G1	34	666	2287	1	1.52	1853-SD-CW-4503	A	5/F	全梗	700	2342.5	1	1	第一批交貨
48		G1-508B	G1	34	666	2387	1	1.59	1853-SD-CW-4503	A	23/F	全梗	700	2442.5	1	1	
49		G1-509	G1	34	956	2137	3	6.13	1853-SD-CW-4504	B	11/F-15/F	全梗	990	2192.5	3	1	第一批交貨
50		G1-509A	G1	34	956	2287	1	2.19	1853-SD-CW-4504	B	16/F	全梗	990	2342.5	1	1	第一批交貨
51		G1-510	G1	34	1431	2137	6	18.35	1853-SD-CW-4504	A	17/F-22/F	全梗	1465	2192.5	6	1	
52		G1-510B	G1	34	1431	2387	1	3.42	1853-SD-CW-4504	A	23/F	全梗	1465	2442.5	1	1	
53		G1-511A	G1	34	831	2287	2	3.80	1853-SD-CW-4504	A	25/F-26/F	全梗	865	2342.5	2	1	
54		G1-512A	G1	34	1478.5	2287	1	3.38	1853-SD-CW-4502	A	5/F	全梗	1512.5	2342.5	1	1	第一批交貨
55		G1-513	G1	34	1716	2137	6	22.00	1853-SD-CW-4505	B	17/F-22/F	全梗	1750	2192.5	6	1	
56		G1-513A	G1	34	1716	2287	1	3.92	1853-SD-CW-4505	B	26/F	全梗	1750	2342.5	1	1	
57		G1-513B	G1	34	1716	2387	1	4.10	1853-SD-CW-4505	B	23/F	全梗	1750	2442.5	1	1	
58		G1-514A	G1	34	1678.5	2287	1	3.84	1853-SD-CW-4505	B	25/F	全梗	1712.5	2342.5	1	1	
59		G1-515A	G1	34	1703.5	2287	1	3.90	1853-SD-CW-4505	B	25/F	全梗	1737.5	2342.5	1	1	
60		G1-517	G1	34	910.5	2137	3	5.84	1853-SD-CW-4506	D	11/F-15/F	全梗	1015	2192.5	3	1	第一批交貨
61		G1-517	G1	34	910.5	2137	7	13.62	1853-SD-CW-4506	B	17/F-23/F	全梗	1015	2192.5	7	1	轉角
62		G1-517A	G1	34	910.5	2287	1	2.08	1853-SD-CW-4506	D	16/F	全梗	1015	2342.5	1	1	第一批交貨
63		G1-518	G1	34	1571	2137	6	20.14	1853-SD-CW-4506	B	17/F-22/F	全梗	1605	2192.5	6	1	
64		G1-518A	G1	34	1571	2287	1	3.59	1853-SD-CW-4506	B	25/F	全梗	1605	2342.5	1	1	
65		G1-518B	G1	34	1571	2387	1	3.75	1853-SD-CW-4506	B	23/F	全梗	1605	2442.5	1	1	
66		G1-519A	G1	34	1768.5	2287	1	4.04	1853-SD-CW-4506	B	26/F	全梗	1802.5	2342.5	1	1	

計算參考數值/所屬位置分格

美特鋁質 有限公司 MIM Aluminium Fabricator Ltd.		工程號:	J853	計算:	陳敏聰	日期:	2022.03.09	送呈:	大明								
廠用玻璃B.M.表		地點名稱:	九龍徑坪道	核對:	謝永林	日期:	2022.03.12	副本:									
修改版本:		項目類別:	單元式幕牆	批准:		總計玻璃面積 (平方米)		A/C Code:									
序號	修改內容	玻璃圖號	顏色與類型	厚度 (mm)	玻璃尺寸		數量 (塊)	總面積 (平方米)	使用位置	單位	使用樓層	分類類型	分格寬度	分格高度	樓層	每層數量	備註
					寬度 (W mm)	高度 (H mm)											
67		G1-520	G1	34	1746	2137	6	22.39	1853-SD-CW-4506	B	17/F-22/F	全梗	1780	2192.5	6	1	
68		G1-520A	G1	34	1746	2287	1	3.99	1853-SD-CW-4506	B	25/F	全梗	1780	2342.5	1	1	
69		G1-520B	G1	34	1746	2387	1	4.17	1853-SD-CW-4506	B	23/F	全梗	1780	2442.5	1	1	
70		G1-521A	G1	34	1393.5	2287	1	3.19	1853-SD-CW-4506	B	26/F	全梗	1427.5	2342.5	1	1	
71		G1-522	G1	34	1228.5	2137	3	7.88	1853-SD-CW-4507	D	11/F-15/F	全梗	1262.5	2192.5	3	1	第一批交貨
72		G1-522A	G1	34	1228.5	2287	1	2.81	1853-SD-CW-4507	D	16/F	全梗	1262.5	2342.5	1	1	第一批交貨
73		G1-523	G1	34	1503.5	2137	3	9.64	1853-SD-CW-4507	D	11/F-15/F	全梗	1537.5	2192.5	3	1	第一批交貨
74		G1-523A	G1	34	1503.5	2287	1	3.44	1853-SD-CW-4507	D	16/F	全梗	1537.5	2342.5	1	1	第一批交貨
75		G1-524	G1	34	928.5	2137	7	13.89	1853-SD-CW-4507	B	17/F-23/F	全梗	962.5	2192.5	7	1	
76		G1-525	G1	34	1803.5	2137	7	26.98	1853-SD-CW-4507	B	17/F-23/F	全梗	1837.5	2192.5	7	1	
77		G1-526	G1	34	1153.5	2137	6	14.79	1853-SD-CW-4508	F	17/F-22/F	全梗	1187.5	2192.5	6	1	
78		G1-526	G1	34	1153.5	2137	3	7.40	1853-SD-CW-4508	F	11/F-15/F	全梗	1187.5	2192.5	3	1	第一批交貨
79		G1-526A	G1	34	1153.5	2287	2	5.28	1853-SD-CW-4508	F	25/F-26/F	全梗	1187.5	2342.5	2	1	
80		G1-526A	G1	34	1153.5	2287	1	2.64	1853-SD-CW-4508	F	16/F	全梗	1187.5	2342.5	1	1	第一批交貨
81		G1-526B	G1	34	1153.5	2387	1	2.75	1853-SD-CW-4508	F	23/F	全梗	1187.5	2442.5	1	1	
82		G1-527	G1	34	1153.5	2137	6	14.79	1853-SD-CW-4508	F	17/F-22/F	全梗	1187.5	2192.5	6	1	
83		G1-527	G1	34	1153.5	2137	3	7.40	1853-SD-CW-4508	F	11/F-15/F	全梗	1187.5	2192.5	3	1	第一批交貨
84		G1-527A	G1	34	1153.5	2287	2	5.28	1853-SD-CW-4508	F	25/F-26/F	全梗	1187.5	2342.5	2	1	
85		G1-527A	G1	34	1153.5	2287	1	2.64	1853-SD-CW-4508	F	16/F	全梗	1187.5	2342.5	1	1	第一批交貨
86		G1-527B	G1	34	1153.5	2387	1	2.75	1853-SD-CW-4508	F	23/F	全梗	1187.5	2442.5	1	1	
87		G1-528	G1	34	1153.5	2137	6	14.79	1853-SD-CW-4508	E	17/F-22/F	全梗	1187.5	2192.5	6	1	
88		G1-528	G1	34	1153.5	2137	3	7.40	1853-SD-CW-4508	E	11/F-15/F	全梗	1187.5	2192.5	3	1	第一批交貨
89		G1-528A	G1	34	1153.5	2287	2	5.28	1853-SD-CW-4508	E	25/F-26/F	全梗	1187.5	2342.5	2	1	
90		G1-528A	G1	34	1153.5	2287	1	2.64	1853-SD-CW-4508	E	16/F	全梗	1187.5	2342.5	1	1	第一批交貨
91		G1-528B	G1	34	1153.5	2387	1	2.75	1853-SD-CW-4508	E	23/F	全梗	1187.5	2442.5	1	1	
92		G1-529	G1	34	1078.5	2137	6	13.83	1853-SD-CW-4508	E	17/F-22/F	全梗	1112.5	2192.5	6	1	
93		G1-529	G1	34	1078.5	2137	3	6.91	1853-SD-CW-4508	E	11/F-15/F	全梗	1112.5	2192.5	3	1	第一批交貨
94		G1-529A	G1	34	1078.5	2287	2	4.93	1853-SD-CW-4508	E	25/F-26/F	全梗	1112.5	2342.5	2	1	
95		G1-529A	G1	34	1078.5	2287	1	2.47	1853-SD-CW-4508	E	16/F	全梗	1112.5	2342.5	1	1	第一批交貨
96		G1-529B	G1	34	1078.5	2387	1	2.57	1853-SD-CW-4508	E	23/F	全梗	1112.5	2442.5	1	1	
97		G1-530A	G1	34	1591	2287	1	3.64	1853-SD-CW-4509	A	26/F	全梗	1625	2342.5	1	1	
98		G1-531A	G1	34	1953.5	2287	1	4.47	1853-SD-CW-4509	A	26/F	全梗	1987.5	2342.5	1	1	
99		G1-532A	G1	34	1061	2287	2	4.85	1853-SD-CW-4509	B	25/F-26/F	全梗	1095	2342.5	2	1	

計算參考數值所屬位置分格

美特鋁質 有限公司 MTR Aluminium Fabricator Ltd.		工程號: 1853	計算: 陳敏聰	日期: 2022.03.09	送呈: 大明	計算參考數值/所屬位置分格											
廠用玻璃B.M.表		地址名稱: 九龍坪理道	核對: 謝永林	日期: 2022.03.12	副本: A/C Code:												
修改版次:	項目類別: 單元式幕牆	單元式幕牆	批准:	總計玻璃面積 (平方米)													
序號	修改內容	玻璃圖號	顏色與類型	厚度 (mm)	玻璃尺寸		數量	總面積	使用位置	單位	使用機層	分屬類型	分格寬度	分格高度	樓層	每層數量	備註
					寬度 (W mm)	高度 (H mm)	(塊)	(平方米)									
100		G1-533A	G1	34	1061	2287	2	4.85	1853-SD-CW-4509	B	25/F-26/F	全梗	1095	2342.5	2	1	
101		G1-534A	G1	34	681	2287	2	3.11	1853-SD-CW-4509	B	25/F-26/F	全梗	715	2342.5	2	1	
102		G1-535A	G1	34	1506	2287	1	3.44	1853-SD-CW-4510	A	26/F	全梗	1540	2342.5	1	1	
103		G1-538A	G1	34	318.5	2287	1	0.73	1853-SD-CW-4506	B	26/F	全梗	352.5	2342.5	1	1	
104	暫停	G1-539A	G1	34	368.5	2287	1	0.84	1853-SD-CW-4506	B	26/F	全梗	402.5	2342.5	1	1	暫型待定
105		G1-536A	G1	34	1506	2287	1	3.44	1853-SD-CW-4510	A	26/F	全梗	1540	2342.5	1	1	
106					合計:		454	620.45									
107		G2-4	G2	32.0	503	1426.5	8	5.74	1853-SD-CW-4503	A	6/F-15/F	SH	565	1480	8	1	第一批交貨
108		G2-4A	G2	32.0	503	1576.5	1	0.79	1853-SD-CW-4503	A	16/F	SH	565	1630	1	1	第一批交貨
109		G2-5A	G2	32.0	438	1576.5	2	1.38	1853-SD-CW-4509	B	25/F-26/F	SH	500	1630	2	1	
110		G2-6	G2	32	538	1426.5	8	6.14	1853-SD-CW-4501	C	11/F-16/F	SH	600	1480	4	2	第一批交貨
111		G2-6	G2	32.0	538	1426.5	16	12.28	1853-SD-CW-4502	A	6/F-15/F	TH	600	1480	8	2	第二批交貨
112		G2-6	G2	32.0	538	1426.5	6	4.60	1853-SD-CW-4503	A	17/F-22/F	SH	600	1480	6	1	
113		G2-6	G2	32.0	538	1426.5	8	6.14	1853-SD-CW-4504	B	6/F-15/F	SH	600	1480	8	1	第一批交貨
114		G2-6	G2	32.0	538	1426.5	3	2.30	1853-SD-CW-4504	A	11/F-15/F	SH	600	1480	3	1	第一批交貨
115		G2-6	G2	32.0	538	1426.5	6	4.60	1853-SD-CW-4504	B	17/F-22/F	SH	600	1480	6	1	
116		G2-6	G2	32.0	538	1426.5	18	13.81	1853-SD-CW-4506	B	17/F-22/F	SH	600	1480	6	3	
117		G2-6	G2	32.0	538	1426.5	6	4.60	1853-SD-CW-4507	D	11/F-15/F	TH	600	1480	3	2	第二批交貨
118		G2-6	G2	32.0	538	1426.5	14	10.74	1853-SD-CW-4507	B	17/F-23/F	TH	600	1480	7	2	
119		G2-6	G2	32.0	538	1426.5	12	9.21	1853-SD-CW-4508	F	17/F-22/F	TH	600	1480	6	2	
120		G2-6	G2	32.0	538	1426.5	6	4.60	1853-SD-CW-4508	F	11/F-15/F	TH	600	1480	3	2	第一批交貨
121		G2-6	G2	32.0	538	1426.5	12	9.21	1853-SD-CW-4508	E	17/F-22/F	TH	600	1480	6	2	
122		G2-6	G2	32.0	538	1426.5	6	4.60	1853-SD-CW-4508	E	11/F-15/F	TH	600	1480	3	2	第一批交貨
123		G2-6A	G2	32.0	538	1576.5	1	0.85	1853-SD-CW-4502	A	5/F	SH	600	1630	1	1	第一批交貨
124		G2-6A	G2	32.0	538	1576.5	2	1.70	1853-SD-CW-4502	A	16/F	TH	600	1630	1	2	第一批交貨
125		G2-6A	G2	32.0	538	1576.5	2	1.70	1853-SD-CW-4503	A	25/F-26/F	SH	600	1630	2	1	
126		G2-6A	G2	32.0	538	1576.5	1	0.85	1853-SD-CW-4503	B	16/F	SH	600	1630	1	1	第一批交貨
127		G2-6A	G2	32.0	538	1576.5	1	0.85	1853-SD-CW-4503	A	5/F	SH	600	1630	1	1	第一批交貨
128		G2-6A	G2	32.0	538	1576.5	1	0.85	1853-SD-CW-4504	B	16/F	SH	600	1630	1	1	第一批交貨
129		G2-6A	G2	32.0	538	1576.5	4	3.39	1853-SD-CW-4504	A	25/F-26/F	SH	600	1630	2	2	
130		G2-6A	G2	32.0	538	1576.5	1	0.85	1853-SD-CW-4506	B	26/F	SH	600	1630	1	1	
131		G2-6A	G2	32.0	538	1576.5	1	0.85	1853-SD-CW-4506	B	26/F	TH	600	1630	1	1	
132		G2-6A	G2	32.0	538	1576.5	1	0.85	1853-SD-CW-4506	B	25/F	TH	600	1630	1	1	

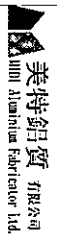
美特鋁質有限公司 MTR Aluminium Fabricator Ltd.		工程號: 1853	計算: 陳敏聰	日期: 2022.03.09	送呈: 大明	計算參考數值/所屬位置分格											
廠用玻璃B.M.表		地盤名稱: 九龍延坪道	核對: 謝永林	日期: 2022.03.12	副本:												
修改版次:		項目類別: 單元式幕牆	批准:	A/C Code:													
序號	修改內容	玻璃圖號	顏色與類型	厚度 (mm)	玻璃尺寸		數量 (塊)	總面積 (平方米)	使用位置	單位	使用標層	分屬類型	分格寬度	分格高度	樑層	每層數量	備註
					寬度 (W mm)	高度 (H mm)											
133		G2-6A	G2	32.0	538	1576.5	2	1.70	1853-SD-CW-4506	B	25/F	SH	600	1630	1	2	
134		G2-6A	G2	32.0	538	1576.5	2	1.70	1853-SD-CW-4507	D	16/F	TH	600	1630	1	2	第一批交貨
135		G2-6A	G2	32.0	538	1576.5	4	3.39	1853-SD-CW-4508	F	25/F-26/F	TH	600	1630	2	2	
136		G2-6A	G2	32.0	538	1576.5	2	1.70	1853-SD-CW-4508	F	16/F	TH	600	1630	1	2	第一批交貨
137		G2-6A	G2	32.0	538	1576.5	4	3.39	1853-SD-CW-4508	E	25/F-26/F	TH	600	1630	2	2	
138		G2-6A	G2	32.0	538	1576.5	2	1.70	1853-SD-CW-4508	E	16/F	TH	600	1630	1	2	第一批交貨
139		G2-6A	G2	32.0	538	1576.5	2	1.70	1853-SD-CW-4510	A	26/F	SH	600	1630	1	2	
140		G2-6B	G2	32.0	538	1676.5	1	0.90	1853-SD-CW-4503	A	23/F	SH	600	1730	1	1	
141		G2-6B	G2	32.0	538	1676.5	1	0.90	1853-SD-CW-4504	A	23/F	SH	600	1730	1	1	
142		G2-6B	G2	32.0	538	1676.5	3	2.71	1853-SD-CW-4506	B	23/F	SH	600	1730	1	3	
143		G2-6B	G2	32.0	538	1676.5	2	1.80	1853-SD-CW-4508	F	23/F	TH	600	1730	1	2	
144		G2-6B	G2	32.0	538	1676.5	2	1.80	1853-SD-CW-4508	E	23/F	TH	600	1730	1	2	
145		G2-8	G2	32.0	538	1426.5	7	5.37	1853-SD-CW-4502	A	17/F-23/F	SH	600	1480	7	1	
146		G2-11	G2	32.0	603	1426.5	3	2.58	1853-SD-CW-4505	C	11/F-15/F	TH	665	1480	3	1	第一批交貨
147		G2-11A	G2	32.0	603	1576.5	1	0.95	1853-SD-CW-4505	C	16/F	TH	665	1630	1	1	第一批交貨
148		G2-17A	G2	32.0	925.5	1576.5	1	1.46	1853-SD-CW-4509	A	26/F	TH	987.5	1630	1	1	
149		G2-20	G2	32.0	738	1426.5	6	6.32	1853-SD-CW-4505	B	17/F-22/F	TH	800	1480	6	1	
150		G2-20A	G2	32.0	738	1576.5	1	1.16	1853-SD-CW-4505	B	26/F	TH	800	1630	1	1	
151		G2-20B	G2	32.0	738	1676.5	1	1.24	1853-SD-CW-4505	B	23/F	TH	800	1730	1	1	
152		G2-25	G2	32.0	803	1426.5	8	9.16	1853-SD-CW-4504	B	6/F-15/F	TH	865	1480	8	1	第一批交貨
153		G2-25A	G2	32.0	803	1576.5	1	1.27	1853-SD-CW-4504	B	16/F	TH	865	1630	1	1	第一批交貨
154		G2-25A	G2	32.0	803	1576.5	1	1.27	1853-SD-CW-4504	A	5/F	TH	865	1630	1	1	第一批交貨
155		G2-25A	G2	32.0	803	1576.5	1	1.27	1853-SD-CW-4509	B	26/F	TH	865	1630	1	1	
156		G2-26	G2	32.0	838	1426.5	6	7.17	1853-SD-CW-4505	B	17/F-22/F	TH	900	1480	6	1	
157		G2-26A	G2	32.0	838	1576.5	1	1.32	1853-SD-CW-4505	B	26/F	TH	900	1630	1	1	
158		G2-26B	G2	32.0	838	1676.5	1	1.40	1853-SD-CW-4505	B	23/F	TH	900	1730	1	1	
159		G2b-36	G2	32.0	889	1426.5	6	7.61	1853-SD-CW-4506	B	17/F-22/F	TH	1025	1480	6	1	轉角
160		G2b-36	G2	32.0	889	1426.5	3	3.80	1853-SD-CW-4506	D	11/F-15/F	TH	1025	1480	3	1	第一批交貨
161		G2b-36	G2	32.0	889	1426.5	1	1.27	1853-SD-CW-4506	B	23/F	TH	1025	1480	1	1	轉角
162		G2b-36A	G2	32.0	889	1576.5	1	1.40	1853-SD-CW-4506	D	16/F	TH	1025	1630	1	1	第一批交貨
163		G2-37	G2	32	975.5	1426.5	7	9.74	1853-SD-CW-4501	A	17/F-23/F	TH	1037.5	1480	7	1	
164		G2-37	G2	32	975.5	1426.5	8	11.13	1853-SD-CW-4501	A	6/F-15/F	TH	1037.5	1480	8	1	第一批交貨
165		G2-37A	G2	32	975.5	1576.5	1	1.54	1853-SD-CW-4501	A	16/F	TH	1037.5	1630	1	1	第一批交貨

美特鋁質有限公司 Alumi Aluminium Fabricator Ltd.		工程號: 1853	計算: 陳啟聰	日期: 2022.03.09	送單: 大明	計算參考數值所屬位置分格											
廠用玻璃B.M.表		地盤名稱: 九龍延平道	核對: 謝永林	日期: 2022.03.12	副本:												
修改版次:		項目類別: 單元式幕牆	批准:	A/C Code:													
序號	修改內容	玻璃圖號	顏色與類型	厚度 (mm)	玻璃尺寸		數量 (塊)	總面積 (平方米)	使用位置	單位	使用操層	分層類型	分格寬度	分格高度	樑層	每層數量	備註
					寬度 (W mm)	高度 (H mm)											
166		G2-37A	G2	32	975.5	1576.5	1	1.54	1853-SD-CW-4501	A	5/F	TH	1037.5	1630	1	1	第一批交貨
167		G2-41A	G2	32.0	1038	1576.5	1	1.64	1853-SD-CW-4509	A	26/F	TH	1100	1630	1	1	
168		G2-50	G2	32.0	1138	1426.5	6	9.74	1853-SD-CW-4508	F	17/F-22/F	TH	1200	1480	6	1	
169		G2-50	G2	32.0	1138	1426.5	3	4.87	1853-SD-CW-4508	F	11/F-15/F	TH	1200	1480	3	1	第一批交貨
170		G2-50A	G2	32.0	1138	1576.5	2	3.59	1853-SD-CW-4508	F	25/F-26/F	TH	1200	1630	2	1	
171		G2-50A	G2	32.0	1138	1576.5	1	1.79	1853-SD-CW-4508	F	16/F	TH	1200	1630	1	1	第一批交貨
172		G2-50B	G2	32.0	1138	1676.5	1	1.91	1853-SD-CW-4508	F	23/F	TH	1200	1730	1	1	
173							合計: 255	240.39									
174		G4-4	G4	12.0	531	903	9	4.32	1853-SD-CW-4503	A	5/F-15/F	上樓	565	957.5	9	1	第一批交貨
175		G4-5	G4	12.0	466	903	1	0.42	1853-SD-CW-4509	B	25/F	上樓	500	957.5	1	1	
176		G4-6	G4	12	566	903	6	3.07	1853-SD-CW-4501	C	11/F-15/F	上樓	600	957.5	3	2	第一批交貨
177		G4-6	G4	12.0	566	903	18	9.20	1853-SD-CW-4502	A	6/F-16/F	上樓	600	957.5	9	2	第一批交貨
178		G4-6	G4	12.0	566	903	1	0.51	1853-SD-CW-4502	A	5/F	上樓	600	957.5	1	1	第一批交貨
179		G4-6	G4	12.0	566	903	8	4.09	1853-SD-CW-4503	A	17/F-25/F	上樓	600	957.5	8	1	
180		G4-6	G4	12.0	566	903	9	4.60	1853-SD-CW-4503	B	6/F-16/F	上樓	600	957.5	9	1	第一批交貨
181		G4-6	G4	12.0	566	903	1	0.51	1853-SD-CW-4503	A	5/F	上樓	600	957.5	1	1	第一批交貨
182		G4-6	G4	12.0	566	903	3	1.53	1853-SD-CW-4504	B	11/F-15/F	上樓	600	957.5	3	1	第一批交貨
183		G4-6	G4	12.0	566	903	2	1.02	1853-SD-CW-4504	A	25/F	上樓	600	957.5	1	2	
184		G4-6	G4	12.0	566	903	7	3.58	1853-SD-CW-4504	A	17/F-23/F	上樓	600	957.5	7	1	
185		G4-6	G4	12.0	566	903	24	12.27	1853-SD-CW-4506	B	17/F-25/F	上樓	600	957.5	8	3	
186		G4-6	G4	12.0	566	903	8	4.09	1853-SD-CW-4507	D	11/F-16/F	上樓	600	957.5	4	2	第一批交貨
187		G4-6	G4	12.0	566	903	12	6.13	1853-SD-CW-4507	B	17/F-22/F	上樓	600	957.5	6	2	
188		G4-6	G4	12.0	566	903	24	12.27	1853-SD-CW-4508	F	11/F-25/F	上樓	600	957.5	12	2	第一批交貨
189		G4-6	G4	12.0	566	903	24	12.27	1853-SD-CW-4508	E	11/F-25/F	上樓	600	957.5	12	2	第一批交貨
190		G4-6	G4	12.0	566	903	2	1.02	1853-SD-CW-4510	A	25/F	上樓	600	957.5	1	2	
191		G4-8	G4	12.0	566	903	6	3.07	1853-SD-CW-4502	A	17/F-22/F	上樓	600	957.5	6	1	
192		G4-11	G4	12.0	631	903	4	2.28	1853-SD-CW-4505	C	11/F-16/F	上樓	665	957.5	4	1	第一批交貨
193		G4-20	G4	12.0	766	903	7	4.84	1853-SD-CW-4505	B	17/F-23/F	上樓	800	957.5	7	1	
194		G4-25	G4	12.0	831	903	9	6.75	1853-SD-CW-4504	B	6/F-16/F	上樓	865	957.5	9	1	第一批交貨
195		G4-25	G4	12.0	831	903	1	0.75	1853-SD-CW-4504	A	5/F	上樓	865	957.5	1	1	
196		G4-25	G4	12.0	831	903	1	0.75	1853-SD-CW-4509	B	25/F	上樓	865	957.5	1	1	
197		G4-26	G4	12.0	866	903	7	5.47	1853-SD-CW-4505	B	17/F-23/F	上樓	900	957.5	7	1	
198		G4-36	G4	12.0	903.5	903	6	4.90	1853-SD-CW-4506	B	17/F-22/F	上樓	1025	957.5	6	1	轉角

美特鋁質有限公司 MTR Aluminium Fabricator Ltd.		工程號:	1853	計算:	陳敏聰		日期:	2022.03.09	送呈:	大明							
廠用玻璃B.M.表		地點名稱:	九龍旺坪道	核對:	謝永林		日期:	2022.03.12	副本:								
修改版次:		項目類別:	單元式幕牆	批准:			1233.72		A/C Code:								
序號	修改內容	玻璃圖號	顏色與類型	厚度 (mm)	玻璃尺寸		數量 (塊)	總面積 (平方米)	使用位置	單位	使用標牌	分屬類型	分格寬 度	分格高度	層層	每層數量	備註
					寬度 (W mm)	高度 (H mm)											
199		G4-36	G4	12.0	903.5	903	4	3.26	1853-SD-CW-4506	D	11/F-16/F	上梗	1025	957.5	4	1	第一批交貨
200		G4-37	G4	12.0	1003.5	903	16	14.50	1853-SD-CW-4501	A	5/F-22/F	上梗	1037.5	957.5	16	1	第一批交貨
201		G4-50	G4	12.0	1166	903	12	12.63	1853-SD-CW-4508	F	11/F-25/F	上梗	1200	957.5	12	1	第一批交貨
202		G4-501	G4	12.0	1166	903	6	6.32	1853-SD-CW-4501	A	17/F-22/F	上梗	1200	957.5	6	1	
203		G4-502	G4	12.0	1018.5	903	3	2.76	1853-SD-CW-4501	C	11/F-15/F	上梗	1052.5	957.5	3	1	第二批交貨
204		G4-503	G4	12.0	878.5	903	3	2.38	1853-SD-CW-4501	C	11/F-15/F	上梗	912.5	957.5	3	1	第一批交貨
205		G4-504	G4	12.0	778.5	903	9	6.33	1853-SD-CW-4502	A	6/F-16/F	上梗	812.5	957.5	9	1	第一批交貨
206		G4-505	G4	12.0	1116	903	1	1.01	1853-SD-CW-4502	A	5/F	上梗	1150	957.5	1	1	第一批交貨
207		G4-506	G4	12.0	1216	903	8	8.78	1853-SD-CW-4502	A	6/F-15/F	上梗	1250	957.5	8	1	第一批交貨
208		G4-507	G4	12.0	1378.5	903	6	7.47	1853-SD-CW-4502	A	17/F-22/F	上梗	1412.5	957.5	6	1	
209		G4-508	G4	12.0	666	903	8	4.81	1853-SD-CW-4503	A	17/F-25/F	上梗	700	957.5	8	1	
210		G4-508	G4	12.0	666	903	9	5.41	1853-SD-CW-4503	B	6/F-16/F	上梗	700	957.5	9	1	第一批交貨
211		G4-508	G4	12.0	666	903	1	0.60	1853-SD-CW-4503	A	5/F	上梗	700	957.5	1	1	第一批交貨
212		G4-509	G4	12.0	956	903	3	2.59	1853-SD-CW-4504	B	11/F-15/F	上梗	990	957.5	3	1	第一批交貨
213		G4-510	G4	12.0	1431	903	7	9.05	1853-SD-CW-4504	A	17/F-23/F	上梗	1465	957.5	7	1	
214		G4-512	G4	12.0	1478.5	903	1	1.34	1853-SD-CW-4502	A	5/F	上梗	1512.5	957.5	1	1	
215		G4-511	G4	12.0	831	903	1	0.75	1853-SD-CW-4504	A	25/F	上梗	865	957.5	1	1	
216		G4-513	G4	12.0	1716	903	7	10.85	1853-SD-CW-4505	B	17/F-23/F	上梗	1750	957.5	7	1	
217		G4-514	G4	12.0	1678.5	903	1	1.52	1853-SD-CW-4505	B	25/F	上梗	1712.5	957.5	1	1	
218		G4-515	G4	12.0	1703.5	903	1	1.54	1853-SD-CW-4505	B	25/F	上梗	1737.5	957.5	1	1	
219		G4-517	G4	12.0	910.5	903	4	3.29	1853-SD-CW-4506	D	11/F-16/F	上梗	1015	957.5	4	1	第一批交貨
220		G4-517	G4	12.0	910.5	903	6	4.93	1853-SD-CW-4506	B	17/F-22/F	上梗	1015	957.5	6	1	
221		G4-518	G4	12.0	1571	903	8	11.35	1853-SD-CW-4506	B	17/F-25/F	上梗	1605	957.5	8	1	
222		G4-520	G4	12.0	1746	903	8	12.61	1853-SD-CW-4506	B	17/F-25/F	上梗	1780	957.5	8	1	
223		G4-522	G4	12.0	1228.5	903	4	4.44	1853-SD-CW-4507	D	11/F-16/F	上梗	1262.5	957.5	4	1	第一批交貨
224		G4-523	G4	12.0	1503.5	903	4	5.43	1853-SD-CW-4507	D	11/F-16/F	上梗	1537.5	957.5	4	1	第二批交貨
225		G4-524	G4	12.0	928.5	903	6	5.03	1853-SD-CW-4507	B	17/F-22/F	上梗	962.5	957.5	6	1	
226		G4-525	G4	12.0	1803.5	903	6	9.77	1853-SD-CW-4507	B	17/F-22/F	上梗	1837.5	957.5	6	1	
227		G4-526	G4	12.0	1153.5	903	12	12.50	1853-SD-CW-4508	F	11/F-25/F	上梗	1187.5	957.5	12	1	第一批交貨
228		G4-527	G4	12.0	1153.5	903	12	12.50	1853-SD-CW-4508	F	11/F-25/F	上梗	1187.5	957.5	12	1	第一批交貨
229		G4-528	G4	12.0	1153.5	903	12	12.50	1853-SD-CW-4508	E	11/F-25/F	上梗	1187.5	957.5	12	1	第一批交貨
230		G4-529	G4	12.0	1078.5	903	12	11.69	1853-SD-CW-4508	E	11/F-25/F	上梗	1112.5	957.5	12	1	第一批交貨
231		G4-532	G4	12.0	1061	903	1	0.96	1853-SD-CW-4509	B	25/F	上梗	1095	957.5	1	1	

計算參考數值所屬位置分格

美時鋁質有限公司 MIMI Aluminium Fabricator Ltd.		工程號: J853	計算: 陳敏聰	日期: 2022.03.09	送呈: 大明	計算參考數值/所屬位置分格											
廠用玻璃B.M.表		地盤名稱: 九龍延坪道	核對: 謝永林	日期: 2022.03.12	副本:												
修改版次:	項目類別: 單元式幕牆	總計玻璃數量(塊)	批准:	總計玻璃面積(平方米)	A/C Code:												
序號	修改內容	玻璃圖號	顏色與類型	厚度 (mm)	玻璃尺寸		數量 (塊)	總面積 (平方米)	使用位置	單位	使用層層	分層類型	分格寬度	分格高度	樓層	每層數量	備註
					寬度 (W mm)	高度 (H mm)											
232		G4-533	G4	12.0	1061	903	1	0.96	1853-SD-CW-4509	B	25/F	上梗	1095	957.5	1	1	
233		G4-534	G4	12.0	681	903	1	0.61	1853-SD-CW-4509	B	25/F	上梗	715	957.5	1	1	
234		G4-535	G4	12.0	1506	903	1	1.36	1853-SD-CW-4510	A	25/F	上梗	1540	957.5	1	1	
235		G4-536	G4	12.0	1506	903	1	1.36	1853-SD-CW-4510	A	25/F	上梗	1540	957.5	1	1	
236						合計:	406	324.88									
237		G5-4	G5	12.0	495	297.5	9	1.33	1853-SD-CW-4503	A	6/F-16/F	攔河	565	297.5	9	1	第一批交貨
238		G5-5	G5	12.0	430	297.5	1	0.13	1853-SD-CW-4509	B	25/F	攔河	500	297.5	1	1	
239		G5-5x	G5	12.0	430	407.5	1	0.18	1853-SD-CW-4509	B	26/F	攔河	500	407.5	1	1	
240		G5-6	G5	12	530	297.5	8	1.26	1853-SD-CW-4501	C	11/F-16/F	攔河	600	297.5	4	2	第一批交貨
241		G5-6	G5	12.0	530	297.5	18	2.84	1853-SD-CW-4502	A	6/F-16/F	攔河	600	297.5	9	2	第一批交貨
242		G5-6	G5	12.0	530	297.5	1	0.16	1853-SD-CW-4502	A	5/F	攔河	600	297.5	1	1	第一批交貨
243		G5-6	G5	12.0	530	297.5	1	0.16	1853-SD-CW-4503	A	5/F	攔河	600	297.5	1	1	第一批交貨
244		G5-6	G5	12.0	530	297.5	9	1.42	1853-SD-CW-4503	A	17/F-26/F	攔河	600	297.5	9	1	
245		G5-6	G5	12.0	530	297.5	9	1.42	1853-SD-CW-4503	B	6/F-16/F	攔河	600	297.5	9	1	第一批交貨
246		G5-6	G5	12.0	530	297.5	4	0.63	1853-SD-CW-4504	B	11/F-16/F	攔河	600	297.5	4	1	第一批交貨
247		G5-6	G5	12.0	530	297.5	7	1.10	1853-SD-CW-4504	A	17/F-23/F	攔河	600	297.5	7	1	
248		G5-6	G5	12.0	530	297.5	4	0.63	1853-SD-CW-4504	A	25/F-26/F	攔河	600	297.5	2	2	
249	暫停	G5-6x	G5	12.0	530	407.5	1	0.22	1853-SD-CW-4506	B	26/F	攔河	600	407.5	1	1	高度特定
250	暫停	G5-6	G5	12.0	530	297.5	1	0.16	1853-SD-CW-4506	B	26/F	攔河	600	297.5	1	1	高度特定
251		G5-6	G5	12.0	530	297.5	24	3.78	1853-SD-CW-4506	B	17/F-25/F	攔河	600	297.5	8	3	
252		G5-6	G5	12.0	530	297.5	8	1.26	1853-SD-CW-4507	D	11/F-16/F	攔河	600	297.5	4	2	第一批交貨
253		G5-6	G5	12.0	530	297.5	14	2.21	1853-SD-CW-4507	B	17/F-23/F	攔河	600	297.5	7	2	
254		G5-6	G5	12.0	530	297.5	26	4.10	1853-SD-CW-4508	F	11/F-26/F	攔河	600	297.5	13	2	第一批交貨
255		G5-6	G5	12.0	530	297.5	26	4.10	1853-SD-CW-4508	E	11/F-26/F	攔河	600	297.5	13	2	第一批交貨
256		G5-6	G5	12.0	530	297.5	2	0.32	1853-SD-CW-4510	A	26/F	攔河	600	297.5	1	2	
257		G5-8	G5	12.0	530	297.5	7	1.10	1853-SD-CW-4502	A	17/F-23/F	攔河	600	297.5	7	1	
258		G5-11	G5	12.0	595	297.5	4	0.71	1853-SD-CW-4505	C	11/F-16/F	攔河	665	297.5	4	1	第一批交貨
259		G5-17	G5	12.0	917.5	297.5	1	0.27	1853-SD-CW-4509	A	26/F	攔河	987.5	297.5	1	1	
260		G5-20	G5	12.0	730	297.5	7	1.52	1853-SD-CW-4505	B	17/F-23/F	攔河	800	297.5	7	1	
261		G5-20	G5	12.0	730	297.5	1	0.22	1853-SD-CW-4505	B	26/F	攔河	800	297.5	1	1	
262		G5-25	G5	12.0	795	297.5	9	2.13	1853-SD-CW-4504	B	6/F-16/F	攔河	865	297.5	9	1	第一批交貨
263		G5-25	G5	12.0	795	297.5	1	0.24	1853-SD-CW-4504	A	5/F	攔河	865	297.5	1	1	第一批交貨
264		G5-25	G5	12.0	795	297.5	1	0.24	1853-SD-CW-4509	B	26/F	攔河	865	297.5	1	1	

 美特鋁質有限公司 Meitai Aluminum Fabricator Ltd.		工程號: 1853 地盤名稱: 九龍旺角道	計算: 陳敏聰 核對: 謝永林	日期: 2022.03.09 日期: 2022.03.12	送呈: 大明 副本:	計算參考數值/所屬位置分格											
廠用玻璃B.M.表		項目類別: 單元式幕牆 總計玻璃數量(塊)	批准: 1370 總計玻璃面積(平方米)	日期: 2022.03.12 日期: 2022.03.12	A/C Code:												
修改版本:																	
序號	修改內容	玻璃圖號	顏色與類型	厚度 (mm)	玻璃尺寸		數量 (塊)	總面積 (平方米)	使用位置	單位	使用標層	分格類型	分格寬度	分格高度	標層	每層數量	備註
					寬度 (W mm)	高度 (H mm)											
265		G5-26	G5	12.0	830	297.5	7	1.73	1853-SD-CW-4505	B	17/F-23/F	攔河	900	297.5	7	1	
266		G5-26	G5	12.0	830	297.5	1	0.25	1853-SD-CW-4505	B	26/F	攔河	900	297.5	1	1	
267		G5-36	G5	12.0	808	297.5	7	1.68	1853-SD-CW-4506	B	17/F-23/F	攔河	1025	297.5	7	1	轉角
268		G5-36	G5	12.0	808	297.5	4	0.96	1853-SD-CW-4506	D	11/F-16/F	攔河	1025	297.5	4	1	第一批交貨
269		G5-37	G5	12	967.5	297.5	17	4.89	1853-SD-CW-4501	A	5/F-23/F	攔河	1037.5	297.5	17	1	第二批交貨
270		G5-41	G5	12.0	1030	297.5	1	0.31	1853-SD-CW-4509	A	26/F	攔河	1100	297.5	1	1	
271		G5-50	G5	12.0	1130	297.5	13	4.37	1853-SD-CW-4508	F	11/F-26/F	攔河	1200	297.5	13	1	第一批交貨
272							合計:	255	48.00								

(1) 本表中玻璃採用三鑫公司產玻璃，樣板代號亦為三鑫產品代號。

(2) 本表中所有玻璃對角線尺寸偏差要求不超過負2mm。

(3) 本表中玻璃要求粗磨邊處理並倒接角，攔河玻璃頂底要精磨邊，而所有玻璃之入牆方向需保持一致。

(4) 本表中所有玻璃成品均需做雙面保護，用透明膠帶膠紙加四周一寸PK白膠紙做雙面加固保護處理。

(5) 本表中所有玻璃成品均需註明室內外及其玻璃編號/使用位置/樓層，以便識別。

(G1) 10mm (Heat Strengthened)+12mm Air +12mm (Tempered) IGU (10mm EDNB0-54T#2 + 12A + 12mm Clear) Sample No.: D21031911

(G2) 10mm (Heat Strengthened)+12mm Air +10mm (Tempered) IGU (10mm EDNB0-54T#2 + 12A + 10mm Clear) Sample No.: D21031909

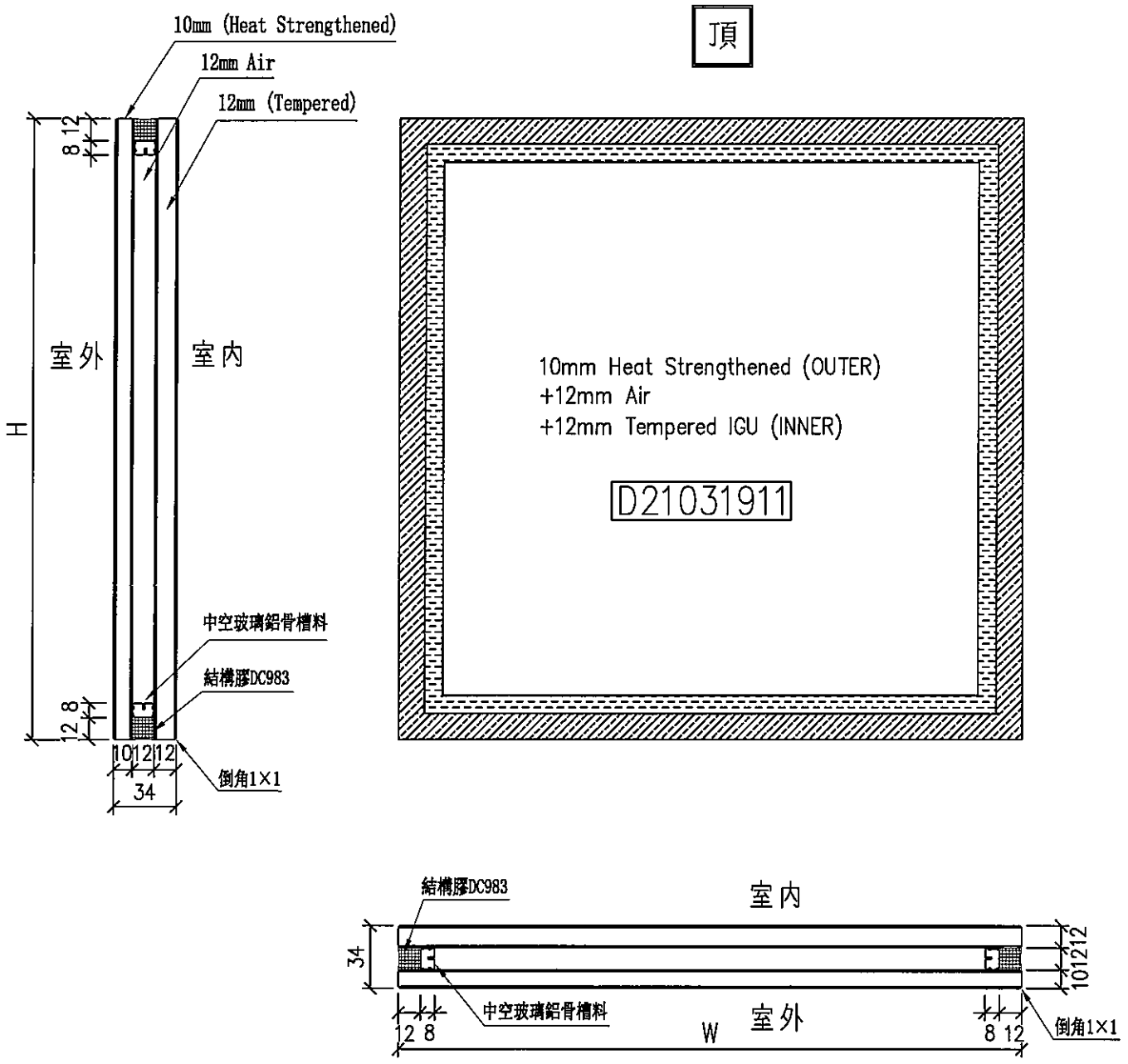
(G4) 12mm Clear (Heat Strengthened) with CST154 Sample No.: D21032005

(G5) 12mm Clear Tempered Glass Sample No.: D21032007

加工注意事項
項玻璃類
型描述:

類別		物料號	
制圖	陳敏聰	2021.12.28	圖號 G1 ✓
復核	謝永林	2022.1.12	數量 見BOM表
批准			位置 見BOM表

修改			
日期			

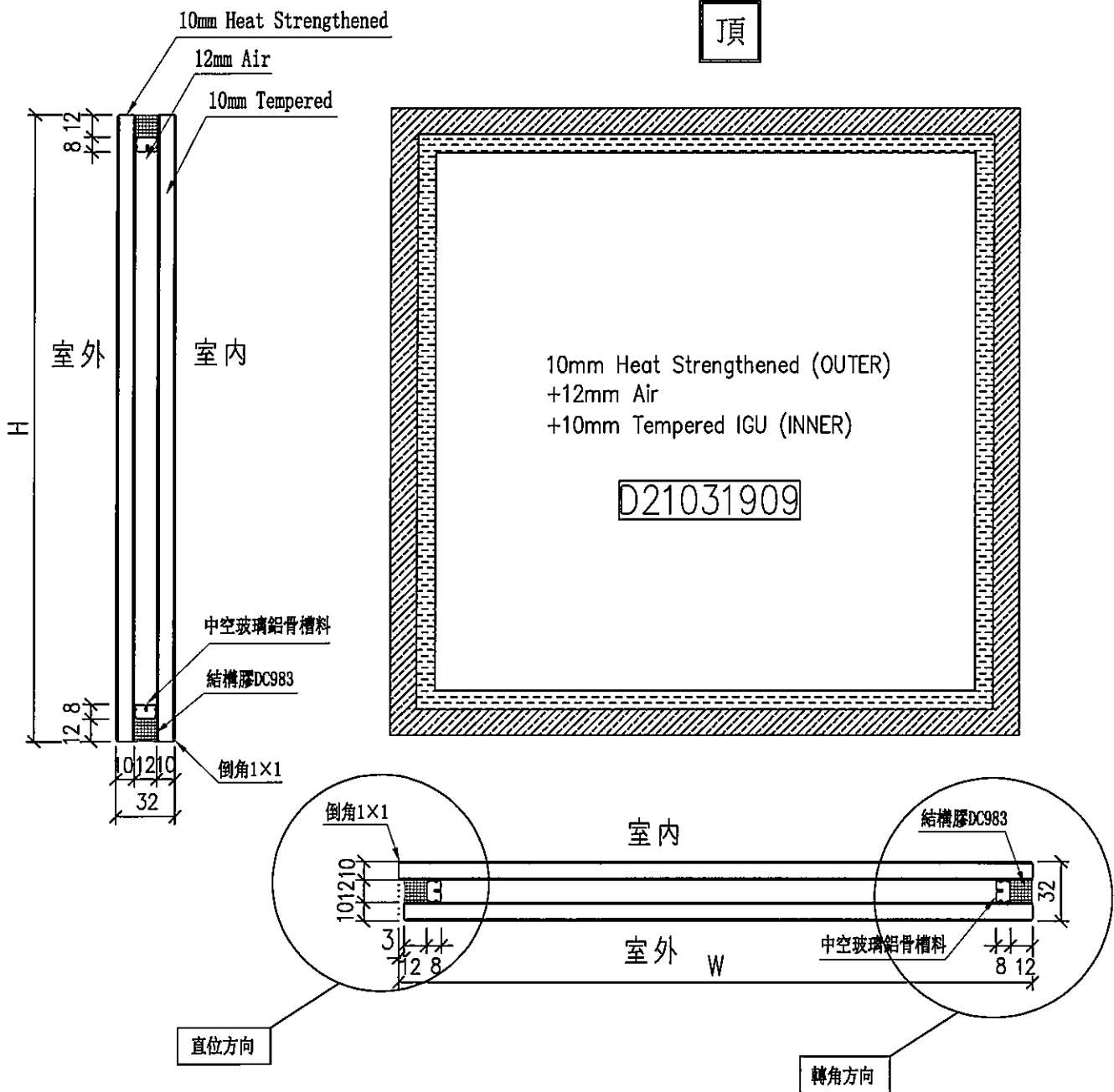


工程號	J-853	地盤	九龍延坪道
名稱	玻璃加工圖 (大梗窗玻璃+小梗窗玻璃) 採用		
材料		地盤	
顏色	10mm FDNB0-54T#2+12A+12mm Clear	工廠	


附件	
----	--

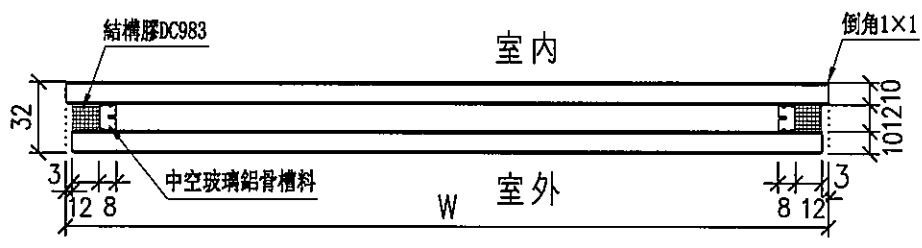
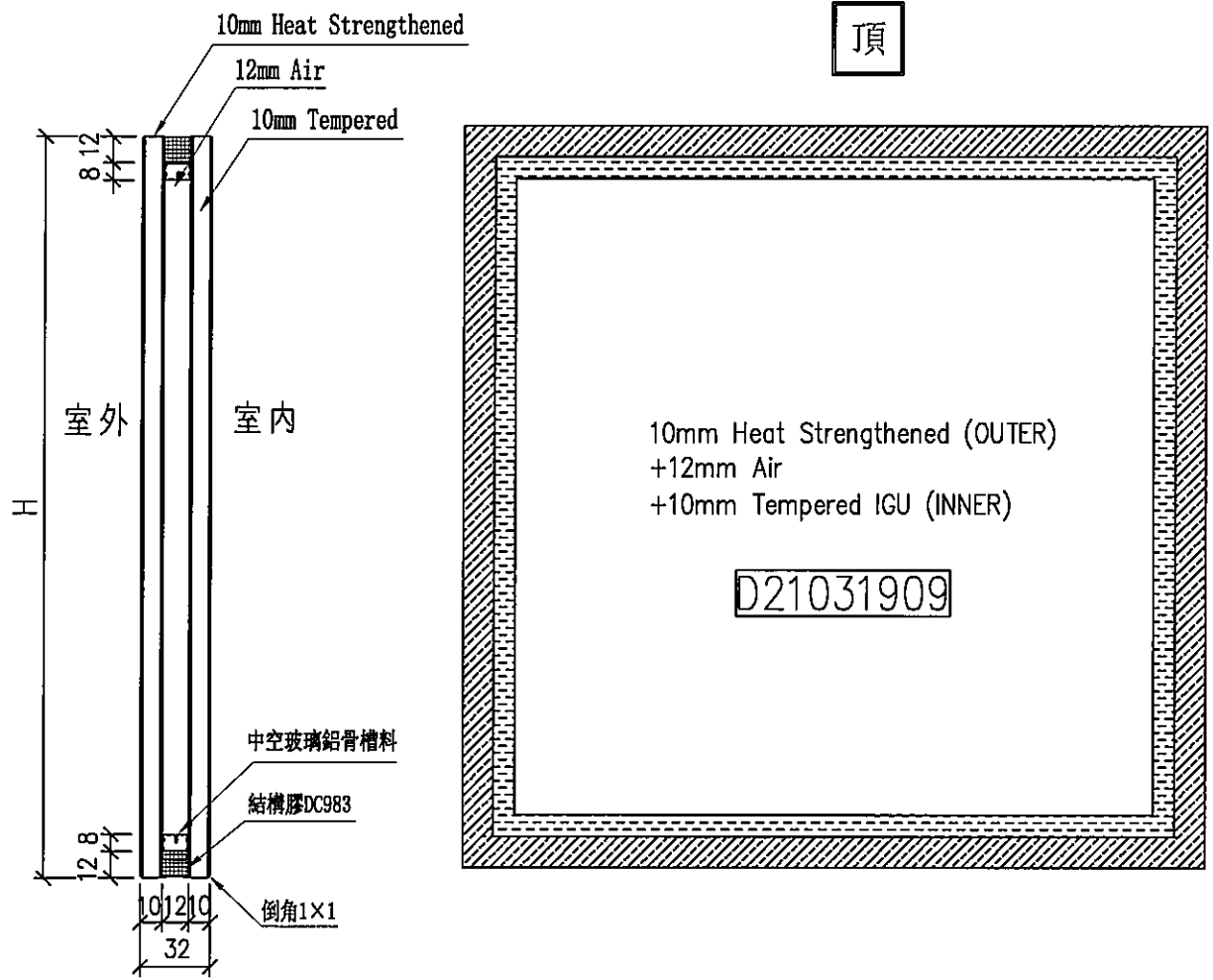
 美特鋁質有限公司 MIDI Aluminium Fabricator Ltd.	類別	物料號			
	制圖 陳敏聰	2021.12.28	圖號 G2b-36	/	
修改	復核 謝永林	2022.1.12	數量	-	
日期	批准		位置	-	

玻璃圖號	顏色與類型	厚度 (mm)	玻璃尺寸		數量 (塊)	總面積 (平方米)	使用位置	單位	使用樓層	分層類型	分格寬度	分格高度	層數	每層數量	備註
			寬度 (W mm)	高度 (H mm)											
G2b-36	G2	32.0	889	1426.5	6	7.61	J853-SD-CW-4506	B	17F-22F	TH	1025	1480	6	1	轉角
G2b-36	G2	32.0	889	1426.5	3	3.81	J853-SD-CW-4506	D	11F-15F	TH	1025	1480	3	1	轉角
G2b-36	G2	32.0	889	1426.5	1	1.27	J853-SD-CW-4506	B	23F	TH	1025	1480	1	1	轉角
G2b-36A	G2	32.0	889	1576.5	1	1.40	J853-SD-CW-4506	D	16F	TH	1025	1630	1	1	轉角




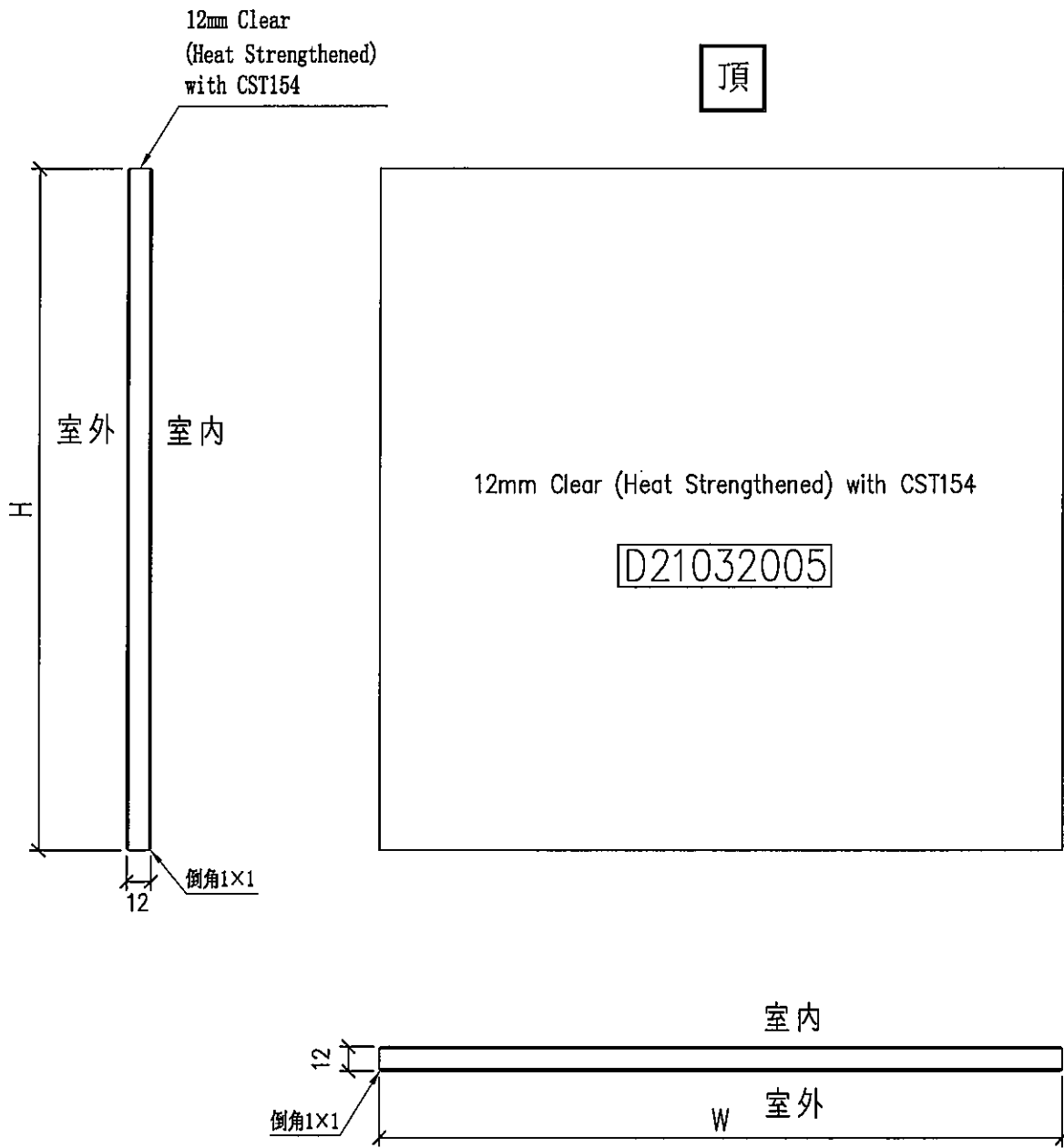
工程號 J-853	地盤 九龍延坪道	附件
名稱 玻璃加工圖 (生窗轉角玻璃)	採用	
材料	地盤	
顏色 10mm FDNB0-54T#2+12A+10mm Clear	工廠	

 美特鋁質 有限公司 MIDI Aluminium Fabricator Ltd.	類別		物料號	
	制圖	陳敏聰	2021.12.28	圖號 G2 /
修改				
日期				
	復核	謝永林	2022.1.12	數量 見BOM表
	批准			位置 見BOM表



工程號	J-853	地盤	九龍延坪道	附件
名稱	玻璃加工圖 (生窗玻璃)		採用	
材料			地盤	
顏色	10mm FDNB0-54T#2+12A+10mm Clear		工廠	

 美特鋁質有限公司 MIDI Aluminium Fabricator Ltd.				類別	物料號			
				制圖	陳敏聰	2021.12.28	圖號	G4 ✓
修改				復核	謝永林	2022.1.12	數量	見BOM表
日期				批准			位置	見BOM表

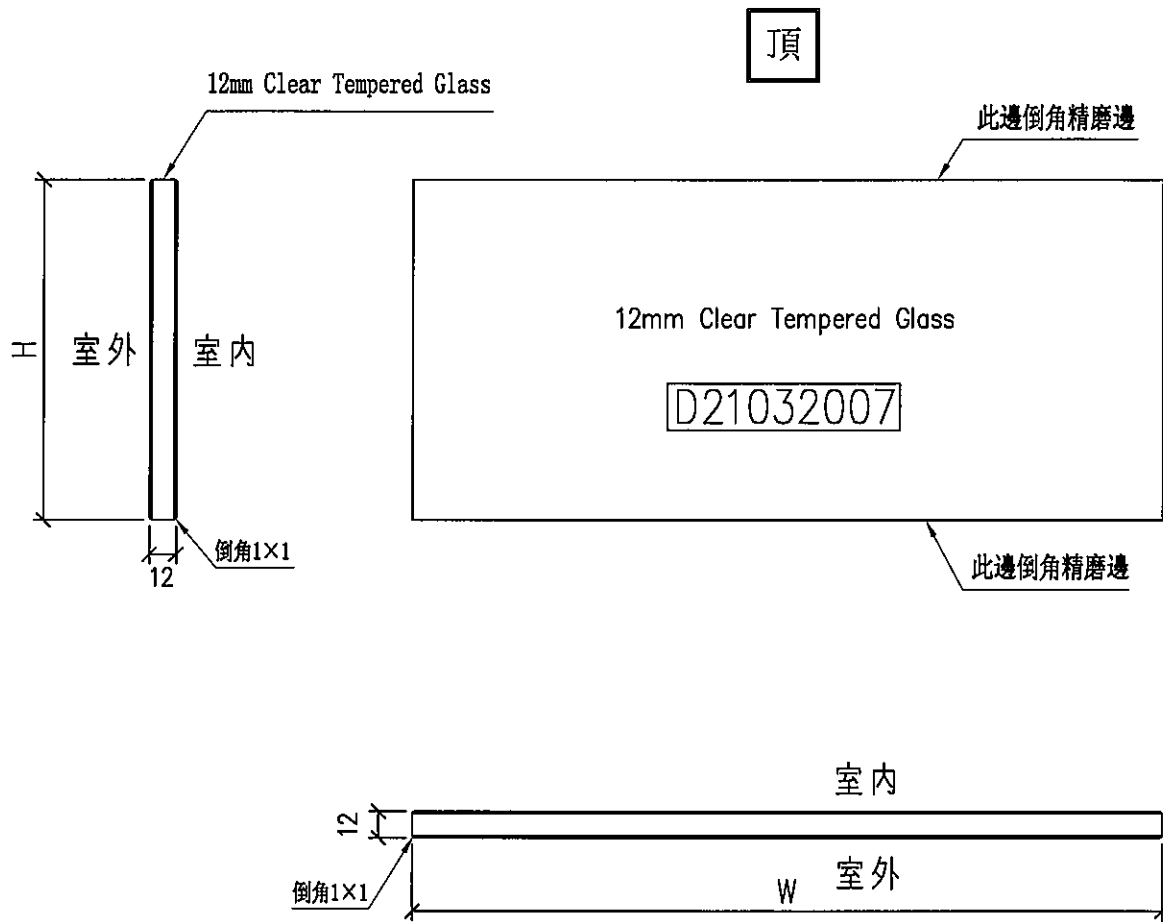


工程號	J-853	地盤	九龍延坪道	附件
名稱	玻璃加工圖 (背板位玻璃)		採用	
材料			地盤	
顏色	12mm Clear #2 SSC-50T		工廠	



美特鋁質有限公司
MIDI Aluminium Fabricator Ltd.

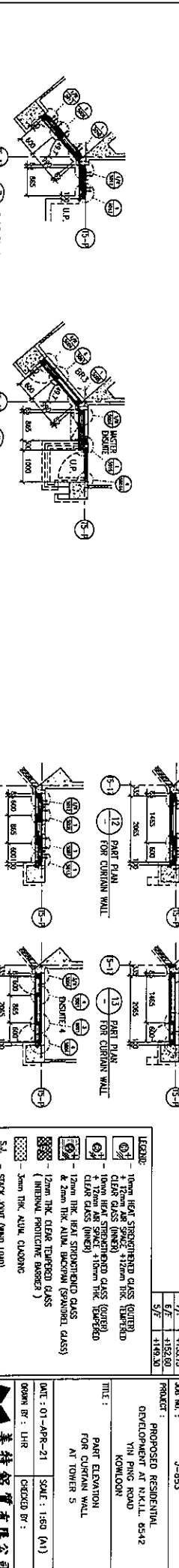
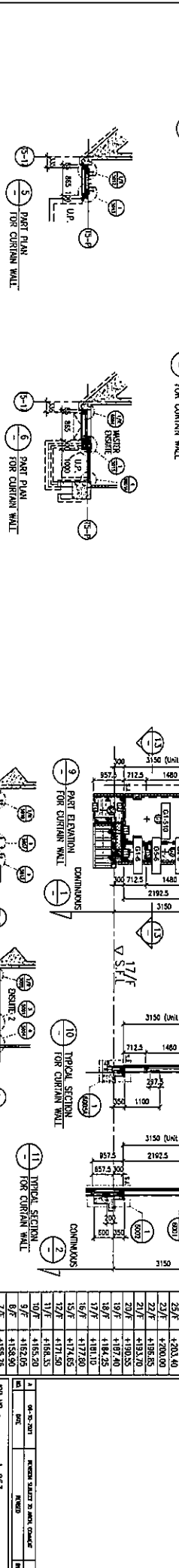
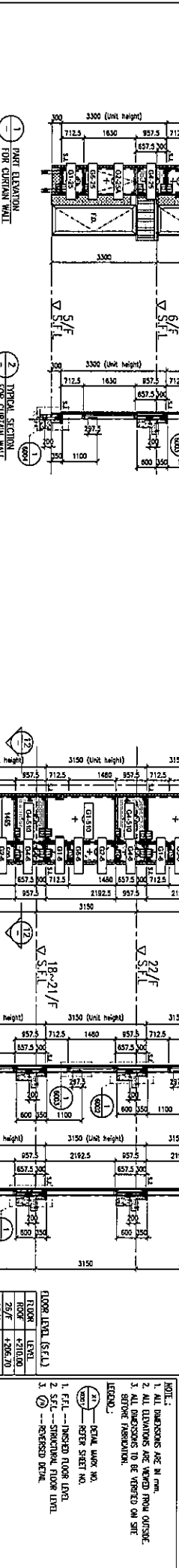
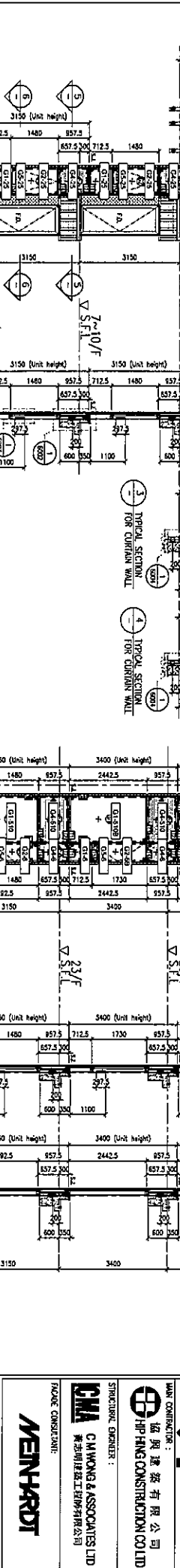
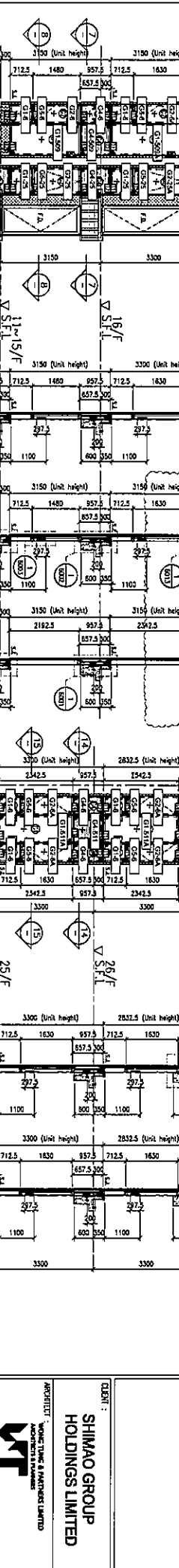
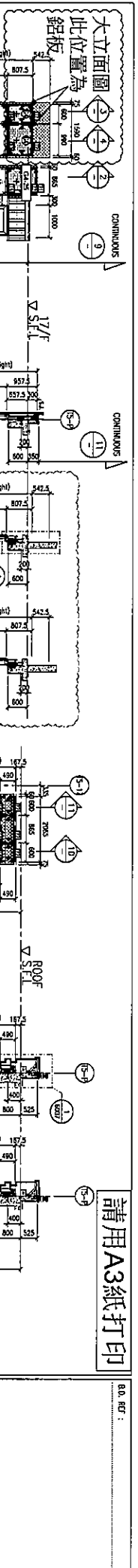
類別		物料號	
制圖	陳敏聰	2021.12.28	圖號 G5 /
修改		2022.1.12	數量 見BOM表
日期		批准	位置 見BOM表



工程號	J-853	地盤	九龍延坪道	附件
名稱	玻璃加工圖 (攔河玻璃)		採用	
材料			地盤	
顏色	12mm Clear		工廠	

請用A3紙打印

BD. REF :



LEGEND:

- 10mm HEAT STRENGTHENED GLASS (GREEN)
- 12mm AIR SPACE 12mm HEAT STRENGTHENED GLASS (GREEN)
- 12mm HEAT STRENGTHENED GLASS (GREEN)
- 12mm HEAT STRENGTHENED GLASS (GREEN) & 2mm THK CLEAR TINTED GLASS (INTERNAL PROTECTIVE DEVICES)
- 3mm THK ALUM. CLADDING
- 5L - STICK JOINT (WIND LOAD)
- ALUM. EXTRUSION (WIND LOAD)
- SUPPORT POINT (WIND LOAD + 0.00 LOAD)
- SUPPORT POINT (WIND LOAD)

FLOOR LEVEL (S.F.L.)

FLOOR	LEVEL
ROOF	+191.00
25/F	+203.40
24/F	+200.00
23/F	+198.85
22/F	+193.70
21/F	+187.40
20/F	+184.25
19/F	+181.10
18/F	+177.95
17/F	+174.80
16/F	+171.65
15/F	+168.50
14/F	+165.35
13/F	+162.20
12/F	+159.05
11/F	+155.90
10/F	+152.75
9/F	+149.60
8/F	+146.45
7/F	+143.30
6/F	+140.15
5/F	+137.00
4/F	+133.85
3/F	+130.70
2/F	+127.55
1/F	+124.40
S/F	+118.75

NOTE:

1. ALL DIMENSIONS ARE IN mm.
2. ALL DIMENSIONS ARE VERTICAL FROM OUTSIDE.
3. ALL DIMENSIONS TO BE VERIFIED ON SITE BEFORE FABRICATION.

LEGEND:

- ALUM. - ALUMINUM
- HEAT STRENGTHENED GLASS
- 1. S.F.L. - FINISHED FLOOR LEVEL
- 2. S.F.L. - STRUCTURAL FLOOR LEVEL
- 3. (R) - REVERSED DETAIL

PROJECT: PROPOSED RESIDENTIAL DEVELOPMENT AT N.K.I.L. 05142 YIN PING ROAD

TITLE: PART ELEVATION FOR CURTAIN WALL AT TOWER 5

DATE: 01-APR-21 **SCALE:** 1:50 (A1)

DRAWN BY: LHR **CHECKED BY:**

DESIGNER: 華特堅實有限公司
MIDI International Construction Co., Ltd.
610 Cheong Chee Road, #05-01, Singapore 369892
Tel: (65) 63727188 Fax: (65) 63727188

PROJECT NO.: JBS3-SD-CW-4504 **REV:** A

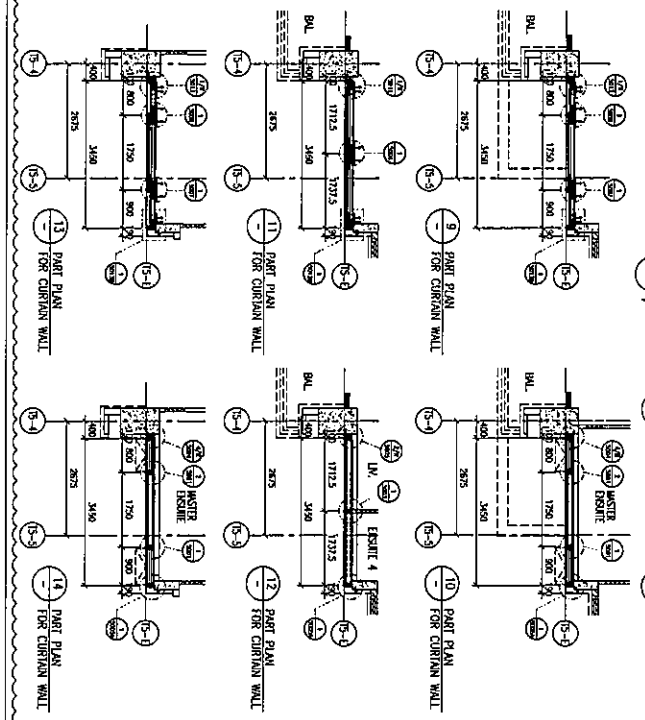
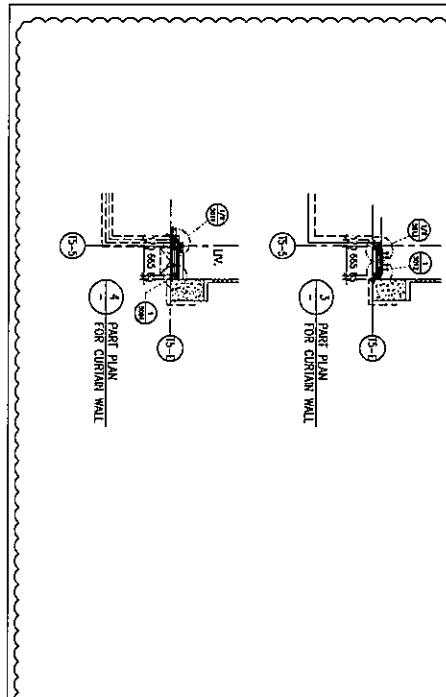
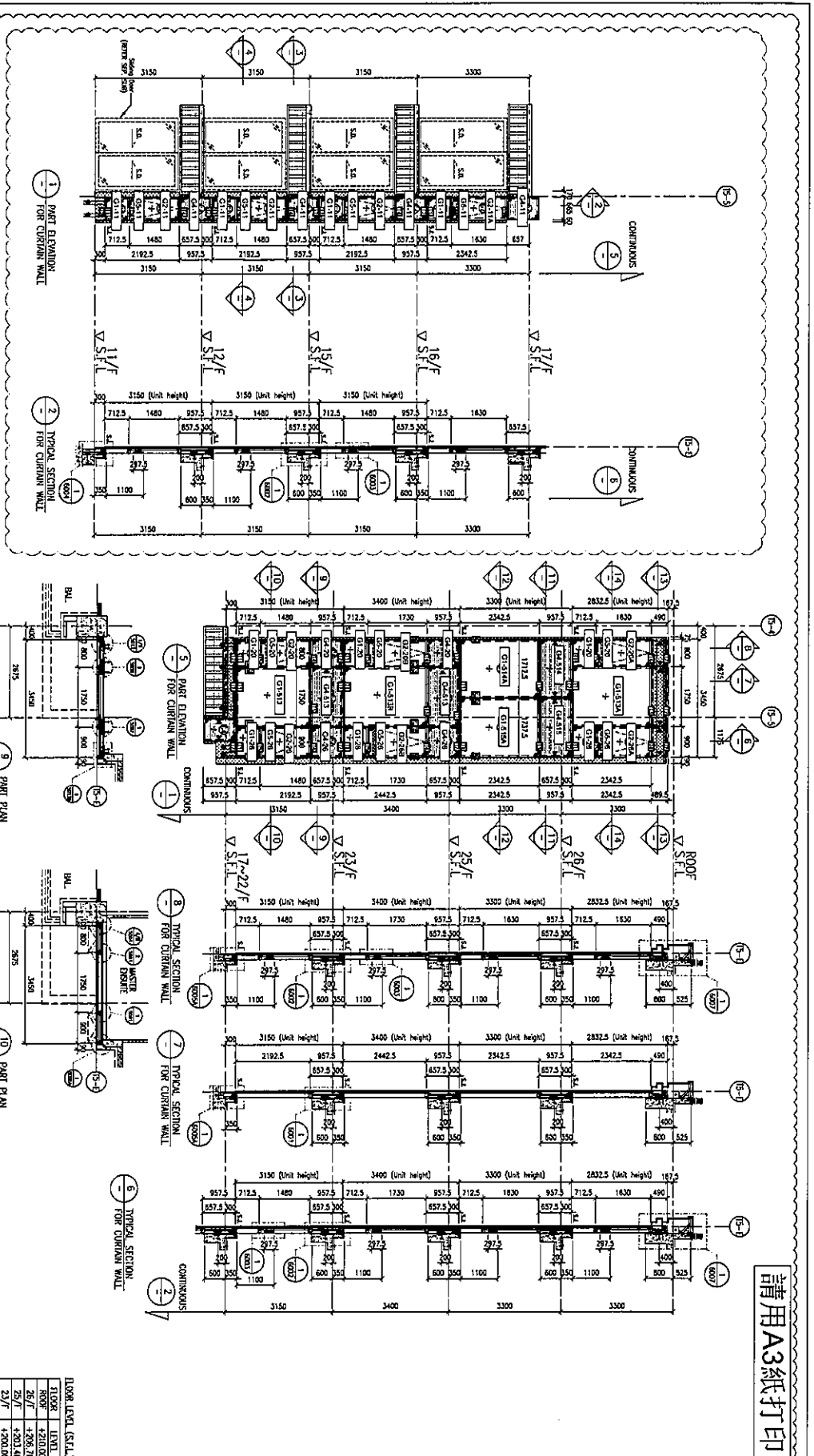
CLIENT: SHIMAO GROUP HOLDINGS LIMITED

ARCHITECT: WONG TUNG & PARTNERS LIMITED

STRUCTURAL ENGINEER: 協興建築有限公司
C M WONG & ASSOCIATES LTD
華建測量及工程有限公司

FAÇADE CONSULTANT: MENYARDT

請用A3紙打印



LEGEND:

- ① 10mm HEAT STRENGTHENED GLASS (OUTER)
- ② 10mm HEAT STRENGTHENED GLASS (INNER)
- ③ 10mm HEAT STRENGTHENED GLASS (OUTER) CLEAR GLASS (INNER)
- ④ 12mm THK. CLEAR TEMPERED GLASS (INTERMEDIATE PROTECTIVE GLASS)
- ⑤ 12mm THK. CLEAR TEMPERED GLASS & 2mm THK. ALUM. SHADOW (SHADOWED GLASS)
- ⑥ 12mm THK. HEAT STRENGTHENED GLASS
- ⑦ 10mm HEAT STRENGTHENED GLASS (OUTER) CLEAR GLASS (INNER)
- ⑧ 10mm HEAT STRENGTHENED GLASS (OUTER) CLEAR GLASS (INNER)
- ⑨ 10mm HEAT STRENGTHENED GLASS (OUTER) CLEAR GLASS (INNER)
- ⑩ 10mm HEAT STRENGTHENED GLASS (OUTER) CLEAR GLASS (INNER)
- ⑪ 10mm HEAT STRENGTHENED GLASS (OUTER) CLEAR GLASS (INNER)
- ⑫ 10mm HEAT STRENGTHENED GLASS (OUTER) CLEAR GLASS (INNER)
- ⑬ 10mm HEAT STRENGTHENED GLASS (OUTER) CLEAR GLASS (INNER)
- ⑭ 10mm HEAT STRENGTHENED GLASS (OUTER) CLEAR GLASS (INNER)
- ⑮ 10mm HEAT STRENGTHENED GLASS (OUTER) CLEAR GLASS (INNER)
- ⑯ 10mm HEAT STRENGTHENED GLASS (OUTER) CLEAR GLASS (INNER)
- ⑰ 10mm HEAT STRENGTHENED GLASS (OUTER) CLEAR GLASS (INNER)
- ⑱ 10mm HEAT STRENGTHENED GLASS (OUTER) CLEAR GLASS (INNER)
- ⑲ 10mm HEAT STRENGTHENED GLASS (OUTER) CLEAR GLASS (INNER)
- ⑳ 10mm HEAT STRENGTHENED GLASS (OUTER) CLEAR GLASS (INNER)
- ㉑ 10mm HEAT STRENGTHENED GLASS (OUTER) CLEAR GLASS (INNER)
- ㉒ 10mm HEAT STRENGTHENED GLASS (OUTER) CLEAR GLASS (INNER)
- ㉓ 10mm HEAT STRENGTHENED GLASS (OUTER) CLEAR GLASS (INNER)
- ㉔ 10mm HEAT STRENGTHENED GLASS (OUTER) CLEAR GLASS (INNER)
- ㉕ 10mm HEAT STRENGTHENED GLASS (OUTER) CLEAR GLASS (INNER)
- ㉖ 10mm HEAT STRENGTHENED GLASS (OUTER) CLEAR GLASS (INNER)
- ㉗ 10mm HEAT STRENGTHENED GLASS (OUTER) CLEAR GLASS (INNER)
- ㉘ 10mm HEAT STRENGTHENED GLASS (OUTER) CLEAR GLASS (INNER)
- ㉙ 10mm HEAT STRENGTHENED GLASS (OUTER) CLEAR GLASS (INNER)
- ㉚ 10mm HEAT STRENGTHENED GLASS (OUTER) CLEAR GLASS (INNER)
- ㉛ 10mm HEAT STRENGTHENED GLASS (OUTER) CLEAR GLASS (INNER)
- ㉜ 10mm HEAT STRENGTHENED GLASS (OUTER) CLEAR GLASS (INNER)
- ㉝ 10mm HEAT STRENGTHENED GLASS (OUTER) CLEAR GLASS (INNER)
- ㉞ 10mm HEAT STRENGTHENED GLASS (OUTER) CLEAR GLASS (INNER)
- ㉟ 10mm HEAT STRENGTHENED GLASS (OUTER) CLEAR GLASS (INNER)
- ㊱ 10mm HEAT STRENGTHENED GLASS (OUTER) CLEAR GLASS (INNER)
- ㊲ 10mm HEAT STRENGTHENED GLASS (OUTER) CLEAR GLASS (INNER)
- ㊳ 10mm HEAT STRENGTHENED GLASS (OUTER) CLEAR GLASS (INNER)
- ㊴ 10mm HEAT STRENGTHENED GLASS (OUTER) CLEAR GLASS (INNER)
- ㊵ 10mm HEAT STRENGTHENED GLASS (OUTER) CLEAR GLASS (INNER)
- ㊶ 10mm HEAT STRENGTHENED GLASS (OUTER) CLEAR GLASS (INNER)
- ㊷ 10mm HEAT STRENGTHENED GLASS (OUTER) CLEAR GLASS (INNER)
- ㊸ 10mm HEAT STRENGTHENED GLASS (OUTER) CLEAR GLASS (INNER)
- ㊹ 10mm HEAT STRENGTHENED GLASS (OUTER) CLEAR GLASS (INNER)
- ㊺ 10mm HEAT STRENGTHENED GLASS (OUTER) CLEAR GLASS (INNER)
- ㊻ 10mm HEAT STRENGTHENED GLASS (OUTER) CLEAR GLASS (INNER)
- ㊼ 10mm HEAT STRENGTHENED GLASS (OUTER) CLEAR GLASS (INNER)
- ㊽ 10mm HEAT STRENGTHENED GLASS (OUTER) CLEAR GLASS (INNER)
- ㊾ 10mm HEAT STRENGTHENED GLASS (OUTER) CLEAR GLASS (INNER)
- ㊿ 10mm HEAT STRENGTHENED GLASS (OUTER) CLEAR GLASS (INNER)

FLOOR LEVEL (S.F.L.)

FLOOR LEVEL	HEIGHT
ROOF	221.00
20/F	178.75
19/F	136.50
18/F	94.25
17/F	52.00
16/F	9.75
15/F	-32.50
14/F	-74.75
13/F	-117.00
12/F	-159.25
11/F	-201.50
10/F	-243.75
9/F	-286.00
8/F	-328.25
7/F	-370.50
6/F	-412.75
5/F	-455.00
4/F	-497.25
3/F	-539.50
2/F	-581.75
1/F	-624.00
0/F	-666.25
1/F	-708.50
2/F	-750.75
3/F	-793.00
4/F	-835.25
5/F	-877.50
6/F	-919.75
7/F	-962.00
8/F	-1004.25
9/F	-1046.50
10/F	-1088.75
11/F	-1131.00
12/F	-1173.25
13/F	-1215.50
14/F	-1257.75
15/F	-1300.00
16/F	-1342.25
17/F	-1384.50
18/F	-1426.75
19/F	-1469.00
20/F	-1511.25
21/F	-1553.50
22/F	-1595.75
23/F	-1638.00
24/F	-1680.25
25/F	-1722.50
26/F	-1764.75
27/F	-1807.00
28/F	-1849.25
29/F	-1891.50
30/F	-1933.75
31/F	-1976.00
32/F	-2018.25
33/F	-2060.50
34/F	-2102.75
35/F	-2145.00
36/F	-2187.25
37/F	-2229.50
38/F	-2271.75
39/F	-2314.00
40/F	-2356.25
41/F	-2398.50
42/F	-2440.75
43/F	-2483.00
44/F	-2525.25
45/F	-2567.50
46/F	-2609.75
47/F	-2652.00
48/F	-2694.25
49/F	-2736.50
50/F	-2778.75
51/F	-2821.00
52/F	-2863.25
53/F	-2905.50
54/F	-2947.75
55/F	-2990.00
56/F	-3032.25
57/F	-3074.50
58/F	-3116.75
59/F	-3159.00
60/F	-3201.25
61/F	-3243.50
62/F	-3285.75
63/F	-3328.00
64/F	-3370.25
65/F	-3412.50
66/F	-3454.75
67/F	-3497.00
68/F	-3539.25
69/F	-3581.50
70/F	-3623.75
71/F	-3666.00
72/F	-3708.25
73/F	-3750.50
74/F	-3792.75
75/F	-3835.00
76/F	-3877.25
77/F	-3919.50
78/F	-3961.75
79/F	-4004.00
80/F	-4046.25
81/F	-4088.50
82/F	-4130.75
83/F	-4173.00
84/F	-4215.25
85/F	-4257.50
86/F	-4300.00
87/F	-4342.25
88/F	-4384.50
89/F	-4426.75
90/F	-4469.00
91/F	-4511.25
92/F	-4553.50
93/F	-4595.75
94/F	-4638.00
95/F	-4680.25
96/F	-4722.50
97/F	-4764.75
98/F	-4807.00
99/F	-4849.25
100/F	-4891.50
101/F	-4933.75
102/F	-4976.00
103/F	-5018.25
104/F	-5060.50
105/F	-5102.75
106/F	-5145.00
107/F	-5187.25
108/F	-5229.50
109/F	-5271.75
110/F	-5314.00
111/F	-5356.25
112/F	-5398.50
113/F	-5440.75
114/F	-5483.00
115/F	-5525.25
116/F	-5567.50
117/F	-5609.75
118/F	-5652.00
119/F	-5694.25
120/F	-5736.50
121/F	-5778.75
122/F	-5821.00
123/F	-5863.25
124/F	-5905.50
125/F	-5947.75
126/F	-5990.00
127/F	-6032.25
128/F	-6074.50
129/F	-6116.75
130/F	-6159.00
131/F	-6201.25
132/F	-6243.50
133/F	-6285.75
134/F	-6328.00
135/F	-6370.25
136/F	-6412.50
137/F	-6454.75
138/F	-6497.00
139/F	-6539.25
140/F	-6581.50
141/F	-6623.75
142/F	-6666.00
143/F	-6708.25
144/F	-6750.50
145/F	-6792.75
146/F	-6835.00
147/F	-6877.25
148/F	-6919.50
149/F	-6961.75
150/F	-7004.00
151/F	-7046.25
152/F	-7088.50
153/F	-7130.75
154/F	-7173.00
155/F	-7215.25
156/F	-7257.50
157/F	-7300.00
158/F	-7342.25
159/F	-7384.50
160/F	-7426.75
161/F	-7469.00
162/F	-7511.25
163/F	-7553.50
164/F	-7595.75
165/F	-7638.00
166/F	-7680.25
167/F	-7722.50
168/F	-7764.75
169/F	-7807.00
170/F	-7849.25
171/F	-7891.50
172/F	-7933.75
173/F	-7976.00
174/F	-8018.25
175/F	-8060.50
176/F	-8102.75
177/F	-8145.00
178/F	-8187.25
179/F	-8229.50
180/F	-8271.75
181/F	-8314.00
182/F	-8356.25
183/F	-8398.50
184/F	-8440.75
185/F	-8483.00
186/F	-8525.25
187/F	-8567.50
188/F	-8609.75
189/F	-8652.00
190/F	-8694.25
191/F	-8736.50
192/F	-8778.75
193/F	-8821.00
194/F	-8863.25
195/F	-8905.50
196/F	-8947.75
197/F	-8990.00
198/F	-9032.25
199/F	-9074.50
200/F	-9116.75
201/F	-9159.00
202/F	-9201.25
203/F	-9243.50
204/F	-9285.75
205/F	-9328.00
206/F	-9370.25
207/F	-9412.50
208/F	-9454.75
209/F	-9497.00
210/F	-9539.25
211/F	-9581.50
212/F	-9623.75
213/F	-9666.00
214/F	-9708.25
215/F	-9750.50
216/F	-9792.75
217/F	-9835.00
218/F	-9877.25
219/F	-9919.50
220/F	-9961.75
221/F	-10004.00
222/F	-10046.25
223/F	-10088.50
224/F	-10130.75
225/F	-10173.00
226/F	-10215.25
227/F	-10257.50
228/F	-10300.00
229/F	-10342.25
230/F	-10384.50
231/F	-10426.75
232/F	-10469.00
233/F	-10511.25
234/F	-10553.50
235/F	-10595.75
236/F	-10638.00
237/F	-10680.25
238/F	-10722.50
239/F	-10764.75
240/F	-10807.00
241/F	-10849.25
242/F	-10891.50
243/F	-10933.75
244/F	-10976.00
245/F	-11018.25
246/F	-11060.50
247/F	-11102.75
248/F	-11145.00
249/F	-11187.25
250/F	-11229.50
251/F	-11271.75
252/F	-11314.00
253/F	-11356.25
254/F	-11398.50
255/F	-11440.75
256/F	-11483.00
257/F	-11525.25
258/F	-11567.50
259/F	-11609.75
260/F	-11652.00
261/F	-11694.25
262/F	-11736.50
263/F	-11778.75
264/F	-11821.00
265/F	-11863.25
266/F	-11905.50
267/F	-11947.75
268/F	-11990.00
269/F	-12032.25
270/F	-12074.50
271/F	-12116.75
272/F	-12159.00
273/F	-12201.25
274/F	-12243.50
275/F	-12285.75
276/F	-12328.00
277/F	-12370.25
278/F	-12412.50
279/F	-12454.75
280/F	-12497.00
281/F	-12539.25
282/F	-12581.50
283/F	-12623.75
284/F	-12666.00
285/F	-12708.25
286/F	-12750.50
287/F	-12792.75
288/F	-12835.00
289/F	-12877.25
290/F	-12919.50
291/F	-12961.75
292/F	-13004.00
293/F	-13046.25
294/F	-13088.50
295/F	-13130.75
296/F	-13173.00
297/F	-13215.25
298/F	-13257.50
299/F	-13300.00
300/F	-13342.25
301/F	-13384.50
302/F	-13426.75
303/F	-13469.00
304/F	-13511.25
305/F	-13553.50
306/F	-13595.75
307/F	-13638.00
308/F	-13680.25
309/F	-13722.50
310/F	-13764.75
311/F	-13807.00
312/F	-13849.25
313/F	-13891.50
314/F	-13933.75
315/F	-13976.00
316/F	-14018.25
317/F	-14060.50
318/F	-14102.75
319/F	-14145.00
320/F	-14187.25
321/F	-14229.50
322/F	-14271.75
323/F	-14314.00
324/F	-14356.25
325/F	-14398.50
326/F	-14440.75
327/F	-14483.00
328/F	-14525.25
329/F	-14567.50
330/F	-14609.75
331/F	-14652.00
332/F	-14694.25
333/F	-14736.50
334/F	-14778.75
335/F	-14821.00
336/F	-14863.25
337/F	-14905.50
338/F	-14947.75
339/F	-14990.00
340/F	-15032.25
341/F	-15074.50
342/F	-15116.75
343/F	-15159.00
344/F	-15201.25
345/F	-15243.50
346/F	-15285.75
347/F	-15328.00
348/F	-15370.25
349/F	-15412.50
350/F	-15454.75
351/F	-15497.00
352/F	-15539.25
353/F	-15581.50
354/F	-15623.75
355/F	-15666.00
356/F	-15708.25
357/F	-15750.50
358/F	-15792.75
359/F	-15835.00
360/F	-15877.25
361/F	-15919.50
362/F	-15961.75
363/F	-16004.00
364/F	-16046.25
365/F	-16088.50
366/F	-16130.75
367/F	-16173.00
368/F	-16215.25
369/F	-16257.50
370/F	-16300.00
371/F	-16342.25
372/F	-16384.50

請用A3紙打印

8.0. REF :

CUSTOMER :

SHIMAO GROUP HOLDINGS LIMITED

ARCHITECT : **WOODS BAGOT & PARTNERS LIMITED**



MAIN CONTRACTOR : **協興建築有限公司**
HIP HING CONSTRUCTION CO. LTD

STRUCTURAL ENGINEER : **CMA**
C M WONG & ASSOCIATES LTD
黃志輝建築工程師有限公司

FRAME CONSULTANT : **MENHARDT**



NOTE :
1. ALL DIMENSIONS ARE IN mm.
2. ALL DIMENSIONS ARE VIEWED FROM OUTSIDE.
3. ALL DIMENSIONS TO BE VERIFIED ON SITE BEFORE FABRICATION.

LEGEND :

- ① DETAIL MARK NO.
- ② REFER SHEET NO.
- 1. FFL -- FINISHED FLOOR LEVEL.
- 2. SFL -- STRUCTURAL FLOOR LEVEL.
- 3. Ⓜ -- REVERSED DETAIL.

NO.	REV.	REVISION
1		

PROJECT : PROPOSED RESIDENTIAL DEVELOPMENT AT N.K.I.L. 6542 YIN PING ROAD KOWLOON

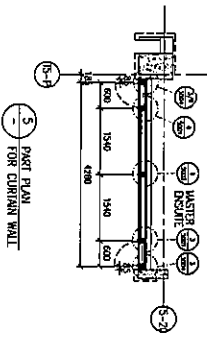
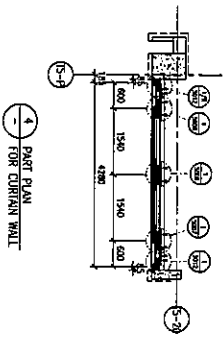
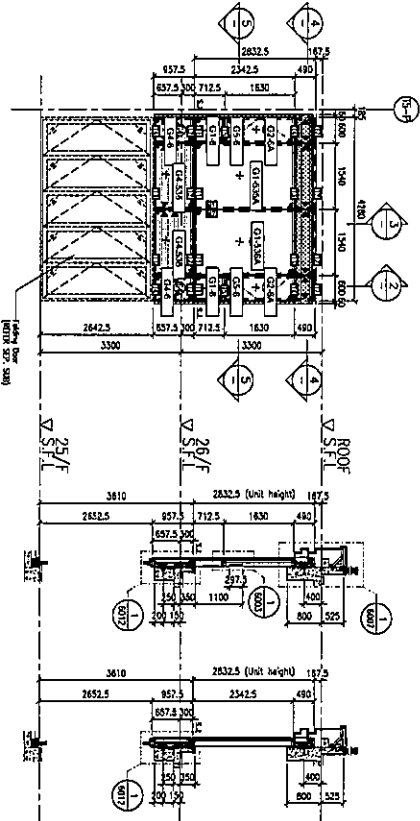
TITLE : PART ELEVATION FOR CURTAIN WALL AT TOWER 5

DATE : 06-OCT-21 SCALE : 1:50 (A1)

DRAWN BY : LHR CHECKED BY :

黃特銳有限公司
MINDI Associates
610 Dao Kwai Ling Road, Kowloon
HK23289211-4 Fax(852)27272166

DWG NO. : 0553-S0-CW-4510 REV. : A



FLOOR LEVEL (SETL)	FINISH	HEIGHT
ROOF	FINISH	4200.00
25/F	FINISH	4200.00
25/F	FINISH	4200.00

- LEGEND :
- ① 10mm HEAT STRENGTHENED GLASS (OUTER CLEAR GLASS (INNER))
 - ② 10mm HEAT STRENGTHENED GLASS (INNER CLEAR GLASS (OUTER))
 - ③ 10mm HEAT STRENGTHENED GLASS (INNER CLEAR GLASS (INNER))
 - ④ 120mm THK. HEAT STRENGTHENED GLASS & 20mm THK. ALUM. BACKUP (SPANNING GLASS (INTERNAL PROTECTIVE BARBER))
 - ⑤ 120mm THK. ALUM. CLADDING
 - ⑥ 3mm THK. ALUM. CLADDING
 - ⑦ 3mm THK. ALUM. CLADDING
 - ⑧ 3mm THK. ALUM. CLADDING
 - ⑨ 3mm THK. ALUM. CLADDING
 - ⑩ 3mm THK. ALUM. CLADDING
 - ⑪ 3mm THK. ALUM. CLADDING
 - ⑫ 3mm THK. ALUM. CLADDING
 - ⑬ 3mm THK. ALUM. CLADDING
 - ⑭ 3mm THK. ALUM. CLADDING
 - ⑮ 3mm THK. ALUM. CLADDING
 - ⑯ 3mm THK. ALUM. CLADDING
 - ⑰ 3mm THK. ALUM. CLADDING
 - ⑱ 3mm THK. ALUM. CLADDING
 - ⑲ 3mm THK. ALUM. CLADDING
 - ⑳ 3mm THK. ALUM. CLADDING
 - ㉑ 3mm THK. ALUM. CLADDING
 - ㉒ 3mm THK. ALUM. CLADDING
 - ㉓ 3mm THK. ALUM. CLADDING
 - ㉔ 3mm THK. ALUM. CLADDING
 - ㉕ 3mm THK. ALUM. CLADDING
 - ㉖ 3mm THK. ALUM. CLADDING
 - ㉗ 3mm THK. ALUM. CLADDING
 - ㉘ 3mm THK. ALUM. CLADDING
 - ㉙ 3mm THK. ALUM. CLADDING
 - ㉚ 3mm THK. ALUM. CLADDING
 - ㉛ 3mm THK. ALUM. CLADDING
 - ㉜ 3mm THK. ALUM. CLADDING
 - ㉝ 3mm THK. ALUM. CLADDING
 - ㉞ 3mm THK. ALUM. CLADDING
 - ㉟ 3mm THK. ALUM. CLADDING
 - ㊱ 3mm THK. ALUM. CLADDING
 - ㊲ 3mm THK. ALUM. CLADDING
 - ㊳ 3mm THK. ALUM. CLADDING
 - ㊴ 3mm THK. ALUM. CLADDING
 - ㊵ 3mm THK. ALUM. CLADDING
 - ㊶ 3mm THK. ALUM. CLADDING
 - ㊷ 3mm THK. ALUM. CLADDING
 - ㊸ 3mm THK. ALUM. CLADDING
 - ㊹ 3mm THK. ALUM. CLADDING
 - ㊺ 3mm THK. ALUM. CLADDING
 - ㊻ 3mm THK. ALUM. CLADDING
 - ㊼ 3mm THK. ALUM. CLADDING
 - ㊽ 3mm THK. ALUM. CLADDING
 - ㊾ 3mm THK. ALUM. CLADDING
 - ㊿ 3mm THK. ALUM. CLADDING

- ① 10mm HEAT STRENGTHENED GLASS (OUTER CLEAR GLASS (INNER))
- ② 10mm HEAT STRENGTHENED GLASS (INNER CLEAR GLASS (OUTER))
- ③ 10mm HEAT STRENGTHENED GLASS (INNER CLEAR GLASS (INNER))
- ④ 120mm THK. HEAT STRENGTHENED GLASS & 20mm THK. ALUM. BACKUP (SPANNING GLASS (INTERNAL PROTECTIVE BARBER))
- ⑤ 120mm THK. ALUM. CLADDING
- ⑥ 3mm THK. ALUM. CLADDING
- ⑦ 3mm THK. ALUM. CLADDING
- ⑧ 3mm THK. ALUM. CLADDING
- ⑨ 3mm THK. ALUM. CLADDING
- ⑩ 3mm THK. ALUM. CLADDING
- ⑪ 3mm THK. ALUM. CLADDING
- ⑫ 3mm THK. ALUM. CLADDING
- ⑬ 3mm THK. ALUM. CLADDING
- ⑭ 3mm THK. ALUM. CLADDING
- ⑮ 3mm THK. ALUM. CLADDING
- ⑯ 3mm THK. ALUM. CLADDING
- ⑰ 3mm THK. ALUM. CLADDING
- ⑱ 3mm THK. ALUM. CLADDING
- ⑲ 3mm THK. ALUM. CLADDING
- ⑳ 3mm THK. ALUM. CLADDING
- ㉑ 3mm THK. ALUM. CLADDING
- ㉒ 3mm THK. ALUM. CLADDING
- ㉓ 3mm THK. ALUM. CLADDING
- ㉔ 3mm THK. ALUM. CLADDING
- ㉕ 3mm THK. ALUM. CLADDING
- ㉖ 3mm THK. ALUM. CLADDING
- ㉗ 3mm THK. ALUM. CLADDING
- ㉘ 3mm THK. ALUM. CLADDING
- ㉙ 3mm THK. ALUM. CLADDING
- ㉚ 3mm THK. ALUM. CLADDING
- ㉛ 3mm THK. ALUM. CLADDING
- ㉜ 3mm THK. ALUM. CLADDING
- ㉝ 3mm THK. ALUM. CLADDING
- ㉞ 3mm THK. ALUM. CLADDING
- ㉟ 3mm THK. ALUM. CLADDING
- ㊱ 3mm THK. ALUM. CLADDING
- ㊲ 3mm THK. ALUM. CLADDING
- ㊳ 3mm THK. ALUM. CLADDING
- ㊴ 3mm THK. ALUM. CLADDING
- ㊵ 3mm THK. ALUM. CLADDING
- ㊶ 3mm THK. ALUM. CLADDING
- ㊷ 3mm THK. ALUM. CLADDING
- ㊸ 3mm THK. ALUM. CLADDING
- ㊹ 3mm THK. ALUM. CLADDING
- ㊺ 3mm THK. ALUM. CLADDING
- ㊻ 3mm THK. ALUM. CLADDING
- ㊼ 3mm THK. ALUM. CLADDING
- ㊽ 3mm THK. ALUM. CLADDING
- ㊾ 3mm THK. ALUM. CLADDING
- ㊿ 3mm THK. ALUM. CLADDING