

工程指示 / 要求簡箋(E.I.)

工程指示編號：EI/ 4354 122

修改版次：

工程編號：J853

工程名稱：延坪道住宅項目

工程項目：

T3露台欄河地盤用鐵件

收件人：

Maggie Lok

發件人：

Joe Chan

日期：

8/2/2022

要求提供 / 確認 事項：

- () 初步鋁料 B.M.
- () 加工拆圖，然後生產
- () 尺寸表
- () 正式鋁料 B.M.
- () 技術上資料 / 指示
- () 報價
- () 配件 B.M.
- () 樣辦或貨品說明書
- () 分判合約
- () 其他：_____

內容：

請依附件資料，生產GMS鐵件，分樓層，送地盤。

廠驗焊：10% 磁粉，100% 目測。

驗焊報告名稱 = Superstructure - Glass and Metal Balustrade

請在 15/3/2022 前完成上列要求。

按地盤進度，分層送貨。

附有關圖紙 / 文件：

1 + 59 頁

以上項目為：

- 原合約工程包
- 原合約工程加 / 減賬
- 新工程報價

原因：-

分發東莞各部門：

- () 生產技術總監 連附件
- () 技術部 連附件
- () 生產部 連附件
- () 機械設計部 連附件
- () 採購部 連附件
- () 生產統籌部 連附件
- () 質檢部 連附件
- () 會計部 連附件
- () 報關組 連附件
- () 其他 _____ 連附件

分發香港各部門：

- () 行政部 連附件
- () 會計部 連附件
- () 統籌部 連附件
- () 工程部地盤科文 連附件
- () 採購部 連附件
- () QS 部 連附件
- () 維修部 連附件
- () 其他 _____ 連附件

炳哥

傳遞編號：

發件人簽署：

項目經理簽署：

Joe Chan signature



美特鋁質有限公司
MADI Aluminium Fabricator Ltd.

工程號：
JSS3

計算：
延平道

核對：

CIM

日期：
27/1/2022

送呈：
副本：

33371.5

BM編號：

項目類別：

T3攔河;UP,BAL地盤用鋼件

修改：

總重量(KG):

33371.5

序號	修改標示	配件圖號	物料編號	配件名稱	顏色	實用	後備	總數	單位	單件重量	總重量	備註
									件	KG		
1		31-M01-GMU01	31-M01-GMU01	80*20*1183mm鋼巴	熱浸鋅	346	18	364	件	14.858	5408.487	
2		31-M01-GMU02	31-M01-GMU02	80*20*1183mm鋼巴	熱浸鋅	142	8	150	件	14.858	2228.772	
3		31-M01-GTR01	31-M01-GTR01	80*10*935mm鋼巴	熱浸鋅	9	0	9	件	5.872	52.846	
4			32-M01-GTR01	80*10*320mm鋼巴	熱浸鋅	7	0	7	件	5.872	41.103	
5			33-M01-GTR01	80*10*910mm鋼巴	熱浸鋅	18	0	18	件	5.715	102.866	
6			34-M01-GTR01	80*10*545mm鋼巴	熱浸鋅	18	0	18	件	5.715	102.866	
7			35-M01-GTR01	80*10*405mm鋼巴	熱浸鋅	18	0	18	件	2.543	45.781	
8			36-M01-GTR01	80*10*14650mm鋼巴	熱浸鋅	1	0	1	件	9.200	9.200	
9		31-M01-GTR02	31-M01-GTR02	80*10*1280mm鋼巴	熱浸鋅	9	0	9	件	9.200	82.802	
10			34-M01-GTR02	80*10*1280mm鋼巴	熱浸鋅	18	0	18	件	8.038	144.691	
11		31-M01-GTR03	31-M01-GTR03	80*10*228mm鋼巴	熱浸鋅	9	0	9	件	8.038	72.346	
12			32-M01-GTR02	80*10*1280mm鋼巴	熱浸鋅	7	0	7	件	8.038	56.269	
13			33-M01-GTR02	80*10*1280mm鋼巴	熱浸鋅	18	0	18	件	8.038	144.691	
14			35-M01-GTR02	80*10*1330mm鋼巴	熱浸鋅	18	0	18	件	8.352	150.343	
15			36-M01-GTR02	80*10*1280mm鋼巴	熱浸鋅	1	0	1	件	8.038	8.038	
16			32-M01-GTR03	32-M01-GTR03	80*10*935mm鋼巴	熱浸鋅	7	1	8	件	5.872	46.974
17		33-M01-GTR03		80*10*545mm鋼巴	熱浸鋅	18	1	19	件	3.423	65.029	
18		34-M01-GTR03		80*10*910mm鋼巴	熱浸鋅	18	1	19	件	5.715	108.581	
19		35-M01-GTR03		80*10*930mm鋼巴	熱浸鋅	18	1	19	件	5.840	110.968	
20		36-M01-GTR03		80*10*665mm鋼巴	熱浸鋅	1	1	2	件	4.176	8.352	
21		31-N01-GTR01		31-N01-GTR01	40*40*4mm角鋼	熱浸鋅	9	0	9	件	2.483	22.343
22			33-N01-GTR01	40*40*4mm角鋼	熱浸鋅	18	0	18	件	2.422	43.596	

31-N01-GTR01



美特鋁質有限公司
MADI Aluminium Fabricator Ltd.

工程號： J853
地盤名稱： 延平道

計算：
核對：

CIM

日期： 27/11/2022

送呈：
副本：

BM編號：

項目類別：

T3攔河,UP,BAL地盤用鋼件

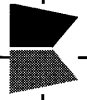
修改：

總重量(KG):

33371.5

序號	修改標示	配件圖號	物料編號	配件名稱	顏色	實用	後備	總數	單位		總重量	備註
									件	單件重量		
											KG	
23			34-N01-GTR01	40*40*4mm角鋼	熱浸鋅	18	0	18	件	1.538	27.683	
24			35-N01-GTR01	40*40*4mm角鋼	熱浸鋅	18	0	18	件	1.199	21.580	
25		32-N01-GTR01	32-N01-GTR01	40*40*4mm角鋼	熱浸鋅	7	0	7	件	0.993	6.951	
26			31-N01-GTR02	40*40*4mm角鋼	熱浸鋅	9	0	9	件	3.536	31.825	
27			32-N01-GTR02	40*40*4mm角鋼	熱浸鋅	7	0	7	件	3.536	24.753	
28			33-N01-GTR02	40*40*4mm角鋼	熱浸鋅	18	0	18	件	3.536	63.650	
29			34-N01-GTR02	40*40*4mm角鋼	熱浸鋅	18	0	18	件	3.536	63.650	
30			35-N01-GTR02	40*40*4mm角鋼	熱浸鋅	18	0	18	件	3.657	65.830	
31			36-N01-GTR02	40*40*4mm角鋼	熱浸鋅	1	0	1	件	3.536	3.536	
32		31-N01-GTR03	31-N01-GTR03	40*40*4mm角鋼	熱浸鋅	9	0	9	件	0.775	6.975	
33			32-N01-GTR03	40*40*4mm角鋼	熱浸鋅	7	0	7	件	2.483	17.378	
34			33N01-GTR03	40*40*4mm角鋼	熱浸鋅	18	0	18	件	0.775	13.951	
35		32-N01-GTR03	34-N01-GTR03	40*40*4mm角鋼	熱浸鋅	18	1	19	件	2.483	47.168	
36			35-N01-GTR03	40*40*4mm角鋼	熱浸鋅	18	1	19	件	1.538	29.221	
37			36-N01-GTR03	40*40*4mm角鋼	熱浸鋅	1	0	1	件	2.422	2.422	
38		36-N01-GTR01	36-N01-GTR01	40*40*4mm角鋼	熱浸鋅	1	0	1	件	2.386	2.386	
39			31-P01-GTR01	125*75*8mm角鋼	熱浸鋅	9	0	9	件	12.802	115.218	
40		31-P01-GTR01	33-P01-GTR01	125*75*8mm角鋼	熱浸鋅	18	0	18	件	12.488	224.788	
41			34-P01-GTR01	125*75*8mm角鋼	熱浸鋅	18	0	18	件	7.907	142.328	
42			35-P01-GTR01	125*75*8mm角鋼	熱浸鋅	18	0	18	件	6.150	110.700	
43		32-P01-GTR01	32-P01-GTR01	125*75*8mm角鋼	熱浸鋅	7	0	7	件	5.083	35.582	
44		36-P01-GTR01	36-P01-GTR01	125*75*8mm角鋼	熱浸鋅	1	0	1	件	19.015	19.015	

2



美特鋁質有限公司

MADI Aluminium Fabricator Ltd.

工程號：

J853

計算：

CIM

日期：

27/1/2022

送呈：

地盤名稱：

延平道

核對：

日期：

副本：

BM編號：

項目類別：

T3攔河,UP,BAL地盤用鋼件

修改：

總重量(Kg):

33371.5

序號	修改標示	配件圖號	物料編號	配件名稱	顏色	實用	後備	總數	單位		備註
									件	單件重量	
											KG
45			31-P01-GTR02	125*75*8mm角鋼	熱浸鋅	9	0	9	件	18.199	163.791
46			32-P01-GTR02	125*75*8mm角鋼	熱浸鋅	7	0	7	件	18.199	127.393
47		31-P01-GTR02	33-P01-GTR02	125*75*8mm角鋼	熱浸鋅	18	0	18	件	18.199	327.581
48			34-P01-GTR02	125*75*8mm角鋼	熱浸鋅	18	0	18	件	18.199	327.581
49			35-P01-GTR03	125*75*8mm角鋼	熱浸鋅	18	0	18	件	18.827	338.877
50			36-P01-GTR03	125*75*8mm角鋼	熱浸鋅	1	0	1	件	18.199	18.199
51		31-P01-GTR03	31-P01-GTR03	125*75*8mm角鋼	熱浸鋅	9	0	9	件	3.954	35.582
52			32-P01-GTR03	125*75*8mm角鋼	熱浸鋅	7	0	7	件	12.802	89.614
53			33-P01-GTR03	125*75*8mm角鋼	熱浸鋅	18	0	18	件	7.907	142.328
54		32-P01-GTR03	34-P01-GTR03	125*75*8mm角鋼	熱浸鋅	18	0	18	件	12.488	224.788
55			35-P01-GTR03	125*75*8mm角鋼	熱浸鋅	18	0	18	件	12.300	221.400
56			36-P01-GTR03	125*75*8mm角鋼	熱浸鋅	1	0	1	件	9.413	9.413
57		31-BA01-GMU01	31-BA01-GMU01	100*40*1029mm鋼巴	熱浸鋅	168	9	177	件	32.311	5718.976
58		31-BA01-GMU02	31-BA01-GMU02	100*40*1029mm鋼巴	熱浸鋅	168	9	177	件	32.311	5718.976
59			32-BA01-GMU03	100*40*1029mm鋼巴	熱浸鋅	16	1	17	件	32.311	549.280
60		31-BA01-GMU03	33-BA01-GMU03	100*40*1029mm鋼巴	熱浸鋅	18	0	18	件	32.311	581.591
61			34-BA01-GMU03	100*40*1029mm鋼巴	熱浸鋅	18	1	19	件	32.311	613.901
62			31-BA01-GTR01	100*15鋼巴	熱浸鋅	9	0	9	件	6.983	62.843
63			32-BA01-GTR01	100*15鋼巴	熱浸鋅	8	0	8	件	6.983	55.861
64		31-BA01-GTR01	33-BA01-GTR01	100*15鋼巴	熱浸鋅	18	0	18	件	7.866	141.583
65			35-BA01-GTR01	100*15鋼巴	熱浸鋅	9	0	9	件	6.983	62.843
66		34-BA01-GTR01	34-BA01-GTR02	100*15鋼巴	熱浸鋅	18	0	18	件	2.567	46.205

(3)



美特鋁質有限公司
MIDU Aluminium Fabricator Ltd

工程號：1853
地盤名稱：延平道

計算：CIM
核對：

日期：27/1/2022
修改：

送呈：副本：
總重量(Kg)：

33371.5

項目類別：T3攔河,UP,BAL地盤用鋼件

BM編號：

序號	修改標示	配件圖號	物料編號	配件名稱	顏色	實用	後備	總數	單位	單件重量	總重量	備註
									件	KG		
67		31-BA01-GTR02	31-BA01-GTR02	100*15鋼巴	熱浸鋅	9	0	9	件	26.906	242.153	
68		31-BA01-GTR02	35-BA01-GTR02	100*15鋼巴	熱浸鋅	9	0	9	件	21.902	197.114	
69		32-BA01-GTR02	32-BA01-GTR02	100*15鋼巴	熱浸鋅	8	0	8	件	71.357	570.852	
70		33-BA01-GTR02	33-BA01-GTR02	100*15鋼巴	熱浸鋅	18	0	18	件	39.505	711.092	
71		33-BA01-GTR02	34-BA01-GTR02	100*15鋼巴	熱浸鋅	18	0	18	件	39.505	711.092	
72		31-BA01-GTR03	31-BA01-GTR03	100*15鋼巴	熱浸鋅	9	0	9	件	16.874	151.862	
73		31-BA01-GTR03	32-BA01-GTR03	100*15鋼巴	熱浸鋅	8	0	8	件	7.866	62.926	
74		31-BA01-GTR03	34-BA01-GTR02	100*15鋼巴	熱浸鋅	18	0	18	件	14.813	266.633	
75		33-BA01-GTR01	35-BA01-GTR03	100*15鋼巴	熱浸鋅	9	0	9	件	6.983	62.843	
76		33-BA01-GTR01	33-BA01-GTR01	100*15鋼巴	熱浸鋅	18	0	18	件	2.567	46.205	
77		31-BB01-GTR01	31-BB01-GTR01	125*75*8mm角鋼	熱浸鋅	9	0	9	件	8.472	76.247	
78		31-BB01-GTR01	32-BB01-GTR01	125*75*8mm角鋼	熱浸鋅	8	0	8	件	9.413	75.306	
79		31-BB01-GTR01	33-BB01-GTR01	125*75*8mm角鋼	熱浸鋅	18	0	18	件	16.818	302.730	
80		34-BB01-GTR01	35-BB01-GTR01	125*75*8mm角鋼	熱浸鋅	9	0	9	件	19.015	171.133	
81		34-BB01-GTR01	34-BB01-GTR01	125*75*8mm角鋼	熱浸鋅	18	0	18	件	3.765	67.775	
82		31-BB01-GTR02	31-BB01-GTR02	125*75*8mm角鋼	熱浸鋅	9	0	9	件	30.750	276.750	
83		31-BB01-GTR02	35-BB01-GTR02	125*75*8mm角鋼	熱浸鋅	9	0	9	件	29.495	265.454	
84		32-BB01-GTR02	32-BB01-GTR02	125*75*8mm角鋼	熱浸鋅	8	0	8	件	78.130	625.040	
85		32-BB01-GTR02	33-BB01-GTR02	125*75*8mm角鋼	熱浸鋅	18	0	18	件	44.180	795.231	
86		32-BB01-GTR02	34-BB01-GTR02	125*75*8mm角鋼	熱浸鋅	18	0	18	件	44.180	795.231	
87		31-BB01-GTR03	31-BB01-GTR03	125*75*8mm角鋼	熱浸鋅	9	0	9	件	19.015	171.133	
88		31-BB01-GTR03	32-BB01-GTR03	125*75*8mm角鋼	熱浸鋅	8	0	8	件	9.413	75.306	

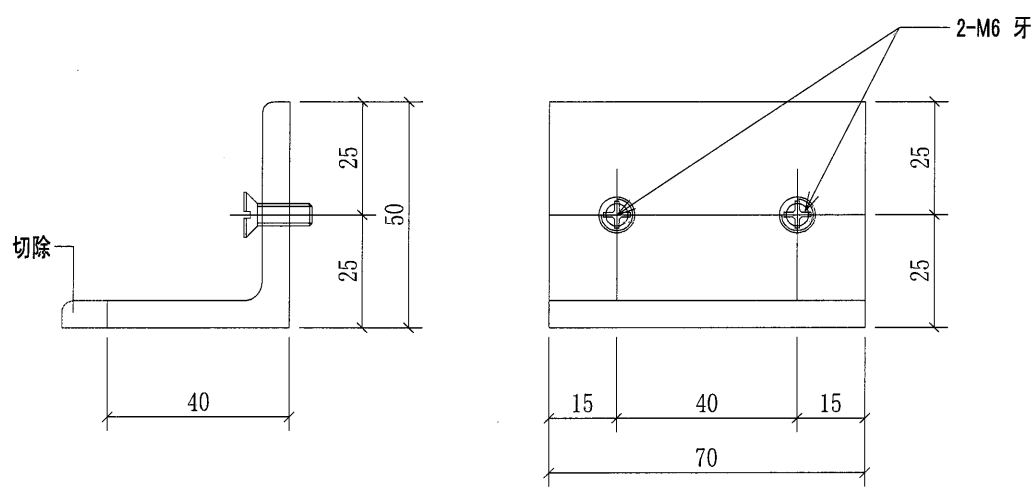
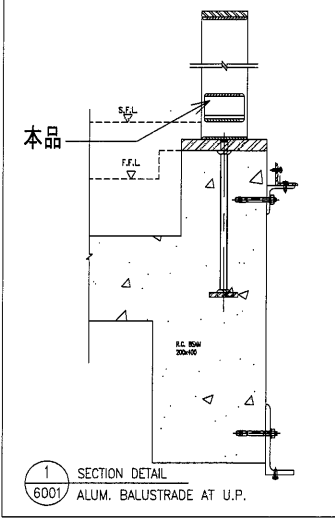
4

6

美特鋁質有限公司
MIDI Aluminium Fabricator Ltd.

工程號 J-853 地盤 錦上路/延平道

厂用



序號	物料編號	數量	使用位置	樓層
01	GS01-AK01	108	UP-4301	T3/(6/F-16/F)
02	GS01-AK01	98	UP-4302	T3/(17F-23/F)
03	GS01-AK01	252	UP-4303	T3/(6/F-26/F)
04	GS01-AK01	252	UP-4304	T3/(6/F-26/F)
05	GS01-AK01	252	UP-4305	T3/(6/F-26/F)
06	GS01-AK01	14	UP-4306	T3/(26/F)
		976		

名稱	欄河UP用鍍鋅角碼	制圖	CJM	2022.01.10	修改			
材料	50x50x6mm 鍍鋅角鋼(材質: SJ275)	復核	SHUI	2022.01.15	日期			
顏色		批準			圖號	GS01-AK01		



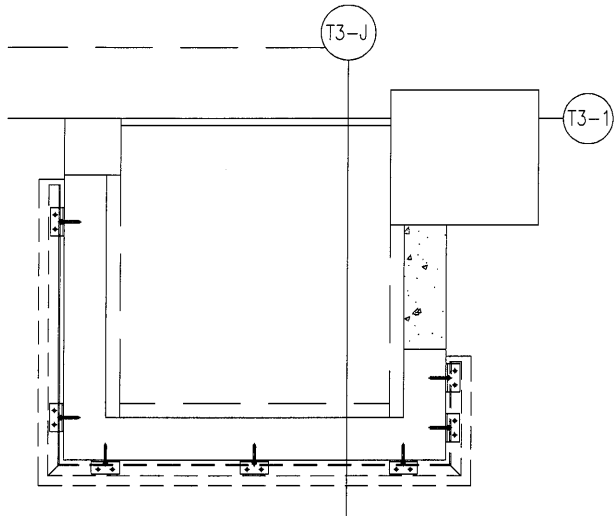
美特鋁質 有限公司
MIDI Aluminium Fabricator Ltd.

工程號

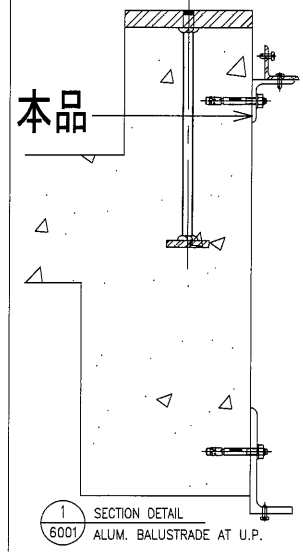
J-853

地盤

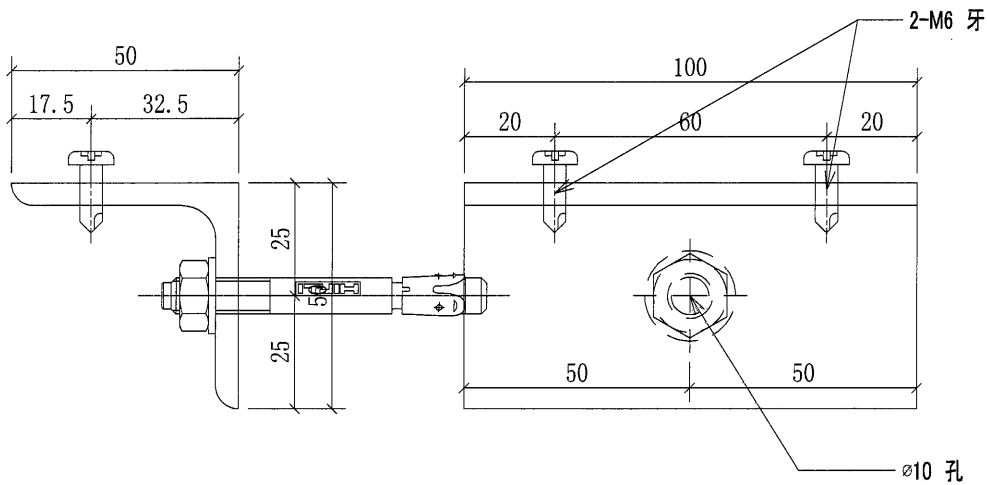
錦上路/延平道



送地盤



每个UP露台用7只



序號	物料編號	數量	使用位置	樓層
01	GS01-AK02	623	UP	T3/(6/F-26/F)

名稱	欄河UP用鍍鋅角碼	制圖	CJM	2022.01.10	修改		
材料	50x50x5mm 鍍鋅角鋼 (材質: SJ275)	復核	SHUI	2022.01.15	日期		
顏色		批準			圖號	GS01-AK02	



美特鋁質 有限公司
MIDI Aluminium Fabricator Ltd.

工程號

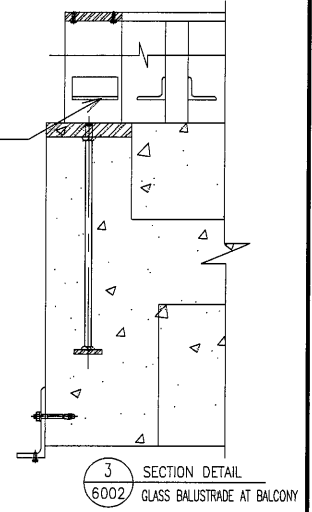
J-853

地盤

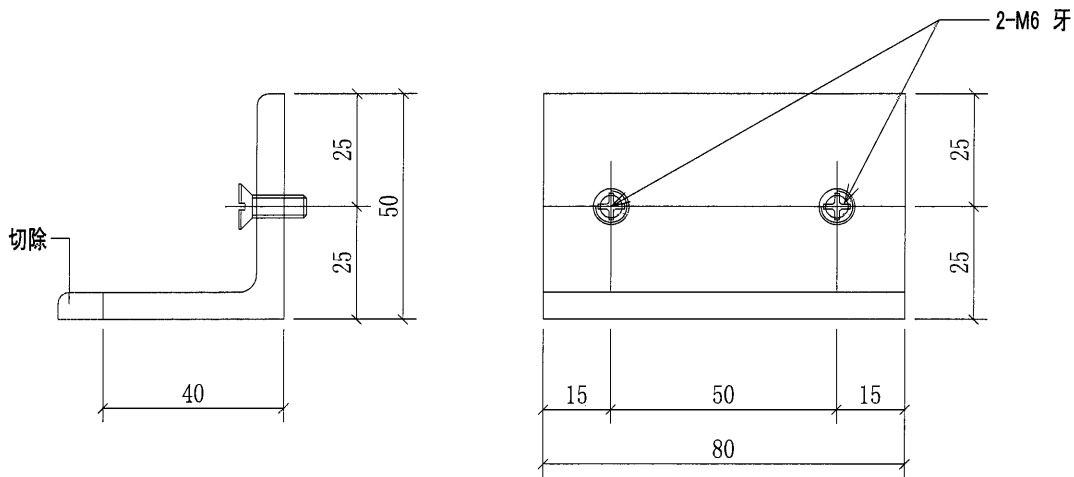
錦上路/延平道

厂用

本品



3 SECTION DETAIL
6002 GLASS BALUSTRADE AT BALCONY



序號	物料編號	數量	使用位置	樓層
01	GS01-AK03	108	BAL-4301	T3/(6/F-16/F)
02	GS01-AK03	128	BAL-4302	T3/(17F-25/F)
03	GS01-AK03	216	BAL-4303	T3/(6/F-26/F)
04	GS01-AK03	216	BAL-4304	T3/(6/F-26/F)
05	GS01-AK03	108	BAL-4305	T3/(6/F-16/F)
		776		

名稱	欄河BAL用鍍鋅角碼	制圖	CJM	2022.01.10	修改			
材料	50x50x6mm 鍍鋅角鋼(材質: SJ275)	復核	SHUI	2022.01.15	日期			
顏色		批準			圖號	GS01-AK03		

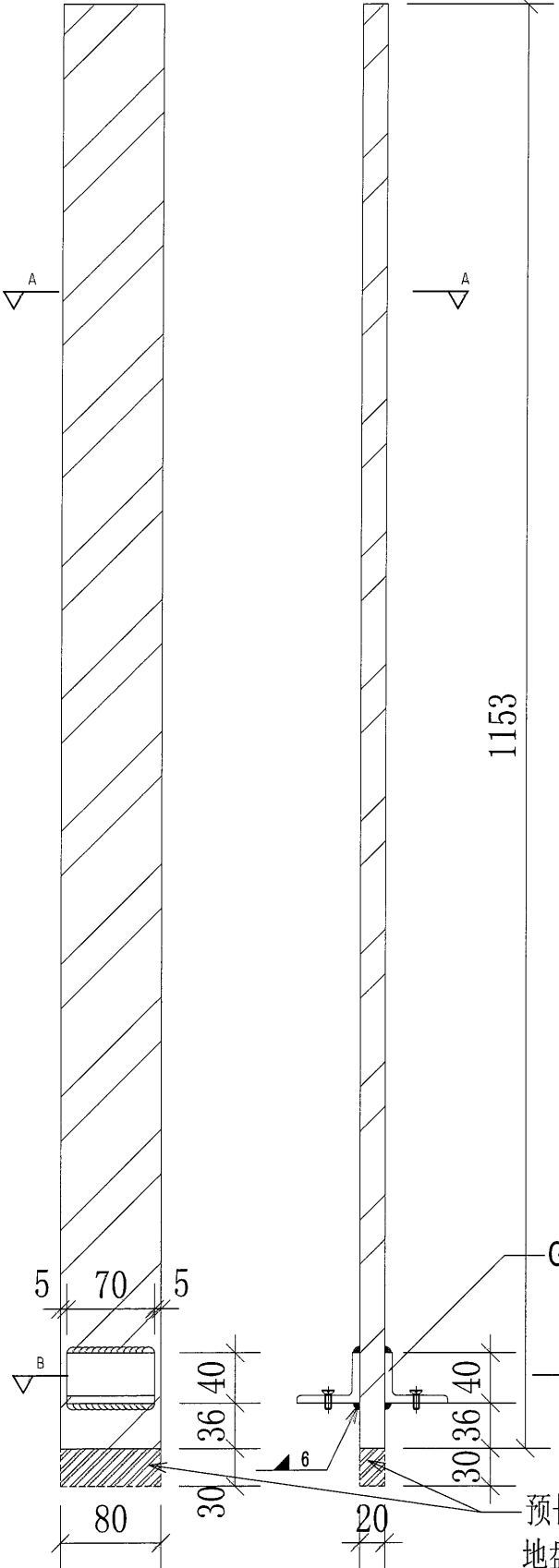


美特鋁質有限公司
MIDI Aluminium Fabricator Ltd.

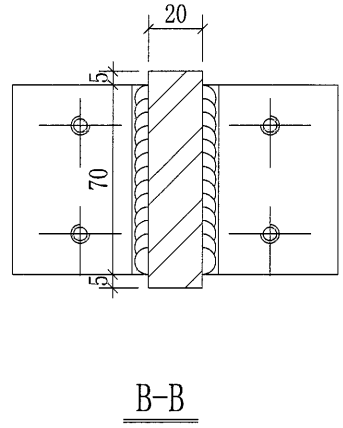
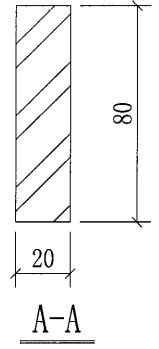
工程號 J-853 地盤 錦上路/延平道

序號	物料編號	數量	使用位置	樓層
01	31-M01-GMU01	36	UP-4301	T3/(6/F-16/F)
02	31-M01-GMU01	35	UP-4302	T3/(17F-23/F)
03	31-M01-GMU01	90	UP-4303	T3/(6/F-26/F)
04	31-M01-GMU01	90	UP-4304	T3/(6/F-26/F)
05	31-M01-GMU01	90	UP-4305	T3/(6/F-26/F)
06	31-M01-GMU01	5	UP-4306	T3/(26/F)
		346		

頂



地盤用



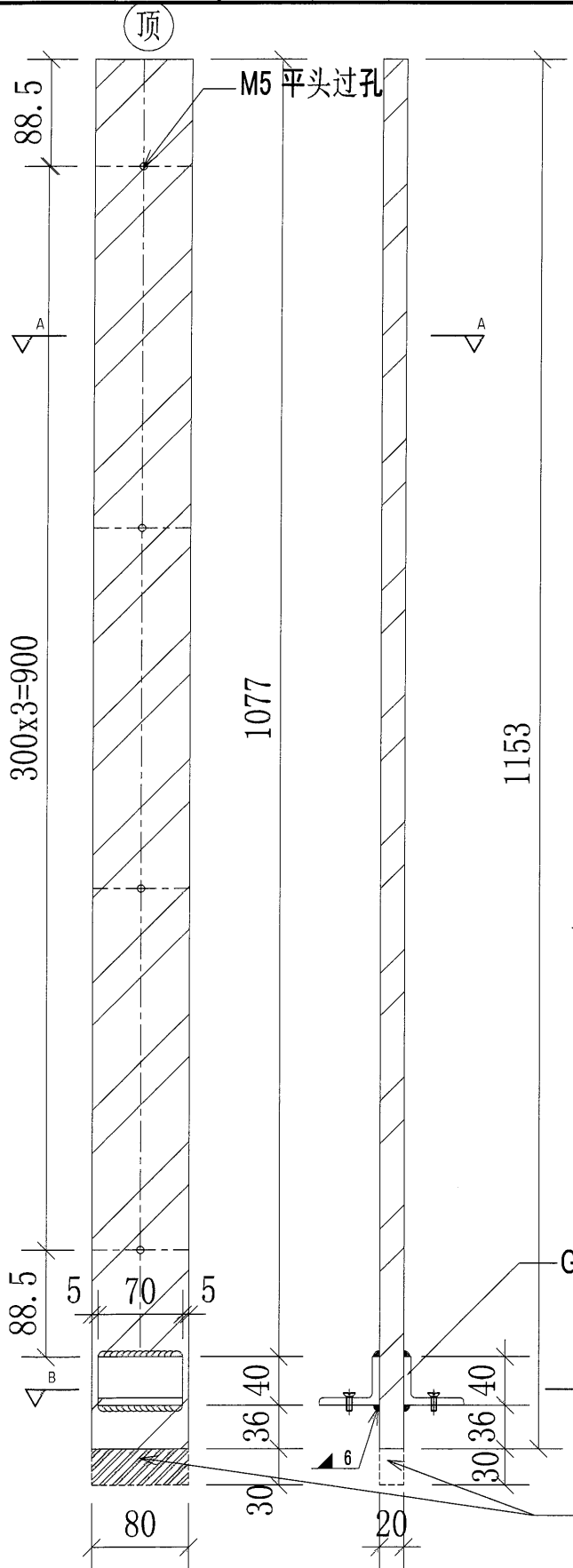
名稱	欄河UP鋼企料	制圖	CJM	2022.01.10	修改		
材料	80x20mm 鍍鋅鋼巴 (材質: SJ275)	復核	SHUI	2022.01.15	日期		
顏色		批準			圖號	31-M01-GMU01	



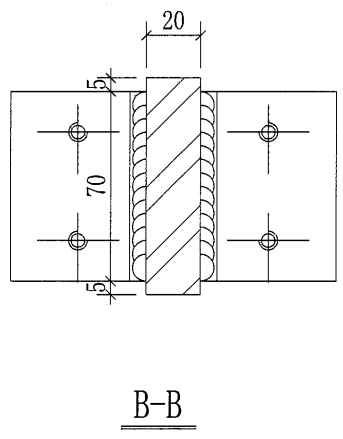
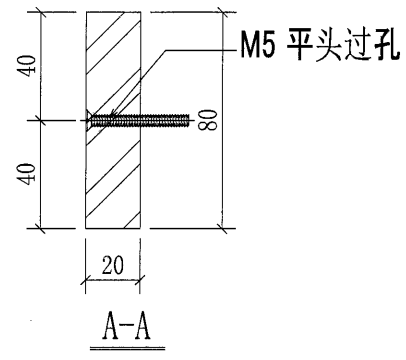
美特鋁質 有限公司
MIDI Aluminium Fabricator Ltd.

工程號 J-853 地盤 錦上路/延平道

序號	物料編號	數量	使用位置	樓層
01	31-M01-GMU02	18	UP-4301	T3/(6/F-16/F)
02	31-M01-GMU02	14	UP-4302	T3/(17F-23/F)
03	31-M01-GMU02	36	UP-4303	T3/(6/F-26/F)
04	31-M01-GMU02	36	UP-4304	T3/(6/F-26/F)
05	31-M01-GMU02	36	UP-4305	T3/(6/F-26/F)
06	31-M01-GMU02	2	UP-4306	T3/(26/F)
		142		



地盤用



GS01-AK01
(廠焊)

预长30mm
地盤现场切割

名稱	攔河UP鋼企料	制圖	CJM	2022.01.10	修改			
材料	80x20mm 鍍鋅鋼巴(材質:SJ275)	復核	SHUI	2022.01.15	日期			
顏色		批準			圖號	31-M01-GMU02		



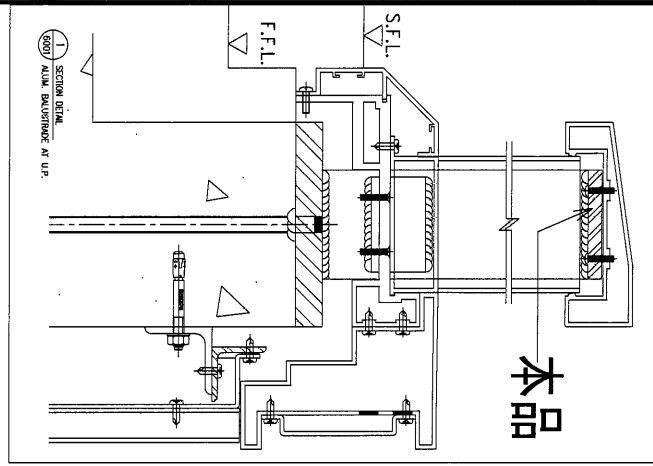
美特鋁質 有限公司
MIDI Aluminium Fabricator Ltd.

工程號

J-853

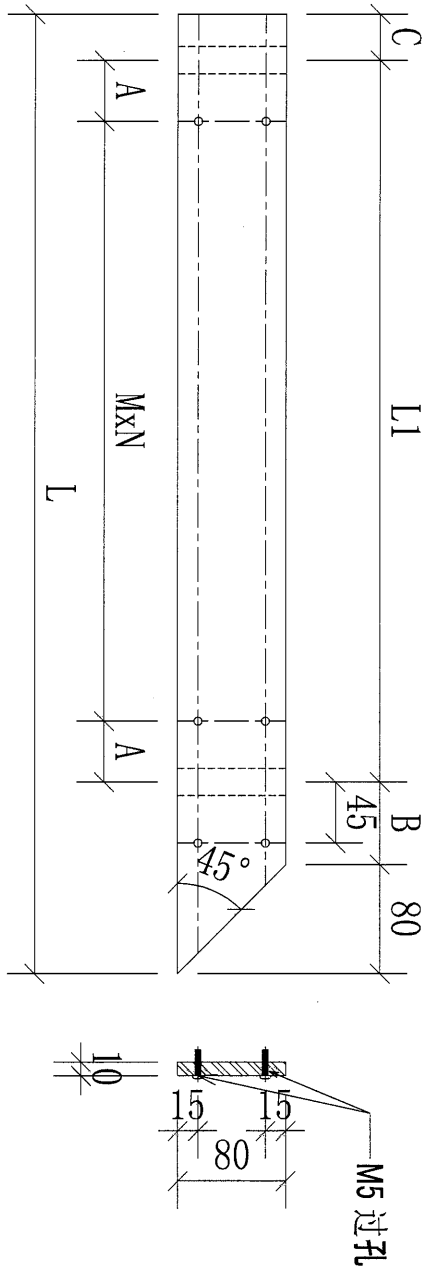
地盤

錦上路/延平道



本品

地盘用



序號	物料編號	數量	L:	L1:	M:	N:	A:	B:	C:	使用位置	樓層
01	31-M01-GTR01	9	935	740	300	2	70	70	45	UP-4301	T3/(6/F-16/F)
02	32-M01-GTR01	7	320	120	60	2		69	51	UP-4502	T3/(17/F-23/F)
03	33-M01-GTR01	18	910	695	300	2	47.5	71	64	UP-4503	T3/(6/F-26/F)
04	34-M01-GTR01	18	545	350	250	1	50	71	44	UP-4504	T3/(6/F-26/F)
05	35-M01-GTR01	18	405	215	107.5	2		60	50	UP-4505	T3/(6/F-26/F)
06	36-M01-GTR01	1	1465	1215	300	3	157.5	71	64	UP-4506	T3/(26/F)
		71									

名稱	橫河鋼橫樑	制圖	CJM	2022.01.10	修改			
材料	80x10mm 鍍鋅鋼 (材質: SJ275)	復核	SHUI	2022.01.15	日期			
顏色		批準			圖號	31-M01-GTR01		



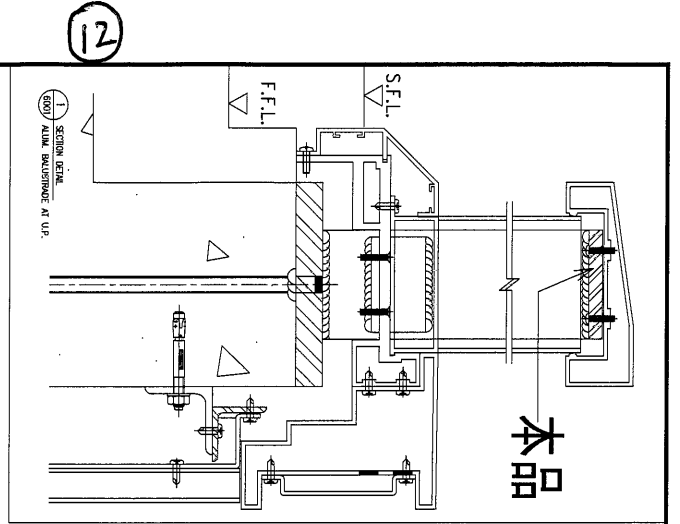
美特鋁質 有限公司
MIDI Aluminium Fabricator Ltd.

工程號

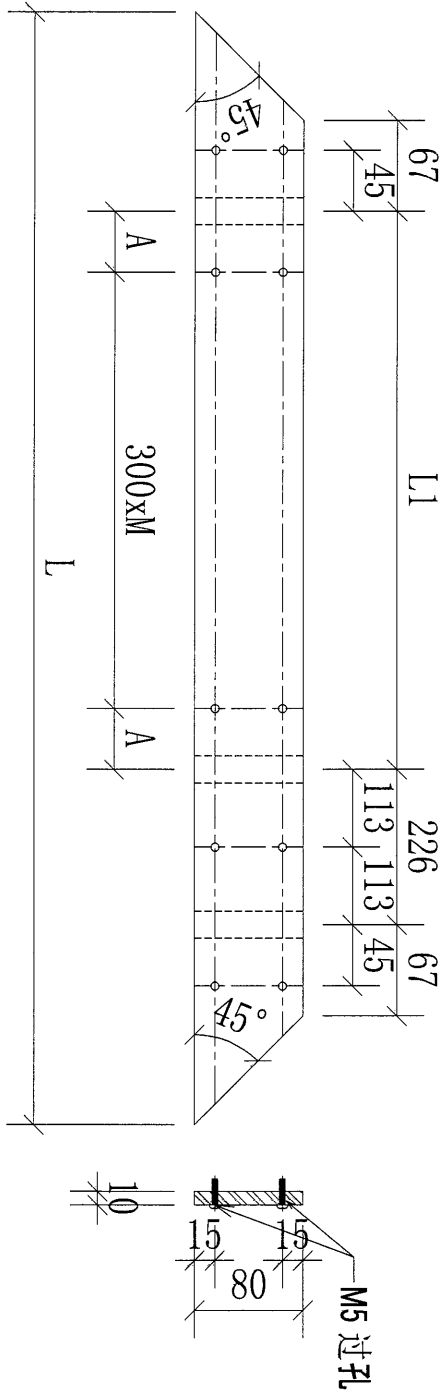
J-853

地盤

錦上路/延平道



地盘用



序號	物料編號	數量	L:	L1:	M:	A:	使用位置	樓層
01	31-M01-GTR02	9	1280	740	2	70	UP-4301	T3/(6/F-16/F)
02	34-M01-GTR02	18	1280	740	2	70	UP-4304	T3/(6/F-26/F)
		27						

名稱	攔河鋼橫樑	制圖	CJM	2022.01.10	修改			
材料	80x10mm 鍍鋅鋼(材質: SJ275)	復核	SHUI	2022.01.15	日期			
顏色		批準			圖號	31-M01-GTR02		



美特鋁質 有限公司
MIDI Aluminium Fabricator Ltd.

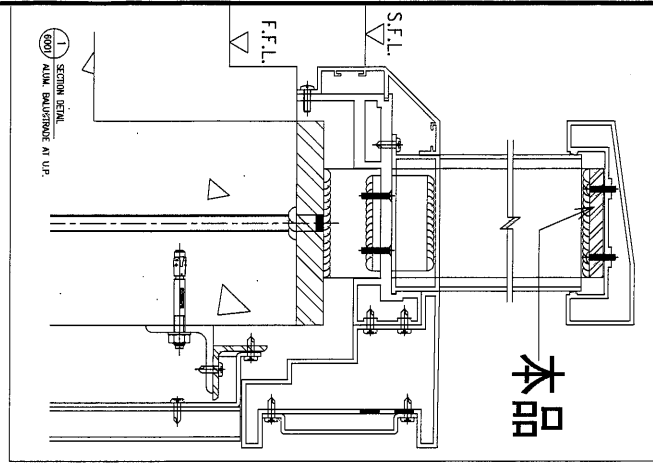
工程號

J-853

地盤

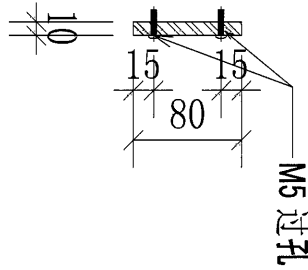
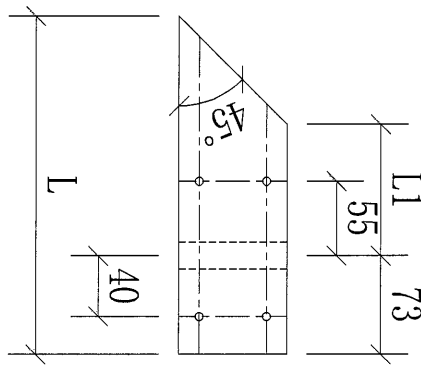
錦上路/延平道

13



本品

地盤用

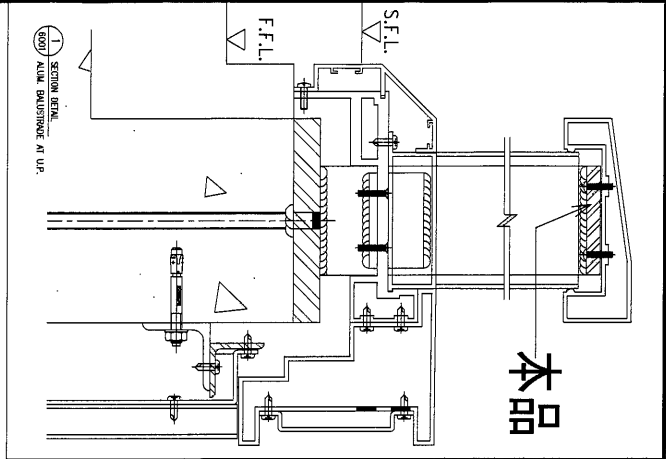


序號	物料編號	數量	L:	L1:	M:	A:	使用位置	樓層
01	31-M01-GTR03	9	228	77			UP-4301	T3/(6/F-16/F)

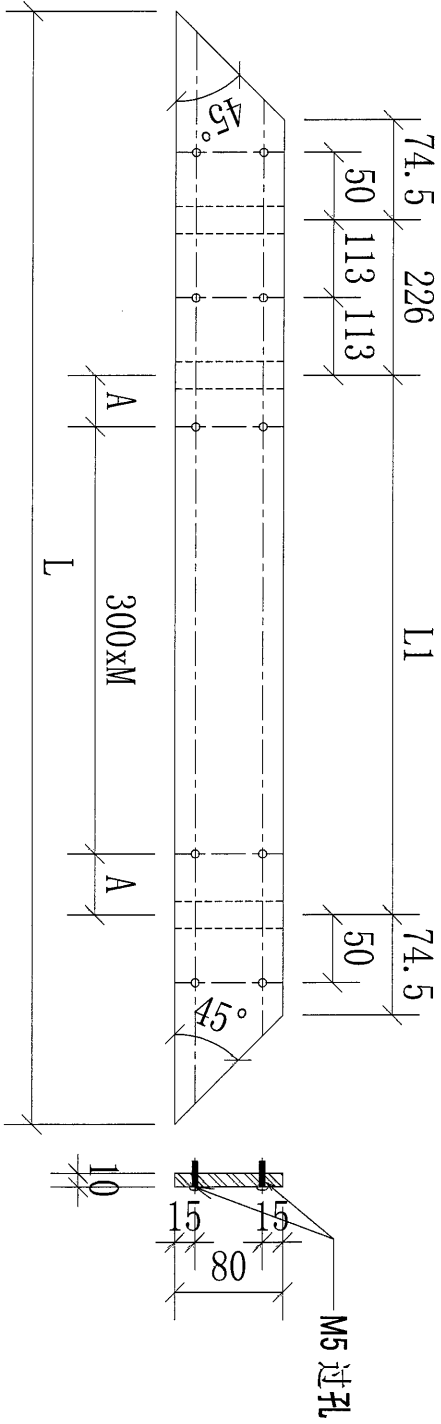
名稱	擱河鋼橫樑	制圖	CJM	2022.01.10	修改			
材料	80x10mm 鍍鋅鋼巴 (材質: SJ275)	復核	SHUI	2022.01.15	日期			
顏色		批準			圖號	31-M01-GTR03		



工程號	J-853	地盤	錦上路/延平道
-----	-------	----	---------



地盘用



序號	物料編號	數量	L:	L1:	M:	A:	使用位置	樓層
01	32-M01-GTR02	7	1280	740	2	70	UP-4302	T3/(17F-23/F)
02	33-M01-GTR02	18	1280	740	2	70	UP-4303	T3/(6/F-26/F)
03	35-M01-GTR02	18	1330	810	2	105	UP-4305	T3/(6/F-26/F)
04	36-M01-GTR02	1	1280	740	2	70	UP-4306	T3/(26/F)
		44						

名稱	攔河鋼橫樑	制圖	CJM	2022.01.10	修改			
材料	80x10mm 鍍鋅鋼巴 (材質: SJ275)	復核	SHUI	2022.01.15	日期			
顏色		批準			圖號	32-M01-GTR02		



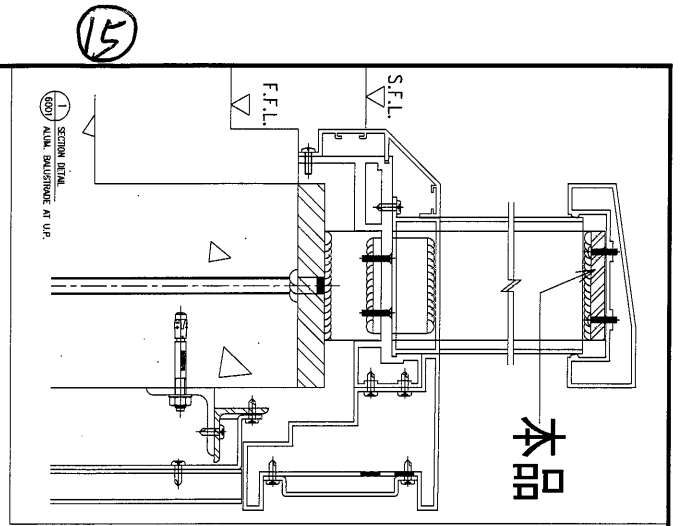
美特鋁質有限公司
MIDI Aluminium Fabricator Ltd.

工程號

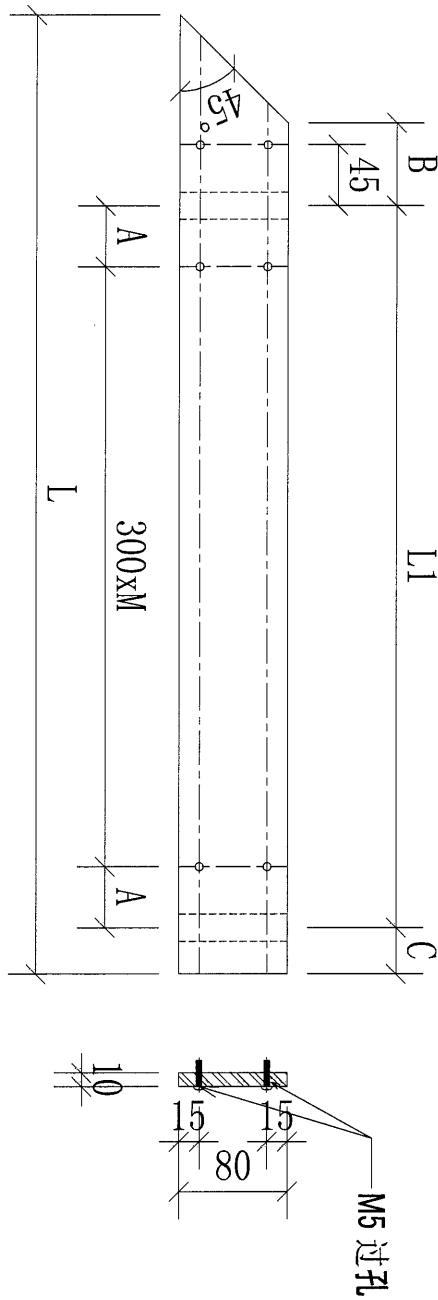
J-853

地盤

錦上路/延平道

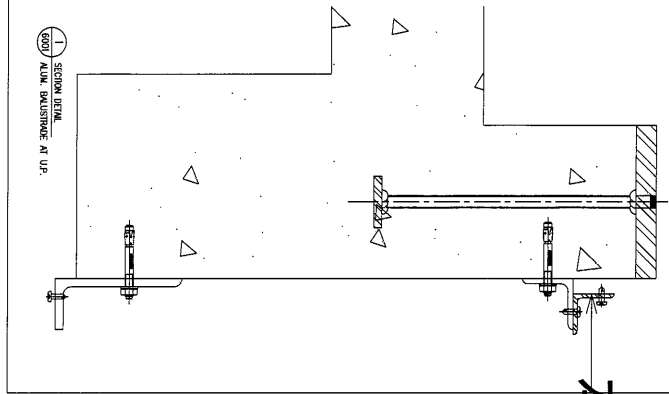


地盤用



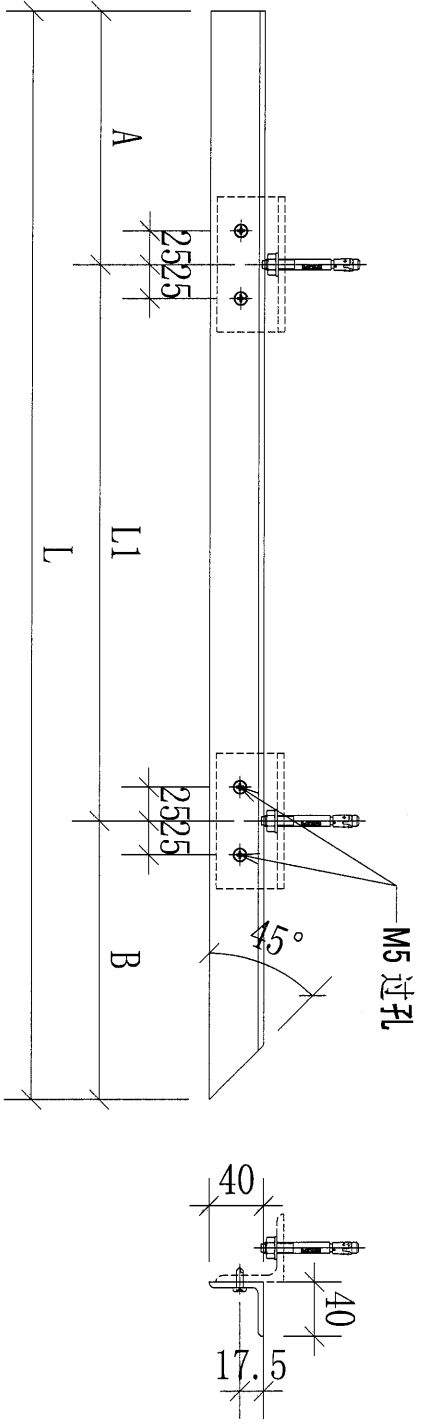
序號	物料編號	數量	L:	L1:	M:	N:	A:	B:	C:	使用位置	樓層
01	32-M01-GTR03	7	935	740	300	2	70	70	45	UP-4302	T3/(17F-23/F)
02	33-M01-GTR03	18	545	320	160	2		71	74	UP-4303	T3/(6/F-26/F)
03	34-M01-GTR03	18	910	695	300	2	47.5	71	64	UP-4304	T3/(6/F-26/F)
04	35-M01-GTR03	18	930	695	300	2	47.5	95	60	UP-4305	T3/(6/F-26/F)
05	36-M01-GTR03	1	665	465	300	1	82.5	71	49	UP-4306	T3/(26/F)
		62									

名稱	擱河鋼橫樑	制圖	CJM	2022.01.10	修改			
材料	80x10mm 鍍鋅鋼(材質: SJ275)	復核	SHUI	2022.01.15	日期			
顏色		批準			圖號	32-M01-GTR03		



本品

地盤用



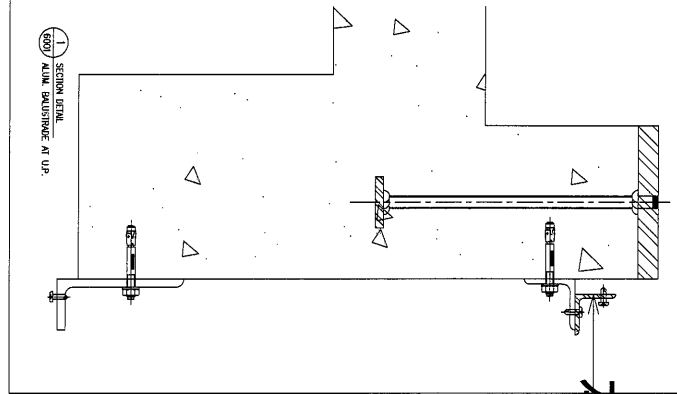
序號	物料編號	數量	L:	L1:	A:	B:	C:	使用位置	樓層
01	31-N01-GTR01	9	1025	690	130	205		UP-4301	T3/(6/F-16/F)
02	33-N01-GTR01	18	1000	690	105	205		UP-4303	T3/(6/F-26/F)
03	34-N01-GTR01	18	635	330	100	205		UP-4304	T3/(6/F-26/F)
04	35-N01-GTR01	18	495	190	100	205		UP-4305	T3/(6/F-26/F)
		63							

名稱	攔河鋼橫樑	制圖	CJM	2022.01.10	修改			
材料	40x40x4mm 鍍鋅角鋼 (材質: SJ275)	復核	SHUI	2022.01.15	日期			
顏色		批準			圖號	31-N01-GTR01		

17

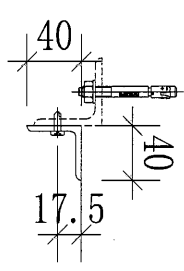
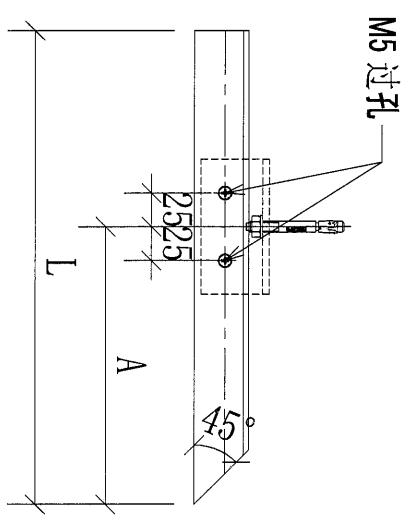
美特鋁質有限公司
MIDI Aluminium Fabricator Ltd.

工程號 J-853 地盤 錦上路/延平道



本品

地盘用



序號	物料編號	數量	L:	L1:	M:	A:	使用位置	樓層
01	32-N01-GTR01	7	410			205	UP-4302	T3/(17F-23/F)

名稱	擱河鋼橫樑	制圖	CJM	2022.01.10	修改			
材料	40x40x4mm 鍍鋅角鋼(材質: SJ275)	復核	SHUI	2022.01.15	日期			
顏色		批準			圖號	32-N01-GTR01		



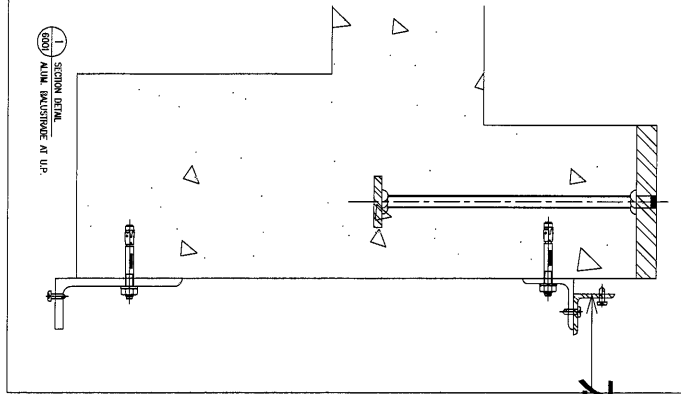
美特鋁質有限公司
MIDI Aluminium Fabricator Ltd.

工程號

J-853

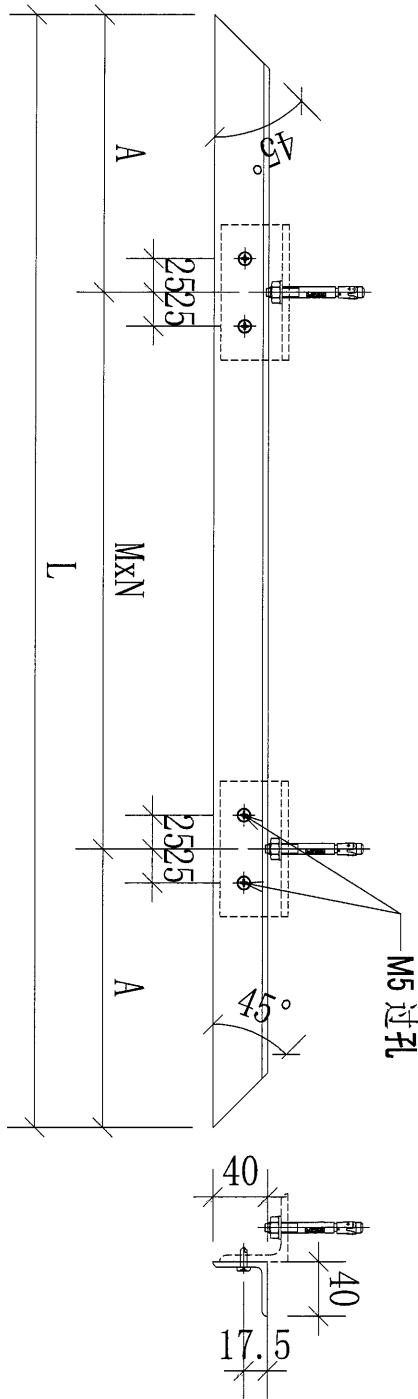
地盤

錦上路/延平道



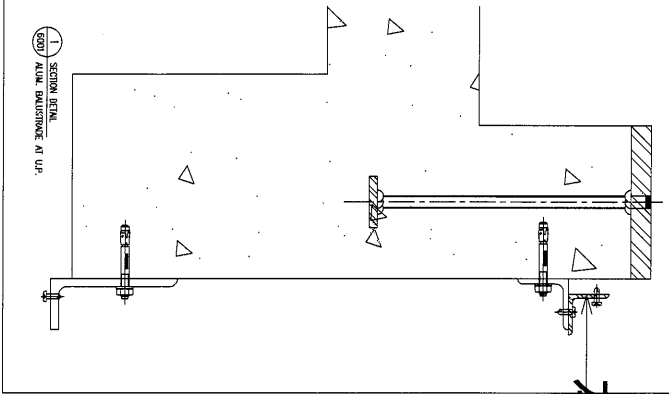
本品

地盤用



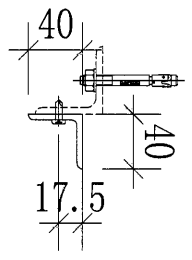
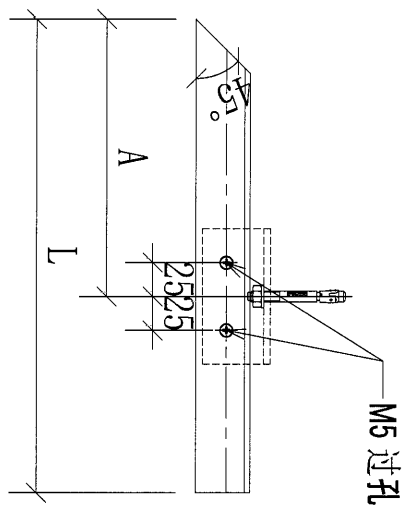
序號	物料編號	數量	L:	L1:	M:	N:	A:	使用位置	樓層
01	31-N01-GTR02	9	1460		525	2	205	UP-4301	T3/(6/F-16/F)
02	32-N01-GTR02	7	1460		525	2	205	UP-4302	T3/(17F-23/F)
03	33-N01-GTR02	18	1460		525	2	205	UP-4303	T3/(6/F-26/F)
04	34-N01-GTR02	18	1460		525	2	205	UP-4304	T3/(6/F-26/F)
05	35-N01-GTR02	18	1510		550	2	205	UP-4305	T3/(6/F-26/F)
06	36-N01-GTR02	1	1460		525	2	205	UP-4306	T3/(26/F)
		71							

名稱	擱河鋼橫樑	制圖	CJM	2022.01.10	修改		
材料	40x40x4mm 鍍鋅角鋼 (材質: SJ275)	復核	SHUI	2022.01.15	日期		
顏色		批準			圖號	31-N01-GTR02	



本品

地盘用



序号	物料編號	數量	L:	L1:	M:	A:	使用位置	樓層
01	31-N01-GTR03	9	320			205	UP-4301	T3/(6/F-16/F)

名稱	擱河鋼橫樑	制圖	CJM	2022.01.10	修改			
材料	40x40x4mm 鍍鋅角鋼(材質: SJ275)	復核	SHUI	2022.01.15	日期			
顏色		批準			圖號	31-N01-GTR03		



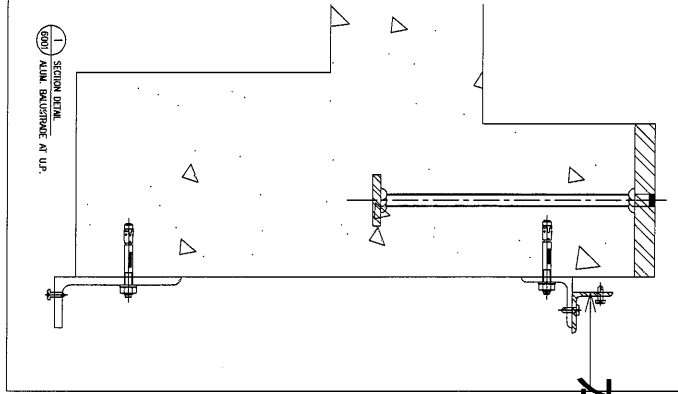
美特鋁質 有限公司
MIDI Aluminium Fabricator Ltd.

工程號

J-853

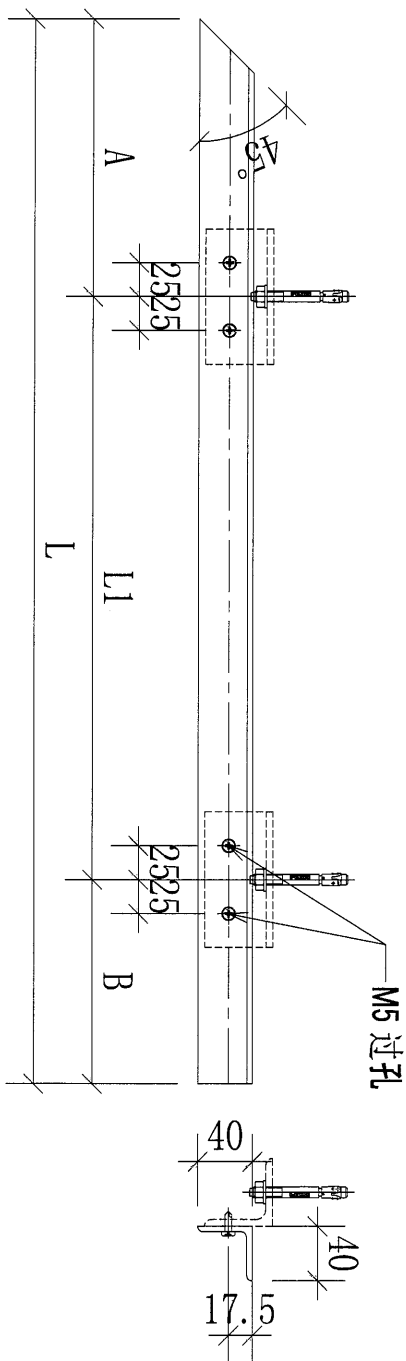
地盤

錦上路/延平道



本品

地盤用



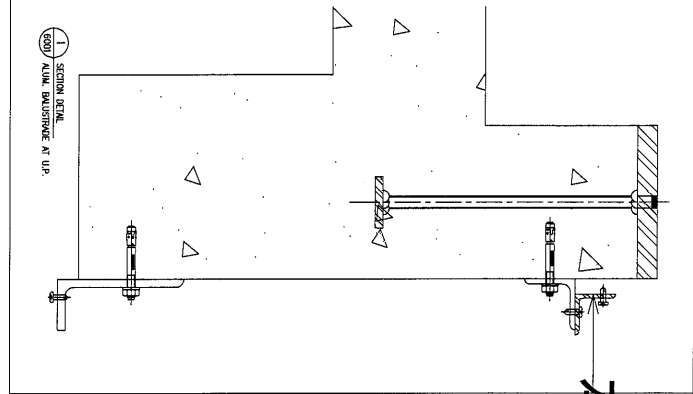
序號	物料編號	數量	L:	L1:	M:	N:	A:	B:	C:	使用位置	樓層
01	32-N01-GTR03	7	1025	690			205	130		UP-4302	T3/(17F-23/F)
02	33-N01-GTR03	18	635	356			205	74		UP-4303	T3/(6/F-26/F)
03	34-N01-GTR03	18	1000	690			205	105		UP-4304	T3/(6/F-26/F)
04	35-N01-GTR03	18	985	690			205	90		UP-4305	T3/(6/F-26/F)
05	36-N01-GTR03	1	755	450			205	100		UP-4306	T3/(26/F)
		62									

名稱	擱河鋼橫樑	制圖	CJM	2022.01.10	修改		
材料	40x40x4mm 鍍鋅角鋼 (材質: SJ275)	復核	SHUI	2022.01.15	日期		
顏色		批準			圖號	32-N01-GTR03	

21

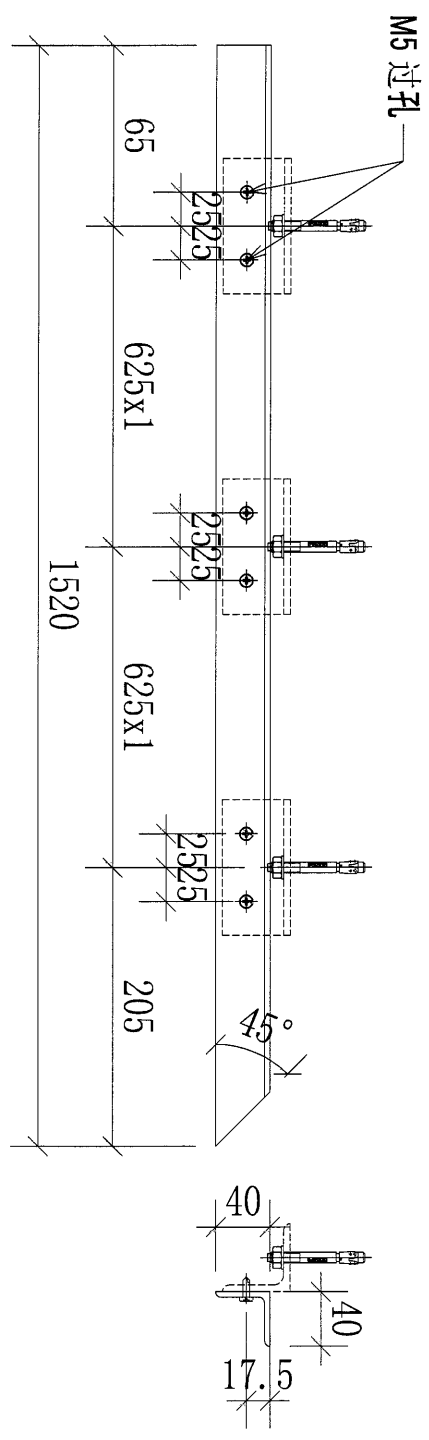

美特鋁質 有限公司
 MIDI Aluminium Fabricator Ltd.

工程號	J-853	地盤	錦上路/延平道
-----	-------	----	---------



本品

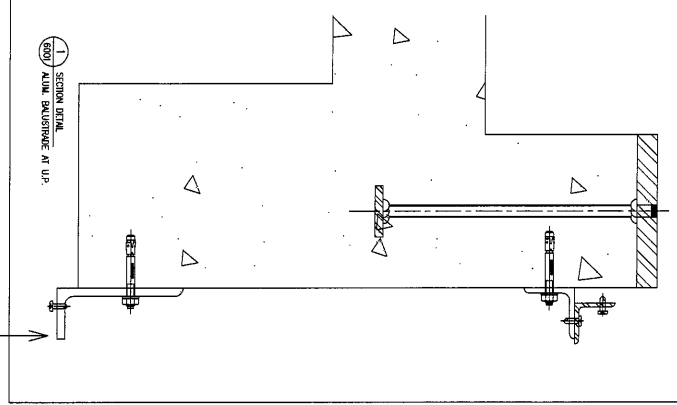
地盘用



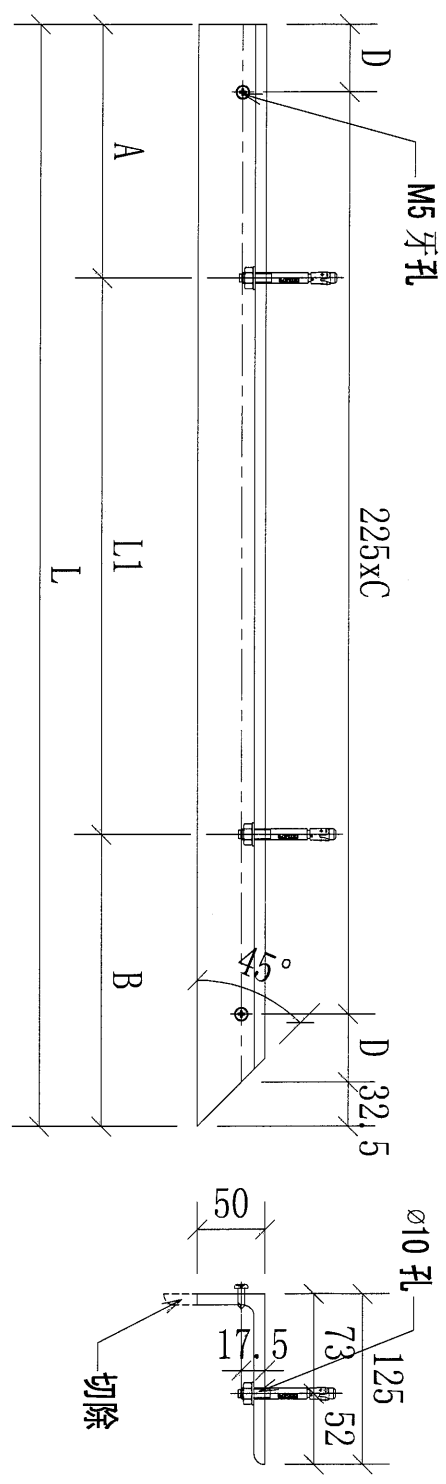
序号	物料編號	數量	L:	M:	A:	使用位置	樓層
01	36-N01-GTR01	1	1520			UP-4306	T3/(26/F)

名稱	擱河鋼橫樑	制圖	CJM	2022.01.10	修改		
材料	40x40x4mm 鍍鋅角鋼(材質: SJ275)	復核	SHUI	2022.01.15	日期		
顏色		批準			圖號	36-N01-GTR01	


美特鋁質有限公司
 MIDI Aluminium Fabricator Ltd.
 工程號: J-853 地盤: 錦上路/延平道



本品



地盤用

序號	物料編號	數量	L:	L1:	A:	B:	C:	D:	E:	使用位置	樓層
01	31-P01-GTR01	9	1020	690	130	200	4	43.75		UP-4301	T3/(6/F-16/F)
02	33-P01-GTR01	18	995	690	105	200	3	143.75		UP-4303	T3/(6/F-26/F)
03	34-P01-GTR01	18	630	330	100	200	2	73.75		UP-4304	T3/(6/F-26/F)
04	35-P01-GTR01	18	490	190	100	200	1	116.25		UP-4305	T3/(6/F-26/F)
		63									

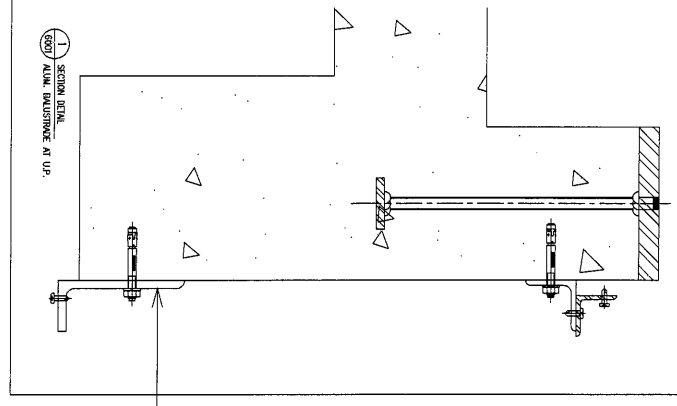
名稱	攔河鋼橫樑	制圖	CJM	2022.01.10	修改		
材料	125x75x8mm 鍍鋅角鋼(材質: SJ275)	復核	SHUI	2022.01.15	日期		
顏色		批準			圖號	31-P01-GTR01	

23



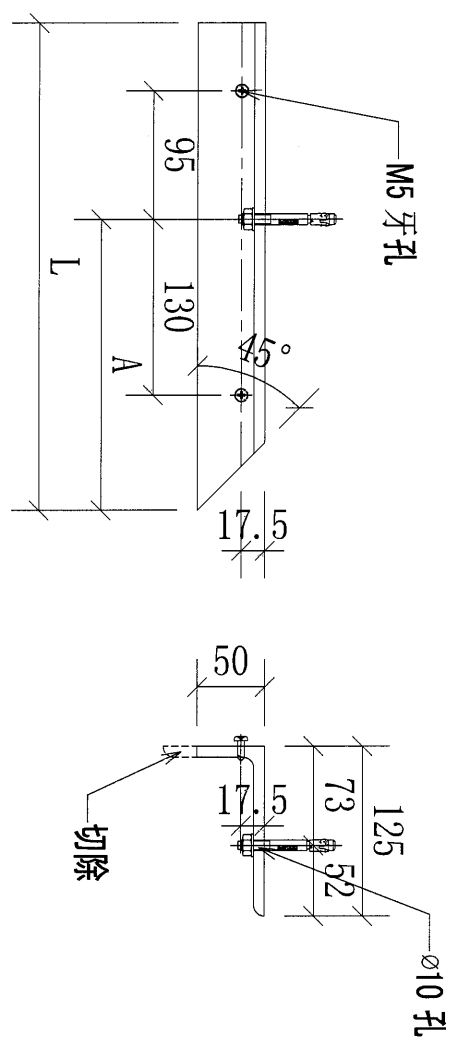
美特鋁質 有限公司
MIDI Aluminium Fabricator Ltd.

工程號 J-853 地盤 錦上路/延平道



本品

地盤用



序號	物料編號	數量	L:	L1:	M:	A:	使用位置	樓層
01	32-P01-GTR01	7	405			200	UP-4302	T3/(17F-23/F)

名稱	擱河鋼橫樑	制圖	CJM	2022.01.10	修改			
材料	125x75x8mm 鍍鋅角鋼(材質: SJ275)	復核	SHUI	2022.01.15	日期			
顏色		批準			圖號	32-P01-GTR01		



美特鋁質 有限公司
MIDI Aluminium Fabricator Ltd.

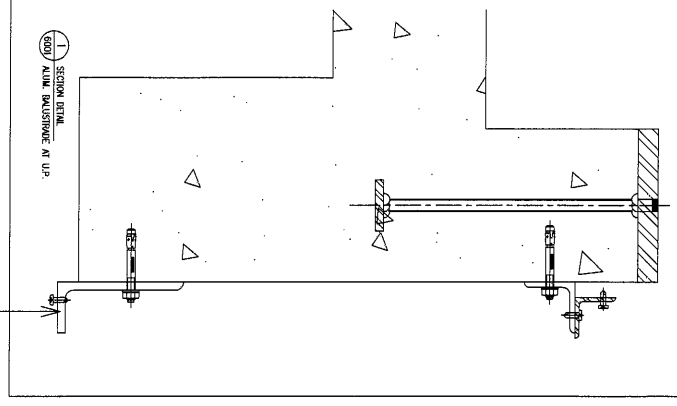
工程號

J-853

地盤

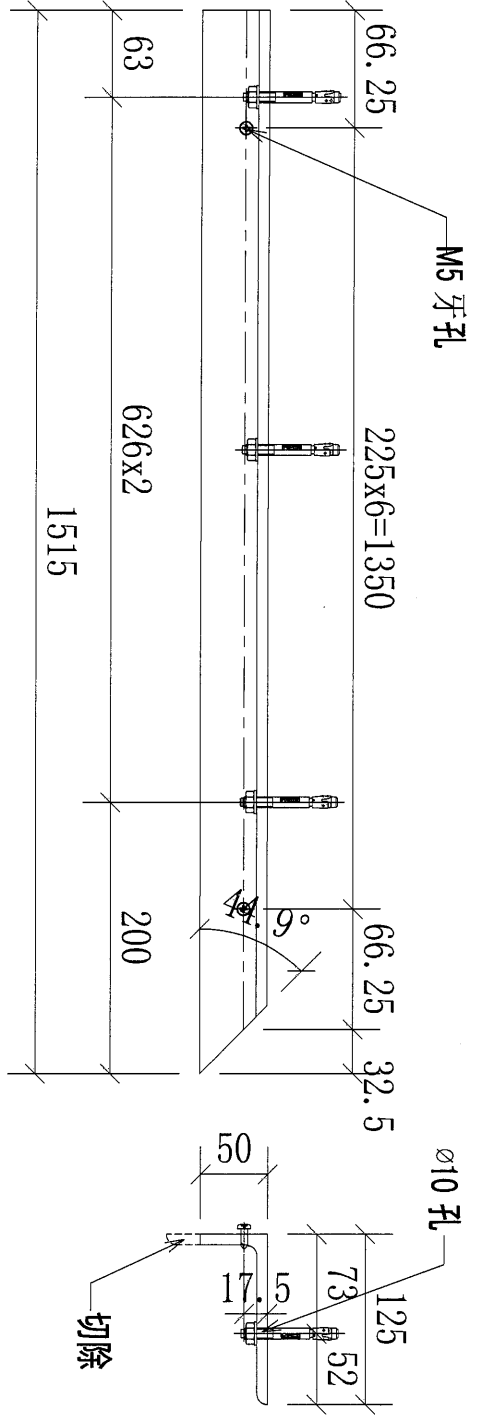
錦上路/延平道

本品



24

地盤用



序號	物料編號	數量	L:	M:	A:	使用位置	樓層
01	36-P01-GTR01	1	1515			UP-4306	T3/(26/F)

名稱	欄河鋼橫樑	制圖	CJM	2022.01.10	修改		
材料	125x75x8mm 鍍鋅角鋼(材質: SJ275)	復核	SHUI	2022.01.15	日期		
顏色		批準			圖號	36-P01-GTR01	



美特鋁質有限公司
MIDI Aluminium Fabricator Ltd.

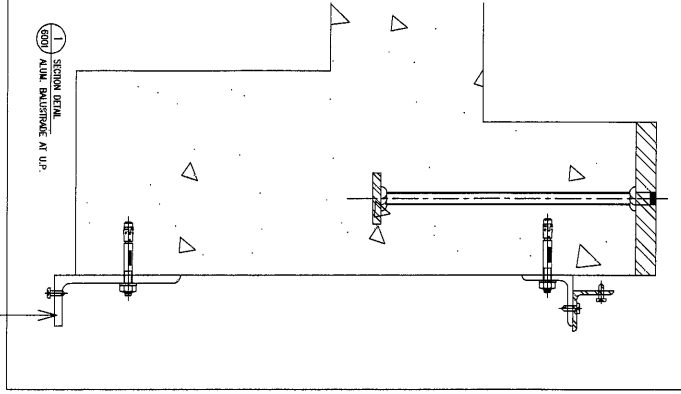
工程號

J-853

地盤

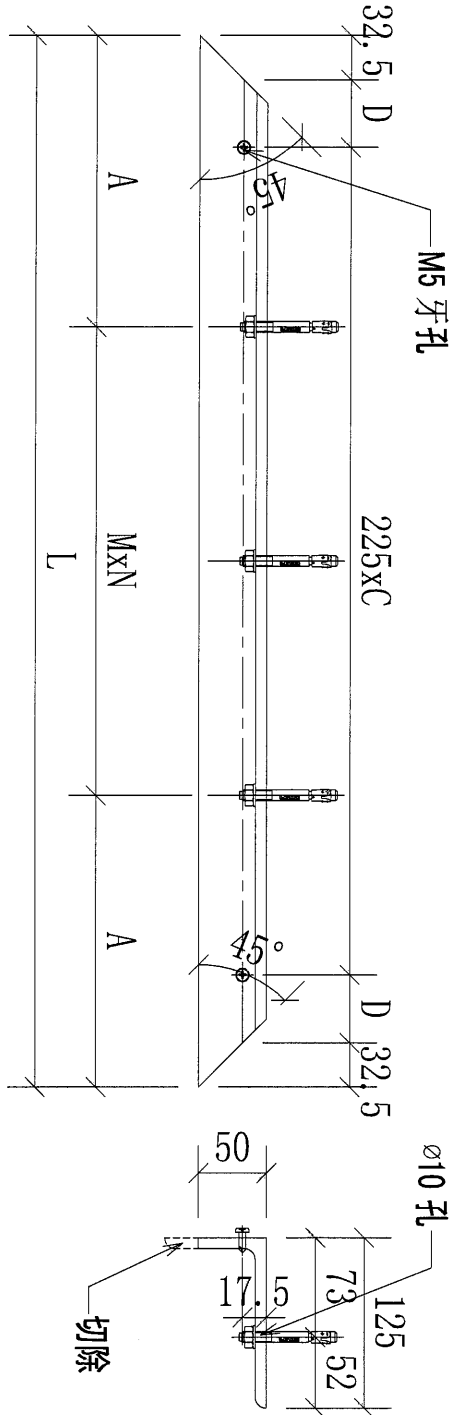
錦上路/延平道

25



本品

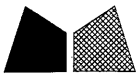
地盤用



序號	物料編號	數量	L:	A	C	D	M:	N:	使用位置	樓層
01	31-P01-GTR02	9	1450	200	5	130	525	2	UP-4301	T3/(6/F-16/F)
02	32-P01-GTR02	7	1450	200	5	130	525	2	UP-4302	T3/(17F-23/F)
03	33-P01-GTR02	18	1450	200	5	130	525	2	UP-4303	T3/(6/F-26/F)
04	34-P01-GTR02	18	1450	200	5	130	525	2	UP-4304	T3/(6/F-26/F)
05	35-P01-GTR02	18	1500	200	6	42.5	550	2	UP-4305	T3/(6/F-26/F)
06	36-P01-GTR02	1	1450	200	5	130	525	2	UP-4306	T3/(26/F)
		71								

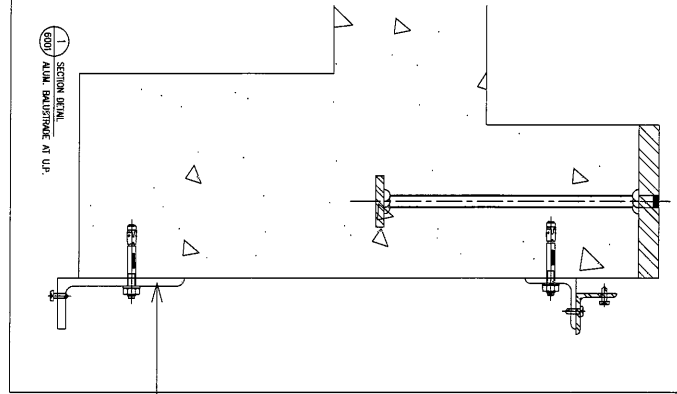
名稱	擡河鋼橫樑	制圖	CJM	2022.01.10	修改		
材料	125x75x8mm 鍍鋅角鋼 (材質: SJ275)	復核	SHUI	2022.01.15	日期		
顏色		批準			圖號	31-P01-GTR02	

26



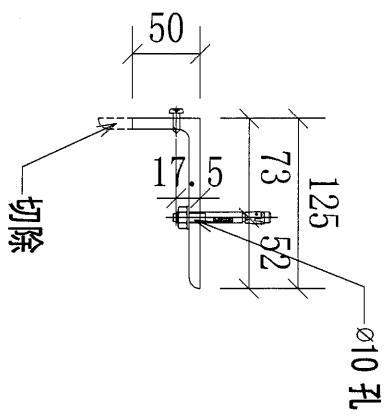
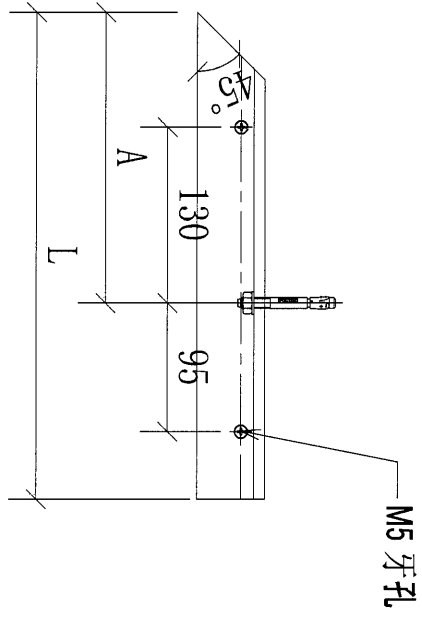
美特鋁質 有限公司
MIDI Aluminium Fabricator Ltd.

工程號 J-853 地盤 錦上路/延平道



本品

地盤用



序號	物料編號	數量	L:	L1:	M:	A:	使用位置	樓層
01	31-P01-GTR03	9	315			200	UP-4301	T3/(6/F-16/F)

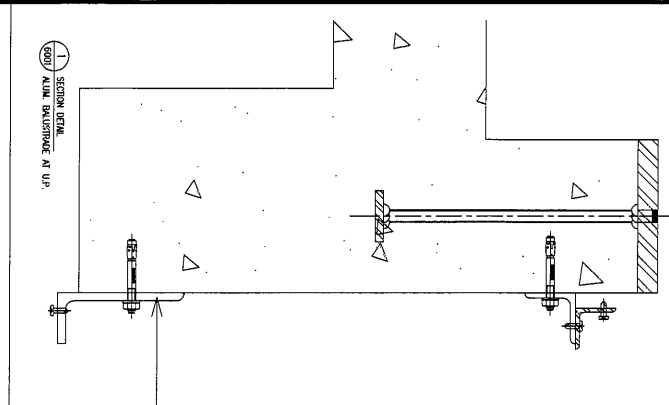
名稱	攔河鋼橫樑	制圖	CJM	2022.01.10	修改			
材料	125x75x8mm 鍍鋅角鋼(材質: SJ275)	復核	SHUI	2022.01.15	日期			
顏色		批準			圖號	31-P01-GTR03		

57



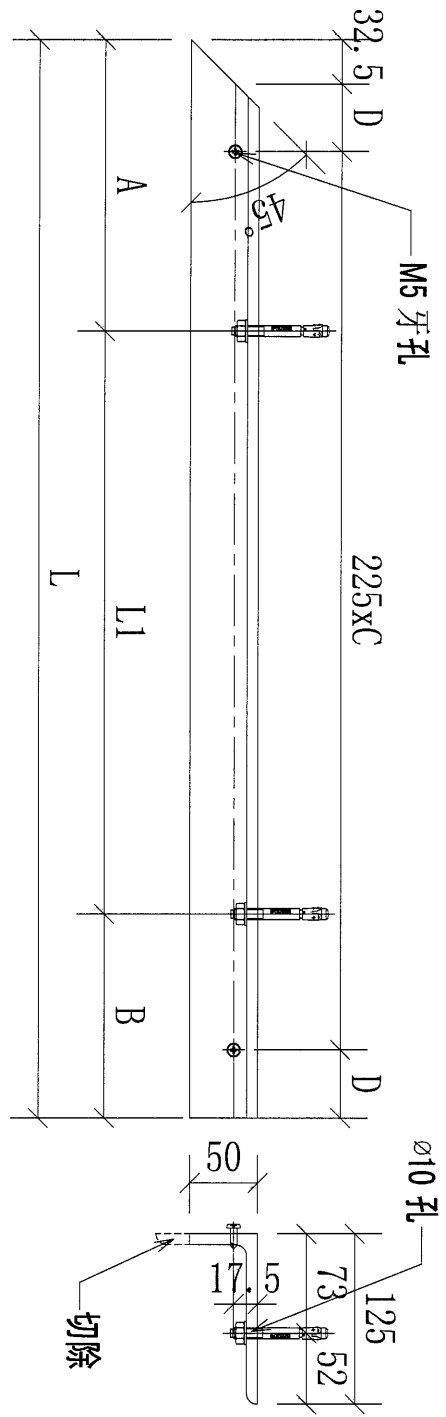
美特鋁質有限公司
MIDI Aluminium Fabricator Ltd.

工程號 J-853 地盤 錦上路/延平道



本品

地盤用



序號	物料編號	數量	L:	L1:	A:	B:	C:	D:	使用位置	樓層
01	32-P01-GTR03	7	1020	690	200	130	4	43.75	UP-4302	T3/(17F-23/F)
02	33-P01-GTR03	18	630	356	200	74	2	73.75	UP-4303	T3/(6/F-26/F)
03	34-P01-GTR03	18	995	690	200	105	4	31.25	UP-4304	T3/(6/F-26/F)
04	35-P01-GTR03	18	980	680	200	100	4	23.75	UP-4305	T3/(6/F-26/F)
05	36-P01-GTR03	1	750	450	200	100	3	21.25	UP-4306	T3/(26/F)
		62								

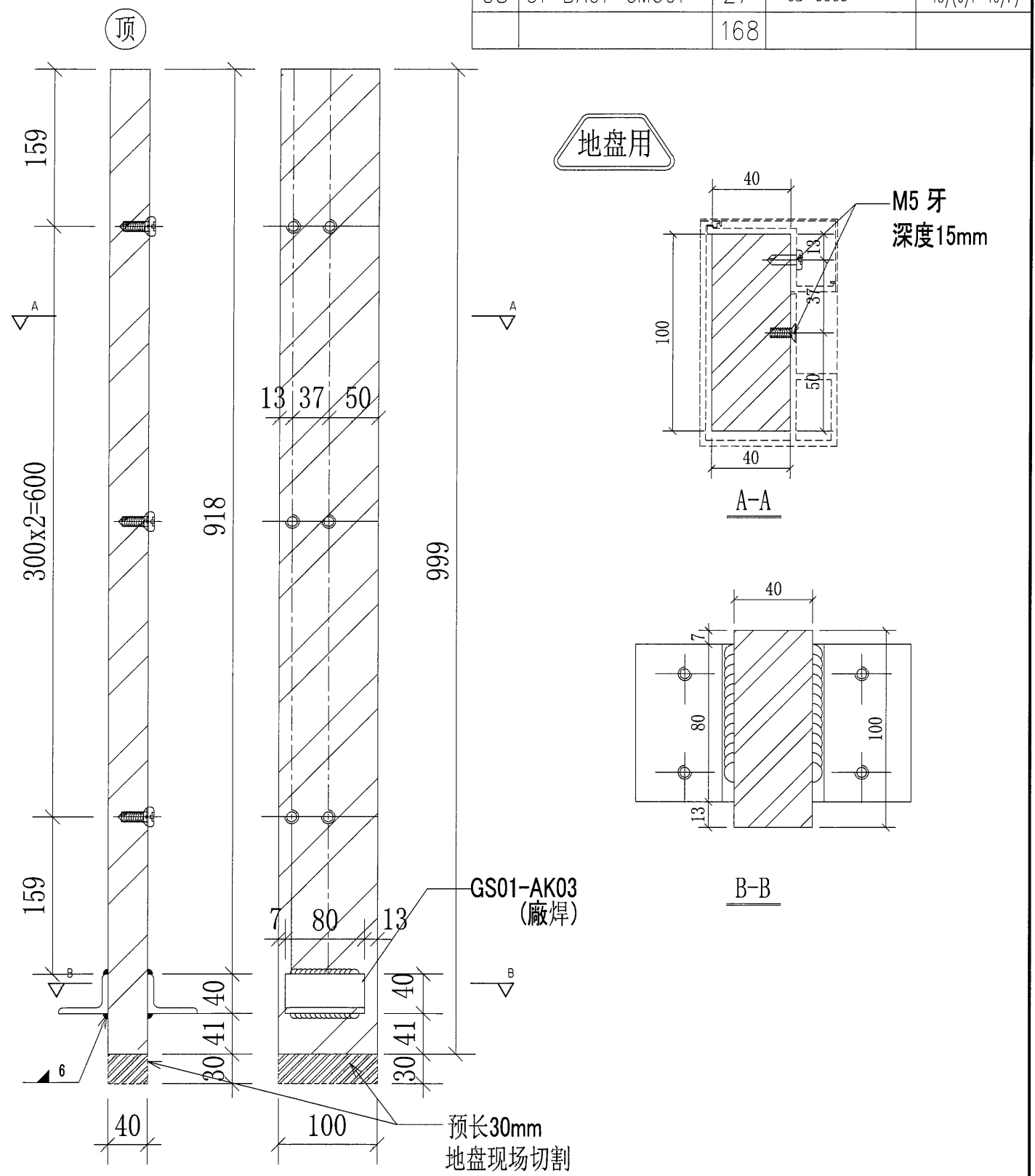
名稱	欄河鋼橫樑	制圖	CJM	2022.01.10	修改		
材料	125x75x8mm 鍍鋅角鋼(材質: SJ275)	復核	SHUI	2022.01.15	日期		
顏色		批準			圖號	32-P01-GTR03	



美特鋁質 有限公司
MIDI Aluminium Fabricator Ltd.

序號	物料編號	數量	使用位置	樓層
01	31-BA01-GMU01	27	GB-5301	T3/(6/F-16/F)
02	31-BA01-GMU01	24	GB-5302	T3/(17F-25/F)
03	31-BA01-GMU01	54	GB-5303	T3/(6/F-26/F)
04	31-BA01-GMU01	36	GB-5304	T3/(6/F-26/F)
05	31-BA01-GMU01	27	GB-5305	T3/(6/F-16/F)
		168		

工程號 J-853 地盤 錦上路/延平道



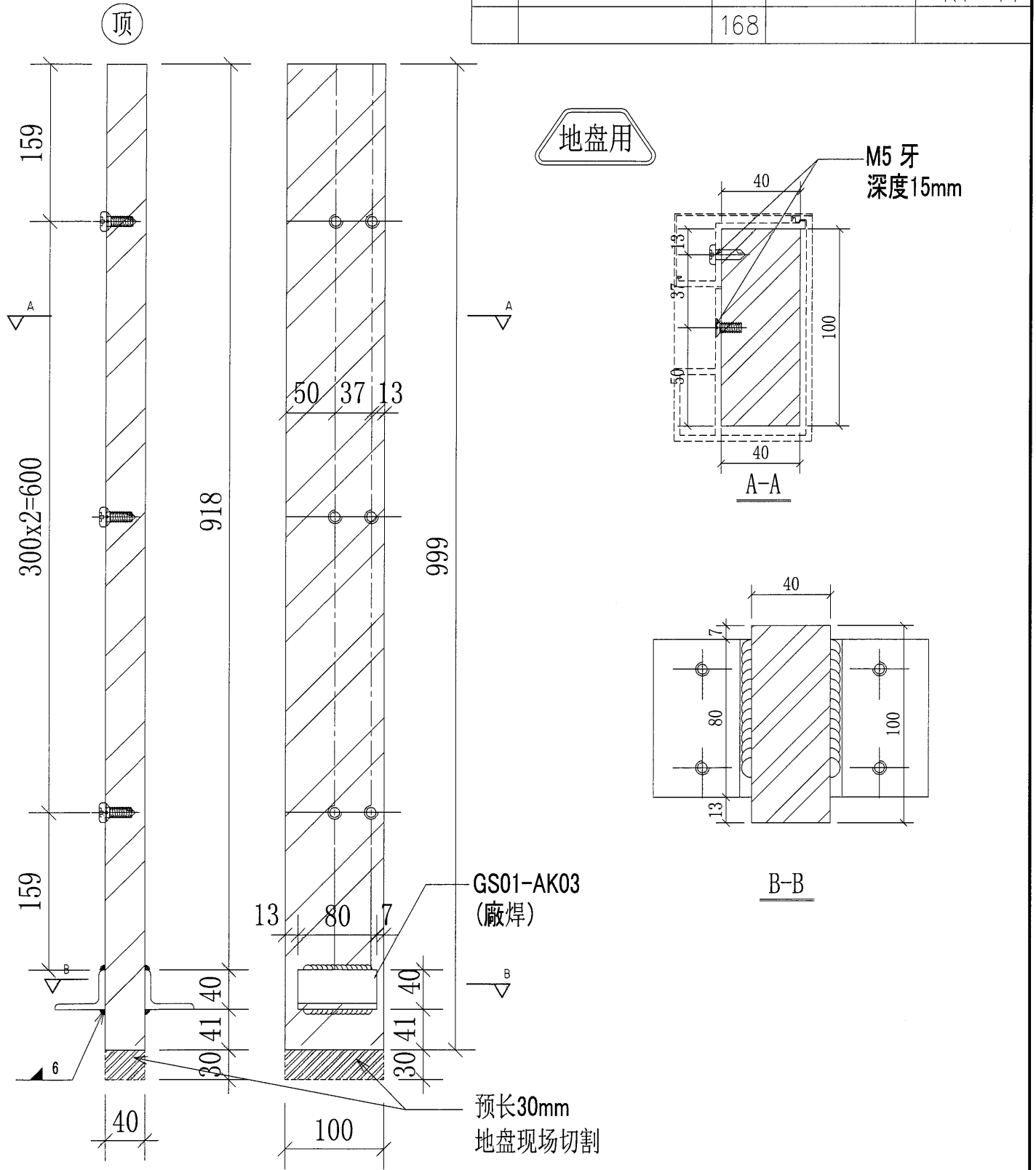
名稱	攔河BAL鋼企料	制圖	CJM	2022.01.10	修改			
材料	100x40mm 鍍鋅鋼巴(材質: SJ275)	復核	SHUI	2022.01.15	日期			
顏色		批準			圖號	31-BA01-GMU01		



美特鋁質 有限公司
MIDI Aluminium Fabricator Ltd.

序號	物料編號	數量	使用位置	樓層
01	31-BA01-GMU02	27	GB-5301	T3/(6/F-16/F)
02	31-BA01-GMU02	24	GB-5302	T3/(17F-25/F)
03	31-BA01-GMU02	36	GB-5303	T3/(6/F-26/F)
04	31-BA01-GMU02	54	GB-5304	T3/(6/F-26/F)
05	31-BA01-GMU02	27	GB-5305	T3/(6/F-16/F)
		168		

工程號 J-853 地盤 錦上路/延平道



名稱	攔河BAL鋼企料	制圖	CJM	2022.01.10	修改		
材料	100x40mm 鍍鋅鋼巴(材質: SJ275)	復核	SHUI	2022.01.15	日期		
顏色		批準			圖號	31-BA01-GMU02	

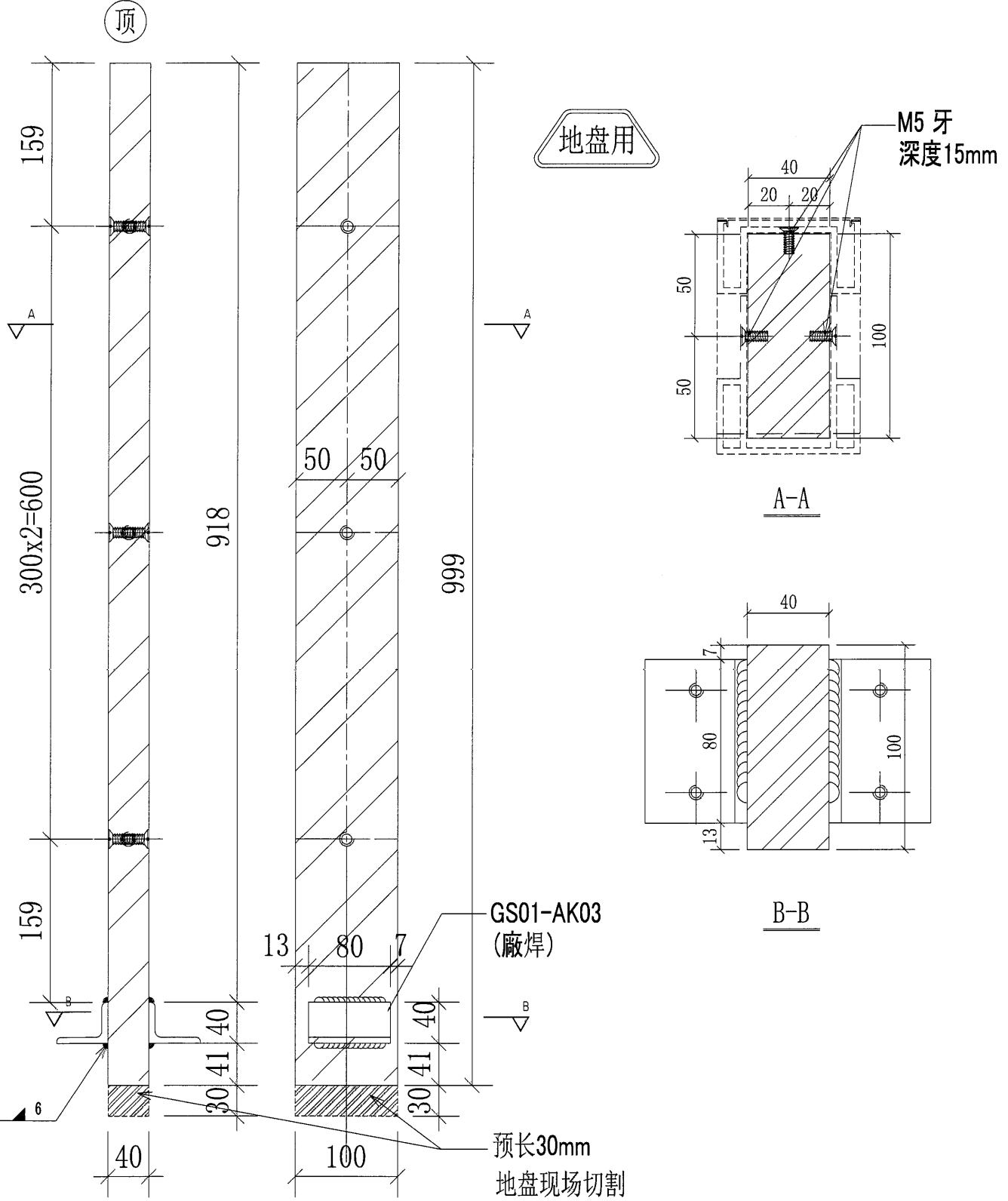
30



美特鋁質有限公司
MIDI Aluminium Fabricator Ltd.

序號	物料編號	數量	使用位置	樓層
01	32-BA01-GMU03	16	GB-5302	T3/(17F-25/F)
02	33-BA01-GMU03	18	GB-5303	T3/(6/F-26/F)
03	34-BA01-GMU03	18	GB-5304	T3/(6/F-26/F)
		52		

工程號 J-853 地盤 錦上路/延平道



名稱	欄河BAL鋼企料	制圖	CJM	2022.01.10	修改		
材料	100x40mm 鍍鋅鋼巴(材質: SJ275)	復核	SHUI	2022.01.15	日期		
顏色		批準			圖號	31-BA01-GMU03	



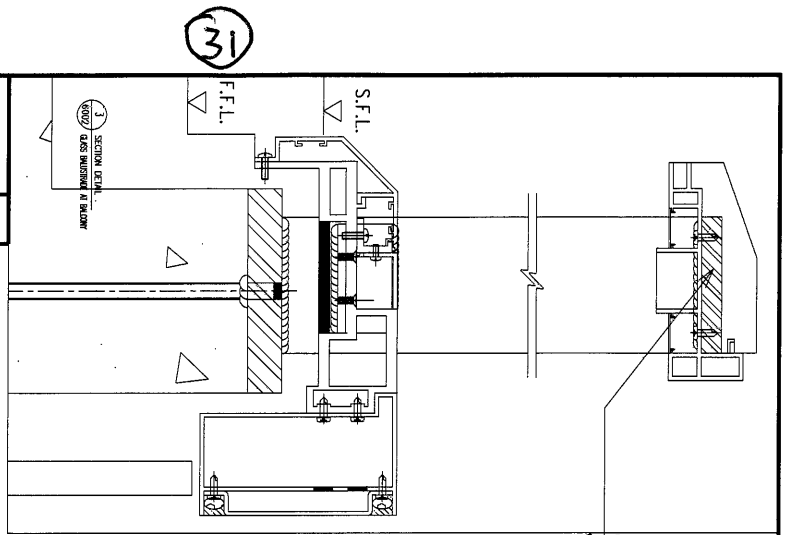
美特鋁質 有限公司
MIDI Aluminium Fabricator Ltd.

工程號

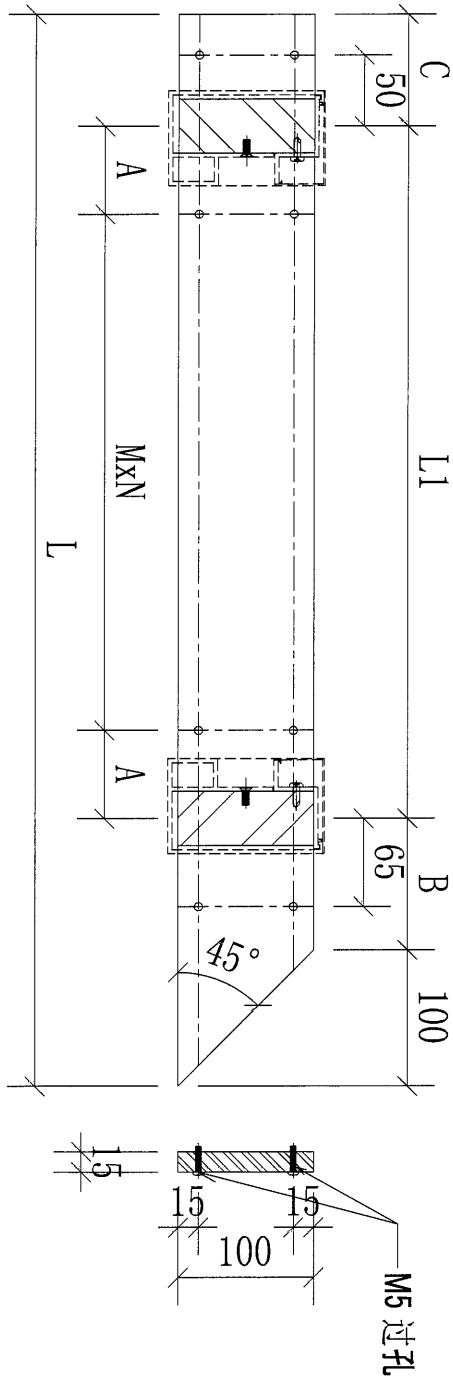
J-853

地盤

錦上路/延平道



本品



地盤用

序號	物料編號	數量	L:	L1:	M:	N:	A:	B:	C:	使用位置	樓層
01	31-BA01-GTR01	9	593	314	157	2		97	81	BAL-5301	T3/(6/F-16/F)
02	32-BA01-GTR01	8	668	390	300	1	45	97	81	BAL-5302	T3/(17F-25/F)
03	33-BA01-GTR01	18	1258	980	300	3	40	97	81	BAL-5303	T3/(6/F-26/F)
04	35-BA01-GTR01	9	1433	1154	300	3	127	97	81	BAL-5504	T3/(6/F-16/F)
		44									

名稱	欄河鋼橫樑	制圖	CJM	2022.01.10	修改		
材料	100x15mm 鍍鋅鋼(材質: SJ275)	復核	SHUI	2022.01.15	日期		
顏色		批准			圖號	31-BA01-GTR01	



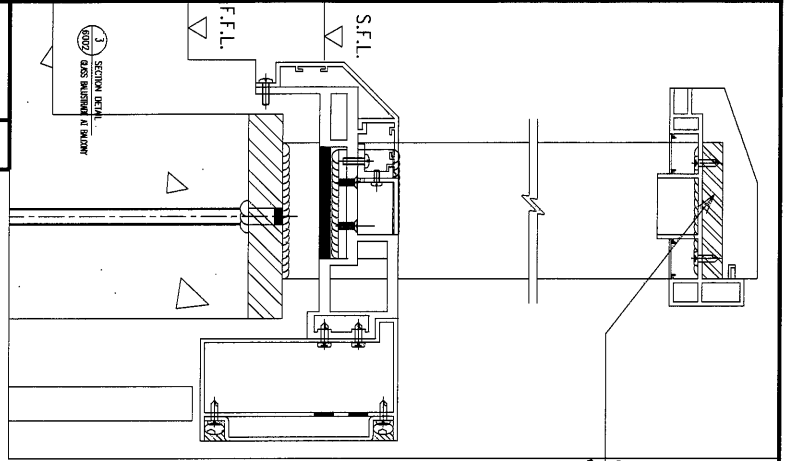
美特鋁質 有限公司
MIDI Aluminium Fabricator Ltd.

工程號

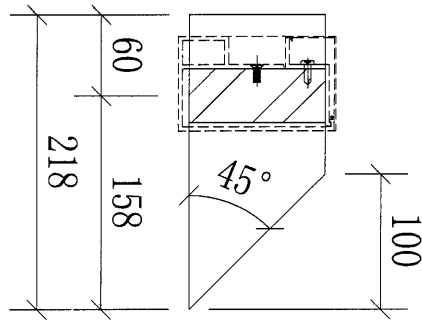
J-853

地盤

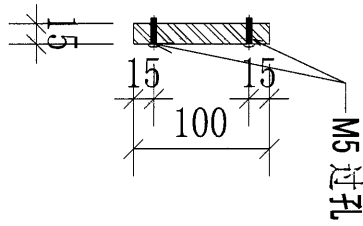
錦上路/延平道



本品



地盤用



序號	物料編號	數量	L:	L1:	M:	A:	使用位置	樓層
01	34-BA01-GTR01	18	218				BAL-5304	T3/(6/F-26/F)

名稱	擱河鋼橫樑	制圖	CJM	2022.01.10	修改			
材料	100x15mm 鍍鋅鋼巴(材質: SJ275)	復核	SHUI	2022.01.15	日期			
顏色		批准			圖號	34-BA01-GTR01		



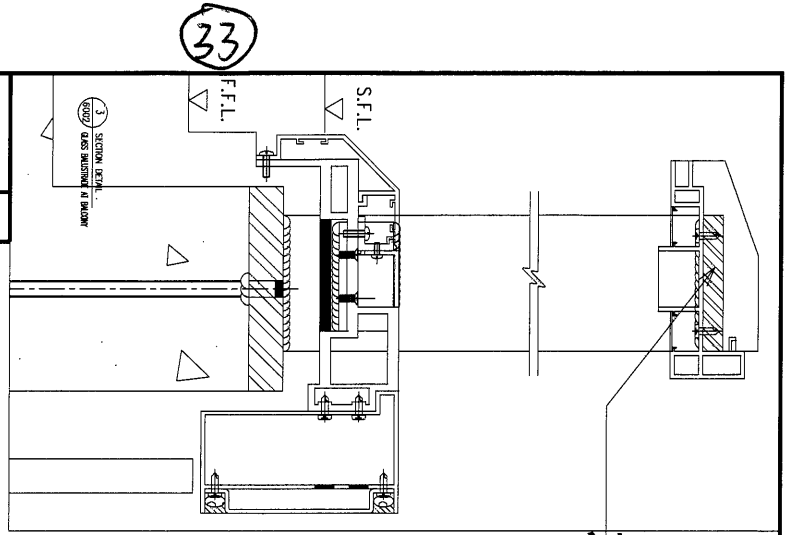
美特鋁質 有限公司
MIDI Aluminium Fabricator Ltd.

工程號

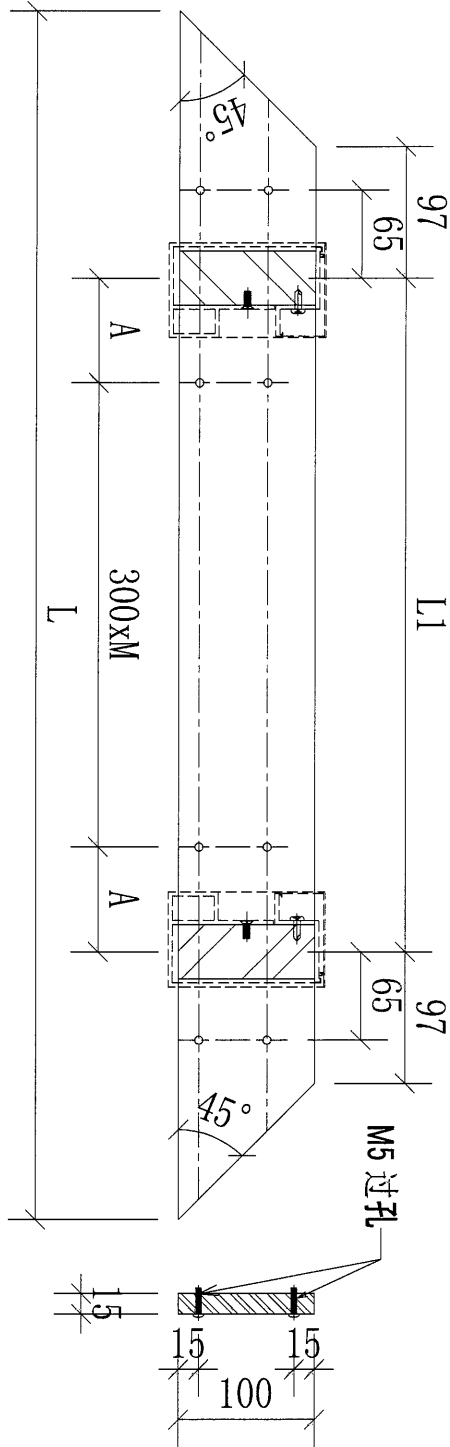
J-853

地盤

錦上路/延平道



本品



序號	物料編號	數量	L:	L1:	M:	A:	使用位置	樓層
01	31-BA01-GTR02	9	2285	1891	6	45.5	BAL-5301	T3/(6/F-16/F)
02	35-BA01-GTR02	9	1860	1466	4	133	BAL-5503	T5/(6/F-16/F)
		18						

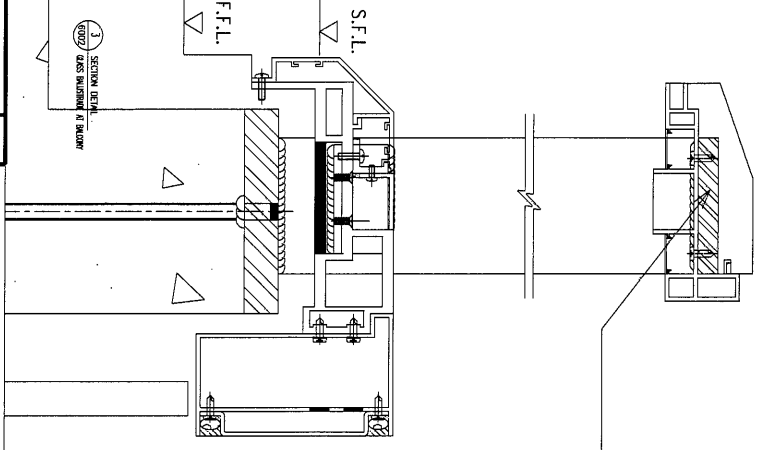
名稱	欄河鋼橫樑	制圖	CJM	2022.01.10	修改		
材料	100x15mm 鍍鋅鋼巴(材質: SJ275)	復核	SHUI	2022.01.15	日期		
顏色		批準			圖號	31-BA01-GTR02	

34

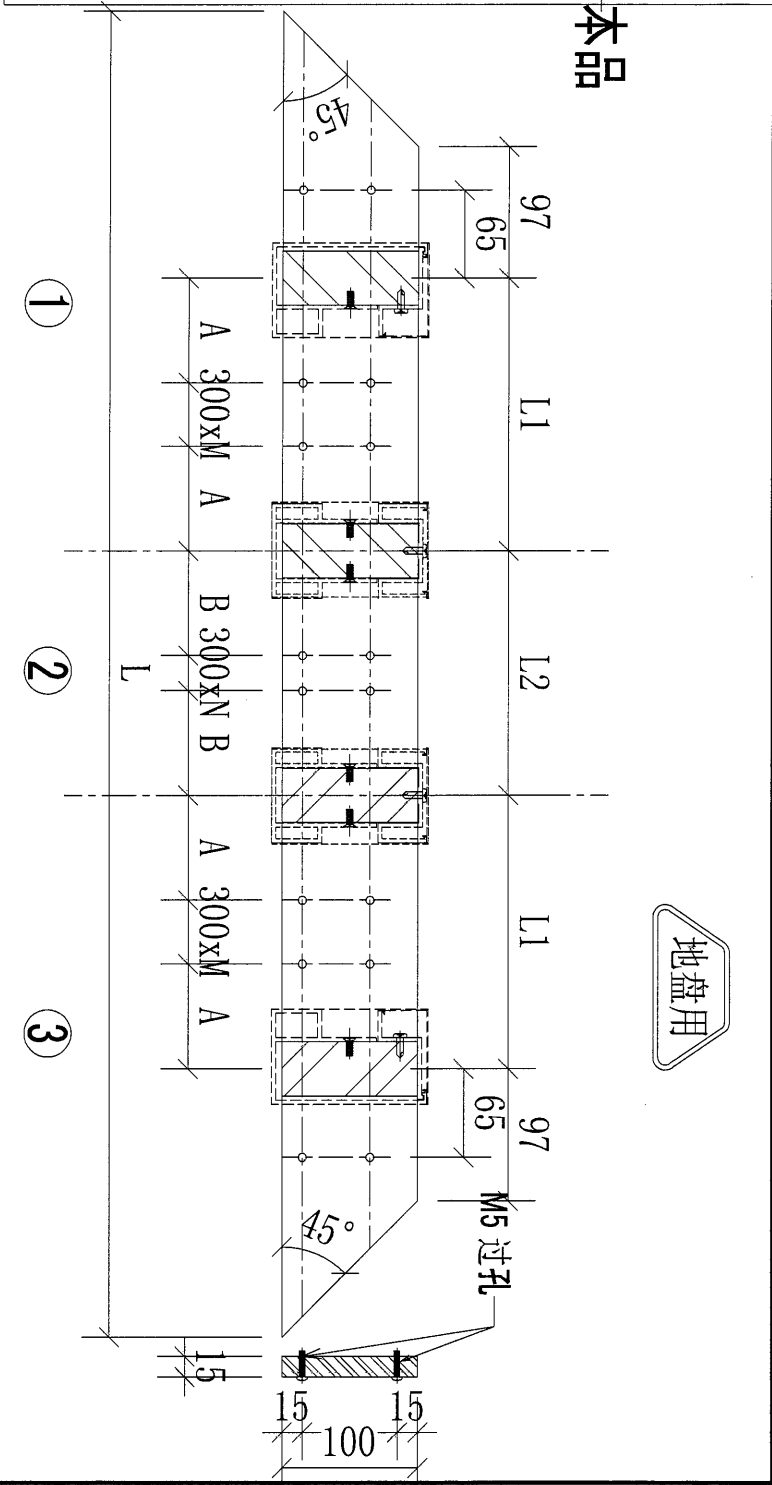


美特鋁質 有限公司
MIDI Aluminium Fabricator Ltd.

工程號 J-853 地盤 錦上路/延平道



本品



此件分为三件(1,2,3)

序号	物料编号	数量	L:	L1:	L2:	A:	B:	M:	N:	使用位置	樓層
01	32-BA01-GTR02	8	6060	1892	1882	46	41	6	6	BAL-5302	T3/(17F-25/F)
		8									

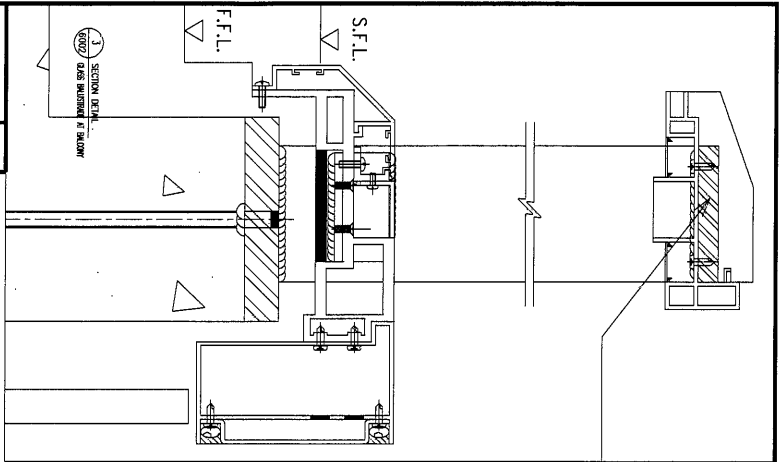
名稱	橫河鋼橫樑	制圖	CJM	2022.01.10	修改		
材料	100x15mm 鍍鋅鋼巴 (材質: SJ275)	復核	SHUI	2022.01.15	日期		
顏色		批准			圖號	32-BA01-GTR02	

35

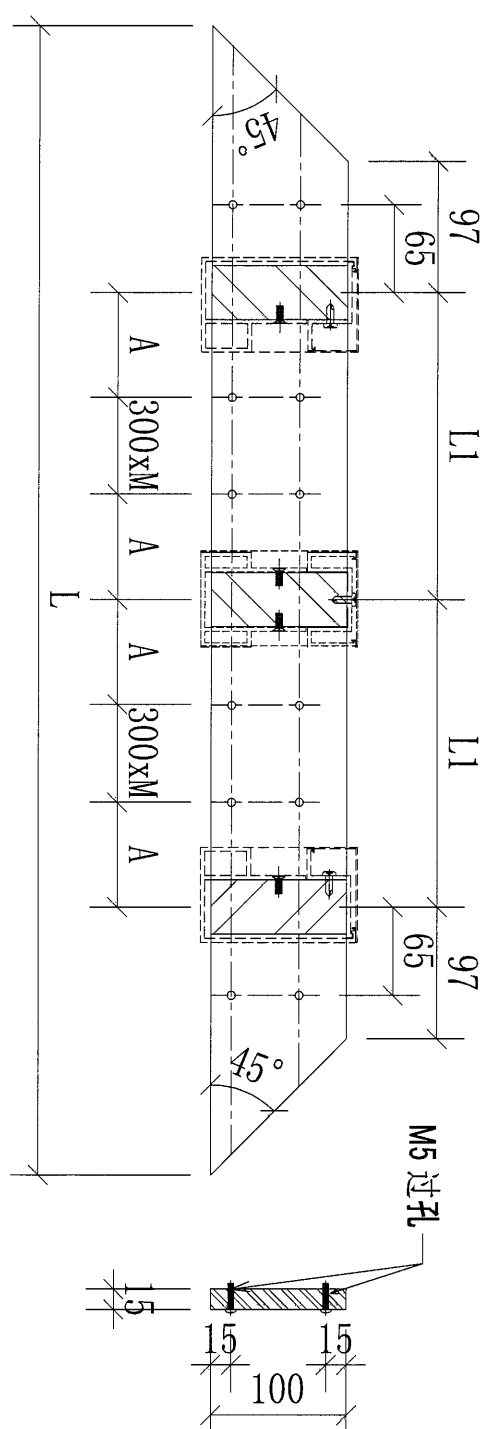


美特鋁質 有限公司
MIDI Aluminium Fabricator Ltd.

工程號 J-853 地盤 錦上路/延平道



本品



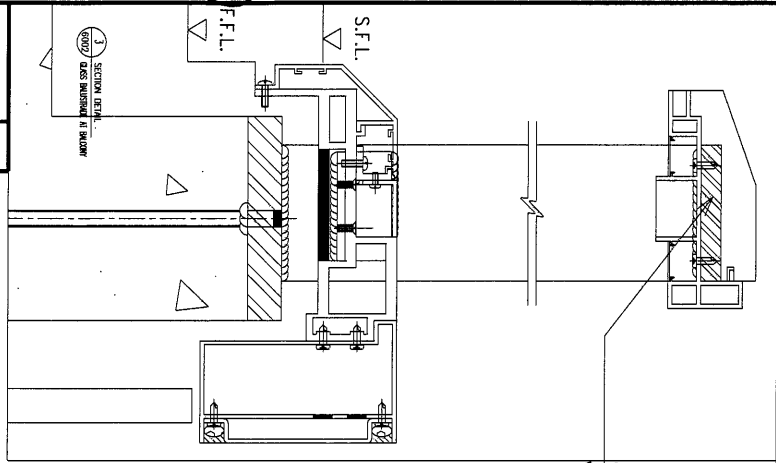
序號	物料編號	數量	L:	L1:	L2:	A:	B:	M:	N:	使用位置	樓層
01	33-BA01-GTR02	18	3355	1480		140		4		BAL-5303	T3/(6/F-26/F)
02	34-BA01-GTR02	18	3355	1480		140		4		BAL-5304	T3/(6/F-26/F)
		36									

名稱	欄河鋼橫樑	制圖	CJM	2022.01.10	修改		
材料	100x15mm 鍍鋅鋼巴(材質: SJ275)	復核	SHUI	2022.01.15	日期		
顏色		批準			圖號	33-BA01-GTR02	



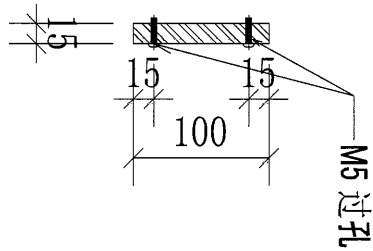
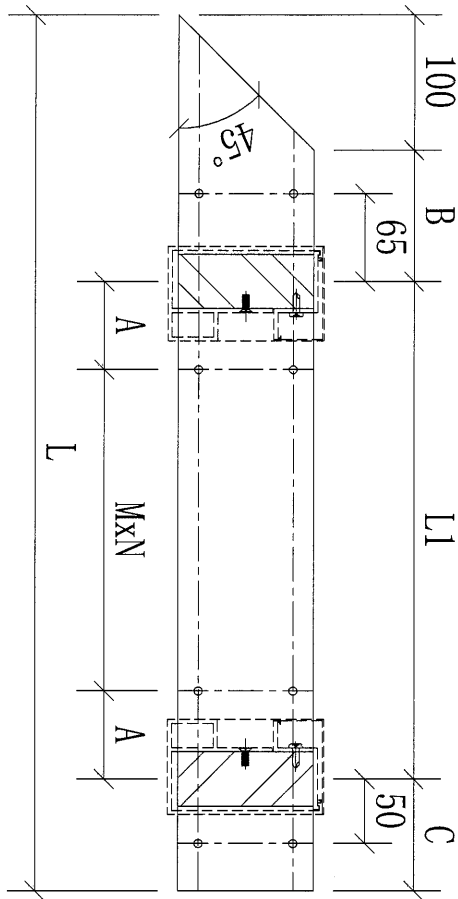
美特鋁質 有限公司
MIDI Aluminium Fabricator Ltd.

工程號 J-853 地盤 錦上路/延平道



本品

地盤用



M5 过孔

序號	物料編號	數量	L:	L1:	M:	N:	A:	B:	C:	使用位置	樓層
01	31-BA01-GTR03	9	1433	1154	300	3	127	97	81	BAL-5301	T3/(6/F-16/F)
02	32-BA01-GTR03	8	668	390	300	1	45	97	81	BAL-5302	T3/(17F-25/F)
03	34-BA01-GTR03	18	1258	979	300	3	39.5	97	81	BAL-5304	T3/(6/F-26/F)
04	35-BA01-GTR03	9	593	314	200	1	57	97	81	BAL-5305	T3/(6/F-16/F)

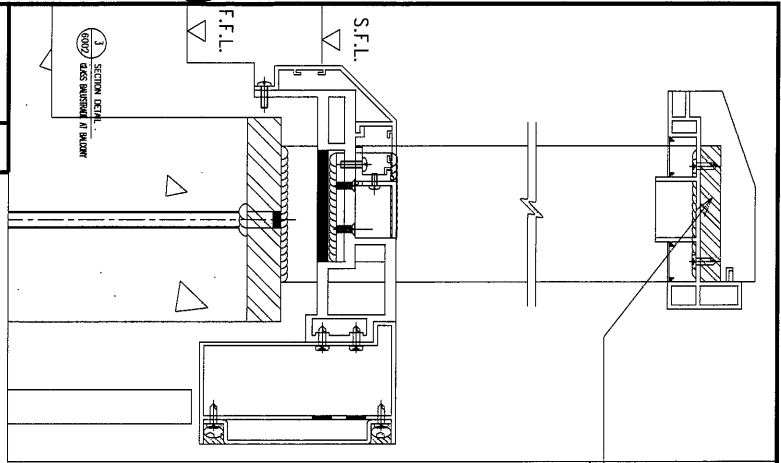
名稱	攔河鋼橫樑	制圖	CJM	2022.01.10	修改		
材料	100x15mm 鍍鋅鋼巴 (材質: SJ275)	復核	SHUI	2022.01.15	日期		
顏色		批準			圖號	31-BL01-GTR03	

(37)

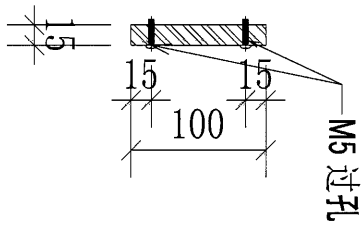
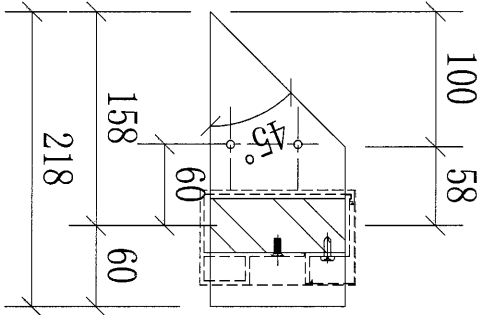


美特鋁質 有限公司
MIDI Aluminium Fabricator Ltd.

工程號 J-853 地盤 錦上路/延平道



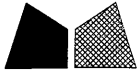
本品



序號	物料編號	數量	L:	L1:	M:	A:	使用位置	樓層
01	33-BA01-GTR01	18	218				BAL-5303	T3/(6/F-26/F)

名稱	攔河鋼橫樑	制圖	CJM	2022.01.10	修改		
材料	100x15mm 鍍鋅鋼巴 (材質: SJ275)	復核	SHUI	2022.01.15	日期		
顏色		批準			圖號	33-BA01-GTR03	

38



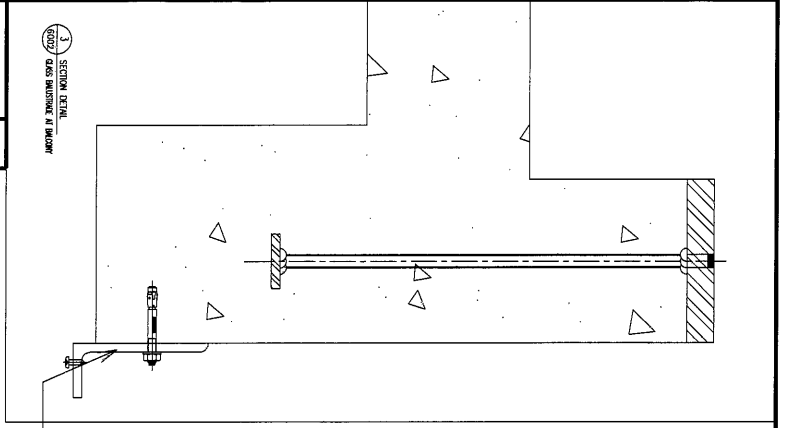
美特鋁質 有限公司
MIDI Aluminium Fabricator Ltd.

工程號

J-853

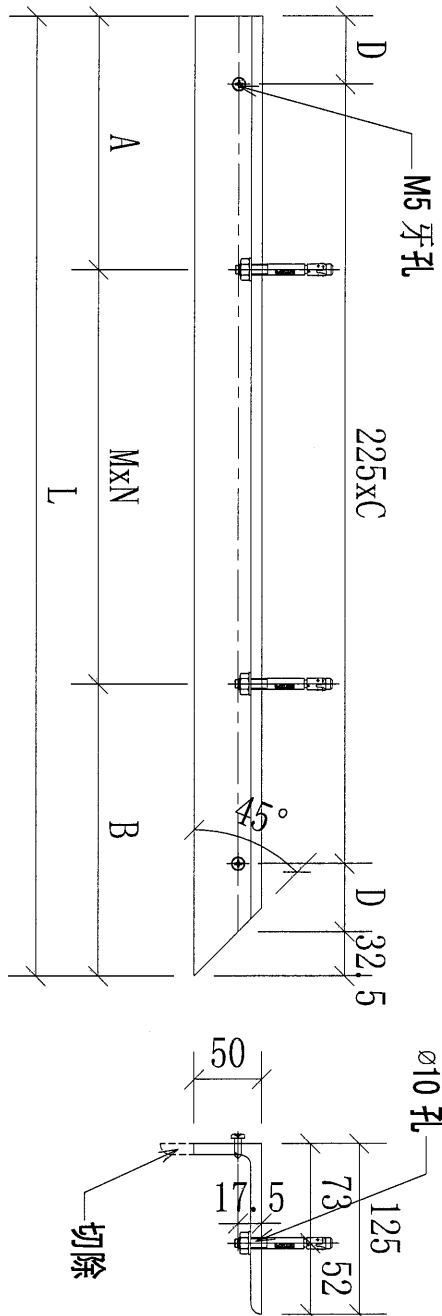
地盤

錦上路/延平道



本品

地盤用



序號	物料編號	數量	L:	A:	B:	C:	D:	M:	N:	使用位置	樓層
01	31-BB01-GTR01	9	675	150	200	2	96.25	325	1	BAL-5301	T3/(6/F-16/F)
02	32-BB01-GTR01	8	750	150	200	3	21.25	400	1	BAL-5302	T3/(17F-25/F)
03	33-BB01-GTR01	18	1340	150	200	5	91.25	495	2	BAL-5303	T3/(6/F-26/F)
04	35-BB01-GTR01	9	1515	81	200	6	66.25	617	2	BAL-5305	T3/(6/F-16/F)

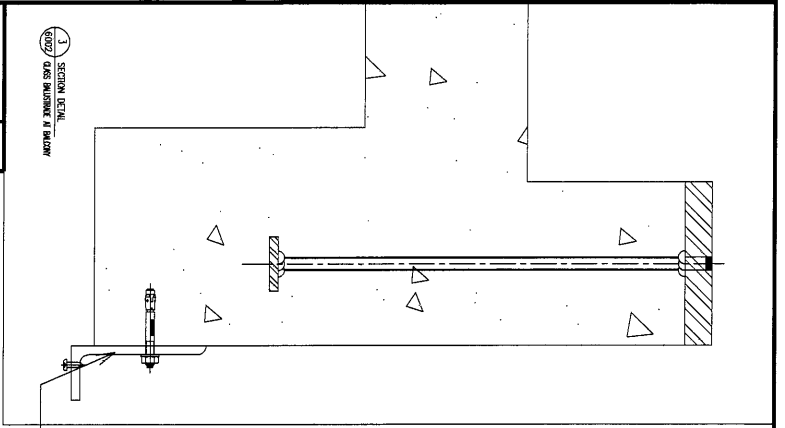
名稱	欄河鋼橫樑	制圖	CJM	2022.01.10	修改		
材料	125x75x8mm 鍍鋅角鋼 (材質: SJ275)	復核	SHUI	2022.01.15	日期		
顏色		批准			圖號	31-BB01-GTR01	

39



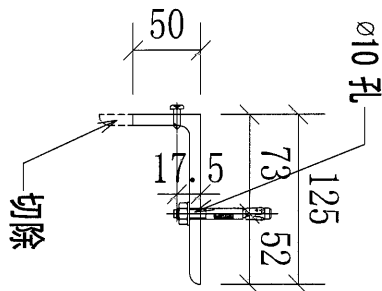
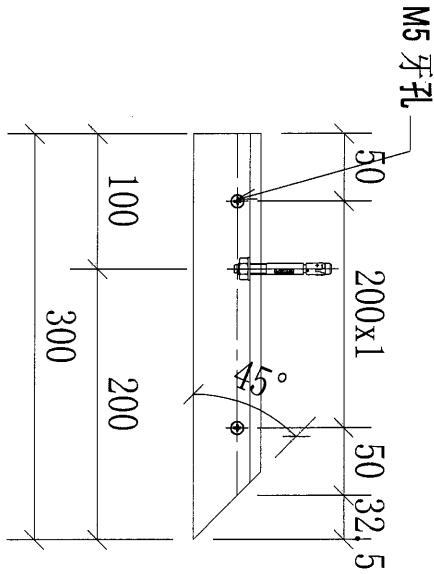
美特鋁質 有限公司
MIDI Aluminium Fabricator Ltd.

工程號 J-853 地盤 錦上路/延平道



本品

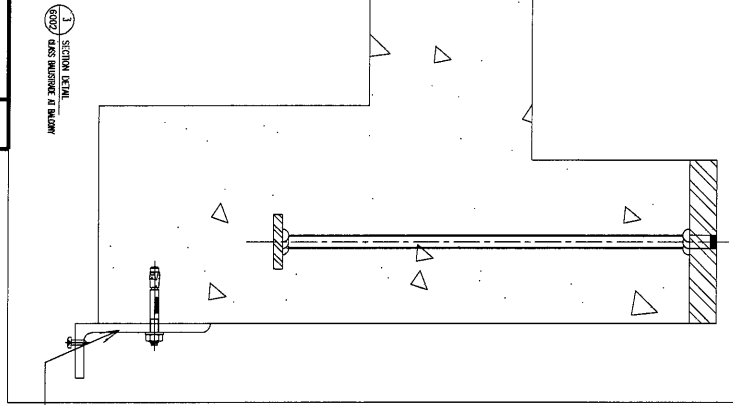
地盤用



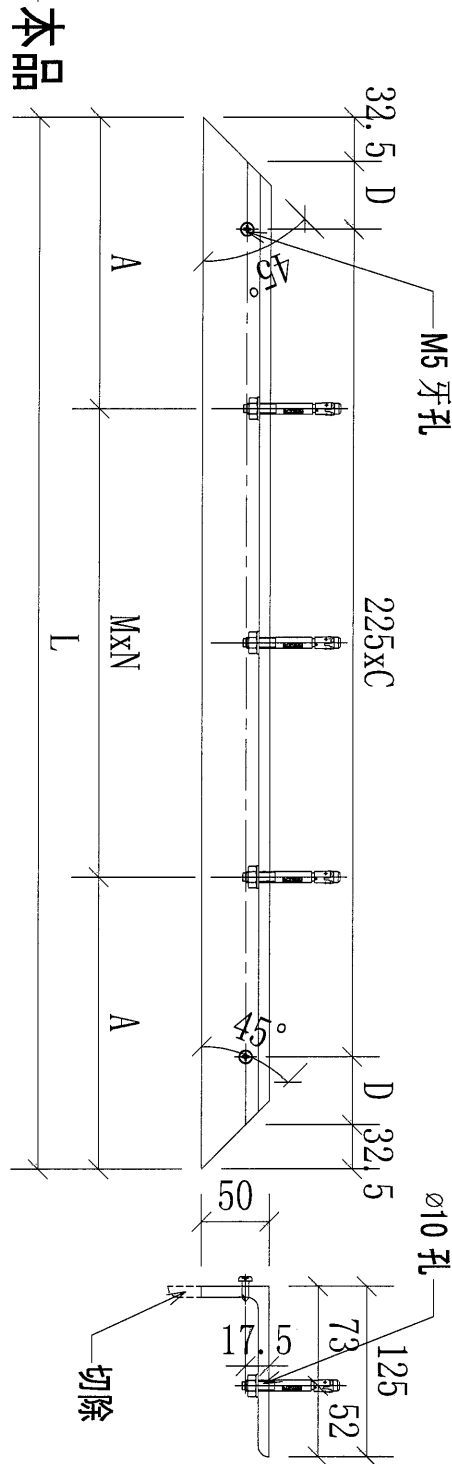
序號	物料編號	數量	L:	A:	B:	C:	D:	M:	N:	使用位置	樓層
01	34-BB01-GTR01	18	300							BAL-5304	T3/(6/F-26/F)

名稱	欄河鋼橫樑	制圖	CJM	2022.01.10	修改		
材料	125x75x8mm 鍍鋅角鋼 (材質: SJ275)	復核	SHUI	2022.01.15	日期		
顏色		批準			圖號	34-BB01-GTR01	

40



地盤用



本品

序號	物料編號	數量	L:	A	C	D	M:	N:	使用位置	樓層
01	31-BB01-GTR02	9	2450	200	10	67.5	512.5	4	BAL-5301	T3/(6/F-16/F)
02	35-BB01-GTR02	9	2350	200	9	130	650	3	BAL-5305	T3/(6/F-16/F)
		18								

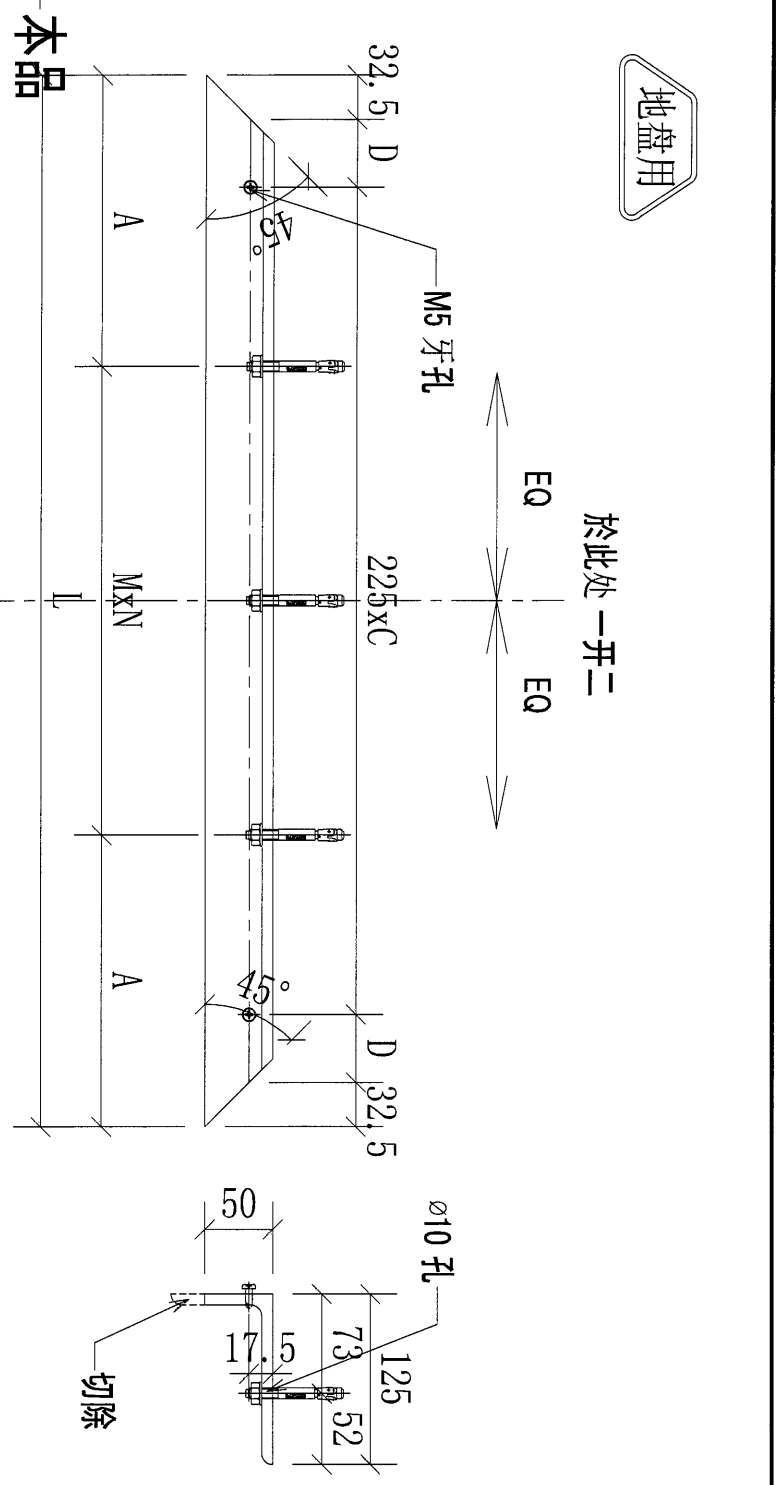
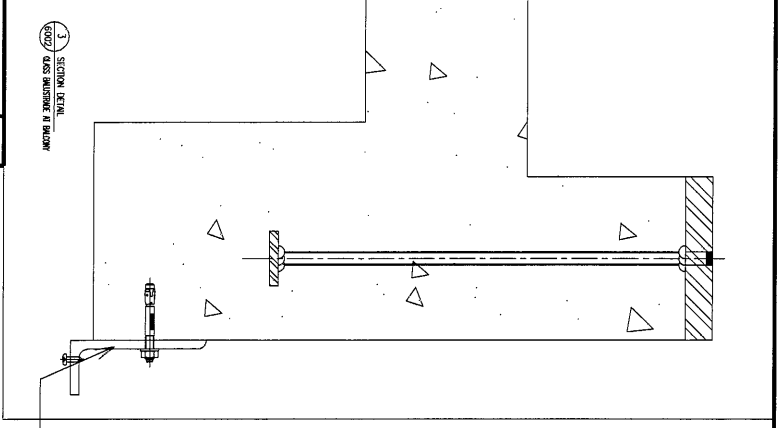
名稱	橫河鋼橫樑	制圖	CJM	2022.01.10	修改			
材料	125x75x8mm 鍍鋅角鋼 (材質: SJ275)	復核	SHUI	2022.01.15	日期			
顏色		批準			圖號	31-BB01-GTR02		

41



美特鋁質 有限公司
MIDI Aluminium Fabricator Ltd.

工程號 J-853 地盤 錦上路/延平道



本品

序號	物料編號	數量	L:	A	C	D	M:	N:	使用位置	樓層
01	32-BB01-GTR02	8	6225	200	27	42.5	582.5	10	BAL-5302	T3/(17F-25/F)
02	33-BB01-GTR02	18	3520	200	15	40	624	5	BAL-5303	T3/(6/F-26/F)
03	34-BB01-GTR02	18	3520	200	15	40	624	5	BAL-5304	T3/(6/F-26/F)

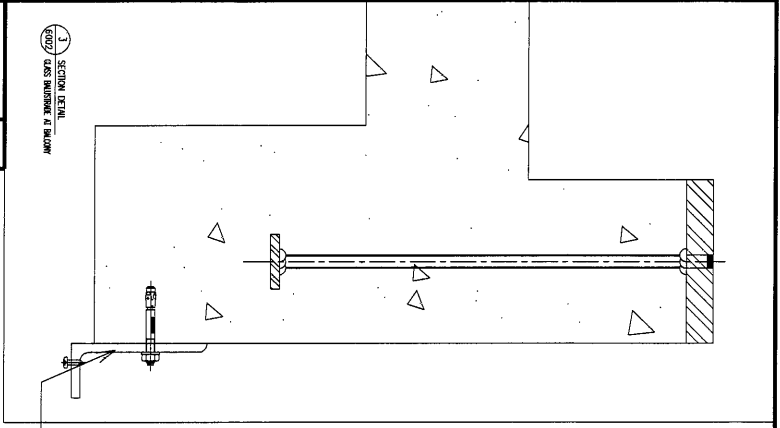
名稱	攔河鋼橫樑	制圖	CJM	2022.01.10	修改		
材料	125x75x8mm 鍍鋅角鋼(材質: SJ275)	復核	SHUI	2022.01.15	日期		
顏色		批準			圖號	32-BB01-GTR02	

42

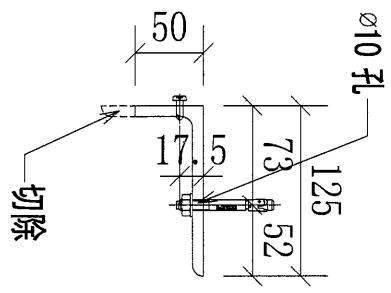
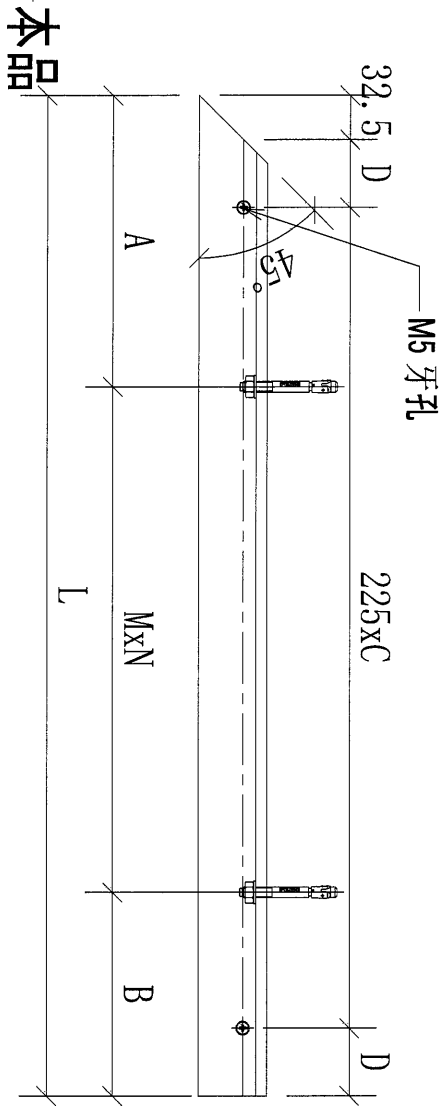


美特鋁質有限公司
MIDI Aluminium Fabricator Ltd.

工程號 J-853 地盤 錦上路/延平道



地盤用



序號	物料編號	數量	L:	M:	N:	A:	B:	C:	D:	使用位置	樓層
01	31-BB01-GTR03	9	1515	582.5	2	200	150	6	66.25	BAL-5301	T3/(6/F-16/F)
02	32-BB01-GTR03	8	750	400	1	200	150	3	21.25	BAL-5302	T3/(17F-25/F)
03	34-BB01-GTR03	18	1340	495	2	200	150	5	91.25	BAL-5304	T3/(6/F-26/F)
04	35-BB01-GTR03	9	675	325	1	200	150	2	96.25	BAL-5305	T3/(6/F-16/F)

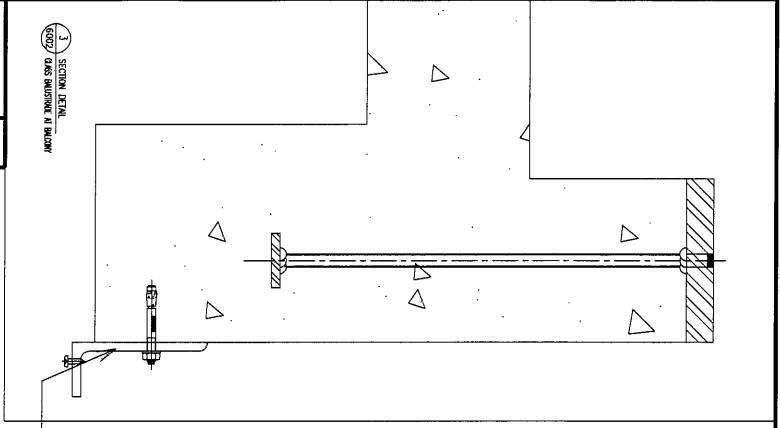
名稱	欄河鋼橫樑	制圖	CJM	2022.01.10	修改		
材料	125x75x8mm 鍍鋅角鋼 (材質: SJ275)	復核	SHUI	2022.01.15	日期		
顏色		批准			圖號	31-BB01-GTR03	

43

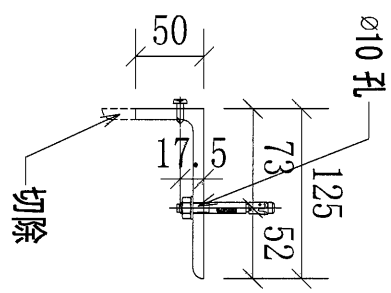
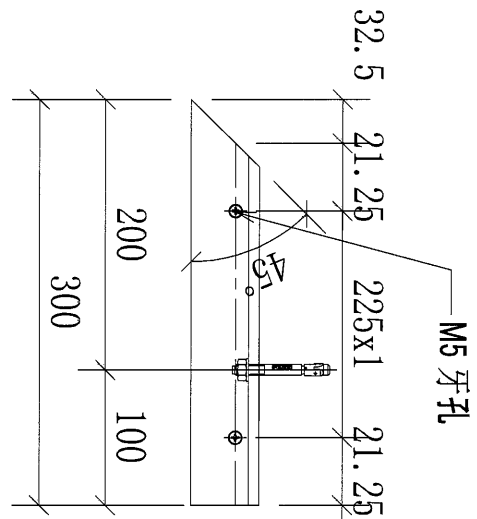


美特鋁質 有限公司
MIDI Aluminium Fabricator Ltd.

工程號 J-853 地盤 錦上路/延平道




地盤用



序號	物料編號	數量	L:	M:	N:	A:	B:	C:	D:	使用位置	樓層
01	33-BB01-GTR03	18	300							BAL-5303	T3/(6/F-26/F)

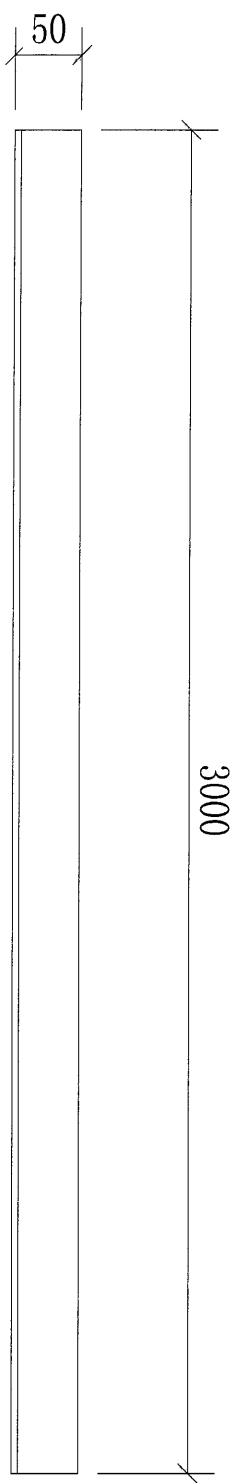
名稱	攔河鋼橫樑	制圖	CJM	2022.01.10	修改		
材料	125x75x8mm 鍍鋅角鋼 (材質: SJ275)	復核	SHUI	2022.01.15	日期		
顏色		批準			圖號	33-BB01-GTR03	


美特鋁質 有限公司
 MIDI Aluminium Fabricator Ltd.

工程號	J-853	地盤	錦上路/延平道
-----	-------	----	---------

序號	物料編號	數量	L:	M:	N:	A:	B:	C:	D:	使用位置	樓層
01	XX-01	25	3000								

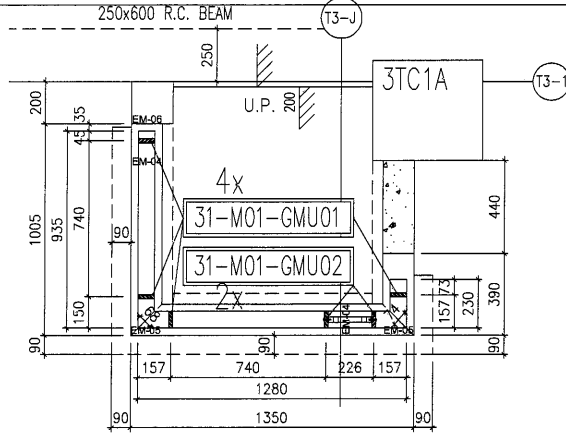
拉水角鐵，地盤切割所需長度。(整座循環使用)



名稱	擱河鋼橫樑	制圖	CJM	2022.01.10	修改		
材料	50x50x5mm 鍍鋅角鋼(材質: SJ275)	復核	SHUI	2022.01.15	日期		
顏色		批準			圖號	XX-01	

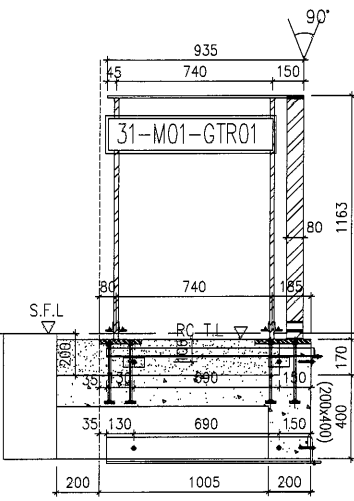
45

編號:	數量:	總數量:
31-M01-GMU01	4	36
31-M01-GMU02	2	18
31-M01-GTR01	1	9
31-M01-GTR02	1	9
31-M01-GTR03	1	9
31-N01-GTR01	1	9
31-N01-GTR02	1	9
31-N01-GTR03	1	9
31-P01-GTR01	1	9
31-P01-GTR02	1	9
31-P01-GTR03	1	9
		135

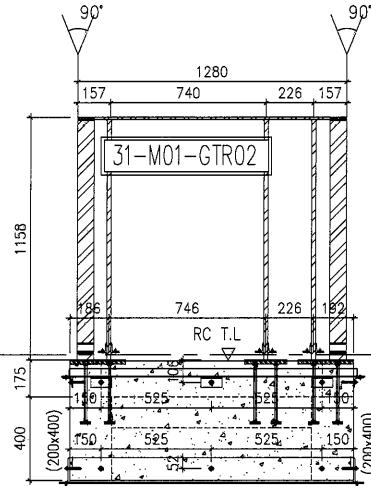


J853-SD-UP-4301
1350 T3 FLAT A
6/F-16/F=9

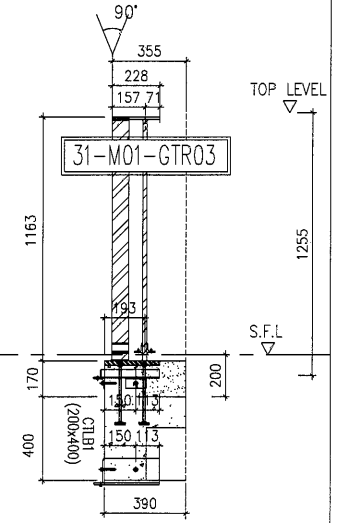
1 TYPICAL PART PLAN FOR
4301 T3 FLAT A U.P. 6/F-16/F
(OMITTED 13, 14)



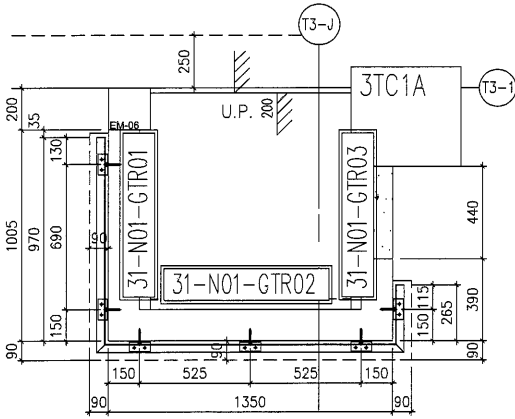
4 STEEL FRAME ONLY
T3 FLAT A U.P. 6/F ~ 16/F
(OMITTED 13, 14)



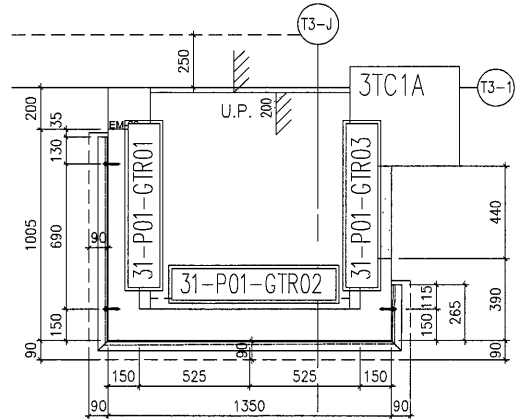
5 STEEL FRAME ONLY
T3 FLAT A U.P. 6/F ~ 16/F
(OMITTED 13, 14)



6 STEEL FRAME ONLY
T3 FLAT A U.P. 6/F ~ 16/F
(OMITTED 13, 14)



40x40x4-鋼件位置圖



125x50x8-鋼件位置圖

UP4301-鋼件位置圖

<p>MEHNERDT WONG TUNG & PARTNERS LIMITED ARCHITECTS & ENGINEERS</p>	<p>STRUCTURAL ENGINEER :</p>	<p>CLIENT :</p>	<p>B.O. REF. :</p>
<p>DWG NO. : J853-SD-UP-4301</p>	<p>REV. :</p>	<p>PROJECT :</p>	<p>DATE :</p>
<p>REVISIONS :</p>	<p>NO. :</p>	<p>DATE :</p>	<p>BY :</p>

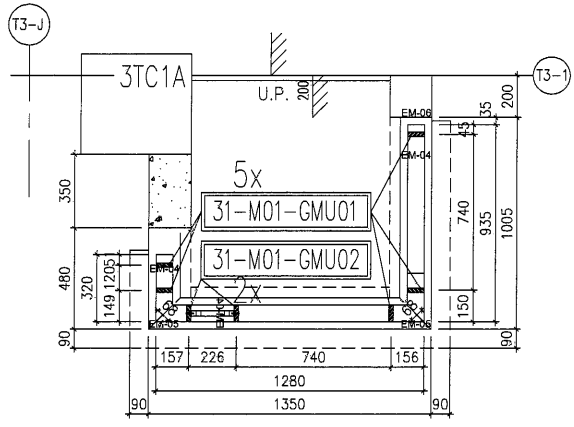
NOTE :
1. ALL DIMENSIONS ARE IN mm.
2. ALL ELEVATIONS ARE VIEWED FROM OUTSIDE.
3. ALL DIMENSIONS TO BE VIEWED ON SITE BEFORE FABRICATION.

LEGEND :
① DETAIL WORK NO.
② REFER SHEET NO.
③ F.F.L. --- FINISHED FLOOR LEVEL
④ S.F.L. --- STRUCTURAL FLOOR LEVEL
⑤ --- REVERSED DETAIL

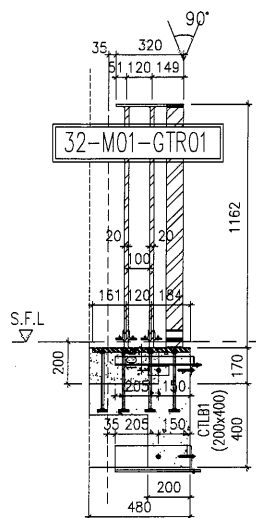
46

J853-SD-UP-4302
1350 T5 FLAT A
17/F-23/F=7

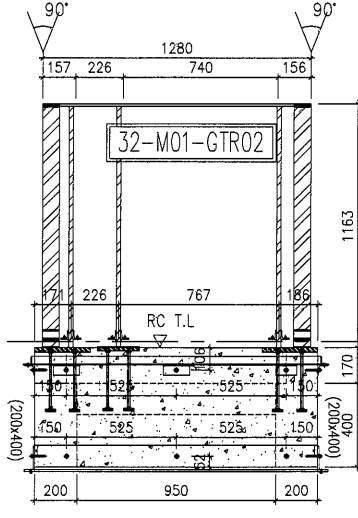
編號:	量:	总数量:
31-M01-GMU01	5	35
31-M01-GMU02	2	14
32-M01-GTR01	1	7
32-M01-GTR02	1	7
32-M01-GTR03	1	7
32-N01-GTR01	1	7
32-N01-GTR02	1	7
32-N01-GTR03	1	7
32-P01-GTR01	1	7
32-P01-GTR02	1	7
32-P01-GTR03	1	7
		112



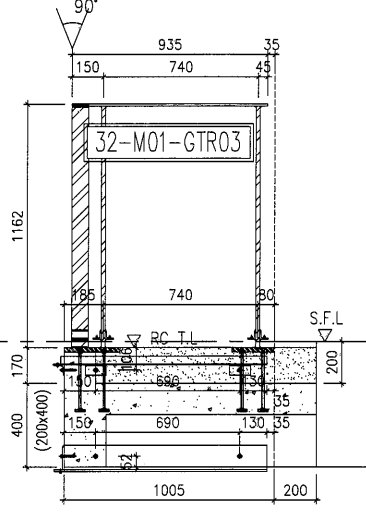
1 TYPICAL PART PLAN FOR
4306 T3 FLAT A U.P. 26/F



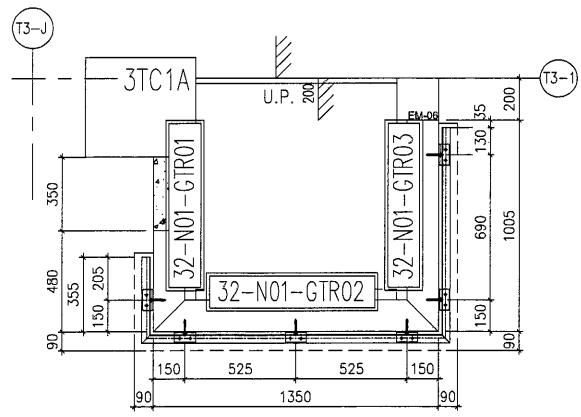
4 STEEL FRAME ONLY
T3 FLAT B U.P. 17/F ~ 23/F
(OMITTED 24)



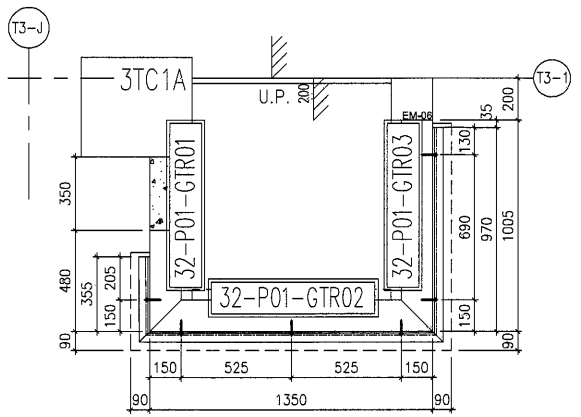
5 STEEL FRAME ONLY
T3 FLAT B U.P. 17/F ~ 23/F
(OMITTED 24)



6 STEEL FRAME ONLY
T3 FLAT B U.P. 17/F ~ 23/F
(OMITTED 24)



40x40x4-钢件位置图



125x50x8-钢件位置图

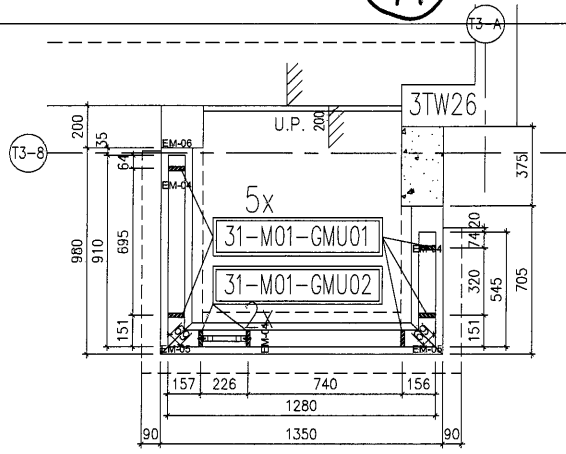
UP4502-钢件位置图

<p>MEYERHARDT ARCHITECTS & ENGINEERS LIMITED</p>	<p>STRUCTURAL ENGINEER:</p>	<p>CLIENT:</p>	<p>B.O. REF:</p>
<p>DATE: 19-MAY-21 SCALE: 1:80(A1)</p>	<p>PROJECT: PROPOSED RESIDENTIAL DEVELOPMENT AT NEXILL, 65#42 YIN PING ROAD KOWLOON</p>	<p>MAIN CONTRACTOR:</p>	<p>REV:</p>
<p>DRAWN BY: Ivan</p>	<p>TITLE: PART ELEVATION OF ALUM. BALUSTRADE AT TOWER 3 (6/F-16/F)</p>	<p>FACE CONSULTANT:</p>	<p>DATE: 19-MAY-21</p>
<p>CHKD BY:</p>	<p>DATE: 19-MAY-21</p>	<p>MEYERHARDT</p>	<p>DATE: 19-MAY-21</p>
<p>DATE: 19-MAY-21</p>	<p>DATE: 19-MAY-21</p>	<p>MEYERHARDT</p>	<p>DATE: 19-MAY-21</p>

- NOTE:
1. DIMENSIONS ARE IN mm.
 2. ALL DIMENSIONS ARE TAKEN FROM OUTSIDE.
 3. ALL DIMENSIONS TO BE REFERRED ON SITE BEFORE FABRICATION.
- LEGEND:
- ① DETAIL MARK NO.
 - ② REFER SHEET NO.
 - 1. F.F.L. --- FINISHED FLOOR LEVEL
 - 2. S.F.L. --- STRUCTURAL FLOOR LEVEL
 - 3. Ⓜ --- REVERSED DETAIL

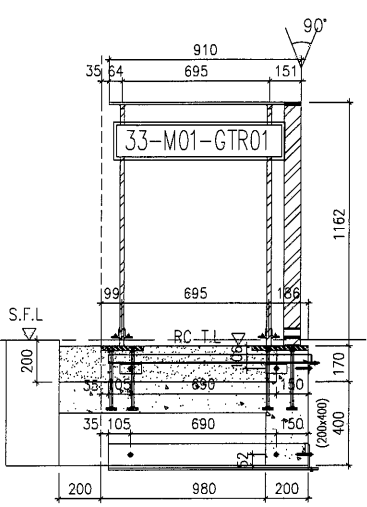
47

編號:	數量	總數量
31-M01-GMU01	5	90
31-M01-GMU02	2	36
33-M01-GTR01	1	18
33-M01-GTR02	1	18
33-M01-GTR03	1	18
33-N01-GTR01	1	18
33-N01-GTR02	1	18
33-N01-GTR03	1	18
33-P01-GTR01	1	18
33-P01-GTR02	1	18
33-P01-GTR03	1	18
		288

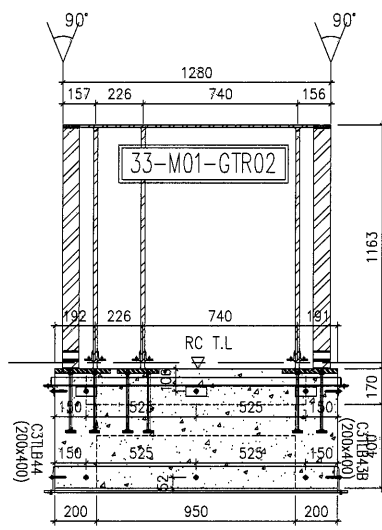


J853-SD-UP-4303
1350 T3 FLAT B
6/F-26/F=18

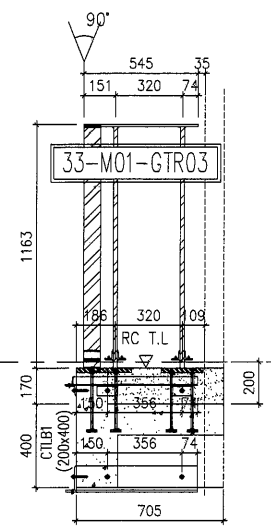
1 TYPICAL PART PLAN FOR
4303 T3 FLAT B U.P. 6/F-26/F
(OMITTED 13, 14, 24)



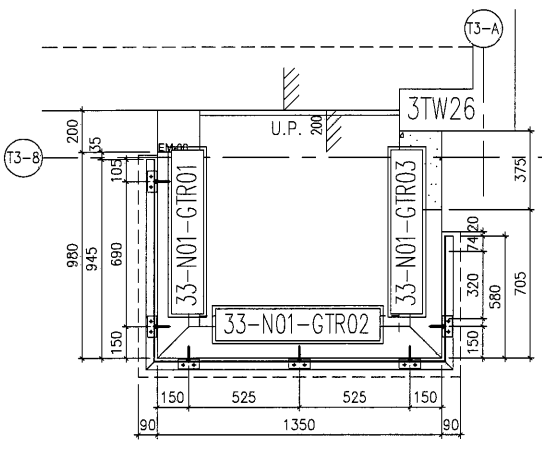
4 STEEL FRAME ONLY
T3 FLAT B U.P. 6/F ~ 26/F
(OMITTED 13, 14, 24)



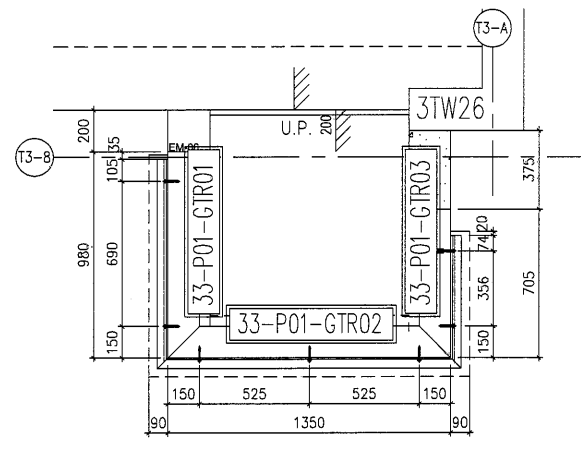
5 STEEL FRAME ONLY
T3 FLAT B U.P. 6/F ~ 26/F
(OMITTED 13, 14) 24)



6 STEEL FRAME ONLY
T3 FLAT B U.P. 6/F ~ 26/F
(OMITTED 13, 14, 24)



40x40x4-鋼件位置圖



125x50x8-鋼件位置圖

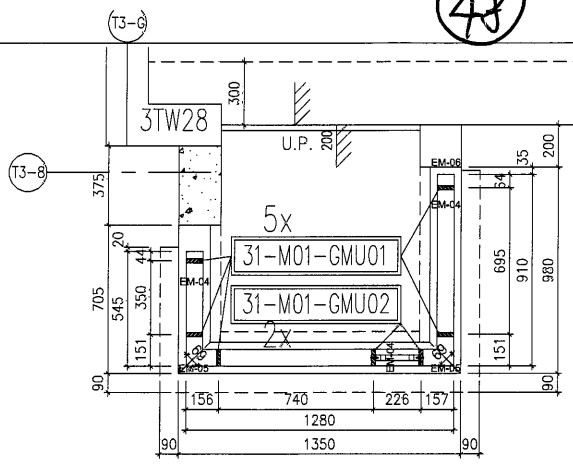
UP4503-鋼件位置圖

<p>DATE: 19-MAY-21</p> <p>SCALE: 1:80(A1)</p> <p>DRAWN BY: ivon</p> <p>CHECKED BY:</p>	<p>PROJECT: PROPOSED RESIDENTIAL DEVELOPMENT AT N.K.L.L. 6542 KOWLOON</p> <p>TITLE: PART ELEVATION OF ALUM. BALUSTRADE AT TOWER 3 (6/F-23/F)</p>	<p>ARCHITECT: HOY TUNG & PARTNERS LIMITED</p> <p>STRUCTURAL ENGINEER: HOY TUNG & PARTNERS LIMITED</p> <p>FAÇADE CONSULTANT: MENYARD</p>	<p>CLIENT:</p>	<p>B.O. REF.:</p>								
					<p>JOB NO.: J-853</p>	<p>DATE: 19-MAY-21</p>	<p>DATE: 19-MAY-21</p>					
<p>REVISIONS:</p> <table border="1"> <thead> <tr> <th>NO.</th> <th>DATE</th> <th>REASON</th> <th>BY</th> </tr> </thead> <tbody> <tr> <td> </td> <td> </td> <td> </td> <td> </td> </tr> </tbody> </table>					NO.	DATE	REASON	BY				
NO.	DATE	REASON	BY									
<p>NOTE:</p> <ol style="list-style-type: none"> ALL DIMENSIONS ARE IN mm. ALL DIMENSIONS ARE MEASD FROM OUTSIDE. ALL DIMENSIONS ARE TO BE VERIFIED ON SITE BEFORE FABRICATION. <p>LEGEND:</p> <ul style="list-style-type: none"> ① DETAIL MARK NO. ② REFER SHEET NO. 1. F.F.L. -- FINISHED FLOOR LEVEL. 2. S.F.L. -- STRUCTURAL FLOOR LEVEL. 3. ③ -- REVERSED DETAIL. 												
<p>DATE: 19-MAY-21</p> <p>SCALE: 1:80(A1)</p> <p>DRAWN BY: ivon</p> <p>CHECKED BY:</p> <p>PROJECT: PROPOSED RESIDENTIAL DEVELOPMENT AT N.K.L.L. 6542 KOWLOON</p> <p>TITLE: PART ELEVATION OF ALUM. BALUSTRADE AT TOWER 3 (6/F-23/F)</p> <p>ARCHITECT: HOY TUNG & PARTNERS LIMITED</p> <p>STRUCTURAL ENGINEER: HOY TUNG & PARTNERS LIMITED</p> <p>FAÇADE CONSULTANT: MENYARD</p> <p>CLIENT:</p> <p>B.O. REF.:</p>												

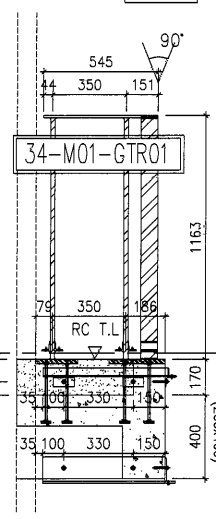
48

J853-SD-UP-4304
1350 T3 FLAT C
6/F-26/F=18

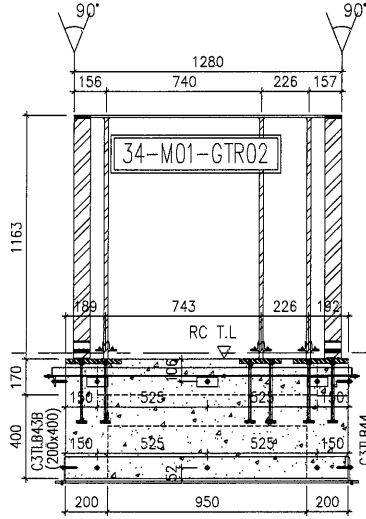
編號:	數量:	總數量:
31-M01-GMU01	5	90
31-M01-GMU02	2	36
34-M01-GTR01	1	18
34-M01-GTR02	1	18
34-M01-GTR03	1	18
34-N01-GTR01	1	18
34-N01-GTR02	1	18
34-N01-GTR03	1	18
34-P01-GTR01	1	18
34-P01-GTR02	1	18
34-P01-GTR03	1	18
		288



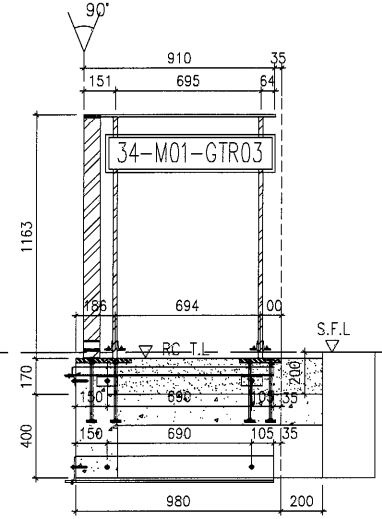
1 TYPICAL PART PLAN FOR
4304 T3 FLAT C U.P. 6/F-26/F
(OMITTED 13, 14, 24)



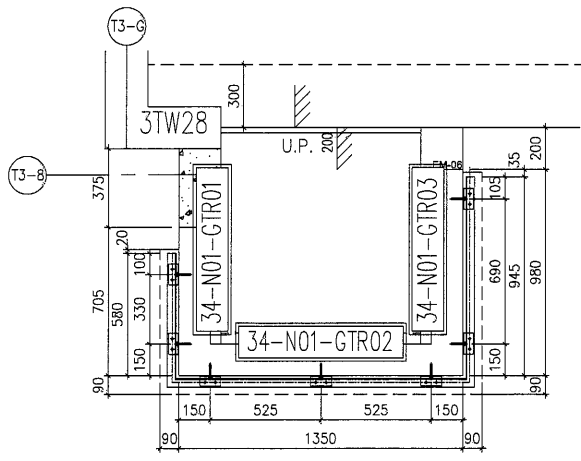
4 STEEL FRAME ONLY
T3 FLAT C U.P. 6/F ~ 26/F
(OMITTED 13, 14, 24)



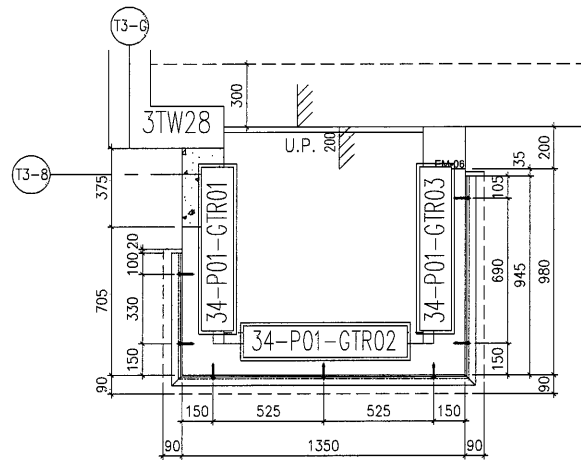
5 STEEL FRAME ONLY
T3 FLAT C U.P. 6/F ~ 26/F
(OMITTED 13, 14, 24)



6 STEEL FRAME ONLY
T3 FLAT C U.P. 6/F ~ 26/F
(OMITTED 13, 14, 24)



40x40x4-鋼件位置圖



125x50x8-鋼件位置圖

UP4504-鋼件位置圖

<p>MEYHARDT</p>	<p>STRUCTURAL ENGINEER :</p> <p>FAHRE CONSULTANT :</p>	<p>ARCHITECT :</p> <p>WONG TUNG & PARTNERS LIMITED</p>	<p>CLIENT :</p>	<p>B.O. REF. :</p>
<p>DATE : 19-MAY-21 SCALE : 1:80(A1)</p>	<p>DRAWN BY : Ivan</p>	<p>TITLE :</p> <p>PART ELEVATION</p> <p>OF ALUM. BALUSTRADE</p> <p>AT TOWER 3 (6/F-25/F)</p>	<p>PROJECT :</p> <p>PROPOSED RESIDENTIAL</p> <p>DEVELOPMENT AT NKKILL 6542</p> <p>YIN PING ROAD</p> <p>KOWLOON</p>	<p>JOB NO. :</p> <p>J-853</p>
<p>DATE : 19-MAY-21 SCALE : 1:80(A1)</p>	<p>CHECKED BY :</p>	<p>DATE : 19-MAY-21 SCALE : 1:80(A1)</p>	<p>DATE : 19-MAY-21 SCALE : 1:80(A1)</p>	<p>DATE : 19-MAY-21 SCALE : 1:80(A1)</p>

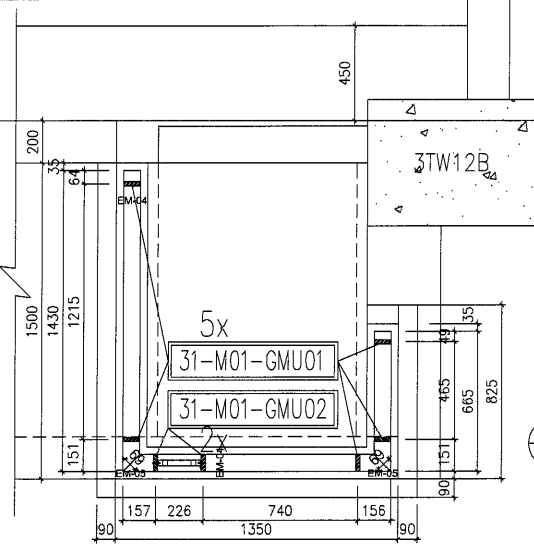
50

J853-SD-UP-4306
1400 T3 FLAT A

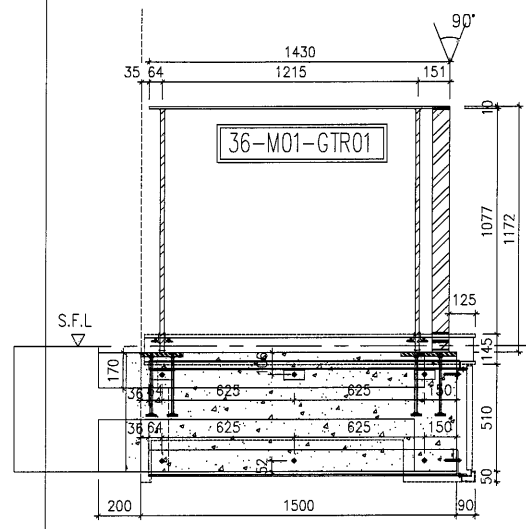
26/F=1

編號:	數量:	總數量:
31-M01-GMU01	5	5
31-M01-GMU02	2	2
36-M01-GTR01	1	1
36-M01-GTR02	1	1
36-M01-GTR03	1	1
36-N01-GTR01	1	1
36-N01-GTR02	1	1
36-N01-GTR03	1	1
36-P01-GTR01	1	1
36-P01-GTR02	1	1
36-P01-GTR03	1	1
		16

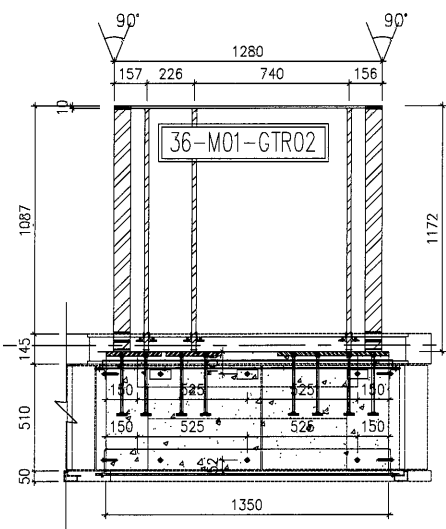
T3-1



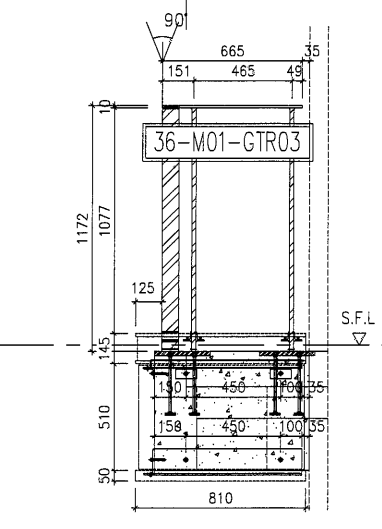
1 TYPICAL PART PLAN FOR
4306 T3 FLAT A U.P. 26/F
(SIMILAR TO T5 FLAT A 26/F)



1 TYPICAL PART PLAN FOR
T3 FLAT A U.P. 26/F

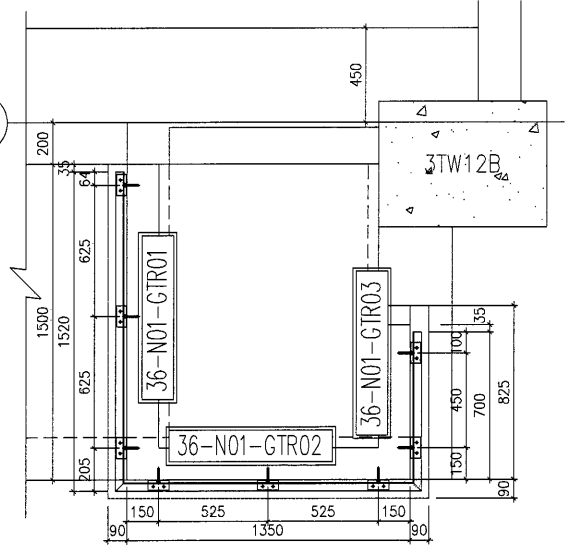


2 TYPICAL PART PLAN FOR
T3 FLAT A U.P. 26/F



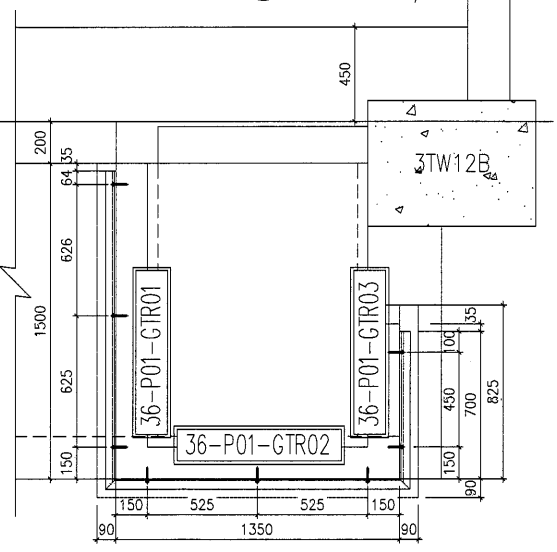
3 TYPICAL PART PLAN FOR
T3 FLAT A U.P. 26/F

T3-1



40x40x4-鋼件位置圖

T3-1



125x50x8-鋼件位置圖

UP4506-鋼件位置圖

<p>DATE: 19-MAY-21 SCALE: 1:60(A1)</p> <p>DRAWN BY: Jivan CHECKED BY:</p>	<p>TITLE:</p> <p>PART ELEVATION OF ALUM. BALUSTRADE AT TOWER 3 (9/F-23/F)</p>	<p>PROJECT:</p> <p>PROPOSED RESIDENTIAL DEVELOPMENT AT NKKL 6542 YIN PING ROAD KOWLOON</p>	<p>JOB NO.:</p> <p>J-853</p>	<p>CLIENT:</p> <p>M&P</p>	<p>ARCHITECT:</p> <p>WONG TUNG & PARTNERS LIMITED</p>	<p>MAIN CONTRACTOR:</p> <p>W&P</p>	<p>STRUCTURAL ENGINEER:</p> <p>W&P</p>	<p>FACE CONSULTANT:</p> <p>W&P</p>	<p>BLD. REF.:</p>

- NOTE:
1. ALL DIMENSIONS ARE IN MM.
 2. ALL DIMENSIONS ARE VERIFIED FROM CURSIVE.
 3. ALL DIMENSIONS ARE VERIFIED ON SITE BEFORE FABRICATION.
- LEGEND:
- (X) DETAIL MARK NO.
 - (R) REFER SHEET NO.
 - 1. F.F.L.---FINISHED FLOOR LEVEL.
 - 2. S.F.L.---STRUCTURAL FLOOR LEVEL.
 - 3. (R)---REVERSED DETAIL.

W&P

WONG TUNG & PARTNERS LIMITED

ARCHITECTS & ENGINEERS

W&P

WONG TUNG & PARTNERS LIMITED

STRUCTURAL ENGINEERS

W&P

WONG TUNG & PARTNERS LIMITED

ARCHITECTS & ENGINEERS

W&P

WONG TUNG & PARTNERS LIMITED

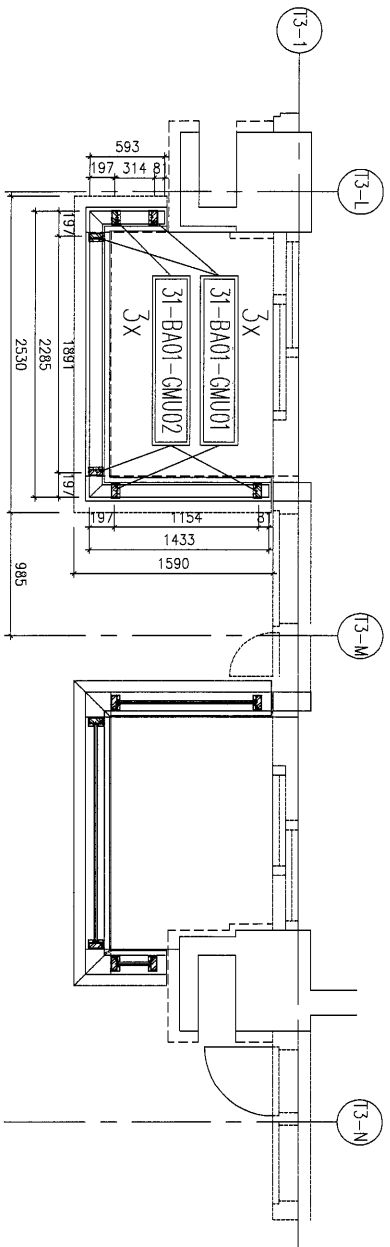
STRUCTURAL ENGINEERS

J853-SD-GB-5301

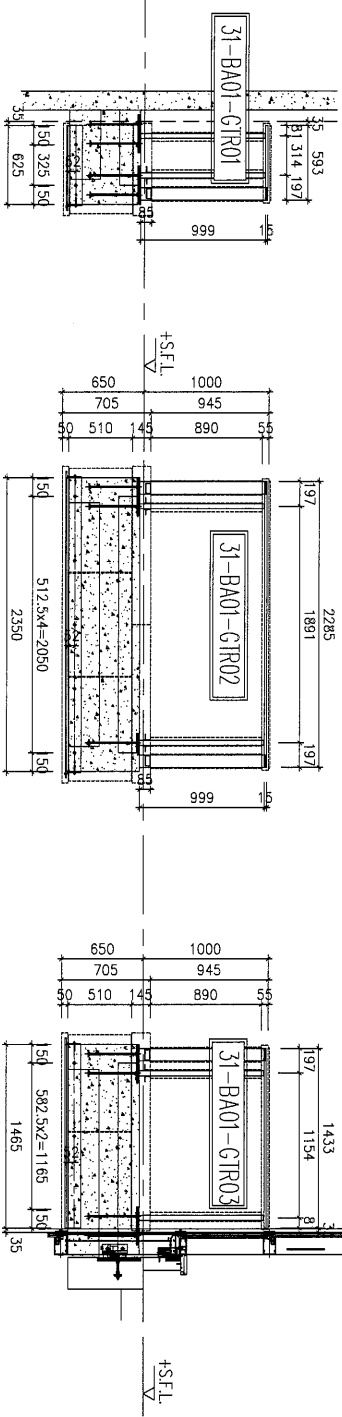
T3 FLAT A

6/F-16/F=9

51



1 PART PLAN For GLASS BALUSTRADE
T3 FLAT A at 6/F-16/F

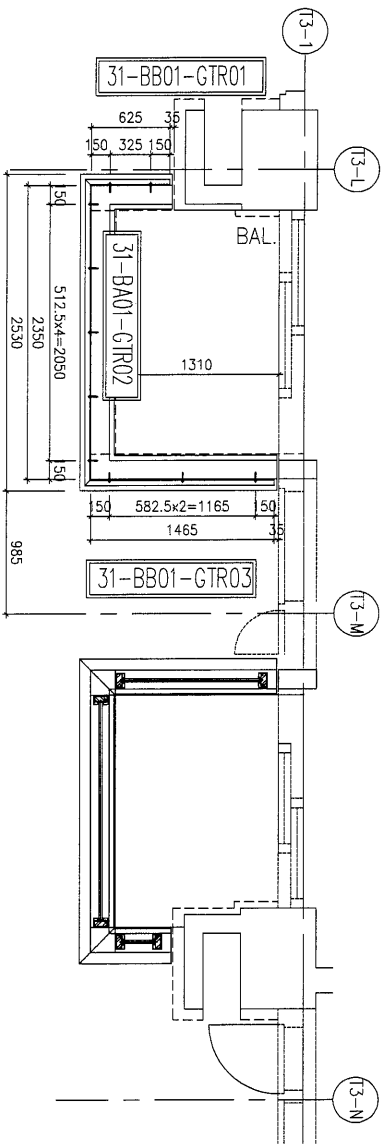


2 PART ELEV For GLASS BALUSTRADE
T3 FLAT A at 6/F-16/F

3 PART ELEV For GLASS BALUSTRADE
T3 FLAT A at 6/F-16/F

4 PART ELEV For GLASS BALUSTRADE
T3 FLAT A at 6/F-16/F

編號號:	數量:	總數量:
31-BA01-GMU01	3	27
31-BA01-GMU02	3	27
31-BA01-GTR01	1	9
31-BA01-GTR02	1	9
31-BA01-GTR03	1	9
31-BB01-GTR01	1	9
31-BB01-GTR02	1	9
31-BB01-GTR03	1	9
總數量:		108



1 PART PLAN For GLASS BALUSTRADE
T3 FLAT A at 6/F-16/F

125x50x8 鋼件位置圖

BAL5301-鋼材位置圖

B.O. REF. :

CLIENT :

ARCHITECT :
WTF
WONG TUNG & PARTNERS LIMITED
ARCHITECTS & ENGINEERS

MAIN CONTRACTOR :

STRUCTURAL ENGINEER :
WTF
WONG TUNG & PARTNERS LIMITED
ARCHITECTS & ENGINEERS

FAÇADE CONSULTANT :

MEINHARDT

NOTE :
1. DIMENSIONS ARE IN MM.
2. ALL DIMENSIONS ARE VIEWED FROM OUTSIDE.
3. ALL DIMENSIONS TO BE CHECKED ON SITE BEFORE FABRICATION.

LEGEND :

- (X1) DETAIL MARK NO.
- (800) REFER SHEET NO.
- 1. F.F.L. --- FINISHED FLOOR LEVEL
- 2. S.F.L. --- STRUCTURAL FLOOR LEVEL
- 3. (↺) --- REVERSED VIEW

NO.	DATE	REVISION	BY

JOB NO. : J-853

PROJECT : PROPOSED RESIDENTIAL DEVELOPMENT AT NKILL, 6542 YIN PING ROAD, KOWLOON.

TITLE : PART ELEV and PART PLAN for GLASS BALUSTRADE AT TOWER 3 FLAT A

DATE : 18-MAY-21 SCALE : 1:90(A1)

DRAWN BY : Ivan

CHECKED BY :

DESIGNER : MIDT 美特 鋁質有限公司
MIDI Aluminium Fabrication Ltd.
5101 Kwai Chung Road, Kwai Chung, N.T.
Tel: 24280211-4 Fax: (852) 27277866

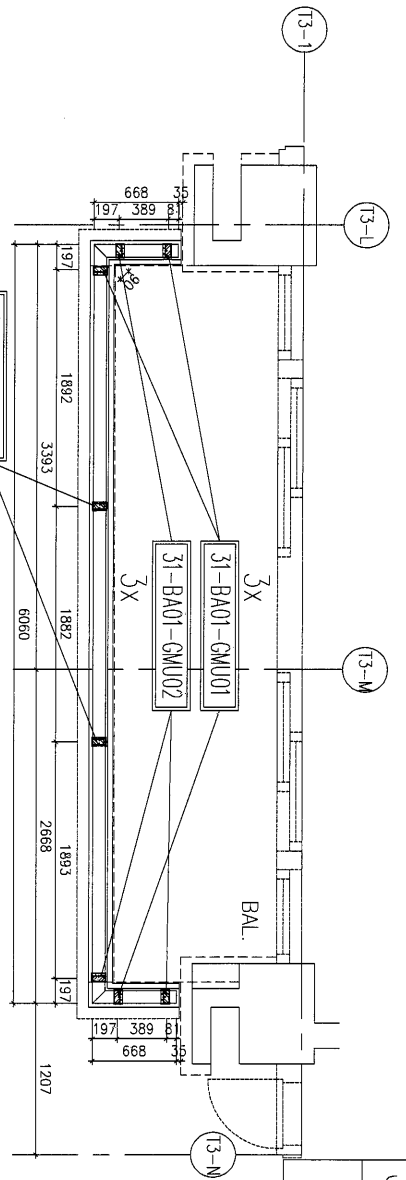
DWG NO. : J853-SD-GB-5301 REV. :

52

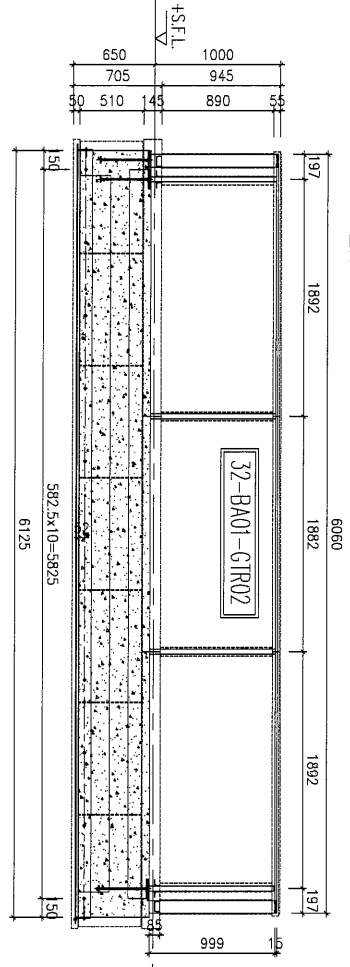
J853-SD-GB-5302

T3 FLAT A

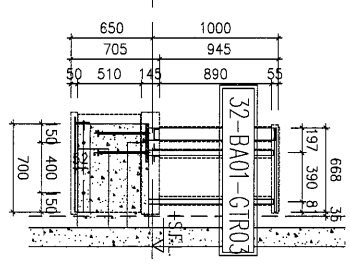
17/F-25/F=8



1 PART PLAN For GLASS BALUSTRADE
13 FLAT A at 17/F-25/F

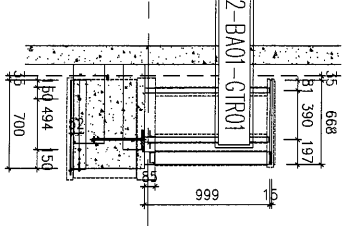


2 PART PLAN For GLASS BALUSTRADE
13 FLAT A at 17/F-25/F

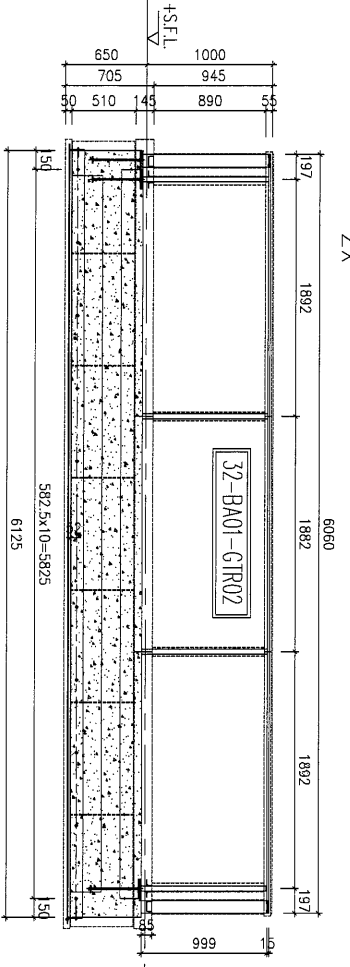


4 PART PLAN For GLASS BALUSTRADE
13 FLAT A at 17/F-25/F

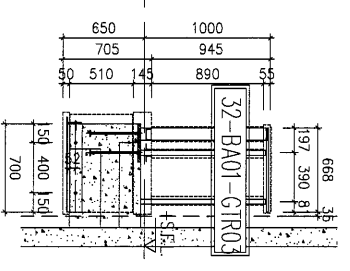
2 PART ELEV For GLASS BALUSTRADE
13 FLAT A at 17/F-25/F



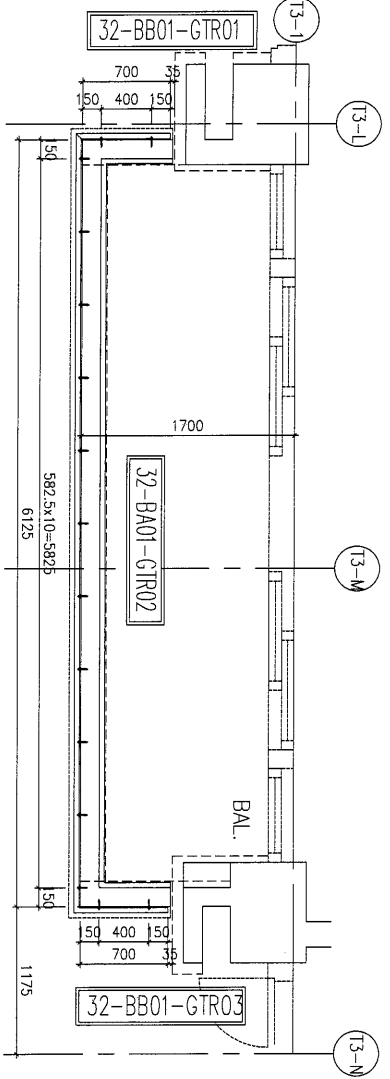
3 PART ELEV For GLASS BALUSTRADE
13 FLAT A at 17/F-25/F



4 PART ELEV For GLASS BALUSTRADE
13 FLAT A at 17/F-25/F



編號:	數量:	總數量:
31-BA01-GMU01	3	24
31-BA01-GMU02	3	24
32-BA01-GMU03	2	16
32-BA01-GTR01	1	8
32-BA01-GTR02	1	8
32-BA01-GTR03	1	8
32-BB01-GTR01	1	8
32-BB01-GTR02	1	8
32-BB01-GTR03	1	8
總計	112	112



125x50x8-鋼材位置圖

BAL5302-鋼材位置圖

B.A. REF. :

CLIENT :

ARCHITECT : HOOD TUNG & PARTNERS LIMITED
ARCHITECTS & ENGINEERS

MAIN CONTRACTOR :

STRUCTURAL ENGINEER :

PROJECT CONSULTANT : HOOD TUNG & PARTNERS LIMITED
ARCHITECTS & ENGINEERS

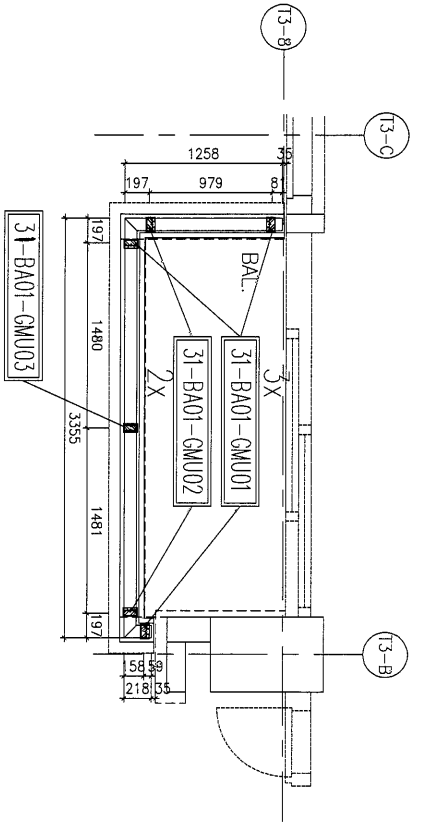
MEINHARDT

NOTE:
1. ALL DIMENSIONS ARE IN MM.
2. ALL DIMENSIONS ARE MEASD FROM OUTSIDE.
3. BEFORE FABRICATION.
LEGEND:
X1 DETAIL WORK NO.
X2 REFER SHEET NO.
1. F.F.L. --- FINISHED FLOOR LEVEL.
2. S.F.L. --- STRUCTURAL FLOOR LEVEL.
3. --- REVERSED LEVEL.

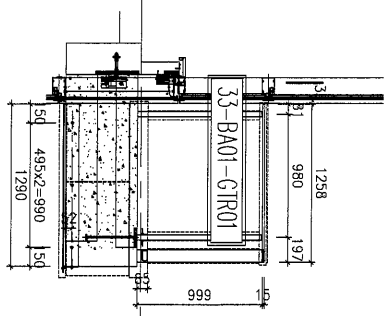
DATE: 18-MAY-21 SCALE: 1:50(A1)
DRAWN BY: ivon CHECKED BY:
PROJECT: PROPOSED RESIDENTIAL DEVELOPMENT AT NAKILLI, 6542 YIM JING ROAD, KOWLOON
TITLE: PART ELEV AND PART PLAN for GLASS BALUSTRADE AT TOWER 3 FLAT A
MIDI 美持堅實有限公司
MIDI Architectural Engineering Ltd.
Unit 8-9, Sunny Industrial Centre, 1/F
162,489,111-4 fax:(852)2727866
DWG NO.: J853-SD-GB-5302 REV.:

53

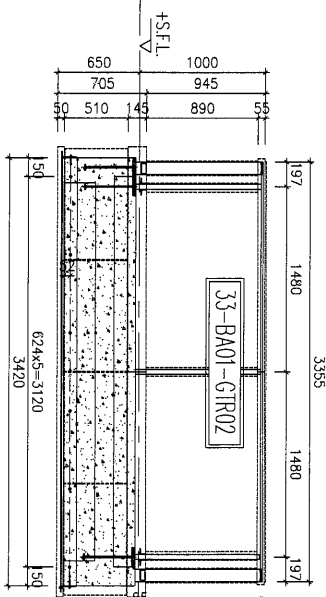
編號:	數量:	總數量:
31-BA01-GMU01	3	54
31-BA01-GMU02	2	36
33-BA01-GMU03	1	18
33-BA01-GTR01	1	18
33-BA01-GTR02	1	18
33-BA01-GTR03	1	18
33-BB01-GTR01	1	18
33-BB01-GTR02	1	18
33-BB01-GTR03	1	18
		216



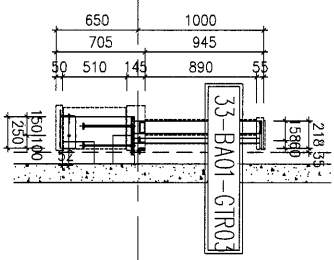
1 PART PLAN for GLASS BALUSTRADE
T3 FLAT B at 6/F~26/F



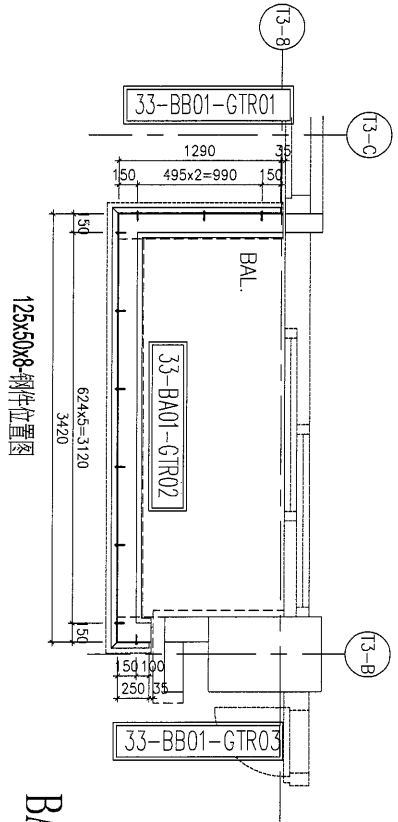
2 PART ELEV for GLASS BALUSTRADE
T3 FLAT B at 6/F~26/F



3 PART ELEV for GLASS BALUSTRADE
T3 FLAT B at 6/F~26/F



4 PART ELEV for GLASS BALUSTRADE
T3 FLAT B at 6/F~26/F



125x50x8-鋼材位置圖

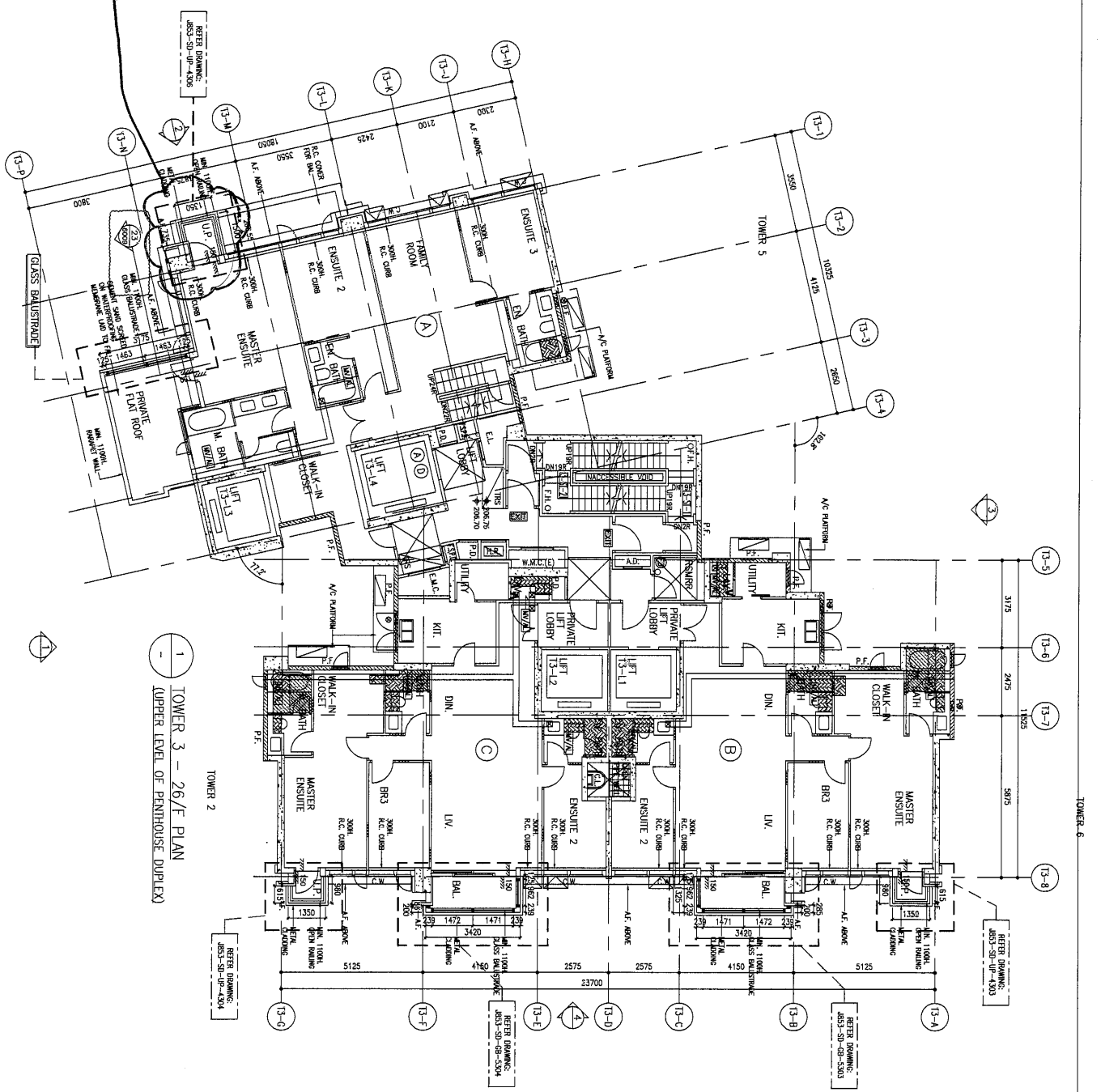
BAL5303-鋼材位置圖

J853-SD-CB-5303
T3 FLAT B
6/F-26/F=18

<p>BD. REF :</p>	<p>ARCHITECT :</p> <p>WTF WORK TOWER & PARTNERS LIMITED</p>	<p>CLIENT :</p>	<p>STRUCTURAL ENGINEER :</p> <p>WTF WORK TOWER & PARTNERS LIMITED</p>
<p>NO. REV. REASON</p>	<p>FAÇADE CONSULTANT :</p> <p>MEYERHARDT</p>	<p>MAIN CONTRACTOR :</p>	<p>DATE : 18-MAY-21 SCALE : 1:50(A1)</p>
<p>JOB NO. : J-953</p>	<p>PROJECT : PROPOSED RESIDENTIAL DEVELOPMENT AT THE KOWLOON KOWLOON</p>	<p>TITLE : PART ELEV and PART PLAN for GLASS BALUSTRADE AT TOWER 3 FLAT B</p>	<p>DATE : 18-MAY-21 SCALE : 1:50(A1)</p>
<p>DATE : 18-MAY-21</p>	<p>SCALE : 1:50(A1)</p>	<p>DRAWN BY : JIYON</p>	<p>CHECKED BY :</p>
<p>DATE : 18-MAY-21</p>	<p>SCALE : 1:50(A1)</p>	<p>DRAWN BY : JIYON</p>	<p>CHECKED BY :</p>
<p>DATE : 18-MAY-21</p>	<p>SCALE : 1:50(A1)</p>	<p>DRAWN BY : JIYON</p>	<p>CHECKED BY :</p>

1. ALL DIMENSIONS ARE IN mm.
 2. ALL DIMENSIONS ARE VERIFIED FROM OUTSIDE.
 3. BEFORE FABRICATION.
 4. REVERSED DETAIL.

26/F



1 TOWER 3 - 26/F PLAN
(UPPER LEVEL OF PENTHOUSE DUPLEX)

LIFTWAY PLATEFORM OPENINGS CALCULATION

<p>B.I.D. REF :</p>			
<p>CLIENT :</p> <p>SHIMAO GROUP HOLDINGS LIMITED</p> <p>WORKING PARTNERS LIMITED</p>			
<p>ARCHITECT :</p> <p>WONG TUNG & PARTNERS LIMITED</p>			
<p>MAIN CONTRACTOR :</p> <p>協興建築有限公司 HIP HING CONSTRUCTION CO LTD</p>			
<p>STRUCTURAL ENGINEER :</p> <p>CMA C M WONG & ASSOCIATES LTD 莫志明建築工程師有限公司</p>			
<p>FAÇADE CONSULTANT :</p> <p>MEINHARDT</p>			
<p>NOTE :</p> <ol style="list-style-type: none"> 1. ALL DIMENSIONS ARE IN mm. 2. ALL DIMENSIONS ARE MEASURED FROM OUTSIDE. 3. ALL DIMENSIONS TO BE VERIFIED ON SITE. 4. BEFORE FABRICATION. 			
<p>LEGEND :</p> <p>(X) DETAIL MARK NO.</p> <p>(O) REFER SHEET NO.</p> <ol style="list-style-type: none"> 1. FEEL - FINISHED FLOOR LEVEL. 2. SEL - STRUCTURAL FLOOR LEVEL. 3. (R) - REVERSED RENEAL. 			
NO.	DATE	REVISION	BY
<p>JR-853</p>			
<p>PROJECT :</p> <p>PROPOSED RESIDENTIAL DEVELOPMENT AT N.K.I.LL, 6542 YIN PING ROAD KOWLOON</p>			
<p>TITLE :</p> <p>LOCATION PLAN FOR GLASS BALUSTRADE AT TOWER 3 (26/F)</p>			
<p>DATE : 13-April-2021 SCALE : 1:150</p>			
<p>DRAWN BY : ivonn CHECKED BY :</p>			
<p> 美特堅實有限公司 Mitsui Bussan Kaisha (China) Ltd. Mitsui Bussan Kaisha (Kowloon) Ltd. 410 Che Kwo Ling Road, Kowloon Tel: 23489211-4 Fax: (852) 2777686 DING NO. : 8633-SI-08-RC-R1-3304 REV. : A </p>			

