



工程指示 / 要求簡箋 ENGINEER INSTRUCTIONS(E.I.)

工程指示編號:	EI- 4353	修改版本:	D
	HK-		
工程編號:	J 853	工程名稱:	大窩坪 (延坪道)
收件人:	Maggie Lor	發件人:	Edwin Ho
工程項目:	T2露台欄河地盤用鐵件 (大貨)	日期:	29/06/2022

<input checked="" type="checkbox"/> 原合約工程包	<input type="checkbox"/> 原合約工程加 / 減賬 QT-	<input type="checkbox"/> 新工程報價 QT-
--	--	------------------------------------

信件批核號碼/圖紙參考編號:	批核模具圖紙編號:
客戶指示附件:	管理內部批簽署:

<input type="checkbox"/> 初步鋁料 B.M.	<input type="checkbox"/> 加工拆圖, 然後生產	<input type="checkbox"/> 尺寸表
<input type="checkbox"/> 正式鋁料 B.M.	<input type="checkbox"/> 技術上資料/指示	<input type="checkbox"/> 報價
<input type="checkbox"/> 配件 B.M.	<input type="checkbox"/> 樣辦或貨品說明書	<input type="checkbox"/> 分判合約
<input type="checkbox"/> 其他:		

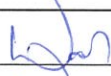

內容: 煩請依附件BM表恢復生產T2露台欄河用鐵件, 修改、新增及減少鐵件編號及數量, 請查閱附件, 分兩批出貨 (16樓以下第一批, 16樓及以上第二批)。
MO1 : 22/07/2022 MO2 : 30/09/2022
需驗焊 : (100%目測, 10%磁粉), 驗焊報告名稱 : Superstructure - Glass Bal. / Metal Bal.
完成上列要求日期: 22/07/2022

國內

<input type="checkbox"/> 生產技術總監	<input type="checkbox"/> 連附件	<input type="checkbox"/> 技術部	<input type="checkbox"/> 連附件	<input type="checkbox"/> 生產部	<input type="checkbox"/> 連附件
<input type="checkbox"/> 採購部	<input type="checkbox"/> 連附件	<input type="checkbox"/> 生產統籌部	<input type="checkbox"/> 連附件	<input type="checkbox"/> 報關組	<input type="checkbox"/> 連附件
<input type="checkbox"/> 質檢部	<input type="checkbox"/> 連附件	<input type="checkbox"/> 會計部	<input type="checkbox"/> 連附件	<input type="checkbox"/> 機械設計部	<input type="checkbox"/> 連附件
<input checked="" type="checkbox"/> 香港辦	<input checked="" type="checkbox"/> 連附件	<input type="checkbox"/> 其他:			

香港

<input type="checkbox"/> 行政部	<input type="checkbox"/> 連附件	<input type="checkbox"/> 會計部	<input type="checkbox"/> 連附件	<input type="checkbox"/> 統籌部	<input type="checkbox"/> 連附件	<input type="checkbox"/> 工程部	<input type="checkbox"/> 連附件
<input type="checkbox"/> 採購部	<input type="checkbox"/> 連附件	<input type="checkbox"/> QS部	<input type="checkbox"/> 連附件	<input checked="" type="checkbox"/> 地盤管理	<input checked="" type="checkbox"/> 連附件	<input type="checkbox"/> 維修部	<input type="checkbox"/> 連附件

*發件人簽署 : Edwin Ho	*組別成員批核簽署 : 
傳遞編號 :	項目經理簽署 :  29/6/2022

圖則登記表
DRAWING REGISTER

		接收日期 Receiving Date (適用於客戶圖則)									
工程名稱 Project Title:	錦上路/延平道	年									
	攔河T2鋼企料鋼橫樑及鋼碼項目	月									
工程編號 Project No:	J-853 (攔河)	日									
分發予 Distributed To		發出日期 Issued Date									
		年	22	22	22	22	22				
		月	01	2	3	4	5				
		日	19	24	20	26	20				
圖則編號 Drg. No.	圖則名稱 Drawing Title	修訂編號 Revision No.									
UP4201	UP4201-攔河鋼件位置圖	1	-								
UP4202	UP4202-攔河鋼件位置圖	2	-								
UP4203	UP4203-攔河鋼件位置圖	3	-								
UP4204	UP4204-攔河鋼件位置圖	4	-								
UP4205	UP4205-攔河鋼件位置圖	5	-								
UP4206	UP4205-攔河鋼件位置圖	6	-					新增			
BAL5201	BAL5201-攔河鋼件位置圖	7	-								
BAL5202	BAL5202-攔河鋼件位置圖	8	-								
BAL5203	BAL5203-攔河鋼件位置圖	9	-								
BAL5204	BAL5204-攔河鋼件位置圖	10	-								
BAL5205	BAL5205-攔河鋼件位置圖	11	-								
21-M01-GMU01	攔河UP鋼企料	12	-				A				
21-M01-GMU02	攔河UP鋼企料	13	-			A	B				
21-M01-GMU02R	攔河UP鋼企料	14	-			新增	A	B			
21-M01-GTR01	攔河UP鋼橫樑(扁巴)		-	A				B			
21-M01-GTR02	攔河UP鋼橫樑(扁巴)		-	A				B			
21-M01-GTR03	攔河UP鋼橫樑(扁巴)		-					A			
22-M01-GTR03	攔河UP鋼橫樑(扁巴)		-					A			
22-M01-GTR02	攔河UP鋼橫樑(扁巴)		-					A			
24-M01-GTR01	攔河UP鋼橫樑(扁巴)		-					新增			
23-M01-GTR03	攔河UP鋼橫樑(扁巴)		-					新增			
22-M01-GTR01	攔河UP鋼橫樑(扁巴)		-					新增			
26-M01-GTR01	攔河UP鋼橫樑(扁巴)		-					新增			
26-M01-GTR03	攔河UP鋼橫樑(扁巴)		-					新增			
21-N01-GTR01	攔河UP鋼橫樑(等边角鋼)		-					A			
22-N01-GTR01	攔河UP鋼橫樑(等边角鋼)		-					取消			
21-N01-GTR02	攔河UP鋼橫樑(等边角鋼)		-					A			



美特鋁質有限公司
MMDI Aluminium Fabricator Ltd.

工程號:	J853	計算:	CJM	日期:	2022.01.20	送呈:
地盤名稱:	錦上路/延平道	核對:		日期:		副本:
項目類別:	T2欄河;UP,BAL地盤用鋼件	修改:	B-2022.05.20	總重量(Kg):	31356.8	

序號	修改標示	配件圖號	物料編號	配件名稱	顏色	實用	後備	總數	單位	重量		備註	MO1	MO2
										單件重量	總重量			
										KG				
1	A-改數量		21-M01-GMU01	80*20*1183mm鋼巴	熱浸鋅	45	0	45	件	14.858	668.632		23.0	22.0
2			21-M01-GMU01	80*20*1183mm鋼巴	熱浸鋅	35	0	35	件	14.858	520.047		18.0	17.0
3			21-M01-GMU01	80*20*1183mm鋼巴	熱浸鋅	90	0	90	件	14.858	1337.263		45.0	45.0
4			21-M01-GMU01	80*20*1183mm鋼巴	熱浸鋅	95	0	95	件	14.858	1411.556		48.0	47.0
5			21-M01-GMU01	80*20*1183mm鋼巴	熱浸鋅	45	0	45	件	14.858	668.632		23.0	22.0
6	A-新增		21-M01-GMU01	80*20*1183mm鋼巴	熱浸鋅	6	0	6	件	14.858	89.151		3.0	3.0
7	A-改數量		21-M01-GMU02	80*20*1183mm鋼巴	熱浸鋅	9	0	9	件	14.858	133.726		5.0	4.0
8	A-改數量		21-M01-GMU02	80*20*1183mm鋼巴	熱浸鋅	7	0	7	件	14.858	104.009		4.0	3.0
9	A-改數量		21-M01-GMU02	80*20*1183mm鋼巴	熱浸鋅	18	0	18	件	14.858	267.453		9.0	9.0
10	A-改數量		21-M01-GMU02	80*20*1183mm鋼巴	熱浸鋅	19	0	19	件	14.858	282.311		10.0	9.0
11	A-改數量		21-M01-GMU02	80*20*1183mm鋼巴	熱浸鋅	9	0	9	件	14.858	133.726		5.0	4.0
12	A-新增		21-M01-GMU02	80*20*1183mm鋼巴	熱浸鋅	1	0	1	件	14.858	14.858		1.0	0.0
13	A-新增		21-M01-GMU02R	80*20*1183mm鋼巴	熱浸鋅	9	0	9	件	14.858	133.726		5.0	4.0
14	A-新增		21-M01-GMU02R	80*20*1183mm鋼巴	熱浸鋅	7	0	7	件	14.858	104.009		4.0	3.0
15	A-新增		21-M01-GMU02R	80*20*1183mm鋼巴	熱浸鋅	18	0	18	件	14.858	267.453		9.0	9.0
16	A-新增		21-M01-GMU02R	80*20*1183mm鋼巴	熱浸鋅	19	0	19	件	14.858	282.311		10.0	9.0
17	A-新增		21-M01-GMU02R	80*20*1183mm鋼巴	熱浸鋅	9	0	9	件	14.858	133.726		5.0	4.0
18	A-新增		21-M01-GMU02R	80*20*1183mm鋼巴	熱浸鋅	1	0	1	件	14.858	14.858		1.0	0.0
19			21-M01-GTR01	80*10*935mm鋼巴	熱浸鋅	9	0	9	件	5.872	52.846		5.0	4.0
20	B-取消		22-M01-GTR01	80*10*320mm鋼巴	熱浸鋅	0	0	0	件	5.872	0.000		0.0	0.0
21			21-M01-GTR01	80*10*910mm鋼巴	熱浸鋅	18	0	18	件	5.715	102.866		9.0	9.0
22	B-取消		24-M01-GTR01	80*10*570mm鋼巴	熱浸鋅	0	0	0	件	5.715	0.000		0.0	0.0
23	B-取消		25-M01-GTR01	80*10*320mm鋼巴	熱浸鋅	0	0	0	件	2.010	0.000		0.0	0.0



美特鋁質有限公司
MDDI Aluminium Fabricator Ltd.

BM編號：	工程號：	J853	計算：	CJM	日期：	2022.01.20	送呈：
	地盤名稱：	錦上路/延平道	核對：		日期：		副本：
	項目類別：	T2欄河;UP BAL地盤用鋼件		修改：	B-2022.05.20	總重量(Kg):	31356.8

序號	修改標示	配件圖號	物料編號	配件名稱	顏色	實用	後備	總數	單位	單件重量	總重量	備註	MO1	MO2
									件	KG	KG			
24	B-改尺寸		21-M01-GTR02	80*10*1280mm鋼巴	熱浸鋅	9	0	9	件	8.038	72.346		5.0	4.0
25		21-M01-GTR02	23-M01-GTR02	80*10*1280mm鋼巴	熱浸鋅	18	0	18	件	8.038	144.691		9.0	9.0
26	B-新增		26-M01-GTR02	80*10*1280mm鋼巴	熱浸鋅	1	0	1	件	8.038	8.038		1.0	0.0
27	B-改尺寸	21-M01-GTR03	31-M01-GTR03	80*10*300mm鋼巴	熱浸鋅	9	0	9	件	8.038	72.346		5.0	4.0
28			22-M01-GTR03	80*10*935mm鋼巴	熱浸鋅	7	0	7	件	5.872	41.103		4.0	3.0
29	B-取消		23-M01-GTR03	80*10*455mm鋼巴	熱浸鋅	0	0	0	件	2.857	0.000		0.0	0.0
30		22-M01-GTR03	24-M01-GTR03	80*10*910mm鋼巴	熱浸鋅	19	0	19	件	5.715	108.581		10.0	9.0
31			25-M01-GTR03	80*10*935mm鋼巴	熱浸鋅	9	0	9	件	5.872	52.846		5.0	4.0
32			22-M01-GTR02	80*10*1280mm鋼巴	熱浸鋅	7	0	7	件	8.038	56.269		4.0	3.0
33	B-改數量	22-M01-GTR02	24-M01-GTR02	80*10*1280mm鋼巴	熱浸鋅	19	0	19	件	8.038	152.730		10.0	9.0
34			25-M01-GTR02	80*10*1330mm鋼巴	熱浸鋅	9	0	9	件	8.352	75.172		5.0	4.0
35	B-新增	24-M01-GTR01	24-M01-GTR01	80*10*545mm鋼巴	熱浸鋅	19	0	19	件	8.038	152.730		10.0	9.0
36	B-新增	23-M01-GTR03	23-M01-GTR03	80*10*545mm鋼巴	熱浸鋅	18	0	18	件	8.038	144.691		9.0	9.0
37	B-新增		22-M01-GTR01	80*10*300mm鋼巴	熱浸鋅	7	0	7	件	8.038	56.269		4.0	3.0
38	B-新增	22-M01-GTR01	25-M01-GTR01	80*10*320mm鋼巴	熱浸鋅	9	0	9	件	8.352	75.172		5.0	4.0
39	B-新增	26-M01-GTR01	26-M01-GTR01	80*10*1430mm鋼巴	熱浸鋅	1	0	1	件	3.423	3.423		1.0	0.0
40	B-新增	26-M01-GTR03	26-M01-GTR03	80*10*665mm鋼巴	熱浸鋅	1	0	1	件	1.884	1.884		1.0	0.0
41	B-改尺寸		21-N01-GTR01	40*40*4mm角鋼	熱浸鋅	9	0	9	件	2.470	22.234		5.0	4.0
42	B-改尺寸		23-N01-GTR01	40*40*4mm角鋼	熱浸鋅	18	0	18	件	2.410	43.378		9.0	9.0
43	B-改尺寸	21-N01-GTR01	24-N01-GTR01	40*40*4mm角鋼	熱浸鋅	19	0	19	件	1.526	28.991		10.0	9.0
44	B-新增		22-N01-GTR01	40*40*4mm角鋼	熱浸鋅	7	0	7	件	0.920	6.443		4.0	3.0
45	B-新增		25-N01-GTR01	40*40*4mm角鋼	熱浸鋅	9	0	9	件	0.981	8.828		5.0	4.0
46	B-取消		22-N01-GTR01	40*40*4mm角鋼	熱浸鋅	0	0	0	件	0.993	0.000		0.0	0.0

99-N01-GTR01



美特鋁質有限公司
MTDI Aluminium Fabricator Ltd.

工程號:	J853	計算:	CJM	日期:	2022.01.20	送呈:
地盤名稱:	錦上路/延平道	核對:		日期:		副本:
項目類別:	T2欄河:UP BAL地盤用鋼件	修改:	B-2022.05.20	總重量(Kg):	31356.8	

序號	修改標示	配件圖號	物料編號	配件名稱	顏色	實用	後備	總數	單位	單件重量	總重量	備註	MO1	MO2
									件	KG	KG			
47	B-取消		25-N01-GTR01	40*40*4mm角鋼	熱浸鋅	0	0	0	件	0.993	0.000		0.0	0.0
48	B-改尺寸		21-N01-GTR02	40*40*4mm角鋼	熱浸鋅	9	0	9	件	3.463	31.171		5.0	4.0
49	B-改尺寸		22-N01-GTR02	40*40*4mm角鋼	熱浸鋅	7	0	7	件	3.463	24.244		4.0	3.0
50	B-改尺寸	31-N01-GTR02	23-N01-GTR02	40*40*4mm角鋼	熱浸鋅	18	0	18	件	3.463	62.342		9.0	9.0
51	B-改尺寸		24-N01-GTR02	40*40*4mm角鋼	熱浸鋅	19	0	19	件	3.463	65.806		10.0	9.0
52	B-改尺寸		25-N01-GTR02	40*40*4mm角鋼	熱浸鋅	9	0	9	件	3.463	31.171		5.0	4.0
53	B-取消	21-N01-GTR03	21-N01-GTR03	40*40*4mm角鋼	熱浸鋅	0	0	0	件	0.775	0.000		0.0	0.0
54	B-改尺寸		22-N01-GTR03	40*40*4mm角鋼	熱浸鋅	7	0	7	件	2.470	17.293		4.0	3.0
55	B-改尺寸		23N01-GTR03	40*40*4mm角鋼	熱浸鋅	18	0	18	件	0.775	13.951		9.0	9.0
56	B-改尺寸	22-N01-GTR03	24-N01-GTR03	40*40*4mm角鋼	熱浸鋅	19	0	19	件	2.470	46.938		10.0	9.0
57	B-改尺寸		25-N01-GTR03	40*40*4mm角鋼	熱浸鋅	9	0	9	件	2.470	22.234		5.0	4.0
58	B-新增		21-N01-GTR03	40*40*4mm角鋼	熱浸鋅	9	0	9	件	1.526	13.733		5.0	4.0
59	B-改尺寸		21-P01-GTR01	125*75*8mm角鋼	熱浸鋅	9	0	9	件	12.739	114.653		5.0	4.0
60	B-改尺寸		23-P01-GTR01	125*75*8mm角鋼	熱浸鋅	18	0	18	件	12.425	223.659		9.0	9.0
61	B-改尺寸	21-P01-GTR01	24-P01-GTR01	125*75*8mm角鋼	熱浸鋅	19	0	19	件	8.974	170.505		10.0	9.0
62	B-新增		22-P01-GTR01	125*75*8mm角鋼	熱浸鋅	7	0	7	件	5.836	40.854		4.0	3.0
63	B-新增		25-P01-GTR01	125*75*8mm角鋼	熱浸鋅	9	0	9	件	6.150	55.350		5.0	4.0
64	B-取消	22-P01-GTR01	22-P01-GTR01	125*75*8mm角鋼	熱浸鋅	0	0	0	件	5.083	0.000		0.0	0.0
65	B-取消		25-P01-GTR01	125*75*8mm角鋼	熱浸鋅	0	0	0	件	5.083	0.000		0.0	0.0
66	B-改尺寸		21-P01-GTR02	125*75*8mm角鋼	熱浸鋅	9	0	9	件	17.822	160.402		5.0	4.0
67	B-改尺寸		22-P01-GTR02	125*75*8mm角鋼	熱浸鋅	7	0	7	件	17.822	124.757		4.0	3.0
68	B-改尺寸	21-P01-GTR02	23-P01-GTR02	125*75*8mm角鋼	熱浸鋅	18	0	18	件	17.822	320.804		9.0	9.0
69	B-改尺寸		24-P01-GTR02	125*75*8mm角鋼	熱浸鋅	19	0	19	件	17.822	338.626		10.0	9.0



美特鋁質有限公司
MADI Aluminium Fabricator Ltd.

工程號:	J853	計算:	CJM	日期:	2022.01.20	送呈:
地盤名稱:	錦上路/延平道	核對:		日期:		副本:
項目類別:	T2欄河;UP BAL地盤用鋼件			修改:	B-2022.05.20	總重量(Kg):
BM編號:						31356.8

序號	修改標示	配件圖號	物料編號	配件名稱	顏色	實用	後備	總數	單位		備註	MO1	MO2
									件	單件重量 KG			
70	B-改尺寸		25-P01-GTR03	125*75*8mm角鋼	熱浸鋅	9	0	9	17.822	160.402		5.0	4.0
71	B-取消	21-P01-GTR03	21-P01-GTR03	125*75*8mm角鋼	熱浸鋅	0	0	0	3.954	0.000		0.0	0.0
72	B-改尺寸		22-P01-GTR03	125*75*8mm角鋼	熱浸鋅	7	0	7	12.739	89.175		4.0	3.0
73	B-改尺寸		23-P01-GTR03	125*75*8mm角鋼	熱浸鋅	18	0	18	8.974	161.531		9.0	9.0
74	B-改尺寸	22-P01-GTR03	24-P01-GTR03	125*75*8mm角鋼	熱浸鋅	19	0	19	12.425	236.084		10.0	9.0
75	B-改尺寸		25-P01-GTR03	125*75*8mm角鋼	熱浸鋅	9	0	9	12.739	114.653		5.0	4.0
76	B-新增		21-P01-GTR03	125*75*8mm角鋼	熱浸鋅	9	0	9	5.836	52.526		5.0	4.0
77			21-BA01-GMU01	100*40*1029mm鋼巴	熱浸鋅	27	0	27	32.311	872.386		14.0	13.0
78			21-BA01-GMU01	100*40*1029mm鋼巴	熱浸鋅	24	0	24	32.311	775.454		12.0	12.0
79	B-改數量	21-BA01-GMU01	21-BA01-GMU01	100*40*1029mm鋼巴	熱浸鋅	54	0	54	32.311	1744.772		27.0	27.0
80			21-BA01-GMU01	100*40*1029mm鋼巴	熱浸鋅	38	0	38	32.311	1227.803		19.0	19.0
81	B-改數量		21-BA01-GMU01	100*40*1029mm鋼巴	熱浸鋅	27	0	27	32.311	872.386		14.0	13.0
82			21-BA01-GMU02	100*40*1029mm鋼巴	熱浸鋅	27	0	27	32.311	872.386		14.0	13.0
83			21-BA01-GMU02	100*40*1029mm鋼巴	熱浸鋅	24	0	24	32.311	775.454		12.0	12.0
84	B-改數量	21-BA01-GMU02	21-BA01-GMU02	100*40*1029mm鋼巴	熱浸鋅	36	0	36	32.311	1163.182		18.0	18.0
85			21-BA01-GMU02	100*40*1029mm鋼巴	熱浸鋅	57	0	57	32.311	1841.704		29.0	28.0
86			21-BA01-GMU02	100*40*1029mm鋼巴	熱浸鋅	27	0	27	32.311	872.386		14.0	13.0
87			22-BA01-GMU03	100*40*1029mm鋼巴	熱浸鋅	16	0	16	32.311	516.970		8.0	8.0
88		22-BA01-GMU03	23-BA01-GMU03	100*40*1029mm鋼巴	熱浸鋅	18	0	18	32.311	581.591		9.0	9.0
89			24-BA01-GMU03	100*40*1029mm鋼巴	熱浸鋅	19	0	19	32.311	613.901		10.0	9.0
90	B-改尺寸		21-BA01-GTR01	100*15鋼巴	熱浸鋅	9	0	9	7.854	70.685		5.0	4.0
91	B-改尺寸	21-BA01-GTR01	22-BA01-GTR01	100*15鋼巴	熱浸鋅	8	0	8	7.854	62.831		4.0	4.0
92	B-改尺寸		23-BA01-GTR01	100*15鋼巴	熱浸鋅	18	0	18	7.854	141.371		9.0	9.0



美特鋁質有限公司
MIDI Aluminium Fabricator Ltd.

工程號:	J853	計算:	CJM	日期:	2022.01.20	送呈:
地盤名稱:	錦上路/延平道	核對:		日期:		副本:
項目類別:	T2欄可;UP,BAL地盤用鋼件	修改:		修改:	B-2022.05.20	總重量(Kg):
						31356.8

序號	修改標示	配件圖號	物料編號	配件名稱	顏色	實用	後備	總數	單位	單件重量	總重量	備註	MO1	MO2
									件	KG	KG			
93	B-改尺寸		25-BA01-GTR01	100*15鋼巴	熱浸鋅	9	0	9	件	7.854	70.685		5.0	4.0
94	B-改尺寸		24-BA01-GTR01	100*15鋼巴	熱浸鋅	19	0	19	件	2.320	44.074		10.0	9.0
95	B-新增	24-BA01-GTR01	23-BA01-GTR03	100*15鋼巴	熱浸鋅	18	0	18	件	2.320	41.754		9.0	9.0
96			21-BA01-GTR02	100*15鋼巴	熱浸鋅	9	0	9	件	26.906	242.153		5.0	4.0
97			25-BA01-GTR02	100*15鋼巴	熱浸鋅	9	0	9	件	25.728	231.555		5.0	4.0
98			22-BA01-GTR02	100*15鋼巴	熱浸鋅	8	0	8	件	71.651	573.207		4.0	4.0
99			23-BA01-GTR02	100*15鋼巴	熱浸鋅	18	0	18	件	39.505	711.092		9.0	9.0
100		23-BA01-GTR02	24-BA01-GTR02	100*15鋼巴	熱浸鋅	19	0	19	件	39.505	750.597		10.0	9.0
101	B-改尺寸		21-BA01-GTR03	100*15鋼巴	熱浸鋅	9	0	9	件	16.862	151.756		5.0	4.0
102	B-改尺寸		22-BA01-GTR03	100*15鋼巴	熱浸鋅	8	0	8	件	7.854	62.831		4.0	4.0
103	B-改尺寸	21-BA01-GTR03	24-BA01-GTR02	100*15鋼巴	熱浸鋅	19	0	19	件	14.801	281.222		10.0	9.0
104	B-改尺寸		25-BA01-GTR03	100*15鋼巴	熱浸鋅	9	0	9	件	7.854	70.685		5.0	4.0
105	B-取消	23-BA01-GTR01	23-BA01-GTR01	100*15鋼巴	熱浸鋅	0	0	0	件	2.273	0.000		0.0	0.0
106	B-改尺寸		21-BA01-GTR01	125*75*8mm角鋼	熱浸鋅	9	0	9	件	10.794	97.145		5.0	4.0
107	B-改尺寸		22-BA01-GTR01	125*75*8mm角鋼	熱浸鋅	8	0	8	件	10.794	86.351		4.0	4.0
108	B-改尺寸		23-BA01-GTR01	125*75*8mm角鋼	熱浸鋅	18	0	18	件	17.069	307.248		9.0	9.0
109	B-改尺寸	21-BA01-GTR01	25-BA01-GTR01	125*75*8mm角鋼	熱浸鋅	9	0	9	件	19.266	173.392		5.0	4.0
110	B-新增		24-BA01-GTR01	125*75*8mm角鋼	熱浸鋅	19	0	19	件	4.832	91.811		10.0	9.0
111	B-新增		22-BA01-GTR02	125*75*8mm角鋼	熱浸鋅	8	0	8	件	39.347	314.779		4.0	4.0
112	B-新增		26-P01-GTR01	125*75*8mm角鋼	熱浸鋅	1	0	1	件	20.646	20.646		1.0	0.0
113	B-取消	24-BA01-GTR01	24-BA01-GTR01	125*75*8mm角鋼	熱浸鋅	0	0	0	件	3.765	0.000		0.0	0.0
114	B-改尺寸		21-BA01-GTR02	125*75*8mm角鋼	熱浸鋅	9	0	9	件	31.001	279.009		5.0	4.0
115	B-改尺寸		23-BA01-GTR02	125*75*8mm角鋼	熱浸鋅	18	0	18	件	44.431	799.750		9.0	9.0

91-RR01-GTR07



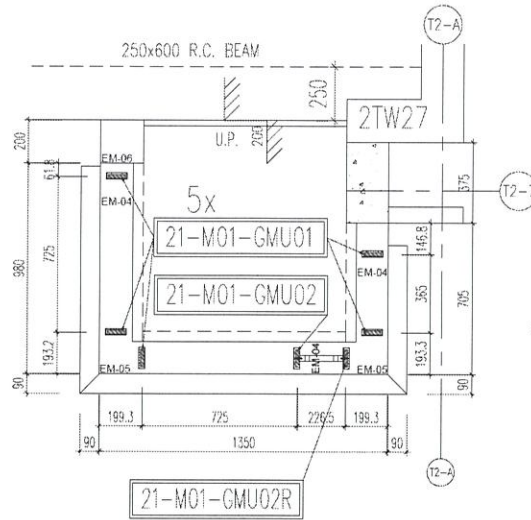
美特鋁質有限公司
MDDI Aluminium Fabricator Ltd.

工程號:	J853	計算:	CJM	日期:	2022.01.20	送呈:
地盤名稱:	錦上路/延平道	核對:		日期:		副本:
BM編號:		項目類別:	T2欄河;UP,BAI地盤用鋼件	修改:	B-2022.05.20	總重量(Kg):
						31356.8

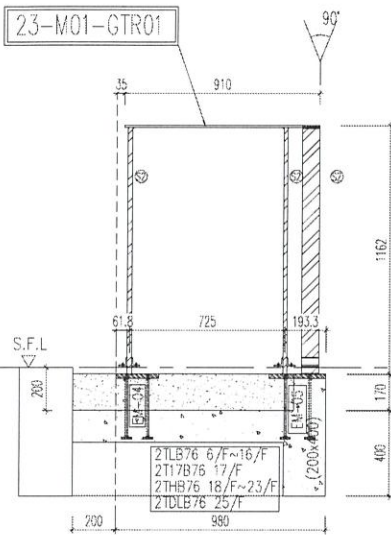
序號	修改標示	配件圖號	物料編號	配件名稱	顏色	實用	後備	總數	單位	單件重量	總重量	備註	MO1	MO2
									件	KG	KG			
116	B-新增	21-BB01-GTR02	24-BB01-GTR02	125*75*8mm角鋼	熱浸鋅	19	0	19	件	44.431	844.180		10.0	9.0
117	B-新增		25-BB01-GTR02	125*75*8mm角鋼	熱浸鋅	9	0	9	件	29.746	267.713		5.0	4.0
118	B-取消		22-BB01-GTR02	125*75*8mm角鋼	熱浸鋅	0	0	0	件	78.444	0.000		0.0	0.0
119	B-取消	22-BB01-GTR02	23-BB01-GTR02	125*75*8mm角鋼	熱浸鋅	0	0	0	件	44.180	0.000		0.0	0.0
120	B-取消		24-BB01-GTR02	125*75*8mm角鋼	熱浸鋅	0	0	0	件	44.180	0.000		0.0	0.0
121	B-改尺寸		21-BB01-GTR03	125*75*8mm角鋼	熱浸鋅	9	0	9	件	19.266	173.392		5.0	4.0
122	B-改尺寸		22-BB01-GTR03	125*75*8mm角鋼	熱浸鋅	8	0	8	件	10.794	86.351		4.0	4.0
123	B-改尺寸		24-BB01-GTR03	125*75*8mm角鋼	熱浸鋅	19	0	19	件	17.069	324.318		10.0	9.0
124	B-改尺寸	21-BB01-GTR03	25-BB01-GTR03	125*75*8mm角鋼	熱浸鋅	9	0	9	件	10.794	97.145		5.0	4.0
125	B-新增		22-BB01-GTR03	125*75*8mm角鋼	熱浸鋅	8	0	8	件	39.347	314.779		4.0	4.0
126	B-新增		24-BB01-GTR03	125*75*8mm角鋼	熱浸鋅	18	0	18	件	4.832	86.978		9.0	9.0
127	B-新增		25-BB01-GTR03	125*75*8mm角鋼	熱浸鋅	1	0	1	件	10.794	10.794		1.0	0.0
128	B-取消	23-BB01-GTR03	23-BB01-GTR03	125*75*8mm角鋼	熱浸鋅	0	0	0	件	3.765	0.000		0.0	0.0
							總計	1785	件		31356.8			

UP4203-钢件位置图

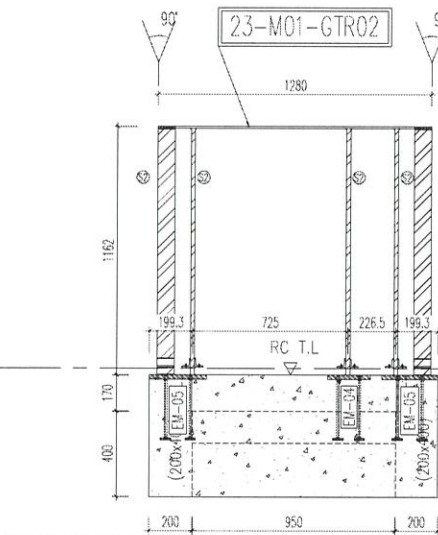
編號:	数量:	总数量:
21-M01-GMU01	5	90
21-M01-GMU02	1	18
21-M01-GMU02R	1	18
23-M01-GTR01	1	18
23-M01-GTR02	1	18
23-M01-GTR03	1	18
23-N01-GTR01	1	18
23-N01-GTR02	1	18
23-N01-GTR03	1	18
23-P01-GTR01	1	18
23-P01-GTR02	1	18
23-P01-GTR03	1	18
		288



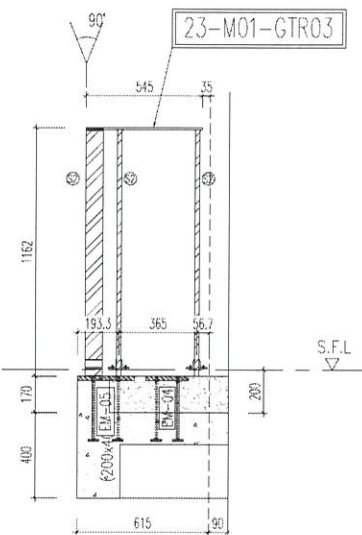
1 TYPICAL PART PLAN FOR
T2 FLAT B U.P. 6/F~26/F
(OMITTED 13, 14, 24)



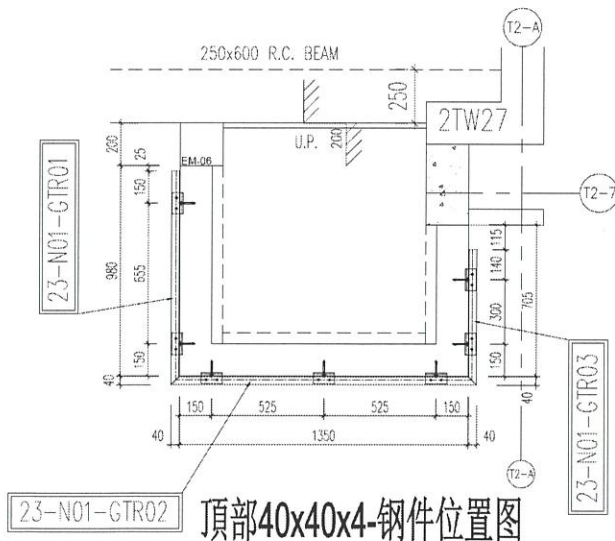
STEEL FRAME ONLY FOR
T2 FLAT B U/P @ 6/F-26/F



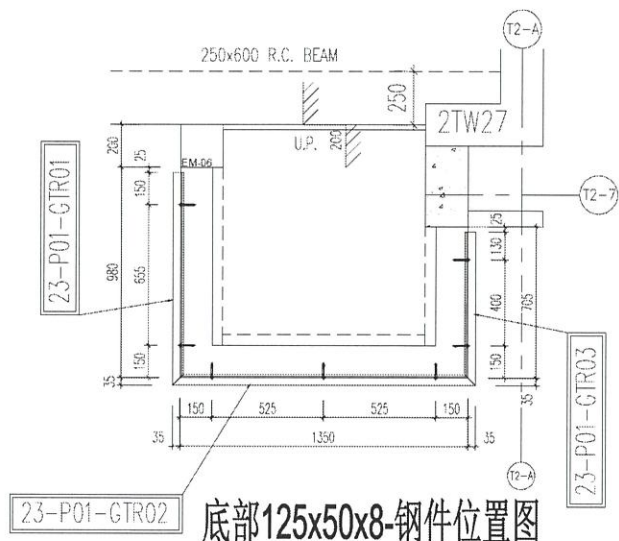
STEEL FRAME ONLY FOR
T2 FLAT B U/P @ 6/F-26/F



STEEL FRAME ONLY FOR
T2 FLAT B U/P @ 6/F-26/F



頂部40x40x4-钢件位置图

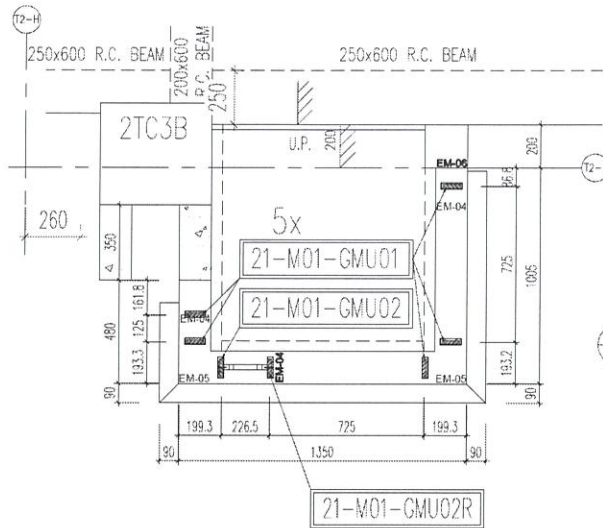


底部125x50x8-钢件位置图

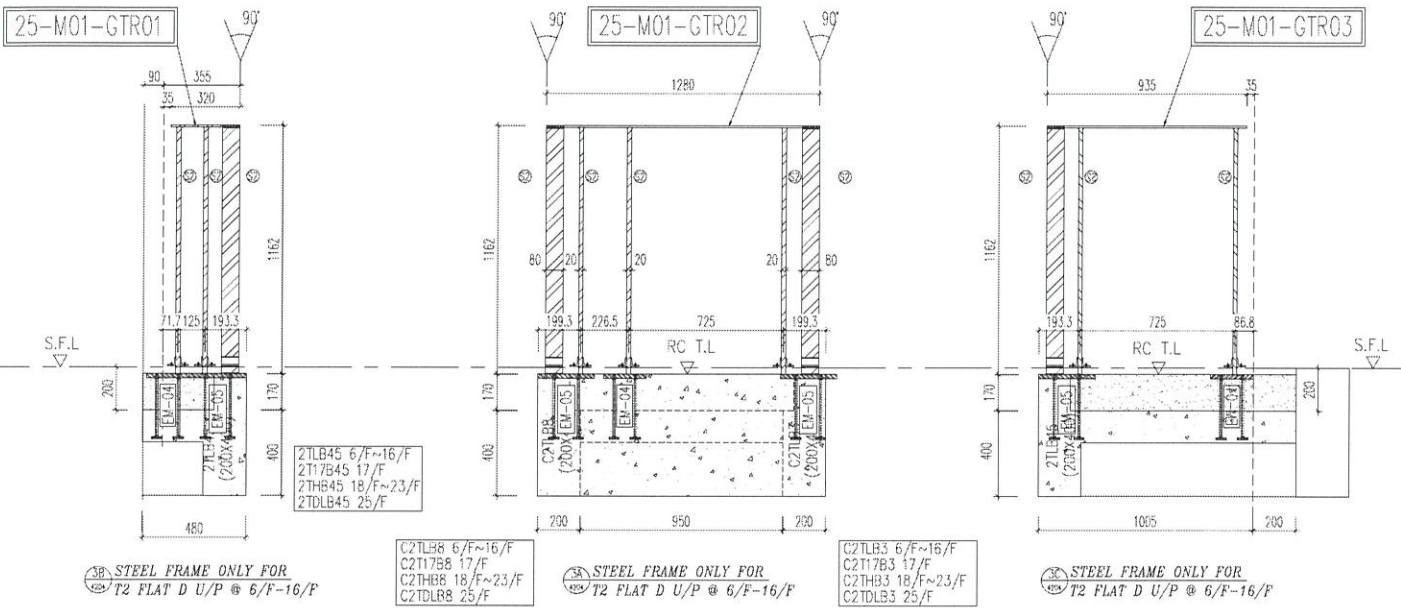
<p>美特铝业有限公司 MIDI ALUMINIUM FABRICATOR LTD. Unit G-6, Chung Hing Industrial Centre, 1/F 81-2389211, Fax: 8502727666</p>	<p>PROJECT: PROPOSED RESIDENTIAL DEVELOPMENT AT N.K.I.L. 63/42 YIN PING ROAD KOWLOON</p> <p>TITLE: PART ELEVATION OF ALUM. BALUSTRADE AT TOWER 2</p> <p>DATE: 08-MAR-21 SCALE: 1:50(A1)</p> <p>DRAWN BY: CJM CHECKED BY:</p>	<p>JOB NO.: J-853</p> <p>DATE: 2021/03/22</p> <p>REASON FOR SUBJECT TO DISCUSSION:</p>	<p>1. ALL DIMENSIONS ARE IN MM</p> <p>2. ALL ELEVATIONS ARE MARKED FROM OUTSIDE</p> <p>3. ALL DIMENSIONS TO BE CHECKED ON SITE BEFORE FABRICATION.</p> <p>LEGEND:</p> <p>(A) DETAIL WORK NO.</p> <p>(R) REFER SHEET NO.</p> <p>(F) F.F.L. -- FINISHED FLOOR LEVEL</p> <p>(S) S.F.L. -- STRUCTURAL FLOOR LEVEL</p> <p>(R) -- REVERSED DETAIL</p>	<p>STRUCTURAL CONSULTANT:</p> <p>WEINMART</p>	<p>STRUCTURAL ENGINEER:</p> <p>WONG TUNG & PARTNERS LIMITED ARCHITECTS & ENGINEERS</p>	<p>MAIN CONTRACTOR:</p> <p>WONG TUNG & PARTNERS LIMITED ARCHITECTS & ENGINEERS</p>	<p>CLIENT:</p>	<p>S.S. REF:</p>

UP4205-钢件位置图

編號:	數量:	總數量:
21-M01-CMU01	5	45
21-M01-CMU02	1	9
21-M01-CMU02R	1	9
25-M01-GTR01	1	9
25-M01-GTR02	1	9
25-M01-GTR03	1	9
25-N01-GTR01	1	9
25-N01-GTR02	1	9
25-N01-GTR03	1	9
25-P01-GTR01	1	9
25-P01-GTR02	1	9
25-P01-GTR03	1	9
		144



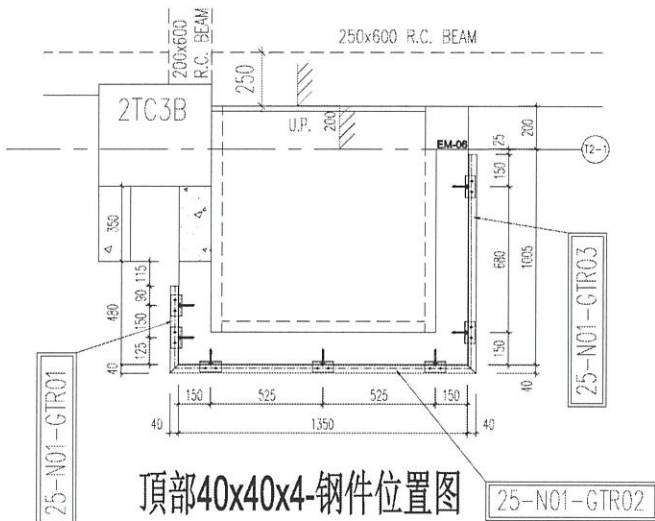
1 TYPICAL PART PLAN FOR
T2 FLAT D U/P 6/F-16/F
(OMITTED 13, 14)



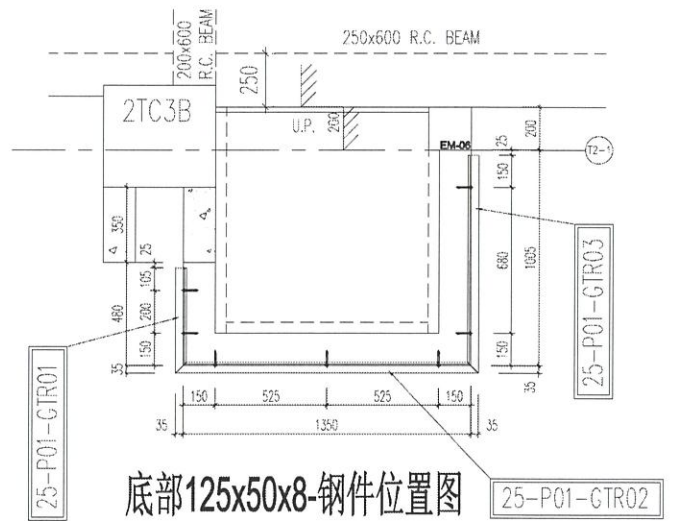
38 STEEL FRAME ONLY FOR
T2 FLAT D U/P @ 6/F-16/F

39 STEEL FRAME ONLY FOR
T2 FLAT D U/P @ 6/F-16/F

40 STEEL FRAME ONLY FOR
T2 FLAT D U/P @ 6/F-16/F



頂部40x40x4-钢件位置图



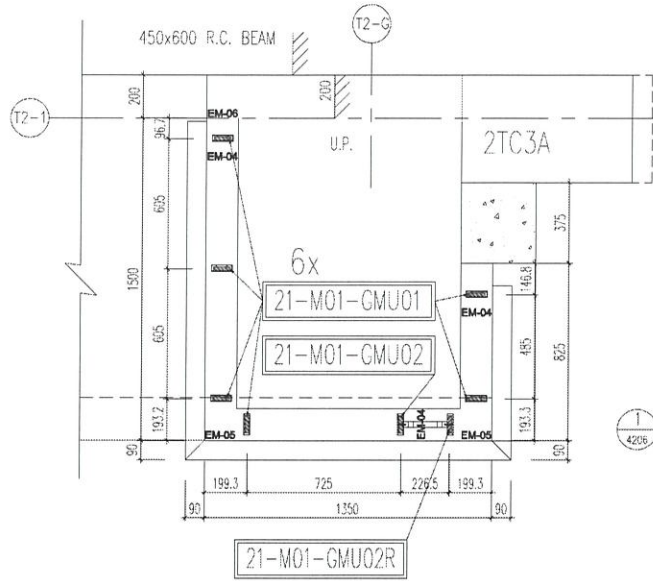
底部125x50x8-钢件位置图

<p>MEINHARDT STRUCTURAL ENGINEER</p>	<p>PROJECT: PROPOSED RESIDENTIAL DEVELOPMENT AT N.K.L.L. 6542 YIN PING ROAD, KOWLOON</p>	<p>DATE: 08-MAR-21 SCALE: 1:50 (G.1)</p>	<p>DESIGNER: J.-B.S.J.</p>	<p>REVISIONS:</p> <table border="1"> <tr><th>NO.</th><th>DATE</th><th>REVISION</th></tr> <tr><td>1</td><td></td><td>ISSUE SUBJECT TO DEVELOPMENT</td></tr> </table>	NO.	DATE	REVISION	1		ISSUE SUBJECT TO DEVELOPMENT	<p>CLIENT: </p>	<p>ARCHITECT: </p>	<p>MAIN CONTRACTOR: </p>	<p>3.0. REF: </p>
					NO.	DATE	REVISION							
1		ISSUE SUBJECT TO DEVELOPMENT												
<p>DATE: 08-MAR-21 SCALE: 1:50 (G.1)</p>	<p>DESIGNER: J.-B.S.J.</p>	<p>REVISIONS:</p> <table border="1"> <tr><th>NO.</th><th>DATE</th><th>REVISION</th></tr> <tr><td>1</td><td></td><td>ISSUE SUBJECT TO DEVELOPMENT</td></tr> </table>	NO.	DATE	REVISION	1		ISSUE SUBJECT TO DEVELOPMENT						
NO.	DATE	REVISION												
1		ISSUE SUBJECT TO DEVELOPMENT												

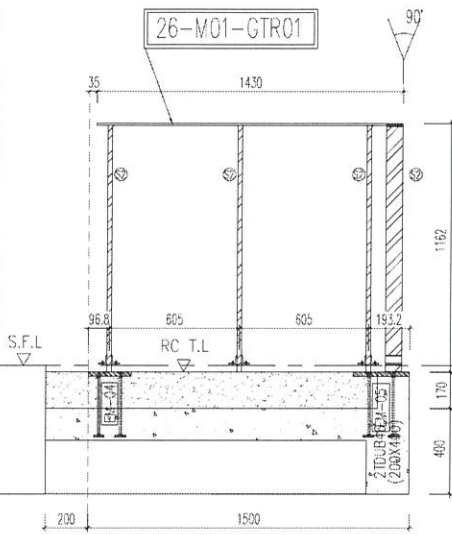
UP4206-钢件位置图

(新增)

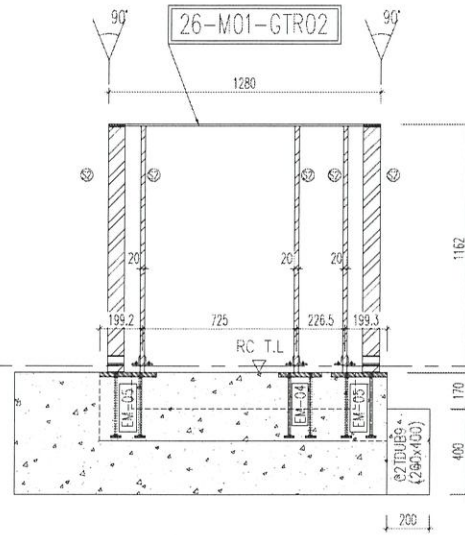
編號:	数量:	总数量:
21-M01-GMU01	6	6
21-M01-GMU02	1	1
21-M01-GMU02R	1	1
26-M01-GTR01	1	1
26-M01-GTR02	1	1
26-M01-GTR03	1	1
26-P01-GTR01	1	1
26-P01-GTR02	1	1
		13



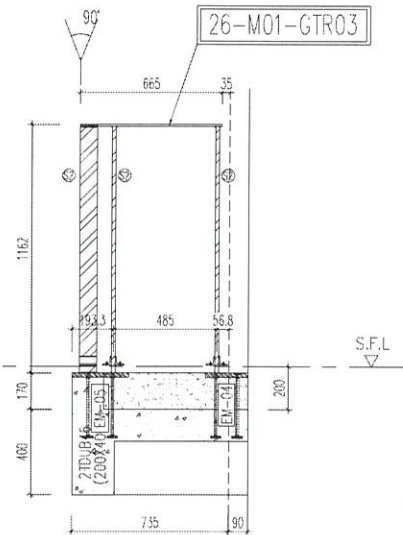
1 TYPICAL PART PLAN FOR
4206 T2 FLAT A U.P. 26/F



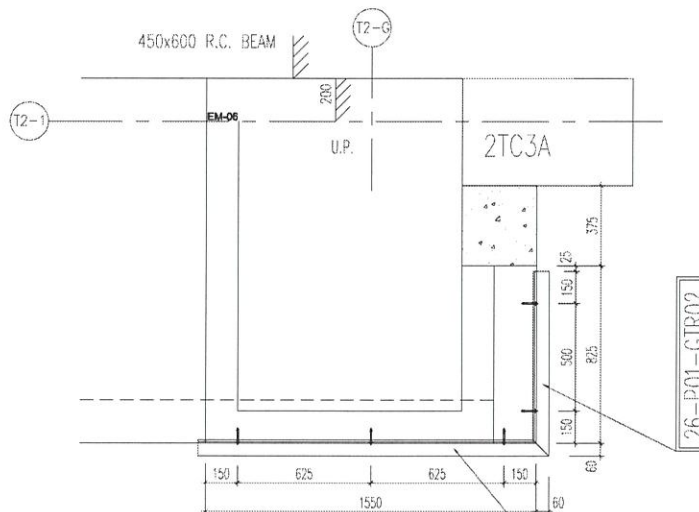
1B STEEL FRAME ONLY FOR
4206 T2 FLAT A U/P @ 26/F



1B STEEL FRAME ONLY FOR
4206 T2 FLAT A U/P @ 26/F



1B STEEL FRAME ONLY FOR
4206 T2 FLAT A U/P @ 26/F



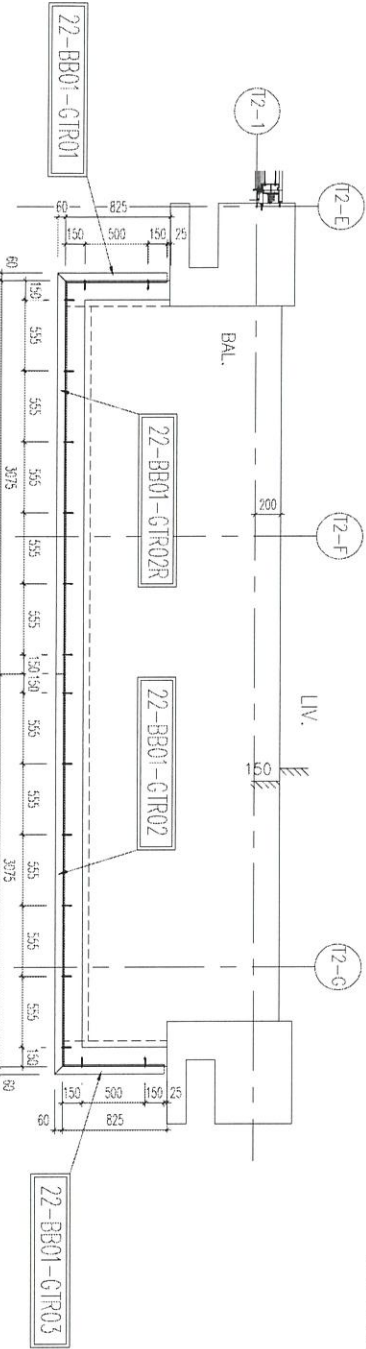
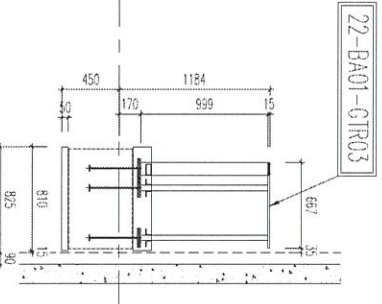
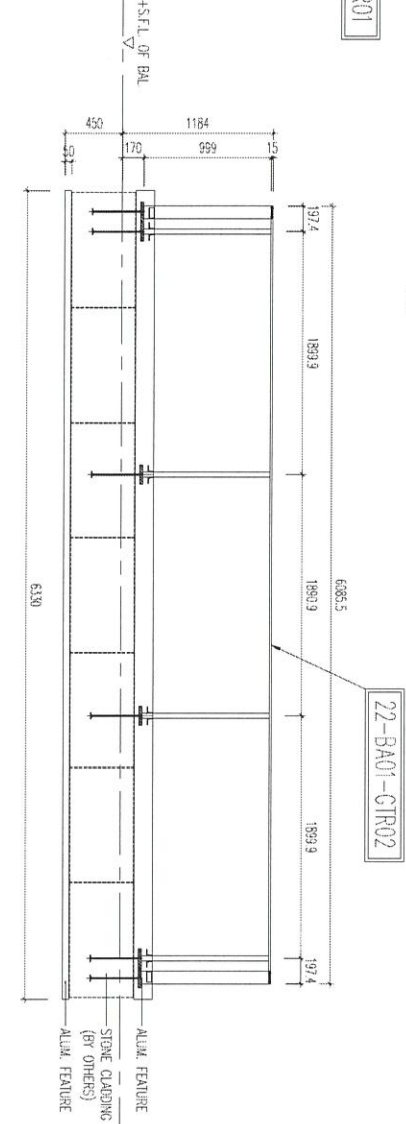
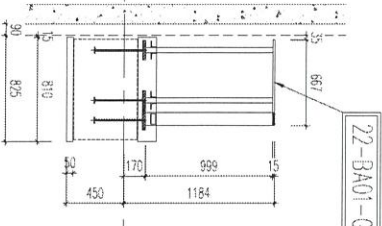
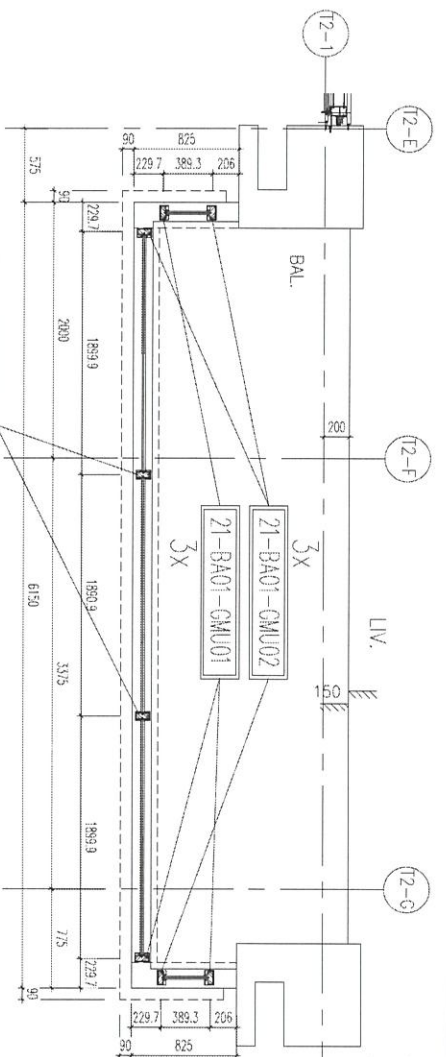
底部125x75x8-钢件位置图

26-P01-GTR01

<p>MIDI ARCHITECTS & ENGINEERS 20/F, 200 Nathan Road, Kowloon, Hong Kong Tel: (852) 27727154 Fax: (852) 27727155</p>	<p>DATE: 02-09-22 SCALE: 1:50(4:1)</p> <p>DRAWN BY: LHS CHECKED BY:</p>	<p>PROJECT: PROPOSED RESIDENTIAL DEVELOPMENT AT N.K.I.L. 6542 NIN PING ROAD, KOWLOON</p> <p>TITLE: PART ELEVATION OF ALUM. BALUSTRADE AT TOWER 2</p>	<p>1. ALL DIMENSIONS ARE IN mm 2. ALL ELEVATIONS ARE VIEWED FROM OUTSIDE 3. ALL DIMENSIONS TO BE VERIFIED ON SITE BEFORE FABRICATION.</p> <p>LEGEND: ① DETAIL WORK NO. ② REFERS SHEET NO.</p> <p>1. FILL - FINISHED FLOOR LEVEL 2. S.T.L. - STRUCTURAL FLOOR LEVEL 3. - - - REVERSED DETAIL</p>	<p>ARCHITECT: WONG TUNG & PARTNERS LIMITED ARCHITECTS & ENGINEERS</p>	<p>STRUCTURAL ENGINEER: WONG TUNG & PARTNERS LIMITED ARCHITECTS & ENGINEERS</p>	<p>MEINERTD PROJECT CONSULTANT</p>	<p>IB, REF:</p>
	<p>JOB NO.: J-853</p>	<p>DATE: 02-09-22</p>	<p>SCALE: 1:50(4:1)</p>	<p>1. ALL DIMENSIONS ARE IN mm 2. ALL ELEVATIONS ARE VIEWED FROM OUTSIDE 3. ALL DIMENSIONS TO BE VERIFIED ON SITE BEFORE FABRICATION.</p>	<p>ARCHITECT: WONG TUNG & PARTNERS LIMITED ARCHITECTS & ENGINEERS</p>	<p>STRUCTURAL ENGINEER: WONG TUNG & PARTNERS LIMITED ARCHITECTS & ENGINEERS</p>	<p>MEINERTD PROJECT CONSULTANT</p>

BAL5202-鋼件位置圖

編號:	數量:	總數量:
21-BA01-GMU01	3	24
21-BA01-GMU02	3	24
22-BA01-GMU03	2	16
22-BA01-GTR01	1	8
22-BA01-GTR02	1	8
22-BA01-GTR03	1	8
22-BB01-GTR01	1	8
22-BB01-GTR02	1	8
22-BB01-GTR02R	1	8
22-BB01-GTR03	1	8



底部125x75x8鋼件位置圖

BD REF :

CLIENT :

ARCHITECT :
WTF
 WONG TUNG & PARTNERS LIMITED
 ARCHITECTS & PLANNERS

MAIN CONTRACTOR :

STRUCTURAL ENGINEER :
WTF
 WONG TUNG & PARTNERS LIMITED
 ARCHITECTS & PLANNERS

HEAD CONSULTANT:
MEINHARDT

NOTE:
 1. ALL DIMENSIONS ARE IN mm
 2. ALL DIMENSIONS ARE VIEWED FROM OUTSIDE
 3. ALL DIMENSIONS TO BE CHECKED ON SITE
 BEFORE INSTALLATION.

LEGEND:
 (1) JETON MARK NO.
 (200) REFER SHEET NO.
 1. FFL -- FINISHED FLOOR LEVEL
 2. SFL -- STRUCTURAL FLOOR LEVEL
 3. (P) -- PROPOSED LEVEL

NO.	DATE	REVISION	BY
1	10/14/2022	ISSUE SUBJECT TO REVISION	WTF

JOB NO. : J-853

PROJECT : PROPOSED RESIDENTIAL DEVELOPMENT AT N.K.L. 6542 YIN PING ROAD KOWLOON

TITLE : PART ELEV and PART PLAN for GLASS BALUSTRADE AT TOWER 2 FLAT A

DATE : 18-MAY-21 SCALE : 1:50(A1)

DESIGN BY : Ivan
 CHECKED BY :

WONG TUNG & PARTNERS LIMITED
 613 Cheong Chee Road, Kowloon, H.K.
 Tel: 23498711-4 Fax: (853) 2727856

WTF 美特堅有限公司
 613 號 謝 志 基 路, 九 龍
 電話: 23498711-4 傳真: (853) 2727856

IMP. NO. : J853-S0-CB-2302 REV. : 0



美特鋁質 有限公司

MIDI Aluminium Fabricator Ltd.

工程號

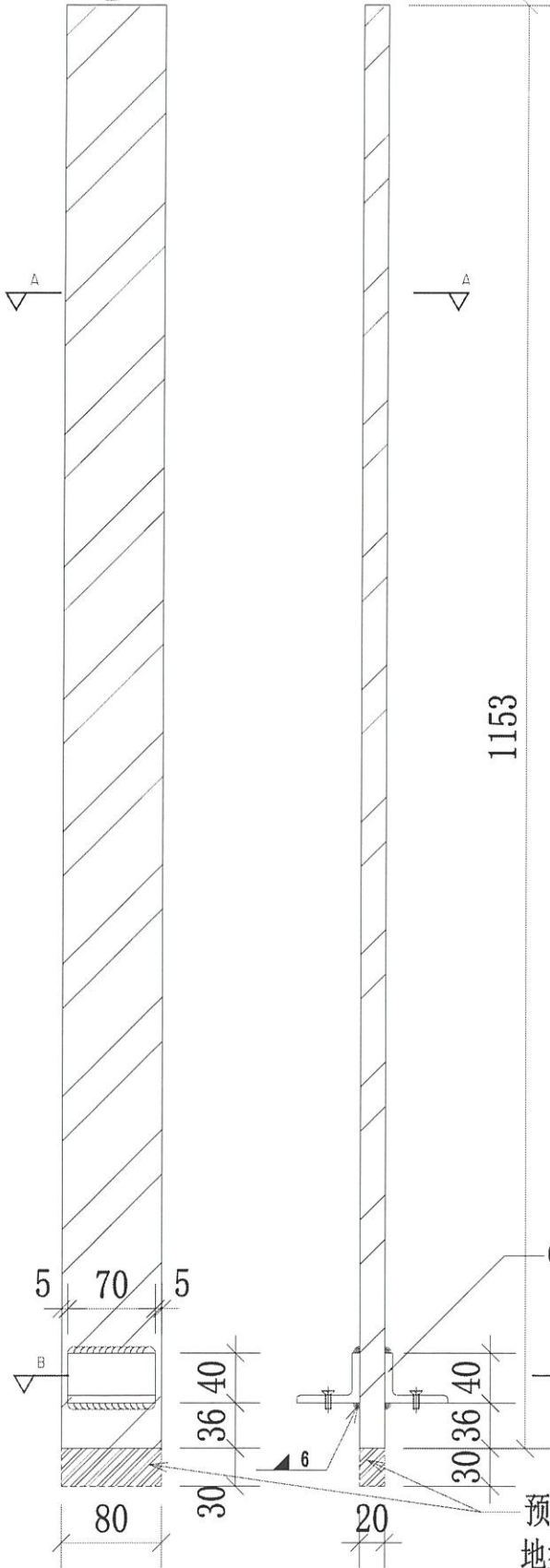
J-853

地盤

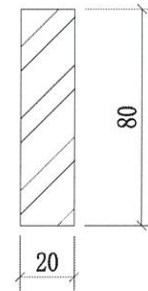
錦上路/延平道

序號	物料編號	數量	使用位置	樓層
01	21-M01-GMU01	45	UP-4201	T2/(6/F-16/F)
02	21-M01-GMU01	35	UP-4202	T2/(17/F-23/F)
03	21-M01-GMU01	90	UP-4203	T2/(6/F-26/F)
04	21-M01-GMU01	95	UP-4204	T2/(5/F-26/F)
05	21-M01-GMU01	45	UP-4205	T2/(6/F-16/F)
06	21-M01-GMU01	6	UP-4206	T2/(26/F)
		316		

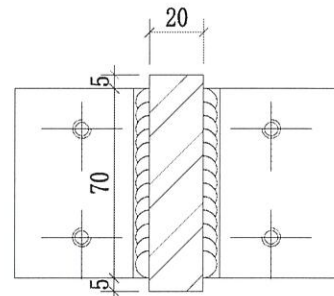
頂



地盤用



A-A



B-B

GS01-AK01
(廠焊)

預長30mm
地盤現場切割

可放行生產

名稱	擱河UP鋼企料	制圖	CJM	2022.01.18	修改	A	
材料	80x20mm 鍍鋅鋼巴(材質: SJ275)	復核	SHUI	2022.01.19	日期	2022.04.26	
顏色		批准			圖號	21-M01-GMU01	



美特鋁質有限公司

MIDI Aluminium Fabricator Ltd.

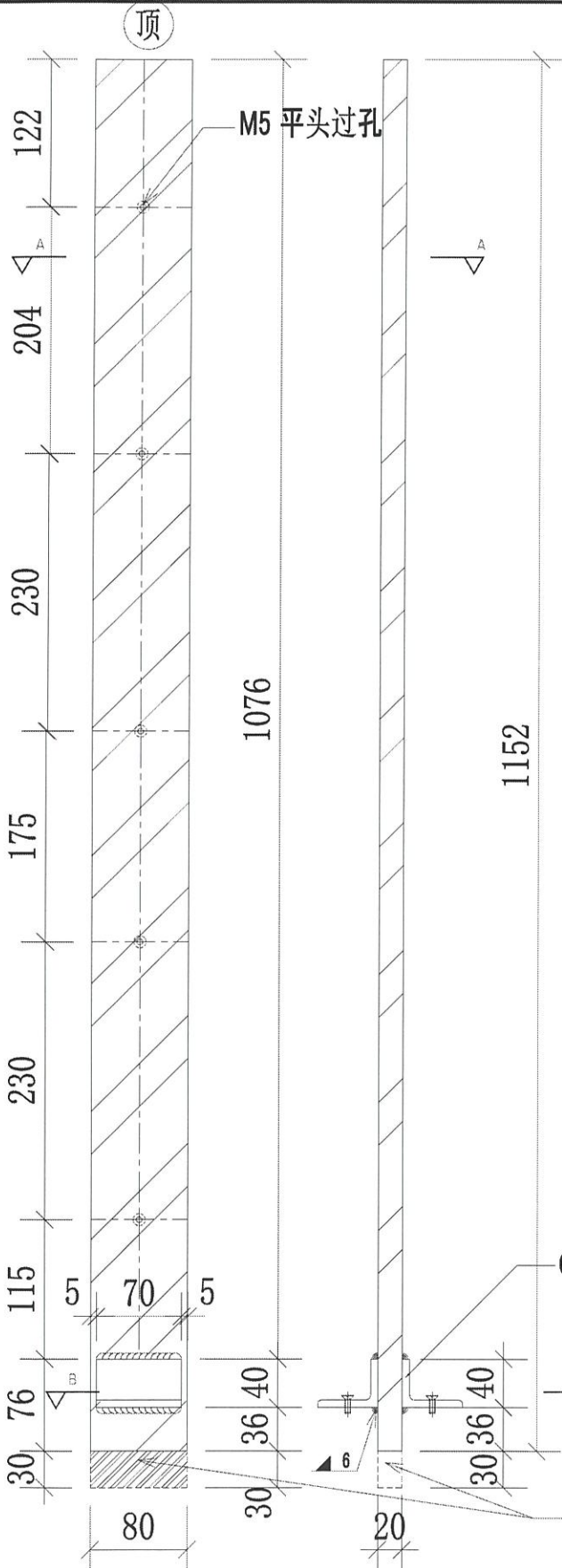
工程號

J-853

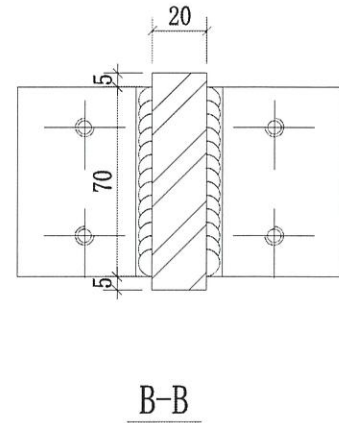
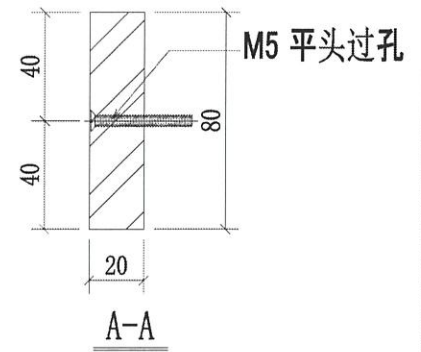
地盤

錦上路/延平道

序號	物料編號	數量	使用位置	樓層
01	21-M01-GMU02	9	UP-4201	T2/(6/F-16/F)
02	21-M01-GMU02	7	UP-4202	T2/(17/F-23/F)
03	21-M01-GMU02	18	UP-4203	T2/(6/F-26/F)
04	21-M01-GMU02	19	UP-4204	T2/(5/F-26/F)
05	21-M01-GMU02	9	UP-4205	T2/(6/F-16/F)
06	21-M01-GMU02	1	UP-4206	T2/(26/F)
		63		



地盤用



GS01-AK01
(廠焊)

預長30mm
地盤現場切割

可放行生產

名稱	欄河UP鋼企料	制圖	CJM	2022.01.18	修改	A	B
材料	80x20mm 鍍鋅鋼巴(材質:SJ275)	復核	SHUI	2022.01.19	日期	2022.03.18	2022.04.26
顏色		批准			圖號	21-M01-CMU02	



美特鋁質 有限公司

MIDI Aluminium Fabricator Ltd.

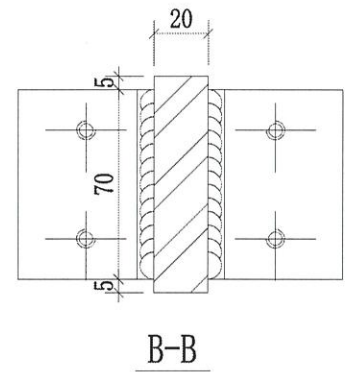
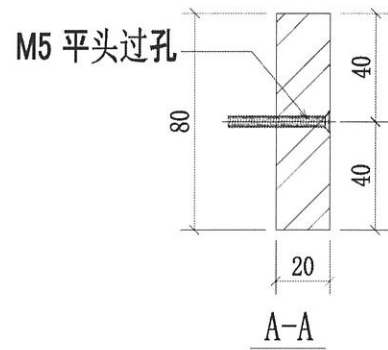
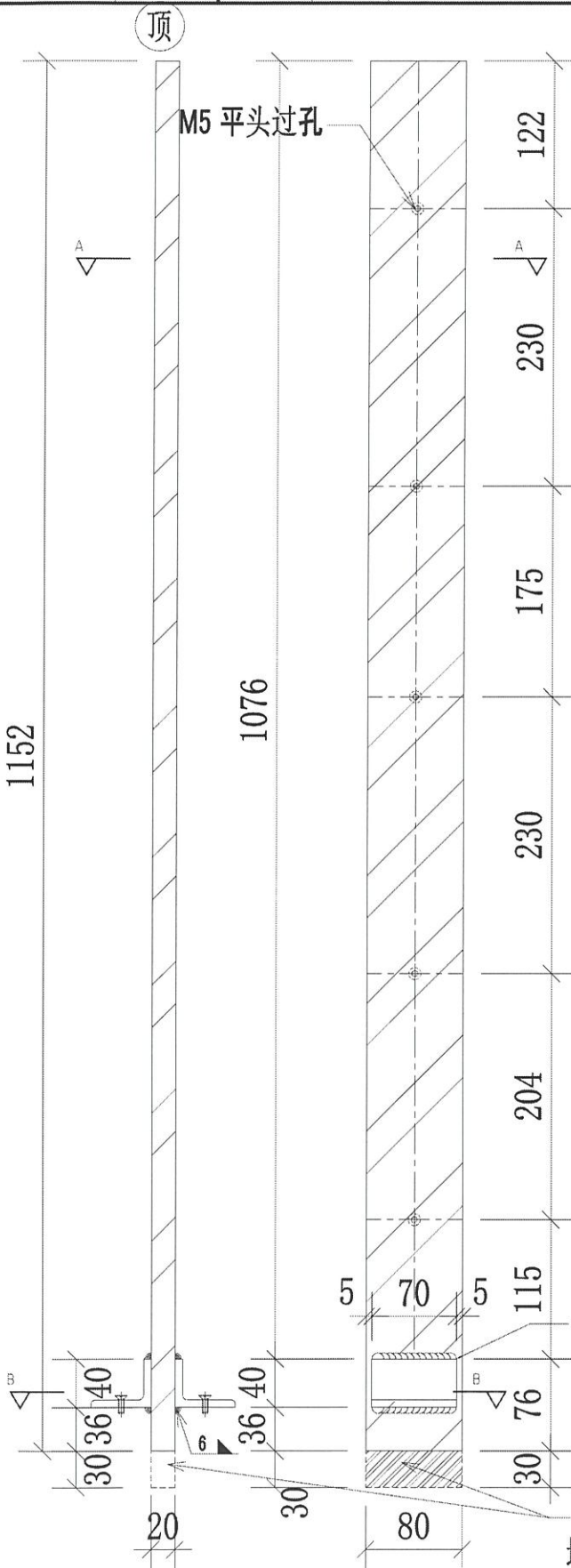
工程號

J-853

地盤

錦上路/延平道

序號	物料編號	數量	使用位置	樓層
01	21-M01-GMU02R	9	UP-4201	T2/(6/F-16/F)
02	21-M01-GMU02R	7	UP-4202	T2/(17/F-23/F)
03	21-M01-GMU02R	18	UP-4203	T2/(6/F-26/F)
04	21-M01-GMU02R	19	UP-4204	T2/(5/F-26/F)
05	21-M01-GMU02R	9	UP-4205	T2/(6/F-16/F)
06	21-M01-GMU02R	1	UP-4206	T2/(26/F)
		63		



GS01-AK01 (廠焊)

预长30mm
地盘现场切割

可放行生產

名稱	欄河UP鋼企料	制圖	CJM	2022.01.18	修改	A	B
材料	80x20mm 鍍鋅鋼巴(材質:SJ275)	復核	SHUI	2022.01.19	日期	2022.04.26	2022.5.12
顏色		批準			圖號	21-M01-CMU02R	



美特鋁質 有限公司

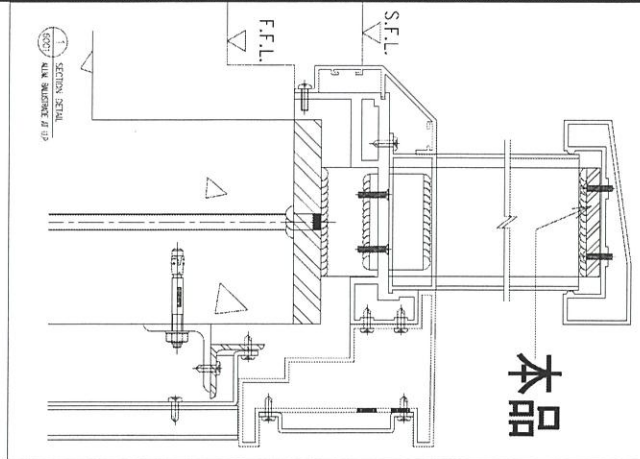
MIDI Aluminium Fabricator Ltd.

工程號

J-853

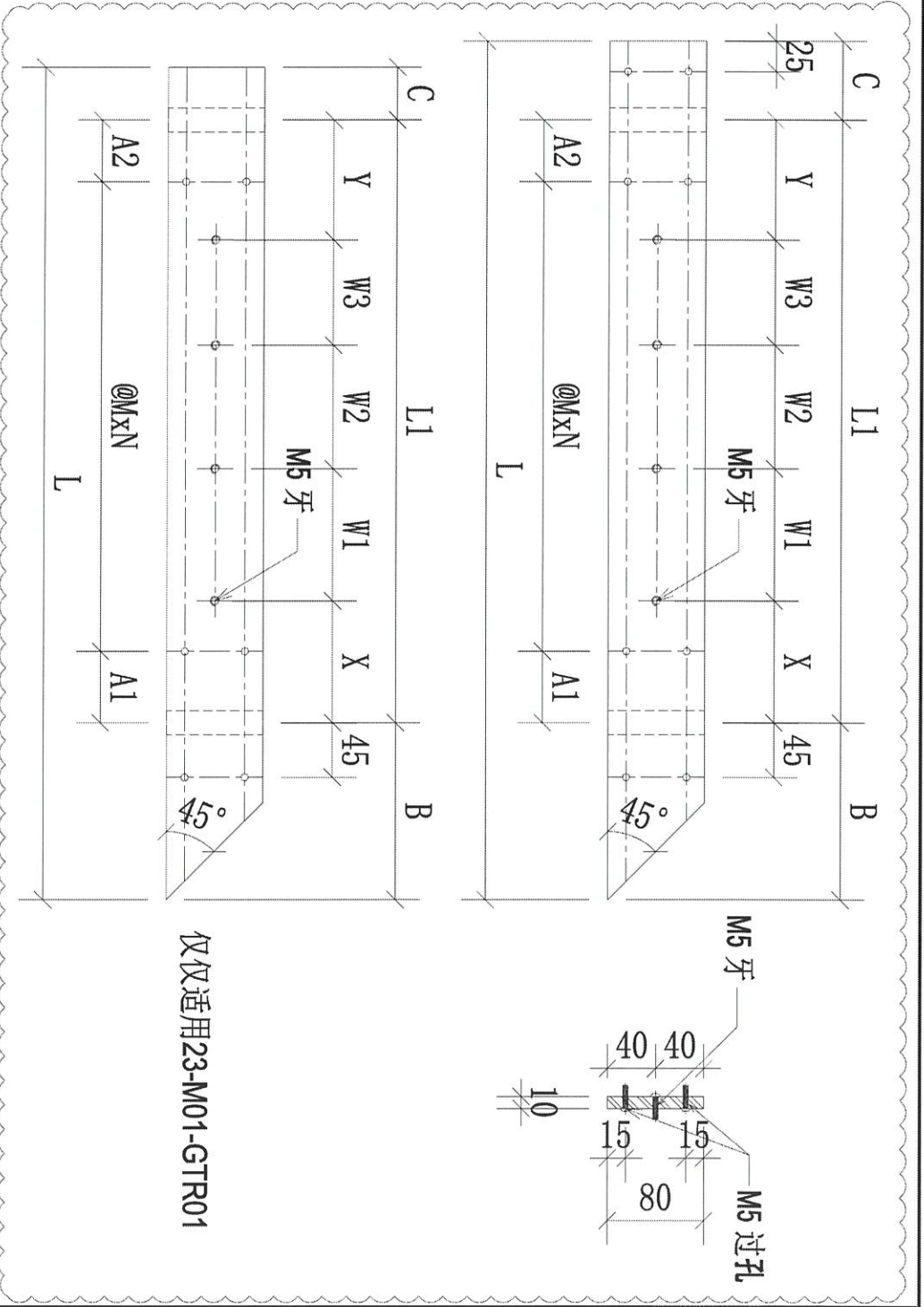
地盤

錦上路/延平道



本品

地盤用



仅仅适用23-M01-GTR01

序號	物料編號	數量	L:	L1:	M:	N:	A1:	A2:	B:	C:	X:	Y:	W1:	W2:	W3:	使用位置	樓層	
01	21-M01-GTR01	9	935	725	240	2	182.5	62.5	158.2	51.8	93	87	200	145	200	UP-4201	T2/(6/F-16/F)	
02																		
03	23-M01-GTR01	18	910	725	240	2	182.5	62.5	158.2	26.8	93	87	200	145	200	UP-4203	T2/(6/F-26/F)	
04																		
05																		
		27																

名稱	欄河鋼橫樑	制圖	CJM	2022.01.18	修改	A	B
材料	80x10mm 鍍鋅鋼(材質: SJ275)	復核	SHUI	2022.01.19	日期	20220224	2022.5.12
顏色		批准			圖號	21-M01-GTR01	



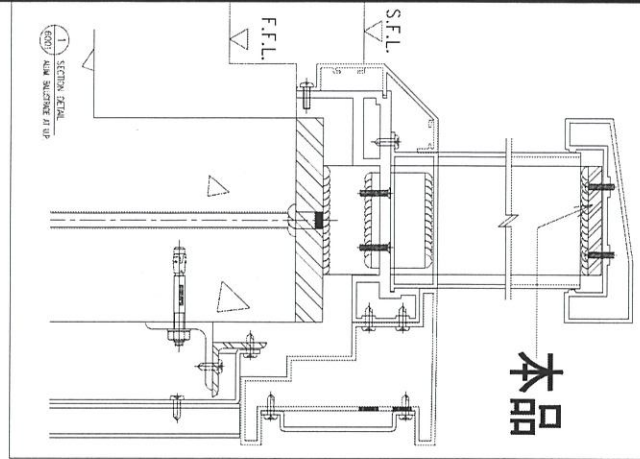
美特鋁質 有限公司
MIDI Aluminium Fabricator Ltd.

工程號

J-853

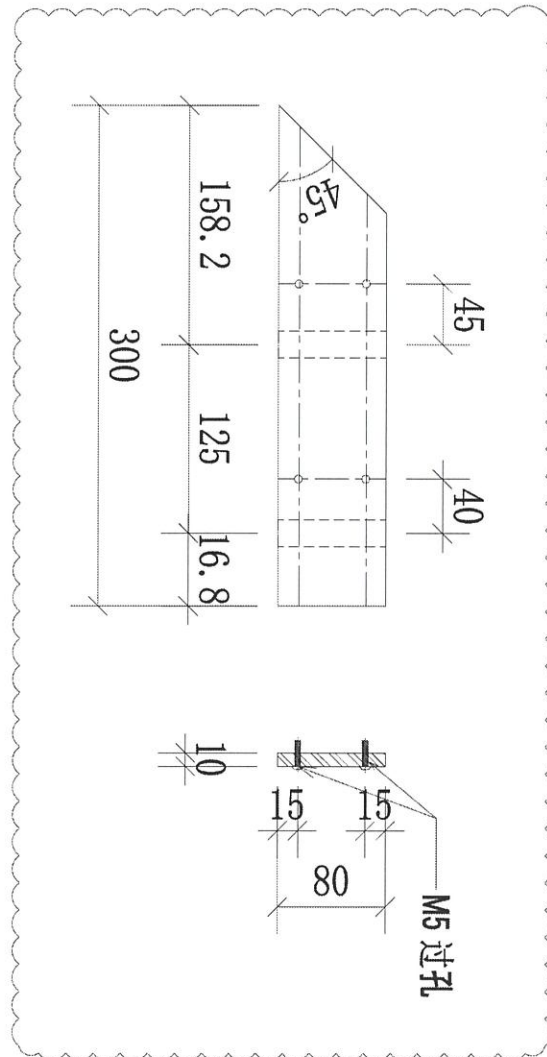
地盤

錦上路/延平道



本品

地盤用



序號	物料編號	數量	使用位置	樓層
01	21-M01-GTR03	9	UP-4201	T2/(6/F-16/F)

名稱	欄河銅橫樑	制圖	CJM	2022.01.18	修改	A		
材料	80x10mm 鍍鋅鋼(材質: SJ275)	復核	SHUI	2022.01.19	日期	2022.5.12		
顏色		批准			圖號	21-M01-GTR03		



美特鋁質 有限公司

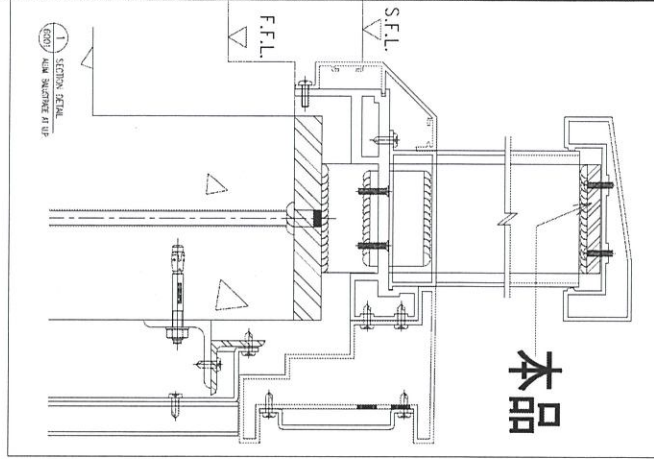
MIDI Aluminium Fabricator Ltd.

工程號

J-853

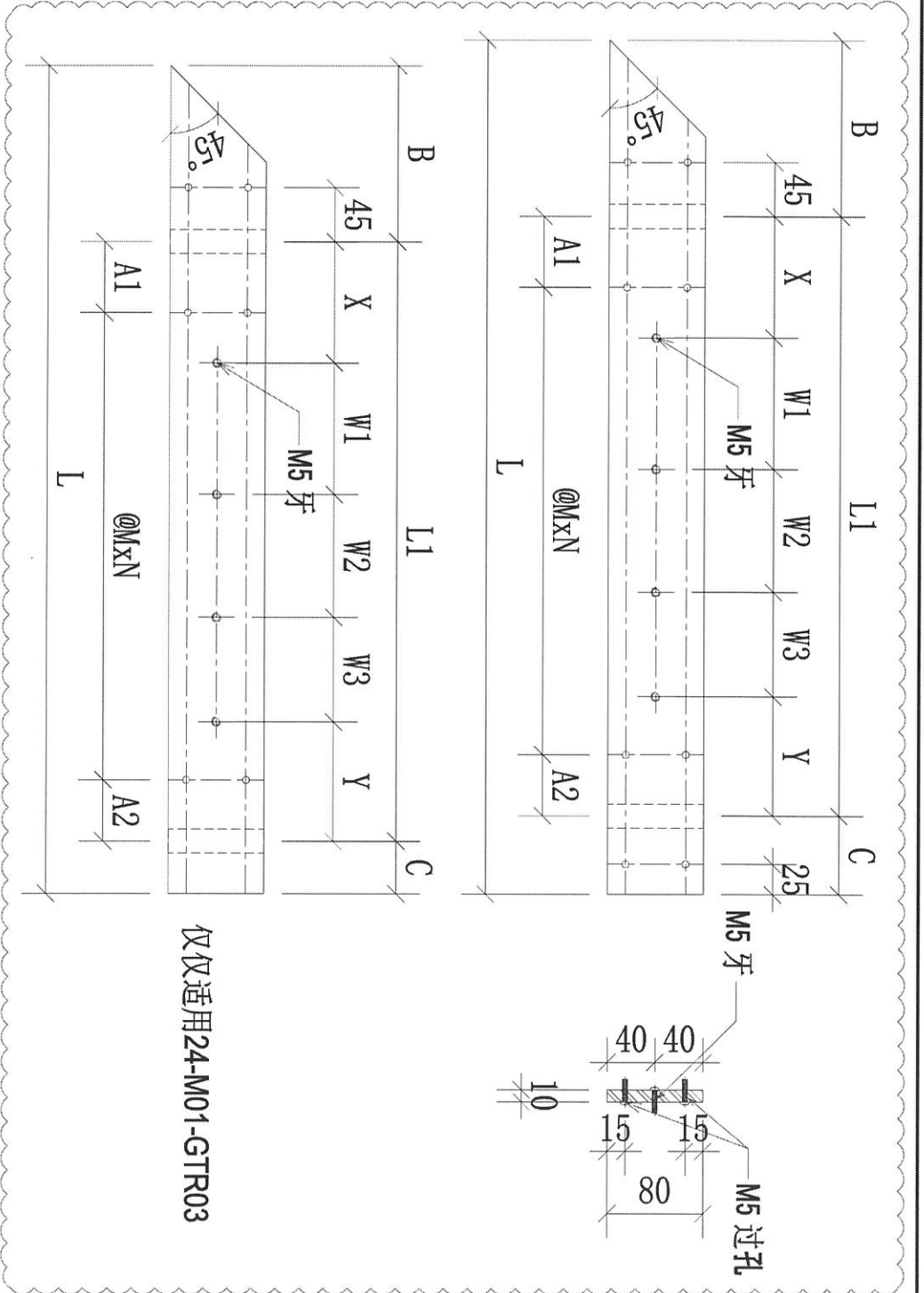
地盤

錦上路/延平道



本品

地盤用



序號	物料編號	數量	L:	L1:	M:	N:	A1:	A2:	B:	C:	X:	Y:	W1:	W2:	W3:	使用位置	樓層
01	22-M01-GTR03	7	935	725	240	2	182.5	62.5	158.2	51.8	93	87	200	145	200	UP-4202	T2/(17/F-23/F)
02																	
03	24-M01-GTR03	19	910	725	240	2	182.5	62.5	158.2	26.8	93	87	200	145	200	UP-4204	T2/(5/F-26/F)
04	25-M01-GTR03	9	935	725	240	2	182.5	62.5	158.2	51.8	93	87	200	145	200	UP-4205	T2/(6/F-16/F)
		35															

名稱	欄河鋼橫樑	制圖	CJM	2022.01.18	修改	A
材料	80x10mm 鍍鋅鋼(材質: SJ275)	復核	SHUI	2022.01.19	日期	2022.5.12
顏色		批准			圖號	22-M01-GTR03



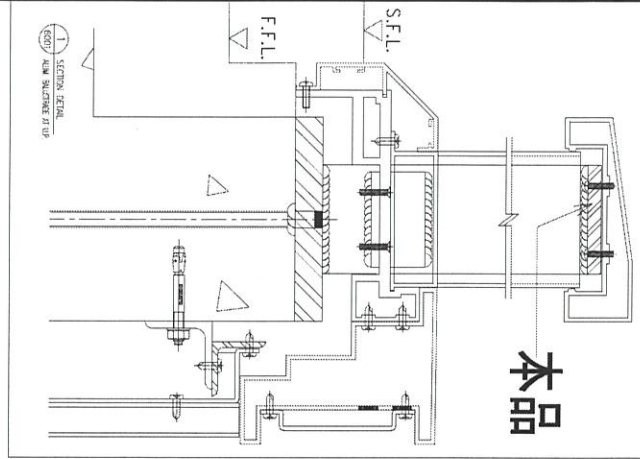
美特鋁質 有限公司
MIDI Aluminium Fabricator Ltd.

工程號

J-853

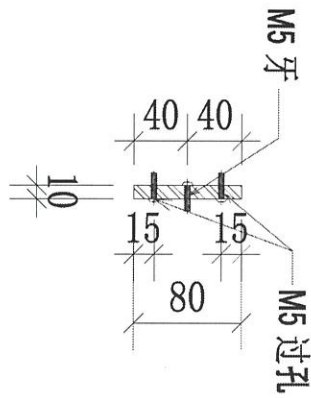
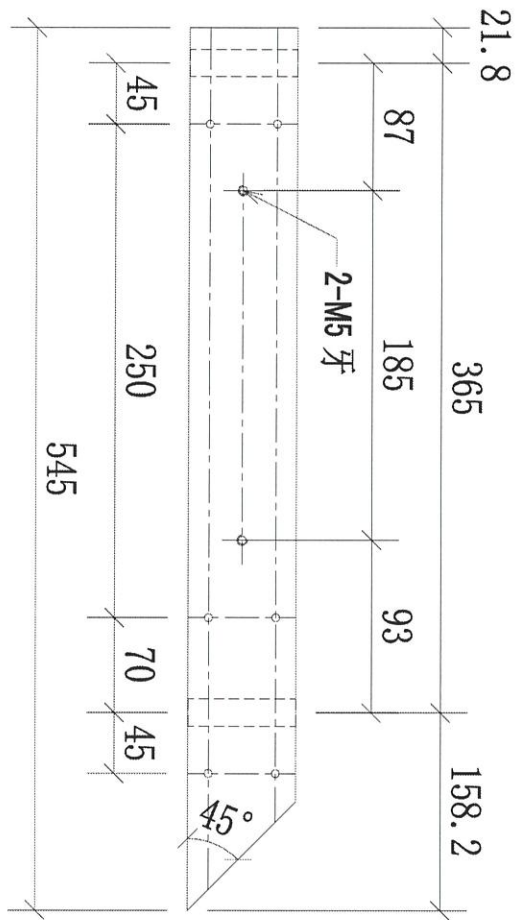
地盤

錦上路/延平道



本品

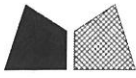
地盤用



(新增)

序號	物料編號	數量	使用位置	樓層
01	24-M01-GTR01	19	UP-4204	T2/(5/F-26/F)

名稱	欄河鋁橫樑	制圖	LHR	2022.5.12	修改		
材料	80x10mm 鍍鋅鋼(材質: SJ275)	復核			日期		
顏色		批準			圖號	24-M01-GTR01	



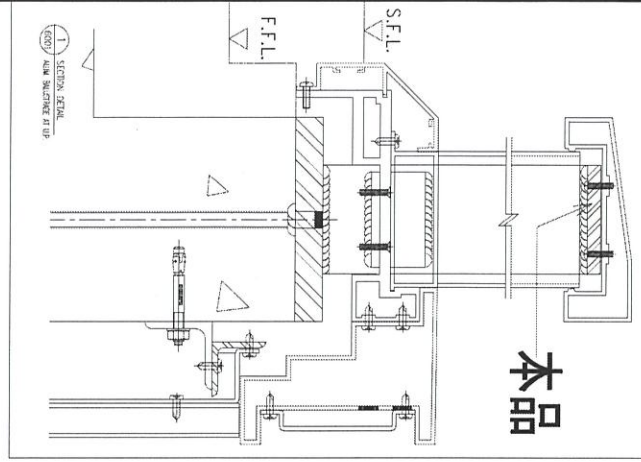
美特鋁質 有限公司
MIDI Aluminium Fabricator Ltd.

工程號

J-853

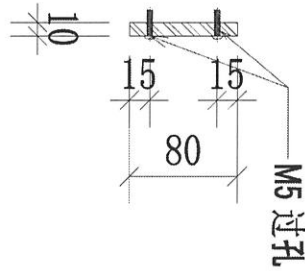
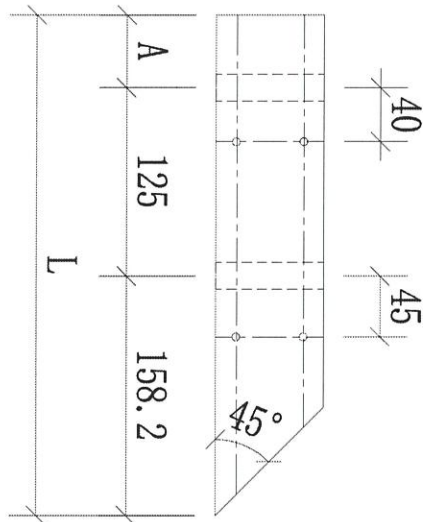
地盤

錦上路/延平道



本品

地盤用



(新增)

序號	物料編號	數量	L:	A:	使用位置	樓層
01	22-M01-GTR01	7	300	16.8	UP-4202	T2/(17/F-23/F)
02	25-M01-GTR01	9	320	36.8	UP-4205	T2/(6/F-16/F)

名稱	欄河鋼橫樑	制圖	LHR	2022.5.12	修改		
材料	80x10mm 鍍鋅鋼(材質: SJ275)	復核			日期		
顏色		批准			圖號	22-M01-GTR01	



美特鋁質有限公司

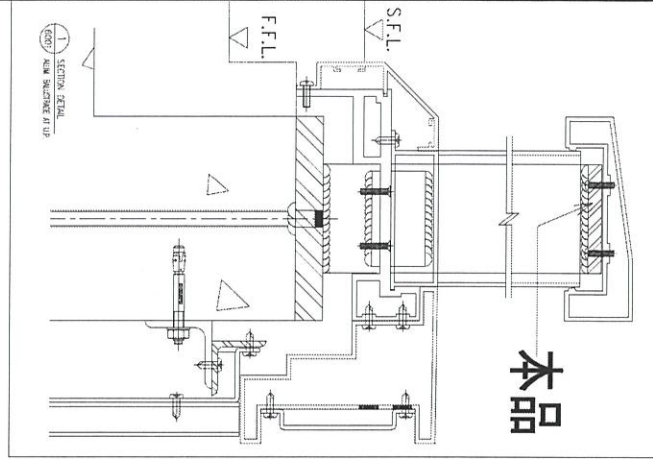
MIDI Aluminium Fabricator Ltd.

工程號

J-853

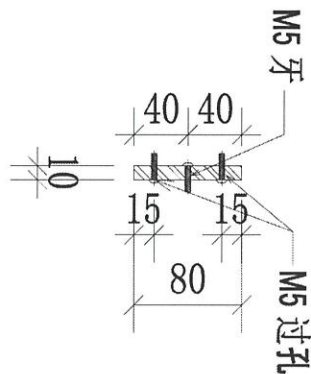
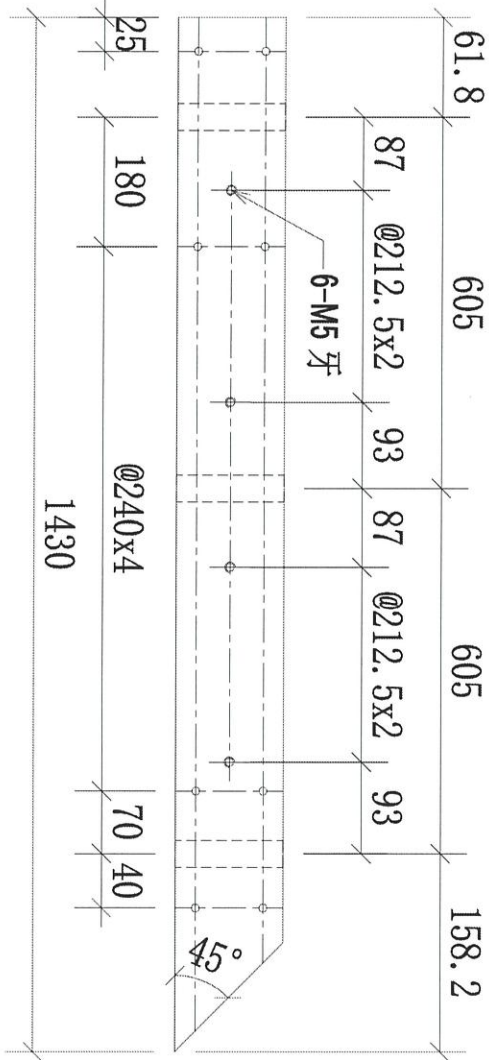
地盤

錦上路/延平道



本品

地盤用



(新增)

序號	物料編號	數量	使用位置	樓層
01	26-M01-CTR01	1	UP-4206	T2/(26/F)

名稱	鑄圓UP鋼橫樑(扁巴)	制圖	LHR	2022.5.12	修改		
材料	80x10mm 鍍鋅扁巴(材質: SJ275)	復核			日期		
顏色		批准			圖號	26-M01-CTR01	



美特鋁質 有限公司

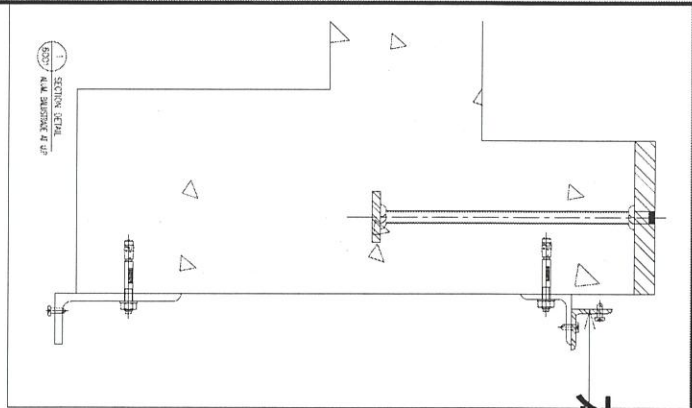
MIDI Aluminium Fabricator Ltd.

工程號

J-853

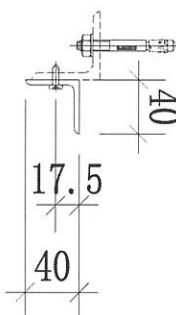
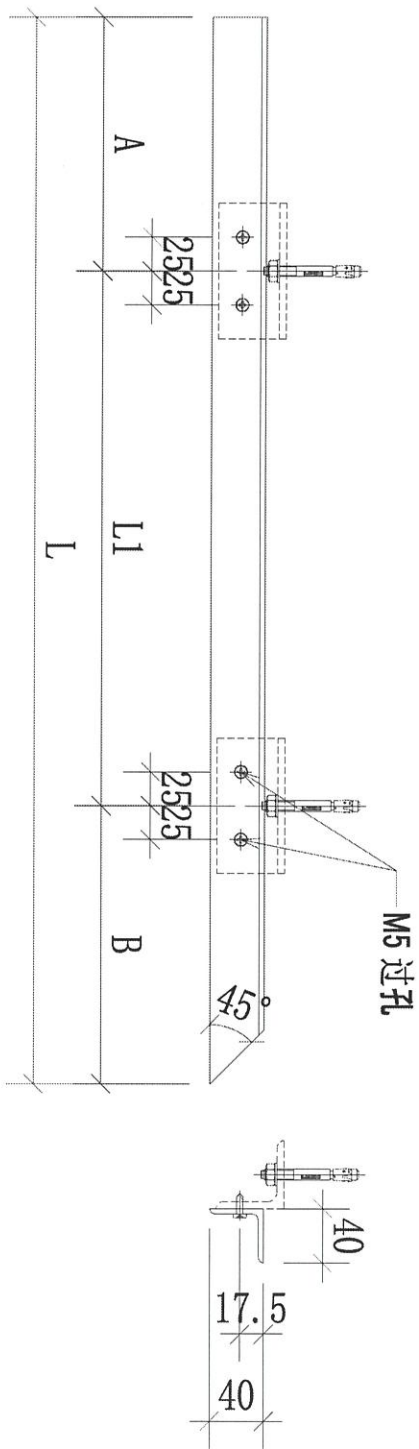
地盤

錦上路/延平道



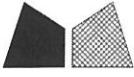
本品

地盤用



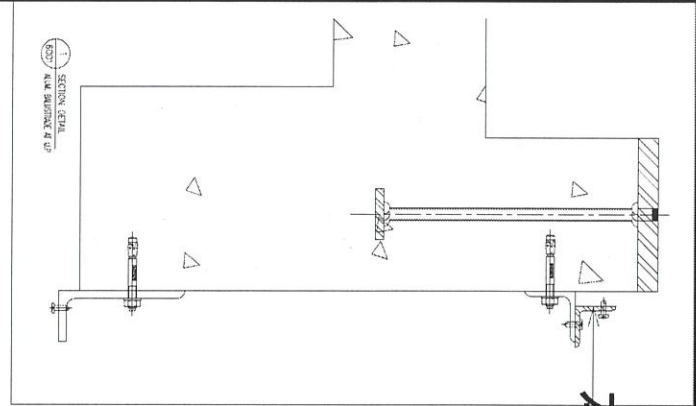
序號	物料編號	數量	L:	L1:	A:	B:	使用位置	樓層
01	21-N01-GTR01	9	1020	680	150	190	UP-4201	T2/(6/F-16/F)
02	23-N01-GTR01	18	995	655	150	190	UP-4203	T2/(6/F-26/F)
03	24-N01-GTR01	19	630	300	140	190	UP-4204	T2/(5/F-26/F)
04	22-N01-GTR01	7	380	150	90	140	UP-4202	T2/(17/F-23/F)
05	25-N01-GTR01	9	405	150	90	165	UP-4205	T2/(6/F-16/F)
		62						

名稱	欄河鋼橫樑	制圖	CJM	2022.01.18	修改	A	
材料	40x40x4mm 鍍鋅角鋼 (材質: SJ275)	復核	SHUI	2022.01.19	日期	2022.5.12	
顏色		批準			圖號	21-N01-GTR01	



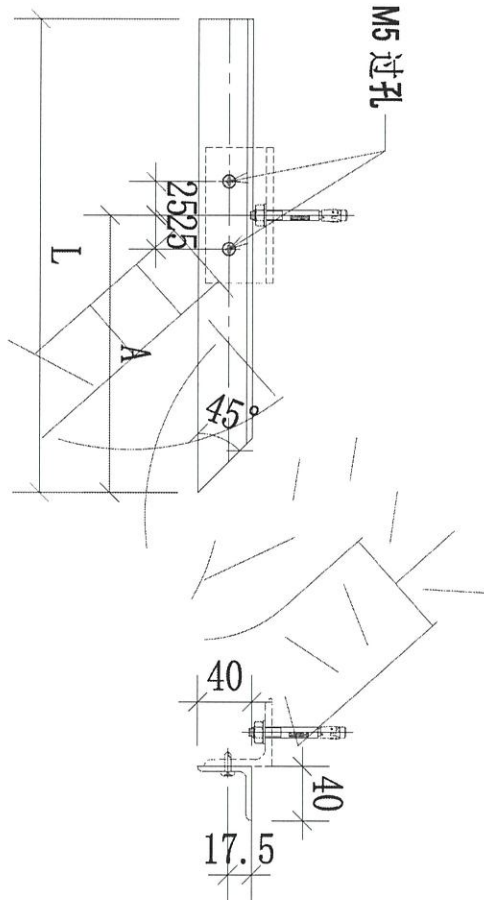
美特鋁質 有限公司
MIDI Aluminium Fabricator Ltd.

工程號 J-853 地盤 錦上路/延平道



本品

地盤用



序號	物料編號	數量	L:	L1:	M:	A:	使用位置	樓層
01	22-N01-GTR01	7	410			205	JP-4202	T2/(17F-23/F)
02	25-N01-GTR01	9	410			205	JP-4205	T2/(6/F-16/F)
		16						

名稱	欄河鋼橫樑	制圖	CJM	2022.01.18	修改		
材料	40x40x4mm 鍍鋅角鋼 (材質: SJ275)	復核	SHUI	2022.01.19	日期		
顏色		批準			圖號	22-N01-GTR01	



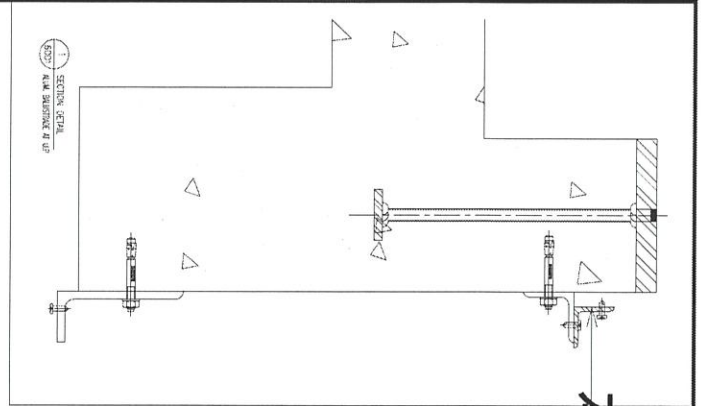
美特鋁質 有限公司
MIDI Aluminium Fabricator Ltd.

工程號

J-853

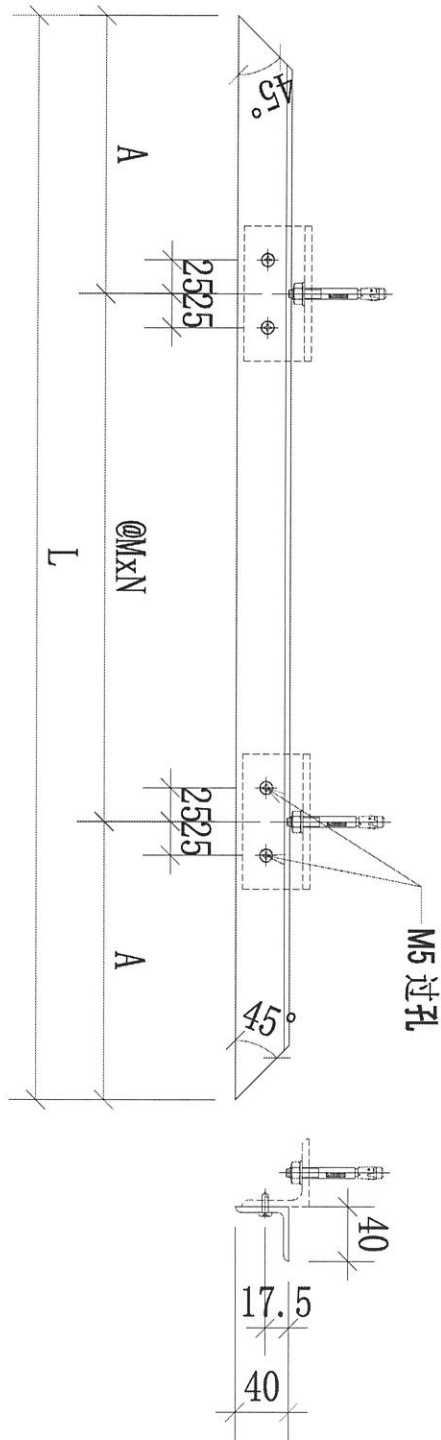
地盤

錦上路/延平道



本品

地盤用



序號	物料編號	數量	L:	M:	N:	A:	使用位置	樓層
01	21-N01-GTR02	9	1430	525	2	190	UP-4201	T2/(6/F-16/F)
02	22-N01-GTR02	7	1430	525	2	190	UP-4202	T2/(17/F-23/F)
03	23-N01-GTR02	18	1430	525	2	190	UP-4203	T2/(6/F-26/F)
04	24-N01-GTR02	19	1430	525	2	190	UP-4204	T2/(5/F-26/F)
05	25-N01-GTR02	9	1430	525	2	190	UP-4205	T2/(6/F-16/F)

名稱	欄河鋼橫樑	制圖	CJM	2022.01.18	修改	A	
材料	40x40x4mm 鍍鋅角鋼 (材質: SJ275)	復核	SHUI	2022.01.19	日期	2022.5.12	
顏色		批準			圖號	21-N01-GTR02	



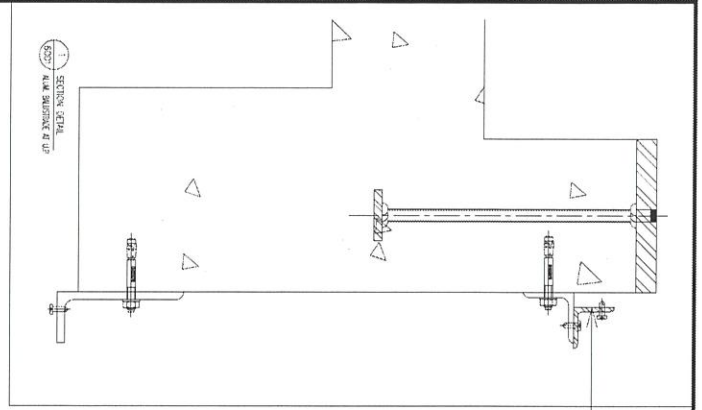
美特鋁質 有限公司
MIDI Aluminium Fabricator Ltd.

工程號

J-853

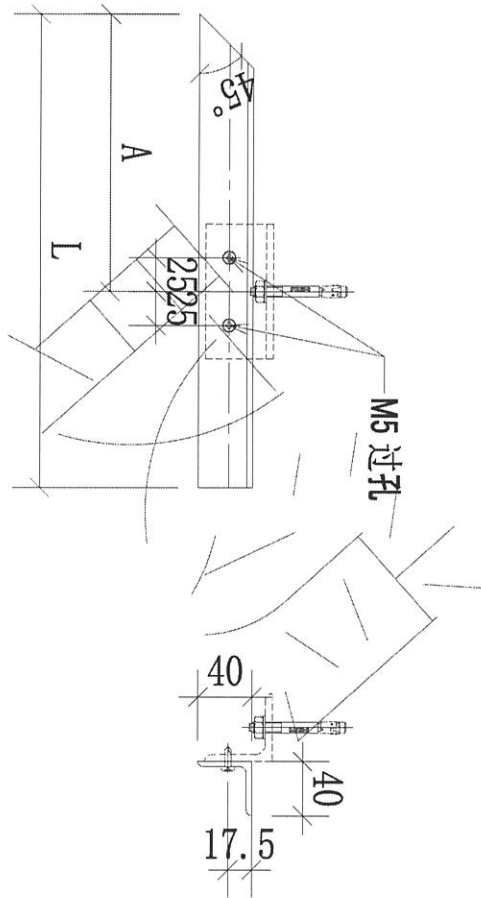
地盤

錦上路/延平道



本品

地盤用



序號	物料編號	數量	L:	L1:	M:	A:	使用位置	樓層
01	21-N01-GTR03	9	320			205	JP-4201	T2/(6/F-16/F)

名稱	欄河鋁橫樑	制圖	CJM	2022.01.18	修改		
材料	40x40x4mm 鍍鋅角鋼 (材質: SJ275)	復核	SHUI	2022.01.19	日期		
顏色		批準			圖號	21-N01-GTR03	



美特鋁質 有限公司

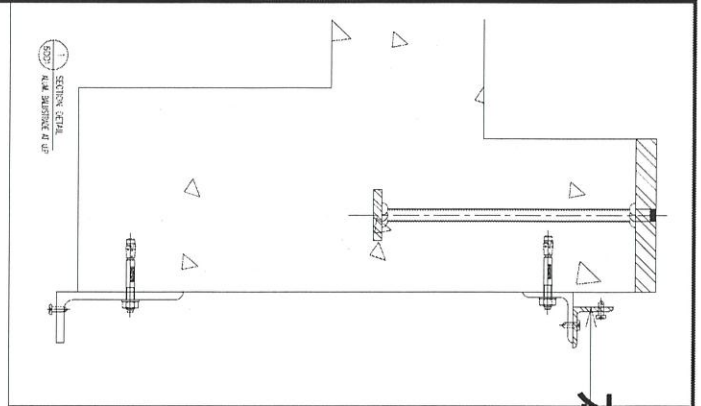
MIDI Aluminium Fabricator Ltd.

工程號

J-853

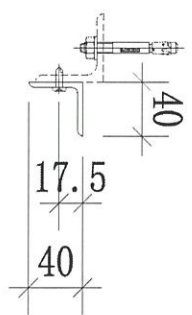
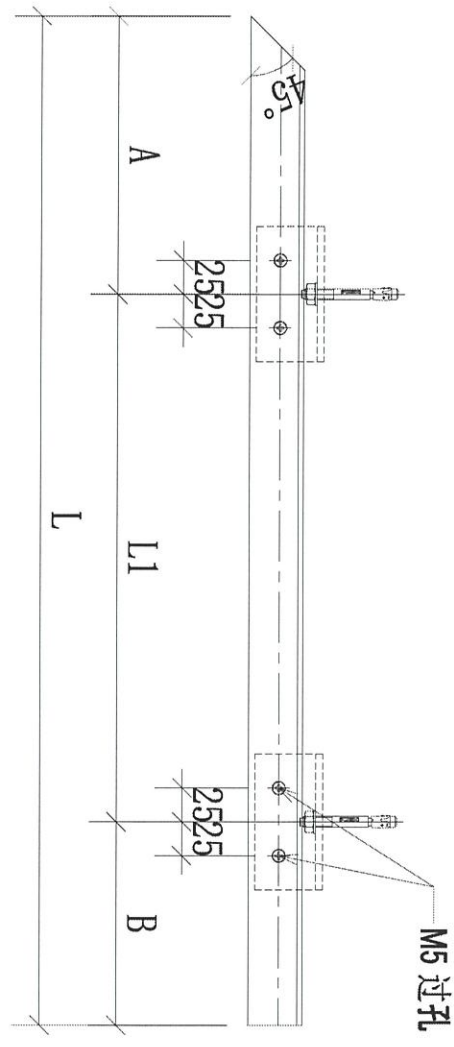
地盤

錦上路/延平道



本品

地盤用



序號	物料編號	數量	L:	L1:	A:	B:	使用位置	樓層
01	22-N01-GTR03	7	1020	680	190	150	UP-4202	T2/(17/F-23/F)
02	23-N01-GTR03	18	630	300	190	140	UP-4203	T2/(6/F-26/F)
03	24-N01-GTR03	19	995	655	190	150	UP-4204	T2/(5/F-26/F)
04	25-N01-GTR03	9	1020	680	190	150	UP-4205	T2/(6/F-16/F)
05	21-N01-GTR03	9	380	150	140	90	UP-4201	T2/(6/F-16/F)
		62						

名稱	欄河鋼橫樑	制圖	CJM	2022.01.18	修改	A	
材料	40x40x4mm 鍍鋅角鋼 (材質: SJ275)	復核	SHUI	2022.01.19	日期	2022.5.12	
顏色		批準			圖號	22-N01-GTR03	



美特鋁質 有限公司

MIDI Aluminium Fabricator Ltd.

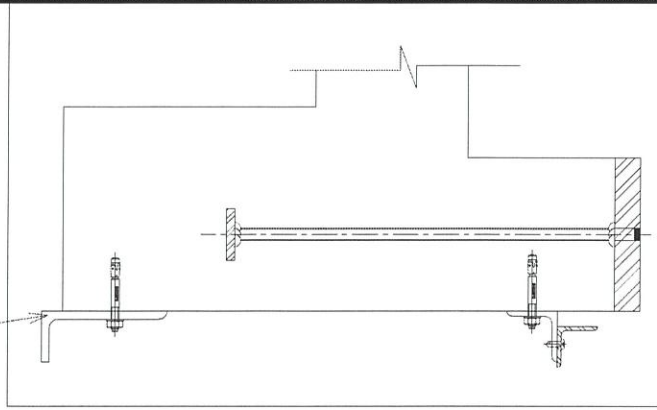
工程號

J-853

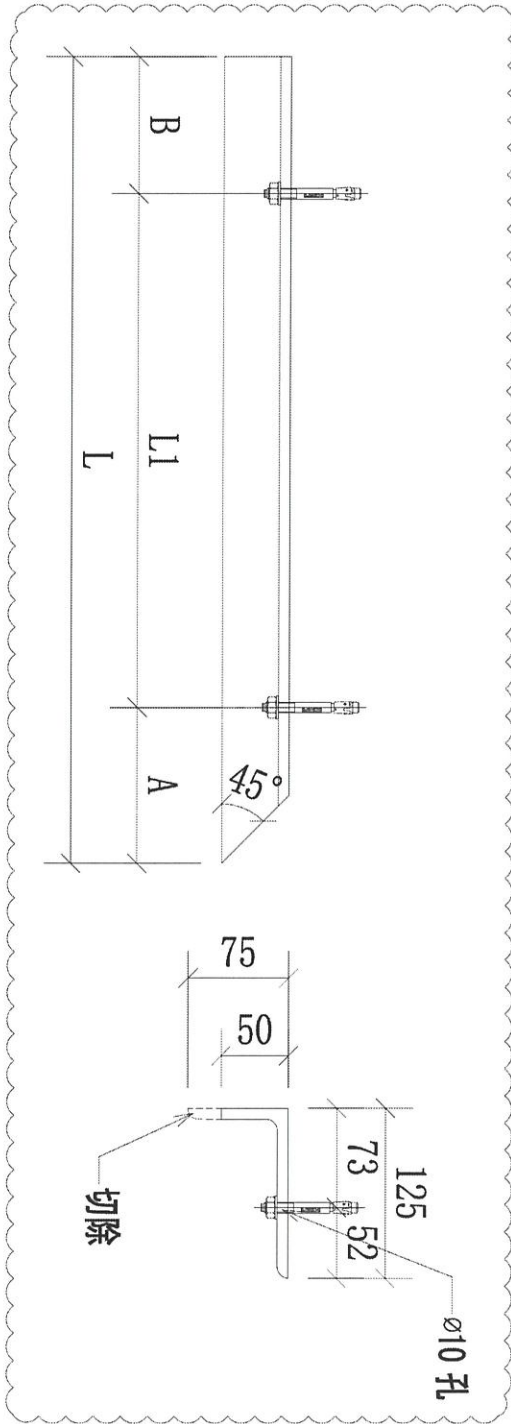
地盤

錦上路/延平道

本品



地盤用



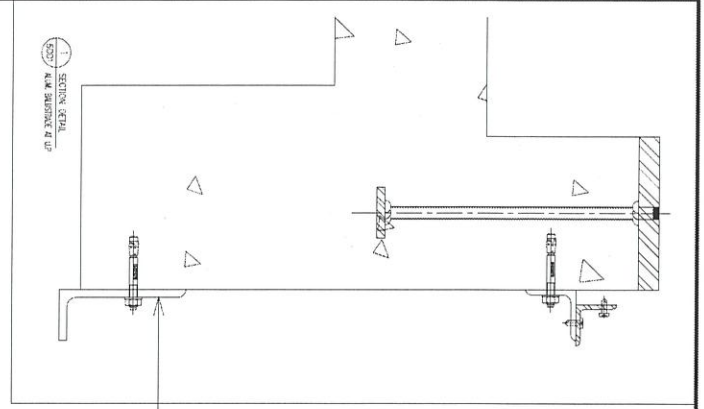
序號	物料編號	數量	L:	L1:	A:	B:	使用位置	樓層	
01	21-P01-GTR01	9	1015	680	185	150	UP-4201	T2/(6/F-16/F)	
02	23-P01-GTR01	18	990	655	185	150	UP-4203	T2/(6/F-26/F)	
03	24-P01-GTR01	19	715	400	185	130	UP-4204	T2/(5/F-26/F)	
04	22-P01-GTR01	7	465	200	185	80	UP-4202	T2/(17/F-23/F)	
05	25-P01-GTR01	9	490	200	185	105	UP-4205	T2/(6/F-16/F)	
		62							

名稱	欄河鋼橫樑	制圖	CJM	2022.01.18	修改	A	
材料	125x75x8mm 鍍鋅角鋼(材質: SJ275)	復核	SHUI	2022.01.19	日期	2022.5.12	
顏色		批準			圖號	21-P01-GTR01	



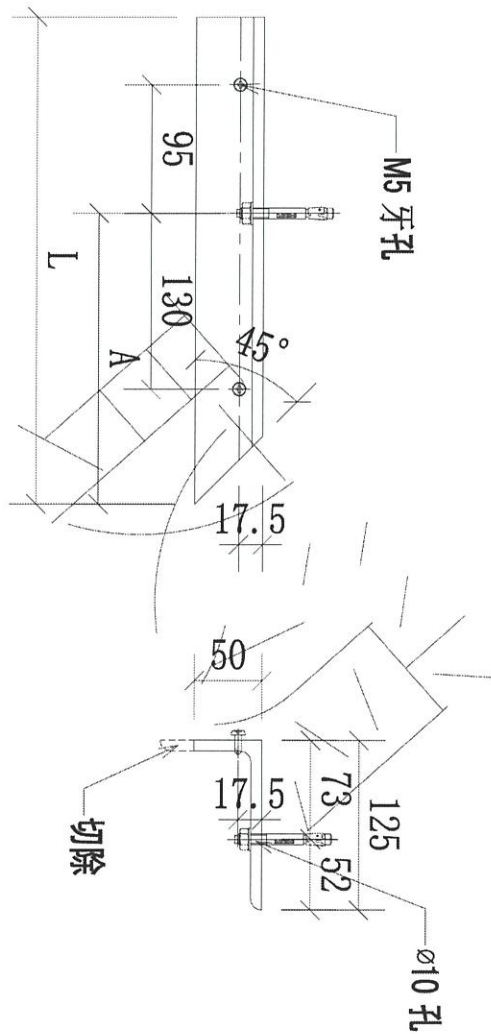
美特鋁質有限公司
MIDI Aluminium Fabricator Ltd.

工程號 J-853 地盤 錦上路/延平道



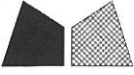
本品

地盤用



序號	物料編號	數量	L:	L1:	M:	A:	使用位置	樓層
01	22-P01-GTR01	7	405			200	UP-4202	T2/(17F-23/F)
02	25-P01-GTR01	9	405			200	UP-4205	T2/(6/F-16/F)
		16						

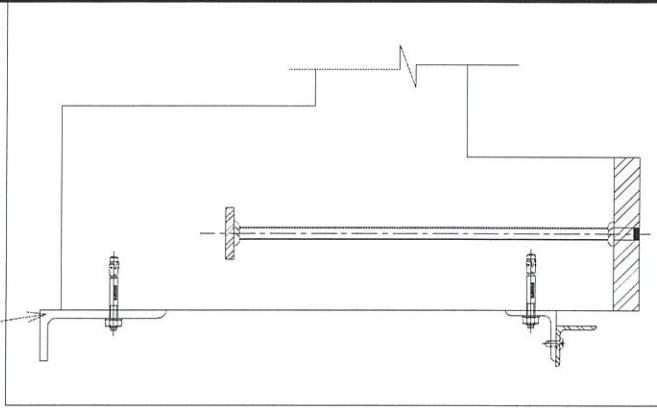
名稱	欄河鋼橫樑	制圖	CJM	2022.01.18	修改		
材料	125x75x8mm 鍍鋅角鋼(材質: SJ275)	復核	SHUI	2022.01.19	日期		
顏色		批准			圖號	22-P01-GTR01	



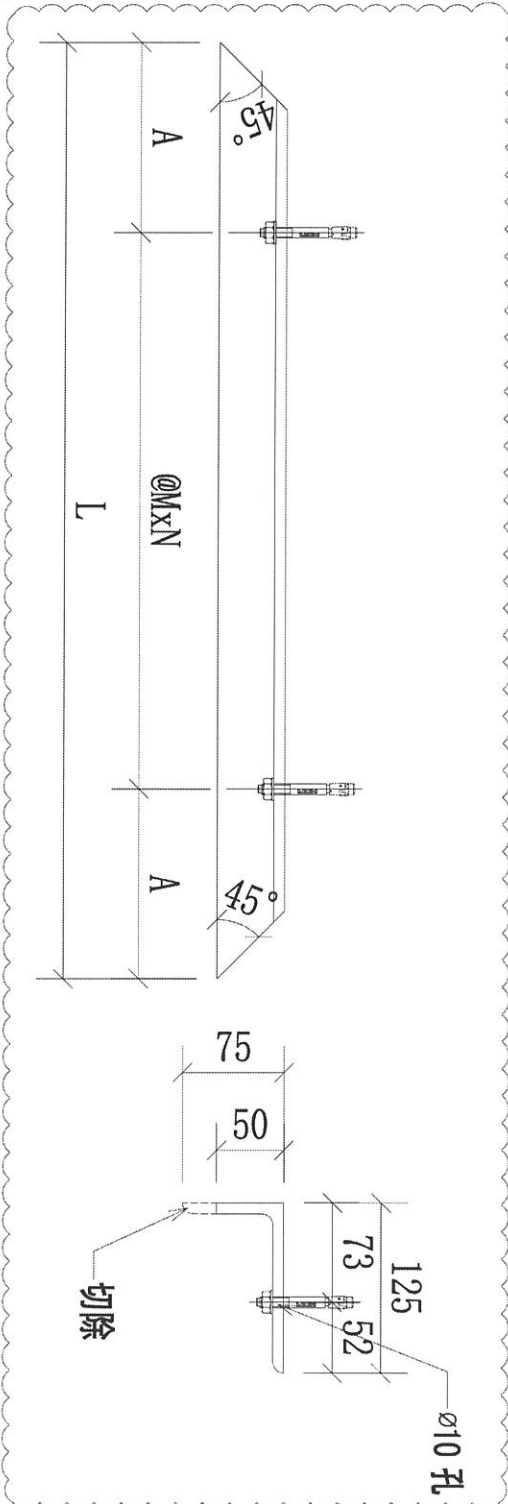
美特鋁質 有限公司
MIDI Aluminium Fabricator Ltd.

工程號 J-853 地盤 錦上路/延平道

本品



地盤用



序號	物料編號	數量	L:	A	M:	N:	使用位置	樓層
01	21-P01-GTR02	9	1420	185	525	2	UP-4201	T2/(6/F-16/F)
02	22-P01-GTR02	7	1420	185	525	2	UP-4202	T2/(17/F-23/F)
03	23-P01-GTR02	18	1420	185	525	2	UP-4203	T2/(6/F-26/F)
04	24-P01-GTR02	19	1420	185	525	2	UP-4204	T2/(5/F-26/F)
05	25-P01-GTR02	9	1420	185	525	2	UP-4205	T2/(6/F-16/F)

名稱	欄河鋼橫樑	制圖	CJM	2022.01.18	修改	A
材料	125x75x8mm 鍍鋅角鋼(材質: SJ275)	復核	SHUI	2022.01.19	日期	2022.5.12
顏色		批準			圖號	21-P01-GTR02



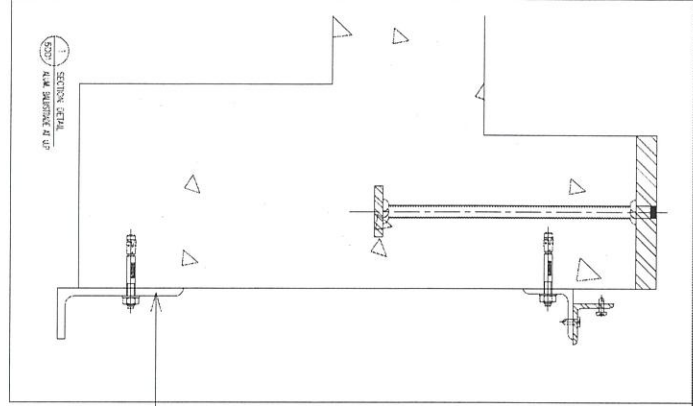
美特鋁質 有限公司
MIDI Aluminium Fabricator Ltd.

工程號

J-853

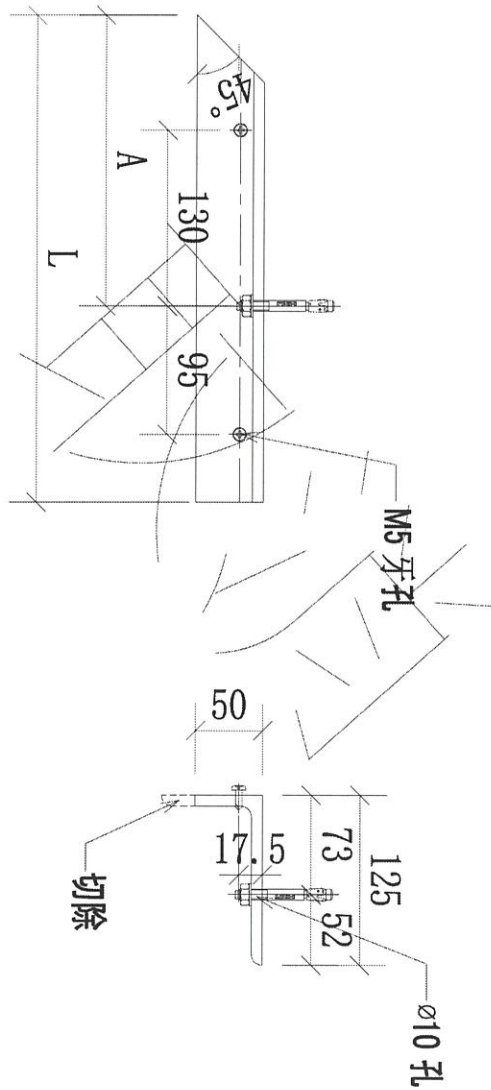
地盤

錦上路/延平道



本品

地盤用



序號	物料編號	數量	L:	L1:	M:	A:	使用位置	樓層
01	21-P01-GTR03	9	315			200	UP-4201	T2/(6/F-16/F)

名稱	欄河鋼橫樑	制圖	CJM	2022.01.18	修改		
材料	125x75x8mm 鍍鋅角鋼(材質: SJ275)	復核	SHUI	2022.01.19	日期		
顏色		批準			圖號	21-P01-GTR03	



美特鋁質有限公司

MIDI Aluminium Fabricator Ltd.

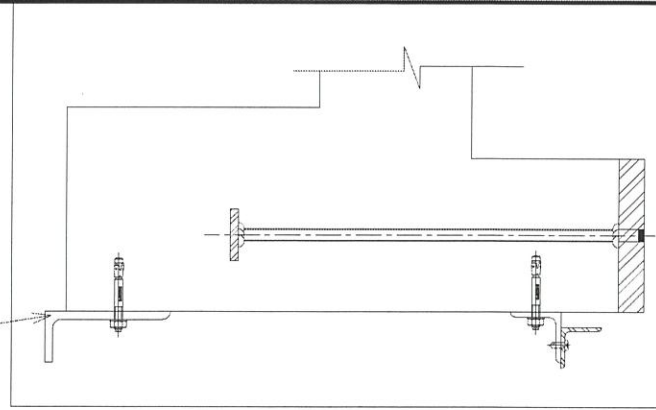
工程號

J-853

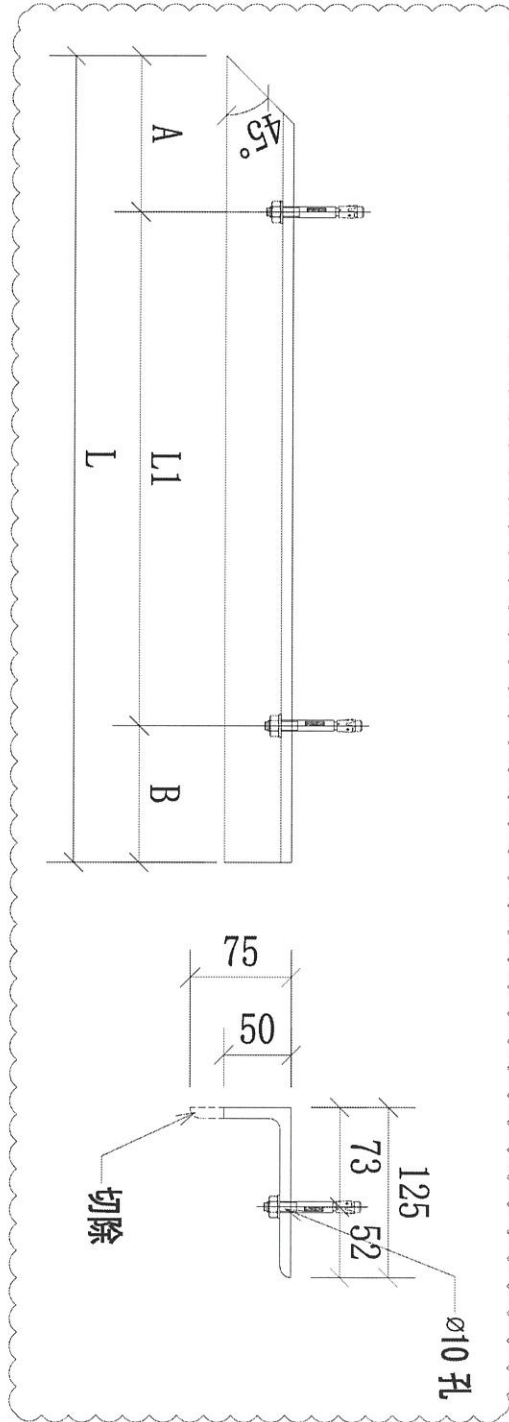
地盤

錦上路/延平道

本品

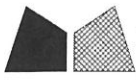


地盤用



序號	物料編號	數量	L:	L1:	A:	B:	使用位置	樓層	
01	22-P01-GTR03	7	1015	680	185	150	UP-4202	T2/(17/F-23/F)	
02	23-P01-GTR03	18	715	400	185	130	UP-4203	T2/(6/F-26/F)	
03	24-P01-GTR03	19	990	655	185	150	UP-4204	T2/(5/F-26/F)	
04	25-P01-GTR03	9	1015	680	185	150	UP-4205	T2/(6/F-16/F)	
05	21-P01-GTR03	9	465	200	185	80	UP-4201	T2/(6/F-16/F)	
		62							

名稱	欄河鋼橫樑	制圖	CJM	2022.01.18	修改	A	
材料	125x75x8mm 鍍鋅角鋼(材質: SJ275)	復核	SHUI	2022.01.19	日期	2022.5.12	
顏色		批准			圖號	22-P01-GTR03	

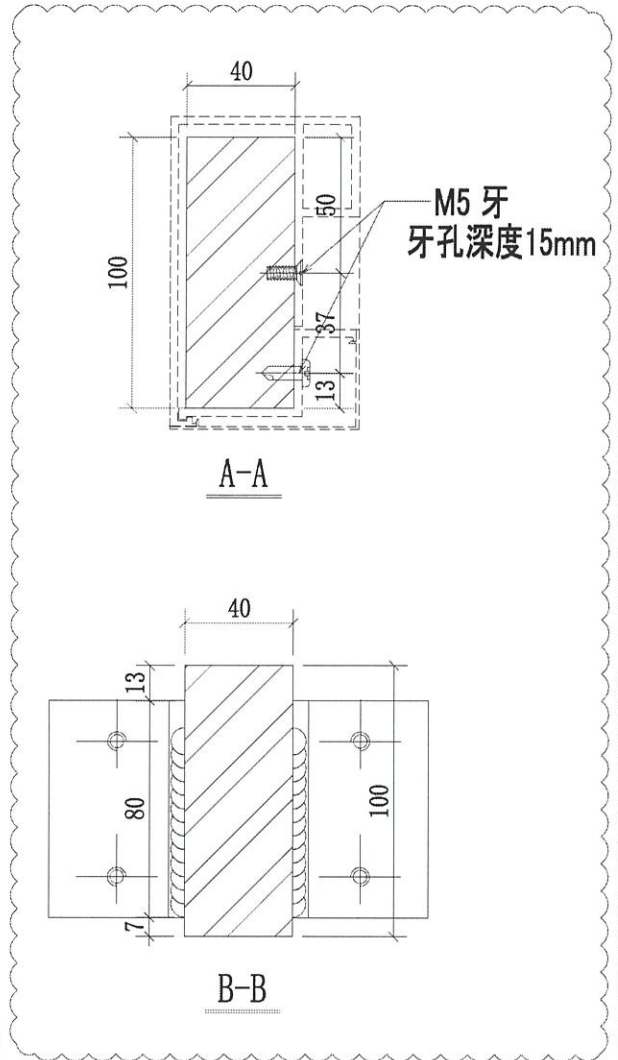
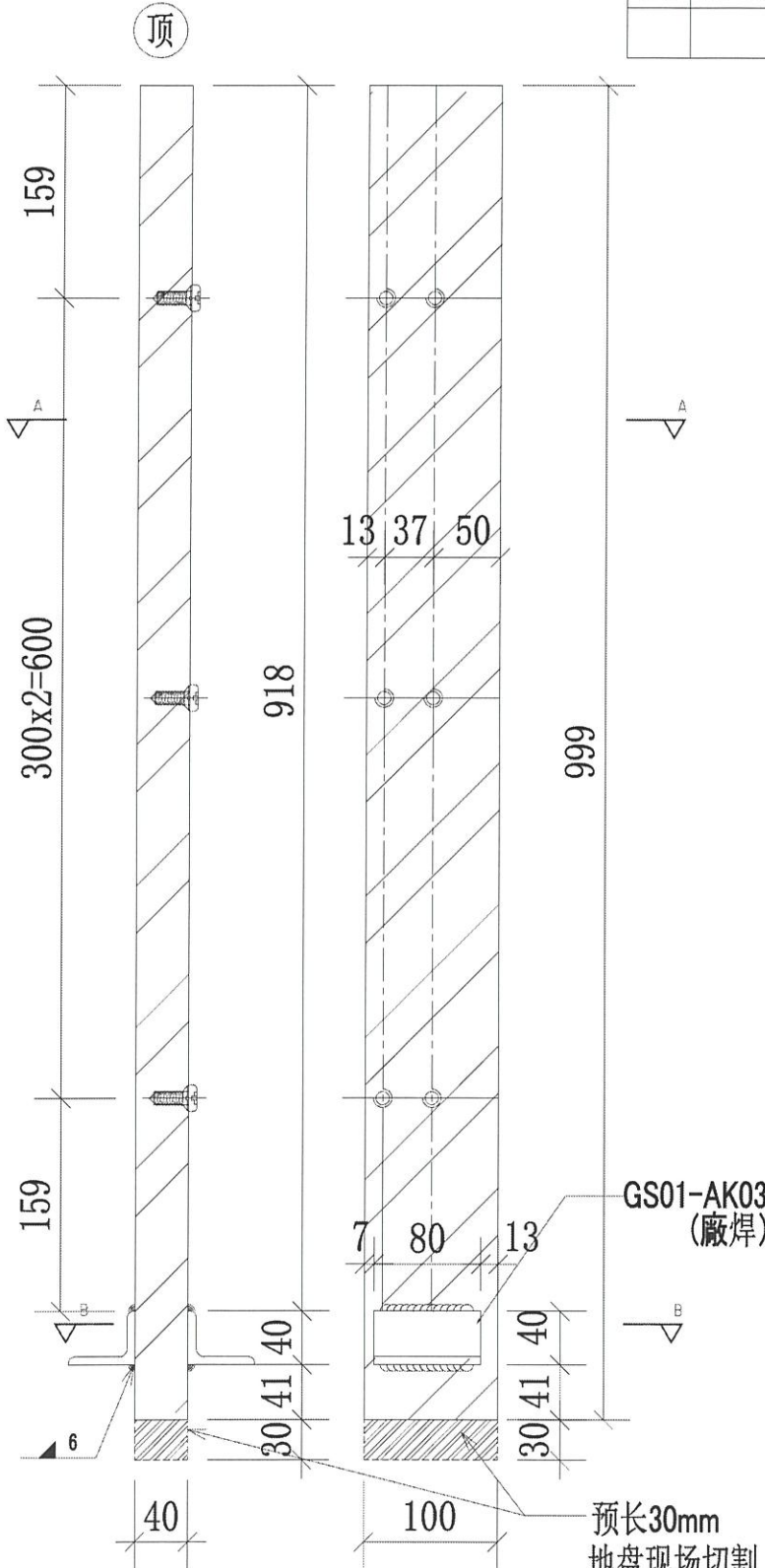


美特鋁質有限公司
MIDI Aluminium Fabricator Ltd.

工程號 J-853 地盤 錦上路/延平道

序號	物料編號	數量	使用位置	樓層
01	21-BA01-GMU01	27	GB-5201	T2/(6/F-16/F)
02	21-BA01-GMU01	24	GB-5202	T2/(17/F-25/F)
03	21-BA01-GMU01	54	GB-5203	T2/(6/F-26/F)
04	21-BA01-GMU01	38	GB-5204	T2/(5/F-26/F)
05	21-BA01-GMU01	27	GB-5205	T2/(6/F-16/F)
		170		

地盤用



可放行生產

名稱	欄河BAL鋼企料	制圖	CJM	2022.01.18	修改	A
材料	100x40mm 鍍鋅鋼巴(材質: SJ275)	復核	SHUI	2022.01.19	日期	2022.5.12
顏色		批准			圖號	21-BA01-GMU01

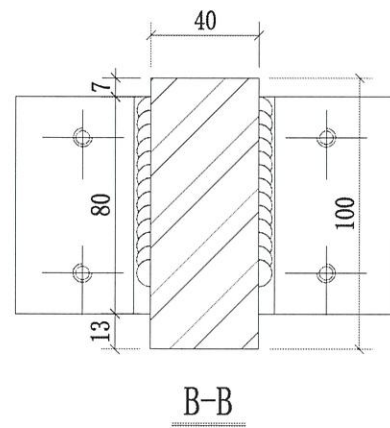
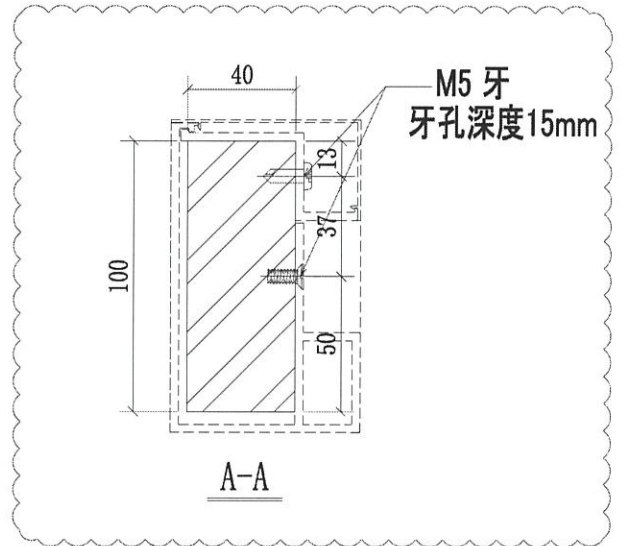
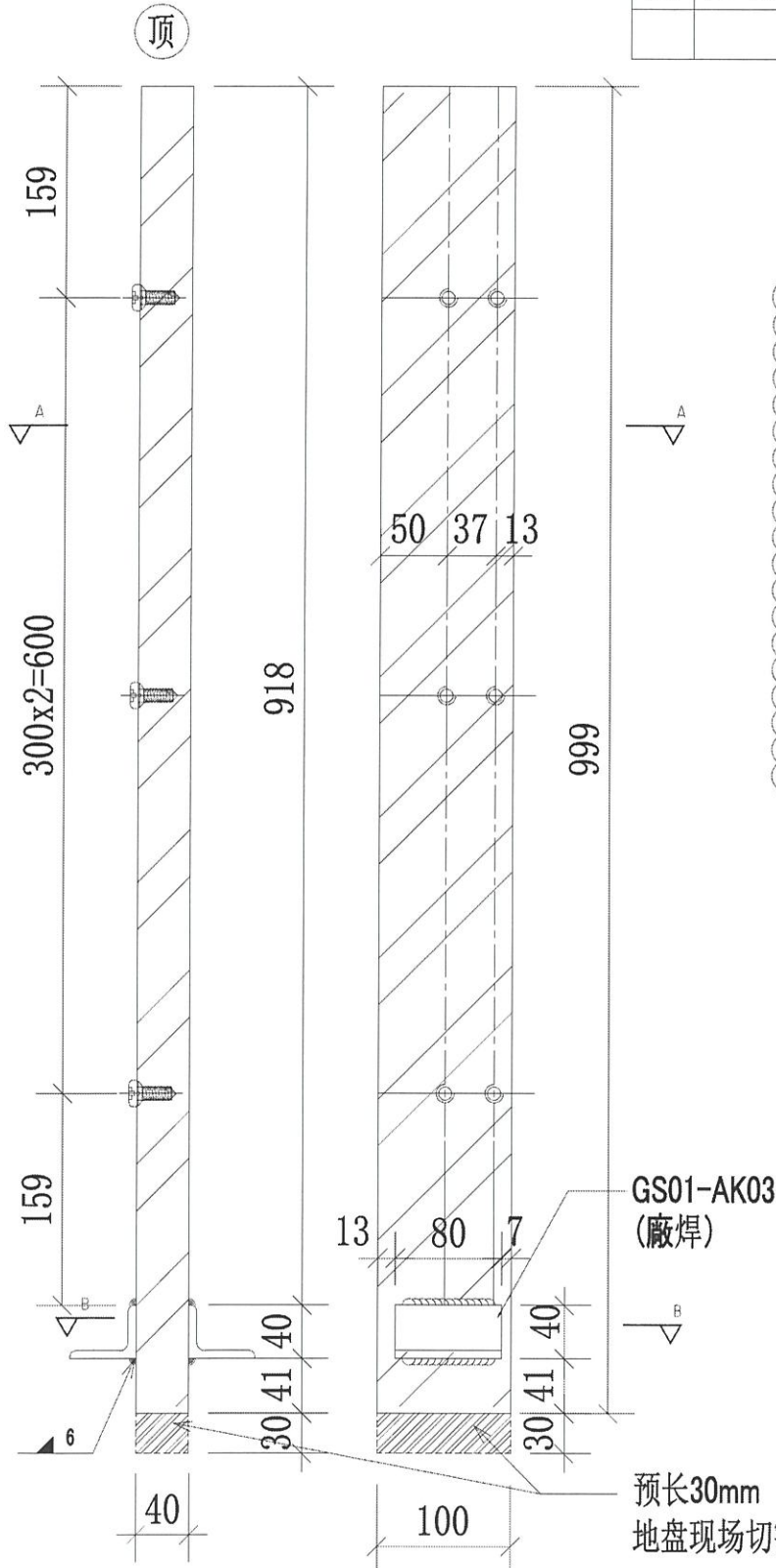


美特鋁質 有限公司
MIDI Aluminium Fabricator Ltd.

工程號 J-853 地盤 錦上路/延平道

序號	物料編號	數量	使用位置	樓層
01	21-BA01-GMU02	27	GB-5201	T2/(6/F-16/F)
02	21-BA01-GMU02	24	GB-5202	T2/(17/F-25/F)
03	21-BA01-GMU02	36	GB-5203	T2/(6/F-26/F)
04	21-BA01-GMU02	57	GB-5204	T2/(5/F-26/F)
05	21-BA01-GMU02	27	GB-5205	T2/(6/F-16/F)
		171		

地盤用



可放行生產

名稱	欄河BAL鋼企料	制圖	CJM	2022.01.18	修改	A	
材料	100x40mm 鍍鋅鋼巴(材質: SJ275)	復核	SHUI	2022.01.19	日期	2022.5.12	
顏色		批準			圖號	21-BA01-GMU02	



美特鋁質有限公司

MIDI Aluminium Fabricator Ltd.

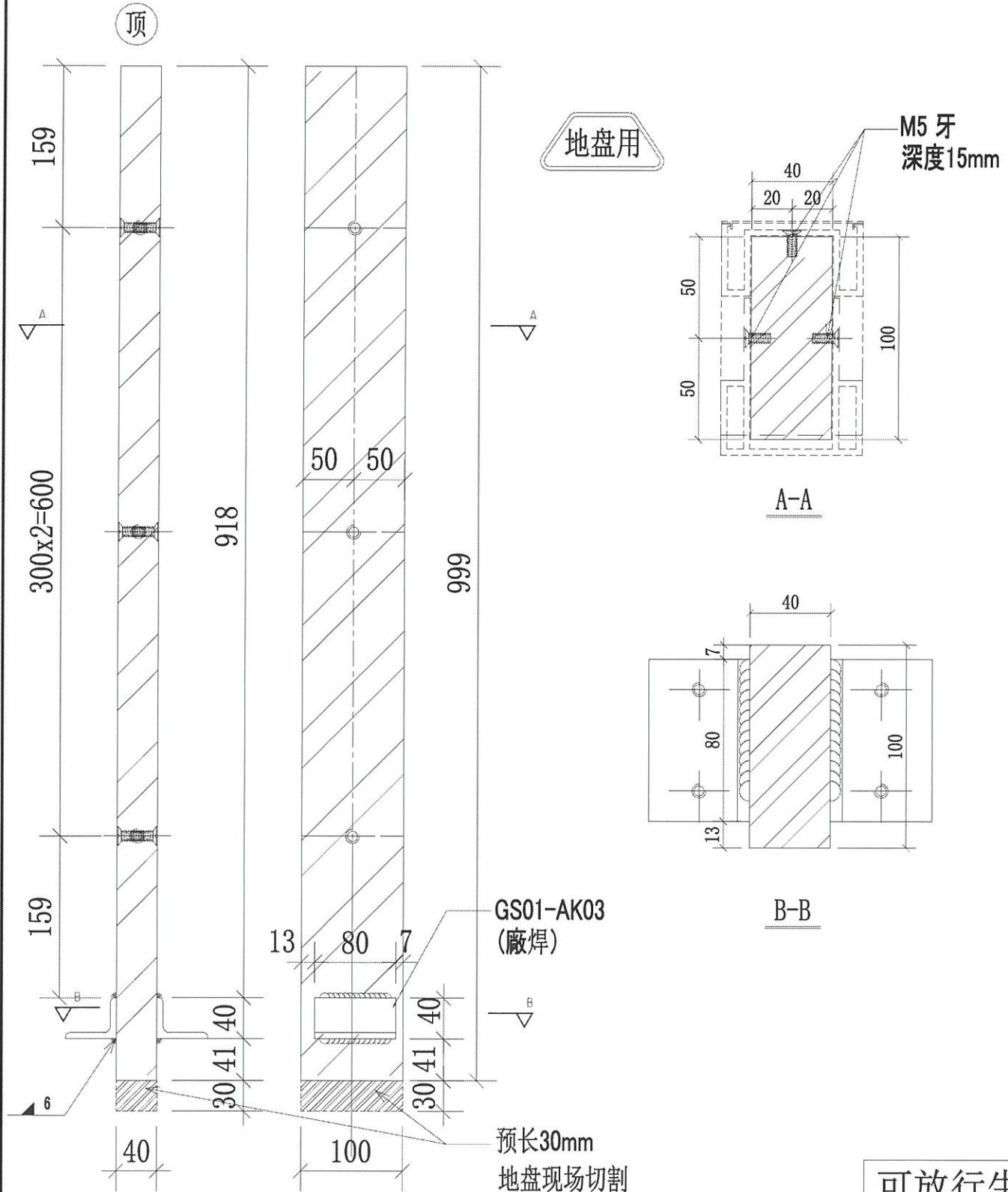
工程號

J-853

地盤

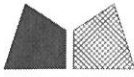
錦上路/延平道

序號	物料編號	數量	使用位置	樓層
01	22-BA01-GMU03	16	GB-5202	T2/(17/F-25/F)
02	23-BA01-GMU03	18	GB-5203	T2/(6/F-26/F)
03	24-BA01-GMU03	19	GB-5204	T2/(5/F-26/F)
		53		



可放行生產

名稱	欄河BAL 鋼企料	制圖	CJM	2022.01.18	修改		
材料	100x40mm 鍍鋅鋼巴 (材質: SJ275)	復核	SHUI	2022.01.19	日期		
顏色		批准			圖號	22-BA01-GMU03	



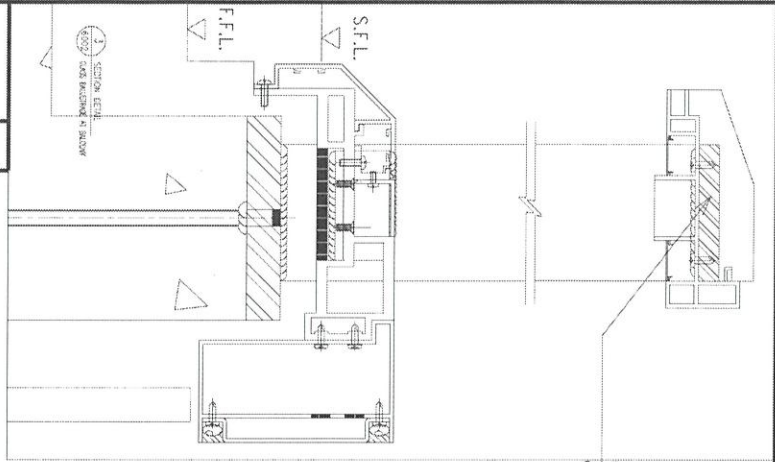
美特鋁質有限公司
MIDI Aluminium Fabricator Ltd.

工程號

J-853

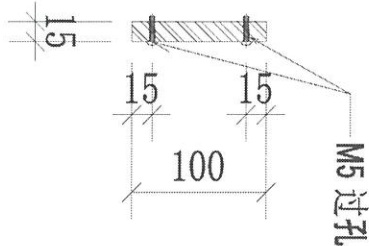
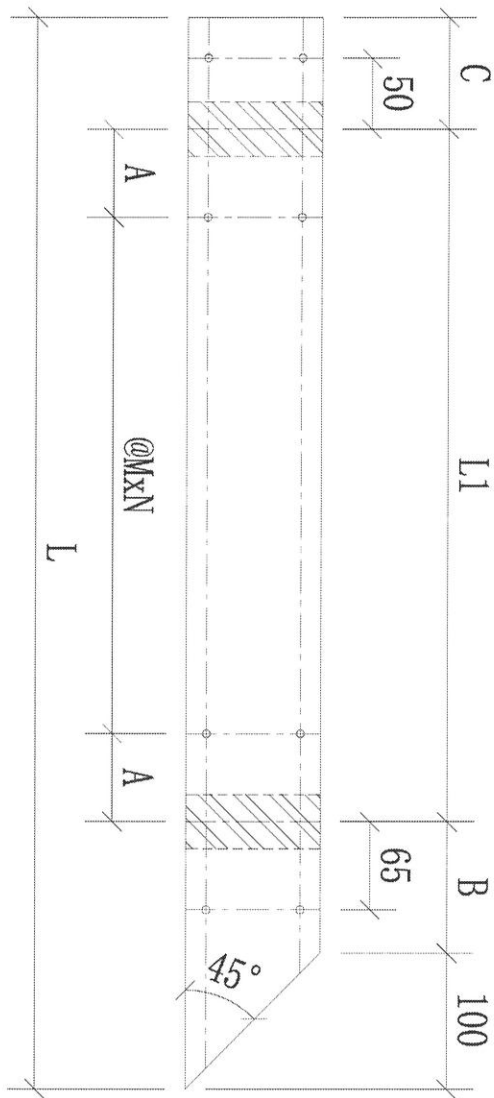
地盤

錦上路/延平道



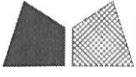
本品

地盤用



序號	物料編號	數量	L:	L1:	M:	N:	A:	B:	C:	使用位置	標圖
01	21-BA01-GTR01	9	667	389	200	1	94.5	97	81	BAL-5201	T2/(6/F-16/F)
02	22-BA01-GTR01	8	667	389	200	1	94.5	97	81	BAL-5202	T2/(17/F-25/F)
03	23-BA01-GTR01	18	1257	979	270	3	84.5	97	81	BAL-5203	T2/(6/F-26/F)
04	25-BA01-GTR01	9	1432	1154	300	3	127	97	81	BAL-5205	T2/(6/F-16/F)
		44									

名稱	欄河鋁橫樑	制圖	CJM	2022.01.18	修改	A	
材料	100x15mm 鍍鋅鋼巴(材質: SJ275)	復核	SHUI	2022.01.19	日期	2022.5.12	
顏色		批准			圖號	21-BA01-GTR01	



美特鋁質 有限公司

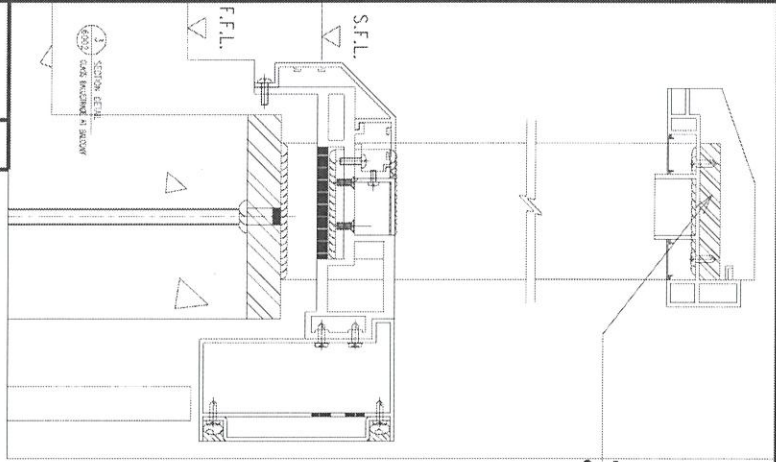
MIDI Aluminium Fabricator Ltd.

工程號

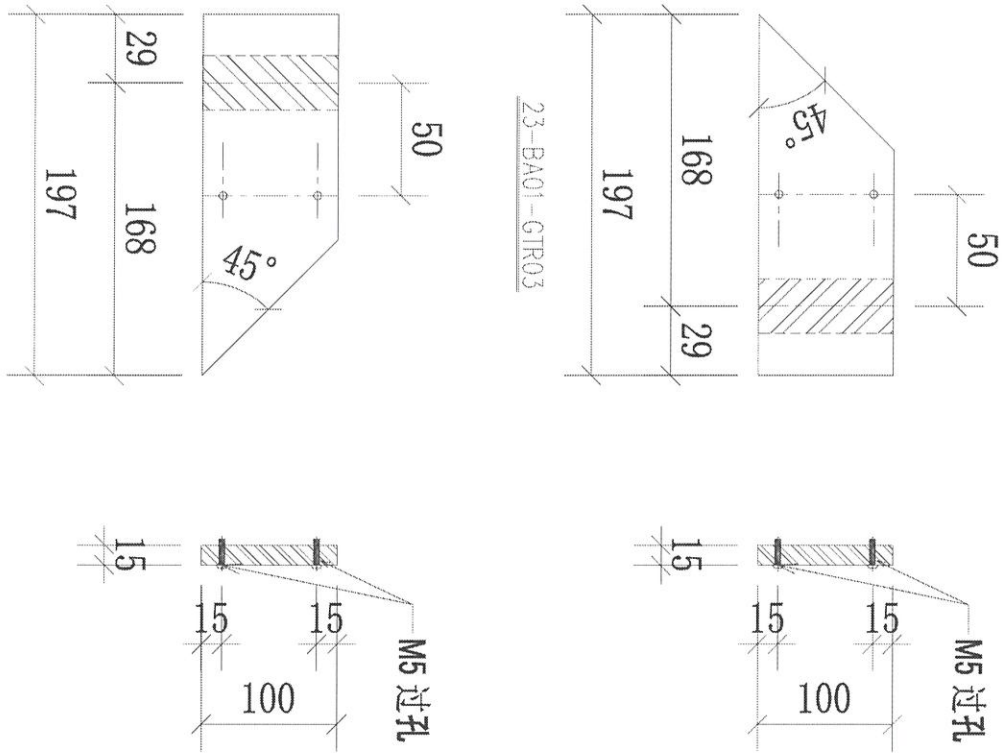
J-853

地盤

錦上路/延平道



本品



地盤用

序號

物料編號

數量

使用位置

樓層

01

23-BA01-GTR03

18

BAL-5203

T2/(6/F-26/F)

02

24-BA01-GTR01

19

BAL-5204

T2/(5/F-26/F)

37

名稱

欄河鋁窗棧

制圖

CJM

2022.01.18

修改

A

材料

100x15mm 鍍鋅鋼巴 (材質: SJ275)

復核

SHUI

2022.01.19

日期

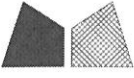
2022.5.12

顏色

批准

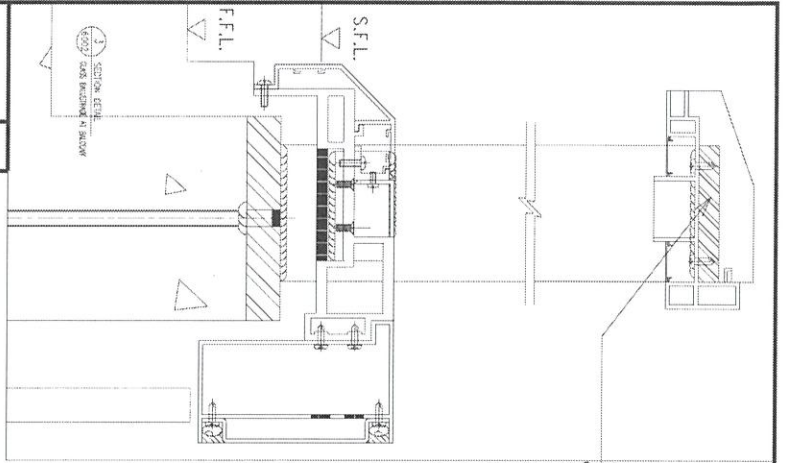
圖號

24-BA01-GTR01



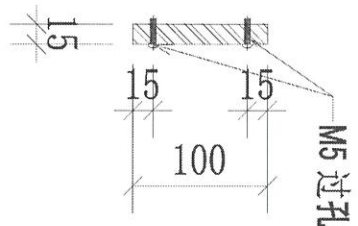
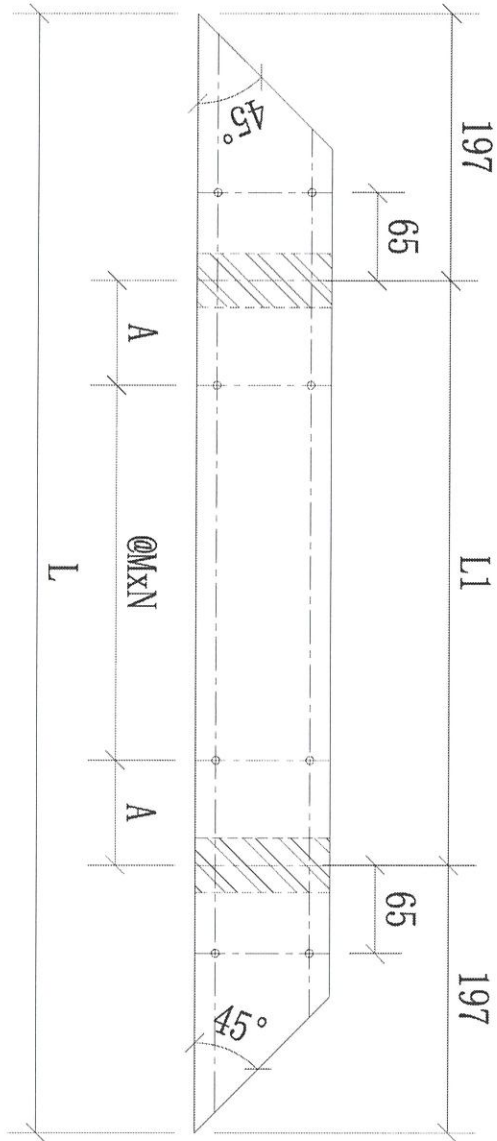
美特鋁質 有限公司
MIDI Aluminium Fabricator Ltd.

工程號 J-853 地盤 錦上路/延平道



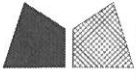
本品

地盘用



序號	物料編號	數量	L:	L1:	M:	N:	A:	使用位置	樓層
01	21-BA01-GTR02	9	2285	1891	270	6	135.5	BAL-5201	T2/(6/F-16/F)
02	25-BA01-GTR02	9	2185	1791	300	5	145.5	BAL-5205	T2/(6/F-16/F)
		18							

名稱	欄河鋁橫樑	制圖	CJM	2022.01.18	修改	A	
材料	100x15mm 鍍鋅鋼(材質: SJ275)	復核	SHUI	2022.01.19	日期	2022.5.12	
顏色		批准			圖號	21-BA01-GTR02	



美特鋁質 有限公司

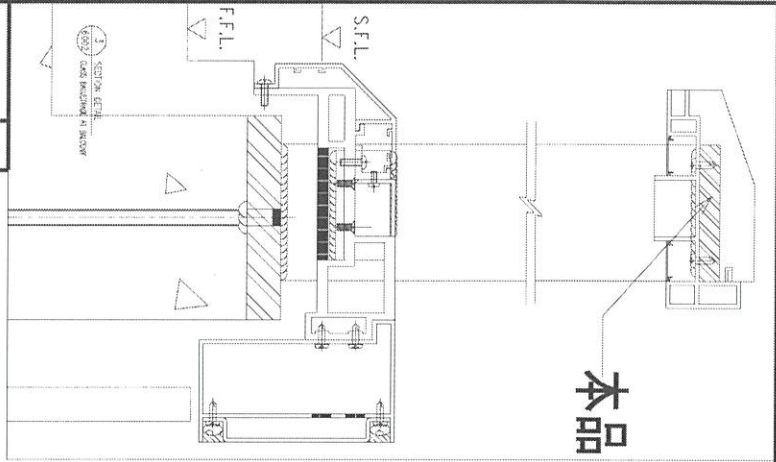
MIDI Aluminium Fabricator Ltd.

工程號

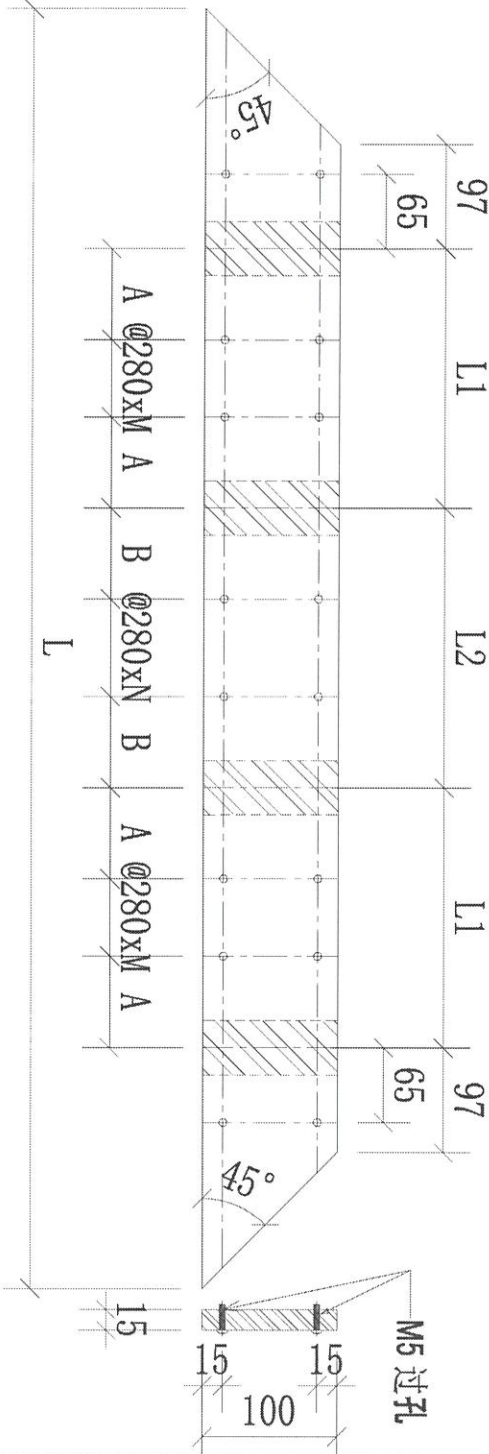
J-853

地盤

錦上路/延平道

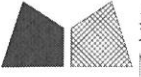


地盤用



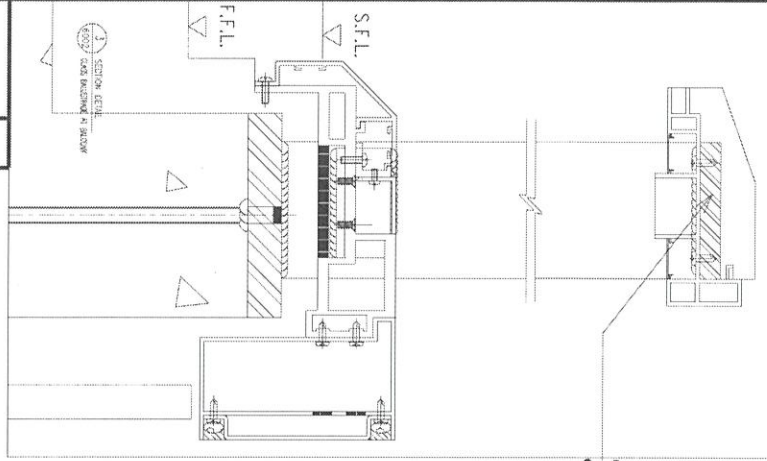
序號	物料編號	數量	L:	L1:	L2:	A:	B:	M:	N:	使用位置	樓層
01	22-BA01-CTR02	8	6085	1900	1891	110	105.5	6	6	BAL-5202	T2/(17/F-25/F)

名稱	欄河鋼橫樑	制圖	CJM	2022.01.18	修改	A	
材料	100x15mm 鍍鋅鋼巴(材質: SJ275)	復核	SHUI	2022.01.19	日期	2022.5.12	
顏色		批准			圖號	22-BA01-CTR02	

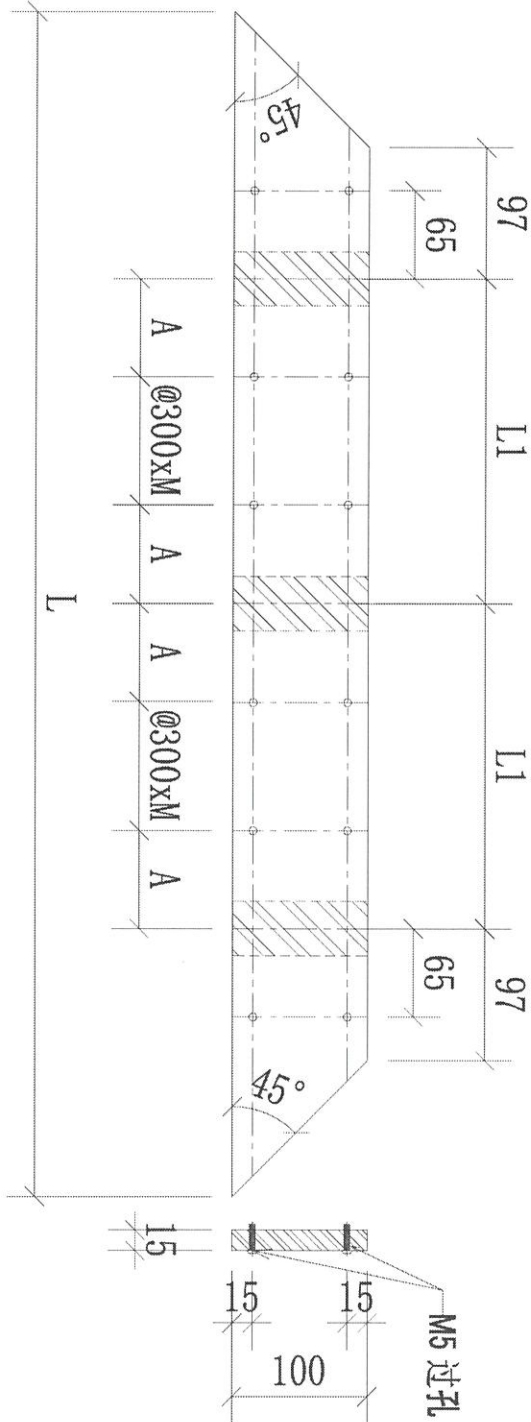
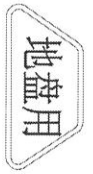


美特鋁質 有限公司
MIDI Aluminium Fabricator Ltd.

工程號 J-853 地盤 錦上路/延平道

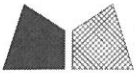


本品



序號	物料編號	數量	L:	L1:	A:	M:	使用位置	樓層
01	23-BA01-CTR02	18	3355	1480.5	140.25	4	BAL-5203	T2/(6/F-26/F)
02	24-BA01-CTR02	19	3355	1480.5	140.25	4	BAL-5204	T2/(5/F-26/F)
		37						

名稱	欄河鋼橫樑	制圖	CJM	2022.01.18	修改	A	
材料	100x15mm 鍍鋅鋼巴(材質: SJ275)	復核	SHUI	2022.01.19	日期	2022.5.12	
顏色		批準			圖號	23-BA01-CTR02	



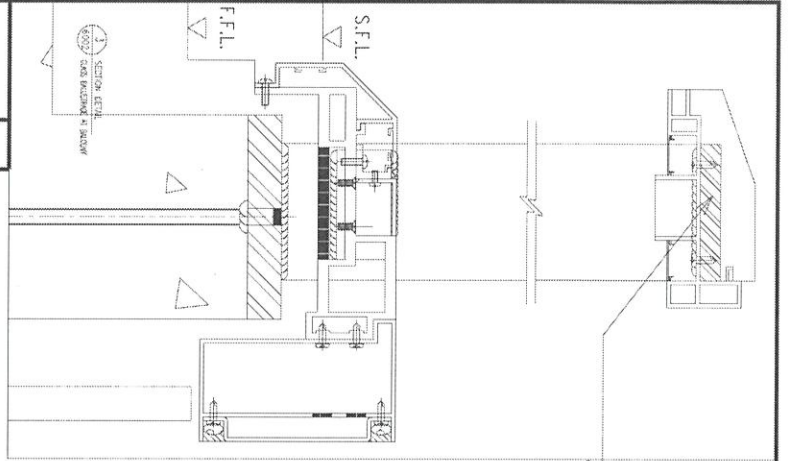
美特鋁質有限公司
MIDI Aluminium Fabricator Ltd.

工程號

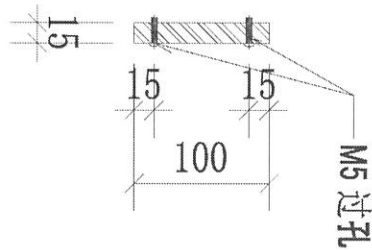
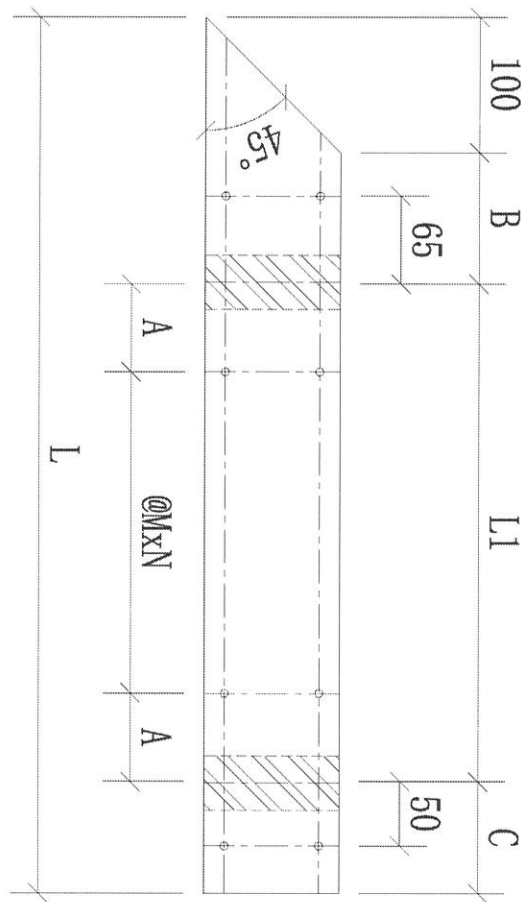
J-853

地盤

錦上路/延平道

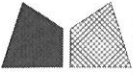


本品



序號	物料編號	數量	L:	L1:	M:	N:	A:	B:	C:	使用位置	樓層
01	21-BA01-GTR03	9	1432	1154	300	3	127	97	81	BAL-5201	T2/(6/F-16/F)
02	22-BA01-GTR03	8	667	389	200	1	94.5	97	81	BAL-5202	T2/(17/F-25/F)
03	24-BA01-GTR03	19	1257	979	270	3	84.5	97	81	BAL-5204	T2/(5/F-26/F)
04	25-BA01-GTR03	9	667	389	200	1	94.5	97	81	BAL-5205	T2/(6/F-16/F)

名稱	欄河鋁橫樑	制圖	CJM	2022.01.18	修改	A	
材料	100x15mm 鍍鋅鋁巴(材質: SJ275)	復核	SHUI	2022.01.19	日期	2022.5.12	
顏色		批准			圖號	21-BL01-CTR03	



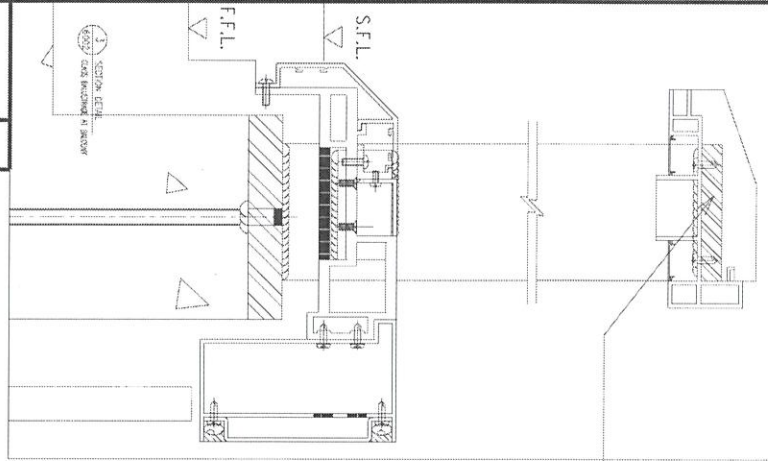
美特鋁質 有限公司
MIDI Aluminium Fabricator Ltd.

工程號

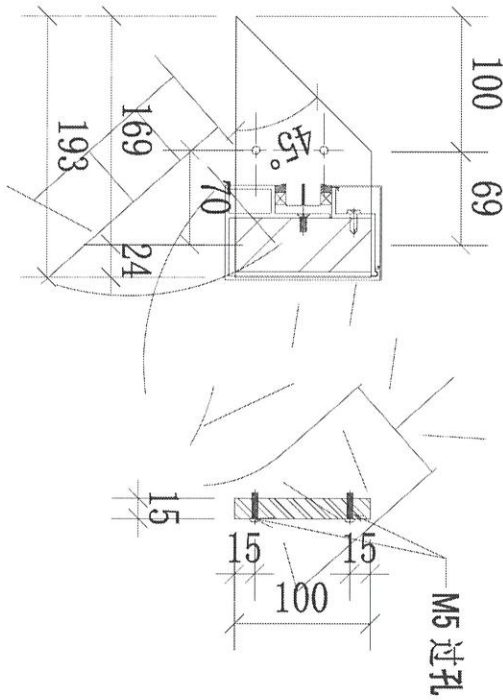
J-853

地盤

錦上路/延平道



本品



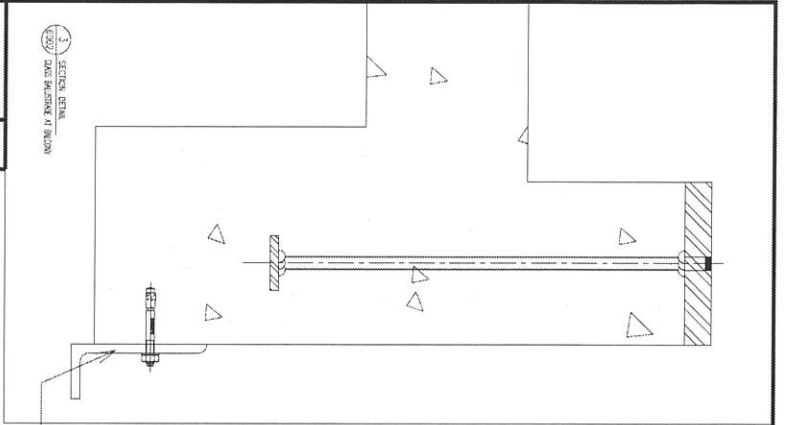
序號	物料編號	數量	L:	L1:	M:	A:	使用位置	樓層
01	23-BA01-GTR01	18	193				BAL-5203	T2/(6/F-26/F)

名稱	欄河鋁橫樑	制圖	CJM	2022.01.18	修改		
材料	100x15mm 鍍鋅鋁 (材質: SJ275)	復核	SHUI	2022.01.19	日期		
顏色		批准			圖號	23-BA01-GTR03	



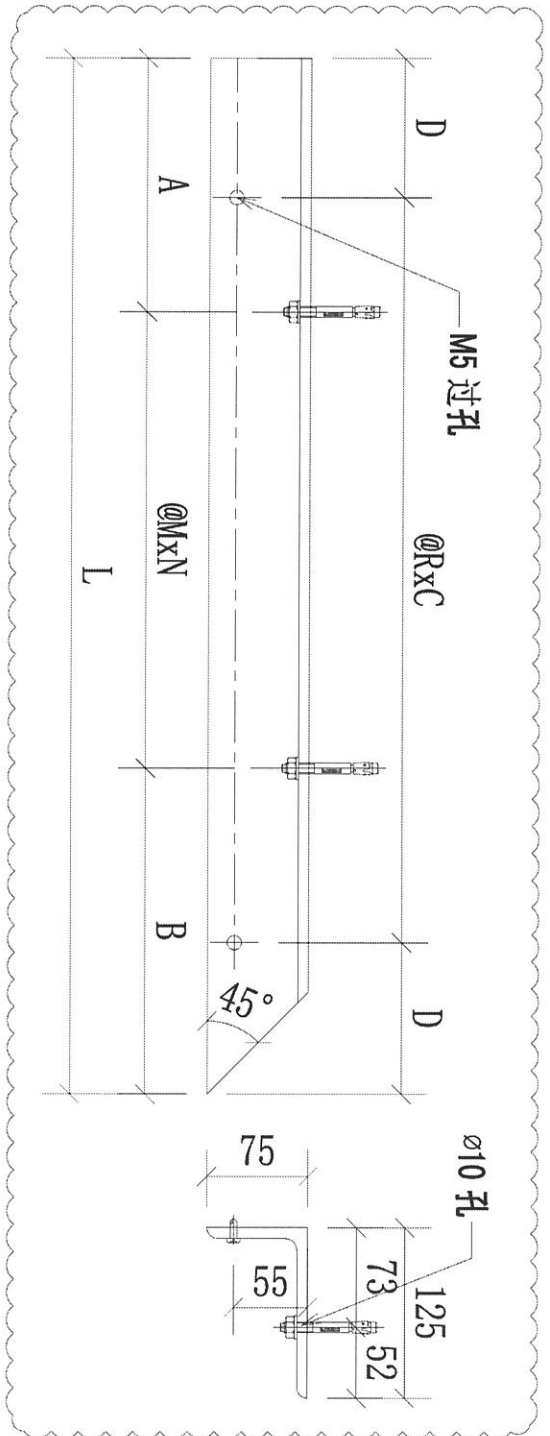
美特鋁質 有限公司
MIDI Aluminium Fabricator Ltd.

工程號 J-853 地盤 錦上路/延平道



本品

地盘用



序號	物料編號	數量	L:	A:	B:	R:	C:	D:	M:	N:	使用位置	樓層
01	21-BB01-GTR01	9	860	150	210	230	3	85	500	1	BAL-5201	T2/(6/F-16/F)
02	22-BB01-GTR01	8	860	150	210	230	3	85	500	1	BAL-5202	T2/(17/F-25/F)
03	23-BB01-GTR01	18	1360	150	210	300	4	80	500	2	BAL-5203	T2/(6/F-26/F)
04	25-BB01-GTR01	9	1535	125	210	275	5	80	600	2	BAL-5205	T2/(6/F-16/F)
05	24-BB01-GTR01	19	385	75	160	235	1	75	150	1	BAL-5204	T2/(5/F-26/F)
06	22-BB01-GTR02	8	3135	150	210	295	10	92.5	555	5	BAL-5202	T2/(17/F-25/F)
07	26-P01-GTR01	1	1645	185	210	300	5	72.5	625	2	UP-4206	T2/(26/F)
		72										

名稱	欄河鋼橫樑	制圖	CJM	2022.01.18	修改	A
材料	125x75x8mm 鍍鋅角鋼(材質: SJ275)	復核	SHUI	2022.01.19	日期	2022.5.12
顏色		批准			圖號	21-BB01-GTR01



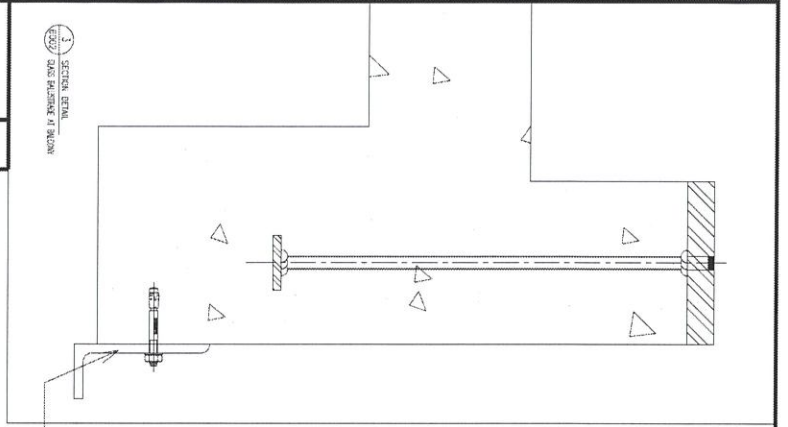
美特鋁質 有限公司
MIDI Aluminium Fabricator Ltd.

工程號

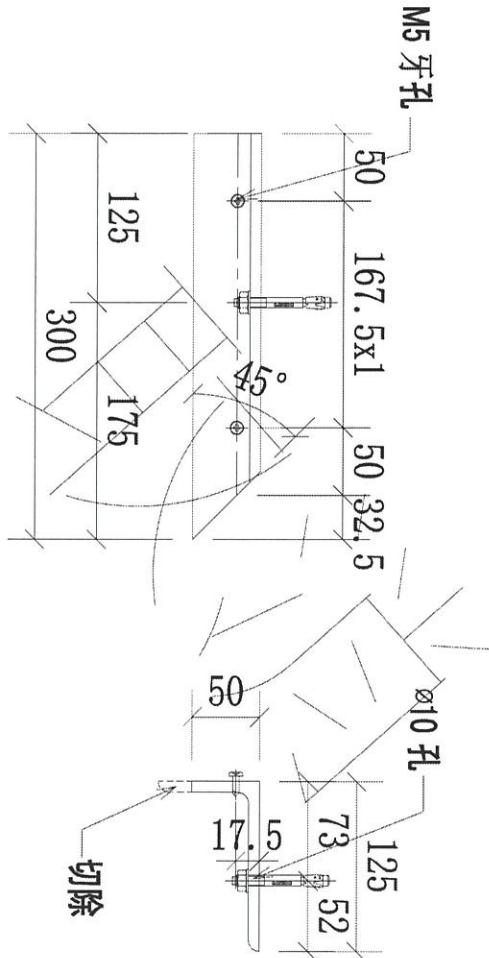
J-853

地盤

錦上路/延平道



本品



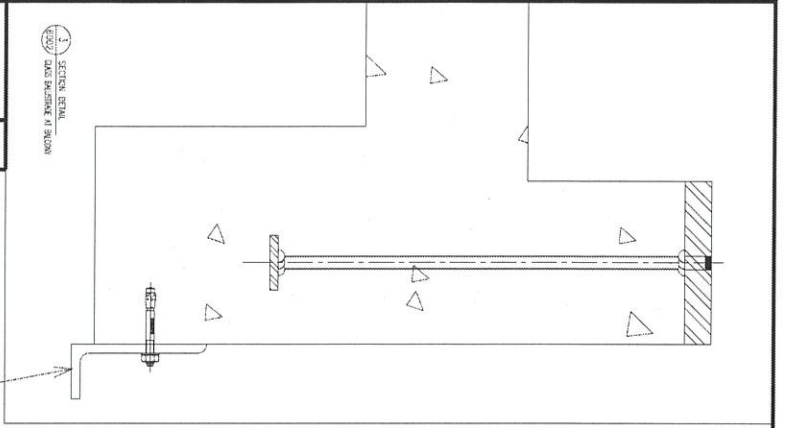
序號	物料編號	數量	L:	A:	B:	C:	D:	M:	N:	使用位置	樓層
01	24-BB01-GTR01	19	300							BAL-5204	T3/(5/F-26/F)

名稱	欄河鋁橫樑	制圖	CJM	2022.01.18	修改	A		
材料	125x75x8mm 鍍鋅角鋼(材質:SJ275)	復核	SHUI	2022.01.19	日期	20220223		
顏色		批准			圖號	24-BB01-GTR01		

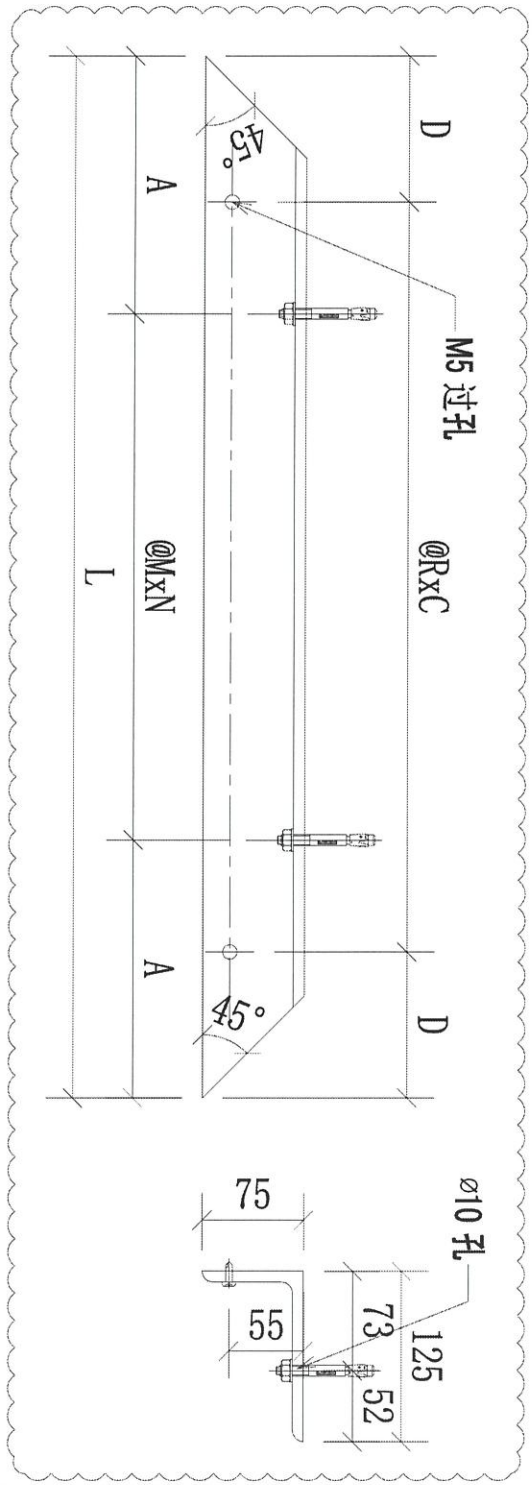


美特鋁質有限公司
MIDI Aluminium Fabricator Ltd.

工程號 J-853 地盤 錦上路/延平道



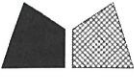
本品



地盤用

序號	物料編號	數量	L:	A	R:	C	D	M:	N:	使用位置	樓層
01	21-BB01-GTR02	9	2470	207.5	287.5	8	85	685	3	BAL-5201	T2/(6/F-16/F)
02	23-BB01-GTR02	18	3540	220	280	12	90	620	5	BAL-5203	T2/(6/F-26/F)
03	24-BB01-GTR02	19	3540	220	280	12	90	620	5	BAL-5204	T2/(5/F-26/F)
04	25-BB01-GTR02	9	2370	210	275	8	85	650	3	BAL-5205	T2/(6/F-16/F)
05		55									

名稱	欄河鋁橫樑	制圖	CJM	2022.01.18	修改	A
材料	125x75x8mm 鍍鋅角鋼(材質: SJ275)	復核	SHUI	2022.01.19	日期	2022.5.12
顏色		批準			圖號	21-BB01-GTR02



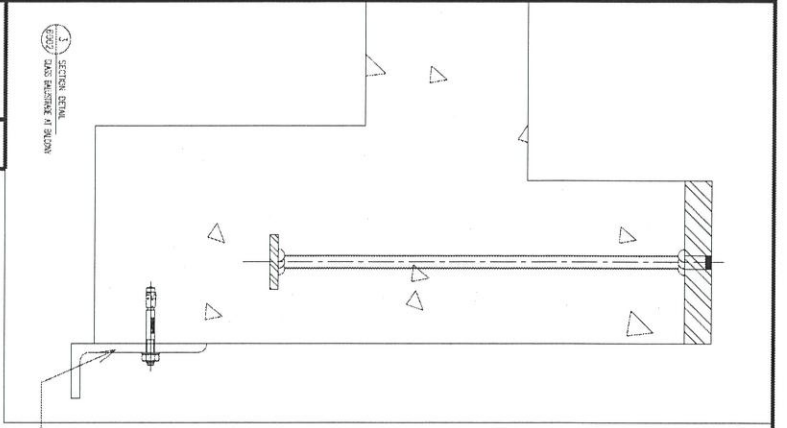
美特鋁質 有限公司
MIDI Aluminium Fabricator Ltd.

工程號

J-853

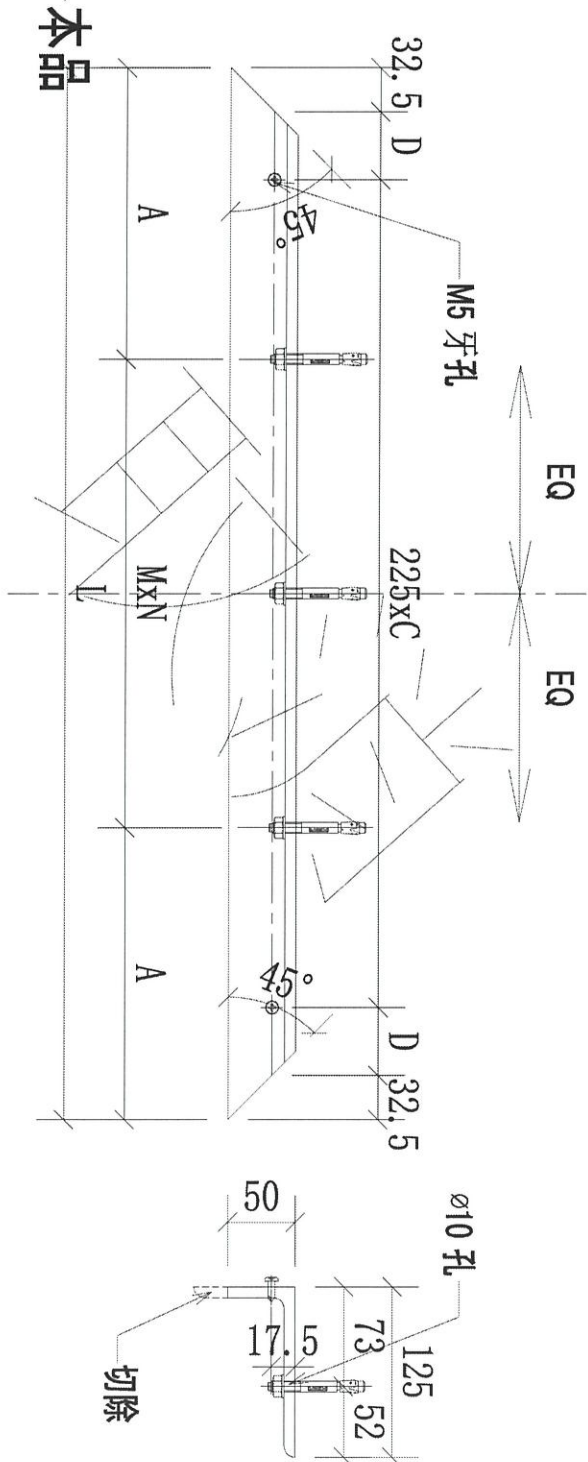
地盤

錦上路/延平道



地盤用

於此處一開二



本品

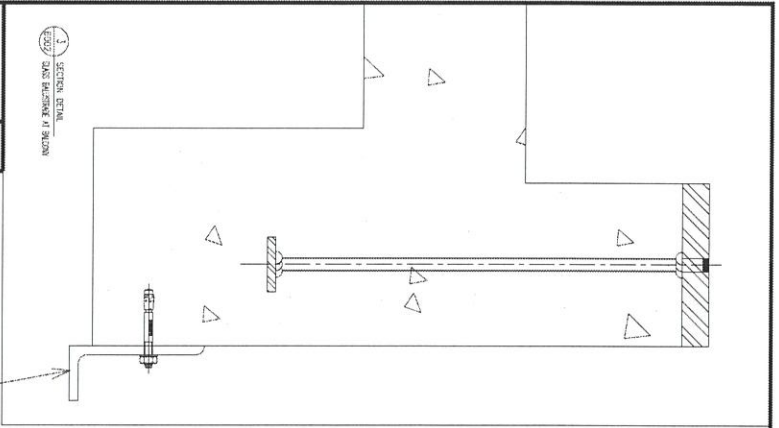
序號	物料編號	數量	L:	A	C	D	M:	N:	使用位置	樓層
01	22-BB01-GTR02	8	6250	200	27	55	585	10	BAL-5202	T2/(17F-25/F)
02	23-BB01-GTR02	18	3520	200	15	40	624	5	BAL-5203	T2/(6/F-26/F)
03	24-BB01-GTR02	19	3520	200	15	40	624	5	BAL-5204	T2/(5/F-26/F)
		45								

名稱	欄河鋁橫樑	制圖	CJM	2022.01.18	修改		
材料	125x75x8mm 鍍鋅角鋼(材質: SJ275)	復核	SHUI	2022.01.19	日期		
顏色		批准			圖號	22-BB01-GTR02	



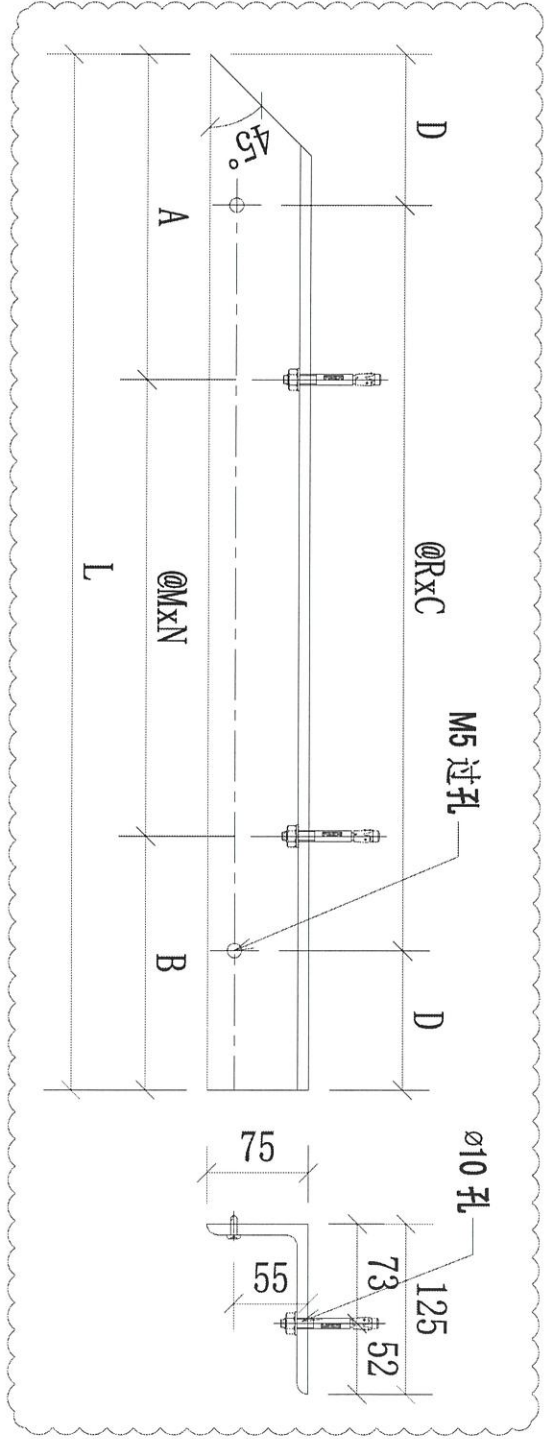
美特鋁質有限公司
MIDI Aluminium Fabricator Ltd.

工程號 J-853 地盤 錦上路/延平道



本品

地盤用



序號	物料編號	數量	L:	M:	N:	A:	B:	R:	C:	D:	使用位置	樓層
01	21-BB01-GTR03	9	1535	600	2	210	125	275	5	80	BAL-5201	T2/(6/F-16/F)
02	22-BB01-GTR03	8	860	500	1	210	150	230	3	85	BAL-5202	T2/(17/F-25/F)
03	24-BB01-GTR03	19	1360	500	2	210	150	300	4	80	BAL-5204	T2/(5/F-26/F)
04	25-BB01-GTR03	9	860	500	1	210	150	230	3	85	BAL-5205	T2/(6/F-16/F)
05	22-BB01-GTR02R	8	3135	555	5	210	150	295	10	92.5	BAL-5202	T2/(17/F-25/F)
06	23-BB01-GTR03	18	385	150	1	160	75	235	1	75	BAL-5203	T2/(6/F-26/F)
07	26-P01-GTR02	1	860	500	1	210	150	230	3	85	UP-4206	T2/(26/F)
		72										

名稱	欄河鋼橫樑	制圖	CJM	2022.01.18	修改	A	
材料	125x75x8mm 鍍鋅角鋼(材質: SJ275)	復核	SHUI	2022.01.19	日期	2022.5.12	
顏色		批准			圖號	21-BB01-GTR03	



美特鋁質 有限公司
MIDI Aluminium Fabricator Ltd.

工程號

J-853

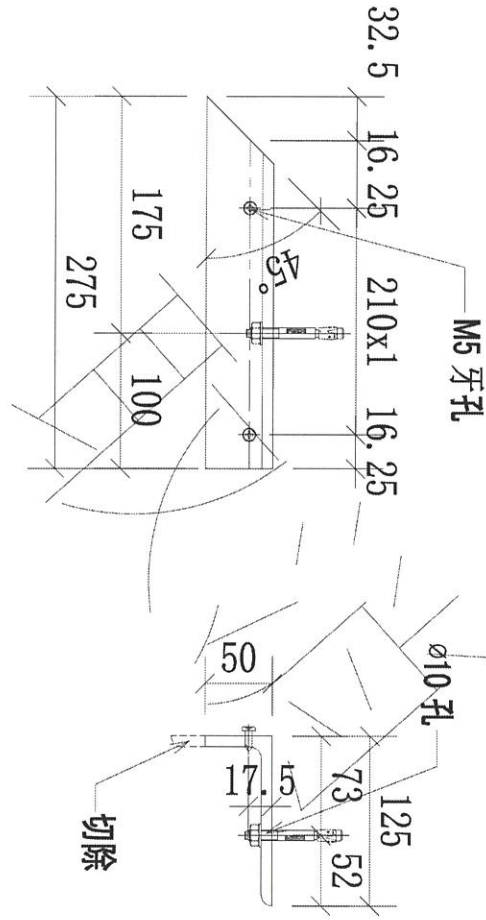
地盤

錦上路/延平道



本品

地盤用



序號	物料編號	數量	L:	M:	N:	A:	B:	C:	D:	使用位置	樓層
01	23-BB01-GTR03	18	300							BAL-5203	T2/(6/F-26/F)

名稱	欄河鋁橫樑	制圖	CJM	2022.01.18	修改		
材料	125x75x8mm 鍍鋅角鋼(材質: SJ275)	復核	SHUI	2022.01.19	日期		
顏色		批準			圖號	23-BB01-GTR03	



美特鋁質 有限公司
MIDI Aluminium Fabricator Ltd.

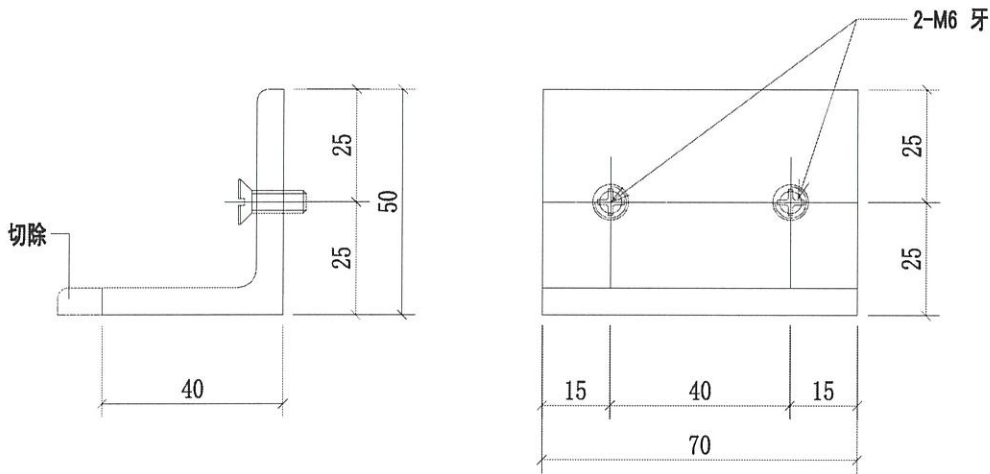
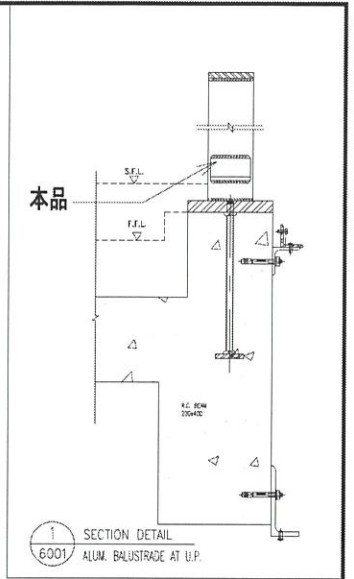
工程號

J-853

地盤

錦上路/延平道

厂用



序號	物料編號	數量	使用位置	樓層
01	GS01-AK01	126	UP-4201	T2/(6/F-16/F)
02	GS01-AK01	98	UP-4202	T2/(17F-23/F)
03	GS01-AK01	252	UP-4203	T2/(6/F-26/F)
04	GS01-AK01	266	UP-4204	T2/(5/F-26/F)
05	GS01-AK01	126	UP-4205	T2/(6/F-16/F)
06	GS01-AK01	16	UP-4206	T2/(26/F)
		884		

可放行生產

名稱	欄河UP用鍍鋅角碼	制圖	CJM	2022.01.18	修改	A	
材料	50x50x6mm 鍍鋅角鋼(材質:SJ275)	復核	SHUI	2022.01.19	日期	2022.5.12	
顏色		批準			圖號	GS01-AK01	



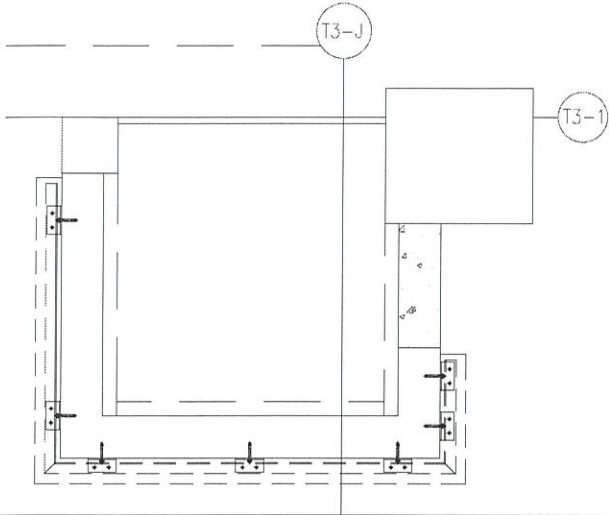
美特鋁質 有限公司
MIDI Aluminium Fabricator Ltd.

工程號

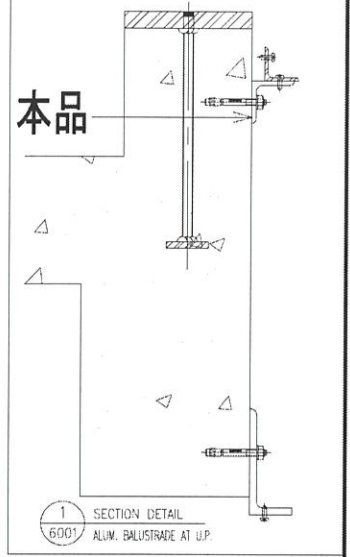
J-853

地盤

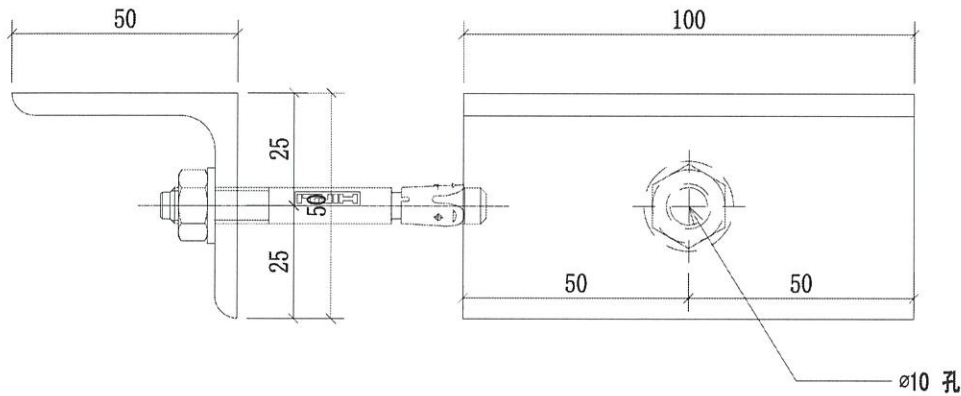
錦上路/延平道



送地盤



每个UP露台用7只



序號	物料編號	數量	使用位置	樓層
01	GS01-AK02	72	UP-4201	T2/(6/F-16/F)
02	GS01-AK02	56	UP-4202	T2/(17F-23/F)
03	GS01-AK02	144	UP-4203	T2/(6/F-26/F)
04	GS01-AK02	152	UP-4204	T2/(5/F-26/F)
05	GS01-AK02	72	UP-4205	T2/(6/F-16/F)
		496		

可放行生產

名稱	欄河UP用鍍鋅角碼	制圖	CJM	2022.01.18	修改	A	B
材料	50x50x5mm 鍍鋅角鋼 (材質: SJ275)	復核	SHUI	2022.01.19	日期	20220214	2022.5.12
顏色		批準			圖號	GS01-AK02	



美特鋁質 有限公司
MIDI Aluminium Fabricator Ltd.

工程號

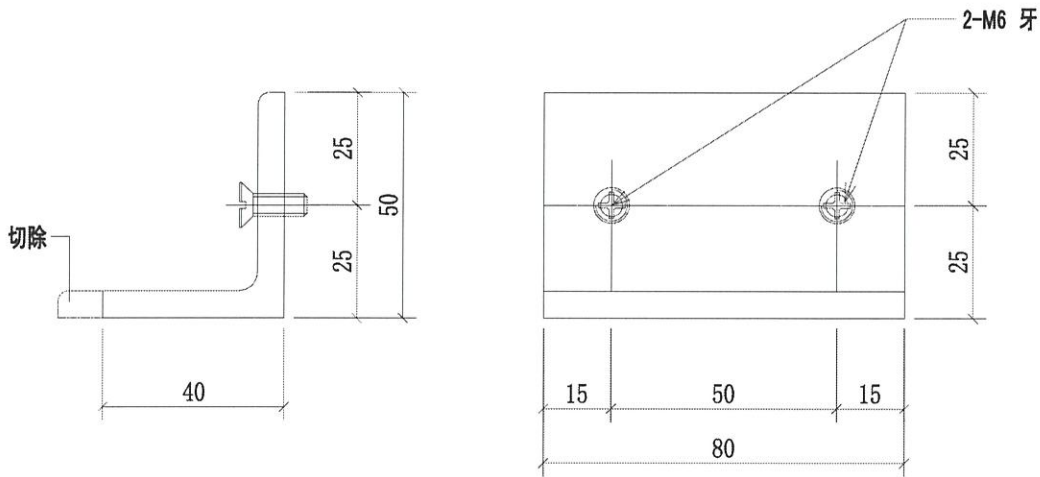
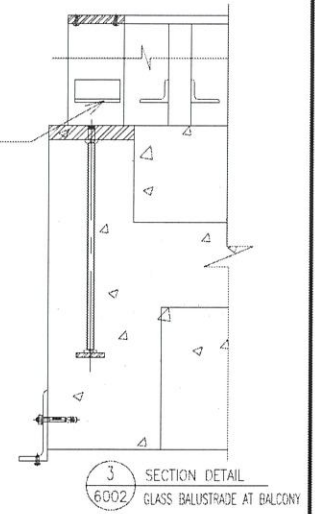
J-853

地盤

錦上路/延平道

厂用

本品



序號	物料編號	數量	使用位置	樓層
01	GS01-AK03	108	BAL-4201	T2/(6/F-16/F)
02	GS01-AK03	128	BAL-4202	T2/(17F-25/F)
03	GS01-AK03	216	BAL-4203	T2/(6/F-26/F)
04	GS01-AK03	228	BAL-4204	T2/(5/F-26/F)
05	GS01-AK03	108	BAL-4205	T2/(6/F-16/F)
		788		

可放行生產

名稱	欄河BAL用鍍鋅角碼	制圖	CJM	2022.01.18	修改		
材料	50x50x6mm 鍍鋅角鋼(材質: SJ275)	復核	SHUI	2022.01.19	日期		
顏色		批準			圖號	GS01-AK03	