



工程指示 / 要求簡箋 ENGINEER INSTRUCTIONS(E.I.)

工程指示編號:	EI- 4314B	修改版本:	B
	HK- 1525		
工程編號:	J 853	工程名稱:	大窩坪 (延坪道)
收件人:	生統	發件人:	Lai Sik Hung
工程項目:	T3 佛沙窗生產(大貨) (修訂B:修改及新增數量)	日期:	07/09/2022

<input type="checkbox"/> 原合約工程包	<input type="checkbox"/> 原合約工程加 / 減賬 QT-	<input type="checkbox"/> 新工程報價 QT-
---------------------------------	--	------------------------------------

信件批核號碼/圖紙參考編號:	批核模具圖紙編號:
客戶指示附件:	管理內部批簽署:

<input type="checkbox"/> 初步鋁料 B.M.	<input type="checkbox"/> 加工拆圖, 然後生產	<input type="checkbox"/> 尺寸表
<input type="checkbox"/> 正式鋁料 B.M.	<input type="checkbox"/> 技術上資料/指示	<input type="checkbox"/> 報價
<input type="checkbox"/> 配件 B.M.	<input type="checkbox"/> 樣辦或貨品說明書	<input type="checkbox"/> 分判合約
<input type="checkbox"/> 其他:		

內容: 修訂B: 修改及新增數量  T3 佛沙窗生產(大貨)
完成上列要求日期: 21/09/2022

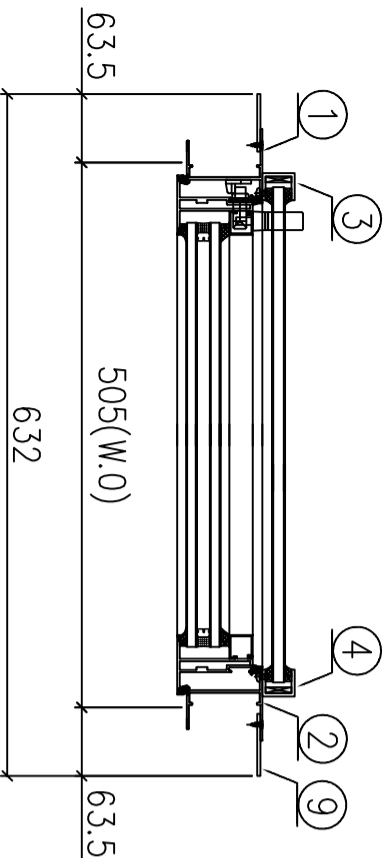
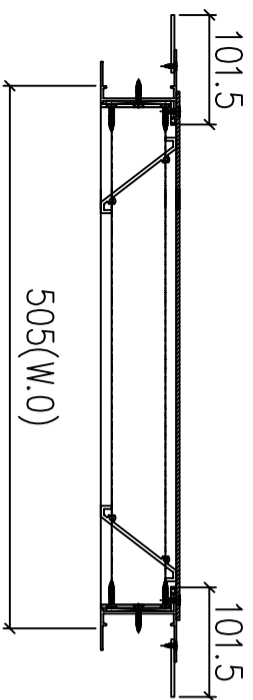
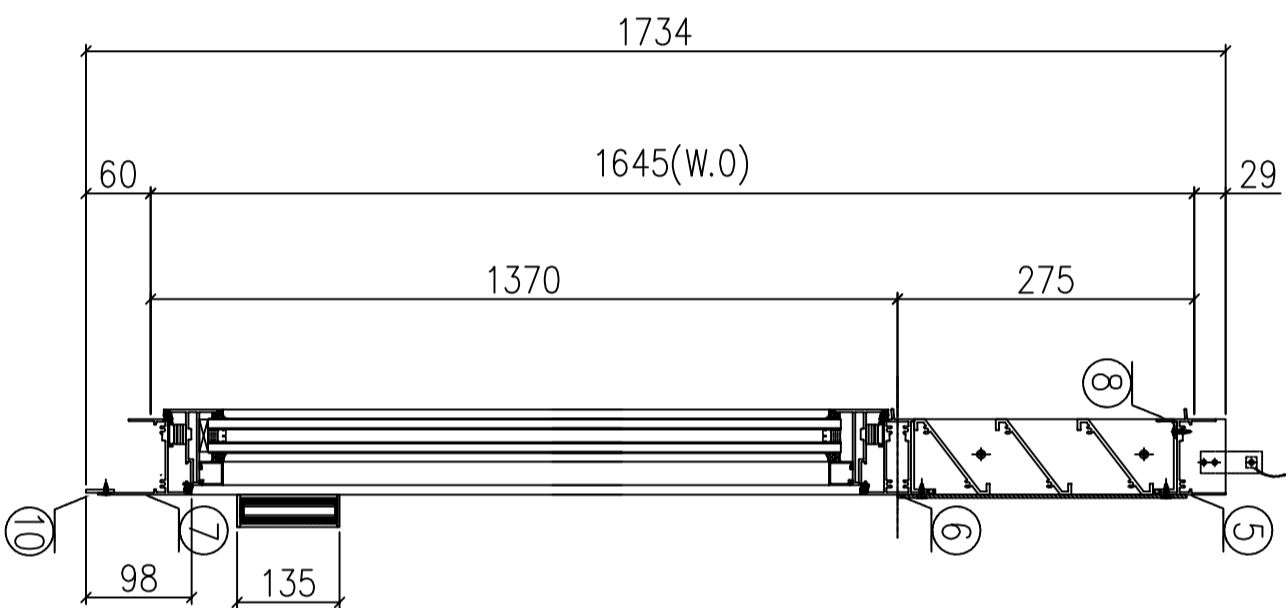
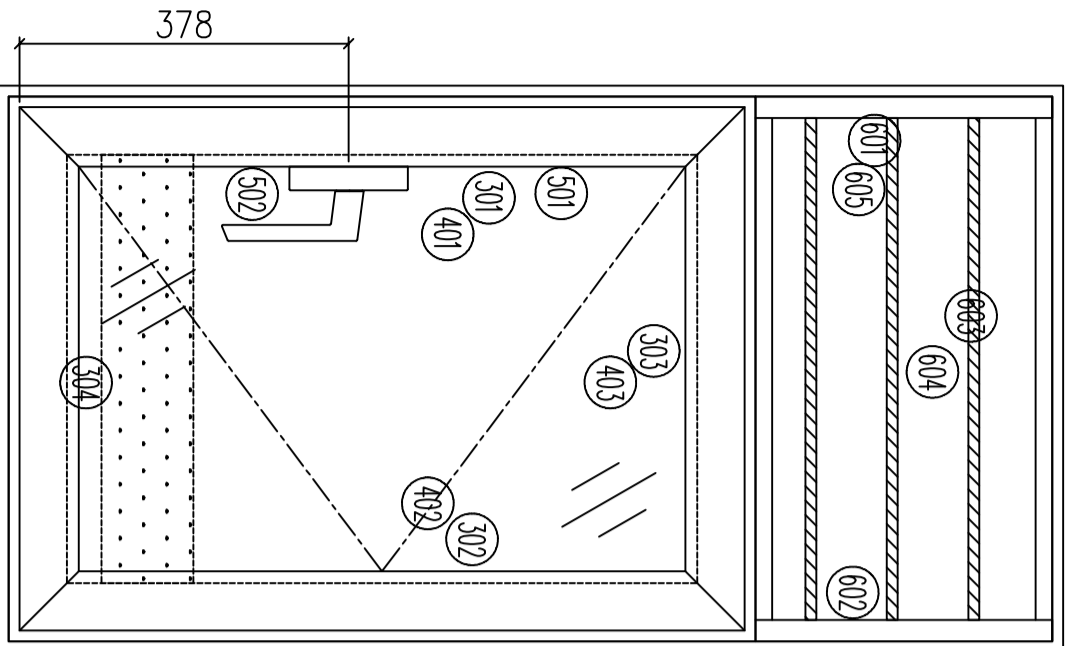
國內

<input type="checkbox"/> 生產技術總監	<input type="checkbox"/> 連附件	<input checked="" type="checkbox"/> 技術部	<input checked="" type="checkbox"/> 連附件	<input type="checkbox"/> 生產部	<input type="checkbox"/> 連附件
<input type="checkbox"/> 採購部	<input type="checkbox"/> 連附件	<input checked="" type="checkbox"/> 生產統籌部	<input checked="" type="checkbox"/> 連附件	<input type="checkbox"/> 報關組	<input type="checkbox"/> 連附件
<input type="checkbox"/> 質檢部	<input type="checkbox"/> 連附件	<input type="checkbox"/> 會計部	<input type="checkbox"/> 連附件	<input type="checkbox"/> 機械設計部	<input type="checkbox"/> 連附件
<input checked="" type="checkbox"/> 香港辦	<input checked="" type="checkbox"/> 連附件	<input type="checkbox"/> 其他:			

<input type="checkbox"/> 行政部	<input type="checkbox"/> 連附件	<input type="checkbox"/> 會計部	<input type="checkbox"/> 連附件	<input type="checkbox"/> 統籌部	<input type="checkbox"/> 連附件	<input type="checkbox"/> 工程部	<input type="checkbox"/> 連附件
<input type="checkbox"/> 採購部	<input type="checkbox"/> 連附件	<input type="checkbox"/> QS部	<input type="checkbox"/> 連附件	<input type="checkbox"/> 地盤管理	<input type="checkbox"/> 連附件	<input type="checkbox"/> 維修部	<input type="checkbox"/> 連附件

*發件人簽署:		*組別成員批核簽署:	
傳遞編號:		項目經理簽署:	





序号	图号	数量	位置
1	W04R/T3	16	6F~22F&26F
2	W04R/T3	1	17F
3	W04R/T3	5	18F~22F
4	W04R/T3	1	23F-A單位
會計:		23	

新增一幅

- 加工說明:
- 1、扇撐採用12”;
  - 2、企向及底橫，室內安裝加長鋁巴;
  - 3、有攔河;

序號	材料編號	材料名稱	加工圖號	長度 L (MM)	單位	幅數	小計
1	X85948	生左邊框	85948-L1-02	1734	支	1	23
2	X85948	生右邊框	85948-R1-02	1734	支	1	23
3	30*25*25槽	攔河槽 (左)	302525-L	135	支	1	23
4	30*25*25槽	攔河槽 (右)	302525-R	135	支	1	23
5	X85946	生框頂橫	85946-A-09	483	支	1	23
6	X85954	上生下生中橫	85954-C-03	483	支	1	23
7	X85947	生框底橫	85947-C-03	473	支	1	23
8	X85959	百頁滴水線	85959-505	459	支	1	23
9	55*3巴	加長企鋁巴	5503-1734	1734	支	2	46
10	26*3巴	加長橫鋁巴	2603-428	428	支	1	23

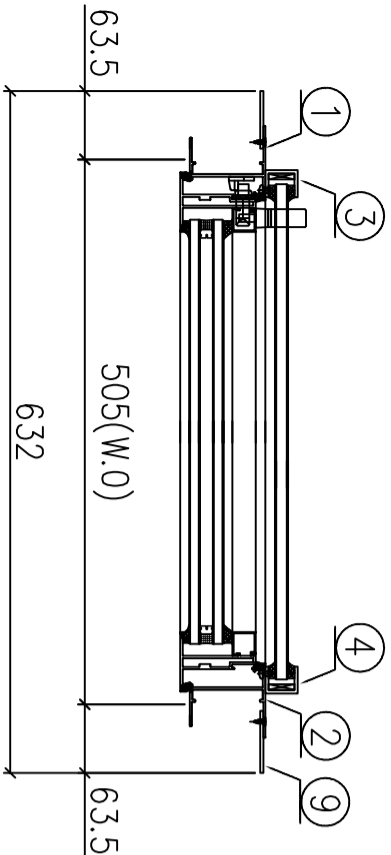
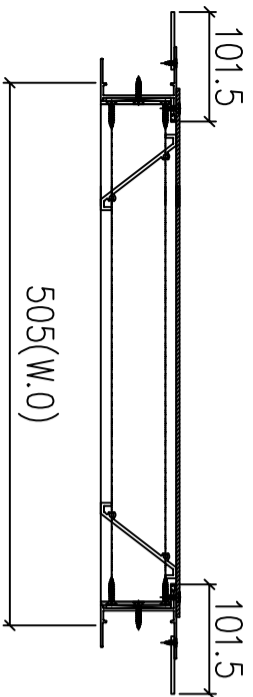
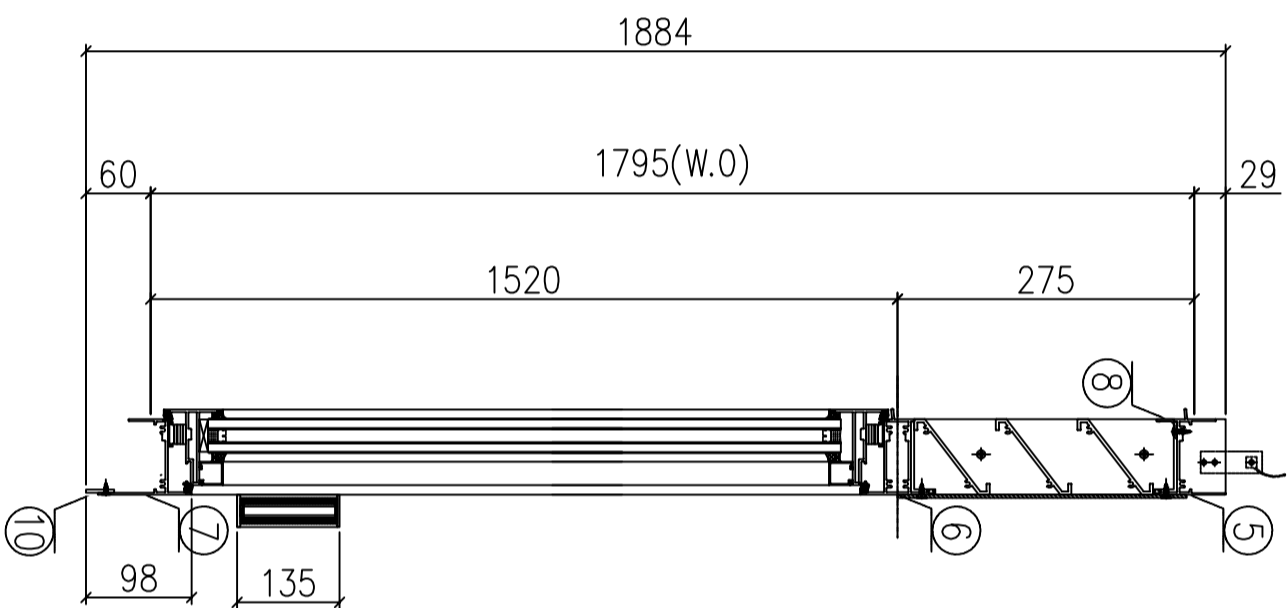
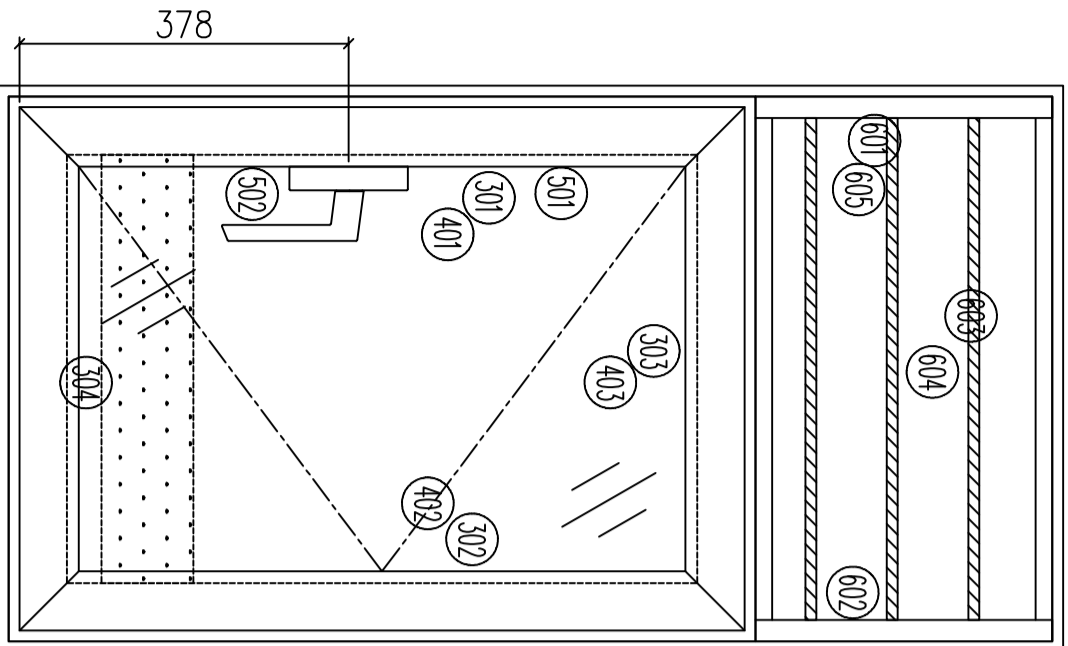
如下為百頁玉料

序號	材料編號	材料名稱	加工圖號	長度 L (MM)	單位	幅數	小計
601	65*3鋁巴	百頁鋁折件	AL275-1L	239.5	支	1	23
602	65*3鋁巴	百頁鋁折件	AL275-1R	239.5	支	1	23
603	X85958	百頁片	85958-505	460	支	3	69
604	3mm鋁板	百頁鋁背板	AL275-505	491*264.5	支	1	23
605	3mm墊巴	百頁玉鋁墊巴	AL50-1	50	支	4	92

如下為生玉料

301	X85952	生窗玉左企	85952-HA-05	1349.5	支	1	23
302	X85952	生窗玉右企	85952-HL-14	1349.5	支	1	23
303	X85952	生窗玉頂橫	85952-AR-05	481	支	1	23
304	X85952	生窗玉底橫	85952-BR-05	481	支	1	23
401	X85957	企玻璃線	85957-R-05	1278.5	支	1	23
402	X85957	企玻璃線	直口開料	1278.5	支	1	23
403	X85957	橫玻璃線	直口開料	371	支	2	46
501	X85964	多點鎖拉巴	85964-B-14	854	支	1	23
502	X85964	多點鎖拉巴	85964-C-14	274.5	支	1	23

特別說明:  
新增的那幅百頁玉用原W54R/T3的其中一幅;



序号	图号	数量	位置
1	W54R/T3	2	23F, 25F
2	W54R/T3	取消	23F
會計:		2	

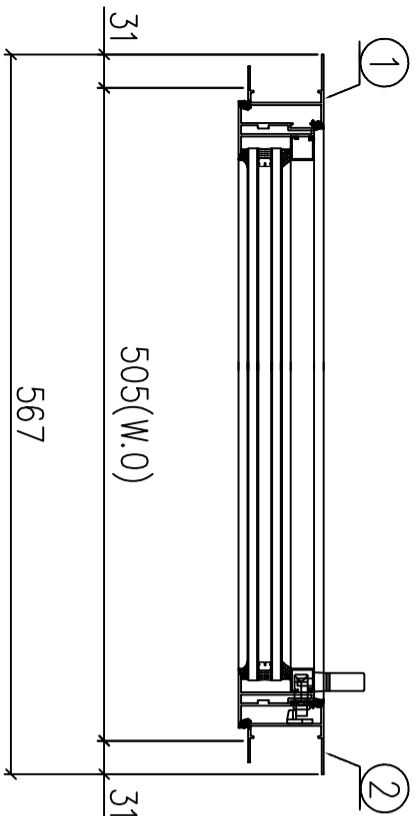
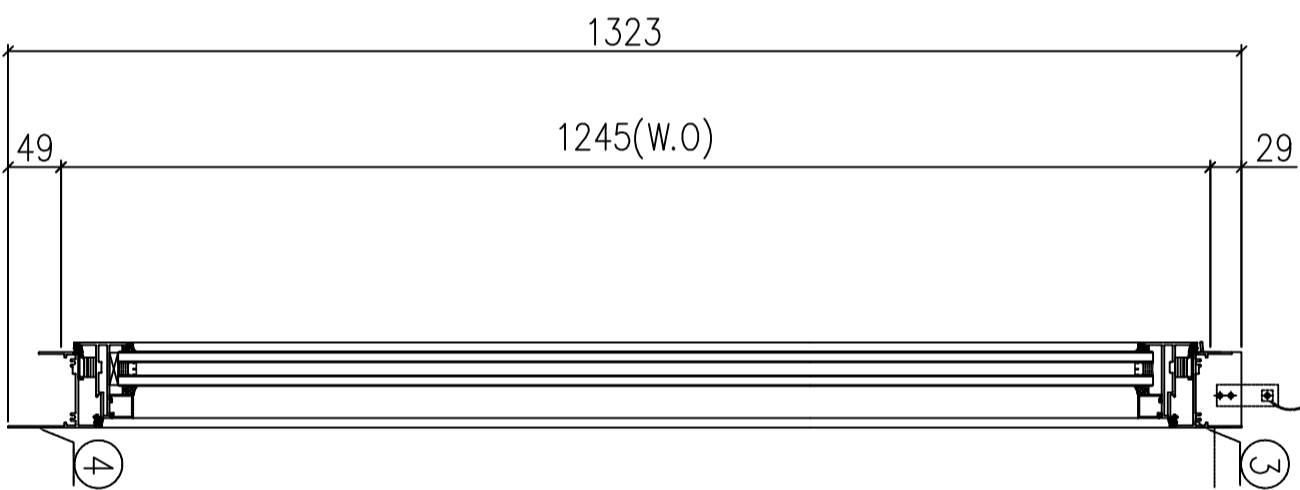
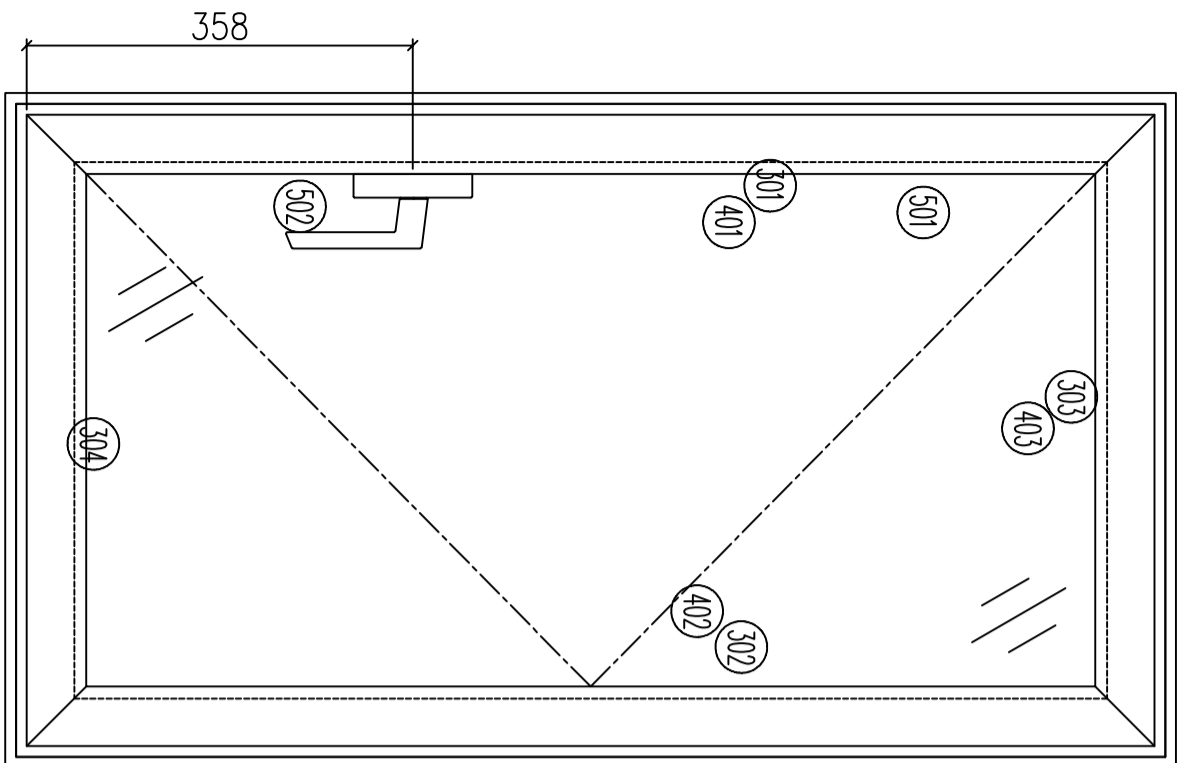
加工說明:  
1、扇撐採用12";  
2、企向及底橫, 室內安裝加長鋁巴;  
3、有攔河:

序號	材料編號	材料名稱	加工圖號	長度 L (MM)	單位	幅數	小計
1	X85948	生左邊框	85948-L2-02	1884	支	1	2
2	X85948	生右邊框	85948-R2-02	1884	支	1	2
3	30*25*25槽	攔河槽 (左)	302525-L	135	支	1	2
4	30*25*25槽	攔河槽 (右)	302525-R	135	支	1	2
5	X85946	生框頂橫	85946-A-10	483	支	1	2
6	X85954	上生下生中橫	85954-C-04	483	支	1	2
7	X85947	生框底橫	85947-C-04	473	支	1	2
8	X85959	百頁滴水線	85959-505	459	支	1	2
9	55*3巴	加長企鋁巴	5503-1884	1884	支	2	4
10	26*3巴	加長橫鋁巴	2603-428	428	支	1	2

如下為百頁玉料

序號	材料編號	材料名稱	加工圖號	長度 L (MM)	單位	幅數	小計
301	X85952	生窗玉左企	85952-HA-06	1499.5	支	1	2
302	X85952	生窗玉右企	85952-HL-15	1499.5	支	1	2
303	X85952	生窗玉頂橫	85952-AR-06	481	支	1	2
304	X85952	生窗玉底橫	85952-BR-06	481	支	1	2
401	X85957	企玻璃線	85957-R-06	1428.5	支	1	2
402	X85957	企玻璃線	直口開料	1428.5	支	1	2
403	X85957	橫玻璃線	直口開料	371	支	2	4
501	X85964	多點鎖拉巴	85964-B-15	1004	支	1	2
502	X85964	多點鎖拉巴	85964-C-15	274.5	支	1	2

序号	圖号	数量	位置
1	W14R/T3	5	18F~22F
2	W14R/T3	1	23F
會計:		6	

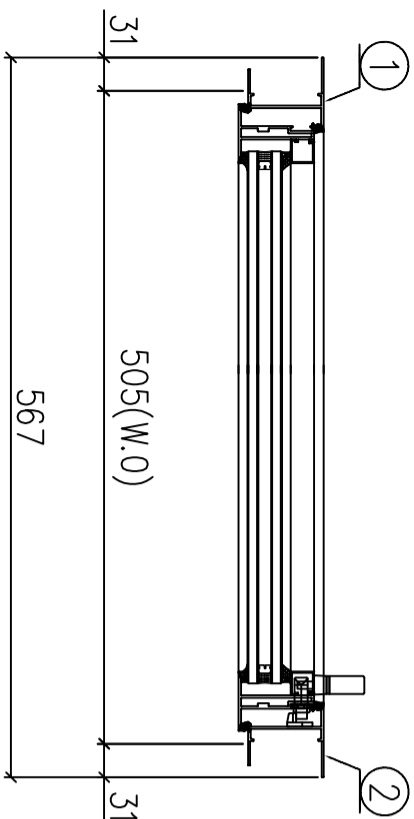
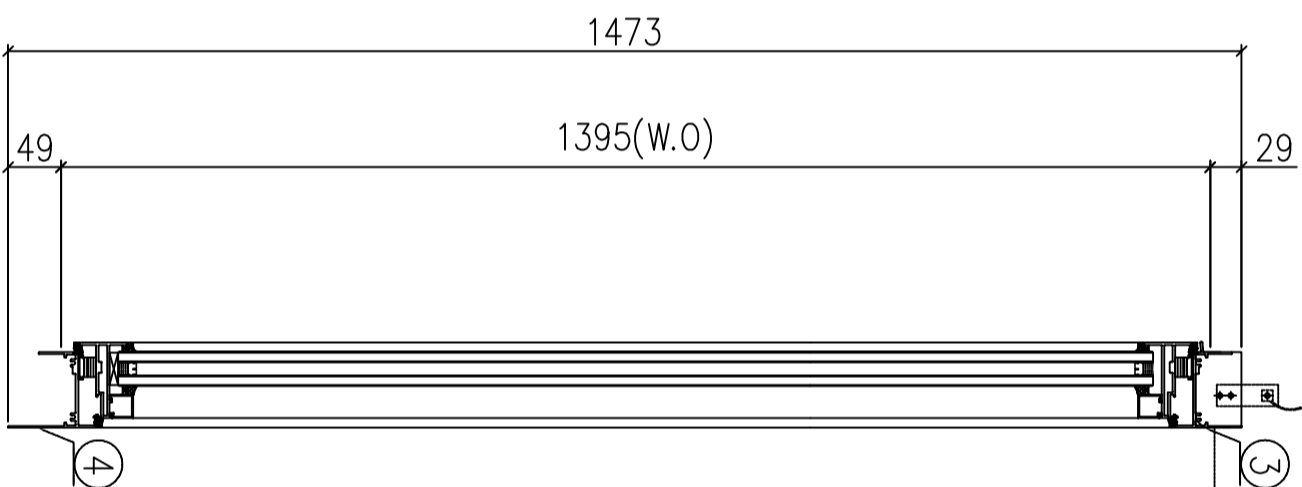
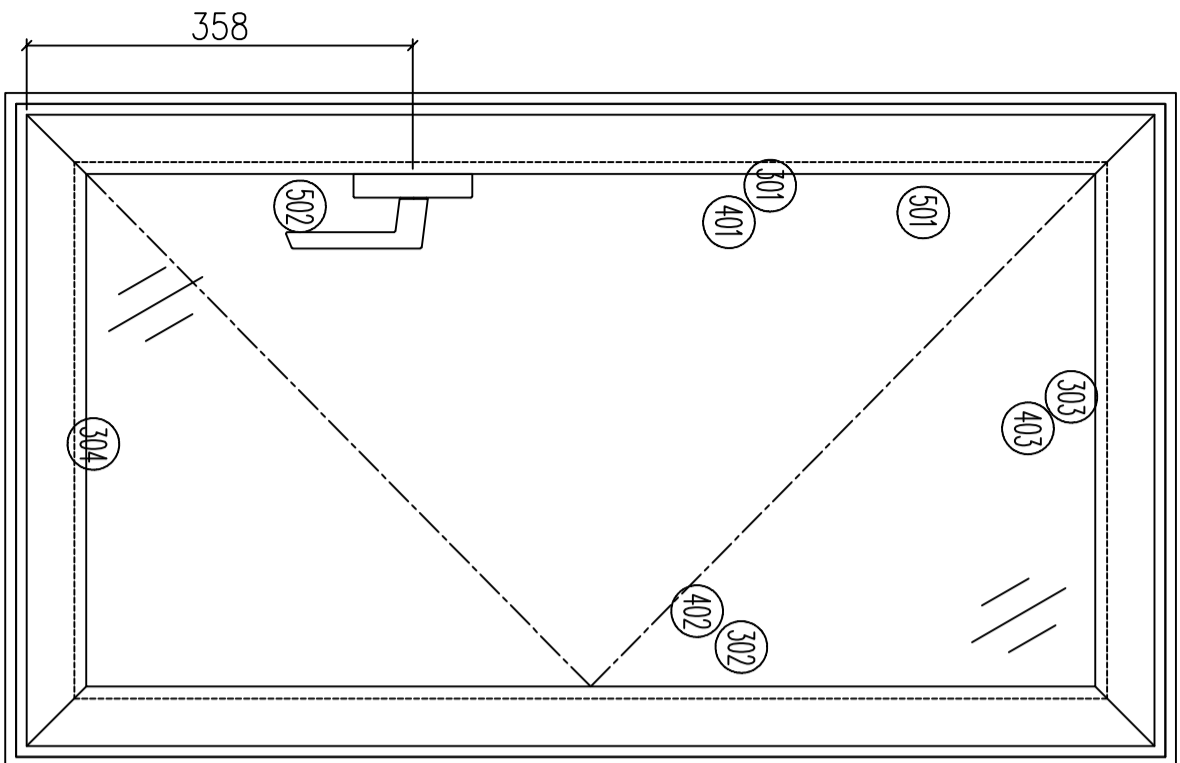


加工說明:  
1、扇撐採用12”;

如下為生玉料

序號	材料編號	材料名稱	加工圖號	長度 L(MM)	單位	幅數	小計
1	X85948	生左邊框	85948-L12-01	1323	支	1	6
2	X85948	生右邊框	85948-R12-01	1323	支	1	6
3	X85946	生框頂橫	85946-C-01	483	支	1	6
4	X85947	生框底橫	85947-E-01	473	支	1	6
如下為生玉料							
301	X85952	生窗玉左企	85952-HL-16	1221	支	1	6
302	X85952	生窗玉右企	85952-HA-07	1221	支	1	6
303	X85952	生窗玉頂橫	85952-AR-07	481	支	1	6
304	X85952	生窗玉底橫	85952-BR-07	481	支	1	6
401	X85957	企玻璃線	直口開料	1150	支	1	6
402	X85957	企玻璃線	85957-R-07	1150	支	1	6
403	X85957	橫玻璃線	直口開料	371	支	2	12
501	X85964	多點鎖拉巴	85964-B-16	746	支	1	6
502	X85964	多點鎖拉巴	85964-C-16	254.5	支	1	6

序号	圖号	数量	位置
1	W74R/T3	取消	23F
2			
會計:		0	



加工說明:  
1、扇撐採用12”;

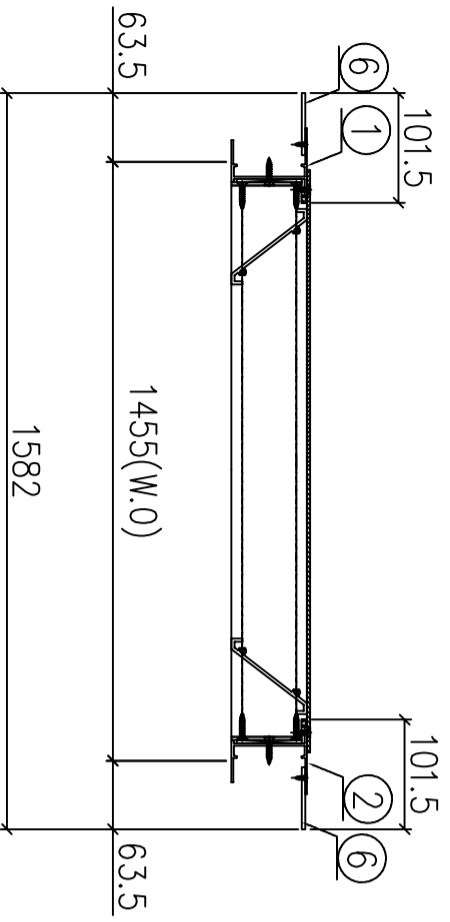
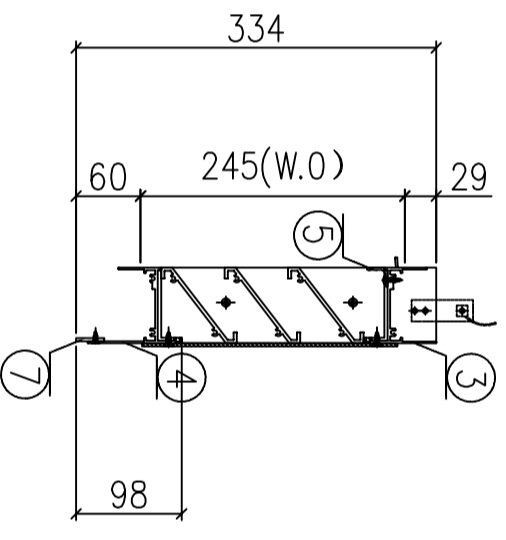
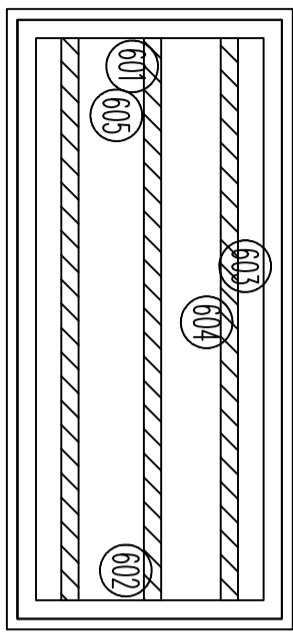
如下為生玉料

序號	材料編號	材料名稱	加工圖號	長度 L(MM)	單位	幅數	小計
1	X85948	生左邊框	85948-L12-02	1473	支	1	0
2	X85948	生右邊框	85948-R12-02	1473	支	1	0
3	X85946	生框頂橫	85946-C-02	483	支	1	0
4	X85947	生框底橫	85947-E-02	473	支	1	0
如下為生玉料							
301	X85952	生窗玉左企	85952-HL-17	1371	支	1	0
302	X85952	生窗玉右企	85952-HA-08	1371	支	1	0
303	X85952	生窗玉頂橫	85952-AR-08	481	支	1	0
304	X85952	生窗玉底橫	85952-BR-08	481	支	1	0
401	X85957	企玻璃線	直口開料	1300	支	1	0
402	X85957	企玻璃線	85957-R-08	1300	支	1	0
403	X85957	橫玻璃線	直口開料	371	支	2	0
501	X85964	多點鎖拉巴	85964-B-17	895.5	支	1	0
502	X85964	多點鎖拉巴	85964-C-17	254.5	支	1	0

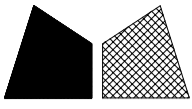
工程編號:	J-853	圖紙名稱:	佛沙窗組裝圖 (T3)	材料:	詳見本圖表內	表面處理:	古銅色/JMQ213457	修改版次:	A	B	C
工程名稱:	錦上路/延平道	圖號:	L11/T3	數量:	10	日期:	2022.01.06	審核:	WSH	日期:	

新增幅

序号	圖号	数量	位置
1	L11/T3	1	5F
2	L11/T3	9	6F~16F
會計:		10	



序號	材料編號	材料名稱	加工圖號	長度 L (MM)	單位	幅數	
						單樞	小計
1	X85948	生左邊框	85948-L9-04	334	支	1	10
2	X85948	生右邊框	85948-R9-04	334	支	1	10
3	X85946	生框頂橫	85946-A-11	1433	支	1	10
4	X85947	生框底橫	85947-E-04	1423	支	1	10
5	X85959	百頁滴水線	85959-1455	1409	支	1	10
6	55*3巴	加長企鋁巴	5503-334	334	支	2	20
7	26*3巴	加長橫鋁巴	2603-1378	1378	支	1	10
如下為百頁玉料							
601	65*3鋁巴	百頁鋁折件	AL245-1L	206	支	1	10
602	65*3鋁巴	百頁鋁折件	AL245-1R	206	支	1	10
603	X85958	百頁片	85958-1455	1410	支	3	30
604	3mm鋁板	百頁鋁背板	AL245-1455	1441*231	支	1	10
605	3mm墊巴	百頁玉鋁墊巴	AL50-1	50	支	4	40



工程號

J853

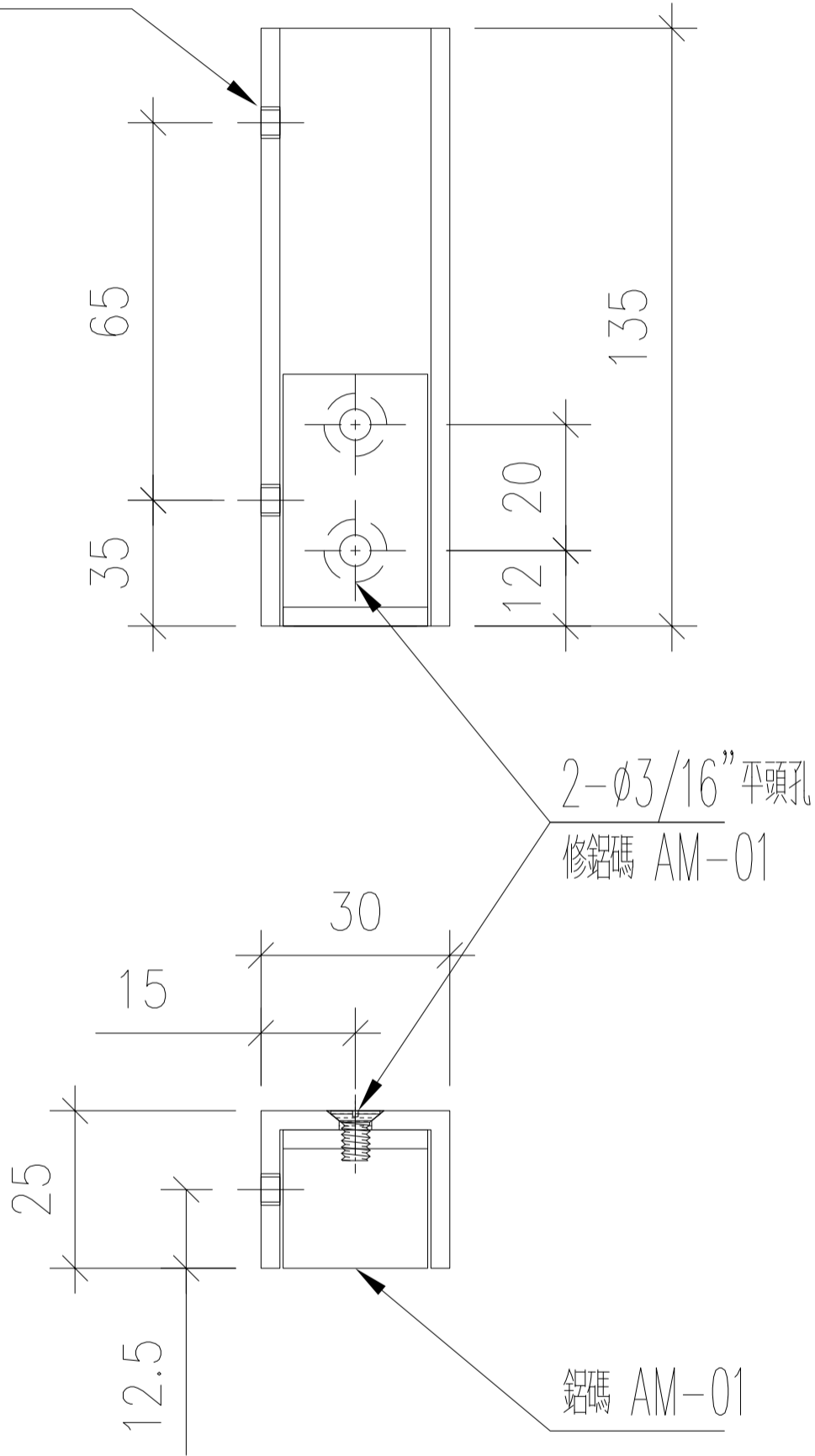
地盤

錦上路/延平道

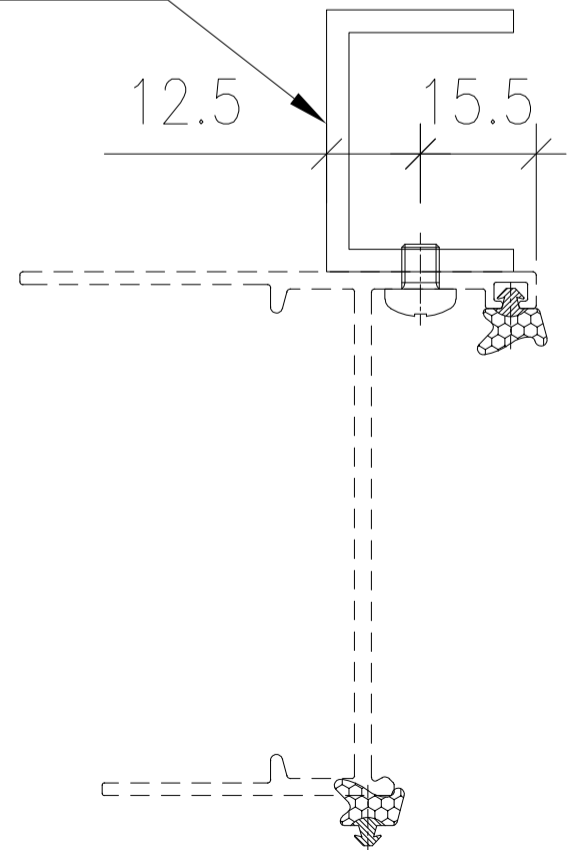
序號	物料編號	L	數量
1	302525-L	135	1
2			
3			

頂

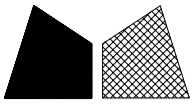
2-3/16"牙修于鋁框



本品



名稱	玻璃欄河鋁槽	制圖	DZL	2022.01.06	修改		
材料	25*30*25*3槽	復核	sde	-	日期		
顏色	JMQ213457 (古銅)	批准			圖號	J853-302525-L	



美特鋁質 有限公司  
MIDI Aluminium Fabricator Ltd.

工程號

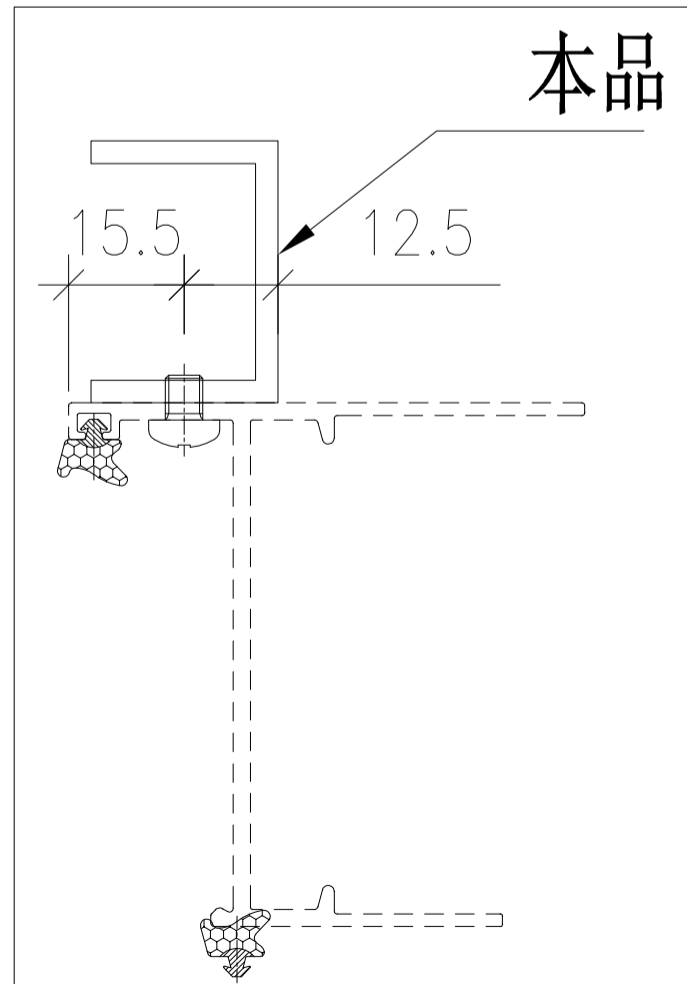
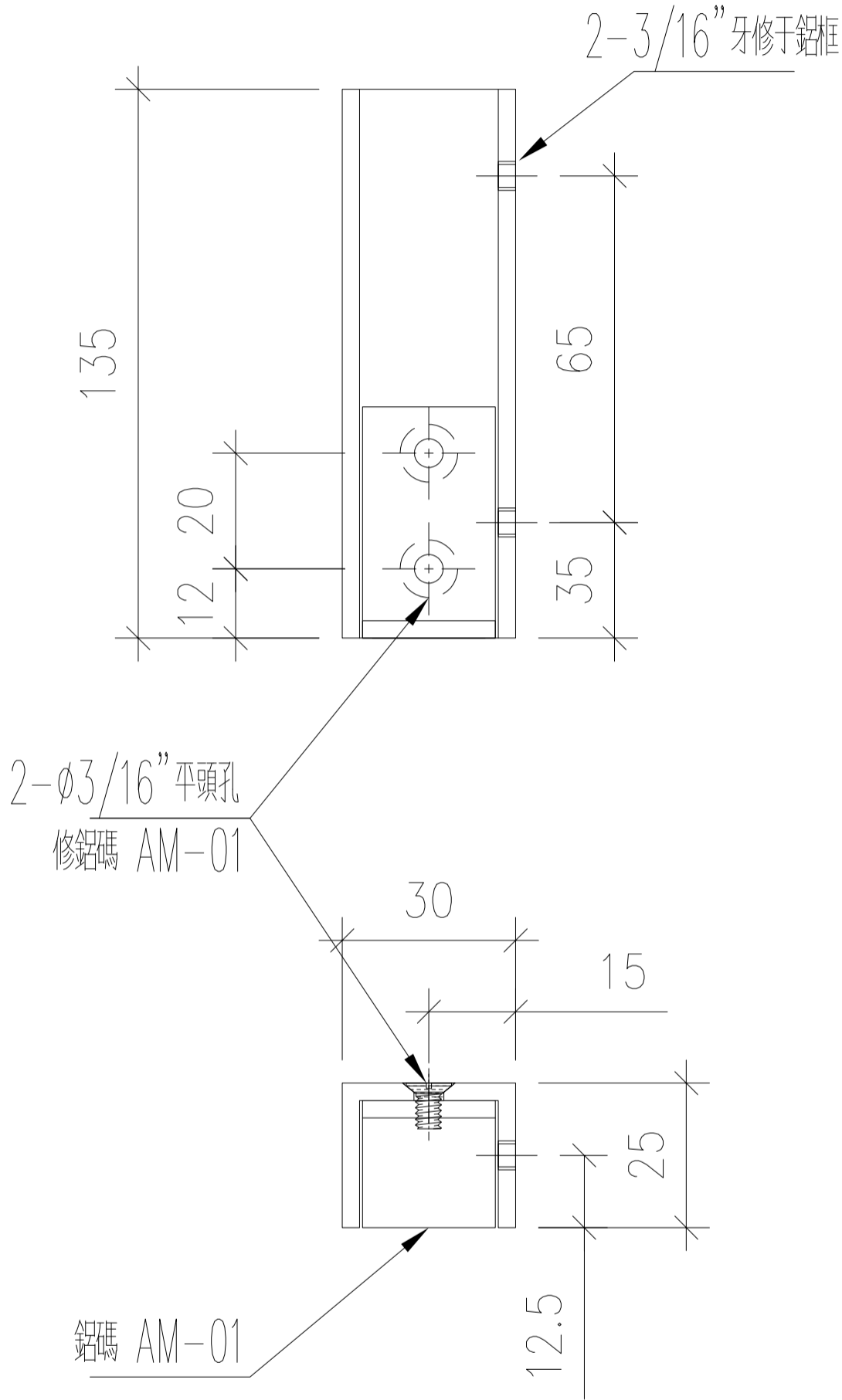
J853

地盤

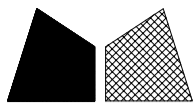
錦上路/延平道

序號	物料編號	L	數量
1	302525-R	135	1
2			
3			

頂



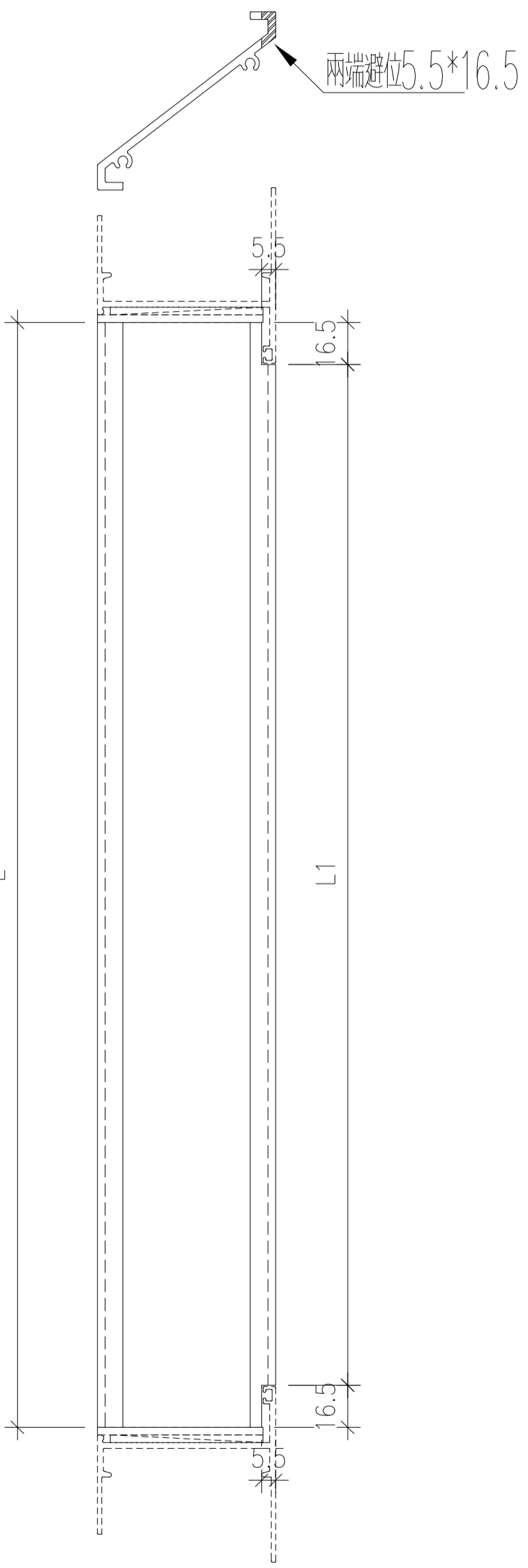
名稱	玻璃攔河鋁槽	制圖	DZL	2022.01.06	修改		
材料	25*30*25*3槽	復核	sde	-	日期		
顏色	JMQ213457 (古銅)	批准			圖號	J853-302525-R	



美特鋁質 有限公司  
MIDI Aluminium Fabricator Ltd.

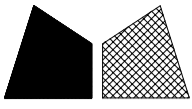
工程號 J853 地盤 錦上路/延平道

序號	物料編號	數量	位置	L	L1
1					
2					
3					
4					
5					
6					
7					
8					
9					
10					
11	85958-1455	27	L11/T3	1410	1377
12					
13					
合計:		27			



名稱	百頁片	制圖	DZL	2021.10.28	修改	-		
材料	X85958	復核	sde	-	日期	-		
顏色	JMQ213457 (古銅)	批准			圖號	85958-1		





美特鋁質 有限公司  
MIDI Aluminium Fabricator Ltd.

工程號

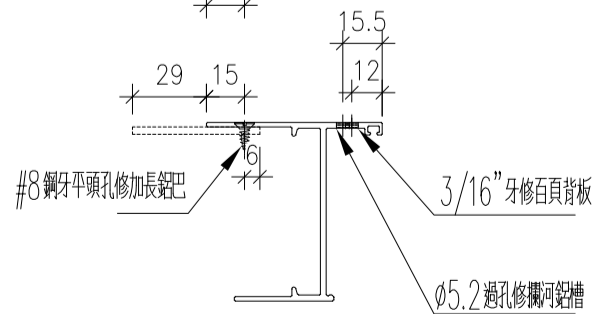
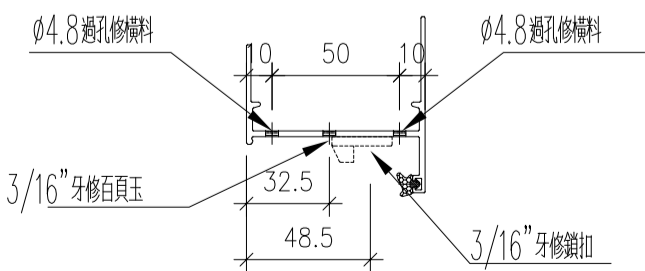
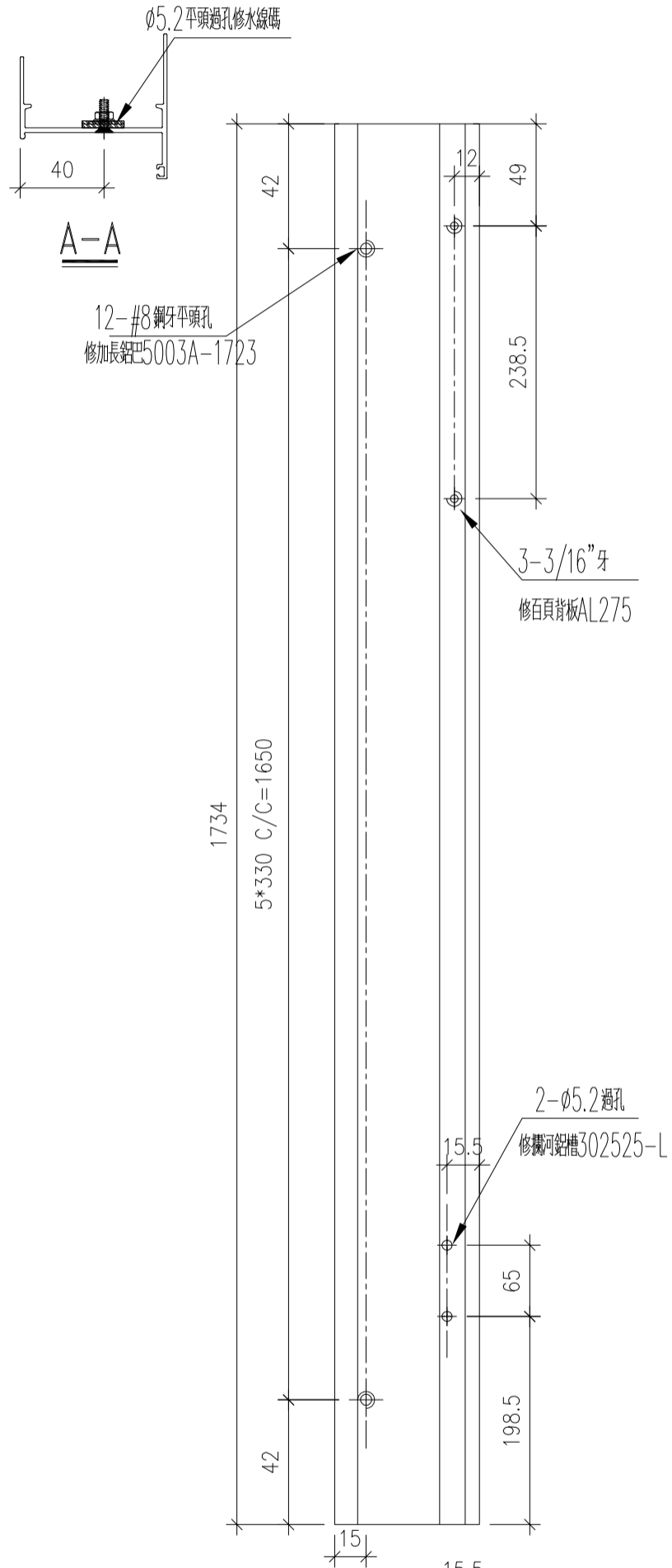
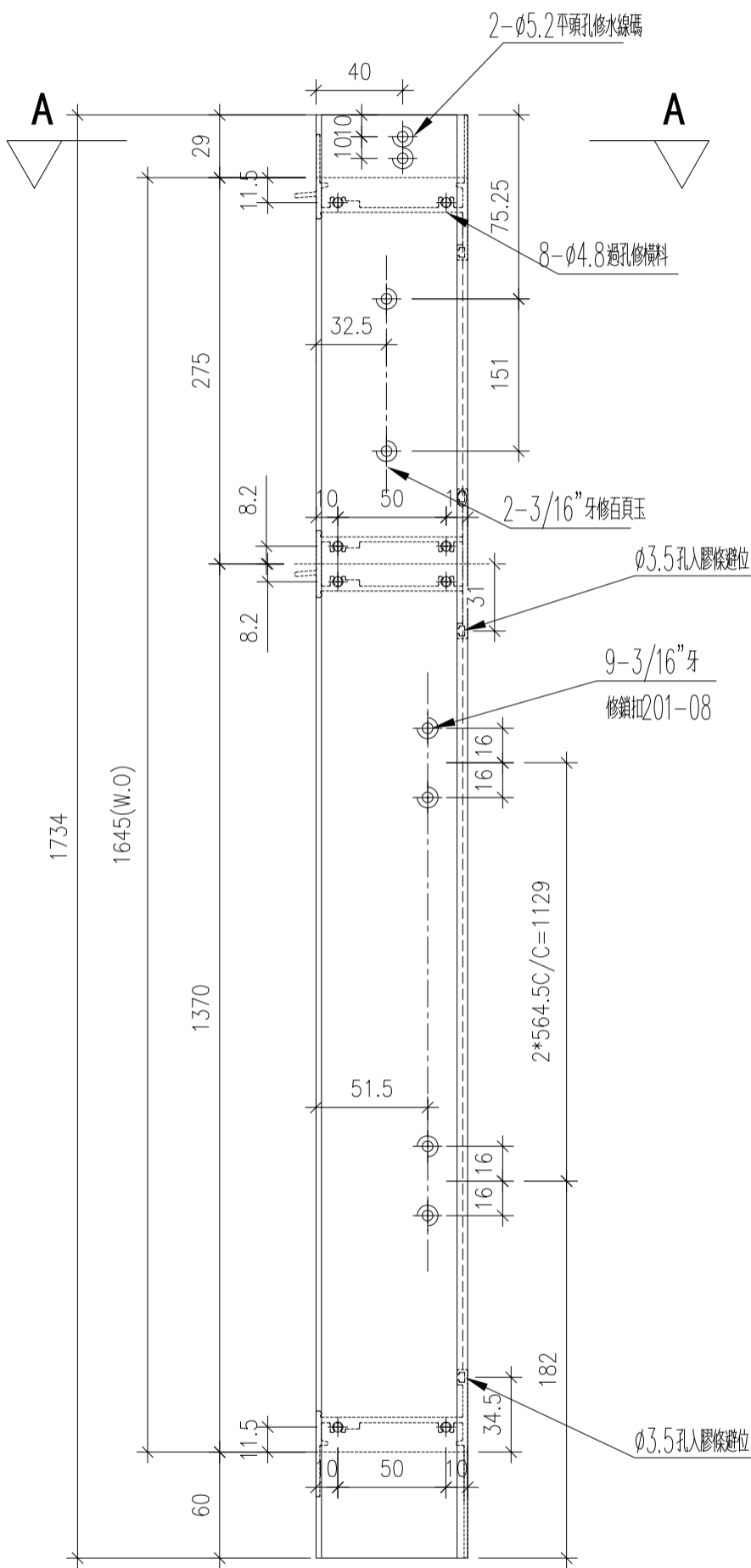
J853

地盤

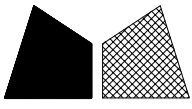
錦上路/延平道

序號	物料編號	數量	位置
1			
2	85948-L1-02	1	W04R/T3
3			
4			
合計:		1	

頂



名稱	生框邊企(左)	制圖	DZL	2022.01.06	修改	-	
材料	X85948	復核	-	-	日期	-	
顏色	JMQ213457(古銅)	批准			圖號	J853-85948-L1	

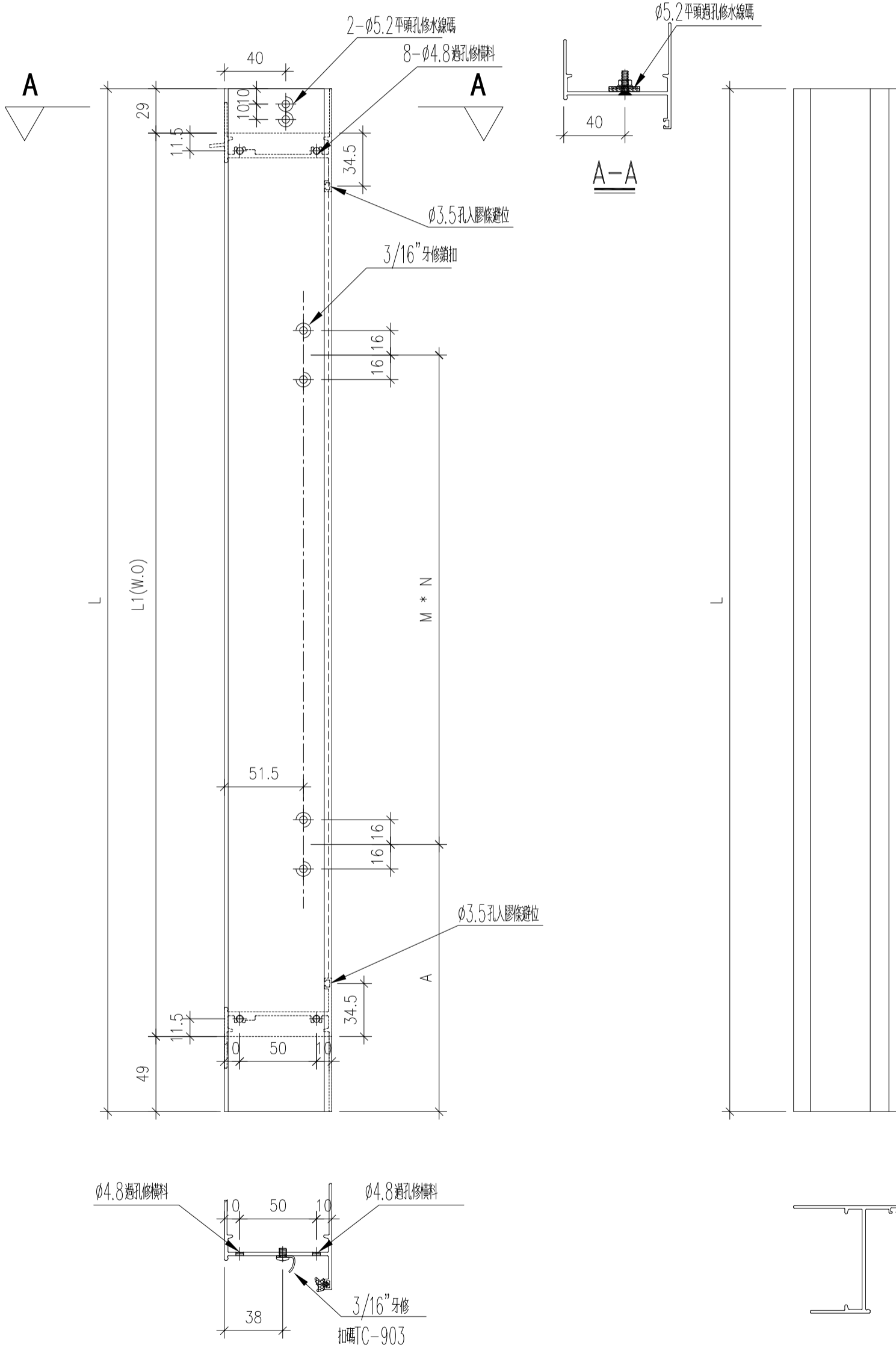


美特鋁質 有限公司  
MIDI Aluminium Fabricator Ltd.

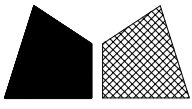
序號	物料編號	位置	數量	L	L1	M	N	A
1	85948-L12-01	W14R/T2	1	1323	1245	500.5	2	171
2								
		合計	1					

工程號 J-853 地盤 錦上路/延平道

頂



名稱	生框邊企(左)	制圖	DZL	2022.01.06	修改		
材料	X85948	復核	-	-	日期		
顏色	JMQ213457(古銅)	批准			圖號	J853-85948-L12	



美特鋁質 有限公司  
MIDI Aluminium Fabricator Ltd.

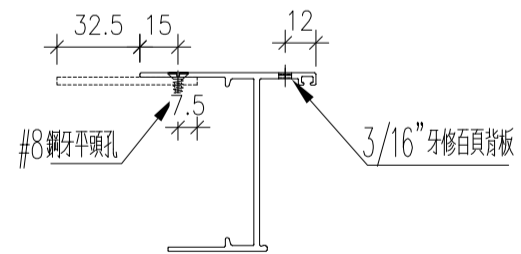
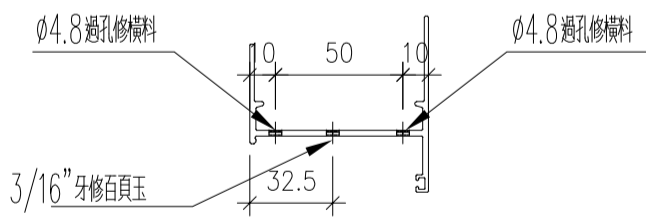
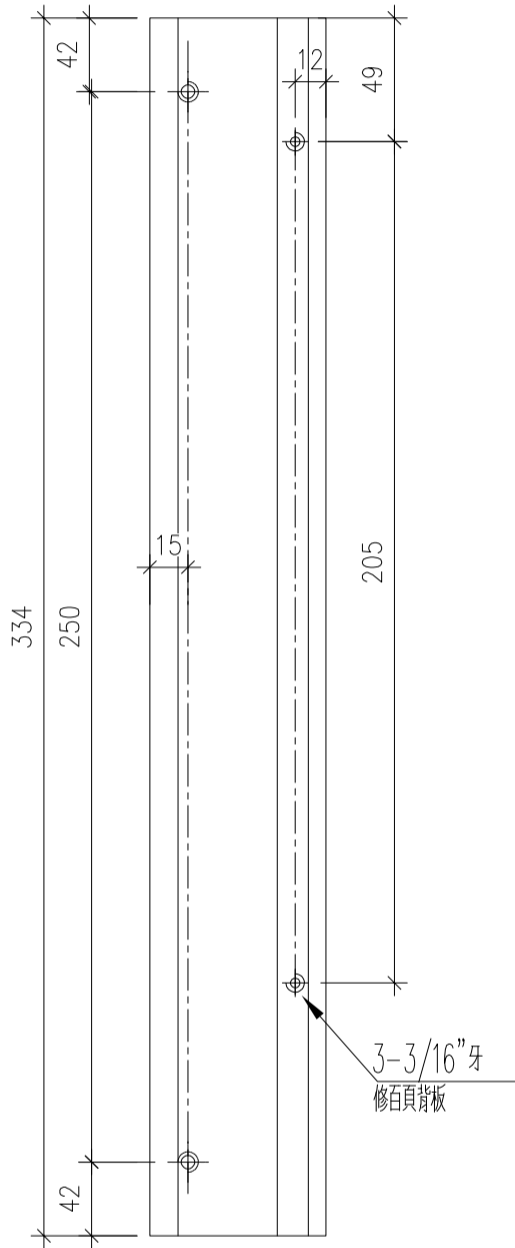
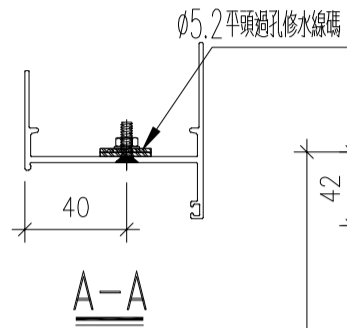
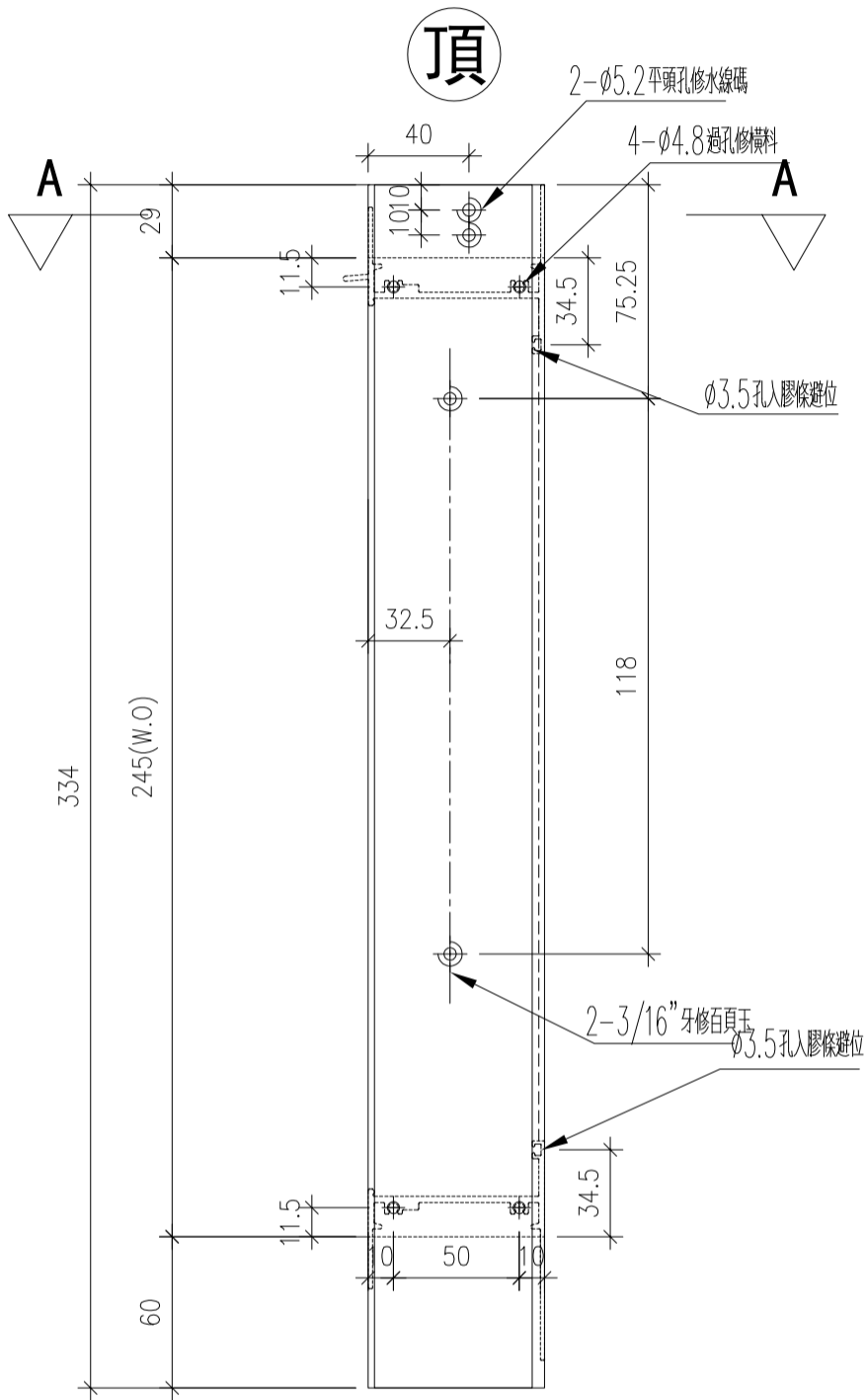
工程號

J853

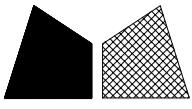
地盤

錦上路/延平道

序號	物料編號	數量	位置
1			
2			
3			
4	85948-L9-04	9	L11/T3
合計:		9	



名稱	生框邊企(左)	制圖	DZL	2022.01.06	修改		
材料	X85948	復核	-	-	日期		
顏色	JMQ213457(古銅)	批准			圖號	J853-85948-L9	



工程號

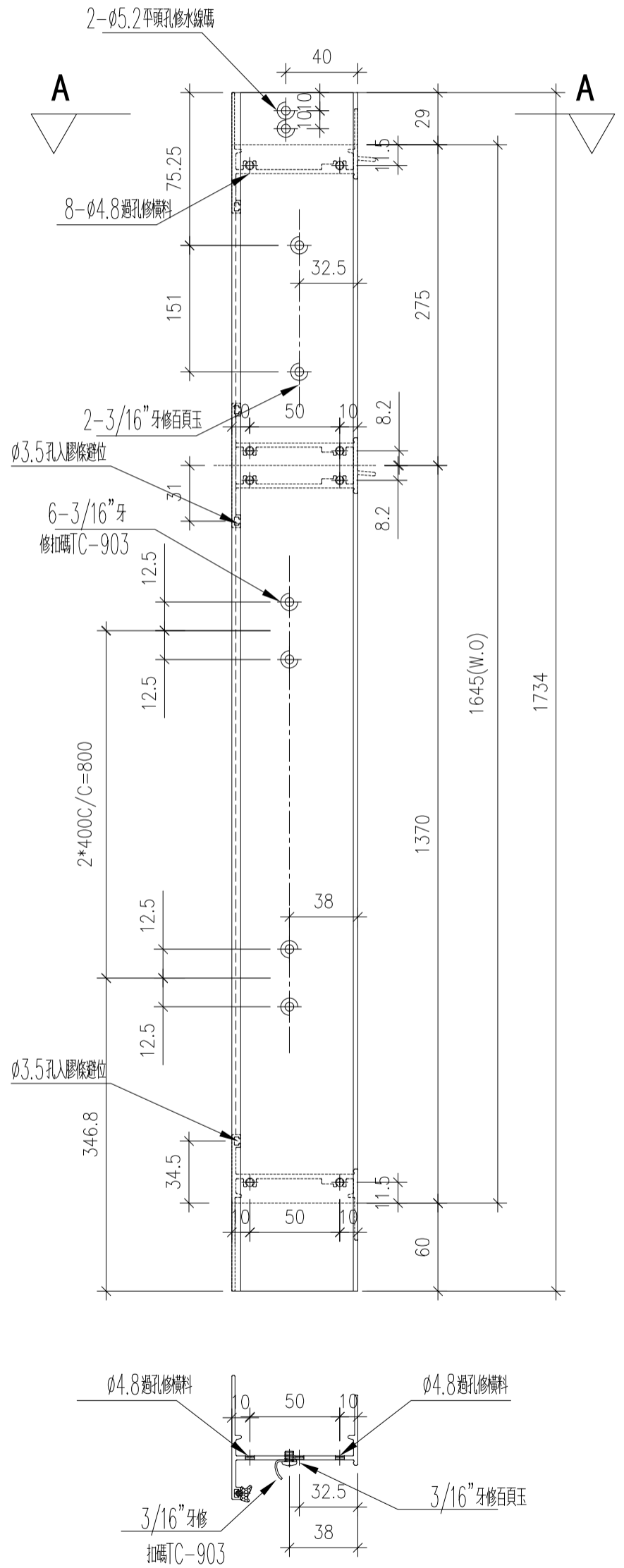
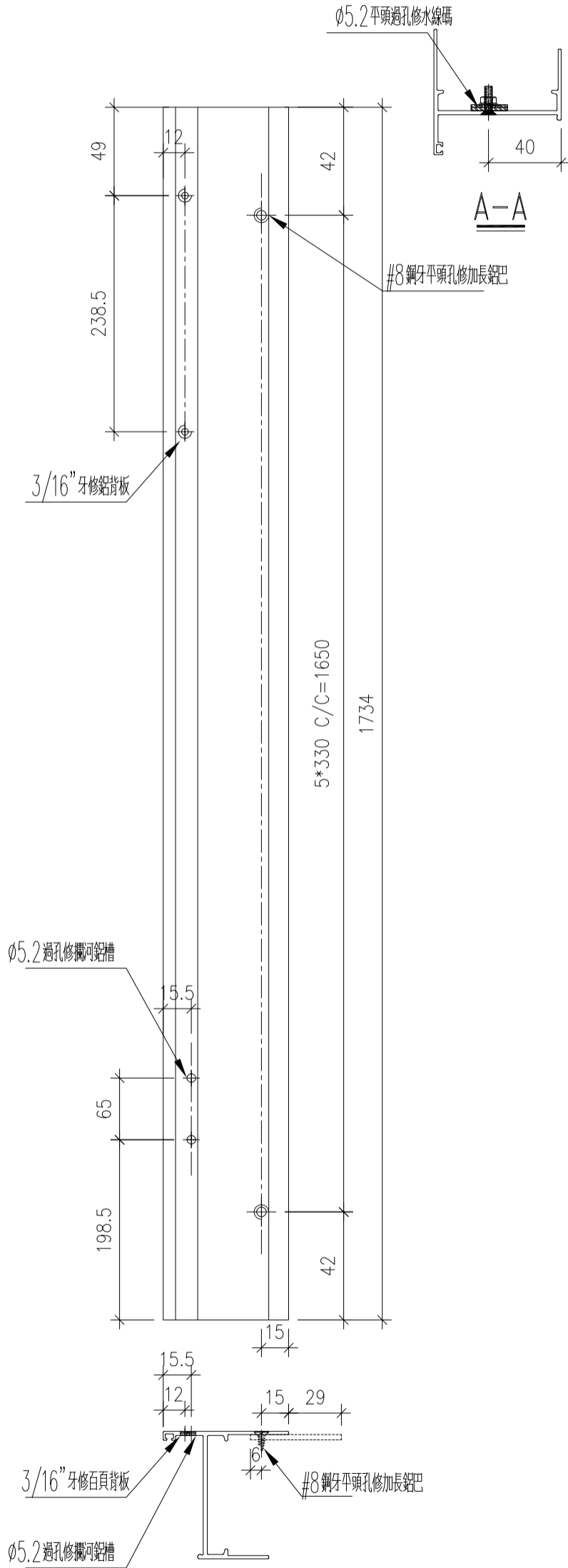
J853

地盤

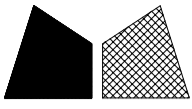
錦上路/延平道

序號	物料編號	數量	位置
1			
2	85948-R1-02	1	W04R/T3
3			
4			
合計:		1	

頂



名稱	生框邊企(右)	制圖	DZL	2022.01.06	修改	-	
材料	X85948	復核	-	-	日期	-	
顏色	JMQ213457(古銅)	批准			圖號	J853-85948-R1	



美特鋁質 有限公司  
MIDI Aluminium Fabricator Ltd.

序號	物料編號	位置	數量	L	L1	M	N	A
1	85948-R12-01	W14R/T2	1	1323	1245	400	2	271.5
2								
		合計	1					

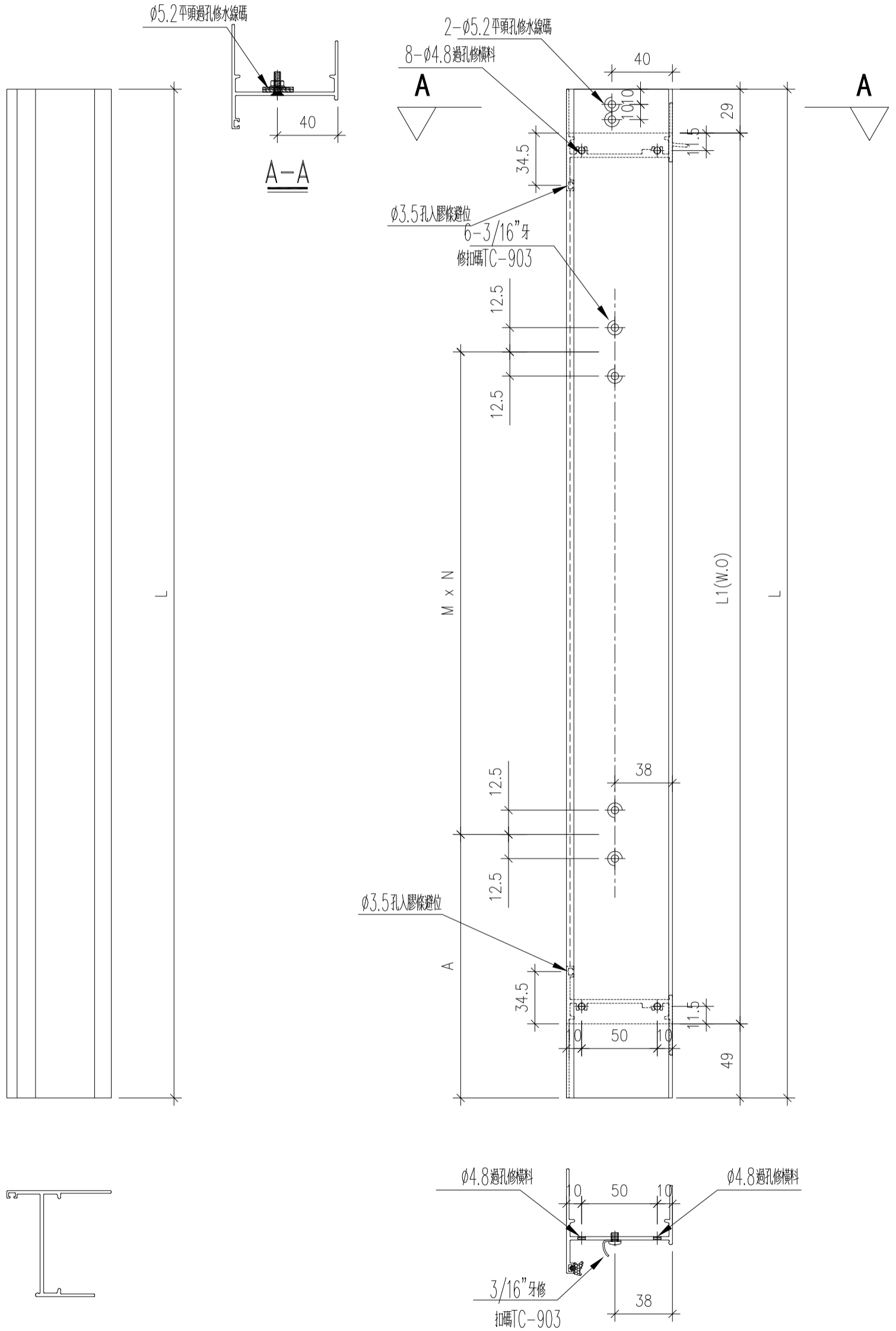
工程號

J-853

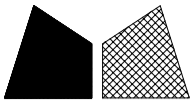
地盤

錦上路/延平道

頂



名稱	生框邊企(左)	制圖	DZL	2022.01.06	修改		
材料	X85948	復核	-	-	日期		
顏色	JMQ213457(古銅)	批准			圖號	J853-85948-R12	



美特鋁質 有限公司  
MIDI Aluminium Fabricator Ltd.

工程號

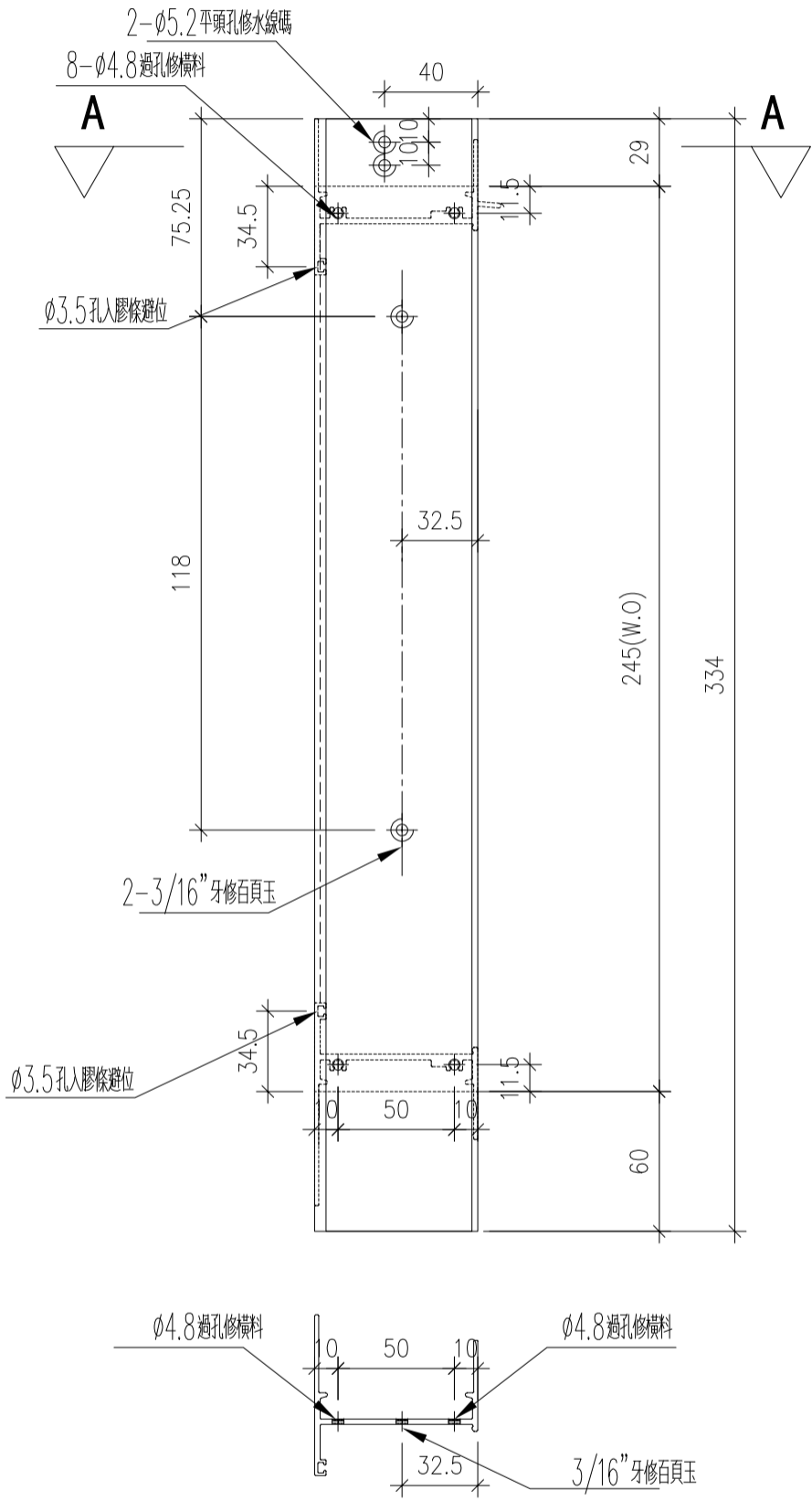
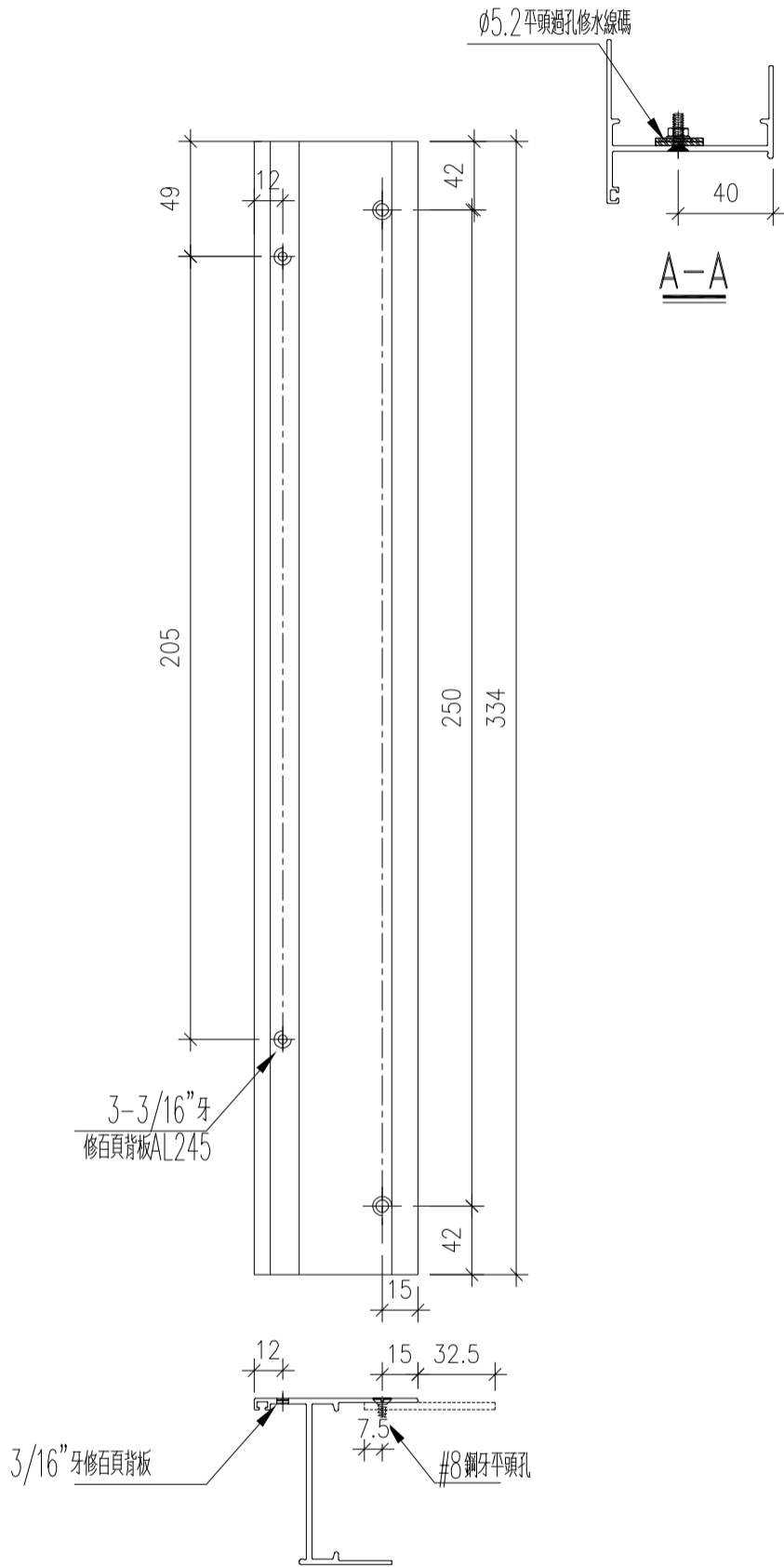
J853

地盤

錦上路/延平道

序號	物料編號	數量	位置
1			
2			
3			
4	85948-R9-04	9	L11/T3
合計:		9	

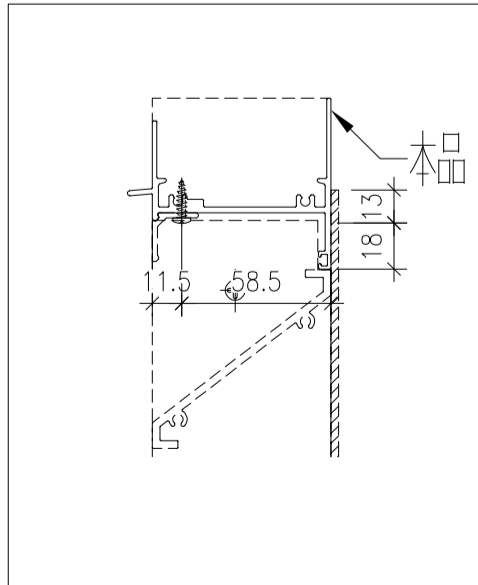
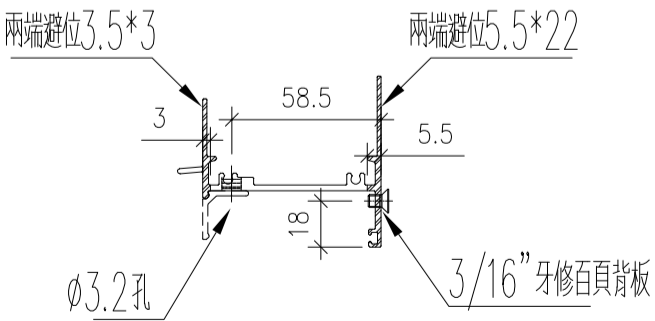
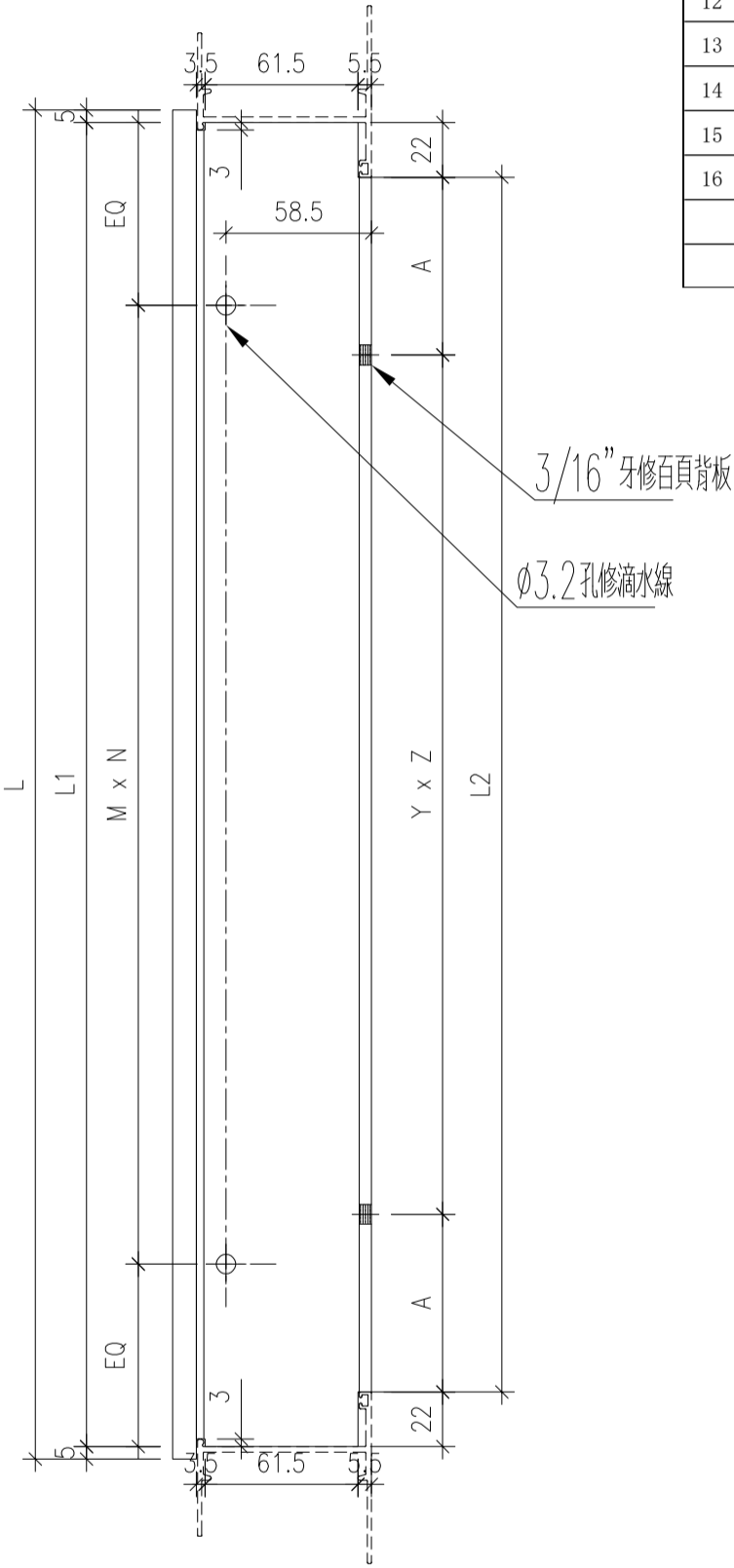
頂



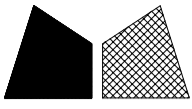
名稱	生框邊企(右)	制圖	DZL	2022.01.06	修改		
材料	X85948	復核	-	-	日期		
顏色	JMQ213457(古銅)	批准			圖號	J853-85948-R9	

序號	物料編號	位置	數量	L	L1	L2	M	N	EQ	Y	Z	A
1												
2												
3												
4												
5												
6												
7												
8												
9	85946-A-09	W04R/T3	1	483	473	429	200	2	36.5	226.5	0	214.5
10												
11	85946-A-11	L11/T3	9	1433	1423	1379	320	4	71.5	280.6	3	268.6
12												
13												
14												
15												
16												
合計			10									

右



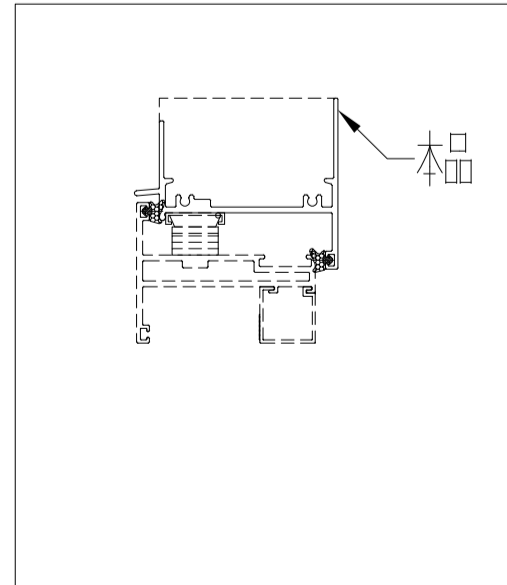
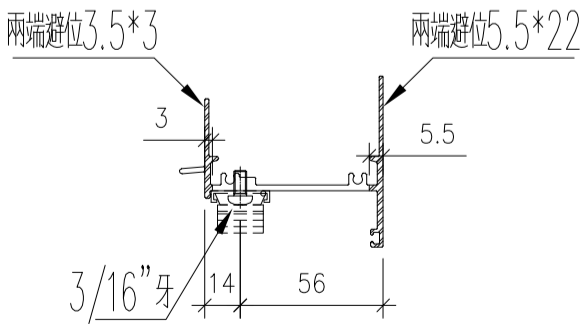
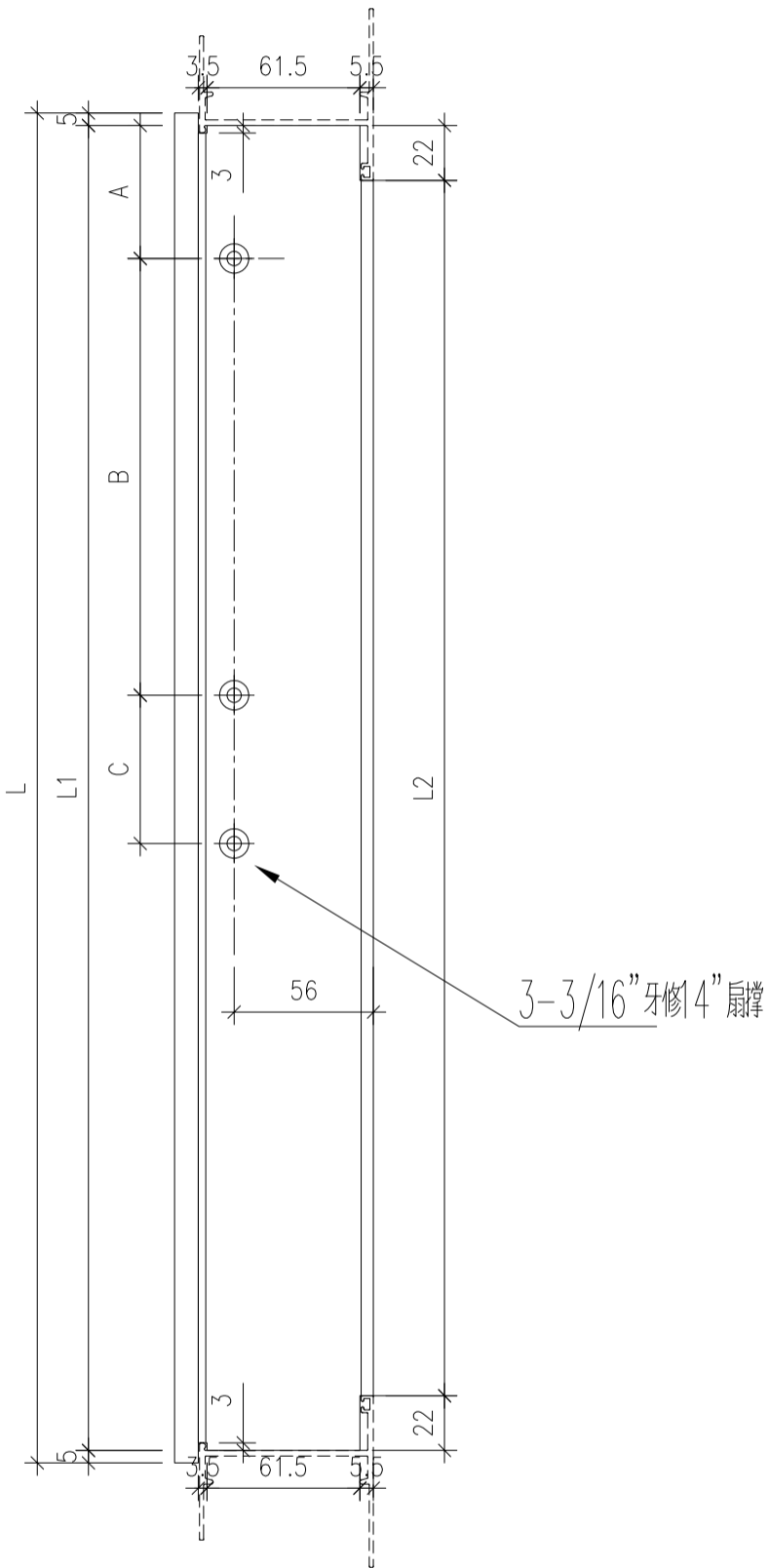
名稱	生頂橫	制圖	DZL	2022.01.06	修改	-	
材料	X85946	復核	-	-	日期	-	
顏色	JMQ213457 (古銅)	批准			圖號	J853-85946-A	



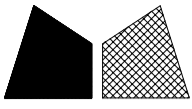
工程號 J853 地盤 錦上路/延

序號	物料編號	位置	數量	L	L1	L2	扇撐長度	A	B	C
1	85946-C-01	W14R/T3	1	483	473	429	12"	35	224	44.5
2										
3										
		合計	1							

右



名稱	生頂橫	制圖	DZL	2022.01.06	修改		
材料	X85946	復核	-	-	日期		
顏色	JMQ213457 (古銅)	批准			圖號	J853-85946-C	



序號	物料編號	位置	數量	L	L1	L2	扇撐長度	A	B	C	M	N	EQ
1													
2													
3	85954-C-03	W04R/T3	1	483	473	429	12"	35	224	44.5	226.5	0	214.5
4													
5													
6													
7													
		合計	1										

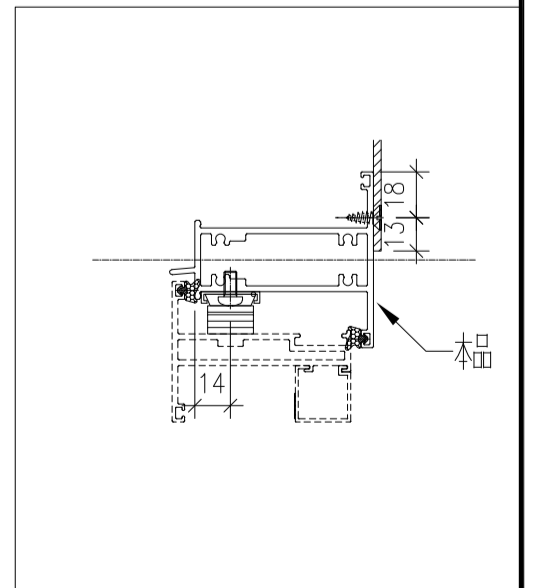
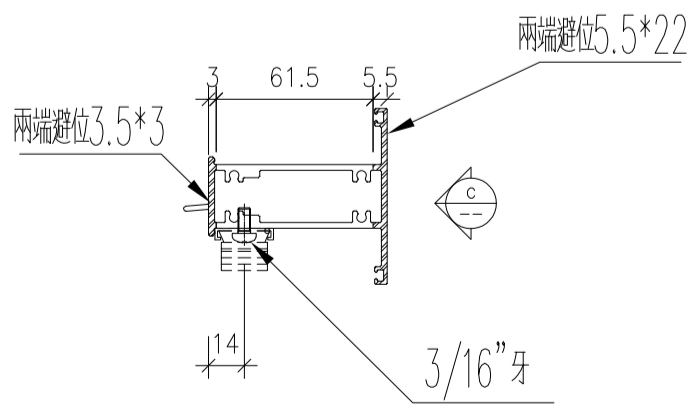
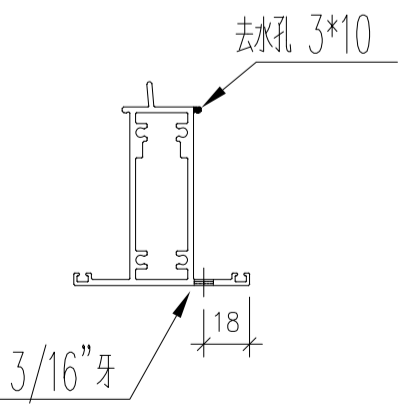
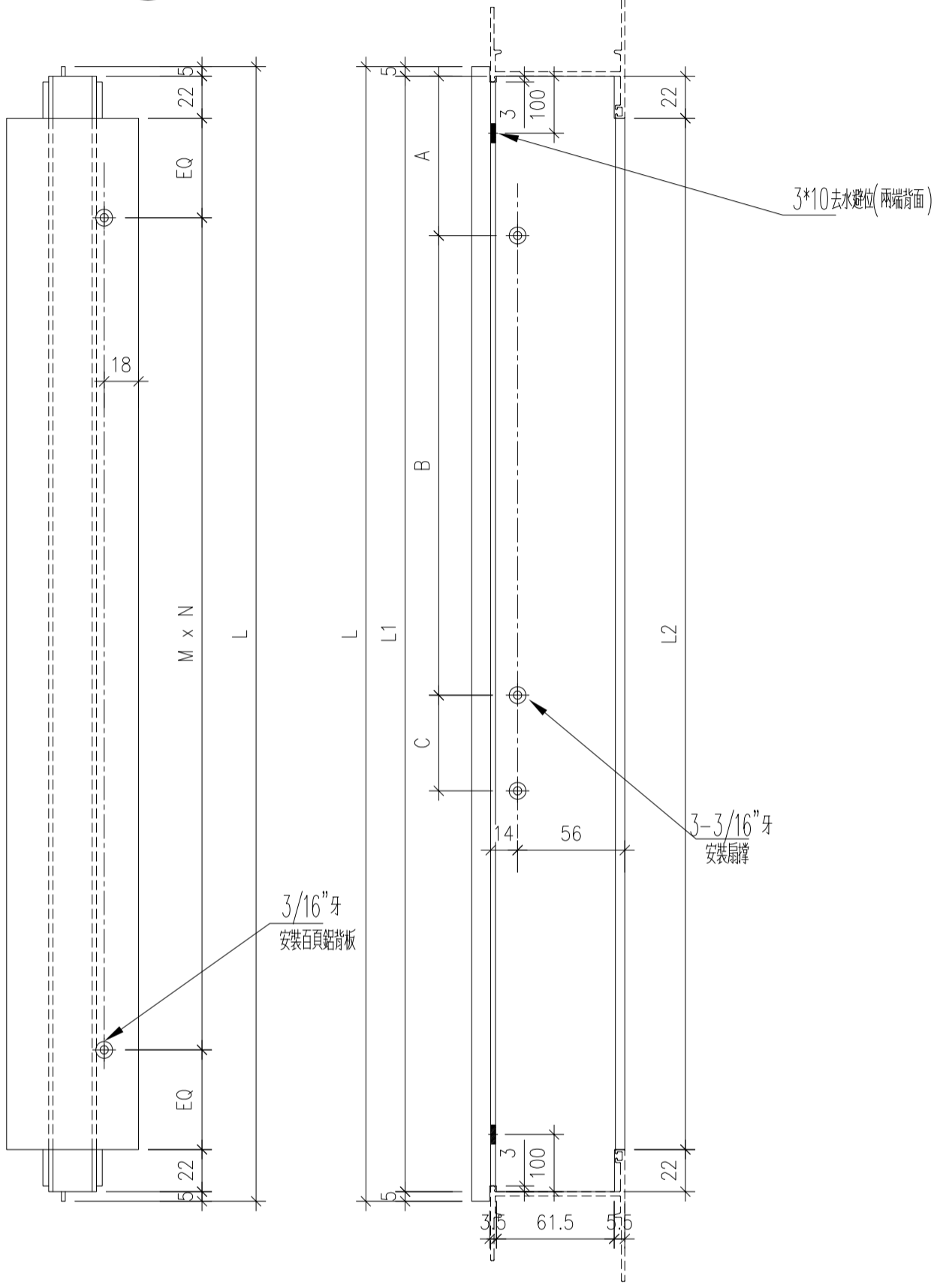
工程號

J853

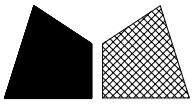
地盤

錦上路/延平道

右



名稱	上生下生中橫	制圖	DZL	2022.01.06	修改		
材料	X85954	復核	-	-	日期		
顏色	JMQ213457 (古銅)	批准			圖號	J853-85954-C	



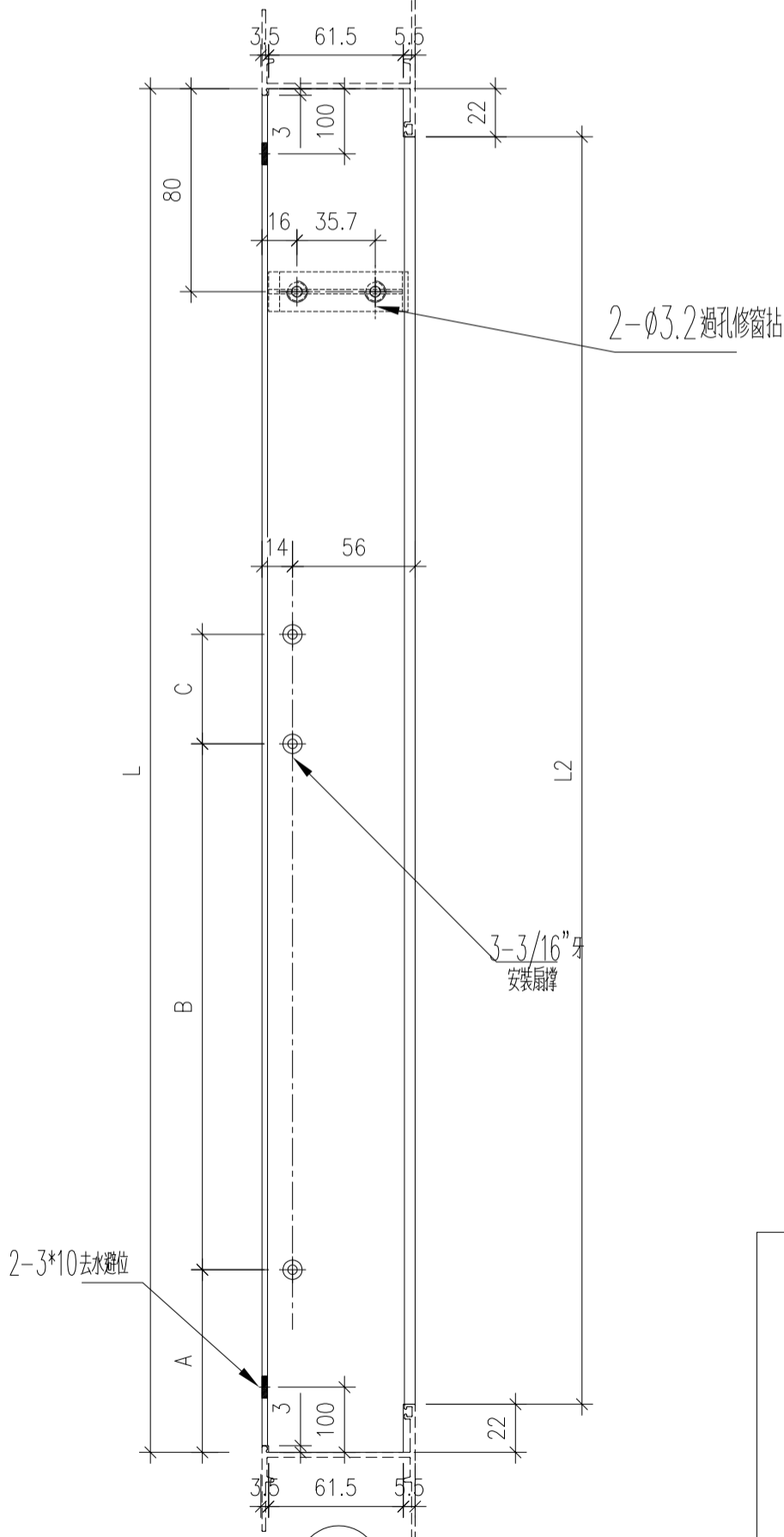
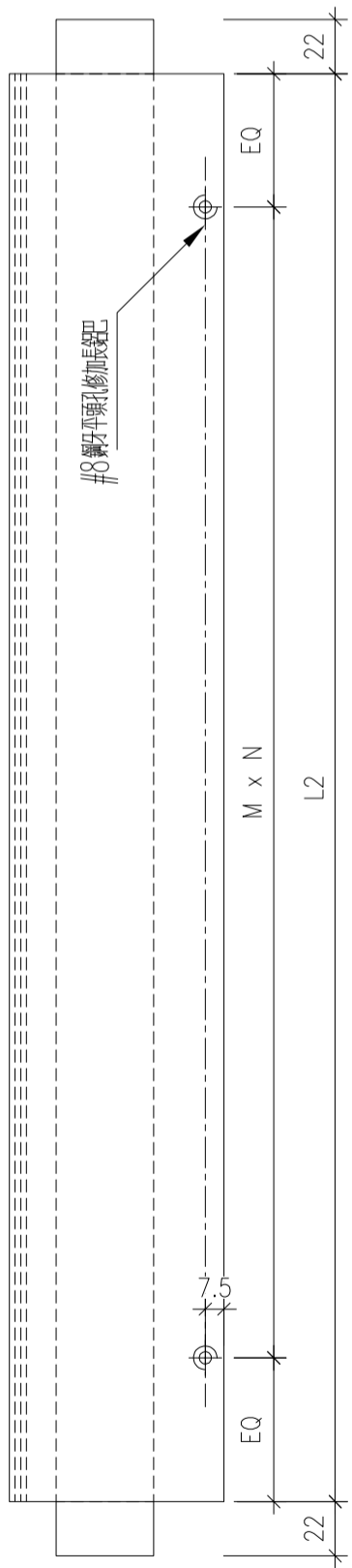
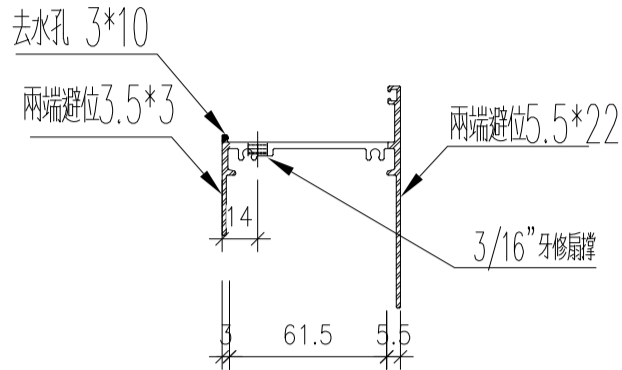
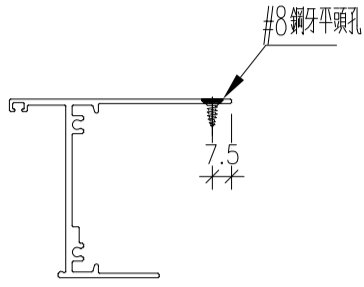
序號	物料編號	位置	數量	L	L1	L2	扇撐長度	A	B	C	M	N	EQ
1													
2													
3	85947-C-03	W04R/T3	1	473		429	12"	35	224	44.5	200	2	14.5
4													
5													
		合計	1										

工程號

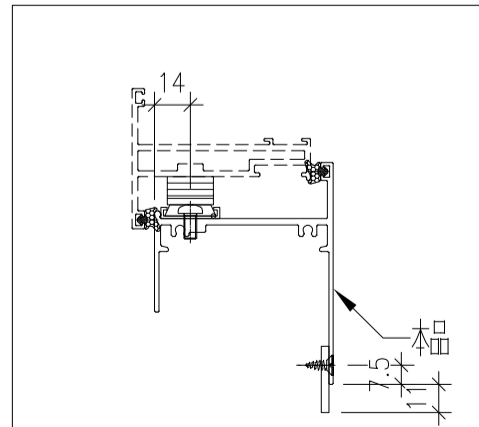
J853

地盤

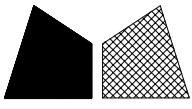
錦上路/延平道



右



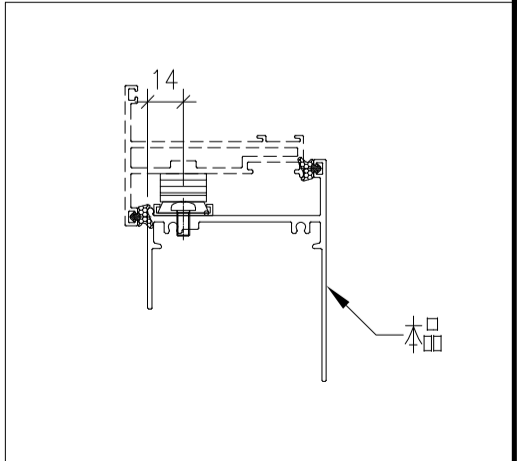
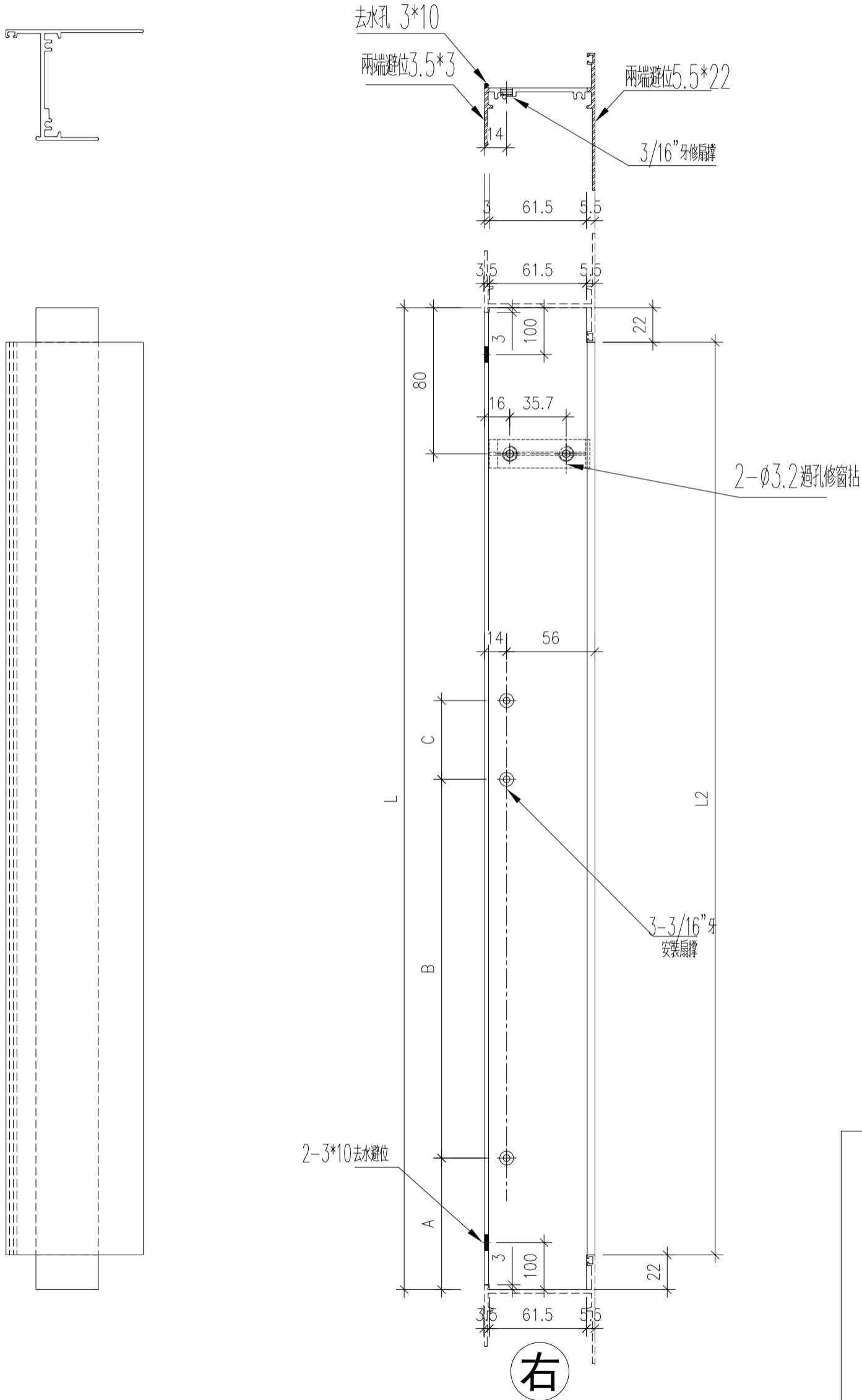
名稱	生底橫	制圖	DZL	2022.01.06	修改	-	
材料	X85947	復核	-	-	日期	-	
顏色	JMQ213457 (古銅)	批准			圖號	J853-85947-C	



美特鋁質 有限公司  
MIDI Aluminium Fabricator Ltd.

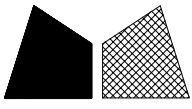
序號	物料編號	位置	數量	L	L1	L2	扇撐長度	A	B	C	M	N	EQ
1	85947-E-01	W14R/T3	1	473		429	12"	35	224	44.5			
2													
3													
4													
5													
		合計	1										

工程號 J853 地盤 錦上路/延平道



右

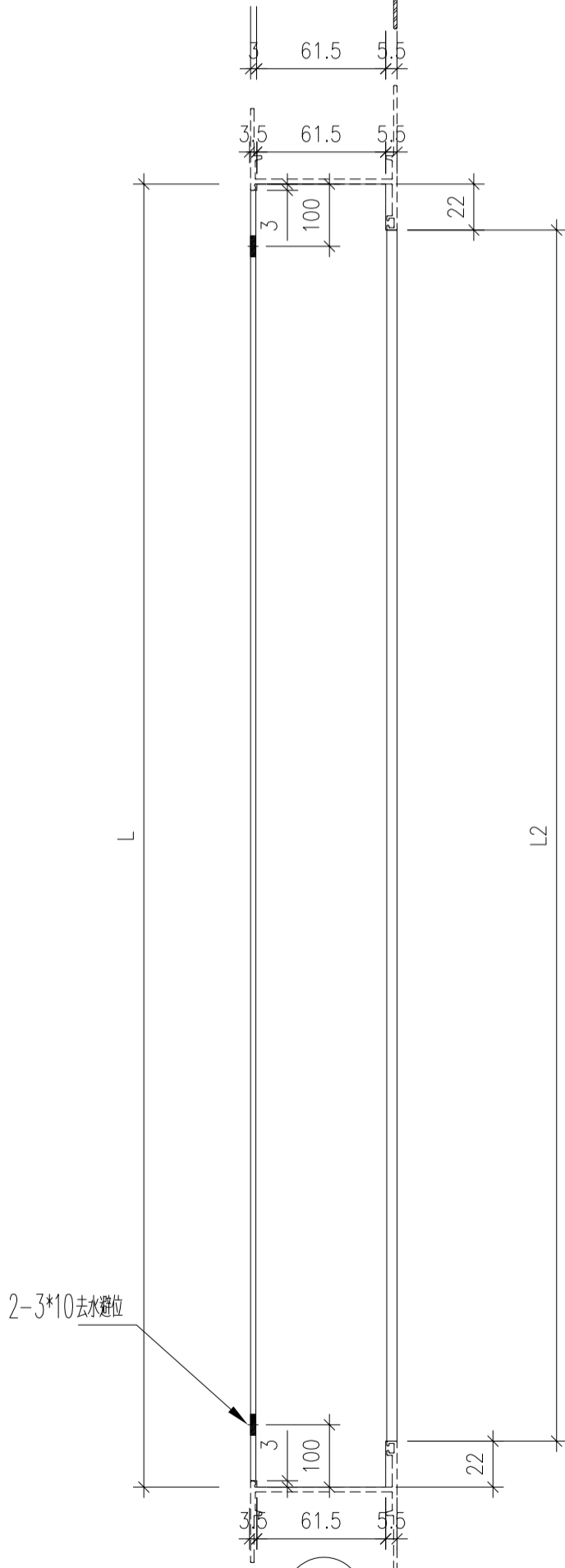
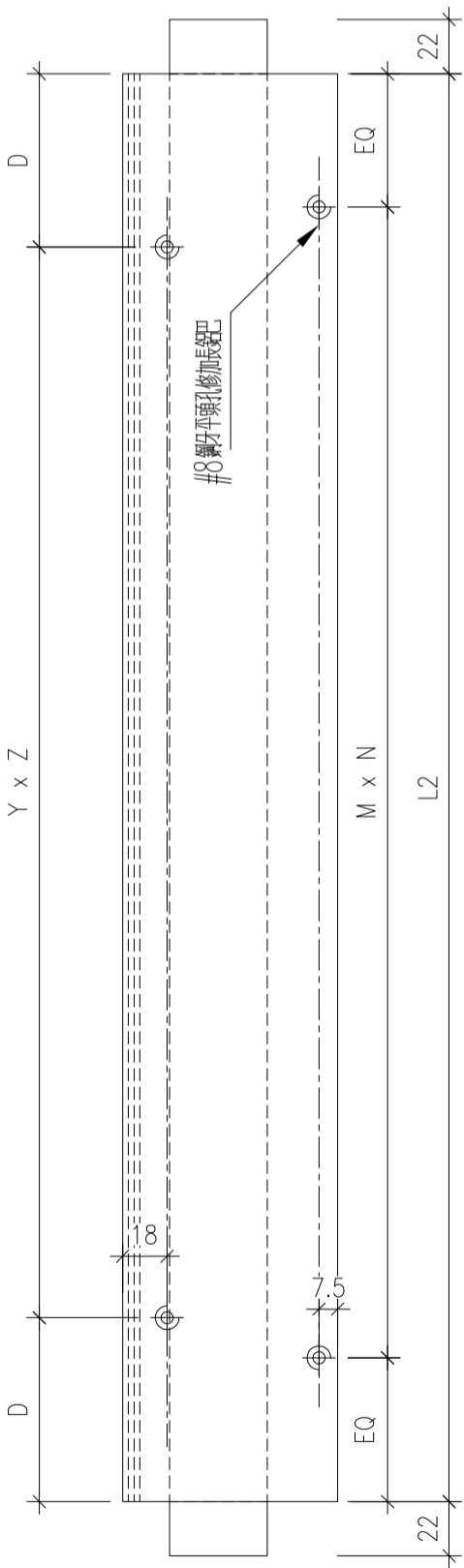
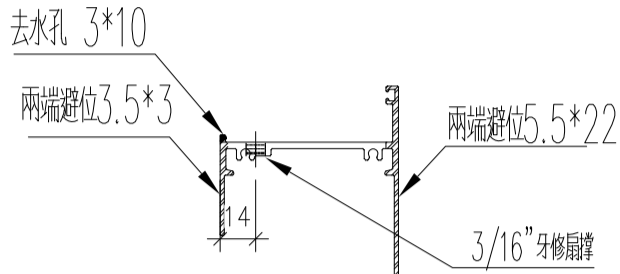
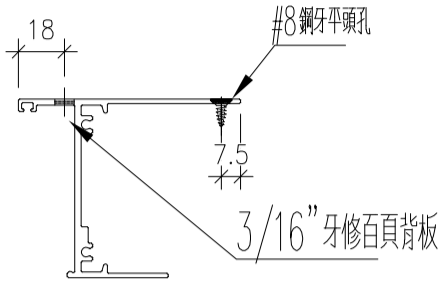
名稱	生底橫	制圖	DZL	2022.01.06	修改	-	
材料	X85947	復核	-	-	日期	-	
顏色	JMQ213457 (古銅)	批准			圖號	J853-85947-E	



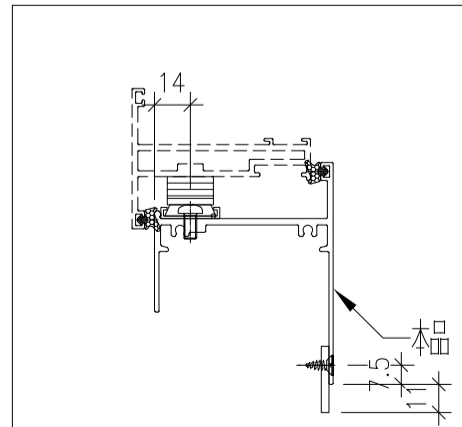
美特鋁質 有限公司  
MIDI Aluminium Fabric

序號	物料編號	位置	數量	L	L2	Y	Z	D	M	N	EQ
1											
2											
3											
4	85947-E-04	L11/T3	9	1423	1379	280.6	3	268.6	300	4	89.5
		合計	9								

工程號 J853 地盤 錦上路/



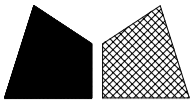
右



名稱	生底橫	制圖	DZL	2022.01.06	修改	-	
材料	X85947	復核	-	-	日期	-	
顏色	JMQ213457 (古銅)	批准			圖號	J853-85947-E	







美特鋁質 有限公司  
MIDI Aluminium Fabricator Ltd.

工程號

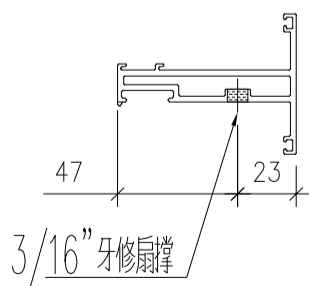
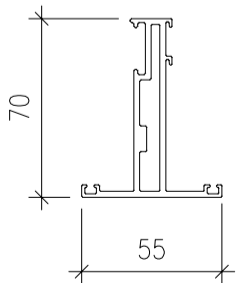
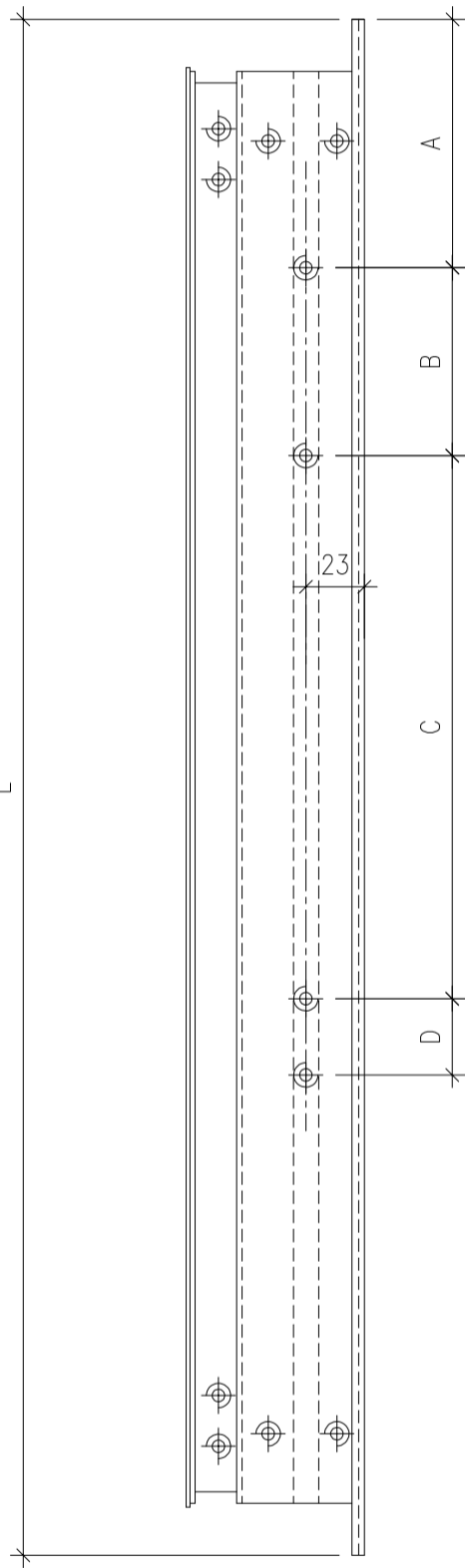
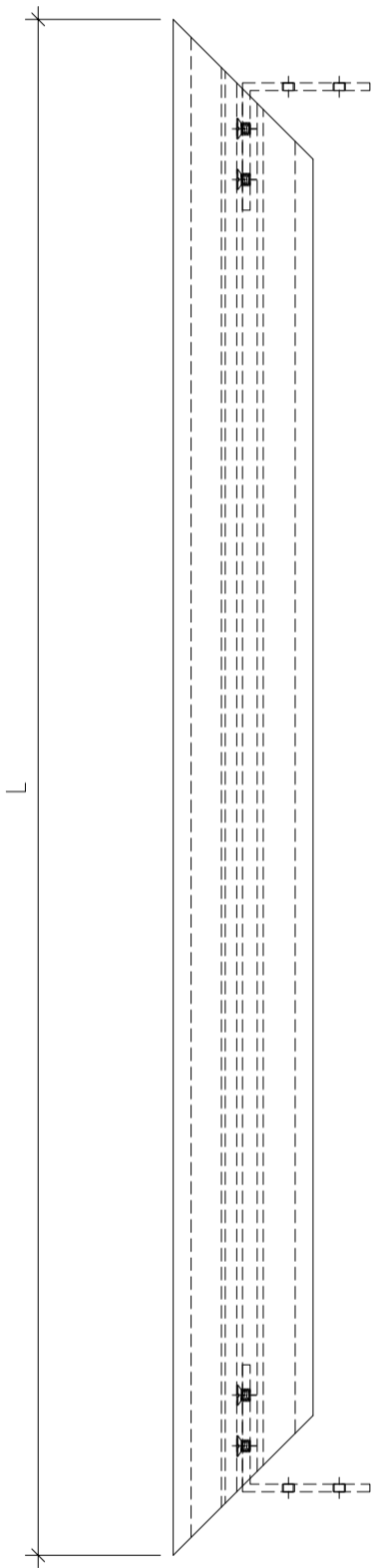
J853

地盤

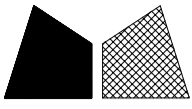
錦上路/延平道

序號	物料編號	位置	數量	L	扇撐長度	A	B	C	D
1									
2									
3									
4									
5	85952-AR-05	W04R/T3	1	481	12"	43	49.5	112	0
6									
7	85952-AR-07	W14R/T3	1	481	12"	43	49.5	112	0
8									
9									
		合計	2						

右



名稱	窗玉頂橫(右開)	制圖	DZL	2022.01.06	修改		
材料	X85952	復核	-	-	日期		
顏色	JMQ213457(古銅)	批准			圖號	J853-85952-AR	



美特鋁質 有限公司  
MIDI Aluminium Fabricator Ltd.

工程號

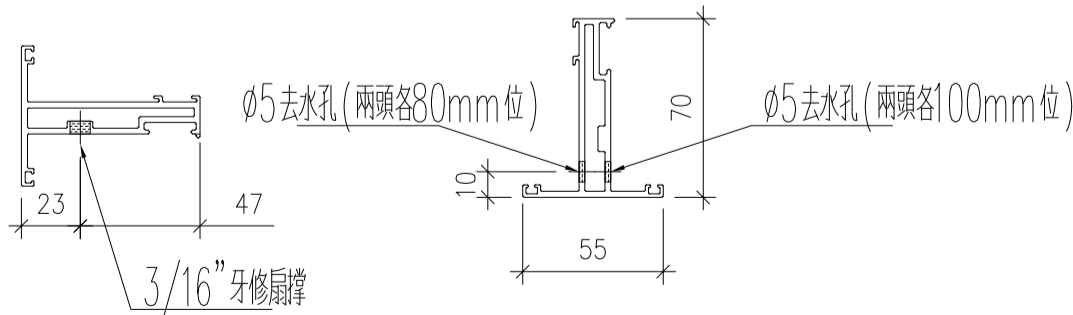
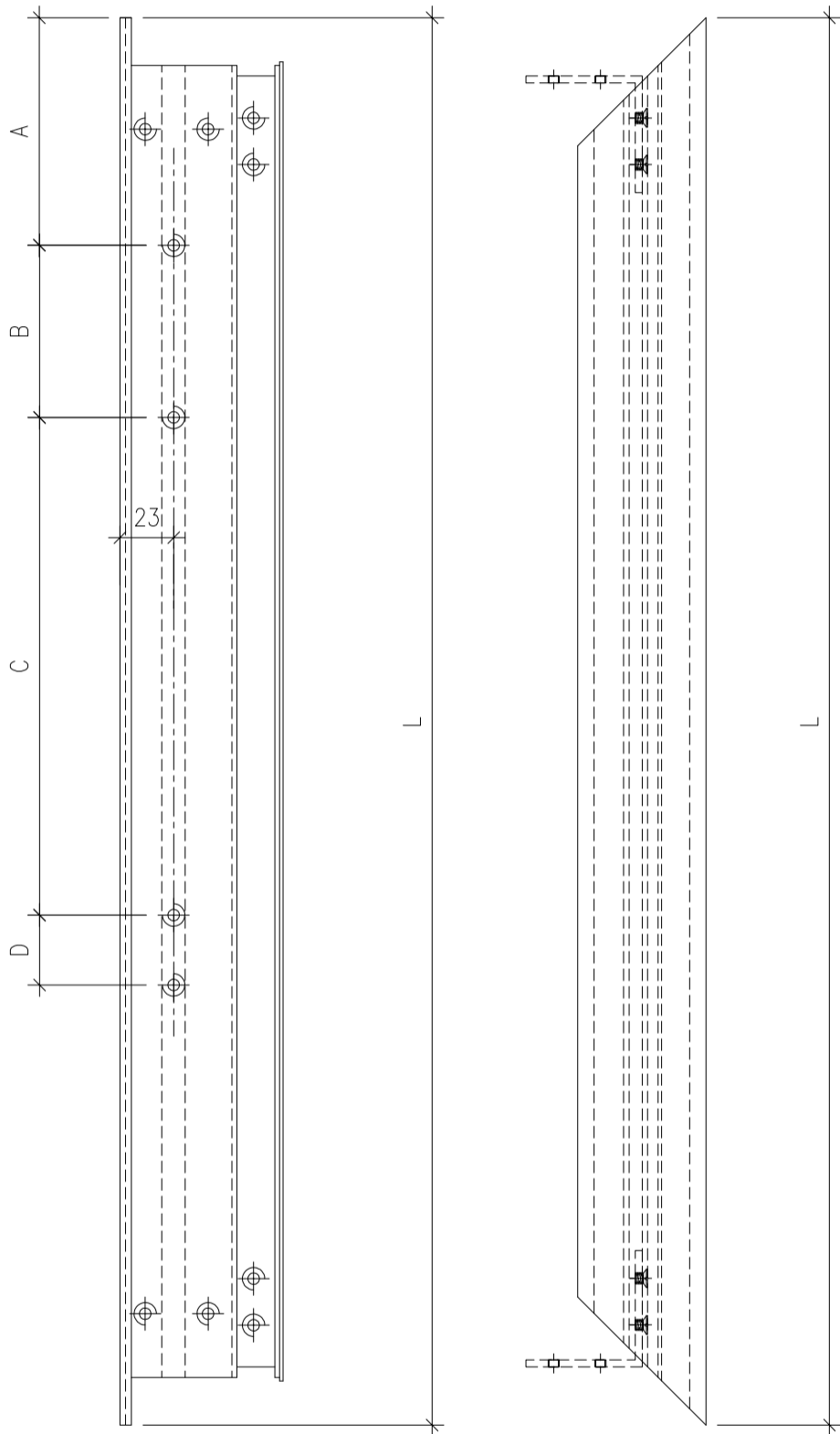
J853

地盤

錦上路/延平道

序號	物料編號	位置	數量	L	扇撐長度	A	B	C	D
1									
2									
3									
4									
5	85952-BR-05	W04R/T3	1	481	12"	43	49.5	112	0
6									
7	85952-BR-07	W14R/T3	1	481	12"	43	49.5	112	0
8									
9									
		合計	2						

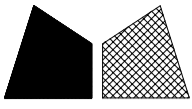
右



加工說明：去水孔孔徑及孔距可依常規做法

名稱	窗玉底橫 (右開)	制圖	DZL	2022.01.06	修改		
材料	X85952	復核	-	-	日期		
顏色	JMQ213457 (古銅)	批准			圖號	J853-85952-BR	

# EG-DWG3



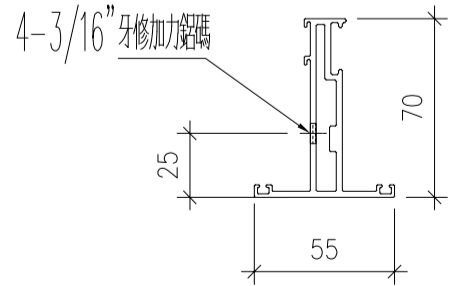
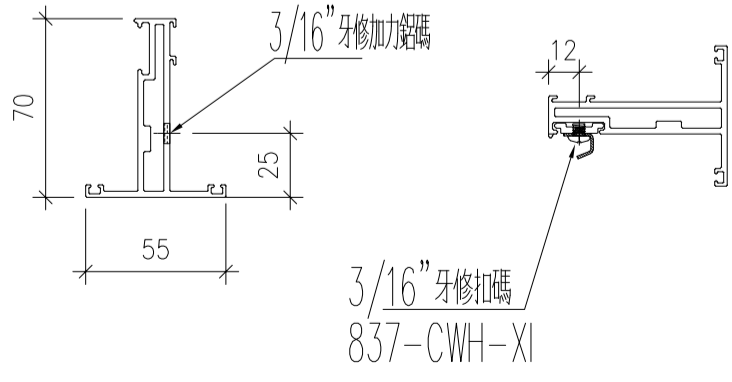
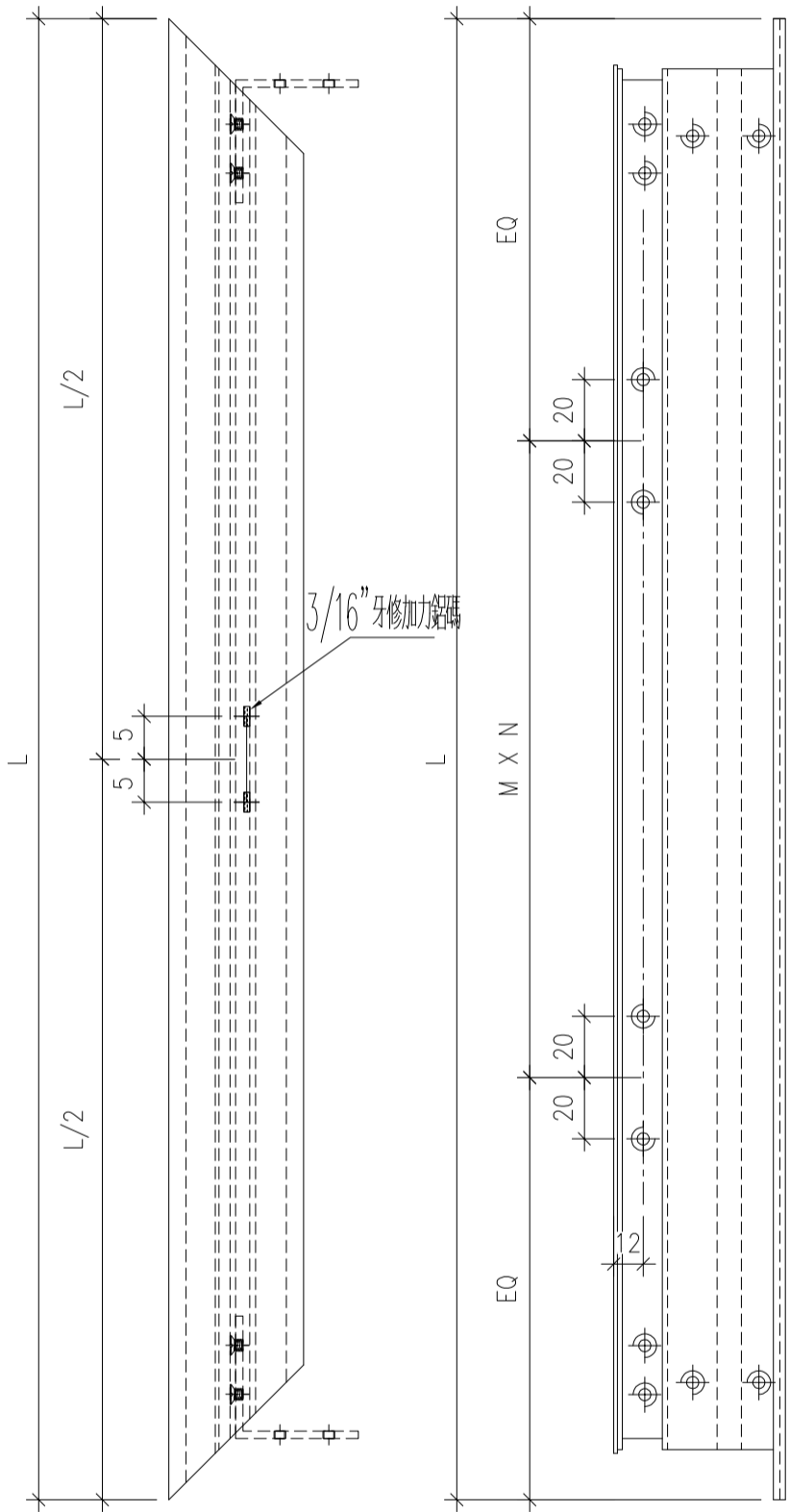
美特鋁質 有限公司  
MIDI Aluminium Fabricator Ltd.

工程號

J853

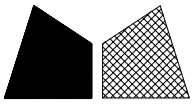
地盤

錦上路/延平道



序號	物料編號	位置	數量	L	M	N	EQ
1							
2							
3							
4							
5							
6							
7							
8							
9							
10							
11							
12							
13							
14	85952-HL-14	W04R/T3	1	1349.5	400	2	274.75
15							
16	85952-HL-16	W14R/T3	1	1221	400	2	210.5
17							
		合計	2				

名稱	窗玉企	制圖	DZL	2022.01.06	修改	-	
材料	X85952	復核	-	-	日期	-	
顏色	JMQ213457 (古銅)	批准			圖號	J853-85952-HL	



美特鋁質 有限公司  
MIDI Aluminium Fabricator Ltd.

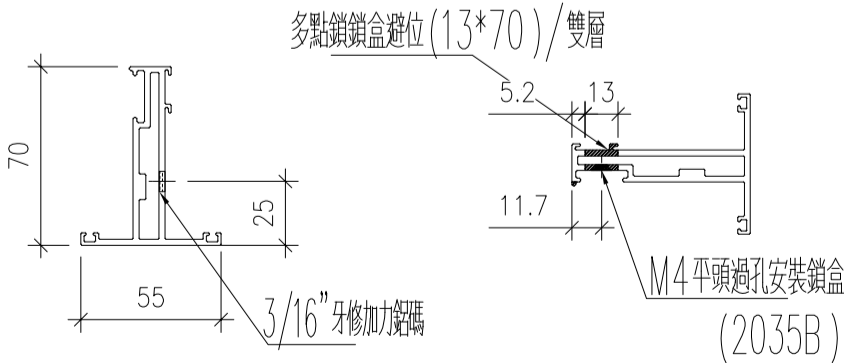
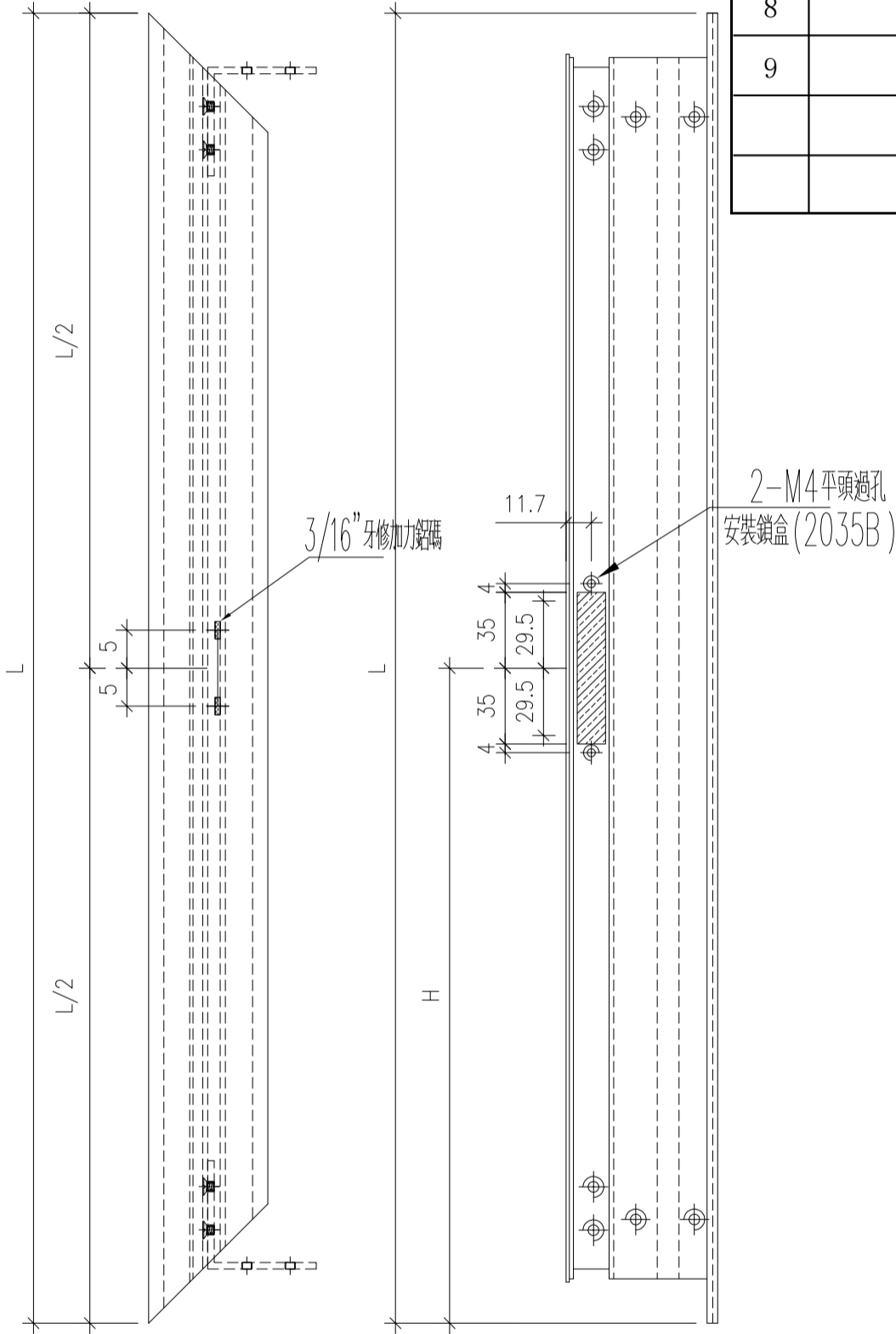
工程號

J853

地盤

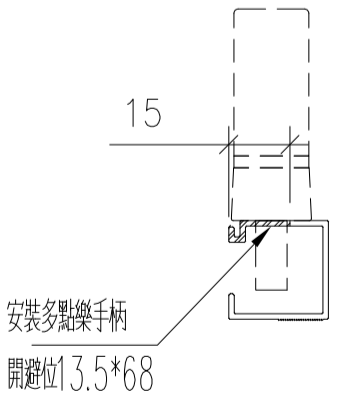
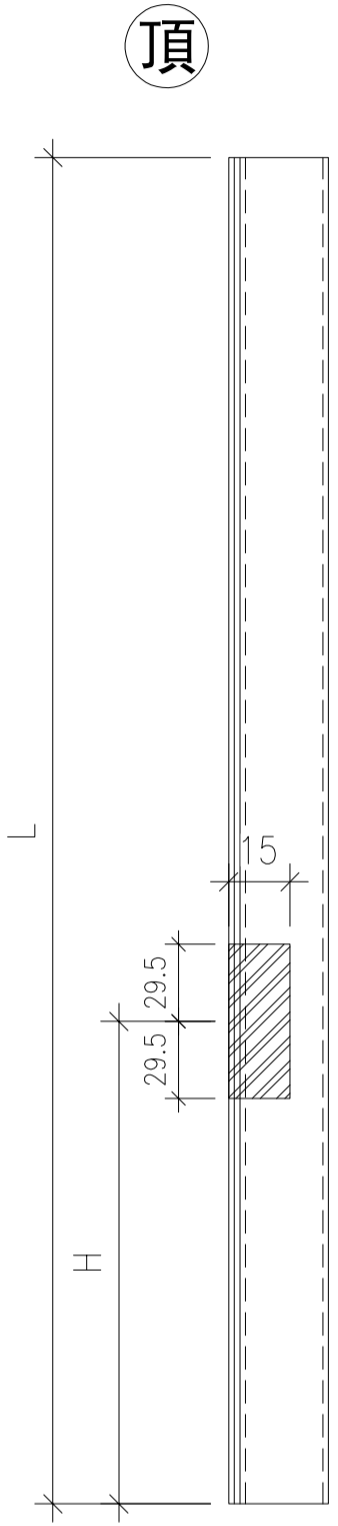
錦上路/延平道

頂



序號	物料編號	位置	數量	L	H
1					
2					
3					
4					
5	85952-HA-05	W04R/T3	1	1349.5	378
6					
7	85952-HA-07	W14R/T3	1	1221	358
8					
9					
		合計	2		

名稱	窗玉企	制圖	DZL	2022.01.06	修改	-	-
材料	X85952	復核	-	-	日期	-	-
顏色	JMQ213457 (古銅)	批准			圖號	J853-85952-HA	



序號	物料編號	位置	數量	L	H
1					
2					
3					
4					
5	85957-R-05	W04R/T3	1	1278.5	342.5
6					
7	85957-R-07	W14R/T3	1	1150	322.5
8					
9					
		合計	2		

名稱	玻璃線	制圖	DZL	2022.01.06	修改		
材料	X85957	復核	-	-	日期		
顏色	JMQ213457 (古銅)	批准			圖號	J853-85957-R	





## 鋁材開料總表

工程號碼: J853-T3后裝 工程名稱: J853

序號	鋁料編號	名稱	表面處理		開料長度	實用長料總數量		浪費率(%)
			顏色	層厚		支數	長度	
1	26x3巴				5800	3	17400	23.68
2	30x25x25x3槽				5800	1	5800	93.45
3	55x3巴				5800	2	11600	12.24
4	X85946				5800	3	17400	17.57
5	X85947				5800	3	17400	18.20
6	X85948				5800	3	17400	25.66
7	X85952				5800	2	11600	36.16
8	X85954				5800	1	5800	90.29
9	X85957				5800	2	11600	42.41
10	X85958				5800	9	52200	21.84
11	X85959				5800	3	17400	21.90
12	X85964				5800	1	5800	60.36

送至: \_\_\_\_\_

由: \_\_\_\_\_

日期: \_\_\_\_\_

簡短說明: \_\_\_\_\_

共13頁 第1頁

打印日期: 2022/4/19 打印時間: 8:38

鋁材開料清單 X85964

窗號	編號(用料狀況)	實用長度(長料開數)	需要 支數	開料 支數	長料 支數	餘料 支數	編號(剩餘長度)
W04R/T3	1	854.0	1	1	1	0	1@(4866)x1
W14R/T3	(餘料)1	746.0	1	1	0	1	1@(4090)x1
W04R/T3	(餘料)1	274.5	1	1	0	1	1@(3785.5)x1
W14R/T3	(餘料)1	254.5	1	1	0	1	1@(3501)x1

鋁材開料清單 X85959

窗號	編號(用料狀況)	實用長度(長料開數)	需要 支數	開料 支數	長料 支數	餘料 支數	編號(剩餘長度)
L11/T3	1-3	1409.0	9	9	3	0	1-3@(1433)x3
W04R/T3	(餘料)1	459.0	1	1	0	1	1@(944)x1

鋁材開料清單 X85958

窗號	編號(用料狀況)	實用長度(長料開數)	需要 支數	開料 支數	長料 支數	餘料 支數	編號(剩餘長度)
L11/T3	1-9	1410.0	27	27	9	0	1-9@(1430)x9
W04R/T3	(餘料)1-2	460.0	3	3	0	2	1@(450)x1 2@(940)x1

工程號碼: J853-T3后裝, 工程名稱: J853

開料長度: 5800, 總長料支數: 2, 總開料支數: 8

鋸片厚度(mm): 30, 料頭尾總切除(mm): 50, 浪費率(%): 42.41

鋁材開料清單 X85957

窗號	編號(用料狀況)	實用長度(長料開數)	需要 支數	開料 支數	長料 支數	餘料 支數	編號(剩餘長度)
W04R/T3	(餘料) 1	1278.5	2	1	0	1	1@(3133)x1
W04R/T3	1	1278.5		1	1	0	1@(4441.5)x1
W14R/T3	(餘料) 1, 1	1150.0	2	2	0	2	1@(1953)x1 1@(773)x1
W04R/T3, W14R/T3	(餘料) 1-2	371.0	4	3	0	2	1@(372)x1 2@(4547)x1
W04R/T3	2	371.0		1	1	0	2@(5349)x1

鋁材開料清單 X85954

窗號	編號(用料狀況)	實用長度(長料開數)	需要 支數	開料 支數	長料 支數	餘料 支數	編號(剩餘長度)
W04R/T3	1	483.0	1	1	1	0	1@(5237)x1

鋁材開料清單 X85952

窗號	編號(用料狀況)	實用長度(長料開數)	需要 支數	開料 支數	長料 支數	餘料 支數	編號(剩餘長度)
W04R/T3	(餘料) 1	1349.5	2	1	0	1	1@(2991) x1
W04R/T3	1	1349.5		1	1	0	1@(4370.5) x1
W14R/T3	(餘料) 1, 1	1221.0	2	2	0	2	1@(1740) x1 1@(489) x1
W04R/T3, W14R/T3	(餘料) 2, 2, 2	481.0	4	3	0	3	2@(4728) x1 2@(4217) x1 2@(3706) x1
W04R/T3	2	481.0		1	1	0	2@(5239) x1

鋁材開料清單 X85948

窗號	編號(用料狀況)	實用長度(長料開數)	需要 支數	開料 支數	長料 支數	餘料 支數	編號(剩餘長度)
W04R/T3	(餘料) 1	1734.0	2	1	0	1	1@(2222)x1
W04R/T3	1	1734.0		1	1	0	1@(3986)x1
W14R/T3	(餘料) 1	1323.0	2	1	0	1	1@(869)x1
W14R/T3	2	1323.0		1	1	0	2@(4397)x1
L11/T3	(餘料) 1-2, 2	334.0	18	14	0	3	1@(141)x1 2@(1849)x1 2@(29)x1
L11/T3	3	334.0		4	1	0	3@(4294)x1

鋁材開料清單 X85947

窗號	編號(用料狀況)	實用長度(長料開數)	需要 支數	開料 支數	長料 支數	餘料 支數	編號(剩餘長度)
L11/T3	1-3	1423.0	9	9	3	0	1-3@(1391)x3
W04R/T3, W14R/T3	(餘料)1, 1	473.0	2	2	0	2	1@(888)x1 1@(385)x1

鋁材開料清單 X85946

窗號	編號(用料狀況)	實用長度(長料開數)	需要 支數	開料 支數	長料 支數	餘料 支數	編號(剩餘長度)
L11/T3	1-3	1433.0	9	9	3	0	1-3@(1361)x3
W04R/T3, W14R/T3	(餘料)1, 1	483.0	2	2	0	2	1@(848)x1 1@(335)x1

鋁材開料清單 55x3巴

窗號	編號(用料狀況)	實用長度(長料開數)	需要 支數	開料 支數	長料 支數	餘料 支數	編號(剩餘長度)
W04R/T3	1	1734.0	2	2	1	0	1@(2222)x1
L11/T3	(餘料)1	334.0	18	6	0	1	1@(38)x1
L11/T3	2	334.0		12	1	0	2@(1382)x1

鋁材開料清單 30x25x25x3槽

窗號	編號(用料狀況)	實用長度(長料開數)	需要 支數	開料 支數	長料 支數	餘料 支數	編號(剩餘長度)
W04R/T3	(餘料) 1, 1	135.0	2	2	1	1	1@(5420)x1 1@(5585)x1

鋁材開料清單 26x3巴

窗號	編號(用料狀況)	實用長度(長料開數)	需要 支數	開料 支數	長料 支數	餘料 支數	編號(剩餘長度)
L11/T3	1-3	1378.0	9	9	3	0	1-2@(118)x2 3@(4342)x1
W04R/T3	(餘料)3	428.0	1	1	0	1	3@(3884)x1