

工程指示 / 要求簡箋(E.I.)

工程指示編號：EI/ 4308 122 修改版次：
 工程編號：J853 工程名稱：延坪道住宅項目
 工程項目：T5 露台欄河地盤用鐵件。
 收件人：Maggie Lor 發件人：Joe Chan 日期：18/1/2022

要求提供 / 確認 事項：

- () 初步鋁料 B.M. () 加工拆圖，然後生產 () 尺寸表
- () 正式鋁料 B.M. () 技術上資料 / 指示 () 報價
- () 配件 B.M. () 樣辦或貨品說明書 () 分判合約
- () 其他：_____

內容：

請依附件資料，生產GMS鐵件，分樓層，送地盤。

廠驗焊：10% 磁粉，100% 目測。

驗焊報告名稱：Superstructure - Glass and Metal Balustrade

請在 10/13/2022 前完成上列要求。按地盤進度，分層送貨

附有關圖紙 / 文件：

1+66頁

以上項目為：

- 原合約工程包 原合約工程加 / 減脹 新工程報價

原因：-

分發東莞各部門：

- () 生產技術總監 連附件 () 技術部 連附件 () 生產部 連附件 () 機械設計部 連附件
- () 採購部 連附件 () 生產統籌部 連附件
- () 質檢部 連附件 () 會計部 連附件 () 報關組 連附件 () 其他 _____ 連附件

分發香港各部門：

- () 行政部 連附件 () 會計部 連附件 () 統籌部 連附件 () 工程部地盤科文 連附件 炳哥
- () 採購部 連附件 () QS 部 連附件 () 維修部 連附件 () 其他 _____ 連附件

傳遞編號：

發件人簽署：

項目經理簽署：

BM編號: 項目類別: TS欄河;UP,BAL地盤用鋼件 修改: 總重量(Kg): 30366.8

序號	修改標示	配件圖號	物料編號	配件名稱	顏色	實用	後備	總數	單位	單件重量	總重量	備註
									件	KG	KG	
1		51-M01-GMU01	51-M01-GMU01	80*20*1153mm鋼巴	熱浸鋅	280	14	294	件	14.482	4257.614	
2		51-M01-GMU02	51-M01-GMU02	80*20*1153mm鋼巴	熱浸鋅	128	7	135	件	14.482	1955.027	
3		51-M01-GTR01	51-M01-GTR01	80*10*250mm鋼巴	熱浸鋅	10	0	10	件	1.570	15.700	
4			51-M01-GTR02	80*10*1330mm鋼巴	熱浸鋅	10	0	10	件	8.352	83.524	
5			52-M01-GTR02	80*10*1330mm鋼巴	熱浸鋅	7	0	7	件	8.352	58.467	
6			53-M01-GTR02	80*10*1280mm鋼巴	熱浸鋅	9	0	9	件	8.038	72.346	
7			56-M01-GTR02	80*10*1280mm鋼巴	熱浸鋅	13	0	13	件	8.038	104.499	
8			51-M01-GTR03	80*10*915mm鋼巴	熱浸鋅	10	0	10	件	5.746	57.462	
9		51-M01-GTR03	54-M01-GTR03	80*10*1000mm鋼巴	熱浸鋅	11	0	11	件	6.280	69.080	
10			52-M01-GTR01	80*10*945mm鋼巴	熱浸鋅	7	0	7	件	5.935	41.542	
11			53-M01-GTR01	80*10*915mm鋼巴	熱浸鋅	9	0	9	件	5.746	51.716	
12			55-M01-GTR01	80*10*490mm鋼巴	熱浸鋅	13	0	13	件	3.077	40.004	
13			56-M01-GTR01	80*10*940mm鋼巴	熱浸鋅	13	0	13	件	5.903	76.742	
14			52-M01-GTR03	80*10*250mm鋼巴	熱浸鋅	7	1	8	件	1.570	12.560	
15			53-M01-GTR03	80*10*230mm鋼巴	熱浸鋅	9	1	10	件	1.444	14.444	
16			56-M01-GTR03	80*10*250mm鋼巴	熱浸鋅	13	1	14	件	1.570	21.980	
17			54-M01-GTR01	80*10*365mm鋼巴	熱浸鋅	11	0	11	件	2.292	25.214	
18			54-M01-GTR02	80*10*1230mm鋼巴	熱浸鋅	11	0	11	件	7.724	84.968	
19			55-M01-GTR02	80*10*1383.6mm鋼巴	熱浸鋅	13	0	13	件	8.689	112.957	
20			55-M01-GTR03	80*10*344.1mm鋼巴	熱浸鋅	13	0	13	件	2.161	28.092	
21			51-N01-GTR01	40*40*4mm角鋼	熱浸鋅	10	0	10	件	4.825	48.246	
22			54-N01-GTR01	40*40*4mm角鋼	熱浸鋅	11	0	11	件	2.916	32.077	

序號	修改標示	配件圖號	物料編號	配件名稱	顏色	實用	後備	總數	單位	單件重量	總重量	備註
										KG	KG	
23			51-N01-GTR02	40*40*4mm角鋼	熱浸鋅	10	0	10	件	3.657	36.572	
24			52-N01-GTR02	40*40*4mm角鋼	熱浸鋅	7	0	7	件	3.657	25.601	
25		51-N01-GTR02	53-N01-GTR02	40*40*4mm角鋼	熱浸鋅	10	0	10	件	3.536	35.361	
26			54-N01-GTR02	40*40*4mm角鋼	熱浸鋅	11	0	11	件	3.536	38.897	
27			56-N01-GTR02	40*40*4mm角鋼	熱浸鋅	13	0	13	件	3.415	44.395	
28			51-N01-GTR03	40*40*4mm角鋼	熱浸鋅	10	0	10	件	2.458	24.583	
29		51-N01-GTR03	54-N01-GTR03	40*40*4mm角鋼	熱浸鋅	11	0	11	件	2.616	28.773	
30			52-N01-GTR01	40*40*4mm角鋼	熱浸鋅	7	1	8	件	2.458	19.667	
31		52-N01-GTR01	53-N01-GTR01	40*40*4mm角鋼	熱浸鋅	10	1	11	件	2.531	27.841	
32			55-N01-GTR01	40*40*4mm角鋼	熱浸鋅	13	0	13	件	1.429	18.577	
33			56-N01-GTR01	40*40*4mm角鋼	熱浸鋅	13	3	16	件	2.519	40.302	
34			52-N01-GTR03	40*40*4mm角鋼	熱浸鋅	7	0	7	件	0.848	5.934	
35		52-N01-GTR03	53-N01-GTR03	40*40*4mm角鋼	熱浸鋅	10	0	10	件	0.799	7.993	
36			56-N01-GTR03	40*40*4mm角鋼	熱浸鋅	13	0	13	件	0.848	11.020	
37		55-N01-GTR02	55-N01-GTR02	40*40*4mm角鋼	熱浸鋅	13	0	13	件	3.502	45.529	
38		55-N01-GTR03	55-N01-GTR03	40*40*4mm角鋼	熱浸鋅	13	0	13	件	0.641	8.331	
39			51-P01-GTR01	40*40*4mm角鋼	熱浸鋅	10	0	10	件	4.330	43.301	
40		51-P01-GTR01	54-P01-GTR01	40*40*4mm角鋼	熱浸鋅	11	0	11	件	5.836	64.198	
41			51-P01-GTR02	40*40*4mm角鋼	熱浸鋅	10	0	10	件	18.827	188.265	
42			52-P01-GTR02	40*40*4mm角鋼	熱浸鋅	7	0	7	件	18.827	131.786	
43		51-P01-GTR02	53-P01-GTR02	40*40*4mm角鋼	熱浸鋅	10	0	10	件	18.199	181.990	
44			54-P01-GTR02	40*40*4mm角鋼	熱浸鋅	11	0	11	件	17.571	193.285	

序號	修改標示	配件圖號	物料編號	配件名稱	顏色	實用	後備	總數	單位	單件重量	總重量	備註
										KG	KG	
45			56-P01-GTR02	40*40*4mm角鋼	熱浸鋅	13	0	13	件	18.199	236.586	
46			51-P01-GTR03	125*75*8mm角鋼	熱浸鋅	10	0	10	件	12.677	126.765	
47		51-P01-GTR03	54-P01-GTR03	125*75*8mm角鋼	熱浸鋅	11	0	11	件	13.492	148.416	
48			52-P01-GTR01	125*75*8mm角鋼	熱浸鋅	7	0	7	件	12.677	88.736	
49			53-P01-GTR01	125*75*8mm角鋼	熱浸鋅	10	0	10	件	13.053	130.530	
50		52-P01-GTR01	55-P01-GTR01	125*75*8mm角鋼	熱浸鋅	13	0	13	件	7.342	95.450	
51			56-P01-GTR01	125*75*8mm角鋼	熱浸鋅	13	0	13	件	12.990	168.874	
52			52-P01-GTR03	125*75*8mm角鋼	熱浸鋅	7	2	9	件	4.330	38.971	
53		52-P01-GTR03	53-P01-GTR03	125*75*8mm角鋼	熱浸鋅	10	2	12	件	4.079	48.949	
54			56-P01-GTR03	125*75*8mm角鋼	熱浸鋅	13	2	15	件	4.330	64.951	
55		55-P01-GTR02	55-P01-GTR02	125*75*8mm角鋼	熱浸鋅	13	2	15	件	18.109	271.629	
56			55-P01-GTR03	125*75*8mm角鋼	熱浸鋅	13	2	15	件	3.379	50.681	
57		51-BA01-GMU01	51-BA01-GMU01	100*40*989mm鋼巴	熱浸鋅	167	8	175	件	31.369	5489.505	
58		51-BA01-GMU02	51-BA01-GMU02	100*40*989mm鋼巴	熱浸鋅	167	8	175	件	31.369	5489.505	
59		51-BA01-GMU03	51-BA01-GMU03	100*40*989mm鋼巴	熱浸鋅	28	1	29	件	31.369	909.689	
60			51-BA01-GTR01	100*15鋼巴	熱浸鋅	10	0	10	件	16.862	168.618	
61		51-BA01-GTR01	52-BA01-GTR01	100*15鋼巴	熱浸鋅	8	0	8	件	6.794	54.353	
62			53-BA01-GTR01	100*15鋼巴	熱浸鋅	10	0	10	件	7.866	78.657	
63			54-BA01-GTR01	100*15鋼巴	熱浸鋅	8	0	8	件	15.814	126.511	
64			51-BA01-GTR02	100*15鋼巴	熱浸鋅	10	0	10	件	28.678	286.780	
65		51-BA01-GTR02	53-BA01-GTR02	100*15鋼巴	熱浸鋅	10	0	10	件	21.902	219.015	
66			55-BA01-GTR02	100*15鋼巴	熱浸鋅	4	0	4	件	28.672	114.689	

BM編號:	工程號: 1853	計算:	CJM	日期:	12/1/2022	送呈:
	地盤名稱: 錦上路/延平道	核對:		日期:		副本:
	項目類別: T5欄河;UP,BAL地盤用鋼件			修改:		總重量(Kg): 30366.8

序號	修改標示	配件圖號	物料編號	配件名稱	顏色	實用	後備	總數	單位	單件重量	總重量	備註
										KG	KG	
67			51-BA01-GTR03	100*15鋼巴	熱浸鋅	10	0	10	件	10.774	107.741	
68			52-BA01-GTR03	100*15鋼巴	熱浸鋅	8	0	8	件	6.794	54.353	
69			53-BA01-GTR03	100*15鋼巴	熱浸鋅	10	0	10	件	16.874	168.736	
70		51-BA01-GTR03	55-BA01-GTR03	100*15鋼巴	熱浸鋅	4	0	4	件	16.874	67.494	
71			56-BA01-GTR02	100*15鋼巴	熱浸鋅	4	0	4	件	8.737	34.948	
72			57-BA01-GTR02	100*15鋼巴	熱浸鋅	13	0	13	件	29.814	387.586	
73			57-BA01-GTR03	100*15鋼巴	熱浸鋅	13	0	13	件	29.814	387.586	
74	Hold	52-BA01-GTR02	52-BA01-GTR02	100*15鋼巴	熱浸鋅	8	0	8	件	87.547	700.377	Hold
75	Hold	54-BA01-GTR02	54-BA01-GTR02	100*15鋼巴	熱浸鋅	8	0	8	件	47.512	380.097	Hold
76		54-BA01-GTR03	54-BA01-GTR03	100*15鋼巴	熱浸鋅	8	0	8	件	4.451	35.608	
77		55-BA01-GTR01	55-BA01-GTR01	100*15鋼巴	熱浸鋅	4	0	4	件	4.451	17.804	
78		56-BA01-GTR01	56-BA01-GTR01	100*15鋼巴	熱浸鋅	4	0	4	件	31.592	126.369	
79			57-BA01-GTR01	100*15鋼巴	熱浸鋅	13	0	13	件	3.156	41.024	
80		57-BA01-GTR01	57-BA01-GTR01R	100*15鋼巴	熱浸鋅	13	0	13	件	3.156	41.024	
81			51-BB01-GTR01	125*75*8mm角鋼	熱浸鋅	10	0	10	件	19.140	191.403	
82			52-BB01-GTR01	125*75*8mm角鋼	熱浸鋅	8	0	8	件	8.409	67.273	
83			53-BB01-GTR01	125*75*8mm角鋼	熱浸鋅	10	0	10	件	9.539	95.388	
84		51-BB01-GTR01	54-BB01-GTR01	125*75*8mm角鋼	熱浸鋅	8	0	8	件	18.011	144.085	
85			55-BB01-GTR01	125*75*8mm角鋼	熱浸鋅	4	0	4	件	5.773	23.094	
86			56-BB01-GTR01	125*75*8mm角鋼	熱浸鋅	4	0	4	件	34.829	139.316	
87			57-BB01-GTR01	125*75*8mm角鋼	熱浸鋅	13	0	13	件	4.518	58.739	
88			51-BB01-GTR02	125*75*8mm角鋼	熱浸鋅	10	0	10	件	32.633	326.326	



美特鋁質有限公司
MTDI Aluminum Fabricator Ltd.

送呈:

副本:

12/1/2022

日期:

修改:

總重量(Kg): 30366.8

工程號: 1853

地盤名稱: 錦上路/延平道

計算: 核對:

項目類別:

T5欄河;UP,BAL地盤用鋼件

日期:

總重量(Kg):

序號	修改標示	配件圖號	物料編號	配件名稱	顏色	實用	後備	總數	單位	重量		備註	
										單件重量	總重量		
										KG			
89		51-BB01-GTR02	53-BB01-GTR02	125*75*8mm角鋼	熱浸粹	10	0	10	件	25.416	254.158		
90			54-BB01-GTR02	125*75*8mm角鋼	熱浸粹	8	0	8	件	52.714	421.714		
91			55-BB01-GTR02	125*75*8mm角鋼	熱浸粹	4	0	4	件	33.637	134.547		
92			57-BB01-GTR02	125*75*8mm角鋼	熱浸粹	13	0	13	件	69.031	897.397		
93		51-BB01-GTR03	51-BB01-GTR03	125*75*8mm角鋼	熱浸粹	10	0	10	件	9.539	95.388		
94			52-BB01-GTR04	125*75*8mm角鋼	熱浸粹	8	0	8	件	8.409	67.273		
95			53-BB01-GTR03	125*75*8mm角鋼	熱浸粹	10	0	10	件	19.140	191.403		
96			54-BB01-GTR03	125*75*8mm角鋼	熱浸粹	8	0	8	件	5.773	46.188		
97			55-BB01-GTR03	125*75*8mm角鋼	熱浸粹	4	0	4	件	19.140	76.561		
98			56-BB01-GTR02	125*75*8mm角鋼	熱浸粹	4	0	4	件	10.480	41.920		
99			57-BB01-GTR03	125*75*8mm角鋼	熱浸粹	13	0	13	件	4.518	58.739		
100			57-BB01-GTR04	125*75*8mm角鋼	熱浸粹	13	0	13	件	4.518	58.739		
101			52-BB01-GTR03	52-BB01-GTR02	125*75*8mm角鋼	熱浸粹	8	0	8	件	47.694	381.550	
102				52-BB01-GTR03	125*75*8mm角鋼	熱浸粹	8	0	8	件	47.694	381.550	
103		GS01-AK01		50*50*6角鋼	熱浸粹	816	41	857	件	0.210	179.970		
104		GS01-AK02	50*50*5角鋼	熱浸粹	392	20	412	件	0.300	123.600			
105		GS01-AK03	50*50*6角鋼	熱浸粹	724	37	761	件	0.240	182.640			
106		XX-01	50*50*5角鋼	熱浸粹	25	0	25	件	11.310	282.750	定位用(循環使用)		
107													
108													
						總計		3822	件		30366.8		

7



美特鋁質 有限公司
MIDI Aluminium Fabricator Ltd.

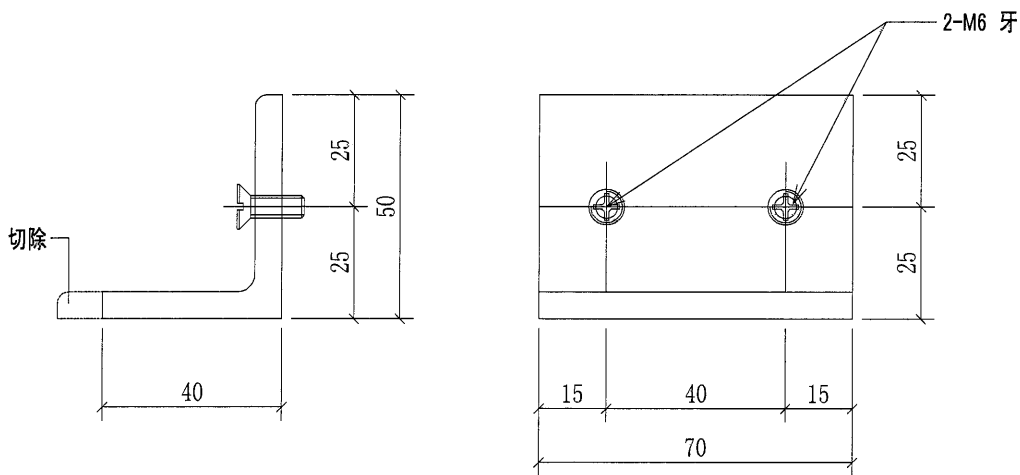
工程號

J-853

地盤

錦上路/延平道

廠用

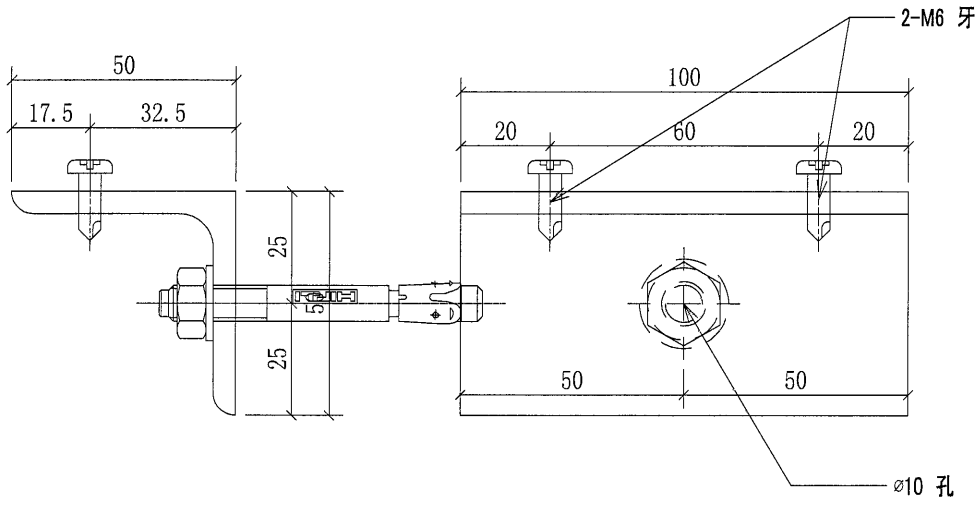
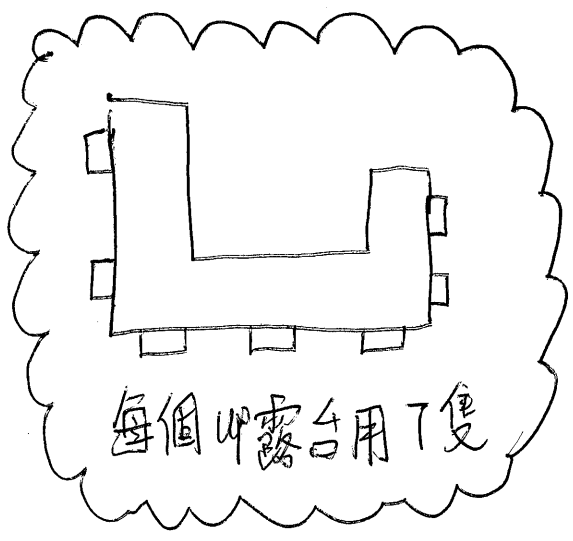
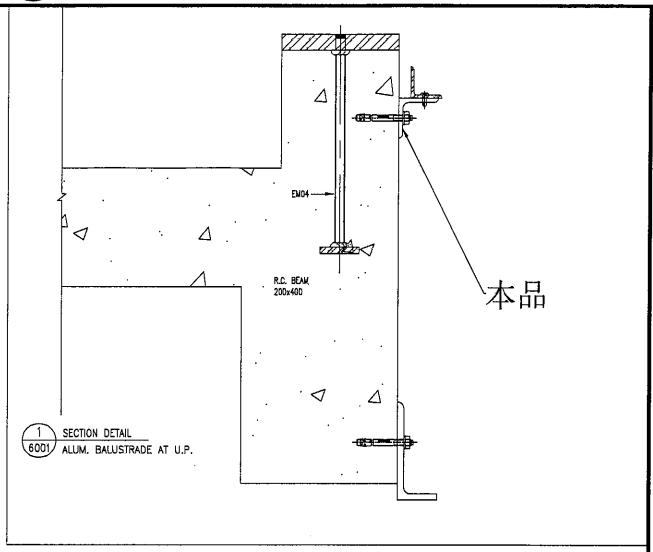


序號	物料編號	數量	使用位置	樓層
01	GS01-AK01	108	UP-4501	T5/(6/F-16/F)
02	GS01-AK01	84	UP-4502	T5/(17F-23/F)
03	GS01-AK01	108	UP-4503	T5/(6/F-16/F)
04	GS01-AK01	56	UP-4504	T5/(11F-16/F)
05	GS01-AK01	98	UP-4504	T5/(17F-23/F)
06	GS01-AK01	182	UP-4505	T5/(11F-26/F)
07	GS01-AK01	156	UP-4506	T5/(11F-26/F)
		792		

名稱	攔河UP用鍍鋅角碼	制圖	CJM	2021.12.22	修改			
材料	50x50x6mm 鍍鋅角鋼(材質: SJ275)	復核	SHUI	2021.12.25	日期			
顏色		批準			圖號	GS01-AK01		

8


美特鋁質 有限公司
 MIDI Aluminium Fabricator Ltd.
 工程號: J-853 地盤: 錦上路/延平道



序號	物料編號	數量	使用位置	樓層
01	GS01-AK02	54	UP-4501	T5/(6/F-16/F)
02	GS01-AK02	42	UP-4502	T5/(17F-23/F)
03	GS01-AK02	54	UP-4503	T5/(6/F-16/F)
04	GS01-AK02	24	UP-4504	T5/(11F-16/F)
05	GS01-AK02	42	UP-4504	T5/(17F-23/F)
06	GS01-AK02	78	UP-4505	T5/(11F-26/F)
07	GS01-AK02	78	UP-4506	T5/(11F-26/F)
		372		

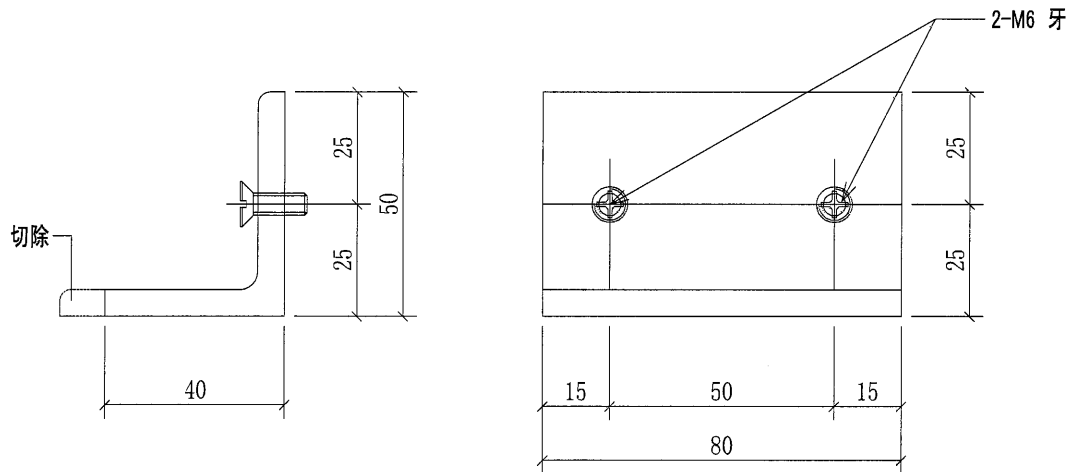
名稱	攔河UP用鍍鋅角碼	制圖	CJM	2021.12.22	修改		
材料	50x50x5mm 鍍鋅角鋼(材質: SJ275)	復核	SHUI	2021.12.25	日期		
顏色		批準			圖號	GS01-AK02	

9




美特鋁質 有限公司
 MIDI Aluminium Fabricator Ltd.

工程號	J-853	地盤	錦上路/延平道
-----	-------	----	---------



序號	物料編號	數量	使用位置	樓層
01	GS01-AK03	108	BAL-4501	T5/(6/F-16/F)
02	GS01-AK03	128	BAL-4502	T5/(17F-25/F)
03	GS01-AK03	108	BAL-4503	T5/(6/F-16/F)
04	GS01-AK03	112	BAL-4504	T5/(17F-25/F)
05	GS01-AK03	48	BAL-4505	T5/(11F-16/F)
06	GS01-AK03	40	BAL-4506	T5/(11F-16/F)
07	GS01-AK03	156	BAL-4507	T5/(11F-26/F)
		765		

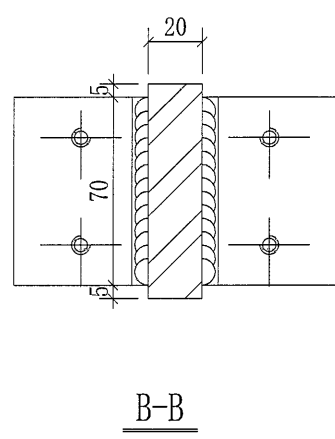
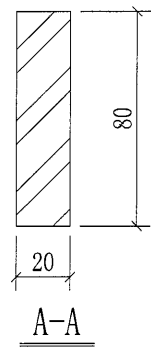
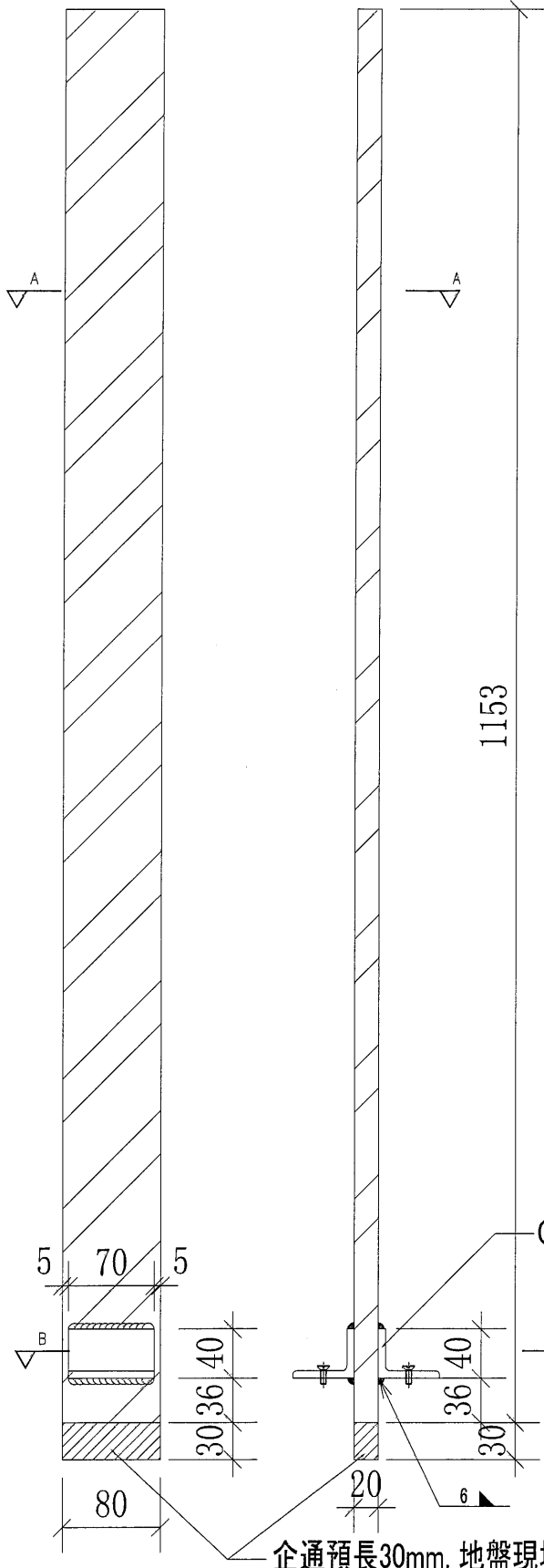
名稱	欄河BAL用鍍鋅角碼	制圖	CJM	2021.12.22	修改		
材料	50x50x6mm 鍍鋅角鋼(材質: SJ275)	復核	SHUI	2021.12.25	日期		
顏色		批准			圖號	GS01-AK03	

10

美特鋁質 有限公司
MIDI Aluminium Fabricator Ltd.

工程號 J-853 地盤 錦上路/延平道

序號	物料編號	數量	使用位置	樓層
01	51-M01-GMU01	36	UP-4501	T5/(6/F-16/F)
02	52-M01-GMU01	28	UP-4502	T5/(17F-23/F)
03	53-M01-GMU01	36	UP-4503	T5/(6/F-16/F)
04	54-M01-GMU01	20	UP-4504	T5/(11F-16/F)
05	54-M01-GMU01	35	UP-4504	T5/(17F-23/F)
06	55-M01-GMU01	65	UP-4505	T5/(11F-26/F)
07	56-M01-GMU01	52	UP-4506	T5/(11F-26/F)
		272		



GS01-AK01 (廠焊)

企通預長30mm, 地盤現場切割

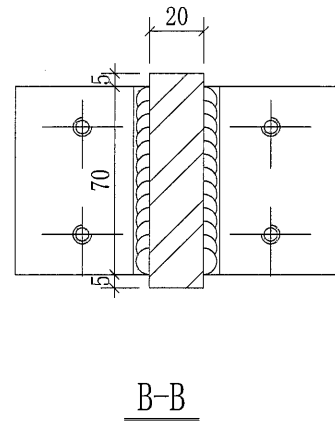
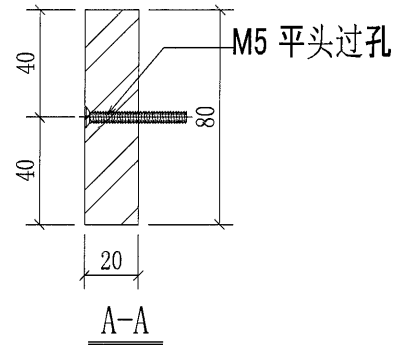
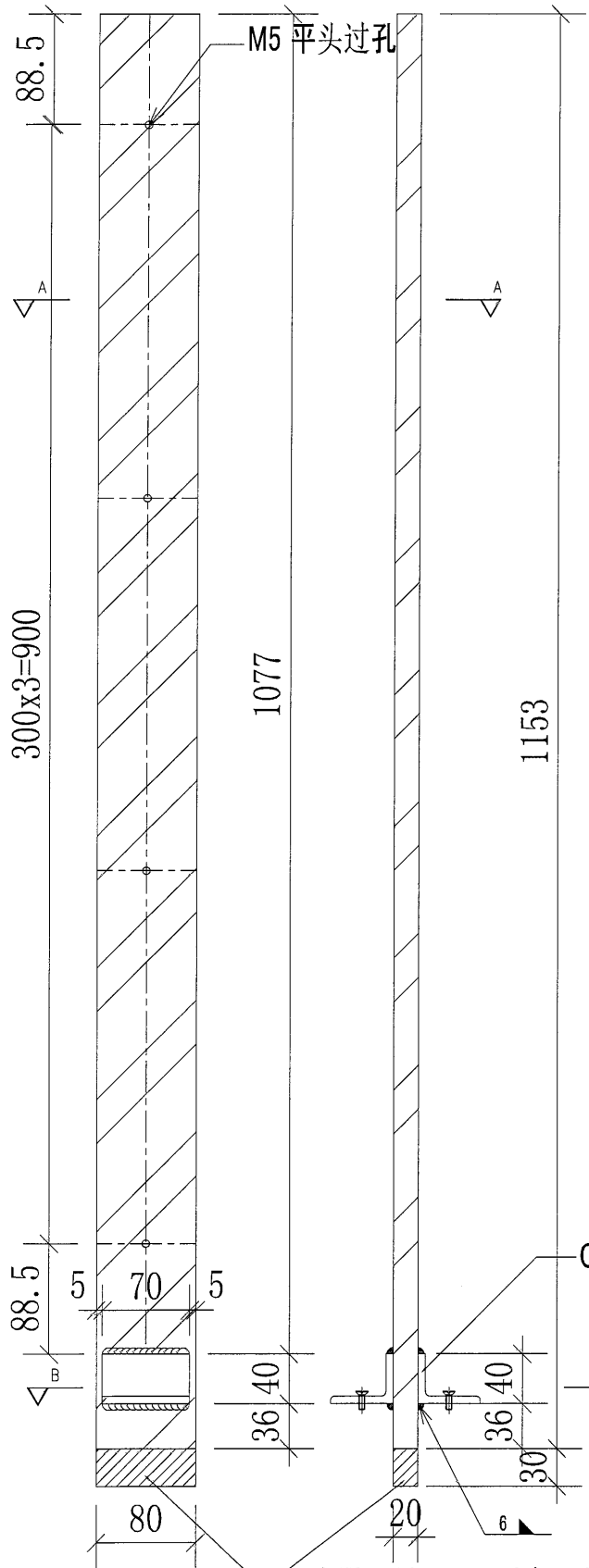
名稱	欄河UP 鋁企料	制圖	CJM	2021.12.22	修改			
材料	80x20mm 鍍鋅鋁巴 (材質: SJ275)	復核	SHUI	2021.12.25	日期			
顏色		批準			圖號	51-M01-GMU01		



美特鋁質 有限公司
MIDI Aluminium Fabricator Ltd.

工程號 J-853 地盤 錦上路/延平道

序號	物料編號	數量	使用位置	樓層
01	51-M01-GMU02	18	UP-4501	T5/(6/F-16)
02	52-M01-GMU02	14	UP-4502	T5/(17F-23/F)
03	53-M01-GMU02	18	UP-4503	T5/(6/F-16)
04	54-M01-GMU02	8	UP-4504	T5/(11F-16/F)
05	54-M01-GMU02	14	UP-4504	T5/(17F-23/F)
06	55-M01-GMU02	26	UP-4505	T5/(11F-26/F)
07	56-M01-GMU02	26	UP-4506	T5/(11F-26/F)
		124		



GS01-AK01
(廠焊)

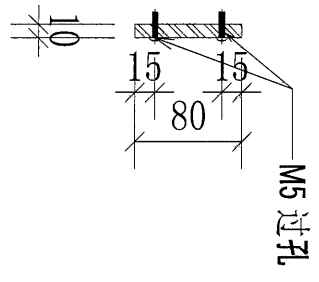
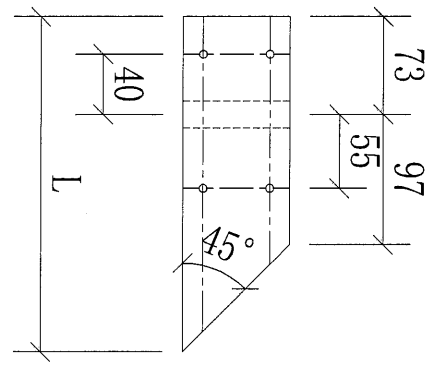
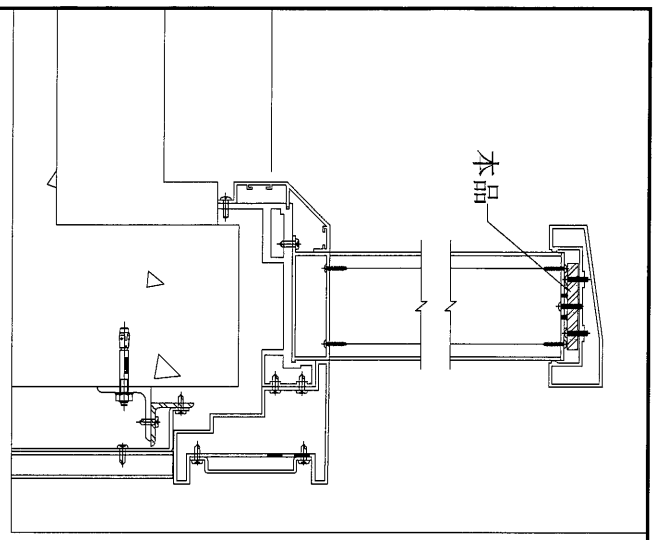
企通預長30mm, 地盤現場切割

名稱	擱河UP 鋁企料	制圖	CJM	2021.12.22	修改			
材料	80x20mm 鍍鋅鋁巴 (材質: SJ275)	復核	SHUI	2021.12.25	日期			
顏色		批準			圖號	51-M01-GMU02		

12

 美特鋁質 有限公司
MIDI Aluminium Fabricator Ltd.

工程號	J-853	地盤	錦上路/延平道
-----	-------	----	---------



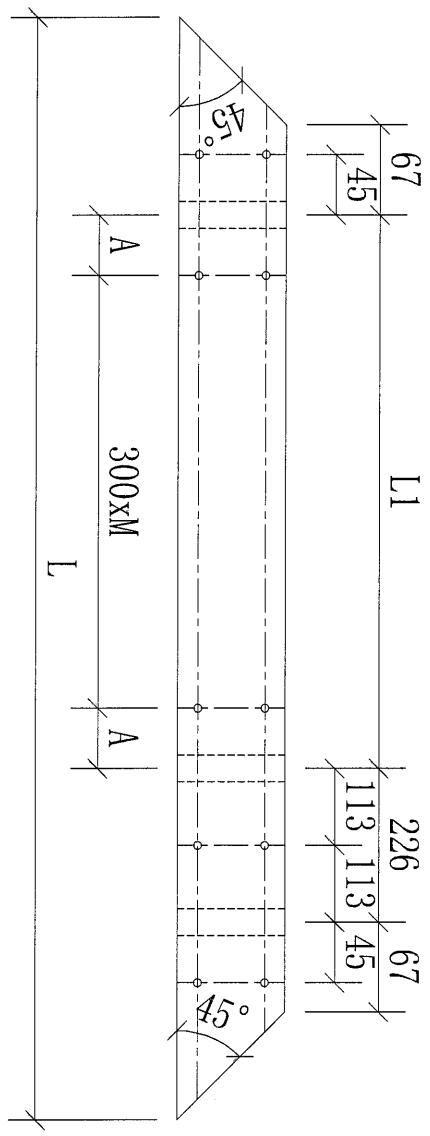
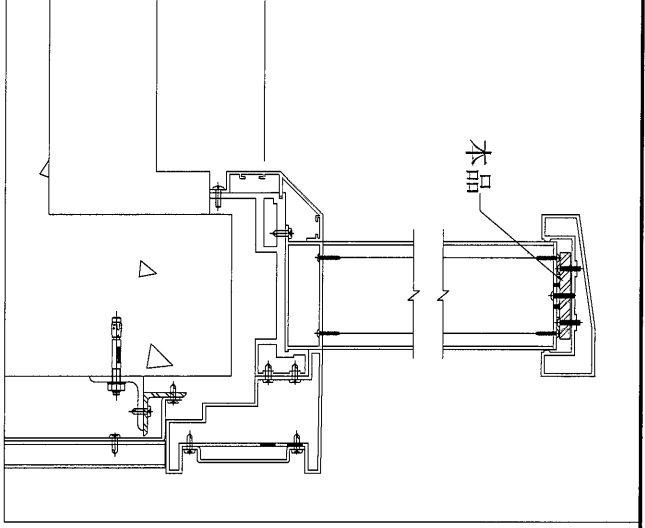
序號	物料編號	數量	L:	L1:	M:	A:	使用位置	樓層
01	51-M01-GTR01	10	250				UP-4501	T5/(5/F-16/F)

名稱	攝河UP 鋁橫樑(扁巴)	制圖	CJM	2021.12.22	修改			
材料	80x10mm 鍍鋅鋼巴(材質:SJ275)	復核	SHUI	2021.12.25	日期			
顏色		批準			圖號	51-M01-GTR01		

13


美特鋁質 有限公司
 MIDI Aluminium Fabricator Ltd.

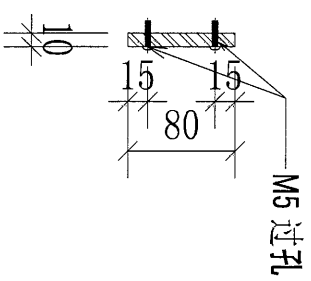
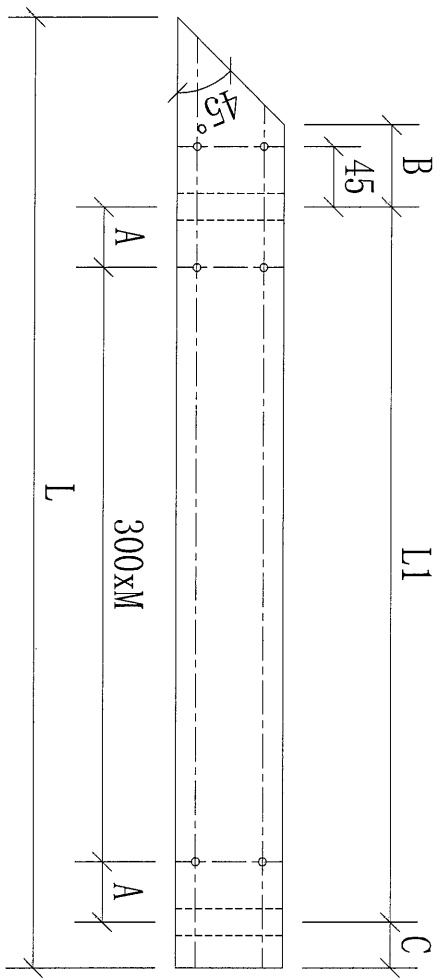
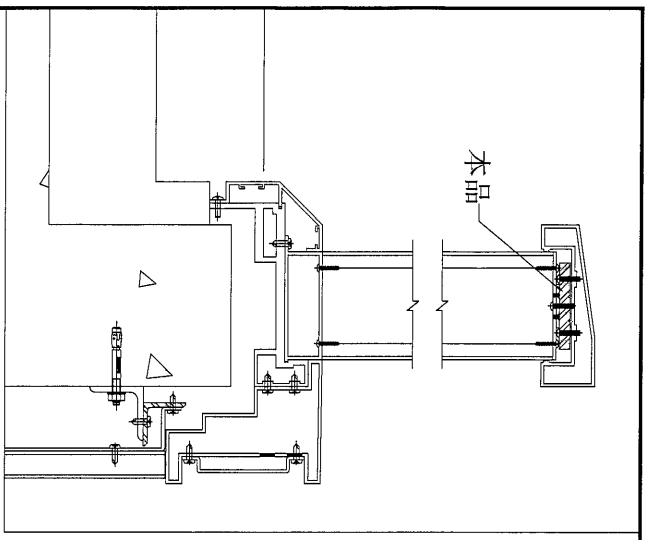
工程號	J-853	地盤	錦上路/延平道
-----	-------	----	---------



序號	物料編號	數量	L:	L1:	M:	A:	使用位置	樓層
01	51-M01-GTR02	10	1330	810	2	105	UP-4501	T5/(5/F-16/F)
02	52-M01-GTR02	7	1330	810	2	105	UP-4502	T5/(17F-23/F)
03	53-M01-GTR02	10	1280	740	2	70	UP-4503	T5/(5/F-16/F)
04	56-M01-GTR02	13	1280	740	2	70	UP-4503	T5/(11F-26/F)

名稱	欄河UP 鋁橫樑(扁巴)	制圖	CJM	2021.12.22	修改		
材料	80x10mm 鍍鋅鋼巴(材質: SJ275)	復核	SHUI	2021.12.25	日期		
顏色		批准			圖號	51-M01-GTR02	

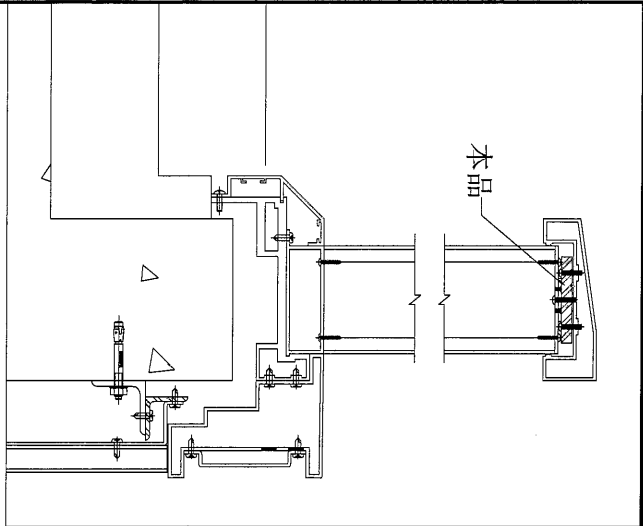

美特鋁質 有限公司
 MIDI Aluminium Fabricator Ltd.
 工程號: J-853 地盤: 錦上路/延平道



序號	物料編號	數量	L:	L1:	M:	N:	A:	B:	C:	使用位置	樓層
01	51-M01-GTR03	10	915	740	300	2	70	61	34	UP-4501	T5/(5/F-16/F)
02	54-M01-GTR03	4	1000	775	300	2	87.5	68	52	UP-4504	T5/(6/F-16/F)
03	54-M01-GTR03	7	1000	775	300	2	87.5	68	52	UP-4504	T5/(17F-23/F)

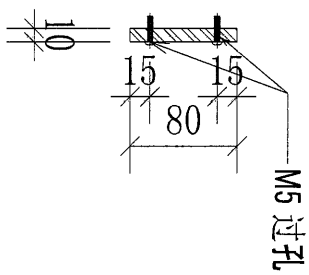
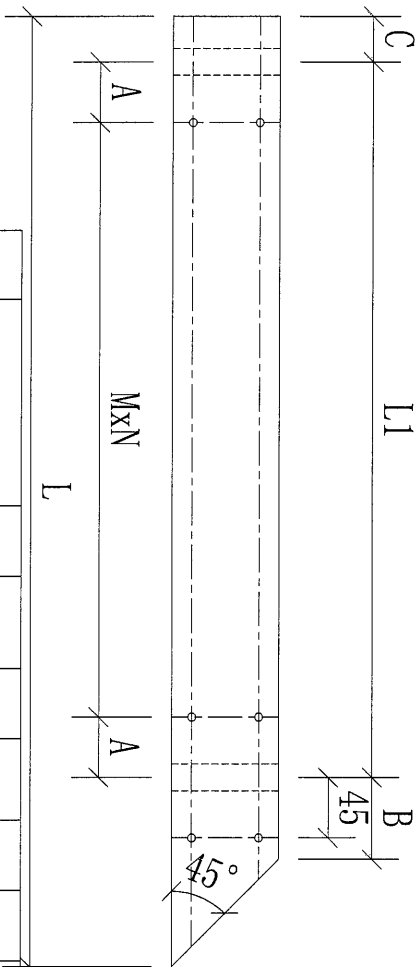
名稱	攝河UP 鋁橫樑(扁巴)	制圖	CJM	2021.12.22	修改		
材料	80x10mm 鍍鋅鋼巴(材質: SJ275)	復核	SHUI	2021.12.25	日期		
顏色		批準			圖號	51-M01-GTR03	

15



美特鋁質 有限公司
MIDI Aluminium Fabricator Ltd.

工程號	J-853	地盤	錦上路/延平道
-----	-------	----	---------



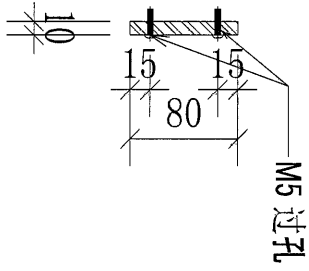
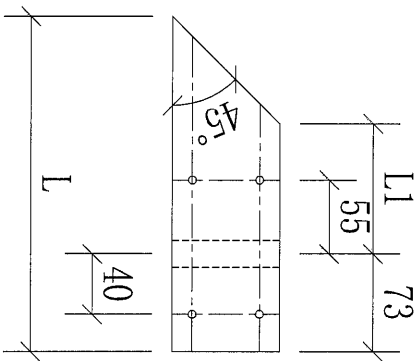
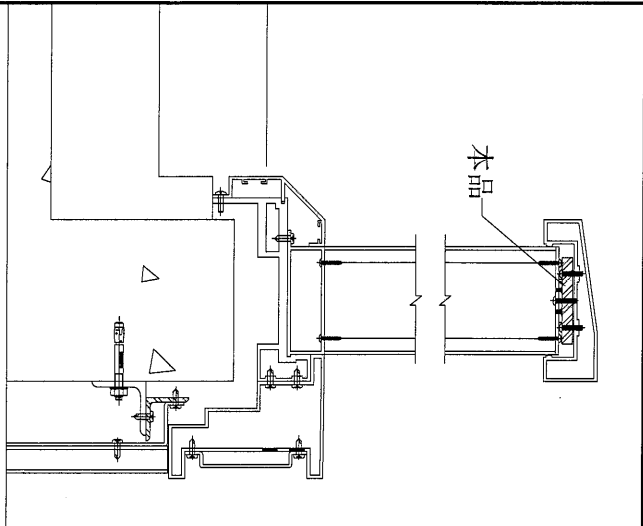
序號	物料編號	數量	L:	L1:	M:	N:	A:	B:	C:	使用位置	樓層
01	52-M01-GTR01	7	945	740	300	2	70	70	55	UP-4502	T5/(17F-23/F)
02	53-M01-GTR01	10	915	740	300	2	70	61	34	UP-4503	T5/ 5 /F-16/F)
03	55-M01-GTR01	13	490	245	180	1	32.5	87	78	UP-4505	T5/(11F-26/F)
04	56-M01-GTR01	13	940	740	300	2	71	70	59	UP-4506	T5/(11F-26/F)

名稱	欄河UP 鋼橫樑(扁巴)	制圖	CJM	2021.12.22	修改		
材料	80x10mm 鍍鋅鋼巴(材質: SJ275)	復核	SHUI	2021.12.25	日期		
顏色		批準			圖號	52-M01-GTR01	



美特鋁質 有限公司
MIDI Aluminium Fabricator Ltd.

工程號 J-853 地盤 錦上路/延平道

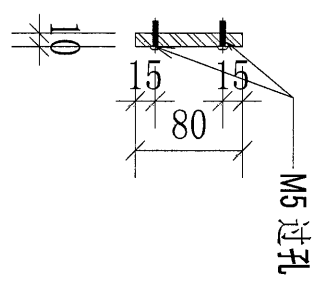
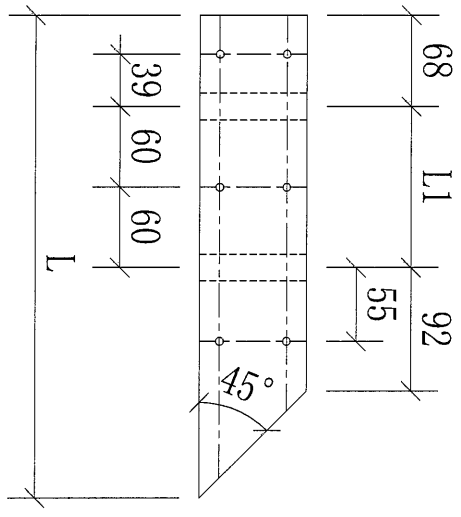
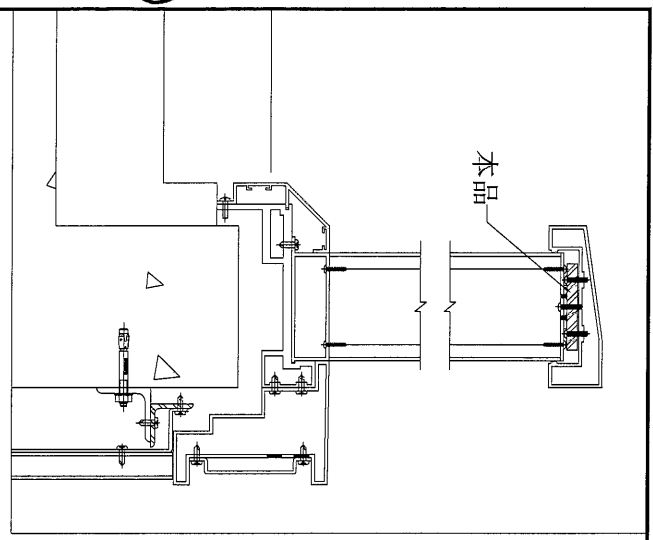


序號	物料編號	數量	L:	L1:	M:	A:	使用位置	樓層
01	52-M01-GTR03	7	250	97			UP-4502	T5/(17F-23/F)
02	53-M01-GTR03	10	230	77			UP-4503	T5/ 5 /F-16/F)
03	56-M01-GTR03	13	250	97			UP-4506	T5/(11/F-26/F)

名稱	橫河UP 鋼橫樑(扁巴)	制圖	CJM	2021.12.22	修改		
材料	80x10mm 鍍鋅鋼巴(材質: SJ275)	復核	SHUI	2021.12.25	日期		
顏色		批準			圖號	52-M01-GTR03	


美特鋁質 有限公司
 MIDI Aluminium Fabricator Ltd.

工程號	J-853	地盤	錦上路/延平道
-----	-------	----	---------



序號	物料編號	數量	L:	L1:	M:	A:	使用位置	樓層
01	54-M01-GTR01	4	365	120			UP-4504	T5/(11F-16/F)
02	54-M01-GTR01	7	365	120			UP-4504	T5/(17F-23/F)

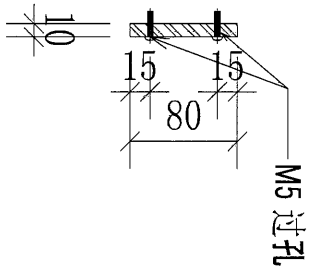
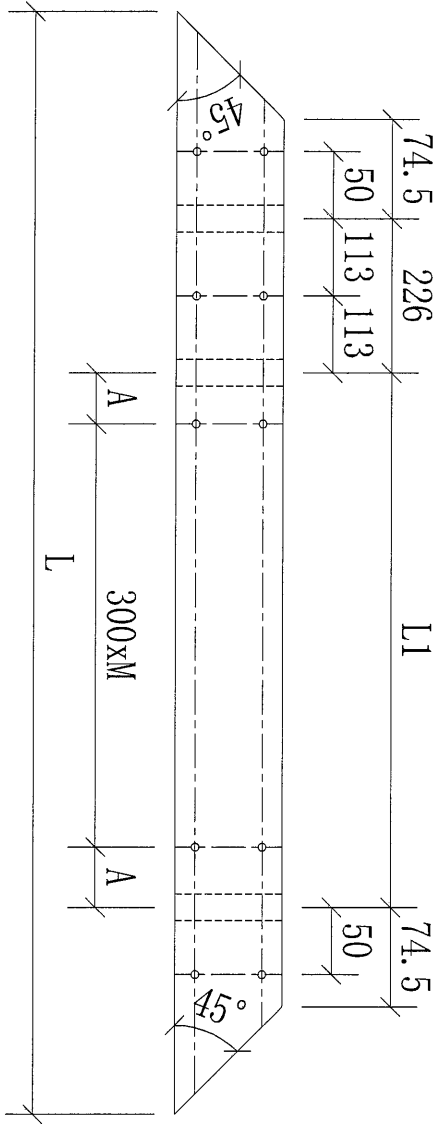
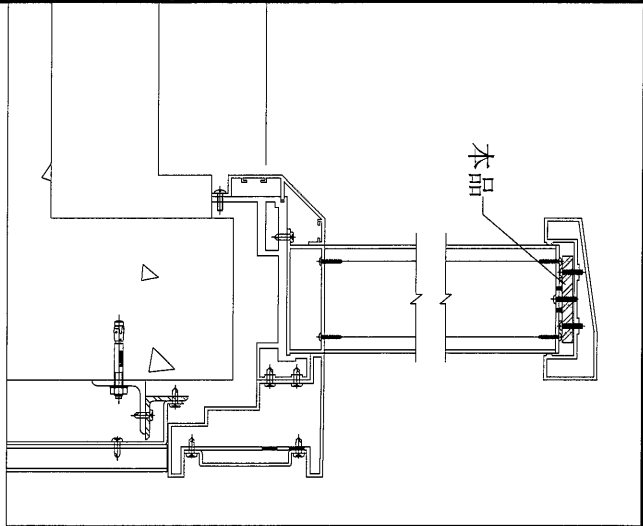
名稱	欄河UP 銅橫樑(扁巴)	制圖	CJM	2021.12.22	修改			
材料	80x10mm 鍍鋅鋼巴(材質: SJ275)	復核	SHUI	2021.12.25	日期			
顏色		批準			圖號	54-M01-GTR01		

18



美特鋁質 有限公司
MIDI Aluminium Fabricator Ltd.

工程號	J-853	地盤	錦上路/延平道
-----	-------	----	---------

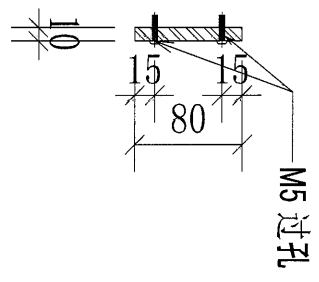
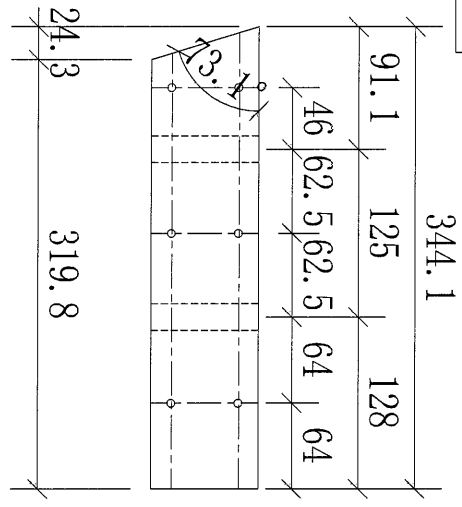
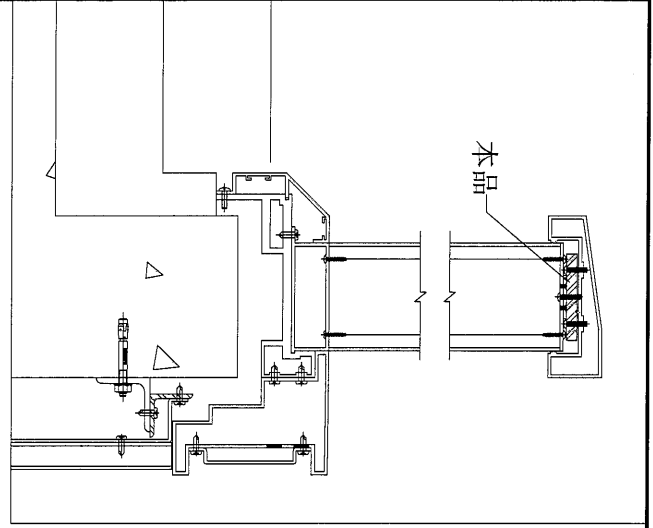


序號	物料編號	數量	L:	L1:	M:	A:	使用位置	樓層
01	54-M01-GTR02	4	1230	695	2	47.5	UP-4504	T5/(11/F-16/F)
02	54-M01-GTR02	7	1230	695	2	47.5	UP-4504	T5/(17F-23/F)

名稱	擱河UP 鋁橫樑(扁巴)	制圖	CJM	2021.12.22	修改		
材料	80x10mm 鍍鋅鋼巴(材質: SJ275)	復核	SHUI	2021.12.25	日期		
顏色		批準			圖號	54-M01-GTR02	

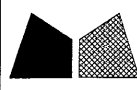

美特鋁質 有限公司
 MIDI Aluminium Fabricator Ltd.

工程號	J-853	地盤	錦上路/延平道
-----	-------	----	---------

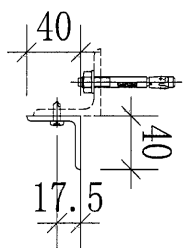
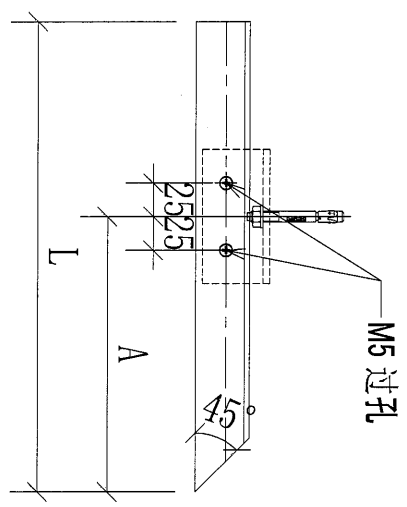
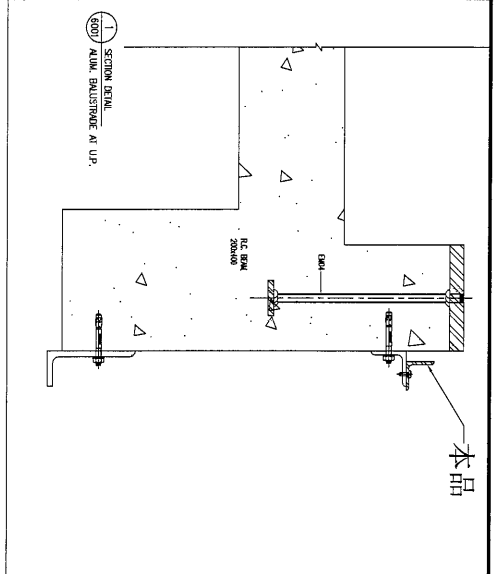


序號	物料編號	數量	L:	L1:	M:	A:	使用位置	樓層
01	55-M01-GTR03	13	344.1				UP-4505	TS/(11/F-26/F)

名稱	灤河UP 鋼橫樑(扁巴)	制圖	CJM	2021.12.22	修改			
材料	80x10mm 鍍鋅鋼巴(材質: SJ275)	復核	SHUI	2021.12.25	日期			
顏色		批準			圖號	55-M01-GTR03		



美特鋁質 有限公司
 MIDI Aluminium Fabricator Ltd.

工程號	J-853	地盤	錦上路/延平道
-----	-------	----	---------

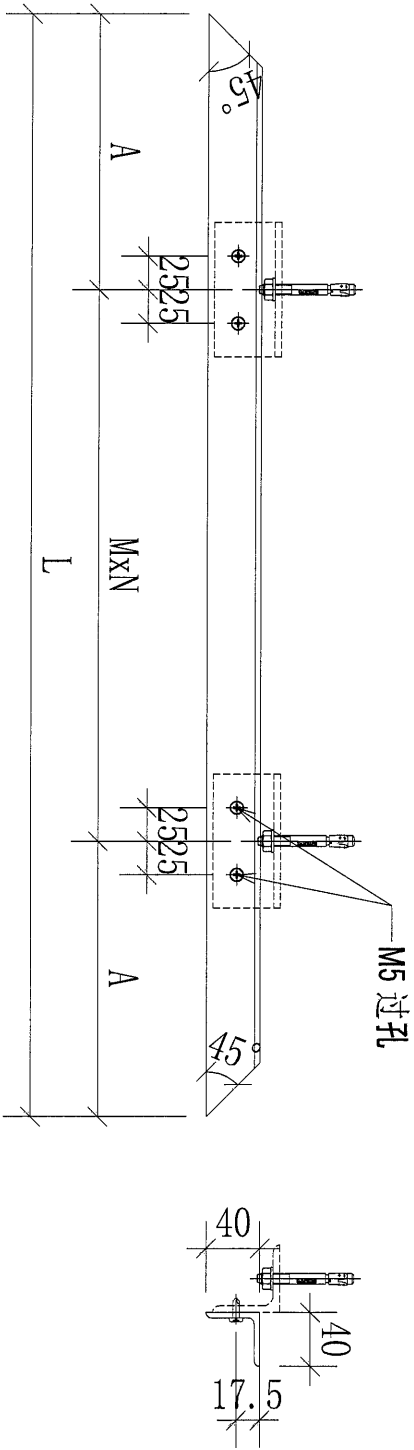
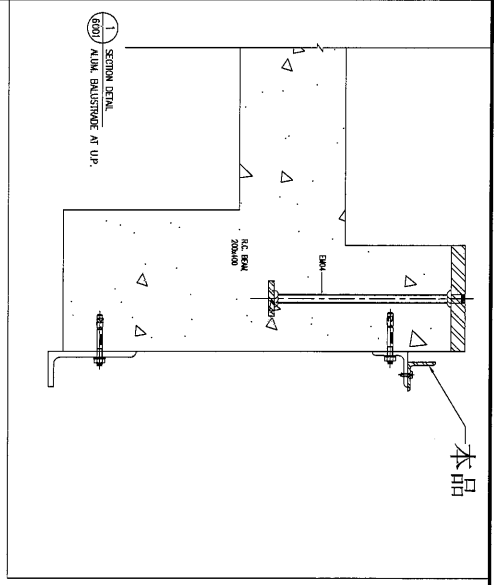


序號	物料編號	數量	L:	L1:	M:	A:	使用位置	樓層
01	51-N01-GTR01	10	350			205	UP-4501	T5/(5/F-16/F)
02	54-N01-GTR01	4	460			255	UP-4504	T5/(11F-26/F)
03	54-N01-GTR01	7	460			255	UP-4504	T5/(17F-23/F)

名稱	擱河UP 鋁橫樑(等邊角鋁)	制圖	CJM	2021.12.22	修改		
材料	40x40x4mm 鍍鋅角鋁(材質: SJ275)	復核	SHUI	2021.12.25	日期		
顏色		批准			圖號	51-N01-GTR01	


美特鋁質 有限公司
 MIDI Aluminium Fabricator Ltd.

工程號	J-853	地盤	錦上路/延平道
-----	-------	----	---------

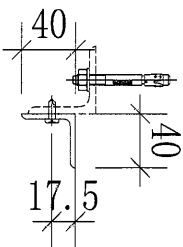
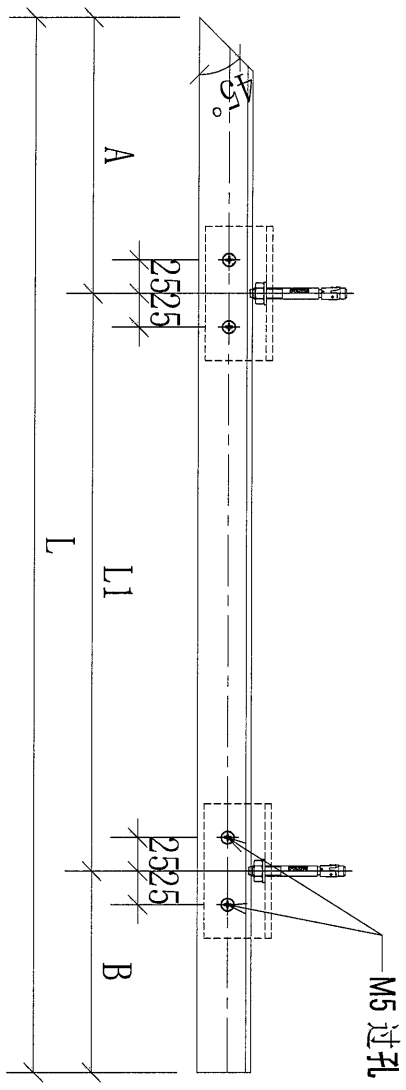
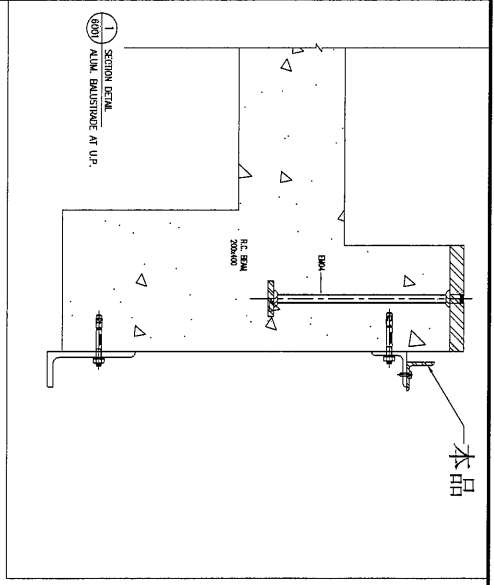


序號	物料編號	數量	L:	L1:	M:	N:	A:	使用位置	樓層
01	51-N01-GTR02	10	1510		550	2	205	UP-4501	T5/(5/F-16/F)
02	52-N01-GTR02	7	1510		550	2	205	UP-4502	T5/(17F-23/F)
03	53-N01-GTR02	10	1460		525	2	205	UP-4503	T5/(5/F-16/F)
04	54-N01-GTR02	4	1410		500	2	205	UP-4504	T5/(11F-26/F)
05	54-N01-GTR02	7	1410		500	2	205	UP-4504	T5/(17F-23/F)
06	56-N01-GTR02	13	1460		525	2	205	UP-4506	T5/(11F-26/F)

名稱	攔河UP 銅橫樑(等邊角鋼)	制圖	CJM	2021.12.22	修改		
材料	40x40x4mm 鍍鋅角鋼(材質: SJ275)	復核	SHUI	2021.12.25	日期		
顏色		批准			圖號	51-N01-GTR02	

美特鋁質 有限公司
MIDI Aluminium Fabricator Ltd.

工程號	J-853	地盤	錦上路/延平道
-----	-------	----	---------

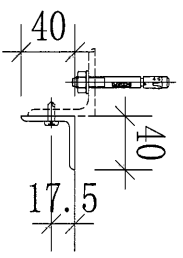
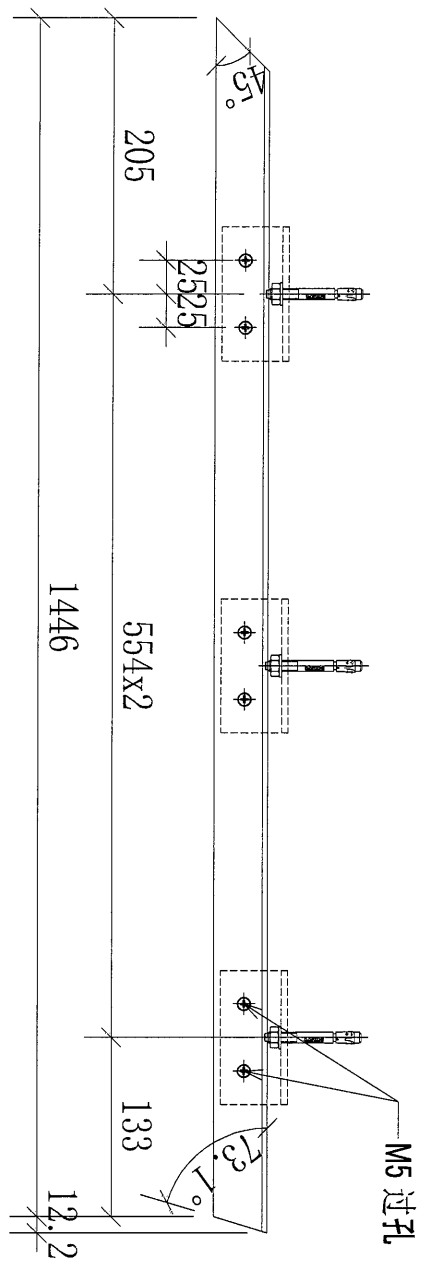
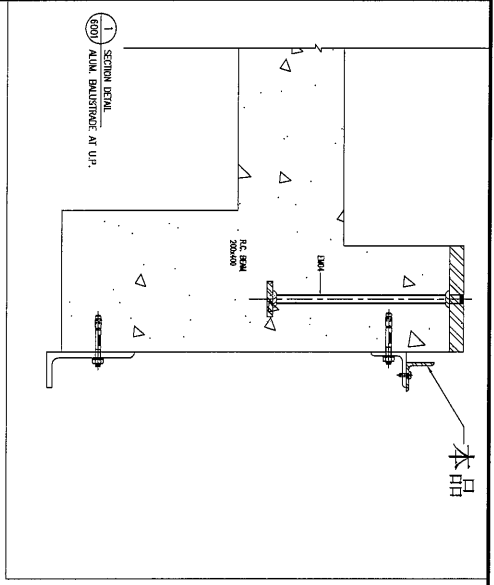


序號	物料編號	數量	L:	L1:	M:	N:	A:	B:	C:	使用位置	樓層
01	51-N01-GTR03	10	1015	660			205	150		UP-4501	T5/(5/F-16/F)
02	54-N01-GTR03	4	1080	675			205	200		UP-4504	T5/(11/F-16/F)
03	54-N01-GTR03	7	1080	675			205	200		UP-4504	T5/(17/F-23/F)
		20									

名稱	橫河UP 鋼橫梁(等邊角鋼)	制圖	CJM	2021.12.22	修改		
材料	40x40x4mm 鍍鋅角鋼(材質: SJ275)	復核	SHUI	2021.12.25	日期		
顏色		批準			圖號	51-N01-GTR03	


美特鋁質 有限公司
 MIDI Aluminium Fabricator Ltd.

工程號	J-853	地盤	錦上路/延平道
-----	-------	----	---------



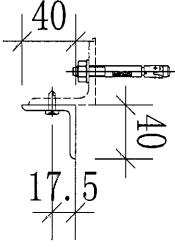
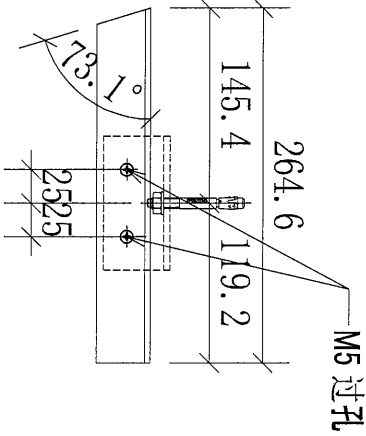
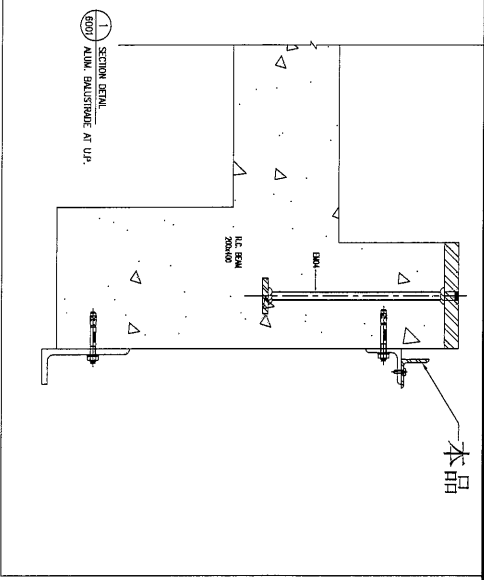
序號	物料編號	數量	L:	M:	A:	使用位置	樓層
01	55-N01-GTR02	13	1446			UP-4505	T5/(11/F-26/F)
02							
03							

名稱	擱河UP 鋼橫樑 (等邊角鋼)	制圖	CJM	2021.12.22	修改		
材料	40x40x4mm 鍍鋅角鋼(材質: SJ275)	復核	SHUI	2021.12.25	日期		
顏色		批準			圖號	55-N01-GTR02	



美特鋁質 有限公司
MIDI Aluminium Fabricator Ltd.

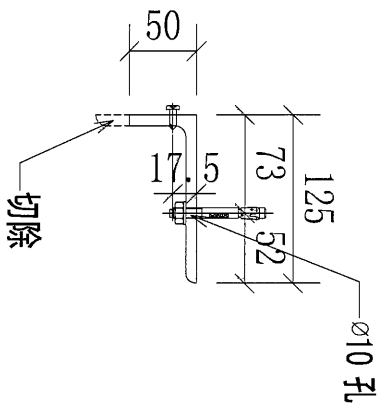
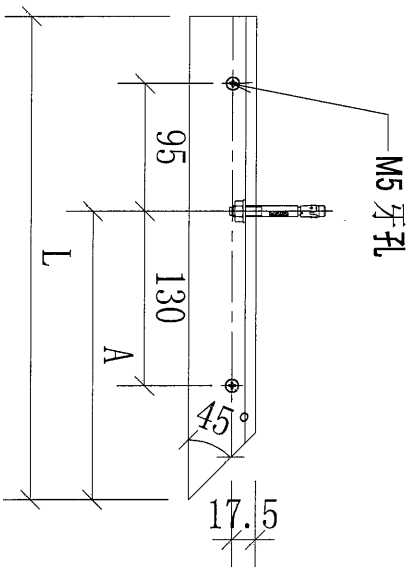
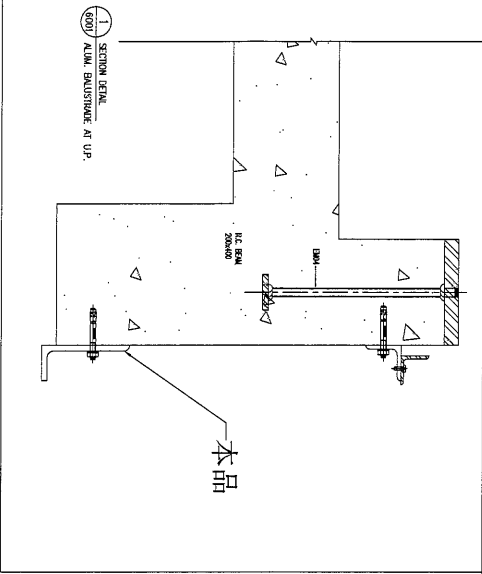
工程號	J-853	地盤	錦上路/延平道
-----	-------	----	---------



序號	物料編號	數量	L:	M:	A:	使用位置	樓層
01	55-N01-GTR03	13	264.6			UP-4505	T5/(11/F-26/F)
02							
03							

名稱	灤河UP 鋼橫樑(等邊角鋼)	制圖	CJM	2021.12.22	修改		
材料	40x40x4mm 鍍鋅角鋼(材質: SJ275)	復核	SHUI	2021.12.25	日期		
顏色		批准			圖號	55-N01-GTR03	

工程號	J-853	地盤	錦上路/延平道
-----	-------	----	---------



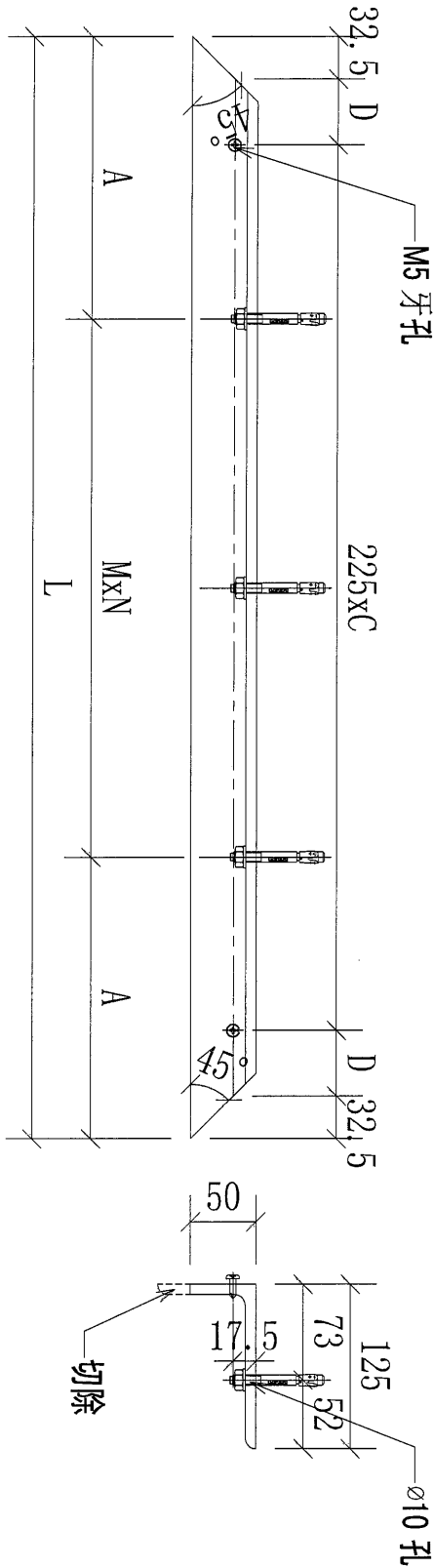
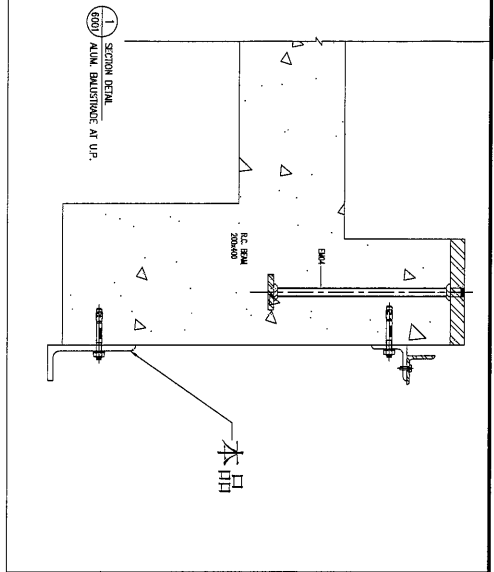
序號	物料編號	數量	L:	L1:	M:	A:	使用位置	樓層
01	51-P01-GTR01	10	345			200	UP-4501	T5/(5/F-16/F)
02	54-P01-GTR01	4	465			250	UP-4504	T5/(11F-26/F)
03	54-P01-GTR01	7	465			250	UP-4504	T5/(17F-23/F)

名稱	擱河UP 鋁橫樑(不等邊角鋼)	制圖	CJM	2021.12.22	修改		
材料	125x75x8mm 鍍鋅角鋼(材質: SJ275)	復核	SHUI	2021.12.25	日期		
顏色		批準			圖號	51-P01-GTR01	



美特鋁質 有限公司
MIDI Aluminium Fabricator Ltd.

工程號 J-853 地盤 錦上路/延平道



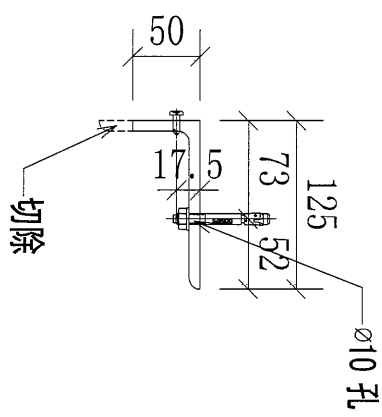
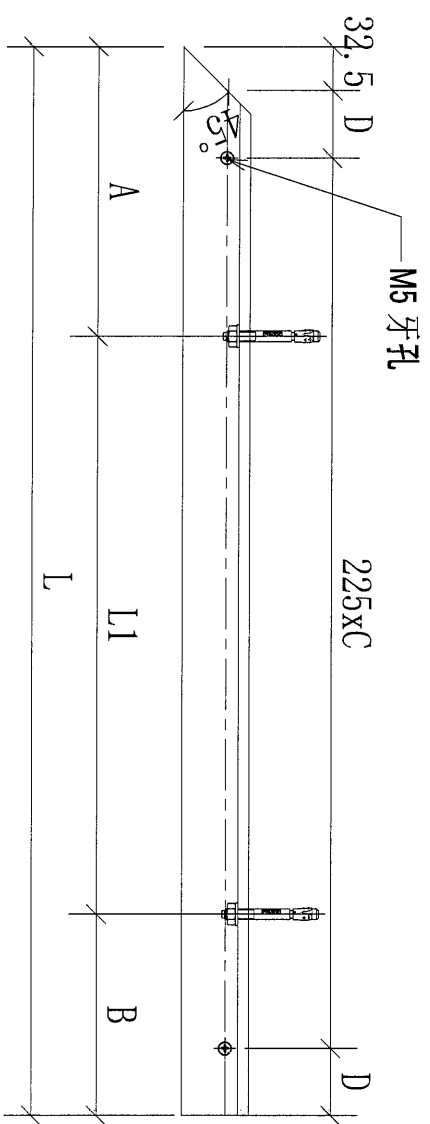
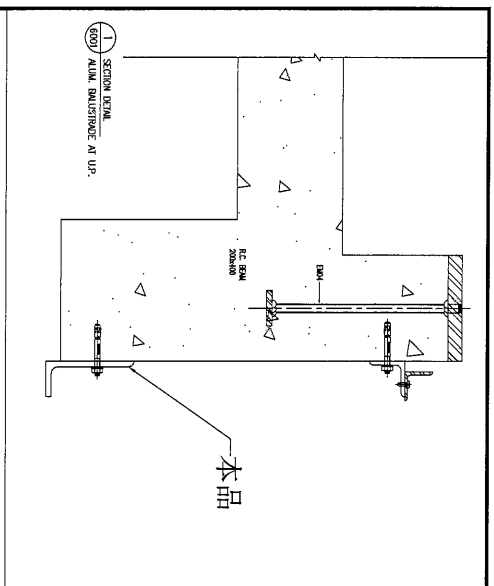
序號	物料編號	數量	L:	A	C	D	M:	N:	使用位置	樓層
01	51-P01-GTR02	10	1500	200	6	42.5	550	2	UP-4501	T5/(5/F-16/F)
02	52-P01-GTR02	7	1500	200	6	42.5	550	2	UP-4502	T5/(17F-23/F)
03	53-P01-GTR02	10	1450	200	5	130	525	2	UP-4503	T5/(5/F-16/F)
04	54-P01-GTR02	4	1400	200	5	105	500	2	UP-4504	T5/(11F-26/F)
05	54-P01-GTR02	7	1400	200	5	105	500	2	UP-4504	T5/(17F-23/F)
06	56-P01-GTR02	13	1450	200	5	130	525	2	UP-4506	T5/(11F-26/F)

名稱	欄河UP 鋼橫樑 (不等邊角鋼)	制圖	CJM	2021.12.22	修改		
材料	125x75x8mm 鍍鋅角鋼 (材質: SJ275)	復核	SHU	2021.12.25	日期		
顏色		批准			圖號	51-P01-GTR02	

28

美特鋁質 有限公司
MIDI Aluminium Fabricator Ltd.

工程號	J-853	地盤	錦上路/延平道
-----	-------	----	---------



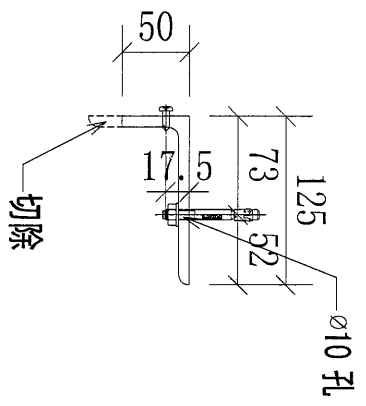
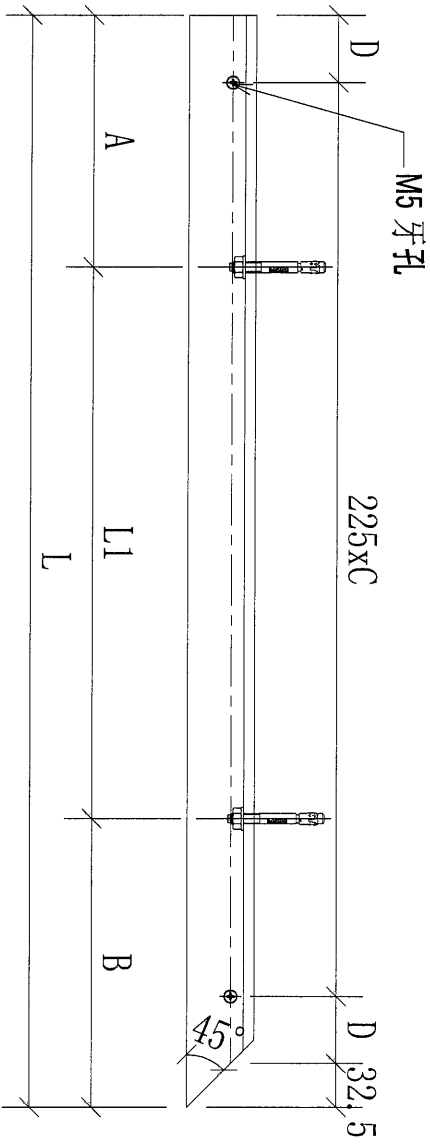
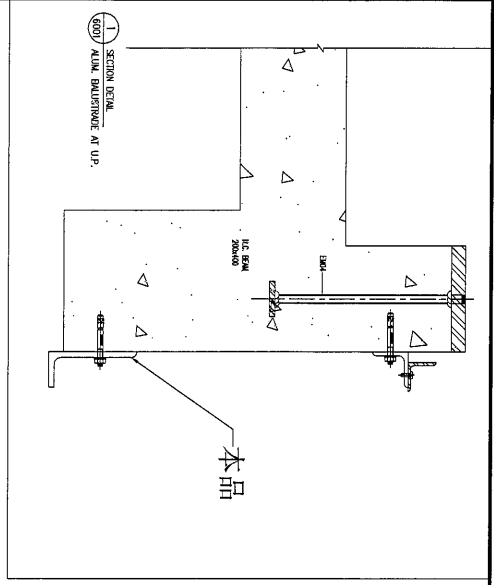
序號	物料編號	數量	L:	L1:	A:	B:	C:	D:	使用位置	樓層
01	51-P01-GTR03	10	1010	660	200	150	4	38.75	UP-4501	T5/(5/F-16/F)
02	54-P01-GTR03	4	1075	675	200	200	4	71.25	UP-4504	T5/(11/F-16/F)
03	54-P01-GTR03	7	1075	675	200	200	4	71.25	UP-4504	T5/(17F-23/F)

名稱	擱河UP 鋼橫樑(不等邊角鋼)	制圖	CJM	2021.12.22	修改		
材料	125x75x8mm 鍍鋅角鋼(材質: SJ275)	復核	SHUI	2021.12.25	日期		
顏色		批準			圖號	51-P01-GTR03	



美特鋁質 有限公司
MIDI Aluminium Fabricator Ltd.

工程號 J-853 地盤 錦上路/延平道



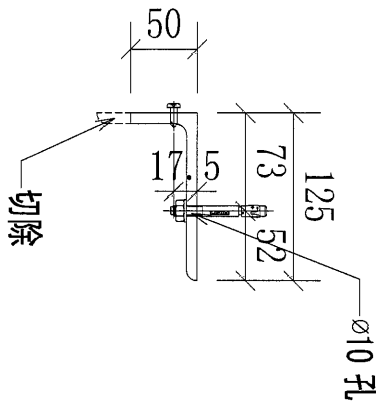
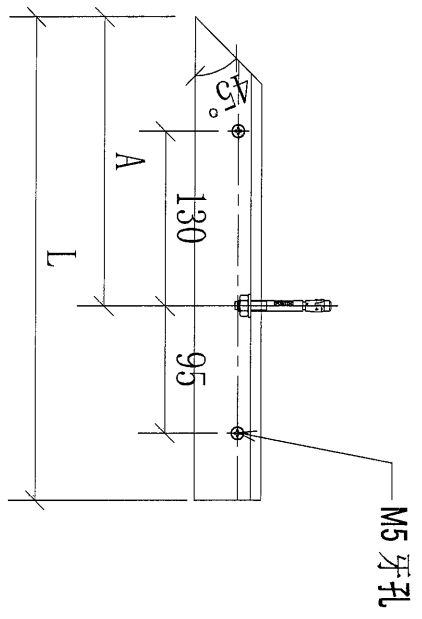
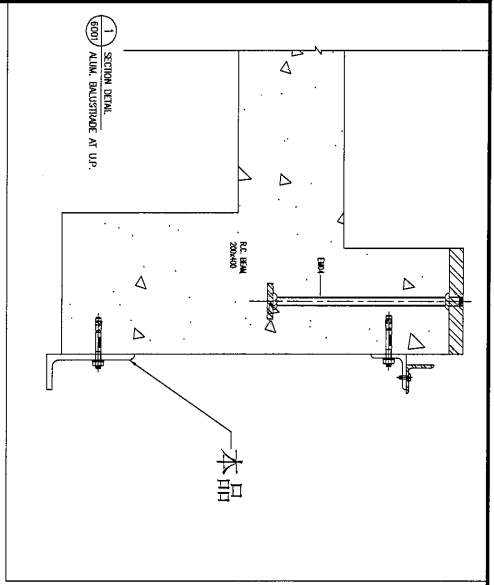
序號	物料編號	數量	L:	L1:	A:	B:	C:	D:	E:	使用位置	樓層
01	52-P01-GTR01	7	1010	660	150	200	4	38.75		UP-4502	T5/(17F-23/F)
02	53-P01-GTR01	10	1040	690	150	200	4	53.75		UP-4503	T5/(5/F-16/F)
03	55-P01-GTR01	13	585	235	150	200	2	51.25		UP-4505	T5/(11/F-26/F)
04	56-P01-GTR01	13	1035	685	150	200	4	51.25		UP-4506	T5/(11F-26/F)

名稱	欄河UP 鋼橫樑 (不等邊角鋼)	制圖	CJM	2021.12.22	修改		
材料	125x75x8mm 鍍鋅角鋼 (材質: SJ275)	復核	SHUI	2021.12.25	日期		
顏色		批準			圖號	52-P01-GTR01	

30

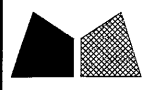

美特鋁質 有限公司
 MIDI Aluminium Fabricator Ltd.

工程號	J-853	地盤	錦上路/延平道
-----	-------	----	---------

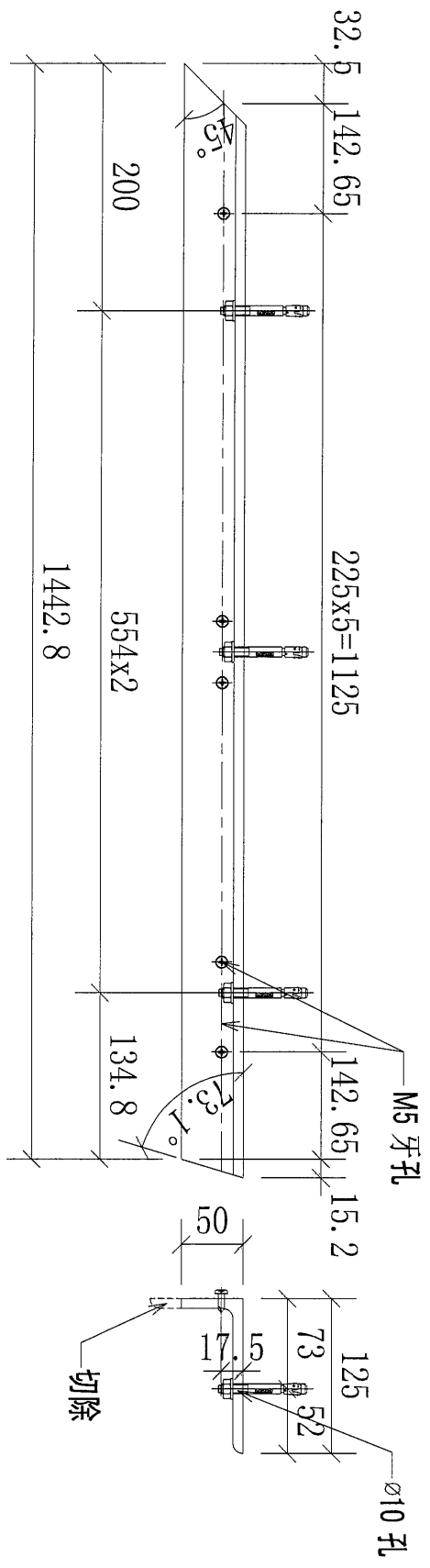
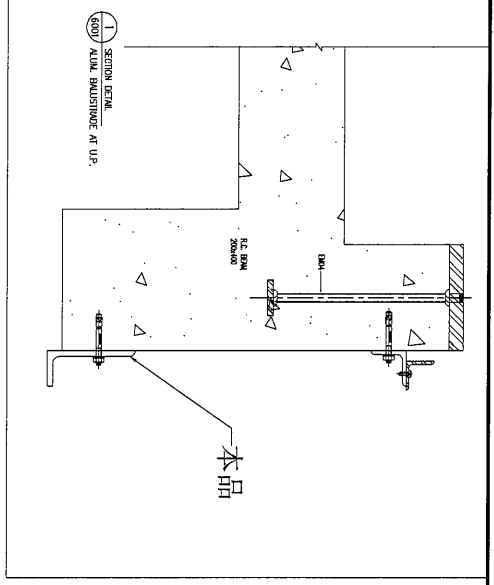


序號	物料編號	數量	L:	L1:	M:	A:	使用位置	樓層
01	52-P01-GTR03	7	345			200	UP-4502	T5/(17F-23/F)
02	53-P01-GTR03	10	325			200	UP-4503	T5/(5 F-16/F)
03	56-P01-GTR03	13	345			200	UP-4506	T5/(11/F-26/F)

名稱	欄河UP 鋼橫樑(不等邊角鋼)	制圖	CJM	2021.12.22	修改		
材料	125x75x8mm 鍍鋅角鋼(材質: SJ275)	復核	SHUI	2021.12.25	日期		
顏色		批准			圖號	52-P01-GTR03	


美特鋁質 有限公司
 MIDI Aluminium Fabricator Ltd.

工程號	J-853	地盤	錦上路/延平道
-----	-------	----	---------

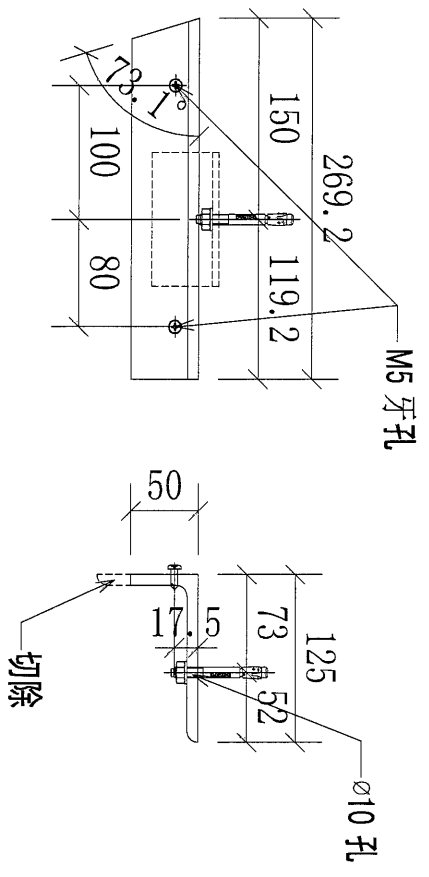
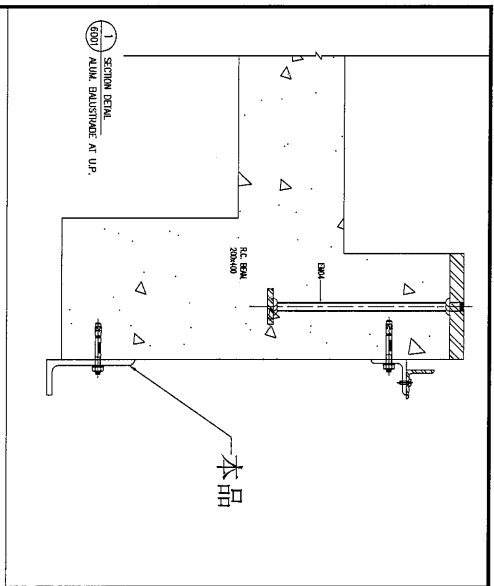


序號	物料編號	數量	L:	M:	A:	使用位置	樓層
01	55-P01-GTR02	13	1442.8			UP-4505	T5/(11/F-26/F)
02							
03							

名稱	橫河UP鋼橫梁(不等邊角鋼)	制圖	CJM	2021.12.22	修改		
材料	125x75x8mm 鍍鋅角鋼(材質: SJ275)	復核	SHUI	2021.12.25	日期		
顏色		批準			圖號	55-P01-GTR02	


美特鋁質 有限公司
 MIDI Aluminium Fabricator Ltd.

工程號	J-853	地盤	錦上路/延平道
-----	-------	----	---------



序號	物料編號	數量	L:	M:	A:	使用位置	樓層
01	55-P01-GTR03	13	269.2			UP-4505	T5/(11/F-26/F)
02							
03							

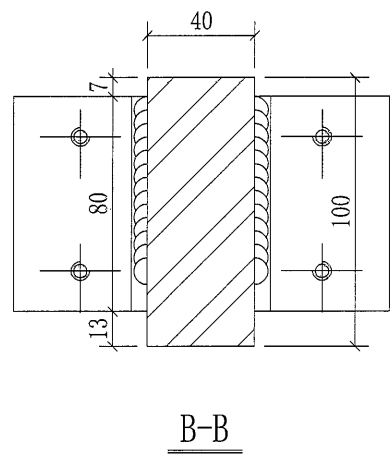
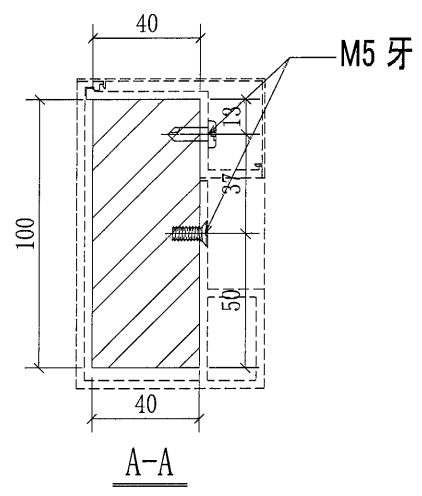
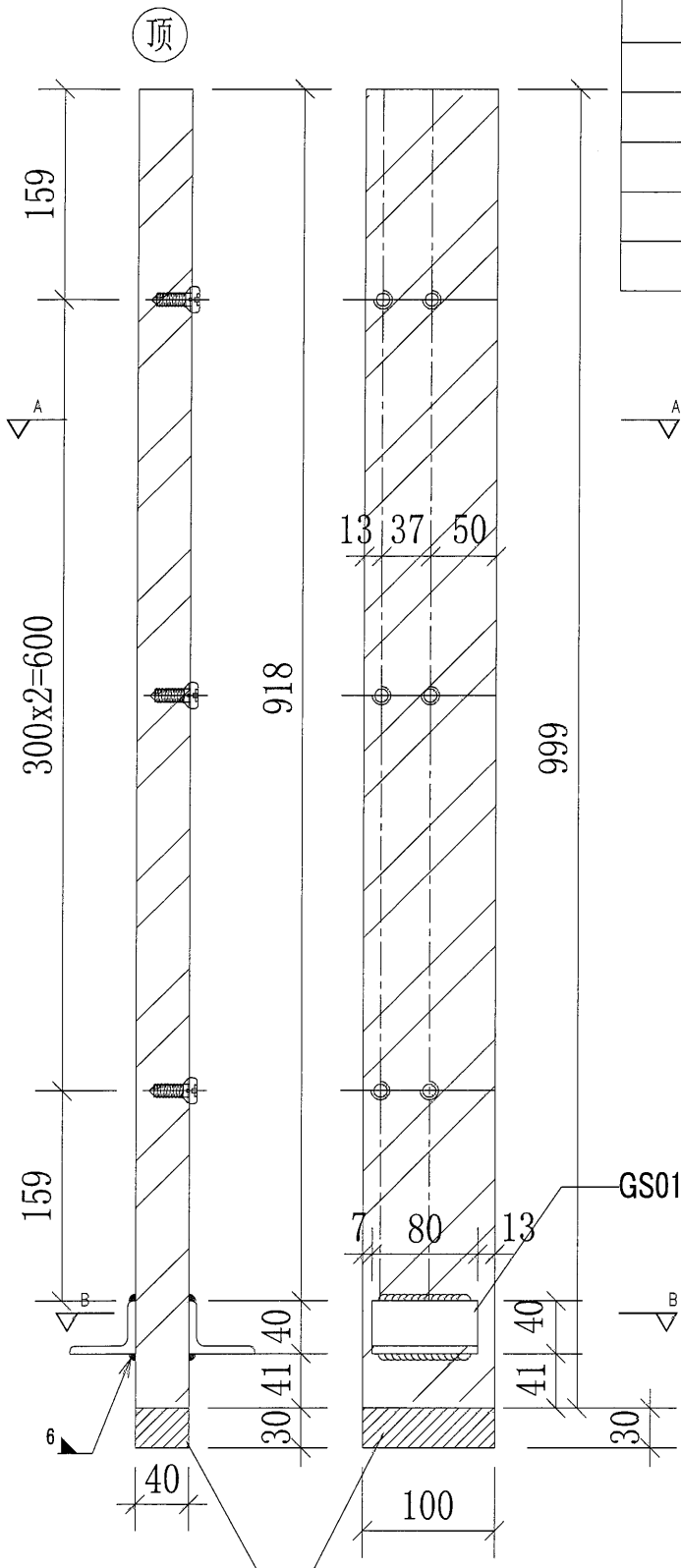
名稱	攔河UP 鋁橫樑(不等邊角鋼)	制圖	CJM	2021.12.22	修改		
材料	125x75x8mm 鍍鋅角鋼(材質: SJ275)	復核	SHUI	2021.12.25	日期		
顏色		批准			圖號	55-P01-GTR03	



美特鋁質 有限公司
MIDI Aluminium Fabricator Ltd.

序號	物料編號	數量	使用位置	樓層
01	51-BA01-GMU01	167	GB	T5/(5/F-26/F)

工程號	J-853	地盤	錦上路/延平道
-----	-------	----	---------



GS01-AK03 (廠焊)

企通預長30mm, 地盤現場切割

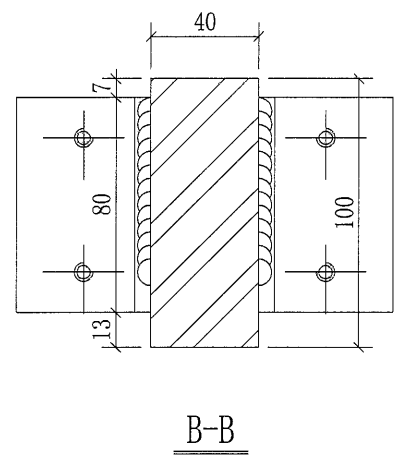
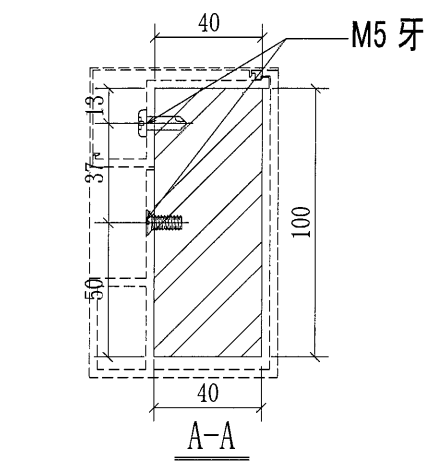
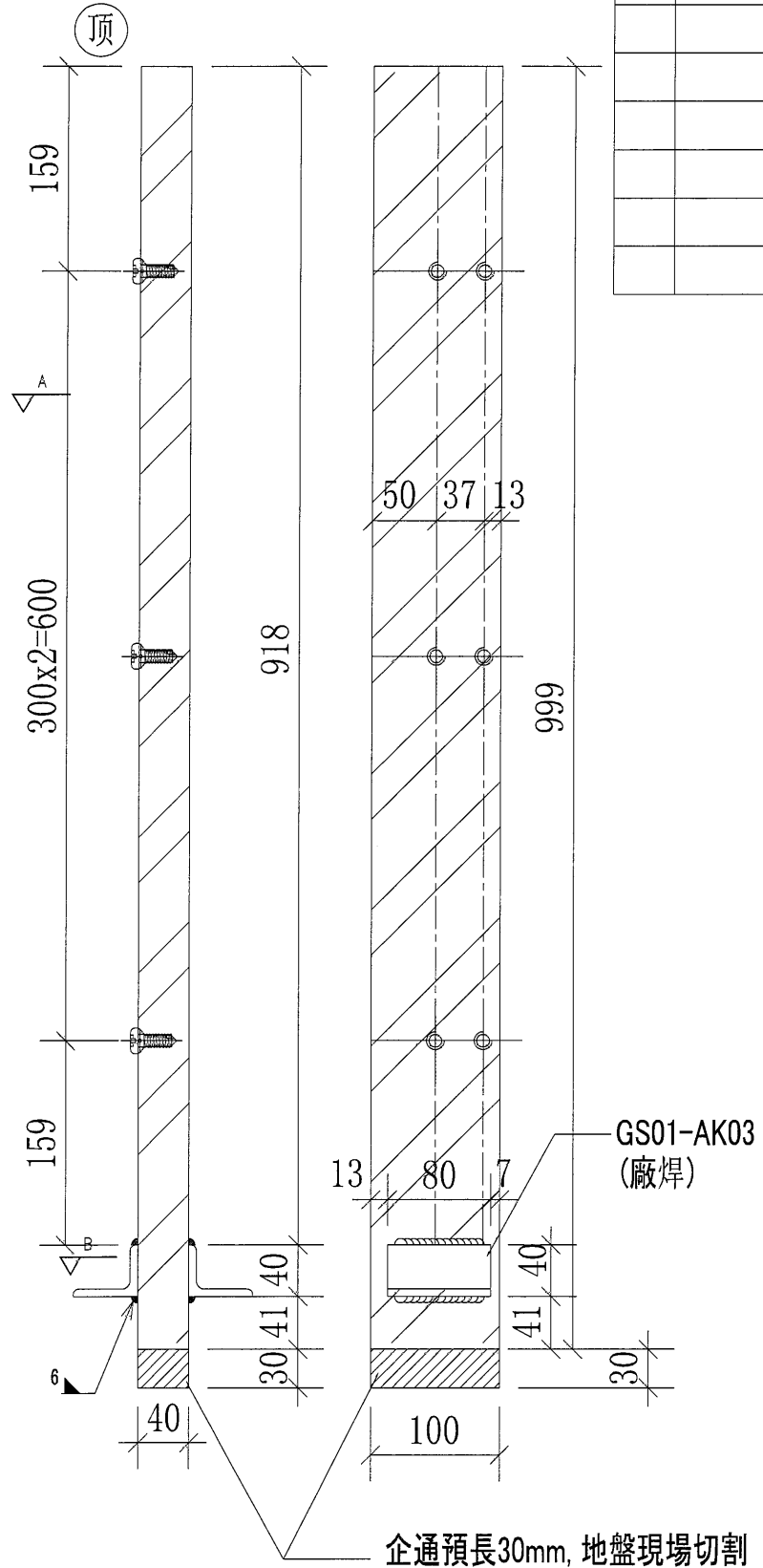
名稱	欄河BAL 鋼企料	制圖	CJM	2021.12.22	修改			
材料	100x40mm 鍍鋅鋼巴(材質: SJ275)	復核	SHUI	2021.12.25	日期			
顏色		批准			圖號	51-BA01-GMU01		




美特鋁質 有限公司
MIDI Aluminium Fabricator Ltd.

序號	物料編號	數量	使用位置	樓層
01	51-BA01-GMU02	167	GB	T5/(5/F-26F)

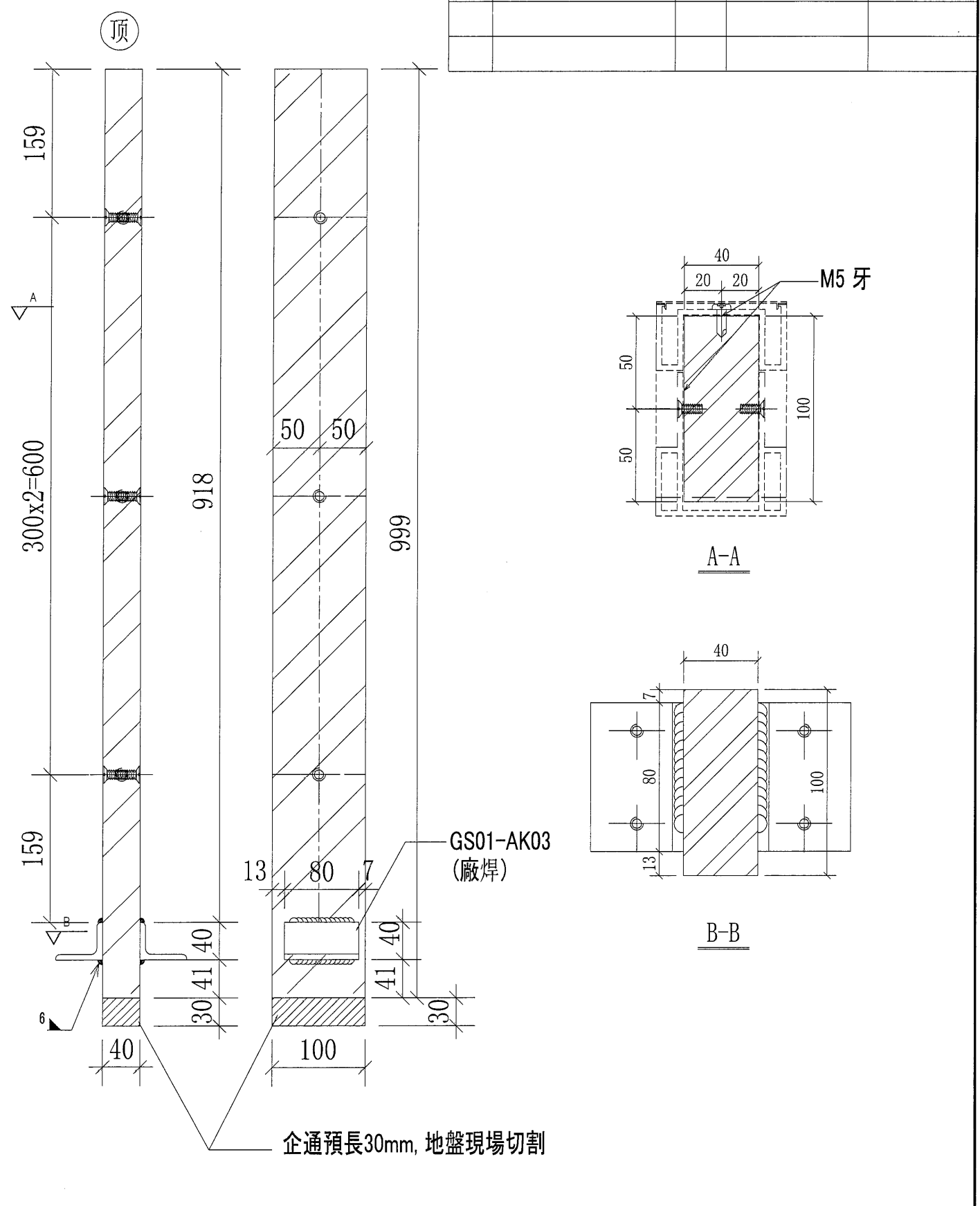
工程號	J-853	地盤	錦上路/延平道
-----	-------	----	---------



名稱	欄河BAL 鋼企料	制圖	CJM	2021.12.22	修改		
材料	100x40mm 鍍鋅鋼巴(材質: SJ275)	復核	SHUI	2021.12.25	日期		
顏色		批準			圖號	51-BA01-GMU02	

 美特鋁質 有限公司 MIDI Aluminium Fabricator Ltd.			
工程號	J-853	地盤	錦上路/延平道

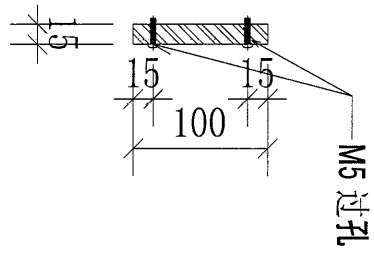
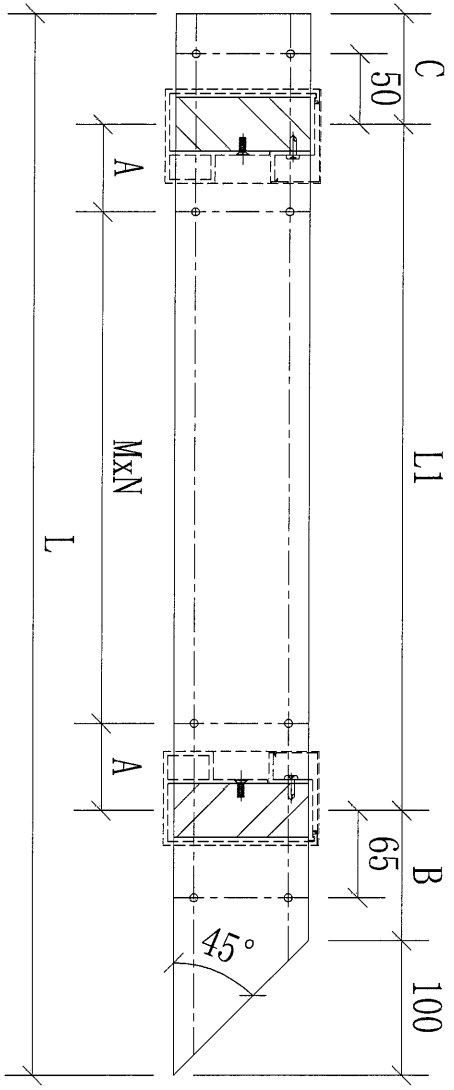
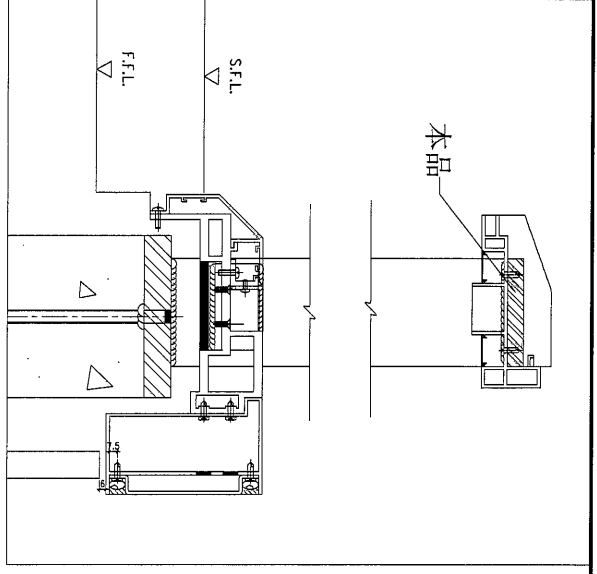
序號	物料編號	數量	使用位置	樓層
01	51-BA01-GMU03	28	GB	T5/(17F-25/F)



名稱	灑河BAL 鋼企料	制圖	CJM	2021.12.22	修改			
材料	100x40mm 鍍鋅鋼巴 (材質: SJ275)	復核	SHUI	2021.12.25	日期			
顏色		批準			圖號	51-BA01-GMU03		

美特鋁質 有限公司
MIDI Aluminium Fabricator Ltd.

工程號	J-853	地盤	錦上路/延平道
-----	-------	----	---------



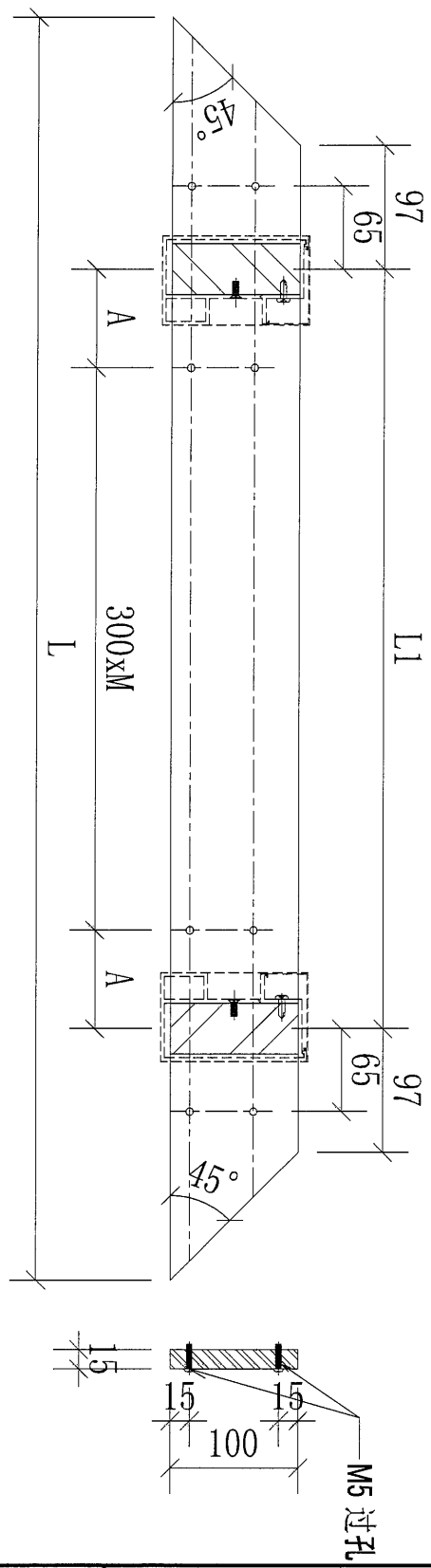
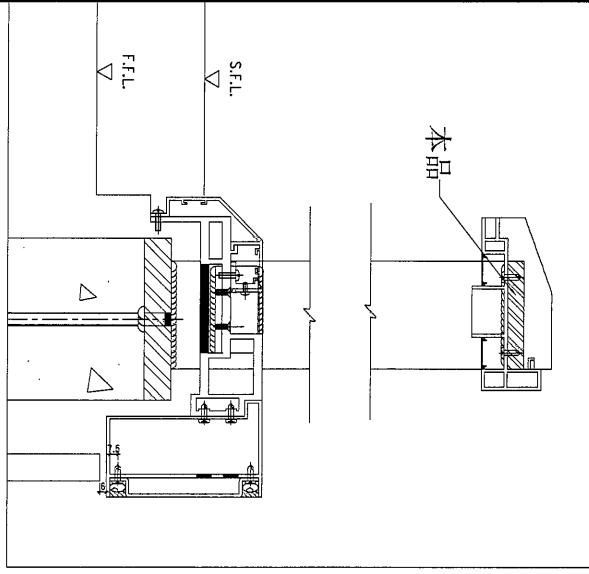
序號	物料編號	數量	L:	L1:	M:	N:	A:	B:	C:	使用位置	樓層
01	51-BA01-GTR01	10	1432	1154	300	3	127	97	81	BAL-5501	T5// (5/F-16/F)
02	52-BA01-GTR01	8	577	299	200	1	49.5	97	81	BAL-5502	T5// (17F-25/F)
03	53-BA01-GTR01	10	668	389	300	1	44.5	97	81	BAL-5503	T5// (5/F-16/F)
04	54-BA01-GTR01	8	1343	1064	300	3	82	97	81	BAL-5504	T5// (17F-25/F)

名稱	欄河BAL 鋁橫梁 (扁巴)	制圖	CJM	2021.12.22	修改		
材料	100x15mm 鍍鋅鋼巴 (材質: SJ275)	復核	SHUI	2021.12.25	日期		
顏色		批準			圖號	51-BA01-GTR01	

37

美特鋁質 有限公司
MIDI Aluminium Fabricator Ltd.

工程號	J-853	地盤	錦上路/延平道
-----	-------	----	---------



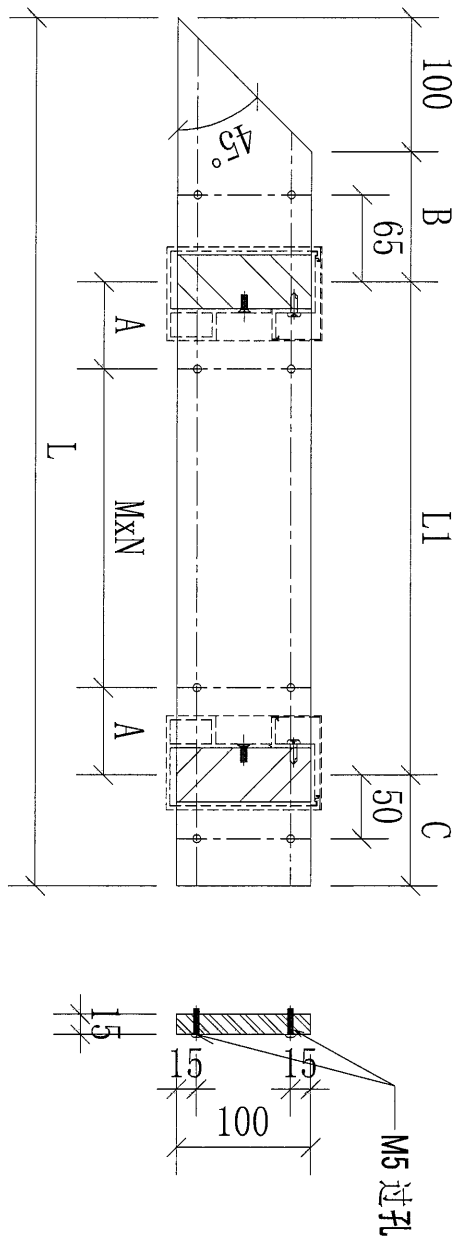
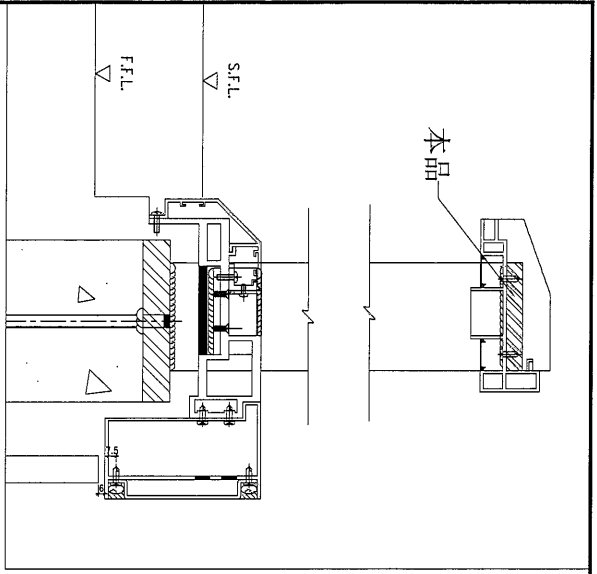
序號	物料編號	數量	L:	L1:	M:	A:	使用位置	樓層
01	51-BA01-GTR02	10	2435.5	2041.5	6	120.75	BAL-5501	T5/(5/F-16/F)
02	53-BA01-GTR02	10	1860	1466	4	133	BAL-5503	T5/(5/F-16/F)
03	55-BA01-GTR02	4	2435	2041	6	120.5	BAL-4505	T5/(11/F-16/F)

名稱	擱河BAL 鋁橫樑(扁巴)	制圖	CJM	2021.12.22	修改		
材料	100x15mm 鍍鋅鋼巴(材質: SJ275)	復核	SHU	2021.12.25	日期		
顏色		批准			圖號	51-BA01-GTR02	

38


美特鋁質 有限公司
 MIDI Aluminium Fabricator Ltd.

工程號	J-853	地盤	錦上路/延平道
-----	-------	----	---------



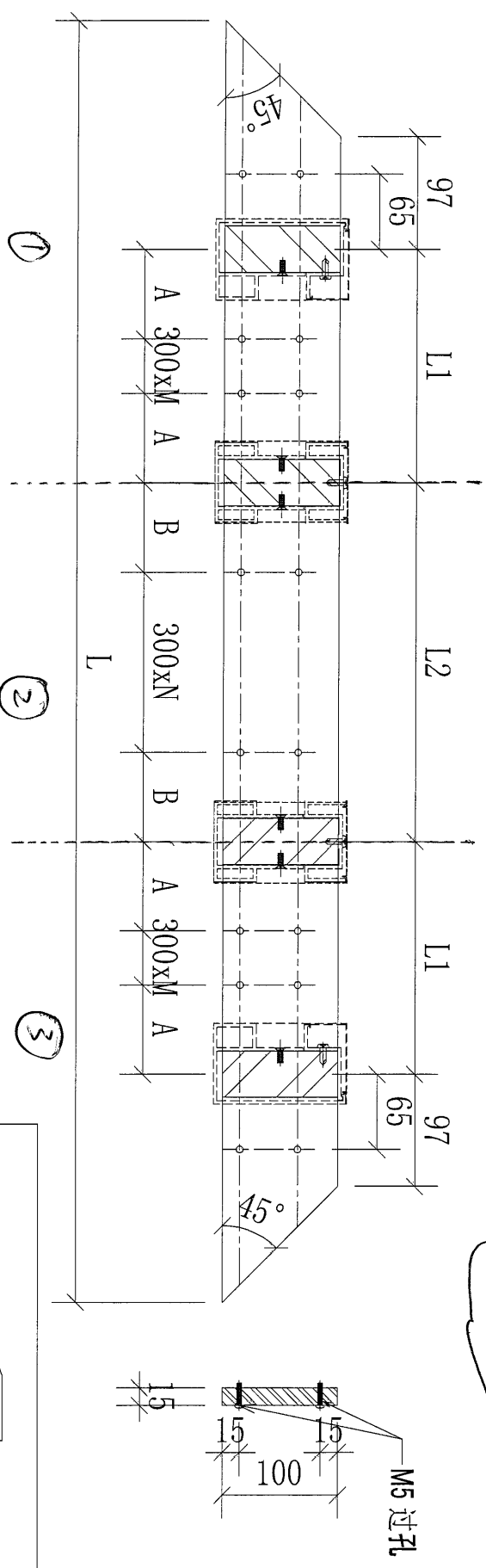
序號	物料編號	數量	L:	L1:	M:	N:	A:	B:	C:	使用位置	樓層
01	51-BA01-GTR03	10	915	740	300	2	70	61	34	BAL-5501	T5/(5/F-16/F)
02	52-BA01-GTR03	8	577	299	200	1	49.5	97	81	BAL-5502	T5/(17F-25/F)
03	53-BA01-GTR03	10	1433	1154	300	3	127	97	81	BAL-5503	T5/(5/F-16/F)
04	55-BA01-GTR03	4	1433	1154	300	3	127	97	81	BAL-5505	T5/(11/F-16/F)
05	56-BA01-GTR02	4	742	464	300	1	82	97	81	BAL-5506	T5/(11/F-16/F)
06	57-BA01-GTR02	13	2532	2254	300	7	77	97	81	BAL-5506	T5/(11/F-26/F)
07	57-BA01-GTR03 (57-BA01-GTR02R)	13	2532	2254	300	7	77	97	81	BAL-5506	T5/(11/F-26/F)

名稱	攔河BAL鋼橫樑(扁巴)	制圖	CJM	2021.12.22	修改	
材料	100x15mm 鍍鋅扁巴(材質: SJ275)	復核	SHUI	2021.12.25	日期	
顏色		批准			圖號	51-BL01-GTR03

39

美特鋁質 有限公司
MIDI Aluminium Fabricator Ltd.

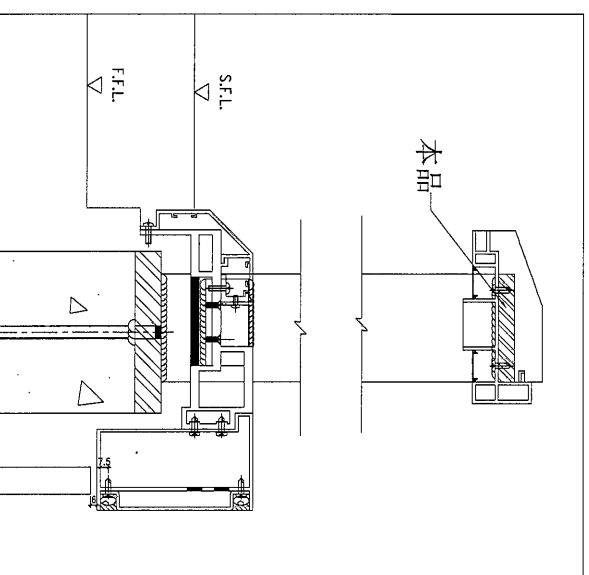
工程號	J-853	地盤	錦上路/延平道
-----	-------	----	---------



分3件

Hold

序號	物料編號	數量	L:	L1:	L2:	A:	B:	M:	N:	使用位置	樓層
01	52-BA01-GTR02	8	7435	2050	2041	125	120.5	6	6	BAL-5502	T5/(17F-25/F)



名稱	橫河BAL 鋼橫樑(扁巴)	制圖	CJM	2021.12.22	修改		
材料	100x15mm 鍍鋅扁巴(材質: SJ275)	復核	SHUI	2021.12.25	日期		
顏色		批準			圖號	52-BA01-GTR02	

40

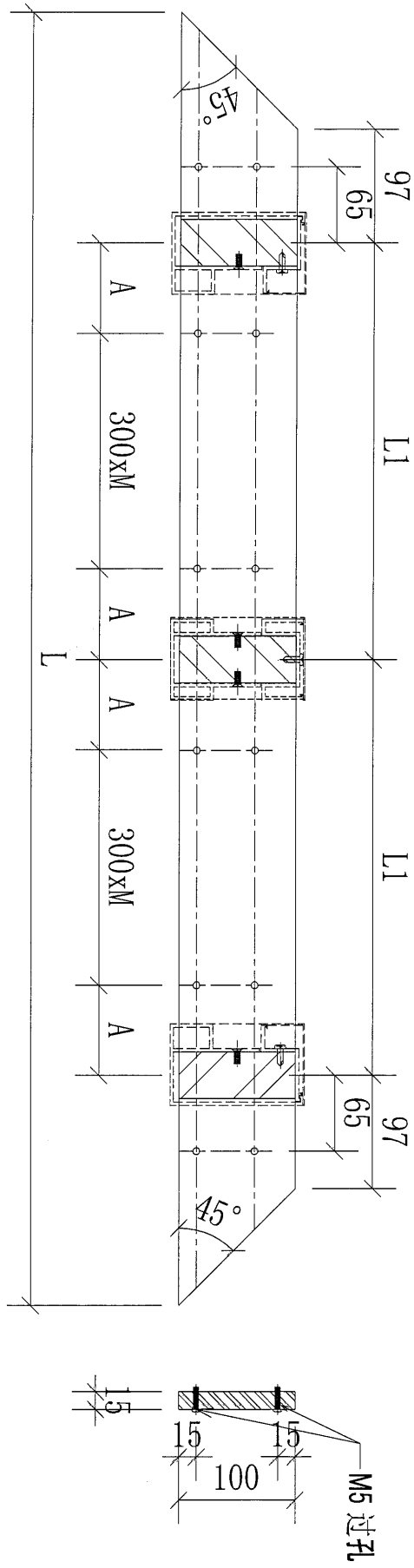
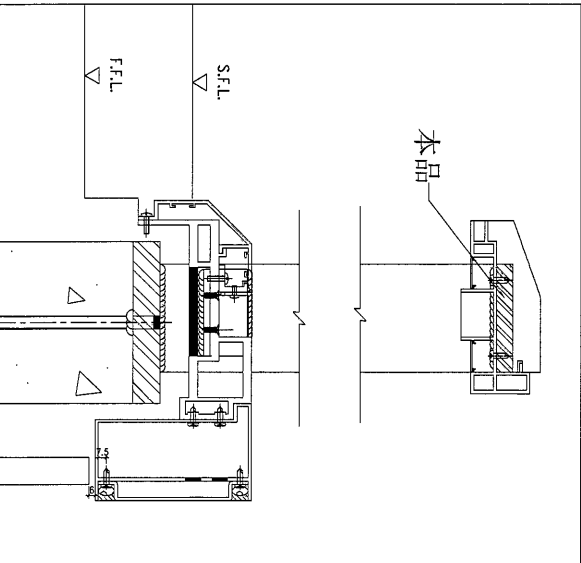


美特鋁質 有限公司
MIDI Aluminium Fabricator Ltd.

工程號	J-853	地盤	錦上路/延平道
-----	-------	----	---------

字號	物料編號	數量	L:	L1:	L2:	A:	B:	M:	N:	使用位置	樓層
01	54-BA01-GTR02	8	4035	1820		160		5		BAL-5504	T5/(17F-25/F)

Hold

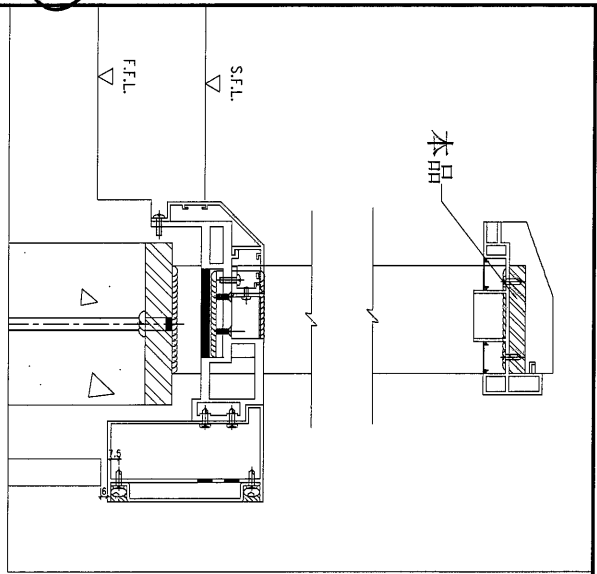


名稱	欄河BAL 鋁橫樑(扁巴)	制圖	CJM	2021.12.22	修改		
材料	100x15mm 鍍鋅鋼巴(材質: SJ275)	復核	SHUI	2021.12.25	日期		
顏色		批准			圖號	54-BA01-GTR02	

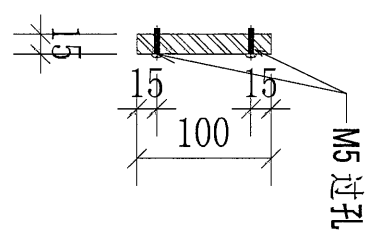
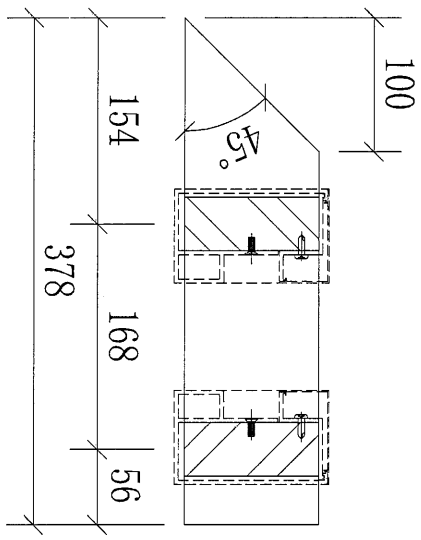
41

美特鋁質 有限公司
MIDI Aluminium Fabricator Ltd.

工程號 J-853 地盤 錦上路/延平道



序號	物料編號	數量	L:	L1:	M:	A:	使用位置	樓層
01	54-BA01-GTR03	8					BAL-504	T5/(17F-25/F)

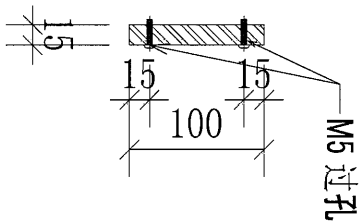
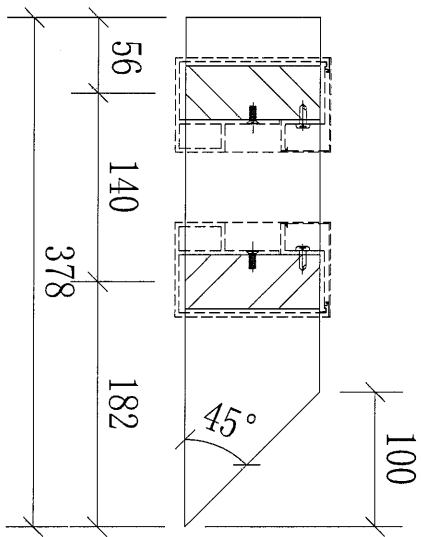
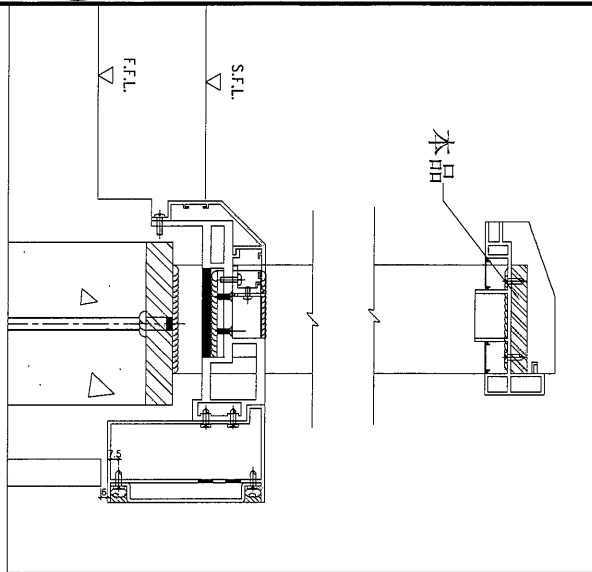


名稱	橫河BAL 鋼橫樑(扁巴)	制圖	CJM	2021.12.22	修改		
材料	100x15mm 鍍鋅鋼巴(材質: SJ275)	復核	SHUI	2021.12.25	日期		
顏色		批准			圖號	54-BA01-GTR03	



美特鋁質 有限公司
MIDI Aluminium Fabricator Ltd.

工程號 J-853 地盤 錦上路/延平道



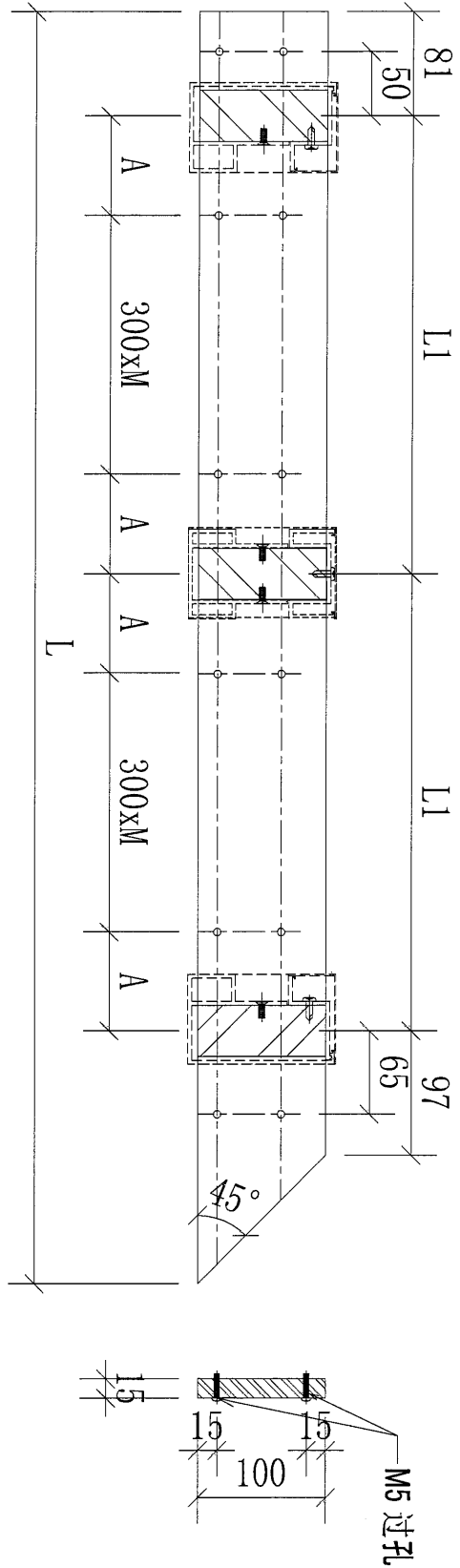
01	55-BA01-GTR01	4	378				BAL-5505	T5/(11/F-16/F)
字號	物料編號	數量	L:	L1:	M:	A:	使用位置	樓層

名稱	欄河BAL鋼橫樑(扁巴)	制圖	CJM	2021.12.22	修改		
材料	100x15mm 鍍鋅鋼巴(材質: SJ275)	復核	SHUI	2021.12.25	日期		
顏色		批準			圖號	55-BA01-GTR01	

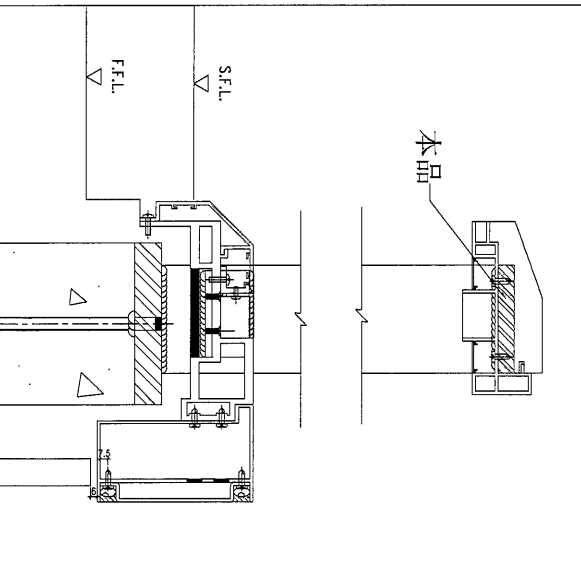


美特鋁質 有限公司
MIDI Aluminium Fabricator Ltd.

工程號 J-853 地盤 錦上路/延平道



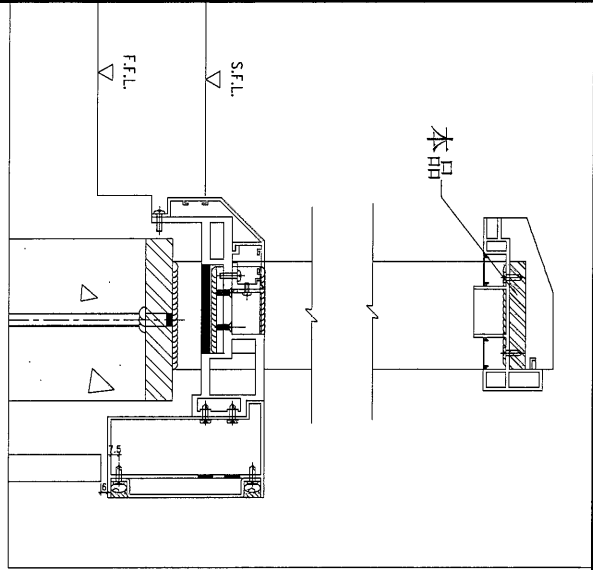
字號	物料編號	數量	L:	L1:	L2:	A:	B:	M:	N:	使用位置	樓層
01	56-BA01-GTR01	4	2683	1202		151		3		BAL-5506	T5/(11F-16/F)



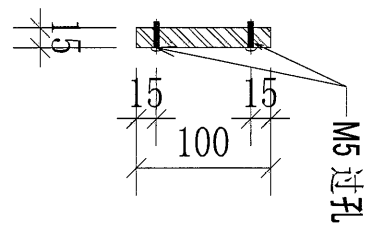
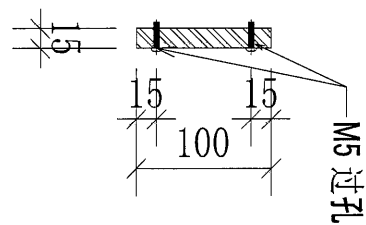
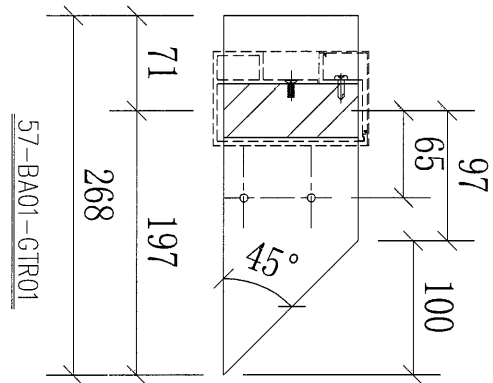
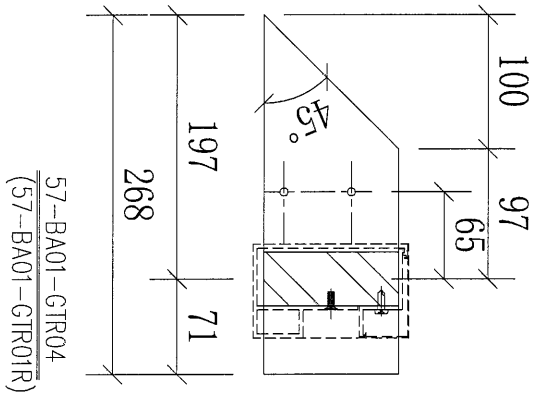
名稱	欄河BAL 鋼橫樑(扁巴)	制圖	CJM	2021.12.22	修改		
材料	100x15mm 鍍鋅扁巴(材質: SJ275)	復核	SHUI	2021.12.25	日期		
顏色		批准			圖號	56-BA01-GTR01	

美特鋁質 有限公司
MIDI Aluminium Fabricator Ltd.

工程號 J-853 地盤 錦上路/延平道



序號	物料編號	數量	L:	L1:	M:	A:	使用位置	樓層
01	57-BA01-GTR01	13	268				BAL-5507	T5/(11/F--26/F)
02	57-BA01-GTR04 (57-BA01-GTR01R)	13	268				BAL-5507	T5/(11/F--26/F)



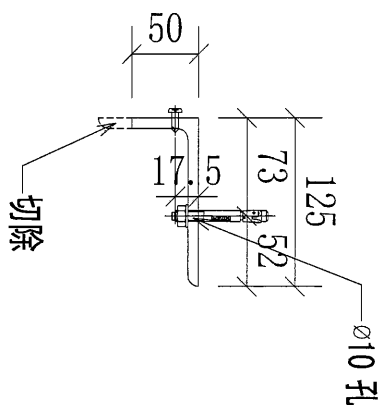
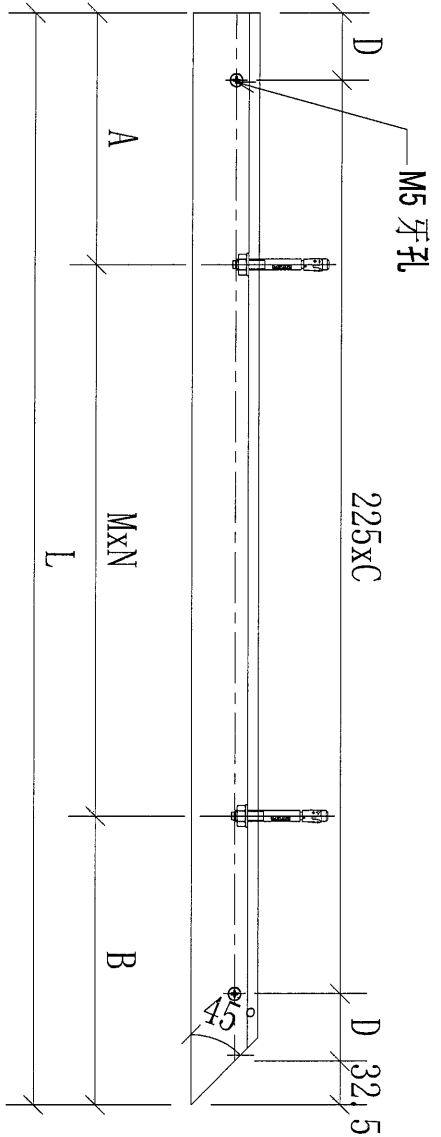
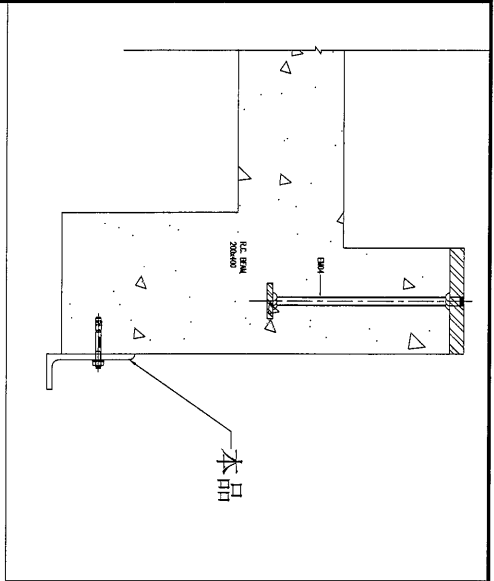
名稱	擱河BAL 銅橫樑(扁巴)	制圖	CJM	2021.12.22	修改		
材料	100x15mm 鍍鋅鋼巴(材質: SJ275)	復核	SHUI	2021.12.25	日期		
顏色		批準			圖號	57-BA01-GTR01	

45



美特鋁質有限公司
MIDI Aluminium Fabricator Ltd.

工程號 J-853 地盤 錦上路/延平道

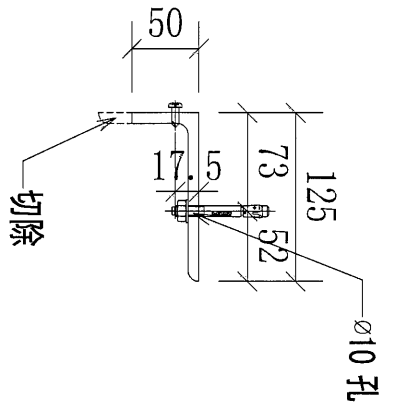
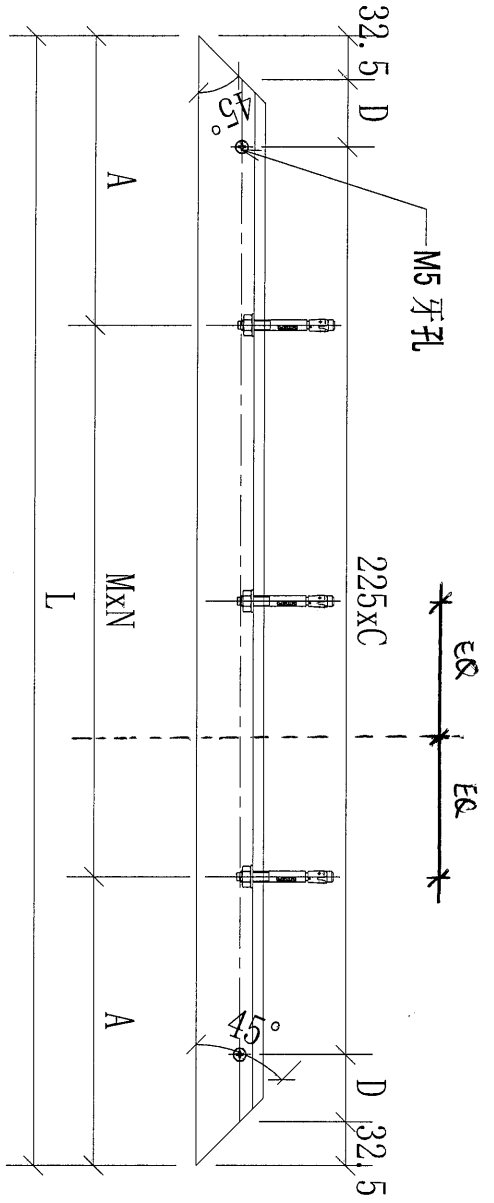
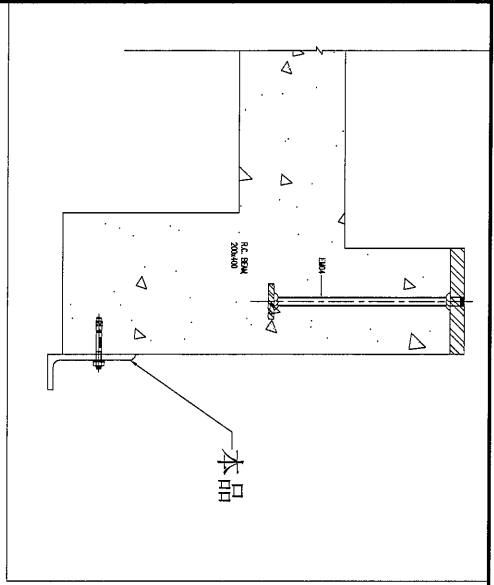


序號	物料編號	數量	L:	A:	B:	C:	D:	M:	N:	使用位置	樓層
01	51-BB01-GTR01	10	1525	125	200	6	71.25	600	2	BAL-5501	T5/(5/F-16/F)
02	52-BB01-GTR01	8	670	170	200	2	93.75	300	1	BAL-5502	T5/(17F-25/F)
03	53-BB01-GTR01	10	760	100	200	3	26.25	460	1	BAL-5503	T5/(5/F-16/F)
04	54-BB01-GTR01	8	1435	85	200	6	26.25	575	2	BAL-5504	T5/(17F-25/F)
05	55-BB01-GTR01	4	460	70	150	1	101.25	240	1	BAL-5505	T5/(11F-16/F)
06	56-BB01-GTR01	4	2775	175	200	11	133.75	600	4	BAL-5506	T5/(11F-16/F)
07	57-BB01-GTR01	13	360	60	150	1	51.25	150	1	BAL-5507	T5/(11F-26/F)

名稱	欄河BAL 鋼橫梁(不等邊角鋼)	制圖	CJM	2021.12.22	修改		
材料	125x75x8mm 鍍鋅角鋼(材質: SJ275)	復核	SHUI	2021.12.25	日期		
顏色		批准			圖號	51-BB01-GTR01	


美特鋁質 有限公司
 MIDI Aluminium Fabricator Ltd.

工程號	J-853	地盤	錦上路/延平道
-----	-------	----	---------

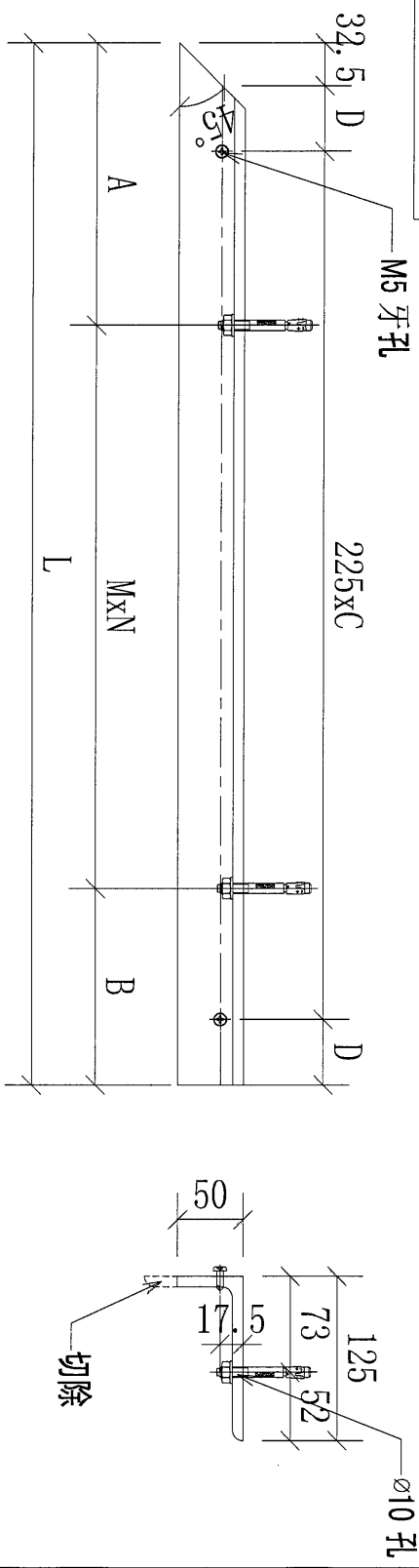
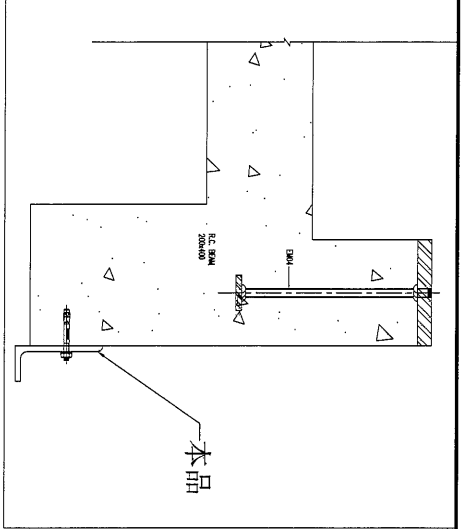


序號	物料編號	數量	L:	A	C	D	M:	N:	使用位置	樓層
01	51-BB01-GTR02	10	2600	250	11	30	525	4	BAL-5501	T5/(5/F-16/F)
02	53-BB01-GTR02	10	2025	262.5	8	80	500	3	BAL-4503	T5/(5/F-16/F)
03	54-BB01-GTR02	8	4200	200	18	42.5	633.3	6	BAL-4504	T5/(17F-25/F)
04	55-BB01-GTR02	4	2680	200	11	70	525	4	BAL-4505	T5/(11F-16/F)
05	57-BB01-GTR02	13	5500	200	23	130	637.5	8	BAL-4507	T5/(17F-23/F)
		43								

名稱	欄河BAL 鋼橫樑 (不等邊角鋼)	制圖	CJM	2021.12.22	修改		
材料	125x75x8mm 鍍鋅角鋼 (材質: SJ275)	復核	SHUI	2021.12.25	日期		
顏色		批准			圖號	51-BB01-GTR02	

美特鋁質 有限公司
MIDI Aluminium Fabricator Ltd.

工程號 J-853 地盤 錦上路/延平道



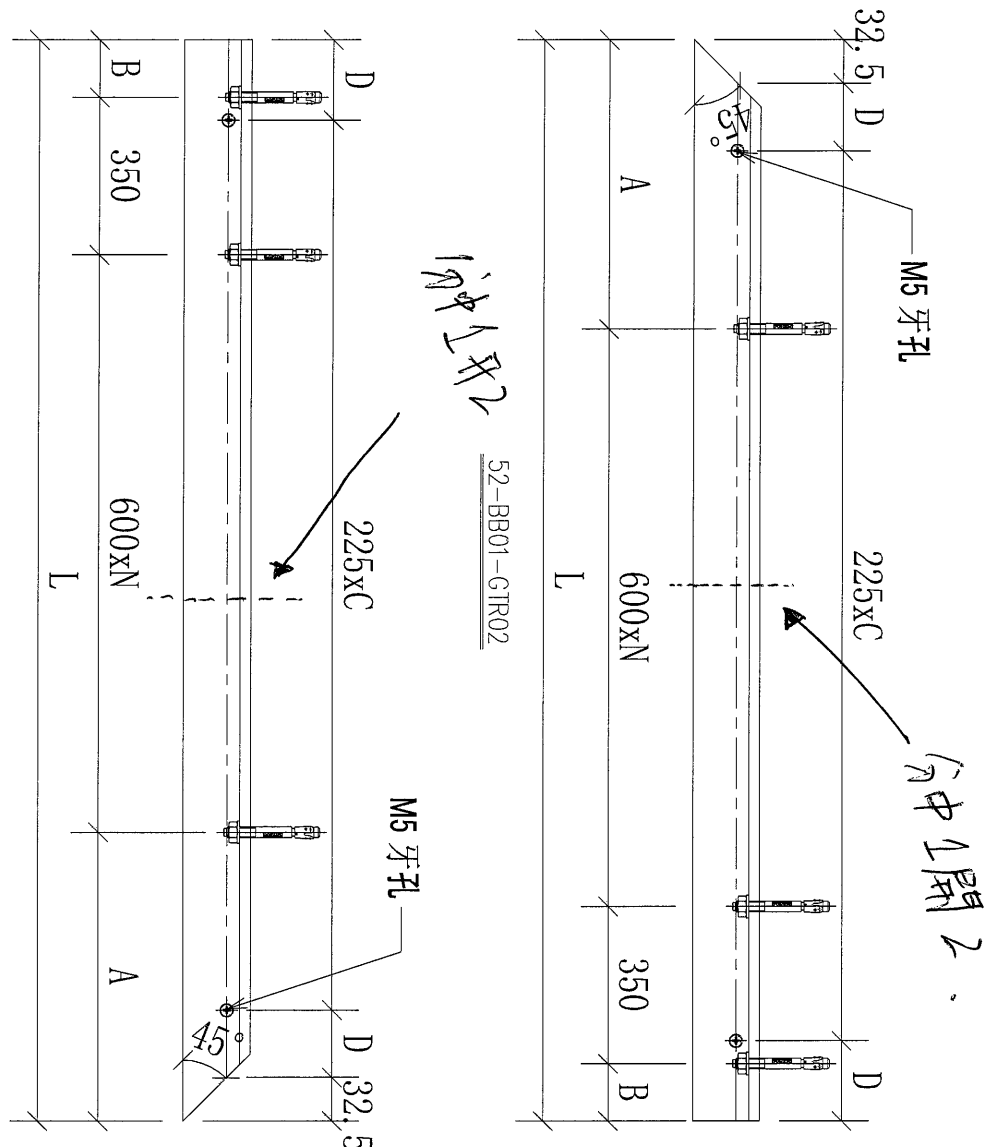
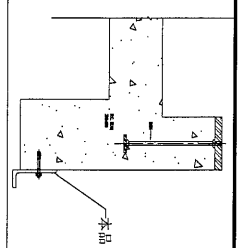
序號	物料編號	數量	L:	M:	N:	A:	B:	C:	D:	使用位置	樓層
01	51-BB01-GTR03	10	760	440	1	200	120	4	38.75	BAL-5501	T5/(S/F-16/F)
02	52-BB01-GTR04	8	670	300	1	200	170	2	93.75	BAL-5502	T5/(17F-25/F)
03	53-BB01-GTR03	10	1525	600	2	200	125	6	71.25	BAL-5503	T5/(S/F-16/F)
04	54-BB01-GTR03	8	460	195	1	200	65	1	101.25	BAL-5504	T5/(17F-25/F)
05	55-BB01-GTR03	4	1525	600	2	200	125	6	71.25	BAL-5505	T5/(11F-16/F)
06	56-BB01-GTR02	4	835	550	1	200	85	3	63.75	BAL-5506	T5/(11F-16/F)
07	57-BB01-GTR03	13	360	150	1	150	60	1	51.25	BAL-5506	T5/(11F-26/F)
08	57-BB01-GTR04 (57-BB01-GTR02R)	13	360	150	1	150	60	1	51.25	BAL-5506	T5/(11F-26/F)

名稱	欄河BAL 鋼橫樑 (不等邊角鋼)	制圖	CJM	2021.12.22	修改	
材料	125x75x8mm 鍍鋅角鋼 (材質: SJ275)	復核	SHUI	2021.12.25	日期	
顏色		批准			圖號	51-BB01-GTR03

48

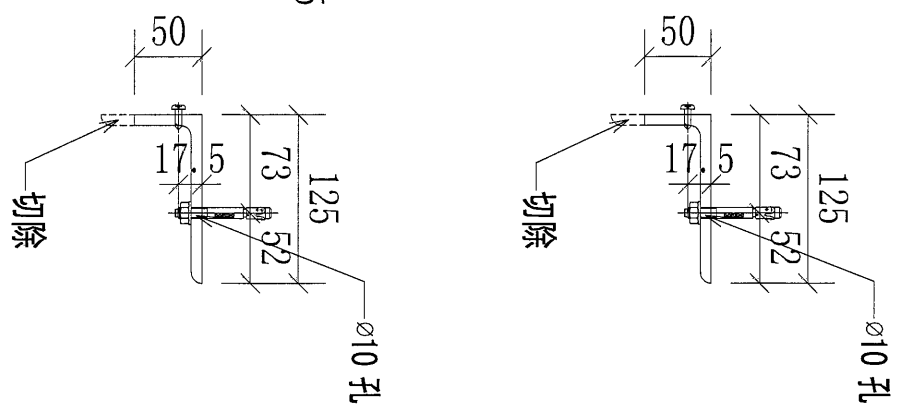

美特鋁質 有限公司
 MIDI Aluminium Fabricator Ltd.

工程號	J-853	地盤	錦上路/延平道
-----	-------	----	---------



52-BB01-GTR03
 (52-BB01-GTR02R)

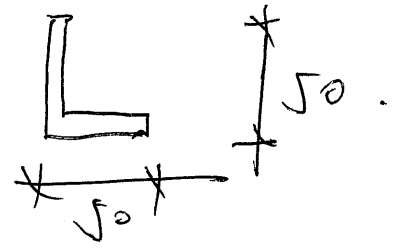
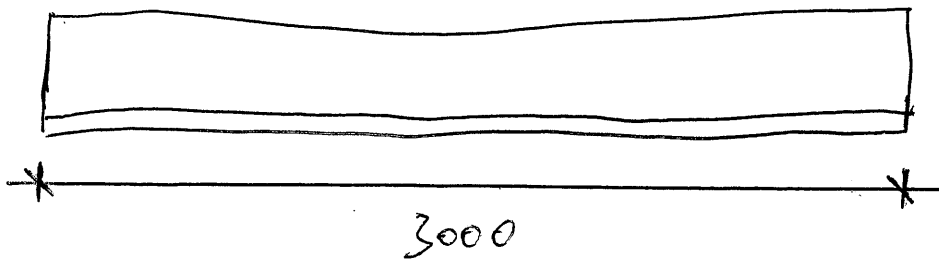
序號	物料編號	數量	L:	N:	A:	B:	C:	D:	使用位置	樓層
01	52-BB01-GTR02	8	3800	5	200	250	16	83.75	BA-5502	T5/(17F-25/F)
02	52-BB01-GTR03	8	3800	5	200	250	16	83.75	BA-4502	T5/(17F-25/F)
	(52-BB01-GTR02R)									



名稱	攔河BAL鋼橫樑(不等邊角鋼)	制圖	CJM	2021.12.22	修改	
材料	125x75x8mm 鍍鋅角鋼(材質: SJ275)	復核	SHUI	2021.12.25	日期	
顏色		批准			圖號	52-BB01-GTR03

物料編號 = XX-01

50 x 50 x 5 角鐵



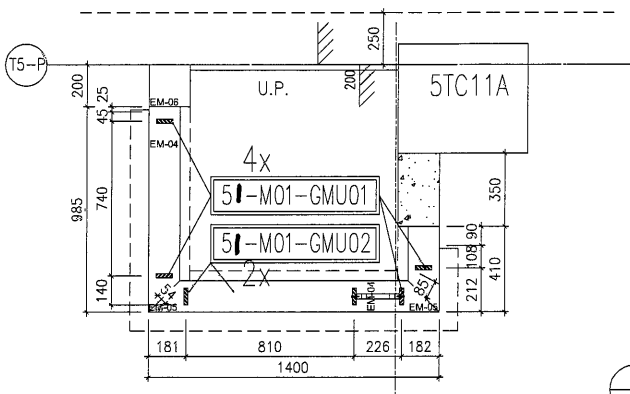
25 件

地盤用定位角鐵

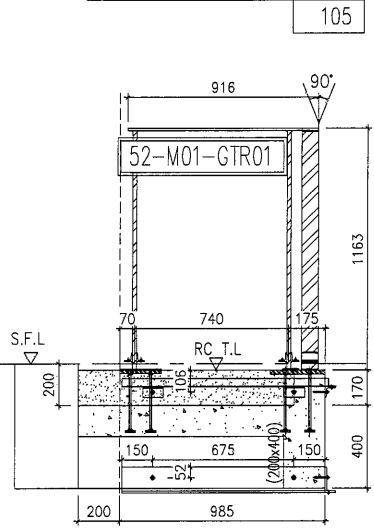
51

J853-SD-UP-4502
1400 T5 FLAT A
17F-23/F=7

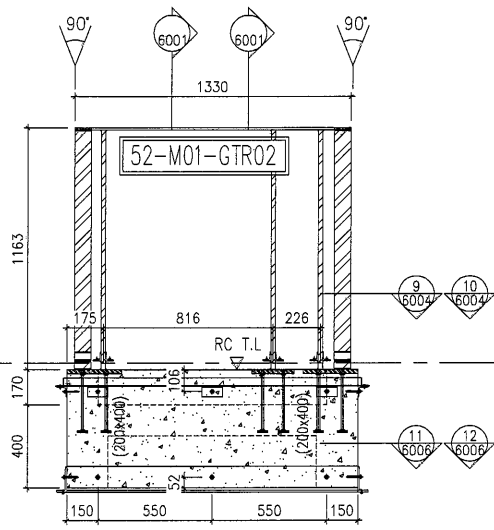
編號:	數量:	總數量:
51-M01-GMU01	4	28
51-M01-GMU02	2	14
52-M01-GTR01	1	7
52-M01-GTR02	1	7
52-M01-GTR03	1	7
52-N01-GTR01	1	7
52-N01-GTR02	1	7
52-N01-GTR03	1	7
52-P01-GTR01	1	7
52-P01-GTR02	1	7
52-P01-GTR03	1	7
		105



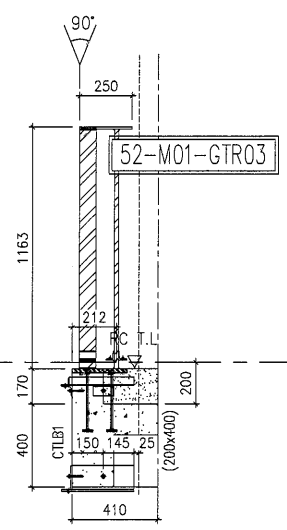
1 TYPICAL PART PLAN FOR
4502 T5 FLAT A U.P. 17/F-23/F
(OMITTED 24)



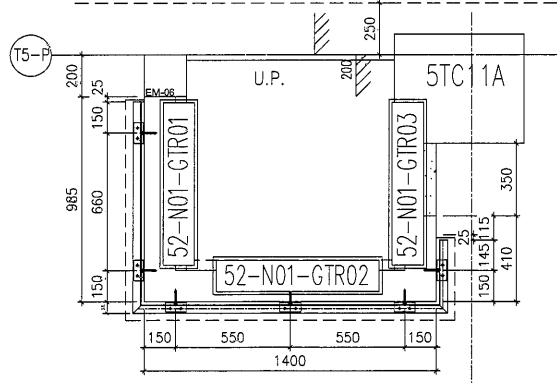
4 STEEL FRAME ONLY
T5 FLAT A U.P. 17/F ~ 23/F



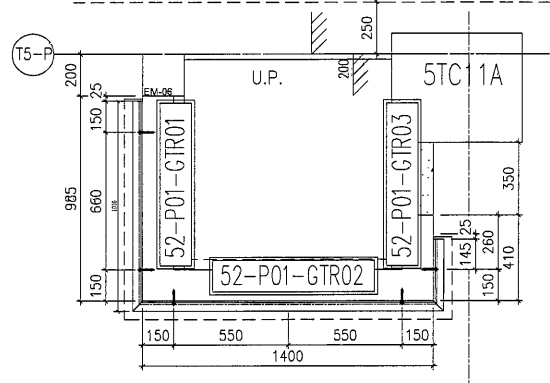
5 STEEL FRAME ONLY
T5 FLAT A U.P. 17/F ~ 23/F



6 STEEL FRAME ONLY
T5 FLAT A U.P. 17/F ~ 23/F



40x40x4-鋼件位置圖



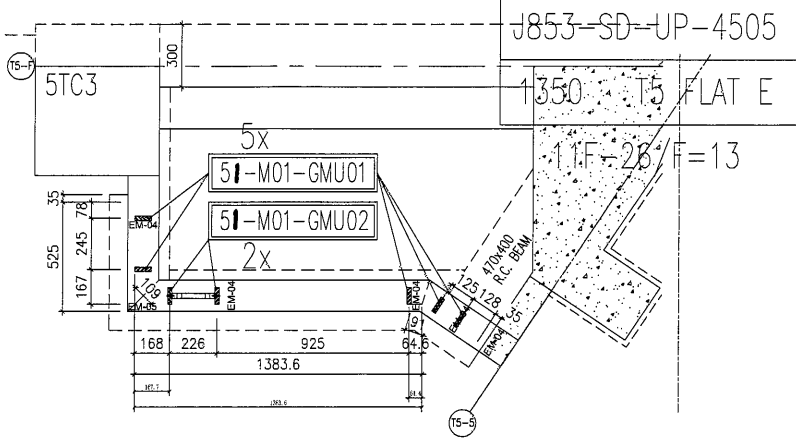
125x50x8-鋼件位置圖

UP4502-鋼件位置圖

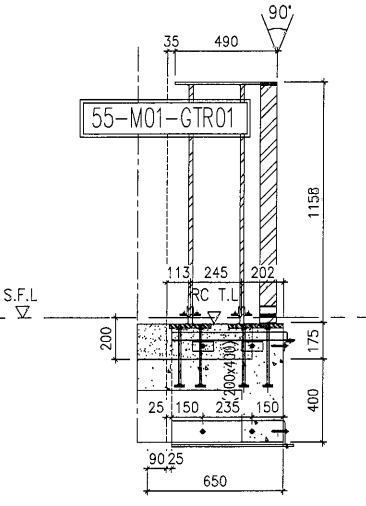
<p>WING TIN & PARTNERS LIMITED STRUCTURAL ENGINEERS</p>	<p>MEINHARDT STRUCTURAL CONSULTANT</p>	<p>CLIENT:</p>	<p>B.O. REF:</p>
<p>NOTE:</p> <ol style="list-style-type: none"> 1. ALL DIMENSIONS ARE IN mm. 2. ALL DIMENSIONS ARE VERIFIED FROM OUTSIDE. 3. BEFORE FABRICATION. <p>LEGEND:</p> <ul style="list-style-type: none"> (X) DETAIL MARK NO. (REF) REFER SHEET NO. 1. F.F.L. --- FINISHED FLOOR LEVEL 2. S.F.L. --- STRUCTURAL FLOOR LEVEL 3. (R) --- REVERSED DETAIL 			
<p>DRAWN BY: CLM</p> <p>CHECKED BY:</p> <p>DATE: 08-MAR-21</p> <p>SCALE: 1:80(A1)</p>	<p>JOB NO.: J-453</p> <p>PROJECT: PROPOSED RESIDENTIAL DEVELOPMENT AT N.K.I.L. 6542 YIN PING ROAD KOWLOON</p> <p>TITLE: PART ELEVATION OF ALUM. BALUSTRADE AT TOWER 5</p>	<p>DATE: 08-MAR-21</p> <p>SCALE: 1:80(A1)</p>	<p>REV:</p>

54

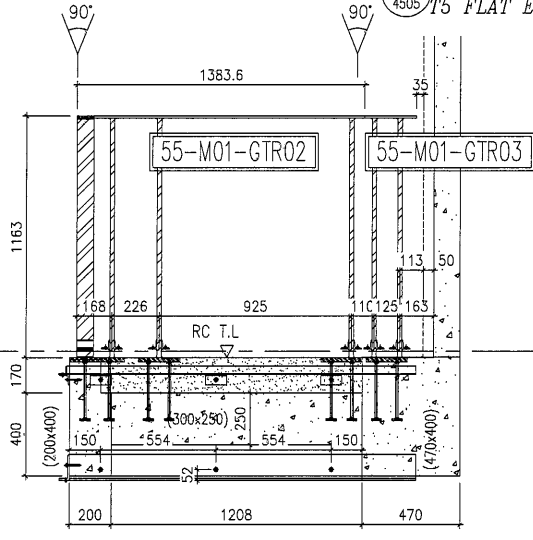
編號:	數量:	總數量:
51-M01-GMU01	5	65
51-M01-GMU02	2	26
55-M01-GTR01	1	13
55-M01-GTR02	1	13
55-M01-GTR03	1	13
55-N01-GTR01	1	13
55-N01-GTR02	1	13
55-N01-GTR03	1	13
55-P01-GTR01	1	13
55-P01-GTR02	1	13
55-P01-GTR03	1	13
		208



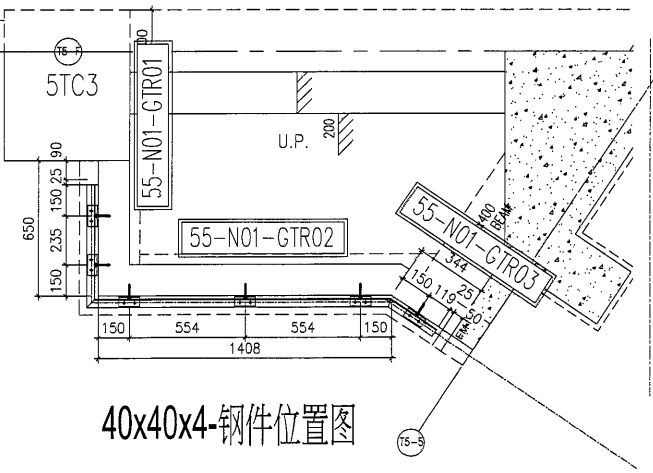
1 TYPICAL PART PLAN FOR
4505 T5 FLAT E U.P. 11/F-26/F



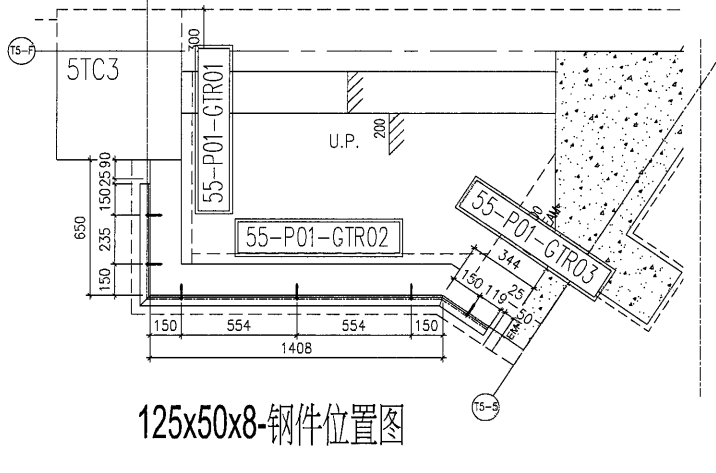
3 STEEL FRAME ONLY
T5 FLAT E U.P. 11/F ~ 26/F



4 STEEL FRAME ONLY
T5 FLAT E U.P. 11/F ~ 26/F



40x40x4-鋼件位置圖



125x50x8-鋼件位置圖

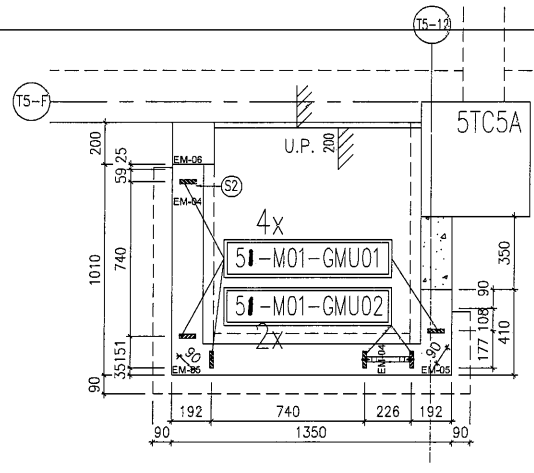
UP4505-鋼件位置圖

<p>PROJECT: PROPOSED RESIDENTIAL DEVELOPMENT AT N.K.L. 6542 YIN PING ROAD KOWLOON</p> <p>TITLE: PART ELEVATION OF ALUM. BALUSTRADE AT TOWER 5</p> <p>DWG NO.: J-853</p> <p>DATE: 08-MAR-21</p> <p>SCALE: 1:60(A1)</p> <p>DRAWN BY: CUM</p> <p>CHECKED BY:</p> <p>DATE: 08-MAR-21</p> <p>SCALE: 1:60(A1)</p>		<p>CLIENT: WONG TING & PARTNERS LIMITED</p> <p>ARCHITECT: WONG TING & PARTNERS LIMITED</p> <p>MAIN CONTRACTOR: WONG TING & PARTNERS LIMITED</p> <p>STRUCTURAL ENGINEER: WONG TING & PARTNERS LIMITED</p> <p>TRADING CONSULTANT: MEINHARDT</p>		<p>NOTE:</p> <ol style="list-style-type: none"> ALL DIMENSIONS ARE IN mm. ALL ELEVATIONS ARE VIEWED FROM OUTSIDE. BEFORE FABRICATION. <p>LEGEND:</p> <p>(X) DETAIL MARK NO.</p> <p>(R) REFER SHEET NO.</p> <p>1. F.F.L. --- FINISHED FLOOR LEVEL</p> <p>2. S.F.L. --- STRUCTURAL FLOOR LEVEL</p> <p>3. (R) --- REVERSED DETAIL</p>	
---	--	---	--	---	--

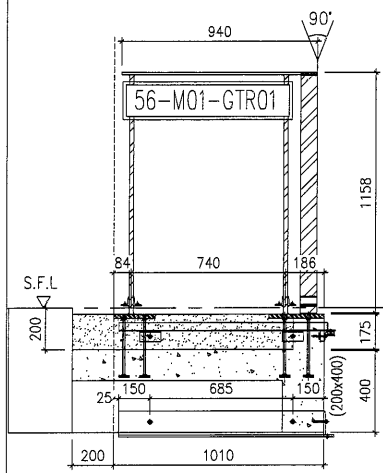
55

J853-SD-UP-4506
1350 T5 FLAT F
11F-26/F=13

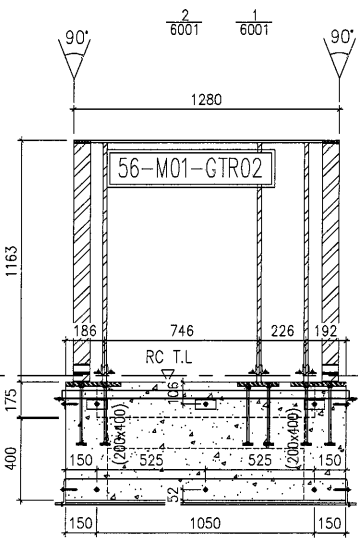
編號:	數量:	總數量:
51-M01-GMU01	4	52
51-M01-GMU02	2	26
56-M01-GTR01	1	13
56-M01-GTR02	1	13
56-M01-GTR03	1	13
56-N01-GTR01	1	13
56-N01-GTR02	1	13
56-N01-GTR03	1	13
56-P01-GTR01	1	13
56-P01-GTR02	1	13
56-P01-GTR03	1	13
		195



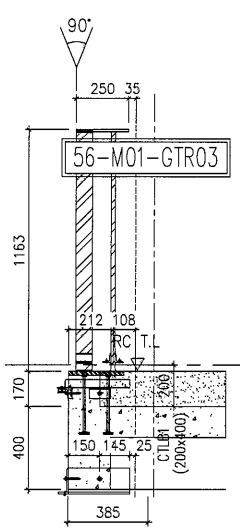
1
4506 TYPICAL PART PLAN FOR
T5 FLAT F U.P. 11/F-26/F



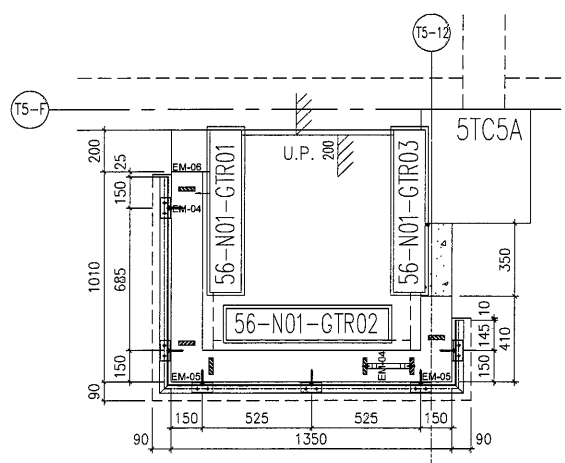
4 STEEL FRAME ONLY
T5 FLAT F U.P. 11/F ~ 26/F



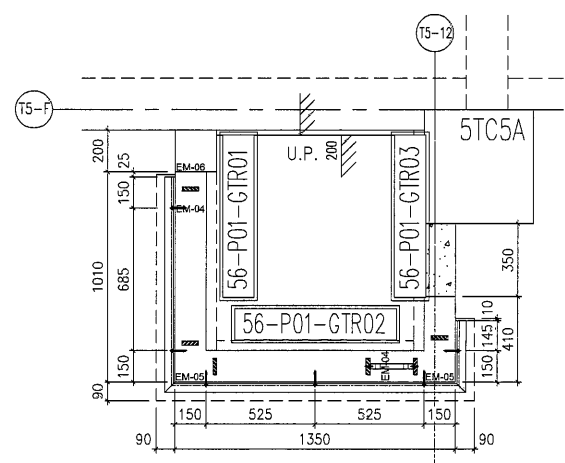
5 STEEL FRAME ONLY
T5 FLAT F U.P. 11/F ~ 26/F



6 STEEL FRAME ONLY
T5 FLAT F U.P. 11/F ~ 26/F



40x40x4-鋼件位置圖



125x50x8-鋼件位置圖

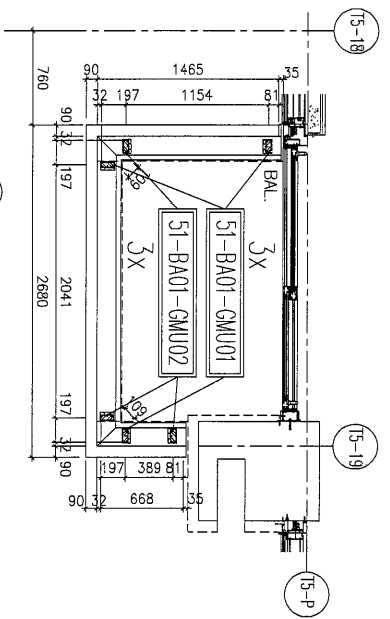
UP4506-鋼件位置圖

<p>UNIT: mm</p> <p>DATE: 08-MAR-21</p> <p>SCALE: 1:60(A1)</p> <p>DRAWN BY: CLM</p> <p>CHECKED BY:</p>	<p>JOB NO.: J-853</p> <p>PROJECT: PROPOSED RESIDENTIAL DEVELOPMENT AT N.K.L.L. 6542 YIN PING ROAD KOWLOON</p> <p>TITLE: PART ELEVATION OF ALUM. BALUSTRADE AT TOWER 5</p>	<p>NOTES:</p> <ol style="list-style-type: none"> ALL DIMENSIONS ARE IN mm. ALL DIMENSIONS ARE MEASURED FROM OUTSIDE BEFORE FABRICATION. ALL DIMENSIONS TO BE CHECKED ON SITE. <p>LEGEND:</p> <ul style="list-style-type: none"> Ø - DETAIL MARK NO. Ø - REFER SHEET NO. 1. F.F.L. - FINISHED FLOOR LEVEL 2. S.F.L. - STRUCTURAL FLOOR LEVEL 3. Ⓜ - REVERSED DETAIL 	<p>ARCHITECT: HOYK TUNG & PARTNERS LIMITED</p> <p>MAIN CONTRACTOR: HOYK TUNG & PARTNERS LIMITED</p> <p>STRUCTURAL ENGINEER: HOYK TUNG & PARTNERS LIMITED</p> <p>FRIDGE CONSULTANT: MEINHARDT</p>	<p>CLIENT: J853-SD-UP-4506</p>

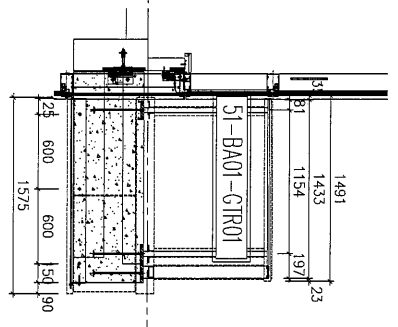
J853-SD-GB-5501

T5 FLAT A

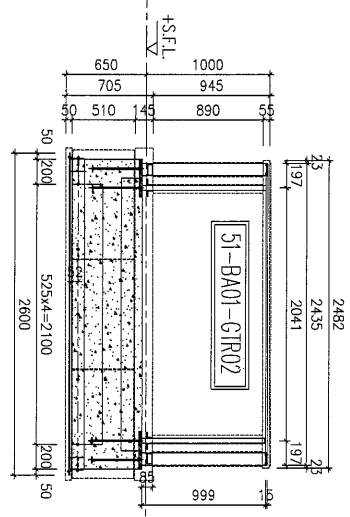
6/F-16/F=9



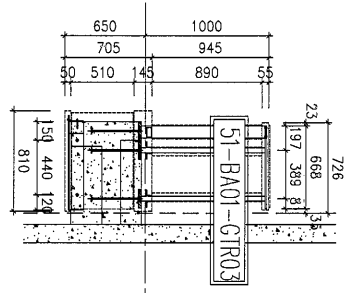
1 PART PLAN For GLASS BALUSTRADE
15 FLAT A at 6/F-16/F



2 PART ELEV For GLASS BALUSTRADE
15 FLAT A at 6/F-16/F

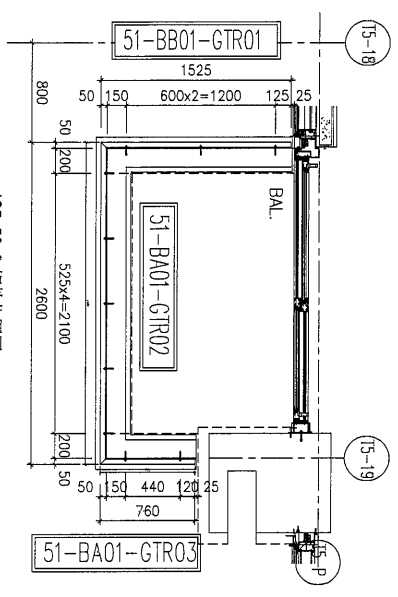


3 PART ELEV For GLASS BALUSTRADE
15 FLAT A at 6/F-16/F



4 PART ELEV For GLASS BALUSTRADE
15 FLAT A at 6/F-16/F

編號:	數量:	總數量:
51-BA01-GMU01	3	27
51-BA01-GMU02	3	27
51-BA01-GTR01	1	9
51-BA01-GTR02	1	9
51-BA01-GTR03	1	9
51-BB01-GTR01	1	9
51-BB01-GTR02	1	9
51-BB01-GTR03	1	9
		108



BAL5501-鋼材位置圖

B.O. REF: _____

CLIENT: _____

ARCHITECT: **WORKING & PARTNERS LIMITED**
 11/F, 111 Des Voeux Road East, HONG KONG

STRUCTURAL ENGINEER: **WEINHARDT**
 11/F, 111 Des Voeux Road East, HONG KONG

PROJECT: PROPOSED RESIDENTIAL DEVELOPMENT AT N.K.L.L. 65+42 YIN PING ROAD KOWLOON

TITLE: PART ELEV and PART PLAN for GLASS BALUSTRADE AT TOWER 5 FLAT A

DATE: 18-MAY-21 SCALE: 1:90(A1)

DRAWN BY: Tivon CHECKED BY: _____

UNIT 610, Sunny Industrial Centre, 71/73 Kwun Tong Road, Kowloon, HONG KONG
 Tel: (852) 24289211-4 Fax: (852) 27277556
 E-mail: info@wpltd.com

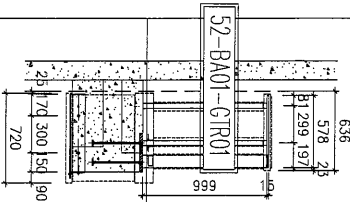
JOB NO.: J-853

DATE: 18-MAY-21

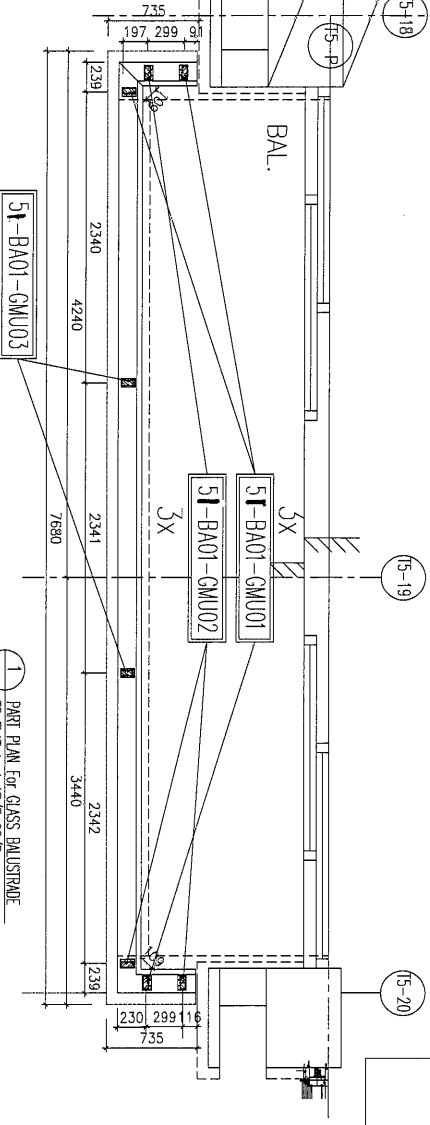
REV: _____

57

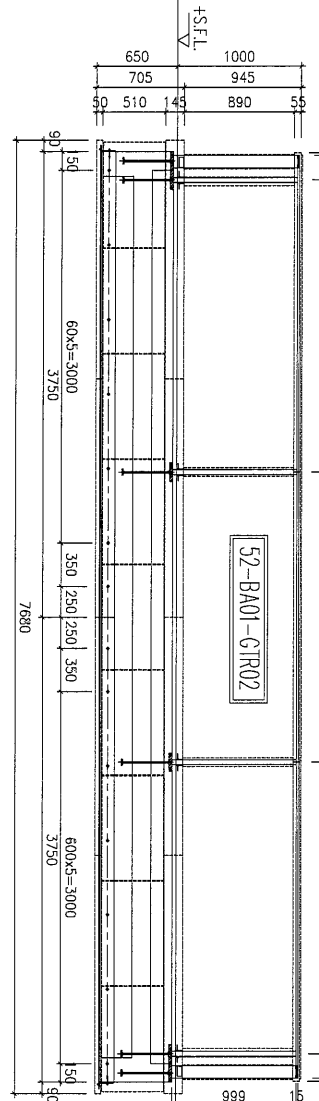
編號:	數量:	總數量:
51-BA01-GMU01	3	24
51-BA01-GMU02	3	24
51-BA01-GMU03	2	16
52-BA01-GTR01	1	8
52-BA01-GTR02	1	8
52-BA01-GTR03	1	8
52-BB01-GTR01	1	8
52-BB01-GTR02	1	8
52-BB01-GTR03	1	8
52-BB01-GTR04	1	8
		120



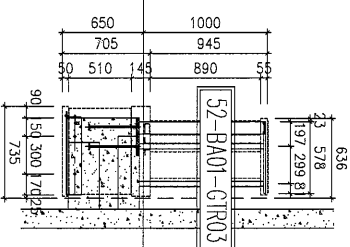
2 PART ELEV For GLASS BALUSTRADE
15 FLAT A at 17/F-25/F



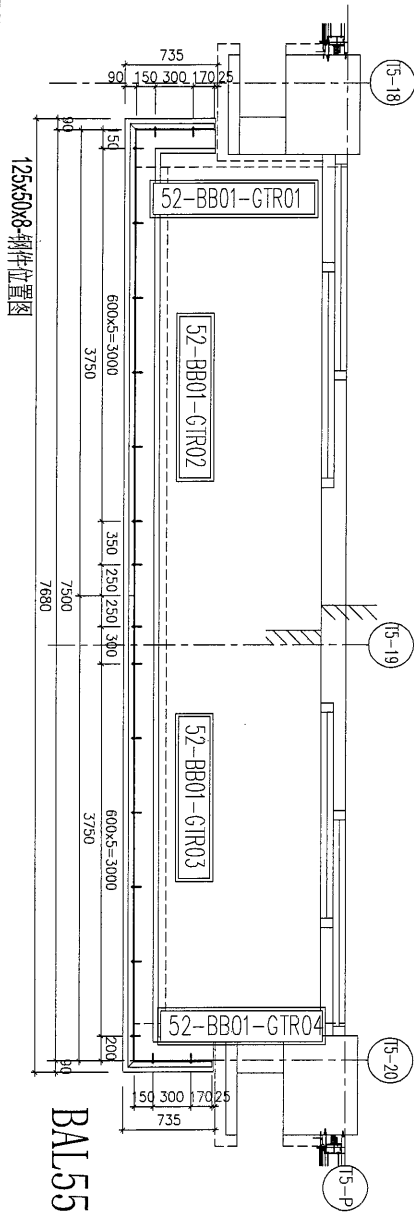
1 PART PLAN For GLASS BALUSTRADE
15 FLAT A at 17/F-25/F



3 PART ELEV For GLASS BALUSTRADE
15 FLAT A at 17/F-25/F



4 PART ELEV For GLASS BALUSTRADE
15 FLAT A at 17/F-25/F



125x50x8-鋼件位置圖

J853-SD-GB-5502
T5 FLAT A
17/F-25/F=8

BAL5502-鋼材位置圖

B.O. REF :

CLIENT :

ARCHITECT :

MAIN CONTRACTOR :

STRUCTURAL ENGINEER :

TRADE CONSULTANT :

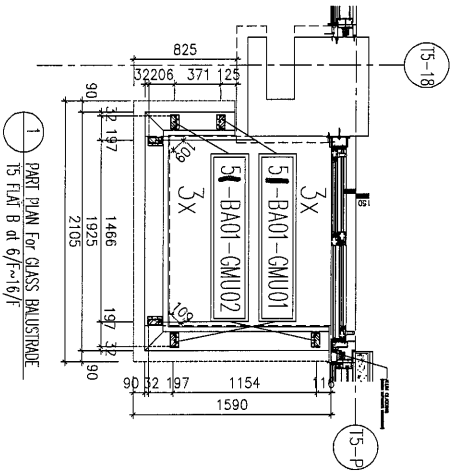
NOTE:
1. ALL DIMENSIONS ARE IN mm.
2. ALL DIMENSIONS TO BE CHECKED FROM OUTSIDE.
3. ALL DIMENSIONS TO BE CHECKED ON SITE BEFORE FABRICATION.
LEGEND:
AT DETAIL MARK NO.
REFER SHEET NO.
1. F.F.L. -- FINISHED FLOOR LEVEL.
2. S.F.L. -- STRUCTURAL FLOOR LEVEL.
3. (R) -- REVERSED DETAIL.

JOB NO. : J-853
PROJECT : PROPOSED RESIDENTIAL DEVELOPMENT AT N.K.I.L. 65442 YIN PING ROAD KOWLOON
TITLE : PART ELEV and PART PLAN for GLASS BALUSTRADE AT TOWER 5 FLAT A
DATE : 18-MAY-21 SCALE : 1:90(A1)
DRAWN BY : Iven
CHECKED BY :

華特 鋸 實 有 限 公 司
M.T.D. Engineering & Construction Ltd.
Unit 6-8, Sunny Industrial Centre, 1/F
610 Chee Koo Ling Road, Kowloon
Tel: 24882111-4 Fax: (852) 2727566
CWC NO. : J853-SD-CB-5502
REV. :

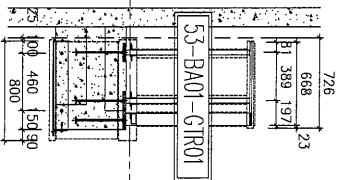
58

編號:	數量:	總數量:
51-BA01-GMU01	3	27
51-BA01-GMU02	3	27
53-BA01-GTR01	1	9
53-BA01-GTR02	1	9
53-BA01-GTR03	1	9
53-BB01-GTR02	1	9
53-BB01-GTR03	1	9
總計	108	108

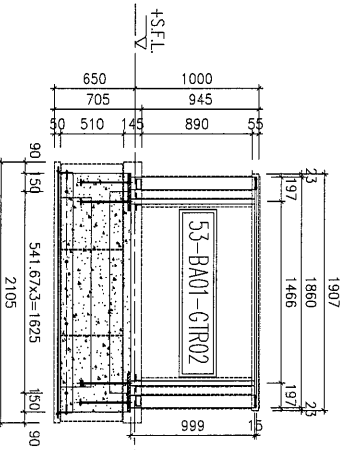


1 PART PLAN For GLASS BALUSTRADE
15 FLAT B at 6/F~16/F

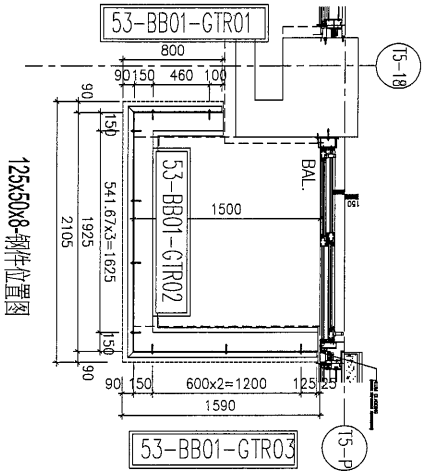
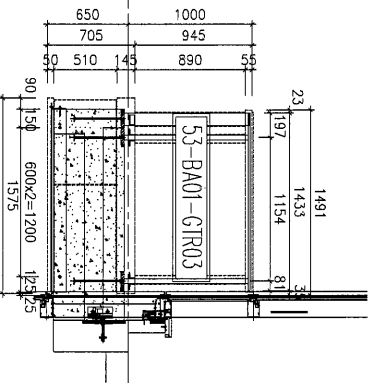
2 PART ELEV For GLASS BALUSTRADE
15 FLAT B at 6/F~16/F



3 PART ELEV For GLASS BALUSTRADE
15 FLAT B at 6/F~16/F



4 PART ELEV For GLASS BALUSTRADE
15 FLAT B at 6/F~16/F



125x50x8-鋼件位置圖

J853-SD-GB-5503

T5 FLAT B

6/F-16/F=9

BAL5503-鋼材位置圖

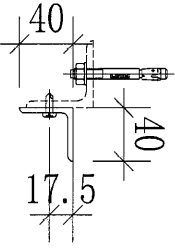
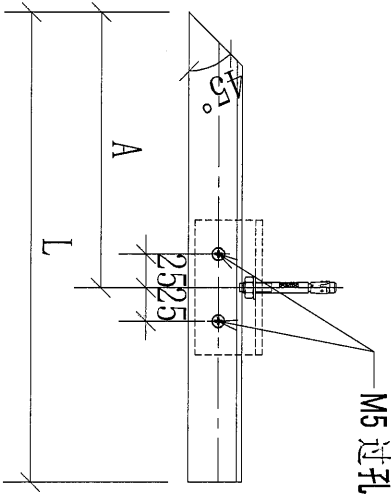
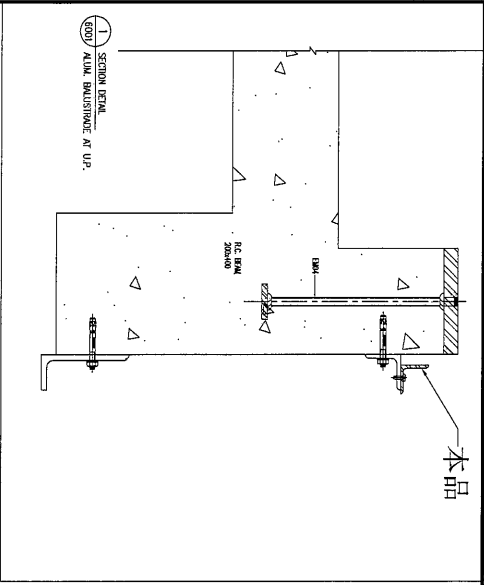
B.O. REF :		CLIENT :		ARCHITECT :		MAIN CONTRIBUTOR :		STRUCTURAL ENGINEER :		FACADE CONSULTANT :	
J853-SD-GB-5503		T5 FLAT B		WORK TING & PARTNERS LIMITED		WORK TING & PARTNERS LIMITED		WORK TING & PARTNERS LIMITED		MEINYARD	
JOB NO. : J-953		PROJECT : PROPOSED RESIDENTIAL DEVELOPMENT AT N.K.L. 5542 YIN PING ROAD KOWLOON		TITLE : PART ELEV and PART PLAN for GLASS BALUSTRADE AT TOWER 5 FLAT B		DATE : 18-MAY-21		SCALE : 1:80(A1)		DRAWN BY : Ivan	
CHECKED BY :		DATE :		DATE :		DATE :		DATE :		DATE :	
REV. :		REV. :		REV. :		REV. :		REV. :		REV. :	
DWC NO. : J853-SD-GB-5503		REV. :		REV. :		REV. :		REV. :		REV. :	

UNITED STEEL REINFORCEMENT (KOWLOON) LIMITED
 610 Chee Koo Ling Road, Kowloon
 Tel: (852) 27777865 Fax: (852) 2777866
 DMC NO. : J853-SD-GB-5503



美特鋁質有限公司
MIDI Aluminium Fabricator Ltd.

工程號 J-853 地盤 錦上路/延平道



序號	物料編號	數量	L:	L1:	M:	A:	使用位置	樓層
01	52-N01-GTR03	7	350			205	UP-4502	T5/(17F-23/F)
02	53-N01-GTR03	10	330			205	UP-4503	T5/(5 F-16/F)
03	56-N01-GTR03	13	350			205	UP-4506	T5/(11/F-26/F)

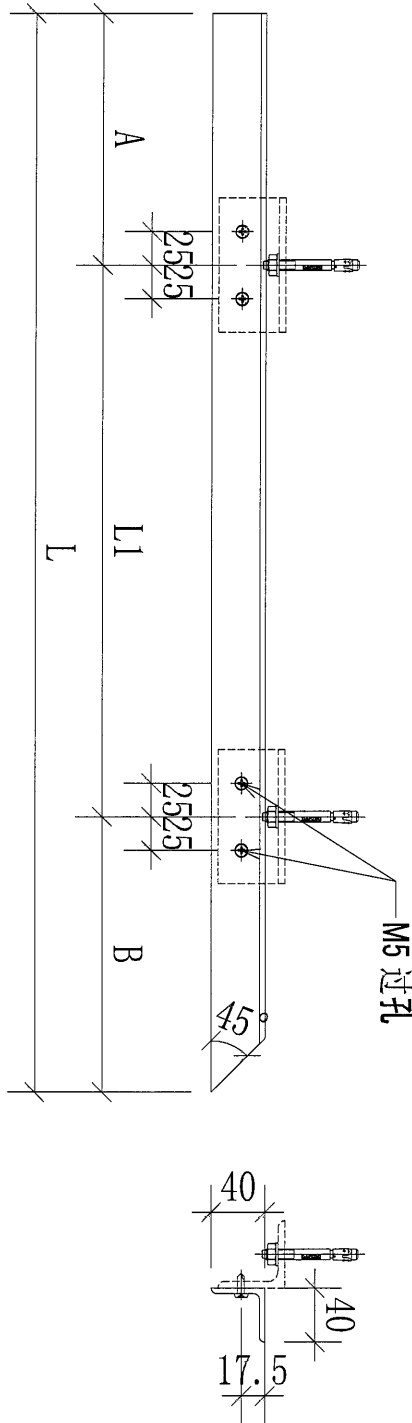
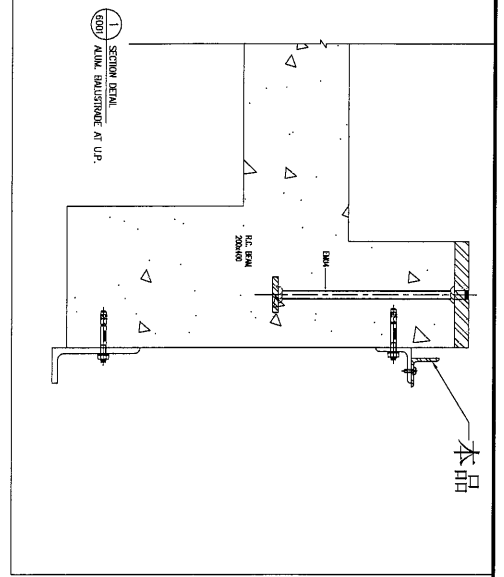
名稱	欄河UP 鋁橫樑(等邊角鋼)	制圖	CJM	2021.12.22	修改		
材料	40x40x4mm 鍍鋅角鋼(材質: SJ275)	復核	SHUI	2021.12.25	日期		
顏色		批准			圖號	52-N01-GTR03	

61



美特鋁質 有限公司
MIDI Aluminium Fabricator Ltd.

工程號 J-853 地盤 錦上路/延平道



序號	物料編號	數量	L:	L1:	A:	B:	C:	使用位置	樓層
01	52-N01-GTR01	7	1015	660	150	205		UP-4502	T5/(17/F-23/F)
02	53-N01-GTR01	10	1045	690	150	205		UP-4503	T5/(5/F-16/F)
03	55-N01-GTR01	13	590	235	150	205		UP-4505	T5/(11/F-26/F)
04	56-N01-GTR01	13	1040	685	150	205		UP-4506	T5/(11/F-26/F)

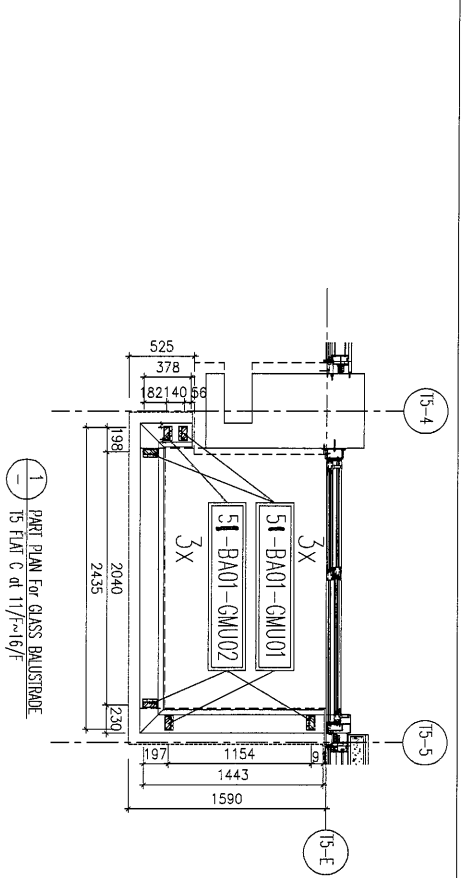
名稱	橫河UP鋼橫樑(等邊角鋼)	制圖	CJM	2021.12.22	修改		
材料	40x40x4mm 鍍鋅角鋼(材質:SJ275)	復核	SHUI	2021.12.25	日期		
顏色		批準			圖號	52-N01-GTR01	

62

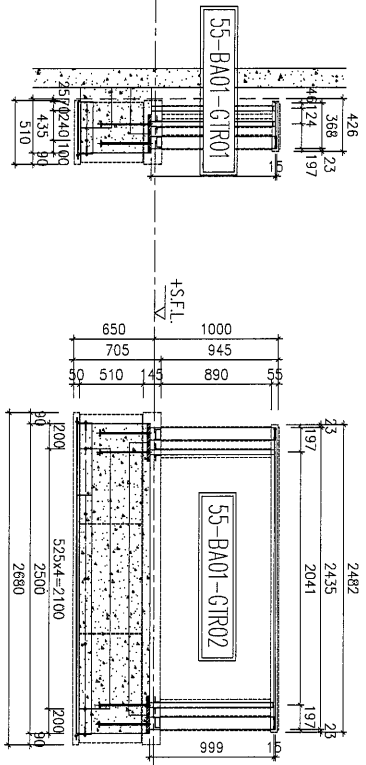
J853-SD-GB-5505

T5 FLAT C

11/F-16/F=4

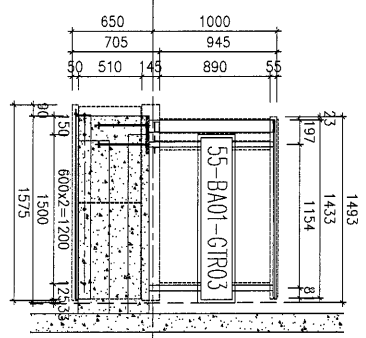


1 PART PLAN for GLASS BALUSTRADE
15 FLAT C at 11/F-16/F



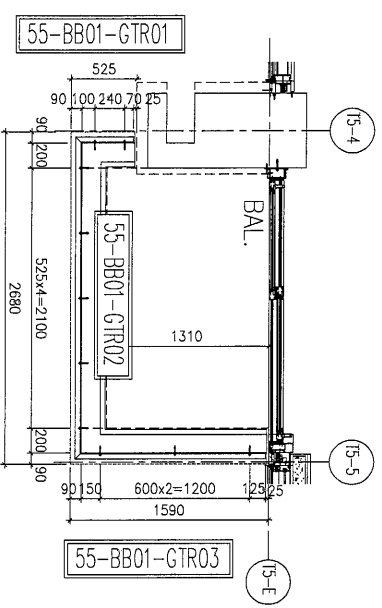
2 PART ELEV for GLASS BALUSTRADE
15 FLAT C at 11/F-16/F

3 PART ELEV for GLASS BALUSTRADE
15 FLAT C at 11/F-16/F



4 PART ELEV for GLASS BALUSTRADE
15 FLAT C at 11/F-16/F

編號:	數量:	總數量:
55-BA01-GMU01	3	12
55-BA01-GMU02	3	12
55-BA01-GTR01	1	4
55-BA01-GTR02	1	4
55-BA01-GTR03	1	4
55-BB01-GTR01	1	4
55-BB01-GTR02	1	4
55-BB01-GTR03	1	4
總數量:		48



2 PART ELEV for GLASS BALUSTRADE
15 FLAT C at 11/F-16/F

3 PART ELEV for GLASS BALUSTRADE
15 FLAT C at 11/F-16/F

4 PART ELEV for GLASS BALUSTRADE
15 FLAT C at 11/F-16/F

125x50x8-鋼件位置圖

BAL5505-鋼材位置圖

B.O. REF :	
CLIENT :	
REQUEST :	WONG TUNG & PARTNERS LIMITED STRUCTURAL ENGINEERS
MAIN CONTRACTOR :	
STRUCTURAL ENGINEER :	WONG TUNG & PARTNERS LIMITED 11/F, 115, BROADWAY
FAÇADE CONSULTANT :	MEINWART
DATE :	18-MAY-21
SCALE :	1:90(A1)
DRAWN BY :	YIP WAI
CHECKED BY :	
JOB NO. :	J-853
PROJECT :	PROPOSED RESIDENTIAL DEVELOPMENT AT NKKL 6542 YAN PING ROAD KOWLOON
TITLE :	PART ELEV and PART PLAN for GLASS BALUSTRADE AT TOWER 5 FLAT C
Units 6-9, Shing Fong Industrial Centre, 177, 610 Che Kwoi Road, Kowloon Tel: 23489211-4 Fax: (852) 27277868 DMC NO. : 853-SD-CB-5505	HW :

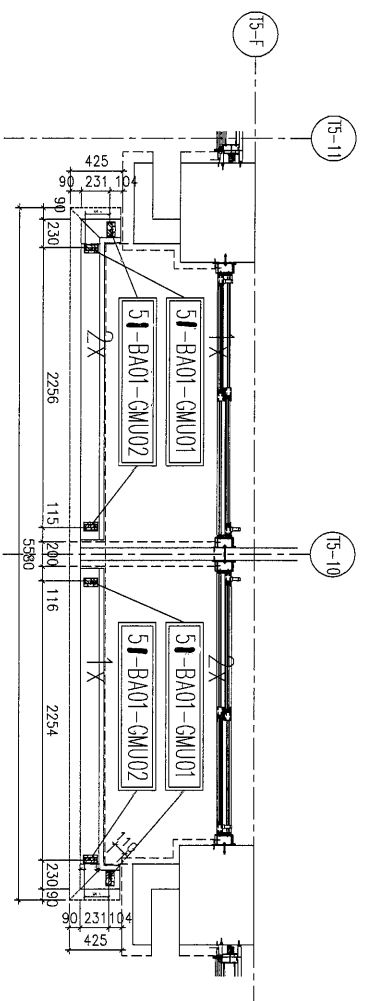
NOTE:
1. ALL DIMENSIONS ARE IN mm.
2. ALL DIMENSIONS ARE VIEWED FROM OUTSIDE.
3. DIMENSIONS TO BE VIEWED ON SITE BEFORE CONSTRUCTION.

LEGEND:
① - DIM LINE MARK NO.
② - REFER SHEET NO.
1. F.F.L. - FINISHED FLOOR LEVEL.
2. S.F.L. - STRUCTURAL FLOOR LEVEL.
3. Ⓢ - REVERSED DETAIL.

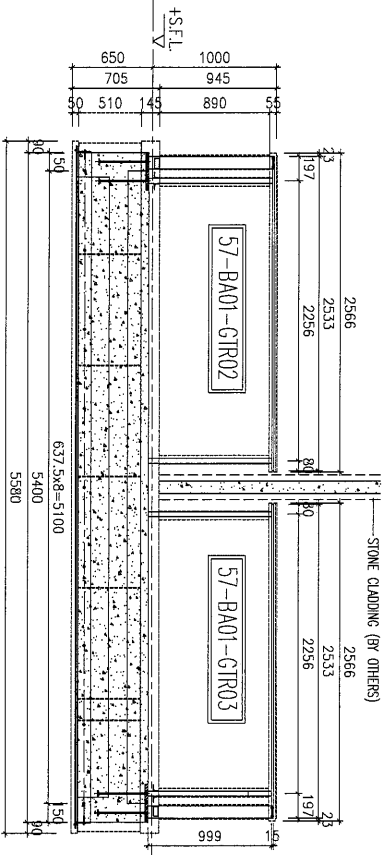
64

J853-SD-GB-5507
T5 FLAT E/F

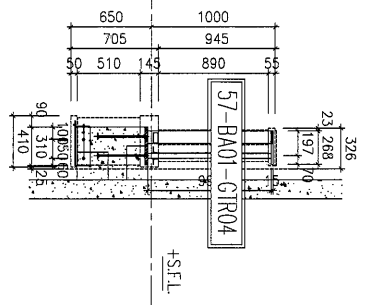
11/F-26/F=13



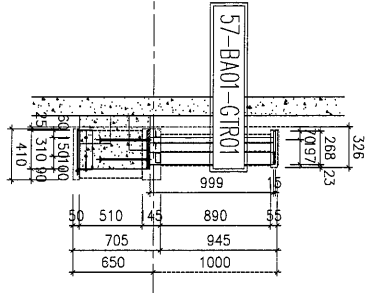
1 PART PLAN For GLASS BALUSTRADE
T5 FLAT E/F at 11/F-26/F



3 PART ELEV For GLASS BALUSTRADE
T5 FLAT E/F at 11/F-26/F

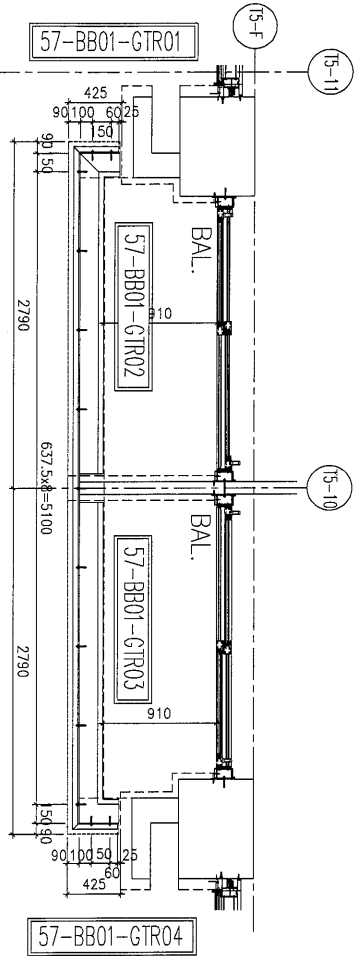


4 PART ELEV For GLASS BALUSTRADE
T5 FLAT E/F at 11/F-26/F



2 PART ELEV For GLASS BALUSTRADE
T5 FLAT E/F at 11/F-26/F

編號:	數量:	總數量:
51-BA01-GMU01	3	39
51-BA01-GMU02	3	39
57-BA01-GTR01	1	13
57-BA01-GTR02	1	13
57-BA01-GTR03	1	13
57-BA01-GTR04	1	13
57-BB01-GTR01	1	13
57-BB01-GTR02	1	13
57-BB01-GTR03	1	13
57-BB01-GTR04	1	13
		182



125x50x8-鋼材位置圖

BAL 5507-鋼材位置圖

BAL REF :
 CLIENT :
 ARCHITECT : WONG TING & PARTNERS LIMITED
 MAIN CONTRACTOR :
 STRUCTURAL ENGINEER :
 FACADE CONSULTANT : WENYARDOT
 NOTE:
 1. ALL DIMENSIONS ARE IN mm.
 2. ALL DIMENSIONS ARE MEASURED FROM OUTSIDE UNLESS SPECIFIED OTHERWISE.
 3. ALL DIMENSIONS TO BE VERIFIED ON SITE BEFORE FABRICATION.
 LEGEND:
 (A1) DETAIL MARK NO.
 (A2) REFER SHEET NO.
 1. F.F.L. --- FINISHED FLOOR LEVEL
 2. S.F.L. --- STRUCTURAL FLOOR LEVEL
 3. --- REVERSED DETAIL
 JOB NO. : J-853
 PROJECT : PROPOSED RESIDENTIAL DEVELOPMENT AT N.K.I.L. 6542 YIN PING ROAD KOWLOON
 TITLE : PART ELEV and PART PLAN for GLASS BALUSTRADE AT TOWER 5 FLAT E/F
 DATE : 18-MAY-21 SCALE : 1:90(A1)
 DRAWN BY : JCN CHECKED BY :
 華特鋸寶有限公司
 WTD
 Unit 6-8, Sinyee Industrial Centre, 1/F
 510 Chee Kwo Ling Road, Kowloon
 Tel: 23389211-4 Fax: (852) 27277665
 EWS NO. : J853-SD-GB-5507 REV :

