



## 工程指示 / 要求簡箋(E.I.)

工程指示編號：EI/ 4308 / 22

修改版次：B

工程編號：J-853

工程名稱：大窩坪(廷坪路)

工程項目：T5 露台欄河地盤用鐵件

收件人：Maggie Lor

發件人：大明

日期：22/03/2022

□要求提供 / □確認 事項：

- |                                    |                                     |                               |
|------------------------------------|-------------------------------------|-------------------------------|
| <input type="checkbox"/> 初步鋁料 B.M. | <input type="checkbox"/> 加工拆圖，然後生產  | <input type="checkbox"/> 尺寸表  |
| <input type="checkbox"/> 正式鋁料 B.M. | <input type="checkbox"/> 技術上資料 / 指示 | <input type="checkbox"/> 報    |
| <input type="checkbox"/> 配件 B.M.   | <input type="checkbox"/> 樣辦或貨品說明書   | <input type="checkbox"/> 分判合約 |
| <input type="checkbox"/> 其他：_____  |                                     |                               |

內容：

煩請依附件資料

修改鐵件編號：51-M01-GMU02 M5 平頭過孔尺寸

新增編號：51-M01-GMU02R, 52-M01-GMU02, 52-M01-GMU02R

53-M01-GMU02, 53-M01-GMU02R

54-M01-GMU02, 54-M01-GMU02R

55-M01-GMU02, 55-M01-GMU02R

56-M01-GMU02, 56-M01-GMU02R

請在 15/03/2022 前完成上列要求。

按地盤進度，分層出貨

附有關圖紙 / 文件：附 B.M 表 3 頁, 圖紙 6 頁

以上項目為:

- |                                 |                                      |                                |
|---------------------------------|--------------------------------------|--------------------------------|
| <input type="checkbox"/> 原合約工程包 | <input type="checkbox"/> 原合約工程加 / 減賬 | <input type="checkbox"/> 新工程報價 |
|---------------------------------|--------------------------------------|--------------------------------|

原因：-

分發東莞各部門：

- |                                 |                              |                                |                              |                              |                              |                                   |                              |
|---------------------------------|------------------------------|--------------------------------|------------------------------|------------------------------|------------------------------|-----------------------------------|------------------------------|
| <input type="checkbox"/> 生產技術總監 | <input type="checkbox"/> 連附件 | <input type="checkbox"/> 技術部   | <input type="checkbox"/> 連附件 | <input type="checkbox"/> 生產部 | <input type="checkbox"/> 連附件 | <input type="checkbox"/> 機械設計部    | <input type="checkbox"/> 連附件 |
| <input type="checkbox"/> 採購部    | <input type="checkbox"/> 連附件 | <input type="checkbox"/> 生產統籌部 | <input type="checkbox"/> 連附件 |                              |                              |                                   |                              |
| <input type="checkbox"/> 質檢部    | <input type="checkbox"/> 連附件 | <input type="checkbox"/> 會計部   | <input type="checkbox"/> 連附件 | <input type="checkbox"/> 報關組 | <input type="checkbox"/> 連附件 | <input type="checkbox"/> 其他 _____ | <input type="checkbox"/> 連附件 |

分發香港各部門：

- |                              |                              |                               |                              |                              |                              |   |                              |
|------------------------------|------------------------------|-------------------------------|------------------------------|------------------------------|------------------------------|---|------------------------------|
| <input type="checkbox"/> 行政部 | <input type="checkbox"/> 連附件 | <input type="checkbox"/> 會計部  | <input type="checkbox"/> 連附件 | <input type="checkbox"/> 統籌部 | <input type="checkbox"/> 連附件 | <input checked="" type="checkbox"/> 工程部地盤科文 | <input type="checkbox"/> 連附件 |
| <input type="checkbox"/> 採購部 | <input type="checkbox"/> 連附件 | <input type="checkbox"/> QS 部 | <input type="checkbox"/> 連附件 | <input type="checkbox"/> 維修部 | <input type="checkbox"/> 連附件 | <input type="checkbox"/> 其他 _____           | <input type="checkbox"/> 連附件 |

傳遞編號：

發件人簽署：

項目經理簽署：

貴人



美特鋁質有限公司  
MTDI Aluminum Fabricator Ltd.

工程號：	J853	計算：	CJM	日期：	12/1/2022	送呈：
地盤名稱：	錦上路/延平道	核對：		日期：		副本：
項目類別：	T5欄河;UP,BAL地盤用鋼件		修改：			總重量(KG):
						30366.8

序號	修改標示	配件圖號	物料編號	配件名稱	顏色	實用	後備	總數	單位	單件重量	總重量	備註
									件	KG	KG	
1		51-M01-GMU01	51-M01-GMU01	80*20*1153mm鋼巴	熱浸鋅	280	14	294	件	14.482	4257.614	
2			51-M01-GMU02	80*20*1153mm鋼巴	熱浸鋅	9	1	10	件	14.482	144.817	減少
3			52-M01-GMU02	80*20*1153mm鋼巴	熱浸鋅	7	1	8	件	14.482	115.853	新增
4			53-M01-GMU02	80*20*1153mm鋼巴	熱浸鋅	9	1	10	件	14.482	144.817	新增
5		51-M01-GMU02	54-M01-GMU02	80*20*1153mm鋼巴	熱浸鋅	11	1	12	件	14.482	173.780	新增
6			55-M01-GMU02	80*20*1153mm鋼巴	熱浸鋅	13	1	14	件	14.482	202.744	新增
7			56-M01-GMU02	80*20*1153mm鋼巴	熱浸鋅	13	1	14	件	14.482	202.744	新增
8			51-M01-GMU02R	80*20*1153mm鋼巴	熱浸鋅	9	1	10	件	14.482	144.817	新增
9			52-M01-GMU02R	80*20*1153mm鋼巴	熱浸鋅	7	1	8	件	14.482	115.853	新增
10		51-M01-GMU02R	53-M01-GMU02R	80*20*1153mm鋼巴	熱浸鋅	9	1	10	件	14.482	144.817	新增
11			54-M01-GMU02R	80*20*1153mm鋼巴	熱浸鋅	11	1	12	件	14.482	173.780	新增
12			55-M01-GMU02R	80*20*1153mm鋼巴	熱浸鋅	13	1	14	件	14.482	202.744	新增
13			56-M01-GMU02R	80*20*1153mm鋼巴	熱浸鋅	13	0	13	件	14.482	188.262	新增
15		51-M01-GTR01	51-M01-GTR01	80*10*250mm鋼巴	熱浸鋅	10	0	10	件	1.570	15.700	
16			51-M01-GTR02	80*10*1330mm鋼巴	熱浸鋅	10	0	10	件	8.352	83.524	
17			52-M01-GTR02	80*10*1330mm鋼巴	熱浸鋅	7	0	7	件	8.352	58.467	
18		51-M01-GTR02	53-M01-GTR02	80*10*1280mm鋼巴	熱浸鋅	9	0	9	件	8.038	72.346	
19			56-M01-GTR02	80*10*1280mm鋼巴	熱浸鋅	13	0	13	件	8.038	104.499	
20			51-M01-GTR03	80*10*915mm鋼巴	熱浸鋅	10	0	10	件	5.746	57.462	
21		51-M01-GTR03	54-M01-GTR03	80*10*1000mm鋼巴	熱浸鋅	11	0	11	件	6.280	69.080	
22			52-M01-GTR01	80*10*945mm鋼巴	熱浸鋅	7	0	7	件	5.935	41.542	
23			53-M01-GTR01	80*10*915mm鋼巴	熱浸鋅	9	0	9	件	5.746	51.716	
24		52-M01-GTR01	55-M01-GTR01	80*10*490mm鋼巴	熱浸鋅	13	0	13	件	3.077	40.004	
25			56-M01-GTR01	80*10*940mm鋼巴	熱浸鋅	13	0	13	件	5.903	76.742	
26			52-M01-GTR03	80*10*250mm鋼巴	熱浸鋅	7	1	8	件	1.570	12.560	



美特鋁質有限公司  
MDT Aluminium Fabricator Ltd.

工程號:	J853	計算:	CJM	日期:	12/1/2022	送呈:
地盤名稱:	錦上路/延平道	核對:		日期:		副本:
項目類別:	TS欄河;UP,BAL地盤用鋼件		修改:			總重量(kg):
						30366.8

序號	修改標示	配件圖號	物料編號	配件名稱	顏色	實用	後備	總數	單位	單件重量	總重量	備註
									件	KG	KG	
27		52-M01-GTR03	53-M01-GTR03	80*10*230mm鋼巴	熱浸鋅	9	1	10	件	1.444	14.444	
28			56-M01-GTR03	80*10*250mm鋼巴	熱浸鋅	13	1	14	件	1.570	21.980	
29		54-M01-GTR01	54-M01-GTR01	80*10*365mm鋼巴	熱浸鋅	11	0	11	件	2.292	25.214	
30		54-M01-GTR02	54-M01-GTR02	80*10*1230mm鋼巴	熱浸鋅	11	0	11	件	7.724	84.968	
31		55-M01-GTR02	55-M01-GTR02	80*10*1383.6mm鋼巴	熱浸鋅	13	0	13	件	8.689	112.957	
32		55-M01-GTR03	55-M01-GTR03	80*10*344.1mm鋼巴	熱浸鋅	13	0	13	件	2.161	28.092	
33			51-N01-GTR01	40*40*4mm角鋼	熱浸鋅	10	0	10	件	4.825	48.246	
34		51-N01-GTR01	54-N01-GTR01	40*40*4mm角鋼	熱浸鋅	11	0	11	件	2.916	32.077	
35			51-N01-GTR02	40*40*4mm角鋼	熱浸鋅	10	0	10	件	3.657	36.572	
36			52-N01-GTR02	40*40*4mm角鋼	熱浸鋅	7	0	7	件	3.657	25.601	
37		51-N01-GTR02	53-N01-GTR02	40*40*4mm角鋼	熱浸鋅	10	0	10	件	3.536	35.361	
38			54-N01-GTR02	40*40*4mm角鋼	熱浸鋅	11	0	11	件	3.536	38.897	
39			56-N01-GTR02	40*40*4mm角鋼	熱浸鋅	13	0	13	件	3.415	44.395	
40			51-N01-GTR03	40*40*4mm角鋼	熱浸鋅	10	0	10	件	2.458	24.583	
41		51-N01-GTR03	54-N01-GTR03	40*40*4mm角鋼	熱浸鋅	11	0	11	件	2.616	28.773	
42			52-N01-GTR01	40*40*4mm角鋼	熱浸鋅	7	1	8	件	2.458	19.667	
43			53-N01-GTR01	40*40*4mm角鋼	熱浸鋅	10	1	11	件	2.531	27.841	
44		52-N01-GTR01	55-N01-GTR01	40*40*4mm角鋼	熱浸鋅	13	0	13	件	1.429	18.577	
45			56-N01-GTR01	40*40*4mm角鋼	熱浸鋅	13	3	16	件	2.519	40.302	
46			52-N01-GTR03	40*40*4mm角鋼	熱浸鋅	7	0	7	件	0.848	5.934	
47		52-N01-GTR03	53-N01-GTR03	40*40*4mm角鋼	熱浸鋅	10	0	10	件	0.799	7.993	
48			56-N01-GTR03	40*40*4mm角鋼	熱浸鋅	13	0	13	件	0.848	11.020	
49		55-N01-GTR02	55-N01-GTR02	40*40*4mm角鋼	熱浸鋅	13	0	13	件	3.502	45.529	
50		55-N01-GTR03	55-N01-GTR03	40*40*4mm角鋼	熱浸鋅	13	0	13	件	0.641	8.331	
51			51-P01-GTR01	40*40*4mm角鋼	熱浸鋅	10	0	10	件	4.330	43.301	



美特鋁質有限公司  
MDTL Aluminum Fabricator Ltd.

工程號：	J853	計算：	CJM	日期：	12/1/2022	送呈：
地盤名稱：	銅上路/延平道	核對：		日期：		副本：
項目類別：	TS攔河;UP,BAU地盤用鋼件		修改：			總重量(kg):
						30366.8

序號	修改標示	配件圖號	物料編號	配件名稱	顏色	實用	後備	總數	單位	單件重量	總重量	備註
										KG	KG	
52			54-P01-GTR01	40*40*4mm角鋼	熱浸鋅	11	0	11	件	5.836	64.198	
53			51-P01-GTR02	40*40*4mm角鋼	熱浸鋅	10	0	10	件	18.827	188.265	
54			52-P01-GTR02	40*40*4mm角鋼	熱浸鋅	7	0	7	件	18.827	131.786	
55		51-P01-GTR02	53-P01-GTR02	40*40*4mm角鋼	熱浸鋅	10	0	10	件	18.199	181.990	
56			54-P01-GTR02	40*40*4mm角鋼	熱浸鋅	11	0	11	件	17.571	193.285	
57			56-P01-GTR02	40*40*4mm角鋼	熱浸鋅	13	0	13	件	18.199	236.586	
58			51-P01-GTR03	125*75*8mm角鋼	熱浸鋅	10	0	10	件	12.677	126.765	
59		51-P01-GTR03	54-P01-GTR03	125*75*8mm角鋼	熱浸鋅	11	0	11	件	13.492	148.416	
60			52-P01-GTR01	125*75*8mm角鋼	熱浸鋅	7	0	7	件	12.677	88.736	
61			53-P01-GTR01	125*75*8mm角鋼	熱浸鋅	10	0	10	件	13.053	130.530	
62		52-P01-GTR01	55-P01-GTR01	125*75*8mm角鋼	熱浸鋅	13	0	13	件	7.342	95.450	
63			56-P01-GTR01	125*75*8mm角鋼	熱浸鋅	13	0	13	件	12.990	168.874	
64			52-P01-GTR03	125*75*8mm角鋼	熱浸鋅	7	2	9	件	4.330	38.971	
65		52-P01-GTR03	53-P01-GTR03	125*75*8mm角鋼	熱浸鋅	10	2	12	件	4.079	48.949	
66			56-P01-GTR03	125*75*8mm角鋼	熱浸鋅	13	2	15	件	4.330	64.951	
67		55-P01-GTR02	55-P01-GTR02	125*75*8mm角鋼	熱浸鋅	13	2	15	件	18.109	271.629	
68		55-P01-GTR03	55-P01-GTR03	125*75*8mm角鋼	熱浸鋅	13	2	15	件	3.379	50.681	
69		51-BA01-GMU01	51-BA01-GMU01	100*40*989mm鋼巴	熱浸鋅	167	8	175	件	31.369	5489.505	
70		51-BA01-GMU02	51-BA01-GMU02	100*40*989mm鋼巴	熱浸鋅	167	8	175	件	31.369	5489.505	
71		51-BA01-GMU03	51-BA01-GMU03	100*40*989mm鋼巴	熱浸鋅	28	1	29	件	31.369	909.689	
72			51-BA01-GTR01	100*15鋼巴	熱浸鋅	10	0	10	件	16.862	168.618	
73			52-BA01-GTR01	100*15鋼巴	熱浸鋅	8	0	8	件	6.794	54.353	
74	A:可生產	51-BA01-GTR01	53-BA01-GTR01	100*15鋼巴	熱浸鋅	10	0	10	件	7.866	78.657	
75	A:可生產		54-BA01-GTR01	100*15鋼巴	熱浸鋅	8	0	8	件	15.814	126.511	
76			51-BA01-GTR02	100*15鋼巴	熱浸鋅	10	0	10	件	28.678	286.780	



美特鋁質有限公司  
MDDI Aluminum Fabricator Ltd.

工程號： J853	計算：	CJM	日期：	12/11/2022	送呈：
地盤名稱： 錦上路/筲平道	核對：		日期：		副本：
項目類別： T5欄河;UP,BAL地盤用鋼件			修改：		總重量(kg): 30366.8

序號	修改標示	配件圖號	物料編號	配件名稱	顏色	實用	後備	總數	單位	單件重量	總重量	備註
										KG	KG	
77		51-BA01-GTR02	53-BA01-GTR02	100*15鋼巴	熱浸鋅	10	0	10	件	21.902	219.015	
78			55-BA01-GTR02	100*15鋼巴	熱浸鋅	4	0	4	件	28.672	114.689	
79			51-BA01-GTR03	100*15鋼巴	熱浸鋅	10	0	10	件	10.774	107.741	
80			52-BA01-GTR03	100*15鋼巴	熱浸鋅	8	0	8	件	6.794	54.353	
81	A	51-BA01-GTR03	53-BA01-GTR03	100*15鋼巴	熱浸鋅	10	0	10	件	16.874	168.736	
82	A		55-BA01-GTR03	100*15鋼巴	熱浸鋅	4	0	4	件	16.874	67.494	
83	A		56-BA01-GTR02	100*15鋼巴	熱浸鋅	4	0	4	件	8.737	34.948	
84	A		57-BA01-GTR02	100*15鋼巴	熱浸鋅	13	0	13	件	29.814	387.586	
85	A		57-BA01-GTR03	100*15鋼巴	熱浸鋅	13	0	13	件	29.814	387.586	
86	A	52-BA01-GTR02	52-BA01-GTR02	100*15鋼巴	熱浸鋅	8	0	8	件	87.547	700.377	
87	A	54-BA01-GTR02	54-BA01-GTR02	100*15鋼巴	熱浸鋅	8	0	8	件	47.512	380.097	
88	A	54-BA01-GTR03	54-BA01-GTR03	100*15鋼巴	熱浸鋅	8	0	8	件	4.451	35.608	
89	A	55-BA01-GTR01	55-BA01-GTR01	100*15鋼巴	熱浸鋅	4	0	4	件	4.451	17.804	
90	A	56-BA01-GTR01	56-BA01-GTR01	100*15鋼巴	熱浸鋅	4	0	4	件	31.592	126.369	
91	A	57-BA01-GTR01	57-BA01-GTR01	100*15鋼巴	熱浸鋅	13	0	13	件	3.156	41.024	
92	A	57-BA01-GTR01	57-BA01-GTR01	100*15鋼巴	熱浸鋅	13	0	13	件	3.156	41.024	
93	A		51-BB01-GTR01	125*75*8mm角鋼	熱浸鋅	10	0	10	件	19.140	191.403	
94	A		52-BB01-GTR01	125*75*8mm角鋼	熱浸鋅	8	0	8	件	8.409	67.273	
95	A		53-BB01-GTR01	125*75*8mm角鋼	熱浸鋅	10	0	10	件	9.539	95.388	
96	A	51-BB01-GTR01	54-BB01-GTR01	125*75*8mm角鋼	熱浸鋅	8	0	8	件	18.011	144.085	
97	A		55-BB01-GTR01	125*75*8mm角鋼	熱浸鋅	4	0	4	件	5.773	23.094	
98	A		56-BB01-GTR01	125*75*8mm角鋼	熱浸鋅	4	0	4	件	34.829	139.316	
99	A		57-BB01-GTR01	125*75*8mm角鋼	熱浸鋅	13	0	13	件	4.518	58.739	
100	A		51-BB01-GTR02	125*75*8mm角鋼	熱浸鋅	10	0	10	件	32.633	326.326	
101	A		53-BB01-GTR02	125*75*8mm角鋼	熱浸鋅	10	0	10	件	25.416	254.158	

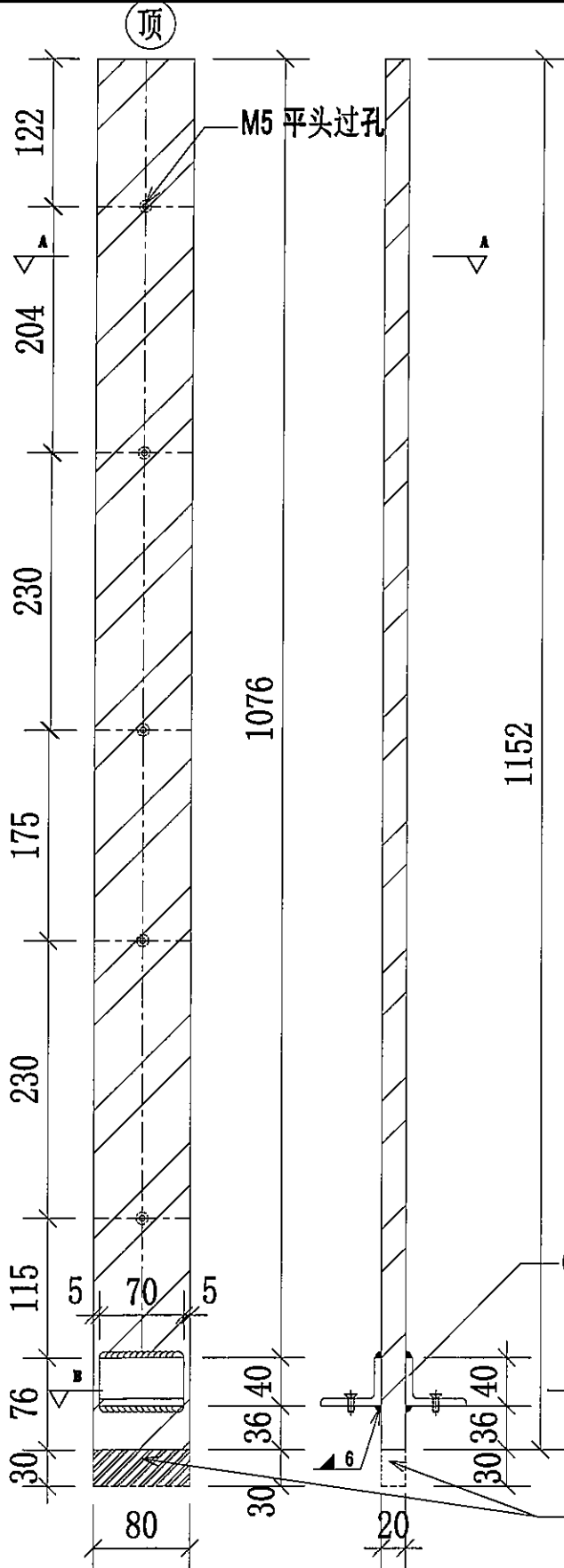




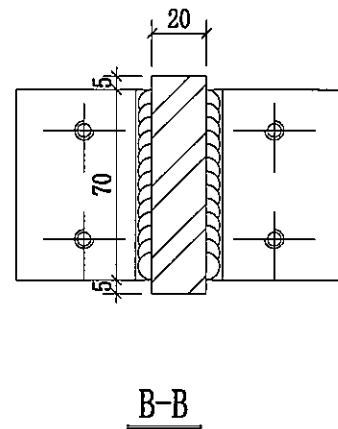
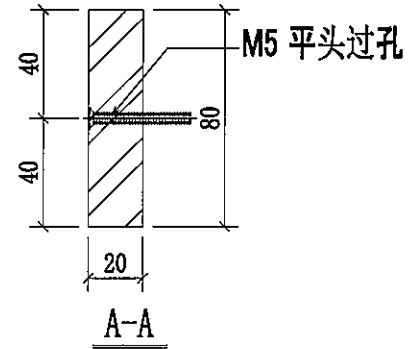
美特铝质有限公司  
MIDI Aluminium Fabricator Ltd.

工程號 J-853 地盤 錦上路/延平道

序號	物料編號	數量	使用位置	樓層
01	51-M01-GMU02	9	UP-4501	T5/(6/F-16)
02	52-M01-GMU02	7	UP-4502	T5/(17F-23/F)
03	53-M01-GMU02	9	UP-4503	T5/(6/F-16)
04	54-M01-GMU02	4	UP-4504	T5/(11F-16/F)
05	54-M01-GMU02	7	UP-4504	T5/(17F-23/F)
06	55-M01-GMU02	13	UP-4505	T5/(11F-26/F)
07	56-M01-GMU02	13	UP-4506	T5/(11F-26/F)
		62		



地盘用



名稱	擱河UP鋼企料	制圖	CJM	2021.12.22	修改	A	
材料	80x20mm 鍍鋅鋼巴 (材質: SJ275)	復核	SHUI	2021.12.25	日期	2022.03.18	
顏色		批准			圖號	51-M01-GMU02	





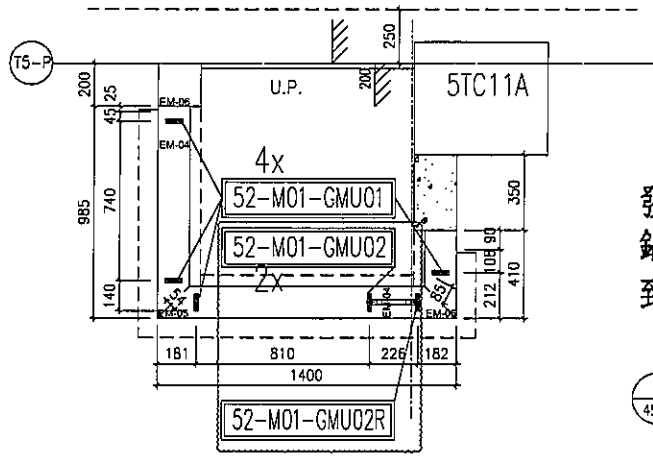
J853-SD-UP-4502

1400 T5 FLAT A

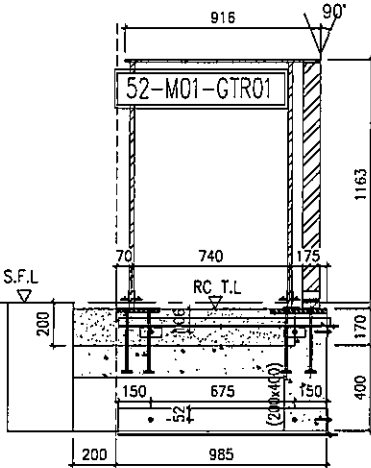
17F-23/F=7

發貨時：一個完整露臺的鋼件  
鋁材，打包成一扎，同時出貨  
到地盤。

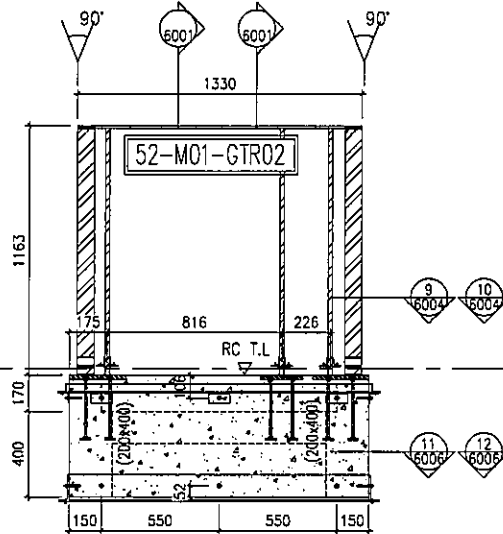
編號:	數量:	總數量:
52-M01-GMU01	4	28
52-M01-GMU02	1	7
52-M01-GMU02R	1	7
52-M01-GTR01	1	7
52-M01-GTR02	1	7
52-M01-GTR03	1	7
52-N01-GTR01	1	7
52-N01-GTR02	1	7
52-N01-GTR03	1	7
52-P01-GTR01	1	7
52-P01-GTR02	1	7
52-P01-GTR03	1	7
		105



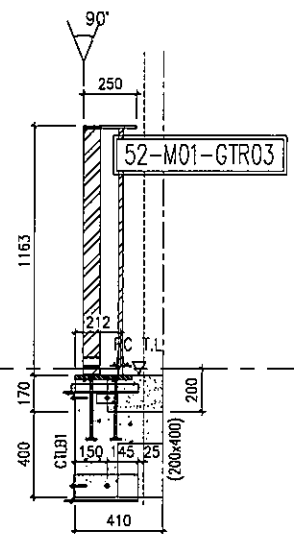
1 TYPICAL PART PLAN FOR  
4502 T5 FLAT A U.P. 17/F-23/F  
(OMITTED 24)



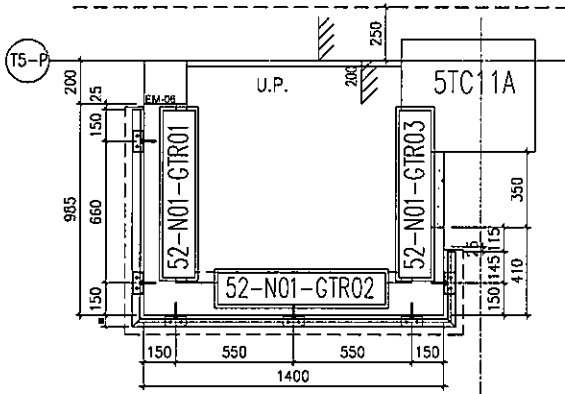
4 STEEL FRAME ONLY  
T5 FLAT A U.P. 17/F ~ 23/F



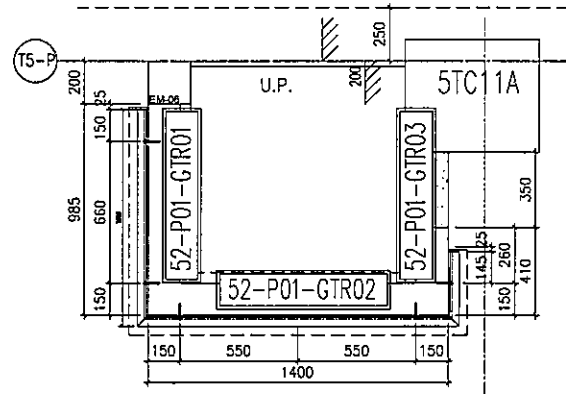
5 STEEL FRAME ONLY  
T5 FLAT A U.P. 17/F ~ 23/F



6 STEEL FRAME ONLY  
T5 FLAT A U.P. 17/F ~ 23/F



40x40x4-鋼件位置圖



125x50x8-鋼件位置圖

UP4502-鋼件位置圖

<p>美特銘有限公司 MIDI 10/F, 8, Sanyo Industrial Centre, 7/F 72, Midland Avenue, Hong Kong Tel: (852) 27272666 Fax: (852) 27272666</p>	<p>DATE: 08-JAN-21 SCALE: 1:80(A1)</p> <p>DRAWN BY: CJM CHECKED BY:</p>	<p>PROJECT: PROPOSED RESIDENTIAL DEVELOPMENT AT H.K.L.L. 6542 YIN PING ROAD KOWLOON</p> <p>TITLE: PART ELEVATION OF ALUM. BALUSTRADE AT TOWER 5</p>	<p>JOB NO.: J-853</p>	<p>1. ALL DIMENSIONS ARE IN mm. 2. ALL DIMENSIONS ARE TAKEN FROM OUTSIDE UNLESS OTHERWISE SPECIFIED. 3. ALL DIMENSIONS TO BE VERIFIED ON SITE BEFORE INSTALLATION.</p> <p>LEGEND: ① KFM MARK NO. ② REFER SHEET NO. ③ 1. F.T.D. - FINISHED FLOOR LEVEL ④ 2. S.F.L. - FINISHED FLOOR LEVEL ⑤ 3. T.L. - TYPICAL LEVEL</p>	<p>STRUCTURAL CONSULTANT: <b>W.F. HOY TUNG &amp; PARTNERS LIMITED</b> REGISTERED STRUCTURAL ENGINEERS</p>	<p>CLIENT:</p>	<p>APPLICANT: HOY TUNG &amp; PARTNERS LIMITED REGISTERED STRUCTURAL ENGINEERS</p>	<p>MAIN CONTRACTOR:</p>	<p>DATE: 08-JAN-21</p>
	<p>DATE: 08-JAN-21 SCALE: 1:80(A1)</p>	<p>PROJECT: PROPOSED RESIDENTIAL DEVELOPMENT AT H.K.L.L. 6542 YIN PING ROAD KOWLOON</p>	<p>JOB NO.: J-853</p>	<p>1. ALL DIMENSIONS ARE IN mm. 2. ALL DIMENSIONS ARE TAKEN FROM OUTSIDE UNLESS OTHERWISE SPECIFIED. 3. ALL DIMENSIONS TO BE VERIFIED ON SITE BEFORE INSTALLATION.</p> <p>LEGEND: ① KFM MARK NO. ② REFER SHEET NO. ③ 1. F.T.D. - FINISHED FLOOR LEVEL ④ 2. S.F.L. - FINISHED FLOOR LEVEL ⑤ 3. T.L. - TYPICAL LEVEL</p>	<p>STRUCTURAL CONSULTANT: <b>W.F. HOY TUNG &amp; PARTNERS LIMITED</b> REGISTERED STRUCTURAL ENGINEERS</p>	<p>CLIENT:</p>	<p>APPLICANT: HOY TUNG &amp; PARTNERS LIMITED REGISTERED STRUCTURAL ENGINEERS</p>	<p>MAIN CONTRACTOR:</p>	<p>DATE: 08-JAN-21</p>

J853-SD-UP-4503

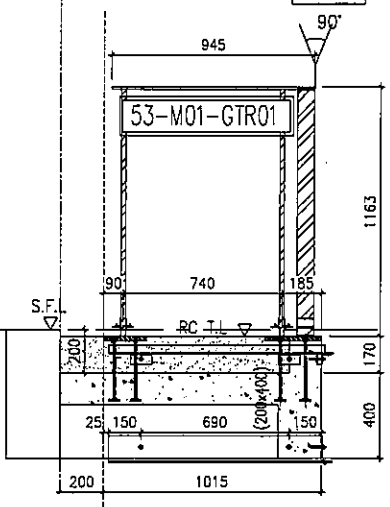
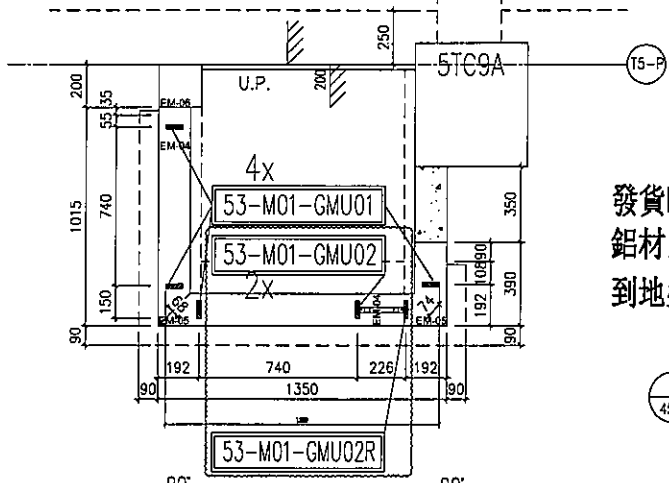
1400 T5 FLAT B

6/F-16/F=9

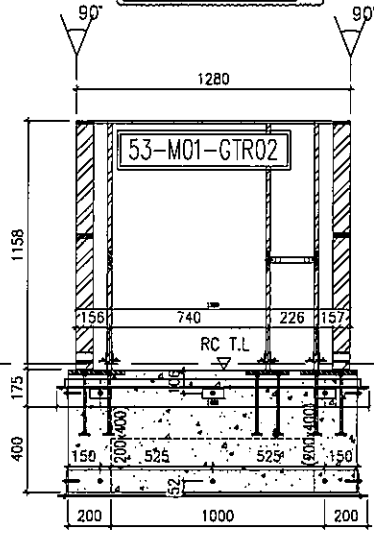
發貨時：一個完整露臺的鋼件  
鋁材，打包成一扎，同時出貨  
到地盤。

1 TYPICAL PART PLAN FOR  
4503 T5 FLAT B U.P. 6/F~16/F  
(OMITTED 13, 14)

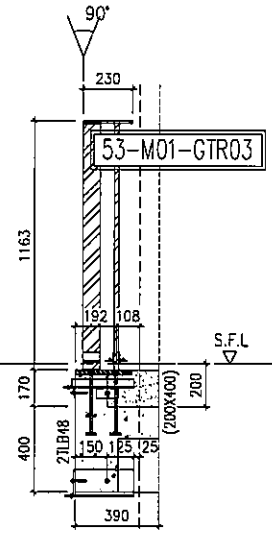
編號:	數量:	總數量:
53-M01-GMU01	4	36
53-M01-GMU02	1	9
53-M01-GMU02R	1	9
53-M01-GTR01	1	9
53-M01-GTR02	1	9
53-M01-GTR03	1	9
53-N01-GTR01	1	9
53-N01-GTR02	1	9
53-N01-GTR03	1 <td 9	
53-P01-GTR01	1	9
53-P01-GTR02	1	9
53-P01-GTR03	1	9
		135



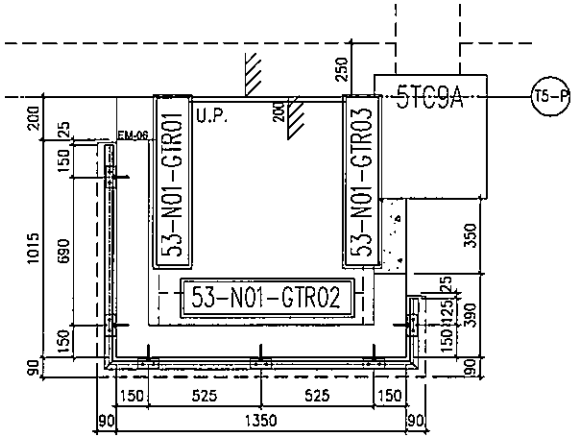
4 STEEL FRAME ONLY  
T5 FLAT B U.P. 6/F ~ 16/F



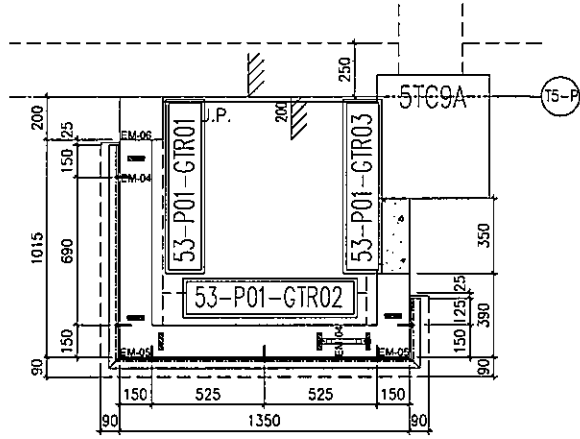
5 STEEL FRAME ONLY  
T5 FLAT B U.P. 6/F ~ 16/F



6 STEEL FRAME ONLY  
T5 FLAT B U.P. 6/F ~ 16/F



40x40x4-鋼件位置圖



125x50x8-鋼件位置圖

UP4503-鋼件位置圖

<p>DATE: 08-14-21 SCALE: 1:80(A1)</p> <p>DESIGNED BY: CLM CHECKED BY:</p> <p>DRAWN BY: CLM</p>	<p>JOB NO.: J-853</p> <p>PROJECT: PROPOSED RESIDENTIAL DEVELOPMENT AT N.K.L.L. 6542 YIN PING ROAD KOWLOON</p> <p>TITLE: PART ELEVATION OF ALUM. BALUSTRADE AT TOWER 5</p>	<p>NOTES:</p> <ol style="list-style-type: none"> <li>ALL DIMENSIONS ARE IN MM.</li> <li>ALL DIMENSIONS ARE TAKEN FROM OUTSIDE UNLESS SPECIFIED OTHERWISE.</li> <li>ALL DIMENSIONS TO BE CHECKED ON SITE.</li> </ol> <p>LEGEND:</p> <p>① DETAIL MARK NO.</p> <p>② REFER SHEET NO.</p> <p>③ F.F.L. - FINISHED FLOOR LEVEL</p> <p>④ S.F.L. - STRUCTURE FLOOR LEVEL</p> <p>⑤ REVERSED DETAIL</p>	<p>ARCHITECT: HONG TING &amp; PARTNERS LIMITED</p> <p>STRUCTURAL ENGINEER: MENYARDT</p> <p>MECHANICAL ENGINEER: MENYARDT</p> <p>ELECTRICAL ENGINEER: MENYARDT</p> <p>PLUMBING ENGINEER: MENYARDT</p> <p>MECHANICAL ENGINEER: MENYARDT</p> <p>MECHANICAL ENGINEER: MENYARDT</p>	<p>CLIENT:</p>	<p>REV:</p>

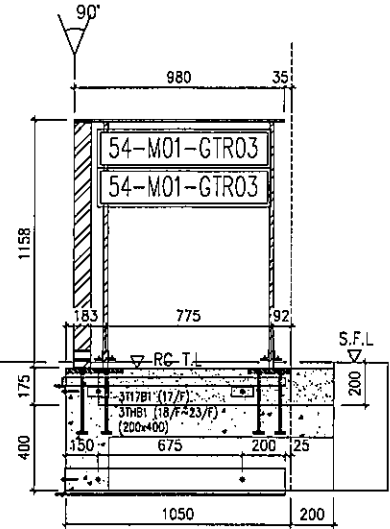
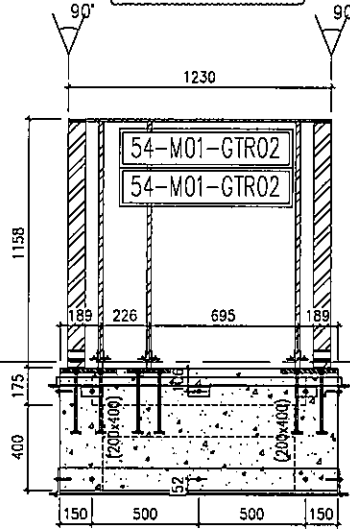
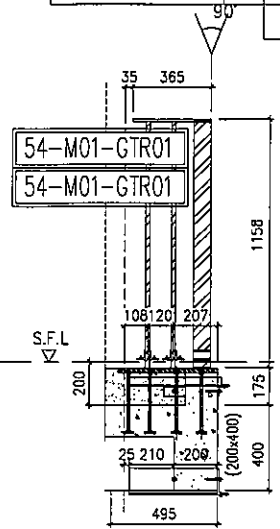
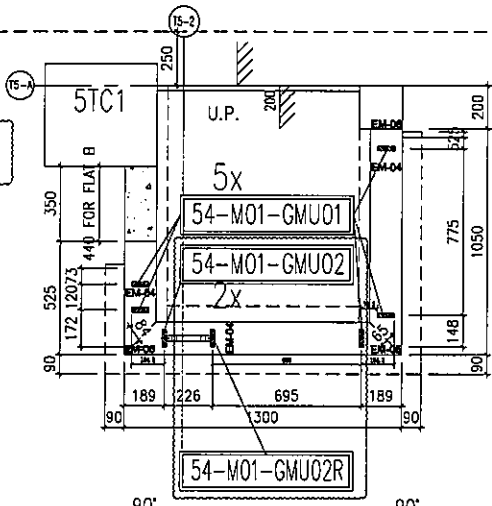
J853-SD-UP-4504	J853-SD-UP-4504
1350 T5 FLAT D	1350 T5 FLAT B

11F-16/F=4      17F-23/F=7

發貨時：一個完整露臺的鋼件  
鋁材，打包成一扎，同時出貨  
到地盤。

- 1 TYPICAL PART PLAN FOR  
4504 T5 FLAT D U.P. 11/F-16/F (OMITTED 13,14)
- 2 TYPICAL PART PLAN FOR  
4504 T5 FLAT B U.P. 17/F-23/F (OMITTED 24)

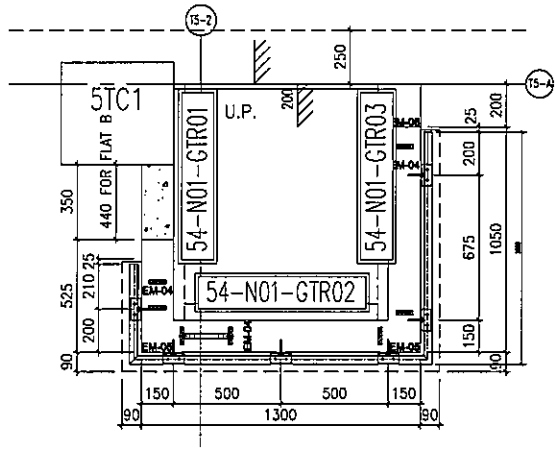
編號:	數量:	總數量:
54-M01-GMU01	5	55
54-M01-GMU02	1	11
54-M01-GMU02R	1	11
54-M01-GTR01	1	11
54-M01-GTR02	1	11
54-M01-GTR03	1	11
54-N01-GTR01	1	11
54-N01-GTR02	1	11
54-N01-GTR03	1	11
54-P01-GTR01	1	11
54-P01-GTR02	1	11
54-P01-GTR03	1	11
		176



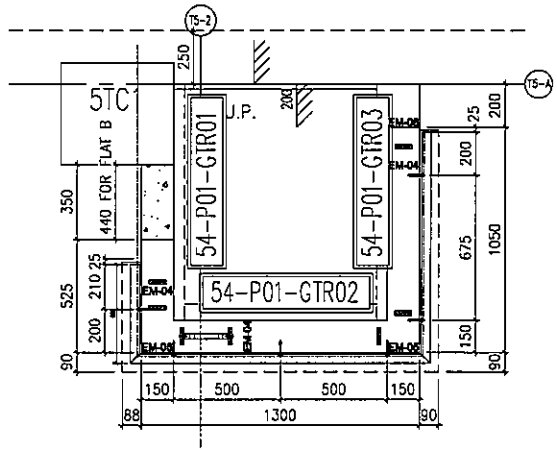
4 STEEL FRAME ONLY  
T5 FLAT D U.P. 11/F ~ 16/F

5 STEEL FRAME ONLY  
T5 FLAT D U.P. 11/F ~ 16/F

6 STEEL FRAME ONLY  
T5 FLAT D U.P. 11/F ~ 16/F



40x40x4-鋼件位置圖

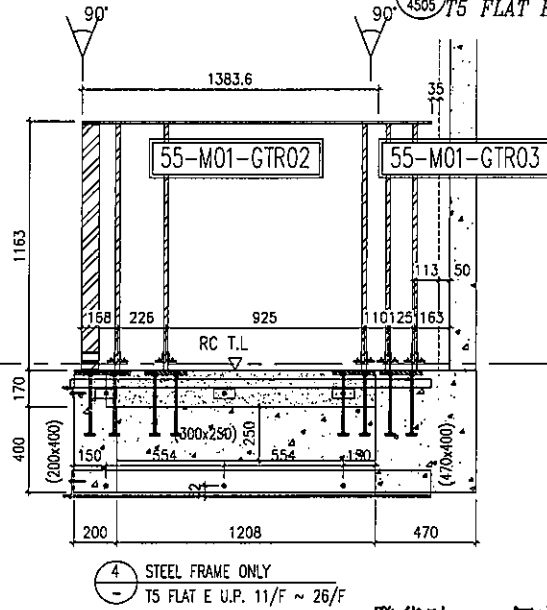
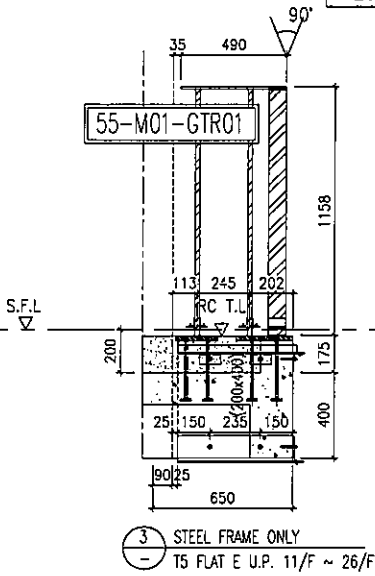
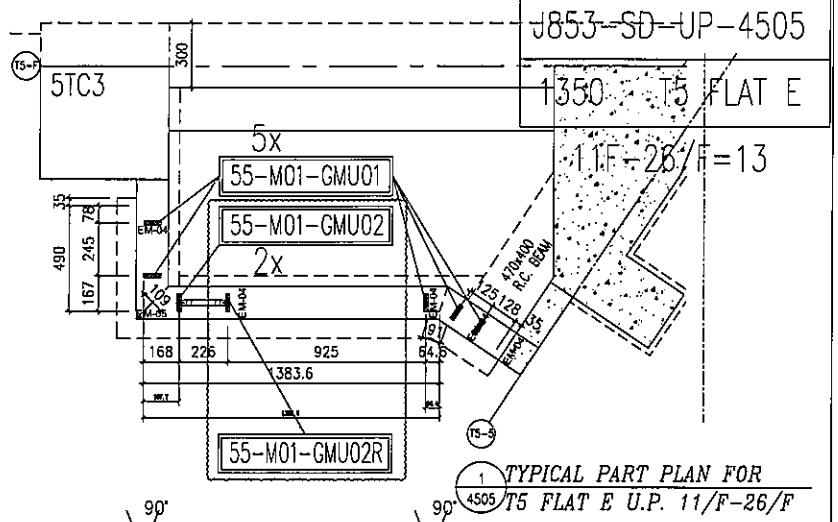


125x50x8-鋼件位置圖

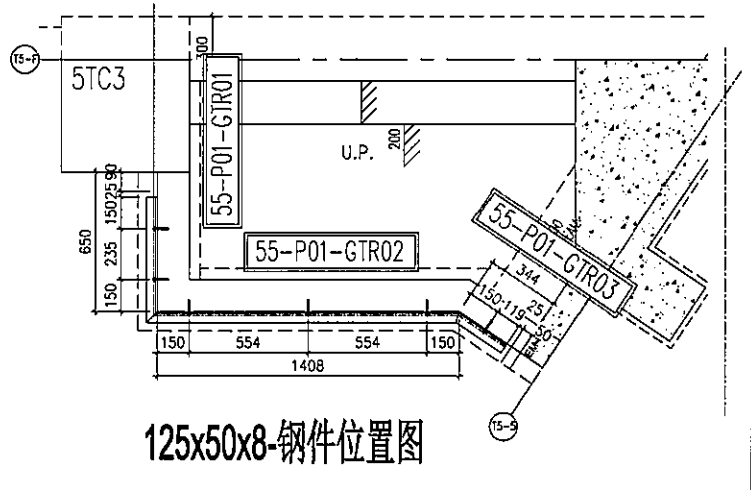
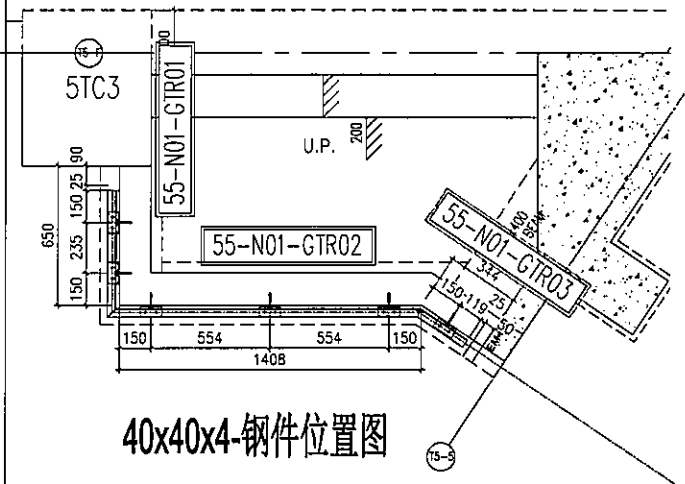
UP4504-鋼件位置圖

<p>美特鋁業有限公司 MIDI Aluminium Fabrication Ltd. Unit B-2, Sunny Industrial Centre, 1/F 112, Kai Yee Street, Tai Po, New Territories Tel: (853) 27272286 Fax: (853) 27272285 DWC No.: J853-SD-UP-4504</p>	<p>DATE: 08-AUG-21 SCALE: 1:80(7x1)</p> <p>DRAWN BY: CLM CHECKED BY:</p>	<p>TITLE: PART ELEVATION OF ALUM. BALUSTRADE AT TOWER 5</p>	<p>PROJ. NO.: J-653</p> <p>PROJECT: PROPOSED RESIDENTIAL DEVELOPMENT AT N.K.L.L. 6542 VIN PING ROAD KOWLOON</p>	<p>1. ALL DIMENSIONS ARE IN mm. 2. ALL DIMENSIONS TO BE TAKEN FROM OUTSIDE FACE UNLESS SPECIFIED OTHERWISE. 3. ALL DIMENSIONS TO BE VERIFIED ON SITE BEFORE FABRICATION.</p> <p>LEGEND: ① DIM. WORK NO. ② REFER SHEET NO. ③ BRASS FINISH ④ S.F.L. - FINISHED FLOOR LEVEL ⑤ R.F.L. - REFERENCE LEVEL</p>	<p>STRUCTURAL ENGINEER:  MWH CONSULTANTS YONG THING &amp; PARTNERS LIMITED ARCHITECTS &amp; ENGINEERS</p>	<p>CLIENT:  MWH CONSULTANTS YONG THING &amp; PARTNERS LIMITED ARCHITECTS &amp; ENGINEERS</p>	<p>DATE REF:</p>

編號:	數量:	總數量:											
55-M01-GMU01	5	65											
55-M01-GMU02	1	13											
55-M01-GMU02R	1	13											
55-M01-GTR01	1	13											
55-M01-GTR02	1	13											
55-M01-GTR03	1	13											
55-N01-GTR01	1	13											
55-N01-GTR02	1	13											
55-N01-GTR03	1 </tr <tr> <td>55-P01-GTR01</td> <td>1</td> <td>13</td> </tr> <tr> <td>55-P01-GTR02</td> <td>1</td> <td>13</td> </tr> <tr> <td>55-P01-GTR03</td> <td>1</td> <td>13</td> </tr> <tr> <td></td> <td></td> <td>208</td> </tr>	55-P01-GTR01	1	13	55-P01-GTR02	1	13	55-P01-GTR03	1	13			208
55-P01-GTR01	1	13											
55-P01-GTR02	1	13											
55-P01-GTR03	1	13											
		208											



發貨時：一個完整露臺的鋼件  
鋁材，打包成一扎，同時出貨  
到地盤。



UP4505-鋼件位置圖

DATE: 08-14-21	SCALE: 1:50(A1)
DRAWN BY: CLM	CHECKED BY:
PROJECT: PROPOSED RESIDENTIAL DEVELOPMENT AT M.A.L.L. 6542 YIN PING ROAD KOWLOON	
TITLE: PART ELEVATION OF ALUM. BALUSTRADE AT TOWER 5	
JOB NO.: J-1533	
DRAWN BY: CLM	
DATE: 08-14-21	
SCALE: 1:50(A1)	
CHECKED BY:	
PROJECT: PROPOSED RESIDENTIAL DEVELOPMENT AT M.A.L.L. 6542 YIN PING ROAD KOWLOON	
TITLE: PART ELEVATION OF ALUM. BALUSTRADE AT TOWER 5	
JOB NO.: J-1533	
DRAWN BY: CLM	
DATE: 08-14-21	
SCALE: 1:50(A1)	
CHECKED BY:	

REVISION:	NO.	DATE	DESCRIPTION

NOTE:

1. ALL DIMENSIONS ARE IN mm.
2. ALL DIMENSIONS ARE TO BE CHECKED FROM OUTSIDE.
3. ALL DIMENSIONS ARE TO BE CHECKED ON SITE BEFORE FABRICATION.

LEGEND:

① KERN MARK NO.

② REFER SHEET NO.

③ S.F.L. -- FINISHED FLOOR LEVEL

④ S.F.L. -- STRUCTURAL FLOOR LEVEL

⑤ EXPOSED KEEL

ARCHITECT: HONG TUNG & PARTNERS LIMITED

STRUCTURAL ENGINEER: HONG TUNG & PARTNERS LIMITED

MEINERDITZ

CLIENT:

DATE: 08-14-21

SCALE: 1:50(A1)

DRAWN BY: CLM

CHECKED BY:

PROJECT: PROPOSED RESIDENTIAL DEVELOPMENT AT M.A.L.L. 6542 YIN PING ROAD KOWLOON

TITLE: PART ELEVATION OF ALUM. BALUSTRADE AT TOWER 5

JOB NO.: J-1533

DRAWN BY: CLM

DATE: 08-14-21

SCALE: 1:50(A1)

CHECKED BY:

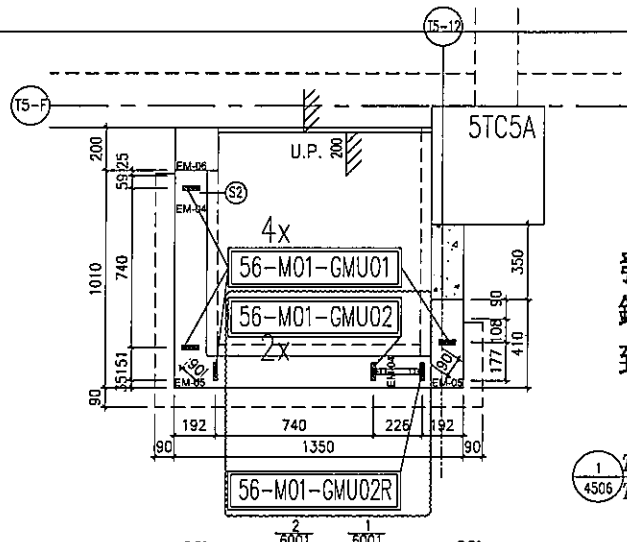
J853-SD-UP-4506

1350 T5 FLAT F

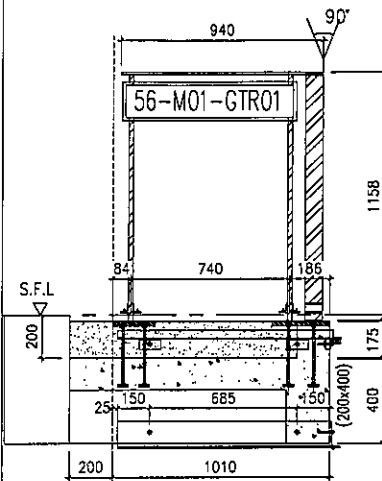
11F-26/F=13

發貨時：一個完整露臺的鋼件  
鋁材，打包成一扎，同時出貨  
到地盤。

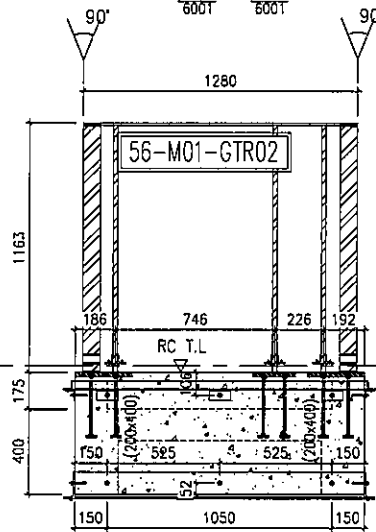
編號:	數量:	總數量:
56-M01-GMU01	4	52
56-M01-GMU02	1	13
56-M01-GMU02R	1	13
56-M01-GTR01	1	13
56-M01-GTR02	1	13
56-M01-GTR03	1	13
56-N01-GTR01	1	13
56-N01-GTR02	1	13
56-N01-GTR03	1	13
56-P01-GTR01	1	13
56-P01-GTR02	1	13
56-P01-GTR03	1	13
		195



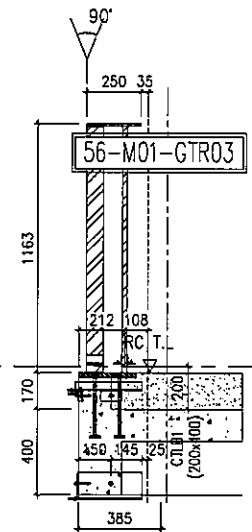
1 TYPICAL PART PLAN FOR  
4506 T5 FLAT F U.P. 11/F-26/F



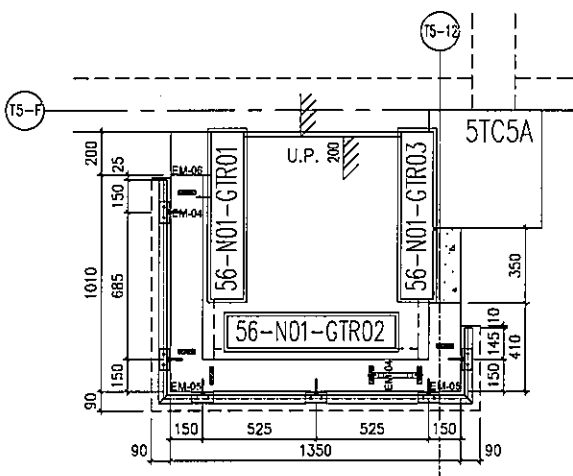
4 STEEL FRAME ONLY  
T5 FLAT F U.P. 11/F ~ 26/F



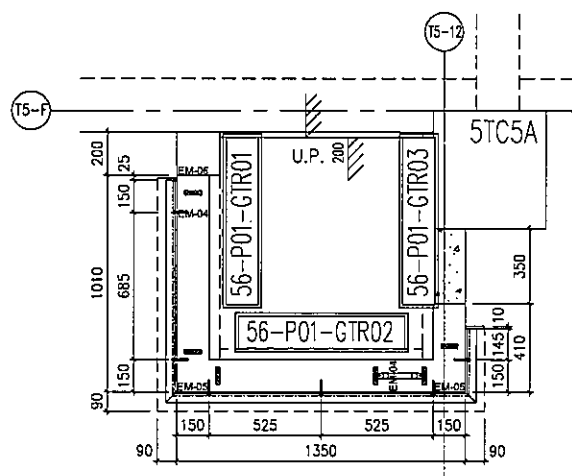
5 STEEL FRAME ONLY  
T5 FLAT F U.P. 11/F ~ 26/F



6 STEEL FRAME ONLY  
T5 FLAT F U.P. 11/F ~ 26/F



40x40x4-鋼件位置圖



125x50x8-鋼件位置圖

UP4506-鋼件位置圖

<p>DATE: 08-04-21 (SCALE: 1:80(A1))</p> <p>DESIGNER: CHAN</p> <p>CHECKED BY:</p> <p>PROJECT: PROPOSED RESIDENTIAL DEVELOPMENT AT N.K.L.L. 5542 YAN PING ROAD KOWLOON</p> <p>TITLE: PART ELEVATION OF ALUMI BALUSTRADE AT TOWER 5</p> <p>REV: 1</p>	<p>JOB NO.: J-853</p> <p>DATE: 08-04-21</p> <p>SCALE: 1:80(A1)</p>	<p>REVISION:</p> <p>NO. DATE BY</p>	<p>CLIENT: MTR</p>	<p>ARCHITECT: HOANG THING &amp; PARTNERS LIMITED</p> <p>HOANG THING &amp; PARTNERS LIMITED</p> <p>HOANG THING &amp; PARTNERS LIMITED</p>	<p>STRUCTURAL ENGINEER: HOANG THING &amp; PARTNERS LIMITED</p> <p>HOANG THING &amp; PARTNERS LIMITED</p> <p>HOANG THING &amp; PARTNERS LIMITED</p>	<p>MANUFACTURER: HOANG THING &amp; PARTNERS LIMITED</p> <p>HOANG THING &amp; PARTNERS LIMITED</p> <p>HOANG THING &amp; PARTNERS LIMITED</p>	<p>BO. REF:</p>
--	--	-------------------------------------	--------------------	--	--	---	-----------------