



工程指示 / 要求簡箋(E.I.)

工程指示編號：EI/ 4295 / 22

修改版次：

(K)

工程編號：J-853

工程名稱：大窩坪(延坪路)

工程項目：試水箱單元件生產

收件人：生統

發件人：大明

日期：05/05/2022

要求提供 / 確認 事項：

- | | | |
|------------------------------------|-------------------------------------|-------------------------------|
| <input type="checkbox"/> 初步鋁料 B.M. | <input type="checkbox"/> 加工拆圖，然後生產 | <input type="checkbox"/> 尺寸表 |
| <input type="checkbox"/> 正式鋁料 B.M. | <input type="checkbox"/> 技術上資料 / 指示 | <input type="checkbox"/> 報 |
| <input type="checkbox"/> 配件 B.M. | <input type="checkbox"/> 樣辦或貨品說明書 | <input type="checkbox"/> 分判合約 |
| <input type="checkbox"/> 其他：_____ | | |

內容：

煩請依附件資料生產試水箱單元件後送地盤

PUM 試水件鋁料扳圖修改

地址：天水圍屏廈路 612 地段永安居 18 號

請在 ASAP 前完成上列要求。

附有關圖紙 / 文件：附 B.M 表 頁,圖紙 14 頁

以上項目為:

- 原合約工程包 原合約工程加 / 減賬 新工程報價

原因：-

分發東莞各部門：

- ()生產技術總監 連附件 ()技術部 連附件 ()生產部 連附件 ()機械設計部 連附件
 ()採購部 連附件 ()生產統籌部 連附件 ()其他 Tracy 連附件
 ()質檢部 連附件 ()會計部 連附件 ()報關組 連附件 ()其他 _____ 連附件

分發香港各部門：

- ()行政部 連附件 ()會計部 連附件 ()統籌部 連附件 ()工程部地盤科文 連附件
 ()採購部 連附件 ()QS 部 連附件 ()維修部 連附件 ()其他 _____ 連附件

傳遞編號：

Hk 0735

發件人簽署：

(Signature)

項目經理簽署：

(FTP)

圖則登記表
DRAWING REGISTER

工程名稱 Project Title: **延坪道住宅**
PMU試水幕牆主企主橫&散料及窗玉

工程編號 Project No: **J-853**

接收日期 Receiving Date (適用於客戶圖則)

年									
月									
日									

分發予 Distributed To

發出日期 Issued Date

年	22	22	22	22	22	22	22	22	
月	1	1	2	3	3	4	4	4	5
日	14	21	14	2	12	8	11	13	4

圖則編號 Drg. No.	圖則名稱 Drawing Title
UN01a(1)	單元件組裝圖數據表
UN02a	單元件組裝圖
UN02a(1)	單元件組節點圖
UN02a(2)	單元件組裝圖數據表
UN03a	單元件組裝圖
UN03a(1)	單元件組裝圖數據表
UN04a	單元件組裝圖
UN04a(1)	單元件組裝圖數據表
UN05a	單元件組裝圖
UN05a(1)	單元件組節點圖
UN05a(2)	單元件組裝圖數據表
UN06a	單元件組裝圖
UN06a(1)	單元件組節點圖
UN06a(2)	單元件組裝圖數據表
G-NU01	梗母企加工圖
G-NU01RZ	轉角梗企加工圖
UN-G01RZ	轉角梗企裝飾綫加工圖
G-UN02Z	轉角生企加工圖
UN-G02Z ✓	轉角生企裝飾綫加工圖
G-UN02R ✓	生邊企加工圖
G-NU03	梗邊企加工圖
G-NU03R	梗企加工圖
G-NU04	梗母企加工圖
G-NU04R	梗企加工圖
G-NU05 ✓	生母企加工圖
G-NU05R ✓	生企加工圖
G-NU06 ✓	生母企加工圖
G-NU06R ✓	生邊企加工圖

修訂編號 Revision No.									
29	-	A	-	B	-	-	-	-	-
30	-	-	-	-	-	-	-	-	-
31	-	-	-	A	-	-	-	-	-
32	-	A	-	-	-	-	-	-	-
33	-	-	-	-	-	-	-	A	-
34	-	A	-	B	-	-	-	C	-
35	-	-	-	-	-	-	-	-	-
36	-	-	-	A	-	-	-	-	-
37	-	-	-	-	-	-	-	-	-
38	-	-	-	A	-	-	-	-	-
39	-	A	-	-	-	-	-	-	-
40	-	-	-	-	-	-	-	-	-
41	-	-	-	A	-	-	-	-	-
42	-	A	-	-	-	-	-	-	-
43	-	-	A	-	-	-	-	-	-
44	-	-	-	-	-	-	-	-	-
45	-	-	A	-	B	-	-	-	-
46	-	A	-	-	-	-	-	-	-
47	-	A	-	-	B	-	-	-	C
48	-	A	B	C	-	-	-	-	D
49	-	-	A	B	-	-	-	-	-
50	-	-	A	-	-	-	-	-	-
51	-	-	A	-	-	-	-	-	-
52	-	-	A	-	-	-	-	-	-
53	-	A	B	-	C	-	-	-	D
54	-	A	B	-	C	-	-	-	D
55	-	A	B	-	C	-	-	-	D
56	-	A	B	C	C	-	-	-	D

圖則登記表
DRAWING REGISTER

工程名稱 Project Title: 延坪道住宅
PMU試水幕牆主企主橫&散料及窗玉
工程編號 Project No: J-853

分發予 Distributed To

接收日期 Receiving Date (適用於客戶圖則)

年									
月									
日									

發出日期 Issued Date

年	22	22	22	22	22	22	22	22	22
月	1	1	2	3	3	4	4	4	5
日	14	21	14	2	12	8	11	13	4

圖則編號 Drg. No.	圖則名稱 Drawing Title
TB-01ZR	轉角用套芯
LB-01	3mm鋁巴
KM-GM01	掛碼
KM-GM02	掛碼
KM-GM03	掛碼
KM-GM04	掛碼
UN-AG01Z	轉角裝飾線頂底用
UN-AG01ZR	轉角裝飾線頂底用
UN-AG02Z	20*15*3mm鋁角(轉用收背板)
UN-AG02ZR	20*15*3mm鋁角(轉用收背板)
AG03-8	20*25*3mm鋁角
AG03-7	20*25*3mm鋁角
SS-03	加力巴(企料用)
SS-04	擋水巴
SS-05	擋水巴
AG-05Z	擋水鋁角(水槽料用)
J853-JO01	J853-單元件膠條組裝圖(1)
J853-JO02	J853-單元件膠條組裝圖(2)
UN-S02W	生窗玉組裝圖
UN-DL2-01	轉角窗玉企加工圖
UN-DL2-02	窗玉企加工圖
UN-DL2-03	窗玉橫加工圖
UN-DL2-04	窗玉橫加工圖
UN-S05W	生窗玉組裝圖
UN-DL5-01	窗玉企加工圖
UN-DL5-02	窗玉企加工圖
UN-DL5-03	窗玉橫加工圖
UN-DL5-04	窗玉橫加工圖

修訂編號 Revision No.									
113	-	-	-	-	-	-	-	-	-
114	-	-	-	-	-	-	-	-	-
115	-	-	-	-	-	-	-	-	-
116	-	-	-	-	-	-	-	-	-
117	-	-	-	-	-	-	-	-	-
118	-	-	-	-	-	-	-	-	-
119	-	-	-	-	-	-	-	-	-
120	-	-	-	-	-	-	-	-	-
121	-	-	-	-	-	-	-	-	-
122	-	-	-	-	-	-	-	-	-
123	-	-	-	-	-	-	-	A	-
124	-	-	-	-	-	-	-	A	-
125	-	A	-	-	-	-	-	-	-
126	-	-	-	A	-	-	-	-	-
127	-	-	-	A	-	-	-	-	-
128	-	-	-	-	-	-	-	-	-
129	-	-	-	-	-	-	-	-	-
130	-	-	-	-	-	-	-	-	-
131	-	A	-	-	B	-	C	D	E
132	-	A	-	-	B	C	D	E	F
133	-	A	-	-	B	C	D	E	F
134	-	-	-	A	B	C	D	E	-
135	-	-	-	-	A	B	C	D	-
136	-	A	-	-	B	-	C	D	E
137	-	A	-	-	B	C	D	E	F
138	-	A	-	-	B	C	D	E	F
139	-	-	-	A	B	C	D	E	-
140	-	-	-	-	A	B	C	D	-

7
8
9
10
11
12

圖則登記表
DRAWING REGISTER

工程名稱 Project Title:	延坪道住宅
	PMU試水幕牆主企主橫&散料及窗玉
工程編號 Project No:	J-853

分發予 Distributed To

接收日期 Receiving Date (適用於客戶圖則)

年									
月									
日									

發出日期 Issued Date

年	22	22	22	22	22	22	22	22	22
月	1	1	2	3	3	4	4	4	5
日	14	21	14	2	12	8	11	13	4

圖則編號 Drg. No.	圖則名稱 Drawing Title
UN-S08W	生窗玉組裝圖
UN-DL8-01	窗玉企加工圖
UN-DL8-02	窗玉企加工圖
UN-DL8-03	窗玉橫加工圖
UN-DL8-04	窗玉橫加工圖
BB-02	玻璃扣蓋(帶膠條位)
BB-02Z	玻璃扣蓋(帶膠條位)
BB-02aZ	玻璃扣蓋(帶膠條位)
PAG-01	窗玉用鋁角
PAG-02	窗玉用鋁角
PAG-03	窗玉用鋁角
PAG-04	窗玉用鋁角
LBW-01	扣碼墊巴
LBW-02	窗占墊巴
LBW-03	28"扇撐墊巴
LBW-04	28"扇撐墊巴
LBW-09	16"扇撐墊巴
LBW-09a	16"扇撐墊巴
UN-LB08	窗玉拉巴
UN-LB02	窗玉拉巴
UN-LB05	窗玉拉巴
UN-LB05L	窗玉拉巴
UN-LB05R	窗玉拉巴
SS-01	加力巴(TH窗用)
SS-02	加力巴(SH窗用)
LBW-02a	SH窗佔墊巴
UN-DB-01	限位撐墊巴

(3)
14

修訂編號 Revision No.									
141	-	-	-	-	A	-	B	C	-
142	-	-	-	A	B	C	D	E	-
143	-	-	-	-	A	B	C	D	-
144	-	A	-	-	B	C	D	E	-
145	-	A	-	-	B	C	D	E	-
146	-	-	-	-	-	-	A	-	-
147	-	-	-	-	-	-	-	-	-
148	-	-	-	-	-	-	-	-	-
149	-	-	-	取消		-	-	-	-
150	-	-	-	取消		-	-	-	-
151	-	-	-	取消		-	-	-	-
152	-	-	-	取消		-	-	-	-
153	-	-	-	A	-	-	-	-	-
154	-	A	-	-	-	-	-	-	-
155	-	A	-	-	-	-	-	-	-
156	-	A	-	-	-	-	-	-	-
157	-	A	-	-	-	-	-	-	-
158	-	A	-	-	-	-	-	-	-
159	-	-	-	-	-	-	-	-	-
160	-	-	-	-	-	-	-	-	-
161	-	-	-	-	A	-	-	-	-
162	-	A	-	-	B	-	-	-	C
163	-	A	-	-	B	-	-	-	C
164	-	A	-	-	-	-	-	-	-
165	-	-	-	-	-	-	-	-	-
166	新增		-	-	-	-	-	-	-
167	-	-	-	-	新增		-	-	-

圖則登記表
DRAWING REGISTER

工程名稱 Project Title: 延坪道住宅
PMU試水幕牆主企主橫&散料及窗玉
工程編號 Project No: J-853

年 月 日	接收日期 Receiving Date (適用於客戶圖則)									

分發予 Distributed To

年 月 日	發出日期 Issued Date									
	22	22	22	22	22	22	22	22	22	
	1	1	2	3	3	4	4	4	5	
	14	21	14	2	12	8	11	13	4	

圖則編號 Drg. No.	圖則名稱 Drawing Title
CW-AG07	SH窗玉角碼用鋁角
CW-AG07a	TH窗玉角碼用鋁角
CW-LB07	幕牆飛機碼
CW-LB07R	幕牆飛機碼
CW-LB07RZ	幕牆飛機碼
UN-T07b	雙梗中橫料加工圖
BB-01-7a	扣蓋加工圖
UN-GB01	吊船碼用鋼巴(梗窗用)
UN-GB02	窗玉鎖點放樣

修訂編號 Revision No.									
168	-	-	-	-	新增	-	-	-	
169	-	-	-	-	新增	-	-	-	
170	-	-	-	-	-	新增	A	-	
171	-	-	-	-	-	-	新增	-	
171	-	-	-	-	-	-	新增	-	
172	-	-	-	-	-	-	新增	-	
173	-	-	-	-	-	-	新增	-	
174	-	-	-	-	-	-	新增	-	
174	-	-	-	-	-	-	-	新增	



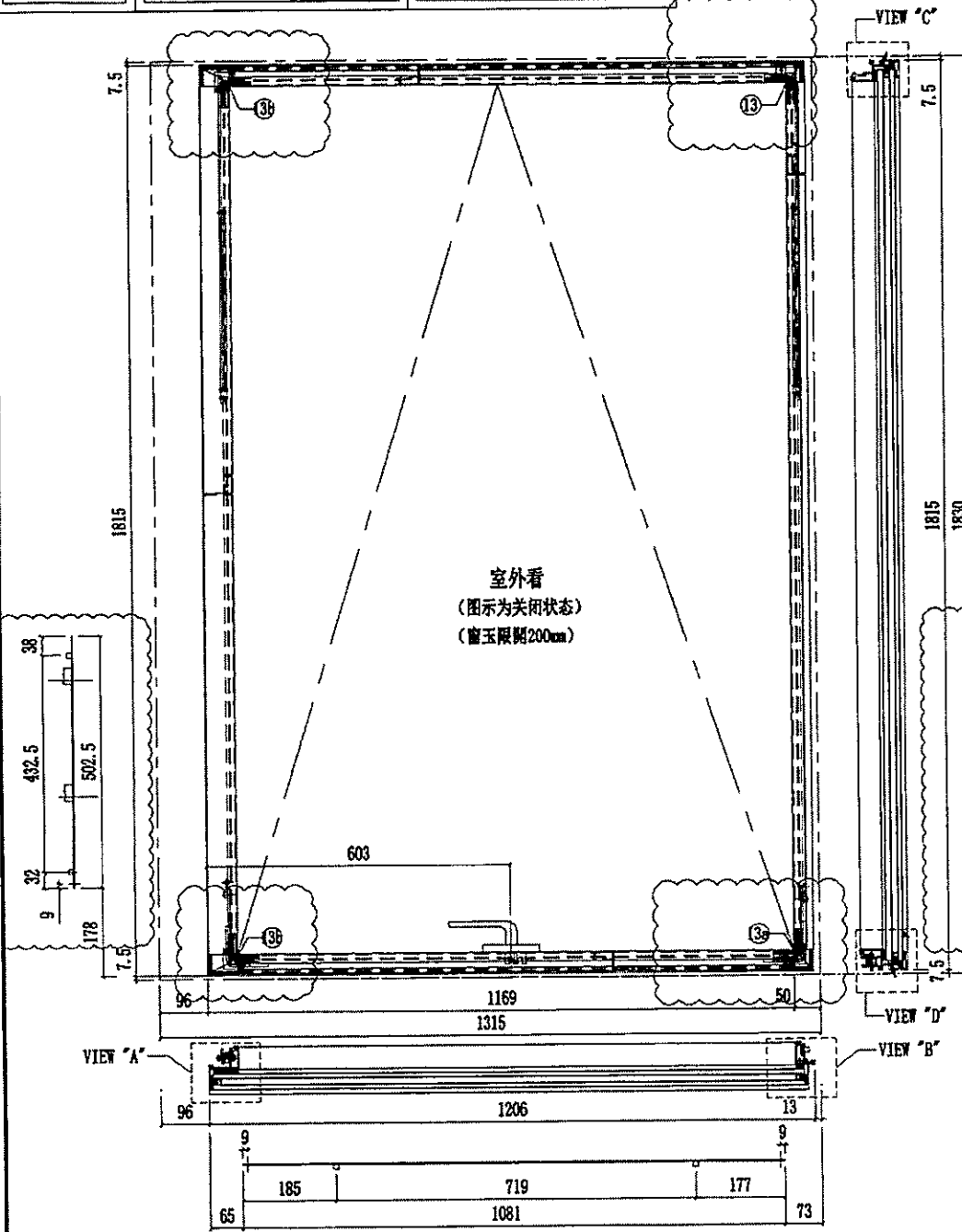
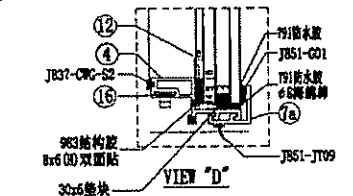
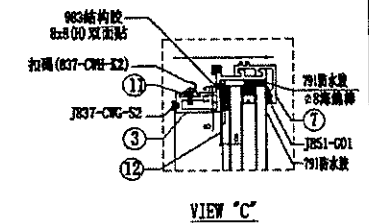
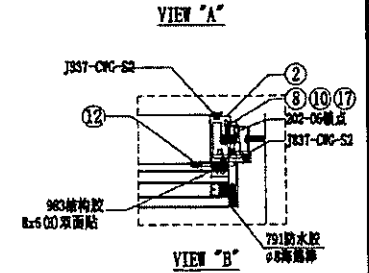
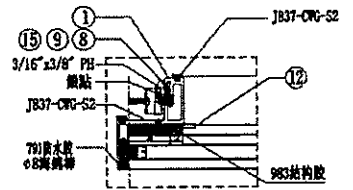
美特鋁質有限公司
MIDI Aluminium Fabricator Ltd.

數量	使用位置
1	UN02
1	UN02a

依據joejoe要求改用36''東城扇撐

工程號 J853 地盤 延坪道住宅

修改做法 修改飛機碼使用方法 D版修改鎖點高度



序號	名稱	加工圖號	長度	模號	數量	序號	名稱	加工圖號	長度	模號	數量
1	窗玉企料	UN-DL2-01	1730	X86168	1	11	扣碼墊巴	LBW-01	52	X85964	3
2	窗玉企料	UN-DL2-02	1730	X86167	1	12	TH窗L角碼用鋁角	CW-AG07a	20.5	50*50*5mm鋁角	4
3	窗玉橫料	UN-DL2-03	1109	X86169	1	13	飛機碼	CW-LB07	40	4mm鋁巴	1
4	窗玉橫料	UN-DL2-04	1109	X86169	1	13a	飛機碼	CW-LB07R	40	4mm鋁巴	1
7	扣蓋	BB-02Z	1206	X85988	1	13b	飛機碼	CW-LB07Z	40	4mm鋁巴	2
7a	扣蓋	BB-02aZ	1206	X85988	1	14	扇撐加力巴	SS-01	389	12*3mm鋁巴	2
8	窗占墊巴	LBW-02	25	X85964	2	15	拉巴	UN-LB05L	502.5	X85964	1
9	扇撐墊巴	LBW-03	641.5	X85964	1	16	拉巴	UN-LB02	1081	X85964	1
10	扇撐墊巴	LBW-04	641.5	X85964	1	17	拉巴	UN-LB05R	502.5	X85964	1
					18	G2-P1	32mm中空玻璃	1179x1777			1

名稱	生窗玉組裝圖	制圖	陳俊賢	2021. 11. 28	修改	D	B	C
材料	-	復核	謝永林	2021. 12. 12	日期	2022.5.4	2022.4.11	2022.4.13
顏色	JMQ213457(三塗)	批准	胡哥		圖號	UN-S02W		



美特鋁質有限公司
MIDI Aluminium Fabricator Ltd.

依據joejoe要求改用36' 東城扇撐

數量	2
使用位置	UN-S02W

修改扇撐位置, 及窗占位置

修改做法

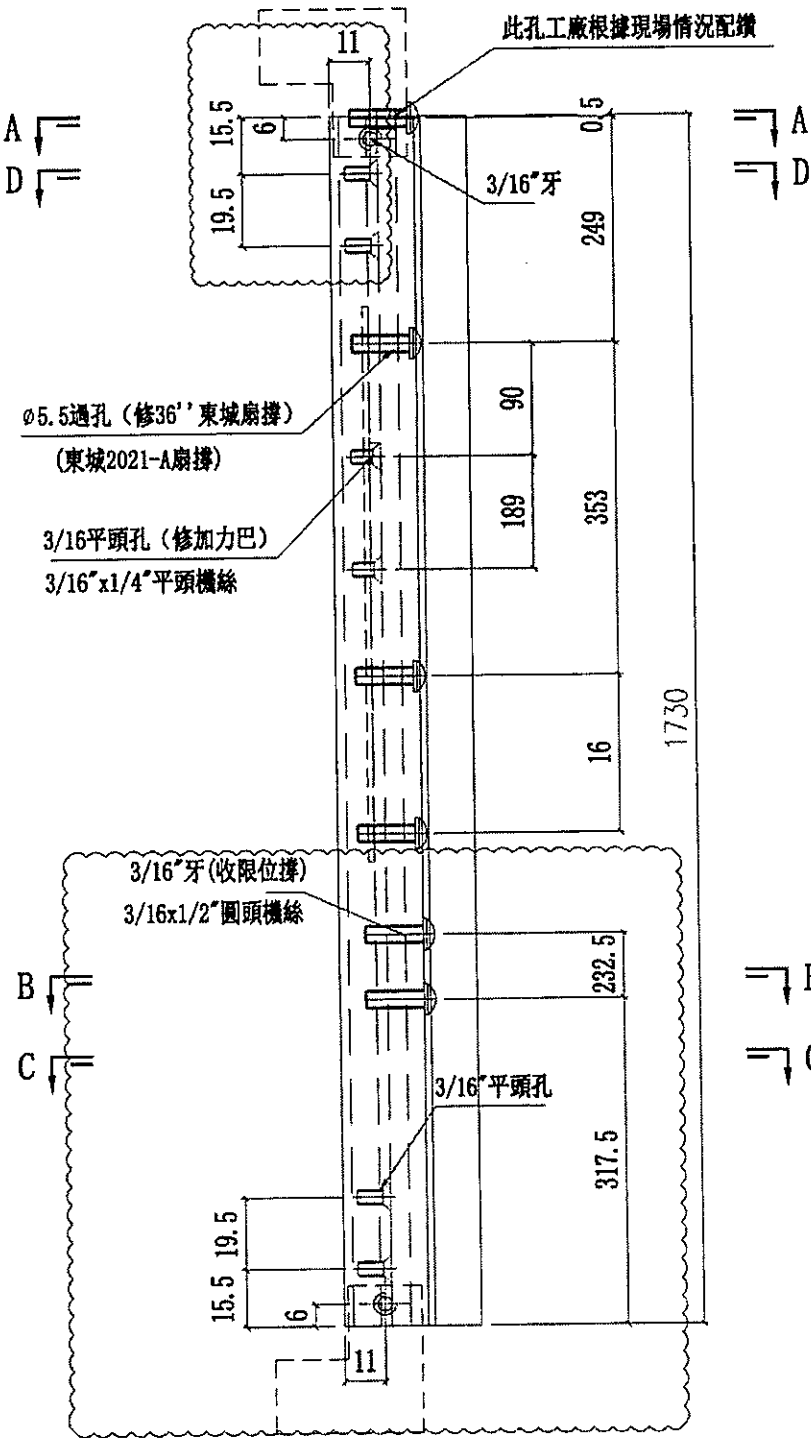
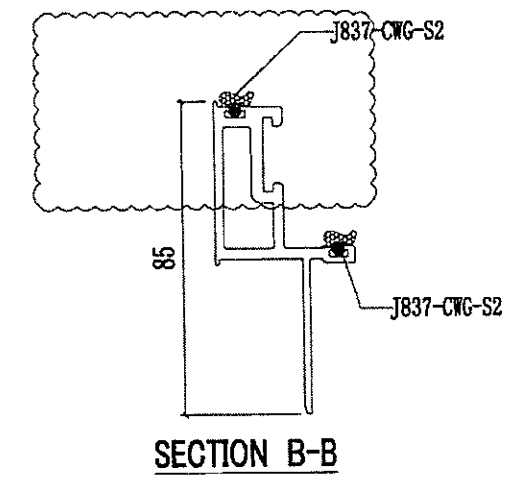
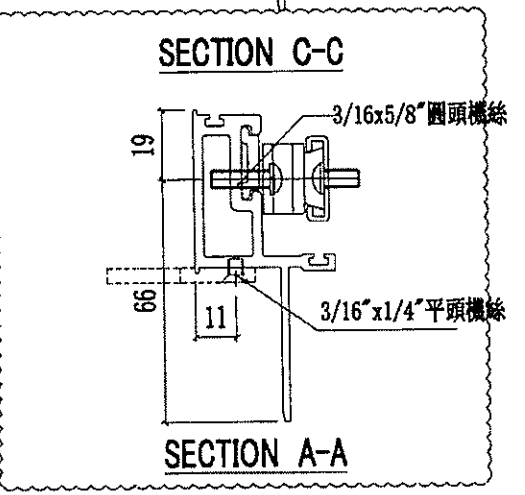
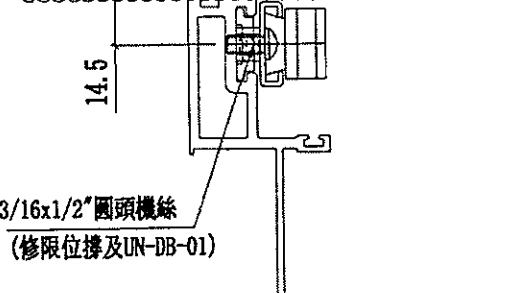
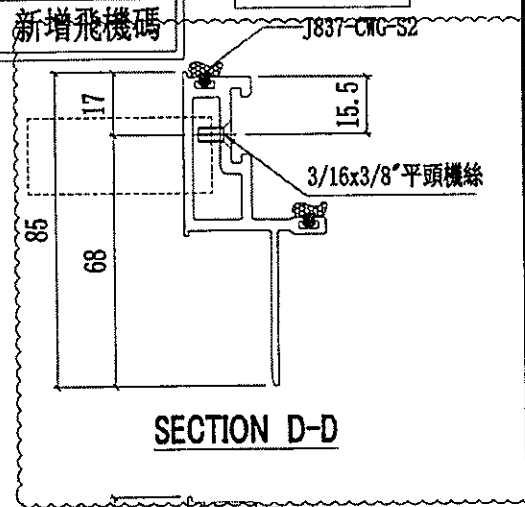
工程號 J853 地盤 延坪道住宅

B版新增固定孔

新增飛機碼

修改飛機碼使用方法

F版刪除窗佔及修改鎖點高度



名稱	窗玉企	制圖	陳俊賢	2021. 11. 28	修改	D	E	F
材料	X86167	復核	謝永林	2021. 12. 12	日期	2022.4.11	2022.4.13	2022.5.4
顏色	JMQ213457(三塗)	批准	胡哥		圖號	UN-DL2-02		



美特鋁質有限公司
MIDI Aluminium Fabricator Ltd.

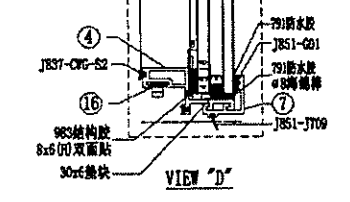
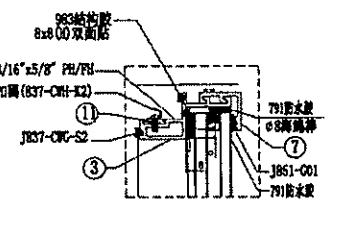
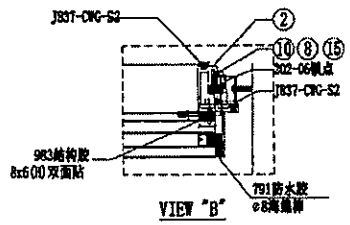
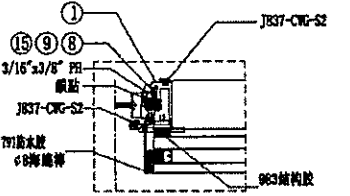
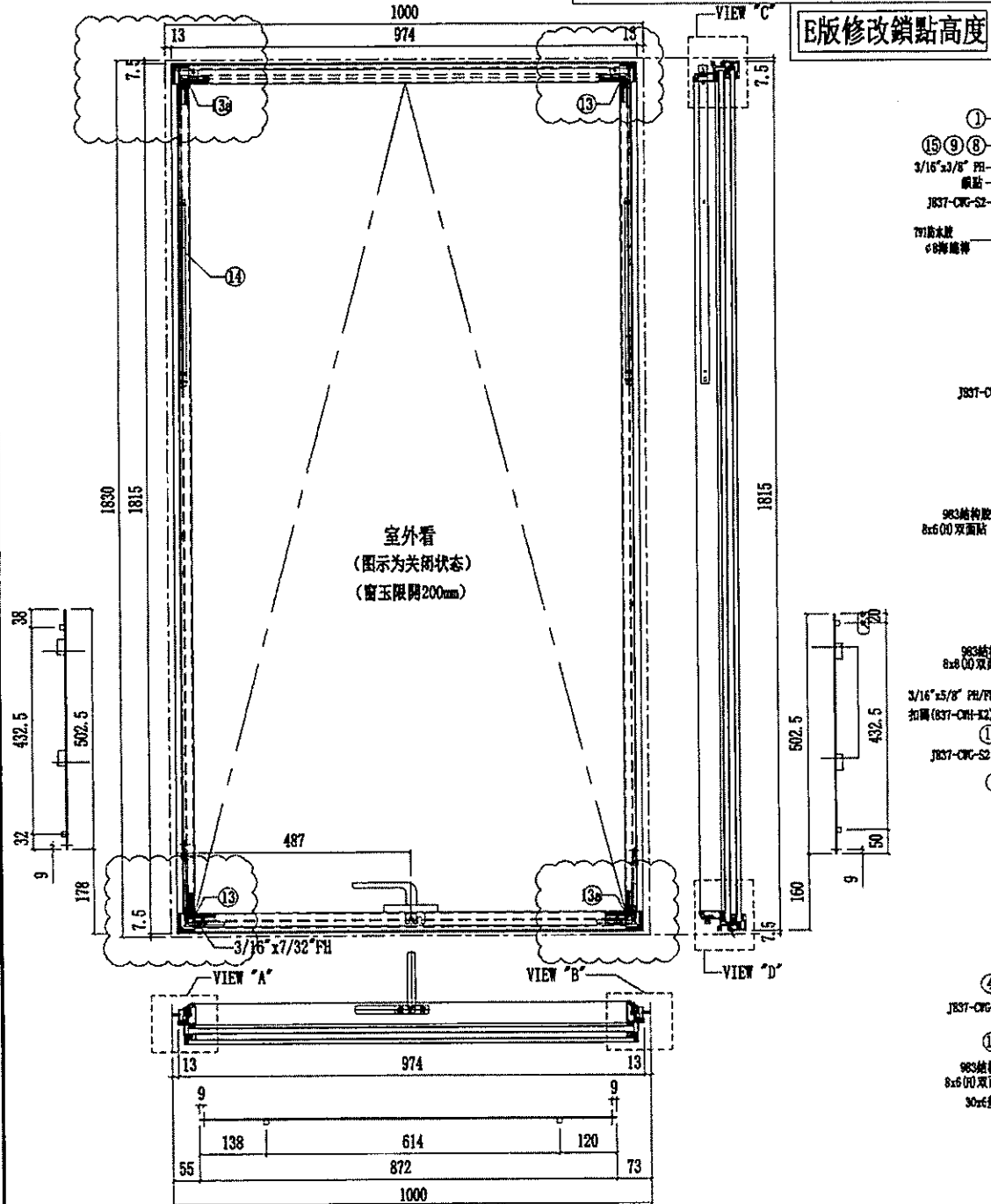
依據joejoe要求改用36' 東城扇撐

裝配件空間較少, 先試做一幅

修改飛機碼使用方法

數量	使用位置
1	UN05
1	UN05a
1	UN06
1	UN06a

工程號 J853 地盤 延坪道住宅



序號	名稱	加工圖號	長度	模號	數量	序號	名稱	加工圖號	長度	模號	數量	
1	窗玉企料	UN-DL5-01	1730	X86167	1	11	扣碼墊巴	LBW-01	52	X85964	2	
2	窗玉企料	UN-DL5-02	1730	X86167	1	12	TH窗玉角碼用鉛角	CW-AG07a	20.5	50*50*5mm鋁角	4	
3	窗玉橫料	UN-DL5-03	900	X86169	1	13	飛機碼	CW-LB07	40	4mm鋁巴	2	
4	窗玉橫料	UN-DL5-04	900	X86169	1	13a	飛機碼	CW-LB07R	40	4mm鋁巴	2	
7	扣蓋	BB-02-5	974	X85988	2	14	扇撐加力巴	SS-01	389	12*3mm鋁巴	2	
8	窗占墊巴	LBW-02	25	X85964	2	15	拉巴	UN-LB05L	502.5	X85964	1	
9	扇撐墊巴	LBW-03	641.5	X85964	1	16	拉巴	UN-LB05	872		X85964	1
10	扇撐墊巴	LBW-04	641.5	X85964	1	17	拉巴	UN-LB05R	502.5		X85964	1
						18	G2-P2		32mm中空玻璃938x1777		1	

名稱	生窗玉組裝圖	制圖	陳俊賢	2021. 11. 28	修改	D	E	C
材料	-	復核	謝永林	2021. 12. 12	日期	2022.4.13	2022.5.4	2022.4.11
顏色	JMQ213457(三塗)	批准	胡哥		圖號	UN-S05W		

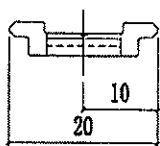
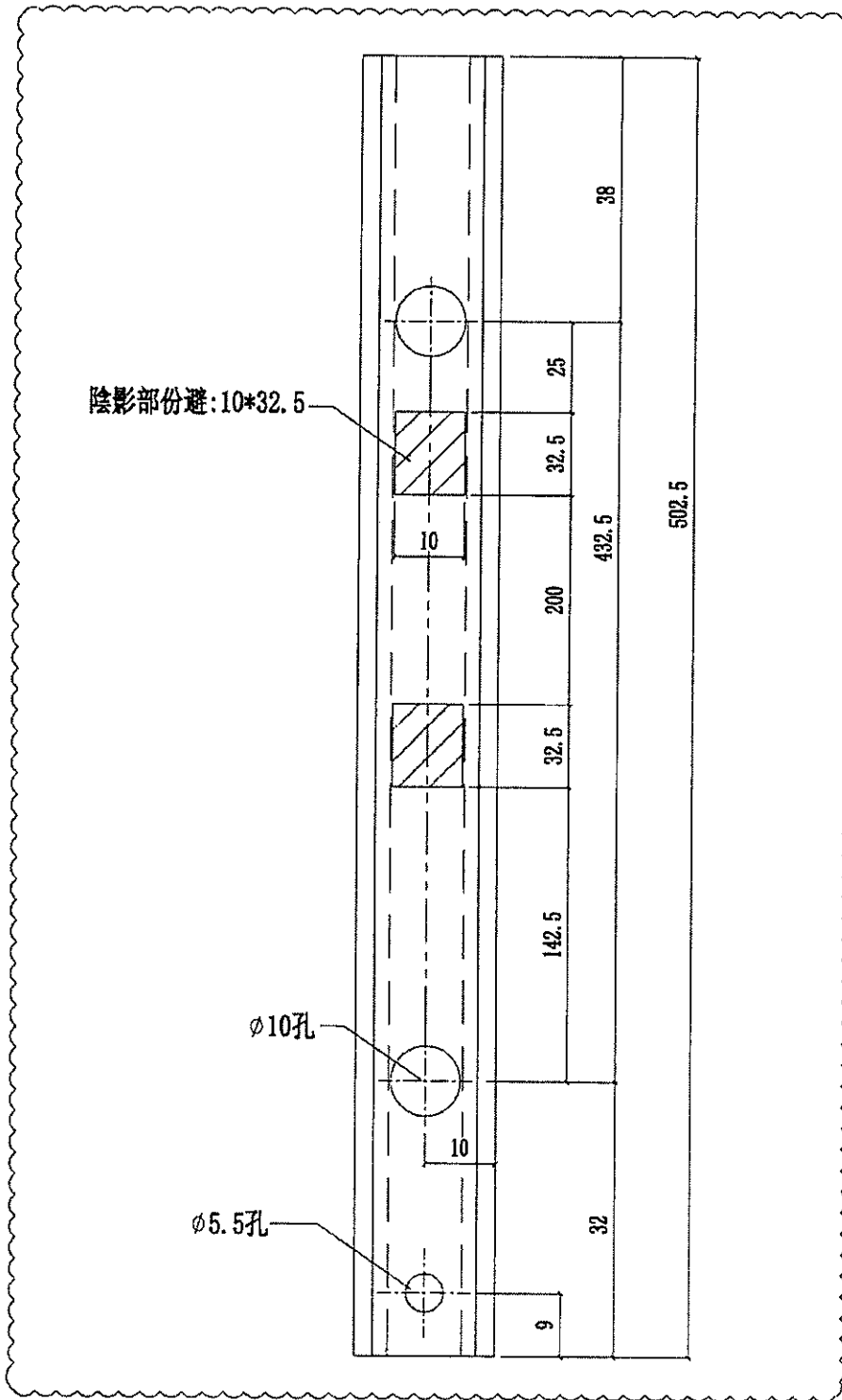


美特鋁質有限公司
MIDI Aluminium Fabricator Ltd.

修改長度及鎖點位置

工程號 J853 地盤 延坪道住宅

數量	使用位置
2	UN-S02W
2	UN-S05W
2	UN-S06W



名稱	窗玉拉巴	制圖	陳俊賢	2021.11.28	修改	A	B	C
材料	X85964	復核	謝永林	2021.12.12	日期	2022.01.16	2022.03.11	2022.5.5
顏色	JMQ213457(三塗)	批准	胡哥		圖號	UN-LB05L		



美特鋁質有限公司
MIDI Aluminium Fabricator Ltd.

B版修改夾巴及窗占位置

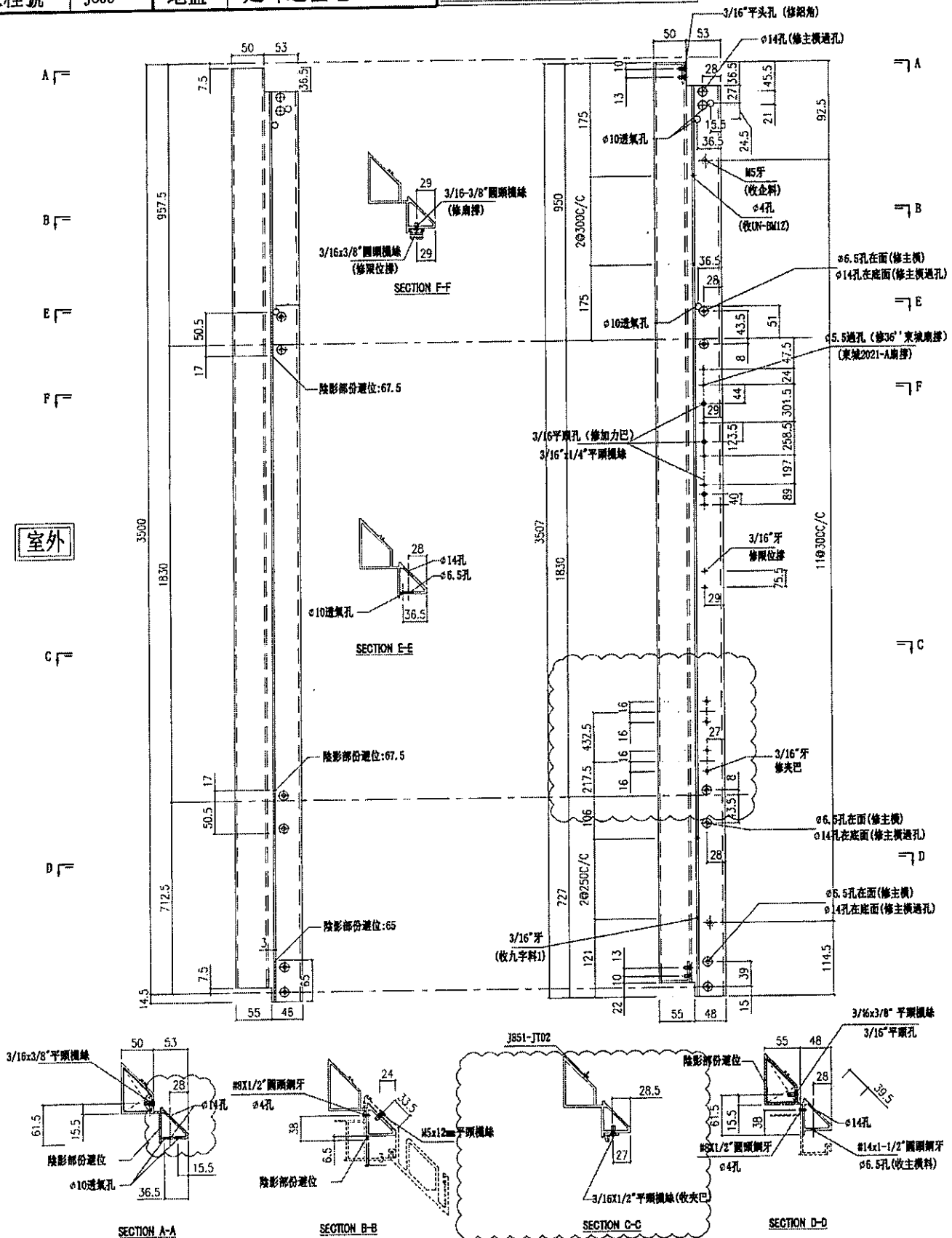
請用A3打印

C版修改夾巴高度及刪除窗占

數量	使用位置
1	UN02
1	UN02a

工程號 J853 地盤 延坪道住宅

室外



名稱	转角生企装饰线	制圖	陳俊賢	2021.11.28	修改	A	B	C
材料	X85980	復核	謝永林	2021.12.14	日期	2022.01.16	2022.3.12	2022.5.5
顏色	JMQ213457(三塗)	批准	胡哥		圖號	UN-G02Z		



美特鋁質有限公司
MIDI Aluminium Fabricator Ltd.

D版修改夾巴及窗占位置

取消去水孔

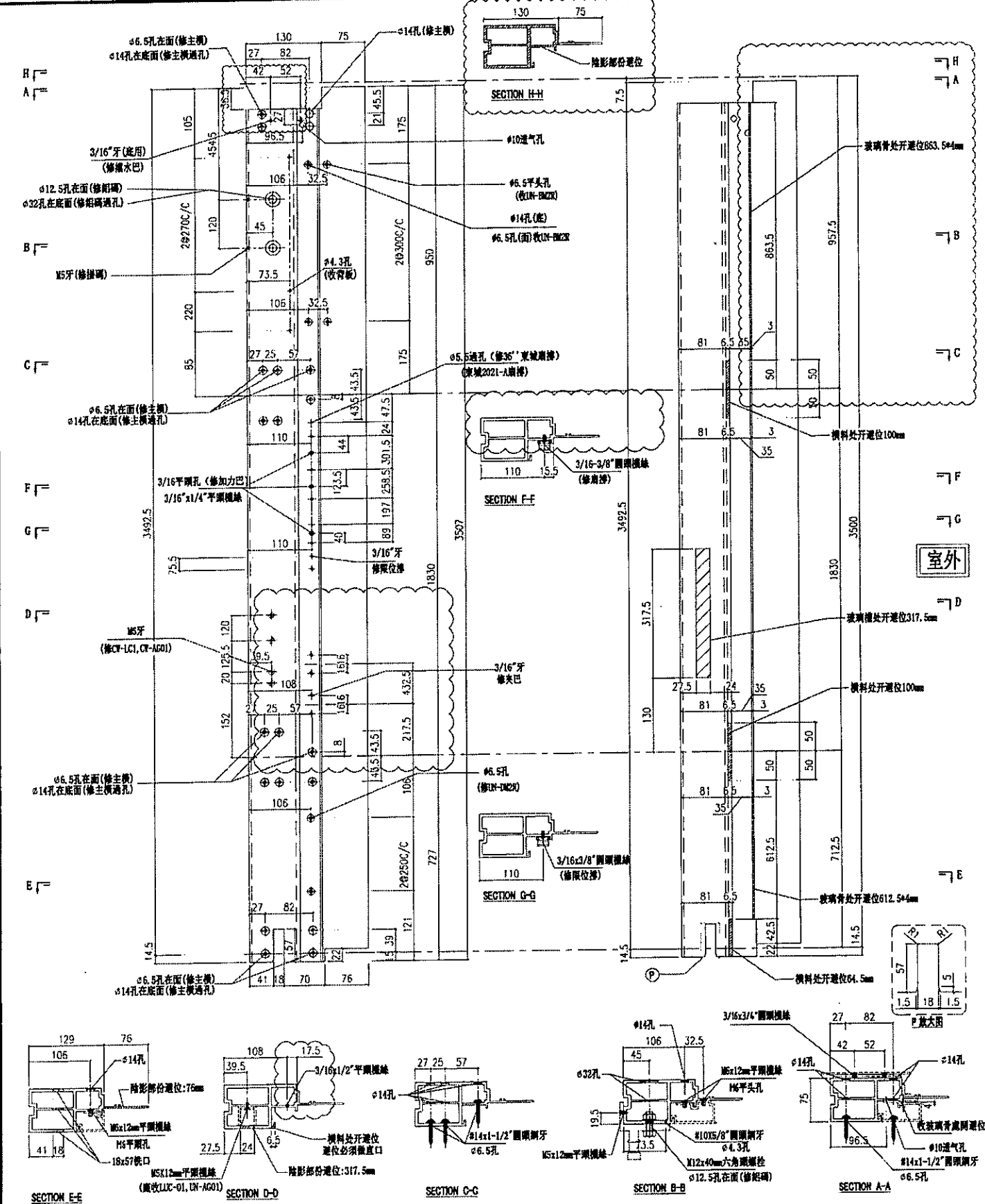
請用A3打印

修改收擋水板孔位置

E版修改夾巴高度及刪除窗占

數量	使用位置
1	UN02
1	UN02a

工程號 J853 地盤 延坪道住宅



名稱	生邊企	制圖	陳俊賢	2021.11.28	修改	D	E	C
材料	X85976	復核	謝永林	2021.12.14	日期	2022.3.12	2022.5.5	2022.3.1
顏色	JMQ213457(三塗)	批准	胡哥		圖號	G-UN02R		

10



美特鋁質有限公司
MIDI Aluminium Fabricator Ltd.

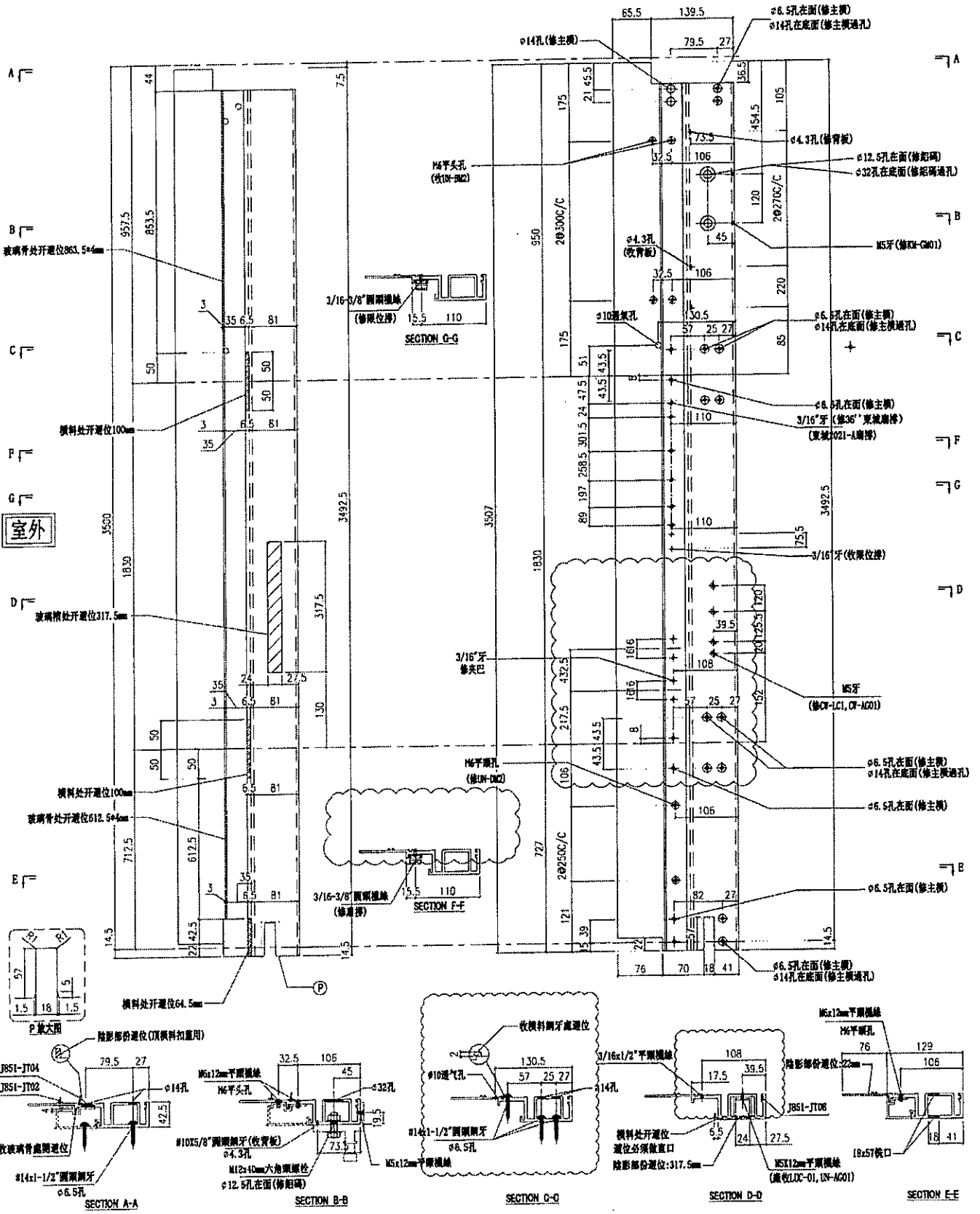
修改用36"寸扇撐,
裝配件空間較少,先試做一幅

數量	使用位置
1	UN05
1	UN05a

工程號 J853 地盤 延坪道住宅

修改夾巴位置 請用A3打印 C版修改夾巴及窗占位置

修改去水孔位置 D版修改夾巴高度及刪除窗占



名稱	生母企	制圖	陳俊賢	2021. 11. 28	修改	D	B	C
材料	X85974	復核	謝永林	2021. 12. 14	日期	2022.5.5	2022.2.14	2022.3.11
顏色	JMQ213457(三塗)	批准	胡哥		圖號	G-UN05		



美特鋁質有限公司
MIDI Aluminium Fabricator Ltd.

修改用36"寸扇撐,
裝配件空間較少,先試做一幅

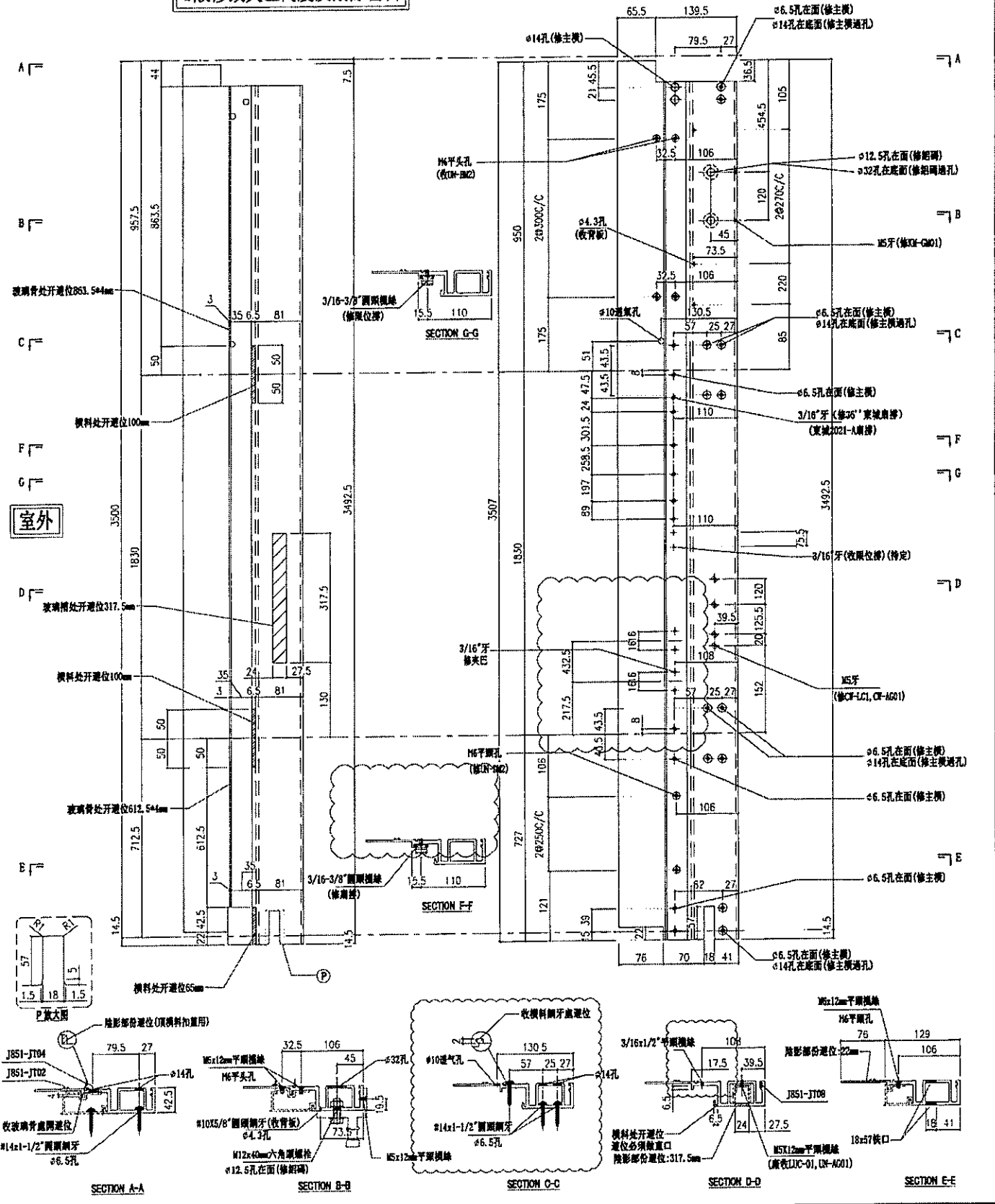
數量	使用位置
1	UN06
1	UN06a

工程號 J853 地盤 延坪道住宅

修改夾巴位置 請用A3打印

修改去水孔位置 C版修改夾巴及窗占位置

D版修改夾巴高度及刪除窗占



名稱	生母企	制圖	陳俊賢	2021.11.28	修改	D	B	C
材料	X85974	復核	謝永林	2021.12.14	日期	2022.5.5	2022.2.14	2022.3.11
顏色	JMQ213457(三塗)	批准	胡哥		圖號	G-UN06		

UN-GB02

36寸扇撐, 窗玉1830高
鎖點放樣

36寸扇撐

