

工程指示 / 要求簡箋(E.I.)

工程指示編號：EI/ 4195 /21 修改版次：

工程編號：J853 工程名稱：延坪道住宅項目

工程項目：PMU 地盤用鋁板及防水片生產

收件人：生統 發件人：Joe Chan

日期：22/12/2021

要求提供 / 確認 事項：

- () 初步鋁料 B.M. () 加工拆圖，然後生產 () 尺寸表
- () 正式鋁料 B.M. () 技術上資料 / 指示 () 報價
- () 配件 B.M. () 樣辦或貨品說明書 () 分判合約
- () 其他：_____

內容：

請依附件資料，生產鋁板，送試水場。

地址：天水圍屏廈路612地段永安居14號

請在 3/1/2022 前完成上列要求。

附有關圖紙 / 文件：

1+21頁

以上項目為：

- 原合約工程包 原合約工程加 / 減脹 新工程報價

原因：-

分發東莞各部門：

- () 生產技術總監 連附件 () 技術部 連附件 () 生產部 連附件 () 機械設計部 連附件
- () 採購部 連附件 () 生產統籌部 連附件 梅. TRACY.
- () 質檢部 連附件 () 會計部 連附件 () 報關組 連附件 () 其他 _____ 連附件

分發香港各部門：

- () 行政部 連附件 () 會計部 連附件 () 統籌部 連附件 () 工程部地盤科文 連附件
- () 採購部 連附件 () QS 部 連附件 () 維修部 連附件 () 其他 _____ 連附件

傳遞編號：HK 2365 /21

發件人簽署：
項目經理簽署：

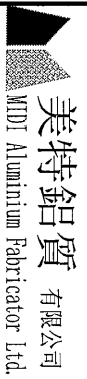
①

圖則登記表 DRAWING REGISTER									
工程名稱 Project Title:		延坪道住宅 PMU幕牆鋁板			接收日期 Receiving Date (適用於客戶圖則)				
工程編號 Project No:		J-853			年				
分發予 Distributed To					月				
					日				
					年	21			
					月	12			
					日	4			
圖則編號 Drg. No.	圖則名稱 Drawing Title	修訂編號 Revision No.							
SFP-102	面板-拆圖	1	-						
SFP-101	右轉角面板-拆圖	2	-						
SFP-P1	左轉角面板-拆圖	3	-						
LZJ-01	邊企鋁折件-拆圖	4	-						
LZJ-01R	邊企鋁折件-拆圖	5	-						
LZJ-02	邊企鋁折件-拆圖	6	-						
LZJ-04	邊企鋁折件-拆圖	7	-						
LZJ-04R	邊企鋁折件-拆圖	8	-						
APX-102	頂部鋁折件-拆圖	9	-						
APX-101	頂部右轉角鋁折件-拆圖	10	-						
APX-P1	頂部左轉角鋁折件-拆圖	11	-						
DXP-102	擋防水片-拆圖	12	-						
DXP-101	右轉角擋水片-拆圖	13	-						
DXP-P1	左轉角擋水片-拆圖	14	-						
UN-TX05	洩水片	15	-						
UN-TX06	轉角洩水片	16	-						
KD-01	位置圖	17	-						
KD-02	位置圖	18	-						

工程號: J-853	計算: 付吉寧	日期:	2021.11.27	送呈: 胡哥
地盤名稱: 延坪道住宅	核對: 謝永林	日期:	2021.12.04	副本:
項目類別: PMU幕牆	批准:	日期:		
修改版本: A/C Code:	修改版本: A/C Code:	總V.F.:	14.69	總重量: 190.90
BM編號: 853-PMU-MO1-S-BP01				此BM依據PMU鋁板拆圖資料計算

序號	修改內容	鋁板圖號	鋁板名稱	顏色	實用	後備	總數	總重量	平方米		平方米		備註	樓層
									單件展開面積	總展開面積	單件V.F.	總V.F.		
1		SFP-102	3mm面板	EC-DG-D334232-ZD1(閃粉古銅)	1	1	1	11.717	1.441	1.441	1.280	1.280	直位	
2		SFP-103	3mm面板	EC-DG-D334232-ZD1(閃粉古銅)	1	1	1	9.878	1.215	1.215	1.077	1.077	直位	
3		SFP-P2	3mm面板	EC-DG-D334232-ZD1(閃粉古銅)	2	2	2	9.952	0.612	1.224	0.537	1.075	直位	
4		SFP-104	3mm面板	EC-DG-D334232-ZD1(閃粉古銅)	1	1	1	11.852	1.458	1.458	1.295	1.295	直位	
5		SFP-P3	3mm面板	EC-DG-D334232-ZD1(閃粉古銅)	1	1	1	3.922	0.482	0.482	0.421	0.421	直位	
6		SFP-101	3mm面板	EC-DG-D334232-ZD1(閃粉古銅)	1	1	1	11.467	1.410	1.410	1.250	1.250	轉角位	
7		SFP-P1	3mm面板	EC-DG-D334232-ZD1(閃粉古銅)	1	1	1	6.515	0.801	0.801	0.704	0.704	轉角位	
8		LZJ-01	3mm邊企鋁折件	EC-DG-D334232-ZD1(閃粉古銅)	2	2	2	4.711	0.290	0.579	0.184	0.367	直位	
9		LZJ-01R	3mm邊企鋁折件	EC-DG-D334232-ZD1(閃粉古銅)	2	2	2	4.711	0.290	0.579	0.184	0.367	直位	
10		LZJ-02	3mm邊企鋁折件	EC-DG-D334232-ZD1(閃粉古銅)	8	8	8	44.600	0.686	5.486	0.450	3.603	直位	
11		LZJ-03	3mm邊企鋁折件	EC-DG-D334232-ZD1(閃粉古銅)	4	4	4	8.512	0.262	1.047	0.169	0.676	直位	
12		LZJ-04	3mm邊企鋁折件	EC-DG-D334232-ZD1(閃粉古銅)	2	2	2	2.779	0.171	0.342	0.105	0.210	直位	
13		LZJ-04R	3mm邊企鋁折件	EC-DG-D334232-ZD1(閃粉古銅)	2	2	2	2.779	0.171	0.342	0.105	0.210	直位	
14		APX-102	3mm頁橫鋁折件	EC-DG-D334232-ZD1(閃粉古銅)	1	1	1	5.211	0.641	0.641	0.421	0.421	直位	
15		APX-103	3mm頁橫鋁折件	EC-DG-D334232-ZD1(閃粉古銅)	1	1	1	4.395	0.541	0.541	0.354	0.354	直位	
16		APX-P2	3mm頁橫鋁折件	EC-DG-D334232-ZD1(閃粉古銅)	1	1	1	2.220	0.273	0.273	0.177	0.177	直位	
17		APX-104	3mm頁橫鋁折件	EC-DG-D334232-ZD1(閃粉古銅)	1	1	1	5.271	0.648	0.648	0.426	0.426	直位	
18		APX-P3	3mm頁橫鋁折件	EC-DG-D334232-ZD1(閃粉古銅)	1	1	1	1.753	0.216	0.216	0.138	0.138	直位	
19		APX-101	3mm頁橫鋁折件	EC-DG-D334232-ZD1(閃粉古銅)	1	1	1	5.095	0.627	0.627	0.411	0.411	轉角位	
20		APX-P1	3mm頁橫鋁折件	EC-DG-D334232-ZD1(閃粉古銅)	1	1	1	2.899	0.357	0.357	0.232	0.232	轉角位	
21		DXP-102	1.5mm擋水片	MILL	1	1	1	5.439	1.338	1.338	0.000	0.000	直位	

(2)



美特鋁質 有限公司
MTDI Aluminium Fabricator Ltd.

工程號: J-853	計算: 付吉寧	日期: 2021.11.27	送呈: 胡哥
地盤名稱: 延坪道住宅	核對: 謝永林	日期: 2021.12.04	副本:
項目類別: PMU幕牆	批准:	日期:	

BM編號: 853-PMU-MOI-S-BP01	修改版次:	A/C Code:	總V.F.:	總重量:	190.90	此BM依據PMU鋁板拆圖資料計算
			14.69			

序號	修改內容	鋁板圖號	鋁板名稱	顏色	實用	後備	總數	總重量	平方米		平方米		備註	樓層
									單件展開面積	總展開面積	單件V.F.	總V.F.		
22		DXP-103	1.5mm擋水片	MILL	1		1	4.575	1.125	1.125	0.000	0.000	直位	
23		DXP-P2	1.5mm擋水片	MILL	2		2	4.541	0.558	1.117	0.000	0.000	直位	
24		DXP-104	1.5mm擋水片	MILL	1		1	5.503	1.354	1.354	0.000	0.000	直位	
25		DXP-P3	1.5mm擋水片	MILL	1		1	1.775	0.437	0.437	0.000	0.000	直位	
26		DXP-101	1.5mm擋水片	MILL	1		1	5.303	1.305	1.305	0.000	0.000	轉角位	
27		DXP-P1	1.5mm擋水片	MILL	1		1	2.972	0.731	0.731	0.000	0.000	轉角位	
28		UN-TX05	1mm洩水片	MILL	15		15	0.312	0.008	0.115	0.000	0.000	直位	
29		UN-TX06	1mm洩水片	MILL	3		3	0.238	0.029	0.088	0.000	0.000	轉角位	
30					總計:		61	190.90		27.32		14.69		

3

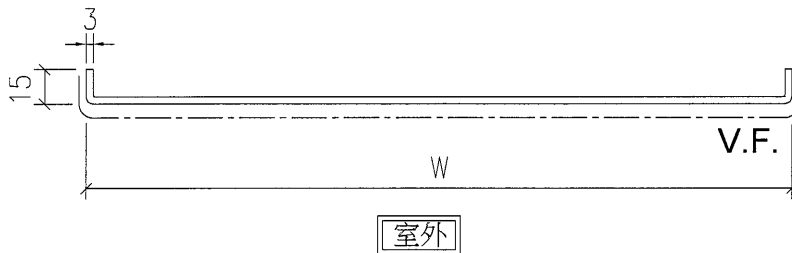
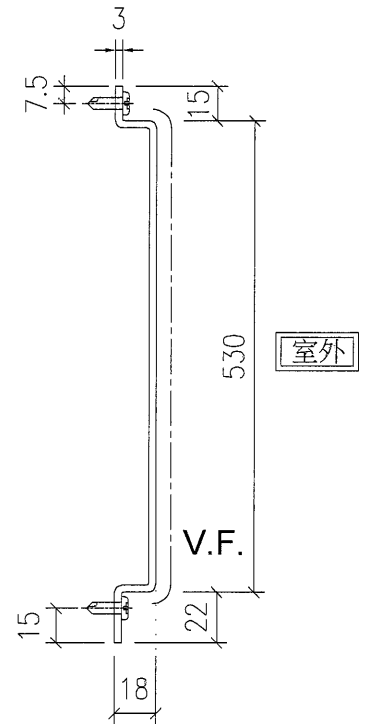
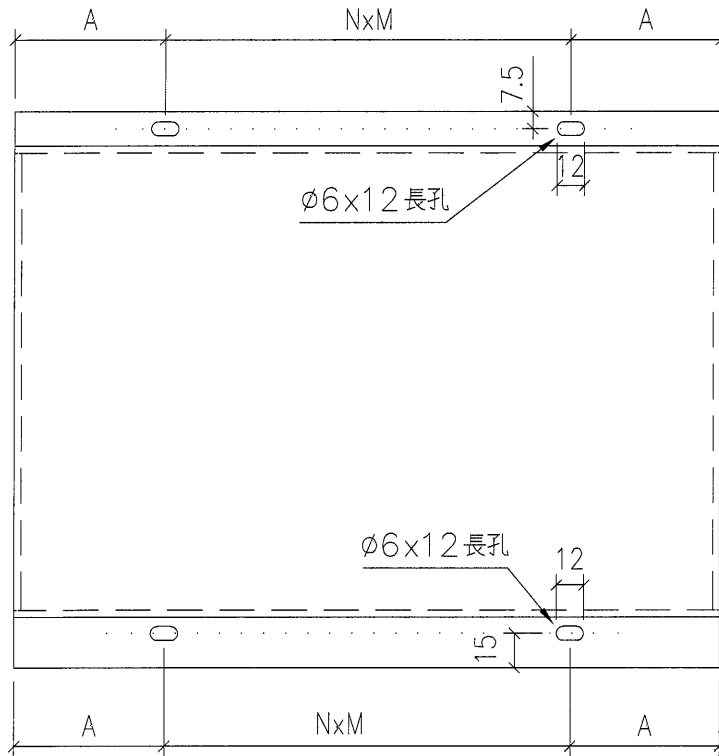
EG-DWG3



美特鋁質 有限公司
MIDI Aluminium Fabricator Ltd.

物料編號	數量	W	A	M	X	N	分格尺寸	樓層
SFP-102	1	2360.0	130.00	300	X	7	2375.0	
SFP-103	1	1985.0	92.50	300	X	6	2000.0	
SFP-P2	2	985.0	42.50	300	X	3	1000.0	
SFP-104	1	2387.5	143.75	300	X	7	2402.5	
SFP-P3	1	770.0	85.00	300	X	2	785.0	

工程號 J-853 地盤 延坪道住宅



名稱	面板拆圖	制圖	付吉寧	2021.11.27	修改			
材料	3mm 鋁板	復核	謝永林	2021.12.04	日期			
顏色	EC-DG-D334232-ZD1(閃粉古銅)	批准	Daniel		圖號	SFP-102		

5

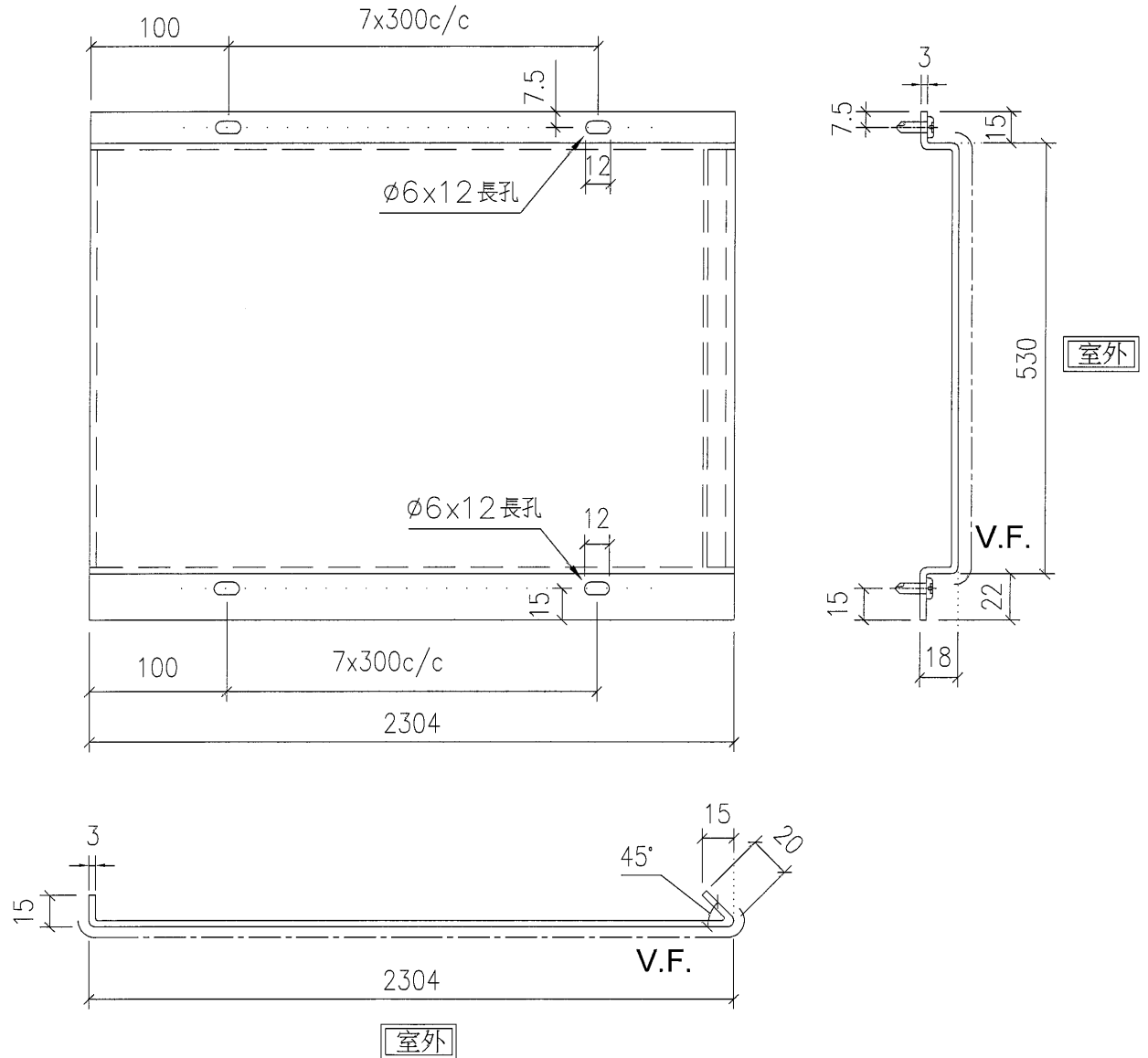
EG-DWG3



美特鋁質 有限公司
MIDI Aluminium Fabricator Ltd.

物料編號：	SFP-101
數量：	1

工程號	J-853	地盤	延坪道住宅
-----	-------	----	-------



名稱	右轉角面板拆圖	制圖	付吉寧	2021.11.27	修改		
材料	3mm鋁板	復核	謝永林	2021.12.04	日期		
顏色	EC-DG-D334232-ZD1(閃粉古銅)	批准	Daniel		圖號	SFP-101	

6

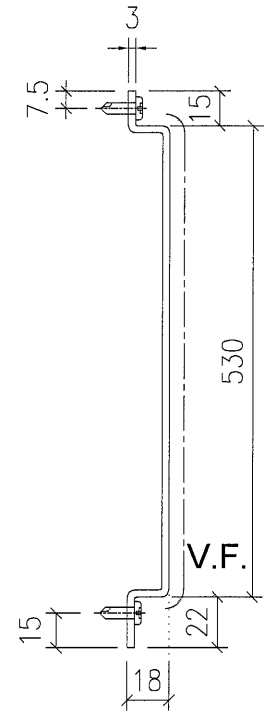
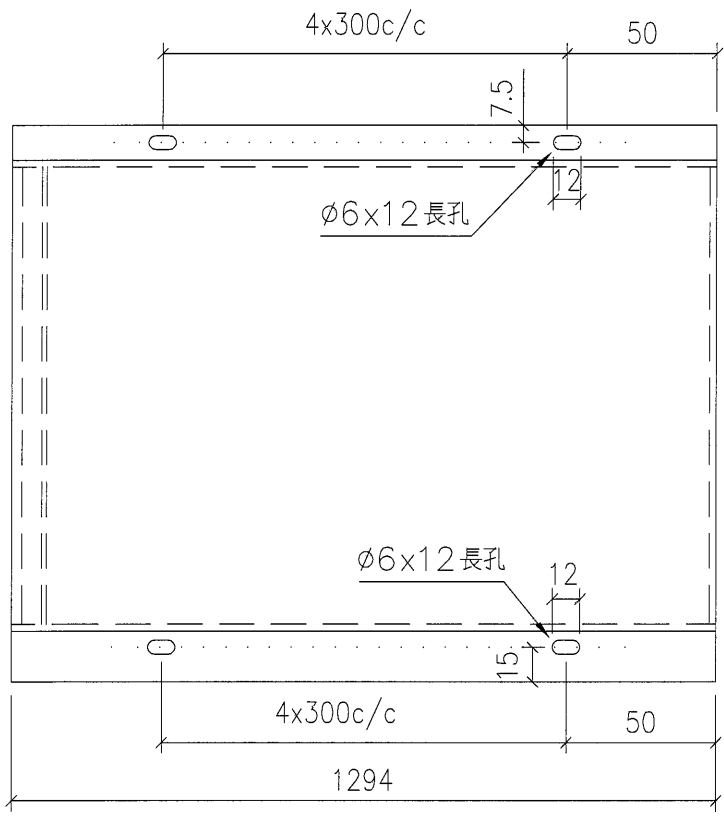
EG-DWG3



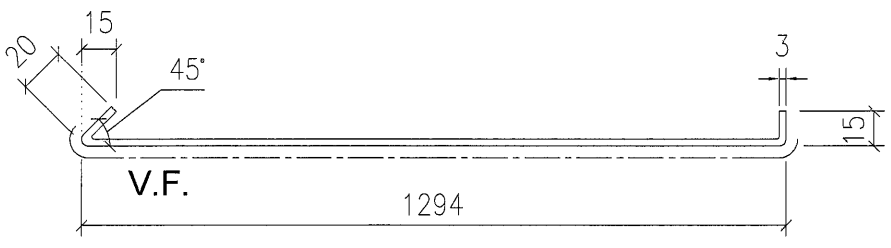
美特鋁質 有限公司
MIDI Aluminium Fabricator Ltd.

物料編號：	SFP-P1
數量：	1

工程號	J-853	地盤	延坪道住宅
-----	-------	----	-------



室外



室外

名稱	左轉角面板拆圖	制圖	付吉寧	2021.11.27	修改		
材料	3mm鋁板	復核	謝永林	2021.12.04	日期		
顏色	EC-DG-D334232-ZD1(閃粉古銅)	批准	Daniel		圖號	SFP-P1	

7

EG-DWG3



美特鋁質 有限公司
MIDI Aluminium Fabricator Ltd.

物料編號

LZJ-01

數量:

2

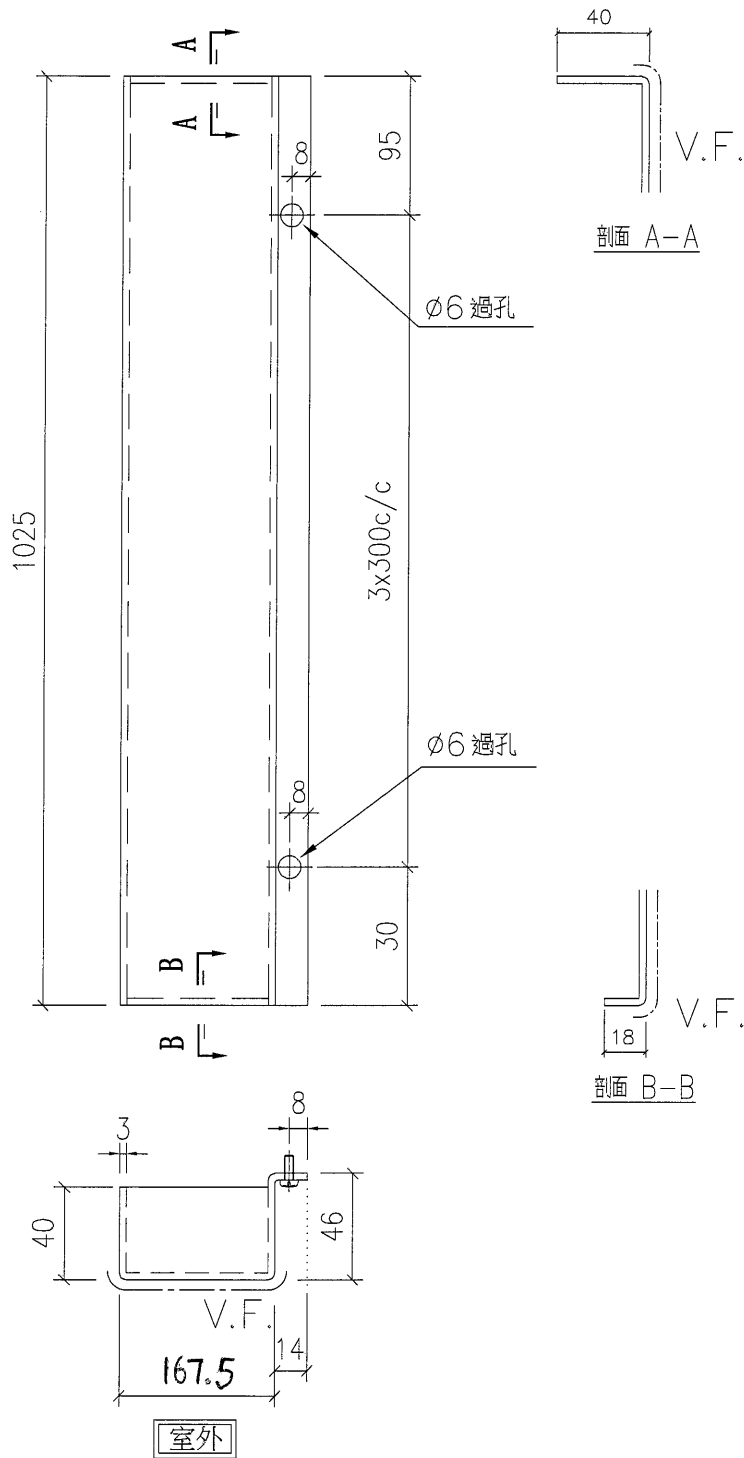
工程號

J-853


地盤

延坪道住宅

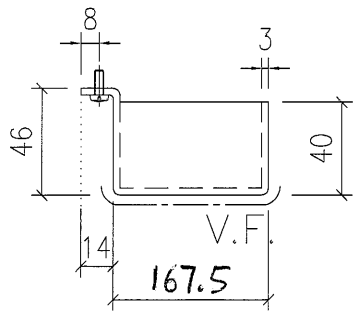
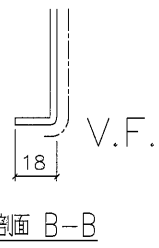
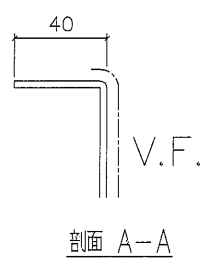
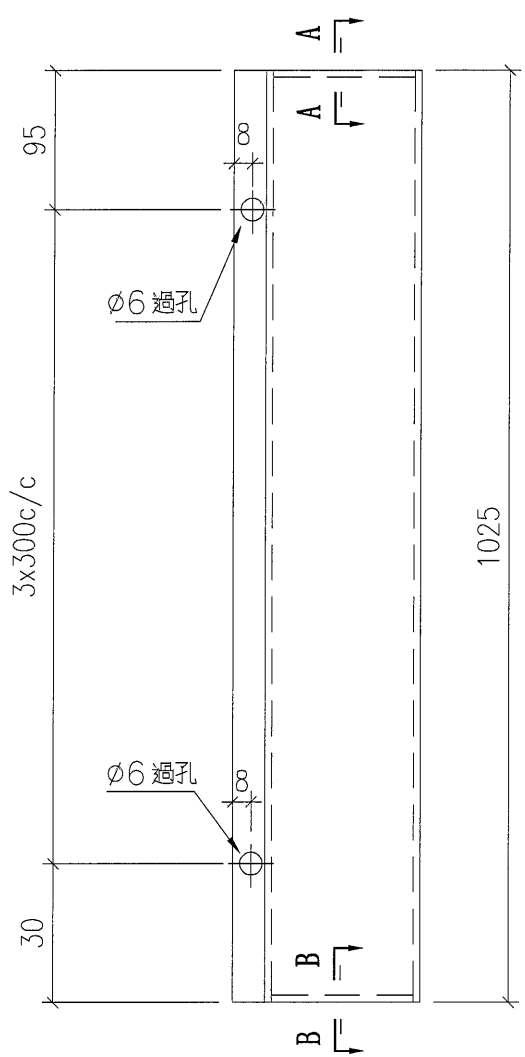
頂



名稱	邊企鋁折件拆圖	制圖	付吉寧	2021.11.27	修改		
材料	3mm鋁板	復核	謝永林	2021.12.04	日期		
顏色	EC-DG-D334232-ZD1(閃粉古銅)	批准	Daniel		圖號	LZJ-01	

 美特鋁質有限公司 MIDI Aluminium Fabricator Ltd.	物料編號	LZJ-01R	
	數量:	2	
工程號	J-853	地盤	延坪道住宅

頂



名稱	邊企鋁折件拆圖	制圖	付吉寧	2021.11.27	修改		
材料	3mm鋁板	復核	謝永林	2021.12.04	日期		
顏色	EC-DG-D334232-ZD1(閃粉古銅)	批准	Daniel		圖號	LZJ-01R	

9

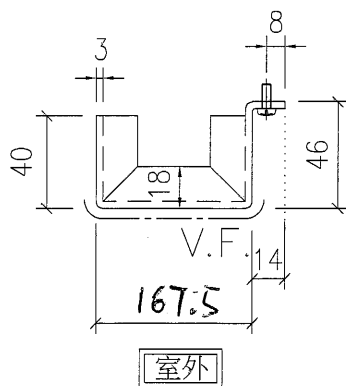
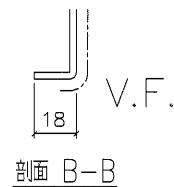
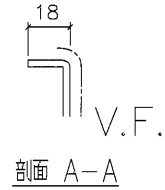
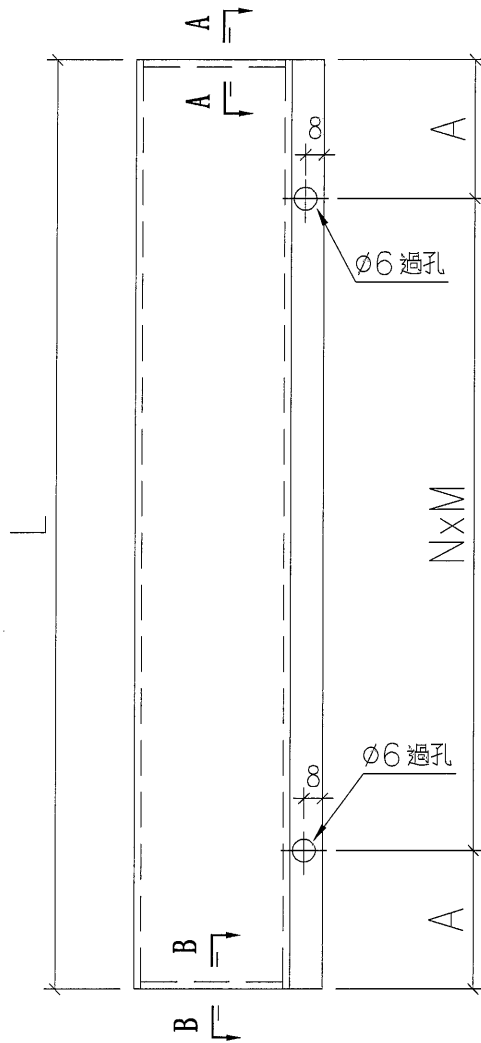
EG-DWG3



美特鋁質 有限公司
MIDI Aluminium Fabricator Ltd.

物料編號	數量	L	A	M	X	N	分格尺寸	樓層
LZJ-02	8	2527.5	63.75	300	x	8	2542.5	
LZJ-03	4	942.5	21.25	300	x	3	957.5	

工程號	J-853	地盤	延坪道住宅
-----	-------	----	-------



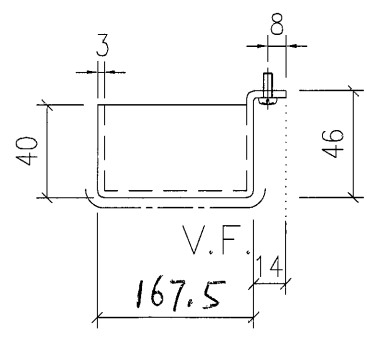
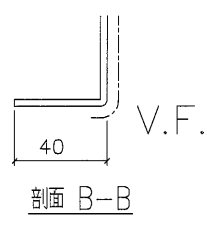
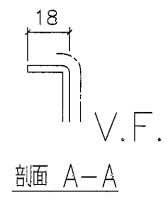
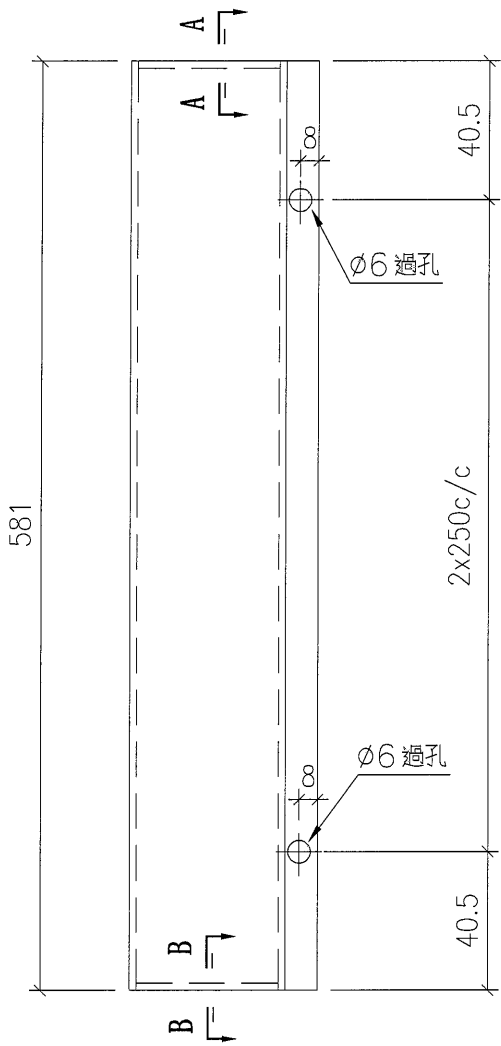
名稱	邊企鋁折件拆圖	制圖	付吉寧	2021.11.27	修改		
材料	3mm 鋁板	復核	謝永林	2021.12.04	日期		
顏色	EC-DG-D334232-ZD1(閃粉古銀)	批准	Daniel		圖號	LZJ-02	

美特鋁質有限公司
MIDI Aluminium Fabricator Ltd.

物料編號 LZJ-04
數量： 2

工程號 J-853 地盤 延坪道住宅

頂



室外

名稱	邊企鋁折件拆圖	制圖	付吉寧	2021.11.27	修改		
材料	3mm 鋁板	復核	謝永林	2021.12.04	日期		
顏色	EC-DG-D334232-ZD1(閃粉古銅)	批准	Daniel		圖號	LZJ-04	

111

EG-DWG3

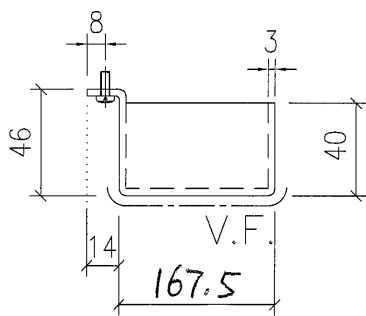
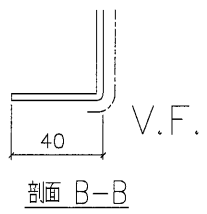
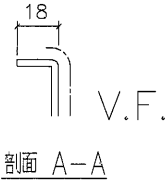
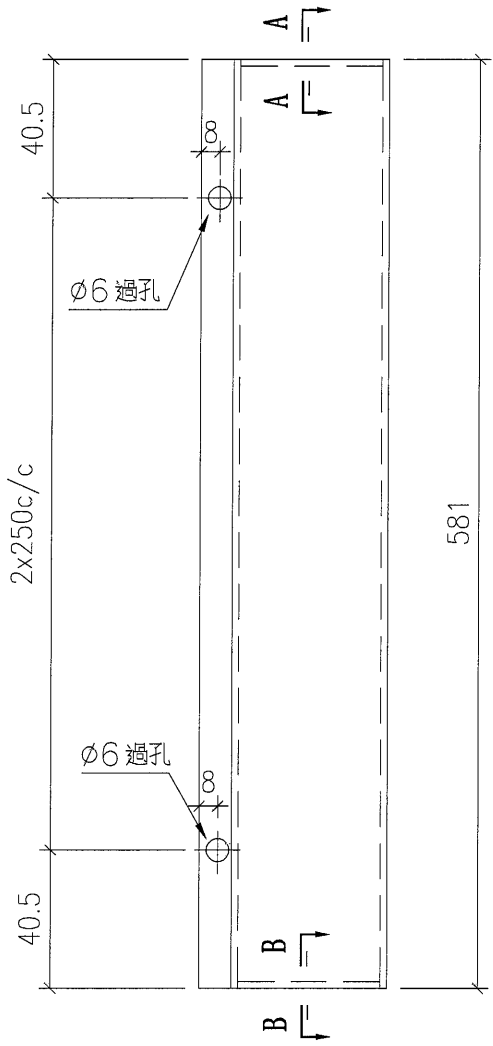


美特鋁質有限公司
MIDI Aluminium Fabricator Ltd.

物料編號	LZJ-04R
數量	2

工程號	J-853	地盤	延坪道住宅
-----	-------	----	-------

頂



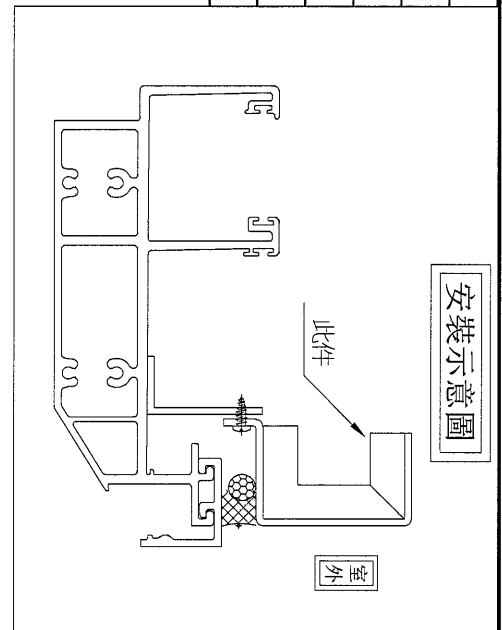
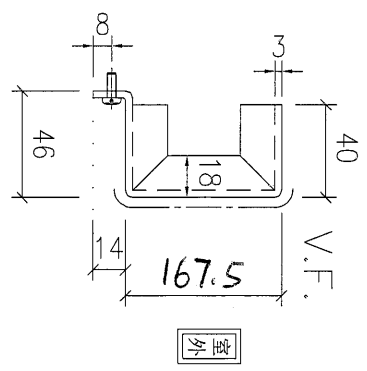
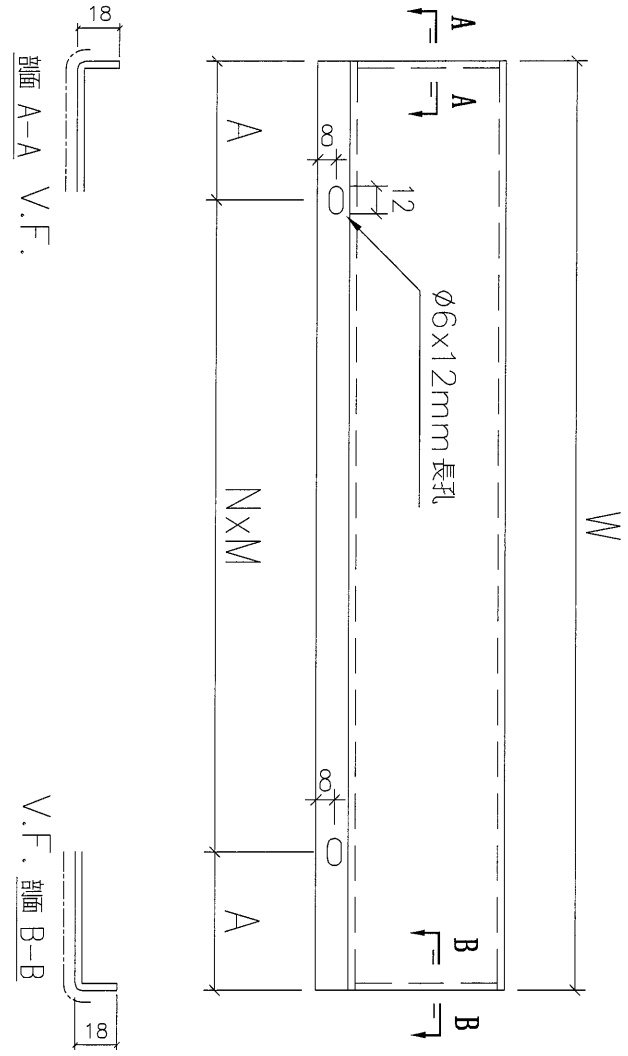
室外

名稱	邊企鋁折件拆圖	制圖	付吉寧	2021.11.27	修改		
材料	3mm鋁板	復核	謝永林	2021.12.04	日期		
顏色	EC-DG-D334232-ZD1(閃粉古銅)	批准	Daniel		圖號	LZJ-04R	

美特鋁質 有限公司
MIDI Aluminium Fabricator Ltd.

工程號 J-853 地盤 延坪道住宅

物料編號	數量	W	A	M	X	N	分格尺寸	樓層
APX-102	1	2360.0	130.00	300	X	7	2375.0	
APX-103	1	1985.0	92.50	300	X	6	2000.0	
APX-P2	2	985.0	42.50	300	X	3	1000.0	
APX-104	1	2387.5	143.75	300	X	7	2402.5	
APX-P3	1	770.0	85.00	300	X	2	785.0	

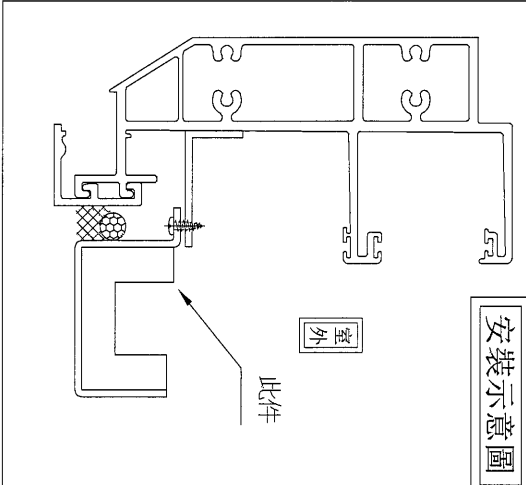
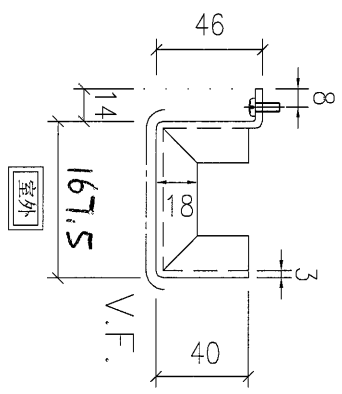
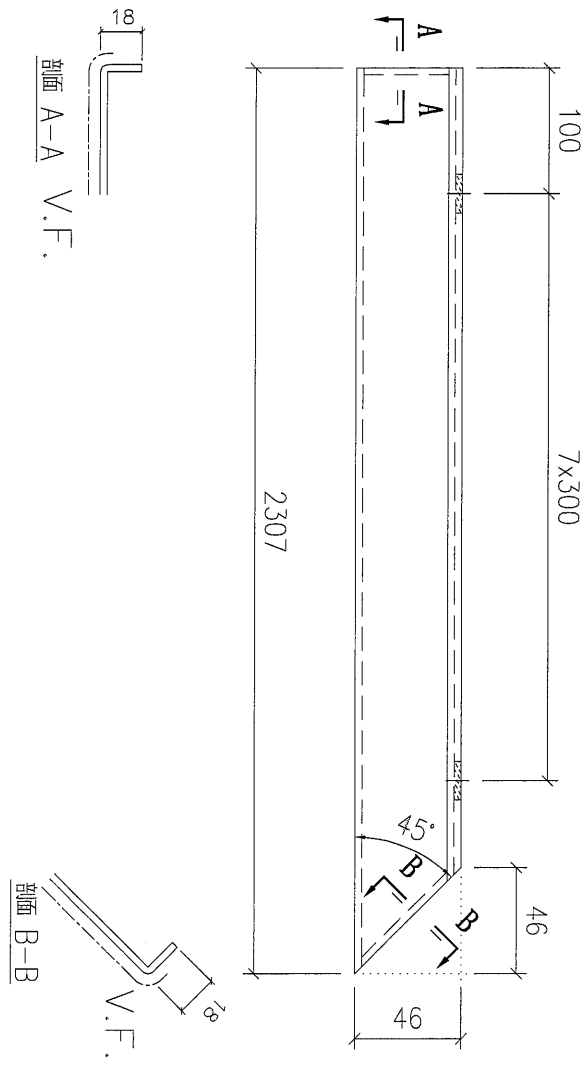


名稱	頂部鋁折件拆圖	制圖	付吉寧	2021.11.27	修改		
材料	3mm鋁板	復核	謝永林	2021.12.04	日期		
顏色	EC-DG-D334232-ZD1(閃粉古銅)	批准	Daniel		圖號	APX-102	

美特鋁質有限公司
MIDI Aluminium Fabricator Ltd.

工程號 J-853 地盤 延坪道住宅

物料編號： APX-101
數量： 1

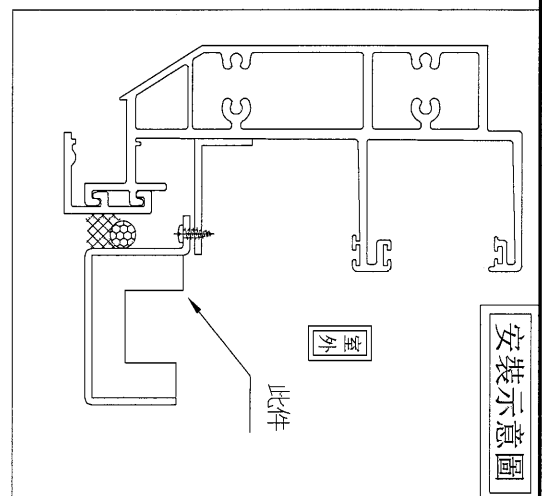
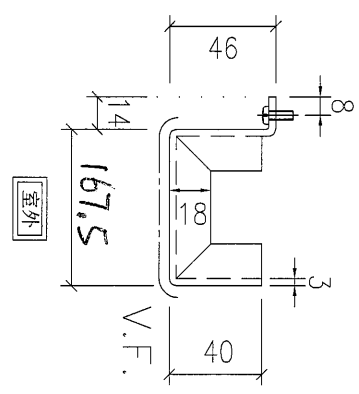
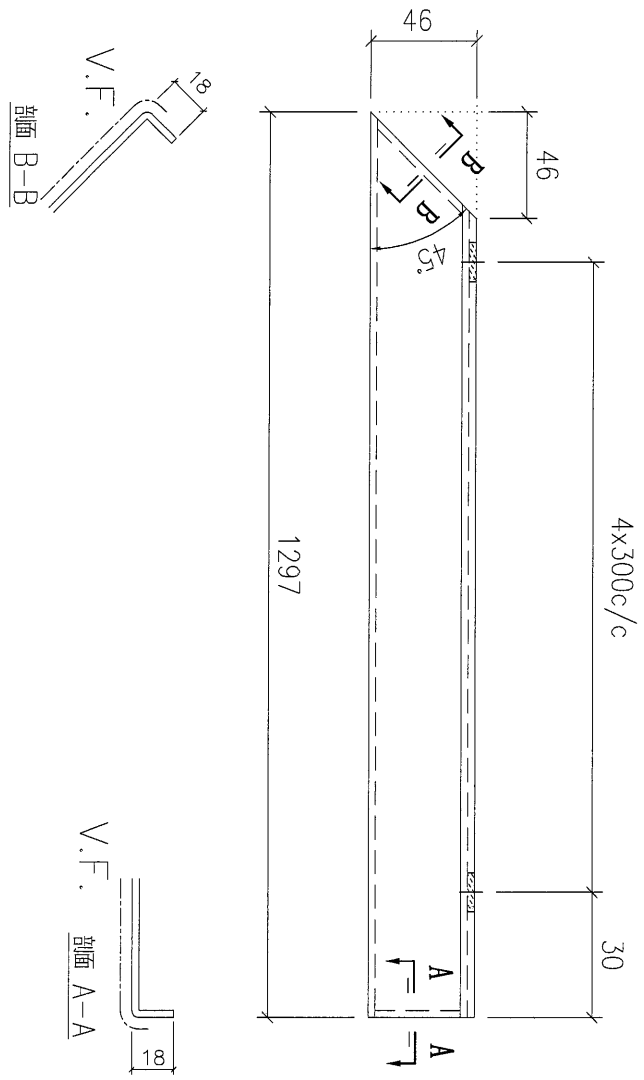


名稱	頂部右轉角鋁折件拆圖	制圖	付吉寧	2021.11.27	修改		
材料	3mm 鋁板	復核	謝永林	2021.12.04	日期		
顏色	EC-DG-D334232-ZD1(閃粉古銅)	批准	Daniel		圖號	APX-101	

美特鋁質 有限公司
MIDI Aluminium Fabricator Ltd.

工程號 J-853 地盤 延坪道住宅

物料編號：	APX-P1
數量：	1



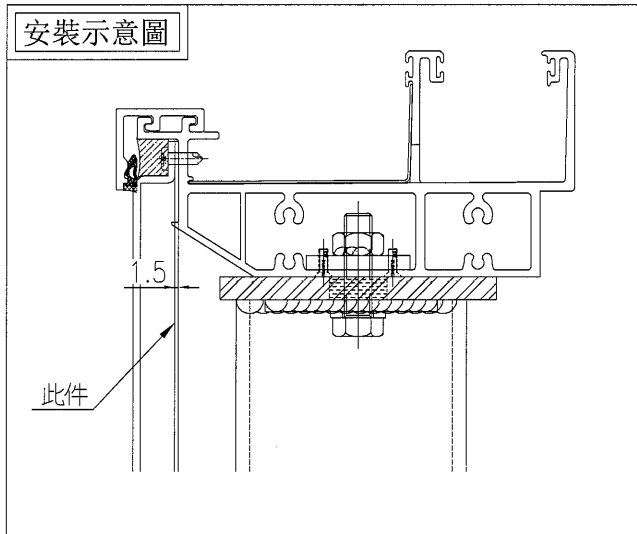
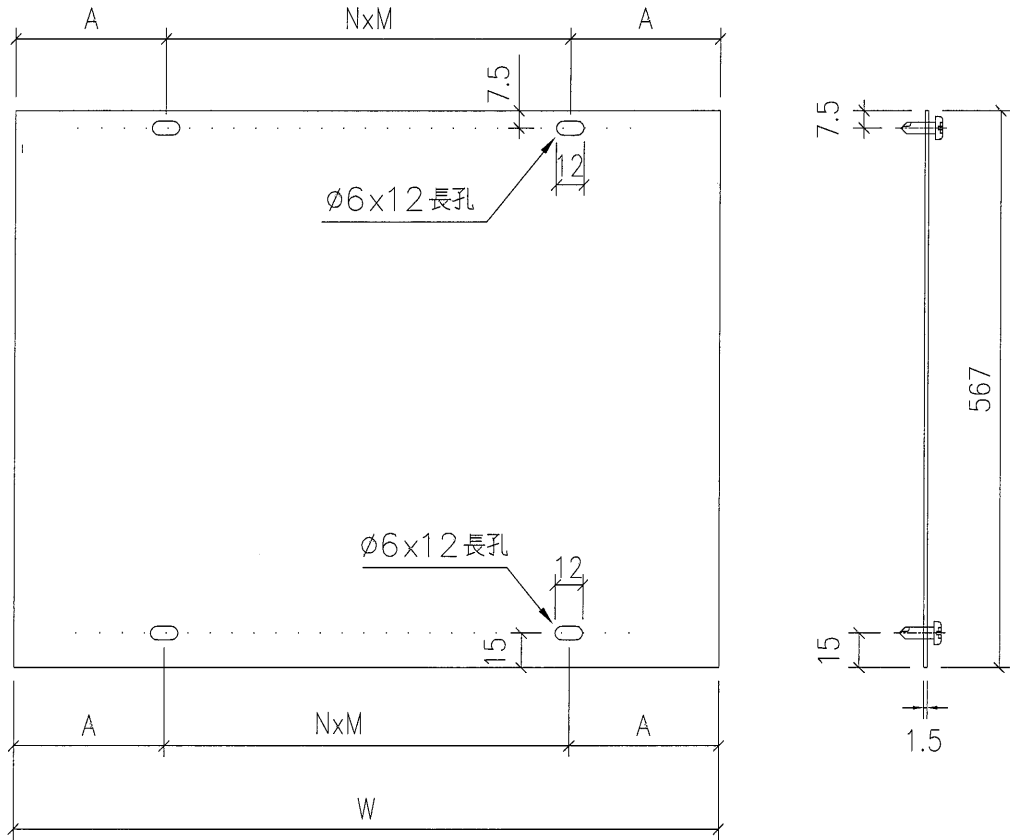
名稱	頂部左轉角鋁折件拆圖	制圖	付吉寧	2021.11.27	修改		
材料	3mm 鋁板	復核	謝永林	2021.12.04	日期		
顏色	EC-DG-D334232-ZD1(閃粉古銅)	批准	Daniel		圖號	APX-P1	



美特鋁質 有限公司
MIDI Aluminium Fabricator Ltd.

物料編號	數量	W	A	M	X	N	分格尺寸	樓層
DXP-102	1	2360.0	130.00	300	X	7	2375.0	
DXP-103	1	1985.0	92.50	300	X	6	2000.0	
DXP-P2	2	985.0	42.50	300	X	3	1000.0	
DXP-104	1	2387.5	143.75	300	X	7	2402.5	
DXP-P3	1	770.0	85.00	300	X	2	785.0	

工程號 J-853 地盤 延坪道住宅



名稱	擋水片拆圖	制圖	付吉寧	2021.11.27	修改			
材料	1.5mm 鋁板	復核	謝永林	2021.12.04	日期			
顏色	MILL	批准	Daniel		圖號	DXP-102		

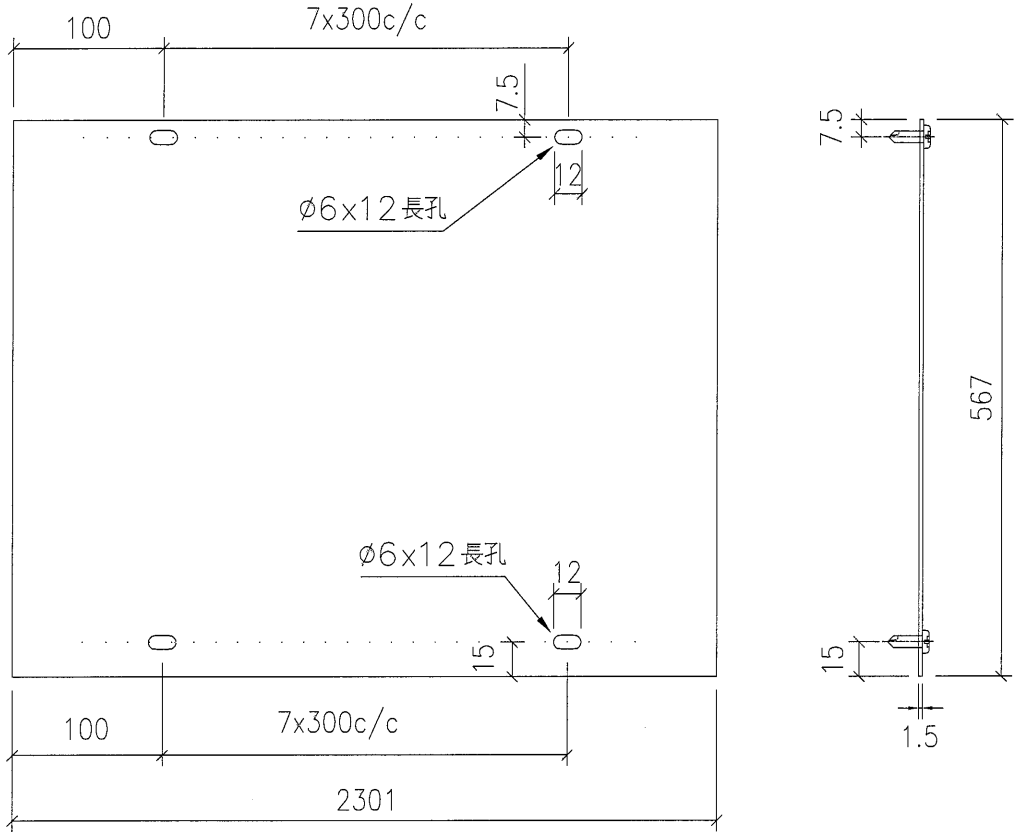
EG-DWG3



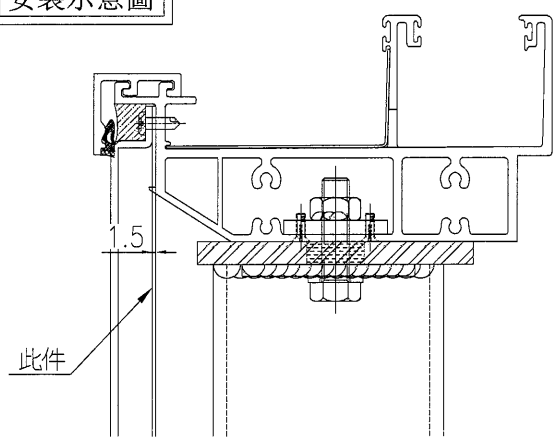
美特鋁質 有限公司
MIDI Aluminium Fabricator Ltd.

物料編號：	DXP-101
數量：	1

工程號	J-853	地盤	延坪道住宅
-----	-------	----	-------



安裝示意圖



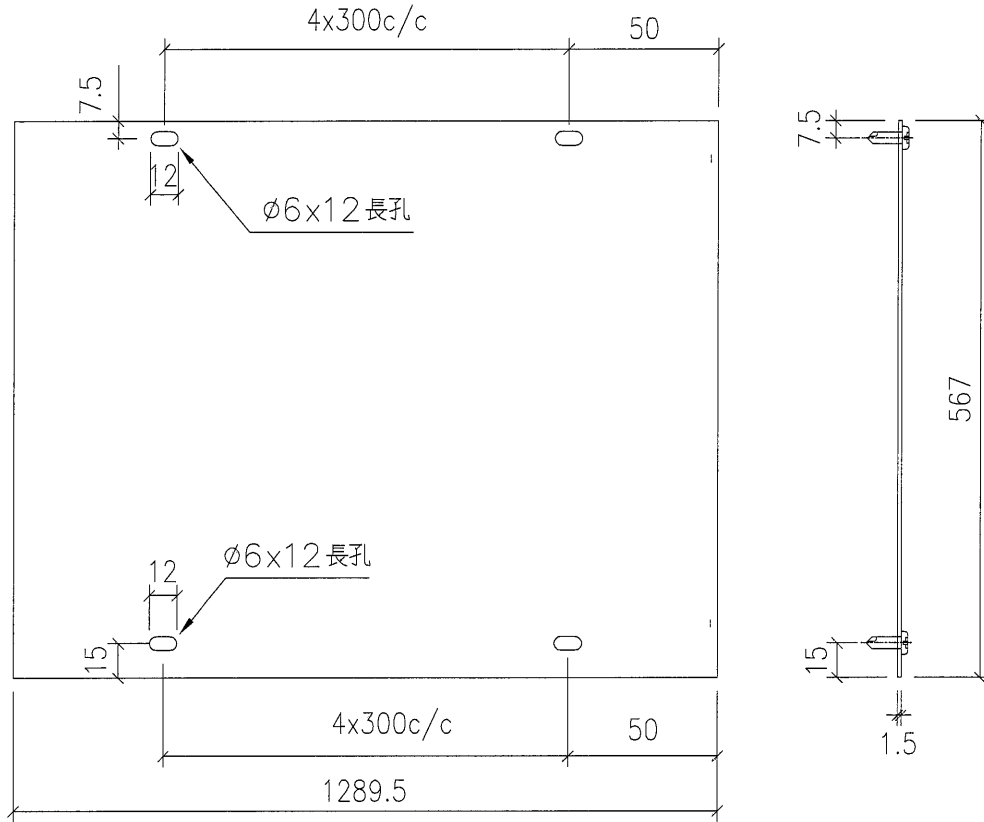
名稱	右轉角擋水片拆圖	制圖	付吉寧	2021.11.27	修改		
材料	1.5mm 鋁板	復核	謝永林	2021.12.04	日期		
顏色	MILL	批准	Daniel		圖號	DXP-101	



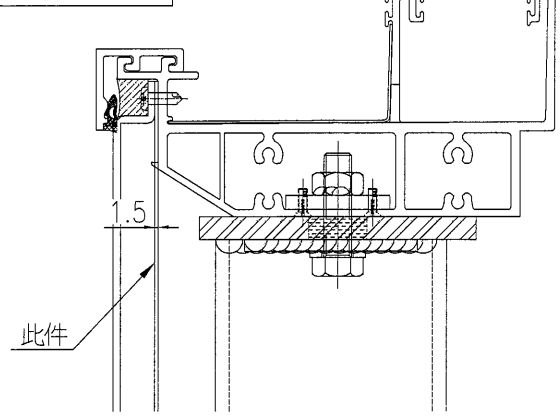
美特鋁質 有限公司
MIDI Aluminium Fabricator Ltd.

物料編號：	DXP-P1
數量：	1

工程號	J-853	地盤	延坪道住宅
-----	-------	----	-------



安裝示意圖



名稱	左轉角擋水片拆圖	制圖	付吉寧	2021.11.27	修改			
材料	1.5mm 鋁板	復核	謝永林	2021.12.04	日期			
顏色	MILL	批准	Daniel		圖號	DXP-P1		

18

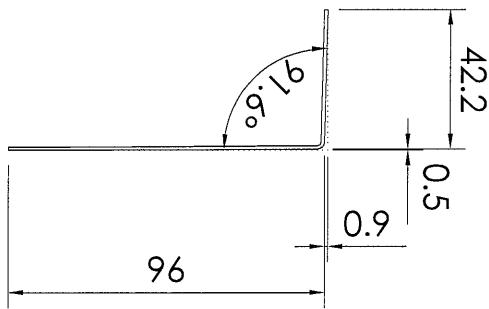
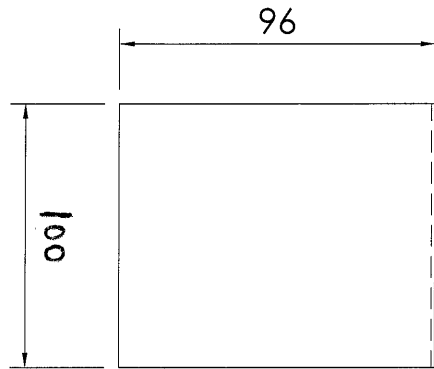
EG-DWG3



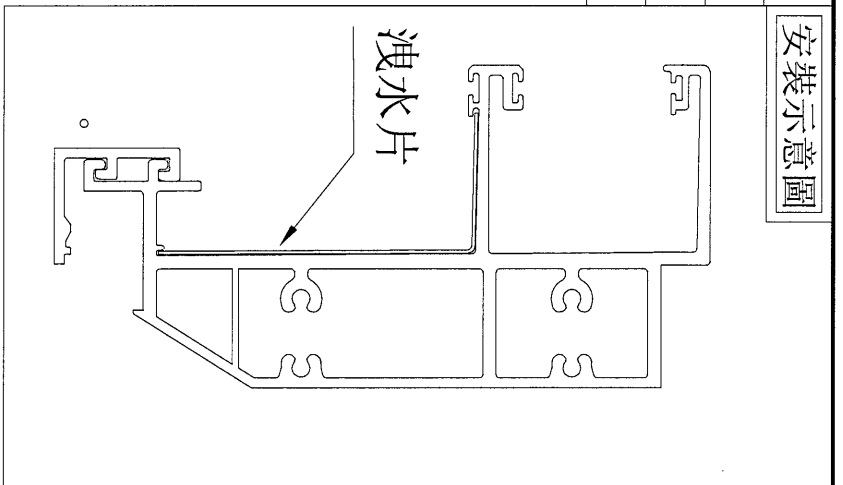
美特鋁質 有限公司
MIDI Aluminium Fabricator Ltd.

工程號	J-853	地盤	延坪道住宅
-----	-------	----	-------

地盤用
直位頂橫用



物料編號	數量	樓層
UN-TX05	6	
總計:	9	
	15	

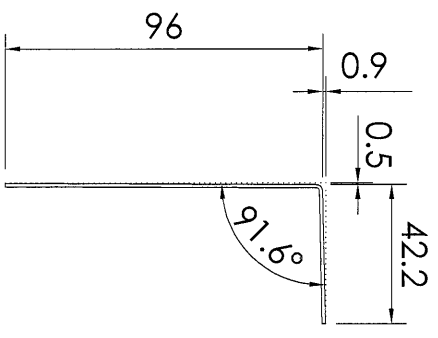
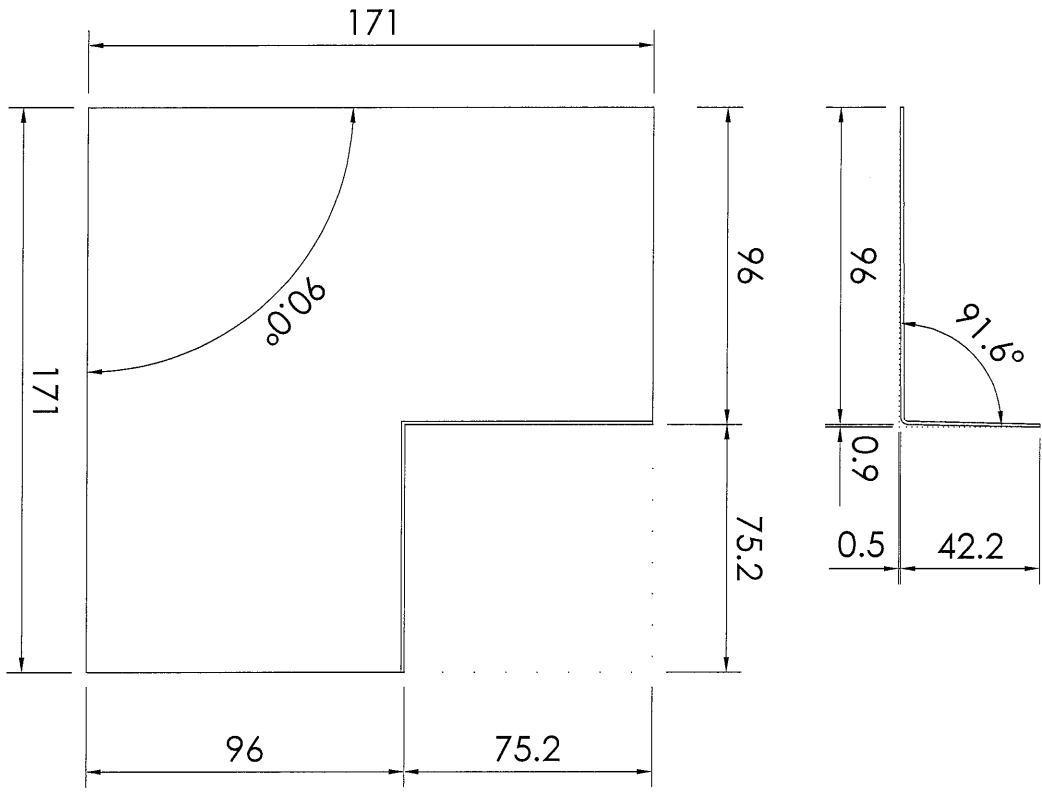


名稱	洩水片	制圖	付吉寧	2021.11.27	修改		
材料	1mm 鋁板	復核	謝永林	2021.12.04	日期		
顏色	MILL	批准	Daniel		圖號	UN-TX05	

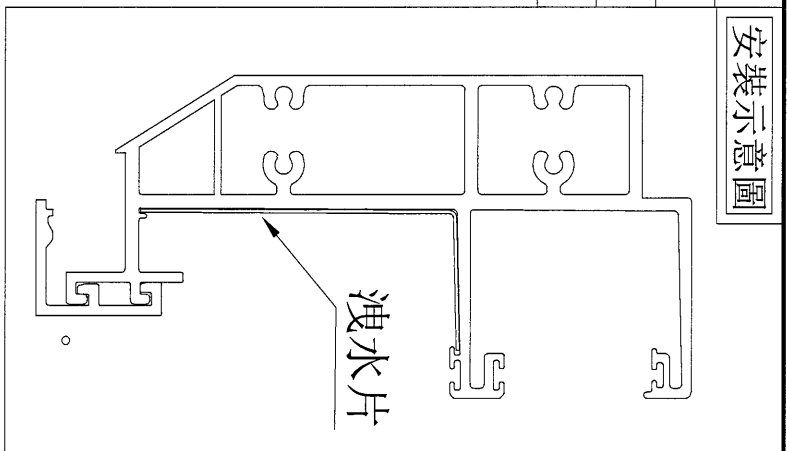
美特鋁質有限公司
MIDI Aluminium Fabricator Ltd.

工程號 J-853 地盤 延坪道住宅

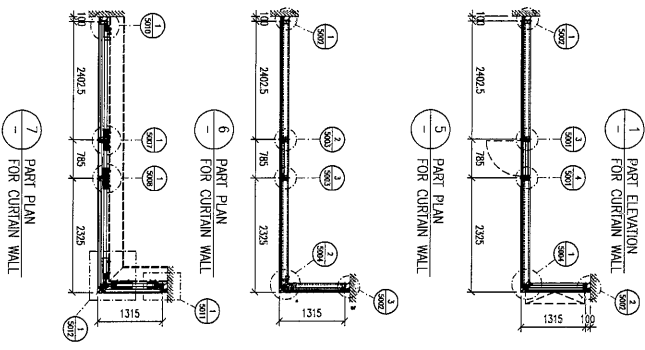
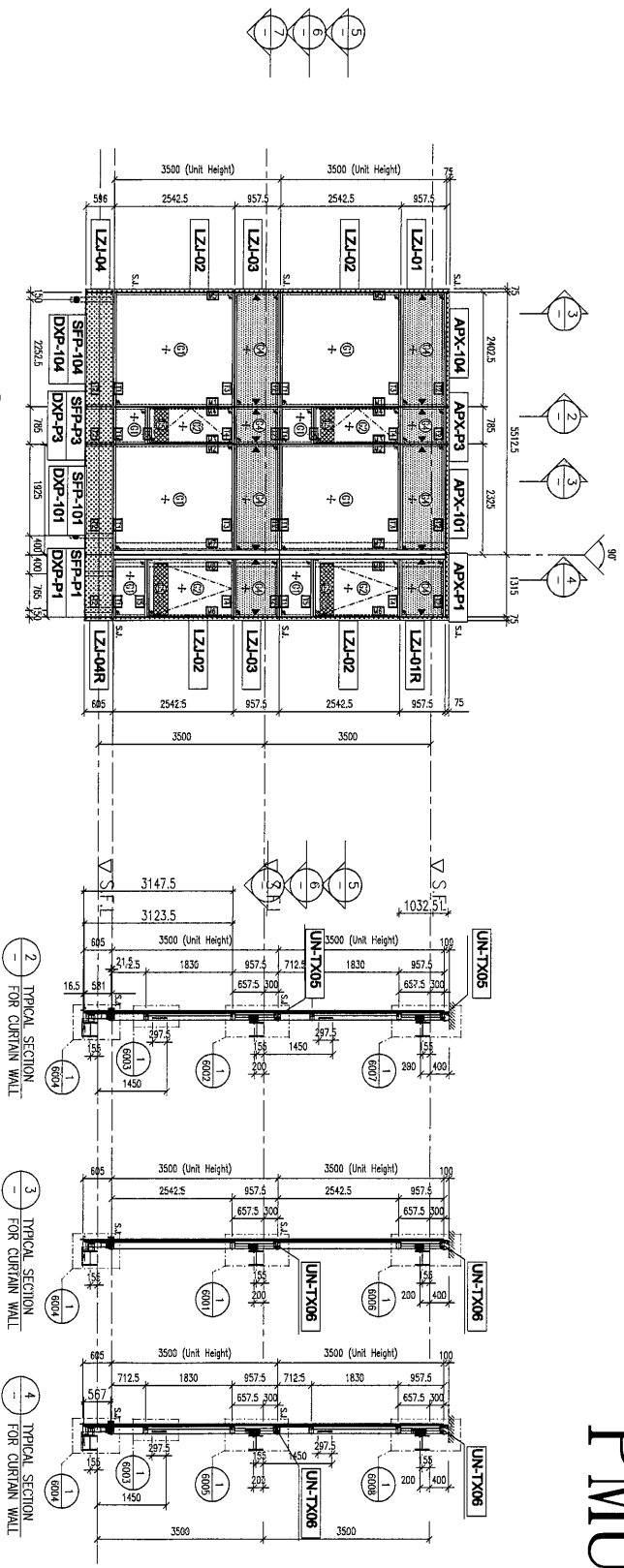
地盤用
轉角頂橫用



物料編號	數量	樓層
UN-TX06	3	
總計:	3	



名稱	轉角洩水片	制圖	付吉寧	2021.11.27	修改	
材料	1mm 鋁板	復核	謝永林	2021.12.04	日期	
顏色	MILL	批准	Daniel		圖號	UN-TX06



1 PART ELEVATION FOR CURTAIN WALL
 2 TYPICAL SECTION FOR CURTAIN WALL
 3 TYPICAL SECTION FOR CURTAIN WALL
 4 TYPICAL SECTION FOR CURTAIN WALL

LEGEND:

	10mm HEAT STRENGTHENED GLASS (OUTER)
	12mm HEAT STRENGTHENED GLASS (INNER)
	10mm HEAT STRENGTHENED GLASS (OUTER) + 12mm AIR SPACE + 12mm HEAT STRENGTHENED GLASS (INNER)
	12mm HEAT STRENGTHENED GLASS (INNER) + 12mm AIR SPACE + 10mm HEAT STRENGTHENED GLASS (INNER)
	12mm THK. CLEAR TEMPERED GLASS (OUTER)
	12mm THK. CLEAR TEMPERED GLASS (INNER)
	12mm THK. CLEAR TEMPERED GLASS (OUTER) + 12mm AIR SPACE + 12mm THK. CLEAR TEMPERED GLASS (INNER)
	12mm THK. CLEAR TEMPERED GLASS (INNER) + 12mm AIR SPACE + 12mm THK. CLEAR TEMPERED GLASS (INNER)
	INTERNAL PROTECTIVE BARRIER
	3mm THK. ALUM. CLADDING
	STACK JOINT (WIND LOAD)
	ALUM. EXTRUSION (IE NO.)
	SUPPORT POINT (WIND LOAD + DEAD LOAD)
	SUPPORT POINT (WIND LOAD)

PROJECT: PROPOSED RESIDENTIAL DEVELOPMENT AT K.A.L.L. 65-9Z TUN TING ROAD, KOWLOON

TITLE: PART ELEVATION OF PERFORMANCE TEST FOR CURTAIN WALL

DATE: 24-Nov-21 **SCALE:** 1:50 (A1)

DRAWN BY: J.L.H.R. **CHECKED BY:** -

美特堅有限公司
 MEI TEE KEN CO., LTD.
 1101, Sheung Yee Street, Kowloon, Hong Kong
 Tel: (852) 24892111-4 Fax: (852) 27272866
 DMC NO.: HO-101

NO.	DATE	REVISION	BY
JOB NO.:	J-6553		

NOTE:

- ALL DIMENSIONS ARE IN mm.
- ALL DIMENSIONS ARE FROM CURSE.
- ALL DIMENSIONS BE DEFINED ON SITE BEFORE FABRICATION.

LEGEND:

	DETAIL MARK NO.
	REFER SHEET NO.
	F.F.L. - FINISHED FLOOR LEVEL
	S.F.L. - STRUCTURAL FLOOR LEVEL
	HATCHED DETAIL

BD. REF.:

CLIENT: SHIMAO GROUP HOLDINGS LIMITED

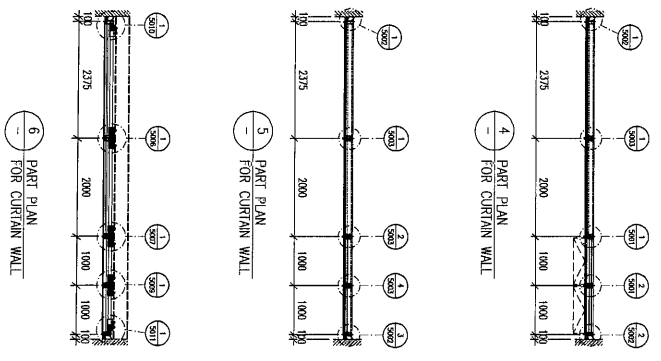
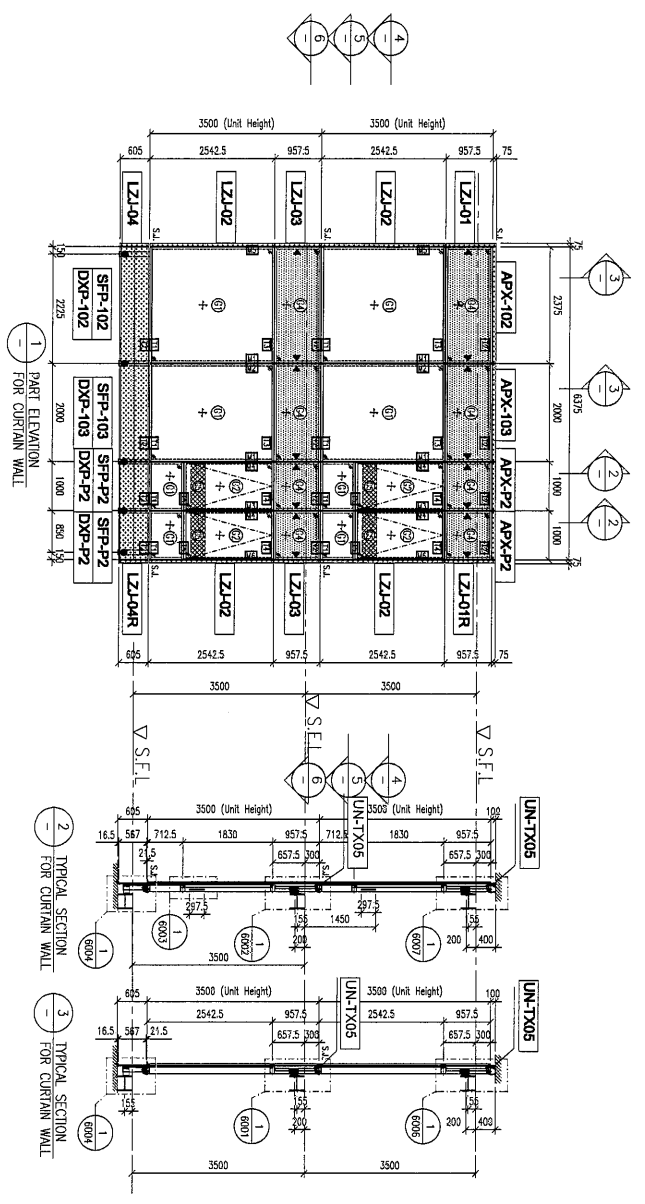
ARCHITECT: MACK THOMAS & PARTNERS LIMITED

MAIN CONTRACTOR: 協興建築有限公司
HIP HING CONSTRUCTION CO. LTD.

STRUCTURAL ENGINEER: C.M. WONG & ASSOCIATES LTD.
黃志明建築工程師有限公司

TRACER CONSULTANT: MENYHARDT

PMU



LEGEND:

- ① 10mm LITE STRENGTHENED GLASS (OUTER) + 12mm AIR SPACE + 12mm THK. TEMPERED CLEAR GLASS (INNER)
- ② 10mm LITE STRENGTHENED GLASS (OUTER) + 12mm AIR SPACE + 12mm THK. TEMPERED CLEAR GLASS (INNER)
- ③ 12mm THK. HEAT STRENGTHENED GLASS & 2mm THK. CLEAR TEMPERED GLASS (INTERNAL PROTECTIVE BARRIER)
- ④ 3mm THK. ALUM. CLADDING
- S1 - STICK JOINT (WIND LOAD)
- S2 - ALUM. EXPANSION BE. NO.
- S3 - SUPPORT POINT (WIND LOAD + BOLD LOAD)
- S4 - SUPPORT POINT (WIND LOAD)

NOTE:

1. ALL DIMENSIONS ARE IN mm.
2. ALL DIMENSIONS ARE VIEWED FROM OUTSIDE.
3. ALL DIMENSIONS TO BE VIEWED ON SITE BEFORE FABRICATION.

LEGEND:

- ① DETAIL MARK NO.
- ② REFER SHEET NO.
- 1. F.F.L. --- FINISHED FLOOR LEVEL
- 2. S.F.L. --- STRUCTURAL FLOOR LEVEL
- 3. --- HANDED DETAIL

DATE: 24-Nov-21 **SCALE:** 1:50 (A1)

DRAWN BY: IJHR **CHECKED BY:** --

TITLE: PART ELEVATION OF PERFORMANCE TEST FOR CURTAIN WALL

PROJECT: PROPOSED RESIDENTIAL DEVELOPMENT AT KUALA 6542 THE KOMTOWN

CLIENT: SHIMAO GROUP HOLDINGS LIMITED

ARCHITECT: WONG TUNG & PARTNERS LIMITED

MAIN CONTRACTOR: 協興建築有限公司 HIP HING CONSTRUCTION CO LTD

STRUCTURAL ENGINEER: C M WONG & ASSOCIATES LTD 黃志明建築工程師有限公司

PHOTO CONSULTANT: MENYHARDT

DATE: 24-Nov-21 **SCALE:** 1:50 (A1)

DRAWN BY: IJHR **CHECKED BY:** --

TITLE: PART ELEVATION OF PERFORMANCE TEST FOR CURTAIN WALL

PROJECT: PROPOSED RESIDENTIAL DEVELOPMENT AT KUALA 6542 THE KOMTOWN

CLIENT: SHIMAO GROUP HOLDINGS LIMITED

ARCHITECT: WONG TUNG & PARTNERS LIMITED

MAIN CONTRACTOR: 協興建築有限公司 HIP HING CONSTRUCTION CO LTD

STRUCTURAL ENGINEER: C M WONG & ASSOCIATES LTD 黃志明建築工程師有限公司

PHOTO CONSULTANT: MENYHARDT

DATE: 24-Nov-21 **SCALE:** 1:50 (A1)

DRAWN BY: IJHR **CHECKED BY:** --

TITLE: PART ELEVATION OF PERFORMANCE TEST FOR CURTAIN WALL

PROJECT: PROPOSED RESIDENTIAL DEVELOPMENT AT KUALA 6542 THE KOMTOWN

CLIENT: SHIMAO GROUP HOLDINGS LIMITED

ARCHITECT: WONG TUNG & PARTNERS LIMITED

MAIN CONTRACTOR: 協興建築有限公司 HIP HING CONSTRUCTION CO LTD

STRUCTURAL ENGINEER: C M WONG & ASSOCIATES LTD 黃志明建築工程師有限公司

PHOTO CONSULTANT: MENYHARDT