

工程指示 / 要求簡箋(E.I.)

工程指示編號：EI/ 4095 /21 修改版次：
 工程編號：J853 工程名稱：延坪道住宅項目
 工程項目：幕牆窗玉接駁碼報價
 收件人：Maggie Lo 發件人：Joe Chan 日期：1/12/2021

要求提供 / 確認 事項：

- () 初步鋁料 B.M. () 加工拆圖，然後生產 () 尺寸表
- () 正式鋁料 B.M. () 技術上資料 / 指示 報價
- () 配件 B.M. () 樣辦或貨品說明書 () 分判合約
- () 其他：_____

內容：

請依附件資料，報價幕牆窗玉接駁碼。

① 853-CWH-SJ1L = 3050 件。

② 853-CWH-SJ1R = 3050 件。

請在 15/12/2021 前完成上列要求。

附有關圖紙 / 文件：

14 頁

以上項目為：

- 原合約工程包 原合約工程加 / 減賬 新工程報價

原因：-

分發東莞各部門：

- () 生產技術總監 連附件 () 技術部 連附件 () 生產部 連附件 () 機械設計部 連附件
- () 採購部 連附件 () 生產統籌部 連附件
- () 質檢部 連附件 () 會計部 連附件 () 報關組 連附件 () 其他 _____ 連附件

分發香港各部門：

- () 行政部 連附件 () 會計部 連附件 () 統籌部 連附件 () 工程部地盤科文 連附件
- () 採購部 連附件 () QS 部 連附件 () 維修部 連附件 () 其他 _____ 連附件

傳遞編號：

發件人簽署：

項目經理簽署：



美特鋁質有限公司
MIDI Aluminium Fabricator Ltd.

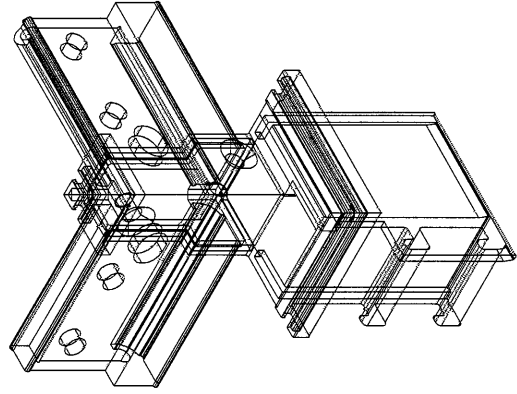
廠用幕牆窗玉接駁碼數量表

工程號: J-853
地盤名稱: 香港延坪道
項目類別: 幕牆窗玉接駁碼
計算: JOE
核對:
批准:
日期: 1/12/2021
送呈: 胡哥
副本:
日期:
鐵/件總重量K: 此BM依據CW資料計算

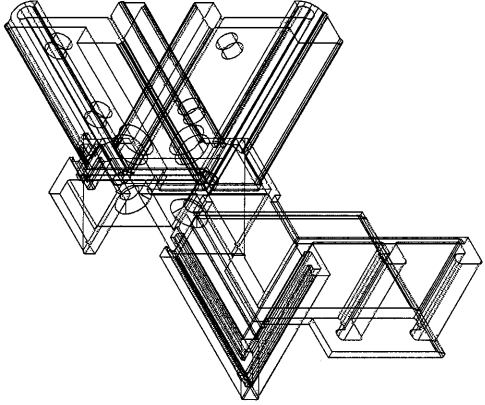
BM編號:
修改版次:
A/C Code:
鐵/件總重量K: 此BM依據CW資料計算

序號	修改內容	圖號	名稱	顏色	實用	後備	總數	單位	備注
1		853-CWH-SJ1L	幕牆窗玉接駁碼 (左)	EC-DG-D334232-ZD1 (古銅色)	2910	140	3050	件	共1455隻幕牆窗, 每窗玉用2件左 & 2件右
2		853-CWH-SJ1R	幕牆窗玉接駁碼 (右)	EC-DG-D334232-ZD1 (古銅色)	2910	140	3050	件	
3									
4									
5									
6									
7									
8									
9									
10									
11									
12									
13									
14									
15									
16									
				合計			6100		

853-CWH-S1LH
Sash Window LH



853-CWH-S1RH
Sash Window RH



853-CWH-S1(L&R)

Material:
304 鋁合金

FINISH : PVDF
Colour : RAL 9002

Fig No: 853-CWH-S1(L&R) (b-2)
Date: 20-11-2023
By: A

香港安泰五金有限公司
HONG AN TAI CO., LTD.
Manufacturing Factory
P11, 20, 21, 22, 23, 24, 25, 26, 27, 28, 29, 30, 31, 32, 33, 34, 35, 36, 37, 38, 39, 40, 41, 42, 43, 44, 45, 46, 47, 48, 49, 50, 51, 52, 53, 54, 55, 56, 57, 58, 59, 60, 61, 62, 63, 64, 65, 66, 67, 68, 69, 70, 71, 72, 73, 74, 75, 76, 77, 78, 79, 80, 81, 82, 83, 84, 85, 86, 87, 88, 89, 90, 91, 92, 93, 94, 95, 96, 97, 98, 99, 100

853-CWH-S1Sash (左+右)
853 窗線器 五金 窗線器 (左+右)

