

工程指示 / 要求簡箋(E.I.)

工程指示編號：EI/ 4051 /21

修改版次：

工程編號：J853

工程名稱：延坪道住宅項目

工程項目：露台欄河地盤用預埋磚

收件人：Maggie Lor

發件人：Joe Chan

日期：22/11/2021

要求提供 /  確認 事項：

- ( ) 初步鋁料 B.M.                      ( ) 加工拆圖，然後生產                      ( ) 尺寸表
- ( ) 正式鋁料 B.M.                      ( ) 技術上資料 / 指示                      ( ) 報價
- ( ) 配件 B.M.                              ( ) 樣辦或貨品說明書                      ( ) 分判合約
- ( ) 其他：\_\_\_\_\_

內容：

請依附件資料，生產GMS預埋預，按地盤  
進度，分座分層送地盤。  
- 每5層出貨1次

請在 15/2/2021 前完成上列要求。(預算過年後第1批出貨)

附有關圖紙 / 文件：

11頁

以上項目為：

- 原合約工程包                       原合約工程加 / 減賬                       新工程報價

原因：-

分發東莞各部門：

- ( ) 生產技術總監  連附件    ( ) 技術部     連附件    ( ) 生產部     連附件    ( ) 機械設計部  連附件
- ( ) 採購部     連附件    ( ) 生產統籌部  連附件
- ( ) 質檢部     連附件    ( ) 會計部     連附件    ( ) 報關組     連附件    ( ) 其他 \_\_\_\_\_  連附件

分發香港各部門：

- ( ) 行政部  連附件    ( ) 會計部  連附件    ( ) 統籌部  連附件     工程部地盤科文  連附件    炳哥
- ( ) 採購部  連附件    ( ) QS 部     連附件    ( ) 維修部  連附件    ( ) 其他 \_\_\_\_\_  連附件

傳遞編號：

發件人簽署：

項目經理簽署：



美特鋁質有限公司  
MIDI Aluminium Fabricator Ltd.

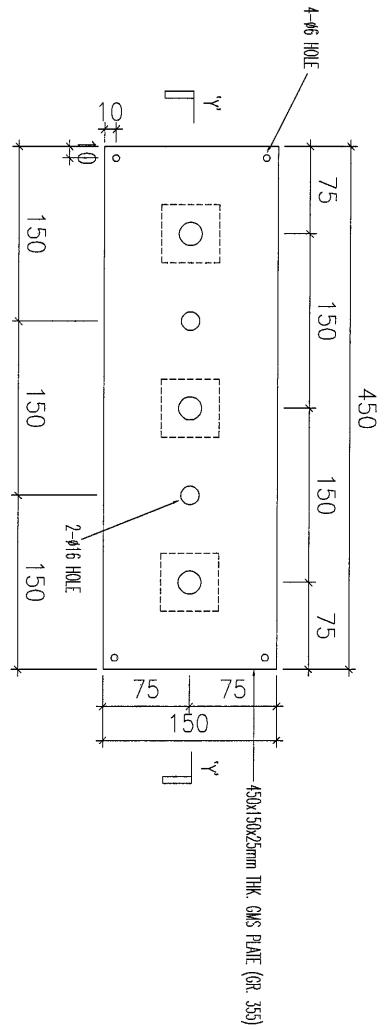
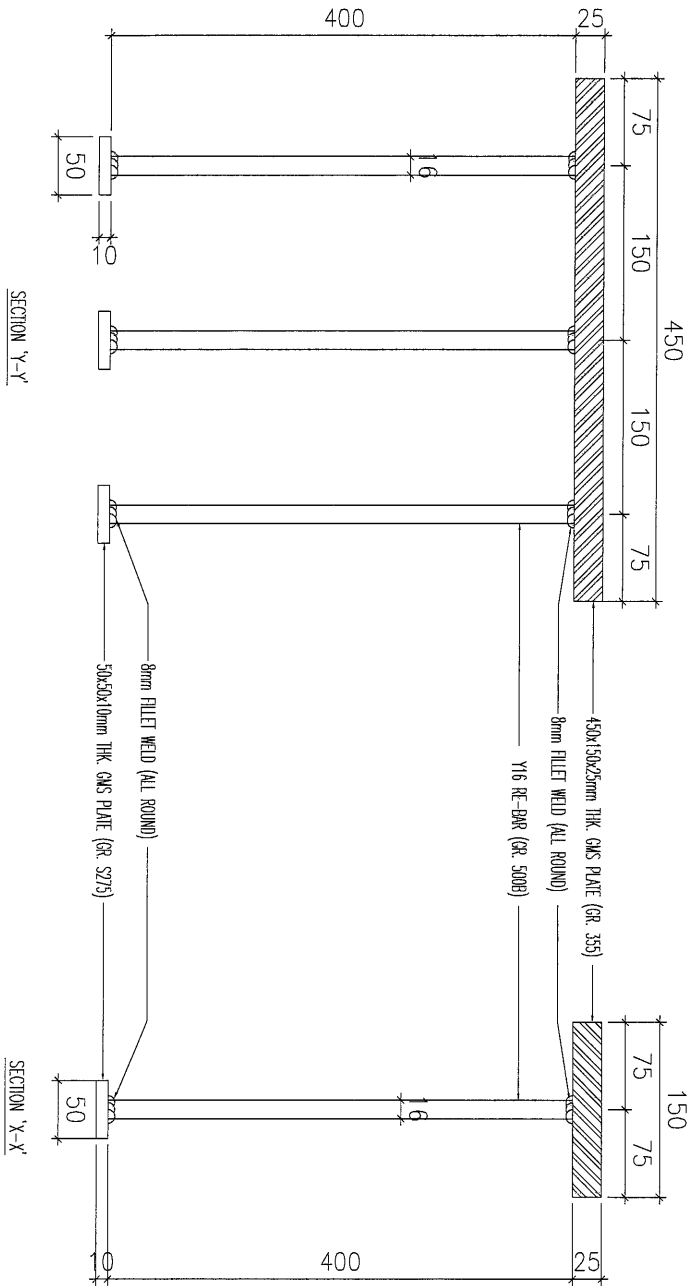
工程號:	J853	計算:	CJM	日期:	11-Nov-21	送呈:
地盤名稱:	延坪道	核對:	JOE CHAN	日期:		副本:
項目類別:	栏河大貨地盤用埋件			修改:		總重量(kg):
BM編號:						39845.6

序號	修改標示	配件圖號	物料編號	配件名稱	顏色	實用	後備	總數	單位	重量		備註
										件	單件重量	
										KG		
1		J853-EM01	EM-01	450*150*25mm鋼板, Y16花鐵(GR.500B)	熱浸鋅	352	17	369	件	16.475	6079.275	
2		J853-EM02	EM-02	275*150*25mm鋼板, Y16花鐵(GR.500B)	熱浸鋅	848	40	888	件	11.350	10078.800	
3		J853-EM03	EM-03	200*150*25mm鋼板, Y16花鐵(GR.500B)	熱浸鋅	970	50	1020	件	9.150	9333.000	
4		J853-EM04	EM-04	200*150*20mm鋼板, Y16花鐵(GR.500B)	熱浸鋅	950	50	1000	件	7.030	7030.000	
5		J853-EM05	EM-05	265*265*20mm鋼板, Y16花鐵(GR.500B)	熱浸鋅	550	20	570	件	12.850	7324.500	
6												
7												
8												
9												
10												
11												
12												
13												
14												
15												
16												
17												
18												
19												
20												
							總計	3847	件		39845.6	

(1)

美特鋁質有限公司  
MIDI Aluminium Fabricator Ltd.

工程號 J853 地盤 延坪道



名稱	GB欄河預埋碼 EM-01	制圖		修改	
材料	25mm THK. GR. 355 PLATE	復核		日期	
顏色	G.M.S.	批准		圖號	J853-EM01

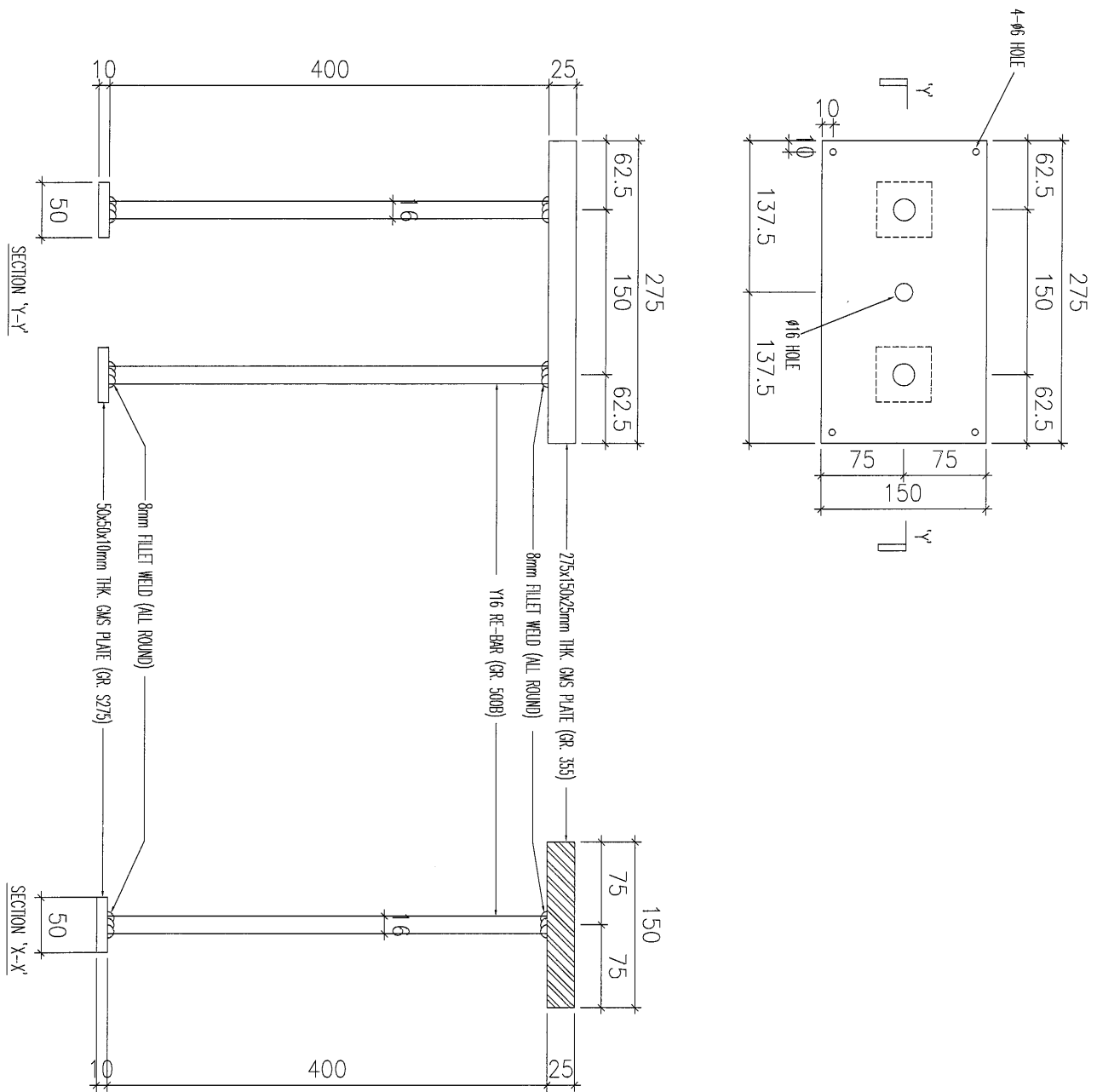
3

EG-DWG3



美特鋁質 有限公司  
MIDI Aluminium Fabricator Ltd.

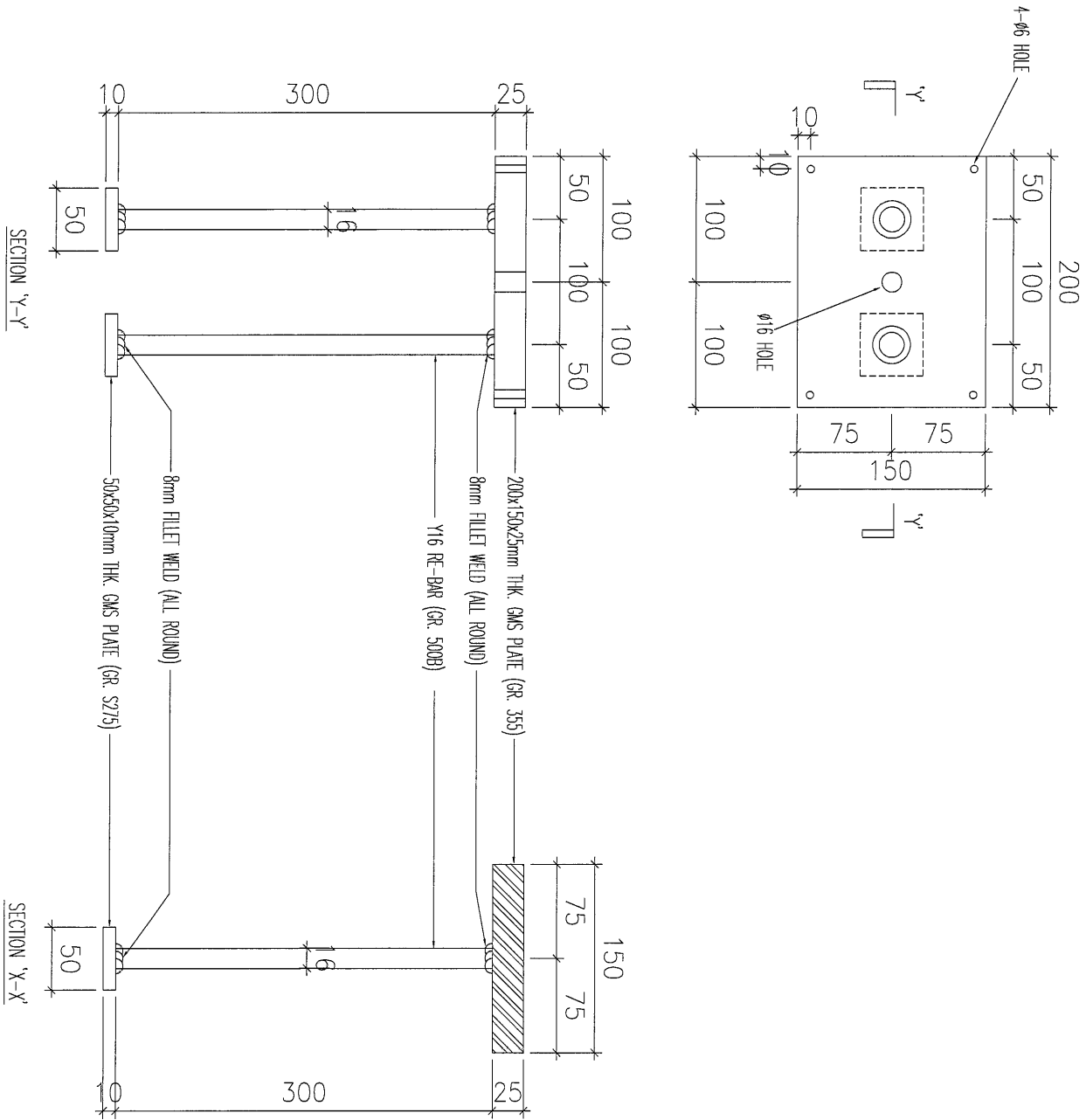
工程號	J853	地盤	延坪道
-----	------	----	-----



名稱	GB欄河預埋碼 EM-02	制圖		修改	
材料	25mm THK. GR. 355 PLATE	復核		日期	
顏色	G.M.S.	批准		圖號	J853-EM02

美特鋁質 有限公司  
MIDI Aluminium Fabricator Ltd.

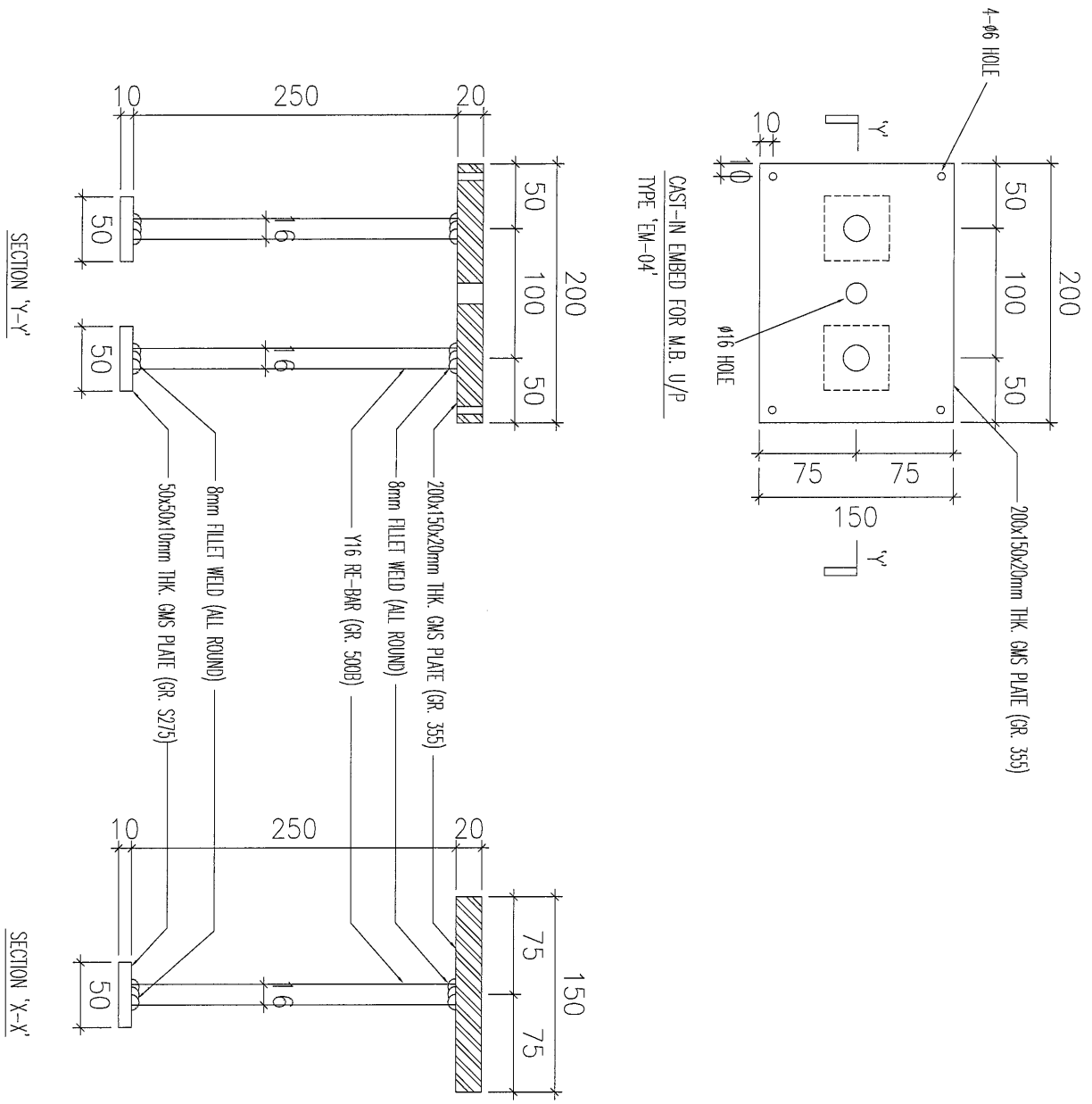
工程號 J853 地盤 延坪道



名稱	GB欄河預埋碼 EM-03	制圖		修改	
材料	25mm THK. GR. 355 PLATE	復核		日期	
顏色	G.M.S.	批准		圖號	J853-EM03

 美特鋁質 有限公司  
MIDI Aluminium Fabricator Ltd.

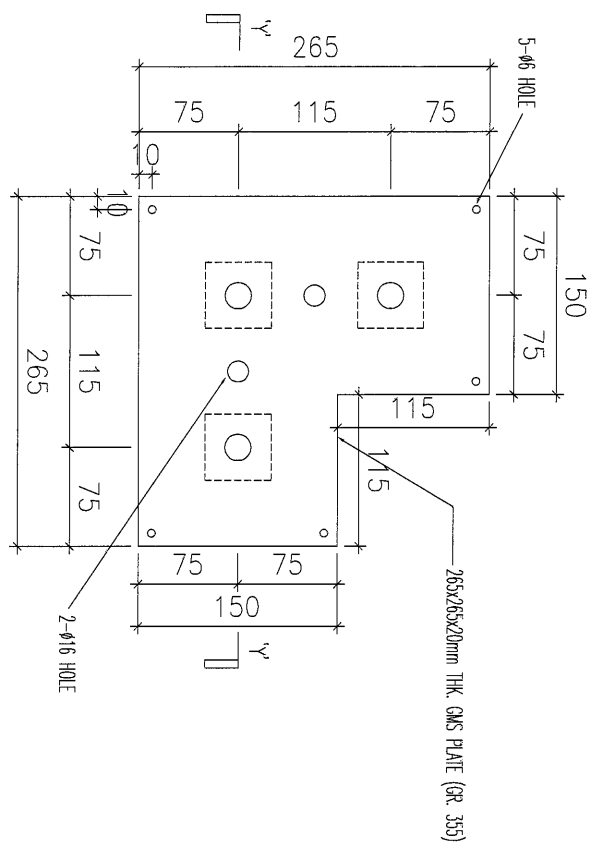
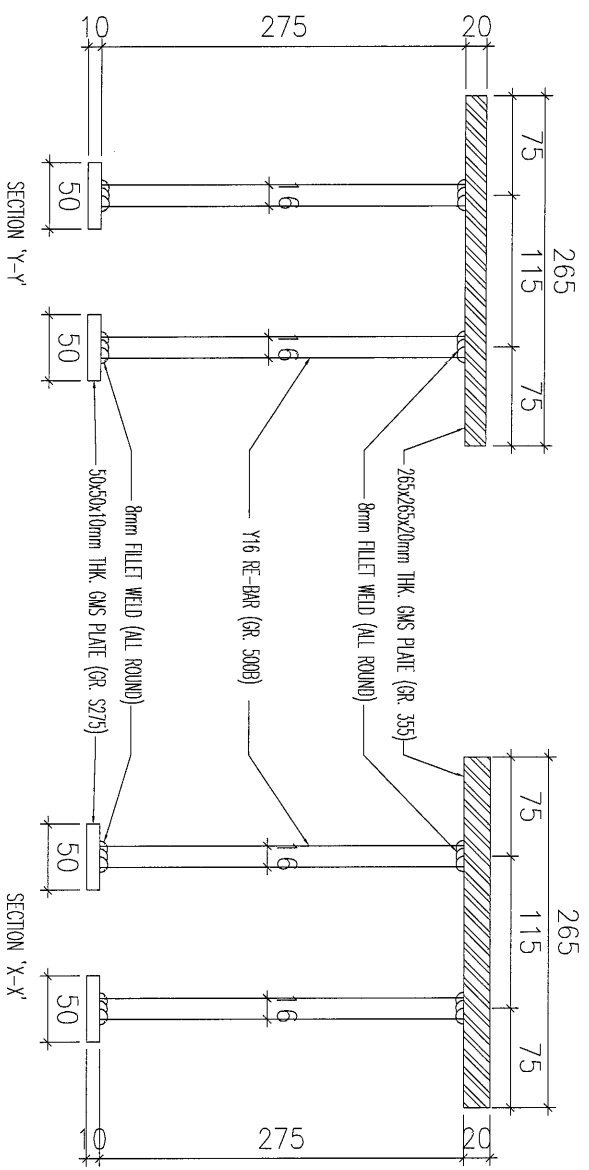
工程號	J853	地盤	延坪道
-----	------	----	-----



名稱	UP欄預埋碼 EM-04	制圖		修改			
材料	20mm THK. GR. 355 PLATE	復核		日期			
顏色	G.M.S.	批准		圖號	J853-EM04		

美特鋁質 有限公司  
MIDI Aluminium Fabricator Ltd.

工程號	J853	地盤	延坪道
-----	------	----	-----



名稱	UP欄河預埋碼 EM-05	制圖		修改			
材料	20mm THK. GR. 355 PLATE	復核		日期			
顏色	G.M.S.	批准		圖號	J853-EM05		

7

J853 攔河埋件分層數量表 (T1)

	EM-01	EM-02	EM-03	EM-04	EM-05	每層數量
R/F	14	8	4			26
25F	2	8				10
23F	8	12	4			24
22F	3	10	8	7	1	29
21F	3	10	8	7	1	29
20F	3	10	8	7	1	29
19F	3	10	8	7	1	29
18F	3	10	8	7	1	29
17F	3	10	8	7	1	29
16F	3	10	8	7	1	29
15F	3	10	8	7	1	29
12F	3	10	8	7	1	29
11F	3	10	8	7	1	29
10F	3	10	8	7	1	29
9F	3	10	8	7	1	29
8F	3	10	8	7	1	29
7F	3	10	8	7	1	29
6F	3	10	8	7	1	29
5F	6	12	8			26
<b>Total:</b>	<b>75</b>	<b>190</b>	<b>136</b>	<b>105</b>	<b>15</b>	

8

J853 攔河埋件分層數量表 (T2)

	EM-01	EM-02	EM-03	EM-04	EM-05	每層數量
R/F	15	4				19
26F	3	6	8	6	4	27
25F	5	8	12	9	6	40
23F	4	6	10	9	6	35
22F	4	6	10	9	6	35
21F	4	6	10	9	6	35
20F	4	6	10	9	6	35
19F	4	6	10	9	6	35
18F	4	6	10	9	6	35
17F	4	6	10	9	6	35
16F	2	8	14	12	8	44
15F	2	8	14	12	8	44
12F	2	8	14	12	8	44
11F	2	8	14	12	8	44
10F	2	8	14	12	8	44
9F	2	8	14	12	8	44
8F	2	8	14	12	8	44
7F	2	8	14	12	8	44
6F	2	8	14	12	8	44
5F	2	4	6	3	2	17
<b>Total:</b>	<b>71</b>	<b>136</b>	<b>222</b>	<b>189</b>	<b>126</b>	

J853 攔河埋件分層數量表 (T3)

	EM-01	EM-02	EM-03	EM-04	EM-05	每層數量
R/F	15	4				19
26F	2	4	3	6	4	19
25F	2	6	7	6	4	25
23F	5	6	11	9	6	37
22F	5	6	11	9	6	37
21F	5	6	11	9	6	37
20F	5	6	11	9	6	37
19F	5	6	11	9	6	37
18F	5	6	11	9	6	37
17F	5	6	11	9	6	37
16F	1	6	11	12	8	38
15F	1	6	11	12	8	38
12F	1	6	11	12	8	38
11F	1	6	11	12	8	38
10F	1	6	11	12	8	38
9F	1	6	11	12	8	38
8F	1	6	11	12	8	38
7F	1	6	11	12	8	38
6F	1	6	11	12	8	38
5F						
<b>Total:</b>	<b>63</b>	<b>110</b>	<b>186</b>	<b>183</b>	<b>122</b>	

10

J853 攔河埋件分層數量表 (T5)

	EM-01	EM-02	EM-03	EM-04	EM-05	每層數量
R/F	19	24	6			49
26F	3	10	2	6	3	24
25F	7	20	11	6	3	47
23F	3	8	7	11	7	36
22F	3	8	7	11	7	36
21F	3	8	7	11	7	36
20F	3	8	7	11	7	36
19F	3	8	7	11	7	36
18F	3	8	7	11	7	36
17F	3	8	7	11	7	36
16F	1	11	14	14	8	48
15F	1	11	14	14	8	48
12F	1	11	14	14	8	48
11F	1	11	14	14	8	48
10F	1	7	12	14	8	42
9F		4	8	5	3	20
8F		4	8	5	3	20
7F		4	8	5	3	20
6F		4	8	5	3	20
5F						
<b>Total:</b>	<b>55</b>	<b>177</b>	<b>168</b>	<b>179</b>	<b>107</b>	

111

**J853 攔河埋件分層數量表 (T6,7)**

	EM-01	EM-02	EM-03	EM-04	EM-05	每層數量
R/F	27	28	6			61
26F	6	17	12	15	10	60
25F	6	14	14	18	11	63
23F	3	12	14	18	11	58
22F	3	12	14	18	11	58
21F	3	12	14	18	11	58
20F	3	12	14	18	11	58
19F	3	12	14	18	11	58
18F	3	12	14	18	11	58
17F	3	12	14	18	11	58
16F	3	12	14	18	11	58
15F	3	12	14	18	11	58
12F	3	12	14	18	11	58
11F	3	12	14	18	11	58
10F	3	12	14	18	11	58
9F	3	8	14	12	7	44
8F	3	8	14	12	7	44
7F	3	8	14	12	7	44
6F	2	4	8	6	4	24
5F	2	4	8	3	2	19
<b>Total:</b>	<b>88</b>	<b>235</b>	<b>258</b>	<b>294</b>	<b>180</b>	