

工程指示 / 要求簡箋(E.I.)

工程指示編號：EI/ 3724 /21 修改版次：
 工程編號：J853 工程名稱：延坪道住宅項目
 工程項目：VMU 噴塗面 (鋁料)
 收件人：生統 發件人：Joe Chan 日期：13/8/2021

□要求提供 / □確認 事項：

- | | | |
|------------------------------------|-------------------------------------|-------------------------------|
| <input type="checkbox"/> 初步鋁料 B.M. | <input type="checkbox"/> 加工拆圖，然後生產 | <input type="checkbox"/> 尺寸表 |
| <input type="checkbox"/> 正式鋁料 B.M. | <input type="checkbox"/> 技術上資料 / 指示 | <input type="checkbox"/> 報價 |
| <input type="checkbox"/> 配件 B.M. | <input type="checkbox"/> 樣辦或貨品說明書 | <input type="checkbox"/> 分判合約 |
| <input type="checkbox"/> 其他：_____ | | |



內容：

附上 EI 3595, EI 3559 之鋁料噴塗面，請依附件資料，送噴塗。

請在 ASAP 前完成上列要求。

附有關圖紙 / 文件：

1+1頁

以上項目為：

- 原合約工程包 原合約工程加 / 減賬 新工程報價

原因：-

分發東莞各部門：

- () 生產技術總監 □連附件 () 技術部 □連附件 () 生產部 □連附件 () 機械設計部 □連附件
 () 採購部 □連附件 () 生產統籌部 連附件 梅
 () 質檢部 □連附件 () 會計部 □連附件 () 報關組 □連附件 () 其他 _____ □連附件

分發香港各部門：

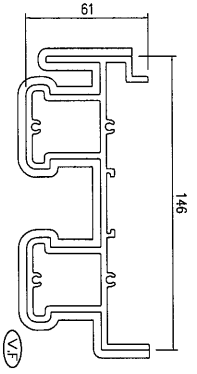
- () 行政部 □連附件 () 會計部 □連附件 () 統籌部 □連附件 () 工程部地盤科文 □連附件
 () 採購部 □連附件 () QS 部 □連附件 () 維修部 □連附件 () 其他 _____ □連附件

傳遞編號：HK 1616 /21

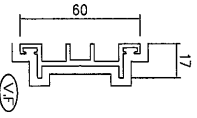
發件人簽署：Joe Chan

項目經理簽署：P.P. Joe Chan

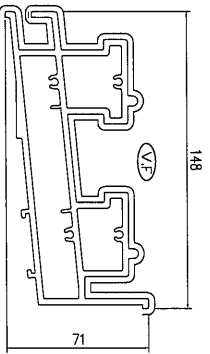
J-853提升推拉門/FDI門/幕牆玉鋁料模圖需噴塗



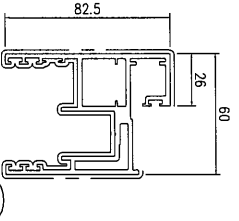
模號: X85698
 合金狀態: 6063-T6
 名稱: 趟門頂橫
 重量: 3.923KG/M
 V.F.: 414.19mm



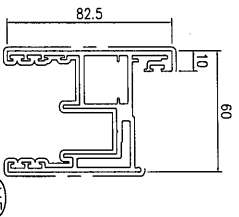
模號: X846270
 合金狀態: 6063-T5
 名稱: 門企夾邊
 重量: 0.656G/M
 V.F.: 125mm



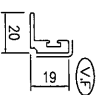
模號: X85701
 合金狀態: 6063-T6
 名稱: 趟門底橫
 重量: 5.143KG/M
 V.F.: 421.07mm



模號: X85699
 合金狀態: 6063-T6
 名稱: 趟門玉(一)
 重量: 2.4KG/M
 V.F.: 434.42mm



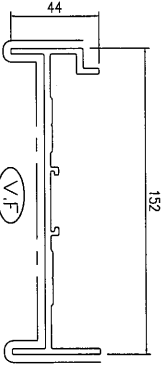
模號: X85780
 合金狀態: 6063-T6
 名稱: 趟門玉(二)
 重量: 2.296KG/M
 V.F.: 418.42mm



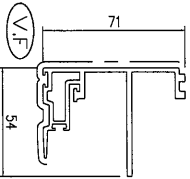
模號: X85700
 合金狀態: 6063-T6
 名稱: 玻璃綫
 重量: 0.316KG/M
 V.F.: 22.15mm



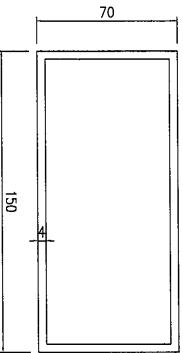
模號: PE00E3016
 合金狀態: 6063-T5
 名稱: 20x20x3mm厚鋁通
 重量: 0.55KG/M
 V.F.: mm



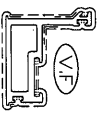
模號: X85702
 合金狀態: 6063-T6
 名稱: 趟門邊框
 重量: 2.144KG/M
 V.F.: 264.18mm



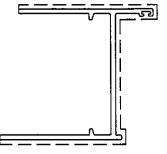
模號: X85703
 合金狀態: 6063-T6
 名稱: 趟門勾企
 重量: 1.437KG/M
 V.F.: 128.15mm



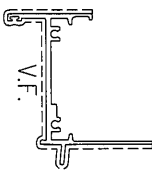
模號: HL0081237
 合金狀態: 6063-T6
 名稱: 150x70x4mm厚鋁通 (趟門組框鋁角)
 重量: 4.596KG/M
 V.F.: mm



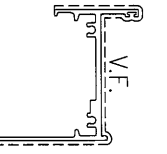
模號: X85741
 名稱: -
 合金狀態: 6063-T6
 重量: 1.11KG/M
 V.F.: 219.22mm



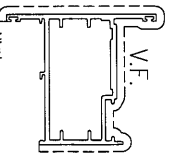
模號: X856921
 名稱: 生邊企-門款
 合金狀態: 6063-T6
 重量: 1.24 KG/M
 V.F.: 216.6 mm



模號: X85685
 名稱: 生頂橫
 合金狀態: 6063-T6
 重量: 1.149KG/M
 V.F.: 213.77mm



模號: X85697
 名稱: 百叶頂底橫
 合金狀態: 6063-T6
 重量: 1.096KG/M
 V.F.: 194.82mm



模號: X85694
 名稱: FDI門玉料
 合金狀態: 6063-T6
 重量: 1.645KG/M
 V.F.: 229.0 mm



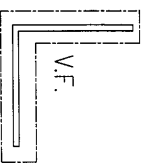
模號: X856930
 名稱: 玻璃綫-中空
 合金狀態: 6063-T5
 重量: 0.214KG/M
 V.F.: 37.0 mm



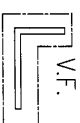
模號: X84985
 名稱: 拉巴
 合金狀態: 6063-T6
 重量: 0.141KG/M
 V.F.: 48.38 mm



模號: X84504
 名稱: 拉巴
 合金狀態: 6063-T6
 重量: 0.141KG/M
 V.F.: 48.38 mm



模號: 60*60*3鋁角



模號: 40*25*3鋁角