

工程指示 / 要求簡箋(E.I.)

工程指示編號：EI/ 3595 /21 修改版次： B  
 工程編號：J853 工程名稱：延坪道住宅項目  
 工程項目：VMU 幕牆窗玉 (廠用) 修改  
 收件人：生統 發件人：Joe Chan 日期：29/7/2021

要求提供 /  確認 事項：

- |                                    |                                     |                               |
|------------------------------------|-------------------------------------|-------------------------------|
| <input type="checkbox"/> 初步鋁料 B.M. | <input type="checkbox"/> 加工拆圖，然後生產  | <input type="checkbox"/> 尺寸表  |
| <input type="checkbox"/> 正式鋁料 B.M. | <input type="checkbox"/> 技術上資料 / 指示 | <input type="checkbox"/> 報價   |
| <input type="checkbox"/> 配件 B.M.   | <input type="checkbox"/> 樣辦或貨品說明書   | <input type="checkbox"/> 分判合約 |
| <input type="checkbox"/> 其他：_____  |                                     |                               |

內容：

修改圖紙 3 張。

請在 ASAP 前完成上列要求。

附有關圖紙 / 文件：

1 + 11 頁

以上項目為：

- 原合約工程包       原合約工程加 / 減賬       新工程報價

原因：-

分發東莞各部門：

- ( ) 生產技術總監  連附件    ( ) 技術部  連附件    ( ) 生產部  連附件    ( ) 機械設計部  連附件  
 ( ) 採購部  連附件    ( ) 生產統籌部  連附件 李梅  
 ( ) 質檢部  連附件    ( ) 會計部  連附件    ( ) 報關組  連附件    ( ) 其他 \_\_\_\_\_  連附件

分發香港各部門：

- ( ) 行政部  連附件    ( ) 會計部  連附件    ( ) 統籌部  連附件    ( ) 工程部地盤科文  連附件  
 ( ) 採購部  連附件    ( ) QS 部  連附件    ( ) 維修部  連附件    ( ) 其他 \_\_\_\_\_  連附件

傳遞編號：

HK 1543 / 21

發件人簽署：

[Signature]

項目經理簽署：

P.P [Signature]





## 鋁材開料總表

工程號碼: J853 vmu 工程名稱: J853 vmu

序號	鋁料編號	名稱	表面處理		開料長度	實用長料總數量		浪費率(%)
			顏色	層厚		支數	長度	
5	X85741				6000	8	48000	11.14
6	40X25X3	鋁角			5800	7	40600	4.00
7	60X60X3	鋁角			5800	3	17400	9.51
8	50X50X4	鋁角			5800	1	5800	68.62
9	X84504				5800	2	11600	19.31

送至: \_\_\_\_\_

由: \_\_\_\_\_

日期: \_\_\_\_\_

簡短說明: \_\_\_\_\_

共6頁 第1頁

打印日期: 2021/7/26 打印時間: 9:30 AM

工程號碼:J853 vmu, 工程名稱:J853 vmu

開料長度:5800, 總長料支數:2, 總開料支數:50

鋸片厚度(mm):4, 料頭尾總切除(mm):20, 浪費率(%):19.31

鋁材開料清單 X84504

窗號	編號(用料狀況)	實用長度(長料開數)	需要 支數	開料 支數	長料 支數	餘料 支數	編號(剩餘長度)
1	1	1240.0	4	4	1	0	1@(804)x1
2	(餘料)1	440.0	6	1	0	1	1@(360)x1
2	2	440.0		5	1	0	2@(3560)x1
3	(餘料)1-2	38.0	40	40	0	2	1@(24)x1 2@(2216)x1

5

工程號碼:J853 vmu, 工程名稱:J853 vmu

開料長度:5800, 總長料支數:1, 總開料支數:50

鋸片厚度(mm):4, 料頭尾總切除(mm):20, 浪費率(%):68.62

鋁材開料清單 50X50X4铝角

窗號	編號(用料狀況)	實用長度(長料開數)	需要 支數	開料 支數	長料 支數	餘料 支數	編號(剩餘長度)
1	1	32.0	50	50	1	0	1@(3980)x1

工程號碼:J853 vmu, 工程名稱:J853 vmu

開料長度:5800, 總長料支數:3, 總開料支數:22

鋸片厚度(mm):4, 料頭尾總切除(mm):20, 浪費率(%):9.51

鋁材開料清單 60X60X3 鋁角

窗號	編號(用料狀況)	實用長度(長料開數)	需要 支數	開料 支數	長料 支數	餘料 支數	編號(剩餘長度)
1	1	778.0		3			512
1	2	729.0		4			2066
1	2	666.0		3			56
1	3	549.0		4			2898
1	1	449.0		1			59
1	3	449.0		3			1539
1	1	1457.0		2			2858
1	2	778.0		1			4998
1	3	666.0		1			5110

工程號碼:J853 vmu, 工程名稱:J853 vmu

開料長度:5800, 總長料支數:7, 總開料支數:38

鋸片厚度(mm):4, 料頭尾總切除(mm):20, 浪費率(%):4

鋁材開料清單 40X25X3 鋁角

窗號	編號(用料狀況)	實用長度(長料開數)	需要 支數	開料 支數	長料 支數	餘料 支數	編號(剩餘長度)
1	1	753.0	1	1			640
1	2	753.0	1	1			640
1	3	753.0	1	1			640
1	4	753.0	1	1			640
1	5	721.0	1	1			672
1	6	721.0	1	1			672
1	5	658.0	1	1			10
1	6	658.0	1	1			10
1	7	658.0	2	2			3006
1	1	541.0	1	1			95
1	2	541.0	1	1			95
1	3	541.0	1	1			95
1	4	541.0	1	1			95
1	7	441.0	4	4			1226
1	1	1457.0	3	3			1397
1	2	1457.0	3	3			1397
1	3	1457.0	3	3			1397
1	4	1457.0	3	3			1397
1	5	1457.0	3	3			1397
1	6	1457.0	3	3			1397
1	7	721.0	2	2			4330



工程號碼: J853 vmu, 工程名稱: J853 vmu

開料長度: 6000, 總長料支數: 8, 總開料支數: 40

鋸片厚度(mm): 4, 料頭尾總切除(mm): 50, 浪費率(%): 11.14

鋁材開料清單 X85741

窗號	編號(用料狀況)	實用長度(長料開數)	需要支數	開料支數	長料支數	餘料支數	編號(剩餘長度)
1	1-5	1453.0	20	20	5	0	1-5@(122)x5
1	6	767.0	4	4	1	0	6@(2866)x1
1	(餘料)6	753.0	4	3	0	1	6@(595)x1
1	7	753.0		1	1	0	7@(5193)x1
1	(餘料)7	690.5	4	4	0	1	7@(2415)x1
1	(餘料)6-7	573.0	4	4	0	2	6@(18)x1 7@(684)x1
1	(餘料)7	475.0	4	1	0	1	7@(205)x1
1	8	475.0		3	1	0	8@(4513)x1

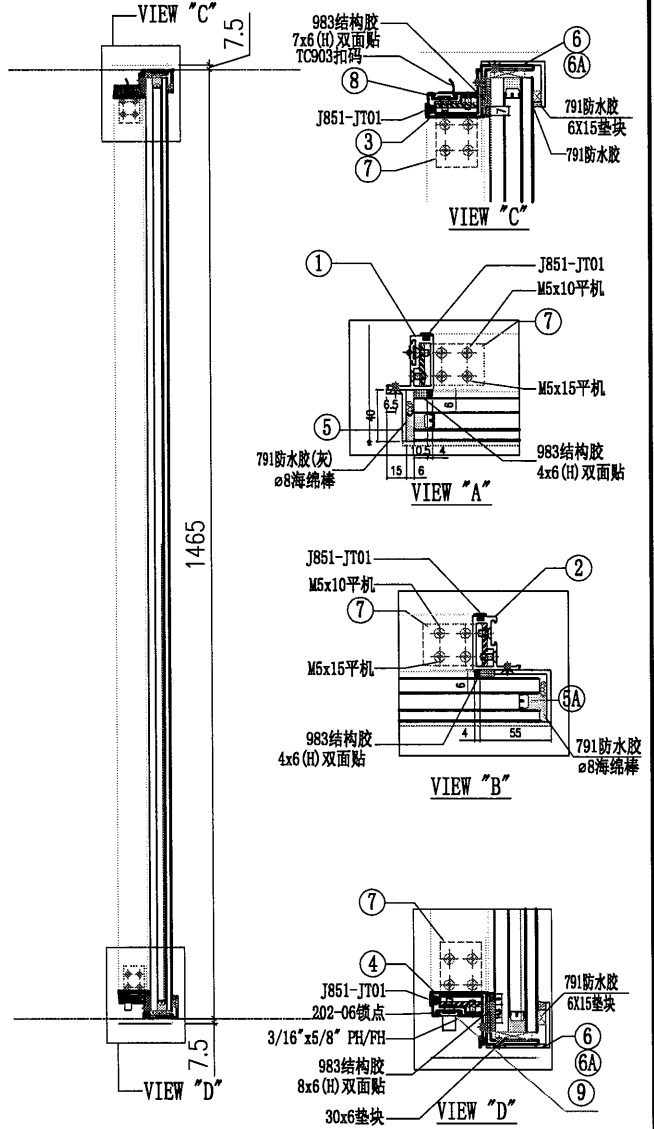
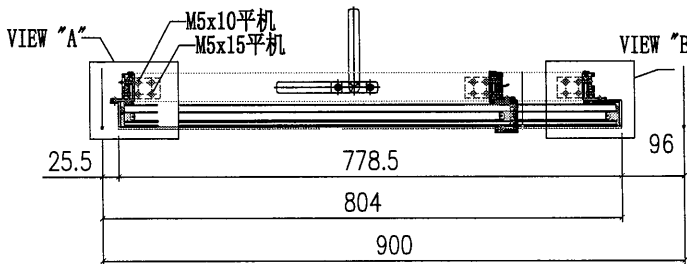
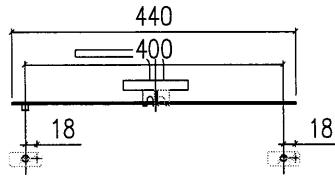
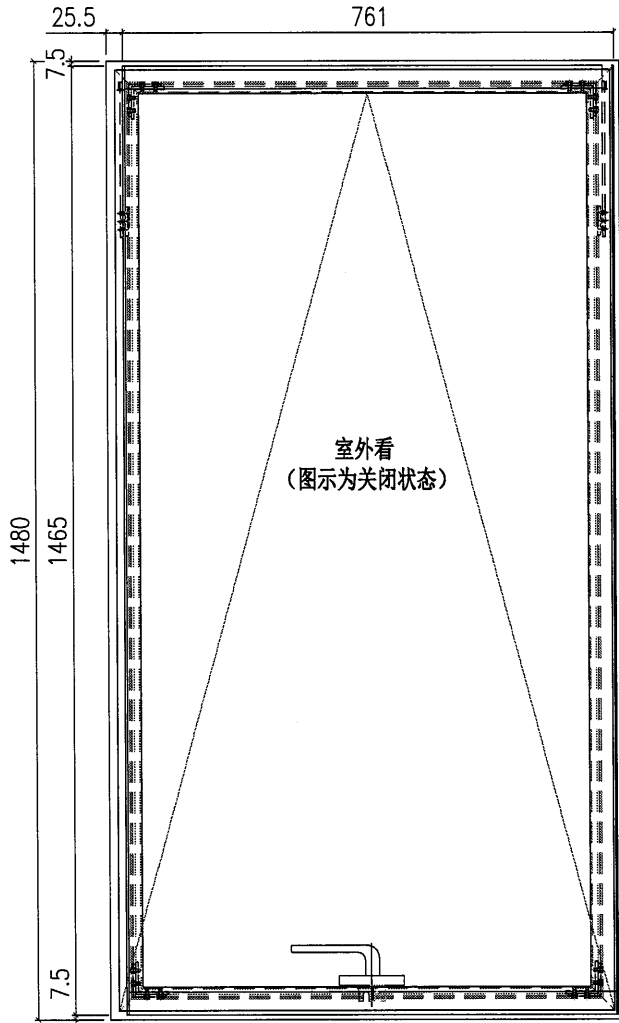
19

EG-DWG3

美特鋁質 有限公司  
MIDI Aluminium Fabricator Ltd.

数量: 2幅

工程號 J853 地盤 香港延坪道 VMU



序号	料号	名称	长度	数量	加工编号
1	X85741	窗玉边企料	1453	1	853-Y2-1
2	X85741	窗玉边企料	1453	1	853-Y2-2A
3	X85741	窗玉顶横料	767	1	853-Y2-4
4	X85741	窗玉底横料	767	1	853-Y2-7
5		档边铝角	1457	1	853-F1-1
5A		档边铝角	1457	1	853-F1-2
6		档边铝角	753	2	853-F1-6-1
6A		档边铝角	778.5	2	853-F2-4-1/2
7	50*50*4铝角	组角码	32	4	853-M1-1
8	X84504	垫块	38	2	853-M1-4
9	X84505	拉巴	440	1	853-M1-3

名稱	窗玉組裝圖	制圖	林仁安	2021-06-29	修改	A
材料	X85702	復核			日期	7.26
顏色	待定	批准			圖號	J853-CE-4

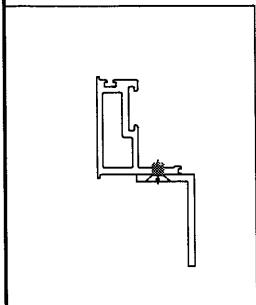
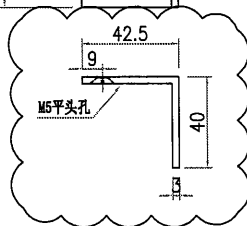
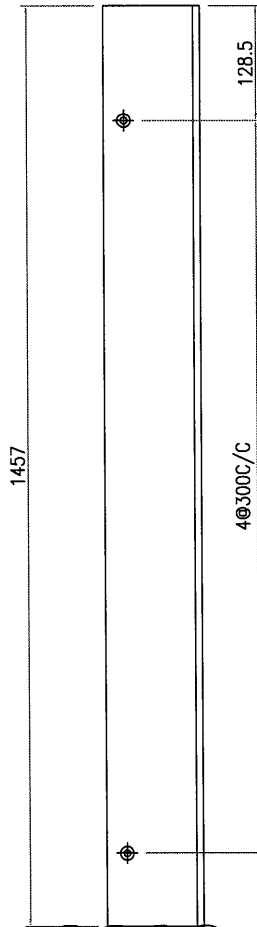
10

# EG-DWG3


**美特鋁質** 有限公司  
 MIDI Aluminium Fabricator Ltd.

数量: 2支

工程號	J853	地盤	香港延坪道 VMU
-----	------	----	-----------



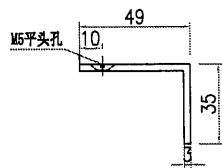
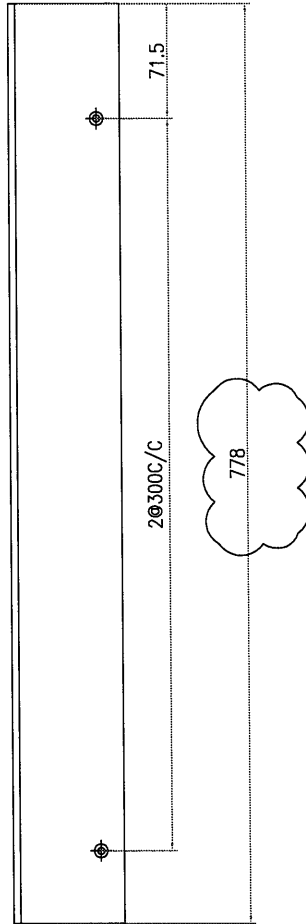
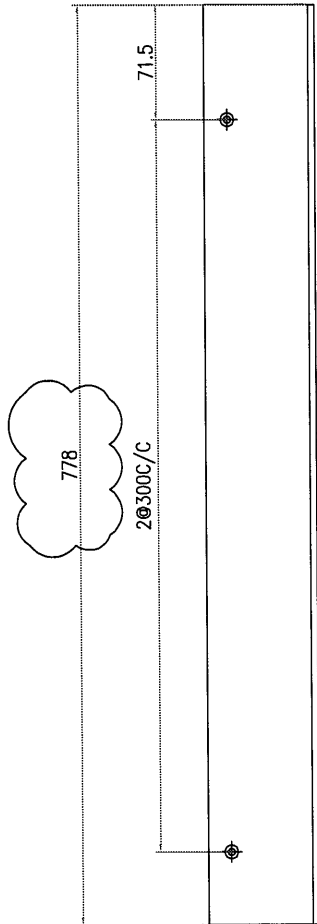
名稱	窗玉邊企輔料	制圖	林仁安	2021-06-29	修改	A	
材料	60*60*3鋁角	復核			日期	07.26	-
顏色	待定	批准			圖號	J853-F1-2	

11

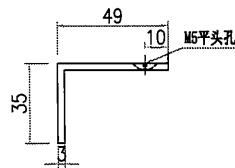
# EG-DWG3


**美特鋁質** 有限公司  
 MIDI Aluminium Fabricator Ltd.

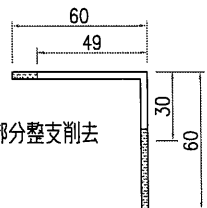
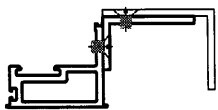
工程號 J853 地盤 香港延坪道 VMU



数量: 2支  
F2-4-1



数量: 2支  
F2-4-2



阴影部分整支削去

阴影部分整支削去

名稱	窗玉邊企輔料	制圖	林仁安	2021-06-29	修改	A		
材料	60*60*3鋁角	復核			日期	7.26		
顏色	待定	批准			圖號	J853-F2-4		