

工程指示 / 要求簡箋(E.I.)

工程指示編號：EI/ 3569 /21 修改版次：~~A~~ B  
 工程編號：J853 工程名稱：延坪道住宅項目  
 工程項目：VMU 廠用鐵件 (部分改送地盤)  
 收件人：生統 發件人：Joe Chan 日期：6/9/2021

要求提供 /  確認 事項：

- |                                    |                                     |                               |
|------------------------------------|-------------------------------------|-------------------------------|
| <input type="checkbox"/> 初步鋁料 B.M. | <input type="checkbox"/> 加工拆圖，然後生產  | <input type="checkbox"/> 尺寸表  |
| <input type="checkbox"/> 正式鋁料 B.M. | <input type="checkbox"/> 技術上資料 / 指示 | <input type="checkbox"/> 報價   |
| <input type="checkbox"/> 配件 B.M.   | <input type="checkbox"/> 樣辦或貨品說明書   | <input type="checkbox"/> 分判合約 |
| <input type="checkbox"/> 其他：_____  |                                     |                               |

內容：

此 EI 中，L1-1 ~ L1-9 鐵件，送地盤。  
 (附上加工圖資料)  
 請與 EI 3624 一起出貨地盤。  
 一地址：元朗大樹下西露天車場  
 請在 ASAP 前完成上列要求。

附有關圖紙 / 文件：

11.9頁

以上項目為：

- 原合約工程包                       原合約工程加 / 減賬                       新工程報價

原因：-

分發東莞各部門：

- ( ) 生產技術總監  連附件    ( ) 技術部     連附件    ( ) 生產部     連附件    ( ) 機械設計部  連附件  
 ( ) 採購部     連附件    (  ) 生產統籌部  連附件    梅  
 ( ) 質檢部     連附件    ( ) 會計部     連附件    ( ) 報關組     連附件    ( ) 其他 \_\_\_\_\_  連附件

分發香港各部門：

- ( ) 行政部  連附件    ( ) 會計部  連附件    ( ) 統籌部  連附件    ( ) 工程部地盤科文  連附件  
 ( ) 採購部  連附件    ( ) QS 部  連附件    ( ) 維修部  連附件    ( ) 其他 \_\_\_\_\_  連附件


傳遞編號：

HK 1774/21

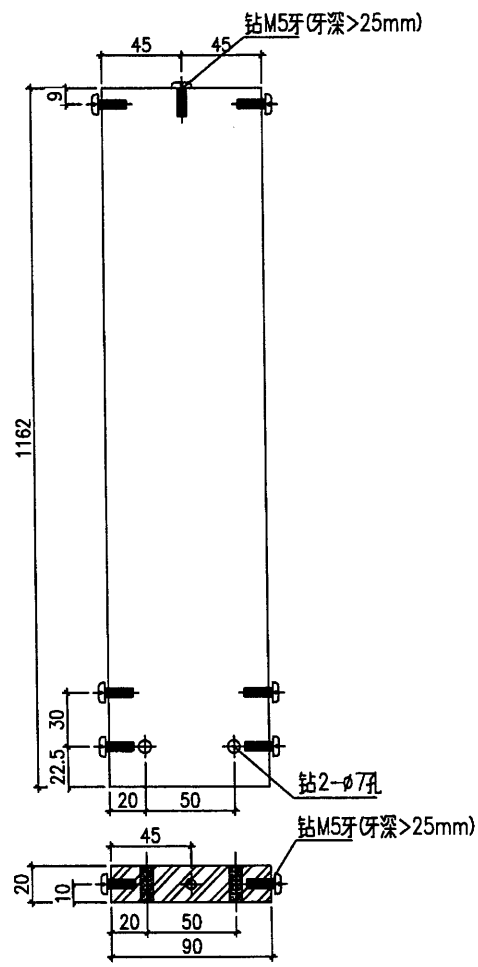
發件人簽署：

項目經理簽署：

11

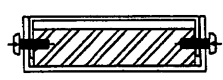
 <b>美特鋁質有限公司</b> MIDI Aluminium Fabricator Ltd.				類別		物料號	
修改				制圖	AN	2021/06/4	圖號
日期				復核	—	—	數量
				批准	—	—	單件重量 (KG)
							8
							16.2

註:未標註焊點均為5mm高



铁厂加工时要注意公差为负

安装示意



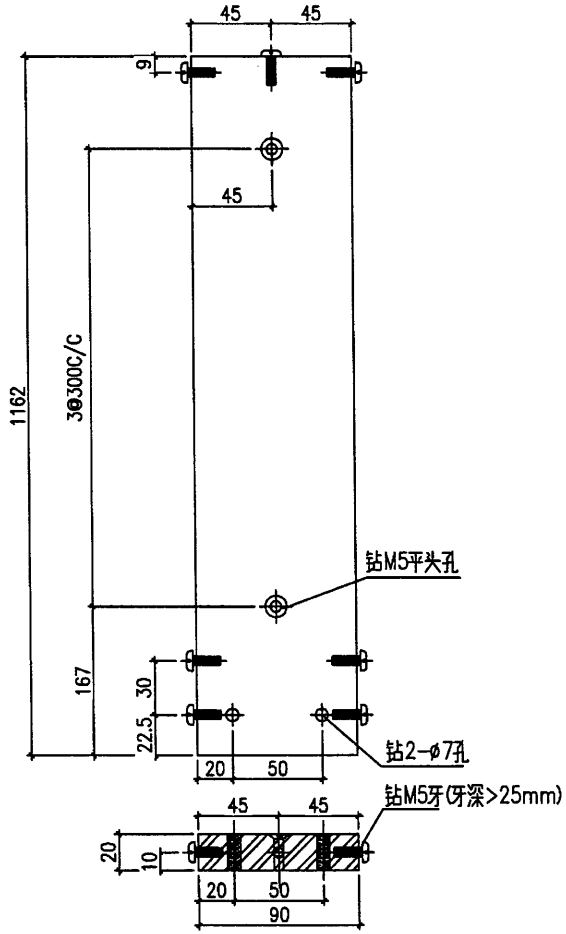
工程號	J-853	地盤	香港延坪道 VMU	附件	
名稱	栏河铁巴	採用			
材料	20mm铁巴	地盤			
顏色	熱浸鋅	工廠	✓		

2

美特鋁質有限公司  
MIDI Aluminium Fabricator Ltd.

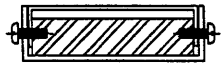
類別		物料號		
制圖	AN	2021/06/4	圖號	J853-L1-2
修改			數量	4
日期			單件重量 (KG)	16.2

注:未標繪焊點均為5mm高



铁厂加工时要注意公差为负

安装示意



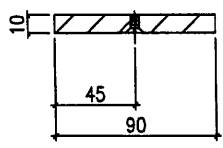
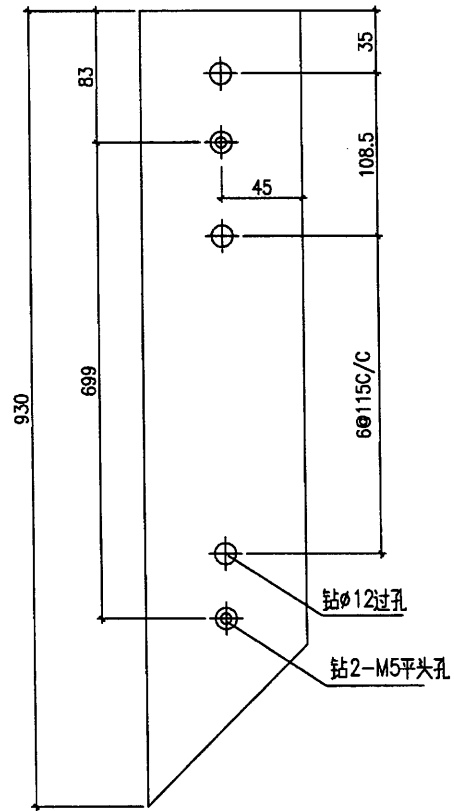
工程號	J-853	地盤	香港延坪道 VMU	
名稱	栏河铁巴	採用		
材料	20mm铁巴	地盤		
顏色	熱浸鋅	工廠	✓	

附件


3

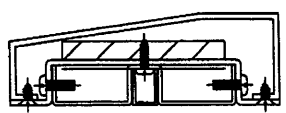
 <b>美特鋁質有限公司</b> MIDI Aluminium Fabricator Ltd.				類別		物料號		
修改				制圖	AN	2021/06/4	圖號	J853-L1-3
日期				復核	—	—	數量	2
				批准	—	—	單件重量 (KG)	6.53

注:未標註焊點均為5mm高




铁厂加工时要注意公差为负

安装示意

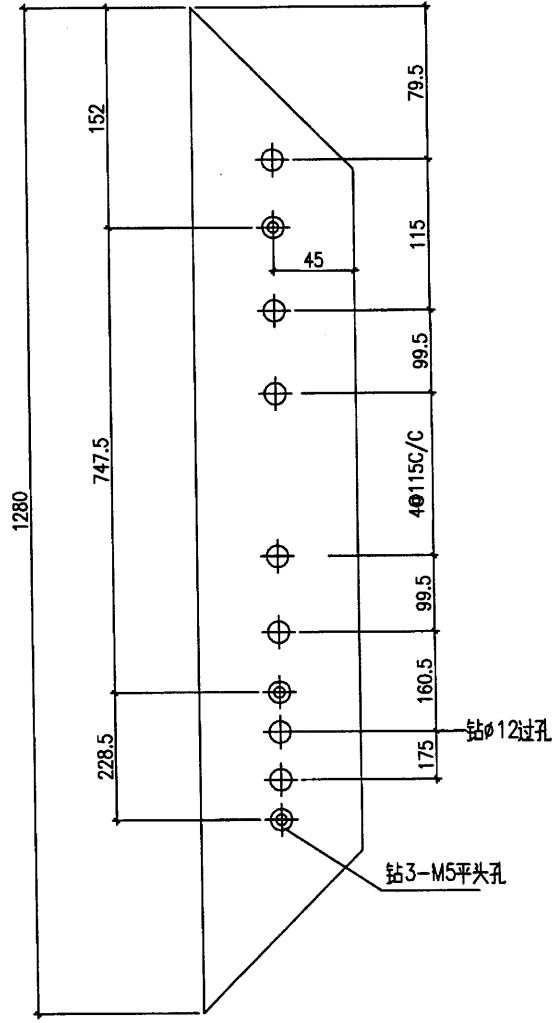


工程號	J-853	地盤	香港延坪道 VMU	附件		
名稱	栏河铁巴	採用				
材料	10mm铁巴	地盤				
顏色	熱浸鋅	工廠	✓			

(4)

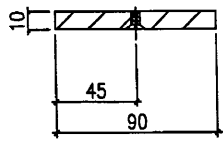
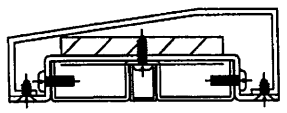
 <b>美特鋁質有限公司</b> MIDI Aluminium Fabricator Ltd.				類別		物料號		
修改				制圖	AN	2021/06/4	圖號	J853-L1-4
日期				復核	—	—	數量	2
				批准	—	—	單件重量 (KG)	8.98

注: 未標註焊點均為5mm高



铁厂加工时要注意公差为负

安装示意



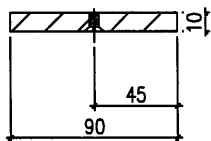
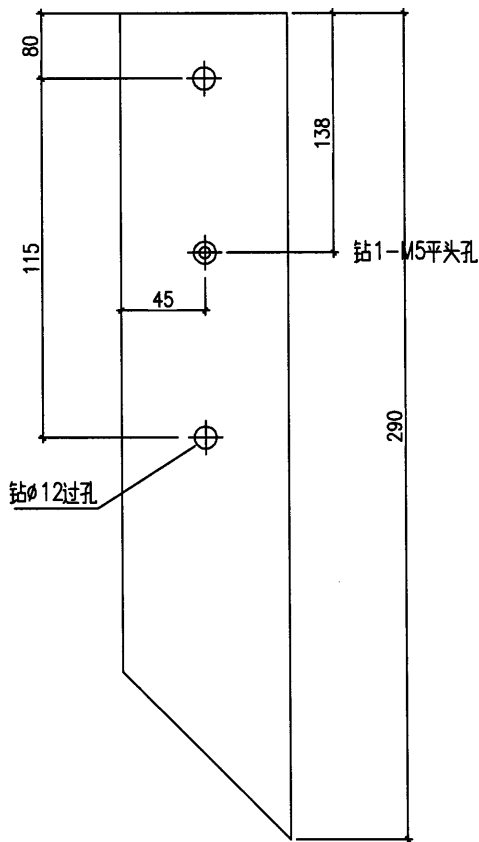
工程號	J-853	地盤	香港延坪道 VMU	附 件	
名稱	栏河铁巴	採用			
材料	10mm铁巴	地盤			
顏色	熱浸鋅	工廠	✓		

(5)

美特鋁質有限公司  
MIDI Aluminium Fabricator Ltd.

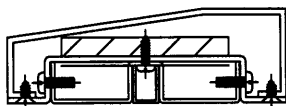
類別		物料號		
制圖	AN	2021/06/4	圖號	J853-L1-5
修改			數量	2
日期			單件重量 (KG)	2.1
復核	—	—		
批准	—	—		

注:未標識焊點均為5mm高




铁厂加工时要注意公差为负

安装示意

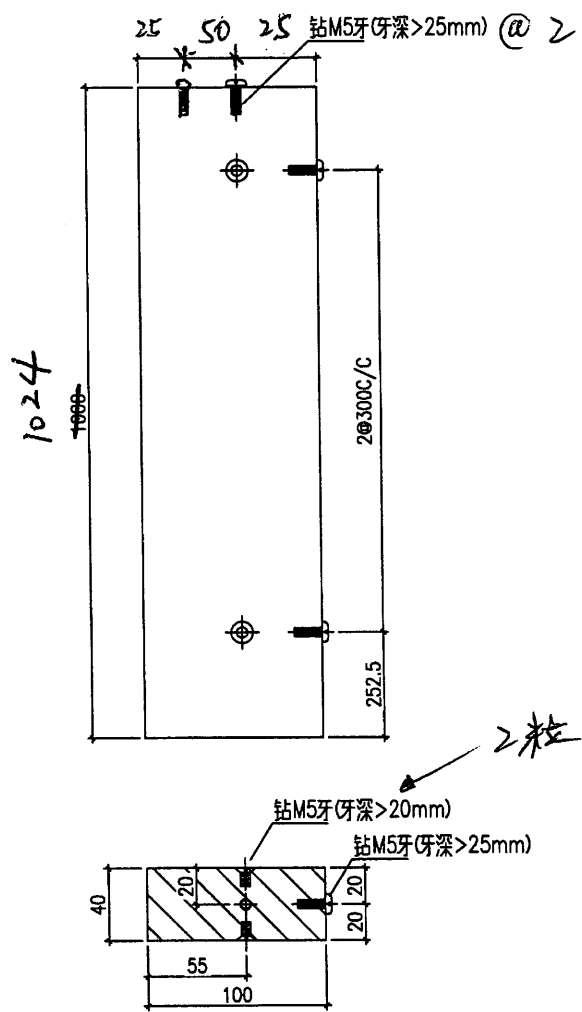


工程號	J-853	地盤	香港延坪道 VMU	附件	
名稱	栏河铁巴	採用			
材料	10mm铁巴	地盤			
顏色	熱浸鋅	工廠	✓		

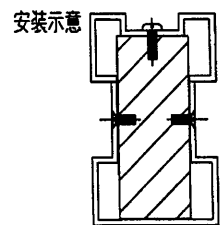
6

 <b>美特鋁質有限公司</b> MIDI Aluminium Fabricator Ltd.				類別		物料號	
修改				制圖	AN	2021/06/4	圖號
日期				復核	—	—	數量
				批准	—	—	單件重量 (KG)
							J853-L1-6
							12
							30.6

注:未標註焊點均為5mm高




铁厂加工时要注意公差为负

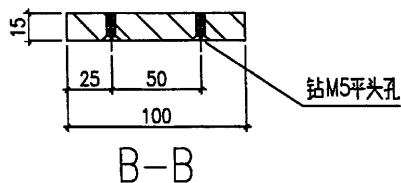
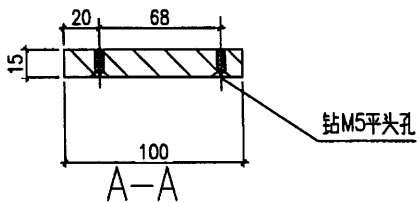
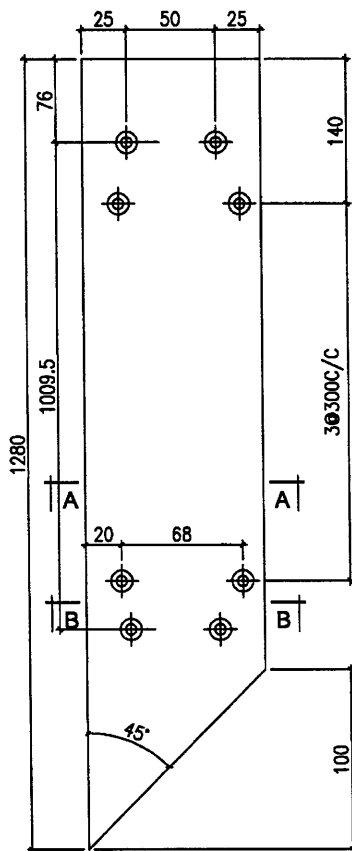


工程號	J-853	地盤	香港延坪道 VMU	附 件	
名稱	栏河铁巴	採用			
材料	40mm铁巴	地盤			
顏色	熱浸鋅	工廠	✓		

7

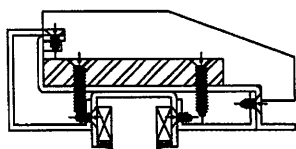
 <b>美特鋁質有限公司</b> MIDI Aluminium Fabricator Ltd.				類別		物料號		
修改				制圖	AN	2021/06/4	圖號	J853-L1-7
日期				復核	—	—	數量	2
				批准	—	—	單件重量 (KG)	14.9

注:未標註焊點均為5mm高



鐵廠加工時要注意公差為負

安裝示意



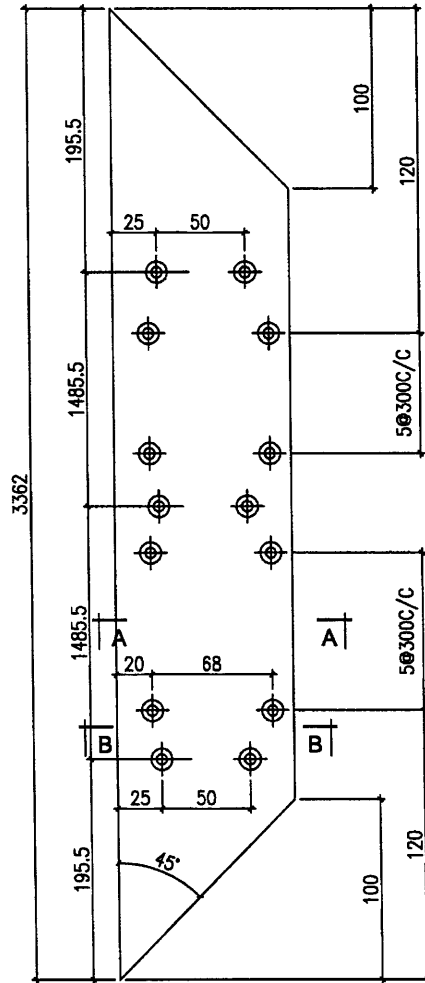
工程號	J-853	地盤	香港延坪道 VMU	附件		
名稱	欄河鐵巴	採用				
材料	15mm鐵巴	地盤				
顏色	熱浸鋅	工廠	✓			

8

美特鋁質有限公司  
MIDI Aluminium Fabricator Ltd.

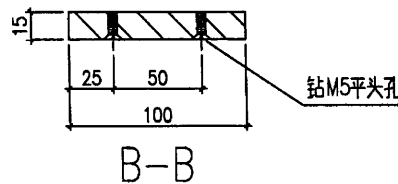
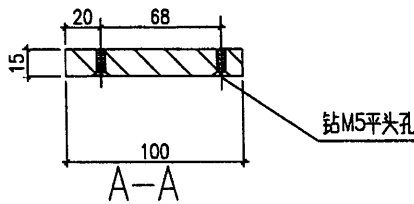
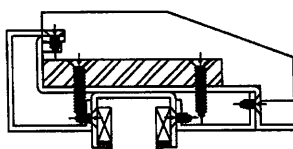
類別		物料號		
制圖	AN	2021/06/4	圖號	J853-L1-8
修改			數量	2
日期			單件重量 (KG)	39.33
復核	—	—		
批准	—	—		

注:未標註焊點均為5mm高



铁厂加工时要注意公差为负

安装示意

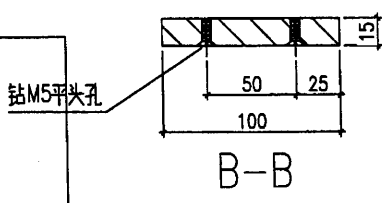
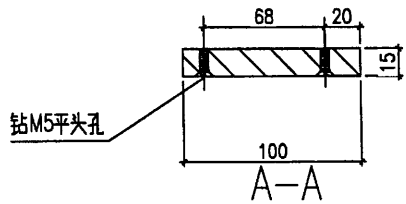
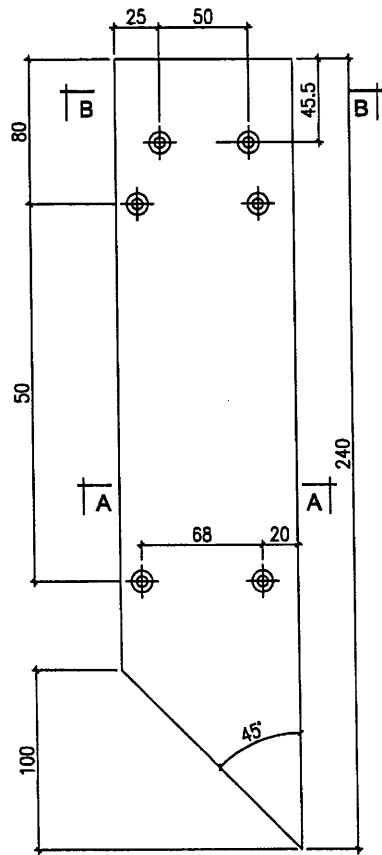


工程號	J-853	地盤	香港延坪道 VMU	附件	
名稱	栏河铁巴	採用			
材料	15mm铁巴	地盤			
顏色	熱浸鋅	工廠	✓		

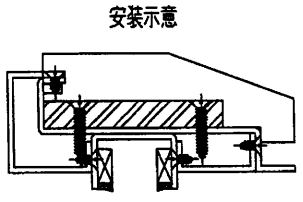
9

 <b>美特鋁質有限公司</b> MIDI Aluminium Fabricator Ltd.				類別		物料號	
修改				制圖	AN	2021/06/4	圖號
日期				復核	—	—	數量
				批准	—	—	單件重量 (KG)
							J853-L1-9
							2
							2.81

注:未標繪焊點均為5mm高



铁厂加工时要注意公差为负



工程號	J-853	地盤	香港延坪道 VMU	附件	
名稱	栏河铁巴	採用			
材料	15mm铁巴	地盤			
顏色	熱浸鋅	工廠	✓		