

工程指示 / 要求簡箋(E.I.)

工程指示編號：EI/ 3534 /21

修改版次：

工程編號：J853

工程名稱：延坪道住宅項目

工程項目：Show Flat 及 上辦用門鼓

收件人：Maggie Lor

發件人：Joe Chan

日期：15/6/2021

要求提供 /  確認 事項：

- ( ) 初步鋁料 B.M.
- ( ) 加工拆圖，然後生產
- ( ) 尺寸表
- ( ) 正式鋁料 B.M.
- ( ) 技術上資料 / 指示
- ( ) 報價
- ( ) 配件 B.M.
- ( ) 樣辦或貨品說明書
- ( ) 分判合約
- ( ) 其他：\_\_\_\_\_

內容：

J853 工程之 FD 門使用暗門鼓配件。

請訂購 6 套多瑪暗門鼓配件 (4 套用於 Show Flat, 2 套上辦用)。

門鼓型號：ITS96 EN 2-4

請在 30/6/2021 前完成上列要求。

附有關圖紙 / 文件：

1 + 2 頁

以上項目為：

- 原合約工程包
- 原合約工程加 / 減賬
- 新工程報價

原因：-

分發東莞各部門：

- ( ) 生產技術總監  連附件 ( ) 技術部  連附件 ( ) 生產部  連附件 ( ) 機械設計部  連附件
- ( ) 採購部  連附件 ( ) 生產統籌部  連附件
- ( ) 質檢部  連附件 ( ) 會計部  連附件 ( ) 報關組  連附件 ( ) 其他 \_\_\_\_\_  連附件

分發香港各部門：

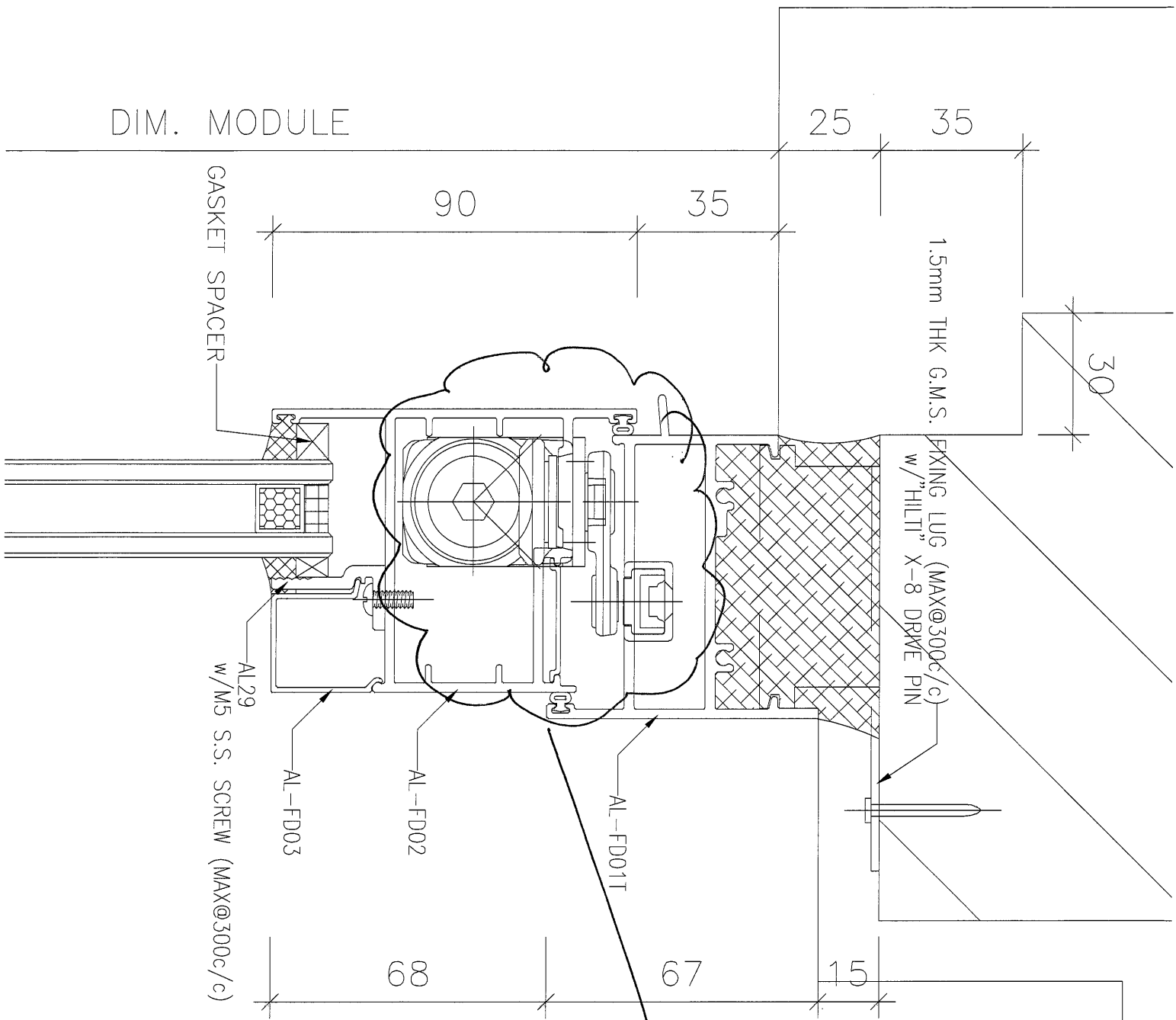
- ( ) 行政部  連附件 ( ) 會計部  連附件 ( ) 統籌部  連附件 ( ) 工程部地盤科文  連附件
- ( ) 採購部  連附件 ( ) QS 部  連附件 ( ) 維修部  連附件 ( ) 其他 \_\_\_\_\_  連附件

傳遞編號：

發件人簽署：

項目經理簽署：

DIM. MODULE





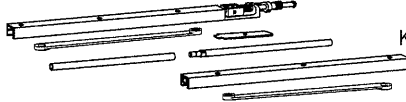


2

多碼 ITS 96 EN24  
問數

7

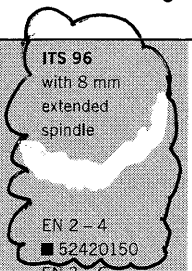
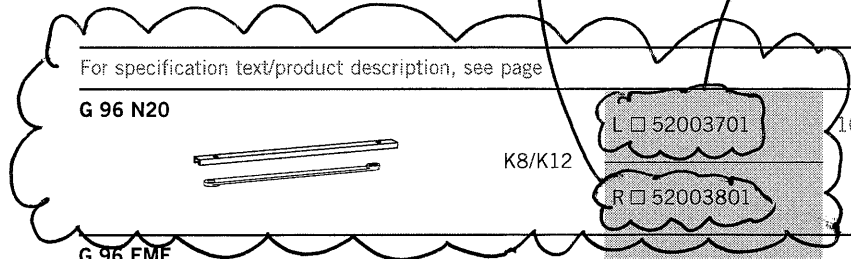
ITS 96 RANGE OF EQUIPMENT AND OPTIONAL ACCESSORIES

6件

		ITS 96	ITS 96 with 4 mm extended spindle	ITS 96 with 8 mm extended spindle
For specification text/product description, see page		EN 2-4 ■ 52400150 EN 3-6 ■ 52250150	EN 2-4 ■ 52410150 EN 3-6 ■ 52260150	EN 2-4 ■ 52420150 EN 3-6 ■ 52270150
		6	6	6
<b>G 96 N20</b>  K8/K12	L □ 52003701	10	□ ■ □ ■ □ ■	□ ■ □ ■ □ ■
	R □ 52003801		□ ■ □ ■ □ ■	□ ■ □ ■ □ ■
<b>G 96 EMF</b>  K8/K12	L □ 52001501	14	□ ■ □ ■ □ ■	□ ■ □ ■ □ ■
	R □ 52001601		□ ■ □ ■ □ ■	□ ■ □ ■ □ ■
<b>G 96 GSR</b>  K8/K12 260 <sup>1)</sup>	□ 52001801	16	□ 2x ■ □ 2x ■ □ 2x ■	□ 2x ■ □ 2x ■ □ 2x ■
	□ 52004001		□ 2x ■ □ 2x ■ □ 2x ■	□ 2x ■ □ 2x ■ □ 2x ■
<b>G 96 GSR-EMF</b>  K8/K12 260 <sup>1)</sup>	□ 52001701	18	□ 2x ■ □ 2x ■ □ 2x ■	□ 2x ■ □ 2x ■ □ 2x ■
	□ 52004201		□ 2x ■ □ 2x ■ □ 2x ■	□ 2x ■ □ 2x ■ □ 2x ■
<b>Fixing plates for ITS 96</b> 	52000300	32	△ △ △	△ △ △

3件

3件



<sup>1)</sup> GSR door co-ordinator for inactive leaf of 540-700 mm (inactive leaf slide channel shortened, arm 260 mm)

<sup>2)</sup> Pivot bearing with 4 mm and 8 mm extended spindle available on request