

工程指示 / 要求簡箋 ENGINEER INSTRUCTIONS (E.I.)

工程指示編號:	EI- 9478	修改版本:	-
	HK-0123		
工程編號:	J 853	工程名稱:	延坪道
收件人:	生統	發件人:	Joe Chan
工程項目:	Row A LG/F 新增疏 子門及鋁板生產	日期:	19/03/2026

<input type="checkbox"/> 原合約工程包	<input type="checkbox"/> 原合約工程加 / 減賬 QT-	<input type="checkbox"/> 新工程報價 QT-
---------------------------------	--	------------------------------------

信件批核號碼/圖紙參考編號:	批核模具圖紙編號:
客戶指示附件:	管理內部批簽署:

<input type="checkbox"/> 初步鋁料 B.M.	<input type="checkbox"/> 加工拆圖, 然後生產	<input type="checkbox"/> 尺寸表
<input type="checkbox"/> 正式鋁料 B.M.	<input type="checkbox"/> 技術上資料/指示	<input type="checkbox"/> 報價
<input type="checkbox"/> 配件 B.M.	<input type="checkbox"/> 樣辦或貨品說明書	<input type="checkbox"/> 分判合約
<input type="checkbox"/> 其他:		

內容: 請依附件資料, 生產組裝疏子門及鋁板, 送地盤.

完成上列要求日期: 31/3/2026

國內

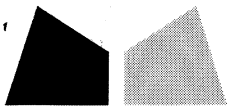
<input type="checkbox"/> 生產技術總監	<input type="checkbox"/> 連附件	<input type="checkbox"/> 技術部	<input type="checkbox"/> 連附件	<input type="checkbox"/> 生產部	<input type="checkbox"/> 連附件
<input type="checkbox"/> 採購部	<input type="checkbox"/> 連附件	<input checked="" type="checkbox"/> 生產統籌部	<input checked="" type="checkbox"/> 連附件	<input type="checkbox"/> 報關組	<input type="checkbox"/> 連附件
<input type="checkbox"/> 質檢部	<input type="checkbox"/> 連附件	<input type="checkbox"/> 會計部	<input type="checkbox"/> 連附件	<input type="checkbox"/> 機械設計部	<input type="checkbox"/> 連附件
<input type="checkbox"/> 香港辦	<input type="checkbox"/> 連附件	<input type="checkbox"/> 其他:			

香港

<input type="checkbox"/> 行政部	<input type="checkbox"/> 連附件	<input type="checkbox"/> 會計部	<input type="checkbox"/> 連附件	<input checked="" type="checkbox"/> 統籌部	<input checked="" type="checkbox"/> 連附件	<input type="checkbox"/> 工程部	<input type="checkbox"/> 連附件
<input type="checkbox"/> 採購部	<input type="checkbox"/> 連附件	<input type="checkbox"/> QS部	<input type="checkbox"/> 連附件	<input checked="" type="checkbox"/> 地盤管理	<input checked="" type="checkbox"/> 連附件	<input type="checkbox"/> 維修部	<input type="checkbox"/> 連附件

炳哥

*發件人簽署:		*組別成員批核簽署:	
傳遞編號:	HK0123/26	項目經理簽署:	



## 鋁材開料總表

工程號碼: J853 工程名稱: 延坪道

序號	鋁料編號	名稱	表面處理		開料長度	實用長料總數量		浪費率(%)
			顏色	層厚		支數	長度	
1	X86424				6000	7	42000	17.25
2	X86425				6000	7	42000	17.25
3	109.3x56.8x2. 2鋁通				6000	1	6000	1.93

EI 9477 + EI 9478

用料單.

送至: \_\_\_\_\_

由: \_\_\_\_\_

日期: \_\_\_\_\_

簡短說明: \_\_\_\_\_

共4頁 第1頁

打印日期: 19/3/2026 打印時間: 16:34

鋁材開料清單 109.3x56.8x2.2

窗號	編號(用料狀況)	實用長度(長料開數)	需要 支數	開料 支數	長料 支數	餘料 支數	編號(剩餘長度)
M01	1	1974.0	1	1			4002
M02	1	1974.0	1	1			2024
M03	1	950.0	1	1			1070
M04	1	950.0	1	1			116

工程號碼: J853, 工程名稱: 延坪道

開料長度: 6000, 總長料支數: 7, 總開料支數: 17

鋸片厚度(mm): 4, 料頭尾總切除(mm): 20, 浪費率(%): 17.25

鋁材開料清單 X86425

窗號	編號(用料狀況)	實用長度(長料開數)	需要 支數	開料 支數	長料 支數	餘料 支數	編號(剩餘長度)
P2-AL-B06A	1	2185.0		2			1602
P2-AL-B06A	2	2185.0		2			1602
P2-AL-B06A	3	2185.0		2			1602
P2-AL-B06A	4	2185.0		2			1602
P2-AL-B06A	5	2185.0		1			3791
B04A	6	1860.0		3			388
B04A	7	1860.0		3			388
B04A	5	1860.0		2			63

工程號碼: J853, 工程名稱: 延坪道

開料長度: 6000, 總長料支數: 7, 總開料支數: 17

鋸片厚度(mm): 4, 料頭尾總切除(mm): 20, 浪費率(%): 17.25

鋁材開料清單 X86424

窗號	編號(用料狀況)	實用長度(長料開數)	需要 支數	開料 支數	長料 支數	餘料 支數	編號(剩餘長度)
P2-AL-B05A	1	2185.0		2			1602
P2-AL-B05A	2	2185.0		2			1602
P2-AL-B05A	3	2185.0		2			1602
P2-AL-B05A	4	2185.0		2			1602
P2-AL-B05A	5	2185.0		1			3791
B03A	6	1860.0		3			388
B03A	7	1860.0		3			388
B03A	5	1860.0		2			63

PROJECT  
YIN PING ROAD KOWLOON  
FEATURE WALL (PHASE 2)

MATERIAL  
格栅组裝图

COATING

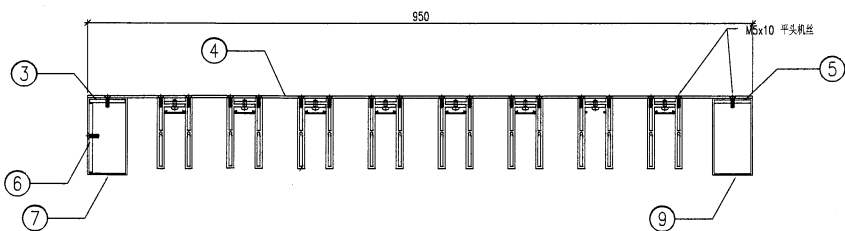
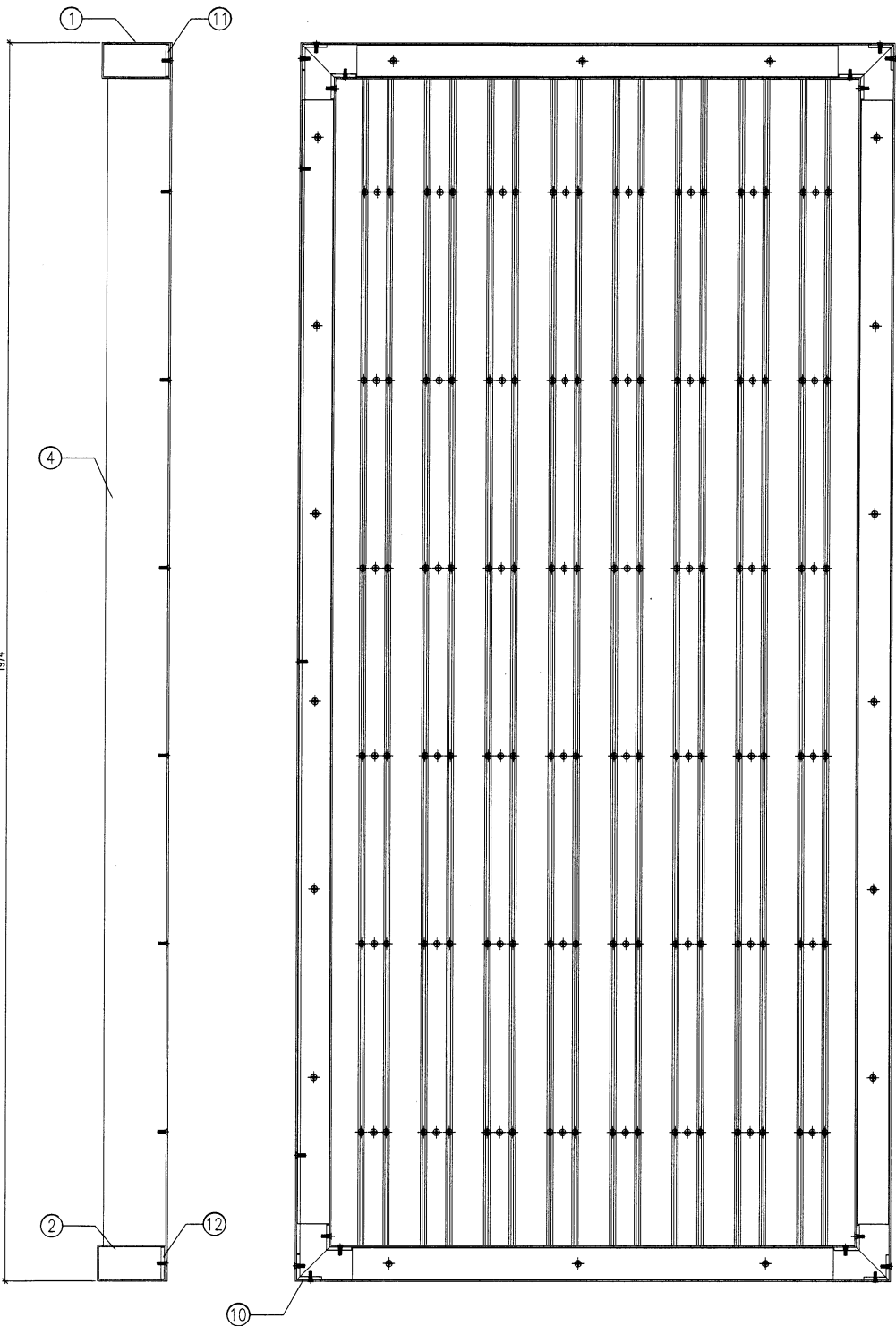
COLOUR

MARK. NO.

QTY.

REV. / CHANGED BY	PART NUMBER	Dim. A	Dim. B	Dim. C	Dim. D	Dim. E	Dim. F	Dim. G	Dim. H	QTY.	Inv. Code	ASSEMBLE ON PARTS
-	DOOR	-	-	-	-	-	-	-	-	1		

编号	数量	
1	M04	1
2	M03	1
3	LB-01B	1
4	UN-B06	1
5	LB-01B	1
6	LB-02	1
7	M01	1
8	/	/
9	M02	1
10	AA-01	8
11	LB-01A	1
12	LB-01A	1



DWG. NO.	REV.	SCALE	DATE	DRAWN BY	APPROVED BY
ROW-A LG DOOR	-	-	13-03-2026		

PROJECT: YIN PING ROAD KOWLOON FEATURE WALL (PHASE 2)

MATERIAL: 5mm 鋁巴

COATING: MILL

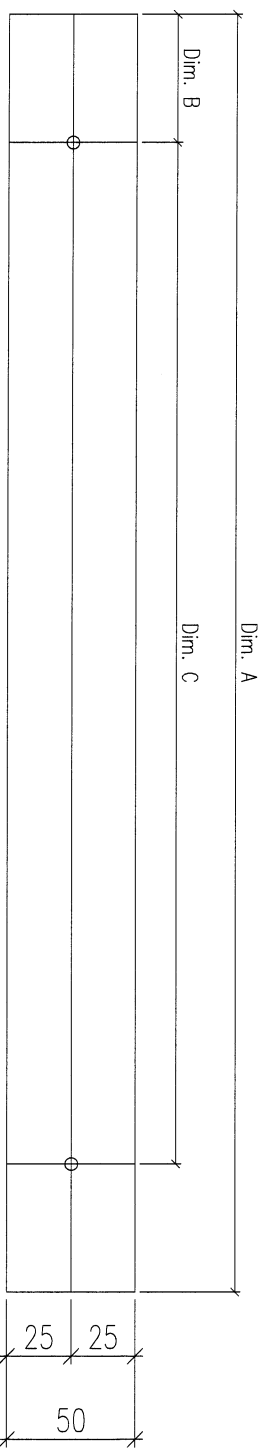
COLOUR: MILL

MARK. NO.:

QTY.:

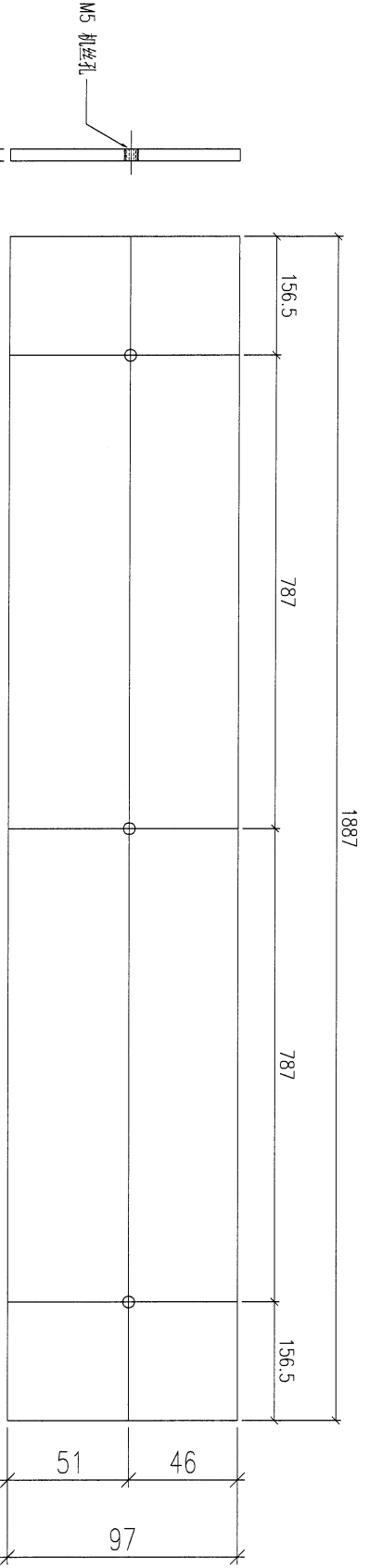
REV.	DESCRIPTION	PART NUMBER	Dim. A	Dim. B	Dim. C	Dim. D	Dim. E	Dim. F	Dim. G	Dim. H	QTY.	Inv. Code	ASSEMBLE ON PARTS
-		LB-01A	768	59	2X@300c/c						2		
-		LB-01B	1792	59	5X@300c/c						2		

注: 工厂用

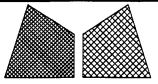


DWG. NO.	REV.	SCALE	DATE	DRAWN BY	APPROVED BY
LB-01	-	-	13-03-2026	-	-

PROJECT YIN PING ROAD KOWLOON FEATURE WALL (PHASE 2)				MATERIAL 5mm 鋁巴				COATING MILL		COLOUR MILL		MARK. NO. -	QTY. -
REV. / CHANGED BAR BY	PART NUMBER	Dim. A	Dim. B	Dim. C	Dim. D	Dim. E	Dim. F	Dim. G	Dim. H	QTY.	Inv. Code	ASSEMBLE ON PARTS	注: 工厂用
-	LB-02	-	-	-						1			

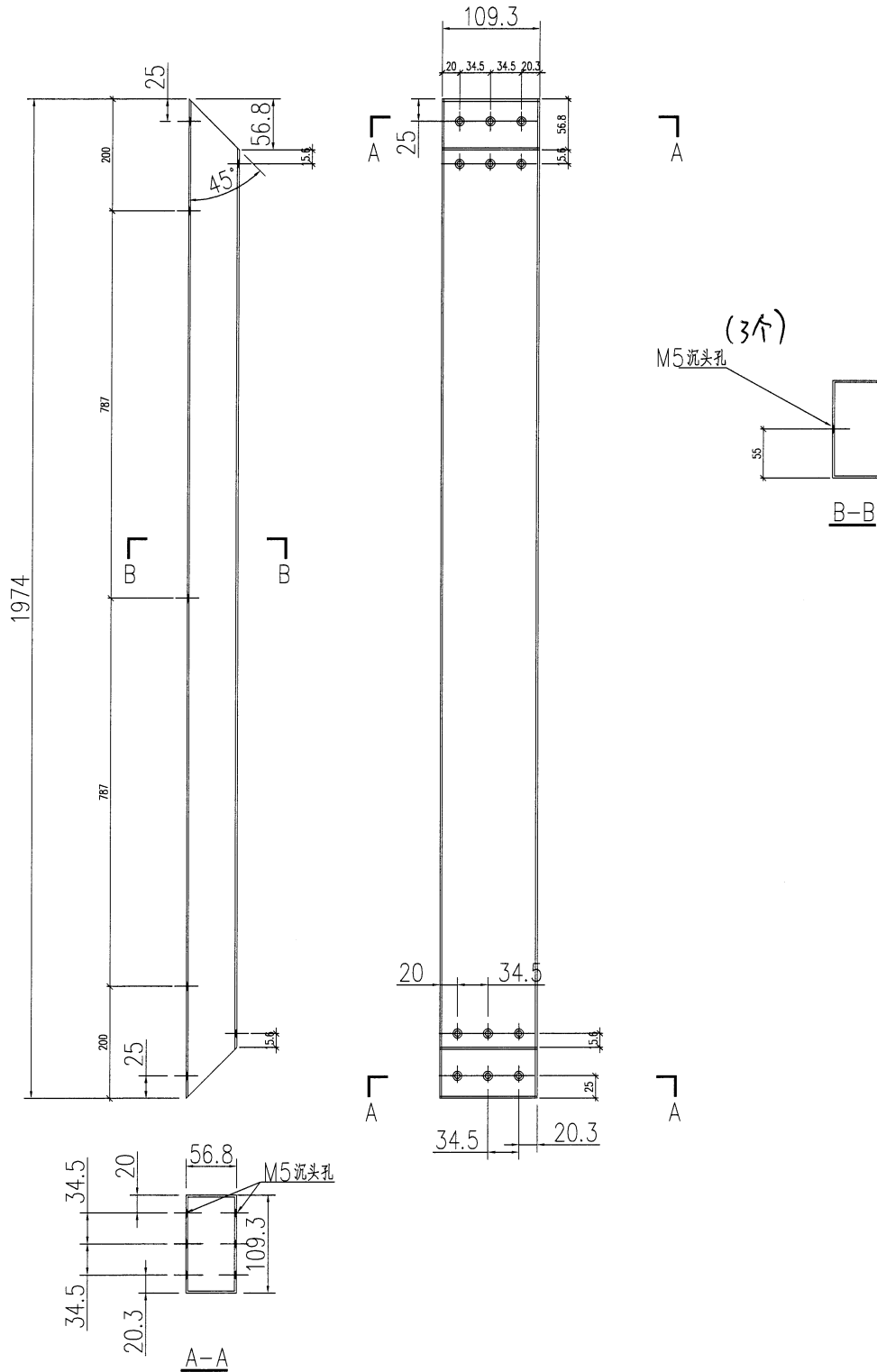


DWG. NO. LB-02		REV. -		SCALE -		DATE 13-03-2026		DRAWN BY -		APPROVED BY -	
-------------------	--	-----------	--	------------	--	--------------------	--	---------------	--	------------------	--

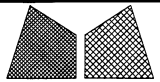


美特鋁質有限公司  
MIDI Aluminium Fabricator Ltd.

類別		物料號		
制圖	AN	2023/07/27	圖號	M01
修改	A	B	數量	1
日期	03/19	05/02	單件重量 (KG)	
復核	—	—		
批准	—	—		

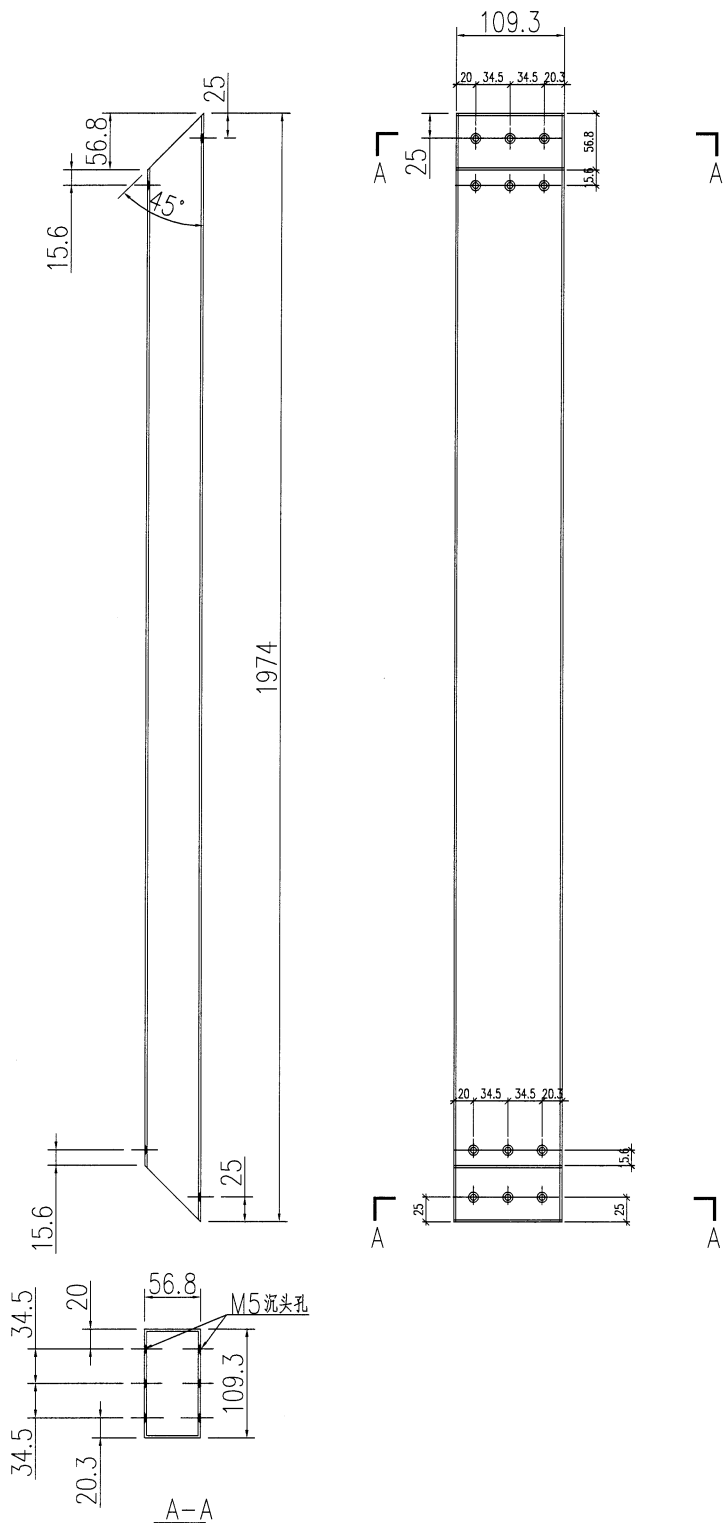


工程號	J853	地盤	香港延坪道	附件	—
名稱	型材加工圖		採用		—
材料	109.3x56.8x2.2mm厚槽通		地盤		
顏色	AL-01		工廠		

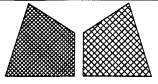


美特鋁質有限公司  
MIDI Aluminium Fabricator Ltd.

類別		物料號		
制圖	AN	2023/07/27	圖號	M02
修改	A	B	數量	1
日期	03/19	05/02	單件重量 (KG)	
復核	—	—		
批准	—	—		

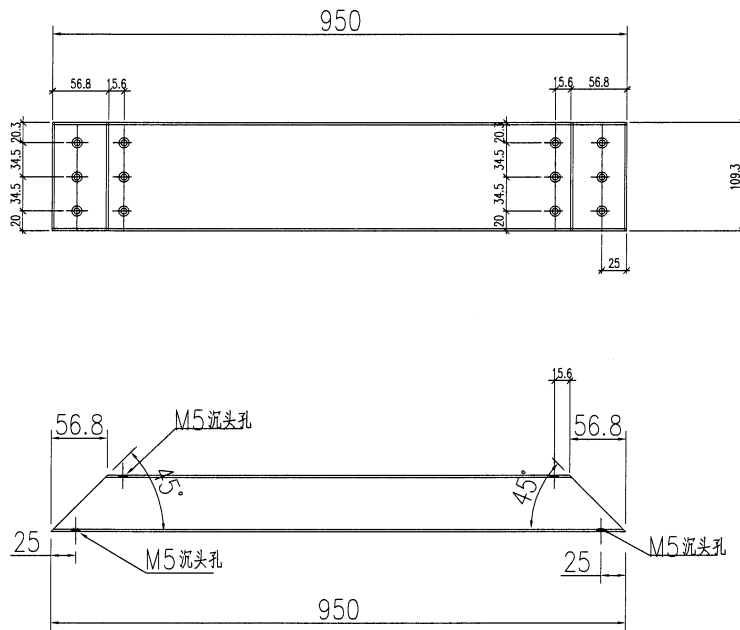


工程號	J853	地盤	香港延坪道	附件	
名稱	型材加工圖	採用			
材料	109.3x56.8x2.2mm厚鋁通	地盤			
顏色	AL-01	工廠			

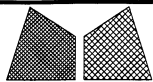


美特鋁質有限公司  
MIDI Aluminium Fabricator Ltd.

類別		物料號		
制圖	AN	2023/07/27	圖號	M03
修改	A	B	數量	1
日期	03/19	05/02	單件重量 (KG)	
復核	—	—		
批准	—	—		

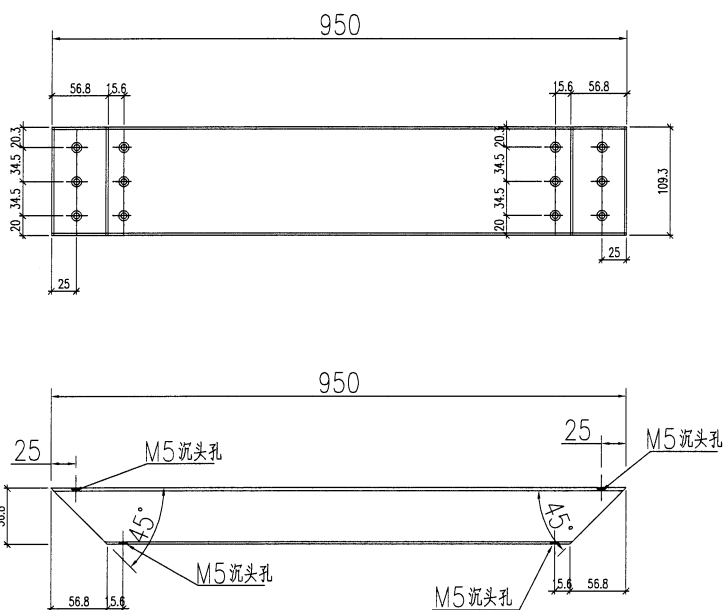


工程號	J853	地盤	香港延坪道	附件	
名稱	型材加工圖	採用			—
材料	109.3x66.8x2.2mm厚鋁通	地盤			
顏色	AL-01	工廠			

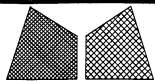


美特鋁質有限公司  
MIDI Aluminium Fabricator Ltd.

類別		物料號		
制圖	AN	2023/07/27	圖號	M04
修改	A	B	數量	1
日期	03/19	05/02	單件重量 (KG)	
復核	—	—		
批准	—	—		

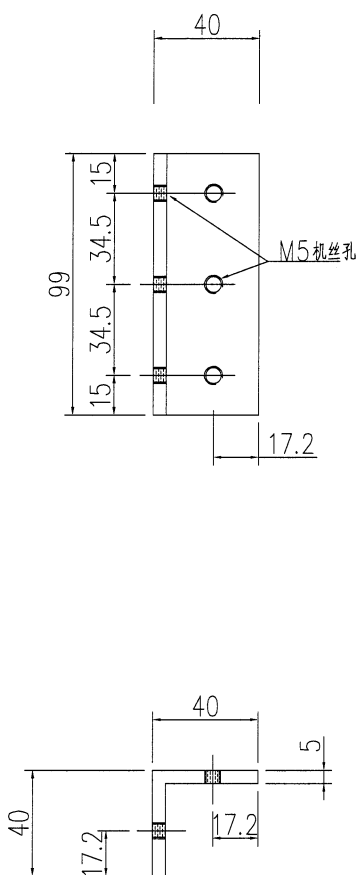


工程號	J853	地盤	香港延坪道	附件	
名稱	型材加工圖		採用		—
材料	109.3x56.8x2.2mm厚鋁通		地盤		
顏色	AL-01		工廠		



美特鋁質有限公司  
MIDI Aluminium Fabricator Ltd.

類別		物料號		
制圖	AN	2023/07/27	圖號	AA-01
修改	A	B	數量	8
日期	03/19	05/02	單件重量 (KG)	0.1
復核	—	—		
批准	—	—		



工程號	J853	地盤	香港延坪道	附 件	
名稱	型材加工圖		採用		—
材料	40°40°鋁角		地盤		
顏色	鉻化		工廠		

PROJECT  
YIN PING ROAD KOWLOON  
FEATURE WALL (PHASE 2)

MATERIAL  
格栅组装图

COATING

COLOUR

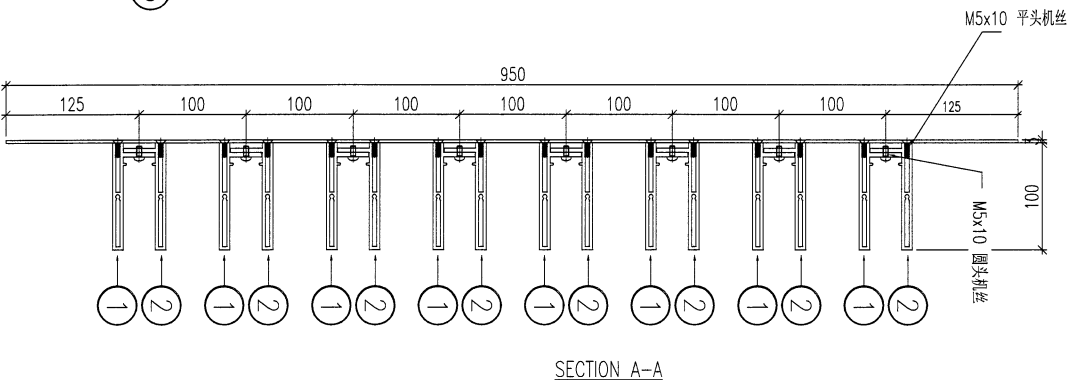
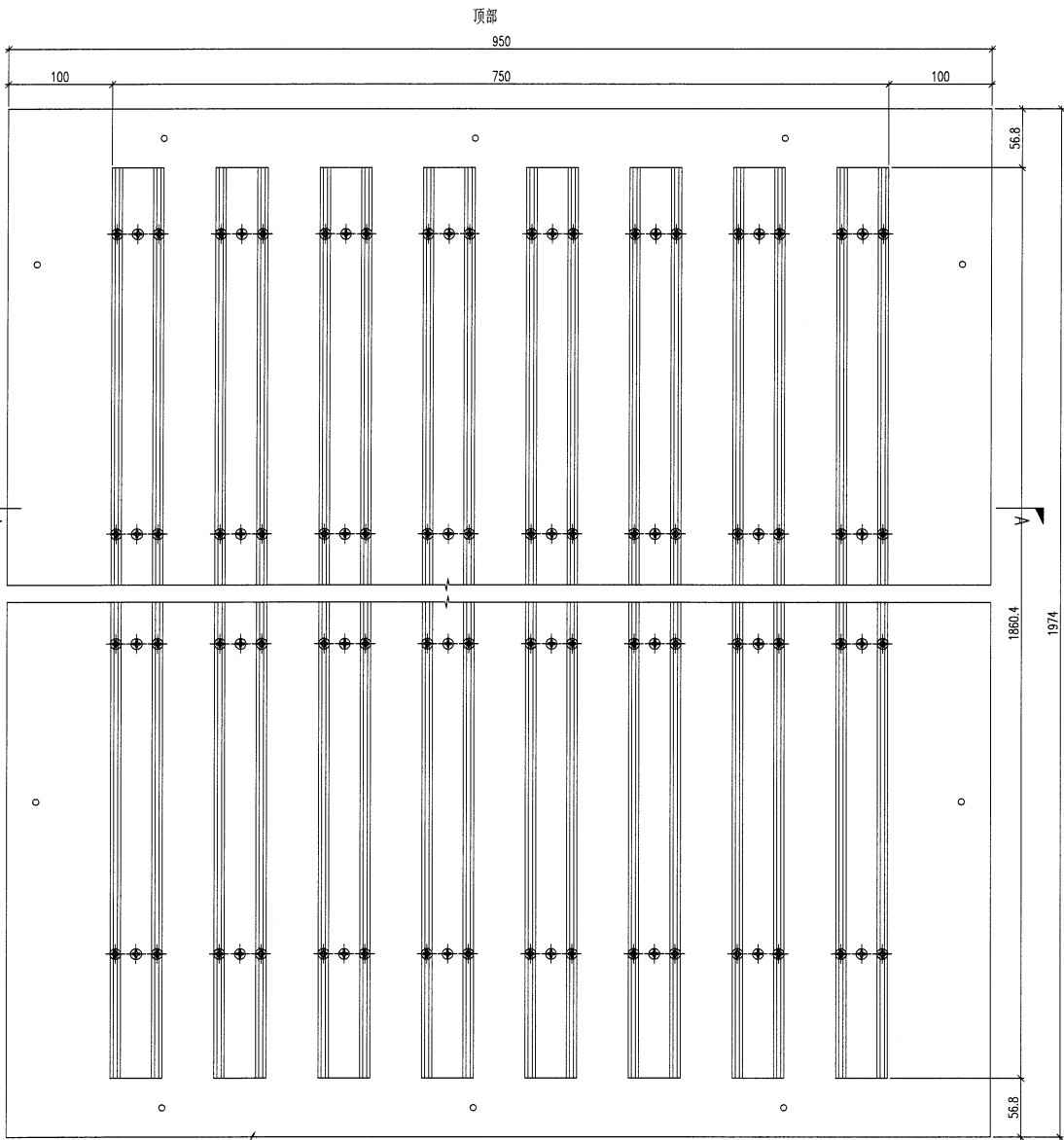
MARK. NO.

QTY.

ASSEMBLE ON PARTS

REV. (REVISION) REV. NO.	PART NUMBER	Dim. A	Dim. B	Dim. C	Dim. D	Dim. E	Dim. F	Dim. G	Dim. H	QTY.	Inv. Code
-	P2-UN-B06	-	-	-	-	-	-	-	-	1	

编号	数量
1 B03A	8
2 B04A	8
3 XX-01	1



SECTION A-A

DWG. NO.

P2-UN-B06

REV.

SCALE

DATE

13-04-2024

DRAWN BY

APPROVED BY





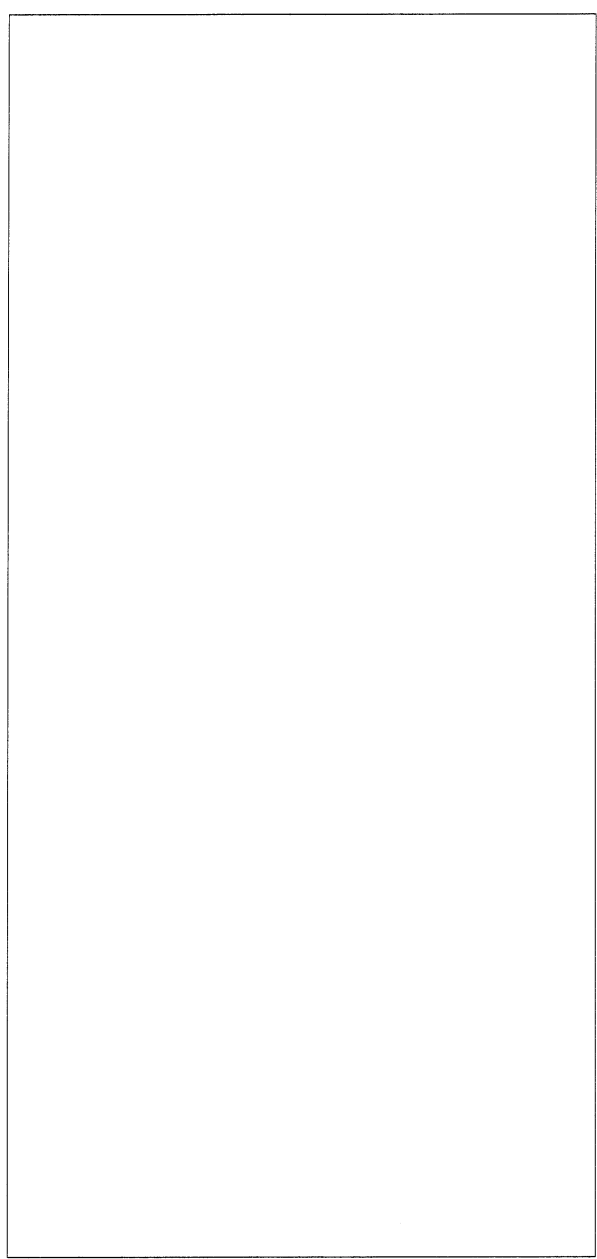
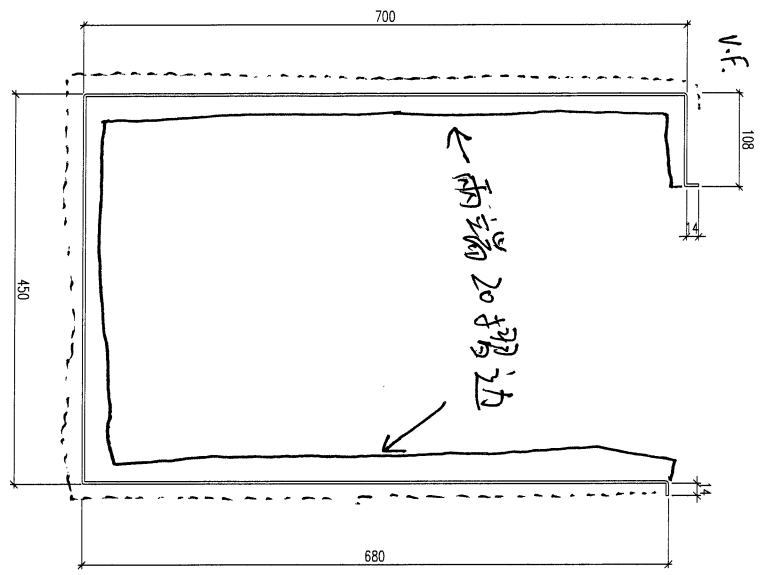


地盤用鋁板，送地盤

編號：XY-01

數量：1件

顏色：EC-DG-D334232-2D1



L = 990

換鋁板 XY-01

裝疏子門

