

工程指示 / 要求簡箋 ENGINEER INSTRUCTIONS(E.I.)

工程指示編號:	EI- 9145	修改版本:	-
	HK-0765		
工程編號:	J 853	工程名稱:	延坪道
收件人:	生統	發件人:	Joe Chan
工程項目:	House A 後加地彈門 組裝 (AI-598)	日期:	29/9/2025

<input checked="" type="checkbox"/> 原合約工程包	<input type="checkbox"/> 原合約工程加 / 減賬 QT-	<input type="checkbox"/> 新工程報價 QT-
--	--	------------------------------------

信件批核號碼/圖紙參考編號:	批核模具圖紙編號:
客戶指示附件:	管理內部批簽署:

<input type="checkbox"/> 初步鋁料 B.M.	<input type="checkbox"/> 加工拆圖, 然後生產	<input type="checkbox"/> 尺寸表
<input type="checkbox"/> 正式鋁料 B.M.	<input type="checkbox"/> 技術上資料/指示	<input type="checkbox"/> 報價
<input type="checkbox"/> 配件 B.M.	<input type="checkbox"/> 樣辦或貨品說明書	<input type="checkbox"/> 分判合約
<input type="checkbox"/> 其他:		

內容: 請依附件資料, 加工組裝地彈門, 送地盤.

完成上列要求日期: 30/10/2025 ASAP

國內

<input type="checkbox"/> 生產技術總監	<input type="checkbox"/> 連附件	<input type="checkbox"/> 技術部	<input type="checkbox"/> 連附件	<input type="checkbox"/> 生產部	<input type="checkbox"/> 連附件
<input type="checkbox"/> 採購部	<input type="checkbox"/> 連附件	<input checked="" type="checkbox"/> 生產統籌部	<input checked="" type="checkbox"/> 連附件	<input type="checkbox"/> 報關組	<input type="checkbox"/> 連附件
<input type="checkbox"/> 質檢部	<input type="checkbox"/> 連附件	<input type="checkbox"/> 會計部	<input type="checkbox"/> 連附件	<input type="checkbox"/> 機械設計部	<input type="checkbox"/> 連附件
<input type="checkbox"/> 香港辦	<input type="checkbox"/> 連附件	<input type="checkbox"/> 其他:			

香港

<input type="checkbox"/> 行政部	<input type="checkbox"/> 連附件	<input type="checkbox"/> 會計部	<input type="checkbox"/> 連附件	<input type="checkbox"/> 統籌部	<input type="checkbox"/> 連附件	<input type="checkbox"/> 工程部	<input type="checkbox"/> 連附件
<input type="checkbox"/> 採購部	<input type="checkbox"/> 連附件	<input type="checkbox"/> QS部	<input type="checkbox"/> 連附件	<input checked="" type="checkbox"/> 地盤管理	<input checked="" type="checkbox"/> 連附件	<input type="checkbox"/> 維修部	<input type="checkbox"/> 連附件

*發件人簽署:		*組別成員批核簽署:	
傳遞編號:	HK0765/25	項目經理簽署:	

型材加工明细表


工程名称		J853-香港延坪道(第二期别墅)				施工分区(批次):		J853-新增铝板门-门玉	
采购原因		正常采购		工序号		材料发送地:		工厂	
序号	型材模号	物料名称	图纸编号	物料编号	长度 (mm)	数量	单位	颜色	备注
1	40x40x5mm 铝角	40x40x5mm 铝角	J853-AD-AA01-001	J853-AD-AA01-001	60	4	件	铬化	
2	40x40x5mm 铝角	40x40x5mm 铝角	J853-AD-AA01-002	J853-AD-AA01-002	60	2	件	铬化	
3	40x40x5mm 铝角	40x40x5mm 铝角	J853-AD-AA01-003	J853-AD-AA01-003	60	2	件	铬化	
4	50x50x5mm 铝角	50x50x5mm 铝角	J853-AD-AA02-001	J853-AD-AA02-001	60	2	件	铬化	
5	50x50x5mm 铝角	50x50x5mm 铝角	J853-AD-AA02-001	J853-AD-AA02-001	60	2	件	铬化	
6	门玉企料	X86531	J853-AD-X86531-001	J853-AD-X86531-001	2580	1	件	TUC106699FXLJBA-3	门玉料返曠色
7	门玉企料	X86532	J853-AD-X86532-001	J853-AD-X86532-001	2580	1	件	TUC106699FXLJBA-3	门玉料返曠色
8	门玉企料	X86532	J853-AD-X86532-002	J853-AD-X86532-002	2580	1	件	TUC106699FXLJBA-3	门玉料返曠色
9	门玉企料	X86532	J853-AD-X86532-003	J853-AD-X86532-003	2580	1	件	TUC106699FXLJBA-3	门玉料返曠色
10	门玉底横料	X86533	J853-AD-X86533-001	J853-AD-X86533-001	1181	1	件	TUC106699FXLJBA-3	门玉料返曠色
11	门玉底横料	X86533	J853-AD-X86533-002	J853-AD-X86533-002	1181	1	件	TUC106699FXLJBA-3	门玉料返曠色
12	门玉顶横料	X86534	J853-AD-X86534-001	J853-AD-X86534-001	1181	1	件	TUC106699FXLJBA-3	门玉料返曠色
13	门玉顶横料	X86534	J853-AD-X86534-002	J853-AD-X86534-002	1181	1	件	TUC106699FXLJBA-3	门玉料返曠色
14									

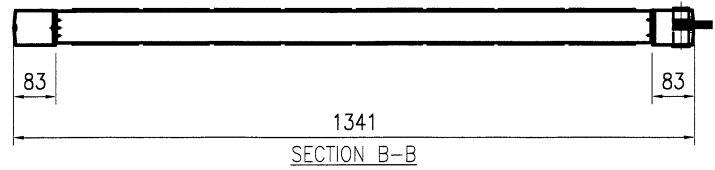
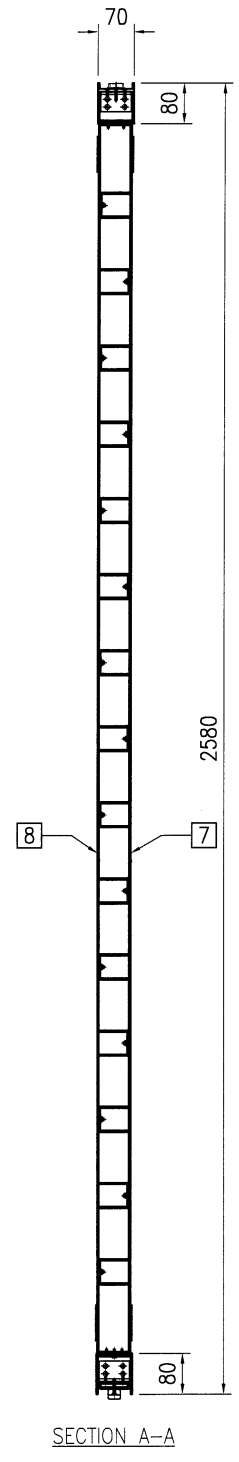
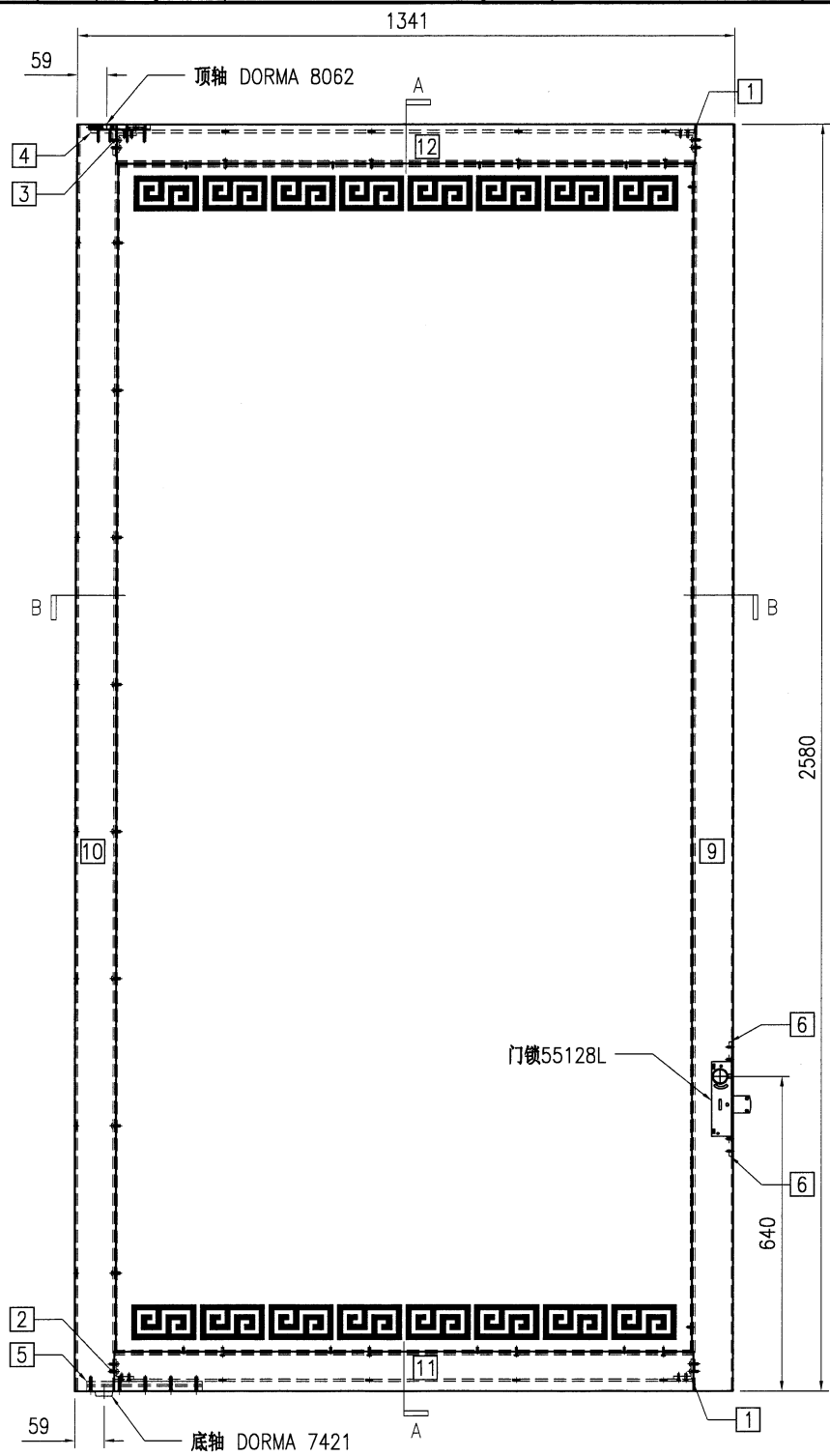
以下空白

说明: 1:注意保护成品, 严禁刻痕、划伤;

设计: _____ 校对: _____


审核: _____

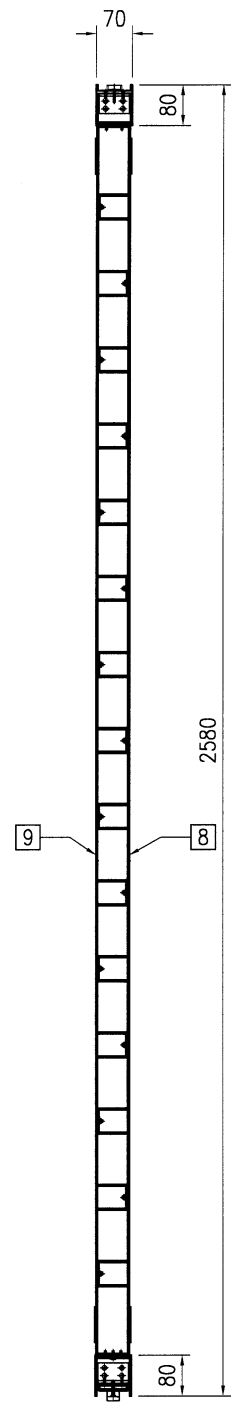
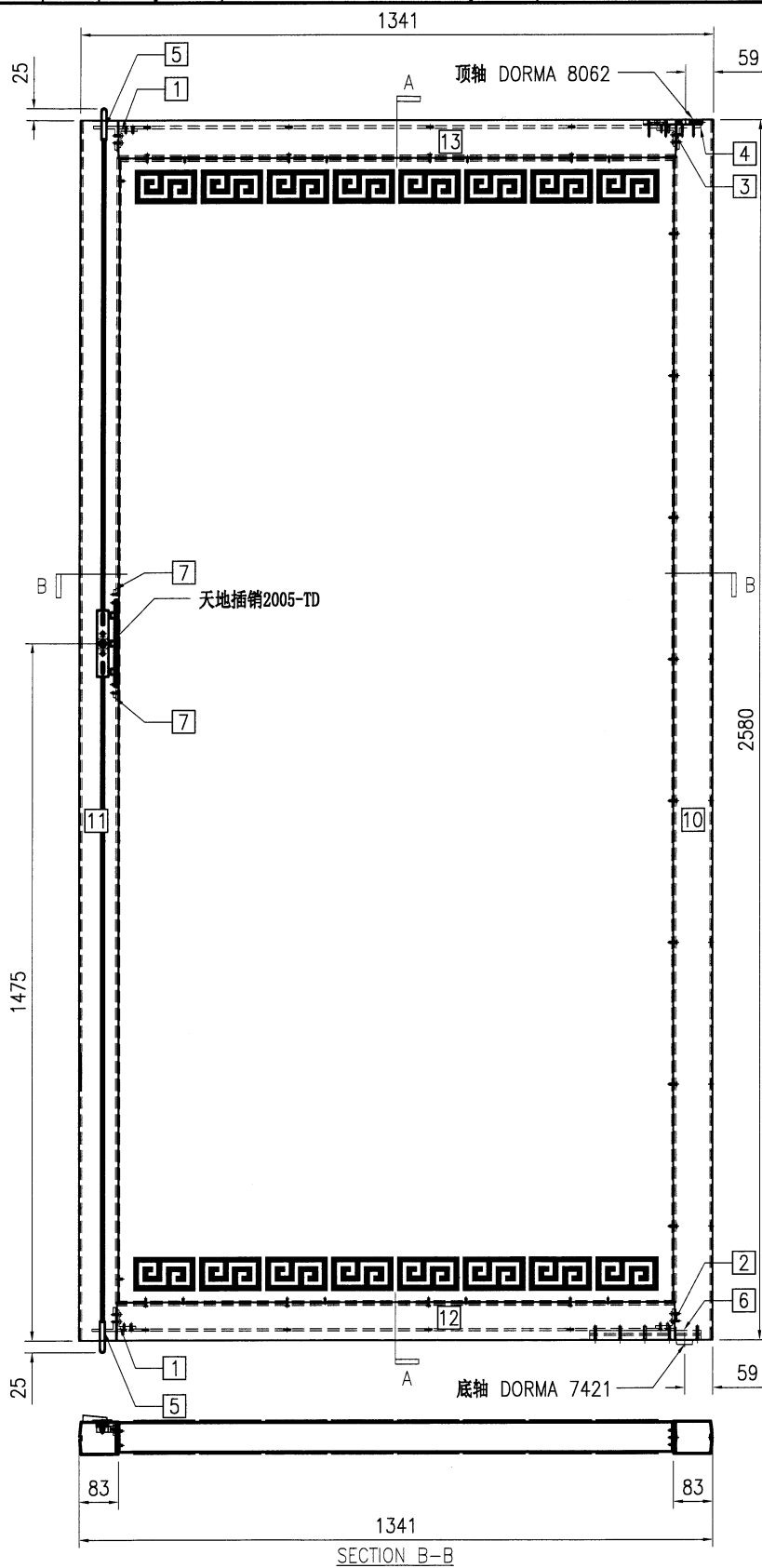
 美特铝质有限公司 MIDI Aluminium Fabricator Ltd.				工程号 J853 地盘 香港延坪路	制图 J.L. 复核 -	22/09/25 -	物料号 J853-AD-A01 图号 J853-AD-A01
版本 日期	采用 颜色	工厂 -	地盘 ✓	名称 门玉组装图 材料 -	批准 - 单件面积(㎡) -	- 长度 2580	数量 1 宽度 1341



序号	物料编号	长度	数量
1	J853-AD-AA01-001	60	2
2	J853-AD-AA01-002	60	1
3	J853-AD-AA01-003	60	1
4	J853-AD-AA02-001	60	1
5	J853-AD-AP-001	-	1
6	J853-AD-AP-002	-	2
7	J853-AD-AC-001	-	1
8	J853-AD-AC-002	-	1

9	J853-AD-X86531-001	2580	1
10	J853-AD-X86532-001	2580	1
11	J853-AD-X86533-001	1181	1
12	J853-AD-X86534-001	1181	1

 美特铝质有限公司 MIDI Aluminium Fabricator Ltd.				工程号 J853 地盘 香港延坪路	制图 J.L. 复核 -	22/09/25 -	物料号 J853-AD-A02 图号 J853-AD-A02
版本 日期	采用 颜色	工厂 -	地盘 ✓	名称 门玉组装图 材料 -	批准 -	- -	数量 1 长度 2580 宽度 1341



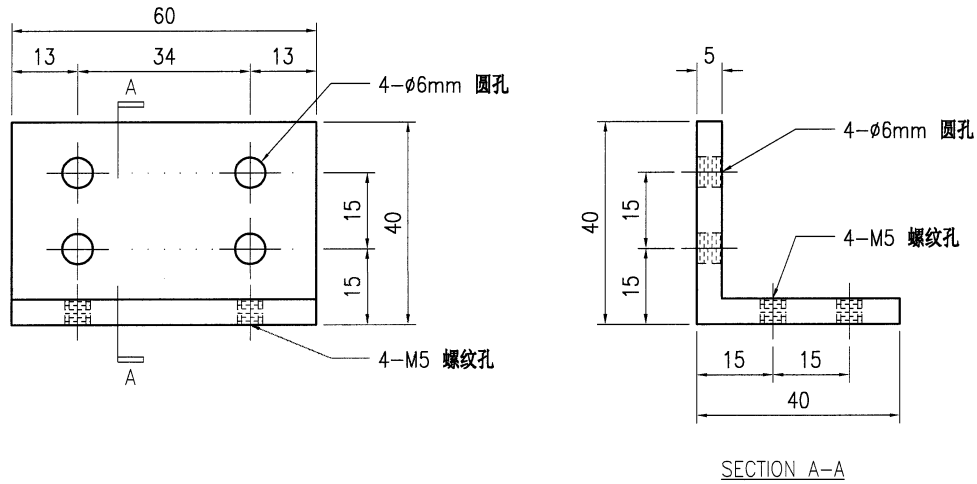
SECTION A-A

SECTION B-B

9	J853-AD-AC-004	-	1
10	J853-AD-X86532-002	2580	1
11	J853-AD-X86532-003	2580	1
12	J853-AD-X86533-002	1181	1
13	J853-AD-X86534-002	1181	1

序号	物料编号	长度	数量
1	J853-AD-AA-S01	60	2
2	J853-AD-AA01-002	60	1
3	J853-AD-AA01-003	60	1
4	J853-AD-AA02-001	60	1
5	J853-AD-AA02-002	60	2
6	J853-AD-AP-001	-	1
7	J853-AD-AP-003	-	2
8	J853-AD-AC-003	-	1

 美特铝质有限公司 MIDI Aluminium Fabricator Ltd.							工程号 J853	制图 J.L.	22/09/25	物料号 J853-AD-AA01-001	
							地盘 香港延坪路	复核 -	-	图号 J853-AD-AA01-001	
版本 日期		采用 颜色	工厂 铬化	√	地盘	名称 40x40x5mm 铝角	批准 -	-	数量 4		
							材料 40x40x5mm 铝角	单件重量(kg)	-	长度 60	宽度 -



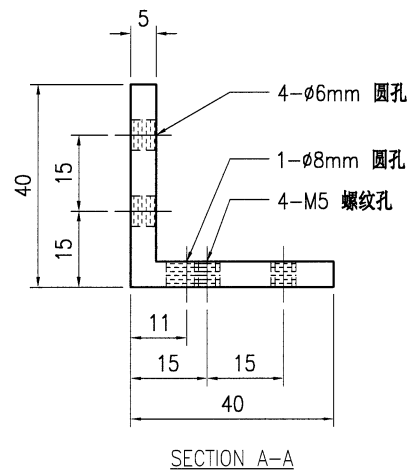
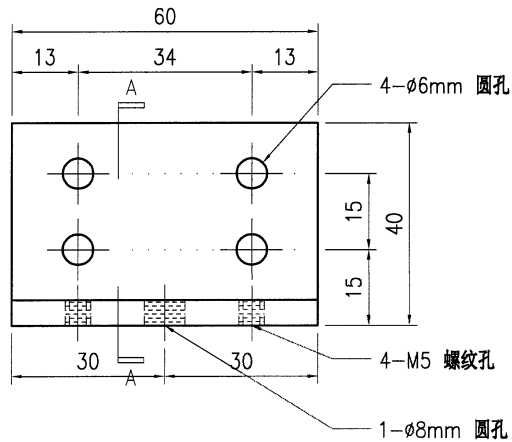
技术说明:

1. 铝合金型材截料之前应进行校直调整, 截料端头不应有加工变形, 并应去除毛刺;
2. 加工长度允许偏差为 $\pm 0.5\text{mm}$, 端头斜度的允许偏差为 $\pm 0.25^\circ$, 孔位的允许偏差为 $\pm 0.3\text{mm}$, 孔距的允许偏差为 $\pm 0.3\text{mm}$, 累计偏差为 $\pm 0.5\text{mm}$;
3. 槽口、豁口的长宽边允许偏差为 $+0.5\text{mm}$, 榫头的长宽边允许偏差为 -0.5mm , 中心线允许偏差都为 $\pm 0.5\text{mm}$;
4. " — — — — " 为外露喷涂装饰面, 应贴保护膜, 加工过程中不得破坏装饰面, 加工完毕须标示代号及长度。



美特铝质有限公司
MIDI Aluminium Fabricator Ltd.

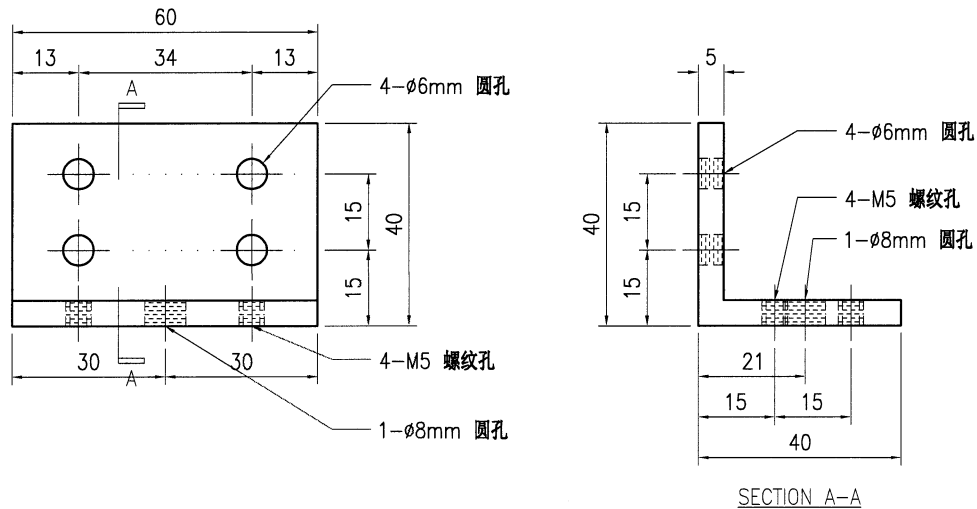
工程号	J853	制图	J.L.	22/09/25	物料号	J853-AD-AA01-002			
地盘	香港延坪路	复核	-	-	图号	J853-AD-AA01-002			
版本		名称	40x40x5mm 铝角	批准	-	-	数量	2	
日期		材料	40x40x5mm 铝角	单件重量(kg)	-	长度	60	宽度	-



技术说明:

1. 铝合金型材截料之前应进行校直调整, 截料端头不应有加工变形, 并应去除毛刺;
2. 加工长度允许偏差为 ± 0.5 mm, 端头斜度的允许偏差为 $\pm 0.25^\circ$, 孔位的允许偏差为 ± 0.3 mm, 孔距的允许偏差为 ± 0.3 mm, 累计偏差为 ± 0.5 mm;
3. 槽口、豁口的长宽边允许偏差为 $+0.5$ mm, 榫头的长宽边允许偏差为 -0.5 mm, 中心线允许偏差都为 ± 0.5 mm;
4. "-----" 为外露喷涂装饰面, 应贴保护膜, 加工过程中不得破坏装饰面, 加工完毕须标示代号及长度。

 美特铝质有限公司 MIDI Aluminium Fabricator Ltd.				工程号	J853	制图	J.L.	22/09/25	物料号	J853-AD-AA01-003				
				地盘	香港延坪路		复核	-	-	图号	J853-AD-AA01-003			
版本		采用	工厂	√	地盘	名称	40x40x5mm 铝角		批准	-	-	数量	2	
日期		颜色	铬化		材料	40x40x5mm 铝角		单件重量(kg)	-	长度	60	宽度	-	



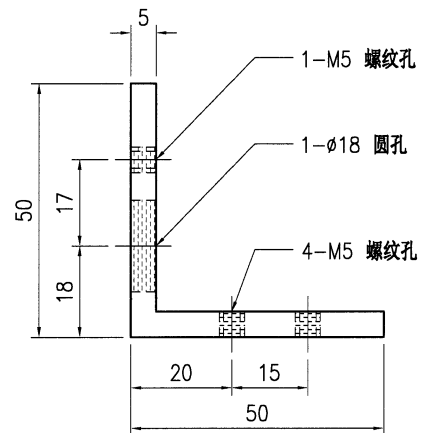
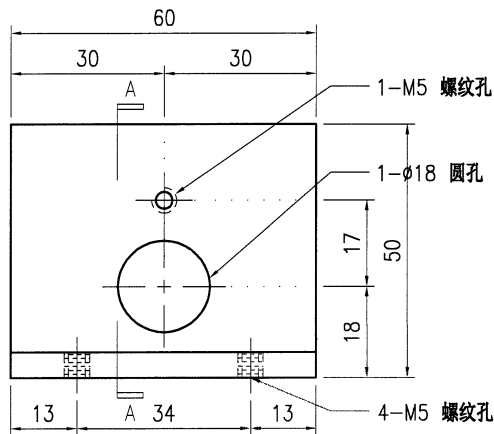
技术说明:

1. 铝合金型材截料之前应进行校直调整, 截料端头不应有加工变形, 并应去除毛刺;
2. 加工长度允许偏差为 $\pm 0.5\text{mm}$, 端头斜度的允许偏差为 $\pm 0.25^\circ$, 孔位的允许偏差为 $\pm 0.3\text{mm}$, 孔距的允许偏差为 $\pm 0.3\text{mm}$, 累计偏差为 $\pm 0.5\text{mm}$;
3. 槽口、豁口的长宽边允许偏差为 $+0.5\text{mm}$, 榫头的长宽边允许偏差为 -0.5mm , 中心线允许偏差都为 $\pm 0.5\text{mm}$;
4. " — — — — " 为外露喷涂装饰面, 应贴保护膜, 加工过程中不得破坏装饰面, 加工完毕须标示代号及长度。



美特鋁質有限公司
MIDI Aluminium Fabricator Ltd.

工程号	J853	制图	J.L.	22/09/25	物料号	J853-AD-AA02-001				
地盘	香港延坪路	复核	-	-	图号	J853-AD-AA02-001				
版本		名称	50x50x5mm 铝角		批准	-	-	数量	2	
日期		材料	50x50x5mm 铝角		单件重量(kg)	-	长度	60	宽度	-

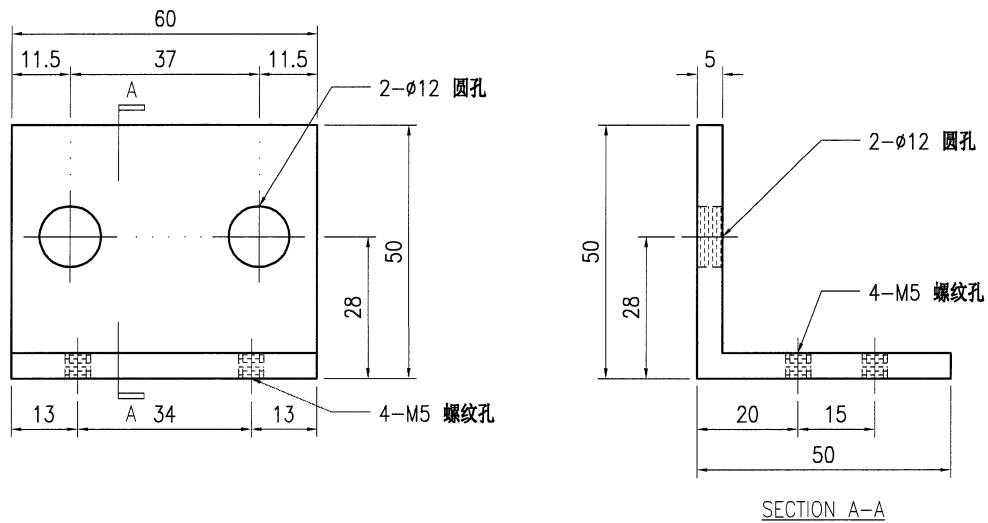


SECTION A-A

技术说明:

1. 铝合金型材截料之前应进行校直调整, 截料端头不应有加工变形, 并应去除毛刺;
2. 加工长度允许偏差为 $\pm 0.5\text{mm}$, 端头斜度的允许偏差为 $\pm 0.25^\circ$, 孔位的允许偏差为 $\pm 0.3\text{mm}$, 孔距的允许偏差为 $\pm 0.3\text{mm}$, 累计偏差为 $\pm 0.5\text{mm}$;
3. 槽口、豁口的长宽边允许偏差为 $+0.5\text{mm}$, 榫头的长宽边允许偏差为 -0.5mm , 中心线允许偏差都为 $\pm 0.5\text{mm}$;
4. "-----" 为外露喷涂装饰面, 应贴保护膜, 加工过程中不得破坏装饰面, 加工完毕须标示代号及长度。

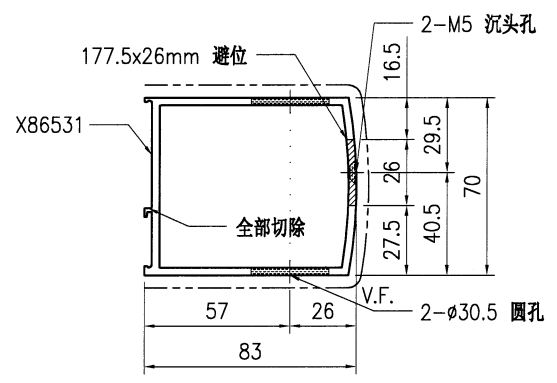
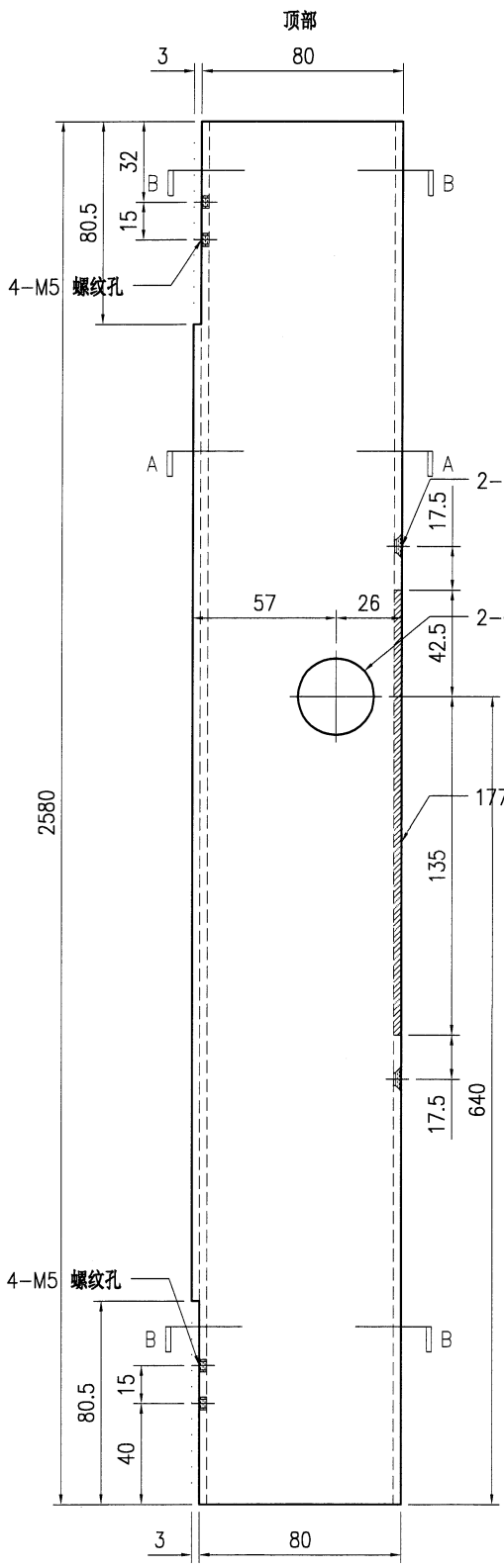
 美特铝质有限公司 MIDI Aluminium Fabricator Ltd.				工程号 J853 地盘 香港延坪路	制图 J.L. 复核 - 批准 -	22/09/25 - -	物料号 J853-AD-AA02-001 图号 J853-AD-AA02-001
版本 日期	采用 颜色	工厂 √ 铬化	地盘	名称 50x50x5mm 铝角 材料 50x50x5mm 铝角	单件重量(kg)	数量 2 长度 60 宽度 -	



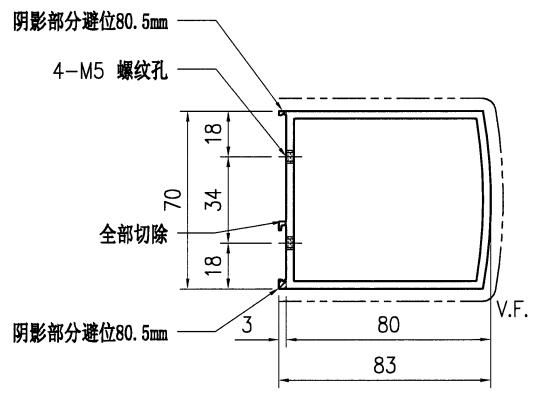
技术说明:

1. 铝合金型材截料之前应进行校直调整, 截料端头不应有加工变形, 并应去除毛刺;
2. 加工长度允许偏差为±0.5mm, 端头斜度的允许偏差为±0.25°, 孔位的允许偏差为±0.3mm, 孔距的允许偏差为±0.3mm, 累计偏差为±0.5mm;
3. 槽口、豁口的长宽边允许偏差为+0.5mm, 榫头的长宽边允许偏差为-0.5mm, 中心线允许偏差都为±0.5mm;
4. "-----" 为外露喷涂装饰面, 应贴保护膜, 加工过程中不得破坏装饰面, 加工完毕须标示代号及长度。

 美特铝质有限公司 MIDI Aluminium Fabricator Ltd.				工程号 J853 地盘 香港延坪路	制图 J.L. 复核 -	22/09/25 -	物料号 J853-AD-X86531-001 图号 J853-AD-X86531-001		
版本 日期	采用 颜色	工厂 TUC106699FXLJBA-3	名称 门玉企料	材料 X86531	批准 -	数量 1	单件重量(kg) -	长度 2580	宽度 -



SECTION A-A

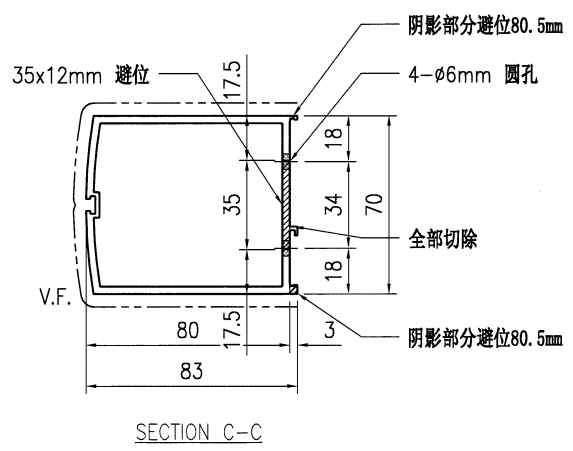
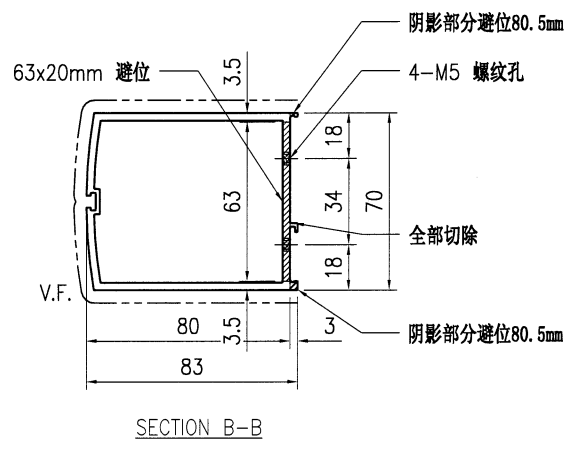
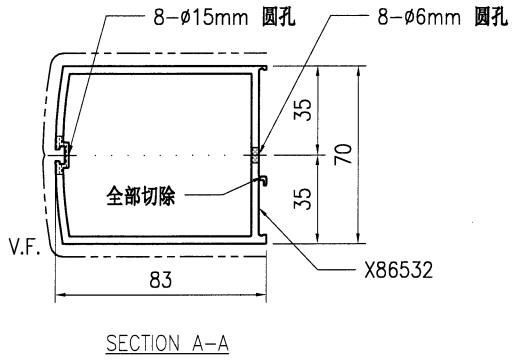
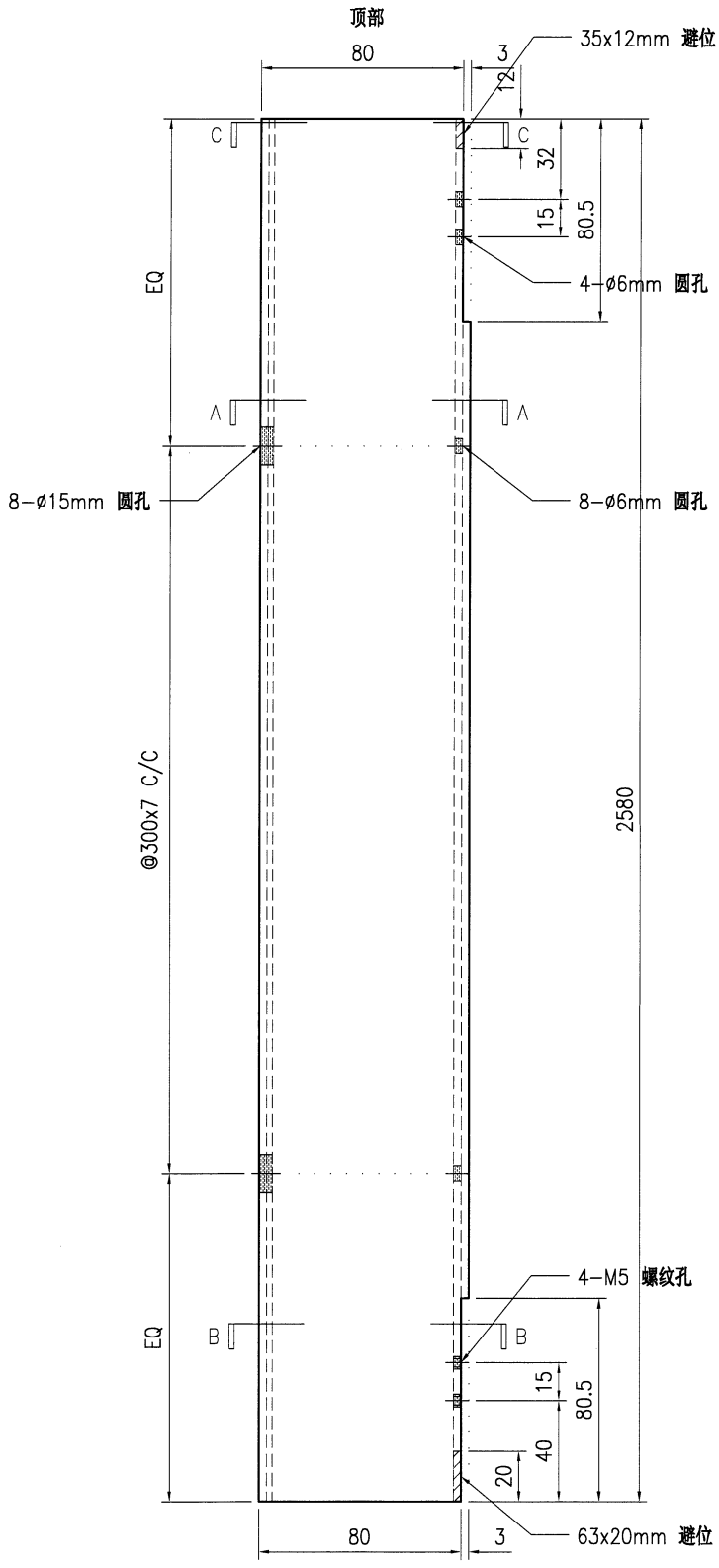


SECTION B-B


技术说明:

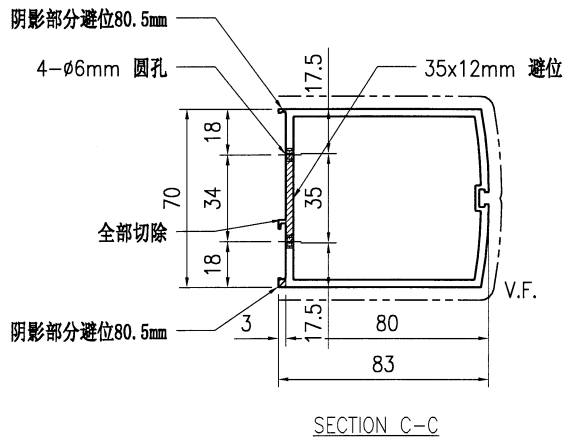
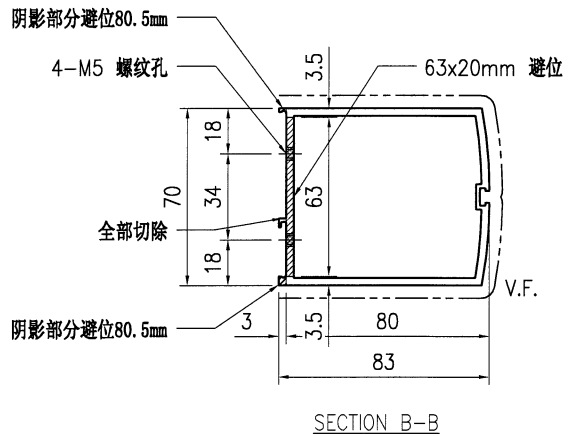
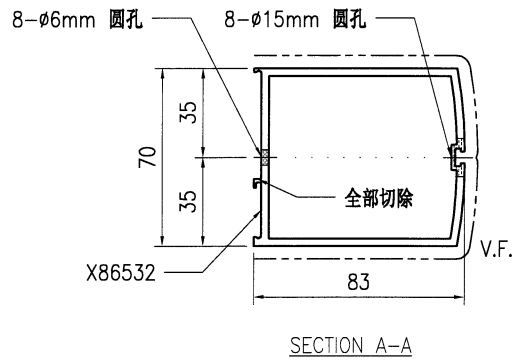
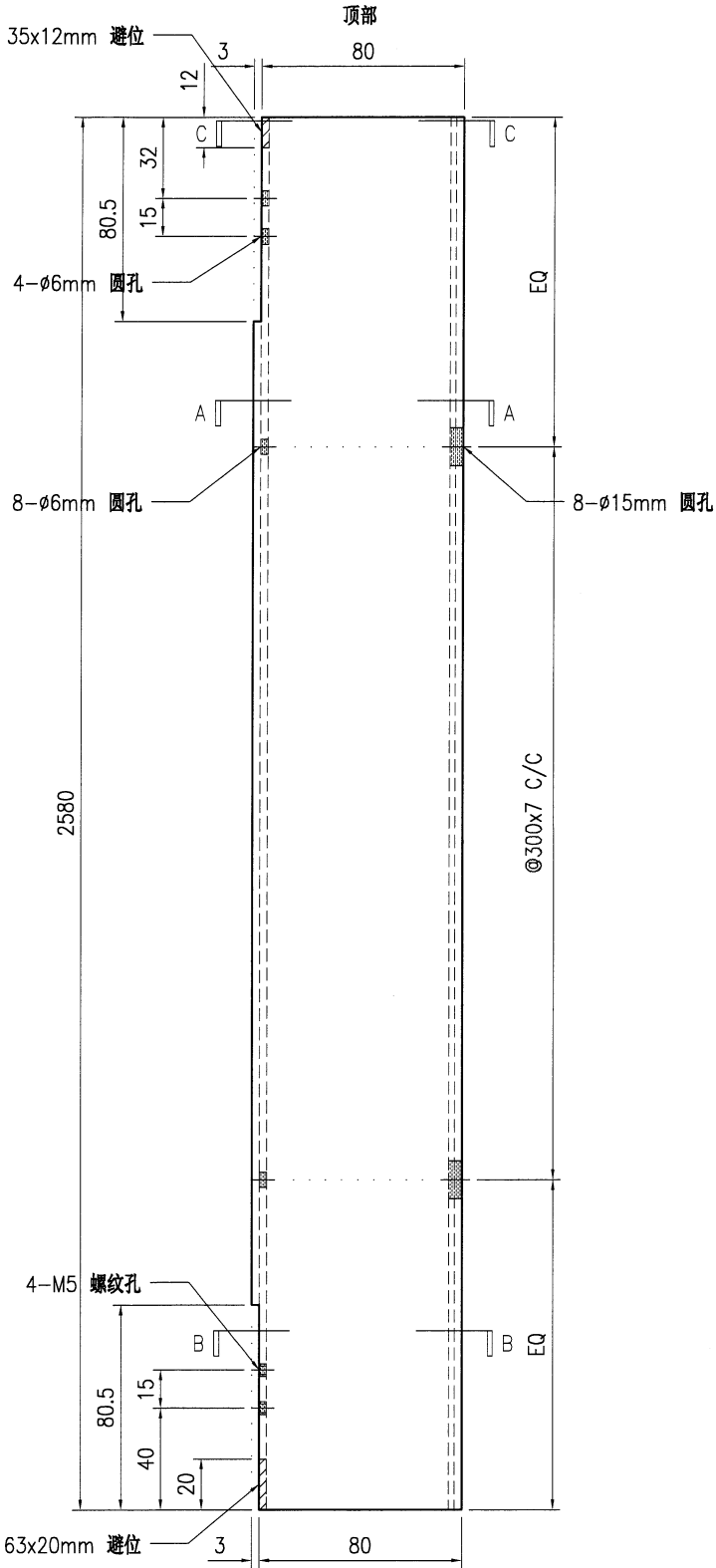
1. 铝合金型材截料之前应进行校直调整, 截料端头不应有加工变形, 并应去除毛刺;
2. 加工长度允许偏差为 $\pm 0.5\text{mm}$, 端头斜度的允许偏差为 $\pm 0.25^\circ$, 孔位的允许偏差为 $\pm 0.3\text{mm}$, 孔距的允许偏差为 $\pm 0.3\text{mm}$, 累计偏差为 $\pm 0.5\text{mm}$;
3. 槽口、豁口的长宽边允许偏差为 $+0.5\text{mm}$, 榫头的长宽边允许偏差为 -0.5mm , 中心线允许偏差都为 $\pm 0.5\text{mm}$;
4. "-----" 为外露喷涂装饰面, 应贴保护膜, 加工过程中不得破坏装饰面, 加工完毕须标示代号及长度。

 美特铝质有限公司 MIDI Aluminium Fabricator Ltd.				工程号	J853	制图	J.L.	22/09/25	物料号	J853-AD-X86532-001			
				地盘	香港延坪路	复核	-	-	图号	J853-AD-X86532-001			
版本		采用	工厂	√	地盘	名称	门玉企料	批准	-	-	数量	1	
日期		颜色	TUC106699FXLJBA-3			材料	X86532	单件重量(kg)	-	长度	2580	宽度	-




技术说明:
 1. 铝合金型材截料之前应进行校直调整, 截料端头不应有加工变形, 并应去除毛刺;
 2. 加工长度允许偏差为 ± 0.5 mm, 端头斜度的允许偏差为 $\pm 0.25^\circ$, 孔位的允许偏差为 ± 0.3 mm, 孔距的允许偏差为 ± 0.3 mm, 累计偏差为 ± 0.5 mm;
 3. 槽口、豁口的长宽边允许偏差为 $+0.5$ mm, 榫头的长宽边允许偏差为 -0.5 mm, 中心线允许偏差都为 ± 0.5 mm;
 4. "-----" 为外露喷涂装饰面, 应贴保护膜, 加工过程中不得破坏装饰面, 加工完毕须标示代号及长度。

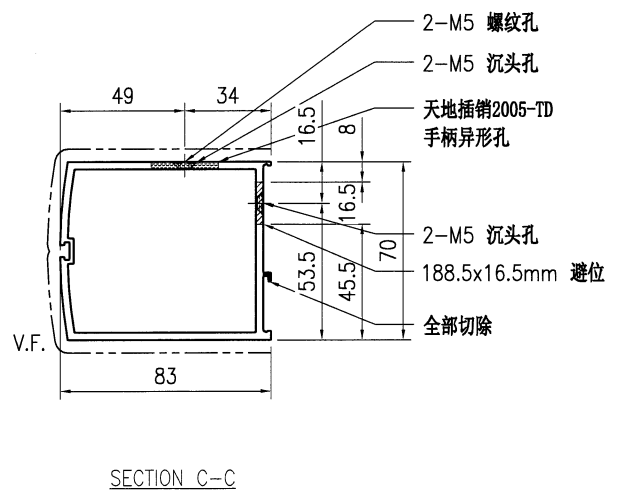
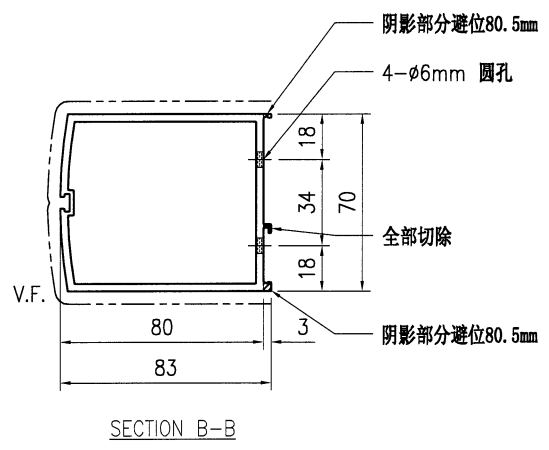
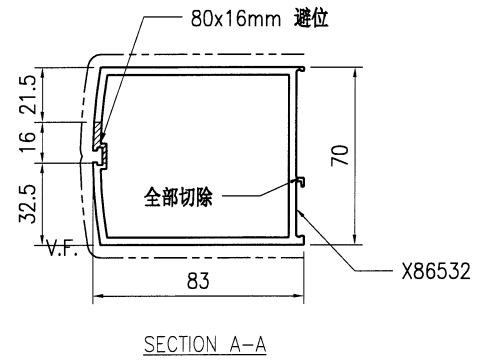
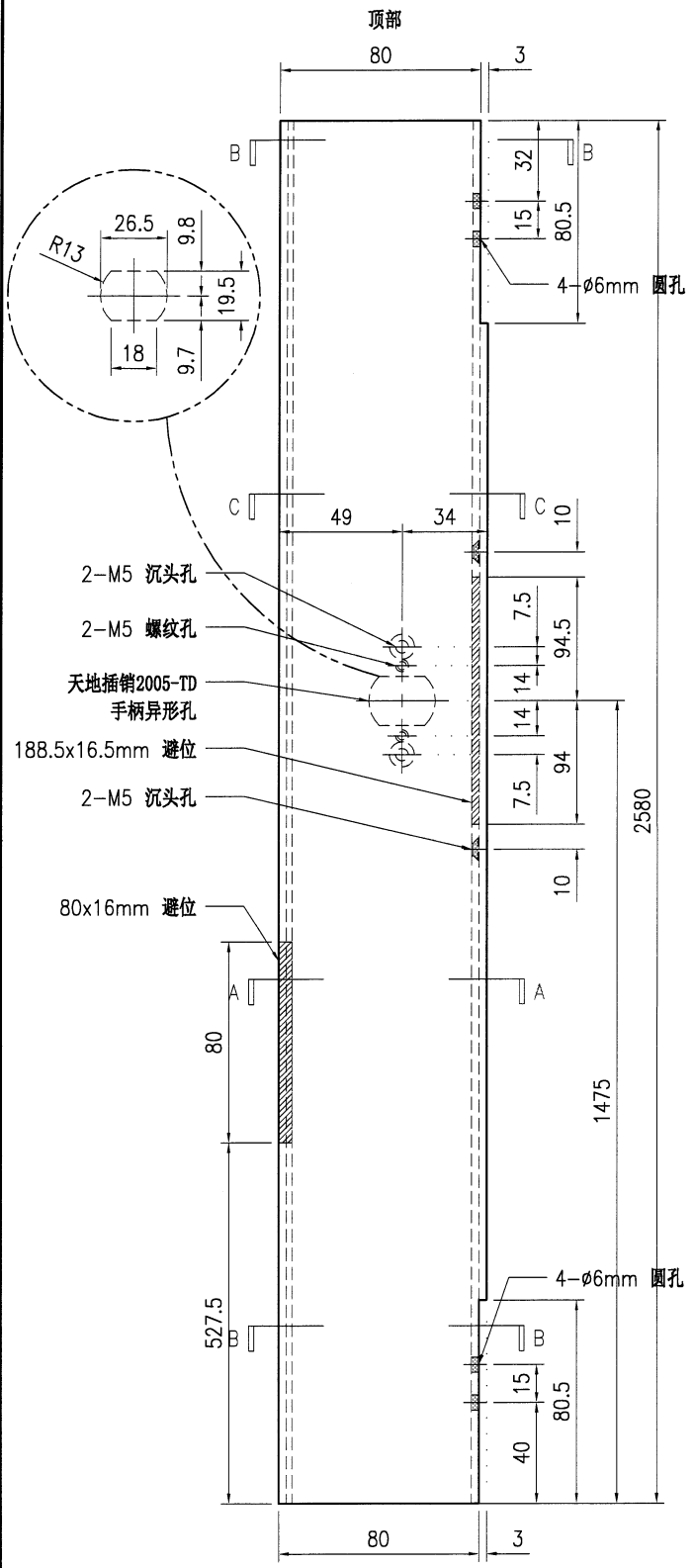
 美特铝质 有限公司 MIDI Aluminium Fabricator Ltd.	工程号	J853	制图	J.L.	22/09/25	物料号	J853-AD-X86532-002						
	地盘	香港延坪路	复核	-	-	图号	J853-AD-X86532-002						
版本		采用	工厂	√	地盘	名称	门玉企料	批准	-	-	数量	1	
日期		颜色	TUC106699FxlJBA-3			材料	X86532	单件重量(kg)	-	长度	2580	宽度	-



技术说明:

1. 铝合金型材截料之前应进行校直调整, 截料端头不应有加工变形, 并应去除毛刺;
2. 加工长度允许偏差为±0.5mm, 端头斜度的允许偏差为±0.25°, 孔位的允许偏差为±0.3mm, 孔距的允许偏差为±0.3mm, 累计偏差为±0.5mm;
3. 槽口、豁口的长宽边允许偏差为+0.5mm, 榫头的长宽边允许偏差为-0.5mm, 中心线允许偏差都为±0.5mm;
4. "-----" 为外露喷涂装饰面, 应贴保护膜, 加工过程中不得破坏装饰面, 加工完毕须标示代号及长度。

 美特铝质有限公司 MIDI Aluminium Fabricator Ltd.				工程号 J853 地盘 香港延坪路	制图 J.L. 22/09/25	物料号 J853-AD-X86532-003 图号 J853-AD-X86532-003
版本 日期	采用 工厂 颜色 TUC106699F x LJBA-3	名称 门五金料 材料 X86532	批准 单件重量(kg)	数量 1 长度 2580 宽度 -		



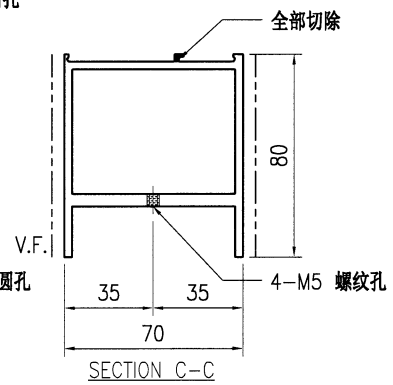
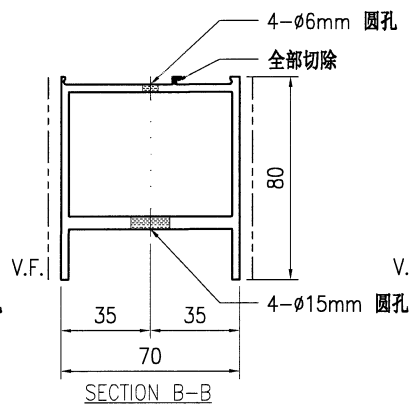
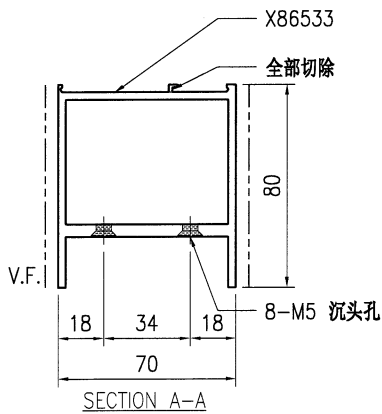
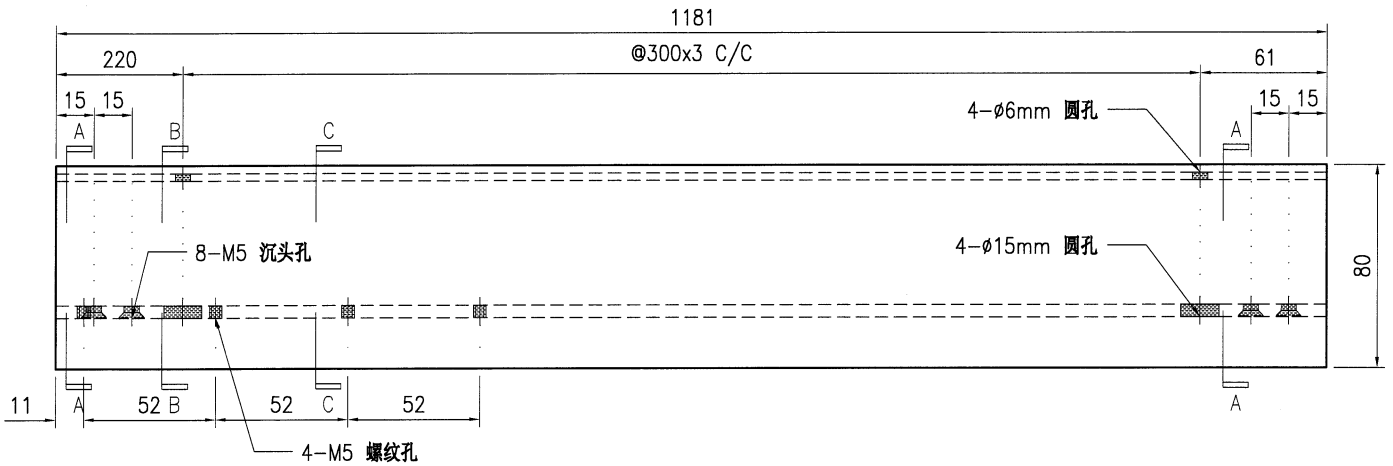
技术说明:

1. 铝合金型材截料之前应进行校直调整, 截料端头不应有加工变形, 并应去除毛刺;
2. 加工长度允许偏差为 $\pm 0.5\text{mm}$, 端头斜度的允许偏差为 $\pm 0.25^\circ$, 孔位的允许偏差为 $\pm 0.3\text{mm}$, 孔距的允许偏差为 $\pm 0.3\text{mm}$, 累计偏差为 $\pm 0.5\text{mm}$;
3. 槽口、豁口的长宽边允许偏差为 $+0.5\text{mm}$, 榫头的长宽边允许偏差为 -0.5mm , 中心线允许偏差都为 $\pm 0.5\text{mm}$;
4. "-----" 为外露喷涂装饰面, 应贴保护膜, 加工过程中不得破坏装饰面, 加工完毕须标示代号及长度。



美特铝质有限公司
MIDI Aluminium Fabricator Ltd.

工程号	J853	制图	J.L.	22/09/25	物料号	J853-AD-X86533-001		
地盘	香港延坪路	复核	-	-	图号	J853-AD-X86533-001		
版本		名称	门玉底横料	批准	-	-	数量	1
日期		颜色	TUC16699FxLJBA-3	材料	X86533	单件重量(kg)	-	长度 1181 宽度 -



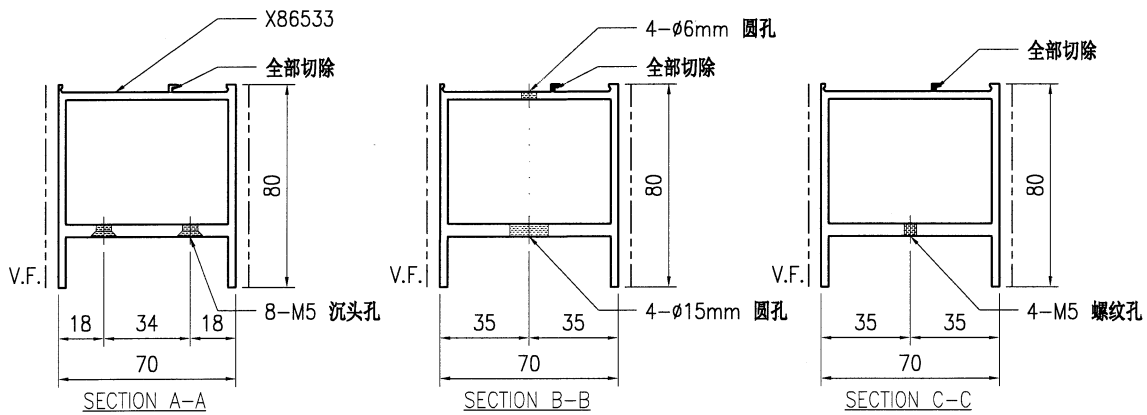
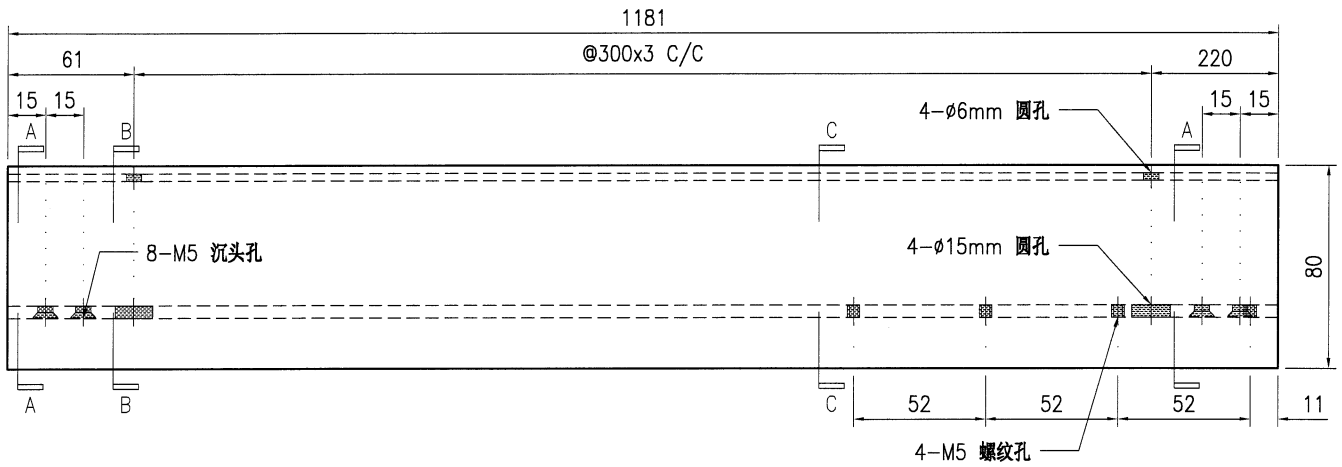
技术说明:

1. 铝合金型材截料之前应进行校直调整, 截料端头不应有加工变形, 并应去除毛刺;
2. 加工长度允许偏差为 $\pm 0.5\text{mm}$, 端头斜度的允许偏差为 $\pm 0.25^\circ$, 孔位的允许偏差为 $\pm 0.3\text{mm}$, 孔距的允许偏差为 $\pm 0.3\text{mm}$, 累计偏差为 $\pm 0.5\text{mm}$;
3. 槽口、豁口的长宽边允许偏差为 $+0.5\text{mm}$, 榫头的长宽边允许偏差为 -0.5mm , 中心线允许偏差都为 $\pm 0.5\text{mm}$;
4. "-----" 为外露喷涂装饰面, 应贴保护膜, 加工过程中不得破坏装饰面, 加工完毕须标示代号及长度。




美特铝质有限公司
MIDI Aluminium Fabricator Ltd.

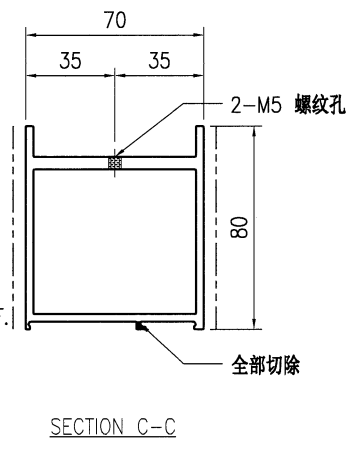
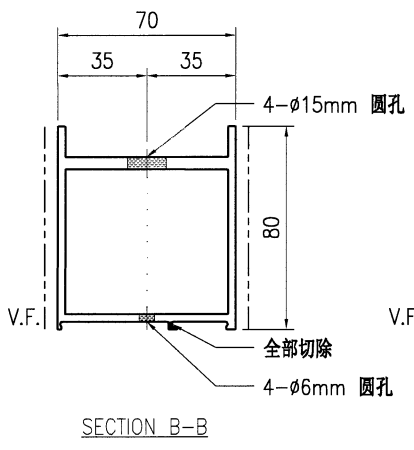
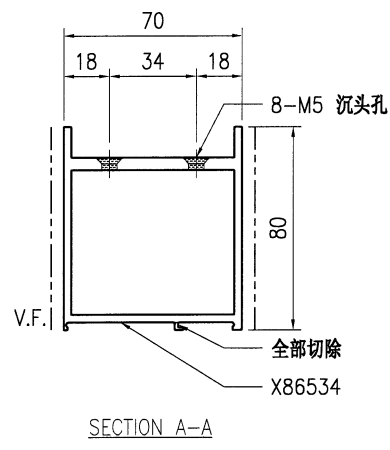
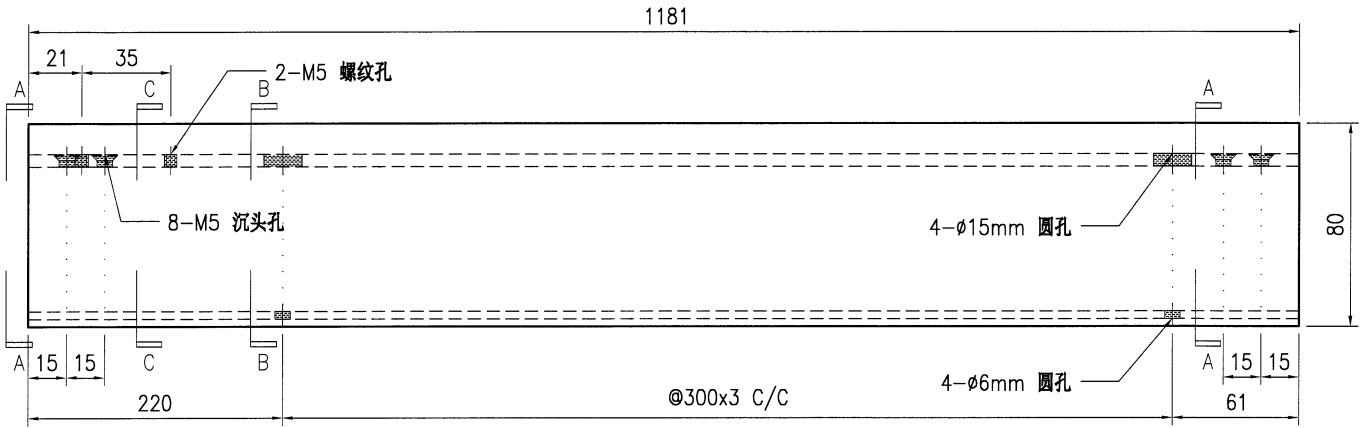
工程号	J853	制图	J.L.	22/09/25	物料号	J853-AD-X86533-002		
地盘	香港延坪路	复核	-	-	图号	J853-AD-X86533-002		
版本		名称	门玉底横料	批准	-	-	数量	1
日期		颜色	TUC106699FxLJBA-3	材料	X86533	单件重量(kg)	-	长度 1181 宽度 -



技术说明:

1. 铝合金型材截料之前应进行校直调整, 截料端头不应有加工变形, 并应去除毛刺;
2. 加工长度允许偏差为 $\pm 0.5\text{mm}$, 端头斜度的允许偏差为 $\pm 0.25^\circ$, 孔位的允许偏差为 $\pm 0.3\text{mm}$, 孔距的允许偏差为 $\pm 0.3\text{mm}$, 累计偏差为 $\pm 0.5\text{mm}$;
3. 槽口、豁口的长宽边允许偏差为 $+0.5\text{mm}$, 榫头的长宽边允许偏差为 -0.5mm , 中心线允许偏差都为 $\pm 0.5\text{mm}$;
4. "-----" 为外露喷涂装饰面, 应贴保护膜, 加工过程中不得破坏装饰面, 加工完毕须标示代号及长度。

 美特铝质有限公司 MIDI Aluminium Fabricator Ltd.				工程号	J853	制图	J.L.	22/09/25	物料号	J853-AD-X86534-001					
				地盘	香港延坪路	复核	-	-	图号	J853-AD-X86534-001					
版本		采用	工厂	√	地盘	名称	门玉顶横料			批准	-	-	数量	1	
日期		颜色	TUC106699F _x LJBA-3			材料	X86534			单件重量(kg)	-	长度	1181	宽度	-

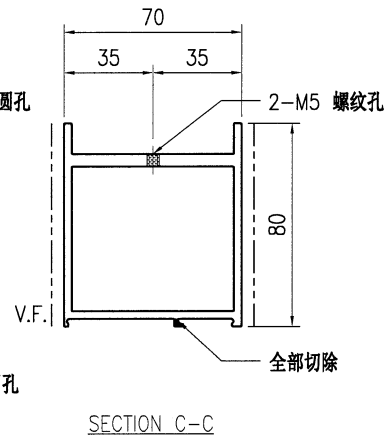
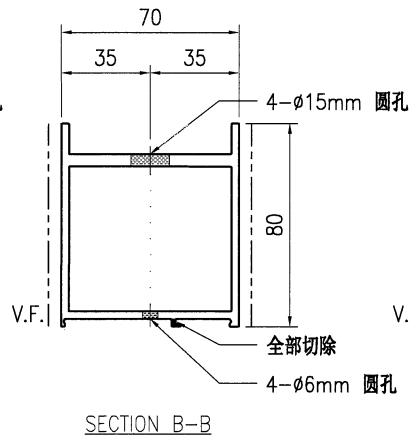
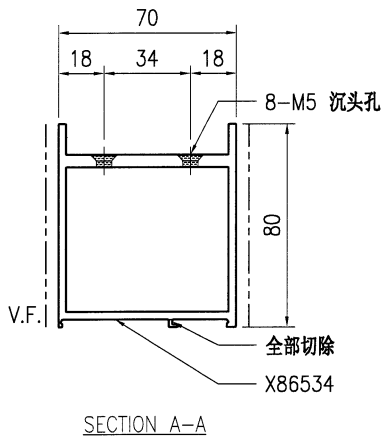
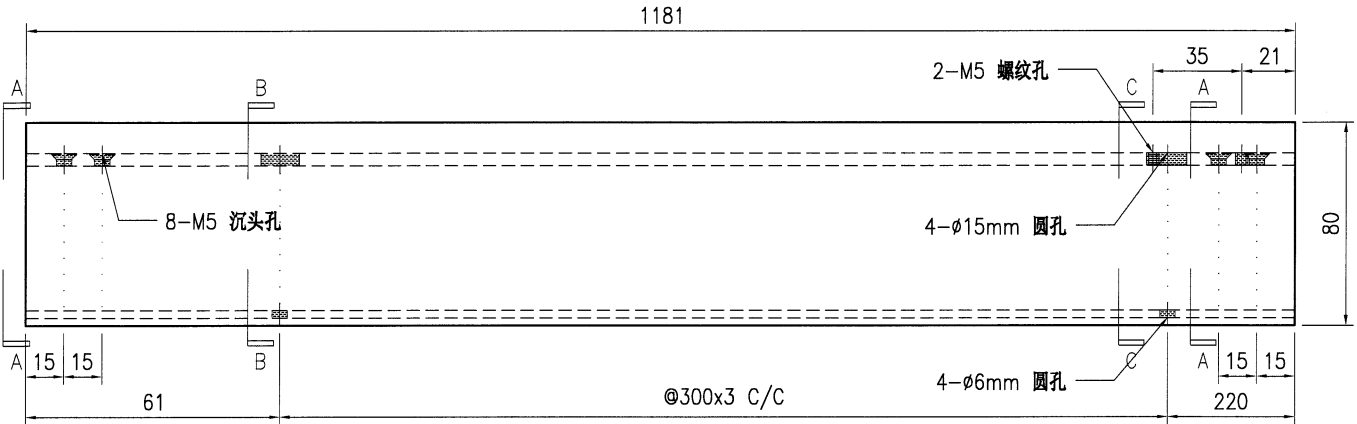


- 技术说明:
1. 铝合金型材截料之前应进行校直调整, 截料端头不应有加工变形, 并应去除毛刺;
 2. 加工长度允许偏差为 $\pm 0.5\text{mm}$, 端头斜度的允许偏差为 $\pm 0.25^\circ$, 孔位的允许偏差为 $\pm 0.3\text{mm}$, 孔距的允许偏差为 $\pm 0.3\text{mm}$, 累计偏差为 $\pm 0.5\text{mm}$;
 3. 槽口、豁口的长宽边允许偏差为 $+0.5\text{mm}$, 榫头的长宽边允许偏差为 -0.5mm , 中心线允许偏差都为 $\pm 0.5\text{mm}$;
 4. "-----" 为外露喷涂装饰面, 应贴保护膜, 加工过程中不得破坏装饰面, 加工完毕须标示代号及长度。



美特铝质有限公司
MIDI Aluminium Fabricator Ltd.

工程号	J853	制图	J.L.	22/09/25	物料号	J853-AD-X86534-002		
地盘	香港延坪路	复核	-	-	图号	J853-AD-X86534-002		
版本		名称	门玉顶横料	批准	-	-	数量	1
日期		颜色	TUC106699FXLJBA-3	材料	X86534	单件重量(kg)	-	长度 1181 宽度 -



技术说明:

1. 铝合金型材截料之前应进行校直调整, 截料端头不应有加工变形, 并应去除毛刺;
2. 加工长度允许偏差为 $\pm 0.5\text{mm}$, 端头斜度的允许偏差为 $\pm 0.25^\circ$, 孔位的允许偏差为 $\pm 0.3\text{mm}$, 孔距的允许偏差为 $\pm 0.3\text{mm}$, 累计偏差为 $\pm 0.5\text{mm}$;
3. 槽口、豁口的长宽边允许偏差为 $+0.5\text{mm}$, 榫头的长宽边允许偏差为 -0.5mm , 中心线允许偏差都为 $\pm 0.5\text{mm}$;
4. "-----" 为外露喷涂装饰面, 应贴保护膜, 加工过程中不得破坏装饰面, 加工完毕须标示代号及长度。