

工程指示 / 要求簡箋 ENGINEER INSTRUCTIONS (E.I.)

工程指示編號:	EI- 8987	修改版本:	-
	HK-0518		
工程編號:	J 853	工程名稱:	延坪道
收件人:	生統	發件人:	Joe Chan
工程項目:	House 門拱鑄空板生產 (AI-538)	日期:	18/6/2025

<input type="checkbox"/> 原合約工程包	<input type="checkbox"/> 原合約工程加 / 減賬 QT-	<input type="checkbox"/> 新工程報價 QT-
---------------------------------	--	------------------------------------

信件批核號碼/圖紙參考編號:	批核模具圖紙編號:
客戶指示附件:	管理內部批簽署:

<input type="checkbox"/> 初步鋁料 B.M.	<input type="checkbox"/> 加工拆圖, 然後生產	<input type="checkbox"/> 尺寸表
<input type="checkbox"/> 正式鋁料 B.M.	<input type="checkbox"/> 技術上資料/指示	<input type="checkbox"/> 報價
<input type="checkbox"/> 配件 B.M.	<input type="checkbox"/> 樣辦或貨品說明書	<input type="checkbox"/> 分判合約
<input type="checkbox"/> 其他:		

內容: 請依附件資料, 生產鑄空鋁板 (8mm) 送地盤.
(附 CAD檔)

完成上列要求日期: 15/7/2025

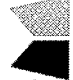
國內

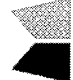
<input type="checkbox"/> 生產技術總監	<input type="checkbox"/> 連附件	<input type="checkbox"/> 技術部	<input type="checkbox"/> 連附件	<input type="checkbox"/> 生產部	<input type="checkbox"/> 連附件
<input type="checkbox"/> 採購部	<input type="checkbox"/> 連附件	<input checked="" type="checkbox"/> 生產統籌部	<input checked="" type="checkbox"/> 連附件	<input type="checkbox"/> 報關組	<input type="checkbox"/> 連附件
<input type="checkbox"/> 質檢部	<input type="checkbox"/> 連附件	<input type="checkbox"/> 會計部	<input type="checkbox"/> 連附件	<input type="checkbox"/> 機械設計部	<input type="checkbox"/> 連附件
<input type="checkbox"/> 香港辦	<input type="checkbox"/> 連附件	<input type="checkbox"/> 其他:			

香港

<input type="checkbox"/> 行政部	<input type="checkbox"/> 連附件	<input type="checkbox"/> 會計部	<input type="checkbox"/> 連附件	<input type="checkbox"/> 統籌部	<input type="checkbox"/> 連附件	<input type="checkbox"/> 工程部	<input type="checkbox"/> 連附件
<input type="checkbox"/> 採購部	<input type="checkbox"/> 連附件	<input type="checkbox"/> QS部	<input type="checkbox"/> 連附件	<input checked="" type="checkbox"/> 地盤管理	<input checked="" type="checkbox"/> 連附件	<input type="checkbox"/> 維修部	<input type="checkbox"/> 連附件

*發件人簽署:		*組別成員批核簽署:	
傳遞編號:	HK0518/25	項目經理簽署:	

 美特鋁質 有限公司 MIDI Aluminium Fabricator Ltd.		工程號: J-853	計算: AN	日期: 2025.06.06	送呈: 施哥							
地盤名稱: 延坪道住宅		核對:	日期:	副本:								
項目類別:		批准:	日期:									
BM編號:		修改版次:	A/C Code:	總V.F.:	總重量: 863.39							
				75.84	此BM依據資料計算							
序號	修改內容	鋁板圖號	鋁板名稱	顏色	實用	後備	總數	總重量	總展開面積		備註	
									單件展開面積	積		單件V.F.
1		J853-GS-A01	8mm/厚鋁板	EC-DG-D334232-ZD1 (閃粉古銅)	2		2	107.458	2.478	4.957	4.957	9.913
2		J853-GS-A02	8mm/厚鋁板	EC-DG-D334232-ZD1 (閃粉古銅)	1		1	32.997	1.522	1.522	3.044	3.044
3		J853-GS-A03	8mm/厚鋁板	EC-DG-D334232-ZD1 (閃粉古銅)	1		1	53.570	2.471	2.471	4.942	4.942
4		J853-GS-A04	8mm/厚鋁板	EC-DG-D334232-ZD1 (閃粉古銅)	1		1	32.997	1.522	1.522	3.044	3.044
5		J853-GS-A05	8mm/厚鋁板	EC-DG-D334232-ZD1 (閃粉古銅)	1		1	46.046	2.124	2.124	4.248	4.248
6		J853-GS-A06	8mm/厚鋁板	EC-DG-D334232-ZD1 (閃粉古銅)	1		1	46.046	2.124	2.124	4.248	4.248
7		J853-GS-A07	8mm/厚鋁板	EC-DG-D334232-ZD1 (閃粉古銅)	1		1	66.156	3.051	3.051	6.103	6.103
8		J853-GS-A08	8mm/厚鋁板	EC-DG-D334232-ZD1 (閃粉古銅)	1		1	70.811	3.266	3.266	6.532	6.532
9		J853-GS-A09	8mm/厚鋁板	EC-DG-D334232-ZD1 (閃粉古銅)	1		1	41.524	1.915	1.915	3.831	3.831
10		J853-GS-A10	8mm/厚鋁板	EC-DG-D334232-ZD1 (閃粉古銅)	1		1	44.670	2.060	2.060	4.121	4.121
11		J853-GS-A11	8mm/厚鋁板	EC-DG-D334232-ZD1 (閃粉古銅)	1		1	89.623	4.134	4.134	8.268	8.268
12		J853-GS-A12	8mm/厚鋁板	EC-DG-D334232-ZD1 (閃粉古銅)	1		1	75.656	3.490	3.490	6.979	6.979
13		J853-GS-A13	8mm/厚鋁板	EC-DG-D334232-ZD1 (閃粉古銅)	1		1	66.690	3.076	3.076	6.152	6.152
14		J853-GS-A14	8mm/厚鋁板	EC-DG-D334232-ZD1 (閃粉古銅)	1		1	47.816	2.206	2.206	4.411	4.411
15		J853-GS-B01	5mm/厚鋁板	MILL	2		2	1.131	0.042	0.084	0.000	0.000
16		J853-GS-B02	5mm/厚鋁板	MILL	1		1	0.675	0.050	0.050	0.000	0.000
17		J853-GS-B04	5mm/厚鋁板	MILL	1		1	1.705	0.126	0.126	0.000	0.000
18		J853-GS-B06	5mm/厚鋁板	MILL	1		1	0.675	0.050	0.050	0.000	0.000
19		J853-GS-B14	5mm/厚鋁板	MILL	1		1	1.413	0.104	0.104	0.000	0.000
20		J853-GS-B15	5mm/厚鋁板	MILL	1		1	0.968	0.071	0.071	0.000	0.000
21		J853-GS-B17	5mm/厚鋁板	MILL	1		1	1.514	0.112	0.112	0.000	0.000

 美特鋁質有限公司 MIDI Aluminum Fabricator Ltd.		工程號: J-853	計算: AN	日期:	2025.06.06	送呈: 施哥						
地盤名稱: 延坪道住宅		核對:	日期:			副本:						
項目類別:		批准:	日期:									
BM編號:		修改版次:	A/C Code:	總V.F.:	75.84	總重量: 863.39						
						此BM依據資料計算						
序號	修改內容	鋁板圖號	鋁板名稱	顏色	實用	後備	總數	總重量	總展開面積		備註	
									單件展開面積	平方米		單件V.F.
22		J853-GS-B18	5mm/厚鋁板	MILL	1		1	0.968	0.071	0.071	0.000	0.000
23		J853-GS-B28	5mm/厚鋁板	MILL	1		1	1.919	0.142	0.142	0.000	0.000
24		J853-GS-B29	5mm/厚鋁板	MILL	1		1	0.968	0.071	0.071	0.000	0.000
25		J853-GS-B31	5mm/厚鋁板	MILL	1		1	1.618	0.119	0.119	0.000	0.000
26		J853-GS-B32	5mm/厚鋁板	MILL	1		1	0.968	0.071	0.071	0.000	0.000
27		J853-GS-B01R	5mm/厚鋁板	MILL	2		2	1.131	0.042	0.084	0.000	0.000
28		J853-GS-B08	5mm/厚鋁板	MILL	1		1	0.959	0.071	0.071	0.000	0.000
29		J853-GS-B09	5mm/厚鋁板	MILL	1		1	0.199	0.015	0.015	0.000	0.000
30		J853-GS-B11	5mm/厚鋁板	MILL	1		1	0.959	0.071	0.071	0.000	0.000
31		J853-GS-B12	5mm/厚鋁板	MILL	1		1	0.199	0.015	0.015	0.000	0.000
32		J853-GS-B20	5mm/厚鋁板	MILL	1		1	0.894	0.066	0.066	0.000	0.000
33		J853-GS-B21	5mm/厚鋁板	MILL	1		1	0.968	0.071	0.071	0.000	0.000
34		J853-GS-B22	5mm/厚鋁板	MILL	1		1	0.139	0.010	0.010	0.000	0.000
35		J853-GS-B24	5mm/厚鋁板	MILL	1		1	0.962	0.071	0.071	0.000	0.000
36		J853-GS-B25	5mm/厚鋁板	MILL	1		1	0.968	0.071	0.071	0.000	0.000
37		J853-GS-B26	5mm/厚鋁板	MILL	1		1	0.139	0.010	0.010	0.000	0.000
38		J853-GS-B34	5mm/厚鋁板	MILL	1		1	1.436	0.106	0.106	0.000	0.000
39		J853-GS-B35	5mm/厚鋁板	MILL	1		1	0.968	0.071	0.071	0.000	0.000
40		J853-GS-B36	5mm/厚鋁板	MILL	1		1	0.139	0.010	0.010	0.000	0.000
41		J853-GS-B38	5mm/厚鋁板	MILL	1		1	1.030	0.076	0.076	0.000	0.000
42		J853-GS-B39	5mm/厚鋁板	MILL	1		1	0.968	0.071	0.071	0.000	0.000

地盤用鋁板B.M.表

BM編號:

修改版次:

A/C Code:

75.84

總重量:

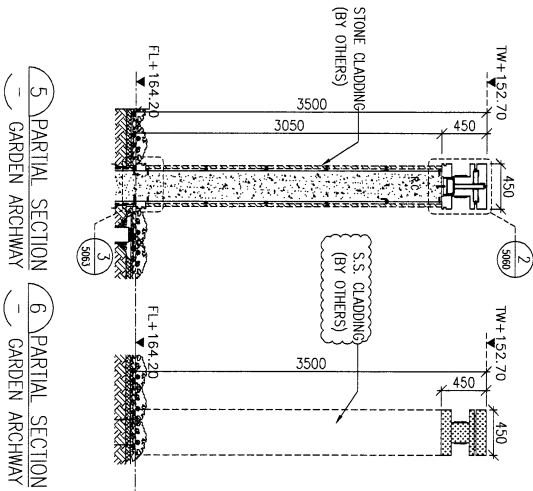
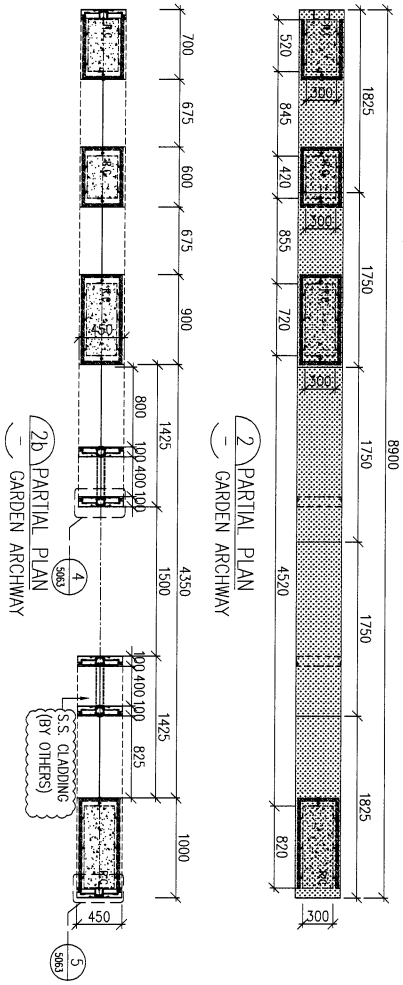
863.39

此BM依據資料計算

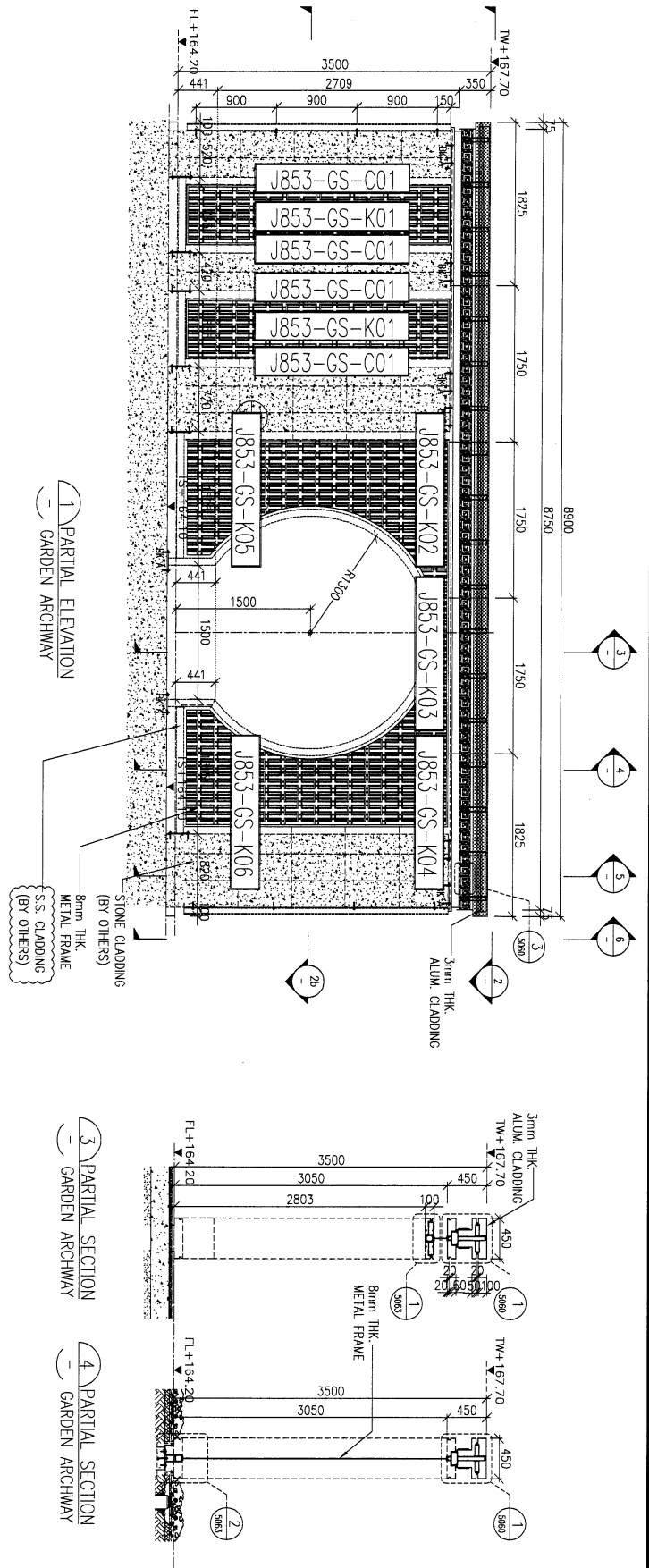
序號	修改內容	鋁板圖號	鋁板名稱	顏色	實用	後備	總數	總重量	總展開面積		單件V.F.	總V.F.	備註
									單件展開面積	平方米			
43		J853-GS-B40	5mm厚鋁板	MILL	1		1	0.139	0.010	0.010	0.000	0.000	
44		J853-GS-B03	5mm厚鋁板	MILL	1		1	0.362	0.027	0.027	0.000	0.000	弯弧
45		J853-GS-B05	5mm厚鋁板	MILL	1		1	2.131	0.157	0.157	0.000	0.000	弯弧
46		J853-GS-B07	5mm厚鋁板	MILL	1		1	0.362	0.027	0.027	0.000	0.000	弯弧
47		J853-GS-B10	5mm厚鋁板	MILL	1		1	0.921	0.068	0.068	0.000	0.000	弯弧
48		J853-GS-B13	5mm厚鋁板	MILL	1		1	0.921	0.068	0.068	0.000	0.000	弯弧
49		J853-GS-B16	5mm厚鋁板	MILL	1		1	1.225	0.090	0.090	0.000	0.000	弯弧
50		J853-GS-B19	5mm厚鋁板	MILL	1		1	1.258	0.093	0.093	0.000	0.000	弯弧
51		J853-GS-B23	5mm厚鋁板	MILL	1		1	0.935	0.069	0.069	0.000	0.000	弯弧
52		J853-GS-B27	5mm厚鋁板	MILL	1		1	0.935	0.069	0.069	0.000	0.000	弯弧
53		J853-GS-B37	5mm厚鋁板	MILL	1		1	0.935	0.069	0.069	0.000	0.000	弯弧
54		J853-GS-B41	5mm厚鋁板	MILL	1		1	0.935	0.069	0.069	0.000	0.000	弯弧
55		J853-GS-B30	5mm厚鋁板	MILL	1		1	1.189	0.088	0.088	0.000	0.000	弯弧
56		J853-GS-B33	5mm厚鋁板	MILL	1		1	1.294	0.096	0.096	0.000	0.000	弯弧
57		J853-GS-C01	3mm厚鋁板	MILL	1		1	1.202	0.148	0.148	0.000	0.000	弯弧
58					總合計:		60	863.39		41.03		75.836	



工程號 J853 地盤 延坪道住宅



LEGEND:
3mm THK. ALUM. CLADDING



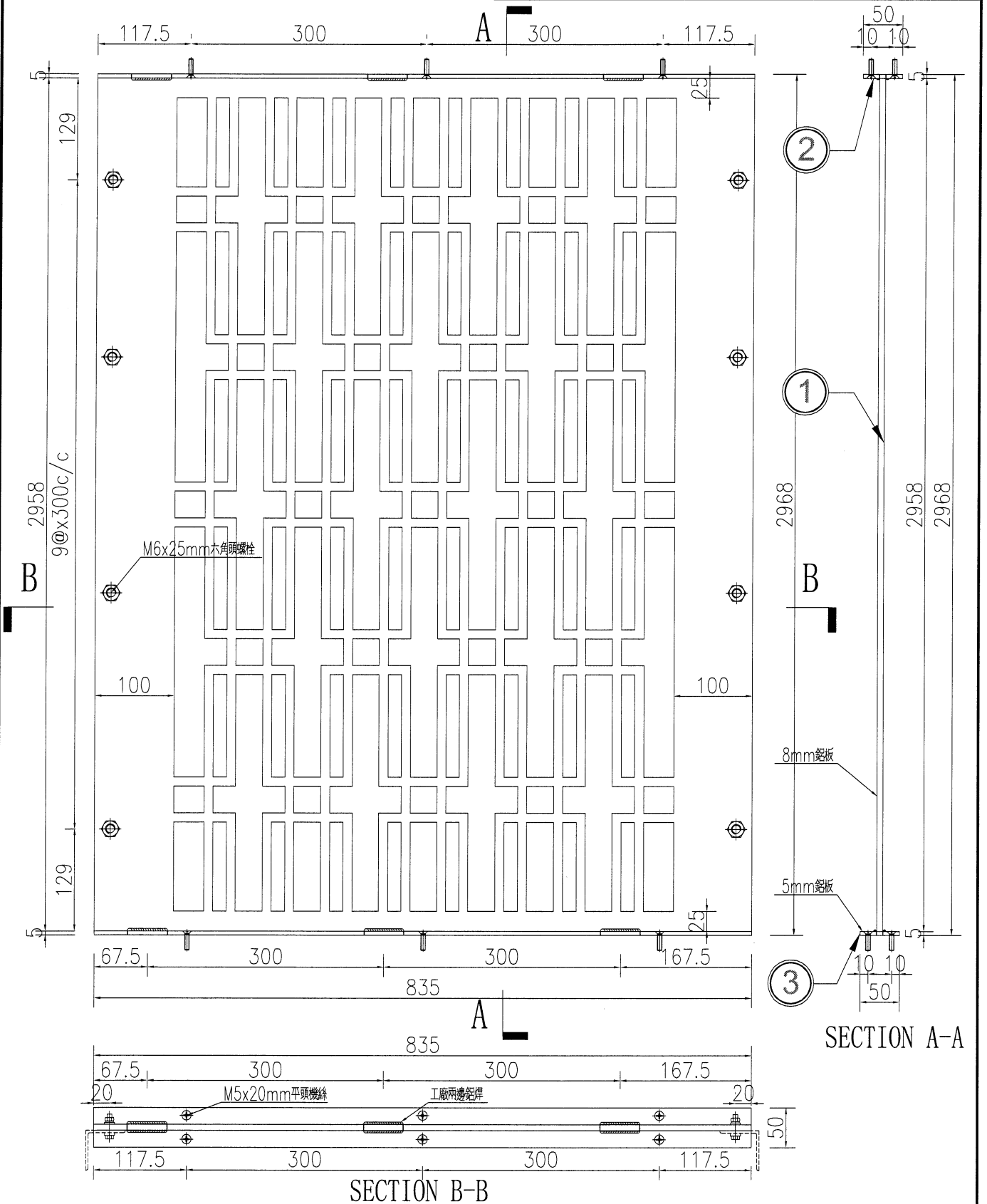
名稱	格柵位置圖	制圖	AN	20250605	修改	
材料	--	復核			日期	
顏色	--	批准			圖號	J853-GS-WZ01



美特鋁質 有限公司
MIDI Aluminium Fabricator Ltd.

工程號	J853	地盤	延坪道住宅
-----	------	----	-------

格栅编号		宽度 (W)	高度 (H)	单幅	总数量
J853-GS-K01		835.0	2968.0	1	2
序號	模號	名稱	長度	數量	物料编号
1	8mm鋁板	鋁板加工圖	2968.0	1	J853-GS-A01
2	5mm鋁板	鋁板加工圖	835.0	1	J853-GS-B01
3	5mm鋁板	鋁板加工圖	835.0	1	J853-GS-B01R



名稱	格栅組裝圖	制圖	AN	20250604	修改		
材料	--	復核			日期		
顏色	--	批准			圖號	J853-GS-K01	



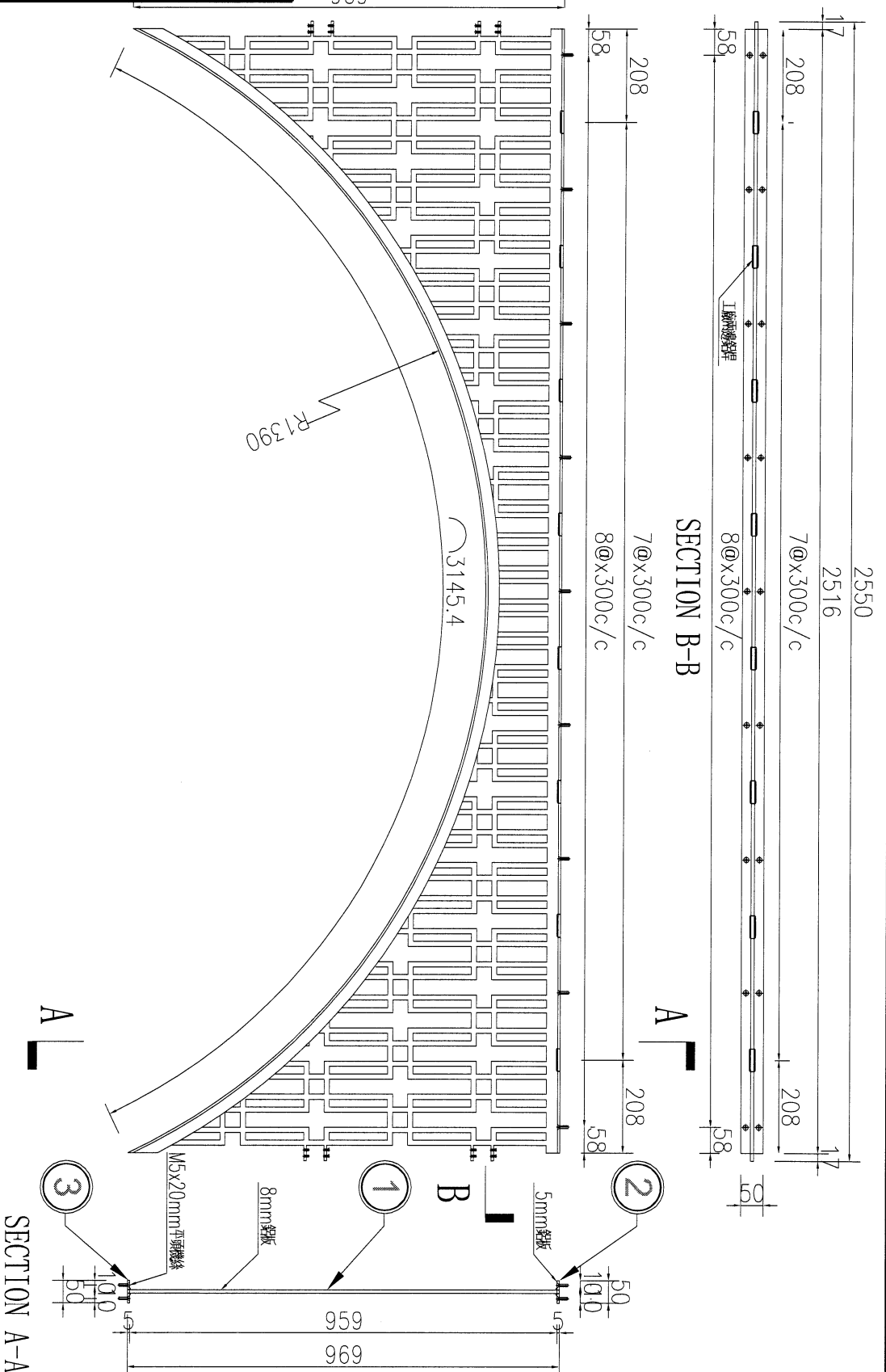
美特鋁質 有限公司
MIDI Aluminium Fabricator Ltd.

工程號 J853 地盤 延坪道住宅

969

序號	模號	名稱	長度	數量	物料編號
1	8mm鋁板	鋁板加工圍	969.0	1	1853-GS-A03
2	5mm鋁板	鋁板加工圍	2516.0	1	1853-GS-B04
3	5mm鋁板	鋁板加工圍	3145.4	1	1853-GS-B05

格柵編號	寬度 (W)	高度 (H)	單幅	總數量
J853-GS-K03	2550.0	969.0	1	1



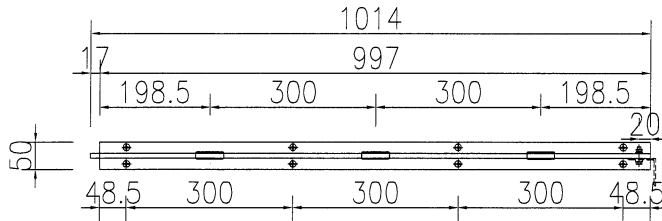
名稱	格柵組裝圖	制圖	AN	20250604	修改	
材料	--	復核			日期	
顏色	--	批准			圖號	J853-GS-K03



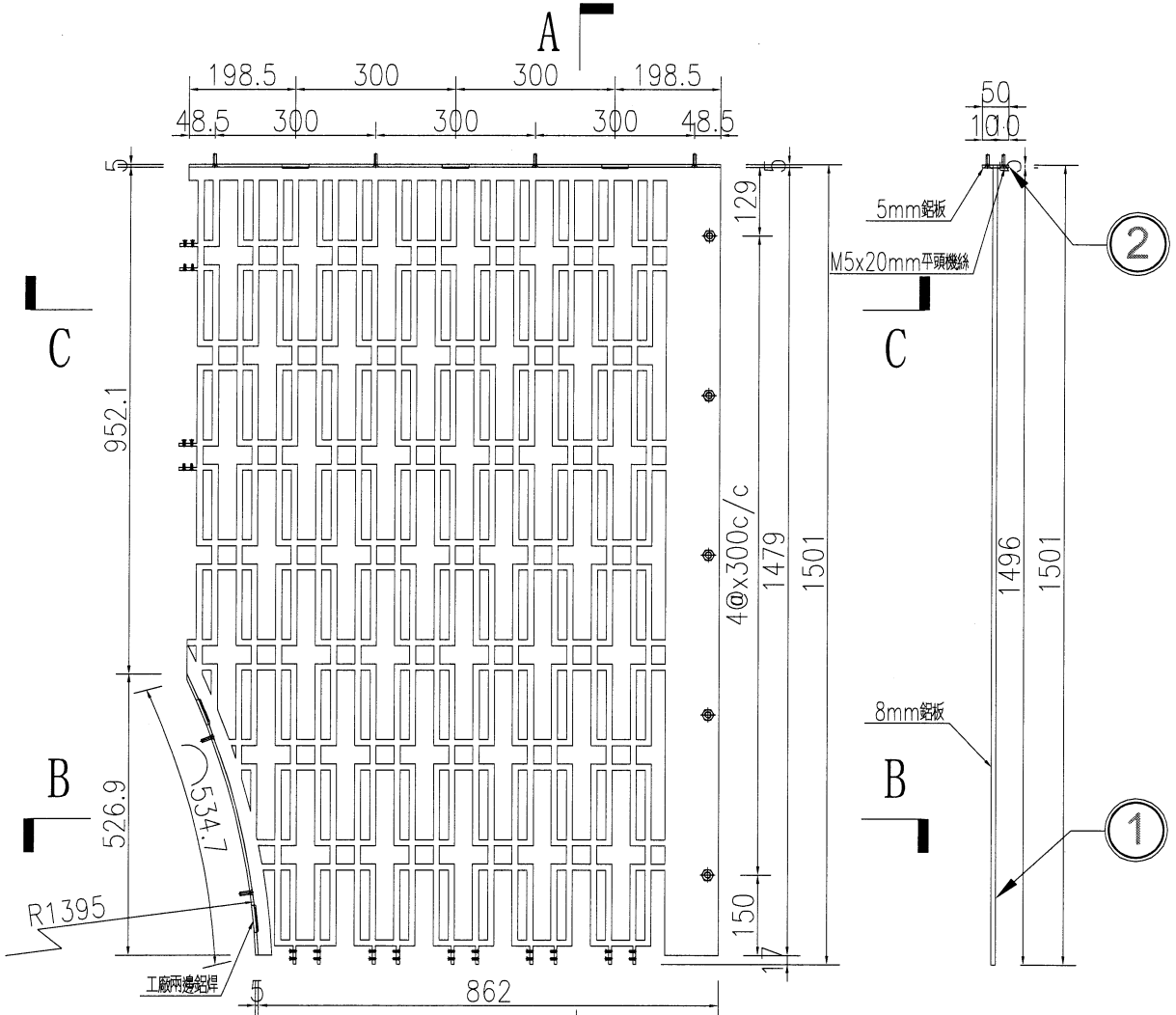
美特鋁質 有限公司
MIDI Aluminium Fabricator Ltd.

格栅编号	宽度 (W)	高度 (H)	单幅	总数量	
J853-GS-K04	1014.0	1501.0	1	1	
序號	模號	名稱	長度	數量	物料编号
1	8mm鋁板	鋁板加工圖	1501.0	1	J853-GS-A04
2	5mm鋁板	鋁板加工圖	997.0	1	J853-GS-B06
3	5mm鋁板	鋁板加工圖	534.7	1	J853-GS-B07

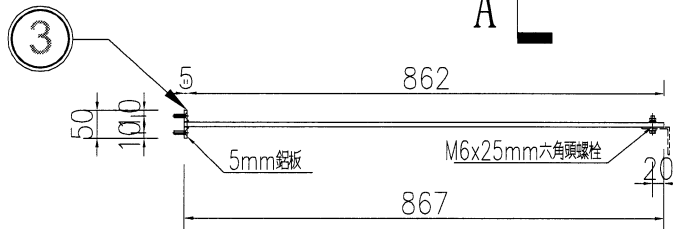
工程號	J853	地盤	延坪道住宅
-----	------	----	-------



SECTION C-C



SECTION A-A



SECTION B-B

名稱	格栅組裝圖	制圖	AN	20250604	修改		
材料	--	復核			日期		
顏色	--	批准			圖號	J853-GS-K04	

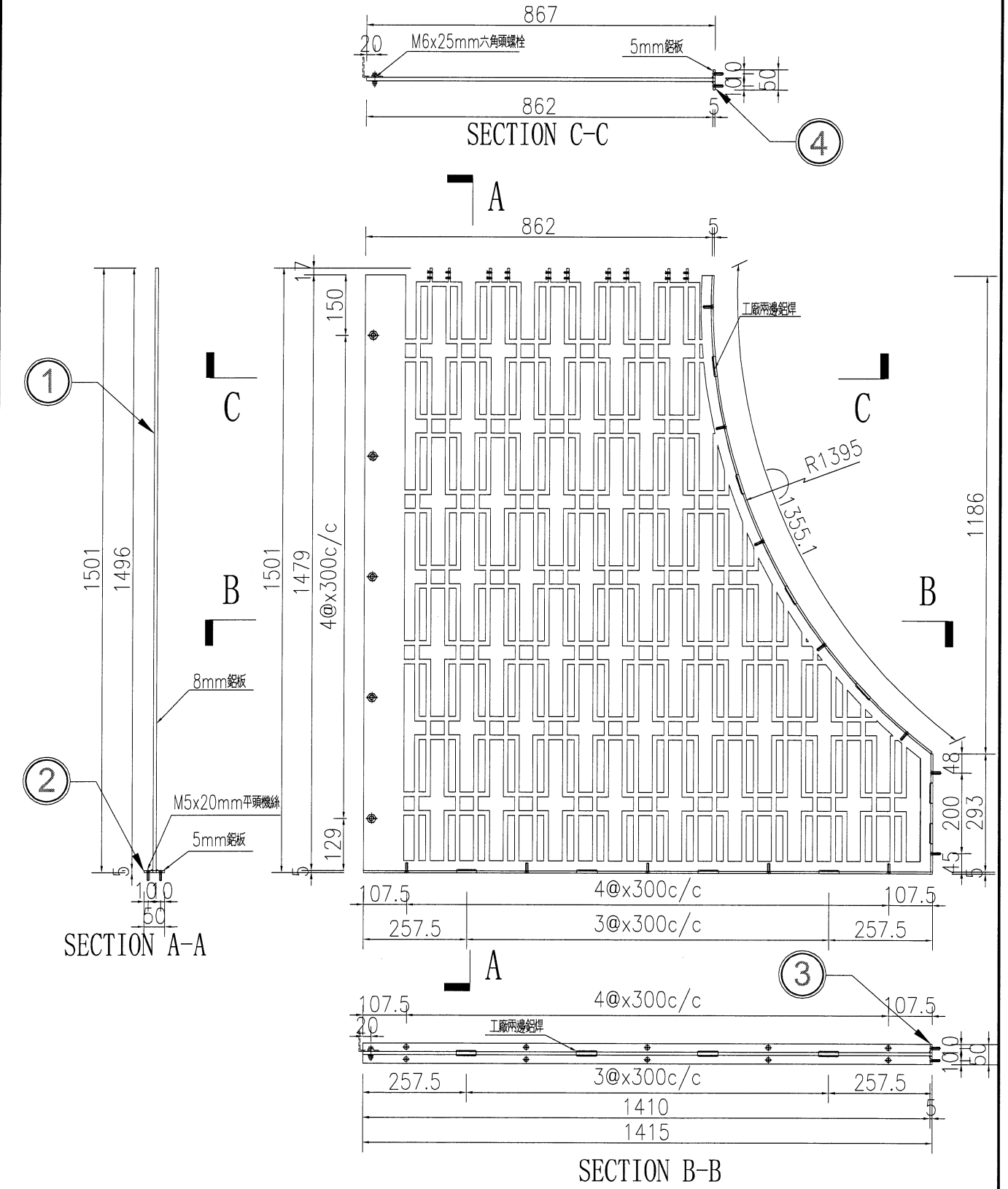


美特鋁質 有限公司
MIDI Aluminium Fabricator Ltd.

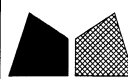
格栅编号	宽度 (W)	高度 (H)	单幅	总数量
J853-GS-K05	1415.0	1501.0	1	1

工程號	J853	地盤	延坪道住宅
-----	------	----	-------

序號	模號	名稱	長度	數量	物料编号
1	8mm鋁板	鋁板加工圖	1501.0	1	J853-GS-A05
2	5mm鋁板	鋁板加工圖	1415.0	1	J853-GS-B08
3	5mm鋁板	鋁板加工圖	293.0	1	J853-GS-B09
4	5mm鋁板	鋁板加工圖	1355.0	1	J853-GS-B10



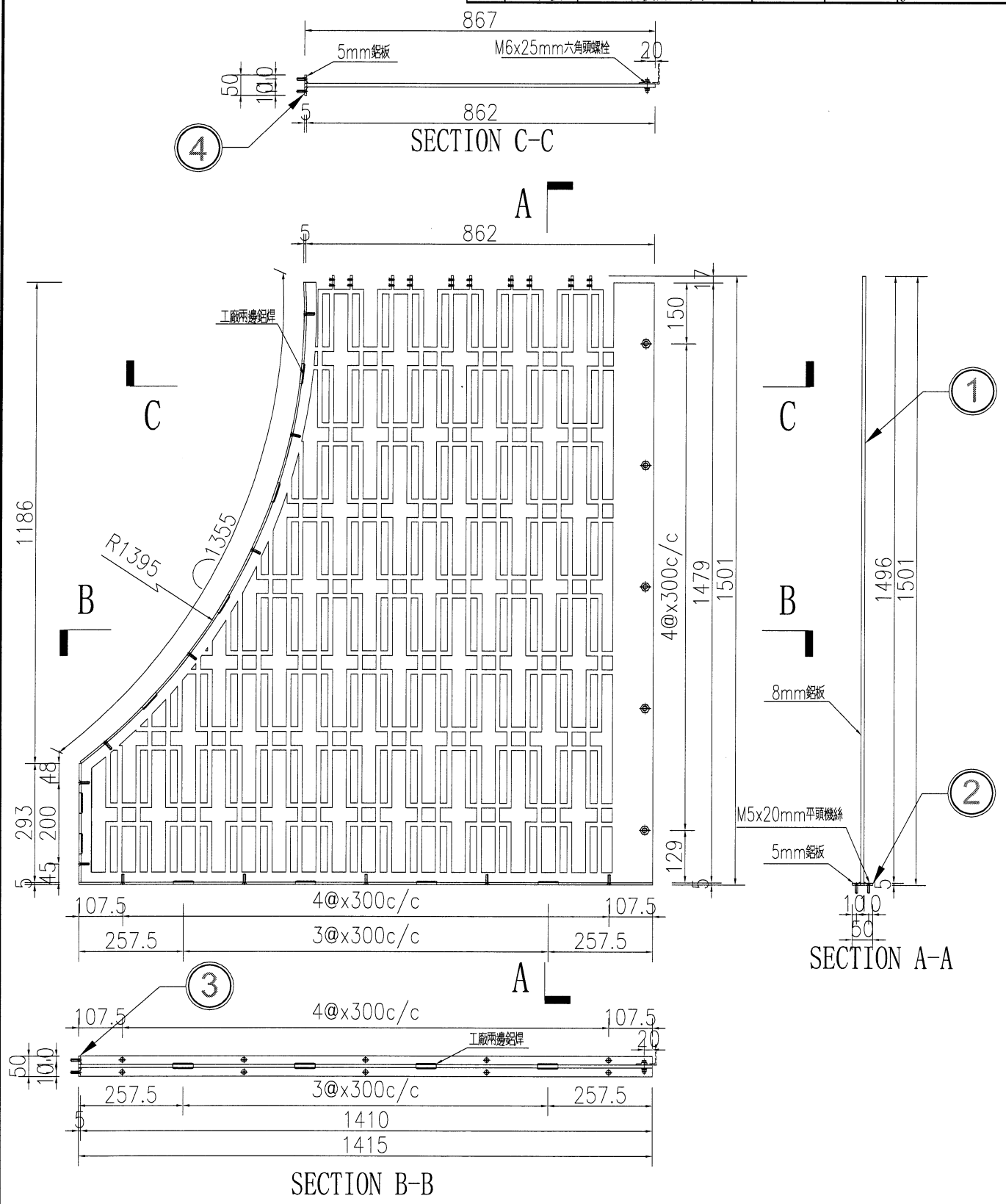
名稱	格栅組裝圖	制圖	AN	20250604	修改		
材料	--	復核			日期		
顏色	--	批准			圖號	J853-GS-K05	



美特鋁質 有限公司
MIDI Aluminium Fabricator Ltd.

格栅编号	宽度 (W)	高度 (H)	单幅	总数量	
J853-GS-K06	1415.0	1501.0	1	1	
序號	模號	名稱	長度	數量	物料编号
1	8mm鋁板	鋁板加工圖	1501.0	1	J853-GS-A06
2	5mm鋁板	鋁板加工圖	1415.0	1	J853-GS-B11
3	5mm鋁板	鋁板加工圖	293.0	1	J853-GS-B12
4	5mm鋁板	鋁板加工圖	1355.0	1	J853-GS-B13

工程號 J853 地盤 延坪道住宅



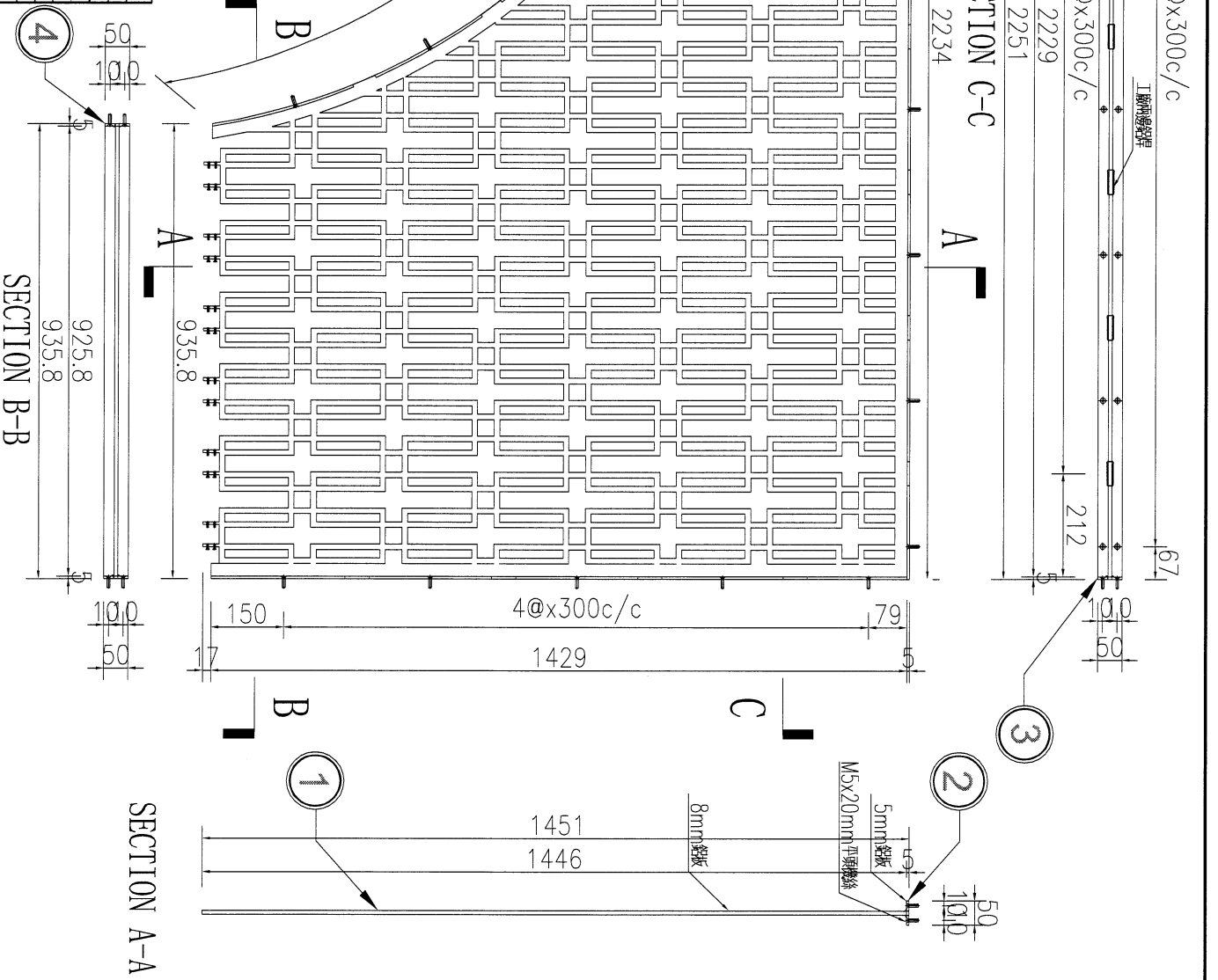
名稱	格栅組裝圖	制圖	AN	20250604	修改		
材料	--	復核			日期		
顏色	--	批准			圖號	J853-GS-K06	



美特鋁質 有限公司
MIDI Aluminium Fabricator Ltd.

工程號 J853 地盤 延坪道住宅

序號	模號	名稱	厚度 (W)	高度 (H)	單幅	總數量
格柵編號 J853-GS-K08						
			2251.0	1451.0	1	1
1	8mm鋁板	鋁板加工圖	1451.0	1		1853-GS-A08
2	5mm鋁板	鋁板加工圖	9234.0	1		1853-GS-B17
3	5mm鋁板	鋁板加工圖	1429.0	1		1853-GS-B18
4	5mm鋁板	鋁板加工圖	1848.5	1		1853-GS-B19



名稱	格柵組裝圖	制圖	AN	20250604	修改	
材料	--	復核			日期	
顏色	--	批准			圖號	J853-GS-K08

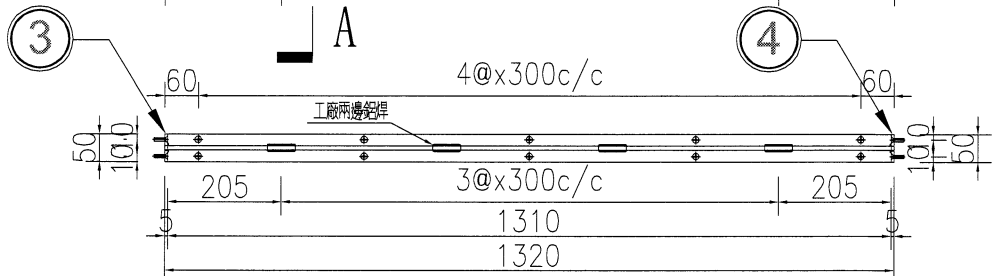
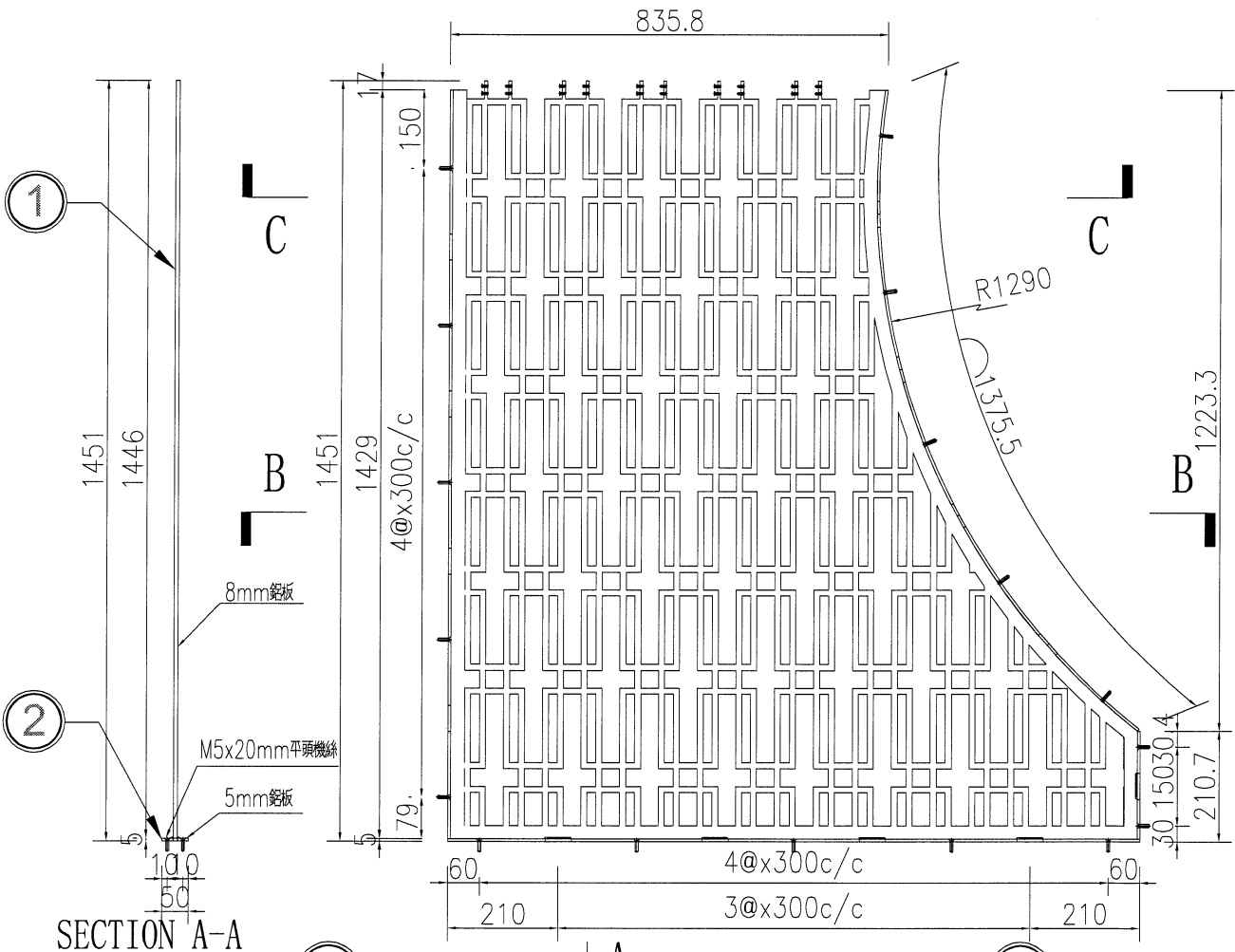
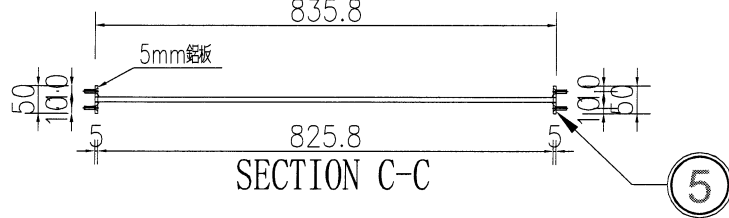


美特鋁質有限公司
MIDI Aluminium Fabricator Ltd.

工程號 J853 地盤 延坪道住宅

格栅编号	宽度 (W)	高度 (H)	单幅	总数量
J853-GS-K09	1320.0	1451.0	1	1

序號	模號	名稱	長度	數量	物料编号
1	8mm鋁板	鋁板加工圖	1451.0	1	J853-GS-A09
2	5mm鋁板	鋁板加工圖	1320.0	1	J853-GS-B20
3	5mm鋁板	鋁板加工圖	1429.0	1	J853-GS-B21
4	5mm鋁板	鋁板加工圖	210.7	1	J853-GS-B22
5	5mm鋁板	鋁板加工圖	1375.5	1	J853-GS-B23



SECTION B-B

名稱	格栅組裝圖	制圖	AN	20250604	修改		
材料	--	復核			日期		
顏色	--	批准			圖號	J853-GS-K09	

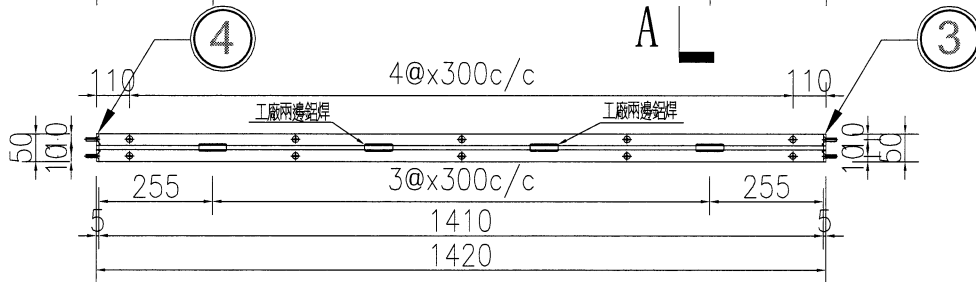
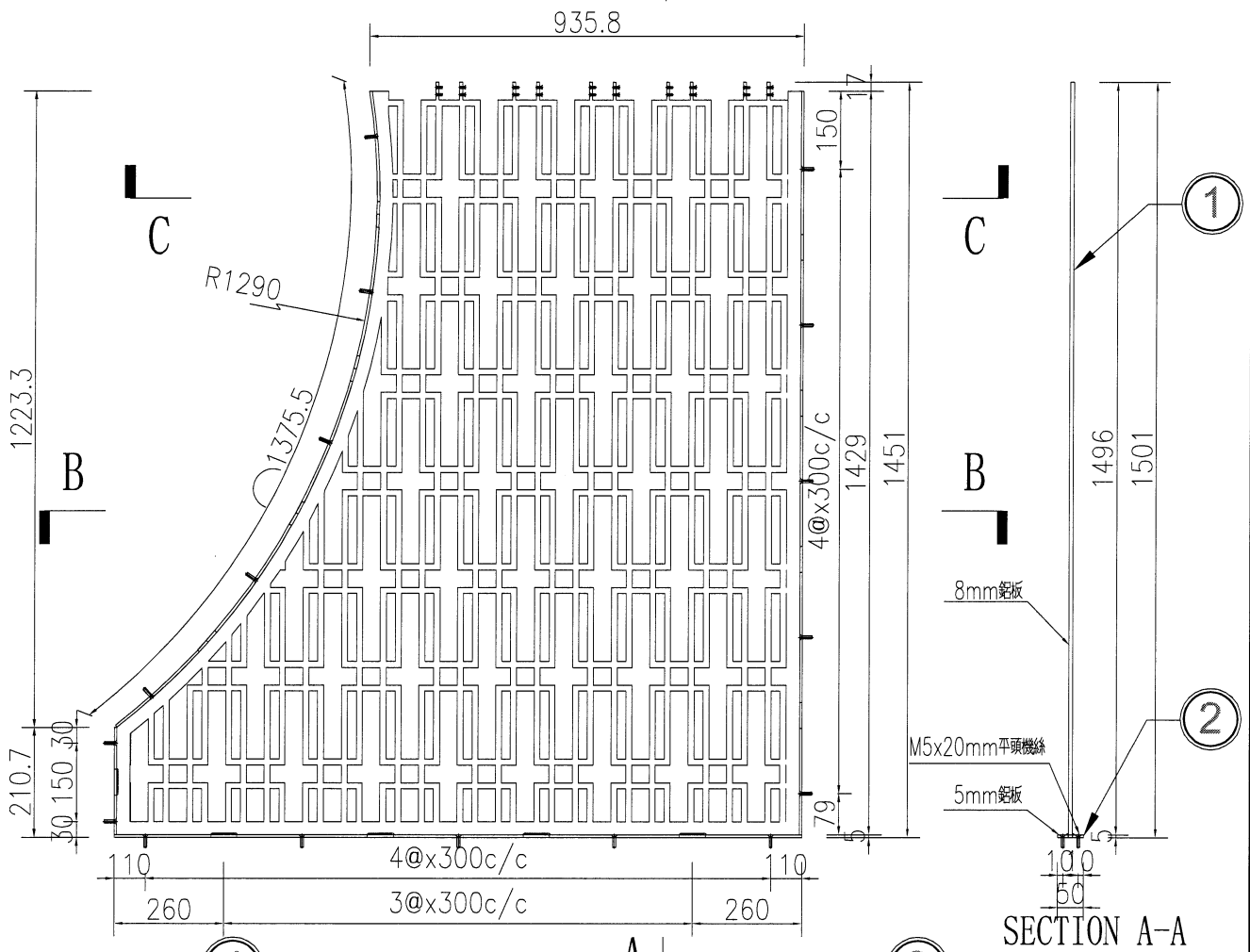
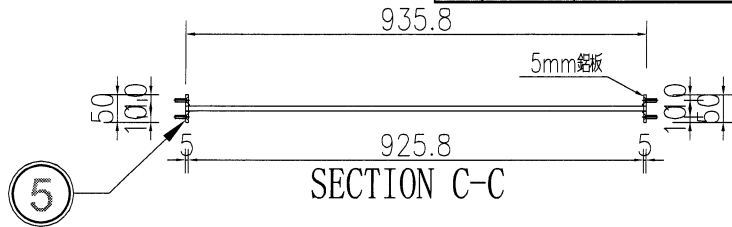


美特鋁質有限公司
MIDI Aluminium Fabricator Ltd.

工程號 J853 地盤 延坪道住宅

格栅编号	宽度 (W)	高度 (H)	单幅	总数量
J853-GS-K10	1420.0	1451.0	1	1

序號	模號	名稱	長度	數量	物料编号
1	8mm鋁板	鋁板加工圖	1451.0	1	J853-GS-A10
2	5mm鋁板	鋁板加工圖	1420.0	1	J853-GS-B24
3	5mm鋁板	鋁板加工圖	1429.0	1	J853-GS-B25
4	5mm鋁板	鋁板加工圖	210.7	1	J853-GS-B26
5	5mm鋁板	鋁板加工圖	1375.5	1	J853-GS-B27



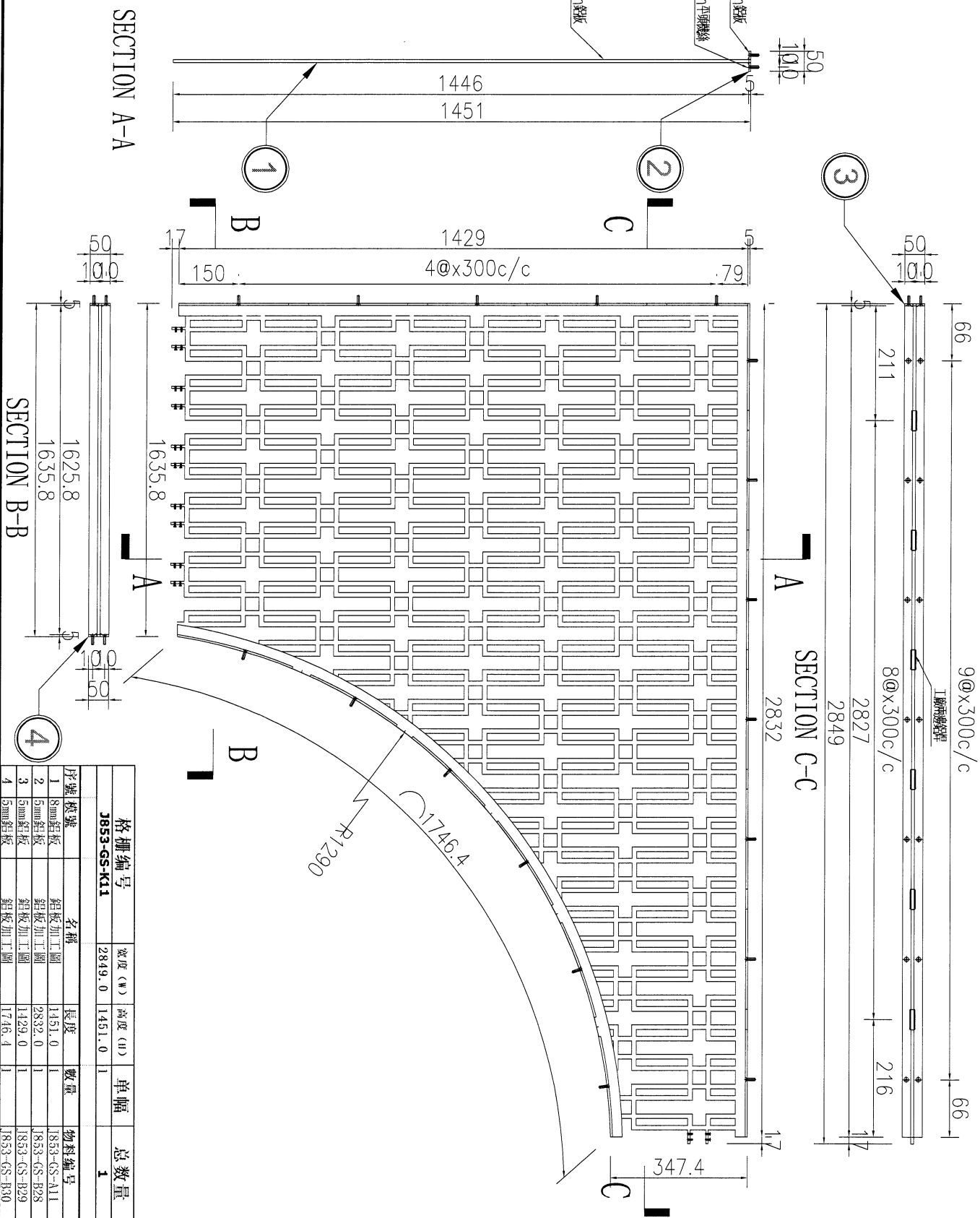
SECTION B-B

名稱	格栅組裝圖	制圖	AN	20250604	修改		
材料	--	復核			日期		
顏色	--	批准			圖號	J853-GS-K10	



美特鋁質 有限公司
MIDI Aluminium Fabricator Ltd.

工程號 J853 地盤 延坪道住宅



格柵编号 J853-GS-K11				密度 (W)	高度 (H)	单幅	总数量
序號	规格	名稱	數量	物料编号			
1	8mm鋁板	鋁板加工圖	1451.0	1853-GS-A11			
2	5mm鋁板	鋁板加工圖	2832.0	1853-GS-B28			
3	5mm鋁板	鋁板加工圖	1429.0	1853-GS-B29			
4	5mm鋁板	鋁板加工圖	1746.4	1853-GS-B30			

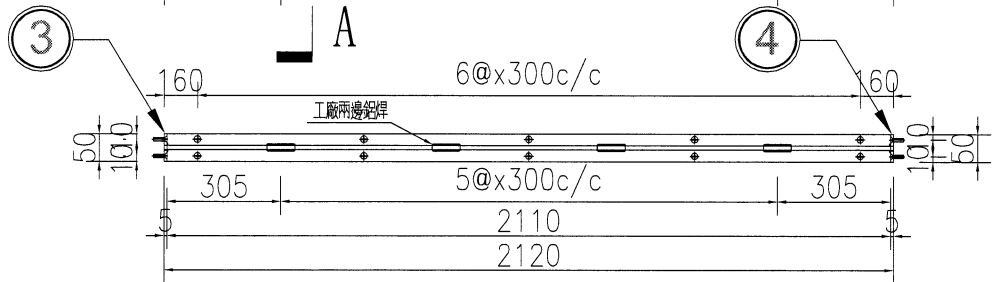
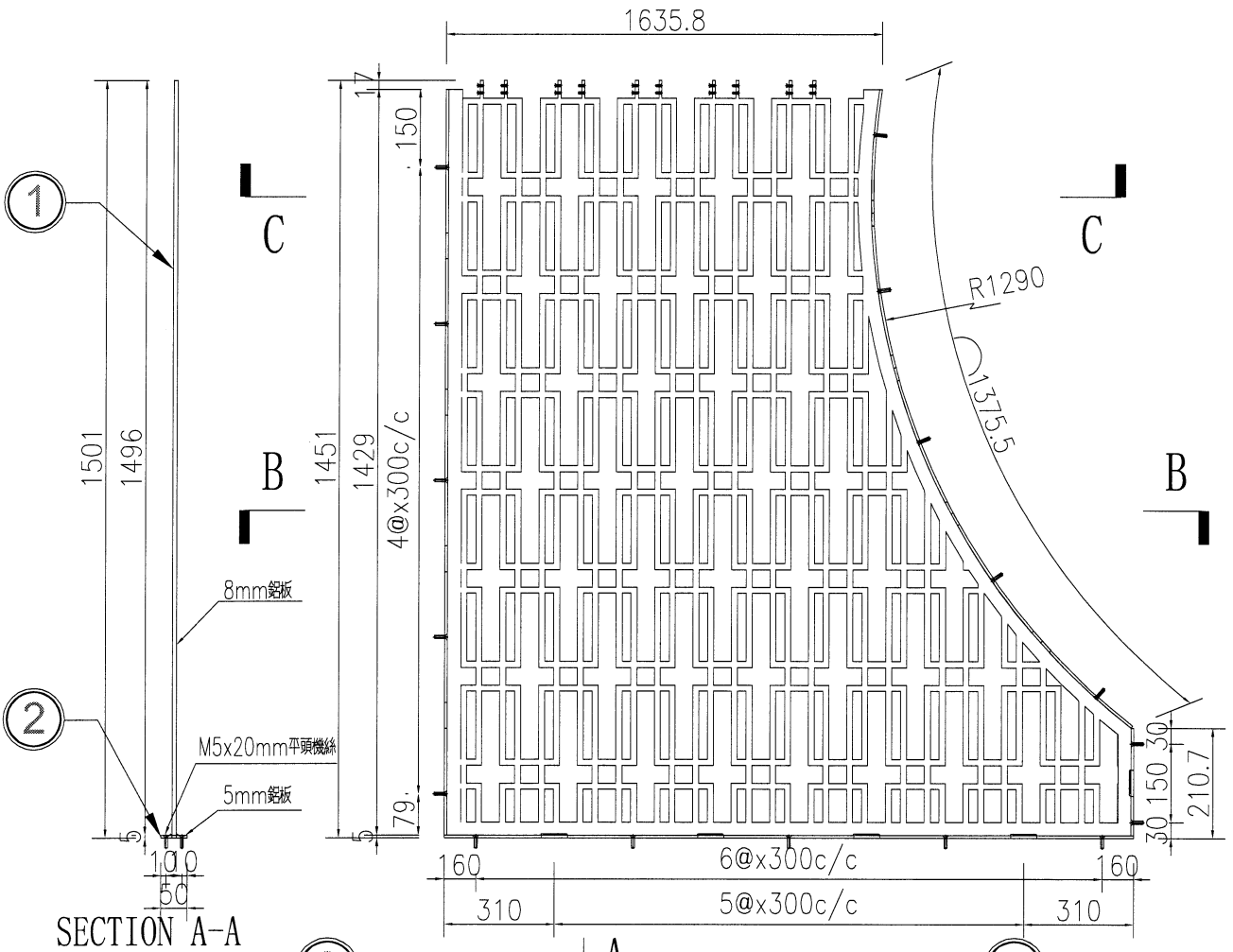
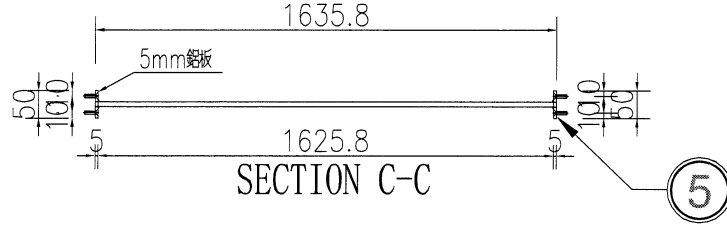
名稱	格柵組裝圖	制圖	AN	20250604	修改	
材料	--	復核			日期	
顏色	--	批准			圖號	J853-GS-K11



美特鋁質 有限公司
MIDI Aluminium Fabricator Ltd.

工程號	J853	地盤	延坪道住宅
-----	------	----	-------

格栅编号	宽度 (W)	高度 (H)	单幅	总数量	
J853-GS-K13	2120.0	1451.0	1	1	
序號	模號	名稱	長度	數量	物料編號
1	8mm鋁板	鋁板加工圖	1451.0	1	J853-GS-A13
2	5mm鋁板	鋁板加工圖	2120.0	1	J853-GS-B34
3	5mm鋁板	鋁板加工圖	1429.0	1	J853-GS-B35
4	5mm鋁板	鋁板加工圖	210.7	1	J853-GS-B36
5	5mm鋁板	鋁板加工圖	1375.5	1	J853-GS-B37



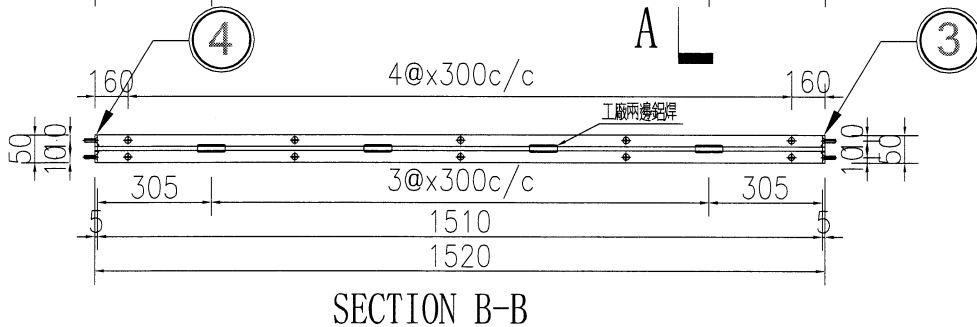
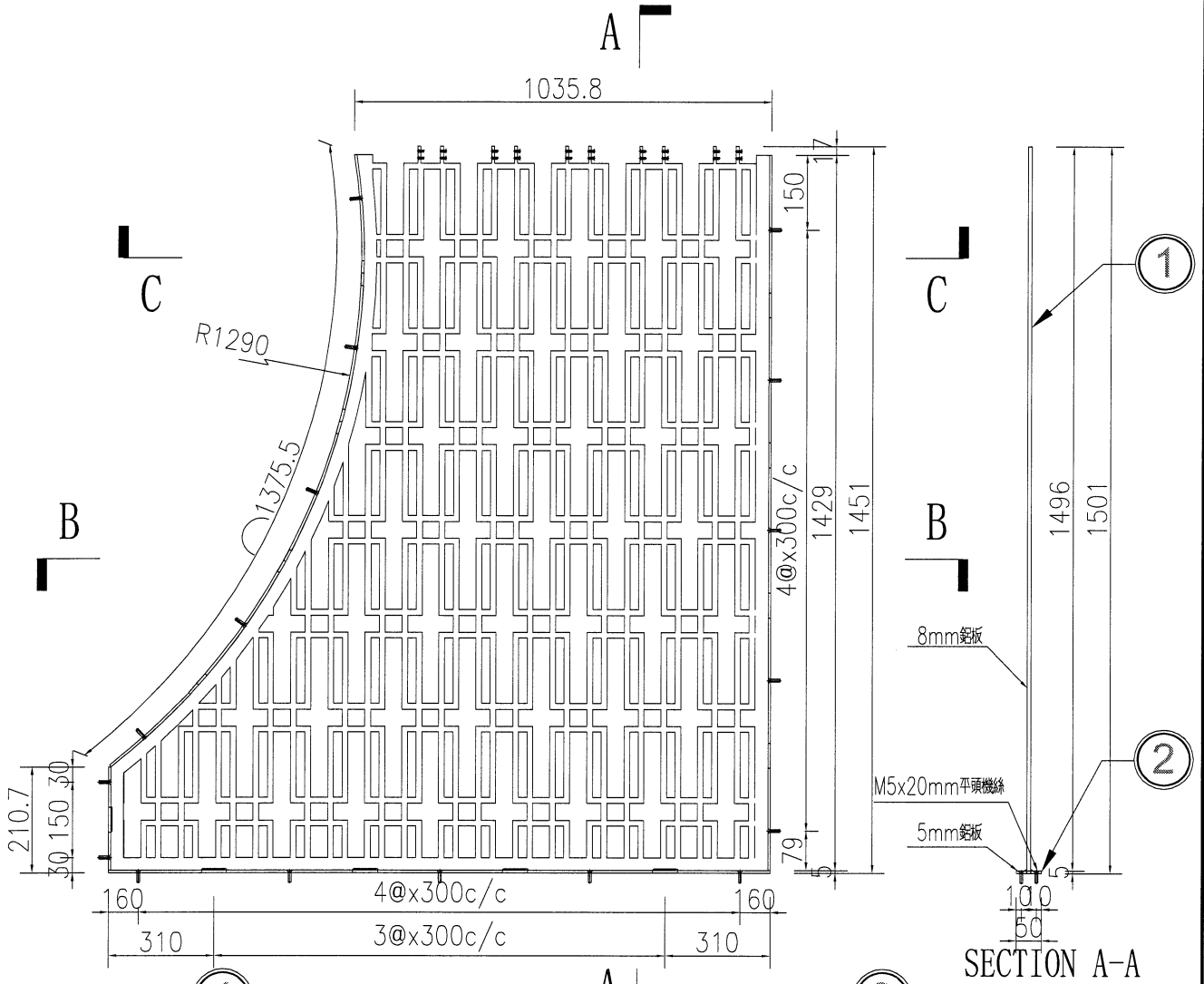
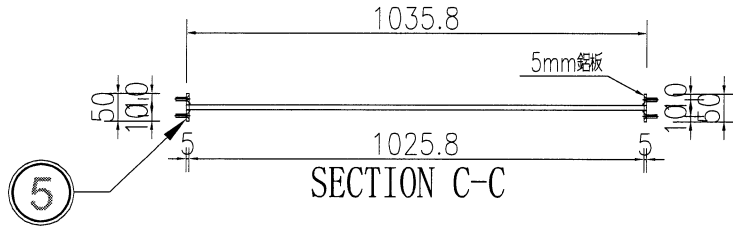
名稱	格栅組裝圖	制圖	AN	20250604	修改		
材料	--	復核			日期		
顏色	--	批准			圖號	J853-GS-K13	



美特鋁質有限公司
MIDI Aluminium Fabricator Ltd.

工程號 J853 地盤 延坪道住宅

格栅编号	宽度 (W)	高度 (H)	单幅	总数量	
J853-GS-K14	1520.0	1451.0	1	1	
序号	规格	名称	长度	数量	物料编号
1	8mm 铝板	铝板加工图	1451.0	1	J853-GS-A14
2	5mm 铝板	铝板加工图	1520.0	1	J853-GS-B38
3	5mm 铝板	铝板加工图	1429.0	1	J853-GS-B39
4	5mm 铝板	铝板加工图	210.7	1	J853-GS-B40
5	5mm 铝板	铝板加工图	1375.5	1	J853-GS-B41



名稱	格栅組裝圖	制圖	AN	20250604	修改			
材料	--	復核			日期			
顏色	--	批准			圖號	J853-GS-K14		

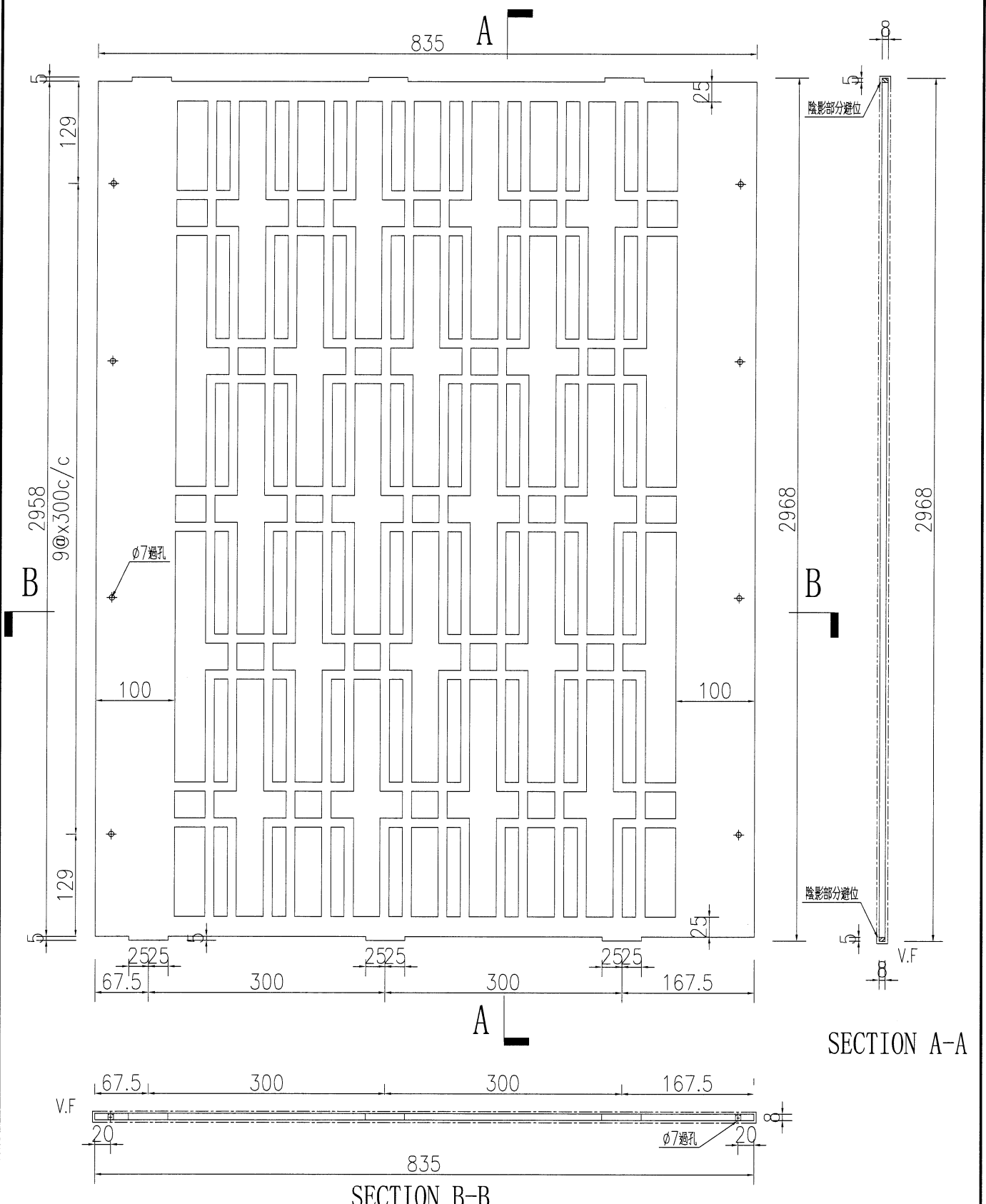


美特鋁質 有限公司
MIDI Aluminium Fabricator Ltd.

注：按附圖CAD原檔雕花

數量	備註
2	

工程號	J853	地盤	延坪道住宅
-----	------	----	-------



名稱	鋁板加工圖	制圖	AN	20250604	修改			
材料	8mm鋁板	復核			日期			
顏色	EC-DG-D334232-ZD1	批准			圖號	J853-GS-A01		

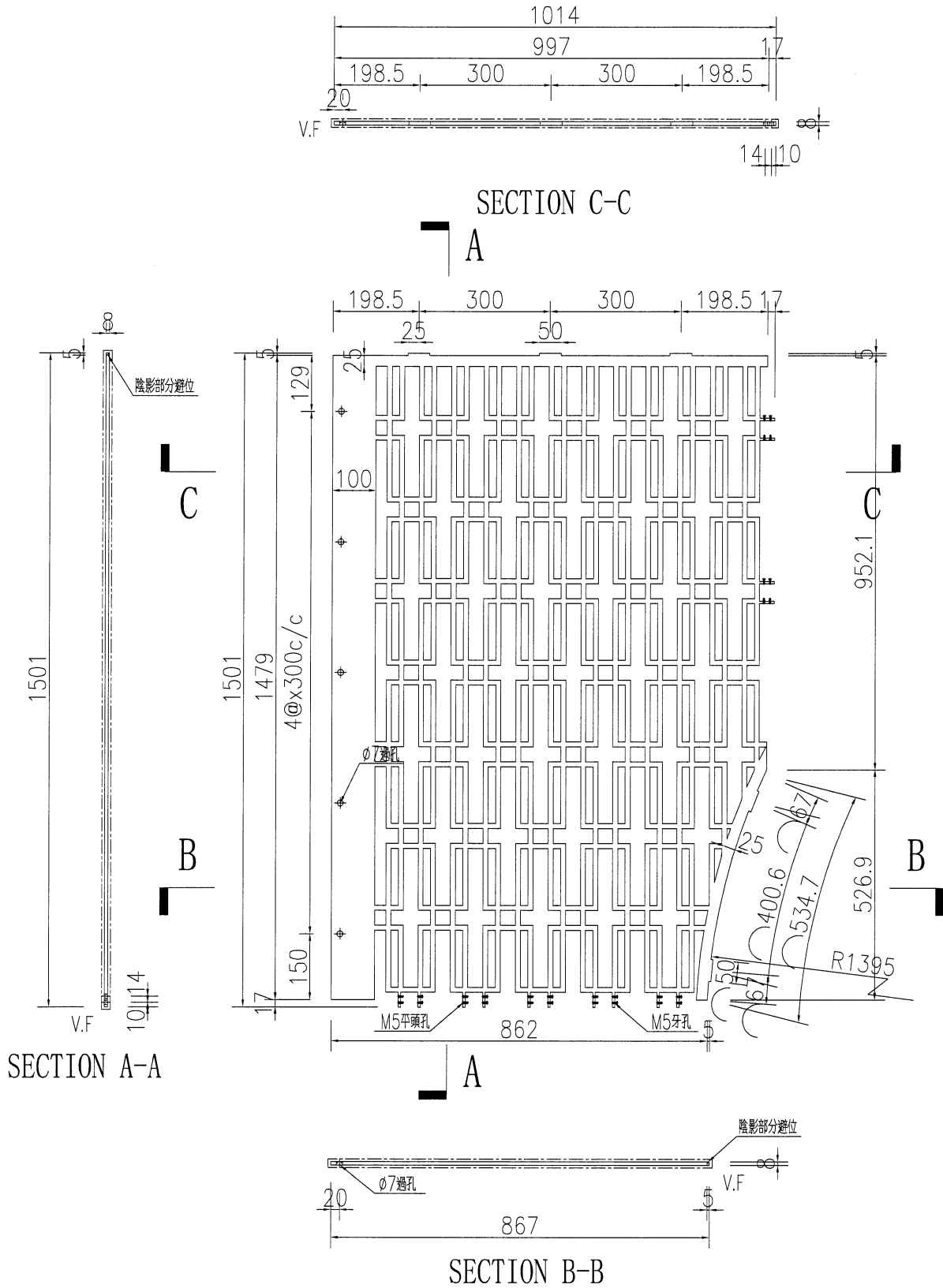


美特鋁質 有限公司
MIDI Aluminium Fabricator Ltd.

注：按附圖CAD原檔雕花

數量	備註
1	

工程號	J853	地盤	延坪道住宅
-----	------	----	-------



名稱	鋁板加工圖	制圖	AN	20250604	修改		
材料	8mm鋁板	復核			日期		
顏色	EC-DG-D334232-ZD1	批准			圖號	J853-GS-A02	

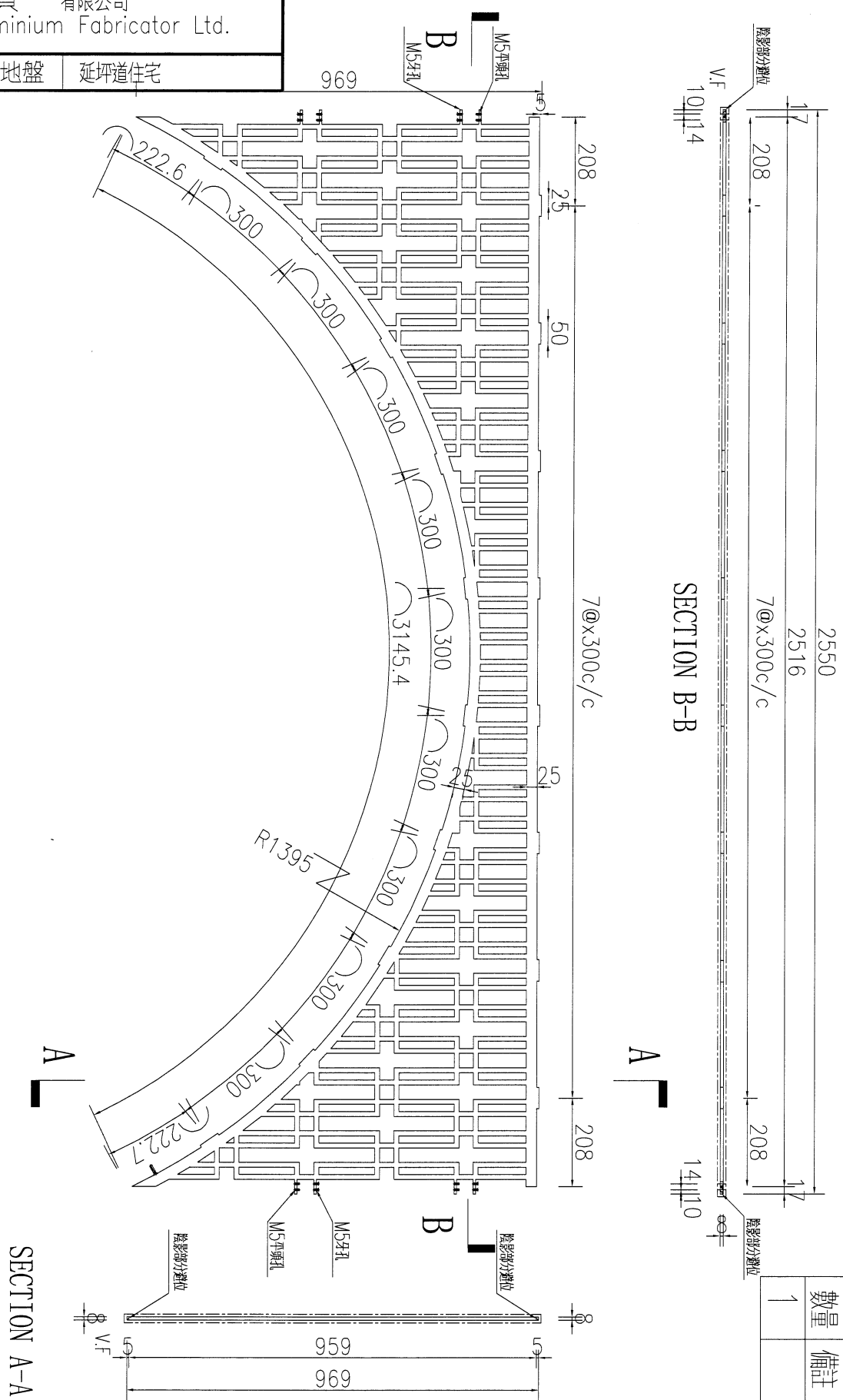


美特鋁質 有限公司
MIDI Aluminium Fabricator Ltd.

工程號	J853	地盤	延坪道住宅
-----	------	----	-------

969

注：按附圖CAD原檔雕花



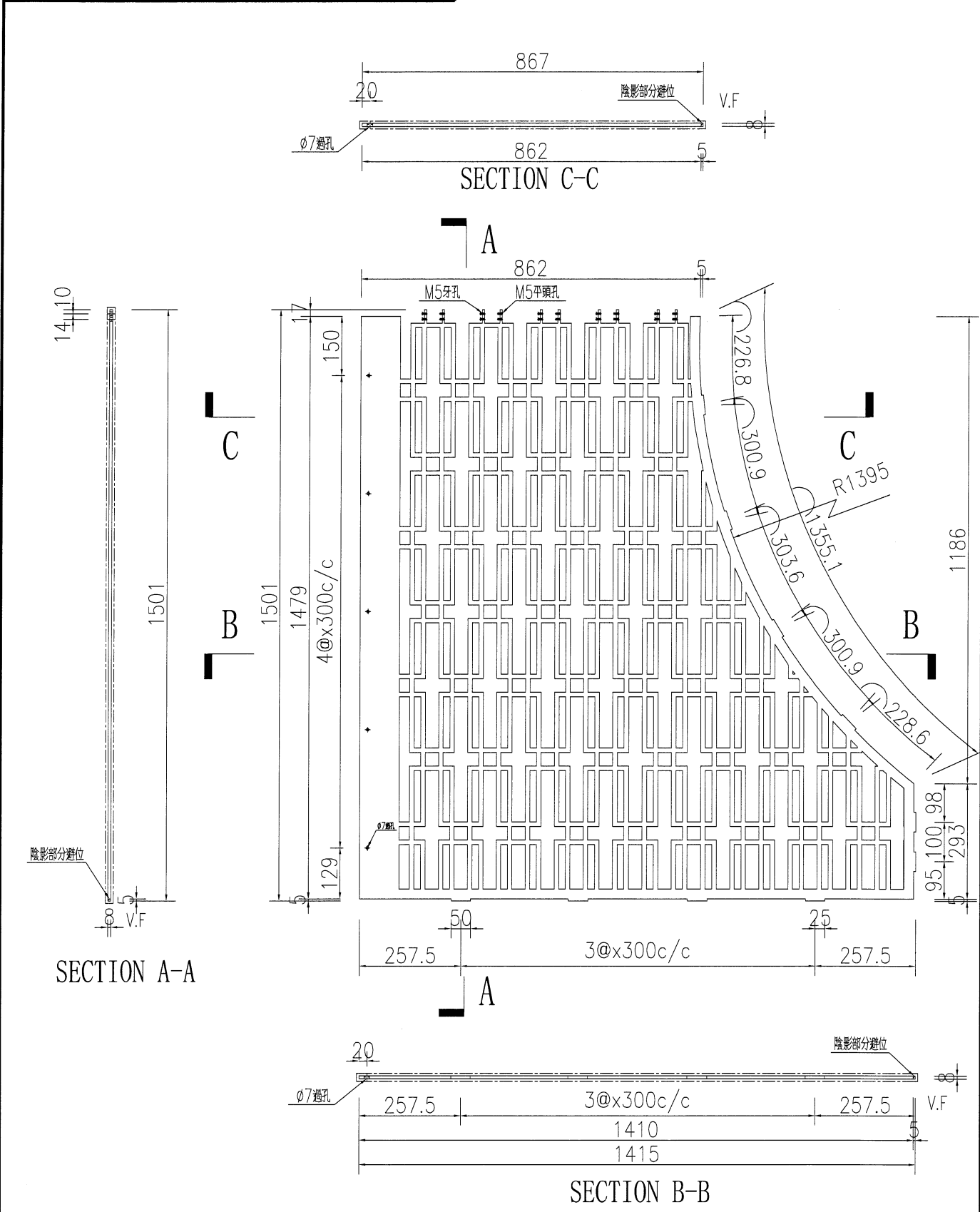
數量	備註
1	

名稱	鋁板加工圖	制圖	AN	20250604	修改	
材料	8mm鋁板	復核			日期	
顏色	EC-DG-D334232-ZD1	批准			圖號	J853-GS-A03

注：按附圖CAD原檔雕花

數量	備註
1	

工程號	J853	地盤	延坪道住宅
-----	------	----	-------



名稱	鋁板加工圖	制圖	AN	20250604	修改			
材料	8mm鋁板	復核			日期			
顏色	EC-DG-D334232-ZD1	批准			圖號	J853-GS-A05		

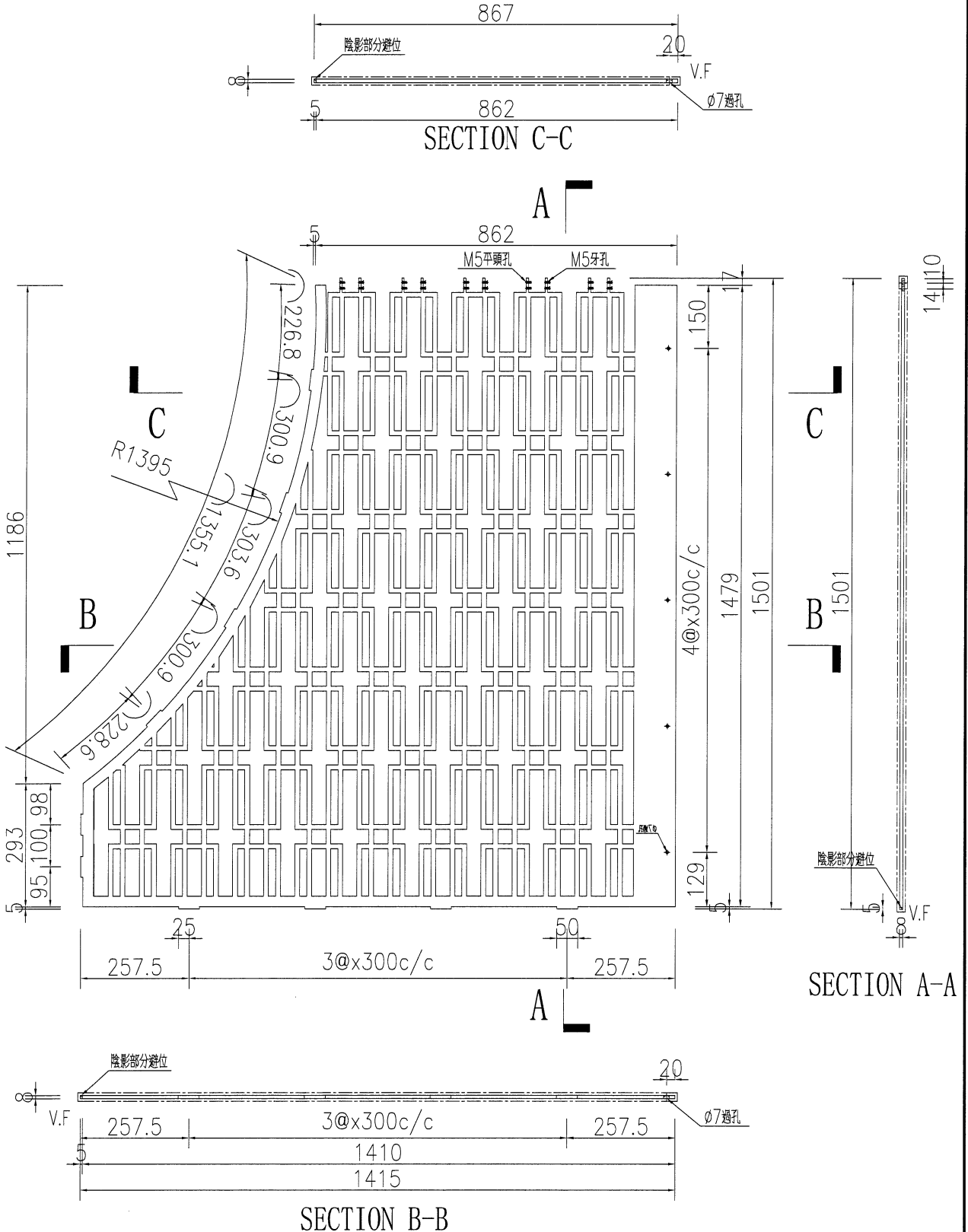


美特鋁質 有限公司
MIDI Aluminium Fabricator Ltd.

注：按附圖CAD原檔雕花

數量	備註
1	

工程號	J853	地盤	延坪道住宅
-----	------	----	-------



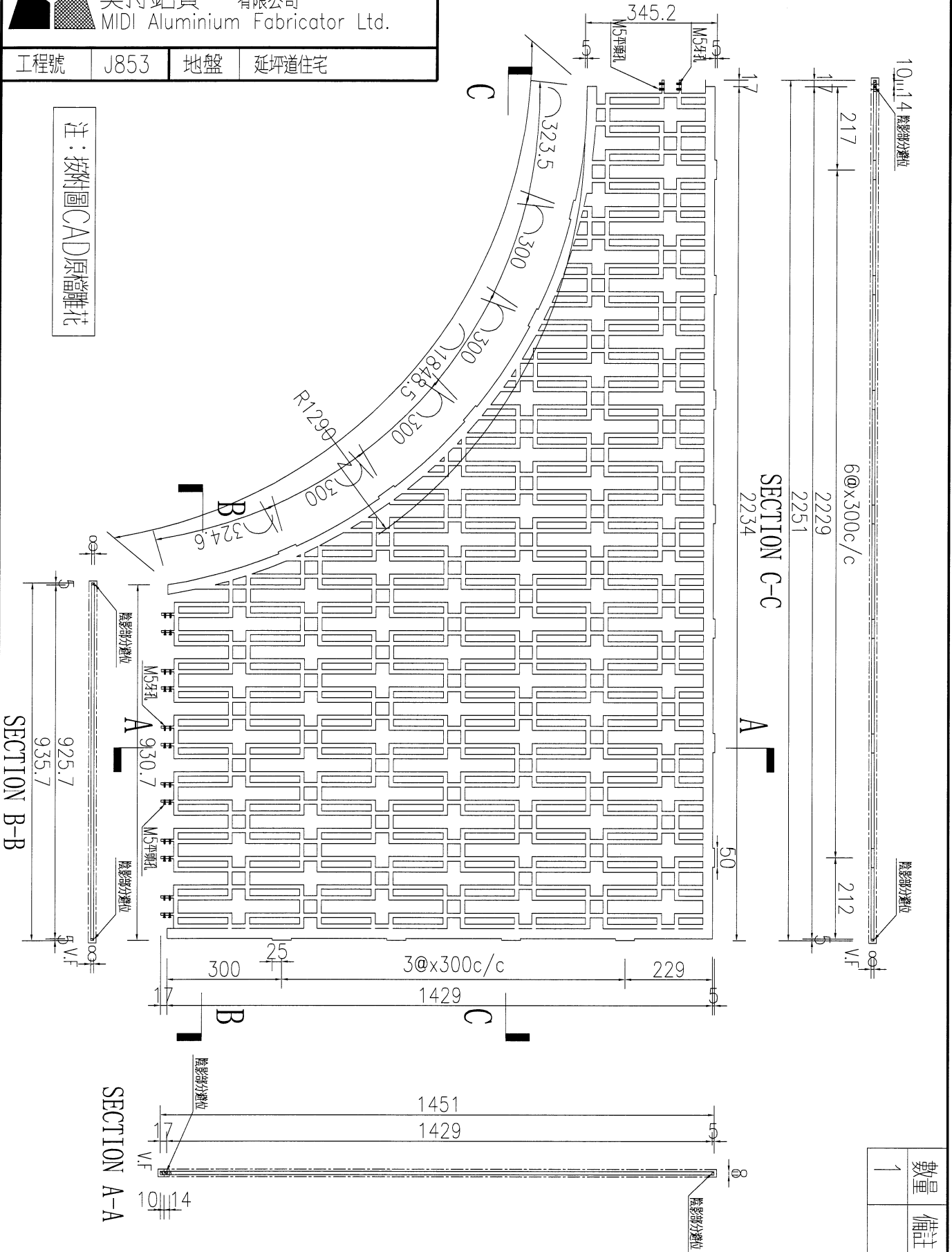
名稱	鋁板加工圖	制圖	AN	20250604	修改		
材料	8mm鋁板	復核			日期		
顏色	EC-DG-D334232-ZD1	批准			圖號	J853-GS-A06	



美特鋁質 有限公司
MIDI Aluminium Fabricator Ltd.

工程號 J853 地盤 延坪道住宅

注：按附圖CAD原檔離花

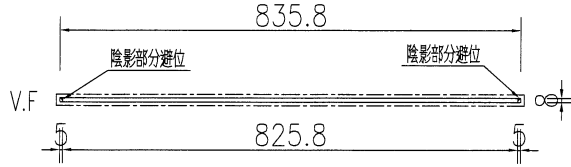


名稱	鋁板加工圖	制圖	AN	20250604	修改	
材料	8mm鋁板	復核			日期	
顏色	EC-DG-D334232-ZD1	批准			圖號	J853-GS-A08

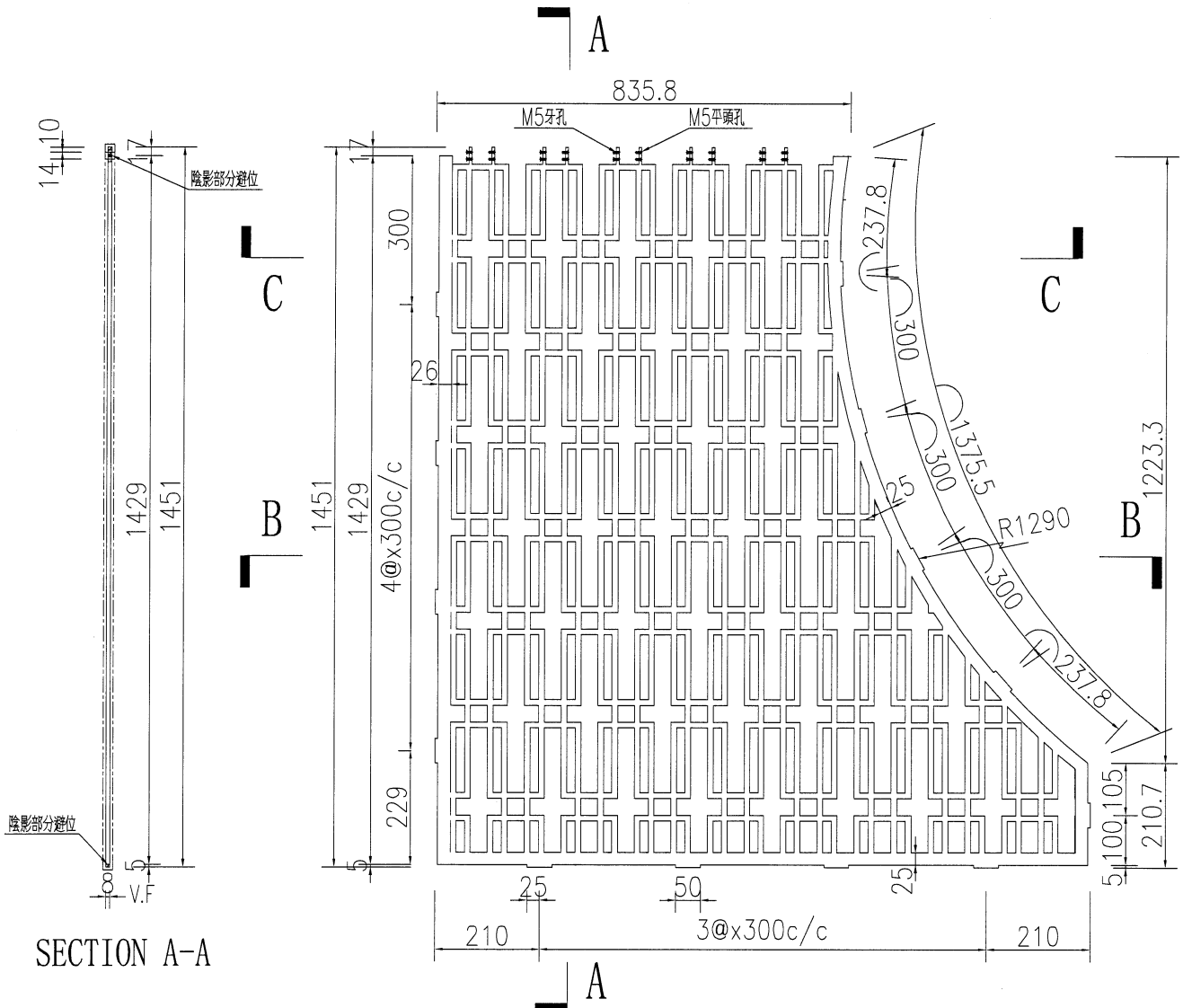
注：按附圖CAD原檔雕花

數量	備註
1	

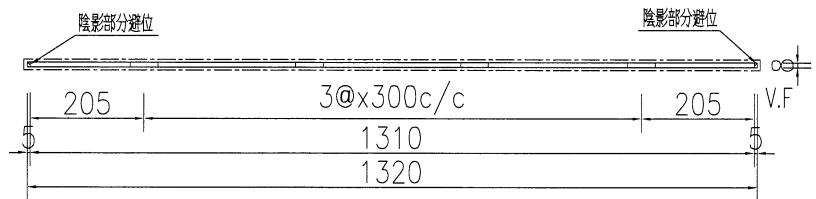
工程號	J853	地盤	延坪道住宅
-----	------	----	-------



SECTION C-C



SECTION A-A



SECTION B-B

名稱	鋁板加工圖	制圖	AN	20250604	修改			
材料	8mm鋁板	復核			日期			
顏色	EC-DG-D334232-ZD1	批准			圖號	J853-GS-A09		

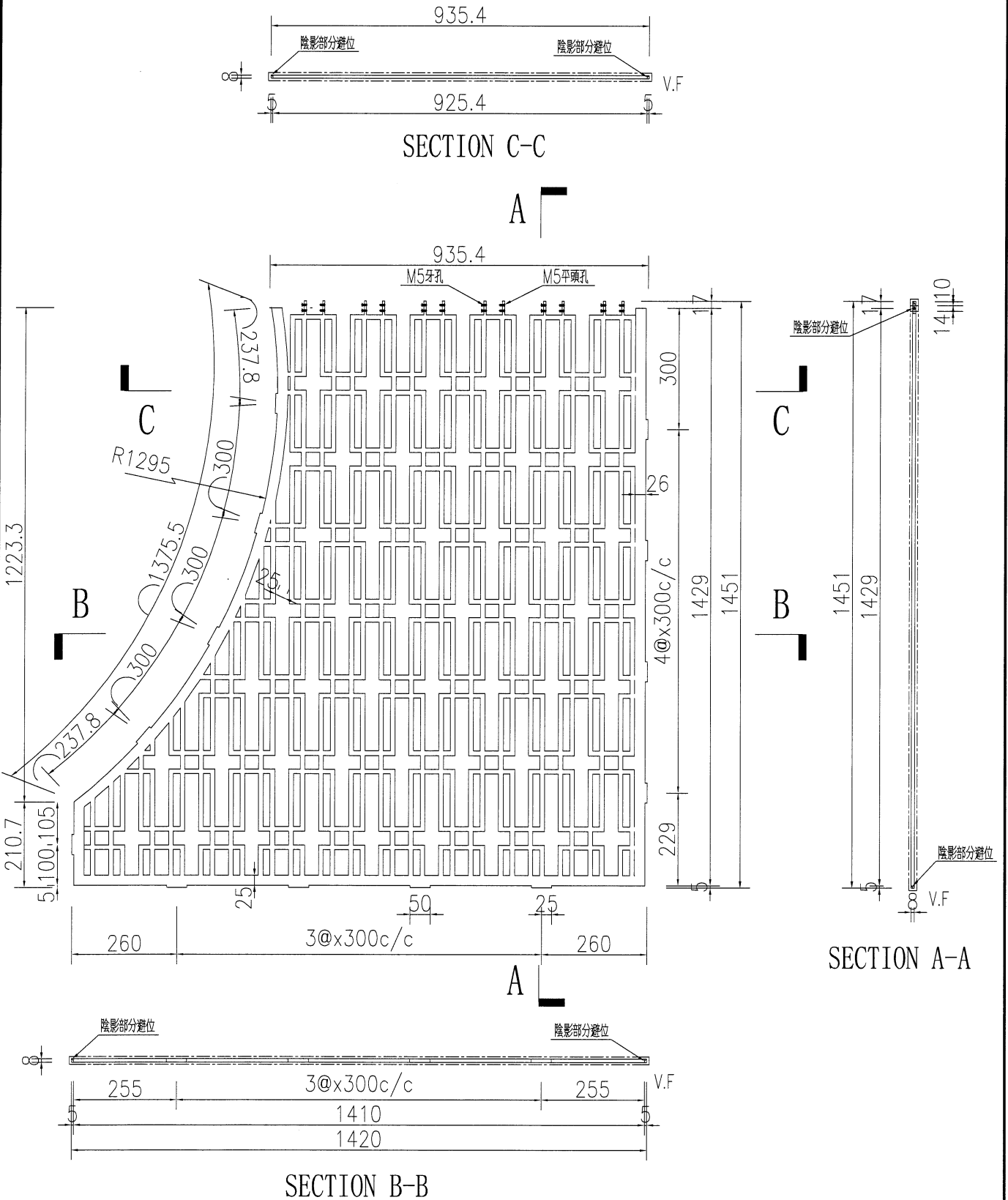


美特鋁質 有限公司
MIDI Aluminium Fabricator Ltd.

注：按附圖CAD原檔雕花

數量	備註
1	

工程號	J853	地盤	延坪道住宅
-----	------	----	-------



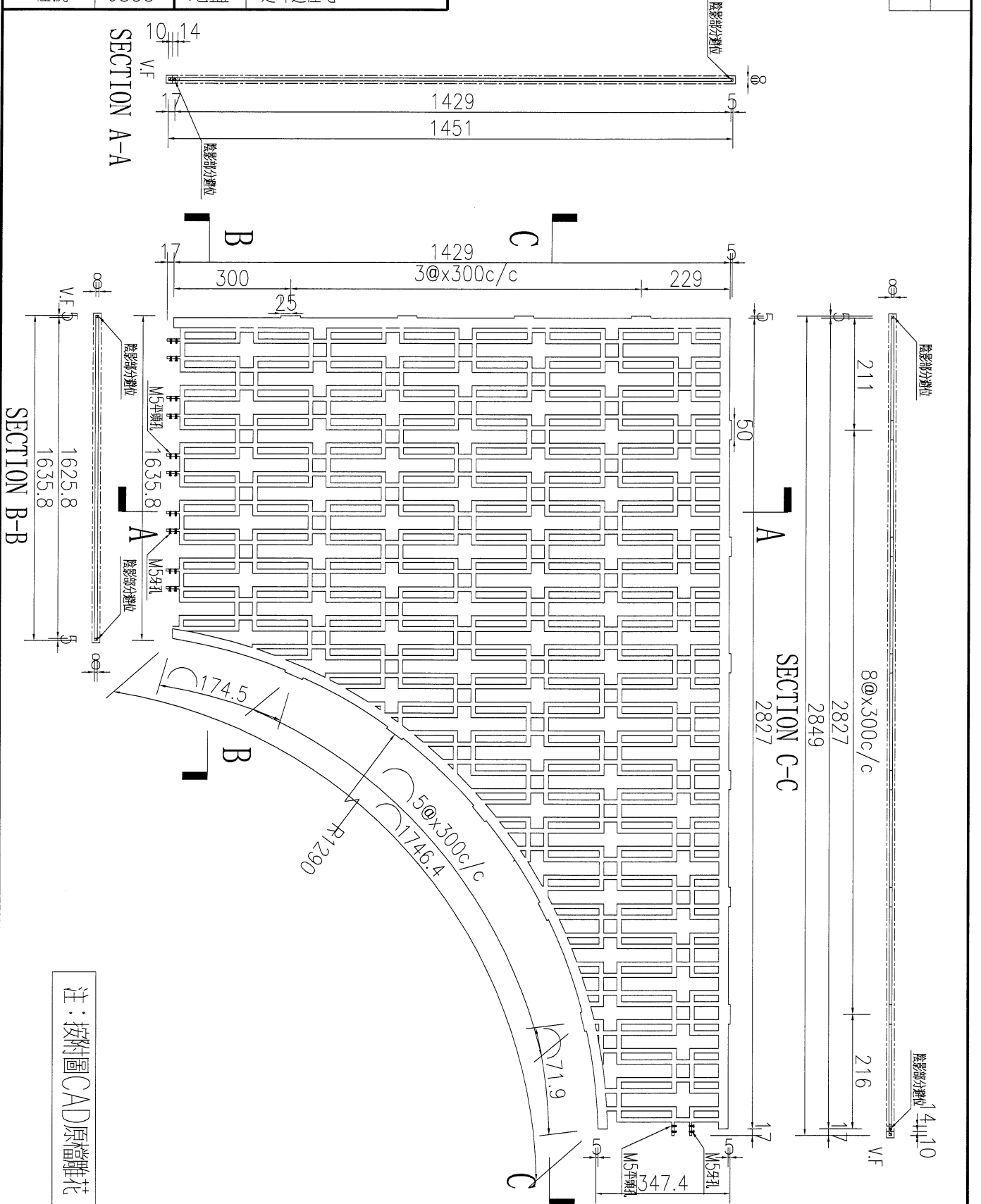
名稱	鋁板加工圖	制圖	AN	20250604	修改		
材料	8mm鋁板	復核			日期		
顏色	EC-DG-D334232-ZD1	批准			圖號	J853-GS-A10	



美特鋁質 有限公司
MIDI Aluminium Fabricator Ltd.

工程號	J853	地盤	延坪道住宅
-----	------	----	-------

數量	1
備註	



注：按附圖CAD原檔輸出

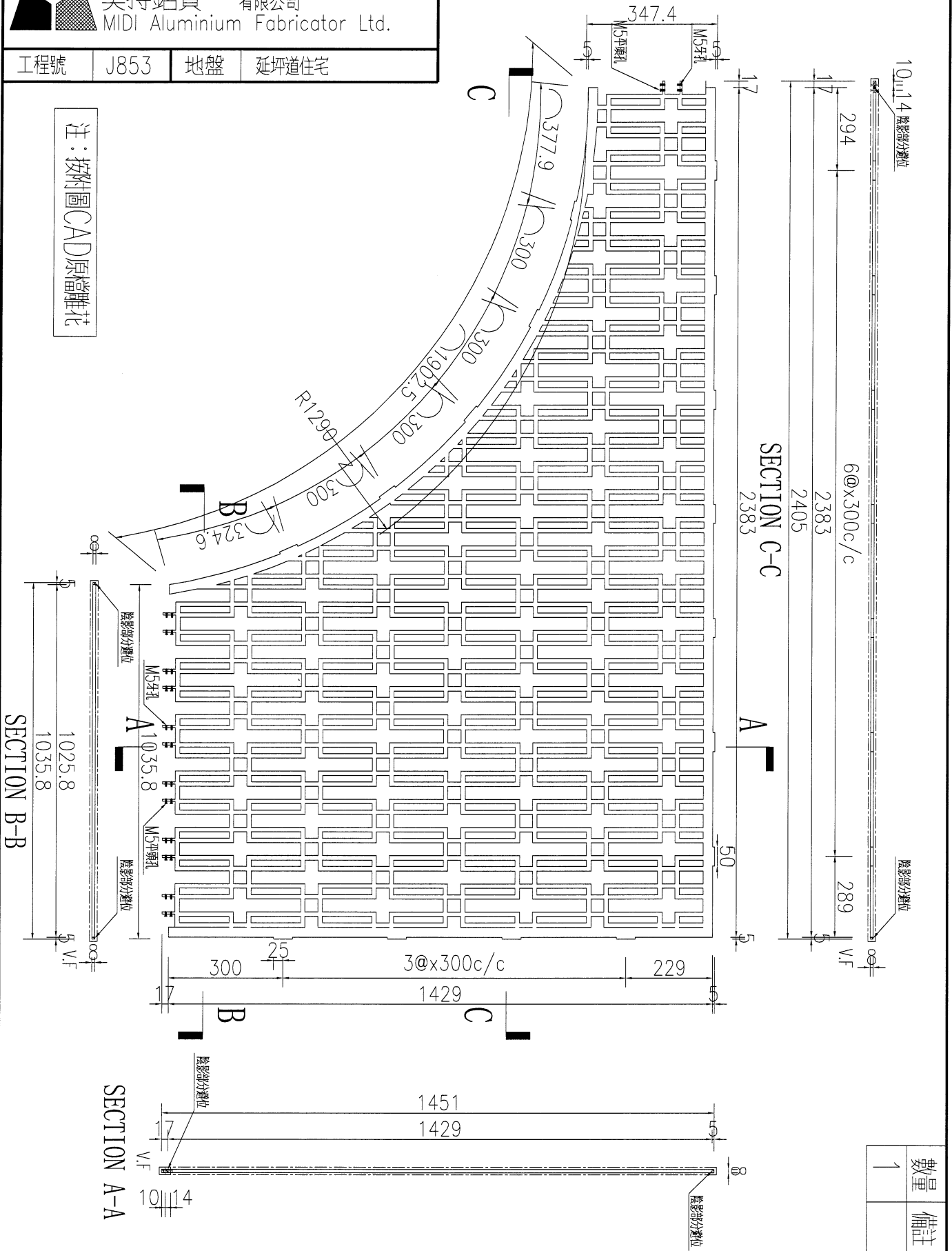
名稱	鋁板加工圖	制圖	AN	20250604	修改	
材料	8mm鋁板	復核			日期	
顏色	EC-DG-D334232-ZD1	批准			圖號	J853-GS-A11



美特鋁質 有限公司
MIDI Aluminium Fabricator Ltd.

工程號 J853 地盤 延坪道住宅

注：按附圖CAD原檔雕花



數量	備註
1	

名稱	鋁板加工圖	制圖	AN	20250604	修改	
材料	8mm鋁板	復核			日期	
顏色	EC-DG-D334232-ZD1	批准			圖號	J853-GS-A12

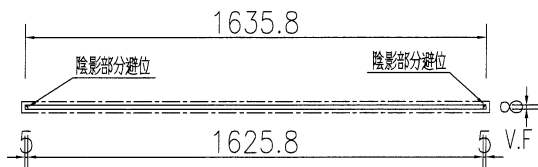


美特鋁質 有限公司
MIDI Aluminium Fabricator Ltd.

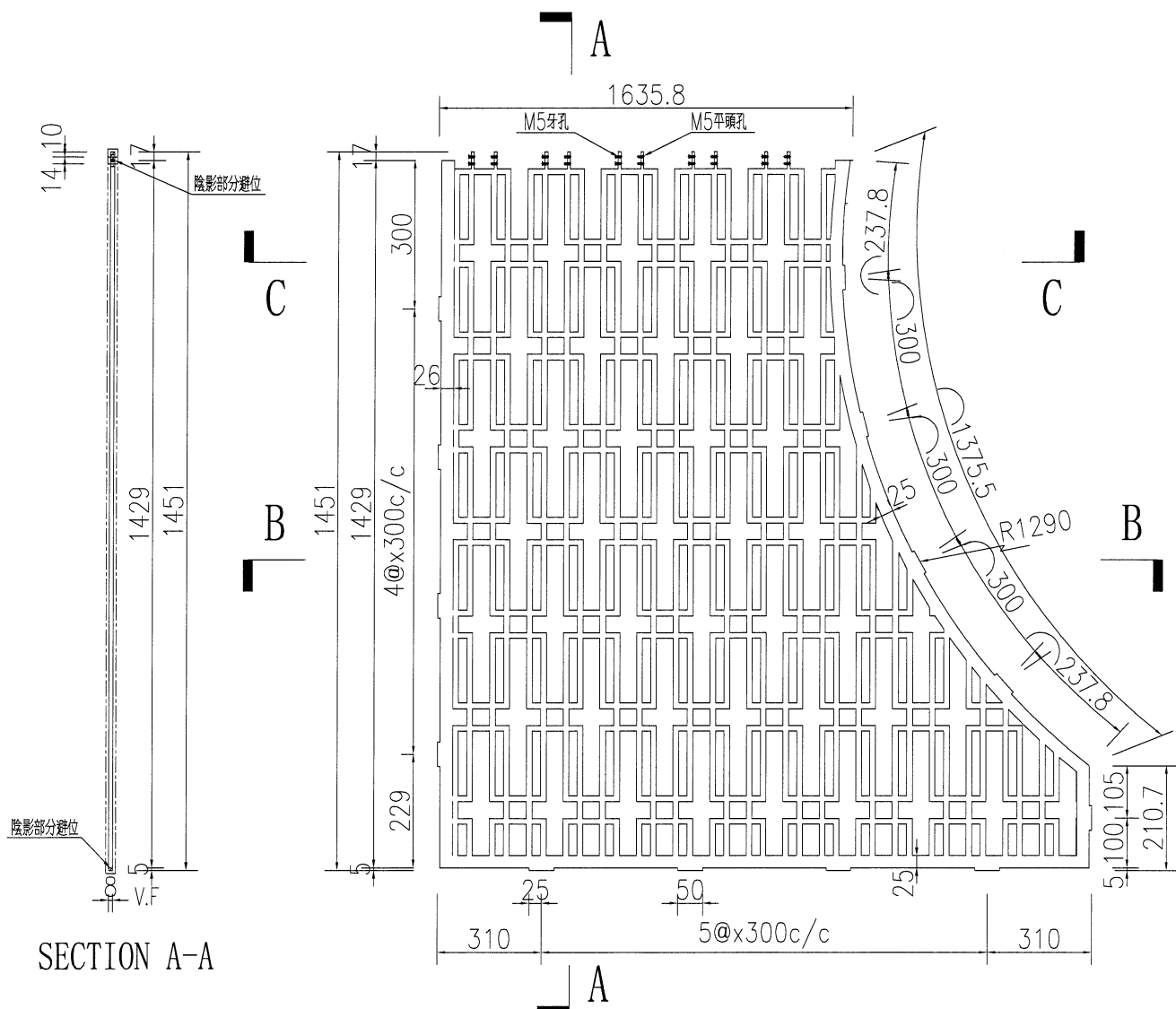
注：按附圖CAD原檔雕花

數量	備註
1	

工程號	J853	地盤	延坪道住宅
-----	------	----	-------



SECTION C-C



SECTION A-A

SECTION B-B

名稱	鋁板加工圖	制圖	AN	20250604	修改		
材料	8mm鋁板	復核			日期		
顏色	EC-DG-D334232-ZD1	批准			圖號	J853-GS-A13	

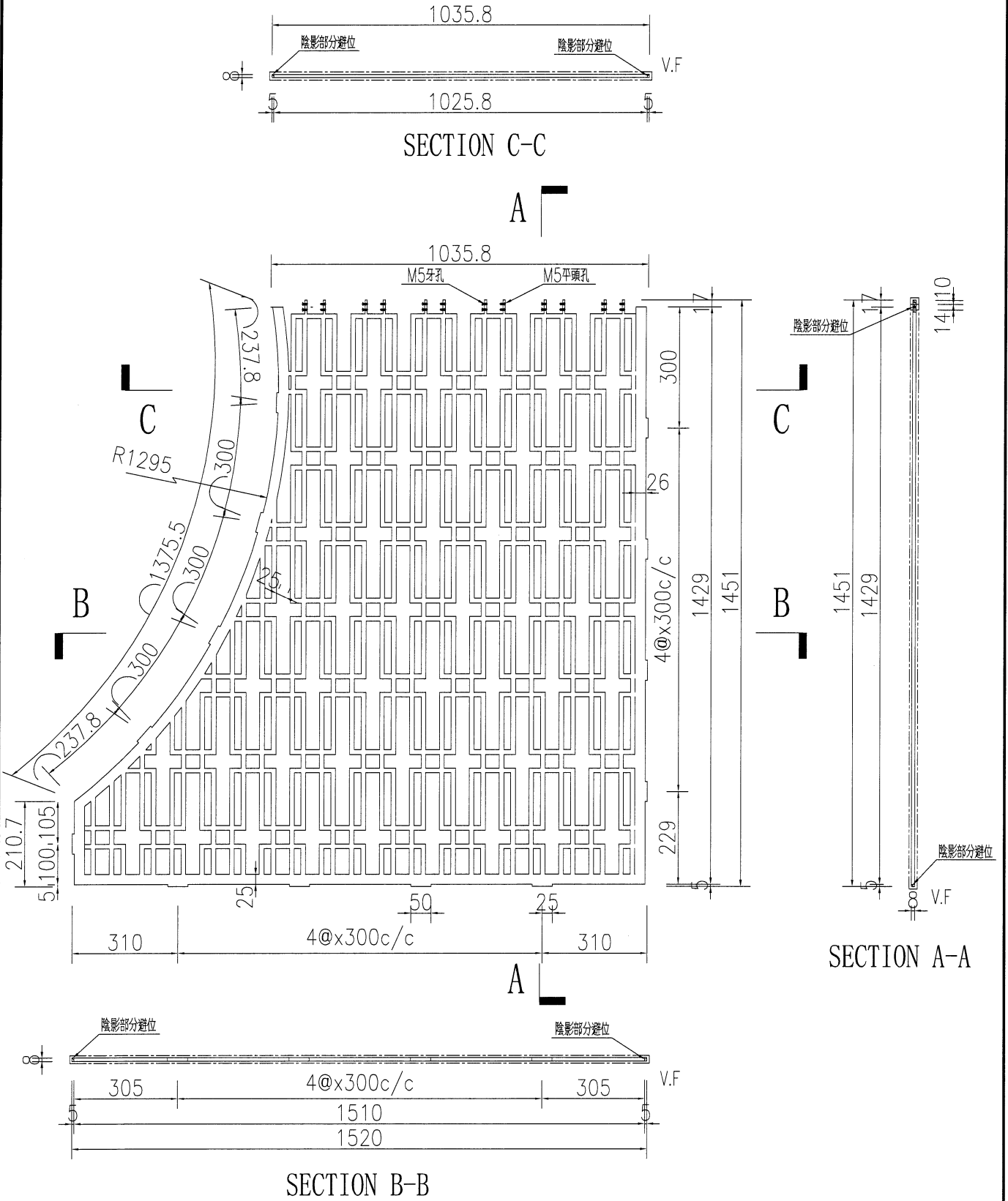


美特鋁質 有限公司
MIDI Aluminium Fabricator Ltd.

注：按附圖CAD原檔雕花

數量	備註
1	

工程號	J853	地盤	延坪道住宅
-----	------	----	-------

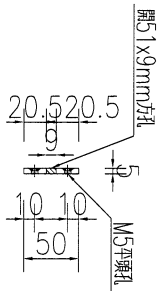
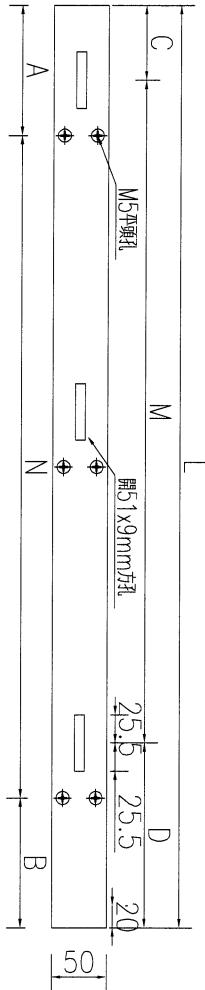


名稱	鋁板加工圖	制圖	AN	20250604	修改		
材料	8mm鋁板	復核			日期		
顏色	EC-DG-D334232-ZD1	批准			圖號	J853-GS-A14	



工程號 J853 地盤 延坪道住宅

序号	物料编号	长度L	数量	A	N	B	C	M	D
1	J853-GS-B01	835	2	117.5	2	117.5	67.5	2	167.5
2	J853-GS-B02	997	1	48.5	3	48.5	198.5	2	198.5
3	J853-GS-B04	2516	1	58	8	58	208	7	208
4	J853-GS-B06	997	1	48.5	3	48.5	198.5	2	198.5
5	J853-GS-B14	2086	1	143	6	143	293	5	293
6	J853-GS-B15	1429	1	150	4	79	300	3	229
7	J853-GS-B17	2234	1	67	7	67	217	6	217
8	J853-GS-B18	1429	1	79	4	150	229	3	300
9	J853-GS-B28	2832	1	66	9	66	216	8	216
10	J853-GS-B29	1429	1	150	4	79	300	3	229
11	J853-GS-B31	2388	1	144	7	144	294	6	294
12	J853-GS-B32	1429	1	79	4	150	229	3	300



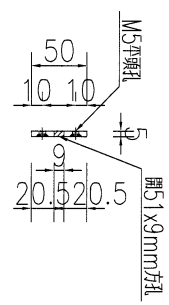
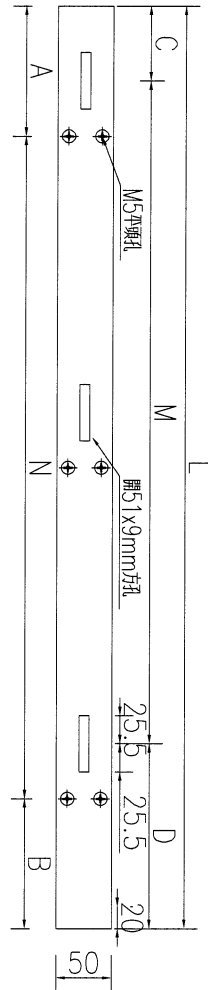
名稱	鋁板加工圖	制圖	AN	20250604	修改		
材料	5mm鋁板	復核			日期		
顏色	MILL	批准			圖號	J853-GS-B01	



美特鋁質有限公司
MIDI Aluminium Fabricator Ltd.

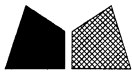
工程號 J853 地盤 延坪道住宅

序号	物料编号	长度L	数量	A	N	B	C	M	D
1	J853-GS-B01R	835	2	117.5	2	117.5	67.5	2	300
2	J853-GS-B08	1415	1	107.5	4	107.5	257.5	3	300
3	J853-GS-B09	293	1	45	1	48	95	1	100
4	J853-GS-B11	1415	1	107.5	4	107.5	257.5	3	300
5	J853-GS-B12	293	1	48	1	45	98	1	100
6	J853-GS-B20	1320	1	60	4	60	210	3	300
7	J853-GS-B21	1429	1	150	4	79	300	3	300
8	J853-GS-B22	205.7	1	25.35	1	30.35	103	1	0
9	J853-GS-B24	1420	1	110	4	110	260	3	300
10	J853-GS-B25	1429	1	79	4	150	229	3	300
11	J853-GS-B26	205.7	1	30.35	1	25.35	102.7	1	0
12	J853-GS-B34	2120	1	160	6	160	310	5	300
13	J853-GS-B35	1429	1	150	4	79	300	3	300
14	J853-GS-B36	205.7	1	25.35	1	30.35	103	1	0
15	J853-GS-B38	1520	1	160	4	160	310	3	300
16	J853-GS-B39	1429	1	79	4	150	229	3	300
17	J853-GS-B40	205.7	1	30.35	1	25.35	102.7	1	0



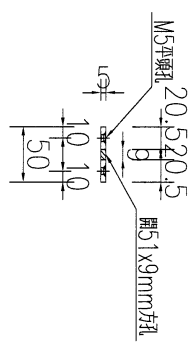
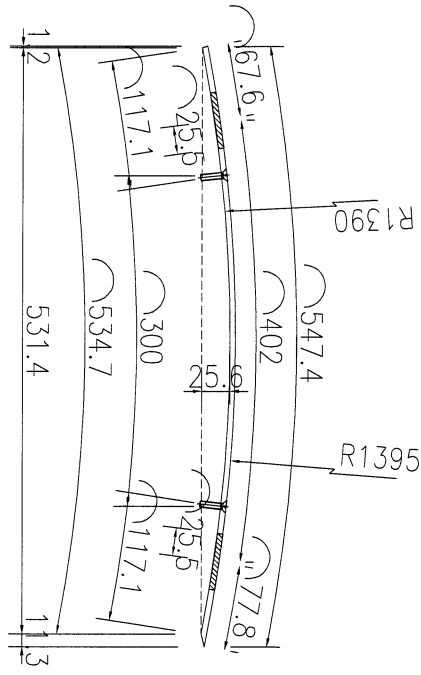
名稱	鋁板加工圖	制圖	AN	20250604	修改	
材料	5mm鋁板	復核			日期	
顏色	MILL	批准			圖號	J853-GS-B01R

EG-DWG3



美特鋁質 有限公司
MIDI Aluminium Fabricator Ltd.

工程號	J853	地盤	延坪道住宅
-----	------	----	-------



數量	1
備註	

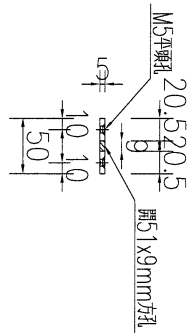
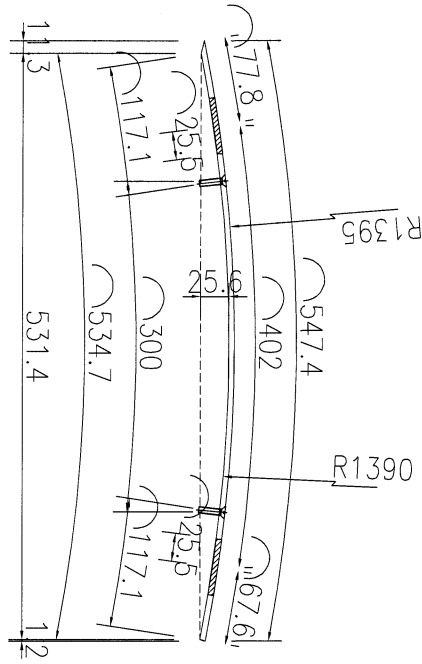
名稱	鋁板加工圖	制圖	AN	20250604	修改		
材料	5mm 鋁板	復核			日期		
顏色	MILL	批准			圖號	J853-GS-B03	

EG-DWG3



美特鋁質 有限公司
MIDI Aluminium Fabricator Ltd.

工程號	J853	地盤	延坪道住宅
-----	------	----	-------



數量	1
備註	

名稱	鋁板加工圖	制圖	AN	20250604	修改		
材料	5mm鋁板	復核			日期		
顏色	MILL	批准			圖號	J853-GS-B07	



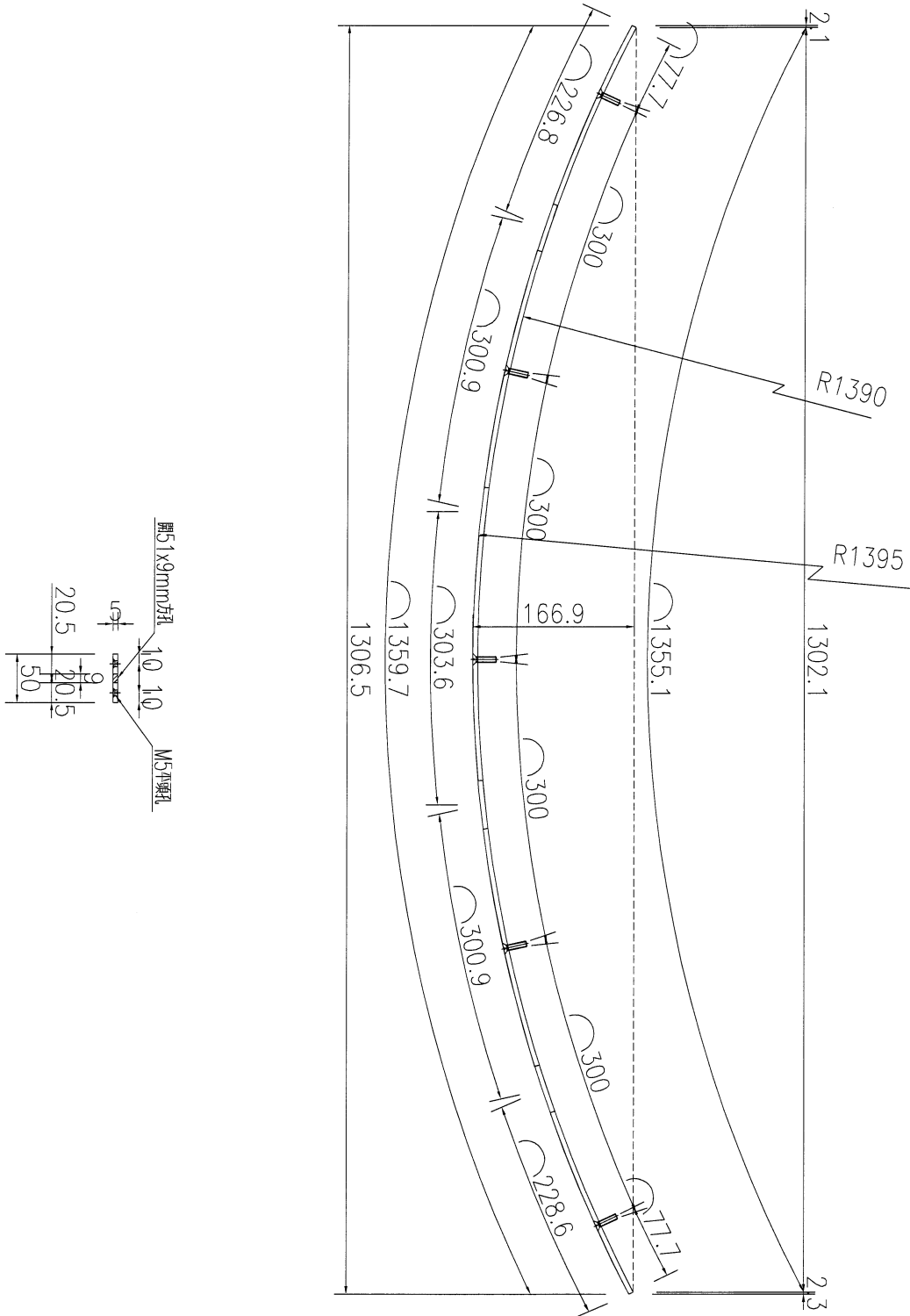
美特鋁質 有限公司
MIDI Aluminium Fabricator Ltd.

工程號

J853

地盤

延坪道住宅



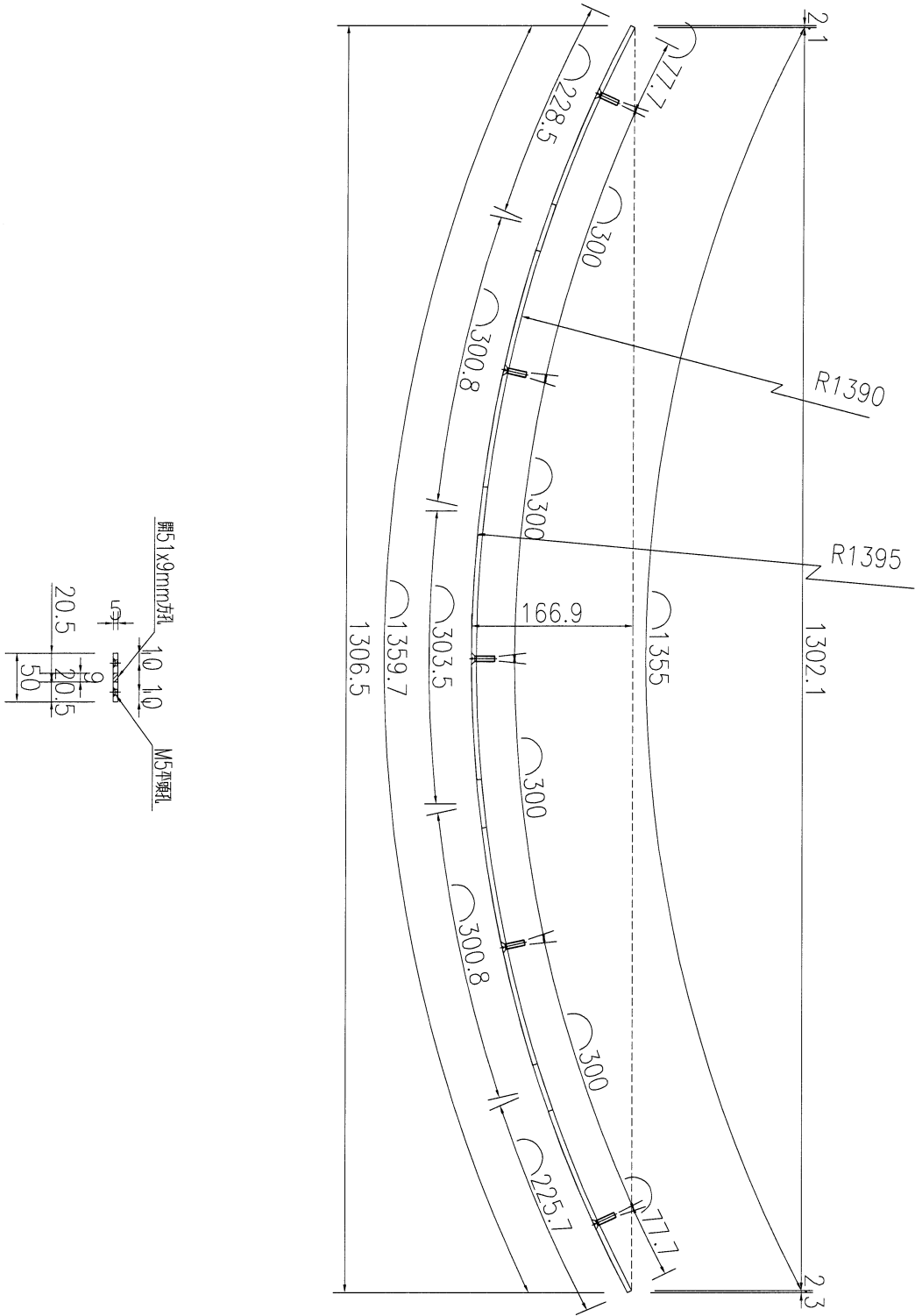
數量	1
備註	

名稱	鋁板加工圖	制圖	AN	20250604	修改		
材料	5mm鋁板	復核			日期		
顏色	MILL	批准			圖號	J853-GS-B10	



美特鋁質 有限公司
MIDI Aluminium Fabricator Ltd.

工程號	J853	地盤	延坪道住宅
-----	------	----	-------



數量	1
備註	

名稱	鋁板加工圖	制圖	AN	20250604	修改		
材料	5mm鋁板	復核			日期		
顏色	MILL	批准			圖號	J853-GS-B13	



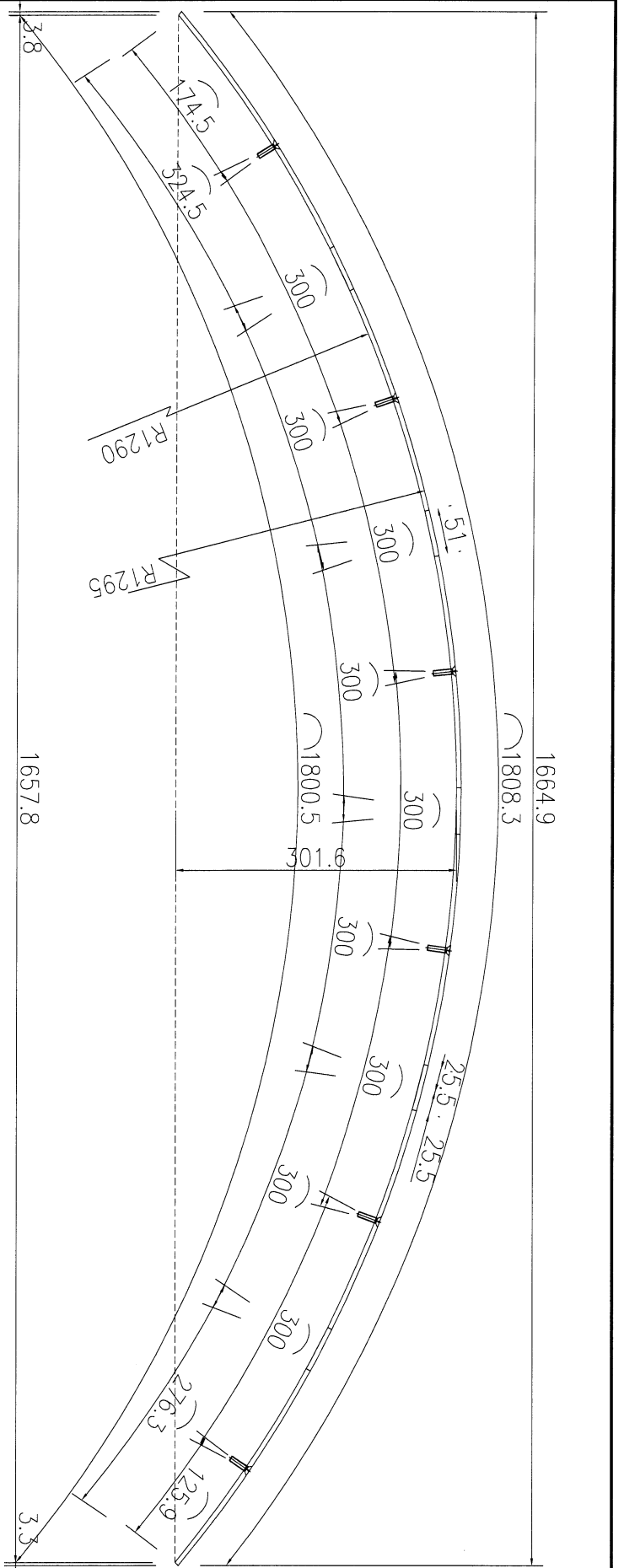
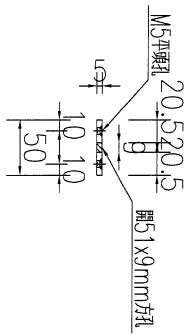
美特鋁質 有限公司
MIDI Aluminium Fabricator Ltd.

工程號

J853

地盤

延坪道住宅



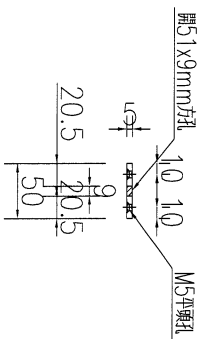
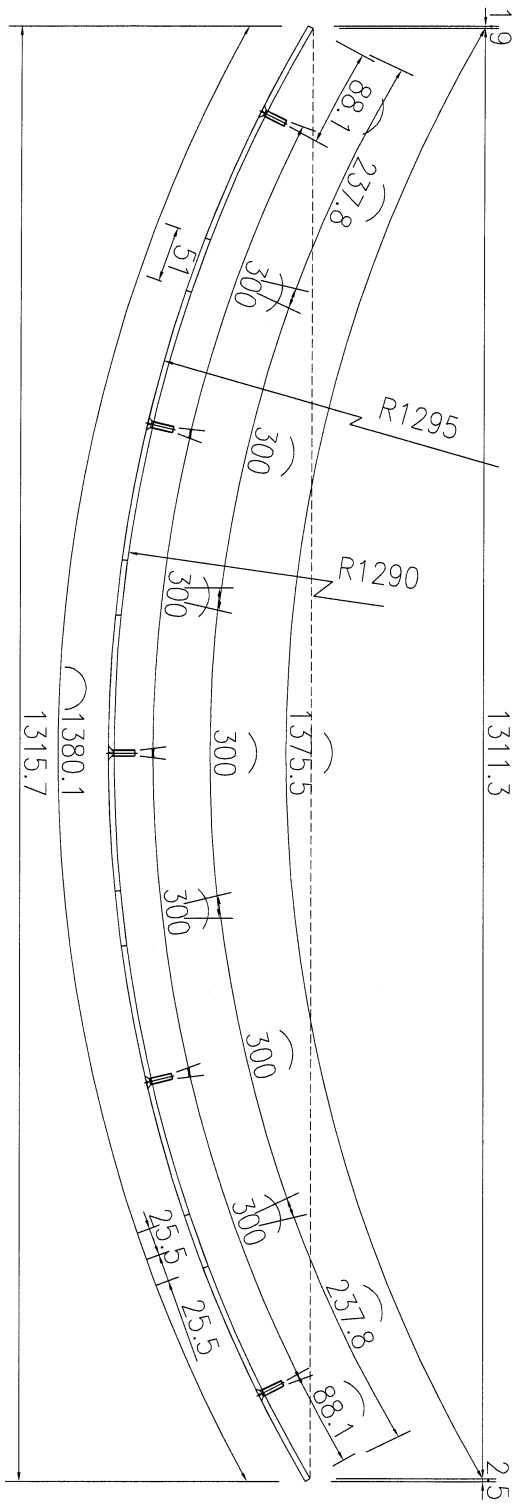
數量	1
備註	

名稱	鋁板加工圖	制圖	AN	20250604	修改		
材料	5mm鋁板	復核			日期		
顏色	MILL	批准			圖號	J853-GS-B16	



美特鋁質 有限公司
MIDI Aluminium Fabricator Ltd.

工程號	J853	地盤	延坪道住宅
-----	------	----	-------



物料編號	數量	備註
J853-GS-B23	1	
J853-GS-B27	1	
J853-GS-B37	1	
J853-GS-B41	1	

名稱	鋁板加工圖	制圖	AN	20250604	修改	
材料	5mm鋁板	復核			日期	
顏色	MILL	批准			圖號	J853-GS-B23



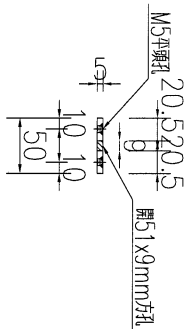
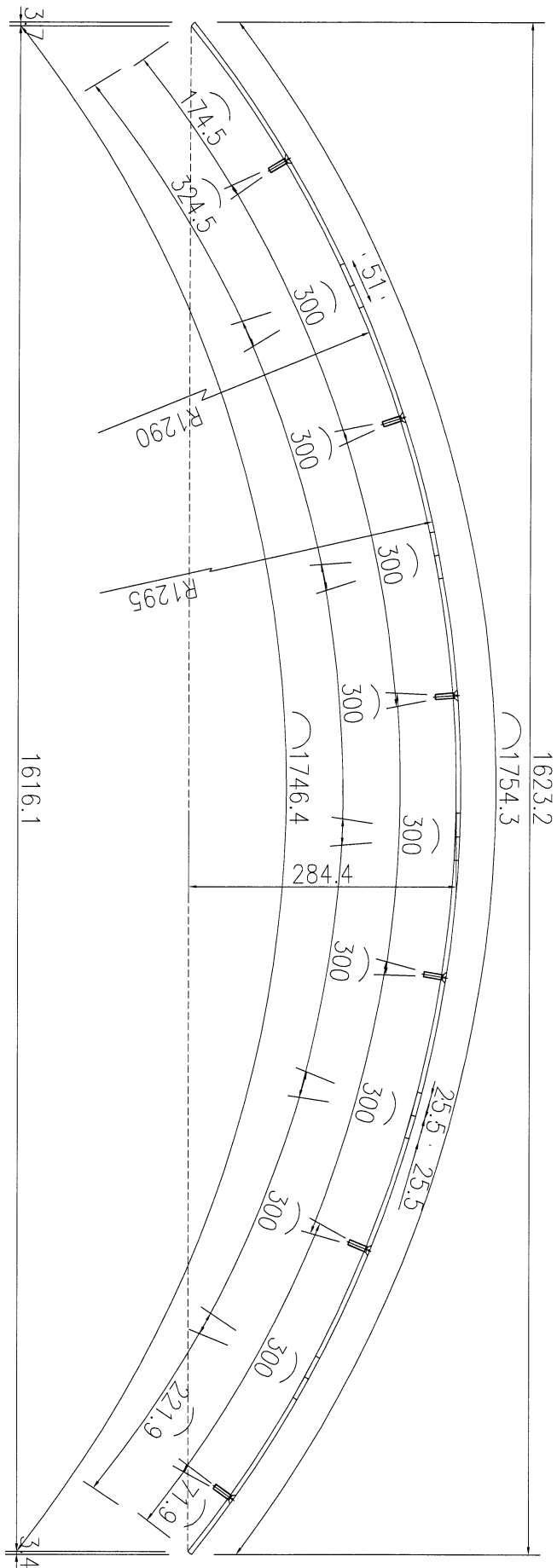
美特鋁質 有限公司
MIDI Aluminium Fabricator Ltd.

工程號

J853

地盤

延坪道住宅



數量	1
備註	

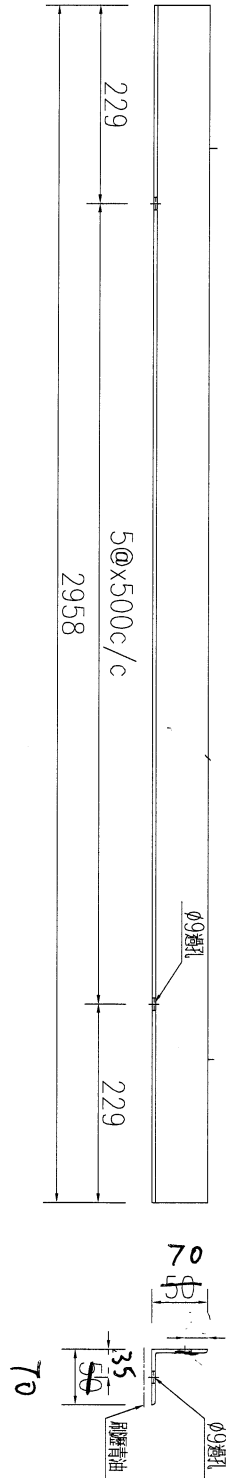
名稱	鋁板加工圖	制圖	AN	20250604	修改		
材料	5mm鋁板	復核			日期		
顏色	MILL	批准			圖號	J853-GS-B30	



美特鋁質 有限公司
MIDI Aluminium Fabricator Ltd.

工程號	J853	地盤	延坪道住宅
-----	------	----	-------

散出
送地盤



70x70x3 鋁型角

8件

數量	8
備註	

名稱	鋁板加工圖	制圖	AN	20250604	修改		
材料	3mm鋁板	復核			日期		
顏色	MILL	批准			圖號	J853-GS-C01	