

工程指示 / 要求簡箋 ENGINEER INSTRUCTIONS (E.I.)

工程指示編號:	EI- 8834	修改版本:	-
	HK-0242		
工程編號:	J 853	工程名稱:	延坪道
收件人:	生統	發件人:	Joe Chan
工程項目:	House A. 2/F 後加 閘門生產	日期:	20/3/2025

<input checked="" type="checkbox"/> 原合約工程包	<input type="checkbox"/> 原合約工程加 / 減脹 QT-	<input type="checkbox"/> 新工程報價 QT-
--	--	------------------------------------

信件批核號碼/圖紙參考編號:	批核模具圖紙編號:
客戶指示附件:	管理內部批簽署:

<input type="checkbox"/> 初步鋁料 B.M.	<input type="checkbox"/> 加工拆圖, 然後生產	<input type="checkbox"/> 尺寸表
<input type="checkbox"/> 正式鋁料 B.M.	<input type="checkbox"/> 技術上資料 / 指示	<input type="checkbox"/> 報價
<input type="checkbox"/> 配件 B.M.	<input type="checkbox"/> 樣辦或貨品說明書	<input type="checkbox"/> 分判合約
<input type="checkbox"/> 其他:		

內容: 請依附件資料, 生產閘門, 送地盤

完成上列要求日期: ASAP

國內

<input type="checkbox"/> 生產技術總監	<input type="checkbox"/> 連附件	<input type="checkbox"/> 技術部	<input type="checkbox"/> 連附件	<input type="checkbox"/> 生產部	<input type="checkbox"/> 連附件
<input type="checkbox"/> 採購部	<input type="checkbox"/> 連附件	<input checked="" type="checkbox"/> 生產統籌部	<input checked="" type="checkbox"/> 連附件	<input type="checkbox"/> 報關組	<input type="checkbox"/> 連附件
<input type="checkbox"/> 質檢部	<input type="checkbox"/> 連附件	<input type="checkbox"/> 會計部	<input type="checkbox"/> 連附件	<input type="checkbox"/> 機械設計部	<input type="checkbox"/> 連附件
<input type="checkbox"/> 香港辦	<input type="checkbox"/> 連附件	<input type="checkbox"/> 其他:			

香港

<input type="checkbox"/> 行政部	<input type="checkbox"/> 連附件	<input type="checkbox"/> 會計部	<input type="checkbox"/> 連附件	<input type="checkbox"/> 統籌部	<input type="checkbox"/> 連附件	<input type="checkbox"/> 工程部	<input type="checkbox"/> 連附件
<input type="checkbox"/> 採購部	<input type="checkbox"/> 連附件	<input type="checkbox"/> QS部	<input type="checkbox"/> 連附件	<input checked="" type="checkbox"/> 地盤管理	<input checked="" type="checkbox"/> 連附件	<input type="checkbox"/> 維修部	<input type="checkbox"/> 連附件

*發件人簽署:		*組別成員批核簽署:	
傳遞編號:	HK0242/25	項目經理簽署:	

鋁材開料總表

工程號碼: J853 工程名稱: 延坪道別墅(Grilles-Door)

序號	鋁料編號	名稱	表面處理		開料長度	實用長料總數量		浪費率(%)
			顏色	層厚		支數	長度	
1	JMFG0048	109.3x56.8x2.2mm 铝通	JMQ2134	57	6000	1	6000	57.30
2	BT4106	40x5mm铝巴	阳极氧		6000	1	6000	89.20
3	JMFG0102	120x25x3mm铝通	JMQ2134	57	6000	1	6000	15.43
4	X86448	格栅	JMQ2134	57	6000	3	18000	25.06

送至: _____

由: _____

日期: _____

簡短說明: _____

共5頁 第1頁

打印日期: 2025/3/7 打印時間: 16:35

工程號碼: J853, 工程名稱: 延坪道別墅 (Grilles-Door)

開料長度: 6000, 總長料支數: 3, 總開料支數: 20

鋸片厚度 (mm): 6, 料頭尾總切除 (mm): 50, 浪費率 (%): 25.06

鋁材開料清單 X86448

窗號	編號(用料狀況)	實用長度(長料開數)	需要支數	開料支數	長料支數	餘料支數	編號(剩餘長度)
J853-AG-X86448-V01	1-3	661.0	20	20	3	0	1-2@(614)x2 3@(3282)x1

工程號碼: J853, 工程名稱: 延坪道別墅 (Grilles-Door)

開料長度: 6000, 總長料支數: 1, 總開料支數: 4

鋸片厚度 (mm): 6, 料頭尾總切除 (mm): 50, 浪費率 (%): 15.43

鋁材開料清單 JMFG0102

窗號	編號(用料狀況)	實用長度(長料開數)	需要支數	開料支數	長料支數	餘料支數	編號(剩餘長度)
J853-AG-AH01-V01R, J853-AG-AH01-V02L, J853-AG-AH01-V02R, J853-AG-AH01-V01L	(餘料)1, 1, 1, 1	1250.0	4	4	1	3	1@(3438)x1 1@(2182)x1 1@(926)x1 1@(4694)x1

工程號碼: J853, 工程名稱: 延坪道別墅(Grilles-Door)

開料長度: 6000, 總長料支數: 1, 總開料支數: 8

鋸片厚度(mm): 6, 料頭尾總切除(mm): 50, 浪費率(%): 89.2

鋁材開料清單 BT4106

窗號	編號(用料狀況)	實用長度(長料開數)	需要 支數	開料 支數	長料 支數	餘料 支數	編號(剩餘長度)
J853-AG-AB01-V02	1	125.0	2	2	1	0	1@(5688)x1
J853-AG-AB01-V01	(餘料)1	50.0	6	6	0	1	1@(5352)x1

工程號碼: J853, 工程名稱: 延坪道別墅 (Grilles-Door)

開料長度: 6000, 總長料支數: 1, 總開料支數: 2

鋸片厚度 (mm): 6, 料頭尾總切除 (mm): 50, 浪費率 (%): 57.3

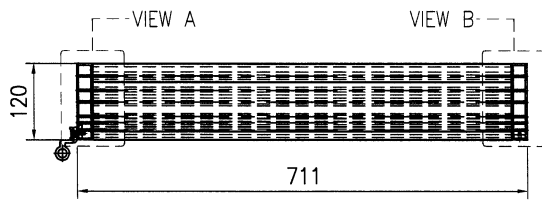
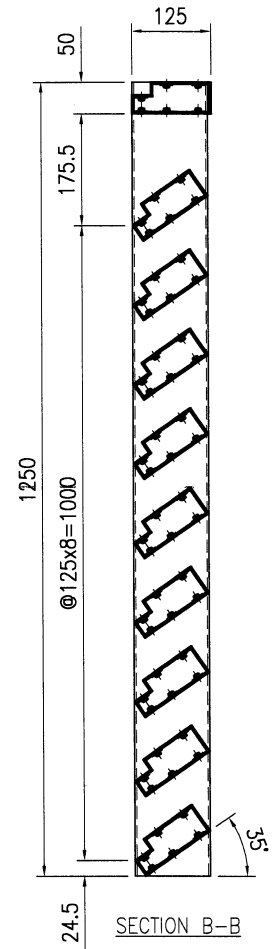
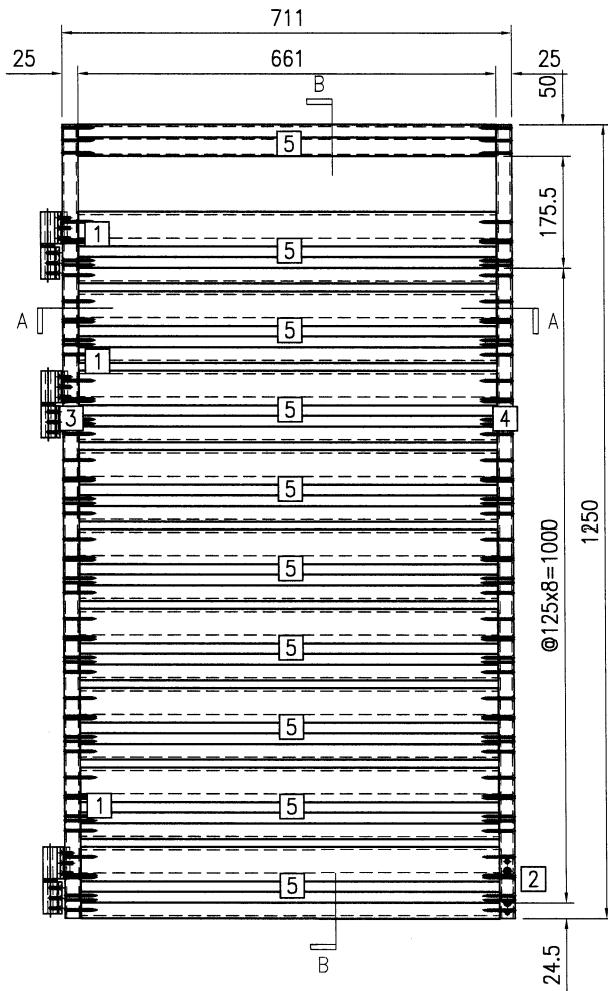
鋁材開料清單 JMFG0048

窗號	編號(用料狀況)	實用長度(長料開數)	需要支數	開料支數	長料支數	餘料支數	編號(剩餘長度)
J853-AG-AH02-V01	1	1250.0	2	2	1	0	1@(3438)x1

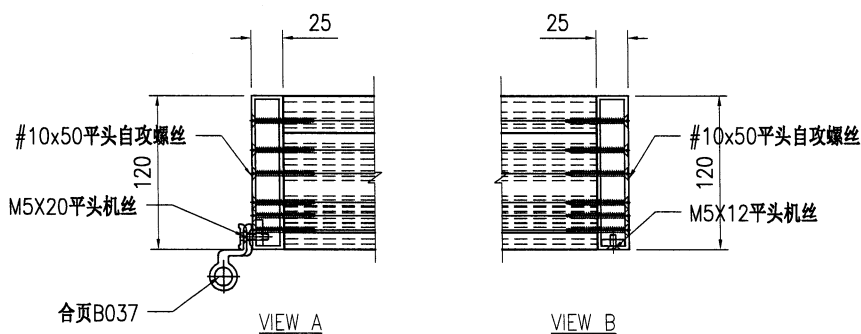


美特铝质有限公司
MIDI Aluminium Fabricator Ltd.

工程号	J853	制图	J.L.	10/03/25	物料号	J853-AG-AG-V01			
地盘	香港延坪路	复核	-	-	图号	J853-AG-AG-V01			
版本		名称	AC格栅组装图	批准	-	数量	1		
日期		材料	-	单件面积(㎡)	-	长度	1250	宽度	711



SECTION A-A

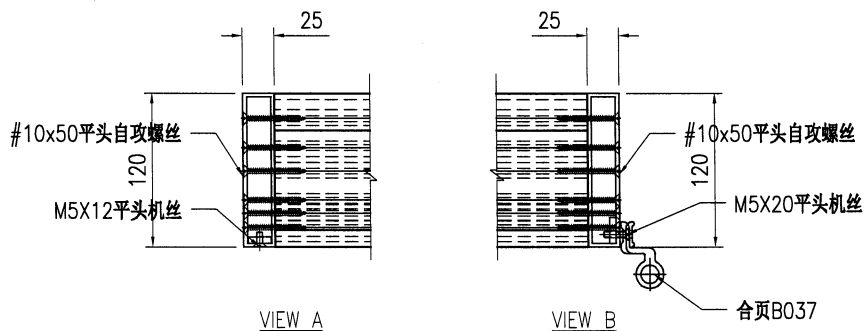
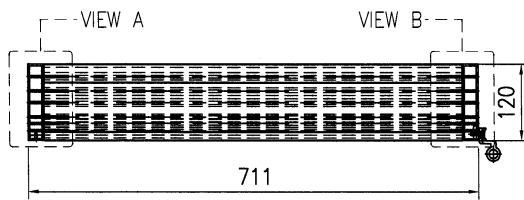
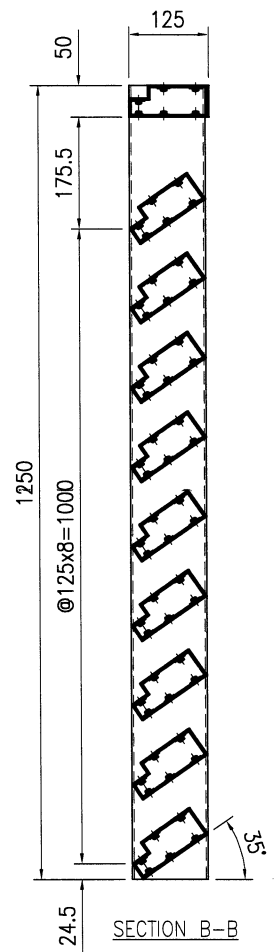
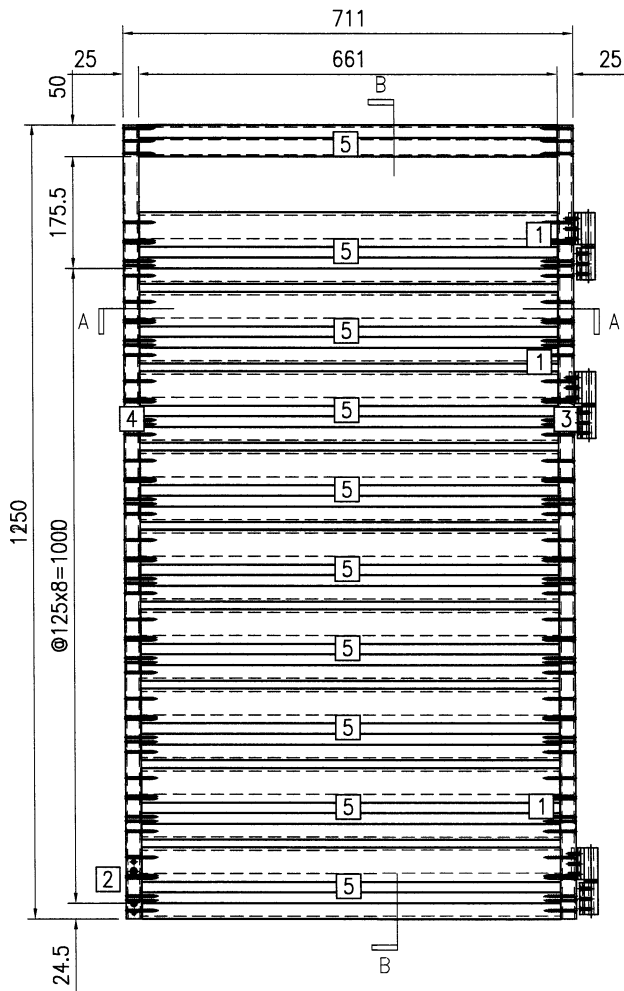


序号	物料编号	长度	数量
1	J853-AG-AB01-V01	50	3
2	J853-AG-AB01-V02	100	1
3	J853-AG-AH01-V01L	1250	1
4	J853-AG-AH01-V02R	1250	1
5	J853-AG-X86448-V01	661	10
-	#10x50平头自攻螺丝	-	120
-	M5X12平头机丝	-	2
-	M5X20平头机丝	-	9
-	合页B037	-	3



美特铝质有限公司
MIDI Aluminium Fabricator Ltd.

工程号	J853	制图	J.L.	10/03/25	物料号	J853-AG-AG-V02		
地盘	香港延坪路	复核	-	-	图号	J853-AG-AG-V02		
版本		名称	AC格栅组装图	批准	-	-	数量	1
日期		材料	-	单件面积(㎡)	-	长度	1250	宽度 711

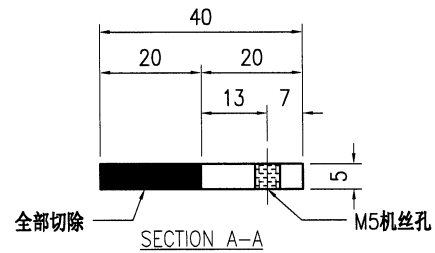
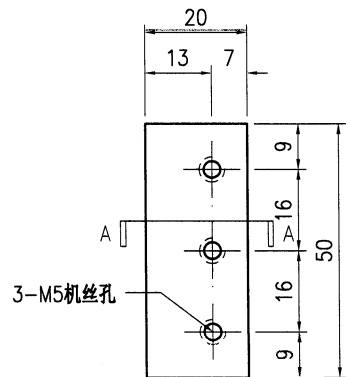


序号	物料编号	长度	数量
1	J853-AG-AB01-V01	50	3
2	J853-AG-AB01-V02	100	1
3	J853-AG-AH01-V01R	1250	1
4	J853-AG-AH01-V02L	1250	1
5	J853-AG-X86448-V01	661	10
-	#10x50平头自攻螺丝	-	120
-	M5X12平头机丝	-	2
-	M5X20平头机丝	-	9
-	合页B037	-	3



美特铝质有限公司
MIDI Aluminium Fabricator Ltd.

工程号	J853	制图	J.L.	10/03/25	物料号	J853-AG-AB01-V01				
地盘	香港延坪路	复核	-	-	图号	J853-AG-AB01-V01				
版本		名称	20x5mm 铝巴		批准	-	-	数量	6	
日期		材料	BT4106		单件重量(kg)	-	长度	50	宽度	-



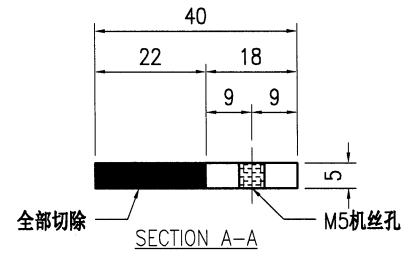
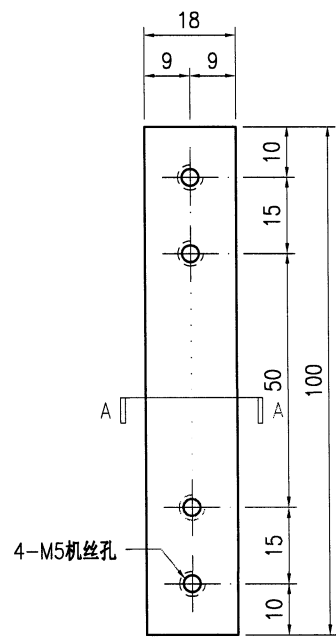
技术说明:

1. 铝合金型材截料之前应进行校直调整, 截料端头不应有加工变形, 并应去除毛刺;
2. 加工长度允许偏差为 $\pm 0.5\text{mm}$, 端头斜度的允许偏差为 $\pm 0.25^\circ$, 孔位的允许偏差为 $\pm 0.3\text{mm}$, 孔距的允许偏差为 $\pm 0.3\text{mm}$, 累计偏差为 $\pm 0.5\text{mm}$;
3. 槽口、豁口的长宽边允许偏差为 $+0.5\text{mm}$, 榫头的长宽边允许偏差为 -0.5mm , 中心线允许偏差都为 $\pm 0.5\text{mm}$;
4. "-----" 为外露喷涂装饰面, 应贴保护膜, 加工过程中不得破坏装饰面, 加工完毕须标示代号及长度。



美特铝质有限公司
MIDI Aluminium Fabricator Ltd.

工程号	J853	制图	J.L.	10/03/25	物料号	J853-AG-AB01-V02				
地盘	香港延坪路	复核	-	-	图号	J853-AG-AB01-V02				
版本		名称	18x5mm 铝巴		批准	-	-	数量	2	
日期		材料	BT4106		单件重量(kg)	-	长度	125	宽度	-



技术说明:

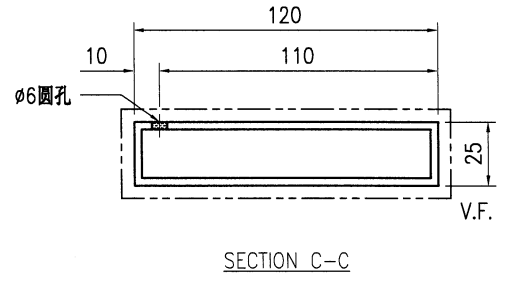
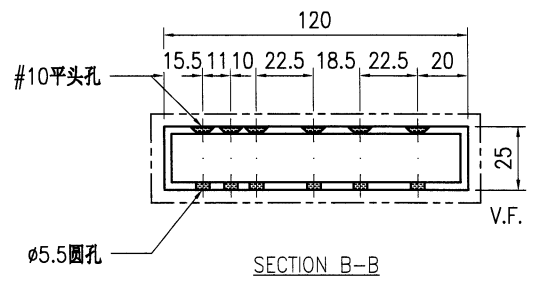
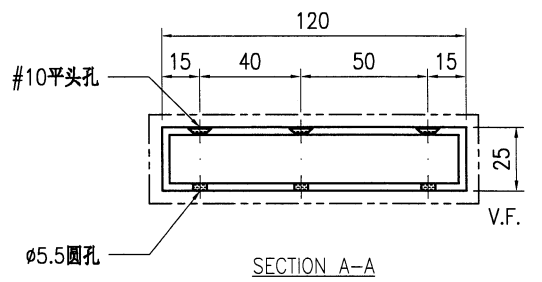
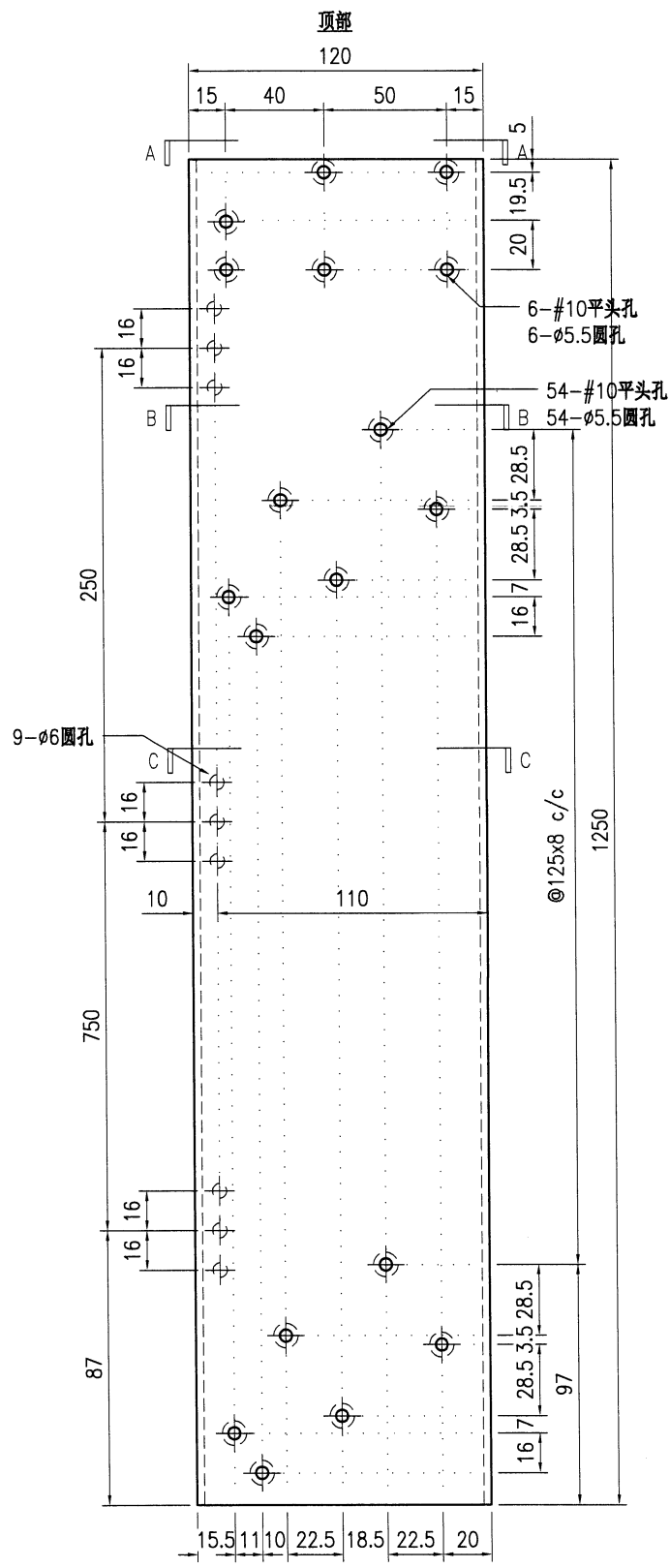
1. 铝合金型材截料之前应进行校直调整, 截料端头不应有加工变形, 并应去除毛刺;
2. 加工长度允许偏差为 $\pm 0.5\text{mm}$, 端头斜度的允许偏差为 $\pm 0.25^\circ$, 孔位的允许偏差为 $\pm 0.3\text{mm}$, 孔距的允许偏差为 $\pm 0.3\text{mm}$, 累计偏差为 $\pm 0.5\text{mm}$;
3. 槽口、豁口的长宽边允许偏差为 $+0.5\text{mm}$, 榫头的长宽边允许偏差为 -0.5mm , 中心线允许偏差都为 $\pm 0.5\text{mm}$;
4. "-----" 为外露喷涂装饰面, 应贴保护膜, 加工过程中不得破坏装饰面, 加工完毕须标示代号及长度。



美特铝质有限公司
MIDI Aluminium Fabricator Ltd.

工程号	J853	制图	J.L.	10/03/25	物料号	J853-AG-AH01-V01L
地盘	香港延坪路	复核	-	-	图号	J853-AG-AH01-V01L
名称	120x25x3mm 铝通	批准	-	-	数量	1
材料	JMFG0102	单件重量(kg)	-	-	长度	1250
					宽度	-

版本		采用	工厂	√	地盘	
日期		颜色	JMQ213457			



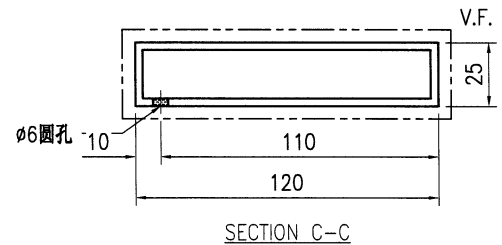
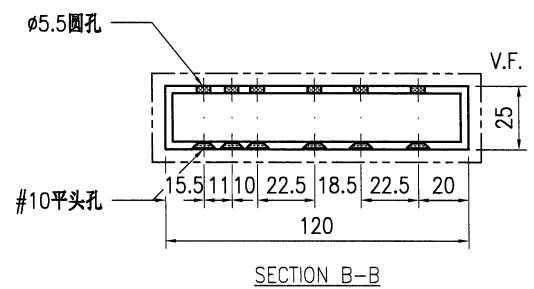
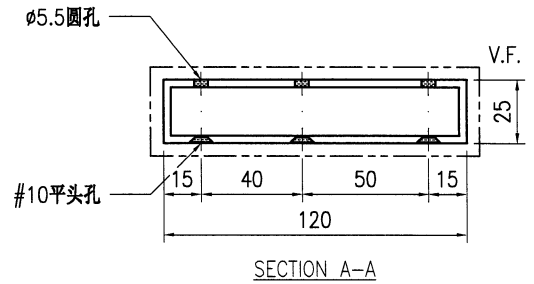
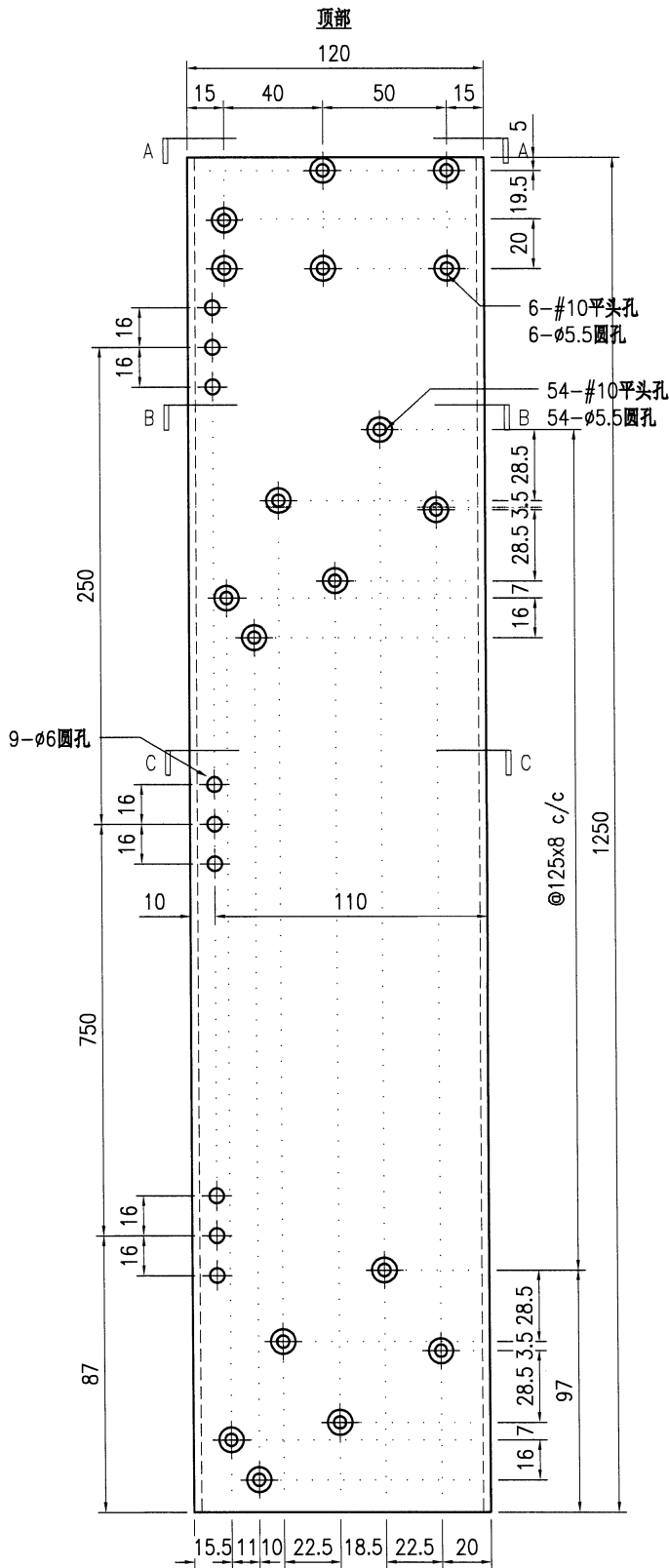
技术说明:

1. 铝合金型材截料之前应进行校直调整, 截料端头不应有加工变形, 并应去除毛刺;
2. 加工长度允许偏差为±0.5mm, 端头斜度的允许偏差为±0.25°, 孔位的允许偏差为±0.3mm, 孔距的允许偏差为±0.3mm, 累计偏差为±0.5mm;
3. 槽口、豁口的长宽边允许偏差为+0.5mm, 榫头的长宽边允许偏差为-0.5mm, 中心线允许偏差都为±0.5mm;
4. "-----" 为外露喷涂装饰面, 应贴保护膜, 加工过程中不得破坏装饰面, 加工完毕须标示代号及长度。



美特铝质有限公司
MIDI Aluminium Fabricator Ltd.

工程号	J853	制图	J.L.	10/03/25	物料号	J853-AG-AH01-V01R				
地盘	香港延坪路	复核	-	-	图号	J853-AG-AH01-V01R				
版本		名称	120x25x3mm 铝通		批准	-	-	数量	1	
日期		材料	JMFG0102		单件重量(kg)	-	长度	1250	宽度	-



技术说明:

1. 铝合金型材截料之前应进行校直调整, 截料端头不应有加工变形, 并应去除毛刺;
2. 加工长度允许偏差为 $\pm 0.5\text{mm}$, 端头斜度的允许偏差为 $\pm 0.25^\circ$, 孔位的允许偏差为 $\pm 0.3\text{mm}$, 孔距的允许偏差为 $\pm 0.3\text{mm}$, 累计偏差为 $\pm 0.5\text{mm}$;
3. 槽口、豁口的长宽边允许偏差为 $+0.5\text{mm}$, 榫头的长宽边允许偏差为 -0.5mm , 中心线允许偏差都为 $\pm 0.5\text{mm}$;
4. "-----" 为外露喷涂装饰面, 应贴保护膜, 加工过程中不得破坏装饰面, 加工完毕须标示代号及长度。

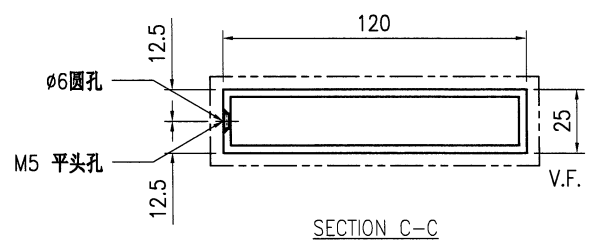
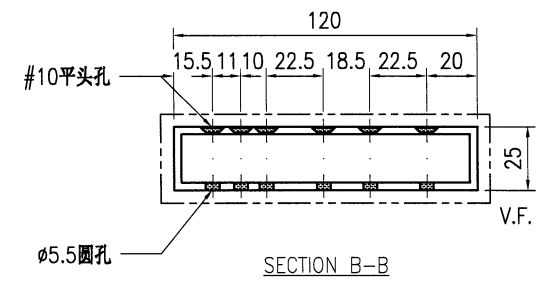
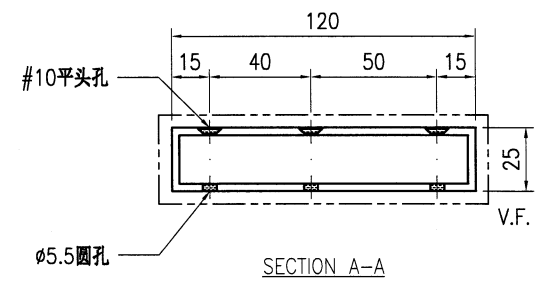
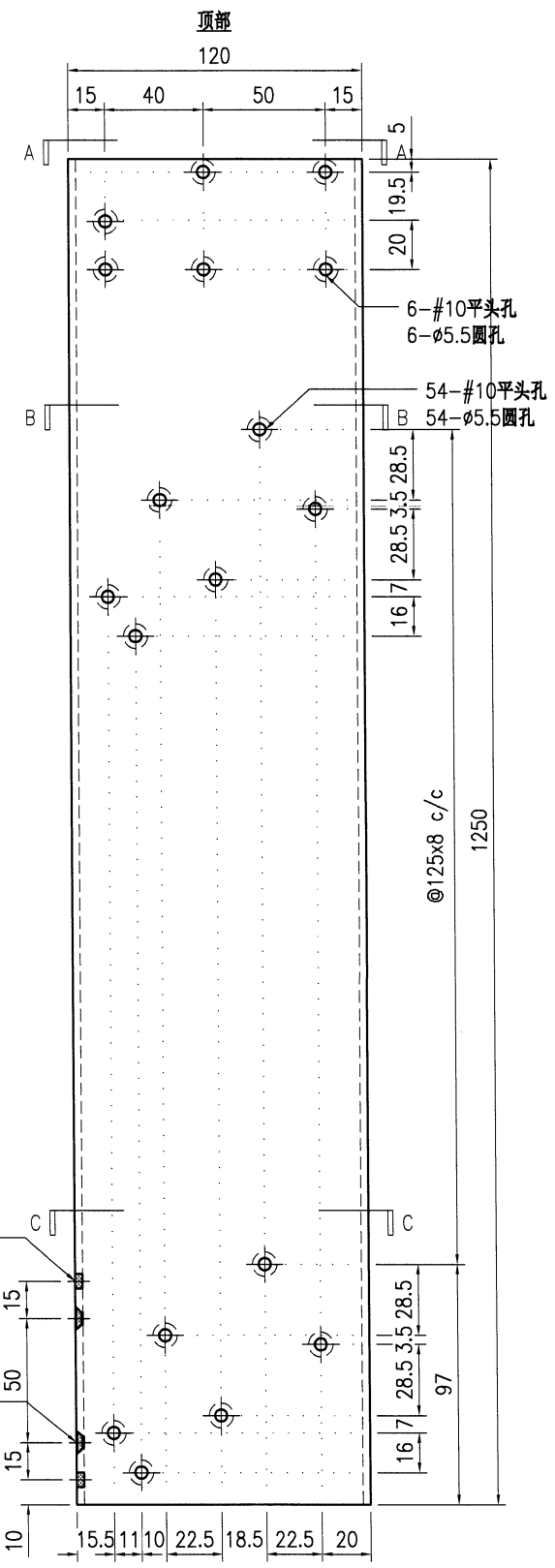


美特铝质有限公司
MIDI Aluminium Fabricator Ltd.

版本号	J853	制图	J.L.	10/03/25	物料号	J853-AG-AH01-V02L		
地盘	香港延坪路	复核	-	-	图号	J853-AG-AH01-V02L		
名称	120x25x3mm 铝通	批准	-	-	数量	1		
材料	JMFG0102	单件重量(kg)	-	-	长度	1250	宽度	-

版本
日期

采用 工厂 √ 地盘
颜色 JMQ213457



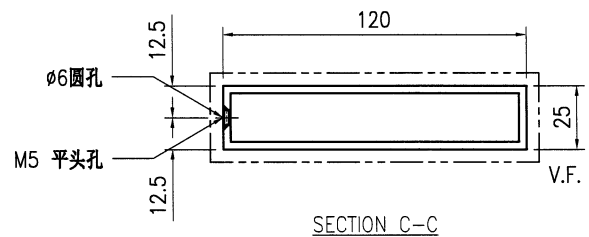
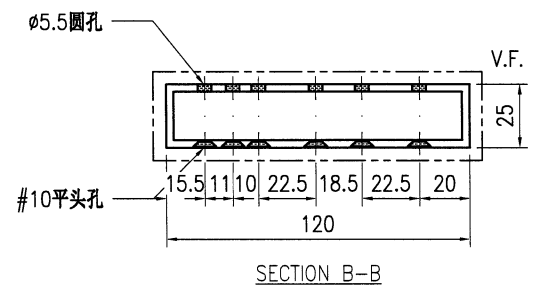
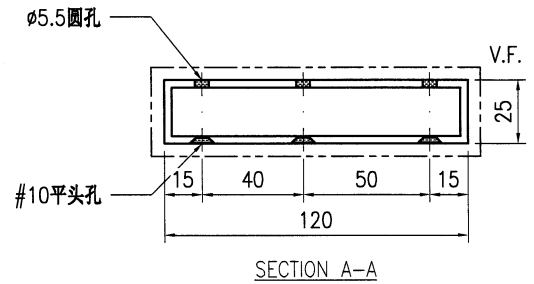
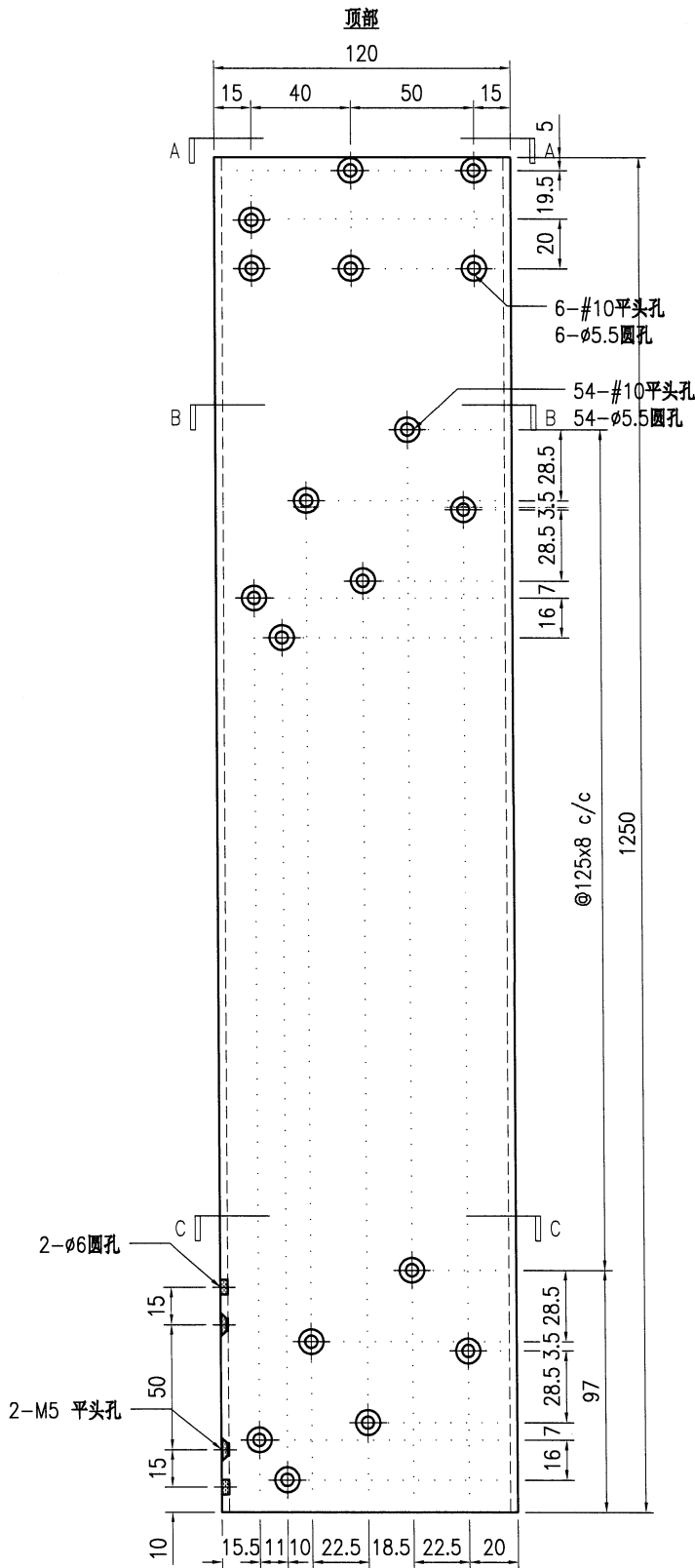
技术说明:

1. 铝合金型材截料之前应进行校直调整, 截料端头不应有加工变形, 并应去除毛刺;
2. 加工长度允许偏差为±0.5mm, 端头斜度的允许偏差为±0.25°, 孔位的允许偏差为±0.3mm, 孔距的允许偏差为±0.3mm, 累计偏差为±0.5mm;
3. 槽口、豁口的长宽边允许偏差为+0.5mm, 榫头的长宽边允许偏差为-0.5mm, 中心线允许偏差都为±0.5mm;
4. "-----" 为外露喷涂装饰面, 应贴保护膜, 加工过程中不得破坏装饰面, 加工完毕须标示代号及长度。



美特铝质有限公司
MIDI Aluminium Fabricator Ltd.

工程号	J853	制图	J.L.	10/03/25	物料号	J853-AG-AH01-V02R				
地盘	香港延坪路	复核	-	-	图号	J853-AG-AH01-V02R				
版本		名称	120x25x3mm 铝通		批准	-	-	数量	1	
日期		材料	JMFG0102		单件重量(kg)	-	长度	1250	宽度	-



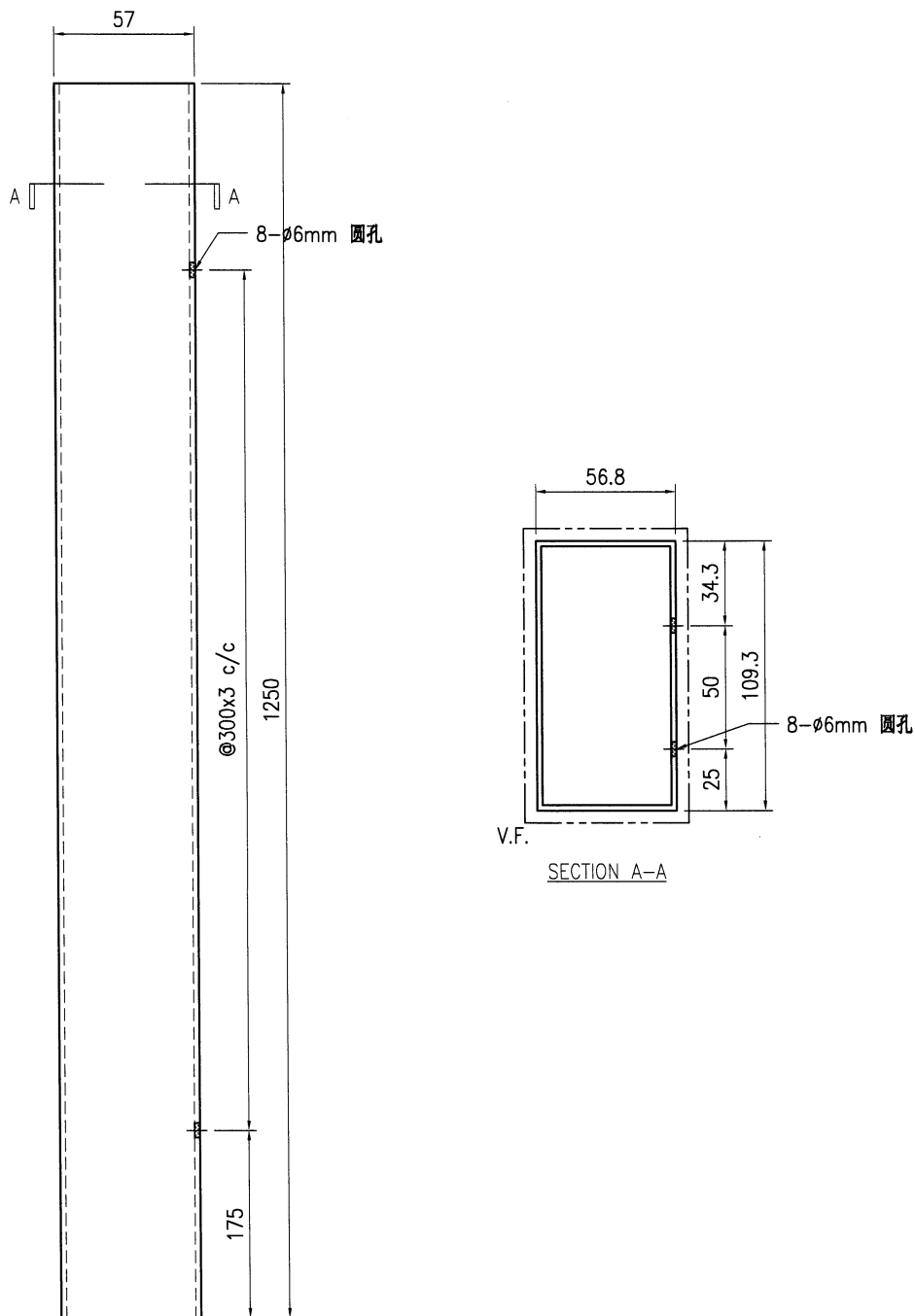
技术说明:

1. 铝合金型材截料之前应进行校直调整, 截料端头不应有加工变形, 并应去除毛刺;
2. 加工长度允许偏差为 $\pm 0.5\text{mm}$, 端头斜度的允许偏差为 $\pm 0.25^\circ$, 孔位的允许偏差为 $\pm 0.3\text{mm}$, 孔距的允许偏差为 $\pm 0.3\text{mm}$, 累计偏差为 $\pm 0.5\text{mm}$;
3. 槽口、豁口的长宽边允许偏差为 $+0.5\text{mm}$, 榫头的长宽边允许偏差为 -0.5mm , 中心线允许偏差都为 $\pm 0.5\text{mm}$;
4. "-----" 为外露喷涂装饰面, 应贴保护膜, 加工过程中不得破坏装饰面, 加工完毕须标示代号及长度。



美特鋁質有限公司
MIDI Aluminium Fabricator Ltd.

工程号	J853	制图	J.L.	10/03/25	物料号	J853-AG-AH02-V01				
地盘	香港延坪路	复核	-	-	图号	J853-AG-AH02-V01				
版本		名称	109.3x56.8x2.2mm 铝通		批准	-	-	数量	2	
日期		材料	JMFG0048		单件重量(kg)	-	长度	1250	宽度	-



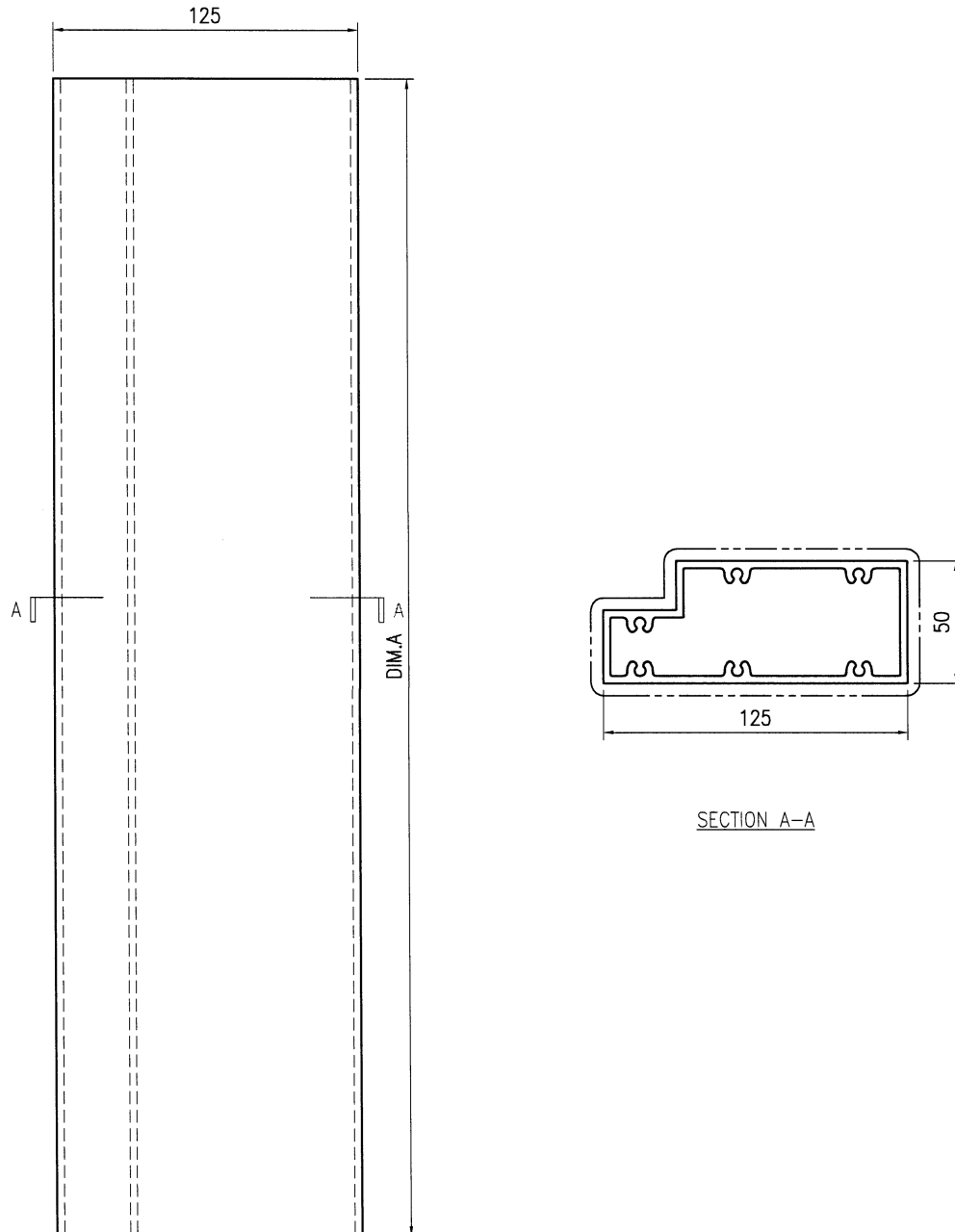
技术说明:

1. 铝合金型材截料之前应进行校直调整, 截料端头不应有加工变形, 并应去除毛刺;
2. 加工长度允许偏差为 $\pm 0.5\text{mm}$, 端头斜度的允许偏差为 $\pm 0.25^\circ$, 孔位的允许偏差为 $\pm 0.3\text{mm}$, 孔距的允许偏差为 $\pm 0.3\text{mm}$, 累计偏差为 $\pm 0.5\text{mm}$;
3. 槽口、豁口的长宽边允许偏差为 $+0.5\text{mm}$, 榫头的长宽边允许偏差为 -0.5mm , 中心线允许偏差都为 $\pm 0.5\text{mm}$;
4. "-----" 为外露喷涂装饰面, 应贴保护膜, 加工过程中不得破坏装饰面, 加工完毕须标示代号及长度。



美特鋁質有限公司
MIDI Aluminium Fabricator Ltd.

工程号	J853	制图	J.L.	10/03/25	物料号	J853-AG-X86448-V01	
地盘	香港延坪路	复核	-	-	图号	J853-AG-X86448-V01	
版本		名称	格栅型材	批准	-	数量	20
日期		材料	X86448	单件重量(kg)	-	长度	661
		采用	工厂	√	地盘	宽度	-
		颜色	JMQ213457				



技术说明:

1. 铝合金型材截料之前应进行校直调整, 截料端头不应有加工变形, 并应去除毛刺;
2. 加工长度允许偏差为 $\pm 0.5\text{mm}$, 端头斜度的允许偏差为 $\pm 0.25^\circ$, 孔位的允许偏差为 $\pm 0.3\text{mm}$, 孔距的允许偏差为 $\pm 0.3\text{mm}$, 累计偏差为 $\pm 0.5\text{mm}$;
3. 槽口、豁口的长宽边允许偏差为 $+0.5\text{mm}$, 榫头的长宽边允许偏差为 -0.5mm , 中心线允许偏差都为 $\pm 0.5\text{mm}$;
4. "-----" 为外露喷涂装饰面, 应贴保护膜, 加工过程中不得破坏装饰面, 加工完毕须标示代号及长度。