

工程指示 / 要求簡箋 ENGINEER INSTRUCTIONS(E.I.)

工程指示編號:	EI- 8513	修改版本:	-
	HK-1986		
工程編號:	J 853	工程名稱:	延坪道
收件人:	生統	發件人:	Joe Chan
工程項目:	各 Row 層仔室內天 花鋁板生產.	日期:	5/11/2024

<input type="checkbox"/> 原合約工程包	<input type="checkbox"/> 原合約工程加 / 減賬 QT-	<input type="checkbox"/> 新工程報價 QT-
---------------------------------	--	------------------------------------

信件批核號碼/圖紙參考編號:	批核模具圖紙編號:
客戶指示附件:	管理內部批簽署:

<input type="checkbox"/> 初步鋁料 B.M.	<input type="checkbox"/> 加工拆圖, 然後生產	<input type="checkbox"/> 尺寸表
<input type="checkbox"/> 正式鋁料 B.M.	<input type="checkbox"/> 技術上資料/指示	<input type="checkbox"/> 報價
<input type="checkbox"/> 配件 B.M.	<input type="checkbox"/> 樣辦或貨品說明書	<input type="checkbox"/> 分判合約
<input type="checkbox"/> 其他:		

內容: 請依附件資料, 生產鋁板, 送地盤.
- 請分 Row 包裝出貨, 標紙分顏色.
- 附上分棟表,

完成上列要求日期:

國內

<input type="checkbox"/> 生產技術總監	<input type="checkbox"/> 連附件	<input type="checkbox"/> 技術部	<input type="checkbox"/> 連附件	<input type="checkbox"/> 生產部	<input type="checkbox"/> 連附件
<input type="checkbox"/> 採購部	<input type="checkbox"/> 連附件	<input checked="" type="checkbox"/> 生產統籌部	<input checked="" type="checkbox"/> 連附件	<input type="checkbox"/> 報關組	<input type="checkbox"/> 連附件
<input type="checkbox"/> 質檢部	<input type="checkbox"/> 連附件	<input type="checkbox"/> 會計部	<input type="checkbox"/> 連附件	<input type="checkbox"/> 機械設計部	<input type="checkbox"/> 連附件
<input type="checkbox"/> 香港辦	<input type="checkbox"/> 連附件	<input type="checkbox"/> 其他:			

香港

<input type="checkbox"/> 行政部	<input type="checkbox"/> 連附件	<input type="checkbox"/> 會計部	<input type="checkbox"/> 連附件	<input type="checkbox"/> 統籌部	<input type="checkbox"/> 連附件	<input type="checkbox"/> 工程部	<input type="checkbox"/> 連附件
<input type="checkbox"/> 採購部	<input type="checkbox"/> 連附件	<input type="checkbox"/> QS部	<input type="checkbox"/> 連附件	<input checked="" type="checkbox"/> 地盤管理	<input checked="" type="checkbox"/> 連附件	<input type="checkbox"/> 維修部	<input type="checkbox"/> 連附件


*發件人簽署:		*組別成員批核簽署:	
傳遞編號:	HK1986/24	項目經理簽署:	

J853-香港延坪道(第二期別墅)-Internal Alum. Ceiling (地盤鋁板)-分棟數量統計表

工程: J853-香港延坪道(第二期別墅)

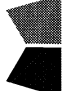
日期: 31-Jul-24

序号	部件图编号	HA1	HA2	HA3	HA5	HA6	HA7	HA8	HB1	HB2	HB3	HB5	HB6	HB7	HB8	HC1	HC2	HC3	HC5	HC6	HD1	HD2	HD3	HD5	HD6	HD7	HOUSE A	总数量	备注
1	J853-IAC-AC-001A	1	1	1	1	1	1	1	1	1	1	1	1	1	1												14		
2	J853-IAC-AC-001B															1	1	1	1	1	1	1	1	1	1	1	10		
3	J853-IAC-AC-001C															1											1		
4	J853-IAC-AC-002																									1	1		
5	J853-IAC-AC-003A								1	1	1	1	1	1	1												7		
6	J853-IAC-AC-003B															1	1	1	1	1	1	1	1	1	1	1	11		
7	J853-IAC-AC-003C																										2	2	
8	J853-IAC-AC-003D																									1	1		
9	J853-IAC-AC-011	1	1	1	1	1	1	1	1	1	1	1	1	1	1												14		
10	J853-IAC-AC-012	1	1	1	1	1	1	1	1	1	1	1	1	1	1												14		
11	J853-IAC-AC-013															1	1	1	1	1	1	1	1	1	1	1	7		
12	J853-IAC-AC-014															1	1	1	1	1	1	1	1	1	1	1	7		
13	J853-IAC-AC-015																			1	1	1				1	3		
14	J853-IAC-AC-016																			1	1	1				1	3		
15	J853-IAC-AC-017															1											1		
16	J853-IAC-AC-018														1												1		
17	J853-IAC-AC-019																										1	1	
18	J853-IAC-AC-020																										1	1	
		3	3	3	3	3	3	3	4	4	4	4	4	4	4	4	4	4	4	4	4	4	4	4	4	4	6	99	

 美特鋁質有限公司 MIDI Aluminium Fabricator Ltd. 工厂用鋁板B.M.表		工程號: J-853 地盤名稱: 香港延坪道(第二期別墅) 項目類別: Internal Alum. Ceiling_RowA A/C Code:	計算: J.L. 核對:	日期: 31/7/2024 日期: 日期:	送呈: Joe 副本: 版本:								
B/M編號:		總重量(Kg): 178.70		總V.F.面積(m²): 19.46									
序號	修改標示	加工圖號	鋁板編號	鋁板名稱	顏色	數量(塊)		展開面積(m²)		V.F.面積(m²)		備註	
						實用	後備	總數	總重量	單件	總面積		單件
1		J853-IAC-AC-001	J853-IAC-AC-001A	3mm 厚鋁板 (3003 H14)	鉻化	7		7	20.49	0.36	2.52	0.00	0.00
2		J853-IAC-AC-011	J853-IAC-AC-011	3mm 厚鋁板 (3003 H14)	ECW3D97528S-ZD1	7		7	79.10	1.39	9.73	1.39	9.73
3		J853-IAC-AC-012	J853-IAC-AC-012	3mm 厚鋁板 (3003 H14)	ECW3D97528S-ZD1	7		7	79.10	1.39	9.73	1.39	9.73
4													
5													
總計:							21	178.70	21.98		19.46		

Row A


紅色

		美特鋁質有限公司		工程號:	J-853	計算:	J. L.	日期:	31/7/2024	送呈:	Joe
MIDI Aluminium Fabricator Ltd.		香港延坪道(第二期別墅)		地盤名稱:	香港延坪道(第二期別墅)	核對:		日期:		副本:	
工厂用鋁板B.M.表		Internal Alum. Ceiling_RowB		項目類別:	Internal Alum. Ceiling_RowB			日期:		版本:	
BM編號:		A/C Code:		總重量(Kg):		194.63		總V.F.面積(m ²):		19.46	

序號	修改標示	加工圖号	鋁板编号	鋁板名稱	顏色	數量(塊)			總重量	展开面積(m ²)		V.F.面積(m ²)		備註
						實用	後備	總數		單件	總面積	單件	總面積	
1	J853-IAC-AC-001	J853-IAC-AC-001A	J853-IAC-AC-001A	3mm 厚鋁板 (3003 H14)	鉻化	7		7	20.49	0.36	2.52	0.00	0.00	
2	J853-IAC-AC-003	J853-IAC-AC-003A	J853-IAC-AC-003A	3mm 厚鋁板 (3003 H14)	鉻化	7		7	15.93	0.28	1.96	0.00	0.00	
3	J853-IAC-AC-011	J853-IAC-AC-011	J853-IAC-AC-011	3mm 厚鋁板 (3003 H14)	ECW3D97528S-ZD1	7		7	79.10	1.39	9.73	1.39	9.73	
4	J853-IAC-AC-012	J853-IAC-AC-012	J853-IAC-AC-012	3mm 厚鋁板 (3003 H14)	ECW3D97528S-ZD1	7		7	79.10	1.39	9.73	1.39	9.73	
5					總計:			28	194.63		23.94		19.46	


Row B

黃色

		美特鋁質有限公司		工程號:	J-853	計算:	J.L.	日期:	31/7/2024	送呈:	Joe		
MIDI Aluminium Fabricator Ltd.		香港延坪道(第二期別墅)		地盤名稱:	Internal Alum. Ceiling_RowC	核對:		日期:		副本:			
工厂用鋁板B.M.表		項目類別:		項目類別:	Internal Alum. Ceiling_RowC	日期:		日期:		版本:			
BM編號:		A/C Code:		總重量(Kg):		總V.F.面積(m²):		76.42		7.62			
序號	修改標示	加工圖號	鋁板編號	鋁板名稱	顏色	數量(塊)			展開面積(m²)		V.F.面積(m²)		備註
						實用	後備	總數	單件	總面積	單件	總面積	
1		J853-IAC-AC-001	J853-IAC-AC-001B	3mm 厚鋁板 (3003 H14)	鍍化	4		4	0.20	0.80	0.00	0.00	
2		J853-IAC-AC-001	J853-IAC-AC-001C	3mm 厚鋁板 (3003 H14)	鍍化	1		1	0.23	0.23	0.00	0.00	
3		J853-IAC-AC-003	J853-IAC-AC-003B	3mm 厚鋁板 (3003 H14)	鍍化	5		5	0.15	0.75	0.00	0.00	
4		J853-IAC-AC-013	J853-IAC-AC-013	3mm 厚鋁板 (3003 H14)	ECW3D97528S-ZD1	3		3	0.78	2.34	0.78	2.34	
5		J853-IAC-AC-014	J853-IAC-AC-014	3mm 厚鋁板 (3003 H14)	ECW3D97528S-ZD1	3		3	0.78	2.34	0.78	2.34	
6		J853-IAC-AC-015	J853-IAC-AC-015	3mm 厚鋁板 (3003 H14)	ECW3D97528S-ZD1	1		1	0.69	0.69	0.69	0.69	
7		J853-IAC-AC-016	J853-IAC-AC-016	3mm 厚鋁板 (3003 H14)	ECW3D97528S-ZD1	1		1	0.69	0.69	0.69	0.69	
8		J853-IAC-AC-017	J853-IAC-AC-017	3mm 厚鋁板 (3003 H14)	ECW3D97528S-ZD1	1		1	0.78	0.78	0.78	0.78	
9		J853-IAC-AC-018	J853-IAC-AC-018	3mm 厚鋁板 (3003 H14)	ECW3D97528S-ZD1	1		1	0.78	0.78	0.78	0.78	
10													
總計:							20			9.40		7.62	

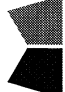
Row C

藍色

		美特鋁質有限公司		工程號:	J-853	計算:	J. L.	日期:	31/7/2024	送呈:	Joe		
MIDI Aluminium Fabricator Ltd.		地盤名稱:		香港延坪道(第二期別墅)		核對:		日期:		副本:			
工厂用鋁板B. M. 表		項目類別:		Internal Alum. Ceiling_RowD				日期:		版本:			
BM編號:		A/G Code:		總重量 (Kg):		90.24		總V.F.面積 (m²):		9.00			
序號	修改標示	加工圖号	鋁板编号	鋁板名稱	顏色	數量(塊)		總重量	展开面積 (m²)		V.F.面積 (m²)		備註
						實用	後備		單件	總面積	單件	總面積	
1		J853-IAC-AC-001	J853-IAC-AC-001B	3mm 厚鋁板 (3003 H14)	鉻化	6	6	9.76	0.20	1.20	0.00	0.00	
2		J853-IAC-AC-003	J853-IAC-AC-003B	3mm 厚鋁板 (3003 H14)	鉻化	6	6	7.32	0.15	0.90	0.00	0.00	
3		J853-IAC-AC-013	J853-IAC-AC-013	3mm 厚鋁板 (3003 H14)	ECW3D97528S-ZD1	4	4	25.37	0.78	3.12	0.78	3.12	
4		J853-IAC-AC-014	J853-IAC-AC-014	3mm 厚鋁板 (3003 H14)	ECW3D97528S-ZD1	4	4	25.37	0.78	3.12	0.78	3.12	
5		J853-IAC-AC-015	J853-IAC-AC-015	3mm 厚鋁板 (3003 H14)	ECW3D97528S-ZD1	2	2	11.22	0.69	1.38	0.69	1.38	
6		J853-IAC-AC-016	J853-IAC-AC-016	3mm 厚鋁板 (3003 H14)	ECW3D97528S-ZD1	2	2	11.22	0.69	1.38	0.69	1.38	
7													
8													
總計:						24		90.24		11.10		9.00	

Row D

綠色

		美特鋁質有限公司		工程號:	J-853	計算:	J. L.	日期:	31/7/2024	送呈:	Joe		
MIDI Aluminium Fabricator Ltd.		地盤名稱:		香港延坪道(第二期別墅)		核對:		日期:		副本:			
工厂用鋁板B.M.表		項目類別:		Internal Alum. Ceiling_HOUSE A				日期:		版本:			
BM編號:		A/G Code:				總重量(Kg):		56.58		總V.F.面積(m²):		6.06	
序號	修改標示	加工圖号	鋁板编号	鋁板名稱	顏色	數量(塊)		總重量	展开面積(m²)		V.F.面積(m²)		備註
						實用	後備		總數	單件	總面積	單件	
1		J853-IAC-AC-002	J853-IAC-AC-002	3mm 厚鋁板 (3003 H14)	铬化	1		4.63	0.57	0.57	0.00	0.00	
2		J853-IAC-AC-003	J853-IAC-AC-003C	3mm 厚鋁板 (3003 H14)	铬化	2		0.98	0.06	0.12	0.00	0.00	
3		J853-IAC-AC-003	J853-IAC-AC-003D	3mm 厚鋁板 (3003 H14)	铬化	1		1.71	0.21	0.21	0.00	0.00	
4		J853-IAC-AC-019	J853-IAC-AC-019	3mm 厚鋁板 (3003 H14)	ECW3D97528S-ZD1	1		24.63	3.03	3.03	3.03	3.03	
5		J853-IAC-AC-020	J853-IAC-AC-020	3mm 厚鋁板 (3003 H14)	ECW3D97528S-ZD1	1		24.63	3.03	3.03	3.03	3.03	
6													
7													
總計:						6		56.58		6.96		6.06	

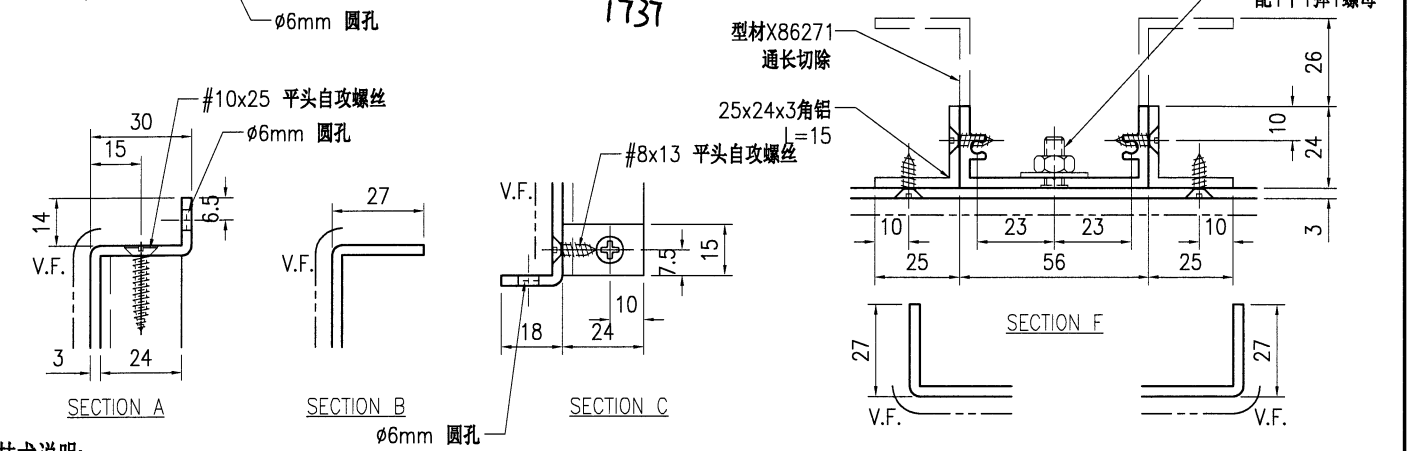
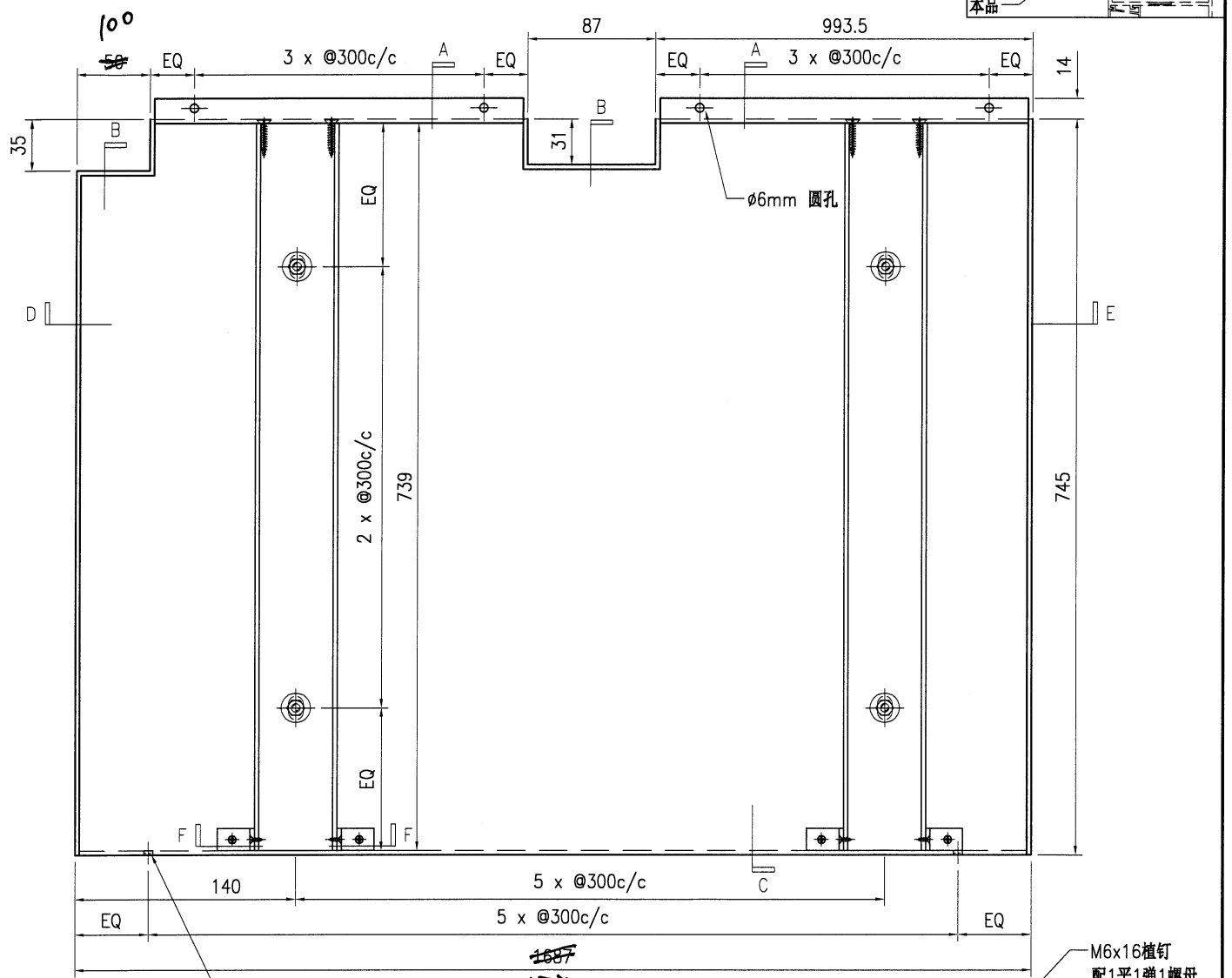
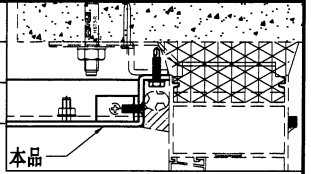
House A 大屋

紫色

 美特铝质有限公司 MIDI Aluminium Fabricator Ltd.				工程号 J853 地盘 香港延坪路	制图 J.L. 复核 -	16/7/24 -	物料号 J853-IAC-AC-011 图号 J853-IAC-AC-011
版本 日期	采用 颜色 ECW3D97528S-ZD1	工厂 ECW3D97528S-ZD1	地盘 ✓	名称 铝板加工图 材料 3mm 厚铝板 (3003 H14)	批准 单件面积(㎡) 1.39	数量 14 长度 1737	宽度 745


序号	物料编号	长度	数量
1	加力骨(X86271)	739	6

位置	数量
HA	7
HB	7



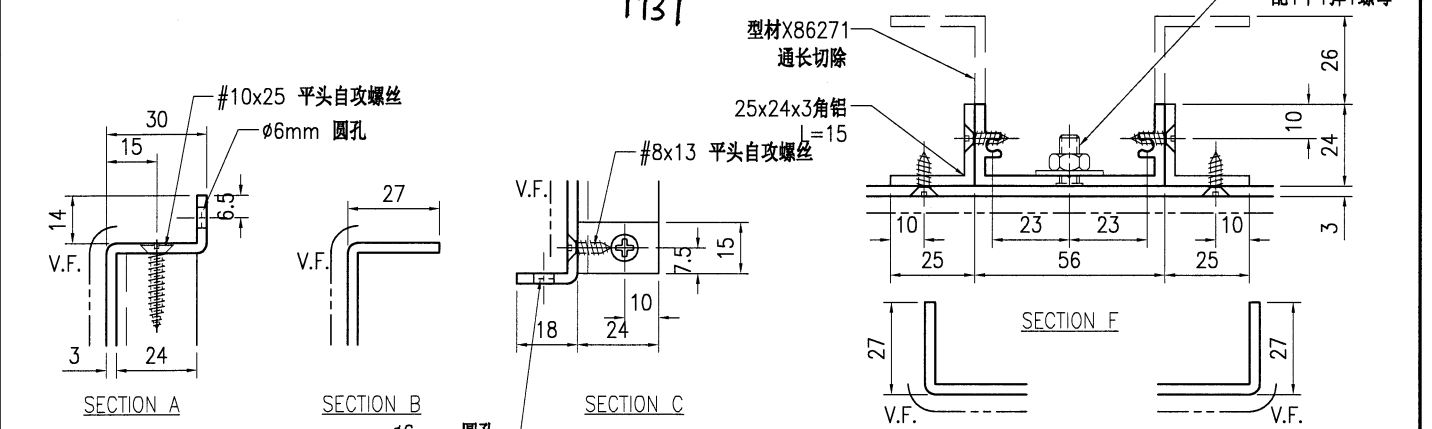
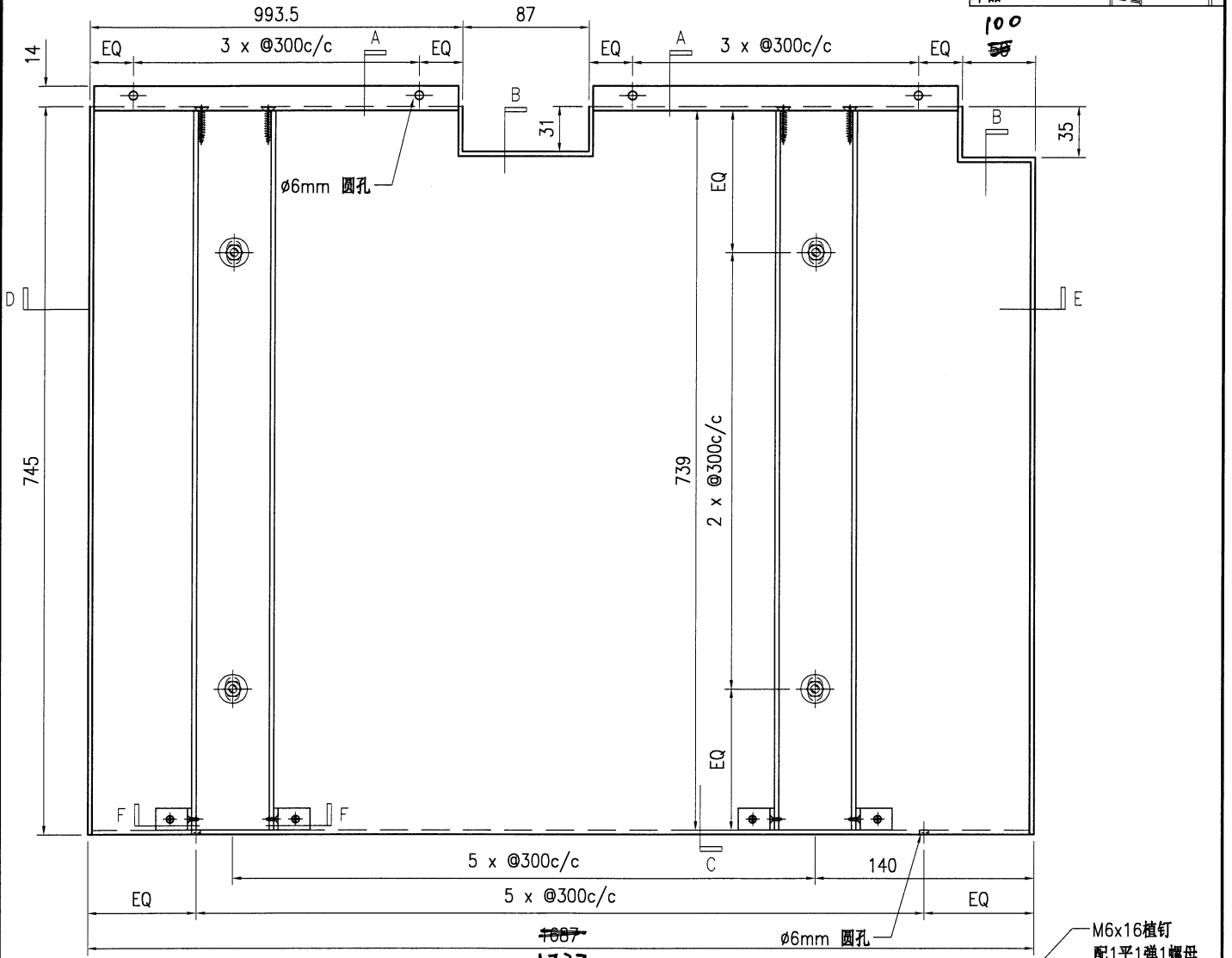
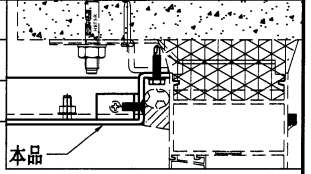
技术说明:

1. 板材折弯之前应进行压平调整, 不应有加工变形, 并应去除毛刺;
2. 外形尺寸允许偏差为±0.5mm, 折弯角度的允许偏差为±0.5°; 孔位的允许偏差为±0.3mm, 孔距的允许偏差为±0.3mm, 累计偏差为±0.5mm;
3. 槽口、豁口的长宽边允许偏差为+0.5mm, 中心线允许偏差都为±0.5mm;
4. " "为外露喷涂装饰面, 应贴保护膜, 加工过程中不得破坏装饰面, 加工完毕须标示代号。

 美特铝质有限公司 MIDI Aluminium Fabricator Ltd.				工程号 J853 地盘 香港延坪路	制图 J.L. 复核 -	16/7/24 -	物料号 J853-IAC-AC-012 图号 J853-IAC-AC-012
版本 日期	采用 工厂 颜色 ECW3D97528S-ZD1	地盘 <input checked="" type="checkbox"/>	名称 铝板加工图 材料 3mm 厚铝板 (3003 H14)	批准 -	数量 14 单件面积(m ²) 1.39	长度 1737 宽度 745	

序号	物料编号	长度	数量
1	加力骨(X86271)	739	6

位置	数量
HA	7
HB	7



技术说明:

1. 板材折弯之前应进行压平调整, 不应有加工变形, 并应去除毛刺;
2. 外形尺寸允许偏差为±0.5mm, 折弯角度的允许偏差为±0.5°; 孔位的允许偏差为±0.3mm, 孔距的允许偏差为±0.3mm, 累计偏差为±0.5mm;
3. 槽口、豁口的长宽边允许偏差为+0.5mm, 中心线允许偏差都为±0.5mm;
4. " "为外露喷涂装饰面, 应贴保护膜, 加工过程中不得破坏装饰面, 加工完毕须标示代号。



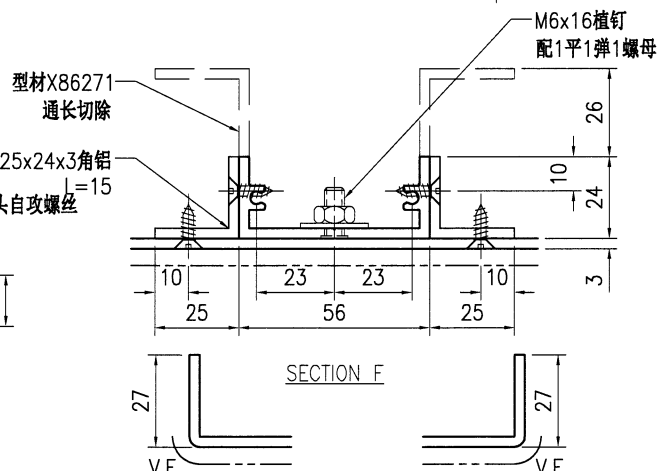
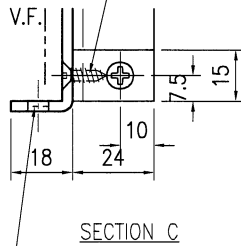
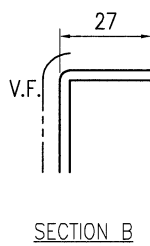
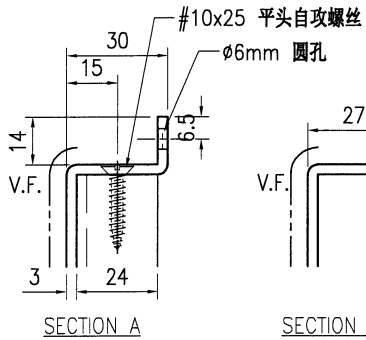
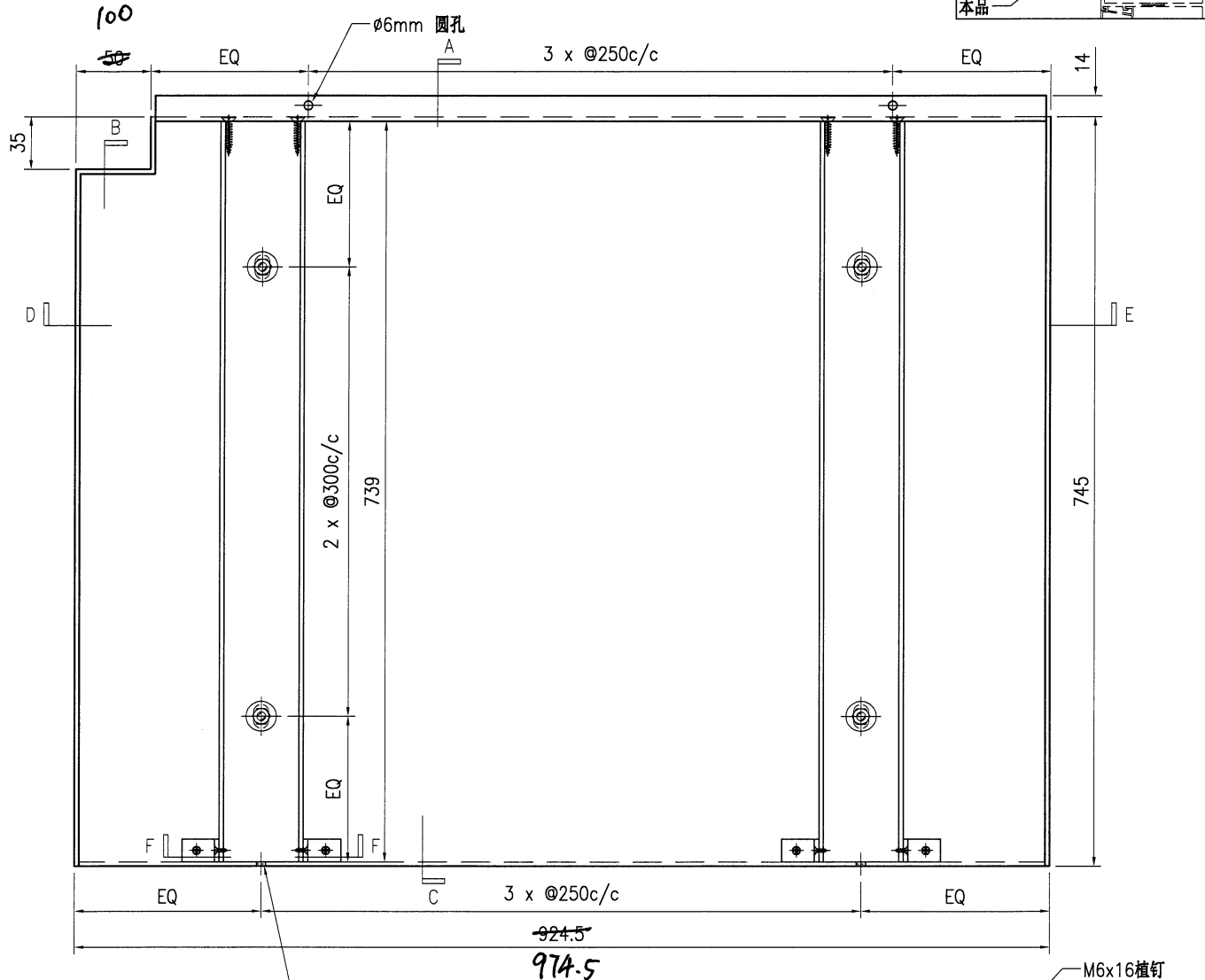
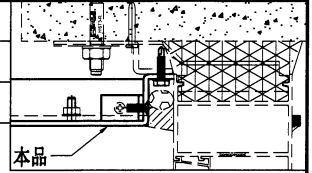
美特铝质有限公司
MIDI Aluminium Fabricator Ltd.

工程号	J853	制图	J.L.	16/7/24	物料号	J853-IAC-AC-013	
地盘	香港延坪路	复核	-	-	图号	J853-IAC-AC-013	
名称	铝板加工图	批准	-	-	数量	7	
材料	3mm 厚铝板 (3003 H14)	单件面积(㎡)	0.78	长度	974.5	宽度	745

版本		采用	工厂	地盘	√
日期		颜色	ECW3D97528S-ZD1		

序号	物料编号	长度	数量
1	加力骨(X86271)	739	4

位置	数量
HC	3
HD	4



技术说明:

1. 板材折弯之前应进行压平调整, 不应有加工变形, 并应去除毛刺;
2. 外形尺寸允许偏差为±0.5mm, 折弯角度的允许偏差为±0.5°; 孔位的允许偏差为±0.3mm, 孔距的允许偏差为±0.3mm, 累计偏差为±0.5mm;
3. 槽口、豁口的长宽边允许偏差为+0.5mm, 中心线允许偏差都为±0.5mm;
4. " "为外露喷涂装饰面, 应贴保护膜, 加工过程中不得破坏装饰面, 加工完毕须标示代号。

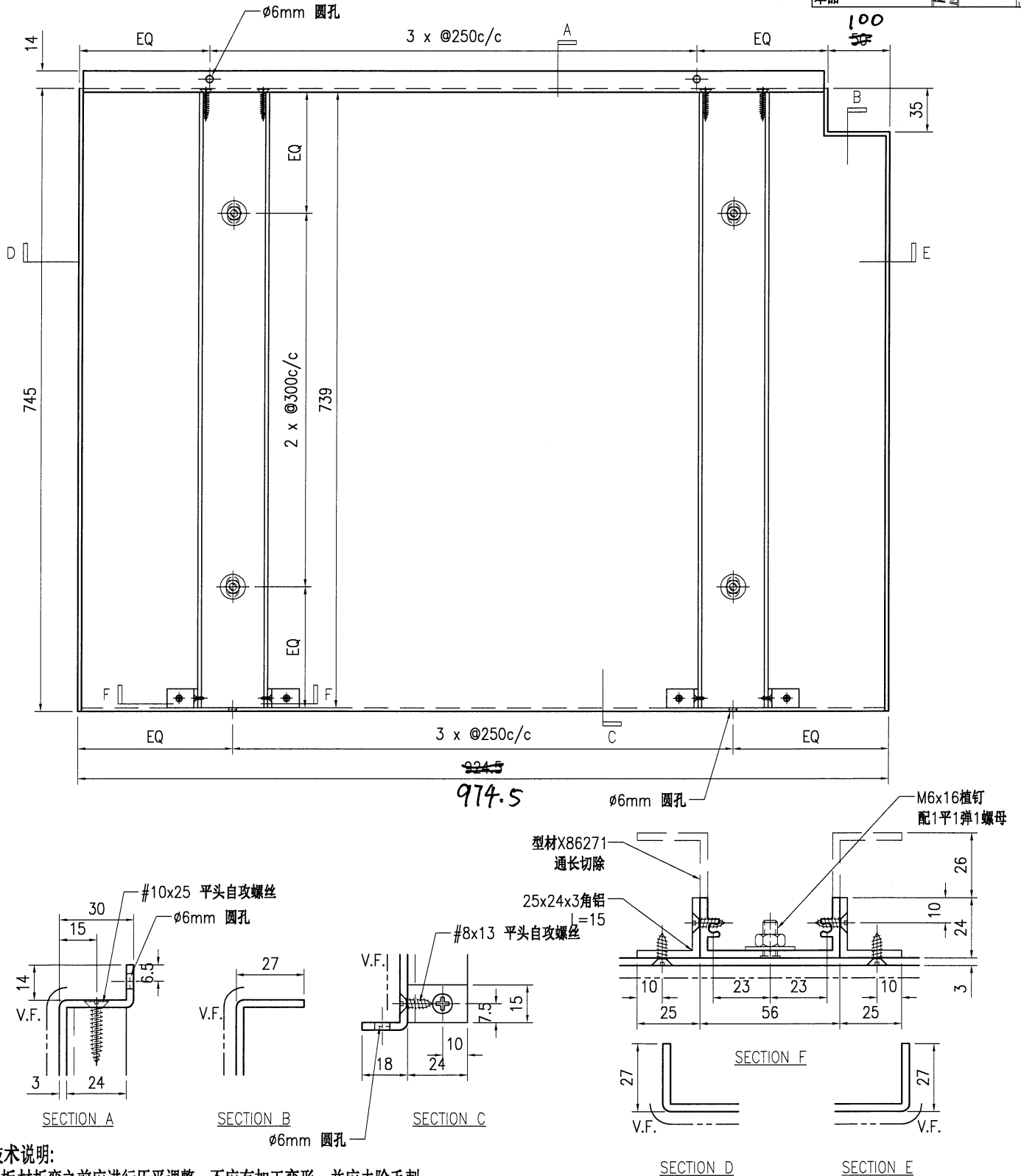
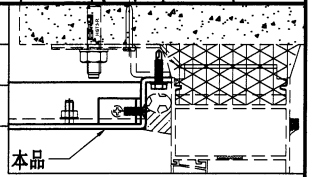


美特铝质有限公司
MIDI Aluminium Fabricator Ltd.

工程号	J853	制图	J.L.	16/7/24	物料号	J853-IAC-AC-014	
地盘	香港延坪路	复核	-	-	图号	J853-IAC-AC-014	
版本		名称	铝板加工图	批准	-	数量	7
日期		颜色	ECW3D97528S-ZD1	材料	3mm 厚铝板 (3003 H14)	单件面积(m ²)	0.78
						长度	974.5
						宽度	745

序号	物料编号	长度	数量
1	加力骨(X86271)	739	4

位置	数量
HC	3
HD	4



技术说明:

1. 板材折弯之前应进行压平调整, 不应有加工变形, 并应去除毛刺;
2. 外形尺寸允许偏差为±0.5mm, 折弯角度的允许偏差为±0.5°; 孔位的允许偏差为±0.3mm, 孔距的允许偏差为±0.3mm, 累计偏差为±0.5mm;
3. 槽口、豁口的长宽边允许偏差为+0.5mm, 中心线允许偏差都为±0.5mm;
4. " "为外露喷涂装饰面, 应贴保护膜, 加工过程中不得破坏装饰面, 加工完毕须标示代号。

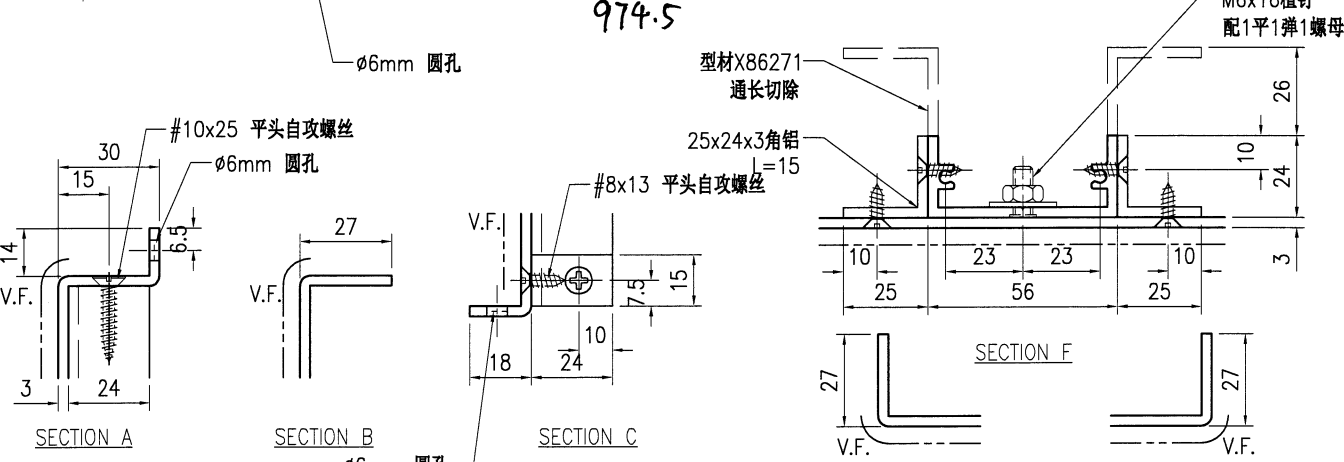
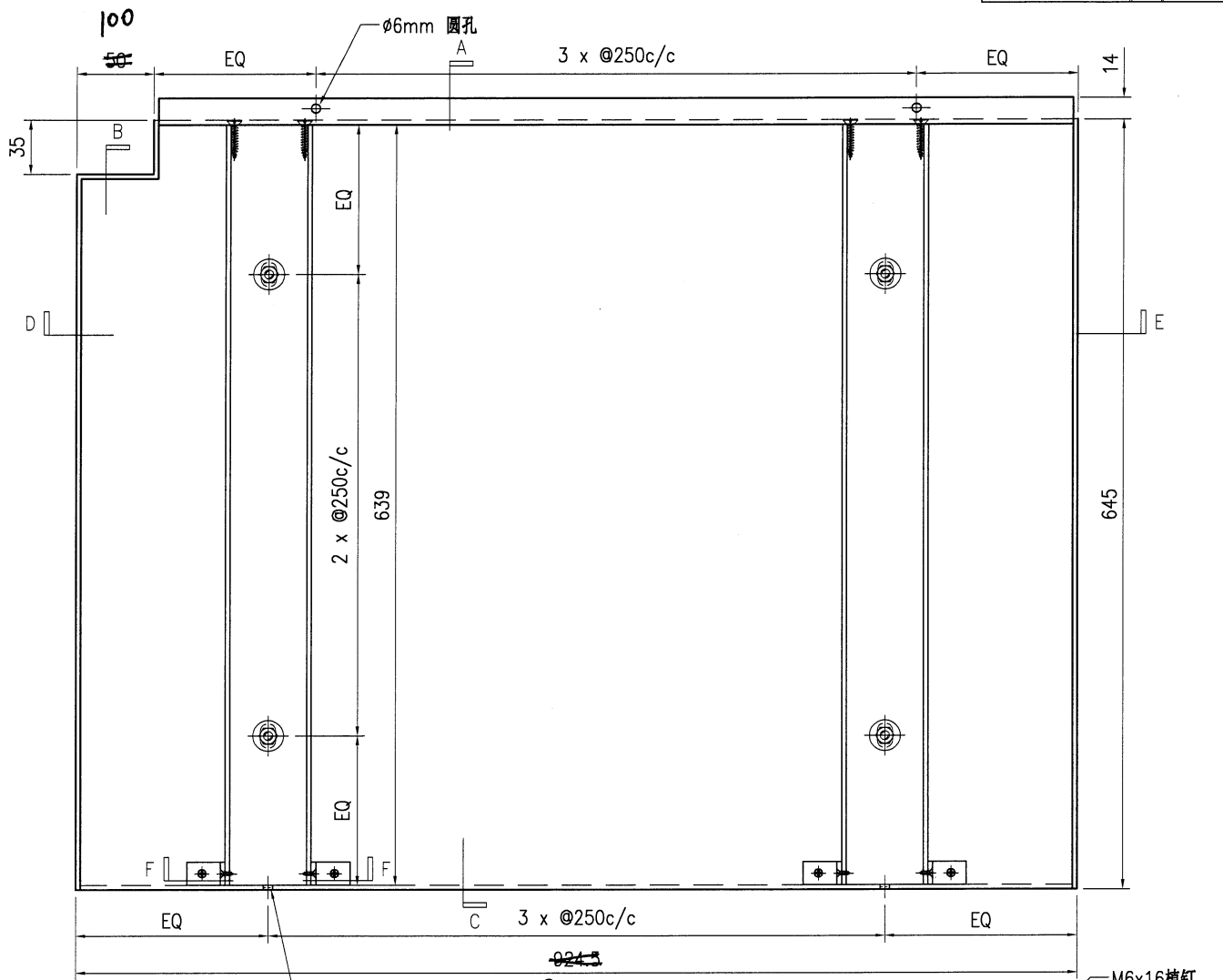


美特铝质有限公司
MIDI Aluminium Fabricator Ltd.

工程号	J853	制图	J.L.	16/7/24	物料号	J853-IAC-AC-015	
地盘	香港延坪路	复核	-	-	图号	J853-IAC-AC-015	
名称	铝板加工图	批准	-	-	数量	3	
材料	3mm 厚铝板 (3003 H14)	单件面积(㎡)	0.69	长度	974.5	宽度	645

序号	物料编号	长度	数量
1	加力骨(X86271)	639	4

位置	数量
HC	1
HD	2



技术说明:

1. 板材折弯之前应进行压平调整, 不应有加工变形, 并应去除毛刺;
2. 外形尺寸允许偏差为±0.5mm, 折弯角度的允许偏差为±0.5°; 孔位的允许偏差为±0.3mm, 孔距的允许偏差为±0.3mm, 累计偏差为±0.5mm;
3. 槽口、豁口的长宽边允许偏差为+0.5mm, 中心线允许偏差都为±0.5mm;
4. " ————" 为外露喷涂装饰面, 应贴保护膜, 加工过程中不得破坏装饰面, 加工完毕须标示代号。



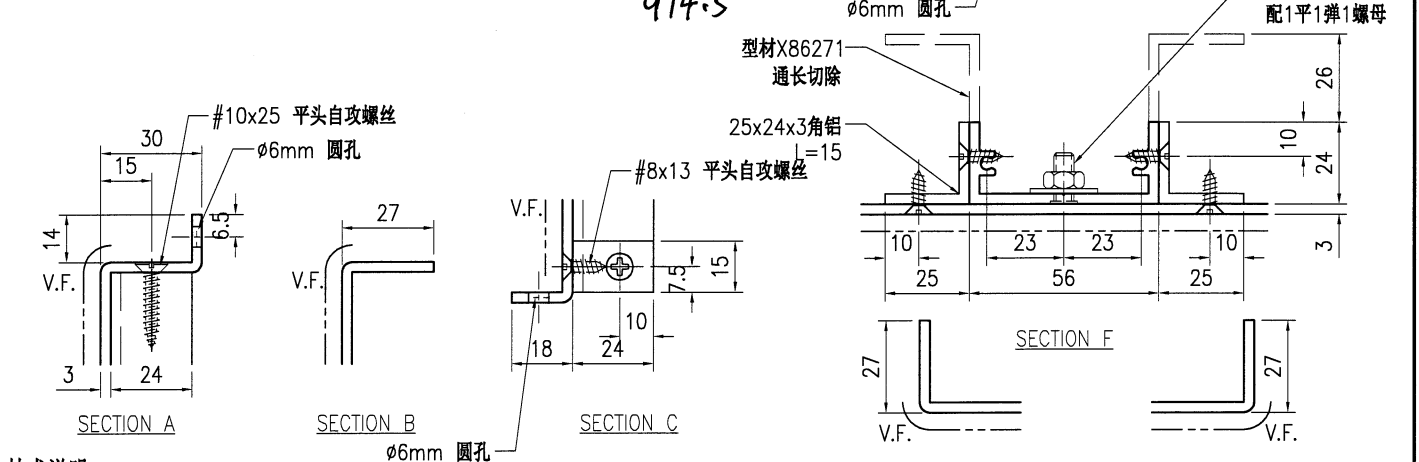
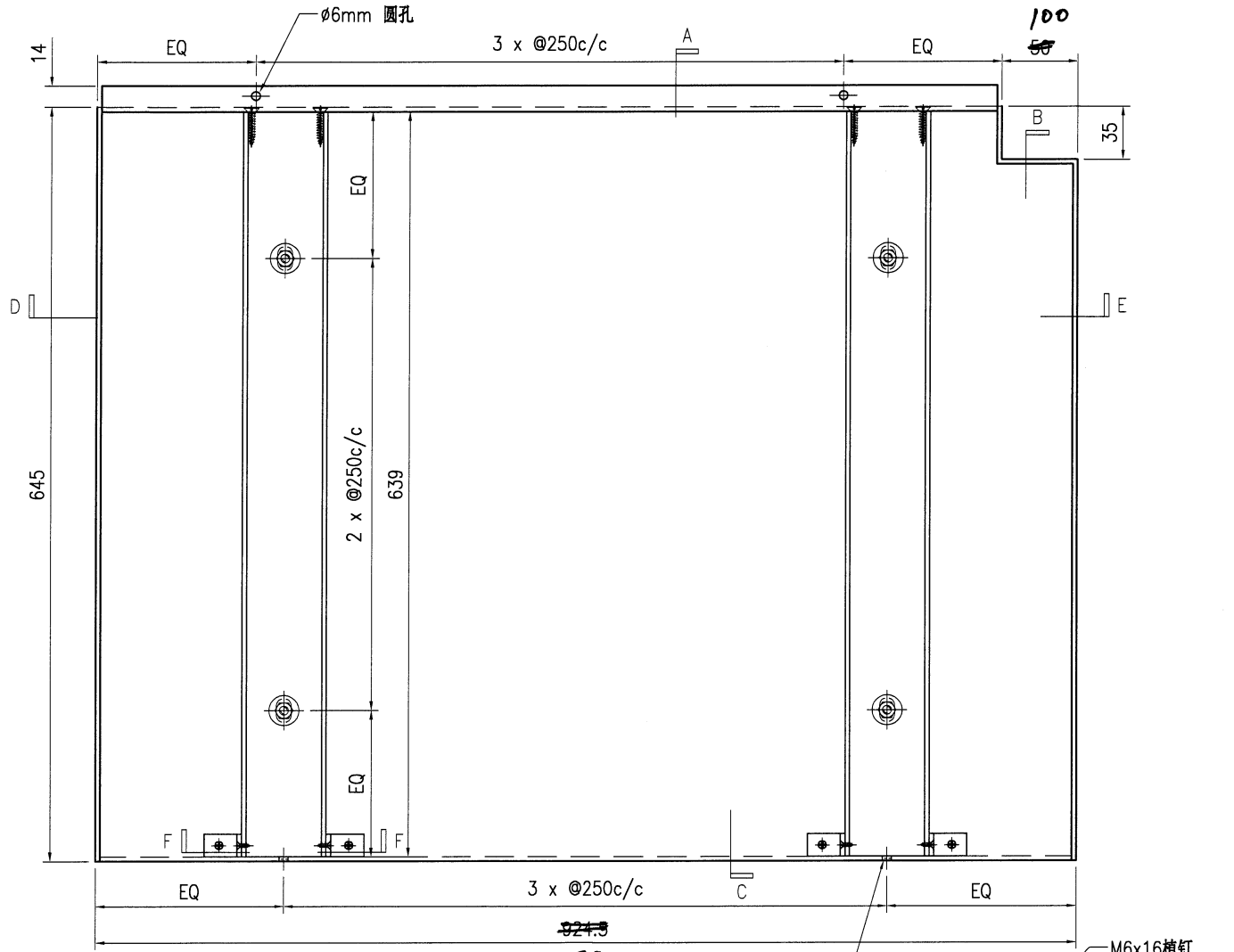
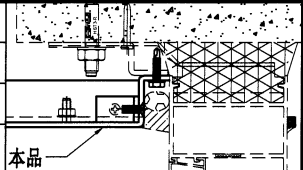
美特铝质有限公司
MIDI Aluminium Fabricator Ltd.

工程号	J853	制图	J.L.	16/7/24	物料号	J853-IAC-AC-016	
地盘	香港延坪路	复核	-	-	图号	J853-IAC-AC-016	
名称	铝板加工图	批准	-	-	数量	3	
材料	3mm 厚铝板 (3003 H14)	单件面积(㎡)	0.69	长度	974.5	宽度	645

版本		采用	工厂	地盘	√
日期		颜色	ECW3D97528S-ZD1		

序号	物料编号	长度	数量
1	加力骨(X86271)	639	4

位置	数量
HC	1
HD	2



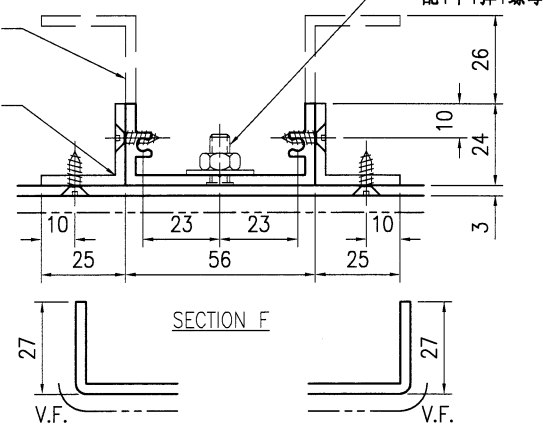
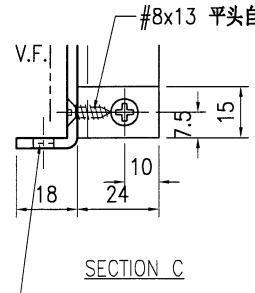
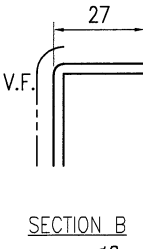
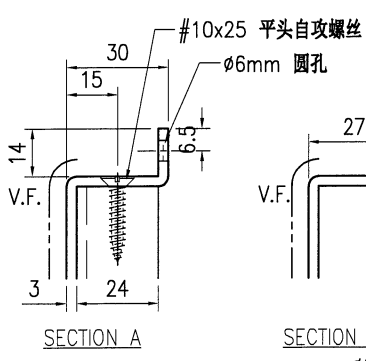
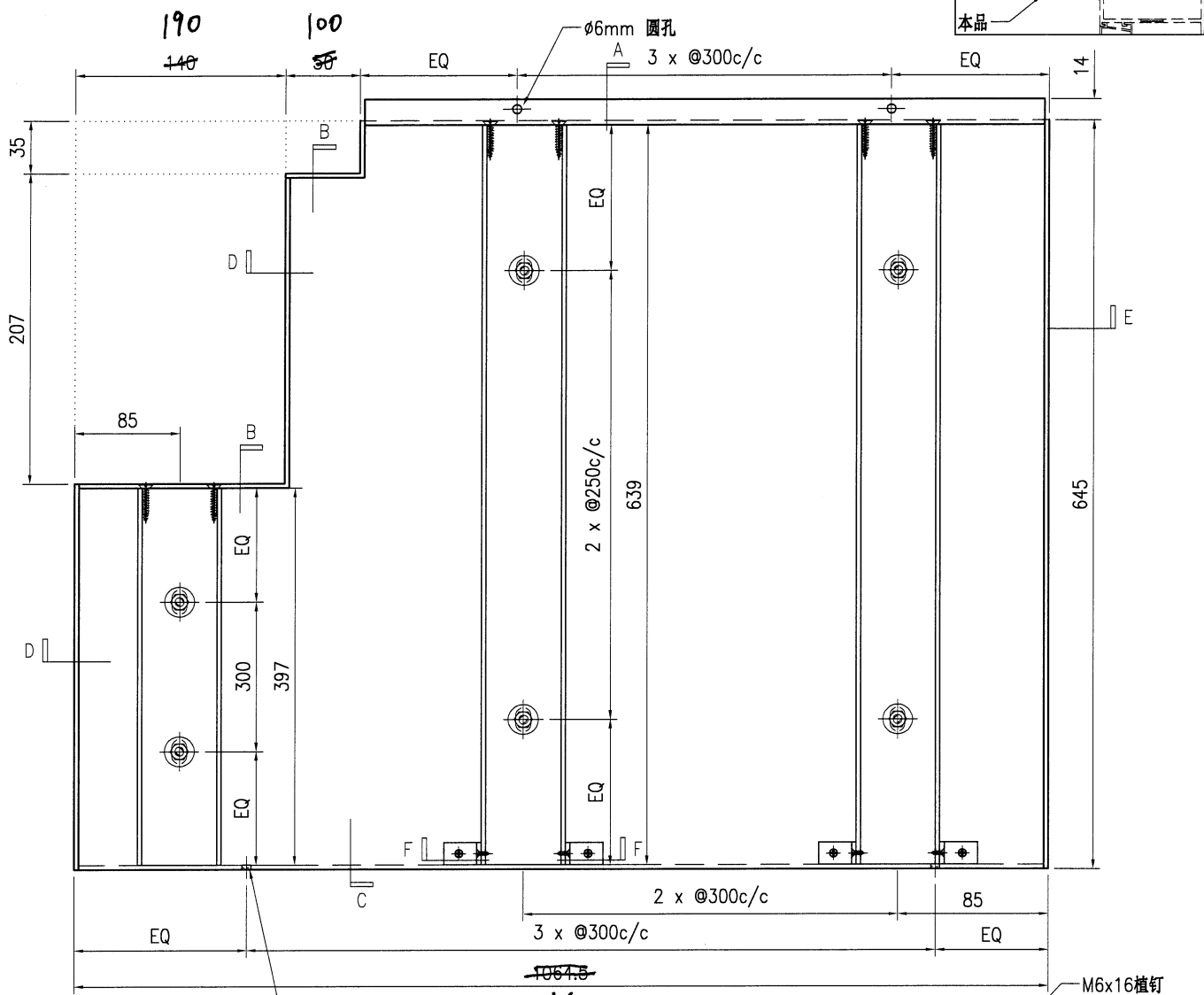
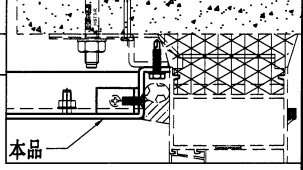
技术说明:
 1. 板材折弯之前应进行压平调整, 不应有加工变形, 并应去除毛刺;
 2. 外形尺寸允许偏差为±0.5mm, 折弯角度的允许偏差为±0.5°; 孔位的允许偏差为±0.3mm, 孔距的允许偏差为±0.3mm, 累计偏差为±0.5mm;
 3. 槽口、豁口的长宽边允许偏差为+0.5mm, 中心线允许偏差都为±0.5mm;
 4. " "为外露喷涂装饰面, 应贴保护膜, 加工过程中不得破坏装饰面, 加工完毕须标示代号。

工程号	J853	制图	J.L.	16/7/24	物料号	J853-IAC-AC-017	
地盘	香港延坪路	复核	-	-	图号	J853-IAC-AC-017	
名称	铝板加工图	批准	-	-	数量	1	
材料	3mm 厚铝板 (3003 H14)	单件面积(m ²)	0.78	长度	1114.5	宽度	645

版本		采用	工厂	地盘	√
日期		颜色	ECW3D97528S-ZD1		

序号	物料编号	长度	数量
1	加力骨(X86271)	397	1
2	加力骨(X86271)	639	3

位置	数量
HC	1



技术说明:

1. 板材折弯之前应进行压平调整, 不应有加工变形, 并应去除毛刺;
2. 外形尺寸允许偏差为±0.5mm, 折弯角度的允许偏差为±0.5°; 孔位的允许偏差为±0.3mm, 孔距的允许偏差为±0.3mm, 累计偏差为±0.5mm;
3. 槽口、豁口的长宽边允许偏差为+0.5mm, 中心线允许偏差都为±0.5mm;
4. " "为外露喷涂装饰面, 应贴保护膜, 加工过程中不得破坏装饰面, 加工完毕须标示代号。

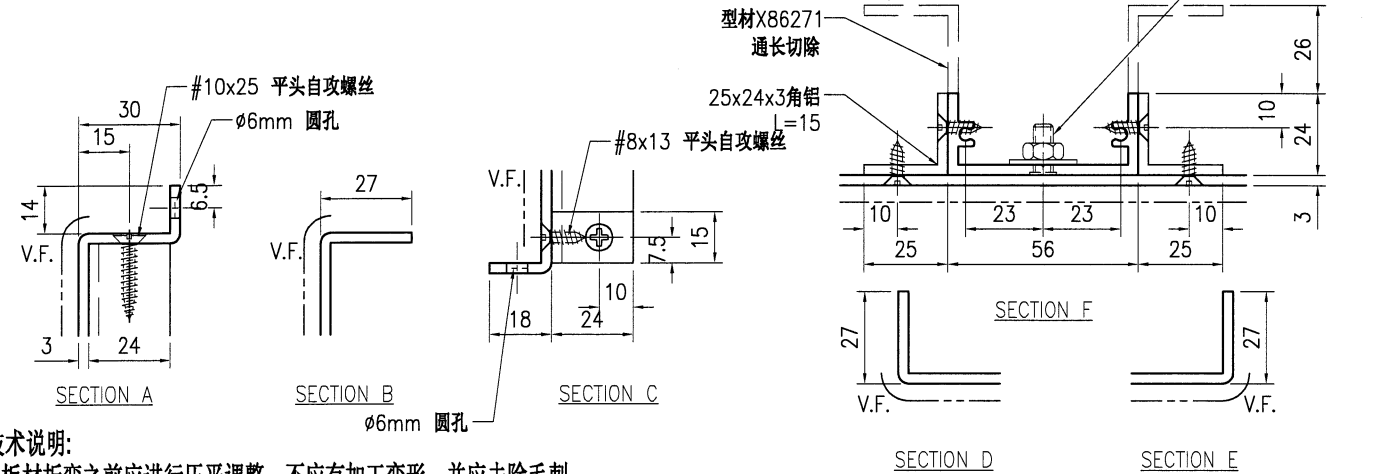
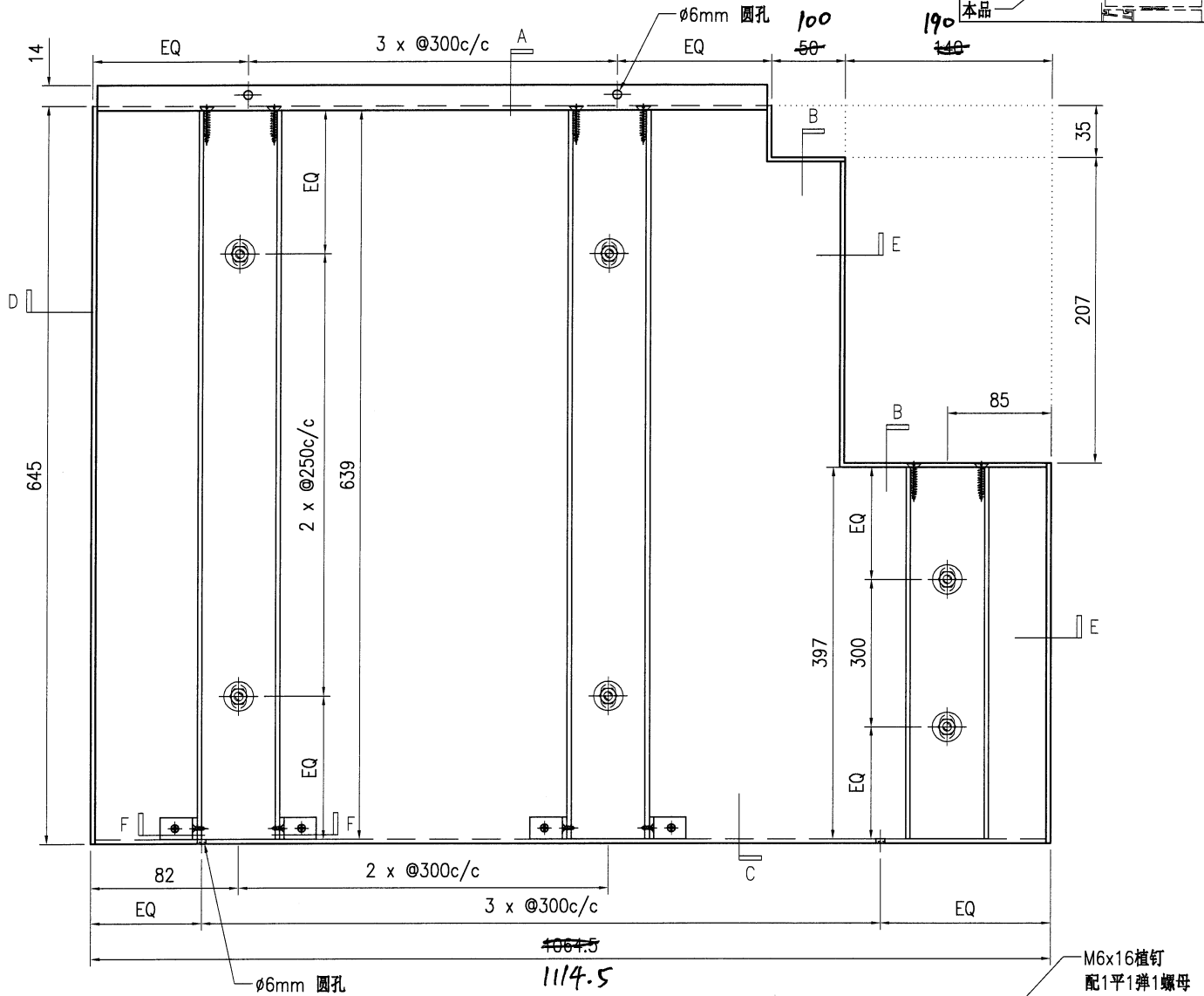
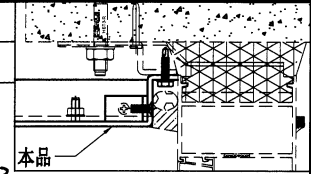


美特铝质有限公司
MIDI Aluminium Fabricator Ltd.

工程号	J853	制图	J.L.	16/7/24	物料号	J853-IAC-AC-018	
地盘	香港延坪路	复核	-	-	图号	J853-IAC-AC-018	
版本		名称	铝板加工图	批准	-	数量	1
日期		颜色	ECW3D97528S-ZD1	材料	3mm 厚铝板 (3003 H14)	单件面积(m ²)	0.78
						长度	1114.5
						宽度	645

序号	物料编号	长度	数量
1	加力骨(X86271)	397	1
2	加力骨(X86271)	639	3

位置	数量
HC	1



技术说明:

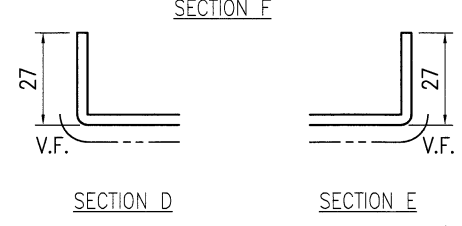
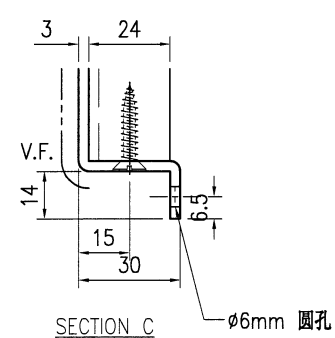
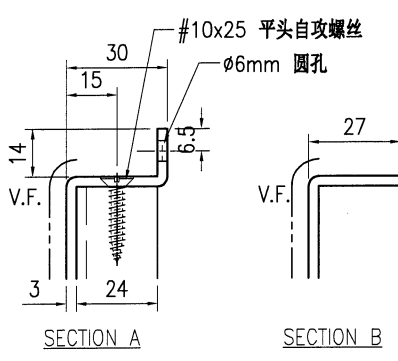
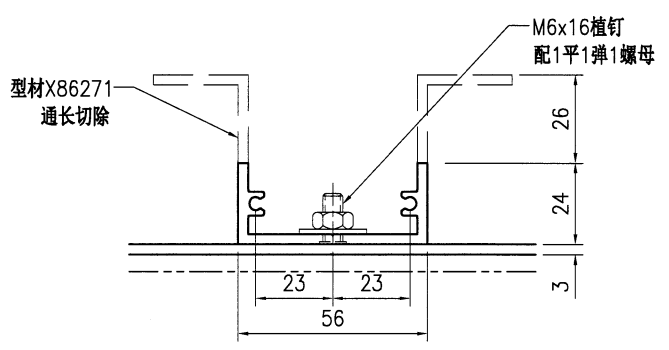
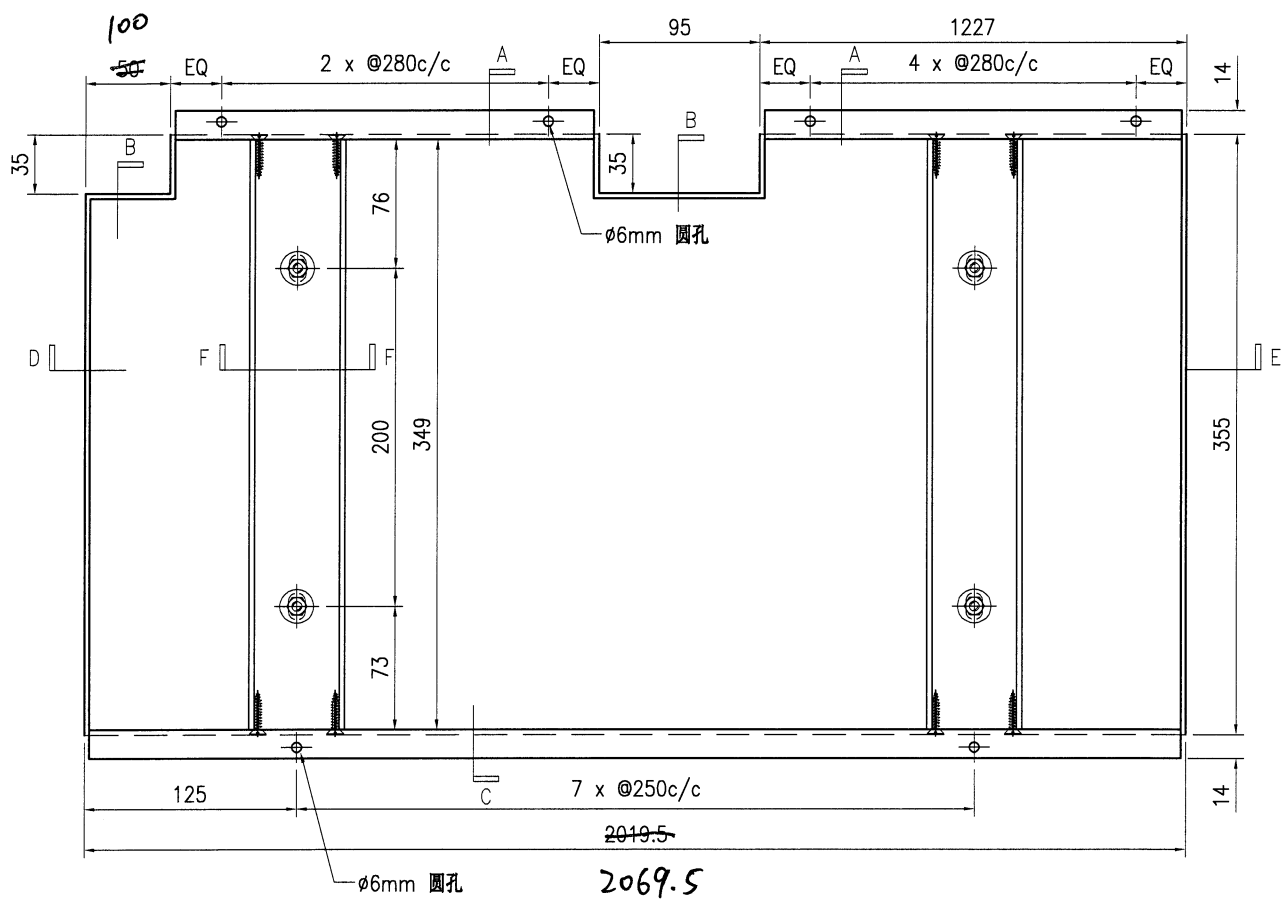
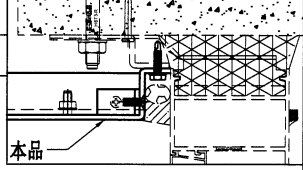
1. 板材折弯之前应进行压平调整, 不应有加工变形, 并应去除毛刺;
2. 外形尺寸允许偏差为±0.5mm, 折弯角度的允许偏差为±0.5°; 孔位的允许偏差为±0.3mm, 孔距的允许偏差为±0.3mm, 累计偏差为±0.5mm;
3. 槽口、豁口的长宽边允许偏差为+0.5mm, 中心线允许偏差都为±0.5mm;
4. " " 为外露喷涂装饰面, 应贴保护膜, 加工过程中不得破坏装饰面, 加工完毕须标示代号。

工程号	J853	制图	J.L.	16/7/24	物料号	J853-IAC-AC-019	
地盘	香港延坪路	复核	-	-	图号	J853-IAC-AC-019	
名称	铝板加工图	批准	-	-	数量	1	
材料	3mm 厚铝板 (3003 H14)	单件面积(m ²)	3.03	长度	2069.5	宽度	355

版本		采用	工厂	地盘	√
日期		颜色	ECW3D97528S-ZD1		

序号	物料编号	长度	数量
1	加力骨(X86271)	349	7

位置	数量
HOUSE A	1



技术说明:

1. 板材折弯之前应进行压平调整, 不应有加工变形, 并应去除毛刺;
2. 外形尺寸允许偏差为±0.5mm, 折弯角度的允许偏差为±0.5°; 孔位的允许偏差为±0.3mm, 孔距的允许偏差为±0.3mm, 累计偏差为±0.5mm;
3. 槽口、豁口的长宽边允许偏差为+0.5mm, 中心线允许偏差都为±0.5mm;
4. " "为外露喷涂装饰面, 应贴保护膜, 加工过程中不得破坏装饰面, 加工完毕须标示代号。



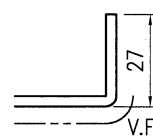
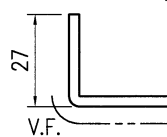
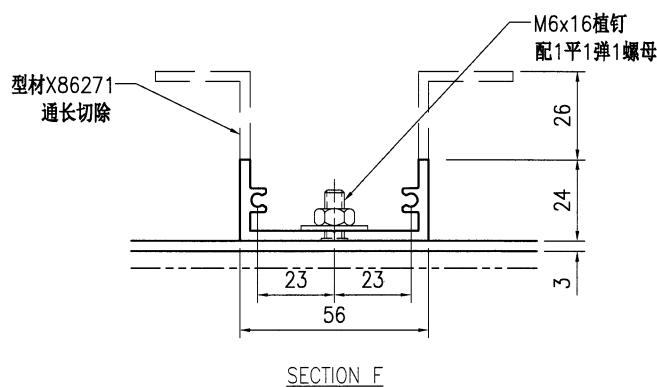
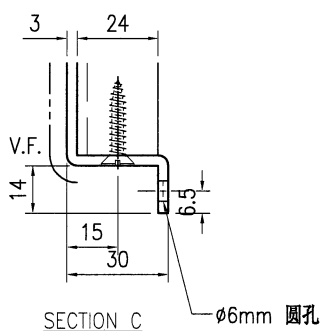
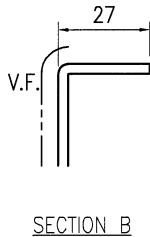
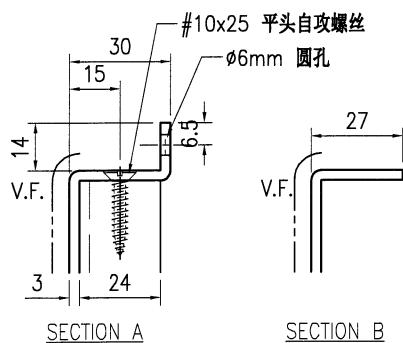
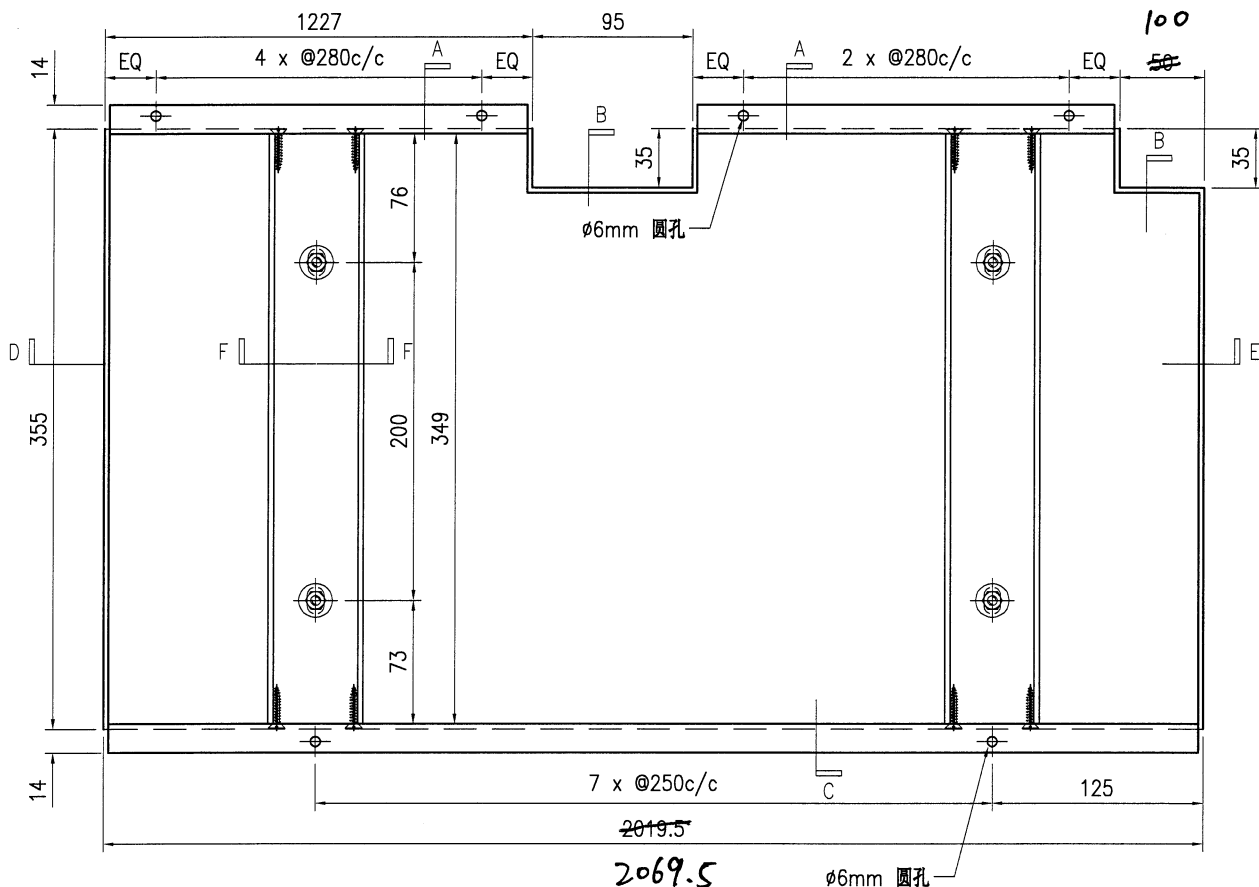
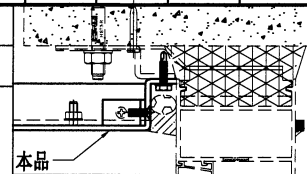
美特铝质有限公司
MIDI Aluminium Fabricator Ltd.

工程号	J853	制图	J.L.	16/7/24	物料号	J853-IAC-AC-020	
地盘	香港延坪路	复核	-	-	图号	J853-IAC-AC-020	
名称	铝板加工图	批准	-	-	数量	1	
材料	3mm 厚铝板 (3003 H14)	单件面积(m ²)	3.03	长度	2069.5	宽度	355

版本		采用	工厂	地盘	√
日期		颜色	ECW3D97528S-ZD1		

序号	物料编号	长度	数量
1	加力骨(X86271)	349	7

位置	数量
HOUSE A	1



技术说明:

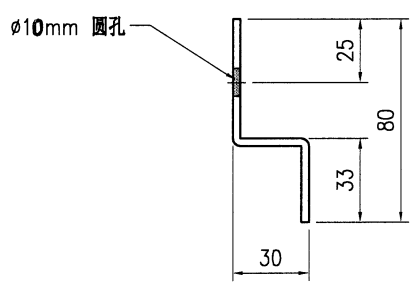
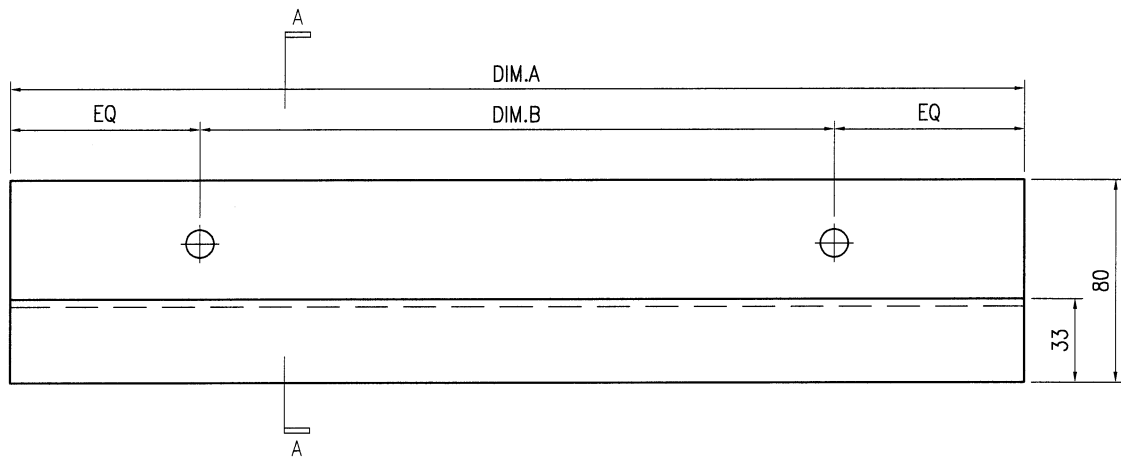
1. 板材折弯之前应进行压平调整, 不应有加工变形, 并应去除毛刺;
2. 外形尺寸允许偏差为±0.5mm, 折弯角度的允许偏差为±0.5°; 孔位的允许偏差为±0.3mm, 孔距的允许偏差为±0.3mm, 累计偏差为±0.5mm;
3. 槽口、豁口的长宽边允许偏差为+0.5mm, 中心线允许偏差都为±0.5mm;
4. "———" 为外露喷涂装饰面, 应贴保护膜, 加工过程中不得破坏装饰面, 加工完毕须标示代号。



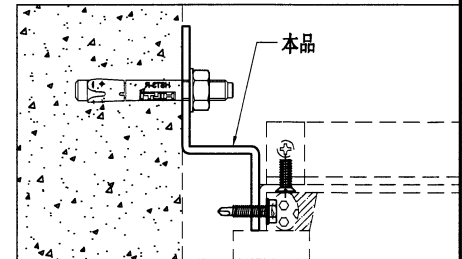
美特铝质有限公司
MIDI Aluminium Fabricator Ltd.

工程号	J853	制图	J.L.	16/7/24	物料号	-
地盘	香港延坪路	复核	-	-	图号	J853-IAC-AC-001
名称	铝板加工图	批准	-	-	数量	-
材料	3mm 厚铝板 (3003 H14)	单件面积(m ²)	-	-	长度	-
宽度	-	-	-	-	-	-

物料编号	DIM.A	DIM.B	DIM.C	DIM.D	DIM.E	数量	单件面积(m ²)	HA	HB	HC	HD
J853-IAC-AC-001A	3375	6x@500c/c				14	0.36	7	7		
J853-IAC-AC-001B	1850	3x@500c/c				10	0.2			4	6
J853-IAC-AC-001C	2130	4x@450c/c				1	0.23			1	




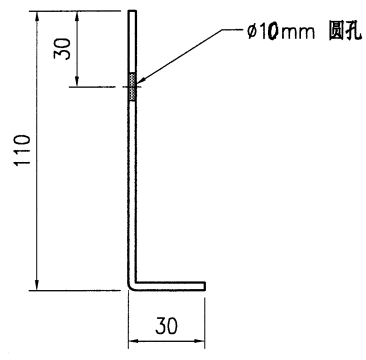
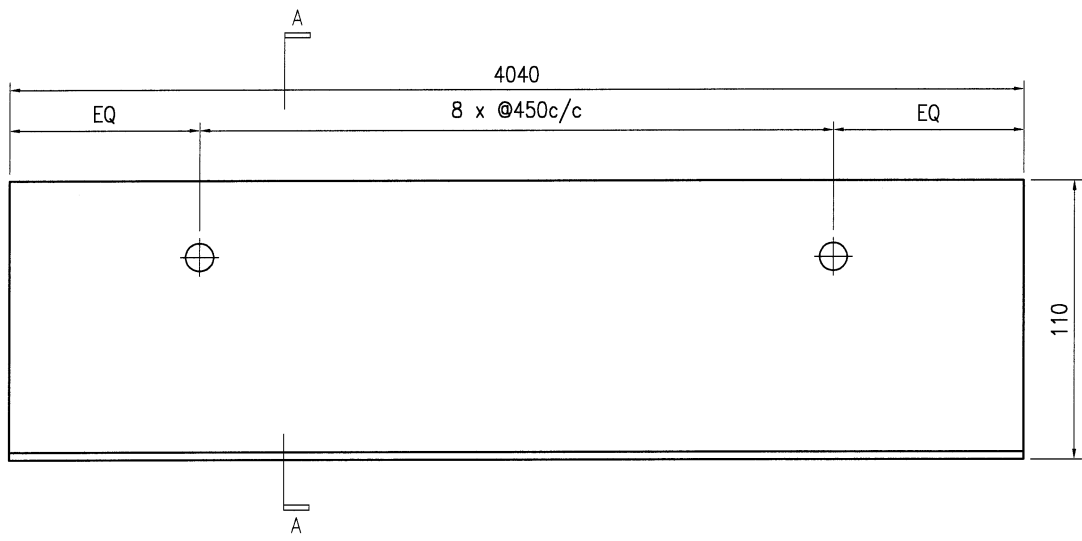
SECTION A-A



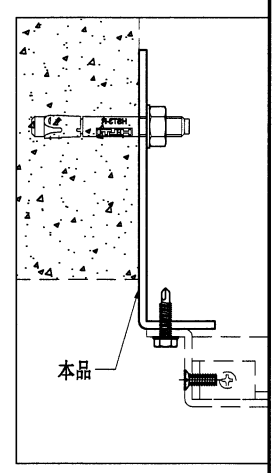
技术说明:

1. 板材折弯之前应进行压平调整, 不应有加工变形, 并应去除毛刺;
2. 外形尺寸允许偏差为±0.5mm, 折弯角度的允许偏差为±0.5°; 孔位的允许偏差为±0.3mm, 孔距的允许偏差为±0.3mm, 累计偏差为±0.5mm;
3. 槽口、豁口的长宽边允许偏差为+0.5mm, 中心线允许偏差都为±0.5mm;
4. " ————— "为外露喷涂装饰面, 应贴保护膜, 加工过程中不得破坏装饰面, 加工完毕须标示代号。

 美特铝质 有限公司 MIDI Aluminium Fabricator Ltd.				工程号 J853 地盘 香港延坪路	制图 J.L. 复核 -	16/7/24 -	物料号 J853-IAC-AC-002 图号 J853-IAC-AC-002
版本 日期	采用 颜色	工厂 铬化	地盘 铬化	名称 铝板加工图 材料 3mm 厚铝板 (3003 H14)	批准 单件面积(m ²)	- 0.57	数量 1 (HOUSE A) 长度 4040 宽度 -



SECTION A-A



技术说明:

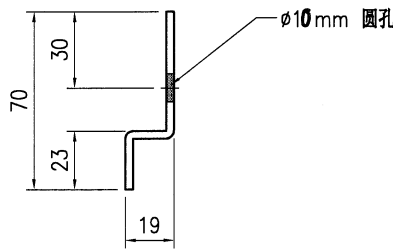
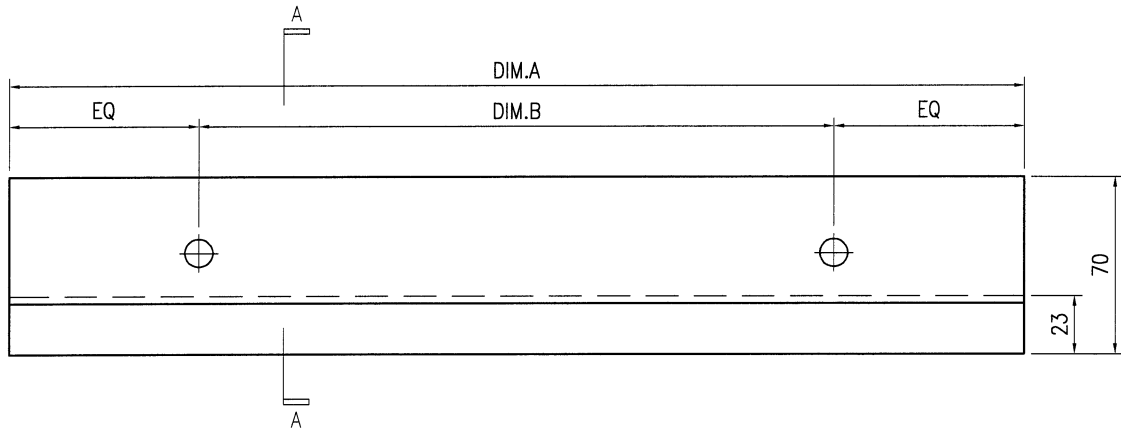
1. 板材折弯之前应进行压平调整, 不应有加工变形, 并应去除毛刺;
2. 外形尺寸允许偏差为±0.5mm, 折弯角度的允许偏差为±0.5°; 孔位的允许偏差为±0.3mm, 孔距的允许偏差为±0.3mm, 累计偏差为±0.5mm;
3. 槽口、豁口的长宽边允许偏差为+0.5mm, 中心线允许偏差都为±0.5mm;
4. "—————" 为外露喷涂装饰面, 应贴保护膜, 加工过程中不得破坏装饰面, 加工完毕须标示代号。



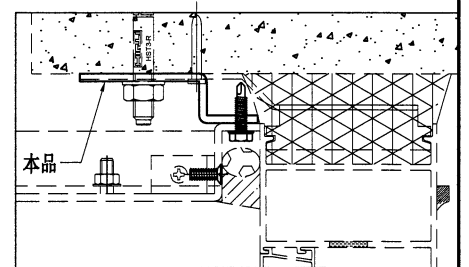
美特铝质有限公司
MIDI Aluminium Fabricator Ltd.

工程号	J853	制图	J.L.	16/7/24	物料号	-
地盘	香港延坪路	复核	-	-	图号	J853-IAC-AC-003
版本		名称	铝板加工图	批准	-	-
日期		材料	3mm 厚铝板 (3003 H14)	单件面积(m ²)	-	长度 - 宽度 -

物料编号	DIM.A	DIM.B	DIM.C	DIM.D	DIM.E	数量	单件面积(m ²)	HB	HC	HD	HOUSE A
J853-IAC-AC-003A	3275	6x@500c/c				7	0.28	7			
J853-IAC-AC-003B	1750	3x@500c/c				11	0.15		5	6	
J853-IAC-AC-003C	645	500				2	0.06				2
J853-IAC-AC-003D	2455	4x@500c/c				1	0.21				1



SECTION A-A



技术说明:

1. 板材折弯之前应进行压平调整, 不应有加工变形, 并应去除毛刺;
2. 外形尺寸允许偏差为±0.5mm, 折弯角度的允许偏差为±0.5°; 孔位的允许偏差为±0.3mm, 孔距的允许偏差为±0.3mm, 累计偏差为±0.5mm;
3. 槽口、豁口的长宽边允许偏差为+0.5mm, 中心线允许偏差都为±0.5mm;
4. " "为外露喷涂装饰面, 应贴保护膜, 加工过程中不得破坏装饰面, 加工完毕须标示代号。

