



工程指示 / 要求簡箋 ENGINEER INSTRUCTIONS (E.I.)

工程指示編號:	EI- 8227	修改版本:	-
	HK-1553		
工程編號:	J 853	工程名稱:	延坪道
收件人:	生統	發件人:	Joe Chan
工程項目:	Row A (HA1-HA8) R/F 泳池欄河補底鋁板	日期:	22/8/2024

<input type="checkbox"/> 原合約工程包	<input type="checkbox"/> 原合約工程加 / 減賬 QT-	<input type="checkbox"/> 新工程報價 QT-
---------------------------------	--	------------------------------------

信件批核號碼/圖紙參考編號:	批核模具圖紙編號:
客戶指示附件:	管理內部批簽署:

<input type="checkbox"/> 初步鋁料 B.M.	<input type="checkbox"/> 加工拆圖, 然後生產	<input type="checkbox"/> 尺寸表
<input type="checkbox"/> 正式鋁料 B.M.	<input type="checkbox"/> 技術上資料/指示	<input type="checkbox"/> 報價
<input type="checkbox"/> 配件 B.M.	<input type="checkbox"/> 樣辦或貨品說明書	<input type="checkbox"/> 分判合約
<input type="checkbox"/> 其他:		

內容: 請依附件資料, 生產鋁板, 送地盤  
- 請分屋包裝出貨

完成上列要求日期: 10/9/2024

國內

<input type="checkbox"/> 生產技術總監	<input type="checkbox"/> 連附件	<input type="checkbox"/> 技術部	<input type="checkbox"/> 連附件	<input type="checkbox"/> 生產部	<input type="checkbox"/> 連附件
<input type="checkbox"/> 採購部	<input type="checkbox"/> 連附件	<input checked="" type="checkbox"/> 生產統籌部	<input checked="" type="checkbox"/> 連附件	<input type="checkbox"/> 報關組	<input type="checkbox"/> 連附件
<input type="checkbox"/> 質檢部	<input type="checkbox"/> 連附件	<input type="checkbox"/> 會計部	<input type="checkbox"/> 連附件	<input type="checkbox"/> 機械設計部	<input type="checkbox"/> 連附件
<input type="checkbox"/> 香港辦	<input type="checkbox"/> 連附件	<input type="checkbox"/> 其他:			

香港

<input type="checkbox"/> 行政部	<input type="checkbox"/> 連附件	<input type="checkbox"/> 會計部	<input type="checkbox"/> 連附件	<input type="checkbox"/> 統籌部	<input type="checkbox"/> 連附件	<input type="checkbox"/> 工程部	<input type="checkbox"/> 連附件
<input type="checkbox"/> 採購部	<input type="checkbox"/> 連附件	<input type="checkbox"/> QS部	<input type="checkbox"/> 連附件	<input checked="" type="checkbox"/> 地盤管理	<input checked="" type="checkbox"/> 連附件	<input type="checkbox"/> 維修部	<input type="checkbox"/> 連附件

*發件人簽署:		*組別成員批核簽署:	
傳遞編號:	HK1553/24	項目經理簽署:	

**J853-香港延坪道(第二期别墅)-Glass Balustrade-地盘用铝板分栋数量统计表**

工程: J853-香港延坪道(第二期别墅)

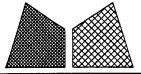
日期: 22-Aug-24

序号	部件图编号								总数量	备注
		HA1	HA2	HA3	HA5	HA6	HA7	HA8		
1	J853-GB-AC-350A	1	1	1	1	1			5	
2	J853-GB-AC-351A						1	1	2	
3	J853-GB-AC-352A	1	1	1	1	1			5	
4	J853-GB-AC-353A						1	1	2	
5	J853-GB-AC-354A	1	1	1	1	1	1	1	7	
6	J853-GB-AC-354B	1	1	1	1	1	1	1	7	
		4	4	4	4	4	4	4	28	

地盤用鋁板B. M. 表

工程號:	J-853	計算:	J. L.	日期:	22/8/2024	送呈:	Joe
地盤名稱:	香港延坪道(第二期別墅)	核對:		日期:		副本:	
項目類別:	Glass Balustrade HA1~HA8 R/F補板	批准:		日期:		版本:	
A/C Code:		總重量(Kg):	61.46	總V. F. 面積 (m²):	11.34		

序號	修改標示	加工圖号	鋁板编号	鋁板名稱	顏色	數量(塊)			總重量	展开面積 (m²)		V. F. 面積 (m²)		備註
						實用	後備	總數		單件	總面積	單件	總面積	
1		J853-GB-AC-350	J853-GB-AC-350A	3mm 厚鋁板 (3003 H14)	EC-DG-D334232-ZD1	5		5	13.28	0.49	2.45	0.49	2.45	
2		J853-GB-AC-351	J853-GB-AC-351A	3mm 厚鋁板 (3003 H14)	EC-DG-D334232-ZD1	2		2	5.31	0.49	0.98	0.49	0.98	
3		J853-GB-AC-352	J853-GB-AC-352A	3mm 厚鋁板 (3003 H14)	EC-DG-D334232-ZD1	5		5	10.03	0.37	1.85	0.37	1.85	
4		J853-GB-AC-353	J853-GB-AC-353A	3mm 厚鋁板 (3003 H14)	EC-DG-D334232-ZD1	2		2	4.01	0.37	0.74	0.37	0.74	
5		J853-GB-AC-354	J853-GB-AC-354A	3mm 厚鋁板 (3003 H14)	EC-DG-D334232-ZD1	7		7	14.42	0.38	2.66	0.38	2.66	
6		J853-GB-AC-354	J853-GB-AC-354B	3mm 厚鋁板 (3003 H14)	EC-DG-D334232-ZD1	7		7	14.42	0.38	2.66	0.38	2.66	
總計:								28	61.46		11.34		11.34	

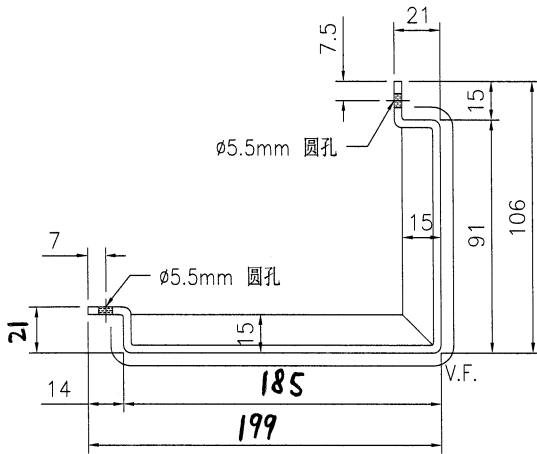
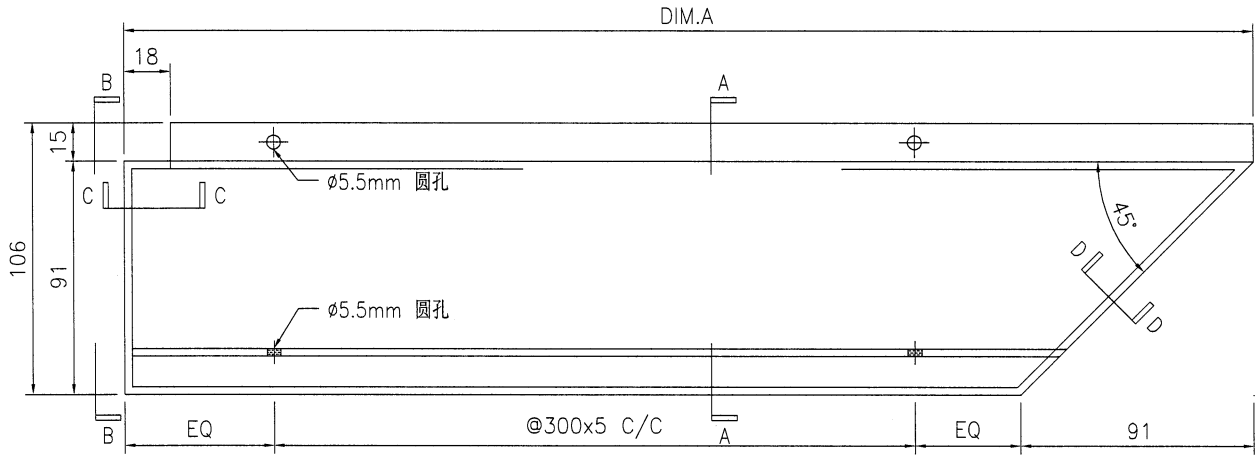


美特铝质有限公司  
MIDI Aluminium Fabricator Ltd.

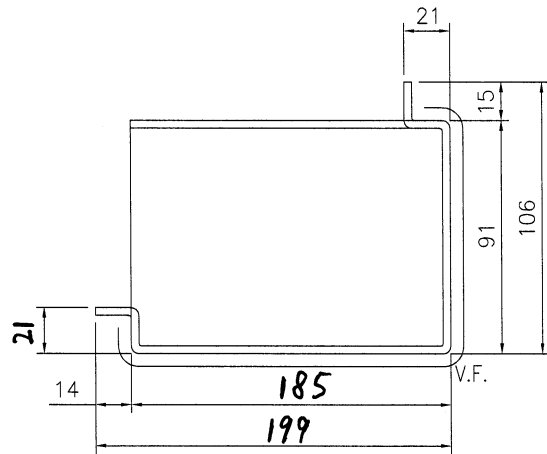
工程号	J853	制图	J.L.	04/01/24	物料号	-	
地盘	香港延坪路	复核	-	-	图号	J853-GB-AC-350	
名称	铝板加工图	批准	-	-	数量	-	
材料	3mm 厚铝板 (3003 H14)	单件面积(m <sup>2</sup> )	-	长度	-	宽度	-

版本		采用	工厂	地盘	√
日期		颜色	EC-DG-D334232-ZD1		

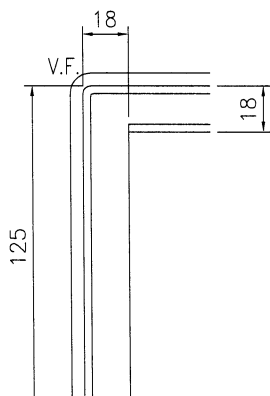
物料编号	DIM.A	DIM.B	DIM.C	DIM.D	DIM.E	数量	单件面积(m <sup>2</sup> )
J853-GB-AC-350A	1892					5	0.49



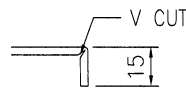
SECTION A-A



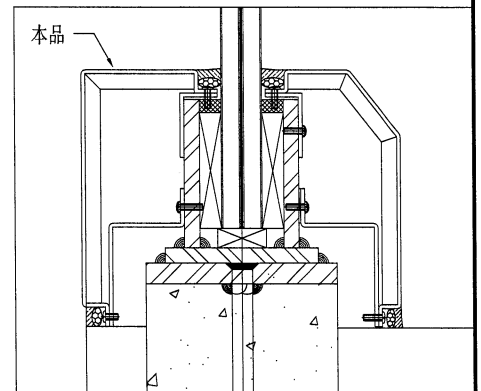
SECTION B-B



SECTION C-C

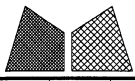


SECTION D-D



技术说明:

1. 板材折弯之前应进行压平调整, 不应有加工变形, 并应去除毛刺;
2. 外形尺寸允许偏差为±0.5mm, 折弯角度的允许偏差为±0.5°; 孔位的允许偏差为±0.3mm, 孔距的允许偏差为±0.3mm, 累计偏差为±0.5mm;
3. 槽口、豁口的长宽边允许偏差为+0.5mm, 中心线允许偏差都为±0.5mm;
4. "———" 为外露喷涂装饰面, 应贴保护膜, 加工过程中不得破坏装饰面, 加工完毕须标示代号。

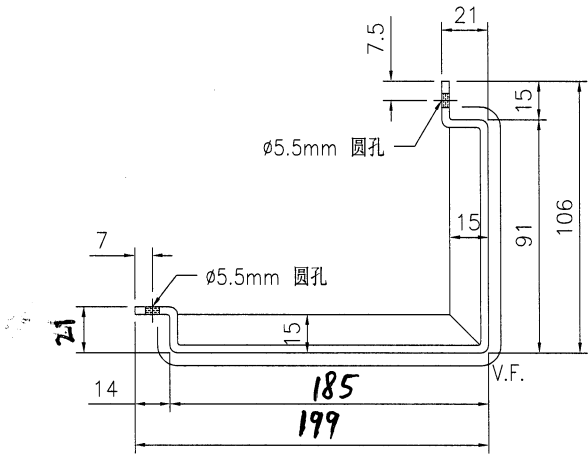
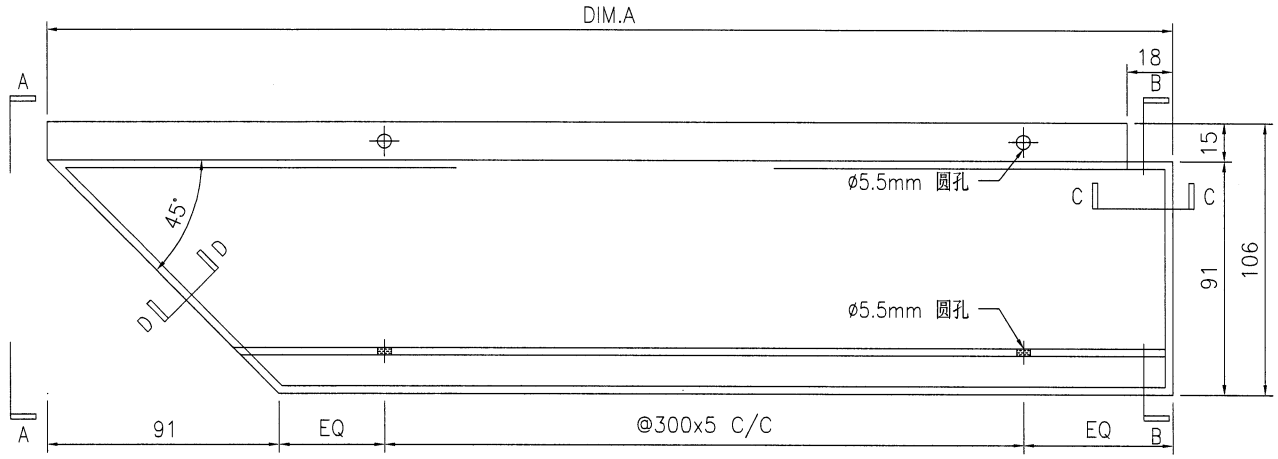


美特铝质有限公司  
MIDI Aluminium Fabricator Ltd.

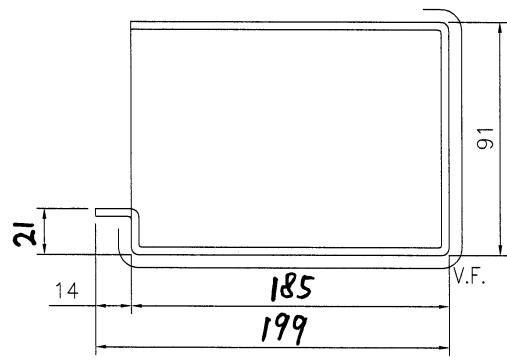
工程号	J853	制图	J.L.	04/01/24	物料号	-	
地盘	香港延坪路	复核	-	-	图号	J853-GB-AC-351	
名称	铝板加工图	批准	-	-	数量	-	
材料	3mm厚铝板 (3003 H14)	单件面积(m <sup>2</sup> )	-	长度	-	宽度	-

版本		采用	工厂	地盘	√
日期		颜色	EC-DG-D334232-ZD1		

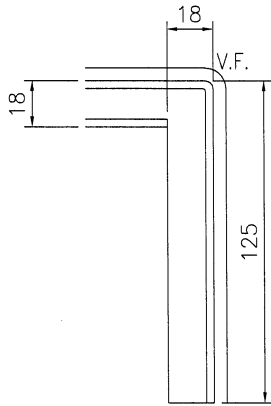
物料编号	DIM.A	DIM.B	DIM.C	DIM.D	DIM.E	数量	单件面积(m <sup>2</sup> )
J853-GB-AC-351A	1892					2	0.49



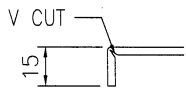
SECTION A-A



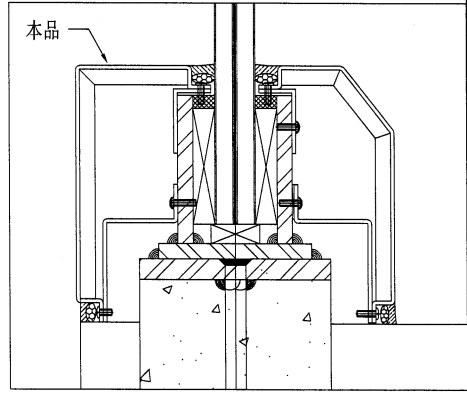
SECTION B-B



SECTION C-C



SECTION D-D



技术说明:

1. 板材折弯之前应进行压平调整, 不应有加工变形, 并应去除毛刺;
2. 外形尺寸允许偏差为±0.5mm, 折弯角度的允许偏差为±0.5°, 孔位的允许偏差为±0.3mm, 孔距的允许偏差为±0.3mm, 累计偏差为±0.5mm;
3. 槽口、豁口的长宽边允许偏差为+0.5mm, 中心线允许偏差都为±0.5mm;
4. " "为外露喷涂装饰面, 应贴保护膜, 加工过程中不得破坏装饰面, 加工完毕须标示代号。

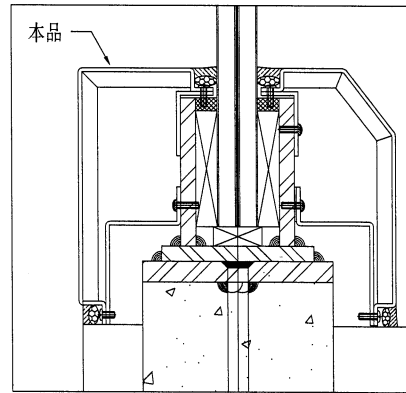
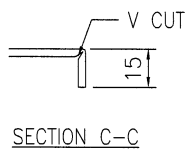
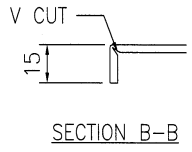
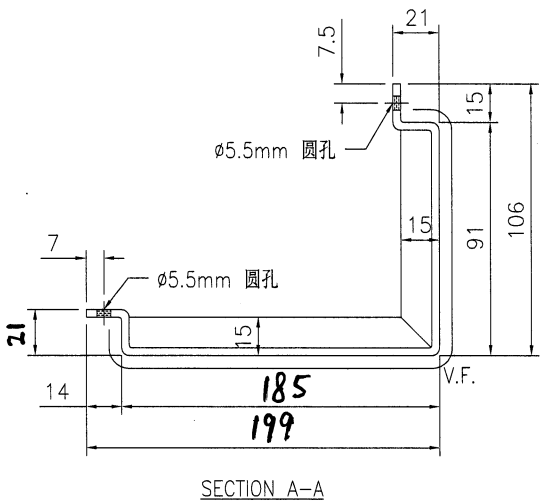
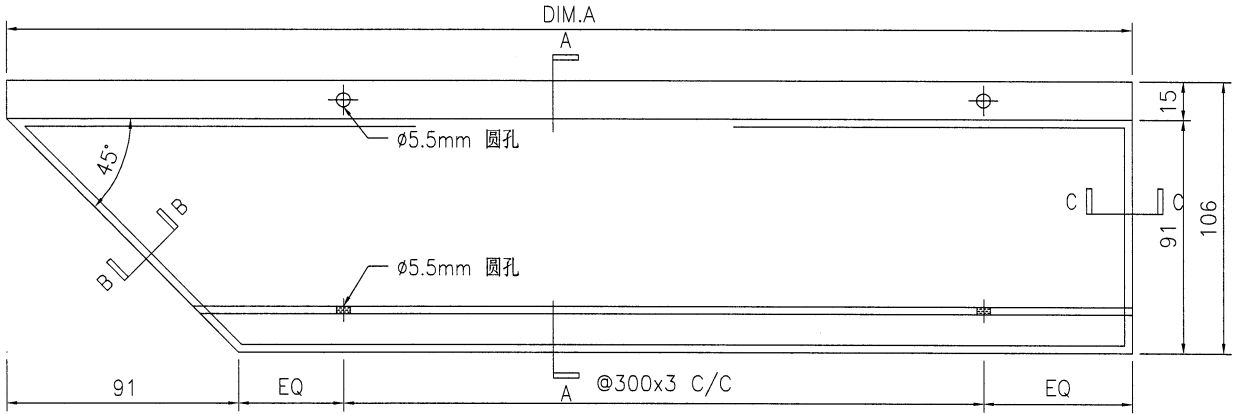


美特铝质有限公司  
MIDI Aluminium Fabricator Ltd.

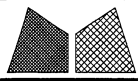
工程号	J853	制图	J.L.	04/01/24	物料号	-	
地盘	香港延坪路	复核	-	-	图号	J853-GB-AC-352	
版本		名称	铝板加工图	批准	-	数量	-
日期		材料	3mm 厚铝板 (3003 H14)	单件面积(m <sup>2</sup> )	-	长度	-
						宽度	-

采用	工厂	地盘	√
颜色	EC-DG-D334232-ZD1		

物料编号	DIM.A	DIM.B	DIM.C	DIM.D	DIM.E	数量	单件面积(m <sup>2</sup> )
J853-GB-AC-352A	1301					5	0.37



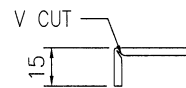
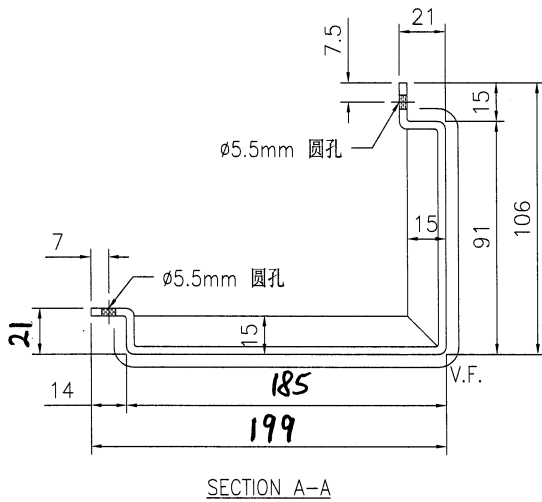
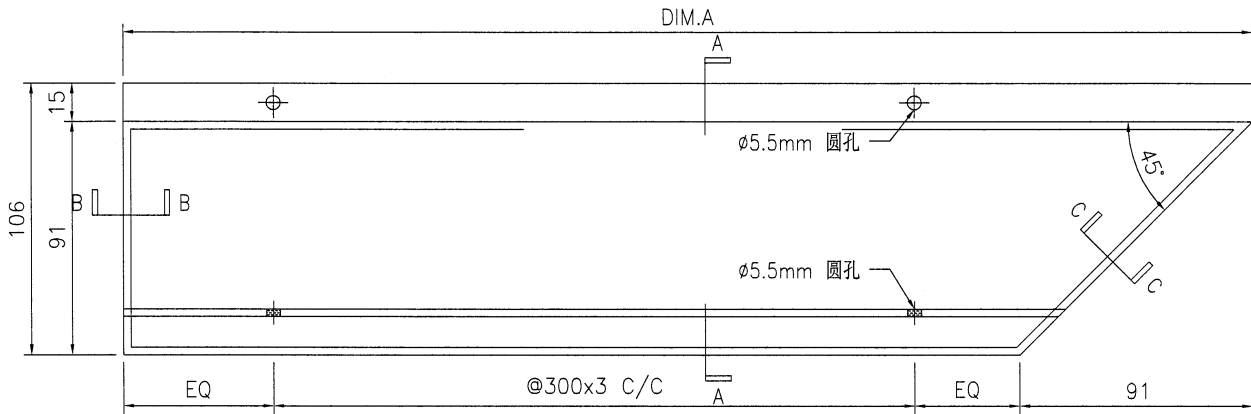
- 技术说明:
1. 板材折弯之前应进行压平调整, 不应有加工变形, 并应去除毛刺;
  2. 外形尺寸允许偏差为±0.5mm, 折弯角度的允许偏差为±0.5°; 孔位的允许偏差为±0.3mm, 孔距的允许偏差为±0.3mm, 累计偏差为±0.5mm;
  3. 槽口、豁口的长宽边允许偏差为+0.5mm, 中心线允许偏差都为±0.5mm;
  4. " "为外露喷涂装饰面, 应贴保护膜, 加工过程中不得破坏装饰面, 加工完毕须标示代号。



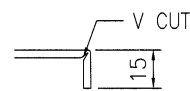
美特铝质有限公司  
MIDI Aluminium Fabricator Ltd.

工程号	J853	制图	J.L.	04/01/24	物料号	-	
地盘	香港延坪路	复核	-	-	图号	J853-GB-AC-353	
版本		名称	铝板加工图	批准	-	数量	-
日期		材料	3mm 厚铝板 (3003 H14)	单件面积(m <sup>2</sup> )	-	长度	-
		颜色	EC-DG-D334232-ZD1			宽度	-

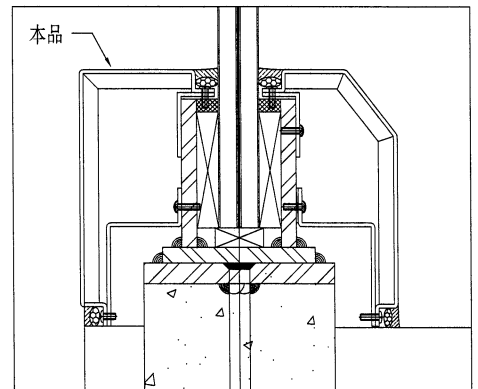
物料编号	DIM.A	DIM.B	DIM.C	DIM.D	DIM.E	数量	单件面积(m <sup>2</sup> )
J853-GB-AC-353A	1301					2	0.37



SECTION B-B

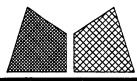


SECTION C-C



技术说明:

1. 板材折弯之前应进行压平整, 不应有加工变形, 并应去除毛刺;
2. 外形尺寸允许偏差为±0.5mm, 折弯角度的允许偏差为±0.5°; 孔位的允许偏差为±0.3mm, 孔距的允许偏差为±0.3mm, 累计偏差为±0.5mm;
3. 槽口、豁口的长宽边允许偏差为+0.5mm, 中心线允许偏差都为±0.5mm;
4. " "为外露喷涂装饰面, 应贴保护膜, 加工过程中不得破坏装饰面, 加工完毕须标示代号。

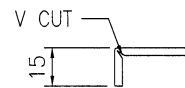
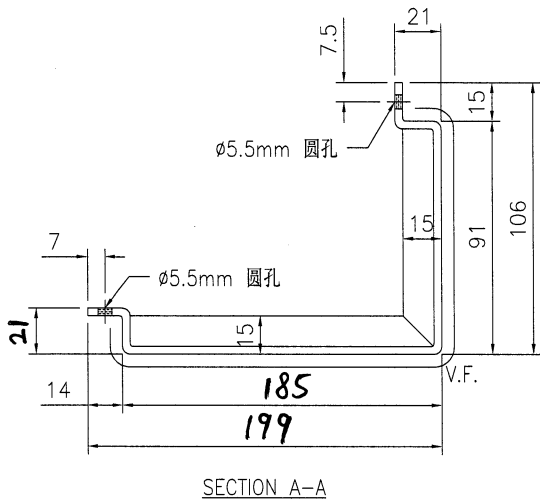
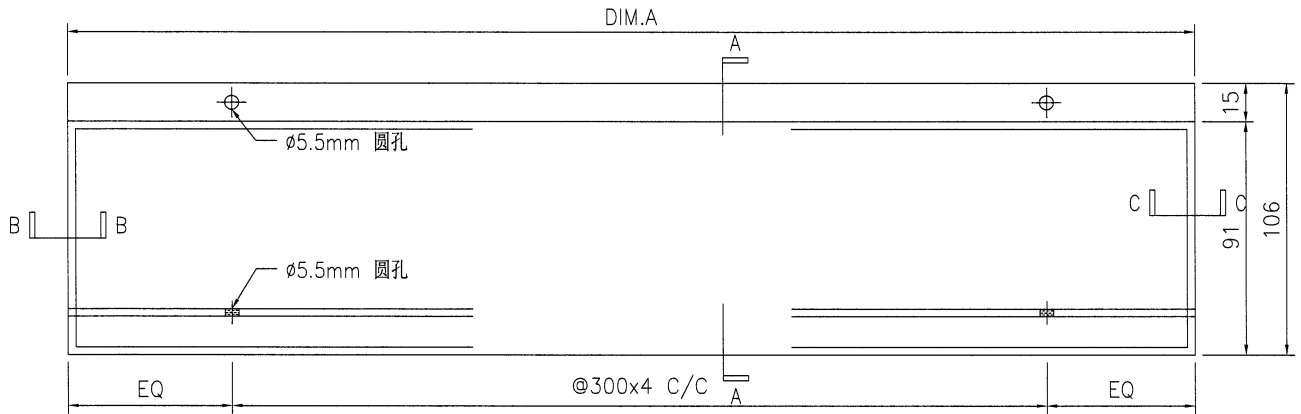


美特铝质有限公司  
MIDI Aluminium Fabricator Ltd.

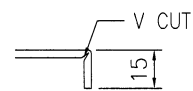
工程号	J853	制图	J.L.	04/01/24	物料号	-	
地盘	香港延坪路	复核	-	-	图号	J853-GB-AC-354	
名称	铝板加工图	批准	-	-	数量	-	
材料	3mm 厚铝板 (3003 H14)	单件面积(m <sup>2</sup> )	-	长度	-	宽度	-

版本		采用	工厂	地盘	√
日期		颜色	EC-DG-D334232-ZD1		

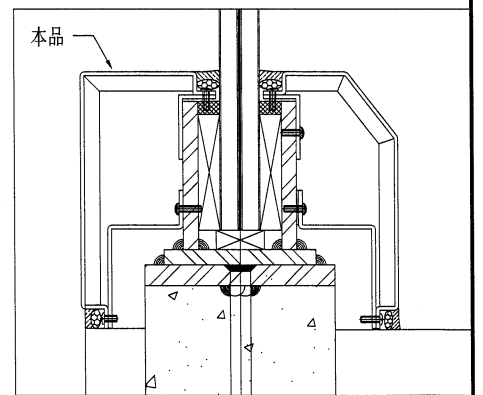
物料编号	DIM.A	DIM.B	DIM.C	DIM.D	DIM.E	数量	单件面积(m <sup>2</sup> )
J853-GB-AC-354A	1338					7	0.38
J853-GB-AC-354B	1355.5					7	0.38



SECTION B-B

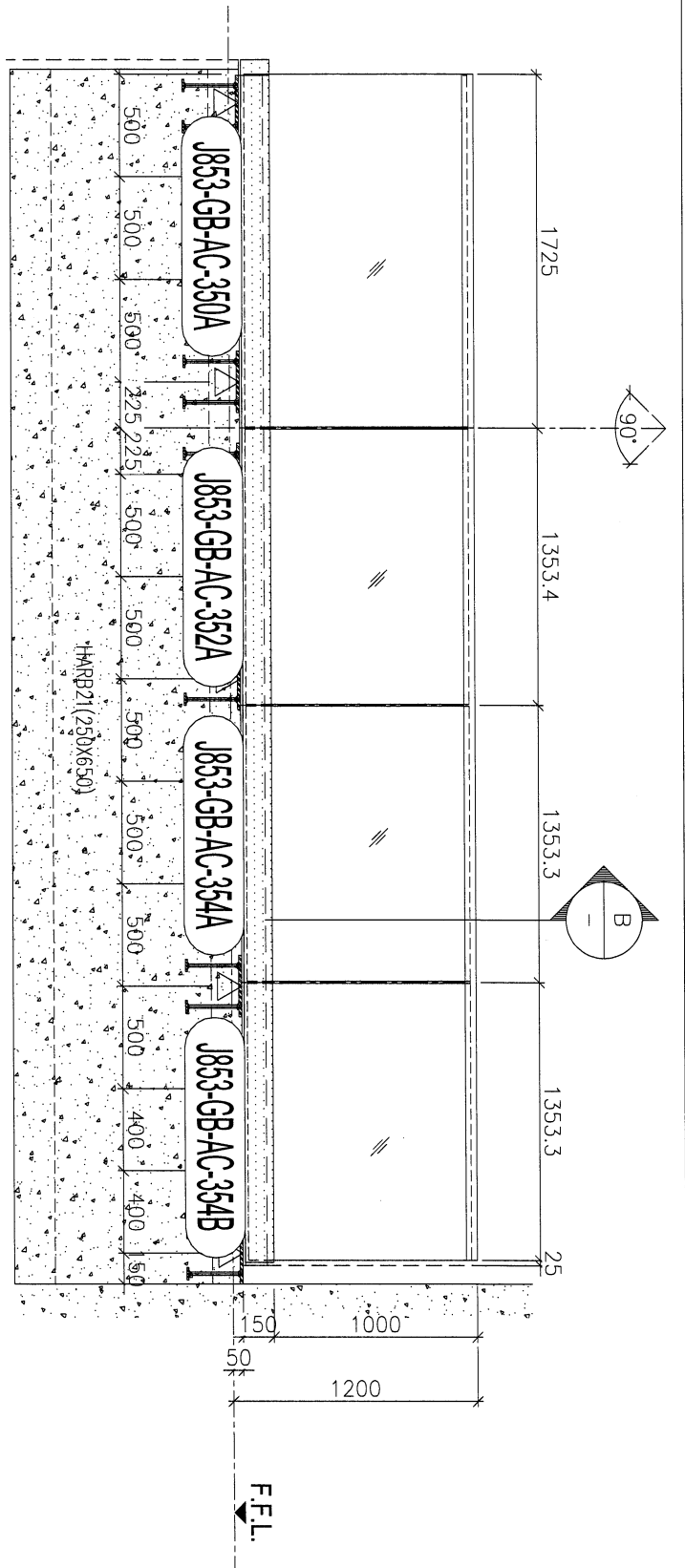


SECTION C-C

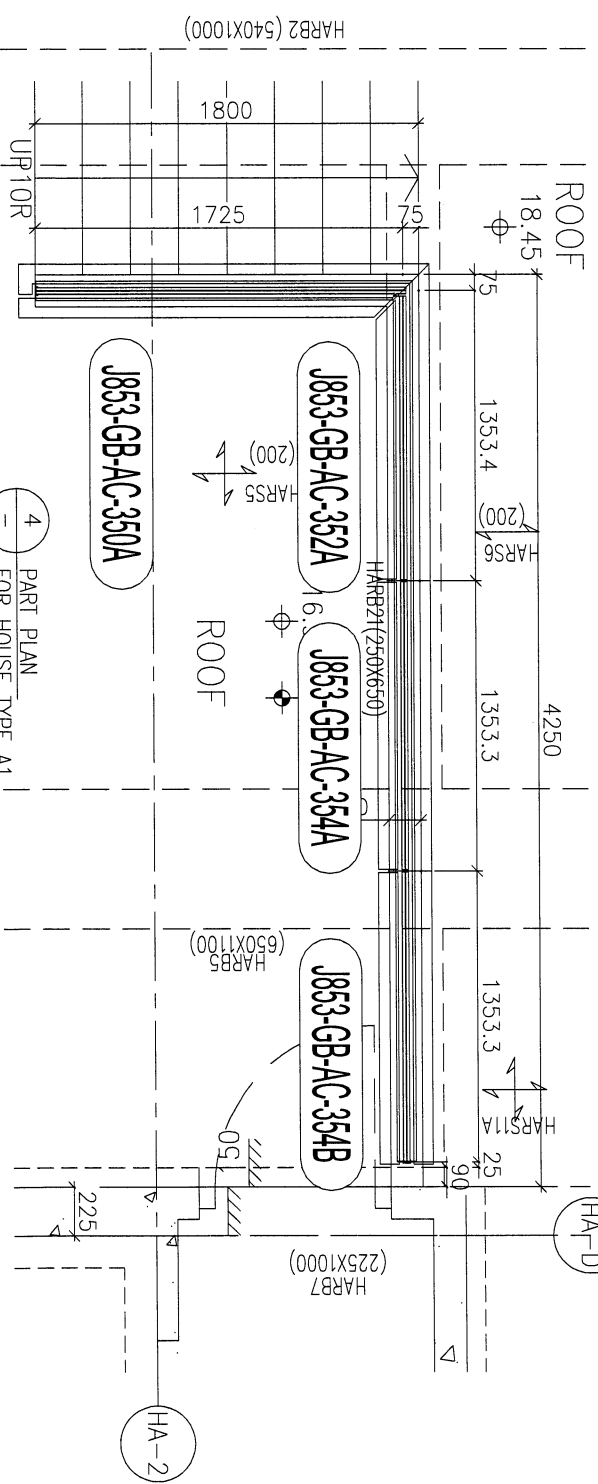


技术说明:

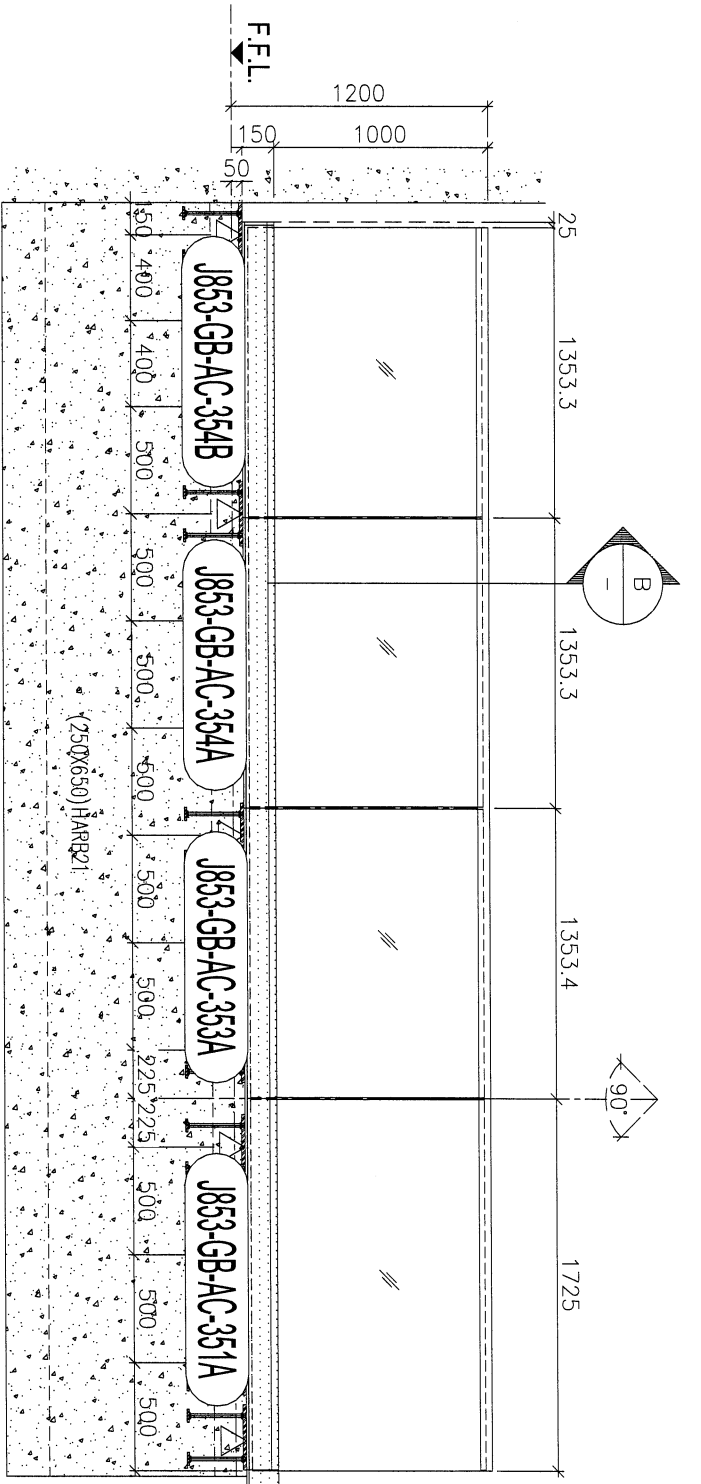
1. 板材折弯之前应进行压平调整, 不应有加工变形, 并应去除毛刺;
2. 外形尺寸允许偏差为 $\pm 0.5\text{mm}$ , 折弯角度的允许偏差为 $\pm 0.5^\circ$ ; 孔位的允许偏差为 $\pm 0.3\text{mm}$ , 孔距的允许偏差为 $\pm 0.3\text{mm}$ , 累计偏差为 $\pm 0.5\text{mm}$ ;
3. 槽口、豁口的长宽边允许偏差为 $+0.5\text{mm}$ , 中心线允许偏差都为 $\pm 0.5\text{mm}$ ;
4. " "为外露喷涂装饰面, 应贴保护膜, 加工过程中不得破坏装饰面, 加工完毕须标示代号。



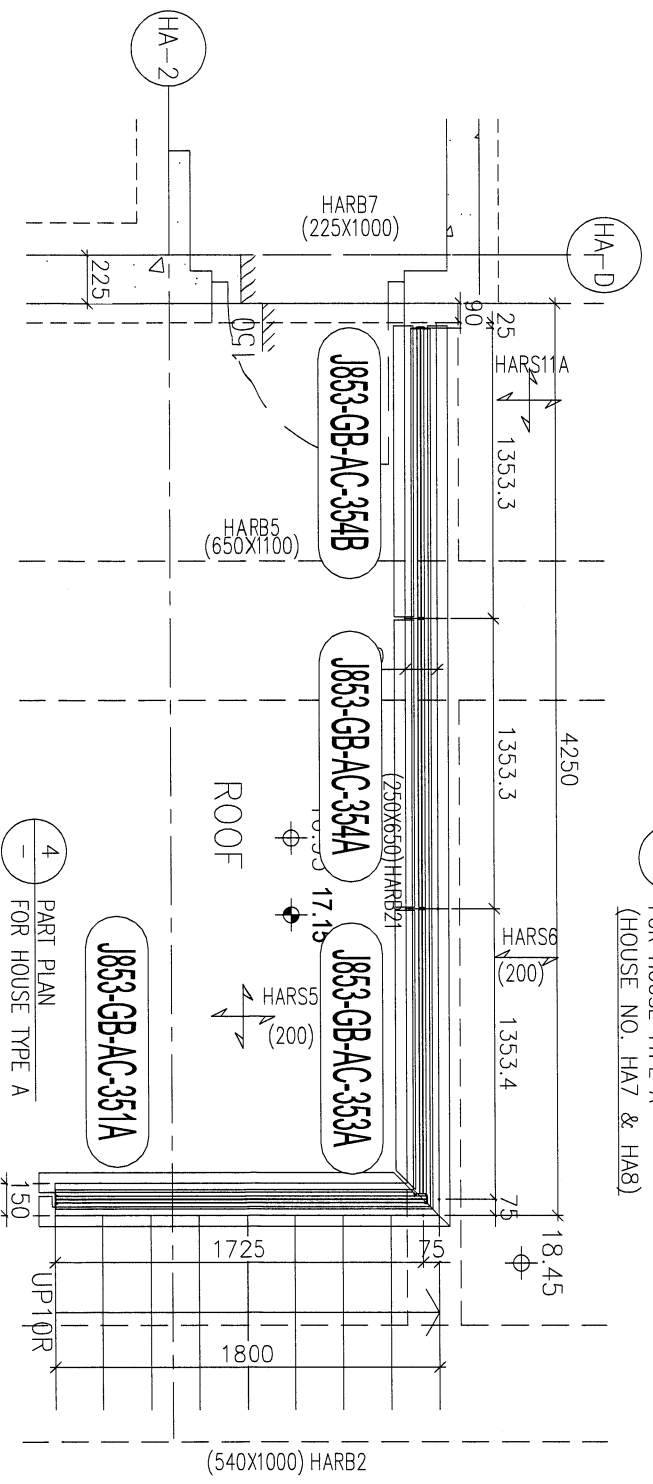
3 PARTIAL ELEVATION  
FOR HOUSE TYPE A1  
(HOUSE NO. HA1, HA2, HA3, HA5 & HA6)



4 PART PLAN  
FOR HOUSE TYPE A1



3 PARTIAL ELEVATION  
FOR HOUSE TYPE A  
(HOUSE NO. HA7 & HA8)



4 PART PLAN  
FOR HOUSE TYPE A