

工程指示 / 要求簡箋 ENGINEER INSTRUCTIONS(E.I.)

工程指示編號:	EI- 8113	修改版本:	-
	HK-1392		
工程編號:	J 853	工程名稱:	延坪道
收件人:	生統	發件人:	Joe Chan
工程項目:	Row E 大屋 地盤用 枱格王 (紫色).	日期:	29/7/2024

<input type="checkbox"/> 原合約工程包	<input type="checkbox"/> 原合約工程加 / 減賬 QT-	<input type="checkbox"/> 新工程報價 QT-
---------------------------------	--	------------------------------------

信件批核號碼/圖紙參考編號:	批核模具圖紙編號:
客戶指示附件:	管理內部批簽署:

<input type="checkbox"/> 初步鋁料 B.M.	<input type="checkbox"/> 加工拆圖, 然後生產	<input type="checkbox"/> 尺寸表
<input type="checkbox"/> 正式鋁料 B.M.	<input type="checkbox"/> 技術上資料/指示	<input type="checkbox"/> 報價
<input type="checkbox"/> 配件 B.M.	<input type="checkbox"/> 樣辦或貨品說明書	<input type="checkbox"/> 分判合約
<input type="checkbox"/> 其他:		

內容: 請依附件資料, 加工組裝枱格王, 送地盤.  
(廠用鋁板: EI 8112)

完成上列要求日期: 30/8/2024

國內

<input type="checkbox"/> 生產技術總監	<input type="checkbox"/> 連附件	<input type="checkbox"/> 技術部	<input type="checkbox"/> 連附件	<input type="checkbox"/> 生產部	<input type="checkbox"/> 連附件
<input type="checkbox"/> 採購部	<input type="checkbox"/> 連附件	<input checked="" type="checkbox"/> 生產統籌部	<input checked="" type="checkbox"/> 連附件	<input type="checkbox"/> 報關組	<input type="checkbox"/> 連附件
<input type="checkbox"/> 質檢部	<input type="checkbox"/> 連附件	<input type="checkbox"/> 會計部	<input type="checkbox"/> 連附件	<input type="checkbox"/> 機械設計部	<input type="checkbox"/> 連附件
<input type="checkbox"/> 香港辦	<input type="checkbox"/> 連附件	<input type="checkbox"/> 其他:			

香港

<input type="checkbox"/> 行政部	<input type="checkbox"/> 連附件	<input type="checkbox"/> 會計部	<input type="checkbox"/> 連附件	<input type="checkbox"/> 統籌部	<input type="checkbox"/> 連附件	<input type="checkbox"/> 工程部	<input type="checkbox"/> 連附件
<input type="checkbox"/> 採購部	<input type="checkbox"/> 連附件	<input type="checkbox"/> QS部	<input type="checkbox"/> 連附件	<input checked="" type="checkbox"/> 地盤管理	<input checked="" type="checkbox"/> 連附件	<input type="checkbox"/> 維修部	<input type="checkbox"/> 連附件

*發件人簽署:		*組別成員批核簽署:	
傳遞編號:	HK1392/24	項目經理簽署:	

## 工序明细表

工程名称		J853-香港延坪道(第二期别墅)-AC Grilles				施工分区(批次):		HouseA格栅玉	
采购原因		正常采购	工序号			材料发送地:		地盘	24/7/2024
序号	名称	物料编号	图纸编号	长度L (mm)	宽度W (mm)	厚度T (mm)	数量	单位	备注
1	AC格栅组装图	J853-AG-AG-050	J853-AG-AG-050	947.00	1626.00	125.0	1	件	
2	AC格栅组装图	J853-AG-AG-051	J853-AG-AG-051	947.00	1627.00	125.0	1	件	
3	AC格栅组装图	J853-AG-AG-052	J853-AG-AG-052	947.00	1620.50	125.0	1	件	
4	AC格栅组装图	J853-AG-AG-053	J853-AG-AG-053	947.00	1363.00	125.0	1	件	
5	AC格栅组装图	J853-AG-AG-054	J853-AG-AG-054	947.00	1363.00	125.0	1	件	
6	AC格栅组装图	J853-AG-AG-055	J853-AG-AG-055	947.00	1530.50	125.0	1	件	
7	AC格栅组装图	J853-AG-AG-210	J853-AG-AG-210	947.00	868.00	125.0	1	件	
以下空白									
说明: 1:注意保护成品, 严禁刻痕、划伤;									
设计:			校对:			审核:			



## 鋁材開料總表

工程號碼:AC Grilles-HouseA 工程名稱:J853

序號	鋁料編號	名稱	表面處理		開料長度	實用長料總數量		浪費率(%)
			顏色	層厚		支數	長度	
1	BT4106				6000	1	6000	94.18
2	JMFG0102				6000	1	6000	67.40
3	JMFG019630				6000	2	12000	3.87
4	X86448				6000	15	90000	10.65

送至：\_\_\_\_\_

由：\_\_\_\_\_

日期：\_\_\_\_\_

簡短說明：\_\_\_\_\_

共5頁 第1頁

打印日期：2024/6/13 打印時間：10:56

鋁材開料清單 X86448

窗號	編號(用料狀況)	實用長度(長料開數)	需要支數	開料支數	長料支數	餘料支數	編號(剩餘長度)	
J853-AG-X86448-023b	(餘料)1	1621.0	8	2	0	1	1@(1069)x1	
J853-AG-X86448-020b, J853-AG-X86448-023b	1-3	1621.0		6	3	0	1@(4323)x1 2@(1069)x1 3@(2696)x1	
J853-AG-X86448-020a	(餘料)3	1620.0		1	0	1	3@(1070)x1	
J853-AG-X86448-023a	4-6	1620.0	8	7	3	0	4-5@(1072)x2 6@(4324)x1	
J853-AG-X86448-022a, J853-AG-X86448-025a	(餘料)6, 6	1615.5		2	0	2	6@(2702.5)x1 6@(1081)x1	
J853-AG-X86448-025a	7-8	1615.5		6	2	0	7-8@(1085.5)x2	
J853-AG-X86448-024b	(餘料)9	1525.5	8	2	0	1	9@(1355.5)x1	
J853-AG-X86448-021b, J853-AG-X86448-024b	9-11	1525.5		6	3	0	9@(4418.5)x1 10@(1355.5)x1 11@(2887)x1	
J853-AG-X86448-021a, J853-AG-X86448-022b, J853-AG-X86448-025b	(餘料)11, 11, 13	1358.0		3	0	3	11@(1523)x1 11@(159)x1 13@(494)x1	
J853-AG-X86448-024a, J853-AG-X86448-025b	12-15	1358.0	16	13	4	0	12@(494)x1 13@(1858)x1 14@(494)x1 15@(3222)x1	
J853-AG-X86448-203a	(餘料)1-8	818.0		8	8	0	8	1-2@(245)x2 3@(246)x1 4-5@(248)x2 6@(257)x1 7-8@(261.5)x2

工程號碼:AC Grilles-HouseA 格栅玉, 工程名稱:J853

開料長度:6000, 總長料支數:2, 總開料支數:12

鋸片厚度(mm):6, 料頭尾總切除(mm):50, 浪費率(%):3.87

鋁材開料清單 JMFG019630

窗號	編號(用料狀況)	實用長度(長料開數)	需要 支數	開料 支數	長料 支數	餘料 支數	編號(剩餘長度)
J853-AG-AA01-004L, J853-AG-AA01-004R	1-2	947.0	12	12	2	0	1-2@(232)x2

工程號碼:AC Grilles-HouseA格柵玉, 工程名稱:J853

開料長度:6000, 總長料支數:1, 總開料支數:2

鋸片厚度(mm):6, 料頭尾總切除(mm):50, 浪費率(%):67.4

鋁材開料清單 JMFG0102

窗號	編號(用料狀況)	實用長度(長料開數)	需要 支數	開料 支數	長料 支數	餘料 支數	編號(剩餘長度)
J853-AG-AH01-010R, J853-AG-AH01-009L	(餘料)1, 1	947.0	2	2	1	1	1@(4044)x1 1@(4997)x1

工程號碼:AC Grilles-HouseA 格栅玉, 工程名稱:J853

開料長度:6000, 總長料支數:1, 總開料支數:4

鋸片厚度(mm):6, 料頭尾總切除(mm):50, 浪費率(%):94.18

鋁材開料清單 BT4106

窗號	編號(用料狀況)	實用長度(長料開數)	需要支數	開料支數	長料支數	餘料支數	編號(剩餘長度)
J853-AG-AB01-008	1	125.0	1	1	1	0	1@(5819)x1
J853-AG-AB01-007	(餘料)1	50.0	3	3	0	1	1@(5651)x1



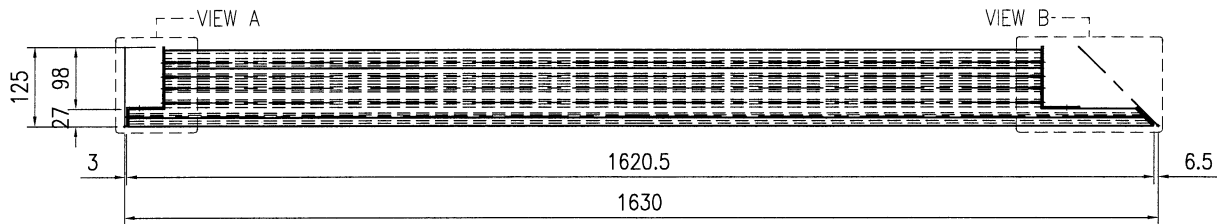
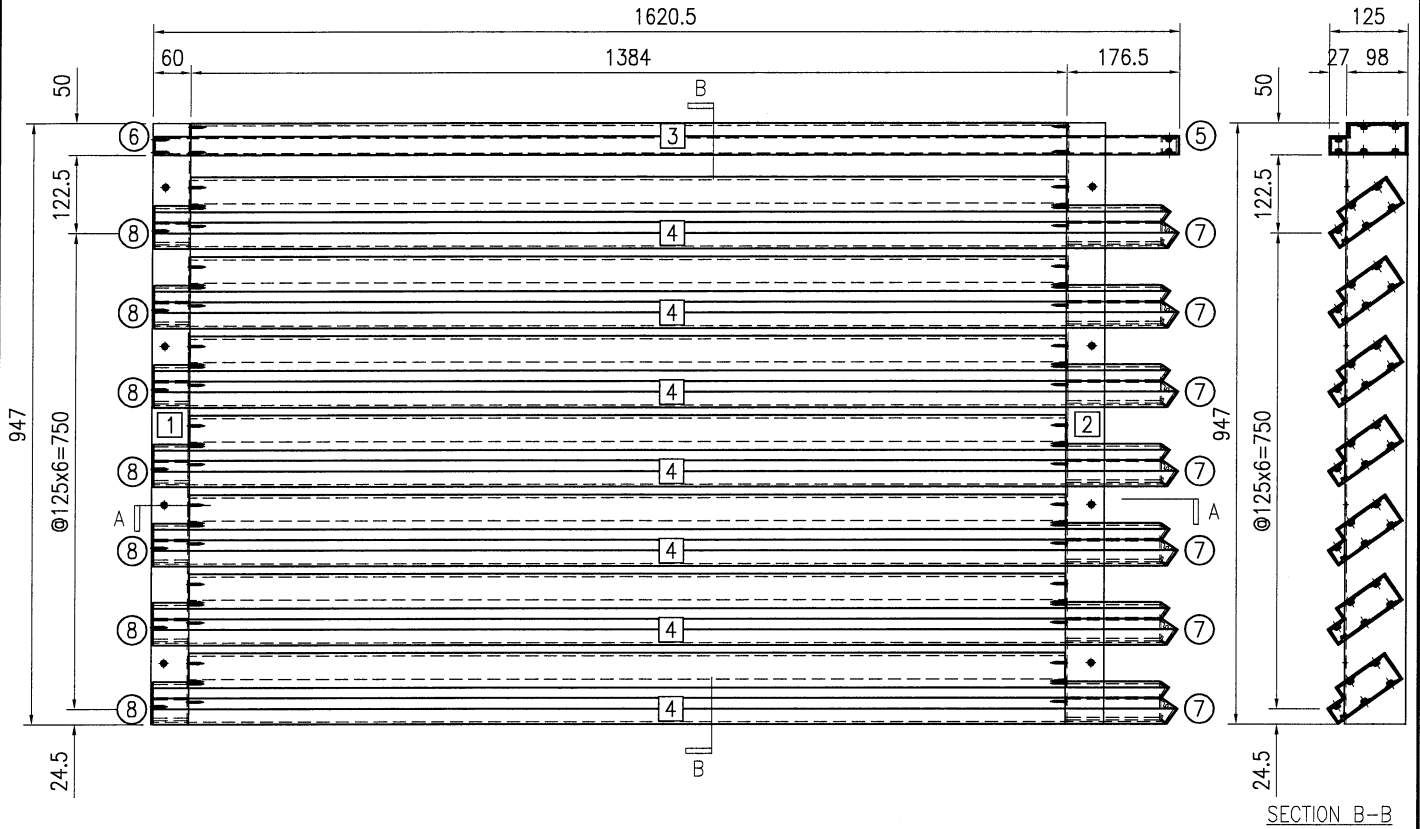




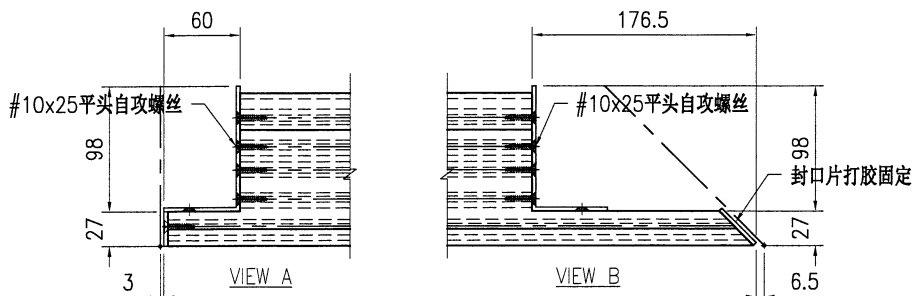


美特铝质有限公司  
MIDI Aluminium Fabricator Ltd.

工程号	J853	制图	J.L.	07/06/24	物料号	J853-AG-AG-052			
地盘	香港延坪路	复核	-	-	图号	J853-AG-AG-052			
版本		名称	AC格栅组装图	批准	-	数量	-		
日期		材料	-	单件面积(m <sup>2</sup> )	-	长度	947	宽度	1620.5



SECTION A-A

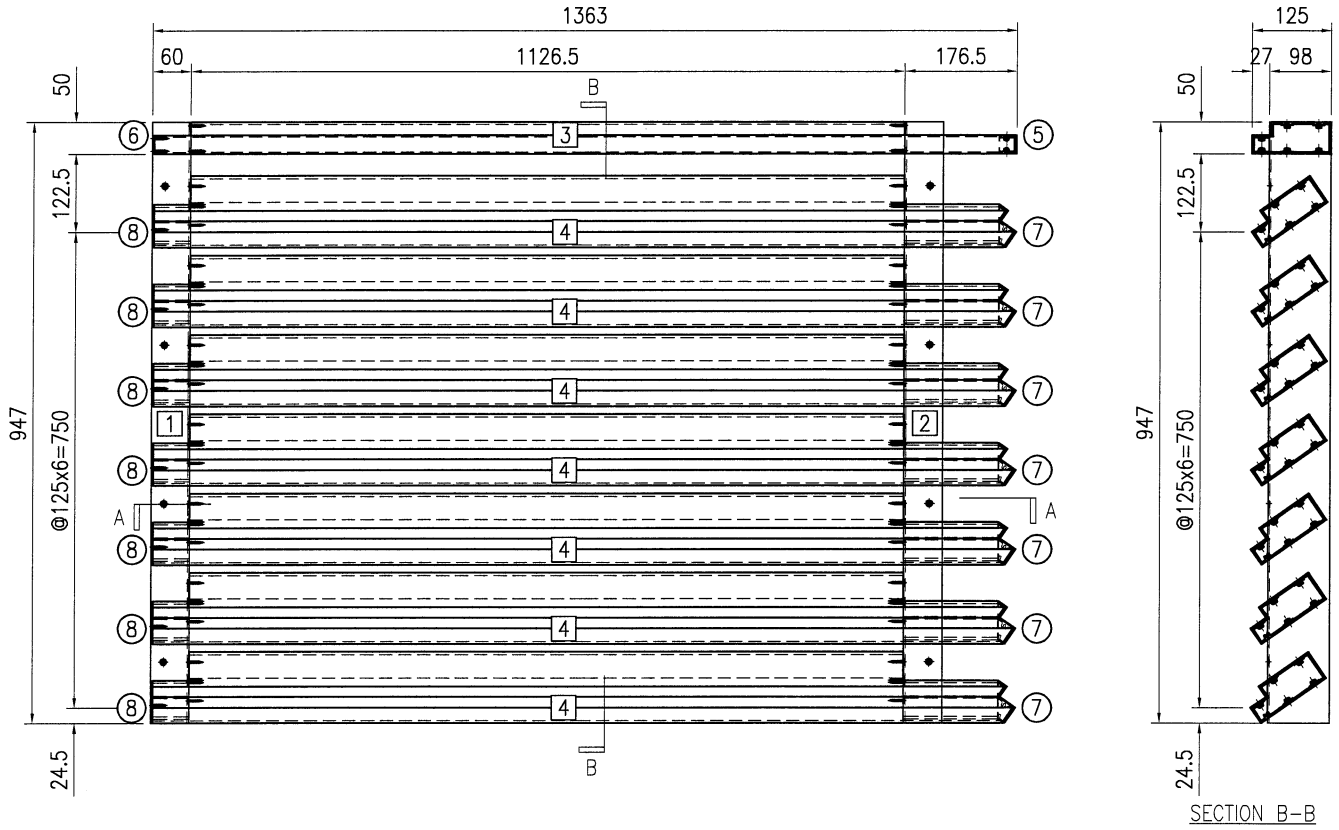


序号	物料编号	长度	数量
1	J853-AG-AA01-004L	947	1
2	J853-AG-AA01-004R	947	1
3	J853-AG-X86448-022a	1615.5	1
4	J853-AG-X86448-025a	1615.5	7
5	J853-AG-AP-002R	-	1
6	J853-AG-AP-001L	-	1
7	J853-AG-AP-004R	-	7
8	J853-AG-AP-003L	-	7
-	#10x25平头自攻螺丝	-	75

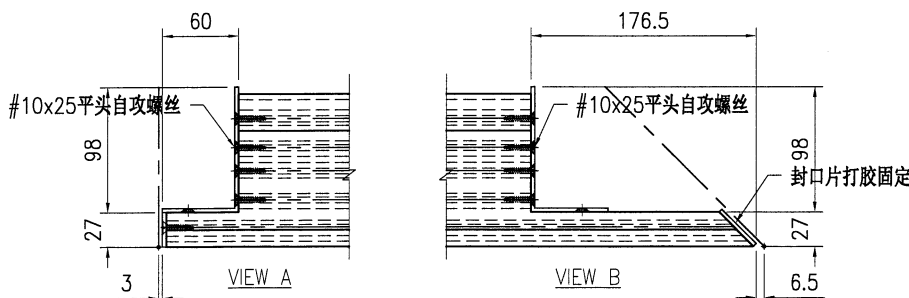


美特铝质有限公司  
MIDI Aluminium Fabricator Ltd.

工程号	J853	制图	J.L.	07/06/24	物料号	J853-AG-AG-053				
地盘	香港延坪路	复核	-	-	图号	J853-AG-AG-053				
版本		名称	AC格栅组装图		数量	-				
日期		材料	-		单件面积(㎡)	-	长度	947	宽度	1363



SECTION A-A



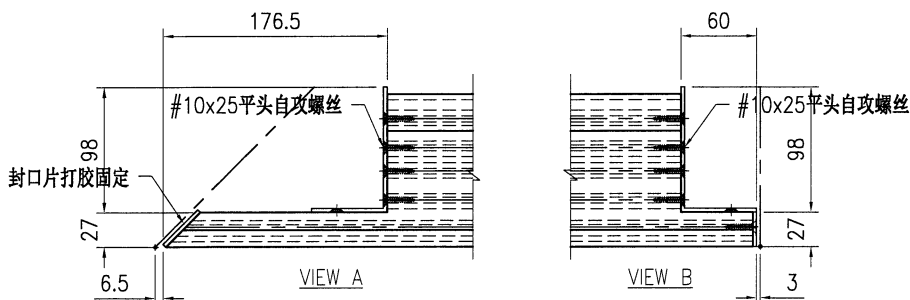
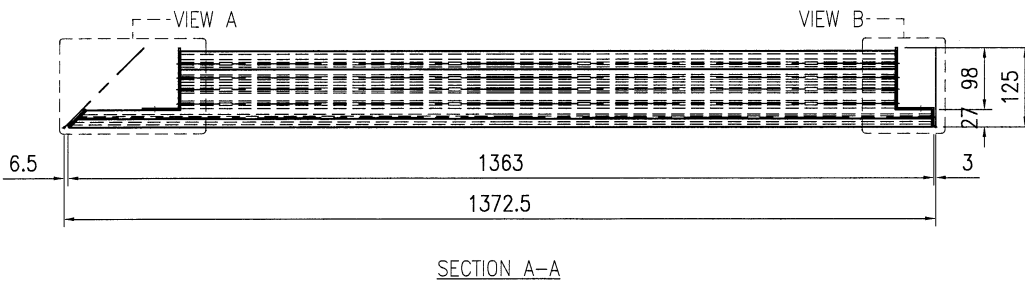
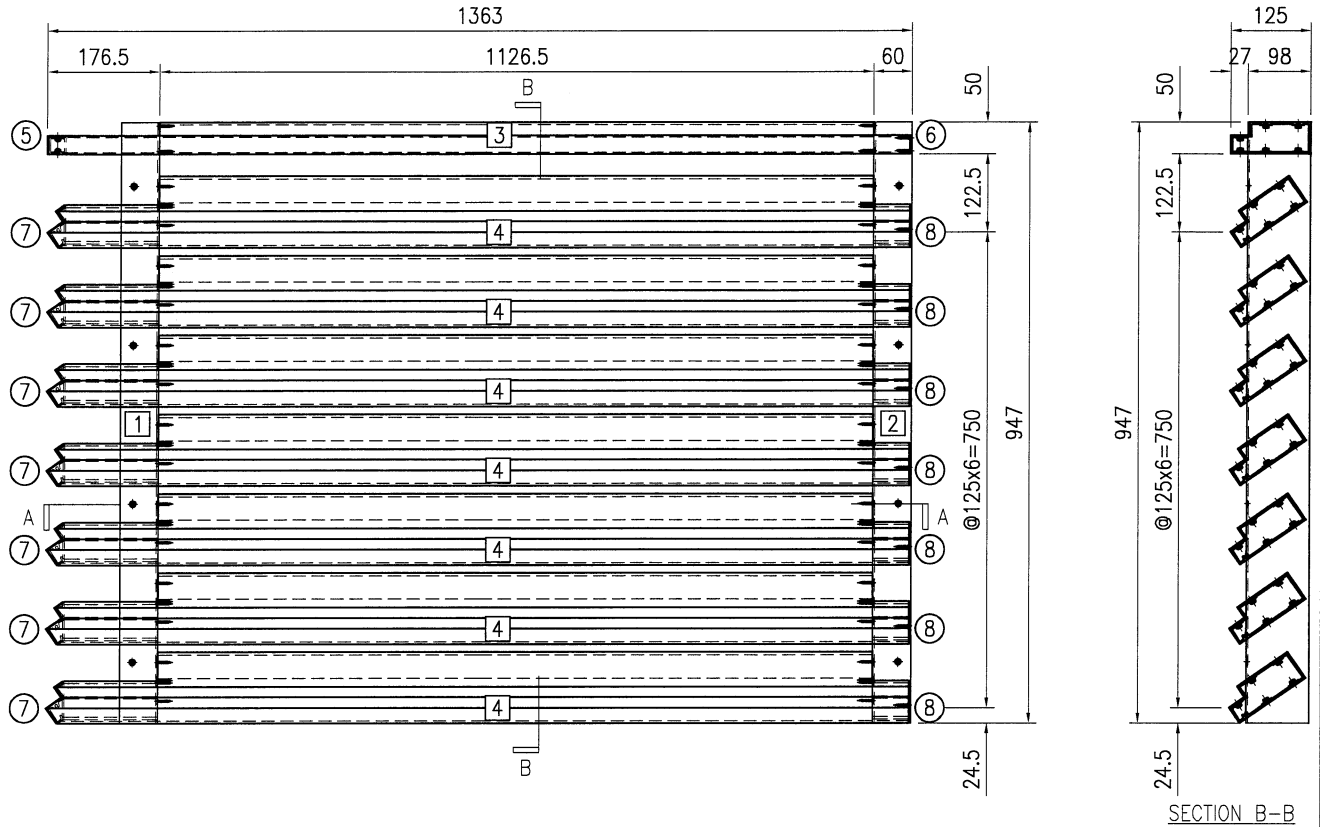
序号	物料编号	长度	数量
1	J853-AG-AA01-004L	947	1
2	J853-AG-AA01-004R	947	1
3	J853-AG-X86448-022b	1358	1
4	J853-AG-X86448-025b	1358	7
5	J853-AG-AP-002R	-	1
6	J853-AG-AP-001L	-	1
7	J853-AG-AP-004R	-	7
8	J853-AG-AP-003L	-	7
-	#10x25平头自攻螺丝	-	75



美特铝质有限公司  
MIDI Aluminium Fabricator Ltd.

工程号	J853	制图	J.L.	07/06/24	物料号	J853-AG-AG-054		
地盘	香港延坪路	复核	-	-	图号	J853-AG-AG-054		
名称	AC格栅组装图	批准	-	-	数量	-		
材料	-	单件面积(m <sup>2</sup> )	-	-	长度	947	宽度	1363

版本		采用	工厂	地盘	√	日期		颜色	-
----	--	----	----	----	---	----	--	----	---



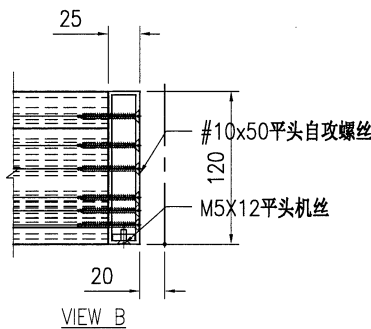
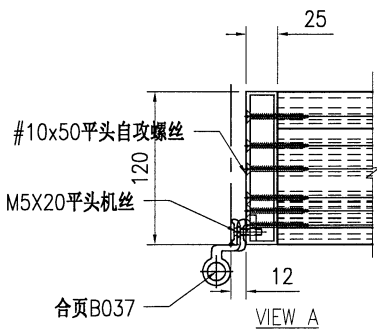
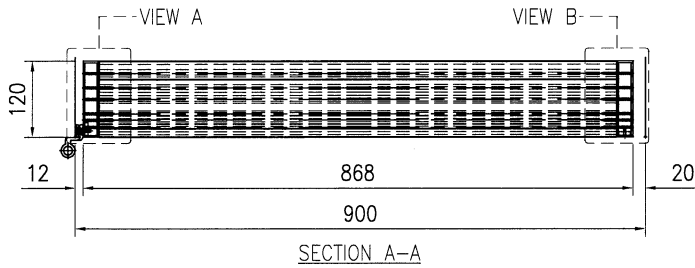
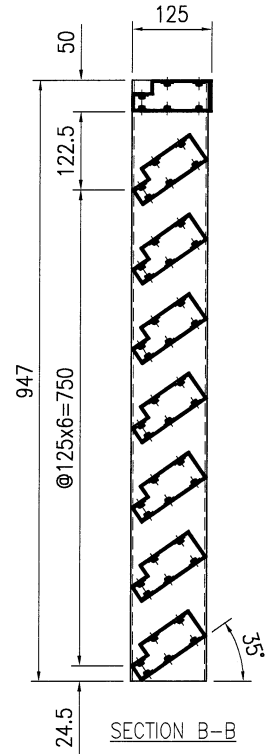
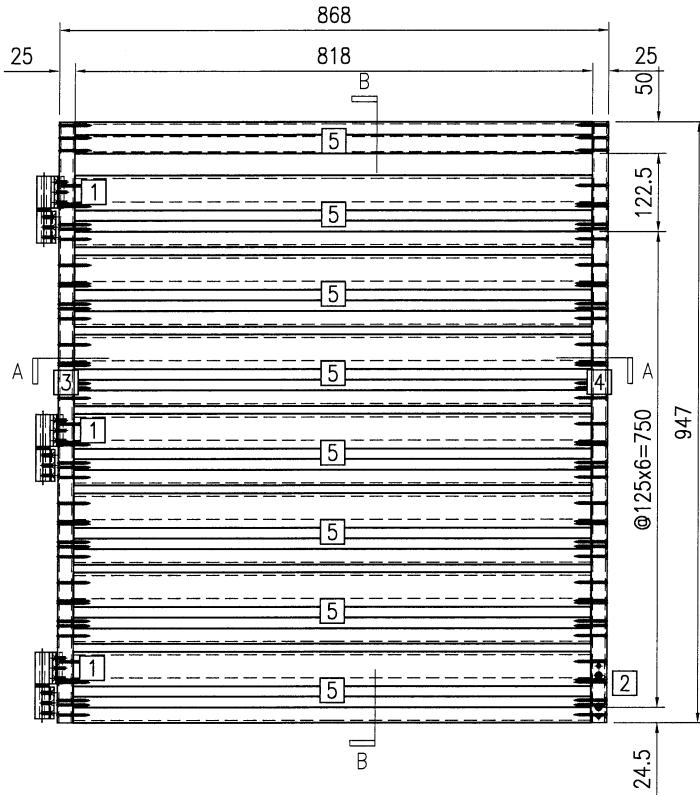
序号	物料编号	长度	数量
1	J853-AG-AA01-004L	947	1
2	J853-AG-AA01-004R	947	1
3	J853-AG-X86448-021a	1358	1
4	J853-AG-X86448-024a	1358	7
5	J853-AG-AP-002L	-	1
6	J853-AG-AP-001R	-	1
7	J853-AG-AP-004L	-	7
8	J853-AG-AP-003R	-	7
-	#10x25平头自攻螺丝	-	75





美特铝质有限公司  
MIDI Aluminium Fabricator Ltd.

工程号	J853	制图	J.L.	07/06/24	物料号	J853-AG-AG-210					
地盘	香港延坪路	复核	-	-	图号	J853-AG-AG-210					
版本		名称	AC格栅组装图			数量	-				
日期		材料	-			单件面积(㎡)	-	长度	947	宽度	868



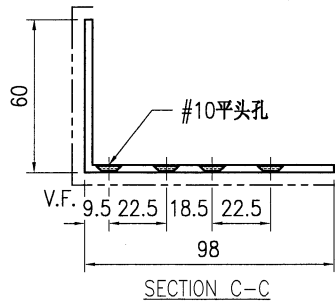
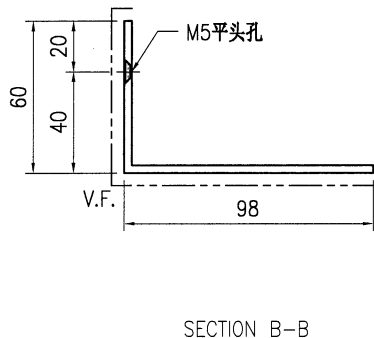
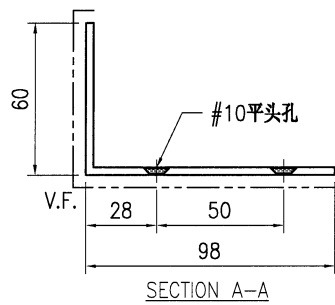
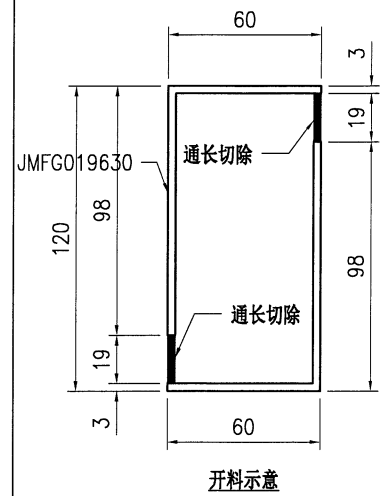
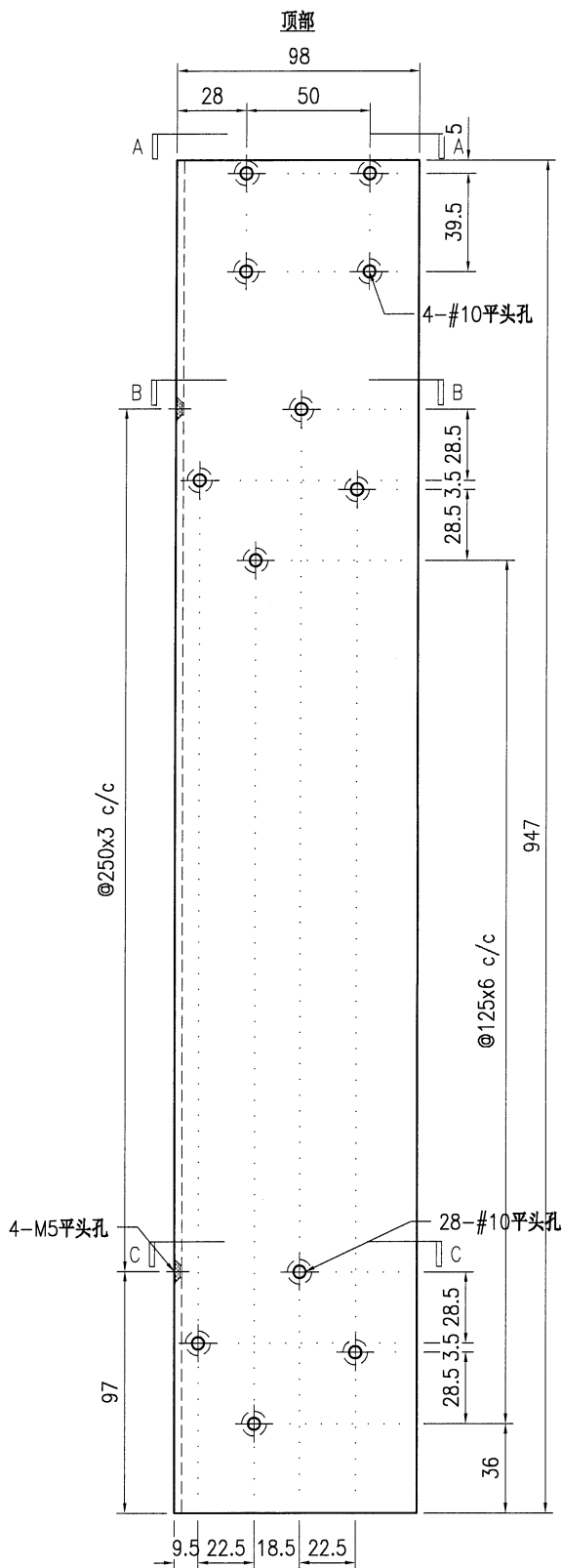
序号	物料编号	长度	数量
1	J853-AG-AB01-007	50	3
2	J853-AG-AB01-008	100	1
3	J853-AG-AH01-009L	947	1
4	J853-AG-AH01-010R	947	1
5	J853-AG-X86448-203a	818	8
-	#10x50平头自攻螺丝	-	96
-	M5X12平头机丝	-	2
-	M5X20平头机丝	-	9
-	合页B037	-	3



美特铝质有限公司  
MIDI Aluminium Fabricator Ltd.

工程号	J853	制图	J.L.	07/06/24	物料号	J853-AG-AA01-004L
地盘	香港延坪路	复核	-	-	图号	J853-AG-AA01-004L
名称	98x60x3mm 铝角	批准	-	-	数量	-
材料	JMFG019630	单件重量(kg)	-	-	长度	947
宽度	-					

版本		采用	工厂	√	地盘	
日期		颜色	JMQ213457			



技术说明:

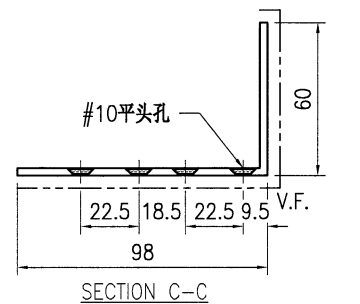
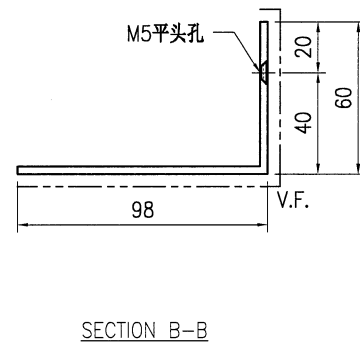
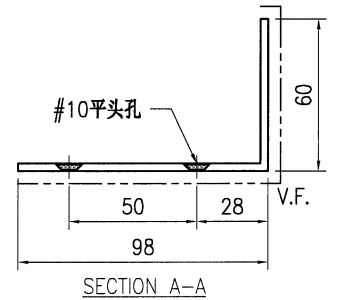
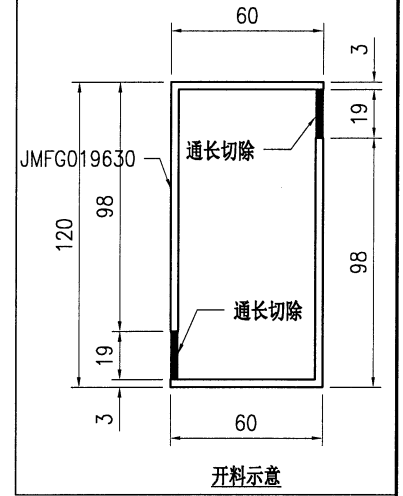
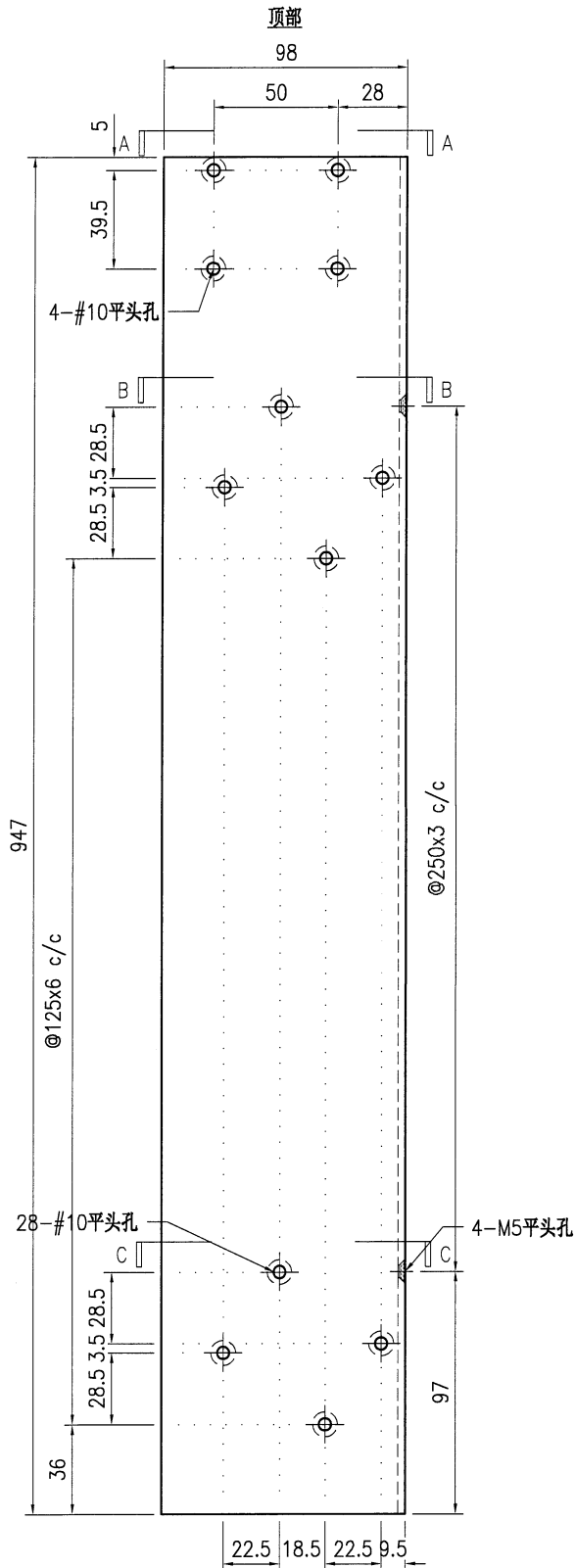
1. 铝合金型材截料之前应进行校直调整, 截料端头不应有加工变形, 并应去除毛刺;
2. 加工长度允许偏差为±0.5mm, 端头斜度的允许偏差为±0.25°, 孔位的允许偏差为±0.3mm, 孔距的允许偏差为±0.3mm, 累计偏差为±0.5mm;
3. 槽口、豁口的长宽边允许偏差为+0.5mm, 榫头的长宽边允许偏差为-0.5mm, 中心线允许偏差都为±0.5mm;
4. "-----" 为外露喷涂装饰面, 应贴保护膜, 加工过程中不得破坏装饰面, 加工完毕须标示代号及长度。



美特铝质有限公司  
MIDI Aluminium Fabricator Ltd.

工程号	J853	制图	J.L.	07/06/24	物料号	J853-AG-AA01-004R
地盘	香港延坪路	复核	-	-	图号	J853-AG-AA01-004R
名称	98x60x3mm 铝角	批准	-	-	数量	-
材料	JMFG019630	单件重量(kg)	-	-	长度	947
宽度	-					

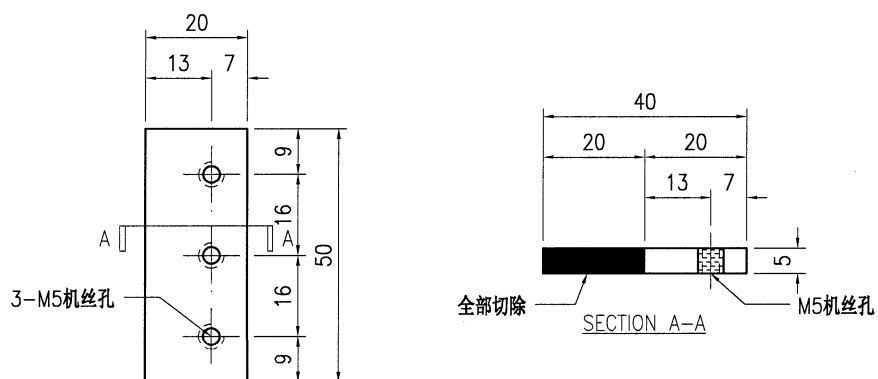
版本		采用	工厂	√	地盘	
日期		颜色	JMQ213457			



技术说明:

1. 铝合金型材截料之前应进行校直调整, 截料端头不应有加工变形, 并应去除毛刺;
2. 加工长度允许偏差为 $\pm 0.5\text{mm}$ , 端头斜度的允许偏差为 $\pm 0.25^\circ$ , 孔位的允许偏差为 $\pm 0.3\text{mm}$ , 孔距的允许偏差为 $\pm 0.3\text{mm}$ , 累计偏差为 $\pm 0.5\text{mm}$ ;
3. 槽口、豁口的长宽边允许偏差为 $+0.5\text{mm}$ , 榫头的长宽边允许偏差为 $-0.5\text{mm}$ , 中心线允许偏差都为 $\pm 0.5\text{mm}$ ;
4. "-----" 为外露喷涂装饰面, 应贴保护膜, 加工过程中不得破坏装饰面, 加工完毕须标示代号及长度。

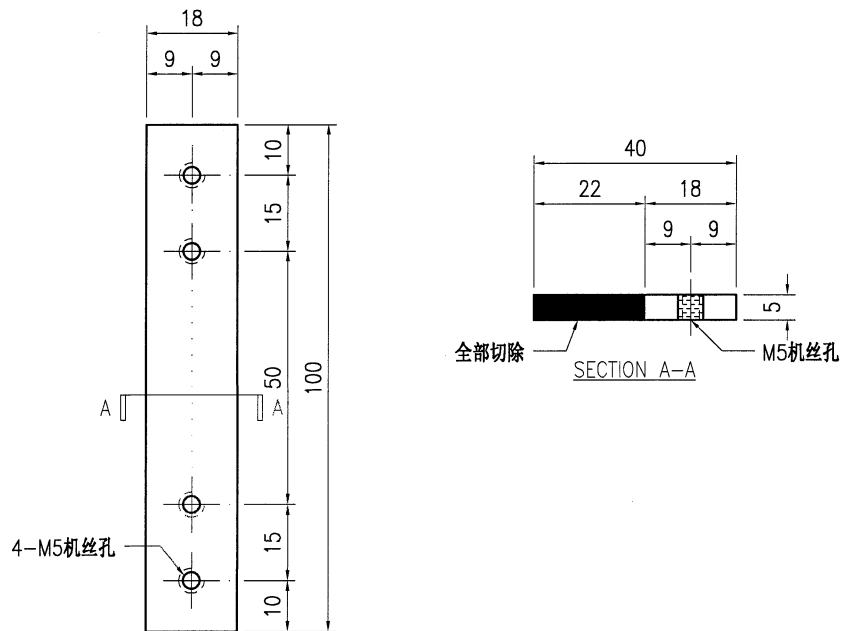
 <b>美特铝质</b> 有限公司 MIDI Aluminium Fabricator Ltd.				工程号 J853 地盘 香港延坪路	制图 J.L. 07/06/24 复核 - -	物料号 J853-AG-AB01-007 图号 J853-AG-AB01-007
版本 日期	采用 颜色	工厂 阳极氧化	√ 地盘	名称 20x5mm 铝巴 材料 BT4106	批准 - - 单件重量(kg) -	数量 - 长度 50 宽度 -



技术说明:

1. 铝合金型材截料之前应进行校直调整, 截料端头不应有加工变形, 并应去除毛刺;
2. 加工长度允许偏差为 $\pm 0.5\text{mm}$ , 端头斜度的允许偏差为 $\pm 0.25^\circ$ , 孔位的允许偏差为 $\pm 0.3\text{mm}$ , 孔距的允许偏差为 $\pm 0.3\text{mm}$ , 累计偏差为 $\pm 0.5\text{mm}$ ;
3. 槽口、豁口的长宽边允许偏差为 $+0.5\text{mm}$ , 榫头的长宽边允许偏差为 $-0.5\text{mm}$ , 中心线允许偏差都为 $\pm 0.5\text{mm}$ ;
4. "-----" 为外露喷涂装饰面, 应贴保护膜, 加工过程中不得破坏装饰面, 加工完毕须标示代号及长度。

 <b>美特铝质有限公司</b> MIDI Aluminium Fabricator Ltd.				工程号	J853	制图	J.L.	07/06/24	物料号	J853-AG-AB01-008				
				地盘	香港延坪路		复核	-	-	图号	J853-AG-AB01-008			
版本		采用	工厂	√	地盘	名称	18x5mm 铝巴		批准	-	-	数量	-	
日期		颜色	阳极氧化		材料	BT4106		单件重量(kg)	-	长度	125	宽度	-	



**技术说明:**

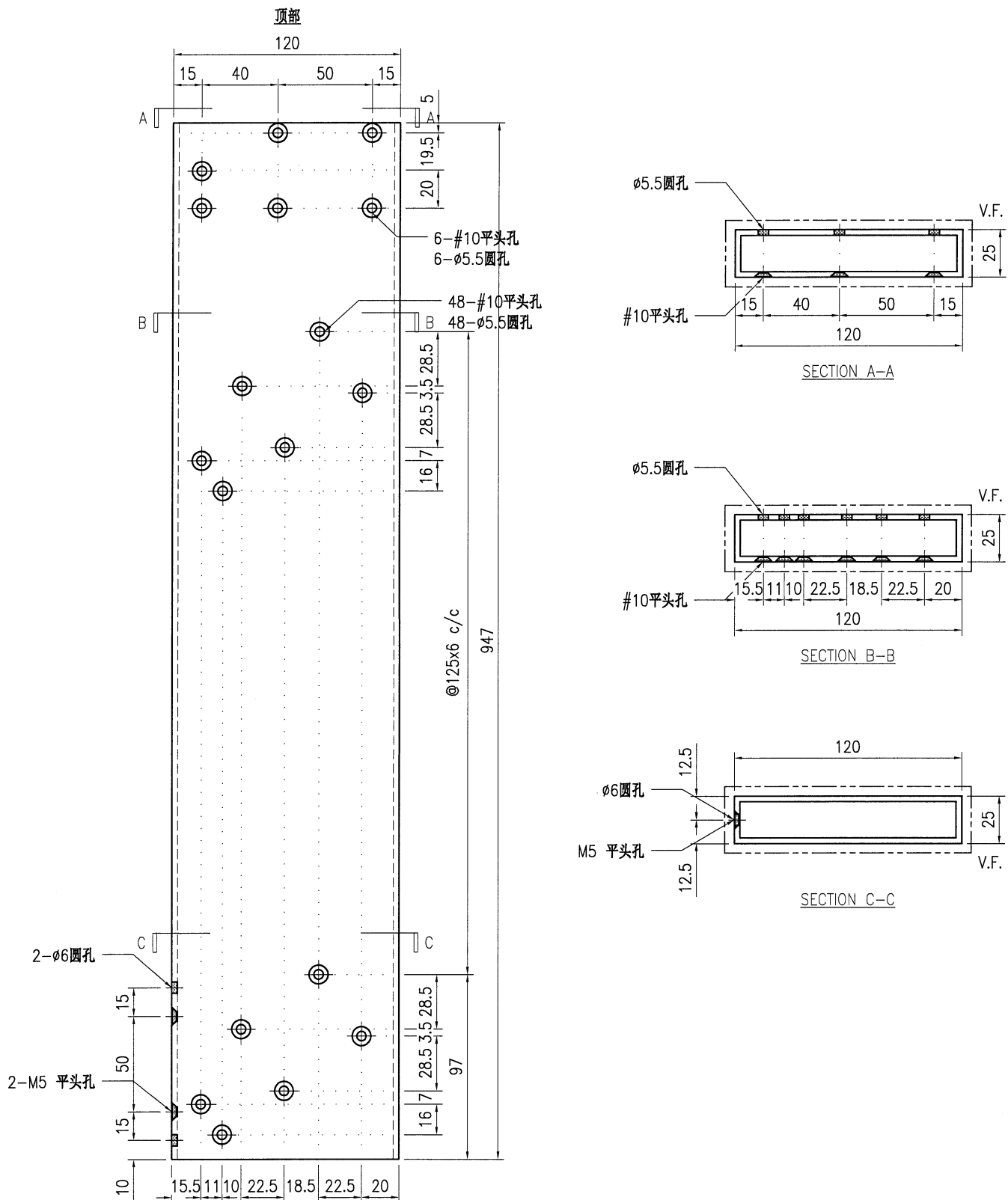
1. 铝合金型材截料之前应进行校直调整，截料端头不应有加工变形，并应去除毛刺；
2. 加工长度允许偏差为 $\pm 0.5\text{mm}$ ，端头斜度的允许偏差为 $\pm 0.25^\circ$ ，孔位的允许偏差为 $\pm 0.3\text{mm}$ ，孔距的允许偏差为 $\pm 0.3\text{mm}$ ，累计偏差为 $\pm 0.5\text{mm}$ ；
3. 槽口、豁口的长宽边允许偏差为 $+0.5\text{mm}$ ，榫头的长宽边允许偏差为 $-0.5\text{mm}$ ，中心线允许偏差都为 $\pm 0.5\text{mm}$ ；
4. "-----" 为外露喷涂装饰面，应贴保护膜，加工过程中不得破坏装饰面，加工完毕须标示代号及长度。





美特铝质有限公司  
MIDI Aluminium Fabricator Ltd.

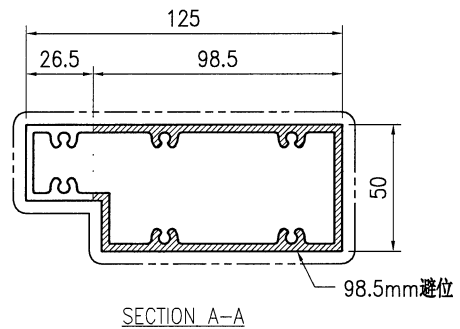
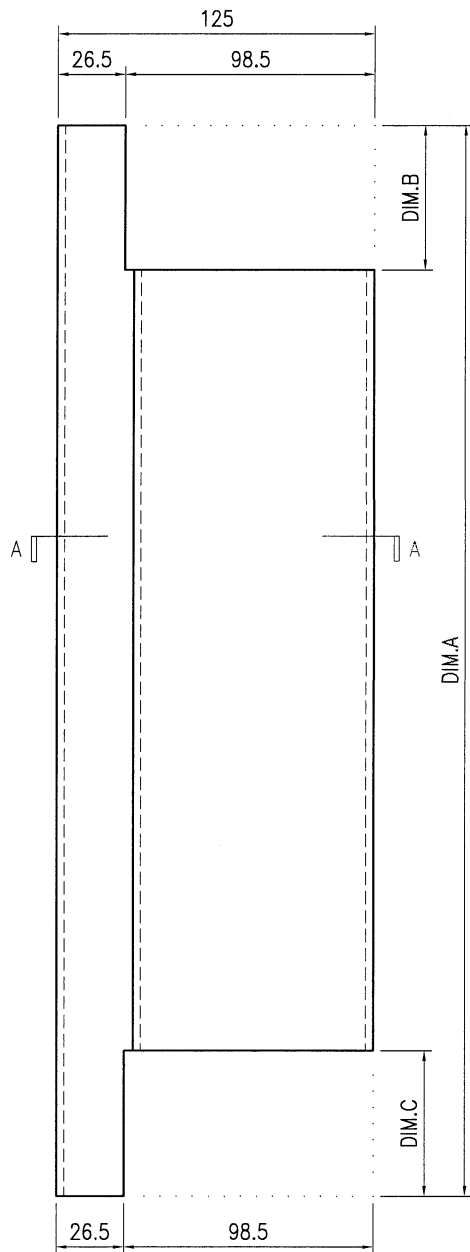
工程号	J853	制图	J.L.	07/06/24	物料号	J853-AG-AH01-010R			
地盘	香港延坪路	复核	-	-	图号	J853-AG-AH01-010R			
版本		名称	120x25x3mm 铝通		批准	-	-	数量	-
日期		颜色	JMQ213457		材料	JMFG0102		单件重量(kg)	-
						长度	947	宽度	-



技术说明:


1. 铝合金型材截料之前应进行校直调整, 截料端头不应有加工变形, 并应去除毛刺;
2. 加工长度允许偏差为 $\pm 0.5\text{mm}$ , 端头斜度的允许偏差为 $\pm 0.25^\circ$ , 孔位的允许偏差为 $\pm 0.3\text{mm}$ , 孔距的允许偏差为 $\pm 0.3\text{mm}$ , 累计偏差为 $\pm 0.5\text{mm}$ ;
3. 槽口、豁口的长宽边允许偏差为 $+0.5\text{mm}$ , 榫头的长宽边允许偏差为 $-0.5\text{mm}$ , 中心线允许偏差都为 $\pm 0.5\text{mm}$ ;
4. " ————" 为外露喷涂装饰面, 应贴保护膜, 加工过程中不得破坏装饰面, 加工完毕须标示代号及长度。

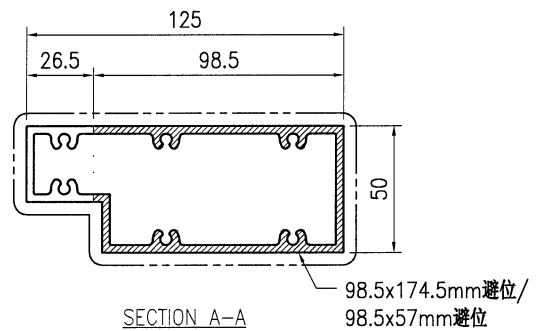
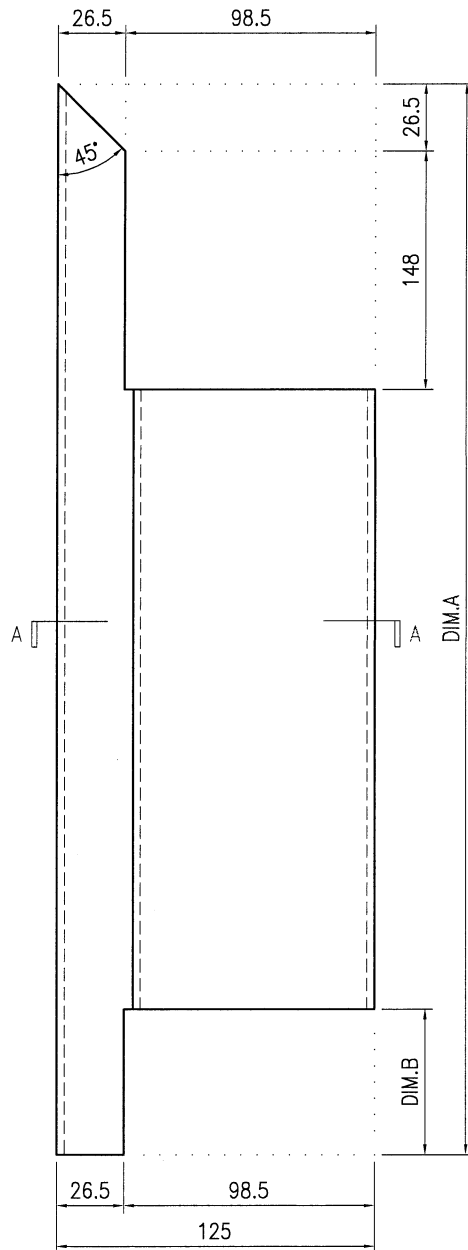
 <b>美特铝质</b> 有限公司 MIDI Aluminium Fabricator Ltd.				工程号 J853	制图 J.L.	07/06/24	物料号 -	
				地盘 香港延坪路	复核 -	-	图号 J853-AG-X86448-020	
版本 -	采用 -	工厂 √	地盘 -	名称 格栅型材	批准 -	-	数量 -	
日期 -	颜色 JMQ213457			材料 X86448	单件重量(kg) -	长度 -	宽度 -	
物料编号		DIM.A	DIM.B	DIM.C	DIM.D	DIM.E	数量	单件重量(kg)
J853-AG-X86448-020a		1620	57	57			-	-
J853-AG-X86448-020b		1621	115	57			-	-



技术说明:


1. 铝合金型材截料之前应进行校直调整, 截料端头不应有加工变形, 并应去除毛刺;
2. 加工长度允许偏差为 $\pm 0.5\text{mm}$ , 端头斜度的允许偏差为 $\pm 0.25^\circ$ , 孔位的允许偏差为 $\pm 0.3\text{mm}$ , 孔距的允许偏差为 $\pm 0.3\text{mm}$ , 累计偏差为 $\pm 0.5\text{mm}$ ;
3. 槽口、豁口的长宽边允许偏差为 $+0.5\text{mm}$ , 榫头的长宽边允许偏差为 $-0.5\text{mm}$ , 中心线允许偏差都为 $\pm 0.5\text{mm}$ ;
4. "-----" 为外露喷涂装饰面, 应贴保护膜, 加工过程中不得破坏装饰面, 加工完毕须标示代号及长度。

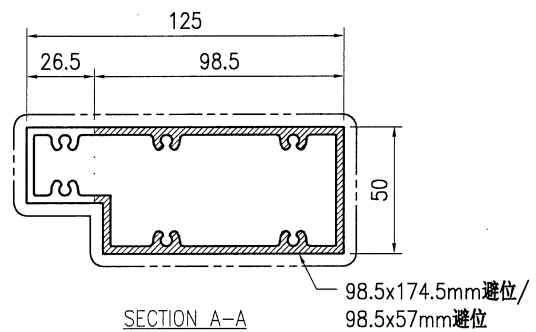
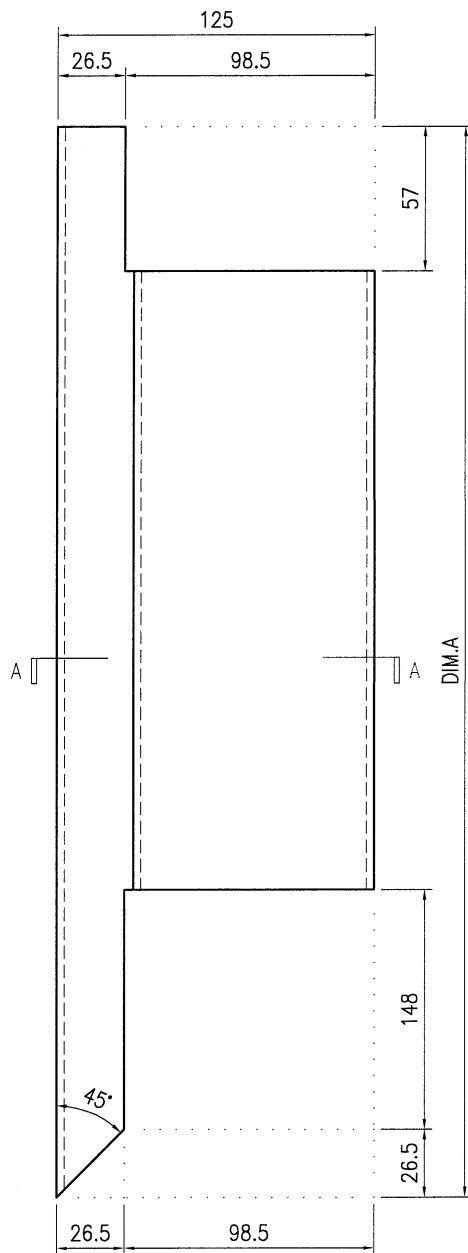
 <b>美特铝质有限公司</b> MIDI Aluminium Fabricator Ltd.				工程号 J853	制图 J.L.	07/06/24	物料号 -	
				地盘 香港延坪路	复核 -	-	图号 J853-AG-X86448-021	
版本 -	采用 工厂 √	地盘 -	名称 格栅型材		批准 -	-	数量 -	
日期 -	颜色 JMQ213457		材料 X86448		单件重量(kg) -	-	长度 -	
物料编号		DIM.A	DIM.B	DIM.C	DIM.D	DIM.E	数量	单件重量(kg)
J853-AG-X86448-021a		1358	57				-	-
J853-AG-X86448-021b		1525.5	115				-	-



技术说明:


1. 铝合金型材截料之前应进行校直调整, 截料端头不应有加工变形, 并应去除毛刺;
2. 加工长度允许偏差为 $\pm 0.5\text{mm}$ , 端头斜度的允许偏差为 $\pm 0.25^\circ$ , 孔位的允许偏差为 $\pm 0.3\text{mm}$ , 孔距的允许偏差为 $\pm 0.3\text{mm}$ , 累计偏差为 $\pm 0.5\text{mm}$ ;
3. 槽口、豁口的长宽边允许偏差为 $+0.5\text{mm}$ , 榫头的长宽边允许偏差为 $-0.5\text{mm}$ , 中心线允许偏差都为 $\pm 0.5\text{mm}$ ;
4. "-----" 为外露喷涂装饰面, 应贴保护膜, 加工过程中不得破坏装饰面, 加工完毕须标示代号及长度。

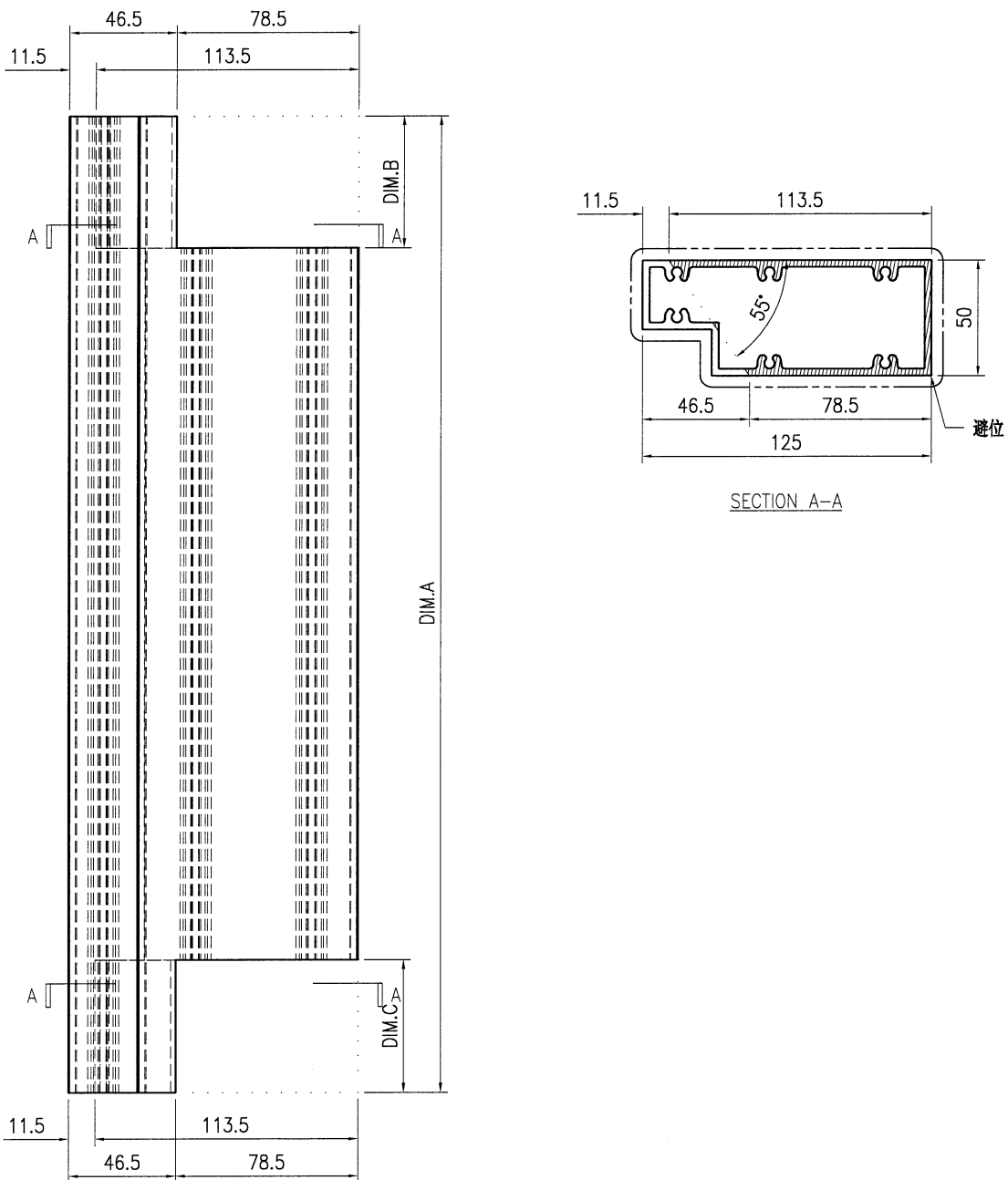
 <b>美特铝质</b> 有限公司 MIDI Aluminium Fabricator Ltd.				工程号 J853 地盘 香港延坪路	制图 J.L. 复核 -	07/06/24 -	物料号 - 图号 J853-AG-X86448-022
版本 日期	采用 颜色	工厂 JMQ213457	√ 地盘	名称 格栅型材 材料 X86448	批准 - 单件重量(kg) -	- 长度 -	数量 - 宽度 -
物料编号	DIM.A	DIM.B	DIM.C	DIM.D	DIM.E	数量	单件重量(kg)
J853-AG-X86448-022a	1615.5					-	-
J853-AG-X86448-022b	1358					-	-



**技术说明:**


1. 铝合金型材截料之前应进行校直调整, 截料端头不应有加工变形, 并应去除毛刺;
2. 加工长度允许偏差为 $\pm 0.5\text{mm}$ , 端头斜度的允许偏差为 $\pm 0.25^\circ$ , 孔位的允许偏差为 $\pm 0.3\text{mm}$ , 孔距的允许偏差为 $\pm 0.3\text{mm}$ , 累计偏差为 $\pm 0.5\text{mm}$ ;
3. 槽口、豁口的长宽边允许偏差为 $+0.5\text{mm}$ , 榫头的长宽边允许偏差为 $-0.5\text{mm}$ , 中心线允许偏差都为 $\pm 0.5\text{mm}$ ;
4. " ——— " 为外露喷涂装饰面, 应贴保护膜, 加工过程中不得破坏装饰面, 加工完毕须标示代号及长度。

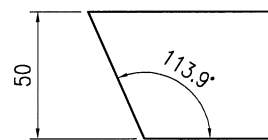
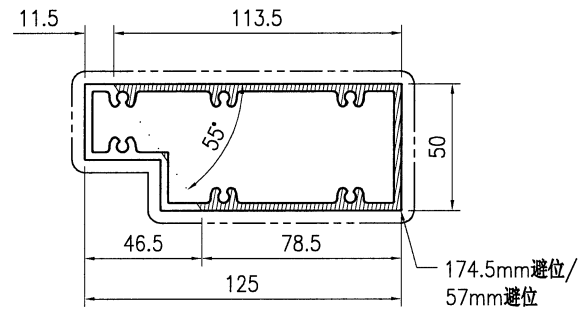
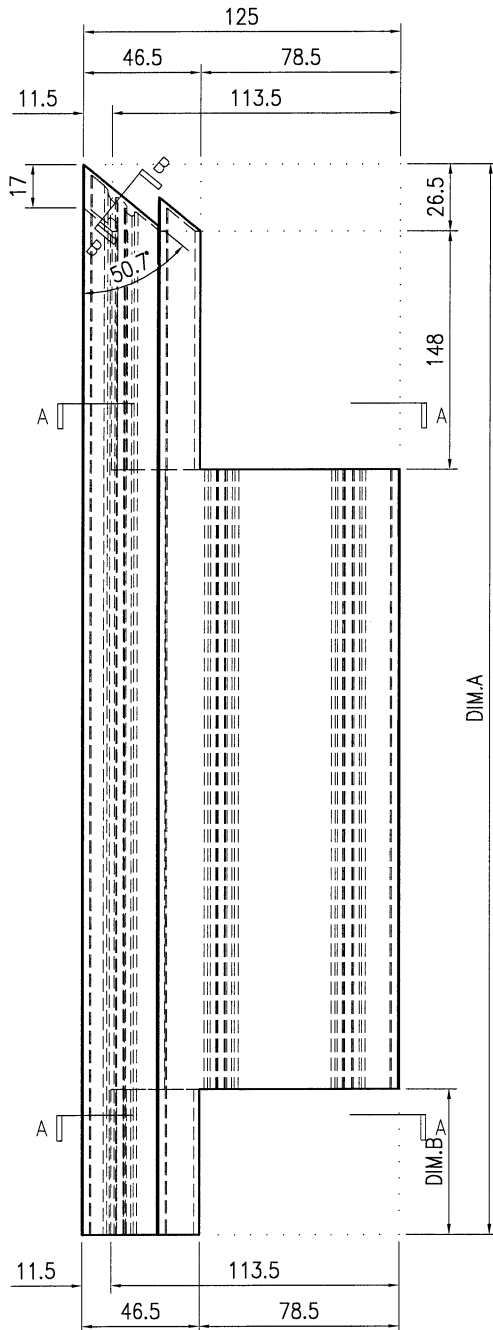
 <b>美特铝质</b> 有限公司 MIDI Aluminium Fabricator Ltd.				工程号 J853 地盘 香港延坪路	制图 J.L. 复核 -	07/06/24 -	物料号 - 图号 J853-AG-X86448-023
版本 日期	采用 颜色	工厂 JMQ213457	名称 格栅型材	材料 X86448	批准 单件重量(kg)	数量 长度	宽度
物料编号	DIM.A	DIM.B	DIM.C	DIM.D	DIM.E	数量	单件重量(kg)
J853-AG-X86448-023a	1620	57	57			-	-
J853-AG-X86448-023b	1621	115	57			-	-



技术说明:


1. 铝合金型材截料之前应进行校直调整, 截料端头不应有加工变形, 并应去除毛刺;
2. 加工长度允许偏差为 $\pm 0.5\text{mm}$ , 端头斜度的允许偏差为 $\pm 0.25^\circ$ , 孔位的允许偏差为 $\pm 0.3\text{mm}$ , 孔距的允许偏差为 $\pm 0.3\text{mm}$ , 累计偏差为 $\pm 0.5\text{mm}$ ;
3. 槽口、豁口的长宽边允许偏差为 $+0.5\text{mm}$ , 榫头的长宽边允许偏差为 $-0.5\text{mm}$ , 中心线允许偏差都为 $\pm 0.5\text{mm}$ ;
4. "-----" 为外露喷涂装饰面, 应贴保护膜, 加工过程中不得破坏装饰面, 加工完毕须标示代号及长度。

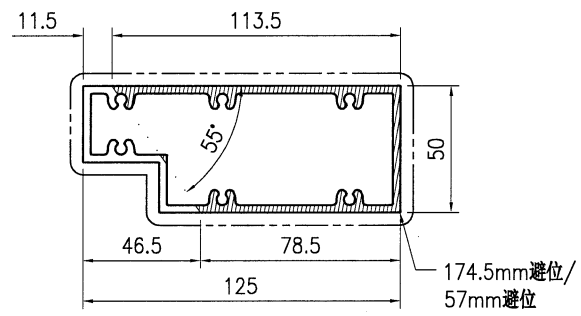
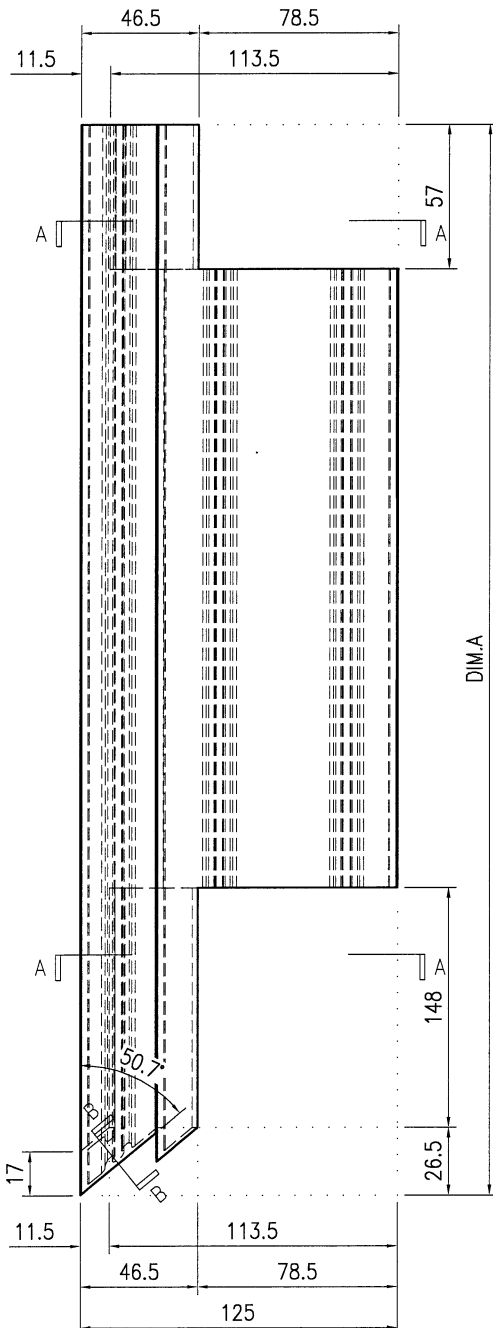
 <b>美特铝质</b> 有限公司 MIDI Aluminium Fabricator Ltd.				工程号 J853 地盘 香港延坪路	制图 J.L. 复核 -	07/06/24 -	物料号 - 图号 J853-AG-X86448-024	
版本 日期	采用 颜色	工厂 JMQ213457	名称 格栅型材	材料 X86448	批准 单件重量(kg)	数量 -	长度 -	宽度 -
物料编号	DIM.A	DIM.B	DIM.C	DIM.D	DIM.E	数量	单件重量(kg)	
J853-AG-X86448-024a	1358	57				-	-	
J853-AG-X86448-024b	1525.5	115				-	-	



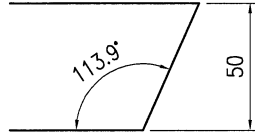
技术说明:

1. 铝合金型材材料之前应进行校直调整, 截料端头不应有加工变形, 并应去除毛刺;
2. 加工长度允许偏差为 $\pm 0.5\text{mm}$ , 端头斜度的允许偏差为 $\pm 0.25^\circ$ , 孔位的允许偏差为 $\pm 0.3\text{mm}$ , 孔距的允许偏差为 $\pm 0.3\text{mm}$ , 累计偏差为 $\pm 0.5\text{mm}$ ;
3. 槽口、豁口的长宽边允许偏差为 $+0.5\text{mm}$ , 榫头的长宽边允许偏差为 $-0.5\text{mm}$ , 中心线允许偏差都为 $\pm 0.5\text{mm}$ ;
4. " ————" 为外露喷涂装饰面, 应贴保护膜, 加工过程中不得破坏装饰面, 加工完毕须标示代号及长度。

 <b>美特铝质</b> 有限公司 MIDI Aluminium Fabricator Ltd.				工程号 J853 地盘 香港延坪路	制图 J.L. 复核 -	07/06/24 -	物料号 - 图号 J853-AG-X86448-025		
版本 日期	采用 颜色	工厂 JMQ213457	名称 格栅型材	材料 X86448	批准 -	数量 -	单件重量(kg) -	长度 -	宽度 -
物料编号	DIM.A	DIM.B	DIM.C	DIM.D	DIM.E	数量	单件重量(kg)		
J853-AG-X86448-025a	1615.5					-	-		
J853-AG-X86448-025b	1358					-	-		




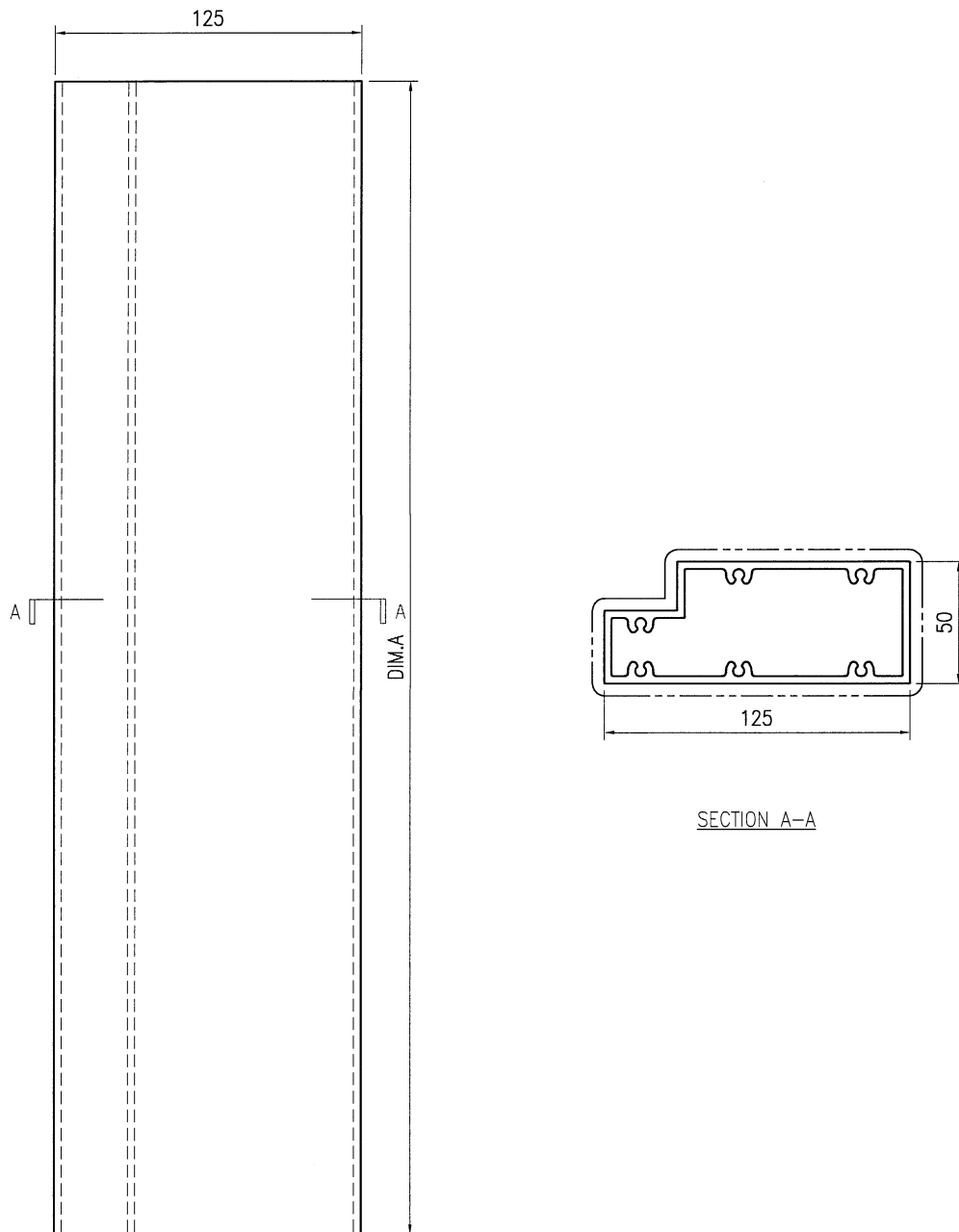
SECTION A-A



SECTION B-B

- 技术说明:
1. 铝合金型材截料之前应进行校直调整, 截料端头不应有加工变形, 并应去除毛刺;
  2. 加工长度允许偏差为±0.5mm, 端头斜度的允许偏差为±0.25°, 孔位的允许偏差为±0.3mm, 孔距的允许偏差为±0.3mm, 累计偏差为±0.5mm;
  3. 槽口、豁口的长宽边允许偏差为+0.5mm, 榫头的长宽边允许偏差为-0.5mm, 中心线允许偏差都为±0.5mm;
  4. "-----" 为外露喷涂装饰面, 应贴保护膜, 加工过程中不得破坏装饰面, 加工完毕须标示代号及长度。

 <b>美特铝质</b> 有限公司 MIDI Aluminium Fabricator Ltd.				工程号	J853	制图	J.L.	07/06/24	物料号	-			
				地盘	香港延坪路	复核	-	-	图号	J853-AG-X86448-203			
版本		采用	工厂	√	地盘	名称	格栅型材	批准	-	-	数量	-	
日期		颜色	JMQ213457			材料	X86448	单件重量(kg)	-	长度	-	宽度	-
物料编号		DIM.A	DIM.B	DIM.C	DIM.D	DIM.E	数量	单件重量(kg)					
J853-AG-X86448-203a		818					-	-					



SECTION A-A

技术说明:

1. 铝合金型材截料之前应进行校直调整, 截料端头不应有加工变形, 并应去除毛刺;
2. 加工长度允许偏差为 $\pm 0.5\text{mm}$ , 端头斜度的允许偏差为 $\pm 0.25^\circ$ , 孔位的允许偏差为 $\pm 0.3\text{mm}$ , 孔距的允许偏差为 $\pm 0.3\text{mm}$ , 累计偏差为 $\pm 0.5\text{mm}$ ;
3. 槽口、豁口的长宽边允许偏差为 $+0.5\text{mm}$ , 榫头的长宽边允许偏差为 $-0.5\text{mm}$ , 中心线允许偏差都为 $\pm 0.5\text{mm}$ ;
4. "-----" 为外露喷涂装饰面, 应贴保护膜, 加工过程中不得破坏装饰面, 加工完毕须标示代号及长度。

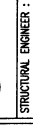
B.D. REF :

CLIENT : SHIMAO GROUP HOLDINGS LIMITED

ARCHITECT : WONG TUNG & PARTNERS LIMITED



MAIN CONTRACTOR : 協興建築有限公司 HIP HING CONSTRUCTION CO. LTD



STRUCTURAL ENGINEER : ICMA C M WONG & ASSOCIATES LTD 黃志明建築工程師有限公司

PAOQE CONSULTANT:



NOTE: 1. ALL DIMENSIONS ARE IN mm. 2. ALL ELEVATIONS ARE VIEWED FROM OUTSIDE. 3. ALL DIMENSIONS TO BE VERIFIED ON SITE BEFORE FABRICATION.

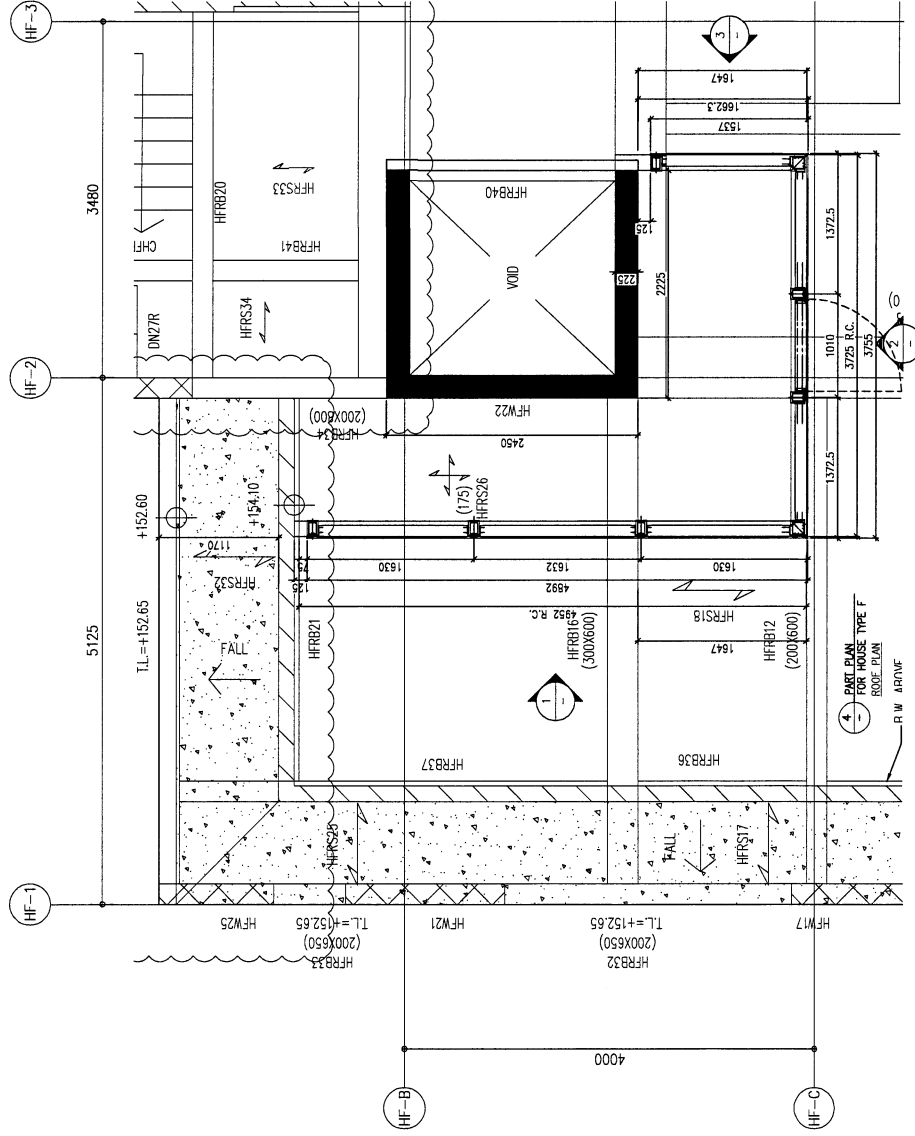
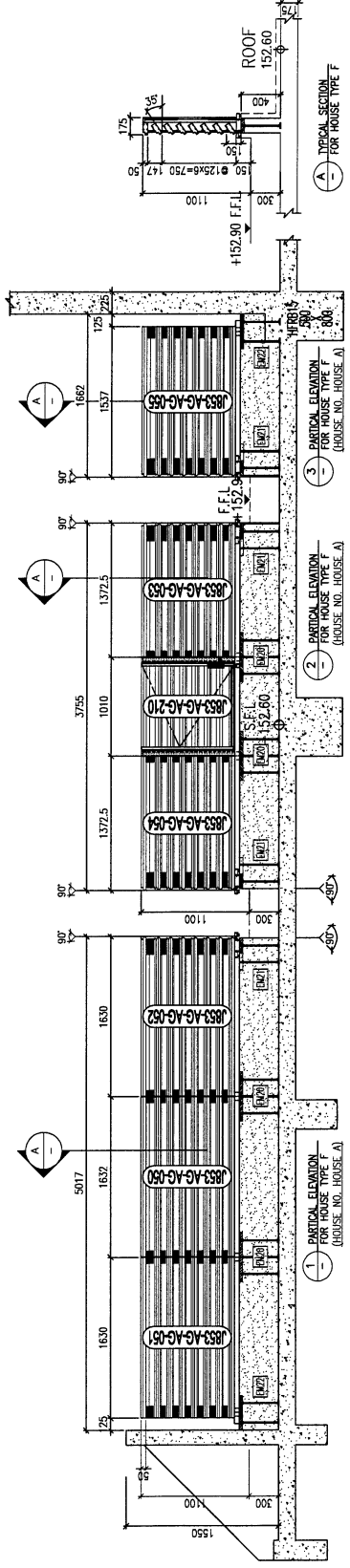
LEGEND:

- 1. DETAIL MARK NO. REFER SHEET NO. 2. F.F.L. --- FINISHED FLOOR LEVEL 3. S.F.L. --- STRUCTURAL FLOOR LEVEL 4. R.C. STRUCTURAL ELEMENT COL. / BEAM / SLAB IS (UNDER SEPARATED SUBMISSION)

FREE AREA=52/125=4.2%

LEGEND:

- 3mm THK. ALUM. CLADDING ALUM. GRILLE EXTENSION A2: 88x60x3mm THK. ALUM. ANGLE (CUT FROM 120x60x3mm THK. ALUM. HOLLOW) 120x60x6.3mm THK. GMS RHS 120x120x6.3mm THK. GMS SHS EMBED TYPE: EM20 35mm THK. G.M.S. PLATE W/ Y16 G.M.S. BAR EMBED TYPE: EM21 35mm THK. G.M.S. PLATE W/ Y16 G.M.S. BAR EMBED TYPE: EM22 35mm THK. G.M.S. PLATE W/ Y16 G.M.S. BAR



DATE: 08-Dec-22 SCALE: 1:25 (A1) DRAWN BY: Aching CHECKED BY: MIDY 美特銘實業有限公司 162488211-1 Fax: (852) 27272666 UMG NO.: JMSJ-AG-3011 REV: -