

工程指示 / 要求簡箋 ENGINEER INSTRUCTIONS (E.I.)

工程指示編號:	EI- 8076	修改版本:	D
	HK-1932		
工程編號:	J 853	工程名稱:	延坪道
收件人:	生統	發件人:	Joe Chan
工程項目:	Feature Wall 廠用鋁板 (part 7) 修改.	日期:	23/10/2024.

<input type="checkbox"/> 原合約工程包	<input type="checkbox"/> 原合約工程加 / 減賬 QT-	<input type="checkbox"/> 新工程報價 QT-
---------------------------------	--	------------------------------------

信件批核號碼/圖紙參考編號:	批核模具圖紙編號:
客戶指示附件:	管理內部批簽署:

<input type="checkbox"/> 初步鋁料 B.M.	<input type="checkbox"/> 加工拆圖, 然後生產	<input type="checkbox"/> 尺寸表
<input type="checkbox"/> 正式鋁料 B.M.	<input type="checkbox"/> 技術上資料/指示	<input type="checkbox"/> 報價
<input type="checkbox"/> 配件 B.M.	<input type="checkbox"/> 樣辦或貨品說明書	<input type="checkbox"/> 分判合約
<input type="checkbox"/> 其他:		

內容: 確認 8mm 鑄空百頁生產. 請依附件資料生產.
 相關之百頁.
 (用於 EI 8077C) (附 CAD 檔)

完成上列要求日期: 15/11/2024.

國內

<input type="checkbox"/> 生產技術總監	<input type="checkbox"/> 連附件	<input type="checkbox"/> 技術部	<input type="checkbox"/> 連附件	<input type="checkbox"/> 生產部	<input type="checkbox"/> 連附件
<input type="checkbox"/> 採購部	<input type="checkbox"/> 連附件	<input checked="" type="checkbox"/> 生產統籌部	<input checked="" type="checkbox"/> 連附件	<input type="checkbox"/> 報關組	<input type="checkbox"/> 連附件
<input type="checkbox"/> 質檢部	<input type="checkbox"/> 連附件	<input type="checkbox"/> 會計部	<input type="checkbox"/> 連附件	<input type="checkbox"/> 機械設計部	<input type="checkbox"/> 連附件
<input type="checkbox"/> 香港辦	<input type="checkbox"/> 連附件	<input type="checkbox"/> 其他:			

香港

<input type="checkbox"/> 行政部	<input type="checkbox"/> 連附件	<input type="checkbox"/> 會計部	<input type="checkbox"/> 連附件	<input type="checkbox"/> 統籌部	<input type="checkbox"/> 連附件	<input type="checkbox"/> 工程部	<input type="checkbox"/> 連附件
<input type="checkbox"/> 採購部	<input type="checkbox"/> 連附件	<input type="checkbox"/> QS部	<input type="checkbox"/> 連附件	<input type="checkbox"/> 地盤管理	<input type="checkbox"/> 連附件	<input type="checkbox"/> 維修部	<input type="checkbox"/> 連附件

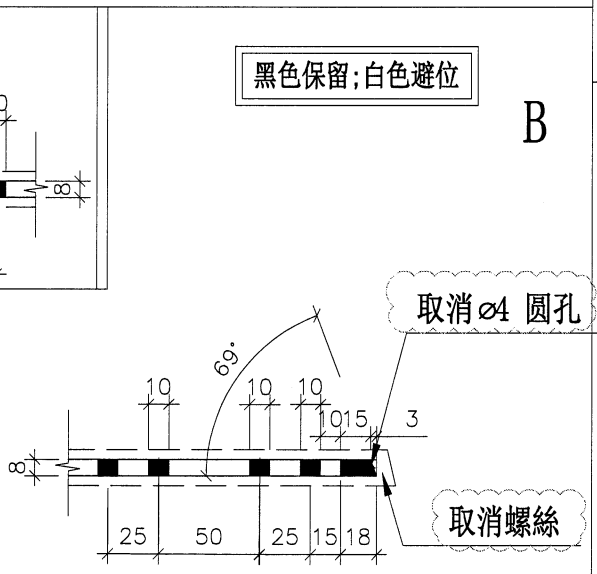
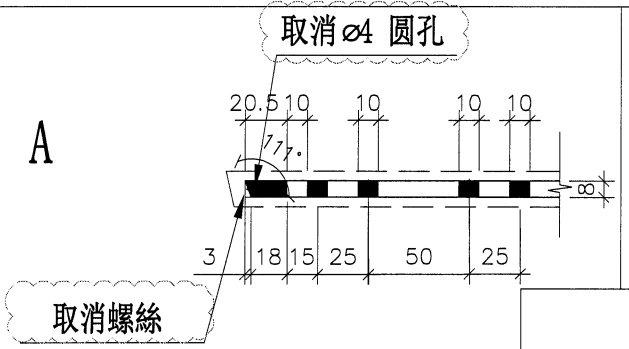
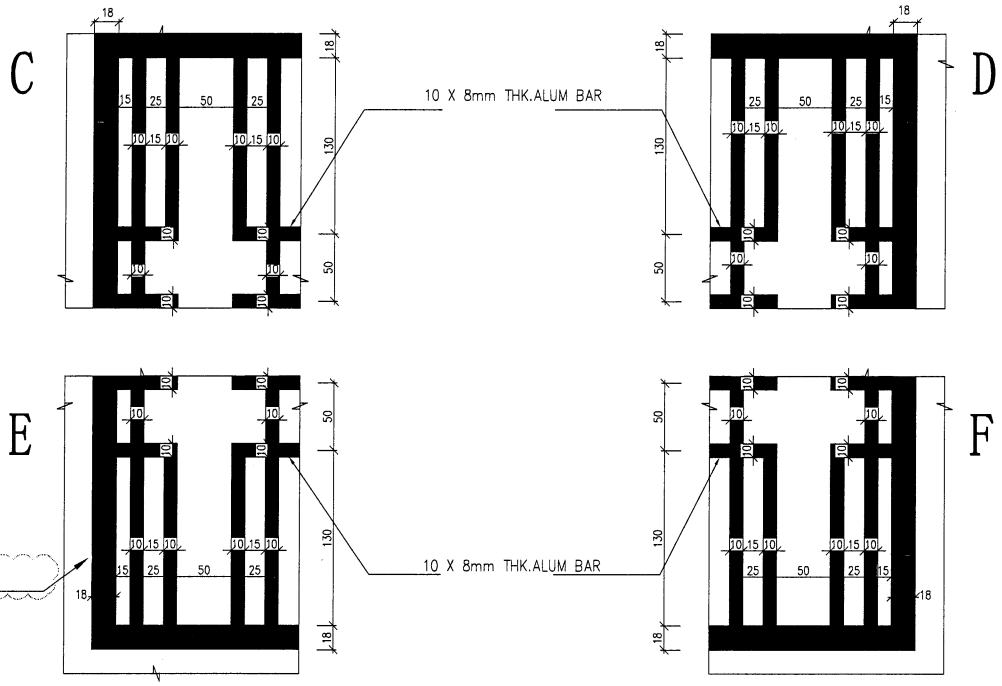
*發件人簽署:		*組別成員批核簽署:	
傳遞編號:	HK1932/24	項目經理簽署:	

美特鋁質有限公司 MIDI Aluminium Fabricator Ltd.		工程號: J-853	計算:	ming	日期:	2024.07.18		送呈:	JOE			
地盤名稱: 廷坪路		核對:			日期:	2024.07.22(REV-A)		副本:				
項目類別: 特種(區)		批准:			日期:	2024.10.22(REV-B)						
修改版次:		A/C Code:			總V.F.:	315.396		總重量:	3988.08			
序號	修改內容	鋁板圖號	鋁板名稱	顏色	實用	後備	總數	總重量	總展開面積		圖紙編號	
									平方米			平方米
1		FKP-D-M04	2mm厚鋁板	TUC106699FXLJBA-3 (SS-03)	980	0	980	53.116	0.010	9.800	0.010	9.800
2		P2-AP-D01	3mm厚鋁板	鉻化	295	0	295	4.797	0.002	0.590	0.000	0.000
3		P2-AP-D02A	3mm厚鋁板	EC-DG-D334232-ZD1 (SS-01)	1	0	1	15.076	1.854	1.854	1.854	1.854
4		P2-AP-D02B	3mm厚鋁板	EC-DG-D334232-ZD1 (SS-01)	3	0	3	28.465	1.167	3.501	1.167	3.501
5		P2-AP-D02C	3mm厚鋁板	EC-DG-D334232-ZD1 (SS-01)	3	0	3	9.004	0.369	1.108	0.369	1.108
6		P2-AP-D02D	3mm厚鋁板	EC-DG-D334232-ZD1 (SS-01)	6	0	6	75.114	1.540	9.239	1.540	9.239
7		P2-AP-D02E	3mm厚鋁板	EC-DG-D334232-ZD1 (SS-01)	4	0	4	42.207	1.298	5.191	1.298	5.191
8		P2-AP-D02F	3mm厚鋁板	EC-DG-D334232-ZD1 (SS-01)	3	0	3	38.195	1.566	4.698	1.566	4.698
9		P2-AP-D03A	3mm厚鋁板	EC-DG-D334232-ZD1 (SS-01)	15	0	15	191.333	1.569	23.534	1.569	23.534
10		P2-AP-D03B	3mm厚鋁板	EC-DG-D334232-ZD1 (SS-01)	16	0	16	204.088	1.569	25.103	1.569	25.103
11		P2-AP-D04A	3mm厚鋁板	EC-DG-D334232-ZD1 (SS-01)	2	0	2	25.841	1.589	3.178	1.589	3.178
12		P2-AP-D04B	3mm厚鋁板	EC-DG-D334232-ZD1 (SS-01)	3	0	3	27.595	1.131	3.394	1.131	3.394
13		P2-AP-D04C	3mm厚鋁板	EC-DG-D334232-ZD1 (SS-01)	3	0	3	18.025	0.739	2.217	0.739	2.217
14		P2-AP-D05A	3mm厚鋁板	EC-DG-D334232-ZD1 (SS-01)	1	0	1	14.888	1.831	1.831	1.831	1.831
15		P2-AP-D05B	3mm厚鋁板	EC-DG-D334232-ZD1 (SS-01)	6	0	6	79.755	1.635	9.810	1.635	9.810
16		P2-AP-D05C	3mm厚鋁板	EC-DG-D334232-ZD1 (SS-01)	2	0	2	14.356	0.883	1.766	0.883	1.766
17		P2-AP-D05D	3mm厚鋁板	EC-DG-D334232-ZD1 (SS-01)	11	0	11	146.218	1.635	17.985	1.635	17.985
18		P2-AP-D06A	3mm厚鋁板	EC-DG-D334232-ZD1 (SS-01)	14	0	14	260.494	2.289	32.041	2.289	32.041
19		P2-AP-D06B	3mm厚鋁板	EC-DG-D334232-ZD1 (SS-01)	1	0	1	19.382	2.384	2.384	2.384	2.384
20		P2-AP-D07	3mm厚鋁板	EC-DG-D334232-ZD1 (SS-01)	1	0	1	14.678	1.805	1.805	1.805	1.805
21		P2-AP-D08	3mm厚鋁板	EC-DG-D334232-ZD1 (SS-01)	1	0	1	15.325	1.885	1.885	1.885	1.885
22		P2-AP-D09G	3mm厚鋁板	EC-DG-D334232-ZD1 (SS-01)	1	0	1	9.648	1.187	1.187	1.187	1.187
23		P2-AP-D09H	3mm厚鋁板	EC-DG-D334232-ZD1 (SS-01)	2	0	2	34.809	2.141	4.282	2.141	4.282
24		P2-AP-D09J	3mm厚鋁板	EC-DG-D334232-ZD1 (SS-01)	3	0	3	75.505	3.096	9.287	3.096	9.287
25		P2-AP-D10A	3mm厚鋁板	EC-DG-D334232-ZD1 (SS-01)	1	0	1	22.105	2.719	2.719	2.719	2.719
26		P2-AP-D10B	3mm厚鋁板	EC-DG-D334232-ZD1 (SS-01)	1	0	1	20.941	2.576	2.576	2.576	2.576
27	D	WG-LB31	20mm厚鋁板	EC-DG-D334232-ZD1 (SS-01)	8	0	8	559.837	1.291	10.329	2.582	20.658
28	D	WG-LB32	20mm厚鋁板	EC-DG-D334232-ZD1 (SS-01)	9	0	9	324.621	0.665	5.989	1.331	11.979
29	D	WG-LB33	20mm厚鋁板	EC-DG-D334232-ZD1 (SS-01)	13	0	13	909.734	1.291	16.785	2.582	33.570

美特鋁質 MIDI Aluminium Fabricator Ltd.		工程號: J-853		計算: ming		日期:		2024.07.18		送呈:			
地盤名稱: 廷坪路		核對:		實用		後備		2024.07.22(REV-A)		副本:			
項目類別: 特種(區)		批准:		顏色		總數		2024.10.22(REV-B)					
修改內容:		A/C Code:		鋁板名稱		總重量		315.396		總重量: 3988.08			
序號	修改內容	鋁板圖號	鋁板名稱	顏色	實用	後備	總數	總重量	單件展開面積	總展開面積	單件V.F.	總V.F.	圖紙編號
平方米													
30	D	WG-LB34	20mm厚鋁板	EC-DG-D334232-ZD1 (SS-01)	12	0	12	432.828	0.665	7.986	1.331	15.972	增加數量
31	D	WG-LB35	20mm厚鋁板	EC-DG-D334232-ZD1 (SS-01)	1	0	1	30.673	0.566	0.566	1.132	1.132	新增編號
32		FKP-D-M100L	2mm厚鋁板	EC-DG-D334232-ZD1 (SS-01)	30	0	30	0.407	0.003	0.075	0.003	0.075	
33		FKP-D-M100R	2mm厚鋁板	EC-DG-D334232-ZD1 (SS-01)	30	0	30	0.407	0.003	0.075	0.003	0.075	
34		P2-AP-DX31	3mm厚鋁板	EC-DG-D334232-ZD1 (SS-01)	30	0	30	190.373	1.171	35.124	1.171	35.124	
35		P2-AP-X35	3mm厚鋁板	EC-DG-D334232-ZD1 (SS-01)	25	0	25	76.209	0.562	14.061	0.562	14.061	
36		FKP-D-M112	2mm厚鋁板	EC-DG-D334232-ZD1 (SS-01)	50	0	50	2.033	0.008	0.375	0.008	0.375	
					總計:		1587	3988	47	274	51	315	

PROJECT				MATERIAL				COATING				COLOUR				MARK. NO.				QTY.			
YIN PING ROAD KOWLOON				8mm 铝板				PVF2				EC-DG-D334232-ZD1(SS-01)				-				-			
FEATURE WALL (PHASE 2)																							
CHECKED BY	PART NUMBER	Dim. A	Dim. B	Dim. C	Dim. D	Dim. E	Dim. F	Dim. G	Dim. H	QTY.	Inv. Code	ASSEMBLE ON PARTS											

加工未完, 見上頁



DWG. NO.	REV.	SCALE	DATE	DRAWN BY	APPROVED BY
WG-LB31(2)	A	-	08-07-2024	-	-

注: 工厂用

PROJECT
YIN PING ROAD KOWLOON
FEATURE WALL (PHASE 2)

MATERIAL
8mm 铝板

COATING
PVF2

COLOUR
EC-DG-D334232-ZD1(SS-01)

MARK. NO.
-

QTY.
-

CHECKED
BY

PART NUMBER

Dim. A

Dim. B

Dim. C

Dim. D

Dim. E

Dim. F

Dim. G

Dim. H

QTY.

Inv. Code

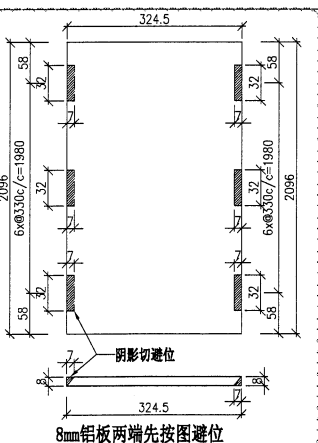
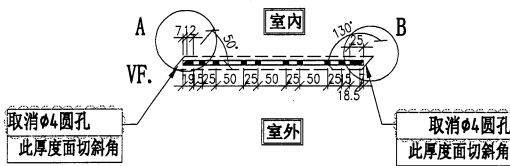
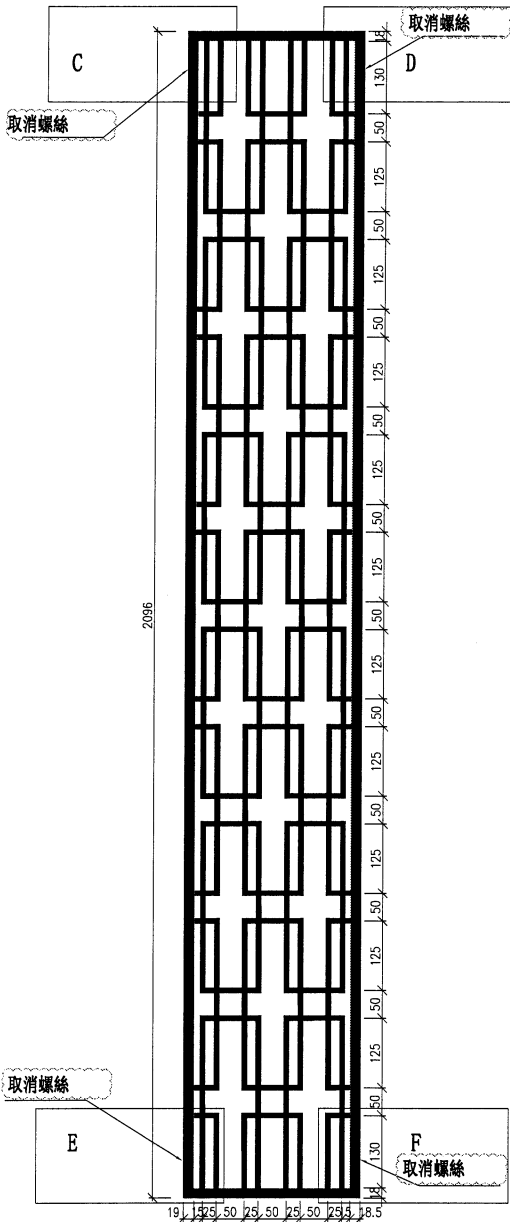
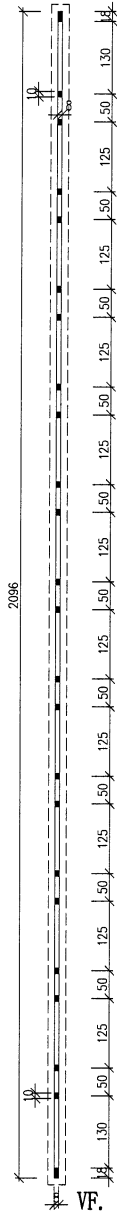
ASSEMBLE ON PARTS

注: 工厂用

廠用

加工未完, 見下頁

- ①已附帶CAD檔
- ②此文件以CAD檔為準
- ③請發CAD檔給鋁金使用
- ④黑色保留; 白色避位
- ⑤兩邊斜邊厚度有斜切面



物料編號	數量	樓層	區域位置
WG-LB32	9		用於 D 區
合計:	9		

DWG. NO.

WG-LB32(1)

REV. B

SCALE

DATE
08-07-2024

DRAWN BY

APPROVED BY

PROJECT: YIN PING ROAD KOWLOON FEATURE WALL (PHASE 2)

MATERIAL: 8mm 鋁板

COATING: PVF2

COLOUR: EC-DG-D34232-ZD1(SS-01)

MARK. NO.:

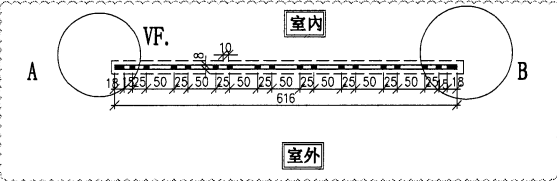
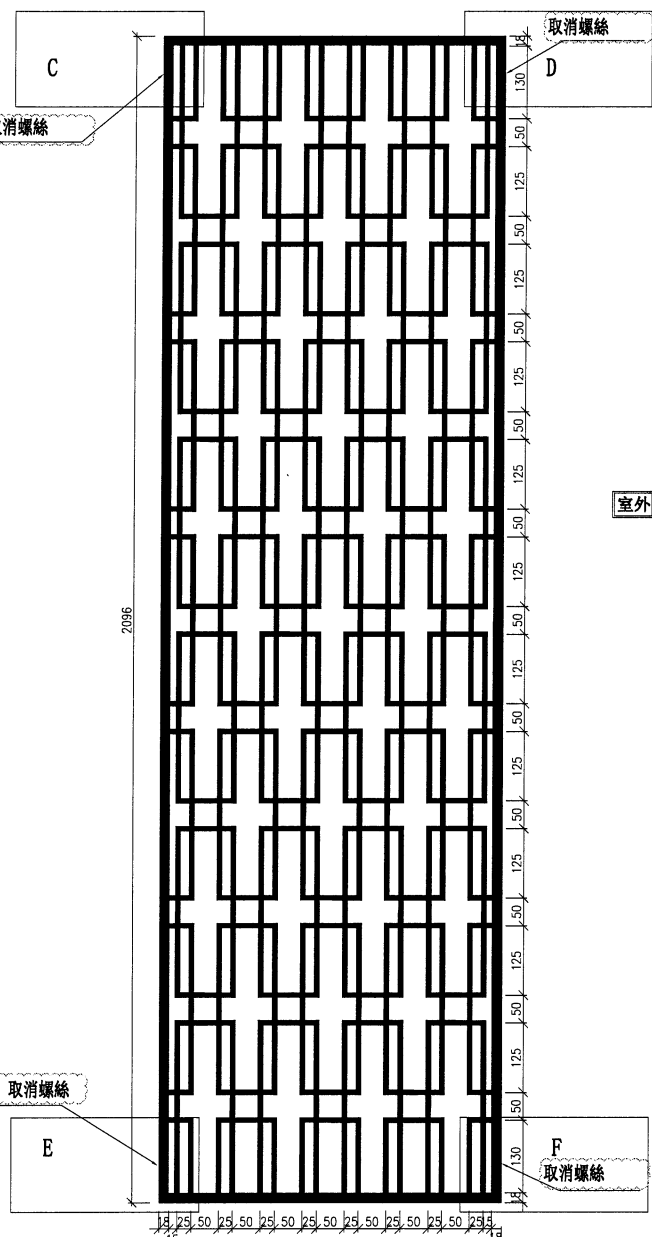
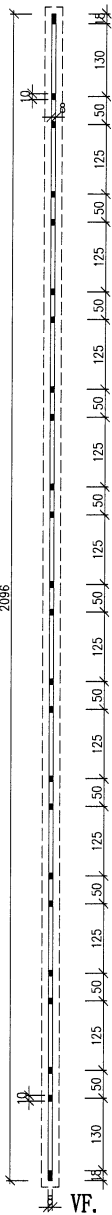
QTY.:

CHKD BY	PART NUMBER	Dim. A	Dim. B	Dim. C	Dim. D	Dim. E	Dim. F	Dim. G	Dim. H	QTY.	Inv. Code	ASSEMBLY ON PARTS

廠用

加工未完，見下頁

- ①已附帶CAD檔
- ②此文件以CAD檔為準
- ③請發CAD檔給鋁金使用
- ④黑色保留；白色避位
- ⑤兩邊斜邊厚度有斜切面



物料編號	數量	樓層	區域位置
WG-LB33	13		用於 D 區
合計:	13		

注：工厂用

DWG. NO. WG-LB33(1)

REV. A

SCALE

DATE 08-07-2024

DRAWN BY

APPROVED BY

PROJECT
YIN PING ROAD KOWLOON
FEATURE WALL (PHASE 2)

MATERIAL
8mm 铝板

COATING
PVF2

COLOUR
EC-DG-D334232-ZD1(SS-01)

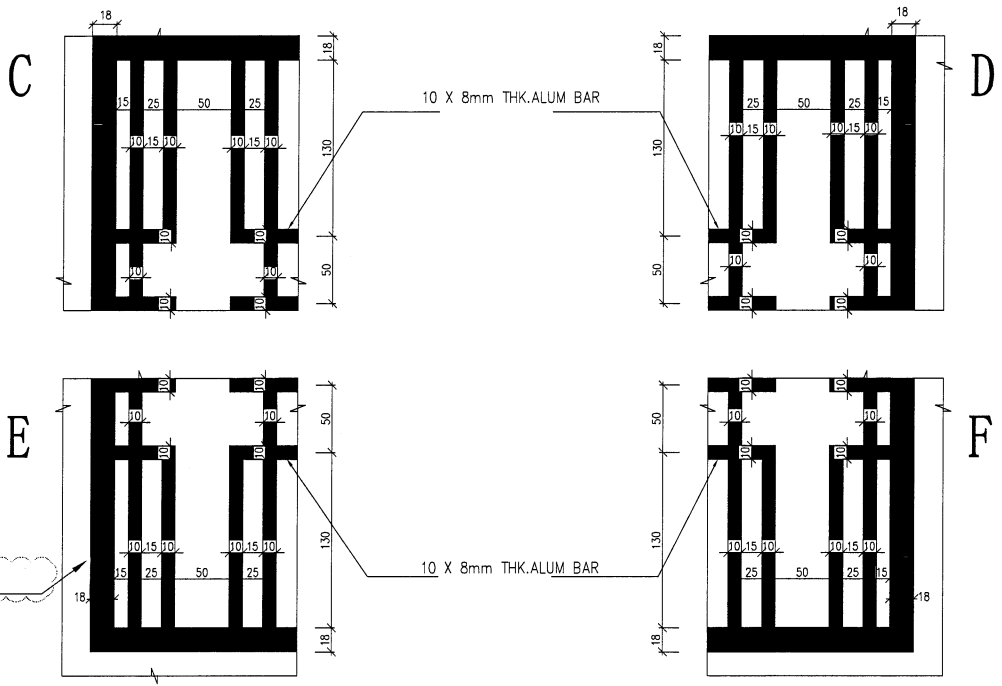
MARK. NO.
-

QTY.
-

REV.	CHECKED DATE BY	PART NUMBER	Dim. A	Dim. B	Dim. C	Dim. D	Dim. E	Dim. F	Dim. G	Dim. H	QTY.	Inv. Code

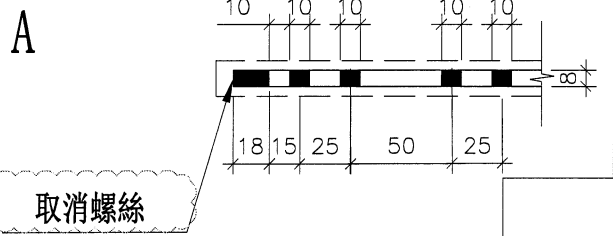
注：工厂用

加工未完，見上頁



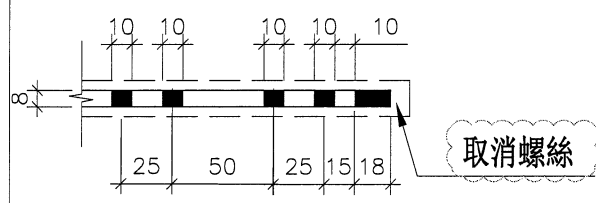
取消螺絲

黑色保留；白色避位



取消螺絲

黑色保留；白色避位



取消螺絲

DWG. NO.

WG-LB33(2)

REV. A

SCALE -

DATE 08-07-2024

DRAWN BY -

APPROVED BY -

PROJECT: YIN PING ROAD KOWLOON
 FEATURE WALL (PHASE 2)

MATERIAL: 8mm 鋁板

COATING: PVF2

COLOUR: EC-DG-D34232-ZD1(SS-011)

MARK. NO.:

QTY.:

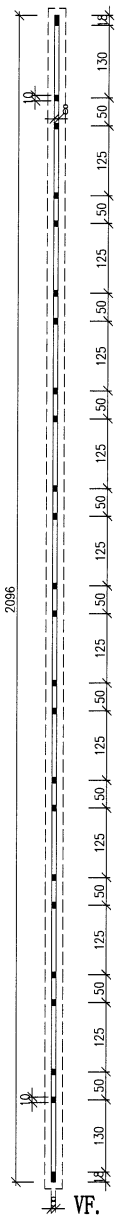
REV. BAR BY	PART NUMBER	Dim. A	Dim. B	Dim. C	Dim. D	Dim. E	Dim. F	Dim. G	Dim. H	QTY.	Inv. Code

ASSEMBLE ON PARTS

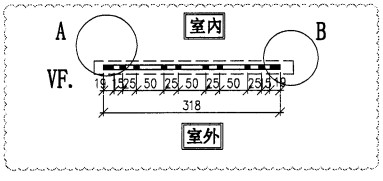
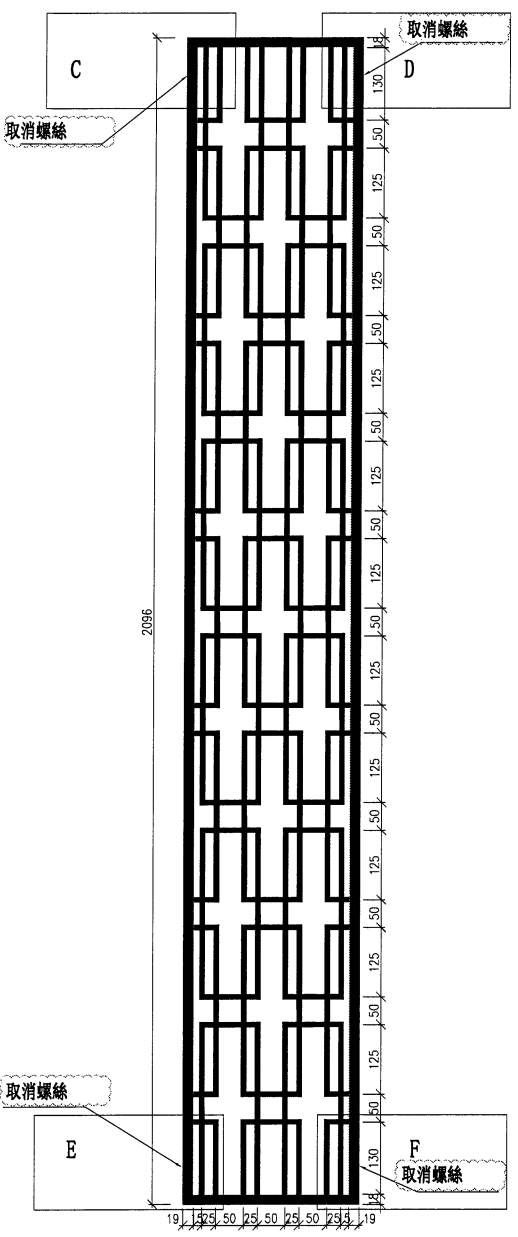
廠用

加工未完，見下頁

- ①已附帶CAD檔
- ②此文件以CAD檔為準
- ③請發CAD檔給鍍金使用
- ④黑色保留；白色避位
- ⑤倆邊斜邊厚度有斜切面



物料編號	數量	樓層	區域位置
WG-LB34	12		用於 D 區
合計:	12		



DWG. NO. WG-LB34(1)

REV. A

SCALE -

DATE 08-07-2024

DRAWN BY

APPROVED BY

注: 工厂用

PROJECT
YIN PING ROAD KOWLOON
FEATURE WALL (PHASE 2)

MATERIAL
8mm 铝板

COATING
PVF2

COLOUR
EC-DG-D334232-ZD1(SS-01)

MARK. NO.
-

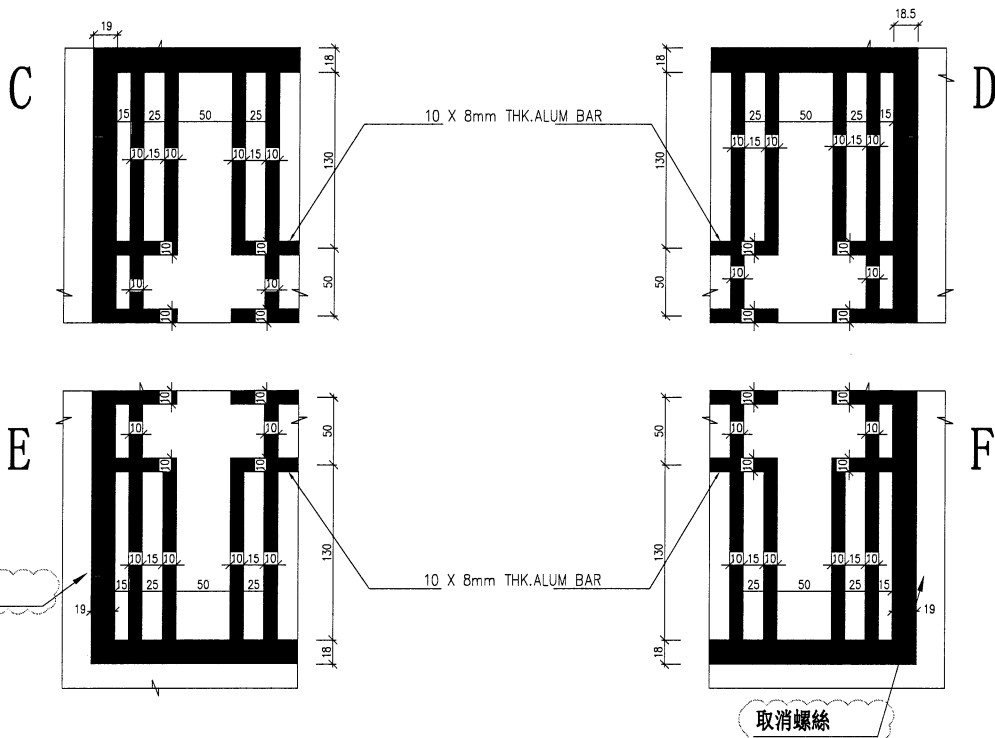
QTY.
-

REV.	CHECKED BY	PART NUMBER	Dim. A	Dim. B	Dim. C	Dim. D	Dim. E	Dim. F	Dim. G	Dim. H	QTY.	Inv. Code

ASSEMBLE ON PARTS

注：工厂用

加工未完，見上頁



取消螺絲

取消螺絲

黑色保留；白色避位

取消螺絲

黑色保留；白色避位

取消螺絲

DWG. NO.

WG-LB34(2)

REV. A

SCALE

DATE
08-07-2024

DRAWN BY

APPROVED BY

PROJECT
YIN PING ROAD KOWLOON
FEATURE WALL (PHASE 2)

MATERIAL
8mm 铝板

COATING
PVF2

COLOUR
FC-DG-D334232-ZD1(SS-01)

MARK. NO.
-

QTY.
-

CHECKED
BY

PART NUMBER

Dim. A

Dim. B

Dim. C

Dim. D

Dim. E

Dim. F

Dim. G

Dim. H

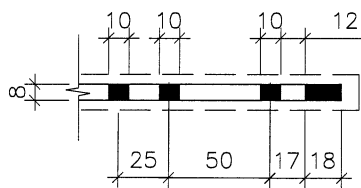
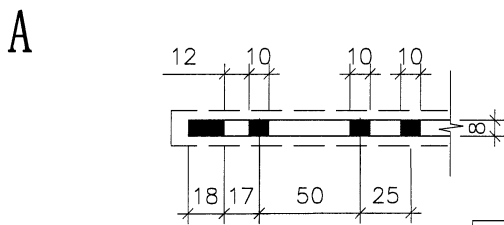
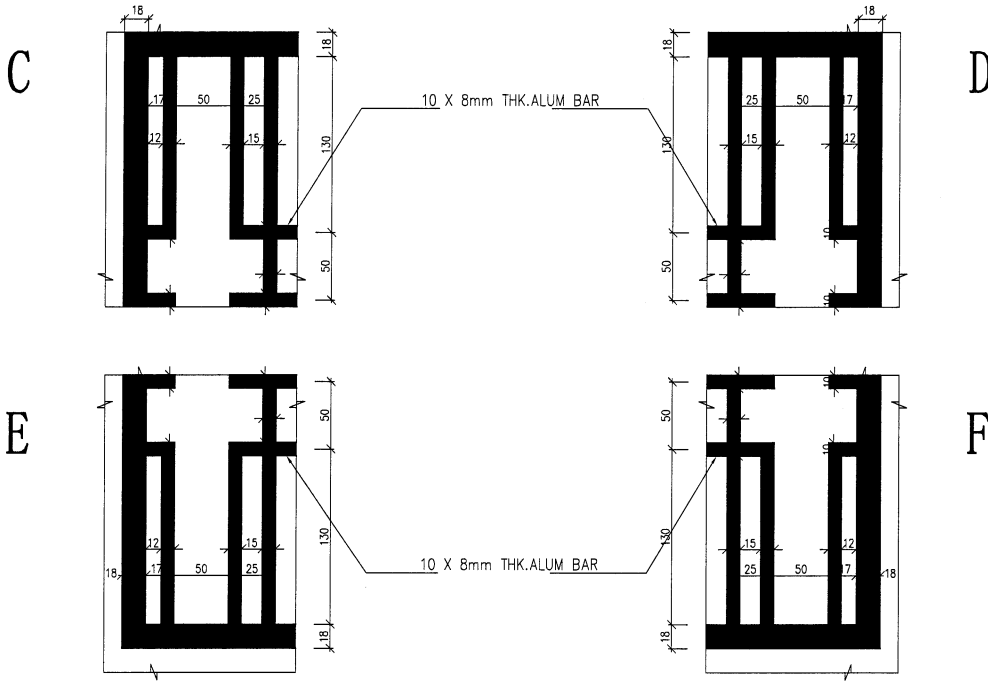
QTY.

Inv. Code

ASSEMBLE ON PARTS

注：工厂用

加工未完，見上頁



黑色保留;白色避位

黑色保留;白色避位

DWG. NO.

WG-LB35(2)

REV.

SCALE

DATE
08-07-2024

DRAWN BY

APPROVED BY