



工程指示 / 要求簡箋 ENGINEER INSTRUCTIONS(E.I.)

工程指示編號:	EI- 1076 C	修改版本:	- C
	HK- 1698		
工程編號:	J 853	工程名稱:	延坪道 (第2期)
收件人:	生統/	發件人:	Jingo
工程項目:	Feature wall 飾線 鋁板加工圖廠用	日期:	16/9/2024

part 7

<input type="checkbox"/> 原合約工程包	<input type="checkbox"/> 原合約工程加 / 減賬 QT-	<input type="checkbox"/> 新工程報價 QT-
---------------------------------	--	------------------------------------

信件批核號碼/圖紙參考編號:	批核模具圖紙編號:
客戶指示附件:	管理內部批簽署:

<input type="checkbox"/> 初步鋁料 B.M.	<input type="checkbox"/> 加工拆圖, 然後生產	<input type="checkbox"/> 尺寸表
<input type="checkbox"/> 正式鋁料 B.M.	<input type="checkbox"/> 技術上資料/指示	<input type="checkbox"/> 報價
<input type="checkbox"/> 配件 B.M.	<input type="checkbox"/> 樣辦或貨品說明書	<input type="checkbox"/> 分判合約
<input type="checkbox"/> 其他:		

內容: 因現場石夫, 需暫停所有 8mm 鋁板及相關之  
鋁料/鋁角

完成上列要求日期 16/9/2024

國內

<input type="checkbox"/> 生產技術總監	<input type="checkbox"/> 連附件	<input type="checkbox"/> 技術部	<input type="checkbox"/> 連附件	<input type="checkbox"/> 生產部	<input type="checkbox"/> 連附件
<input type="checkbox"/> 採購部	<input type="checkbox"/> 連附件	<input checked="" type="checkbox"/> 生產統籌部	<input checked="" type="checkbox"/> 連附件	<input type="checkbox"/> 報關組	<input type="checkbox"/> 連附件
<input type="checkbox"/> 質檢部	<input type="checkbox"/> 連附件	<input type="checkbox"/> 會計部	<input type="checkbox"/> 連附件	<input type="checkbox"/> 機械設計部	<input type="checkbox"/> 連附件
<input type="checkbox"/> 香港辦	<input type="checkbox"/> 連附件	<input type="checkbox"/> 其他:			

香港

<input type="checkbox"/> 行政部	<input type="checkbox"/> 連附件	<input type="checkbox"/> 會計部	<input type="checkbox"/> 連附件	<input type="checkbox"/> 統籌部	<input type="checkbox"/> 連附件	<input type="checkbox"/> 工程部	<input type="checkbox"/> 連附件
<input type="checkbox"/> 採購部	<input type="checkbox"/> 連附件	<input type="checkbox"/> QS部	<input type="checkbox"/> 連附件	<input type="checkbox"/> 地盤管理	<input type="checkbox"/> 連附件	<input type="checkbox"/> 維修部	<input type="checkbox"/> 連附件

*發件人簽署:	*組別成員批核簽署:
傳遞編號:	項目經理簽署:









PROJECT  
YIN PING ROAD KOWLOON  
FEATURE WALL (PHASE 2)

MATERIAL  
8mm 鋁板

COATING  
PVF2

COLOUR  
EC-DG-D334232-ZD1(SS-01)

MARK. NO.  
-

QTY.  
-

REV. / CHECKED BY / BAR BY

PART NUMBER

Dim. A

Dim. B

Dim. C

Dim. D

Dim. E

Dim. F

Dim. G

Dim. H

Dim. I

Dim. J

Dim. K

Dim. L

Dim. M

Dim. N

Dim. O

Dim. P

Dim. Q

Dim. R

Dim. S

Dim. T

Dim. U

Dim. V

Dim. W

Dim. X

Dim. Y

Dim. Z

QTY.

ASSEMBLE ON PARTS

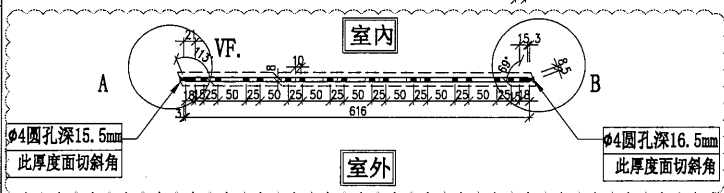
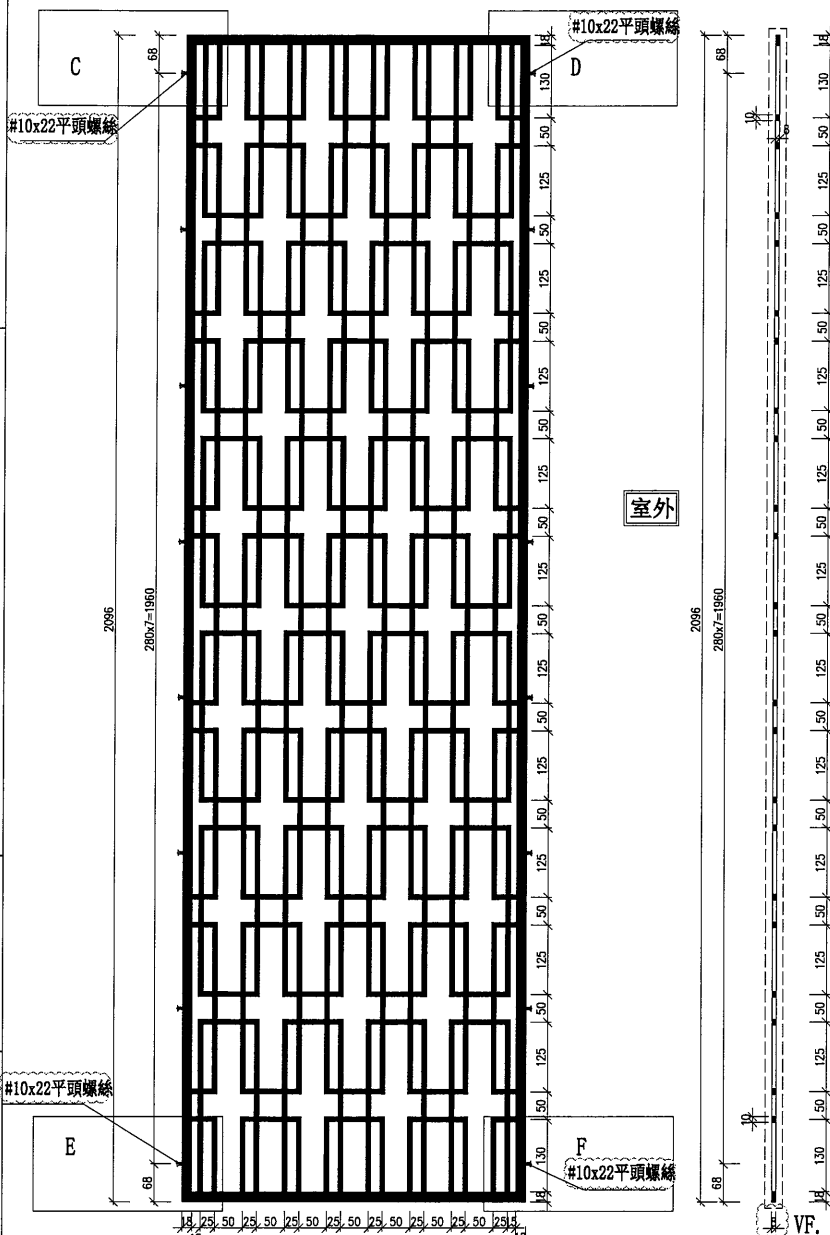
廠用

加工未完, 見下頁

- ①已附帶CAD檔
- ②此文件以CAD檔為準
- ③請發CAD檔給鋁金使用
- ④黑色保留; 白色避位
- ⑤兩邊斜邊厚度有斜切面

室內

室外



物料編號	數量	樓層	區域位置
WG-LB33	10		用於 D 區
合計:	10		

注: 工厂用

DWG. NO.

WG-LB33(1)

REV. A

SCALE

DATE 08-07-2024

DRAWN BY

APPROVED BY



PROJECT  
YIN PING ROAD KOWLOON  
FEATURE WALL (PHASE 2)

MATERIAL  
8mm 鋁板

COATING  
PVF2

COLOUR  
EG-DG-D334232-ZD1(SS-011)

MARK. NO.  
-

QTY.  
-

REV. PART NUMBER

Dim. A Dim. B Dim. C Dim. D Dim. E Dim. F Dim. G Dim. H QTY. Inv. Code

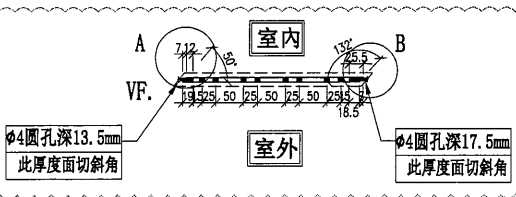
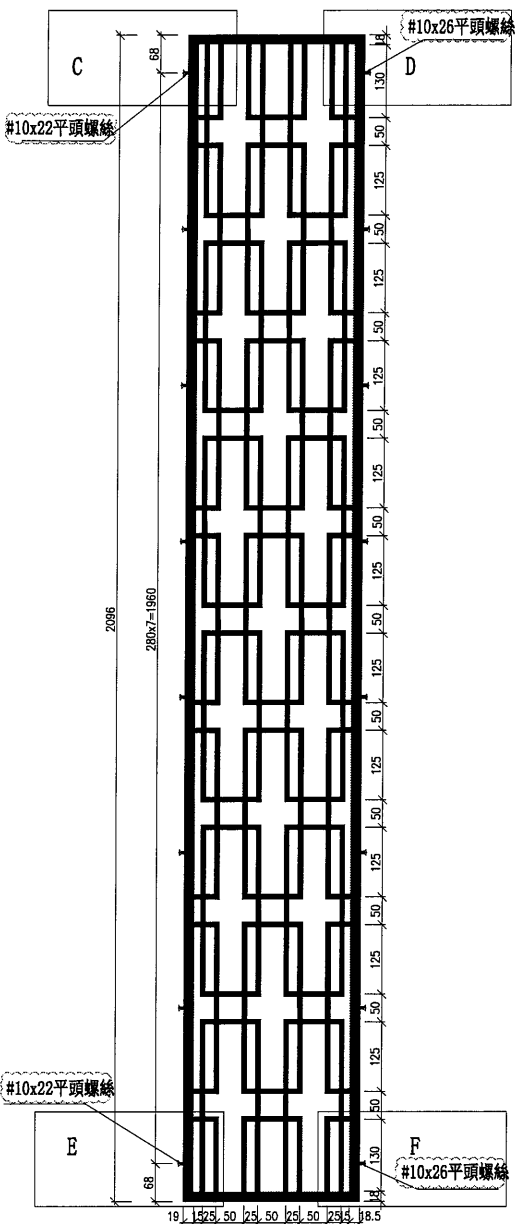
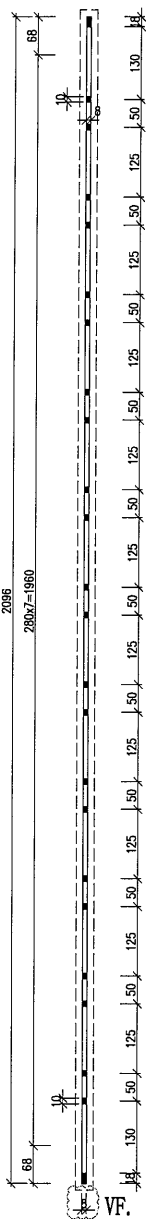
ASSEMBLE ON PARTS

注：工厂用

廠用

加工未完，見下頁

- ①已附帶CAD檔
- ②此文件以CAD檔為準
- ③請發CAD檔給鋁金使用
- ④黑色保留；白色避位
- ⑤兩邊斜邊厚度有斜切面



物料編號	數量	樓層	區域位置
WG-LB34	10		用於 D 區
合計:	10		

DWG. NO.

WG-LB34(1)

REV. A

SCALE

DATE  
08-07-2024

DRAWN BY

APPROVED BY

