

工程指示 / 要求簡箋 ENGINEER INSTRUCTIONS (E.I.)

工程指示編號:	EI- 8044	修改版本:	E
	HK-1861		
工程編號:	J 853	工程名稱:	延坪道
收件人:	生統	發件人:	Joe Chan
工程項目:	Feature Wall (Part 6) 廠用鋁板	日期:	14/10/2024

<input checked="" type="checkbox"/> 原合約工程包	<input type="checkbox"/> 原合約工程加 / 減賬 QT-	<input type="checkbox"/> 新工程報價 QT-
--	--	------------------------------------

信件批核號碼/圖紙參考編號:	批核模具圖紙編號:
客戶指示附件:	管理內部批簽署:

<input type="checkbox"/> 初步鋁料 B.M.	<input type="checkbox"/> 加工拆圖, 然後生產	<input type="checkbox"/> 尺寸表
<input type="checkbox"/> 正式鋁料 B.M.	<input type="checkbox"/> 技術上資料/指示	<input type="checkbox"/> 報價
<input type="checkbox"/> 配件 B.M.	<input type="checkbox"/> 樣辦或貨品說明書	<input type="checkbox"/> 分判合約
<input type="checkbox"/> 其他:		

內容: 確認 8mm 鑄空板之生產, 請按附件資料生產.
 確認數量: 1. WG-LB21 → 13件
 2. WG-LB22 → 13件
 3. WG-LB21-1 → 11件
 4. WG-LB22-1 → 11件
 附 CAD 檔.

完成上列要求日期: 30/10/2024 ASAP

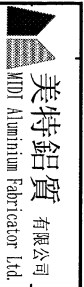
國內

<input type="checkbox"/> 生產技術總監	<input type="checkbox"/> 連附件	<input type="checkbox"/> 技術部	<input type="checkbox"/> 連附件	<input type="checkbox"/> 生產部	<input type="checkbox"/> 連附件
<input type="checkbox"/> 採購部	<input type="checkbox"/> 連附件	<input checked="" type="checkbox"/> 生產統籌部	<input checked="" type="checkbox"/> 連附件	<input type="checkbox"/> 報關組	<input type="checkbox"/> 連附件
<input type="checkbox"/> 質檢部	<input type="checkbox"/> 連附件	<input type="checkbox"/> 會計部	<input type="checkbox"/> 連附件	<input type="checkbox"/> 機械設計部	<input type="checkbox"/> 連附件
<input type="checkbox"/> 香港辦	<input type="checkbox"/> 連附件	<input type="checkbox"/> 其他:			

香港

<input type="checkbox"/> 行政部	<input type="checkbox"/> 連附件	<input type="checkbox"/> 會計部	<input type="checkbox"/> 連附件	<input type="checkbox"/> 統籌部	<input type="checkbox"/> 連附件	<input type="checkbox"/> 工程部	<input type="checkbox"/> 連附件
<input type="checkbox"/> 採購部	<input type="checkbox"/> 連附件	<input type="checkbox"/> QS部	<input type="checkbox"/> 連附件	<input type="checkbox"/> 地盤管理	<input type="checkbox"/> 連附件	<input type="checkbox"/> 維修部	<input type="checkbox"/> 連附件

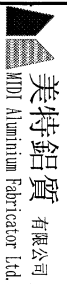
*發件人簽署:		*組別成員批核簽署:	
傳遞編號:	HK1861/24	項目經理簽署:	



美特鋁質 有限公司
MTD Aluminium Fabricator Ltd.

工程號:	J-853	計算:	ming	日期:	2024.07.10	送呈:	JOE
地盤名稱:	廷坪路	核對:		日期:	2024.10.14	副本:	
項目類別:	特征牆(2区)	批准:		日期:			
廠用鋁板B.M.表 (part. 6)		A/C Code:		總V.F.:	393.987	總重量:	3331.52

序號	修改內容	鋁板圖號	鋁板名稱	顏色	實用	後備	總數	總重量	393.987		總重量:	3331.52	圖紙編號
									單件展開面積	總展開面積			
									平方米		平方米		
1		FKP-C-M04	2mm/厚鋁板	TUC106699FXLJBA-3 (SS-03)	2270	0	2270	123.034	0.010	22.700	0.010	22.700	
2		P2-AP-C01	3mm/厚鋁板	銜化	320	0	320	5.203	0.002	0.640	0.000	0.000	
3		P2-AP-C02A	3mm/厚鋁板	EC-DG-D334232-ZD1 (SS-01)	6	0	6	76.390	1.566	9.396	1.566	9.396	
4		P2-AP-C02B	3mm/厚鋁板	EC-DG-D334232-ZD1 (SS-01)	3	0	3	29.262	1.200	3.599	1.200	3.599	
5		P2-AP-C02C	3mm/厚鋁板	EC-DG-D334232-ZD1 (SS-01)	1	0	1	17.198	2.115	2.115	2.115	2.115	
6		P2-AP-C02D	3mm/厚鋁板	EC-DG-D334232-ZD1 (SS-01)	7	0	7	75.722	1.331	9.314	1.331	9.314	
7		P2-AP-C02E	3mm/厚鋁板	EC-DG-D334232-ZD1 (SS-01)	1	0	1	12.678	1.559	1.559	1.559	1.559	
8		P2-AP-C02F	3mm/厚鋁板	EC-DG-D334232-ZD1 (SS-01)	2	0	2	30.142	1.854	3.708	1.854	3.708	
9		P2-AP-C02G	3mm/厚鋁板	EC-DG-D334232-ZD1 (SS-01)	4	0	4	51.777	1.592	6.369	1.592	6.369	
10		P2-AP-C02H	3mm/厚鋁板	EC-DG-D334232-ZD1 (SS-01)	2	0	2	19.194	1.180	2.361	1.180	2.361	
11		P2-AP-C02I	3mm/厚鋁板	EC-DG-D334232-ZD1 (SS-01)	3	0	3	14.436	0.592	1.776	0.592	1.776	
12		P2-AP-C02K	3mm/厚鋁板	EC-DG-D334232-ZD1 (SS-01)	4	0	4	26.255	0.807	3.229	0.807	3.229	
13		P2-AP-C02L	3mm/厚鋁板	EC-DG-D334232-ZD1 (SS-01)	2	0	2	26.000	1.599	3.198	1.599	3.198	
14		P2-AP-C02M	3mm/厚鋁板	EC-DG-D334232-ZD1 (SS-01)	2	0	2	26.319	1.619	3.237	1.619	3.237	
15		P2-AP-C02N	3mm/厚鋁板	EC-DG-D334232-ZD1 (SS-01)	2	0	2	11.538	0.710	1.419	0.710	1.419	
16		P2-AP-C02P	3mm/厚鋁板	EC-DG-D334232-ZD1 (SS-01)	3	0	3	39.957	1.638	4.915	1.638	4.915	
17		P2-AP-C03	3mm/厚鋁板	EC-DG-D334232-ZD1 (SS-01)	37	0	37	471.955	1.569	58.051	1.569	58.051	
18		P2-AP-C04A	3mm/厚鋁板	EC-DG-D334232-ZD1 (SS-01)	5	0	5	66.662	1.640	8.200	1.640	8.200	
19		P2-AP-C04B	3mm/厚鋁板	EC-DG-D334232-ZD1 (SS-01)	3	0	3	25.546	1.047	3.142	1.047	3.142	
20		P2-AP-C04C	3mm/厚鋁板	EC-DG-D334232-ZD1 (SS-01)	2	0	2	25.309	1.557	3.113	1.557	3.113	
21		P2-AP-C04D	3mm/厚鋁板	EC-DG-D334232-ZD1 (SS-01)	1	0	1	10.528	1.295	1.295	1.295	1.295	
22		P2-AP-C04E	3mm/厚鋁板	EC-DG-D334232-ZD1 (SS-01)	4	0	4	43.281	1.331	5.324	1.331	5.324	
23		P2-AP-C04F	3mm/厚鋁板	EC-DG-D334232-ZD1 (SS-01)	2	0	2	10.900	0.670	1.341	0.670	1.341	
24		P2-AP-C04G	3mm/厚鋁板	EC-DG-D334232-ZD1 (SS-01)	3	0	3	21.295	0.873	2.619	0.873	2.619	
25		P2-AP-C04H	3mm/厚鋁板	EC-DG-D334232-ZD1 (SS-01)	2	0	2	23.448	1.442	2.884	1.442	2.884	
26		P2-AP-C04I	3mm/厚鋁板	EC-DG-D334232-ZD1 (SS-01)	2	0	2	24.618	1.514	3.028	1.514	3.028	
27		P2-AP-C04K	3mm/厚鋁板	EC-DG-D334232-ZD1 (SS-01)	2	0	2	32.381	1.991	3.983	1.991	3.983	
28		P2-AP-C05A	3mm/厚鋁板	EC-DG-D334232-ZD1 (SS-01)	8	0	8	123.355	1.897	15.173	1.897	15.173	
29		P2-AP-C05B	3mm/厚鋁板	EC-DG-D334232-ZD1 (SS-01)	3	0	3	28.712	1.177	3.532	1.177	3.532	
30		P2-AP-C05C	3mm/厚鋁板	EC-DG-D334232-ZD1 (SS-01)	1	0	1	15.834	1.948	1.948	1.948	1.948	



美特鋁質有限公司
MTD Aluminium Fabricator Ltd.

工程號: J-853

項目類別: 特征牆(2区)

延坪路

計算: ming

校對:

批准:

A/C Code:

日期: 2024.07.10

日期: 2024.10.14

日期:

日期:

日期:

日期:

日期:

日期:

日期:

日期:

廠用鋁板B.M.表 (part. 6)

BM編號: E18044E

修改內容

鋁板圖號

鋁板名稱

顏色

實用

後備

總數

總重量

總V.F.:

393.987

總重量:

3331.52

日期:

日期:

日期:

日期:

日期:

日期: 2024.07.10

日期: 2024.10.14

日期:

日期:

日期:

日期:

日期:

日期:

日期:

日期:

日期:

日期:

日期:

日期:

日期:

日期:

日期:

日期:

日期:

日期: 2024.07.10

日期: 2024.10.14

日期:

日期:

日期:

日期:

日期:

日期:

日期:

日期:

日期:

日期:

日期:

日期:

日期:

日期:

日期:

日期:

日期:

日期: 2024.07.10

日期: 2024.10.14

日期:

日期:

日期:

日期:

日期:

日期:

日期:

日期:

日期:

日期:

日期:

日期:

日期:

日期:

日期:

日期:

日期:

日期: 2024.07.10

日期: 2024.10.14

日期:

日期:

日期:

日期:

日期:

日期:

日期:

日期:

日期:

日期:

日期:

日期:

日期:

日期:

日期:

日期:

日期:

日期: 2024.07.10

日期: 2024.10.14

日期:

日期:

日期:

日期:

日期:

日期:

日期:

日期:

日期:

日期:

日期:

日期:

日期:

日期:

日期:

日期:

日期:

日期: 2024.07.10

日期: 2024.10.14

日期:

日期:

日期:

日期:

日期:

日期:

日期:

日期:

日期:

日期:

日期:

日期:

日期:

日期:

日期:

日期:

日期:

日期: 2024.07.10

日期: 2024.10.14

日期:

日期:

日期:

日期:

日期:

日期:

日期:

日期:

日期:

日期:

日期:

日期:

日期:

日期:

日期:

日期:

日期:

日期: 2024.07.10

日期: 2024.10.14

日期:

日期:

日期:

日期:

日期:

日期:

日期:

日期:

日期:

日期:

日期:

日期:

日期:

日期:

日期:

日期:

日期:

日期: 2024.07.10

日期: 2024.10.14

日期:

日期:

日期:

日期:

日期:

日期:

日期:

日期:

日期:

日期:

日期:

日期:

日期:

日期:

日期:

日期:

日期:

日期: 2024.07.10

日期: 2024.10.14

日期:

日期:

日期:

日期:

日期:

日期:

日期:

日期:

日期:

日期:

日期:

日期:

日期:

日期:

日期:

日期:

日期:

日期: 2024.07.10

日期: 2024.10.14

日期:

日期:

日期:

日期:

日期:

日期:

日期:

日期:

日期:

日期:

日期:

日期:

日期:

日期:

日期:

日期:

日期:

日期: 2024.07.10

日期: 2024.10.14

日期:

日期:

日期:

日期:

日期:

日期:

日期:

日期:

日期:

日期:

日期:

日期:

日期:

日期:

日期:

日期:

日期:

日期: 2024.07.10

日期: 2024.10.14

日期:

日期:

日期:

日期:

日期:

日期:

日期:

日期:

日期:

日期:

日期:

日期:

日期:

日期:

日期:

日期:

日期:

日期: 2024.07.10

日期: 2024.10.14

日期:

日期:

日期:

日期:

日期:

日期:

日期:

日期:

日期:

日期:

日期:

日期:

日期:

日期:

日期:

日期:

日期:

日期: 2024.07.10

日期: 2024.10.14

日期:

日期:

日期:

日期:

日期:

日期:

日期:

PROJECT
YIN PING ROAD KOWLOON
FEATURE WALL (PHASE 2)

MATERIAL
8mm 铝板

COATING
PVF2

COLOUR
EC-DG-D334232-ZD1(SS-01)

MARK. NO.
-

QTY.
-

CHECKED
BY

PART NUMBER

Dim. A

Dim. B

Dim. C

Dim. D

Dim. E

Dim. F

Dim. G

Dim. H

QTY.

Inv. Code

ASSEMBLE ON PARTS

注: 工厂用

廠用

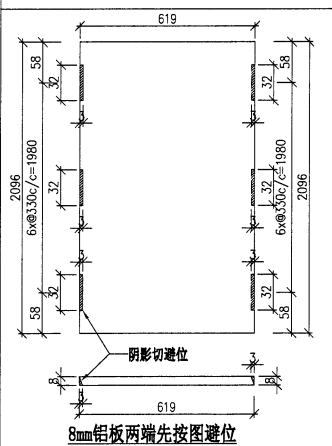
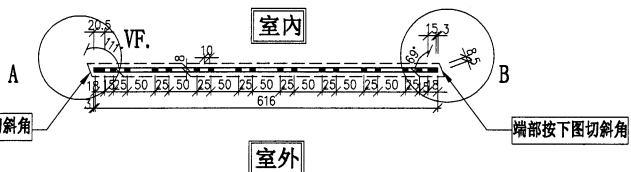
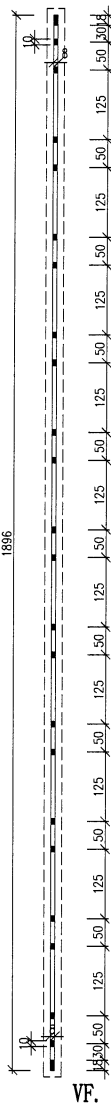
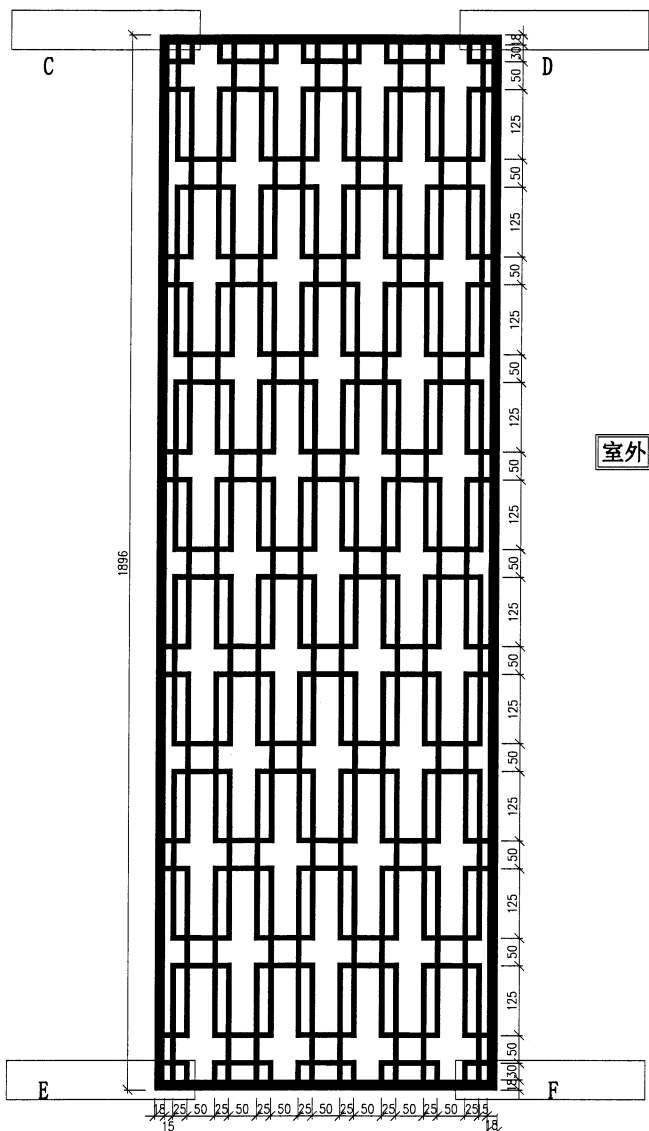
加工未完, 見下頁

- ①已附帶CAD檔
- ②此文件以CAD檔為準
- ③請發CAD檔給鋁金使用
- ④黑色保留; 白色避位
- ⑤兩邊斜邊厚度有斜切面

注: 新增圖紙

室外

室內



物料編號	數量	樓層	區域位置
WG-LB21-1	11		用於 C 區
合計:	11		

DWG. NO.

WG-LB21-1(1)

REV.

SCALE

DATE
10-10-2024

DRAWN BY

APPROVED BY

PROJECT
YIN PING ROAD KOWLOON
FEATURE WALL (PHASE 2)

MATERIAL
8mm 铝板

COATING
PVF2

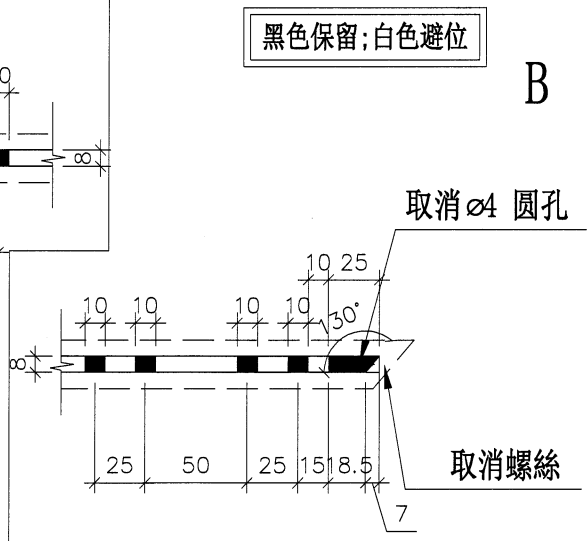
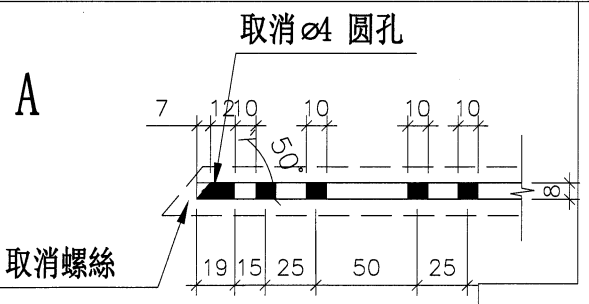
COLOUR
EC-DG-D334232-ZD1(SS-01)

MARK. NO.
-

QTY.
-

REV.	CHANGED BY	PART NUMBER	Dim. A	Dim. B	Dim. C	Dim. D	Dim. E	Dim. F	Dim. G	Dim. H	QTY.	Inv. Code	ASSEMBLE ON PARTS

加工未完，見上頁



注：工厂用

DWG. NO. WG-LB22-2(2) REV. - SCALE - DATE 10-10-2024 DRAWN BY - APPROVED BY -