



工程指示 / 要求簡箋 ENGINEER INSTRUCTIONS(E.I.)

工程指示編號:	EI- 8044	B	修改版本:	- B
	HK- 1336			
工程編號:	J 853	工程名稱:	延坪道 (第2期)	
收件人:	生統	發件人:	Jingo	
工程項目:	Feature wall 飾線 鋁板加工圖修改 廠用 part 6		日期:	17/7/2024

<input type="checkbox"/> 原合約工程包	<input type="checkbox"/> 原合約工程加 / 減賬 QT-	<input type="checkbox"/> 新工程報價 QT-
---------------------------------	--	------------------------------------

信件批核號碼/圖紙參考編號:	批核模具圖紙編號:
客戶指示附件:	管理內部批簽署:

<input type="checkbox"/> 初步鋁料 B.M.	<input type="checkbox"/> 加工拆圖, 然後生產	<input type="checkbox"/> 尺寸表
<input type="checkbox"/> 正式鋁料 B.M.	<input type="checkbox"/> 技術上資料 / 指示	<input type="checkbox"/> 報價
<input type="checkbox"/> 配件 B.M.	<input type="checkbox"/> 樣辦或貨品說明書	<input type="checkbox"/> 分判合約
<input type="checkbox"/> 其他:		

內容:

完成上列要求日期: 24/7/2024

國內

<input type="checkbox"/> 生產技術總監	<input type="checkbox"/> 連附件	<input type="checkbox"/> 技術部	<input type="checkbox"/> 連附件	<input type="checkbox"/> 生產部	<input type="checkbox"/> 連附件
<input type="checkbox"/> 採購部	<input type="checkbox"/> 連附件	<input checked="" type="checkbox"/> 生產統籌部	<input checked="" type="checkbox"/> 連附件	<input type="checkbox"/> 報關組	<input type="checkbox"/> 連附件
<input type="checkbox"/> 質檢部	<input type="checkbox"/> 連附件	<input type="checkbox"/> 會計部	<input type="checkbox"/> 連附件	<input type="checkbox"/> 機械設計部	<input type="checkbox"/> 連附件
<input type="checkbox"/> 香港辦	<input type="checkbox"/> 連附件	<input type="checkbox"/> 其他:			

香港

<input type="checkbox"/> 行政部	<input type="checkbox"/> 連附件	<input type="checkbox"/> 會計部	<input type="checkbox"/> 連附件	<input type="checkbox"/> 統籌部	<input type="checkbox"/> 連附件	<input type="checkbox"/> 工程部	<input type="checkbox"/> 連附件
<input type="checkbox"/> 採購部	<input type="checkbox"/> 連附件	<input type="checkbox"/> QS部	<input type="checkbox"/> 連附件	<input type="checkbox"/> 地盤管理	<input type="checkbox"/> 連附件	<input type="checkbox"/> 維修部	<input type="checkbox"/> 連附件

*發件人簽署:	*組別成員批核簽署: Jingo
傳遞編號:	項目經理簽署:

PROJECT: YIN PING ROAD KOWLOON FEATURE WALL (PHASE 2)

MATERIAL: 3mm 铝板

COATING: PVF2

COLOUR: EC-DG-D334232-ZD1(SS-01)

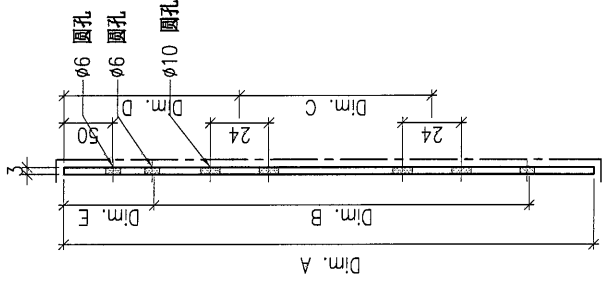
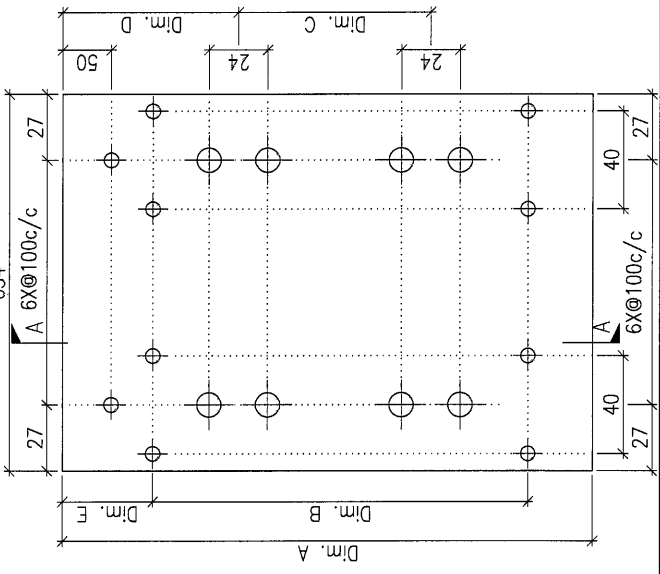
MARK. NO.:

QTY.:

REV.	PART NUMBER	Dim. A	Dim. B	Dim. C	Dim. D	Dim. E	Dim. F	Dim. G	Dim. H	QTY.	Inv. Code	ASSEMBLE ON PARTS
-	P2-AP-C02A	2394.5	8X@270c/c	3X@650c/c	245	150				6		
-	P2-AP-C02B	1844.5	6X@265c/c	2X@700c/c	290	160				3		
-	P2-AP-C02C	3244.5	1X@265c/c	4X@700c/c	290	235				1		
-	P2-AP-C02D	2034.5	6X@300c/c	2X@750c/c	230	160				7		
-	P2-AP-C02E	2384.5	8X@270c/c	3X@550c/c	230	150				1		
-	P2-AP-C02F	2844.5	10X@260c/c	3X@750c/c	290	160				2		
-	P2-AP-C02G	2444.5	8X@275c/c	3X@650c/c	290	160				4		
-	P2-AP-C02H	1805	5X@300c/c	2X@750c/c	190	150				2		
-	P2-AP-C02J	905	2X@300c/c	1X@600c/c	190	150				3		
-	P2-AP-C02K	1234.5	4X@250c/c	1X@750c/c	190	150				4		
-	P2-AP-C02L	2445	8X@280c/c	3X@700c/c	190	150				2		
-	P2-AP-C02M	2475	8X@280c/c	3X@700c/c	190	150				2		
-	P2-AP-C02N	1085	3X@300c/c	1X@700c/c	190	150				2		
-	P2-AP-C02P	2505	8X@280c/c	3X@700c/c	190	150				3		

注: 工厂用

顶部
654



SECTION A-A

DWG. NO. P2-AP-C02

REV. A

SCALE

DATE 10-07-2024

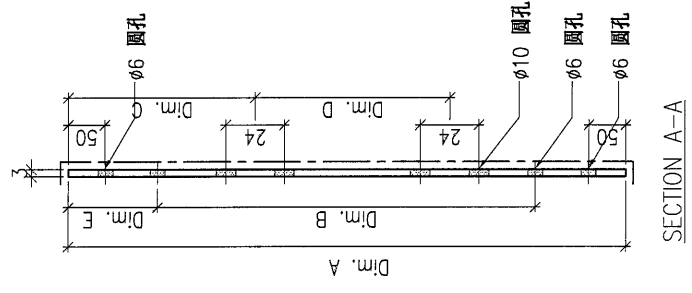
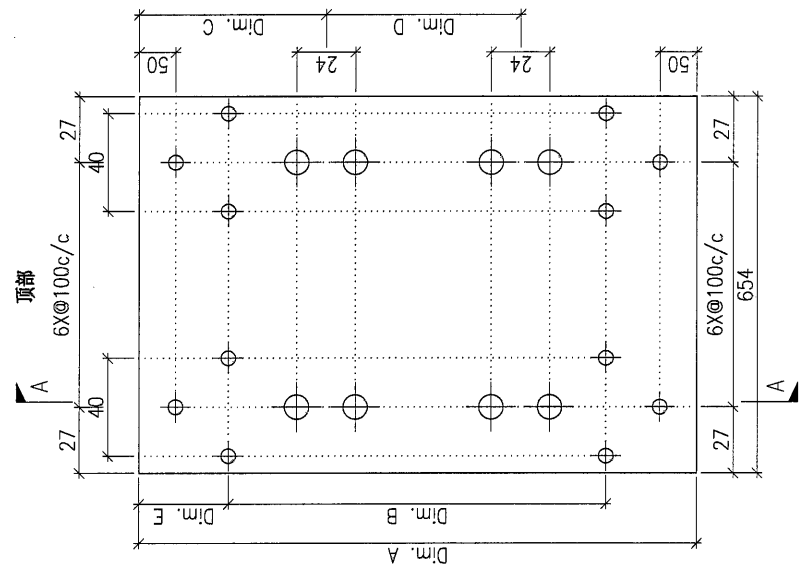
DRAWN BY

APPROVED BY

PROJECT: YIN PING ROAD KOWLOON FEATURE WALL (PHASE 2)

REV.	CHECKED DATE	PART NUMBER	Dim. A	Dim. B	Dim. C	Dim. D	Dim. E	Dim. F	Dim. G	Dim. H	QTY.	Inv. Code	COATING	COLOUR	MARK. NO.	QTY.
-		P2-AP-C04A	2517.5	7X@300c/c	290	3X@50c/c	200				5		PVF2	EC-DG-D334232-ZD1(SS-01)	-	-
-		P2-AP-C04B	1601.5	5X@260c/c	244.5	3X@600c/c	150				3					
-		P2-AP-C04C	2380	8X@260c/c	230	3X@650c/c	150				2					
-		P2-AP-C04D	1980	5X@300c/c	230	2X@750c/c	190				1					
-		P2-AP-C04E	2035	6X@285c/c	230	2X@750c/c	160				4					
-		P2-AP-C04F	1025	2X@300c/c	190	1X@600c/c	150				2					
-		P2-AP-C04G	1335	3X@300c/c	190	2X@450c/c	150				3					
-		P2-AP-C04H	2205	7X@270c/c	190	3X@600c/c	150				2					
-		P2-AP-C04J	2315	7X@280c/c	190	3X@600c/c	150				2					
-		P2-AP-C04K	3045	9X@300c/c	190	4X@650c/c	150				2					

注: 工厂用



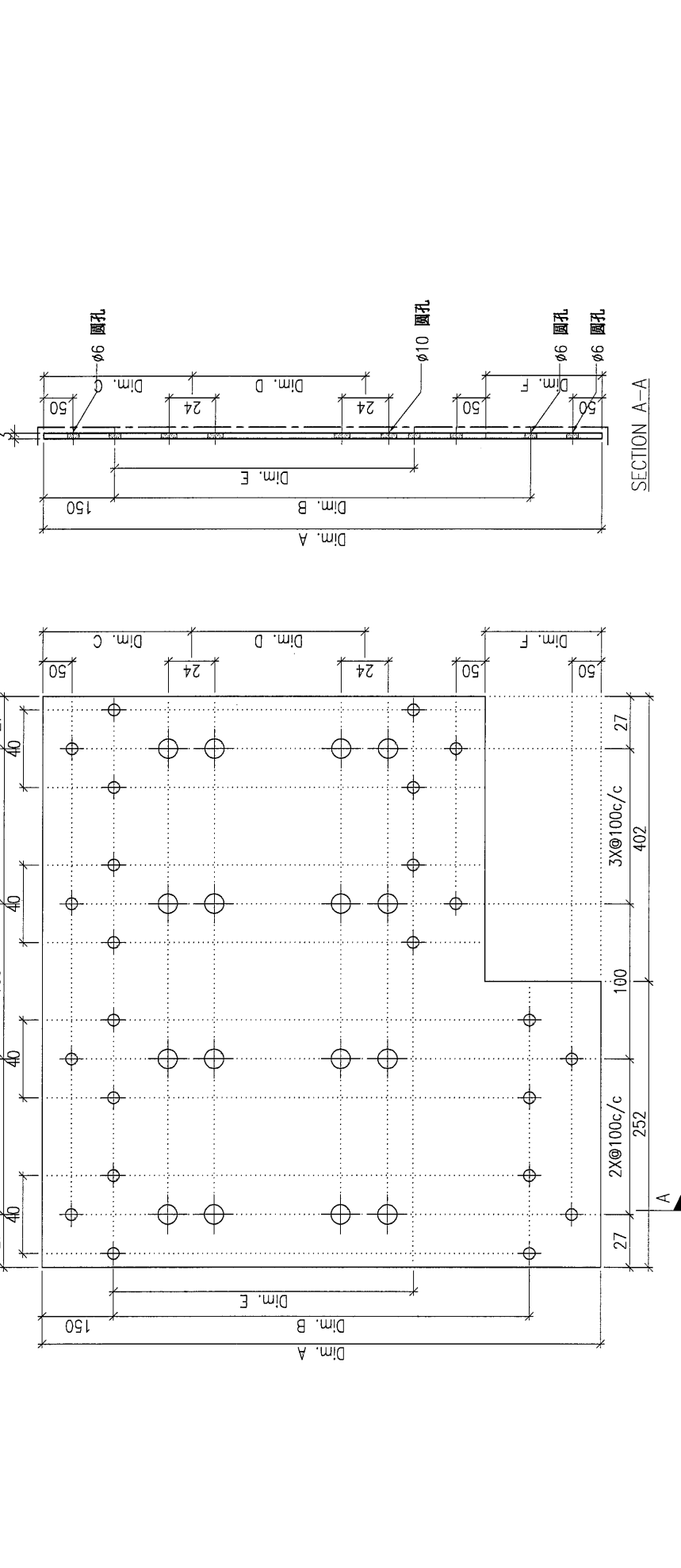
DWG. NO. P2-AP-C04 REV. A SCALE - DATE 10-07-2024 DRAWN BY - APPROVED BY -

PROJECT: YIN PING ROAD KOWLOON FEATURE WALL (PHASE 2)

MARK. NO.	COLOUR	COATING	MATERIAL	QTY.	Inv. Code	ASSEMBLE ON PARTS	QTY.
-	EC-DG-D334232-ZD1(SS-01)	PVF2	3mm 铝板	1			-

REV.	CHECKED	DATE	Dim. A	Dim. B	Dim. C	Dim. D	Dim. E	Dim. F	Dim. G	Dim. H	QTY.	Inv. Code
-			2517.5	8X@265c/c	290	2X@150c/c	6X@265c/c	465			1	

注: 工厂用



DWG. NO.	REV.	SCALE	DATE	DRAWN BY	APPROVED BY
P2-AP-C07	A	-	10-07-2024	-	-

PROJECT: YIN PING ROAD KOWLOON FEATURE WALL (PHASE 2)

MATERIAL: 3mm 铝板

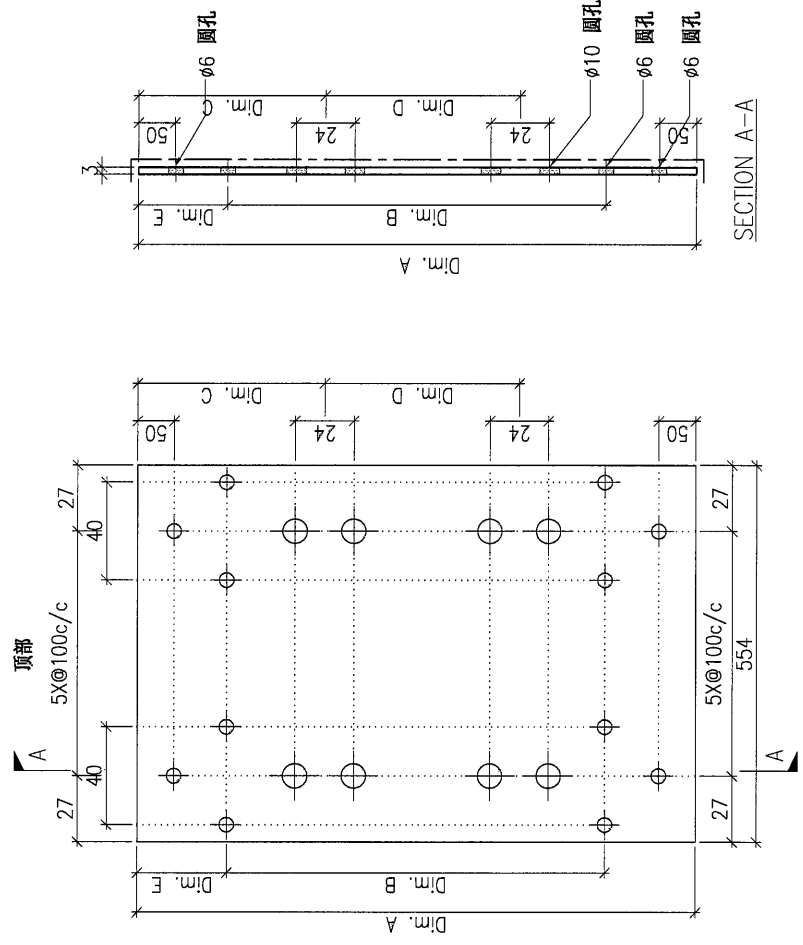
COATING: PVF2

COLOUR: EC-DG-D334232-ZD1(SS-01)

MARK. NO.:

QTY.:

REV.	CHANGED PART BY	PART NUMBER	Dim. A	Dim. B	Dim. C	Dim. D	Dim. E	Dim. F	Dim. G	Dim. H	QTY.	Inv. Code	ASSEMBLE ON PARTS	工厂用
-		P2-AP-C08	2517.5	7100300c/c	290	3X@50c/c	200				1			

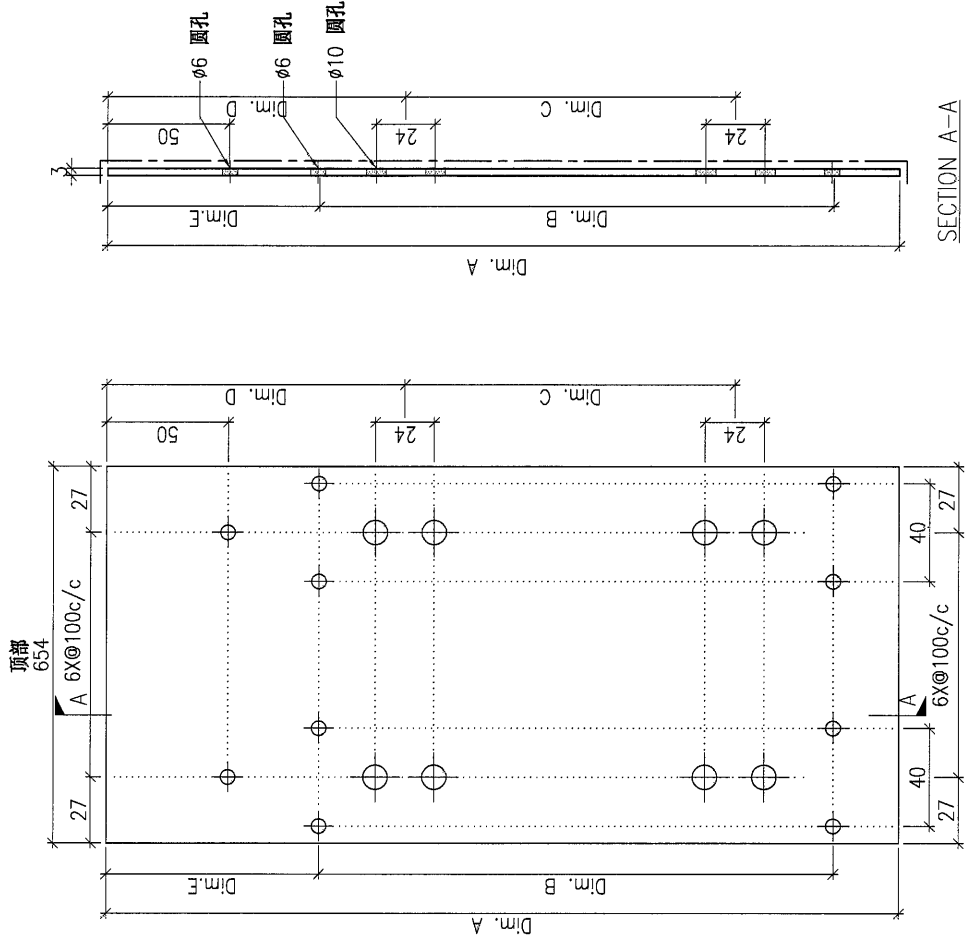


DWG. NO.:	P2-AP-C08	REV.:	A	SCALE:	-	DATE:	10-07-2024	DRAWN BY:	-	APPROVED BY:	-
-----------	-----------	-------	---	--------	---	-------	------------	-----------	---	--------------	---

PROJECT YIN PING ROAD KOWLOON FEATURE WALL (PHASE 2)

REV.	CHANGED DATE	PART NUMBER	Dim. A	Dim. B	Dim. C	Dim. D	Dim. E	Dim. F	Dim. G	Dim. H	QTY.	Inv. Code	COATING	COLOUR	MARK. NO.	QTY.
-		P2-AP-H02A	2443.5	8X@280c/d	3X@650c/d	289	150				7		PVF2	EC-DG-D334232-ZD1(SS-01)	-	-
-		P2-AP-H02B	1614.5	5X@280c/d	2X@550c/d	290	165				2		ASSEMBLE ON PARTS			
-		P2-AP-H02C	2414.5	8X@275c/d	3X@650c/d	290	160				1					
-		P2-AP-H02D	2444.5	8X@280c/d	3X@650c/d	290	160				6					

注: 工厂用



DWG. NO.	P2-AP-H02	REV.	A	SCALE	-	DATE	08-07-2024	DRAWN BY	-	APPROVED BY	-
----------	-----------	------	---	-------	---	------	------------	----------	---	-------------	---

PROJECT: YIN PING ROAD KOWLOON FEATURE WALL (PHASE 2)

MATERIAL: 3mm 铝板

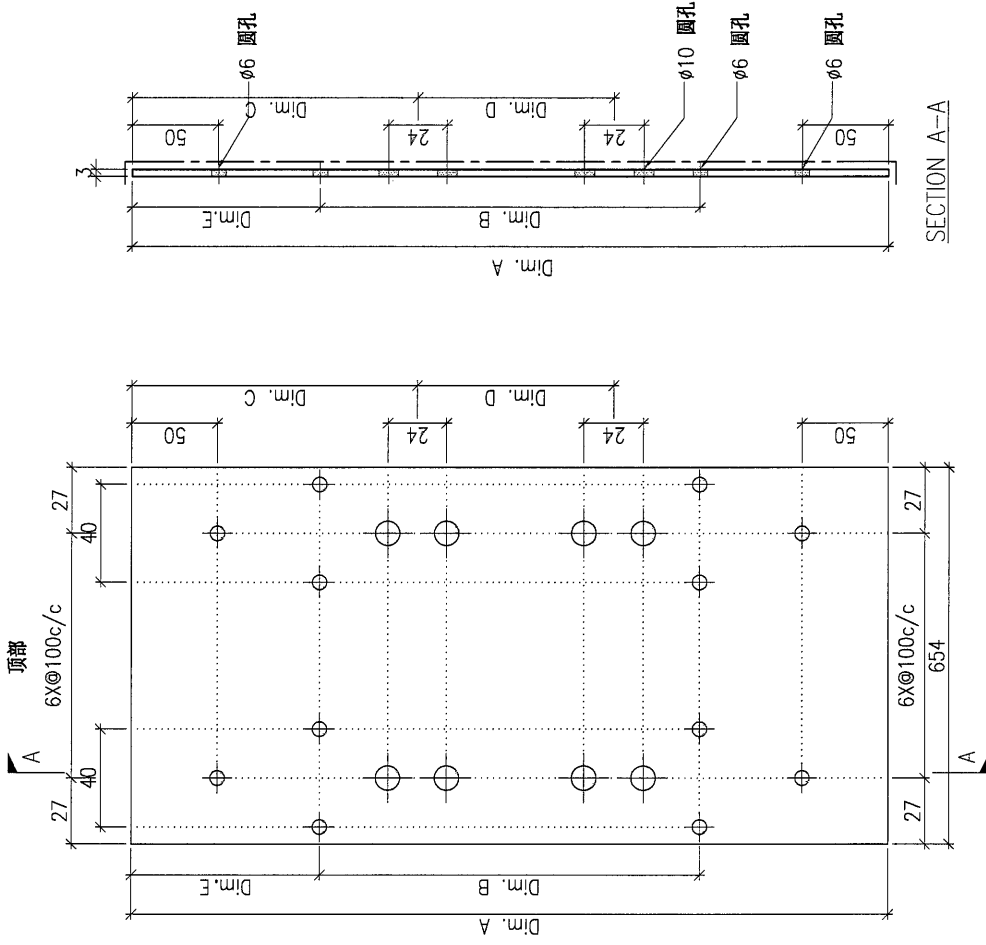
COATING: PVF2

COLOUR: EC-DG-D334232-ZD1(SS-01)

MARK. NO.:

QTY.:

REV.	CHANGED BY	PART NUMBER	Dim. A	Dim. B	Dim. C	Dim. D	Dim. E	Dim. F	Dim. G	Dim. H	QTY.	Inv. Code	ASSEMBLE ON PARTS	工厂用
-		P2-AP-H05	2615	8X@275c/c	290	3X@50c/c	180				1			



DWG. NO.:	P2-AP-H05	REV.:	A	SCALE:	-	DATE:	08-07-2024	DRAWN BY:	-	APPROVED BY:	-
-----------	-----------	-------	---	--------	---	-------	------------	-----------	---	--------------	---