



工程指示 / 要求簡箋 ENGINEER INSTRUCTIONS(E.I.)

工程指示編號:	EI- 8025	修改版本:	-
	HK- 1272		
工程編號:	J 853	工程名稱:	延坪道 (第2期)
收件人:	生統/	發件人:	Jingo
工程項目:	Feature Wall 飾線 鋁板加工圖廠用 part 5. (3mm, 20mm板)	日期:	8/7/2024

<input type="checkbox"/> 原合約工程包	<input type="checkbox"/> 原合約工程加 / 減賬 QT-	<input type="checkbox"/> 新工程報價 QT-
---------------------------------	--	------------------------------------

信件批核號碼/圖紙參考編號:	批核模具圖紙編號:
客戶指示附件:	管理內部批簽署:

<input type="checkbox"/> 初步鋁料 B.M.	<input type="checkbox"/> 加工拆圖, 然後生產	<input type="checkbox"/> 尺寸表
<input type="checkbox"/> 正式鋁料 B.M.	<input type="checkbox"/> 技術上資料 / 指示	<input type="checkbox"/> 報價
<input type="checkbox"/> 配件 B.M.	<input type="checkbox"/> 樣辦或貨品說明書	<input type="checkbox"/> 分判合約
<input type="checkbox"/> 其他:		

內容:

完成上列要求日期: 22/7/2024

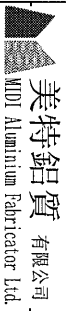
國內

<input type="checkbox"/> 生產技術總監	<input type="checkbox"/> 連附件	<input type="checkbox"/> 技術部	<input type="checkbox"/> 連附件	<input type="checkbox"/> 生產部	<input type="checkbox"/> 連附件
<input type="checkbox"/> 採購部	<input type="checkbox"/> 連附件	<input checked="" type="checkbox"/> 生產統籌部	<input checked="" type="checkbox"/> 連附件	<input type="checkbox"/> 報關組	<input type="checkbox"/> 連附件
<input type="checkbox"/> 質檢部	<input type="checkbox"/> 連附件	<input type="checkbox"/> 會計部	<input type="checkbox"/> 連附件	<input type="checkbox"/> 機械設計部	<input type="checkbox"/> 連附件
<input type="checkbox"/> 香港辦	<input type="checkbox"/> 連附件	<input type="checkbox"/> 其他:			

香港

<input type="checkbox"/> 行政部	<input type="checkbox"/> 連附件	<input type="checkbox"/> 會計部	<input type="checkbox"/> 連附件	<input type="checkbox"/> 統籌部	<input type="checkbox"/> 連附件	<input type="checkbox"/> 工程部	<input type="checkbox"/> 連附件
<input type="checkbox"/> 採購部	<input type="checkbox"/> 連附件	<input type="checkbox"/> QS部	<input type="checkbox"/> 連附件	<input type="checkbox"/> 地盤管理	<input type="checkbox"/> 連附件	<input type="checkbox"/> 維修部	<input type="checkbox"/> 連附件

*發件人簽署:	*組別成員批核簽署:
傳遞編號:	項目經理簽署:



美特鋁質有限公司  
Mei Te Aluminum Fabricator Ltd.

工程號: J-853

計算: ming

日期: 2024.07.06

送呈: JOE

地盤名稱: 廷坪路

校對:

日期:

副本:

廠用鋁板B.M.表 (part. 5)

項目類別: 特征牆(2區)

批准:

日期:

圖紙編號:

修改版次:

A/C Code:

總V.F.:

350.655

總重量: 9084.96

序號

修改內容

鋁板圖號

鋁板名稱

顏色

實用

後備

總數

總重量

單件展開面積

總展開面積

單件V.F.

總V.F.

圖紙編號

序號	修改內容	鋁板圖號	鋁板名稱	顏色	實用	後備	總數	總重量	350.655		單件V.F.	總V.F.	圖紙編號
									單件展開面積	總展開面積			
									平方米	平方米			
1		P2-AP-G35	3mm厚鋁板	EC-DG-D334232-ZD1 (SS-01)	13	0	13	58.860	0.557	7.240	0.557	7.240	
2		P2-AP-H35	3mm厚鋁板	EC-DG-D334232-ZD1 (SS-01)	13	0	13	58.860	0.557	7.240	0.557	7.240	
3		P2-AP-G36A	3mm厚鋁板	EC-DG-D334232-ZD1 (SS-01)	5	0	5	23.378	0.575	2.875	0.575	2.875	
4		P2-AP-F36B	3mm厚鋁板	EC-DG-D334232-ZD1 (SS-01)	2	0	2	9.351	0.575	1.150	0.575	1.150	
5		P2-AP-H36C	3mm厚鋁板	EC-DG-D334232-ZD1 (SS-01)	1	0	1	4.676	0.575	0.575	0.575	0.575	
6		P2-AP-E37A	3mm厚鋁板	EC-DG-D334232-ZD1 (SS-01)	3	0	3	14.027	0.575	1.725	0.575	1.725	
7		P2-AP-H37B	3mm厚鋁板	EC-DG-D334232-ZD1 (SS-01)	1	0	1	4.676	0.575	0.575	0.575	0.575	
8		FKP-M112	2mm厚鋁板	EC-DG-D334232-ZD1 (SS-01)	75	0	75	3.049	0.008	0.563	0.008	0.563	
9		WG-LB11	20mm厚鋁板	EC-DG-D334232-ZD1 (SS-01)	78	0	78	5458.407	1.291	100.709	2.582	201.417	
10		WG-LB12	20mm厚鋁板	EC-DG-D334232-ZD1 (SS-01)	78	0	78	2813.383	0.665	51.907	1.331	103.815	
11		WG-LB13	20mm厚鋁板	EC-DG-D334232-ZD1 (SS-01)	4	0	4	279.918	1.291	5.165	2.582	10.329	
12		WG-LB14	20mm厚鋁板	EC-DG-D334232-ZD1 (SS-01)	4	0	4	144.276	0.665	2.662	1.331	5.324	
13		WG-LB15	20mm厚鋁板	EC-DG-D334232-ZD1 (SS-01)	2	0	2	139.959	1.291	2.582	2.582	5.165	
14		WG-LB16	20mm厚鋁板	EC-DG-D334232-ZD1 (SS-01)	2	0	2	72.138	0.665	1.331	1.331	2.662	
15													
16													
17													
18													
總計:					281	0	281	9085	10	186	16	351	



PROJECT  
YIN PING ROAD KOWLOON  
FEATURE WALL (PHASE 1)

MATERIAL  
3mm 铝板

COATING  
PVF2

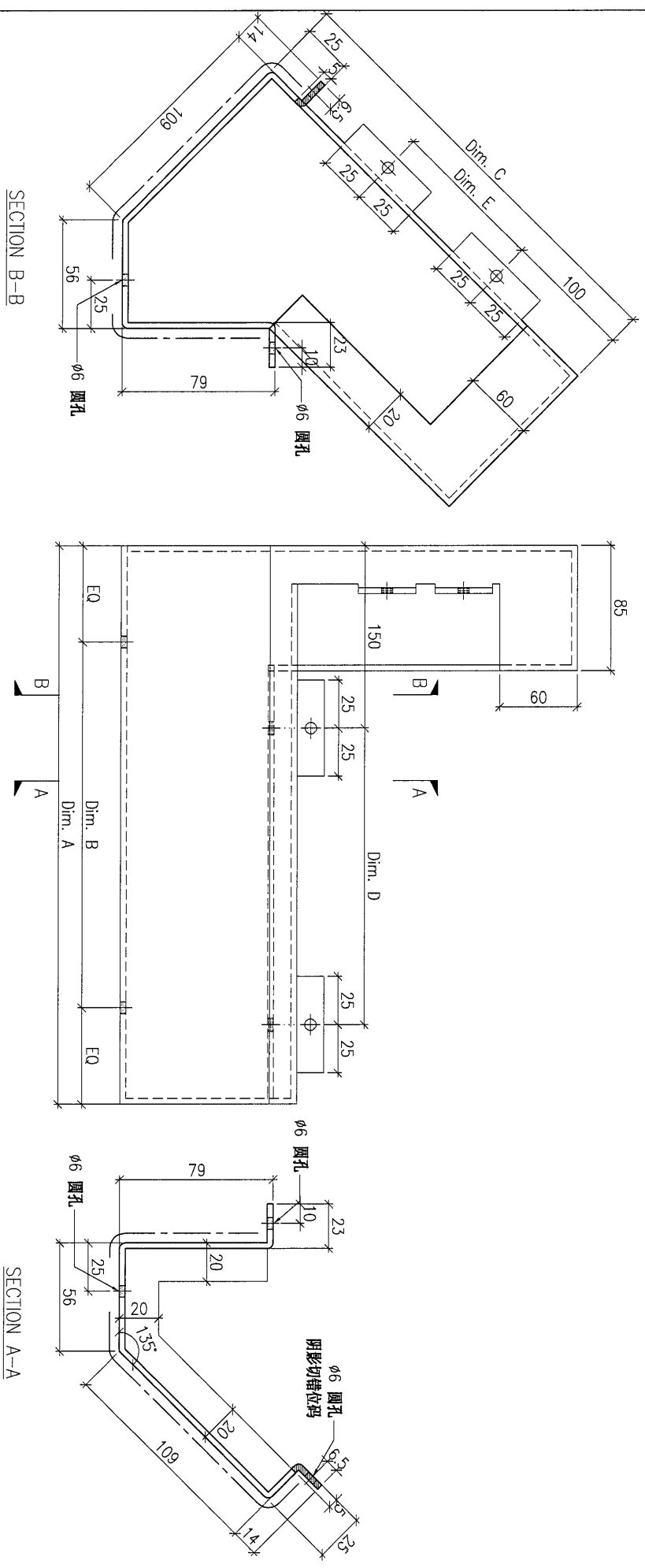
COLOUR  
EC-DG-D334232-ZD1(SS-01)

MARK. NO.  
-

QTY.  
-

REV.	CHANGED PART NO.	PART NUMBER	Dim. A	Dim. B	Dim. C	Dim. D	Dim. E	Dim. F	Dim. G	Dim. H	QTY.	Inv. Code	ASSEMBLE ON PARTS
-	-	P2-AP-G36A	1860	6x@290c/c	460	6x@300c/c	1x@250c/c				5		
-	-	P2-AP-F36B	1860	6x@230c/c	810	6x@300c/c	2x@250c/c				2		
-	-	P2-AP-H36C	1860	6x@290c/c	790	6x@300c/c	2x@250c/c				1		

注：工厂用



DWG. NO.	REV.	SCALE	DATE	DRAWN BY	APPROVED BY
P2-AP-GH36	-	-	22-03-2023	-	-

PROJECT  
YIN PING ROAD KOWLOON  
FEATURE WALL (PHASE 1)

MATERIAL  
3mm 铝板

COATING  
PVF2

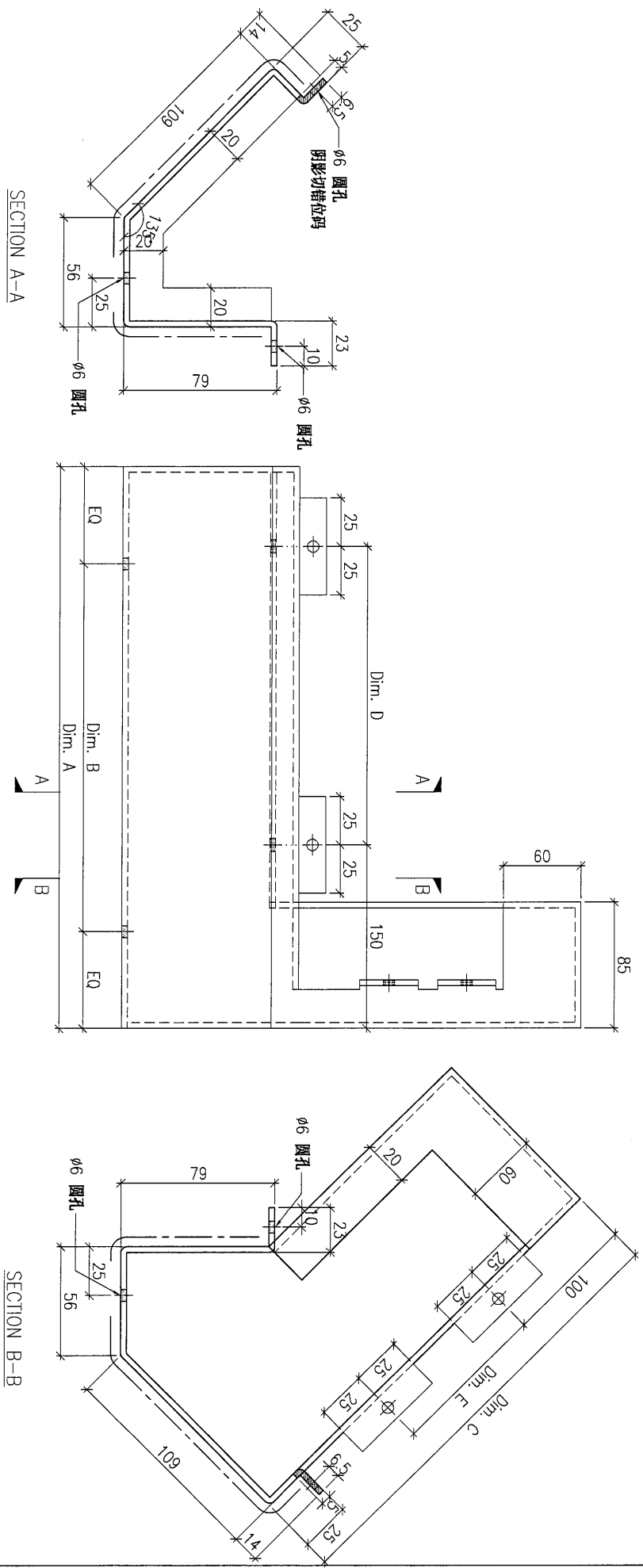
COLOUR  
EC-DG-D334232-ZD1(SS-01)

MARK. NO.  
-

QTY.  
-

REV.	CHECKED DATE	PART NUMBER	Dim. A	Dim. B	Dim. C	Dim. D	Dim. E	Dim. F	Dim. G	Dim. H	QTY.	Inv. Code	ASSEMBLE ON PARTS
-		P2-AP-E37A	1860	6x@290c/c	810	5x@300c/c	2x@250c/c				3		
-		P2-AP-H37B	1860	6x@290c/c	790	5x@300c/c	2x@250c/c				1		

注: 工厂用



DWG. NO.	REV.	SCALE	DATE	DRAWN BY	APPROVED BY
P2-AP-EH37	-	-	22-03-2023		

PROJECT  
YIN PING ROAD KOWLOON  
FEATURE WALL (PHASE 2)

MATERIAL  
2mm 铝封口片

COATING  
PVF2

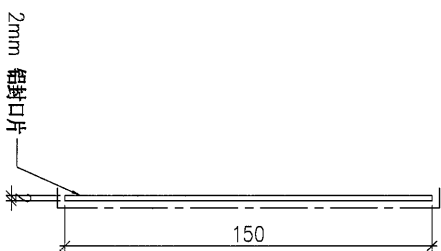
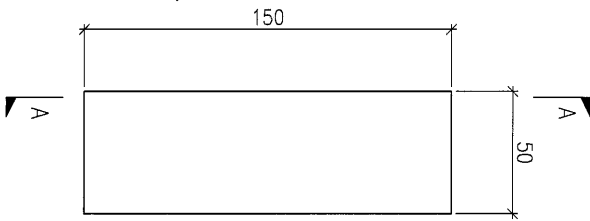
COLOUR  
EC-DG-D334232-ZD1(SS-01)

MARK. NO.  
-

QTY.  
-

注: 工厂用

REV.	CHANGED DATE	PART NUMBER	Dim. A	Dim. B	Dim. C	Dim. D	Dim. E	Dim. F	Dim. G	Dim. H	QTY.	Inv. Code	ASSEMBLE ON PARTS	QTY.
-		FKP-M112	-	-	-						75			



SECTION A-A

DWG. NO.

FKP-M112

REV.

-

SCALE

-

DATE

13-04-2024

DRAWN BY

-

APPROVED BY

-

PROJECT  
YIN PING ROAD KOWLOON  
FEATURE WALL (PHASE 2)

MATERIAL  
20mm 铝板

COATING  
PVF2

COLOUR  
EC-DG-D334232-ZD1(SS-01)

MARK. NO.

QTY.

ASSEMBLE ON PARTS

注: 工厂用

REV.	CHECKED DATE BY	PART NUMBER	Dim. A	Dim. B	Dim. C	Dim. D	Dim. E	Dim. F	Dim. G	Dim. H	QTY.	Inv. Code

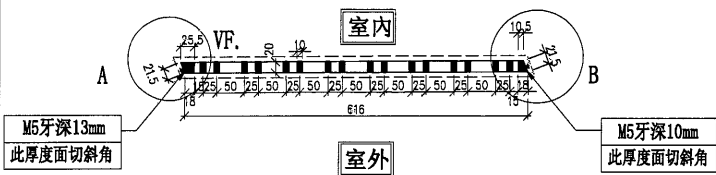
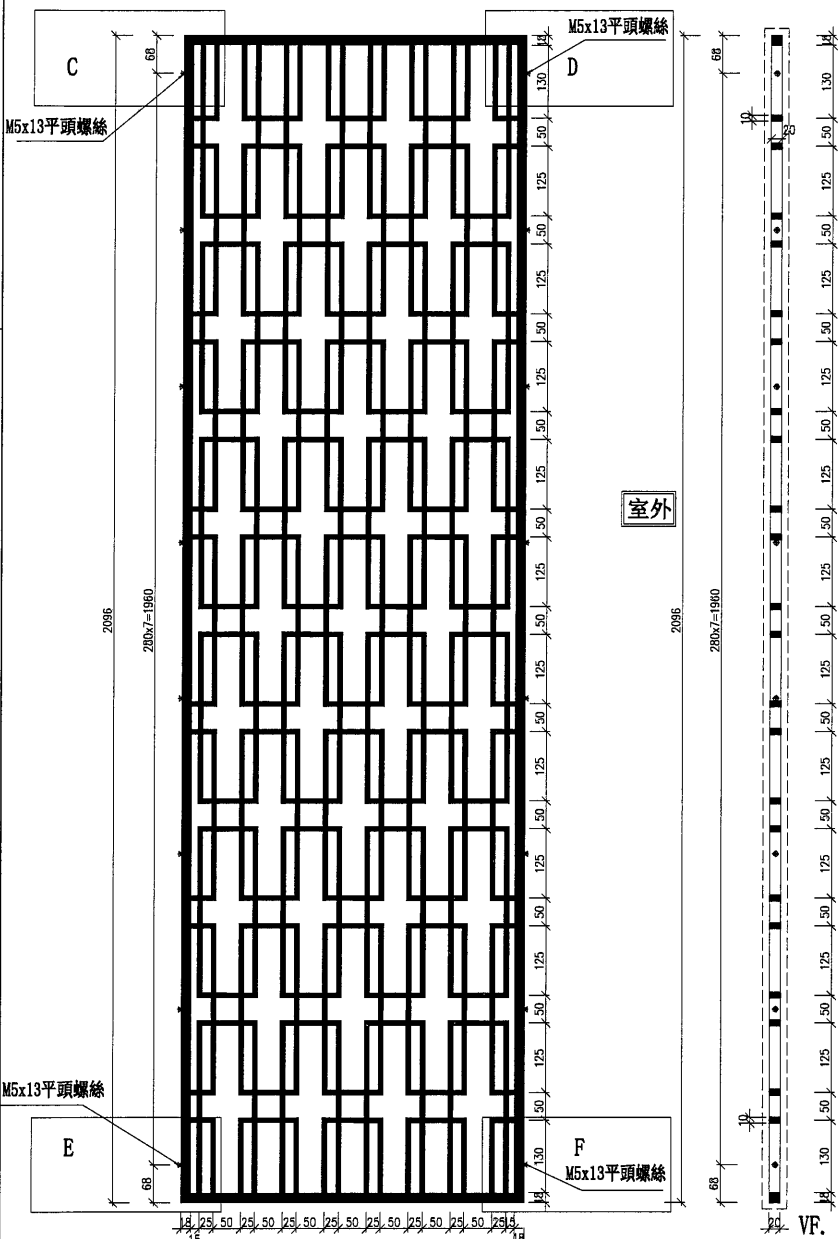
廠用

加工未完, 見下頁

- ①已附帶CAD檔
- ②此文件以CAD檔為準
- ③請發CAD檔給鍍金使用
- ④黑色保留; 白色避位
- ⑤兩邊斜邊厚度有斜切面

室內

室外



物料編號	數量	樓層	區域位置
WG-LB11	78		用於 A/B 區
合計:	78		

DWG. NO.

WG-LB11(1)

REV.

SCALE

DATE  
13-04-2024

DRAWN BY

APPROVED BY



PROJECT  
YIN PING ROAD KOWLOON  
FEATURE WALL (PHASE 2)

MATERIAL  
20mm 铝板

COATING  
PVF2

COLOUR  
EG-DG-D334232-ZD1(SS-01)

MARK. NO.  
-

QTY.  
-

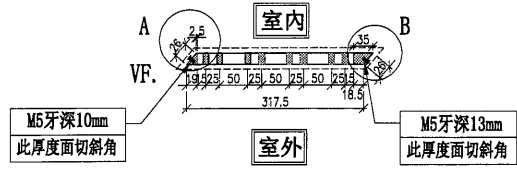
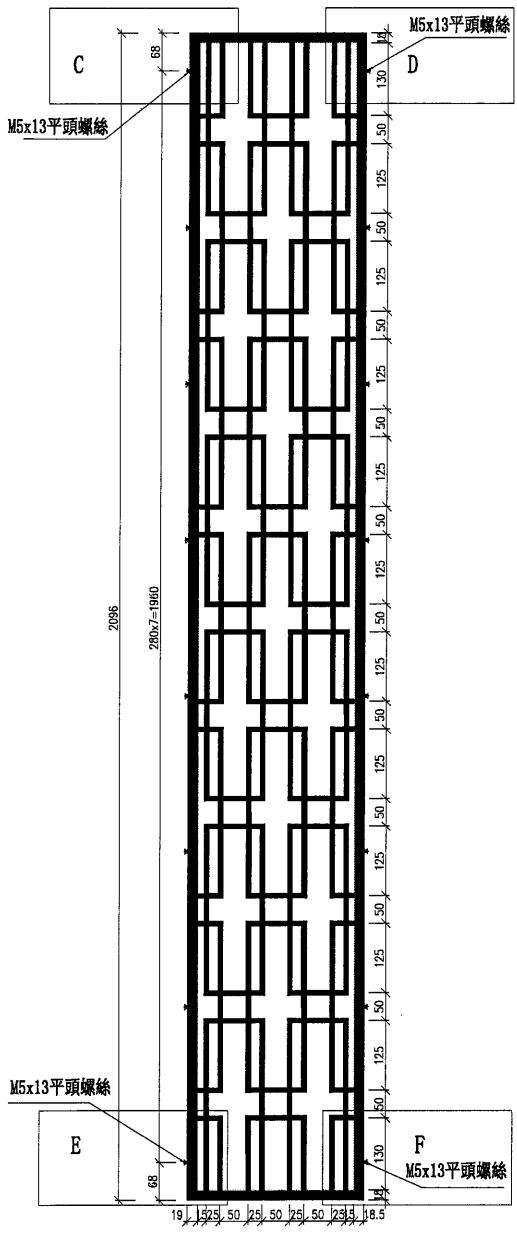
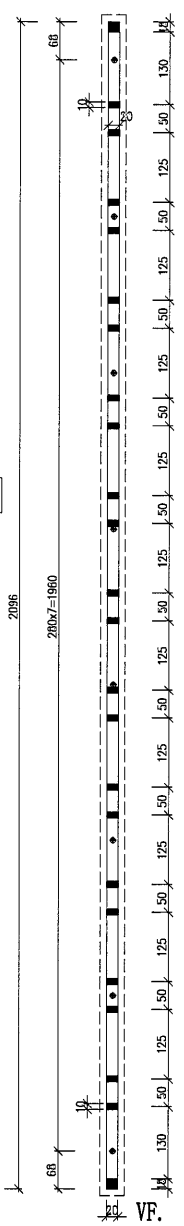
注: 工厂用

REV. / CHECKED / DRAWN BY	PART NUMBER	Dim. A	Dim. B	Dim. C	Dim. D	Dim. E	Dim. F	Dim. G	Dim. H	QTY.	Inv. Code	ASSEMBLE ON PARTS

廠用

加工未完, 見下頁

- ①已附帶CAD檔
- ②此文件以CAD檔為準
- ③請發CAD檔給鍍金使用
- ④黑色保留; 白色避位
- ⑤兩邊斜邊厚度有斜切面



物料編號	數量	樓層	區域位置
WG-LB12	78		用於 A/B 區
合計:	78		

DWG. NO. WG-LB12(1) REV. DATE 13-04-2024 DRAWN BY APPROVED BY



PROJECT  
YIN PING ROAD KOWLOON  
FEATURE WALL (PHASE 2)

MATERIAL  
20mm 铝板

COATING  
PVF2

COLOUR  
EC-DG-D334232-ZD1(SS-01)

MARK. NO.  
-

QTY.  
-

REV.	QTY.	Inv. Code	Dim. A	Dim. B	Dim. C	Dim. D	Dim. E	Dim. F	Dim. G	Dim. H	QTY.	Inv. Code	ASSEMBLE ON PARTS
01													

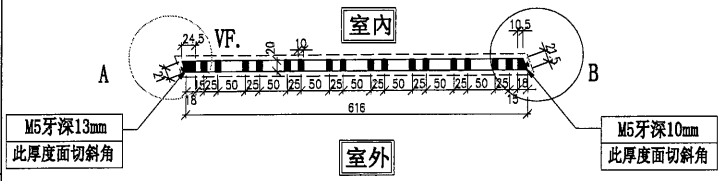
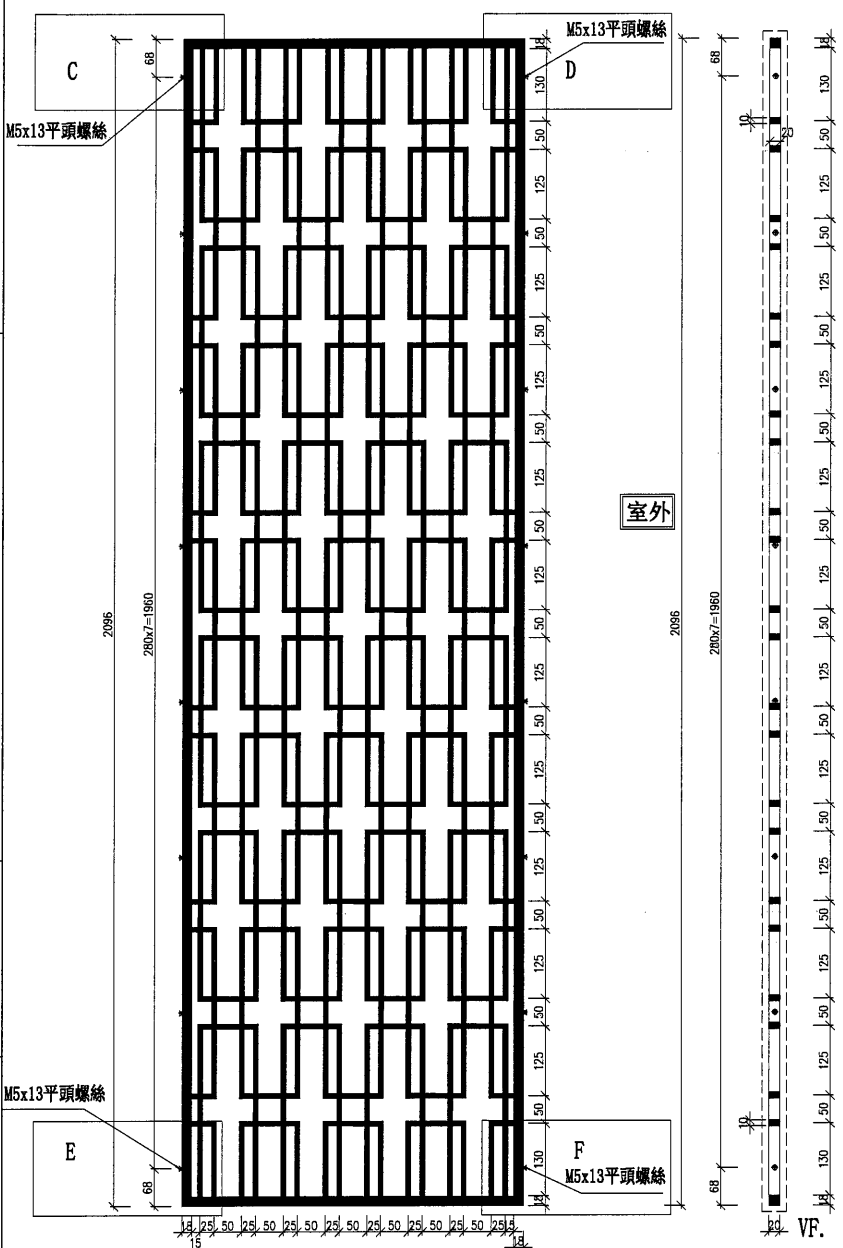
廠用

加工未完，見下頁

- ①已附帶CAD檔
- ②此文件以CAD檔為準
- ③請發CAD檔給鋁金使用
- ④黑色保留；白色避位
- ⑤兩邊斜邊厚度有斜切面

室內

室外



物料編號	數量	樓層	區域位置
WG-LB13	4		用於 A 區
合計:	4		

注：工厂用

DWG. NO.

WG-LB13(1)

REV.

SCALE

DATE  
13-04-2024

DRAWN BY

APPROVED BY

PROJECT  
YIN PING ROAD KOWLOON  
FEATURE WALL (PHASE 2)

MATERIAL  
20mm 铝板

COATING  
PVF2

COLOUR  
EC-DG-D334232-ZD11(SS-011)

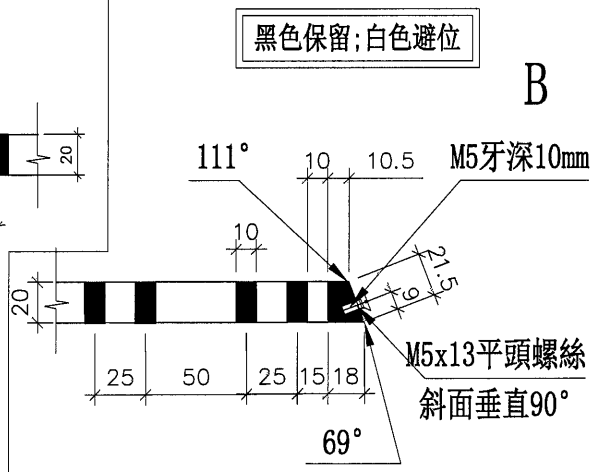
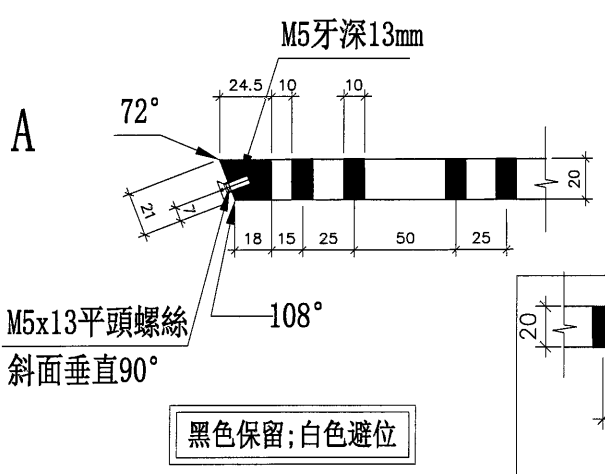
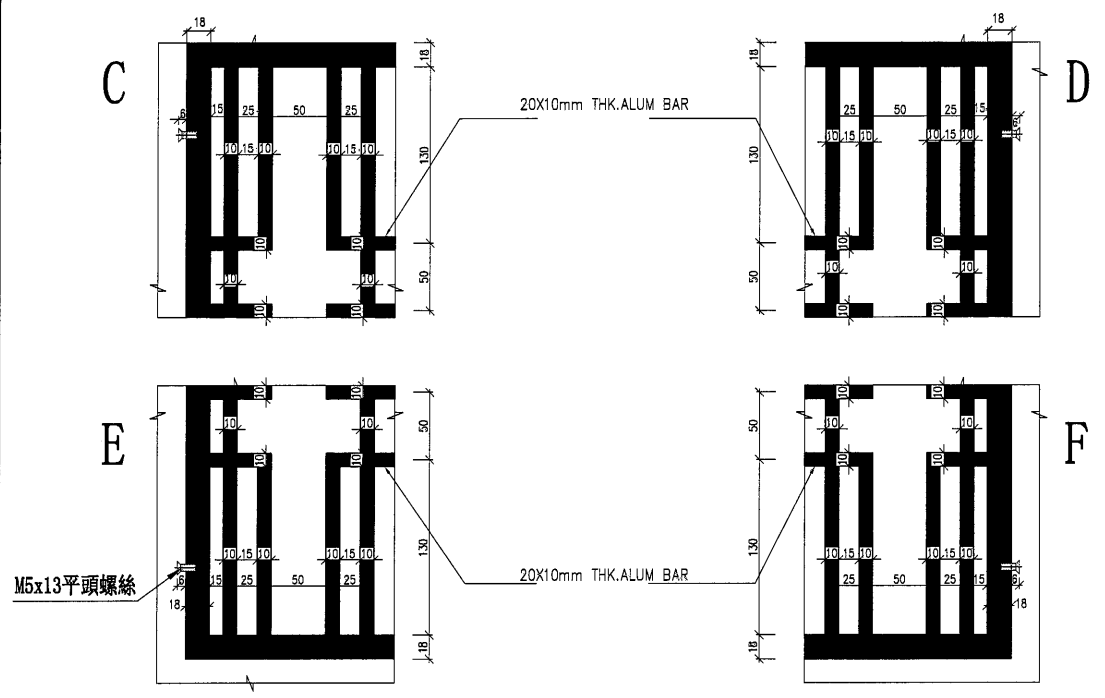
MARK. NO.  
-

QTY.  
-

REV.	CHECKED DATE BY	PART NUMBER	Dim. A	Dim. B	Dim. C	Dim. D	Dim. E	Dim. F	Dim. G	Dim. H	QTY.	Inv. Code	ASSEMBLE ON PARTS

注：工厂用

加工未完，見上頁



DWG. NO.

WG-LB13(2)

REV.

SCALE

DATE  
13-04-2024

DRAWN BY

APPROVED BY





PROJECT  
YIN PING ROAD KOWLOON  
FEATURE WALL (PHASE 2)

MATERIAL  
20mm 铝板

COATING  
PVF2

COLOUR  
EC-DG-D334232-ZD1(SS-01)

MARK. NO.  
-

QTY.  
-

REV. CHANGED BY

PART NUMBER

Dim. A

Dim. B

Dim. C

Dim. D

Dim. E

Dim. F

Dim. G

Dim. H

QTY.

Inv. Code

ASSEMBLE ON PARTS

注: 工厂用

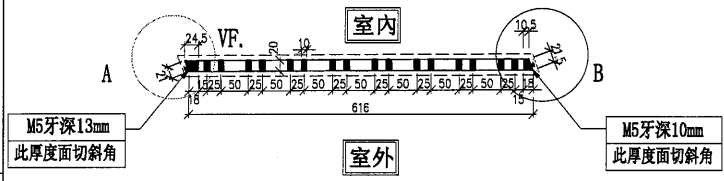
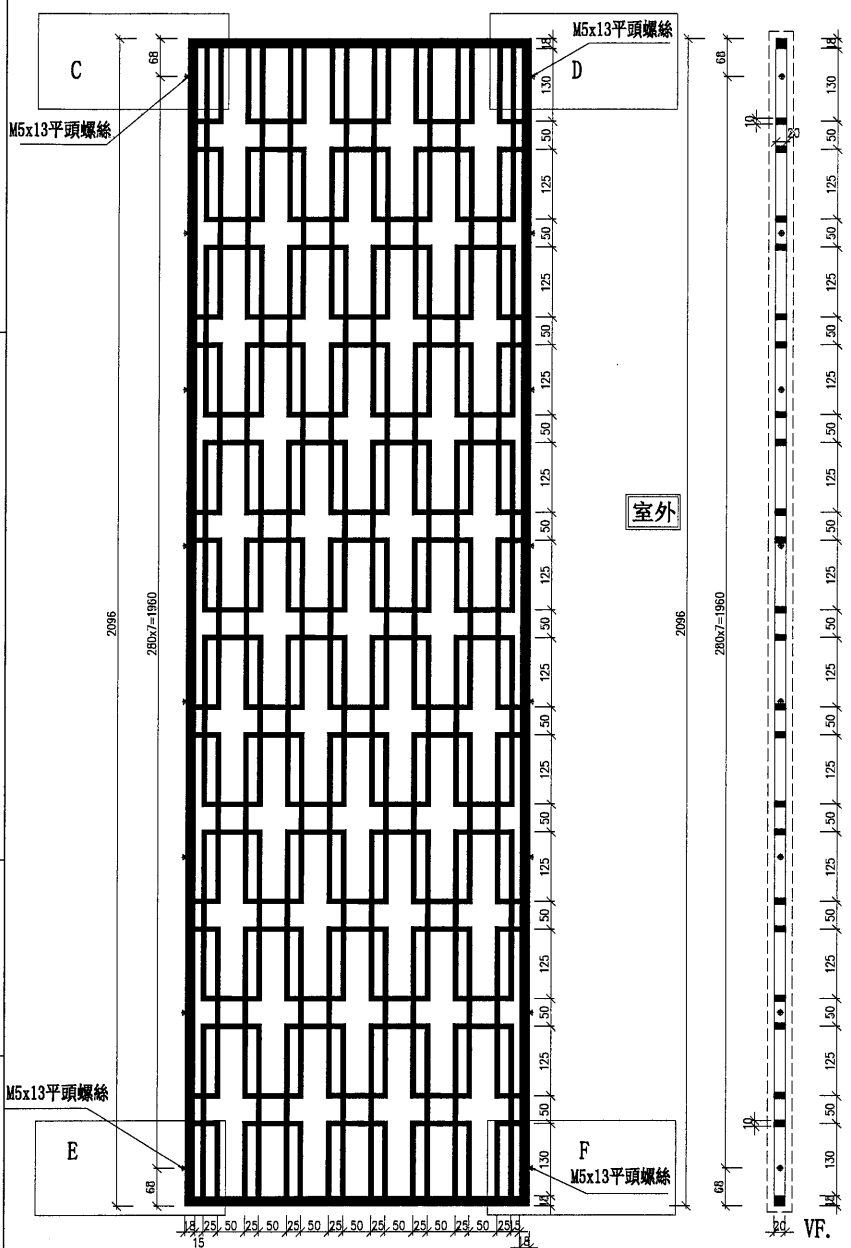
廠用

加工未完, 見下頁

- ①已附帶CAD檔
- ②此文件以CAD檔為準
- ③請發CAD檔給鋁金使用
- ④黑色保留; 白色避位
- ⑤兩邊斜邊厚度有斜切面

室內

室外



物料編號	數量	樓層	區域位置
WG-LB15	2		用於 B 區
合計:	2		

DWG. NO.

WG-LB15(1)

REV.

SCALE

DATE  
13-04-2024

DRAWN BY

APPROVED BY

PROJECT  
YIN PING ROAD KOWLOON  
FEATURE WALL (PHASE 2)

MATERIAL  
20mm 铝板

COATING  
PVF2

COLOUR  
EG-DG-D334232-ZD1(SS-01)

MARK. NO.  
-

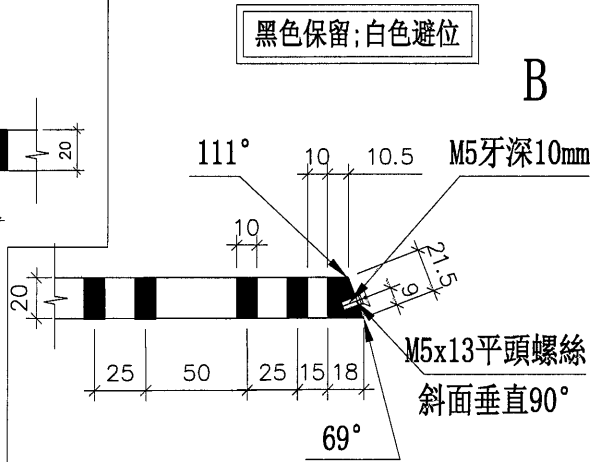
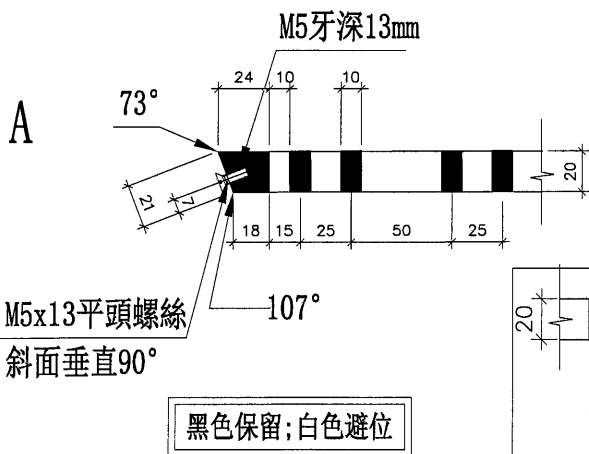
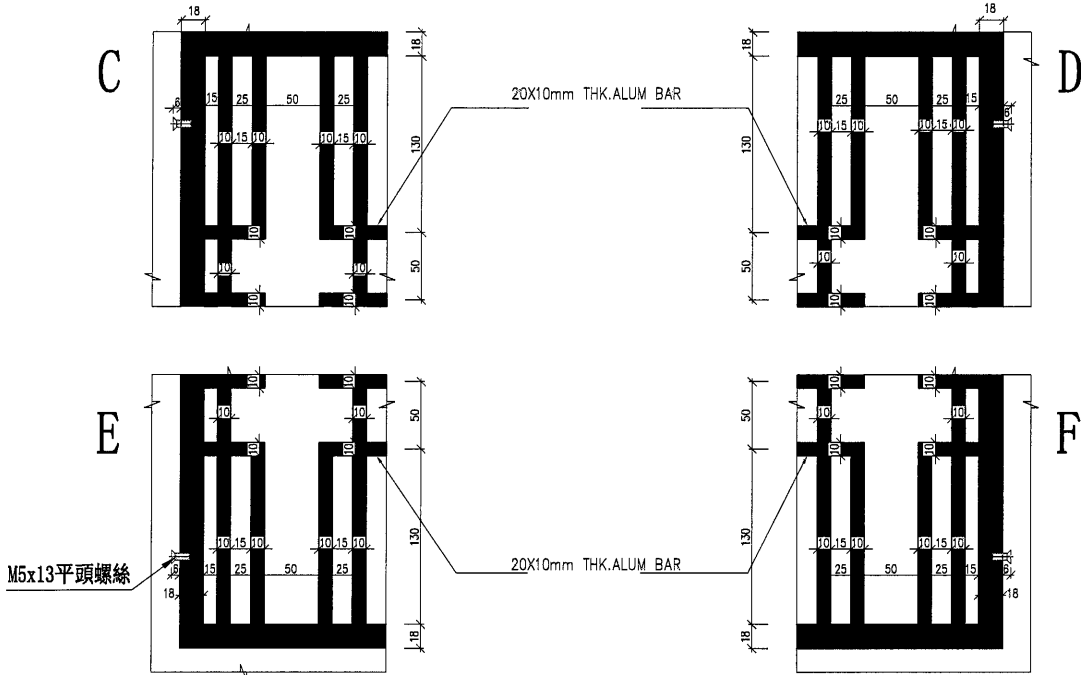
QTY.  
-

REV.	CHECKED DATE BY	PART NUMBER	Dim. A	Dim. B	Dim. C	Dim. D	Dim. E	Dim. F	Dim. G	Dim. H	QTY.	Inv. Code

ASSEMBLE ON PARTS

注：工厂用

加工未完，見上頁



DWG. NO.

WG-LB15(2)

REV.

SCALE

DATE  
13-04-2024

DRAWN BY

APPROVED BY

PROJECT  
YIN PING ROAD KOWLOON  
FEATURE WALL (PHASE 2)

MATERIAL  
20mm 铝板

COATING  
PVF2

COLOUR  
EG-DG-D334232-ZD1(SS-01)

MARK. NO.  
-

QTY.  
-

注：工厂用

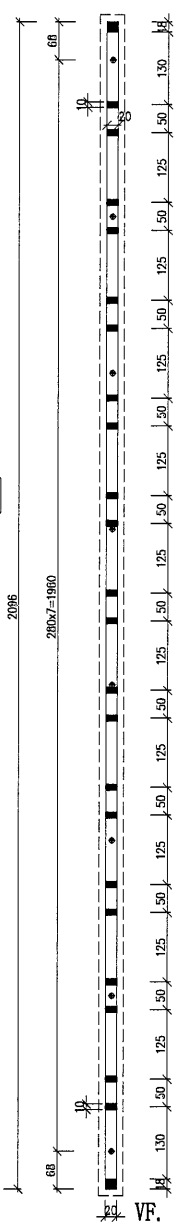
REV. / CHECKED BY	PART NUMBER	Dim. A	Dim. B	Dim. C	Dim. D	Dim. E	Dim. F	Dim. G	Dim. H	QTY.	Inv. Code	ASSEMBLE ON PARTS

廠用

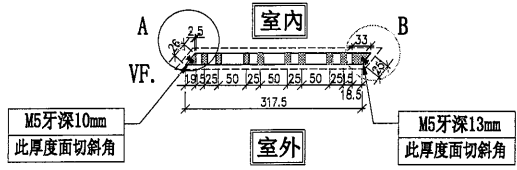
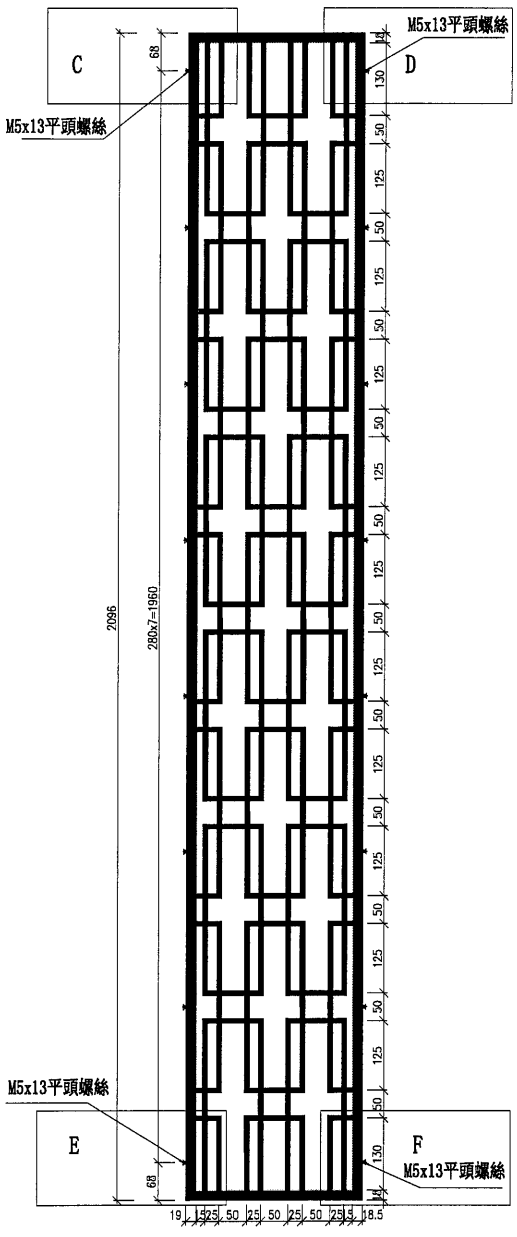
加工未完，見下頁

- ①已附帶CAD檔
- ②此文件以CAD檔為準
- ③請發CAD檔給鍍金使用
- ④黑色保留；白色避位
- ⑤兩邊斜邊厚度有斜切面

室內



室外



物料編號	數量	樓層	區域位置
WG-LB16	2		用於 B 區
合計:	2		

DWG. NO.

WG-LB16(1)

REV.

SCALE

DATE  
13-04-2024

DRAWN BY

APPROVED BY

