

工程指示 / 要求簡箋 ENGINEER INSTRUCTIONS(E.I.)

工程指示編號:	EI- 8013	修改版本:	-
	HK-1263		
工程編號:	J 853	工程名稱:	延坪道
收件人:	Maggie Lor	發件人:	Joe Chan
工程項目:	Row B 花園欄河廠用 鐵件 (黃色)	日期:	6/07/2024

<input type="checkbox"/> 原合約工程包	<input type="checkbox"/> 原合約工程加 / 減賬 QT-	<input type="checkbox"/> 新工程報價 QT-
---------------------------------	--	------------------------------------

信件批核號碼/圖紙參考編號:	批核模具圖紙編號:
客戶指示附件:	管理內部批簽署:

<input type="checkbox"/> 初步鋁料 B.M.	<input type="checkbox"/> 加工拆圖, 然後生產	<input type="checkbox"/> 尺寸表
<input type="checkbox"/> 正式鋁料 B.M.	<input type="checkbox"/> 技術上資料/指示	<input type="checkbox"/> 報價
<input type="checkbox"/> 配件 B.M.	<input type="checkbox"/> 樣辦或貨品說明書	<input type="checkbox"/> 分判合約
<input type="checkbox"/> 其他:		

內容: 請依附件資料, 生產 GMS 鐵件, 送東莞美特廠.
- 請分層包裝送貨.
廠馬廠牌: 10% 磁粉, 100% 目測
報告名: Superstructure - Glass Balustrade for Houses.
完成上列要求日期: 25/7/2024

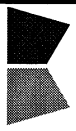
國內

<input type="checkbox"/> 生產技術總監	<input type="checkbox"/> 連附件	<input type="checkbox"/> 技術部	<input type="checkbox"/> 連附件	<input type="checkbox"/> 生產部	<input type="checkbox"/> 連附件
<input type="checkbox"/> 採購部	<input type="checkbox"/> 連附件	<input checked="" type="checkbox"/> 生產統籌部	<input checked="" type="checkbox"/> 連附件	<input type="checkbox"/> 報關組	<input type="checkbox"/> 連附件
<input type="checkbox"/> 質檢部	<input type="checkbox"/> 連附件	<input type="checkbox"/> 會計部	<input type="checkbox"/> 連附件	<input type="checkbox"/> 機械設計部	<input type="checkbox"/> 連附件
<input type="checkbox"/> 香港辦	<input type="checkbox"/> 連附件	<input type="checkbox"/> 其他:			

香港

<input type="checkbox"/> 行政部	<input type="checkbox"/> 連附件	<input type="checkbox"/> 會計部	<input type="checkbox"/> 連附件	<input type="checkbox"/> 統籌部	<input type="checkbox"/> 連附件	<input type="checkbox"/> 工程部	<input type="checkbox"/> 連附件
<input type="checkbox"/> 採購部	<input type="checkbox"/> 連附件	<input type="checkbox"/> QS部	<input type="checkbox"/> 連附件	<input type="checkbox"/> 地盤管理	<input type="checkbox"/> 連附件	<input type="checkbox"/> 維修部	<input type="checkbox"/> 連附件

*發件人簽署:		*組別成員批核簽署:	
傳遞編號:	HK1263/24	項目經理簽署:	



美特鋁質有限公司
MIDI Aluminium Fabricator Ltd.

工程號:

J-853

計算: J.L.

日期:

5/7/2024

送呈:

Joe

地盤名稱:

香港延坪道(第二期別墅)

核對:

日期:

副本:

版本:

項目類別:

Glass Balustrade-RowB花园拦河

批准:

日期:

總重量(Kg):

3687.83

BIM編號:

A/C Code:

3687.83

序號	修改標示	加工圖号	鐵件编号	鐵件名稱	顏色	數量(件)		重量(Kg)		備註	
						實用	後備	總數	單件		總重量
1		J853-GB-ST-500	J853-GB-ST-500	100x30mm 铁巴	热浸锌	53		53	28.87	1530.11	
2		J853-GB-ST-500L	J853-GB-ST-500L	100x30mm 铁巴	热浸锌	12		12	28.32	339.84	
3		J853-GB-ST-500F	J853-GB-ST-500R	100x30mm 铁巴	热浸锌	12		12	28.32	339.84	
4		J853-GB-ST-650	J853-GB-ST-650A	80x40x8mm 铁槽	热浸锌	22		22	12.45	273.90	
5		J853-GB-ST-650	J853-GB-ST-650B	80x40x8mm 铁槽	热浸锌	4		4	9.28	37.12	
6		J853-GB-ST-650	J853-GB-ST-650C	80x40x8mm 铁槽	热浸锌	6		6	12.32	73.92	
7		J853-GB-ST-650	J853-GB-ST-650D	80x40x8mm 铁槽	热浸锌	16		16	11.41	182.56	
8		J853-GB-ST-650	J853-GB-ST-650E	80x40x8mm 铁槽	热浸锌	4		4	10.33	41.32	
9		J853-GB-ST-650	J853-GB-ST-650F	80x40x8mm 铁槽	热浸锌	6		6	8.94	53.64	
10		J853-GB-ST-650	J853-GB-ST-650G	80x40x8mm 铁槽	热浸锌	10		10	11.86	118.60	
11		J853-GB-ST-650	J853-GB-ST-650H	80x40x8mm 铁槽	热浸锌	2		2	9.42	18.84	
12		J853-GB-ST-650	J853-GB-ST-650J	80x40x8mm 铁槽	热浸锌	6		6	11.03	66.18	
13		J853-GB-ST-650	J853-GB-ST-650K	80x40x8mm 铁槽	热浸锌	14		14	11.81	165.34	
14		J853-GB-ST-650	J853-GB-ST-650L	80x40x8mm 铁槽	热浸锌	8		8	11.71	93.68	
15		J853-GB-ST-650	J853-GB-ST-650M	80x40x8mm 铁槽	热浸锌	2		2	13.84	27.68	
16		J853-GB-ST-651	J853-GB-ST-651A	80x40x8mm 铁槽	热浸锌	1		1	10.34	10.34	
17		J853-GB-ST-652	J853-GB-ST-652A	80x40x8mm 铁槽	热浸锌	1		1	10.34	10.34	
18		J853-GB-ST-653	J853-GB-ST-653A	80x40x8mm 铁槽	热浸锌	1		1	11.33	11.33	
19		J853-GB-ST-654	J853-GB-ST-654A	80x40x8mm 铁槽	热浸锌	1		1	11.33	11.33	
20		J853-GB-ST-655	J853-GB-ST-655A	80x40x8mm 铁槽	热浸锌	4		4	11.34	45.36	
21		J853-GB-ST-656	J853-GB-ST-656A	80x40x8mm 铁槽	热浸锌	1		1	11.31	11.31	
22		J853-GB-ST-657	J853-GB-ST-657A	80x40x8mm 铁槽	热浸锌	1		1	11.31	11.31	
23		J853-GB-ST-658	J853-GB-ST-658A	80x40x8mm 铁槽	热浸锌	2		2	11.77	23.54	
24		J853-GB-ST-659	J853-GB-ST-659A	80x40x8mm 铁槽	热浸锌	2		2	11.77	23.54	
25		J853-GB-ST-660	J853-GB-ST-660A	80x40x8mm 铁槽	热浸锌	2		2	11.80	23.60	
26		J853-GB-ST-661	J853-GB-ST-661A	80x40x8mm 铁槽	热浸锌	1		1	10.29	10.29	



美特鋁質有限公司
MIDI Aluminium Fabricator Ltd.

工厂用鐵件B. M.表

BM編號:

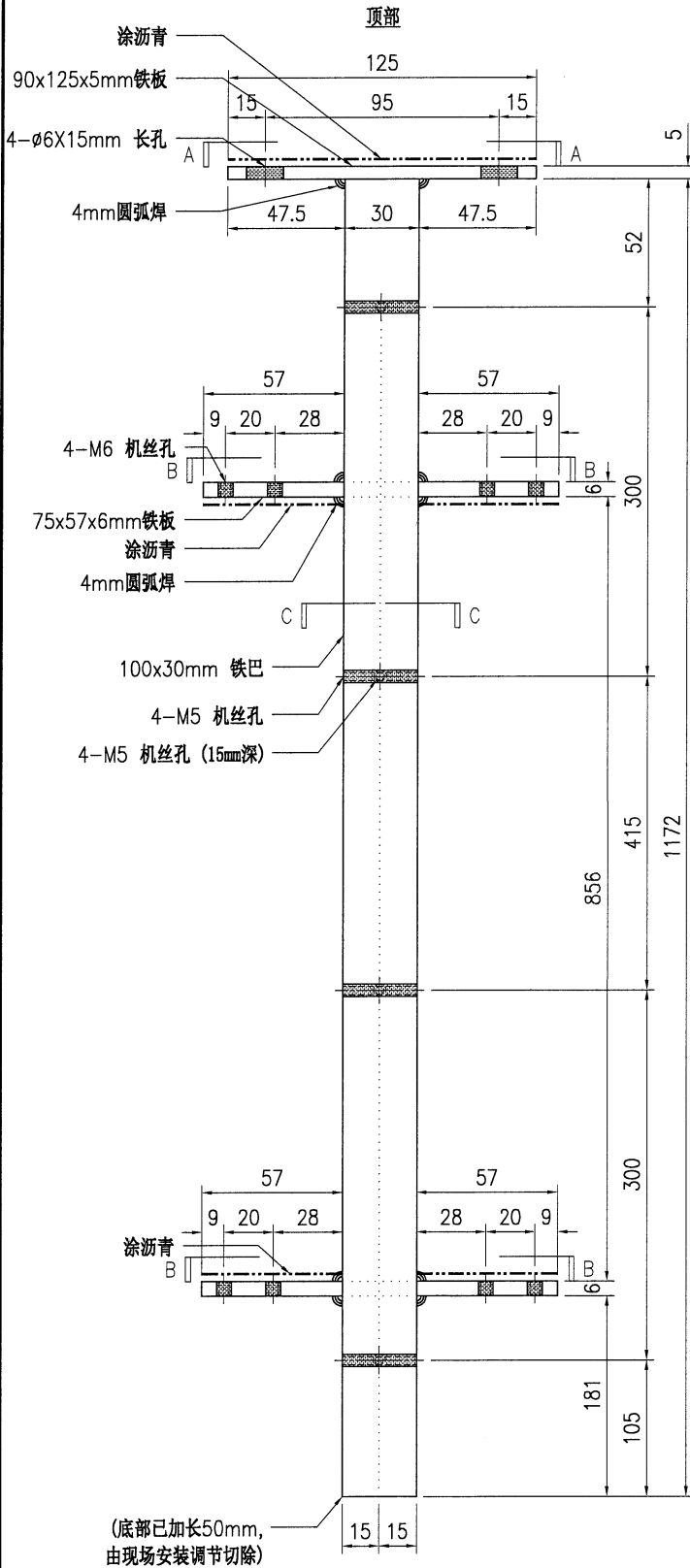
工程號:	J-853	計算:	J. L.	日期:	5/7/2024	送呈:	Joe
地盤名稱:	香港延坪道(第二期別墅)	核對:		日期:		副本:	
項目類別:	Glass Balustrade-RowB花园栏杆	批准:		日期:		版本:	
A/C Code:		總重量(Kg):		3687.83			

序號	修改標示	加工圖号	鐵件编号	鐵件名稱	顏色	數量(件)			重量(Kg)		備註
						實用	後備	總數	單件	總重量	
27		J853-GB-ST-662	J853-GB-ST-662A	80x40x8mm 鐵槽	熱浸鋅	1		1	10.29	10.29	
28		J853-GB-ST-663	J853-GB-ST-663A	80x40x8mm 鐵槽	熱浸鋅	1		1	10.31	10.31	
29		J853-GB-ST-664	J853-GB-ST-664A	80x40x8mm 鐵槽	熱浸鋅	1		1	10.31	10.31	
30		J853-GB-ST-665	J853-GB-ST-665A	80x40x8mm 鐵槽	熱浸鋅	1		1	10.28	10.28	
31		J853-GB-ST-666	J853-GB-ST-666A	80x40x8mm 鐵槽	熱浸鋅	1		1	10.28	10.28	
32		J853-GB-ST-667	J853-GB-ST-667A	80x40x8mm 鐵槽	熱浸鋅	1		1	9.42	9.42	
33		J853-GB-ST-668	J853-GB-ST-668A	80x40x8mm 鐵槽	熱浸鋅	1		1	9.42	9.42	
34		J853-GB-ST-669	J853-GB-ST-669A	80x40x8mm 鐵槽	熱浸鋅	1		1	9.35	9.35	
35		J853-GB-ST-670	J853-GB-ST-670A	80x40x8mm 鐵槽	熱浸鋅	1		1	9.35	9.35	
36		J853-GB-ST-671	J853-GB-ST-671A	80x40x8mm 鐵槽	熱浸鋅	1		1	10.96	10.96	
37		J853-GB-ST-672	J853-GB-ST-672A	80x40x8mm 鐵槽	熱浸鋅	1		1	10.96	10.96	
38		J853-GB-ST-673	J853-GB-ST-673A	80x40x8mm 鐵槽	熱浸鋅	1		1	11.02	11.02	
39		J853-GB-ST-674	J853-GB-ST-674A	80x40x8mm 鐵槽	熱浸鋅	1		1	11.02	11.02	
總計:								207		3687.83	

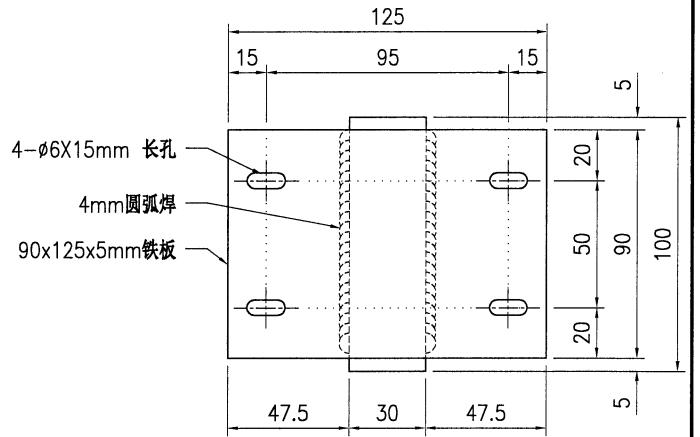


美特铝质有限公司
MIDI Aluminium Fabricator Ltd.

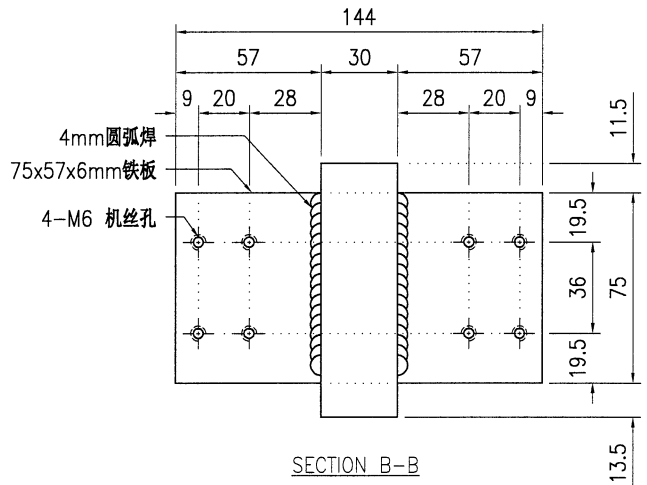
工程号	J853	制图	J.L.	14/03/24	物料号	J853-GB-ST-500	
地盘	香港延坪路	复核	-	-	图号	J853-GB-ST-500	
版本	A	名称	铁件加工图	批准	-	数量	-
日期	24/05	材料	100x30mm 铁巴	单件重量(kg)	28.87	长度	-
采用	工厂	√	地盘			宽度	-
颜色	热浸锌						



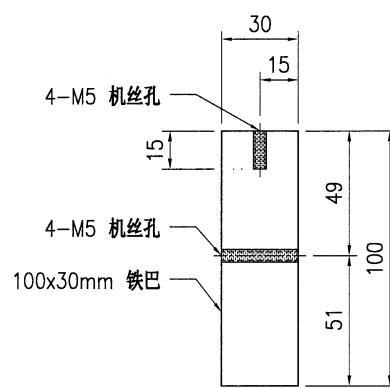
位置	数量
RowA花园	59
RowB花园	53
RowC花园	30
RowD花园	30



SECTION A-A



SECTION B-B



SECTION C-C

技术说明:

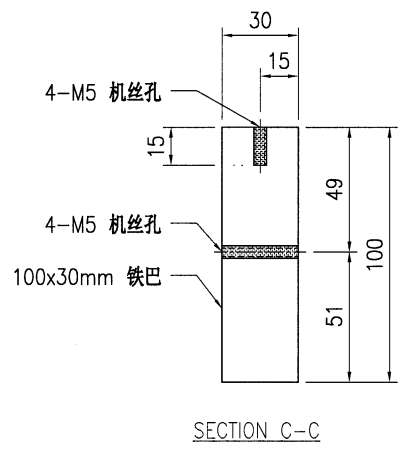
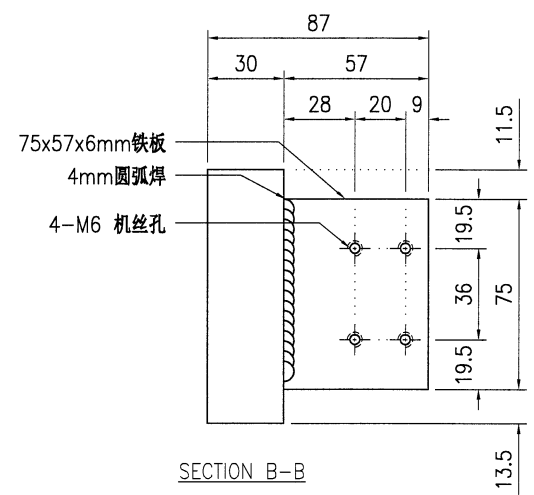
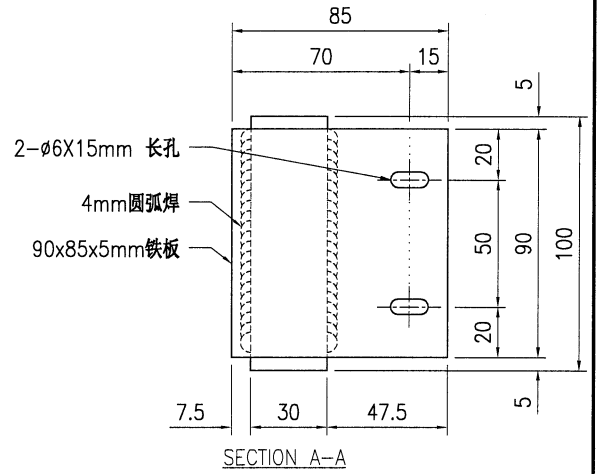
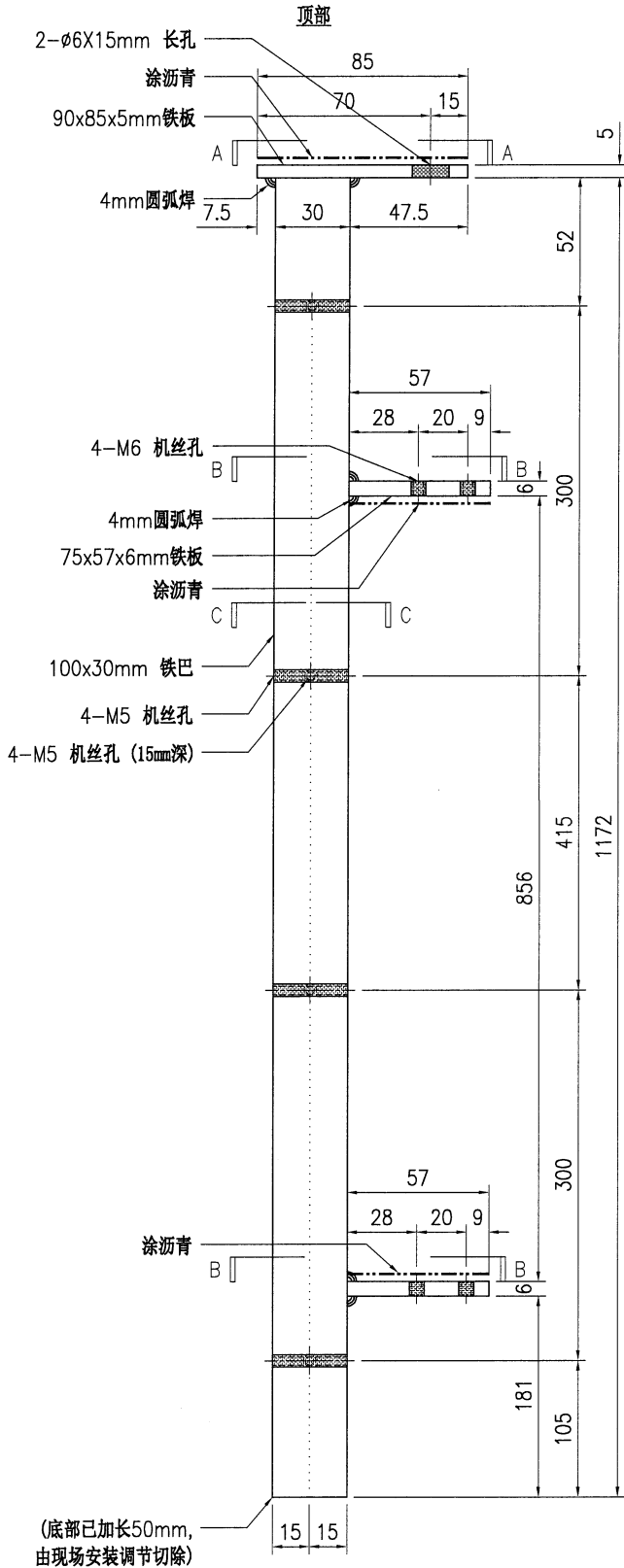
1. 所需材料为: 铁件; 等级为: S275;
2. 外形尺寸允许偏差为 ± 0.5 mm, 角度的允许偏差为 $\pm 0.5^\circ$; 孔位的允许偏差为 ± 0.5 mm, 孔距的允许偏差为 ± 0.5 mm, 累计偏差为 ± 0.5 mm;
3. 槽口、豁口的长宽边允许偏差为 $+0.5$ mm, 中心线允许偏差都为 ± 0.5 mm;
4. " * "为重要尺寸, 加工过程中要保证此尺寸, 加工完毕须标示代号。



美特铝质有限公司
MIDI Aluminium Fabricator Ltd.

工程号	J853	制图	J.L.	14/03/24	物料号	J853-GB-ST-500L	
地盘	香港延坪路	复核	-	-	图号	J853-GB-ST-500L	
版本	A	名称	铁件加工图	批准	-	数量	-
日期	24/05	材料	100x30mm 铁巴	单件重量(kg)	28.32	长度	-
采用	工厂	√	地盘			宽度	-
颜色	热浸锌						

位置	数量
RowA花园	11
RowB花园	12
RowC花园	8
RowD花园	8



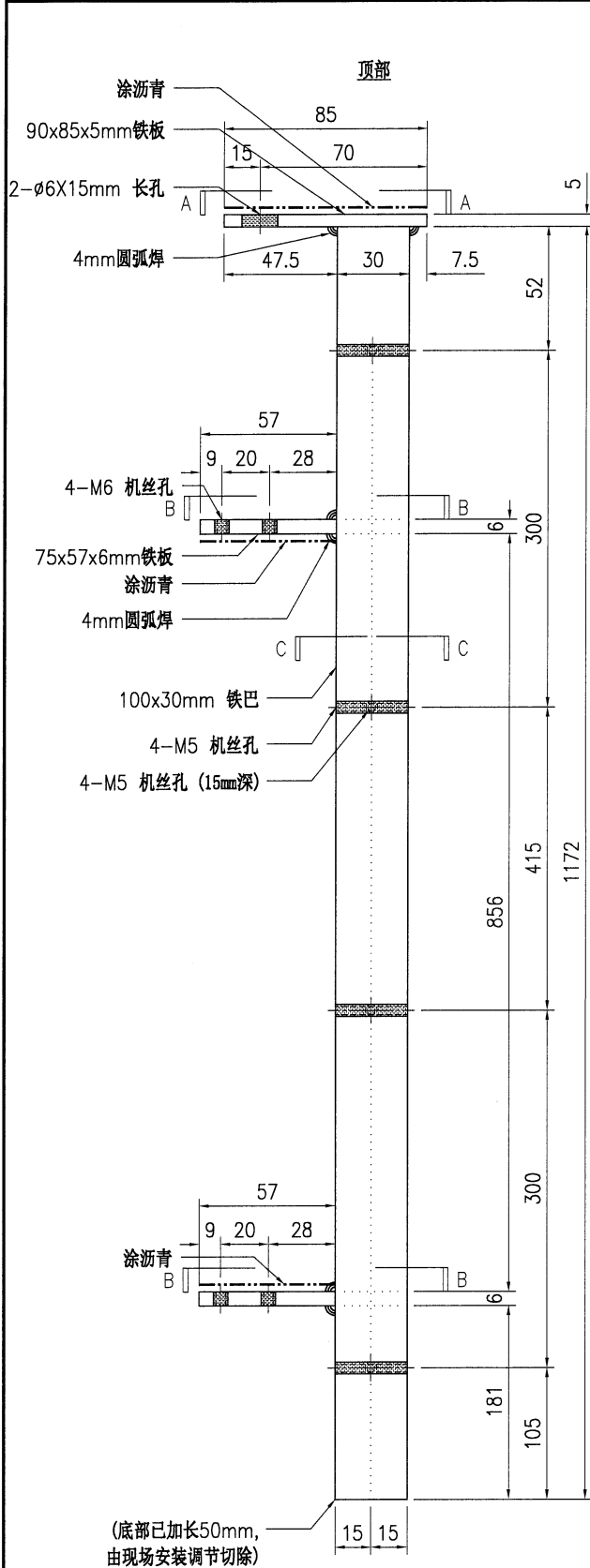
技术说明:

1. 所需材料为: 铁件; 等级为: S275;
2. 外形尺寸允许偏差为 ± 0.5 mm, 角度的允许偏差为 $\pm 0.5^\circ$; 孔位的允许偏差为 ± 0.5 mm, 孔距的允许偏差为 ± 0.5 mm, 累计偏差为 ± 0.5 mm;
3. 槽口、豁口的长宽边允许偏差为 $+0.5$ mm, 中心线允许偏差都为 ± 0.5 mm;
4. * *为重要尺寸, 加工过程中要保证此尺寸, 加工完毕须标示代号。

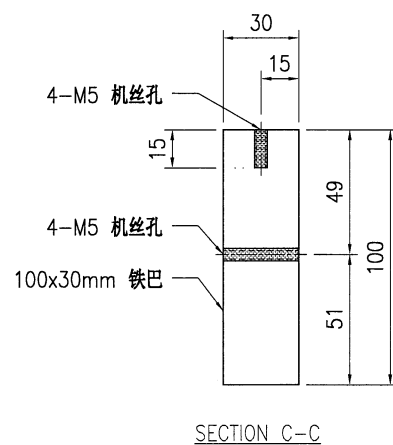
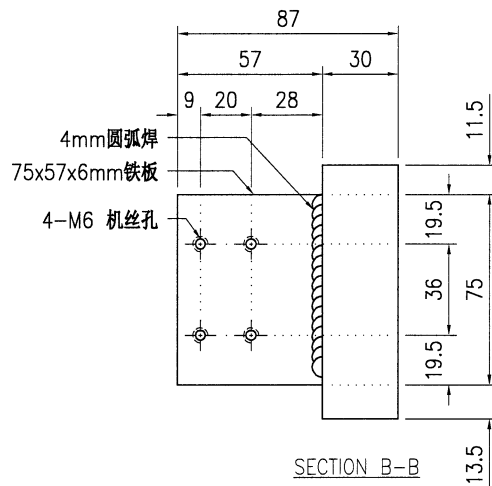
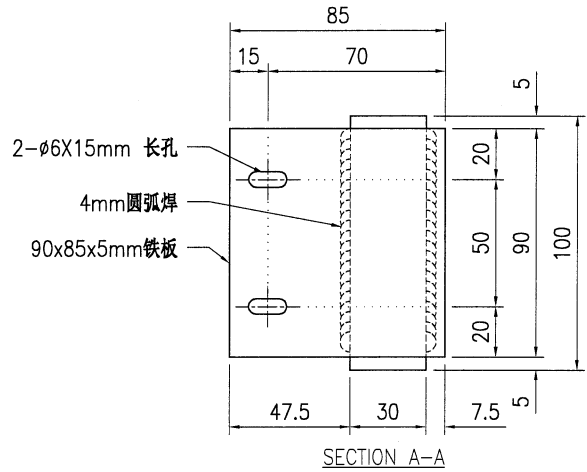


美特铝质有限公司
MIDI Aluminium Fabricator Ltd.

工程号	J853	制图	J.L.	14/03/24	物料号	J853-GB-ST-500R	
地盘	香港延坪路	复核	-	-	图号	J853-GB-ST-500R	
版本	A	名称	铁件加工图	批准	-	数量	-
日期	24/05	材料	100x30mm 铁巴	单件重量(kg)	28.32	长度	-
采用	工厂	√	地盘			宽度	-
颜色	热浸锌						




位置	数量
RowA花园	11
RowB花园	12
RowC花园	8
RowD花园	8

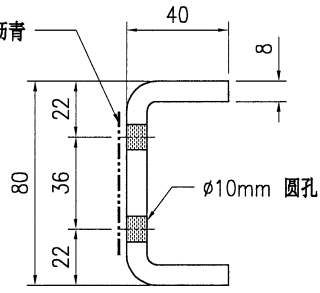
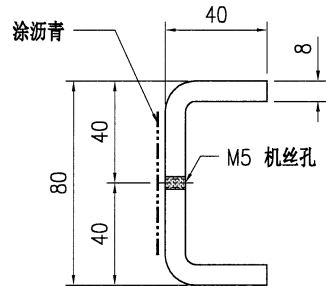
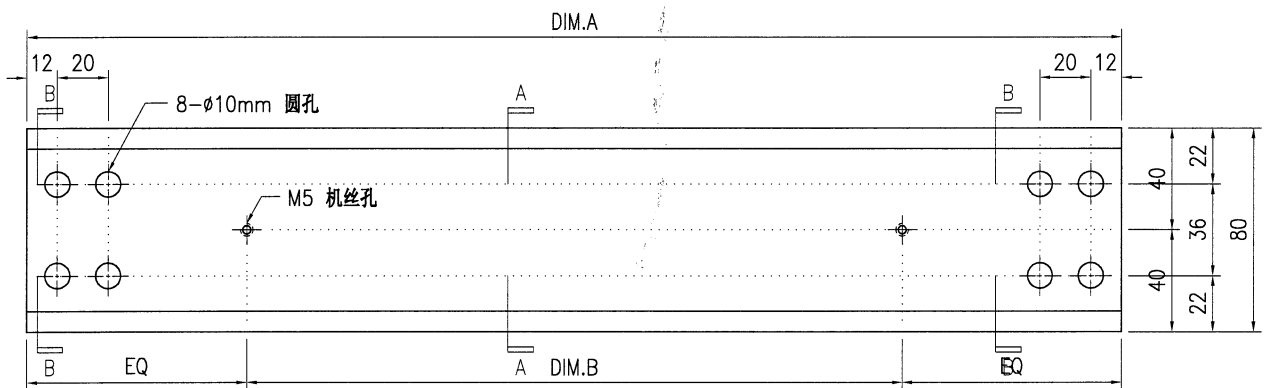


技术说明:

1. 所需材料为: 铁件; 等级为: S275;
2. 外形尺寸允许偏差为±0.5mm, 角度的允许偏差为±0.5°; 孔位的允许偏差为±0.5mm, 孔距的允许偏差为±0.5mm, 累计偏差为±0.5mm;
3. 槽口、豁口的长宽边允许偏差为+0.5mm, 中心线允许偏差都为±0.5mm;
4. * *为重要尺寸, 加工过程中要保证此尺寸, 加工完毕须标示代号。

 美特铝质有限公司 MIDI Aluminium Fabricator Ltd.				工程号	J853	制图	J.L.	27/05/24	物料号	-			
				地盘	香港延坪路	复核	-	-	图号	J853-GB-ST-650			
版本		采用	工厂	√	地盘	名称	铁件加工图	批准	-	-	数量	-	
日期		颜色	热浸锌			材料	80x40x8mm 铁槽	单件重量(kg)	-	长度	-	宽度	-

物料编号	DIM.A	DIM.B	DIM.C	DIM.D	DIM.E	数量	单件重量(kg)
J853-GB-ST-650A	1445.5	@500x2				22	12.45
J853-GB-ST-650B	1078	@450x2				4	9.28
J853-GB-ST-650C	1431	@500x2				6	12.32
J853-GB-ST-650D	1325	@500x2				16	11.41
J853-GB-ST-650E	1200	@500x2				4	10.33
J853-GB-ST-650F	1038	@450x2				6	8.94
J853-GB-ST-650G	1377.5	@500x2				10	11.86
J853-GB-ST-650H	1093.5	@450x2				2	9.42
J853-GB-ST-650J	1280.5	@500x2				6	11.03
J853-GB-ST-650K	1372	@500x2				14	11.81
J853-GB-ST-650L	1360.5	@500x2				8	11.71
J853-GB-ST-650M	1607	@500x3				2	13.84
J853-GB-ST-650N	1405.5	@500x2				14	12.10
J853-GB-ST-650P	1485.5	@500x2				12	12.79
J853-GB-ST-650Q	1390.5	@500x2				12	11.97
J853-GB-ST-650R	1458	@500x2				6	12.55
J853-GB-ST-650S	1118	@500x2				4	9.63
J853-GB-ST-650T	1214	@500x2				10	10.45
J853-GB-ST-650U	1395	@500x2				12	12.01
J853-GB-ST-650V	1312	@500x2				14	11.30
J853-GB-ST-650W	1242.5	@500x2				8	10.70
J853-GB-ST-650X	1135.5	@500x2				8	9.78
J853-GB-ST-650Y	1254.5	@500x2				6	10.80
J853-GB-ST-650Z	1235.5	@500x2				10	10.64



技术说明:

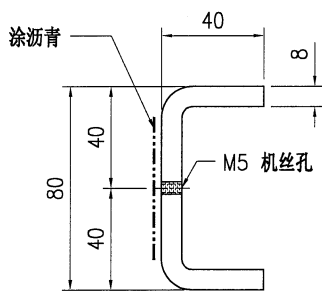
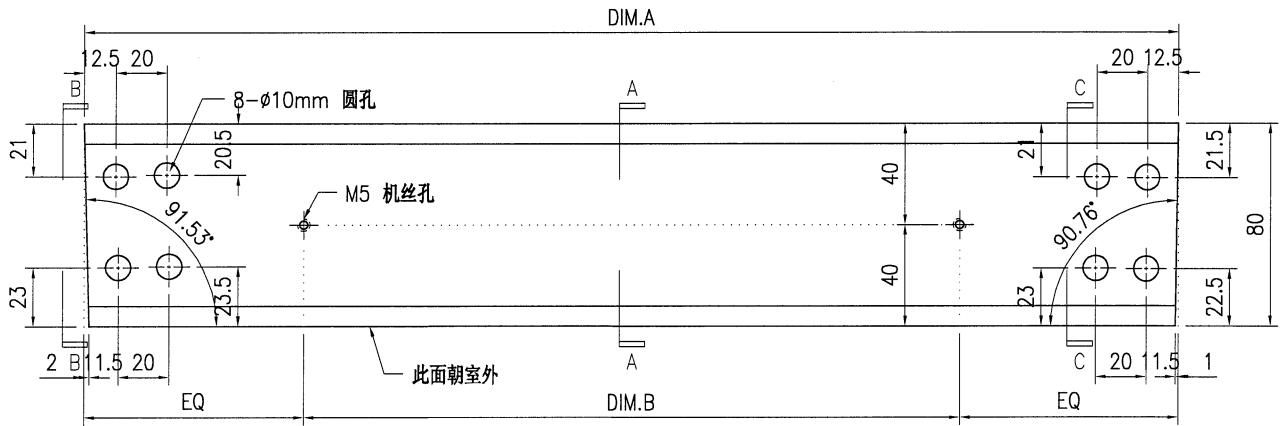
1. 所需材料为: 铁件; 等级为: S275;
2. 外形尺寸允许偏差为±0.5mm, 角度的允许偏差为±0.5°; 孔位的允许偏差为±0.5mm, 孔距的允许偏差为±0.5mm, 累计偏差为±0.5mm;
3. 槽口、豁口的长宽边允许偏差为+0.5mm, 中心线允许偏差都为±0.5mm;
4. * "为重要尺寸, 加工过程中要保证此尺寸, 加工完毕须标示代号。



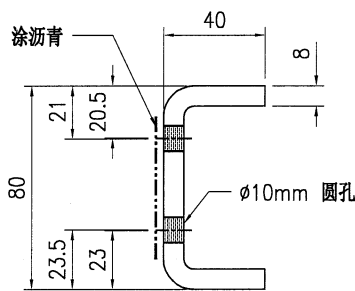
美特铝质有限公司
MIDI Aluminium Fabricator Ltd.

工程号	J853	制图	J.L.	27/05/24	物料号	-	
地盘	香港延坪路	复核	-	-	图号	J853-GB-ST-654	
版本		名称	铁件加工图	批准	-	数量	-
日期		材料	80x40x8mm 铁槽	单件重量(kg)	-	长度	-
						宽度	-

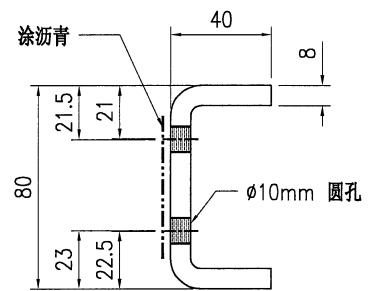
物料编号	DIM.A	DIM.B	DIM.C	DIM.D	DIM.E	数量	单件重量(kg)
J853-GB-ST-654A	1315.5	@500x2				1	11.33



SECTION A-A



SECTION B-B



SECTION C-C

技术说明:

1. 所需材料为: 铁件; 等级为: S275;
2. 外形尺寸允许偏差为±0.5mm, 角度的允许偏差为±0.5°; 孔位的允许偏差为±0.5mm, 孔距的允许偏差为±0.5mm, 累计偏差为±0.5mm;
3. 槽口、豁口的长宽边允许偏差为+0.5mm, 中心线允许偏差都为±0.5mm;
4. " * "为重要尺寸, 加工过程中要保证此尺寸, 加工完毕须标示代号。

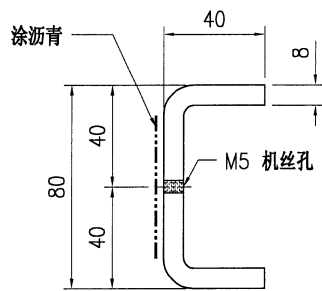
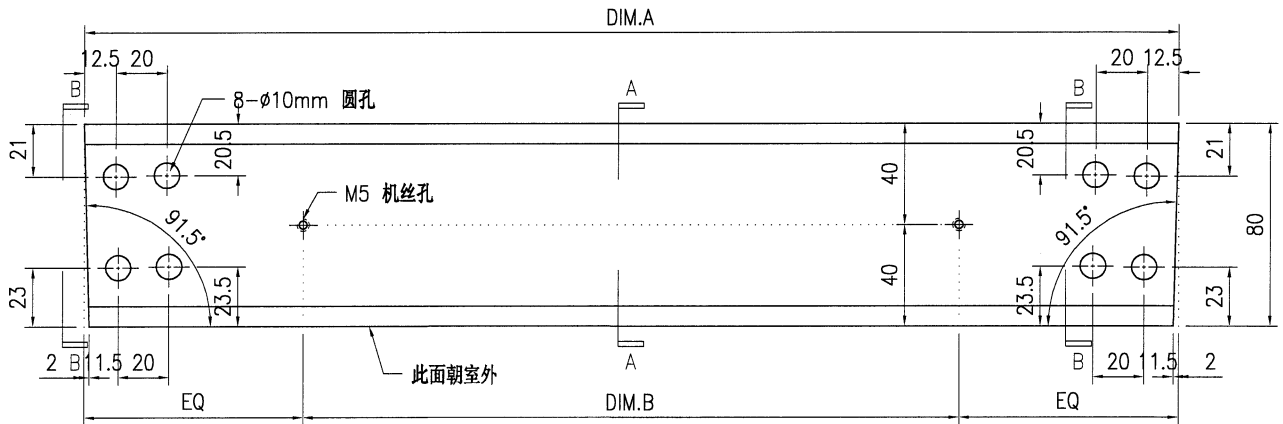


美特铝质有限公司
MIDI Aluminium Fabricator Ltd.

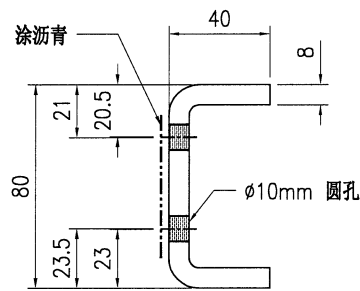
工程号	J853	制图	J.L.	27/05/24	物料号	-
地盘	香港延坪路	复核	-	-	图号	J853-GB-ST-655
名称	铁件加工图	批准	-	-	数量	-
材料	80x40x8mm 铁槽	单件重量(kg)	-	-	长度	-
宽度	-					

版本		采用	工厂	√	地盘	
日期		颜色	热浸锌			

物料编号	DIM.A	DIM.B	DIM.C	DIM.D	DIM.E	数量	单件重量(kg)
J853-GB-ST-655A	1317	@500x2				4	11.34



SECTION A-A



SECTION B-B

技术说明:

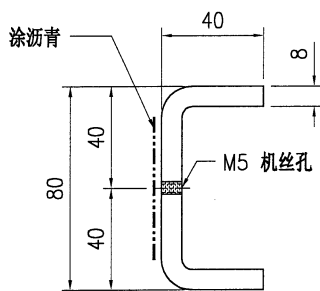
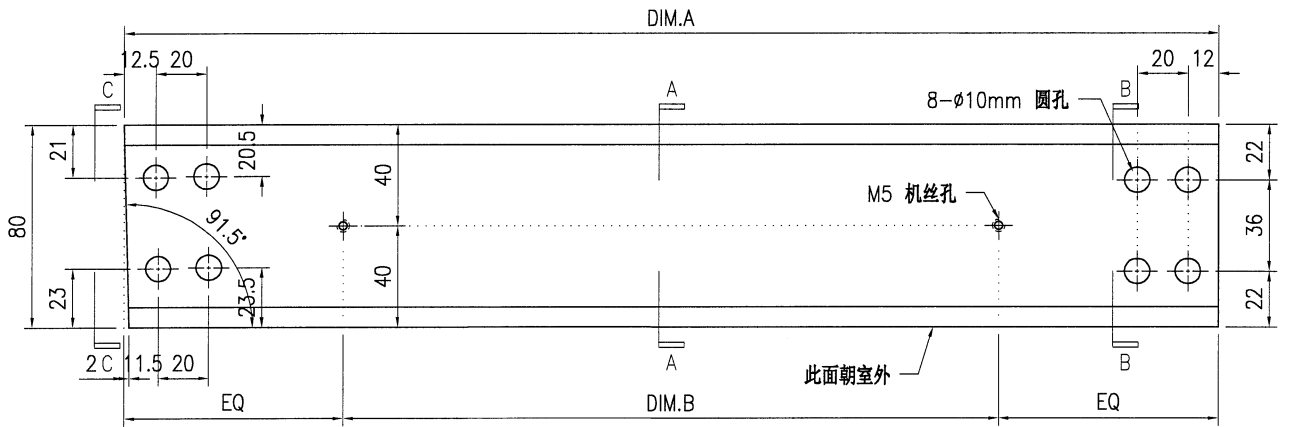
1. 所需材料为: 铁件; 等级为: S275;
2. 外形尺寸允许偏差为±0.5mm, 角度的允许偏差为±0.5°; 孔位的允许偏差为±0.5mm, 孔距的允许偏差为±0.5mm, 累计偏差为±0.5mm;
3. 槽口、豁口的长宽边允许偏差为+0.5mm, 中心线允许偏差都为±0.5mm;
4. " * "为重要尺寸, 加工过程中要保证此尺寸, 加工完毕须标示代号。



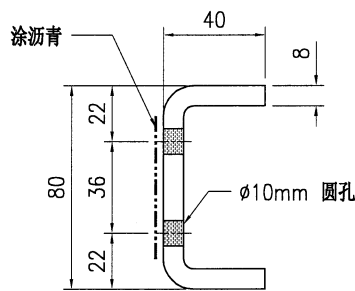
美特铝质有限公司
MIDI Aluminium Fabricator Ltd.

工程号	J853	制图	J.L.	27/05/24	物料号	-	
地盘	香港延坪路	复核	-	-	图号	J853-GB-ST-656	
版本		名称	铁件加工图	批准	-	数量	-
日期		材料	80x40x8mm 铁槽	单件重量(kg)	-	长度	-
		颜色	热浸锌			宽度	-

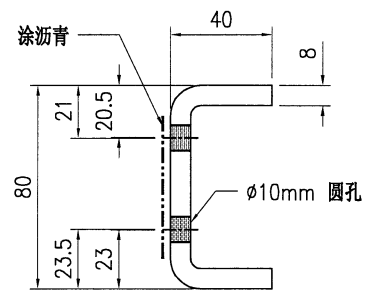
物料编号	DIM.A	DIM.B	DIM.C	DIM.D	DIM.E	数量	单件重量(kg)
J853-GB-ST-656A	1313.5	@500x2				1	11.31



SECTION A-A



SECTION B-B



SECTION C-C

技术说明:

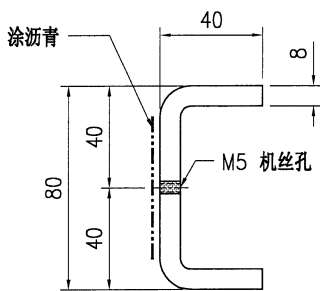
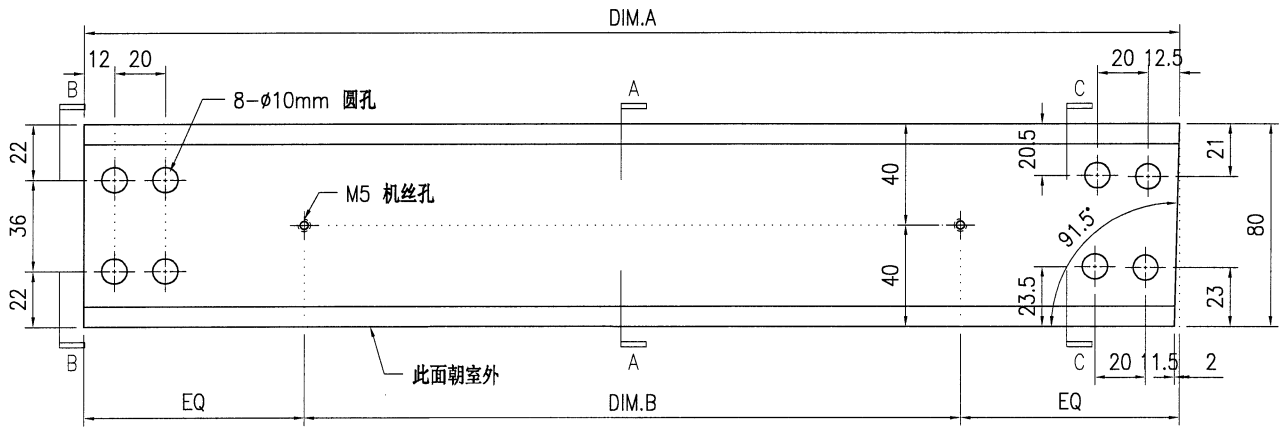
1. 所需材料为: 铁件; 等级为: S275;
2. 外形尺寸允许偏差为±0.5mm, 角度的允许偏差为±0.5°; 孔位的允许偏差为±0.5mm, 孔距的允许偏差为±0.5mm, 累计偏差为±0.5mm;
3. 槽口、豁口的长宽边允许偏差为+0.5mm, 中心线允许偏差都为±0.5mm;
4. " * "为重要尺寸, 加工过程中要保证此尺寸, 加工完毕须标示代号。



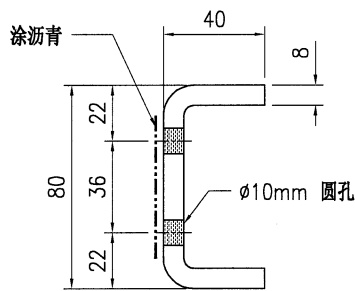
美特铝质有限公司
MIDI Aluminium Fabricator Ltd.

工程号	J853	制图	J.L.	27/05/24	物料号	-	
地盘	香港延坪路	复核	-	-	图号	J853-GB-ST-657	
版本		名称	铁件加工图	批准	-	数量	-
日期		材料	80x40x8mm 铁槽	单件重量(kg)	-	长度	-
		颜色	热浸锌			宽度	-

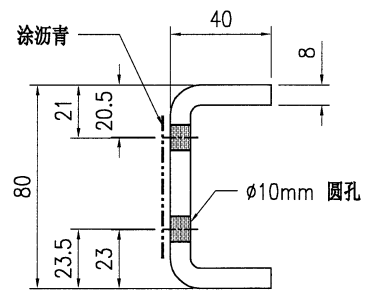
物料编号	DIM.A	DIM.B	DIM.C	DIM.D	DIM.E	数量	单件重量(kg)
J853-GB-ST-657A	1313.5	@500x2				1	11.31



SECTION A-A



SECTION B-B



SECTION C-C

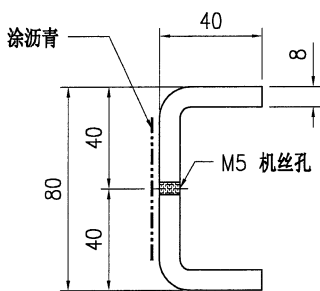
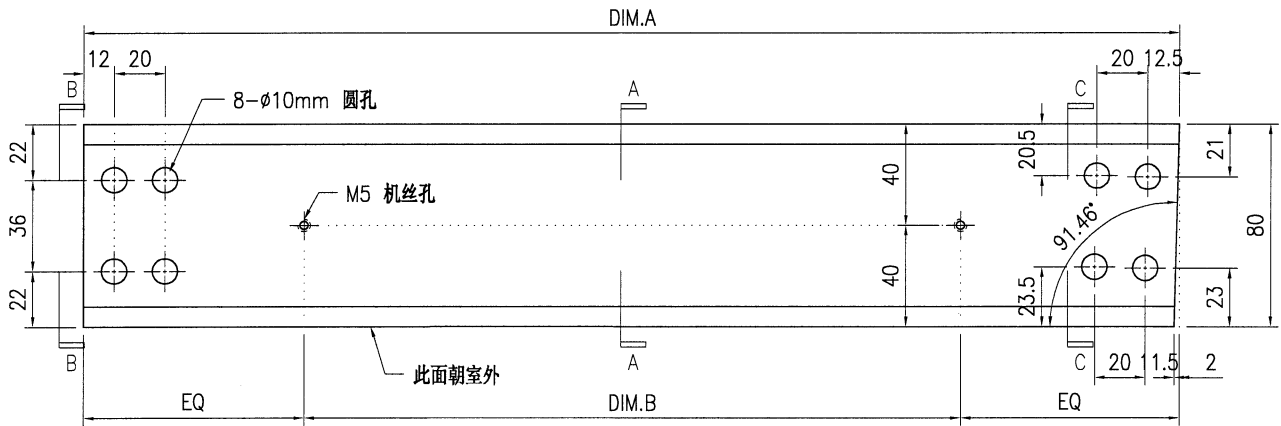
技术说明:

1. 所需材料: 铁件; 等级为: S275;
2. 外形尺寸允许偏差为 ± 0.5 mm, 角度的允许偏差为 $\pm 0.5^\circ$; 孔位的允许偏差为 ± 0.5 mm, 孔距的允许偏差为 ± 0.5 mm, 累计偏差为 ± 0.5 mm;
3. 槽口、豁口的长宽边允许偏差为 $+0.5$ mm, 中心线允许偏差都为 ± 0.5 mm;
4. " * "为重要尺寸, 加工过程中要保证此尺寸, 加工完毕须标示代号。

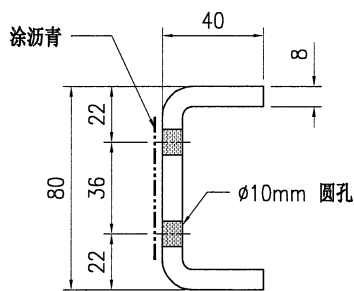


美特铝质有限公司
MIDI Aluminium Fabricator Ltd.

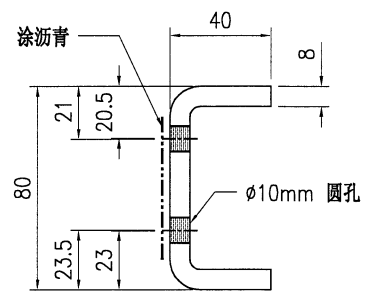
工程号	J853	制图	J.L.	27/05/24	物料号	-	
地盘	香港延坪路	复核	-	-	图号	J853-GB-ST-658	
版本		名称	铁件加工图	批准	-	数量	-
日期		材料	80x40x8mm 铁槽	单件重量(kg)	-	长度	-
		颜色	热浸锌			宽度	-
物料编号	DIM.A	DIM.B	DIM.C	DIM.D	DIM.E	数量	单件重量(kg)
J853-GB-ST-658A	1367.5	@500x2				2	11.77



SECTION A-A



SECTION B-B



SECTION C-C

技术说明:

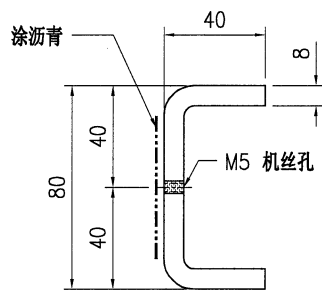
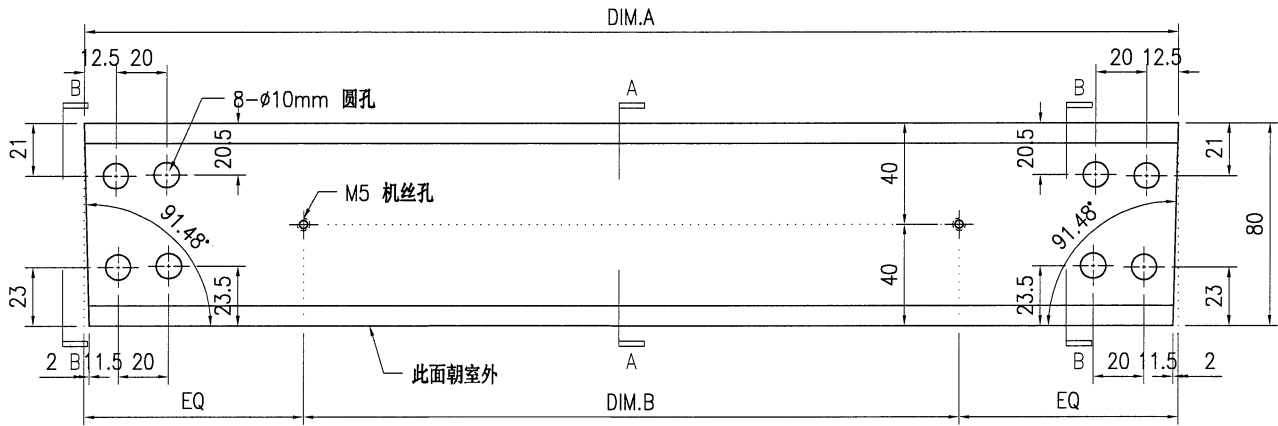
1. 所需材料为: 铁件; 等级为: S275;
2. 外形尺寸允许偏差为±0.5mm, 角度的允许偏差为±0.5°; 孔位的允许偏差为±0.5mm, 孔距的允许偏差为±0.5mm, 累计偏差为±0.5mm;
3. 槽口、豁口的长宽边允许偏差为+0.5mm, 中心线允许偏差都为±0.5mm;
4. " * "为重要尺寸, 加工过程中要保证此尺寸, 加工完毕须标示代号。



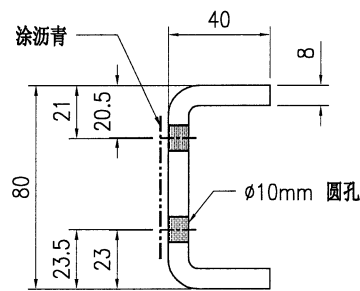
美特铝质有限公司
MIDI Aluminium Fabricator Ltd.

工程号	J853	制图	J.L.	27/05/24	物料号	-	
地盘	香港延坪路	复核	-	-	图号	J853-GB-ST-660	
版本		名称	铁件加工图	批准	-	数量	-
日期		材料	80x40x8mm 铁槽	单件重量(kg)	-	长度	-
						宽度	-

物料编号	DIM.A	DIM.B	DIM.C	DIM.D	DIM.E	数量	单件重量(kg)
J853-GB-ST-660A	1371	@500x2				2	11.80



SECTION A-A



SECTION B-B

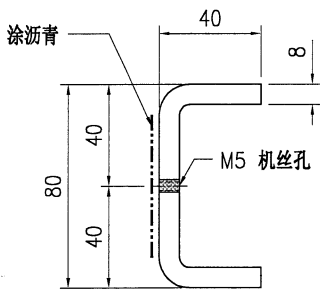
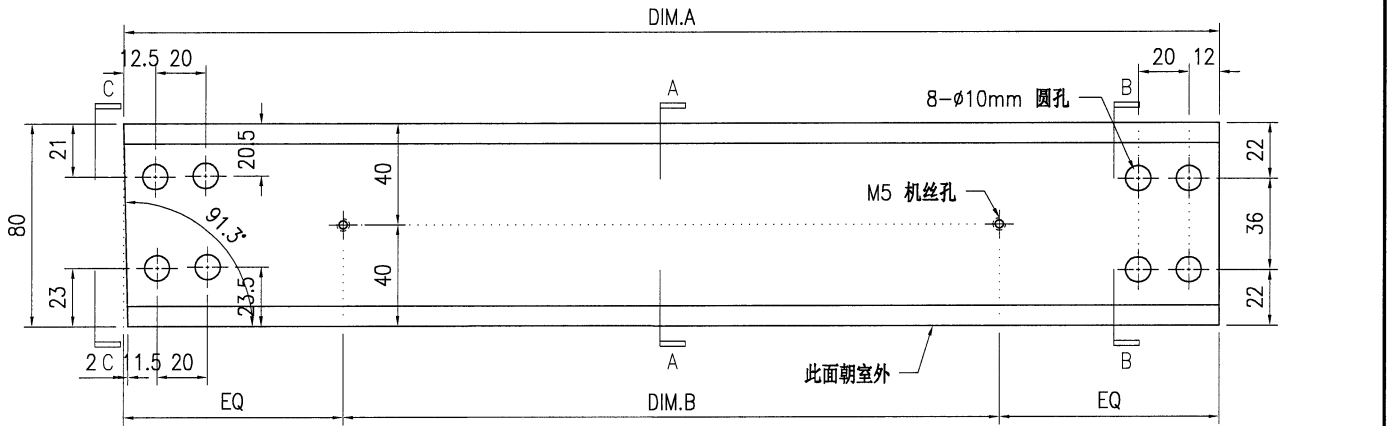
技术说明:

1. 所需材料为: 铁件; 等级为: S275;
2. 外形尺寸允许偏差为±0.5mm, 角度的允许偏差为±0.5°; 孔位的允许偏差为±0.5mm, 孔距的允许偏差为±0.5mm, 累计偏差为±0.5mm;
3. 槽口、豁口的长宽边允许偏差为+0.5mm, 中心线允许偏差都为±0.5mm;
4. " * "为重要尺寸, 加工过程中要保证此尺寸, 加工完毕须标示代号。

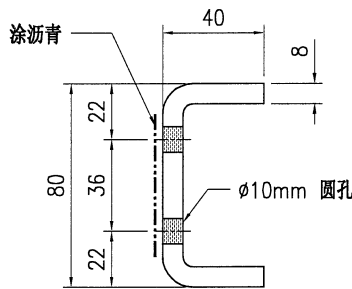


美特铝质有限公司
MIDI Aluminium Fabricator Ltd.

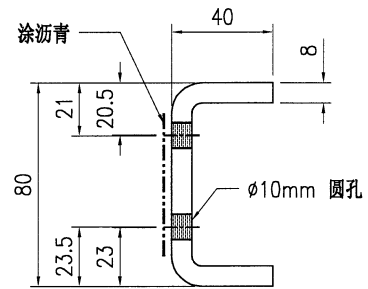
工程号	J853	制图	J.L.	27/05/24	物料号	-	
地盘	香港延坪路	复核	-	-	图号	J853-GB-ST-662	
版本		名称	铁件加工图	批准	-	数量	-
日期		材料	80x40x8mm 铁槽	单件重量(kg)	-	长度	-
						宽度	-
物料编号	DIM.A	DIM.B	DIM.C	DIM.D	DIM.E	数量	单件重量(kg)
J853-GB-ST-662A	1195	@500x2				1	10.29



SECTION A-A



SECTION B-B



SECTION C-C

技术说明:

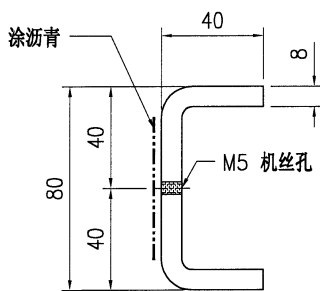
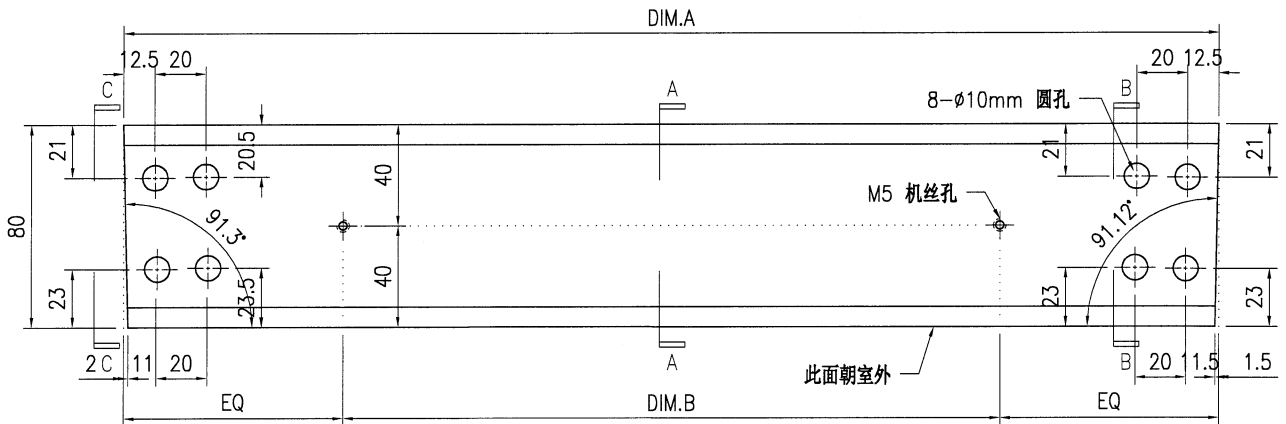
1. 所需材料为: 铁件; 等级为: S275;
2. 外形尺寸允许偏差为±0.5mm, 角度的允许偏差为±0.5°; 孔位的允许偏差为±0.5mm, 孔距的允许偏差为±0.5mm, 累计偏差为±0.5mm;
3. 槽口、豁口的长宽边允许偏差为+0.5mm, 中心线允许偏差都为±0.5mm;
4. " * "为重要尺寸, 加工过程中要保证此尺寸, 加工完毕须标示代号。



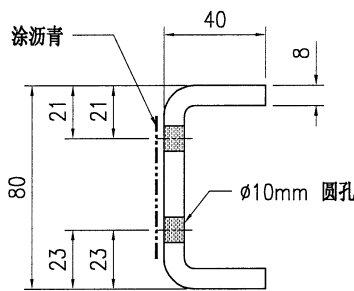
美特铝质有限公司
MIDI Aluminium Fabricator Ltd.

工程号	J853	制图	J.L.	27/05/24	物料号	-	
地盘	香港延坪路	复核	-	-	图号	J853-GB-ST-663	
版本		名称	铁件加工图	批准	-	数量	-
日期		材料	80x40x8mm 铁槽	单件重量(kg)	-	长度	-
						宽度	-

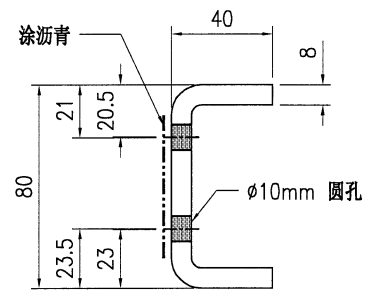
物料编号	DIM.A	DIM.B	DIM.C	DIM.D	DIM.E	数量	单件重量(kg)
J853-GB-ST-663A	1197	@500x2				1	10.31



SECTION A-A



SECTION B-B



SECTION C-C

技术说明:

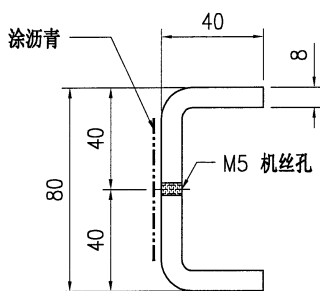
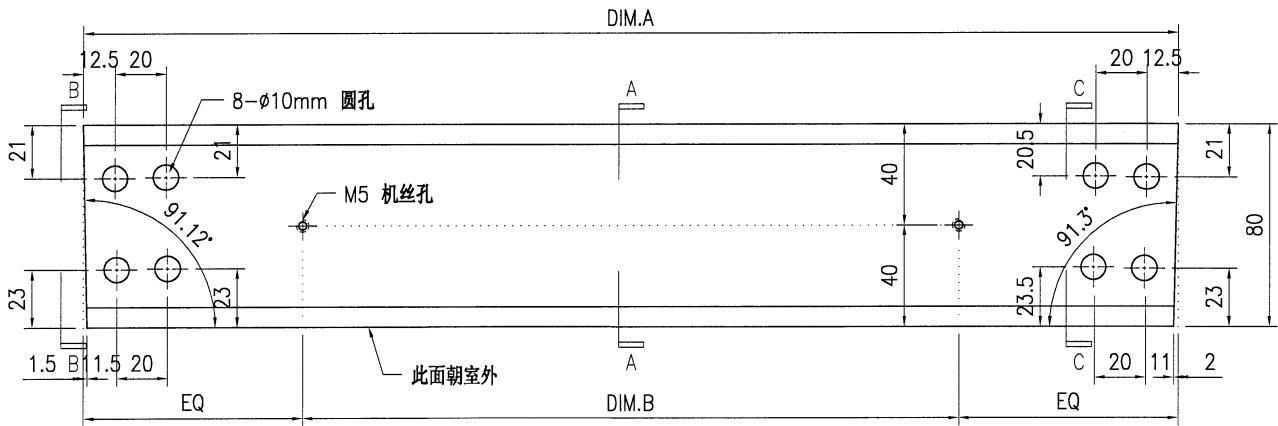
1. 所需材料为: 铁件; 等级为: S275;
2. 外形尺寸允许偏差为 $\pm 0.5\text{mm}$, 角度的允许偏差为 $\pm 0.5^\circ$; 孔位的允许偏差为 $\pm 0.5\text{mm}$, 孔距的允许偏差为 $\pm 0.5\text{mm}$, 累计偏差为 $\pm 0.5\text{mm}$;
3. 槽口、豁口的长宽边允许偏差为 $+0.5\text{mm}$, 中心线允许偏差都为 $\pm 0.5\text{mm}$;
4. " * "为重要尺寸, 加工过程中要保证此尺寸, 加工完毕须标示代号。



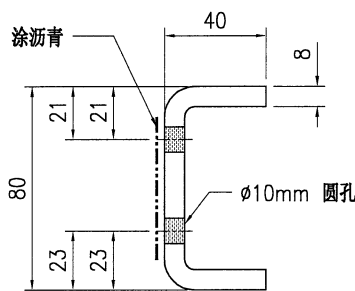
美特铝质有限公司
MIDI Aluminium Fabricator Ltd.

工程号	J853	制图	J.L.	27/05/24	物料号	-	
地盘	香港延坪路	复核	-	-	图号	J853-GB-ST-664	
版本		名称	铁件加工图	批准	-	数量	-
日期		材料	80x40x8mm 铁槽	单件重量(kg)	-	长度	-
						宽度	-

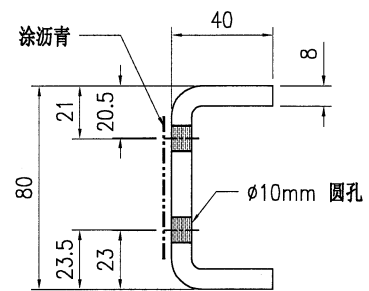
物料编号	DIM.A	DIM.B	DIM.C	DIM.D	DIM.E	数量	单件重量(kg)
J853-GB-ST-664A	1197	@500x2				1	10.31



SECTION A-A



SECTION B-B



SECTION C-C

技术说明:

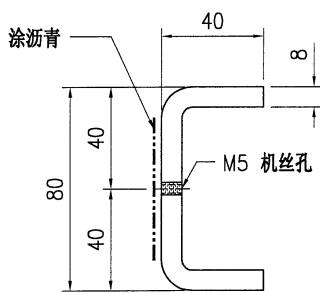
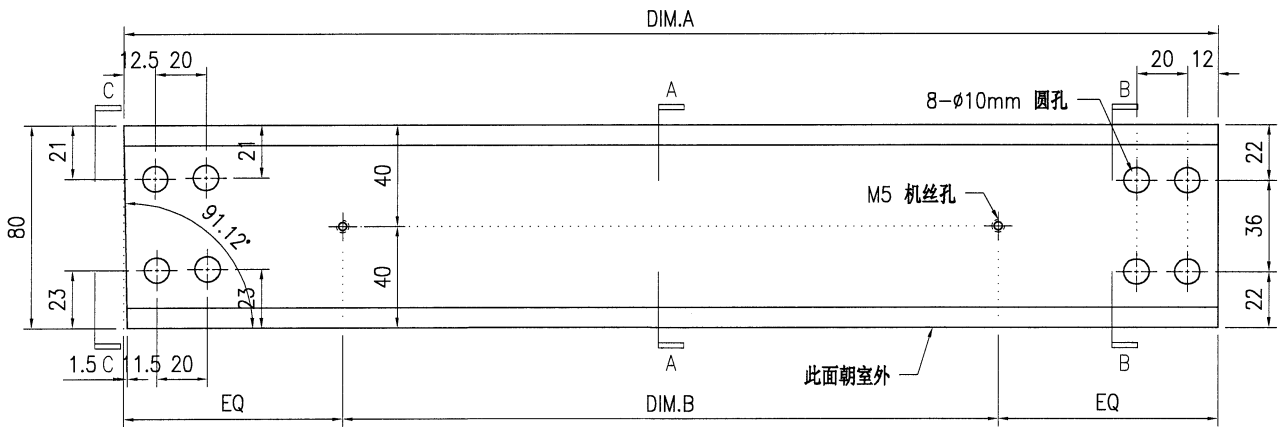
1. 所需材料为: 铁件; 等级为: S275;
2. 外形尺寸允许偏差为±0.5mm, 角度的允许偏差为±0.5°; 孔位的允许偏差为±0.5mm, 孔距的允许偏差为±0.5mm, 累计偏差为±0.5mm;
3. 槽口、豁口的长宽边允许偏差为+0.5mm, 中心线允许偏差都为±0.5mm;
4. " * "为重要尺寸, 加工过程中要保证此尺寸, 加工完毕须标示代号。



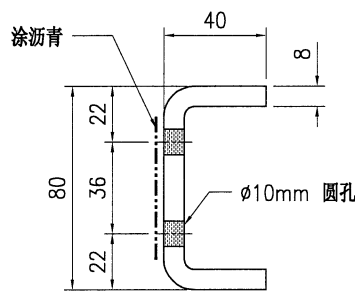
美特铝质有限公司
MIDI Aluminium Fabricator Ltd.

工程号	J853	制图	J.L.	27/05/24	物料号	-	
地盘	香港延坪路	复核	-	-	图号	J853-GB-ST-665	
版本		名称	铁件加工图	批准	-	数量	-
日期		材料	80x40x8mm 铁槽	单件重量(kg)	-	长度	-

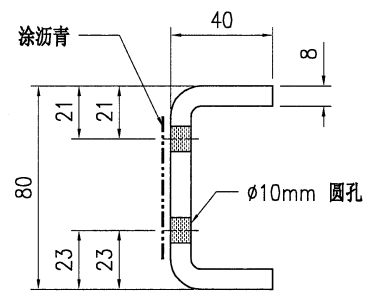
物料编号	DIM.A	DIM.B	DIM.C	DIM.D	DIM.E	数量	单件重量(kg)
J853-GB-ST-665A	1194.5	@500x2				1	10.28



SECTION A-A



SECTION B-B



SECTION C-C

技术说明:

1. 所需材料为: 铁件; 等级为: S275;
2. 外形尺寸允许偏差为±0.5mm, 角度的允许偏差为±0.5°; 孔位的允许偏差为±0.5mm, 孔距的允许偏差为±0.5mm, 累计偏差为±0.5mm;
3. 槽口、豁口的长宽边允许偏差为+0.5mm, 中心线允许偏差都为±0.5mm;
4. " * "为重要尺寸, 加工过程中要保证此尺寸, 加工完毕须标示代号。

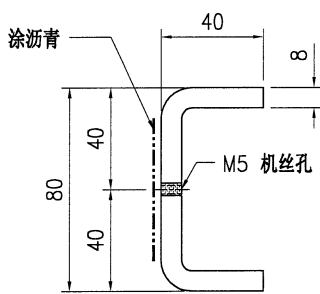
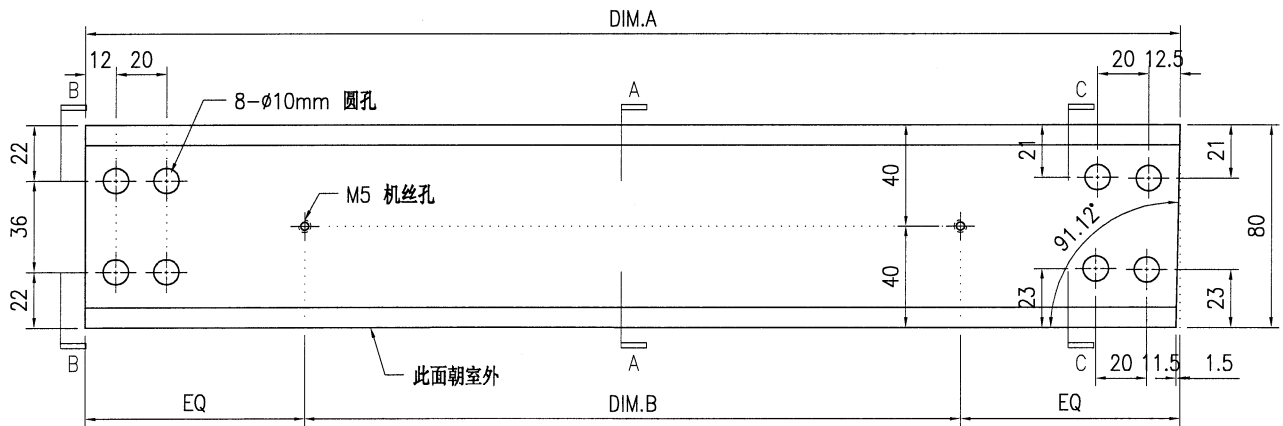


美特铝质有限公司
MIDI Aluminium Fabricator Ltd.

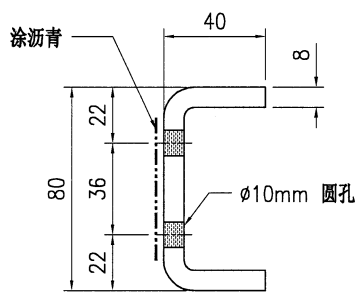
工程号	J853	制图	J.L.	27/05/24	物料号	-	
地盘	香港延坪路	复核	-	-	图号	J853-GB-ST-666	
名称	铁件加工图	批准	-	-	数量	-	
材料	80x40x8mm 铁槽	单件重量(kg)	-	长度	-	宽度	-

版本		采用	工厂	√	地盘	
日期		颜色	热浸锌			

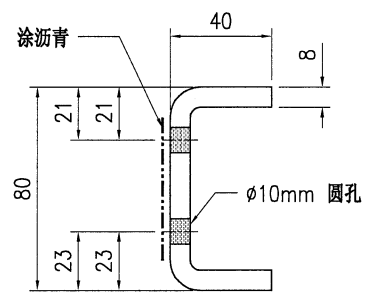
物料编号	DIM.A	DIM.B	DIM.C	DIM.D	DIM.E	数量	单件重量(kg)
J853-GB-ST-666A	1194.5	@500x2				1	10.28



SECTION A-A



SECTION B-B



SECTION C-C

技术说明:

1. 所需材料为: 铁件 ; 等级为: S275 ;
2. 外形尺寸允许偏差为±0.5mm, 角度的允许偏差为±0.5°; 孔位的允许偏差为±0.5mm, 孔距的允许偏差为±0.5mm, 累计偏差为±0.5mm;
3. 槽口、豁口的长宽边允许偏差为+0.5mm, 中心线允许偏差都为±0.5mm;
4. " * "为重要尺寸, 加工过程中要保证此尺寸, 加工完毕须标示代号。

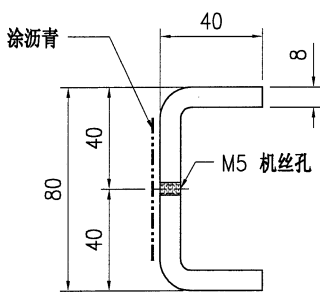
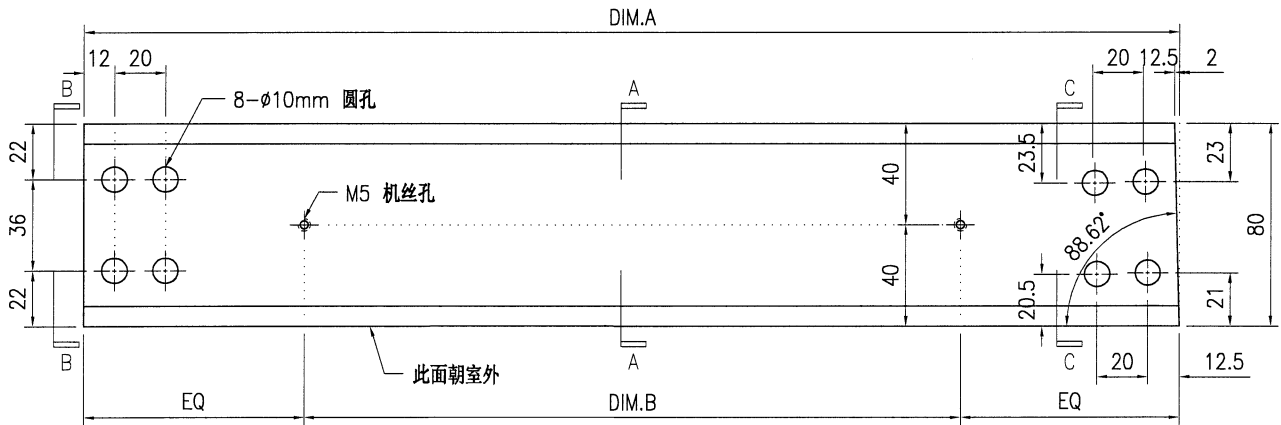


美特铝质有限公司
MIDI Aluminium Fabricator Ltd.

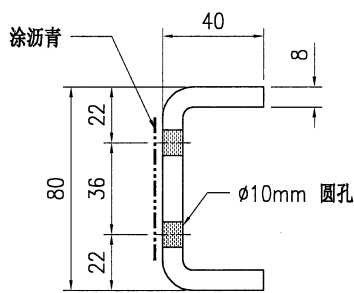
工程号	J853	制图	J.L.	27/05/24	物料号	-	
地盘	香港延坪路	复核	-	-	图号	J853-GB-ST-667	
名称	铁件加工图	批准	-	-	数量	-	
材料	80x40x8mm 铁槽	单件重量(kg)	-	长度	-	宽度	-

版本		采用	工厂	√	地盘	
日期		颜色	热浸锌			

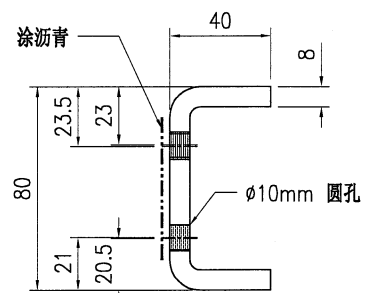
物料编号	DIM.A	DIM.B	DIM.C	DIM.D	DIM.E	数量	单件重量(kg)
J853-GB-ST-667A	1093.5	@450x2				1	9.42



SECTION A-A



SECTION B-B



SECTION C-C

技术说明:

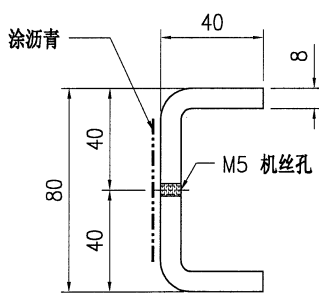
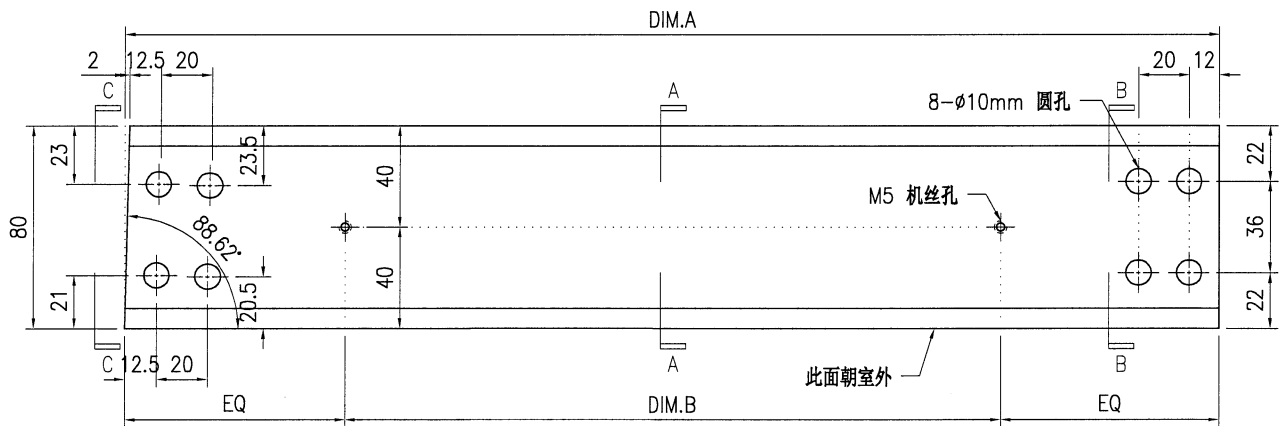
1. 所需材料: 铁件; 等级: S275;
2. 外形尺寸允许偏差为±0.5mm, 角度的允许偏差为±0.5°; 孔位的允许偏差为±0.5mm, 孔距的允许偏差为±0.5mm, 累计偏差为±0.5mm;
3. 槽口、豁口的长宽边允许偏差为+0.5mm, 中心线允许偏差都为±0.5mm;
4. " * "为重要尺寸, 加工过程中要保证此尺寸, 加工完毕须标示代号。



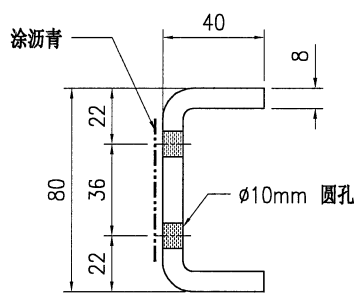
美特铝质有限公司
MIDI Aluminium Fabricator Ltd.

工程号	J853	制图	J.L.	27/05/24	物料号	-	
地盘	香港延坪路	复核	-	-	图号	J853-GB-ST-668	
版本		名称	铁件加工图	批准	-	数量	-
日期		材料	80x40x8mm 铁槽	单件重量(kg)	-	长度	-

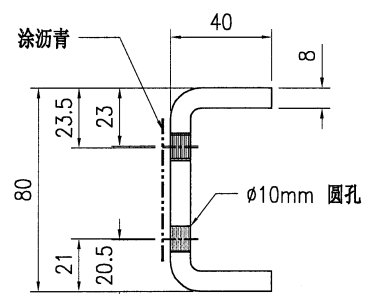
物料编号	DIM.A	DIM.B	DIM.C	DIM.D	DIM.E	数量	单件重量(kg)
J853-GB-ST-668A	1093.5	@450x2				1	9.42



SECTION A-A



SECTION B-B



SECTION C-C

技术说明:

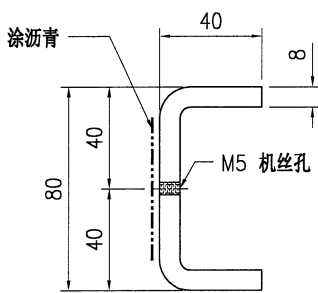
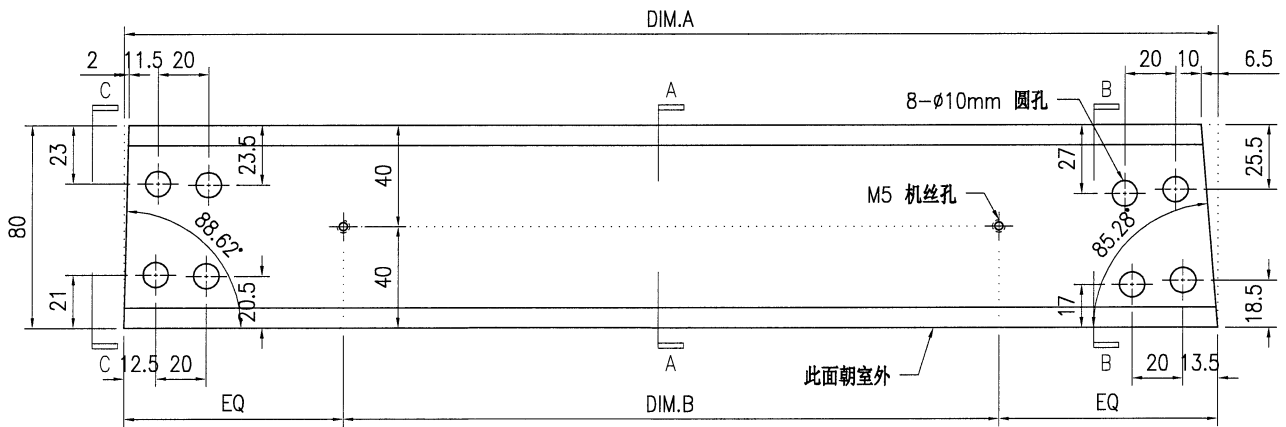
1. 所需材料为: 铁件; 等级为: S275;
2. 外形尺寸允许偏差为±0.5mm, 角度的允许偏差为±0.5°; 孔位的允许偏差为±0.5mm, 孔距的允许偏差为±0.5mm, 累计偏差为±0.5mm;
3. 槽口、豁口的长宽边允许偏差为+0.5mm, 中心线允许偏差都为±0.5mm;
4. " * "为重要尺寸, 加工过程中要保证此尺寸, 加工完毕须标示代号。



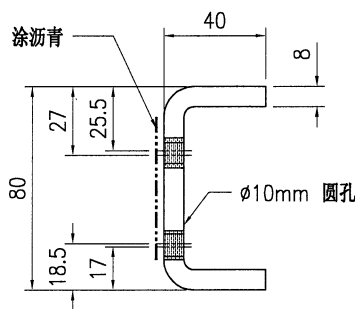
美特铝质有限公司
MIDI Aluminium Fabricator Ltd.

工程号	J853	制图	J.L.	27/05/24	物料号	-	
地盘	香港延坪路	复核	-	-	图号	J853-GB-ST-669	
版本		名称	铁件加工图	批准	-	数量	-
日期		材料	80x40x8mm 铁槽	单件重量(kg)	-	长度	-
		颜色	热浸锌			宽度	-

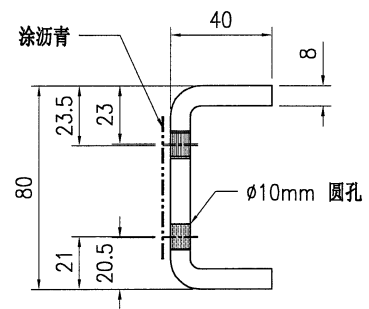
物料编号	DIM.A	DIM.B	DIM.C	DIM.D	DIM.E	数量	单件重量(kg)
J853-GB-ST-669A	1086	@450x2				1	9.35



SECTION A-A



SECTION B-B



SECTION C-C

技术说明:

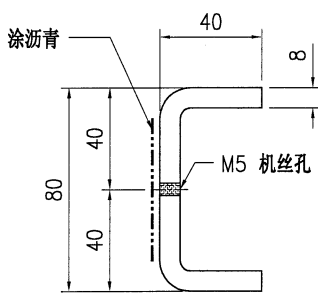
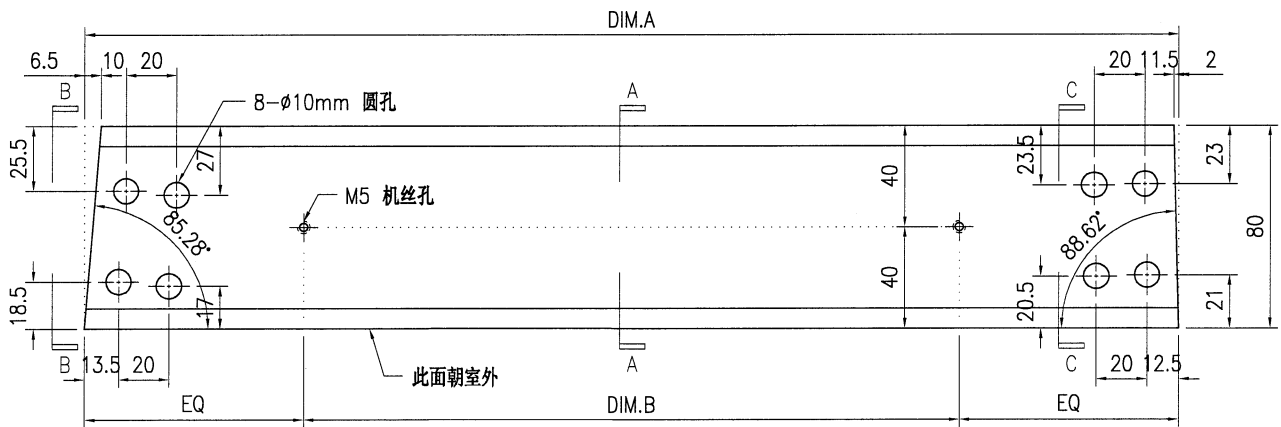
1. 所需材料为: 铁件; 等级为: S275;
2. 外形尺寸允许偏差为 ± 0.5 mm, 角度的允许偏差为 $\pm 0.5^\circ$; 孔位的允许偏差为 ± 0.5 mm, 孔距的允许偏差为 ± 0.5 mm, 累计偏差为 ± 0.5 mm;
3. 槽口、豁口的长宽边允许偏差为 $+0.5$ mm, 中心线允许偏差都为 ± 0.5 mm;
4. " * "为重要尺寸, 加工过程中要保证此尺寸, 加工完毕须标示代号。



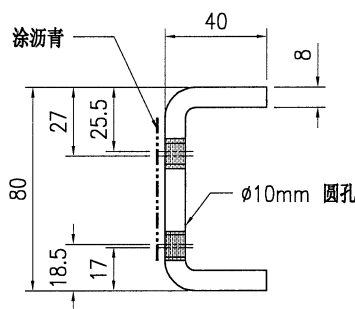
美特铝质有限公司
MIDI Aluminium Fabricator Ltd.

工程号	J853	制图	J.L.	27/05/24	物料号	-	
地盘	香港延坪路	复核	-	-	图号	J853-GB-ST-670	
版本		名称	铁件加工图	批准	-	数量	-
日期		材料	80x40x8mm 铁槽	单件重量(kg)	-	长度	-

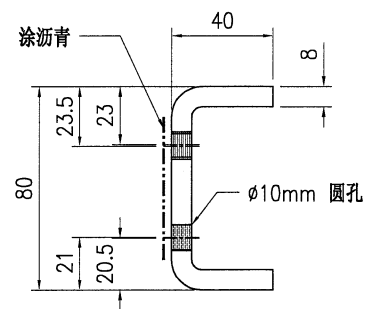
物料编号	DIM.A	DIM.B	DIM.C	DIM.D	DIM.E	数量	单件重量(kg)
J853-GB-ST-670A	1086	@450x2				1	9.35



SECTION A-A



SECTION B-B



SECTION C-C

技术说明:

1. 所需材料为: 铁件; 等级为: S275;
2. 外形尺寸允许偏差为 ± 0.5 mm, 角度的允许偏差为 $\pm 0.5^\circ$; 孔位的允许偏差为 ± 0.5 mm, 孔距的允许偏差为 ± 0.5 mm, 累计偏差为 ± 0.5 mm;
3. 槽口、豁口的长宽边允许偏差为 $+0.5$ mm, 中心线允许偏差都为 ± 0.5 mm;
4. " * "为重要尺寸, 加工过程中要保证此尺寸, 加工完毕须标示代号。

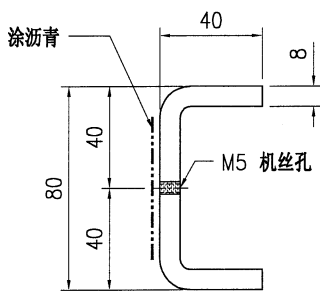
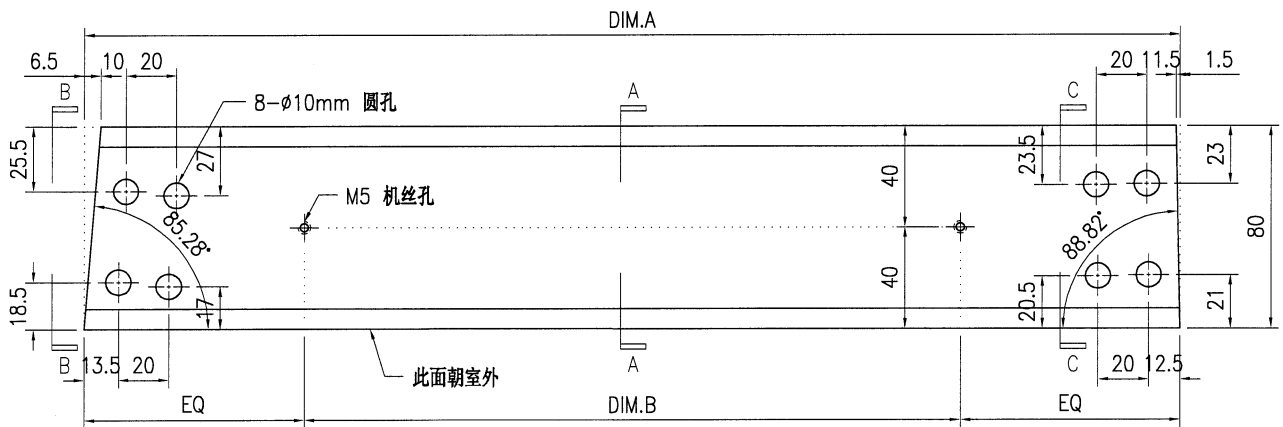


美特铝质有限公司
MIDI Aluminium Fabricator Ltd.

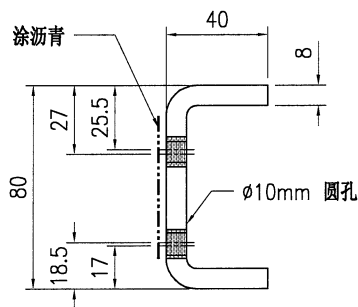
工程号	J853	制图	J.L.	27/05/24	物料号	-	
地盘	香港延坪路	复核	-	-	图号	J853-GB-ST-671	
名称	铁件加工图	批准	-	-	数量	-	
材料	80x40x8mm 铁槽	单件重量(kg)	-	长度	-	宽度	-

版本		采用	工厂	√	地盘		
日期		颜色	热浸锌			材料	80x40x8mm 铁槽

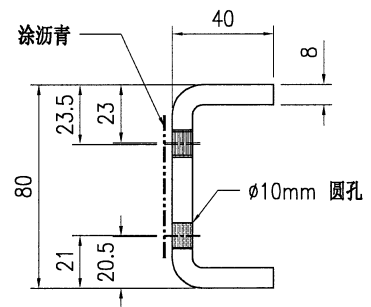
物料编号	DIM.A	DIM.B	DIM.C	DIM.D	DIM.E	数量	单件重量(kg)
J853-GB-ST-671A	1273.5	@500x2				1	10.96



SECTION A-A



SECTION B-B



SECTION C-C

技术说明:

1. 所需材料: 铁件; 等级: S275;
2. 外形尺寸允许偏差为 ± 0.5 mm, 角度的允许偏差为 $\pm 0.5^\circ$; 孔位的允许偏差为 ± 0.5 mm, 孔距的允许偏差为 ± 0.5 mm, 累计偏差为 ± 0.5 mm;
3. 槽口、豁口的长宽边允许偏差为 $+0.5$ mm, 中心线允许偏差都为 ± 0.5 mm;
4. " * "为重要尺寸, 加工过程中要保证此尺寸, 加工完毕须标示代号。

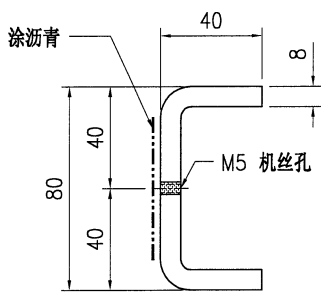
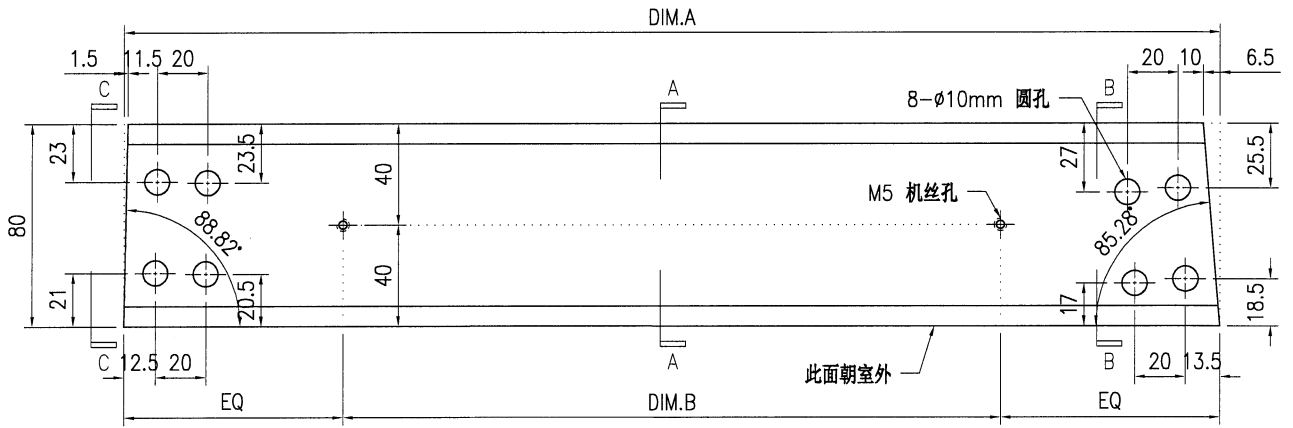


美特铝质有限公司
MIDI Aluminium Fabricator Ltd.

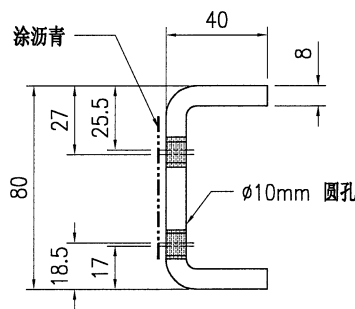
工程号	J853	制图	J.L.	27/05/24	物料号	-	
地盘	香港延坪路	复核	-	-	图号	J853-GB-ST-672	
名称	铁件加工图	批准	-	-	数量	-	
材料	80x40x8mm 铁槽	单件重量(kg)	-	长度	-	宽度	-

版本		采用	工厂	√	地盘	
日期		颜色	热浸锌			

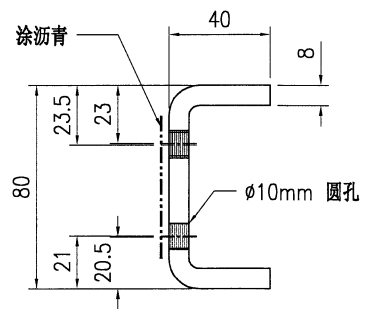
物料编号	DIM.A	DIM.B	DIM.C	DIM.D	DIM.E	数量	单件重量(kg)
J853-GB-ST-672A	1273.5	@500x2				1	10.96



SECTION A-A



SECTION B-B



SECTION C-C

技术说明:

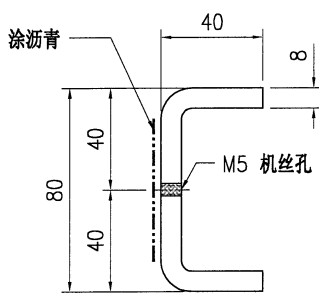
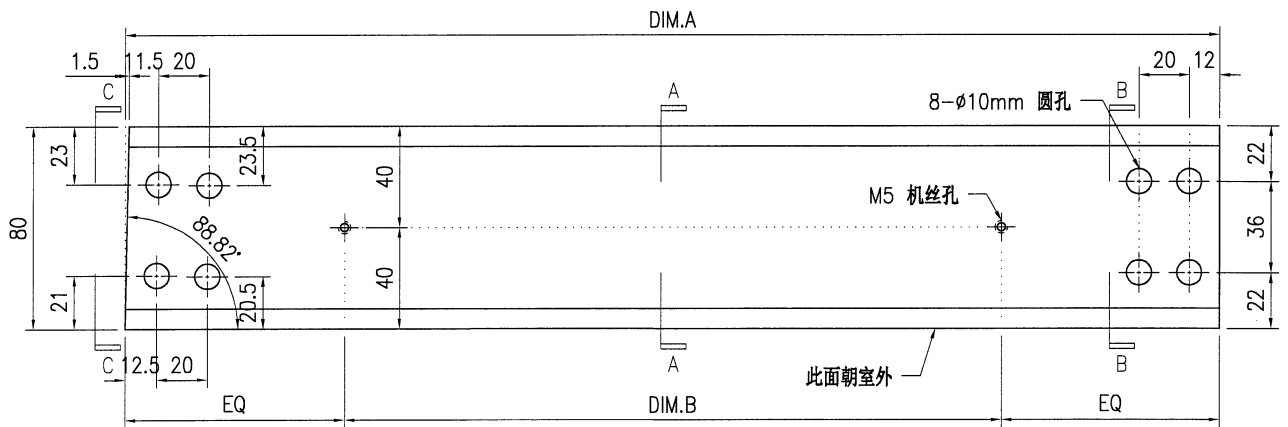
- 1.所需材料为: 铁件 ; 等级为: S275 ;
- 2.外形尺寸允许偏差为±0.5mm, 角度的允许偏差为±0.5°; 孔位的允许偏差为±0.5mm, 孔距的允许偏差为±0.5mm, 累计偏差为±0.5mm;
- 3.槽口、豁口的长宽边允许偏差为+0.5mm, 中心线允许偏差都为±0.5mm;
- 4."*"为重要尺寸, 加工过程中要保证此尺寸, 加工完毕须标示代号。



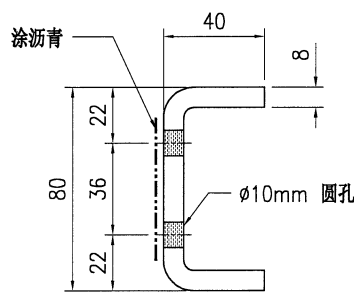
美特铝质有限公司
MIDI Aluminium Fabricator Ltd.

工程号	J853	制图	J.L.	27/05/24	物料号	-	
地盘	香港延坪路	复核	-	-	图号	J853-GB-ST-673	
版本		名称	铁件加工图	批准	-	数量	-
日期		材料	80x40x8mm 铁槽	单件重量(kg)	-	长度	-
		颜色	热浸锌			宽度	-

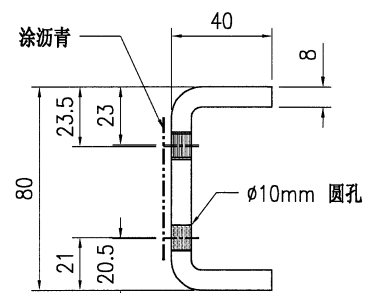
物料编号	DIM.A	DIM.B	DIM.C	DIM.D	DIM.E	数量	单件重量(kg)
J853-GB-ST-673A	1280	@450x2				1	11.02



SECTION A-A



SECTION B-B



SECTION C-C

技术说明:

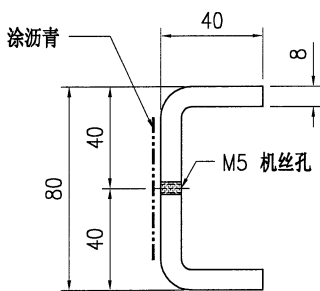
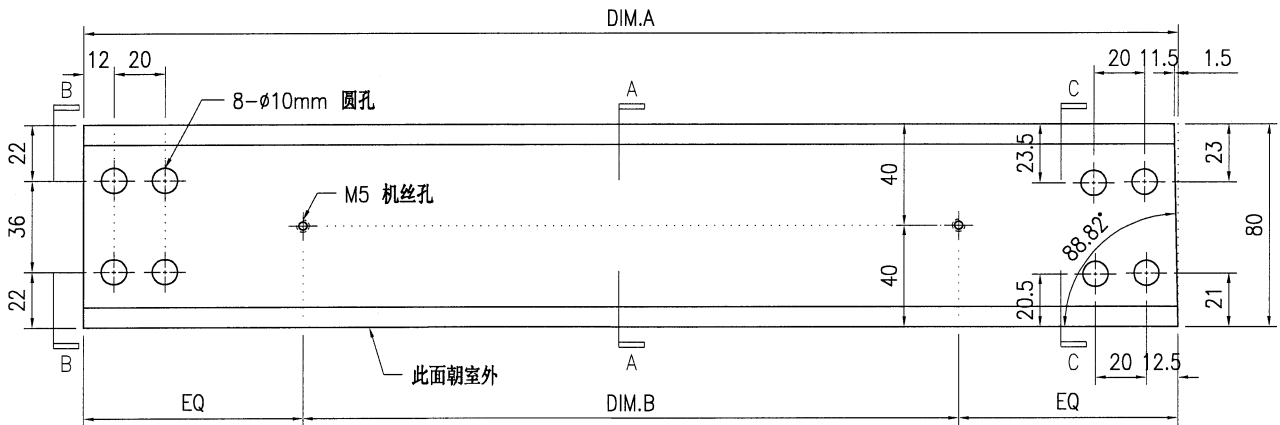
1. 所需材料为: 铁件; 等级为: S275;
2. 外形尺寸允许偏差为±0.5mm, 角度的允许偏差为±0.5°; 孔位的允许偏差为±0.5mm, 孔距的允许偏差为±0.5mm, 累计偏差为±0.5mm;
3. 槽口、豁口的长宽边允许偏差为+0.5mm, 中心线允许偏差都为±0.5mm;
4. " * "为重要尺寸, 加工过程中要保证此尺寸, 加工完毕须标示代号。



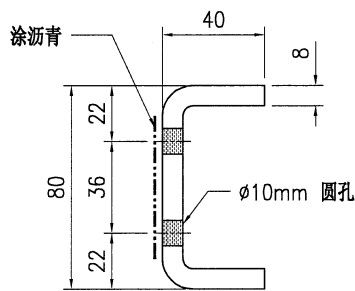
美特铝质有限公司
MIDI Aluminium Fabricator Ltd.

工程号	J853	制图	J.L.	27/05/24	物料号	-	
地盘	香港延坪路	复核	-	-	图号	J853-GB-ST-674	
版本		名称	铁件加工图	批准	-	数量	-
日期		材料	80x40x8mm 铁槽	单件重量(kg)	-	长度	-
		颜色	热浸锌			宽度	-

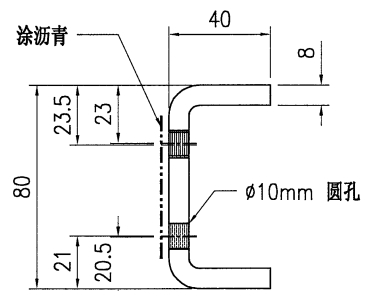
物料编号	DIM.A	DIM.B	DIM.C	DIM.D	DIM.E	数量	单件重量(kg)
J853-GB-ST-674A	1280	@450x2				1	11.02



SECTION A-A



SECTION B-B



SECTION C-C

技术说明:

1. 所需材料为: 铁件; 等级为: S275;
2. 外形尺寸允许偏差为±0.5mm, 角度的允许偏差为±0.5°; 孔位的允许偏差为±0.5mm, 孔距的允许偏差为±0.5mm, 累计偏差为±0.5mm;
3. 槽口、豁口的长宽边允许偏差为+0.5mm, 中心线允许偏差都为±0.5mm;
4. " * "为重要尺寸, 加工过程中要保证此尺寸, 加工完毕须标示代号。