



工程指示 / 要求簡箋 ENGINEER INSTRUCTIONS(E.I.)

工程指示編號:	EI-7963D	修改版本:	-D
	HK-1475		
工程編號:	J 853	工程名稱:	延坪道 (第2期)
收件人:	生統/	發件人:	Jingo
工程項目:	Feature wall 飾線 鋁料加工圖 修改出貨指示 Part 2	日期:	12/8/2024

<input type="checkbox"/> 原合約工程包	<input type="checkbox"/> 原合約工程加 / 減脹 QT-	<input type="checkbox"/> 新工程報價 QT-
---------------------------------	--	------------------------------------

信件批核號碼/圖紙參考編號:	批核模具圖紙編號:
客戶指示附件:	管理內部批簽署:

<input type="checkbox"/> 初步鋁料 B.M.	<input type="checkbox"/> 加工拆圖, 然後生產	<input type="checkbox"/> 尺寸表
<input type="checkbox"/> 正式鋁料 B.M.	<input type="checkbox"/> 技術上資料/指示	<input type="checkbox"/> 報價
<input type="checkbox"/> 配件 B.M.	<input type="checkbox"/> 樣辦或貨品說明書	<input type="checkbox"/> 分判合約
<input type="checkbox"/> 其他:		

內容: <sup>大貨</sup>  
圓鏡位鋁料要跟一般飾線分開出貨,  
待地盤打理通知實際出貨時間。  
見附件

完成上列要求日期: 13/8/2024

**國內**

<input type="checkbox"/> 生產技術總監	<input type="checkbox"/> 連附件	<input type="checkbox"/> 技術部	<input type="checkbox"/> 連附件	<input type="checkbox"/> 生產部	<input type="checkbox"/> 連附件
<input type="checkbox"/> 採購部	<input type="checkbox"/> 連附件	<input checked="" type="checkbox"/> 生產統籌部	<input checked="" type="checkbox"/> 連附件	<input type="checkbox"/> 報關組	<input type="checkbox"/> 連附件
<input type="checkbox"/> 質檢部	<input type="checkbox"/> 連附件	<input type="checkbox"/> 會計部	<input type="checkbox"/> 連附件	<input type="checkbox"/> 機械設計部	<input type="checkbox"/> 連附件
<input type="checkbox"/> 香港辦	<input type="checkbox"/> 連附件	<input type="checkbox"/> 其他:			

**香港**

<input type="checkbox"/> 行政部	<input type="checkbox"/> 連附件	<input type="checkbox"/> 會計部	<input type="checkbox"/> 連附件	<input type="checkbox"/> 統籌部	<input type="checkbox"/> 連附件	<input type="checkbox"/> 工程部	<input type="checkbox"/> 連附件
<input type="checkbox"/> 採購部	<input type="checkbox"/> 連附件	<input type="checkbox"/> QS部	<input type="checkbox"/> 連附件	<input checked="" type="checkbox"/> 地盤管理	<input checked="" type="checkbox"/> 連附件	<input type="checkbox"/> 維修部	<input type="checkbox"/> 連附件

*發件人簽署:	*組別成員批核簽署:
傳遞編號:	項目經理簽署:

PROJECT: YIN PING ROAD KOWLOON FEATURE WALL (PHASE 2)

MATERIAL: 格柵組裝圖

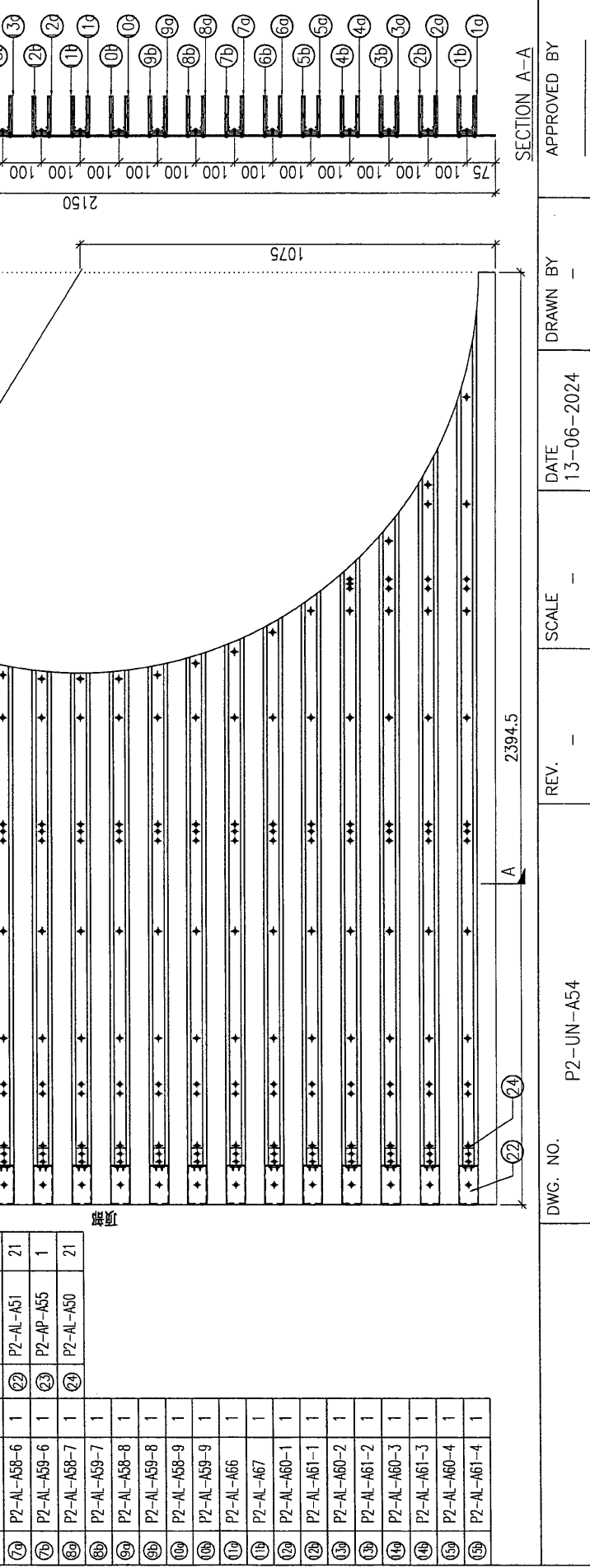
COLOUR: ASSEMBLE ON PARTS

MARK. NO.:

QTY.:

REV.	CHECKED BY	PART NUMBER	Dim. A	Dim. B	Dim. C	Dim. D	Dim. E	Dim. F	Dim. G	Dim. H	QTY.	Inv. Code
-		P2-UN-A54	-	-	-	-	-	-	-	-	1	

注: 地盘用  
注: 工地复尺



序号	编号	数量	序号	编号	数量
1	P2-AL-A62	1	16	P2-AL-A60-5	1
2	P2-AL-A63	1	17	P2-AL-A61-5	1
3	P2-AL-A58-1	1	18	P2-AL-A60-6	1
4	P2-AL-A59-1	1	19	P2-AL-A61-6	1
5	P2-AL-A58-2	1	20	P2-AL-A60-7	1
6	P2-AL-A59-2	1	21	P2-AL-A61-7	1
7	P2-AL-A58-3	1	22	P2-AL-A60-8	1
8	P2-AL-A59-3	1	23	P2-AL-A61-8	1
9	P2-AL-A58-4	1	24	P2-AL-A60-9	1
10	P2-AL-A59-4	1	25	P2-AL-A61-9	1
11	P2-AL-A58-5	1	26	P2-AL-A64	1
12	P2-AL-A59-5	1	27	P2-AL-A65	1
13	P2-AL-A58-6	1	28	P2-AL-A51	21
14	P2-AL-A59-6	1	29	P2-AP-A55	1
15	P2-AL-A58-7	1	30	P2-AL-A50	21
16	P2-AL-A59-7	1			
17	P2-AL-A58-8	1			
18	P2-AL-A59-8	1			
19	P2-AL-A58-9	1			
20	P2-AL-A59-9	1			
21	P2-AL-A66	1			
22	P2-AL-A67	1			
23	P2-AL-A60-1	1			
24	P2-AL-A61-1	1			
25	P2-AL-A60-2	1			
26	P2-AL-A61-2	1			
27	P2-AL-A60-3	1			
28	P2-AL-A61-3	1			
29	P2-AL-A60-4	1			
30	P2-AL-A61-4	1			

DWG. NO. P2-UN-A54

REV.:

SCALE:

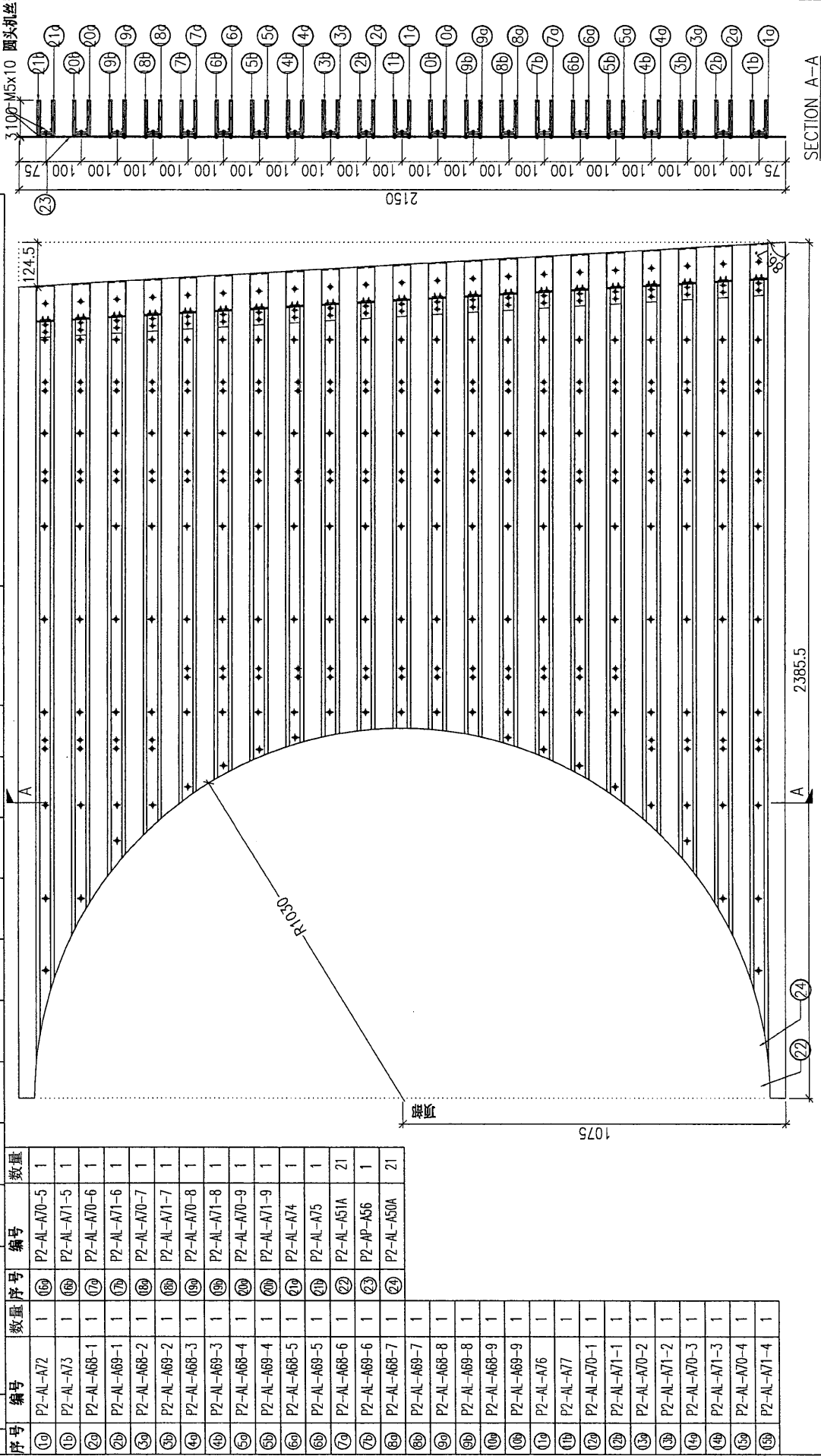
DATE: 13-06-2024

DRAWN BY:

APPROVED BY:

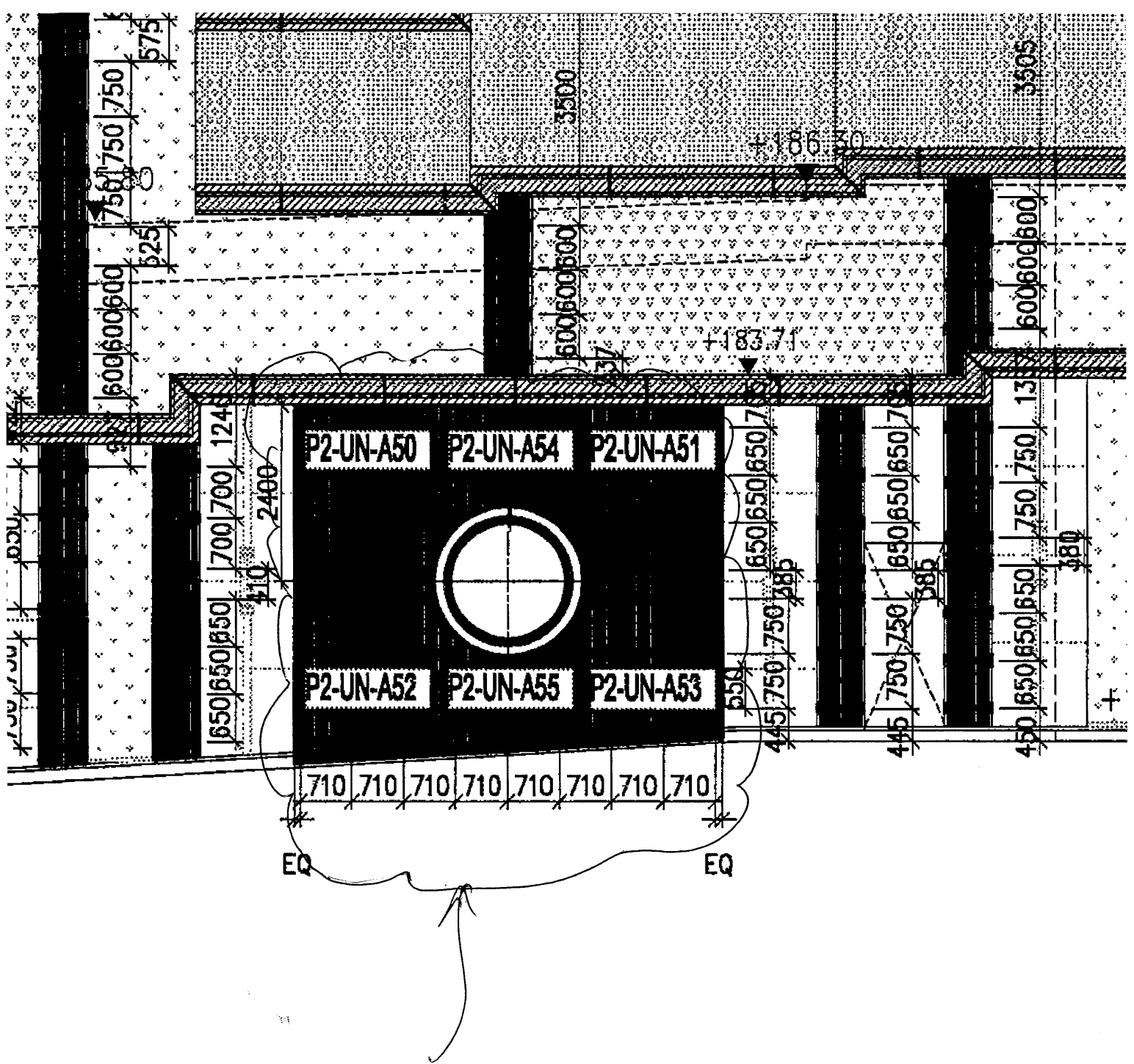
PROJECT: YIN PING ROAD KOWLOON FEATURE WALL (PHASE 2)

REV.	CHANGED PART OR	PART NUMBER	Dim. A	Dim. B	Dim. C	Dim. D	Dim. E	Dim. F	Dim. G	Dim. H	QTY.	Inv. Code	COLOUR	MARK. NO.	QTY.
-		P2-UN-A55	-	-	-	-	-	-	-	-	1		ASSEMBLE ON PARTS	-	-



序号	编号	数量	序号	编号	数量
19	P2-AL-A72	1	169	P2-AL-A70-5	1
20	P2-AL-A73	1	170	P2-AL-A71-5	1
21	P2-AL-A68-1	1	171	P2-AL-A70-6	1
22	P2-AL-A69-1	1	172	P2-AL-A71-6	1
23	P2-AL-A68-2	1	173	P2-AL-A70-7	1
24	P2-AL-A69-2	1	174	P2-AL-A71-7	1
25	P2-AL-A68-3	1	175	P2-AL-A70-8	1
26	P2-AL-A69-3	1	176	P2-AL-A71-8	1
27	P2-AL-A68-4	1	177	P2-AL-A70-9	1
28	P2-AL-A69-4	1	178	P2-AL-A71-9	1
29	P2-AL-A68-5	1	179	P2-AL-A74	1
30	P2-AL-A69-5	1	180	P2-AL-A75	1
31	P2-AL-A68-6	1	181	P2-AL-A51A	21
32	P2-AL-A69-6	1	182	P2-AP-A56	1
33	P2-AL-A68-7	1	183	P2-AL-A50A	21
34	P2-AL-A69-7	1			
35	P2-AL-A68-8	1			
36	P2-AL-A69-8	1			
37	P2-AL-A68-9	1			
38	P2-AL-A69-9	1			
39	P2-AL-A76	1			
40	P2-AL-A77	1			
41	P2-AL-A70-1	1			
42	P2-AL-A71-1	1			
43	P2-AL-A70-2	1			
44	P2-AL-A71-2	1			
45	P2-AL-A70-3	1			
46	P2-AL-A71-3	1			
47	P2-AL-A70-4	1			
48	P2-AL-A71-4	1			

DWG. NO. P2-UN-A55  
 REV. -  
 SCALE -  
 DATE 13-06-2024  
 DRAWN BY -  
 APPROVED BY -



大貨待打理通知分開出貨