



工程指示 / 要求簡箋 ENGINEER INSTRUCTIONS(E.I.)

工程指示編號:	EI-7963	C	修改版本:	-C
	HK-1359			
工程編號:	J 853	工程名稱:	延坪道 (第2期)	
收件人:	生統/	發件人:	Jingo	
工程項目:	Feature wall 飾線 鋁料加工圖樣板 修改 part 2		日期:	22/7/2024
<input type="checkbox"/> 原合約工程包	<input type="checkbox"/> 原合約工程加 / 減賬 QT-		<input type="checkbox"/> 新工程報價 QT-	

信件批核號碼/圖紙參考編號:	批核模具圖紙編號:
客戶指示附件:	管理內部批簽署:

<input type="checkbox"/> 初步鋁料 B.M.	<input type="checkbox"/> 加工拆圖, 然後生產	<input type="checkbox"/> 尺寸表
<input type="checkbox"/> 正式鋁料 B.M.	<input type="checkbox"/> 技術上資料/指示	<input type="checkbox"/> 報價
<input type="checkbox"/> 配件 B.M.	<input type="checkbox"/> 樣辦或貨品說明書	<input type="checkbox"/> 分判合約
<input type="checkbox"/> 其他:		

內容:

完成上列要求日期: 25/7/2024

國內

<input type="checkbox"/> 生產技術總監	<input type="checkbox"/> 連附件	<input type="checkbox"/> 技術部	<input type="checkbox"/> 連附件	<input type="checkbox"/> 生產部	<input type="checkbox"/> 連附件
<input type="checkbox"/> 採購部	<input type="checkbox"/> 連附件	<input checked="" type="checkbox"/> 生產統籌部	<input checked="" type="checkbox"/> 連附件	<input type="checkbox"/> 報關組	<input type="checkbox"/> 連附件
<input type="checkbox"/> 質檢部	<input type="checkbox"/> 連附件	<input type="checkbox"/> 會計部	<input type="checkbox"/> 連附件	<input type="checkbox"/> 機械設計部	<input type="checkbox"/> 連附件
<input type="checkbox"/> 香港辦	<input type="checkbox"/> 連附件	<input type="checkbox"/> 其他:			

香港

<input type="checkbox"/> 行政部	<input type="checkbox"/> 連附件	<input type="checkbox"/> 會計部	<input type="checkbox"/> 連附件	<input type="checkbox"/> 統籌部	<input type="checkbox"/> 連附件	<input type="checkbox"/> 工程部	<input type="checkbox"/> 連附件
<input type="checkbox"/> 採購部	<input type="checkbox"/> 連附件	<input type="checkbox"/> QS部	<input type="checkbox"/> 連附件	<input type="checkbox"/> 地盤管理	<input type="checkbox"/> 連附件	<input type="checkbox"/> 維修部	<input type="checkbox"/> 連附件

*發件人簽署:	*組別成員批核簽署:
傳遞編號:	項目經理簽署:

PROJECT: YIN PING ROAD KOWLOON FEATURE WALL (PHASE 2)

MATERIAL: 格栅组装图

COATING: ASSEMBLE ON PARTS

COLOUR: -

MARK. NO.: -

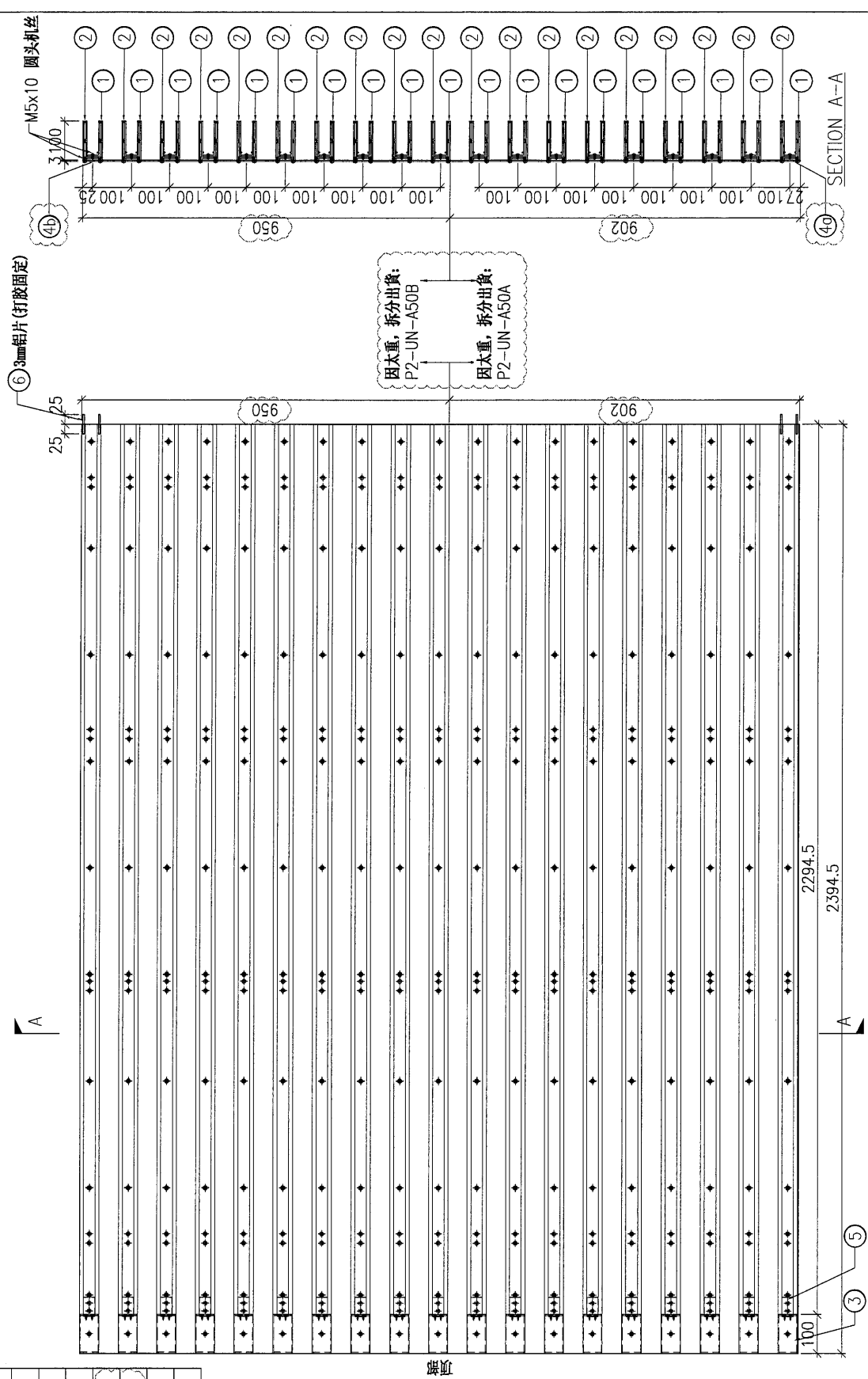
QTY.: -

REV.	CHECKED DATE OF	PART NUMBER	Dim. A	Dim. B	Dim. C	Dim. D	Dim. E	Dim. F	Dim. G	Dim. H	QTY.	Inv. Code
-		P2-UN-A50	-	-	-	-	-	-	-	-	1	

序号	编号	数量
①	P2-AL-A52	19
②	P2-AL-A53	19
③	P2-AL-A51	19
④	P2-AP-A51A	1
④	P2-AP-A51B	1
⑤	P2-AL-A50	19
⑥	P2-AP-A50	4

注: 地盘用

注: 用于 A 区域



DWG. NO.	REV.	SCALE	DATE	DRAWN BY	APPROVED BY
P2-UN-A50	A	-	13-06-2024	-	-

PROJECT: YIN PING ROAD KOWLOON FEATURE WALL (PHASE 2)

MATERIAL: 格栅组裝图

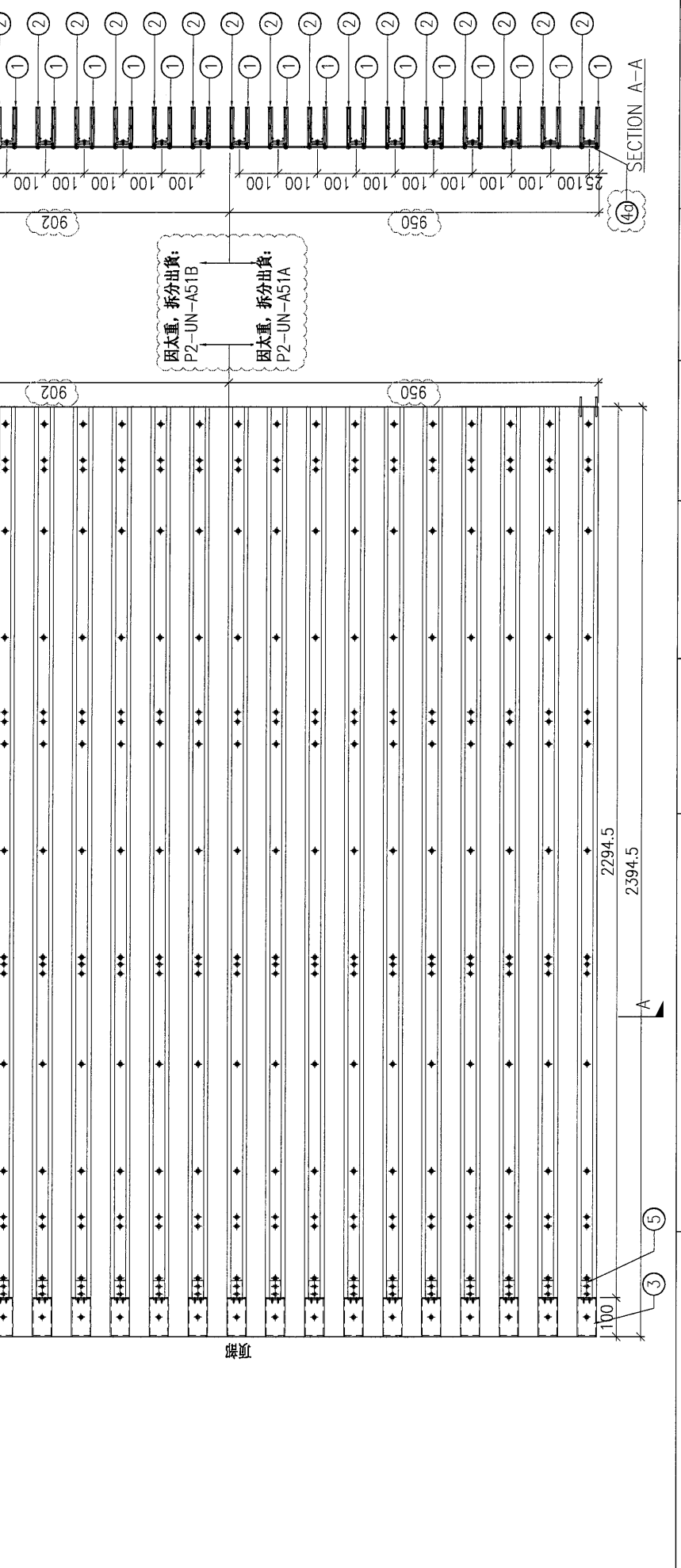
COLOUR: -

MARK. NO.: -

QTY.: -

REV.	PART NUMBER	Dim. A	Dim. B	Dim. C	Dim. D	Dim. E	Dim. F	Dim. G	Dim. H	QTY.	Inv. Code	ASSEMBLE ON PARTS
-	P2-UN-A51	-	-	-	-	-	-	-	-	1	-	注: 用于 A 区域

序号	编号	数量
①	P2-AL-A52	19
②	P2-AL-A53	19
③	P2-AL-A51	19
④	P2-AP-A52A	1
⑤	P2-AP-A52B	1
⑥	P2-AL-A50	19
	P2-AP-A50	4



因太重, 拆分出货:
P2-UN-A51B

因太重, 拆分出货:
P2-UN-A51A

DWG. NO.: P2-UN-A51

REV. A

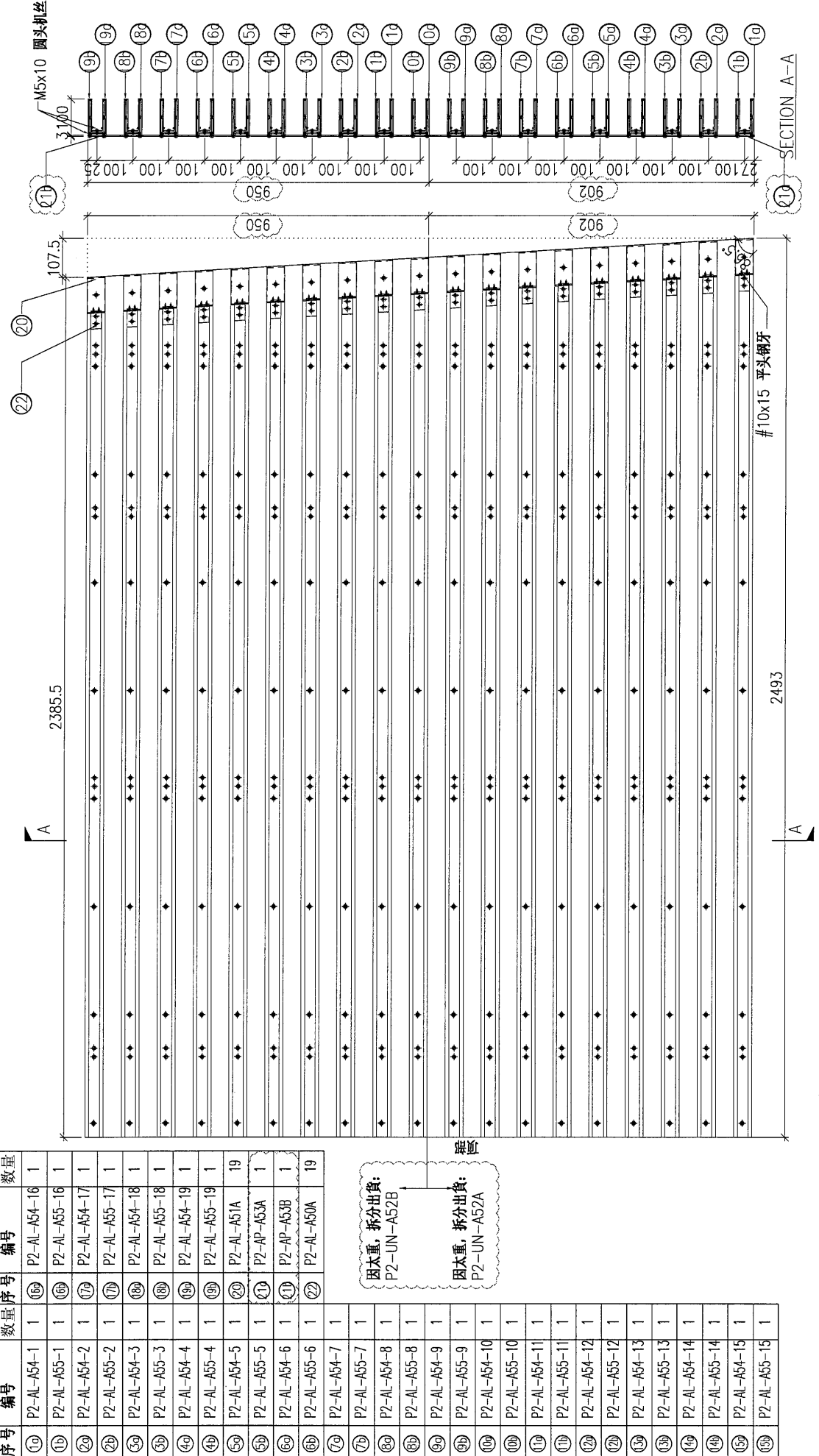
SCALE: -

DATE: 13-06-2024

DRAWN BY: -

APPROVED BY: -

REV.	DESCRIPTION	Dim. A	Dim. B	Dim. C	Dim. D	Dim. E	Dim. F	Dim. G	Dim. H	QTY.	Inv. Code	ASSEMBLE ON PARTS
-	P2-UN-A52	-	-	-	-	-	-	-	-	1	-	注: 用于A区域



序号	编号	数量	序号	编号	数量
1a	P2-AL-A54-1	1	16a	P2-AL-A54-16	1
1b	P2-AL-A55-1	1	16b	P2-AL-A55-16	1
2a	P2-AL-A54-2	1	17a	P2-AL-A54-17	1
2b	P2-AL-A55-2	1	17b	P2-AL-A55-17	1
3a	P2-AL-A54-3	1	18a	P2-AL-A54-18	1
3b	P2-AL-A55-3	1	18b	P2-AL-A55-18	1
4a	P2-AL-A54-4	1	19a	P2-AL-A54-19	1
4b	P2-AL-A55-4	1	19b	P2-AL-A55-19	1
5a	P2-AL-A54-5	1	20	P2-AL-A51A	19
5b	P2-AL-A55-5	1	21	P2-AP-A53A	1
6a	P2-AL-A54-6	1	21	P2-AP-A53B	1
6b	P2-AL-A55-6	1	22	P2-AL-A50A	19
7a	P2-AL-A54-7	1			
7b	P2-AL-A55-7	1			
8a	P2-AL-A54-8	1			
8b	P2-AL-A55-8	1			
9a	P2-AL-A54-9	1			
9b	P2-AL-A55-9	1			
10a	P2-AL-A54-10	1			
10b	P2-AL-A55-10	1			
11a	P2-AL-A54-11	1			
11b	P2-AL-A55-11	1			
12a	P2-AL-A54-12	1			
12b	P2-AL-A55-12	1			
13a	P2-AL-A54-13	1			
13b	P2-AL-A55-13	1			
14a	P2-AL-A54-14	1			
14b	P2-AL-A55-14	1			
15a	P2-AL-A54-15	1			
15b	P2-AL-A55-15	1			

因太重, 拆分出貨:
P2-UN-A52B

因太重, 拆分出貨:
P2-UN-A52A

PROJECT: YIN PING ROAD KOWLOON FEATURE WALL (PHASE 2)

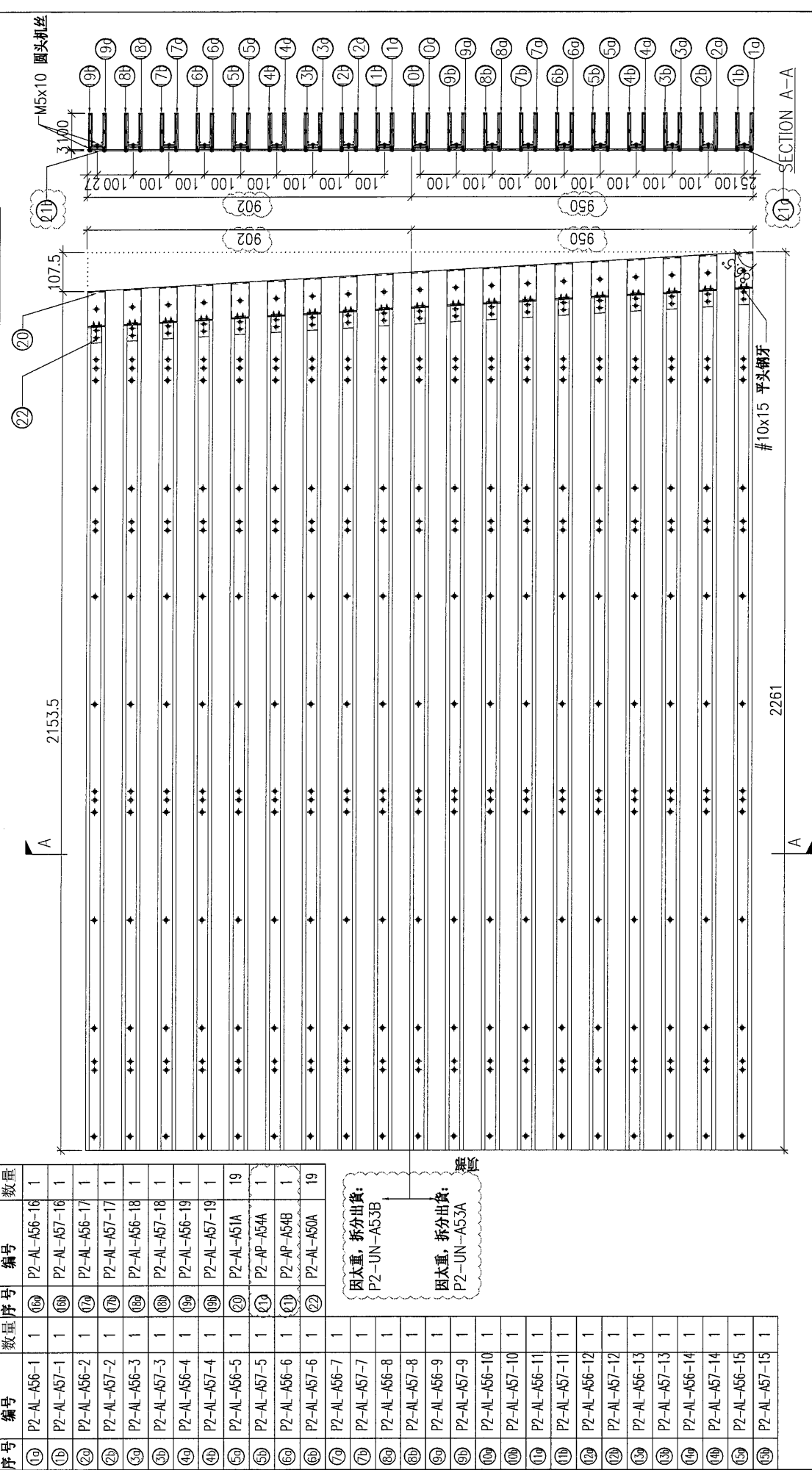
MATERIAL: 格栅组装图

COATING: -

MARK. NO.: -

QTY.: -

REV.	DESCRIPTION	QTY.	INVENTORY CODE	ASSEMBLY ON PARTS	REMARKS
-	P2-UN-A53	1			注: 地盤用 注: 工地复尺



序号	编号	数量	编号	数量	
19	P2-AL-A56-1	1	16	P2-AL-A56-16	1
20	P2-AL-A57-1	1	17	P2-AL-A57-17	1
21	P2-AL-A56-2	1	18	P2-AL-A56-18	1
22	P2-AL-A57-2	1	19	P2-AL-A57-19	1
23	P2-AL-A56-3	1	20	P2-AL-A56-20	19
24	P2-AL-A57-3	1	21	P2-AP-A54A	1
25	P2-AL-A56-4	1	22	P2-AP-A54B	1
26	P2-AL-A57-4	1		P2-AL-A50A	19
27	P2-AL-A56-5	1			
28	P2-AL-A57-5	1			
29	P2-AL-A56-6	1			
30	P2-AL-A57-6	1			
31	P2-AL-A56-7	1			
32	P2-AL-A57-7	1			
33	P2-AL-A56-8	1			
34	P2-AL-A57-8	1			
35	P2-AL-A56-9	1			
36	P2-AL-A57-9	1			
37	P2-AL-A56-10	1			
38	P2-AL-A57-10	1			
39	P2-AL-A56-11	1			
40	P2-AL-A57-11	1			
41	P2-AL-A56-12	1			
42	P2-AL-A57-12	1			
43	P2-AL-A56-13	1			
44	P2-AL-A57-13	1			
45	P2-AL-A56-14	1			
46	P2-AL-A57-14	1			
47	P2-AL-A56-15	1			
48	P2-AL-A57-15	1			

因太重, 拆分出貨:
P2-UN-A53B

因太重, 拆分出貨:
P2-UN-A53A

DWG. NO.	P2-UN-A53	REV.	A	SCALE	-	DATE	13-06-2024	DRAWN BY	-	APPROVED BY	-
----------	-----------	------	---	-------	---	------	------------	----------	---	-------------	---