

工程指示 / 要求簡箋 ENGINEER INSTRUCTIONS(E.I.)

工程指示編號:	EI- 7879	修改版本:	-
	HK-1035		
工程編號:	J 853	工程名稱:	延坪道 (第2期)
收件人:	生統	發件人:	Joe Chan
工程項目:	Row B (HB3,5,6,7,8) 增補 Glass Cladding 地盤用副框及收邊料(黃色)	日期:	31/5/2024

<input type="checkbox"/> 原合約工程包	<input type="checkbox"/> 原合約工程加 / 減賬 QT-	<input type="checkbox"/> 新工程報價 QT-
---------------------------------	--	------------------------------------

信件批核號碼/圖紙參考編號:	批核模具圖紙編號:
客戶指示附件:	管理內部批簽署:

<input type="checkbox"/> 初步鋁料 B.M.	<input type="checkbox"/> 加工拆圖, 然後生產	<input type="checkbox"/> 尺寸表
<input type="checkbox"/> 正式鋁料 B.M.	<input type="checkbox"/> 技術上資料/指示	<input type="checkbox"/> 報價
<input type="checkbox"/> 配件 B.M.	<input type="checkbox"/> 樣辦或貨品說明書	<input type="checkbox"/> 分判合約
<input type="checkbox"/> 其他:		

內容: 請依附件資料, 生產副框及收邊料, 送地盤.
- 請分屋包裝出貨

完成上列要求日期: 25/6/2024

國內

<input type="checkbox"/> 生產技術總監	<input type="checkbox"/> 連附件	<input type="checkbox"/> 技術部	<input type="checkbox"/> 連附件	<input type="checkbox"/> 生產部	<input type="checkbox"/> 連附件
<input type="checkbox"/> 採購部	<input type="checkbox"/> 連附件	<input checked="" type="checkbox"/> 生產統籌部	<input checked="" type="checkbox"/> 連附件	<input type="checkbox"/> 報關組	<input type="checkbox"/> 連附件
<input type="checkbox"/> 質檢部	<input type="checkbox"/> 連附件	<input type="checkbox"/> 會計部	<input type="checkbox"/> 連附件	<input type="checkbox"/> 機械設計部	<input type="checkbox"/> 連附件
<input type="checkbox"/> 香港辦	<input type="checkbox"/> 連附件	<input type="checkbox"/> 其他:			

香港

<input type="checkbox"/> 行政部	<input type="checkbox"/> 連附件	<input type="checkbox"/> 會計部	<input type="checkbox"/> 連附件	<input type="checkbox"/> 統籌部	<input type="checkbox"/> 連附件	<input type="checkbox"/> 工程部	<input type="checkbox"/> 連附件
<input type="checkbox"/> 採購部	<input type="checkbox"/> 連附件	<input type="checkbox"/> QS部	<input type="checkbox"/> 連附件	<input checked="" type="checkbox"/> 地盤管理	<input checked="" type="checkbox"/> 連附件	<input type="checkbox"/> 維修部	<input type="checkbox"/> 連附件

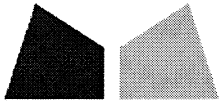
*發件人簽署:		*組別成員批核簽署:	
傳遞編號:	HK 1035/24	項目經理簽署:	

J853-香港延坪道(第二期別墅)-Glass Cladding(副框)-分栋数量统计表

工程：J853-香港延坪道(第二期別墅)

日期：28-May-24

序号	部件图编号	分栋								总数量	备注			
		HB1	HB2	HB3	HB5	HB6	HB7	HB8						
1	J853-GC-GA-001			1	1	1	1	1		5				
2	J853-GC-GA-002			1	1	1	1	1		5				
3	J853-GC-0A-001			1	1	1	1	1		5				
4	J853-GC-X86499-011			1	1	1	1	1		5				
5	J853-GC-X86502-011			1	1	1	1	1		5				
6	J853-GC-X86503-011			1	1	1	1	1		5				
7										0				
		0	0	6	6	6	6	6	6	0	0	0	30	



鋁材開料總表

工程號碼: J853 工程名稱: 延坪道別墅 (Glass Cladding-副框)

序號	鋁料編號	名稱	表面處理		開料長度	實用長料總數量		浪費率(%)
			顏色	層厚		支數	長度	
1	JM1012A	20x20x3mm鋁角	阳极氧		6000	7	42000	11.54
8	X86498	豎向玻璃框	JMQ2134		6000	6	36000	6.68
			57					
9	X86499	玻璃扣條	JMQ2134		6000	4	24000	19.90
			57					
11	X86501	橫向玻璃框	JMQ2134		6000	3	18000	16.00
			57					
12	X86502	開窗豎向外框	JMQ2134		6000	5	30000	28.93
			57					
13	X86503	開窗橫向外框	JMQ2134		6000	1	6000	31.58
			57					
20	X86512	豎向墊高料	JMQ2134		6000	6	36000	8.19
			57					
21	X86513	橫向墊高料	JMQ2134		6000	3	18000	25.61
			57					
23	X86516	65x65x11.5mm 鋁角	阳极氧 化		6000	1	6000	84.50

送至: _____

由: _____

日期: _____

簡短說明: _____

共10頁 第1頁

打印日期: 2024/5/29 打印時間: 9:27

工程號碼: J853, 工程名稱: 延坪道別墅 (Glass Cladding-副框)
開料長度: 6000, 總長料支數: 1, 總開料支數: 40
鋸片厚度 (mm): 6, 料頭尾總切除 (mm): 50, 浪費率 (%): 84.5

鋁材開料清單 X86516

窗號	編號(用料狀況)	實用長度(長料開數)	需要 支數	開料 支數	長料 支數	餘料 支數	編號(剩餘長度)
J853-GC-X86516-001	1	16.0	40	40	1	0	1@(5070)x1

工程號碼: J853, 工程名稱: 延坪道別墅 (Glass Cladding-副框)
開料長度: 6000, 總長料支數: 6, 總開料支數: 20
鋸片厚度 (mm): 6, 料頭尾總切除 (mm): 50, 浪費率 (%): 8.19

鋁材開料清單 X86512

窗號	編號(用料狀況)	實用長度(長料開數)	需要 支數	開料 支數	長料 支數	餘料 支數	編號(剩餘長度)
J853-GC-X86512-001A	1-5	2355.0	10	10	5	0	1-5@(1228)x5
J853-GC-X86512-001B	(餘料)1-5	908.0	10	5	0	5	1-5@(314)x5
J853-GC-X86512-001B	6	908.0		5	1	0	6@(1380)x1

工程號碼: J853, 工程名稱: 延坪道別墅 (Glass Cladding-副框)
開料長度: 6000, 總長料支數: 1, 總開料支數: 5
鋸片厚度(mm): 6, 料頭尾總切除(mm): 50, 浪費率(%): 31.58

鋁材開料清單 X86503

窗號	編號(用料狀況)	實用長度(長料開數)	需要 支數	開料 支數	長料 支數	餘料 支數	編號(剩餘長度)
J853-GC-X86503-011	1	805.0	5	5	1	0	1@(1895)x1

工程號碼: J853, 工程名稱: 延坪道別墅 (Glass Cladding-副框)
開料長度: 6000, 總長料支數: 5, 總開料支數: 10
鋸片厚度 (mm): 6, 料頭尾總切除 (mm): 50, 浪費率 (%): 28.93

鋁材開料清單 X86502

窗號	編號(用料狀況)	實用長度(長料開數)	需要 支數	開料 支數	長料 支數	餘料 支數	編號(剩餘長度)
J853-GC-X86502-011	1-5	3397.0	5	5	5	0	1-5@(2547)x5
J853-GC-X86502-001	(餘料)1-2	805.0	5	5	0	2	1@(114)x1 2@(925)x1

工程號碼: J853, 工程名稱: 延坪道別墅 (Glass Cladding-副框)
 開料長度: 6000, 總長料支數: 3, 總開料支數: 20
 鋸片厚度 (mm): 6, 料頭尾總切除 (mm): 50, 浪費率 (%): 16

鋁材開料清單 X86501

窗號	編號(用料狀況)	實用長度(長料開數)	需要 支數	開料 支數	長料 支數	餘料 支數	編號(剩餘長度)
J853-GC-X86501-001	1-3	742.5	20	20	3	0	1-2@(710.5)x2 3@(1459)x1

工程號碼: J853, 工程名稱: 延坪道別墅(Glass Cladding-副框)
開料長度: 6000, 總長料支數: 4, 總開料支數: 25
鋸片厚度(mm): 6, 料頭尾總切除(mm): 50, 浪費率(%): 19.9

鋁材開料清單 X86499

窗號	編號(用料狀況)	實用長度(長料開數)	需要 支數	開料 支數	長料 支數	餘料 支數	編號(剩餘長度)
J853-GC-X86499-011	1	805.0	5	5	1	0	1@(1895)x1
J853-GC-X86499-001	(餘料)1	742.5	20	2	0	1	1@(398)x1
J853-GC-X86499-001	2-4	742.5		18	3	0	2-3@(710.5)x2 4@(2956)x1

工程號碼:J853, 工程名稱:延坪道別墅(Glass Cladding-副框)
開料長度:6000, 總長料支數:6, 總開料支數:20
鋸片厚度(mm):6, 料頭尾總切除(mm):50, 浪費率(%):6.68

鋁材開料清單 X86498

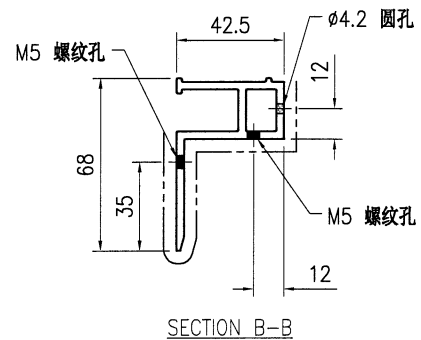
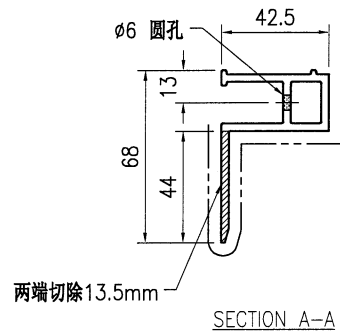
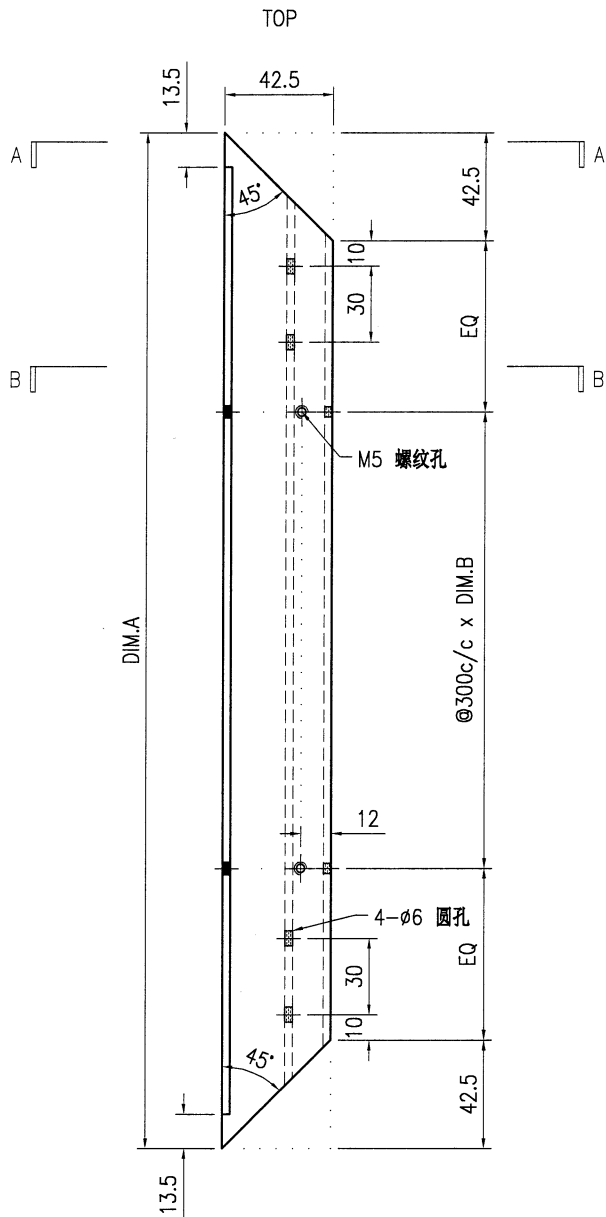
窗號	編號(用料狀況)	實用長度(長料開數)	需要 支數	開料 支數	長料 支數	餘料 支數	編號(剩餘長度)
J853-GC-X86498-002A	(餘料)3	2382.5	10	1	0	1	3@(1173)x1
J853-GC-X86498-001A,	1-5	2382.5		9	5	0	1-2@(1173)x2
J853-GC-X86498-001B	(餘料)1-5	935.0	10	5	0	5	1-5@(232)x5
J853-GC-X86498-002B	6	935.0		5	1	0	6@(1245)x1

工程號碼: J853, 工程名稱: 延坪道別墅(Glass Cladding-副框)
開料長度: 6000, 總長料支數: 7, 總開料支數: 25
鋸片厚度(mm): 6, 料頭尾總切除(mm): 50, 浪費率(%): 11.54

鋁材開料清單 JM1012A

窗號	編號(用料狀況)	實用長度(長料開數)	需要 支數	開料 支數	長料 支數	餘料 支數	編號(剩餘長度)
J853-GC-AA01-002A	(餘料)3	2355.0	10	1	0	1	3@(1228)x1
J853-GC-AA01-001A,	1-5	2355.0		9	5	0	1-2@(1228)x2
J853-GC-AA01-001B	(餘料)1-5	908.0	10	5	0	5	1-5@(314)x5
J853-GC-AA01-002B	6	908.0		5	1	0	6@(1380)x1
J853-GC-AA01-003	(餘料)6	805.0	5	1	0	1	6@(569)x1
J853-GC-AA01-003	7	805.0		4	1	0	7@(2706)x1

 美特铝质有限公司 MIDI Aluminium Fabricator Ltd.				工程号 J853 地盘 香港延坪路	制图 J.L. 复核 -	28/5/24 -	物料号 J853-GC-X86498-001 图号 J853-GC-X86498-001
版本 日期	采用 颜色	工厂 JMQ213457	地 地 地 地 地 地	名称 竖向外框加工图 材料 X86498	批准 单件重量(kg)	- -	数量 长度 宽度
物料编号	DIM.A	DIM.B	DIM.C	DIM.D	DIM.E	数量	单件重量(kg)
J853-GC-X86498-001A	2382.5	7				5	-
J853-GC-X86498-001B	935	2				5	-



技术说明:

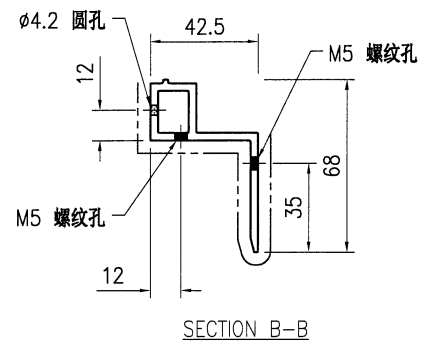
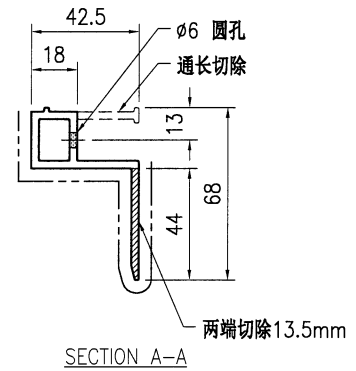
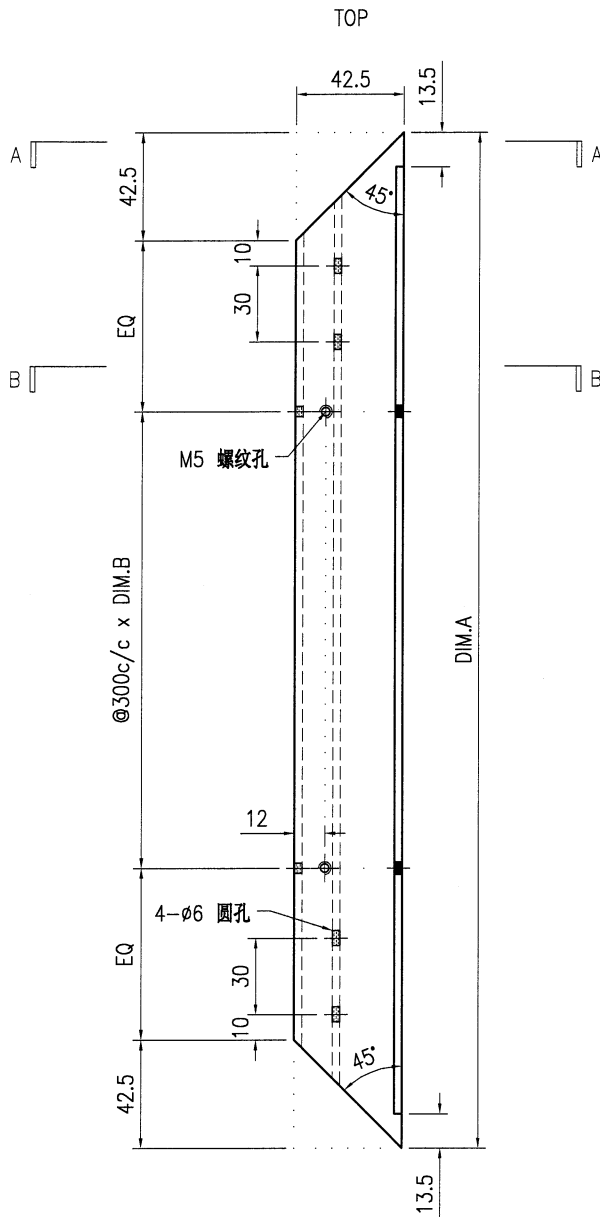
1. 铝合金型材截料之前应进行校直调整, 截料端头不应有加工变形, 并应去除毛刺;
2. 加工长度允许偏差为 $\pm 0.5\text{mm}$, 端头斜度的允许偏差为 $\pm 0.25^\circ$, 孔位的允许偏差为 $\pm 0.3\text{mm}$, 孔距的允许偏差为 $\pm 0.3\text{mm}$, 累计偏差为 $\pm 0.5\text{mm}$;
3. 槽口、豁口的长宽边允许偏差为 $+0.5\text{mm}$, 榫头的长宽边允许偏差为 -0.5mm , 中心线允许偏差都为 $\pm 0.5\text{mm}$;
4. "-----" 为外露喷涂装饰面, 应贴保护膜, 加工过程中不得破坏装饰面, 加工完毕须标示代号及长度。



美特铝质有限公司
MIDI Aluminium Fabricator Ltd.

工程号	J853	制图	J.L.	28/5/24	物料号	J853-GC-X86498-002	
地盘	香港延坪路	复核	-	-	图号	J853-GC-X86498-002	
版本		名称	竖向外框加工图	批准	-	数量	-
日期		材料	X86498	单件重量(kg)	-	长度	-
采用	工厂	√	地盘			宽度	-
颜色	JMQ213457						

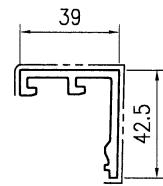
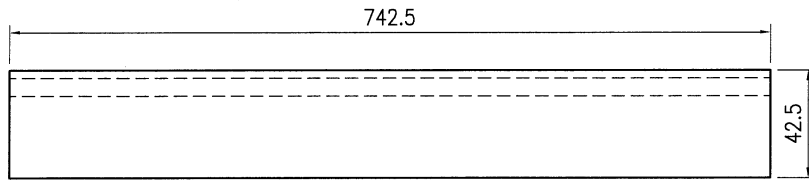
物料编号	DIM.A	DIM.B	DIM.C	DIM.D	DIM.E	数量	单件重量(kg)
J853-GC-X86498-002A	2382.5	7				5	-
J853-GC-X86498-002B	935	2				5	-



技术说明:

1. 铝合金型材截料之前应进行校直调整, 截料端头不应有加工变形, 并应去除毛刺;
2. 加工长度允许偏差为 $\pm 0.5\text{mm}$, 端头斜度的允许偏差为 $\pm 0.25^\circ$, 孔位的允许偏差为 $\pm 0.3\text{mm}$, 孔距的允许偏差为 $\pm 0.3\text{mm}$, 累计偏差为 $\pm 0.5\text{mm}$;
3. 槽口、豁口的长宽边允许偏差为 $+0.5\text{mm}$, 榫头的长宽边允许偏差为 -0.5mm , 中心线允许偏差都为 $\pm 0.5\text{mm}$;
4. "—————" 为外露喷涂装饰面, 应贴保护膜, 加工过程中不得破坏装饰面, 加工完毕须标示代号及长度。

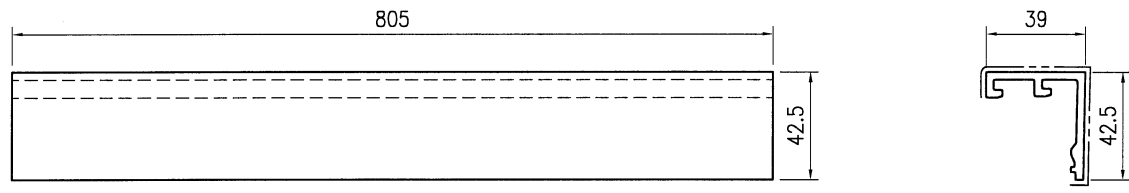
 美特鋁質 有限公司 MIDI Aluminium Fabricator Ltd.							工程号	J853	制图	J.L.	28/5/24	物料号	J853-GC-X86499-001		
							地盘	香港延坪路	复核	-	-	图号	J853-GC-X86499-001		
版本			采用	工厂	√	地盘	名称	扣条加工图(横向)	批准	-	-	数量	20		
日期			颜色	JMQ213457			材料	X86499	单件重量(kg)	-	-	长度	742.5	宽度	42.5



技术说明:


1. 铝合金型材截料之前应进行校直调整, 截料端头不应有加工变形, 并应去除毛刺;
2. 加工长度允许偏差为 $\pm 0.5\text{mm}$, 端头斜度的允许偏差为 $\pm 0.25^\circ$, 孔位的允许偏差为 $\pm 0.3\text{mm}$, 孔距的允许偏差为 $\pm 0.3\text{mm}$, 累计偏差为 $\pm 0.5\text{mm}$;
3. 槽口、豁口的长宽边允许偏差为 $+0.5\text{mm}$, 榫头的长宽边允许偏差为 -0.5mm , 中心线允许偏差都为 $\pm 0.5\text{mm}$;
4. "-----" 为外露喷涂装饰面, 应贴保护膜, 加工过程中不得破坏装饰面, 加工完毕须标示代号及长度。

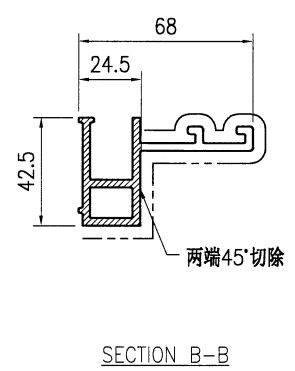
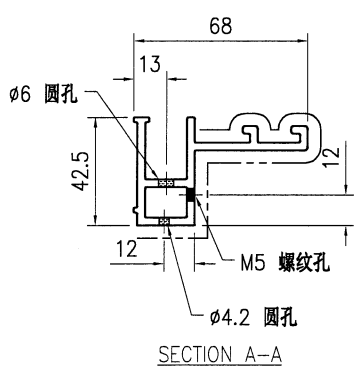
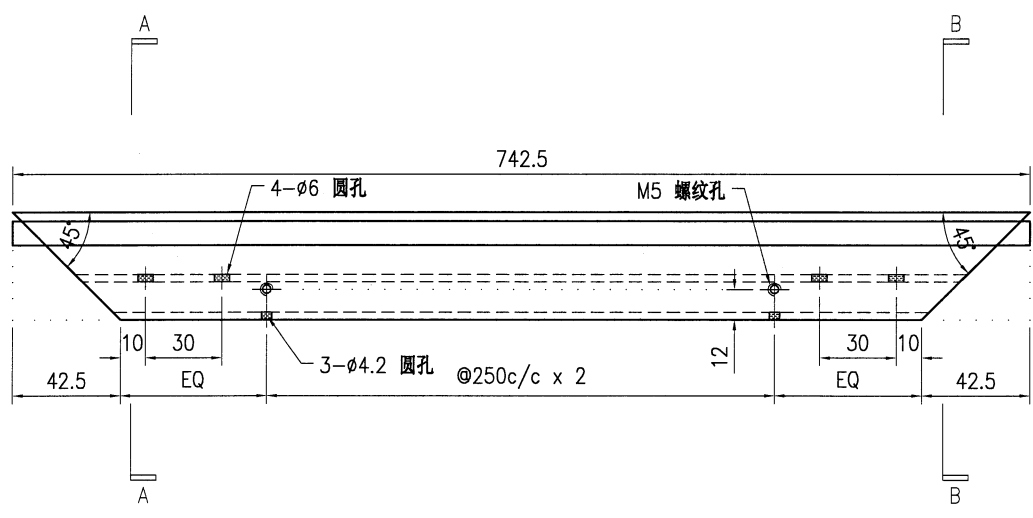
 美特铝质 有限公司 MIDI Aluminium Fabricator Ltd.				工程号	J853	制图	J.L.	28/5/24	物料号	J853-GC-X86499-011					
				地盘	香港延坪路	复核	-	-	图号	J853-GC-X86499-011					
版本		采用	工厂	地盘	√	名称	扣条加工图(横向)		批准	-	-	数量	5		
日期		颜色	JMQ213457			材料	X86499		单件重量(kg)	-	-	长度	805	宽度	42.5



技术说明:


- 1.铝合金型材截料之前应进行校直调整,截料端头不应有加工变形,并应去除毛刺;
- 2.加工长度允许偏差为±0.5mm,端头斜度的允许偏差为±0.25°,孔位的允许偏差为±0.3mm,孔距的允许偏差为±0.3mm,累计偏差为±0.5mm;
- 3.槽口、豁口的长宽边允许偏差为+0.5mm,榫头的长宽边允许偏差为-0.5mm,中心线允许偏差都为±0.5mm;
- 4."-----"为外露喷涂装饰面,应贴保护膜,加工过程中不得破坏装饰面,加工完毕须标示代号及长度。

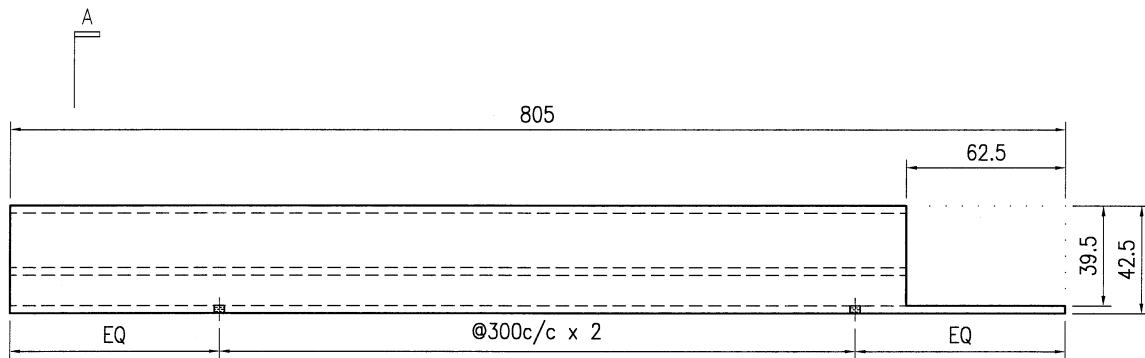
 美特铝质有限公司 MIDI Aluminium Fabricator Ltd.				工程号 J853	制图 J.L.	日期 28/5/24	物料号 J853-GC-X86501-001
				地盘 香港延坪路	复核 -	图号 J853-GC-X86501-001	
版本 1.0	采用 工厂	工厂 √	地盘 1	名称 横向外框加工图	批准 -	数量 20	
日期 2024.05.28	颜色 JMQ213457			材料 X86501	单件重量(kg) -	长度 742.5	宽度 -



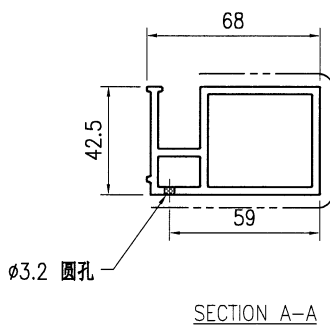
技术说明:

1. 铝合金型材截料之前应进行校直调整，截料端头不应有加工变形，并应去除毛刺；
2. 加工长度允许偏差为±0.5mm，端头斜度的允许偏差为±0.25°，孔位的允许偏差为±0.3mm，孔距的允许偏差为±0.3mm，累计偏差为±0.5mm；
3. 槽口、豁口的长宽边允许偏差为+0.5mm，榫头的长宽边允许偏差为-0.5mm，中心线允许偏差都为±0.5mm；
4. "—————" 为外露喷涂装饰面，应贴保护膜，加工过程中不得破坏装饰面，加工完毕须标示代号及长度。

 美特铝质 有限公司 MIDI Aluminium Fabricator Ltd.							工程号	J853	制图	J.L.	28/5/24	物料号	J853-GC-X86502-001		
							地盘	香港延坪路	复核	-	-	图号	J853-GC-X86502-001		
版本			采用	工厂	√	地盘	名称	横向外框加工图	批准	-	-	数量	5		
日期			颜色	JMQ213457			材料	X86502	单件重量(kg)	-	-	长度	805	宽度	-




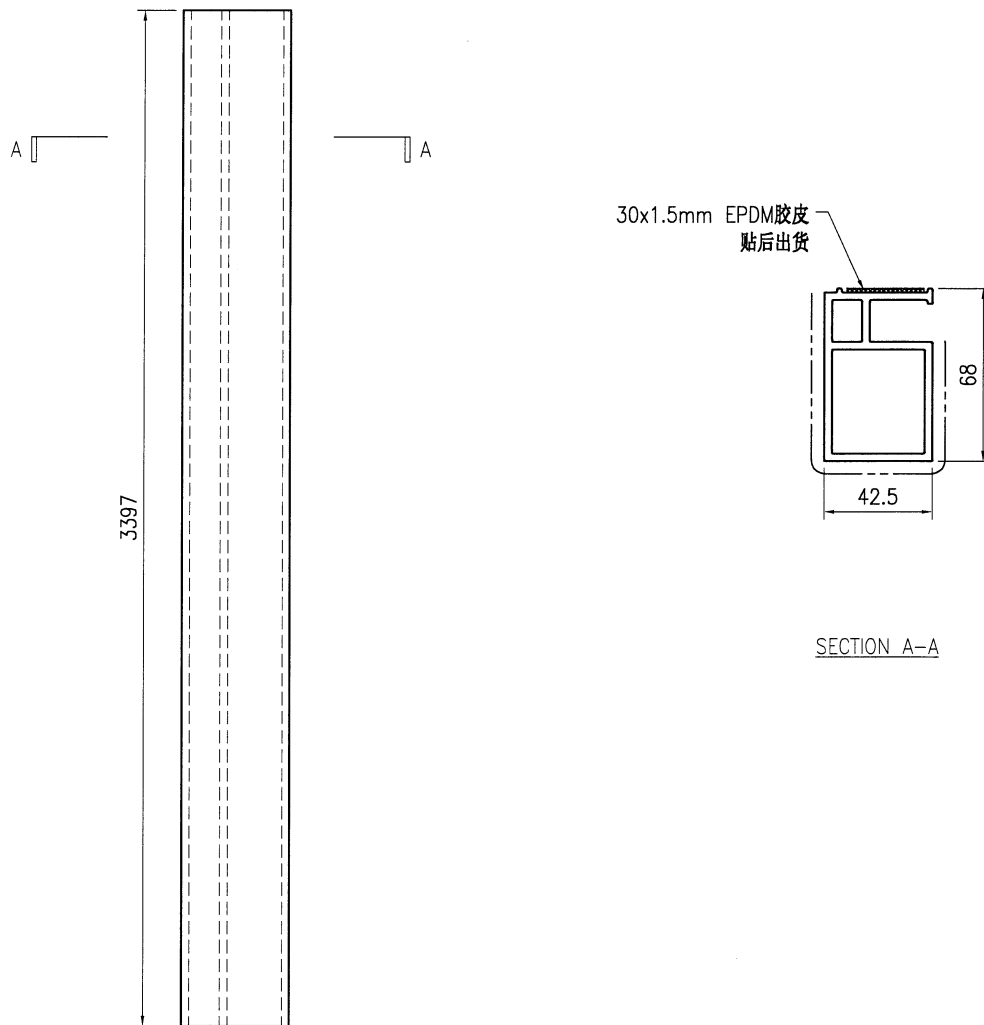
A



技术说明:


1. 铝合金型材截料之前应进行校直调整, 截料端头不应有加工变形, 并应去除毛刺;
2. 加工长度允许偏差为 $\pm 0.5\text{mm}$, 端头斜度的允许偏差为 $\pm 0.25^\circ$, 孔位的允许偏差为 $\pm 0.3\text{mm}$, 孔距的允许偏差为 $\pm 0.3\text{mm}$, 累计偏差为 $\pm 0.5\text{mm}$;
3. 槽口、豁口的长宽边允许偏差为 $+0.5\text{mm}$, 榫头的长宽边允许偏差为 -0.5mm , 中心线允许偏差都为 $\pm 0.5\text{mm}$;
4. "—————" 为外露喷涂装饰面, 应贴保护膜, 加工过程中不得破坏装饰面, 加工完毕须标示代号及长度。

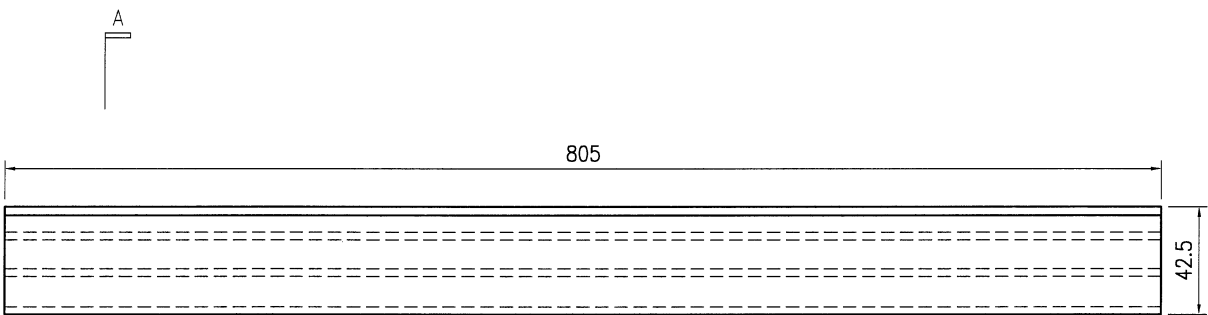
 美特铝质 有限公司 MIDI Aluminium Fabricator Ltd.				工程号 J853	制图 J.L.	28/5/24	物料号 J853-GC-X86502-011
				地盘 香港延坪路	复核 -	-	图号 J853-GC-X86502-011
版本		采用 工厂	地盘 √	名称 竖向外框加工图	批准 -	-	数量 5
日期		颜色 JMQ213457		材料 X86502	单件重量(kg)	-	长度 3397 宽度 -



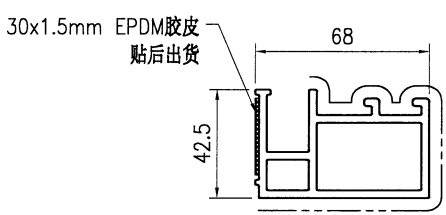
技术说明:

1. 铝合金型材截料之前应进行校直调整, 截料端头不应有加工变形, 并应去除毛刺;
2. 加工长度允许偏差为 $\pm 0.5\text{mm}$, 端头斜度的允许偏差为 $\pm 0.25^\circ$, 孔位的允许偏差为 $\pm 0.3\text{mm}$, 孔距的允许偏差为 $\pm 0.3\text{mm}$, 累计偏差为 $\pm 0.5\text{mm}$;
3. 槽口、豁口的长宽边允许偏差为 $+0.5\text{mm}$, 榫头的长宽边允许偏差为 -0.5mm , 中心线允许偏差都为 $\pm 0.5\text{mm}$;
4. "-----" 为外露喷涂装饰面, 应贴保护膜, 加工过程中不得破坏装饰面, 加工完毕须标示代号及长度。

 美特铝质有限公司 MIDI Aluminium Fabricator Ltd.				工程号 J853 地盘 香港延坪路	制图 J.L. 复核 -	28/5/24 -	物料号 J853-GC-X86503-011 图号 J853-GC-X86503-011
版本 日期	采用 颜色	工厂 JMQ213457	地盘 ✓ 名称 横向外框加工图 材料 X86503	批准 - 单件重量(kg) -	数量 5 长度 805 宽度 -		



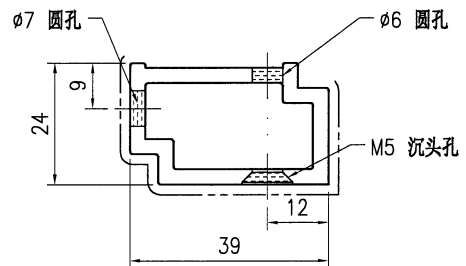
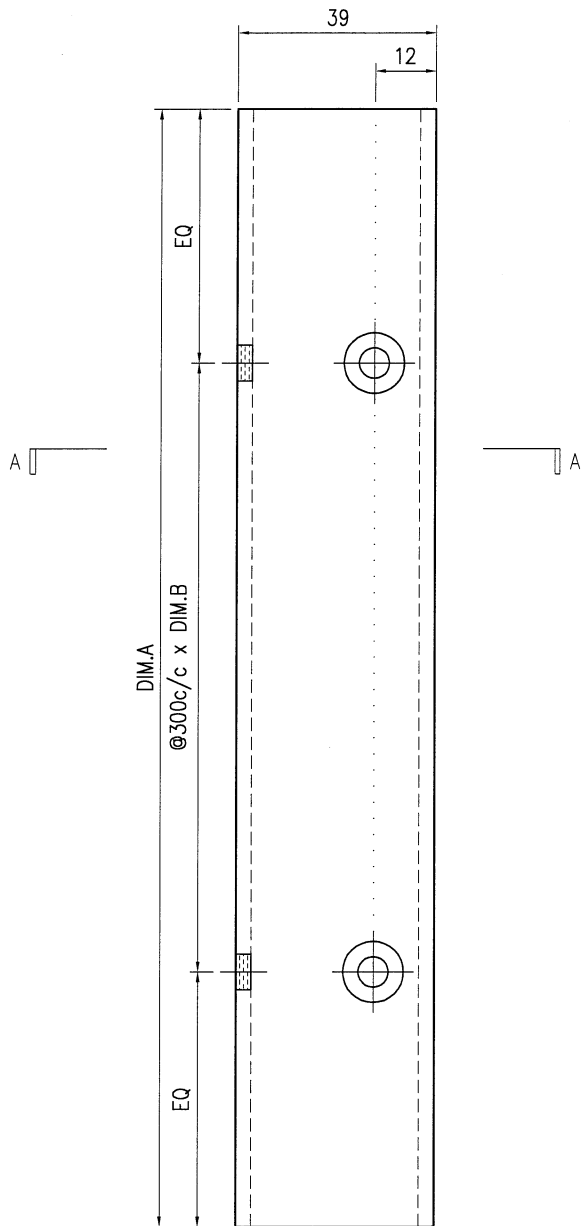
A



SECTION A-A

- 技术说明:
1. 铝合金型材截料之前应进行校直调整，截料端头不应有加工变形，并应去除毛刺；
 2. 加工长度允许偏差为±0.5mm，端头斜度的允许偏差为±0.25°，孔位的允许偏差为±0.3mm，孔距的允许偏差为±0.3mm，累计偏差为±0.5mm；
 3. 槽口、豁口的长宽边允许偏差为+0.5mm，榫头的长宽边允许偏差为-0.5mm，中心线允许偏差都为±0.5mm；
 4. "-----" 为外露喷涂装饰面，应贴保护膜，加工过程中不得破坏装饰面，加工完毕须标示代号及长度。

 美特铝质有限公司 MIDI Aluminium Fabricator Ltd.				工程号 J853	制图 J.L.	28/5/24	物料号 J853-GC-X86512-001
地盘 香港延坪路				名称 竖向垫高料加工图	复核 -	图号 J853-GC-X86512-001	数量 -
版本 -	采用 工厂 ✓	地盘 -	名称 竖向垫高料加工图	材料 X86512	批准 -	数量 -	长度 -
日期 -	颜色 JMQ213457	材料 X86512	单件重量(kg) -	长度 -	宽度 -	数量 -	宽度 -
物料编号 J853-GC-X86512-001A	DIM.A 2355	DIM.B 7	DIM.C -	DIM.D -	DIM.E -	数量 10	单件重量(kg) -
J853-GC-X86512-001B	908	2	-	-	-	10	-

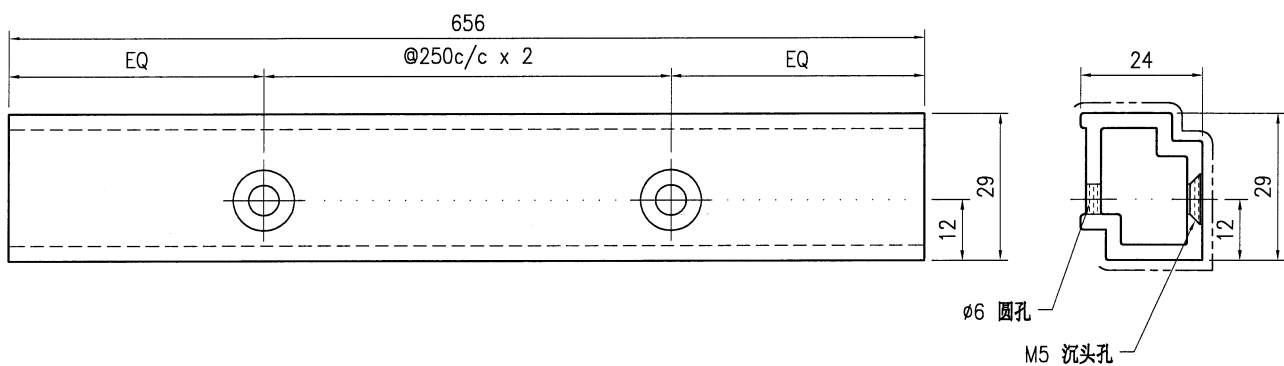


SECTION A-A

技术说明:

1. 铝合金型材截料之前应进行校直调整, 截料端头不应有加工变形, 并应去除毛刺;
2. 加工长度允许偏差为 $\pm 0.5\text{mm}$, 端头斜度的允许偏差为 $\pm 0.25^\circ$, 孔位的允许偏差为 $\pm 0.3\text{mm}$, 孔距的允许偏差为 $\pm 0.3\text{mm}$, 累计偏差为 $\pm 0.5\text{mm}$;
3. 槽口、豁口的长宽边允许偏差为 $+0.5\text{mm}$, 榫头的长宽边允许偏差为 -0.5mm , 中心线允许偏差都为 $\pm 0.5\text{mm}$;
4. " ————" 为外露喷涂装饰面, 应贴保护膜, 加工过程中不得破坏装饰面, 加工完毕须标示代号及长度。

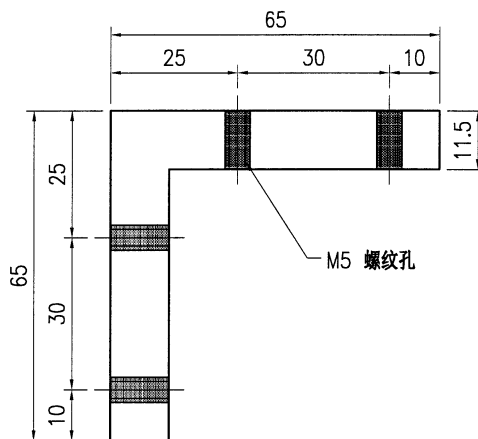
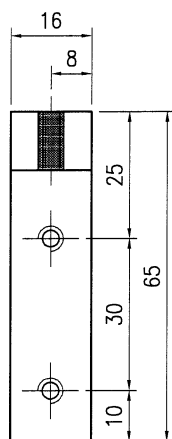
 美特铝质 有限公司 MIDI Aluminium Fabricator Ltd.				工程号 J853 地盘 香港延坪路	制图 J.L. 复核 -	日期 28/5/24 批准 -	物料号 J853-GC-X86513-001 图号 J853-GC-X86513-001
版本 日期	采用 颜色	工厂 √ 地盘	名称 横向垫高料加工图 材料 X86513	数量 20 长度 656 宽度 -	单件重量(kg) -		



技术说明:


1. 铝合金型材截料之前应进行校直调整，截料端头不应有加工变形，并应去除毛刺；
2. 加工长度允许偏差为±0.5mm，端头斜度的允许偏差为±0.25°，孔位的允许偏差为±0.3mm，孔距的允许偏差为±0.3mm，累计偏差为±0.5mm；
3. 槽口、豁口的长宽边允许偏差为+0.5mm，榫头的长宽边允许偏差为-0.5mm，中心线允许偏差都为±0.5mm；
4. "-----" 为外露喷涂装饰面，应贴保护膜，加工过程中不得破坏装饰面，加工完毕须标示代号及长度。

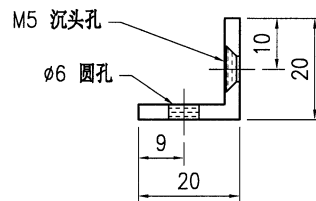
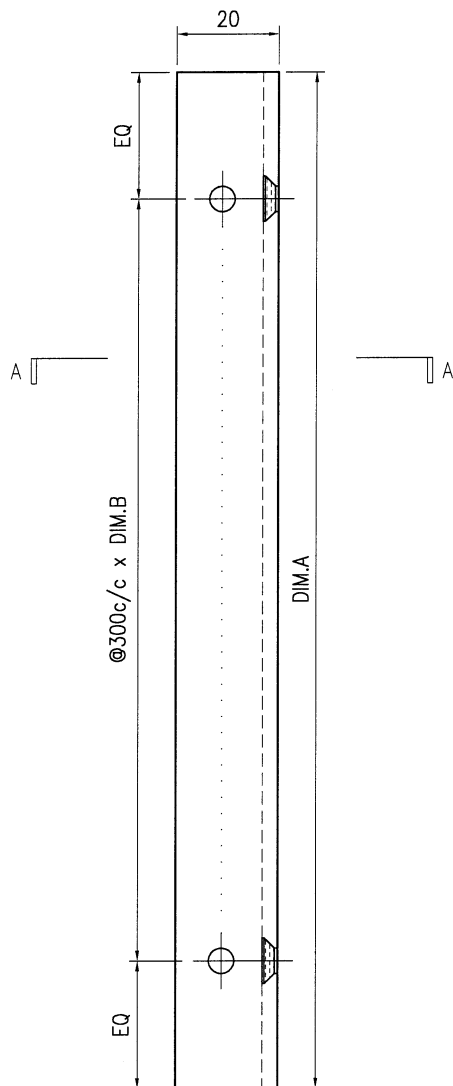
 美特铝质 有限公司 MIDI Aluminium Fabricator Ltd.				工程号 J853	制图 J.L.	28/5/24	物料号 J853-GC-X86516-001		
				地盘 香港延坪路	复核 -	-	图号 J853-GC-X86516-001		
版本		采用 工厂	√	地盘	名称 65x65x11.5mm铝角	批准 -	-	数量 40	
日期		颜色 阳极氧化			材料 X86516	单件重量(kg)	-	长度 16	宽度 -



技术说明:

1. 铝合金型材截料之前应进行校直调整, 截料端头不应有加工变形, 并应去除毛刺;
2. 加工长度允许偏差为 $\pm 0.5\text{mm}$, 端头斜度的允许偏差为 $\pm 0.25^\circ$, 孔位的允许偏差为 $\pm 0.3\text{mm}$, 孔距的允许偏差为 $\pm 0.3\text{mm}$, 累计偏差为 $\pm 0.5\text{mm}$;
3. 槽口、豁口的长宽边允许偏差为 $+0.5\text{mm}$, 榫头的长宽边允许偏差为 -0.5mm , 中心线允许偏差都为 $\pm 0.5\text{mm}$;
4. "-----" 为外露喷涂装饰面, 应贴保护膜, 加工过程中不得破坏装饰面, 加工完毕须标示代号及长度。


 美特铝质有限公司 MIDI Aluminium Fabricator Ltd.				工程号 J853	制图 J.L.	28/5/24	物料号 J853-GC-AA01-001	
				地盘 香港延坪路	复核 -	-	图号 J853-GC-AA01-001	
版本 -	采用 -	工厂 √	地盘 -	名称 20x20x3mm铝角(横向)	批准 -	-	数量 -	
日期 -	颜色 阳极氧化			材料 JM1012A	单件重量(kg) -	-	长度 -	宽度 -
物料编号		DIM.A	DIM.B	DIM.C	DIM.D	DIM.E	数量	单件重量(kg)
J853-GC-AA01-001A		2355	7				5	-
J853-GC-AA01-001B		908	2				5	-

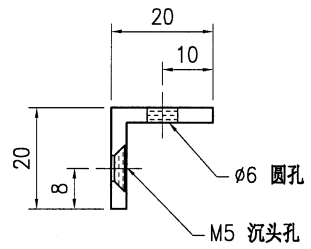
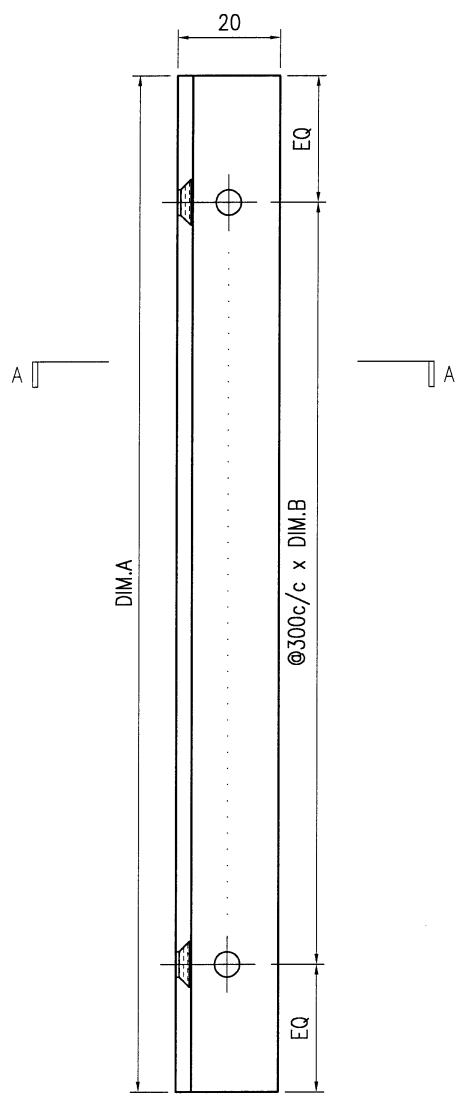


SECTION A-A

技术说明:

1. 铝合金型材截料之前应进行校直调整, 截料端头不应有加工变形, 并应去除毛刺;
2. 加工长度允许偏差为 $\pm 0.5\text{mm}$, 端头斜度的允许偏差为 $\pm 0.25^\circ$, 孔位的允许偏差为 $\pm 0.3\text{mm}$, 孔距的允许偏差为 $\pm 0.3\text{mm}$, 累计偏差为 $\pm 0.5\text{mm}$;
3. 槽口、豁口的长宽边允许偏差为 $+0.5\text{mm}$, 榫头的长宽边允许偏差为 -0.5mm , 中心线允许偏差都为 $\pm 0.5\text{mm}$;
4. "-----" 为外露喷涂装饰面, 应贴保护膜, 加工过程中不得破坏装饰面, 加工完毕须标示代号及长度。

 美特铝质有限公司 MIDI Aluminium Fabricator Ltd.				工程号 J853	制图 J.L.	28/5/24	物料号 J853-GC-AA01-002	
				地盘 香港延坪路	复核 -	-	图号 J853-GC-AA01-002	
版本 -	采用 -	工厂 √	地盘 -	名称 20x20x3mm铝角(横向)	批准 -	-	数量 -	
日期 -	颜色 阳极氧化			材料 JM1012A	单件重量(kg) -	-	长度 -	宽度 -
物料编号		DIM.A	DIM.B	DIM.C	DIM.D	DIM.E	数量	单件重量(kg)
J853-GC-AA01-002A		2355	7				5	-
J853-GC-AA01-002B		908	2				5	-

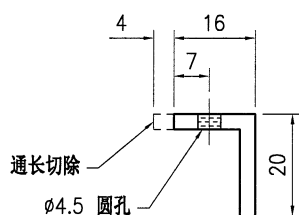
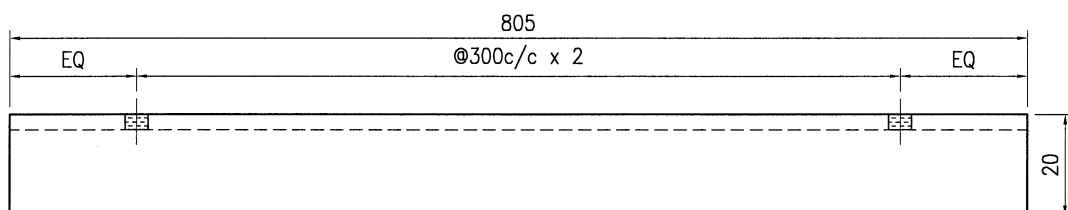


SECTION A-A

技术说明:

1. 铝合金型材截料之前应进行校直调整, 截料端头不应有加工变形, 并应去除毛刺;
2. 加工长度允许偏差为±0.5mm, 端头斜度的允许偏差为±0.25°, 孔位的允许偏差为±0.3mm, 孔距的允许偏差为±0.3mm, 累计偏差为±0.5mm;
3. 槽口、豁口的长宽边允许偏差为+0.5mm, 榫头的长宽边允许偏差为-0.5mm, 中心线允许偏差都为±0.5mm;
4. "—————" 为外露喷涂装饰面, 应贴保护膜, 加工过程中不得破坏装饰面, 加工完毕须标示代号及长度。

 美特铝质有限公司 MIDI Aluminium Fabricator Ltd.				工程号 J853	制图 J.L.	28/5/24	物料号 J853-GC-AA01-003	
				地盘 香港延坪路	复核 -	-	图号 J853-GC-AA01-003	
版本 日期		采用 颜色	工厂 阳极氧化	名称 20x20x3mm铝角(横向)	批准 -	-	数量 5	
				材料 JM1012A	单件重量(kg)	-	长度 805	宽度 -



SECTION A-A

技术说明:

1. 铝合金型材截料之前应进行校直调整, 截料端头不应有加工变形, 并应去除毛刺;
2. 加工长度允许偏差为 $\pm 0.5\text{mm}$, 端头斜度的允许偏差为 $\pm 0.25^\circ$, 孔位的允许偏差为 $\pm 0.3\text{mm}$, 孔距的允许偏差为 $\pm 0.3\text{mm}$, 累计偏差为 $\pm 0.5\text{mm}$;
3. 槽口、豁口的长宽边允许偏差为 $+0.5\text{mm}$, 榫头的长宽边允许偏差为 -0.5mm , 中心线允许偏差都为 $\pm 0.5\text{mm}$;
4. "-----" 为外露喷涂装饰面, 应贴保护膜, 加工过程中不得破坏装饰面, 加工完毕须标示代号及长度。



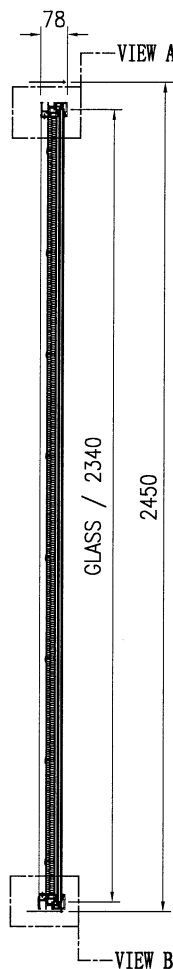
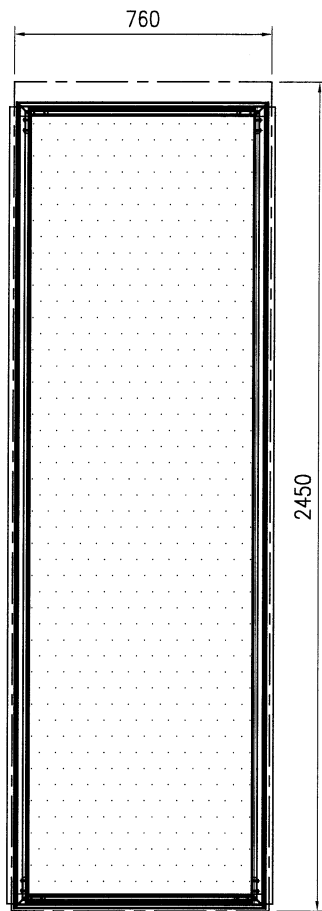
美特铝质有限公司
MIDI Aluminium Fabricator Ltd.

工程号	J853	制图	J.L.	28/5/24	物料号	-	
地盘	香港延坪路	复核	-	-	图号	J853-GC-GA-001	
版本		名称	副框组装图	批准	-	数量	5
日期		材料	-	单件面积(m ²)	-	长度	2450
						宽度	760

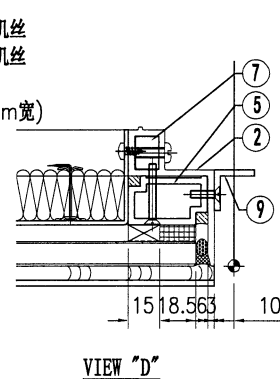
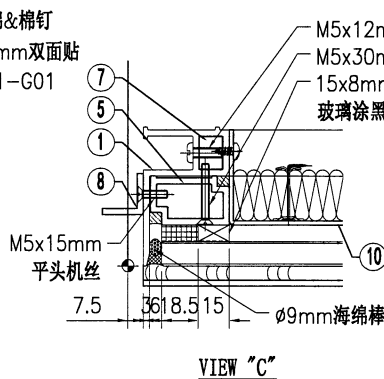
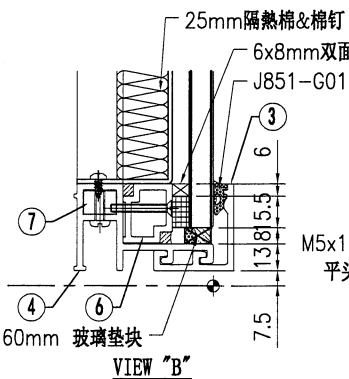
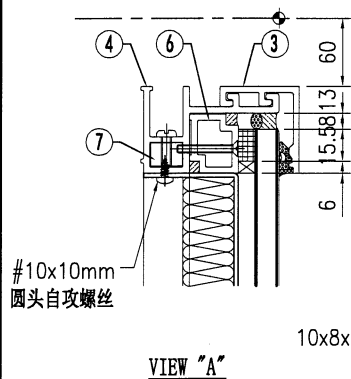
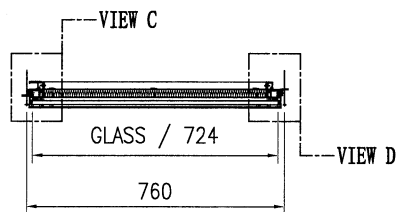
采用	工厂	地盘	√
颜色	-		

序号	物料编号	长度	数量
1	J853-GC-X86498-001A	2382.5	1
2	J853-GC-X86498-002A	2382.5	1
3	J853-GC-X86499-001	742.5	2
4	J853-GC-X86501-001	742.5	2
5	J853-GC-X86512-001A	2355	2
6	J853-GC-X86513-001	656	2
7	J853-GC-X86516-001	16	4
8	J853-GC-AA01-001A	2355	1
9	J853-GC-AA01-002A	2355	1
10	J853-GC-AC-001A	2296	1

序号	物料编号	长度	数量
-	#10x10mm圆头自攻螺丝	-	22
-	M5x12mm圆头机丝	-	16
-	M5x15mm平头机丝	-	16
-	M5x30mm平头机丝	-	22
-	10x8x160mm 玻璃垫块	-	2
-	J851-G01	-	1.5
-	6x8mm双面贴	-	1.5
-	15x8mm双面贴	-	4.8
-	Ø9mm海绵棒	-	6.3
-	25mm隔热棉&棉钉	-	2



J853-GC-GL2-01-1
W= 724 H= 2340



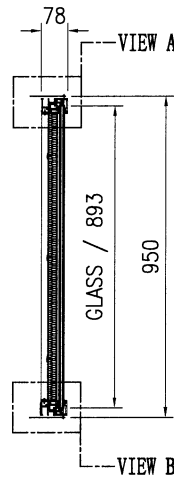
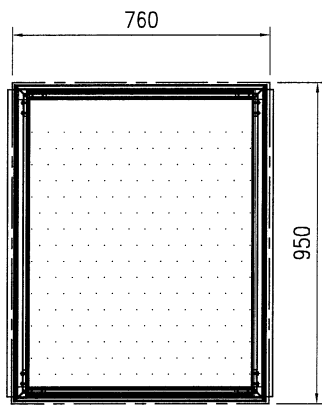


美特铝质有限公司
MIDI Aluminium Fabricator Ltd.

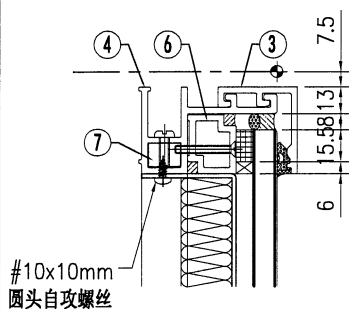
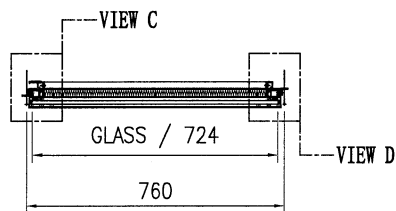
工程号	J853	制图	J.L.	28/5/24	物料号	-	
地盘	香港延坪路	复核	-	-	图号	J853-GC-GA-002	
版本		名称	副框组装图	批准	-	数量	5
日期		材料	-	单件面积(㎡)	-	长度	950
						宽度	760

序号	物料编号	长度	数量
1	J853-GC-X86498-001B	935	1
2	J853-GC-X86498-002B	935	1
3	J853-GC-X86499-001	742.5	2
4	J853-GC-X86501-001	742.5	2
5	J853-GC-X86512-001B	908	2
6	J853-GC-X86513-001	656	2
7	J853-GC-X86516-001	16	4
8	J853-GC-AA01-001B	908	1
9	J853-GC-AA01-002B	908	1
10	J853-GC-AC-001B	849	1

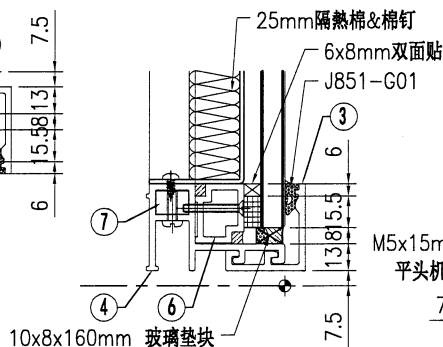
序号	物料编号	长度	数量
-	#10x10mm圆头自攻螺丝	-	12
-	M5x12mm圆头机丝	-	16
-	M5x15mm平头机丝	-	6
-	M5x30mm平头机丝	-	12
-	10x8x160mm玻璃垫块	-	2
-	J851-G01	-	1.5
-	6x8mm双面贴	-	1.5
-	15x8mm双面贴	-	1.9
-	Ø9mm海绵棒	-	3.4
-	25mm隔热棉&棉钉	-	1



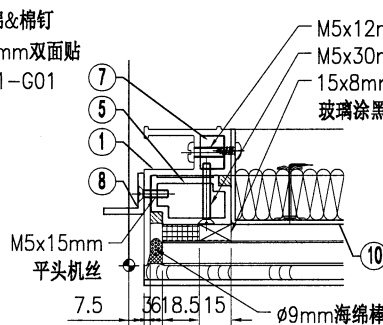
J853-GC-GL2-01-2	
W=	724
H=	893



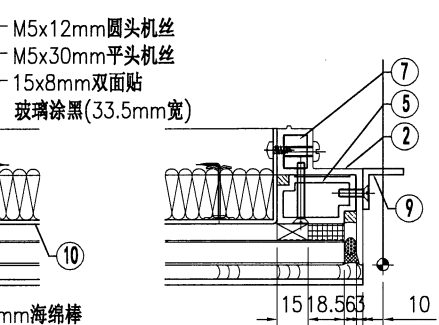
VIEW "A"



VIEW "B"



VIEW "C"



VIEW "D"

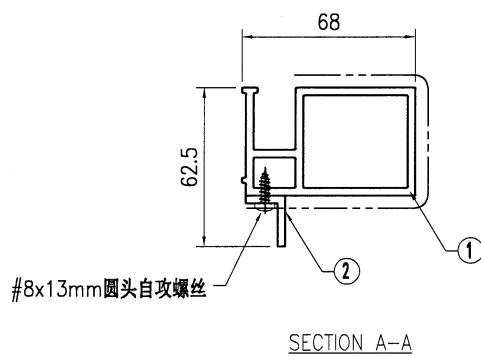
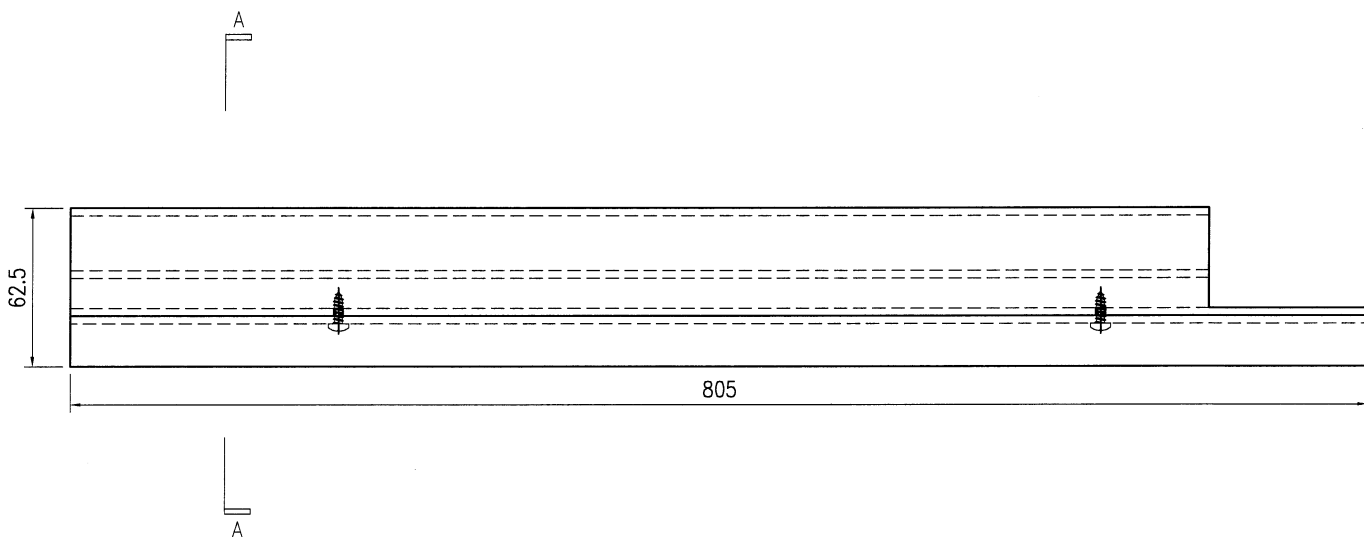


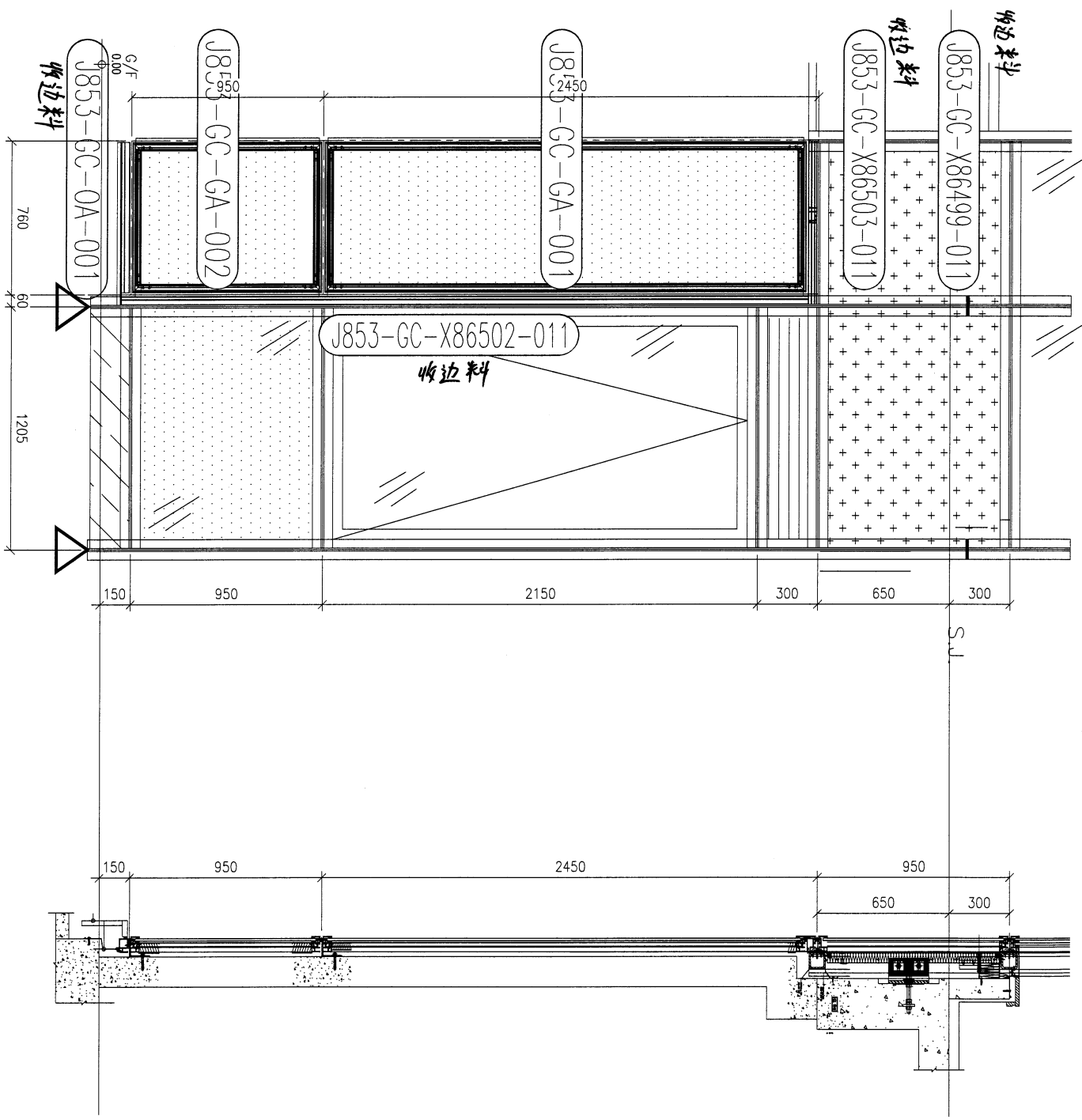
美特鋁質有限公司
MIDI Aluminium Fabricator Ltd.

工程号	J853	制图	J.L.	28/5/24	物料号	-		
地盘	香港延坪路	复核	-	-	图号	J853-GC-OA-001		
名称	收边框料组装图	批准	-	-	数量	5		
材料	-	单件面积(m ²)	-	-	长度	805	宽度	-

版本		采用	工厂	地盘	√
日期		颜色	-		

序号	物料编号	长度	数量
1	J853-GC-X86502-001	805	1
2	J853-GC-AA01-003	805	1
-	#8x13mm圆头自攻螺丝	-	3





B.L. REF : -

CLIENT :
SHIMAO GROUP
HOLDINGS LIMITED

ARCHITECT :
WONG TUNG & PARTNERS LIMITED
ARCHITECTS & ENGINEERS

MAIN CONTRACTOR :
HIP HING CONSTRUCTION CO. LTD.

STRUCTURAL ENGINEER :
C.M. WONG & ASSOCIATES LTD.

FAÇADE CONSULTANT:
MEINHARDT

NOTE:
1. ALL DIMENSIONS ARE IN MM.
2. ALL DIMENSIONS ARE VIEWED FROM OUTSIDE.
3. ALL DIMENSIONS TO BE REFERRED ON SITE BEFORE FABRICATION.

LEGEND:
① - DETAIL WORK NO.
② - REFER SHEET NO.

1. F.F.L. - FINISHED FLOOR LEVEL
2. S.F.L. - STRUCTURAL FLOOR LEVEL
3. Ⓜ - REVERSED MATERIAL

R.C. STRUCTURAL ELEMENT
C/C / BEAM / SLAB
IS (UNLESS SPECIFICALLY SUBMITTED)

NO.	DATE	REVISION	BY
1			

JOB NO. : J-853
PROJECT : PROPOSED RESIDENTIAL DEVELOPMENT AT N.K.L.L. 6542 YIN PING ROAD KOWLOON

TITLE : PART ELEVATION AND PART PLAN FOR HOUSE CURTAIN WALL (HOUSE NO. HB5, HB6, HB7 & HB8) KOWLOON SCALE : 1:10 (A1)

DATE : 27-04-17
DRAWN BY : ASHING
CHECKED BY :

MEINHARDT
MEINHARDT ARCHITECTS & ENGINEERS
Units 6-8, Sunny Industrial Centre, 1/F
610 Chee Kwoong Road, Kowloon
Tel: 23489211-4 Fax: (852) 27277866
DWC NO. : J853-HC-04-3004
REV. : -