

工程指示 / 要求簡箋 ENGINEER INSTRUCTIONS (E.I.)

工程指示編號:	EI- 7691	修改版本:	-
	HK-0756		
工程編號:	J 853	工程名稱:	延坪道
收件人:	生統	發件人:	Joe Chan
工程項目:	Row A (HA1-HA8) 欄河 調節用鋁角.	日期:	29/04/2024

<input checked="" type="checkbox"/> 原合約工程包	<input type="checkbox"/> 原合約工程加 / 減脹 QT-	<input type="checkbox"/> 新工程報價 QT-
--	--	------------------------------------

信件批核號碼/圖紙參考編號:	批核模具圖紙編號:
客戶指示附件:	管理內部批簽署:

<input type="checkbox"/> 初步鋁料 B.M.	<input type="checkbox"/> 加工拆圖, 然後生產	<input type="checkbox"/> 尺寸表
<input type="checkbox"/> 正式鋁料 B.M.	<input type="checkbox"/> 技術上資料 / 指示	<input type="checkbox"/> 報價
<input type="checkbox"/> 配件 B.M.	<input type="checkbox"/> 樣辦或貨品說明書	<input type="checkbox"/> 分判合約
<input type="checkbox"/> 其他:		

內容:	請依附件資料, 生產鋁摺角, 送地盤 急
完成上列要求日期:	9/5/2024 ASAP

國內

<input type="checkbox"/> 生產技術總監	<input type="checkbox"/> 連附件	<input type="checkbox"/> 技術部	<input type="checkbox"/> 連附件	<input type="checkbox"/> 生產部	<input type="checkbox"/> 連附件
<input type="checkbox"/> 採購部	<input type="checkbox"/> 連附件	<input checked="" type="checkbox"/> 生產統籌部	<input checked="" type="checkbox"/> 連附件	<input type="checkbox"/> 報關組	<input type="checkbox"/> 連附件
<input type="checkbox"/> 質檢部	<input type="checkbox"/> 連附件	<input type="checkbox"/> 會計部	<input type="checkbox"/> 連附件	<input type="checkbox"/> 機械設計部	<input type="checkbox"/> 連附件
<input type="checkbox"/> 香港辦	<input type="checkbox"/> 連附件	<input type="checkbox"/> 其他:			

香港

<input type="checkbox"/> 行政部	<input type="checkbox"/> 連附件	<input type="checkbox"/> 會計部	<input type="checkbox"/> 連附件	<input type="checkbox"/> 統籌部	<input type="checkbox"/> 連附件	<input type="checkbox"/> 工程部	<input type="checkbox"/> 連附件
<input type="checkbox"/> 採購部	<input type="checkbox"/> 連附件	<input type="checkbox"/> QS部	<input type="checkbox"/> 連附件	<input checked="" type="checkbox"/> 地盤管理	<input checked="" type="checkbox"/> 連附件	<input type="checkbox"/> 維修部	<input type="checkbox"/> 連附件

*發件人簽署:		*組別成員批核簽署:	
傳遞編號:	HK0756/24	項目經理簽署:	

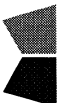
J853-香港延坪道(第二期別墅)-Glass Balustrade-地盘用铝板分栋数量统计表


工程: J853-香港延坪道(第二期別墅)

日期: 30-Apr-24

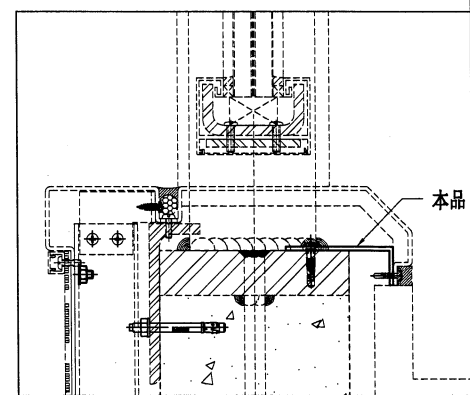
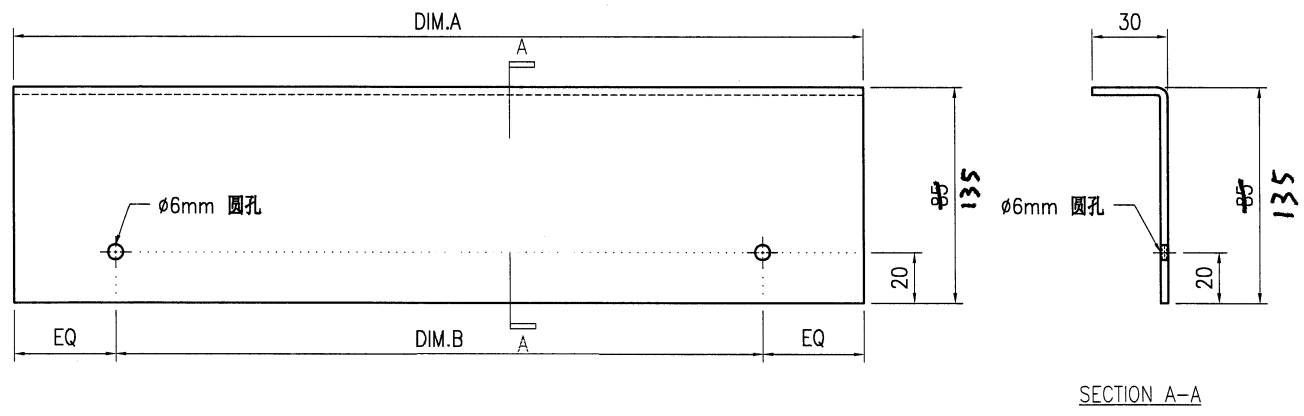
Rev. A

序号	部件图编号	总数量								备注
		HA1	HA2	HA3	HA5	HA6	HA7	HA8		
1	J853-GB-AC-150A	8	8	8	8	8	8	8	56	
2	J853-GB-AC-151B	2	2	2	2	2	2	2	14	
3	J853-GB-AC-152B	2	2	2	2	2	2	2	14	
4	J853-GB-AC-153B	1	1	1	1	1	1	1	7	
5	J853-GB-AC-153C	1	1	1	1	1	1		5	
6	J853-GB-AC-154B	1	1	1	1	1	1	1	7	
7	J853-GB-AC-154D	1	1	1	1	1	1		5	
		16	16	16	16	16	14	14	108	

		美特鋁質有限公司		工程號:	J-853	計算:	J. L.	日期:	29/4/2024	送呈:	Joe		
MIDI Aluminium Fabricator Ltd.		地盤名稱:		香港延坪道(第二期別墅)		核對:		日期:		副本:			
地盤用鋁板B. M. 表		項目類別:		Glass Balustrade-HA1~HA8		批准:		日期:		版本:	Rev. A		
BM編號:		A/G Code:		總重量(Kg):		99.29		總V. F. 面積 (m ²):		18.32			
序號	修改標示	加工圖号	鋁板编号	鋁板名稱	顏色	數量(塊)			展開面積(m ²)		V. F. 面積(m ²)		備註
						實用	後備	總數	單件	總面積	單件	總面積	
1		J853-GB-AC-150	J853-GB-AC-150A	3mm 厚鋁板 (3003 H14)	鉻化	56		56	0.18	10.08	0.18	10.08	
2		J853-GB-AC-151	J853-GB-AC-151B	3mm 厚鋁板 (3003 H14)	鉻化	14		14	0.19	2.66	0.19	2.66	
3		J853-GB-AC-152	J853-GB-AC-152B	3mm 厚鋁板 (3003 H14)	鉻化	14		14	0.19	2.66	0.19	2.66	
4		J853-GB-AC-153	J853-GB-AC-153B	3mm 厚鋁板 (3003 H14)	鉻化	7		7	0.13	0.91	0.13	0.91	
5		J853-GB-AC-153	J853-GB-AC-153C	3mm 厚鋁板 (3003 H14)	鉻化	5		5	0.11	0.55	0.11	0.55	
6		J853-GB-AC-154	J853-GB-AC-154B	3mm 厚鋁板 (3003 H14)	鉻化	7		7	0.13	0.91	0.13	0.91	
7		J853-GB-AC-154	J853-GB-AC-154D	3mm 厚鋁板 (3003 H14)	鉻化	5		5	0.11	0.55	0.11	0.55	
總計:								108		18.32		18.32	

 美特铝质 有限公司 MIDI Aluminium Fabricator Ltd.				工程号 J853 地盘 香港延坪路	制图 J.L. 04/01/24 复核 - - 批准 - -	物料号 - 图号 J853-GB-AC-150 数量 -
版本 日期	采用 颜色	工厂 铬化	地盘 <input checked="" type="checkbox"/>	名称 铝板加工图 材料 3mm 厚铝板 (3003 H14)	单件面积(m ²) -	长度 - 宽度 -

物料编号	DIM.A	DIM.B	DIM.C	DIM.D	DIM.E	数量	单件面积(m ²)
J853-GB-AC-150A	1605	@300x5				56	0.18
J853-GB-AC-150B	1521.5	@300x4				16	0.17
J853-GB-AC-150C	1550	@300x5				6	0.18
J853-GB-AC-150D	1190	@300x3				7	0.14
J853-GB-AC-150E	1081.5	@300x3				7	0.12
J853-GB-AC-150F	1355	@300x4				40	0.16
J853-GB-AC-150G	1390	@300x4				15	0.16



技术说明:

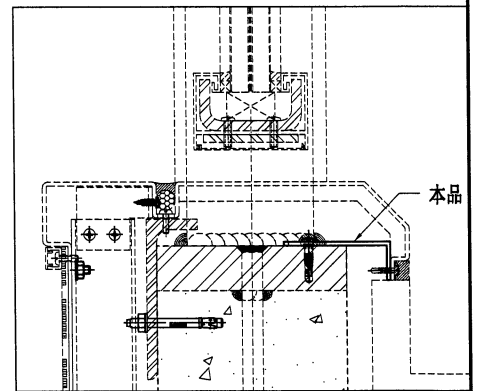
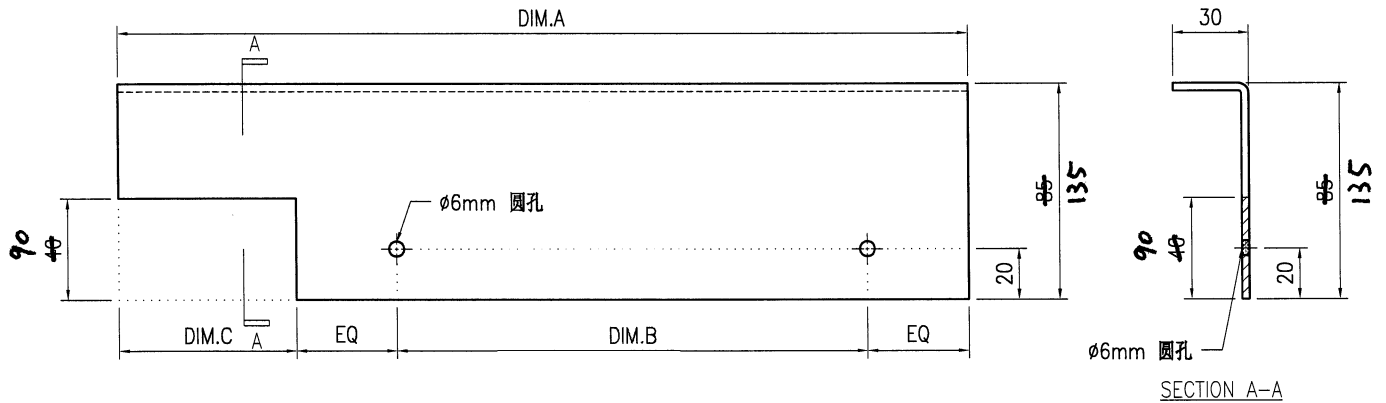
1. 板材折弯之前应进行压平调整, 不应有加工变形, 并应去除毛刺;
2. 外形尺寸允许偏差为±0.5mm, 折弯角度的允许偏差为±0.5°; 孔位的允许偏差为±0.3mm, 孔距的允许偏差为±0.3mm, 累计偏差为±0.5mm;
3. 槽口、豁口的长宽边允许偏差为+0.5mm, 中心线允许偏差都为±0.5mm;
4. "-----" 为外露喷涂装饰面, 应贴保护膜, 加工过程中不得破坏装饰面, 加工完毕须标示代号。



美特铝质有限公司
MIDI Aluminium Fabricator Ltd.

工程号	J853	制图	J.L.	04/01/24	物料号	-	
地盘	香港延坪路	复核	-	-	图号	J853-GB-AC-151	
名称	铝板加工图	批准	-	-	数量	-	
材料	3mm厚铝板(3003 H14)	单件面积(m ²)	-	长度	-	宽度	-

物料编号	DIM.A	DIM.B	DIM.C	DIM.D	DIM.E	数量	单件面积(m ²)
J853-GB-AC-151A	1975	@300x6	70			7	0.23
J853-GB-AC-151B	1675	@300x5	70			14	0.19
J853-GB-AC-151C	1472.5	@300x4	70			2	0.17
J853-GB-AC-151D	1591.5	@300x4	70			4	0.18
J853-GB-AC-151E	1620	@300x5	70			2	0.19
J853-GB-AC-151F	1260	@300x3	70			5	0.14
J853-GB-AC-151G	1320	@300x3	130			2	0.15
J853-GB-AC-151H	1151.5	@300x3	70			2	0.13
J853-GB-AC-151J	1211.5	@300x3	130			5	0.14
J853-GB-AC-151K	1325	@300x4	70			5	0.15
J853-GB-AC-151L	1425	@300x4	70			10	0.16
J853-GB-AC-151M	1460	@300x4	70			5	0.17

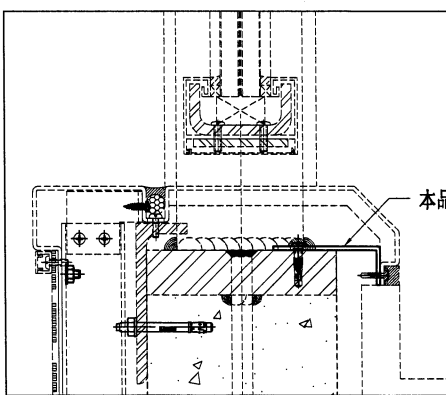
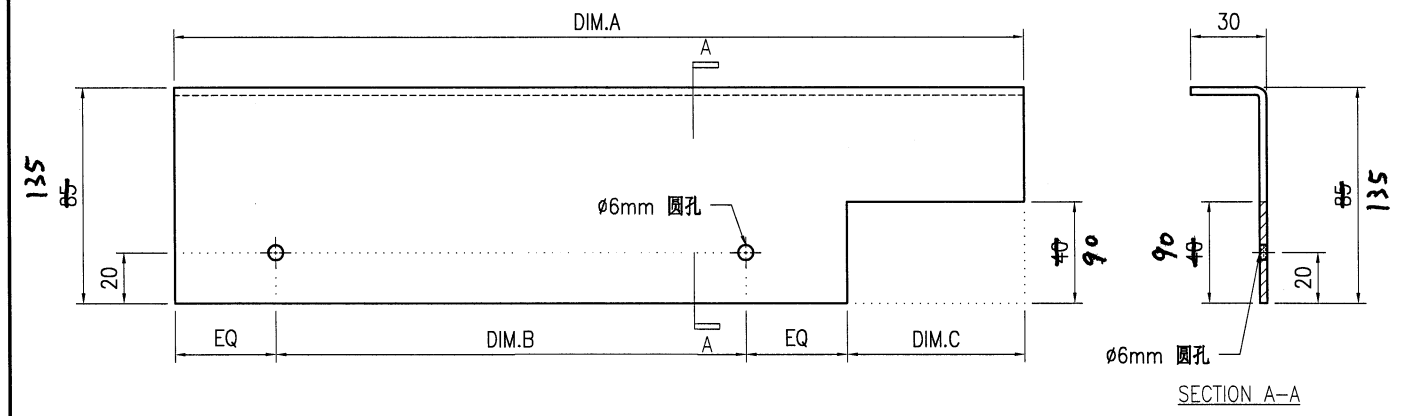


技术说明:

1. 板材折弯之前应进行压平调整, 不应有加工变形, 并应去除毛刺;
2. 外形尺寸允许偏差为±0.5mm, 折弯角度的允许偏差为±0.5°; 孔位的允许偏差为±0.3mm, 孔距的允许偏差为±0.3mm, 累计偏差为±0.5mm;
3. 槽口、豁口的长宽边允许偏差为+0.5mm, 中心线允许偏差都为±0.5mm;
4. "—————" 为外露喷涂装饰面, 应贴保护膜, 加工过程中不得破坏装饰面, 加工完毕须标示代号。


 美特铝质 有限公司 MIDI Aluminium Fabricator Ltd.				工程号 J853 地盘 香港延坪路	制图 J.L. 04/01/24 复核 - - 批准 - -	物料号 - 图号 J853-GB-AC-152 数量 -
版本 日期	采用 颜色	工厂 铬化	地盘 数量	名称 铝板加工图 材料 3mm厚铝板(3003 H14)	单件面积(m ²) 长度	宽度

物料编号	DIM.A	DIM.B	DIM.C	DIM.D	DIM.E	数量	单件面积(m ²)
J853-GB-AC-152A	1975	@300x6	70			7	0.23
J853-GB-AC-152B	1675	@300x5	70			14	0.19
J853-GB-AC-152C	1472.5	@300x4	70			2	0.17
J853-GB-AC-152D	1591.5	@300x4	70			4	0.18
J853-GB-AC-152E	1620	@300x5	70			2	0.19
J853-GB-AC-152F	1260	@300x3	70			2	0.14
J853-GB-AC-152G	1320	@300x3	130			5	0.15
J853-GB-AC-152H	1151.5	@300x3	70			5	0.13
J853-GB-AC-152J	1211.5	@300x3	130			2	0.14
J853-GB-AC-152K	1325	@300x4	70			5	0.15
J853-GB-AC-152L	1425	@300x4	70			10	0.16
J853-GB-AC-152M	1460	@300x4	70			5	0.17

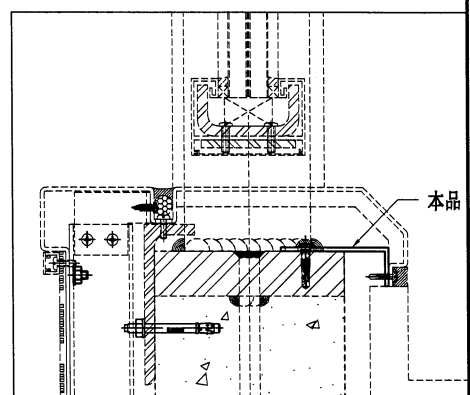
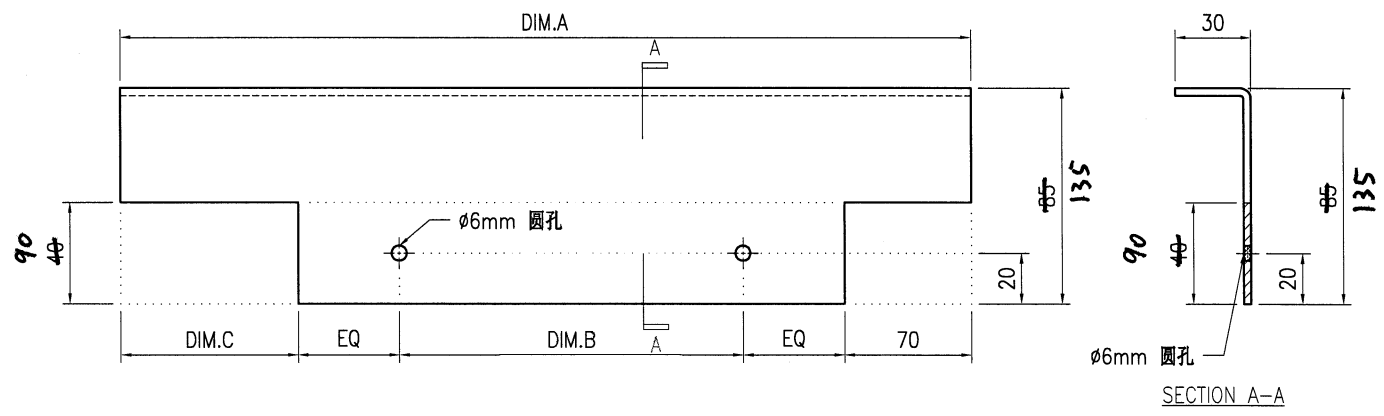


技术说明:

1. 板材折弯之前应进行压平调整, 不应有加工变形, 并应去除毛刺;
2. 外形尺寸允许偏差为±0.5mm, 折弯角度的允许偏差为±0.5°; 孔位的允许偏差为±0.3mm, 孔距的允许偏差为±0.3mm, 累计偏差为±0.5mm;
3. 槽口、豁口的长宽边允许偏差为+0.5mm, 中心线允许偏差都为±0.5mm;
4. "—————" 为外露喷涂装饰面, 应贴保护膜, 加工过程中不得破坏装饰面, 加工完毕须标示代号。

 美特铝质有限公司 MIDI Aluminium Fabricator Ltd.				工程号 J853 地盘 香港延坪路	制图 J.L. 复核 - 批准 -	04/01/24 - -	物料号 - 图号 J853-GB-AC-153 数量 -
版本 日期	采用 颜色	工厂 铬化	地盘 <input checked="" type="checkbox"/>	名称 铝板加工图 材料 3mm厚铝板 (3003 H14)	单件面积(m ²)	长度 -	宽度 -

物料编号	DIM.A	DIM.B	DIM.C	DIM.D	DIM.E	数量	单件面积(m ²)
J853-GB-AC-153A	850	@300x2	130			7	0.10
J853-GB-AC-153B	1095	@300x3	130			9	0.13
J853-GB-AC-153C	935	@300x2	115			5	0.11
J853-GB-AC-153D	995	@300x2	130			2	0.11
J853-GB-AC-153E	755	@200x2	130			7	0.09
J853-GB-AC-153F	1465	@300x4	130			2	0.17
J853-GB-AC-153G	985	@300x2	130			2	0.11
J853-GB-AC-153H	1635	@300x4	130			5	0.19
J853-GB-AC-153J	1270	@300x3	130			5	0.15
J853-GB-AC-153K	1120	@300x2	130			5	0.13



技术说明:

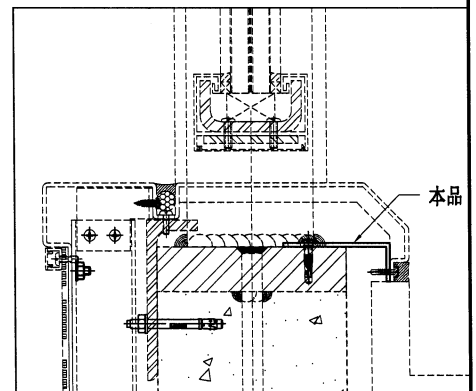
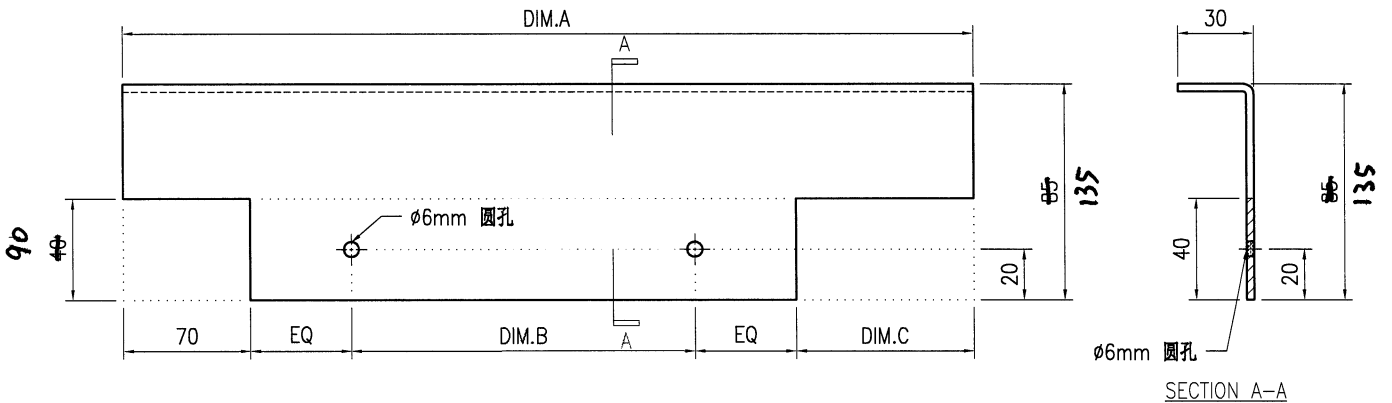
1. 板材折弯之前应进行压平调整, 不应有加工变形, 并应去除毛刺;
2. 外形尺寸允许偏差为±0.5mm, 折弯角度的允许偏差为±0.5°; 孔位的允许偏差为±0.3mm, 孔距的允许偏差为±0.3mm, 累计偏差为±0.5mm;
3. 槽口、豁口的长宽边允许偏差为+0.5mm, 中心线允许偏差都为±0.5mm;
4. "—————" 为外露喷涂装饰面, 应贴保护膜, 加工过程中不得破坏装饰面, 加工完毕须标示代号。



美特铝质有限公司
MIDI Aluminium Fabricator Ltd.

工程号	J853	制图	J.L.	04/01/24	物料号	-	
地盘	香港延坪路	复核	-	-	图号	J853-GB-AC-154	
版本		名称	铝板加工图	批准	-	数量	-
日期		材料	3mm 厚铝板 (3003 H14)	单件面积(m ²)	-	长度	-
		采用 工厂	地盘	√		宽度	-
		颜色	铬化				

物料编号	DIM.A	DIM.B	DIM.C	DIM.D	DIM.E	数量	单件面积(m ²)
J853-GB-AC-154A	850	@300x2	130			7	0.10
J853-GB-AC-154B	1095	@300x3	130			9	0.13
J853-GB-AC-154C	935	@300x2	115			2	0.11
J853-GB-AC-154D	995	@300x2	130			5	0.11
J853-GB-AC-154E	755	@200x2	130			7	0.09
J853-GB-AC-154F	1465	@300x4	130			2	0.17
J853-GB-AC-154G	985	@300x2	130			2	0.11
J853-GB-AC-154H	1635	@300x4	130			5	0.19
J853-GB-AC-154J	1270	@300x3	130			5	0.15
J853-GB-AC-154K	1120	@300x2	130			5	0.13



技术说明:

1. 板材折弯之前应进行压平调整, 不应有加工变形, 并应去除毛刺;
2. 外形尺寸允许偏差为±0.5mm, 折弯角度的允许偏差为±0.5°; 孔位的允许偏差为±0.3mm, 孔距的允许偏差为±0.3mm, 累计偏差为±0.5mm;
3. 槽口、豁口的长宽边允许偏差为+0.5mm, 中心线允许偏差都为±0.5mm;
4. "-----" 为外露喷涂装饰面, 应贴保护膜, 加工过程中不得破坏装饰面, 加工完毕须标示代号。

B.D. REF :

CLIENT : SHIMAO GROUP HOLDINGS LIMITED
ARCHITECT : HONG TING & PARTNERS LIMITED ARCHITECTS & PLANNERS

MAIN CONTRACTOR : HIP HING CONSTRUCTION CO LTD
STRUCTURAL ENGINEER : C.M WONG & ASSOCIATES LTD
FACADE CONSULTANT : VEINhardt

NOTE:
1. ALL DIMENSIONS ARE IN mm.
2. ALL ELEVATIONS ARE VIEWED FROM OUTSIDE.
3. ALL DIMENSIONS TO BE VERIFIED ON SITE BEFORE FABRICATION.

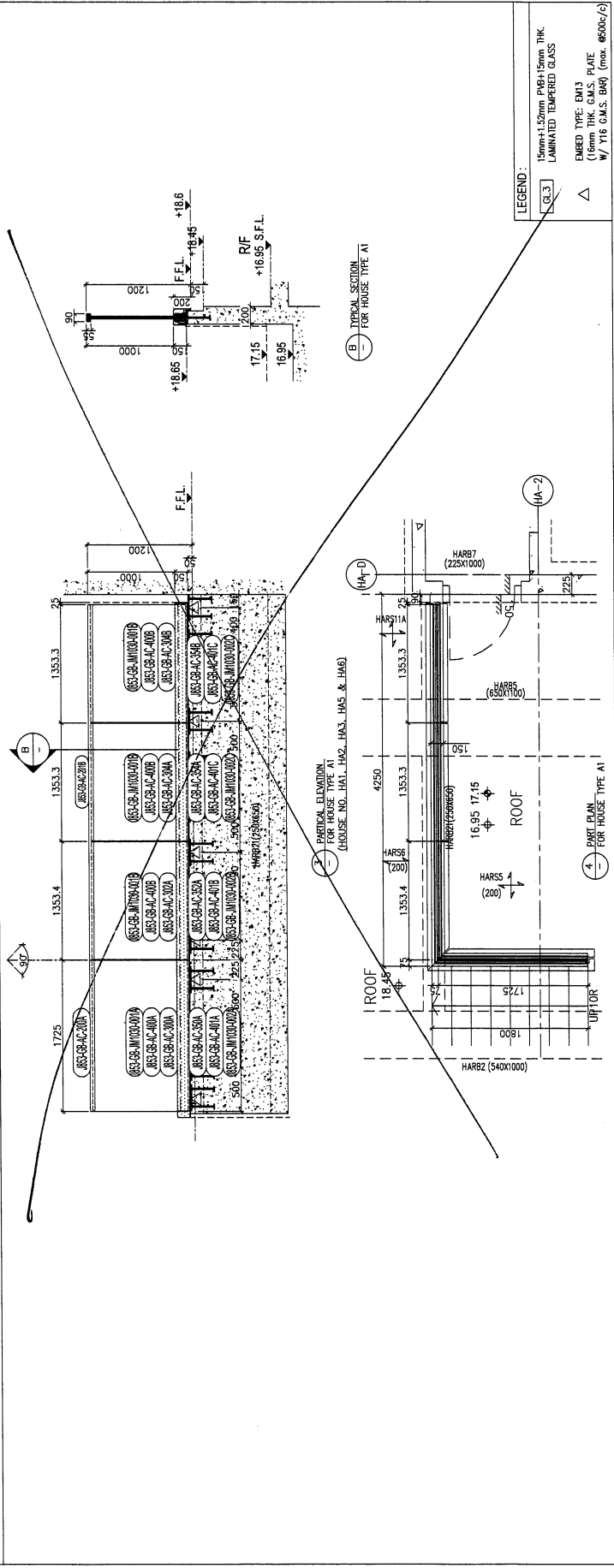
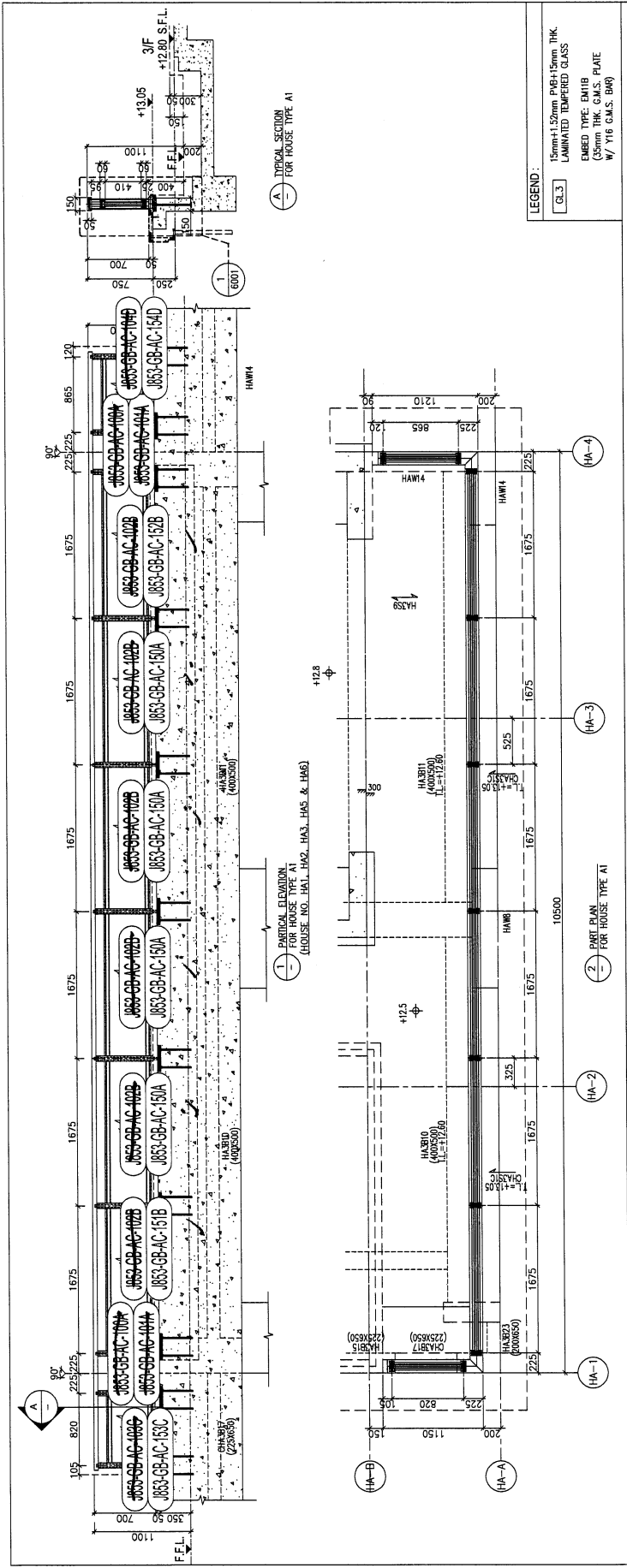
LEGEND:
① DETAIL MARK NO. REFER SHEET NO.
② F.F.L. --- FINISHED FLOOR LEVEL
③ S.F.L. --- STRUCTURAL FLOOR LEVEL
④ --- REVERSED DETAIL
R.C. STRUCTURAL ELEMENT COL. / BEAM / SLAB IS (UNDER SEPARATED SUBMISSION)

NO.	DATE	REVISION
E	27/12/2023	GENERAL REVISED
D	2/12/2023	GENERAL REVISED
C	8/8/2023	GENERAL REVISED
B	10/6/2023	GENERAL REVISED
A	3/1/2023	GENERAL REVISED

JOB NO. : J-853
PROJECT : PROPOSED RESIDENTIAL DEVELOPMENT AT N.K.I.L. 6542 YIN PING ROAD KOWLOON

TITLE : PART ELEVATION/PART PLAN & PART SECTION FOR HOUSE GLASS BALUSTRADE TYPE A1
ALUM. CLADDING MARKING DWG
DATE : 08-Dec-22 SCALE : 1:25 (A1)
DRAWN BY : Asing CHECKED BY :

美特铝业有限公司
MIDI ALUMINUM MANUFACTURE LTD.
Units 8-9, Suenyee Industrial Centre, 1/F
610 Cha Kwo Ling Road, Kowloon
Tel: (852) 27272866
DWG NO. : J853-GB-AC-3002 REV. : -



B.D. REF :

CLIENT : SHIMAO GROUP HOLDINGS LIMITED

ARCHITECT : YONG TUNG & PARTNERS LIMITED ARCHITECTS & PLANNERS



MAIN CONTRACTOR : HIP HING CONSTRUCTION CO LTD

STRUCTURAL ENGINEER : C M WONG & ASSOCIATES LTD

FAÇADE CONSULTANT: WEINHARDT



NOTE: 1. ALL DIMENSIONS ARE IN mm. 2. ALL ELEVATIONS ARE REFERRED FROM OUTSIDE. 3. BEFORE FABRICATION.

LEGEND: 1. F.F.L. --- FINISHED FLOOR LEVEL. 2. S.F.L. --- STRUCTURAL FLOOR LEVEL. 3. @ --- REVERSED DETAIL.

R.C. STRUCTURAL ELEMENT COL. / BEAM / SLAB IS UNDER SEPARATED SUBMISSION

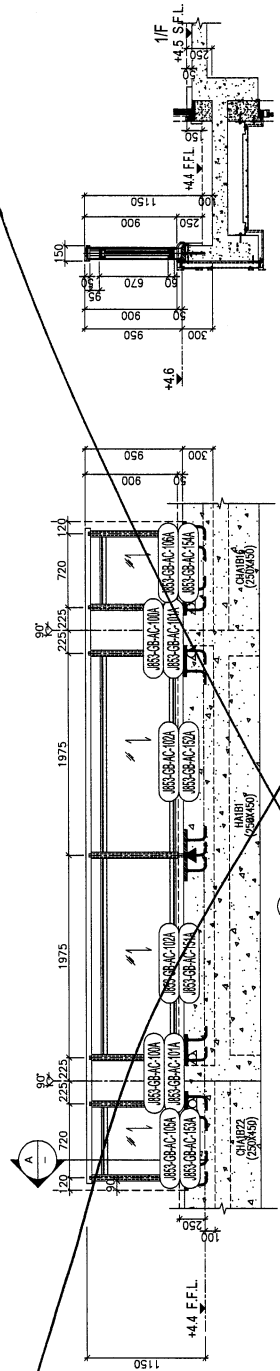
D	22/12/2023	GENERAL REVISED
C	8/8/2023	GENERAL REVISED
B	10/5/2023	GENERAL REVISED
A	3/7/2023	GENERAL REVISED
REV	DATE	REASON

JOB NO. : J-853
PROJECT : PROPOSED RESIDENTIAL DEVELOPMENT AT N.K.I.L. 6542 TIN PING ROAD KONHLOON

TITLE : PART ELEVATION PART PLAN & PART SECTION FOR HOUSE GLASS BALUSTRADE TYPE A1 ALUM. CLADDING MARKING DWG

DATE : 08-Dec-22 SCALE : 1:25 (A1)
DRAWN BY : ASING CHECKED BY :

美特銳有限公司
MIDI ADVANCED MANUFACTURE LTD.
Units 6-8, Sunny Industrial Centre, 1/F
610 Che Kwee Jang Road, Kowloon
Tel: 23885211-4 Fax: 2327272666
DWG NO. : J853-GB-AC-3001 REV. : -



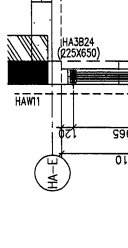
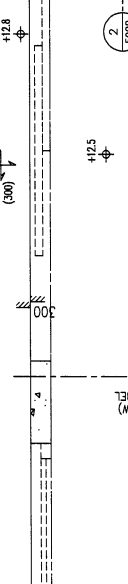
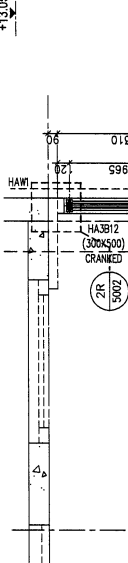
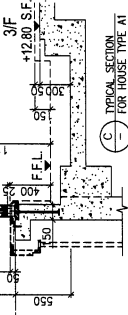
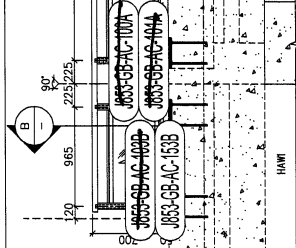
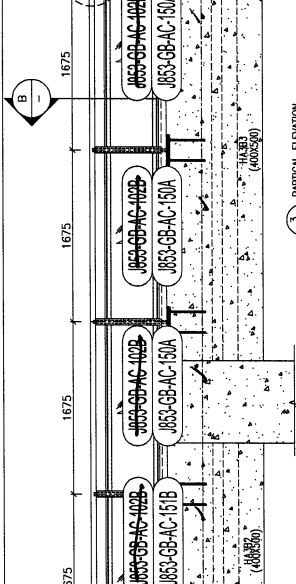
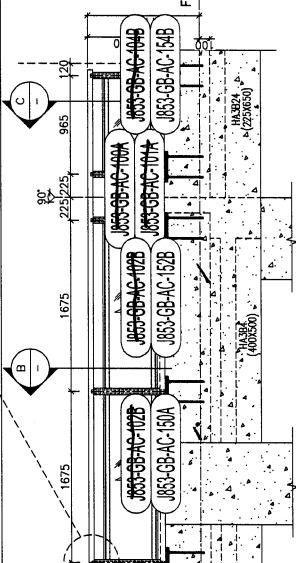
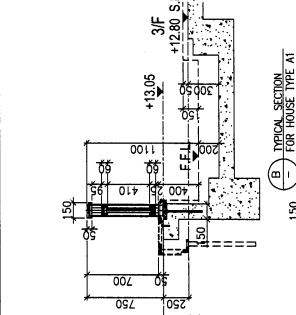
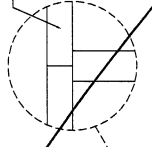
1 PARTIAL ELEVATION FOR HOUSE TYPE A1

2 PARTIAL ELEVATION FOR HOUSE TYPE A1

3 PARTIAL ELEVATION FOR HOUSE TYPE A1

4 PART PLAN FOR HOUSE TYPE A1

5 TYPICAL SECTION FOR HOUSE TYPE A1



LEGEND:

15mm x 150mm x 15mm THK ALUM. UNLIMITED TEMPERED GLASS

EMBED TYPE: EM10A (30mm THK G.M.S. PLATE W/ 116 G.M.S. BAR)

EMBED TYPE: EM11A (30mm THK G.M.S. PLATE W/ 116 G.M.S. BAR)

EMBED TYPE: EM12A (30mm THK G.M.S. PLATE W/ 116 G.M.S. BAR)

GL-3