

工程指示 / 要求簡箋 ENGINEER INSTRUCTIONS(E.I.)

工程指示編號:	EI- 7678	修改版本:	A
	HK-1079		
工程編號:	J 853	工程名稱:	延坪道 (第2期)
收件人:	生統	發件人:	Joe Chan
工程項目:	RowD(HDI-HDT) 橫向 鋁板修改 (綠色)	日期:	4/6/2024

<input type="checkbox"/> 原合約工程包	<input type="checkbox"/> 原合約工程加 / 減賬 QT-	<input type="checkbox"/> 新工程報價 QT-
---------------------------------	--	------------------------------------

信件批核號碼/圖紙參考編號:	批核模具圖紙編號:
客戶指示附件:	管理內部批簽署:

<input type="checkbox"/> 初步鋁料 B.M.	<input type="checkbox"/> 加工拆圖, 然後生產	<input type="checkbox"/> 尺寸表
<input type="checkbox"/> 正式鋁料 B.M.	<input type="checkbox"/> 技術上資料/指示	<input type="checkbox"/> 報價
<input type="checkbox"/> 配件 B.M.	<input type="checkbox"/> 樣辦或貨品說明書	<input type="checkbox"/> 分判合約
<input type="checkbox"/> 其他:		

內容: 修改 A: 修改鋁板 J853-HAC-AC-593 & J853-HAC-AC-594
請按更新圖紙加工.

完成上列要求日期: ASAP.

國內

<input type="checkbox"/> 生產技術總監	<input type="checkbox"/> 連附件	<input type="checkbox"/> 技術部	<input type="checkbox"/> 連附件	<input type="checkbox"/> 生產部	<input type="checkbox"/> 連附件
<input type="checkbox"/> 採購部	<input type="checkbox"/> 連附件	<input checked="" type="checkbox"/> 生產統籌部	<input checked="" type="checkbox"/> 連附件	<input type="checkbox"/> 報關組	<input type="checkbox"/> 連附件
<input type="checkbox"/> 質檢部	<input type="checkbox"/> 連附件	<input type="checkbox"/> 會計部	<input type="checkbox"/> 連附件	<input type="checkbox"/> 機械設計部	<input type="checkbox"/> 連附件
<input type="checkbox"/> 香港辦	<input type="checkbox"/> 連附件	<input type="checkbox"/> 其他:			

香港

<input type="checkbox"/> 行政部	<input type="checkbox"/> 連附件	<input type="checkbox"/> 會計部	<input type="checkbox"/> 連附件	<input type="checkbox"/> 統籌部	<input type="checkbox"/> 連附件	<input type="checkbox"/> 工程部	<input type="checkbox"/> 連附件
<input type="checkbox"/> 採購部	<input type="checkbox"/> 連附件	<input type="checkbox"/> QS部	<input type="checkbox"/> 連附件	<input checked="" type="checkbox"/> 地盤管理	<input checked="" type="checkbox"/> 連附件	<input type="checkbox"/> 維修部	<input type="checkbox"/> 連附件

*發件人簽署:		*組別成員批核簽署:	
傳遞編號:	HK1079/24	項目經理簽署:	

BN編號:	A/C Code:	總重量(Kg):		總V.F.面積(m²):	
-------	-----------	----------	--	--------------	--

序號	修改標示	加工圖号	鋁板編號	鋁板名稱	顏色	數量(塊)			總重量	展開面積(m²)		V.F.面積(m²)		備註
						實用	後備	總數		單件	總面積	單件	總面積	
1		J853-HAC-AC-561	J853-HAC-AC-561	3mm 厚鋁板 (3003 H14)	EG-DG-D334232-ZD1	2		2	60.49	3.72	7.44	3.72	7.44	
2		J853-HAC-AC-562	J853-HAC-AC-562	3mm 厚鋁板 (3003 H14)	EG-DG-D334232-ZD1	2		2	60.49	3.72	7.44	3.72	7.44	
3		J853-HAC-AC-563	J853-HAC-AC-563	3mm 厚鋁板 (3003 H14)	EG-DG-D334232-ZD1	2		2	60.49	3.72	7.44	3.72	7.44	
4		J853-HAC-AC-564	J853-HAC-AC-564	3mm 厚鋁板 (3003 H14)	EG-DG-D334232-ZD1	2		2	60.49	3.72	7.44	3.72	7.44	
5		J853-HAC-AC-565	J853-HAC-AC-565	3mm 厚鋁板 (3003 H14)	EG-DG-D334232-ZD1	2		2	59.84	3.68	7.36	3.68	7.36	
6		J853-HAC-AC-566	J853-HAC-AC-566	3mm 厚鋁板 (3003 H14)	EG-DG-D334232-ZD1	2		2	59.84	3.68	7.36	3.68	7.36	
7		J853-HAC-AC-569	J853-HAC-AC-569	3mm 厚鋁板 (3003 H14)	EG-DG-D334232-ZD1	2		2	16.26	1.00	2.00	1.00	2.00	
8		J853-HAC-AC-570	J853-HAC-AC-570	3mm 厚鋁板 (3003 H14)	EG-DG-D334232-ZD1	1		1	8.05	0.99	0.99	0.99	0.99	
9		J853-HAC-AC-571	J853-HAC-AC-571	3mm 厚鋁板 (3003 H14)	EG-DG-D334232-ZD1	9		9	72.44	0.99	8.91	0.99	8.91	
10		J853-HAC-AC-572	J853-HAC-AC-572	3mm 厚鋁板 (3003 H14)	EG-DG-D334232-ZD1	2		2	16.10	0.99	1.98	0.99	1.98	
11		J853-HAC-AC-573	J853-HAC-AC-573	3mm 厚鋁板 (3003 H14)	EG-DG-D334232-ZD1	1		1	8.05	0.99	0.99	0.99	0.99	
12		J853-HAC-AC-574	J853-HAC-AC-574	3mm 厚鋁板 (3003 H14)	EG-DG-D334232-ZD1	2		2	11.54	0.71	1.42	0.71	1.42	
13		J853-HAC-AC-575	J853-HAC-AC-575	3mm 厚鋁板 (3003 H14)	EG-DG-D334232-ZD1	2		2	11.54	0.71	1.42	0.71	1.42	
14		J853-HAC-AC-576	J853-HAC-AC-576	3mm 厚鋁板 (3003 H14)	EG-DG-D334232-ZD1	2		2	11.54	0.71	1.42	0.71	1.42	
15		J853-HAC-AC-577	J853-HAC-AC-577	3mm 厚鋁板 (3003 H14)	EG-DG-D334232-ZD1	2		2	11.54	0.71	1.42	0.71	1.42	
16		J853-HAC-AC-578	J853-HAC-AC-578	3mm 厚鋁板 (3003 H14)	EG-DG-D334232-ZD1	4		4	26.34	0.81	3.24	0.81	3.24	
17		J853-HAC-AC-579	J853-HAC-AC-579	3mm 厚鋁板 (3003 H14)	EG-DG-D334232-ZD1	3		3	13.17	0.54	1.62	0.54	1.62	
18		J853-HAC-AC-580	J853-HAC-AC-580	3mm 厚鋁板 (3003 H14)	EG-DG-D334232-ZD1	3		3	13.17	0.54	1.62	0.54	1.62	
19		J853-HAC-AC-581	J853-HAC-AC-581	3mm 厚鋁板 (3003 H14)	EG-DG-D334232-ZD1	2		2	19.67	1.21	2.42	1.21	2.42	
20		J853-HAC-AC-582	J853-HAC-AC-582	3mm 厚鋁板 (3003 H14)	EG-DG-D334232-ZD1	2		2	19.67	1.21	2.42	1.21	2.42	
21		J853-HAC-AC-583	J853-HAC-AC-583	3mm 厚鋁板 (3003 H14)	EG-DG-D334232-ZD1	2		2	19.67	1.21	2.42	1.21	2.42	
22		J853-HAC-AC-584	J853-HAC-AC-584	3mm 厚鋁板 (3003 H14)	EG-DG-D334232-ZD1	1		1	7.80	0.96	0.96	0.96	0.96	
23		J853-HAC-AC-585	J853-HAC-AC-585	3mm 厚鋁板 (3003 H14)	EG-DG-D334232-ZD1	1		1	7.80	0.96	0.96	0.96	0.96	
24		J853-HAC-AC-586	J853-HAC-AC-586	3mm 厚鋁板 (3003 H14)	EG-DG-D334232-ZD1	1		1	7.80	0.96	0.96	0.96	0.96	
25		J853-HAC-AC-587	J853-HAC-AC-587	3mm 厚鋁板 (3003 H14)	EG-DG-D334232-ZD1	1		1	7.80	0.96	0.96	0.96	0.96	
26		J853-HAC-AC-588	J853-HAC-AC-588	3mm 厚鋁板 (3003 H14)	EG-DG-D334232-ZD1	2		2	8.46	0.52	1.04	0.52	1.04	
27		J853-HAC-AC-589	J853-HAC-AC-589	3mm 厚鋁板 (3003 H14)	EG-DG-D334232-ZD1	1		1	4.47	0.55	0.55	0.55	0.55	
28		J853-HAC-AC-590	J853-HAC-AC-590	3mm 厚鋁板 (3003 H14)	EG-DG-D334232-ZD1	1		1	4.47	0.55	0.55	0.55	0.55	
29		J853-HAC-AC-591	J853-HAC-AC-591	3mm 厚鋁板 (3003 H14)	EG-DG-D334232-ZD1	1		1	6.91	0.85	0.85	0.85	0.85	
30		J853-HAC-AC-592	J853-HAC-AC-592	3mm 厚鋁板 (3003 H14)	EG-DG-D334232-ZD1	1		1	6.91	0.85	0.85	0.85	0.85	
31	A	J853-HAC-AC-593	J853-HAC-AC-593	3mm 厚鋁板 (3003 H14)	EG-DG-D334232-ZD1	1		1	6.02	0.74	0.74	0.74	0.74	
32	A	J853-HAC-AC-594	J853-HAC-AC-594	3mm 厚鋁板 (3003 H14)	EG-DG-D334232-ZD1	1		1	6.02	0.74	0.74	0.74	0.74	

BIM編號:		A/G Code:		數量(塊)		總重量		展開面積 (m²)		V.F.面積 (m²)		備註	
序號	修改標示	加工圖号	鋁板編號	鋁板名稱	顏色	實用	後備	總數	單件	總面積	單件	總面積	

33		J853-HAC-AC-599	J853-HAC-AC-599	3mm 厚鋁板 (3003 H14)	EG-DG-D334232-ZD1	2		2	1.37	2.74	1.37	2.74	
34		J853-HAC-AC-601	J853-HAC-AC-601	3mm 厚鋁板 (3003 H14)	EG-DG-D334232-ZD1	2		2	1.37	2.74	1.37	2.74	
35		J853-HAC-AC-602	J853-HAC-AC-602	3mm 厚鋁板 (3003 H14)	EG-DG-D334232-ZD1	2		2	1.37	2.74	1.37	2.74	
36		J853-HAC-AC-604	J853-HAC-AC-604	3mm 厚鋁板 (3003 H14)	EG-DG-D334232-ZD1	1		1	1.14	1.14	1.14	1.14	
37		J853-HAC-AC-605	J853-HAC-AC-605	3mm 厚鋁板 (3003 H14)	EG-DG-D334232-ZD1	3		3	1.12	3.36	1.12	3.36	
38		J853-HAC-AC-606	J853-HAC-AC-606	3mm 厚鋁板 (3003 H14)	EG-DG-D334232-ZD1	1		1	1.12	1.12	1.12	1.12	
39		J853-HAC-AC-608	J853-HAC-AC-608	3mm 厚鋁板 (3003 H14)	EG-DG-D334232-ZD1	9		9	1.47	13.23	1.47	13.23	
40		J853-HAC-AC-609	J853-HAC-AC-609	3mm 厚鋁板 (3003 H14)	EG-DG-D334232-ZD1	30		30	2.04	61.20	2.04	61.20	
41		J853-HAC-AC-610	J853-HAC-AC-610	3mm 厚鋁板 (3003 H14)	EG-DG-D334232-ZD1	9		9	1.47	13.23	1.47	13.23	
42		J853-HAC-AC-611	J853-HAC-AC-611	3mm 厚鋁板 (3003 H14)	EG-DG-D334232-ZD1	12		12	2.33	27.96	2.33	27.96	
43		J853-HAC-AC-612	J853-HAC-AC-612	3mm 厚鋁板 (3003 H14)	EG-DG-D334232-ZD1	6		6	2.38	14.28	2.38	14.28	
44		J853-HAC-AC-613	J853-HAC-AC-613	3mm 厚鋁板 (3003 H14)	EG-DG-D334232-ZD1	6		6	1.51	9.06	1.51	9.06	
45		J853-HAC-AC-614	J853-HAC-AC-614	3mm 厚鋁板 (3003 H14)	EG-DG-D334232-ZD1	6		6	1.17	7.02	1.17	7.02	
46		J853-HAC-AC-615	J853-HAC-AC-615	3mm 厚鋁板 (3003 H14)	EG-DG-D334232-ZD1	3		3	1.02	3.06	1.02	3.06	
47		J853-HAC-AC-616	J853-HAC-AC-616	3mm 厚鋁板 (3003 H14)	EG-DG-D334232-ZD1	3		3	1.02	3.06	1.02	3.06	
48		J853-HAC-AC-617	J853-HAC-AC-617	3mm 厚鋁板 (3003 H14)	EG-DG-D334232-ZD1	12		12	1.53	18.36	1.53	18.36	
49		J853-HAC-AC-618	J853-HAC-AC-618	3mm 厚鋁板 (3003 H14)	EG-DG-D334232-ZD1	4		4	1.80	7.20	1.80	7.20	
50		J853-HAC-AC-619	J853-HAC-AC-619	3mm 厚鋁板 (3003 H14)	EG-DG-D334232-ZD1	6		6	1.25	7.50	1.25	7.50	
51		J853-HAC-AC-620	J853-HAC-AC-620	3mm 厚鋁板 (3003 H14)	EG-DG-D334232-ZD1	2		2	1.52	3.04	1.52	3.04	
52		J853-HAC-AC-621	J853-HAC-AC-621	3mm 厚鋁板 (3003 H14)	EG-DG-D334232-ZD1	8		8	2.12	16.96	2.12	16.96	
53		J853-HAC-AC-622	J853-HAC-AC-622	3mm 厚鋁板 (3003 H14)	EG-DG-D334232-ZD1	8		8	2.12	16.96	2.12	16.96	
54		J853-HAC-AC-623	J853-HAC-AC-623	3mm 厚鋁板 (3003 H14)	EG-DG-D334232-ZD1	4		4	1.83	7.32	1.83	7.32	
55		J853-HAC-AC-624	J853-HAC-AC-624	3mm 厚鋁板 (3003 H14)	EG-DG-D334232-ZD1	4		4	1.83	7.32	1.83	7.32	
56		J853-HAC-AC-625	J853-HAC-AC-625	3mm 厚鋁板 (3003 H14)	EG-DG-D334232-ZD1	48		48	2.12	101.76	2.12	101.76	
57		J853-HAC-AC-626	J853-HAC-AC-626	3mm 厚鋁板 (3003 H14)	EG-DG-D334232-ZD1	24		24	1.83	43.92	1.83	43.92	
58		J853-HAC-AC-627	J853-HAC-AC-627	3mm 厚鋁板 (3003 H14)	EG-DG-D334232-ZD1	9		9	3.51	3.51	0.39	3.51	
59		J853-HAC-AC-628	J853-HAC-AC-628	3mm 厚鋁板 (3003 H14)	EG-DG-D334232-ZD1	6		6	0.53	3.18	0.53	3.18	
60		J853-HAC-AC-629	J853-HAC-AC-629	3mm 厚鋁板 (3003 H14)	EG-DG-D334232-ZD1	18		18	0.44	7.92	0.44	7.92	
61		J853-HAC-AC-630	J853-HAC-AC-630	3mm 厚鋁板 (3003 H14)	EG-DG-D334232-ZD1	6		6	0.53	3.18	0.53	3.18	
62		J853-HAC-AC-631	J853-HAC-AC-631	3mm 厚鋁板 (3003 H14)	EG-DG-D334232-ZD1	9		9	0.39	3.51	0.39	3.51	
63		J853-HAC-AC-632	J853-HAC-AC-632	3mm 厚鋁板 (3003 H14)	EG-DG-D334232-ZD1	3		3	0.59	1.77	0.59	1.77	
64		J853-HAC-AC-633	J853-HAC-AC-633	3mm 厚鋁板 (3003 H14)	EG-DG-D334232-ZD1	6		6	0.51	3.06	0.51	3.06	

工程號:	J-853	計算:	J.L.	日期:	18/4/2024	送呈:	Joe
地盤名稱:	香港延坪道(第二期別墅)	核對:		日期:		副本:	
項目類別:	Horizontal Alum. Cladding HD	批准:		日期:		版本:	
A/C Code:		總重量(Kg):	5404.42	總V.F.面積(m ²):	651.53		

序號	修改標示	加工圖号	鋁板編號	鋁板名稱	顏色	數量(塊)		總重量	展開面積(m ²)		V.F.面積(m ²)		備註
						實用	後備		總數	單件	總面積	單件	
65		J853-HA0-AG-634	J853-HA0-AG-634	3mm 厚鋁板 (3003 H14)	EG-DG-D334232-ZD1	3		13.17	0.54	1.62	0.54	1.62	
66		J853-HA0-AG-635	J853-HA0-AG-635	3mm 厚鋁板 (3003 H14)	EG-DG-D334232-ZD1	3		11.22	0.46	1.38	0.46	1.38	
67		J853-HA0-AG-636	J853-HA0-AG-636	3mm 厚鋁板 (3003 H14)	EG-DG-D334232-ZD1	3		9.27	0.38	1.14	0.38	1.14	
68		J853-HA0-AG-637	J853-HA0-AG-637	3mm 厚鋁板 (3003 H14)	EG-DG-D334232-ZD1	3		10.73	0.44	1.32	0.44	1.32	
69		J853-HA0-AG-638	J853-HA0-AG-638	3mm 厚鋁板 (3003 H14)	EG-DG-D334232-ZD1	3		10.73	0.44	1.32	0.44	1.32	
70		J853-HA0-AG-639	J853-HA0-AG-639	3mm 厚鋁板 (3003 H14)	EG-DG-D334232-ZD1	3		9.27	0.38	1.14	0.38	1.14	
71		J853-HA0-AG-640	J853-HA0-AG-640	3mm 厚鋁板 (3003 H14)	EG-DG-D334232-ZD1	3		11.22	0.46	1.38	0.46	1.38	
72		J853-HA0-AG-641	J853-HA0-AG-641	3mm 厚鋁板 (3003 H14)	EG-DG-D334232-ZD1	3		13.17	0.54	1.62	0.54	1.62	
73		J853-HA0-AG-642	J853-HA0-AG-642	3mm 厚鋁板 (3003 H14)	EG-DG-D334232-ZD1	3		14.39	0.59	1.77	0.59	1.77	
74		J853-HA0-AG-643	J853-HA0-AG-643	3mm 厚鋁板 (3003 H14)	EG-DG-D334232-ZD1	12		15.61	0.16	1.92	0.16	1.92	
75		J853-HA0-AG-644	J853-HA0-AG-644	3mm 厚鋁板 (3003 H14)	EG-DG-D334232-ZD1	12		15.61	0.16	1.92	0.16	1.92	
76		J853-HA0-AG-645	J853-HA0-AG-645	3mm 厚鋁板 (3003 H14)	EG-DG-D334232-ZD1	12		76.10	0.78	9.36	0.78	9.36	
77		J853-HA0-AG-646	J853-HA0-AG-646	3mm 厚鋁板 (3003 H14)	EG-DG-D334232-ZD1	6		40.49	0.83	4.98	0.83	4.98	
78		J853-HA0-AG-647	J853-HA0-AG-647	3mm 厚鋁板 (3003 H14)	EG-DG-D334232-ZD1	6		40.49	0.83	4.98	0.83	4.98	
79		J853-HA0-AG-648	J853-HA0-AG-648	3mm 厚鋁板 (3003 H14)	EG-DG-D334232-ZD1	3		20.24	0.83	2.49	0.83	2.49	
80		J853-HA0-AG-649	J853-HA0-AG-649	3mm 厚鋁板 (3003 H14)	EG-DG-D334232-ZD1	3		20.24	0.83	2.49	0.83	2.49	
81		J853-HA0-AG-652	J853-HA0-AG-652	3mm 厚鋁板 (3003 H14)	EG-DG-D334232-ZD1	6		44.39	0.91	5.46	0.91	5.46	
82		J853-HA0-AG-653	J853-HA0-AG-653	3mm 厚鋁板 (3003 H14)	EG-DG-D334232-ZD1	6		25.85	0.53	3.18	0.53	3.18	
83		J853-HA0-AG-654	J853-HA0-AG-654	3mm 厚鋁板 (3003 H14)	EG-DG-D334232-ZD1	6		32.68	0.67	4.02	0.67	4.02	
84		J853-HA0-AG-655	J853-HA0-AG-655	3mm 厚鋁板 (3003 H14)	EG-DG-D334232-ZD1	3		21.71	0.89	2.67	0.89	2.67	
85		J853-HA0-AG-656	J853-HA0-AG-656	3mm 厚鋁板 (3003 H14)	EG-DG-D334232-ZD1	3		21.71	0.89	2.67	0.89	2.67	
86		J853-HA0-AG-657	J853-HA0-AG-657	3mm 厚鋁板 (3003 H14)	EG-DG-D334232-ZD1	2		14.47	0.89	1.78	0.89	1.78	
87		J853-HA0-AG-658	J853-HA0-AG-658	3mm 厚鋁板 (3003 H14)	EG-DG-D334232-ZD1	2		14.47	0.89	1.78	0.89	1.78	
88		J853-HA0-AG-659	J853-HA0-AG-659	3mm 厚鋁板 (3003 H14)	EG-DG-D334232-ZD1	1		7.24	0.89	0.89	0.89	0.89	
89		J853-HA0-AG-660	J853-HA0-AG-660	3mm 厚鋁板 (3003 H14)	EG-DG-D334232-ZD1	1		7.24	0.89	0.89	0.89	0.89	
90		J853-HA0-AG-661	J853-HA0-AG-661	3mm 厚鋁板 (3003 H14)	EG-DG-D334232-ZD1	8		43.58	0.67	5.36	0.67	5.36	
91		J853-HA0-AG-662	J853-HA0-AG-662	3mm 厚鋁板 (3003 H14)	EG-DG-D334232-ZD1	8		43.58	0.67	5.36	0.67	5.36	
92		J853-HA0-AG-663	J853-HA0-AG-663	3mm 厚鋁板 (3003 H14)	EG-DG-D334232-ZD1	27		171.22	0.78	21.06	0.78	21.06	
93		J853-HA0-AG-664	J853-HA0-AG-664	3mm 厚鋁板 (3003 H14)	EG-DG-D334232-ZD1	4		25.37	0.78	3.12	0.78	3.12	
94		J853-HA0-AG-665	J853-HA0-AG-665	3mm 厚鋁板 (3003 H14)	EG-DG-D334232-ZD1	1		6.34	0.78	0.78	0.78	0.78	
95		J853-HA0-AG-666	J853-HA0-AG-666	3mm 厚鋁板 (3003 H14)	EG-DG-D334232-ZD1	3		19.02	0.78	2.34	0.78	2.34	
96		J853-HA0-AG-667	J853-HA0-AG-667	3mm 厚鋁板 (3003 H14)	EG-DG-D334232-ZD1	1		6.34	0.78	0.78	0.78	0.78	

 美特鋁質有限公司 MIDI Aluminium Fabricator Ltd.	工程號:	J-853	計算:	J.L.	日期:	18/4/2024	送呈:	Joe
	地盤名稱:	香港延坪道(第二期別墅)	核對:		日期:		副本:	

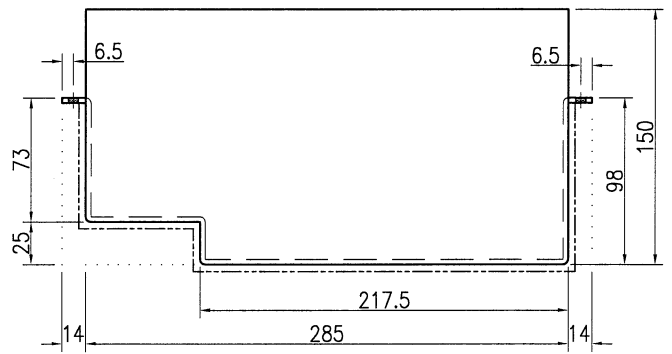
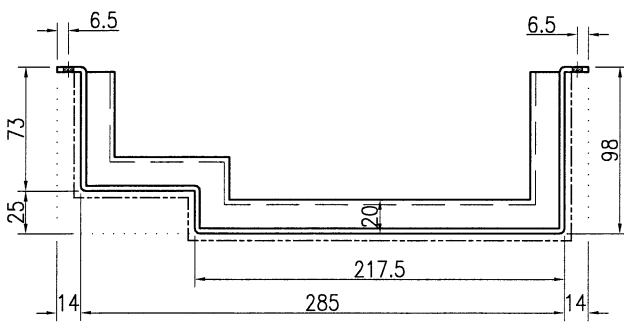
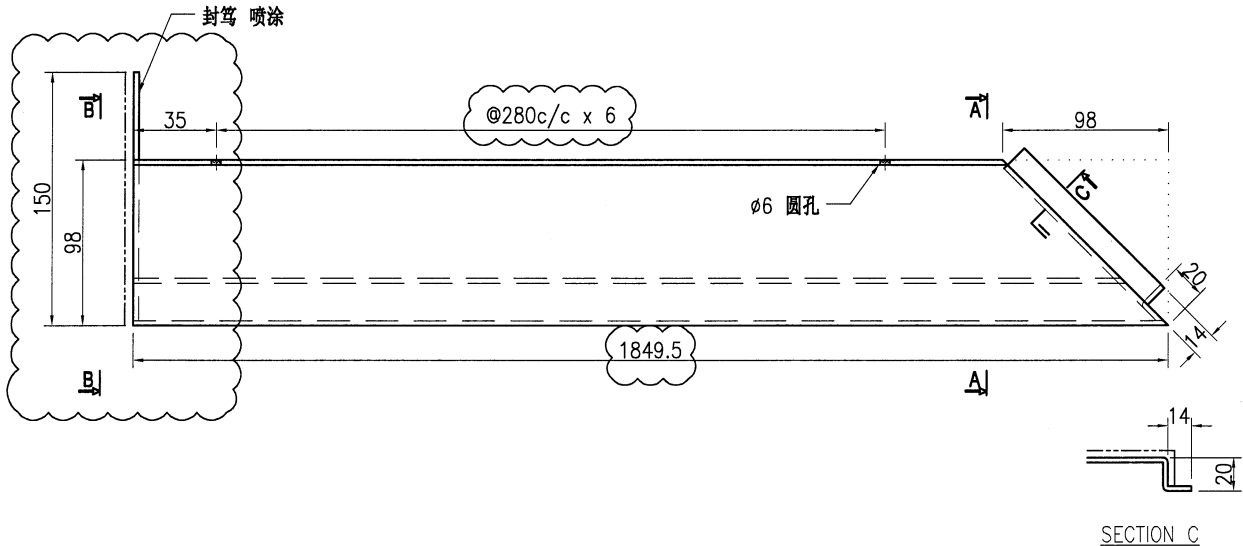
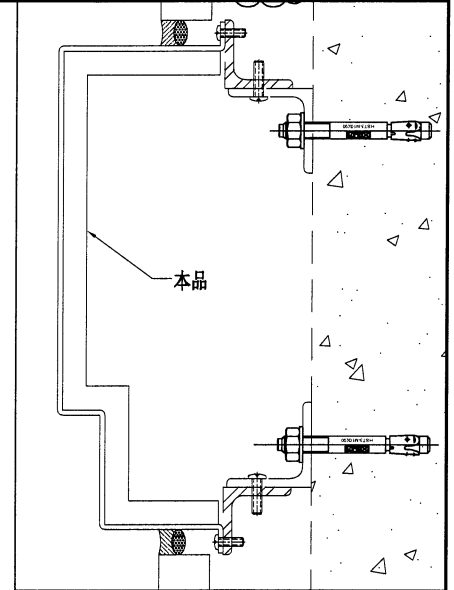
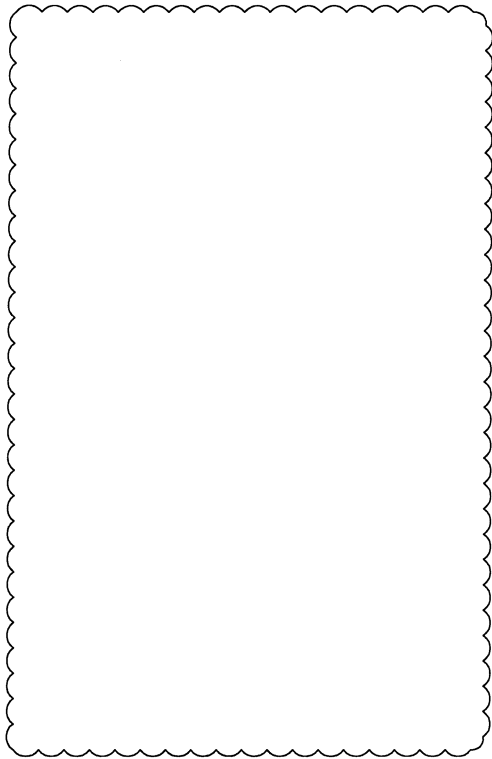
項目類別:	Horizontal Alum. Cladding_HD	批准:		日期:		版本:	
BM編號:	N/C Code:	總重量(Kg):	5404.42	總V.F.面積(m²):	651.53		

序號	修改標示	加工圖号	鋁板编号	鋁板名稱	顏色	數量(塊)			總重量	展开面積(m²)		V.F.面積(m²)		備註
						實用	後備	總數		單件	總面積	單件	總面積	
129		J853-HAC-AG-707	J853-HAC-AG-707E	3mm 厚鋁板 (3003 H14)	鍍化	2		2	1.95	0.12	0.24	0.00	0.00	
130		J853-HAC-AG-707	J853-HAC-AG-707F	3mm 厚鋁板 (3003 H14)	鍍化	2		2	0.98	0.06	0.12	0.06	0.12	
					總計:	596		596	5404.42		664.75		651.53	



美特铝质有限公司
MIDI Aluminium Fabricator Ltd.

版本号	J853	制图	J.L.	13/4/24	物料号	J853-HAC-AC-593
地盘	香港延坪路	复核	-	-	图号	J853-HAC-AC-593
名称	铝板加工图	批准	-	-	数量	1 (HD)
日期		材料	3mm 厚铝板 (3003 H14)	单件面积(m ²)	0.74	长度 1849.5 宽度 285

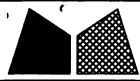


技术说明:

SECTION A-A

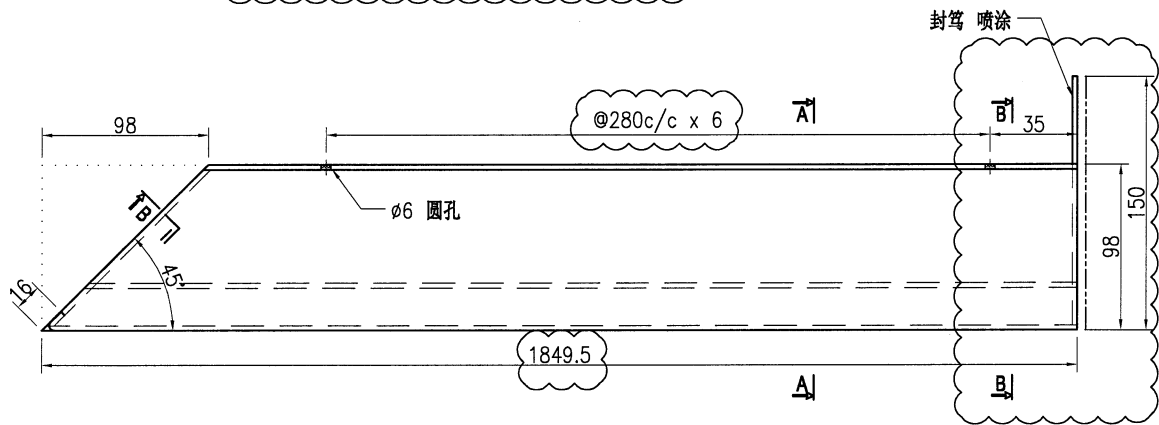
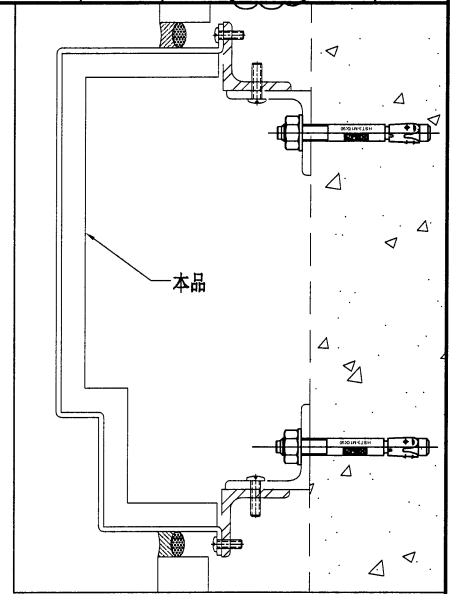
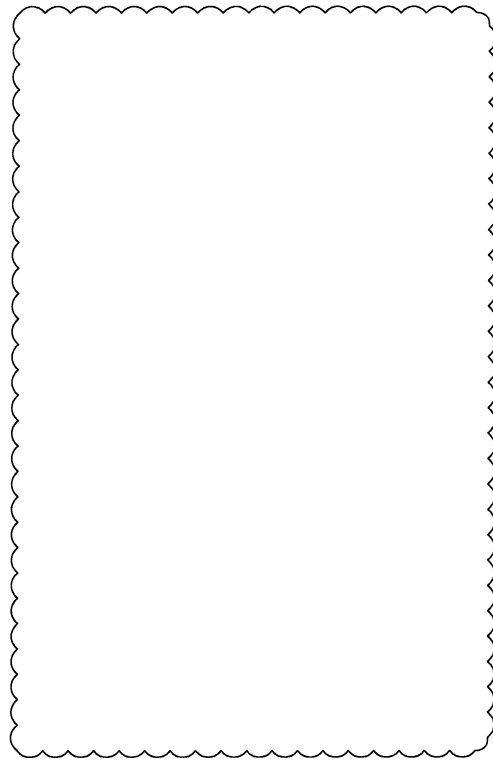
SECTION B-B

1. 板材折弯之前应进行压平调整, 不应有加工变形, 并应去除毛刺;
2. 外形尺寸允许偏差为 $\pm 0.5\text{mm}$, 折弯角度的允许偏差为 $\pm 0.5^\circ$; 孔位的允许偏差为 $\pm 0.3\text{mm}$, 孔距的允许偏差为 $\pm 0.3\text{mm}$, 累计偏差为 $\pm 0.5\text{mm}$;
3. 槽口、豁口的长宽边允许偏差为 $+0.5\text{mm}$, 中心线允许偏差都为 $\pm 0.5\text{mm}$;
4. "-----" 为外露喷涂装饰面, 应贴保护膜, 加工过程中不得破坏装饰面, 加工完毕须标示代号。

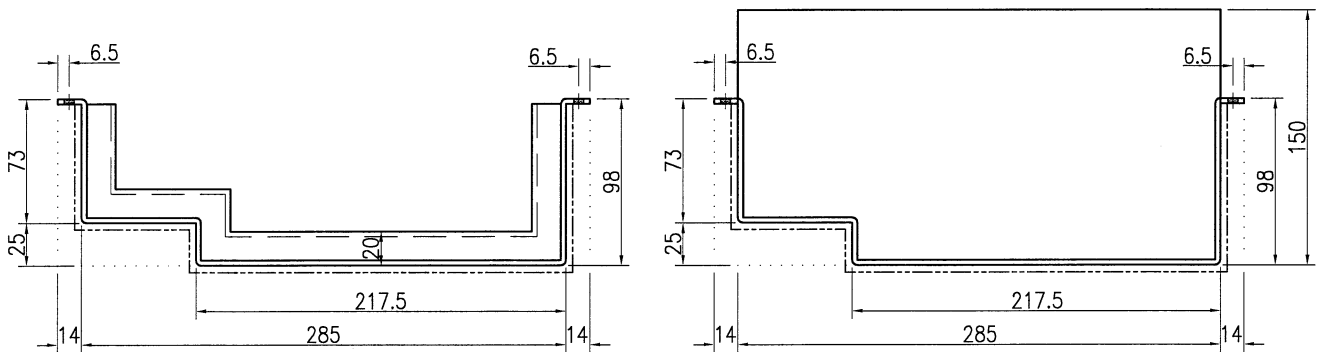


美特铝质有限公司
MIDI Aluminium Fabricator Ltd.

工程号	J853	制图	J.L.	13/4/24	物料号	J853-HAC-AC-594	
地盘	香港延坪路	复核	-	-	图号	J853-HAC-AC-594	
名称	铝板加工图	批准	-	-	数量	1 (HD)	
版本	1	采用	工厂	地盘	√	材料	3mm 厚铝板 (3003 H14)
日期	04/6	颜色	EC-DG-D334232-ZD1	单件面积(㎡)	0.74	长度	1849.5
						宽度	285



SECTION B



SECTION A-A

SECTION B-B

技术说明:

1. 板材折弯之前应进行压平调整, 不应有加工变形, 并应去除毛刺;
2. 外形尺寸允许偏差为 $\pm 0.5\text{mm}$, 折弯角度的允许偏差为 $\pm 0.5^\circ$; 孔位的允许偏差为 $\pm 0.3\text{mm}$, 孔距的允许偏差为 $\pm 0.3\text{mm}$, 累计偏差为 $\pm 0.5\text{mm}$;
3. 槽口、豁口的长宽边允许偏差为 $+0.5\text{mm}$, 中心线允许偏差都为 $\pm 0.5\text{mm}$;
4. "-----" 为外露喷涂装饰面, 应贴保护膜, 加工过程中不得破坏装饰面, 加工完毕须标示代号。