

工程指示 / 要求簡箋 ENGINEER INSTRUCTIONS(E.I.)

工程指示編號:	EI- 7661	修改版本:	-
	HK-0720		
工程編號:	J 853	工程名稱:	延坪道 (第2期)
收件人:	生統	發件人:	Joe Chan
工程項目:	Row E 大屋 Glass Wall 副框組裝. (紫色)	日期:	19/04/2024

<input type="checkbox"/> 原合約工程包	<input type="checkbox"/> 原合約工程加 / 減賬 QT-	<input type="checkbox"/> 新工程報價 QT-
---------------------------------	--	------------------------------------

信件批核號碼/圖紙參考編號:	批核模具圖紙編號:
客戶指示附件:	管理內部批簽署:

<input type="checkbox"/> 初步鋁料 B.M.	<input type="checkbox"/> 加工拆圖, 然後生產	<input type="checkbox"/> 尺寸表
<input type="checkbox"/> 正式鋁料 B.M.	<input type="checkbox"/> 技術上資料/指示	<input type="checkbox"/> 報價
<input type="checkbox"/> 配件 B.M.	<input type="checkbox"/> 樣辦或貨品說明書	<input type="checkbox"/> 分判合約
<input type="checkbox"/> 其他:		

內容: 請依附件資料, 加工組裝 Glass Wall 副框, 送地盤.
(廠用玻璃: EI7660)

完成上列要求日期: 10/6/2024

國內

<input type="checkbox"/> 生產技術總監	<input type="checkbox"/> 連附件	<input type="checkbox"/> 技術部	<input type="checkbox"/> 連附件	<input type="checkbox"/> 生產部	<input type="checkbox"/> 連附件
<input type="checkbox"/> 採購部	<input type="checkbox"/> 連附件	<input checked="" type="checkbox"/> 生產統籌部	<input checked="" type="checkbox"/> 連附件	<input type="checkbox"/> 報關組	<input type="checkbox"/> 連附件
<input type="checkbox"/> 質檢部	<input type="checkbox"/> 連附件	<input type="checkbox"/> 會計部	<input type="checkbox"/> 連附件	<input type="checkbox"/> 機械設計部	<input type="checkbox"/> 連附件
<input type="checkbox"/> 香港辦	<input type="checkbox"/> 連附件	<input type="checkbox"/> 其他:			

香港

<input type="checkbox"/> 行政部	<input type="checkbox"/> 連附件	<input type="checkbox"/> 會計部	<input type="checkbox"/> 連附件	<input type="checkbox"/> 統籌部	<input type="checkbox"/> 連附件	<input type="checkbox"/> 工程部	<input type="checkbox"/> 連附件
<input type="checkbox"/> 採購部	<input type="checkbox"/> 連附件	<input type="checkbox"/> QS部	<input type="checkbox"/> 連附件	<input checked="" type="checkbox"/> 地盤管理	<input checked="" type="checkbox"/> 連附件	<input type="checkbox"/> 維修部	<input type="checkbox"/> 連附件

*發件人簽署:		*組別成員批核簽署:	
傳遞編號:	HK0720/24	項目經理簽署:	



鋁材開料總表

工程號碼: HOUSE A 副框 工程名稱: J853

序號	鋁料編號	名稱	表面處理		開料長度	實用長料總數量		浪費率(%)
			顏色	層厚		支數	長度	
1	X86498				6000	8	48000	14.70
2	X86499				6000	6	36000	3.77
3	X86501				6000	6	36000	3.77
4	X86516				6000	1	6000	81.57

送至: _____

由: _____

日期: _____

簡短說明: _____

共5頁 第1頁

打印日期: 2024/4/18 打印時間: 16:25

工程號碼: HOUSE A 副框, 工程名稱: J853
 開料長度: 6000, 總長料支數: 1, 總開料支數: 48
 鋸片厚度(mm): 6, 料頭尾總切除(mm): 50, 浪費率(%): 81.57

鋁材開料清單 X86516

窗號	編號(用料狀況)	實用長度(長料開數)	需要 支數	開料 支數	長料 支數	餘料 支數	編號(剩餘長度)
J853-GW-X86516-001	1	16.0	48	48	1	0	1@(4894)x1

工程號碼: HOUSE A 副框, 工程名稱: J853
 開料長度: 6000, 總長料支數: 6, 總開料支數: 24
 鋸片厚度(mm): 6, 料頭尾總切除(mm): 50, 浪費率(%): 3.77

鋁材開料清單 X86501

窗號	編號(用料狀況)	實用長度(長料開數)	需要 支數	開料 支數	長料 支數	餘料 支數	編號(剩餘長度)
J853-GW-X86501-001A, J853-GW-X86501-002A	1-6	2085.0	12	12	6	0	1-6@(1768)x6
J853-GW-X86501-001B, J853-GW-X86501-002B	(餘料)1-6	765.0	12	12	0	6	1-6@(226)x6

工程號碼: HOUSE A 副框, 工程名稱: J853

開料長度: 6000, 總長料支數: 6, 總開料支數: 24

鋸片厚度(mm): 6, 料頭尾總切除(mm): 50, 浪費率(%): 3.77

鋁材開料清單 X86499

窗號	編號(用料狀況)	實用長度(長料開數)	需要 支數	開料 支數	長料 支數	餘料 支數	編號(剩餘長度)
J853-GW-X86499-001A	1-6	2085.0	12	12	6	0	1-6@(1768)x6
J853-GW-X86499-001B	(餘料)1-6	765.0	12	12	0	6	1-6@(226)x6

工程號碼: HOUSE A 副框, 工程名稱: J853
開料長度: 6000, 總長料支數: 8, 總開料支數: 24
鋸片厚度(mm): 6, 料頭尾總切除(mm): 50, 浪費率(%): 14.7

鋁材開料清單 X86498

窗號	編號(用料狀況)	實用長度(長料開數)	需要 支數	開料 支數	長料 支數	餘料 支數	編號(剩餘長度)
J853-GW-X86498-001C	1-4	2060.0	8	8	4	0	1-4@(1818)x4
J853-GW-X86498-001A	5-8	1980.0	8	8	4	0	5-8@(1978)x4
J853-GW-X86498-001B	(餘料)1-8	1010.0	8	8	0	8	1-4@(802)x4 5-8@(962)x4

圖則登記表
DRAWING REGISTER

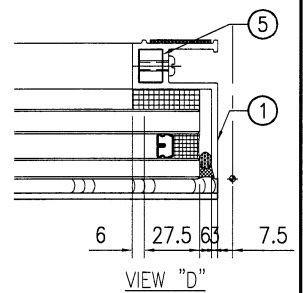
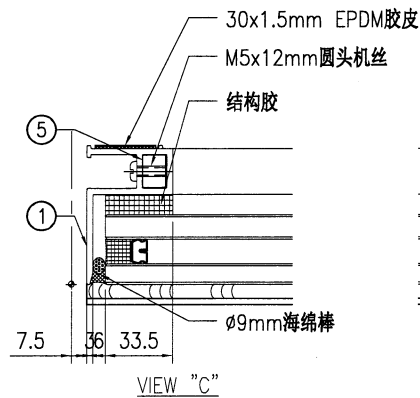
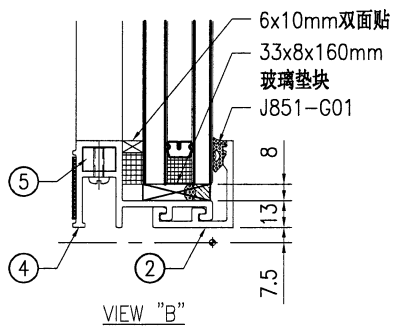
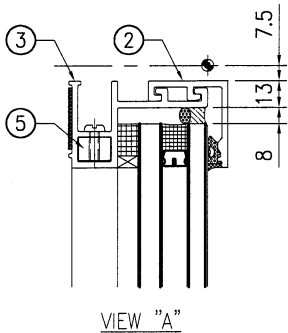
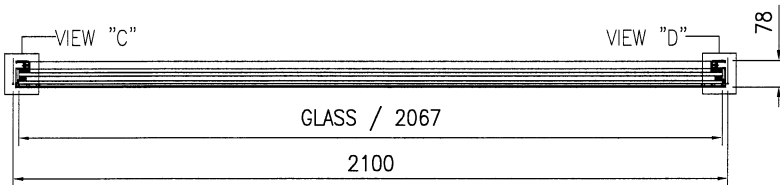
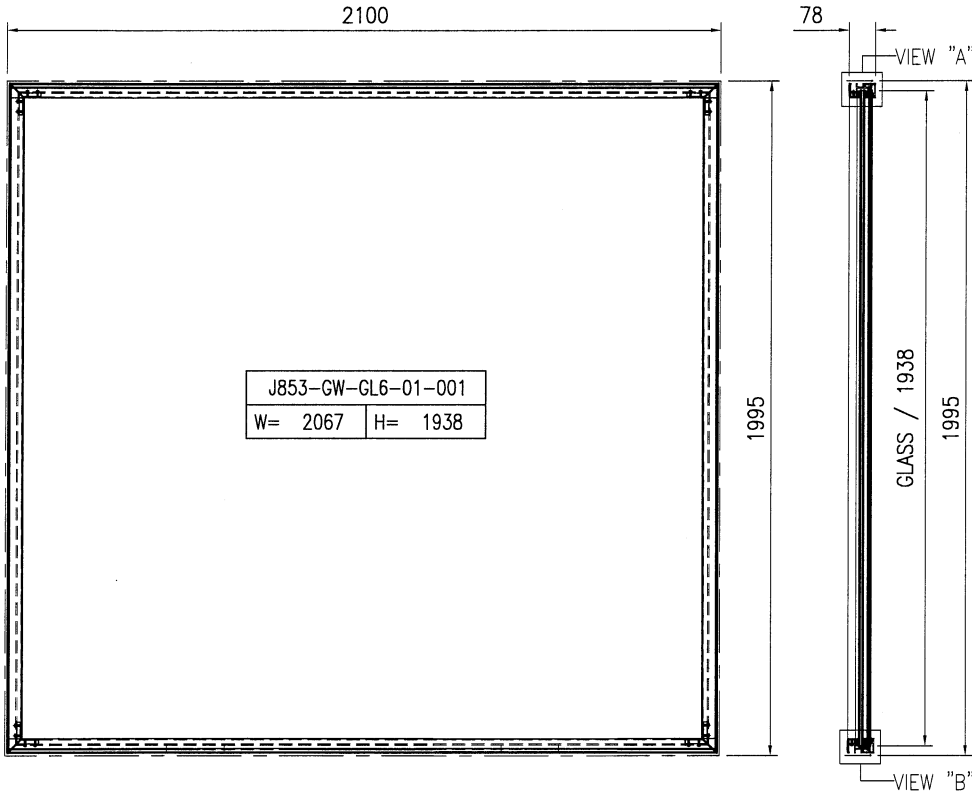
		接收日期 Receiving Date (適用於客)								
工程名稱 Project Title: 香港延坪道(第二期別墅)		年								
Glass Wall-副框			月							
工程編號 Project No: J853				日						
分發予 Distributed To		發出日期 Issued Date								
		年	24							
			月	04						
				日	17					
		修訂編號 Revision No.								
圖則編號 Drg. No.	圖則名稱 Drawing Title									
J853-GW-GA-3001	副框位置图	1	-							
J853-GW-GA-001	副框组装图	2	-							
J853-GW-GA-002	副框组装图	3	-							
J853-GW-GA-003	副框组装图	4	-							
J853-GW-GA-004	副框组装图	5	-							
J853-GW-GA-005	副框组装图	6	-							
J853-GW-GA-006	副框组装图	7	-							
J853-GW-X86498-001	铝板加工图	8	-							
J853-GW-X86499-001	铝板加工图	9	-							
J853-GW-X86501-001	铝板加工图	10	-							
J853-GW-X86501-002	铝板加工图	11	-							
J853-GW-X86516-001	铝板加工图	12	-							



美特铝质有限公司
MIDI Aluminium Fabricator Ltd.

工程号	J853	制图	J.L.	16/04/24	物料号	-			
地盘	香港延坪路	复核	-	-	图号	J853-GW-GA-001			
版本		名称	副框组装图	批准	-	数量	2		
日期		材料	-	单件面积(m ²)	-	长度	1995	宽度	2100

序号	物料编号	长度	数量
1	J853-GW-X86498-001A	1980	2
2	J853-GW-X86499-001A	2085	2
3	J853-GW-X86501-001A	2085	1
4	J853-GW-X86501-002A	2085	1
5	J853-GW-X86516-001	16	4
-	M5x12mm圆头机丝	-	16
-	33x8x160mm 玻璃垫块	-	2
-	J851-G01	-	4.2
-	6x10mm双面贴	-	4.2
-	Ø9mm海绵棒	-	8.2
-	30x1.5mm EPDM胶皮	-	8.2

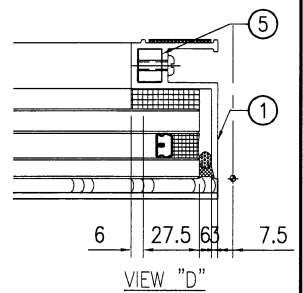
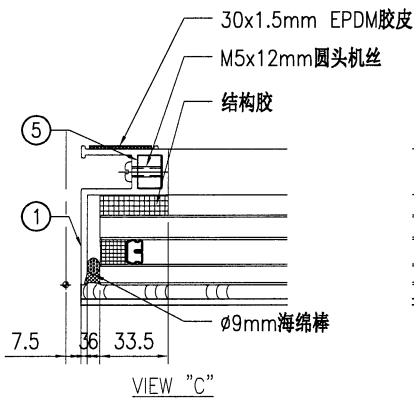
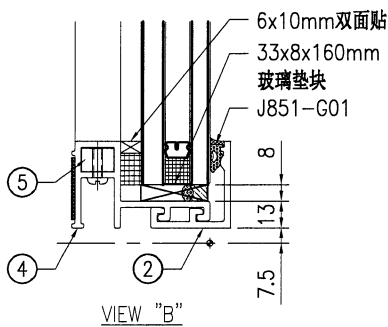
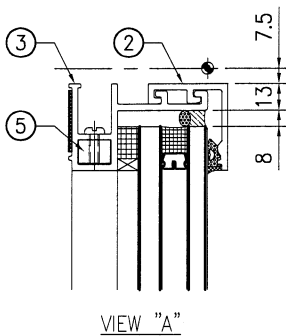
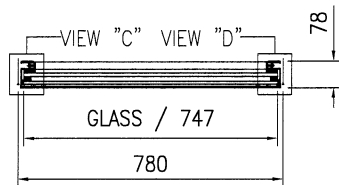
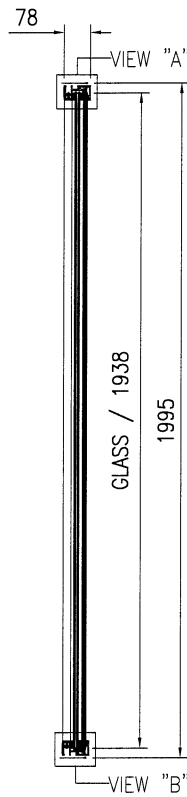
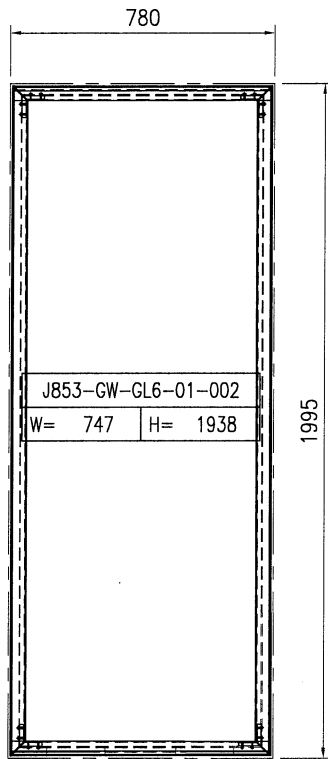




美特铝质有限公司
MIDI Aluminium Fabricator Ltd.

工程号	J853	制图	J.L.	16/04/24	物料号	-	
地盘	香港延坪路	复核	-	-	图号	J853-GW-GA-002	
版本		名称	副框组装图	批准	-	数量	2
日期		材料	-	单件面积(m ²)	-	长度	1995
						宽度	780

序号	物料编号	长度	数量
1	J853-GW-X86498-001A	1980	2
2	J853-GW-X86499-001B	765	2
3	J853-GW-X86501-001B	765	1
4	J853-GW-X86501-002B	765	1
5	J853-GW-X86516-001	16	4
-	M5x12mm圆头机丝	-	16
-	33x8x160mm 玻璃垫块	-	2
-	J851-G01	-	1.5
-	6x10mm双面贴	-	1.5
-	Ø9mm海绵棒	-	5.5
-	30x1.5mm EPDM胶皮	-	5.5

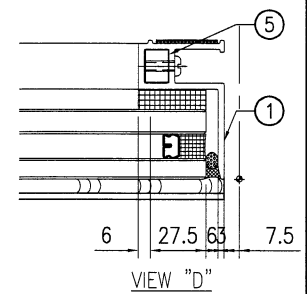
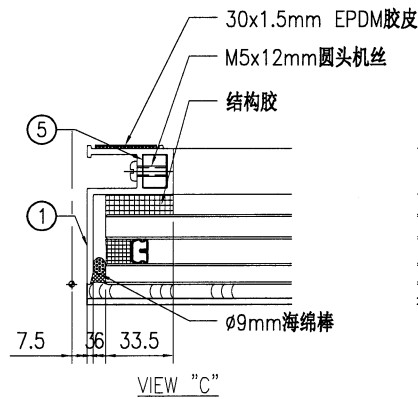
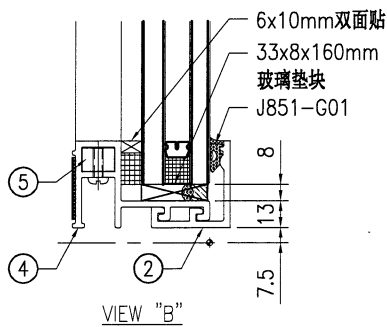
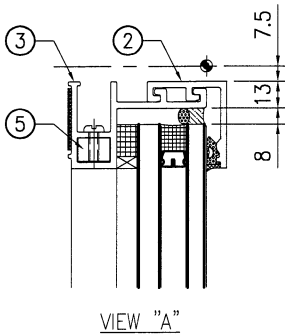
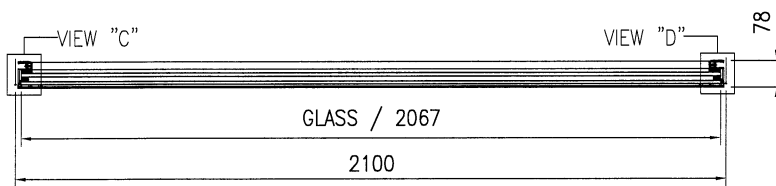
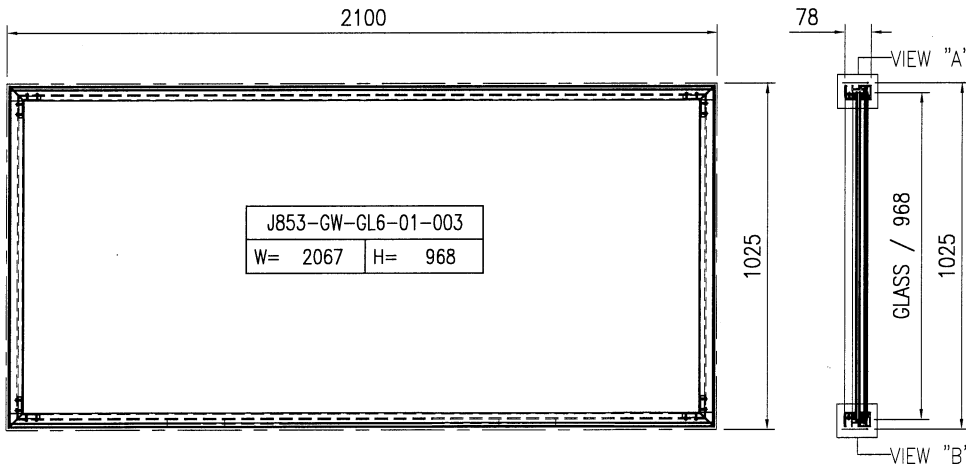




美特铝质有限公司
MIDI Aluminium Fabricator Ltd.

工程号	J853	制图	J.L.	16/04/24	物料号	-			
地盘	香港延坪路	复核	-	-	图号	J853-GW-GA-003			
版本		名称	副框组装图	批准	-	数量	2		
日期		材料	-	单件面积(㎡)	-	长度	1025	宽度	2100

序号	物料编号	长度	数量
1	J853-GW-X86498-001B	1010	2
2	J853-GW-X86499-001A	2085	2
3	J853-GW-X86501-001A	2085	1
4	J853-GW-X86501-002A	2085	1
5	J853-GW-X86516-001	16	4
-	M5x12mm圆头机丝	-	16
-	33x8x160mm 玻璃垫块	-	2
-	J851-G01	-	4.2
-	6x10mm双面贴	-	4.2
-	Ø9mm海绵棒	-	6.2
-	30x1.5mm EPDM胶皮	-	6.2

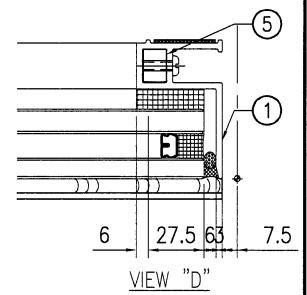
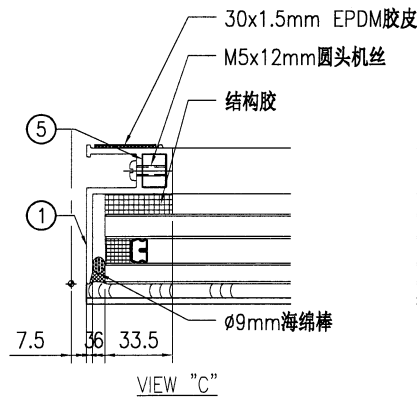
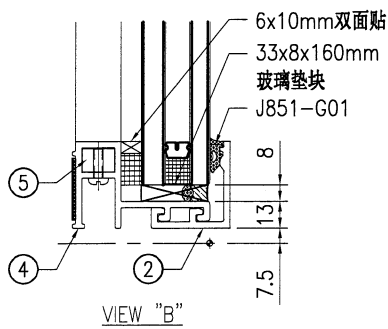
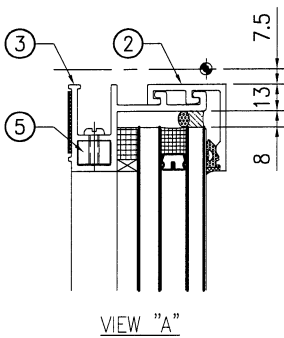
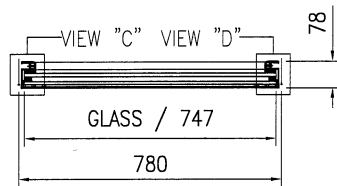
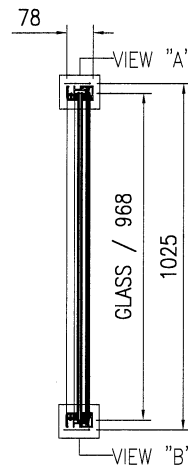
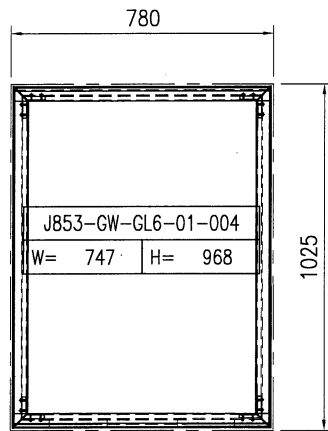




美特铝质有限公司
MIDI Aluminium Fabricator Ltd.

工程号	J853	制图	J.L.	16/04/24	物料号	-			
地盘	香港延坪路	复核	-	-	图号	J853-GW-GA-004			
版本		名称	副框组装图	批准	-	数量	2		
日期		材料	-	单件面积(m ²)	-	长度	1025	宽度	780

序号	物料编号	长度	数量
1	J853-GW-X86498-001B	1010	2
2	J853-GW-X86499-001B	765	2
3	J853-GW-X86501-001B	765	1
4	J853-GW-X86501-002B	765	1
5	J853-GW-X86516-001	16	4
-	M5x12mm圆头机丝	-	16
-	33x8x160mm 玻璃垫块	-	2
-	J851-G01	-	1.5
-	6x10mm双面贴	-	1.5
-	Ø9mm海绵棒	-	3.6
-	30x1.5mm EPDM胶皮	-	3.6

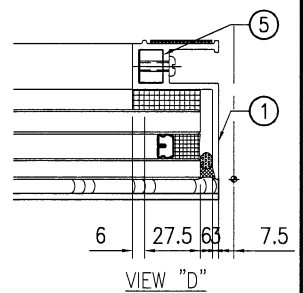
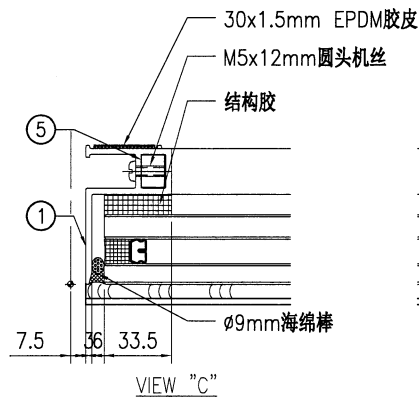
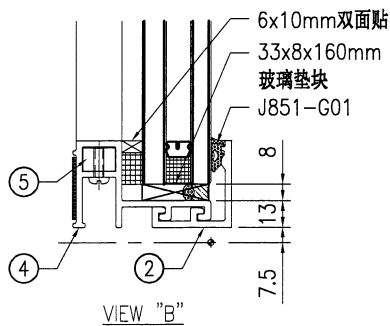
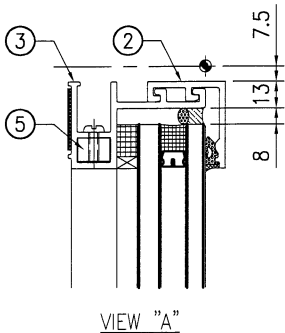
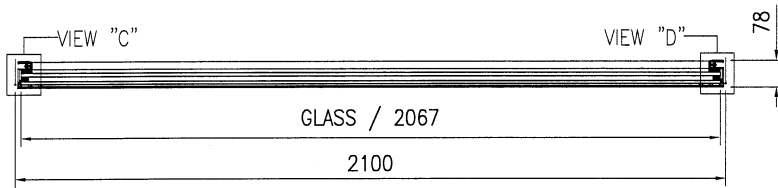
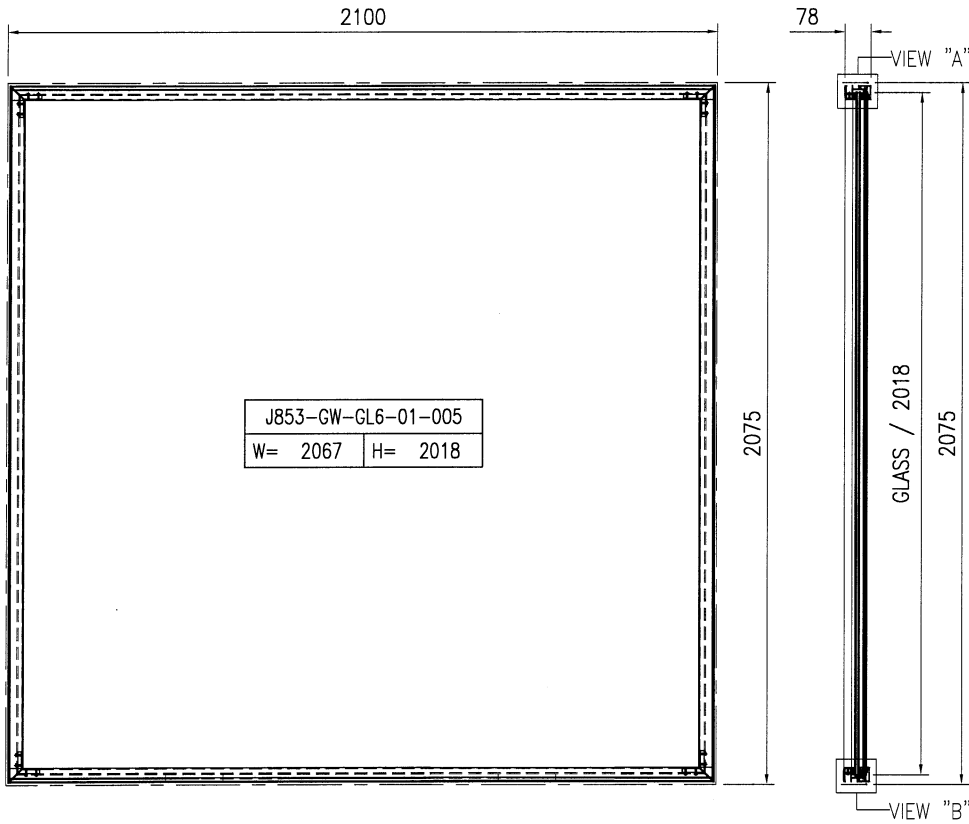




美特铝质有限公司
MIDI Aluminium Fabricator Ltd.

工程号	J853	制图	J.L.	16/04/24	物料号	-			
地盘	香港延坪路	复核	-	-	图号	J853-GW-GA-005			
版本		名称	副框组装图	批准	-	数量	2		
日期		材料	-	单件面积(m ²)	-	长度	2075	宽度	2100

序号	物料编号	长度	数量
1	J853-GW-X86498-001C	2060	2
2	J853-GW-X86499-001A	2085	2
3	J853-GW-X86501-001A	2085	1
4	J853-GW-X86501-002A	2085	1
5	J853-GW-X86516-001	16	4
-	M5x12mm圆头机丝	-	16
-	33x8x160mm 玻璃垫块	-	2
-	J851-G01	-	4.2
-	6x10mm双面贴	-	4.2
-	Ø9mm海绵棒	-	8.4
-	30x1.5mm EPDM胶皮	-	8.4



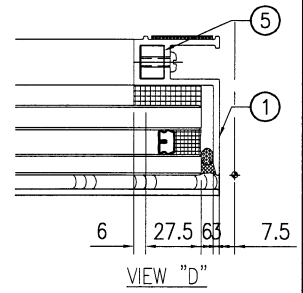
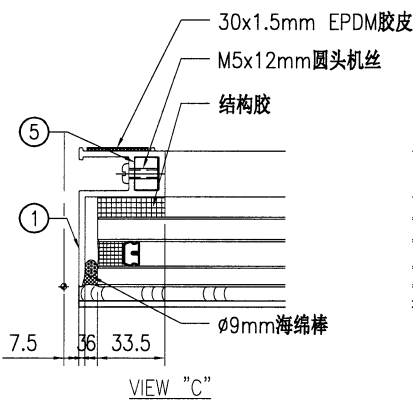
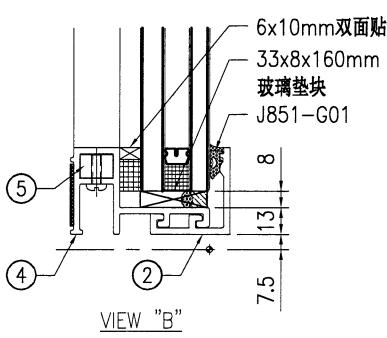
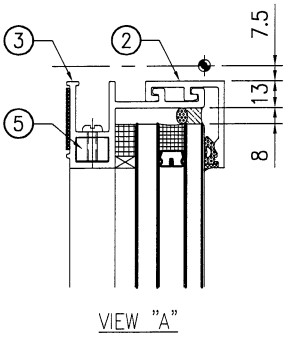
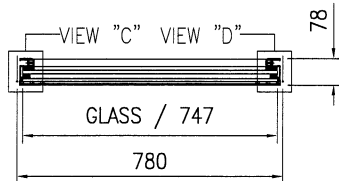
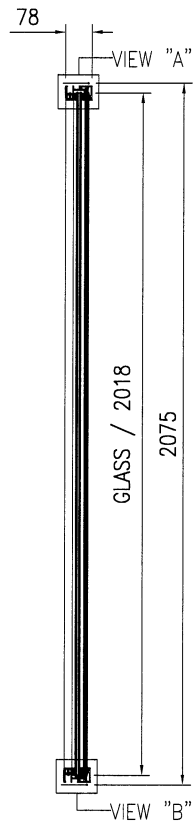
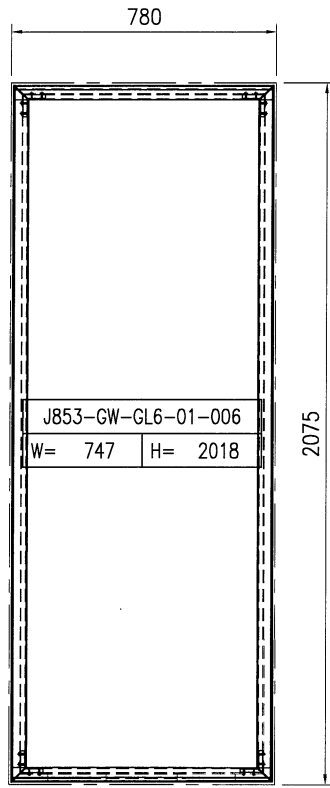


美特铝质有限公司
MIDI Aluminium Fabricator Ltd.

工程号	J853	制图	J.L.	16/04/24	物料号	-
地盘	香港延坪路	复核	-	-	图号	J853-GW-GA-006
名称	副框组装图	批准	-	-	数量	2
材料	-	单件面积(m ²)	-	长度	2075	宽度 780

版本		采用	工厂	地盘	√
日期		颜色	-		

序号	物料编号	长度	数量
1	J853-GW-X86498-001C	2060	2
2	J853-GW-X86498-001B	765	2
3	J853-GW-X86501-001B	765	1
4	J853-GW-X86501-002B	765	1
5	J853-GW-X86516-001	16	4
-	M5x12mm圆头机丝	-	16
-	33x8x160mm 玻璃垫块	-	2
-	J851-G01	-	1.5
-	6x10mm双面贴	-	1.5
-	Ø9mm海绵棒	-	5.7
-	30x1.5mm EPDM胶皮	-	5.7

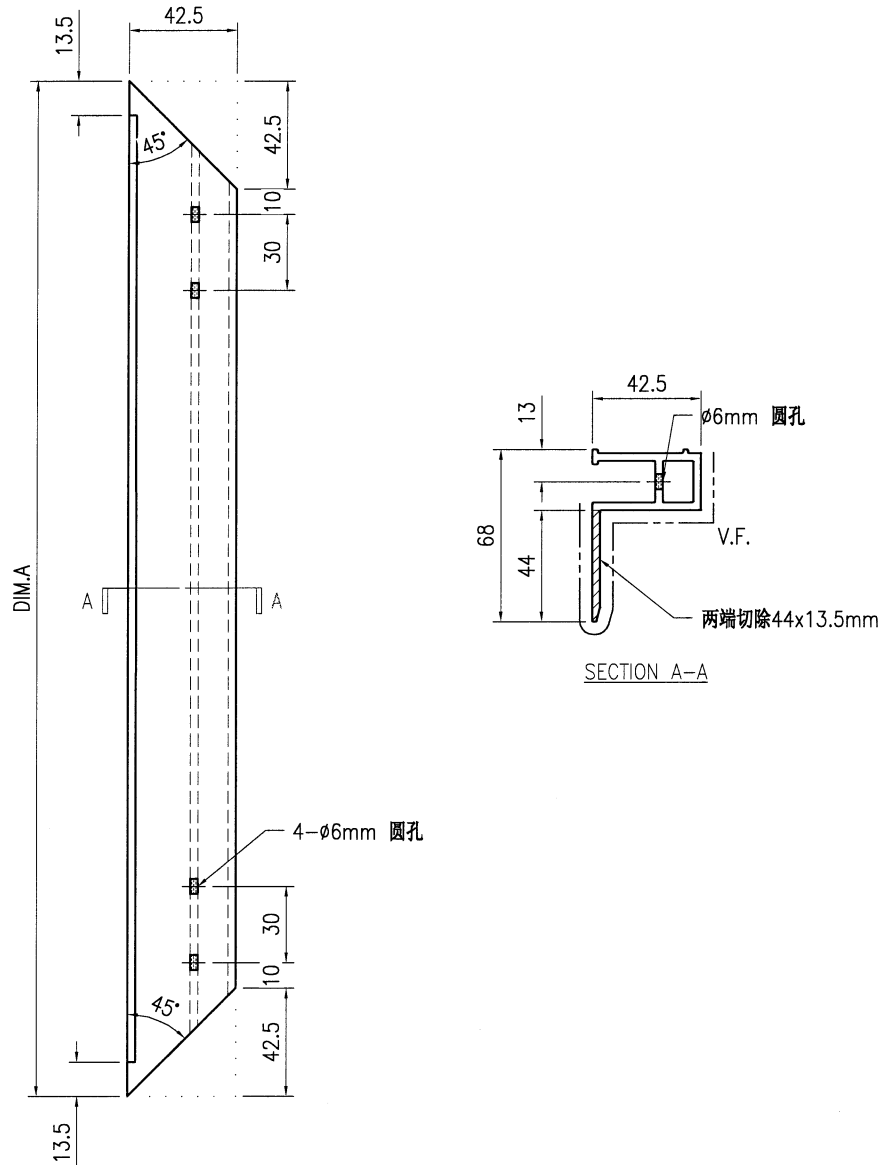




美特铝质有限公司
MIDI Aluminium Fabricator Ltd.

工程号	J853	制图	J.L.	16/04/24	物料号	-
地盘	香港延坪路	复核	-	-	图号	J853-GW-X86498-001
名称	竖向外框加工图	批准	-	-	数量	-
材料	X86498	单件重量(kg)	-	-	长度	-
					宽度	-

版本		采用	工厂	√	地盘	
日期		颜色	JMQ213457			
物料编号	DIM.A	DIM.B	DIM.C	DIM.D	DIM.E	数量 单件重量(kg)
J853-GW-X86498-001A	1980					8 -
J853-GW-X86498-001B	1010					8 -
J853-GW-X86498-001C	2060					8 -



技术说明:

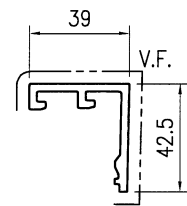
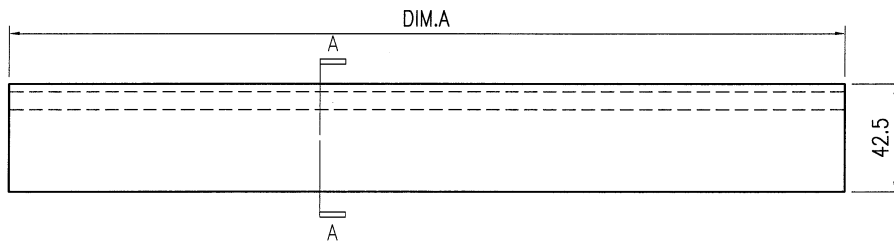
1. 铝合金型材截料之前应进行校直调整, 截料端头不应有加工变形, 并应去除毛刺;
2. 加工长度允许偏差为 $\pm 0.5\text{mm}$, 端头斜度的允许偏差为 $\pm 0.25^\circ$, 孔位的允许偏差为 $\pm 0.3\text{mm}$, 孔距的允许偏差为 $\pm 0.3\text{mm}$, 累计偏差为 $\pm 0.5\text{mm}$;
3. 槽口、豁口的长宽边允许偏差为 $+0.5\text{mm}$, 榫头的长宽边允许偏差为 -0.5mm , 中心线允许偏差都为 $\pm 0.5\text{mm}$;
4. "-----" 为外露喷涂装饰面, 应贴保护膜, 加工过程中不得破坏装饰面, 加工完毕须标示代号及长度。



美特鋁質 有限公司
MIDI Aluminium Fabricator Ltd.

工程号	J853	制图	J.L.	16/04/24	物料号	-
地盘	香港延坪路	复核	-	-	图号	J853-GW-X86499-001
名称	扣条加工图	批准	-	-	数量	-
材料	X86499	单件重量(kg)	-	-	长度	-
宽度	-					

版本		采用	工厂	√	地盘	
日期		颜色	JMQ213457			
物料编号	DIM.A	DIM.B	DIM.C	DIM.D	DIM.E	数量 单件重量(kg)
J853-GW-X86499-001A	2085					12 -
J853-GW-X86499-001B	765					12 -



SECTION A-A

技术说明:

1. 铝合金型材截料之前应进行校直调整, 截料端头不应有加工变形, 并应去除毛刺;
2. 加工长度允许偏差为 $\pm 0.5\text{mm}$, 端头斜度的允许偏差为 $\pm 0.25^\circ$, 孔位的允许偏差为 $\pm 0.3\text{mm}$, 孔距的允许偏差为 $\pm 0.3\text{mm}$, 累计偏差为 $\pm 0.5\text{mm}$;
3. 槽口、豁口的长宽边允许偏差为 $+0.5\text{mm}$, 榫头的长宽边允许偏差为 -0.5mm , 中心线允许偏差都为 $\pm 0.5\text{mm}$;
4. "-----" 为外露喷涂装饰面, 应贴保护膜, 加工过程中不得破坏装饰面, 加工完毕须标示代号及长度。

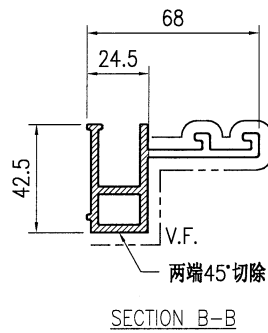
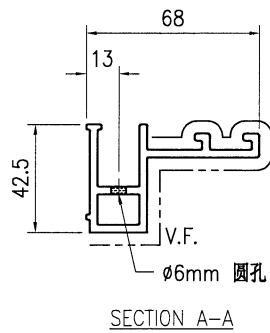
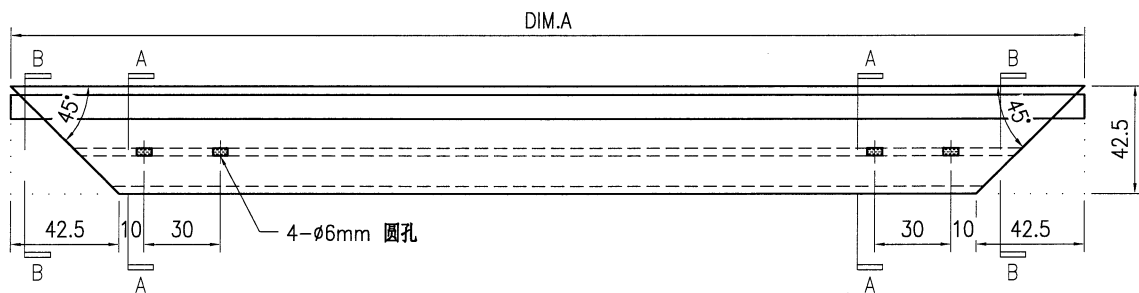


美特铝质有限公司
MIDI Aluminium Fabricator Ltd.

工程号	J853	制图	J.L.	16/04/24	物料号	-
地盘	香港延坪路	复核	-	-	图号	J853-GW-X86501-001
名称	横向外框加工图	批准	-	-	数量	-
材料	X86501	单件重量(kg)	-	-	长度	-
					宽度	-

版本		采用	工厂	√	地盘	
日期		颜色	JMQ213457			

物料编号	DIM.A	DIM.B	DIM.C	DIM.D	DIM.E	数量	单件重量(kg)
J853-GW-X86501-001A	2085					6	-
J853-GW-X86501-001B	765					6	-



技术说明:

1. 铝合金型材截料之前应进行校直调整, 截料端头不应有加工变形, 并应去除毛刺;
2. 加工长度允许偏差为 ± 0.5 mm, 端头斜度的允许偏差为 $\pm 0.25^\circ$, 孔位的允许偏差为 ± 0.3 mm, 孔距的允许偏差为 ± 0.3 mm, 累计偏差为 ± 0.5 mm;
3. 槽口、豁口的长宽边允许偏差为 $+0.5$ mm, 榫头的长宽边允许偏差为 -0.5 mm, 中心线允许偏差都为 ± 0.5 mm;
4. "-----" 为外露喷涂装饰面, 应贴保护膜, 加工过程中不得破坏装饰面, 加工完毕须标示代号及长度。

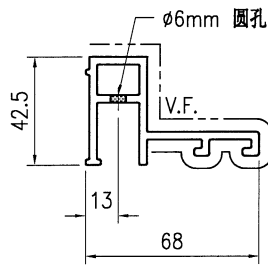
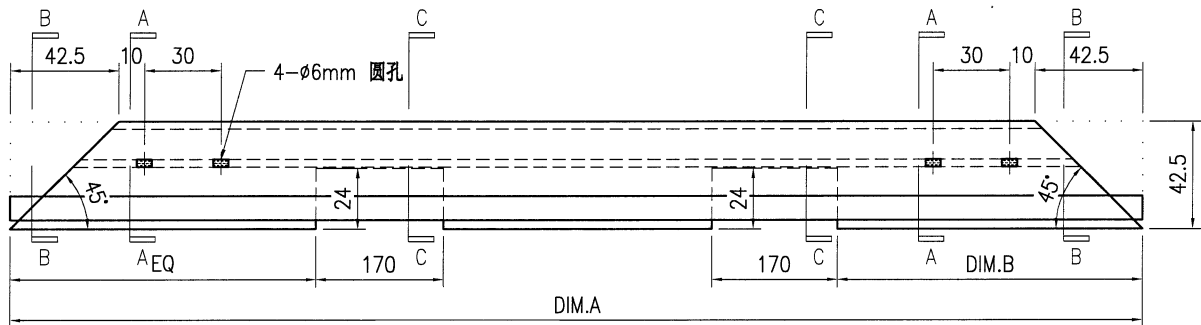


美特铝质有限公司
MIDI Aluminium Fabricator Ltd.

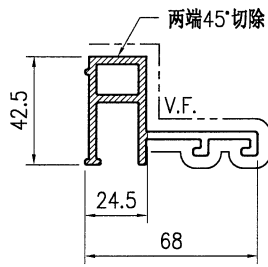
工程号	J853	制图	J.L.	16/04/24	物料号	-	
地盘	香港延坪路	复核	-	-	图号	J853-GW-X86501-002	
名称	横向外框加工图	批准	-	-	数量	-	
材料	X86501	单件重量(kg)	-	长度	-	宽度	-

版本		采用	工厂	√	地盘	
日期		颜色	JMQ213457			

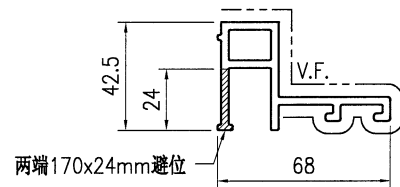
物料编号	DIM.A	DIM.B	DIM.C	DIM.D	DIM.E	数量	单件重量(kg)
J853-GW-X86501-002A	2085	467.5				6	-
J853-GW-X86501-002B	765	107.5				6	-



SECTION A-A



SECTION B-B



SECTION C-C

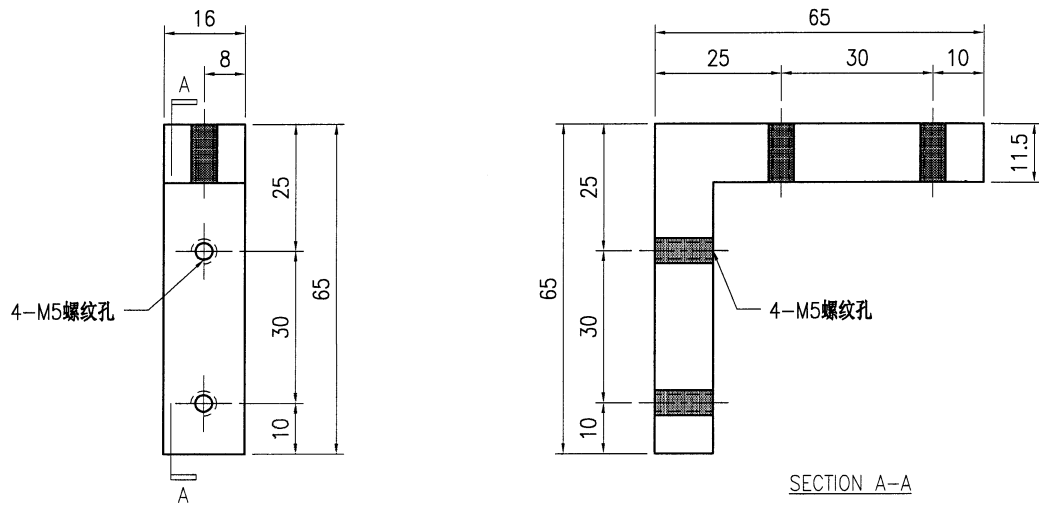
技术说明:

1. 铝合金型材截料之前应进行校直调整, 截料端头不应有加工变形, 并应去除毛刺;
2. 加工长度允许偏差为 ± 0.5 mm, 端头斜度的允许偏差为 $\pm 0.25^\circ$, 孔位的允许偏差为 ± 0.3 mm, 孔距的允许偏差为 ± 0.3 mm, 累计偏差为 ± 0.5 mm;
3. 槽口、豁口的长宽边允许偏差为 $+0.5$ mm, 榫头的长宽边允许偏差为 -0.5 mm, 中心线允许偏差都为 ± 0.5 mm;
4. "-----" 为外露喷涂装饰面, 应贴保护膜, 加工过程中不得破坏装饰面, 加工完毕须标示代号及长度。



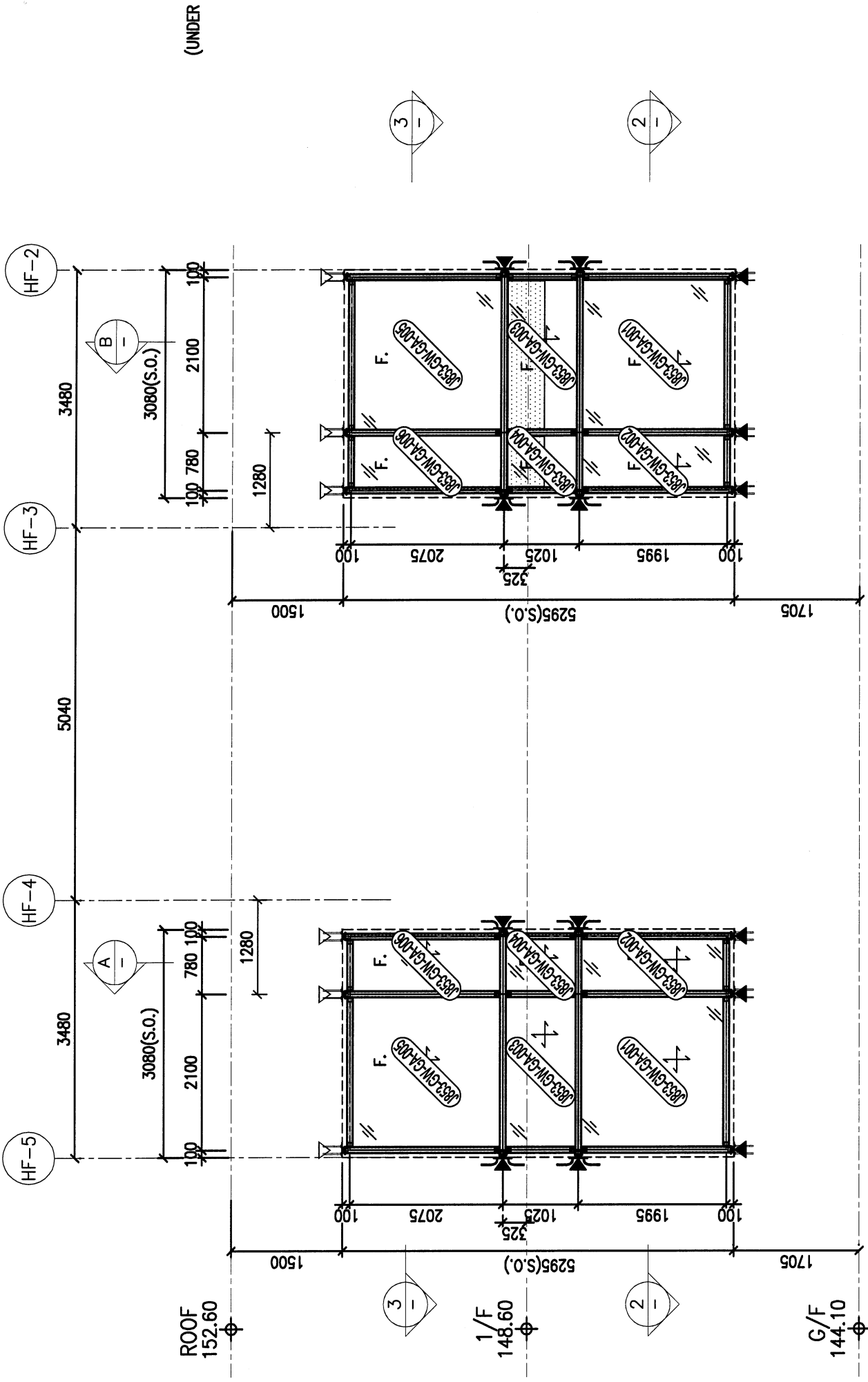
美特铝质有限公司
MIDI Aluminium Fabricator Ltd.

工程号	J853	制图	J.L.	16/04/24	物料号	J853-GW-X86516-001				
地盘	香港延坪路	复核	-	-	图号	J853-GW-X86516-001				
版本		名称	65x65x11.5mm铝角		批准	-	-	数量	48	
日期		材料	X86516		单件重量(kg)	-	长度	16	宽度	-



技术说明:

1. 铝合金型材截料之前应进行校直调整, 截料端头不应有加工变形, 并应去除毛刺;
2. 加工长度允许偏差为 $\pm 0.5\text{mm}$, 端头斜度的允许偏差为 $\pm 0.25^\circ$, 孔位的允许偏差为 $\pm 0.3\text{mm}$, 孔距的允许偏差为 $\pm 0.3\text{mm}$, 累计偏差为 $\pm 0.5\text{mm}$;
3. 槽口、豁口的长宽边允许偏差为 $+0.5\text{mm}$, 榫头的长宽边允许偏差为 -0.5mm , 中心线允许偏差都为 $\pm 0.5\text{mm}$;
4. " ————" 为外露喷涂装饰面, 应贴保护膜, 加工过程中不得破坏装饰面, 加工完毕须标示代号及长度。



(UNDER)

1 - PART ELEVATION
 FOR HOUSE GLASS WALL
 HOUSE TYPE F - G/F STAIRCASE
 HOUSE TYPE F - 1/F STAIRCASE