



工程指示 / 要求簡箋 ENGINEER INSTRUCTIONS (E.I.)

工程指示編號:	EI-7657 A	修改版本:	- A
	HK-0744		
工程編號:	J 853	工程名稱:	延坪道 (第2期)
收件人:	生統/	發件人:	Jingo
工程項目:	飾線 Feature Wall 地盤 鋁板加工圖修改	日期:	23/4/2024

<input type="checkbox"/> 原合約工程包	<input type="checkbox"/> 原合約工程加 / 減脹 QT-	<input type="checkbox"/> 新工程報價 QT-
---------------------------------	--	------------------------------------

信件批核號碼/圖紙參考編號:	批核模具圖紙編號:
客戶指示附件:	管理內部批簽署:

<input type="checkbox"/> 初步鋁料 B.M.	<input type="checkbox"/> 加工拆圖, 然後生產	<input type="checkbox"/> 尺寸表
<input type="checkbox"/> 正式鋁料 B.M.	<input type="checkbox"/> 技術上資料/指示	<input type="checkbox"/> 報價
<input type="checkbox"/> 配件 B.M.	<input type="checkbox"/> 樣辦或貨品說明書	<input type="checkbox"/> 分判合約
<input type="checkbox"/> 其他:		

內容: 請以更新圖生產

完成上列要求日期: 3/5/2024

國內

<input type="checkbox"/> 生產技術總監	<input type="checkbox"/> 連附件	<input type="checkbox"/> 技術部	<input type="checkbox"/> 連附件	<input type="checkbox"/> 生產部	<input type="checkbox"/> 連附件
<input type="checkbox"/> 採購部	<input type="checkbox"/> 連附件	<input checked="" type="checkbox"/> 生產統籌部	<input checked="" type="checkbox"/> 連附件	<input type="checkbox"/> 報關組	<input type="checkbox"/> 連附件
<input type="checkbox"/> 質檢部	<input type="checkbox"/> 連附件	<input type="checkbox"/> 會計部	<input type="checkbox"/> 連附件	<input type="checkbox"/> 機械設計部	<input type="checkbox"/> 連附件
<input type="checkbox"/> 香港辦	<input type="checkbox"/> 連附件	<input type="checkbox"/> 其他:			

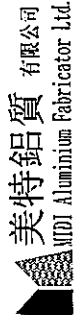
香港

<input type="checkbox"/> 行政部	<input type="checkbox"/> 連附件	<input type="checkbox"/> 會計部	<input type="checkbox"/> 連附件	<input type="checkbox"/> 統籌部	<input type="checkbox"/> 連附件	<input type="checkbox"/> 工程部	<input type="checkbox"/> 連附件
<input type="checkbox"/> 採購部	<input type="checkbox"/> 連附件	<input type="checkbox"/> QS部	<input type="checkbox"/> 連附件	<input checked="" type="checkbox"/> 地盤管理	<input checked="" type="checkbox"/> 連附件	<input type="checkbox"/> 維修部	<input type="checkbox"/> 連附件

*發件人簽署:	*組別成員批核簽署:
傳遞編號:	項目經理簽署:

美特鋁質 MIDI Aluminium Fabricator Ltd.		工程號: J-853	計算:	ming		日期:	2024.04.17		送呈:	JOE			
地盤名稱:		廷坪路	核對:			日期:	2024.04.23 (Rev-A)		副本:				
項目類別:		特征牆(2区)	批准:			日期:							
修改版次:			A/C Code:			總V.F.:	546.589		總重量:	4443.77			
序號	修改內容	鋁板圖號	鋁板名稱	顏色	實用	後備	總數	總重量	單件展開面積	單件V.F.	總V.F.	圖紙編號	
											平方米	平方米	
1		P2-AP-EF40	3mm/厚铝板	EC-DG-D334232-ZD1 (SS-01)	100	0	100	1205.895	1.483	1.483	148.327	1.483	148.327
2		P2-AP-EF41	3mm/厚铝板	EC-DG-D334232-ZD1 (SS-01)	50	0	50	927.957	2.283	2.283	114.140	2.283	114.140
3		P2-AP-EF42A	3mm/厚铝板	EC-DG-D334232-ZD1 (SS-01)	2	0	2	25.456	1.566	1.566	3.131	1.566	3.131
4		P2-AP-EF42B	3mm/厚铝板	EC-DG-D334232-ZD1 (SS-01)	8	0	8	49.338	0.759	0.759	6.069	0.759	6.069
5		P2-AP-EF42C	3mm/厚铝板	EC-DG-D334232-ZD1 (SS-01)	4	0	4	48.288	1.485	1.485	5.940	1.485	5.940
6		P2-AP-EF43A	3mm/厚铝板	EC-DG-D334232-ZD1 (SS-01)	1	0	1	19.589	2.409	2.409	2.409	2.409	2.409
7		P2-AP-EF43B	3mm/厚铝板	EC-DG-D334232-ZD1 (SS-01)	4	0	4	37.966	1.167	1.167	4.670	1.167	4.670
8		P2-AP-EF43C	3mm/厚铝板	EC-DG-D334232-ZD1 (SS-01)	2	0	2	37.159	2.285	2.285	4.571	2.285	4.571
9		P2-AP-EF44A	3mm/厚铝板	EC-DG-D334232-ZD1 (SS-01)	2	0	2	24.131	1.484	1.484	2.968	1.484	2.968
10		P2-AP-EF44B	3mm/厚铝板	EC-DG-D334232-ZD1 (SS-01)	2	0	2	16.166	0.994	0.994	1.988	0.994	1.988
11		P2-AP-EF45A	3mm/厚铝板	EC-DG-D334232-ZD1 (SS-01)	1	0	1	18.569	2.284	2.284	2.284	2.284	2.284
12		P2-AP-EF45B	3mm/厚铝板	EC-DG-D334232-ZD1 (SS-01)	1	0	1	12.440	1.530	1.530	1.530	1.530	1.530
13		P2-AP-EF46A	3mm/厚铝板	EC-DG-D334232-ZD1 (SS-01)	2	0	2	34.760	2.138	2.138	4.275	2.138	4.275
14		P2-AP-EF46B	3mm/厚铝板	EC-DG-D334232-ZD1 (SS-01)	2	0	2	25.784	1.586	1.586	3.172	1.586	3.172
15		P2-AP-EF46C	3mm/厚铝板	EC-DG-D334232-ZD1 (SS-01)	2	0	2	31.151	1.916	1.916	3.832	1.916	3.832
16		P2-AP-EF47A	3mm/厚铝板	EC-DG-D334232-ZD1 (SS-01)	1	0	1	26.748	3.290	3.290	3.290	3.290	3.290
17		P2-AP-EF47B	3mm/厚铝板	EC-DG-D334232-ZD1 (SS-01)	1	0	1	19.842	2.441	2.441	2.441	2.441	2.441
18		P2-AP-EF47C	3mm/厚铝板	EC-DG-D334232-ZD1 (SS-01)	1	0	1	23.971	2.949	2.949	2.949	2.949	2.949
19		P2-AP-A50	3mm/厚铝板	EC-DG-D334232-ZD1 (SS-01)	27	0	27	193.339	0.881	0.881	23.781	0.881	23.781
20		P2-AP-B50	3mm/厚铝板	EC-DG-D334232-ZD1 (SS-01)	37	0	37	264.947	0.881	0.881	32.589	0.881	32.589
21		P2-AP-A51	3mm/厚铝板	EC-DG-D334232-ZD1 (SS-01)	27	0	27	98.240	0.448	0.448	12.084	0.448	12.084
22		P2-AP-B51	3mm/厚铝板	EC-DG-D334232-ZD1 (SS-01)	37	0	37	134.626	0.448	0.448	16.559	0.448	16.559

美特鋁質有限公司 MIDI Aluminium Fabricator Ltd.		工程號: J-853	計算:	ming	日期:	2024.04.17		送呈:	JOE				
地盤名稱: 延坪路		核對:			日期:	2024.04.23 (Rev-A)		副本:					
項目類別: 特征牆(2区)		批准:			日期:								
修改版次:		A/C Code:	顏色		總V.F.:	546.589		總重量:	4443.77				
序號	修改內容	鋁板圖號	鋁板名稱	顏色	實用	後備	總數	總重量	總展開面積	單件展開面積	單件V.F.	總V.F.	圖紙編號
平方米													
23		P2-AP-A52	3mm厚铝板	EC-DG-D334232-ZD1 (SS-01)	27	0	27	179.965	0.820	22.136	0.820	0.820	22.136
24		P2-AP-B52	3mm厚铝板	EC-DG-D334232-ZD1 (SS-01)	37	0	37	246.618	0.820	30.334	0.820	0.820	30.334
25		P2-AP-A53	3mm厚铝板	EC-DG-D334232-ZD1 (SS-01)	27	0	27	91.444	0.417	11.248	0.417	0.417	11.248
26		P2-AP-B53	3mm厚铝板	EC-DG-D334232-ZD1 (SS-01)	37	0	37	125.313	0.417	15.414	0.417	0.417	15.414
27		P2-AP-A54	3mm厚铝板	EC-DG-D334232-ZD1 (SS-01)	1	0	1	7.436	0.915	0.915	0.915	0.915	0.915
28		P2-AP-B54	3mm厚铝板	EC-DG-D334232-ZD1 (SS-01)	3	0	3	22.307	0.915	2.744	0.915	0.915	2.744
29		P2-AP-A55	3mm厚铝板	EC-DG-D334232-ZD1 (SS-01)	1	0	1	6.921	0.851	0.851	0.851	0.851	0.851
30		P2-AP-B55	3mm厚铝板	EC-DG-D334232-ZD1 (SS-01)	3	0	3	20.764	0.851	2.554	0.851	0.851	2.554
31		P2-AP-A56A	3mm厚铝板	EC-DG-D334232-ZD1 (SS-01)	6	0	6	126.926	2.602	15.612	2.602	2.602	15.612
32		P2-AP-A57A	3mm厚铝板	EC-DG-D334232-ZD1 (SS-01)	6	0	6	118.145	2.422	14.532	2.422	2.422	14.532
33		P2-AP-A58	3mm厚铝板	EC-DG-D334232-ZD1 (SS-01)	3	0	3	21.704	0.890	2.670	0.890	0.890	2.670
34		P2-AP-A59	3mm厚铝板	EC-DG-D334232-ZD1 (SS-01)	3	0	3	10.916	0.448	1.343	0.448	0.448	1.343
35		P2-AP-A60	3mm厚铝板	EC-DG-D334232-ZD1 (SS-01)	3	0	3	20.203	0.828	2.485	0.828	0.828	2.485
36		P2-AP-A61	3mm厚铝板	EC-DG-D334232-ZD1 (SS-01)	3	0	3	10.160	0.417	1.250	0.417	0.417	1.250
37		P2-AP-A62	3mm厚铝板	EC-DG-D334232-ZD1 (SS-01)	1	0	1	7.510	0.924	0.924	0.924	0.924	0.924
38		P2-AP-A63	3mm厚铝板	EC-DG-D334232-ZD1 (SS-01)	1	0	1	6.990	0.860	0.860	0.860	0.860	0.860
39		P2-AP-A64	3mm厚铝板	EC-DG-D334232-ZD1 (SS-01)	5	0	5	36.438	0.896	4.482	0.896	0.896	4.482
40		P2-AP-A65	3mm厚铝板	EC-DG-D334232-ZD1 (SS-01)	4	0	4	15.400	0.474	1.894	0.474	0.474	1.894
41		P2-AP-A66	3mm厚铝板	EC-DG-D334232-ZD1 (SS-01)	5	0	5	33.918	0.834	4.172	0.834	0.834	4.172
42		P2-AP-A67	3mm厚铝板	EC-DG-D334232-ZD1 (SS-01)	4	0	4	14.335	0.441	1.763	0.441	0.441	1.763
43		P2-AP-B68	3mm厚铝板	EC-DG-D334232-ZD1 (SS-01)	2	0	2	14.766	0.908	1.816	0.908	0.908	1.816
44		P2-AP-B69	3mm厚铝板	EC-DG-D334232-ZD1 (SS-01)	2	0	2	8.017	0.493	0.986	0.493	0.493	0.986

 <b>美特鋁質</b> 有限公司 MIDI Aluminum Fabricator Ltd.		工程號: J-853	計算: ming	日期: 2024.04.17	送呈: JOE								
地盤名稱: 延坪路		核對:	日期: 2024.04.23 (Rev-A)		副本:								
項目類別: 特征牆(2区)		批准:	日期:										
修改版次:		A/C Code:	總V.F.: 546.589		總重量: 4443.77								
序號	修改內容	鋁板圖號	鋁板名稱	顏色	實用	後備	總數	總重量	單件展開面積	總展開面積	單件V.F.	總V.F.	圖紙編號
								平方米	平方米	平方米	平方米		
45		P2-AP-B70	3mm厚铝板	EC-DG-D334232-ZD1 (SS-01)	2	0	2	13.744	0.845	1.691	0.845	1.691	0.845
46		P2-AP-B71	3mm厚铝板	EC-DG-D334232-ZD1 (SS-01)	2	0	2	7.463	0.459	0.918	0.459	0.918	0.459
					總計:	502	0	502	4444	57	547	57	547







PROJECT: YIN PING ROAD KOWLOON FEATURE WALL (PHASE 2)

MATERIAL: 3mm铝板

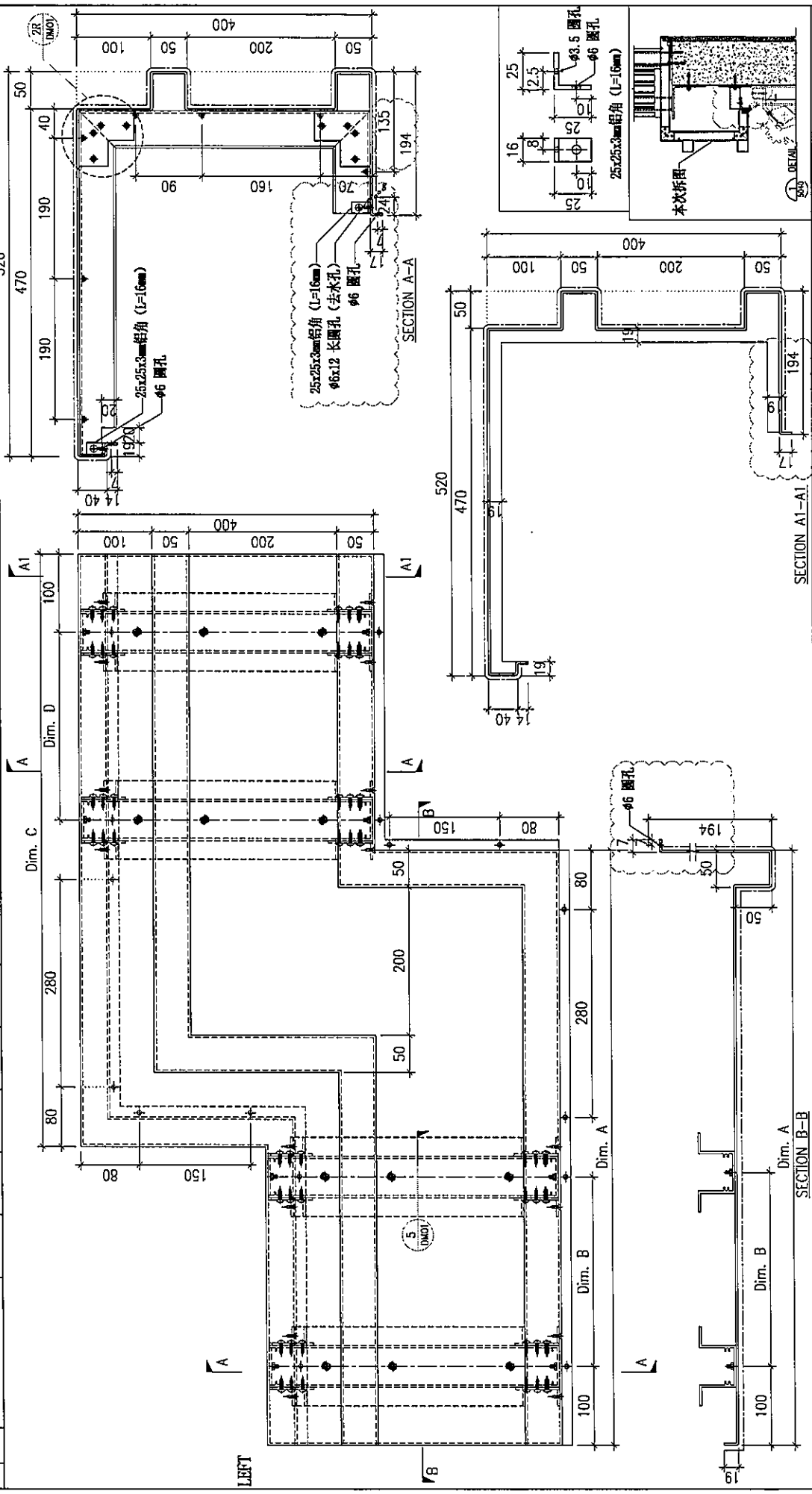
COATING: PVF2

COLOUR: EC-DG-D334232--ZD1(SS-01)

MARK. NO.:

QTY.:

REV.	DESCRIPTION	Dim. A	Dim. B	Dim. C	Dim. D	Dim. E	Dim. F	Dim. G	Dim. H	QTY.	Inv. Code	ASSEMBLE ON PARTS
-	P2-AP-A56A	1000	2xØ230c/c	1000	2xØ230c/c					6		注: 用于 A 区域
												注: 地盤用
												注: 工地复尺



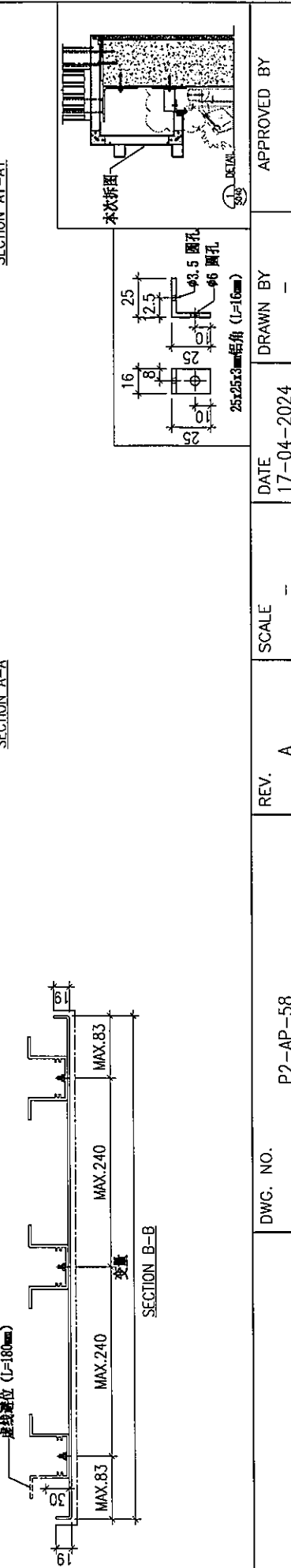
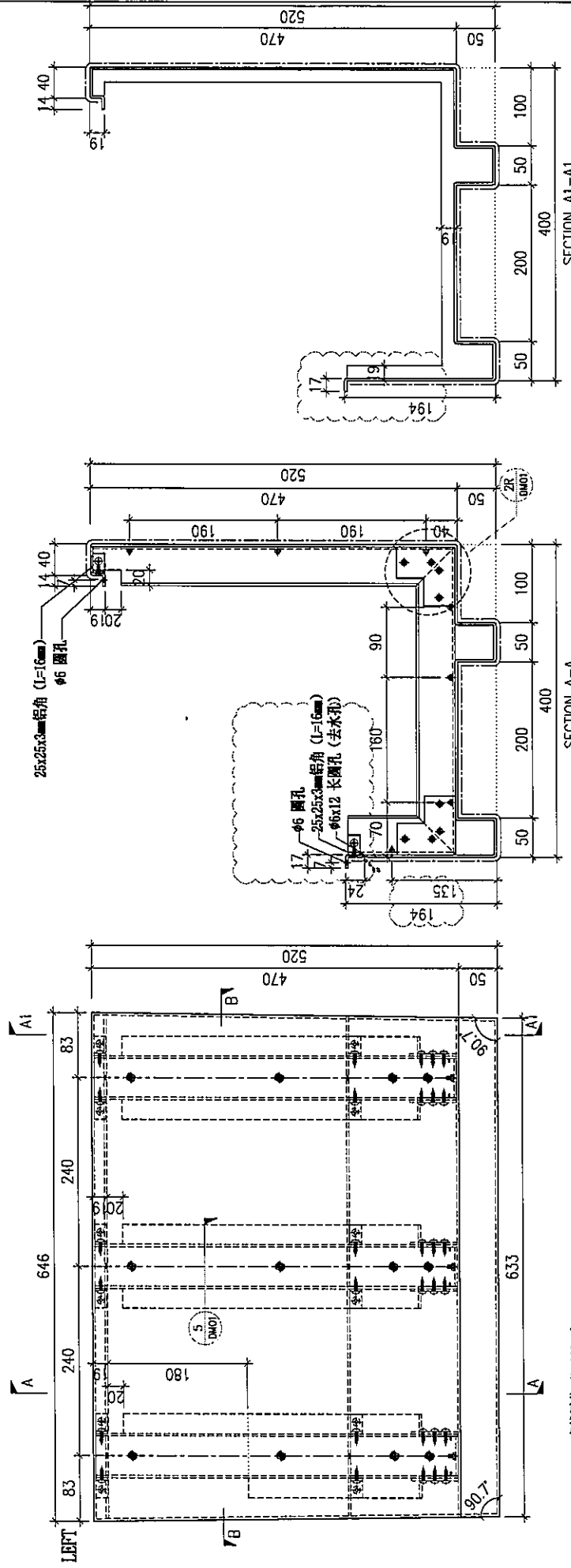
REV.	DATE	SCALE	DRAWN BY	APPROVED BY
A	17-04-2024			

DWG. NO. P2-AP-56

PROJECT		MATERIAL			COATING			COLOUR			MARK. NO.		QTY.	
YIN PING ROAD KOWLOON FEATURE WALL (PHASE 2)		3mm铝板			PVF2			EC-DG-D334232-ZD1(SS-01)			-		-	
REV.	DATE	Dim. A	Dim. B	Dim. C	Dim. D	Dim. E	Dim. F	Dim. G	Dim. H	QTY.	Inv. Code	ASSEMBLE ON PARTS		
-		-	-	-	-	-	-	-	-	3		注: 用于 A 区域		
												注: 地盤用		

REV.	DATE	Dim. A	Dim. B	Dim. C	Dim. D	Dim. E	Dim. F	Dim. G	Dim. H	QTY.	Inv. Code	ASSEMBLE ON PARTS		
-		-	-	-	-	-	-	-	-	3		注: 用于 A 区域		
												注: 地盤用		

注: 工地复尺

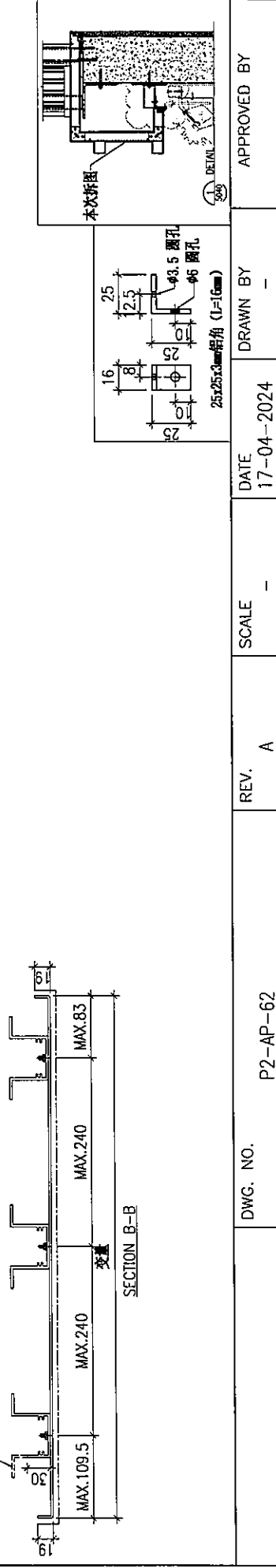
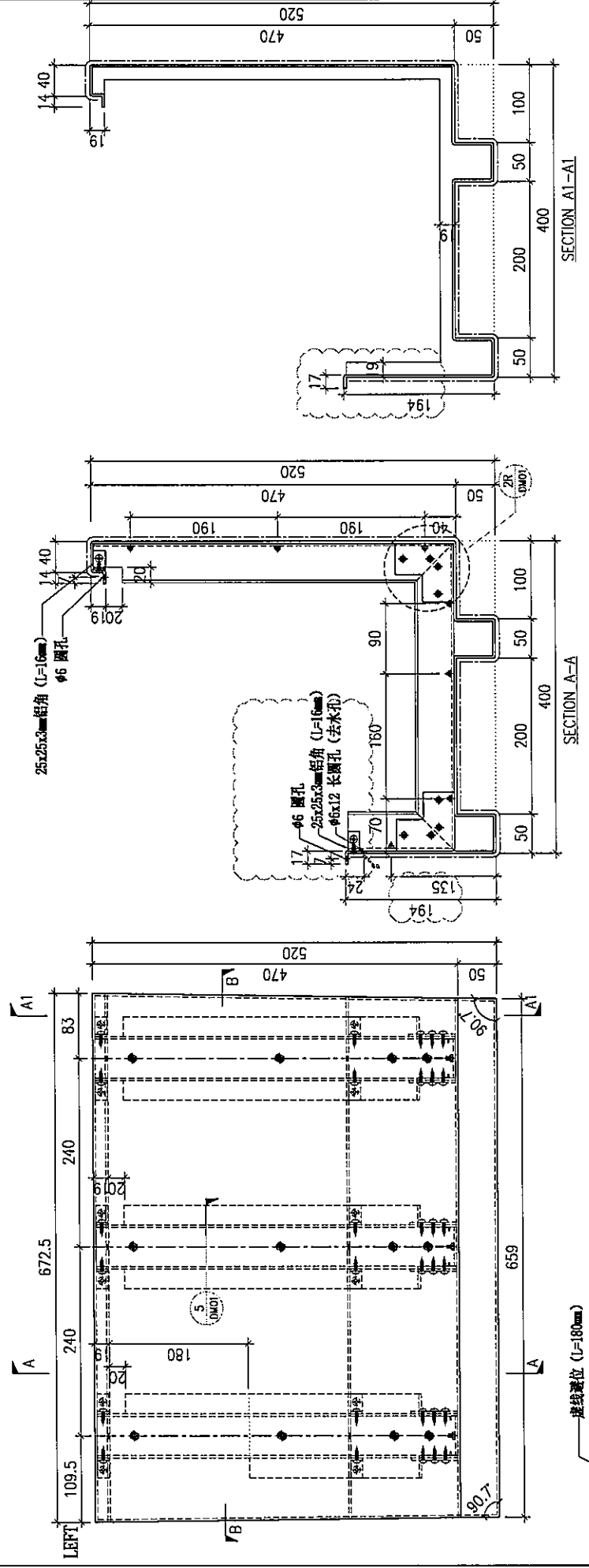


DWG. NO.	REV.	SCALE	DATE	DRAWN BY	APPROVED BY
P2-AP-58	A	-	17-04-2024	-	-



PROJECT		YIN PING ROAD KOWLOON FEATURE WALL (PHASE 2)										MATERIAL		COATING		COLOUR		MARK. NO.		QTY.	
		3mm铝板										PVF2		EC-DG-D334232-ZD1(SS-01)							
REV.	DESCRIBED DATE BY	Dim. A	Dim. B	Dim. C	Dim. D	Dim. E	Dim. F	Dim. G	Dim. H	QTY.	Inv. Code	ASSEMBLE ON PARTS									
-		-	-	-	-	-	-	-	-	1		注: 用于 A 区域									
-		P2-AP-A62																			

		注: 地盤用																		
		注: 工地复尺																		



DWG. NO.	P2-AP-62	REV.	A	SCALE	-	DATE	17-04-2024	DRAWN BY	-	APPROVED BY	-
----------	----------	------	---	-------	---	------	------------	----------	---	-------------	---







