



工程指示 / 要求簡箋 ENGINEER INSTRUCTIONS(E.I.)

工程指示編號:	EI- 7655	C	修改版本:	- C
	HK- 1190			
工程編號:	J 853	工程名稱:	延坪道 (第2期)	
收件人:	生統/		發件人:	Jingo
工程項目:	飾線 Feature Wall		日期:	21/6/2024
	工廠用鋁板加工圖修改和新增			

<input type="checkbox"/> 原合約工程包	<input type="checkbox"/> 原合約工程加 / 減賬 QT-	<input type="checkbox"/> 新工程報價 QT-
---------------------------------	--	------------------------------------

信件批核號碼/圖紙參考編號:	批核模具圖紙編號:
客戶指示附件:	管理內部批簽署:

<input type="checkbox"/> 初步鋁料 B.M.	<input type="checkbox"/> 加工拆圖, 然後生產	<input type="checkbox"/> 尺寸表
<input type="checkbox"/> 正式鋁料 B.M.	<input type="checkbox"/> 技術上資料/指示	<input type="checkbox"/> 報價
<input type="checkbox"/> 配件 B.M.	<input type="checkbox"/> 樣辦或貨品說明書	<input type="checkbox"/> 分判合約
<input type="checkbox"/> 其他:		

內容:

- 修改

- 加封口片

完成上列要求日期: 3/7/2024

國內

<input type="checkbox"/> 生產技術總監	<input type="checkbox"/> 連附件	<input type="checkbox"/> 技術部	<input type="checkbox"/> 連附件	<input type="checkbox"/> 生產部	<input type="checkbox"/> 連附件
<input type="checkbox"/> 採購部	<input type="checkbox"/> 連附件	<input checked="" type="checkbox"/> 生產統籌部	<input checked="" type="checkbox"/> 連附件	<input type="checkbox"/> 報關組	<input type="checkbox"/> 連附件
<input type="checkbox"/> 質檢部	<input type="checkbox"/> 連附件	<input type="checkbox"/> 會計部	<input type="checkbox"/> 連附件	<input type="checkbox"/> 機械設計部	<input type="checkbox"/> 連附件
<input type="checkbox"/> 香港辦	<input type="checkbox"/> 連附件	<input type="checkbox"/> 其他:			

香港

<input type="checkbox"/> 行政部	<input type="checkbox"/> 連附件	<input type="checkbox"/> 會計部	<input type="checkbox"/> 連附件	<input type="checkbox"/> 統籌部	<input type="checkbox"/> 連附件	<input type="checkbox"/> 工程部	<input type="checkbox"/> 連附件
<input type="checkbox"/> 採購部	<input type="checkbox"/> 連附件	<input type="checkbox"/> QS部	<input type="checkbox"/> 連附件	<input type="checkbox"/> 地盤管理	<input type="checkbox"/> 連附件	<input type="checkbox"/> 維修部	<input type="checkbox"/> 連附件

*發件人簽署:	*組別成員批核簽署:
傳遞編號:	項目經理簽署:

圖則登記表
DRAWING REGISTER

工程名稱 Project Title: J-853香港廷坪路	接收日期 Receiving Date (適用於客戶圖則)																		
FEATURE WALL(Phase 2)拆圖		月																	
工程編號 Project No: J-853		日																	

分發予 Distributed To	發出日期 Issued Date	年	24	24															
		月	04	06															
		日	13	19															

圖則編號 Drg. No.	圖則名稱 Drawing Title	修訂編號 Revision No.																	
J853-FW-3030A	位置图	-																	
J853-FW-3034A	位置图	-	A																
J853-FW-3021A	位置图	-																	
J853-FW-3023A	位置图	-	A																
J853-FW-3035A	位置图	-	A																
J853-FW-3036A	位置图	-	A																
P2-UN-A01A	铝料组装图	-																	
P2-UN-A01B	铝料组装图	-																	
P2-UN-A01C	铝料组装图	-																	
P2-UN-A02	铝料组装图	-																	
P2-UN-A03	铝料组装图	-																	
P2-UN-A04	铝料组装图	-																	
P2-UN-A05	铝料组装图	-																	
P2-UN-A06	铝料组装图	-																	
P2-UN-A07	铝料组装图	-																	
P2-UN-A08	铝料组装图	-																	
P2-UN-A09	铝料组装图	-																	
P2-UN-A10	铝料组装图	-																	
P2-UN-A11	铝料组装图	-																	
P2-UN-B11	铝料组装图	-																	
P2-UN-A12	铝料组装图	-																	
P2-UN-B12	铝料组装图	-																	
P2-UN-A13	铝料组装图	-																	
P2-UN-A14	铝料组装图	-																	
P2-UN-A15	铝料组装图	-																	
P2-UN-A16	铝料组装图	-																	
P2-UN-A17	铝料组装图	-																	
P2-UN-A18	铝料组装图	-																	
P2-UN-A19	铝料组装图	-																	
P2-UN-A20	铝料组装图	-																	
P2-UN-B20	铝料组装图	-																	
P2-UN-A21	铝料组装图	-																	

P2-AL-B10	铝料加工图
P2-AL-B11	铝料加工图
P2-AL-B12	铝料加工图
P2-AL-B13	铝料加工图
P2-AL-B14	铝料加工图
P2-AL-B15	铝料加工图
P2-AL-B16	铝料加工图
P2-AL-B17	铝料加工图
P2-AL-B18	铝料加工图

-									
-									
-									
-									
-									
-									
-									
-									
-									

美特鋁質有限公司 MIDI Aluminium Fabricator Ltd.		工程號: J-853	計算:	ming	日期:	2024.04.13		送呈:	JOE					
地盤名稱:		廷坪路	核對:		日期:	2024.04.24 (Rev-A)		副本:						
項目類別:		特征墙(2区)	批准:		日期:	2024.06.18 (Rev-B)								
BM編號:		修改版次:	A/C Code:	顏色	總V.F.:	337.456		總重量:	2738.85					
序號	修改內容	鋁板圖號	鋁板名稱	顏色	實用	後備	總數	總重量	圖紙編號					
					平方米	平方米	平方米	平方米	平方米					
					單件展開面積	總展開面積	單件V.F.	總V.F.						
1		P2-AP-A01	3mm厚鋁板	铬化	70	0	70	1.138	0.002	0.140	0.000	0.000	0.000	
2		P2-AP-A02A	3mm厚鋁板	EC-DG-D334232-ZD1 (SS-01)	8	0	8	101.874	1.566	12.531	1.566	12.531		
3		P2-AP-A02B	3mm厚鋁板	EC-DG-D334232-ZD1 (SS-01)	1	0	1	10.794	1.328	1.328	1.328	1.328	1.328	
4		P2-AP-A02C	3mm厚鋁板	EC-DG-D334232-ZD1 (SS-01)	1	0	1	9.884	1.216	1.216	1.216	1.216	1.216	
5		P2-AP-A02D	3mm厚鋁板	EC-DG-D334232-ZD1 (SS-01)	1	0	1	12.144	1.494	1.494	1.494	1.494	1.494	
6		P2-AP-A02E	3mm厚鋁板	EC-DG-D334232-ZD1 (SS-01)	1	0	1	11.086	1.364	1.364	1.364	1.364	1.364	
7		P2-AP-A02F	3mm厚鋁板	EC-DG-D334232-ZD1 (SS-01)	1	0	1	14.138	1.739	1.739	1.739	1.739	1.739	
8		P2-AP-A03A	3mm厚鋁板	EC-DG-D334232-ZD1 (SS-01)	2	0	2	24.990	1.537	3.074	1.537	3.074	3.074	
9		P2-AP-A03B	3mm厚鋁板	EC-DG-D334232-ZD1 (SS-01)	1	0	1	11.783	1.449	1.449	1.449	1.449	1.449	
10		P2-AP-A03C	3mm厚鋁板	EC-DG-D334232-ZD1 (SS-01)	1	0	1	12.314	1.515	1.515	1.515	1.515	1.515	
11		P2-AP-A04	3mm厚鋁板	EC-DG-D334232-ZD1 (SS-01)	1	0	1	10.554	1.298	1.298	1.298	1.298	1.298	
12		P2-AP-A05A	3mm厚鋁板	EC-DG-D334232-ZD1 (SS-01)	1	0	1	12.293	1.512	1.512	1.512	1.512	1.512	
13		P2-AP-A05B	3mm厚鋁板	EC-DG-D334232-ZD1 (SS-01)	1	0	1	11.671	1.436	1.436	1.436	1.436	1.436	
14		P2-AP-A05D	3mm厚鋁板	EC-DG-D334232-ZD1 (SS-01)	1	0	1	11.761	1.447	1.447	1.447	1.447	1.447	
15		P2-AP-A05E	3mm厚鋁板	EC-DG-D334232-ZD1 (SS-01)	1	0	1	9.103	1.120	1.120	1.120	1.120	1.120	
16		P2-AP-A05F	3mm厚鋁板	EC-DG-D334232-ZD1 (SS-01)	1	0	1	7.773	0.956	0.956	0.956	0.956	0.956	
17		P2-AP-A05G	3mm厚鋁板	EC-DG-D334232-ZD1 (SS-01)	1	0	1	6.444	0.793	0.793	0.793	0.793	0.793	
18		P2-AP-A05H	3mm厚鋁板	EC-DG-D334232-ZD1 (SS-01)	5	0	5	55.696	1.370	6.851	1.370	6.851	6.851	
19		P2-AP-A05J	3mm厚鋁板	EC-DG-D334232-ZD1 (SS-01)	6	0	6	49.289	1.010	6.063	1.010	6.063	6.063	
20		P2-AP-A05K	3mm厚鋁板	EC-DG-D334232-ZD1 (SS-01)	1	0	1	10.342	1.272	1.272	1.272	1.272	1.272	
21		P2-AP-A05L	3mm厚鋁板	EC-DG-D334232-ZD1 (SS-01)	5	0	5	63.273	1.557	7.783	1.557	7.783	7.783	
22		P2-AP-A06A	3mm厚鋁板											刪除編號

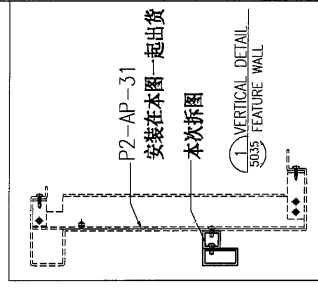
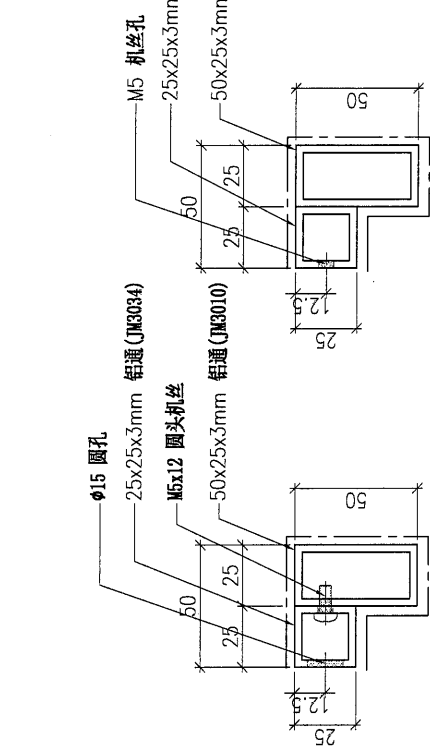
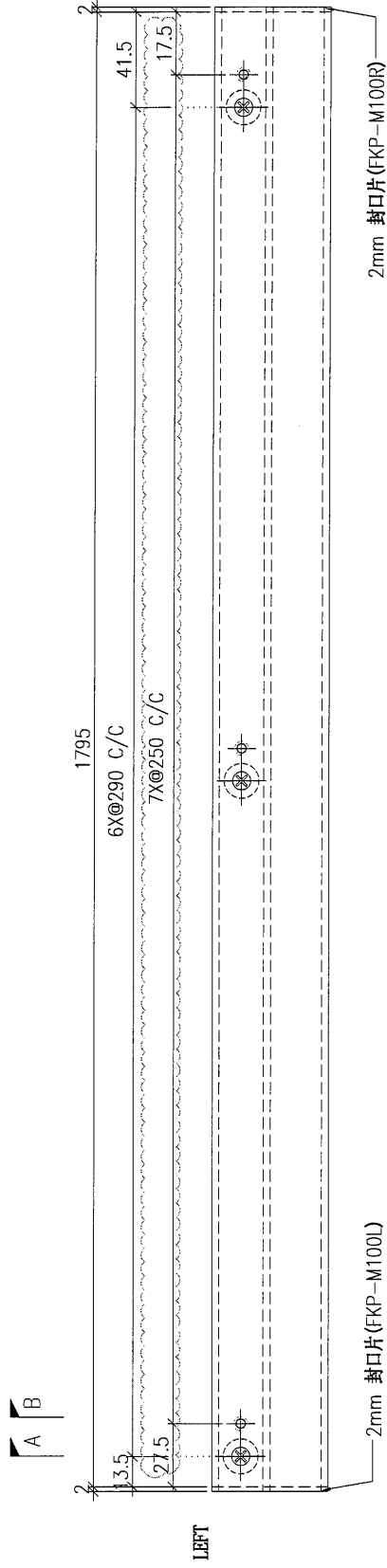
美特鋁質有限公司 MIDI Aluminium Fabricator Ltd.		工程號: J-853	計算: ming	日期: 2024.04.13	送呈: JOE								
地盤名稱: 延坪路 <th>核對:</th> <td colspan="3">2024.04.24 (Rev-A) <td>副本:</td> </td>		核對:	2024.04.24 (Rev-A) <td>副本:</td>			副本:							
項目類別: 特征墙(2区) <th>批准:</th> <td colspan="3">2024.06.18 (Rev-B)</td> <td></td>		批准:	2024.06.18 (Rev-B)										
BM編號:	修改版次:	A/C Code:	總V.F.:	337.456	總重量: 2738.85								
序號	修改內容	鋁板圖號	鋁板名稱	顏色	實用	後備	總數	總重量	單件展開面積	總展開面積	單件V.F.	總V.F.	圖紙編號
									平方米	平方米	平方米	平方米	
23		P2-AP-A06C	3mm厚铝板	EC-DG-D334232-ZD1 (SS-01)	1	0	1	11.139	1.370	1.370	1.370	1.370	1.370
24		P2-AP-A06D	3mm厚铝板	EC-DG-D334232-ZD1 (SS-01)	1	0	1	12.468	1.534	1.534	1.534	1.534	1.534
25		P2-AP-A06E	3mm厚铝板	EC-DG-D334232-ZD1 (SS-01)	1	0	1	14.234	1.751	1.751	1.751	1.751	1.751
26		P2-AP-A07	3mm厚铝板	EC-DG-D334232-ZD1 (SS-01)	1	0	1	12.904	1.587	1.587	1.587	1.587	1.587
27		P2-AP-A08	3mm厚铝板	EC-DG-D334232-ZD1 (SS-01)	1	0	1	10.432	1.283	1.283	1.283	1.283	1.283
28		P2-AP-A09	3mm厚铝板	EC-DG-D334232-ZD1 (SS-01)	4	0	4	61.656	1.896	7.584	1.896	7.584	7.584
29		P2-AP-A10	3mm厚铝板	EC-DG-D334232-ZD1 (SS-01)	1	0	1	15.074	1.854	1.854	1.854	1.854	1.854
30		P2-AP-A11	3mm厚铝板	EC-DG-D334232-ZD1 (SS-01)	1	0	1	14.468	1.780	1.780	1.780	1.780	1.780
31		P2-AP-A12	3mm厚铝板	EC-DG-D334232-ZD1 (SS-01)	1	0	1	13.239	1.628	1.628	1.628	1.628	1.628
32		P2-AP-A13	3mm厚铝板	EC-DG-D334232-ZD1 (SS-01)	1	0	1	12.633	1.554	1.554	1.554	1.554	1.554
33		P2-AP-A14	3mm厚铝板	EC-DG-D334232-ZD1 (SS-01)	1	0	1	11.293	1.389	1.389	1.389	1.389	1.389
34		P2-AP-A15	3mm厚铝板	EC-DG-D334232-ZD1 (SS-01)	1	0	1	10.687	1.315	1.315	1.315	1.315	1.315
35		P2-AP-A16	3mm厚铝板	EC-DG-D334232-ZD1 (SS-01)	1	0	1	13.059	1.606	1.606	1.606	1.606	1.606
36		P2-AP-A17	3mm厚铝板	EC-DG-D334232-ZD1 (SS-01)	1	0	1	14.165	1.742	1.742	1.742	1.742	1.742
37		FKB-M100L	2mm厚铝板	EC-DG-D334232-ZD1 (SS-01)	105	0	105	1.423	0.003	0.263	0.003	0.263	0.263
38		FKB-M100R	2mm厚铝板	EC-DG-D334232-ZD1 (SS-01)	105	0	105	1.423	0.003	0.263	0.003	0.263	0.263
39		FKB-M101	2mm厚铝板	EC-DG-D334232-ZD1 (SS-01)	24	0	24	0.711	0.005	0.131	0.005	0.131	0.131
40		FKB-M101R	2mm厚铝板	-	-	-	-	-	-	-	-	-	刪除編號
41		FKB-M102	2mm厚铝板	EC-DG-D334232-ZD1 (SS-01)	122	0	122	4.959	0.008	0.915	0.008	0.915	0.915
42		P2-AP-31	3mm厚铝板	EC-DG-D334232-ZD1 (SS-01)	94	0	94	894.753	1.171	110.056	1.171	110.056	110.056
43		P2-AP-32A	3mm厚铝板	-	-	0	-	-	-	-	-	-	刪除編號
44		P2-AP-32B	3mm厚铝板	-	-	0	-	-	-	-	-	-	刪除編號

美特鋁質 MIDI Aluminium Fabricator Ltd.		工程號: J-853	計算: 延坪路	日期: 2024.04.13	送呈: JOE								
廠用鋁板B.M.表		地盤名稱: 特征牆(2区)	核對: 批准:	日期: 2024.04.24 (Rev-A)	副本:								
BM編號:		項目類別: 特征牆(2区)	A/C Code:	日期: 2024.06.18 (Rev-B)									
序號	修改內容	鋁板圖號	鋁板名稱	顏色	實用	後備	總數	總重量	單件展開面積	總展開面積	單件V.F.	總V.F.	圖紙編號
									平方米	平方米	平方米	平方米	
45		P2-AP-32C	3mm/厚鋁板		-	0						2738.85	刪除編號
46		P2-AP-32D	3mm/厚鋁板		-	0							刪除編號
47		P2-AP-32E	3mm/厚鋁板		-	0							刪除編號
48		P2-AP-32F	3mm/厚鋁板		-	0							刪除編號
49		P2-AP-33A	3mm/厚鋁板	EC-DG-D334232-ZD1 (SS-01)	1	0	1	7.121	0.876	0.876	0.876	0.876	修改
50		P2-AP-33B	3mm/厚鋁板	EC-DG-D334232-ZD1 (SS-01)	1	0	1	7.649	0.941	0.941	0.941	0.941	修改
51		P2-AP-33C	3mm/厚鋁板	EC-DG-D334232-ZD1 (SS-01)	1	0	1	9.037	1.112	1.112	1.112	1.112	修改
52		P2-AP-33D	3mm/厚鋁板	EC-DG-D334232-ZD1 (SS-01)	1	0	1	7.613	0.936	0.936	0.936	0.936	修改
		P2-AP-33E	3mm/厚鋁板	EC-DG-D334232-ZD1 (SS-01)	1	0	1	7.250	0.892	0.892	0.892	0.892	新增編號
54		P2-AP-34A	3mm/厚鋁板	EC-DG-D334232-ZD1 (SS-01)	1	0	1	9.622	1.184	1.184	1.184	1.184	修改
55		P2-AP-34B	3mm/厚鋁板	EC-DG-D334232-ZD1 (SS-01)	1	0	1	8.172	1.005	1.005	1.005	1.005	修改
56		P2-AP-34C	3mm/厚鋁板	EC-DG-D334232-ZD1 (SS-01)	1	0	1	11.021	1.356	1.356	1.356	1.356	修改
57		P2-AP-34D	3mm/厚鋁板	EC-DG-D334232-ZD1 (SS-01)	1	0	1	10.373	1.276	1.276	1.276	1.276	修改
58		P2-AP-34E	3mm/厚鋁板	EC-DG-D334232-ZD1 (SS-01)	1	0	1	9.907	1.219	1.219	1.219	1.219	修改
59		P2-AP-34F	3mm/厚鋁板	EC-DG-D334232-ZD1 (SS-01)	1	0	1	9.296	1.143	1.143	1.143	1.143	修改
60		P2-AP-35	3mm/厚鋁板	EC-DG-D334232-ZD1 (SS-01)	61	0	61	278.925	0.562	34.308	0.562	34.308	
61		P2-AP-B01	3mm/厚鋁板	鍍化	95	0	95	0.000	0.000	0.000	0.002	0.190	
62		P2-AP-B02A	3mm/厚鋁板	EC-DG-D334232-ZD1 (SS-01)	5	0	5	63.671	1.566	7.832	1.566	7.832	
63		P2-AP-B02B	3mm/厚鋁板	EC-DG-D334232-ZD1 (SS-01)	4	0	4	51.150	1.573	6.291	1.573	6.291	
64		P2-AP-B02C	3mm/厚鋁板	EC-DG-D334232-ZD1 (SS-01)	9	0	9	93.074	1.272	11.448	1.272	11.448	
65		P2-AP-B02D	3mm/厚鋁板	EC-DG-D334232-ZD1 (SS-01)	2	0	2	25.894	1.592	3.185	1.592	3.185	
66		P2-AP-B03A	3mm/厚鋁板	EC-DG-D334232-ZD1 (SS-01)	3	0	3	37.485	1.537	4.611	1.537	4.611	

PROJECT		YIN PING ROAD KOWLOON FEATURE WALL (PHASE 2)			MATERIAL			铝通加工图(JM3010/3034)			COATING		PVF2		COLOUR		JMQ213457(SS-01)		MARK. NO.		-		QTY.		-	
---------	--	--	--	--	----------	--	--	--------------------	--	--	---------	--	------	--	--------	--	------------------	--	-----------	--	---	--	------	--	---	--

REV.	CHECKED BY	PART NUMBER	Dim. A	Dim. B	Dim. C	Dim. D	Dim. E	Dim. F	Dim. G	Dim. H	QTY.	Inv. Code	ASSEMBLE ON PARTS									
-	-	P2-AL-A31	-	-	-	-	-	-	-	-	22	-	注: 用于 A 区域									
-	-	P2-AL-B31	-	-	-	-	-	-	-	-	17	-	注: 用于 B 区域									
-	-	P2-AL-EF31	-	-	-	-	-	-	-	-	55	-	注: 用于 EF 区域									

注: 地盘用



DWG. NO.	P2-AL-31	REV.	A	SCALE	-	DATE	13-04-2024	DRAWN BY	-	APPROVED BY	-
----------	----------	------	---	-------	---	------	------------	----------	---	-------------	---

PROJECT: YIN PING ROAD KOWLOON FEATURE WALL (PHASE 2)

MATERIAL: 铝通加工图(JM3010/3034)

COATING: PVF2

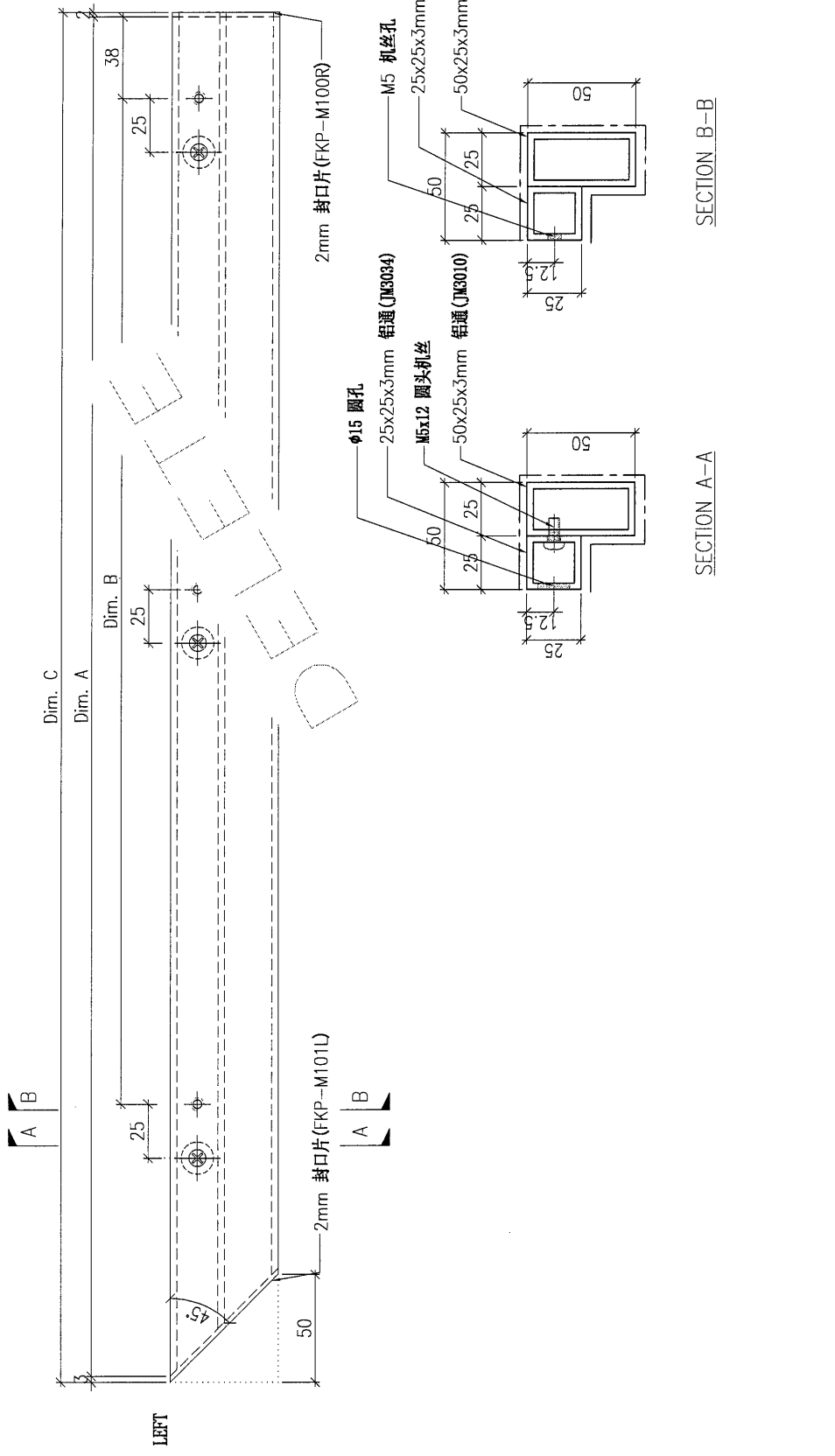
COLOUR: JMQ213457(SS-01)

MARK. NO.:

QTY.:

REV.	CHECKED DATE	PART NUMBER	Dim. A	Dim. B	Dim. C	Dim. D	Dim. E	Dim. F	Dim. G	Dim. H	QTY.	Inv. Code	ASSEMBLE ON PARTS
-		P2-AL-A32A	868.5	3x@250c/c	873.5						-		注: 用于 A 区域 P2-AP-32A 安装在一起出货
-		P2-AL-A32B	1013.5	3x@300c/c	1018.5						-		注: 用于 A 区域 P2-AP-32B 安装在一起出货
-		P2-AL-B32C	601.5	2x@250c/c	606.5						-		注: 用于 B 区域 P2-AP-32C 安装在一起出货
-		P2-AL-B32D	919	3x@270c/c	924						-		注: 用于 A 区域 P2-AP-32D 安装在一起出货
-		P2-AL-EF32E	1342.5	5x@250c/c	1347.5						-		注: 用于 E F 区域 P2-AP-32E 安装在一起出货
-		P2-AL-EF32F	1079.5	4x@240c/c	1084.5						-		注: 用于 E F 区域 P2-AP-32F 安装在一起出货

注: 地盘用



DWG. NO. P2-AL-32

REV. -

SCALE -

DATE 13-04-2024

DRAWN BY -

APPROVED BY -

PROJECT: YIN PING ROAD KOWLOON FEATURE WALL (PHASE 2)

MATERIAL: 铝通加工图(JM3010/3034)

COATING: PVF2

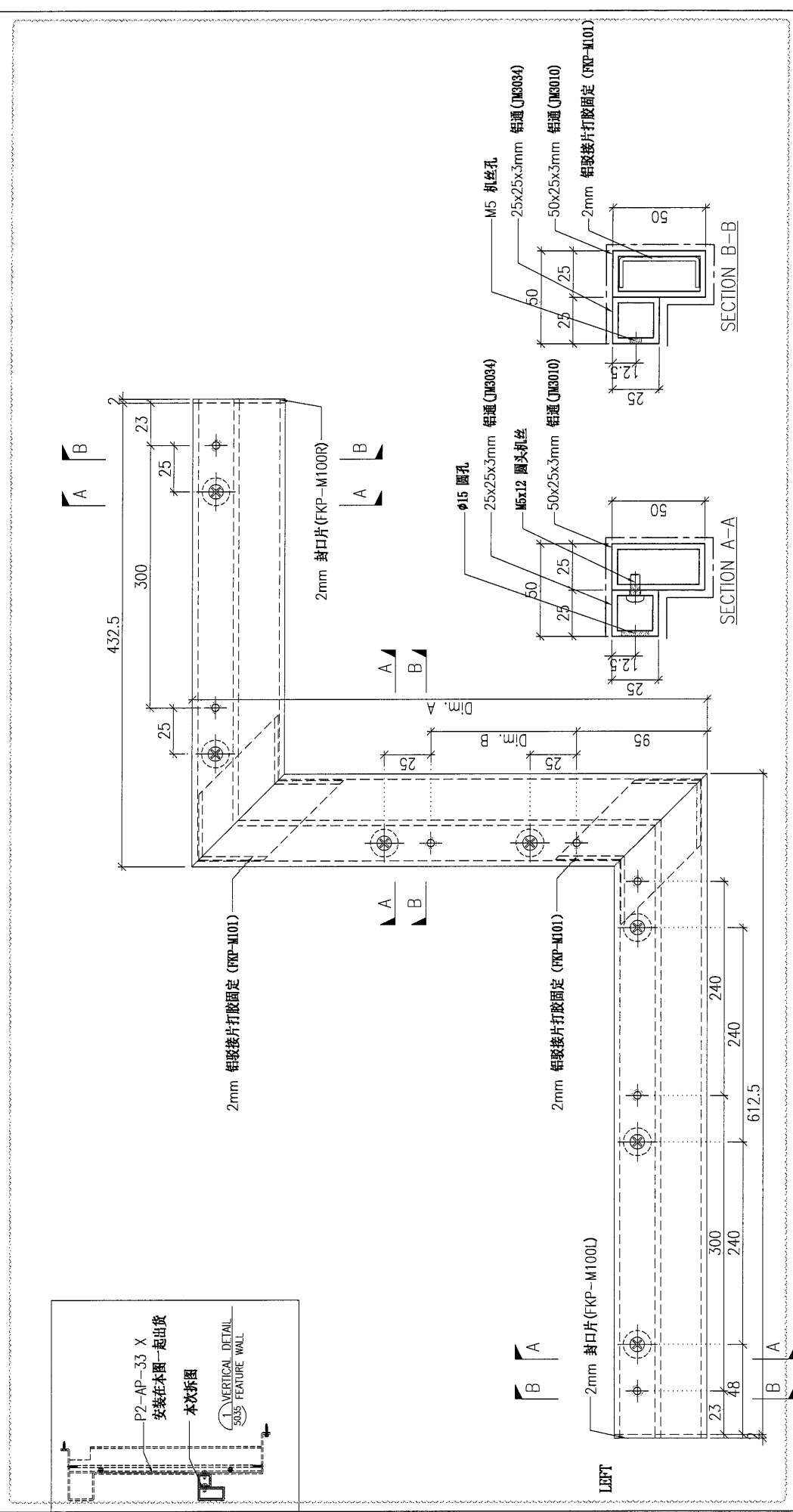
COLOUR: JMQ213457(SS-01)

MARK. NO.:

QTY.:

REV.	CHECKED DATE	PART NUMBER	Dim. A	Dim. B	Dim. C	Dim. D	Dim. E	Dim. F	Dim. G	Dim. H	QTY.	Inv. Code	ASSEMBLE ON PARTS
-	-	P2-AL-A33A	415.5	250	-	-	-	-	-	-	1	-	注: 用于 A 区域 P2-AP-33A 安装在一起出货
-	-	P2-AL-B33B	526.5	300	-	-	-	-	-	-	1	-	注: 用于 B 区域 P2-AP-33B 安装在一起出货
-	-	P2-AL-EF33D	520	300	-	-	-	-	-	-	1	-	注: 用于 EF 区域 P2-AP-33D 安装在一起出货
-	-	P2-AL-B33E	451.5	280	-	-	-	-	-	-	1	-	注: 用于 B 区域 P2-AP-33E 安装在一起出货

注: 地盘用

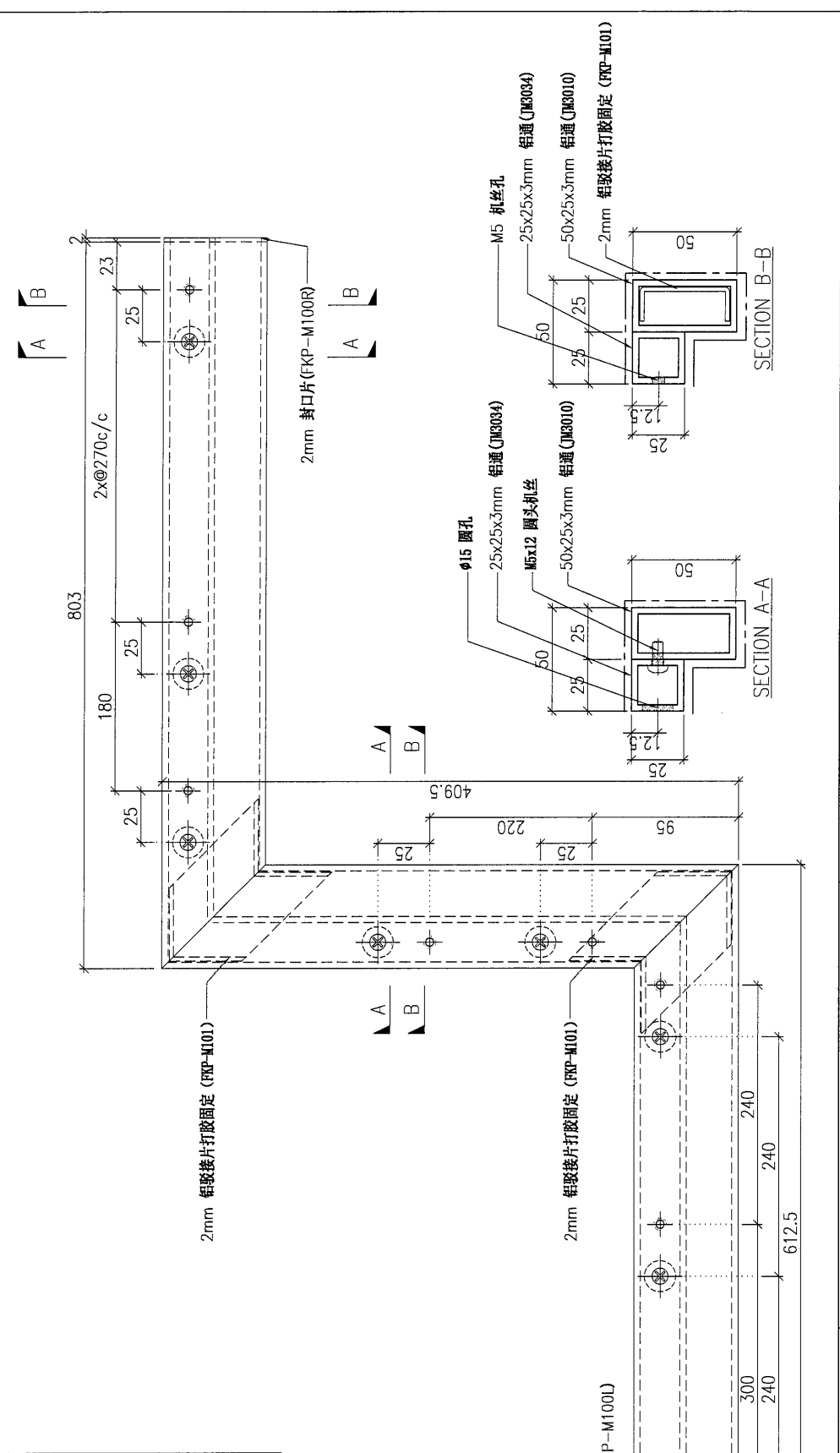
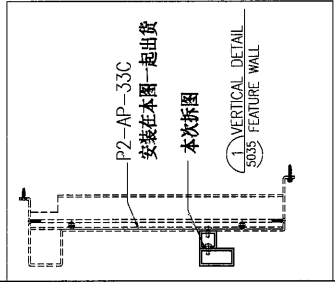


REV.	SCALE	DATE	DRAWN BY	APPROVED BY
A	-	13-04-2024	-	-

DWG. NO. P2-AL-33

PROJECT		YIN PING ROAD KOWLOON FEATURE WALL (PHASE 2)		MATERIAL		铝通加工图(JM3010/3034)		COATING		PVF2		COLOUR		JMQ213457(SS-01)		MARK. NO.		-		QTY.		-	
CHECKED	DATE	REV.	PART NUMBER	Dim. A	Dim. B	Dim. C	Dim. D	Dim. E	Dim. F	Dim. G	Dim. H	QTY.	Inv. Code	ASSEMBLE ON PARTS									
-	-	-	P2-AL-EF33C	-	-	-	-	-	-	-	-	1	-	注: 用于B区域 P2-AP-33C安装在一起出货									

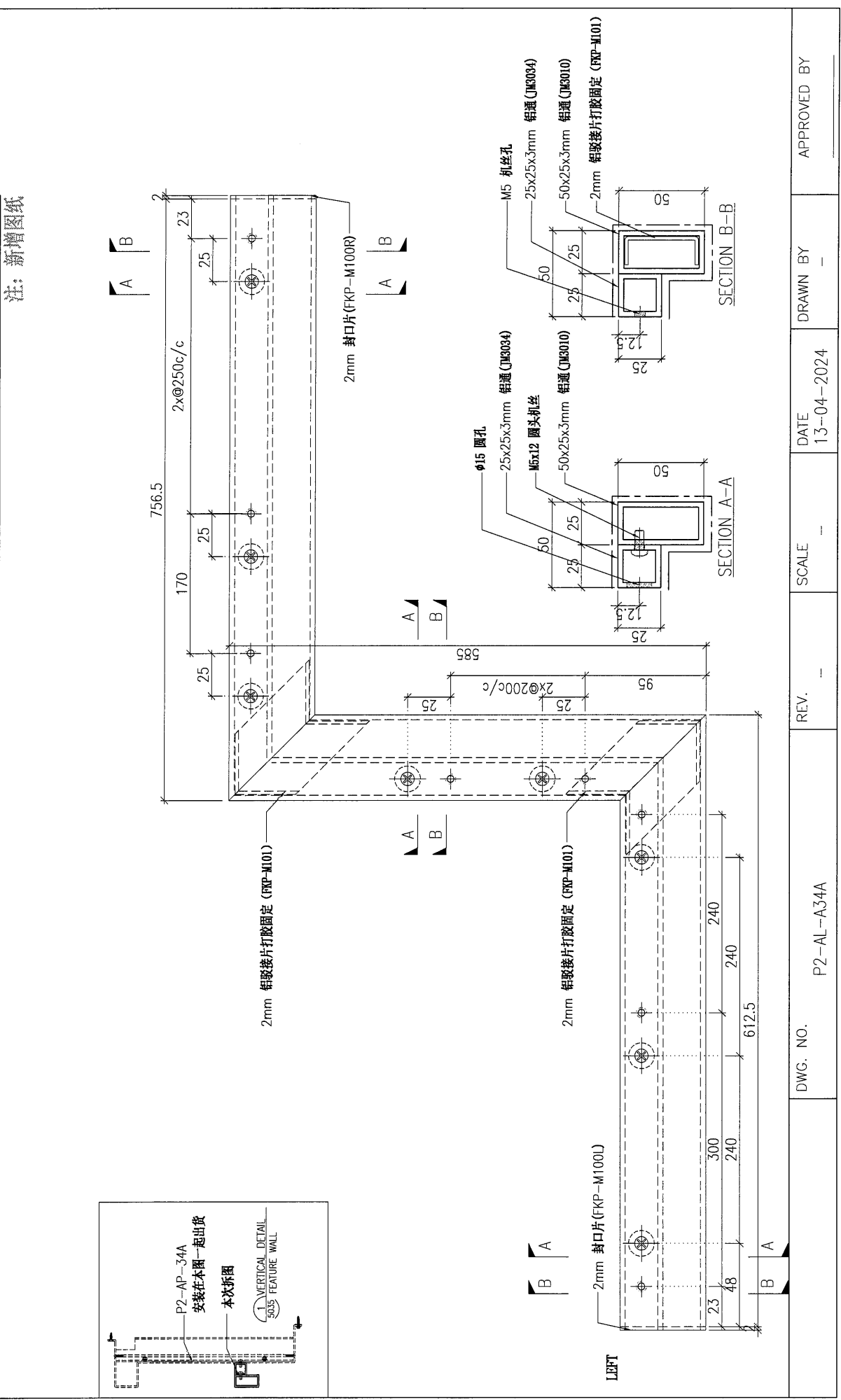
注: 新增图纸																						
注: 地盘用																						



DWG. NO.	P2-AL-EF33C	REV.	-	SCALE	-	DATE	13-04-2024	DRAWN BY	-	APPROVED BY	-
----------	-------------	------	---	-------	---	------	------------	----------	---	-------------	---

PROJECT		YIN PING ROAD KOWLOON FEATURE WALL (PHASE 2)		MATERIAL		铝通加工图(JM3010/3034)		COATING		PVF2		COLOUR		JM213457(SS-01)		MARK. NO.		-		QTY.		-	
REV.	CHKD BY	PART NUMBER	Dim. A	Dim. B	Dim. C	Dim. D	Dim. E	Dim. F	Dim. G	Dim. H	QTY.	Inv. Code	ASSEMBLE ON PARTS										
-		P2-AL-A34A	-	-	-	-	-	-	-	-	1		注: 用于 A 区域 P2-AP-34A 安装在一起出货										

注: 新增图纸																					
注: 地盘用																					



DWG. NO.	P2-AL-A34A	REV.	-	SCALE	-	DATE	13-04-2024	DRAWN BY	-	APPROVED BY	-
----------	------------	------	---	-------	---	------	------------	----------	---	-------------	---

PROJECT: YIN PING ROAD KOWLOON FEATURE WALL (PHASE 2)

MATERIAL: 格栅组裝图

COATING: -

COLOUR: -

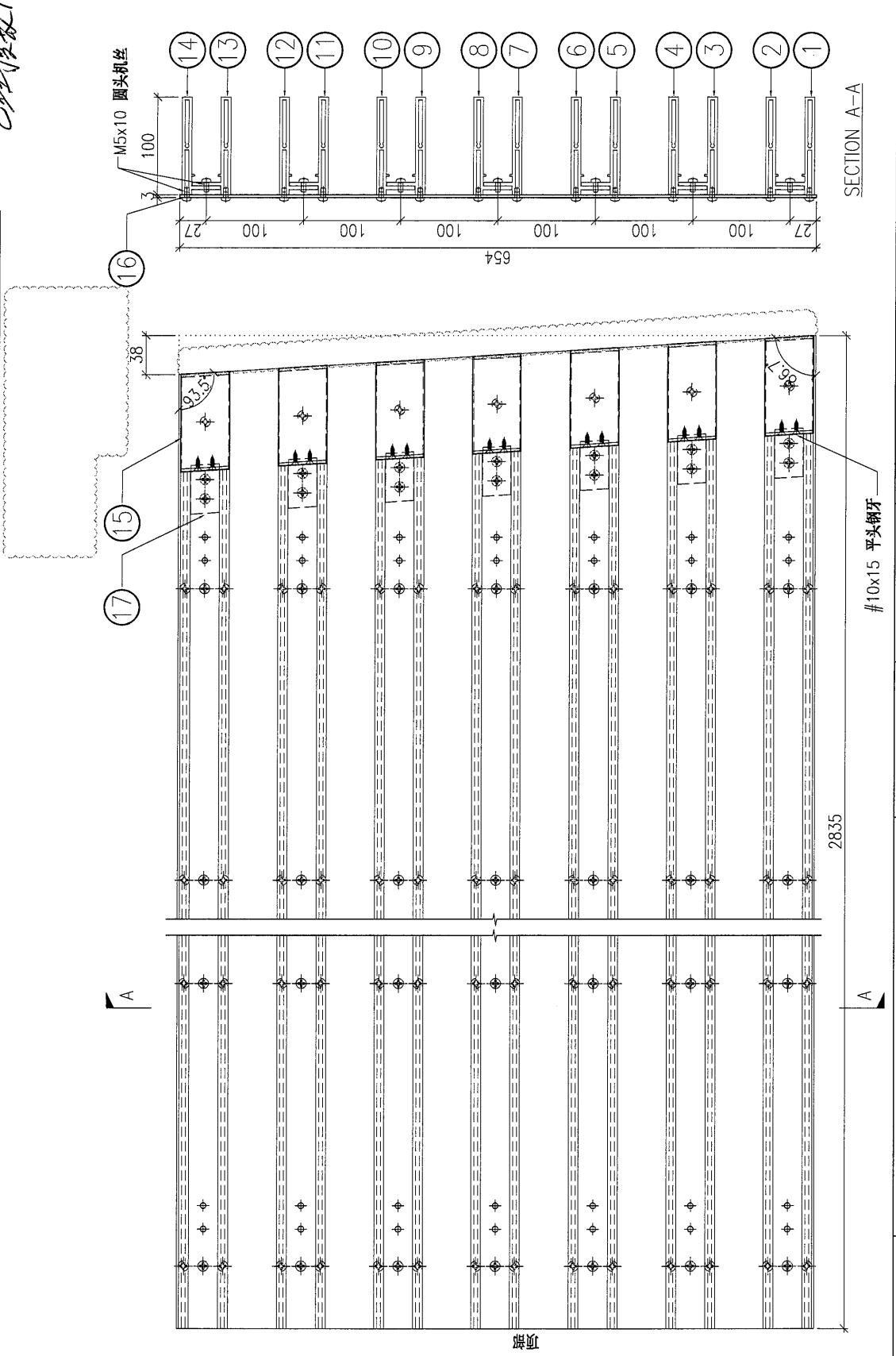
MARK. NO.: -

QTY.: -

REV.	ORDERED PART NO.	PART NUMBER	Dim. A	Dim. B	Dim. C	Dim. D	Dim. E	Dim. F	Dim. G	Dim. H	QTY.	Inv. Code	ASSEMBLY ON PARTS
-	-	P2-UN-A23	-	-	-	-	-	-	-	-	1	-	注: 用于 A 区域

注: 地盘用
注: 工地原
已经覆膜 150mm

序号	编号	数量
①	P2-AL-A17-1	1
②	P2-AL-A18-1	1
③	P2-AL-A17-2	1
④	P2-AL-A18-2	1
⑤	P2-AL-A17-3	1
⑥	P2-AL-A18-3	1
⑦	P2-AL-A17-4	1
⑧	P2-AL-A18-4	1
⑨	P2-AL-A17-5	1
⑩	P2-AL-A18-5	1
⑪	P2-AL-A17-6	1
⑫	P2-AL-A18-6	1
⑬	P2-AL-A17-7	1
⑭	P2-AL-A18-7	1
⑮	P2-AL-A02A	7
⑯	P2-AP-A10	1
⑰	P2-AL-A01A	7
⑱	P2-AL-A01B	7



DWG. NO.: P2-UN-A23

REV.: A

SCALE: -

DATE: 13-04-2024

DRAWN BY: -

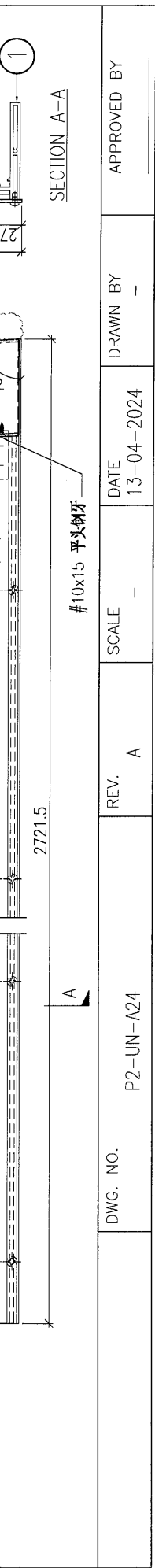
APPROVED BY: -

PROJECT: YIN PING ROAD KOWLOON FEATURE WALL (PHASE 2)

REV.	DESCRIBED BY	Dim. A	Dim. B	Dim. C	Dim. D	Dim. E	Dim. F	Dim. G	Dim. H	QTY.	Inv. Code	ASSEMBLE ON PARTS	MARK. NO.	COLOUR	QTY.
-		-	-	-	-	-	-	-	-	1		注: 用于 A 区域	-	-	-

序号	编号	数量
----	----	----

①	P2-AL-A19-1	1
②	P2-AL-A20-1	1
③	P2-AL-A19-2	1
④	P2-AL-A20-2	1
⑤	P2-AL-A19-3	1
⑥	P2-AL-A20-3	1
⑦	P2-AL-A19-4	1
⑧	P2-AL-A20-4	1
⑨	P2-AL-A19-5	1
⑩	P2-AL-A20-5	1
⑪	P2-AL-A19-6	1
⑫	P2-AL-A20-6	1
⑬	P2-AL-A19-7	1
⑭	P2-AL-A20-7	1
⑮	P2-AL-A02A	7
⑯	P2-AP-A11	1
⑰	P2-AL-A01A	7
⑱	P2-AL-A01B	7



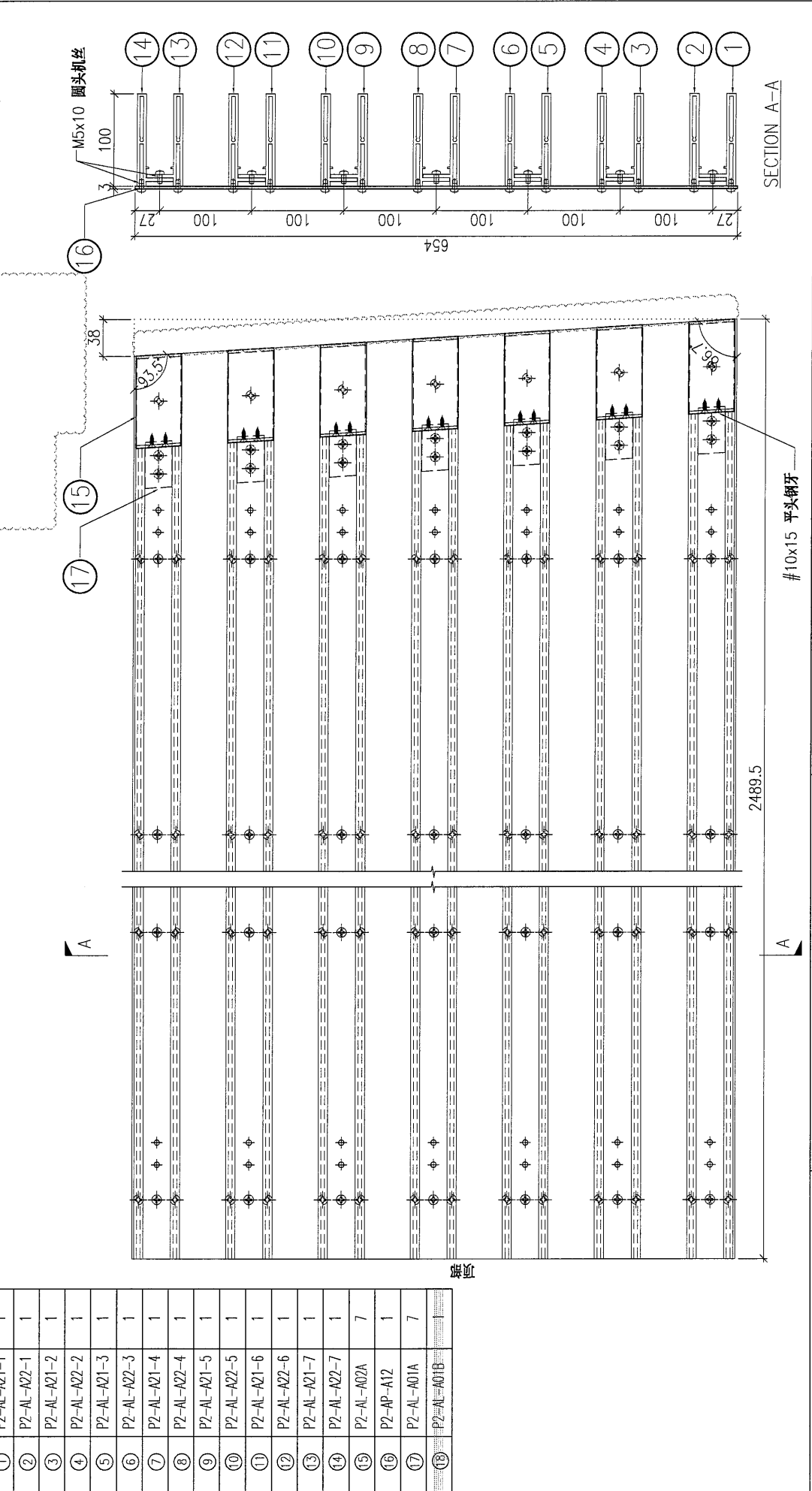
DWG. NO.	P2-UN-A24	REV.	A	SCALE	-	DATE	13-04-2024	DRAWN BY	-	APPROVED BY	-
----------	-----------	------	---	-------	---	------	------------	----------	---	-------------	---

注: 地盘
已收 150mm

PROJECT: YIN PING ROAD KOWLOON FEATURE WALL (PHASE 2)

REV.	CHANGED BY	Dim. A	Dim. B	Dim. C	Dim. D	Dim. E	Dim. F	Dim. G	Dim. H	QTY.	Inv. Code	ASSEMBLE ON PARTS	MARK. NO.	QTY.
-	-	-	-	-	-	-	-	-	-	1	-	注: 用于 A 区域	-	-

注: 地盘用
已核算
150mm

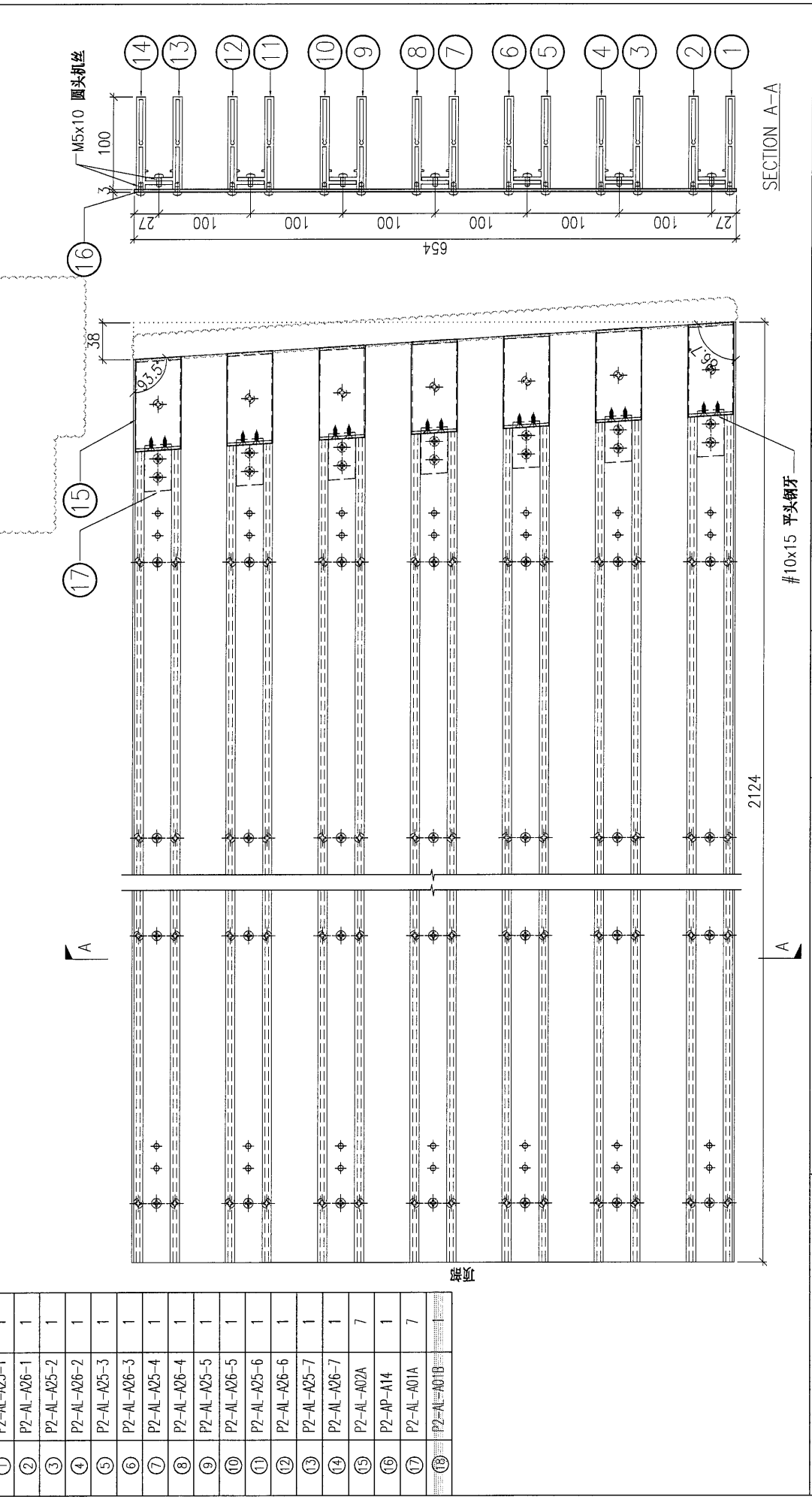


DWG. NO.	REV.	SCALE	DATE	DRAWN BY	APPROVED BY
P2-UN-A25	A	-	13-04-2024	-	-

PROJECT: YIN PING ROAD KOWLOON FEATURE WALL (PHASE 2)

REV.	CHANGED BY	PART NUMBER	Dim. A	Dim. B	Dim. C	Dim. D	Dim. E	Dim. F	Dim. G	Dim. H	QTY.	Inv. Code	COLOUR	MARK. NO.	QTY.
-		P2-UN-A27	-	-	-	-	-	-	-	-	1		ASSEMBLE ON PARTS	-	-

注: 地盘用
注: 工地尺寸
已複製 150mm

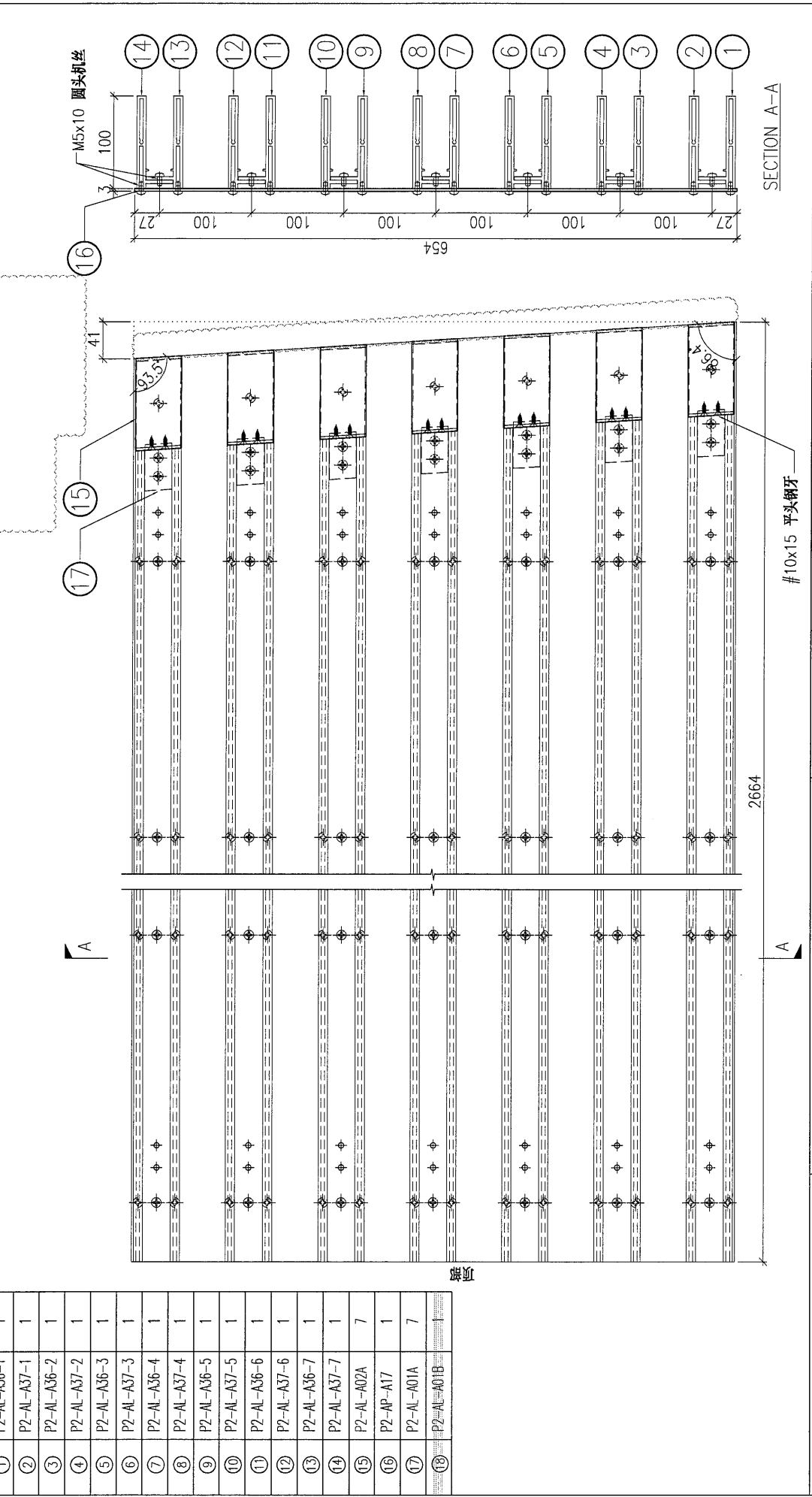


DWG. NO.	P2-UN-A27	REV.	A	SCALE	-	DATE	13-04-2024	DRAWN BY	-	APPROVED BY	-
----------	-----------	------	---	-------	---	------	------------	----------	---	-------------	---

PROJECT: YIN PING ROAD KOWLOON FEATURE WALL (PHASE 2)

REV.	CHECKED DATE	PART NUMBER	Dim. A	Dim. B	Dim. C	Dim. D	Dim. E	Dim. F	Dim. G	Dim. H	QTY.	Inv. Code	COATING	MATERIAL	格棚组装图	COLOUR	MARK. NO.	QTY.
-		P2-UN-A30	-	-	-	-	-	-	-	-	1				ASSEMBLE ON PARTS		-	-

注: 地盘用
工地区域
已覆盖
150mm



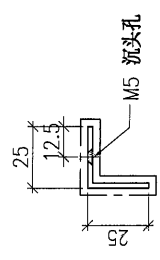
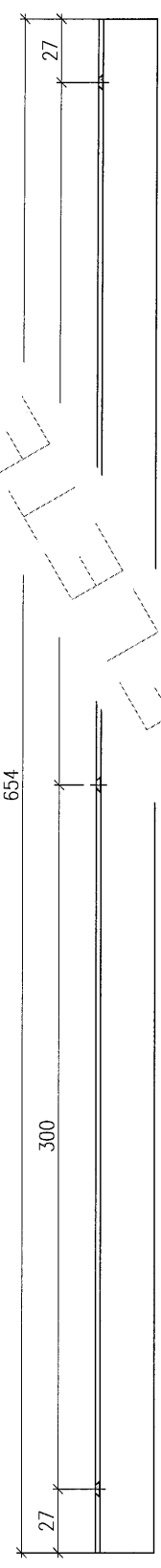
DWG. NO.	P2-UN-A30	REV.	A	SCALE	-	DATE	13-04-2024	DRAWN BY	-	APPROVED BY	-
----------	-----------	------	---	-------	---	------	------------	----------	---	-------------	---

PROJECT		YIN PING ROAD KOWLOON FEATURE WALL (PHASE 2)				MATERIAL				25x25x2mm 铝角(JM1015)				COATING		PVF2		COLOUR		JM0218640(SS-03)		MARK. NO.		-		QTY.		-	
---------	--	--	--	--	--	----------	--	--	--	----------------------	--	--	--	---------	--	------	--	--------	--	------------------	--	-----------	--	---	--	------	--	---	--

REV.	CHANGED FOR	PART NUMBER	Dim. A	Dim. B	Dim. C	Dim. D	Dim. E	Dim. F	Dim. G	Dim. H	QTY.	Inv. Code
-		P2-AL-A01B	-	-	-	-	-	-	-	-	-	-

注: 工厂用

A



SECTION A-A

A

注: 灯槽已取消

DWG. NO.	P2-AL-A01B	REV.	-	SCALE	-	DATE	13-04-2024	DRAWN BY	-	APPROVED BY	-
----------	------------	------	---	-------	---	------	------------	----------	---	-------------	---

PROJECT: YIN PING ROAD KOWLOON FEATURE WALL (PHASE 2)

MATERIAL: 格栅组装图

COLOUR: -

MARK. NO.: -

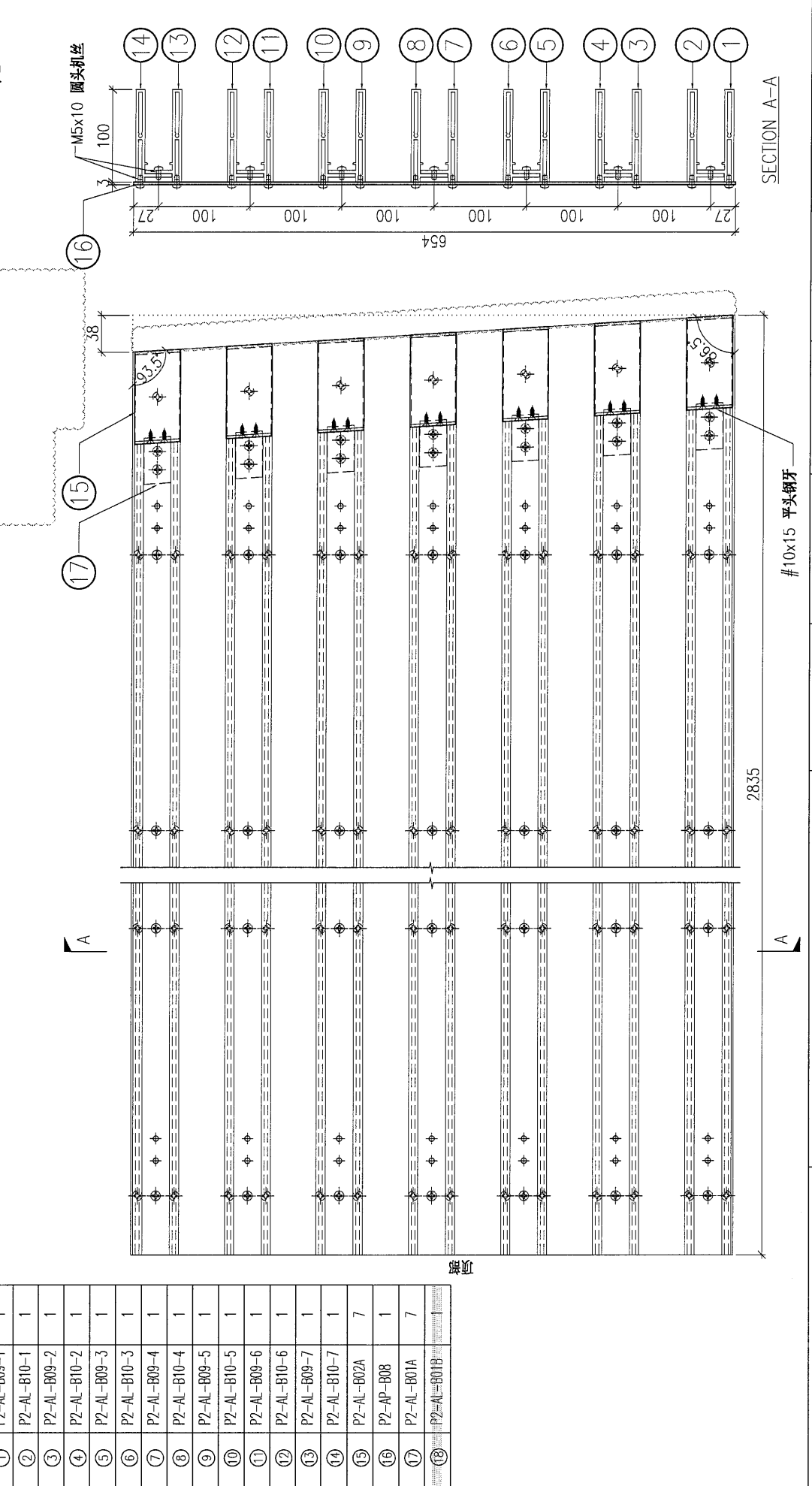
QTY.: -

REV.	CHANGED BY	PART NUMBER	Dim. A	Dim. B	Dim. C	Dim. D	Dim. E	Dim. F	Dim. G	Dim. H	QTY.	Inv. Code
-	-	P2-UN-B18	-	-	-	-	-	-	-	-	1	-

ASSEMBLE ON PARTS

注: 用于B区域

注: 地盘用
工地复尺
已覆表
150mm



DWG. NO.	REV.	SCALE	DATE	DRAWN BY	APPROVED BY
P2-UN-B18	A	-	13-04-2024	-	-

PROJECT: YIN PING ROAD KOWLOON FEATURE WALL (PHASE 2)

MATERIAL: 格栅组装图

COLOUR: -

MARK. NO.: -

QTY.: -

REV.	CHKD BY	PART NUMBER	Dim. A	Dim. B	Dim. C	Dim. D	Dim. E	Dim. F	Dim. G	Dim. H	QTY.	Inv. Code
-	-	P2-UN-B19	-	-	-	-	-	-	-	-	1	-

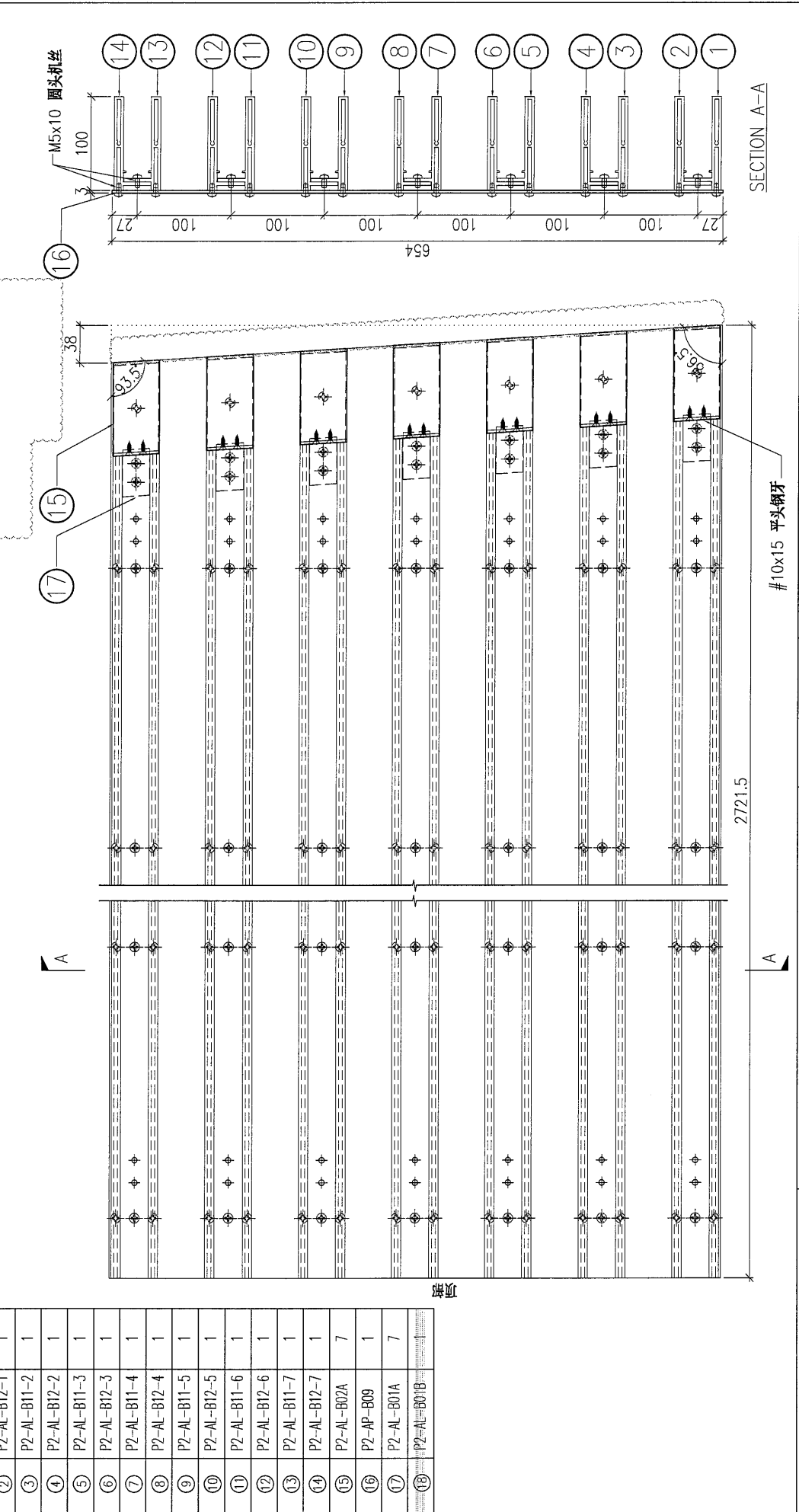
ASSEMBLE ON PARTS

注: 用于B区域

注: 地盘用

注: 地盘用

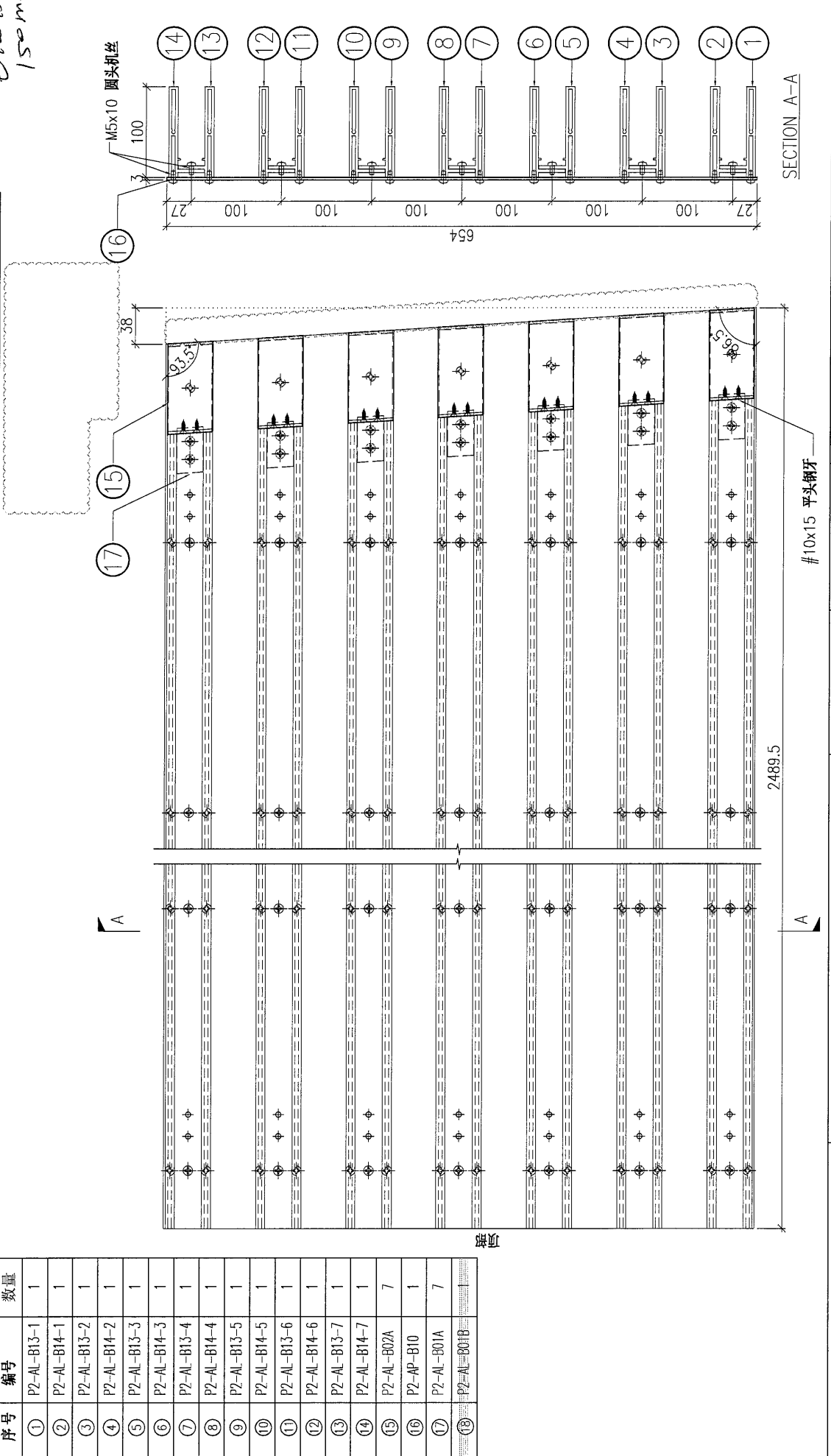
已测量 (50mm)



DWG. NO.	REV.	SCALE	DATE	DRAWN BY	APPROVED BY
P2-UN-B19	A	-	13-04-2024	-	-

PROJECT		YIN PING ROAD KOWLOON FEATURE WALL (PHASE 2)				MATERIAL				COATING				COLOUR		MARK. NO.		QTY.			
REV.		PART NUMBER		Dim. A	Dim. B	Dim. C	Dim. D	Dim. E	Dim. F	Dim. G	Dim. H	QTY.	Inv. Code	ASSEMBLE ON PARTS				注: 地盘用			
-		P2-UN-B20		-	-	-	-	-	-	-	-	1	-	注: 用于 B 区域				注: 地盘用			

序号	编号	数量
①	P2-AL-B13-1	1
②	P2-AL-B14-1	1
③	P2-AL-B13-2	1
④	P2-AL-B14-2	1
⑤	P2-AL-B13-3	1
⑥	P2-AL-B14-3	1
⑦	P2-AL-B13-4	1
⑧	P2-AL-B14-4	1
⑨	P2-AL-B13-5	1
⑩	P2-AL-B14-5	1
⑪	P2-AL-B13-6	1
⑫	P2-AL-B14-6	1
⑬	P2-AL-B13-7	1
⑭	P2-AL-B14-7	1
⑮	P2-AL-B02A	7
⑯	P2-AP-B10	1
⑰	P2-AL-B01A	7
⑱	P2-AL-B01B	7



DWG. NO.	P2-UN-B20	REV.	A	SCALE	-	DATE	13-04-2024	DRAWN BY	-	APPROVED BY	-
----------	-----------	------	---	-------	---	------	------------	----------	---	-------------	---

PROJECT: YIN PING ROAD KOWLOON FEATURE WALL (PHASE 2)

MATERIAL: 格栅组装图

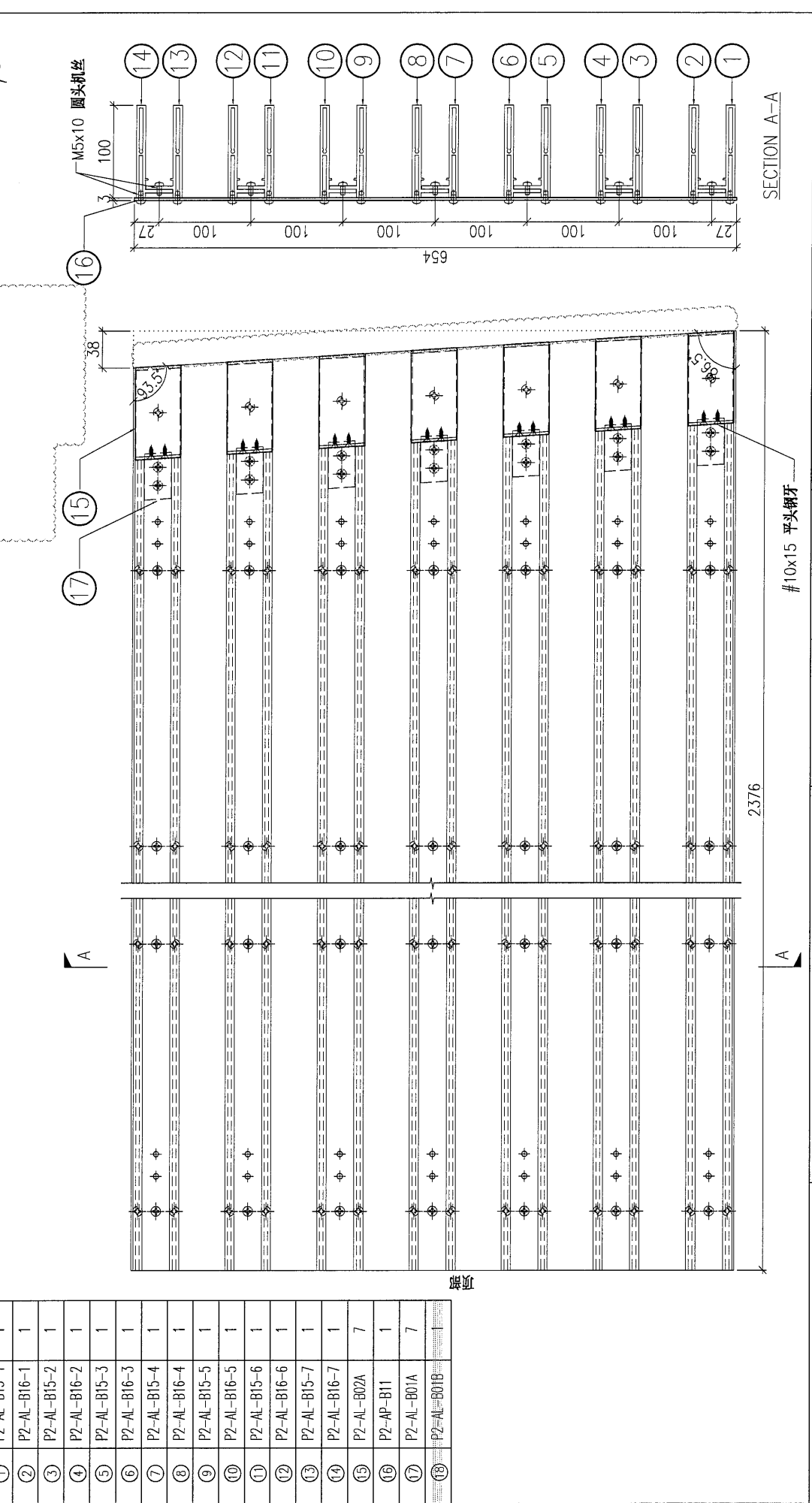
COLOUR: -

MARK. NO.: -

QTY.: -

REV.	CHANGED BY	PART NUMBER	Dim. A	Dim. B	Dim. C	Dim. D	Dim. E	Dim. F	Dim. G	Dim. H	QTY.	Inv. Code	ASSEMBLY ON PARTS
-	-	P2-UN-B21	-	-	-	-	-	-	-	-	1	-	注: 用于 B 区域

注: 地盘用
 注: 工地数据
 乙张表
 150mm



DWG. NO.	REV.	SCALE	DATE	DRAWN BY	APPROVED BY
P2-UN-B21	A	-	13-04-2024	-	-

PROJECT: YIN PING ROAD KOWLOON FEATURE WALL (PHASE 2)

MATERIAL: 格栅组装箱图

COLOUR: -

MARK. NO.: -

QTY.: -

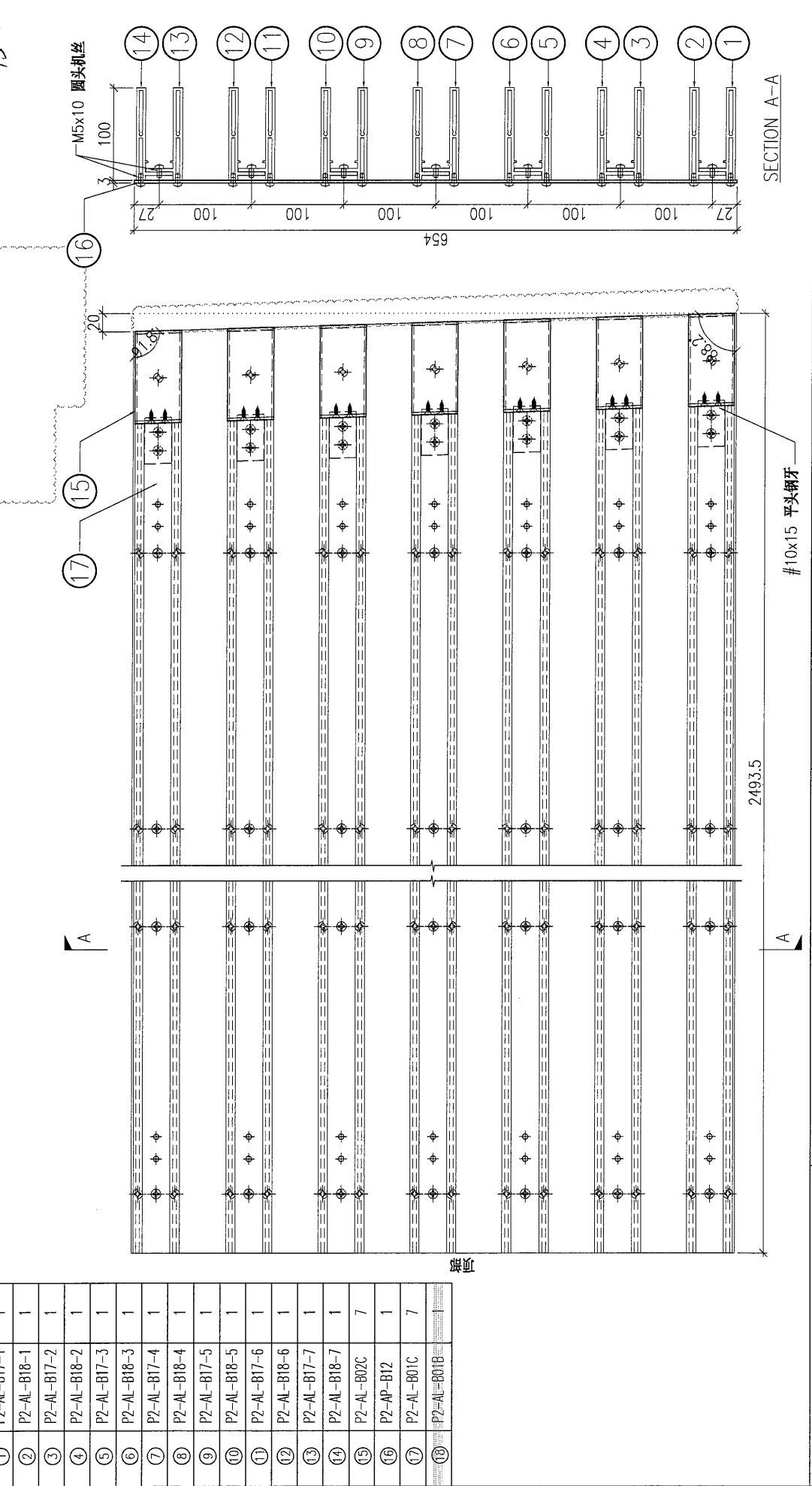
REV.	CHANGED FOR	PART NUMBER	Dim. A	Dim. B	Dim. C	Dim. D	Dim. E	Dim. F	Dim. G	Dim. H	QTY.	Inv. Code
-		P2-UN-B22	-	-	-	-	-	-	-	-	1	

ASSEMBLE ON PARTS

注: 用于 B 区域

注: 地盤用

注: 工地表尺 已預裝 150mm



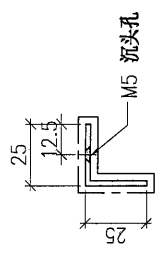
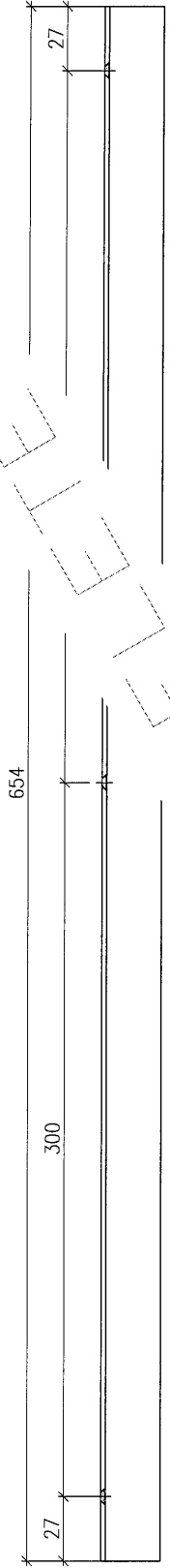
DWG. NO.	REV.	SCALE	DATE	DRAWN BY	APPROVED BY
P2-UN-B22	A	-	13-04-2024	-	-

PROJECT		YIN PING ROAD KOWLOON FEATURE WALL (PHASE 2)				MATERIAL				25x25x2mm 铝角(JM1015)				COATING		PVF2		COLOUR		JMQ218640(SS-03)		MARK. NO.		-		QTY.		-	
---------	--	--	--	--	--	----------	--	--	--	----------------------	--	--	--	---------	--	------	--	--------	--	------------------	--	-----------	--	---	--	------	--	---	--

REV.	CHANGED BY	PART NUMBER	Dim. A	Dim. B	Dim. C	Dim. D	Dim. E	Dim. F	Dim. G	Dim. H	QTY.	Inv. Code	ASSEMBLE ON PARTS													
-		P2-AL-B01B	-	-	-	-	-	-	-	-	-	-														

注: 工厂用

A



SECTION A-A

注: 灯槽已取消

A

DWG. NO.		P2-AL-B01B		REV.		-		SCALE		-		DATE		13-04-2024		DRAWN BY		-		APPROVED BY		-	
----------	--	------------	--	------	--	---	--	-------	--	---	--	------	--	------------	--	----------	--	---	--	-------------	--	---	--

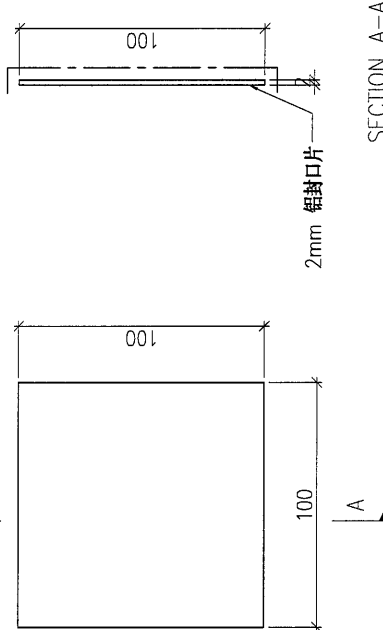
PROJECT: YIN PING ROAD KOWLOON FEATURE WALL (PHASE 2)

COLOUR	TUC106699FXLJBA-3(SS-03)	MARK. NO.	-	QTY.	-
COATING	PVF2	Inv. Code	ASSEMBLE ON PARTS		
QTY.	2500				

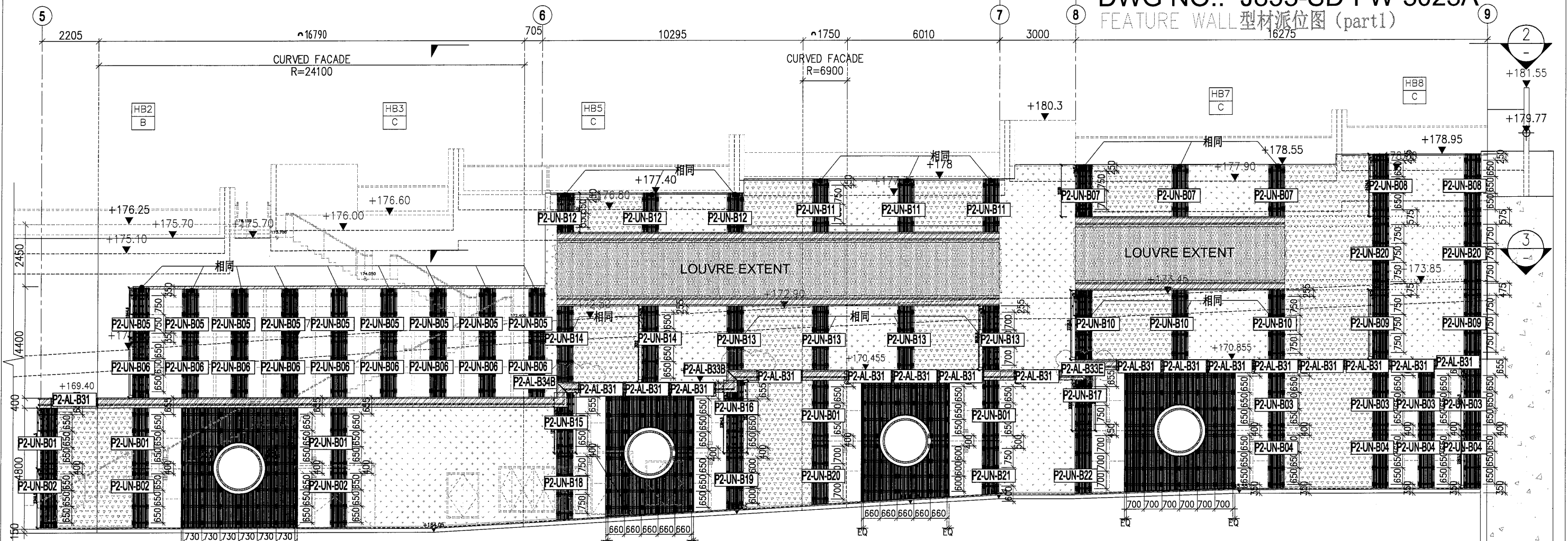
REV.	CHECKED	DATE	PART NUMBER	Dim. A	Dim. B	Dim. C	Dim. D	Dim. E	Dim. F	Dim. G	Dim. H	QTY.	Inv. Code
-			FKP-M04	-	-	-						2500	

MATERIAL: 2mm 铝封口片

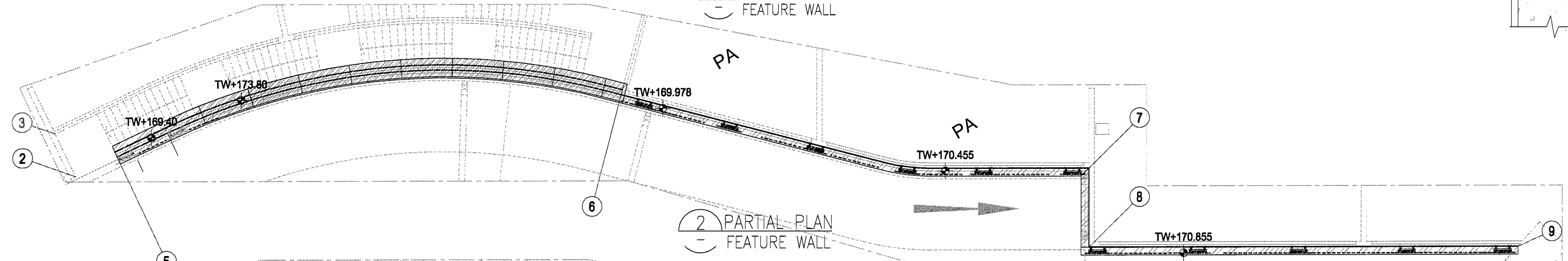
注: 工厂用



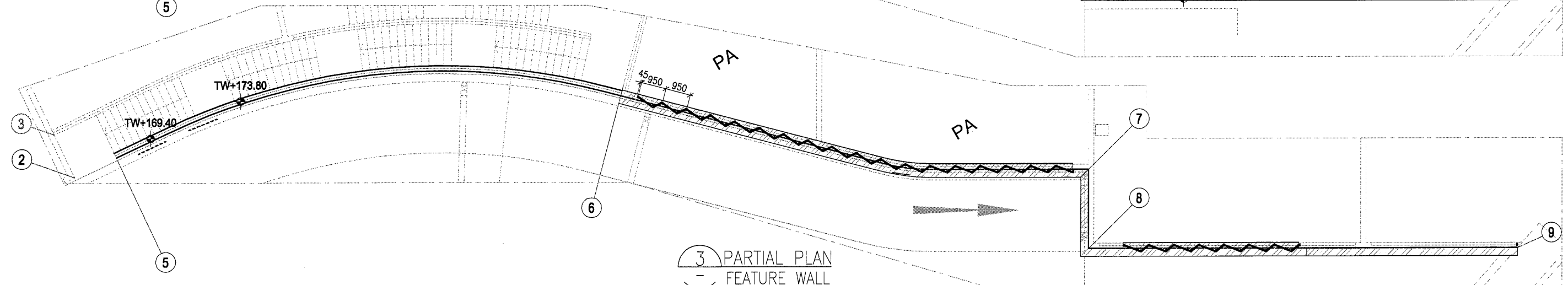
DWG. NO.	FKP-M04	REV.	-	SCALE	-	DATE	22-03-2023	DRAWN BY	-	APPROVED BY	-
----------	---------	------	---	-------	---	------	------------	----------	---	-------------	---



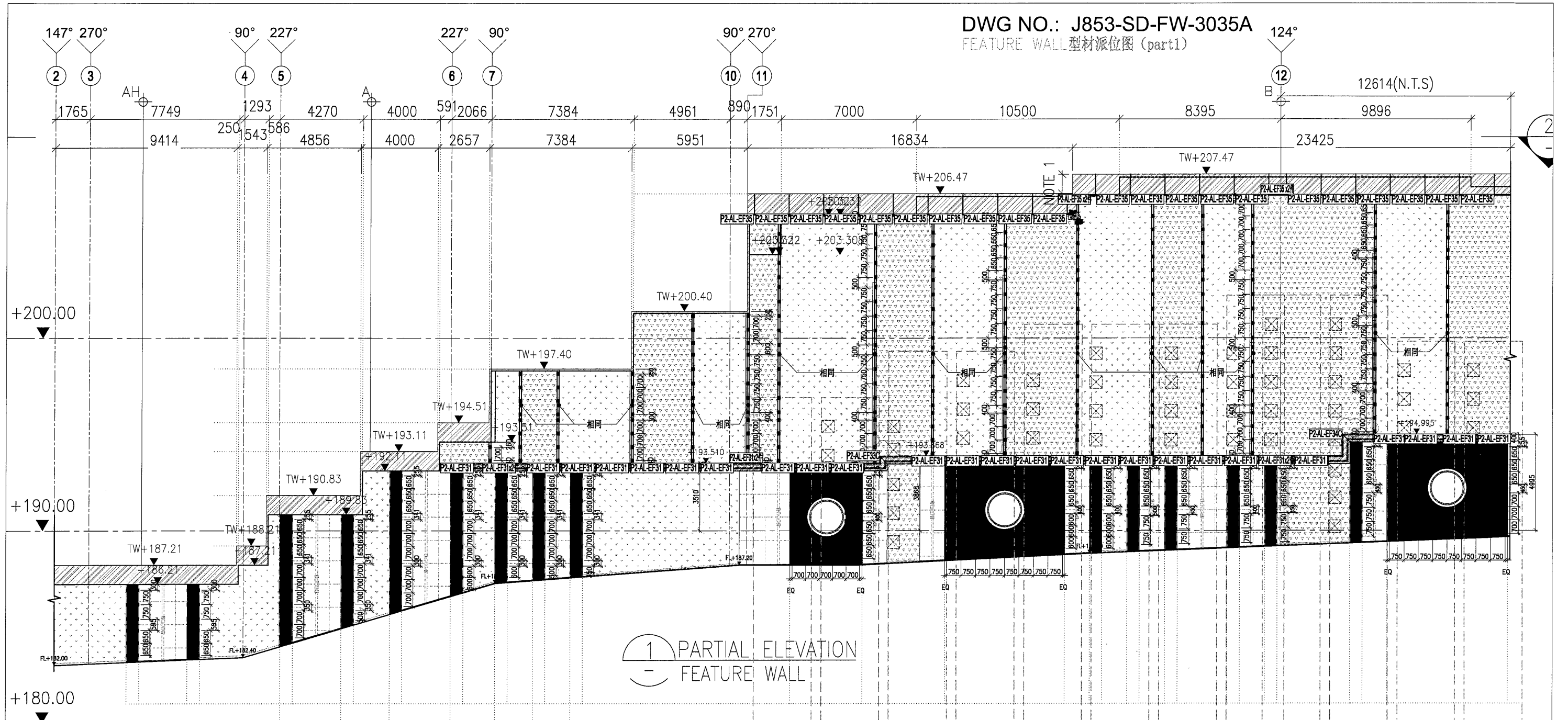
1 PARTIAL ELEVATION
- FEATURE WALL



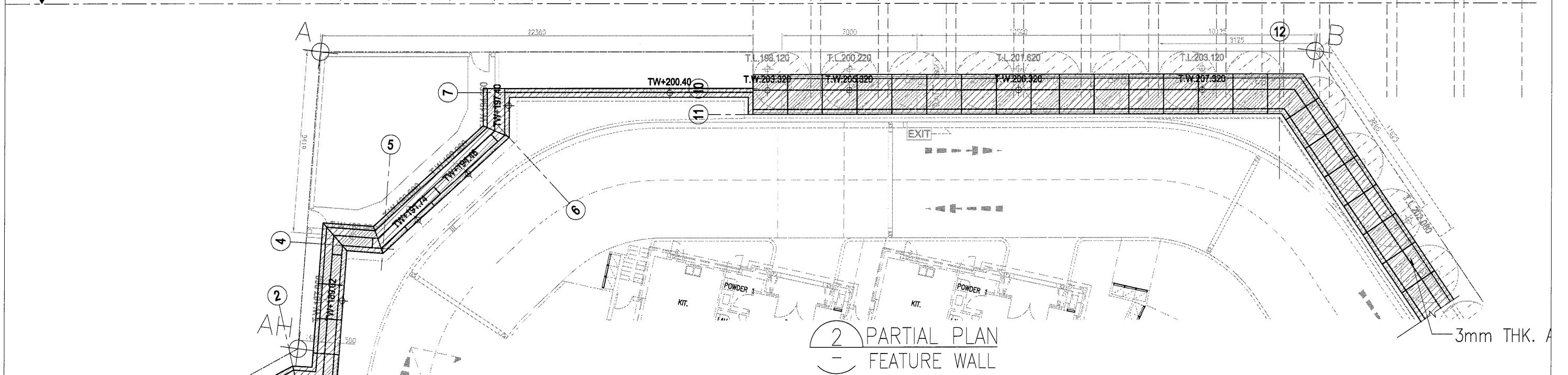
2 PARTIAL PLAN
- FEATURE WALL



3 PARTIAL PLAN
- FEATURE WALL

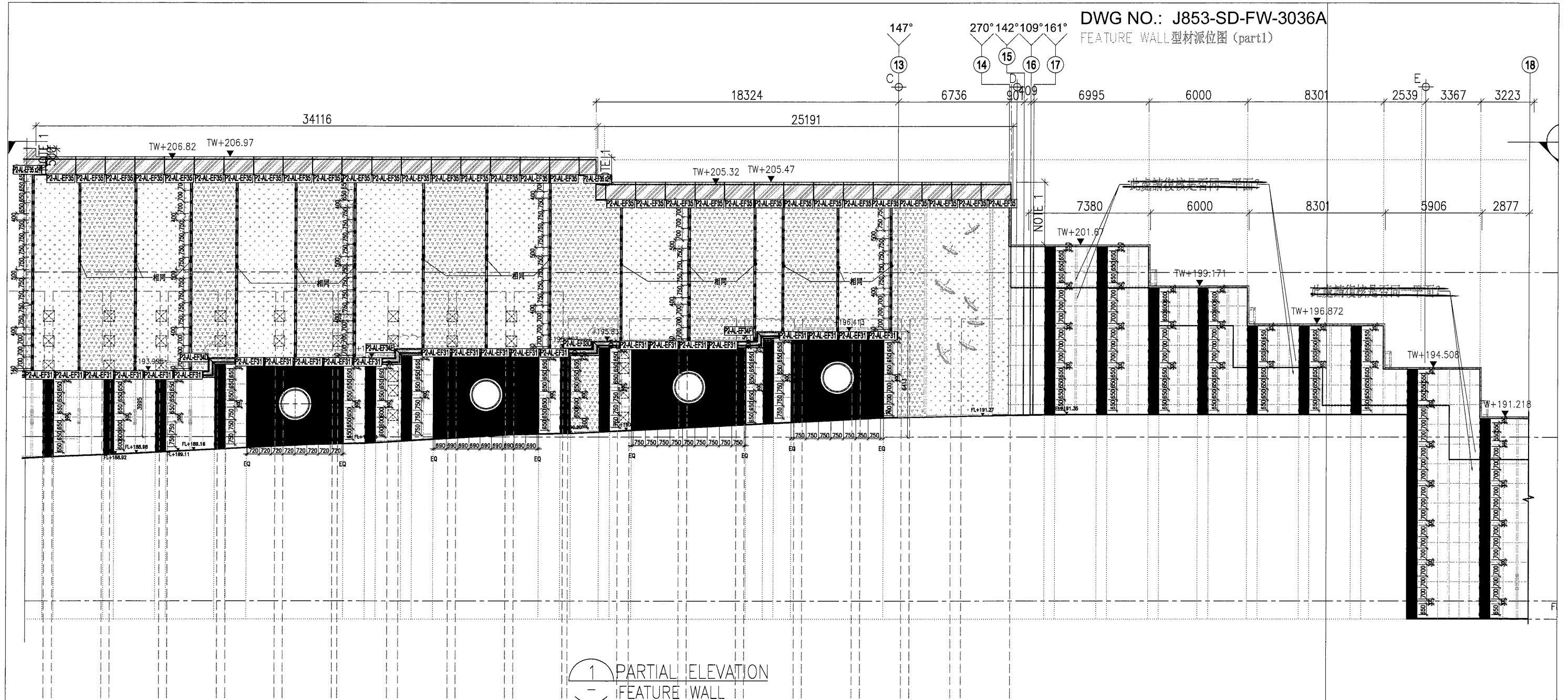


1 PARTIAL ELEVATION
 - FEATURE WALL

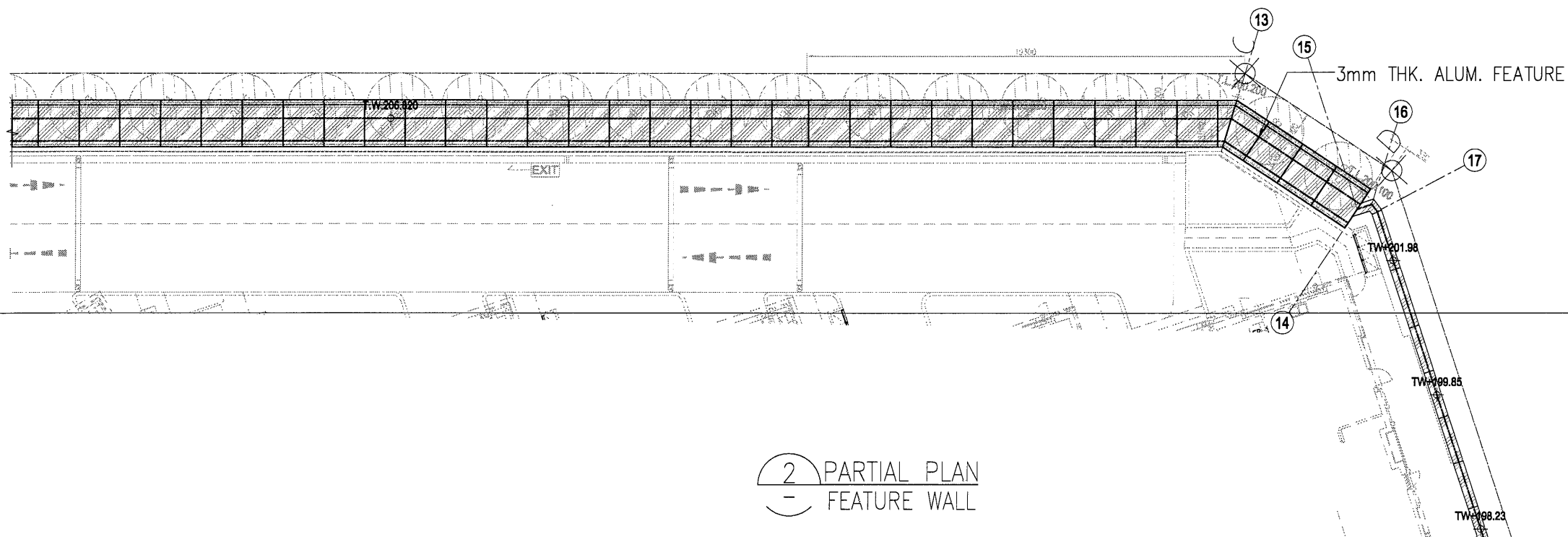


2 PARTIAL PLAN
 - FEATURE WALL

3mm THK. A

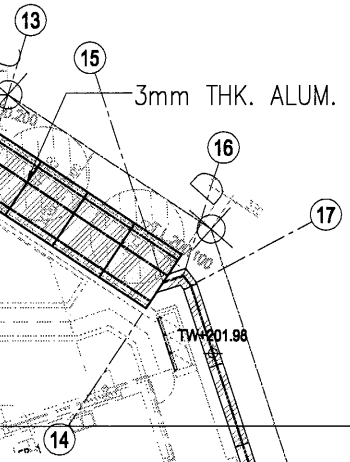


1 PARTIAL ELEVATION
 - FEATURE WALL



2 PARTIAL PLAN
 - FEATURE WALL

3mm THK. ALUM. FEATURE



TW+198.23