

工程指示 / 要求簡箋 ENGINEER INSTRUCTIONS (E.I.)

工程指示編號:	EI- 7503	修改版本:	A
	HK-0939		
工程編號:	J 853	工程名稱:	延坪道 (第2期)
收件人:	生統	發件人:	Joe Chan
工程項目:	Row A 地盤用 橫向鋁板生產 修改 (絕)	日期:	22/5/2024

<input type="checkbox"/> 原合約工程包	<input type="checkbox"/> 原合約工程加 / 減賬 QT-	<input type="checkbox"/> 新工程報價 QT-
---------------------------------	--	------------------------------------

信件批核號碼/圖紙參考編號:	批核模具圖紙編號:
客戶指示附件:	管理內部批簽署:

<input type="checkbox"/> 初步鋁料 B.M.	<input type="checkbox"/> 加工拆圖, 然後生產	<input type="checkbox"/> 尺寸表
<input type="checkbox"/> 正式鋁料 B.M.	<input type="checkbox"/> 技術上資料 / 指示	<input type="checkbox"/> 報價
<input type="checkbox"/> 配件 B.M.	<input type="checkbox"/> 樣辦或貨品說明書	<input type="checkbox"/> 分判合約
<input type="checkbox"/> 其他: - 附更新加工圖 - 更新分棟表. - 更新BM表		

內容: 修改A: 原編號 J853-HAC-AC-140 修改
原編號 J853-HAC-AC-143 修改
原編號 J853-HAC-AC-144 修改
原編號 J853-HAC-AC-145 修改.

完成上列要求日期: ASAP

HAI, 3, 5, 6, 7, 8 層位之鋁板修改。
未生產之鋁板按更新加工圖做, 已生產之鋁板需重新生產, 已按舊圖生產之鋁板報廢

國內

<input type="checkbox"/> 生產技術總監	<input type="checkbox"/> 連附件	<input type="checkbox"/> 技術部	<input type="checkbox"/> 連附件	<input type="checkbox"/> 生產部	<input type="checkbox"/> 連附件
<input type="checkbox"/> 採購部	<input type="checkbox"/> 連附件	<input checked="" type="checkbox"/> 生產統籌部	<input checked="" type="checkbox"/> 連附件	<input type="checkbox"/> 報關組	<input type="checkbox"/> 連附件
<input type="checkbox"/> 質檢部	<input type="checkbox"/> 連附件	<input type="checkbox"/> 會計部	<input type="checkbox"/> 連附件	<input type="checkbox"/> 機械設計部	<input type="checkbox"/> 連附件
<input type="checkbox"/> 香港辦	<input type="checkbox"/> 連附件	<input type="checkbox"/> 其他:			

香港

<input type="checkbox"/> 行政部	<input type="checkbox"/> 連附件	<input type="checkbox"/> 會計部	<input type="checkbox"/> 連附件	<input type="checkbox"/> 統籌部	<input type="checkbox"/> 連附件	<input type="checkbox"/> 工程部	<input type="checkbox"/> 連附件
<input type="checkbox"/> 採購部	<input type="checkbox"/> 連附件	<input type="checkbox"/> QS部	<input type="checkbox"/> 連附件	<input checked="" type="checkbox"/> 地盤管理	<input checked="" type="checkbox"/> 連附件	<input type="checkbox"/> 維修部	<input type="checkbox"/> 連附件

*發件人簽署:		*組別成員批核簽署:	
傳遞編號:	1/K0939/24	項目經理簽署:	

J853-香港延坪道(第二期别墅)-Horizontal Alum. Cladding-地盘用铝板分栋数量统计表

工程: J853-香港延坪道(第二期别墅)

日期: 16-May-24

Rev: A

序号	部件图编号									总数量	备注
		HA1	HA2	HA3	HA5	HA6	HA7	HA8			
1	J853-HAC-AC-100	1	1	1	1	1	1	1	1	7	
2	J853-HAC-AC-101	1	1	1	1	1	1	1	1	7	
3	J853-HAC-AC-102							1	1	2	
4	J853-HAC-AC-103							1	1	2	
5	J853-HAC-AC-104							1	1	2	
6	J853-HAC-AC-105	1	1	1	1	1	1	1	1	7	
7	J853-HAC-AC-106							1		1	
8	J853-HAC-AC-107							1		1	
9	J853-HAC-AC-108							1	1	2	
10	J853-HAC-AC-109								1	1	
11	J853-HAC-AC-110								1	1	
12	J853-HAC-AC-111								1	1	
13	J853-HAC-AC-112								1	1	
14	J853-HAC-AC-113	1		1	1				1	4	
15	J853-HAC-AC-114	1		1	1				1	4	
16	J853-HAC-AC-115	1	1	1	1	1				5	
17	J853-HAC-AC-116	1	1	1	1	1				5	
18	J853-HAC-AC-117	1	1	1	1	1				5	
19	J853-HAC-AC-118	1	1	1	1	1				5	
20	J853-HAC-AC-119		1			1				2	
21	J853-HAC-AC-120		1			1				2	
22	J853-HAC-AC-121	1		1	1					3	
23	J853-HAC-AC-122	1		1	1					3	
24	J853-HAC-AC-123	1		1	1					3	
25	J853-HAC-AC-124	1		1	1					3	
26	J853-HAC-AC-125	1	1	1	1	1	1	1	1	7	
27	J853-HAC-AC-130	2	2	2	2	2	2	2	2	14	
28	J853-HAC-AC-131							1	1	2	
29	J853-HAC-AC-132							1	1	2	
30	J853-HAC-AC-133							1	1	2	
31	J853-HAC-AC-134	1	1	1	1	1				5	
32	J853-HAC-AC-135	1	1	1	1	1				5	
33	J853-HAC-AC-136	1	1	1	1	1				5	
34	J853-HAC-AC-140	2	2	2	2	2	2	2	2	14	A修改
35	J853-HAC-AC-140a	1	1	1	1	1	1	1	1	7	A新增
36	J853-HAC-AC-140b	1	1	1	1	1	1	1	1	7	A新增
37	J853-HAC-AC-141	1	1	1	1	1	1	1	1	7	
38	J853-HAC-AC-142	1	1	1	1	1	1	1	1	7	
39	J853-HAC-AC-143	2	2	2	2	2	2	2	2	14	A修改
40	J853-HAC-AC-143a	1	1	1	1	1				5	A新增
41	J853-HAC-AC-143b	1	1	1	1	1				5	A新增

J853-香港延坪道(第二期别墅)-Horizontal Alum. Cladding-地盘用铝板分栋数量统计表

工程: J853-香港延坪道(第二期别墅)

日期: 16-May-24

Rev: A

序号	部件图编号								总数量	备注
		HA1	HA2	HA3	HA5	HA6	HA7	HA8		
42	J853-HAC-AC-143c						1	1	2	A新增
43	J853-HAC-AC-143d						1	1	2	A新增
44	J853-HAC-AC-144	1	1	1	1	1			5	A修改
45	J853-HAC-AC-144a						1	1	2	A新增
46	J853-HAC-AC-145	1	1	1	1	1			5	A修改
47	J853-HAC-AC-145a						1	1	2	A新增
48	J853-HAC-AC-146						1	1	2	
49	J853-HAC-AC-147						1	1	2	
50	J853-HAC-AC-148	1	1	1	1	1	2	2	9	
51	J853-HAC-AC-149						1	1	2	
52	J853-HAC-AC-150	1			1	1			3	
53	J853-HAC-AC-151	1			1	1			3	
54	J853-HAC-AC-152	1	1	1	1	1			5	
55	J853-HAC-AC-153	1	1	1	1	1			5	
56	J853-HAC-AC-154		1	1					2	
57	J853-HAC-AC-155		2	2					4	
58	J853-HAC-AC-156		1	1					2	
59	J853-HAC-AC-157	1	1	1	1	1	1	1	7	
60	J853-HAC-AC-158						1		1	
61	J853-HAC-AC-159						1		1	
62	J853-HAC-AC-160		1			1			2	
63	J853-HAC-AC-161		1			1			2	
64	J853-HAC-AC-162							1	1	
65	J853-HAC-AC-163							1	1	
66	J853-HAC-AC-164							1	1	
67	J853-HAC-AC-165							1	1	
68	J853-HAC-AC-166	1		1	1			1	4	
69	J853-HAC-AC-167	1		1	1			1	4	
70	J853-HAC-AC-168	1		1	1				3	
71	J853-HAC-AC-169	1		1	1				3	
72	J853-HAC-AC-170	1		1	1				3	
73	J853-HAC-AC-171	1		1	1				3	
		43	37	45	43	35	35	43	281	

地盤用鋁板B. M. 表

項目類別: Horizontal Alum. Cladding, HA1, HA3, HA6 (1*3F)

批准:

日期:

版本: A

BIM編號:

A/C Code:

總重量(Kg):

1763.78

總V.F.面積(m²):

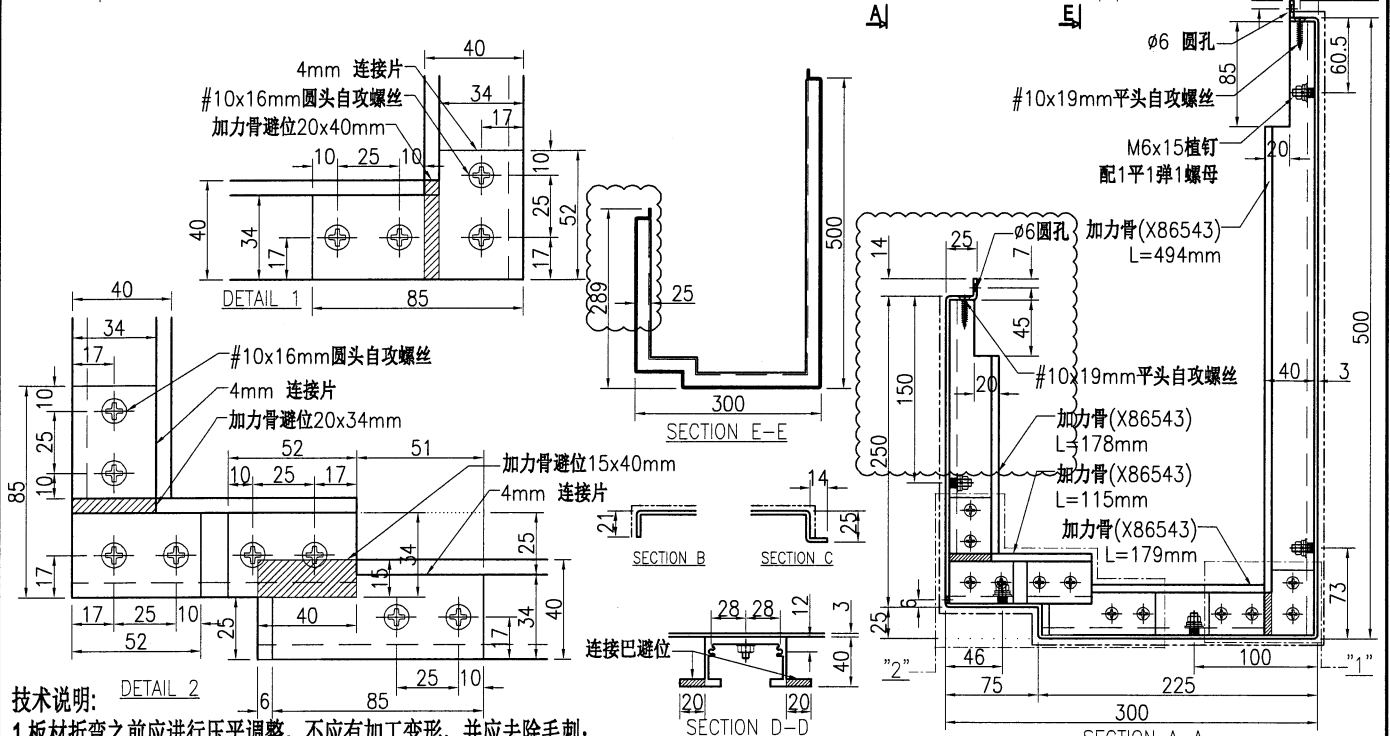
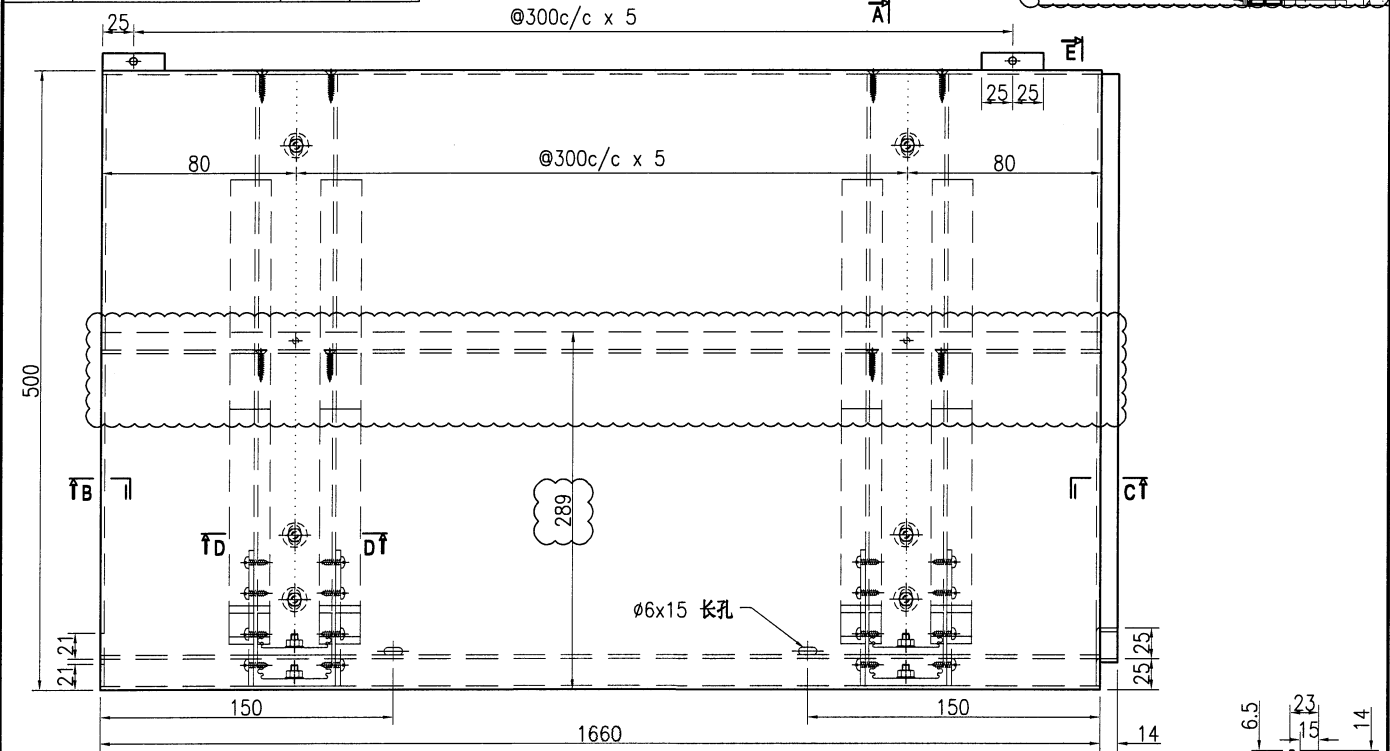
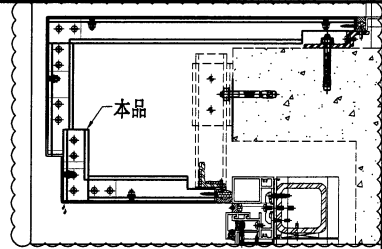
323.80

序號	修改標示	加工圖号	鋁板編號	鋁板名稱	顏色	數量(塊)		總重量	展開面積(m²)		V.F.面積(m²)		備註
						實用	後備		總數	單件	總面積	單件	
1		J853-HAC-AC-100	J853-HAC-AC-100	3mm 厚鋁板 (3003 H14)	EC-DG-D334232-ZD1	6		26.34	0.54	3.24	0.54	3.24	
2		J853-HAC-AC-101	J853-HAC-AC-101	3mm 厚鋁板 (3003 H14)	EC-DG-D334232-ZD1	6		17.56	0.54	3.24	0.54	3.24	
3		J853-HAC-AC-102	J853-HAC-AC-102	3mm 厚鋁板 (3003 H14)	EC-DG-D334232-ZD1	2		6.07	0.56	1.12	0.56	1.12	
4		J853-HAC-AC-103	J853-HAC-AC-103	3mm 厚鋁板 (3003 H14)	EC-DG-D334232-ZD1	2		9.21	0.85	1.70	0.85	1.70	
5		J853-HAC-AC-104	J853-HAC-AC-104	3mm 厚鋁板 (3003 H14)	EC-DG-D334232-ZD1	2		5.96	0.55	1.10	0.55	1.10	
6		J853-HAC-AC-105	J853-HAC-AC-105	3mm 厚鋁板 (3003 H14)	EC-DG-D334232-ZD1	6		27.64	0.85	5.10	0.85	5.10	
7		J853-HAC-AC-106	J853-HAC-AC-106	3mm 厚鋁板 (3003 H14)	EC-DG-D334232-ZD1	1		5.31	0.98	0.98	0.98	0.98	
8		J853-HAC-AC-107	J853-HAC-AC-107	3mm 厚鋁板 (3003 H14)	EC-DG-D334232-ZD1	1		4.12	0.76	0.76	0.76	0.76	
9		J853-HAC-AC-108	J853-HAC-AC-108	3mm 厚鋁板 (3003 H14)	EC-DG-D334232-ZD1	2		8.67	0.80	1.60	0.80	1.60	
10		J853-HAC-AC-109	J853-HAC-AC-109	3mm 厚鋁板 (3003 H14)	EC-DG-D334232-ZD1	1		5.37	0.99	0.99	0.99	0.99	
11		J853-HAC-AC-110	J853-HAC-AC-110	3mm 厚鋁板 (3003 H14)	EC-DG-D334232-ZD1	1		6.18	1.14	1.14	1.14	1.14	
12		J853-HAC-AC-111	J853-HAC-AC-111	3mm 厚鋁板 (3003 H14)	EC-DG-D334232-ZD1	1		5.58	1.03	1.03	1.03	1.03	
13		J853-HAC-AC-112	J853-HAC-AC-112	3mm 厚鋁板 (3003 H14)	EC-DG-D334232-ZD1	1		4.01	0.74	0.74	0.74	0.74	
14		J853-HAC-AC-113	J853-HAC-AC-113	3mm 厚鋁板 (3003 H14)	EC-DG-D334232-ZD1	4		13.88	0.64	2.56	0.64	2.56	
15		J853-HAC-AC-114	J853-HAC-AC-114	3mm 厚鋁板 (3003 H14)	EC-DG-D334232-ZD1	4		27.10	1.25	5.00	1.25	5.00	
16		J853-HAC-AC-115	J853-HAC-AC-115	3mm 厚鋁板 (3003 H14)	EC-DG-D334232-ZD1	4		12.14	0.56	2.24	0.56	2.24	
17		J853-HAC-AC-116	J853-HAC-AC-116	3mm 厚鋁板 (3003 H14)	EC-DG-D334232-ZD1	4		11.71	0.54	2.16	0.54	2.16	
18		J853-HAC-AC-117	J853-HAC-AC-117	3mm 厚鋁板 (3003 H14)	EC-DG-D334232-ZD1	4		17.34	0.80	3.20	0.80	3.20	
19		J853-HAC-AC-118	J853-HAC-AC-118	3mm 厚鋁板 (3003 H14)	EC-DG-D334232-ZD1	4		17.34	0.80	3.20	0.80	3.20	
20		J853-HAC-AC-119	J853-HAC-AC-119	3mm 厚鋁板 (3003 H14)	EC-DG-D334232-ZD1	1		4.12	0.76	0.76	0.76	0.76	
21		J853-HAC-AC-120	J853-HAC-AC-120	3mm 厚鋁板 (3003 H14)	EC-DG-D334232-ZD1	1		5.31	0.98	0.98	0.98	0.98	
22		J853-HAC-AC-121	J853-HAC-AC-121	3mm 厚鋁板 (3003 H14)	EC-DG-D334232-ZD1	3		18.54	1.14	3.42	1.14	3.42	
23		J853-HAC-AC-122	J853-HAC-AC-122	3mm 厚鋁板 (3003 H14)	EC-DG-D334232-ZD1	3		16.10	0.99	2.97	0.99	2.97	
24		J853-HAC-AC-123	J853-HAC-AC-123	3mm 厚鋁板 (3003 H14)	EC-DG-D334232-ZD1	3		12.03	0.74	2.22	0.74	2.22	
25		J853-HAC-AC-124	J853-HAC-AC-124	3mm 厚鋁板 (3003 H14)	EC-DG-D334232-ZD1	3		16.75	1.03	3.09	1.03	3.09	
26		J853-HAC-AC-125	J853-HAC-AC-125	3mm 厚鋁板 (3003 H14)	EC-DG-D334232-ZD1	6		5.85	0.18	1.08	0.18	1.08	
27		J853-HAC-AC-130	J853-HAC-AC-130	3mm 厚鋁板 (3003 H14)	EC-DG-D334232-ZD1	12		137.88	2.12	25.44	2.12	25.44	
28		J853-HAC-AC-131	J853-HAC-AC-131	3mm 厚鋁板 (3003 H14)	EC-DG-D334232-ZD1	2		24.82	2.29	4.58	2.29	4.58	
29		J853-HAC-AC-132	J853-HAC-AC-132	3mm 厚鋁板 (3003 H14)	EC-DG-D334232-ZD1	2		29.38	2.71	5.42	2.71	5.42	
30		J853-HAC-AC-133	J853-HAC-AC-133	3mm 厚鋁板 (3003 H14)	EC-DG-D334232-ZD1	2		17.13	1.58	3.16	1.58	3.16	
31		J853-HAC-AC-134	J853-HAC-AC-134	3mm 厚鋁板 (3003 H14)	EC-DG-D334232-ZD1	4		49.65	2.29	9.16	2.29	9.16	
32		J853-HAC-AC-135	J853-HAC-AC-135	3mm 厚鋁板 (3003 H14)	EC-DG-D334232-ZD1	4		58.75	2.71	10.84	2.71	10.84	

序號	修改標示	加工圖号	鋁板編號	鋁板名稱	顏色	數量(塊)		總重量	展開面積(m²)		V.F.面積(m²)		備註
						實用	後備		總數	單件	總面積	單件	
33		J853-HAC-AC-136	J853-HAC-AC-136	3mm 厚鋁板 (3003 H14)	EO-DG-D334232-ZD1	4		34.25	1.58	6.32	1.58	6.32	
34	A修改	J853-HAC-AC-140	J853-HAC-AC-140	3mm 厚鋁板 (3003 H14)	EO-DG-D334232-ZD1	12		127.48	1.96	23.52	1.96	23.52	原編號 AC-140
35	A新增	J853-HAC-AC-140a	J853-HAC-AC-140a	3mm 厚鋁板 (3003 H14)	EO-DG-D334232-ZD1	6		63.74	1.96	11.76	1.96	11.76	
36	A新增	J853-HAC-AC-140b	J853-HAC-AC-140b	3mm 厚鋁板 (3003 H14)	EO-DG-D334232-ZD1	6		63.74	1.96	11.76	1.96	11.76	
37		J853-HAC-AC-141	J853-HAC-AC-141	3mm 厚鋁板 (3003 H14)	EO-DG-D334232-ZD1	6		92.03	2.83	16.98	2.83	16.98	
38		J853-HAC-AC-142	J853-HAC-AC-142	3mm 厚鋁板 (3003 H14)	EO-DG-D334232-ZD1	6		92.03	2.83	16.98	2.83	16.98	
39	A修改	J853-HAC-AC-143	J853-HAC-AC-143	3mm 厚鋁板 (3003 H14)	EO-DG-D334232-ZD1	12		94.31	1.45	17.40	1.45	17.40	
40	A新增	J853-HAC-AC-143a	J853-HAC-AC-143a	3mm 厚鋁板 (3003 H14)	EO-DG-D334232-ZD1	4		31.44	1.45	5.80	1.45	5.80	原編號 AC-143
41	A新增	J853-HAC-AC-143b	J853-HAC-AC-143b	3mm 厚鋁板 (3003 H14)	EO-DG-D334232-ZD1	4		31.44	1.45	5.80	1.45	5.80	
42	A新增	J853-HAC-AC-143c	J853-HAC-AC-143c	3mm 厚鋁板 (3003 H14)	EO-DG-D334232-ZD1	2		15.72	1.45	2.90	1.45	2.90	
43	A新增	J853-HAC-AC-143d	J853-HAC-AC-143d	3mm 厚鋁板 (3003 H14)	EO-DG-D334232-ZD1	2		15.72	1.45	2.90	1.45	2.90	
44	A修改	J853-HAC-AC-144	J853-HAC-AC-144	3mm 厚鋁板 (3003 H14)	EO-DG-D334232-ZD1	4		44.88	2.07	8.28	2.07	8.28	原編號 AC-144
45	A新增	J853-HAC-AC-144a	J853-HAC-AC-144a	3mm 厚鋁板 (3003 H14)	EO-DG-D334232-ZD1	2		22.44	2.07	4.14	2.07	4.14	
46	A修改	J853-HAC-AC-145	J853-HAC-AC-145	3mm 厚鋁板 (3003 H14)	EO-DG-D334232-ZD1	4		44.88	2.07	8.28	2.07	8.28	原編號 AC-145
47	A新增	J853-HAC-AC-145a	J853-HAC-AC-145a	3mm 厚鋁板 (3003 H14)	EO-DG-D334232-ZD1	2		22.44	2.07	4.14	2.07	4.14	
48		J853-HAC-AC-146	J853-HAC-AC-146	3mm 厚鋁板 (3003 H14)	EO-DG-D334232-ZD1	2		15.50	1.43	2.86	1.43	2.86	
49		J853-HAC-AC-147	J853-HAC-AC-147	3mm 厚鋁板 (3003 H14)	EO-DG-D334232-ZD1	2		12.47	1.15	2.30	1.15	2.30	
50		J853-HAC-AC-148	J853-HAC-AC-148	3mm 厚鋁板 (3003 H14)	EO-DG-D334232-ZD1	8		34.25	0.79	6.32	0.79	6.32	
51		J853-HAC-AC-149	J853-HAC-AC-149	3mm 厚鋁板 (3003 H14)	EO-DG-D334232-ZD1	2		6.18	0.57	1.14	0.57	1.14	
52		J853-HAC-AC-150	J853-HAC-AC-150	3mm 厚鋁板 (3003 H14)	EO-DG-D334232-ZD1	3		23.25	1.43	4.29	1.43	4.29	
53		J853-HAC-AC-151	J853-HAC-AC-151	3mm 厚鋁板 (3003 H14)	EO-DG-D334232-ZD1	3		18.70	1.15	3.45	1.15	3.45	
54		J853-HAC-AC-152	J853-HAC-AC-152	3mm 厚鋁板 (3003 H14)	EO-DG-D334232-ZD1	4		17.13	0.79	3.16	0.79	3.16	
55		J853-HAC-AC-153	J853-HAC-AC-153	3mm 厚鋁板 (3003 H14)	EO-DG-D334232-ZD1	4		12.36	0.57	2.28	0.57	2.28	
56		J853-HAC-AC-154	J853-HAC-AC-154	3mm 厚鋁板 (3003 H14)	EO-DG-D334232-ZD1	1		7.15	1.32	1.32	1.32	1.32	
57		J853-HAC-AC-155	J853-HAC-AC-155	3mm 厚鋁板 (3003 H14)	EO-DG-D334232-ZD1	2		11.38	1.05	2.10	1.05	2.10	
58		J853-HAC-AC-156	J853-HAC-AC-156	3mm 厚鋁板 (3003 H14)	EO-DG-D334232-ZD1	1		5.69	1.05	1.05	1.05	1.05	
59		J853-HAC-AC-157	J853-HAC-AC-157	3mm 厚鋁板 (3003 H14)	EO-DG-D334232-ZD1	6		25.69	0.79	4.74	0.79	4.74	
60		J853-HAC-AC-158	J853-HAC-AC-158	3mm 厚鋁板 (3003 H14)	EO-DG-D334232-ZD1	1		5.69	1.05	1.05	1.05	1.05	
61		J853-HAC-AC-159	J853-HAC-AC-159	3mm 厚鋁板 (3003 H14)	EO-DG-D334232-ZD1	1		4.34	0.80	0.80	0.80	0.80	
62		J853-HAC-AC-160	J853-HAC-AC-160	3mm 厚鋁板 (3003 H14)	EO-DG-D334232-ZD1	1		4.28	0.79	0.79	0.79	0.79	
63		J853-HAC-AC-161	J853-HAC-AC-161	3mm 厚鋁板 (3003 H14)	EO-DG-D334232-ZD1	1		5.69	1.05	1.05	1.05	1.05	
64		J853-HAC-AC-162	J853-HAC-AC-162	3mm 厚鋁板 (3003 H14)	EO-DG-D334232-ZD1	1		5.58	1.03	1.03	1.03	1.03	

 美特铝质有限公司 MIDI Aluminium Fabricator Ltd.				工程号 J853 地盘 香港延坪路	制图 J.L. 复核 -	19/03/24 -	物料号 J853-HAC-AC-140 图号 J853-HAC-AC-140
版本 A 日期 16/05	采用 工厂 颜色 EC-DG-D334232-ZD1	地盘 <input checked="" type="checkbox"/>	名称 铝板组装图 材料 3mm 厚铝板 (3003 H14)	批准 - 单件面积(㎡) 1.96	数量 14 长度 1717 宽度 1143		

序号	物料编号	长度	数量
1	加力骨(X86543)	494	6
2	加力骨(X86543)	179	6
3	加力骨(X86543)	115	6
4	加力骨(X86543)	178	6
5	20x20x3mm 铝角	20	12

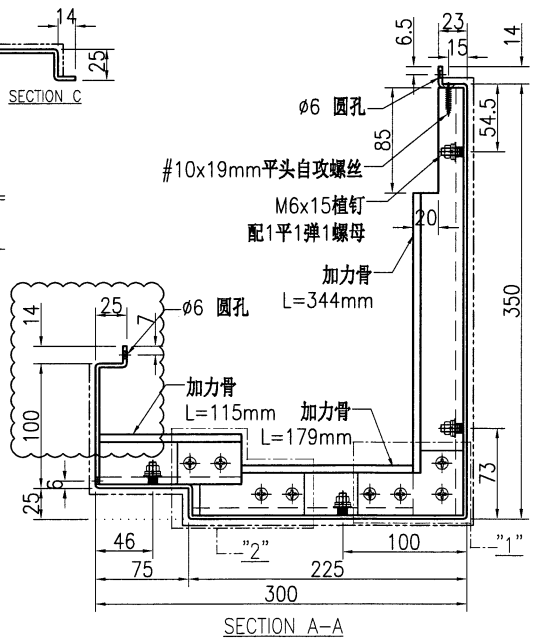
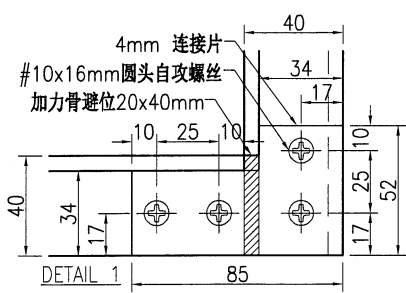
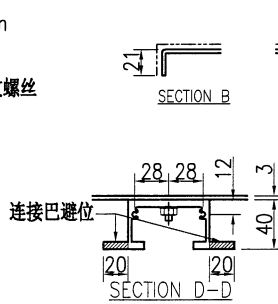
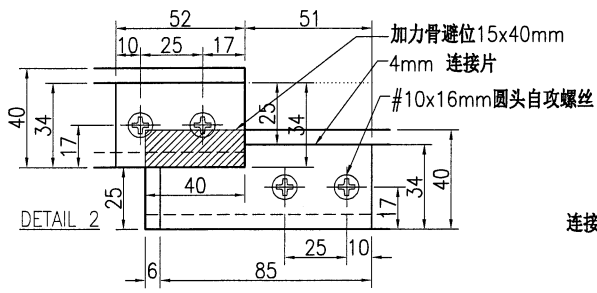
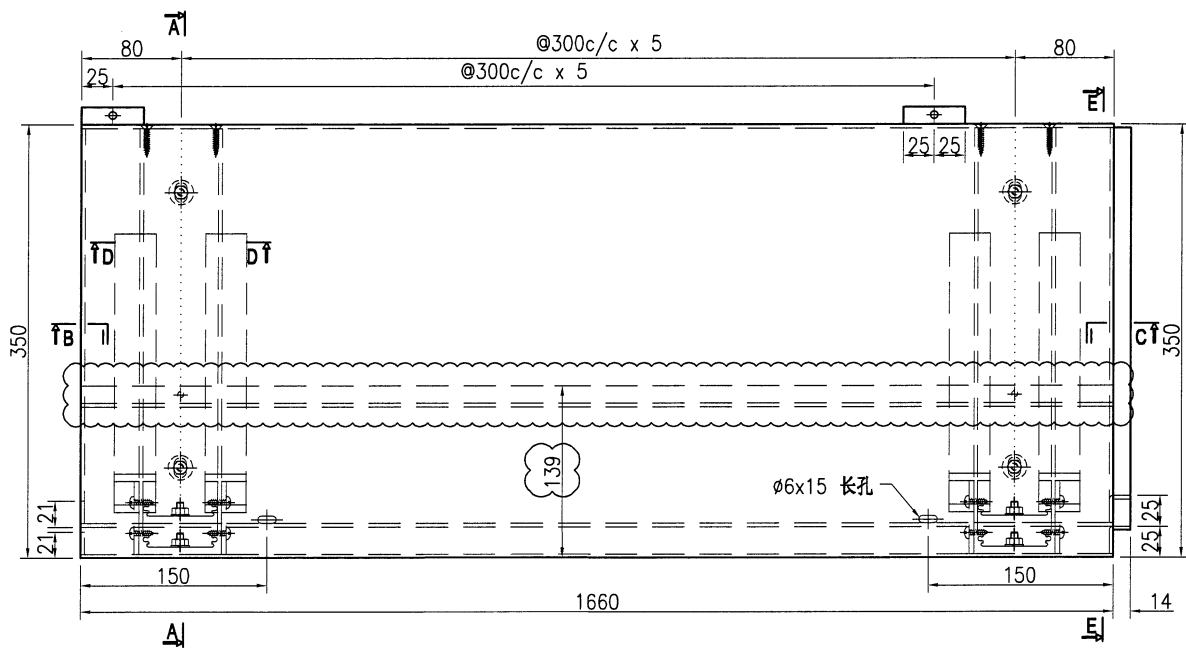
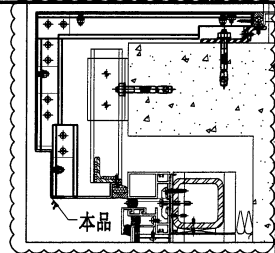
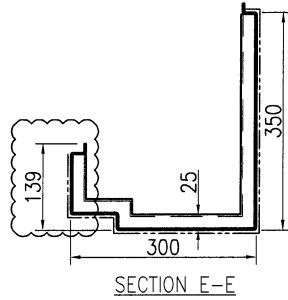


技术说明:

1. 板材折弯之前应进行压平调整, 不应有加工变形, 并应去除毛刺;
2. 外形尺寸允许偏差为 $\pm 0.5\text{mm}$, 折弯角度的允许偏差为 $\pm 0.5^\circ$; 孔位的允许偏差为 $\pm 0.3\text{mm}$, 孔距的允许偏差为 $\pm 0.3\text{mm}$, 累计偏差为 $\pm 0.5\text{mm}$;
3. 槽口、豁口的长宽边允许偏差为 $+0.5\text{mm}$, 中心线允许偏差都为 $\pm 0.5\text{mm}$;
4. " " 为外露喷涂装饰面, 应贴保护膜, 加工过程中不得破坏装饰面, 加工完毕须标示代号。


 美特铝质有限公司 MIDI Aluminium Fabricator Ltd.				工程号 J853 地盘 香港延坪路 名称 铝板组装图 材料 3mm 厚铝板 (3003 H14)	制图 J.L. 复核 - 批准 -	19/03/24 - -	物料号 J853-HAC-AC-143 图号 J853-HAC-AC-143 数量 14 单件面积(㎡) 1.45 长度 1717 宽度 843
版本	A	采用	工厂	地盘	√		
日期	16/05	颜色	EC-DG-D334232-ZD1				

序号	物料编号	长度	数量
1	加力骨(X86543)	344	6
2	加力骨(X86543)	179	6
3	加力骨(X86543)	115	6
4	20x20x3mm 铝角	58	12

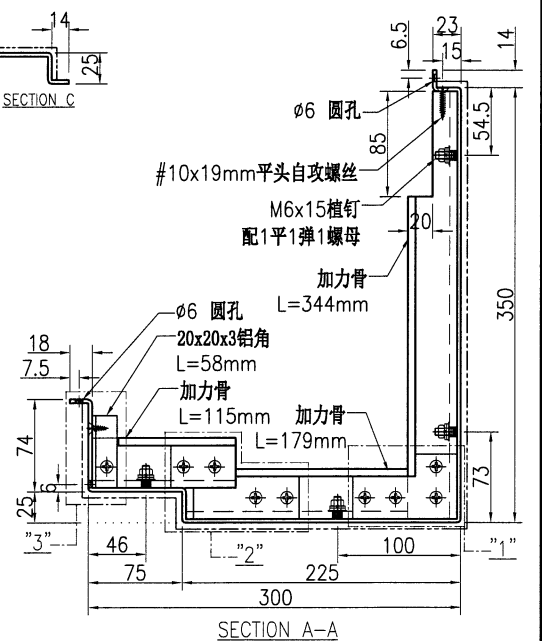
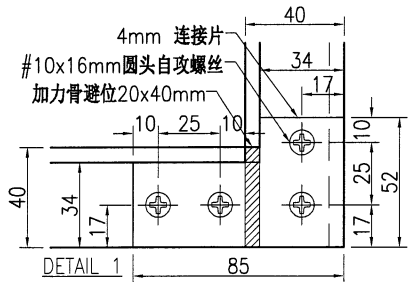
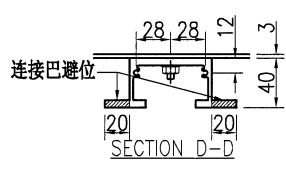
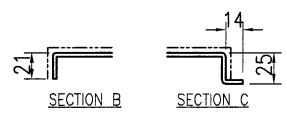
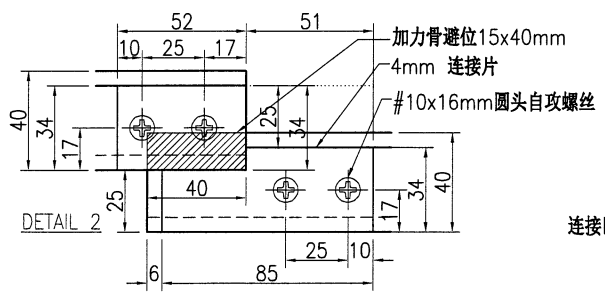
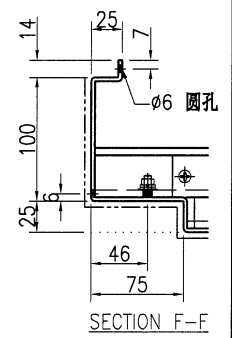
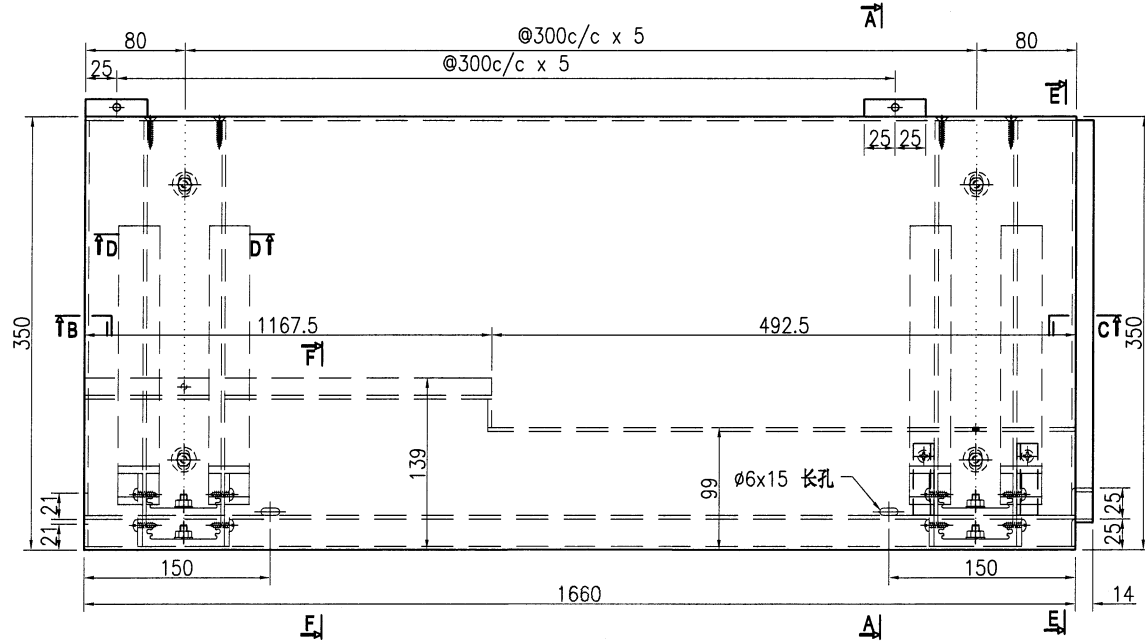
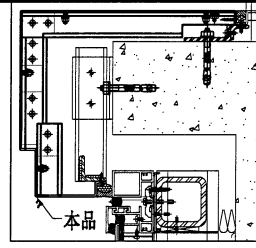
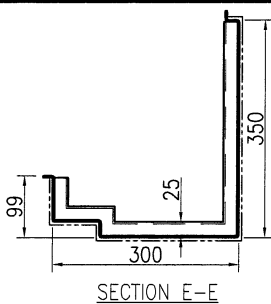


技术说明:

1. 板材折弯之前应进行压平调整, 不应有加工变形, 并应去除毛刺;
2. 外形尺寸允许偏差为 $\pm 0.5\text{mm}$, 折弯角度的允许偏差为 $\pm 0.5^\circ$; 孔位的允许偏差为 $\pm 0.3\text{mm}$, 孔距的允许偏差为 $\pm 0.3\text{mm}$, 累计偏差为 $\pm 0.5\text{mm}$;
3. 槽口、豁口的长宽边允许偏差为 $+0.5\text{mm}$, 中心线允许偏差都为 $\pm 0.5\text{mm}$;
4. "-----" 为外露喷涂装饰面, 应贴保护膜, 加工过程中不得破坏装饰面, 加工完毕须标示代号。

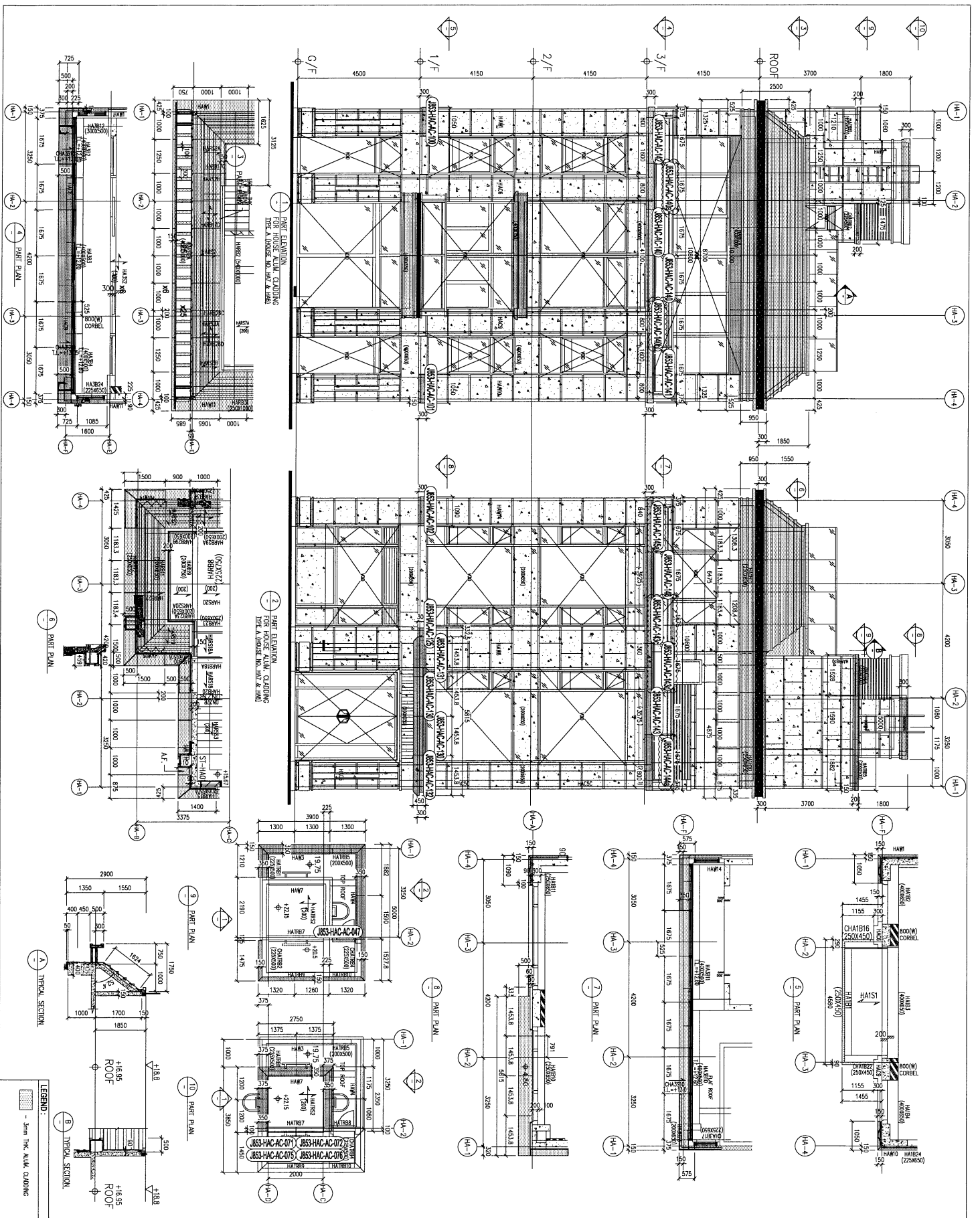
 美特铝质有限公司 MIDI Aluminium Fabricator Ltd.				工程号 J853 地盘 香港延坪路	制图 J.L. 16/05/24 复核 - 批准 -	物料号 J853-HAC-AC-143c 图号 J853-HAC-AC-143c 数量 2 长度 1717 宽度 843
版本 日期	采用 工厂 颜色 EC-DG-D334232-ZD1	地盘 <input checked="" type="checkbox"/>	名称 铝板组装图 材料 3mm 厚铝板 (3003 H14)	批准 - 单件面积(m ²) 1.45	数量 2 长度 1717 宽度 843	

序号	物料编号	长度	数量
1	加力骨(X86543)	344	6
2	加力骨(X86543)	179	6
3	加力骨(X86543)	115	6
4	20x20x3mm 铝角	58	12



技术说明:

1. 板材折弯之前应进行压平调整, 不应有加工变形, 并应去除毛刺;
2. 外形尺寸允许偏差为±0.5mm, 折弯角度的允许偏差为±0.5°; 孔位的允许偏差为±0.3mm, 孔距的允许偏差为±0.3mm, 累计偏差为±0.5mm;
3. 槽口、豁口的长宽边允许偏差为+0.5mm, 中心线允许偏差都为±0.5mm;
4. "-----" 为外露喷涂装饰面, 应贴保护膜, 加工过程中不得破坏装饰面, 加工完毕须标示代号。



B.D. REF. :

CLIENT : SHIMAO GROUP HOLDINGS LIMITED

ARCHITECT : WONG TUNG & PARTNERS LIMITED

MAIN CONTRACTOR : HIP HING CONSTRUCTION CO LTD

STRUCTURAL ENGINEER : C M WONG & ASSOCIATES LTD

PROJECT CONSULTANT : MEINHARDT

NOTE :
 1. ALL DIMENSIONS ARE IN mm.
 2. ALL DIMENSIONS ARE TO BE TAKEN FROM COURSE.
 3. ALL DIMENSIONS ARE TO BE VERIFIED ON SITE BEFORE FABRICATION.

LEGEND :
 (X1) DETAIL MARK NO.
 (X2) REFER SHEET NO.

1. F.F.L. -- FINISHED FLOOR LEVEL.
 2. S.F.L. -- STRUCTURAL FLOOR LEVEL.
 3. (R) -- REVERSED DETAIL.

R.C. STRUCTURAL ELEMENT
 TO BE CAST IN PLACE OR
 IS (UNLESS SEPARATED SUBMISSION)

NO.	DATE	REVISION
C	22/11/2023	GENERAL REVISED
B	5/10/2023	GENERAL REVISED
A	31/7/2023	GENERAL REVISED

JOB NO. : J-8533

PROJECT : PROPOSED RESIDENTIAL DEVELOPMENT AT N.K.A.L.L. 65#42 TIN PING ROAD KOWLOON

TITLE : PART ELEVATION FOR HOUSE ALUM. CLADDING MARKING DRAWING

SCALE : 1:80 (A1)

DATE : 10-08-23

DRAWN BY : Yehing

CHECKED BY :

REVISIONS :

REV. : B

DMG NO. : 0853-HAC-AC-3001

UNIT 6-B, Sunny Industrial Centre, 17/F, 810 Kwai Kwai Road, Kowloon, Hong Kong

TEL: (852) 23892111-4 Fax: (852) 27727866

WWW.MIDI.COM.HK

MIDI 美地 建築有限公司